

	インフルエンザ	RSウイルス感染症	咽頭結膜熱	A群溶血性レンサ球菌咽頭炎	感染性胃腸炎	水痘	手足口病	伝染性紅斑	突発性発しん	ヘルパンギーナ	流行性耳下腺炎	急性出血性結膜炎	流行性角結膜炎
警報レベル ◎	30		3	8	20	2	5	2		6	6	1	8
終息基準値 ◎	10		1	4	12	1	2	1		2	2	0.1	4
注意報レベル ○	10					1					3		
横浜市	3.41	0.09	0.06	0.11	5.36	0.04	0.13	-	0.11	-	0.01	-	0.08
鶴見	4.13	-	-	-	3.50	-	0.17	-	-	-	-	-	-
神奈川	4.00	-	-	0.17	6.83	-	-	-	-	-	-	-	-
西	0.60	-	-	1.33	4.67	-	-	-	-	-	-
中	0.67	-	-	0.50	-	-	-	-	-	-	-
南	5.60	-	-	-	14.67	0.67	-	-	0.67	-	-	-	-
港南	2.50	0.33	0.67	-	4.67	0.33	-	-	0.33	-	-	-	-
保土ヶ谷	3.33	-	0.33	-	3.33	-	-	-	-	-	-
旭	3.00	-	-	-	5.75	-	-	-	-	-	-
磯子	2.00	5.00	-	-	6.00	-	-	-	-	-	-
金沢	2.75	-	0.20	-	8.60	-	0.20	-	-	-	-	-	-
港北	2.38	-	-	0.33	5.67	-	-	-	-	-	-	-	-
緑	2.40	-	-	-	7.00	-	1.00	-	0.25	-	-
青葉	2.50	-	-	-	8.00	-	-	-	-	-	-	-	1.00
都筑	6.50	-	-	-	4.67	-	0.67	-	0.67	-	-	-	-
戸塚	3.67	-	-	-	2.00	-	-	-	0.14	-	-	-	-
栄	1.60	-	-	-	3.33	-	0.33	-	-	-	-	-	-
泉	○ 12.75	-	-	-	4.75	-	-	-	0.25	-	0.25	-	-
瀬谷	2.14	-	-	-	4.00	-	-	-	-	-	-

(-: 定点当たり0.00) (...: 未報告)

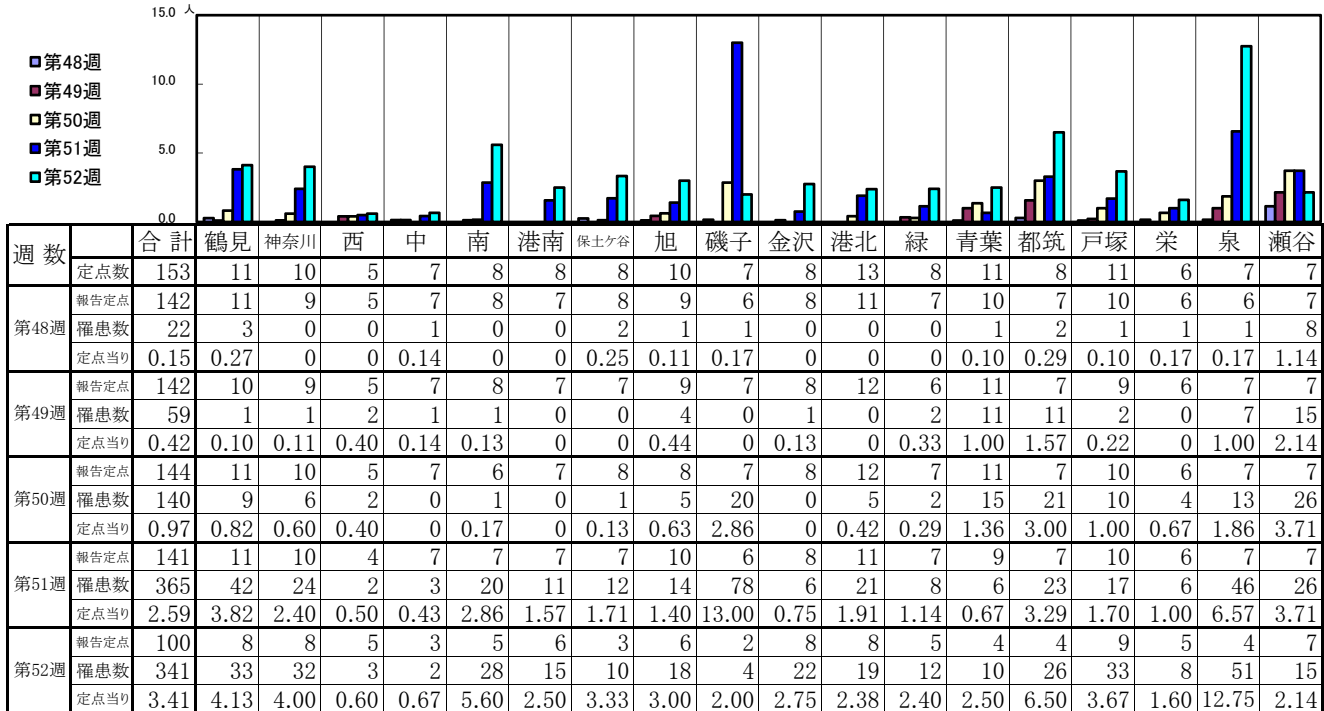
- ◎ 報告定点当たりの値が警報レベル もしくは警報レベル継続中です
- 報告定点当たりの値が注意報レベルに達しています

(この数字は集計時点のもので、翌週以降変動することもあります)

<< インフルエンザ >>

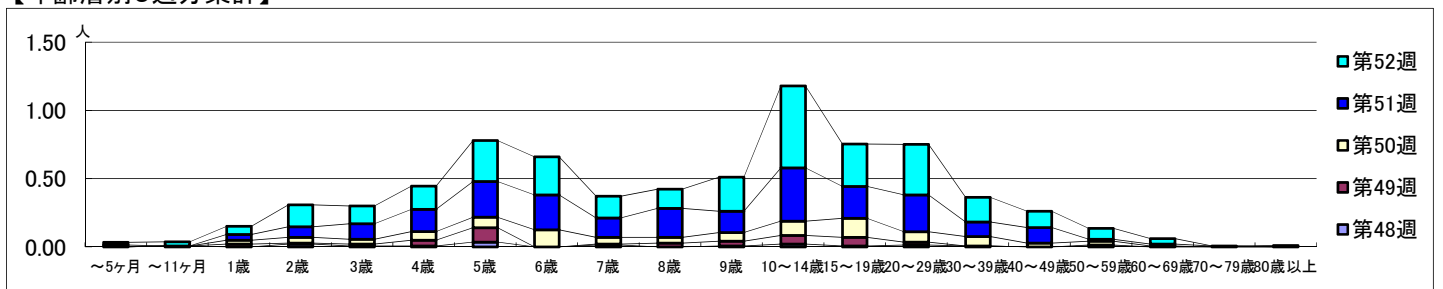
2022年11月28日 ~ 2023年1月1日
[2022年 第48週 ~ 第52週]

【区別・週別報告定点当り】

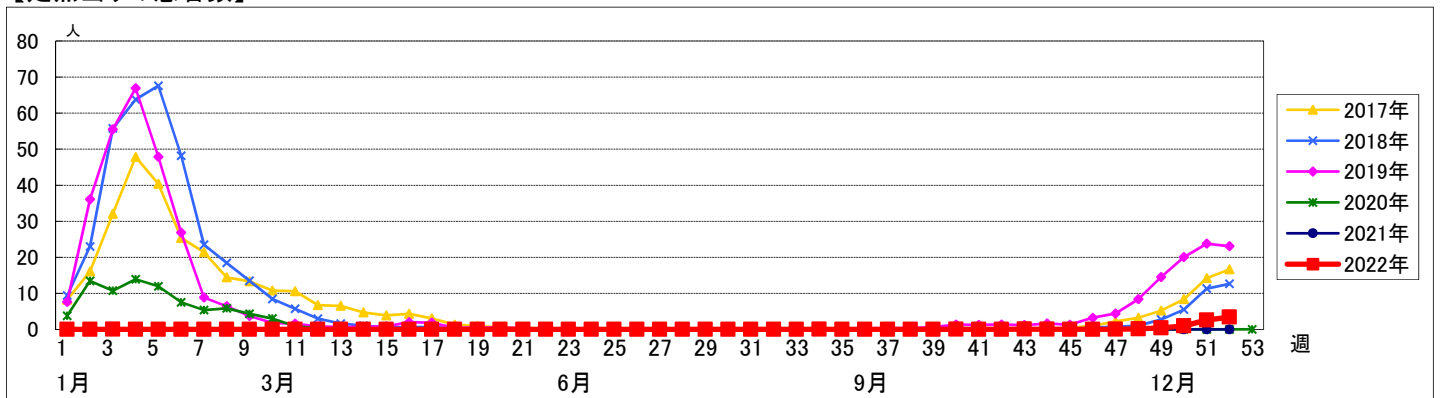


週数	合計	~5ヶ月	~11ヶ月	1歳	2歳	3歳	4歳	5歳	6歳	7歳	8歳	9歳	10~14歳	15~19歳	20~29歳	30~39歳	40~49歳	50~59歳	60~69歳	70~79歳	80歳以上
第48週	22		1		3	1	1	5		2		1	3	1	2	1		1			
第49週	59			3	1	2	6	15		1	4	5	9	9	3			1			
第50週	140			4	6	5	9	11	18	7	6	9	15	20	11	10	4	4	1		
第51週	365	2		6	11	16	23	37	36	20	30	22	55	33	38	15	16	2	2	1	
第52週	341	2	3	6	16	13	17	30	28	16	14	25	60	31	37	18	12	8	4		1

【年齢層別5週分集計】



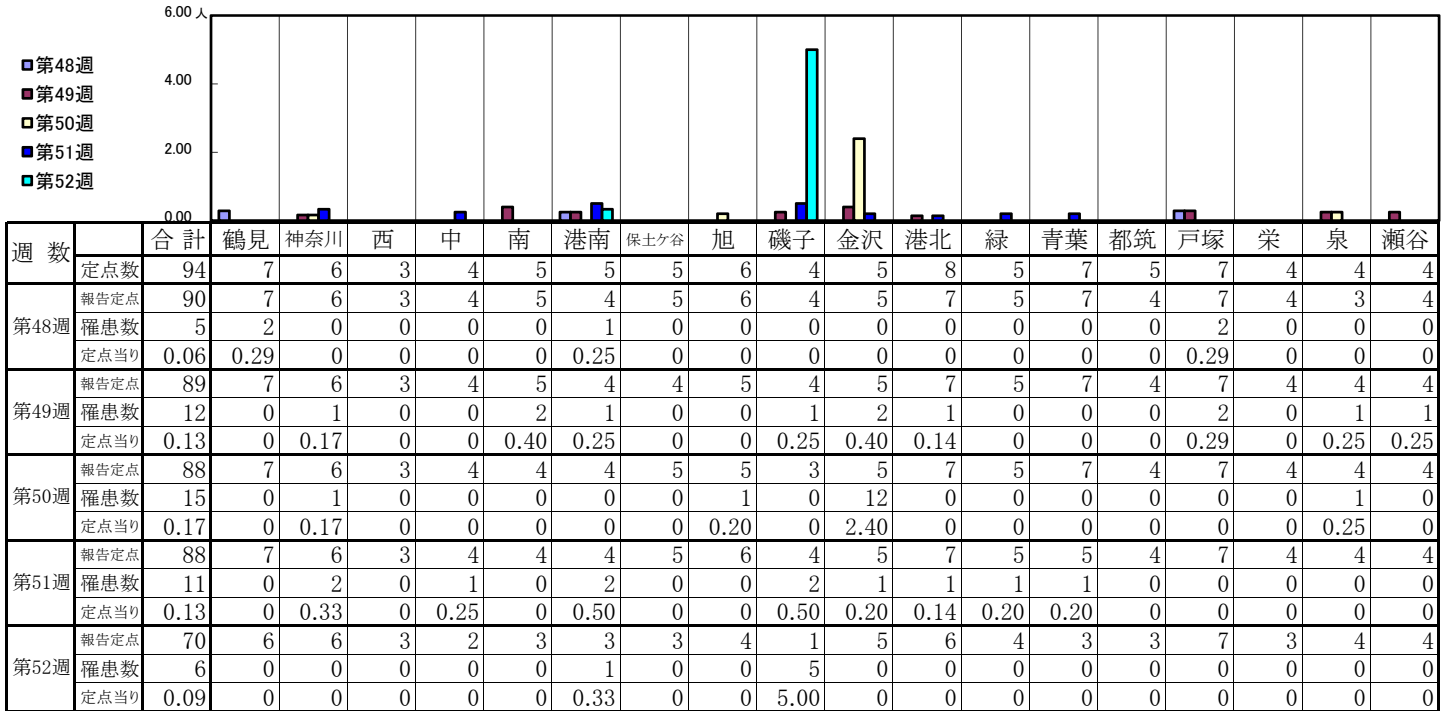
【定点当りの患者数】



<< RSウイルス感染症 >>

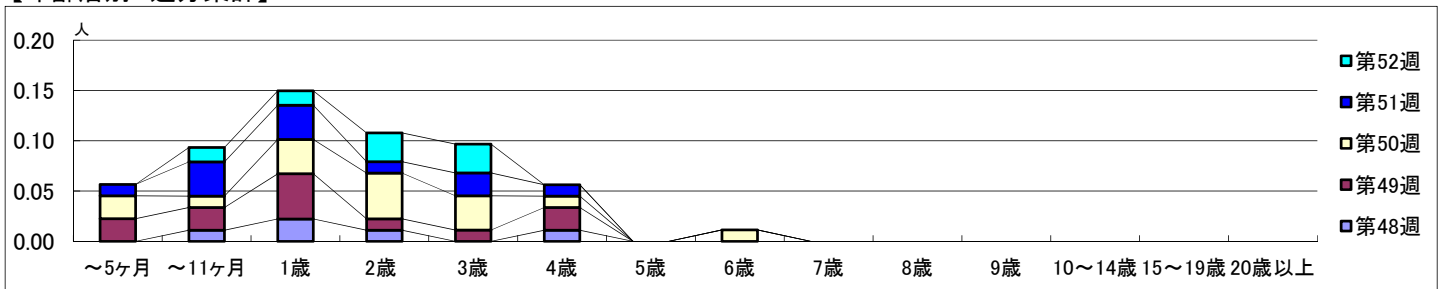
2022年11月28日 ~ 2023年1月1日
[2022年 第48週 ~ 第52週]

【区別・週別報告定点当り】

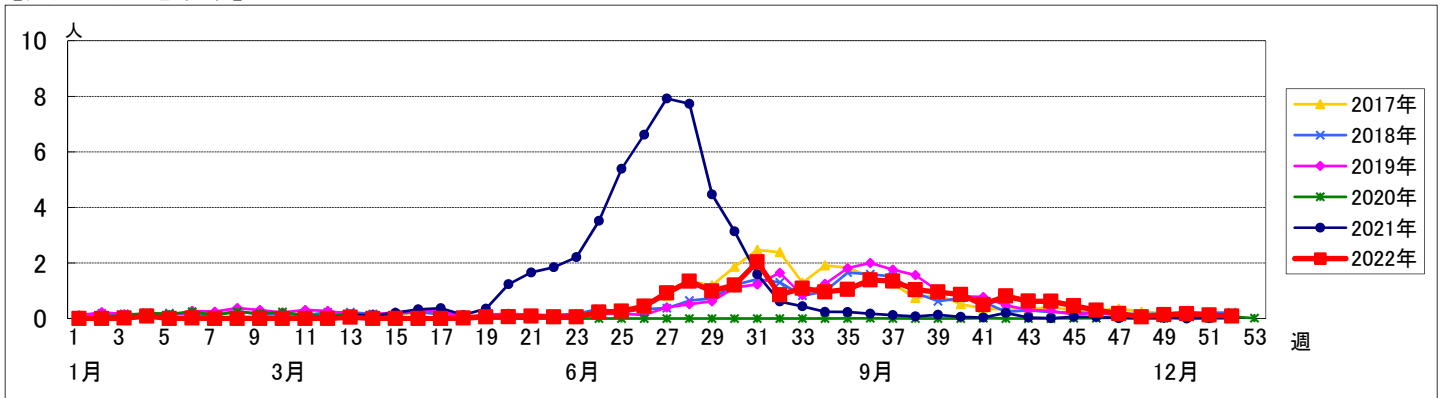


週数	合計	~5ヶ月	~11ヶ月	1歳	2歳	3歳	4歳	5歳	6歳	7歳	8歳	9歳	10~14歳	15~19歳	20歳以上
第48週	罹患数 5		1	2	1		1								
第49週	罹患数 12	2	2	4	1	1	2								
第50週	罹患数 15	2	1	3	4	3	1		1						
第51週	罹患数 11	1	3	3	1	2	1								
第52週	罹患数 6		1	1	2	2									

【年齢層別5週分集計】



【定点当りの患者数】

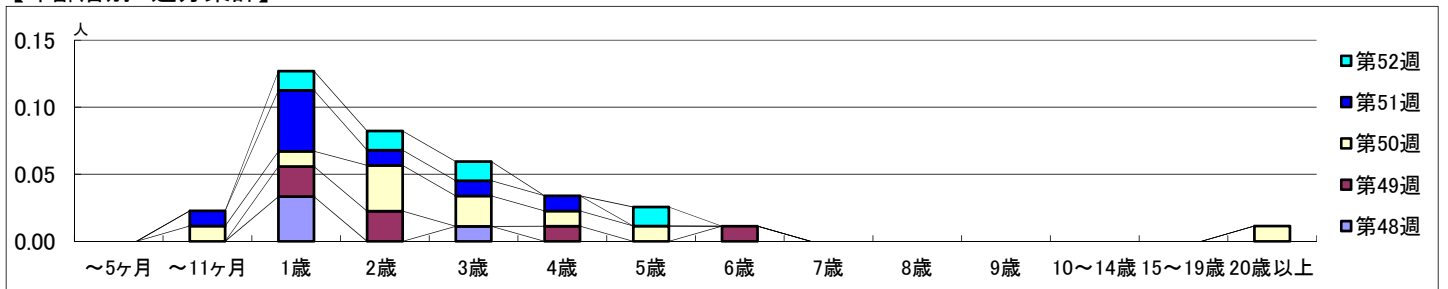


【区別・週別報告定点当り】

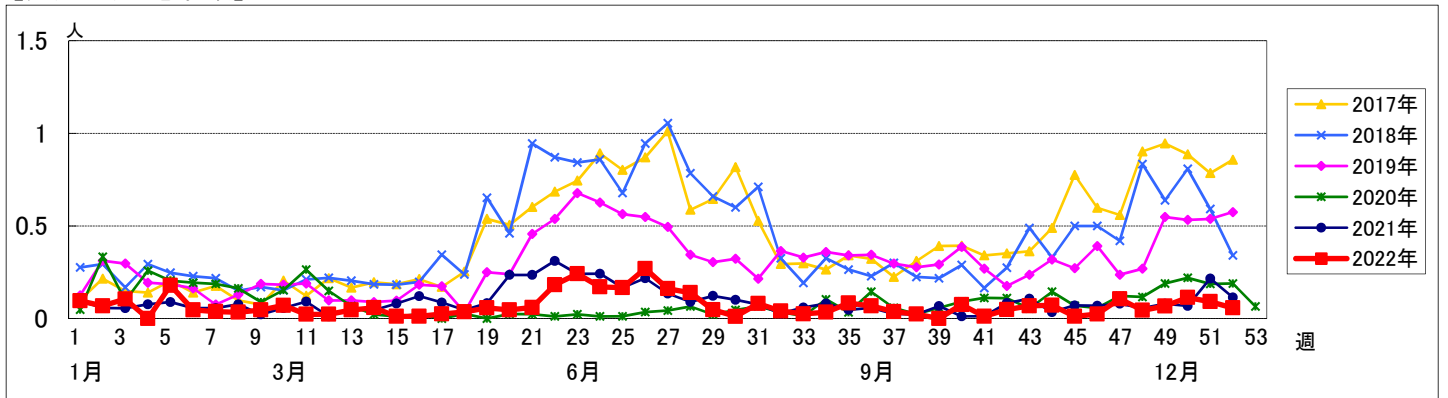
週 数		区別																		
		合計	鶴見	神奈川	西	中	南	港南	保土ヶ谷	旭	磯子	金沢	港北	緑	青葉	都筑	戸塚	栄	泉	瀬谷
第48週	定点数	94	7	6	3	4	5	5	5	6	4	5	8	5	7	5	7	4	4	4
	報告定点	90	7	6	3	4	5	4	5	6	4	5	7	5	7	4	7	4	3	4
	罹患数	4	0	3	0	0	0	0	0	0	0	0	0	0	0	0	0	0	0	1
	定点当り	0.04	0	0.50	0	0	0	0	0	0	0	0	0	0	0	0	0	0	0	0.25
第49週	報告定点	89	7	6	3	4	5	4	4	5	4	5	7	5	7	4	7	4	4	4
	罹患数	6	0	1	0	0	0	0	0	0	1	0	2	0	2	0	0	0	0	0
	定点当り	0.07	0	0.17	0	0	0	0	0	0	0.25	0	0.29	0	0.29	0	0	0	0	0
	報告定点	88	7	6	3	4	4	4	5	5	3	5	7	5	7	4	7	4	4	4
第50週	罹患数	10	0	0	0	0	0	1	1	1	1	1	4	0	0	0	0	0	1	0
	定点当り	0.11	0	0	0	0	0	0.25	0.20	0.20	0.33	0.20	0.57	0	0	0	0	0	0.25	0
	報告定点	88	7	6	3	4	4	4	5	6	4	5	7	5	5	4	7	4	4	4
	罹患数	8	0	1	0	0	0	0	0	1	1	0	1	0	1	0	0	0	2	1
第51週	定点当り	0.09	0	0.17	0	0	0	0	0	0.17	0.25	0	0.14	0	0.20	0	0	0	0.50	0.25
	報告定点	70	6	6	3	2	3	3	3	4	1	5	6	4	3	3	7	3	4	4
	罹患数	4	0	0	0	0	0	2	1	0	0	1	0	0	0	0	0	0	0	0
	定点当り	0.06	0	0	0	0	0	0.67	0.33	0	0	0.20	0	0	0	0	0	0	0	0

週 数		合計	年齢層別														
			~5ヶ月	~11ヶ月	1歳	2歳	3歳	4歳	5歳	6歳	7歳	8歳	9歳	10~14歳	15~19歳	20歳以上	
第48週	罹患数	4			3		1										
	定点当り	0.04			0.03		0.01										
第49週	罹患数	6			2	2	1		1								
	定点当り	0.07			0.02	0.02	0.01		0.01								
第50週	罹患数	10		1	1	3	2	1	1							1	
	定点当り	0.11		0.01	0.01	0.03	0.02	0.01	0.01							0.01	
第51週	罹患数	8		1	4	1	1	1									
	定点当り	0.09		0.01	0.05	0.01	0.01	0.01									
第52週	罹患数	4			1	1	1		1								
	定点当り	0.06			0.01	0.01	0.01		0.01								

【年齢層別5週分集計】



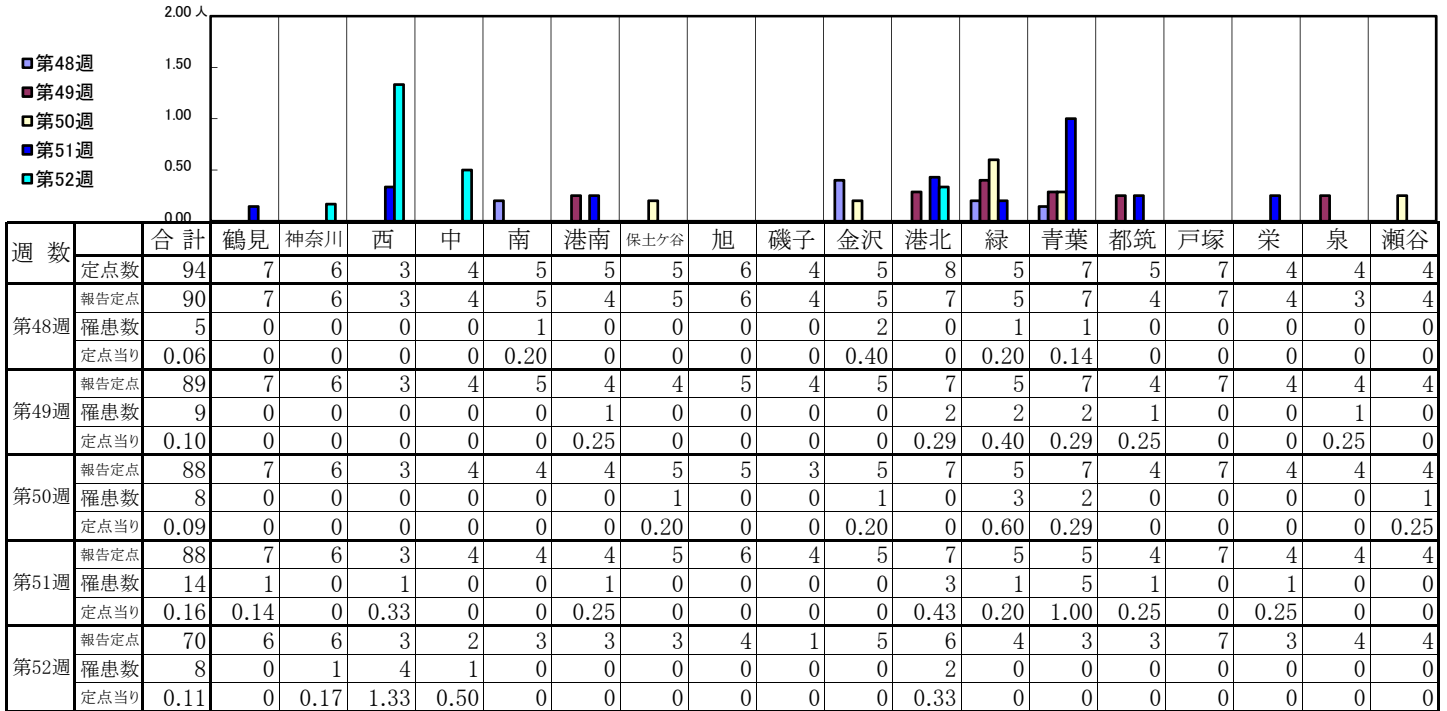
【定点当りの患者数】



<< A群溶血性レンサ球菌咽頭炎 >>

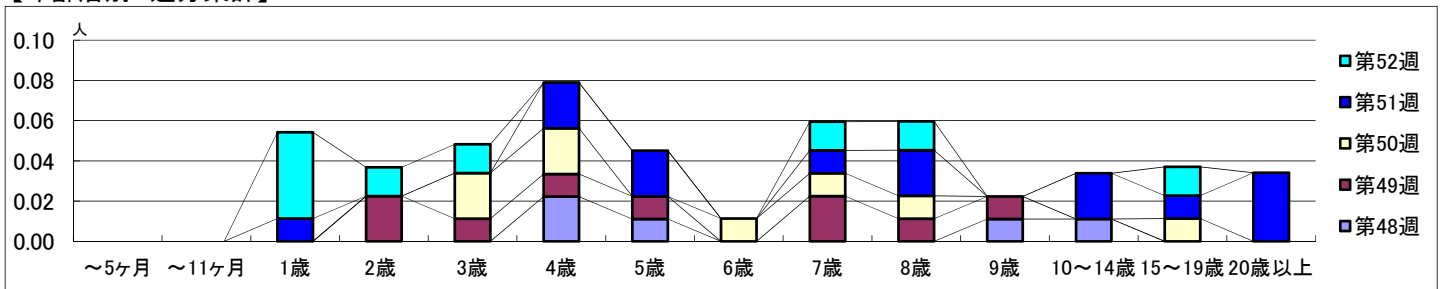
2022年11月28日 ~ 2023年1月1日
[2022年 第48週 ~ 第52週]

【区別・週別報告定点当り】

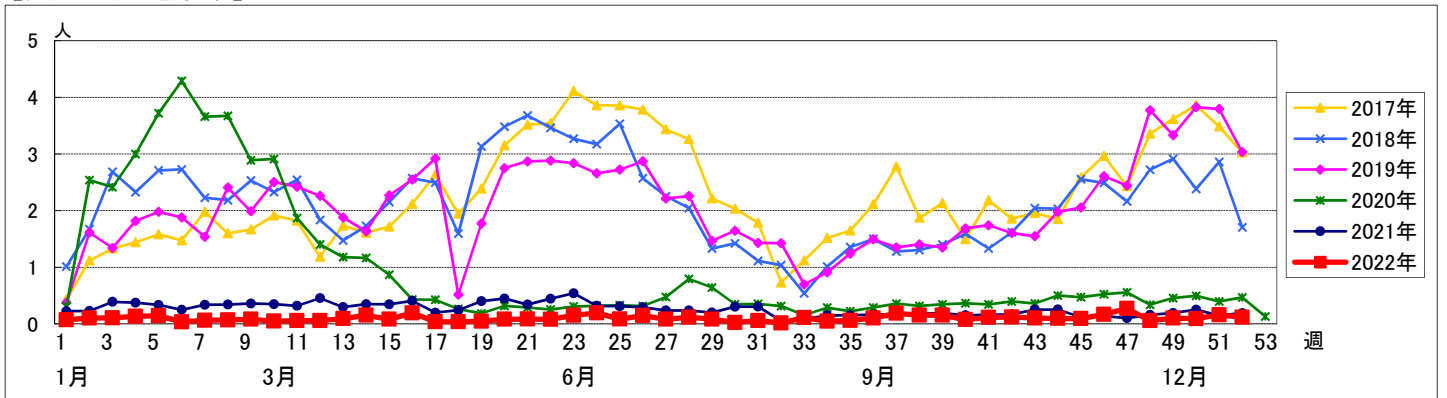


週数	合計	~5ヶ月	~11ヶ月	1歳	2歳	3歳	4歳	5歳	6歳	7歳	8歳	9歳	10~14歳	15~19歳	20歳以上
第48週	罹患数 5						2	1				1	1		
第49週	罹患数 9				2	1	1	1		2	1	1			
第50週	罹患数 8					2	2		1	1	1			1	
第51週	罹患数 14			1			2	2		1	2		2	1	3
第52週	罹患数 8			3	1	1				1	1			1	

【年齢層別5週分集計】



【定点当りの患者数】



<< 感染性胃腸炎 >>

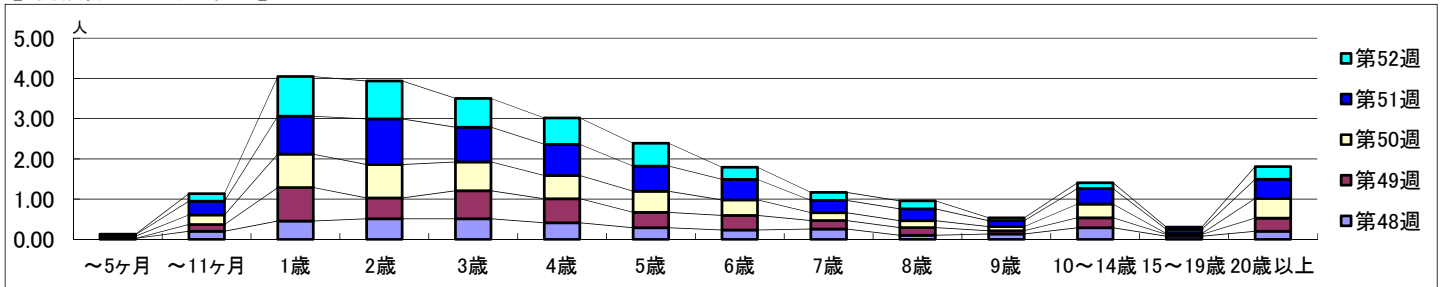
2022年11月28日 ~ 2023年1月1日
[2022年 第48週 ~ 第52週]

【区別・週別報告定点当り】

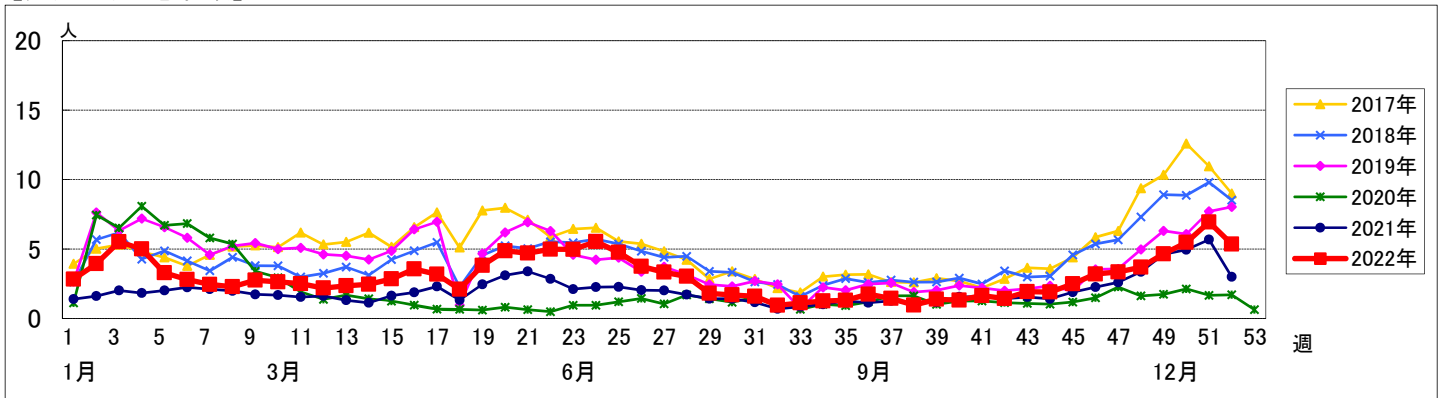
週数		区別																		
		合計	鶴見	神奈川	西	中	南	港南	保土ヶ谷	旭	磯子	金沢	港北	緑	青葉	都筑	戸塚	栄	泉	瀬谷
第48週	定点数	94	7	6	3	4	5	5	5	6	4	5	8	5	7	5	7	4	4	4
	報告定点	90	7	6	3	4	5	4	5	6	4	5	7	5	7	4	7	4	3	4
	罹患数	332	19	8	6	10	22	17	8	21	15	16	41	21	29	20	14	34	16	15
第49週	報告定点	89	7	6	3	4	5	4	4	5	4	5	7	5	7	4	7	4	4	4
	罹患数	414	25	40	3	13	42	20	3	23	10	24	28	20	45	20	30	26	31	11
	定点当り	4.65	3.57	6.67	1.00	3.25	8.40	5.00	0.75	4.60	2.50	4.80	4.00	4.00	6.43	5.00	4.29	6.50	7.75	2.75
第50週	報告定点	88	7	6	3	4	4	4	5	5	3	5	7	5	7	4	7	4	4	4
	罹患数	482	24	35	14	15	42	37	8	44	20	25	33	15	53	29	30	19	29	10
	定点当り	5.48	3.43	5.83	4.67	3.75	10.50	9.25	1.60	8.80	6.67	5.00	4.71	3.00	7.57	7.25	4.29	4.75	7.25	2.50
第51週	報告定点	88	7	6	3	4	4	4	5	6	4	5	7	5	5	4	7	4	4	4
	罹患数	611	45	56	23	10	58	41	11	52	29	64	50	28	55	20	16	17	21	15
	定点当り	6.94	6.43	9.33	7.67	2.50	14.50	10.25	2.20	8.67	7.25	12.80	7.14	5.60	11.00	5.00	2.29	4.25	5.25	3.75
第52週	報告定点	70	6	6	3	2	3	3	3	4	1	5	6	4	3	3	7	3	4	4
	罹患数	375	21	41	14	0	44	14	10	23	6	43	34	28	24	14	14	10	19	16
	定点当り	5.36	3.50	6.83	4.67	0	14.67	4.67	3.33	5.75	6.00	8.60	5.67	7.00	8.00	4.67	2.00	3.33	4.75	4.00

週数		合計	年齢層別													
			~5ヶ月	~11ヶ月	1歳	2歳	3歳	4歳	5歳	6歳	7歳	8歳	9歳	10~14歳	15~19歳	20歳以上
第48週	罹患数	332	2	18	41	46	46	37	26	21	23	9	12	26	7	18
	定点当り	3.69	0.02	0.20	0.46	0.51	0.51	0.41	0.29	0.23	0.26	0.10	0.13	0.29	0.08	0.20
第49週	罹患数	414		15	74	46	62	53	34	32	19	17	7	22	4	29
	定点当り	4.65		0.17	0.83	0.52	0.70	0.60	0.38	0.36	0.21	0.19	0.08	0.25	0.04	0.33
第50週	罹患数	482	5	21	73	73	63	51	46	34	17	15	9	30	2	43
	定点当り	5.48	0.06	0.24	0.83	0.83	0.72	0.58	0.52	0.39	0.19	0.17	0.10	0.34	0.02	0.49
第51週	罹患数	611	3	30	83	100	76	68	55	45	27	26	13	34	9	42
	定点当り	6.94	0.03	0.34	0.94	1.14	0.86	0.77	0.63	0.51	0.31	0.30	0.15	0.39	0.10	0.48
第52週	罹患数	375	1	13	69	66	50	46	40	21	14	14	5	10	4	22
	定点当り	5.36	0.01	0.19	0.99	0.94	0.71	0.66	0.57	0.30	0.20	0.20	0.07	0.14	0.06	0.31

【年齢層別5週分集計】



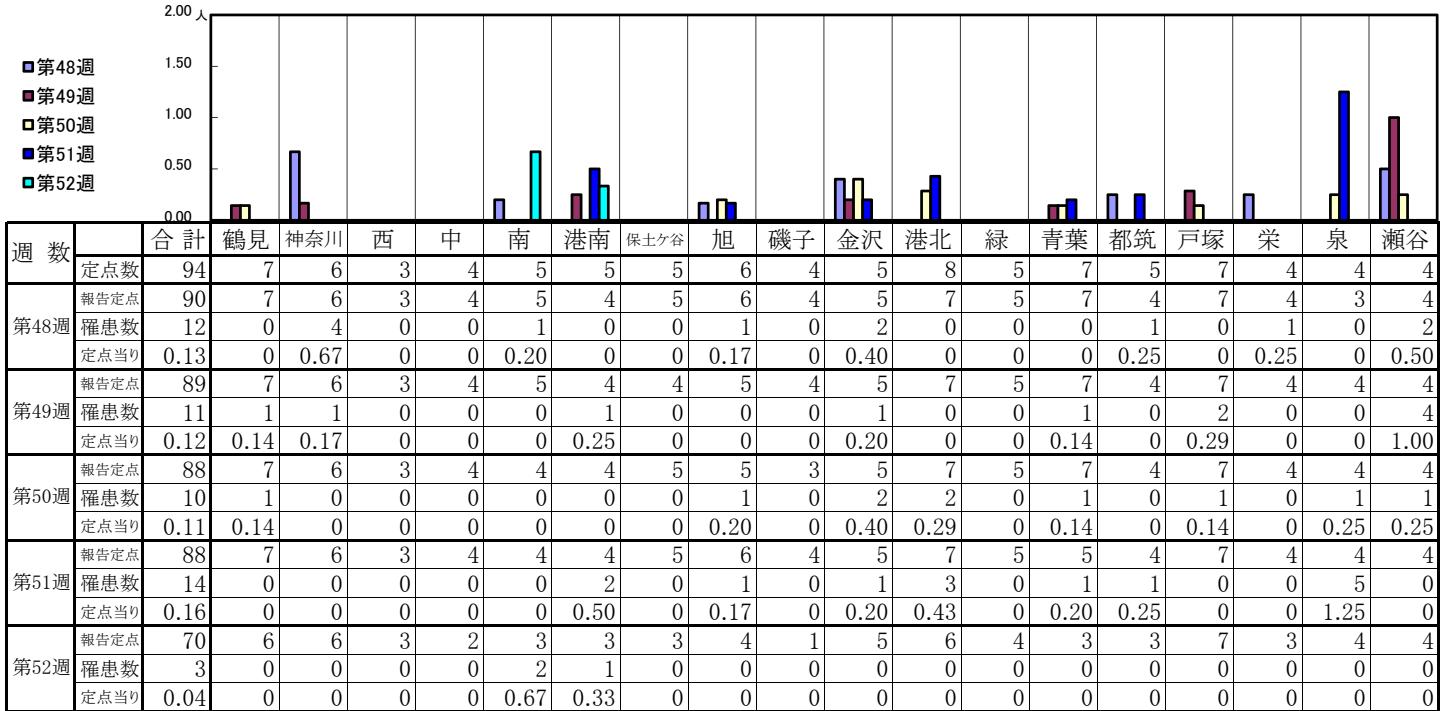
【定点当りの患者数】



<< 水痘 >>

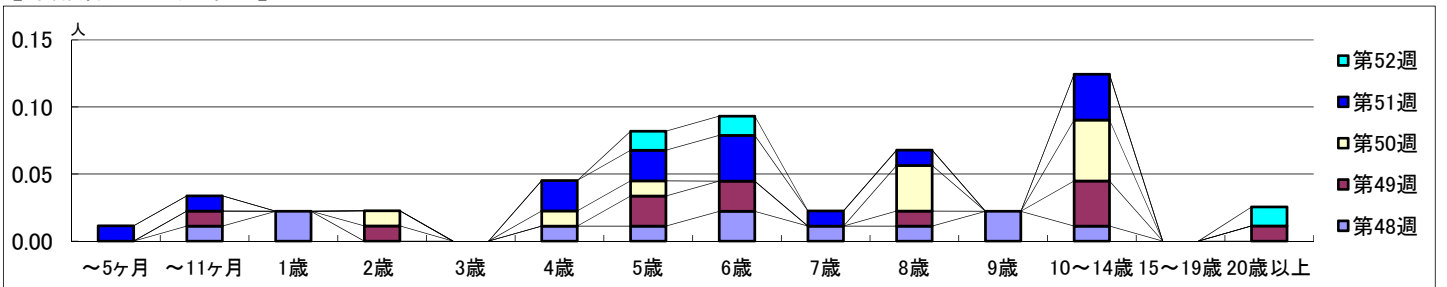
2022年11月28日 ~ 2023年1月1日
[2022年 第48週 ~ 第52週]

【区別・週別報告定点当り】

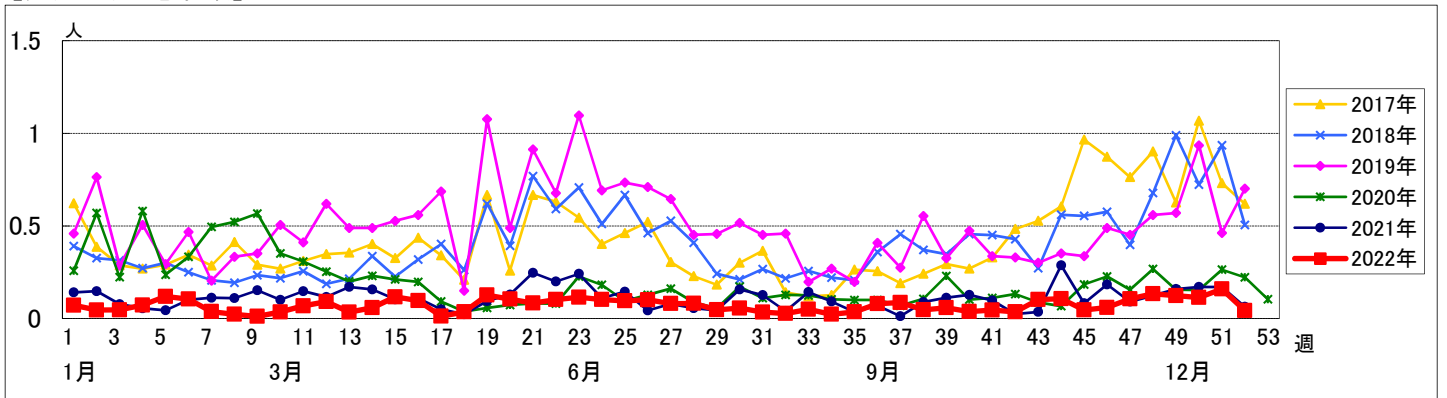


週数		合計	~5ヶ月	~11ヶ月	年齢															
					1歳	2歳	3歳	4歳	5歳	6歳	7歳	8歳	9歳	10~14歳	15~19歳	20歳以上				
第48週	罹患数	12		1	2			1	1	2	1	1	2	1						
	定点当り	0.13		0.01	0.02			0.01	0.01	0.02	0.01	0.01	0.02	0.01						
第49週	罹患数	11		1	1				2	2			1	3		1				
	定点当り	0.12		0.01	0.01				0.02	0.02			0.01	0.03		0.01				
第50週	罹患数	10			1			1	1				3	4						
	定点当り	0.11			0.01			0.01	0.01				0.03	0.05						
第51週	罹患数	14	1	1				2	2	3	1	1		3						
	定点当り	0.16	0.01	0.01				0.02	0.02	0.03	0.01	0.01		0.03						
第52週	罹患数	3							1	1							1			
	定点当り	0.04							0.01	0.01							0.01			

【年齢層別5週分集計】



【定点当りの患者数】



<< 手足口病 >>

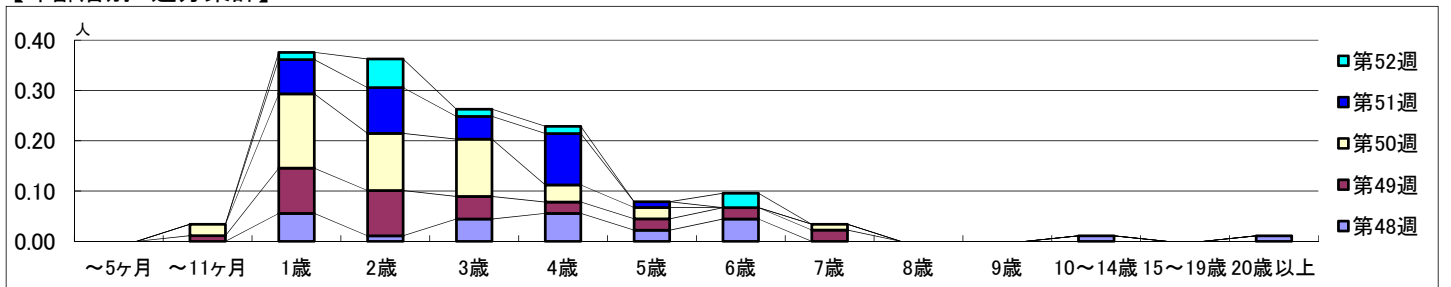
2022年11月28日 ~ 2023年1月1日
[2022年 第48週 ~ 第52週]

【区別・週別報告定点当り】

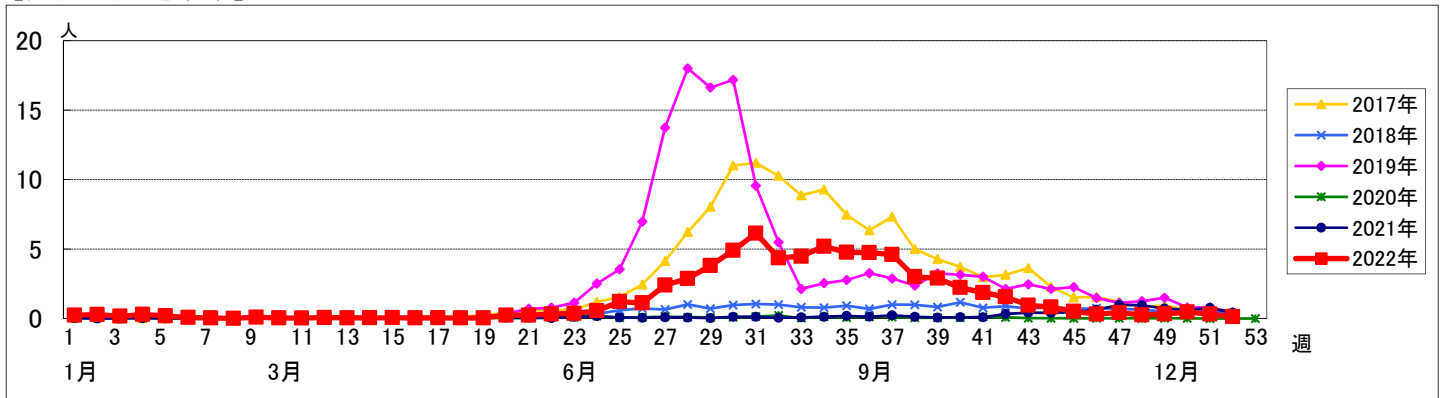
週 数		区 別																		
		合計	鶴見	神奈川	西	中	南	港南	保土ヶ谷	旭	磯子	金沢	港北	緑	青葉	都筑	戸塚	栄	泉	瀬谷
第48週	定点数	94	7	6	3	4	5	5	5	6	4	5	8	5	7	5	7	4	4	4
	報告定点	90	7	6	3	4	5	4	5	6	4	5	7	5	7	4	7	4	3	4
	罹患数	23	0	2	1	0	0	1	0	3	0	2	1	1	3	1	4	2	1	1
	定点当り	0.26	0	0.33	0.33	0	0	0.25	0	0.50	0	0.40	0.14	0.20	0.43	0.25	0.57	0.50	0.33	0.25
第49週	報告定点	89	7	6	3	4	5	4	4	5	4	5	7	5	7	4	7	4	4	4
	罹患数	29	0	1	2	6	0	1	1	1	0	7	0	2	0	5	1	2	0	0
	定点当り	0.33	0	0.17	0.67	1.50	0	0.25	0.25	0.20	0	1.40	0	0.40	0	1.25	0.14	0.50	0	0
	報告定点	88	7	6	3	4	4	4	5	5	3	5	7	5	7	4	7	4	4	4
第50週	報告定点	88	7	6	3	4	4	4	5	5	3	5	7	5	7	4	7	4	4	4
	罹患数	41	0	1	2	1	0	0	0	1	0	6	1	6	4	17	1	0	0	1
	定点当り	0.47	0	0.17	0.67	0.25	0	0	0	0.20	0	1.20	0.14	1.20	0.57	4.25	0.14	0	0	0.25
	報告定点	88	7	6	3	4	4	4	5	6	4	5	7	5	5	4	7	4	4	4
第51週	報告定点	88	7	6	3	4	4	4	5	6	4	5	7	5	5	4	7	4	4	4
	罹患数	28	0	4	0	1	0	0	0	3	0	3	0	4	0	10	2	1	0	0
	定点当り	0.32	0	0.67	0	0.25	0	0	0	0.50	0	0.60	0	0.80	0	2.50	0.29	0.25	0	0
	報告定点	70	6	6	3	2	3	3	3	4	1	5	6	4	3	3	7	3	4	4
第52週	報告定点	70	6	6	3	2	3	3	3	4	1	5	6	4	3	3	7	3	4	4
	罹患数	9	1	0	0	0	0	0	0	0	0	1	0	4	0	2	0	1	0	0
	定点当り	0.13	0.17	0	0	0	0	0	0	0	0	0.20	0	1.00	0	0.67	0	0.33	0	0

週 数		合計	~5ヶ月	~11ヶ月	年齢												
					1歳	2歳	3歳	4歳	5歳	6歳	7歳	8歳	9歳	10~14歳	15~19歳	20歳以上	
第48週	罹患数	23			5	1	4	5	2	4					1		1
	定点当り	0.26			0.06	0.01	0.04	0.06	0.02	0.04					0.01		0.01
第49週	罹患数	29		1	8	8	4	2	2	2	2						
	定点当り	0.33		0.01	0.09	0.09	0.04	0.02	0.02	0.02	0.02						
第50週	罹患数	41		2	13	10	10	3	2		1						
	定点当り	0.47		0.02	0.15	0.11	0.11	0.03	0.02		0.01						
第51週	罹患数	28			6	8	4	9	1								
	定点当り	0.32			0.07	0.09	0.05	0.10	0.01								
第52週	罹患数	9			1	4	1	1		2							
	定点当り	0.13			0.01	0.06	0.01	0.01		0.03							

【年齢層別5週分集計】



【定点当りの患者数】



<< 伝染性紅斑 >>

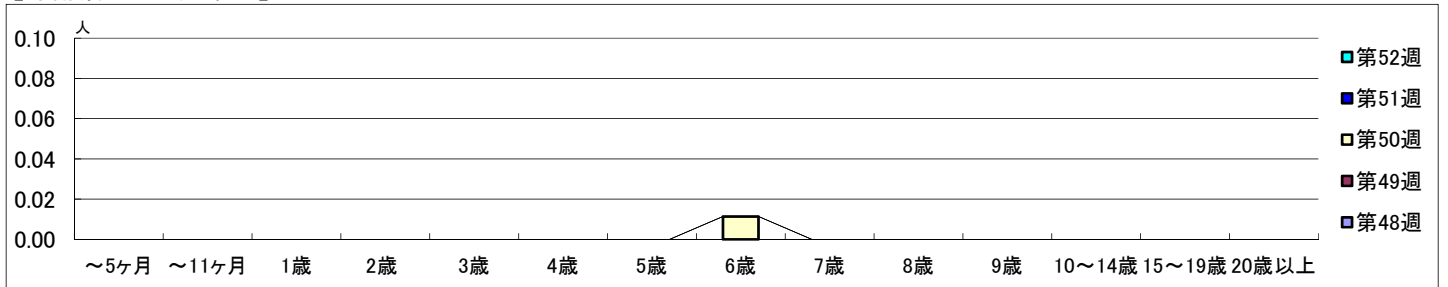
2022年11月28日 ~ 2023年1月1日
[2022年 第48週 ~ 第52週]

【区別・週別報告定点当り】

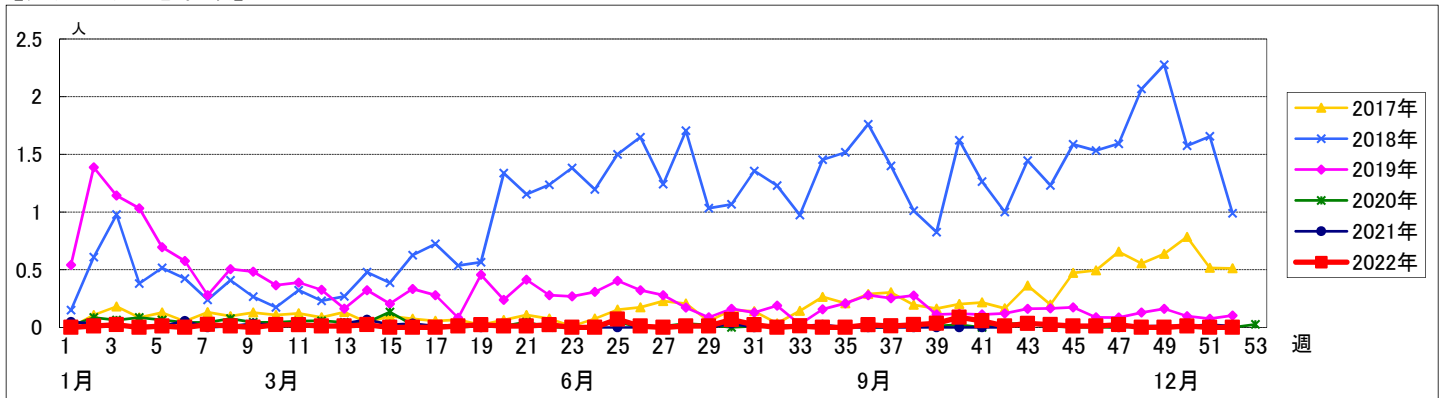
週 数		区 別																		
		合計	鶴見	神奈川	西	中	南	港南	保土ヶ谷	旭	磯子	金沢	港北	緑	青葉	都筑	戸塚	栄	泉	瀬谷
第48週	定点数	94	7	6	3	4	5	5	5	6	4	5	8	5	7	5	7	4	4	4
	報告定点	90	7	6	3	4	5	4	5	6	4	5	7	5	7	4	7	4	3	4
	罹患数	0	0	0	0	0	0	0	0	0	0	0	0	0	0	0	0	0	0	0
	定点当り	0	0	0	0	0	0	0	0	0	0	0	0	0	0	0	0	0	0	0
第49週	報告定点	89	7	6	3	4	5	4	4	5	4	5	7	5	7	4	7	4	4	4
	罹患数	0	0	0	0	0	0	0	0	0	0	0	0	0	0	0	0	0	0	0
	定点当り	0	0	0	0	0	0	0	0	0	0	0	0	0	0	0	0	0	0	0
	報告定点	88	7	6	3	4	4	4	5	5	3	5	7	5	7	4	7	4	4	4
第50週	罹患数	1	0	0	0	0	0	0	0	0	0	0	0	0	0	0	0	0	1	0
	定点当り	0.01	0	0	0	0	0	0	0	0	0	0	0	0	0	0	0	0	0.25	0
	報告定点	88	7	6	3	4	4	4	5	6	4	5	7	5	5	4	7	4	4	4
	罹患数	0	0	0	0	0	0	0	0	0	0	0	0	0	0	0	0	0	0	0
第51週	報告定点	88	7	6	3	4	4	4	5	6	4	5	7	5	5	4	7	4	4	4
	罹患数	0	0	0	0	0	0	0	0	0	0	0	0	0	0	0	0	0	0	0
	定点当り	0	0	0	0	0	0	0	0	0	0	0	0	0	0	0	0	0	0	0
	報告定点	70	6	6	3	2	3	3	3	4	1	5	6	4	3	3	7	3	4	4
第52週	罹患数	0	0	0	0	0	0	0	0	0	0	0	0	0	0	0	0	0	0	0
	定点当り	0	0	0	0	0	0	0	0	0	0	0	0	0	0	0	0	0	0	0

週 数		合計	年 齢														
			~5ヶ月	~11ヶ月	1歳	2歳	3歳	4歳	5歳	6歳	7歳	8歳	9歳	10~14歳	15~19歳	20歳以上	
第48週	罹患数	0															
	定点当り	0															
第49週	罹患数	0															
	定点当り	0															
第50週	罹患数	1							1								
	定点当り	0.01							0.01								
第51週	罹患数	0															
	定点当り	0															
第52週	罹患数	0															
	定点当り	0															

【年齢層別5週分集計】



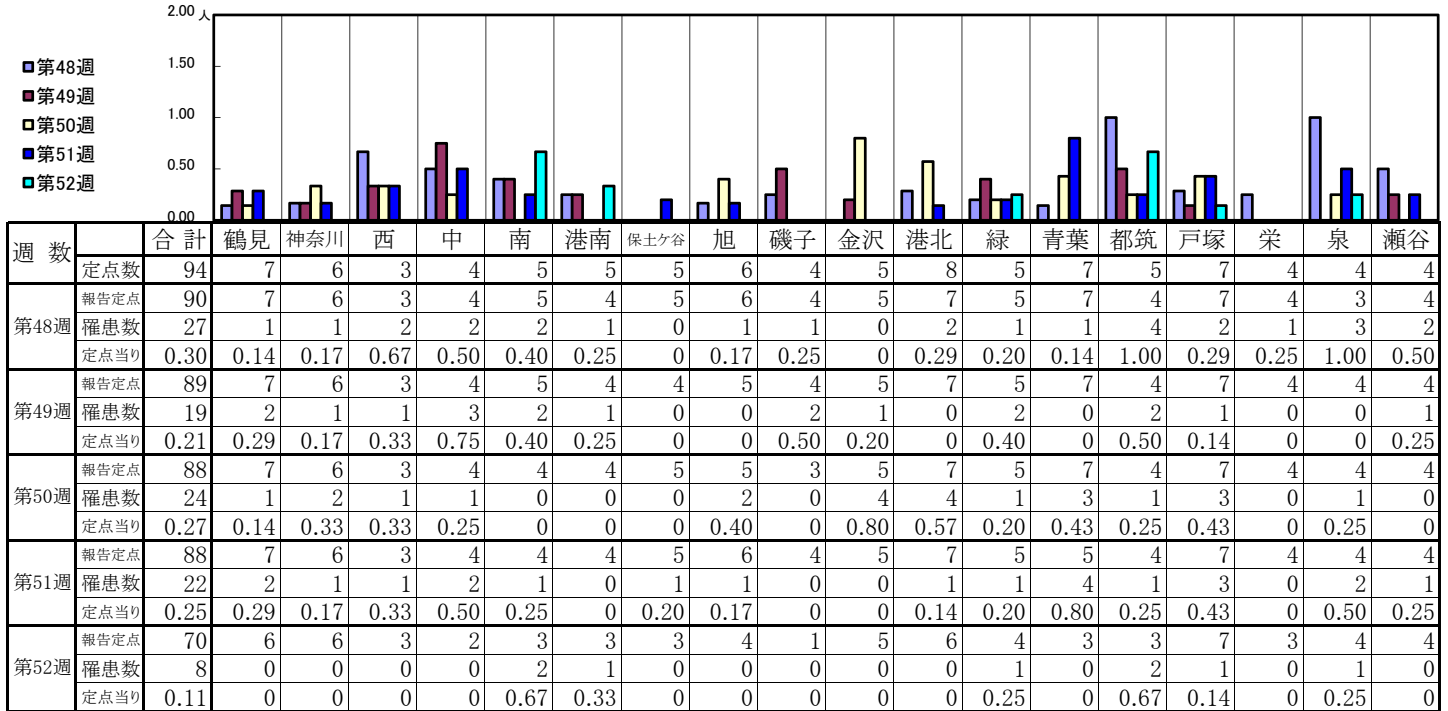
【定点当りの患者数】



<< 突発性発しん >>

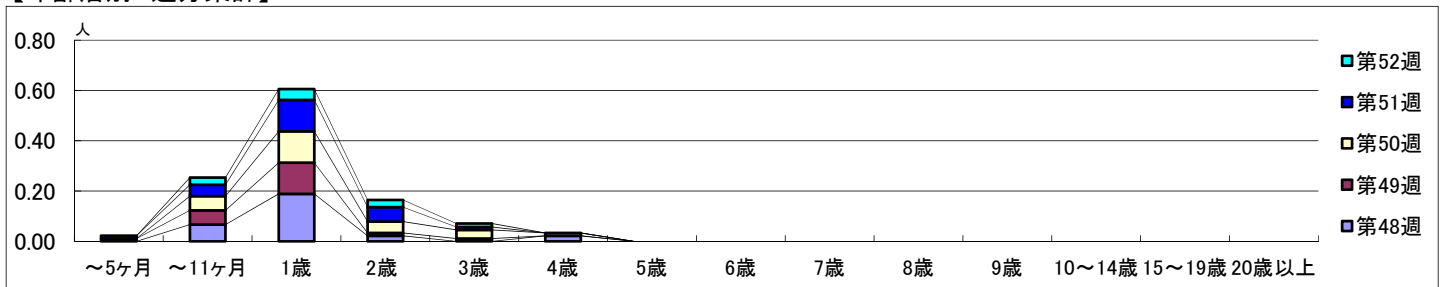
2022年11月28日 ~ 2023年1月1日
[2022年 第48週 ~ 第52週]

【区別・週別報告定点当り】

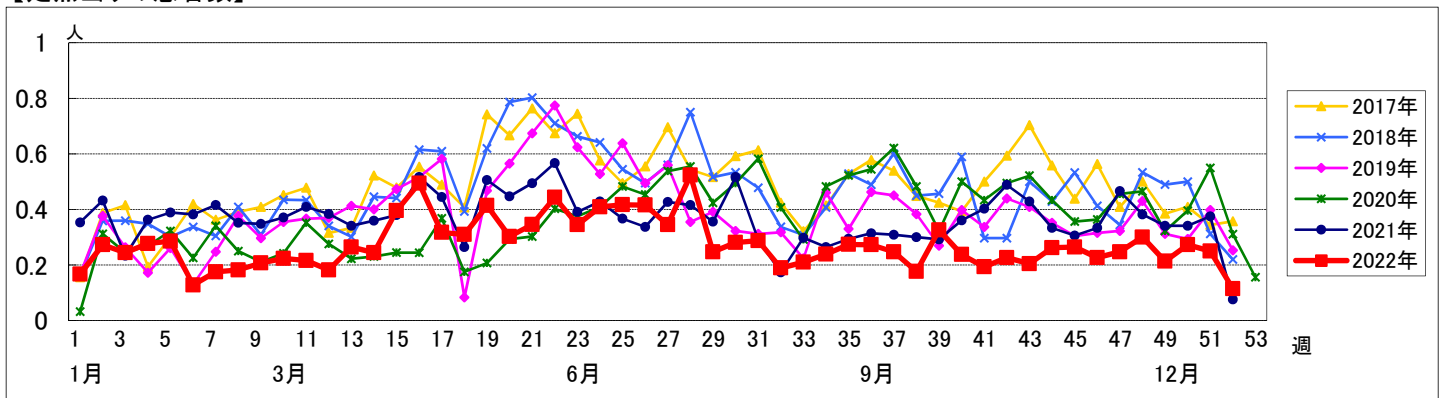


週数		合計	~5ヶ月	~11ヶ月	年齢														
					1歳	2歳	3歳	4歳	5歳	6歳	7歳	8歳	9歳	10~14歳	15~19歳	20歳以上			
第48週	罹患数	27		6	17	2		2											
	定点当り	0.30		0.07	0.19	0.02		0.02											
第49週	罹患数	19	1	5	11	1	1												
	定点当り	0.21	0.01	0.06	0.12	0.01	0.01												
第50週	罹患数	24		5	11	4	3	1											
	定点当り	0.27		0.06	0.13	0.05	0.03	0.01											
第51週	罹患数	22	1	4	11	5	1												
	定点当り	0.25	0.01	0.05	0.13	0.06	0.01												
第52週	罹患数	8		2	3	2	1												
	定点当り	0.11		0.03	0.04	0.03	0.01												

【年齢層別5週分集計】



【定点当りの患者数】

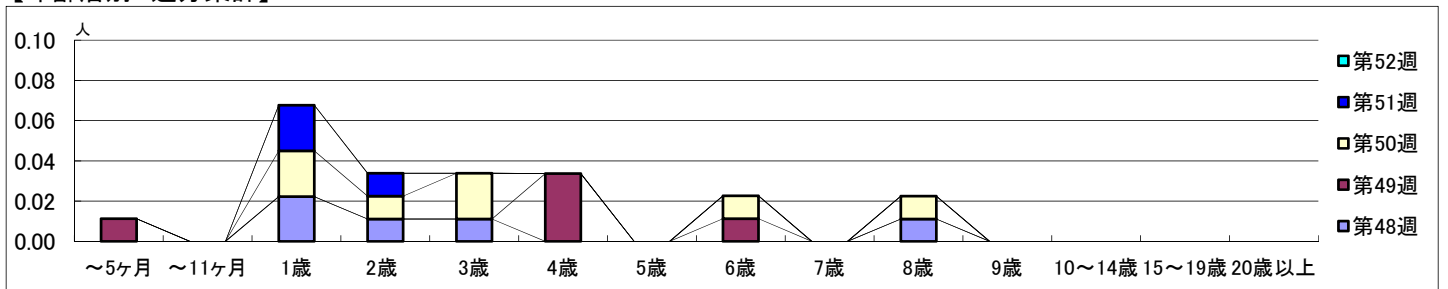


【区別・週別報告定点当り】

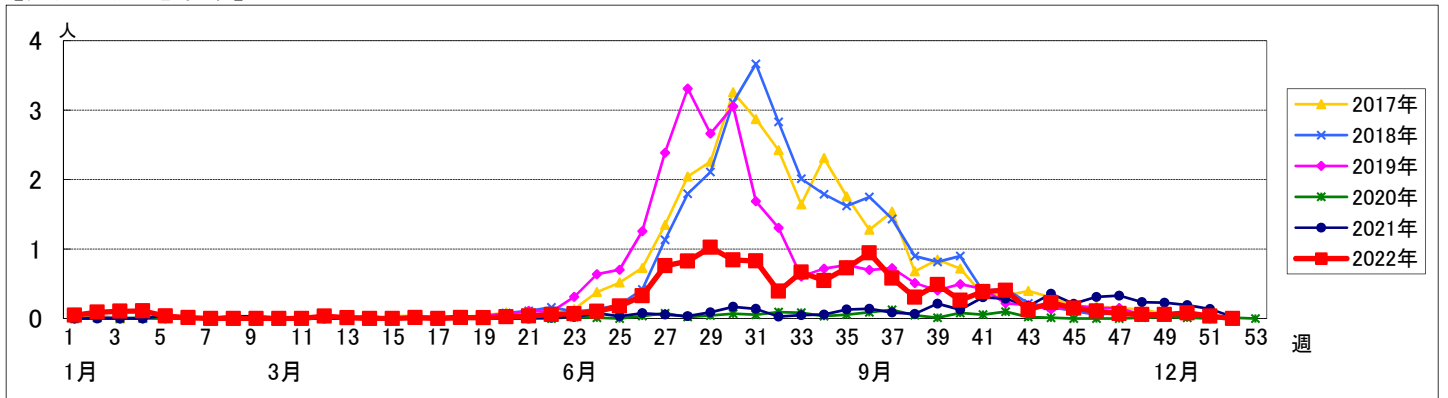
週数		合計	鶴見	神奈川	西	中	南	港南	保土ヶ谷	旭	磯子	金沢	港北	緑	青葉	都筑	戸塚	栄	泉	瀬谷
第48週	定点数	94	7	6	3	4	5	5	5	6	4	5	8	5	7	5	7	4	4	4
	報告定点	90	7	6	3	4	5	4	5	6	4	5	7	5	7	4	7	4	3	4
	罹患数	5	0	1	0	0	0	0	0	0	1	0	0	0	1	2	0	0	0	0
	定点当り	0.06	0	0.17	0	0	0	0	0	0	0.25	0	0	0	0.14	0.50	0	0	0	0
第49週	報告定点	89	7	6	3	4	5	4	4	5	4	5	7	5	7	4	7	4	4	4
	罹患数	5	0	1	0	0	0	0	0	0	0	2	0	0	1	1	0	0	0	0
	定点当り	0.06	0	0.17	0	0	0	0	0	0	0	0.40	0	0	0.14	0.25	0	0	0	0
	報告定点	88	7	6	3	4	4	4	5	5	3	5	7	5	7	4	7	4	4	4
第50週	報告定点	88	7	6	3	4	4	4	5	5	3	5	7	5	7	4	7	4	4	4
	罹患数	7	0	1	0	0	0	0	0	0	0	0	0	0	3	3	0	0	0	0
	定点当り	0.08	0	0.17	0	0	0	0	0	0	0	0	0	0	0.43	0.75	0	0	0	0
	報告定点	88	7	6	3	4	4	4	5	6	4	5	7	5	5	4	7	4	4	4
第51週	報告定点	88	7	6	3	4	4	4	5	6	4	5	7	5	5	4	7	4	4	4
	罹患数	3	0	2	0	0	0	0	0	0	0	0	0	0	0	1	0	0	0	0
	定点当り	0.03	0	0.33	0	0	0	0	0	0	0	0	0	0	0	0.25	0	0	0	0
	報告定点	70	6	6	3	2	3	3	3	4	1	5	6	4	3	3	7	3	4	4
第52週	報告定点	70	6	6	3	2	3	3	3	4	1	5	6	4	3	3	7	3	4	4
	罹患数	0	0	0	0	0	0	0	0	0	0	0	0	0	0	0	0	0	0	0
	定点当り	0	0	0	0	0	0	0	0	0	0	0	0	0	0	0	0	0	0	0

週数		合計	~5ヶ月	~11ヶ月	1歳	2歳	3歳	4歳	5歳	6歳	7歳	8歳	9歳	10~14歳	15~19歳	20歳以上
第48週	罹患数	5			2	1	1					1				
	定点当り	0.06			0.02	0.01	0.01					0.01				
第49週	罹患数	5	1					3		1						
	定点当り	0.06	0.01					0.03		0.01						
第50週	罹患数	7			2	1	2			1		1				
	定点当り	0.08			0.02	0.01	0.02			0.01		0.01				
第51週	罹患数	3			2	1										
	定点当り	0.03			0.02	0.01										
第52週	罹患数	0														
	定点当り	0														

【年齢層別5週分集計】



【定点当りの患者数】



<< 流行性耳下腺炎 >>

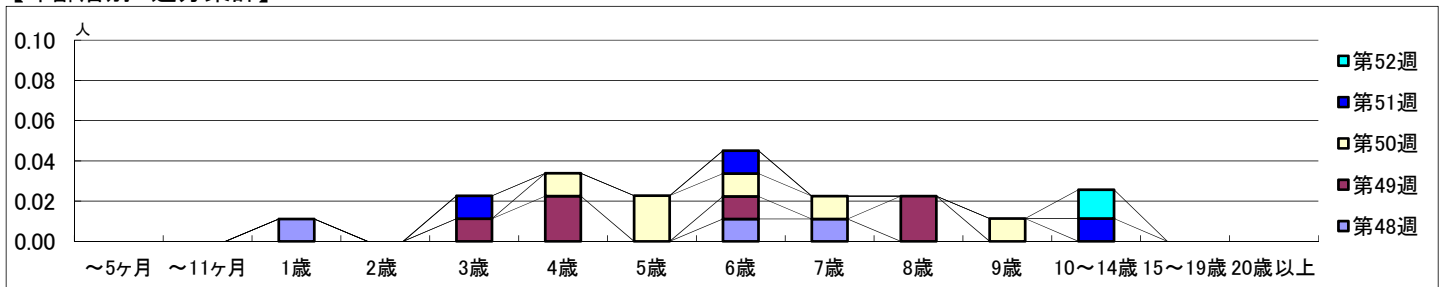
2022年11月28日 ~ 2023年1月1日
[2022年 第48週 ~ 第52週]

【区別・週別報告定点当り】

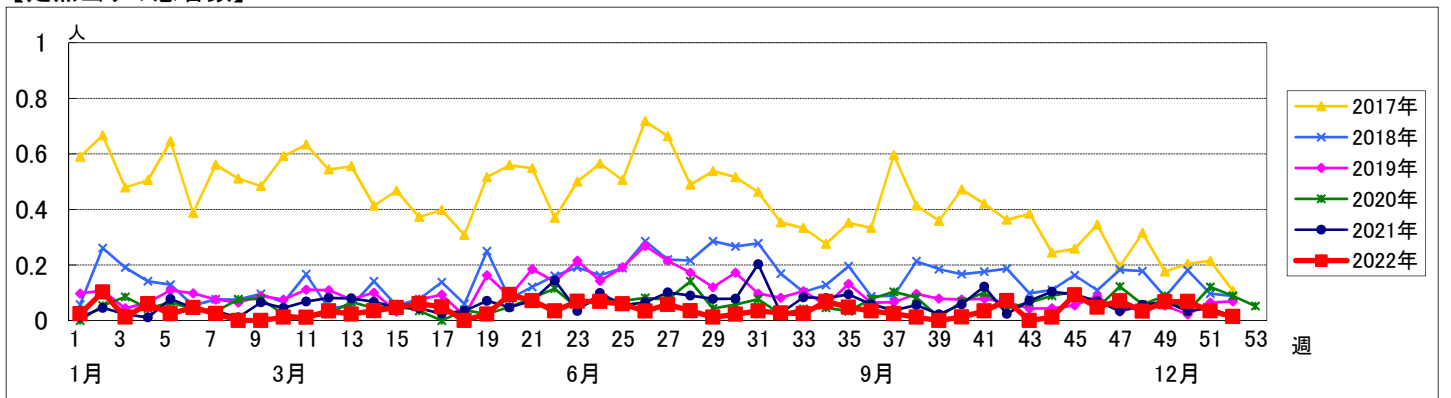
週数		合計	鶴見	神奈川	西	中	南	港南	保土ヶ谷	旭	磯子	金沢	港北	緑	青葉	都筑	戸塚	栄	泉	瀬谷
第48週	定点数	94	7	6	3	4	5	5	5	6	4	5	8	5	7	5	7	4	4	4
	報告定点	90	7	6	3	4	5	4	5	6	4	5	7	5	7	4	7	4	3	4
	罹患数	3	0	0	0	0	0	1	0	0	0	2	0	0	0	0	0	0	0	0
	定点当り	0.03	0	0	0	0	0	0.25	0	0	0	0.40	0	0	0	0	0	0	0	0
第49週	報告定点	89	7	6	3	4	5	4	4	5	4	5	7	5	7	4	7	4	4	4
	罹患数	6	0	0	0	0	0	0	0	0	0	0	1	0	0	1	0	2	2	0
	定点当り	0.07	0	0	0	0	0	0	0	0	0	0	0.14	0	0	0.25	0	0.50	0.50	0
	報告定点	88	7	6	3	4	4	4	5	5	3	5	7	5	7	4	7	4	4	4
第50週	報告定点	88	7	6	3	4	4	4	5	6	4	5	7	5	5	4	7	4	4	4
	罹患数	6	0	0	0	0	0	3	0	0	1	0	0	0	0	1	0	0	1	0
	定点当り	0.07	0	0	0	0	0	0.75	0	0	0.33	0	0	0	0	0.25	0	0	0.25	0
	報告定点	88	7	6	3	4	4	4	5	6	4	5	7	5	5	4	7	4	4	4
第51週	報告定点	88	7	6	3	4	4	4	5	6	4	5	7	5	5	4	7	4	4	4
	罹患数	3	0	0	0	0	0	1	0	0	0	0	0	1	0	0	0	0	1	0
	定点当り	0.03	0	0	0	0	0	0.25	0	0	0	0	0	0.20	0	0	0	0	0.25	0
	報告定点	70	6	6	3	2	3	3	3	4	1	5	6	4	3	3	7	3	4	4
第52週	報告定点	70	6	6	3	2	3	3	3	4	1	5	6	4	3	3	7	3	4	4
	罹患数	1	0	0	0	0	0	0	0	0	0	0	0	0	0	0	0	0	1	0
	定点当り	0.01	0	0	0	0	0	0	0	0	0	0	0	0	0	0	0	0	0.25	0

週数		合計	~5ヶ月	~11ヶ月	1歳	2歳	3歳	4歳	5歳	6歳	7歳	8歳	9歳	10~14歳	15~19歳	20歳以上
第48週	罹患数	3			1					1	1					
	定点当り	0.03			0.01					0.01	0.01					
第49週	罹患数	6					1	2		1		2				
	定点当り	0.07					0.01	0.02		0.01		0.02				
第50週	罹患数	6						1	2	1	1		1			
	定点当り	0.07						0.01	0.02	0.01	0.01		0.01			
第51週	罹患数	3					1			1				1		
	定点当り	0.03					0.01			0.01				0.01		
第52週	罹患数	1												1		
	定点当り	0.01												0.01		

【年齢層別5週分集計】



【定点当りの患者数】



<< 急性出血性結膜炎 >>

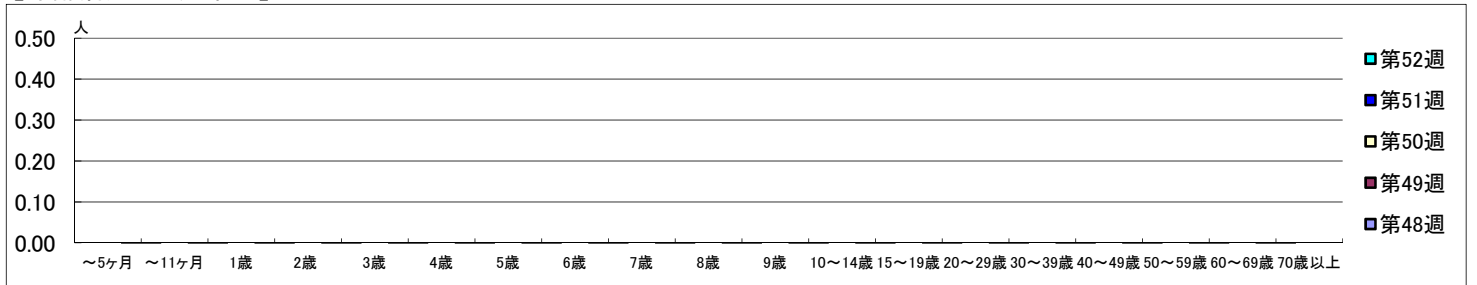
2022年11月28日 ~ 2023年1月1日
[2022年 第48週 ~ 第52週]

【区別・週別報告定点当り】

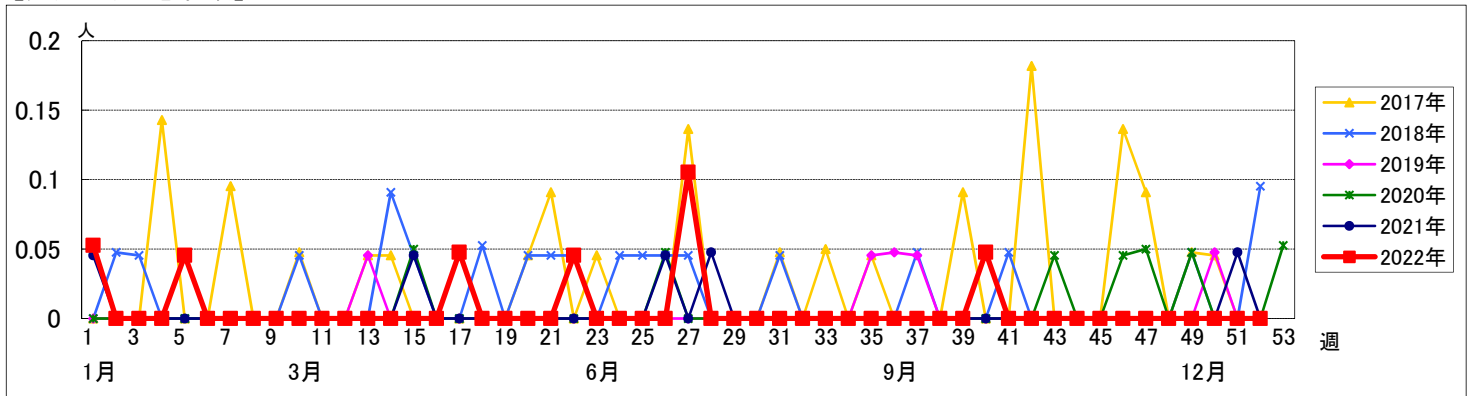
週数		合計	区別																
			鶴見	神奈川	西	中	南	港南	保土ヶ谷	旭	磯子	金沢	港北	緑	青葉	都筑	戸塚	栄	泉
第48週	定点数	22	2	1	1	1	1	1	1	1	1	2	1	2	1	2	1	1	1
	報告定点	22	2	1	1	1	1	1	1	1	1	2	1	2	1	2	1	1	1
	罹患数	0	0	0	0	0	0	0	0	0	0	0	0	0	0	0	0	0	0
	定点当り	0	0	0	0	0	0	0	0	0	0	0	0	0	0	0	0	0	0
第49週	報告定点	22	2	1	1	1	1	1	1	1	1	2	1	2	1	2	1	1	1
	罹患数	0	0	0	0	0	0	0	0	0	0	0	0	0	0	0	0	0	0
	定点当り	0	0	0	0	0	0	0	0	0	0	0	0	0	0	0	0	0	0
	報告定点	22	2	1	1	1	1	1	1	1	1	2	1	2	1	2	1	1	1
第50週	報告定点	22	2	1	1	1	1	1	1	1	1	2	1	2	1	2	1	1	1
	罹患数	0	0	0	0	0	0	0	0	0	0	0	0	0	0	0	0	0	0
	定点当り	0	0	0	0	0	0	0	0	0	0	0	0	0	0	0	0	0	0
	報告定点	21	2	1	1	1	1	1	1	1	1	1	1	2	1	2	1	1	1
第51週	報告定点	21	2	1	1	1	1	1	1	1	1	1	1	2	1	2	1	1	1
	罹患数	0	0	0	0	0	0	0	0	0	0	0	0	0	0	0	0	0	0
	定点当り	0	0	0	0	0	0	0	0	0	0	0	0	0	0	0	0	0	0
	報告定点	13	2	1			1	1				1	2		1	1	1	1	
第52週	報告定点	13	2	1			1	1				1	2		1	1	1	1	
	罹患数	0	0	0	0	0	0	0	0	0	0	0	0	0	0	0	0	0	0
	定点当り	0	0	0	0	0	0	0	0	0	0	0	0	0	0	0	0	0	0
	報告定点	0	0	0	0	0	0	0	0	0	0	0	0	0	0	0	0	0	0

週数		合計	~5ヶ月	~11ヶ月	1歳	2歳	3歳	4歳	5歳	6歳	7歳	8歳	9歳	10~14歳	15~19歳	20~29歳	30~39歳	40~49歳	50~59歳	60~69歳	70歳以上	
			第48週	罹患数	0																	
第48週	定点当り	0																				
第49週	罹患数	0																				
第49週	定点当り	0																				
第50週	罹患数	0																				
第50週	定点当り	0																				
第51週	罹患数	0																				
第51週	定点当り	0																				
第52週	罹患数	0																				
第52週	定点当り	0																				

【年齢層別5週分集計】



【定点当りの患者数】



<< 流行性角結膜炎 >>

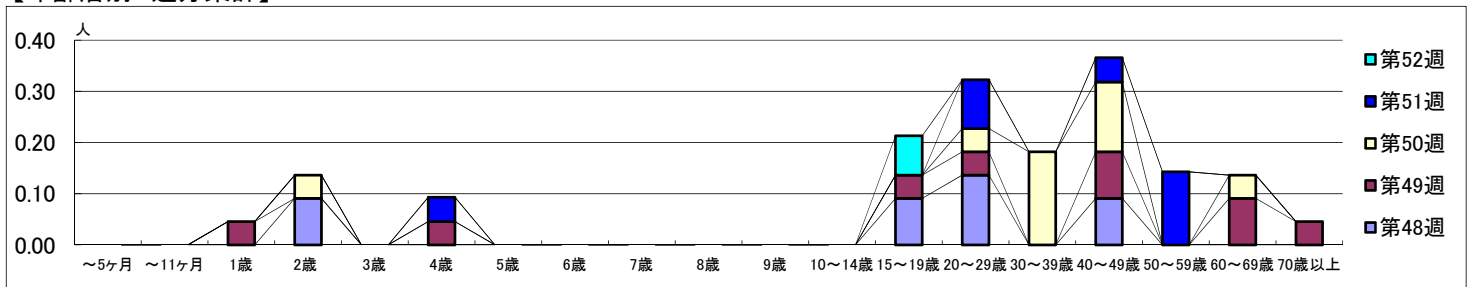
2022年11月28日 ~ 2023年1月1日
[2022年 第48週 ~ 第52週]

【区別・週別報告定点当り】

週数		区別																		
		合計	鶴見	神奈川	西	中	南	港南	保土ヶ谷	旭	磯子	金沢	港北	緑	青葉	都筑	戸塚	栄	泉	瀬谷
第48週	定点数	22	2	1	1	1	1	1	1	1	1	2	1	2	1	2	1	2	1	1
	報告定点	22	2	1	1	1	1	1	1	1	1	2	1	2	1	2	1	2	1	1
	罹患数	9	1	2	0	0	0	0	0	0	0	1	0	1	1	1	1	0	0	2
	定点当り	0.41	0.50	2.00	0	0	0	0	0	0	0	0.50	0	0.50	1.00	0.50	0	0	0	2.00
第49週	定点数	22	2	1	1	1	1	1	1	1	1	2	1	2	1	2	1	1	1	1
	報告定点	22	2	1	1	1	1	1	1	1	1	2	1	2	1	2	1	1	1	1
	罹患数	9	1	0	0	0	0	0	0	0	0	0	1	1	1	4	0	0	0	1
	定点当り	0.41	0.50	0	0	0	0	0	0	0	0	0	1.00	0.50	1.00	2.00	0	0	0	1.00
第50週	定点数	22	2	1	1	1	1	1	1	1	1	2	1	2	1	2	1	1	1	1
	報告定点	22	2	1	1	1	1	1	1	1	1	2	1	2	1	2	1	1	1	1
	罹患数	10	0	0	1	0	0	0	0	0	1	0	1	0	1	0	2	0	0	4
	定点当り	0.45	0	0	1.00	0	0	0	0	0	1.00	0	0.50	0	0.50	0	1.00	0	0	4.00
第51週	定点数	21	2	1	1	1	1	1	1	1	1	1	1	2	1	2	1	1	1	1
	報告定点	21	2	1	1	1	1	1	1	1	1	1	1	2	1	2	1	1	1	1
	罹患数	7	0	0	0	0	0	0	0	0	1	0	0	0	0	2	2	0	0	2
	定点当り	0.33	0	0	0	0	0	0	0	0	1.00	0	0	0	0	2.00	1.00	0	0	2.00
第52週	定点数	13	2	1			1	1				1	2		1	1	1	1	1	
	報告定点	13	2	1			1	1				1	2		1	1	1	1	1	
	罹患数	1	0	0	0	0	0	0	0	0	0	0	0	0	1	0	0	0	0	0
	定点当り	0.08	0	0	0	0	0	0	0	0	0	0	0	0	1.00	0	0	0	0	0

週数		合計	~5ヶ月	~11ヶ月	1歳	2歳	3歳	4歳	5歳	6歳	7歳	8歳	9歳	10~14歳	15~19歳	20~29歳	30~39歳	40~49歳	50~59歳	60~69歳	70歳以上
			第48週	罹患数	9				2										2	3	
第48週	定点当り	0.41				0.09										0.09	0.14		0.09		
第49週	罹患数	9			1			1								1	1		2		2
第49週	定点当り	0.41			0.05			0.05								0.05	0.05		0.09		0.09
第50週	罹患数	10				1											1	4	3		1
第50週	定点当り	0.45				0.05											0.05	0.18	0.14		0.05
第51週	罹患数	7						1										2	1		3
第51週	定点当り	0.33						0.05										0.10	0.05		0.14
第52週	罹患数	1														1					
第52週	定点当り	0.08														0.08					

【年齢層別5週分集計】



【定点当りの患者数】

