

疾病別 警報・注意報 発生状況

2022年 第50週

	インフルエンザ	RSウイルス感染症	咽頭結膜熱	A群溶血性レンサ球菌咽頭炎	感染性胃腸炎	水痘	手足口病	伝染性紅斑	突発性発しん	ヘルパンギーナ	流行性耳下腺炎	急性出血性結膜炎	流行性角結膜炎
警報レベル <span style="color:red">◎</span>	30		3	8	20	2	5	2		6	6	1	8
終息基準値 <span style="color:red">◎</span>	10		1	4	12	1	2	1		2	2	0.1	4
注意報レベル <span style="color:red">○</span>	10					1					3		
横浜市	0.91	0.16	0.11	0.09	5.55	0.11	0.48	0.01	0.28	0.08	0.07	-	0.43
鶴見	0.82	-	-	-	3.43	0.14	-	-	0.14	-	-	-	-
神奈川	0.60	0.17	-	-	5.83	-	0.17	-	0.33	0.17	-	-	-
西	0.40	-	-	-	4.67	-	0.67	-	0.33	-	-	-	1.00
中	-	-	-	-	3.75	-	0.25	-	0.25	-	-	-	-
南	0.20	-	-	-	10.50	-	-	-	-	-	-	-	-
港南	-	-	0.25	-	9.25	-	-	-	-	-	0.75	-	-
保土ヶ谷	0.13	-	0.20	0.20	1.60	-	-	-	-	-	-	-	-
旭	0.63	0.20	0.20	-	8.80	0.20	0.20	-	0.40	-	-	-	-
磯子	0.80	-	0.50	-	10.00	-	-	-	-	-	0.50	-	1.00
金沢	-	3.67	-	0.33	5.00	0.33	2.00	-	1.33	-	-	-	-
港北	0.42	-	0.57	-	4.71	0.29	0.14	-	0.57	-	-	-	0.50
緑	0.29	-	-	0.60	3.00	-	1.20	-	0.20	-	-	-	-
青葉	1.50	-	-	0.29	7.57	0.14	0.57	-	0.43	0.43	-	-	-
都筑	3.00	-	-	-	7.25	-	4.25	-	0.25	0.75	0.25	-	-
戸塚	1.00	-	-	-	4.29	0.14	0.14	-	0.43	-	-	-	1.00
栄	0.67	-	-	-	4.75	-	-	-	-	-	-	-	-
泉	1.86	0.25	0.25	-	7.25	0.25	-	0.25	0.25	-	0.25	-	-
瀬谷	3.71	-	-	0.25	2.50	0.25	0.25	-	-	-	-	-	4.00

(-: 定点当たり0.00) (…: 未報告)

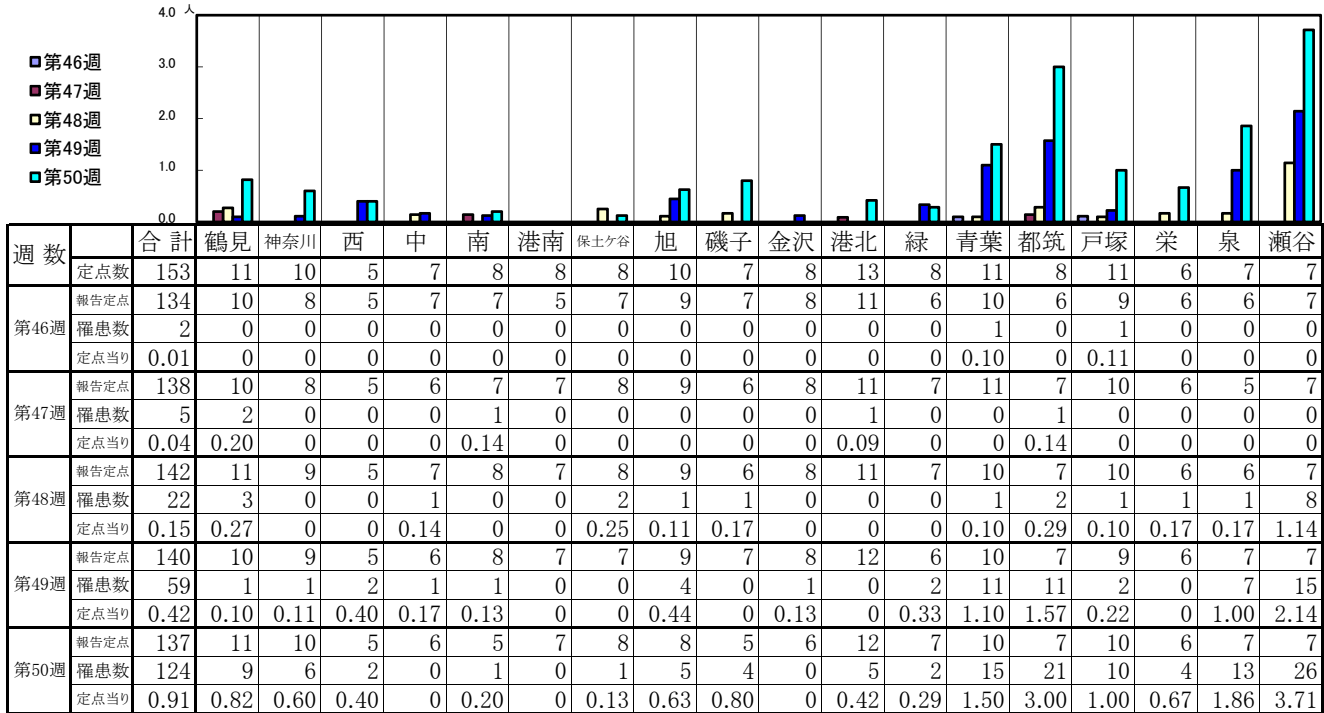
- ◎ 報告定点当たりの値が警報レベル もしくは警報レベル継続中です
- 報告定点当たりの値が注意報レベルに達しています

(この数字は集計時点のもので、翌週以降変動することもあります)

# << インフルエンザ >>

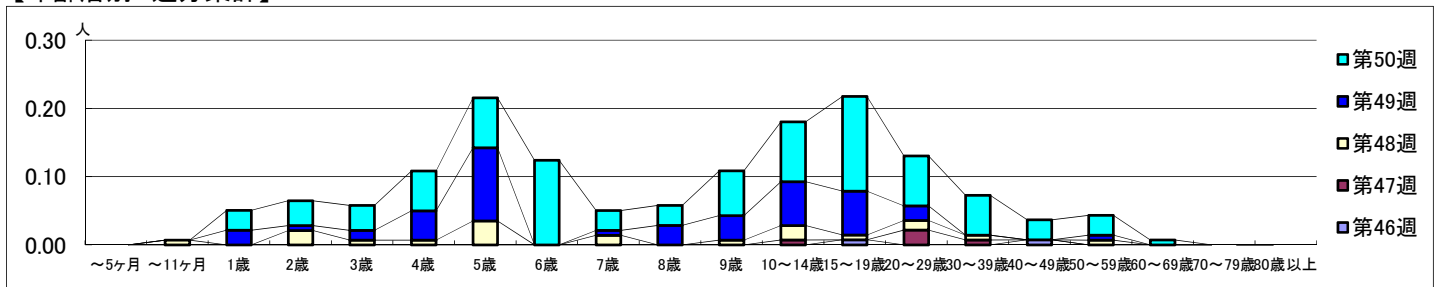
2022年11月14日 ~ 12月18日  
[2022年 第46週 ~ 第50週]

## 【区別・週別報告定点当り】

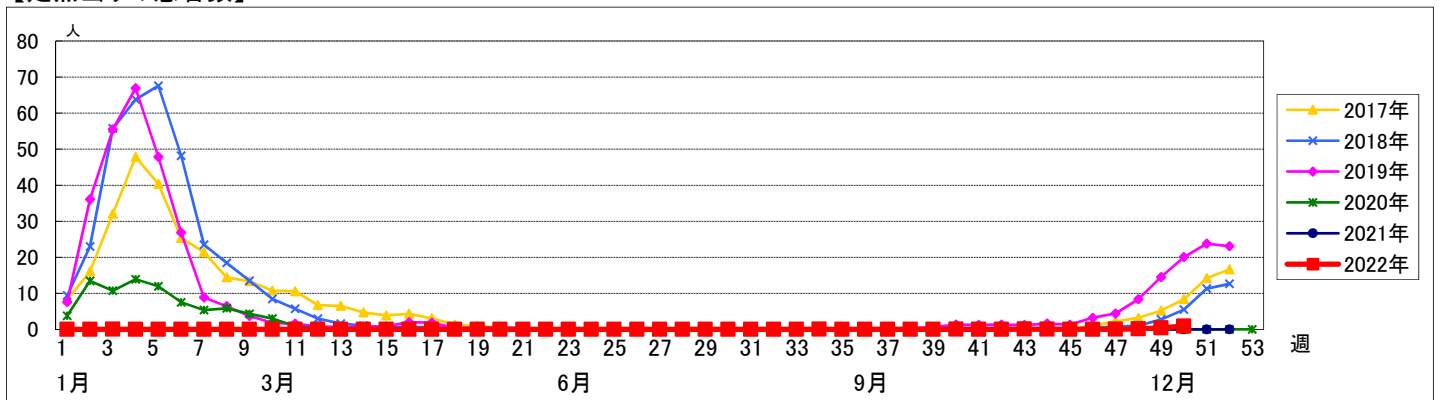


週数	合計	~5ヶ月	~11ヶ月	1歳	2歳	3歳	4歳	5歳	6歳	7歳	8歳	9歳	10~14歳	15~19歳	20~29歳	30~39歳	40~49歳	50~59歳	60~69歳	70~79歳	80歳以上	
第46週	2													1			1					
第47週	5												1		3	1						
第48週	22		1		3	1	1	5		2		1	3	1	2	1			1			
第49週	59			3	1	2	6	15		1	4	5	9	9	3				1			
第50週	124			4	5	5	8	10	17	4	4	9	12	19	10	8	4	4	1			

## 【年齢層別5週分集計】



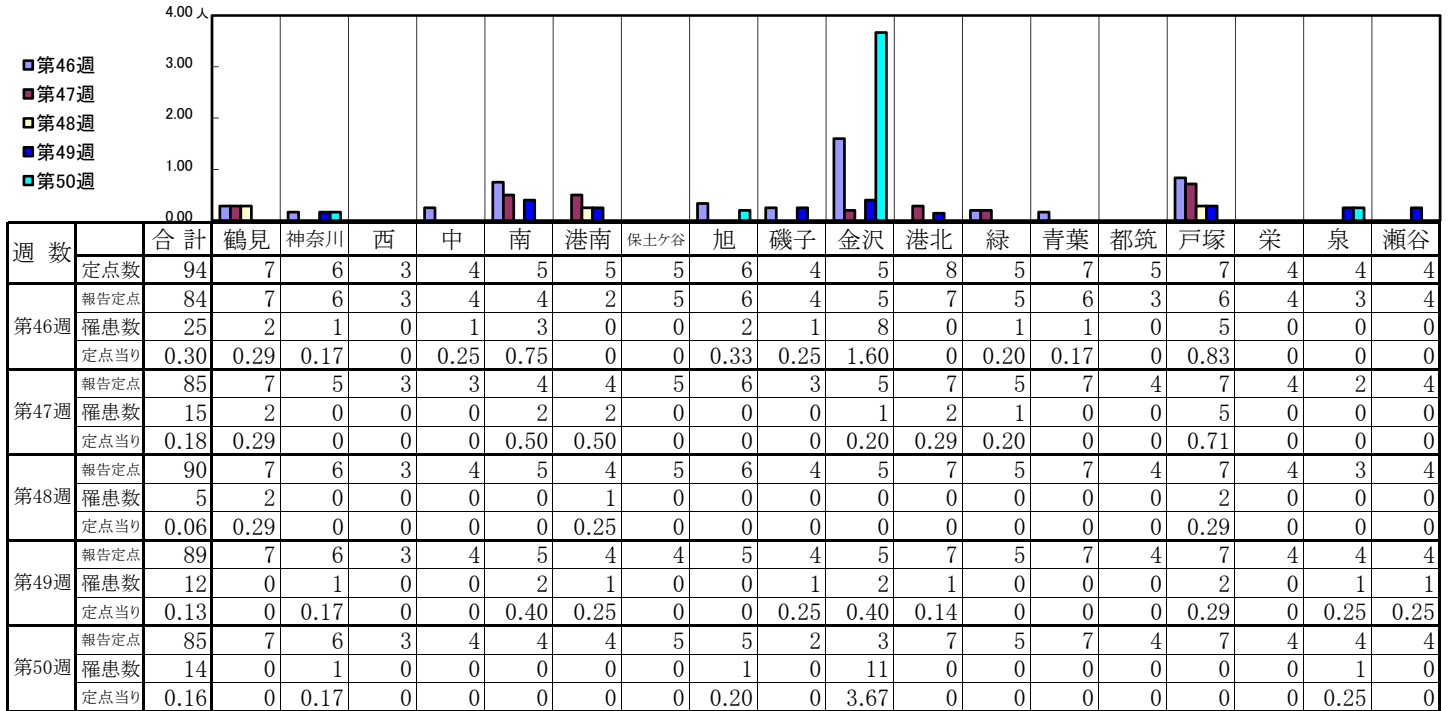
## 【定点当りの患者数】



# << RSウイルス感染症 >>

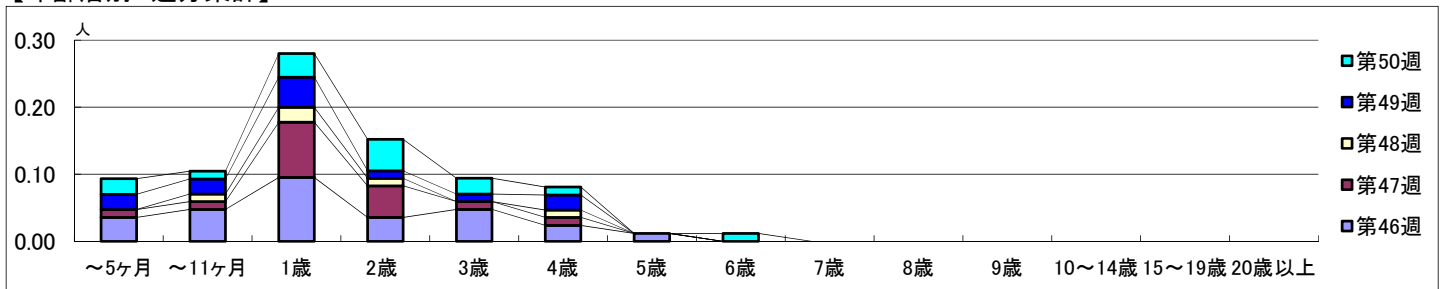
2022年11月14日 ~ 12月18日  
[2022年 第46週 ~ 第50週]

## 【区別・週別報告定点当り】

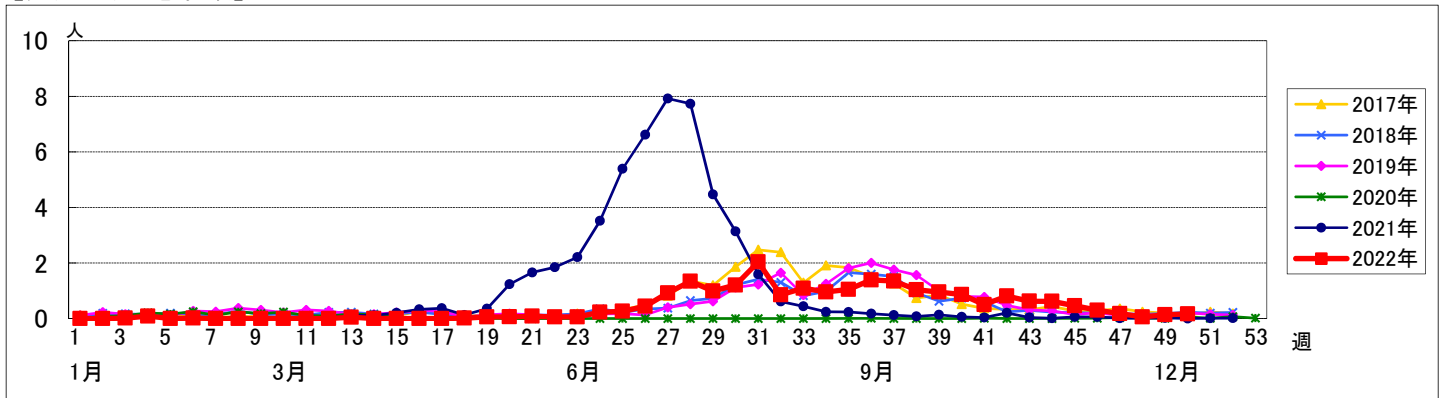


週数	合計	~5ヶ月	~11ヶ月	1歳	2歳	3歳	4歳	5歳	6歳	7歳	8歳	9歳	10~14歳	15~19歳	20歳以上
第46週	罹患数 25	3	4	8	3	4	2	1							
第46週	定点当り 0.30	0.04	0.05	0.10	0.04	0.05	0.02	0.01							
第47週	罹患数 15	1	1	7	4	1	1								
第47週	定点当り 0.18	0.01	0.01	0.08	0.05	0.01	0.01								
第48週	罹患数 5		1	2	1		1								
第48週	定点当り 0.06		0.01	0.02	0.01		0.01								
第49週	罹患数 12	2	2	4	1	1	2								
第49週	定点当り 0.13	0.02	0.02	0.04	0.01	0.01	0.02								
第50週	罹患数 14	2	1	3	4	2	1		1						
第50週	定点当り 0.16	0.02	0.01	0.04	0.05	0.02	0.01		0.01						

## 【年齢層別5週分集計】



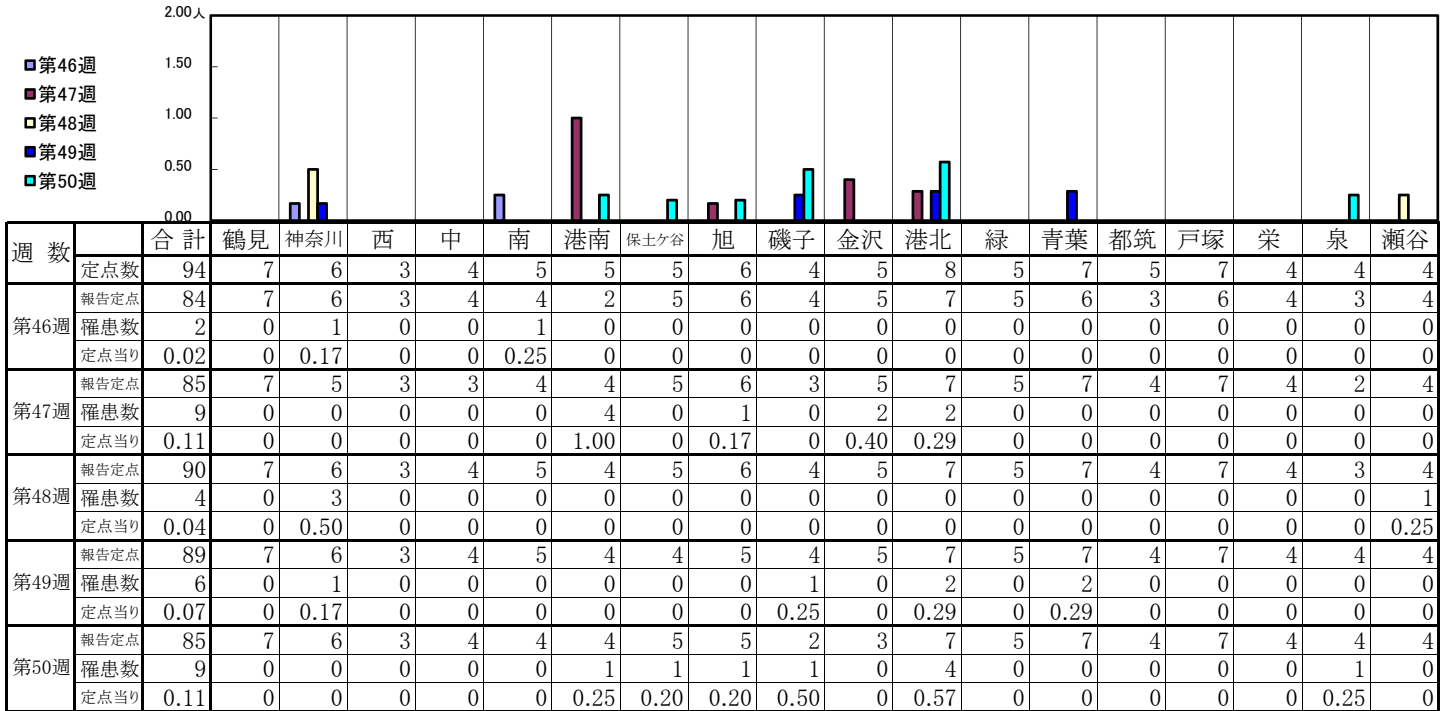
## 【定点当りの患者数】



<< 咽頭結膜熱 >>

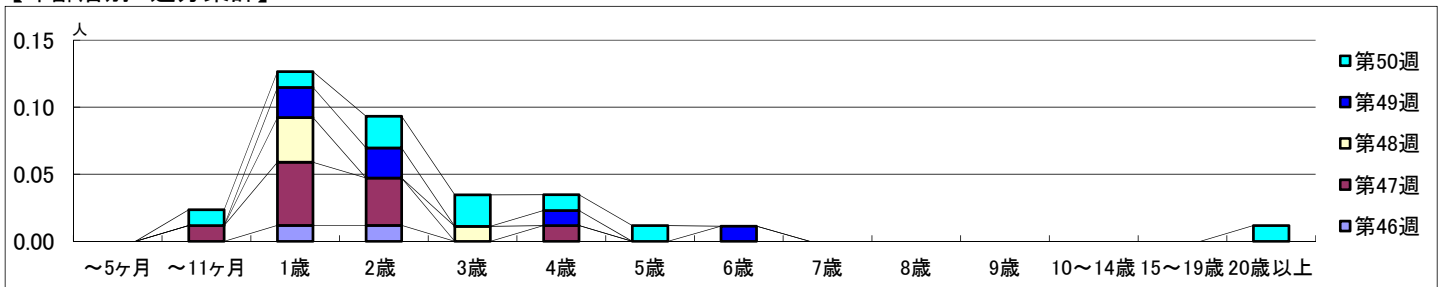
2022年11月14日 ~ 12月18日  
[2022年 第46週 ~ 第50週]

【区別・週別報告定点当り】

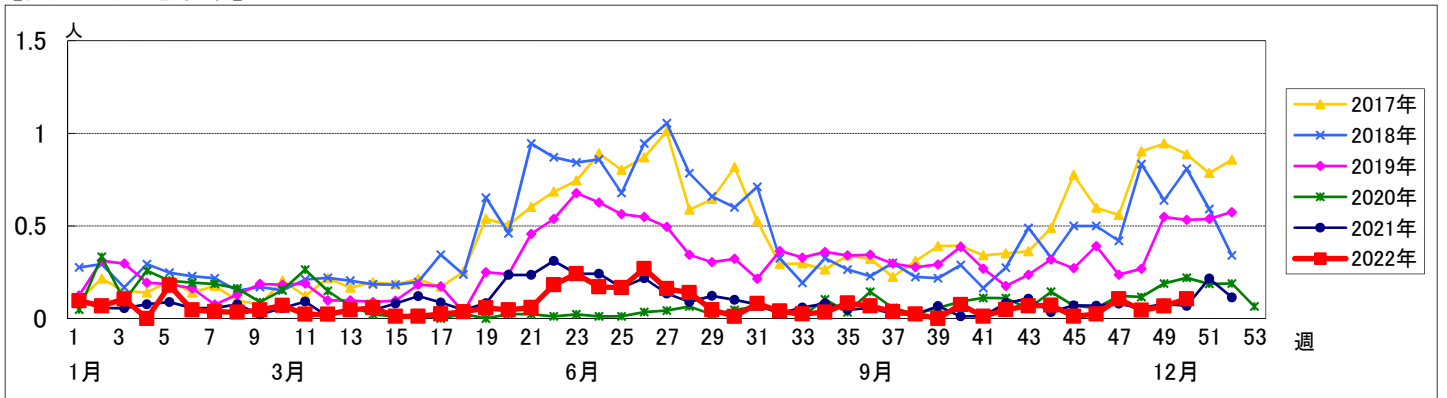


週数	合計	~5ヶ月	~11ヶ月	1歳	2歳	3歳	4歳	5歳	6歳	7歳	8歳	9歳	10~14歳	15~19歳	20歳以上
第46週	罹患数 2 定点当り 0.02			1	1										
第47週	罹患数 9 定点当り 0.11		1	4	3		1								
第48週	罹患数 4 定点当り 0.04			3		1									
第49週	罹患数 6 定点当り 0.07			2	2		1		1						
第50週	罹患数 9 定点当り 0.11		1	1	2	2	1	1							1

【年齢層別5週分集計】



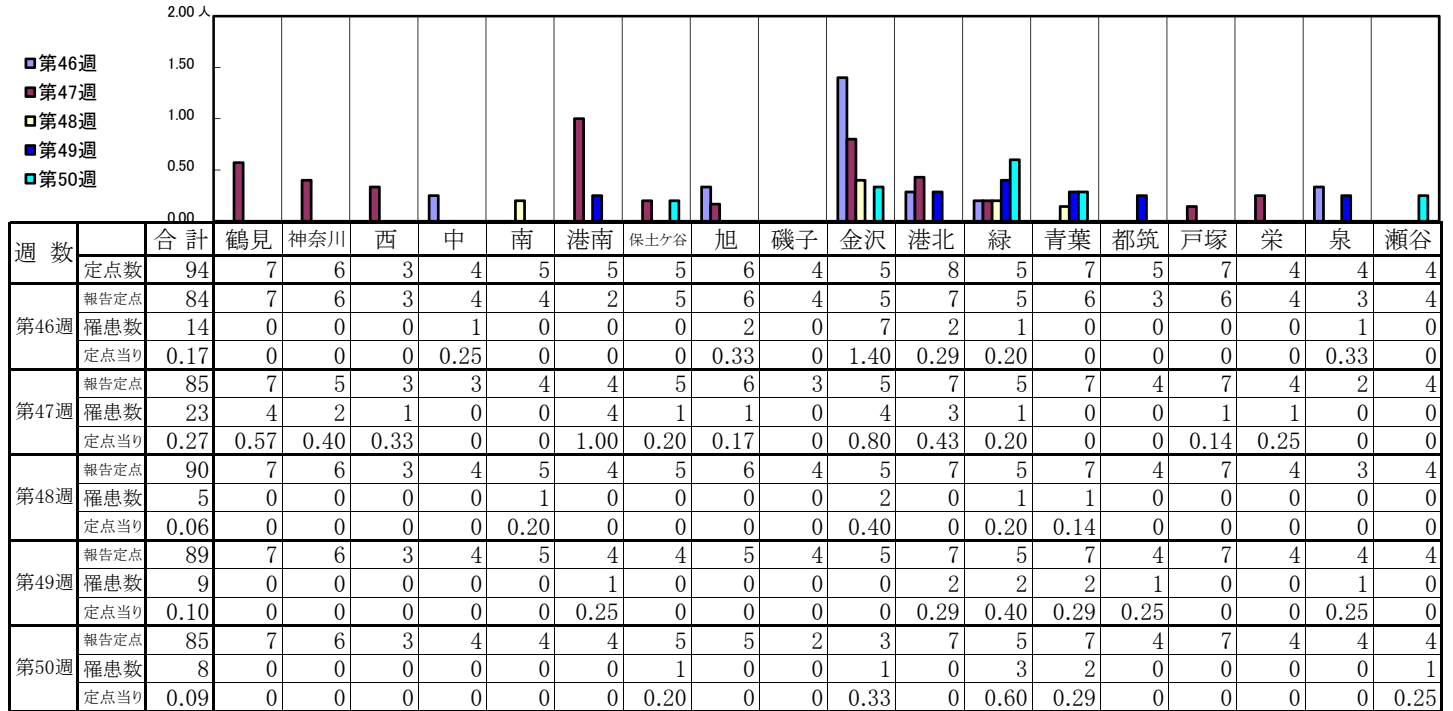
【定点当りの患者数】



# << A群溶血性レンサ球菌咽頭炎 >>

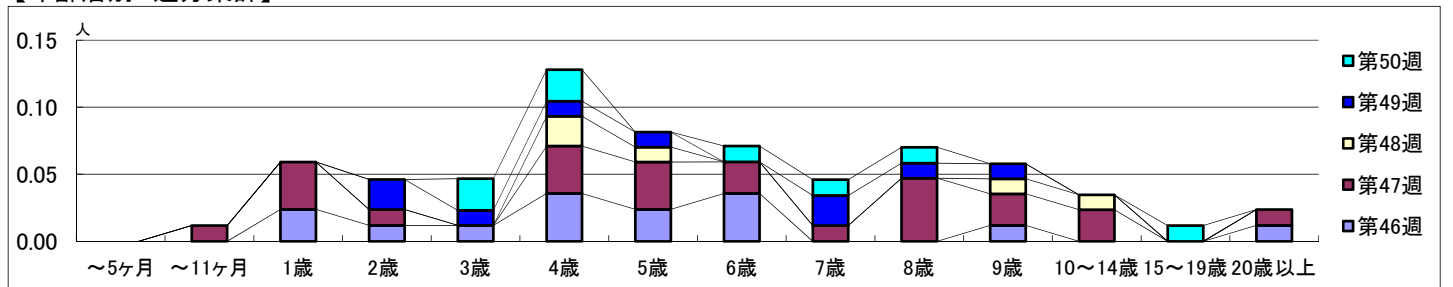
2022年11月14日 ~ 12月18日  
[2022年 第46週 ~ 第50週]

## 【区別・週別報告定点当り】

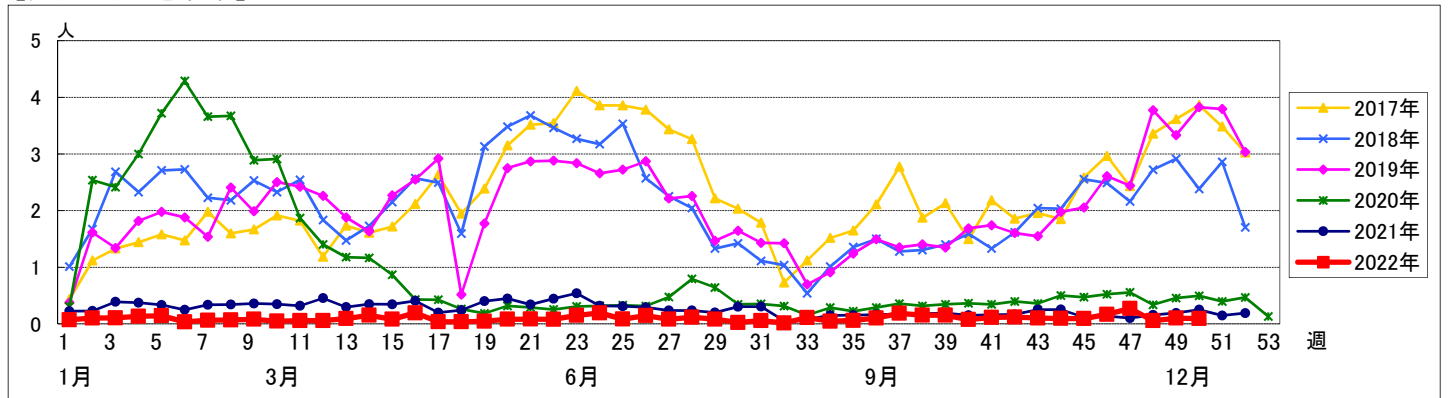


週数	合計	~5ヶ月	~11ヶ月	1歳	2歳	3歳	4歳	5歳	6歳	7歳	8歳	9歳	10~14歳	15~19歳	20歳以上
第46週	罹患数 14			2	1	1	3	2	3			1			1
第47週	罹患数 23		1	3	1		3	3	2	1	4	2	2		1
第48週	罹患数 5						2	1				1	1		
第49週	罹患数 9				2	1	1	1		2	1	1			
第50週	罹患数 8					2	2		1	1	1		1		

## 【年齢層別5週分集計】



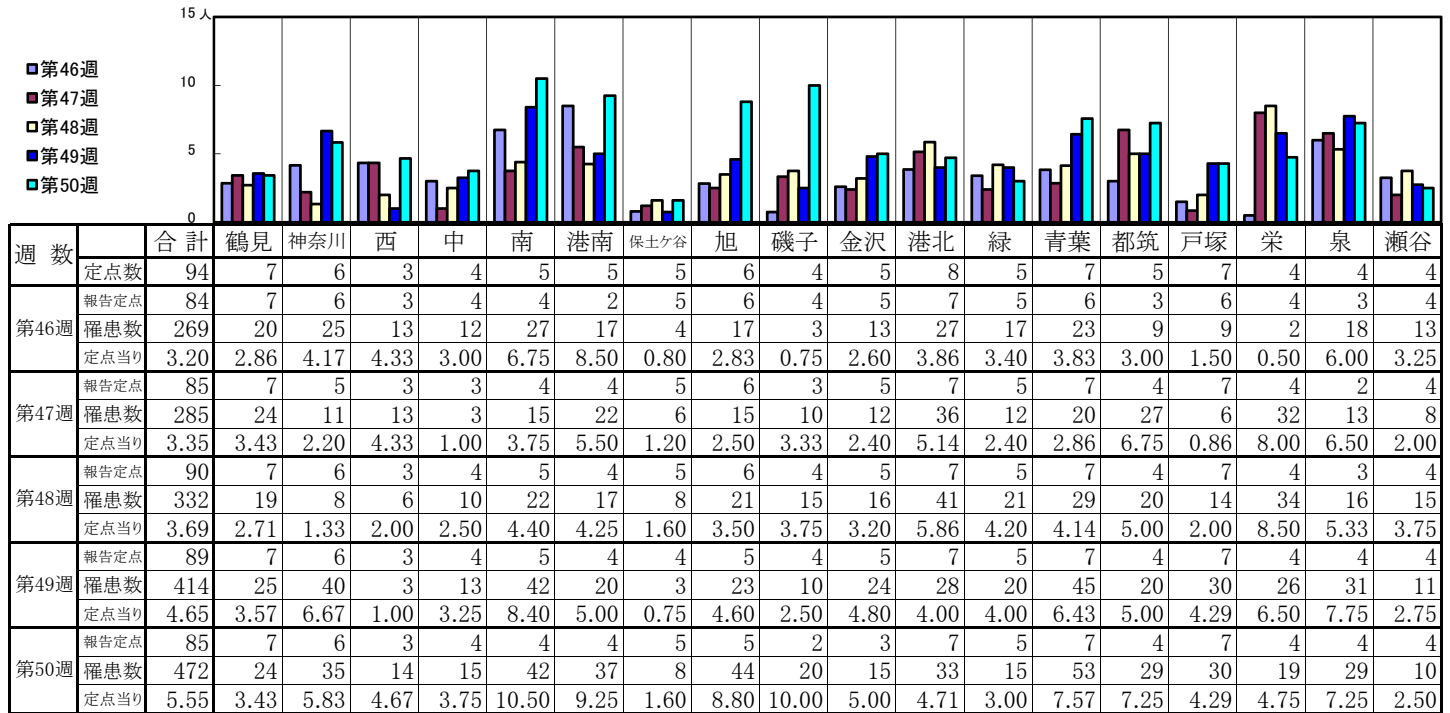
## 【定点当りの患者数】



# << 感染性胃腸炎 >>

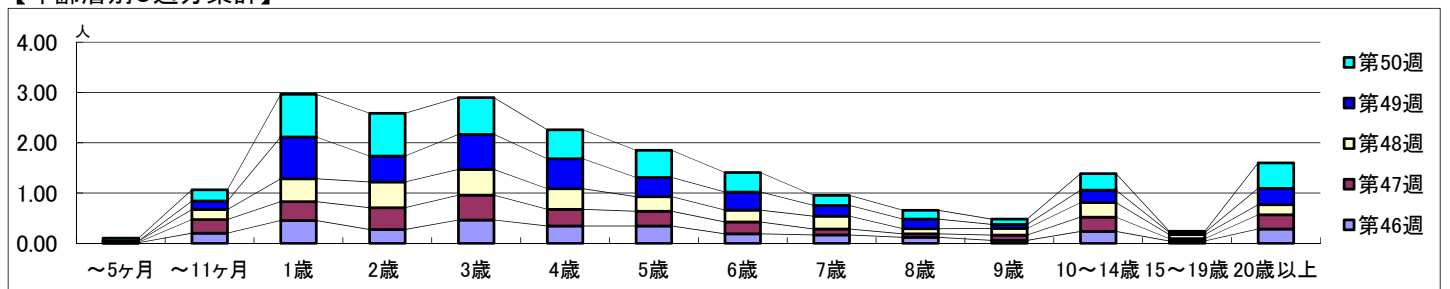
2022年11月14日 ~ 12月18日  
[2022年 第46週 ~ 第50週]

## 【区別・週別報告定点当り】

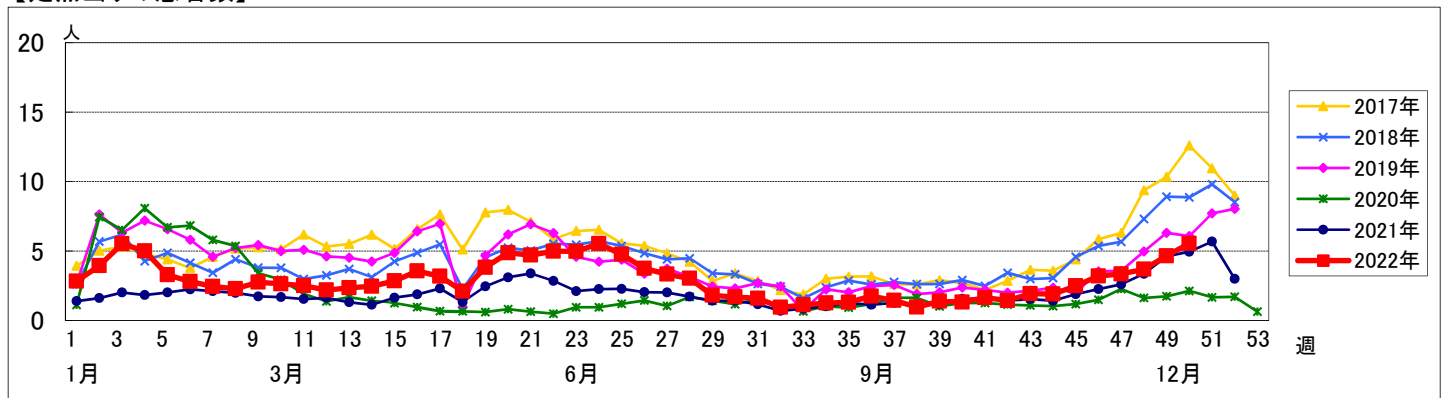


週数		合計	年齢層別													
			~5ヶ月	~11ヶ月	1歳	2歳	3歳	4歳	5歳	6歳	7歳	8歳	9歳	10~14歳	15~19歳	20歳以上
第46週	罹患数	269	1	17	38	23	39	29	29	16	14	10	5	20	4	24
	定点当り	3.20	0.01	0.20	0.45	0.27	0.46	0.35	0.35	0.19	0.17	0.12	0.06	0.24	0.05	0.29
第47週	罹患数	285	1	23	32	37	42	28	25	20	10	6	9	24	4	24
	定点当り	3.35	0.01	0.27	0.38	0.44	0.49	0.33	0.29	0.24	0.12	0.07	0.11	0.28	0.05	0.28
第48週	罹患数	332	2	18	41	46	46	37	26	21	23	9	12	26	7	18
	定点当り	3.69	0.02	0.20	0.46	0.51	0.51	0.41	0.29	0.23	0.26	0.10	0.13	0.29	0.08	0.20
第49週	罹患数	414		15	74	46	62	53	34	32	19	17	7	22	4	29
	定点当り	4.65		0.17	0.83	0.52	0.70	0.60	0.38	0.36	0.21	0.19	0.08	0.25	0.04	0.33
第50週	罹患数	472	5	19	72	72	62	49	46	33	17	15	9	28	2	43
	定点当り	5.55	0.06	0.22	0.85	0.85	0.73	0.58	0.54	0.39	0.20	0.18	0.11	0.33	0.02	0.51

## 【年齢層別5週分集計】



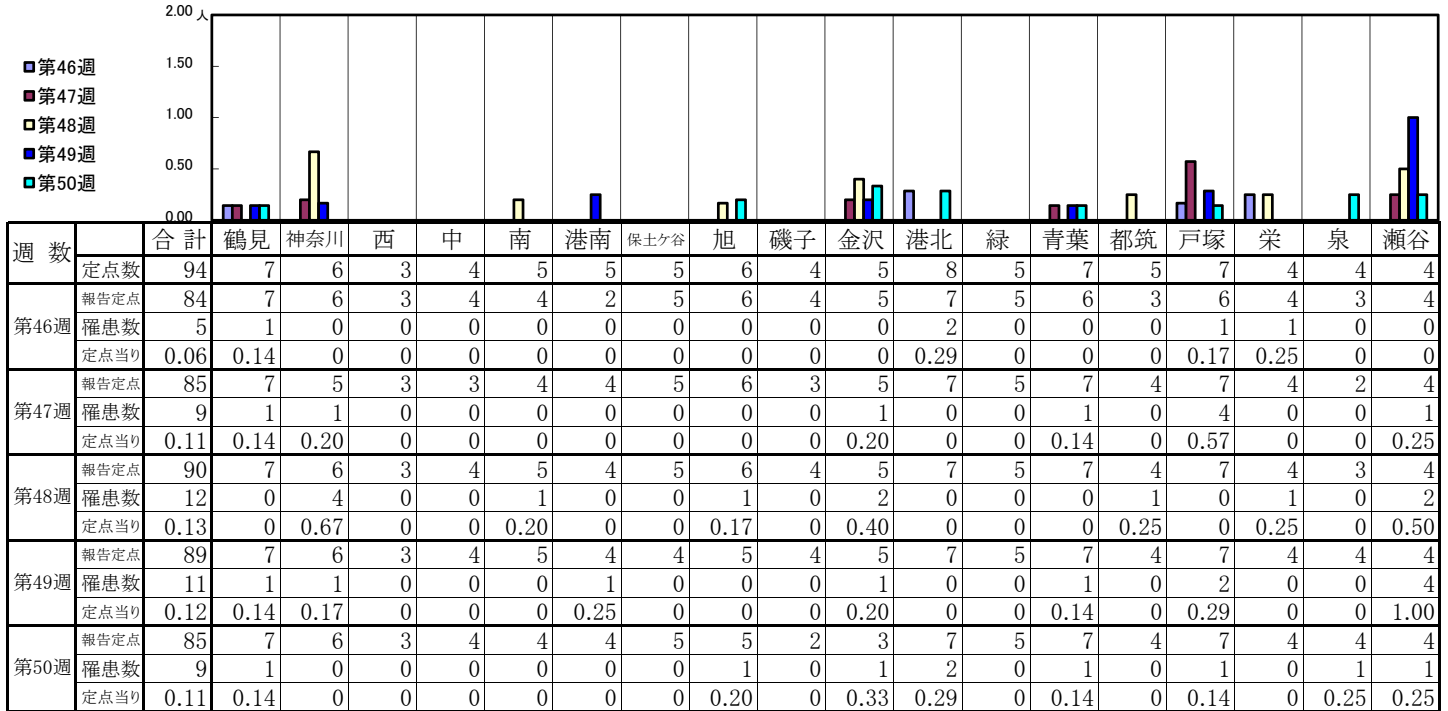
## 【定点当りの患者数】



# << 水痘 >>

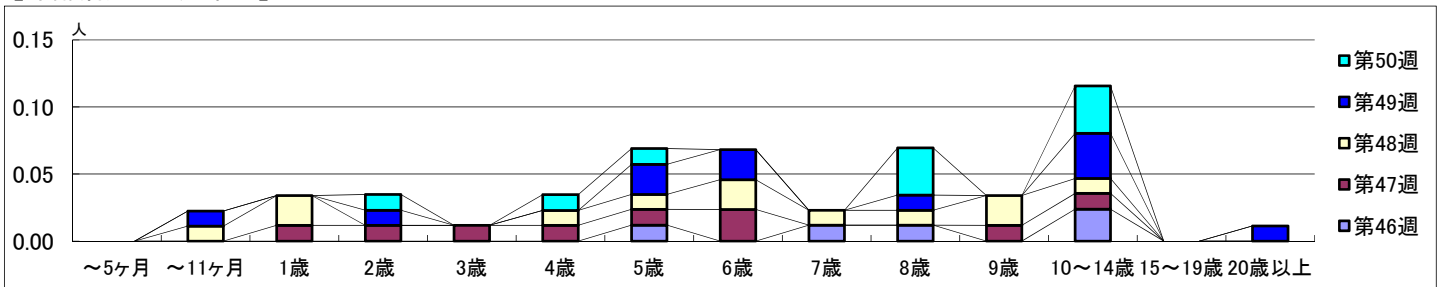
2022年11月14日 ~ 12月18日  
[2022年 第46週 ~ 第50週]

## 【区別・週別報告定点当り】

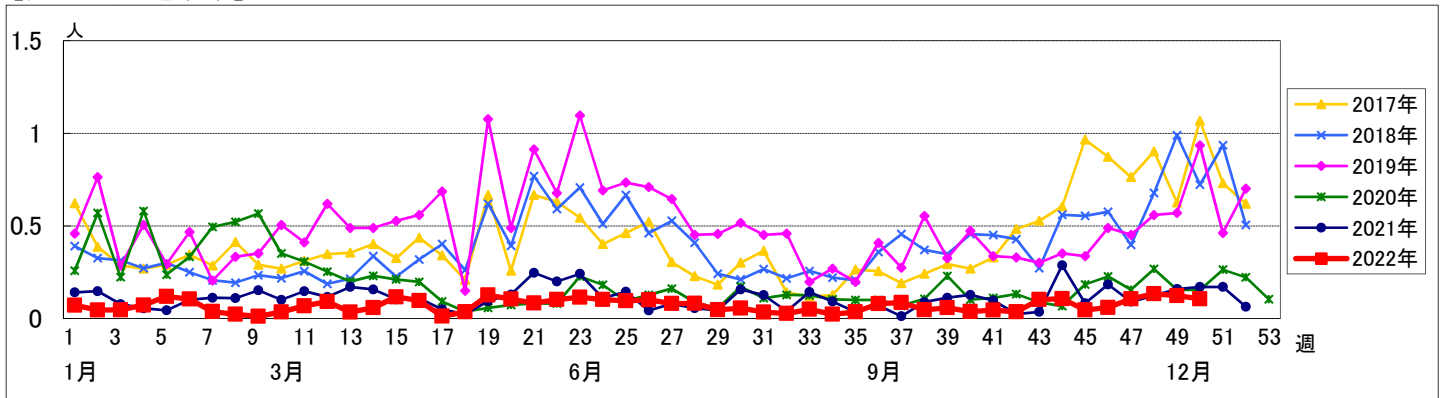


週数	合計	~5ヶ月	~11ヶ月	1歳	2歳	3歳	4歳	5歳	6歳	7歳	8歳	9歳	10~14歳	15~19歳	20歳以上
第46週	罹患数 5 定点当り 0.06							1		1	1		2		
第47週	罹患数 9 定点当り 0.11			1	1	1	1	1	2			1	1		
第48週	罹患数 12 定点当り 0.13		1	2			1	1	2	1	1	2	1		
第49週	罹患数 11 定点当り 0.12		1		1			2	2		1		3		1
第50週	罹患数 9 定点当り 0.11				1		1	1			3		3		

## 【年齢層別5週分集計】



## 【定点当りの患者数】



# << 手足口病 >>

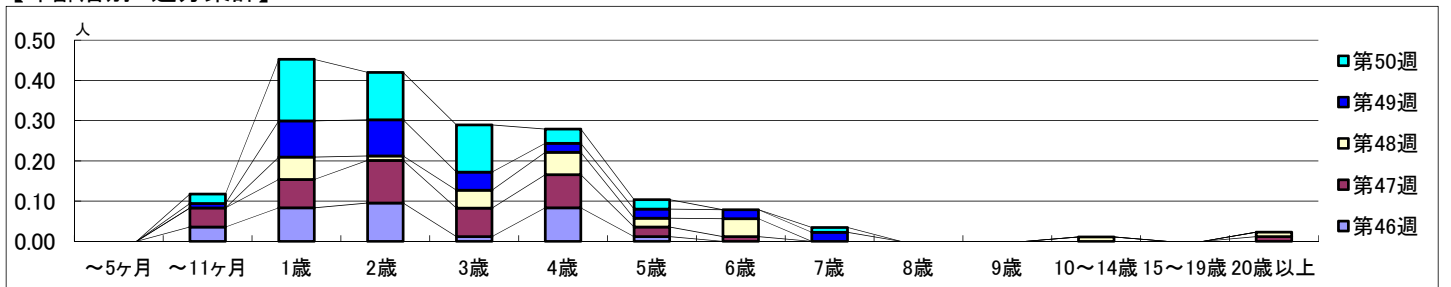
2022年11月14日 ~ 12月18日  
[2022年 第46週 ~ 第50週]

## 【区別・週別報告定点当り】

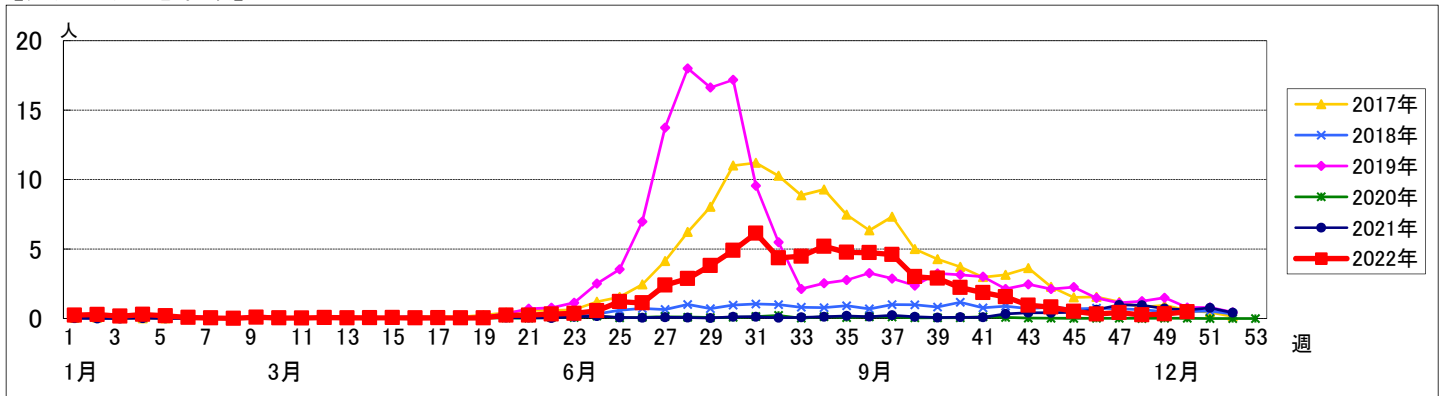
週数		合計	鶴見	神奈川	西	中	南	港南	保土ヶ谷	旭	磯子	金沢	港北	緑	青葉	都筑	戸塚	栄	泉	瀬谷
第46週	定点数	94	7	6	3	4	5	5	5	6	4	5	8	5	7	5	7	4	4	4
	報告定点	84	7	6	3	4	4	2	5	6	4	5	7	5	6	3	6	4	3	4
	罹患数	27	0	2	3	1	0	0	1	2	1	4	0	0	2	0	6	3	2	0
	定点当り	0.32	0	0.33	1.00	0.25	0	0	0.20	0.33	0.25	0.80	0	0	0.33	0	1.00	0.75	0.67	0
第47週	報告定点	85	7	5	3	3	4	4	5	6	3	5	7	5	7	4	7	4	2	4
	罹患数	36	0	1	3	4	1	0	1	0	0	5	2	0	2	1	9	3	3	1
	定点当り	0.42	0	0.20	1.00	1.33	0.25	0	0.20	0	0	1.00	0.29	0	0.29	0.25	1.29	0.75	1.50	0.25
	報告定点	90	7	6	3	4	5	4	5	6	4	5	7	5	7	4	7	4	3	4
第48週	報告定点	90	7	6	3	4	5	4	5	6	4	5	7	5	7	4	7	4	3	4
	罹患数	23	0	2	1	0	0	1	0	3	0	2	1	1	3	1	4	2	1	1
	定点当り	0.26	0	0.33	0.33	0	0	0.25	0	0.50	0	0.40	0.14	0.20	0.43	0.25	0.57	0.50	0.33	0.25
	報告定点	89	7	6	3	4	5	4	4	5	4	5	7	5	7	4	7	4	4	4
第49週	報告定点	89	7	6	3	4	5	4	4	5	4	5	7	5	7	4	7	4	4	4
	罹患数	29	0	1	2	6	0	1	1	1	0	7	0	2	0	5	1	2	0	0
	定点当り	0.33	0	0.17	0.67	1.50	0	0.25	0.25	0.20	0	1.40	0	0.40	0	1.25	0.14	0.50	0	0
	報告定点	85	7	6	3	4	4	4	5	5	2	3	7	5	7	4	7	4	4	4
第50週	報告定点	85	7	6	3	4	4	4	5	5	2	3	7	5	7	4	7	4	4	4
	罹患数	41	0	1	2	1	0	0	0	1	0	6	1	6	4	17	1	0	0	1
	定点当り	0.48	0	0.17	0.67	0.25	0	0	0	0.20	0	2.00	0.14	1.20	0.57	4.25	0.14	0	0	0.25

週数		合計	~5ヶ月	~11ヶ月	1歳	2歳	3歳	4歳	5歳	6歳	7歳	8歳	9歳	10~14歳	15~19歳	20歳以上
第46週	罹患数	27		3	7	8	1	7	1							
	定点当り	0.32		0.04	0.08	0.10	0.01	0.08	0.01							
第47週	罹患数	36		4	6	9	6	7	2	1						1
	定点当り	0.42		0.05	0.07	0.11	0.07	0.08	0.02	0.01						0.01
第48週	罹患数	23			5	1	4	5	2	4				1		1
	定点当り	0.26			0.06	0.01	0.04	0.06	0.02	0.04				0.01		0.01
第49週	罹患数	29		1	8	8	4	2	2	2	2					
	定点当り	0.33		0.01	0.09	0.09	0.04	0.02	0.02	0.02	0.02					
第50週	罹患数	41		2	13	10	10	3	2		1					
	定点当り	0.48		0.02	0.15	0.12	0.12	0.04	0.02		0.01					

## 【年齢層別5週分集計】



## 【定点当りの患者数】





# << 伝染性紅斑 >>

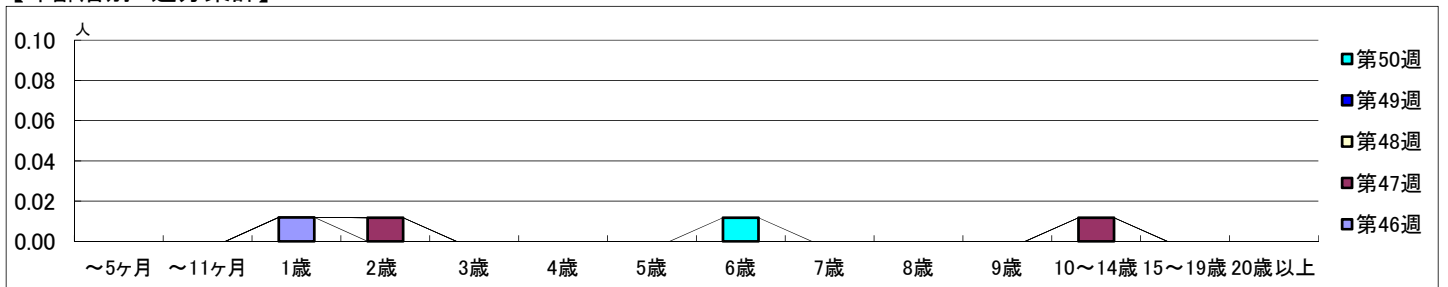
2022年11月14日 ~ 12月18日  
[2022年 第46週 ~ 第50週]

## 【区別・週別報告定点当り】

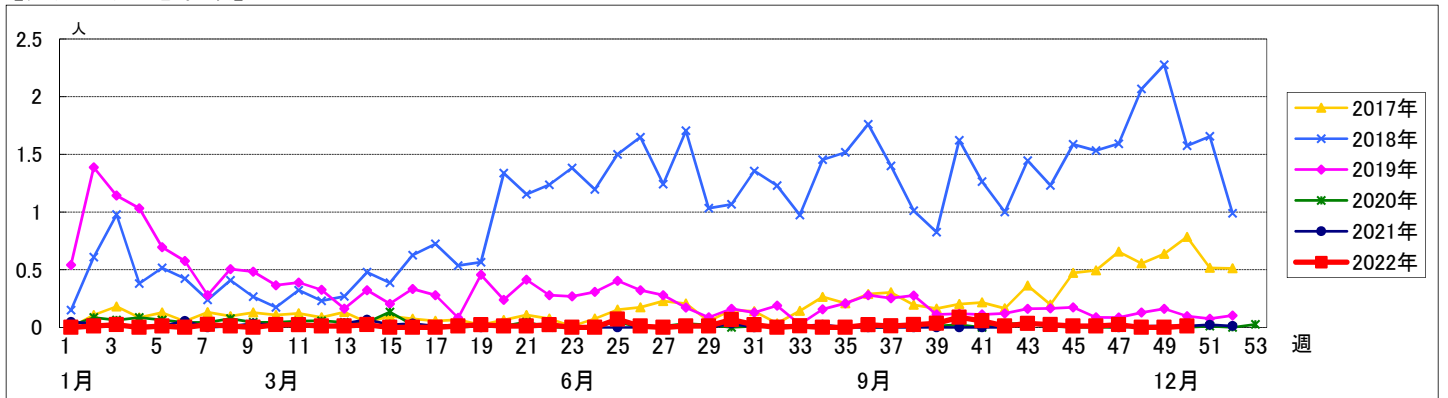
週数		区別																				
		合計	鶴見	神奈川	西	中	南	港南	保土ヶ谷	旭	磯子	金沢	港北	緑	青葉	都筑	戸塚	栄	泉	瀬谷		
第46週	定点数	94	7	6	3	4	5	5	5	6	4	5	8	5	7	5	7	4	4	4		
	報告定点	84	7	6	3	4	4	2	5	6	4	5	7	5	6	3	6	4	3	4		
	罹患数	1	0	0	0	0	0	0	0	0	0	0	0	0	0	0	0	0	0	1		
	定点当り	0.01	0	0	0	0	0	0	0	0	0	0	0	0	0	0	0	0	0	0.25		
第47週	報告定点	85	7	5	3	3	4	4	5	6	3	5	7	5	7	4	7	4	2	4		
	罹患数	2	0	0	0	0	0	1	0	1	0	0	0	0	0	0	0	0	0	0		
	定点当り	0.02	0	0	0	0	0	0.25	0	0.17	0	0	0	0	0	0	0	0	0	0		
	報告定点	90	7	6	3	4	5	4	5	6	4	5	7	5	7	4	7	4	3	4		
第48週	罹患数	0	0	0	0	0	0	0	0	0	0	0	0	0	0	0	0	0	0	0		
	定点当り	0	0	0	0	0	0	0	0	0	0	0	0	0	0	0	0	0	0	0		
	報告定点	89	7	6	3	4	5	4	4	5	4	5	7	5	7	4	7	4	4	4		
	罹患数	0	0	0	0	0	0	0	0	0	0	0	0	0	0	0	0	0	0	0		
第49週	報告定点	85	7	6	3	4	4	4	5	5	2	3	7	5	7	4	7	4	4	4		
	罹患数	1	0	0	0	0	0	0	0	0	0	0	0	0	0	0	0	0	1	0		
	定点当り	0.01	0	0	0	0	0	0	0	0	0	0	0	0	0	0	0	0	0.25	0		
	報告定点	85	7	6	3	4	4	4	5	5	2	3	7	5	7	4	7	4	4	4		
第50週	罹患数	1	0	0	0	0	0	0	0	0	0	0	0	0	0	0	0	0	1	0		
	定点当り	0.01	0	0	0	0	0	0	0	0	0	0	0	0	0	0	0	0	0.25	0		

週数		合計	年齢層別														
			~5ヶ月	~11ヶ月	1歳	2歳	3歳	4歳	5歳	6歳	7歳	8歳	9歳	10~14歳	15~19歳	20歳以上	
第46週	罹患数	1			1												
	定点当り	0.01			0.01												
第47週	罹患数	2				1								1			
	定点当り	0.02				0.01								0.01			
第48週	罹患数	0															
	定点当り	0															
第49週	罹患数	0															
	定点当り	0															
第50週	罹患数	1								1							
	定点当り	0.01								0.01							

## 【年齢層別5週分集計】



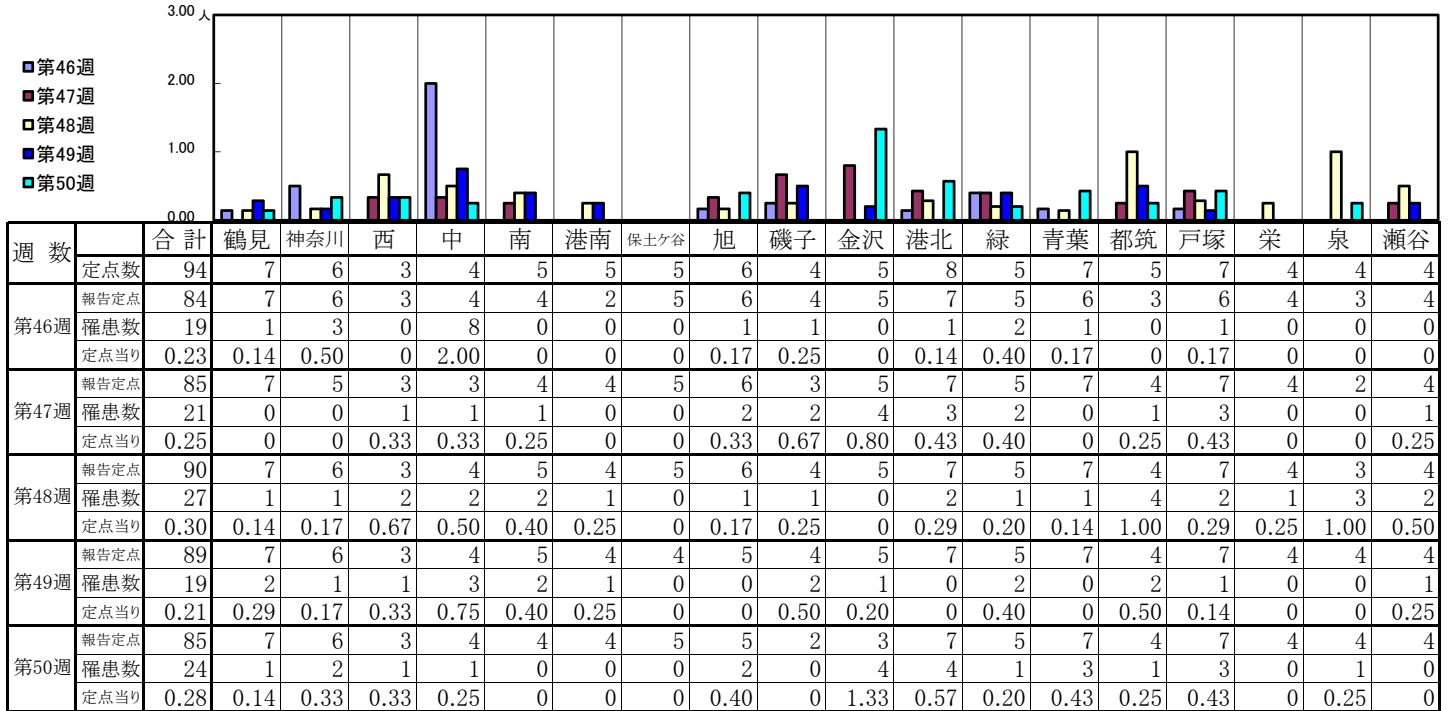
## 【定点当りの患者数】



# << 突発性発しん >>

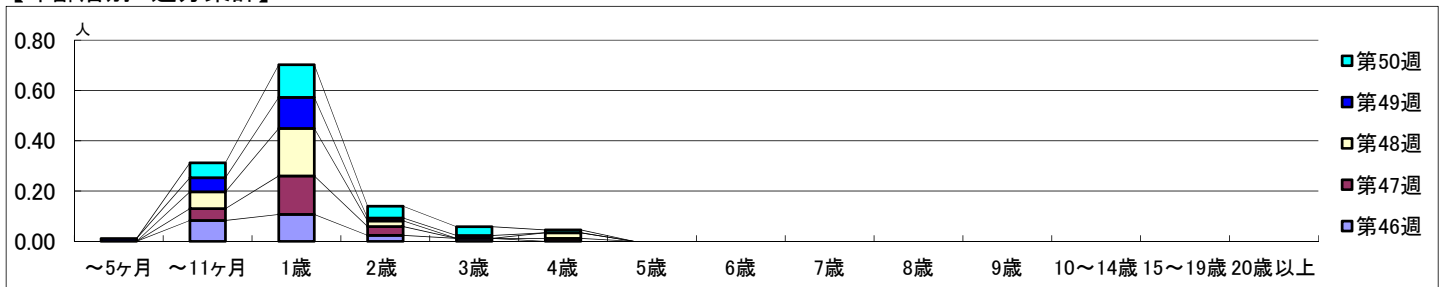
2022年11月14日 ~ 12月18日  
[2022年 第46週 ~ 第50週]

## 【区別・週別報告定点当り】

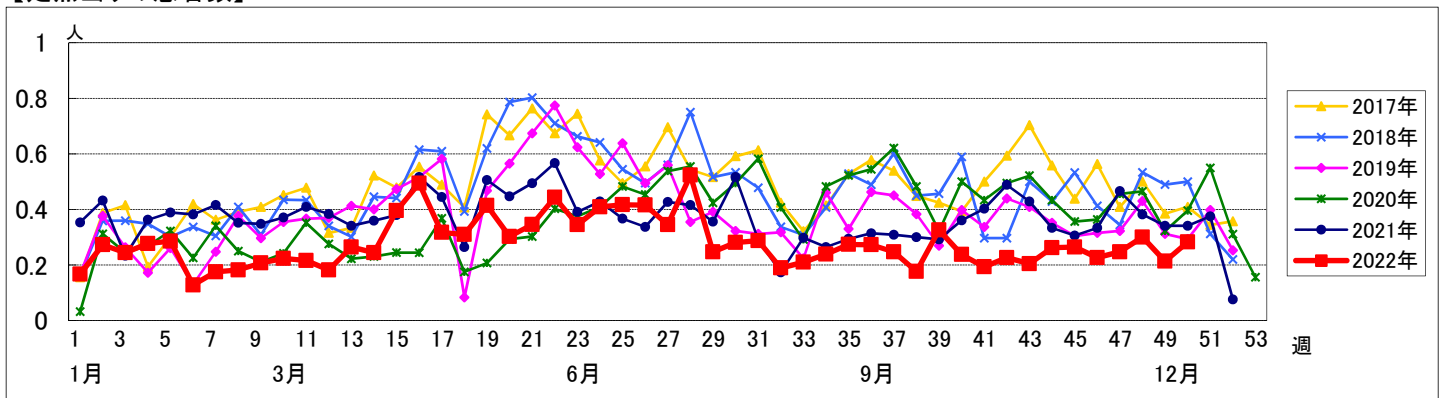


週数	合計	~5ヶ月	~11ヶ月	1歳	2歳	3歳	4歳	5歳	6歳	7歳	8歳	9歳	10~14歳	15~19歳	20歳以上
第46週	罹患数 19		7	9	2	1									
第46週	定点当り 0.23		0.08	0.11	0.02	0.01									
第47週	罹患数 21		4	13	3		1								
第47週	定点当り 0.25		0.05	0.15	0.04		0.01								
第48週	罹患数 27		6	17	2		2								
第48週	定点当り 0.30		0.07	0.19	0.02		0.02								
第49週	罹患数 19	1	5	11	1	1									
第49週	定点当り 0.21	0.01	0.06	0.12	0.01	0.01									
第50週	罹患数 24		5	11	4	3	1								
第50週	定点当り 0.28		0.06	0.13	0.05	0.04	0.01								

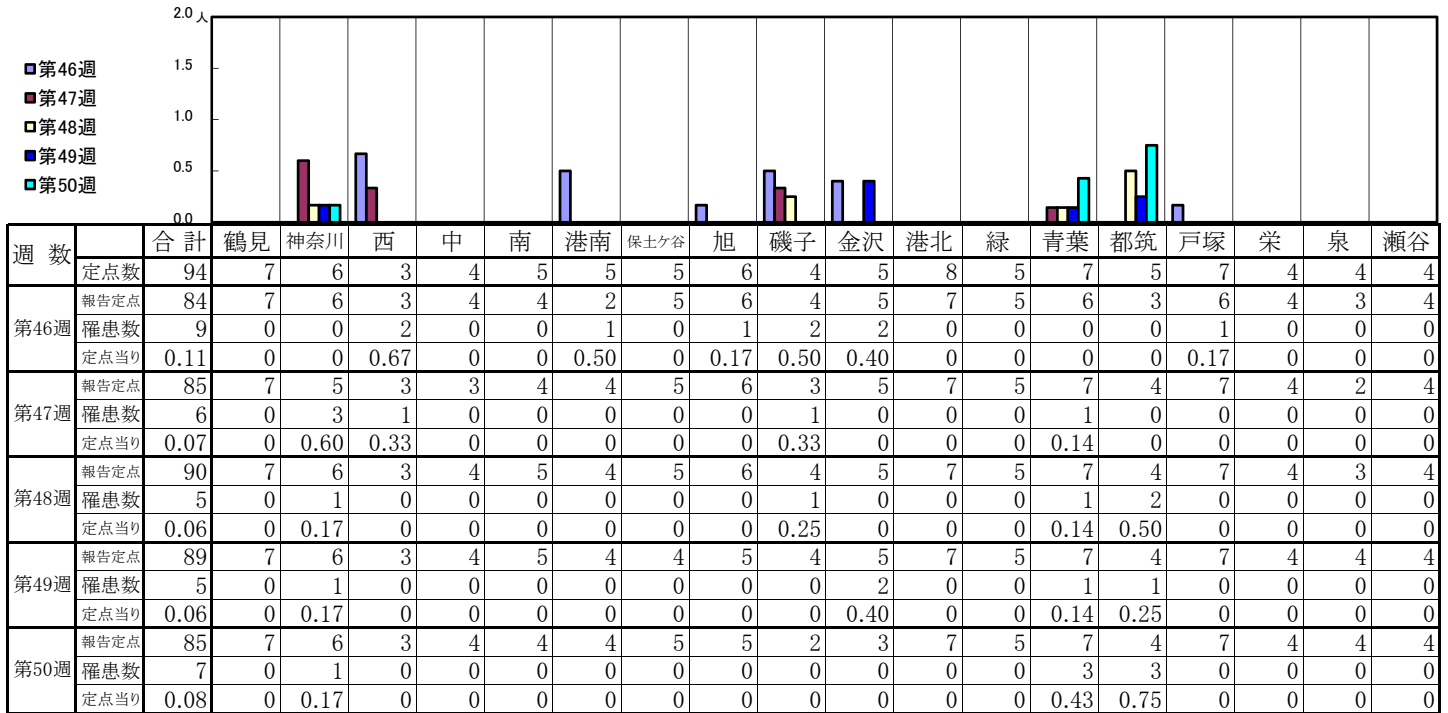
## 【年齢層別5週分集計】



## 【定点当りの患者数】

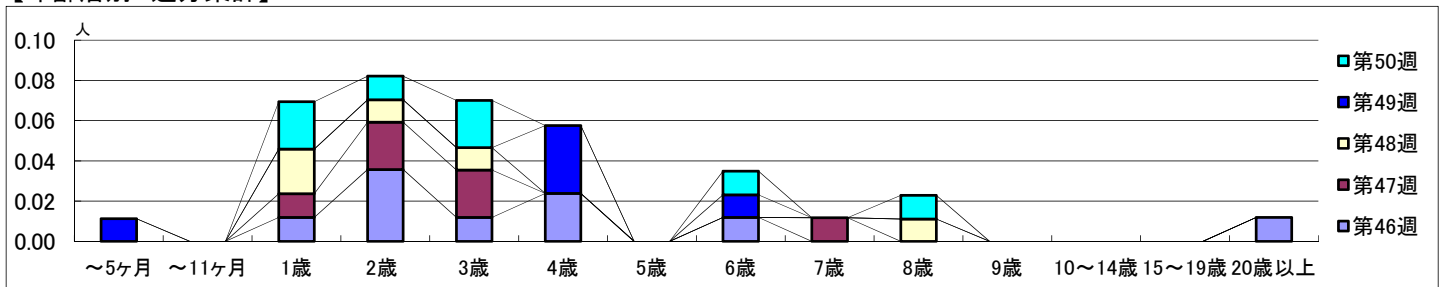


【区別・週別報告定点当り】

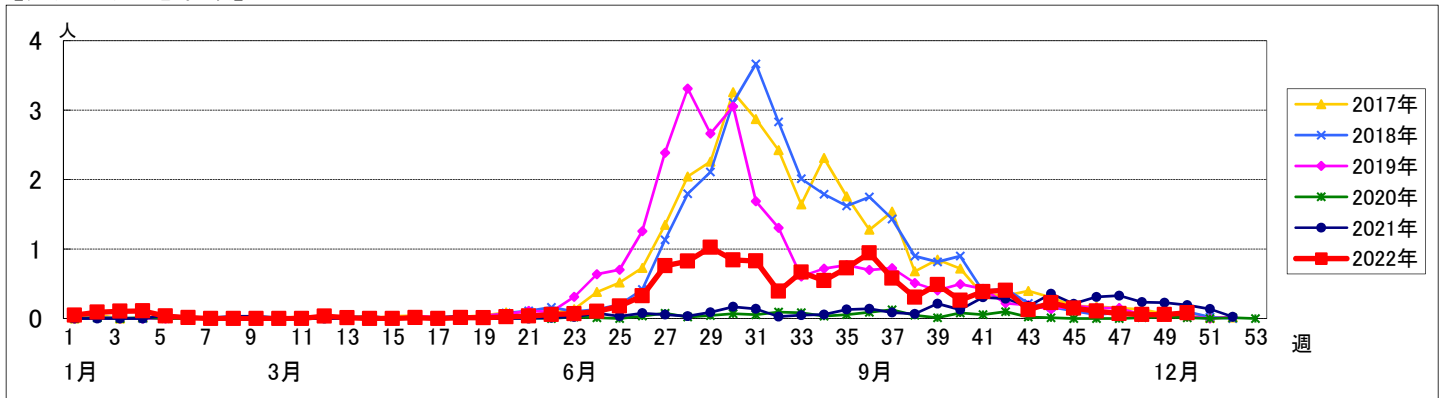


週数	合計	~5ヶ月	~11ヶ月	1歳	2歳	3歳	4歳	5歳	6歳	7歳	8歳	9歳	10~14歳	15~19歳	20歳以上
第46週	9			1	3	1	2		1						1
第47週	6			1	2	2				1					
第48週	5			2	1	1					1				
第49週	5	1					3		1						
第50週	7			2	1	2			1		1				

【年齢層別5週分集計】



【定点当りの患者数】



# << 流行性耳下腺炎 >>

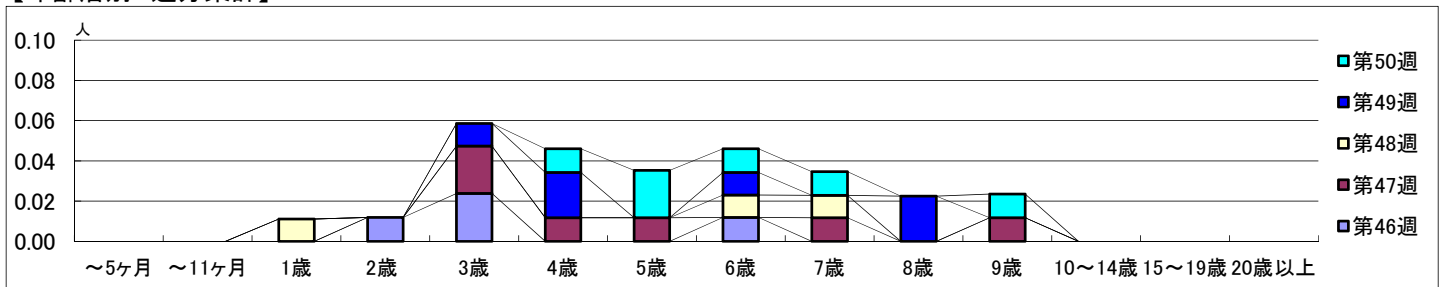
2022年11月14日 ~ 12月18日  
[2022年 第46週 ~ 第50週]

## 【区別・週別報告定点当り】

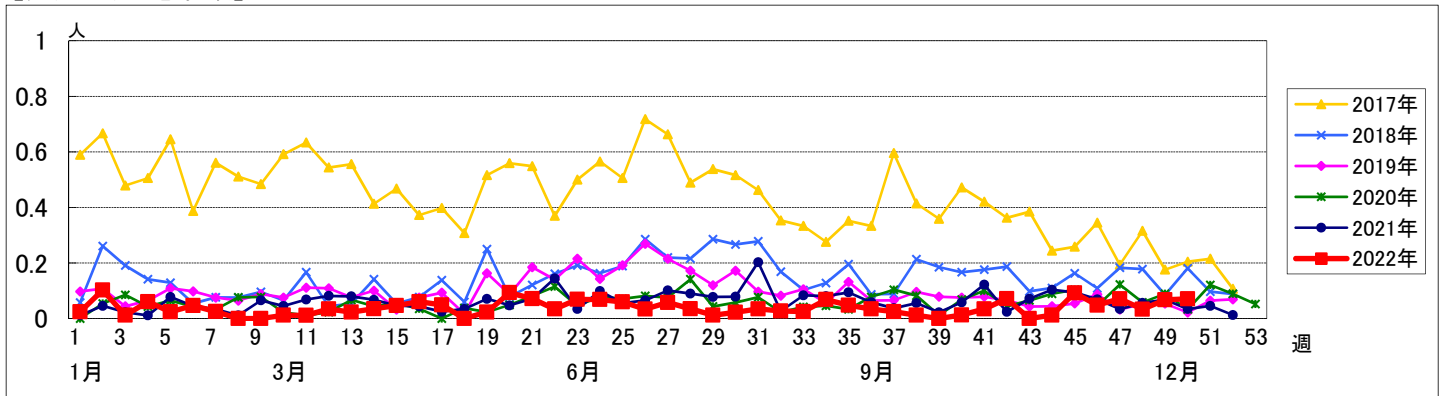
週数		合計	鶴見	神奈川	西	中	南	港南	保土ヶ谷	旭	磯子	金沢	港北	緑	青葉	都筑	戸塚	栄	泉	瀬谷
第46週	定点数	94	7	6	3	4	5	5	5	6	4	5	8	5	7	5	7	4	4	4
	報告定点	84	7	6	3	4	4	2	5	6	4	5	7	5	6	3	6	4	3	4
	罹患数	4	1	0	0	0	1	0	0	0	0	0	1	1	0	0	0	0	0	0
	定点当り	0.05	0.14	0	0	0	0.25	0	0	0	0	0	0.14	0.20	0	0	0	0	0	0
第47週	報告定点	85	7	5	3	3	4	4	5	6	3	5	7	5	7	4	7	4	2	4
	罹患数	6	1	0	0	0	0	0	0	1	0	0	0	0	1	0	1	2	0	0
	定点当り	0.07	0.14	0	0	0	0	0	0	0.17	0	0	0	0	0.14	0	0.14	0.50	0	0
	報告定点	90	7	6	3	4	5	4	5	6	4	5	7	5	7	4	7	4	3	4
第48週	報告定点	90	7	6	3	4	5	4	5	6	4	5	7	5	7	4	7	4	3	4
	罹患数	3	0	0	0	0	0	1	0	0	0	2	0	0	0	0	0	0	0	0
	定点当り	0.03	0	0	0	0	0	0.25	0	0	0	0.40	0	0	0	0	0	0	0	0
	報告定点	89	7	6	3	4	5	4	4	5	4	5	7	5	7	4	7	4	4	4
第49週	報告定点	89	7	6	3	4	5	4	4	5	4	5	7	5	7	4	7	4	4	4
	罹患数	6	0	0	0	0	0	0	0	0	0	0	1	0	0	1	0	2	2	0
	定点当り	0.07	0	0	0	0	0	0	0	0	0	0	0.14	0	0	0.25	0	0.50	0.50	0
	報告定点	85	7	6	3	4	4	4	5	5	2	3	7	5	7	4	7	4	4	4
第50週	報告定点	85	7	6	3	4	4	4	5	5	2	3	7	5	7	4	7	4	4	4
	罹患数	6	0	0	0	0	0	3	0	0	1	0	0	0	0	1	0	0	1	0
	定点当り	0.07	0	0	0	0	0	0.75	0	0	0.50	0	0	0	0	0.25	0	0	0.25	0

週数		合計	~5ヶ月	~11ヶ月	1歳	2歳	3歳	4歳	5歳	6歳	7歳	8歳	9歳	10~14歳	15~19歳	20歳以上
第46週	罹患数	4				1	2			1						
	定点当り	0.05				0.01	0.02			0.01						
第47週	罹患数	6					2	1	1		1		1			
	定点当り	0.07					0.02	0.01	0.01		0.01		0.01			
第48週	罹患数	3			1					1	1					
	定点当り	0.03			0.01					0.01	0.01					
第49週	罹患数	6					1	2		1		2				
	定点当り	0.07					0.01	0.02		0.01		0.02				
第50週	罹患数	6						1	2	1	1		1			
	定点当り	0.07						0.01	0.02	0.01	0.01		0.01			

## 【年齢層別5週分集計】



## 【定点当りの患者数】



# << 急性出血性結膜炎 >>

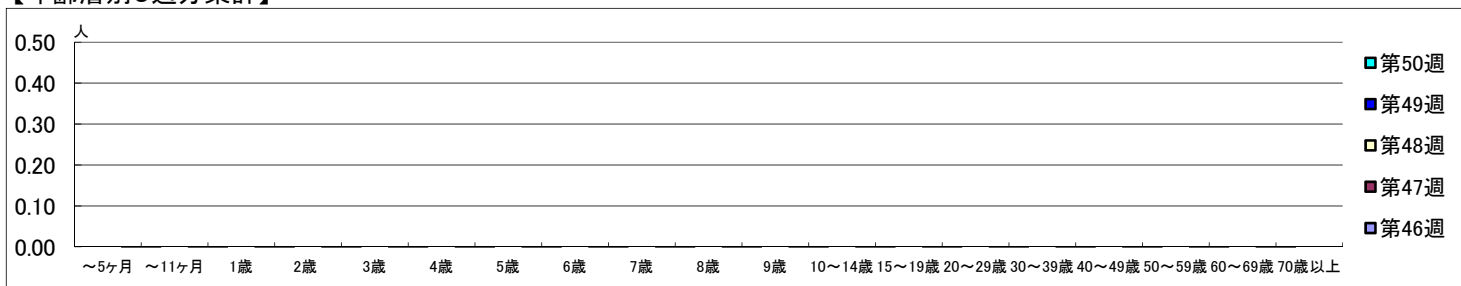
2022年11月14日 ~ 12月18日  
[2022年 第46週 ~ 第50週]

## 【区別・週別報告定点当り】

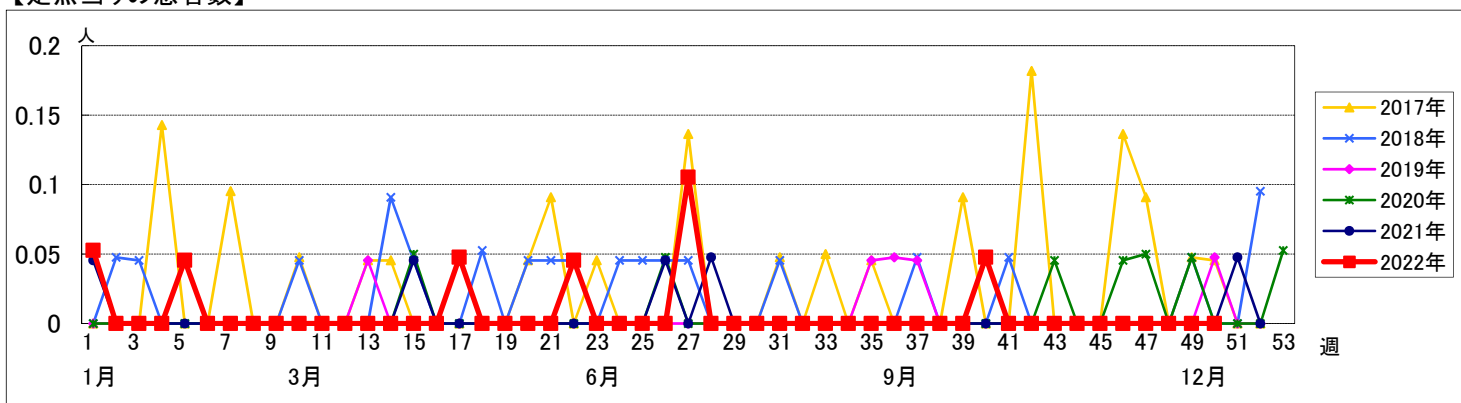
週数		区別																		
		合計	鶴見	神奈川	西	中	南	港南	保土ヶ谷	旭	磯子	金沢	港北	緑	青葉	都筑	戸塚	栄	泉	瀬谷
第46週	定点数	22	2	1	1	1	1	1	1	1	1	2	1	2	1	2	1	1	1	1
	報告定点	21	2	1	1	1	1	1	1	1	1	1	1	2	1	2	1	2	1	1
	罹患数	0	0	0	0	0	0	0	0	0	0	0	0	0	0	0	0	0	0	0
	定点当り	0	0	0	0	0	0	0	0	0	0	0	0	0	0	0	0	0	0	0
第47週	報告定点	22	2	1	1	1	1	1	1	1	1	2	1	2	1	2	1	1	1	1
	罹患数	0	0	0	0	0	0	0	0	0	0	0	0	0	0	0	0	0	0	0
	定点当り	0	0	0	0	0	0	0	0	0	0	0	0	0	0	0	0	0	0	0
	報告定点	22	2	1	1	1	1	1	1	1	1	2	1	2	1	2	1	1	1	1
第48週	罹患数	0	0	0	0	0	0	0	0	0	0	0	0	0	0	0	0	0	0	0
	定点当り	0	0	0	0	0	0	0	0	0	0	0	0	0	0	0	0	0	0	0
	報告定点	22	2	1	1	1	1	1	1	1	1	2	1	2	1	2	1	1	1	1
	罹患数	0	0	0	0	0	0	0	0	0	0	0	0	0	0	0	0	0	0	0
第49週	定点当り	0	0	0	0	0	0	0	0	0	0	0	0	0	0	0	0	0	0	0
	報告定点	22	2	1	1	1	1	1	1	1	1	2	1	2	1	2	1	1	1	1
	罹患数	0	0	0	0	0	0	0	0	0	0	0	0	0	0	0	0	0	0	0
	定点当り	0	0	0	0	0	0	0	0	0	0	0	0	0	0	0	0	0	0	0
第50週	報告定点	21	2	1	1	1	1	1	1	1	1	2	1	1	1	2	1	1	1	1
	罹患数	0	0	0	0	0	0	0	0	0	0	0	0	0	0	0	0	0	0	0
	定点当り	0	0	0	0	0	0	0	0	0	0	0	0	0	0	0	0	0	0	0
	報告定点	0	0	0	0	0	0	0	0	0	0	0	0	0	0	0	0	0	0	0

週数		合計	~5ヶ月	~11ヶ月	1歳	2歳	3歳	4歳	5歳	6歳	7歳	8歳	9歳	10~14歳	15~19歳	20~29歳	30~39歳	40~49歳	50~59歳	60~69歳	70歳以上		
			第46週	罹患数	0																		
	定点当り	0																					
第47週	罹患数	0																					
	定点当り	0																					
第48週	罹患数	0																					
	定点当り	0																					
第49週	罹患数	0																					
	定点当り	0																					
第50週	罹患数	0																					
	定点当り	0																					

## 【年齢層別5週分集計】



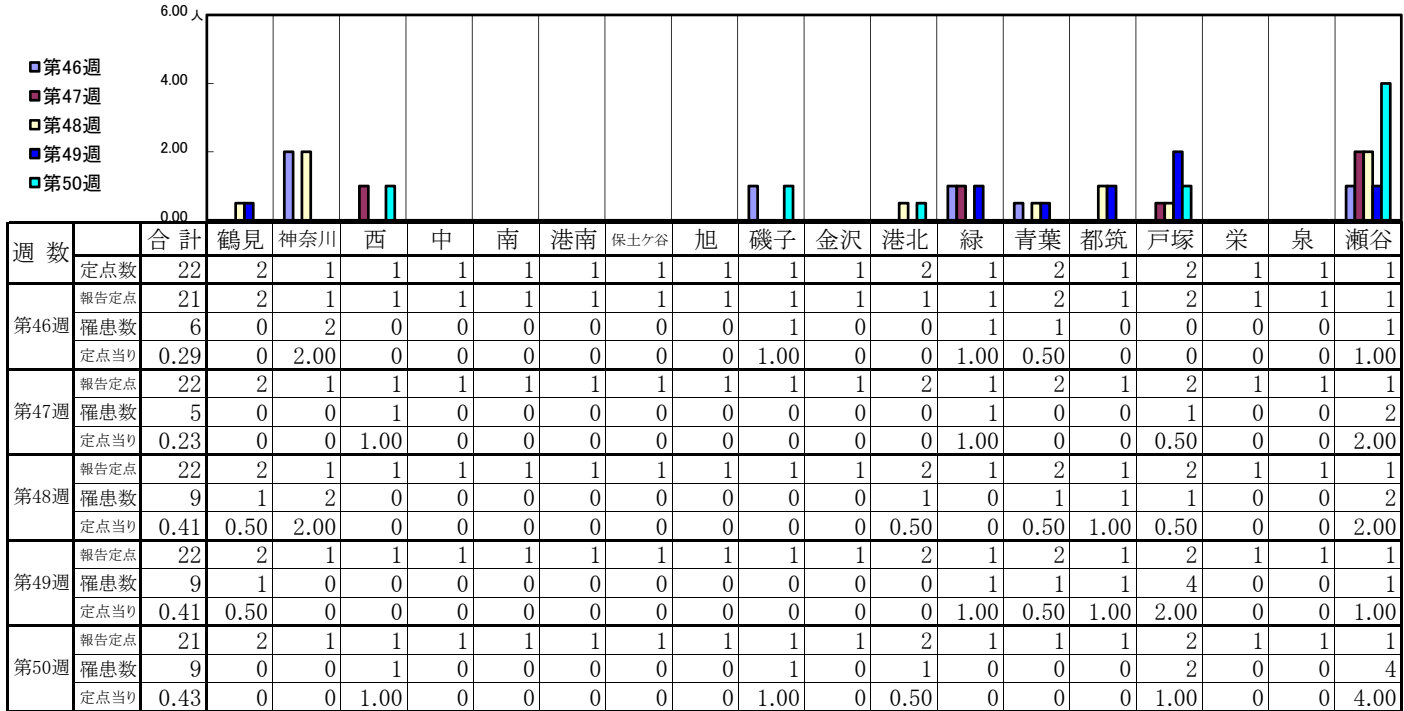
## 【定点当りの患者数】



# << 流行性角結膜炎 >>

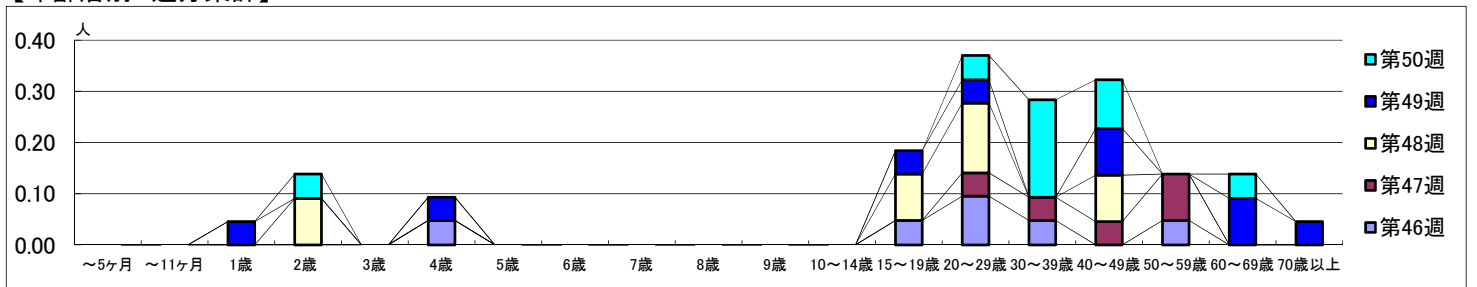
2022年11月14日 ~ 12月18日  
[2022年 第46週 ~ 第50週]

## 【区別・週別報告定点当り】



週数	合計	~5ヶ月	~11ヶ月	1歳	2歳	3歳	4歳	5歳	6歳	7歳	8歳	9歳	10~14歳	15~19歳	20~29歳	30~39歳	40~49歳	50~59歳	60~69歳	70歳以上
第46週	6						1							1	2	1		1		
第47週	5														1	1	1	2		
第48週	9				2									2	3		2			
第49週	9			1			1							1	1		2		2	1
第50週	9				1										1	4	2		1	

## 【年齢層別5週分集計】



## 【定点当りの患者数】

