

	インフルエンザ	RSウイルス感染症	咽頭結膜熱	A群溶血性レンサ球菌咽頭炎	感染性胃腸炎	水痘	手足口病	伝染性紅斑	突発性発しん	ヘルパンギーナ	流行性耳下腺炎	急性出血性結膜炎	流行性角結膜炎
警報レベル <span style="color:red">◎</span>	30		3	8	20	2	5	2		6	6	1	8
終息基準値 <span style="color:red">◎</span>	10		1	4	12	1	2	1		2	2	0.1	4
注意報レベル <span style="color:red">○</span>	10					1					3		
横浜市	0.02	0.46	0.01	0.09	2.49	0.05	0.52	0.01	0.26	0.15	0.09	-	0.40
鶴見	-	0.57	-	0.29	3.71	0.14	-	-	0.14	-	-	-	-
神奈川	-	0.33	-	-	3.17	-	-	0.17	0.17	-	0.33	-	-
西	-	0.33	-	-	2.00	-	0.67	-	0.33	-	0.33	-	1.00
中	-	0.25	-	-	1.50	0.25	0.25	-	1.25	-	-	-	-
南	-	0.50	-	-	3.00	-	1.00	-	0.50	0.25	0.25	-	-
港南	-	1.00	0.25	-	2.50	-	-	-	0.75	-	-	-	2.00
保土ヶ谷	-	-	-	0.20	1.00	-	1.00	-	-	-	-	-	-
旭	-	-	-	-	1.20	-	0.60	-	-	0.40	-	-	-
磯子	-	0.75	-	-	0.25	-	-	-	0.50	1.25	-	...	...
金沢	0.13	3.40	-	-	1.80	-	1.00	-	0.20	-	0.20	-	-
港北	-	0.29	-	0.29	1.86	-	0.14	-	-	-	-	-	0.50
緑	0.17	-	-	0.20	3.60	0.20	0.40	-	0.40	0.20	-	-	-
青葉	-	-	-	0.40	5.40	-	0.40	-	0.40	0.20	-	-	0.50
都筑	-	-	-	-	3.75	-	0.75	-	-	0.50	0.50	-	2.00
戸塚	-	0.57	-	-	1.71	-	0.43	-	0.14	0.14	-	-	0.50
栄	-	-	-	-	0.50	0.25	1.00	-	-	-	-	-	-
泉	-	-	-	-	4.25	-	1.75	-	-	-	0.25	-	-
瀬谷	-	-	-	-	3.25	-	0.75	-	0.50	-	-	...	...

(-: 定点当たり0.00) (...: 未報告)

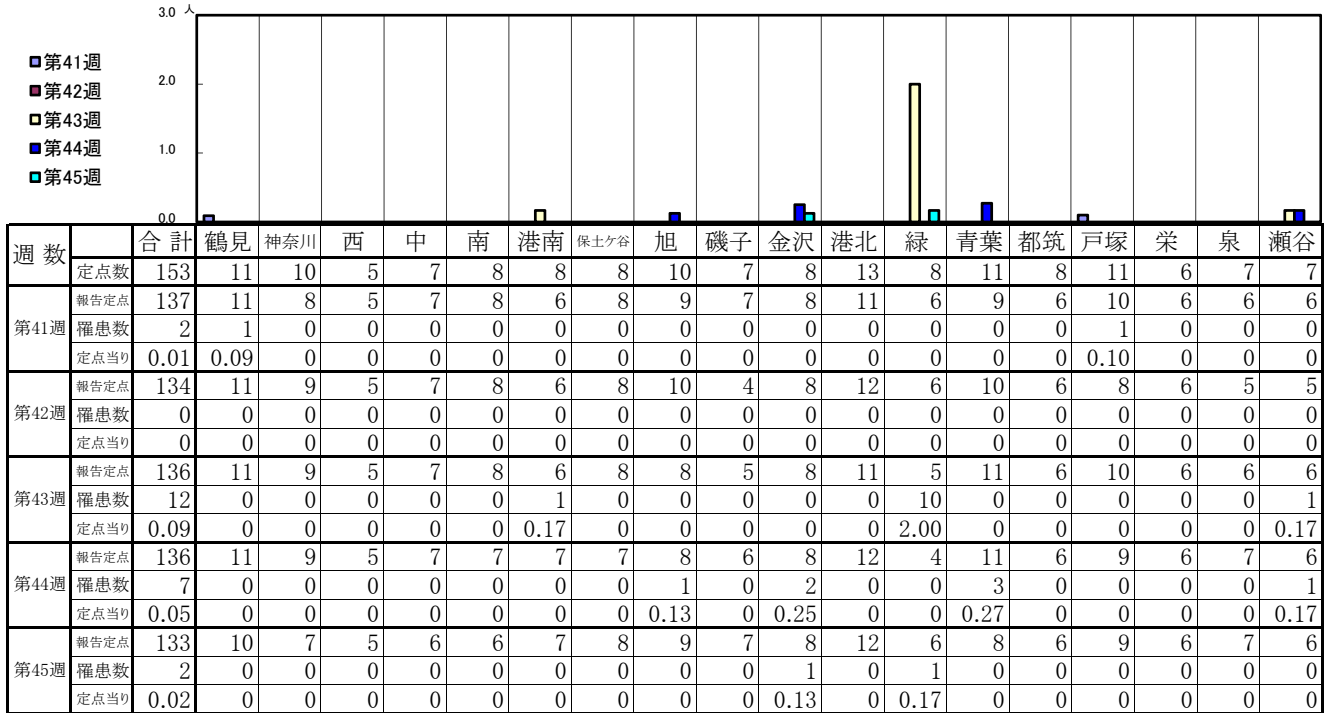
- ◎ 報告定点当たりの値が警報レベル もしくは警報レベル継続中です
- 報告定点当たりの値が注意報レベルに達しています

(この数字は集計時点のもので、翌週以降変動することもあります)

# << インフルエンザ >>

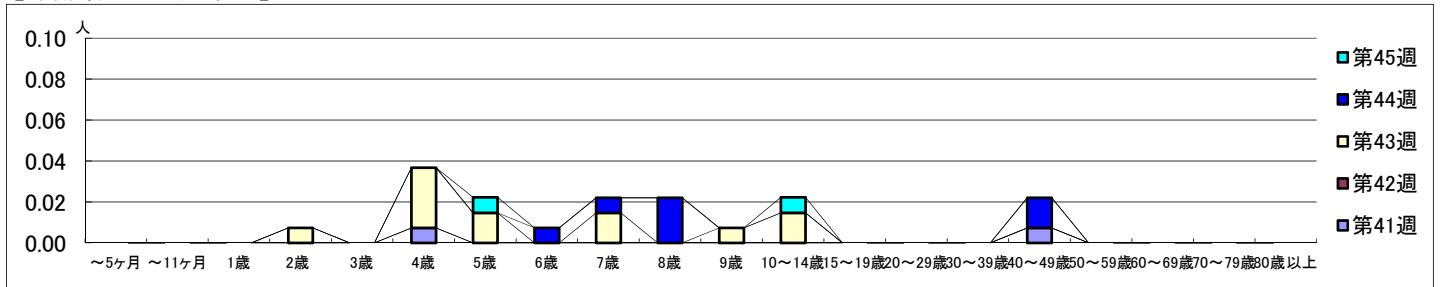
2022年10月10日 ~ 11月13日  
[2022年 第41週 ~ 第45週]

## 【区別・週別報告定点当り】

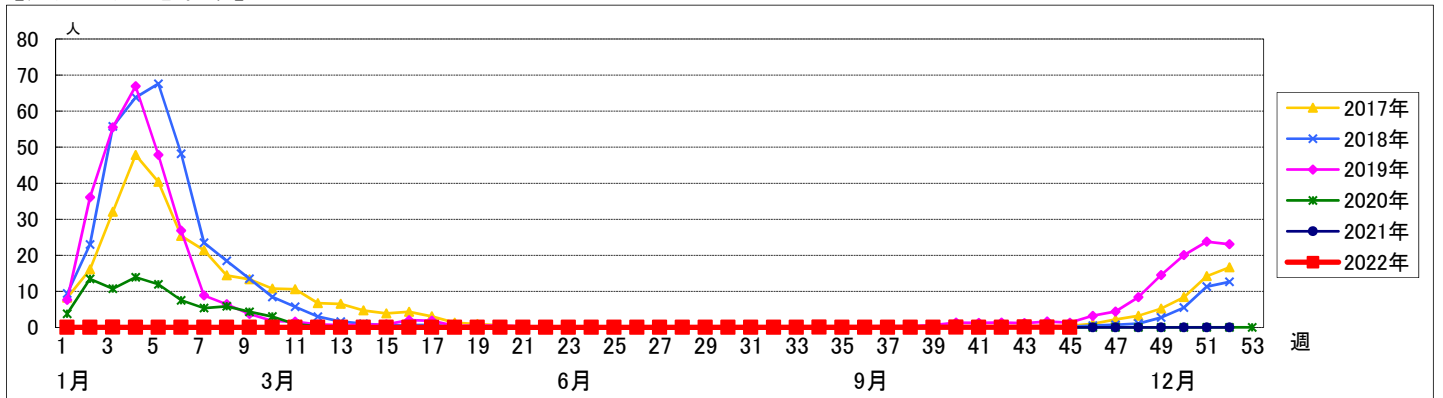


週数	合計	~5ヶ月	~11ヶ月	1歳	2歳	3歳	4歳	5歳	6歳	7歳	8歳	9歳	10~14歳	15~19歳	20~29歳	30~39歳	40~49歳	50~59歳	60~69歳	70~79歳	80歳以上
第41週	2						1										1				
報告定点	137						137										137				
定点当り	0.01						0.01										0.01				
第42週	0																				
報告定点	134						134										134				
定点当り	0						0										0				
第43週	12				1		4	2		2		1	2								
報告定点	136				136		136	136		136		136	136				136				
定点当り	0.09				0.01		0.03	0.01		0.01		0.01	0.01								
第44週	7								1	1	3						2				
報告定点	136				136		136	136		136		136	136				136				
定点当り	0.05								0.01	0.01	0.02						0.01				
第45週	2							1					1								
報告定点	133				133		133	133		133		133	133				133				
定点当り	0.02							0.01					0.01								

## 【年齢層別5週分集計】



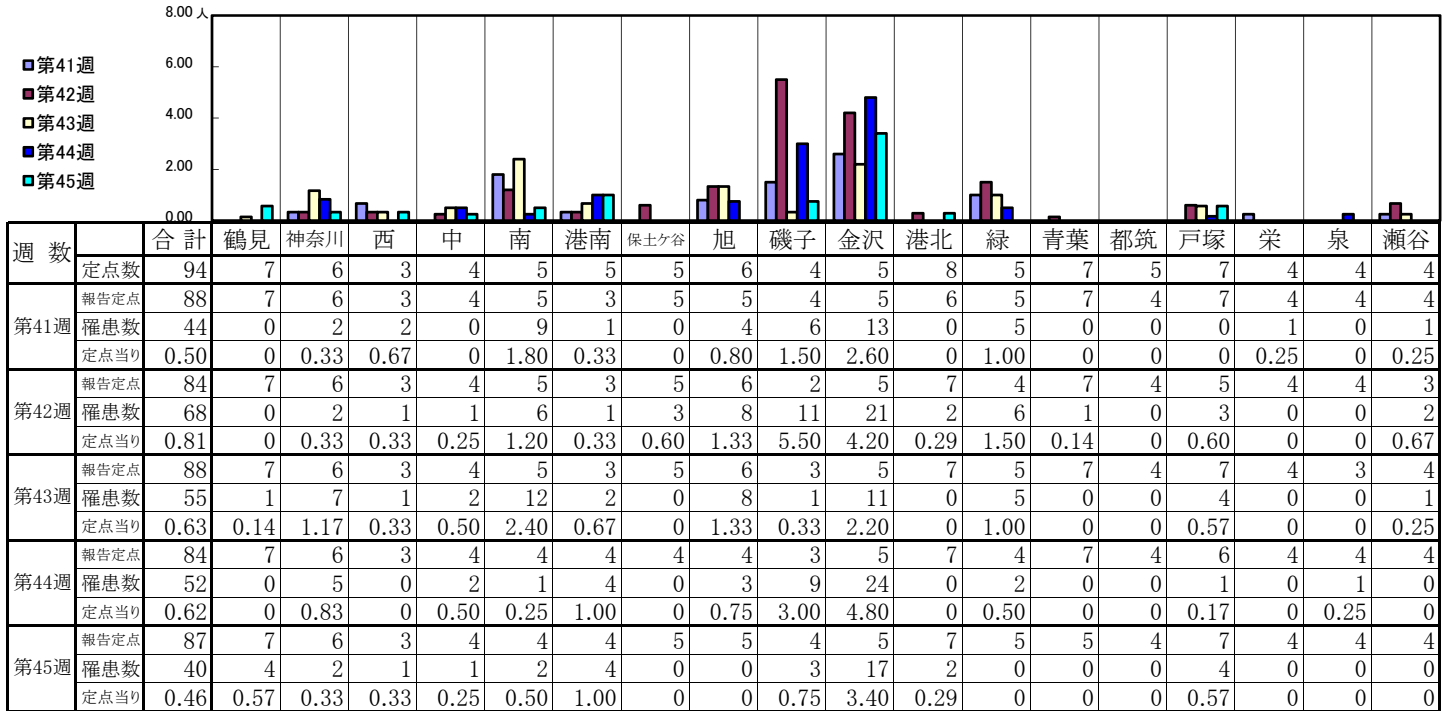
## 【定点当りの患者数】



# << RSウイルス感染症 >>

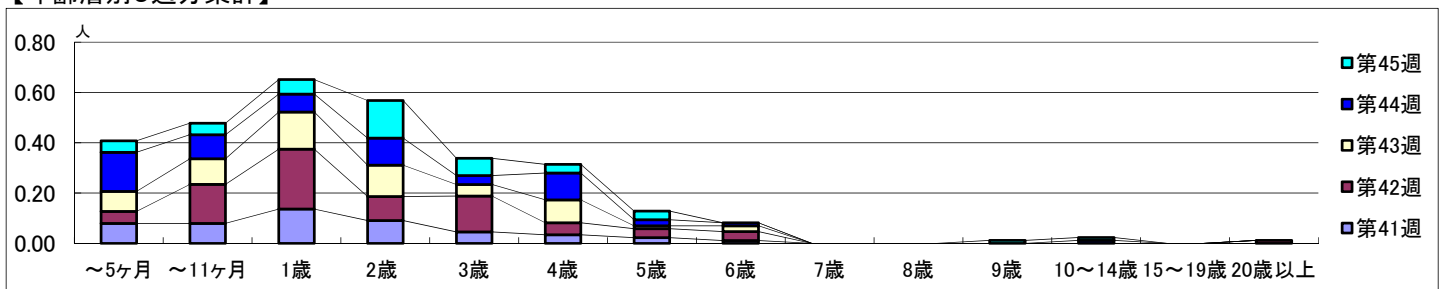
2022年10月10日 ~ 11月13日  
[2022年 第41週 ~ 第45週]

## 【区別・週別報告定点当り】

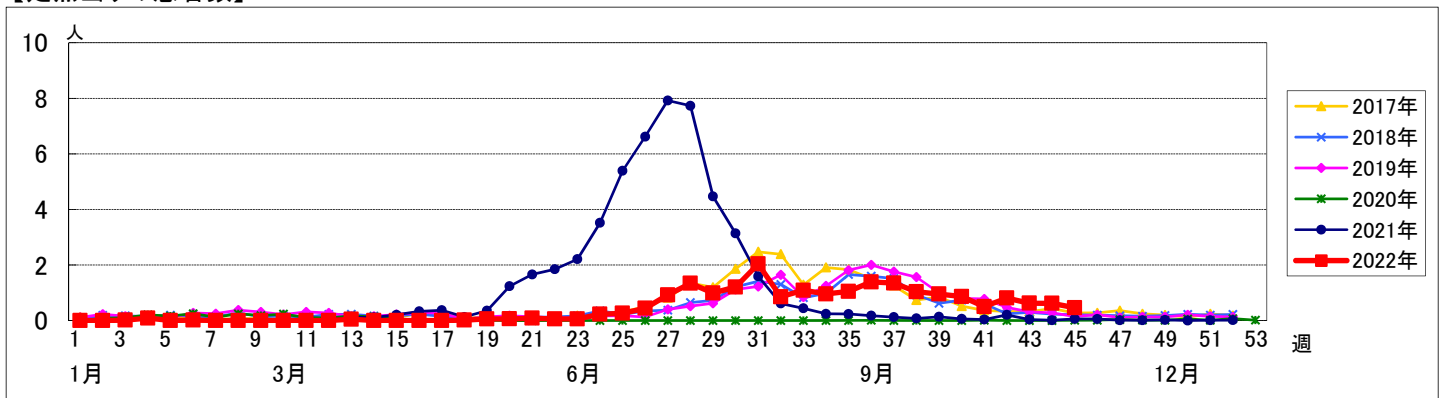


週数		合計	年齢層別																	
			~5ヶ月	~11ヶ月	1歳	2歳	3歳	4歳	5歳	6歳	7歳	8歳	9歳	10~14歳	15~19歳	20歳以上				
第41週	罹患数	44	7	7	12	8	4	3	2	1										
	定点当り	0.50	0.08	0.08	0.14	0.09	0.05	0.03	0.02	0.01										
第42週	罹患数	68	4	13	20	8	12	4	3	3										1
	定点当り	0.81	0.05	0.15	0.24	0.10	0.14	0.05	0.04	0.04										0.01
第43週	罹患数	55	7	9	13	11	4	8	1	2										
	定点当り	0.63	0.08	0.10	0.15	0.13	0.05	0.09	0.01	0.02										
第44週	罹患数	52	13	8	6	9	3	9	2	1						1				
	定点当り	0.62	0.15	0.10	0.07	0.11	0.04	0.11	0.02	0.01						0.01				
第45週	罹患数	40	4	4	5	13	6	3	3							1	1			
	定点当り	0.46	0.05	0.05	0.06	0.15	0.07	0.03	0.03							0.01	0.01			

## 【年齢層別5週分集計】



## 【定点当りの患者数】



# << 咽頭結膜熱 >>

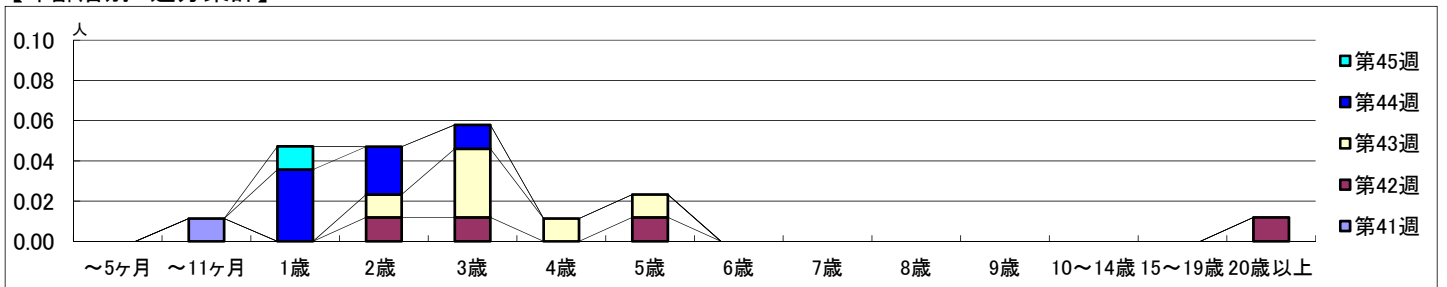
2022年10月10日 ~ 11月13日  
[2022年 第41週 ~ 第45週]

## 【区別・週別報告定点当り】

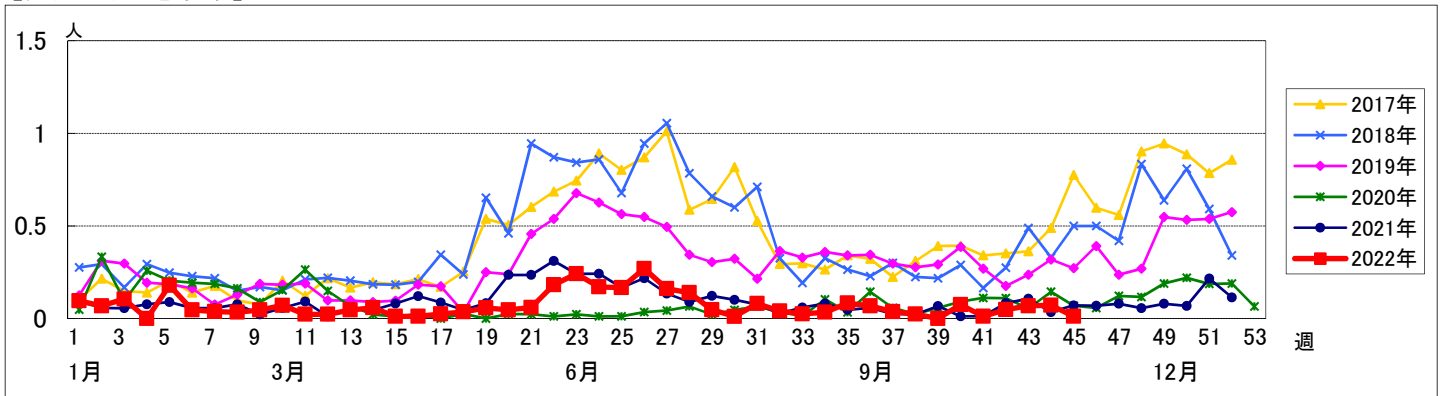
週数		合計	鶴見	神奈川	西	中	南	港南	保土ヶ谷	旭	磯子	金沢	港北	緑	青葉	都筑	戸塚	栄	泉	瀬谷
第41週	定点数	94	7	6	3	4	5	5	5	6	4	5	8	5	7	5	7	4	4	4
	報告定点	88	7	6	3	4	5	3	5	5	4	5	6	5	7	4	7	4	4	4
	罹患数	1	1	0	0	0	0	0	0	0	0	0	0	0	0	0	0	0	0	0
	定点当り	0.01	0.14	0	0	0	0	0	0	0	0	0	0	0	0	0	0	0	0	0
第42週	報告定点	84	7	6	3	4	5	3	5	6	2	5	7	4	7	4	5	4	4	3
	罹患数	4	1	1	0	0	0	1	0	0	0	1	0	0	0	0	0	0	0	0
	定点当り	0.05	0.14	0.17	0	0	0	0.33	0	0	0	0.20	0	0	0	0	0	0	0	0
	報告定点	88	7	6	3	4	5	3	5	6	3	5	7	5	7	4	7	4	3	4
第43週	報告定点	88	7	6	3	4	5	3	5	6	3	5	7	5	7	4	7	4	3	4
	罹患数	6	0	0	0	0	0	4	0	0	0	0	1	1	0	0	0	0	0	0
	定点当り	0.07	0	0	0	0	0	1.33	0	0	0	0	0.14	0.20	0	0	0	0	0	0
	報告定点	84	7	6	3	4	4	4	4	4	3	5	7	4	7	4	6	4	4	4
第44週	報告定点	84	7	6	3	4	4	4	4	4	3	5	7	4	7	4	6	4	4	4
	罹患数	6	0	2	0	0	0	2	0	0	1	1	0	0	0	0	0	0	0	0
	定点当り	0.07	0	0.33	0	0	0	0.50	0	0	0.33	0.20	0	0	0	0	0	0	0	0
	報告定点	87	7	6	3	4	4	4	5	5	4	5	7	5	5	4	7	4	4	4
第45週	報告定点	87	7	6	3	4	4	4	5	5	4	5	7	5	5	4	7	4	4	4
	罹患数	1	0	0	0	0	0	1	0	0	0	0	0	0	0	0	0	0	0	0
	定点当り	0.01	0	0	0	0	0	0.25	0	0	0	0	0	0	0	0	0	0	0	0

週数		合計	~5ヶ月	~11ヶ月	1歳	2歳	3歳	4歳	5歳	6歳	7歳	8歳	9歳	10~14歳	15~19歳	20歳以上
第41週	罹患数	1		1												
	定点当り	0.01		0.01												
第42週	罹患数	4				1	1		1							1
	定点当り	0.05				0.01	0.01		0.01							0.01
第43週	罹患数	6				1	3	1	1							
	定点当り	0.07				0.01	0.03	0.01	0.01							
第44週	罹患数	6			3	2	1									
	定点当り	0.07			0.04	0.02	0.01									
第45週	罹患数	1			1											
	定点当り	0.01			0.01											

## 【年齢層別5週分集計】



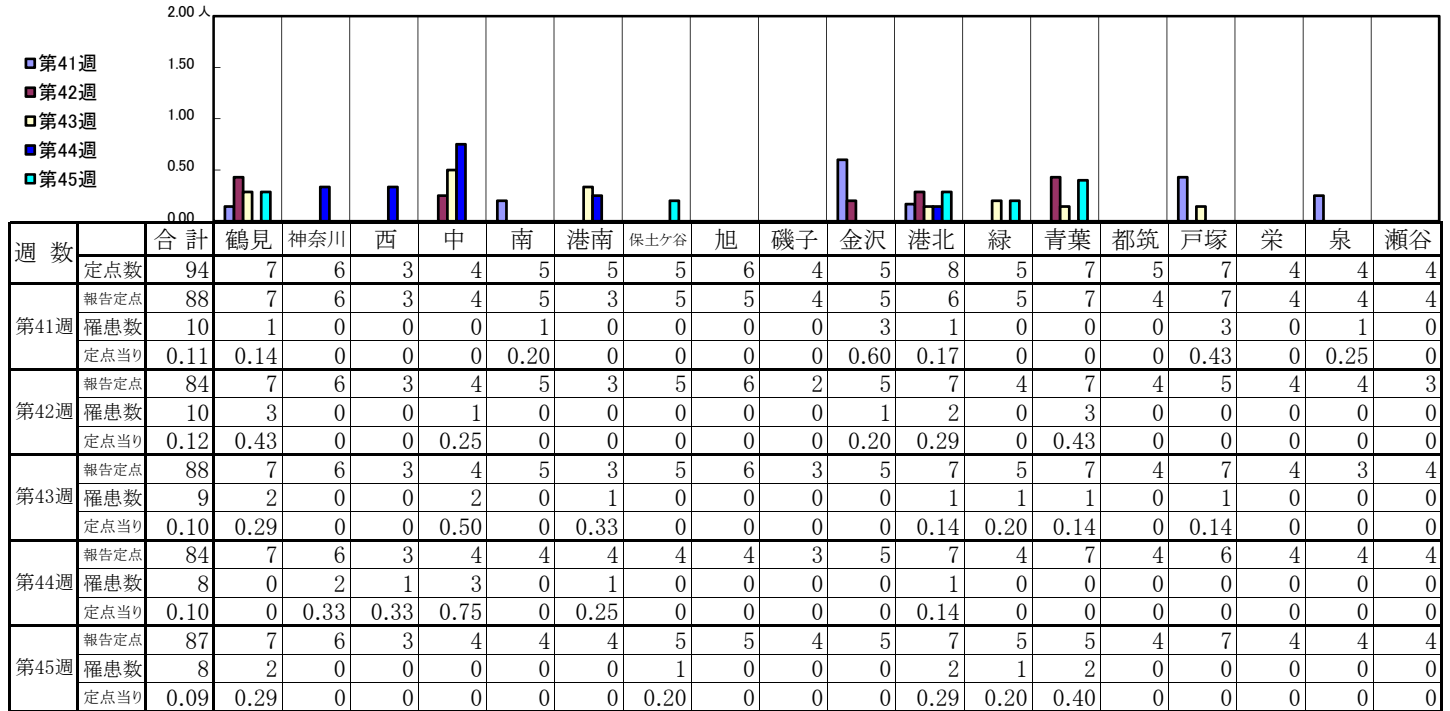
## 【定点当りの患者数】



# << A群溶血性レンサ球菌咽頭炎 >>

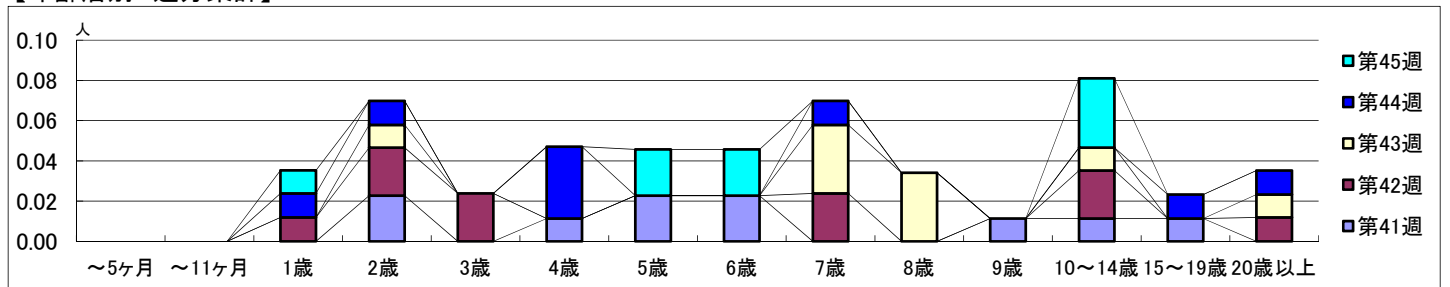
2022年10月10日 ~ 11月13日  
[2022年 第41週 ~ 第45週]

## 【区別・週別報告定点当り】

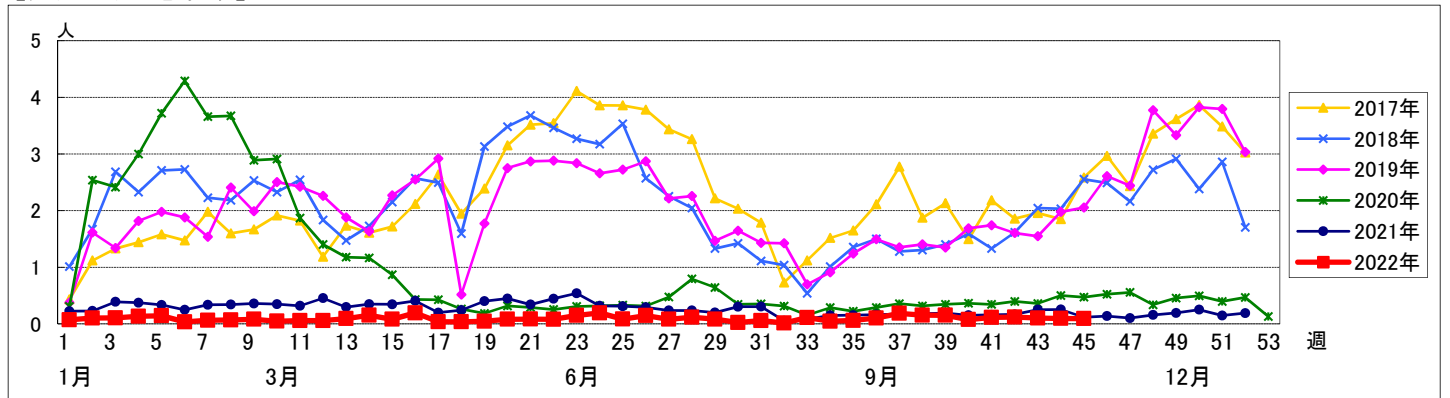


週数		合計	~5ヶ月	~11ヶ月	1歳	2歳	3歳	4歳	5歳	6歳	7歳	8歳	9歳	10~14歳	15~19歳	20歳以上
第41週	罹患数	10				2		1	2	2			1	1	1	
	定点当り	0.11				0.02		0.01	0.02	0.02			0.01	0.01	0.01	
第42週	罹患数	10			1	2	2				2			2		1
	定点当り	0.12			0.01	0.02	0.02				0.02			0.02		0.01
第43週	罹患数	9				1					3	3		1		1
	定点当り	0.10				0.01					0.03	0.03		0.01		0.01
第44週	罹患数	8			1	1		3			1				1	1
	定点当り	0.10			0.01	0.01		0.04			0.01				0.01	0.01
第45週	罹患数	8			1				2	2				3		
	定点当り	0.09			0.01				0.02	0.02				0.03		

## 【年齢層別5週分集計】



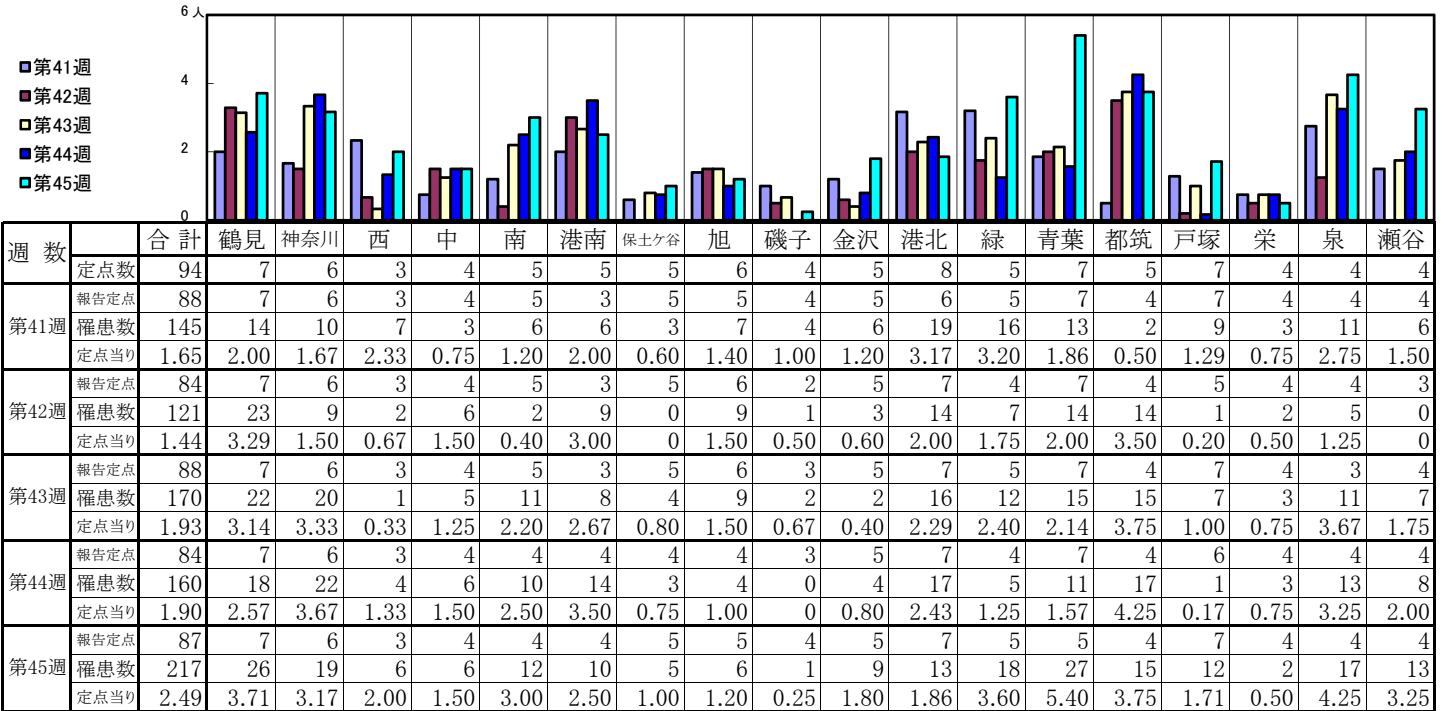
## 【定点当りの患者数】



# << 感染性胃腸炎 >>

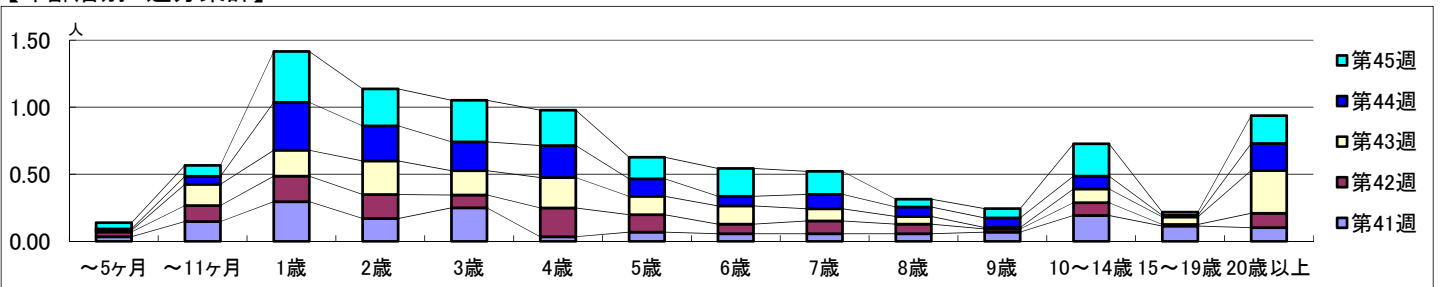
2022年10月10日 ~ 11月13日  
[2022年 第41週 ~ 第45週]

## 【区別・週別報告定点当り】

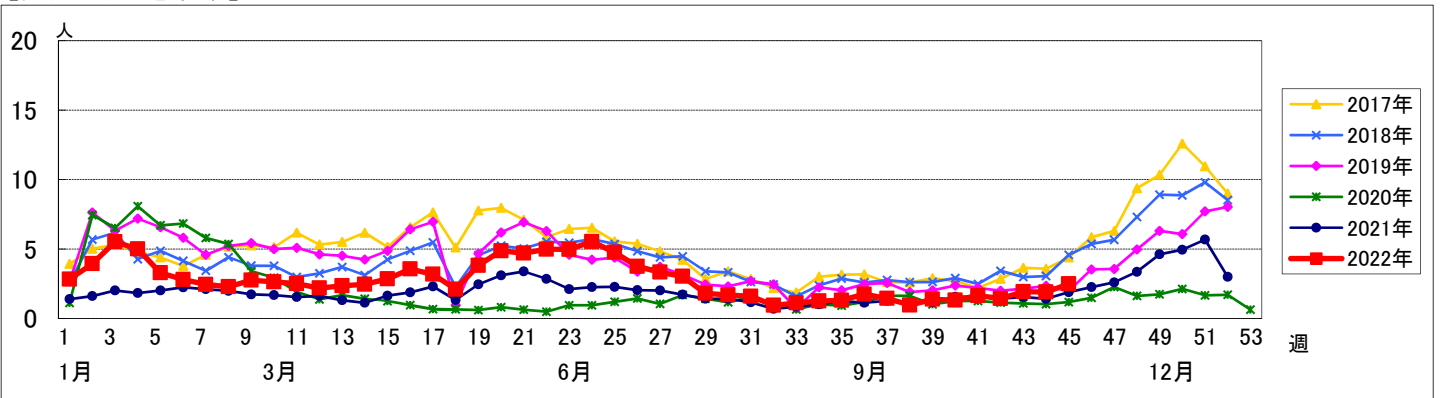


週数		合計	年齢層別													
			~5ヶ月	~11ヶ月	1歳	2歳	3歳	4歳	5歳	6歳	7歳	8歳	9歳	10~14歳	15~19歳	20歳以上
第41週	罹患数	145	3	13	26	15	22	3	6	5	5	5	6	17	10	9
	定点当り	1.65	0.03	0.15	0.30	0.17	0.25	0.03	0.07	0.06	0.06	0.06	0.07	0.19	0.11	0.10
第42週	罹患数	121	3	10	16	15	8	18	11	6	8	6	2	8	1	9
	定点当り	1.44	0.04	0.12	0.19	0.18	0.10	0.21	0.13	0.07	0.10	0.07	0.02	0.10	0.01	0.11
第43週	罹患数	170	1	14	17	22	16	20	12	12	8	5	1	9	5	28
	定点当り	1.93	0.01	0.16	0.19	0.25	0.18	0.23	0.14	0.14	0.09	0.06	0.01	0.10	0.06	0.32
第44週	罹患数	160	1	5	30	22	18	20	11	6	9	6	6	8	1	17
	定点当り	1.90	0.01	0.06	0.36	0.26	0.21	0.24	0.13	0.07	0.11	0.07	0.07	0.10	0.01	0.20
第45週	罹患数	217	4	7	33	24	27	23	14	18	15	5	6	21	2	18
	定点当り	2.49	0.05	0.08	0.38	0.28	0.31	0.26	0.16	0.21	0.17	0.06	0.07	0.24	0.02	0.21

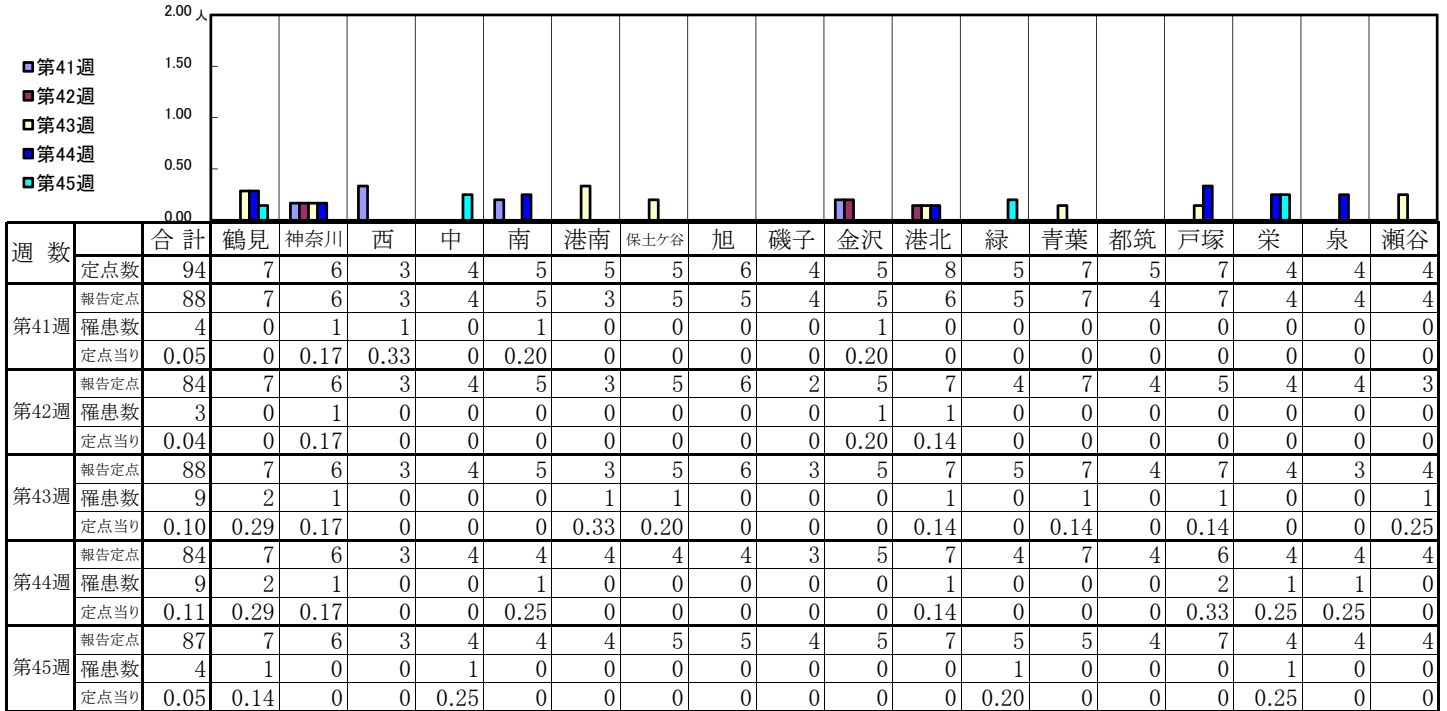
## 【年齢層別5週分集計】



## 【定点当りの患者数】

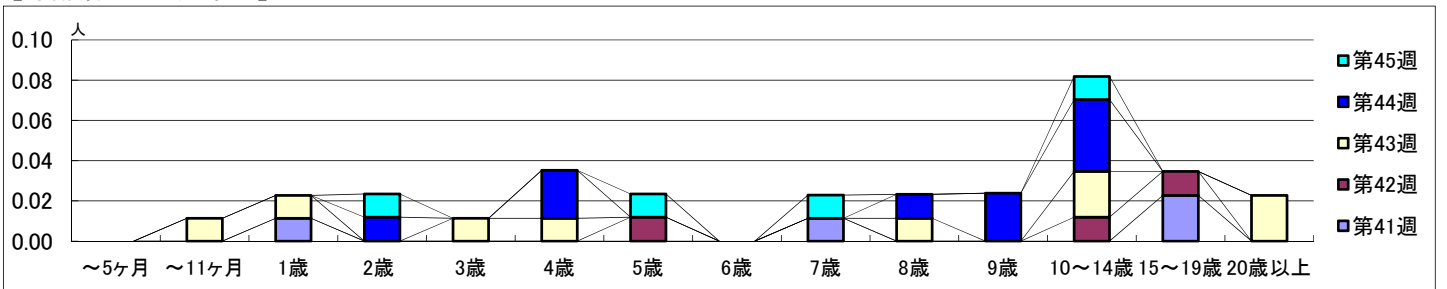


【区別・週別報告定点当り】

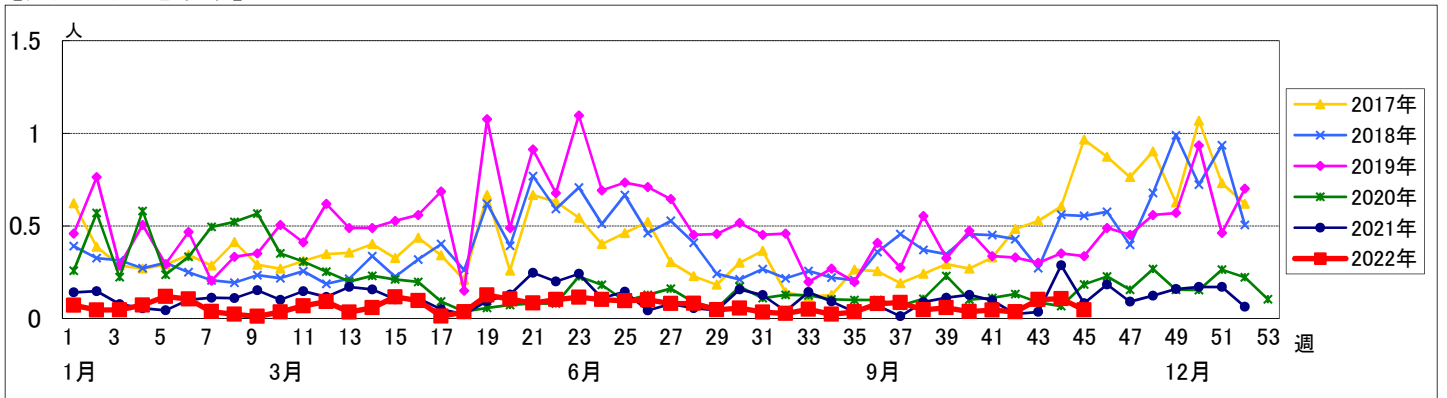


週数		合計	年齢層別																
			~5ヶ月	~11ヶ月	1歳	2歳	3歳	4歳	5歳	6歳	7歳	8歳	9歳	10~14歳	15~19歳	20歳以上			
第41週	罹患数	4			1												2		
	定点当り	0.05			0.01												0.02		
第42週	罹患数	3							1					1	1				
	定点当り	0.04							0.01					0.01	0.01				
第43週	罹患数	9		1	1		1	1				1		2		2			
	定点当り	0.10		0.01	0.01		0.01	0.01				0.01		0.02		0.02			
第44週	罹患数	9			1		2				1	2	3						
	定点当り	0.11			0.01		0.02				0.01	0.02	0.04						
第45週	罹患数	4			1			1		1			1						
	定点当り	0.05			0.01			0.01		0.01			0.01						

【年齢層別5週分集計】



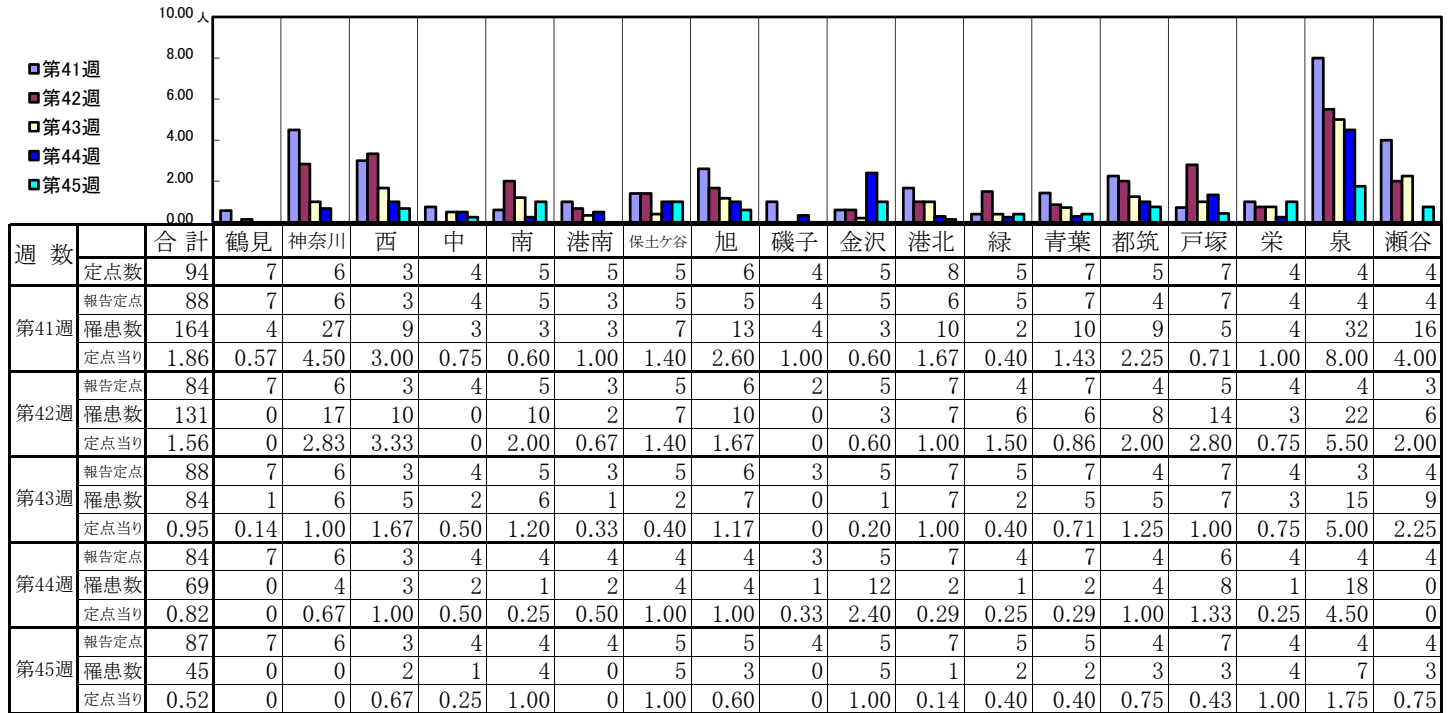
【定点当りの患者数】



# << 手足口病 >>

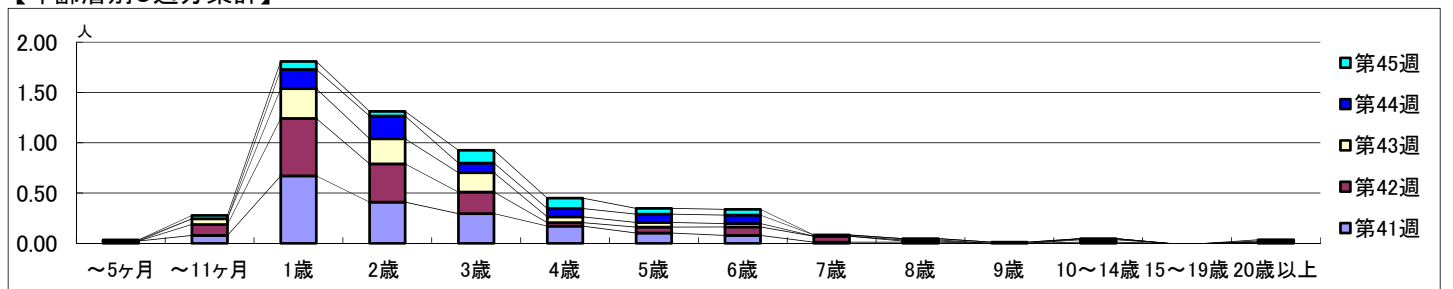
2022年10月10日 ~ 11月13日  
[2022年 第41週 ~ 第45週]

## 【区別・週別報告定点当り】

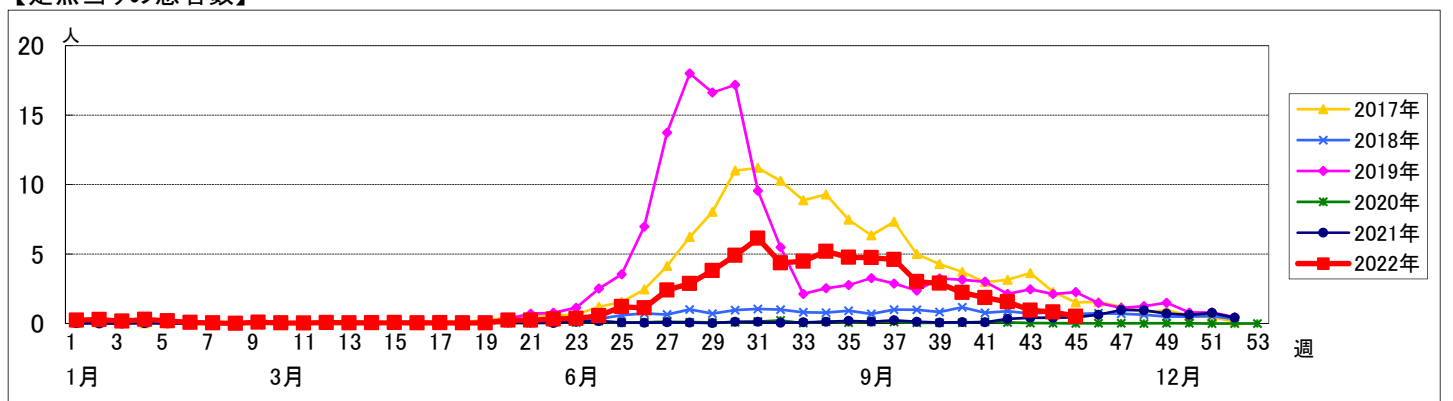


週数		合計	~5ヶ月	~11ヶ月	1歳	2歳	3歳	4歳	5歳	6歳	7歳	8歳	9歳	10~14歳	15~19歳	20歳以上
第41週	罹患数	164	2	7	59	36	26	15	9	7	1	1		1		
	定点当り	1.86	0.02	0.08	0.67	0.41	0.30	0.17	0.10	0.08	0.01	0.01		0.01		
第42週	罹患数	131		9	48	32	18	3	5	7	5	1		2		1
	定点当り	1.56		0.11	0.57	0.38	0.21	0.04	0.06	0.08	0.06	0.01		0.02		0.01
第43週	罹患数	84		5	26	22	17	5	4	3		1		1		
	定点当り	0.95		0.06	0.30	0.25	0.19	0.06	0.05	0.03		0.01		0.01		
第44週	罹患数	69	1		16	19	8	7	7	7	1	1	1			1
	定点当り	0.82	0.01		0.19	0.23	0.10	0.08	0.08	0.08	0.01	0.01	0.01			0.01
第45週	罹患数	45		3	7	4	11	9	5	5						1
	定点当り	0.52		0.03	0.08	0.05	0.13	0.10	0.06	0.06						0.01

## 【年齢層別5週分集計】



## 【定点当りの患者数】





<< 伝染性紅斑 >>

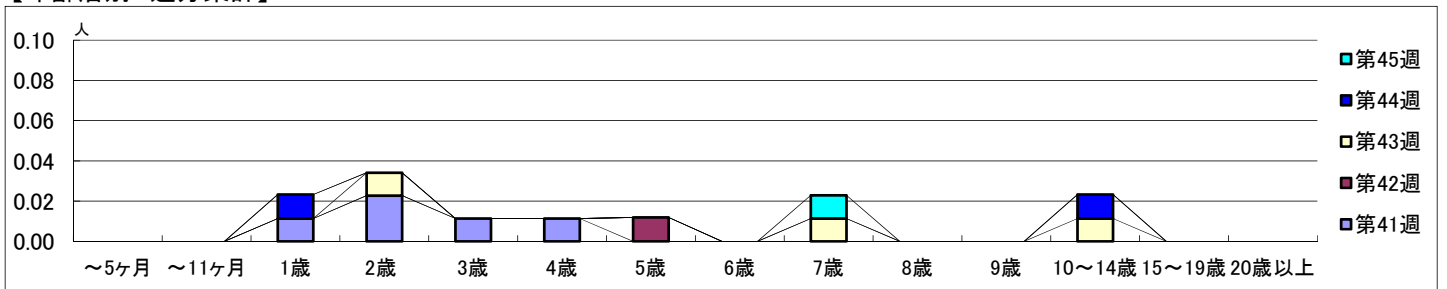
2022年10月10日 ~ 11月13日  
[2022年 第41週 ~ 第45週]

【区別・週別報告定点当り】

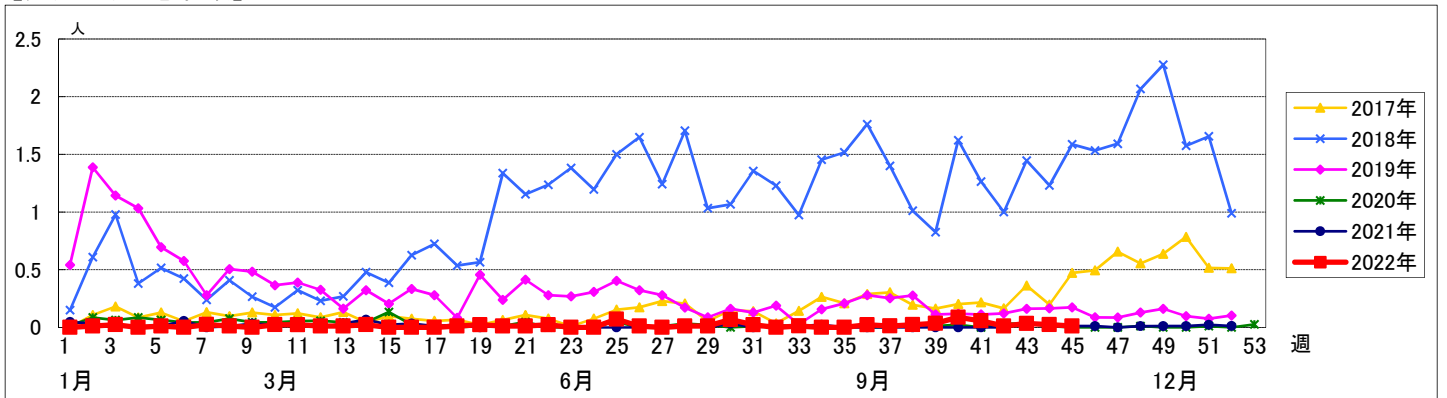
週数		合計	鶴見	神奈川	西	中	南	港南	保土ヶ谷	旭	磯子	金沢	港北	緑	青葉	都筑	戸塚	栄	泉	瀬谷
第41週	定点数	94	7	6	3	4	5	5	5	6	4	5	8	5	7	5	7	4	4	4
	報告定点	88	7	6	3	4	5	3	5	5	4	5	6	5	7	4	7	4	4	4
	罹患数	5	0	0	0	0	0	0	0	0	0	0	0	0	0	0	0	0	0	5
	定点当り	0.06	0	0	0	0	0	0	0	0	0	0	0	0	0	0	0	0	0	1.25
第42週	報告定点	84	7	6	3	4	5	3	5	6	2	5	7	4	7	4	5	4	4	3
	罹患数	1	0	0	0	0	0	0	0	0	0	0	0	0	0	0	0	0	0	1
	定点当り	0.01	0	0	0	0	0	0	0	0	0	0	0	0	0	0	0	0	0	0.33
	報告定点	88	7	6	3	4	5	3	5	6	3	5	7	5	7	4	7	4	3	4
第43週	罹患数	3	0	0	0	1	0	0	0	0	1	0	1	0	0	0	0	0	0	0
	定点当り	0.03	0	0	0	0.25	0	0	0	0	0.33	0	0.14	0	0	0	0	0	0	0
	報告定点	84	7	6	3	4	4	4	4	4	3	5	7	4	7	4	6	4	4	4
	罹患数	2	0	0	0	1	0	0	0	0	0	0	0	0	0	0	1	0	0	0
第44週	定点当り	0.02	0	0	0	0.25	0	0	0	0	0	0	0	0	0	0	0.17	0	0	0
	報告定点	87	7	6	3	4	4	4	5	5	4	5	7	5	5	4	7	4	4	4
	罹患数	1	0	1	0	0	0	0	0	0	0	0	0	0	0	0	0	0	0	0
	定点当り	0.01	0	0.17	0	0	0	0	0	0	0	0	0	0	0	0	0	0	0	0

週数		合計	~5ヶ月	~11ヶ月	1歳	2歳	3歳	4歳	5歳	6歳	7歳	8歳	9歳	10~14歳	15~19歳	20歳以上
第41週	罹患数	5			1	2	1	1								
	定点当り	0.06			0.01	0.02	0.01	0.01								
第42週	罹患数	1							1							
	定点当り	0.01							0.01							
第43週	罹患数	3			1					1				1		
	定点当り	0.03			0.01					0.01				0.01		
第44週	罹患数	2			1									1		
	定点当り	0.02			0.01									0.01		
第45週	罹患数	1									1					
	定点当り	0.01									0.01					

【年齢層別5週分集計】



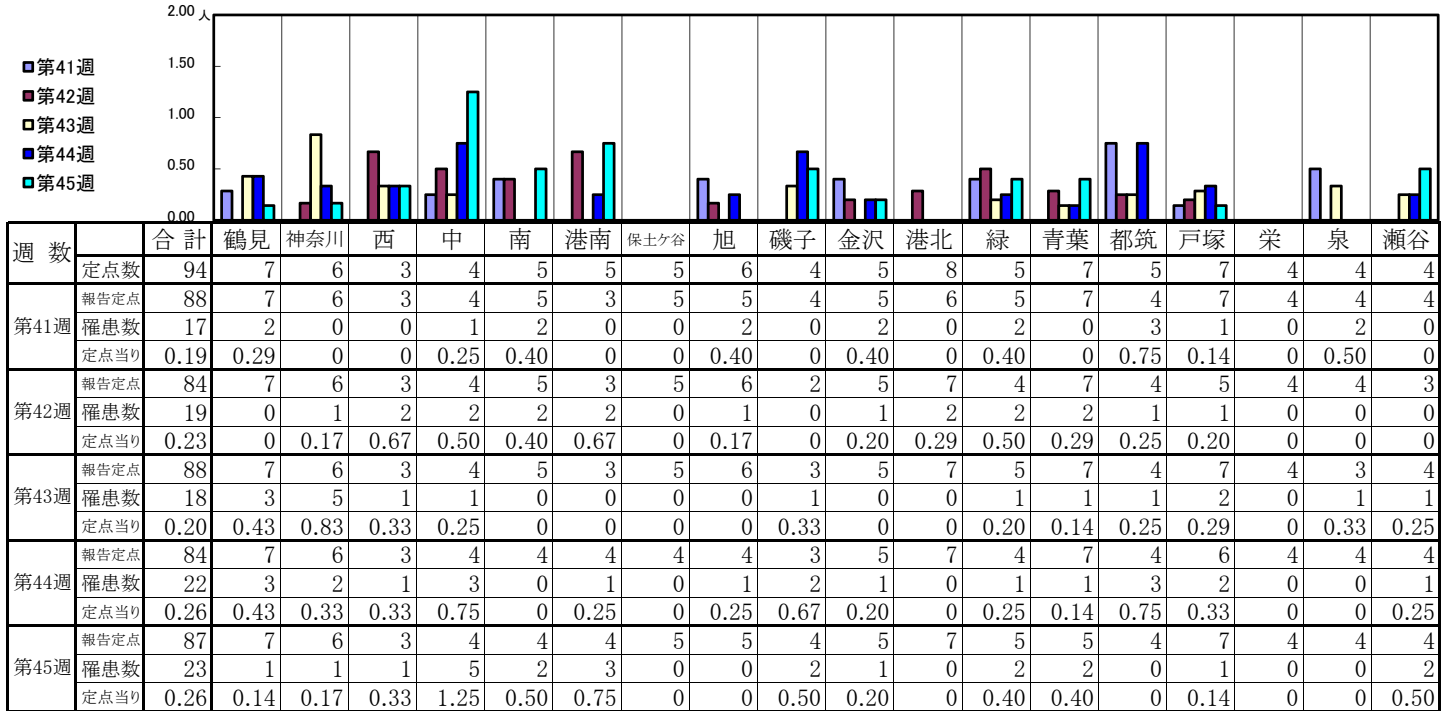
【定点当りの患者数】



<< 突発性発しん >>

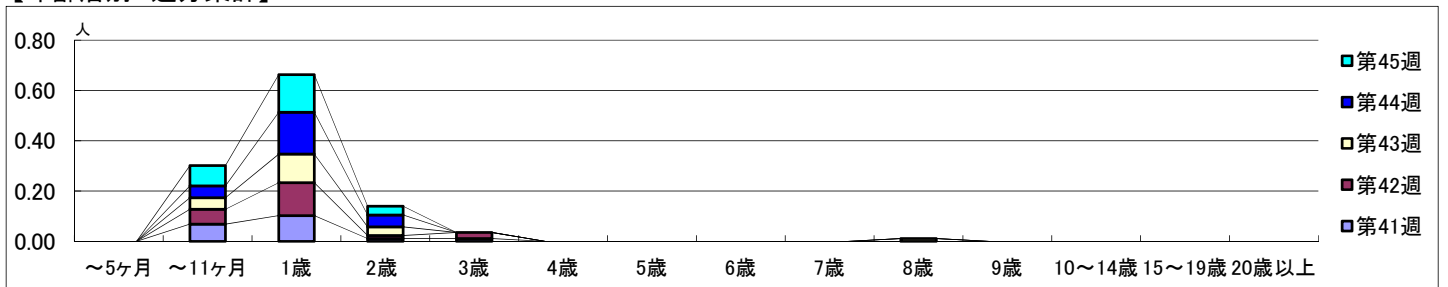
2022年10月10日 ~ 11月13日  
[2022年 第41週 ~ 第45週]

【区別・週別報告定点当り】

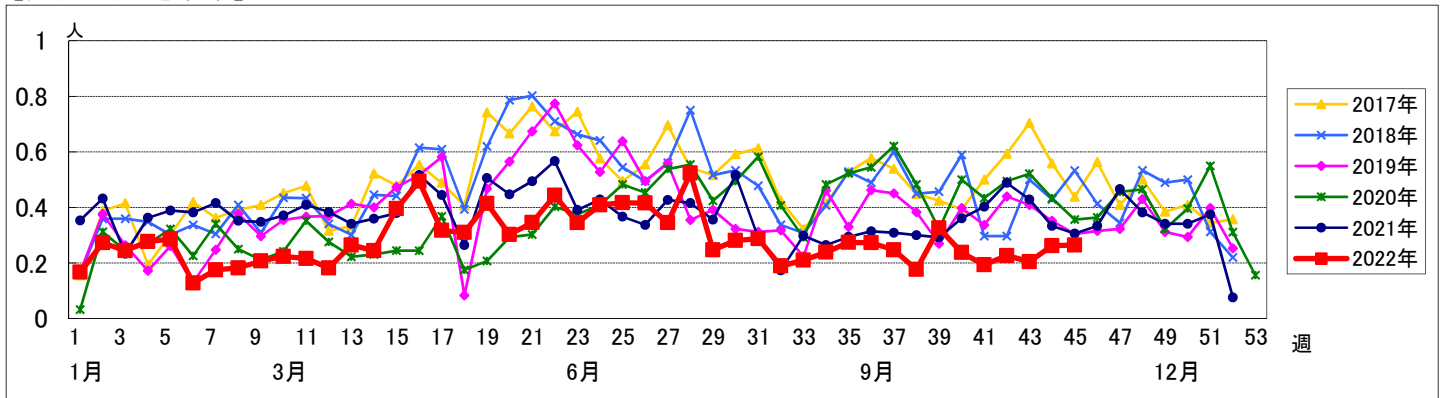


週数		合計	~5ヶ月	~11ヶ月	1歳	2歳	3歳	4歳	5歳	6歳	7歳	8歳	9歳	10~14歳	15~19歳	20歳以上
第41週	罹患数	17		6	9	1	1									
第41週	定点当り	0.19		0.07	0.10	0.01	0.01									
第42週	罹患数	19		5	11	1	2									
第42週	定点当り	0.23		0.06	0.13	0.01	0.02									
第43週	罹患数	18		4	10	3						1				
第43週	定点当り	0.20		0.05	0.11	0.03						0.01				
第44週	罹患数	22		4	14	4										
第44週	定点当り	0.26		0.05	0.17	0.05										
第45週	罹患数	23		7	13	3										
第45週	定点当り	0.26		0.08	0.15	0.03										

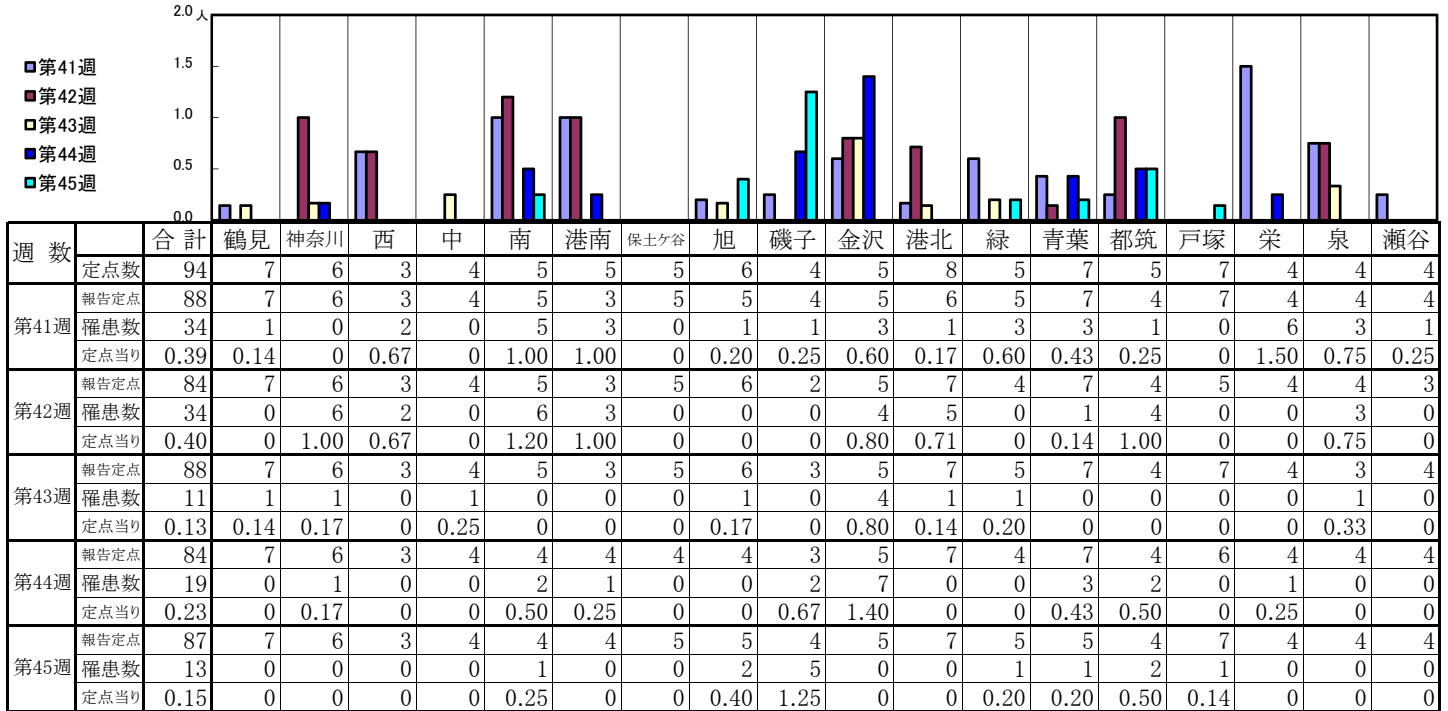
【年齢層別5週分集計】



【定点当りの患者数】

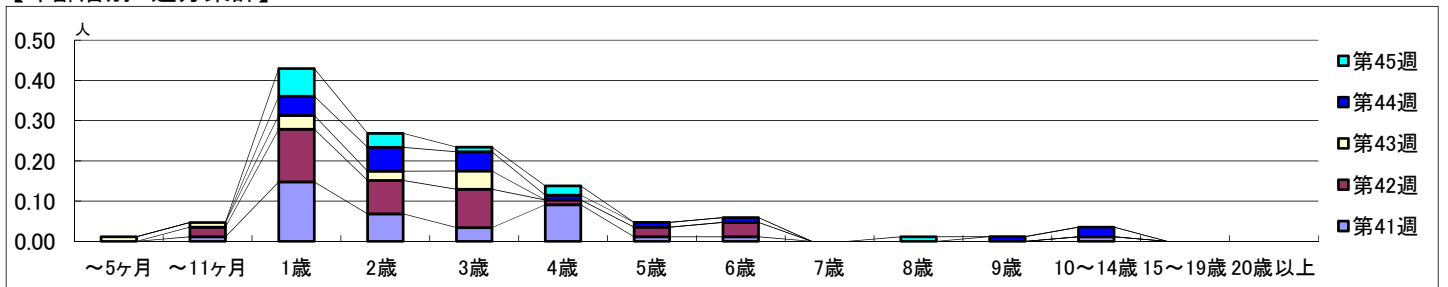


【区別・週別報告定点当り】

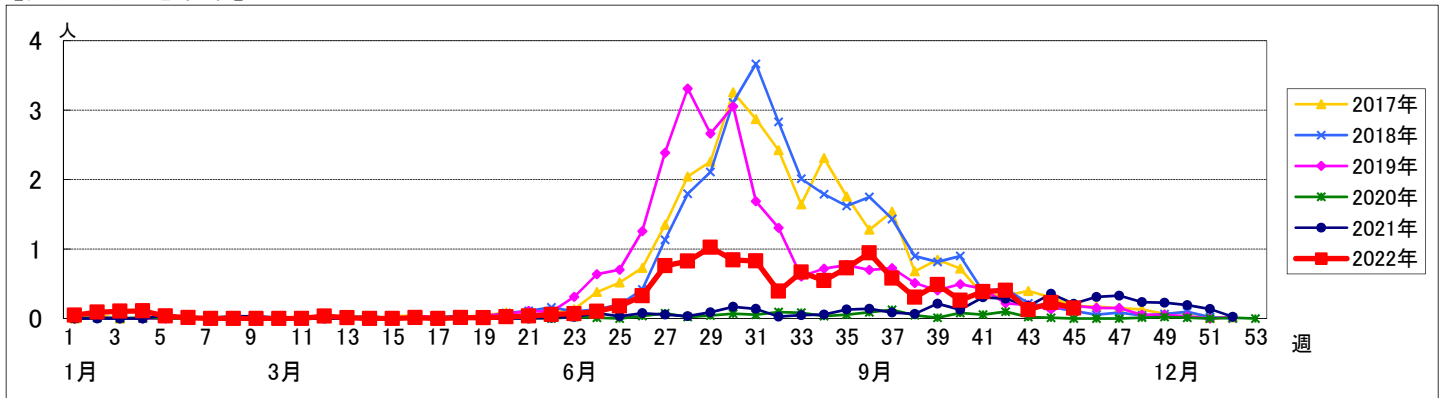


週数	合計	~5ヶ月	~11ヶ月	1歳	2歳	3歳	4歳	5歳	6歳	7歳	8歳	9歳	10~14歳	15~19歳	20歳以上
第41週	罹患数 34		1	13	6	3	8	1	1				1		
第41週	定点当り 0.39		0.01	0.15	0.07	0.03	0.09	0.01	0.01				0.01		
第42週	罹患数 34		2	11	7	8	1	2	3						
第42週	定点当り 0.40		0.02	0.13	0.08	0.10	0.01	0.02	0.04						
第43週	罹患数 11	1	1	3	2	4									
第43週	定点当り 0.13	0.01	0.01	0.03	0.02	0.05									
第44週	罹患数 19			4	5	4	1	1	1			1	2		
第44週	定点当り 0.23			0.05	0.06	0.05	0.01	0.01	0.01			0.01	0.02		
第45週	罹患数 13			6	3	1	2				1				
第45週	定点当り 0.15			0.07	0.03	0.01	0.02				0.01				

【年齢層別5週分集計】



【定点当りの患者数】



# << 流行性耳下腺炎 >>

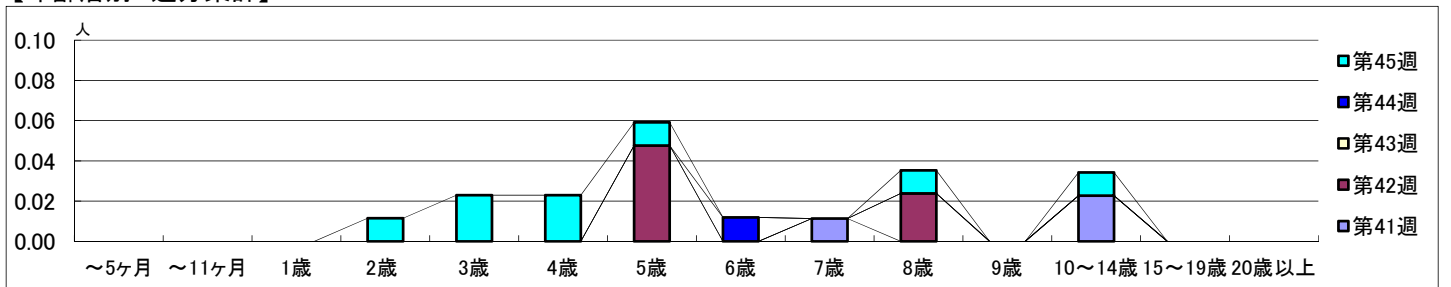
2022年10月10日 ~ 11月13日  
[2022年 第41週 ~ 第45週]

## 【区別・週別報告定点当り】

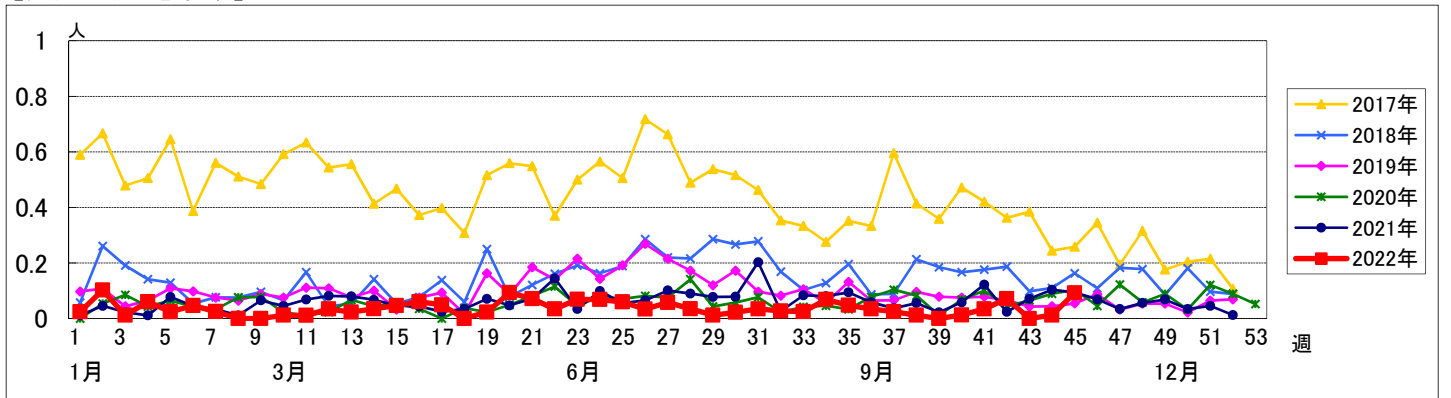
週数		合計	鶴見	神奈川	西	中	南	港南	保土ヶ谷	旭	磯子	金沢	港北	緑	青葉	都筑	戸塚	栄	泉	瀬谷
第41週	定点数	94	7	6	3	4	5	5	5	6	4	5	8	5	7	5	7	4	4	4
	報告定点	88	7	6	3	4	5	3	5	5	4	5	6	5	7	4	7	4	4	4
	罹患数	3	0	0	0	0	0	0	0	0	1	0	0	1	0	0	0	0	1	0
	定点当り	0.03	0	0	0	0	0	0	0	0	0.25	0	0	0.20	0	0	0	0	0.25	0
第42週	報告定点	84	7	6	3	4	5	3	5	6	2	5	7	4	7	4	5	4	4	3
	罹患数	6	0	0	1	0	1	0	0	0	0	1	0	1	0	1	0	1	0	0
	定点当り	0.07	0	0	0.33	0	0.20	0	0	0	0	0.20	0	0.25	0	0.25	0	0.25	0	0
	報告定点	88	7	6	3	4	5	3	5	6	3	5	7	5	7	4	7	4	3	4
第43週	報告定点	84	7	6	3	4	4	4	4	4	3	5	7	4	7	4	6	4	4	4
	罹患数	1	0	0	0	0	0	0	0	1	0	0	0	0	0	0	0	0	0	0
	定点当り	0.01	0	0	0	0	0	0	0	0.25	0	0	0	0	0	0	0	0	0	0
	報告定点	87	7	6	3	4	4	4	5	5	4	5	7	5	5	4	7	4	4	4
第45週	報告定点	87	7	6	3	4	4	4	5	5	4	5	7	5	5	4	7	4	4	4
	罹患数	8	0	2	1	0	1	0	0	0	0	1	0	0	0	2	0	0	1	0
	定点当り	0.09	0	0.33	0.33	0	0.25	0	0	0	0	0.20	0	0	0	0.50	0	0	0.25	0

週数		合計	~5ヶ月	~11ヶ月	1歳	2歳	3歳	4歳	5歳	6歳	7歳	8歳	9歳	10~14歳	15~19歳	20歳以上
第41週	罹患数	3									1			2		
	定点当り	0.03									0.01			0.02		
第42週	罹患数	6							4			2				
	定点当り	0.07							0.05			0.02				
第43週	罹患数	0														
	定点当り	0														
第44週	罹患数	1								1						
	定点当り	0.01								0.01						
第45週	罹患数	8			1	2	2	1				1		1		
	定点当り	0.09			0.01	0.02	0.02	0.01				0.01		0.01		

## 【年齢層別5週分集計】



## 【定点当りの患者数】



# << 急性出血性結膜炎 >>

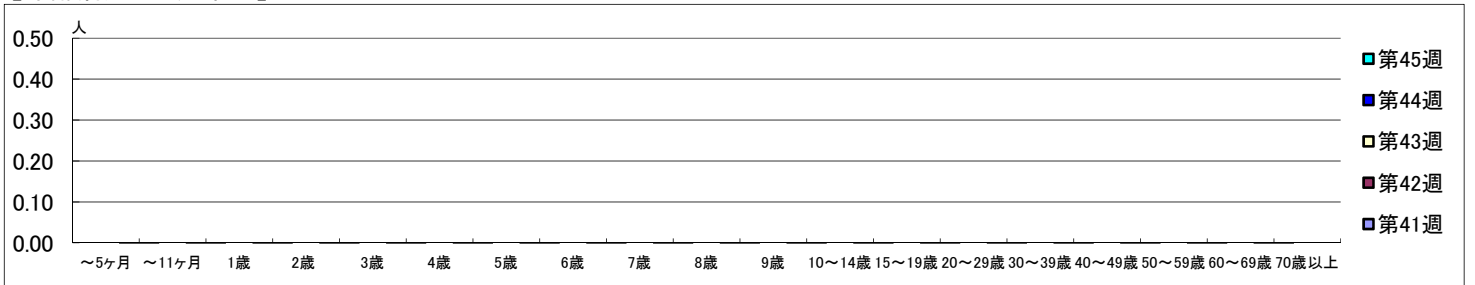
2022年10月10日 ~ 11月13日  
[2022年 第41週 ~ 第45週]

## 【区別・週別報告定点当り】

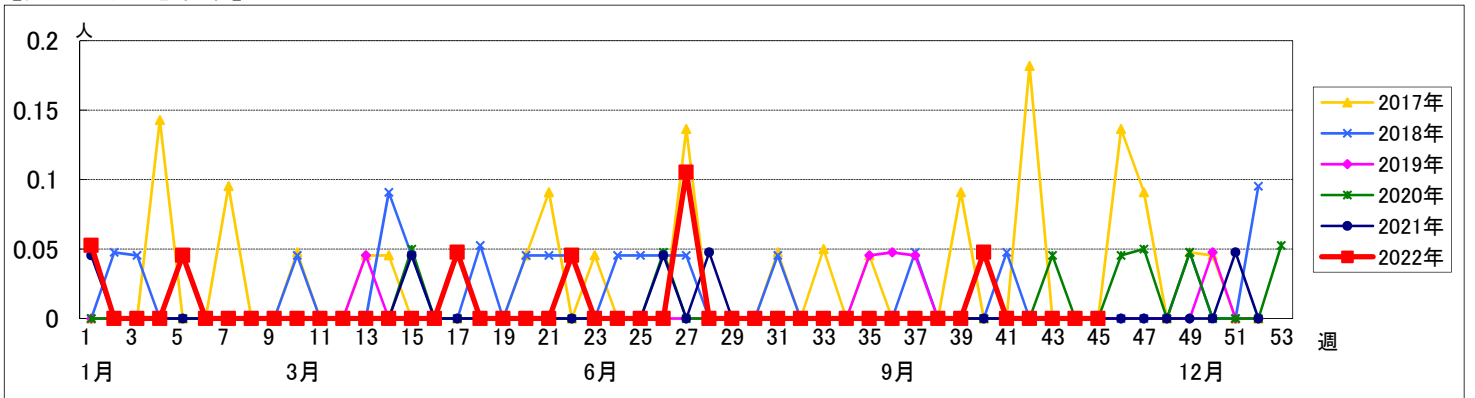
週数		合計	区別																
			鶴見	神奈川	西	中	南	港南	保土ヶ谷	旭	磯子	金沢	港北	緑	青葉	都筑	戸塚	栄	泉
第41週	定点数	22	2	1	1	1	1	1	1	1	1	2	1	2	1	2	1	1	1
	報告定点	22	2	1	1	1	1	1	1	1	1	2	1	2	1	2	1	1	1
	罹患数	0	0	0	0	0	0	0	0	0	0	0	0	0	0	0	0	0	0
	定点当り	0	0	0	0	0	0	0	0	0	0	0	0	0	0	0	0	0	0
第42週	報告定点	22	2	1	1	1	1	1	1	1	1	2	1	2	1	2	1	1	1
	罹患数	0	0	0	0	0	0	0	0	0	0	0	0	0	0	0	0	0	0
	定点当り	0	0	0	0	0	0	0	0	0	0	0	0	0	0	0	0	0	0
	報告定点	22	2	1	1	1	1	1	1	1	1	2	1	2	1	2	1	1	1
第43週	罹患数	0	0	0	0	0	0	0	0	0	0	0	0	0	0	0	0	0	0
	定点当り	0	0	0	0	0	0	0	0	0	0	0	0	0	0	0	0	0	0
	報告定点	22	2	1	1	1	1	1	1	1	1	2	1	2	1	2	1	1	1
	罹患数	0	0	0	0	0	0	0	0	0	0	0	0	0	0	0	0	0	0
第44週	定点当り	0	0	0	0	0	0	0	0	0	0	0	0	0	0	0	0	0	0
	報告定点	22	2	1	1	1	1	1	1	1	1	2	1	2	1	2	1	1	1
	罹患数	0	0	0	0	0	0	0	0	0	0	0	0	0	0	0	0	0	0
	定点当り	0	0	0	0	0	0	0	0	0	0	0	0	0	0	0	0	0	0
第45週	報告定点	20	2	1	1	1	1	1	1	1	1	2	1	2	1	2	1	1	1
	罹患数	0	0	0	0	0	0	0	0	0	0	0	0	0	0	0	0	0	0
	定点当り	0	0	0	0	0	0	0	0	0	0	0	0	0	0	0	0	0	0
	報告定点	20	2	1	1	1	1	1	1	1	1	2	1	2	1	2	1	1	1

週数		合計	年齢層別																	
			~5ヶ月	~11ヶ月	1歳	2歳	3歳	4歳	5歳	6歳	7歳	8歳	9歳	10~14歳	15~19歳	20~29歳	30~39歳	40~49歳	50~59歳	60~69歳
第41週	罹患数	0																		
	定点当り	0																		
第42週	罹患数	0																		
	定点当り	0																		
第43週	罹患数	0																		
	定点当り	0																		
第44週	罹患数	0																		
	定点当り	0																		
第45週	罹患数	0																		
	定点当り	0																		

## 【年齢層別5週分集計】



## 【定点当りの患者数】



# << 流行性角結膜炎 >>

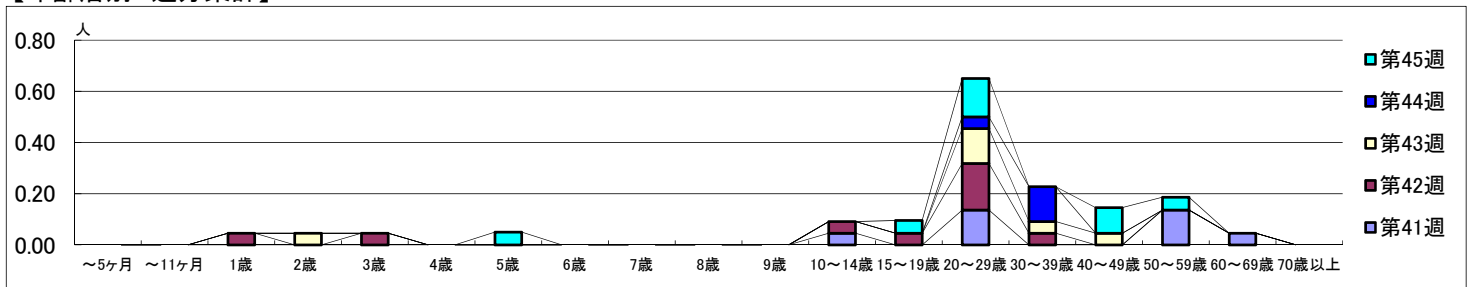
2022年10月10日 ~ 11月13日  
[2022年 第41週 ~ 第45週]

## 【区別・週別報告定点当り】

週数		区別																		
		合計	鶴見	神奈川	西	中	南	港南	保土ヶ谷	旭	磯子	金沢	港北	緑	青葉	都筑	戸塚	栄	泉	瀬谷
第41週	定点数	22	2	1	1	1	1	1	1	1	1	2	1	2	1	2	1	2	1	1
	罹患数	8	1	0	0	1	0	0	0	0	0	1	0	0	0	1	3	0	0	1
第42週	定点数	22	2	1	1	1	1	1	1	1	1	2	1	2	1	2	1	1	1	
	罹患数	9	0	1	0	0	0	0	2	0	0	2	0	0	2	1	0	0	1	
第43週	定点数	22	2	1	1	1	1	1	1	1	1	2	1	2	1	2	1	1	1	
	罹患数	6	0	0	0	0	0	0	0	0	0	2	0	3	0	1	0	0	0	
第44週	定点数	22	2	1	1	1	1	1	1	1	1	2	1	2	1	2	1	1	1	
	罹患数	4	0	0	0	0	1	0	0	0	0	0	0	0	2	0	0	0	1	
第45週	定点数	20	2	1	1	1	1	1	1		1	2	1	2	1	2	1	1		
	罹患数	8	0	0	1	0	0	2	0	0	0	1	0	1	2	1	0	0	0	
定点当り		0.36	0.50	0	0	1.00	0	0	0	0	1.00	0	0	0.50	2.00	1.50	0	0	1.00	

週数		合計	~5ヶ月	~11ヶ月	1歳	2歳	3歳	4歳	5歳	6歳	7歳	8歳	9歳	10~14歳	15~19歳	20~29歳	30~39歳	40~49歳	50~59歳	60~69歳	70歳以上
			第41週	罹患数	8												1		3		
第41週	定点当り	0.36												0.05		0.14				0.14	0.05
第42週	罹患数	9			1		1							1	1	4	1				
第42週	定点当り	0.41			0.05		0.05							0.05	0.05	0.18	0.05				
第43週	罹患数	6				1										3	1		1		
第43週	定点当り	0.27				0.05										0.14	0.05		0.05		
第44週	罹患数	4														1	3				
第44週	定点当り	0.18														0.05	0.14				
第45週	罹患数	8							1						1	3			2	1	
第45週	定点当り	0.40							0.05						0.05	0.15			0.10	0.05	

## 【年齢層別5週分集計】



## 【定点当りの患者数】

