

	インフルエンザ	RSウイルス感染症	咽頭結膜熱	A群溶血性レンサ球菌咽頭炎	感染性胃腸炎	水痘	手足口病	伝染性紅斑	突発性発しん	ヘルパンギーナ	流行性耳下腺炎	急性出血性結膜炎	流行性角結膜炎
警報レベル ◎	30		3	8	20	2	5	2		6	6	1	8
終息基準値 ◎	10		1	4	12	1	2	1		2	2	0.1	4
注意報レベル ○	10					1					3		
横浜市	0.05	0.46	0.06	0.10	1.94	0.11	0.83	0.02	0.26	0.23	0.01	-	0.18
鶴見	-	-	-	-	2.57	0.29	-	-	0.43	-	-	-	-
神奈川	-	0.83	0.33	0.33	3.67	0.17	0.67	-	0.33	0.17	-	-	-
西	-	-	-	0.33	1.33	-	1.00	-	0.33	-	-	-	-
中	-	0.50	-	0.75	1.50	-	0.50	0.25	0.75	-	-	-	-
南	-	0.25	-	-	2.50	0.25	0.25	-	-	0.50	-	-	1.00
港南	-	1.00	0.50	0.25	3.50	-	0.50	-	0.25	0.25	-	-	-
保土ヶ谷	-	-	-	-	0.75	-	1.00	-	-	-	-	-	-
旭	0.13	0.75	-	-	1.00	-	1.00	-	0.25	-	0.25	-	-
磯子	-	3.00	0.33	-	-	-	0.33	-	0.67	0.67	-	-	-
金沢	0.14	2.50	-	-	0.75	-	3.00	-	0.25	1.75	-	-	-
港北	-	-	-	0.14	2.43	0.14	0.29	-	-	-	-	-	-
緑	-	0.50	-	-	1.25	-	0.25	-	0.25	-	-	-	-
青葉	0.33	-	-	-	1.83	-	0.17	-	-	0.50	-	-	-
都筑	-	-	-	-	4.25	-	1.00	-	0.75	0.50	-	-	2.00
戸塚	-	0.17	-	-	0.17	0.33	1.33	0.17	0.33	-	-	-	-
栄	-	-	-	-	0.75	0.25	0.25	-	-	0.25	-	-	-
泉	-	0.25	-	-	3.25	0.25	◎	4.50	-	-	-	-	-
瀬谷	0.17	-	-	-	2.00	-	-	-	0.25	-	-	-	1.00

(-: 定点当たり0.00) (…: 未報告)

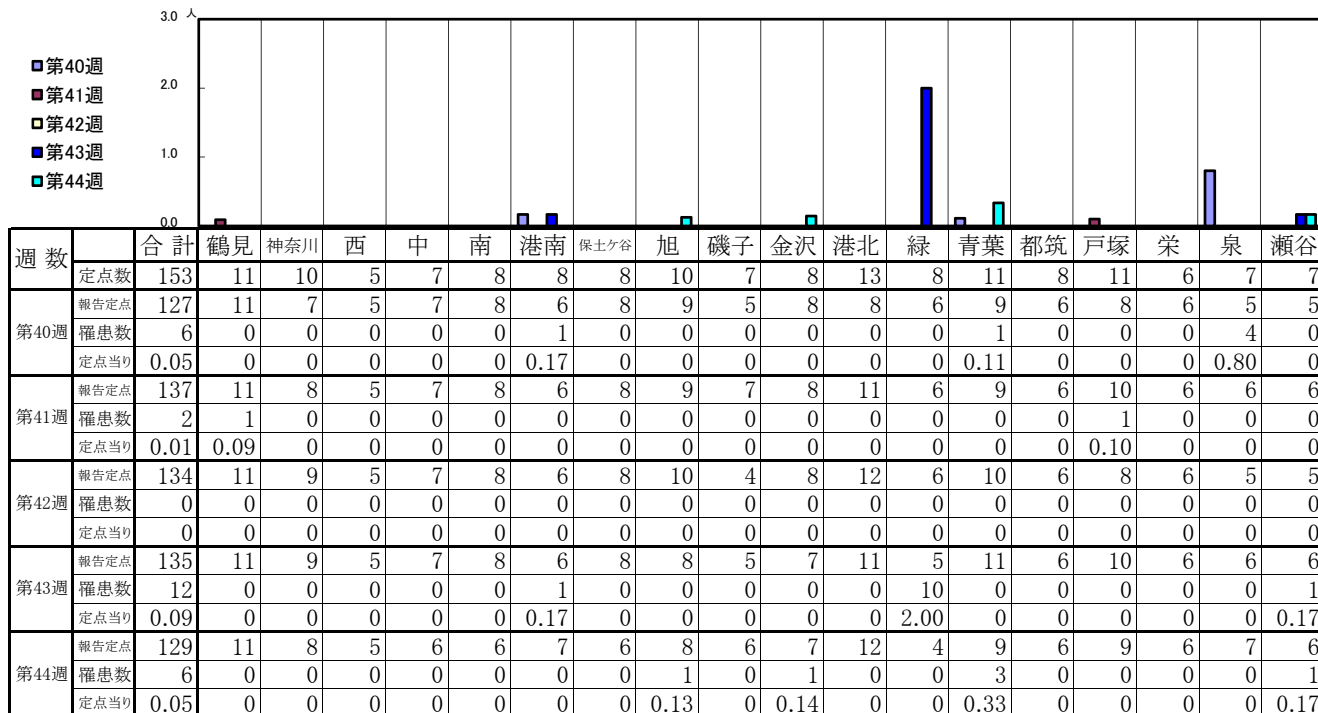
- ◎ 報告定点当たりの値が警報レベル もしくは警報レベル継続中です
- 報告定点当たりの値が注意報レベルに達しています

(この数字は集計時点のもので、翌週以降変動することもあります)

<< インフルエンザ >>

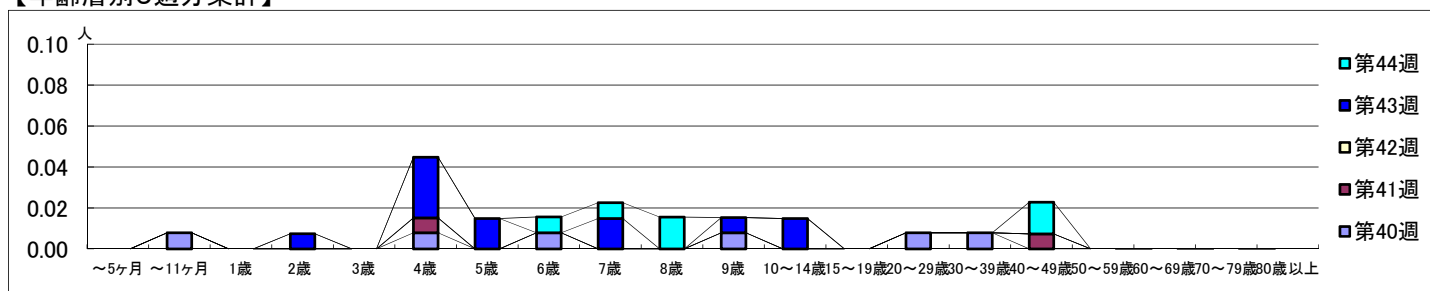
2022年10月3日 ~ 11月6日
[2022年 第40週 ~ 第44週]

【区別・週別報告定点当り】

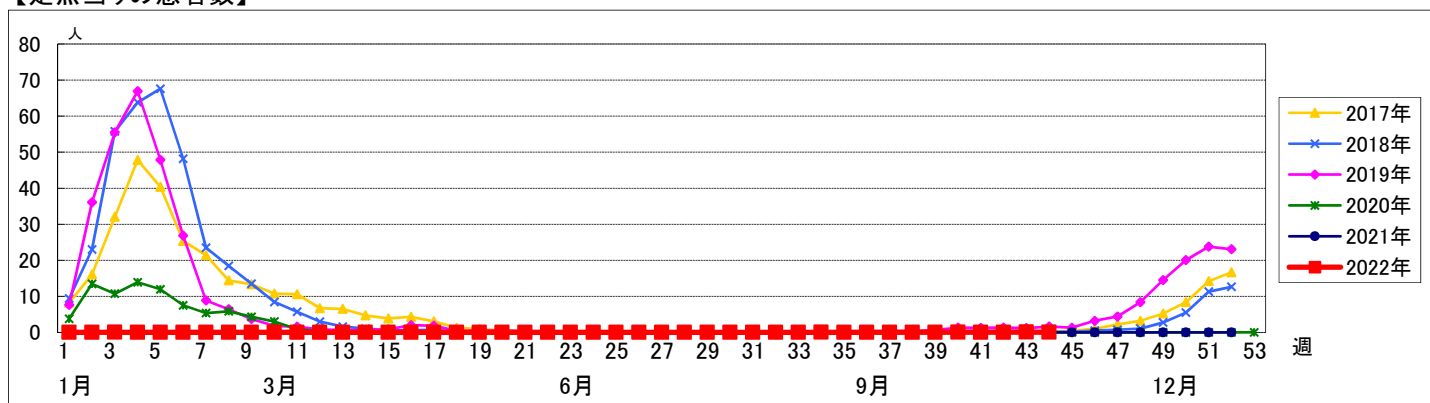


週数	合計	~5ヶ月	~11ヶ月	1歳	2歳	3歳	4歳	5歳	6歳	7歳	8歳	9歳	10~14歳	15~19歳	20~29歳	30~39歳	40~49歳	50~59歳	60~69歳	70~79歳	80歳以上
第40週	罹患数 6		1				1		1			1			1	1					
第40週	定点当り 0.05		0.01				0.01		0.01			0.01			0.01	0.01					
第41週	罹患数 2						1										1				
第41週	定点当り 0.01						0.01										0.01				
第42週	罹患数 0																				
第42週	定点当り 0																				
第43週	罹患数 12				1		4	2		2		1	2								
第43週	定点当り 0.09				0.01		0.03	0.01		0.01		0.01	0.01								
第44週	罹患数 6								1	1	2						2				
第44週	定点当り 0.05								0.01	0.01	0.02						0.02				

【年齢層別5週分集計】



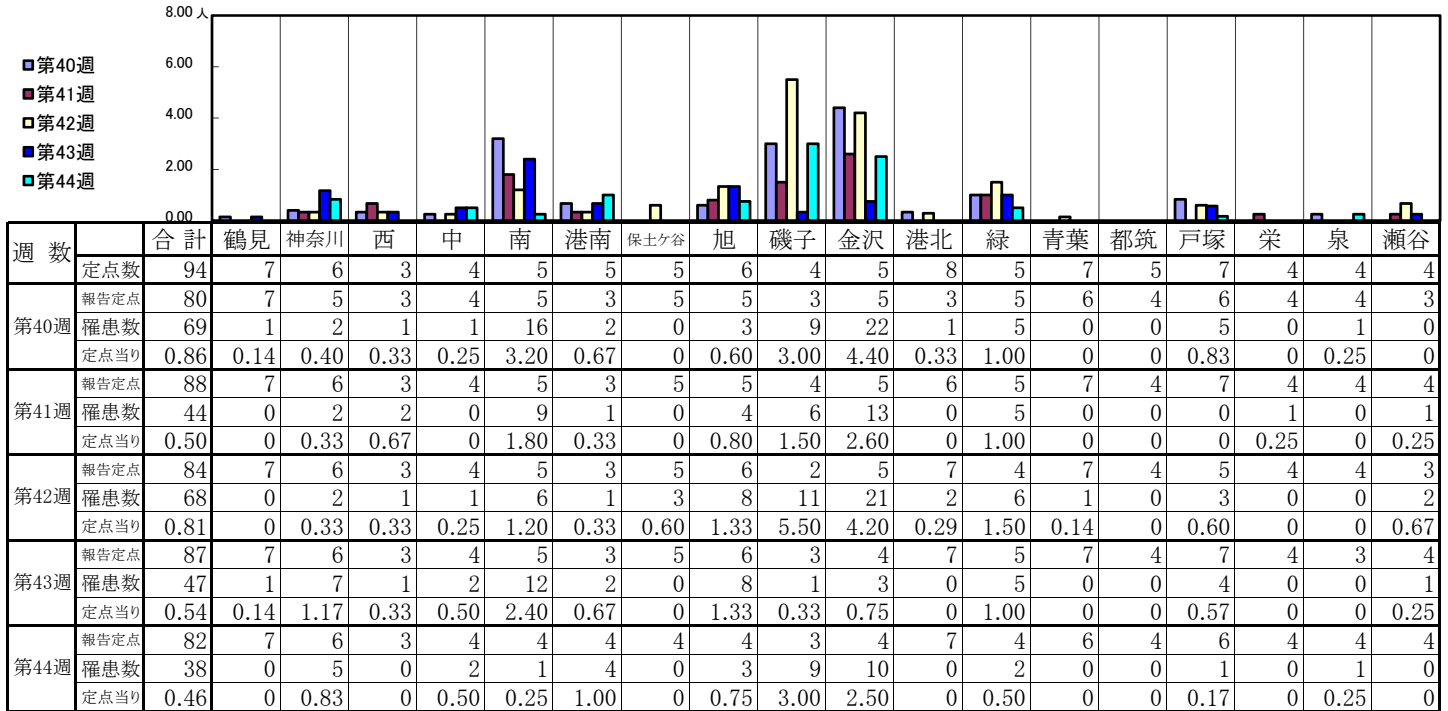
【定点当りの患者数】



<< RSウイルス感染症 >>

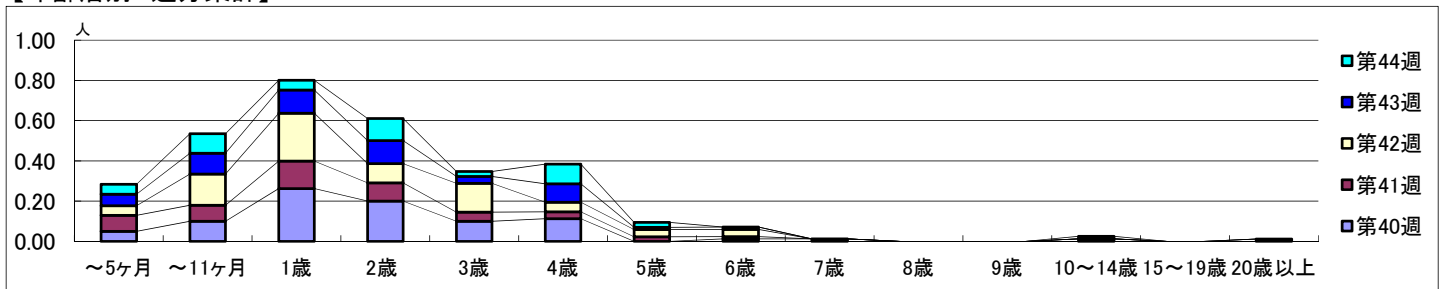
2022年10月3日 ~ 11月6日
[2022年 第40週 ~ 第44週]

【区別・週別報告定点当り】

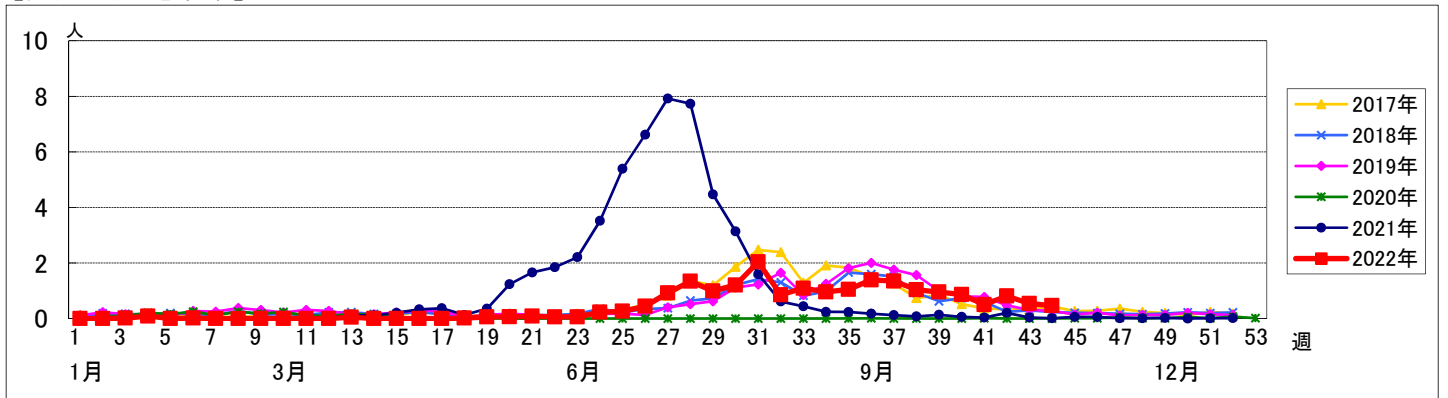


週数	合計	~5ヶ月	~11ヶ月	1歳	2歳	3歳	4歳	5歳	6歳	7歳	8歳	9歳	10~14歳	15~19歳	20歳以上
第40週	罹患数 69	4	8	21	16	8	9		1	1			1		
第40週	定点当り 0.86	0.05	0.10	0.26	0.20	0.10	0.11		0.01	0.01			0.01		
第41週	罹患数 44	7	7	12	8	4	3	2	1						
第41週	定点当り 0.50	0.08	0.08	0.14	0.09	0.05	0.03	0.02	0.01						
第42週	罹患数 68	4	13	20	8	12	4	3	3					1	
第42週	定点当り 0.81	0.05	0.15	0.24	0.10	0.14	0.05	0.04	0.04					0.01	
第43週	罹患数 47	5	9	10	10	3	8	1	1						
第43週	定点当り 0.54	0.06	0.10	0.11	0.11	0.03	0.09	0.01	0.01						
第44週	罹患数 38	4	8	4	9	2	8	2					1		
第44週	定点当り 0.46	0.05	0.10	0.05	0.11	0.02	0.10	0.02					0.01		

【年齢層別5週分集計】



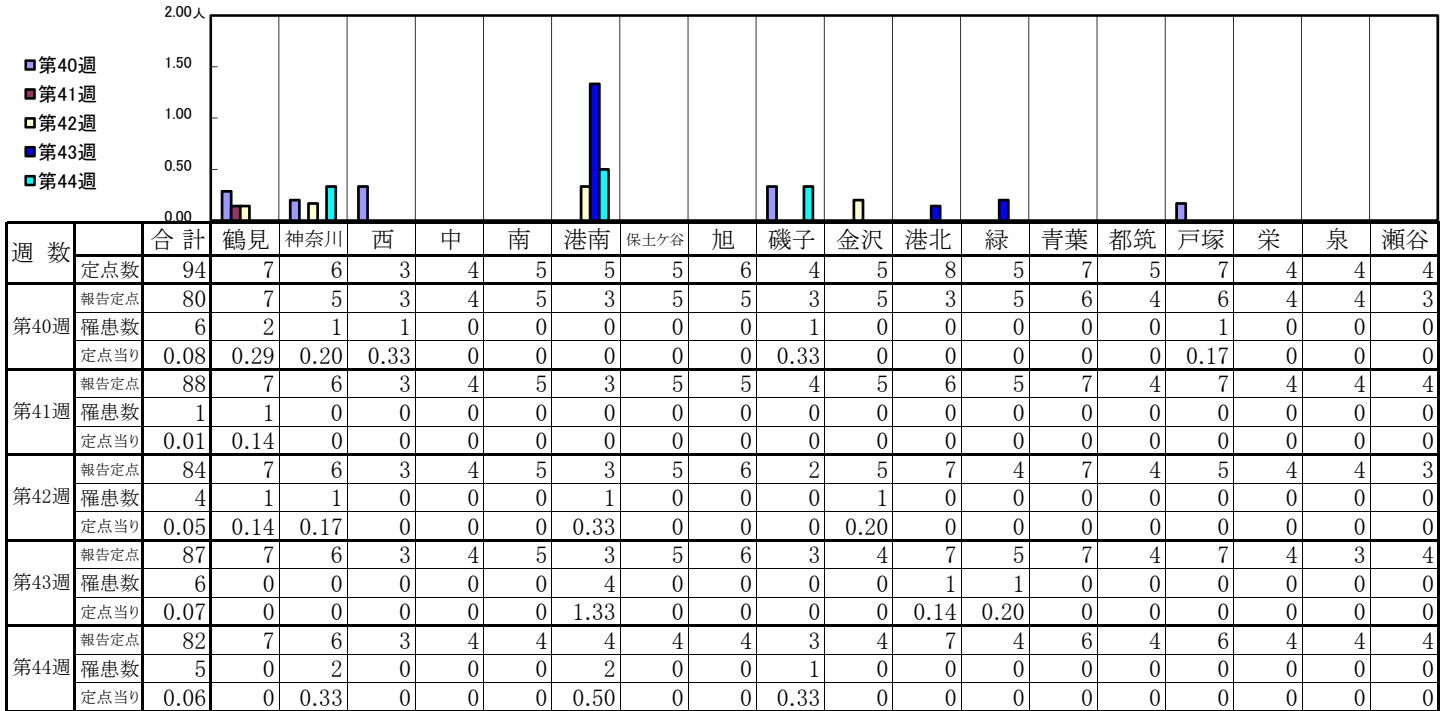
【定点当りの患者数】



<< 咽頭結膜熱 >>

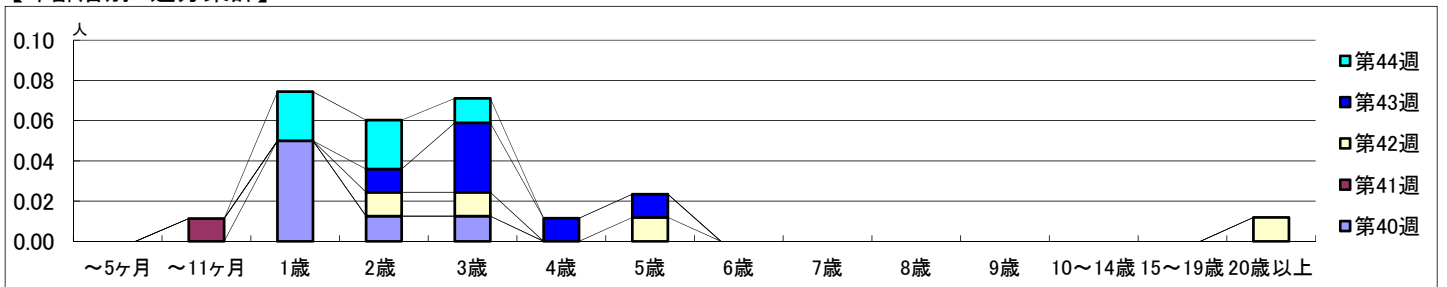
2022年10月3日 ~ 11月6日
[2022年 第40週 ~ 第44週]

【区別・週別報告定点当り】

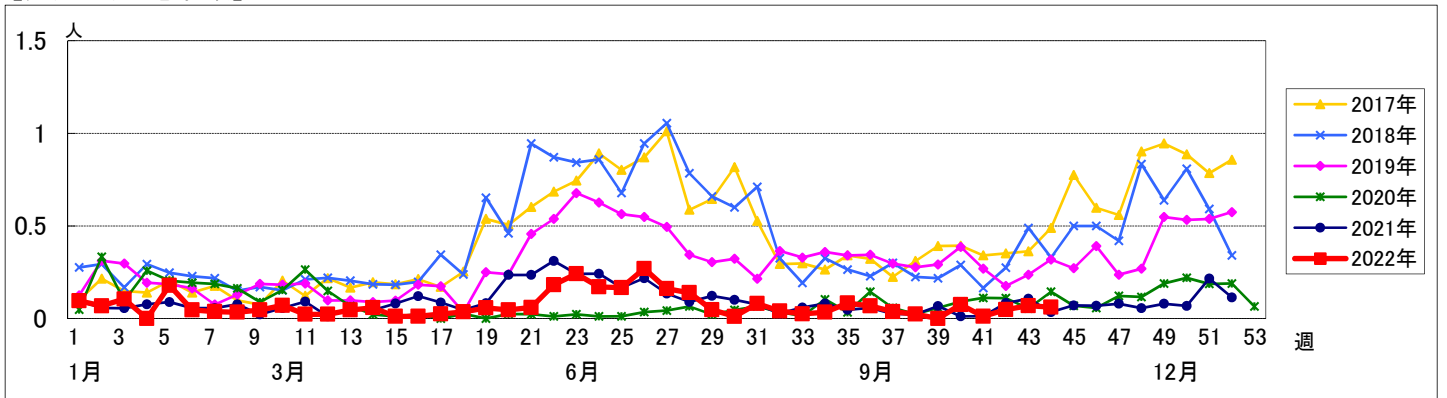


週数	合計	~5ヶ月	~11ヶ月	1歳	2歳	3歳	4歳	5歳	6歳	7歳	8歳	9歳	10~14歳	15~19歳	20歳以上
第40週	6			4	1	1									
第41週	1		1												
第42週	4				1	1		1							1
第43週	6				1	3	1	1							
第44週	5			2	2	1									

【年齢層別5週分集計】




【定点当りの患者数】



<< A群溶血性レンサ球菌咽頭炎 >>

2022年10月3日 ~ 11月6日
[2022年 第40週 ~ 第44週]

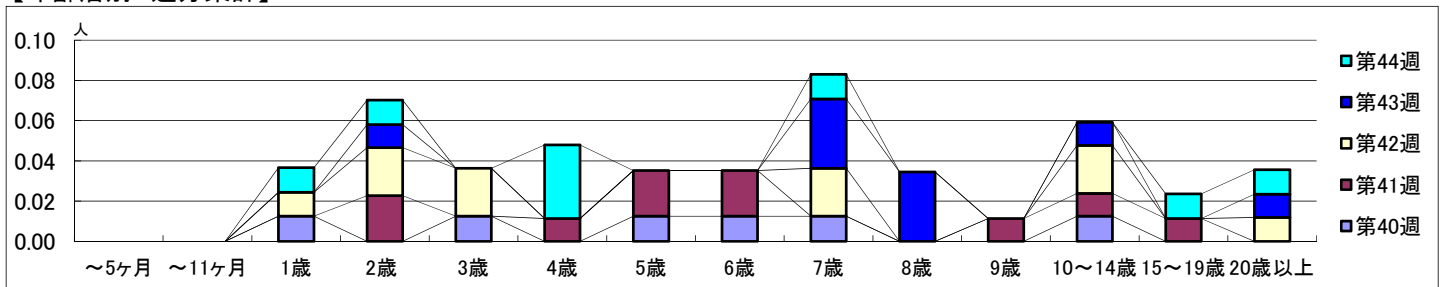
【区別・週別報告定点当り】



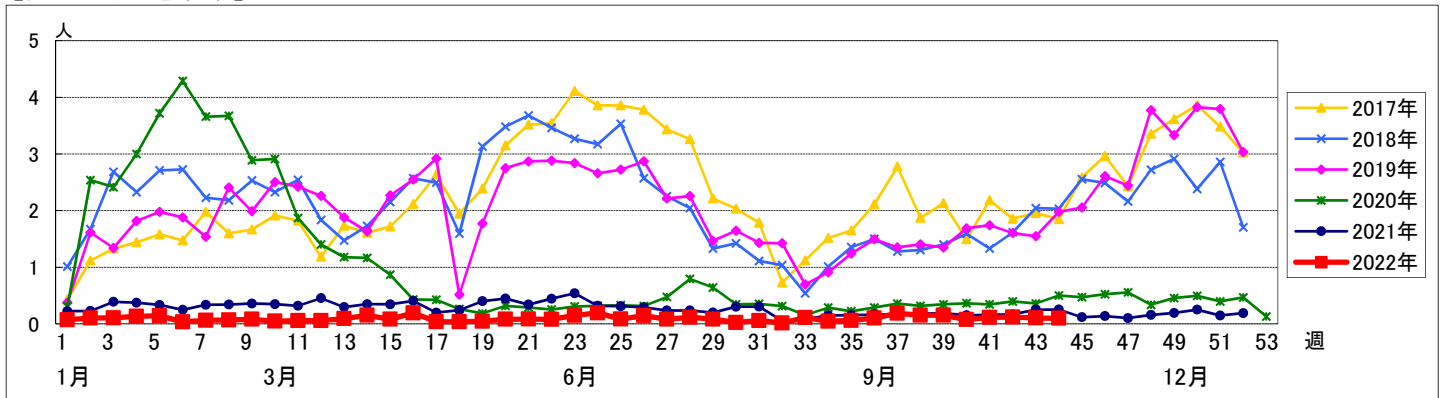
週数		合計	鶴見	神奈川	西	中	南	港南	保土ヶ谷	旭	磯子	金沢	港北	緑	青葉	都筑	戸塚	栄	泉	瀬谷
第40週	定点数	94	7	6	3	4	5	5	5	6	4	5	8	5	7	5	7	4	4	4
	報告定点	80	7	5	3	4	5	3	5	5	3	5	3	5	6	4	6	4	4	3
	罹患数	6	0	0	1	0	0	1	0	0	0	3	0	0	1	0	0	0	0	0
	定点当り	0.08	0	0	0.33	0	0	0.33	0	0	0	0.60	0	0	0.17	0	0	0	0	0
第41週	報告定点	88	7	6	3	4	5	3	5	5	4	5	6	5	7	4	7	4	4	4
	罹患数	10	1	0	0	0	1	0	0	0	0	3	1	0	0	0	3	0	1	0
	定点当り	0.11	0.14	0	0	0	0.20	0	0	0	0	0.60	0.17	0	0	0	0.43	0	0.25	0
	報告定点	84	7	6	3	4	5	3	5	6	2	5	7	4	7	4	5	4	4	3
第42週	罹患数	10	3	0	0	1	0	0	0	0	0	1	2	0	3	0	0	0	0	0
	定点当り	0.12	0.43	0	0	0.25	0	0	0	0	0	0.20	0.29	0	0.43	0	0	0	0	0
	報告定点	87	7	6	3	4	5	3	5	6	3	4	7	5	7	4	7	4	3	4
	罹患数	9	2	0	0	2	0	1	0	0	0	0	1	1	1	0	1	0	0	0
第43週	定点当り	0.10	0.29	0	0	0.50	0	0.33	0	0	0	0	0.14	0.20	0.14	0	0.14	0	0	0
	報告定点	82	7	6	3	4	4	4	4	4	3	4	7	4	6	4	6	4	4	4
	罹患数	8	0	2	1	3	0	1	0	0	0	0	1	0	0	0	0	0	0	0
	定点当り	0.10	0	0.33	0.33	0.75	0	0.25	0	0	0	0	0.14	0	0	0	0	0	0	0

週数		合計	~5ヶ月	~11ヶ月	1歳	2歳	3歳	4歳	5歳	6歳	7歳	8歳	9歳	10~14歳	15~19歳	20歳以上
第40週	罹患数	6			1		1		1	1	1			1		
	定点当り	0.08			0.01		0.01		0.01	0.01	0.01			0.01		
第41週	罹患数	10				2		1	2	2			1	1	1	
	定点当り	0.11				0.02		0.01	0.02	0.02			0.01	0.01	0.01	
第42週	罹患数	10			1	2	2				2			2		1
	定点当り	0.12			0.01	0.02	0.02				0.02			0.02		0.01
第43週	罹患数	9				1					3	3		1		1
	定点当り	0.10				0.01					0.03	0.03		0.01		0.01
第44週	罹患数	8			1	1		3			1			1		1
	定点当り	0.10			0.01	0.01		0.04			0.01			0.01		0.01

【年齢層別5週分集計】



【定点当りの患者数】



<< 感染性胃腸炎 >>

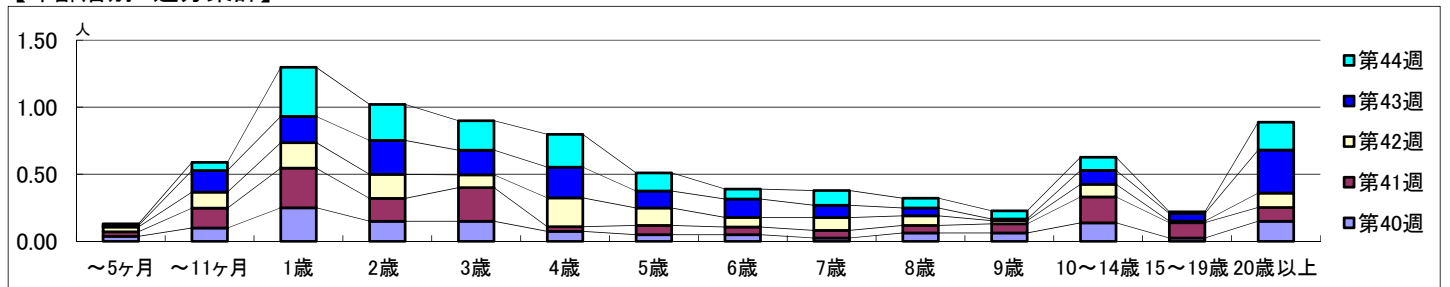
2022年10月3日 ~ 11月6日
[2022年 第40週 ~ 第44週]

【区別・週別報告定点当り】

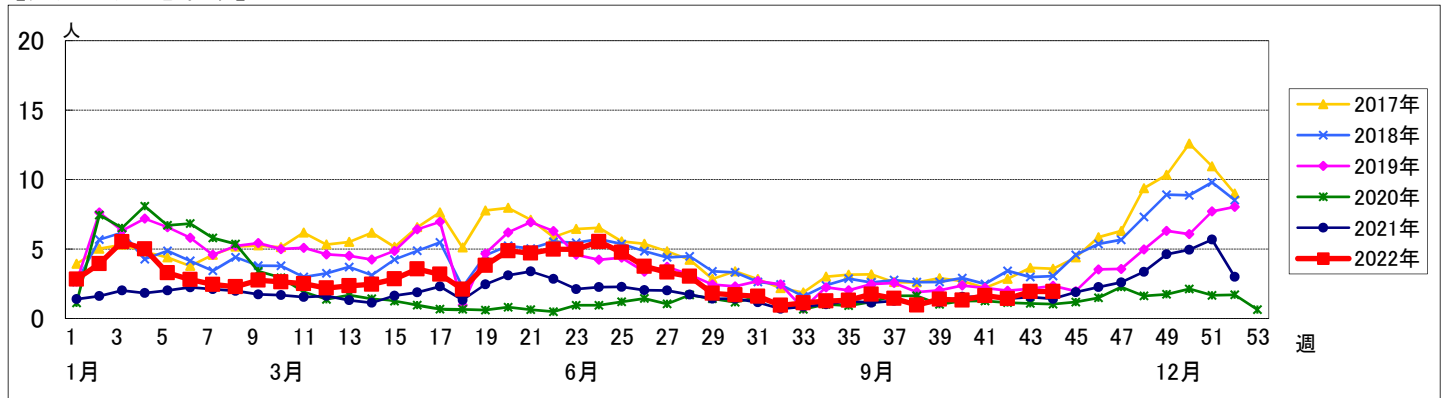
週数		区別																		
		合計	鶴見	神奈川	西	中	南	港南	保土ヶ谷	旭	磯子	金沢	港北	緑	青葉	都筑	戸塚	栄	泉	瀬谷
第40週	定点数	94	7	6	3	4	5	5	5	6	4	5	8	5	7	5	7	4	4	4
	報告定点	80	7	5	3	4	5	3	5	5	3	5	3	5	6	4	6	4	4	3
	罹患数	106	16	5	4	1	5	9	1	5	1	2	8	17	9	6	3	2	12	0
	定点当り	1.33	2.29	1.00	1.33	0.25	1.00	3.00	0.20	1.00	0.33	0.40	2.67	3.40	1.50	1.50	0.50	0.50	3.00	0
第41週	報告定点	88	7	6	3	4	5	3	5	5	4	5	6	5	7	4	7	4	4	4
	罹患数	145	14	10	7	3	6	6	3	7	4	6	19	16	13	2	9	3	11	6
	定点当り	1.65	2.00	1.67	2.33	0.75	1.20	2.00	0.60	1.40	1.00	1.20	3.17	3.20	1.86	0.50	1.29	0.75	2.75	1.50
	報告定点	84	7	6	3	4	5	3	5	6	2	5	7	4	7	4	5	4	4	3
第42週	罹患数	121	23	9	2	6	2	9	0	9	1	3	14	7	14	14	1	2	5	0
	定点当り	1.44	3.29	1.50	0.67	1.50	0.40	3.00	0	1.50	0.50	0.60	2.00	1.75	2.00	3.50	0.20	0.50	1.25	0
	報告定点	87	7	6	3	4	5	3	5	6	3	4	7	5	7	4	7	4	3	4
	罹患数	169	22	20	1	5	11	8	4	9	2	1	16	12	15	15	7	3	11	7
第43週	報告定点	82	7	6	3	4	4	4	4	4	3	4	7	4	6	4	6	4	4	4
	罹患数	159	18	22	4	6	10	14	3	4	0	3	17	5	11	17	1	3	13	8
	定点当り	1.94	2.57	3.67	1.33	1.50	2.50	3.50	0.75	1.00	0	0.75	2.43	1.25	1.83	4.25	0.17	0.75	3.25	2.00

週数		合計	年齢層別													
			~5ヶ月	~11ヶ月	1歳	2歳	3歳	4歳	5歳	6歳	7歳	8歳	9歳	10~14歳	15~19歳	20歳以上
第40週	罹患数	106	3	8	20	12	12	6	4	4	2	5	5	11	2	12
	定点当り	1.33	0.04	0.10	0.25	0.15	0.15	0.08	0.05	0.05	0.03	0.06	0.06	0.14	0.03	0.15
第41週	罹患数	145	3	13	26	15	22	3	6	5	5	5	6	17	10	9
	定点当り	1.65	0.03	0.15	0.30	0.17	0.25	0.03	0.07	0.06	0.06	0.06	0.07	0.19	0.11	0.10
第42週	罹患数	121	3	10	16	15	8	18	11	6	8	6	2	8	1	9
	定点当り	1.44	0.04	0.12	0.19	0.18	0.10	0.21	0.13	0.07	0.10	0.07	0.02	0.10	0.01	0.11
第43週	罹患数	169	1	14	17	22	16	20	11	12	8	5	1	9	5	28
	定点当り	1.94	0.01	0.16	0.20	0.25	0.18	0.23	0.13	0.14	0.09	0.06	0.01	0.10	0.06	0.32
第44週	罹患数	159	1	5	30	22	18	20	11	6	9	6	5	8	1	17
	定点当り	1.94	0.01	0.06	0.37	0.27	0.22	0.24	0.13	0.07	0.11	0.07	0.06	0.10	0.01	0.21

【年齢層別5週分集計】



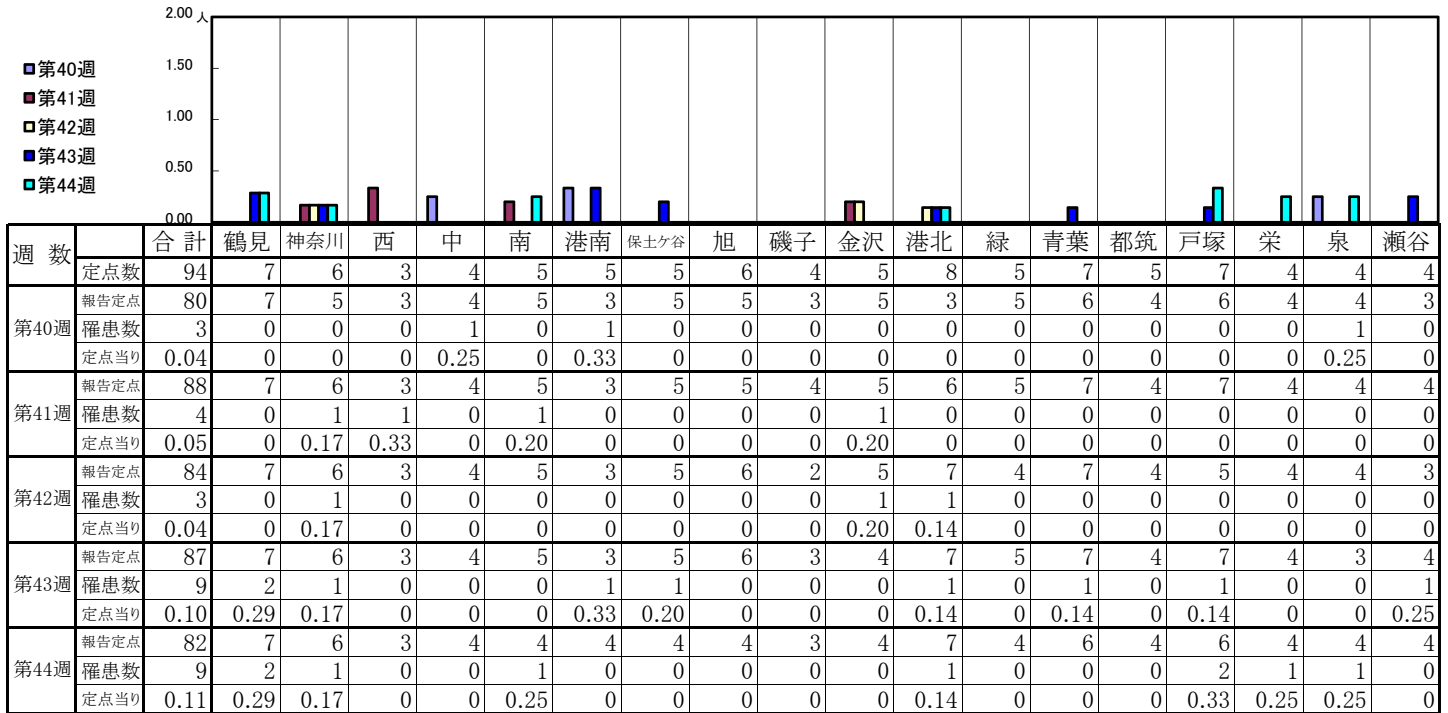
【定点当りの患者数】



<< 水痘 >>

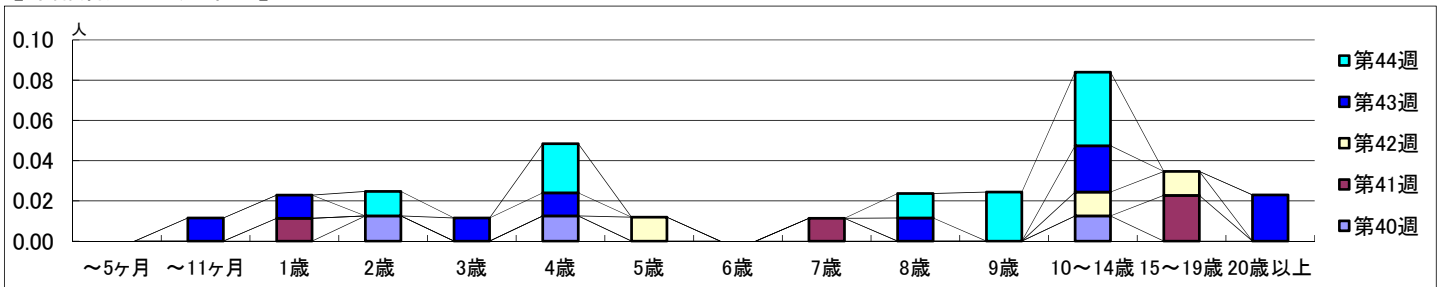
2022年10月3日 ~ 11月6日
[2022年 第40週 ~ 第44週]

【区別・週別報告定点当り】

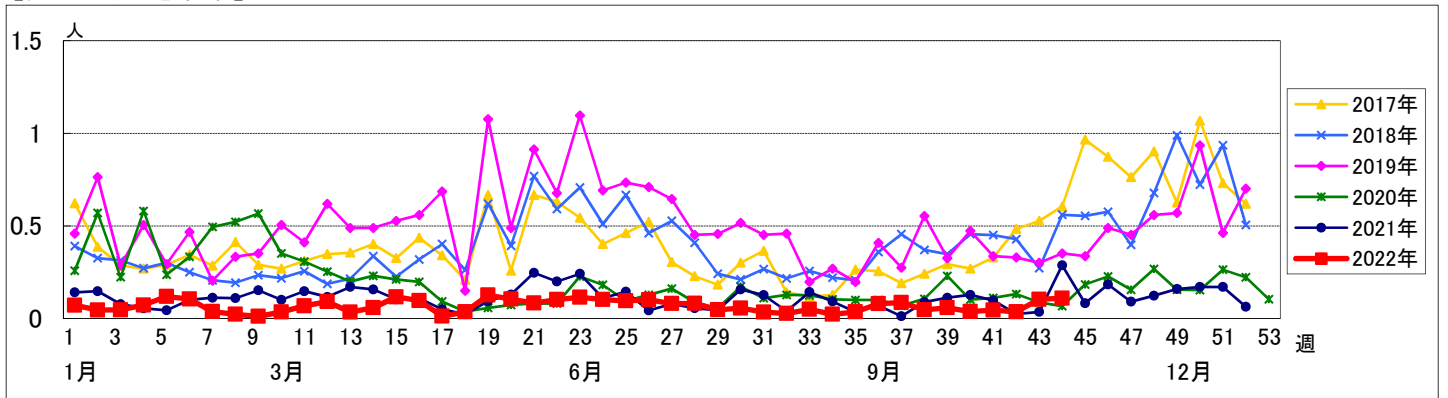


週数		合計	年齢層別															
			~5ヶ月	~11ヶ月	1歳	2歳	3歳	4歳	5歳	6歳	7歳	8歳	9歳	10~14歳	15~19歳	20歳以上		
第40週	罹患数	3				1		1							1			
	定点当り	0.04				0.01		0.01							0.01			
第41週	罹患数	4			1							1				2		
	定点当り	0.05			0.01							0.01				0.02		
第42週	罹患数	3									1				1			
	定点当り	0.04									0.01				0.01	0.01		
第43週	罹患数	9		1	1			1	1					1		2		2
	定点当り	0.10		0.01	0.01			0.01	0.01					0.01		0.02		0.02
第44週	罹患数	9				1			2					1	2	3		
	定点当り	0.11				0.01			0.02					0.01	0.02	0.04		

【年齢層別5週分集計】



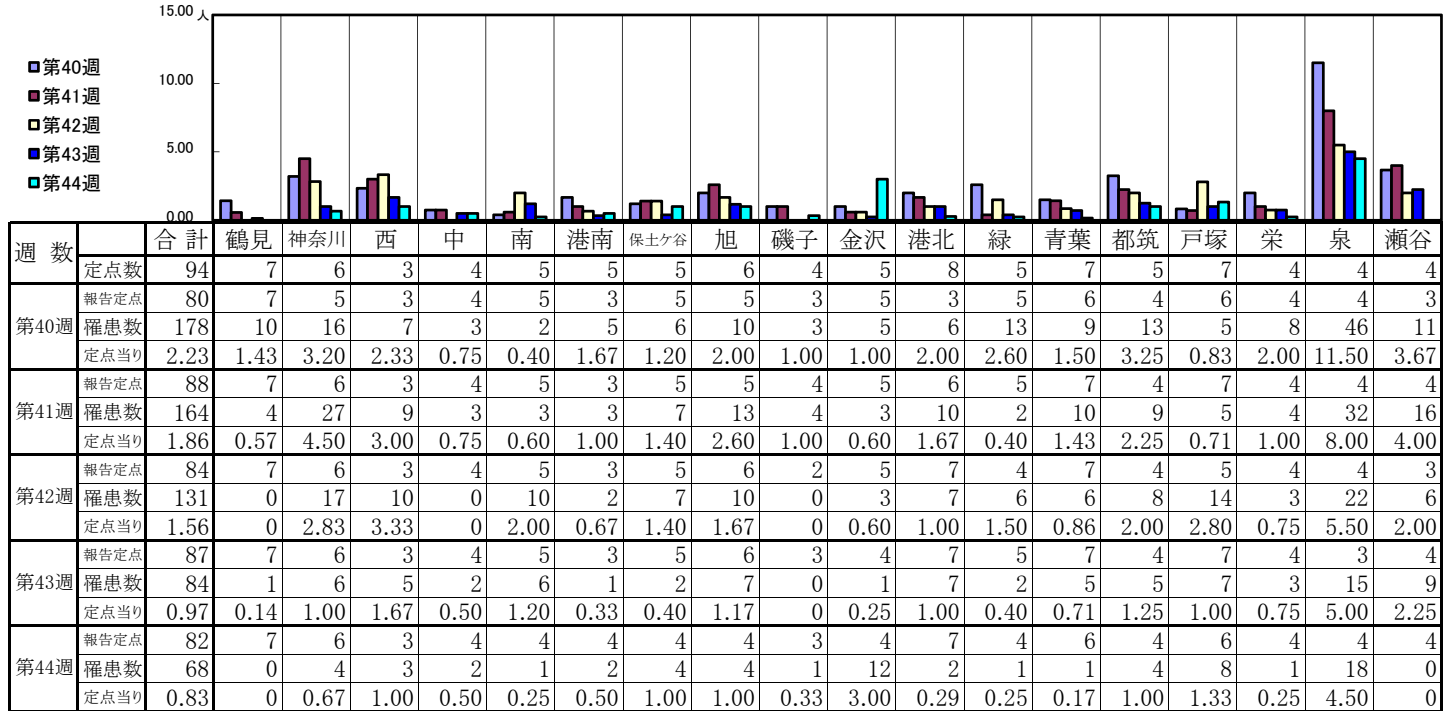
【定点当りの患者数】



<< 手足口病 >>

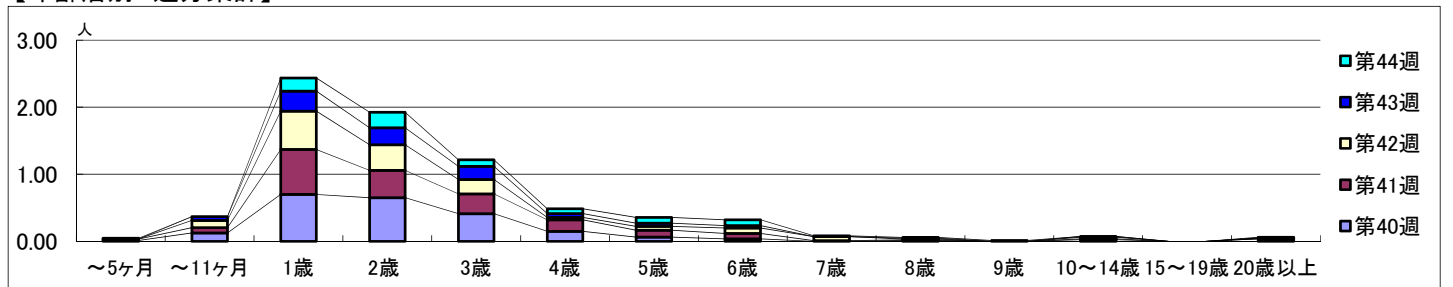
2022年10月3日 ~ 11月6日
[2022年 第40週 ~ 第44週]

【区別・週別報告定点当り】

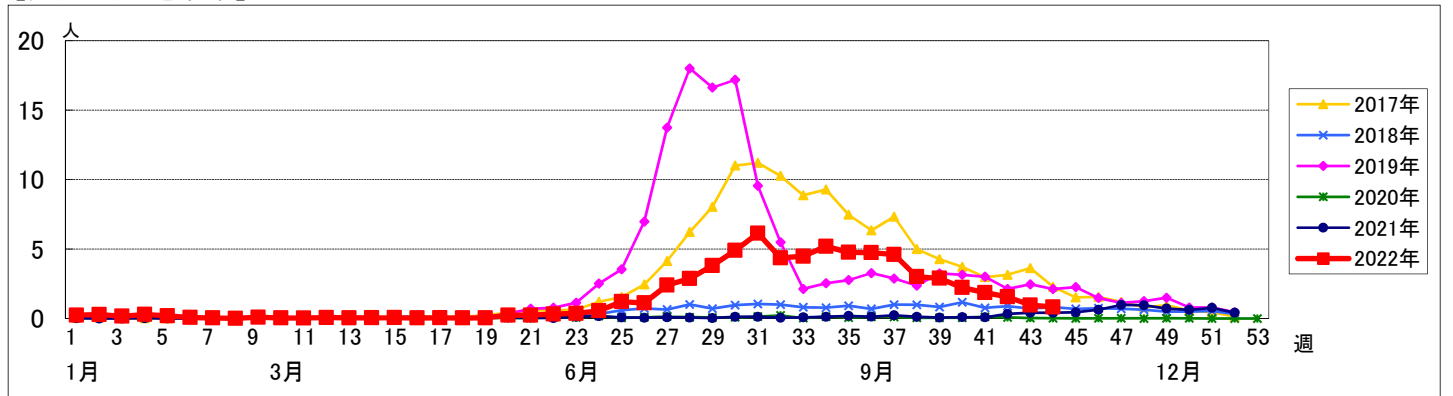


週数	合計	~5ヶ月	~11ヶ月	1歳	2歳	3歳	4歳	5歳	6歳	7歳	8歳	9歳	10~14歳	15~19歳	20歳以上
第40週	罹患数	178	1	10	56	52	33	12	5	3		1	2		3
第40週	定点当り	2.23	0.01	0.13	0.70	0.65	0.41	0.15	0.06	0.04		0.01	0.03		0.04
第41週	罹患数	164	2	7	59	36	26	15	9	7	1	1	1		
第41週	定点当り	1.86	0.02	0.08	0.67	0.41	0.30	0.17	0.10	0.08	0.01	0.01	0.01		
第42週	罹患数	131		9	48	32	18	3	5	7	5	1	2		1
第42週	定点当り	1.56		0.11	0.57	0.38	0.21	0.04	0.06	0.08	0.06	0.01	0.02		0.01
第43週	罹患数	84		5	26	22	17	5	4	3		1	1		
第43週	定点当り	0.97		0.06	0.30	0.25	0.20	0.06	0.05	0.03		0.01	0.01		
第44週	罹患数	68	1		16	19	8	6	7	7	1	1	1		1
第44週	定点当り	0.83	0.01		0.20	0.23	0.10	0.07	0.09	0.09	0.01	0.01	0.01		0.01

【年齢層別5週分集計】



【定点当りの患者数】



<< 伝染性紅斑 >>

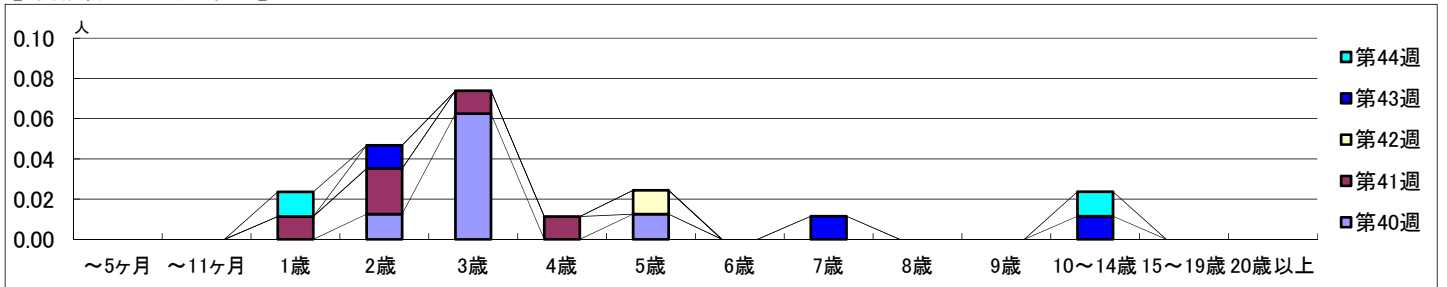
2022年10月3日 ~ 11月6日
[2022年 第40週 ~ 第44週]

【区別・週別報告定点当り】

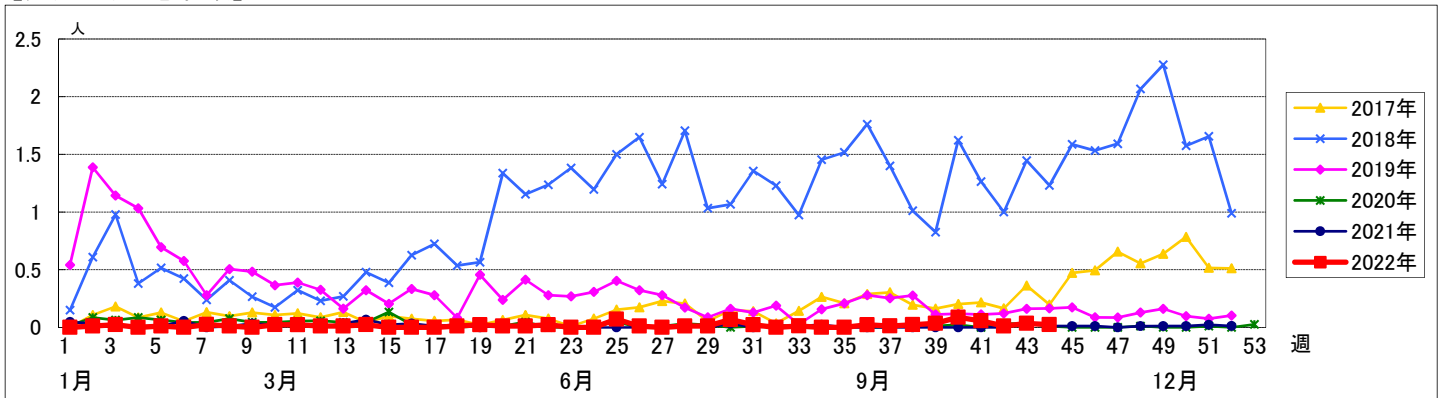
週数		合計	鶴見	神奈川	西	中	南	港南	保土ヶ谷	旭	磯子	金沢	港北	緑	青葉	都筑	戸塚	栄	泉	瀬谷
第40週	定点数	94	7	6	3	4	5	5	5	6	4	5	8	5	7	5	7	4	4	4
	報告定点	80	7	5	3	4	5	3	5	5	3	5	3	5	6	4	6	4	4	3
	罹患数	7	0	0	0	0	0	0	0	0	0	0	0	0	0	0	0	0	0	7
	定点当り	0.09	0	0	0	0	0	0	0	0	0	0	0	0	0	0	0	0	0	2.33
第41週	報告定点	88	7	6	3	4	5	3	5	5	4	5	6	5	7	4	7	4	4	4
	罹患数	5	0	0	0	0	0	0	0	0	0	0	0	0	0	0	0	0	0	5
	定点当り	0.06	0	0	0	0	0	0	0	0	0	0	0	0	0	0	0	0	0	1.25
	報告定点	84	7	6	3	4	5	3	5	6	2	5	7	4	7	4	5	4	4	3
第42週	罹患数	1	0	0	0	0	0	0	0	0	0	0	0	0	0	0	0	0	0	1
	定点当り	0.01	0	0	0	0	0	0	0	0	0	0	0	0	0	0	0	0	0	0.33
	報告定点	87	7	6	3	4	5	3	5	6	3	4	7	5	7	4	7	4	3	4
	罹患数	3	0	0	0	1	0	0	0	0	1	0	1	0	0	0	0	0	0	0
第43週	定点当り	0.03	0	0	0	0.25	0	0	0	0	0.33	0	0.14	0	0	0	0	0	0	0
	報告定点	82	7	6	3	4	4	4	4	4	3	4	7	4	6	4	6	4	4	4
	罹患数	2	0	0	0	1	0	0	0	0	0	0	0	0	0	0	1	0	0	0
	定点当り	0.02	0	0	0	0.25	0	0	0	0	0	0	0	0	0	0	0.17	0	0	0

週数		合計	~5ヶ月	~11ヶ月	1歳	2歳	3歳	4歳	5歳	6歳	7歳	8歳	9歳	10~14歳	15~19歳	20歳以上
第40週	罹患数	7				1	5		1							
	定点当り	0.09				0.01	0.06		0.01							
第41週	罹患数	5			1	2	1	1								
	定点当り	0.06			0.01	0.02	0.01	0.01								
第42週	罹患数	1							1							
	定点当り	0.01							0.01							
第43週	罹患数	3				1				1				1		
	定点当り	0.03				0.01				0.01				0.01		
第44週	罹患数	2			1									1		
	定点当り	0.02			0.01									0.01		

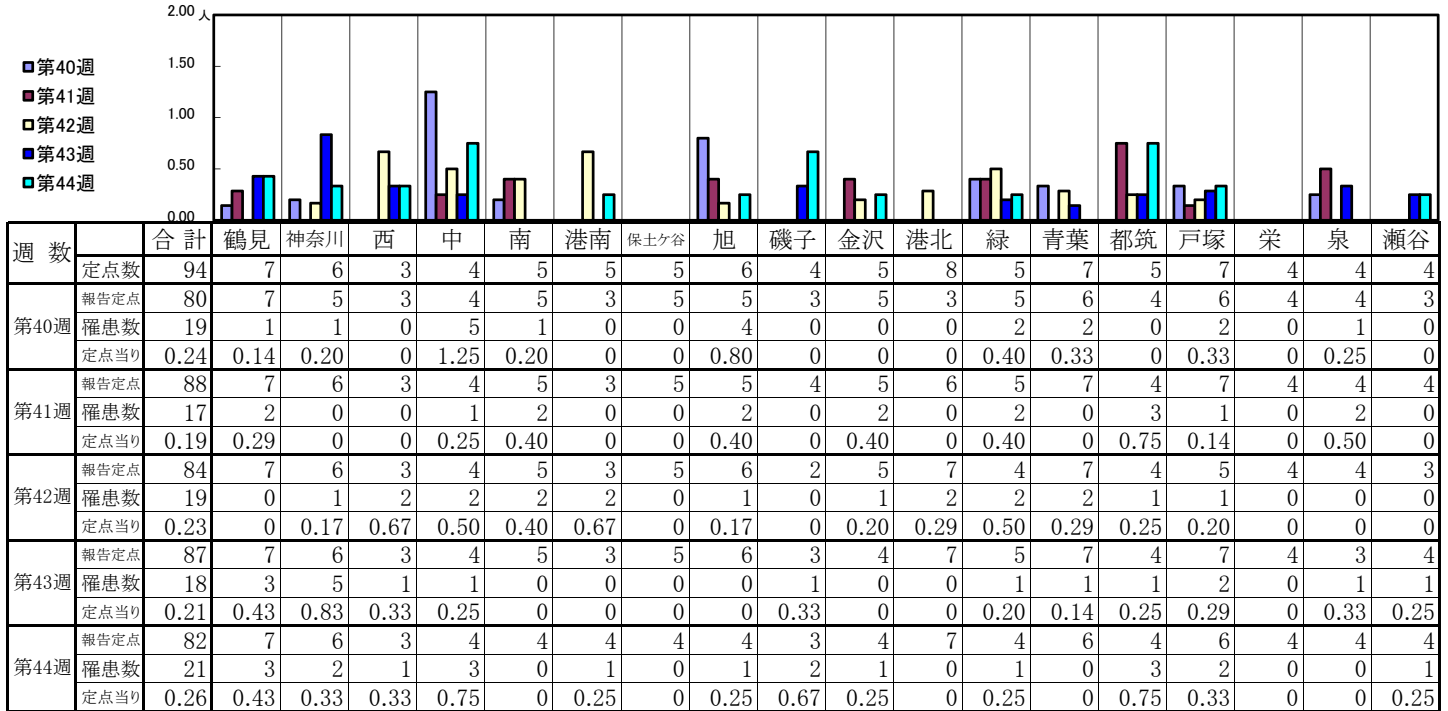
【年齢層別5週分集計】



【定点当りの患者数】

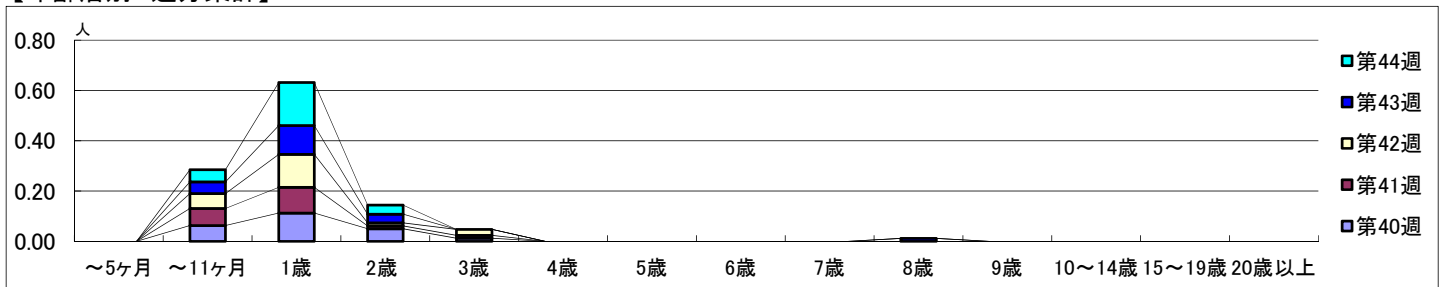


【区別・週別報告定点当り】

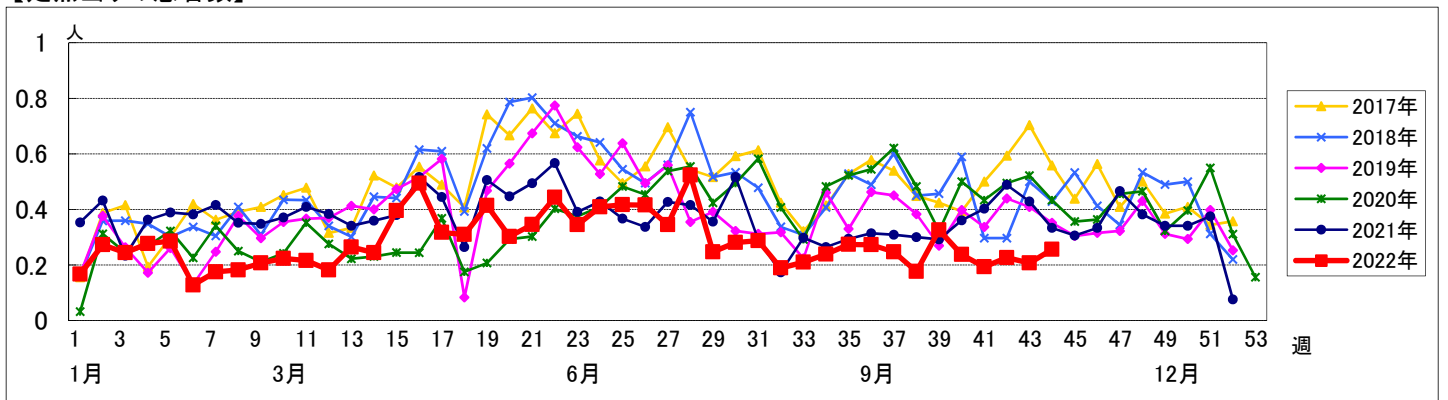


週数	合計	~5ヶ月	~11ヶ月	1歳	2歳	3歳	4歳	5歳	6歳	7歳	8歳	9歳	10~14歳	15~19歳	20歳以上
第40週	罹患数 19		5	9	4	1									
第40週	定点当り 0.24		0.06	0.11	0.05	0.01									
第41週	罹患数 17		6	9	1	1									
第41週	定点当り 0.19		0.07	0.10	0.01	0.01									
第42週	罹患数 19		5	11	1	2									
第42週	定点当り 0.23		0.06	0.13	0.01	0.02									
第43週	罹患数 18		4	10	3						1				
第43週	定点当り 0.21		0.05	0.11	0.03						0.01				
第44週	罹患数 21		4	14	3										
第44週	定点当り 0.26		0.05	0.17	0.04										

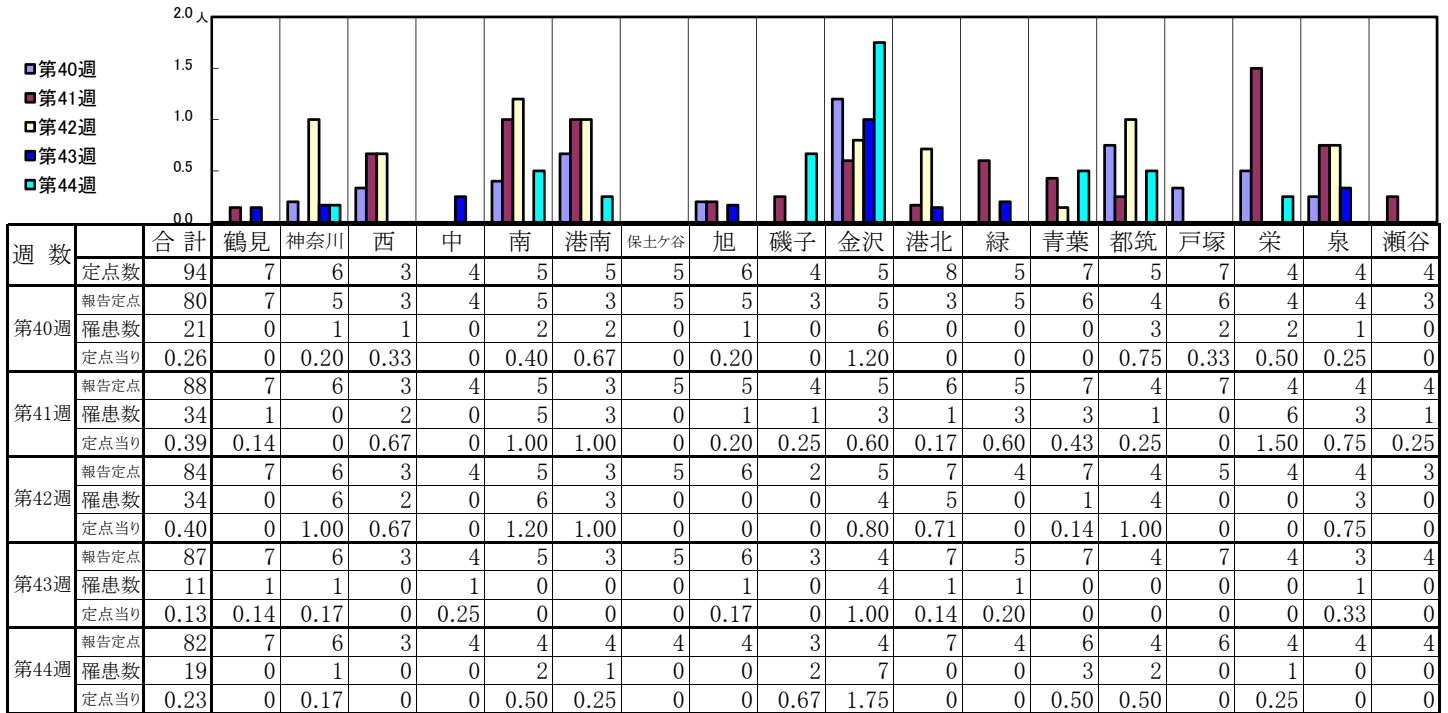
【年齢層別5週分集計】



【定点当りの患者数】

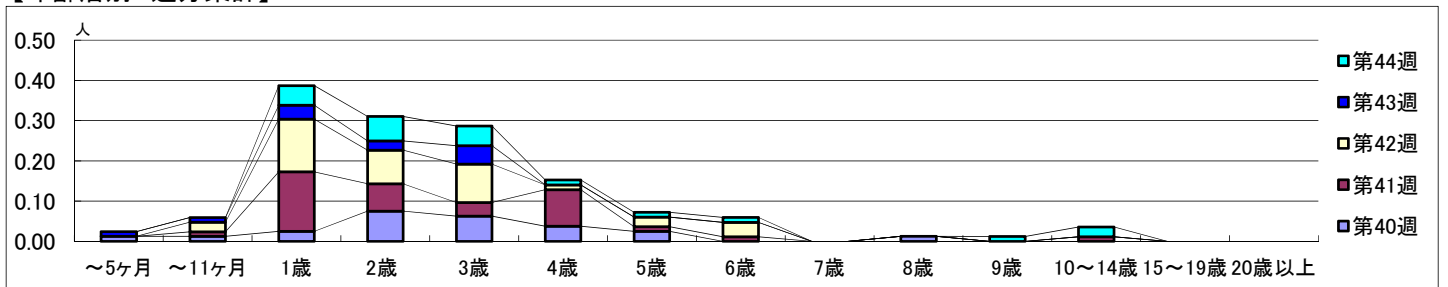


【区別・週別報告定点当り】

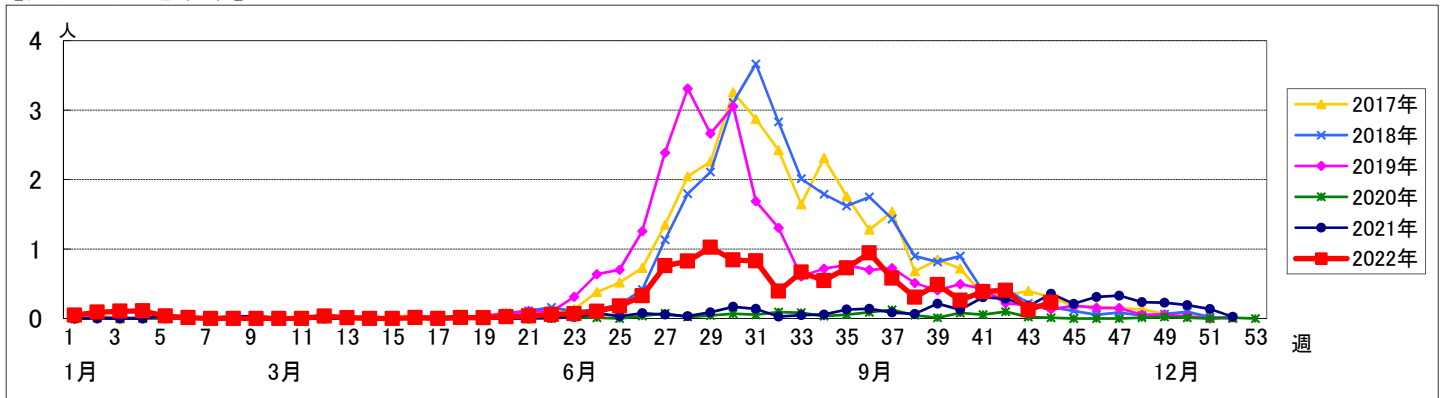


週数		合計	年齢													
			~5ヶ月	~11ヶ月	1歳	2歳	3歳	4歳	5歳	6歳	7歳	8歳	9歳	10~14歳	15~19歳	20歳以上
第40週	罹患数	21	1	1	2	6	5	3	2				1			
	定点当り	0.26	0.01	0.01	0.03	0.08	0.06	0.04	0.03				0.01			
第41週	罹患数	34		1	13	6	3	8	1	1				1		
	定点当り	0.39		0.01	0.15	0.07	0.03	0.09	0.01	0.01				0.01		
第42週	罹患数	34		2	11	7	8	1	2	3						
	定点当り	0.40		0.02	0.13	0.08	0.10	0.01	0.02	0.04						
第43週	罹患数	11	1	1	3	2	4									
	定点当り	0.13	0.01	0.01	0.03	0.02	0.05									
第44週	罹患数	19			4	5	4	1	1	1			1	2		
	定点当り	0.23			0.05	0.06	0.05	0.01	0.01	0.01			0.01	0.02		

【年齢層別5週分集計】



【定点当りの患者数】



<< 流行性耳下腺炎 >>

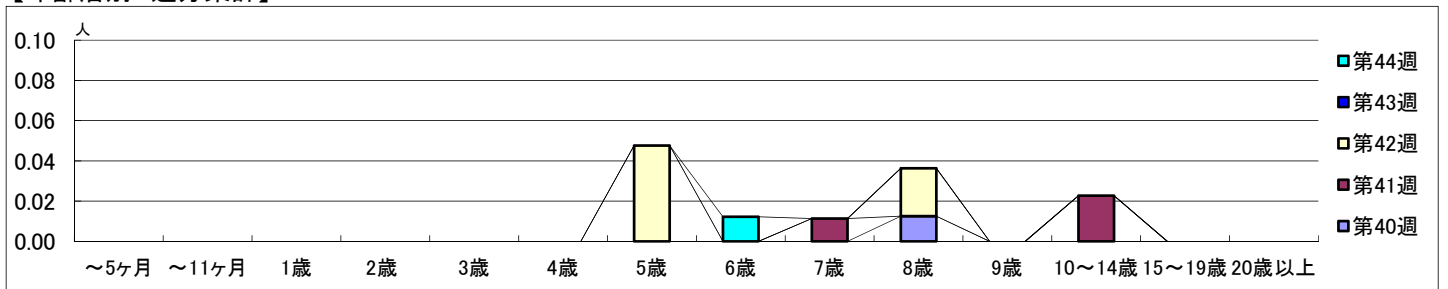
2022年10月3日 ~ 11月6日
[2022年 第40週 ~ 第44週]

【区別・週別報告定点当り】

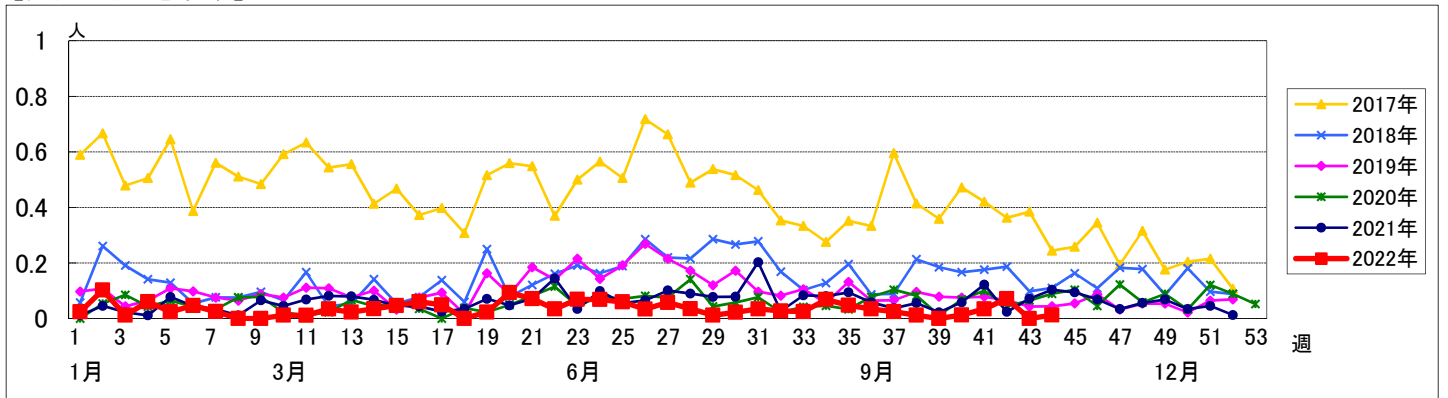
週数		合計	鶴見	神奈川	西	中	南	港南	保土ヶ谷	旭	磯子	金沢	港北	緑	青葉	都筑	戸塚	栄	泉	瀬谷
第40週	定点数	94	7	6	3	4	5	5	5	6	4	5	8	5	7	5	7	4	4	4
	報告定点	80	7	5	3	4	5	3	5	5	3	5	3	5	6	4	6	4	4	3
	罹患数	1	0	0	0	0	0	1	0	0	0	0	0	0	0	0	0	0	0	0
	定点当り	0.01	0	0	0	0	0	0.33	0	0	0	0	0	0	0	0	0	0	0	0
第41週	報告定点	88	7	6	3	4	5	3	5	5	4	5	6	5	7	4	7	4	4	4
	罹患数	3	0	0	0	0	0	0	0	0	1	0	0	1	0	0	0	0	1	0
	定点当り	0.03	0	0	0	0	0	0	0	0	0.25	0	0	0.20	0	0	0	0	0.25	0
	報告定点	84	7	6	3	4	5	3	5	6	3	5	7	4	7	4	5	4	4	3
第42週	罹患数	6	0	0	1	0	1	0	0	0	0	1	0	1	0	1	0	1	0	0
	定点当り	0.07	0	0	0.33	0	0.20	0	0	0	0	0.20	0	0.25	0	0.25	0	0.25	0	0
	報告定点	87	7	6	3	4	5	3	5	6	3	4	7	5	7	4	7	4	3	4
	罹患数	0	0	0	0	0	0	0	0	0	0	0	0	0	0	0	0	0	0	0
第43週	報告定点	82	7	6	3	4	4	4	4	4	3	4	7	4	6	4	6	4	4	4
	罹患数	1	0	0	0	0	0	0	0	1	0	0	0	0	0	0	0	0	0	0
	定点当り	0.01	0	0	0	0	0	0	0	0.25	0	0	0	0	0	0	0	0	0	0
	報告定点	94	7	6	3	4	5	5	5	6	4	5	8	5	7	5	7	4	4	4

週数		合計	~5ヶ月	~11ヶ月	1歳	2歳	3歳	4歳	5歳	6歳	7歳	8歳	9歳	10~14歳	15~19歳	20歳以上
第40週	罹患数	1										1				
	定点当り	0.01										0.01				
第41週	罹患数	3									1			2		
	定点当り	0.03									0.01			0.02		
第42週	罹患数	6							4			2				
	定点当り	0.07							0.05			0.02				
第43週	罹患数	0														
	定点当り	0														
第44週	罹患数	1								1						
	定点当り	0.01								0.01						

【年齢層別5週分集計】



【定点当りの患者数】



<< 急性出血性結膜炎 >>

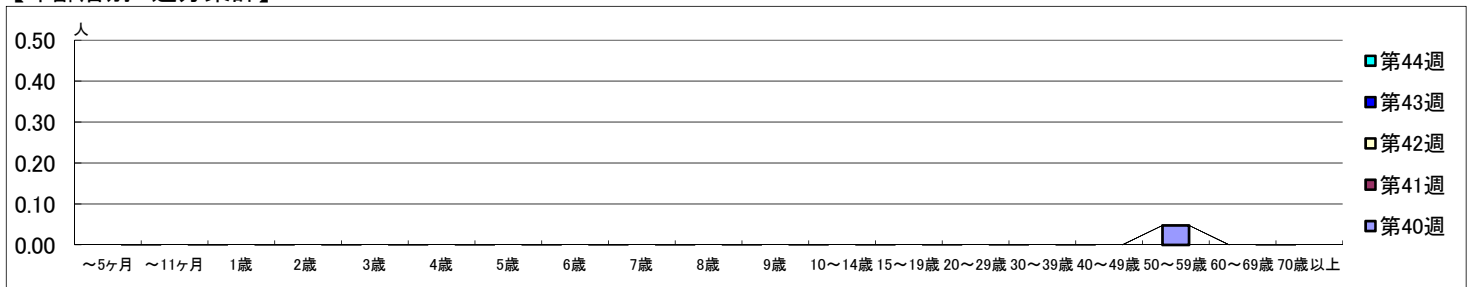
2022年10月3日 ~ 11月6日
[2022年 第40週 ~ 第44週]

【区別・週別報告定点当り】

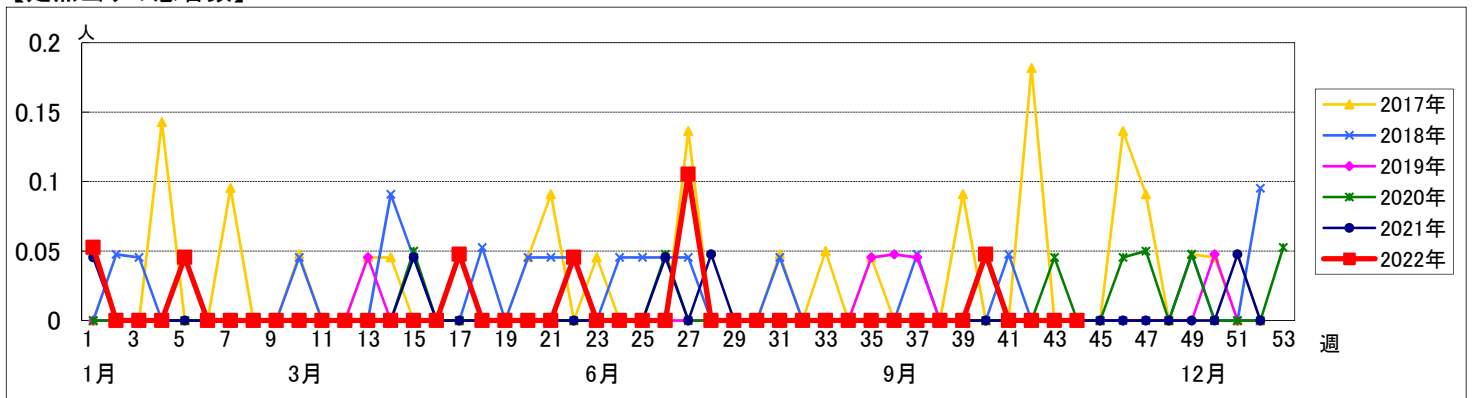
週数		合計	区別																		
			鶴見	神奈川	西	中	南	港南	保土ヶ谷	旭	磯子	金沢	港北	緑	青葉	都筑	戸塚	栄	泉	瀬谷	
第40週	定点数	22	2	1	1	1	1	1	1	1	1	2	1	2	1	2	1	1	1	1	
	報告定点	21	2	1	1	1	1	1	1	1	1	1	1	2	1	2	1	2	1	1	
	罹患数	1	0	1	0	0	0	0	0	0	0	0	0	0	0	0	0	0	0	0	0
	定点当り	0.05	0	1.00	0	0	0	0	0	0	0	0	0	0	0	0	0	0	0	0	0
第41週	報告定点	22	2	1	1	1	1	1	1	1	1	2	1	2	1	2	1	2	1	1	1
	罹患数	0	0	0	0	0	0	0	0	0	0	0	0	0	0	0	0	0	0	0	0
	定点当り	0	0	0	0	0	0	0	0	0	0	0	0	0	0	0	0	0	0	0	0
	報告定点	22	2	1	1	1	1	1	1	1	1	2	1	2	1	2	1	2	1	1	1
第42週	報告定点	22	2	1	1	1	1	1	1	1	1	2	1	2	1	2	1	2	1	1	1
	罹患数	0	0	0	0	0	0	0	0	0	0	0	0	0	0	0	0	0	0	0	0
	定点当り	0	0	0	0	0	0	0	0	0	0	0	0	0	0	0	0	0	0	0	0
	報告定点	22	2	1	1	1	1	1	1	1	1	2	1	2	1	2	1	2	1	1	1
第43週	報告定点	22	2	1	1	1	1	1	1	1	1	2	1	2	1	2	1	2	1	1	1
	罹患数	0	0	0	0	0	0	0	0	0	0	0	0	0	0	0	0	0	0	0	0
	定点当り	0	0	0	0	0	0	0	0	0	0	0	0	0	0	0	0	0	0	0	0
	報告定点	22	2	1	1	1	1	1	1	1	1	2	1	2	1	2	1	2	1	1	1
第44週	報告定点	22	2	1	1	1	1	1	1	1	1	2	1	2	1	2	1	2	1	1	1
	罹患数	0	0	0	0	0	0	0	0	0	0	0	0	0	0	0	0	0	0	0	0
	定点当り	0	0	0	0	0	0	0	0	0	0	0	0	0	0	0	0	0	0	0	0
	報告定点	22	2	1	1	1	1	1	1	1	1	2	1	2	1	2	1	2	1	1	1

週数		合計	年齢層別																		
			~5ヶ月	~11ヶ月	1歳	2歳	3歳	4歳	5歳	6歳	7歳	8歳	9歳	10~14歳	15~19歳	20~29歳	30~39歳	40~49歳	50~59歳	60~69歳	70歳以上
第40週	罹患数	1																		1	
	定点当り	0.05																		0.05	
第41週	罹患数	0																			
	定点当り	0																			
第42週	罹患数	0																			
	定点当り	0																			
第43週	罹患数	0																			
	定点当り	0																			
第44週	罹患数	0																			
	定点当り	0																			

【年齢層別5週分集計】



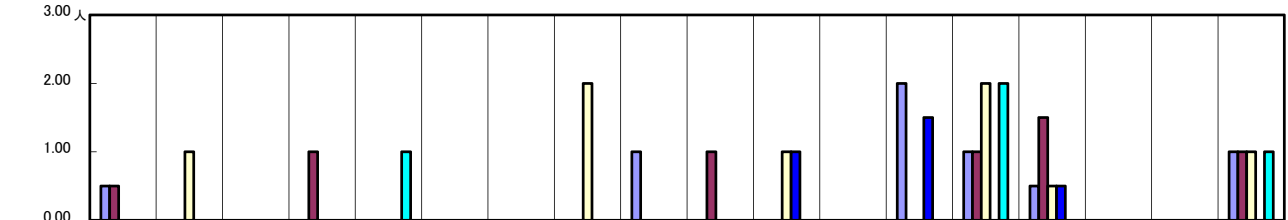
【定点当りの患者数】



<< 流行性角結膜炎 >>

2022年10月3日 ~ 11月6日
[2022年 第40週 ~ 第44週]

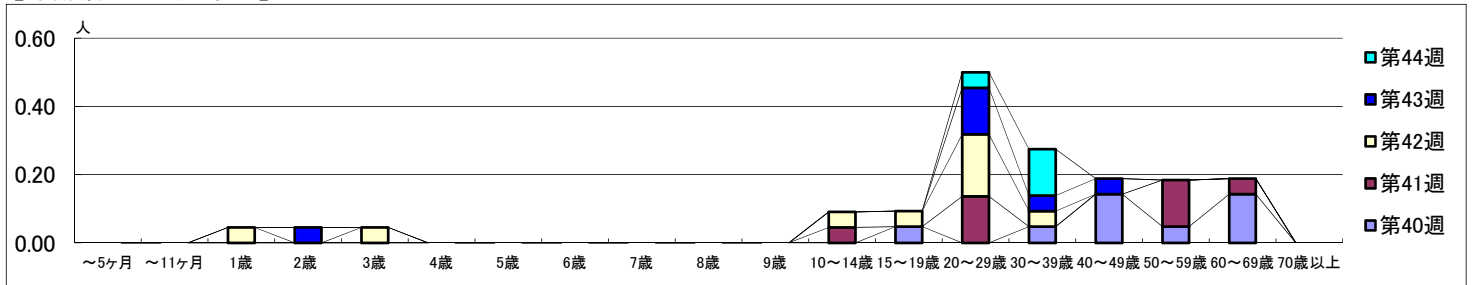
【区別・週別報告定点当り】



週数	合計	鶴見	神奈川	西	中	南	港南	保土ヶ谷	旭	磯子	金沢	港北	緑	青葉	都筑	戸塚	栄	泉	瀬谷
第40週	22	2	1	1	1	1	1	1	1	1	1	2	1	2	1	2	1	1	1
報告定点	21	2	1	1	1	1	1	1	1	1	1	1	1	2	1	2	1	1	1
罹患数	9	1	0	0	0	0	0	0	0	1	0	0	0	4	1	1	0	0	1
定点当り	0.43	0.50	0	0	0	0	0	0	0	1.00	0	0	0	2.00	1.00	0.50	0	0	1.00
第41週	22	2	1	1	1	1	1	1	1	1	1	2	1	2	1	2	1	1	1
報告定点	22	2	1	1	1	1	1	1	1	1	1	2	1	2	1	2	1	1	1
罹患数	8	1	0	0	1	0	0	0	0	0	1	0	0	0	1	3	0	0	1
定点当り	0.36	0.50	0	0	1.00	0	0	0	0	0	1.00	0	0	0	1.00	1.50	0	0	1.00
第42週	22	2	1	1	1	1	1	1	1	1	1	2	1	2	1	2	1	1	1
報告定点	22	2	1	1	1	1	1	1	1	1	1	2	1	2	1	2	1	1	1
罹患数	9	0	1	0	0	0	0	0	2	0	0	2	0	0	2	1	0	0	1
定点当り	0.41	0	1.00	0	0	0	0	0	2.00	0	0	1.00	0	0	2.00	0.50	0	0	1.00
第43週	22	2	1	1	1	1	1	1	1	1	1	2	1	2	1	2	1	1	1
報告定点	22	2	1	1	1	1	1	1	1	1	1	2	1	2	1	2	1	1	1
罹患数	6	0	0	0	0	0	0	0	0	0	0	2	0	3	0	1	0	0	0
定点当り	0.27	0	0	0	0	0	0	0	0	0	0	1.00	0	1.50	0	0.50	0	0	0
第44週	22	2	1	1	1	1	1	1	1	1	1	2	1	2	1	2	1	1	1
報告定点	22	2	1	1	1	1	1	1	1	1	1	2	1	2	1	2	1	1	1
罹患数	4	0	0	0	0	1	0	0	0	0	0	0	0	0	2	0	0	0	1
定点当り	0.18	0	0	0	0	1.00	0	0	0	0	0	0	0	0	2.00	0	0	0	1.00

週数	合計	~5ヶ月	~11ヶ月	1歳	2歳	3歳	4歳	5歳	6歳	7歳	8歳	9歳	10~14歳	15~19歳	20~29歳	30~39歳	40~49歳	50~59歳	60~69歳	70歳以上
第40週	9													1		1	3	1	3	
報告定点	21																			
罹患数	9													1		3	1	3		
定点当り	0.43													0.05		0.05	0.14	0.05	0.14	
第41週	8												1		3			3	1	
報告定点	22																			
罹患数	8												1		3			3	1	
定点当り	0.36												0.05		0.14			0.14	0.05	
第42週	9			1		1							1	1	4	1				
報告定点	22																			
罹患数	9			1		1							1	1	4	1				
定点当り	0.41			0.05		0.05							0.05	0.05	0.18	0.05				
第43週	6				1										3	1	1			
報告定点	22																			
罹患数	6				1										3	1	1			
定点当り	0.27				0.05										0.14	0.05	0.05			
第44週	4														1	3				
報告定点	22																			
罹患数	4														1	3				
定点当り	0.18														0.05	0.14				

【年齢層別5週分集計】



【定点当りの患者数】

