

	インフルエンザ	RSウイルス感染症	咽頭結膜熱	A群溶血性レンサ球菌咽頭炎	感染性胃腸炎	水痘	手足口病	伝染性紅斑	突発性発しん	ヘルパンギーナ	流行性耳下腺炎	急性出血性結膜炎	流行性角結膜炎
警報レベル <span style="color:red">◎</span>	30		3	8	20	2	5	2		6	6	1	8
終息基準値 <span style="color:red">◎</span>	10		1	4	12	1	2	1		2	2	0.1	4
注意報レベル <span style="color:red">○</span>	10					1					3		
横浜市	0.09	0.55	0.07	0.11	1.99	0.11	0.95	0.04	0.21	0.13	-	-	0.27
鶴見	-	0.14	-	0.29	3.14	0.29	0.14	-	0.43	0.14	-	-	-
神奈川	-	1.17	-	-	3.33	0.17	1.00	-	0.83	0.17	-	-	-
西	-	0.33	-	-	0.33	-	1.67	-	0.33	-	-	-	-
中	-	0.50	-	0.50	1.25	-	0.50	0.25	0.25	0.25	-	-	-
南	-	2.40	-	-	2.20	-	1.20	-	-	-	-	-	-
港南	0.17	0.67	1.33	0.33	2.67	0.33	0.33	-	-	-	-	-	-
保土ヶ谷	-	-	-	-	1.00	0.25	0.50	-	-	-	-	-	-
旭	-	1.33	-	-	1.50	-	1.17	-	-	0.17	-	-	-
磯子	-	0.33	-	-	0.67	-	-	0.33	0.33	-	-	-	-
金沢	-	0.75	-	-	0.25	-	0.25	-	-	1.00	-	-	-
港北	-	-	0.14	0.14	2.29	0.14	1.00	0.14	-	0.14	-	-	1.00
緑	2.00	1.00	0.20	0.20	2.40	-	0.40	-	0.20	0.20	-	-	-
青葉	-	-	-	0.14	2.14	0.14	0.71	-	0.14	-	-	-	1.50
都筑	-	-	-	-	3.75	-	1.25	-	0.25	-	-	-	-
戸塚	-	0.57	-	0.14	1.00	0.14	1.00	-	0.29	-	-	-	0.50
栄	-	-	-	-	1.00	-	-	-	-	-	-	-	-
泉	-	-	-	-	3.67	-	<span style="color:red">◎</span> 5.00	-	0.33	0.33	-	-	-
瀬谷	0.17	0.25	-	-	1.75	0.25	<span style="color:red">◎</span> 2.25	-	0.25	-	-	-	-

(-: 定点当たり0.00) (…: 未報告)

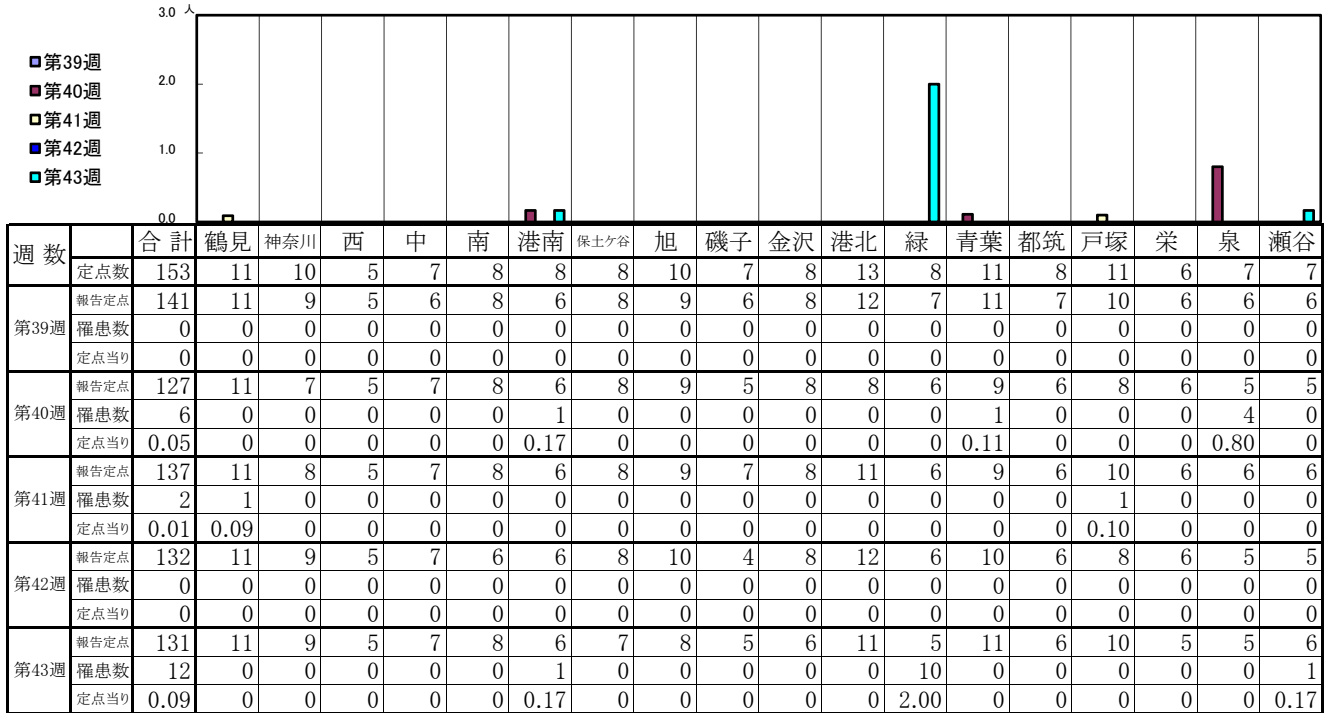
- ◎ 報告定点当たりの値が警報レベル もしくは警報レベル継続中です
- 報告定点当たりの値が注意報レベルに達しています

(この数字は集計時点のもので、翌週以降変動することもあります)

# << インフルエンザ >>

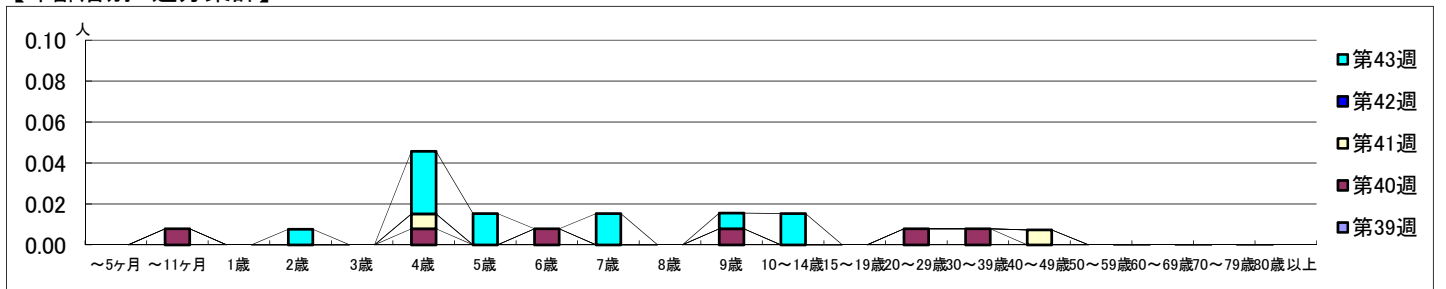
2022年9月26日 ~ 10月30日  
[2022年 第39週 ~ 第43週]

## 【区別・週別報告定点当り】

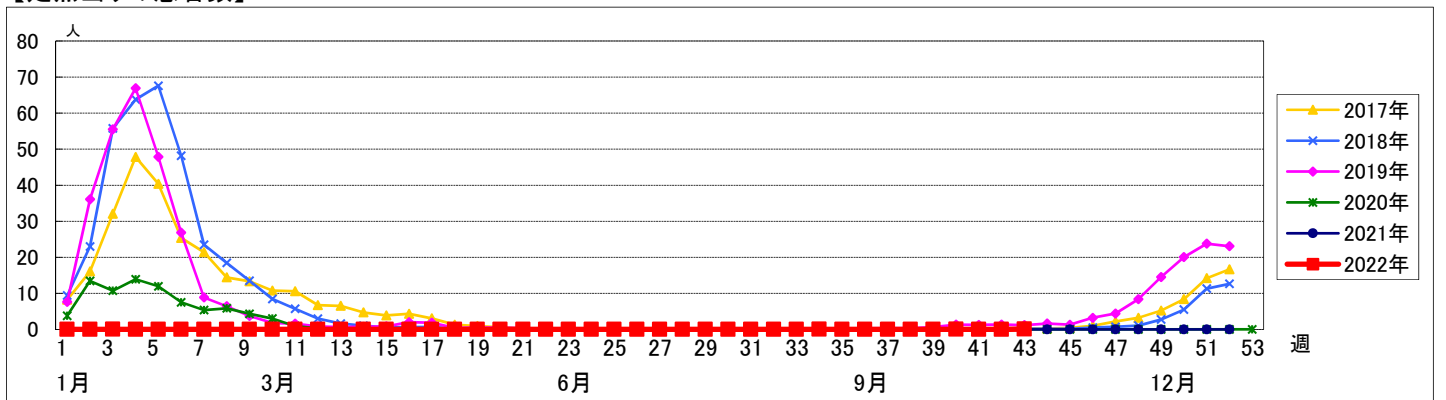


週数	合計	~5ヶ月	~11ヶ月	1歳	2歳	3歳	4歳	5歳	6歳	7歳	8歳	9歳	10~14歳	15~19歳	20~29歳	30~39歳	40~49歳	50~59歳	60~69歳	70~79歳	80歳以上	
第39週	罹患数 0 定点当り 0																					
第40週	罹患数 6 定点当り 0.05		1				1		1			1			1	1						
第41週	罹患数 2 定点当り 0.01						1										1					
第42週	罹患数 0 定点当り 0																					
第43週	罹患数 12 定点当り 0.09				1		4	2		2		1	2									

## 【年齢層別5週分集計】



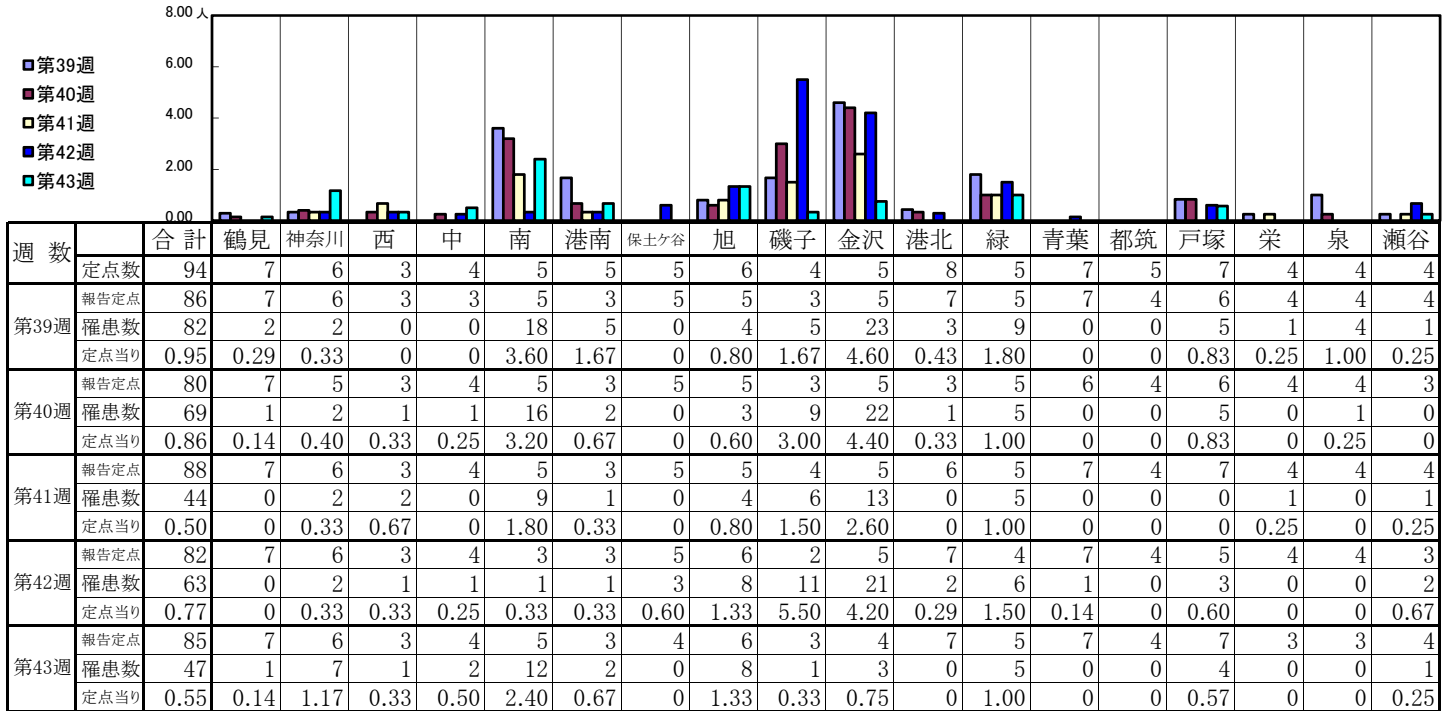
## 【定点当りの患者数】



# << RSウイルス感染症 >>

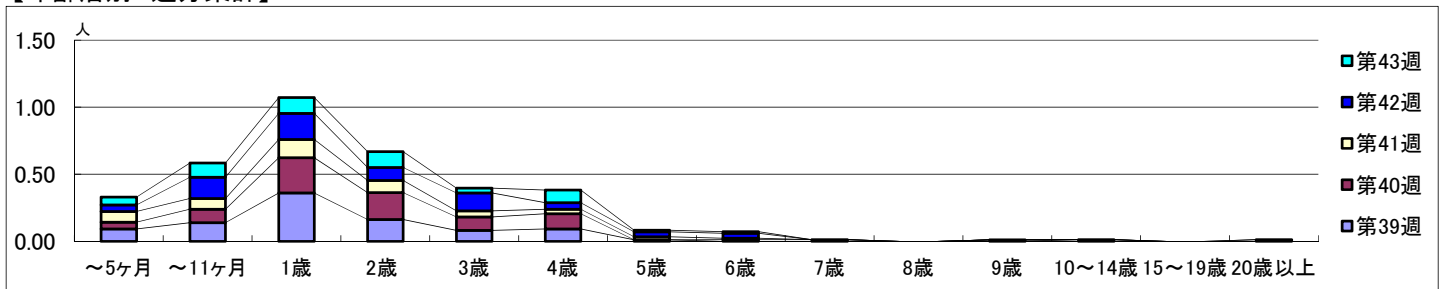
2022年9月26日 ~ 10月30日  
[2022年 第39週 ~ 第43週]

## 【区別・週別報告定点当り】

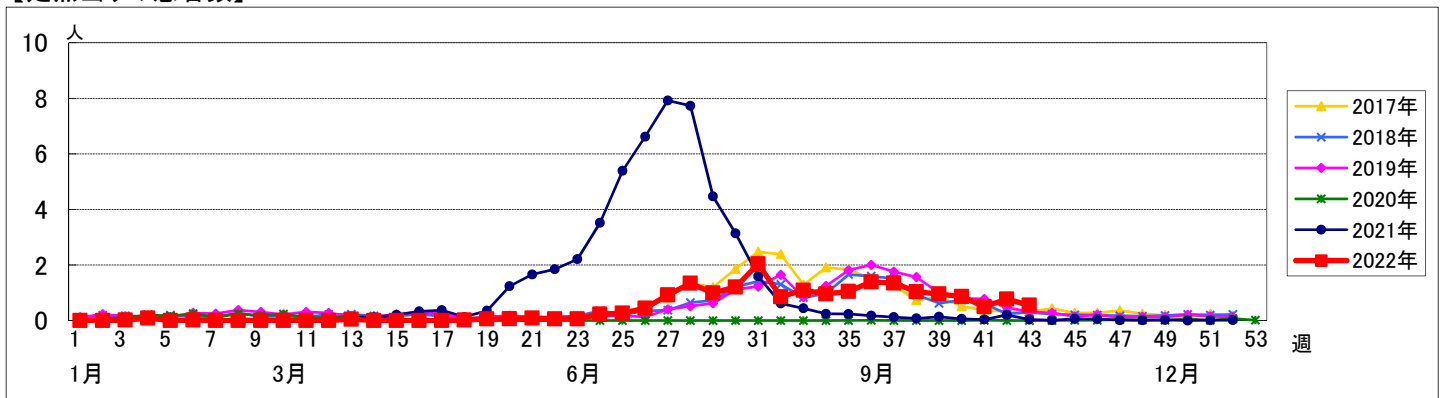


週数		合計	年齢層別																	
			~5ヶ月	~11ヶ月	1歳	2歳	3歳	4歳	5歳	6歳	7歳	8歳	9歳	10~14歳	15~19歳	20歳以上				
第39週	罹患数	82	8	12	31	14	7	8	1								1			
	定点当り	0.95	0.09	0.14	0.36	0.16	0.08	0.09	0.01								0.01			
第40週	罹患数	69	4	8	21	16	8	9		1	1					1				
	定点当り	0.86	0.05	0.10	0.26	0.20	0.10	0.11		0.01	0.01					0.01				
第41週	罹患数	44	7	7	12	8	4	3	2	1										
	定点当り	0.50	0.08	0.08	0.14	0.09	0.05	0.03	0.02	0.01										
第42週	罹患数	63	4	13	16	8	11	4	3	3										1
	定点当り	0.77	0.05	0.16	0.20	0.10	0.13	0.05	0.04	0.04										0.01
第43週	罹患数	47	5	9	10	10	3	8	1	1										
	定点当り	0.55	0.06	0.11	0.12	0.12	0.04	0.09	0.01	0.01										

## 【年齢層別5週分集計】



## 【定点当りの患者数】



<< 咽頭結膜熱 >>

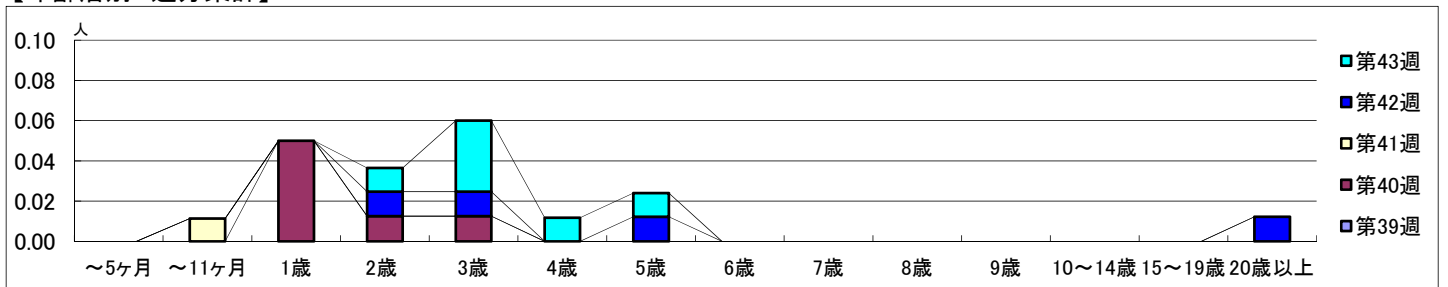
2022年9月26日 ~ 10月30日  
[2022年 第39週 ~ 第43週]

【区別・週別報告定点当り】

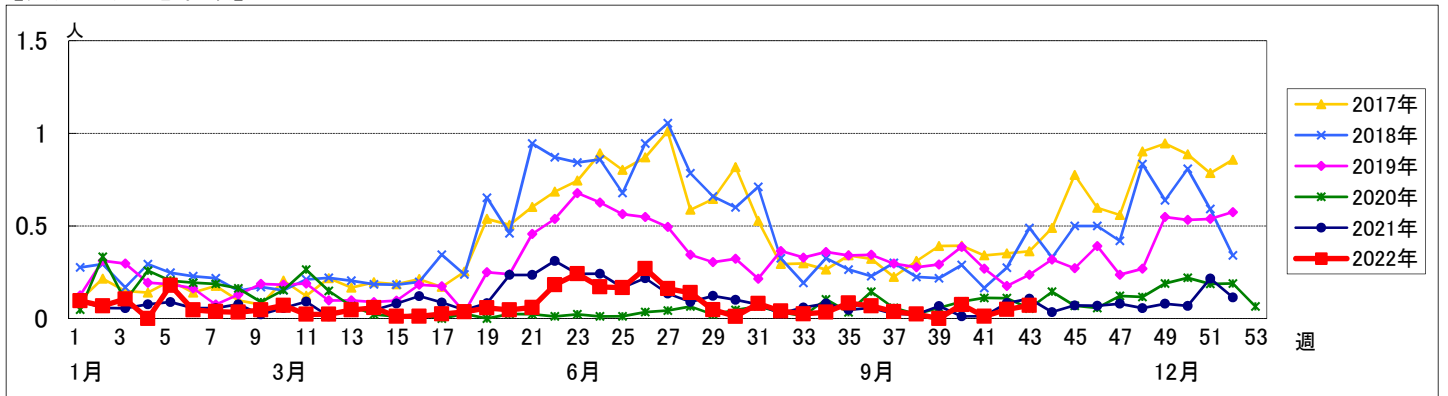
週数	合計	鶴見	神奈川	西	中	南	港南	保土ヶ谷	旭	磯子	金沢	港北	緑	青葉	都筑	戸塚	栄	泉	瀬谷
第39週	86	7	6	3	3	5	3	5	5	3	5	7	5	7	4	6	4	4	4
第40週	80	7	5	3	4	5	3	5	5	3	5	3	5	6	4	6	4	4	3
第41週	88	7	6	3	4	5	3	5	5	4	5	6	5	7	4	7	4	4	4
第42週	82	7	6	3	4	3	3	5	6	2	5	7	4	7	4	5	4	4	3
第43週	85	7	6	3	4	5	3	4	6	3	4	7	5	7	4	7	3	3	4

週数	合計	~5ヶ月	~11ヶ月	1歳	2歳	3歳	4歳	5歳	6歳	7歳	8歳	9歳	10~14歳	15~19歳	20歳以上
第39週	0														
第40週	6			4	1	1									
第41週	1		1												
第42週	4				1	1		1							1
第43週	6				1	3	1	1							

【年齢層別5週分集計】



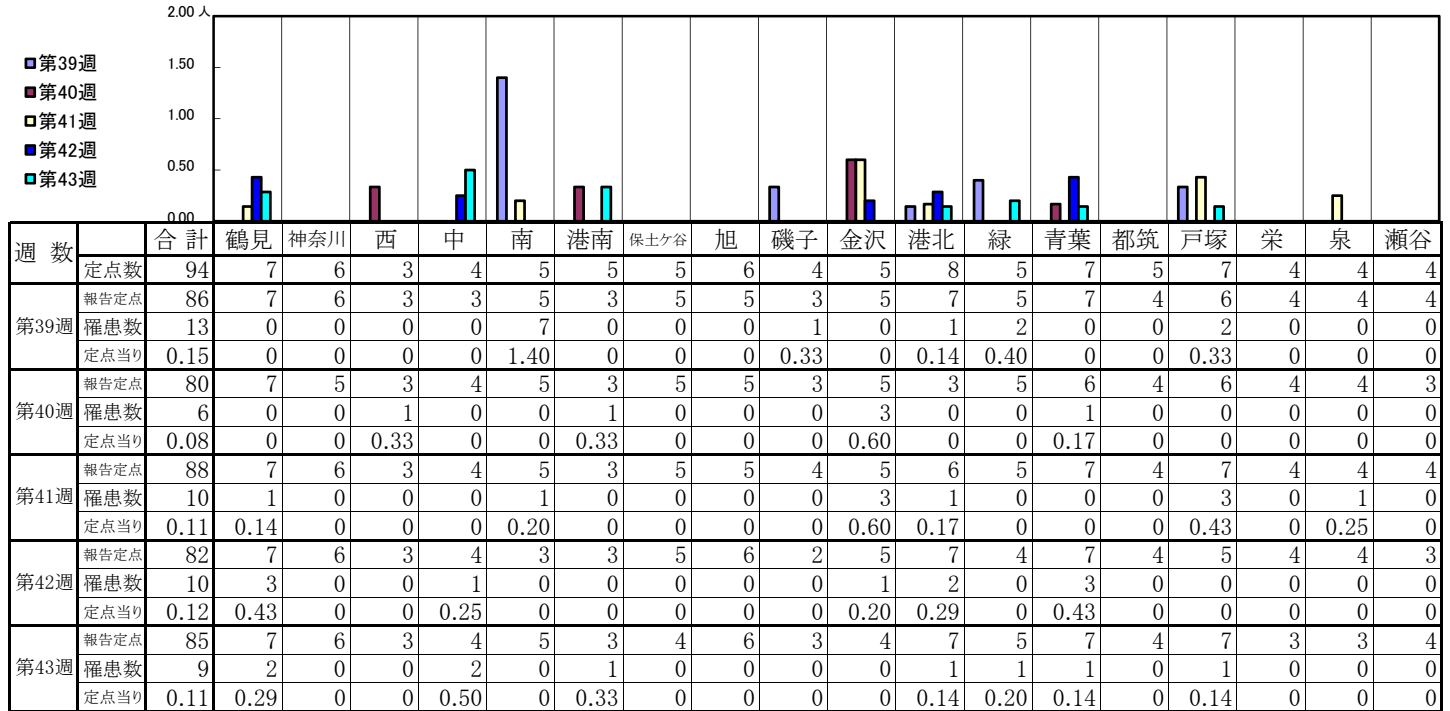
【定点当りの患者数】



# << A群溶血性レンサ球菌咽頭炎 >>

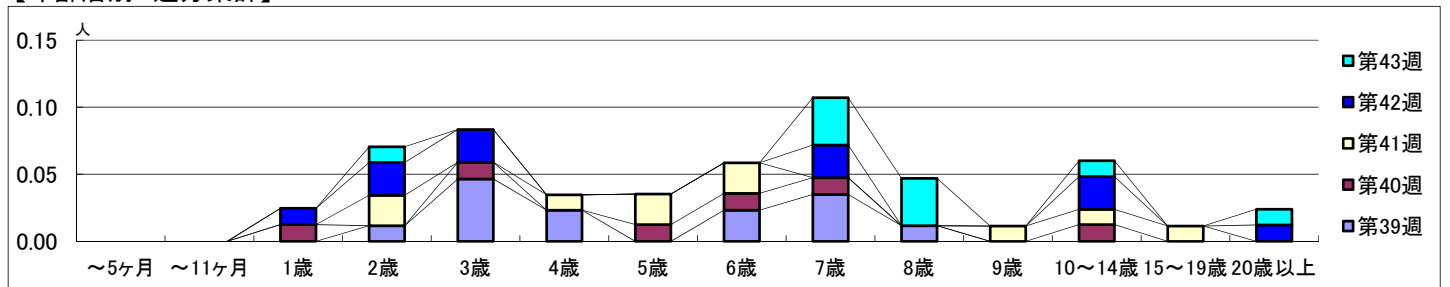
2022年9月26日 ~ 10月30日  
[2022年 第39週 ~ 第43週]

## 【区別・週別報告定点当り】

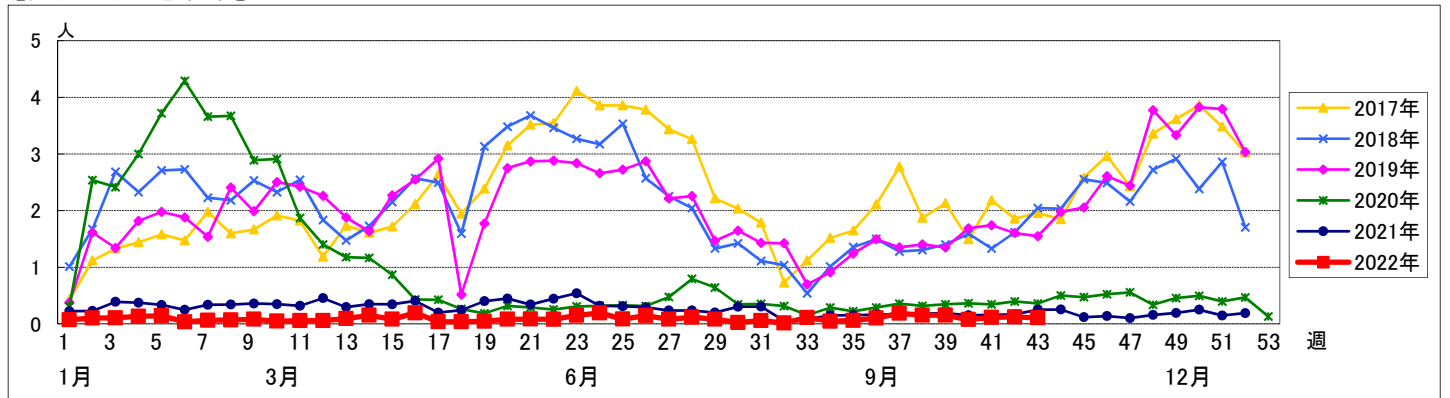


週数		合計	~5ヶ月	~11ヶ月	1歳	2歳	3歳	4歳	5歳	6歳	7歳	8歳	9歳	10~14歳	15~19歳	20歳以上
第39週	罹患数	13				1	4	2		2	3	1				
	定点当り	0.15				0.01	0.05	0.02		0.02	0.03	0.01				
第40週	罹患数	6			1		1		1	1	1			1		
	定点当り	0.08			0.01		0.01		0.01	0.01	0.01			0.01		
第41週	罹患数	10				2		1	2	2			1	1	1	
	定点当り	0.11				0.02		0.01	0.02	0.02			0.01	0.01	0.01	
第42週	罹患数	10			1	2	2				2			2		1
	定点当り	0.12			0.01	0.02	0.02				0.02			0.02		0.01
第43週	罹患数	9				1					3	3		1		1
	定点当り	0.11				0.01					0.04	0.04		0.01		0.01

## 【年齢層別5週分集計】



## 【定点当りの患者数】



# << 感染性胃腸炎 >>

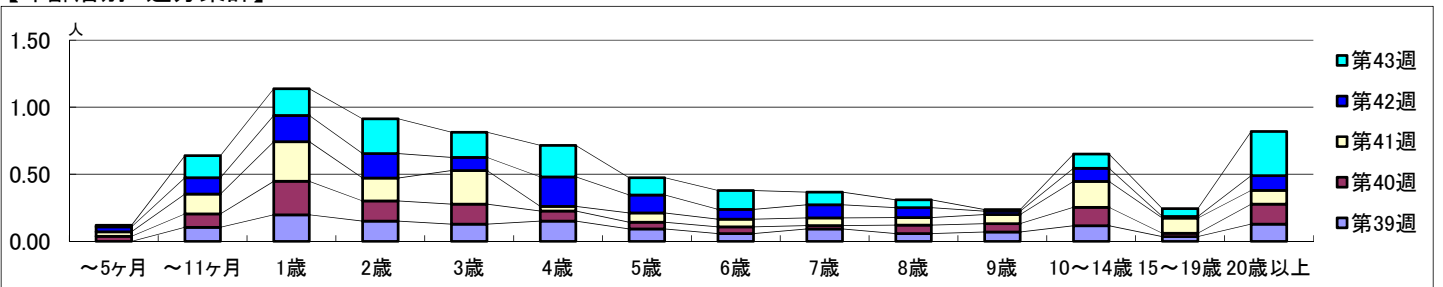
2022年9月26日 ~ 10月30日  
[2022年 第39週 ~ 第43週]

## 【区別・週別報告定点当り】

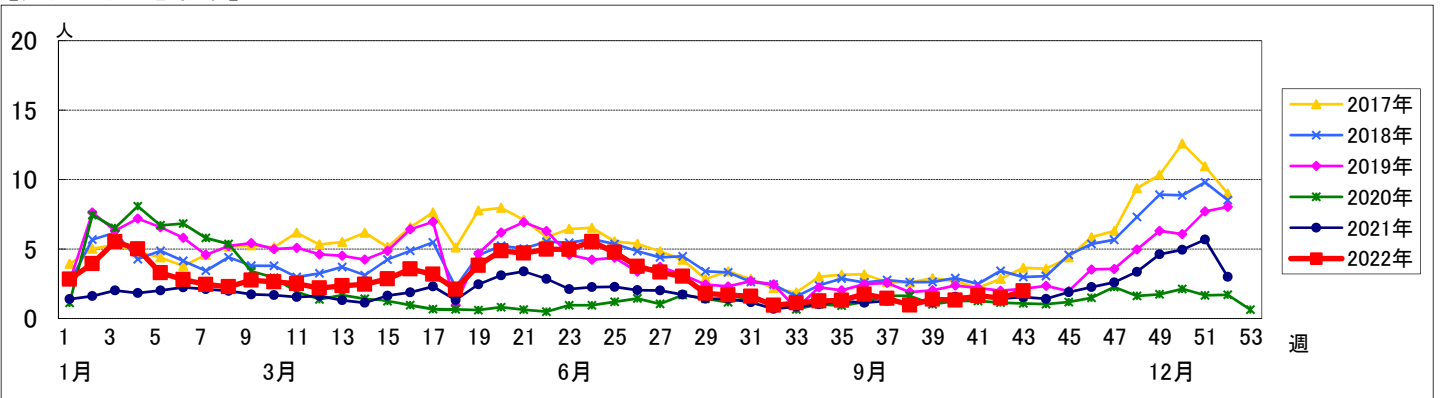
週数		区別																		
		合計	鶴見	神奈川	西	中	南	港南	保土ヶ谷	旭	磯子	金沢	港北	緑	青葉	都筑	戸塚	栄	泉	瀬谷
第39週	定点数	94	7	6	3	4	5	5	5	6	4	5	8	5	7	5	7	4	4	4
	報告定点	86	7	6	3	3	5	3	5	5	3	5	7	5	7	4	6	4	4	4
	罹患数	119	15	8	0	4	12	7	2	5	1	9	11	14	4	9	1	2	10	5
第40週	報告定点	80	7	5	3	4	5	3	5	5	3	5	3	5	6	4	6	4	4	3
	罹患数	106	16	5	4	1	5	9	1	5	1	2	8	17	9	6	3	2	12	0
	定点当り	1.33	2.29	1.00	1.33	0.25	1.00	3.00	0.20	1.00	0.33	0.40	2.67	3.40	1.50	1.50	0.50	0.50	3.00	0
第41週	報告定点	88	7	6	3	4	5	3	5	5	4	5	6	5	7	4	7	4	4	4
	罹患数	145	14	10	7	3	6	6	3	7	4	6	19	16	13	2	9	3	11	6
	定点当り	1.65	2.00	1.67	2.33	0.75	1.20	2.00	0.60	1.40	1.00	1.20	3.17	3.20	1.86	0.50	1.29	0.75	2.75	1.50
第42週	報告定点	82	7	6	3	4	3	3	5	6	2	5	7	4	7	4	5	4	4	3
	罹患数	121	23	9	2	6	2	9	0	9	1	3	14	7	14	14	1	2	5	0
	定点当り	1.48	3.29	1.50	0.67	1.50	0.67	3.00	0	1.50	0.50	0.60	2.00	1.75	2.00	3.50	0.20	0.50	1.25	0
第43週	報告定点	85	7	6	3	4	5	3	4	6	3	4	7	5	7	4	7	3	3	4
	罹患数	169	22	20	1	5	11	8	4	9	2	1	16	12	15	15	7	3	11	7
	定点当り	1.99	3.14	3.33	0.33	1.25	2.20	2.67	1.00	1.50	0.67	0.25	2.29	2.40	2.14	3.75	1.00	1.00	3.67	1.75

週数		合計	年齢層別													
			~5ヶ月	~11ヶ月	1歳	2歳	3歳	4歳	5歳	6歳	7歳	8歳	9歳	10~14歳	15~19歳	20歳以上
第39週	罹患数	119		9	17	13	11	13	8	5	8	5	6	10	3	11
	定点当り	1.38		0.10	0.20	0.15	0.13	0.15	0.09	0.06	0.09	0.06	0.07	0.12	0.03	0.13
第40週	罹患数	106	3	8	20	12	12	6	4	4	2	5	5	11	2	12
	定点当り	1.33	0.04	0.10	0.25	0.15	0.15	0.08	0.05	0.05	0.03	0.06	0.06	0.14	0.03	0.15
第41週	罹患数	145	3	13	26	15	22	3	6	5	5	6	17	10	9	
	定点当り	1.65	0.03	0.15	0.30	0.17	0.25	0.03	0.07	0.06	0.06	0.07	0.19	0.11	0.10	
第42週	罹患数	121	3	10	16	15	8	18	11	6	8	6	2	8	1	9
	定点当り	1.48	0.04	0.12	0.20	0.18	0.10	0.22	0.13	0.07	0.10	0.07	0.02	0.10	0.01	0.11
第43週	罹患数	169	1	14	17	22	16	20	11	12	8	5	1	9	5	28
	定点当り	1.99	0.01	0.16	0.20	0.26	0.19	0.24	0.13	0.14	0.09	0.06	0.01	0.11	0.06	0.33

## 【年齢層別5週分集計】



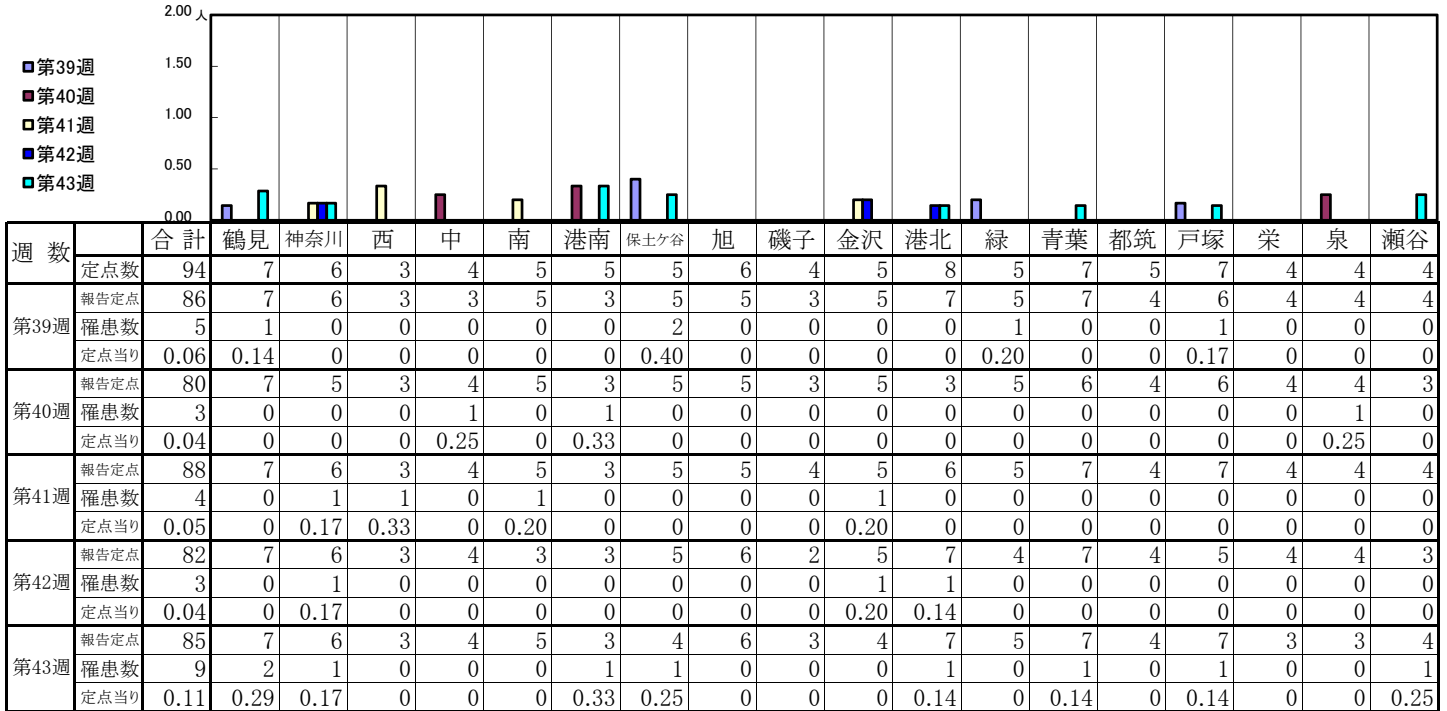
## 【定点当りの患者数】



# << 水痘 >>

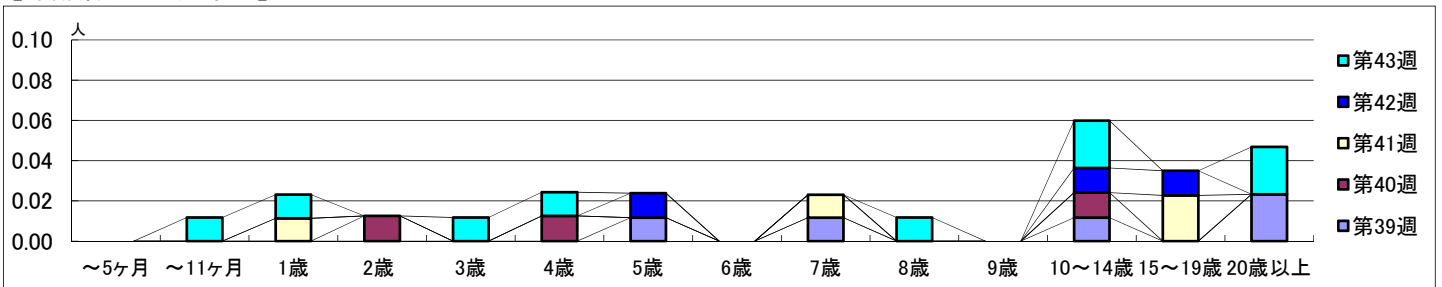
2022年9月26日 ~ 10月30日  
[2022年 第39週 ~ 第43週]

## 【区別・週別報告定点当り】

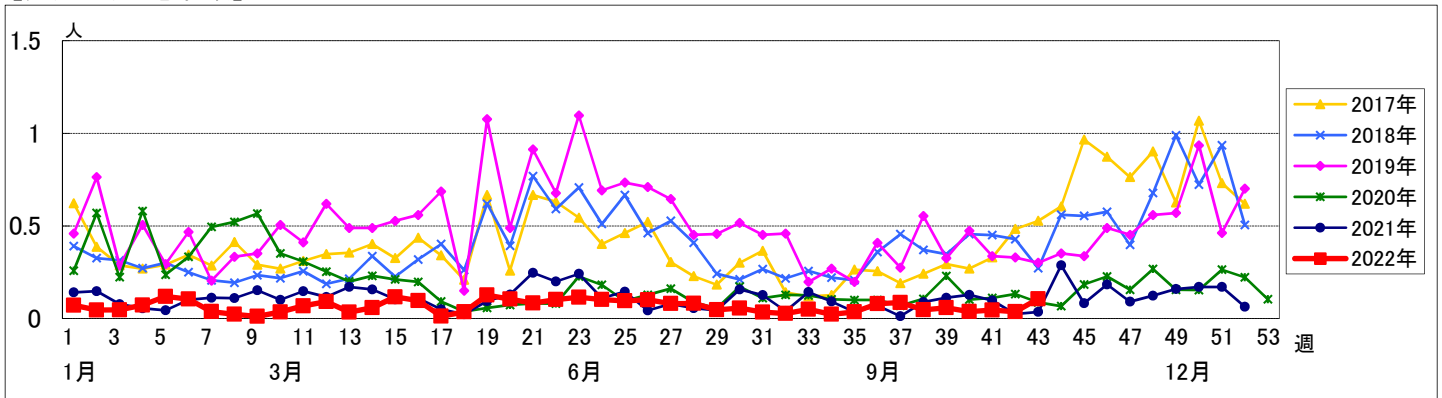


週数	合計	~5ヶ月	~11ヶ月	1歳	2歳	3歳	4歳	5歳	6歳	7歳	8歳	9歳	10~14歳	15~19歳	20歳以上
第39週	5							1		1			1		2
第40週	3				1		1						1		
第41週	4			1						1				2	
第42週	3							1					1	1	
第43週	9		1	1		1	1				1		2		2

## 【年齢層別5週分集計】



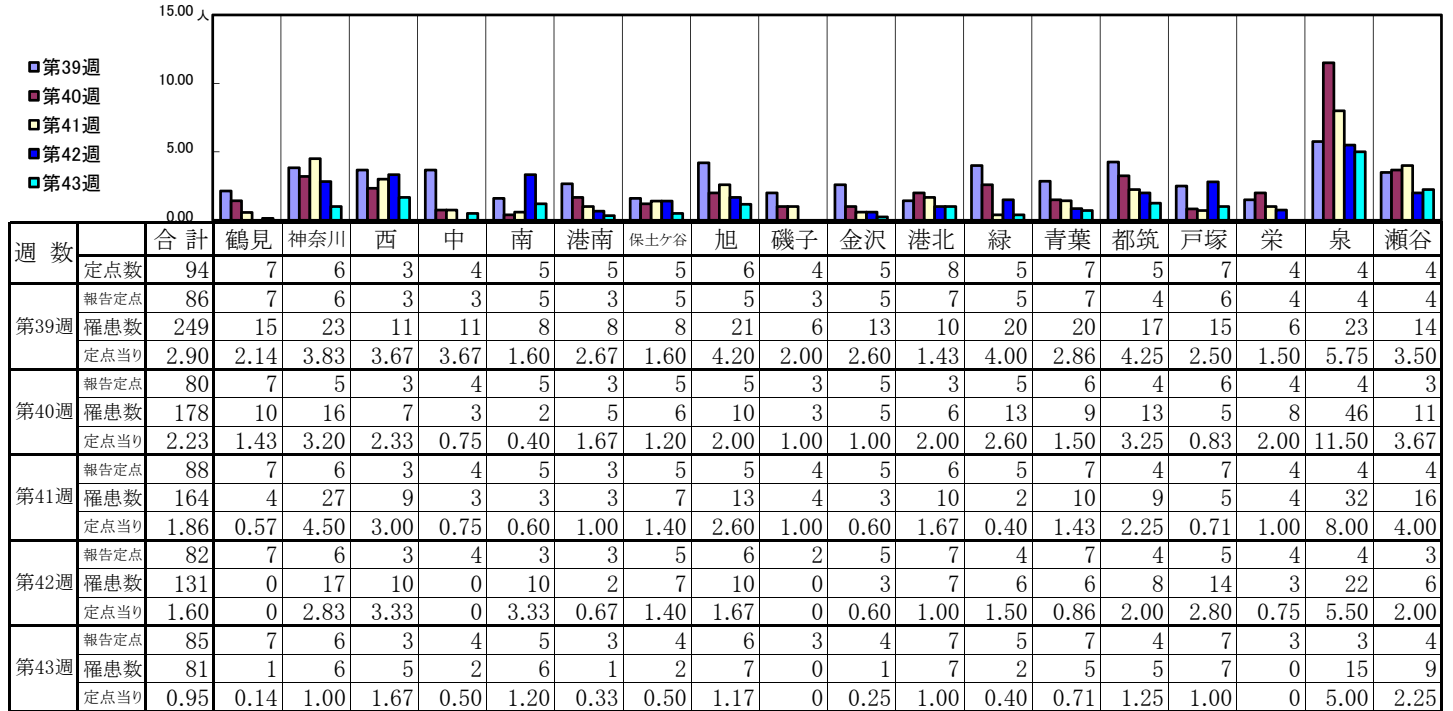
## 【定点当りの患者数】



# << 手足口病 >>

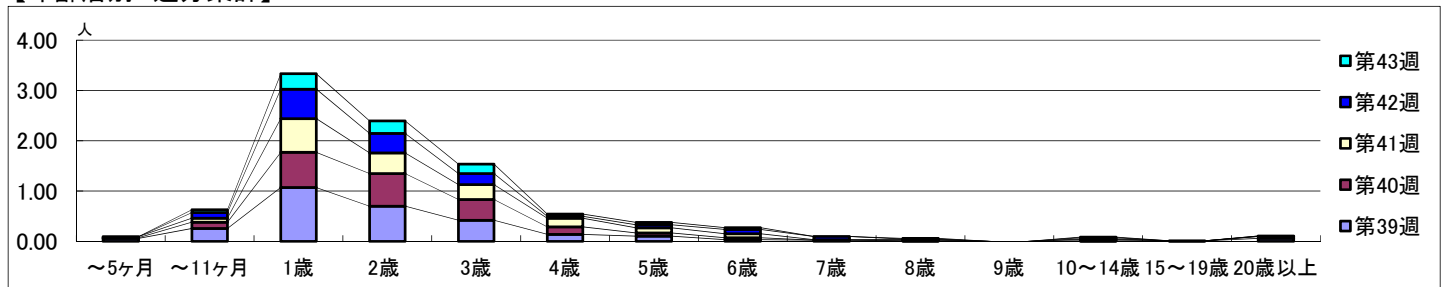
2022年9月26日 ~ 10月30日  
[2022年 第39週 ~ 第43週]

## 【区別・週別報告定点当り】

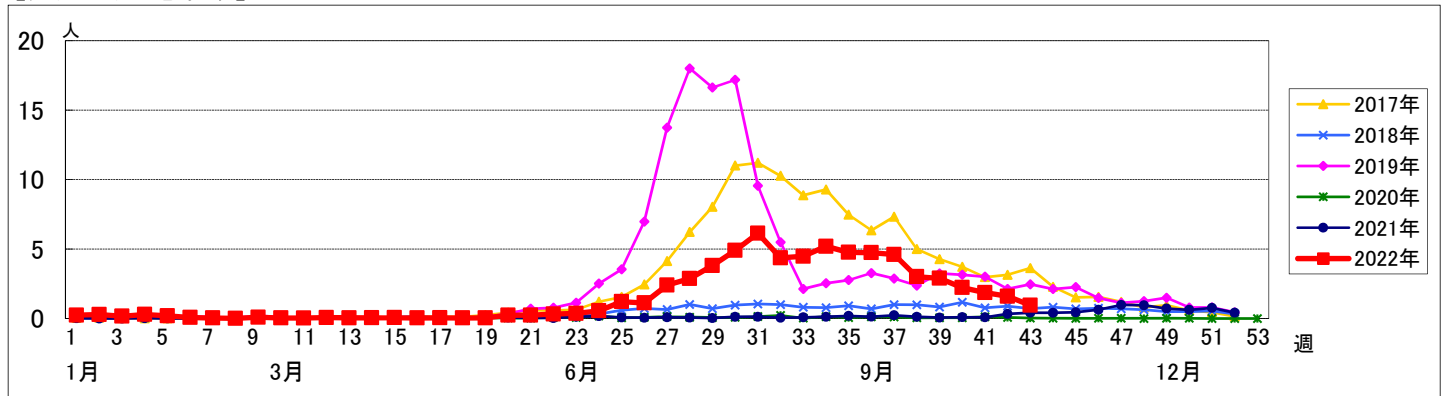


週数		合計	年齢層別													
			~5ヶ月	~11ヶ月	1歳	2歳	3歳	4歳	5歳	6歳	7歳	8歳	9歳	10~14歳	15~19歳	20歳以上
第39週	罹患数	249	5	22	92	60	36	12	9	3	2	1		1	1	5
	定点当り	2.90	0.06	0.26	1.07	0.70	0.42	0.14	0.10	0.03	0.02	0.01		0.01	0.01	0.06
第40週	罹患数	178	1	10	56	52	33	12	5	3		1		2		3
	定点当り	2.23	0.01	0.13	0.70	0.65	0.41	0.15	0.06	0.04		0.01		0.03		0.04
第41週	罹患数	164	2	7	59	36	26	15	9	7	1	1		1		
	定点当り	1.86	0.02	0.08	0.67	0.41	0.30	0.17	0.10	0.08	0.01	0.01		0.01		
第42週	罹患数	131		9	48	32	18	3	5	7	5	1		2		1
	定点当り	1.60		0.11	0.59	0.39	0.22	0.04	0.06	0.09	0.06	0.01		0.02		0.01
第43週	罹患数	81		5	26	21	16	4	4	3		1		1		
	定点当り	0.95		0.06	0.31	0.25	0.19	0.05	0.05	0.04		0.01		0.01		

## 【年齢層別5週分集計】



## 【定点当りの患者数】





<< 伝染性紅斑 >>

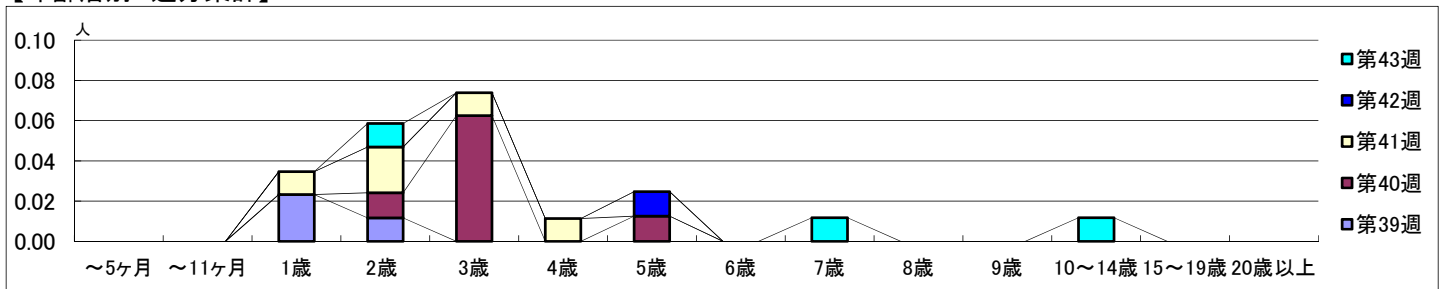
2022年9月26日 ~ 10月30日  
[2022年 第39週 ~ 第43週]

【区別・週別報告定点当り】

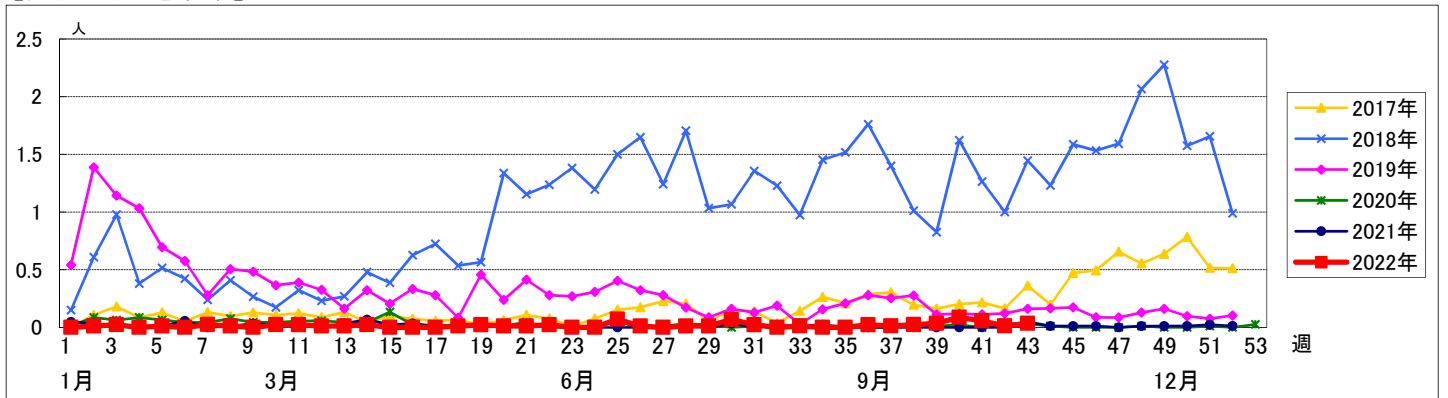
週数		合計	鶴見	神奈川	西	中	南	港南	保土ヶ谷	旭	磯子	金沢	港北	緑	青葉	都筑	戸塚	栄	泉	瀬谷
第39週	定点数	94	7	6	3	4	5	5	5	6	4	5	8	5	7	5	7	4	4	4
	報告定点	86	7	6	3	3	5	3	5	5	3	5	7	5	7	4	6	4	4	4
	罹患数	3	0	0	0	0	0	0	0	0	0	0	0	0	0	1	0	0	0	2
	定点当り	0.03	0	0	0	0	0	0	0	0	0	0	0	0	0	0.25	0	0	0	0.50
第40週	報告定点	80	7	5	3	4	5	3	5	5	3	5	3	5	6	4	6	4	4	3
	罹患数	7	0	0	0	0	0	0	0	0	0	0	0	0	0	0	0	0	0	7
	定点当り	0.09	0	0	0	0	0	0	0	0	0	0	0	0	0	0	0	0	0	2.33
	報告定点	88	7	6	3	4	5	3	5	5	4	5	6	5	7	4	7	4	4	4
第41週	罹患数	5	0	0	0	0	0	0	0	0	0	0	0	0	0	0	0	0	0	5
	定点当り	0.06	0	0	0	0	0	0	0	0	0	0	0	0	0	0	0	0	0	1.25
	報告定点	82	7	6	3	4	3	3	5	6	2	5	7	4	7	4	5	4	4	3
	罹患数	1	0	0	0	0	0	0	0	0	0	0	0	0	0	0	0	0	0	1
第42週	定点当り	0.01	0	0	0	0	0	0	0	0	0	0	0	0	0	0	0	0	0	0.33
	報告定点	85	7	6	3	4	5	3	4	6	3	4	7	5	7	4	7	3	3	4
	罹患数	3	0	0	0	1	0	0	0	0	1	0	1	0	0	0	0	0	0	0
	定点当り	0.04	0	0	0	0.25	0	0	0	0	0.33	0	0.14	0	0	0	0	0	0	0

週数		合計	~5ヶ月	~11ヶ月	1歳	2歳	3歳	4歳	5歳	6歳	7歳	8歳	9歳	10~14歳	15~19歳	20歳以上
第39週	罹患数	3			2	1										
	定点当り	0.03			0.02	0.01										
第40週	罹患数	7			1	5			1							
	定点当り	0.09			0.01	0.06			0.01							
第41週	罹患数	5			1	2	1	1								
	定点当り	0.06			0.01	0.02	0.01	0.01								
第42週	罹患数	1							1							
	定点当り	0.01							0.01							
第43週	罹患数	3				1					1			1		
	定点当り	0.04				0.01					0.01			0.01		

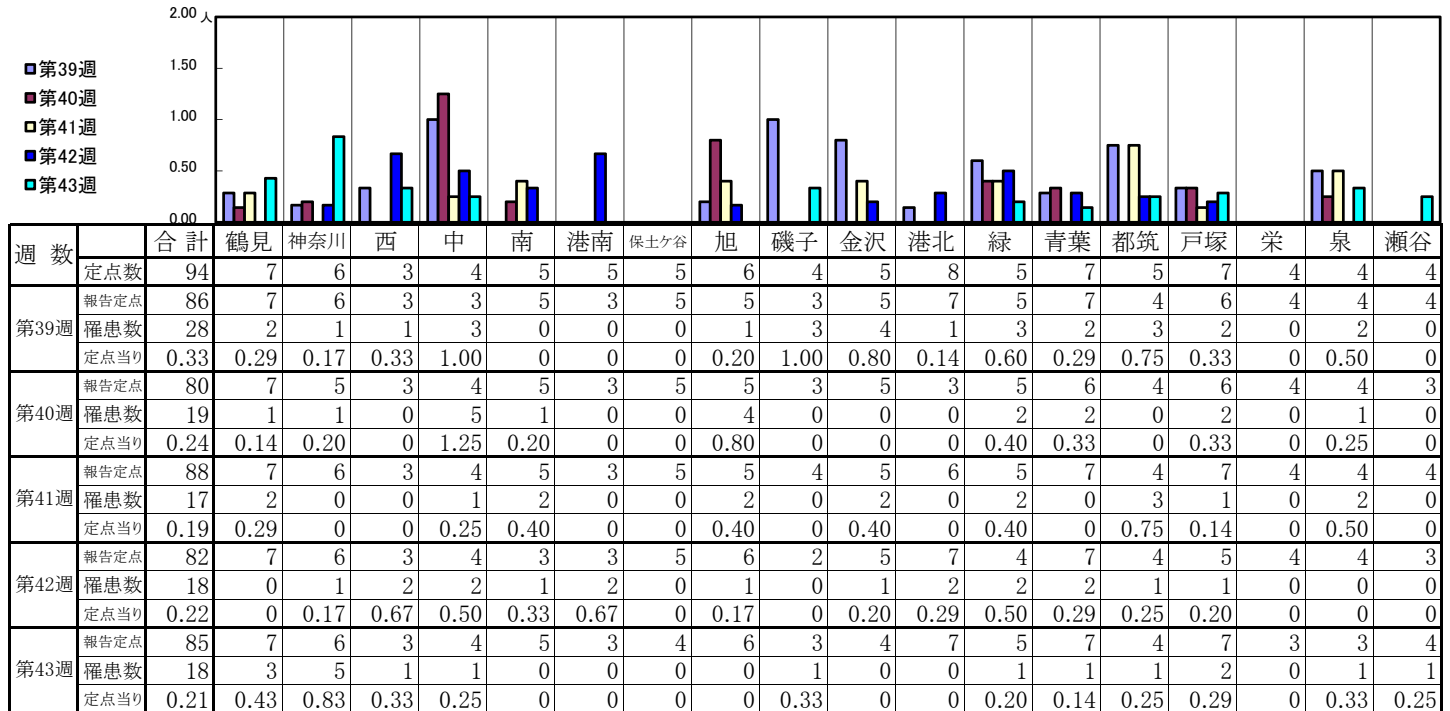
【年齢層別5週分集計】



【定点当りの患者数】

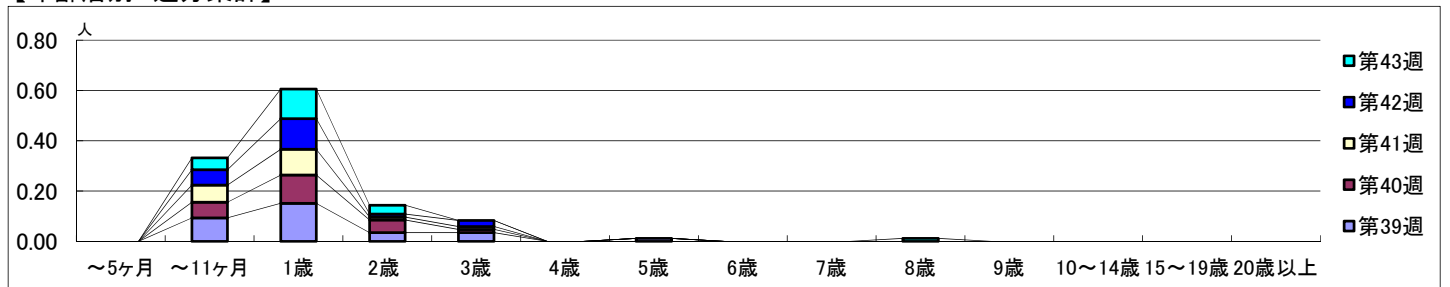


【区別・週別報告定点当り】

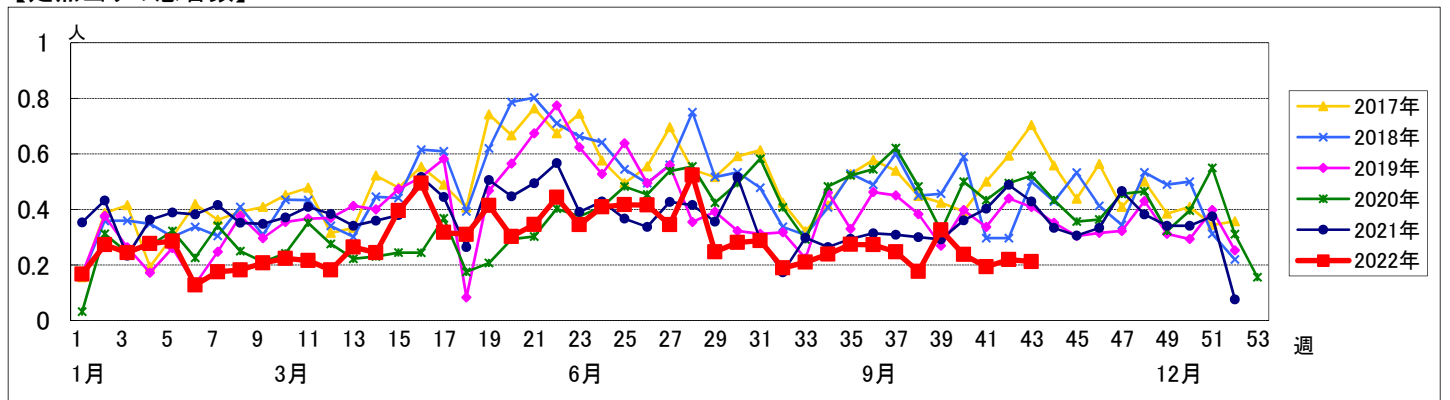


週数		合計	年齢層別																		
			~5ヶ月	~11ヶ月	1歳	2歳	3歳	4歳	5歳	6歳	7歳	8歳	9歳	10~14歳	15~19歳	20歳以上					
第39週	罹患数	28		8	13	3	3														
	定点当り	0.33		0.09	0.15	0.03	0.03					0.01									
第40週	罹患数	19		5	9	4	1														
	定点当り	0.24		0.06	0.11	0.05	0.01														
第41週	罹患数	17		6	9	1	1														
	定点当り	0.19		0.07	0.10	0.01	0.01														
第42週	罹患数	18		5	10	1	2														
	定点当り	0.22		0.06	0.12	0.01	0.02														
第43週	罹患数	18		4	10	3															
	定点当り	0.21		0.05	0.12	0.04															

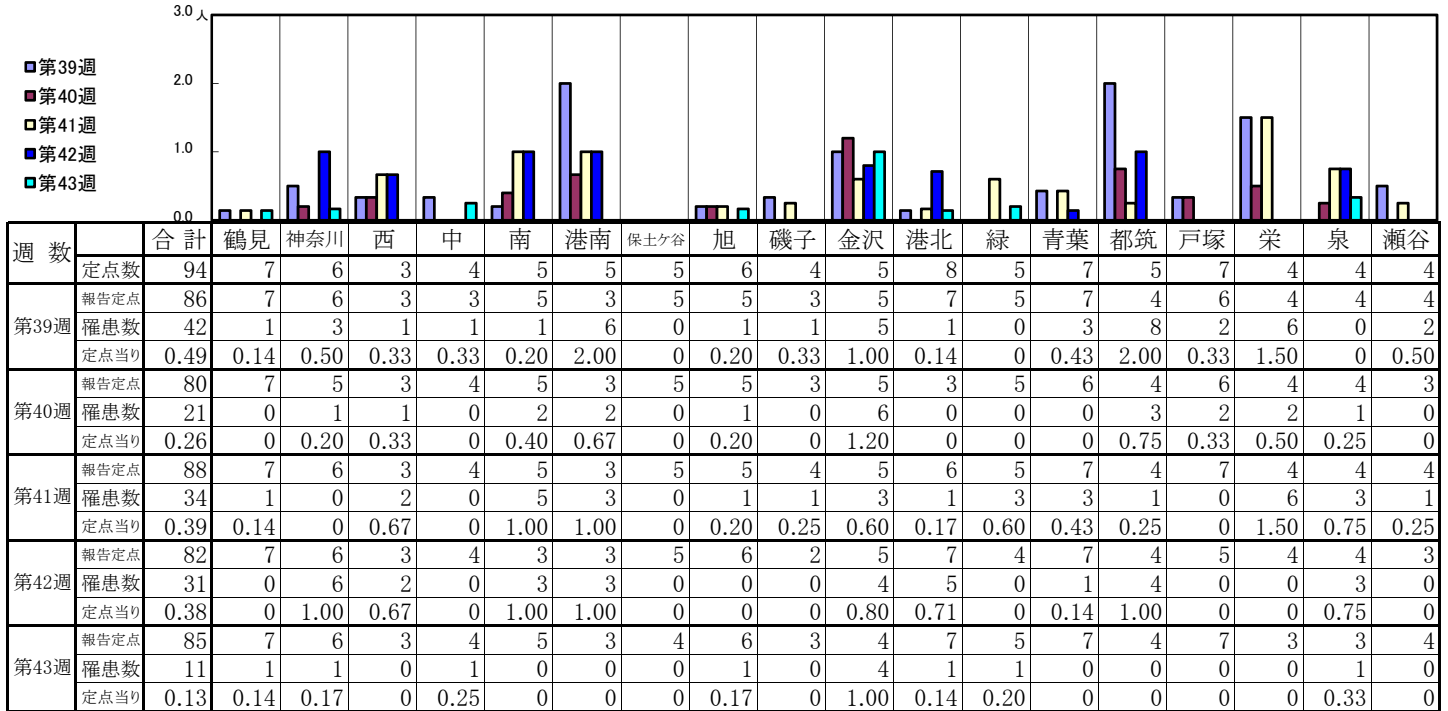
【年齢層別5週分集計】



【定点当りの患者数】

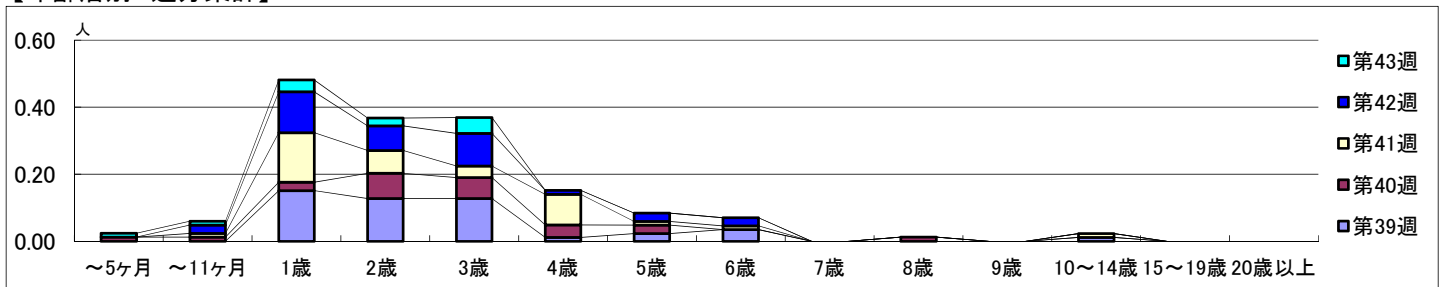


【区別・週別報告定点当り】

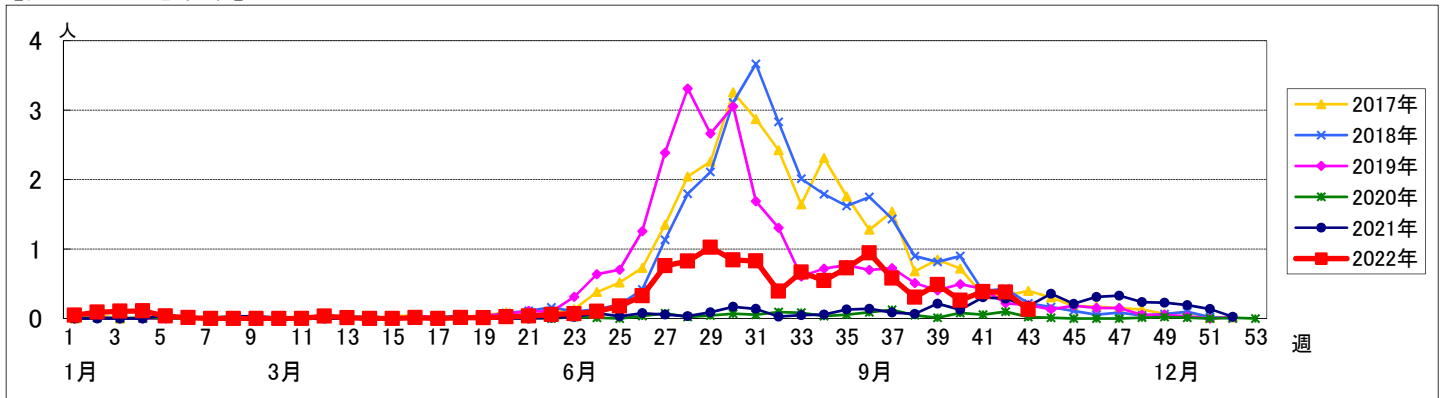


週数		合計	~5ヶ月	~11ヶ月	1歳	2歳	3歳	4歳	5歳	6歳	7歳	8歳	9歳	10~14歳	15~19歳	20歳以上
第39週	罹患数	42			13	11	11	1	2	3				1		
	定点当り	0.49			0.15	0.13	0.13	0.01	0.02	0.03				0.01		
第40週	罹患数	21	1	1	2	6	5	3	2			1				
	定点当り	0.26	0.01	0.01	0.03	0.08	0.06	0.04	0.03			0.01				
第41週	罹患数	34		1	13	6	3	8	1	1				1		
	定点当り	0.39		0.01	0.15	0.07	0.03	0.09	0.01	0.01				0.01		
第42週	罹患数	31		2	10	6	8	1	2	2						
	定点当り	0.38		0.02	0.12	0.07	0.10	0.01	0.02	0.02						
第43週	罹患数	11	1	1	3	2	4									
	定点当り	0.13	0.01	0.01	0.04	0.02	0.05									

【年齢層別5週分集計】



【定点当りの患者数】



# << 流行性耳下腺炎 >>

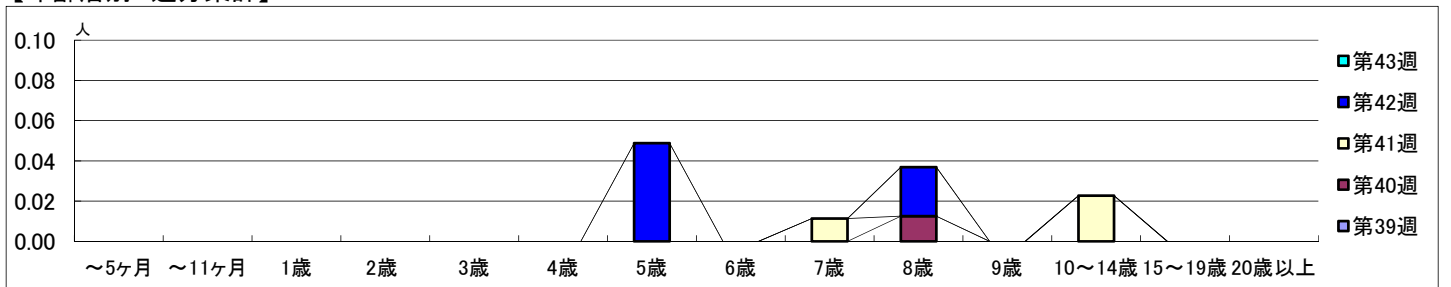
2022年9月26日 ~ 10月30日  
[2022年 第39週 ~ 第43週]

## 【区別・週別報告定点当り】

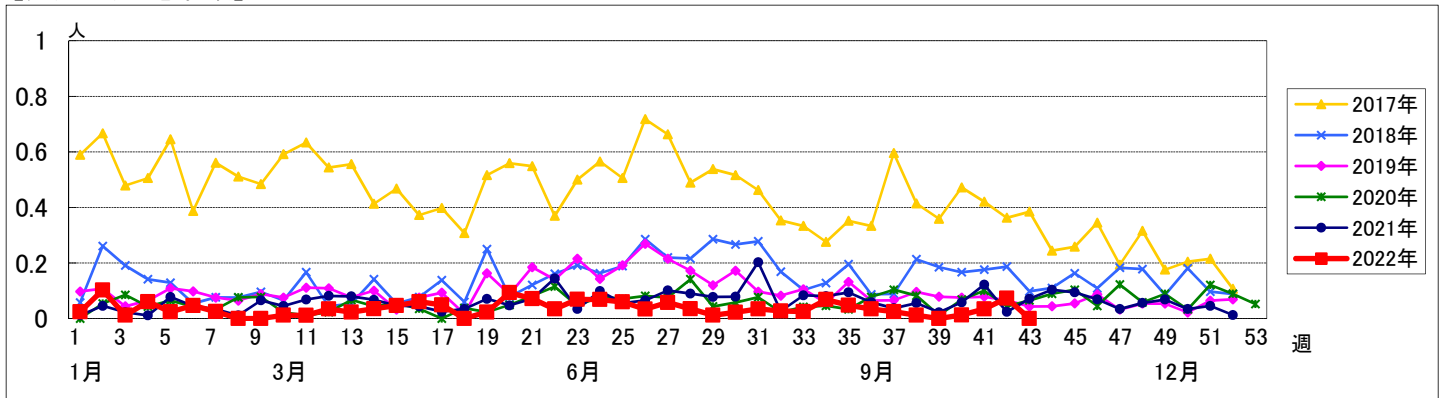
週数		合計	鶴見	神奈川	西	中	南	港南	保土ヶ谷	旭	磯子	金沢	港北	緑	青葉	都筑	戸塚	栄	泉	瀬谷
第39週	定点数	94	7	6	3	4	5	5	5	6	4	5	8	5	7	5	7	4	4	4
	報告定点	86	7	6	3	3	5	3	5	5	3	5	7	5	7	4	6	4	4	4
	罹患数	0	0	0	0	0	0	0	0	0	0	0	0	0	0	0	0	0	0	0
	定点当り	0	0	0	0	0	0	0	0	0	0	0	0	0	0	0	0	0	0	0
第40週	報告定点	80	7	5	3	4	5	3	5	5	3	5	3	5	6	4	6	4	4	3
	罹患数	1	0	0	0	0	0	1	0	0	0	0	0	0	0	0	0	0	0	0
	定点当り	0.01	0	0	0	0	0	0.33	0	0	0	0	0	0	0	0	0	0	0	0
	報告定点	88	7	6	3	4	5	3	5	5	4	5	6	5	7	4	7	4	4	4
第41週	罹患数	3	0	0	0	0	0	0	0	0	1	0	0	1	0	0	0	0	1	0
	定点当り	0.03	0	0	0	0	0	0	0	0	0.25	0	0	0.20	0	0	0	0	0.25	0
	報告定点	82	7	6	3	4	3	3	5	6	2	5	7	4	7	4	5	4	4	3
	罹患数	6	0	0	1	0	1	0	0	0	0	1	0	1	0	1	0	1	0	0
第42週	定点当り	0.07	0	0	0.33	0	0.33	0	0	0	0	0.20	0	0.25	0	0.25	0	0.25	0	0
	報告定点	85	7	6	3	4	5	3	4	6	3	4	7	5	7	4	7	3	3	4
	罹患数	0	0	0	0	0	0	0	0	0	0	0	0	0	0	0	0	0	0	0
	定点当り	0	0	0	0	0	0	0	0	0	0	0	0	0	0	0	0	0	0	0

週数		合計	~5ヶ月	~11ヶ月	1歳	2歳	3歳	4歳	5歳	6歳	7歳	8歳	9歳	10~14歳	15~19歳	20歳以上
第39週	罹患数	0														
	定点当り	0														
第40週	罹患数	1										1				
	定点当り	0.01										0.01				
第41週	罹患数	3									1			2		
	定点当り	0.03									0.01			0.02		
第42週	罹患数	6							4			2				
	定点当り	0.07							0.05			0.02				
第43週	罹患数	0														
	定点当り	0														

## 【年齢層別5週分集計】



## 【定点当りの患者数】



# << 急性出血性結膜炎 >>

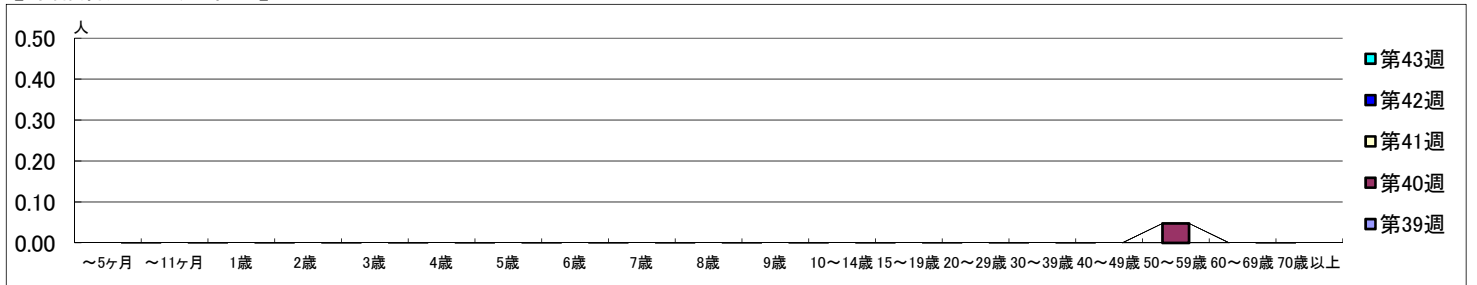
2022年9月26日 ~ 10月30日  
[2022年 第39週 ~ 第43週]

## 【区別・週別報告定点当り】

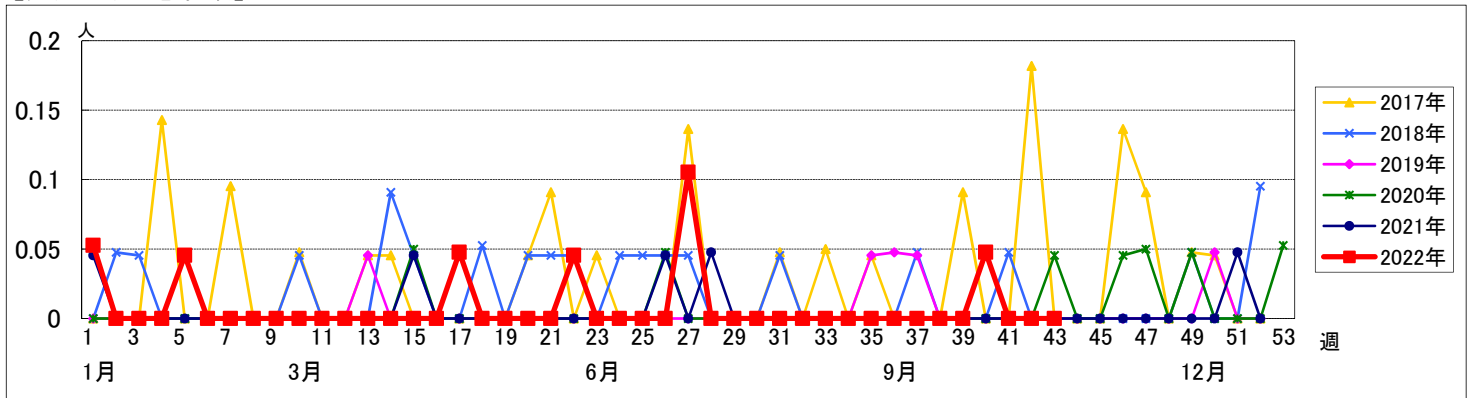
週数		合計	鶴見	神奈川	西	中	南	港南	保土ヶ谷	旭	磯子	金沢	港北	緑	青葉	都筑	戸塚	栄	泉	瀬谷	
第39週	定点数	22	2	1	1	1	1	1	1	1	1	1	2	1	2	1	2	1	1	1	
	報告定点	20	2	1	1	1	1	1	1	1	1	1	2		1	1	2	1	1	1	
	罹患数	0	0	0	0	0	0	0	0	0	0	0	0	0	0	0	0	0	0	0	0
	定点当り	0	0	0	0	0	0	0	0	0	0	0	0	0	0	0	0	0	0	0	0
第40週	報告定点	21	2	1	1	1	1	1	1	1	1	1	1	1	2	1	2	1	1	1	
	罹患数	1	0	1	0	0	0	0	0	0	0	0	0	0	0	0	0	0	0	0	
	定点当り	0.05	0	1.00	0	0	0	0	0	0	0	0	0	0	0	0	0	0	0	0	
	報告定点	22	2	1	1	1	1	1	1	1	1	1	2	1	2	1	2	1	1	1	
第41週	報告定点	22	2	1	1	1	1	1	1	1	1	1	2	1	2	1	2	1	1	1	
	罹患数	0	0	0	0	0	0	0	0	0	0	0	0	0	0	0	0	0	0	0	
	定点当り	0	0	0	0	0	0	0	0	0	0	0	0	0	0	0	0	0	0	0	
	報告定点	22	2	1	1	1	1	1	1	1	1	1	2	1	2	1	2	1	1	1	
第42週	報告定点	22	2	1	1	1	1	1	1	1	1	1	2	1	2	1	2	1	1	1	
	罹患数	0	0	0	0	0	0	0	0	0	0	0	0	0	0	0	0	0	0	0	
	定点当り	0	0	0	0	0	0	0	0	0	0	0	0	0	0	0	0	0	0	0	
	報告定点	22	2	1	1	1	1	1	1	1	1	1	2	1	2	1	2	1	1	1	
第43週	報告定点	22	2	1	1	1	1	1	1	1	1	1	2	1	2	1	2	1	1	1	
	罹患数	0	0	0	0	0	0	0	0	0	0	0	0	0	0	0	0	0	0	0	
	定点当り	0	0	0	0	0	0	0	0	0	0	0	0	0	0	0	0	0	0	0	
	報告定点	22	2	1	1	1	1	1	1	1	1	1	2	1	2	1	2	1	1	1	

週数		合計	~5ヶ月	~11ヶ月	1歳	2歳	3歳	4歳	5歳	6歳	7歳	8歳	9歳	10~14歳	15~19歳	20~29歳	30~39歳	40~49歳	50~59歳	60~69歳	70歳以上
第39週	罹患数	0																			
	定点当り	0																			
第40週	罹患数	1																		1	
	定点当り	0.05																		0.05	
第41週	罹患数	0																			
	定点当り	0																			
第42週	罹患数	0																			
	定点当り	0																			
第43週	罹患数	0																			
	定点当り	0																			

## 【年齢層別5週分集計】



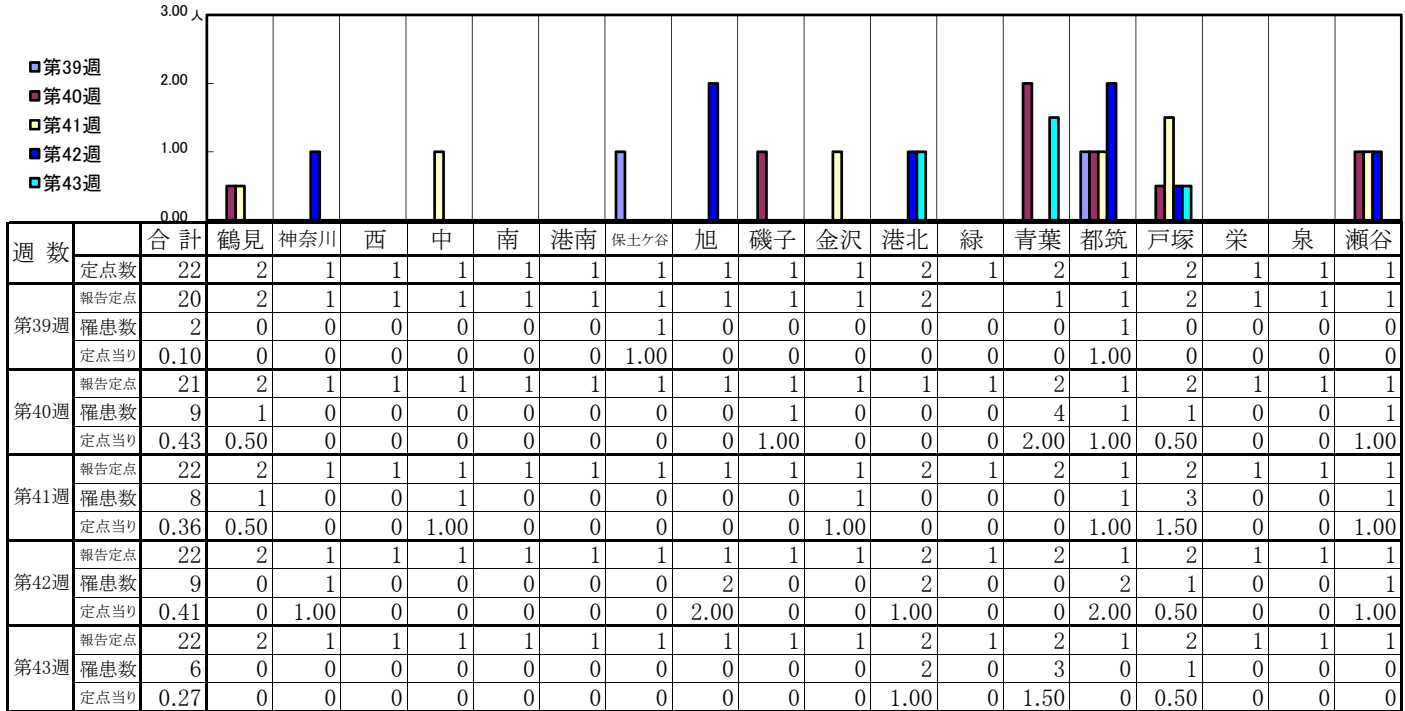
## 【定点当りの患者数】



# << 流行性角結膜炎 >>

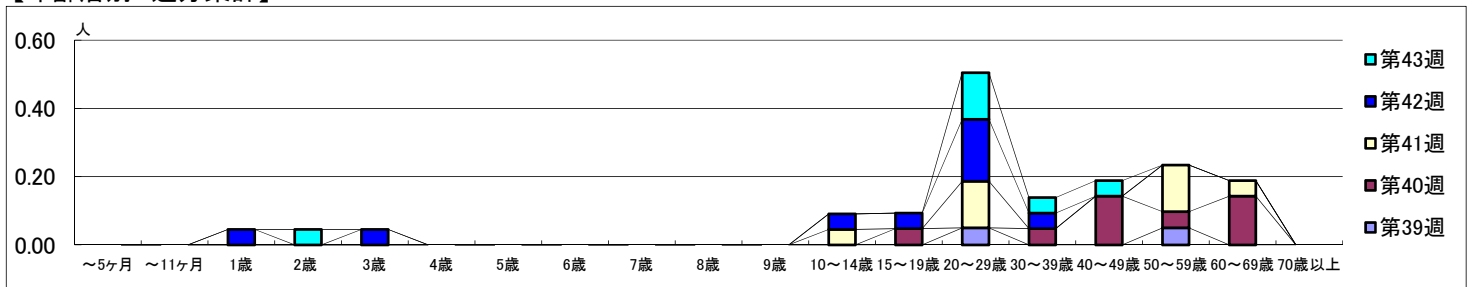
2022年9月26日 ~ 10月30日  
[2022年 第39週 ~ 第43週]

## 【区別・週別報告定点当り】



週数		合計	~5ヶ月	~11ヶ月	1歳	2歳	3歳	4歳	5歳	6歳	7歳	8歳	9歳	10~14歳	15~19歳	20~29歳	30~39歳	40~49歳	50~59歳	60~69歳	70歳以上
			第39週	罹患数	2														1		
第39週	定点当り	0.10														0.05			0.05		
第40週	罹患数	9													1		1	3	1	3	
第40週	定点当り	0.43													0.05		0.05	0.14	0.05	0.14	
第41週	罹患数	8												1		3			3	1	
第41週	定点当り	0.36												0.05		0.14			0.14	0.05	
第42週	罹患数	9			1		1							1	1	4	1				
第42週	定点当り	0.41			0.05		0.05							0.05	0.05	0.18	0.05				
第43週	罹患数	6				1										3	1	1			
第43週	定点当り	0.27				0.05										0.14	0.05	0.05			

## 【年齢層別5週分集計】



## 【定点当りの患者数】

