

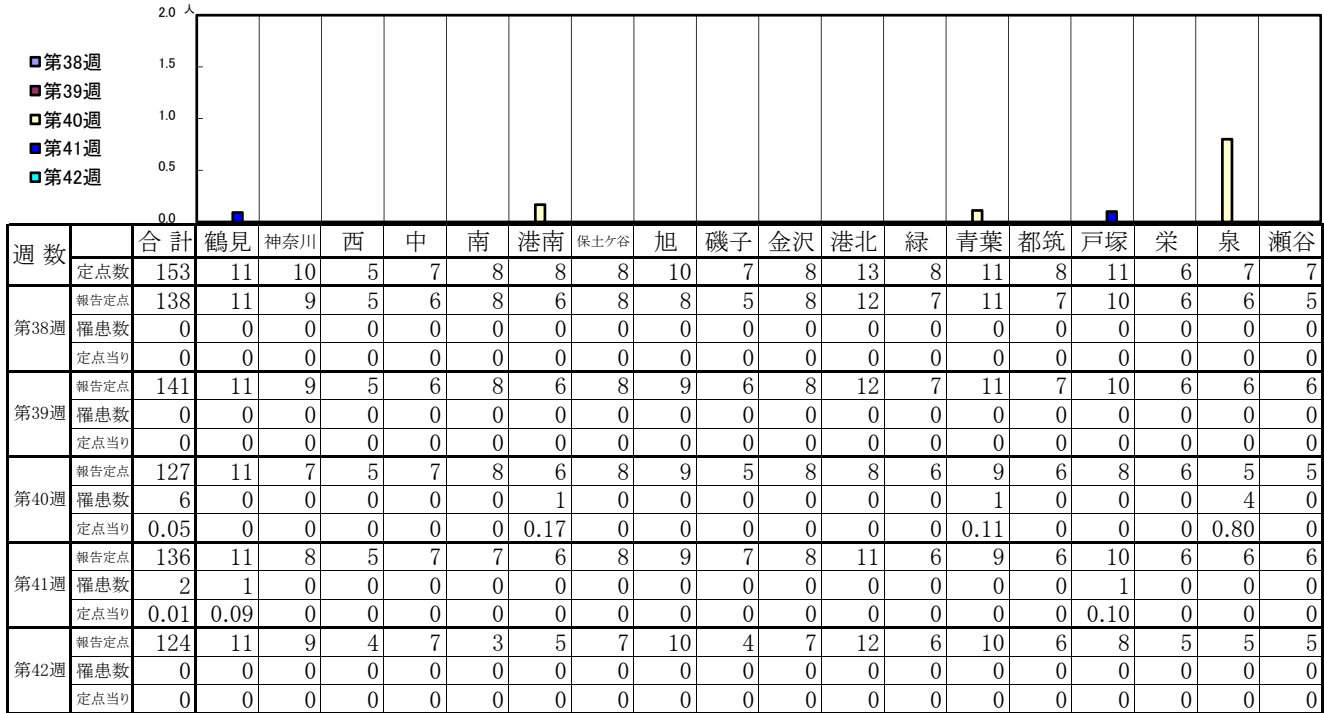
	インフルエンザ	RSウイルス感染症	咽頭結膜熱	A群溶血性レンサ球菌咽頭炎	感染性胃腸炎	水痘	手足口病	伝染性紅斑	突発性発しん	ヘルパンギーナ	流行性耳下腺炎	急性出血性結膜炎	流行性角結膜炎
警報レベル ◎	30		3	8	20	2	5	2		6	6	1	8
終息基準値 ◎	10		1	4	12	1	2	1		2	2	0.1	4
注意報レベル ○	10					1					3		
横浜市	-	0.74	0.04	0.13	1.55	0.04	1.66	0.01	0.23	0.38	0.08	-	0.41
鶴見	-	-	0.14	0.43	3.29	-	-	-	-	-	-	-	-
神奈川	-	0.33	0.17	-	1.50	0.17	◎ 2.83	-	0.17	1.00	-	-	1.00
西	-	0.33	-	-	0.67	-	◎ 3.33	-	0.67	0.67	0.33	-	-
中	-	0.25	-	0.25	1.50	-	-	-	0.50	-	-	-	-
南	-	0.50	-	-	0.50	-	4.00	-	0.50	0.50	0.50	-	-
港南	-	0.50	0.50	-	4.50	-	0.50	-	1.00	1.50	-	-	-
保土ヶ谷	-	0.75	-	-	-	-	1.75	-	-	-	-	-	-
旭	-	1.33	-	-	1.50	-	1.67	-	0.17	-	-	-	2.00
磯子	-	5.50	-	-	0.50	-	-	-	-	-	-	-	-
金沢	-	3.75	-	0.25	0.50	0.25	0.75	-	0.25	1.00	0.25	-	-
港北	-	0.29	-	0.29	2.00	0.14	1.00	-	0.29	0.71	-	-	1.00
緑	-	1.50	-	-	1.75	-	1.50	-	0.50	-	0.25	-	-
青葉	-	0.14	-	0.43	2.00	-	0.86	-	0.29	0.14	-	-	-
都筑	-	-	-	-	3.50	-	◎ 2.00	-	0.25	1.00	0.25	-	2.00
戸塚	-	0.60	-	-	0.20	-	2.80	-	0.20	-	-	-	0.50
栄	-	-	-	-	0.67	-	1.00	-	-	-	0.33	-	-
泉	-	-	-	-	1.25	-	◎ 5.50	-	-	0.75	-	-	-
瀬谷	-	0.67	-	-	-	-	◎ 2.00	0.33	-	-	-	-	1.00

(-: 定点当たり0.00) (…: 未報告)

- ◎ 報告定点当たりの値が警報レベル もしくは警報レベル継続中です
- 報告定点当たりの値が注意報レベルに達しています

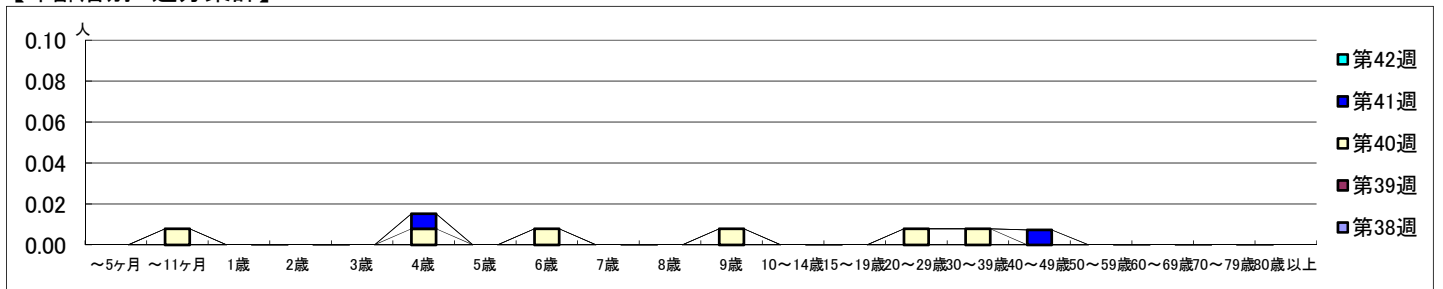
(この数字は集計時点のもので、翌週以降変動することもあります)

【区別・週別報告定点当り】

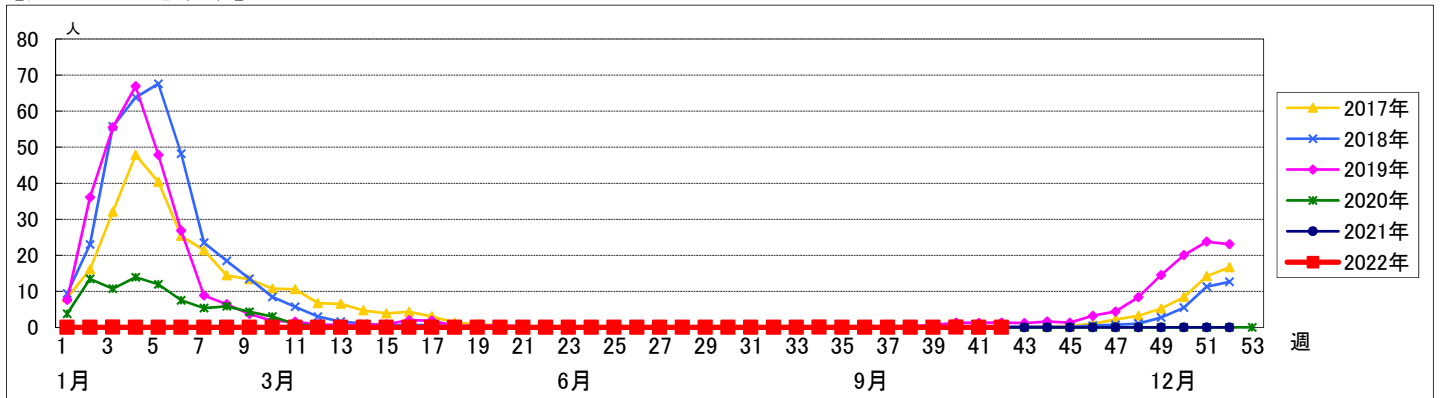


週数	合計	~5ヶ月	~11ヶ月	1歳	2歳	3歳	4歳	5歳	6歳	7歳	8歳	9歳	10~14歳	15~19歳	20~29歳	30~39歳	40~49歳	50~59歳	60~69歳	70~79歳	80歳以上
第38週	0																				
報告定点	0																				
第39週	0																				
報告定点	0																				
第40週	6		1				1		1			1			1	1					
報告定点	6		1				1		1			1			1	1					
罹患数	0.05		0.01				0.01		0.01			0.01			0.01	0.01					
定点当り	0.05		0.01				0.01		0.01			0.01			0.01	0.01					
第41週	2						1										1				
報告定点	2						1										1				
罹患数	0.01						0.01										0.01				
定点当り	0.01						0.01										0.01				
第42週	0																				
報告定点	0																				
罹患数	0																				
定点当り	0																				

【年齢層別5週分集計】



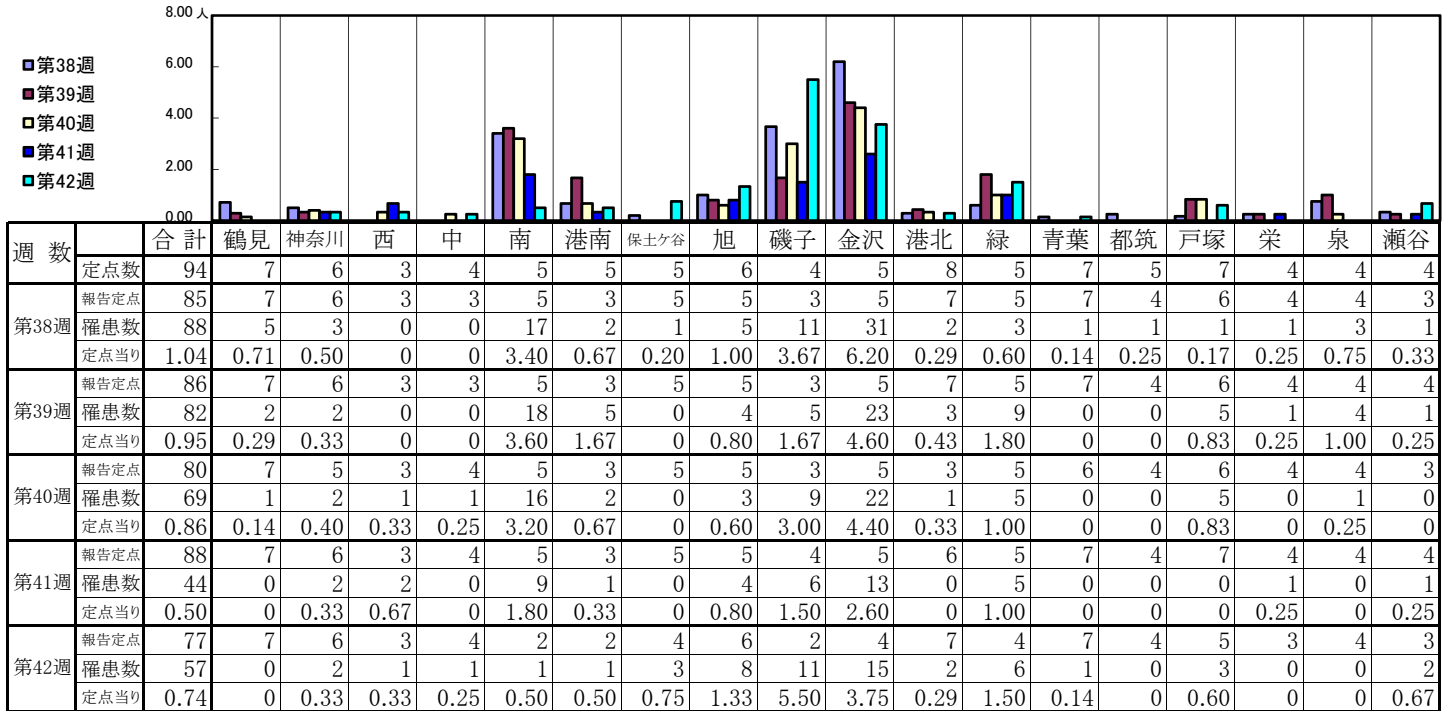
【定点当りの患者数】



<< RSウイルス感染症 >>

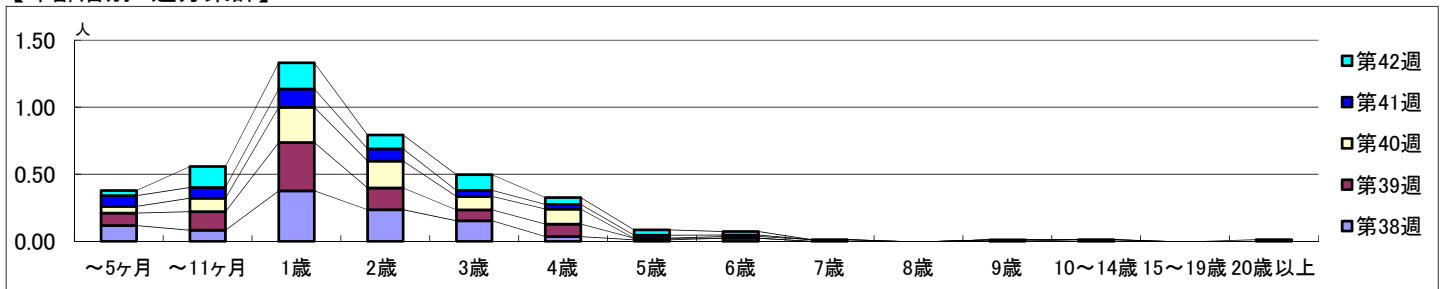
2022年9月19日 ~ 10月23日
[2022年 第38週 ~ 第42週]

【区別・週別報告定点当り】

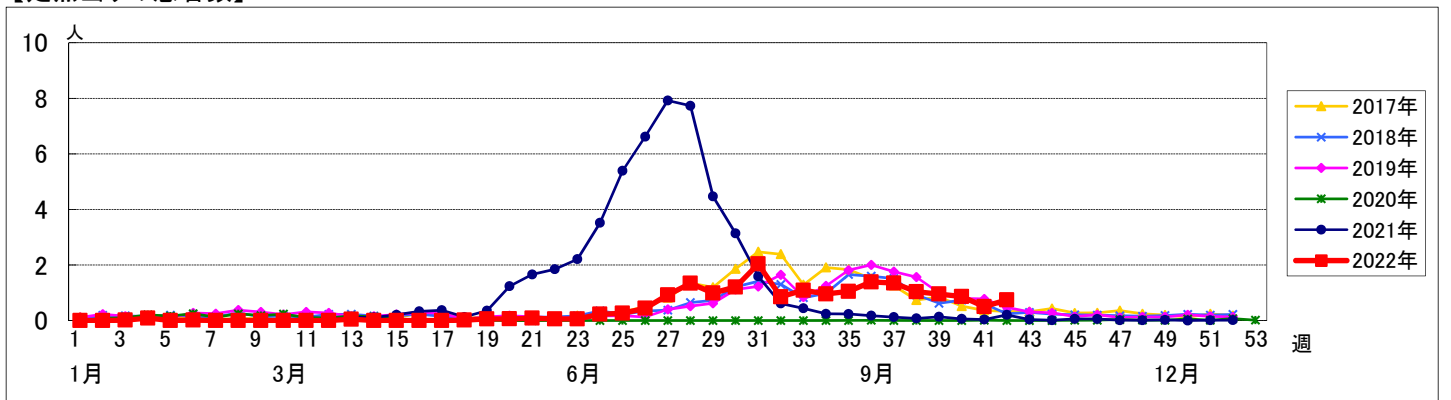


週数	合計	~5ヶ月	~11ヶ月	1歳	2歳	3歳	4歳	5歳	6歳	7歳	8歳	9歳	10~14歳	15~19歳	20歳以上
第38週	88	10	7	32	20	13	3	1	2						
第39週	82	8	12	31	14	7	8	1				1			
第40週	69	4	8	21	16	8	9		1	1			1		
第41週	44	7	7	12	8	4	3	2	1						
第42週	57	3	12	15	8	9	4	3	2						1

【年齢層別5週分集計】



【定点当りの患者数】



<< 咽頭結膜熱 >>

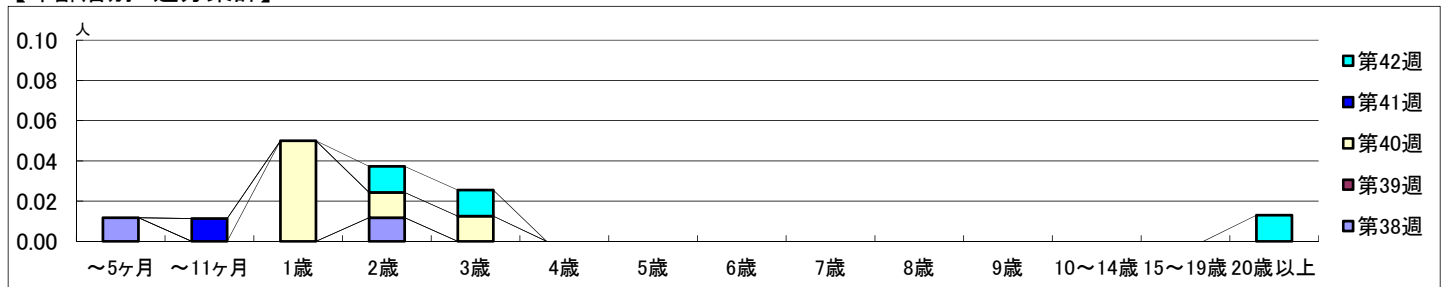
2022年9月19日 ~ 10月23日
[2022年 第38週 ~ 第42週]

【区別・週別報告定点当り】

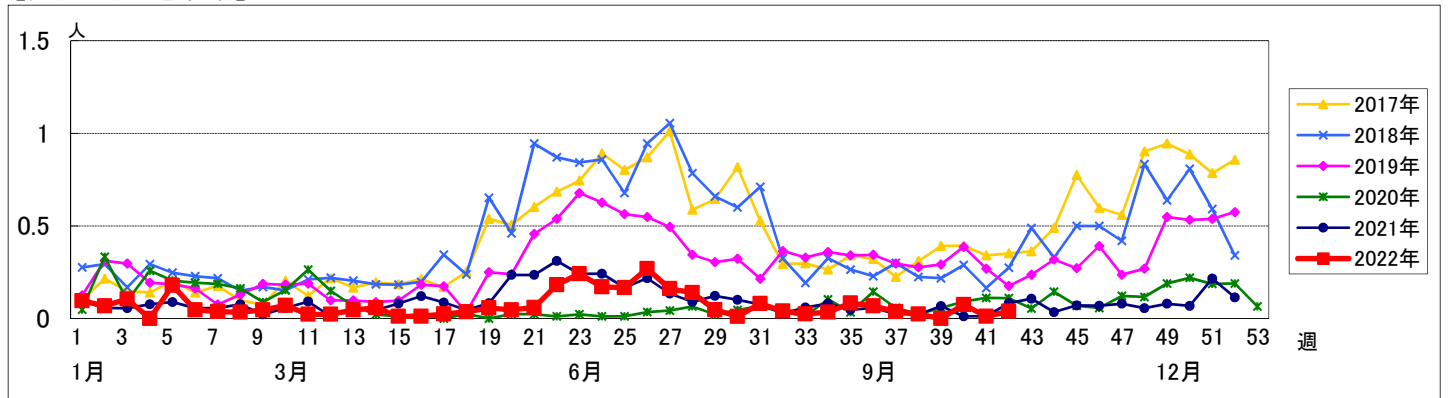
週数		合計	鶴見	神奈川	西	中	南	港南	保土ヶ谷	旭	磯子	金沢	港北	緑	青葉	都筑	戸塚	栄	泉	瀬谷
第38週	定点数	94	7	6	3	4	5	5	5	6	4	5	8	5	7	5	7	4	4	4
	報告定点	85	7	6	3	3	5	3	5	5	3	5	7	5	7	4	6	4	4	3
	罹患数	2	0	1	0	0	0	1	0	0	0	0	0	0	0	0	0	0	0	0
	定点当り	0.02	0	0.17	0	0	0	0.33	0	0	0	0	0	0	0	0	0	0	0	0
第39週	報告定点	86	7	6	3	3	5	3	5	5	3	5	7	5	7	4	6	4	4	4
	罹患数	0	0	0	0	0	0	0	0	0	0	0	0	0	0	0	0	0	0	0
	定点当り	0	0	0	0	0	0	0	0	0	0	0	0	0	0	0	0	0	0	0
	報告定点	80	7	5	3	4	5	3	5	5	3	5	3	5	6	4	6	4	4	3
第40週	報告定点	88	7	6	3	4	5	3	5	5	4	5	6	5	7	4	7	4	4	4
	罹患数	1	1	0	0	0	0	0	0	0	0	0	0	0	0	0	0	0	0	0
	定点当り	0.01	0.14	0	0	0	0	0	0	0	0	0	0	0	0	0	0	0	0	0
	報告定点	77	7	6	3	4	2	2	4	6	2	4	7	4	7	4	5	3	4	3
第42週	報告定点	88	7	6	3	4	5	3	5	5	4	5	6	5	7	4	7	4	4	4
	罹患数	1	1	0	0	0	0	0	0	0	0	0	0	0	0	0	0	0	0	0
	定点当り	0.01	0.14	0	0	0	0	0	0	0	0	0	0	0	0	0	0	0	0	0
	報告定点	77	7	6	3	4	2	2	4	6	2	4	7	4	7	4	5	3	4	3
第42週	報告定点	77	7	6	3	4	2	2	4	6	2	4	7	4	7	4	5	3	4	3
	罹患数	3	1	1	0	0	0	1	0	0	0	0	0	0	0	0	0	0	0	0
	定点当り	0.04	0.14	0.17	0	0	0	0.50	0	0	0	0	0	0	0	0	0	0	0	0
	報告定点	77	7	6	3	4	2	2	4	6	2	4	7	4	7	4	5	3	4	3

週数		合計	~5ヶ月	~11ヶ月	1歳	2歳	3歳	4歳	5歳	6歳	7歳	8歳	9歳	10~14歳	15~19歳	20歳以上
第38週	罹患数	2	1			1										
	定点当り	0.02	0.01			0.01										
第39週	罹患数	0														
	定点当り	0														
第40週	罹患数	6			4	1	1									
	定点当り	0.08			0.05	0.01	0.01									
第41週	罹患数	1		1												
	定点当り	0.01		0.01												
第42週	罹患数	3				1	1									1
	定点当り	0.04				0.01	0.01									0.01

【年齢層別5週分集計】



【定点当りの患者数】



<< A群溶血性レンサ球菌咽頭炎 >>

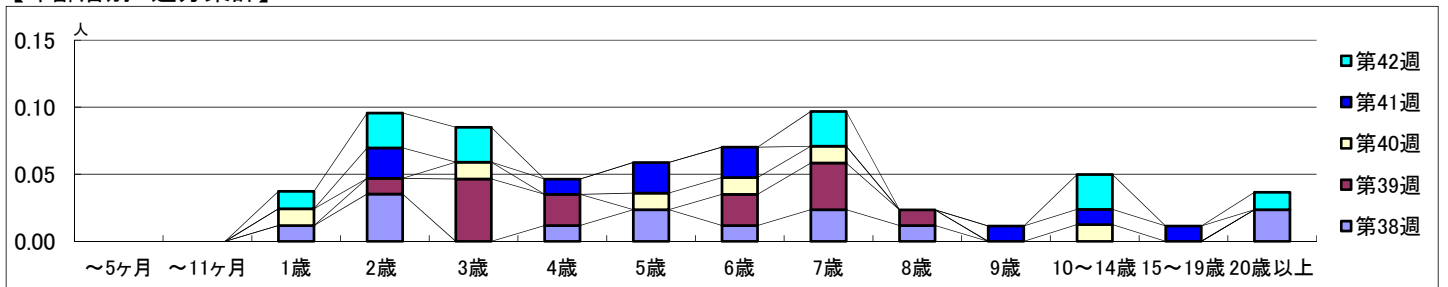
2022年9月19日 ~ 10月23日
[2022年 第38週 ~ 第42週]

【区別・週別報告定点当り】

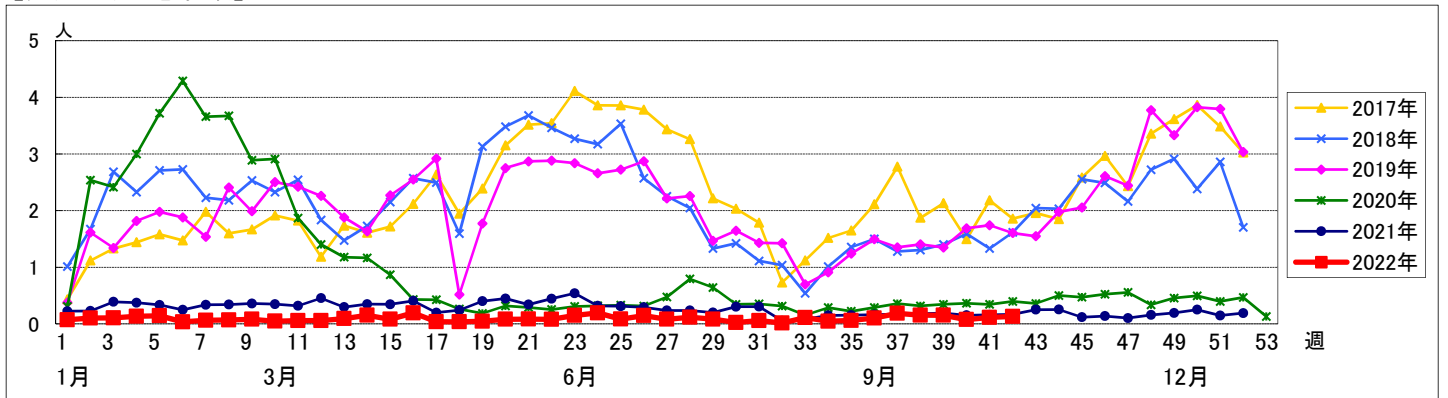
週数		合計	鶴見	神奈川	西	中	南	港南	保土ヶ谷	旭	磯子	金沢	港北	緑	青葉	都筑	戸塚	栄	泉	瀬谷
第38週	定点数	94	7	6	3	4	5	5	5	6	4	5	8	5	7	5	7	4	4	4
	報告定点	85	7	6	3	3	5	3	5	5	3	5	7	5	7	4	6	4	4	3
	罹患数	13	1	1	0	0	5	1	0	0	0	1	1	2	0	0	1	0	0	0
	定点当り	0.15	0.14	0.17	0	0	1.00	0.33	0	0	0	0.20	0.14	0.40	0	0	0.17	0	0	0
第39週	報告定点	86	7	6	3	3	5	3	5	5	3	5	7	5	7	4	6	4	4	4
	罹患数	13	0	0	0	0	7	0	0	0	1	0	1	2	0	0	2	0	0	0
	定点当り	0.15	0	0	0	0	1.40	0	0	0	0.33	0	0.14	0.40	0	0	0.33	0	0	0
	報告定点	80	7	5	3	4	5	3	5	5	3	5	3	5	6	4	6	4	4	3
第40週	罹患数	6	0	0	1	0	0	1	0	0	0	3	0	0	1	0	0	0	0	0
	定点当り	0.08	0	0	0.33	0	0	0.33	0	0	0	0.60	0	0	0.17	0	0	0	0	0
	報告定点	88	7	6	3	4	5	3	5	5	4	5	6	5	7	4	7	4	4	4
	罹患数	10	1	0	0	0	1	0	0	0	0	3	1	0	0	0	3	0	1	0
第41週	定点当り	0.11	0.14	0	0	0	0.20	0	0	0	0	0.60	0.17	0	0	0	0.43	0	0.25	0
	報告定点	77	7	6	3	4	2	2	4	6	2	4	7	4	7	4	5	3	4	3
	罹患数	10	3	0	0	1	0	0	0	0	0	1	2	0	3	0	0	0	0	0
	定点当り	0.13	0.43	0	0	0.25	0	0	0	0	0	0.25	0.29	0	0.43	0	0	0	0	0

週数		合計	~5ヶ月	~11ヶ月	1歳	2歳	3歳	4歳	5歳	6歳	7歳	8歳	9歳	10~14歳	15~19歳	20歳以上
第38週	罹患数	13			1	3		1	2	1	2	1				2
	定点当り	0.15			0.01	0.04		0.01	0.02	0.01	0.02	0.01				0.02
第39週	罹患数	13				1	4	2		2	3	1				
	定点当り	0.15				0.01	0.05	0.02		0.02	0.03	0.01				
第40週	罹患数	6			1		1		1	1	1			1		
	定点当り	0.08			0.01		0.01		0.01	0.01	0.01			0.01		
第41週	罹患数	10				2		1	2	2			1	1	1	
	定点当り	0.11				0.02		0.01	0.02	0.02			0.01	0.01	0.01	
第42週	罹患数	10			1	2	2				2			2		1
	定点当り	0.13			0.01	0.03	0.03				0.03			0.03		0.01

【年齢層別5週分集計】



【定点当りの患者数】



<< 感染性胃腸炎 >>

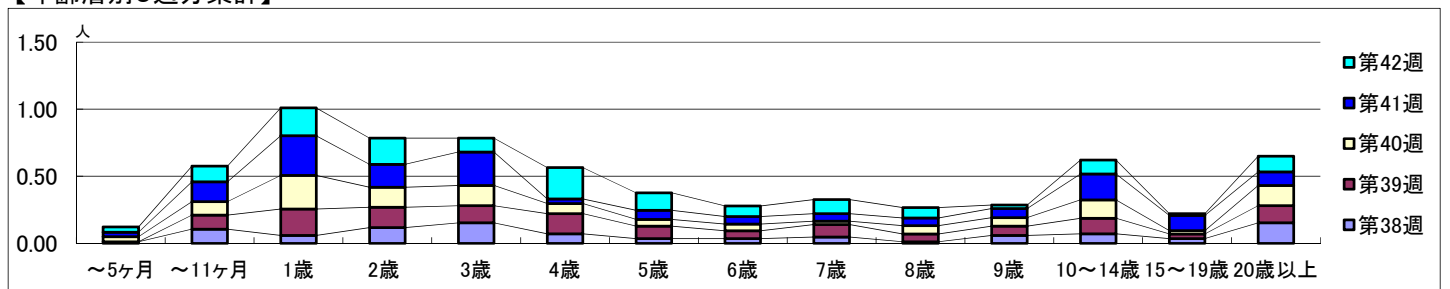
2022年9月19日 ~ 10月23日
[2022年 第38週 ~ 第42週]

【区別・週別報告定点当り】

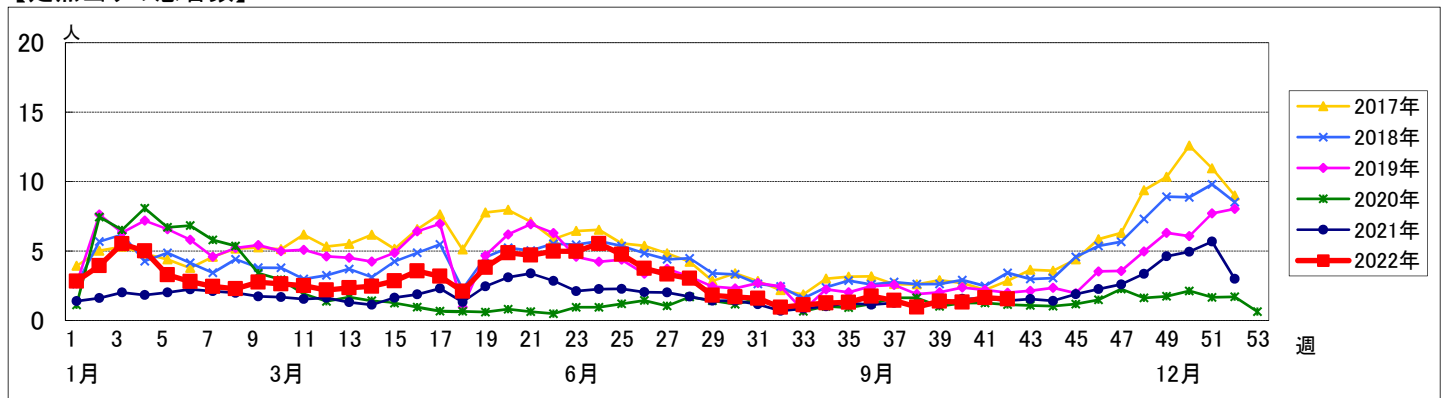
週数		区別																		
		合計	鶴見	神奈川	西	中	南	港南	保土ヶ谷	旭	磯子	金沢	港北	緑	青葉	都筑	戸塚	栄	泉	瀬谷
第38週	定点数	94	7	6	3	4	5	5	6	4	5	8	5	7	5	7	4	4	4	4
	報告定点	85	7	6	3	3	5	3	5	5	3	5	7	5	7	4	6	4	4	3
	罹患数	82	20	5	1	1	6	5	1	5	0	1	5	9	12	2	2	0	4	3
	定点当り	0.96	2.86	0.83	0.33	0.33	1.20	1.67	0.20	1.00	0	0.20	0.71	1.80	1.71	0.50	0.33	0	1.00	1.00
第39週	報告定点	86	7	6	3	3	5	3	5	3	5	7	5	7	4	6	4	4	4	4
	罹患数	119	15	8	0	4	12	7	2	5	1	9	11	14	4	9	1	2	10	5
	定点当り	1.38	2.14	1.33	0	1.33	2.40	2.33	0.40	1.00	0.33	1.80	1.57	2.80	0.57	2.25	0.17	0.50	2.50	1.25
	報告定点	80	7	5	3	4	5	3	5	5	3	5	3	5	6	4	6	4	4	3
第40週	罹患数	106	16	5	4	1	5	9	1	5	1	2	8	17	9	6	3	2	12	0
	定点当り	1.33	2.29	1.00	1.33	0.25	1.00	3.00	0.20	1.00	0.33	0.40	2.67	3.40	1.50	1.50	0.50	0.50	3.00	0
	報告定点	88	7	6	3	4	5	3	5	5	4	5	6	5	7	4	7	4	4	4
	罹患数	145	14	10	7	3	6	6	3	7	4	6	19	16	13	2	9	3	11	6
第41週	報告定点	77	7	6	3	4	2	2	4	6	2	4	7	4	7	4	5	3	4	3
	罹患数	119	23	9	2	6	1	9	0	9	1	2	14	7	14	14	1	2	5	0
	定点当り	1.55	3.29	1.50	0.67	1.50	0.50	4.50	0	1.50	0.50	0.50	2.00	1.75	2.00	3.50	0.20	0.67	1.25	0

週数		合計	年齢層別													
			~5ヶ月	~11ヶ月	1歳	2歳	3歳	4歳	5歳	6歳	7歳	8歳	9歳	10~14歳	15~19歳	20歳以上
第38週	罹患数	82	1	9	5	10	13	6	3	3	4	1	5	6	3	13
	定点当り	0.96	0.01	0.11	0.06	0.12	0.15	0.07	0.04	0.04	0.05	0.01	0.06	0.07	0.04	0.15
第39週	罹患数	119		9	17	13	11	13	8	5	8	5	6	10	3	11
	定点当り	1.38		0.10	0.20	0.15	0.13	0.15	0.09	0.06	0.09	0.06	0.07	0.12	0.03	0.13
第40週	罹患数	106	3	8	20	12	12	6	4	4	2	5	5	11	2	12
	定点当り	1.33	0.04	0.10	0.25	0.15	0.15	0.08	0.05	0.05	0.03	0.06	0.06	0.14	0.03	0.15
第41週	罹患数	145	3	13	26	15	22	3	6	5	5	5	6	17	10	9
	定点当り	1.65	0.03	0.15	0.30	0.17	0.25	0.03	0.07	0.06	0.06	0.06	0.07	0.19	0.11	0.10
第42週	罹患数	119	3	9	16	15	8	18	10	6	8	6	2	8	1	9
	定点当り	1.55	0.04	0.12	0.21	0.19	0.10	0.23	0.13	0.08	0.10	0.08	0.03	0.10	0.01	0.12

【年齢層別5週分集計】



【定点当りの患者数】



<< 水痘 >>

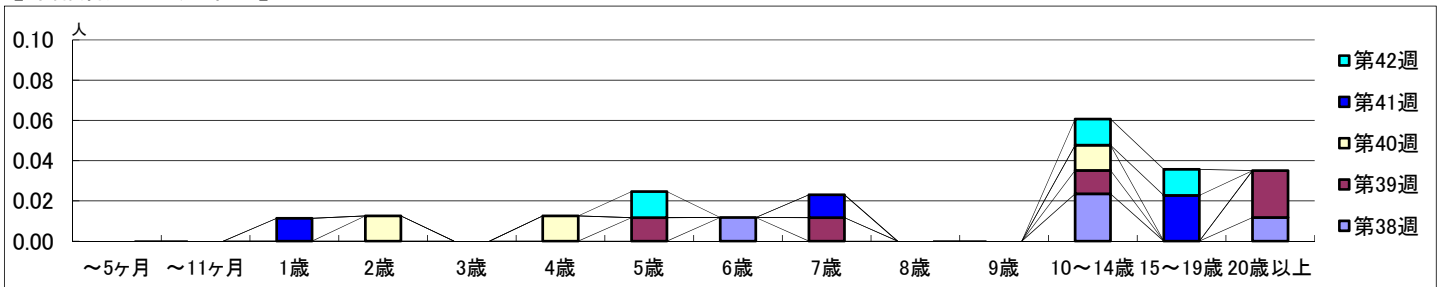
2022年9月19日 ~ 10月23日
[2022年 第38週 ~ 第42週]

【区別・週別報告定点当り】

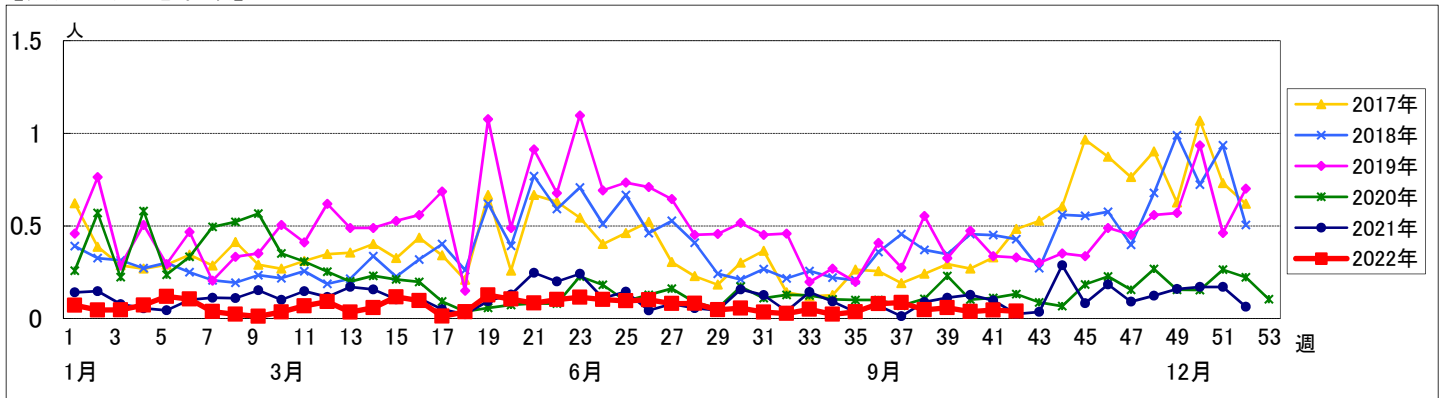
週数	合計	鶴見	神奈川	西	中	南	港南	保土ヶ谷	旭	磯子	金沢	港北	緑	青葉	都筑	戸塚	栄	泉	瀬谷
第38週	報告定点 85	7	6	3	3	5	3	5	5	3	5	7	5	7	4	6	4	4	3
第39週	報告定点 86	7	6	3	3	5	3	5	5	3	5	7	5	7	4	6	4	4	4
第40週	報告定点 80	7	5	3	4	5	3	5	5	3	5	3	5	6	4	6	4	4	3
第41週	報告定点 88	7	6	3	4	5	3	5	5	4	5	6	5	7	4	7	4	4	4
第42週	報告定点 77	7	6	3	4	2	2	4	6	2	4	7	4	7	4	5	3	4	3

週数	合計	~5ヶ月	~11ヶ月	1歳	2歳	3歳	4歳	5歳	6歳	7歳	8歳	9歳	10~14歳	15~19歳	20歳以上
第38週	罹患数 4									1			2		1
第39週	罹患数 5							1		1			1		2
第40週	罹患数 3				1		1						1		
第41週	罹患数 4			1						1				2	
第42週	罹患数 3							1					1	1	

【年齢層別5週分集計】



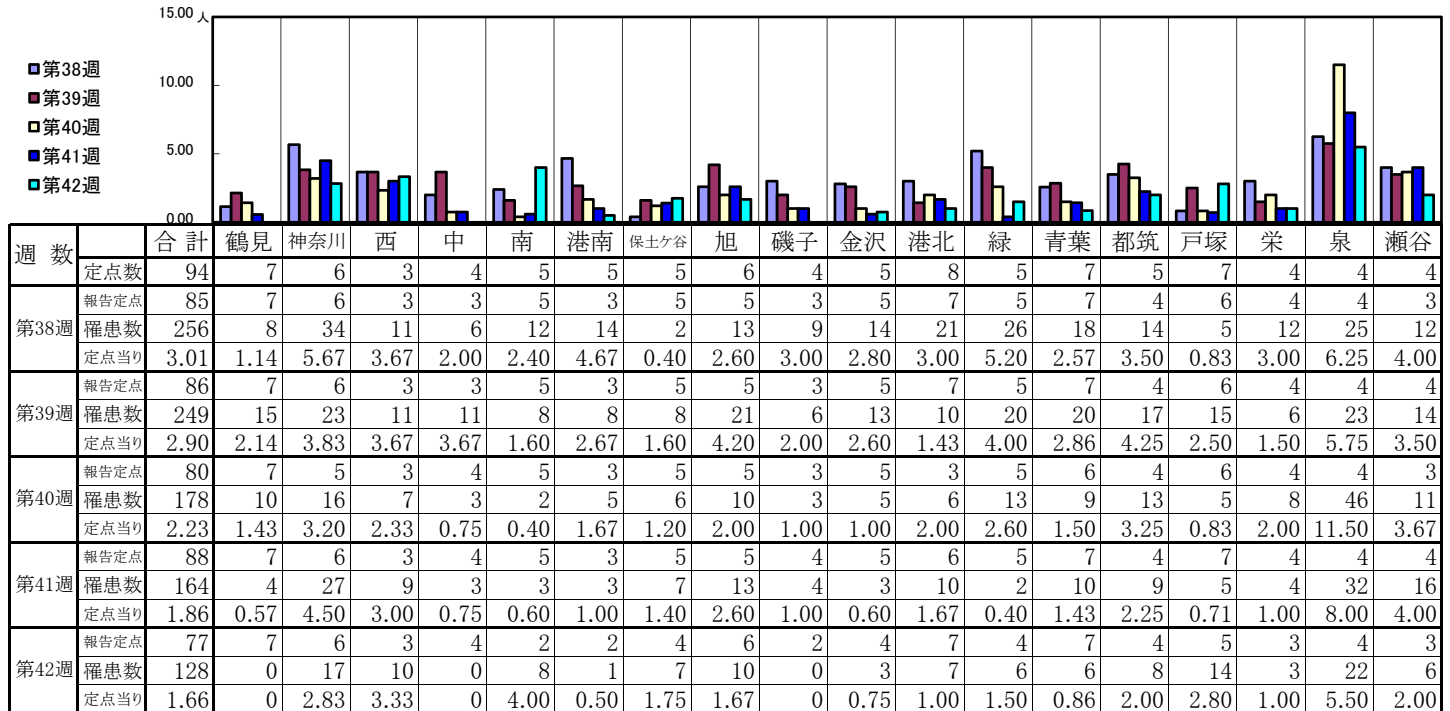
【定点当りの患者数】



<< 手足口病 >>

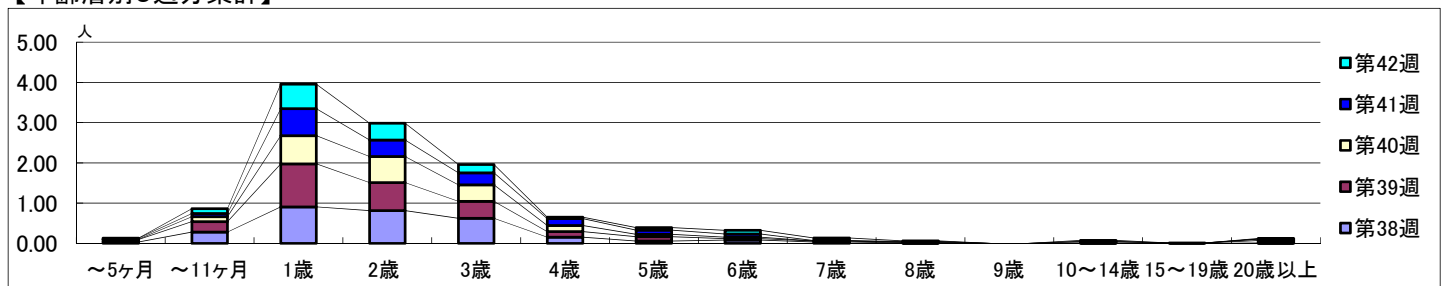
2022年9月19日 ~ 10月23日
[2022年 第38週 ~ 第42週]

【区別・週別報告定点当り】

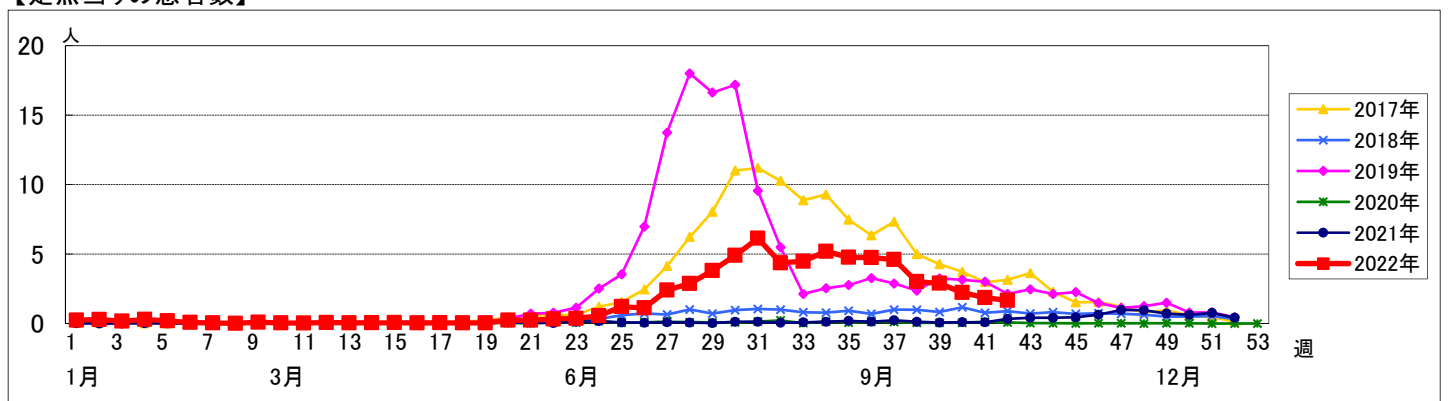


週数		合計	~5ヶ月	~11ヶ月	1歳	2歳	3歳	4歳	5歳	6歳	7歳	8歳	9歳	10~14歳	15~19歳	20歳以上
第38週	罹患数	256	3	24	77	69	53	13	5	7	3	1				1
第38週	定点当り	3.01	0.04	0.28	0.91	0.81	0.62	0.15	0.06	0.08	0.04	0.01				0.01
第39週	罹患数	249	5	22	92	60	36	12	9	3	2	1		1	1	5
第39週	定点当り	2.90	0.06	0.26	1.07	0.70	0.42	0.14	0.10	0.03	0.02	0.01		0.01	0.01	0.06
第40週	罹患数	178	1	10	56	52	33	12	5	3		1		2		3
第40週	定点当り	2.23	0.01	0.13	0.70	0.65	0.41	0.15	0.06	0.04		0.01		0.03		0.04
第41週	罹患数	164	2	7	59	36	26	15	9	7	1	1		1		
第41週	定点当り	1.86	0.02	0.08	0.67	0.41	0.30	0.17	0.10	0.08	0.01	0.01		0.01		
第42週	罹患数	128		9	47	32	16	3	5	7	5	1		2		1
第42週	定点当り	1.66		0.12	0.61	0.42	0.21	0.04	0.06	0.09	0.06	0.01		0.03		0.01

【年齢層別5週分集計】



【定点当りの患者数】



<< 伝染性紅斑 >>

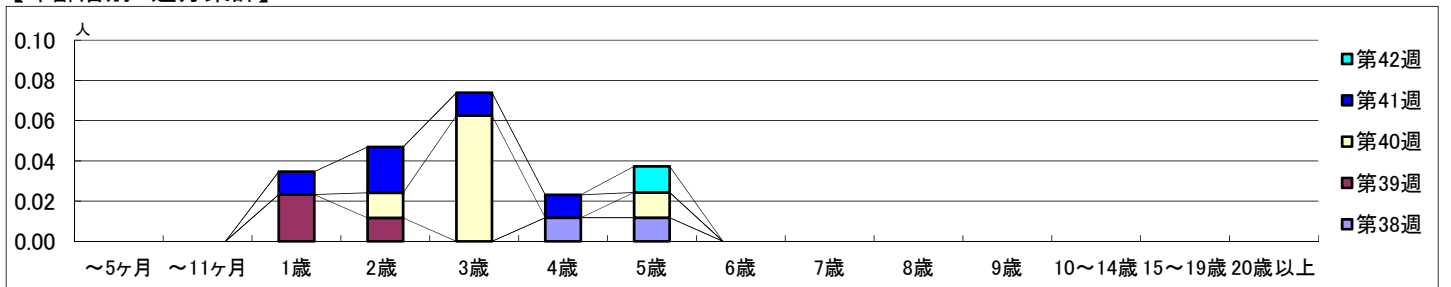
2022年9月19日 ~ 10月23日
[2022年 第38週 ~ 第42週]

【区別・週別報告定点当り】

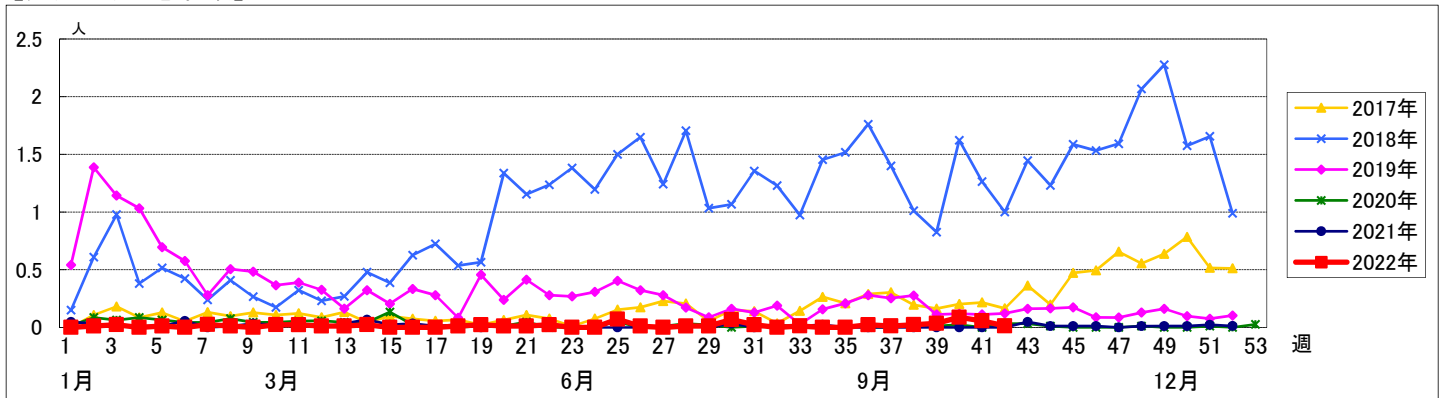
週数		合計	鶴見	神奈川	西	中	南	港南	保土ヶ谷	旭	磯子	金沢	港北	緑	青葉	都筑	戸塚	栄	泉	瀬谷		
第38週	定点数	94	7	6	3	4	5	5	5	6	4	5	8	5	7	5	7	4	4	4		
	報告定点	85	7	6	3	3	5	3	5	5	3	5	7	5	7	4	6	4	4	3		
	罹患数	2	0	0	0	0	0	0	0	0	0	0	0	0	0	0	0	0	0	0	2	
	定点当り	0.02	0	0	0	0	0	0	0	0	0	0	0	0	0	0	0	0	0	0	0.67	
第39週	報告定点	86	7	6	3	3	5	3	5	5	3	5	7	5	7	4	6	4	4	4		
	罹患数	3	0	0	0	0	0	0	0	0	0	0	0	0	0	1	0	0	0	0	2	
	定点当り	0.03	0	0	0	0	0	0	0	0	0	0	0	0	0	0.25	0	0	0	0	0.50	
	報告定点	80	7	5	3	4	5	3	5	5	3	5	3	5	6	4	6	4	4	4	3	
第40週	罹患数	7	0	0	0	0	0	0	0	0	0	0	0	0	0	0	0	0	0	0	7	
	定点当り	0.09	0	0	0	0	0	0	0	0	0	0	0	0	0	0	0	0	0	0	2.33	
	報告定点	88	7	6	3	4	5	3	5	5	4	5	6	5	7	4	7	4	4	4	4	
	罹患数	5	0	0	0	0	0	0	0	0	0	0	0	0	0	0	0	0	0	0	0	5
第41週	定点当り	0.06	0	0	0	0	0	0	0	0	0	0	0	0	0	0	0	0	0	0	1.25	
	報告定点	77	7	6	3	4	2	2	4	6	2	4	7	4	7	4	5	3	4	3	3	
	罹患数	1	0	0	0	0	0	0	0	0	0	0	0	0	0	0	0	0	0	0	0	1
	定点当り	0.01	0	0	0	0	0	0	0	0	0	0	0	0	0	0	0	0	0	0	0	0.33

週数		合計	~5ヶ月	~11ヶ月	1歳	2歳	3歳	4歳	5歳	6歳	7歳	8歳	9歳	10~14歳	15~19歳	20歳以上
第38週	罹患数	2						1	1							
	定点当り	0.02						0.01	0.01							
第39週	罹患数	3			2	1										
	定点当り	0.03			0.02	0.01										
第40週	罹患数	7				1	5		1							
	定点当り	0.09				0.01	0.06		0.01							
第41週	罹患数	5			1	2	1	1								
	定点当り	0.06			0.01	0.02	0.01	0.01								
第42週	罹患数	1							1							
	定点当り	0.01							0.01							

【年齢層別5週分集計】



【定点当りの患者数】



<< 突発性発しん >>

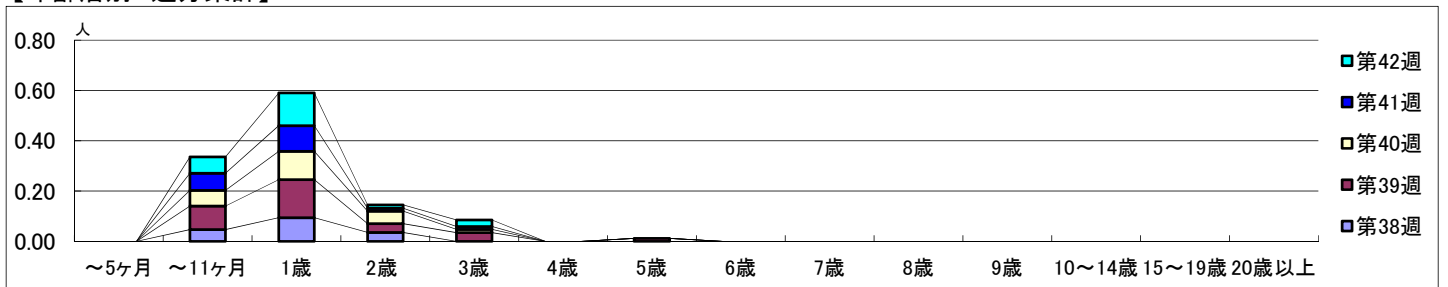
2022年9月19日 ~ 10月23日
[2022年 第38週 ~ 第42週]

【区別・週別報告定点当り】

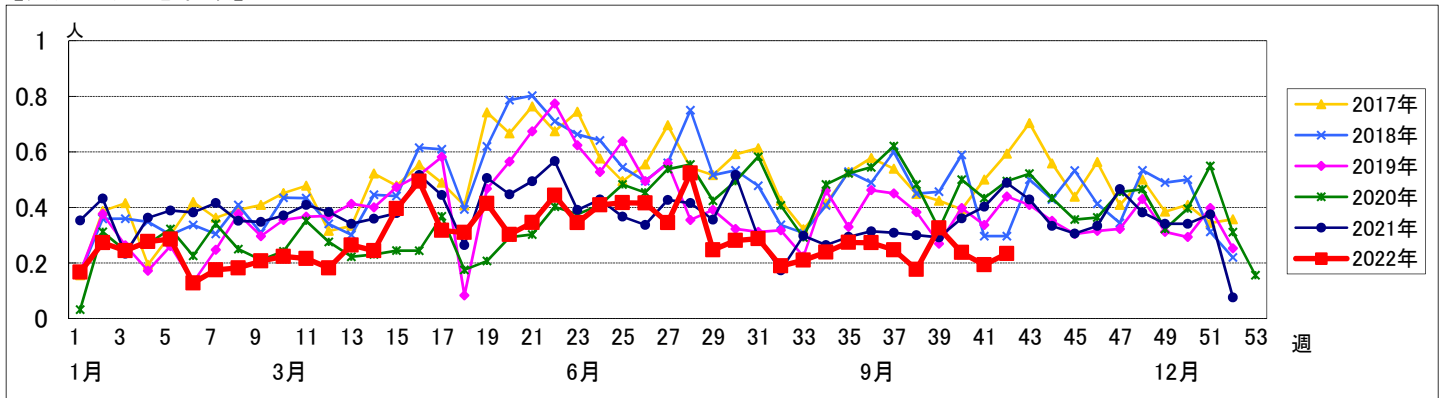
週数		合計	鶴見	神奈川	西	中	南	港南	保土ヶ谷	旭	磯子	金沢	港北	緑	青葉	都筑	戸塚	栄	泉	瀬谷
第38週	定点数	94	7	6	3	4	5	5	5	6	4	5	8	5	7	5	7	4	4	4
	報告定点	85	7	6	3	3	5	3	5	5	3	5	7	5	7	4	6	4	4	3
	罹患数	15	0	3	1	0	0	0	0	2	0	1	1	2	2	1	2	0	0	0
	定点当り	0.18	0	0.50	0.33	0	0	0	0	0.40	0	0.20	0.14	0.40	0.29	0.25	0.33	0	0	0
第39週	報告定点	86	7	6	3	3	5	3	5	5	3	5	7	5	7	4	6	4	4	4
	罹患数	28	2	1	1	3	0	0	0	1	3	4	1	3	2	3	2	0	2	0
	定点当り	0.33	0.29	0.17	0.33	1.00	0	0	0.20	1.00	0.80	0.14	0.60	0.29	0.75	0.33	0	0.50	0	
	報告定点	80	7	5	3	4	5	3	5	5	3	5	3	5	6	4	6	4	4	3
第40週	報告定点	88	7	6	3	4	5	3	5	5	4	5	6	5	7	4	7	4	4	4
	罹患数	19	1	1	0	5	1	0	0	4	0	0	0	2	2	0	2	0	1	0
	定点当り	0.24	0.14	0.20	0	1.25	0.20	0	0	0.80	0	0	0	0.40	0.33	0	0.33	0	0.25	0
	報告定点	77	7	6	3	4	2	2	4	6	2	4	7	4	7	4	5	3	4	3
第41週	報告定点	77	7	6	3	4	2	2	4	6	2	4	7	4	7	4	5	3	4	3
	罹患数	18	0	1	2	2	1	2	0	1	0	1	2	2	2	1	1	0	0	0
	定点当り	0.23	0	0.17	0.67	0.50	0.50	1.00	0	0.17	0	0.25	0.29	0.50	0.29	0.25	0.20	0	0	0
	報告定点	88	7	6	3	4	5	3	5	5	4	5	6	5	7	4	7	4	4	4
第42週	報告定点	88	7	6	3	4	5	3	5	5	4	5	6	5	7	4	7	4	4	4
	罹患数	17	2	0	0	1	2	0	0	2	0	2	0	2	0	3	1	0	2	0
	定点当り	0.19	0.29	0	0	0.25	0.40	0	0	0.40	0	0.40	0	0.40	0	0.75	0.14	0	0.50	0
	報告定点	77	7	6	3	4	2	2	4	6	2	4	7	4	7	4	5	3	4	3
第42週	報告定点	77	7	6	3	4	2	2	4	6	2	4	7	4	7	4	5	3	4	3
	罹患数	18	0	1	2	2	1	2	0	1	0	1	2	2	2	1	1	0	0	0
	定点当り	0.23	0	0.17	0.67	0.50	0.50	1.00	0	0.17	0	0.25	0.29	0.50	0.29	0.25	0.20	0	0	0
	報告定点	88	7	6	3	4	5	3	5	5	4	5	6	5	7	4	7	4	4	4

週数		合計	~5ヶ月	~11ヶ月	1歳	2歳	3歳	4歳	5歳	6歳	7歳	8歳	9歳	10~14歳	15~19歳	20歳以上
第38週	罹患数	15		4	8	3										
	定点当り	0.18		0.05	0.09	0.04										
第39週	罹患数	28		8	13	3	3		1							
	定点当り	0.33		0.09	0.15	0.03	0.03		0.01							
第40週	罹患数	19		5	9	4	1									
	定点当り	0.24		0.06	0.11	0.05	0.01									
第41週	罹患数	17		6	9	1	1									
	定点当り	0.19		0.07	0.10	0.01	0.01									
第42週	罹患数	18		5	10	1	2									
	定点当り	0.23		0.06	0.13	0.01	0.03									

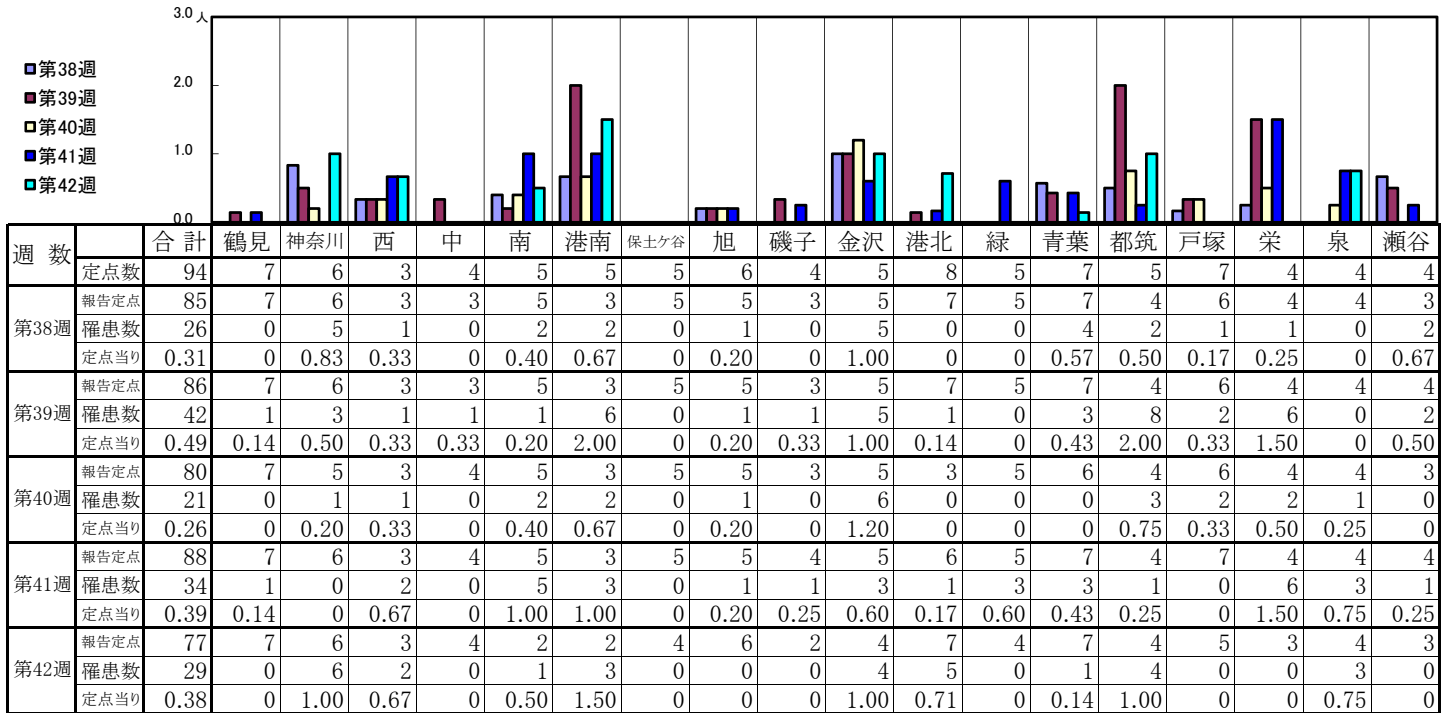
【年齢層別5週分集計】



【定点当りの患者数】

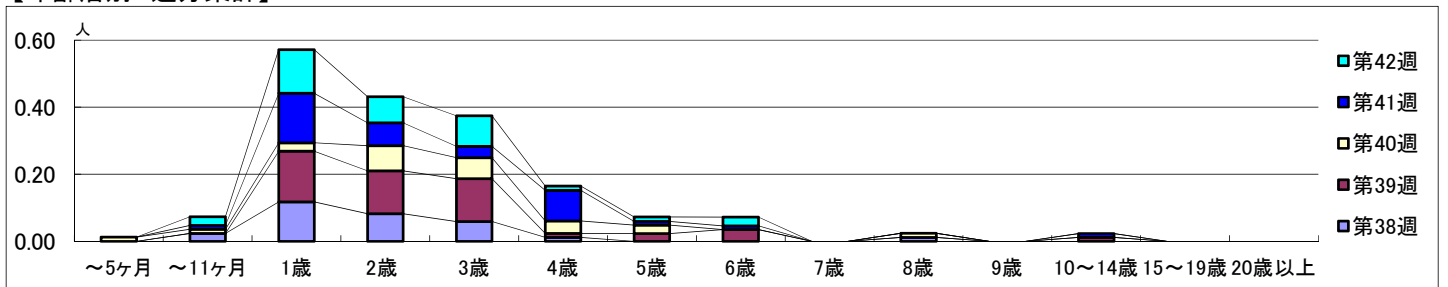


【区別・週別報告定点当り】

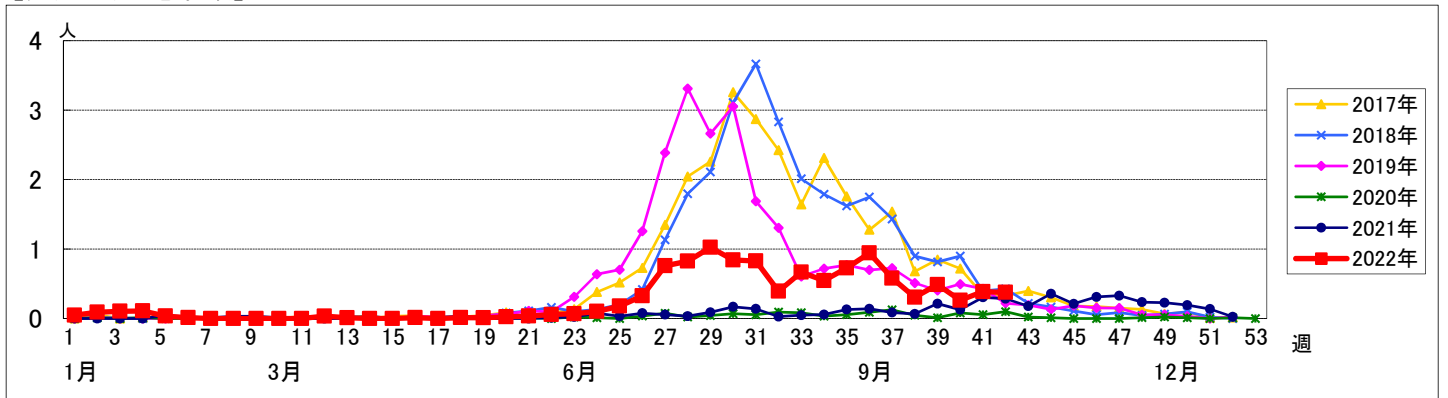


週数		合計	年齢層別																	
			~5ヶ月	~11ヶ月	1歳	2歳	3歳	4歳	5歳	6歳	7歳	8歳	9歳	10~14歳	15~19歳	20歳以上				
第38週	罹患数	26		2	10	7	5	1												
	定点当り	0.31		0.02	0.12	0.08	0.06	0.01												
第39週	罹患数	42			13	11	11	1	2	3					1					
	定点当り	0.49			0.15	0.13	0.13	0.01	0.02	0.03					0.01					
第40週	罹患数	21	1	1	2	6	5	3	2						1					
	定点当り	0.26	0.01	0.01	0.03	0.08	0.06	0.04	0.03						0.01					
第41週	罹患数	34		1	13	6	3	8	1	1					1					
	定点当り	0.39		0.01	0.15	0.07	0.03	0.09	0.01	0.01					0.01					
第42週	罹患数	29		2	10	6	7	1	1	2										
	定点当り	0.38		0.03	0.13	0.08	0.09	0.01	0.01	0.03										

【年齢層別5週分集計】



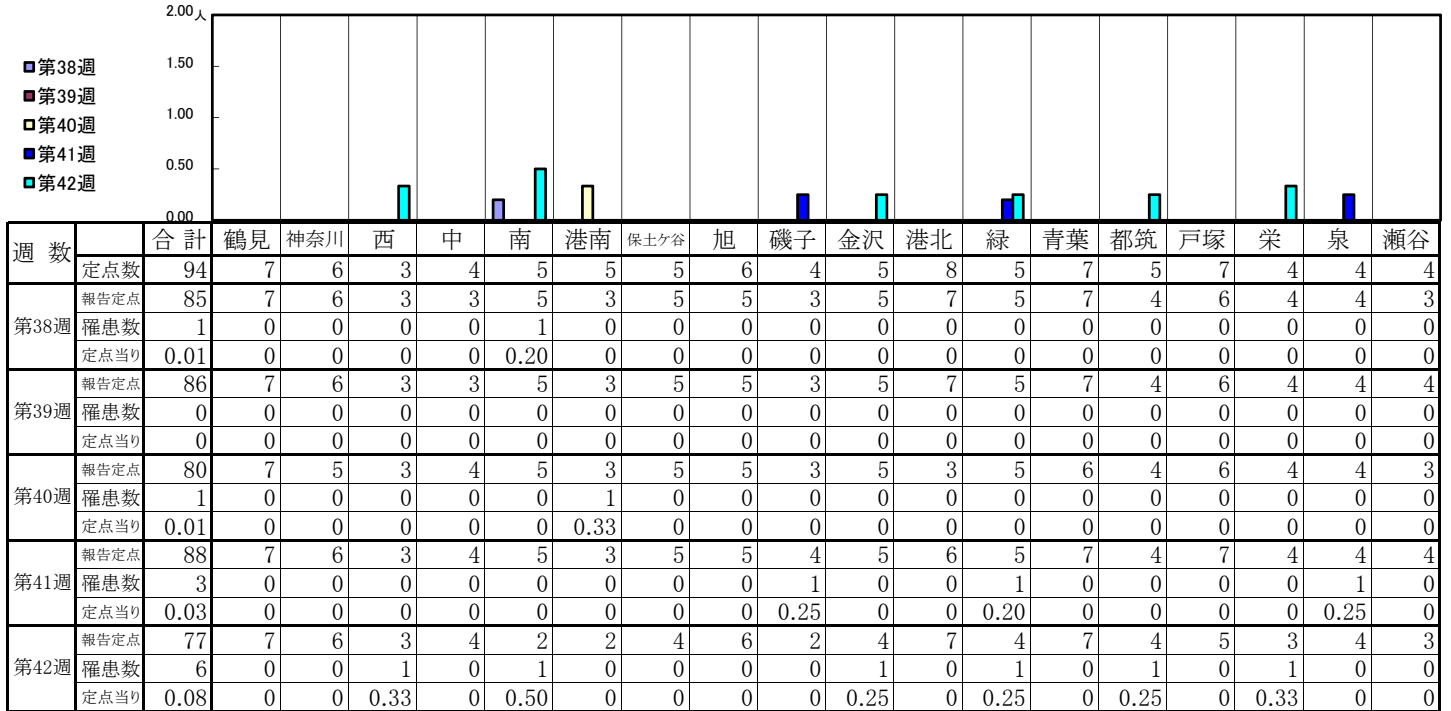
【定点当りの患者数】



<< 流行性耳下腺炎 >>

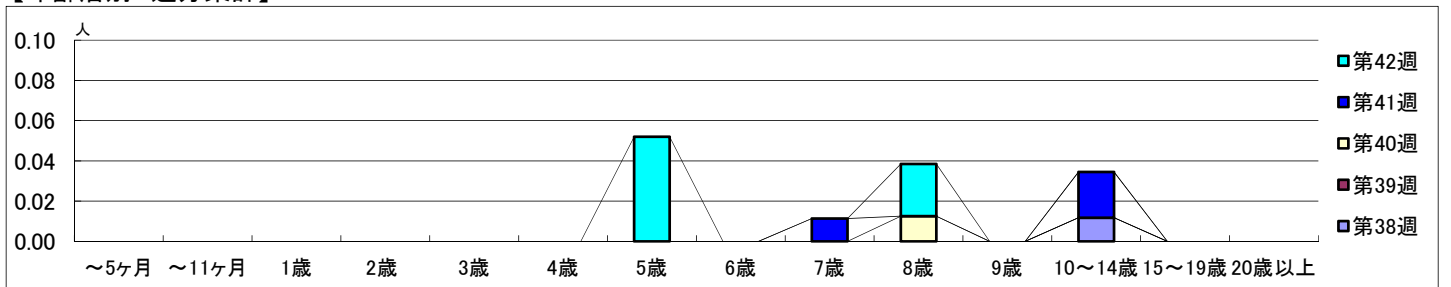
2022年9月19日 ~ 10月23日
[2022年 第38週 ~ 第42週]

【区別・週別報告定点当り】

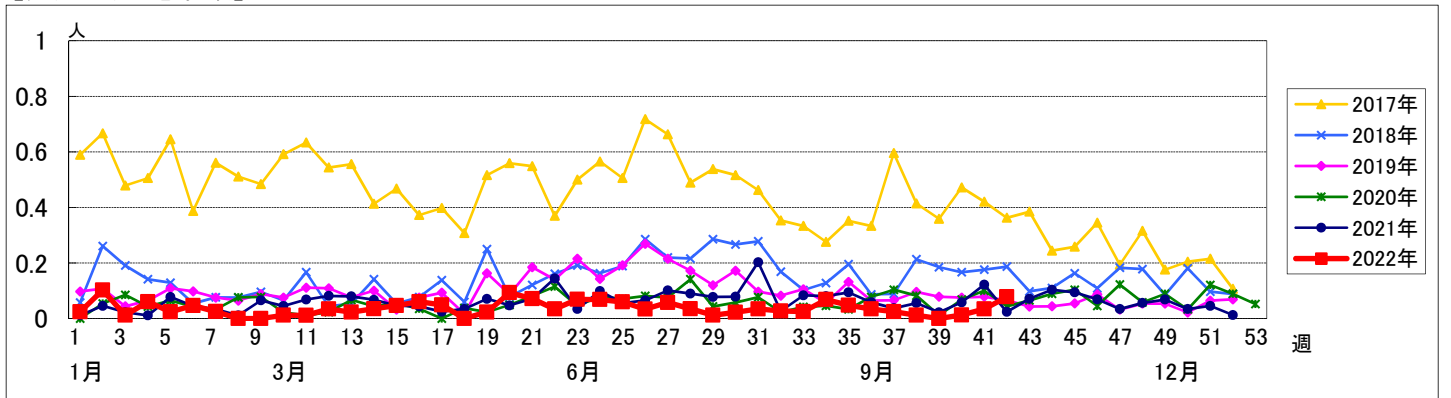


週数		合計	~5ヶ月	~11ヶ月	1歳	2歳	3歳	4歳	5歳	6歳	7歳	8歳	9歳	10~14歳	15~19歳	20歳以上
第38週	罹患数	1												1		
	定点当り	0.01												0.01		
第39週	罹患数	0														
	定点当り	0														
第40週	罹患数	1										1				
	定点当り	0.01										0.01				
第41週	罹患数	3									1			2		
	定点当り	0.03									0.01			0.02		
第42週	罹患数	6							4			2				
	定点当り	0.08							0.05			0.03				

【年齢層別5週分集計】



【定点当りの患者数】



<< 急性出血性結膜炎 >>

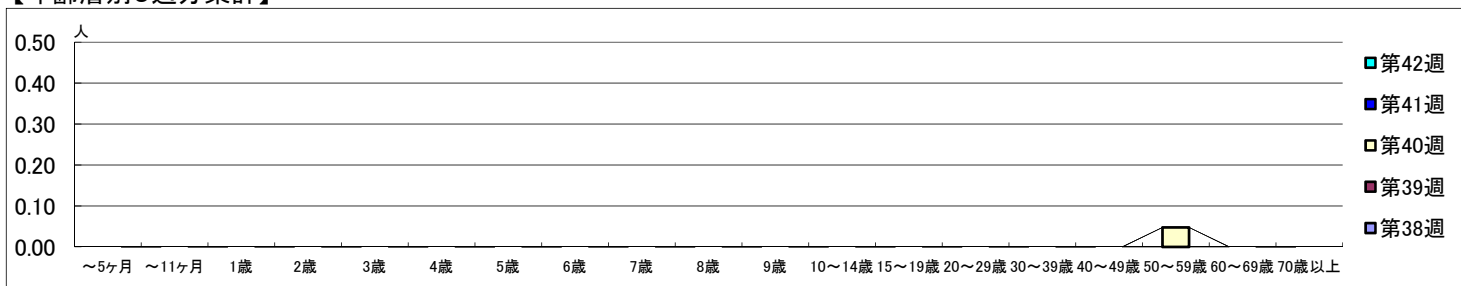
2022年9月19日 ~ 10月23日
[2022年 第38週 ~ 第42週]

【区別・週別報告定点当り】

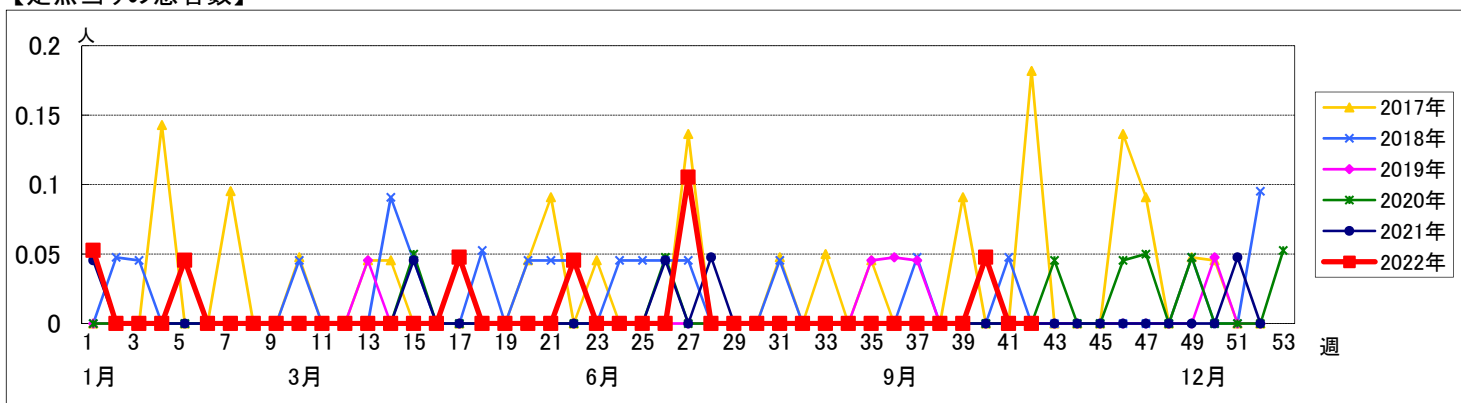
週数		区別																			
		合計	鶴見	神奈川	西	中	南	港南	保土ヶ谷	旭	磯子	金沢	港北	緑	青葉	都筑	戸塚	栄	泉	瀬谷	
第38週	定点数	22	2	1	1	1	1	1	1	1	1	1	2	1	2	1	2	1	1	1	
	報告定点	21	2	1	1	1	1	1	1	1	1	1	2	1	2	1	1	1	1	1	
	罹患数	0	0	0	0	0	0	0	0	0	0	0	0	0	0	0	0	0	0	0	
	定点当り	0	0	0	0	0	0	0	0	0	0	0	0	0	0	0	0	0	0	0	
第39週	報告定点	20	2	1	1	1	1	1	1	1	1	1	2		1	1	2	1	1	1	
	罹患数	0	0	0	0	0	0	0	0	0	0	0	0	0	0	0	0	0	0	0	
	定点当り	0	0	0	0	0	0	0	0	0	0	0	0	0	0	0	0	0	0	0	
	第40週	報告定点	21	2	1	1	1	1	1	1	1	1	1	1	1	2	1	2	1	2	1
罹患数		1	0	1	0	0	0	0	0	0	0	0	0	0	0	0	0	0	0	0	0
定点当り		0.05	0	1.00	0	0	0	0	0	0	0	0	0	0	0	0	0	0	0	0	0
報告定点		22	2	1	1	1	1	1	1	1	1	1	2	1	2	1	2	1	1	1	1
第41週	罹患数	0	0	0	0	0	0	0	0	0	0	0	0	0	0	0	0	0	0	0	0
	定点当り	0	0	0	0	0	0	0	0	0	0	0	0	0	0	0	0	0	0	0	0
	報告定点	22	2	1	1	1	1	1	1	1	1	1	2	1	2	1	2	1	1	1	1
	罹患数	0	0	0	0	0	0	0	0	0	0	0	0	0	0	0	0	0	0	0	0
第42週	報告定点	22	2	1	1	1	1	1	1	1	1	1	2	1	2	1	2	1	1	1	1
	罹患数	0	0	0	0	0	0	0	0	0	0	0	0	0	0	0	0	0	0	0	0
	定点当り	0	0	0	0	0	0	0	0	0	0	0	0	0	0	0	0	0	0	0	0
	報告定点	22	2	1	1	1	1	1	1	1	1	1	2	1	2	1	2	1	1	1	1

週数		合計	~5ヶ月	~11ヶ月	1歳	2歳	3歳	4歳	5歳	6歳	7歳	8歳	9歳	10~14歳	15~19歳	20~29歳	30~39歳	40~49歳	50~59歳	60~69歳	70歳以上		
			第38週	罹患数	0																		
第39週	罹患数	0																					
第40週	罹患数	1																		1			
	定点当り	0.05																		0.05			
第41週	罹患数	0																					
	定点当り	0																					
第42週	罹患数	0																					
	定点当り	0																					

【年齢層別5週分集計】



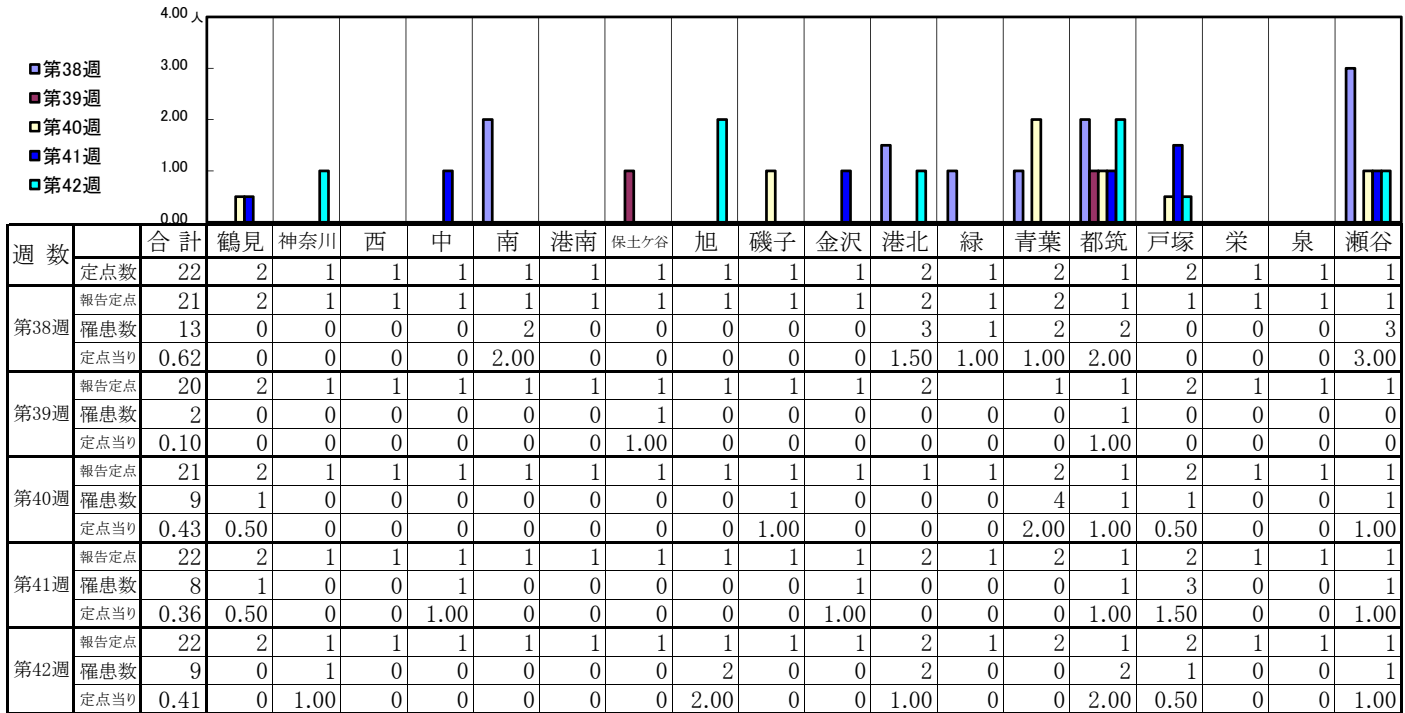
【定点当りの患者数】



<< 流行性角結膜炎 >>

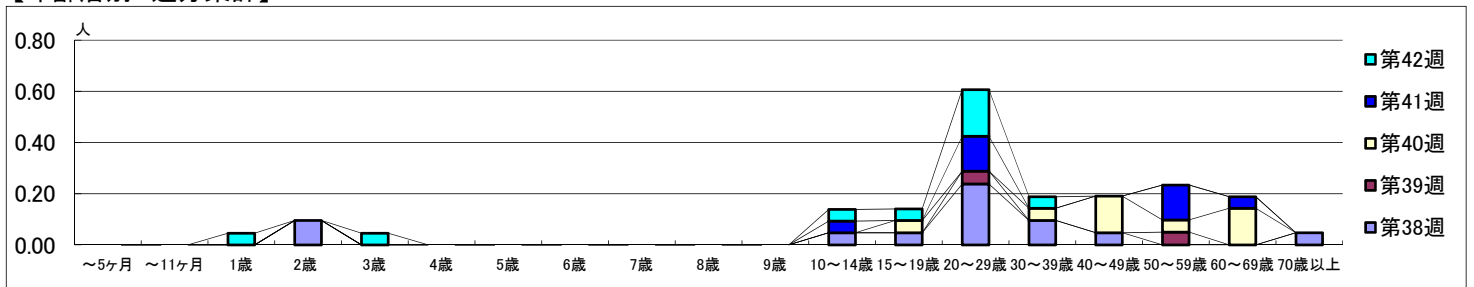
2022年9月19日 ~ 10月23日
[2022年 第38週 ~ 第42週]

【区別・週別報告定点当り】



週数		合計	年齢層別																			
			~5ヶ月	~11ヶ月	1歳	2歳	3歳	4歳	5歳	6歳	7歳	8歳	9歳	10~14歳	15~19歳	20~29歳	30~39歳	40~49歳	50~59歳	60~69歳	70歳以上	
第38週	罹患数	13				2								1	1	5	2	1				1
	定点当り	0.62			0.10									0.05	0.05	0.24	0.10	0.05				0.05
第39週	罹患数	2													1				1			
	定点当り	0.10													0.05				0.05			
第40週	罹患数	9													1		1	3	1	3		
	定点当り	0.43													0.05		0.05	0.14	0.05	0.14		
第41週	罹患数	8												1		3			3	1		
	定点当り	0.36												0.05		0.14			0.14	0.05		
第42週	罹患数	9			1		1							1	1	4	1					
	定点当り	0.41			0.05		0.05							0.05	0.05	0.18	0.05					

【年齢層別5週分集計】



【定点当りの患者数】

