

	インフルエンザ	RSウイルス感染症	咽頭結膜熱	A群溶血性レンサ球菌咽頭炎	感染性胃腸炎	水痘	手足口病	伝染性紅斑	突発性発しん	ヘルパンギーナ	流行性耳下腺炎	急性出血性結膜炎	流行性角結膜炎
警報レベル	30		3	8	20	2	5	2		6	6	1	8
終息基準値	10		1	4	12	1	2	1		2	2	0.1	4
注意報レベル	10					1					3		
横浜市	0.01	1.05	0.09	0.06	1.33	0.02		-	0.27	0.72	0.05	-	0.06
鶴見	-	0.86	0.14	-	2.29	-		-	0.14	0.14	-	-	-
神奈川	-	1.80	0.20	-	2.80	-		-	0.40	0.20	-	-	-
西	-	-	-	-	0.67	-		-	1.00	0.33	-	-	-
中	0.25	-	0.25	0.25	0.75	-		-	0.25	2.25	-	-	-
南	-	1.20	0.20	-	0.80	-		-	0.40	0.40	-	-	-
港南	-	1.00	-	-	1.50	-		-	0.50	5.00	-	-	-
保土ヶ谷	-	0.80	-	-	0.40	-	0.80	-	-	-	-	-	-
旭	-	2.00	-	-	1.33	-		-	0.83	0.50	-	-	-
磯子	-	2.33	-	-	0.33	-		-	-	0.33	-	-	-
金沢	-	3.25	-	-	0.75	0.25		-	0.25	2.25	-	-	-
港北	-	0.43	0.29	-	0.29	-		-	-	0.57	-	-	-
緑	-	0.60	-	0.20	2.60	-		-	0.40	0.80	0.20	...	...
青葉	-	0.50	0.17	0.33	2.17	-		-	-	0.33	-	-	-
都筑	-	-	-	-	2.25	-		-	0.25	1.50	0.25	-	-
戸塚	-	0.20	-	-	0.40	-	3.40	-	0.20	-	0.20	-	-
栄	-	-	-	-	0.67	-	1.00	-	-	-	0.33	-	-
泉	-	3.00	-	0.25	2.00	0.25		-	0.25	1.00	-	-	-
瀬谷	-	1.25	-	-	1.00	-		-	0.25	0.50	-	-	1.00

(-: 定点当たり0.00) (...: 未報告)

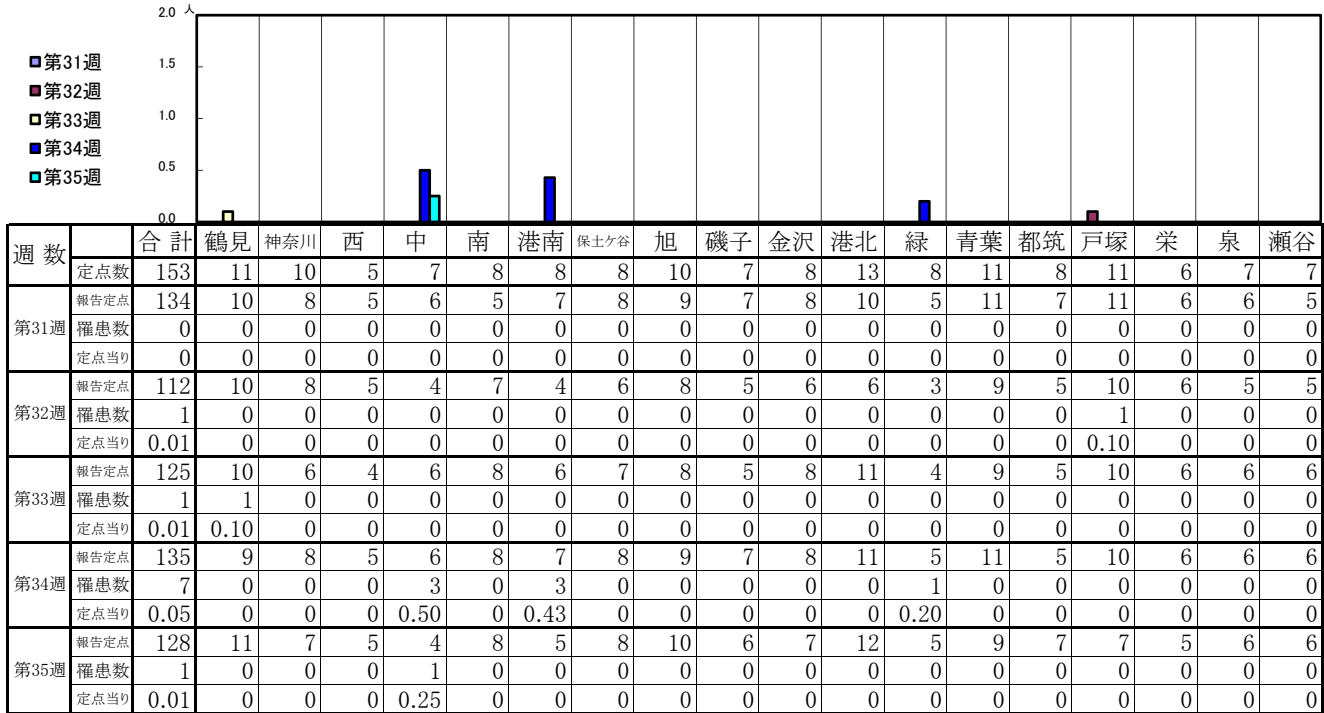
- 報告定点当たりの値が警報レベル もしくは警報レベル継続中です
- 報告定点当たりの値が注意報レベルに達しています

(この数字は集計時点のもので、翌週以降変動することもあります)

<< インフルエンザ >>

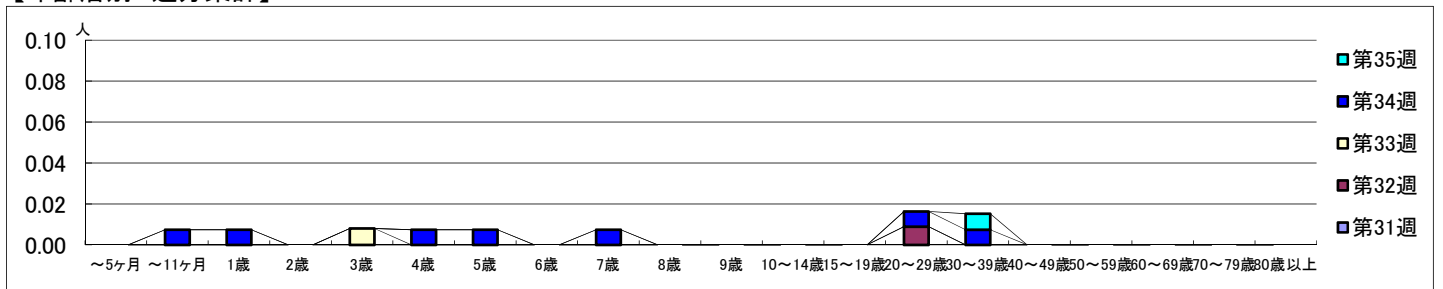
2022年8月1日 ~ 9月4日  
[2022年 第31週 ~ 第35週]

【区別・週別報告定点当り】

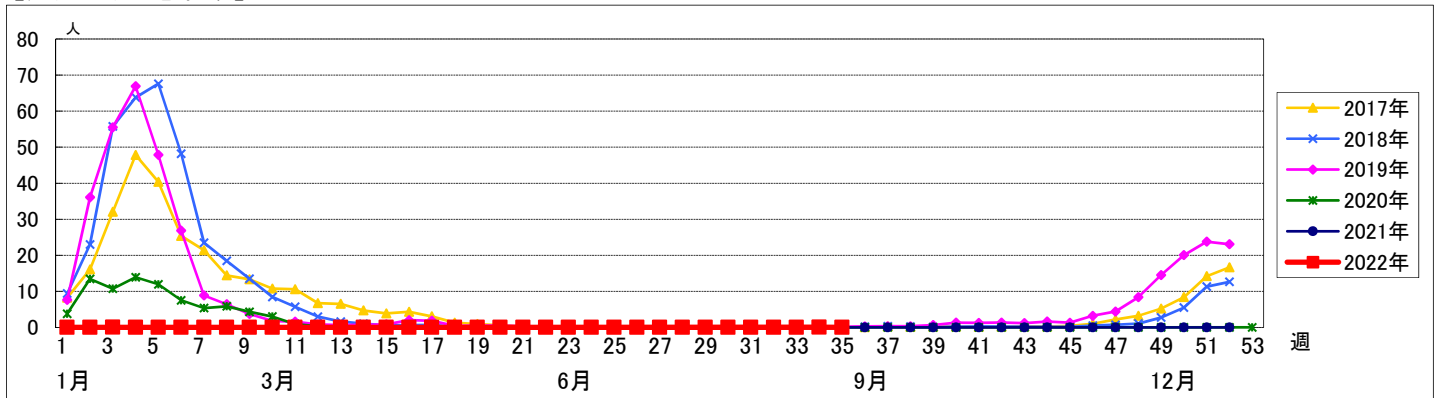


週数	合計	~5ヶ月	~11ヶ月	1歳	2歳	3歳	4歳	5歳	6歳	7歳	8歳	9歳	10~14歳	15~19歳	20~29歳	30~39歳	40~49歳	50~59歳	60~69歳	70~79歳	80歳以上	
第31週	0																					
第32週	1														1							
第33週	1					1																
第34週	7		1	1			1	1		1					1	1						
第35週	1															1						

【年齢層別5週分集計】



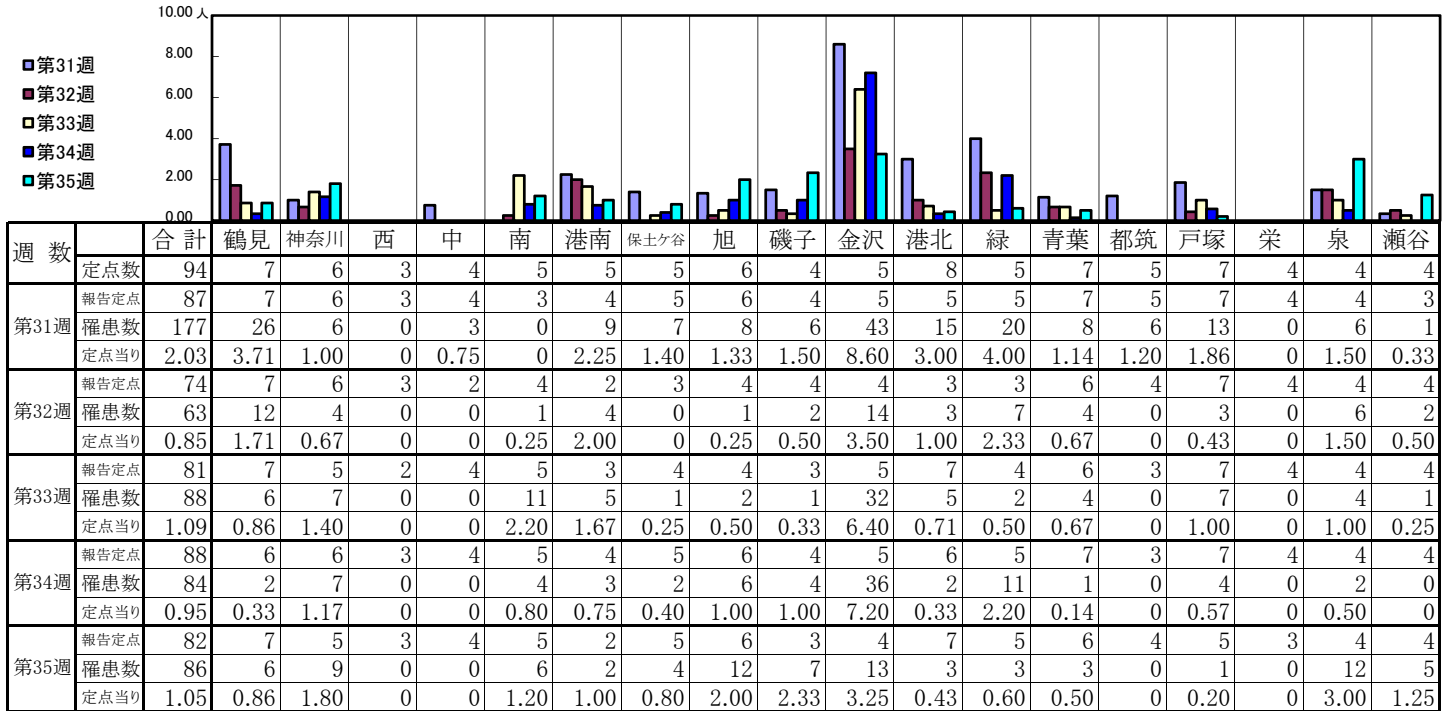
【定点当りの患者数】



# << RSウイルス感染症 >>

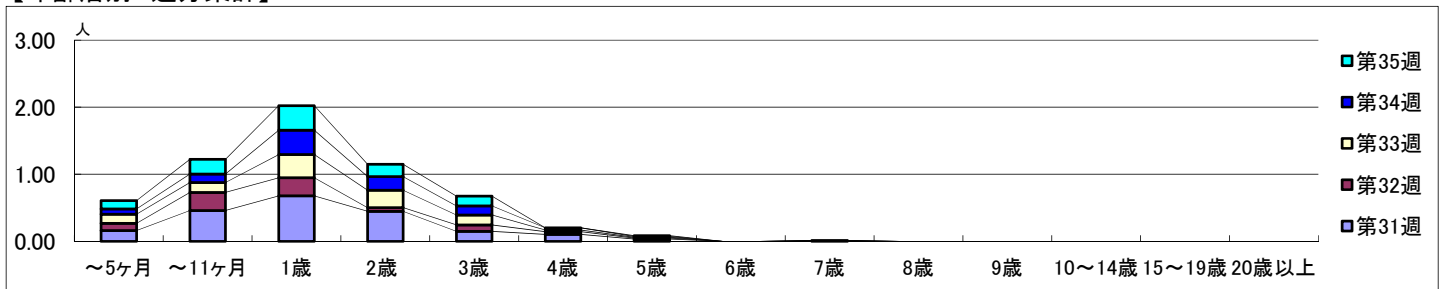
2022年8月1日 ~ 9月4日  
[2022年 第31週 ~ 第35週]

## 【区別・週別報告定点当り】

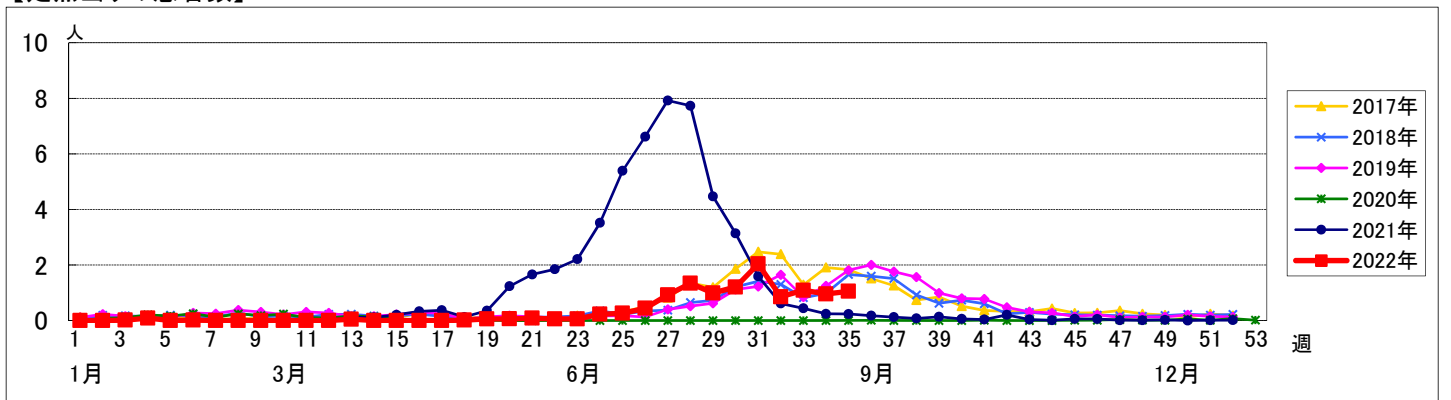


週数	合計	~5ヶ月	~11ヶ月	1歳	2歳	3歳	4歳	5歳	6歳	7歳	8歳	9歳	10~14歳	15~19歳	20歳以上
第31週	罹患数	177	14	40	59	39	13	9	3						
第31週	定点当り	2.03	0.16	0.46	0.68	0.45	0.15	0.10	0.03						
第32週	罹患数	63	8	20	20	4	7	3	1						
第32週	定点当り	0.85	0.11	0.27	0.27	0.05	0.09	0.04	0.01						
第33週	罹患数	88	11	12	28	21	12	2	1	1					
第33週	定点当り	1.09	0.14	0.15	0.35	0.26	0.15	0.02	0.01	0.01					
第34週	罹患数	84	7	11	32	18	12	3	1						
第34週	定点当り	0.95	0.08	0.13	0.36	0.20	0.14	0.03	0.01						
第35週	罹患数	86	10	18	30	15	12		1						
第35週	定点当り	1.05	0.12	0.22	0.37	0.18	0.15		0.01						

## 【年齢層別5週分集計】



## 【定点当りの患者数】



# << 咽頭結膜熱 >>

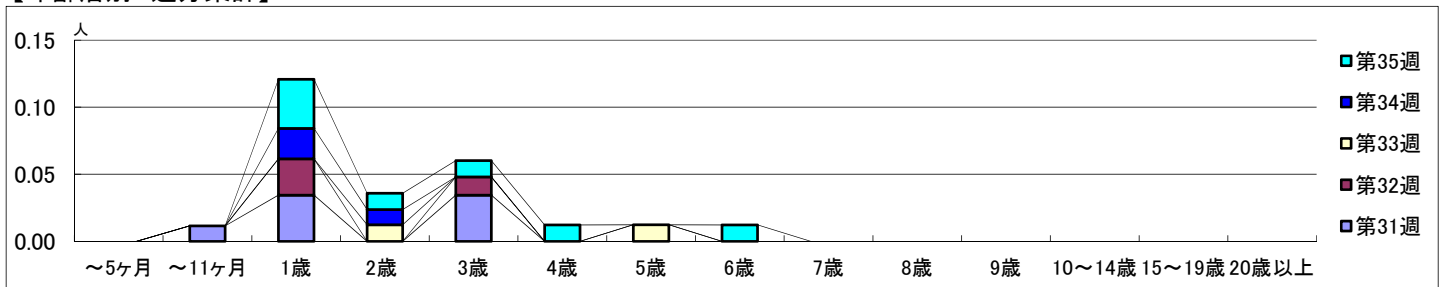
2022年8月1日 ~ 9月4日  
[2022年 第31週 ~ 第35週]

## 【区別・週別報告定点当り】

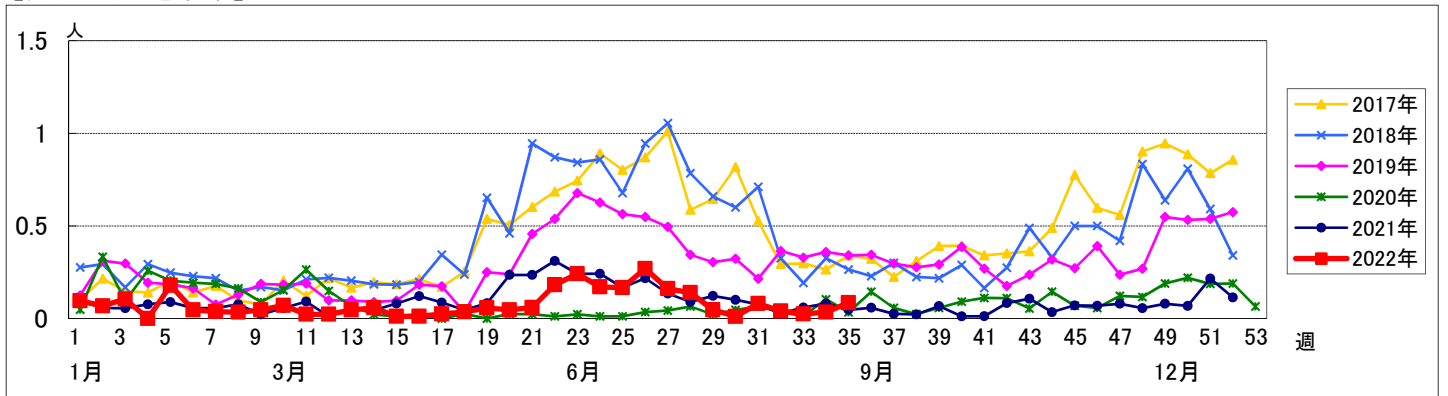
週数		合計	鶴見	神奈川	西	中	南	港南	保土ヶ谷	旭	磯子	金沢	港北	緑	青葉	都筑	戸塚	栄	泉	瀬谷
第31週	定点数	94	7	6	3	4	5	5	5	6	4	5	8	5	7	5	7	4	4	4
	報告定点	87	7	6	3	4	3	4	5	6	4	5	5	5	7	5	7	4	4	3
	罹患数	7	0	0	1	0	0	2	0	1	0	2	0	0	0	0	0	0	1	0
	定点当り	0.08	0	0	0.33	0	0	0.50	0	0.17	0	0.40	0	0	0	0	0	0	0.25	0
第32週	報告定点	74	7	6	3	2	4	2	3	4	4	4	3	3	6	4	7	4	4	4
	罹患数	3	1	0	0	0	0	0	0	0	0	1	0	0	0	0	0	0	0	1
	定点当り	0.04	0.14	0	0	0	0	0	0	0	0	0.25	0	0	0	0	0	0	0	0.25
	報告定点	81	7	5	2	4	5	3	4	4	3	5	7	4	6	3	7	4	4	4
第33週	報告定点	81	7	5	2	4	5	3	4	4	3	5	7	4	6	3	7	4	4	4
	罹患数	2	0	0	0	0	0	0	0	0	0	0	1	0	0	0	0	0	0	1
	定点当り	0.02	0	0	0	0	0	0	0	0	0	0	0.14	0	0	0	0	0	0	0.25
	報告定点	88	6	6	3	4	5	4	5	6	4	5	6	5	7	3	7	4	4	4
第34週	報告定点	88	6	6	3	4	5	4	5	6	4	5	6	5	7	3	7	4	4	4
	罹患数	3	0	0	0	0	0	0	0	0	0	0	1	0	1	0	0	0	0	1
	定点当り	0.03	0	0	0	0	0	0	0	0	0	0	0.17	0	0.14	0	0	0	0	0.25
	報告定点	82	7	5	3	4	5	2	5	6	3	4	7	5	6	4	5	3	4	4
第35週	報告定点	82	7	5	3	4	5	2	5	6	3	4	7	5	6	4	5	3	4	4
	罹患数	7	1	1	0	1	1	0	0	0	0	0	2	0	1	0	0	0	0	0
	定点当り	0.09	0.14	0.20	0	0.25	0.20	0	0	0	0	0	0.29	0	0.17	0	0	0	0	0

週数		合計	~5ヶ月	~11ヶ月	1歳	2歳	3歳	4歳	5歳	6歳	7歳	8歳	9歳	10~14歳	15~19歳	20歳以上
第31週	罹患数	7		1	3		3									
	定点当り	0.08		0.01	0.03		0.03									
第32週	罹患数	3			2		1									
	定点当り	0.04			0.03		0.01									
第33週	罹患数	2				1			1							
	定点当り	0.02				0.01			0.01							
第34週	罹患数	3			2	1										
	定点当り	0.03			0.02	0.01										
第35週	罹患数	7			3	1	1	1		1						
	定点当り	0.09			0.04	0.01	0.01	0.01		0.01						

## 【年齢層別5週分集計】



## 【定点当りの患者数】



# << A群溶血性レンサ球菌咽頭炎 >>

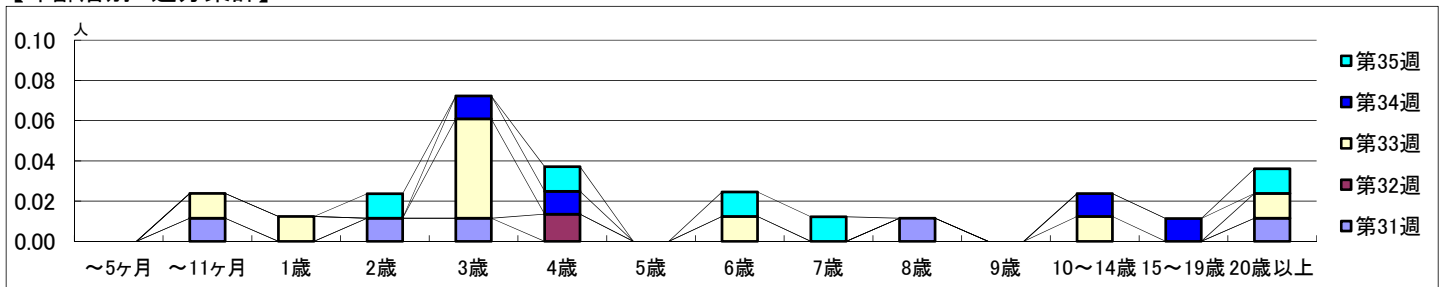
2022年8月1日 ~ 9月4日  
[2022年 第31週 ~ 第35週]

## 【区別・週別報告定点当り】

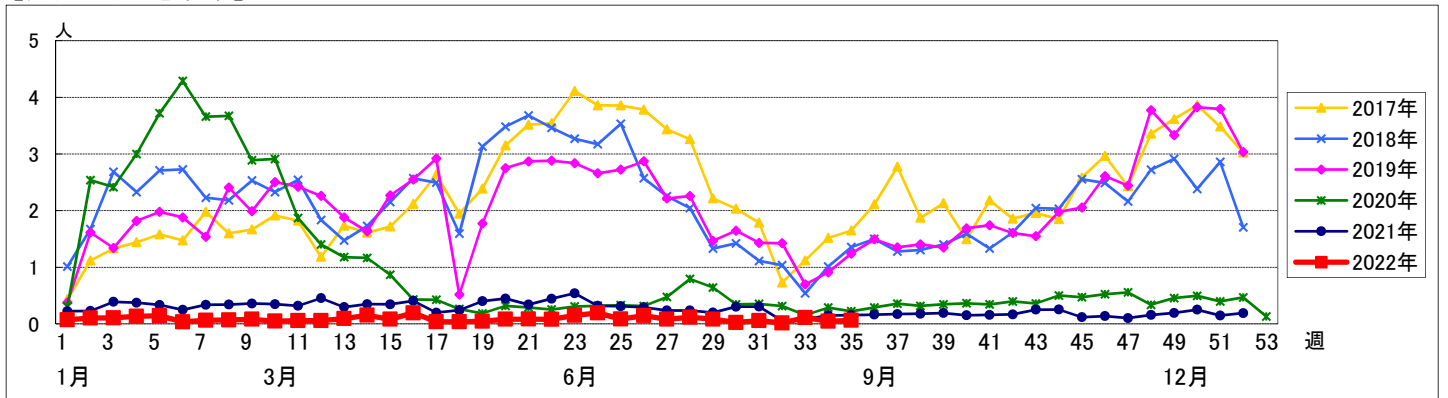
週数		合計	鶴見	神奈川	西	中	南	港南	保土ヶ谷	旭	磯子	金沢	港北	緑	青葉	都筑	戸塚	栄	泉	瀬谷
第31週	定点数	94	7	6	3	4	5	5	5	6	4	5	8	5	7	5	7	4	4	4
	報告定点	87	7	6	3	4	3	4	5	6	4	5	5	5	7	5	7	4	4	3
	罹患数	5	0	1	0	1	0	0	0	1	0	0	0	1	0	0	0	0	1	0
	定点当り	0.06	0	0.17	0	0.25	0	0	0	0.17	0	0	0	0.20	0	0	0	0	0.25	0
第32週	報告定点	74	7	6	3	2	4	2	3	4	4	4	3	3	6	4	7	4	4	4
	罹患数	1	0	0	0	0	0	0	0	0	0	0	0	1	0	0	0	0	0	0
	定点当り	0.01	0	0	0	0	0	0	0	0	0	0	0	0.33	0	0	0	0	0	0
	報告定点	81	7	5	2	4	5	3	4	4	3	5	7	4	6	3	7	4	4	4
第33週	報告定点	88	6	6	3	4	5	4	5	6	4	5	6	5	7	3	7	4	4	4
	罹患数	4	0	0	0	2	0	0	0	0	1	0	0	0	0	0	0	0	1	0
	定点当り	0.05	0	0	0	0.50	0	0	0	0.25	0.33	0	0	0	0	0	0	0	0.25	0
	報告定点	82	7	5	3	4	5	2	5	6	3	4	7	5	6	4	5	3	4	4
第34週	報告定点	82	7	5	3	4	5	2	5	6	3	4	7	5	6	4	5	3	4	4
	罹患数	5	0	0	0	1	0	0	0	0	0	0	0	1	2	0	0	0	1	0
	定点当り	0.06	0	0	0	0.25	0	0	0	0	0	0	0	0.20	0.33	0	0	0	0.25	0
	報告定点	82	7	5	3	4	5	2	5	6	3	4	7	5	6	4	5	3	4	4
第35週	報告定点	82	7	5	3	4	5	2	5	6	3	4	7	5	6	4	5	3	4	4
	罹患数	5	0	0	0	1	0	0	0	0	0	0	0	1	2	0	0	0	1	0
	定点当り	0.06	0	0	0	0.25	0	0	0	0	0	0	0	0.20	0.33	0	0	0	0.25	0
	報告定点	82	7	5	3	4	5	2	5	6	3	4	7	5	6	4	5	3	4	4

週数		合計	~5ヶ月	~11ヶ月	1歳	2歳	3歳	4歳	5歳	6歳	7歳	8歳	9歳	10~14歳	15~19歳	20歳以上
第31週	罹患数	5		1		1	1					1				1
	定点当り	0.06		0.01		0.01	0.01					0.01				0.01
第32週	罹患数	1						1								
	定点当り	0.01						0.01								
第33週	罹患数	9		1	1		4			1				1		1
	定点当り	0.11		0.01	0.01		0.05			0.01				0.01		0.01
第34週	罹患数	4					1	1						1	1	
	定点当り	0.05					0.01	0.01						0.01	0.01	
第35週	罹患数	5				1		1		1	1					1
	定点当り	0.06				0.01		0.01		0.01	0.01					0.01

## 【年齢層別5週分集計】



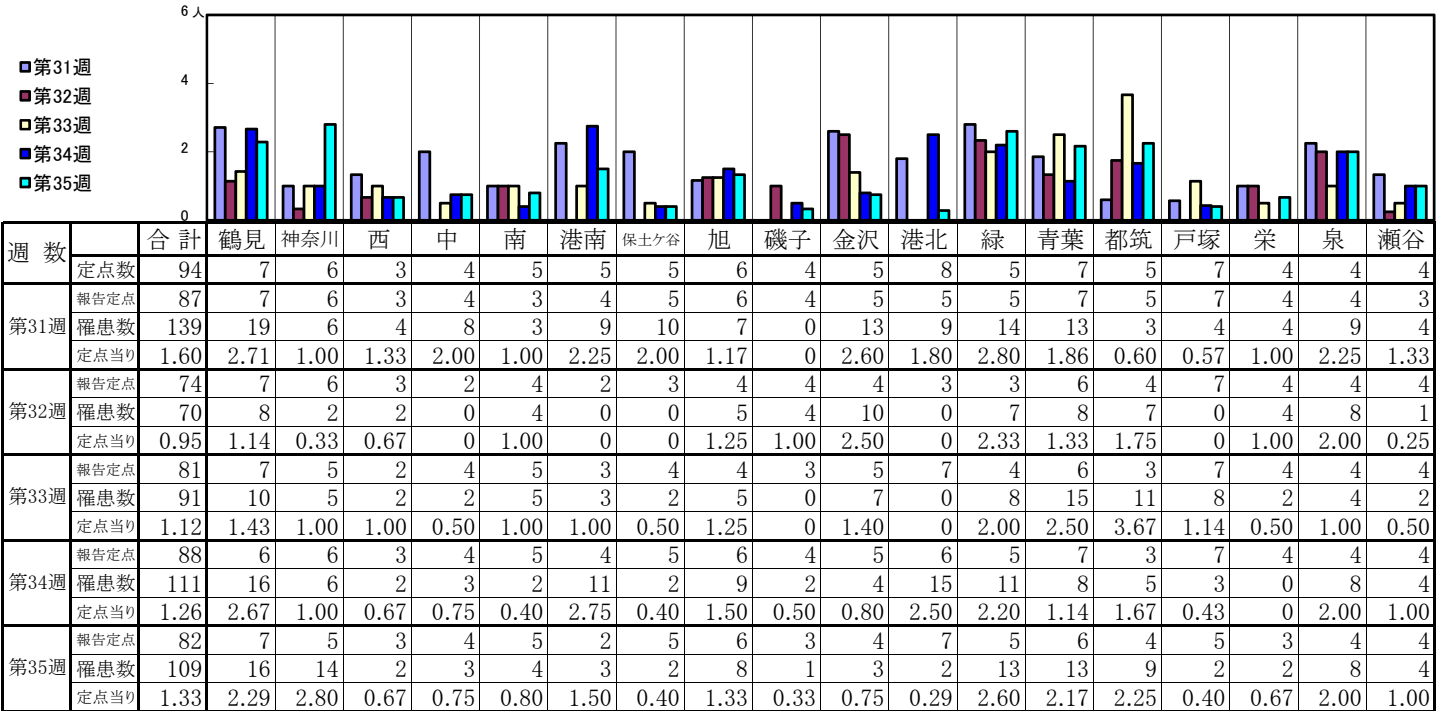
## 【定点当りの患者数】



# << 感染性胃腸炎 >>

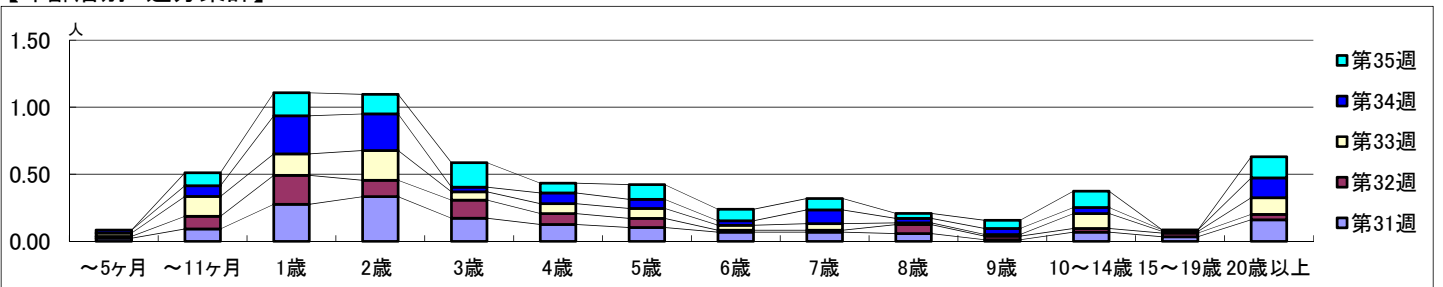
2022年8月1日 ~ 9月4日  
[2022年 第31週 ~ 第35週]

## 【区別・週別報告定点当り】

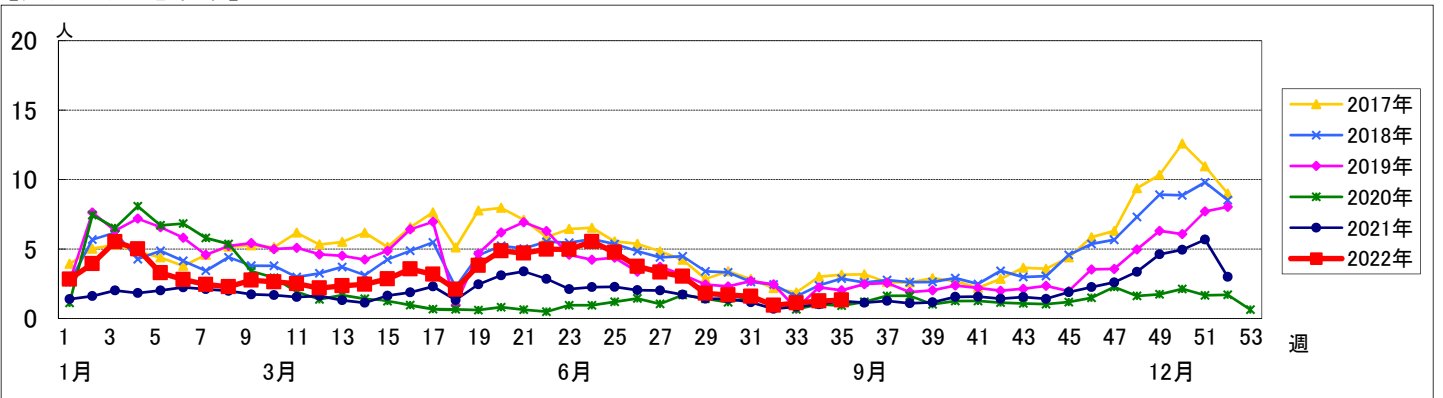


週数		合計	年齢層別													
			~5ヶ月	~11ヶ月	1歳	2歳	3歳	4歳	5歳	6歳	7歳	8歳	9歳	10~14歳	15~19歳	20歳以上
第31週	罹患数	139	2	8	24	29	15	11	9	6	6	5	1	6	3	14
	定点当り	1.60	0.02	0.09	0.28	0.33	0.17	0.13	0.10	0.07	0.07	0.06	0.01	0.07	0.03	0.16
第32週	罹患数	70	1	7	16	9	10	6	5	1	1	5	2	2	2	3
	定点当り	0.95	0.01	0.09	0.22	0.12	0.14	0.08	0.07	0.01	0.01	0.07	0.03	0.03	0.03	0.04
第33週	罹患数	91	2	12	13	18	5	6	6	3	4	1	1	9	1	10
	定点当り	1.12	0.02	0.15	0.16	0.22	0.06	0.07	0.07	0.04	0.05	0.01	0.01	0.11	0.01	0.12
第34週	罹患数	111	2	7	25	24	3	7	6	3	9	3	4	4	1	13
	定点当り	1.26	0.02	0.08	0.28	0.27	0.03	0.08	0.07	0.03	0.10	0.03	0.05	0.05	0.01	0.15
第35週	罹患数	109		8	14	12	15	6	9	7	7	3	5	10		13
	定点当り	1.33		0.10	0.17	0.15	0.18	0.07	0.11	0.09	0.09	0.04	0.06	0.12		0.16

## 【年齢層別5週分集計】



## 【定点当りの患者数】



# << 水痘 >>

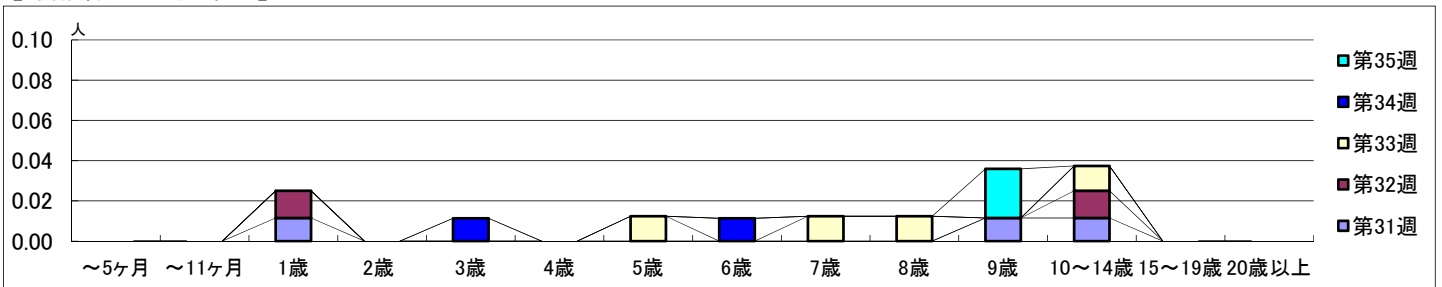
2022年8月1日 ~ 9月4日  
[2022年 第31週 ~ 第35週]

## 【区別・週別報告定点当り】

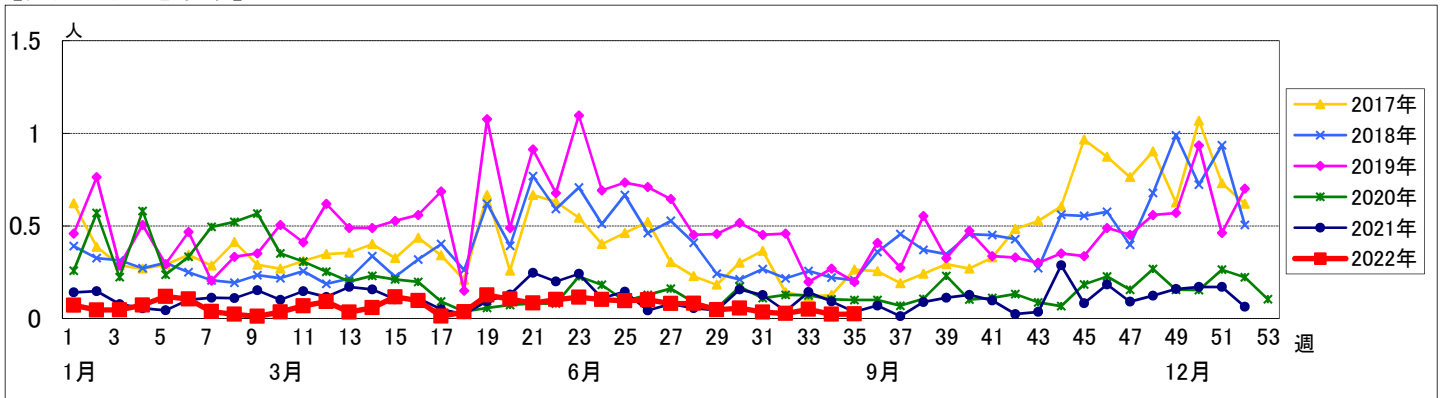
週数	合計	鶴見	神奈川	西	中	南	港南	保土ヶ谷	旭	磯子	金沢	港北	緑	青葉	都筑	戸塚	栄	泉	瀬谷
定点数	94	7	6	3	4	5	5	5	6	4	5	8	5	7	5	7	4	4	4
報告定点	87	7	6	3	4	3	4	5	6	4	5	5	5	7	5	7	4	4	3
罹患数	3	0	0	1	0	0	0	0	0	0	0	0	0	0	1	0	0	0	1
定点当り	0.03	0	0	0.33	0	0	0	0	0	0	0	0	0	0	0.20	0	0	0	0.33
報告定点	74	7	6	3	2	4	2	3	4	4	4	3	3	6	4	7	4	4	4
罹患数	2	0	0	0	0	0	0	0	0	0	0	0	0	0	1	1	0	0	0
定点当り	0.03	0	0	0	0	0	0	0	0	0	0	0	0	0	0.25	0.14	0	0	0
報告定点	81	7	5	2	4	5	3	4	4	3	5	7	4	6	3	7	4	4	4
罹患数	4	0	0	0	0	0	0	0	0	0	0	0	1	1	2	0	0	0	0
定点当り	0.05	0	0	0	0	0	0	0	0	0	0	0	0.25	0.17	0.67	0	0	0	0
報告定点	88	6	6	3	4	5	4	5	6	4	5	6	5	7	3	7	4	4	4
罹患数	2	0	0	0	0	0	0	0	0	0	1	0	0	0	0	0	0	1	0
定点当り	0.02	0	0	0	0	0	0	0	0	0	0.20	0	0	0	0	0	0	0.25	0
報告定点	82	7	5	3	4	5	2	5	6	3	4	7	5	6	4	5	3	4	4
罹患数	2	0	0	0	0	0	0	0	0	0	1	0	0	0	0	0	0	1	0
定点当り	0.02	0	0	0	0	0	0	0	0	0	0.25	0	0	0	0	0	0	0.25	0

週数	合計	~5ヶ月	~11ヶ月	1歳	2歳	3歳	4歳	5歳	6歳	7歳	8歳	9歳	10~14歳	15~19歳	20歳以上
第31週	罹患数 3			1								1	1		
第31週	定点当り 0.03			0.01								0.01	0.01		
第32週	罹患数 2			1									1		
第32週	定点当り 0.03			0.01									0.01		
第33週	罹患数 4							1		1	1		1		
第33週	定点当り 0.05							0.01		0.01	0.01		0.01		
第34週	罹患数 2					1				1					
第34週	定点当り 0.02					0.01				0.01					
第35週	罹患数 2											2			
第35週	定点当り 0.02											0.02			

## 【年齢層別5週分集計】



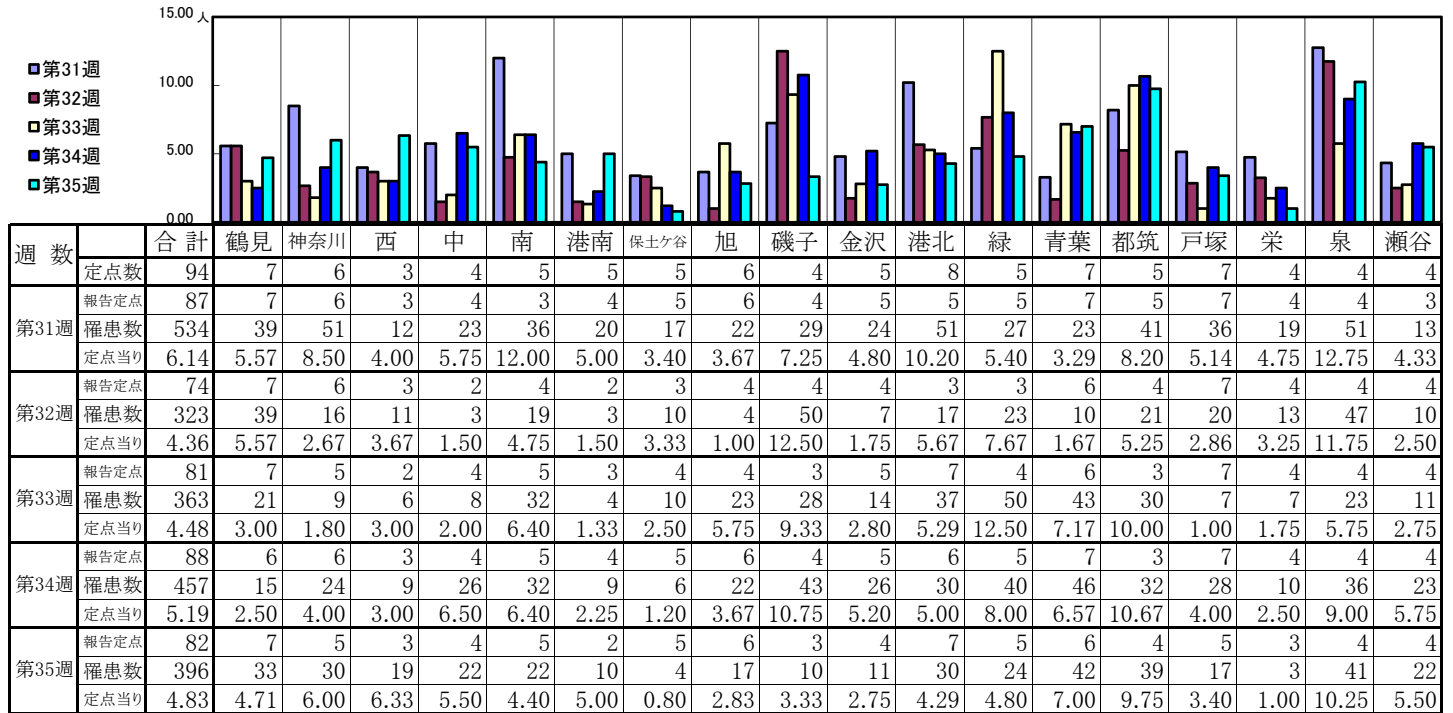
## 【定点当りの患者数】



# << 手足口病 >>

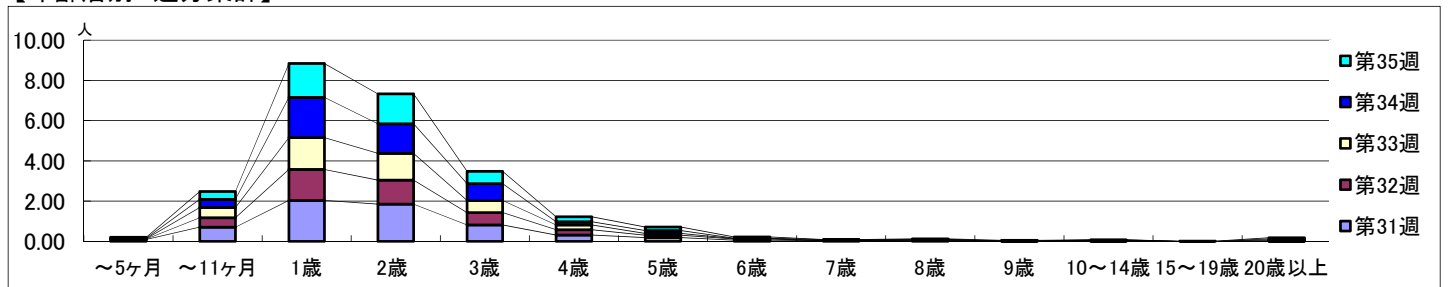
2022年8月1日 ~ 9月4日  
[2022年 第31週 ~ 第35週]

## 【区別・週別報告定点当り】

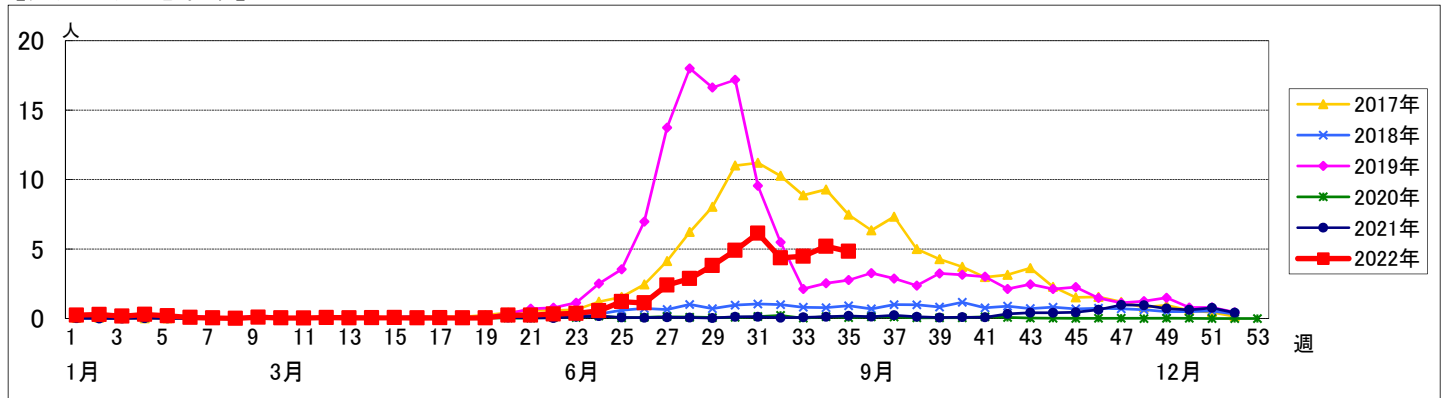


週数	合計	~5ヶ月	~11ヶ月	1歳	2歳	3歳	4歳	5歳	6歳	7歳	8歳	9歳	10~14歳	15~19歳	20歳以上
第31週	罹患数	534	8	61	177	161	71	27	16	5	3	3	1		1
第31週	定点当り	6.14	0.09	0.70	2.03	1.85	0.82	0.31	0.18	0.06	0.03	0.03	0.01		0.01
第32週	罹患数	323	2	35	114	88	45	20	9	4		1	1	3	1
第32週	定点当り	4.36	0.03	0.47	1.54	1.19	0.61	0.27	0.12	0.05		0.01	0.01	0.04	0.01
第33週	罹患数	363	1	41	128	108	49	19	7	2	1	3			4
第33週	定点当り	4.48	0.01	0.51	1.58	1.33	0.60	0.23	0.09	0.02	0.01	0.04			0.05
第34週	罹患数	457	2	36	176	129	74	14	13	2	3	1	1	2	4
第34週	定点当り	5.19	0.02	0.41	2.00	1.47	0.84	0.16	0.15	0.02	0.03	0.01	0.01	0.02	0.05
第35週	罹患数	396	4	32	138	122	50	20	14	5	1	2	2	1	5
第35週	定点当り	4.83	0.05	0.39	1.68	1.49	0.61	0.24	0.17	0.06	0.01	0.02	0.02	0.01	0.06

## 【年齢層別5週分集計】



## 【定点当りの患者数】





<< 伝染性紅斑 >>

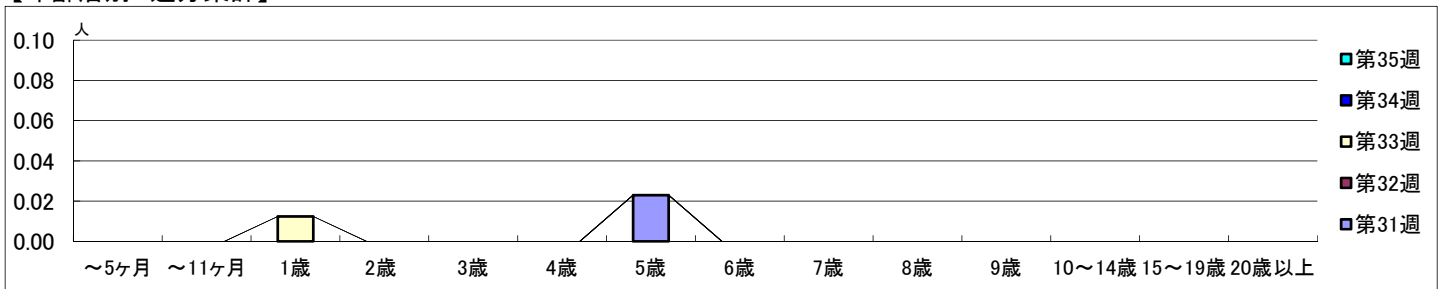
2022年8月1日 ~ 9月4日  
[2022年 第31週 ~ 第35週]

【区別・週別報告定点当り】

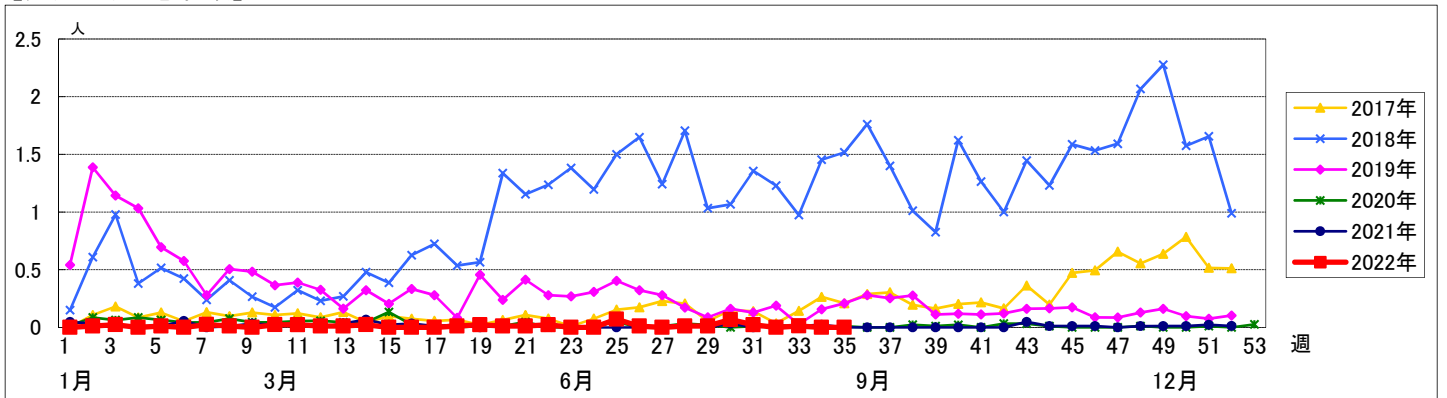
週数	合計	鶴見	神奈川	西	中	南	港南	保土ヶ谷	旭	磯子	金沢	港北	緑	青葉	都筑	戸塚	栄	泉	瀬谷
定点数	94	7	6	3	4	5	5	5	6	4	5	8	5	7	5	7	4	4	4
報告定点	87	7	6	3	4	3	4	5	6	4	5	5	5	7	5	7	4	4	3
罹患数	2	0	0	0	0	0	0	1	1	0	0	0	0	0	0	0	0	0	0
定点当り	0.02	0	0	0	0	0	0	0.20	0.17	0	0	0	0	0	0	0	0	0	0
報告定点	74	7	6	3	2	4	2	3	4	4	4	3	3	6	4	7	4	4	4
罹患数	0	0	0	0	0	0	0	0	0	0	0	0	0	0	0	0	0	0	0
定点当り	0	0	0	0	0	0	0	0	0	0	0	0	0	0	0	0	0	0	0
報告定点	81	7	5	2	4	5	3	4	4	3	5	7	4	6	3	7	4	4	4
罹患数	1	0	0	0	0	0	0	0	0	0	1	0	0	0	0	0	0	0	0
定点当り	0.01	0	0	0	0	0	0	0	0	0	0.20	0	0	0	0	0	0	0	0
報告定点	88	6	6	3	4	5	4	5	6	4	5	6	5	7	3	7	4	4	4
罹患数	0	0	0	0	0	0	0	0	0	0	0	0	0	0	0	0	0	0	0
定点当り	0	0	0	0	0	0	0	0	0	0	0	0	0	0	0	0	0	0	0
報告定点	82	7	5	3	4	5	2	5	6	3	4	7	5	6	4	5	3	4	4
罹患数	0	0	0	0	0	0	0	0	0	0	0	0	0	0	0	0	0	0	0
定点当り	0	0	0	0	0	0	0	0	0	0	0	0	0	0	0	0	0	0	0

週数	合計	~5ヶ月	~11ヶ月	1歳	2歳	3歳	4歳	5歳	6歳	7歳	8歳	9歳	10~14歳	15~19歳	20歳以上
第31週	罹患数 2 定点当り 0.02							2 0.02							
第32週	罹患数 0 定点当り 0														
第33週	罹患数 1 定点当り 0.01			1 0.01											
第34週	罹患数 0 定点当り 0														
第35週	罹患数 0 定点当り 0														

【年齢層別5週分集計】



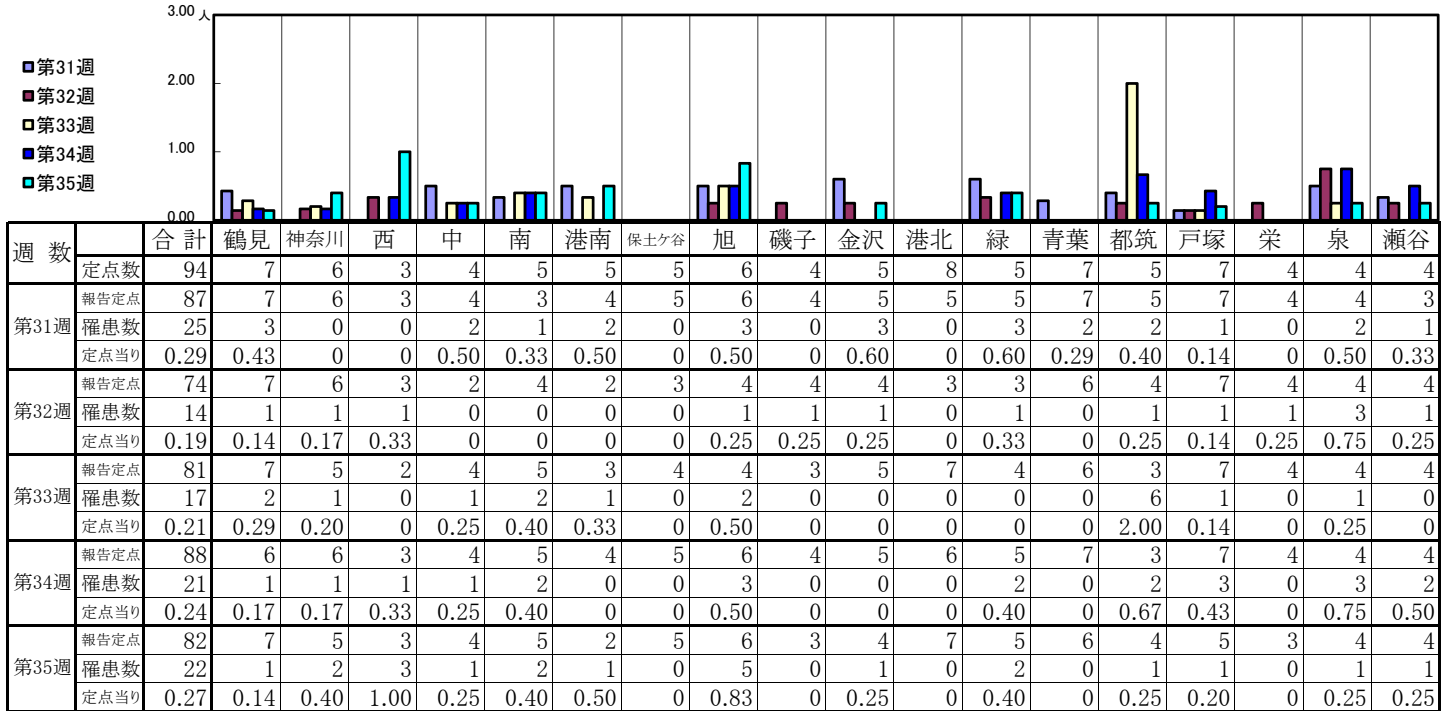
【定点当りの患者数】



<< 突発性発しん >>

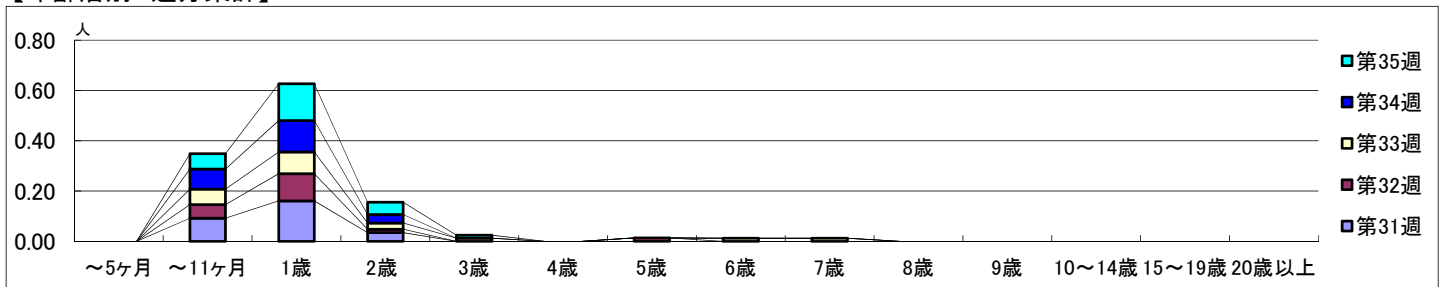
2022年8月1日 ~ 9月4日  
[2022年 第31週 ~ 第35週]

【区別・週別報告定点当り】

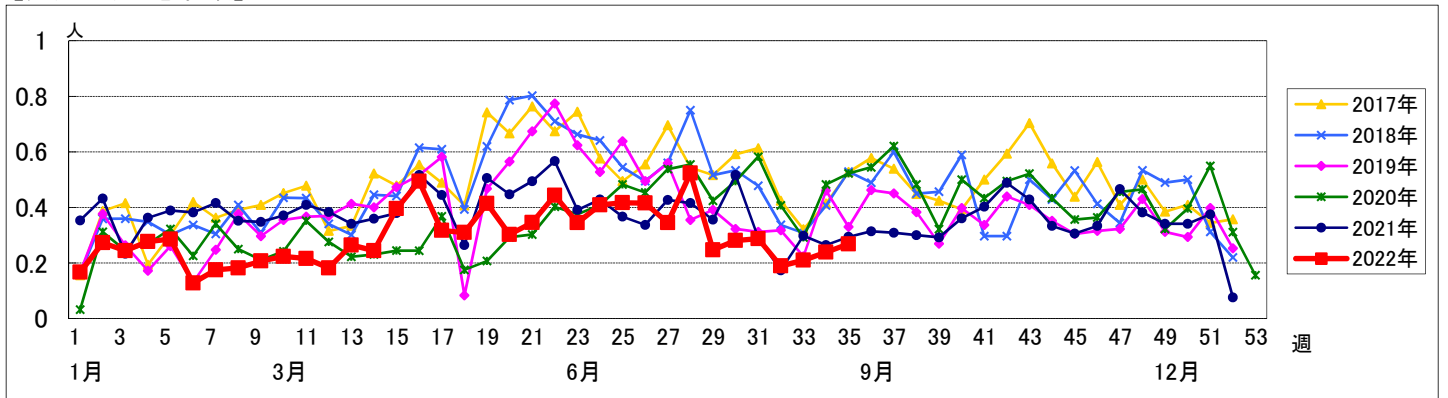


週数		合計	~5ヶ月	~11ヶ月	1歳	2歳	3歳	4歳	5歳	6歳	7歳	8歳	9歳	10~14歳	15~19歳	20歳以上
第31週	罹患数	25		8	14	3										
	定点当り	0.29		0.09	0.16	0.03										
第32週	罹患数	14		4	8	1			1							
	定点当り	0.19		0.05	0.11	0.01			0.01							
第33週	罹患数	17		5	7	2	1			1	1					
	定点当り	0.21		0.06	0.09	0.02	0.01			0.01	0.01					
第34週	罹患数	21		7	11	3										
	定点当り	0.24		0.08	0.13	0.03										
第35週	罹患数	22		5	12	4	1									
	定点当り	0.27		0.06	0.15	0.05	0.01									

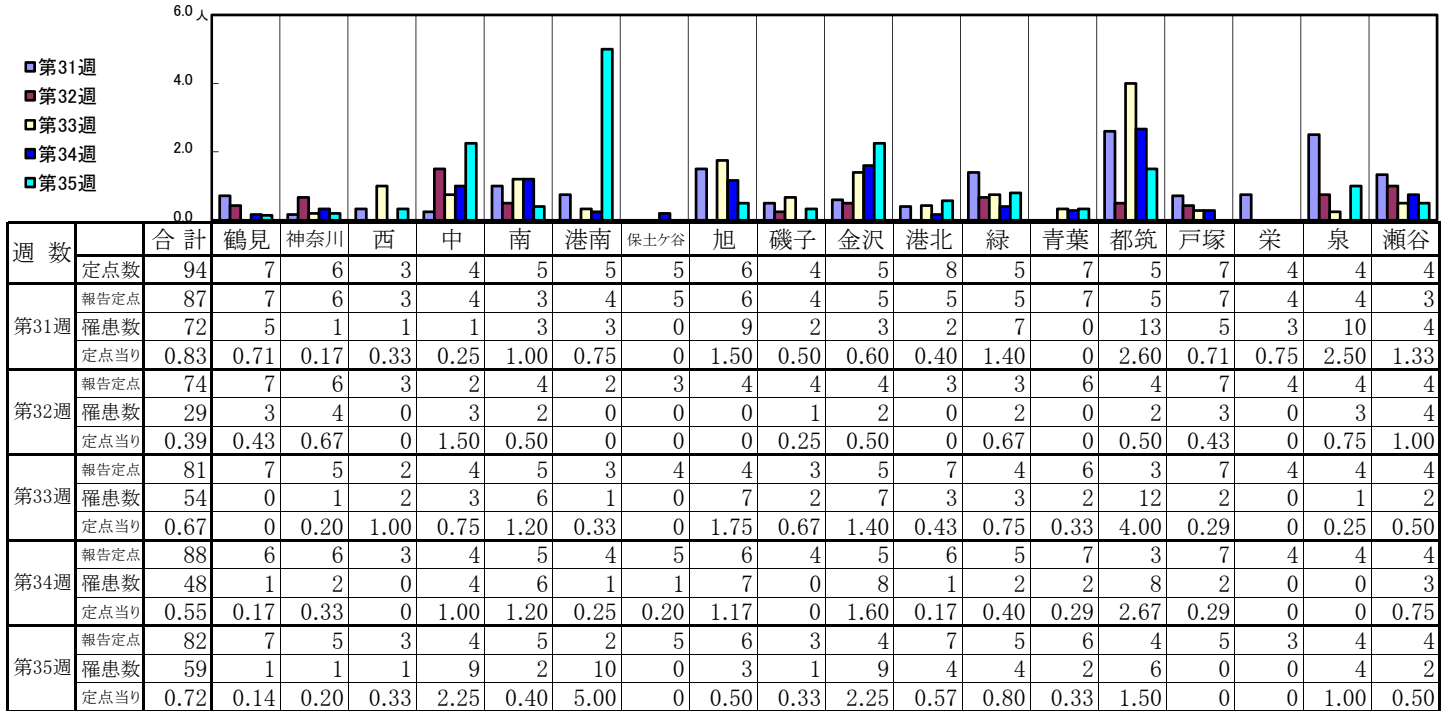
【年齢層別5週分集計】



【定点当りの患者数】

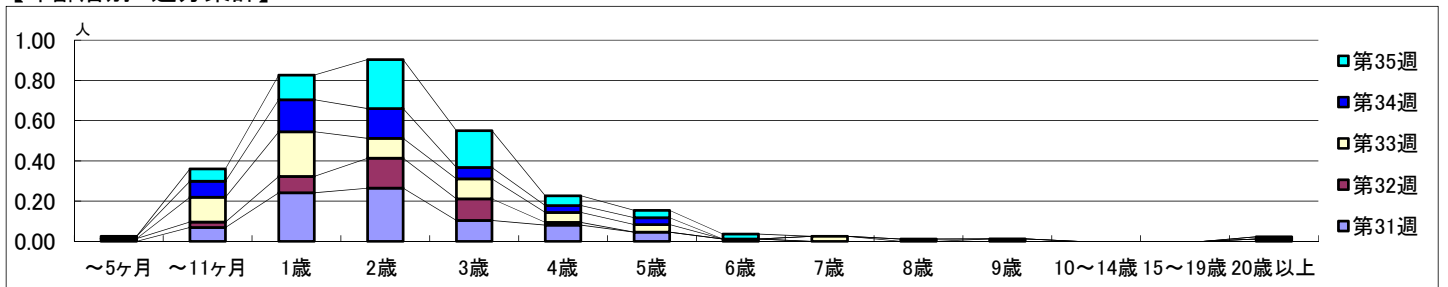


【区別・週別報告定点当り】

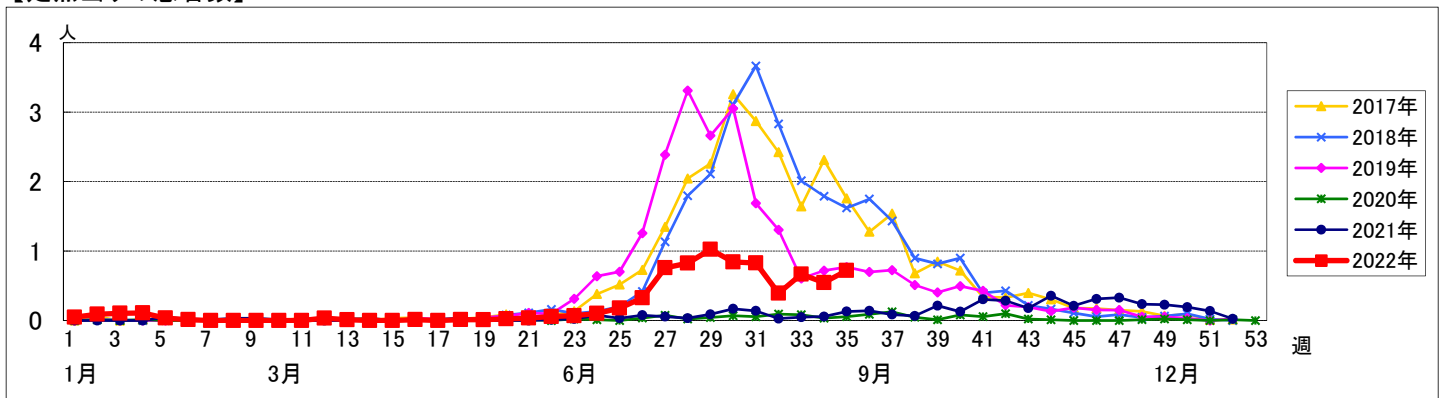


週数		合計	年齢層別													
			~5ヶ月	~11ヶ月	1歳	2歳	3歳	4歳	5歳	6歳	7歳	8歳	9歳	10~14歳	15~19歳	20歳以上
第31週	罹患数	72		6	21	23	9	7	4	1						1
	定点当り	0.83		0.07	0.24	0.26	0.10	0.08	0.05	0.01						0.01
第32週	罹患数	29	1	2	6	11	8	1								
	定点当り	0.39	0.01	0.03	0.08	0.15	0.11	0.01								
第33週	罹患数	54		10	18	8	8	4	3		2		1			
	定点当り	0.67		0.12	0.22	0.10	0.10	0.05	0.04		0.02		0.01			
第34週	罹患数	48	1	7	14	13	5	3	3			1				1
	定点当り	0.55	0.01	0.08	0.16	0.15	0.06	0.03	0.03			0.01				0.01
第35週	罹患数	59		5	10	20	15	4	3	2						
	定点当り	0.72		0.06	0.12	0.24	0.18	0.05	0.04	0.02						

【年齢層別5週分集計】



【定点当りの患者数】



# << 流行性耳下腺炎 >>

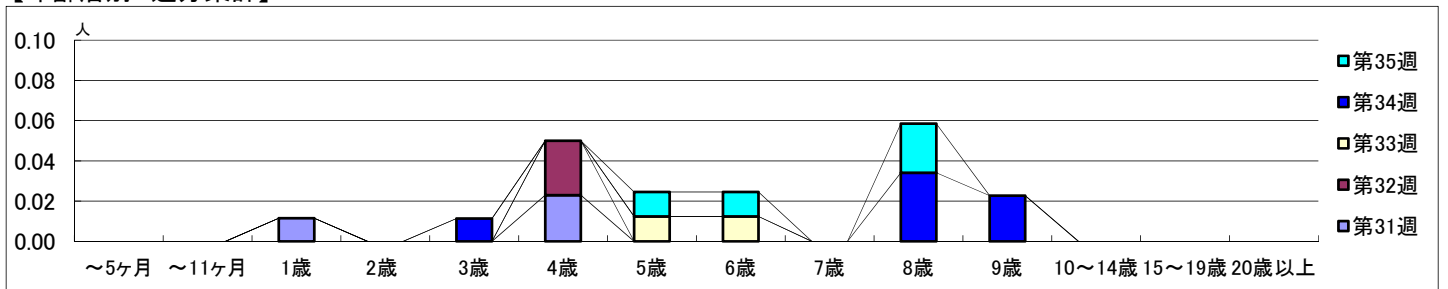
2022年8月1日 ~ 9月4日  
[2022年 第31週 ~ 第35週]

## 【区別・週別報告定点当り】

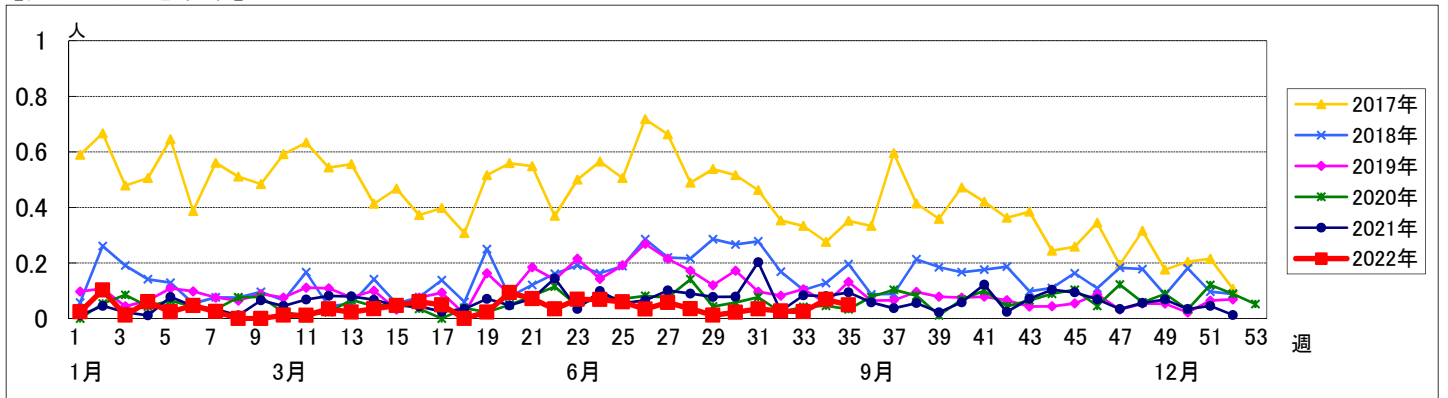
週数		合計	鶴見	神奈川	西	中	南	港南	保土ヶ谷	旭	磯子	金沢	港北	緑	青葉	都筑	戸塚	栄	泉	瀬谷
第31週	定点数	94	7	6	3	4	5	5	5	6	4	5	8	5	7	5	7	4	4	4
	報告定点	87	7	6	3	4	3	4	5	6	4	5	5	5	7	5	7	4	4	3
	罹患数	3	1	0	0	0	0	0	0	0	0	0	0	1	0	0	1	0	0	0
	定点当り	0.03	0.14	0	0	0	0	0	0	0	0	0	0	0.20	0	0	0.14	0	0	0
第32週	報告定点	74	7	6	3	2	4	2	3	4	4	4	3	3	6	4	7	4	4	4
	罹患数	2	0	0	0	0	0	0	0	0	0	0	0	0	0	1	0	0	1	0
	定点当り	0.03	0	0	0	0	0	0	0	0	0	0	0	0	0	0.25	0	0	0.25	0
	報告定点	81	7	5	2	4	5	3	4	4	3	5	7	4	6	3	7	4	4	4
第33週	報告定点	81	7	5	2	4	5	3	4	4	3	5	7	4	6	3	7	4	4	4
	罹患数	2	0	0	0	0	0	0	0	0	0	0	0	1	0	1	0	0	0	0
	定点当り	0.02	0	0	0	0	0	0	0	0	0	0	0	0.25	0	0.33	0	0	0	0
	報告定点	88	6	6	3	4	5	4	5	6	4	5	6	5	7	3	7	4	4	4
第34週	報告定点	88	6	6	3	4	5	4	5	6	4	5	6	5	7	3	7	4	4	4
	罹患数	6	0	0	0	0	0	0	0	0	0	1	0	2	0	2	0	0	1	0
	定点当り	0.07	0	0	0	0	0	0	0	0	0	0.20	0	0.40	0	0.67	0	0	0.25	0
	報告定点	82	7	5	3	4	5	2	5	6	3	4	7	5	6	4	5	3	4	4
第35週	報告定点	82	7	5	3	4	5	2	5	6	3	4	7	5	6	4	5	3	4	4
	罹患数	4	0	0	0	0	0	0	0	0	0	0	0	1	0	1	1	1	0	0
	定点当り	0.05	0	0	0	0	0	0	0	0	0	0	0	0.20	0	0.25	0.20	0.33	0	0

週数		合計	~5ヶ月	~11ヶ月	1歳	2歳	3歳	4歳	5歳	6歳	7歳	8歳	9歳	10~14歳	15~19歳	20歳以上
第31週	罹患数	3			1			2								
	定点当り	0.03			0.01			0.02								
第32週	罹患数	2						2								
	定点当り	0.03						0.03								
第33週	罹患数	2							1	1						
	定点当り	0.02							0.01	0.01						
第34週	罹患数	6					1					3	2			
	定点当り	0.07					0.01					0.03	0.02			
第35週	罹患数	4							1	1		2				
	定点当り	0.05							0.01	0.01		0.02				

## 【年齢層別5週分集計】



## 【定点当りの患者数】



# << 急性出血性結膜炎 >>

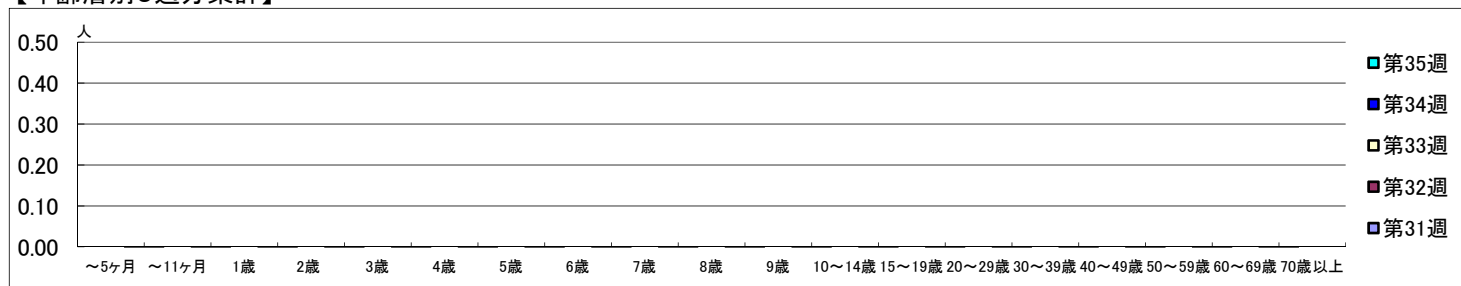
2022年8月1日 ~ 9月4日  
[2022年 第31週 ~ 第35週]

## 【区別・週別報告定点当り】

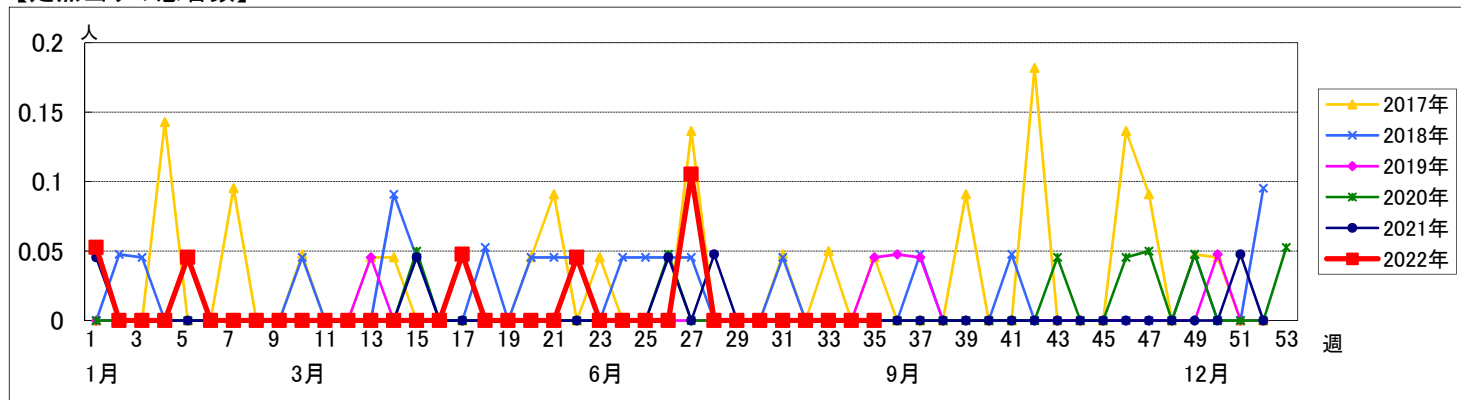
週数		合計	区別																		
			鶴見	神奈川	西	中	南	港南	保土ヶ谷	旭	磯子	金沢	港北	緑	青葉	都筑	戸塚	栄	泉	瀬谷	
第31週	定点数	22	2	1	1	1	1	1	1	1	1	2	1	2	1	2	1	1	1	1	
	報告定点	21	2	1	1	1	1	1	1	1	1	1	1	2	1	2	1	2	1	1	
	罹患数	0	0	0	0	0	0	0	0	0	0	0	0	0	0	0	0	0	0	0	0
	定点当り	0	0	0	0	0	0	0	0	0	0	0	0	0	0	0	0	0	0	0	0
第32週	報告定点	18	2	1	1	1	1	1	1	1	1		1	2	1	1	1	1	1		
	罹患数	0	0	0	0	0	0	0	0	0	0	0	0	0	0	0	0	0	0	0	0
	定点当り	0	0	0	0	0	0	0	0	0	0	0	0	0	0	0	0	0	0	0	0
	報告定点	21	2	1	1	1	1		1	1	1	2	1	2	1	2	1	2	1	1	1
第33週	報告定点	19	2	1	1	1	1	1	1		1	1	1	1	1	1	2	1	1	1	
	罹患数	0	0	0	0	0	0	0	0	0	0	0	0	0	0	0	0	0	0	0	
	定点当り	0	0	0	0	0	0	0	0	0	0	0	0	0	0	0	0	0	0	0	
	報告定点	18	2	1	1	1	1	1	1	1	1	1		1	1	1	1	1	1	1	
第34週	報告定点	18	2	1	1	1	1	1	1	1	1	1		1	1	1	1	1	1	1	
	罹患数	0	0	0	0	0	0	0	0	0	0	0	0	0	0	0	0	0	0	0	
	定点当り	0	0	0	0	0	0	0	0	0	0	0	0	0	0	0	0	0	0	0	
	報告定点	18	2	1	1	1	1	1	1	1	1	1		1	1	1	1	1	1	1	
第35週	報告定点	18	2	1	1	1	1	1	1	1	1	1		1	1	1	1	1	1	1	
	罹患数	0	0	0	0	0	0	0	0	0	0	0	0	0	0	0	0	0	0	0	
	定点当り	0	0	0	0	0	0	0	0	0	0	0	0	0	0	0	0	0	0	0	
	報告定点	18	2	1	1	1	1	1	1	1	1	1		1	1	1	1	1	1	1	

週数		合計	年齢層別																		
			~5ヶ月	~11ヶ月	1歳	2歳	3歳	4歳	5歳	6歳	7歳	8歳	9歳	10~14歳	15~19歳	20~29歳	30~39歳	40~49歳	50~59歳	60~69歳	70歳以上
第31週	罹患数	0																			
	定点当り	0																			
第32週	罹患数	0																			
	定点当り	0																			
第33週	罹患数	0																			
	定点当り	0																			
第34週	罹患数	0																			
	定点当り	0																			
第35週	罹患数	0																			
	定点当り	0																			

## 【年齢層別5週分集計】



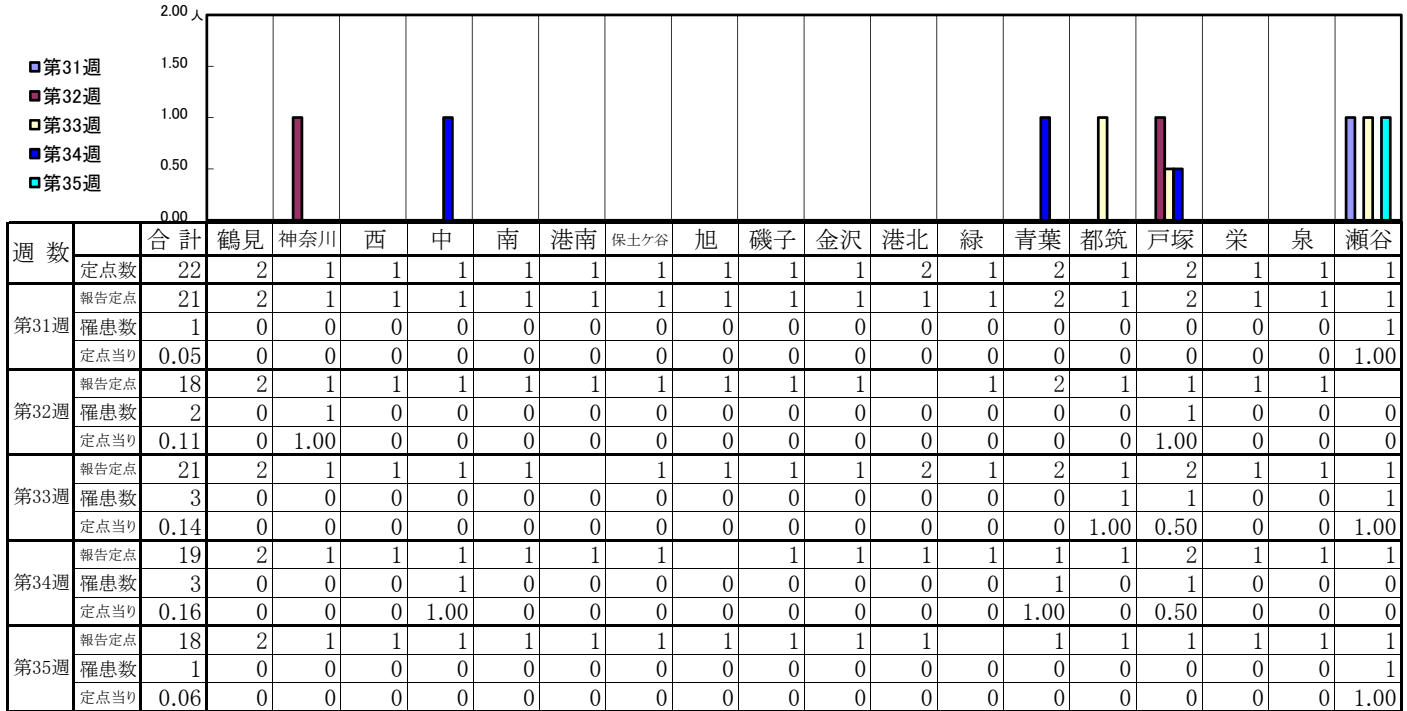
## 【定点当りの患者数】



<< 流行性角結膜炎 >>

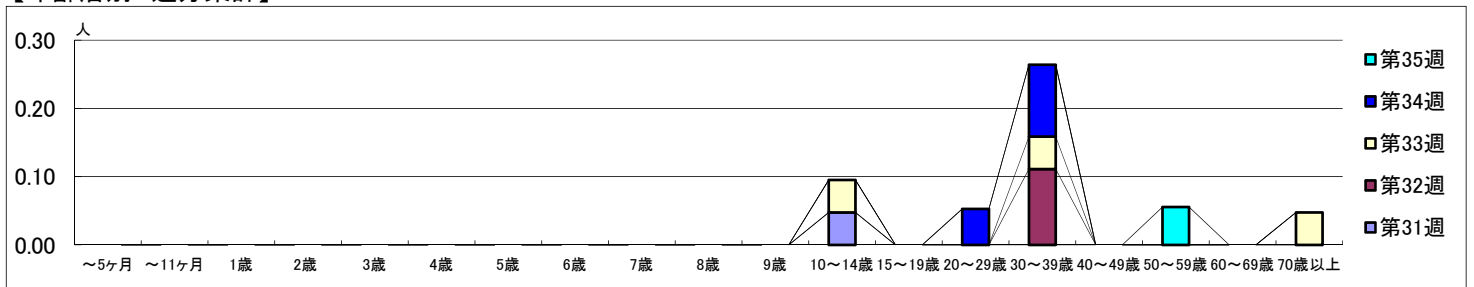
2022年8月1日 ~ 9月4日  
[2022年 第31週 ~ 第35週]

【区別・週別報告定点当り】



週数	合計	~5ヶ月	~11ヶ月	1歳	2歳	3歳	4歳	5歳	6歳	7歳	8歳	9歳	10~14歳	15~19歳	20~29歳	30~39歳	40~49歳	50~59歳	60~69歳	70歳以上
第31週	1												1							
第32週	2															2				
第33週	3												1			1				1
第34週	3												0.05		1	2				
第35週	1																		1	

【年齢層別5週分集計】



【定点当りの患者数】

