

	インフルエンザ	RSウイルス感染症	咽頭結膜熱	A群溶血性レンサ球菌咽頭炎	感染性胃腸炎	水痘	手足口病	伝染性紅斑	突発性発しん	ヘルパンギーナ	流行性耳下腺炎	急性出血性結膜炎	流行性角結膜炎
警報レベル	30		3	8	20	2	5	2		6	6	1	8
終息基準値	10		1	4	12	1	2	1		2	2	0.1	4
注意報レベル	10					1					3		
横浜市	0.01	0.93	0.05	-	0.95	0.03	4.59	-	0.17	0.43	0.03	-	0.22
鶴見	-	1.83	0.17	-	1.33	-	6.50	-	0.17	0.50	-
神奈川	-	0.80	-	-	0.40	-	2.80	-	0.20	0.60	-	-	1.00
西	-	-	-	-	0.50	-	4.50	-	0.50	-	-
中	-	-	-	-	-	-	1.50	-	-	1.50	-	-	-
南	-	-	-	-	1.00	-	4.50	-	-	0.50	-	-	-
港南	-	-	-
保土ヶ谷	-	-	-	-	-	-	3.33	-	-	-	-
旭	-	0.25	-	-	1.25	-	1.00	-	0.25	-	-
磯子	-	0.50	-	-	1.00	-	12.50	-	0.25	0.25	-	-	-
金沢	-	3.50	0.25	-	2.50	-	1.75	-	0.25	0.50	-	-	-
港北	-	1.00	-	-	-	-	6.50	-	-	-	-
緑	-	7.00	-	-	-	-	14.00	-	-	2.00	-	-	-
青葉	-	0.50	-	-	2.00	-	0.75	-	-	-	-
都筑	-	-	-	-	1.00	0.33	3.67	-	-	-	0.33	-	-
戸塚	0.11	0.43	-	-	-	0.14	2.86	-	0.14	0.43	-	-	1.00
栄	-	-	-	-	1.33	-	4.33	-	0.33	-	-
泉	-	2.00	-	-	2.67	-	13.00	-	0.33	1.00	0.33
瀬谷	-	0.67	0.33	-	-	-	2.67	-	0.33	1.33	-

(-: 定点当たり0.00) (…: 未報告)

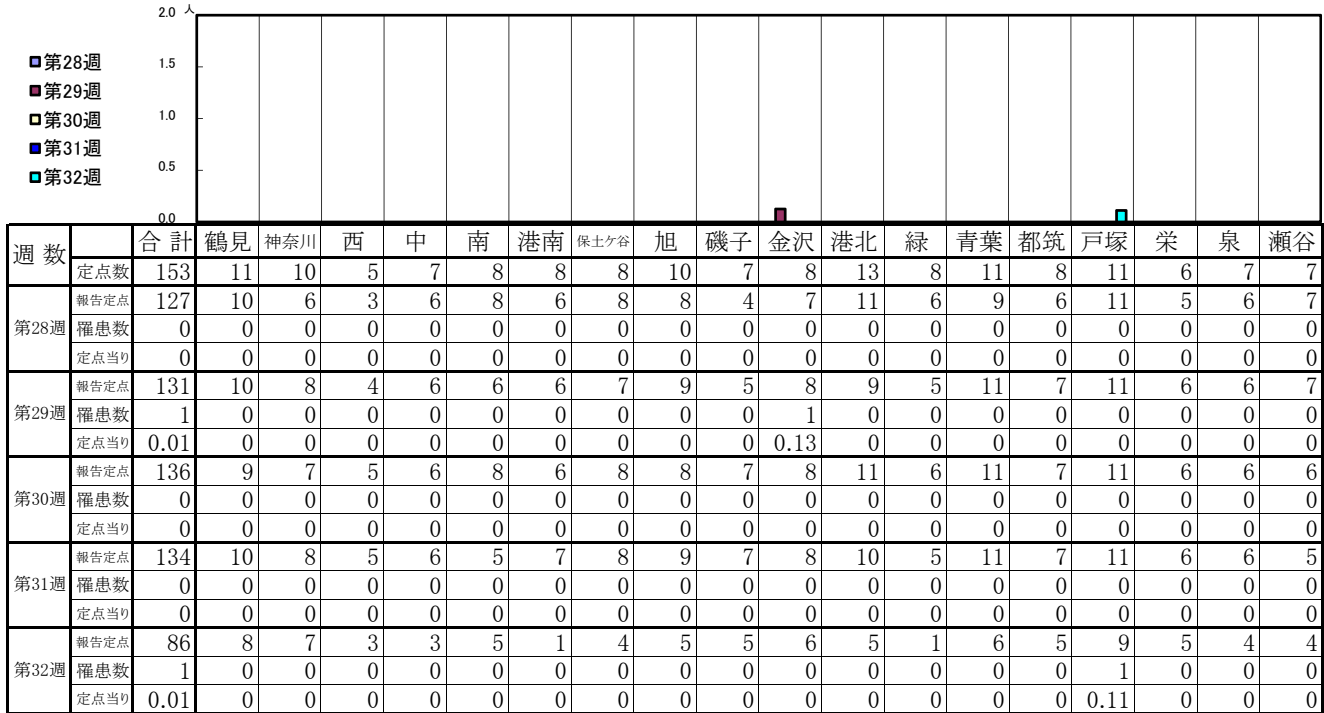
- ◎ 報告定点当たりの値が警報レベル もしくは警報レベル継続中です
- 報告定点当たりの値が注意報レベルに達しています

(この数字は集計時点のもので、翌週以降変動することもあります)

<< インフルエンザ >>

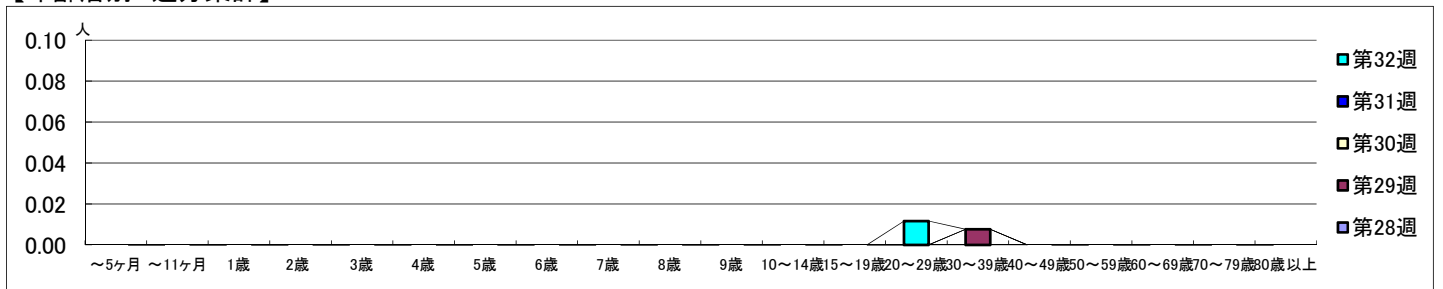
2022年7月11日 ~ 8月14日
[2022年 第28週 ~ 第32週]

【区別・週別報告定点当り】

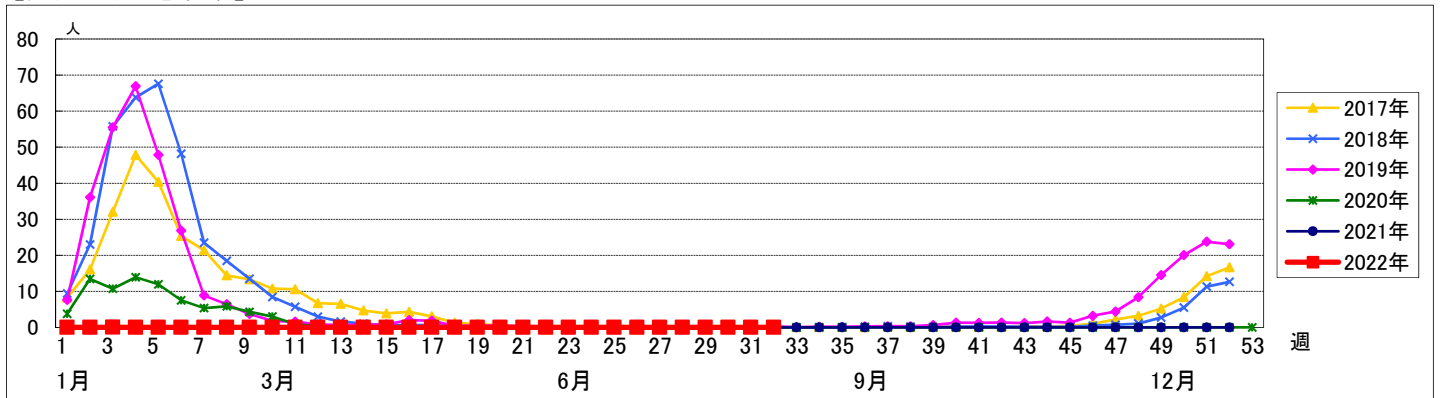


週数	合計	~5ヶ月	~11ヶ月	1歳	2歳	3歳	4歳	5歳	6歳	7歳	8歳	9歳	10~14歳	15~19歳	20~29歳	30~39歳	40~49歳	50~59歳	60~69歳	70~79歳	80歳以上	
第28週	罹患数 0 定点当り 0																					
第29週	罹患数 1 定点当り 0.01																					
第30週	罹患数 0 定点当り 0																					
第31週	罹患数 0 定点当り 0																					
第32週	罹患数 1 定点当り 0.01																					

【年齢層別5週分集計】



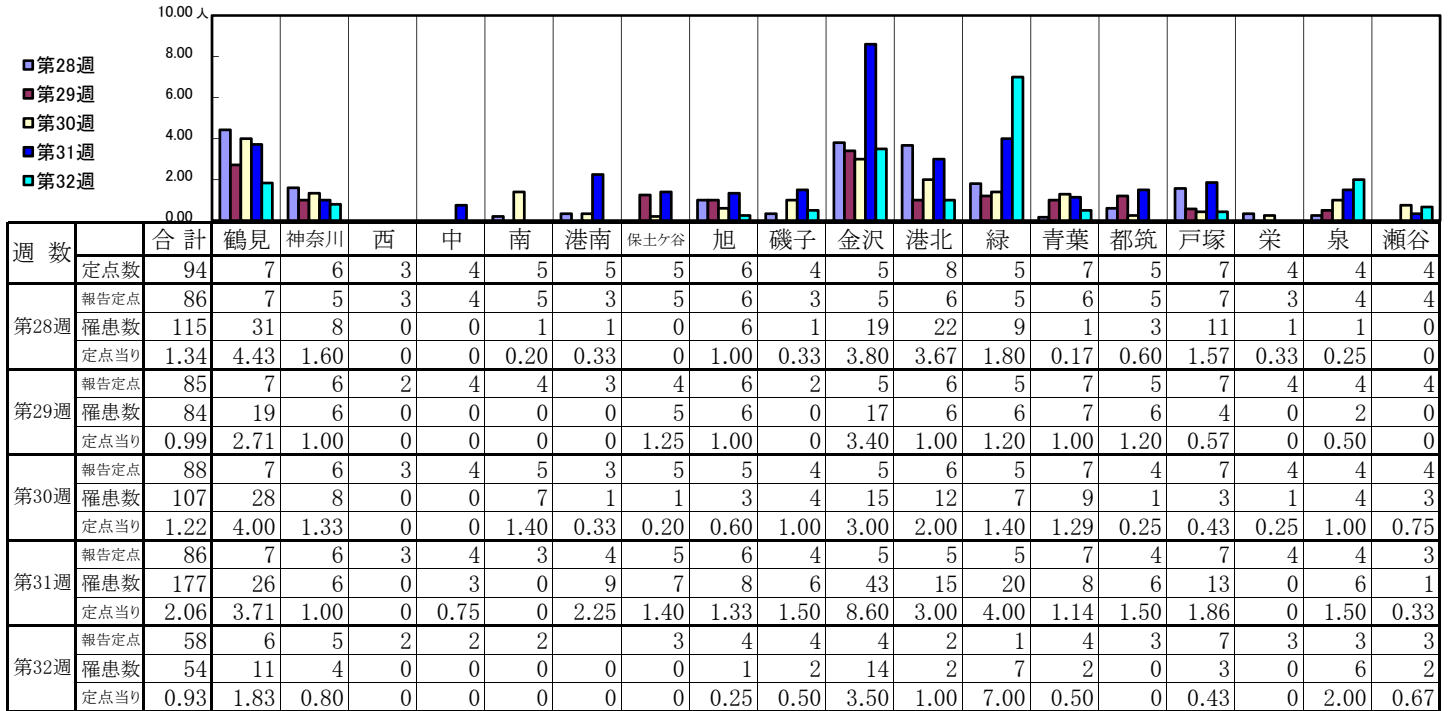
【定点当りの患者数】



<< RSウイルス感染症 >>

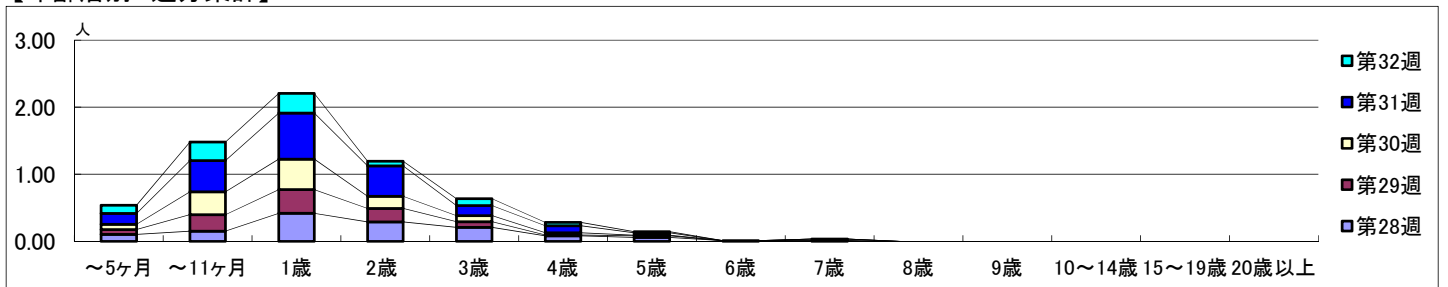
2022年7月11日 ~ 8月14日
[2022年 第28週 ~ 第32週]

【区別・週別報告定点当り】

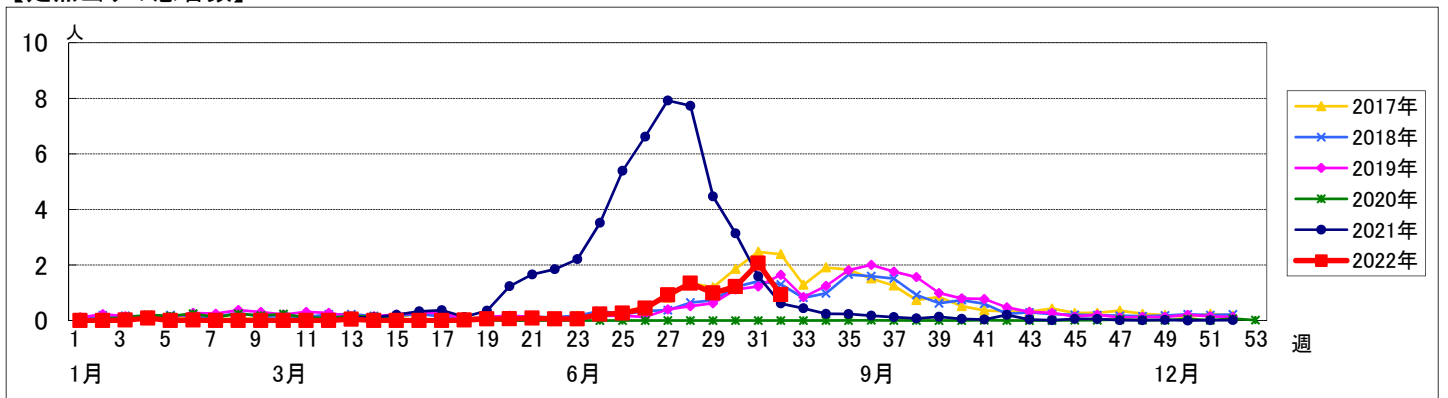


週数	合計	~5ヶ月	~11ヶ月	1歳	2歳	3歳	4歳	5歳	6歳	7歳	8歳	9歳	10~14歳	15~19歳	20歳以上
第28週	115	9	13	36	25	18	7	5	1	1					
第29週	84	6	21	30	17	7	1	2							
第30週	107	7	30	40	16	8	3	1		2					
第31週	177	14	40	59	39	13	9	3							
第32週	54	7	16	17	4	6	3	1							

【年齢層別5週分集計】



【定点当りの患者数】



<< 咽頭結膜熱 >>

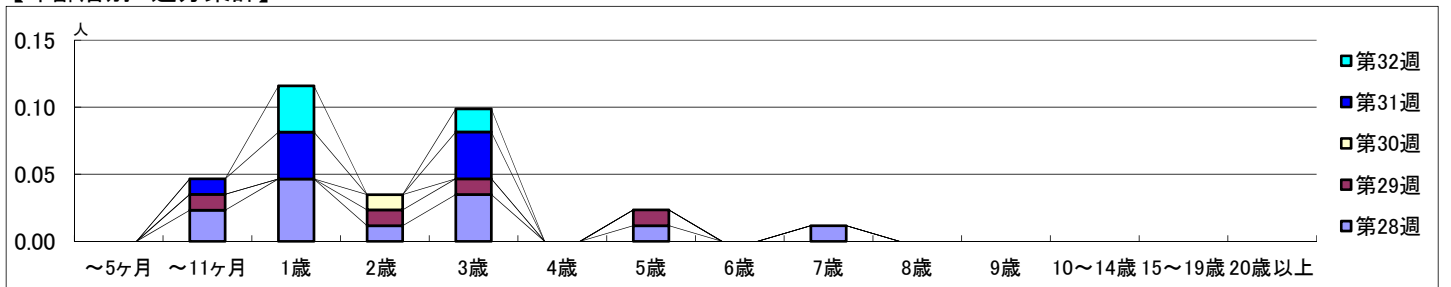
2022年7月11日 ~ 8月14日
[2022年 第28週 ~ 第32週]

【区別・週別報告定点当り】

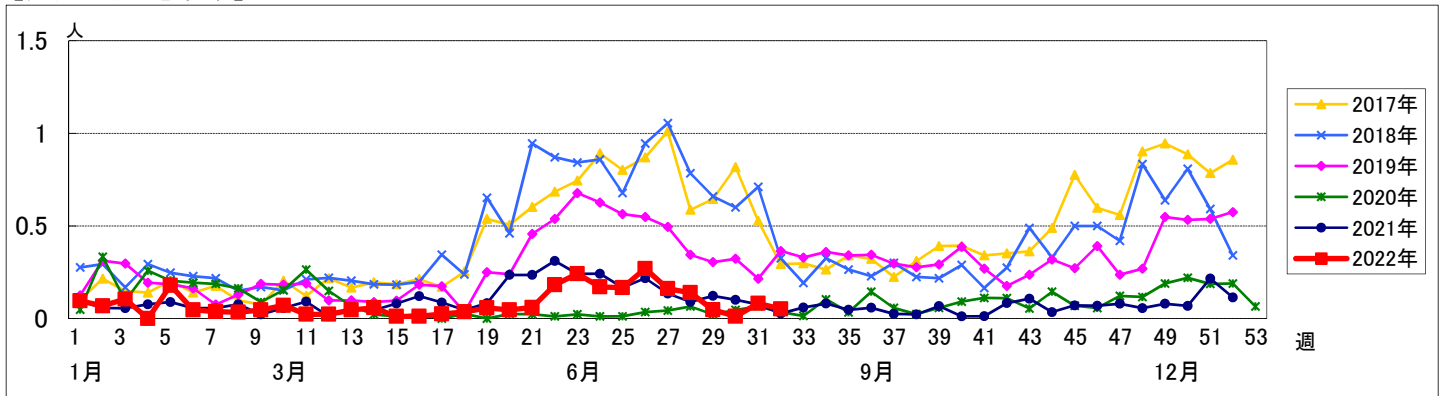
週数		合計	鶴見	神奈川	西	中	南	港南	保土ヶ谷	旭	磯子	金沢	港北	緑	青葉	都筑	戸塚	栄	泉	瀬谷
第28週	定点数	94	7	6	3	4	5	5	5	6	4	5	8	5	7	5	7	4	4	4
	報告定点	86	7	5	3	4	5	3	5	6	3	5	6	5	6	5	7	3	4	4
	罹患数	12	0	0	0	0	1	6	0	1	0	1	0	0	0	1	0	0	2	0
	定点当り	0.14	0	0	0	0	0.20	2.00	0	0.17	0	0.20	0	0	0	0.20	0	0	0.50	0
第29週	報告定点	85	7	6	2	4	4	3	4	6	2	5	6	5	7	5	7	4	4	4
	罹患数	4	0	0	0	2	0	0	0	0	0	1	0	0	0	0	1	0	0	0
	定点当り	0.05	0	0	0	0.50	0	0	0	0	0	0.20	0	0	0	0	0.14	0	0	0
	報告定点	88	7	6	3	4	5	3	5	5	4	5	6	5	7	4	7	4	4	4
第30週	報告定点	86	7	6	3	4	3	4	5	6	4	5	5	5	7	4	7	4	4	3
	罹患数	7	0	0	1	0	0	2	0	1	0	2	0	0	0	0	0	0	1	0
	定点当り	0.08	0	0	0.33	0	0	0.50	0	0.17	0	0.40	0	0	0	0	0	0	0.25	0
	報告定点	58	6	5	2	2	2		3	4	4	4	2	1	4	3	7	3	3	3
第31週	報告定点	86	7	6	3	4	3	4	5	6	4	5	5	5	7	4	7	4	4	3
	罹患数	7	0	0	1	0	0	2	0	1	0	2	0	0	0	0	0	0	1	0
	定点当り	0.08	0	0	0.33	0	0	0.50	0	0.17	0	0.40	0	0	0	0	0	0	0.25	0
	報告定点	58	6	5	2	2	2		3	4	4	4	2	1	4	3	7	3	3	3
第32週	報告定点	58	6	5	2	2	2		3	4	4	4	2	1	4	3	7	3	3	3
	罹患数	3	1	0	0	0	0	0	0	0	0	1	0	0	0	0	0	0	0	1
	定点当り	0.05	0.17	0	0	0	0	0	0	0	0	0.25	0	0	0	0	0	0	0	0.33

週数		合計	~5ヶ月	~11ヶ月	1歳	2歳	3歳	4歳	5歳	6歳	7歳	8歳	9歳	10~14歳	15~19歳	20歳以上
第28週	罹患数	12		2	4	1	3		1		1					
	定点当り	0.14		0.02	0.05	0.01	0.03		0.01		0.01					
第29週	罹患数	4		1		1	1		1							
	定点当り	0.05		0.01		0.01	0.01		0.01							
第30週	罹患数	1				1										
	定点当り	0.01				0.01										
第31週	罹患数	7		1	3		3									
	定点当り	0.08		0.01	0.03		0.03									
第32週	罹患数	3			2		1									
	定点当り	0.05			0.03		0.02									

【年齢層別5週分集計】



【定点当りの患者数】



<< A群溶血性レンサ球菌咽頭炎 >>

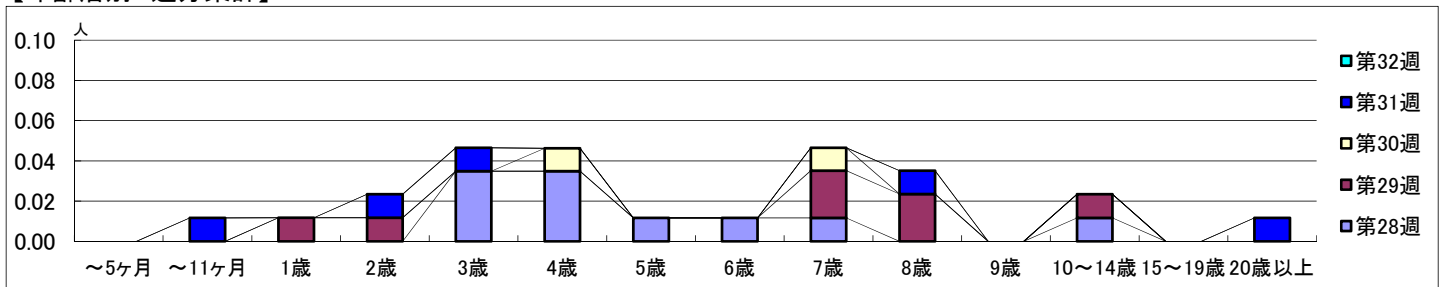
2022年7月11日 ~ 8月14日
[2022年 第28週 ~ 第32週]

【区別・週別報告定点当り】

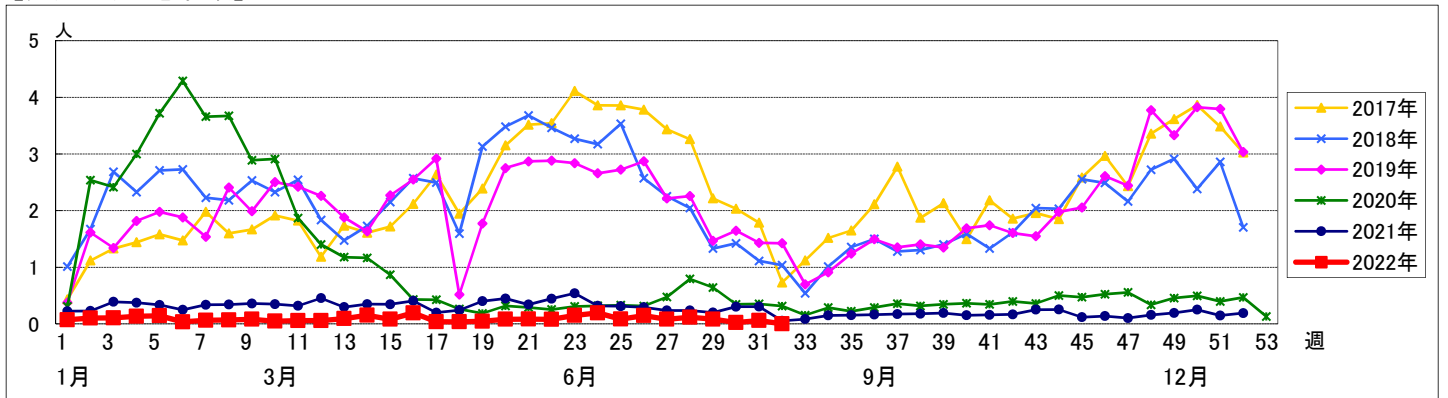
週数		合計	鶴見	神奈川	西	中	南	港南	保土ヶ谷	旭	磯子	金沢	港北	緑	青葉	都筑	戸塚	栄	泉	瀬谷
第28週	定点数	94	7	6	3	4	5	5	5	6	4	5	8	5	7	5	7	4	4	4
	報告定点	86	7	5	3	4	5	3	5	6	3	5	6	5	6	5	7	3	4	4
	罹患数	10	0	0	0	2	0	1	0	0	0	0	0	1	2	1	0	0	3	0
	定点当り	0.12	0	0	0	0.50	0	0.33	0	0	0	0	0	0.20	0.33	0.20	0	0	0.75	0
第29週	報告定点	85	7	6	2	4	4	3	4	6	2	5	6	5	7	5	7	4	4	4
	罹患数	7	0	0	0	0	0	0	0	0	1	0	1	2	0	1	0	0	2	0
	定点当り	0.08	0	0	0	0	0	0	0	0	0.50	0	0.17	0.40	0	0.20	0	0	0.50	0
	報告定点	88	7	6	3	4	5	3	5	5	4	5	6	5	7	4	7	4	4	4
第30週	罹患数	2	0	0	0	1	0	0	0	0	0	0	0	1	0	0	0	0	0	0
	定点当り	0.02	0	0	0	0.25	0	0	0	0	0	0	0	0.20	0	0	0	0	0	0
	報告定点	86	7	6	3	4	3	4	5	6	4	5	5	5	7	4	7	4	4	3
	罹患数	5	0	1	0	1	0	0	0	1	0	0	0	1	0	0	0	0	1	0
第31週	定点当り	0.06	0	0.17	0	0.25	0	0	0	0.17	0	0	0	0.20	0	0	0	0	0.25	0
	報告定点	58	6	5	2	2	2		3	4	4	4	2	1	4	3	7	3	3	3
	罹患数	0	0	0	0	0	0	0	0	0	0	0	0	0	0	0	0	0	0	0
	定点当り	0	0	0	0	0	0	0	0	0	0	0	0	0	0	0	0	0	0	0

週数		合計	~5ヶ月	~11ヶ月	1歳	2歳	3歳	4歳	5歳	6歳	7歳	8歳	9歳	10~14歳	15~19歳	20歳以上
第28週	罹患数	10					3	3	1	1	1			1		
	定点当り	0.12					0.03	0.03	0.01	0.01	0.01			0.01		
第29週	罹患数	7			1	1					2	2		1		
	定点当り	0.08			0.01	0.01					0.02	0.02		0.01		
第30週	罹患数	2					1				1					
	定点当り	0.02					0.01				0.01					
第31週	罹患数	5		1		1	1					1				1
	定点当り	0.06		0.01		0.01	0.01					0.01				0.01
第32週	罹患数	0														
	定点当り	0														

【年齢層別5週分集計】



【定点当りの患者数】



<< 感染性胃腸炎 >>

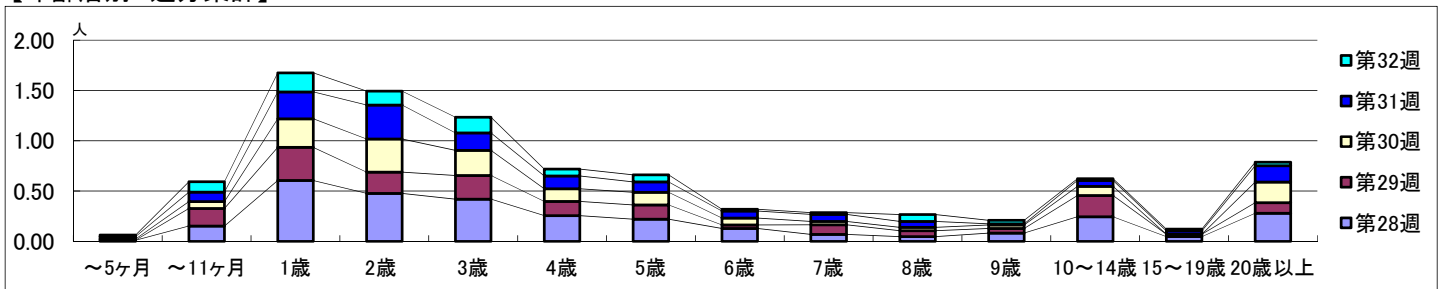
2022年7月11日 ~ 8月14日
[2022年 第28週 ~ 第32週]

【区別・週別報告定点当り】

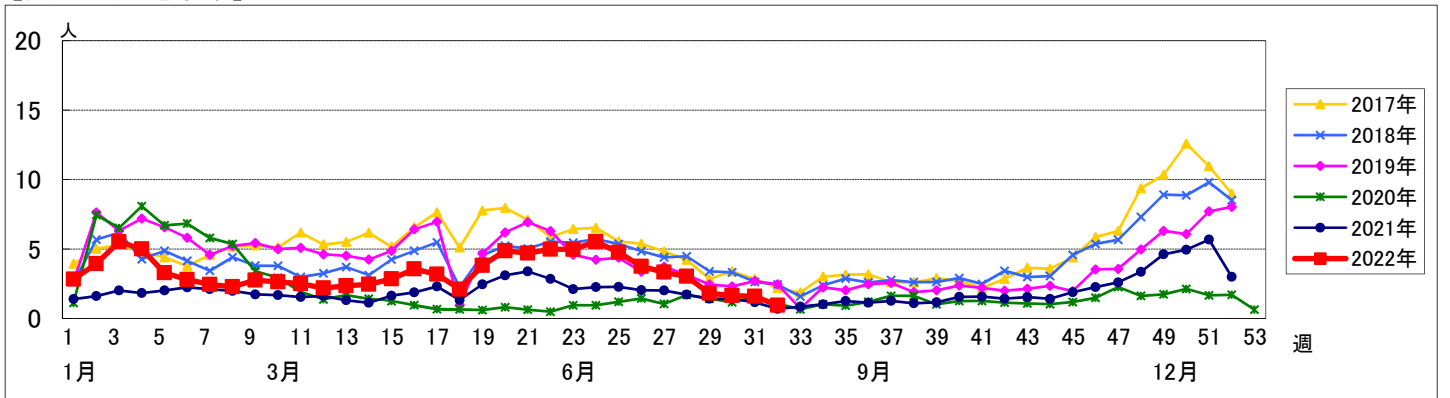
週数		区別																		
		合計	鶴見	神奈川	西	中	南	港南	保土ヶ谷	旭	磯子	金沢	港北	緑	青葉	都筑	戸塚	栄	泉	瀬谷
第28週	定点数	94	7	6	3	4	5	5	5	6	4	5	8	5	7	5	7	4	4	4
	報告定点	86	7	5	3	4	5	3	5	6	3	5	6	5	6	5	7	3	4	4
	罹患数	261	31	16	19	3	9	9	3	21	5	10	17	21	10	30	16	5	21	15
第29週	報告定点	85	7	6	2	4	4	3	4	6	2	5	6	5	7	5	7	4	4	4
	罹患数	154	21	5	12	5	3	6	0	9	5	8	15	17	11	11	6	3	11	6
	定点当り	1.81	3.00	0.83	6.00	1.25	0.75	2.00	0	1.50	2.50	1.60	2.50	3.40	1.57	2.20	0.86	0.75	2.75	1.50
第30週	報告定点	88	7	6	3	4	5	3	5	5	4	5	6	5	7	4	7	4	4	4
	罹患数	146	21	6	7	5	6	4	4	10	5	5	11	13	6	6	9	8	11	9
	定点当り	1.66	3.00	1.00	2.33	1.25	1.20	1.33	0.80	2.00	1.25	1.00	1.83	2.60	0.86	1.50	1.29	2.00	2.75	2.25
第31週	報告定点	86	7	6	3	4	3	4	5	6	4	5	5	5	7	4	7	4	4	3
	罹患数	137	19	6	4	8	3	9	10	7	0	13	9	14	13	1	4	4	9	4
	定点当り	1.59	2.71	1.00	1.33	2.00	1.00	2.25	2.00	1.17	0	2.60	1.80	2.80	1.86	0.25	0.57	1.00	2.25	1.33
第32週	報告定点	58	6	5	2	2	2		3	4	4	4	2	1	4	3	7	3	3	3
	罹患数	55	8	2	1	0	2	0	0	5	4	10	0	0	8	3	0	4	8	0
	定点当り	0.95	1.33	0.40	0.50	0	1.00	0	0	1.25	1.00	2.50	0	0	2.00	1.00	0	1.33	2.67	0

週数		合計	年齢層別													
			~5ヶ月	~11ヶ月	1歳	2歳	3歳	4歳	5歳	6歳	7歳	8歳	9歳	10~14歳	15~19歳	20歳以上
第28週	罹患数	261	1	13	52	41	36	22	19	11	6	4	7	21	4	24
	定点当り	3.03	0.01	0.15	0.60	0.48	0.42	0.26	0.22	0.13	0.07	0.05	0.08	0.24	0.05	0.28
第29週	罹患数	154		15	28	18	20	12	12	3	8	5	4	18	2	9
	定点当り	1.81		0.18	0.33	0.21	0.24	0.14	0.14	0.04	0.09	0.06	0.05	0.21	0.02	0.11
第30週	罹患数	146	1	6	25	29	22	11	11	6	3	3	3	8		18
	定点当り	1.66	0.01	0.07	0.28	0.33	0.25	0.13	0.13	0.07	0.03	0.03	0.03	0.09		0.20
第31週	罹患数	137	2	8	23	29	15	11	9	6	6	5	1	5	3	14
	定点当り	1.59	0.02	0.09	0.27	0.34	0.17	0.13	0.10	0.07	0.07	0.06	0.01	0.06	0.03	0.16
第32週	罹患数	55	1	6	11	8	9	4	4	1	1	4	2	1	1	2
	定点当り	0.95	0.02	0.10	0.19	0.14	0.16	0.07	0.07	0.02	0.02	0.07	0.03	0.02	0.02	0.03

【年齢層別5週分集計】



【定点当りの患者数】



<< 水痘 >>

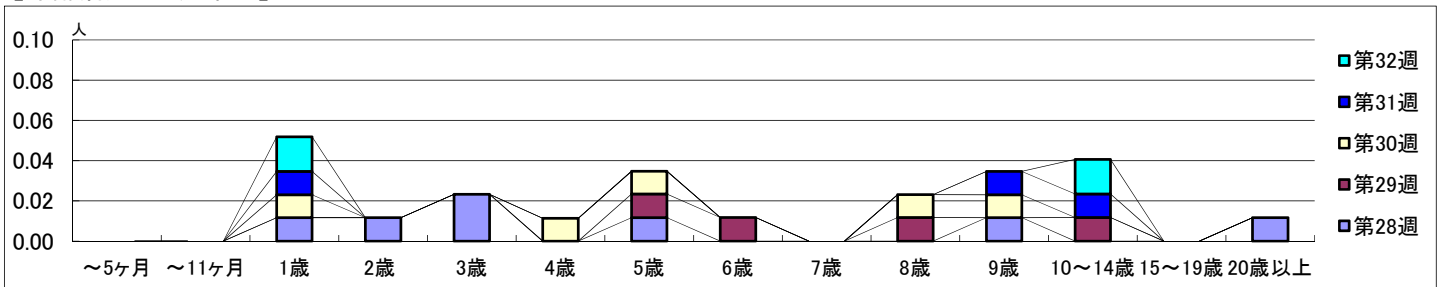
2022年7月11日 ~ 8月14日
[2022年 第28週 ~ 第32週]

【区別・週別報告定点当り】

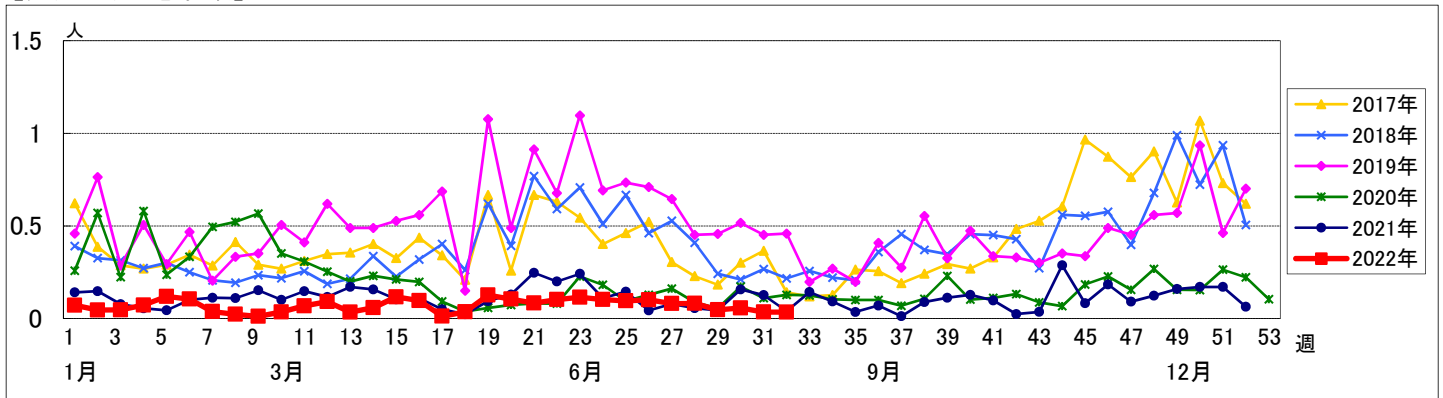
週数		区別																		
		合計	鶴見	神奈川	西	中	南	港南	保土ヶ谷	旭	磯子	金沢	港北	緑	青葉	都筑	戸塚	栄	泉	瀬谷
第28週	定点数	94	7	6	3	4	5	5	5	6	4	5	8	5	7	5	7	4	4	4
	報告定点	86	7	5	3	4	5	3	5	6	3	5	6	5	6	5	7	3	4	4
	罹患数	7	2	0	1	0	0	0	0	0	2	1	0	0	0	0	0	0	0	1
	定点当り	0.08	0.29	0	0.33	0	0	0	0	0	0.67	0.20	0	0	0	0	0	0	0	0.25
第29週	報告定点	85	7	6	2	4	4	3	4	6	2	5	6	5	7	5	7	4	4	4
	罹患数	4	0	0	0	0	1	0	0	0	0	0	0	1	0	1	0	0	1	0
	定点当り	0.05	0	0	0	0	0.25	0	0	0	0	0	0	0.20	0	0.20	0	0	0.25	0
	報告定点	88	7	6	3	4	5	3	5	5	4	5	6	5	7	4	7	4	4	4
第30週	罹患数	5	1	0	0	0	0	0	0	0	0	0	1	0	1	2	0	0	0	0
	定点当り	0.06	0.14	0	0	0	0	0	0	0	0	0	0.17	0	0.14	0.50	0	0	0	0
	報告定点	86	7	6	3	4	3	4	5	6	4	5	5	5	7	4	7	4	4	3
	罹患数	3	0	0	1	0	0	0	0	0	0	0	0	0	0	1	0	0	0	1
第31週	定点当り	0.03	0	0	0.33	0	0	0	0	0	0	0	0	0	0	0.25	0	0	0	0.33
	報告定点	58	6	5	2	2	2		3	4	4	4	2	1	4	3	7	3	3	3
	罹患数	2	0	0	0	0	0	0	0	0	0	0	0	0	0	1	1	0	0	0
	定点当り	0.03	0	0	0	0	0	0	0	0	0	0	0	0	0	0.33	0.14	0	0	0

週数		合計	~5ヶ月	~11ヶ月	1歳	2歳	3歳	4歳	5歳	6歳	7歳	8歳	9歳	10~14歳	15~19歳	20歳以上
		第28週	罹患数	7			1	1	2		1				1	
第28週	定点当り	0.08			0.01	0.01	0.02		0.01				0.01			0.01
第29週	罹患数	4							1	1				1		
第29週	定点当り	0.05							0.01	0.01				0.01		
第30週	罹患数	5			1			1	1				1			
第30週	定点当り	0.06			0.01			0.01	0.01				0.01			
第31週	罹患数	3			1								1	1		
第31週	定点当り	0.03			0.01								0.01	0.01		
第32週	罹患数	2			1									1		
第32週	定点当り	0.03			0.02									0.02		

【年齢層別5週分集計】



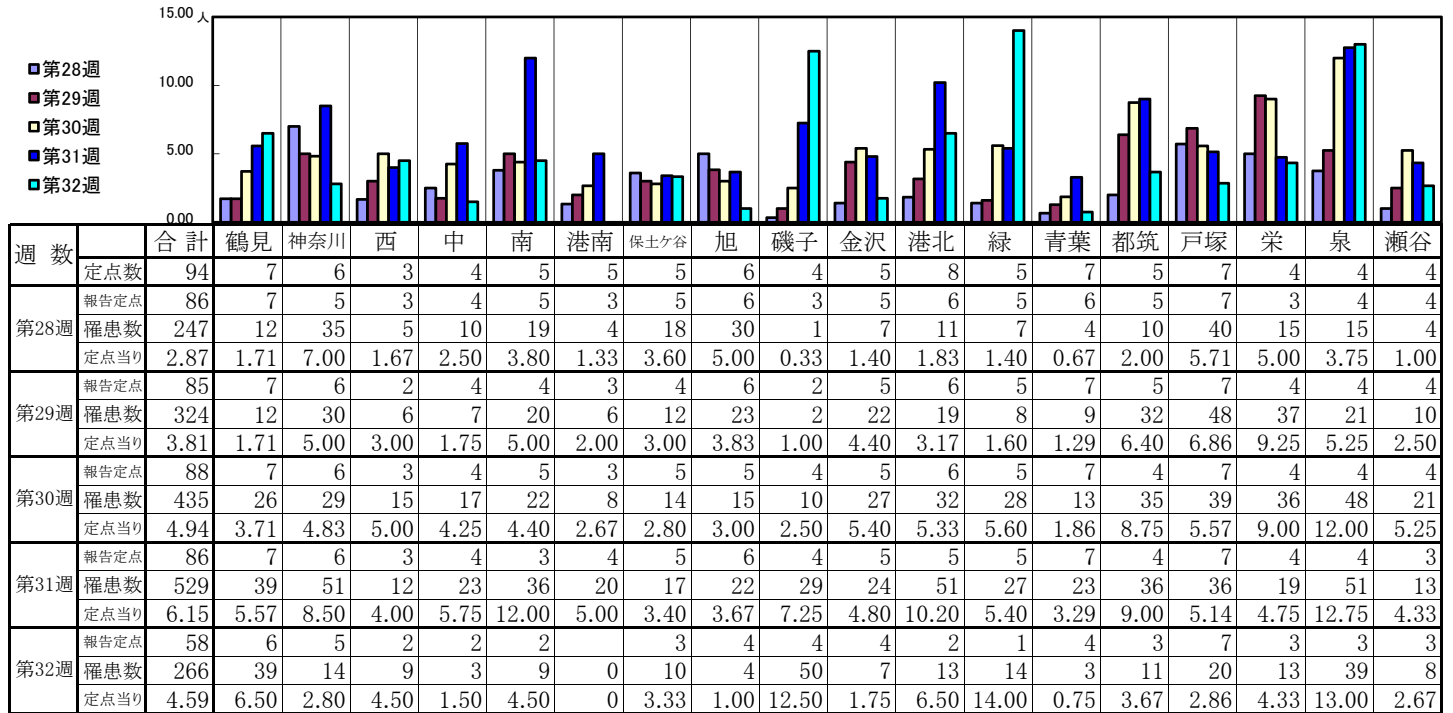
【定点当りの患者数】



<< 手足口病 >>

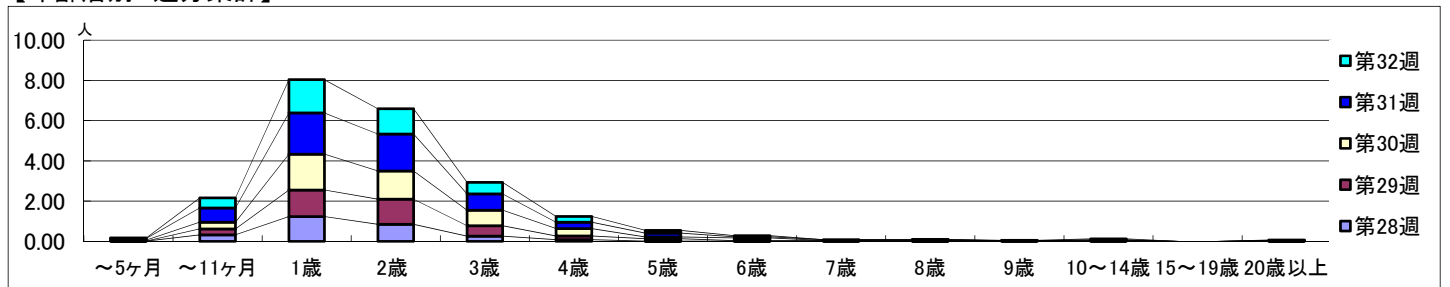
2022年7月11日 ~ 8月14日
[2022年 第28週 ~ 第32週]

【区別・週別報告定点当り】

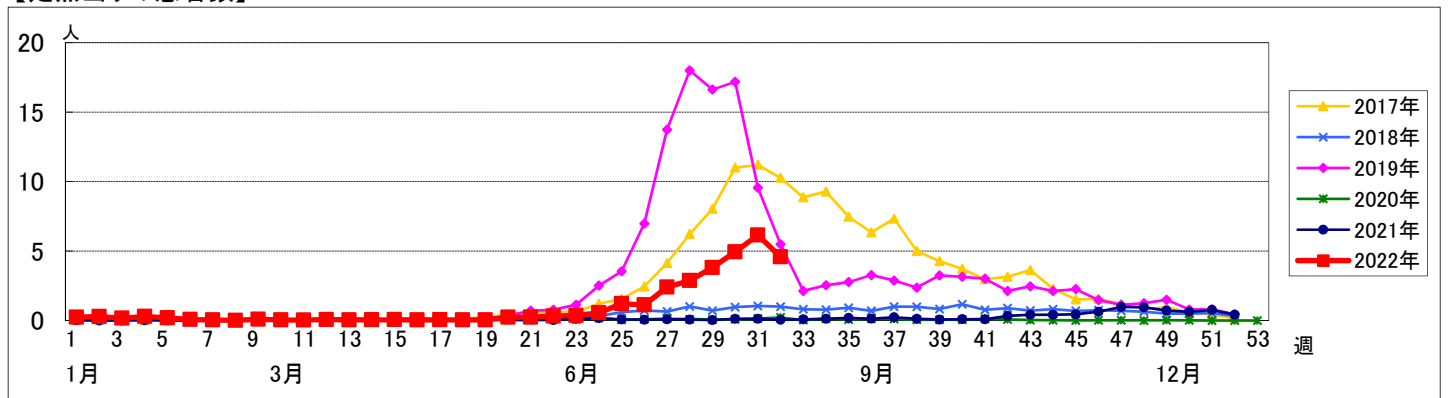


週数		合計	年齢層別												
			~5ヶ月	~11ヶ月	1歳	2歳	3歳	4歳	5歳	6歳	7歳	8歳	9歳	10~14歳	15~19歳
第28週	罹患数	247	1	28	106	73	22	7	1	1	2	1	2	2	1
	定点当り	2.87	0.01	0.33	1.23	0.85	0.26	0.08	0.01	0.01	0.02	0.01	0.02	0.02	0.01
第29週	罹患数	324		25	112	106	44	16	10	2	1	2	1	3	2
	定点当り	3.81		0.29	1.32	1.25	0.52	0.19	0.12	0.02	0.01	0.02	0.01	0.04	0.02
第30週	罹患数	435	4	29	157	123	68	32	8	12	1	1			
	定点当り	4.94	0.05	0.33	1.78	1.40	0.77	0.36	0.09	0.14	0.01	0.01			
第31週	罹患数	529	8	61	176	158	70	27	16	5	3	3	1	1	
	定点当り	6.15	0.09	0.71	2.05	1.84	0.81	0.31	0.19	0.06	0.03	0.03	0.01	0.01	
第32週	罹患数	266	1	29	96	73	33	17	8	3		1	1	3	1
	定点当り	4.59	0.02	0.50	1.66	1.26	0.57	0.29	0.14	0.05		0.02	0.02	0.05	0.02

【年齢層別5週分集計】



【定点当りの患者数】



<< 伝染性紅斑 >>

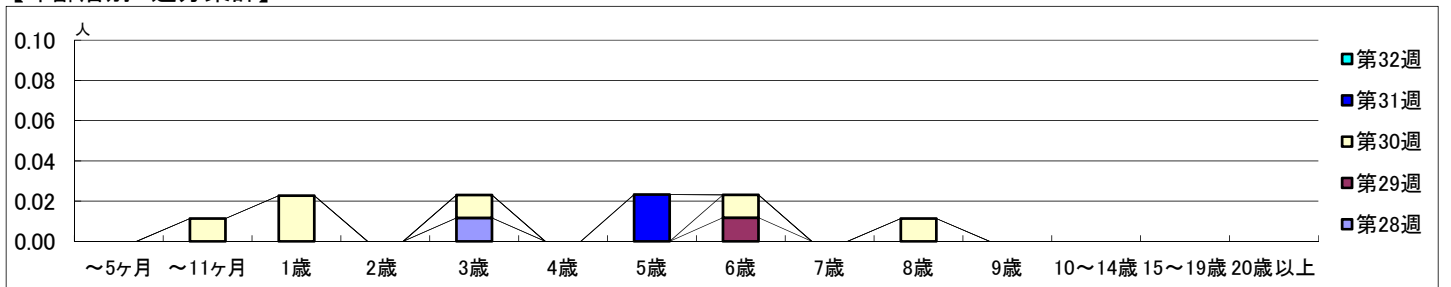
2022年7月11日 ~ 8月14日
[2022年 第28週 ~ 第32週]

【区別・週別報告定点当り】

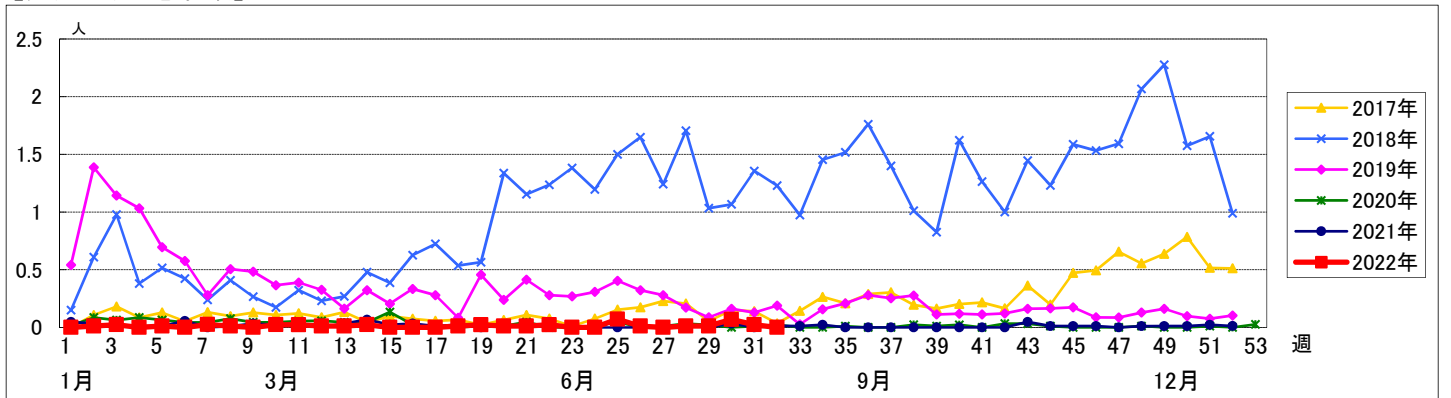
週数	合計	鶴見	神奈川	西	中	南	港南	保土ヶ谷	旭	磯子	金沢	港北	緑	青葉	都筑	戸塚	栄	泉	瀬谷
第28週	報告定点 86	7	5	3	4	5	3	5	6	3	5	6	5	6	5	7	3	4	4
第29週	報告定点 85	7	6	2	4	4	3	4	6	2	5	6	5	7	5	7	4	4	4
第30週	報告定点 88	7	6	3	4	5	3	5	5	4	5	6	5	7	4	7	4	4	4
第31週	報告定点 86	7	6	3	4	3	4	5	6	4	5	5	5	7	4	7	4	4	3
第32週	報告定点 58	6	5	2	2	2		3	4	4	4	2	1	4	3	7	3	3	3

週数	合計	~5ヶ月	~11ヶ月	1歳	2歳	3歳	4歳	5歳	6歳	7歳	8歳	9歳	10~14歳	15~19歳	20歳以上
第28週	罹患数 1					1									
第29週	罹患数 1								1						
第30週	罹患数 6		1	2		1			1		1				
第31週	罹患数 2							2							
第32週	罹患数 0														

【年齢層別5週分集計】



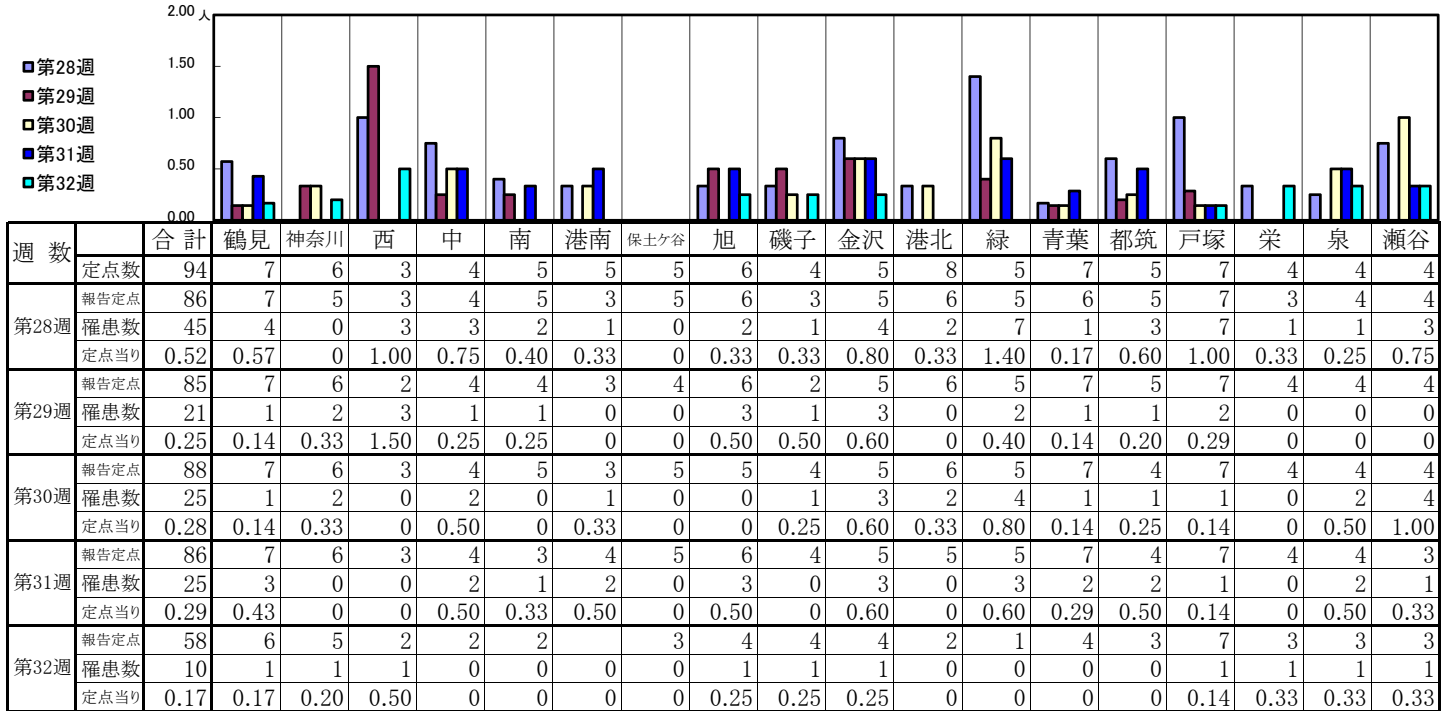
【定点当りの患者数】



<< 突発性発しん >>

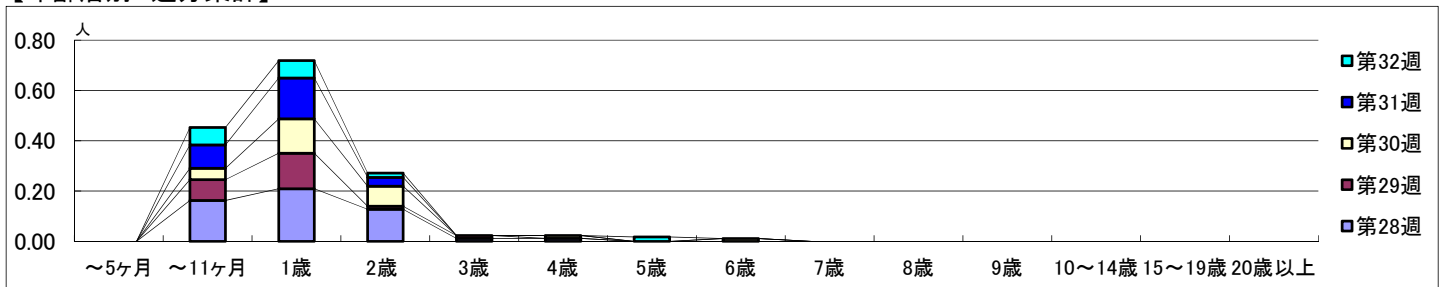
2022年7月11日 ~ 8月14日
[2022年 第28週 ~ 第32週]

【区別・週別報告定点当り】

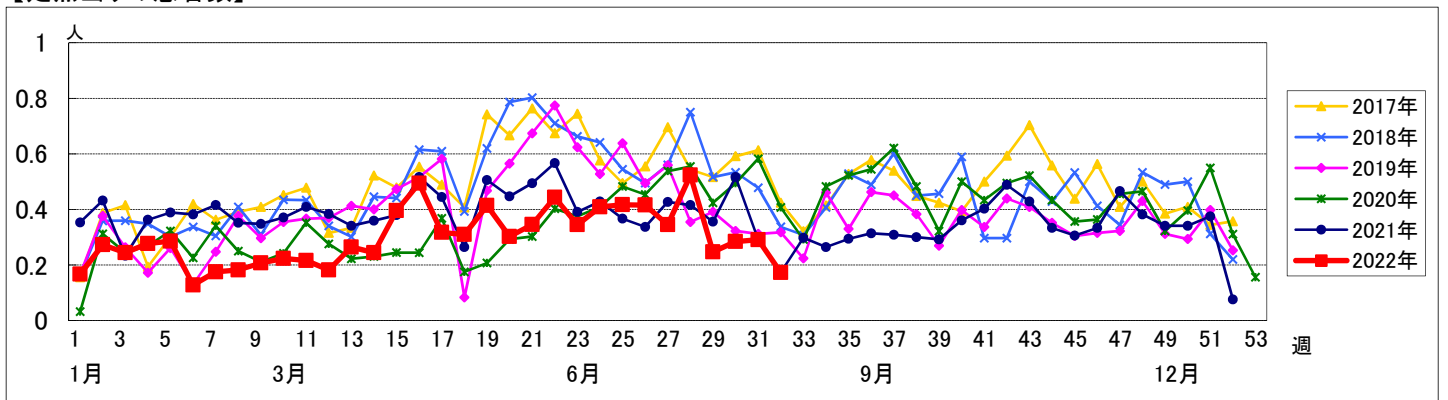


週数		合計	~5ヶ月	~11ヶ月	1歳	2歳	3歳	4歳	5歳	6歳	7歳	8歳	9歳	10~14歳	15~19歳	20歳以上
第28週	罹患数	45		14	18	11	1	1								
	定点当り	0.52		0.16	0.21	0.13	0.01	0.01								
第29週	罹患数	21		7	12	1	1									
	定点当り	0.25		0.08	0.14	0.01	0.01									
第30週	罹患数	25		4	12	7		1		1						
	定点当り	0.28		0.05	0.14	0.08		0.01		0.01						
第31週	罹患数	25		8	14	3										
	定点当り	0.29		0.09	0.16	0.03										
第32週	罹患数	10		4	4	1			1							
	定点当り	0.17		0.07	0.07	0.02			0.02							

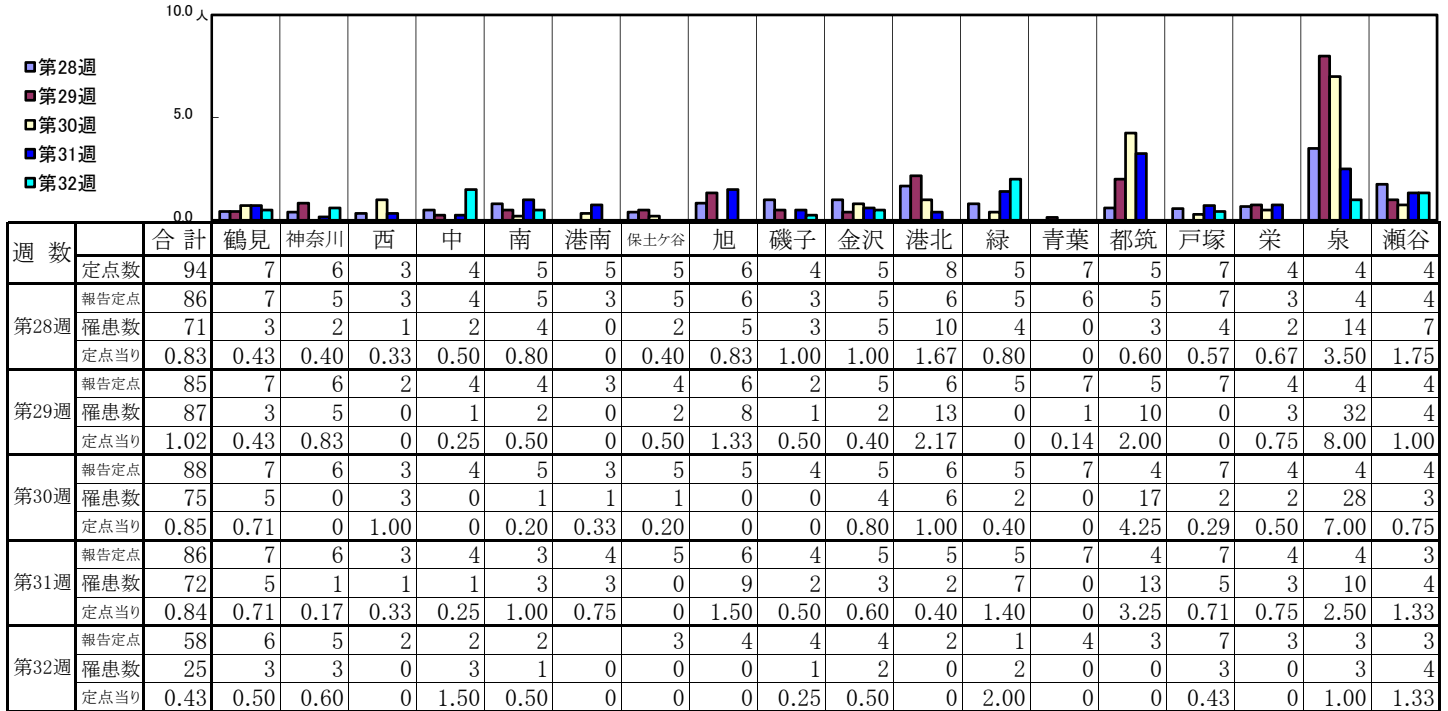
【年齢層別5週分集計】



【定点当りの患者数】

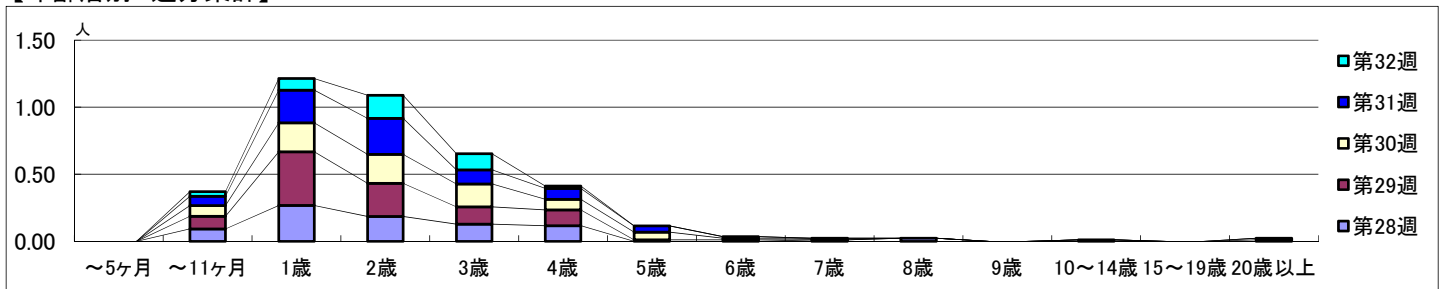


【区別・週別報告定点当り】

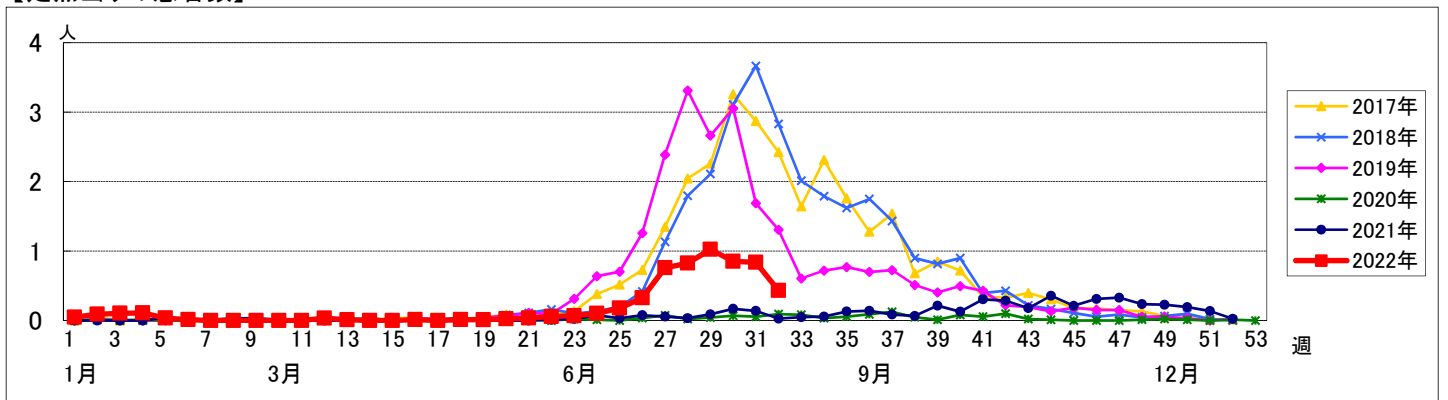


週数		合計	~5ヶ月	~11ヶ月	1歳	2歳	3歳	4歳	5歳	6歳	7歳	8歳	9歳	10~14歳	15~19歳	20歳以上
		第28週	罹患数 71 定点当り 0.83		8 0.09	23 0.27	16 0.19	11 0.13	10 0.12				1 0.01	2 0.02		
第29週	罹患数 87 定点当り 1.02		8 0.09	34 0.40	21 0.25	11 0.13	10 0.12	1 0.01	1 0.01				1 0.01			
第30週	罹患数 75 定点当り 0.85		7 0.08	19 0.22	19 0.22	15 0.17	7 0.08	5 0.06	1 0.01	1 0.01						1 0.01
第31週	罹患数 72 定点当り 0.84		6 0.07	21 0.24	23 0.27	9 0.10	7 0.08	4 0.05	1 0.01							1 0.01
第32週	罹患数 25 定点当り 0.43		2 0.03	5 0.09	10 0.17	7 0.12	1 0.02									

【年齢層別5週分集計】



【定点当りの患者数】



<< 流行性耳下腺炎 >>

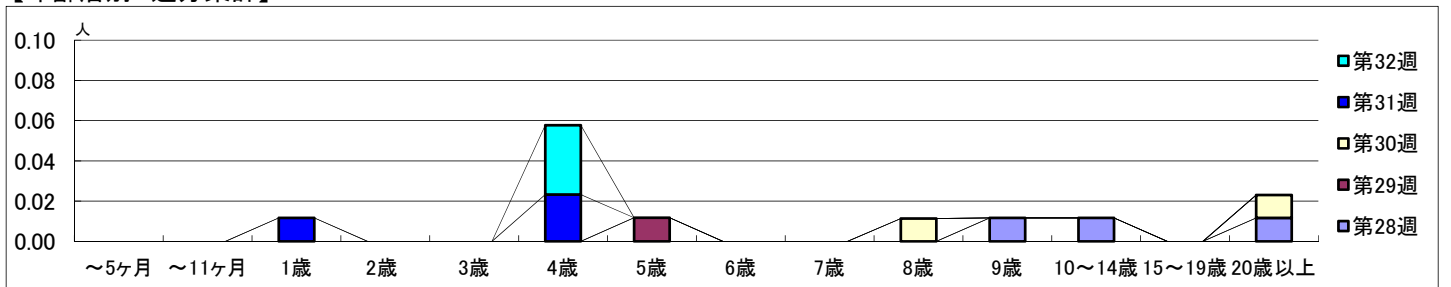
2022年7月11日 ~ 8月14日
[2022年 第28週 ~ 第32週]

【区別・週別報告定点当り】

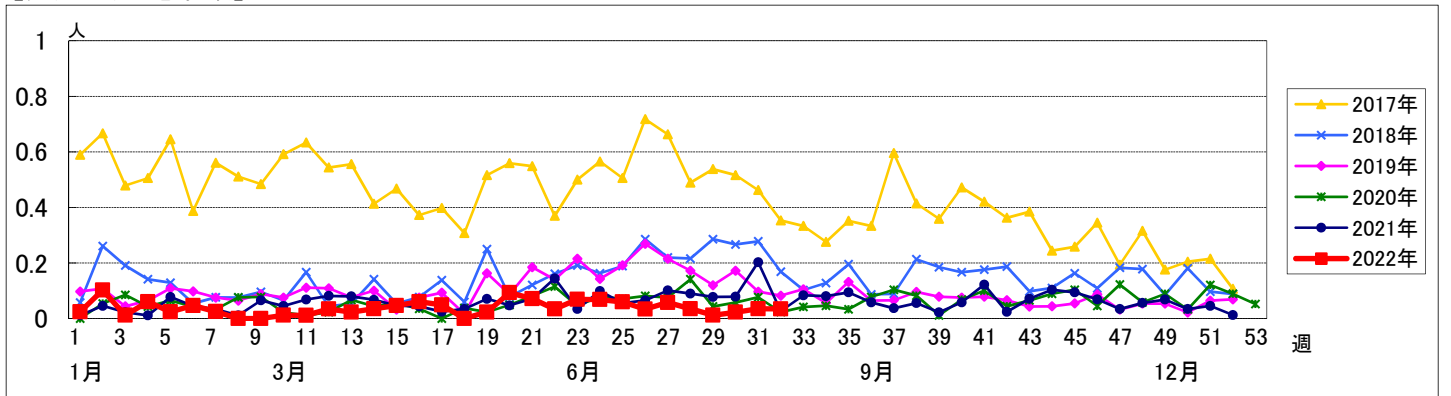
週数		合計	鶴見	神奈川	西	中	南	港南	保土ヶ谷	旭	磯子	金沢	港北	緑	青葉	都筑	戸塚	栄	泉	瀬谷
第28週	定点数	94	7	6	3	4	5	5	5	6	4	5	8	5	7	5	7	4	4	4
	報告定点	86	7	5	3	4	5	3	5	6	3	5	6	5	6	5	7	3	4	4
	罹患数	3	0	1	0	0	0	0	1	0	0	0	0	0	0	0	0	0	0	1
	定点当り	0.03	0	0.20	0	0	0	0	0.20	0	0	0	0	0	0	0	0	0	0	0.25
第29週	報告定点	85	7	6	2	4	4	3	4	6	2	5	6	5	7	5	7	4	4	4
	罹患数	1	0	0	0	0	0	0	0	0	0	0	0	0	0	0	0	1	0	0
	定点当り	0.01	0	0	0	0	0	0	0	0	0	0	0	0	0	0	0	0.25	0	0
	報告定点	88	7	6	3	4	5	3	5	5	4	5	6	5	7	4	7	4	4	4
第30週	報告定点	86	7	6	3	4	3	4	5	6	4	5	5	5	7	4	7	4	4	3
	罹患数	3	1	0	0	0	0	0	0	0	0	0	0	1	0	0	1	0	0	0
	定点当り	0.03	0.14	0	0	0	0	0	0	0	0	0	0	0.20	0	0	0.14	0	0	0
	報告定点	58	6	5	2	2	2		3	4	4	4	2	1	4	3	7	3	3	3
第32週	報告定点	86	7	6	3	4	3	4	5	6	4	5	5	5	7	4	7	4	4	3
	罹患数	3	1	0	0	0	0	0	0	0	0	0	0	1	0	0	1	0	0	0
	定点当り	0.03	0.14	0	0	0	0	0	0	0	0	0	0	0.20	0	0	0.14	0	0	0
	報告定点	58	6	5	2	2	2		3	4	4	4	2	1	4	3	7	3	3	3
第32週	報告定点	58	6	5	2	2	2		3	4	4	4	2	1	4	3	7	3	3	3
	罹患数	2	0	0	0	0	0	0	0	0	0	0	0	0	0	1	0	0	1	0
	定点当り	0.03	0	0	0	0	0	0	0	0	0	0	0	0	0	0.33	0	0	0.33	0

週数		合計	~5ヶ月	~11ヶ月	1歳	2歳	3歳	4歳	5歳	6歳	7歳	8歳	9歳	10~14歳	15~19歳	20歳以上
第28週	罹患数	3											1	1		1
	定点当り	0.03											0.01	0.01		0.01
第29週	罹患数	1							1							
	定点当り	0.01							0.01							
第30週	罹患数	2										1				1
	定点当り	0.02										0.01				0.01
第31週	罹患数	3			1			2								
	定点当り	0.03			0.01			0.02								
第32週	罹患数	2						2								
	定点当り	0.03						0.03								

【年齢層別5週分集計】



【定点当りの患者数】



<< 急性出血性結膜炎 >>

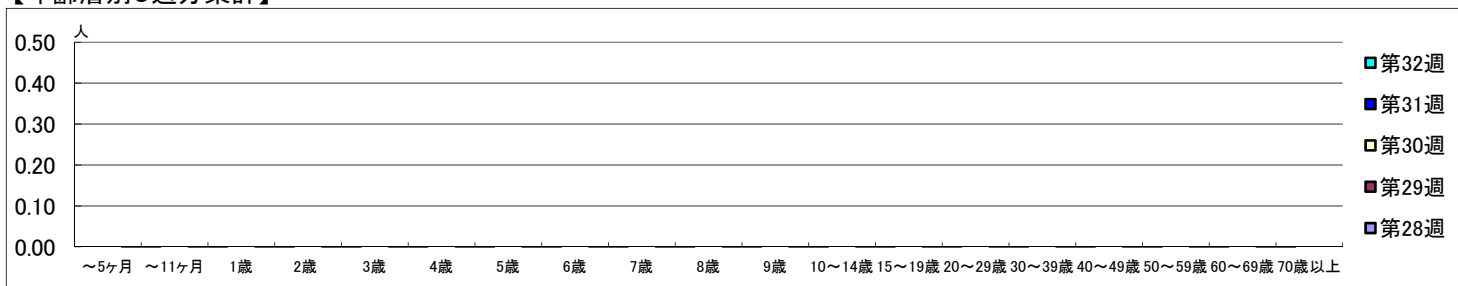
2022年7月11日 ~ 8月14日
[2022年 第28週 ~ 第32週]

【区別・週別報告定点当り】

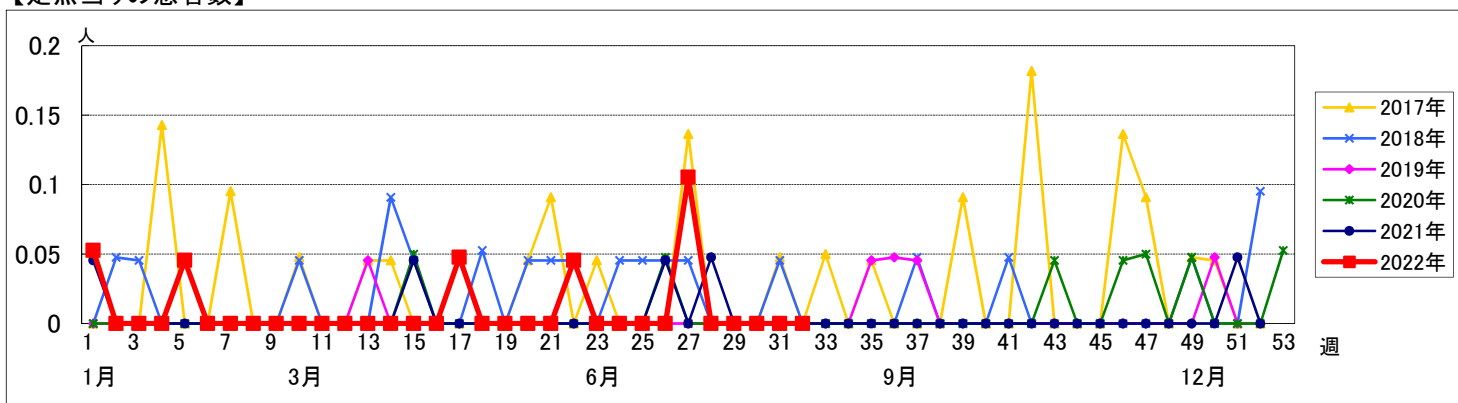
週数		合計	区別																		
			鶴見	神奈川	西	中	南	港南	保土ヶ谷	旭	磯子	金沢	港北	緑	青葉	都筑	戸塚	栄	泉	瀬谷	
第28週	定点数	22	2	1	1	1	1	1	1	1	1	2	1	2	1	2	1	1	1	1	
	報告定点	20	2	1			1	1	1	1	1	2	1	2	1	2	1	1	1	1	
	罹患数	0	0	0	0	0	0	0	0	0	0	0	0	0	0	0	0	0	0	0	0
	定点当り	0	0	0	0	0	0	0	0	0	0	0	0	0	0	0	0	0	0	0	0
第29週	報告定点	21	2	1	1	1	1	1	1	1	1	2	1	2	1	2	1	1	1	1	
	罹患数	0	0	0	0	0	0	0	0	0	0	0	0	0	0	0	0	0	0	0	0
	定点当り	0	0	0	0	0	0	0	0	0	0	0	0	0	0	0	0	0	0	0	0
	報告定点	20	2	1	1	1	1	1	1	1	1	1	1	1	1	1	2	1	1	1	1
第30週	罹患数	0	0	0	0	0	0	0	0	0	0	0	0	0	0	0	0	0	0	0	0
	定点当り	0	0	0	0	0	0	0	0	0	0	0	0	0	0	0	0	0	0	0	0
	報告定点	19	1	1	1	1	1	1	1	1	1	1	1	1	1	1	2	1	1	1	1
	罹患数	0	0	0	0	0	0	0	0	0	0	0	0	0	0	0	0	0	0	0	0
第31週	定点当り	0	0	0	0	0	0	0	0	0	0	0	0	0	0	0	0	0	0	0	0
	報告定点	9		1		1	1	1			1	1		1		1	1				
	罹患数	0	0	0	0	0	0	0	0	0	0	0	0	0	0	0	0	0	0	0	0
	定点当り	0	0	0	0	0	0	0	0	0	0	0	0	0	0	0	0	0	0	0	0

週数		合計	年齢層別																		
			~5ヶ月	~11ヶ月	1歳	2歳	3歳	4歳	5歳	6歳	7歳	8歳	9歳	10~14歳	15~19歳	20~29歳	30~39歳	40~49歳	50~59歳	60~69歳	70歳以上
第28週	罹患数	0																			
	定点当り	0																			
第29週	罹患数	0																			
	定点当り	0																			
第30週	罹患数	0																			
	定点当り	0																			
第31週	罹患数	0																			
	定点当り	0																			
第32週	罹患数	0																			
	定点当り	0																			

【年齢層別5週分集計】



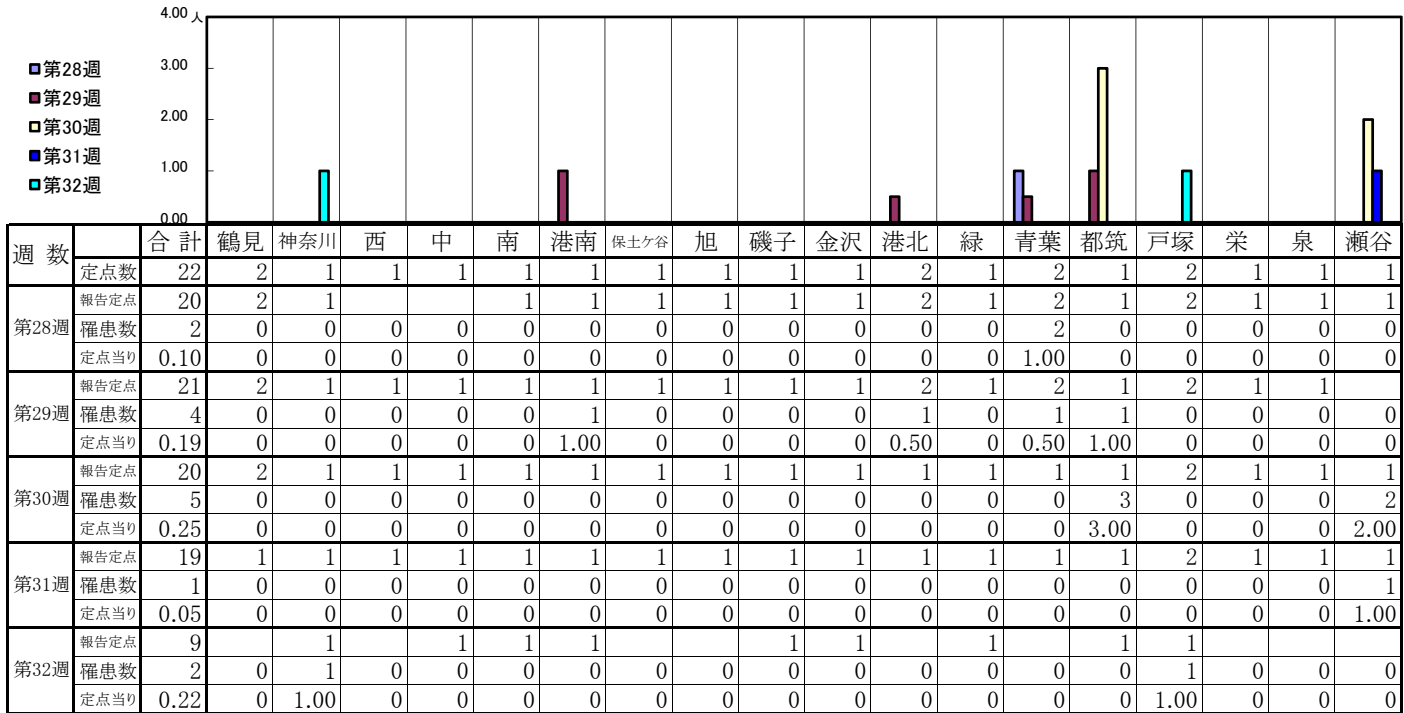
【定点当りの患者数】



<< 流行性角結膜炎 >>

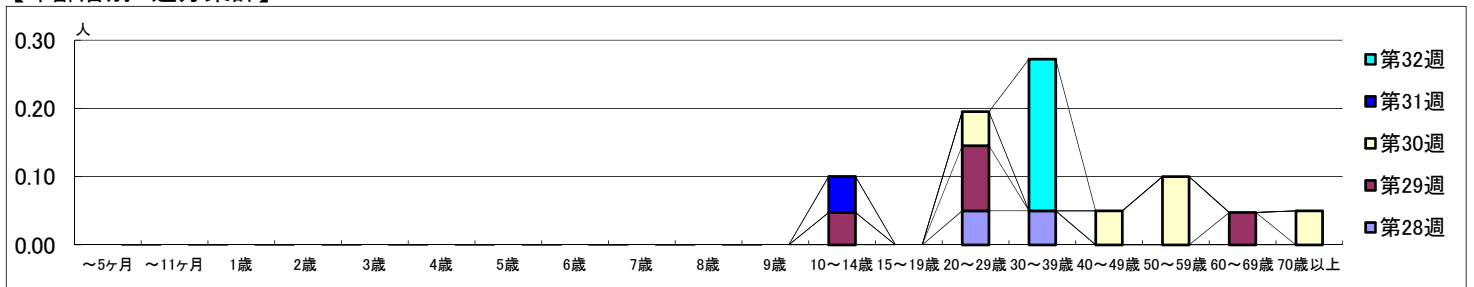
2022年7月11日 ~ 8月14日
[2022年 第28週 ~ 第32週]

【区別・週別報告定点当り】



週数	合計	~5ヶ月	~11ヶ月	1歳	2歳	3歳	4歳	5歳	6歳	7歳	8歳	9歳	10~14歳	15~19歳	20~29歳	30~39歳	40~49歳	50~59歳	60~69歳	70歳以上
第28週	2														1	1				
第29週	4												1		2					1
第30週	5														1		1	2		1
第31週	1												1							
第32週	2															2				

【年齢層別5週分集計】



【定点当りの患者数】

