

	インフルエンザ	RSウイルス感染症	咽頭結膜熱	A群溶血性レンサ球菌咽頭炎	感染性胃腸炎	水痘	手足口病	伝染性紅斑	突発性発しん	ヘルパンギーナ	流行性耳下腺炎	急性出血性結膜炎	流行性角結膜炎
警報レベル	30		3	8	20	2	5	2		6	6	1	8
終息基準値	10		1	4	12	1	2	1		2	2	0.1	4
注意報レベル	10					1					3		
横浜市	-	2.14	0.09	0.06	1.50	0.04	6.35	0.01	0.31	0.90	0.04	-	0.06
鶴見	-	3.71	-	-	2.71	-	5.57	-	0.43	0.71	0.14	-	-
神奈川	-	1.20	-	0.20	0.60	-	10.20	-	-	0.20	-	-	-
西	-	-	0.33	-	1.33	0.33	4.00	-	-	0.33	-	-	-
中	-	0.75	-	0.25	2.00	-	5.75	-	0.50	0.25	-	...	...
南	-	-	-	-	1.00	-	12.00	-	0.33	1.00	-	-	-
港南	-	2.25	0.50	-	2.25	-	5.00	-	0.50	0.75	-	-	-
保土ヶ谷	-	0.67	-	-	1.00	-	0.33	-	-	-	-	-	-
旭	-	1.33	0.17	0.17	1.17	-	3.67	0.17	0.50	1.50	-	-	-
磯子	-	1.50	-	-	-	-	7.25	-	-	0.50	-	-	-
金沢	-	8.60	0.40	-	2.60	-	4.80	-	0.60	0.60	-	-	-
港北	-	3.00	-	-	1.80	-	10.20	-	-	0.40	-	-	-
緑	-	4.00	-	0.20	2.80	-	5.40	-	0.60	1.40	0.20	-	-
青葉	-	1.40	-	-	1.20	-	4.20	-	0.40	-	-	-	-
都筑	-	2.00	-	-	0.33	0.33	11.00	-	0.67	4.33	-	-	-
戸塚	-	1.86	-	-	0.57	-	5.14	-	0.14	0.71	0.14	-	-
栄	-	-	-	-	1.00	-	4.75	-	-	0.75	-	-	-
泉	-	1.50	0.25	0.25	2.25	-	12.75	-	0.50	2.50	-	-	-
瀬谷	-	0.33	-	-	1.33	0.33	4.33	-	0.33	1.33	-	-	1.00

(-: 定点当たり0.00) (…: 未報告)

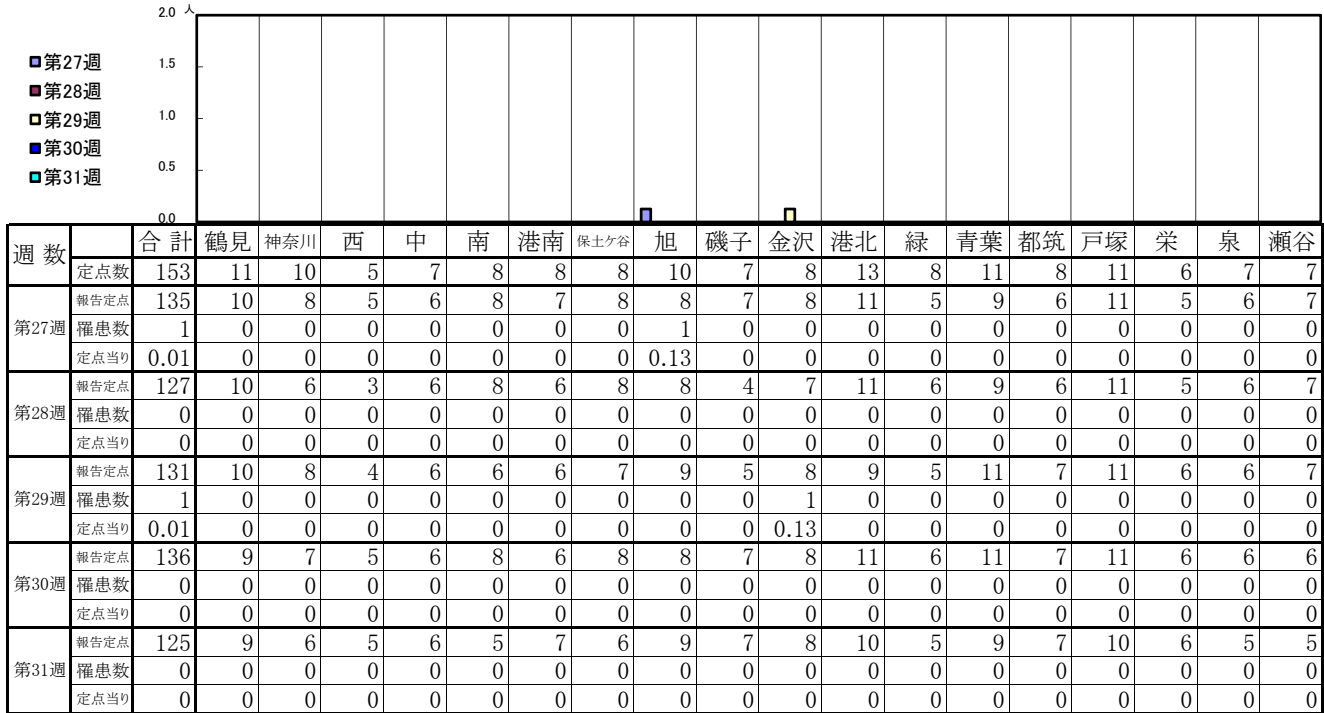
- ◎ 報告定点当たりの値が警報レベル もしくは警報レベル継続中です
- 報告定点当たりの値が注意報レベルに達しています

(この数字は集計時点のもので、翌週以降変動することもあります)

# << インフルエンザ >>

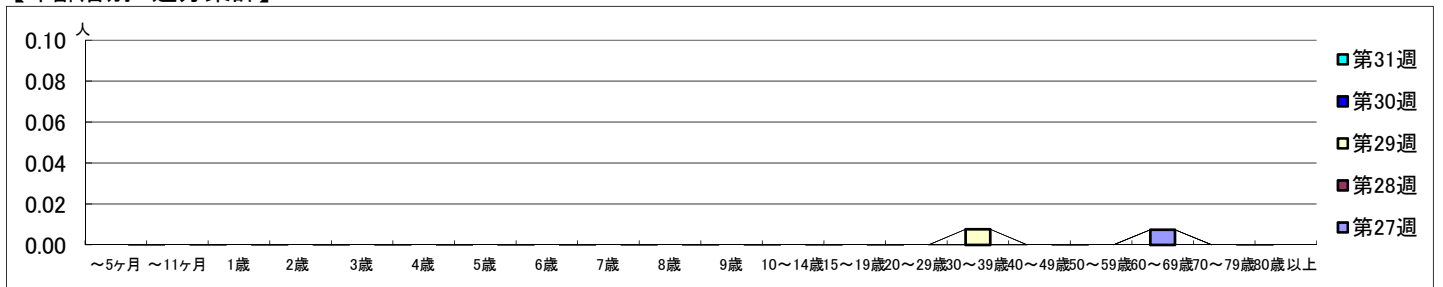
2022年7月4日 ~ 8月7日  
[2022年 第27週 ~ 第31週]

## 【区別・週別報告定点当り】

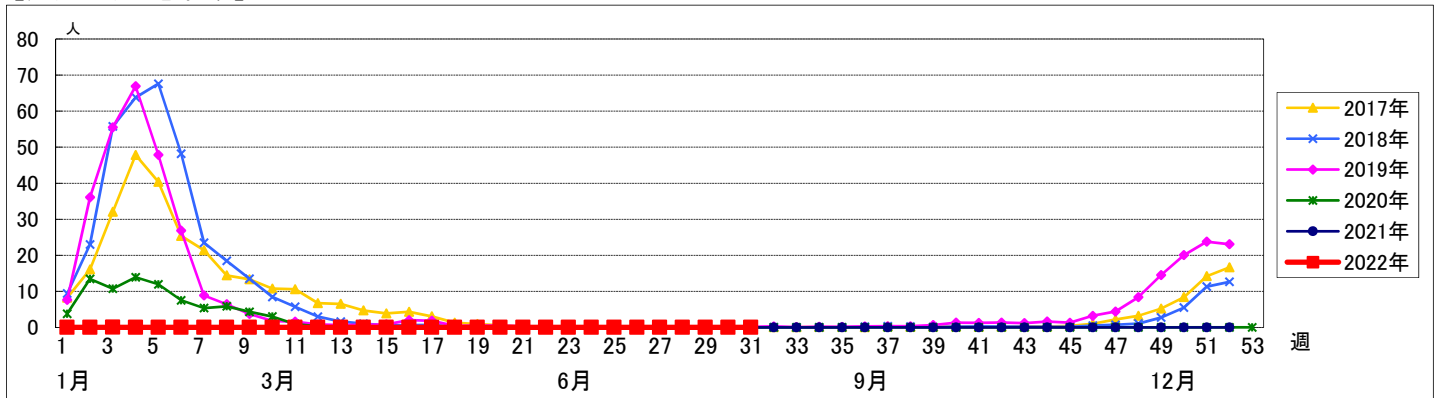


週数	合計	~5ヶ月	~11ヶ月	1歳	2歳	3歳	4歳	5歳	6歳	7歳	8歳	9歳	10~14歳	15~19歳	20~29歳	30~39歳	40~49歳	50~59歳	60~69歳	70~79歳	80歳以上
第27週	1																			1	
第28週	0																				
第29週	1															1					
第30週	0																				
第31週	0																				

## 【年齢層別5週分集計】



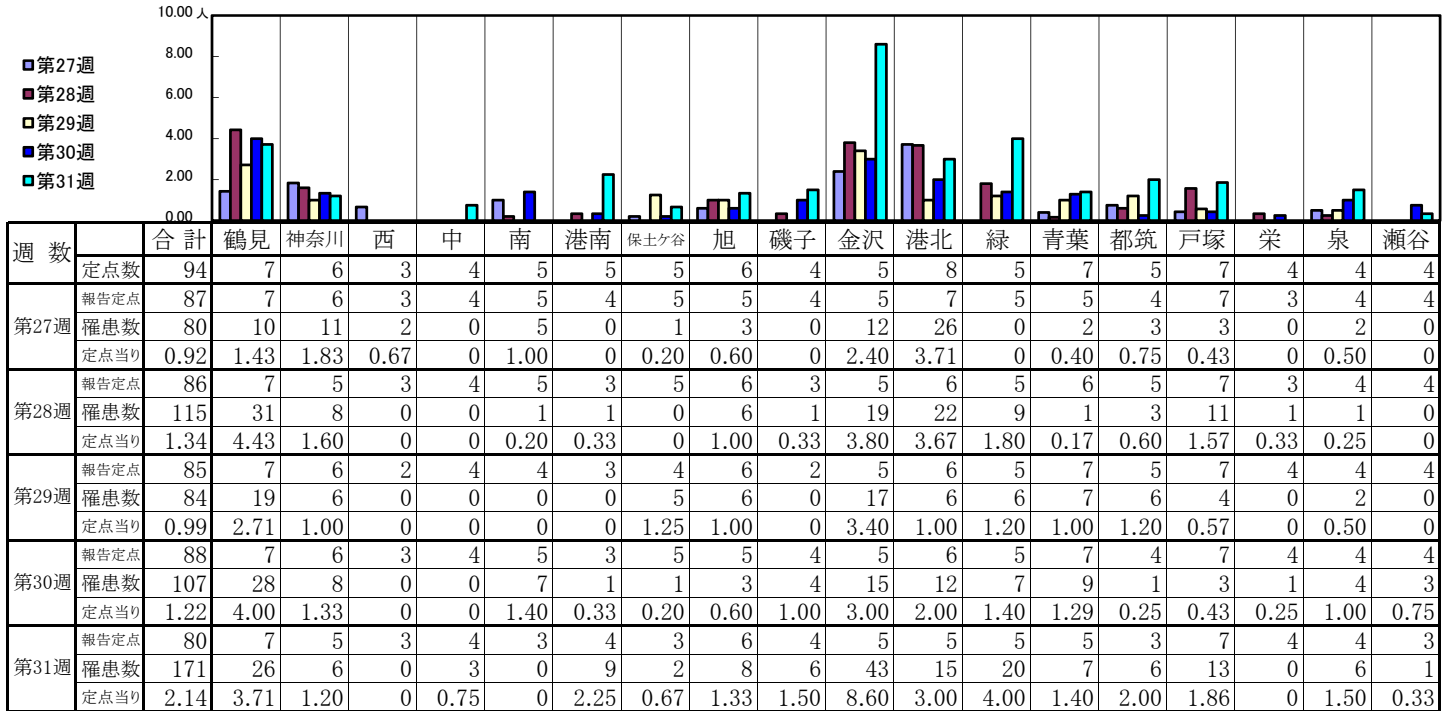
## 【定点当りの患者数】



# << RSウイルス感染症 >>

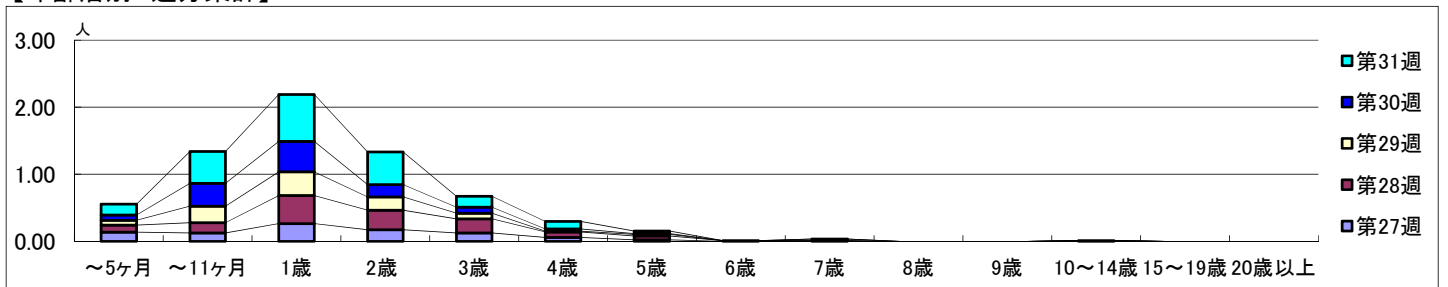
2022年7月4日 ~ 8月7日  
[2022年 第27週 ~ 第31週]

## 【区別・週別報告定点当り】

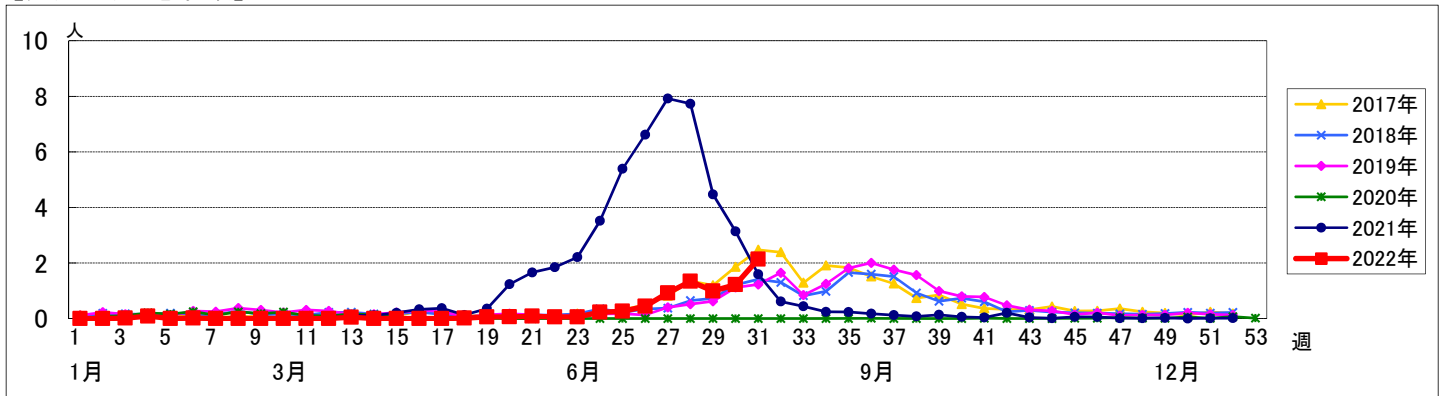


週数	合計	~5ヶ月	~11ヶ月	1歳	2歳	3歳	4歳	5歳	6歳	7歳	8歳	9歳	10~14歳	15~19歳	20歳以上
第27週	罹患数	80	12	11	23	15	11	5	2				1		
第28週	罹患数	115	9	13	36	25	18	7	5	1	1				
第29週	罹患数	84	6	21	30	17	7	1	2						
第30週	罹患数	107	7	30	40	16	8	3	1	2					
第31週	罹患数	171	13	38	56	39	13	9	3						

## 【年齢層別5週分集計】



## 【定点当りの患者数】



# << 咽頭結膜熱 >>

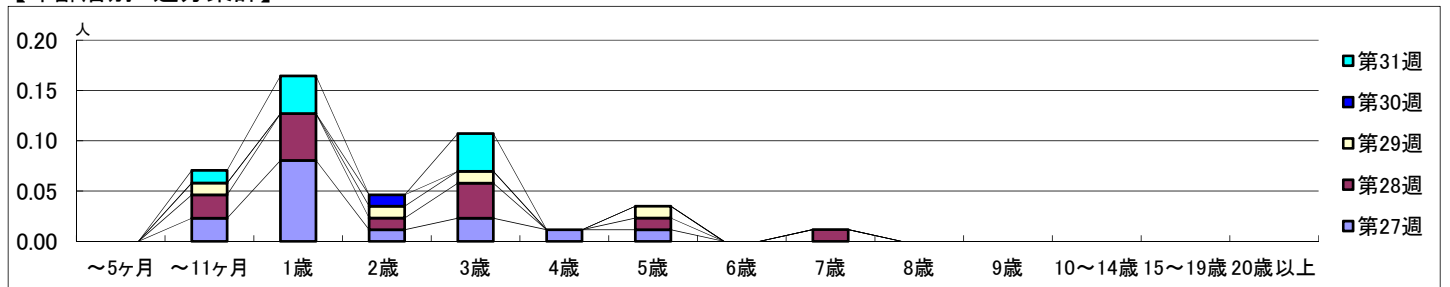
2022年7月4日 ~ 8月7日  
[2022年 第27週 ~ 第31週]

## 【区別・週別報告定点当り】

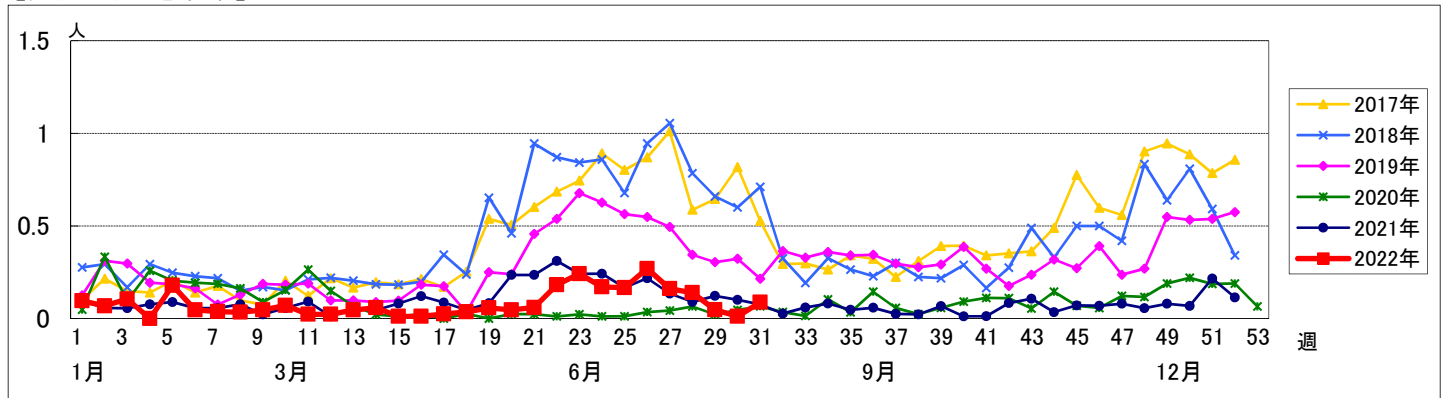
週数		合計	鶴見	神奈川	西	中	南	港南	保土ヶ谷	旭	磯子	金沢	港北	緑	青葉	都筑	戸塚	栄	泉	瀬谷
第27週	定点数	94	7	6	3	4	5	5	5	6	4	5	8	5	7	5	7	4	4	4
	報告定点	87	7	6	3	4	5	4	5	5	4	5	7	5	5	4	7	3	4	4
	罹患数	14	6	1	0	1	1	2	1	1	0	0	0	0	0	1	0	0	0	0
	定点当り	0.16	0.86	0.17	0	0.25	0.20	0.50	0.20	0.20	0	0	0	0	0	0.25	0	0	0	0
第28週	報告定点	86	7	5	3	4	5	3	5	6	3	5	6	5	6	5	7	3	4	4
	罹患数	12	0	0	0	0	1	6	0	1	0	1	0	0	0	1	0	0	2	0
	定点当り	0.14	0	0	0	0	0.20	2.00	0	0.17	0	0.20	0	0	0	0.20	0	0	0.50	0
	報告定点	85	7	6	2	4	4	3	4	6	2	5	6	5	7	5	7	4	4	4
第29週	罹患数	4	0	0	0	2	0	0	0	0	0	1	0	0	0	0	1	0	0	0
	定点当り	0.05	0	0	0	0.50	0	0	0	0	0	0.20	0	0	0	0	0.14	0	0	0
	報告定点	88	7	6	3	4	5	3	5	5	4	5	6	5	7	4	7	4	4	4
	罹患数	1	0	0	0	0	1	0	0	0	0	0	0	0	0	0	0	0	0	0
第30週	報告定点	80	7	5	3	4	3	4	3	6	4	5	5	5	5	3	7	4	4	3
	罹患数	7	0	0	1	0	0	2	0	1	0	2	0	0	0	0	0	0	1	0
	定点当り	0.09	0	0	0.33	0	0	0.50	0	0.17	0	0.40	0	0	0	0	0	0	0.25	0

週数		合計	~5ヶ月	~11ヶ月	1歳	2歳	3歳	4歳	5歳	6歳	7歳	8歳	9歳	10~14歳	15~19歳	20歳以上
第27週	罹患数	14		2	7	1	2	1	1							
	定点当り	0.16		0.02	0.08	0.01	0.02	0.01	0.01							
第28週	罹患数	12		2	4	1	3		1		1					
	定点当り	0.14		0.02	0.05	0.01	0.03		0.01		0.01					
第29週	罹患数	4		1		1	1		1							
	定点当り	0.05		0.01		0.01	0.01		0.01							
第30週	罹患数	1				1										
	定点当り	0.01				0.01										
第31週	罹患数	7		1	3		3									
	定点当り	0.09		0.01	0.04		0.04									

## 【年齢層別5週分集計】



## 【定点当りの患者数】



# << A群溶血性レンサ球菌咽頭炎 >>

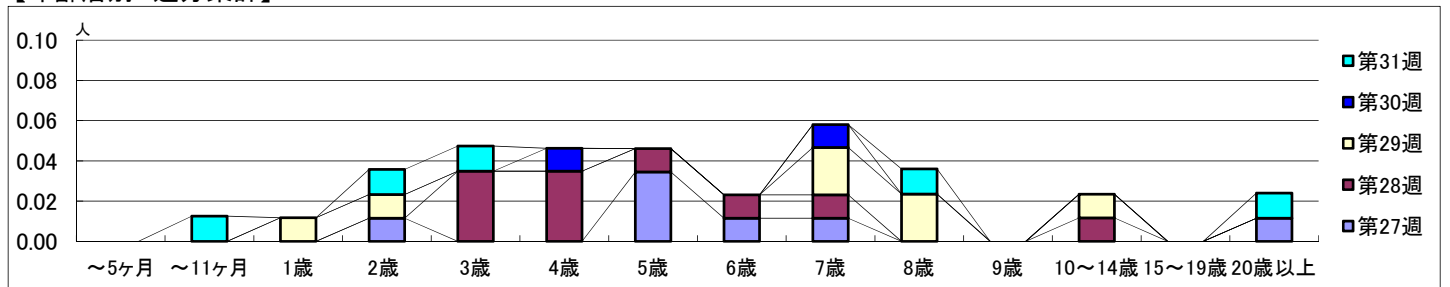
2022年7月4日 ~ 8月7日  
[2022年 第27週 ~ 第31週]

## 【区別・週別報告定点当り】

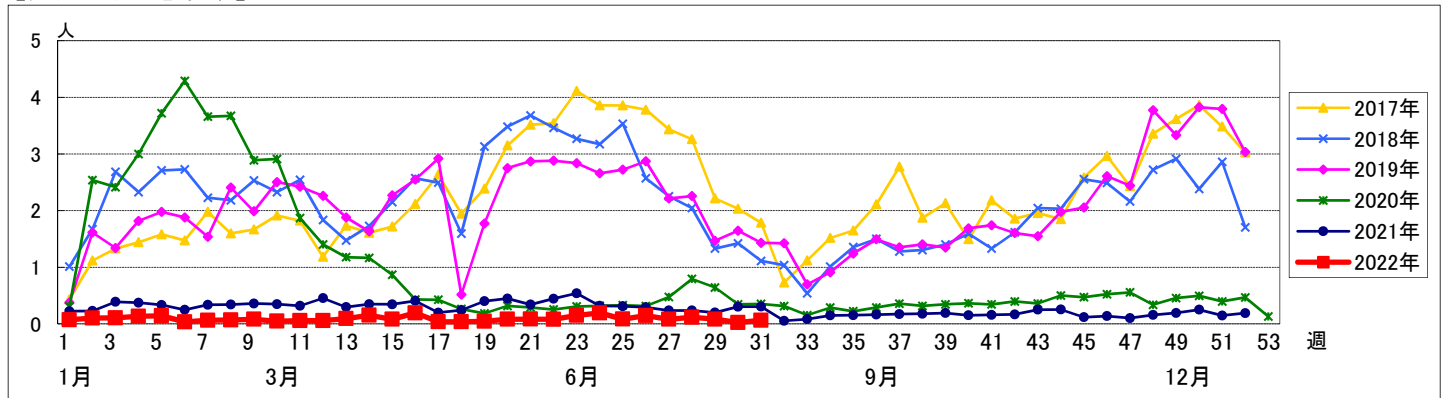
週数		合計	鶴見	神奈川	西	中	南	港南	保土ヶ谷	旭	磯子	金沢	港北	緑	青葉	都筑	戸塚	栄	泉	瀬谷
第27週	定点数	94	7	6	3	4	5	5	5	6	4	5	8	5	7	5	7	4	4	4
	報告定点	87	7	6	3	4	5	4	5	5	4	5	7	5	5	4	7	3	4	4
	罹患数	7	0	0	0	2	0	1	0	0	0	1	0	3	0	0	0	0	0	0
	定点当り	0.08	0	0	0	0.50	0	0.25	0	0	0	0.20	0	0.60	0	0	0	0	0	0
第28週	報告定点	86	7	5	3	4	5	3	5	6	3	5	6	5	6	5	7	3	4	4
	罹患数	10	0	0	0	2	0	1	0	0	0	0	0	1	2	1	0	0	3	0
	定点当り	0.12	0	0	0	0.50	0	0.33	0	0	0	0	0	0.20	0.33	0.20	0	0	0.75	0
	報告定点	85	7	6	2	4	4	3	4	6	2	5	6	5	7	5	7	4	4	4
第29週	報告定点	85	7	6	2	4	4	3	4	6	2	5	6	5	7	5	7	4	4	4
	罹患数	7	0	0	0	0	0	0	0	0	1	0	1	2	0	1	0	0	2	0
	定点当り	0.08	0	0	0	0	0	0	0	0	0.50	0	0.17	0.40	0	0.20	0	0	0.50	0
	報告定点	88	7	6	3	4	5	3	5	5	4	5	6	5	7	4	7	4	4	4
第30週	報告定点	88	7	6	3	4	5	3	5	5	4	5	6	5	7	4	7	4	4	4
	罹患数	2	0	0	0	1	0	0	0	0	0	0	0	1	0	0	0	0	0	0
	定点当り	0.02	0	0	0	0.25	0	0	0	0	0	0	0	0.20	0	0	0	0	0	0
	報告定点	80	7	5	3	4	3	4	3	6	4	5	5	5	5	3	7	4	4	3
第31週	報告定点	80	7	5	3	4	3	4	3	6	4	5	5	5	5	3	7	4	4	3
	罹患数	5	0	1	0	1	0	0	0	1	0	0	0	1	0	0	0	0	1	0
	定点当り	0.06	0	0.20	0	0.25	0	0	0	0.17	0	0	0	0.20	0	0	0	0	0.25	0

週数		合計	~5ヶ月	~11ヶ月	1歳	2歳	3歳	4歳	5歳	6歳	7歳	8歳	9歳	10~14歳	15~19歳	20歳以上
第27週	罹患数	7				1			3	1	1					1
	定点当り	0.08				0.01			0.03	0.01	0.01					0.01
第28週	罹患数	10					3	3	1	1	1			1		
	定点当り	0.12					0.03	0.03	0.01	0.01	0.01			0.01		
第29週	罹患数	7			1	1					2	2		1		
	定点当り	0.08			0.01	0.01					0.02	0.02		0.01		
第30週	罹患数	2						1			1					
	定点当り	0.02						0.01			0.01					
第31週	罹患数	5		1		1	1					1				1
	定点当り	0.06		0.01		0.01	0.01					0.01				0.01

## 【年齢層別5週分集計】



## 【定点当りの患者数】



# << 感染性胃腸炎 >>

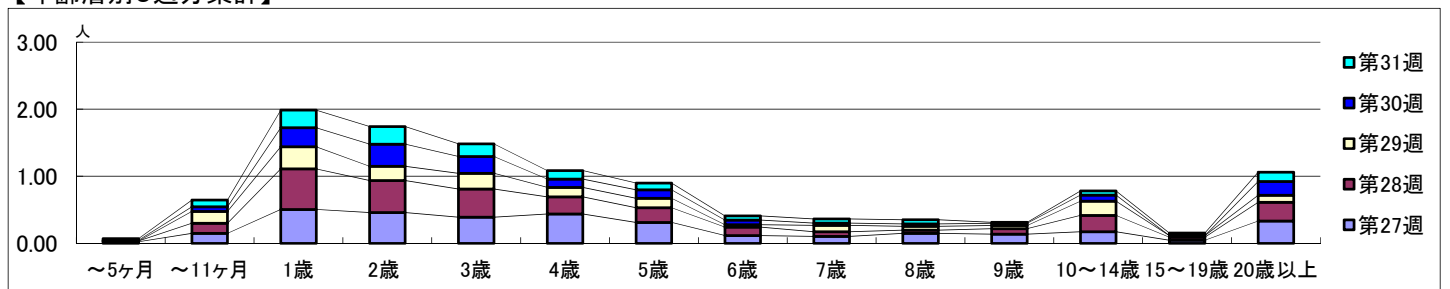
2022年7月4日 ~ 8月7日  
[2022年 第27週 ~ 第31週]

## 【区別・週別報告定点当り】

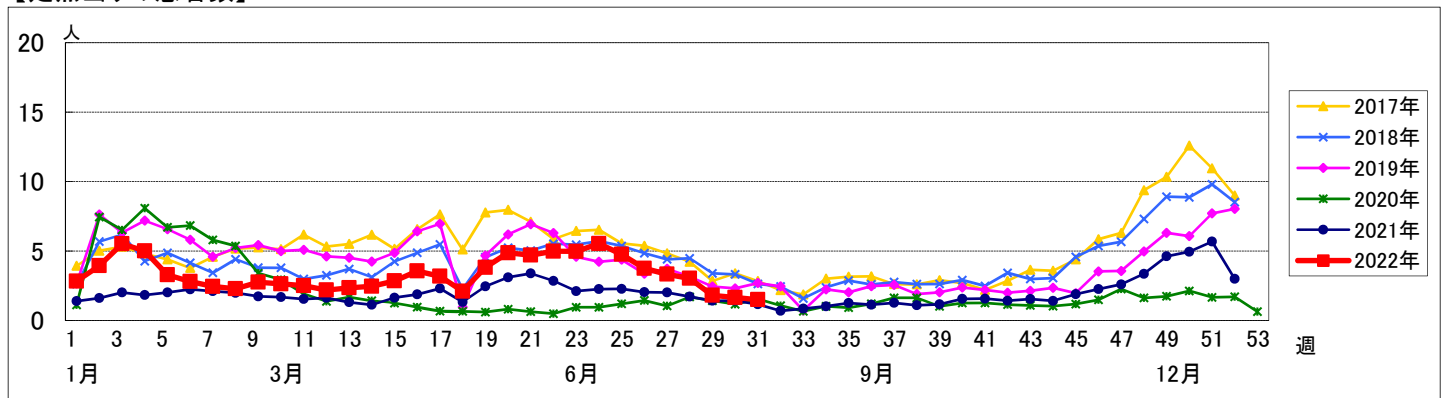
週 数		区別																		
		合計	鶴見	神奈川	西	中	南	港南	保土ヶ谷	旭	磯子	金沢	港北	緑	青葉	都筑	戸塚	栄	泉	瀬谷
第27週	定点数	94	7	6	3	4	5	5	5	6	4	5	8	5	7	5	7	4	4	4
	報告定点	87	7	6	3	4	5	4	5	5	4	5	7	5	5	4	7	3	4	4
	罹患数	290	24	25	13	0	23	21	6	17	4	7	25	30	16	34	20	3	17	5
第28週	定点数	86	7	5	3	4	5	3	5	6	3	5	6	5	6	5	7	3	4	4
	報告定点	86	7	5	3	4	5	3	5	6	3	5	6	5	6	5	7	3	4	4
	罹患数	261	31	16	19	3	9	9	3	21	5	10	17	21	10	30	16	5	21	15
第29週	定点数	85	7	6	2	4	4	3	4	6	2	5	6	5	7	5	7	4	4	4
	報告定点	85	7	6	2	4	4	3	4	6	2	5	6	5	7	5	7	4	4	4
	罹患数	154	21	5	12	5	3	6	0	9	5	8	15	17	11	11	6	3	11	6
第30週	定点数	88	7	6	3	4	5	3	5	5	4	5	6	5	7	4	7	4	4	4
	報告定点	88	7	6	3	4	5	3	5	5	4	5	6	5	7	4	7	4	4	4
	罹患数	146	21	6	7	5	6	4	4	10	5	5	11	13	6	6	9	8	11	9
第31週	定点数	80	7	5	3	4	3	4	3	6	4	5	5	5	5	3	7	4	4	3
	報告定点	80	7	5	3	4	3	4	3	6	4	5	5	5	5	3	7	4	4	3
	罹患数	120	19	3	4	8	3	9	3	7	0	13	9	14	6	1	4	4	9	4
	定点当り	1.50	2.71	0.60	1.33	2.00	1.00	2.25	1.00	1.17	0	2.60	1.80	2.80	1.20	0.33	0.57	1.00	2.25	1.33

週 数		合計	年齢層別													
			~5ヶ月	~11ヶ月	1歳	2歳	3歳	4歳	5歳	6歳	7歳	8歳	9歳	10~14歳	15~19歳	20歳以上
第27週	罹患数	290	2	13	44	40	34	38	27	10	9	13	12	15	4	29
	定点当り	3.33	0.02	0.15	0.51	0.46	0.39	0.44	0.31	0.11	0.10	0.15	0.14	0.17	0.05	0.33
第28週	罹患数	261	1	13	52	41	36	22	19	11	6	4	7	21	4	24
	定点当り	3.03	0.01	0.15	0.60	0.48	0.42	0.26	0.22	0.13	0.07	0.05	0.08	0.24	0.05	0.28
第29週	罹患数	154		15	28	18	20	12	12	3	8	5	4	18	2	9
	定点当り	1.81		0.18	0.33	0.21	0.24	0.14	0.14	0.04	0.09	0.06	0.05	0.21	0.02	0.11
第30週	罹患数	146	1	6	25	29	22	11	11	6	3	3	3	8		18
	定点当り	1.66	0.01	0.07	0.28	0.33	0.25	0.13	0.13	0.07	0.03	0.03	0.03	0.09		0.20
第31週	罹患数	120	2	8	21	21	15	10	8	5	5	5	1	5	3	11
	定点当り	1.50	0.03	0.10	0.26	0.26	0.19	0.13	0.10	0.06	0.06	0.06	0.01	0.06	0.04	0.14

## 【年齢層別5週分集計】



## 【定点当りの患者数】



# << 水痘 >>

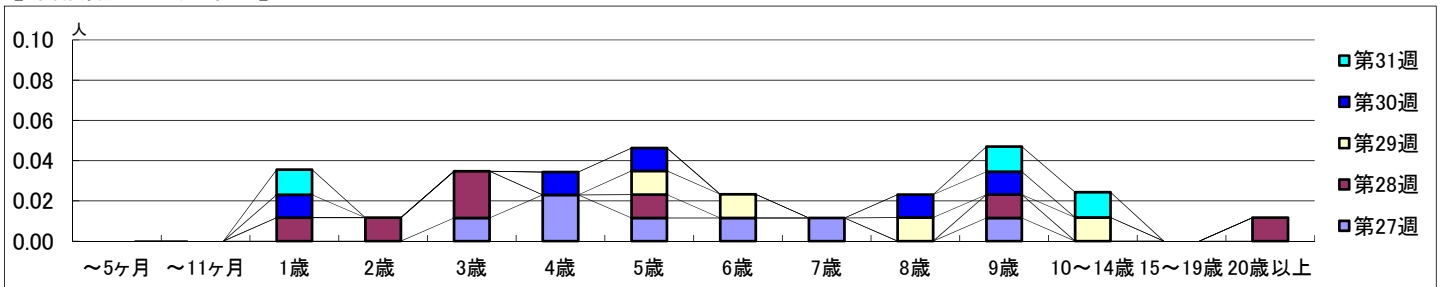
2022年7月4日 ~ 8月7日  
[2022年 第27週 ~ 第31週]

## 【区別・週別報告定点当り】

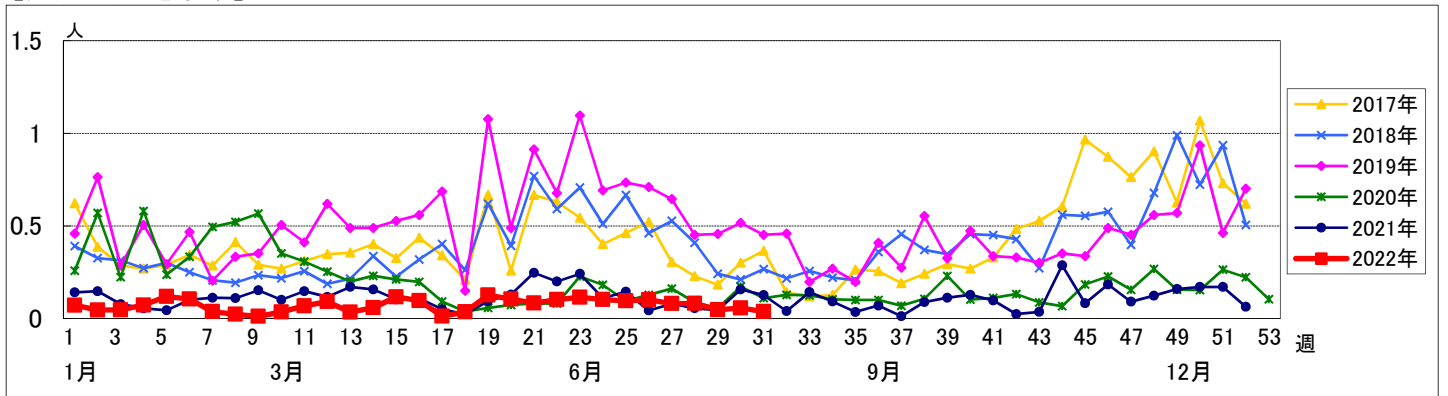
週数		合計	鶴見	神奈川	西	中	南	港南	保土ヶ谷	旭	磯子	金沢	港北	緑	青葉	都筑	戸塚	栄	泉	瀬谷	
第27週	定点数	94	7	6	3	4	5	5	5	6	4	5	8	5	7	5	7	4	4	4	
	報告定点	87	7	6	3	4	5	4	5	5	4	5	7	5	5	4	7	3	4	4	
	罹患数	7	0	1	1	0	1	1	0	0	1	0	1	0	0	0	0	0	0	0	1
	定点当り	0.08	0	0.17	0.33	0	0.20	0.25	0	0	0.25	0	0.14	0	0	0	0	0	0	0	0.25
第28週	報告定点	86	7	5	3	4	5	3	5	6	3	5	6	5	6	5	7	3	4	4	
	罹患数	7	2	0	1	0	0	0	0	0	2	1	0	0	0	0	0	0	0	0	1
	定点当り	0.08	0.29	0	0.33	0	0	0	0	0	0.67	0.20	0	0	0	0	0	0	0	0	0.25
	報告定点	85	7	6	2	4	4	3	4	6	2	5	6	5	7	5	7	4	4	4	
第29週	報告定点	85	7	6	2	4	4	3	4	6	2	5	6	5	7	5	7	4	4	4	
	罹患数	4	0	0	0	0	1	0	0	0	0	0	0	1	0	1	0	0	1	0	
	定点当り	0.05	0	0	0	0	0.25	0	0	0	0	0	0	0.20	0	0.20	0	0	0.25	0	
	報告定点	88	7	6	3	4	5	3	5	5	4	5	6	5	7	4	7	4	4	4	
第30週	報告定点	88	7	6	3	4	5	3	5	5	4	5	6	5	7	4	7	4	4	4	
	罹患数	5	1	0	0	0	0	0	0	0	0	0	1	0	1	2	0	0	0	0	
	定点当り	0.06	0.14	0	0	0	0	0	0	0	0	0	0.17	0	0.14	0.50	0	0	0	0	
	報告定点	80	7	5	3	4	3	4	3	6	4	5	5	5	5	3	7	4	4	3	
第31週	報告定点	80	7	5	3	4	3	4	3	6	4	5	5	5	5	3	7	4	4	3	
	罹患数	3	0	0	1	0	0	0	0	0	0	0	0	0	0	1	0	0	0	1	
	定点当り	0.04	0	0	0.33	0	0	0	0	0	0	0	0	0	0	0.33	0	0	0	0.33	

週数		合計	~5ヶ月	~11ヶ月	1歳	2歳	3歳	4歳	5歳	6歳	7歳	8歳	9歳	10~14歳	15~19歳	20歳以上
第27週	罹患数	7					1	2	1	1	1		1			
	定点当り	0.08					0.01	0.02	0.01	0.01	0.01		0.01			
第28週	罹患数	7			1	1	2		1				1			1
	定点当り	0.08			0.01	0.01	0.02		0.01				0.01			0.01
第29週	罹患数	4							1	1				1		
	定点当り	0.05							0.01	0.01				0.01		
第30週	罹患数	5			1			1	1			1	1			
	定点当り	0.06			0.01			0.01	0.01			0.01	0.01			
第31週	罹患数	3			1								1	1		
	定点当り	0.04			0.01								0.01	0.01		

## 【年齢層別5週分集計】



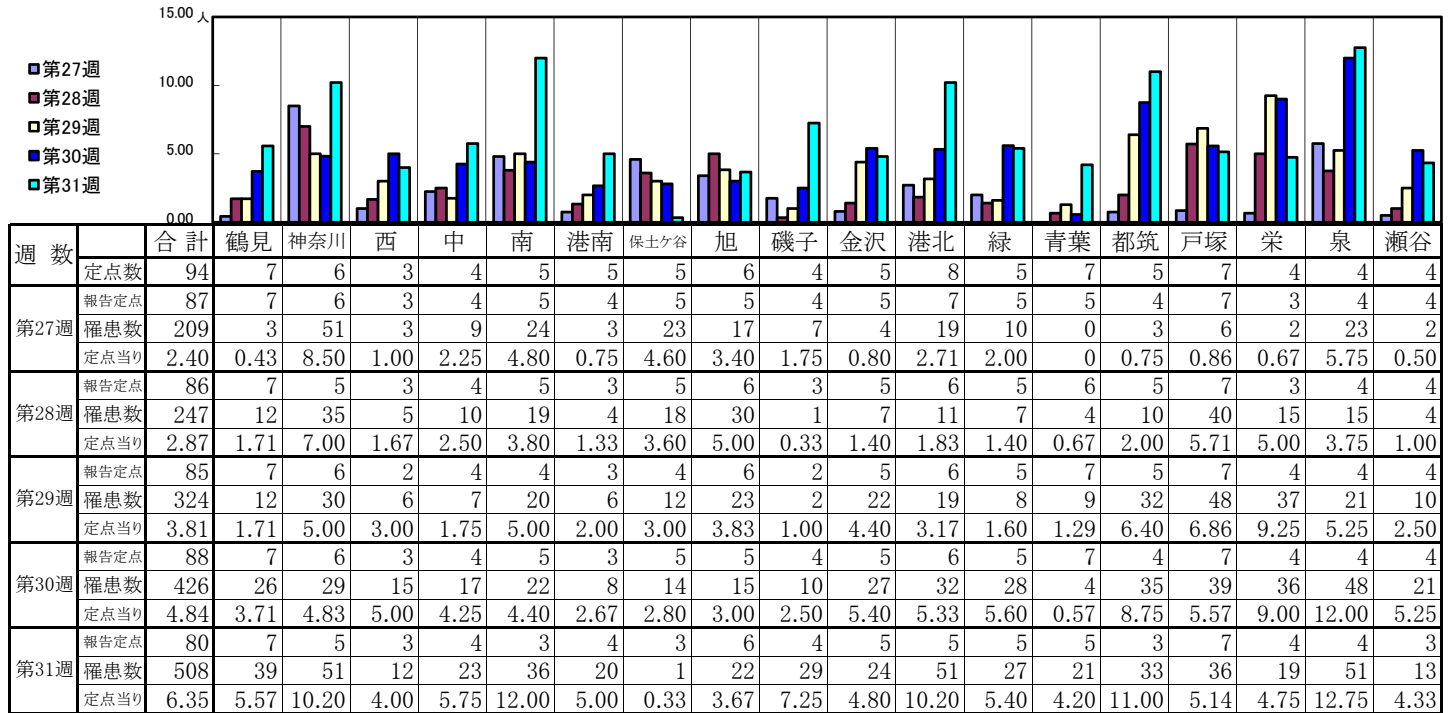
## 【定点当りの患者数】



# << 手足口病 >>

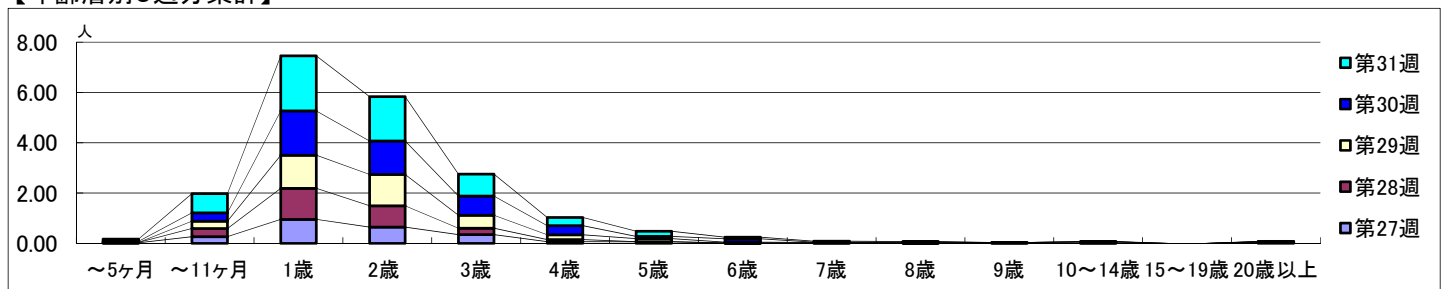
2022年7月4日 ~ 8月7日  
[2022年 第27週 ~ 第31週]

## 【区別・週別報告定点当り】

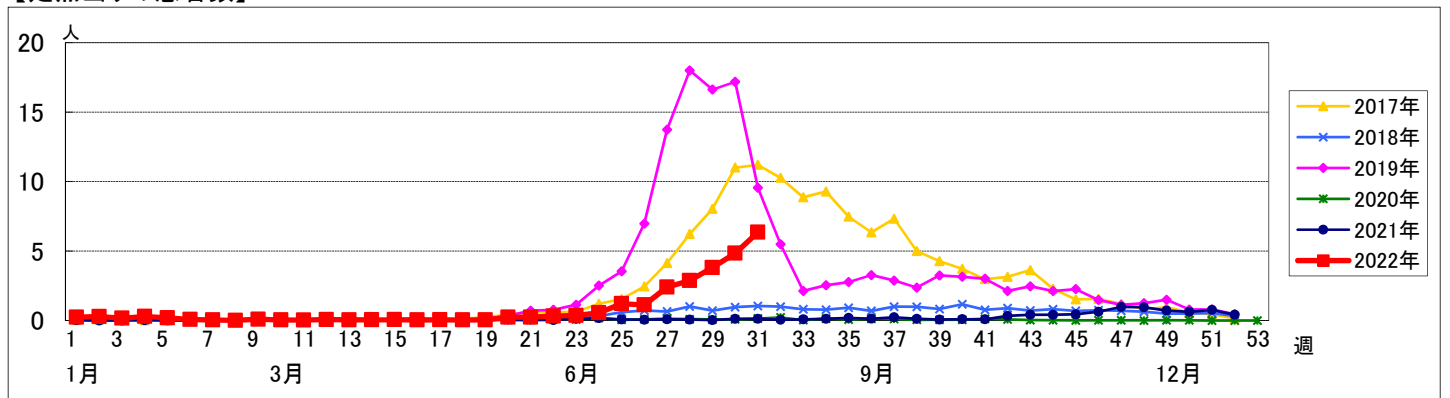


週数		合計	年齢層別														
			~5ヶ月	~11ヶ月	1歳	2歳	3歳	4歳	5歳	6歳	7歳	8歳	9歳	10~14歳	15~19歳	20歳以上	
第27週	罹患数	209	2	23	83	56	30	6	5	1							3
	定点当り	2.40	0.02	0.26	0.95	0.64	0.34	0.07	0.06	0.01							0.03
第28週	罹患数	247	1	28	106	73	22	7	1	1	2	1	2	2			1
	定点当り	2.87	0.01	0.33	1.23	0.85	0.26	0.08	0.01	0.01	0.02	0.01	0.02	0.02			0.01
第29週	罹患数	324		25	112	106	44	16	10	2	1	2	1	3			2
	定点当り	3.81		0.29	1.32	1.25	0.52	0.19	0.12	0.02	0.01	0.02	0.01	0.04			0.02
第30週	罹患数	426	4	29	155	117	67	32	8	12	1	1					
	定点当り	4.84	0.05	0.33	1.76	1.33	0.76	0.36	0.09	0.14	0.01	0.01					
第31週	罹患数	508	7	61	175	141	70	26	16	5	3	2			1		1
	定点当り	6.35	0.09	0.76	2.19	1.76	0.88	0.33	0.20	0.06	0.04	0.03			0.01		0.01

## 【年齢層別5週分集計】



## 【定点当りの患者数】





<< 伝染性紅斑 >>

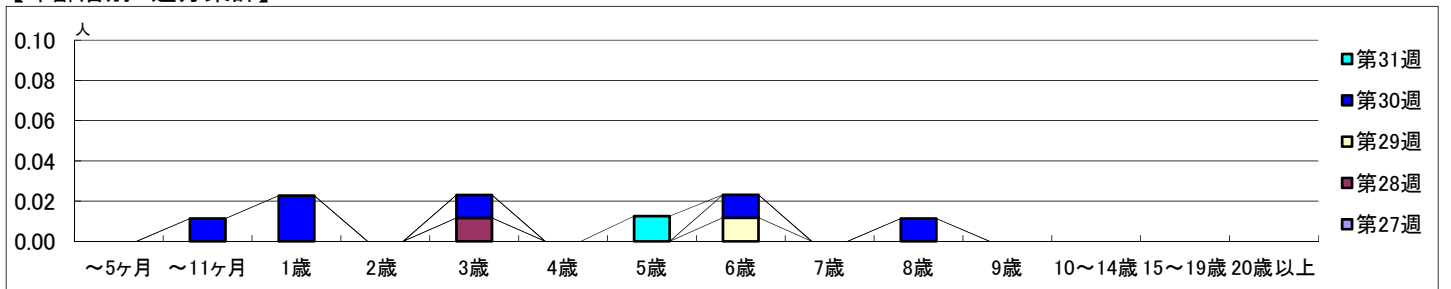
2022年7月4日 ~ 8月7日  
[2022年 第27週 ~ 第31週]

【区別・週別報告定点当り】

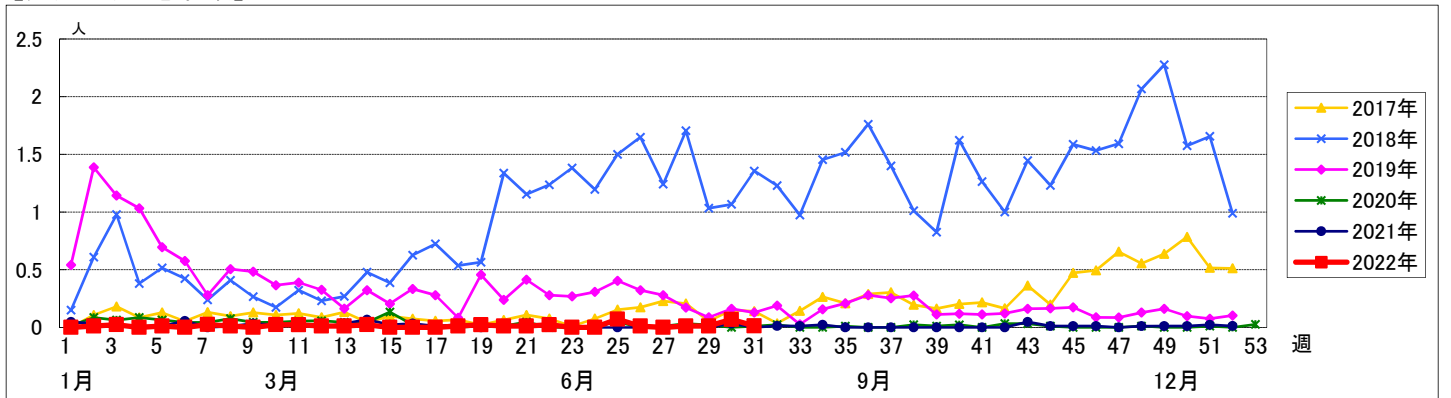
週数		合計	鶴見	神奈川	西	中	南	港南	保土ヶ谷	旭	磯子	金沢	港北	緑	青葉	都筑	戸塚	栄	泉	瀬谷
第27週	定点数	94	7	6	3	4	5	5	5	6	4	5	8	5	7	5	7	4	4	4
	報告定点	87	7	6	3	4	5	4	5	5	4	5	7	5	5	4	7	3	4	4
	罹患数	0	0	0	0	0	0	0	0	0	0	0	0	0	0	0	0	0	0	0
	定点当り	0	0	0	0	0	0	0	0	0	0	0	0	0	0	0	0	0	0	0
第28週	報告定点	86	7	5	3	4	5	3	5	6	3	5	6	5	6	5	7	3	4	4
	罹患数	1	0	0	0	0	0	0	0	0	0	0	1	0	0	0	0	0	0	0
	定点当り	0.01	0	0	0	0	0	0	0	0	0	0	0.17	0	0	0	0	0	0	0
	報告定点	85	7	6	2	4	4	3	4	6	2	5	6	5	7	5	7	4	4	4
第29週	報告定点	88	7	6	3	4	5	3	5	5	4	5	6	5	7	4	7	4	4	4
	罹患数	6	0	0	0	1	1	0	0	0	0	0	0	0	2	1	0	0	1	0
	定点当り	0.07	0	0	0	0.25	0.20	0	0	0	0	0	0	0	0.29	0.25	0	0	0.25	0
	報告定点	80	7	5	3	4	3	4	3	6	4	5	5	5	5	3	7	4	4	3
第31週	報告定点	80	7	5	3	4	3	4	3	6	4	5	5	5	5	3	7	4	4	3
	罹患数	1	0	0	0	0	0	0	0	1	0	0	0	0	0	0	0	0	0	0
	定点当り	0.01	0	0	0	0	0	0	0	0.17	0	0	0	0	0	0	0	0	0	0

週数		合計	~5ヶ月	~11ヶ月	1歳	2歳	3歳	4歳	5歳	6歳	7歳	8歳	9歳	10~14歳	15~19歳	20歳以上
第27週	罹患数	0														
	定点当り	0														
第28週	罹患数	1					1									
	定点当り	0.01					0.01									
第29週	罹患数	1								1						
	定点当り	0.01								0.01						
第30週	罹患数	6		1	2		1			1		1				
	定点当り	0.07		0.01	0.02		0.01			0.01		0.01				
第31週	罹患数	1								1						
	定点当り	0.01								0.01						

【年齢層別5週分集計】



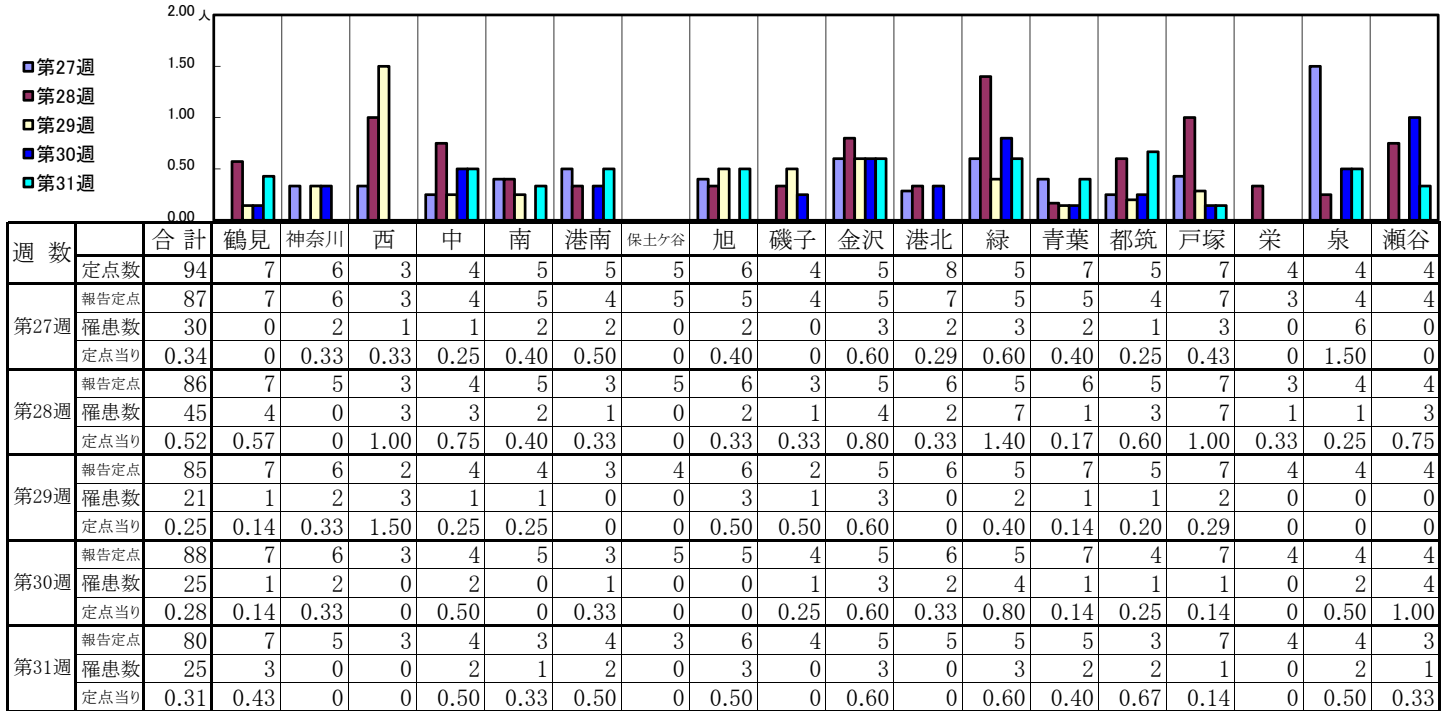
【定点当りの患者数】



<< 突発性発しん >>

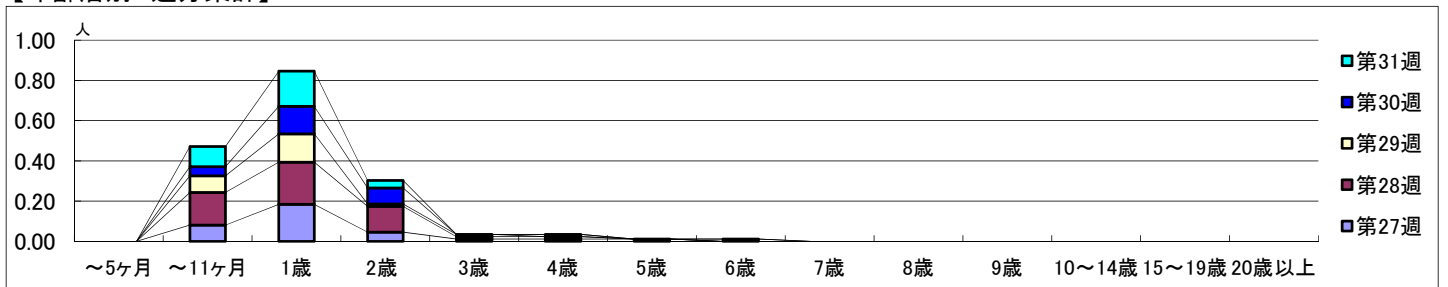
2022年7月4日 ~ 8月7日  
[2022年 第27週 ~ 第31週]

【区別・週別報告定点当り】

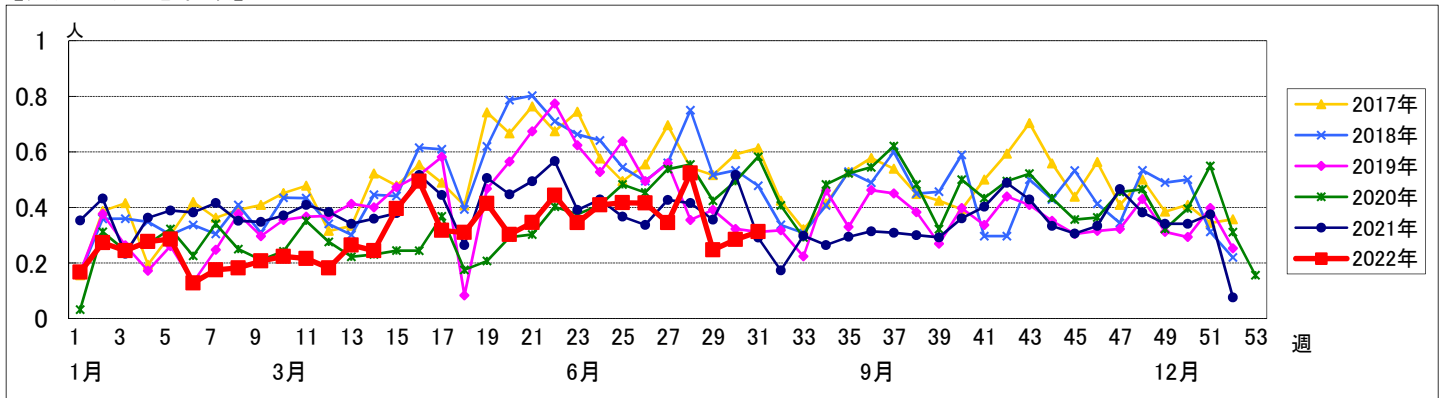


週数	合計	~5ヶ月	~11ヶ月	1歳	2歳	3歳	4歳	5歳	6歳	7歳	8歳	9歳	10~14歳	15~19歳	20歳以上
第27週	30		7	16	4	1	1	1							
第28週	45		14	18	11	1	1								
第29週	21		7	12	1	1									
第30週	25		4	12	7		1		1						
第31週	25		8	14	3										

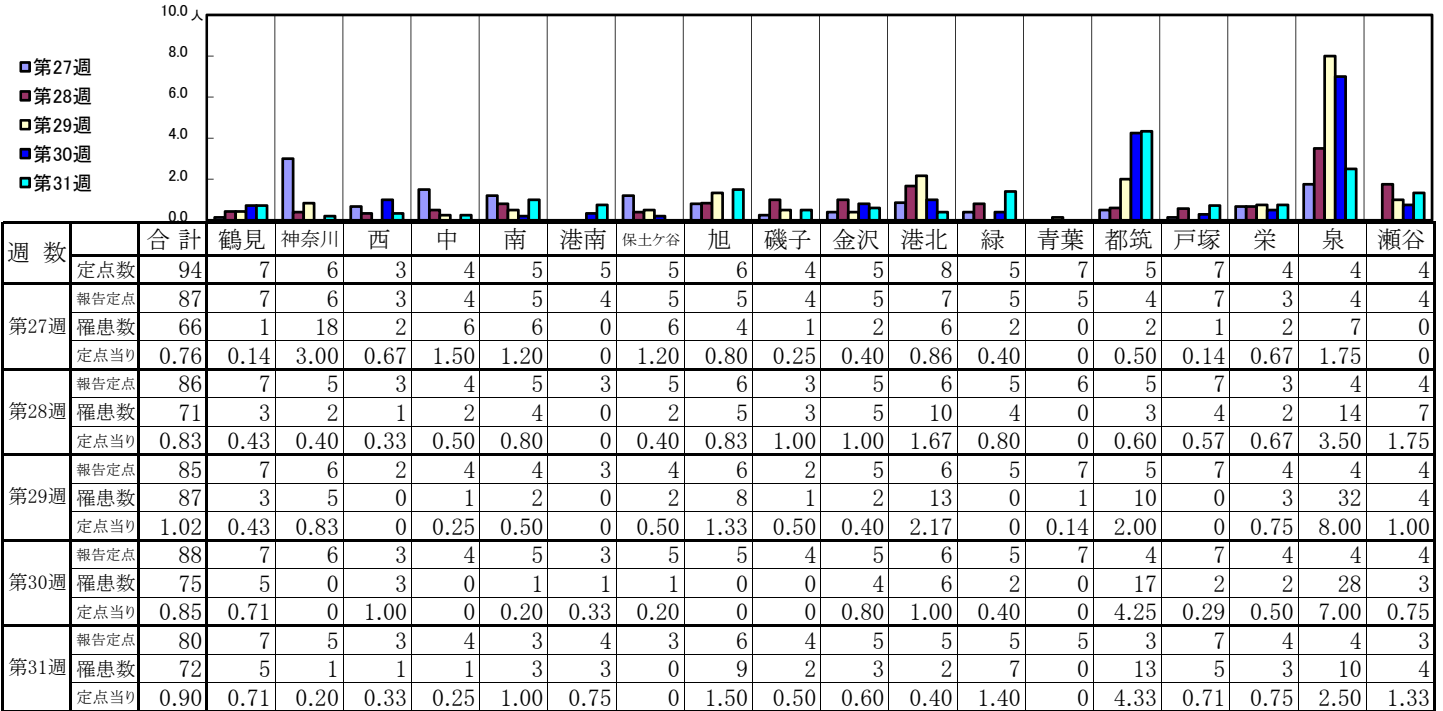
【年齢層別5週分集計】



【定点当りの患者数】

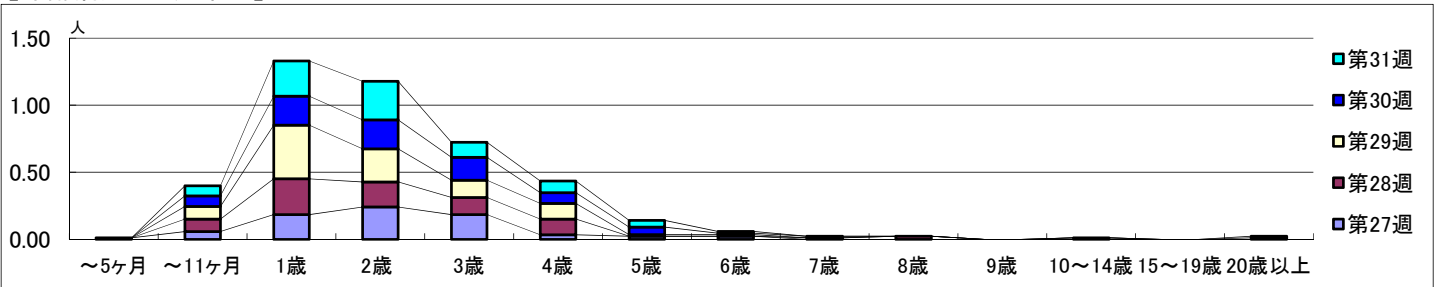


【区別・週別報告定点当り】

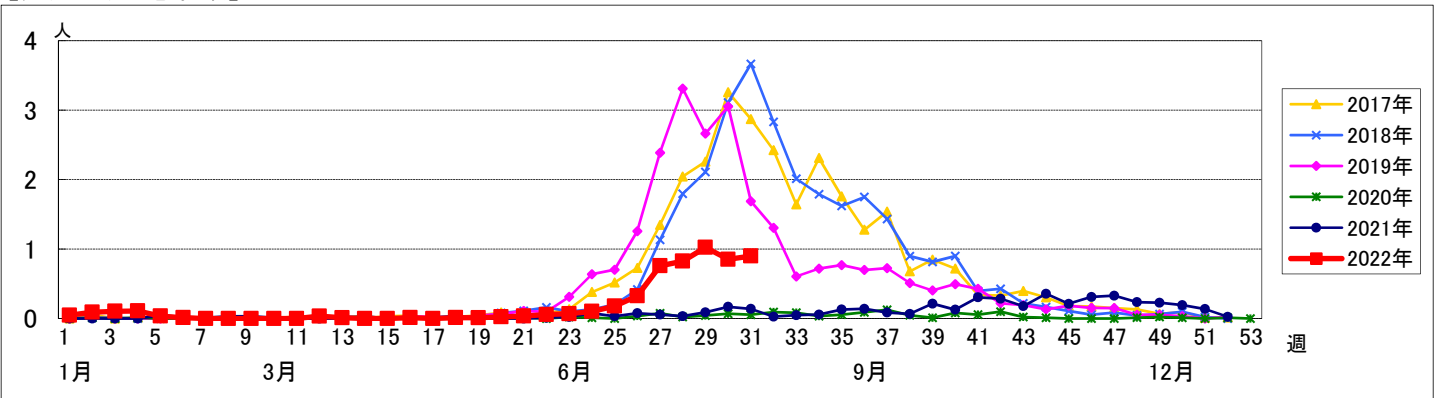


週数		合計	~5ヶ月	~11ヶ月	1歳	2歳	3歳	4歳	5歳	6歳	7歳	8歳	9歳	10~14歳	15~19歳	20歳以上
第27週	罹患数	66	1	5	16	21	16	3	2	2						
	定点当り	0.76	0.01	0.06	0.18	0.24	0.18	0.03	0.02	0.02						
第28週	罹患数	71		8	23	16	11	10			1	2				
	定点当り	0.83		0.09	0.27	0.19	0.13	0.12			0.01	0.02				
第29週	罹患数	87		8	34	21	11	10	1	1				1		
	定点当り	1.02		0.09	0.40	0.25	0.13	0.12	0.01	0.01				0.01		
第30週	罹患数	75		7	19	19	15	7	5	1	1					1
	定点当り	0.85		0.08	0.22	0.22	0.17	0.08	0.06	0.01	0.01					0.01
第31週	罹患数	72		6	21	23	9	7	4	1						1
	定点当り	0.90		0.08	0.26	0.29	0.11	0.09	0.05	0.01						0.01

【年齢層別5週分集計】



【定点当りの患者数】



# << 流行性耳下腺炎 >>

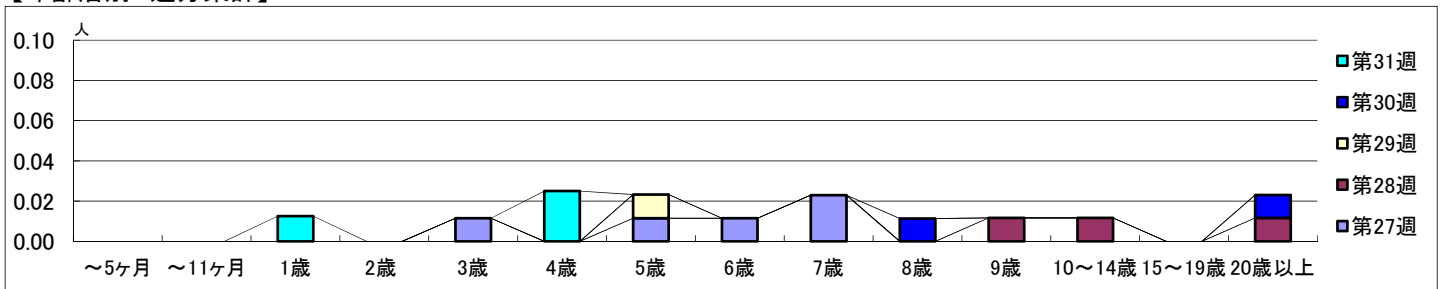
2022年7月4日 ~ 8月7日  
[2022年 第27週 ~ 第31週]

## 【区別・週別報告定点当り】

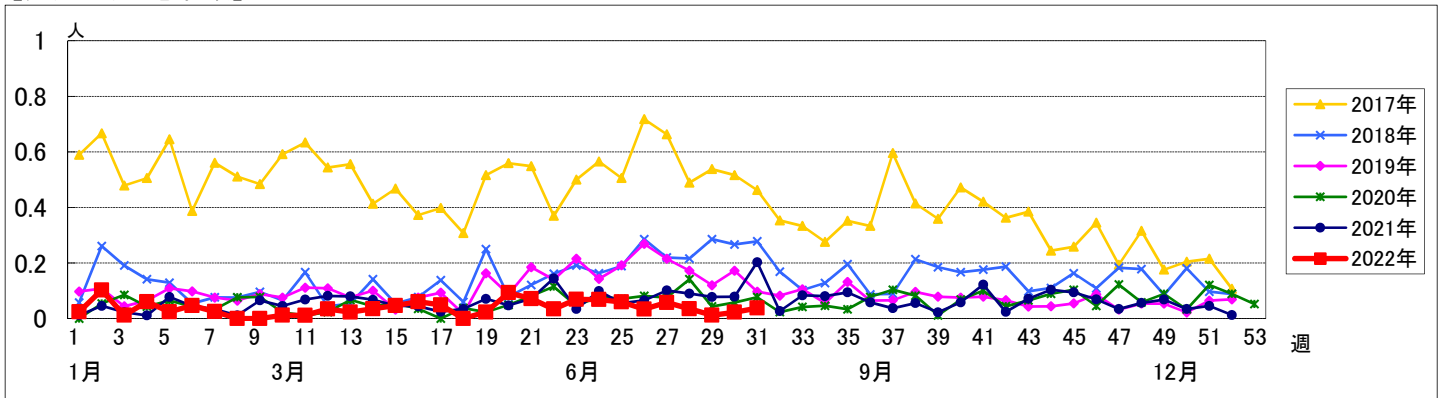
週数		合計	鶴見	神奈川	西	中	南	港南	保土ヶ谷	旭	磯子	金沢	港北	緑	青葉	都筑	戸塚	栄	泉	瀬谷
第27週	定点数	94	7	6	3	4	5	5	5	6	4	5	8	5	7	5	7	4	4	4
	報告定点	87	7	6	3	4	5	4	5	5	4	5	7	5	5	4	7	3	4	4
	罹患数	5	0	2	0	1	0	0	0	0	1	0	0	0	0	0	0	0	0	1
	定点当り	0.06	0	0.33	0	0.25	0	0	0	0	0.25	0	0	0	0	0	0	0	0	0.25
第28週	報告定点	86	7	5	3	4	5	3	5	6	3	5	6	5	6	5	7	3	4	4
	罹患数	3	0	1	0	0	0	0	1	0	0	0	0	0	0	0	0	0	0	1
	定点当り	0.03	0	0.20	0	0	0	0	0.20	0	0	0	0	0	0	0	0	0	0	0.25
	報告定点	85	7	6	2	4	4	3	4	6	2	5	6	5	7	5	7	4	4	4
第29週	報告定点	85	7	6	2	4	4	3	4	6	2	5	6	5	7	5	7	4	4	4
	罹患数	1	0	0	0	0	0	0	0	0	0	0	0	0	0	0	0	1	0	0
	定点当り	0.01	0	0	0	0	0	0	0	0	0	0	0	0	0	0	0	0.25	0	0
	報告定点	88	7	6	3	4	5	3	5	5	4	5	6	5	7	4	7	4	4	4
第30週	報告定点	88	7	6	3	4	5	3	5	5	4	5	6	5	7	4	7	4	4	4
	罹患数	2	0	1	0	0	0	0	1	0	0	0	0	0	0	0	0	0	0	0
	定点当り	0.02	0	0.17	0	0	0	0	0.20	0	0	0	0	0	0	0	0	0	0	0
	報告定点	80	7	5	3	4	3	4	3	6	4	5	5	5	5	3	7	4	4	3
第31週	報告定点	80	7	5	3	4	3	4	3	6	4	5	5	5	5	3	7	4	4	3
	罹患数	3	1	0	0	0	0	0	0	0	0	0	0	1	0	0	1	0	0	0
	定点当り	0.04	0.14	0	0	0	0	0	0	0	0	0	0	0.20	0	0	0.14	0	0	0

週数		合計	~5ヶ月	~11ヶ月	1歳	2歳	3歳	4歳	5歳	6歳	7歳	8歳	9歳	10~14歳	15~19歳	20歳以上
第27週	罹患数	5					1		1	1	2					
	定点当り	0.06					0.01		0.01	0.01	0.02					
第28週	罹患数	3											1	1		1
	定点当り	0.03											0.01	0.01		0.01
第29週	罹患数	1							1							
	定点当り	0.01							0.01							
第30週	罹患数	2										1				1
	定点当り	0.02										0.01				0.01
第31週	罹患数	3			1			2								
	定点当り	0.04			0.01			0.03								

## 【年齢層別5週分集計】



## 【定点当りの患者数】



# << 急性出血性結膜炎 >>

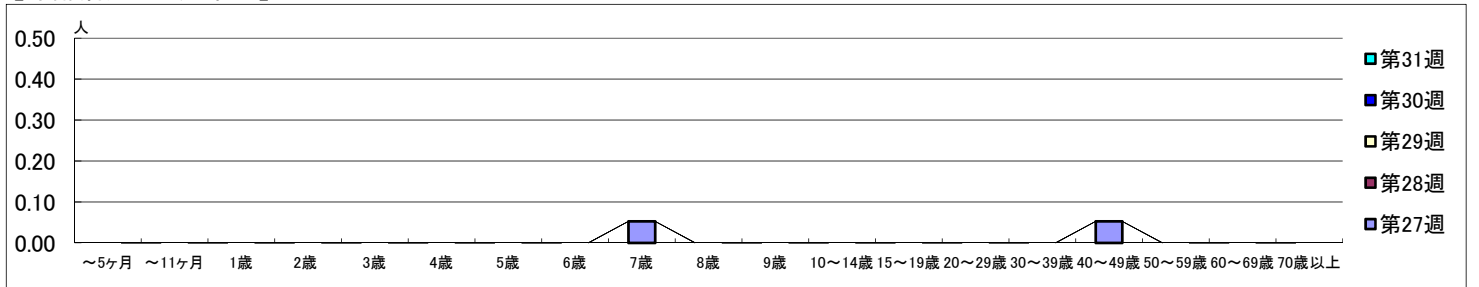
2022年7月4日 ~ 8月7日  
[2022年 第27週 ~ 第31週]

## 【区別・週別報告定点当り】

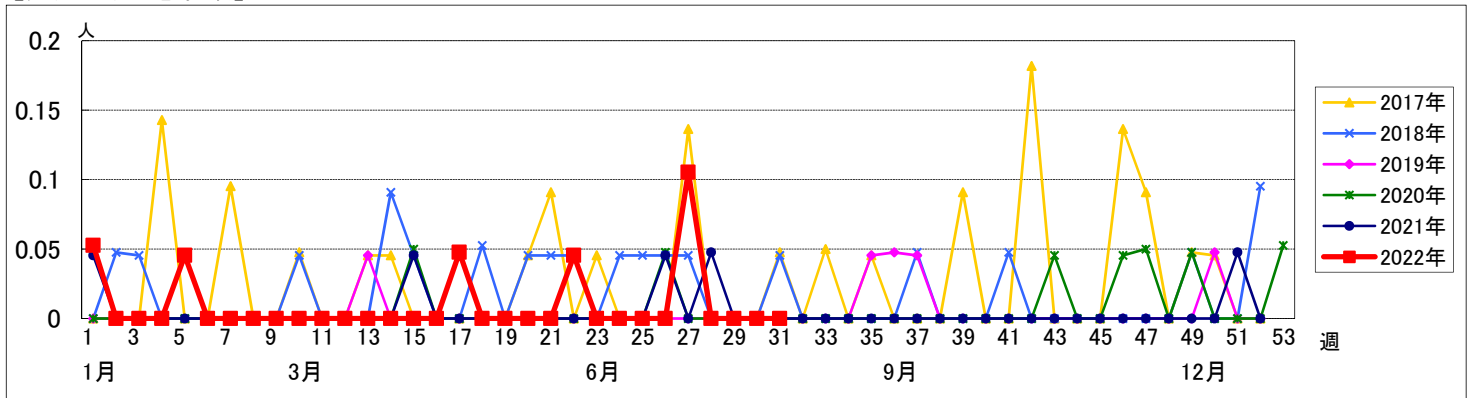
週数		合計	鶴見	神奈川	西	中	南	港南	保土ヶ谷	旭	磯子	金沢	港北	緑	青葉	都筑	戸塚	栄	泉	瀬谷
			定点数	22	2	1	1	1	1	1	1	1	1	1	2	1	2	1	2	1
第27週	報告定点	19	1	1	1	1	1	1	1	1	1	1	1	1	2	1	2	1	1	1
	罹患数	2	0	0	0	0	0	0	0	0	0	0	0	0	2	0	0	0	0	0
	定点当り	0.11	0	0	0	0	0	0	0	0	0	0	0	0	1.00	0	0	0	0	0
第28週	報告定点	20	2	1			1	1	1	1	1	1	2	1	2	1	2	1	1	1
	罹患数	0	0	0	0	0	0	0	0	0	0	0	0	0	0	0	0	0	0	0
	定点当り	0	0	0	0	0	0	0	0	0	0	0	0	0	0	0	0	0	0	0
第29週	報告定点	21	2	1	1	1	1	1	1	1	1	1	2	1	2	1	2	1	1	
	罹患数	0	0	0	0	0	0	0	0	0	0	0	0	0	0	0	0	0	0	0
	定点当り	0	0	0	0	0	0	0	0	0	0	0	0	0	0	0	0	0	0	0
第30週	報告定点	20	2	1	1	1	1	1	1	1	1	1	1	1	1	1	2	1	1	1
	罹患数	0	0	0	0	0	0	0	0	0	0	0	0	0	0	0	0	0	0	0
	定点当り	0	0	0	0	0	0	0	0	0	0	0	0	0	0	0	0	0	0	0
第31週	報告定点	18	1	1	1		1	1	1	1	1	1	1	1	1	1	2	1	1	1
	罹患数	0	0	0	0	0	0	0	0	0	0	0	0	0	0	0	0	0	0	0
	定点当り	0	0	0	0	0	0	0	0	0	0	0	0	0	0	0	0	0	0	0

週数		合計	~5ヶ月	~11ヶ月	1歳	2歳	3歳	4歳	5歳	6歳	7歳	8歳	9歳	10~14歳	15~19歳	20~29歳	30~39歳	40~49歳	50~59歳	60~69歳	70歳以上
			第27週	罹患数	2									1							1
第27週	定点当り	0.11									0.05							0.05			
第28週	罹患数	0																			
第28週	定点当り	0																			
第29週	罹患数	0																			
第29週	定点当り	0																			
第30週	罹患数	0																			
第30週	定点当り	0																			
第31週	罹患数	0																			
第31週	定点当り	0																			

## 【年齢層別5週分集計】



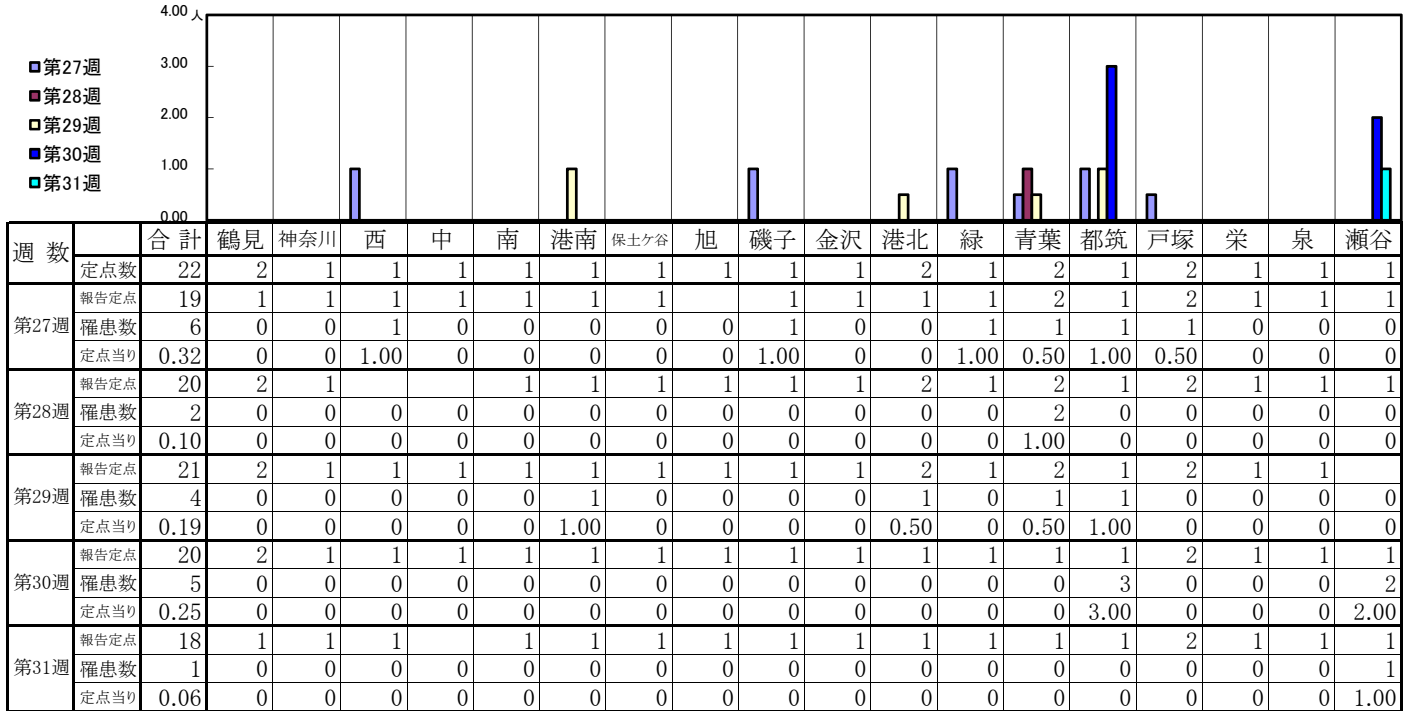
## 【定点当りの患者数】



# << 流行性角結膜炎 >>

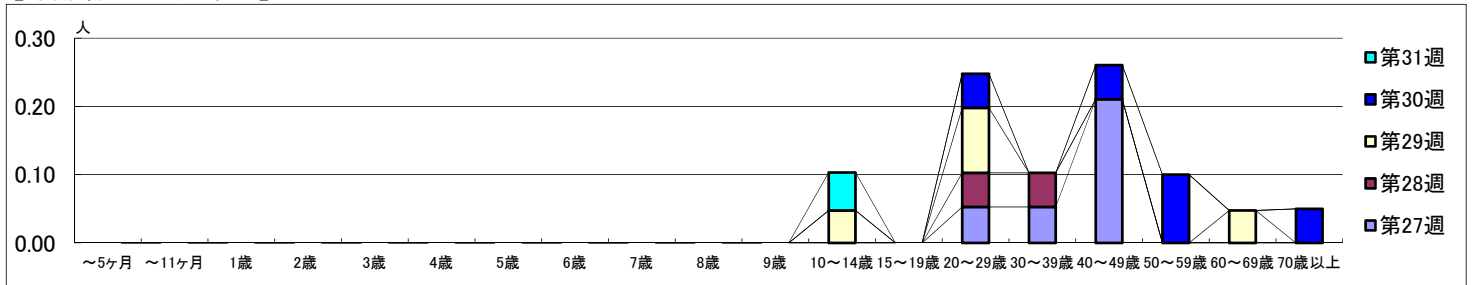
2022年7月4日 ~ 8月7日  
[2022年 第27週 ~ 第31週]

## 【区別・週別報告定点当り】



週数	合計	~5ヶ月	~11ヶ月	1歳	2歳	3歳	4歳	5歳	6歳	7歳	8歳	9歳	10~14歳	15~19歳	20~29歳	30~39歳	40~49歳	50~59歳	60~69歳	70歳以上
第27週	罹患数 6														1	1	4			
第28週	罹患数 2														1	1				
第29週	罹患数 4												1		2				1	
第30週	罹患数 5														1		1	2		1
第31週	罹患数 1												1							

## 【年齢層別5週分集計】



## 【定点当りの患者数】

