

疾病別 警報・注意報 発生状況

2022年 第30週

	インフルエンザ	RSウイルス感染症	咽頭結膜熱	A群溶血性レンサ球菌咽頭炎	感染性胃腸炎	水痘	手足口病	伝染性紅斑	突発性発しん	ヘルパンギーナ	流行性耳下腺炎	急性出血性結膜炎	流行性角結膜炎
警報レベル	30		3	8	20	2	5	2		6	6	1	8
終息基準値	10		1	4	12	1	2	1		2	2	0.1	4
注意報レベル	10					1					3		
横浜市	-	1.19	0.01	0.02	1.71	0.06	5.00	0.07	0.29	0.88	0.02	-	0.26
鶴見	-	4.00	-	-	3.00	0.14	3.71	-	0.14	0.71	-	-	-
神奈川	-	1.33	-	-	1.00	-	4.83	-	0.33	-	0.17	-	-
西	-	-	-	-	2.33	-	5.00	-	-	1.00	-	-	-
中	-	-	-	0.25	1.25	-	4.25	0.25	0.50	-	-	-	-
南	-	1.40	0.20	-	1.20	-	4.40	0.20	-	0.20	-
港南	-	0.33	-	-	1.33	-	2.67	-	0.33	0.33	-	-	-
保土ヶ谷	-	0.20	-	-	0.80	-	2.80	-	-	0.20	0.20	-	-
旭	-	0.60	-	-	2.00	-	3.00	-	-	-	-	-	-
磯子	-	1.33	-	-	1.67	-	2.67	-	0.33	-	-	-	-
金沢	-	2.50	-	-	0.75	-	6.25	-	0.75	0.75	-	-	-
港北	-	2.00	-	-	1.83	0.17	5.33	-	0.33	1.00	-	-	-
緑	-	1.40	-	0.20	2.60	-	5.60	-	0.80	0.40	-	-	-
青葉	-	1.17	-	-	1.00	0.17	0.33	0.33	-	-	-	-	-
都筑	-	0.25	-	-	1.50	0.50	8.75	0.25	0.25	4.25	-	-	3.00
戸塚	-	0.50	-	-	1.50	-	6.50	-	0.17	0.33	-	-	-
栄	-	0.25	-	-	2.00	-	9.00	-	-	0.50	-	-	-
泉	-	1.00	-	-	2.75	-	12.00	0.25	0.50	7.00	-	-	-
瀬谷	-	0.75	-	-	2.25	-	5.25	-	1.00	0.75	-	-	2.00

(-: 定点当たり0.00) (...: 未報告)

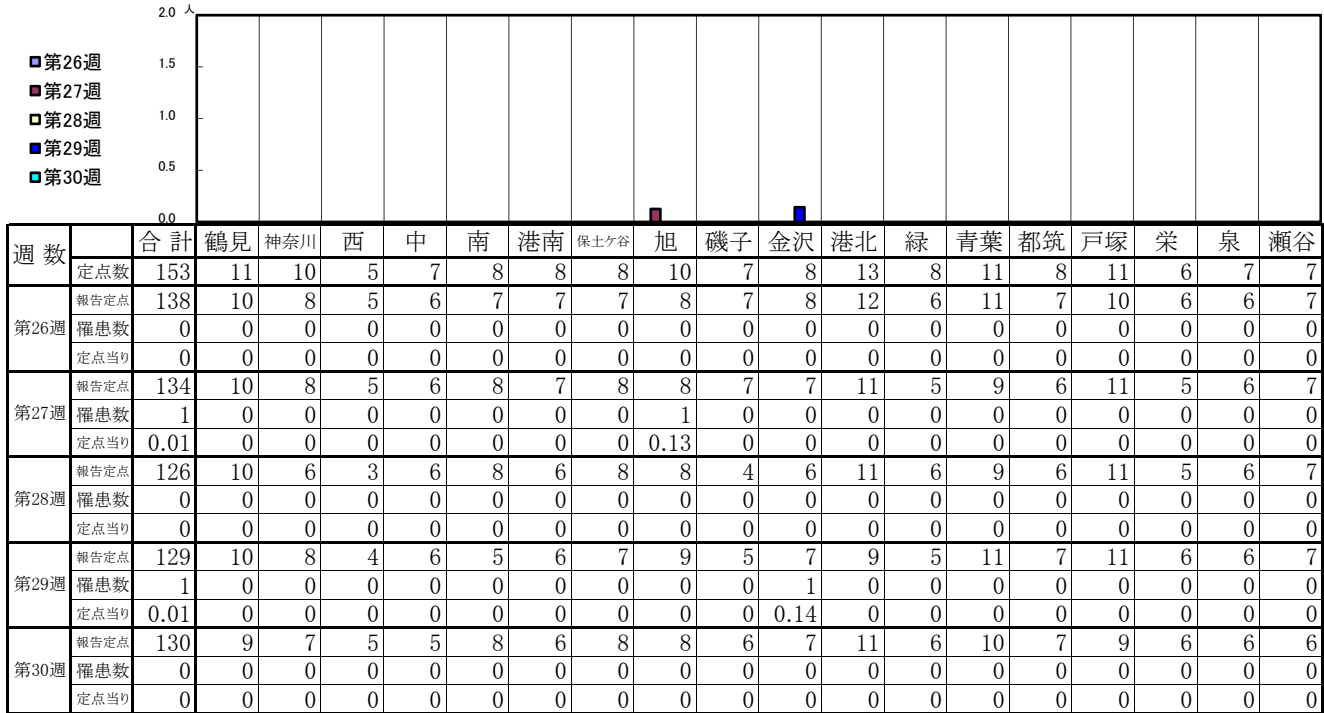
- ◎ 報告定点当たりの値が警報レベル もしくは警報レベル継続中です
- 報告定点当たりの値が注意報レベルに達しています

(この数字は集計時点のもので、翌週以降変動することもあります)

<< インフルエンザ >>

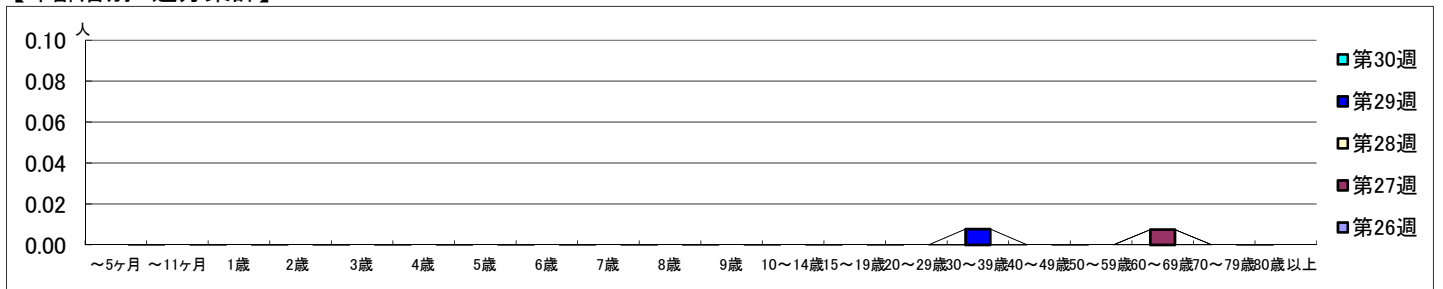
2022年6月27日 ~ 7月31日
[2022年 第26週 ~ 第30週]

【区別・週別報告定点当たり】

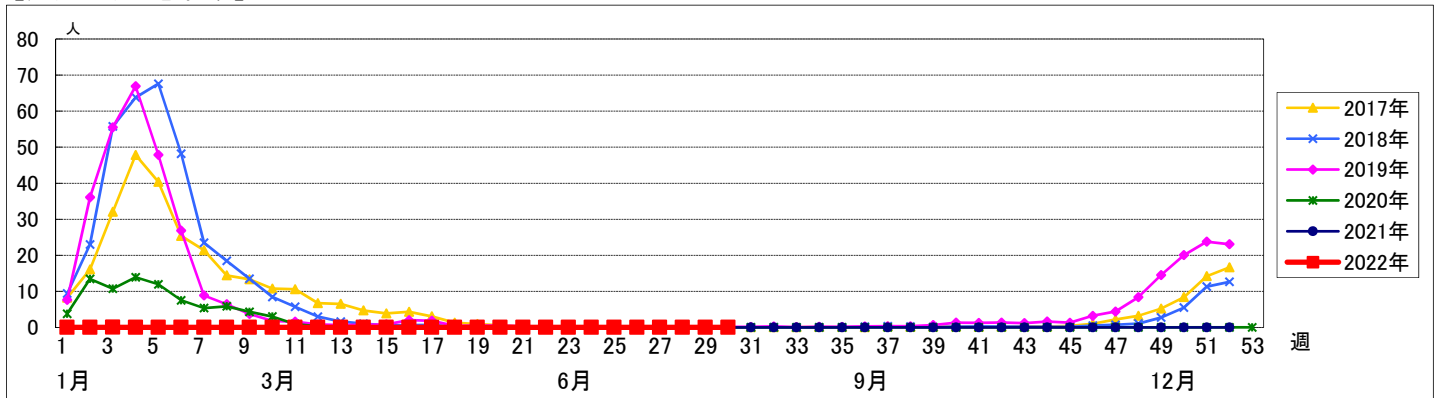


週数	合計	~5ヶ月	~11ヶ月	1歳	2歳	3歳	4歳	5歳	6歳	7歳	8歳	9歳	10~14歳	15~19歳	20~29歳	30~39歳	40~49歳	50~59歳	60~69歳	70~79歳	80歳以上
第26週	0																				
報告定点	0																				
第27週	1																			1	
報告定点	0.01																			0.01	
第28週	0																				
報告定点	0																				
第29週	1																				
報告定点	0.01																				
第30週	0																				
報告定点	0																				

【年齢層別5週分集計】



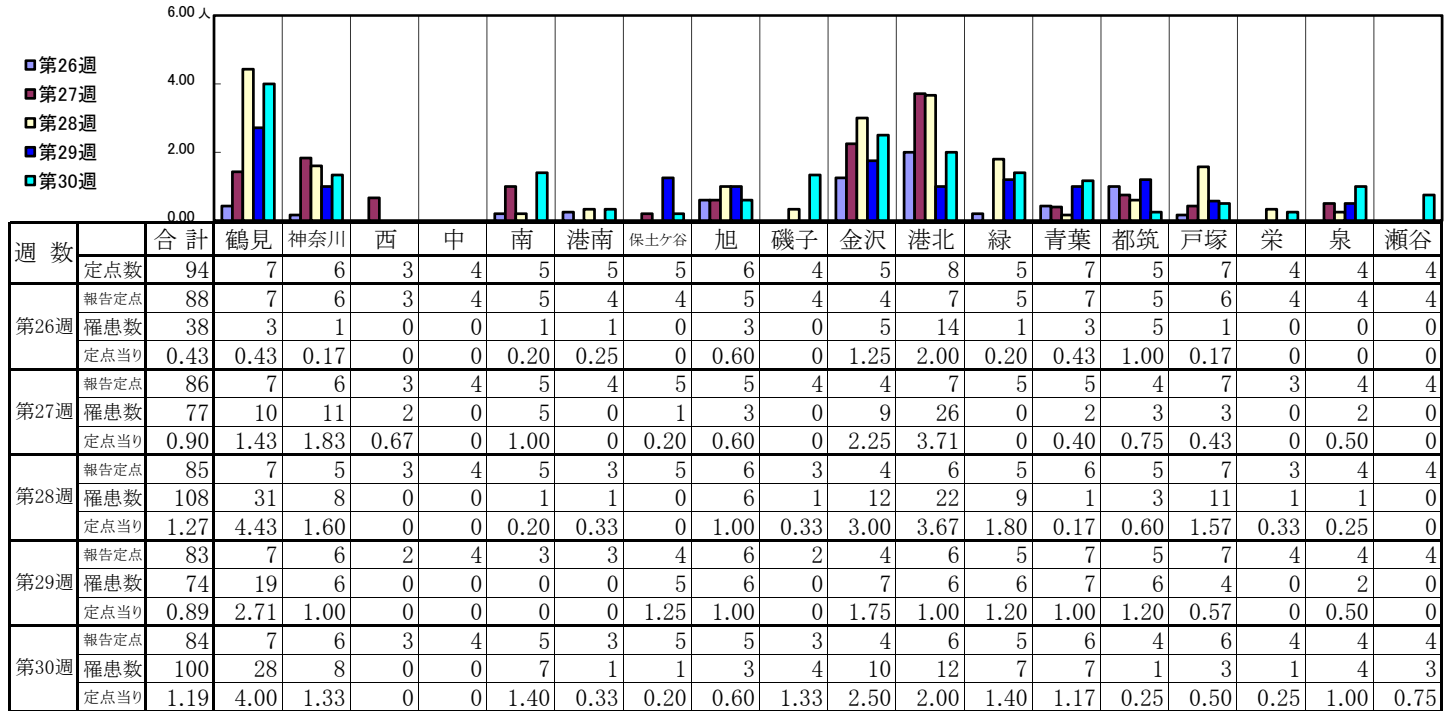
【定点当りの患者数】



<< RSウイルス感染症 >>

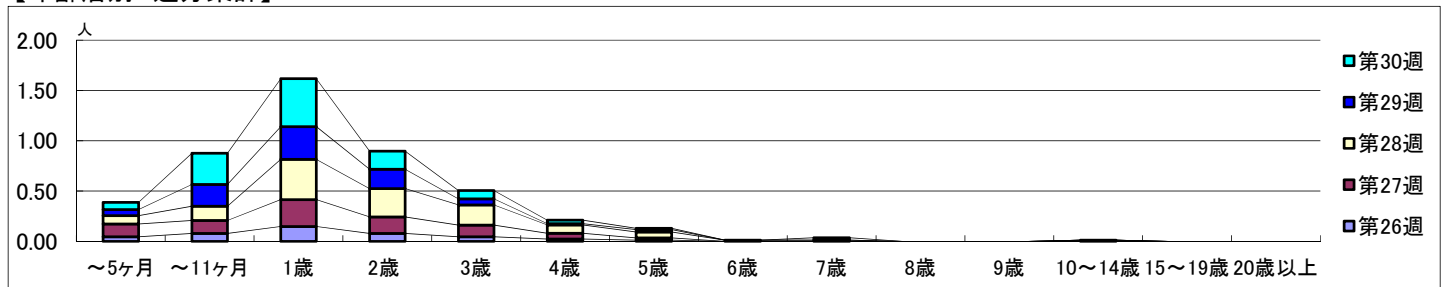
2022年6月27日 ~ 7月31日
[2022年 第26週 ~ 第30週]

【区別・週別報告定点当り】

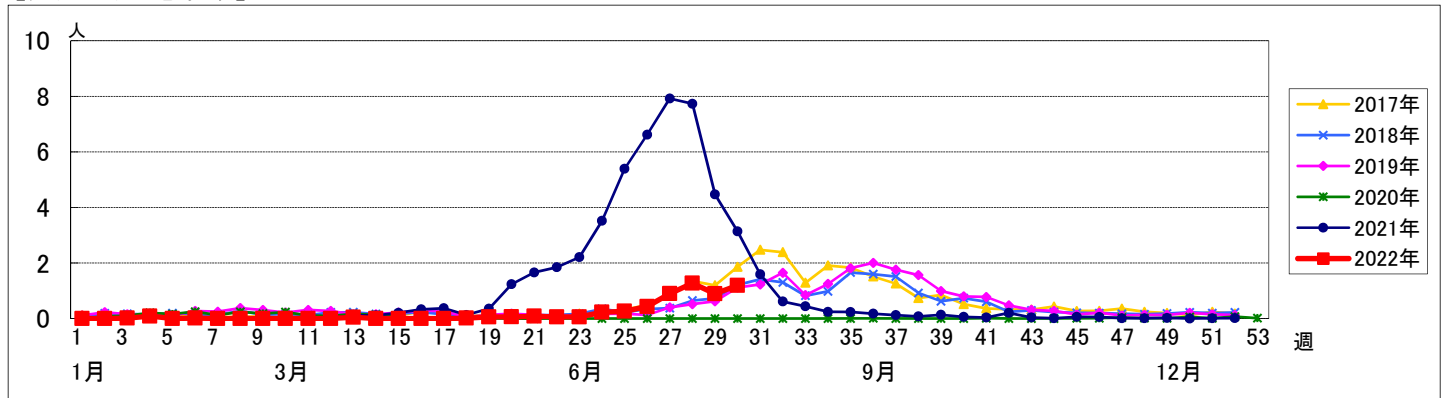


週数	合計	~5ヶ月	~11ヶ月	1歳	2歳	3歳	4歳	5歳	6歳	7歳	8歳	9歳	10~14歳	15~19歳	20歳以上
第26週	罹患数 38	4	7	13	7	4	2	1							
第26週	定点当り 0.43	0.05	0.08	0.15	0.08	0.05	0.02	0.01							
第27週	罹患数 77	11	11	23	14	10	5	2					1		
第27週	定点当り 0.90	0.13	0.13	0.27	0.16	0.12	0.06	0.02					0.01		
第28週	罹患数 108	7	12	34	24	17	7	5	1	1					
第28週	定点当り 1.27	0.08	0.14	0.40	0.28	0.20	0.08	0.06	0.01	0.01					
第29週	罹患数 74	5	18	27	16	5	1	2							
第29週	定点当り 0.89	0.06	0.22	0.33	0.19	0.06	0.01	0.02							
第30週	罹患数 100	6	26	40	15	7	3	1		2					
第30週	定点当り 1.19	0.07	0.31	0.48	0.18	0.08	0.04	0.01		0.02					

【年齢層別5週分集計】



【定点当りの患者数】



<< 咽頭結膜熱 >>

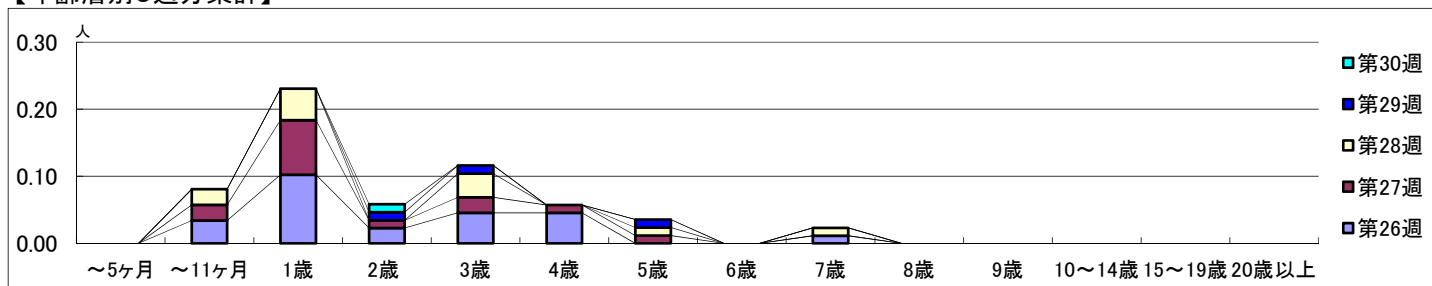
2022年6月27日 ~ 7月31日
[2022年 第26週 ~ 第30週]

【区別・週別報告定点当り】

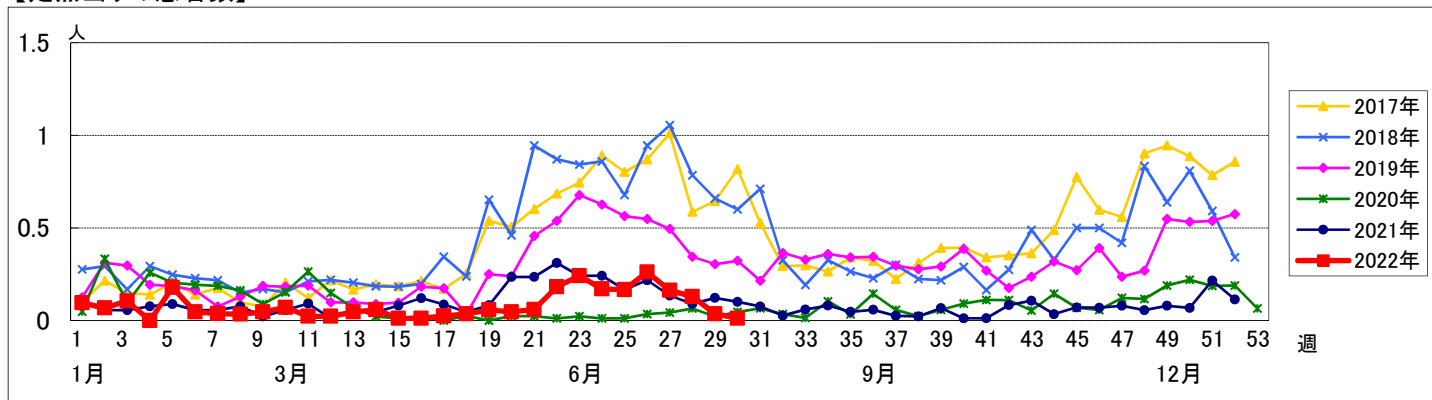
週数		合計	鶴見	神奈川	西	中	南	港南	保土ヶ谷	旭	磯子	金沢	港北	緑	青葉	都筑	戸塚	栄	泉	瀬谷
第26週	定点数	94	7	6	3	4	5	5	5	6	4	5	8	5	7	5	7	4	4	4
	報告定点	88	7	6	3	4	5	4	4	5	4	4	7	5	7	5	6	4	4	4
	罹患数	23	2	3	0	2	1	2	0	2	0	0	6	0	0	0	0	3	1	1
	定点当り	0.26	0.29	0.50	0	0.50	0.20	0.50	0	0.40	0	0	0.86	0	0	0	0	0.75	0.25	0.25
第27週	報告定点	86	7	6	3	4	5	4	5	5	4	4	7	5	5	4	7	3	4	4
	罹患数	14	6	1	0	1	1	2	1	1	0	0	0	0	0	1	0	0	0	0
	定点当り	0.16	0.86	0.17	0	0.25	0.20	0.50	0.20	0.20	0	0	0	0	0	0.25	0	0	0	0
	報告定点	85	7	5	3	4	5	3	5	6	3	4	6	5	6	5	7	3	4	4
第28週	報告定点	85	7	5	3	4	5	3	5	6	3	4	6	5	6	5	7	3	4	4
	罹患数	11	0	0	0	0	1	6	0	1	0	0	0	0	0	1	0	0	2	0
	定点当り	0.13	0	0	0	0	0.20	2.00	0	0.17	0	0	0	0	0	0.20	0	0	0.50	0
	報告定点	83	7	6	2	4	3	3	4	6	2	4	6	5	7	5	7	4	4	4
第29週	報告定点	83	7	6	2	4	3	3	4	6	2	4	6	5	7	5	7	4	4	4
	罹患数	3	0	0	0	2	0	0	0	0	0	0	0	0	0	0	1	0	0	0
	定点当り	0.04	0	0	0	0.50	0	0	0	0	0	0	0	0	0	0	0.14	0	0	0
	報告定点	84	7	6	3	4	5	3	5	5	3	4	6	5	6	4	6	4	4	4
第30週	報告定点	84	7	6	3	4	5	3	5	5	3	4	6	5	6	4	6	4	4	4
	罹患数	1	0	0	0	0	1	0	0	0	0	0	0	0	0	0	0	0	0	0
	定点当り	0.01	0	0	0	0	0.20	0	0	0	0	0	0	0	0	0	0	0	0	0

週数		合計	~5ヶ月	~11ヶ月	1歳	2歳	3歳	4歳	5歳	6歳	7歳	8歳	9歳	10~14歳	15~19歳	20歳以上
第26週	罹患数	23		3	9	2	4	4			1					
	定点当り	0.26		0.03	0.10	0.02	0.05	0.05			0.01					
第27週	罹患数	14		2	7	1	2	1	1							
	定点当り	0.16		0.02	0.08	0.01	0.02	0.01	0.01							
第28週	罹患数	11		2	4		3		1		1					
	定点当り	0.13		0.02	0.05		0.04		0.01		0.01					
第29週	罹患数	3				1	1		1							
	定点当り	0.04				0.01	0.01		0.01							
第30週	罹患数	1				1										
	定点当り	0.01				0.01										

【年齢層別5週分集計】



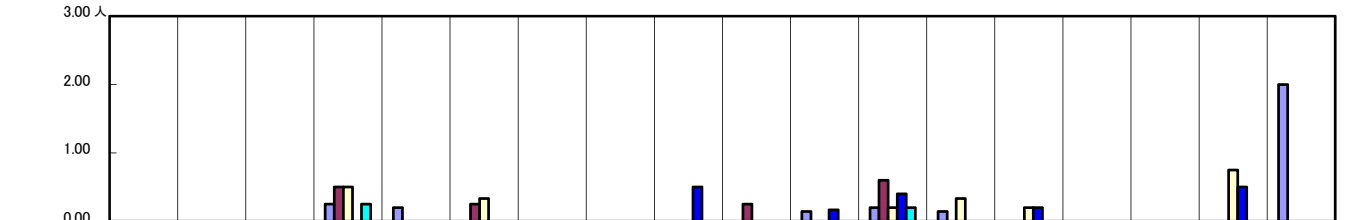
【定点当りの患者数】



<< A群溶血性レンサ球菌咽頭炎 >>

2022年6月27日 ~ 7月31日
[2022年 第26週 ~ 第30週]

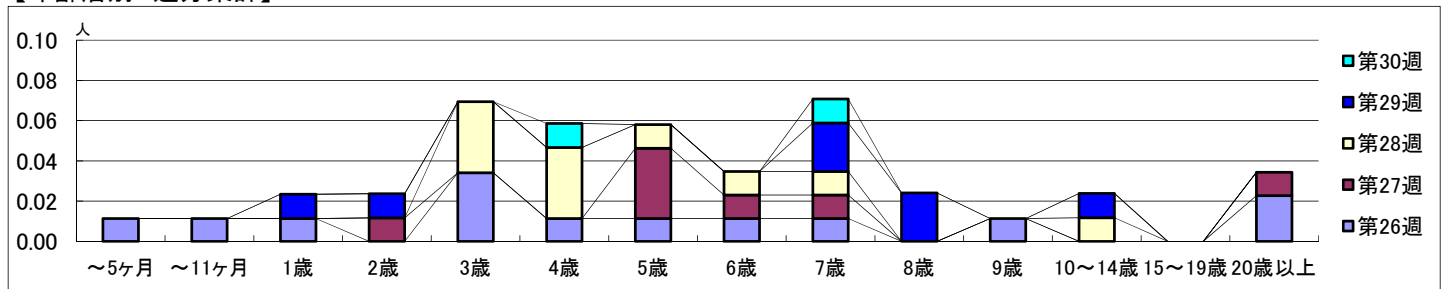
【区別・週別報告定点当り】



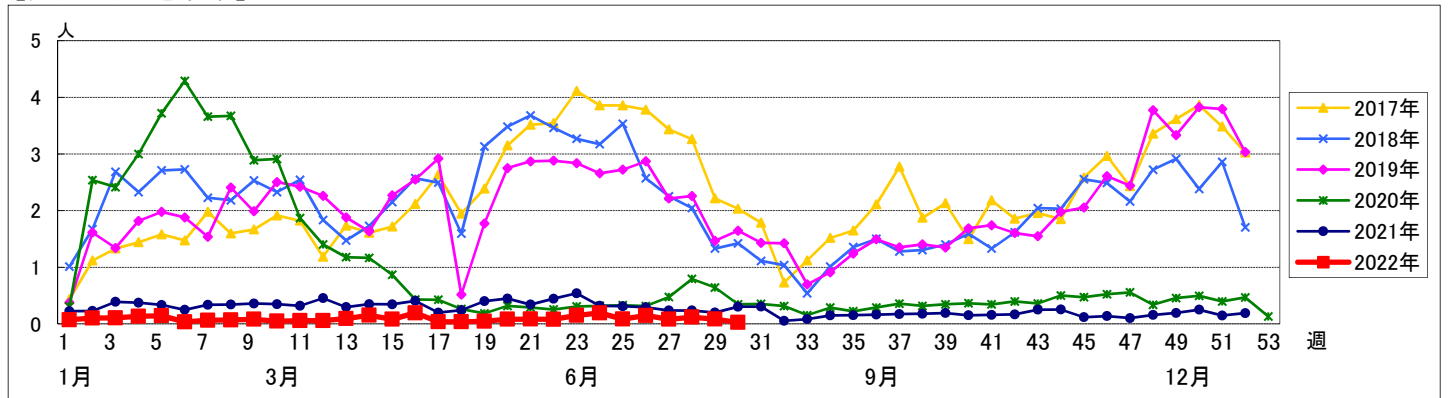
週数		合計	鶴見	神奈川	西	中	南	港南	保土ヶ谷	旭	磯子	金沢	港北	緑	青葉	都筑	戸塚	栄	泉	瀬谷
第26週	定点数	94	7	6	3	4	5	5	5	6	4	5	8	5	7	5	7	4	4	4
	報告定点	88	7	6	3	4	5	4	4	5	4	4	7	5	7	5	6	4	4	4
	罹患数	13	0	0	0	1	1	0	0	0	0	0	1	1	1	0	0	0	0	8
	定点当り	0.15	0	0	0	0.25	0.20	0	0	0	0	0	0.14	0.20	0.14	0	0	0	0	2.00
第27週	報告定点	86	7	6	3	4	5	4	5	5	4	4	7	5	5	4	7	3	4	4
	罹患数	7	0	0	0	2	0	1	0	0	0	1	0	3	0	0	0	0	0	0
	定点当り	0.08	0	0	0	0.50	0	0.25	0	0	0	0.25	0	0.60	0	0	0	0	0	0
	報告定点	85	7	5	3	4	5	3	5	6	3	4	6	5	6	5	7	3	4	4
第28週	罹患数	10	0	0	0	2	0	1	0	0	0	0	0	1	2	1	0	0	3	0
	定点当り	0.12	0	0	0	0.50	0	0.33	0	0	0	0	0	0.20	0.33	0.20	0	0	0.75	0
	報告定点	83	7	6	2	4	3	3	4	6	2	4	6	5	7	5	7	4	4	4
	罹患数	7	0	0	0	0	0	0	0	0	1	0	1	2	0	1	0	0	2	0
第29週	定点当り	0.08	0	0	0	0	0	0	0	0	0.50	0	0.17	0.40	0	0.20	0	0	0.50	0
	報告定点	84	7	6	3	4	5	3	5	5	3	4	6	5	6	4	6	4	4	4
	罹患数	2	0	0	0	1	0	0	0	0	0	0	0	1	0	0	0	0	0	0
	定点当り	0.02	0	0	0	0.25	0	0	0	0	0	0	0	0.20	0	0	0	0	0	0

週数		合計	~5ヶ月	~11ヶ月	1歳	2歳	3歳	4歳	5歳	6歳	7歳	8歳	9歳	10~14歳	15~19歳	20歳以上
第26週	罹患数	13	1	1	1		3	1	1	1	1		1			2
	定点当り	0.15	0.01	0.01	0.01		0.03	0.01	0.01	0.01	0.01		0.01			0.02
第27週	罹患数	7				1			3	1	1					1
	定点当り	0.08				0.01			0.03	0.01	0.01					0.01
第28週	罹患数	10					3	3	1	1	1			1		
	定点当り	0.12					0.04	0.04	0.01	0.01	0.01			0.01		
第29週	罹患数	7			1	1					2	2		1		
	定点当り	0.08			0.01	0.01					0.02	0.02		0.01		
第30週	罹患数	2						1			1					
	定点当り	0.02						0.01			0.01					

【年齢層別5週分集計】



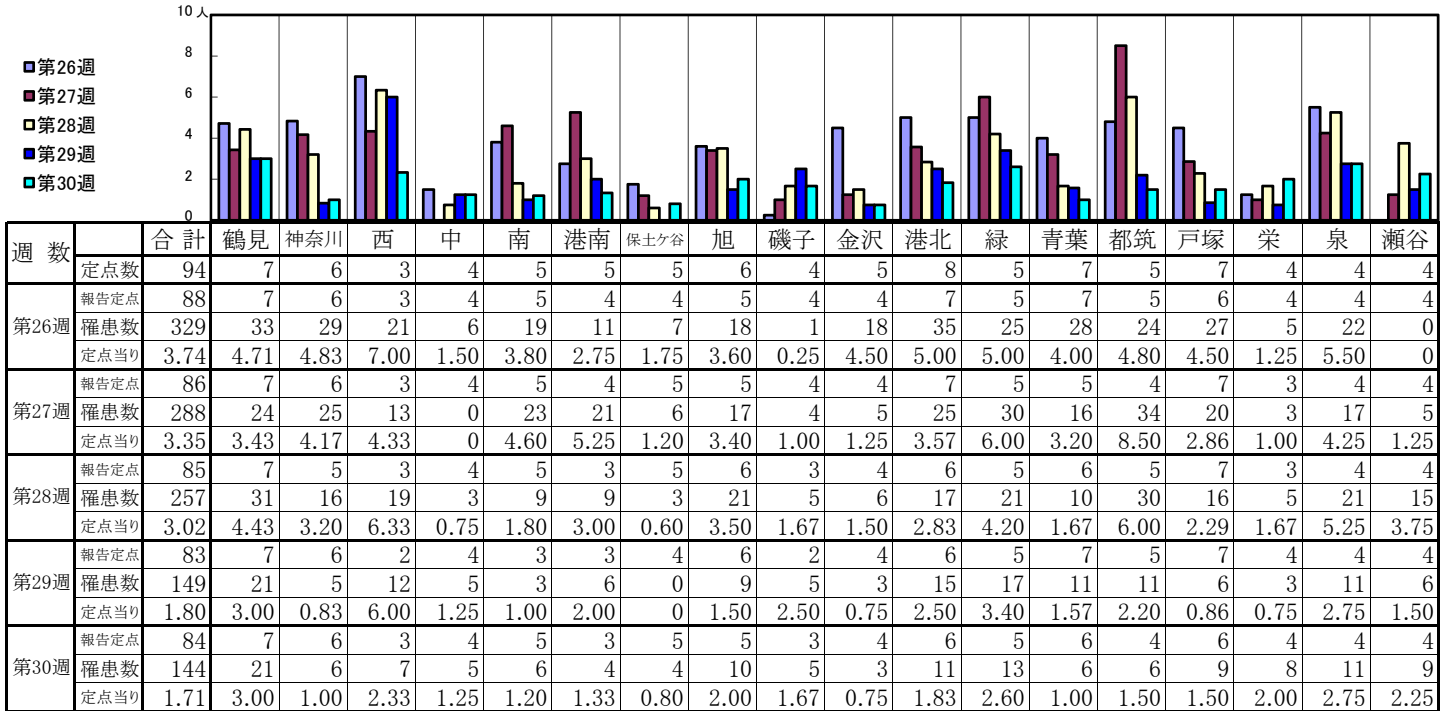
【定点当りの患者数】



<< 感染性胃腸炎 >>

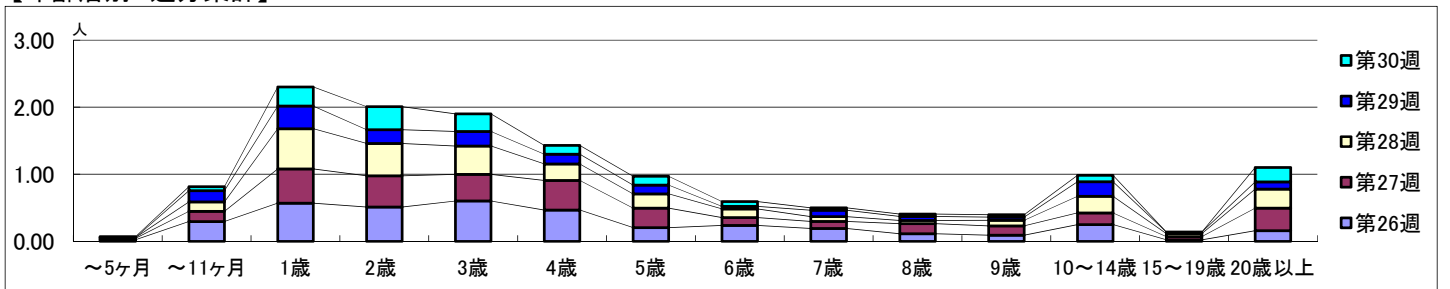
2022年6月27日 ~ 7月31日
[2022年 第26週 ~ 第30週]

【区別・週別報告定点当り】

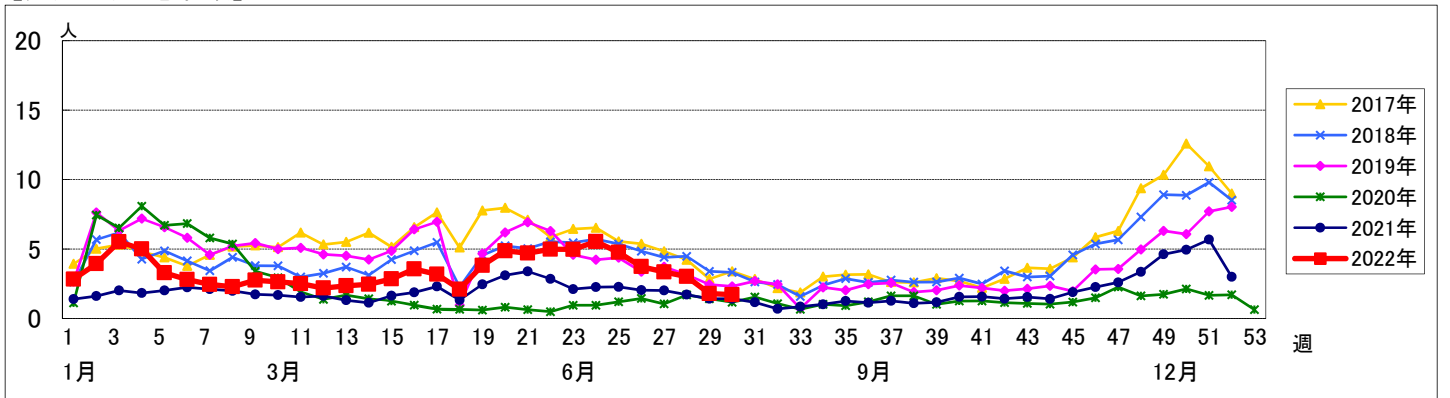


週数		合計	年齢層別													
			~5ヶ月	~11ヶ月	1歳	2歳	3歳	4歳	5歳	6歳	7歳	8歳	9歳	10~14歳	15~19歳	20歳以上
第26週	罹患数	329	2	26	50	45	53	41	18	21	17	10	8	22	2	14
	定点当り	3.74	0.02	0.30	0.57	0.51	0.60	0.47	0.20	0.24	0.19	0.11	0.09	0.25	0.02	0.16
第27週	罹患数	288	2	13	44	40	34	38	25	10	9	13	12	15	4	29
	定点当り	3.35	0.02	0.15	0.51	0.47	0.40	0.44	0.29	0.12	0.10	0.15	0.14	0.17	0.05	0.34
第28週	罹患数	257	1	12	51	41	36	21	18	11	6	4	7	21	4	24
	定点当り	3.02	0.01	0.14	0.60	0.48	0.42	0.25	0.21	0.13	0.07	0.05	0.08	0.25	0.05	0.28
第29週	罹患数	149		14	28	17	18	12	11	3	8	5	4	18	2	9
	定点当り	1.80		0.17	0.34	0.20	0.22	0.14	0.13	0.04	0.10	0.06	0.05	0.22	0.02	0.11
第30週	罹患数	144	1	5	24	29	22	11	11	6	3	3	3	8		18
	定点当り	1.71	0.01	0.06	0.29	0.35	0.26	0.13	0.13	0.07	0.04	0.04	0.04	0.10		0.21

【年齢層別5週分集計】



【定点当りの患者数】



<< 水痘 >>

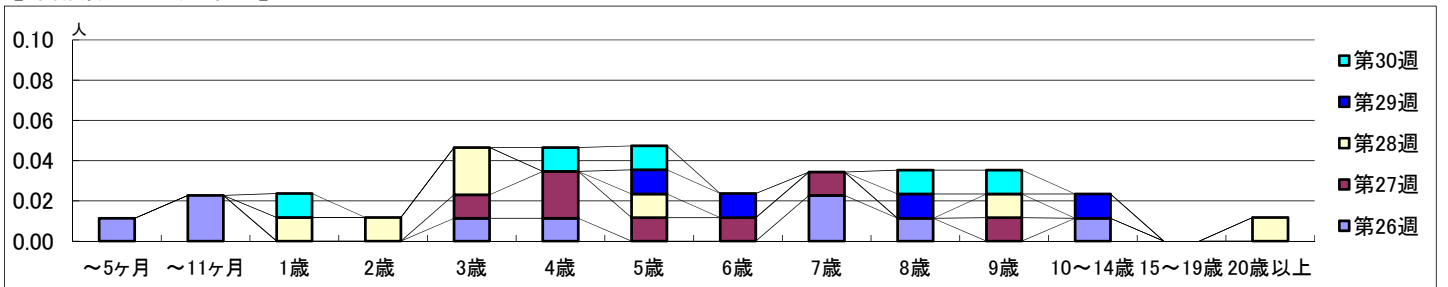
2022年6月27日 ~ 7月31日
[2022年 第26週 ~ 第30週]

【区別・週別報告定点当り】

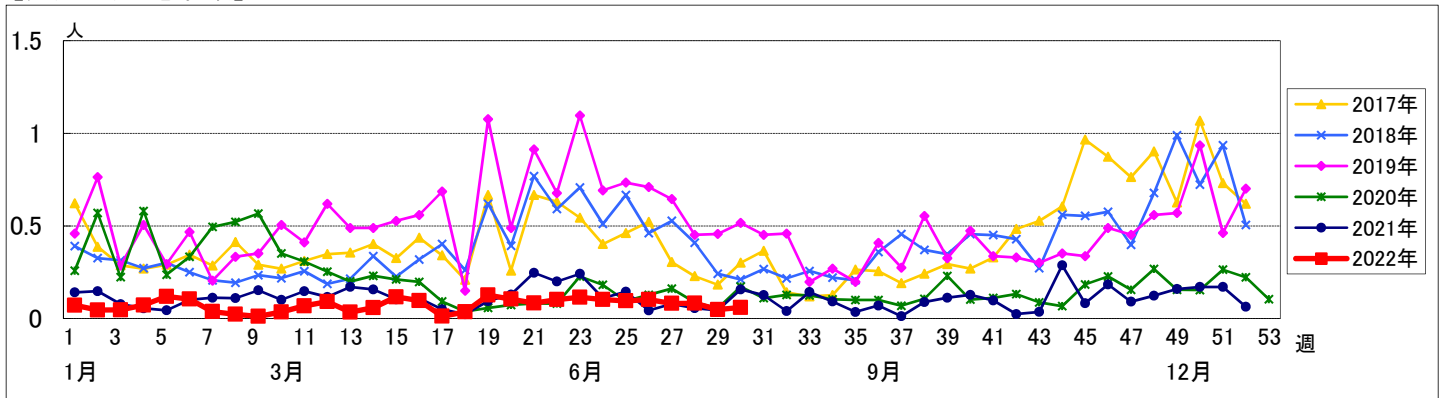
週 数		区別																		
		合計	鶴見	神奈川	西	中	南	港南	保土ヶ谷	旭	磯子	金沢	港北	緑	青葉	都筑	戸塚	栄	泉	瀬谷
第26週	定点数	94	7	6	3	4	5	5	5	6	4	5	8	5	7	5	7	4	4	4
	報告定点	88	7	6	3	4	5	4	4	5	4	4	7	5	7	5	6	4	4	4
	罹患数	9	0	2	0	0	3	2	0	0	0	0	0	1	0	0	0	0	1	0
	定点当り	0.10	0	0.33	0	0	0.60	0.50	0	0	0	0	0	0.20	0	0	0	0	0.25	0
第27週	報告定点	86	7	6	3	4	5	4	5	5	4	4	7	5	5	4	7	3	4	4
	罹患数	7	0	1	1	0	1	1	0	0	1	0	1	0	0	0	0	0	0	1
	定点当り	0.08	0	0.17	0.33	0	0.20	0.25	0	0	0.25	0	0.14	0	0	0	0	0	0	0.25
	報告定点	85	7	5	3	4	5	3	5	6	3	4	6	5	6	5	7	3	4	4
第28週	罹患数	7	2	0	1	0	0	0	0	0	2	1	0	0	0	0	0	0	0	1
	定点当り	0.08	0.29	0	0.33	0	0	0	0	0	0.67	0.25	0	0	0	0	0	0	0	0.25
	報告定点	83	7	6	2	4	3	3	4	6	2	4	6	5	7	5	7	4	4	4
	罹患数	4	0	0	0	0	1	0	0	0	0	0	0	1	0	1	0	0	1	0
第29週	定点当り	0.05	0	0	0	0	0.33	0	0	0	0	0	0	0.20	0	0.20	0	0	0.25	0
	報告定点	84	7	6	3	4	5	3	5	5	3	4	6	5	6	4	6	4	4	4
	罹患数	5	1	0	0	0	0	0	0	0	0	0	1	0	1	2	0	0	0	0
	定点当り	0.06	0.14	0	0	0	0	0	0	0	0	0	0.17	0	0.17	0.50	0	0	0	0

週 数		合計	年齢層別															
			~5ヶ月	~11ヶ月	1歳	2歳	3歳	4歳	5歳	6歳	7歳	8歳	9歳	10~14歳	15~19歳	20歳以上		
第26週	罹患数	9	1	2			1	1					2	1		1		
	定点当り	0.10	0.01	0.02			0.01	0.01					0.02	0.01		0.01		
第27週	罹患数	7					1	2	1	1	1			1				
	定点当り	0.08					0.01	0.02	0.01	0.01	0.01			0.01				
第28週	罹患数	7			1	1	2		1					1				1
	定点当り	0.08			0.01	0.01	0.02		0.01					0.01				0.01
第29週	罹患数	4							1	1			1		1			
	定点当り	0.05							0.01	0.01			0.01		0.01			
第30週	罹患数	5			1			1	1				1	1				
	定点当り	0.06			0.01			0.01	0.01				0.01	0.01				

【年齢層別5週分集計】



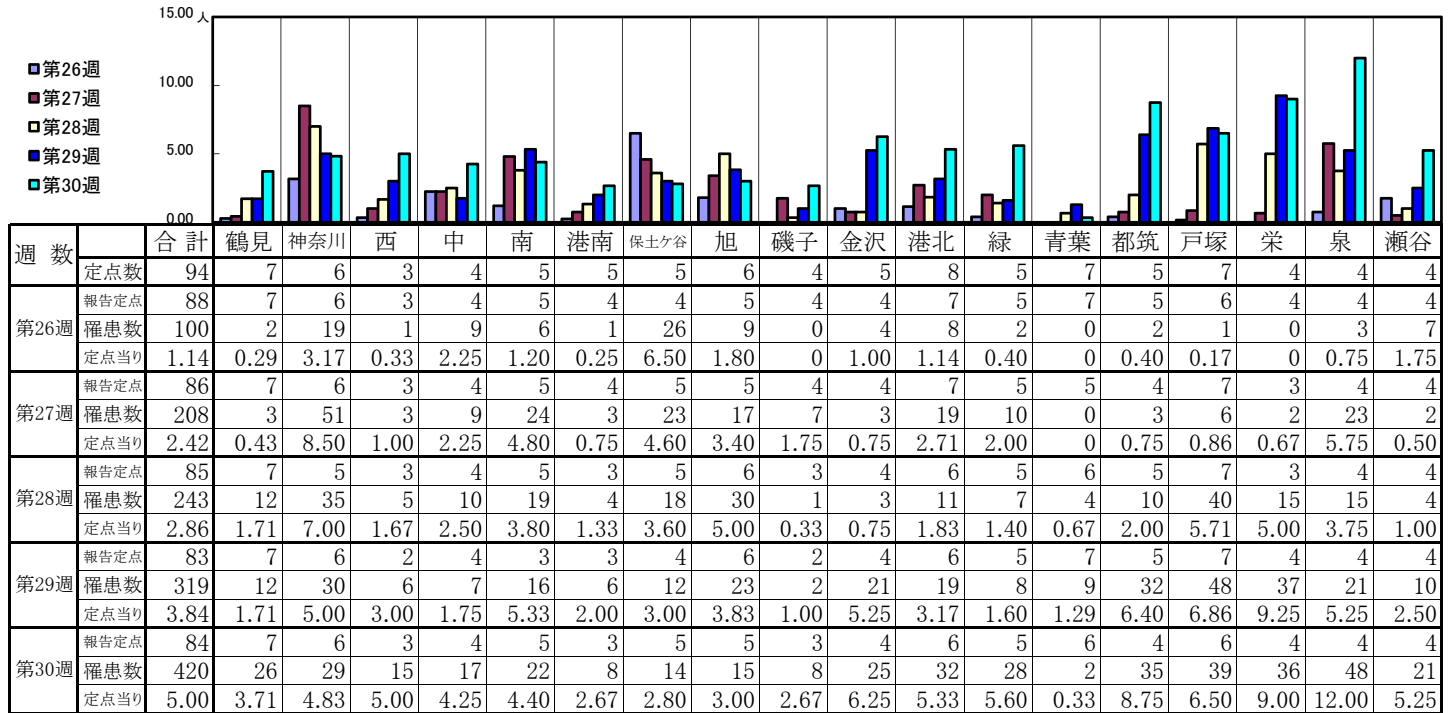
【定点当りの患者数】



<< 手足口病 >>

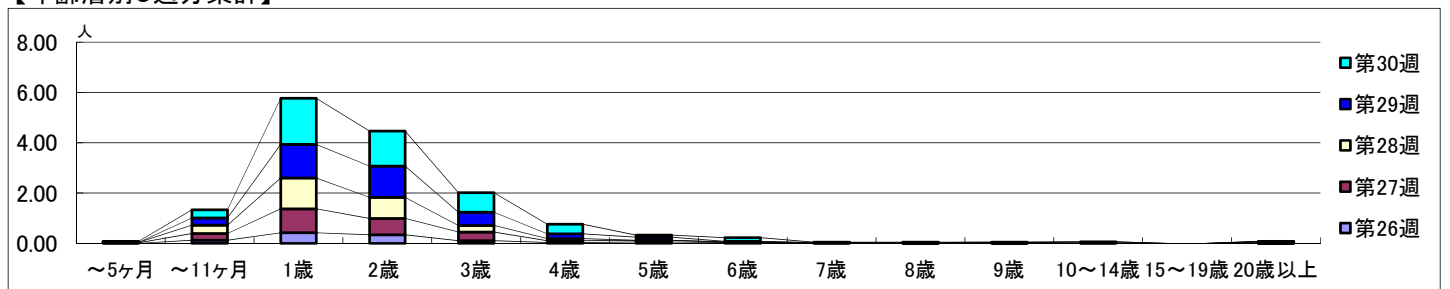
2022年6月27日 ~ 7月31日
[2022年 第26週 ~ 第30週]

【区別・週別報告定点当り】

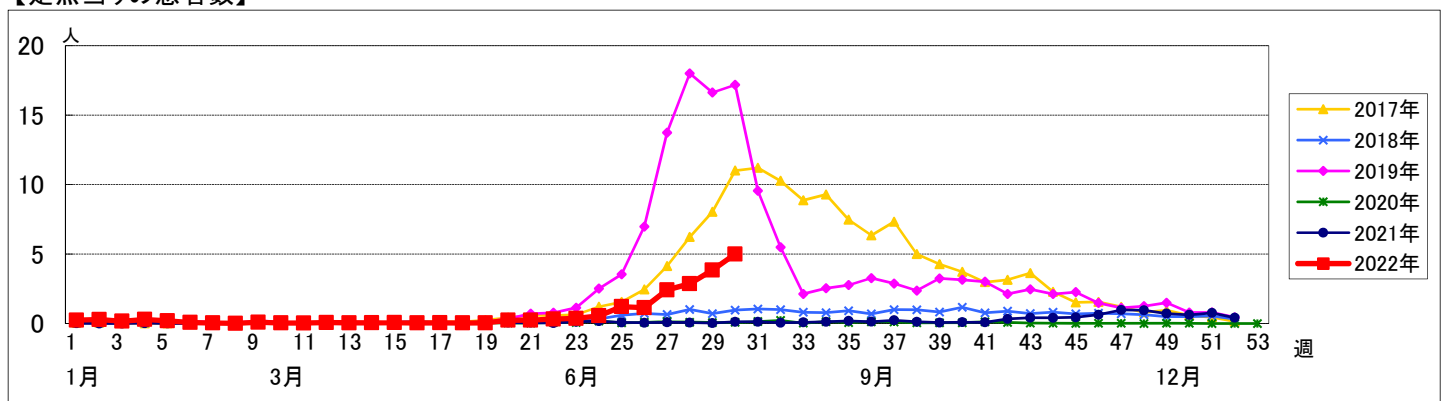


週数		合計	年齢層別																
			~5ヶ月	~11ヶ月	1歳	2歳	3歳	4歳	5歳	6歳	7歳	8歳	9歳	10~14歳	15~19歳	20歳以上			
第26週	罹患数	100		11	37	30	9	3	5	3									1
	定点当り	1.14		0.13	0.42	0.34	0.10	0.03	0.06	0.03									0.01
第27週	罹患数	208	2	23	82	56	30	6	5	1									3
	定点当り	2.42	0.02	0.27	0.95	0.65	0.35	0.07	0.06	0.01									0.03
第28週	罹患数	243	1	28	104	71	22	7	1	1	2	1	2	2					1
	定点当り	2.86	0.01	0.33	1.22	0.84	0.26	0.08	0.01	0.01	0.02	0.01	0.02	0.02					0.01
第29週	罹患数	319		24	111	103	44	16	10	2	1	2	1	3					2
	定点当り	3.84		0.29	1.34	1.24	0.53	0.19	0.12	0.02	0.01	0.02	0.01	0.04					0.02
第30週	罹患数	420	4	27	154	117	65	32	7	12	1	1							
	定点当り	5.00	0.05	0.32	1.83	1.39	0.77	0.38	0.08	0.14	0.01	0.01							

【年齢層別5週分集計】



【定点当りの患者数】



<< 伝染性紅斑 >>

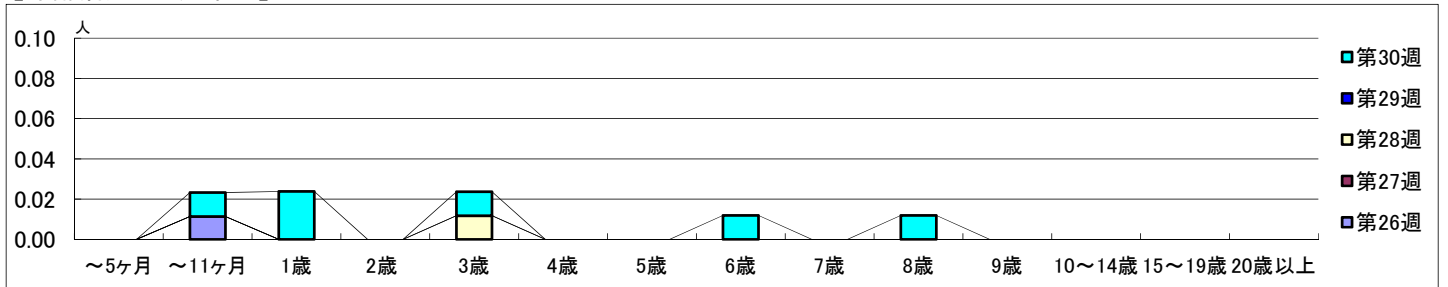
2022年6月27日 ~ 7月31日
[2022年 第26週 ~ 第30週]

【区別・週別報告定点当り】

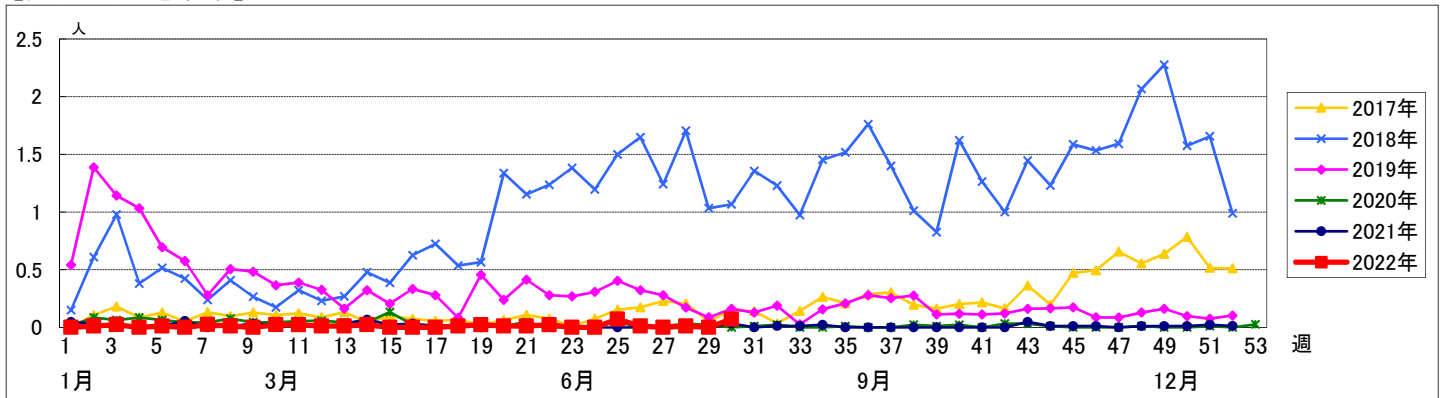
週 数		区別																		
		合計	鶴見	神奈川	西	中	南	港南	保土ヶ谷	旭	磯子	金沢	港北	緑	青葉	都筑	戸塚	栄	泉	瀬谷
第26週	定点数	94	7	6	3	4	5	5	5	6	4	5	8	5	7	5	7	4	4	4
	報告定点	88	7	6	3	4	5	4	4	5	4	4	7	5	7	5	6	4	4	4
	罹患数	1	0	0	0	0	1	0	0	0	0	0	0	0	0	0	0	0	0	0
	定点当り	0.01	0	0	0	0	0.20	0	0	0	0	0	0	0	0	0	0	0	0	0
第27週	報告定点	86	7	6	3	4	5	4	5	5	4	4	7	5	5	4	7	3	4	4
	罹患数	0	0	0	0	0	0	0	0	0	0	0	0	0	0	0	0	0	0	0
	定点当り	0	0	0	0	0	0	0	0	0	0	0	0	0	0	0	0	0	0	0
	報告定点	85	7	5	3	4	5	3	5	6	3	4	6	5	6	5	7	3	4	4
第28週	報告定点	83	7	6	2	4	3	3	4	6	2	4	6	5	7	5	7	4	4	4
	罹患数	0	0	0	0	0	0	0	0	0	0	0	0	0	0	0	0	0	0	0
	定点当り	0	0	0	0	0	0	0	0	0	0	0	0	0	0	0	0	0	0	0
	報告定点	84	7	6	3	4	5	3	5	5	3	4	6	5	6	4	6	4	4	4
第30週	報告定点	84	7	6	3	4	5	3	5	5	3	4	6	5	6	4	6	4	4	4
	罹患数	6	0	0	0	1	1	0	0	0	0	0	0	0	2	1	0	0	1	0
	定点当り	0.07	0	0	0	0.25	0.20	0	0	0	0	0	0	0	0.33	0.25	0	0	0.25	0

週 数		合計	~5ヶ月	~11ヶ月	1歳	2歳	3歳	4歳	5歳	6歳	7歳	8歳	9歳	10~14歳	15~19歳	20歳以上
		第26週	罹患数	1		1										
第26週	定点当り	0.01		0.01												
第27週	罹患数	0														
第27週	定点当り	0														
第28週	罹患数	1					1									
第28週	定点当り	0.01					0.01									
第29週	罹患数	0														
第29週	定点当り	0														
第30週	罹患数	6		1	2		1			1		1				
第30週	定点当り	0.07		0.01	0.02		0.01			0.01		0.01				

【年齢層別5週分集計】



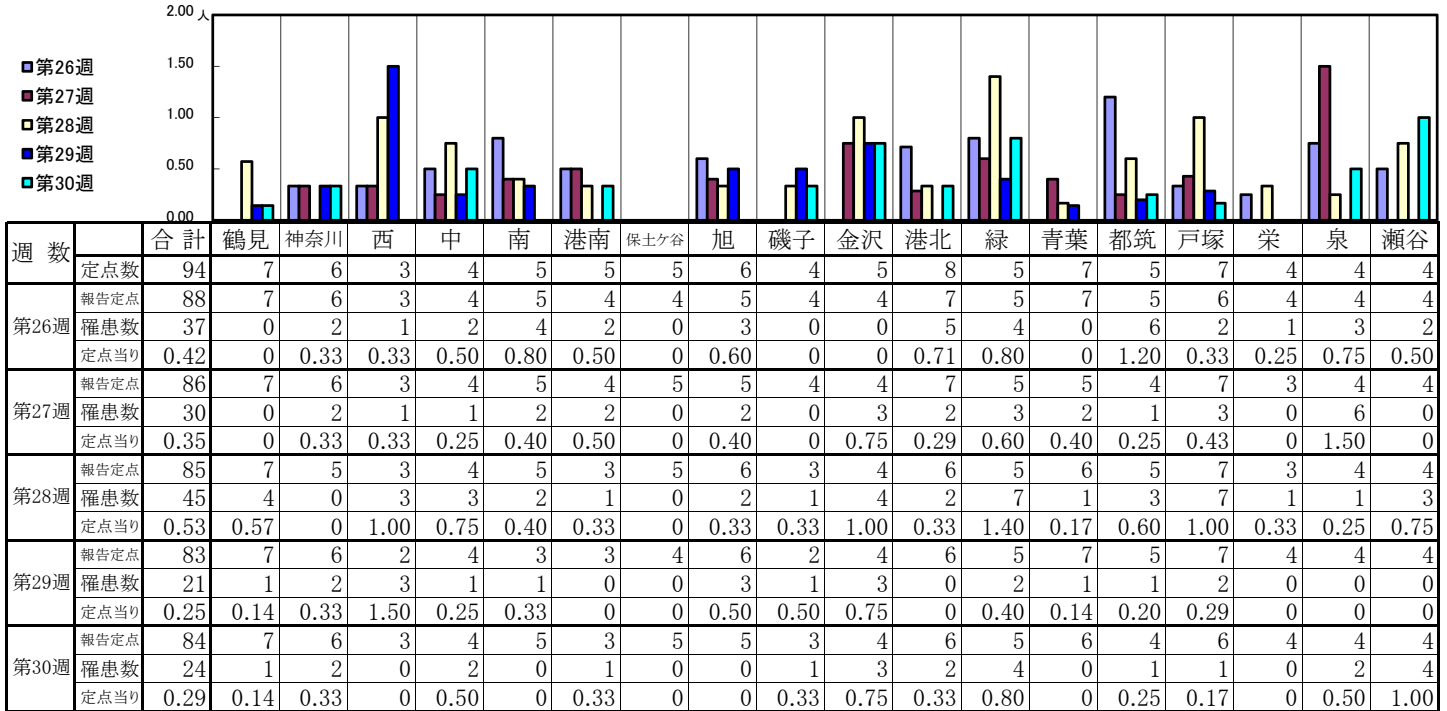
【定点当りの患者数】



<< 突発性発しん >>

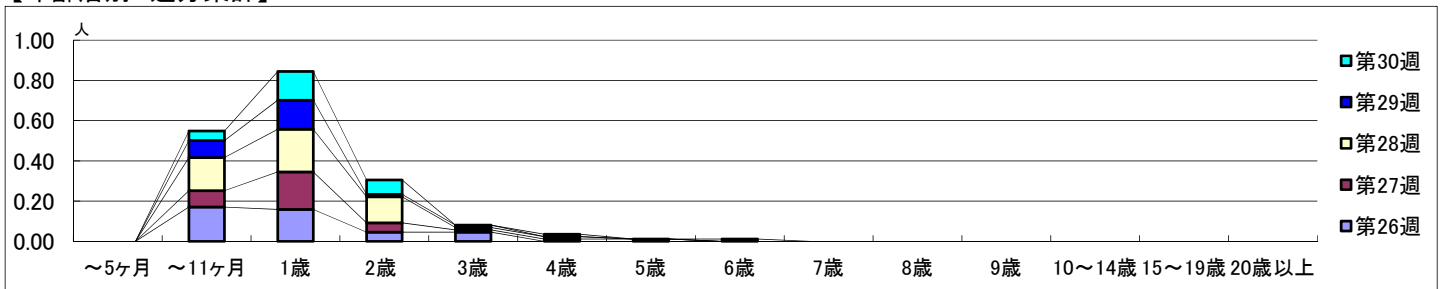
2022年6月27日 ~ 7月31日
[2022年 第26週 ~ 第30週]

【区別・週別報告定点当り】

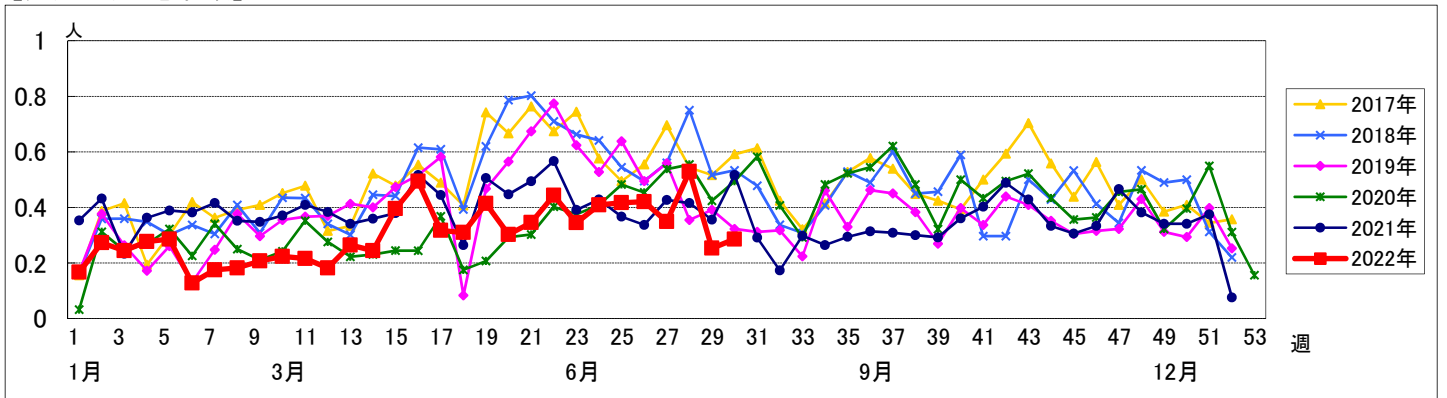


週数	合計	~5ヶ月	~11ヶ月	1歳	2歳	3歳	4歳	5歳	6歳	7歳	8歳	9歳	10~14歳	15~19歳	20歳以上
第26週	37		15	14	4	4									
第27週	30		7	16	4	1	1	1							
第28週	45		14	18	11	1	1								
第29週	21		7	12	1	1									
第30週	24		4	12	6		1		1						

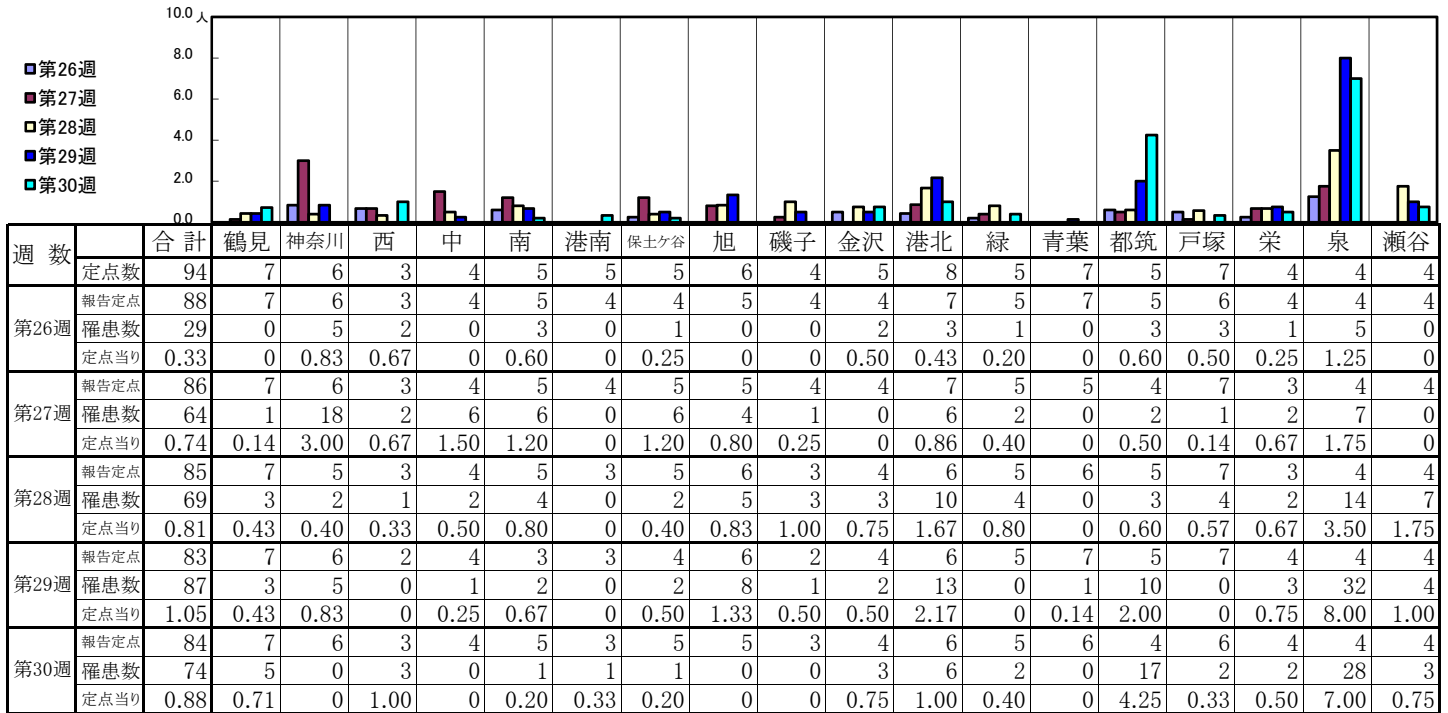
【年齢層別5週分集計】



【定点当りの患者数】

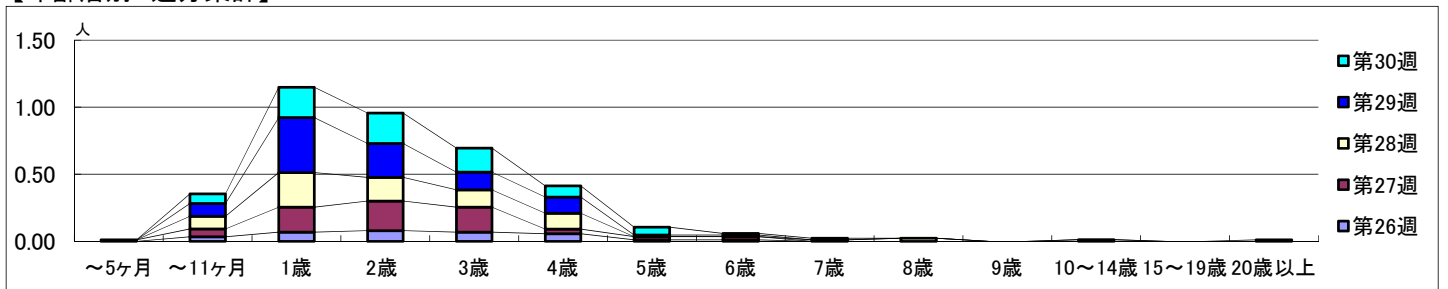


【区別・週別報告定点当り】

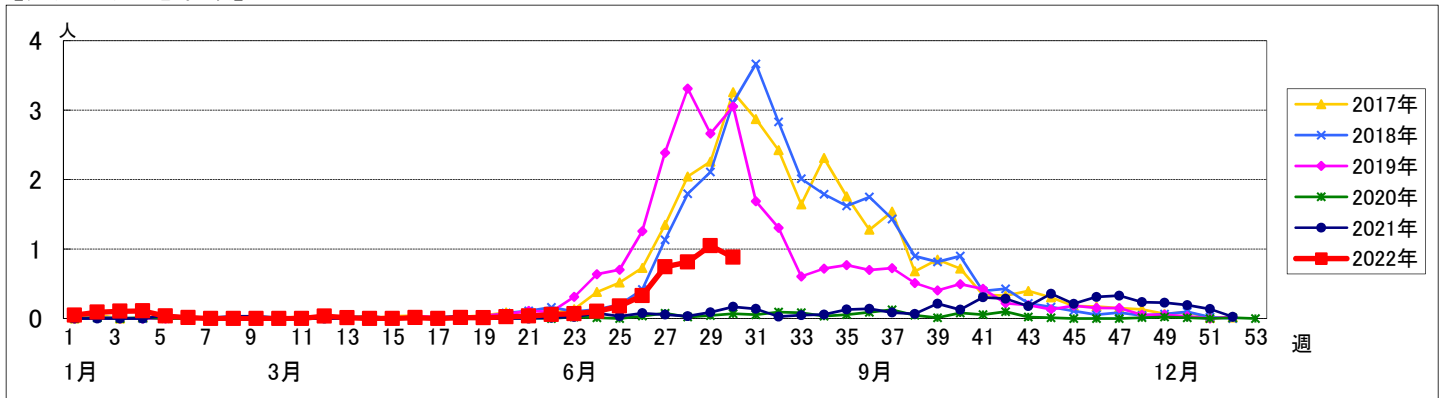


週数	合計	~5ヶ月	~11ヶ月	1歳	2歳	3歳	4歳	5歳	6歳	7歳	8歳	9歳	10~14歳	15~19歳	20歳以上
第26週	罹患数 29		3	6	7	6	5	1	1						
第26週	定点当り 0.33		0.03	0.07	0.08	0.07	0.06	0.01	0.01						
第27週	罹患数 64	1	5	16	19	16	3	2	2						
第27週	定点当り 0.74	0.01	0.06	0.19	0.22	0.19	0.03	0.02	0.02						
第28週	罹患数 69		8	22	15	11	10			1	2				
第28週	定点当り 0.81		0.09	0.26	0.18	0.13	0.12			0.01	0.02				
第29週	罹患数 87		8	34	21	11	10	1	1				1		
第29週	定点当り 1.05		0.10	0.41	0.25	0.13	0.12	0.01	0.01				0.01		
第30週	罹患数 74		6	19	19	15	7	5	1	1					1
第30週	定点当り 0.88		0.07	0.23	0.23	0.18	0.08	0.06	0.01	0.01					0.01

【年齢層別5週分集計】



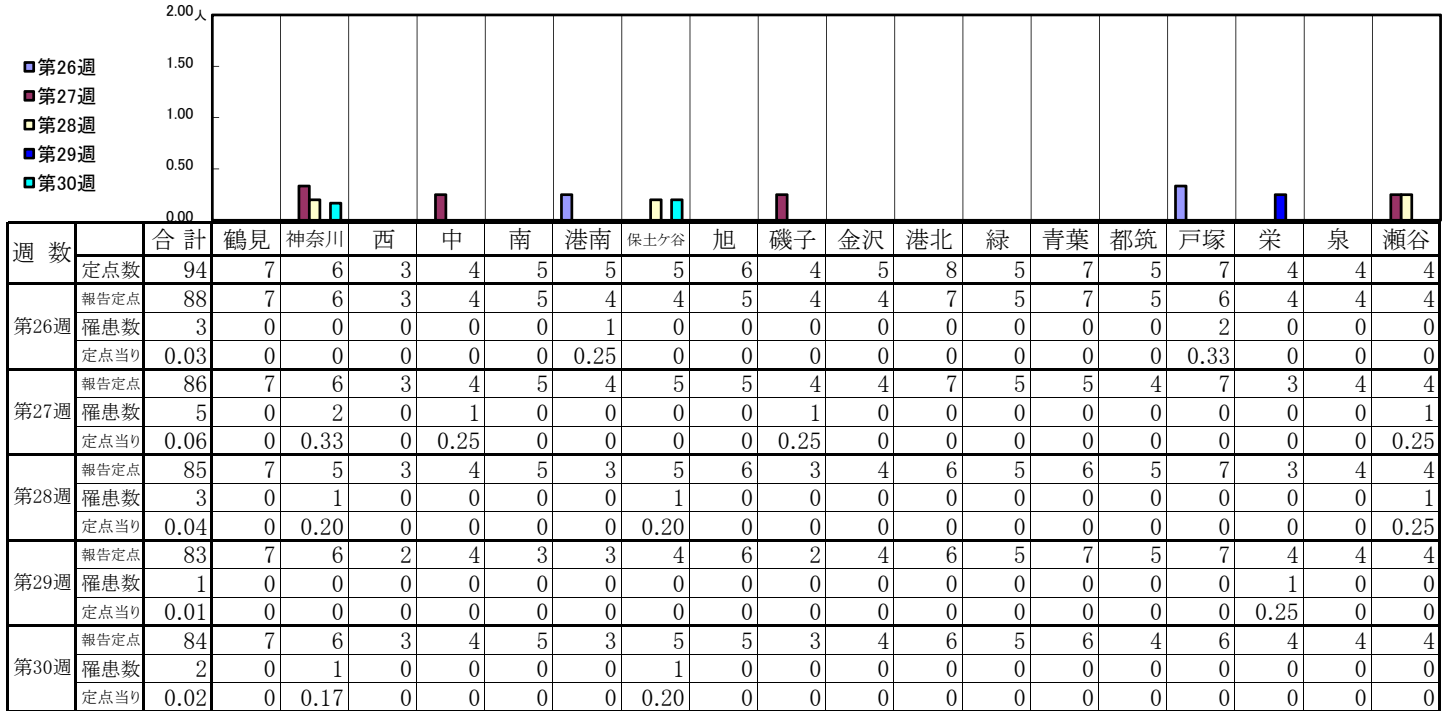
【定点当りの患者数】



<< 流行性耳下腺炎 >>

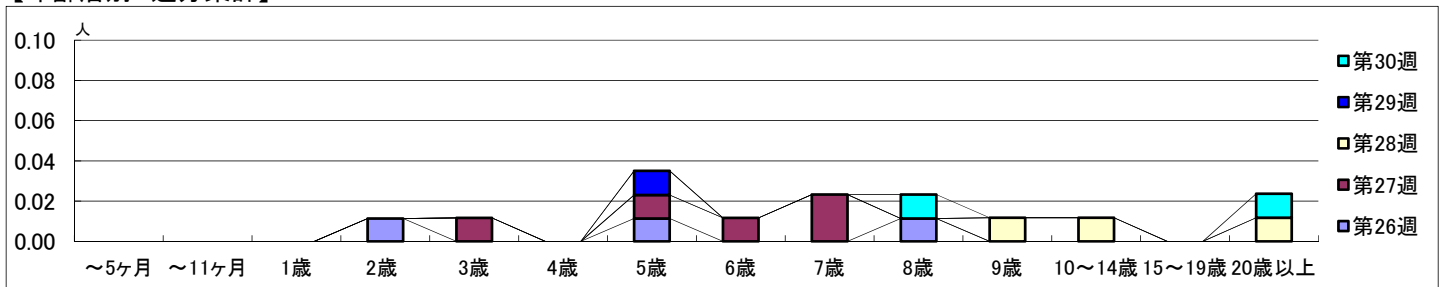
2022年6月27日 ~ 7月31日
[2022年 第26週 ~ 第30週]

【区別・週別報告定点当り】

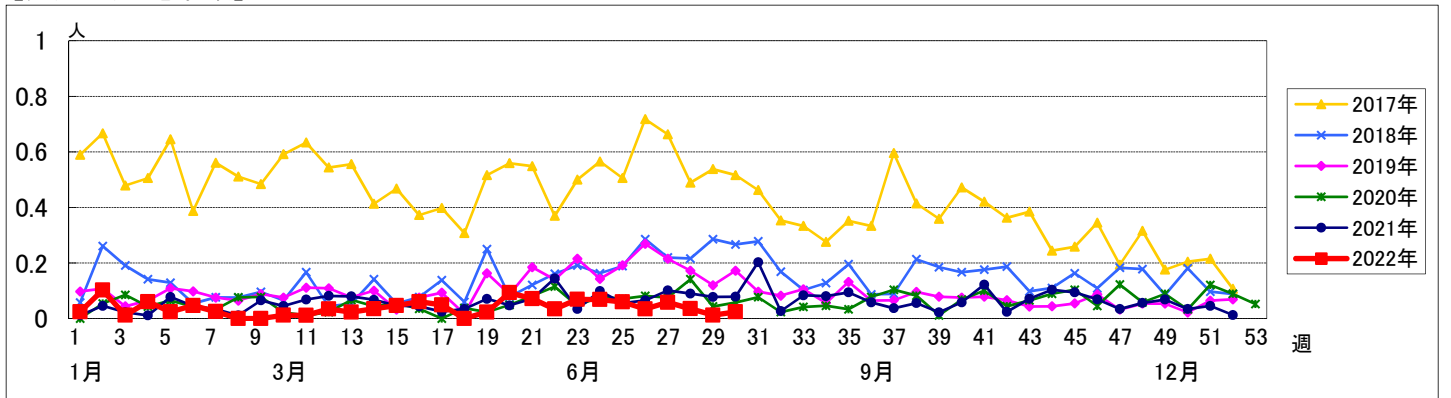


週数	合計	~5ヶ月	~11ヶ月	1歳	2歳	3歳	4歳	5歳	6歳	7歳	8歳	9歳	10~14歳	15~19歳	20歳以上
第26週	罹患数 3				1			1			1				
第26週	定点当り 0.03				0.01			0.01			0.01				
第27週	罹患数 5					1		1	1	2					
第27週	定点当り 0.06					0.01		0.01	0.01	0.02					
第28週	罹患数 3											1	1		1
第28週	定点当り 0.04											0.01	0.01		0.01
第29週	罹患数 1							1							
第29週	定点当り 0.01							0.01							
第30週	罹患数 2										1				1
第30週	定点当り 0.02										0.01				0.01

【年齢層別5週分集計】



【定点当りの患者数】



<< 急性出血性結膜炎 >>

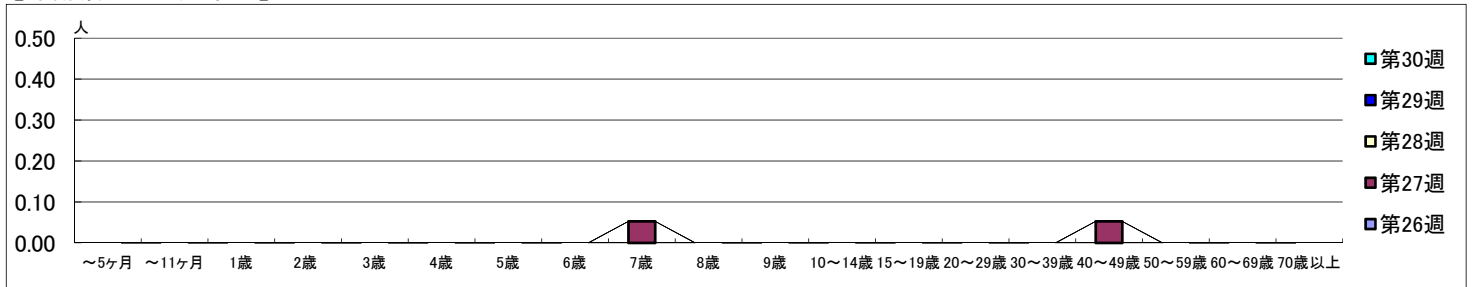
2022年6月27日 ~ 7月31日
[2022年 第26週 ~ 第30週]

【区別・週別報告定点当り】

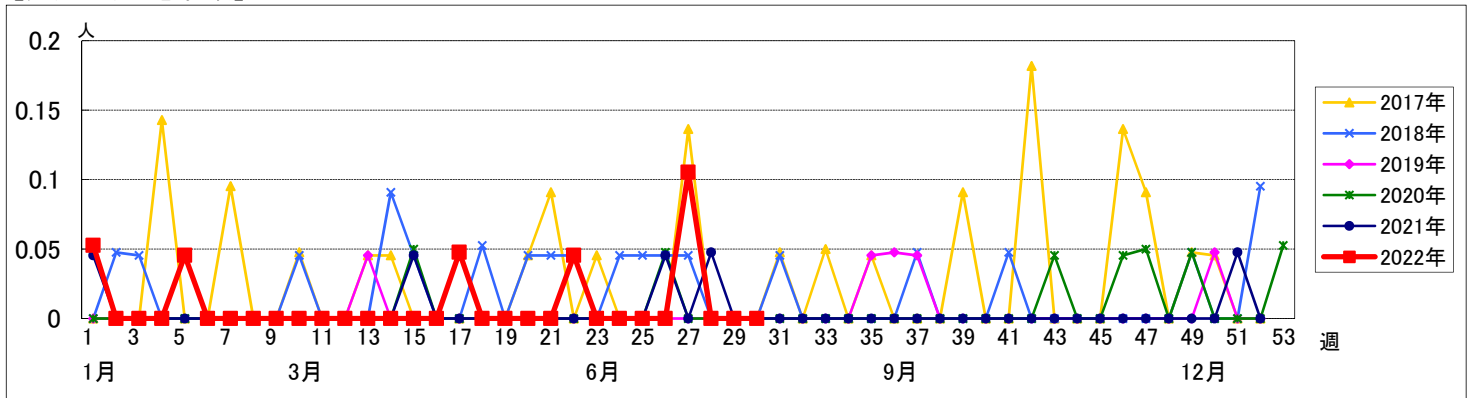
週数		区別																		
		合計	鶴見	神奈川	西	中	南	港南	保土ヶ谷	旭	磯子	金沢	港北	緑	青葉	都筑	戸塚	栄	泉	瀬谷
第26週	定点数	22	2	1	1	1	1	1	1	1	1	1	2	1	2	1	2	1	1	1
	報告定点	21	2	1	1	1	1	1	1	1	1	1	1	1	2	1	2	1	1	1
	罹患数	0	0	0	0	0	0	0	0	0	0	0	0	0	0	0	0	0	0	0
	定点当り	0	0	0	0	0	0	0	0	0	0	0	0	0	0	0	0	0	0	0
第27週	報告定点	19	1	1	1	1	1	1	1	1	1	1	1	1	2	1	2	1	1	1
	罹患数	2	0	0	0	0	0	0	0	0	0	0	0	0	2	0	0	0	0	0
	定点当り	0.11	0	0	0	0	0	0	0	0	0	0	0	0	1.00	0	0	0	0	0
	報告定点	20	2	1	1	1	1	1	1	1	1	1	2	1	2	1	2	1	1	1
第28週	罹患数	0	0	0	0	0	0	0	0	0	0	0	0	0	0	0	0	0	0	0
	定点当り	0	0	0	0	0	0	0	0	0	0	0	0	0	0	0	0	0	0	0
	報告定点	21	2	1	1	1	1	1	1	1	1	1	2	1	2	1	2	1	1	1
	罹患数	0	0	0	0	0	0	0	0	0	0	0	0	0	0	0	0	0	0	0
第29週	定点当り	0	0	0	0	0	0	0	0	0	0	0	0	0	0	0	0	0	0	0
	報告定点	19	2	1	1	1	1	1	1	1	1	1	1	1	1	1	2	1	1	1
	罹患数	0	0	0	0	0	0	0	0	0	0	0	0	0	0	0	0	0	0	0
	定点当り	0	0	0	0	0	0	0	0	0	0	0	0	0	0	0	0	0	0	0
第30週	報告定点	19	2	1	1	1	1	1	1	1	1	1	1	1	1	1	2	1	1	1
	罹患数	0	0	0	0	0	0	0	0	0	0	0	0	0	0	0	0	0	0	0
	定点当り	0	0	0	0	0	0	0	0	0	0	0	0	0	0	0	0	0	0	0
	報告定点	0	0	0	0	0	0	0	0	0	0	0	0	0	0	0	0	0	0	0

週数		合計	~5ヶ月	~11ヶ月	1歳	2歳	3歳	4歳	5歳	6歳	7歳	8歳	9歳	10~14歳	15~19歳	20~29歳	30~39歳	40~49歳	50~59歳	60~69歳	70歳以上		
			第26週	罹患数	0																		
	定点当り	0																					
第27週	罹患数	2									1							1					
	定点当り	0.11									0.05							0.05					
第28週	罹患数	0																					
	定点当り	0																					
第29週	罹患数	0																					
	定点当り	0																					
第30週	罹患数	0																					
	定点当り	0																					

【年齢層別5週分集計】



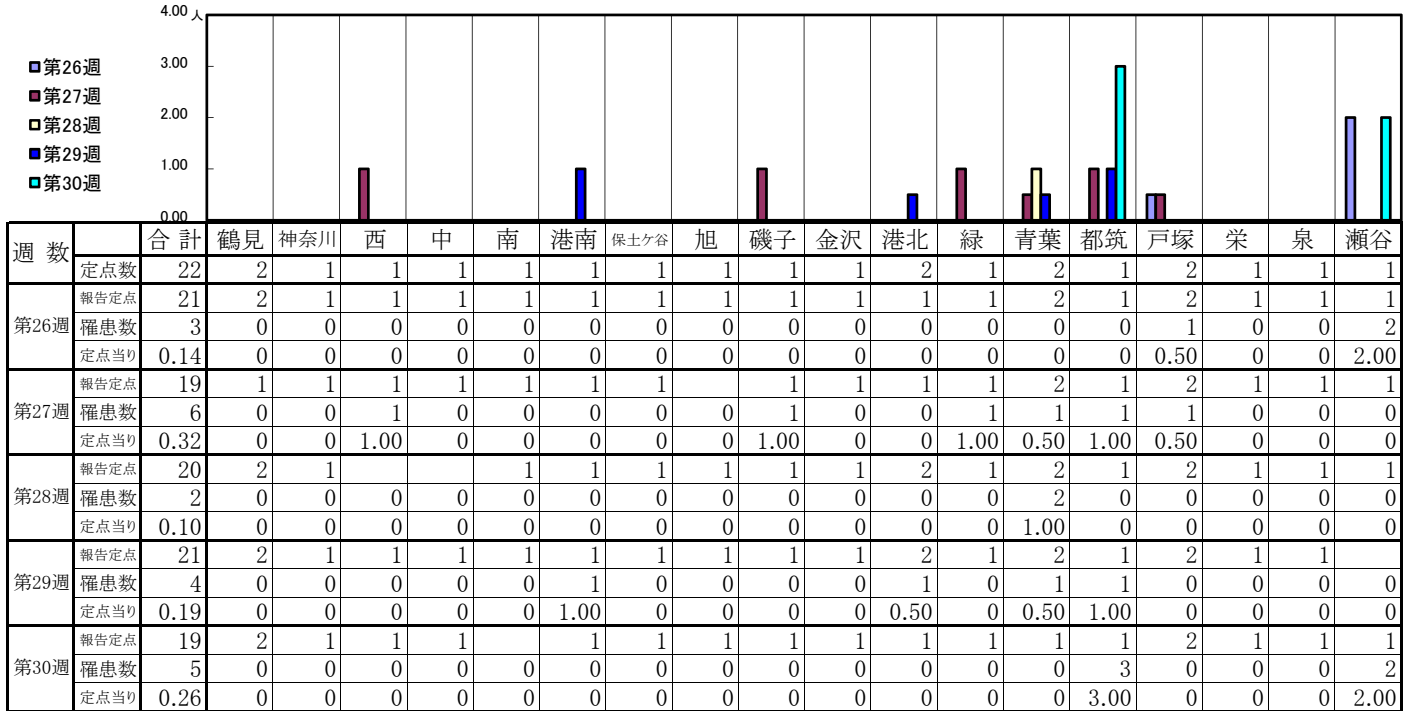
【定点当りの患者数】



<< 流行性角結膜炎 >>

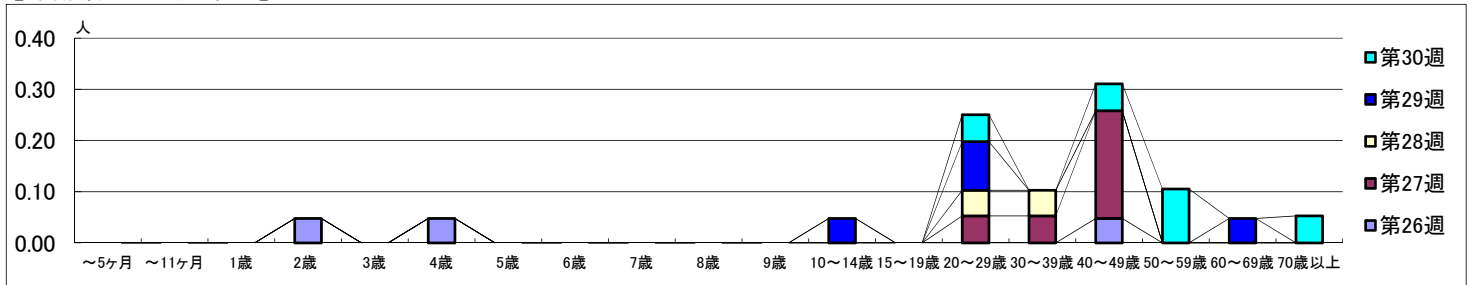
2022年6月27日 ~ 7月31日
[2022年 第26週 ~ 第30週]

【区別・週別報告定点当り】



週数	合計	~5ヶ月	~11ヶ月	1歳	2歳	3歳	4歳	5歳	6歳	7歳	8歳	9歳	10~14歳	15~19歳	20~29歳	30~39歳	40~49歳	50~59歳	60~69歳	70歳以上
第26週	3				1		1										1			
報告定点	21				1		1										1			
罹患数	3				1		1										1			
定点当り	0.14				0.05		0.05										0.05			
第27週	6														1	1	4			
報告定点	19														1	1	4			
罹患数	6														1	1	4			
定点当り	0.32														0.05	0.05	0.21			
第28週	2														1	1				
報告定点	20														1	1				
罹患数	2														1	1				
定点当り	0.10														0.05	0.05				
第29週	4												1		2					1
報告定点	21												1		2					1
罹患数	4												1		2					1
定点当り	0.19												0.05		0.10					0.05
第30週	5														1		1	2		1
報告定点	19														1		1	2		1
罹患数	5														1		1	2		1
定点当り	0.26														0.05		0.05	0.11		0.05

【年齢層別5週分集計】



【定点当りの患者数】

