

疾病別 警報・注意報 発生状況

2022年 第21週

	インフルエンザ	RSウイルス感染症	咽頭結膜熱	A群溶血性レンサ球菌咽頭炎	感染性胃腸炎	水痘	手足口病	伝染性紅斑	突発性発しん	ヘルパンギーナ	流行性耳下腺炎	急性出血性結膜炎	流行性角結膜炎
警報レベル ◎	30		3	8	20	2	5	2		6	6	1	8
終息基準値 ◎	10		1	4	12	1	2	1		2	2	0.1	4
注意報レベル ○	10					1					3		
横浜市	-	0.09	0.06	0.09	4.74	0.09	0.24	0.01	0.35	0.04	0.07	-	0.10
鶴見	-	-	-	0.29	4.14	0.14	-	-	0.43	-	0.14	-	-
神奈川	-	-	-	0.17	6.83	0.17	0.33	-	0.33	-	0.17	-	-
西	-	-	-	-	5.33	-	-	-	0.33	-	0.33	-	-
中	-	-	-	-	2.00	-	0.67	0.33	0.33	-	-	-	-
南	-	0.25	-	-	6.00	-	0.25	-	0.75	-	-	-	-
港南	-	-	-	-	7.75	-	0.25	-	0.25	-	-	-	1.00
保土ヶ谷	-	-	-	-	6.00	0.33	-	-	-	-	-	-	-
旭	-	-	0.17	-	7.33	-	-	-	0.67	-	-	-	-
磯子	-	-	-	-	2.00	0.25	0.50	-	-	-	-	-	-
金沢	-	1.00	-	-	5.00	-	0.20	-	0.40	0.40	-	-	-
港北	-	0.17	0.50	0.33	3.00	0.17	-	-	-	-	-	-	-
緑	-	-	-	0.40	6.20	-	1.60	-	0.20	-	0.20	-	-
青葉	-	-	-	-	3.00	-	-	-	-	-	-	-	-
都筑	-	-	0.20	-	6.40	-	0.40	-	0.80	-	0.20	-	-
戸塚	-	-	-	-	2.67	-	-	-	0.50	0.17	-	-	-
栄	-	-	-	-	2.50	-	-	-	0.50	-	-	-	-
泉	-	-	-	-	5.00	0.25	-	-	0.50	-	0.25	-	-
瀬谷	-	-	-	-	2.50	0.25	0.25	-	0.25	-	-	-	1.00

(-: 定点当たり0.00) (…: 未報告)

- ◎ 報告定点当たりの値が警報レベル もしくは警報レベル継続中です
- 報告定点当たりの値が注意報レベルに達しています

(この数字は集計時点のもので、翌週以降変動することもあります)

<< インフルエンザ >>

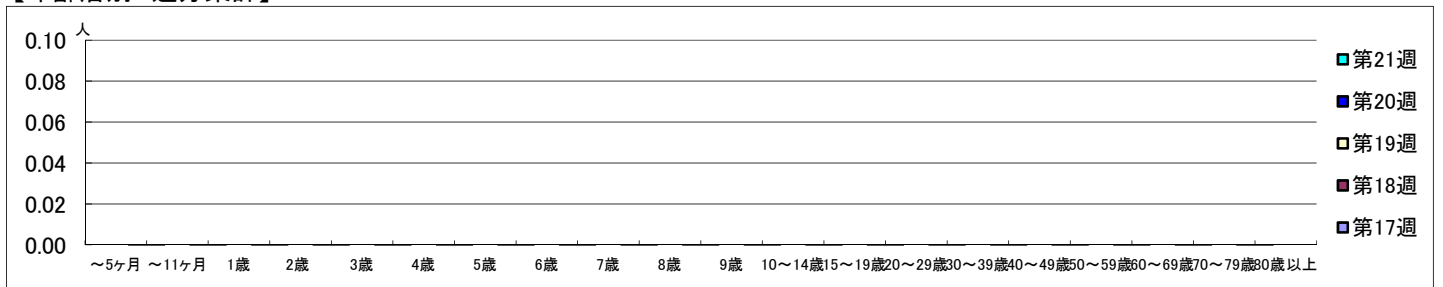
2022年4月25日 ~ 5月29日
[2022年 第17週 ~ 第21週]

【区別・週別報告定点当り】

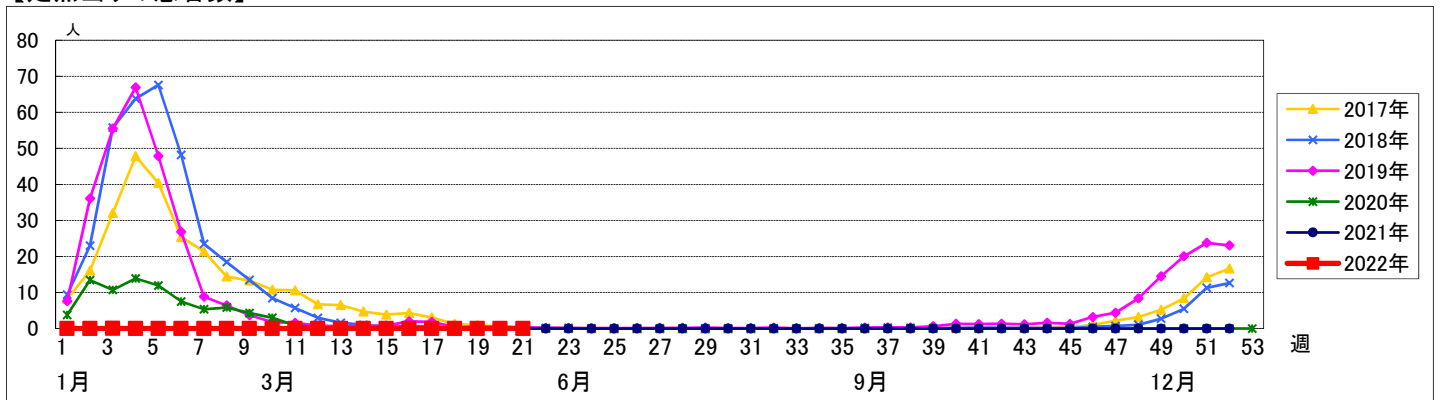
週数	合計	鶴見	神奈川	西	中	南	港南	保土ヶ谷	旭	磯子	金沢	港北	緑	青葉	都筑	戸塚	栄	泉	瀬谷
第17週	153	11	10	5	7	8	8	8	10	7	8	13	8	11	8	11	6	7	7
報告定点	126	10	9	4	5	8	5	7	9	7	8	8	6	8	5	10	5	6	6
罹患数	0	0	0	0	0	0	0	0	0	0	0	0	0	0	0	0	0	0	0
定点当り	0	0	0	0	0	0	0	0	0	0	0	0	0	0	0	0	0	0	0
第18週	132	10	9	5	6	7	7	7	9	6	8	12	6	8	6	10	5	6	5
報告定点	100	9	8	4	5	6	6	6	8	5	7	10	5	7	7	9	4	5	4
罹患数	0	0	0	0	0	0	0	0	0	0	0	0	0	0	0	0	0	0	0
定点当り	0	0	0	0	0	0	0	0	0	0	0	0	0	0	0	0	0	0	0
第19週	135	10	9	5	6	8	7	7	9	6	8	12	6	10	6	10	5	5	6
報告定点	100	9	8	4	5	6	6	6	8	5	7	10	5	7	7	9	4	5	4
罹患数	0	0	0	0	0	0	0	0	0	0	0	0	0	0	0	0	0	0	0
定点当り	0	0	0	0	0	0	0	0	0	0	0	0	0	0	0	0	0	0	0
第20週	131	10	9	5	6	7	6	7	8	7	8	10	5	10	6	9	6	6	6
報告定点	100	9	8	4	5	6	6	6	8	5	7	10	5	7	7	9	4	5	4
罹患数	0	0	0	0	0	0	0	0	0	0	0	0	0	0	0	0	0	0	0
定点当り	0	0	0	0	0	0	0	0	0	0	0	0	0	0	0	0	0	0	0
第21週	125	10	7	5	5	7	7	6	9	7	7	11	5	8	6	9	4	6	6
報告定点	100	9	8	4	5	6	6	6	8	5	7	10	5	7	7	9	4	5	4
罹患数	0	0	0	0	0	0	0	0	0	0	0	0	0	0	0	0	0	0	0
定点当り	0	0	0	0	0	0	0	0	0	0	0	0	0	0	0	0	0	0	0

週数	合計	~5ヶ月	~11ヶ月	1歳	2歳	3歳	4歳	5歳	6歳	7歳	8歳	9歳	10~14歳	15~19歳	20~29歳	30~39歳	40~49歳	50~59歳	60~69歳	70~79歳	80歳以上	
第17週	0																					
報告定点	0																					
第18週	0																					
報告定点	0																					
第19週	0																					
報告定点	0																					
第20週	0																					
報告定点	0																					
第21週	0																					
報告定点	0																					

【年齢層別5週分集計】



【定点当りの患者数】



<< RSウイルス感染症 >>

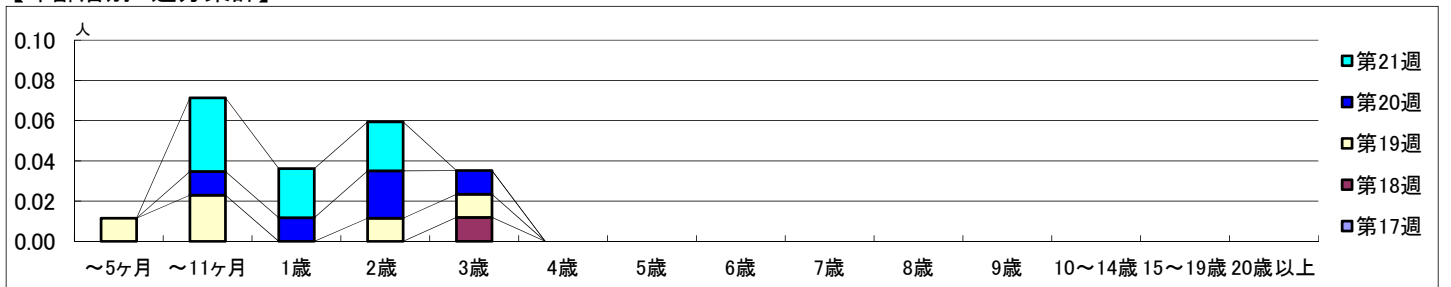
2022年4月25日 ~ 5月29日
[2022年 第17週 ~ 第21週]

【区別・週別報告定点当り】

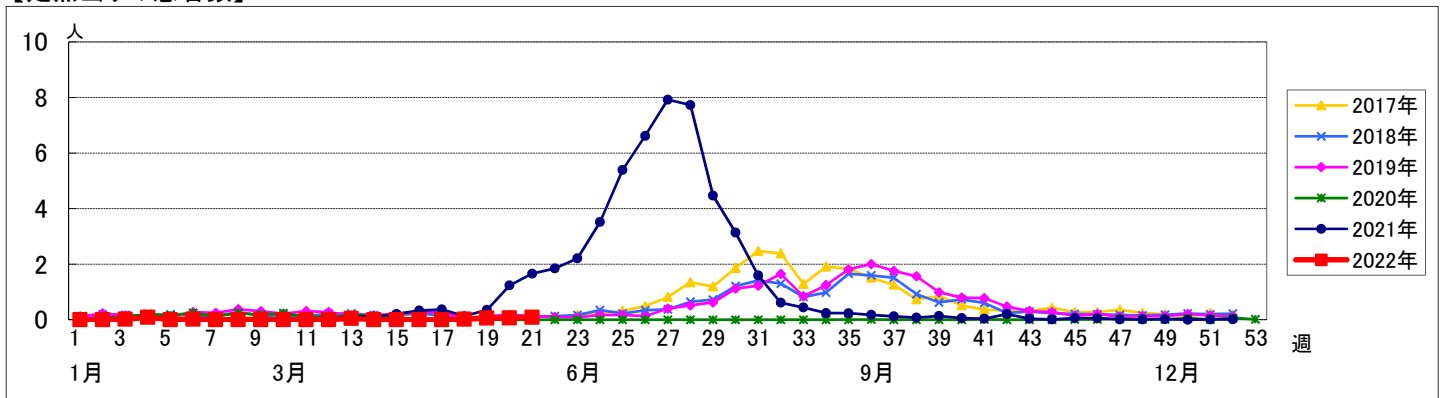
週数	合計	鶴見	神奈川	西	中	南	港南	保土ヶ谷	旭	磯子	金沢	港北	緑	青葉	都筑	戸塚	栄	泉	瀬谷
定点数	94	7	6	3	4	5	5	5	6	4	5	8	5	7	5	7	4	4	4
報告定点	82	7	6	3	3	5	3	4	5	4	5	6	5	6	3	6	3	4	4
罹患数	0	0	0	0	0	0	0	0	0	0	0	0	0	0	0	0	0	0	0
定点当り	0	0	0	0	0	0	0	0	0	0	0	0	0	0	0	0	0	0	0
報告定点	84	7	6	3	4	4	4	4	5	3	5	7	5	6	5	6	3	4	3
罹患数	1	0	0	0	0	0	0	0	0	0	1	0	0	0	0	0	0	0	0
定点当り	0.01	0	0	0	0	0	0	0	0	0	0.20	0	0	0	0	0	0	0	0
報告定点	87	7	6	3	4	5	4	4	6	3	5	7	5	7	5	6	3	3	4
罹患数	5	0	0	0	0	0	5	0	0	0	0	0	0	0	0	0	0	0	0
定点当り	0.06	0	0	0	0	0	1.25	0	0	0	0	0	0	0	0	0	0	0	0
報告定点	85	7	6	3	4	4	3	4	6	3	5	5	5	7	5	6	4	4	4
罹患数	5	0	0	0	0	0	0	0	0	0	4	1	0	0	0	0	0	0	0
定点当り	0.06	0	0	0	0	0	0	0	0	0	0.80	0.20	0	0	0	0	0	0	0
報告定点	82	7	6	3	3	4	4	3	6	4	5	6	5	5	5	6	2	4	4
罹患数	7	0	0	0	0	1	0	0	0	0	5	1	0	0	0	0	0	0	0
定点当り	0.09	0	0	0	0	0.25	0	0	0	0	1.00	0.17	0	0	0	0	0	0	0

週数	合計	~5ヶ月	~11ヶ月	1歳	2歳	3歳	4歳	5歳	6歳	7歳	8歳	9歳	10~14歳	15~19歳	20歳以上
第17週	罹患数 0 定点当り 0														
第18週	罹患数 1 定点当り 0.01					1									
第19週	罹患数 5 定点当り 0.06	1	2		1	1									
第20週	罹患数 5 定点当り 0.06	0.01	0.02	1	2	1									
第21週	罹患数 7 定点当り 0.09		3	2	2										

【年齢層別5週分集計】




【定点当りの患者数】



<< 咽頭結膜熱 >>

2022年4月25日 ~ 5月29日
[2022年 第17週 ~ 第21週]

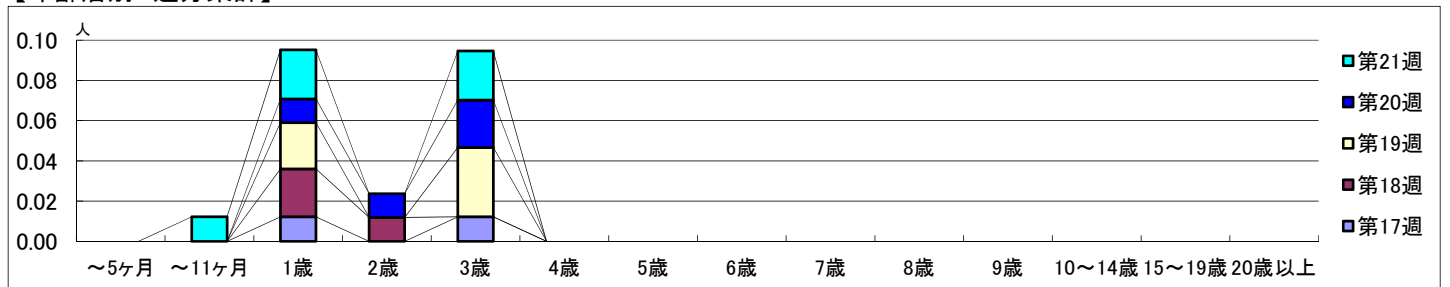
【区別・週別報告定点当り】



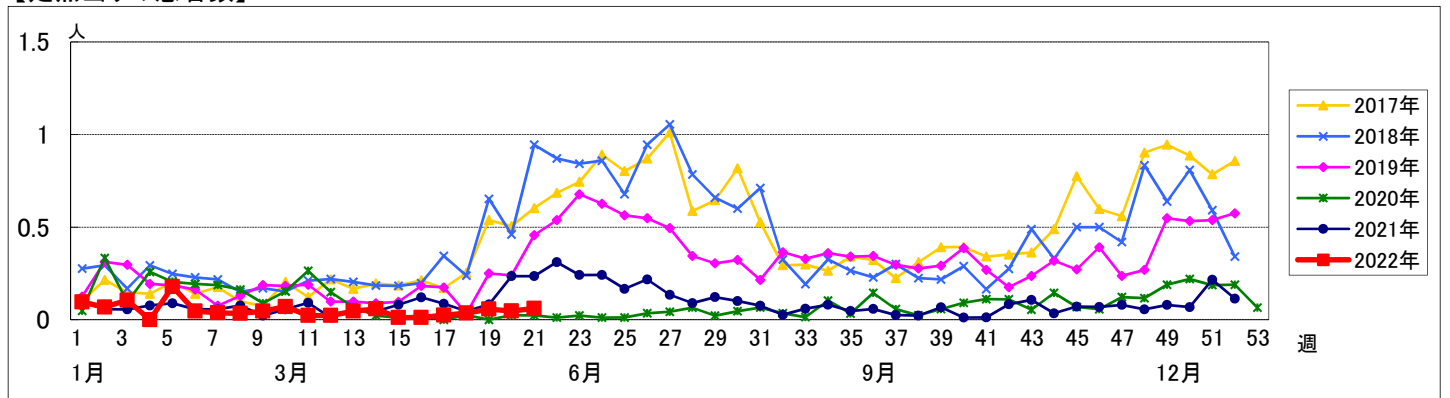
週 数		区別																		
		合計	鶴見	神奈川	西	中	南	港南	保土ヶ谷	旭	磯子	金沢	港北	緑	青葉	都筑	戸塚	栄	泉	瀬谷
第17週	定点数	94	7	6	3	4	5	5	5	6	4	5	8	5	7	5	7	4	4	4
	報告定点	82	7	6	3	3	5	3	4	5	4	5	6	5	6	3	6	3	4	4
	罹患数	2	0	0	0	0	0	0	0	1	0	0	1	0	0	0	0	0	0	0
	定点当り	0.02	0	0	0	0	0	0	0	0.20	0	0	0.17	0	0	0	0	0	0	0
第18週	報告定点	84	7	6	3	4	4	4	4	5	3	5	7	5	6	5	6	3	4	3
	罹患数	3	2	0	0	0	0	0	0	1	0	0	0	0	0	0	0	0	0	0
	定点当り	0.04	0.29	0	0	0	0	0	0	0.20	0	0	0	0	0	0	0	0	0	0
	報告定点	87	7	6	3	4	5	4	4	6	3	5	7	5	7	5	6	3	3	4
第19週	罹患数	5	1	0	0	0	0	0	0	2	1	0	0	0	1	0	0	0	0	0
	定点当り	0.06	0.14	0	0	0	0	0	0	0.33	0.33	0	0	0	0.14	0	0	0	0	0
	報告定点	85	7	6	3	4	4	3	4	6	3	5	5	5	7	5	6	4	4	4
	罹患数	4	0	0	0	0	1	0	0	2	1	0	0	0	0	0	0	0	0	0
第20週	定点当り	0.05	0	0	0	0	0.25	0	0	0.33	0.33	0	0	0	0	0	0	0	0	0
	報告定点	82	7	6	3	3	4	4	3	6	4	5	6	5	5	5	6	2	4	4
	罹患数	5	0	0	0	0	0	0	0	1	0	0	3	0	0	1	0	0	0	0
	定点当り	0.06	0	0	0	0	0	0	0	0.17	0	0	0.50	0	0	0.20	0	0	0	0

週 数		年齢層別														
		合計	~5ヶ月	~11ヶ月	1歳	2歳	3歳	4歳	5歳	6歳	7歳	8歳	9歳	10~14歳	15~19歳	20歳以上
第17週	罹患数	2			1		1									
	定点当り	0.02			0.01		0.01									
第18週	罹患数	3			2	1										
	定点当り	0.04			0.02	0.01										
第19週	罹患数	5			2		3									
	定点当り	0.06			0.02		0.03									
第20週	罹患数	4			1	1	2									
	定点当り	0.05			0.01	0.01	0.02									
第21週	罹患数	5		1	2		2									
	定点当り	0.06		0.01	0.02		0.02									

【年齢層別5週分集計】



【定点当りの患者数】



<< A群溶血性レンサ球菌咽頭炎 >>

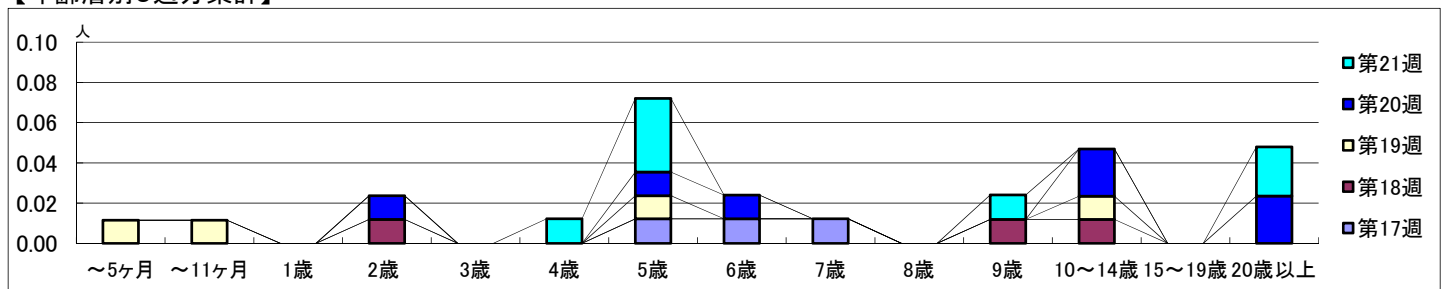
2022年4月25日 ~ 5月29日
[2022年 第17週 ~ 第21週]

【区別・週別報告定点当り】

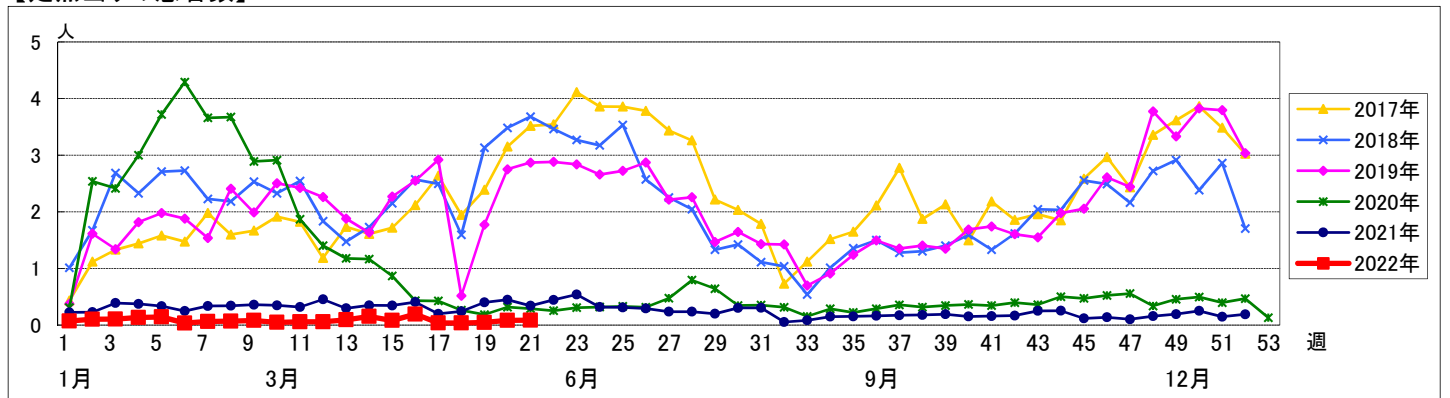
週数		合計	鶴見	神奈川	西	中	南	港南	保土ヶ谷	旭	磯子	金沢	港北	緑	青葉	都筑	戸塚	栄	泉	瀬谷
第17週	定点数	94	7	6	3	4	5	5	5	6	4	5	8	5	7	5	7	4	4	4
	報告定点	82	7	6	3	3	5	3	4	5	4	5	6	5	6	3	6	3	4	4
	罹患数	3	0	0	0	0	0	0	0	0	0	1	1	0	0	0	0	0	0	1
	定点当り	0.04	0	0	0	0	0	0	0	0	0	0.20	0.17	0	0	0	0	0	0	0.25
第18週	報告定点	84	7	6	3	4	4	4	4	5	3	5	7	5	6	5	6	3	4	3
	罹患数	3	1	0	0	0	0	0	0	0	1	0	1	0	0	0	0	0	0	0
	定点当り	0.04	0.14	0	0	0	0	0	0	0	0.33	0	0.14	0	0	0	0	0	0	0
	報告定点	87	7	6	3	4	5	4	4	6	3	5	7	5	7	5	6	3	3	4
第19週	報告定点	87	7	6	3	4	5	4	4	6	3	5	7	5	7	5	6	3	3	4
	罹患数	4	1	1	0	0	0	0	0	0	0	0	1	1	0	0	0	0	0	0
	定点当り	0.05	0.14	0.17	0	0	0	0	0	0	0	0	0.14	0.20	0	0	0	0	0	0
	報告定点	85	7	6	3	4	4	3	4	6	3	5	5	5	7	5	6	4	4	4
第20週	報告定点	85	7	6	3	4	4	3	4	6	3	5	5	5	7	5	6	4	4	4
	罹患数	7	1	0	0	0	1	0	0	0	2	0	1	0	1	0	1	0	0	0
	定点当り	0.08	0.14	0	0	0	0.25	0	0	0	0.67	0	0.20	0	0.14	0	0.17	0	0	0
	報告定点	82	7	6	3	3	4	4	3	6	4	5	6	5	5	5	6	2	4	4
第21週	報告定点	82	7	6	3	3	4	4	3	6	4	5	6	5	5	5	6	2	4	4
	罹患数	7	2	1	0	0	0	0	0	0	0	0	2	2	0	0	0	0	0	0
	定点当り	0.09	0.29	0.17	0	0	0	0	0	0	0	0	0.33	0.40	0	0	0	0	0	0

週数		合計	~5ヶ月	~11ヶ月	1歳	2歳	3歳	4歳	5歳	6歳	7歳	8歳	9歳	10~14歳	15~19歳	20歳以上
第17週	罹患数	3							1	1	1					
	定点当り	0.04							0.01	0.01	0.01					
第18週	罹患数	3				1							1	1		
	定点当り	0.04				0.01							0.01	0.01		
第19週	罹患数	4	1	1					1					1		
	定点当り	0.05	0.01	0.01					0.01					0.01		
第20週	罹患数	7				1			1	1				2		2
	定点当り	0.08				0.01			0.01	0.01				0.02		0.02
第21週	罹患数	7						1	3				1			2
	定点当り	0.09						0.01	0.04				0.01			0.02

【年齢層別5週分集計】



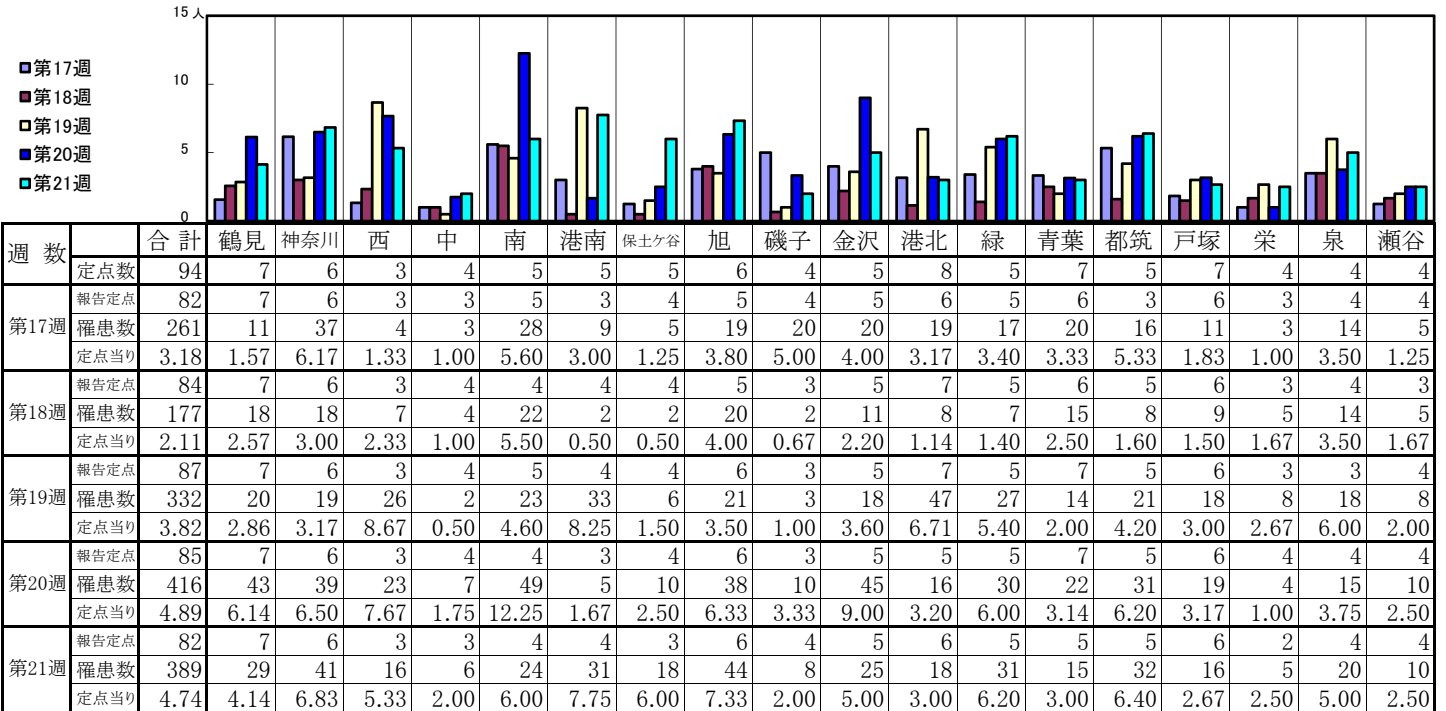
【定点当りの患者数】



<< 感染性胃腸炎 >>

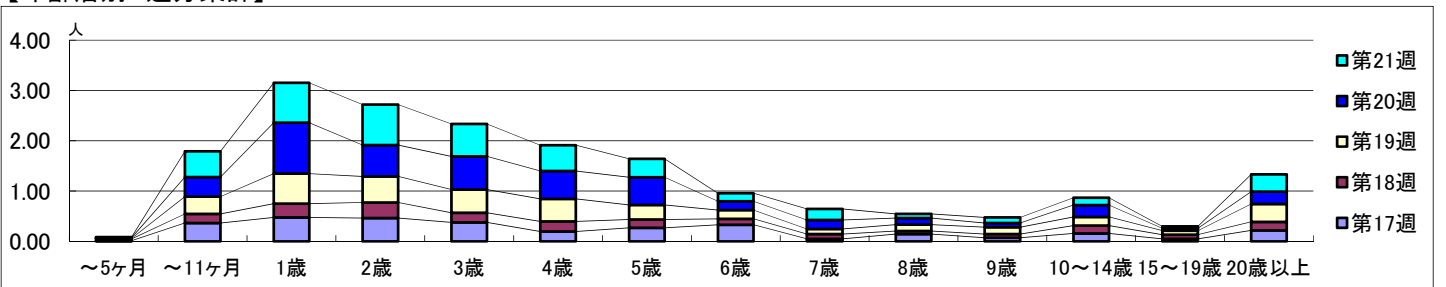
2022年4月25日 ~ 5月29日
[2022年 第17週 ~ 第21週]

【区別・週別報告定点当り】

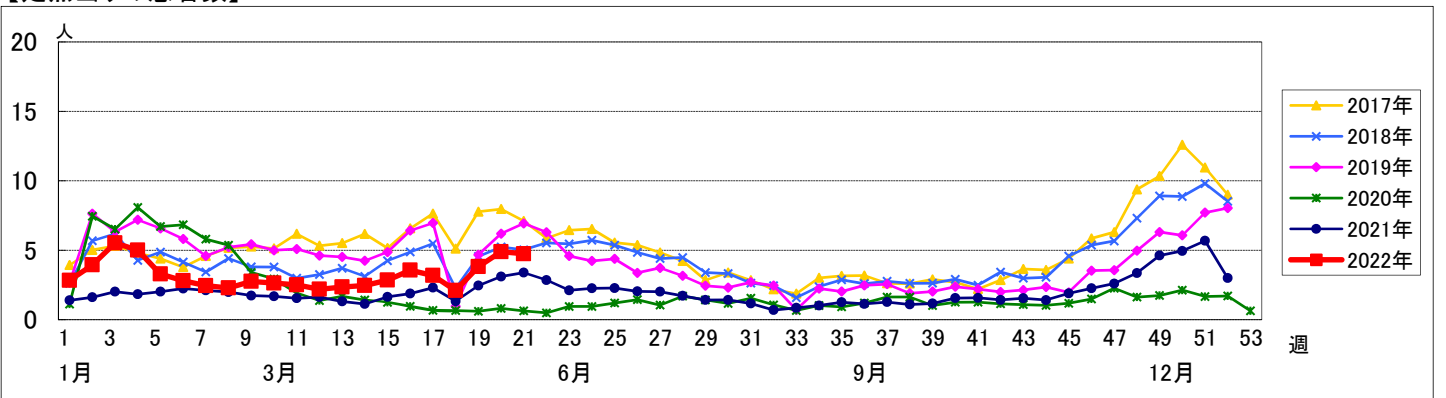


週数		合計	年齢層別													
			~5ヶ月	~11ヶ月	1歳	2歳	3歳	4歳	5歳	6歳	7歳	8歳	9歳	10~14歳	15~19歳	20歳以上
第17週	罹患数	261	1	30	39	38	31	16	22	27	4	12	6	13	4	18
	定点当り	3.18	0.01	0.37	0.48	0.46	0.38	0.20	0.27	0.33	0.05	0.15	0.07	0.16	0.05	0.22
第18週	罹患数	177	3	15	23	26	16	17	14	10	8	5	6	13	7	14
	定点当り	2.11	0.04	0.18	0.27	0.31	0.19	0.20	0.17	0.12	0.10	0.06	0.07	0.15	0.08	0.17
第19週	罹患数	332	1	30	52	45	40	39	25	15	9	11	12	15	7	31
	定点当り	3.82	0.01	0.34	0.60	0.52	0.46	0.45	0.29	0.17	0.10	0.13	0.14	0.17	0.08	0.36
第20週	罹患数	416	1	33	86	53	56	47	47	15	15	11	7	20	4	21
	定点当り	4.89	0.01	0.39	1.01	0.62	0.66	0.55	0.55	0.18	0.18	0.13	0.08	0.24	0.05	0.25
第21週	罹患数	389	1	42	65	66	53	42	30	13	18	7	9	12	3	28
	定点当り	4.74	0.01	0.51	0.79	0.80	0.65	0.51	0.37	0.16	0.22	0.09	0.11	0.15	0.04	0.34

【年齢層別5週分集計】



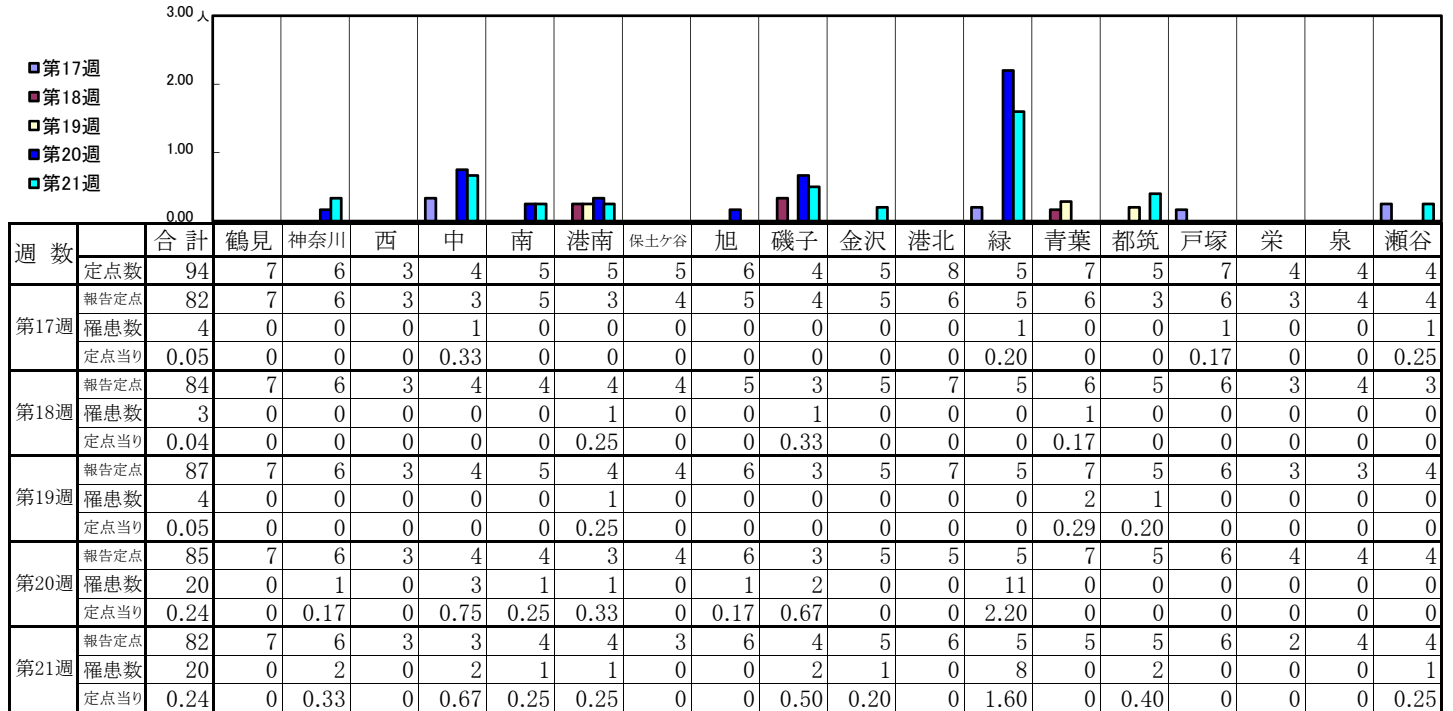
【定点当りの患者数】



<< 手足口病 >>

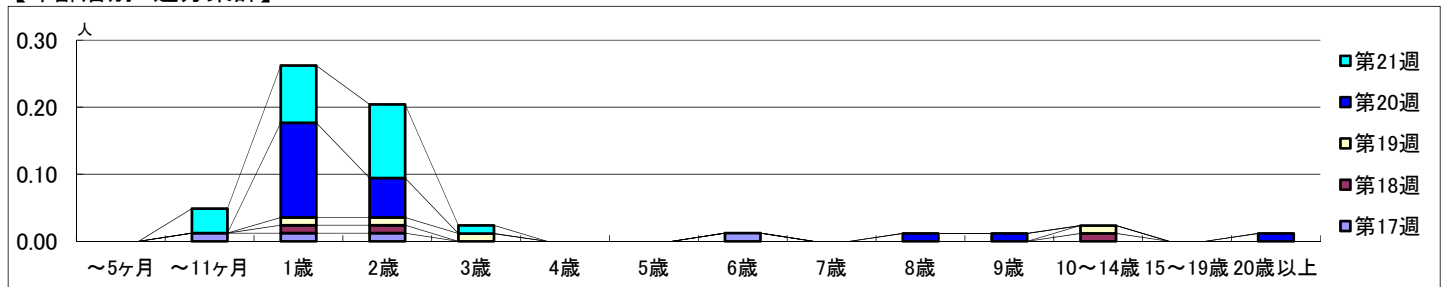
2022年4月25日 ~ 5月29日
[2022年 第17週 ~ 第21週]

【区別・週別報告定点当り】

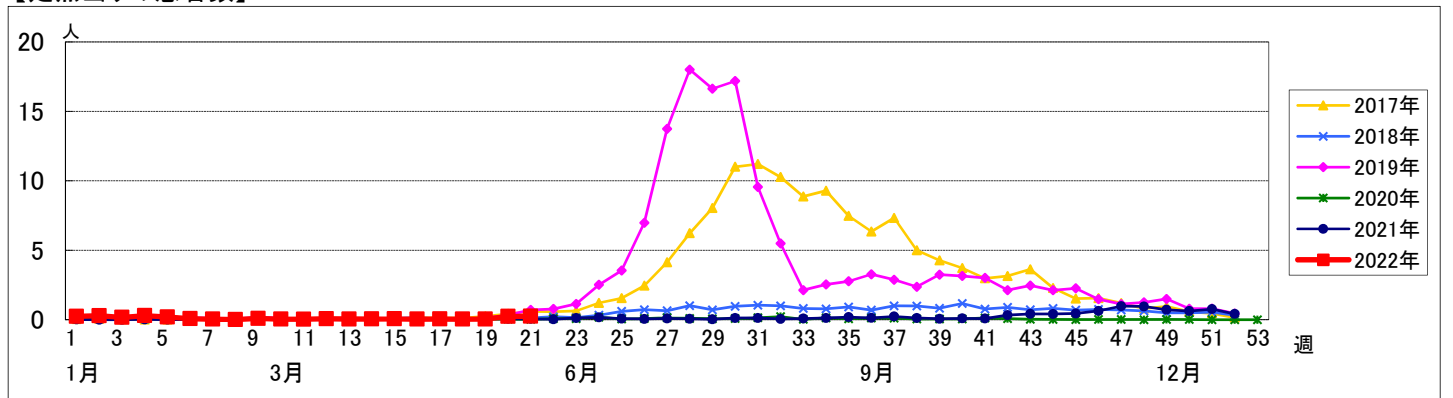


週数		合計	~5ヶ月	~11ヶ月	1歳	2歳	3歳	4歳	5歳	6歳	7歳	8歳	9歳	10~14歳	15~19歳	20歳以上
第17週	罹患数	4		1	1	1				1						
	定点当り	0.05		0.01	0.01	0.01				0.01						
第18週	罹患数	3			1	1								1		
	定点当り	0.04			0.01	0.01								0.01		
第19週	罹患数	4			1	1	1							1		
	定点当り	0.05			0.01	0.01	0.01							0.01		
第20週	罹患数	20			12	5						1	1			1
	定点当り	0.24			0.14	0.06						0.01	0.01			0.01
第21週	罹患数	20		3	7	9	1									
	定点当り	0.24		0.04	0.09	0.11	0.01									

【年齢層別5週分集計】



【定点当りの患者数】



<< 伝染性紅斑 >>

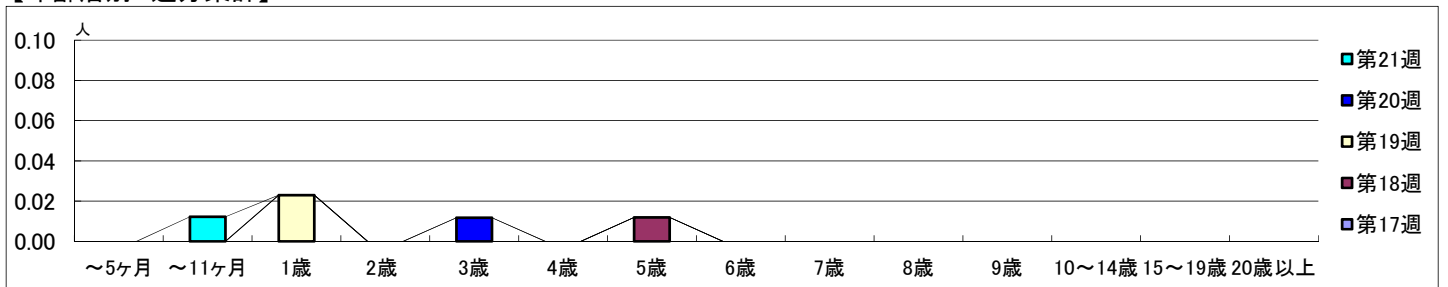
2022年4月25日 ~ 5月29日
[2022年 第17週 ~ 第21週]

【区別・週別報告定点当り】

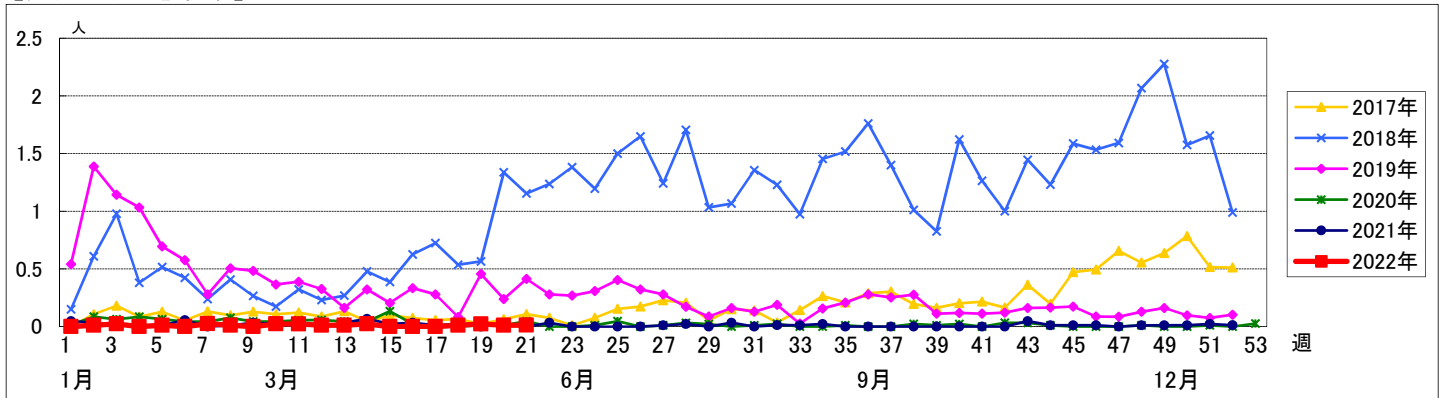
週数		区別																			
		合計	鶴見	神奈川	西	中	南	港南	保土ヶ谷	旭	磯子	金沢	港北	緑	青葉	都筑	戸塚	栄	泉	瀬谷	
第17週	定点数	94	7	6	3	4	5	5	5	6	4	5	8	5	7	5	7	4	4	4	
	報告定点	82	7	6	3	3	5	3	4	5	4	5	6	5	6	3	6	3	4	4	
	罹患数	0	0	0	0	0	0	0	0	0	0	0	0	0	0	0	0	0	0	0	
	定点当り	0	0	0	0	0	0	0	0	0	0	0	0	0	0	0	0	0	0	0	
第18週	報告定点	84	7	6	3	4	4	4	4	5	3	5	7	5	6	5	6	3	4	3	
	罹患数	1	0	0	0	0	0	0	0	0	0	0	0	0	0	0	1	0	0	0	
	定点当り	0.01	0	0	0	0	0	0	0	0	0	0	0	0	0	0	0.17	0	0	0	
	報告定点	87	7	6	3	4	5	4	4	6	3	5	7	5	7	5	6	3	3	4	
第19週	報告定点	87	7	6	3	4	5	4	4	6	3	5	7	5	7	5	6	3	3	4	
	罹患数	2	0	0	0	0	0	0	0	0	0	1	0	0	0	1	0	0	0	0	
	定点当り	0.02	0	0	0	0	0	0	0	0	0	0.20	0	0	0	0.20	0	0	0	0	
	報告定点	85	7	6	3	4	4	3	4	6	3	5	5	5	7	5	6	4	4	4	
第20週	報告定点	85	7	6	3	4	4	3	4	6	3	5	5	5	7	5	6	4	4	4	
	罹患数	1	0	0	0	0	0	0	0	0	0	0	0	0	0	0	0	0	1	0	
	定点当り	0.01	0	0	0	0	0	0	0	0	0	0	0	0	0	0	0	0	0.25	0	
	報告定点	82	7	6	3	3	4	4	3	6	4	5	6	5	5	5	6	2	4	4	
第21週	報告定点	82	7	6	3	3	4	4	3	6	4	5	6	5	5	5	6	2	4	4	
	罹患数	1	0	0	0	1	0	0	0	0	0	0	0	0	0	0	0	0	0	0	
	定点当り	0.01	0	0	0	0.33	0	0	0	0	0	0	0	0	0	0	0	0	0	0	

週数		合計	年齢層別														
			~5ヶ月	~11ヶ月	1歳	2歳	3歳	4歳	5歳	6歳	7歳	8歳	9歳	10~14歳	15~19歳	20歳以上	
第17週	罹患数	0															
	定点当り	0															
第18週	罹患数	1							1								
	定点当り	0.01							0.01								
第19週	罹患数	2			2												
	定点当り	0.02			0.02												
第20週	罹患数	1					1										
	定点当り	0.01					0.01										
第21週	罹患数	1		1													
	定点当り	0.01		0.01													

【年齢層別5週分集計】



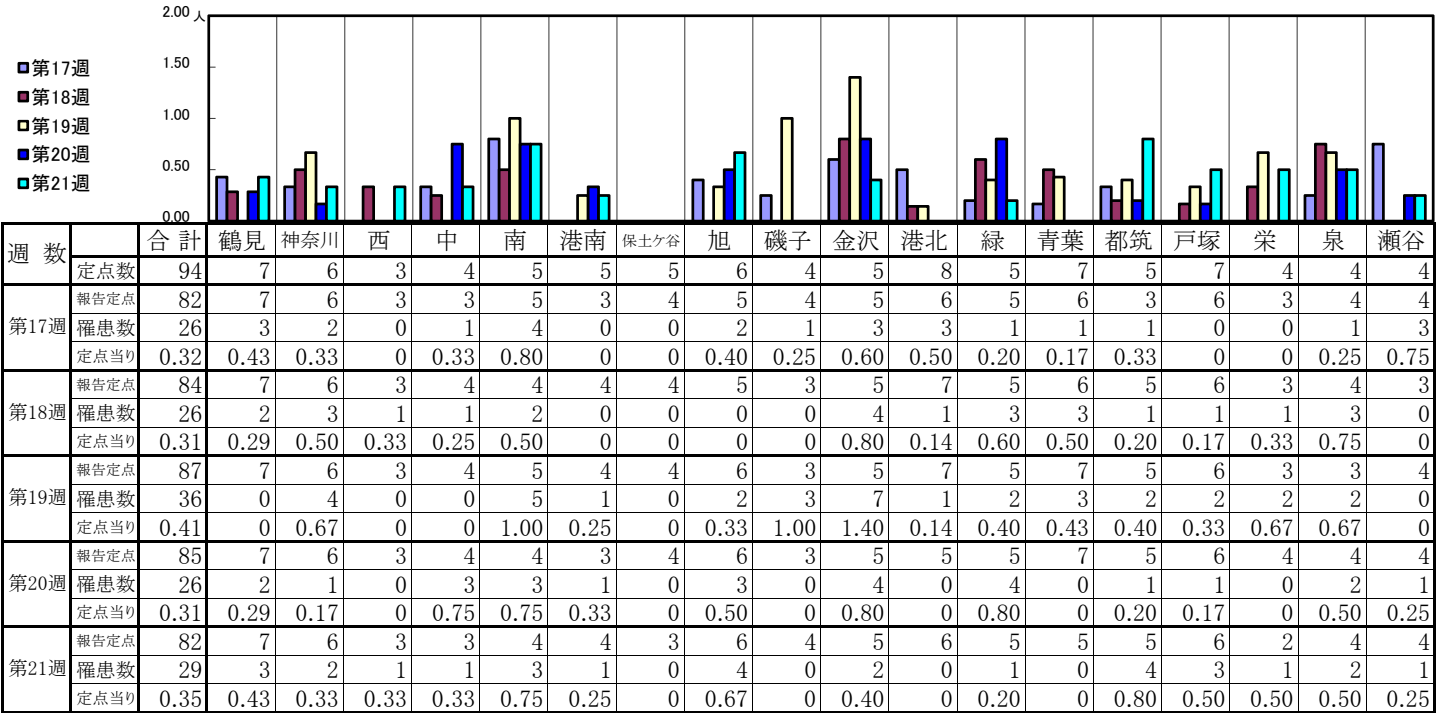
【定点当りの患者数】



<< 突発性発しん >>

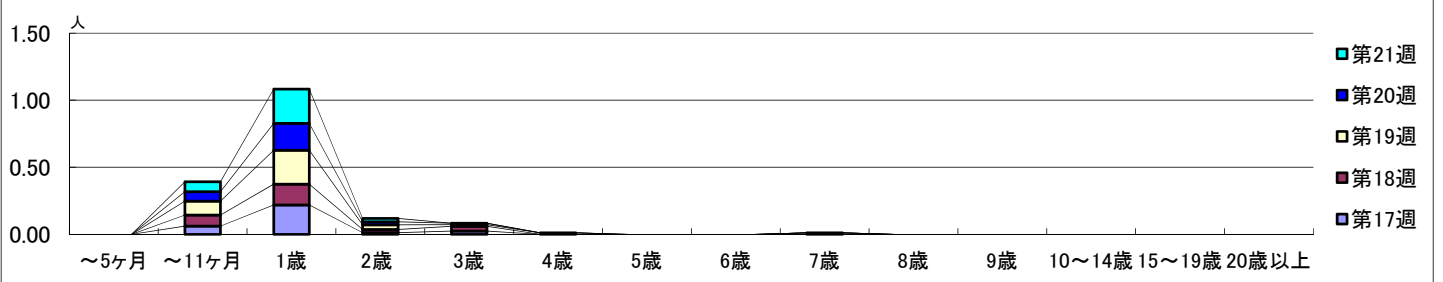
2022年4月25日 ~ 5月29日
[2022年 第17週 ~ 第21週]

【区別・週別報告定点当り】

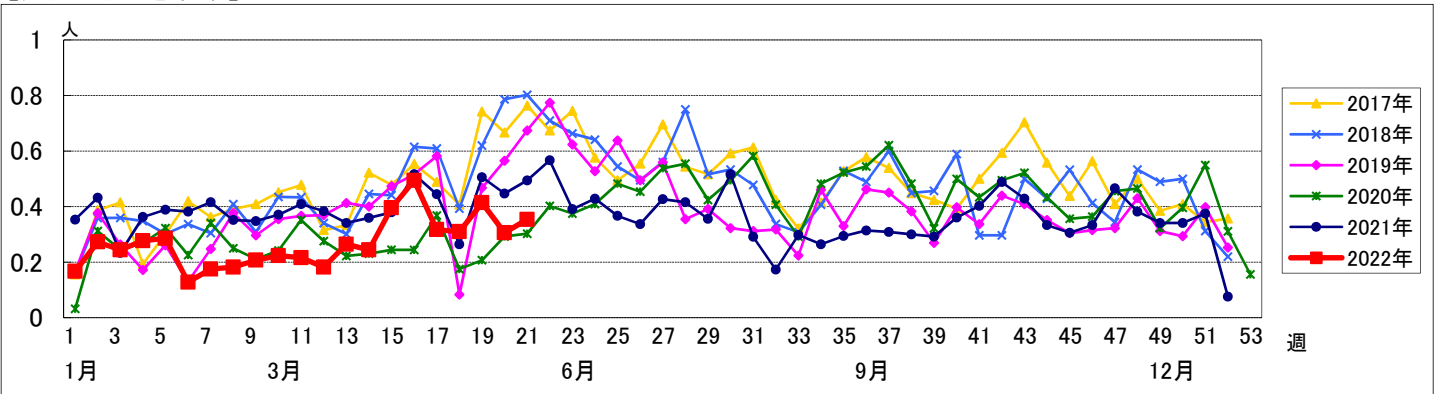


週数	合計	~5ヶ月	~11ヶ月	1歳	2歳	3歳	4歳	5歳	6歳	7歳	8歳	9歳	10~14歳	15~19歳	20歳以上
第17週	罹患数 26 定点当り 0.32		5 0.06	18 0.22	1 0.01	2 0.02									
第18週	罹患数 26 定点当り 0.31		7 0.08	13 0.15	2 0.02	3 0.04				1 0.01					
第19週	罹患数 36 定点当り 0.41		9 0.10	22 0.25	3 0.03	1 0.01	1 0.01								
第20週	罹患数 26 定点当り 0.31		6 0.07	17 0.20	2 0.02	1 0.01									
第21週	罹患数 29 定点当り 0.35		6 0.07	21 0.26	2 0.02										

【年齢層別5週分集計】



【定点当りの患者数】

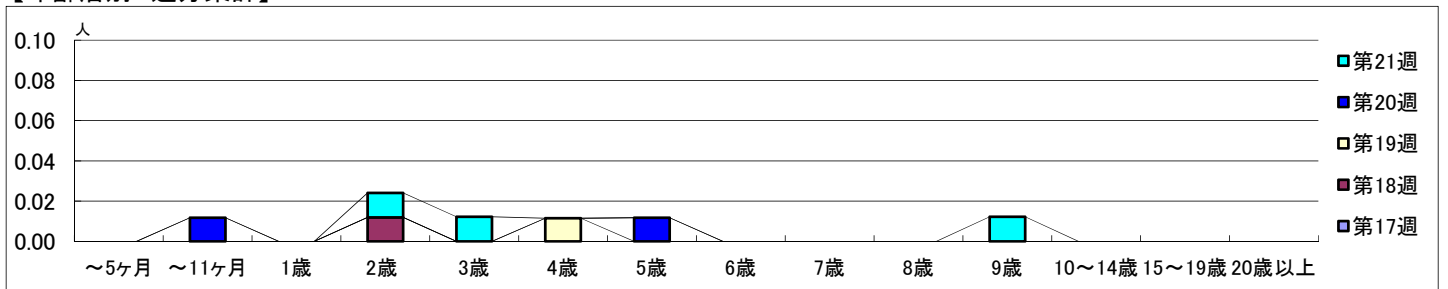


【区別・週別報告定点当り】

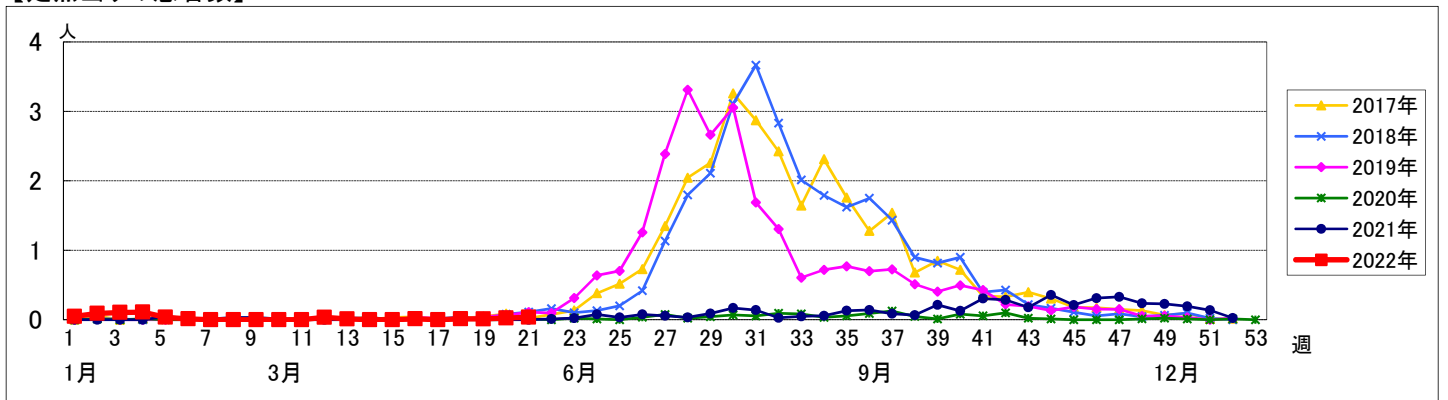
週数		合計	鶴見	神奈川	西	中	南	港南	保土ヶ谷	旭	磯子	金沢	港北	緑	青葉	都筑	戸塚	栄	泉	瀬谷
第17週	定点数	94	7	6	3	4	5	5	5	6	4	5	8	5	7	5	7	4	4	4
	報告定点	82	7	6	3	3	5	3	4	5	4	5	6	5	6	3	6	3	4	4
	罹患数	0	0	0	0	0	0	0	0	0	0	0	0	0	0	0	0	0	0	0
	定点当り	0	0	0	0	0	0	0	0	0	0	0	0	0	0	0	0	0	0	0
第18週	報告定点	84	7	6	3	4	4	4	4	5	3	5	7	5	6	5	6	3	4	3
	罹患数	1	0	0	0	0	0	0	0	0	0	0	0	0	1	0	0	0	0	0
	定点当り	0.01	0	0	0	0	0	0	0	0	0	0	0	0	0.17	0	0	0	0	0
	報告定点	87	7	6	3	4	5	4	4	6	3	5	7	5	7	5	6	3	3	4
第19週	報告定点	87	7	6	3	4	5	4	4	6	3	5	7	5	7	5	6	3	3	4
	罹患数	1	0	0	0	0	0	0	0	0	0	0	0	0	1	0	0	0	0	0
	定点当り	0.01	0	0	0	0	0	0	0	0	0	0	0	0	0.14	0	0	0	0	0
	報告定点	85	7	6	3	4	4	3	4	6	3	5	5	5	7	5	6	4	4	4
第20週	報告定点	85	7	6	3	4	4	3	4	6	3	5	5	5	7	5	6	4	4	4
	罹患数	2	0	0	0	0	0	0	1	0	0	0	0	1	0	0	0	0	0	0
	定点当り	0.02	0	0	0	0	0	0	0.25	0	0	0	0	0.20	0	0	0	0	0	0
	報告定点	82	7	6	3	3	4	4	3	6	4	5	6	5	5	5	6	2	4	4
第21週	報告定点	82	7	6	3	3	4	4	3	6	4	5	6	5	5	5	6	2	4	4
	罹患数	3	0	0	0	0	0	0	0	0	0	2	0	0	0	0	1	0	0	0
	定点当り	0.04	0	0	0	0	0	0	0	0	0	0.40	0	0	0	0	0.17	0	0	0

週数		合計	~5ヶ月	~11ヶ月	1歳	2歳	3歳	4歳	5歳	6歳	7歳	8歳	9歳	10~14歳	15~19歳	20歳以上
第17週	罹患数	0														
	定点当り	0														
第18週	罹患数	1				1										
	定点当り	0.01				0.01										
第19週	罹患数	1						1								
	定点当り	0.01						0.01								
第20週	罹患数	2		1					1							
	定点当り	0.02		0.01					0.01							
第21週	罹患数	3				1	1						1			
	定点当り	0.04				0.01	0.01						0.01			

【年齢層別5週分集計】



【定点当りの患者数】



<< 流行性耳下腺炎 >>

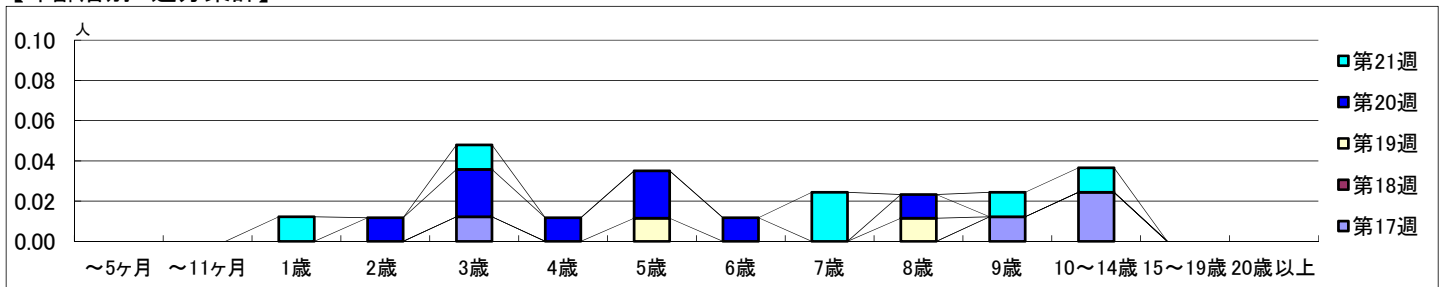
2022年4月25日 ~ 5月29日
[2022年 第17週 ~ 第21週]

【区別・週別報告定点当り】

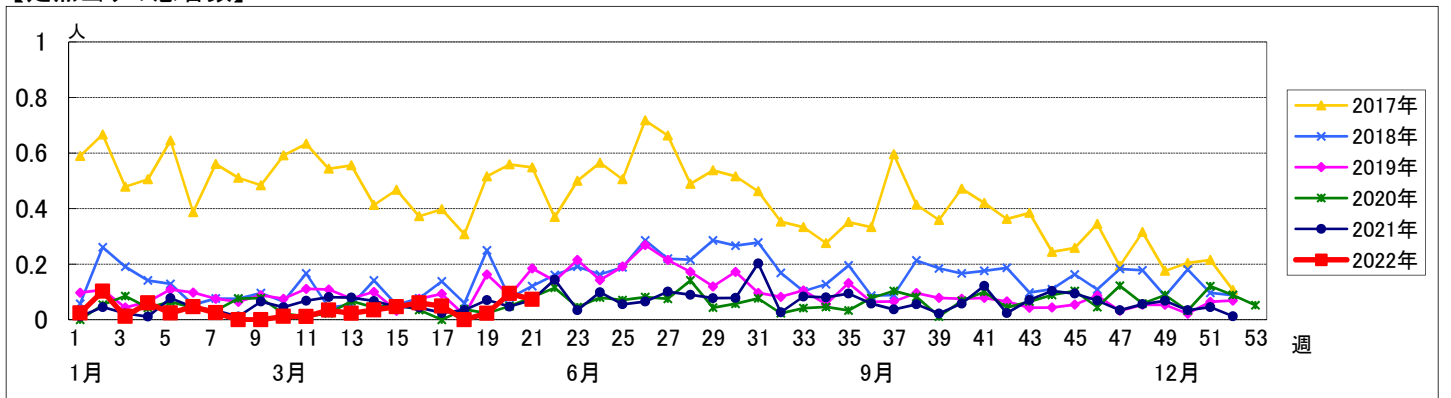
週数		合計	鶴見	神奈川	西	中	南	港南	保土ヶ谷	旭	磯子	金沢	港北	緑	青葉	都筑	戸塚	栄	泉	瀬谷
第17週	定点数	94	7	6	3	4	5	5	5	6	4	5	8	5	7	5	7	4	4	4
	報告定点	82	7	6	3	3	5	3	4	5	4	5	6	5	6	3	6	3	4	4
	罹患数	4	0	0	0	0	0	1	0	0	1	0	0	0	0	0	1	1	0	0
	定点当り	0.05	0	0	0	0	0	0.33	0	0	0.25	0	0	0	0	0	0.17	0.33	0	0
第18週	報告定点	84	7	6	3	4	4	4	4	5	3	5	7	5	6	5	6	3	4	3
	罹患数	0	0	0	0	0	0	0	0	0	0	0	0	0	0	0	0	0	0	0
	定点当り	0	0	0	0	0	0	0	0	0	0	0	0	0	0	0	0	0	0	0
	報告定点	87	7	6	3	4	5	4	4	6	3	5	7	5	7	5	6	3	3	4
第19週	報告定点	87	7	6	3	4	5	4	4	6	3	5	7	5	7	5	6	3	3	4
	罹患数	2	0	0	0	0	0	0	0	0	0	0	0	1	1	0	0	0	0	0
	定点当り	0.02	0	0	0	0	0	0	0	0	0	0	0	0.20	0.14	0	0	0	0	0
	報告定点	85	7	6	3	4	4	3	4	6	3	5	5	5	7	5	6	4	4	4
第20週	報告定点	85	7	6	3	4	4	3	4	6	3	5	5	5	7	5	6	4	4	4
	罹患数	8	0	2	0	0	1	0	0	0	1	0	0	1	2	0	0	0	1	0
	定点当り	0.09	0	0.33	0	0	0.25	0	0	0	0.33	0	0	0.20	0.29	0	0	0	0.25	0
	報告定点	82	7	6	3	3	4	4	3	6	4	5	6	5	5	5	6	2	4	4
第21週	報告定点	82	7	6	3	3	4	4	3	6	4	5	6	5	5	5	6	2	4	4
	罹患数	6	1	1	1	0	0	0	0	0	0	0	0	1	0	1	0	0	1	0
	定点当り	0.07	0.14	0.17	0.33	0	0	0	0	0	0	0	0	0.20	0	0.20	0	0	0.25	0

週数		合計	~5ヶ月	~11ヶ月	1歳	2歳	3歳	4歳	5歳	6歳	7歳	8歳	9歳	10~14歳	15~19歳	20歳以上
第17週	罹患数	4					1						1	2		
	定点当り	0.05					0.01						0.01	0.02		
第18週	罹患数	0														
	定点当り	0														
第19週	罹患数	2							1			1				
	定点当り	0.02							0.01			0.01				
第20週	罹患数	8				1	2	1	2	1		1				
	定点当り	0.09				0.01	0.02	0.01	0.02	0.01		0.01				
第21週	罹患数	6			1		1				2		1	1		
	定点当り	0.07			0.01		0.01				0.02		0.01	0.01		

【年齢層別5週分集計】



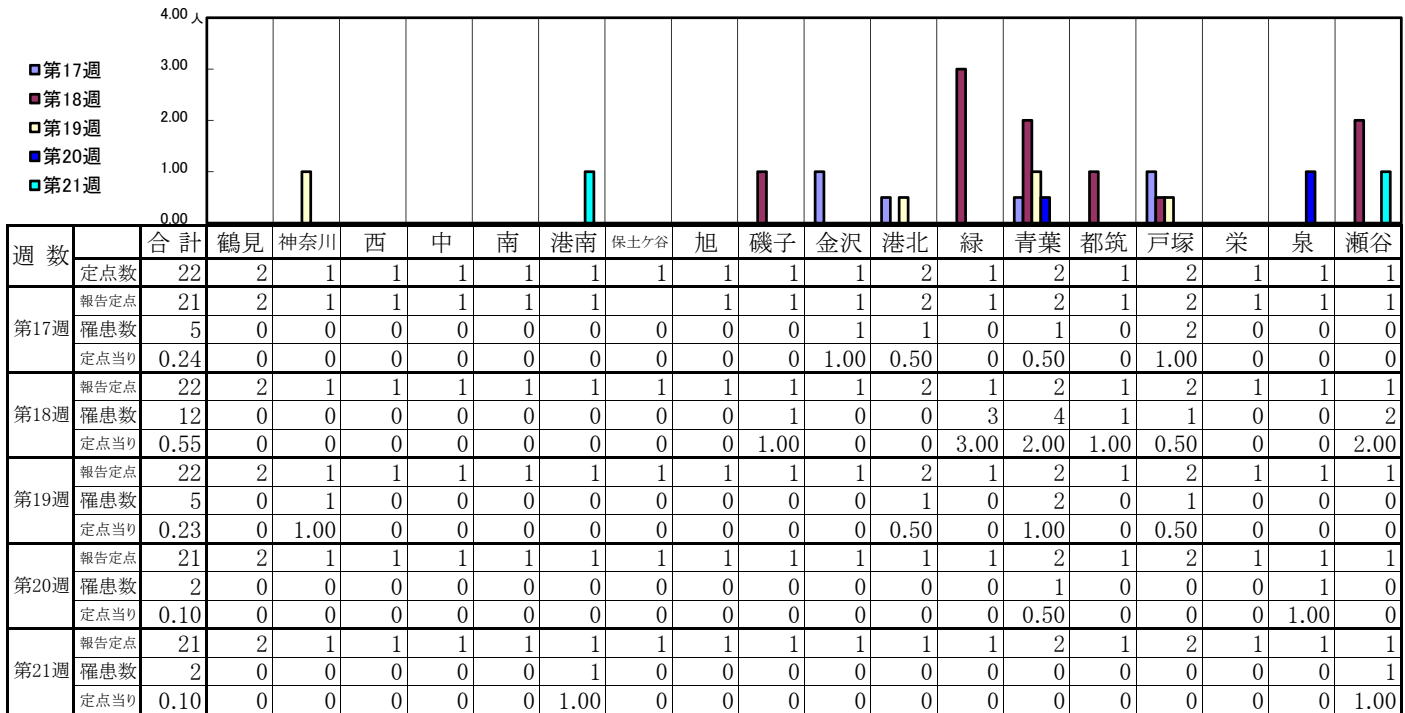
【定点当りの患者数】



<< 流行性角結膜炎 >>

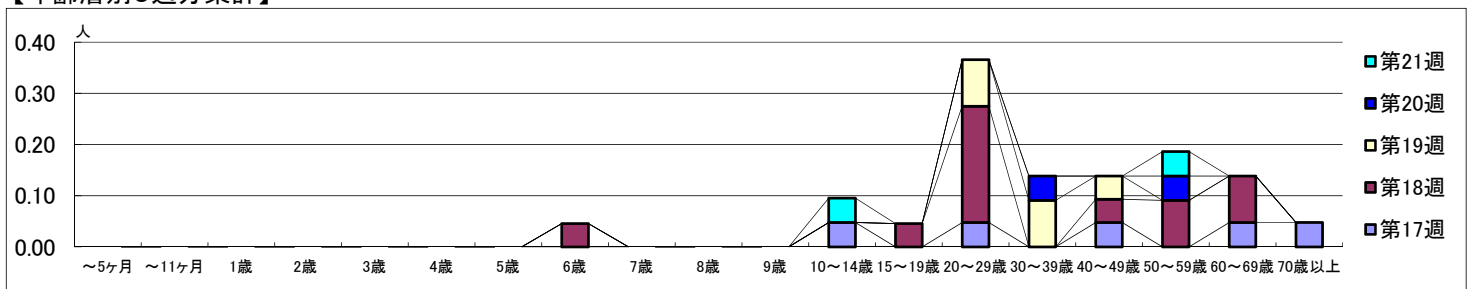
2022年4月25日 ~ 5月29日
[2022年 第17週 ~ 第21週]

【区別・週別報告定点当り】



週数		合計	~5ヶ月	~11ヶ月	1歳	2歳	3歳	4歳	5歳	6歳	7歳	8歳	9歳	10~14歳	15~19歳	20~29歳	30~39歳	40~49歳	50~59歳	60~69歳	70歳以上
			罹患数	5													1		1		1
定点当り	0.24													0.05		0.05		0.05		0.05	0.05
罹患数	12									1					1	5		1	2	2	
定点当り	0.55									0.05					0.05	0.23		0.05	0.09	0.09	
罹患数	5															2	2	1			
定点当り	0.23															0.09	0.09	0.05			
罹患数	2																1		1		
定点当り	0.10																0.05		0.05		
罹患数	2													1					1		
定点当り	0.10													0.05					0.05		

【年齢層別5週分集計】



【定点当りの患者数】

