

疾病別 警報・注意報 発生状況

2022年 第20週

	インフルエンザ	RSウイルス感染症	咽頭結膜熱	A群溶血性レンサ球菌咽頭炎	感染性胃腸炎	水痘	手足口病	伝染性紅斑	突発性発しん	ヘルパンギーナ	流行性耳下腺炎	急性出血性結膜炎	流行性角結膜炎
警報レベル ◎	30		3	8	20	2	5	2		6	6	1	8
終息基準値 ◎	10		1	4	12	1	2	1		2	2	0.1	4
注意報レベル ○	10					1					3		
横浜市	-	0.06	0.05	0.07	4.89	0.11	0.25	0.01	0.32	0.02	0.10	-	0.11
鶴見	-	-	-	0.14	6.14	-	-	-	0.29	-	-	-	-
神奈川	-	-	-	-	6.50	0.17	0.17	-	0.17	-	0.33
西	-	-	-	-	7.67	-	-	-	-	-	-	-	-
中	-	-	-	-	1.75	-	0.75	-	0.75	-	-	-	-
南	-	-	0.33	0.33	13.00	-	0.33	-	1.00	-	0.33	-	-
港南	-	-	-	-	1.67	○ 1.00	0.33	-	0.33	-	-	-	-
保土ヶ谷	-	-	-	-	2.50	-	-	-	-	0.25	-	-	-
旭	-	-	0.33	-	6.33	0.17	0.17	-	0.50	-	-	-	-
磯子	-	-	0.33	0.67	3.33	-	0.67	-	-	-	0.33	-	-
金沢	-	0.80	-	-	9.00	-	-	-	0.80	-	-	-	-
港北	-	0.20	-	0.20	3.20	-	-	-	-	-	-	-	-
緑	-	-	-	-	6.00	-	2.20	-	0.80	0.20	0.20	-	-
青葉	-	-	-	-	3.17	-	-	-	-	-	0.33	-	0.50
都筑	-	-	-	-	8.00	0.33	-	-	0.33	-	-	-	-
戸塚	-	-	-	0.17	3.17	-	-	-	0.17	-	-	-	-
栄	-	-	-	-	1.00	-	-	-	-	-	-	-	-
泉	-	-	-	-	3.75	-	-	0.25	0.50	-	0.25	-	1.00
瀬谷	-	-	-	-	2.50	0.75	-	-	0.25	-	-	-	-

(-: 定点当たり0.00) (...: 未報告)

- ◎ 報告定点当たりの値が警報レベル もしくは警報レベル継続中です
- 報告定点当たりの値が注意報レベルに達しています

(この数字は集計時点のもので、翌週以降変動することもあります)

<< インフルエンザ >>

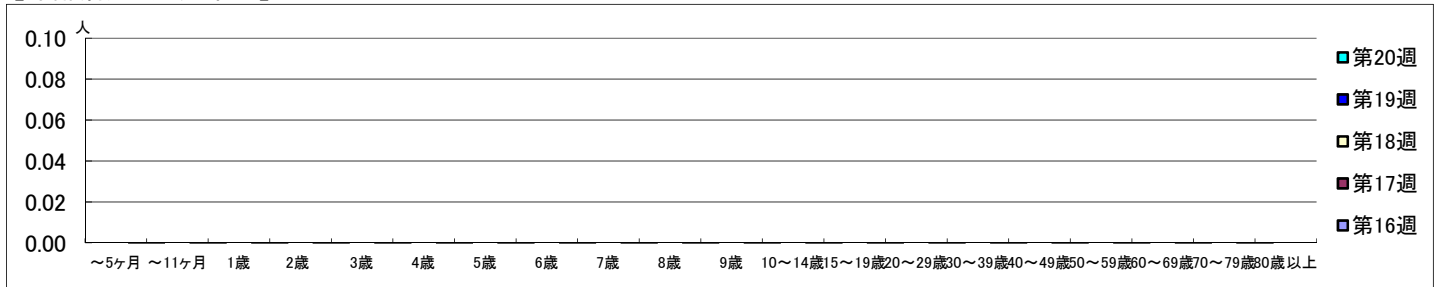
2022年4月18日 ~ 5月22日
[2022年 第16週 ~ 第20週]

【区別・週別報告定点当り】

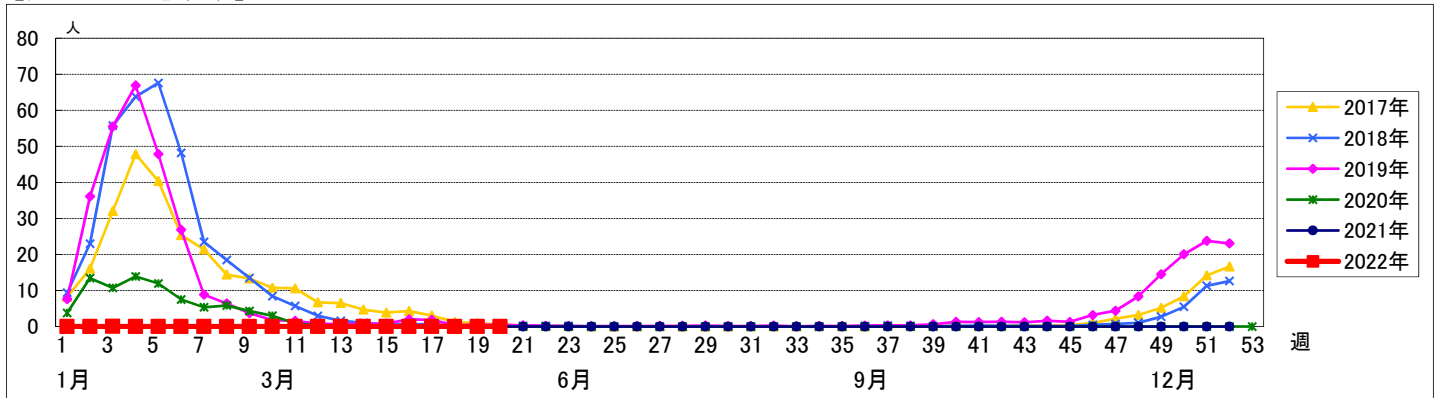
週数	合計	鶴見	神奈川	西	中	南	港南	保土ヶ谷	旭	磯子	金沢	港北	緑	青葉	都筑	戸塚	栄	泉	瀬谷
第16週	153	11	10	5	7	8	8	8	10	7	8	13	8	11	8	11	6	7	7
報告定点	132	10	9	5	6	7	5	7	7	7	8	11	5	9	7	10	6	6	7
罹患数	0	0	0	0	0	0	0	0	0	0	0	0	0	0	0	0	0	0	0
定点当り	0	0	0	0	0	0	0	0	0	0	0	0	0	0	0	0	0	0	0
第17週	125	10	8	4	5	8	5	7	9	7	8	8	6	8	5	10	5	6	6
報告定点	105	10	8	4	5	8	5	7	9	7	8	8	6	8	5	10	5	6	6
罹患数	0	0	0	0	0	0	0	0	0	0	0	0	0	0	0	0	0	0	0
定点当り	0	0	0	0	0	0	0	0	0	0	0	0	0	0	0	0	0	0	0
第18週	131	10	8	5	6	7	7	7	9	6	8	12	6	8	6	10	5	6	5
報告定点	111	10	8	5	6	7	7	7	9	6	8	12	6	8	6	10	5	6	5
罹患数	0	0	0	0	0	0	0	0	0	0	0	0	0	0	0	0	0	0	0
定点当り	0	0	0	0	0	0	0	0	0	0	0	0	0	0	0	0	0	0	0
第19週	134	10	8	5	6	8	7	7	9	6	8	12	6	10	6	10	5	5	6
報告定点	114	10	8	5	6	8	7	7	9	6	8	12	6	10	6	10	5	5	6
罹患数	0	0	0	0	0	0	0	0	0	0	0	0	0	0	0	0	0	0	0
定点当り	0	0	0	0	0	0	0	0	0	0	0	0	0	0	0	0	0	0	0
第20週	127	10	8	5	6	6	6	7	8	7	8	10	5	9	5	9	6	6	6
報告定点	107	10	8	5	6	6	6	7	8	7	8	10	5	9	5	9	6	6	6
罹患数	0	0	0	0	0	0	0	0	0	0	0	0	0	0	0	0	0	0	0
定点当り	0	0	0	0	0	0	0	0	0	0	0	0	0	0	0	0	0	0	0

週数	合計	~5ヶ月	~11ヶ月	1歳	2歳	3歳	4歳	5歳	6歳	7歳	8歳	9歳	10~14歳	15~19歳	20~29歳	30~39歳	40~49歳	50~59歳	60~69歳	70~79歳	80歳以上	
第16週	0																					
報告定点	0																					
罹患数	0																					
定点当り	0																					
第17週	0																					
報告定点	0																					
罹患数	0																					
定点当り	0																					
第18週	0																					
報告定点	0																					
罹患数	0																					
定点当り	0																					
第19週	0																					
報告定点	0																					
罹患数	0																					
定点当り	0																					
第20週	0																					
報告定点	0																					
罹患数	0																					
定点当り	0																					

【年齢層別5週分集計】



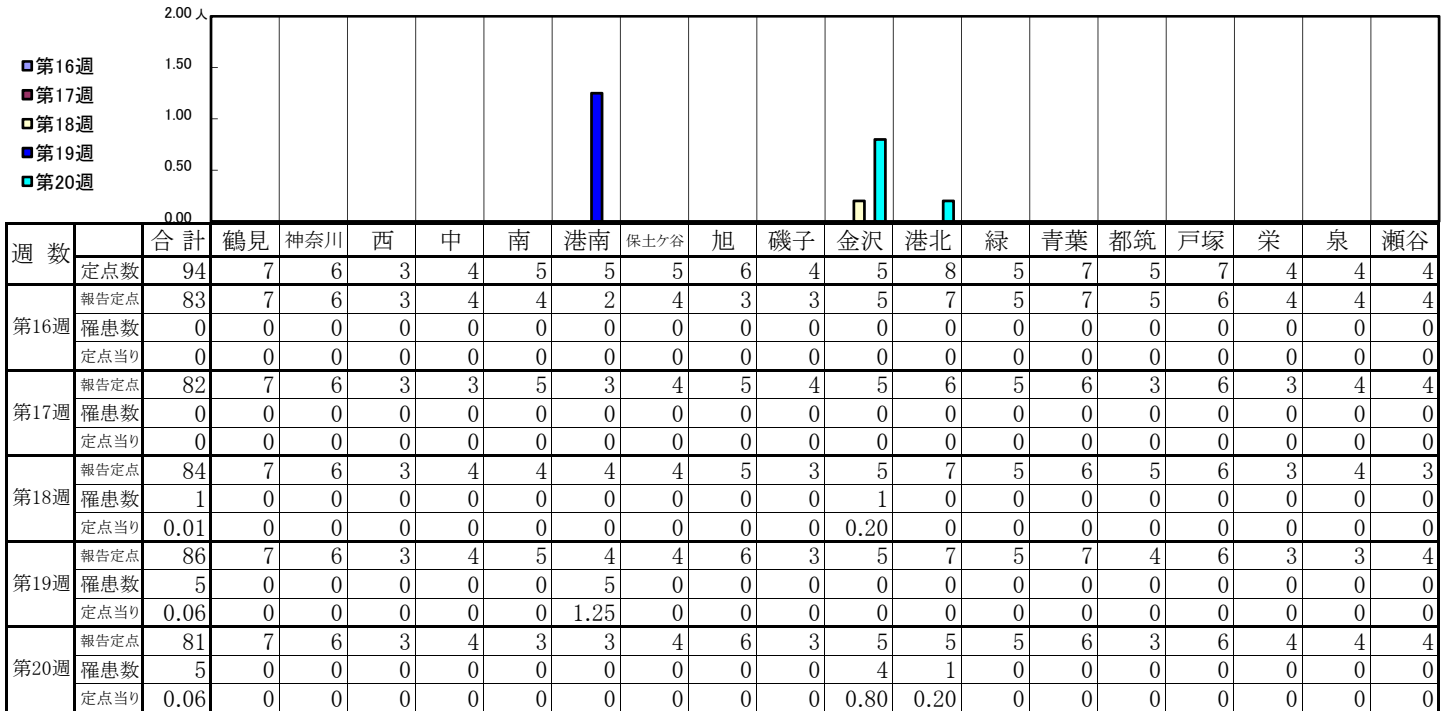
【定点当りの患者数】



<< RSウイルス感染症 >>

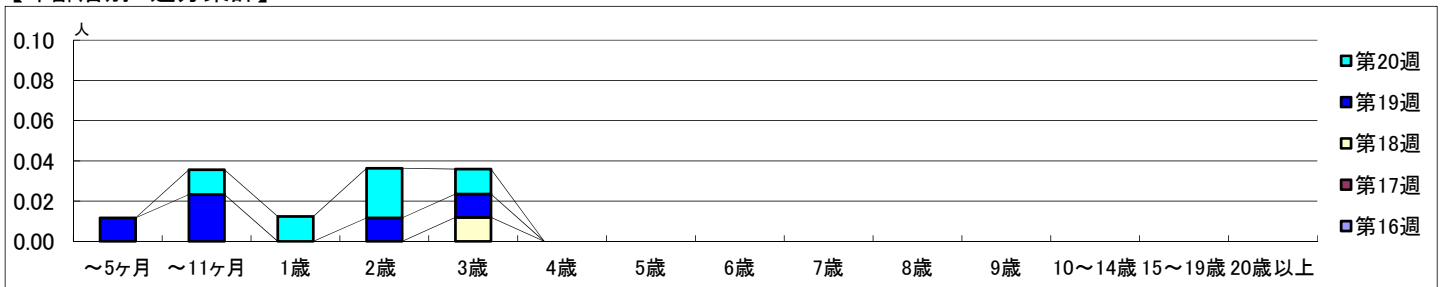
2022年4月18日 ~ 5月22日
[2022年 第16週 ~ 第20週]

【区別・週別報告定点当り】

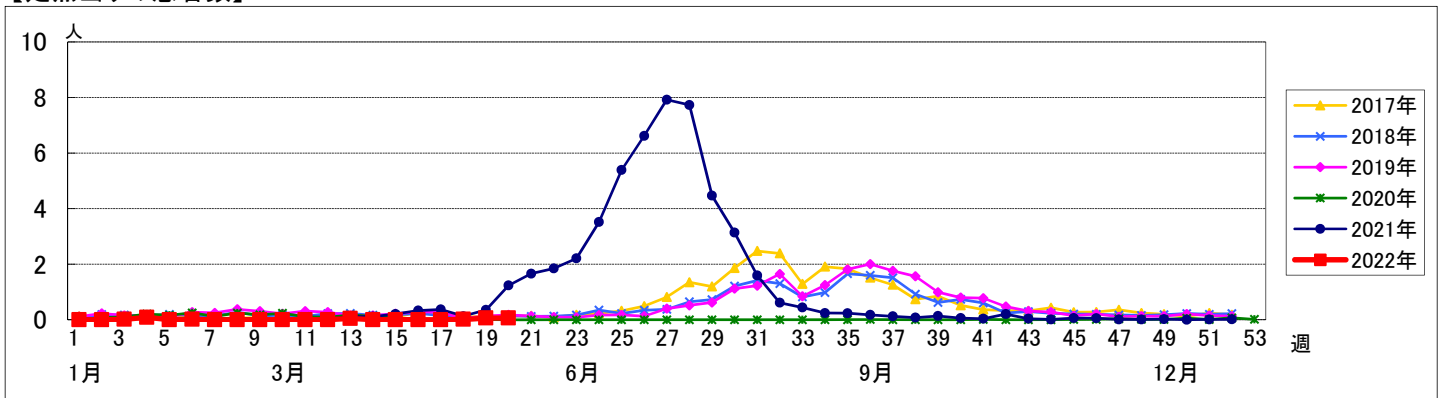


週数	合計	~5ヶ月	~11ヶ月	1歳	2歳	3歳	4歳	5歳	6歳	7歳	8歳	9歳	10~14歳	15~19歳	20歳以上
第16週	罹患数 0 定点当り 0														
第17週	罹患数 0 定点当り 0														
第18週	罹患数 1 定点当り 0.01					1									
第19週	罹患数 5 定点当り 0.06	1	2		1	1									
第20週	罹患数 5 定点当り 0.06		1	1	2	1									

【年齢層別5週分集計】



【定点当りの患者数】



<< 咽頭結膜熱 >>

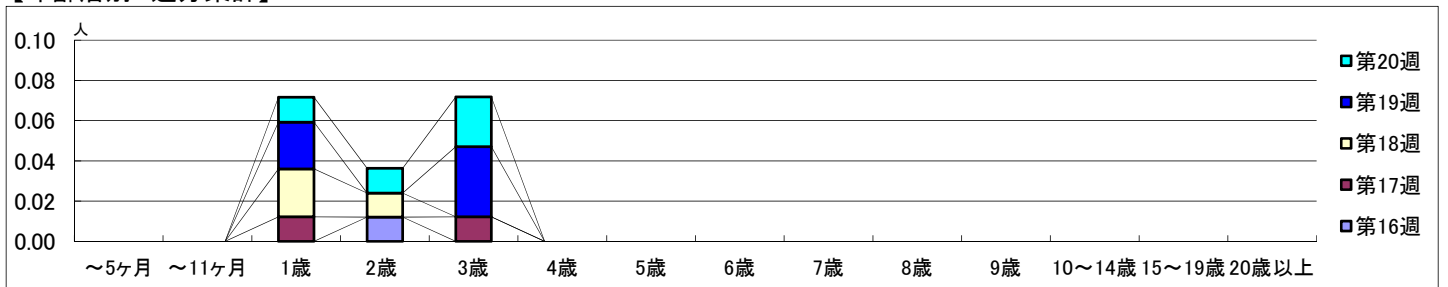
2022年4月18日 ~ 5月22日
[2022年 第16週 ~ 第20週]

【区別・週別報告定点当り】

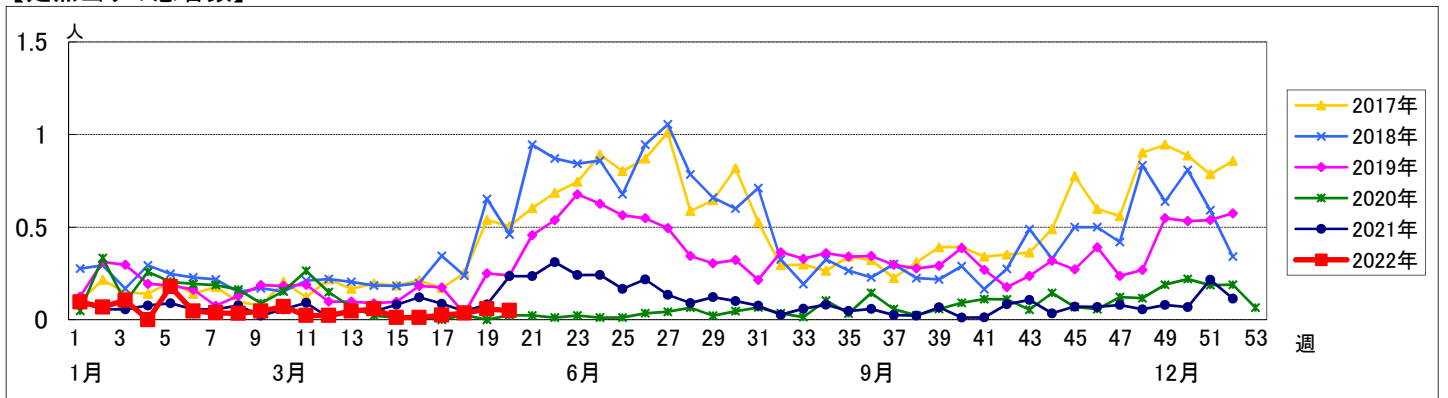
週数	合計	鶴見	神奈川	西	中	南	港南	保土ヶ谷	旭	磯子	金沢	港北	緑	青葉	都筑	戸塚	栄	泉	瀬谷
第16週	報告定点 83	7	6	3	4	5	5	5	6	4	5	8	5	7	5	7	4	4	4
第17週	報告定点 82	7	6	3	3	5	3	4	5	4	5	6	5	6	3	6	3	4	4
第18週	報告定点 84	7	6	3	4	4	4	4	5	3	5	7	5	6	5	6	3	4	3
第19週	報告定点 86	7	6	3	4	5	4	4	6	3	5	7	5	7	4	6	3	3	4
第20週	報告定点 81	7	6	3	4	3	3	4	6	3	5	5	5	6	3	6	4	4	4

週数	合計	~5ヶ月	~11ヶ月	1歳	2歳	3歳	4歳	5歳	6歳	7歳	8歳	9歳	10~14歳	15~19歳	20歳以上
第16週	罹患数 1				1										
第17週	罹患数 2			1		1									
第18週	罹患数 3			2	1										
第19週	罹患数 5			2		3									
第20週	罹患数 4			1	1	2									

【年齢層別5週分集計】



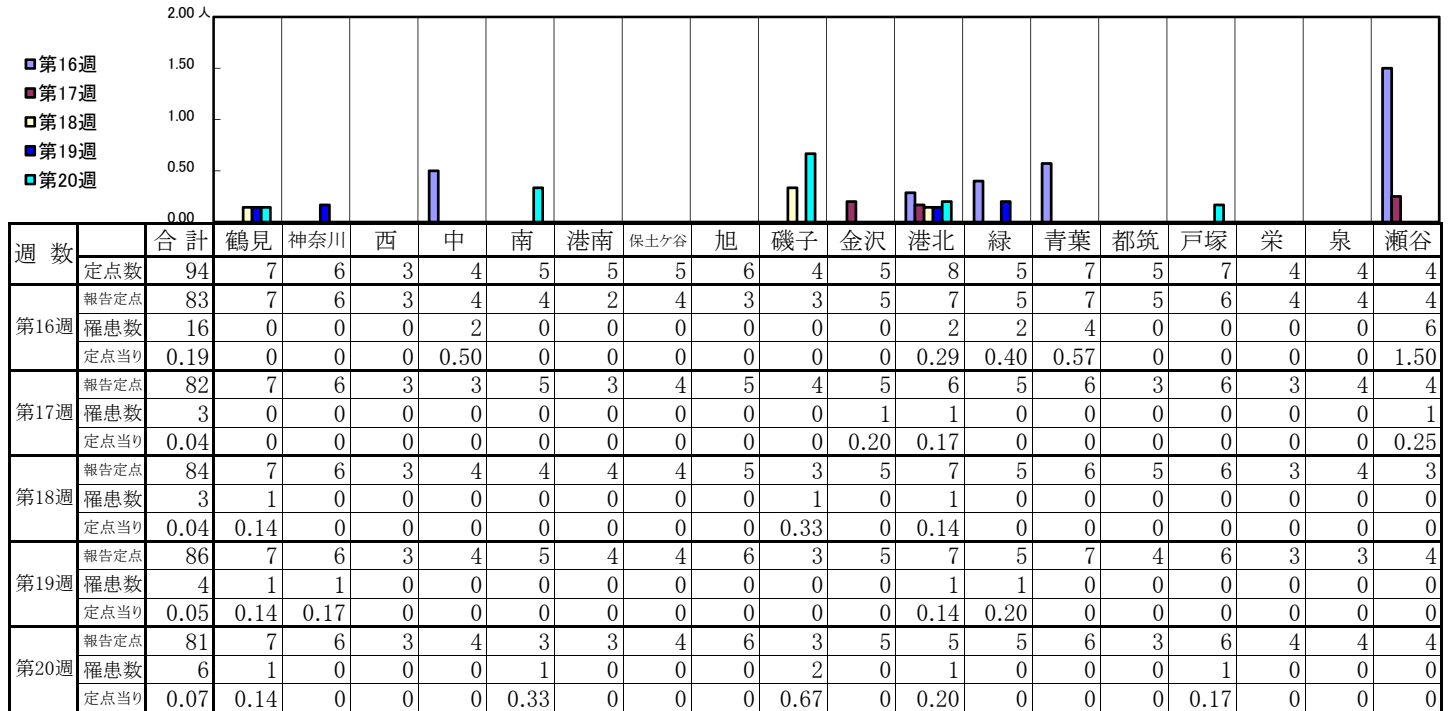
【定点当りの患者数】



<< A群溶血性レンサ球菌咽頭炎 >>

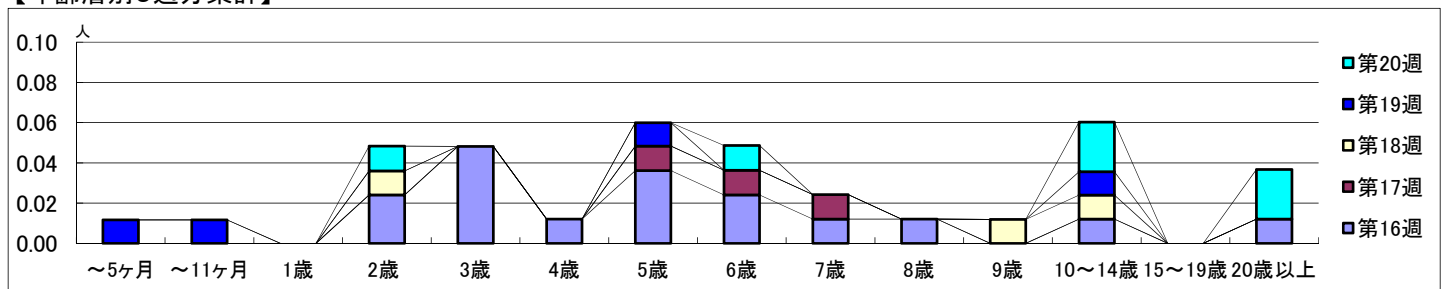
2022年4月18日 ~ 5月22日
[2022年 第16週 ~ 第20週]

【区別・週別報告定点当り】

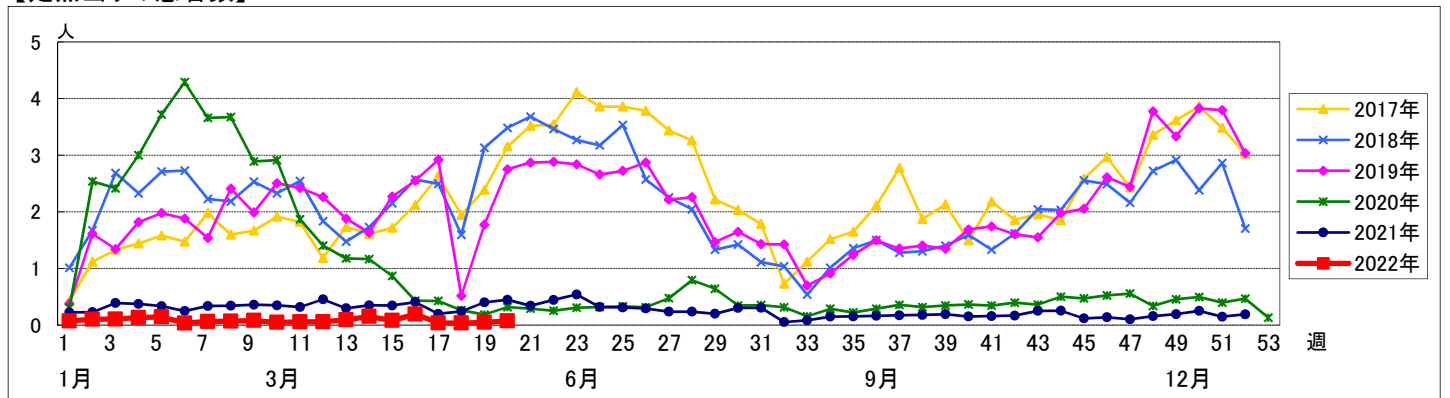


週数	合計	~5ヶ月	~11ヶ月	1歳	2歳	3歳	4歳	5歳	6歳	7歳	8歳	9歳	10~14歳	15~19歳	20歳以上
第16週	16				2	4	1	3	2	1	1		1		1
第17週	3							1	1	1					
第18週	3				1							1	1		
第19週	4	1	1					1					1		
第20週	6				1				1				2		2

【年齢層別5週分集計】



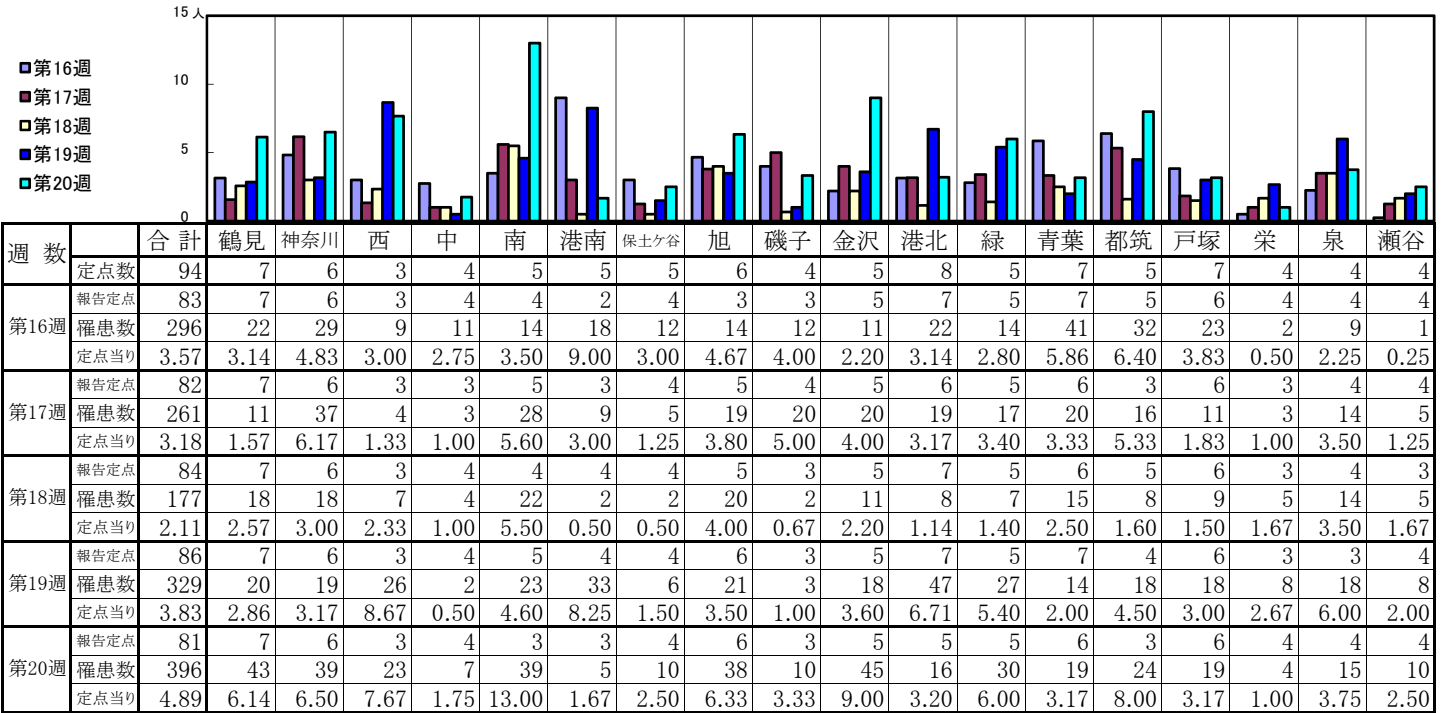
【定点当りの患者数】



<< 感染性胃腸炎 >>

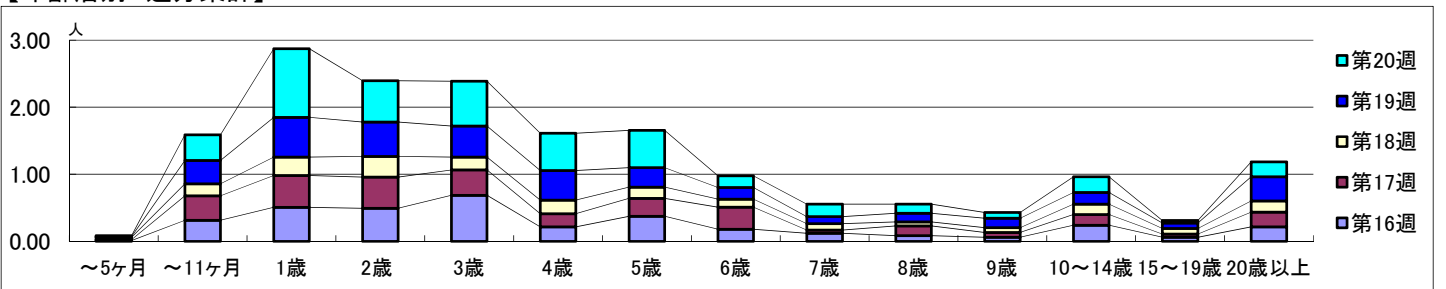
2022年4月18日 ~ 5月22日
[2022年 第16週 ~ 第20週]

【区別・週別報告定点当り】

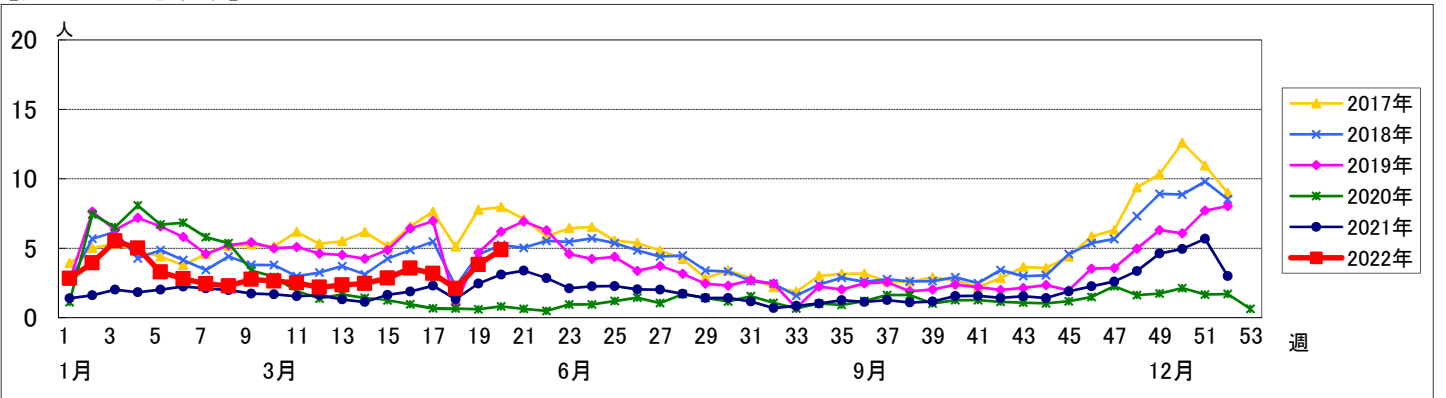


週数		合計	年齢層別													
			~5ヶ月	~11ヶ月	1歳	2歳	3歳	4歳	5歳	6歳	7歳	8歳	9歳	10~14歳	15~19歳	20歳以上
第16週	罹患数	296	1	26	42	41	57	18	31	15	10	7	5	20	5	18
	定点当り	3.57	0.01	0.31	0.51	0.49	0.69	0.22	0.37	0.18	0.12	0.08	0.06	0.24	0.06	0.22
第17週	罹患数	261	1	30	39	38	31	16	22	27	4	12	6	13	4	18
	定点当り	3.18	0.01	0.37	0.48	0.46	0.38	0.20	0.27	0.33	0.05	0.15	0.07	0.16	0.05	0.22
第18週	罹患数	177	3	15	23	26	16	17	14	10	8	5	6	13	7	14
	定点当り	2.11	0.04	0.18	0.27	0.31	0.19	0.20	0.17	0.12	0.10	0.06	0.07	0.15	0.08	0.17
第19週	罹患数	329	1	30	51	44	40	38	25	15	9	11	12	15	7	31
	定点当り	3.83	0.01	0.35	0.59	0.51	0.47	0.44	0.29	0.17	0.10	0.13	0.14	0.17	0.08	0.36
第20週	罹患数	396	1	31	83	50	54	45	45	14	15	11	7	19	3	18
	定点当り	4.89	0.01	0.38	1.02	0.62	0.67	0.56	0.56	0.17	0.19	0.14	0.09	0.23	0.04	0.22

【年齢層別5週分集計】



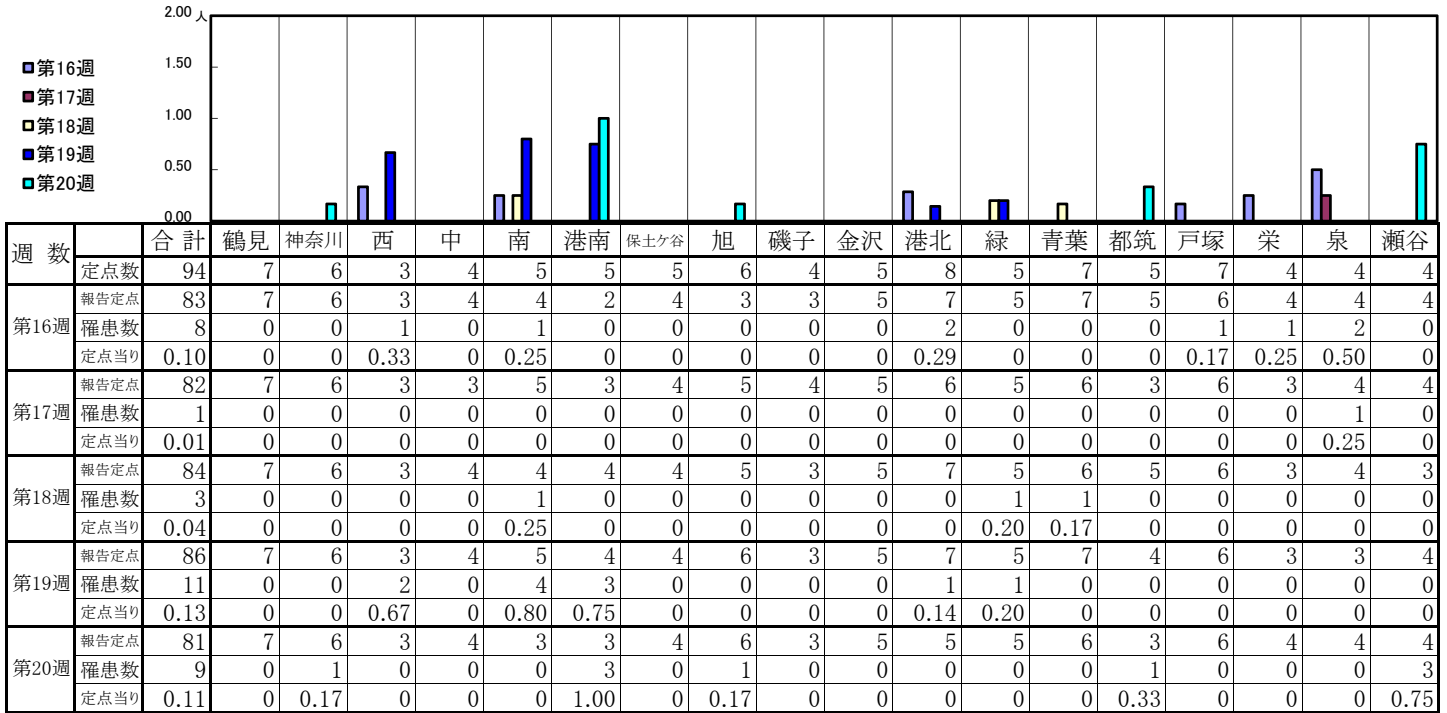
【定点当りの患者数】



<< 水痘 >>

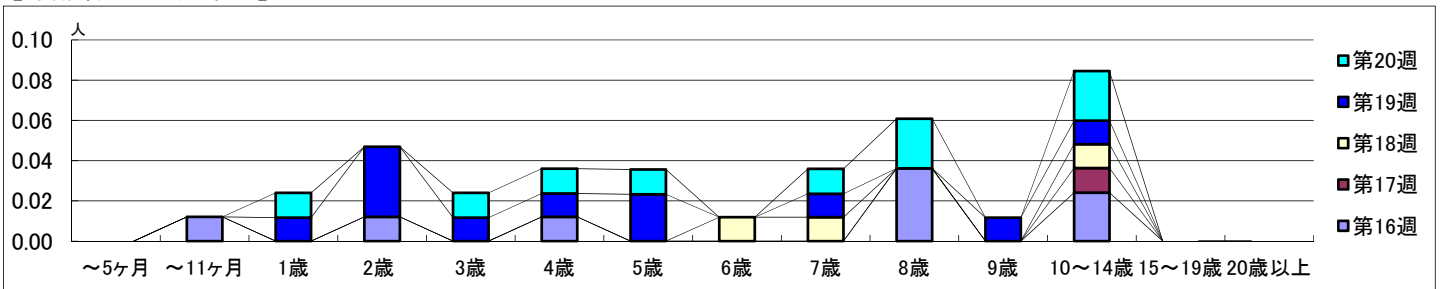
2022年4月18日 ~ 5月22日
[2022年 第16週 ~ 第20週]

【区別・週別報告定点当り】

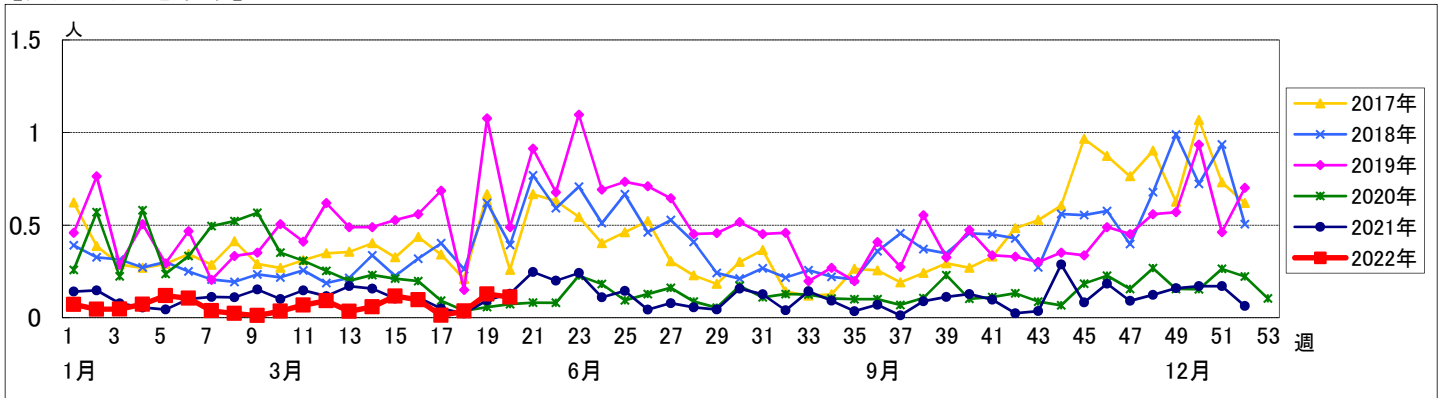


週数	合計	~5ヶ月	~11ヶ月	1歳	2歳	3歳	4歳	5歳	6歳	7歳	8歳	9歳	10~14歳	15~19歳	20歳以上
第16週	罹患数 8 定点当り 0.10		1 0.01		1 0.01		1 0.01				3 0.04		2 0.02		
第17週	罹患数 1 定点当り 0.01												1 0.01		
第18週	罹患数 3 定点当り 0.04								1 0.01	1 0.01			1 0.01		
第19週	罹患数 11 定点当り 0.13			1 0.01	3 0.03	1 0.01	1 0.01	2 0.02		1 0.01		1 0.01	1 0.01		
第20週	罹患数 9 定点当り 0.11			1 0.01		1 0.01	1 0.01	1 0.01		1 0.01	2 0.02		2 0.02		

【年齢層別5週分集計】



【定点当りの患者数】



<< 手足口病 >>

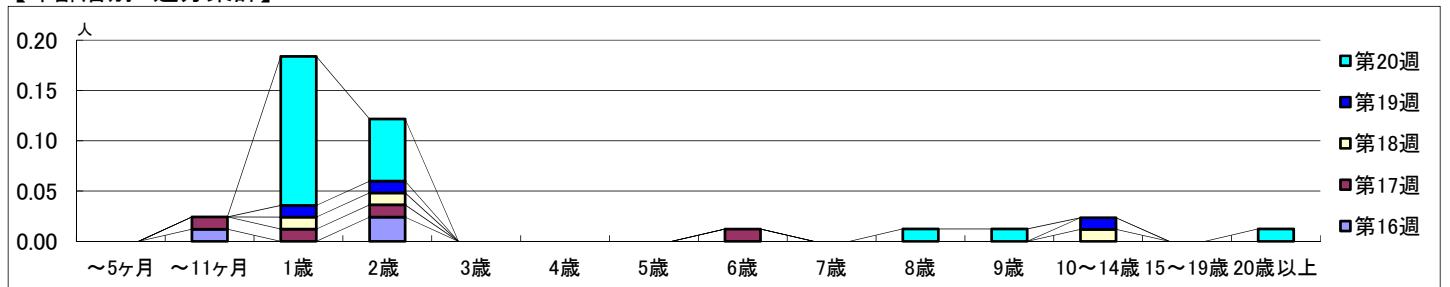
2022年4月18日 ~ 5月22日
[2022年 第16週 ~ 第20週]

【区別・週別報告定点当り】

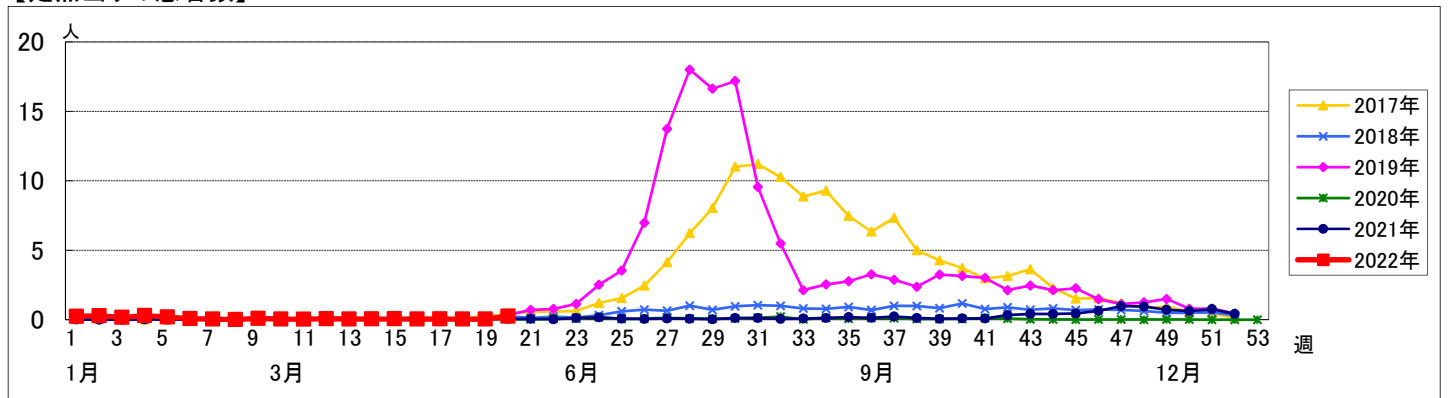
週数		合計	鶴見	神奈川	西	中	南	港南	保土ヶ谷	旭	磯子	金沢	港北	緑	青葉	都筑	戸塚	栄	泉	瀬谷
第16週	定点数	94	7	6	3	4	5	5	5	6	4	5	8	5	7	5	7	4	4	4
	報告定点	83	7	6	3	4	4	2	4	3	3	5	7	5	7	5	6	4	4	4
	罹患数	3	0	0	0	0	0	1	0	0	0	0	0	0	2	0	0	0	0	0
	定点当り	0.04	0	0	0	0	0	0.50	0	0	0	0	0	0	0.29	0	0	0	0	0
第17週	報告定点	82	7	6	3	3	5	3	4	5	4	5	6	5	6	3	6	3	4	4
	罹患数	4	0	0	0	1	0	0	0	0	0	0	0	1	0	0	1	0	0	1
	定点当り	0.05	0	0	0	0.33	0	0	0	0	0	0	0	0.20	0	0	0.17	0	0	0.25
	報告定点	84	7	6	3	4	4	4	4	5	3	5	7	5	6	5	6	3	4	3
第18週	報告定点	84	7	6	3	4	4	4	4	5	3	5	7	5	6	5	6	3	4	3
	罹患数	3	0	0	0	0	0	1	0	0	1	0	0	0	1	0	0	0	0	0
	定点当り	0.04	0	0	0	0	0	0.25	0	0	0.33	0	0	0	0.17	0	0	0	0	0
	報告定点	86	7	6	3	4	5	4	4	6	3	5	7	5	7	4	6	3	3	4
第19週	報告定点	86	7	6	3	4	5	4	4	6	3	5	7	5	7	4	6	3	3	4
	罹患数	3	0	0	0	0	0	1	0	0	0	0	0	0	2	0	0	0	0	0
	定点当り	0.03	0	0	0	0	0	0.25	0	0	0	0	0	0	0.29	0	0	0	0	0
	報告定点	81	7	6	3	4	3	3	4	6	3	5	5	5	6	3	6	4	4	4
第20週	報告定点	81	7	6	3	4	3	3	4	6	3	5	5	5	6	3	6	4	4	4
	罹患数	20	0	1	0	3	1	1	0	1	2	0	0	11	0	0	0	0	0	0
	定点当り	0.25	0	0.17	0	0.75	0.33	0.33	0	0.17	0.67	0	0	2.20	0	0	0	0	0	0

週数		合計	~5ヶ月	~11ヶ月	1歳	2歳	3歳	4歳	5歳	6歳	7歳	8歳	9歳	10~14歳	15~19歳	20歳以上
第16週	罹患数	3		1		2										
	定点当り	0.04		0.01		0.02										
第17週	罹患数	4		1	1	1				1						
	定点当り	0.05		0.01	0.01	0.01				0.01						
第18週	罹患数	3			1	1								1		
	定点当り	0.04			0.01	0.01								0.01		
第19週	罹患数	3			1	1								1		
	定点当り	0.03			0.01	0.01								0.01		
第20週	罹患数	20			12	5						1	1			1
	定点当り	0.25			0.15	0.06						0.01	0.01			0.01

【年齢層別5週分集計】



【定点当りの患者数】



<< 伝染性紅斑 >>

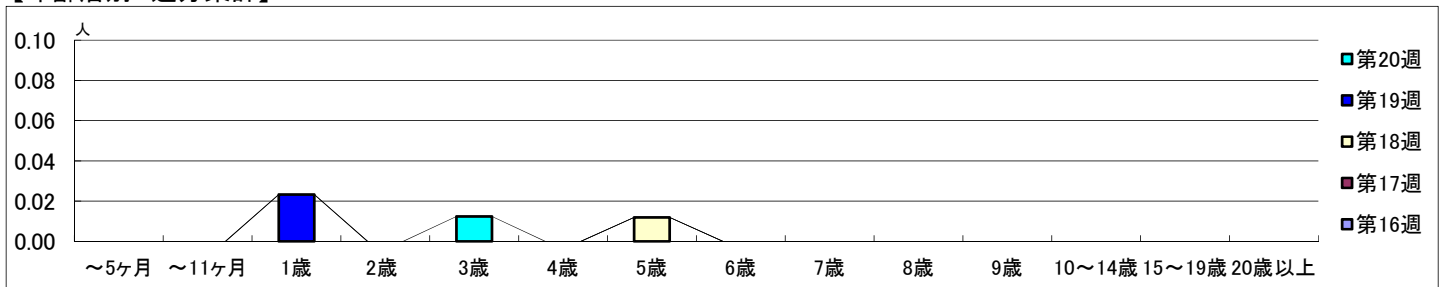
2022年4月18日 ~ 5月22日
[2022年 第16週 ~ 第20週]

【区別・週別報告定点当り】

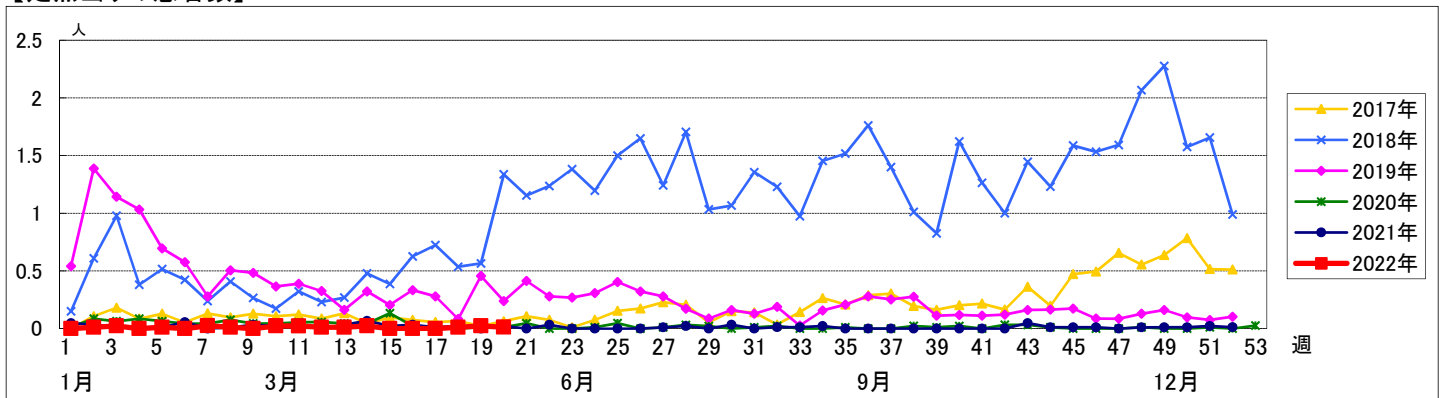
週数		合計	鶴見	神奈川	西	中	南	港南	保土ヶ谷	旭	磯子	金沢	港北	緑	青葉	都筑	戸塚	栄	泉	瀬谷
第16週	定点数	94	7	6	3	4	5	5	5	6	4	5	8	5	7	5	7	4	4	4
	報告定点	83	7	6	3	4	4	2	4	3	3	5	7	5	7	5	6	4	4	4
	罹患数	0	0	0	0	0	0	0	0	0	0	0	0	0	0	0	0	0	0	0
	定点当り	0	0	0	0	0	0	0	0	0	0	0	0	0	0	0	0	0	0	0
第17週	報告定点	82	7	6	3	3	5	3	4	5	4	5	6	5	6	3	6	3	4	4
	罹患数	0	0	0	0	0	0	0	0	0	0	0	0	0	0	0	0	0	0	0
	定点当り	0	0	0	0	0	0	0	0	0	0	0	0	0	0	0	0	0	0	0
	報告定点	84	7	6	3	4	4	4	4	5	3	5	7	5	6	5	6	3	4	3
第18週	罹患数	1	0	0	0	0	0	0	0	0	0	0	0	0	0	0	1	0	0	0
	定点当り	0.01	0	0	0	0	0	0	0	0	0	0	0	0	0	0	0.17	0	0	0
	報告定点	86	7	6	3	4	5	4	4	6	3	5	7	5	7	4	6	3	3	4
	罹患数	2	0	0	0	0	0	0	0	0	0	1	0	0	0	1	0	0	0	0
第19週	定点当り	0.02	0	0	0	0	0	0	0	0	0	0.20	0	0	0	0.25	0	0	0	0
	報告定点	81	7	6	3	4	3	3	4	6	3	5	5	5	6	3	6	4	4	4
	罹患数	1	0	0	0	0	0	0	0	0	0	0	0	0	0	0	0	0	1	0
	定点当り	0.01	0	0	0	0	0	0	0	0	0	0	0	0	0	0	0	0	0.25	0

週数		合計	~5ヶ月	~11ヶ月	1歳	2歳	3歳	4歳	5歳	6歳	7歳	8歳	9歳	10~14歳	15~19歳	20歳以上
第16週	罹患数	0														
	定点当り	0														
第17週	罹患数	0														
	定点当り	0														
第18週	罹患数	1							1							
	定点当り	0.01							0.01							
第19週	罹患数	2			2											
	定点当り	0.02			0.02											
第20週	罹患数	1					1									
	定点当り	0.01					0.01									

【年齢層別5週分集計】



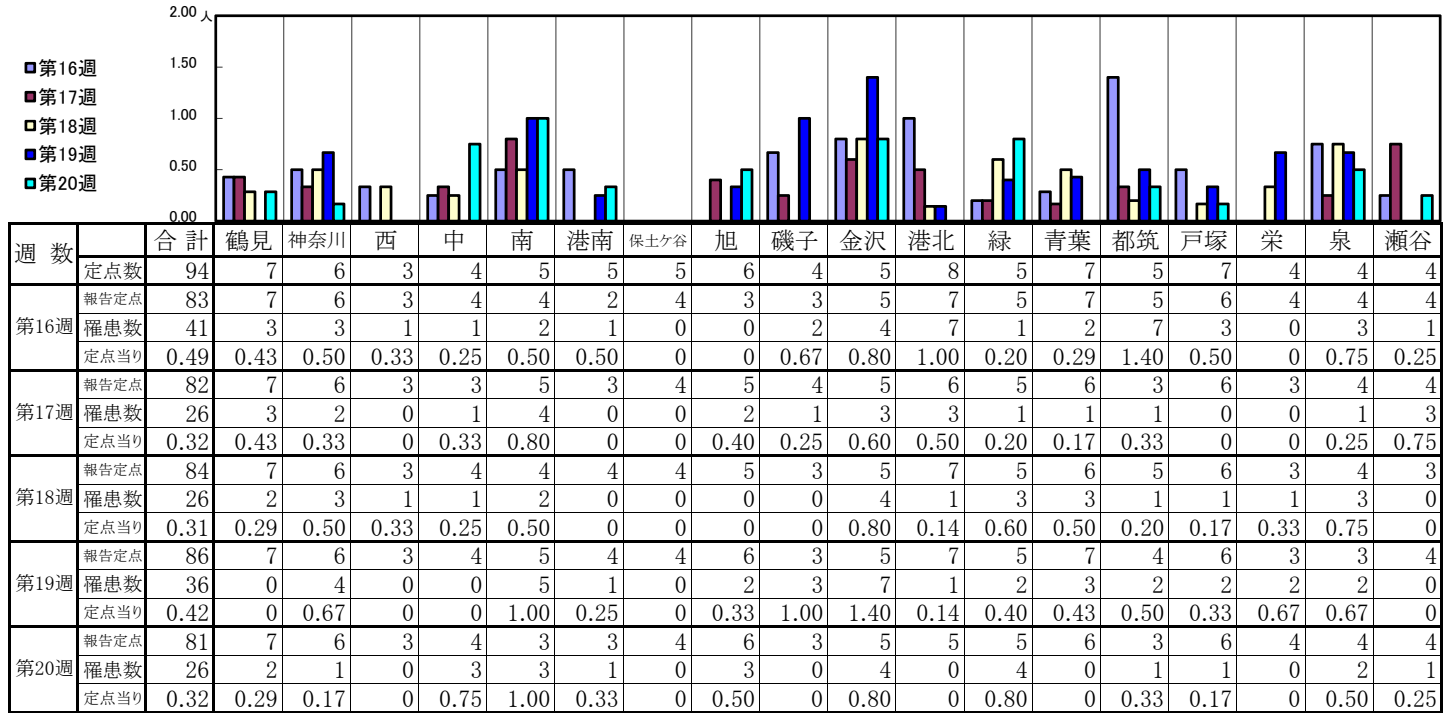
【定点当りの患者数】



<< 突発性発しん >>

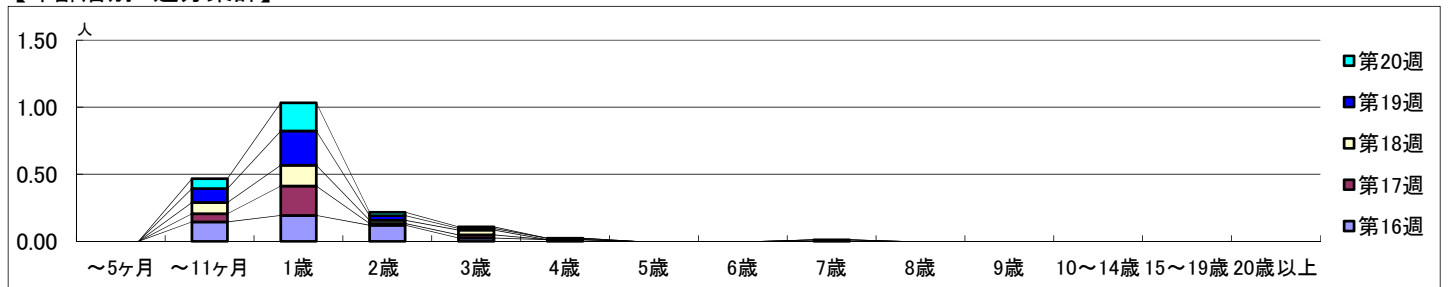
2022年4月18日 ~ 5月22日
[2022年 第16週 ~ 第20週]

【区別・週別報告定点当り】

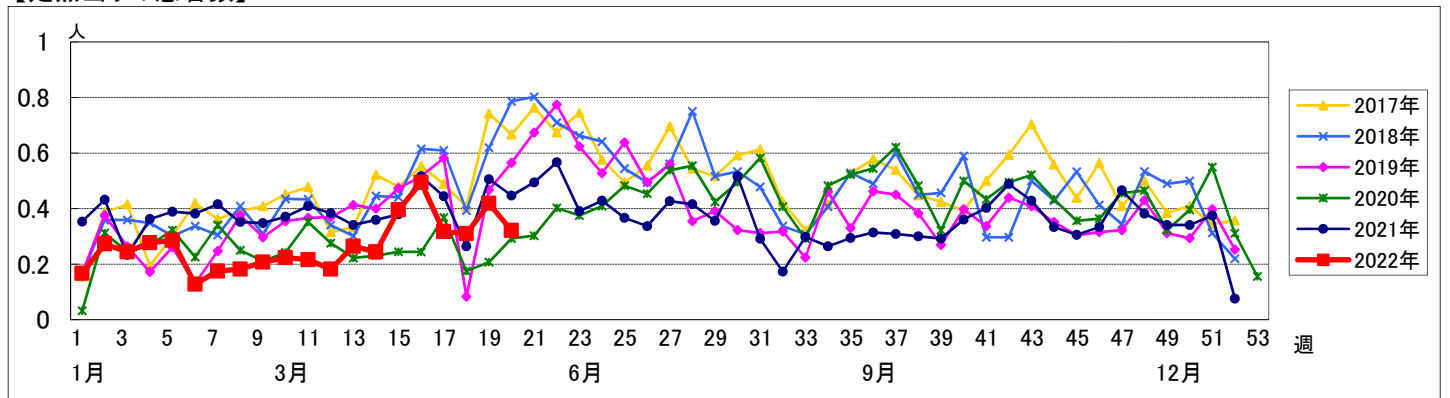


週数	合計	~5ヶ月	~11ヶ月	1歳	2歳	3歳	4歳	5歳	6歳	7歳	8歳	9歳	10~14歳	15~19歳	20歳以上
第16週	41		12	16	10	2	1								
第17週	26		5	18	1	2									
第18週	26		7	13	2	3				1					
第19週	36		9	22	3	1	1								
第20週	26		6	17	2	1									

【年齢層別5週分集計】



【定点当りの患者数】

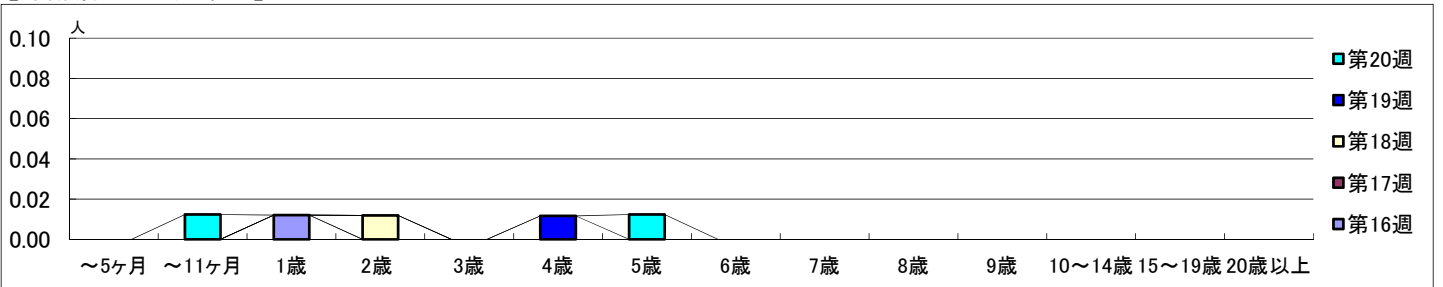


【区別・週別報告定点当り】

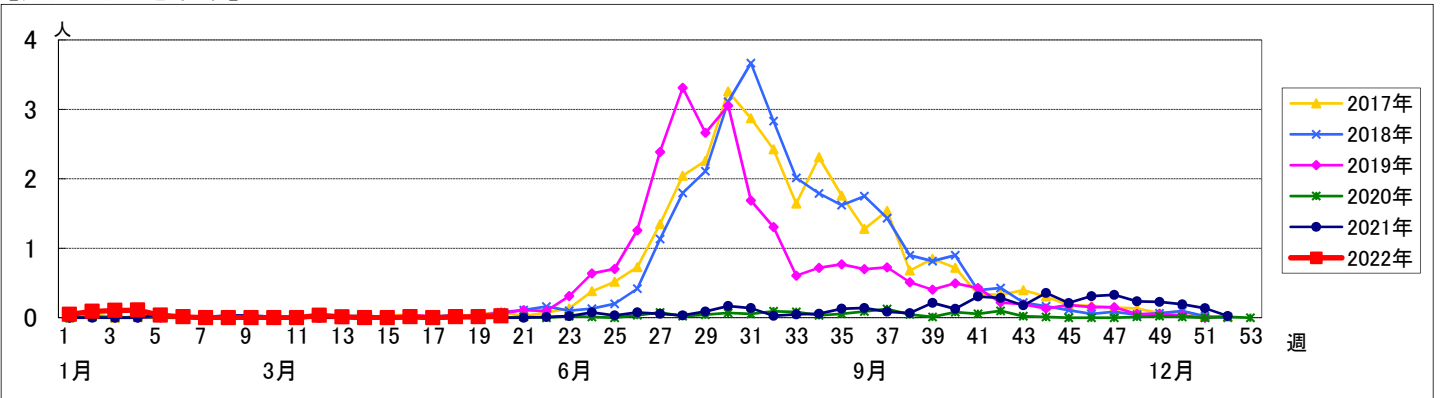
週数		区別																			
		合計	鶴見	神奈川	西	中	南	港南	保土ヶ谷	旭	磯子	金沢	港北	緑	青葉	都筑	戸塚	栄	泉	瀬谷	
第16週	定点数	94	7	6	3	4	5	5	5	6	4	5	8	5	7	5	7	4	4	4	
	報告定点	83	7	6	3	4	4	2	4	3	3	5	7	5	7	5	6	4	4	4	
	罹患数	1	0	0	0	0	0	0	0	0	0	0	0	1	0	0	0	0	0	0	
	定点当り	0.01	0	0	0	0	0	0	0	0	0	0	0	0.20	0	0	0	0	0	0	
第17週	報告定点	82	7	6	3	3	5	3	4	5	4	5	6	5	6	3	6	3	4	4	
	罹患数	0	0	0	0	0	0	0	0	0	0	0	0	0	0	0	0	0	0	0	
	定点当り	0	0	0	0	0	0	0	0	0	0	0	0	0	0	0	0	0	0	0	
	報告定点	84	7	6	3	4	4	4	4	5	3	5	7	5	6	5	6	3	4	3	
第18週	罹患数	1	0	0	0	0	0	0	0	0	0	0	0	0	1	0	0	0	0	0	
	定点当り	0.01	0	0	0	0	0	0	0	0	0	0	0	0	0.17	0	0	0	0	0	
	報告定点	86	7	6	3	4	5	4	4	6	3	5	7	5	7	4	6	3	3	4	
	罹患数	1	0	0	0	0	0	0	0	0	0	0	0	0	1	0	0	0	0	0	
第19週	定点当り	0.01	0	0	0	0	0	0	0	0	0	0	0	0	0.14	0	0	0	0	0	
	報告定点	81	7	6	3	4	3	3	4	6	3	5	5	5	6	3	6	4	4	4	
	罹患数	2	0	0	0	0	0	0	1	0	0	0	0	1	0	0	0	0	0	0	
	定点当り	0.02	0	0	0	0	0	0	0.25	0	0	0	0	0.20	0	0	0	0	0	0	

週数		年齢層別														
		合計	~5ヶ月	~11ヶ月	1歳	2歳	3歳	4歳	5歳	6歳	7歳	8歳	9歳	10~14歳	15~19歳	20歳以上
第16週	罹患数	1			1											
	定点当り	0.01			0.01											
第17週	罹患数	0														
	定点当り	0														
第18週	罹患数	1			1											
	定点当り	0.01			0.01											
第19週	罹患数	1					1									
	定点当り	0.01					0.01									
第20週	罹患数	2		1				1								
	定点当り	0.02		0.01				0.01								

【年齢層別5週分集計】



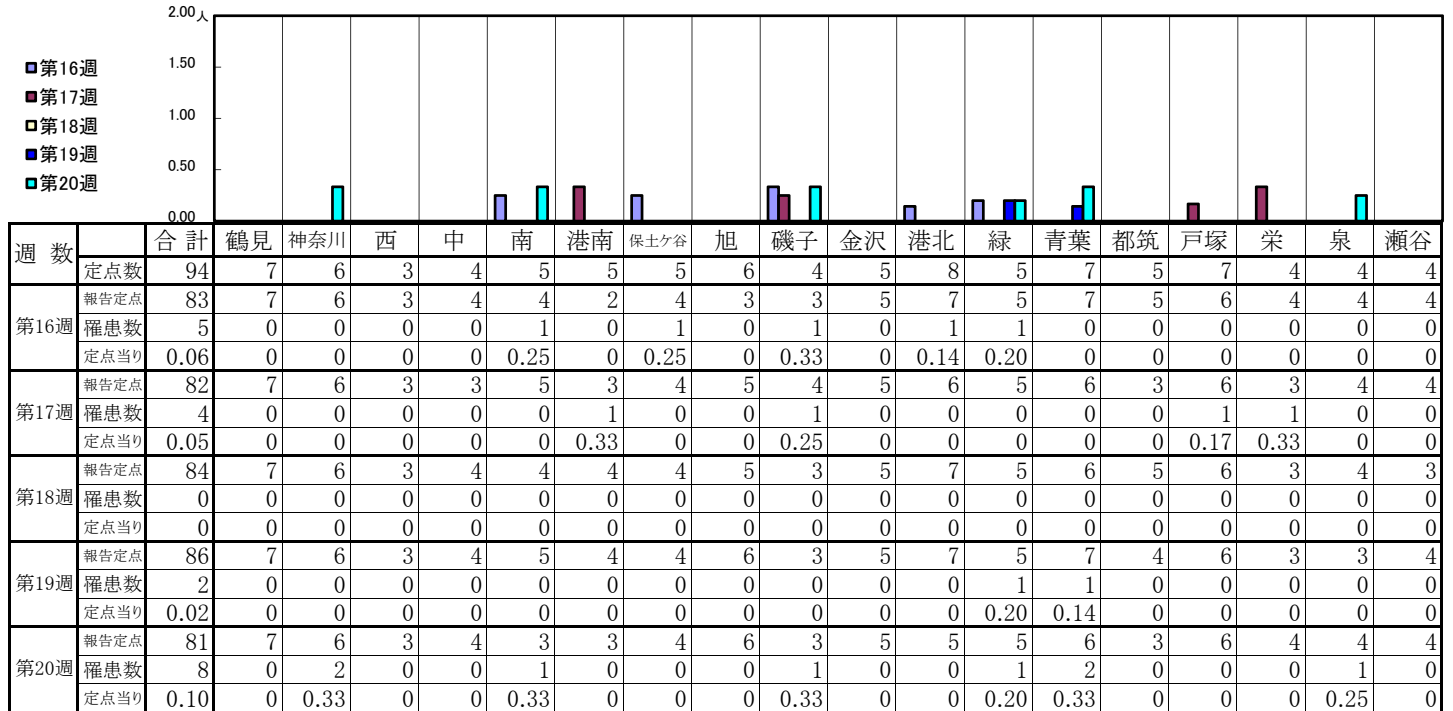
【定点当りの患者数】



<< 流行性耳下腺炎 >>

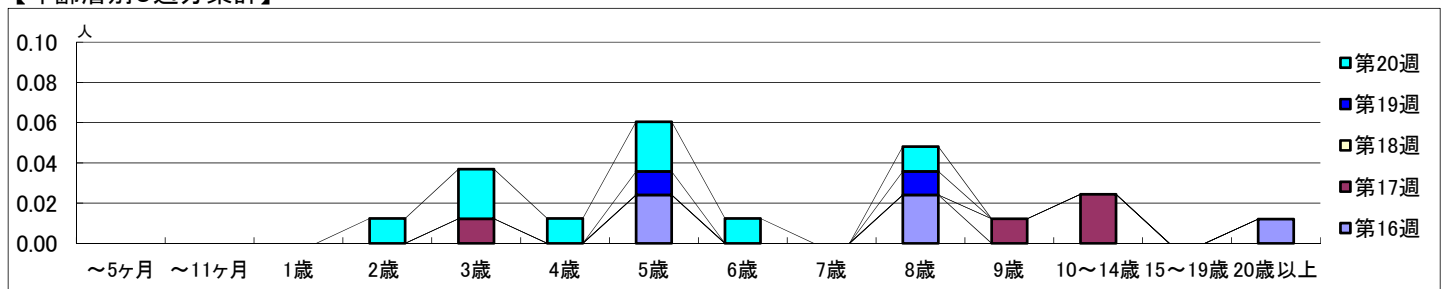
2022年4月18日 ~ 5月22日
[2022年 第16週 ~ 第20週]

【区別・週別報告定点当り】

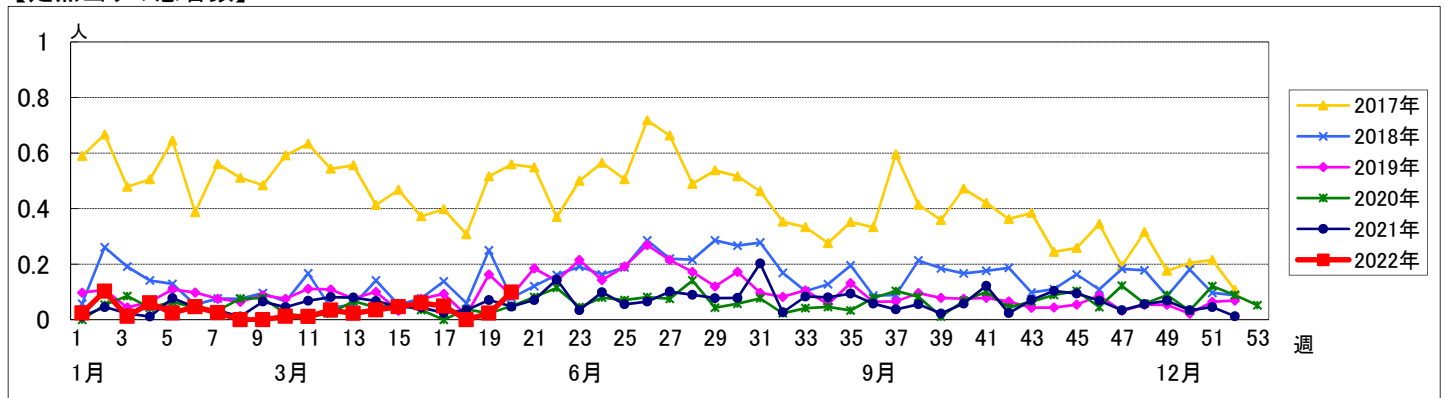


週数	合計	~5ヶ月	~11ヶ月	1歳	2歳	3歳	4歳	5歳	6歳	7歳	8歳	9歳	10~14歳	15~19歳	20歳以上
第16週	罹患数 5 定点当り 0.06							2			2				1
第17週	罹患数 4 定点当り 0.05					1						1	2		
第18週	罹患数 0 定点当り 0														
第19週	罹患数 2 定点当り 0.02							1			1				
第20週	罹患数 8 定点当り 0.10				1	2	1	2	1		1				

【年齢層別5週分集計】



【定点当りの患者数】



<< 急性出血性結膜炎 >>

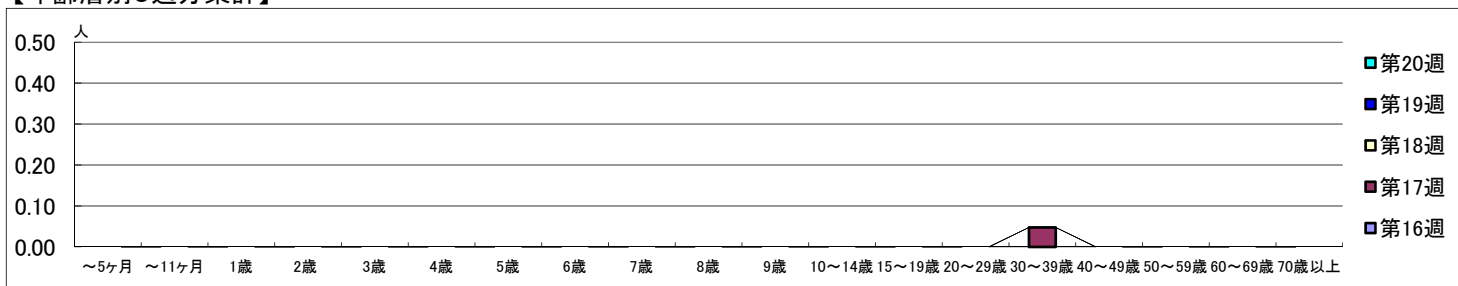
2022年4月18日 ~ 5月22日
[2022年 第16週 ~ 第20週]

【区別・週別報告定点当り】

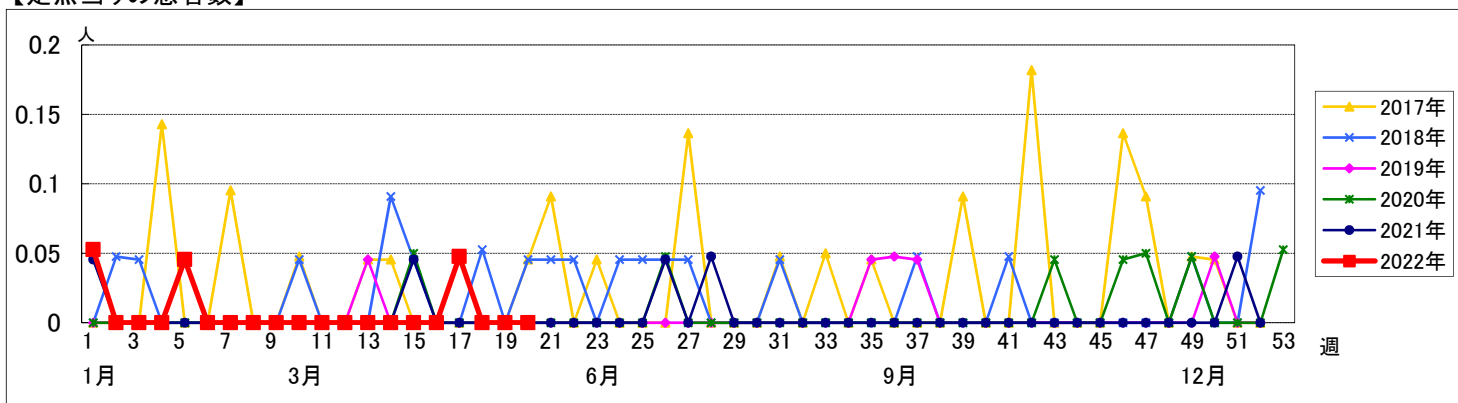
週数		区別																		
		合計	鶴見	神奈川	西	中	南	港南	保土ヶ谷	旭	磯子	金沢	港北	緑	青葉	都筑	戸塚	栄	泉	瀬谷
第16週	定点数	22	2	1	1	1	1	1	1	1	1	2	1	2	1	2	1	2	1	1
	報告定点	22	2	1	1	1	1	1	1	1	1	2	1	2	1	2	1	2	1	1
	罹患数	0	0	0	0	0	0	0	0	0	0	0	0	0	0	0	0	0	0	0
	定点当り	0	0	0	0	0	0	0	0	0	0	0	0	0	0	0	0	0	0	0
第17週	報告定点	21	2	1	1	1	1	1	1	1	1	2	1	2	1	2	1	2	1	1
	罹患数	1	0	0	0	0	0	0	0	0	0	0	0	0	0	0	0	1	0	0
	定点当り	0.05	0	0	0	0	0	0	0	0	0	0	0	0	0	0	0	1.00	0	0
	報告定点	22	2	1	1	1	1	1	1	1	1	2	1	2	1	2	1	2	1	1
第18週	罹患数	0	0	0	0	0	0	0	0	0	0	0	0	0	0	0	0	0	0	0
	定点当り	0	0	0	0	0	0	0	0	0	0	0	0	0	0	0	0	0	0	0
	報告定点	22	2	1	1	1	1	1	1	1	1	2	1	2	1	2	1	2	1	1
	罹患数	0	0	0	0	0	0	0	0	0	0	0	0	0	0	0	0	0	0	0
第19週	報告定点	22	2	1	1	1	1	1	1	1	1	2	1	2	1	2	1	2	1	1
	罹患数	0	0	0	0	0	0	0	0	0	0	0	0	0	0	0	0	0	0	0
	定点当り	0	0	0	0	0	0	0	0	0	0	0	0	0	0	0	0	0	0	0
	報告定点	19	1	1	1	1	1	1	1	1	1	1	1	2	1	2	1	2	1	1
第20週	罹患数	0	0	0	0	0	0	0	0	0	0	0	0	0	0	0	0	0	0	0
	定点当り	0	0	0	0	0	0	0	0	0	0	0	0	0	0	0	0	0	0	0
	報告定点	19	1	1	1	1	1	1	1	1	1	1	1	2	1	2	1	2	1	1
	罹患数	0	0	0	0	0	0	0	0	0	0	0	0	0	0	0	0	0	0	0
定点当り	0	0	0	0	0	0	0	0	0	0	0	0	0	0	0	0	0	0	0	

週数		合計	年齢層別																		
			~5ヶ月	~11ヶ月	1歳	2歳	3歳	4歳	5歳	6歳	7歳	8歳	9歳	10~14歳	15~19歳	20~29歳	30~39歳	40~49歳	50~59歳	60~69歳	70歳以上
第16週	罹患数	0																			
	定点当り	0																			
第17週	罹患数	1																		1	
	定点当り	0.05																		0.05	
第18週	罹患数	0																			
	定点当り	0																			
第19週	罹患数	0																			
	定点当り	0																			
第20週	罹患数	0																			
	定点当り	0																			

【年齢層別5週分集計】



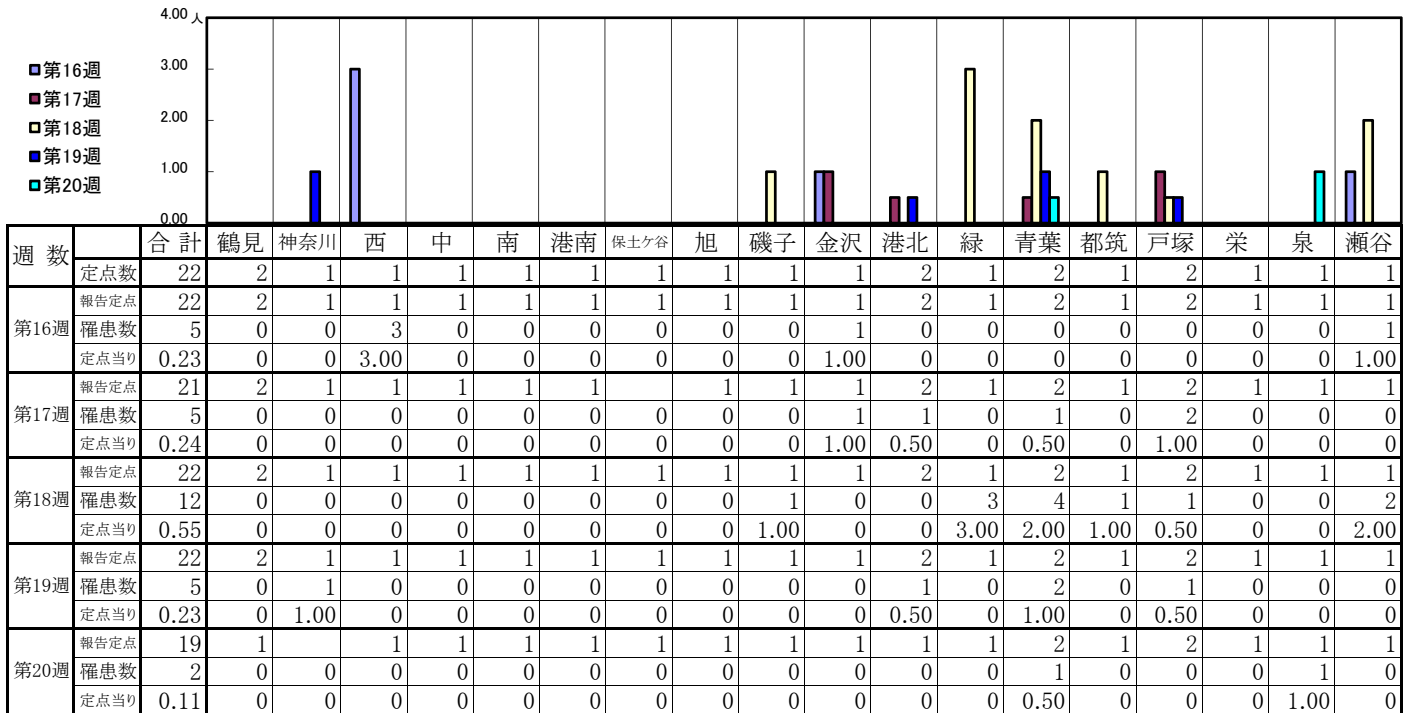
【定点当りの患者数】



<< 流行性角結膜炎 >>

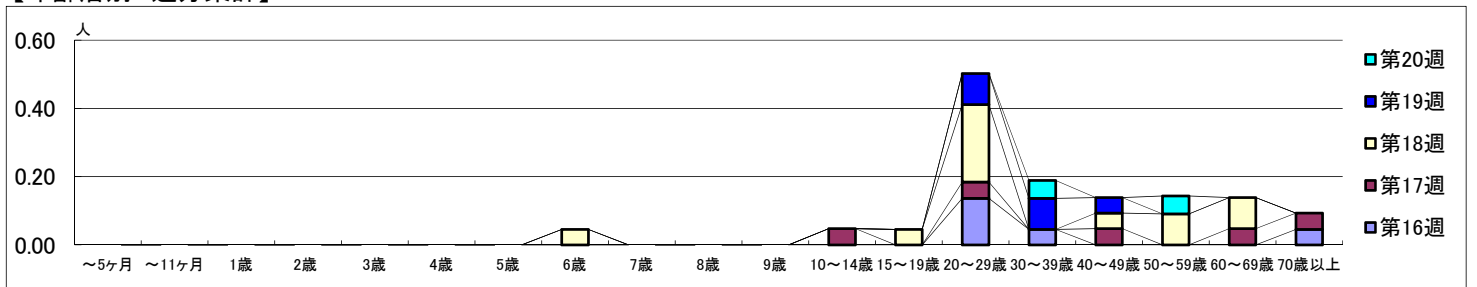
2022年4月18日 ~ 5月22日
[2022年 第16週 ~ 第20週]

【区別・週別報告定点当り】



週数		合計	年齢層別																				
			~5ヶ月	~11ヶ月	1歳	2歳	3歳	4歳	5歳	6歳	7歳	8歳	9歳	10~14歳	15~19歳	20~29歳	30~39歳	40~49歳	50~59歳	60~69歳	70歳以上		
第16週	罹患数	5														3	1						1
	定点当り	0.23														0.14	0.05						0.05
第17週	罹患数	5											1		1		1			1		1	1
	定点当り	0.24											0.05		0.05		0.05			0.05		0.05	0.05
第18週	罹患数	12							1						1	5		1	2		2		
	定点当り	0.55							0.05						0.05	0.23		0.05	0.09		0.09		
第19週	罹患数	5														2	2		1				
	定点当り	0.23														0.09	0.09		0.05				
第20週	罹患数	2															1			1			
	定点当り	0.11															0.05			0.05			

【年齢層別5週分集計】



【定点当りの患者数】

