

疾病別 警報・注意報 発生状況

2022年 第17週

	インフルエンザ	RSウイルス感染症	咽頭結膜熱	A群溶血性レンサ球菌咽頭炎	感染性胃腸炎	水痘	手足口病	伝染性紅斑	突発性発しん	ヘルパンギーナ	流行性耳下腺炎	急性出血性結膜炎	流行性角結膜炎
警報レベル ◎	30		3	8	20	2	5	2		6	6	1	8
終息基準値 ◎	10		1	4	12	1	2	1		2	2	0.1	4
注意報レベル ○	10					1					3		
横浜市	-	-	0.03	0.04	3.07	-	0.04	-	0.34	-	0.04	0.06	0.28
鶴見	-	-	-	-	1.57	-	-	-	0.43	-	-	-	-
神奈川	-	-	-	-	6.17	-	-	-	0.33	-	-	-	-
西	-	-	-	-	1.33	-	-	-	-	-	-	-	-
中	-	-	-	-	1.50	-	-	-	0.50	-	-	-	-
南	-	-	-	-	4.25	-	-	-	1.00	-	-	-	-
港南	-	-	-	-	1.50	-	-	-	-	-	0.50	-	-
保土ヶ谷	-	-	-	-	1.25	-	-	-	-	-	-
旭	-	-	0.20	-	3.80	-	-	-	0.40	-	-	-	-
磯子	-	-	-	-	6.67	-	-	-	-	-	-	-	-
金沢	-	-	-	0.20	4.00	-	-	-	0.60	-	-	-	1.00
港北	-	-	0.17	0.17	3.17	-	-	-	0.50	-	-	-	0.50
緑	-	-	-	-	1.50	-	0.25	-	0.25	-	-	-	-
青葉	-	-	-	-	3.60	-	-	-	0.20	-	-	-	1.00
都筑	-	-	-	-	6.00	-	-	-	0.50	-	-
戸塚	-	-	-	-	1.60	-	0.20	-	-	-	0.20	-	1.00
栄	-	-	-	-	1.00	-	-	-	-	-	0.33	◎ 1.00	-
泉	-	-	-	-	4.67	-	-	-	0.33	-	-	-	-
瀬谷	-	-	-	0.25	1.25	-	0.25	-	0.75	-	-	-	-

(-: 定点当たり0.00) (...: 未報告)

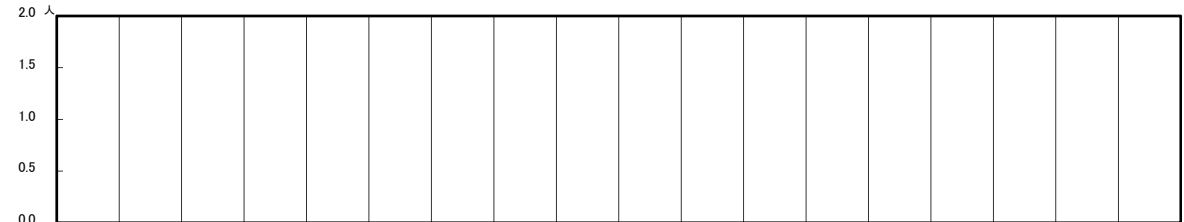
- ◎ 報告定点当たりの値が警報レベル もしくは警報レベル継続中です
- 報告定点当たりの値が注意報レベルに達しています

(この数字は集計時点のもので、翌週以降変動することもあります)

<< インフルエンザ >>

2022年3月28日 ~ 5月1日
[2022年 第13週 ~ 第17週]

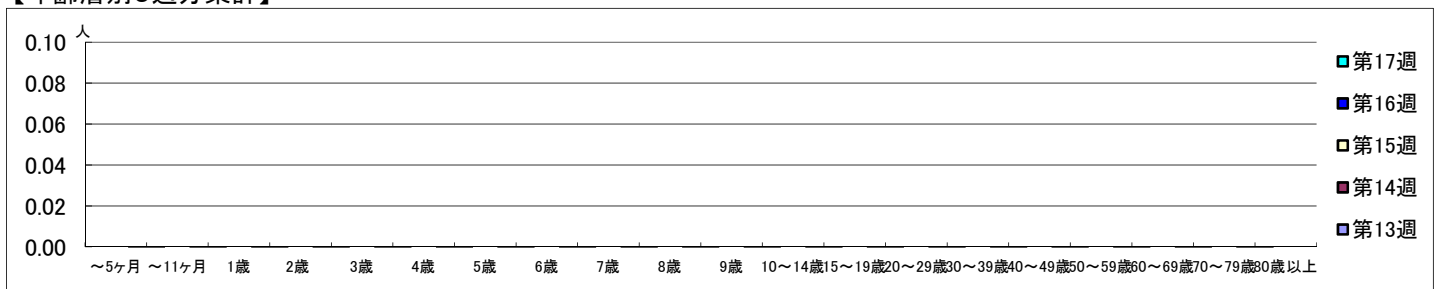
【区別・週別報告定点当り】



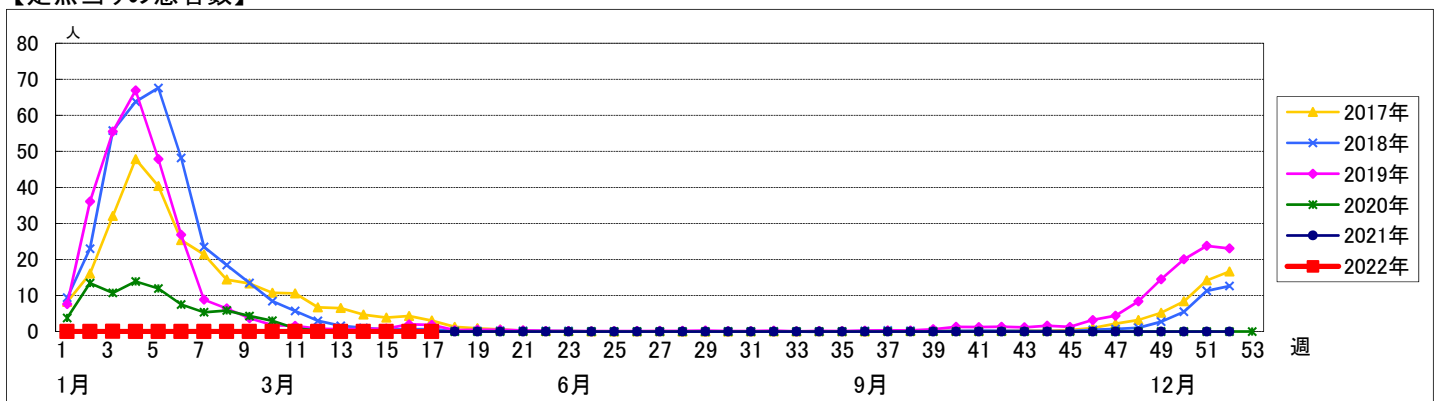
週数		合計	鶴見	神奈川	西	中	南	港南	保土ヶ谷	旭	磯子	金沢	港北	緑	青葉	都筑	戸塚	栄	泉	瀬谷
第13週	定点数	153	11	10	5	7	8	8	8	10	7	8	13	8	11	8	11	6	7	7
	報告定点	135	8	8	5	6	6	6	8	9	6	8	12	6	10	7	11	6	6	7
	罹患数	0	0	0	0	0	0	0	0	0	0	0	0	0	0	0	0	0	0	0
	定点当り	0	0	0	0	0	0	0	0	0	0	0	0	0	0	0	0	0	0	0
第14週	報告定点	138	10	9	5	6	8	6	6	10	7	8	11	6	10	7	10	6	6	7
	罹患数	0	0	0	0	0	0	0	0	0	0	0	0	0	0	0	0	0	0	0
	定点当り	0	0	0	0	0	0	0	0	0	0	0	0	0	0	0	0	0	0	0
	報告定点	129	10	7	5	6	8	6	8	9	6	7	10	4	10	6	9	5	6	7
第15週	報告定点	131	10	9	5	6	7	5	7	7	7	8	11	5	9	7	9	6	6	7
	罹患数	0	0	0	0	0	0	0	0	0	0	0	0	0	0	0	0	0	0	0
	定点当り	0	0	0	0	0	0	0	0	0	0	0	0	0	0	0	0	0	0	0
	報告定点	114	10	8	4	4	7	4	7	8	6	8	8	5	7	5	8	5	4	6
第17週	報告定点	114	10	8	4	4	7	4	7	8	6	8	8	5	7	5	8	5	4	6
	罹患数	0	0	0	0	0	0	0	0	0	0	0	0	0	0	0	0	0	0	0
	定点当り	0	0	0	0	0	0	0	0	0	0	0	0	0	0	0	0	0	0	0
	報告定点	114	10	8	4	4	7	4	7	8	6	8	8	5	7	5	8	5	4	6

週数		合計	~5ヶ月	~11ヶ月	1歳	2歳	3歳	4歳	5歳	6歳	7歳	8歳	9歳	10~14歳	15~19歳	20~29歳	30~39歳	40~49歳	50~59歳	60~69歳	70~79歳	80歳以上	
第13週	罹患数	0																					
	定点当り	0																					
第14週	罹患数	0																					
	定点当り	0																					
第15週	罹患数	0																					
	定点当り	0																					
第16週	罹患数	0																					
	定点当り	0																					
第17週	罹患数	0																					
	定点当り	0																					

【年齢層別5週分集計】



【定点当りの患者数】



<< RSウイルス感染症 >>

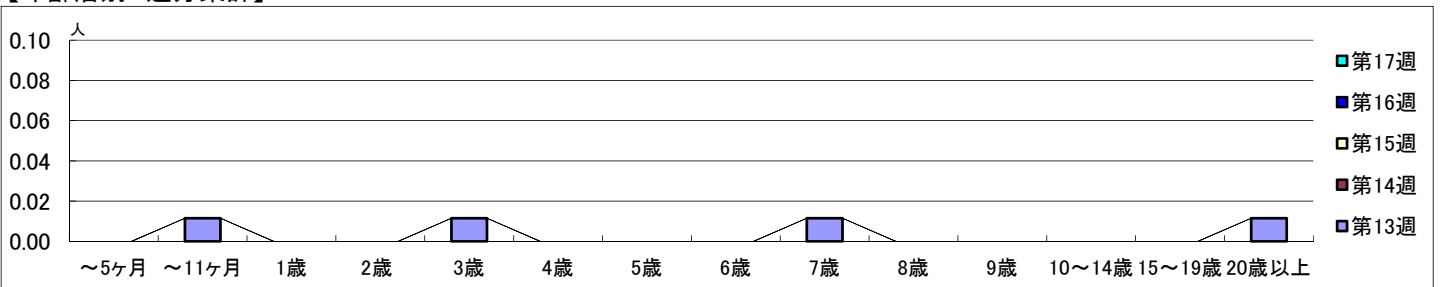
2022年3月28日 ~ 5月1日
[2022年 第13週 ~ 第17週]

【区別・週別報告定点当り】

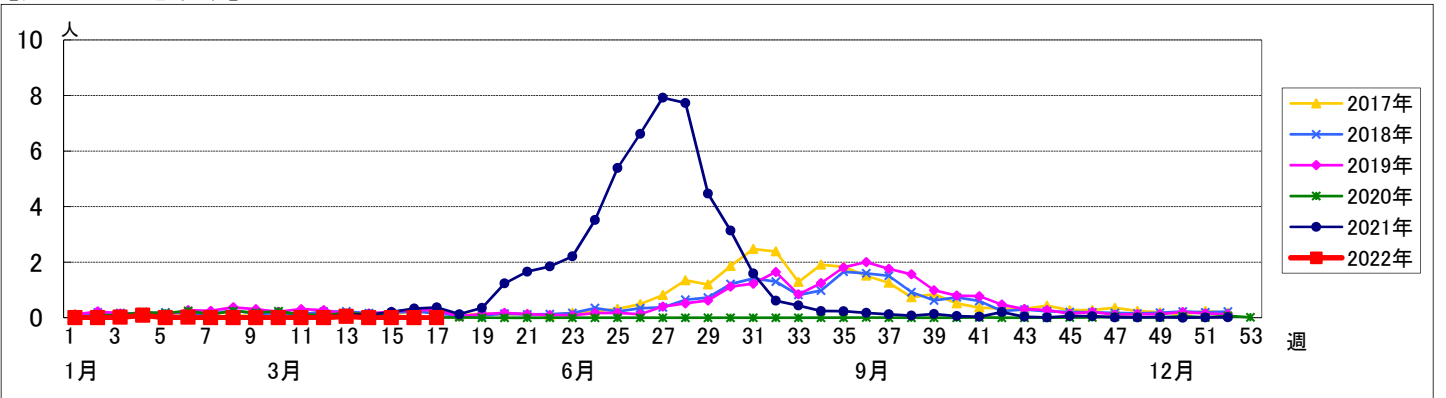
週 数		区 別																			
		合計	鶴見	神奈川	西	中	南	港南	保土ヶ谷	旭	磯子	金沢	港北	緑	青葉	都筑	戸塚	栄	泉	瀬谷	
第13週	定点数	94	7	6	3	4	5	5	5	6	4	5	8	5	7	5	7	4	4	4	
	報告定点	87	6	6	3	4	4	3	5	5	3	5	7	5	7	5	7	4	4	4	
	罹患数	4	0	0	0	0	0	0	0	4	0	0	0	0	0	0	0	0	0	0	
	定点当り	0.05	0	0	0	0	0	0	0	0.80	0	0	0	0	0	0	0	0	0	0	
第14週	報告定点	86	7	6	3	4	4	3	3	6	4	4	7	5	7	5	6	4	4	4	
	罹患数	0	0	0	0	0	0	0	0	0	0	0	0	0	0	0	0	0	0	0	
	定点当り	0	0	0	0	0	0	0	0	0	0	0	0	0	0	0	0	0	0	0	
	報告定点	86	7	6	3	4	5	3	5	5	4	5	6	4	7	5	6	3	4	4	
第15週	罹患数	0	0	0	0	0	0	0	0	0	0	0	0	0	0	0	0	0	0	0	
	定点当り	0	0	0	0	0	0	0	0	0	0	0	0	0	0	0	0	0	0	0	
	報告定点	83	7	6	3	4	4	2	4	3	3	5	7	5	7	5	6	4	4	4	
	罹患数	0	0	0	0	0	0	0	0	0	0	0	0	0	0	0	0	0	0	0	
第16週	定点当り	0	0	0	0	0	0	0	0	0	0	0	0	0	0	0	0	0	0	0	
	報告定点	73	7	6	3	2	4	2	4	5	3	5	6	4	5	2	5	3	3	4	
	罹患数	0	0	0	0	0	0	0	0	0	0	0	0	0	0	0	0	0	0	0	
	定点当り	0	0	0	0	0	0	0	0	0	0	0	0	0	0	0	0	0	0	0	

週 数		合計	年 齢														
			~5ヶ月	~11ヶ月	1歳	2歳	3歳	4歳	5歳	6歳	7歳	8歳	9歳	10~14歳	15~19歳	20歳以上	
第13週	罹患数	4		1			1				1						1
	定点当り	0.05		0.01			0.01				0.01						0.01
第14週	罹患数	0															
	定点当り	0															
第15週	罹患数	0															
	定点当り	0															
第16週	罹患数	0															
	定点当り	0															
第17週	罹患数	0															
	定点当り	0															

【年齢層別5週分集計】



【定点当りの患者数】



<< 咽頭結膜熱 >>

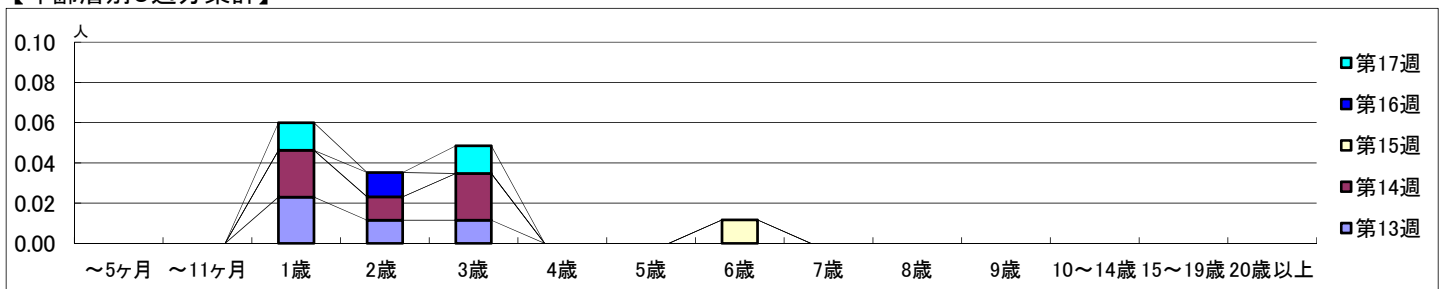
2022年3月28日 ~ 5月1日
[2022年 第13週 ~ 第17週]

【区別・週別報告定点当り】

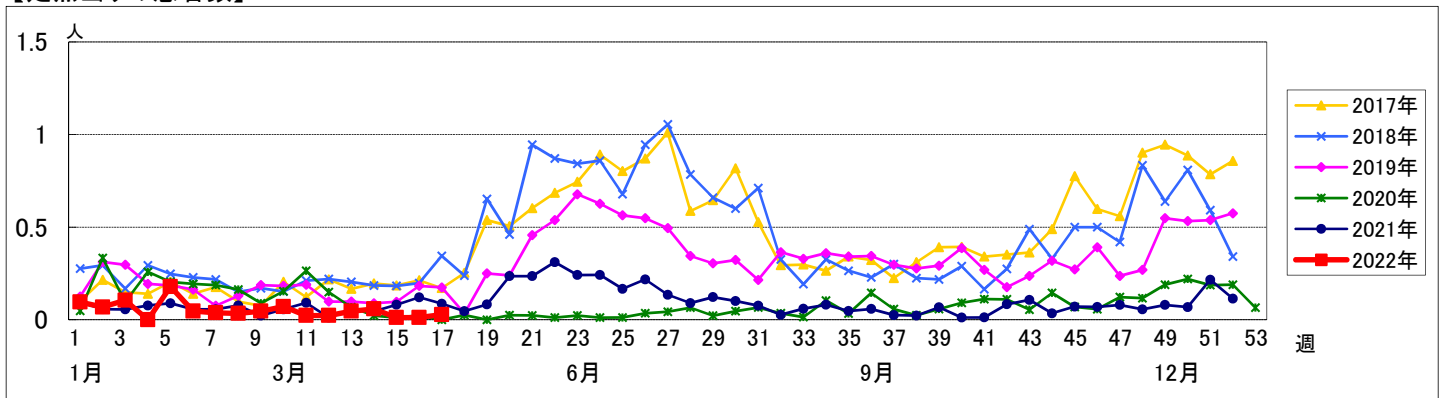
週数	合計	鶴見	神奈川	西	中	南	港南	保土ヶ谷	旭	磯子	金沢	港北	緑	青葉	都筑	戸塚	栄	泉	瀬谷
定点数	94	7	6	3	4	5	5	5	6	4	5	8	5	7	5	7	4	4	4
報告定点	87	6	6	3	4	4	3	5	5	3	5	7	5	7	5	7	4	4	4
罹患数	4	0	1	0	0	2	0	0	1	0	0	0	0	0	0	0	0	0	0
定点当り	0.05	0	0.17	0	0	0.50	0	0	0.20	0	0	0	0	0	0	0	0	0	0
報告定点	86	7	6	3	4	4	3	3	6	4	4	7	5	7	5	6	4	4	4
罹患数	5	0	0	0	2	0	0	0	3	0	0	0	0	0	0	0	0	0	0
定点当り	0.06	0	0	0	0.50	0	0	0	0.50	0	0	0	0	0	0	0	0	0	0
報告定点	86	7	6	3	4	5	3	5	5	4	5	6	4	7	5	6	3	4	4
罹患数	1	1	0	0	0	0	0	0	0	0	0	0	0	0	0	0	0	0	0
定点当り	0.01	0.14	0	0	0	0	0	0	0	0	0	0	0	0	0	0	0	0	0
報告定点	83	7	6	3	4	4	2	4	3	3	5	7	5	7	5	6	4	4	4
罹患数	1	0	0	0	0	0	0	0	0	0	0	1	0	0	0	0	0	0	0
定点当り	0.01	0	0	0	0	0	0	0	0	0	0	0.14	0	0	0	0	0	0	0
報告定点	73	7	6	3	2	4	2	4	5	3	5	6	4	5	2	5	3	3	4
罹患数	2	0	0	0	0	0	0	0	1	0	0	1	0	0	0	0	0	0	0
定点当り	0.03	0	0	0	0	0	0	0	0.20	0	0	0.17	0	0	0	0	0	0	0

週数	合計	~5ヶ月	~11ヶ月	1歳	2歳	3歳	4歳	5歳	6歳	7歳	8歳	9歳	10~14歳	15~19歳	20歳以上
第13週	罹患数 4			2	1	1									
第13週	定点当り 0.05			0.02	0.01	0.01									
第14週	罹患数 5			2	1	2									
第14週	定点当り 0.06			0.02	0.01	0.02									
第15週	罹患数 1								1						
第15週	定点当り 0.01								0.01						
第16週	罹患数 1				1										
第16週	定点当り 0.01				0.01										
第17週	罹患数 2			1		1									
第17週	定点当り 0.03			0.01		0.01									

【年齢層別5週分集計】



【定点当りの患者数】



<< A群溶血性レンサ球菌咽頭炎 >>

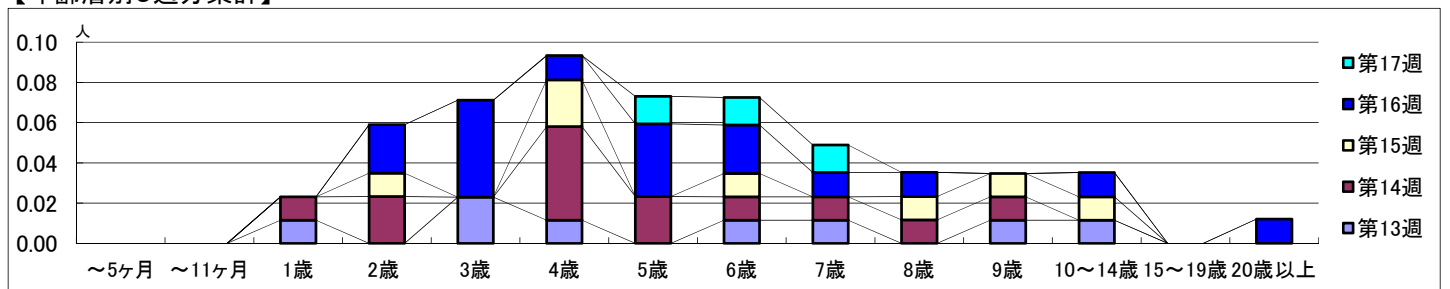
2022年3月28日 ~ 5月1日
[2022年 第13週 ~ 第17週]

【区別・週別報告定点当り】

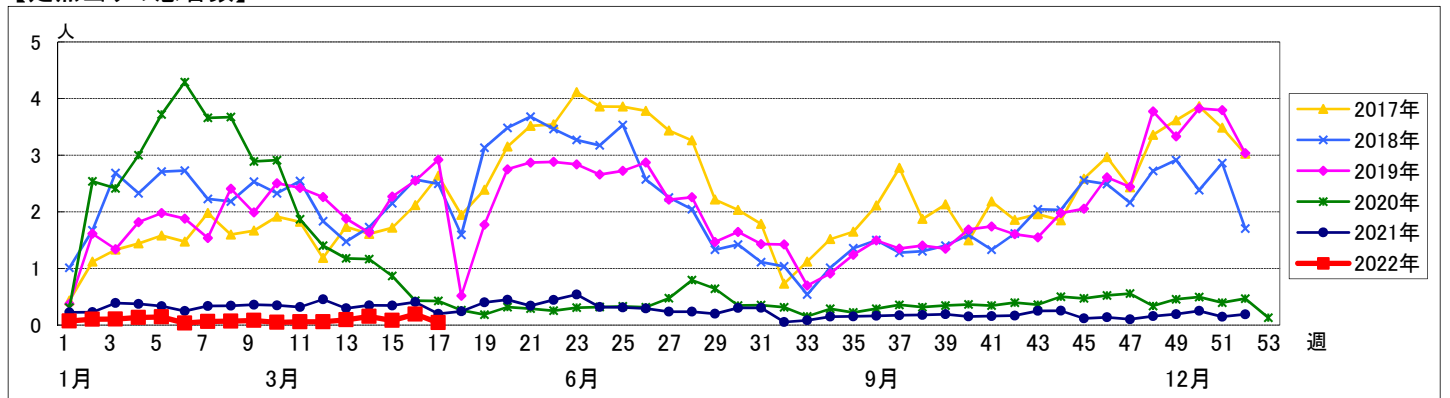
週数		合計	鶴見	神奈川	西	中	南	港南	保土ヶ谷	旭	磯子	金沢	港北	緑	青葉	都筑	戸塚	栄	泉	瀬谷
第13週	定点数	94	7	6	3	4	5	5	5	6	4	5	8	5	7	5	7	4	4	4
	報告定点	87	6	6	3	4	4	3	5	5	3	5	7	5	7	5	7	4	4	4
	罹患数	8	0	0	0	2	0	0	0	0	0	3	1	2	0	0	0	0	0	0
	定点当り	0.09	0	0	0	0.50	0	0	0	0	0	0.60	0.14	0.40	0	0	0	0	0	0
第14週	報告定点	86	7	6	3	4	4	3	3	6	4	4	7	5	7	5	6	4	4	4
	罹患数	13	0	0	0	10	0	0	0	0	0	0	2	1	0	0	0	0	0	0
	定点当り	0.15	0	0	0	2.50	0	0	0	0	0	0	0.29	0.20	0	0	0	0	0	0
	報告定点	86	7	6	3	4	5	3	5	5	4	5	6	4	7	5	6	3	4	4
第15週	報告定点	86	7	6	3	4	5	3	5	5	4	5	6	4	7	5	6	3	4	4
	罹患数	7	0	0	0	1	0	4	0	0	0	1	1	0	0	0	0	0	0	0
	定点当り	0.08	0	0	0	0.25	0	1.33	0	0	0	0.20	0.17	0	0	0	0	0	0	0
	報告定点	83	7	6	3	4	4	2	4	3	3	5	7	5	7	5	6	4	4	4
第16週	報告定点	83	7	6	3	4	4	2	4	3	3	5	7	5	7	5	6	4	4	4
	罹患数	16	0	0	0	2	0	0	0	0	0	0	2	2	4	0	0	0	0	6
	定点当り	0.19	0	0	0	0.50	0	0	0	0	0	0	0.29	0.40	0.57	0	0	0	0	1.50
	報告定点	73	7	6	3	2	4	2	4	5	3	5	6	4	5	2	5	3	3	4
第17週	報告定点	73	7	6	3	2	4	2	4	5	3	5	6	4	5	2	5	3	3	4
	罹患数	3	0	0	0	0	0	0	0	0	0	1	1	0	0	0	0	0	0	1
	定点当り	0.04	0	0	0	0	0	0	0	0	0	0.20	0.17	0	0	0	0	0	0	0.25

週数		合計	~5ヶ月	~11ヶ月	1歳	2歳	3歳	4歳	5歳	6歳	7歳	8歳	9歳	10~14歳	15~19歳	20歳以上
第13週	罹患数	8			1		2	1		1	1		1	1		
	定点当り	0.09			0.01		0.02	0.01		0.01	0.01		0.01	0.01		
第14週	罹患数	13			1	2		4	2	1	1	1	1			
	定点当り	0.15			0.01	0.02		0.05	0.02	0.01	0.01	0.01	0.01			
第15週	罹患数	7				1		2		1		1	1			
	定点当り	0.08				0.01		0.02		0.01		0.01	0.01	0.01		
第16週	罹患数	16				2	4	1	3	2	1	1		1		1
	定点当り	0.19				0.02	0.05	0.01	0.04	0.02	0.01	0.01		0.01		0.01
第17週	罹患数	3							1	1	1					
	定点当り	0.04							0.01	0.01	0.01					

【年齢層別5週分集計】



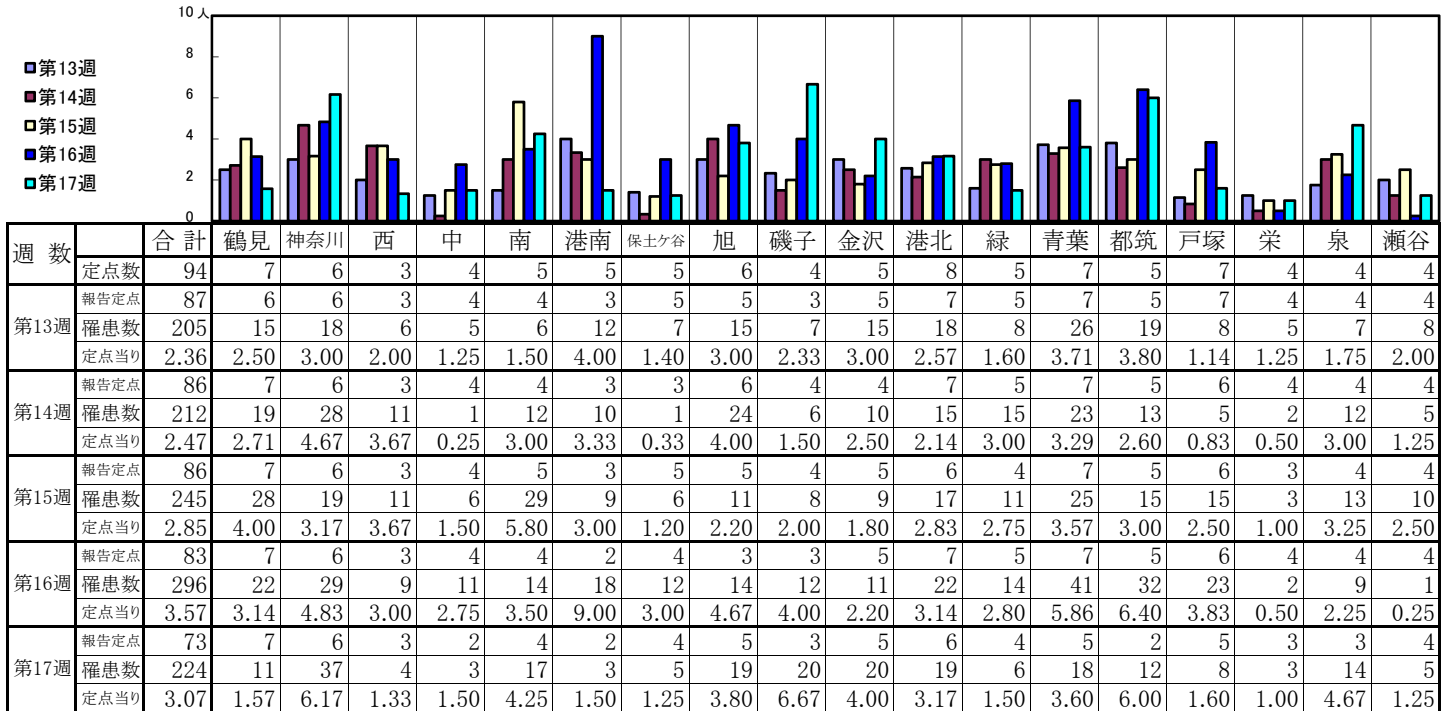
【定点当りの患者数】



<< 感染性胃腸炎 >>

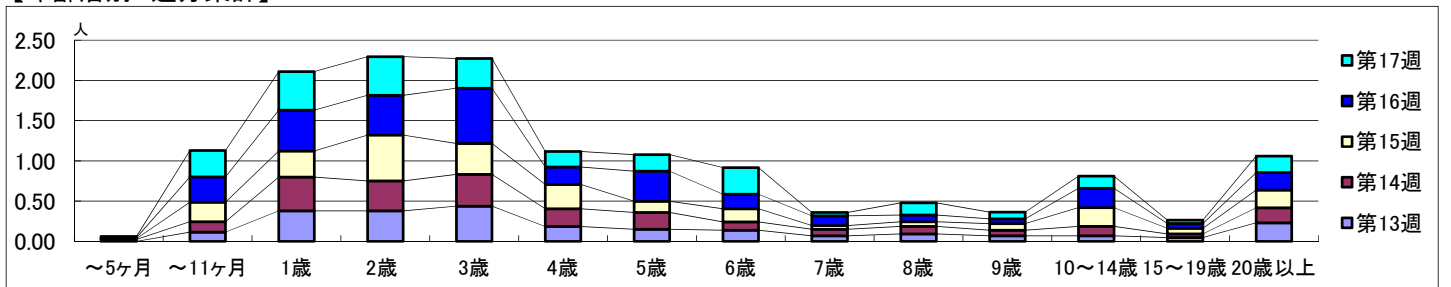
2022年3月28日～5月1日
[2022年 第13週～第17週]

【区別・週別報告定点当り】

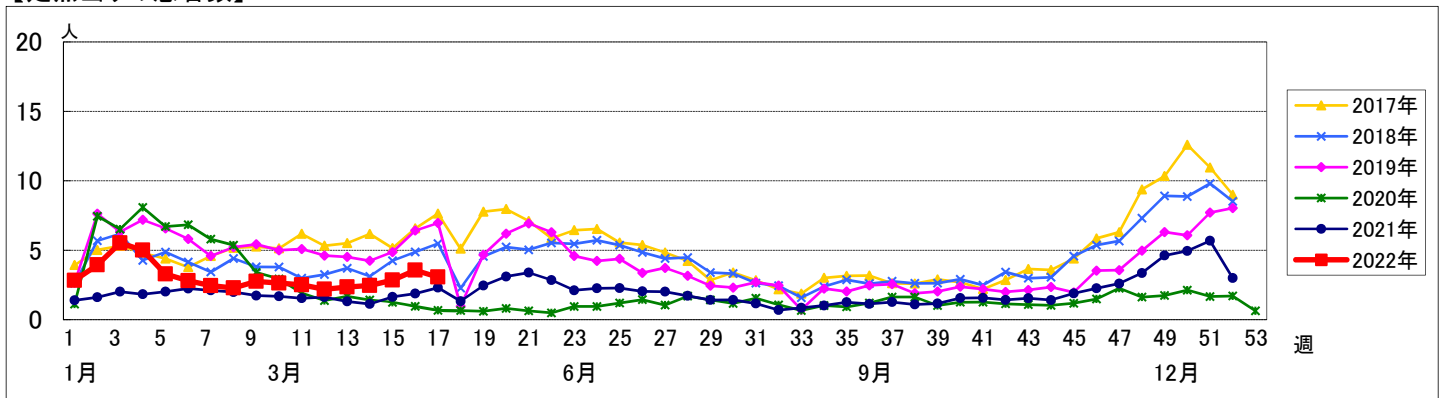


週数		合計	年齢層別													
			～5ヶ月	～11ヶ月	1歳	2歳	3歳	4歳	5歳	6歳	7歳	8歳	9歳	10～14歳	15～19歳	20歳以上
第13週	罹患数	205		10	33	33	38	16	13	12	6	8	6	6	4	20
	定点当り	2.36		0.11	0.38	0.38	0.44	0.18	0.15	0.14	0.07	0.09	0.07	0.07	0.05	0.23
第14週	罹患数	212	2	11	36	32	34	19	18	9	7	8	6	10	4	16
	定点当り	2.47	0.02	0.13	0.42	0.37	0.40	0.22	0.21	0.10	0.08	0.09	0.07	0.12	0.05	0.19
第15週	罹患数	245	1	21	28	49	33	26	12	14	4	5	7	20	6	19
	定点当り	2.85	0.01	0.24	0.33	0.57	0.38	0.30	0.14	0.16	0.05	0.06	0.08	0.23	0.07	0.22
第16週	罹患数	296	1	26	42	41	57	18	31	15	10	7	5	20	5	18
	定点当り	3.57	0.01	0.31	0.51	0.49	0.69	0.22	0.37	0.18	0.12	0.08	0.06	0.24	0.06	0.22
第17週	罹患数	224	1	24	35	35	27	14	15	24	3	11	6	11	3	15
	定点当り	3.07	0.01	0.33	0.48	0.48	0.37	0.19	0.21	0.33	0.04	0.15	0.08	0.15	0.04	0.21

【年齢層別5週分集計】



【定点当りの患者数】



<< 水痘 >>

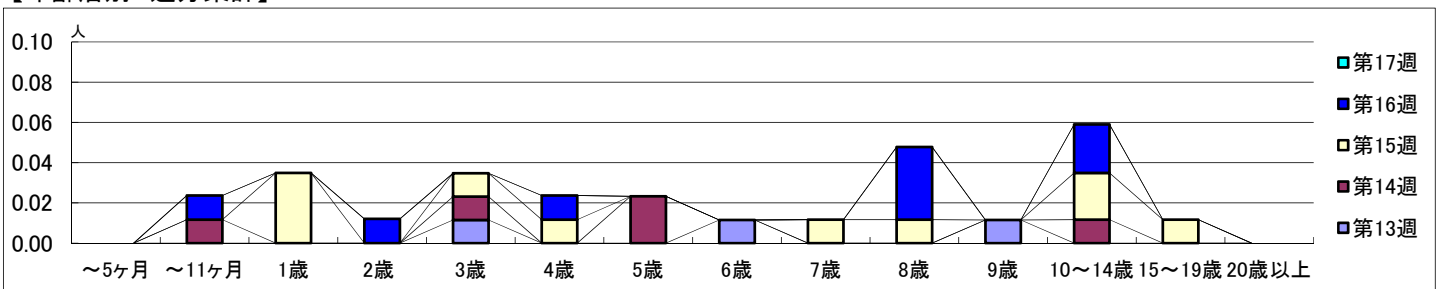
2022年3月28日 ~ 5月1日
[2022年 第13週 ~ 第17週]

【区別・週別報告定点当り】

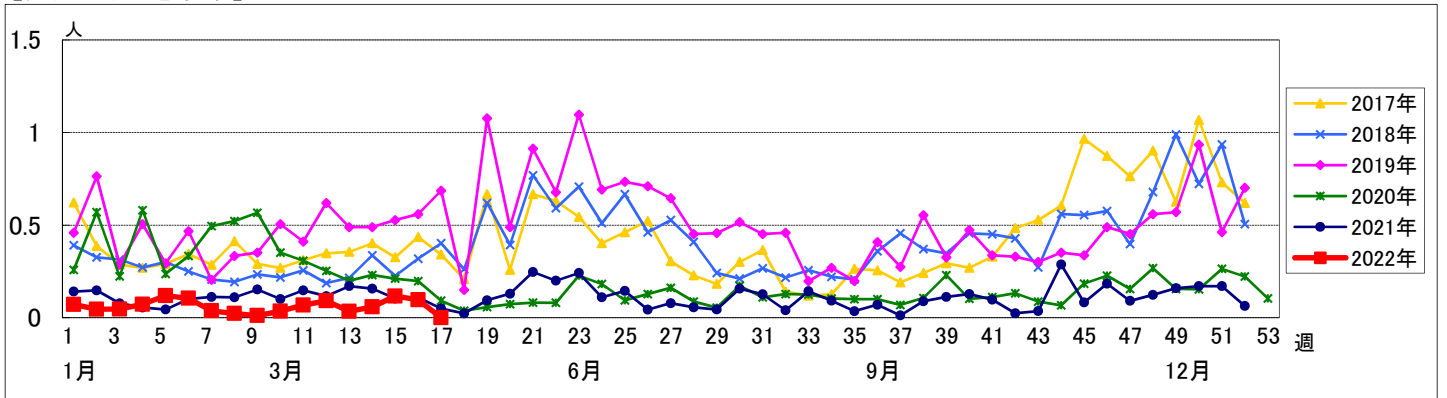
週数		区別																		
		合計	鶴見	神奈川	西	中	南	港南	保土ヶ谷	旭	磯子	金沢	港北	緑	青葉	都筑	戸塚	栄	泉	瀬谷
第13週	定点数	94	7	6	3	4	5	5	5	6	4	5	8	5	7	5	7	4	4	4
	報告定点	87	6	6	3	4	4	3	5	5	3	5	7	5	7	5	7	4	4	4
	罹患数	3	0	0	0	0	1	0	0	0	0	0	0	0	0	0	2	0	0	0
	定点当り	0.03	0	0	0	0	0.25	0	0	0	0	0	0	0	0	0	0.29	0	0	0
第14週	報告定点	86	7	6	3	4	4	3	3	6	4	4	7	5	7	5	6	4	4	4
	罹患数	5	0	0	2	0	0	0	0	0	0	0	0	0	1	0	0	0	1	1
	定点当り	0.06	0	0	0.67	0	0	0	0	0	0	0	0	0	0.14	0	0	0	0.25	0.25
	報告定点	86	7	6	3	4	5	3	5	5	4	5	6	4	7	5	6	3	4	4
第15週	報告定点	86	7	6	3	4	5	3	5	5	4	5	6	4	7	5	6	3	4	4
	罹患数	10	0	0	0	0	0	0	0	1	0	0	0	1	5	1	0	0	2	0
	定点当り	0.12	0	0	0	0	0	0	0	0.20	0	0	0	0.25	0.71	0.20	0	0	0.50	0
	報告定点	83	7	6	3	4	4	2	4	3	3	5	7	5	7	5	6	4	4	4
第16週	報告定点	83	7	6	3	4	4	2	4	3	3	5	7	5	7	5	6	4	4	4
	罹患数	8	0	0	1	0	1	0	0	0	0	0	2	0	0	0	1	1	2	0
	定点当り	0.10	0	0	0.33	0	0.25	0	0	0	0	0	0.29	0	0	0	0.17	0.25	0.50	0
	報告定点	73	7	6	3	2	4	2	4	5	3	5	6	4	5	2	5	3	3	4
第17週	報告定点	73	7	6	3	2	4	2	4	5	3	5	6	4	5	2	5	3	3	4
	罹患数	0	0	0	0	0	0	0	0	0	0	0	0	0	0	0	0	0	0	0
	定点当り	0	0	0	0	0	0	0	0	0	0	0	0	0	0	0	0	0	0	0

週数		合計	年齢層別																
			~5ヶ月	~11ヶ月	1歳	2歳	3歳	4歳	5歳	6歳	7歳	8歳	9歳	10~14歳	15~19歳	20歳以上			
第13週	罹患数	3					1									1			
	定点当り	0.03					0.01									0.01			
第14週	罹患数	5		1			1			2						1			
	定点当り	0.06		0.01			0.01			0.02						0.01			
第15週	罹患数	10			3		1		1			1			2		1		
	定点当り	0.12			0.03		0.01		0.01			0.01			0.02		0.01		
第16週	罹患数	8		1			1			1					3		2		
	定点当り	0.10		0.01			0.01			0.01					0.04		0.02		
第17週	罹患数	0																	
	定点当り	0																	

【年齢層別5週分集計】



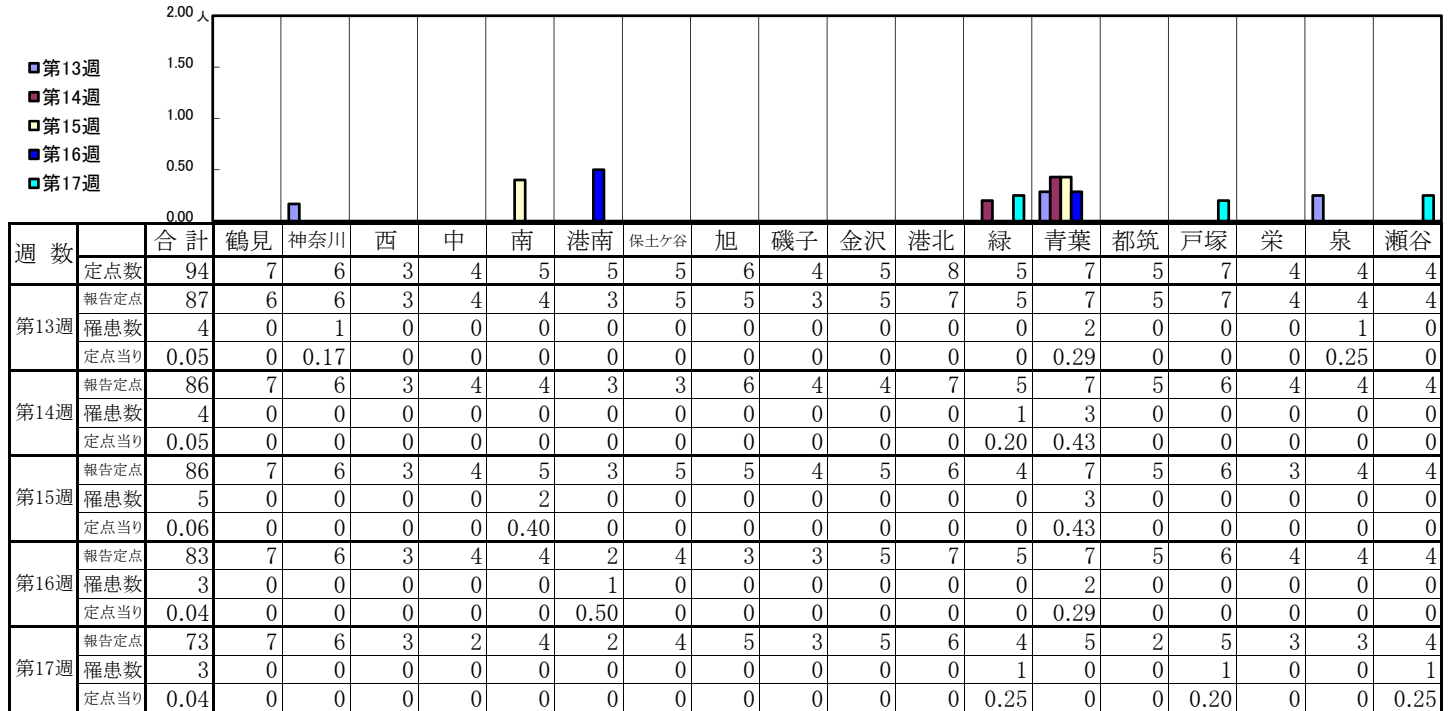
【定点当りの患者数】



<< 手足口病 >>

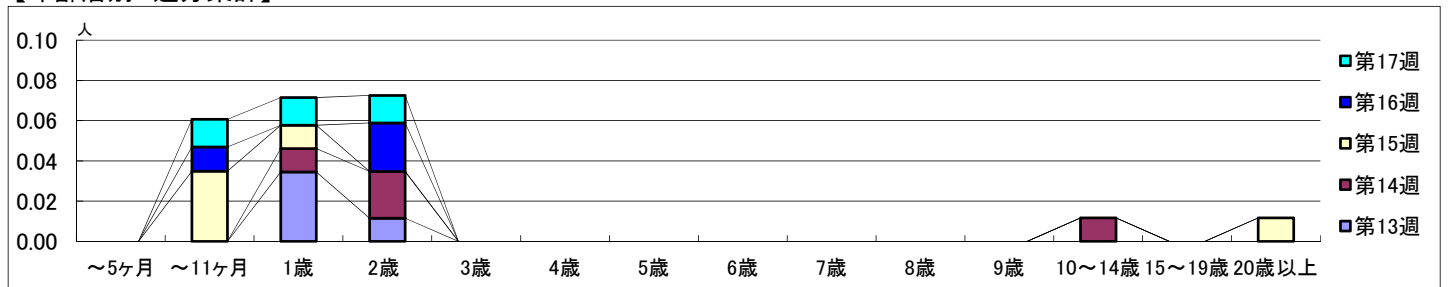
2022年3月28日 ~ 5月1日
[2022年 第13週 ~ 第17週]

【区別・週別報告定点当り】

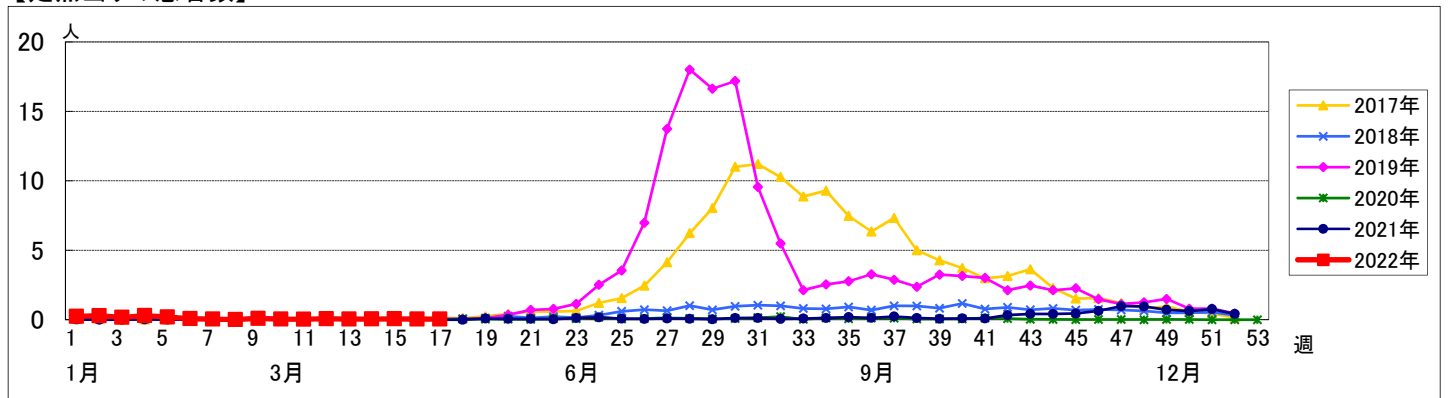


週数		合計	~5ヶ月	~11ヶ月	1歳	2歳	3歳	4歳	5歳	6歳	7歳	8歳	9歳	10~14歳	15~19歳	20歳以上
第13週	罹患数	4			3	1										
	定点当り	0.05			0.03	0.01										
第14週	罹患数	4			1	2								1		
	定点当り	0.05			0.01	0.02								0.01		
第15週	罹患数	5		3	1											1
	定点当り	0.06		0.03	0.01											0.01
第16週	罹患数	3		1		2										
	定点当り	0.04		0.01		0.02										
第17週	罹患数	3		1	1	1										
	定点当り	0.04		0.01	0.01	0.01										

【年齢層別5週分集計】



【定点当りの患者数】



<< 伝染性紅斑 >>

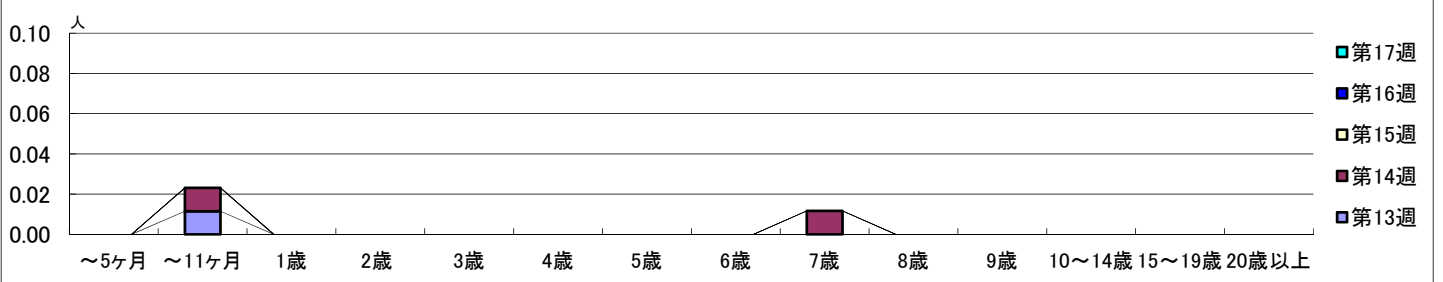
2022年3月28日 ~ 5月1日
[2022年 第13週 ~ 第17週]

【区別・週別報告定点当り】

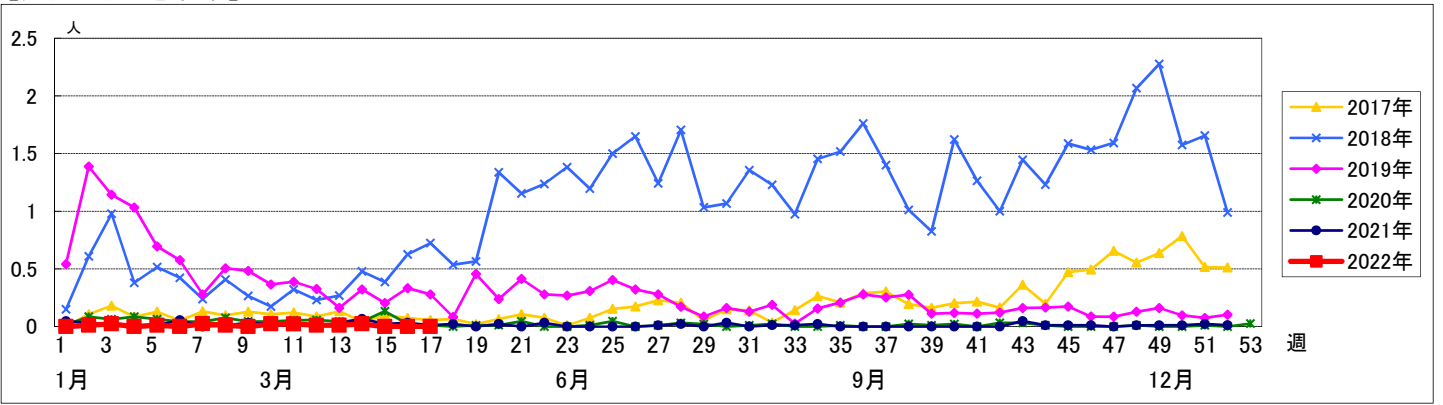
週数	合計	鶴見	神奈川	西	中	南	港南	保土ヶ谷	旭	磯子	金沢	港北	緑	青葉	都筑	戸塚	栄	泉	瀬谷
定点数	94	7	6	3	4	5	5	5	6	4	5	8	5	7	5	7	4	4	4
報告定点	87	6	6	3	4	4	3	5	5	3	5	7	5	7	5	7	4	4	4
罹患数	1	0	0	0	1	0	0	0	0	0	0	0	0	0	0	0	0	0	0
定点当り	0.01	0	0	0	0.25	0	0	0	0	0	0	0	0	0	0	0	0	0	0
報告定点	86	7	6	3	4	4	3	3	6	4	4	7	5	7	5	6	4	4	4
罹患数	2	1	1	0	0	0	0	0	0	0	0	0	0	0	0	0	0	0	0
定点当り	0.02	0.14	0.17	0	0	0	0	0	0	0	0	0	0	0	0	0	0	0	0
報告定点	86	7	6	3	4	5	3	5	5	4	5	6	4	7	5	6	3	4	4
罹患数	0	0	0	0	0	0	0	0	0	0	0	0	0	0	0	0	0	0	0
定点当り	0	0	0	0	0	0	0	0	0	0	0	0	0	0	0	0	0	0	0
報告定点	83	7	6	3	4	4	2	4	3	3	5	7	5	7	5	6	4	4	4
罹患数	0	0	0	0	0	0	0	0	0	0	0	0	0	0	0	0	0	0	0
定点当り	0	0	0	0	0	0	0	0	0	0	0	0	0	0	0	0	0	0	0
報告定点	73	7	6	3	2	4	2	4	5	3	5	6	4	5	2	5	3	3	4
罹患数	0	0	0	0	0	0	0	0	0	0	0	0	0	0	0	0	0	0	0
定点当り	0	0	0	0	0	0	0	0	0	0	0	0	0	0	0	0	0	0	0

週数	合計	~5ヶ月	~11ヶ月	1歳	2歳	3歳	4歳	5歳	6歳	7歳	8歳	9歳	10~14歳	15~19歳	20歳以上
第13週	罹患数 1		1												
	定点当り 0.01		0.01												
第14週	罹患数 2		1							1					
	定点当り 0.02		0.01							0.01					
第15週	罹患数 0														
	定点当り 0														
第16週	罹患数 0														
	定点当り 0														
第17週	罹患数 0														
	定点当り 0														

【年齢層別5週分集計】



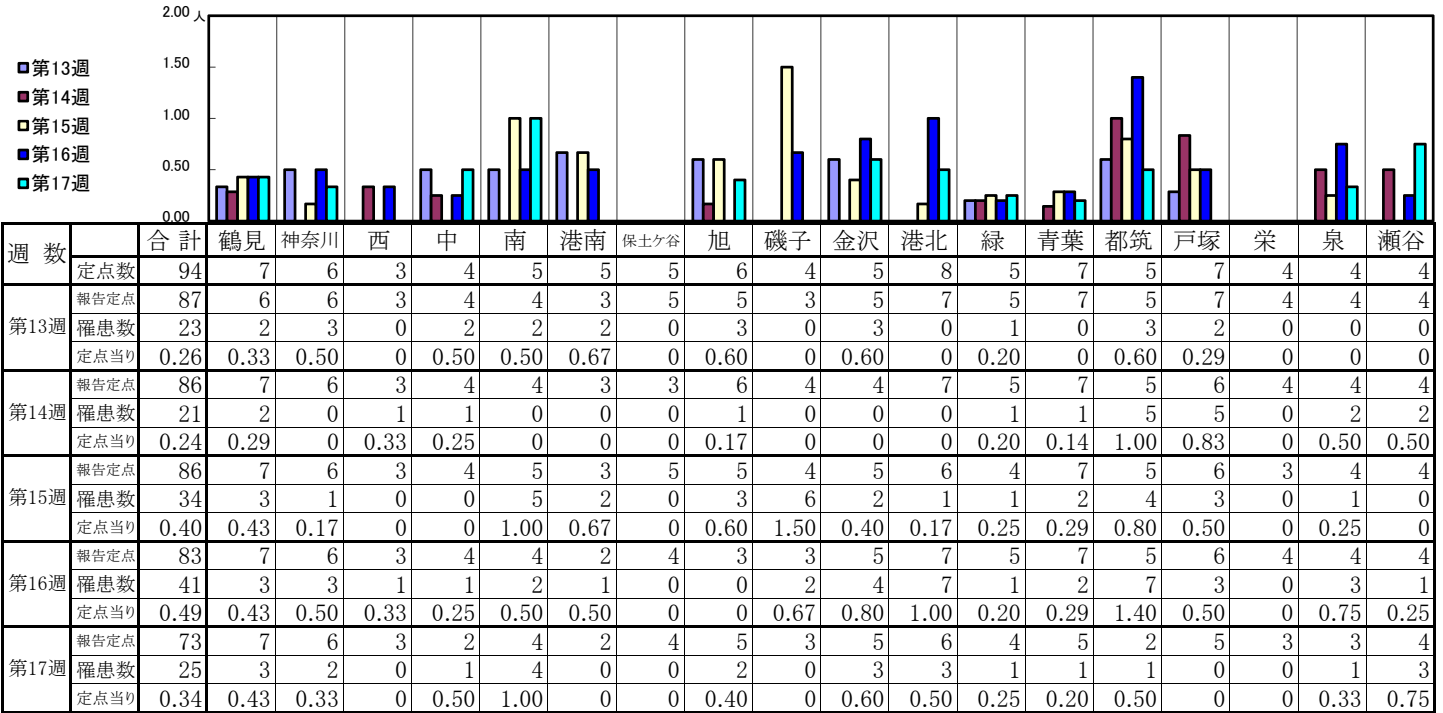
【定点当りの患者数】



<< 突発性発しん >>

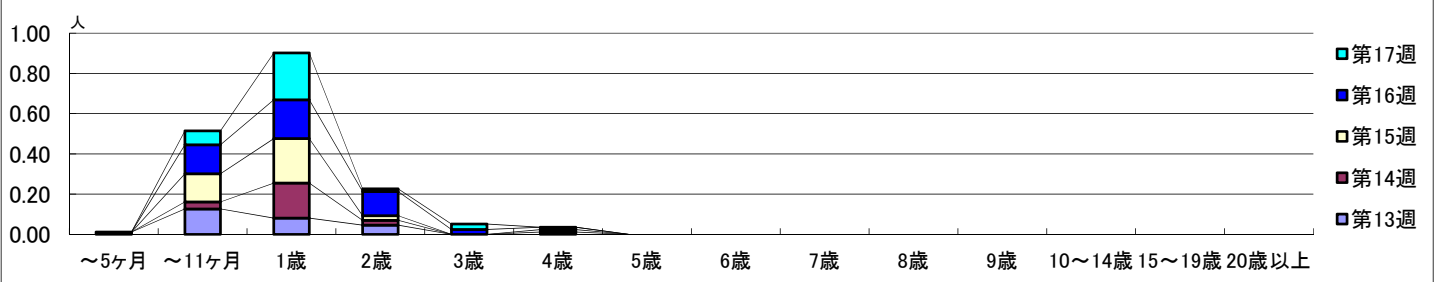
2022年3月28日 ~ 5月1日
[2022年 第13週 ~ 第17週]

【区別・週別報告定点当り】

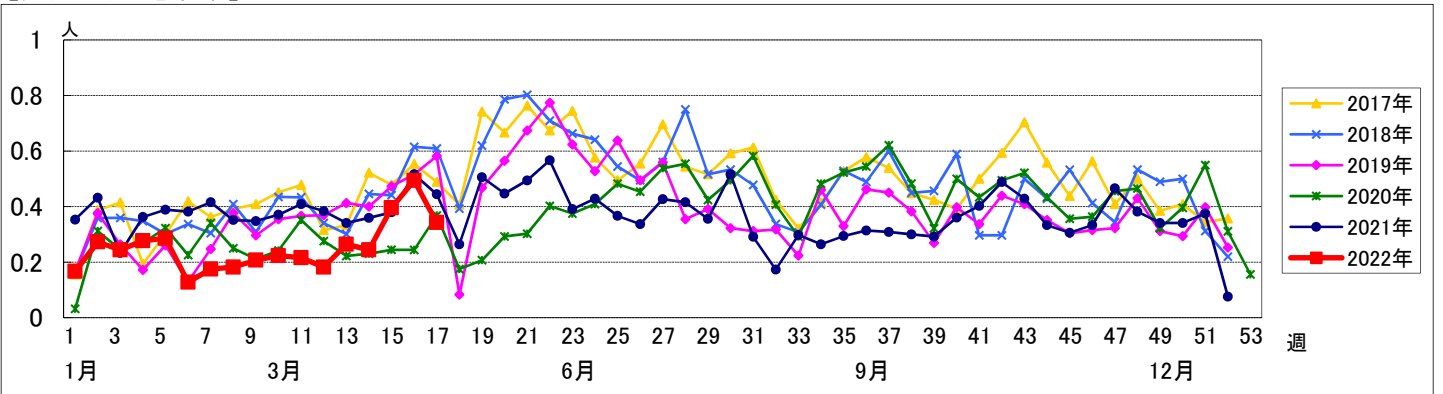


週数		合計	年齢層別																	
			~5ヶ月	~11ヶ月	1歳	2歳	3歳	4歳	5歳	6歳	7歳	8歳	9歳	10~14歳	15~19歳	20歳以上				
第13週	罹患数	23	1	11	7	4														
	定点当り	0.26	0.01	0.13	0.08	0.05														
第14週	罹患数	21		3	15	2	1													
	定点当り	0.24		0.03	0.17	0.02	0.01													
第15週	罹患数	34		12	19	2	1													
	定点当り	0.40		0.14	0.22	0.02	0.01													
第16週	罹患数	41		12	16	10	2	1												
	定点当り	0.49		0.14	0.19	0.12	0.02	0.01												
第17週	罹患数	25		5	17	1	2													
	定点当り	0.34		0.07	0.23	0.01	0.03													

【年齢層別5週分集計】



【定点当りの患者数】

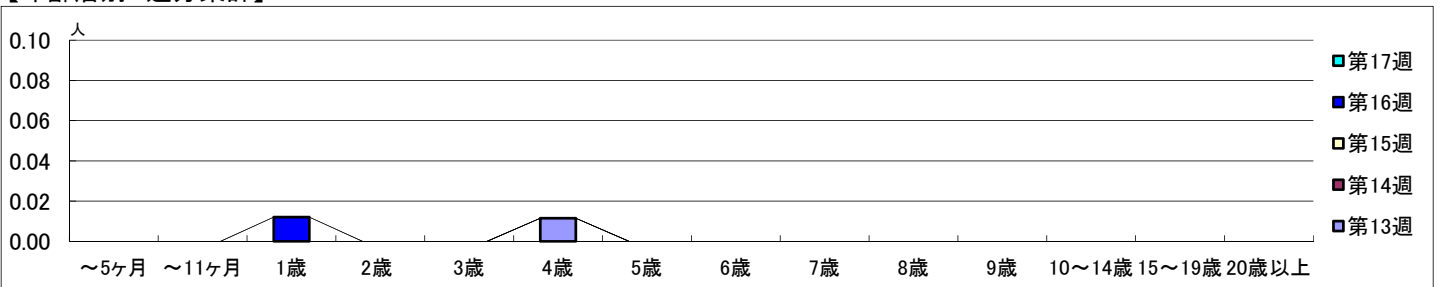


【区別・週別報告定点当り】

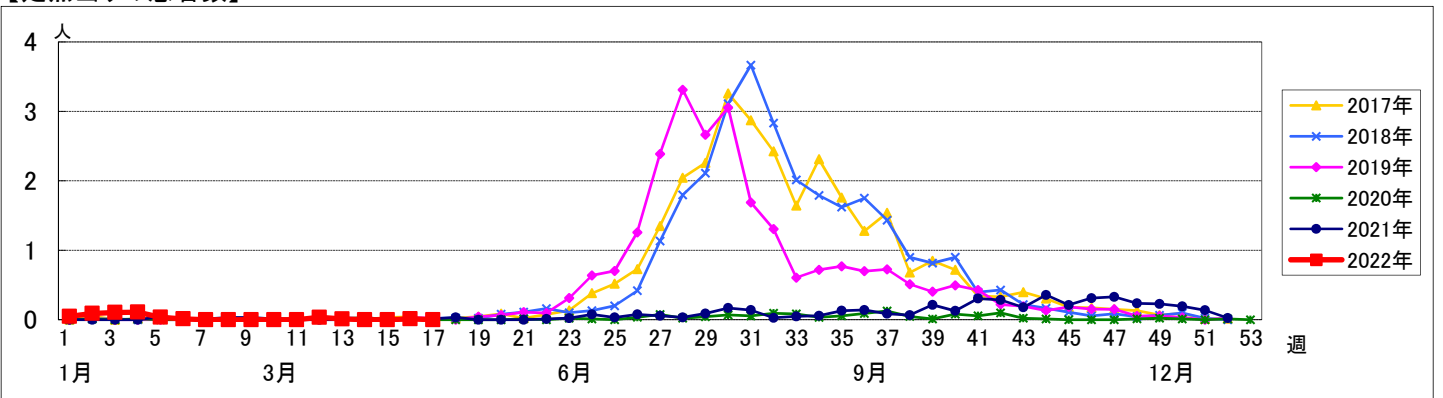
週数	合計	鶴見	神奈川	西	中	南	港南	保土ヶ谷	旭	磯子	金沢	港北	緑	青葉	都筑	戸塚	栄	泉	瀬谷
定点数	94	7	6	3	4	5	5	5	6	4	5	8	5	7	5	7	4	4	4
報告定点	87	6	6	3	4	4	3	5	5	3	5	7	5	7	5	7	4	4	4
罹患数	1	0	0	0	0	0	0	0	0	0	0	0	0	1	0	0	0	0	0
定点当り	0.01	0	0	0	0	0	0	0	0	0	0	0	0	0.14	0	0	0	0	0
報告定点	86	7	6	3	4	4	3	3	6	4	4	7	5	7	5	6	4	4	4
罹患数	0	0	0	0	0	0	0	0	0	0	0	0	0	0	0	0	0	0	0
定点当り	0	0	0	0	0	0	0	0	0	0	0	0	0	0	0	0	0	0	0
報告定点	86	7	6	3	4	5	3	5	5	4	5	6	4	7	5	6	3	4	4
罹患数	0	0	0	0	0	0	0	0	0	0	0	0	0	0	0	0	0	0	0
定点当り	0	0	0	0	0	0	0	0	0	0	0	0	0	0	0	0	0	0	0
報告定点	83	7	6	3	4	4	2	4	3	3	5	7	5	7	5	6	4	4	4
罹患数	1	0	0	0	0	0	0	0	0	0	0	0	1	0	0	0	0	0	0
定点当り	0.01	0	0	0	0	0	0	0	0	0	0	0	0.20	0	0	0	0	0	0
報告定点	73	7	6	3	2	4	2	4	5	3	5	6	4	5	2	5	3	3	4
罹患数	0	0	0	0	0	0	0	0	0	0	0	0	0	0	0	0	0	0	0
定点当り	0	0	0	0	0	0	0	0	0	0	0	0	0	0	0	0	0	0	0

週数	合計	~5ヶ月	~11ヶ月	1歳	2歳	3歳	4歳	5歳	6歳	7歳	8歳	9歳	10~14歳	15~19歳	20歳以上
第13週	罹患数 1 定点当り 0.01						1 0.01								
第14週	罹患数 0 定点当り 0														
第15週	罹患数 0 定点当り 0														
第16週	罹患数 1 定点当り 0.01			1 0.01											
第17週	罹患数 0 定点当り 0														

【年齢層別5週分集計】



【定点当りの患者数】



<< 流行性耳下腺炎 >>

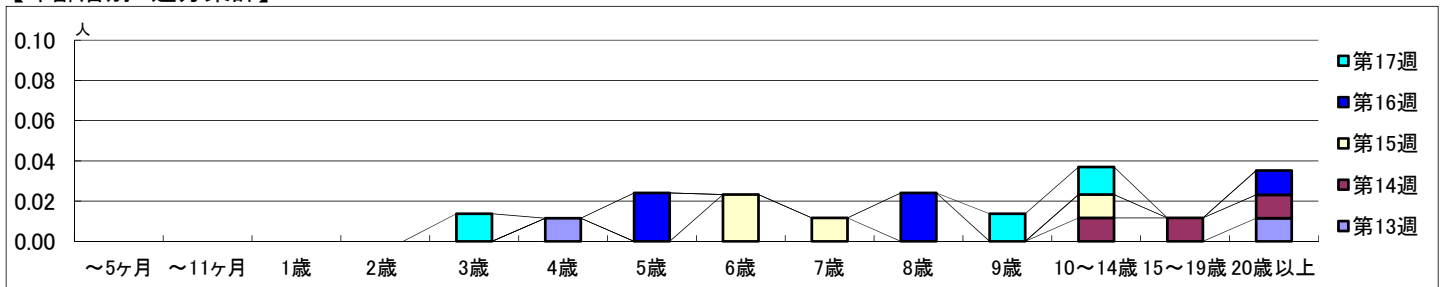
2022年3月28日 ~ 5月1日
[2022年 第13週 ~ 第17週]

【区別・週別報告定点当り】

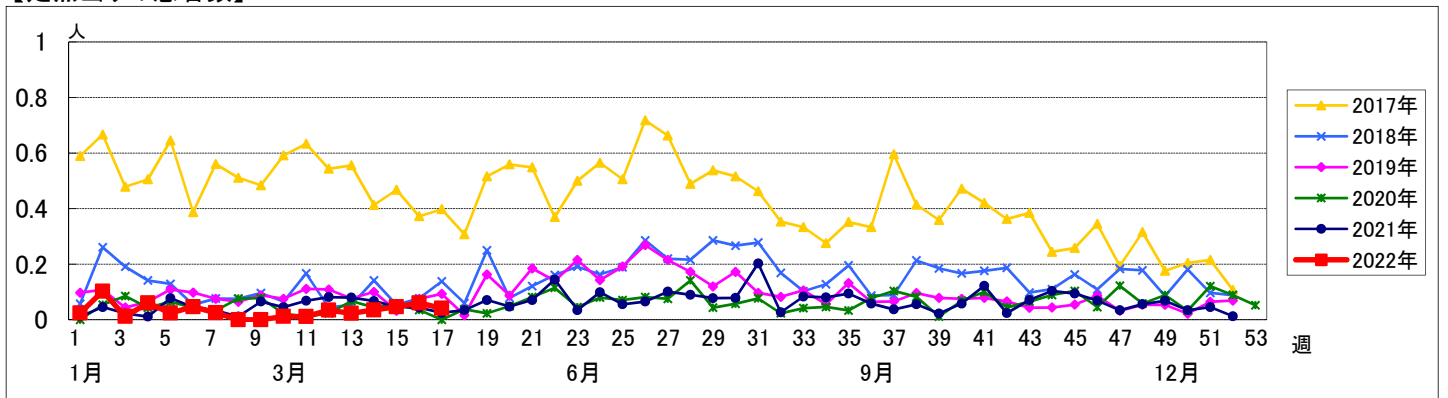
週数		合計	鶴見	神奈川	西	中	南	港南	保土ヶ谷	旭	磯子	金沢	港北	緑	青葉	都筑	戸塚	栄	泉	瀬谷
第13週	定点数	94	7	6	3	4	5	5	5	6	4	5	8	5	7	5	7	4	4	4
	報告定点	87	6	6	3	4	4	3	5	5	3	5	7	5	7	5	7	4	4	4
	罹患数	2	0	0	0	0	0	0	1	1	0	0	0	0	0	0	0	0	0	0
	定点当り	0.02	0	0	0	0	0	0	0.20	0.20	0	0	0	0	0	0	0	0	0	0
第14週	報告定点	86	7	6	3	4	4	3	3	6	4	4	7	5	7	5	6	4	4	4
	罹患数	3	0	0	0	0	0	0	1	0	0	0	0	1	0	1	0	0	0	0
	定点当り	0.03	0	0	0	0	0	0	0.33	0	0	0	0	0.20	0	0.20	0	0	0	0
	報告定点	86	7	6	3	4	5	3	5	5	4	5	6	4	7	5	6	3	4	4
第15週	報告定点	86	7	6	3	4	5	3	5	5	4	5	6	4	7	5	6	3	4	4
	罹患数	4	0	0	1	1	0	1	0	1	0	0	0	0	0	0	0	0	0	0
	定点当り	0.05	0	0	0.33	0.25	0	0.33	0	0.20	0	0	0	0	0	0	0	0	0	0
	報告定点	83	7	6	3	4	4	2	4	3	3	5	7	5	7	5	6	4	4	4
第16週	報告定点	83	7	6	3	4	4	2	4	3	3	5	7	5	7	5	6	4	4	4
	罹患数	5	0	0	0	0	1	0	1	0	1	0	1	1	0	0	0	0	0	0
	定点当り	0.06	0	0	0	0	0.25	0	0.25	0	0.33	0	0.14	0.20	0	0	0	0	0	0
	報告定点	73	7	6	3	2	4	2	4	5	3	5	6	4	5	2	5	3	3	4
第17週	報告定点	73	7	6	3	2	4	2	4	5	3	5	6	4	5	2	5	3	3	4
	罹患数	3	0	0	0	0	0	1	0	0	0	0	0	0	0	0	1	1	0	0
	定点当り	0.04	0	0	0	0	0	0.50	0	0	0	0	0	0	0	0	0.20	0.33	0	0

週数		合計	~5ヶ月	~11ヶ月	1歳	2歳	3歳	4歳	5歳	6歳	7歳	8歳	9歳	10~14歳	15~19歳	20歳以上
第13週	罹患数	2						1								1
	定点当り	0.02						0.01								0.01
第14週	罹患数	3												1	1	1
	定点当り	0.03												0.01	0.01	0.01
第15週	罹患数	4							2	1				1		
	定点当り	0.05							0.02	0.01				0.01		
第16週	罹患数	5							2			2				1
	定点当り	0.06							0.02			0.02				0.01
第17週	罹患数	3					1						1	1		
	定点当り	0.04					0.01						0.01	0.01		

【年齢層別5週分集計】



【定点当りの患者数】



<< 急性出血性結膜炎 >>

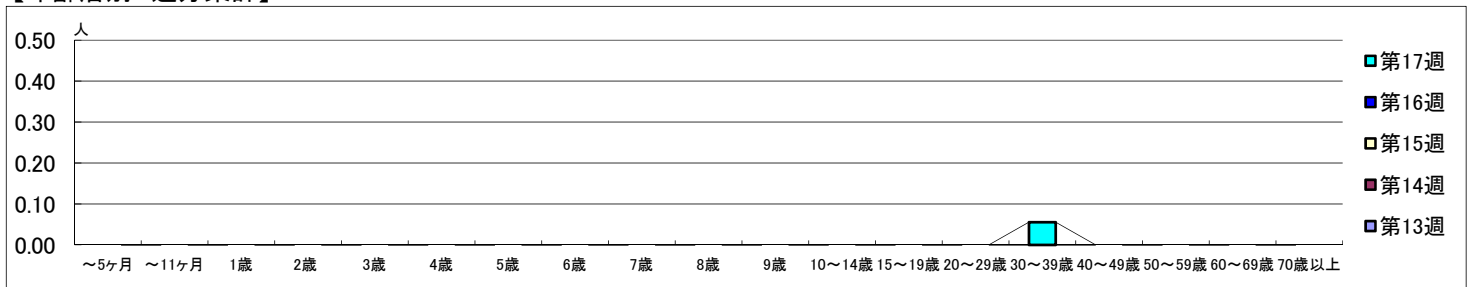
2022年3月28日 ~ 5月1日
[2022年 第13週 ~ 第17週]

【区別・週別報告定点当り】

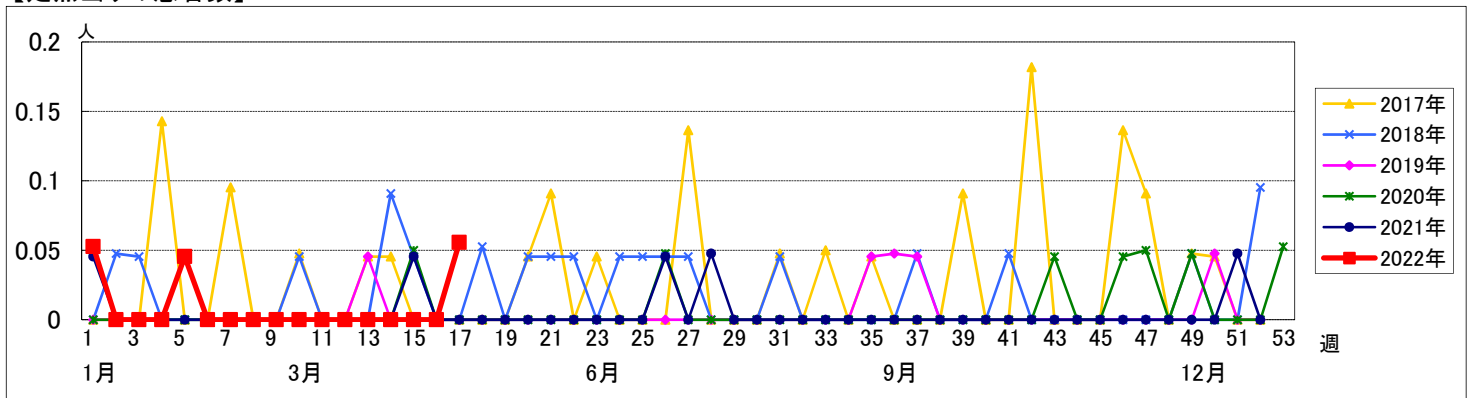
週数		合計	区別																
			鶴見	神奈川	西	中	南	港南	保土ヶ谷	旭	磯子	金沢	港北	緑	青葉	都筑	戸塚	栄	泉
第13週	定点数	22	2	1	1	1	1	1	1	1	1	2	1	2	1	2	1	1	1
	報告定点	21	2	1	1	1	1	1	1	1	1	2	1	2	1	2	1	1	1
	罹患数	0	0	0	0	0	0	0	0	0	0	0	0	0	0	0	0	0	0
	定点当り	0	0	0	0	0	0	0	0	0	0	0	0	0	0	0	0	0	0
第14週	報告定点	22	2	1	1	1	1	1	1	1	1	2	1	2	1	2	1	1	1
	罹患数	0	0	0	0	0	0	0	0	0	0	0	0	0	0	0	0	0	0
	定点当り	0	0	0	0	0	0	0	0	0	0	0	0	0	0	0	0	0	0
	報告定点	22	2	1	1	1	1	1	1	1	1	2	1	2	1	2	1	1	1
第15週	罹患数	0	0	0	0	0	0	0	0	0	0	0	0	0	0	0	0	0	0
	定点当り	0	0	0	0	0	0	0	0	0	0	0	0	0	0	0	0	0	0
	報告定点	22	2	1	1	1	1	1	1	1	1	2	1	2	1	2	1	1	1
	罹患数	0	0	0	0	0	0	0	0	0	0	0	0	0	0	0	0	0	0
第16週	定点当り	0	0	0	0	0	0	0	0	0	0	0	0	0	0	0	0	0	0
	報告定点	22	2	1	1	1	1	1	1	1	1	2	1	2	1	2	1	1	1
	罹患数	0	0	0	0	0	0	0	0	0	0	0	0	0	0	0	0	0	0
	定点当り	0	0	0	0	0	0	0	0	0	0	0	0	0	0	0	0	0	0
第17週	報告定点	18	1	1	1	1	1		1	1	1	2	1	1		2	1	1	1
	罹患数	1	0	0	0	0	0	0	0	0	0	0	0	0	0	0	1	0	0
	定点当り	0.06	0	0	0	0	0	0	0	0	0	0	0	0	0	0	1.00	0	0

週数		合計	年齢層別																			
			~5ヶ月	~11ヶ月	1歳	2歳	3歳	4歳	5歳	6歳	7歳	8歳	9歳	10~14歳	15~19歳	20~29歳	30~39歳	40~49歳	50~59歳	60~69歳	70歳以上	
第13週	罹患数	0																				
	定点当り	0																				
第14週	罹患数	0																				
	定点当り	0																				
第15週	罹患数	0																				
	定点当り	0																				
第16週	罹患数	0																				
	定点当り	0																				
第17週	罹患数	1																1				
	定点当り	0.06																0.06				

【年齢層別5週分集計】



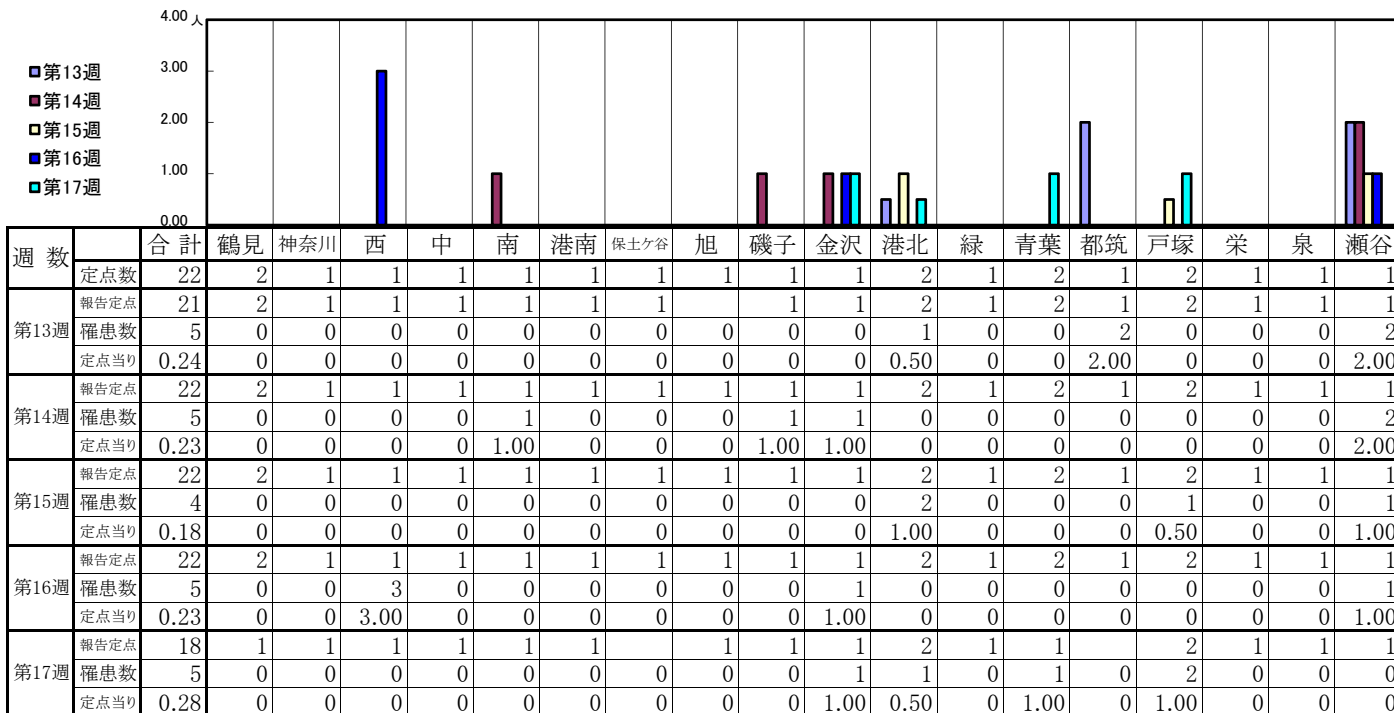
【定点当りの患者数】



<< 流行性角結膜炎 >>

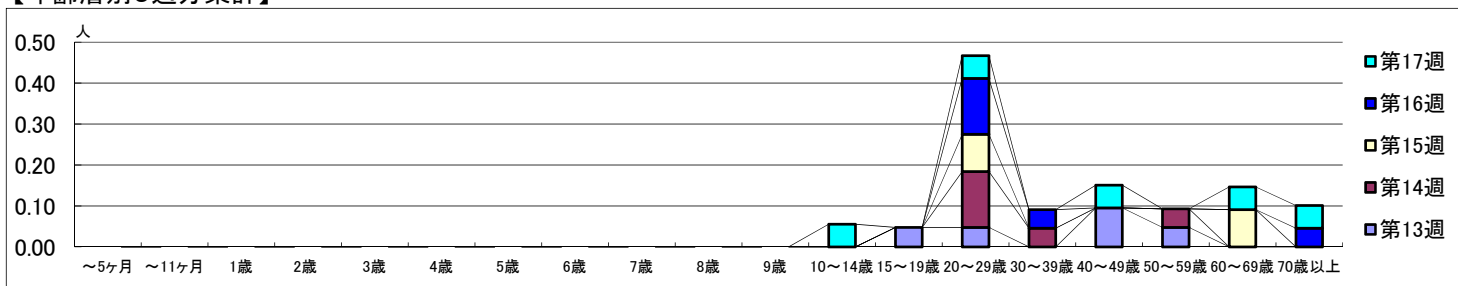
2022年3月28日 ~ 5月1日
[2022年 第13週 ~ 第17週]

【区別・週別報告定点当り】



週数		合計	~5ヶ月	~11ヶ月	年齢層別																		
					1歳	2歳	3歳	4歳	5歳	6歳	7歳	8歳	9歳	10~14歳	15~19歳	20~29歳	30~39歳	40~49歳	50~59歳	60~69歳	70歳以上		
第13週	罹患数	5															1	1		2	1		
	定点当り	0.24															0.05	0.05		0.10	0.05		
第14週	罹患数	5																3	1		1		
	定点当り	0.23																0.14	0.05		0.05		
第15週	罹患数	4																2					2
	定点当り	0.18																0.09					0.09
第16週	罹患数	5																3	1				1
	定点当り	0.23																0.14	0.05				0.05
第17週	罹患数	5															1	1		1		1	1
	定点当り	0.28															0.06	0.06		0.06		0.06	0.06

【年齢層別5週分集計】



【定点当りの患者数】

