

疾病別 警報・注意報 発生状況

2022年 第14週

	インフルエンザ	RSウイルス感染症	咽頭結膜熱	A群溶血性レンサ球菌咽頭炎	感染性胃腸炎	水痘	手足口病	伝染性紅斑	突発性発しん	ヘルパンギーナ	流行性耳下腺炎	急性出血性結膜炎	流行性角結膜炎
警報レベル ◎	30		3	8	20	2	5	2		6	6	1	8
終息基準値 ◎	10		1	4	12	1	2	1		2	2	0.1	4
注意報レベル ○	10					1					3		
横浜市	-	-	0.06	0.15	2.46	0.06	0.05	0.02	0.24	-	0.04	-	0.24
鶴見	-	-	-	-	2.71	-	-	0.14	0.29	-	-	-	-
神奈川	-	-	-	-	4.67	-	-	0.17	-	-	-	-	-
西	-	-	-	-	3.67	0.67	-	-	0.33	-	-	-	-
中	-	-	0.50	2.50	0.25	-	-	-	0.25	-	-	-	-
南	-	-	-	-	3.00	-	-	-	-	-	-	-	1.00
港南	-	-	-	-	3.33	-	-	-	-	-	-	-	-
保土ヶ谷	-	-	-	-	0.33	-	-	-	-	-	0.33	-	-
旭	-	-	0.50	-	4.00	-	-	-	0.17	-	-	-	-
磯子	-	-	-	-	1.50	-	-	-	-	-	-	-	1.00
金沢	-	-	-	-	2.50	-	-	-	-	-	-	-	1.00
港北	-	-	-	0.29	2.14	-	-	-	-	-	-	-	-
緑	-	-	-	0.20	3.00	-	0.20	-	0.20	-	0.20	-	-
青葉	-	-	-	-	3.60	0.20	0.60	-	-	-	-	-	-
都筑	-	-	-	-	2.60	-	-	-	1.00	-	0.20	-	-
戸塚	-	-	-	-	0.83	-	-	-	0.83	-	-	-	-
栄	-	-	-	-	0.50	-	-	-	-	-	-	-	-
泉	-	-	-	-	3.00	0.25	-	-	0.50	-	-	-	-
瀬谷	-	-	-	-	1.25	0.25	-	-	0.50	-	-	-	2.00

(-: 定点当たり0.00) (…: 未報告)

- ◎ 報告定点当たりの値が警報レベル もしくは警報レベル継続中です
- 報告定点当たりの値が注意報レベルに達しています

(この数字は集計時点のもので、翌週以降変動することもあります)

<< インフルエンザ >>

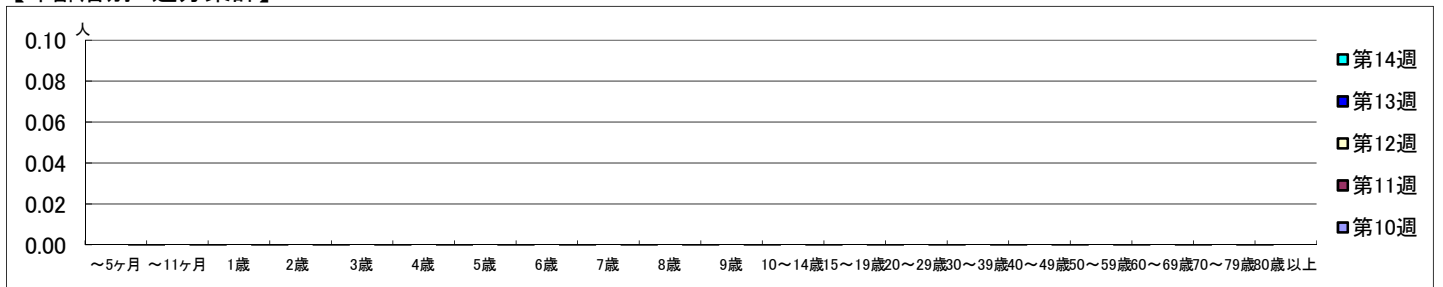
2022年3月7日 ~ 4月10日
[2022年 第10週 ~ 第14週]

【区別・週別報告定点当り】

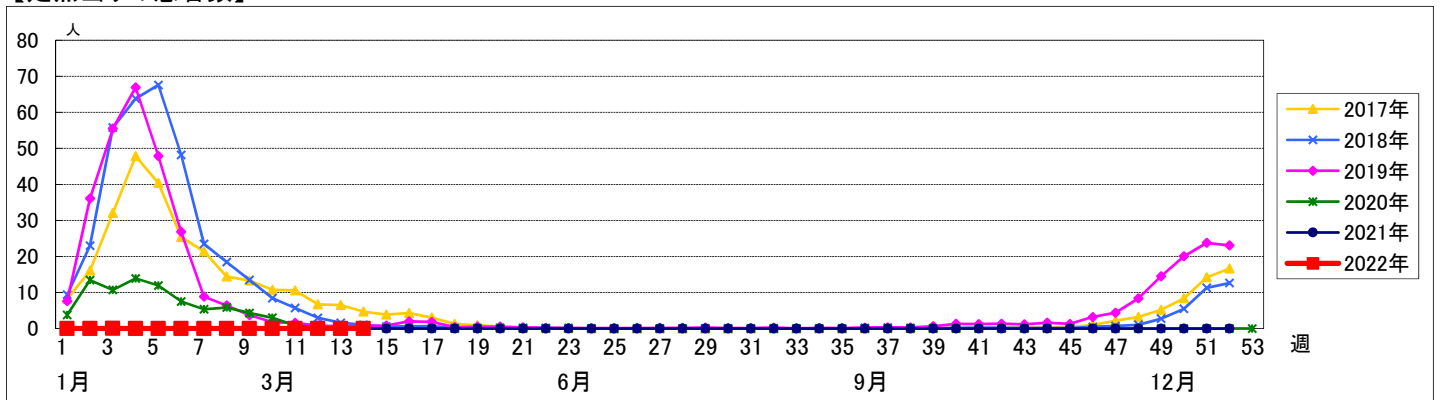
週数		合計	鶴見	神奈川	西	中	南	港南	保土ヶ谷	旭	磯子	金沢	港北	緑	青葉	都筑	戸塚	栄	泉	瀬谷
第10週	定点数	153	11	10	5	7	8	8	8	10	7	8	13	8	11	8	11	6	7	7
	報告定点	131	10	8	4	5	8	5	8	9	6	8	11	6	10	5	11	5	6	6
	罹患数	0	0	0	0	0	0	0	0	0	0	0	0	0	0	0	0	0	0	0
	定点当り	0	0	0	0	0	0	0	0	0	0	0	0	0	0	0	0	0	0	0
第11週	報告定点	133	9	8	5	6	8	6	8	10	6	8	10	6	9	6	10	6	6	6
	罹患数	0	0	0	0	0	0	0	0	0	0	0	0	0	0	0	0	0	0	0
	定点当り	0	0	0	0	0	0	0	0	0	0	0	0	0	0	0	0	0	0	0
	報告定点	130	9	8	5	6	7	6	7	9	6	8	10	6	9	6	11	6	6	5
第12週	報告定点	132	8	8	5	6	6	6	8	9	6	7	12	6	10	6	11	6	6	6
	罹患数	0	0	0	0	0	0	0	0	0	0	0	0	0	0	0	0	0	0	0
	定点当り	0	0	0	0	0	0	0	0	0	0	0	0	0	0	0	0	0	0	0
	報告定点	132	10	9	5	6	8	6	6	10	7	7	11	6	7	6	10	6	6	6
第14週	報告定点	132	10	9	5	6	8	6	6	10	7	7	11	6	7	6	10	6	6	6
	罹患数	0	0	0	0	0	0	0	0	0	0	0	0	0	0	0	0	0	0	0
	定点当り	0	0	0	0	0	0	0	0	0	0	0	0	0	0	0	0	0	0	0

週数		合計	~5ヶ月	~11ヶ月	1歳	2歳	3歳	4歳	5歳	6歳	7歳	8歳	9歳	10~14歳	15~19歳	20~29歳	30~39歳	40~49歳	50~59歳	60~69歳	70~79歳	80歳以上	
第10週	罹患数	0																					
	定点当り	0																					
第11週	罹患数	0																					
	定点当り	0																					
第12週	罹患数	0																					
	定点当り	0																					
第13週	罹患数	0																					
	定点当り	0																					
第14週	罹患数	0																					
	定点当り	0																					

【年齢層別5週分集計】



【定点当りの患者数】



<< RSウイルス感染症 >>

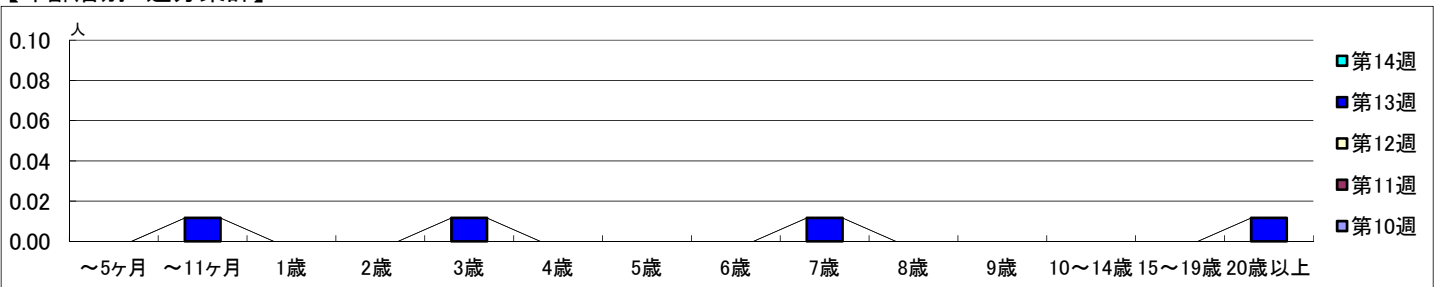
2022年3月7日 ~ 4月10日
[2022年 第10週 ~ 第14週]

【区別・週別報告定点当り】

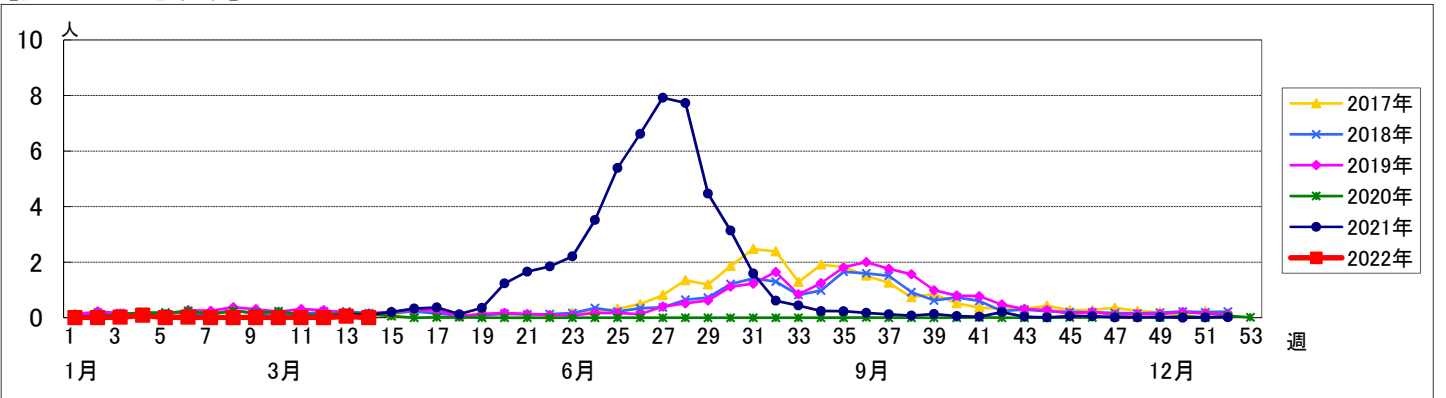
週数	合計	鶴見	神奈川	西	中	南	港南	保土ヶ谷	旭	磯子	金沢	港北	緑	青葉	都筑	戸塚	栄	泉	瀬谷
第10週	94	7	6	3	4	5	5	5	6	4	5	8	5	7	5	7	4	4	4
報告定点	85	7	6	3	3	5	2	5	5	4	5	7	5	7	3	7	3	4	4
罹患数	0	0	0	0	0	0	0	0	0	0	0	0	0	0	0	0	0	0	0
定点当り	0	0	0	0	0	0	0	0	0	0	0	0	0	0	0	0	0	0	0
第11週	88	7	6	3	4	5	3	5	6	3	5	6	5	7	5	6	4	4	4
報告定点	88	7	6	3	4	5	3	5	6	3	5	6	5	7	5	6	4	4	4
罹患数	0	0	0	0	0	0	0	0	0	0	0	0	0	0	0	0	0	0	0
定点当り	0	0	0	0	0	0	0	0	0	0	0	0	0	0	0	0	0	0	0
第12週	88	7	6	3	4	5	3	5	5	4	5	6	5	7	5	7	4	4	3
報告定点	88	7	6	3	4	5	3	5	5	4	5	6	5	7	5	7	4	4	3
罹患数	0	0	0	0	0	0	0	0	0	0	0	0	0	0	0	0	0	0	0
定点当り	0	0	0	0	0	0	0	0	0	0	0	0	0	0	0	0	0	0	0
第13週	86	6	6	3	4	4	3	5	5	3	4	7	5	7	5	7	4	4	4
報告定点	86	6	6	3	4	4	3	5	5	3	4	7	5	7	5	7	4	4	4
罹患数	4	0	0	0	0	0	0	0	4	0	0	0	0	0	0	0	0	0	0
定点当り	0.05	0	0	0	0	0	0	0	0.80	0	0	0	0	0	0	0	0	0	0
第14週	84	7	6	3	4	4	3	3	6	4	4	7	5	5	5	6	4	4	4
報告定点	84	7	6	3	4	4	3	3	6	4	4	7	5	5	5	6	4	4	4
罹患数	0	0	0	0	0	0	0	0	0	0	0	0	0	0	0	0	0	0	0
定点当り	0	0	0	0	0	0	0	0	0	0	0	0	0	0	0	0	0	0	0

週数	合計	~5ヶ月	~11ヶ月	1歳	2歳	3歳	4歳	5歳	6歳	7歳	8歳	9歳	10~14歳	15~19歳	20歳以上
第10週	0														
報告定点	0														
第11週	0														
報告定点	0														
第12週	0														
報告定点	0														
第13週	4		1			1				1					1
報告定点	4		1			1				1					1
定点当り	0.05		0.01			0.01				0.01					0.01
第14週	0														
報告定点	0														
定点当り	0														

【年齢層別5週分集計】



【定点当りの患者数】



<< 咽頭結膜熱 >>

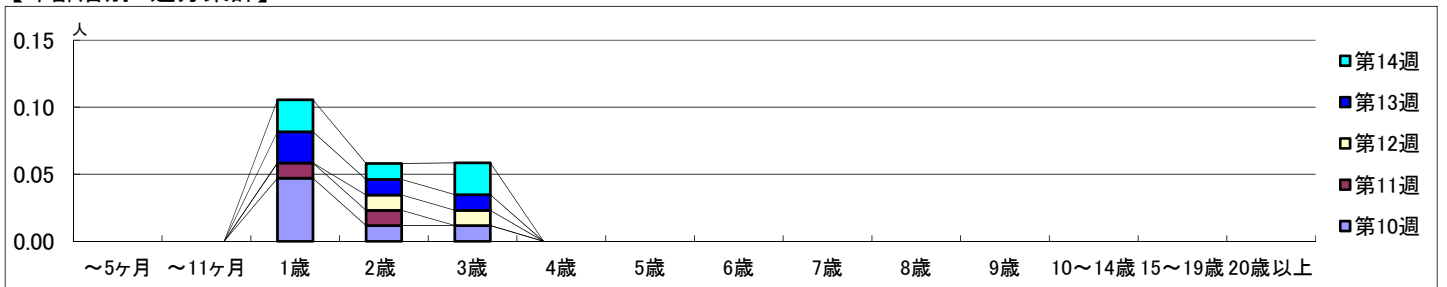
2022年3月7日 ~ 4月10日
[2022年 第10週 ~ 第14週]

【区別・週別報告定点当り】

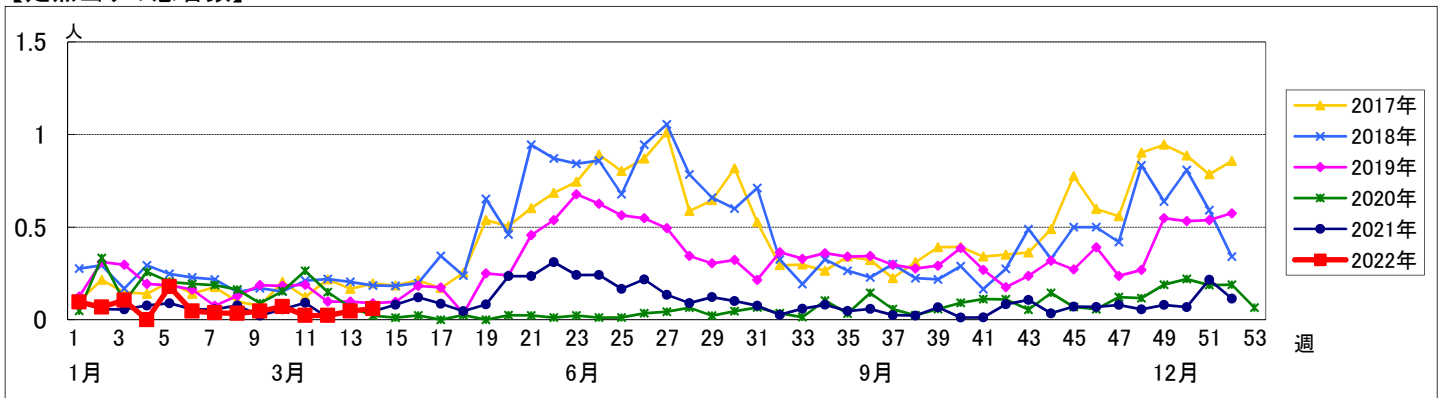
週数		合計	鶴見	神奈川	西	中	南	港南	保土ヶ谷	旭	磯子	金沢	港北	緑	青葉	都筑	戸塚	栄	泉	瀬谷
第10週	定点数	94	7	6	3	4	5	5	5	6	4	5	8	5	7	5	7	4	4	4
	報告定点	85	7	6	3	3	5	2	5	5	4	5	7	5	7	3	7	3	4	4
	罹患数	6	0	0	0	1	0	1	0	0	0	0	4	0	0	0	0	0	0	0
	定点当り	0.07	0	0	0	0.33	0	0.50	0	0	0	0	0.57	0	0	0	0	0	0	0
第11週	報告定点	88	7	6	3	4	5	3	5	6	3	5	6	5	7	5	6	4	4	4
	罹患数	2	0	0	0	0	0	0	0	1	0	0	1	0	0	0	0	0	0	0
	定点当り	0.02	0	0	0	0	0	0	0	0.17	0	0	0.17	0	0	0	0	0	0	0
	報告定点	88	7	6	3	4	5	3	5	5	4	5	6	5	7	5	7	4	4	3
第12週	報告定点	88	7	6	3	4	5	3	5	5	4	5	6	5	7	5	7	4	4	3
	罹患数	2	0	0	0	0	0	0	0	2	0	0	0	0	0	0	0	0	0	0
	定点当り	0.02	0	0	0	0	0	0	0	0.40	0	0	0	0	0	0	0	0	0	0
	報告定点	86	6	6	3	4	4	3	5	5	3	4	7	5	7	5	7	4	4	4
第13週	報告定点	86	6	6	3	4	4	3	5	5	3	4	7	5	7	5	7	4	4	4
	罹患数	4	0	1	0	0	2	0	0	1	0	0	0	0	0	0	0	0	0	0
	定点当り	0.05	0	0.17	0	0	0.50	0	0	0.20	0	0	0	0	0	0	0	0	0	0
	報告定点	84	7	6	3	4	4	3	3	6	4	4	7	5	5	5	6	4	4	4
第14週	報告定点	84	7	6	3	4	4	3	3	6	4	4	7	5	5	5	6	4	4	4
	罹患数	5	0	0	0	2	0	0	0	3	0	0	0	0	0	0	0	0	0	0
	定点当り	0.06	0	0	0	0.50	0	0	0	0.50	0	0	0	0	0	0	0	0	0	0

週数		合計	~5ヶ月	~11ヶ月	1歳	2歳	3歳	4歳	5歳	6歳	7歳	8歳	9歳	10~14歳	15~19歳	20歳以上
第10週	罹患数	6			4	1	1									
	定点当り	0.07			0.05	0.01	0.01									
第11週	罹患数	2			1	1										
	定点当り	0.02			0.01	0.01										
第12週	罹患数	2				1	1									
	定点当り	0.02				0.01	0.01									
第13週	罹患数	4			2	1	1									
	定点当り	0.05			0.02	0.01	0.01									
第14週	罹患数	5			2	1	2									
	定点当り	0.06			0.02	0.01	0.02									

【年齢層別5週分集計】



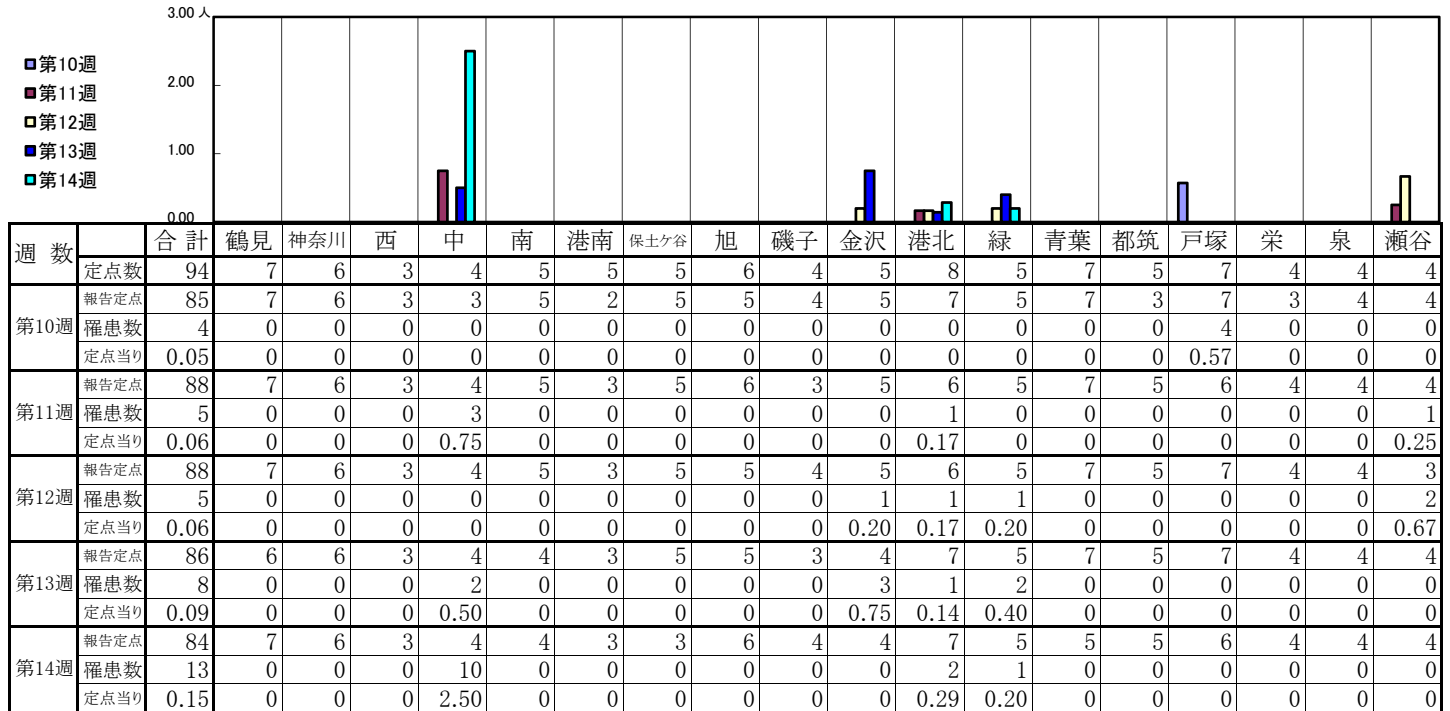
【定点当りの患者数】



<< A群溶血性レンサ球菌咽頭炎 >>

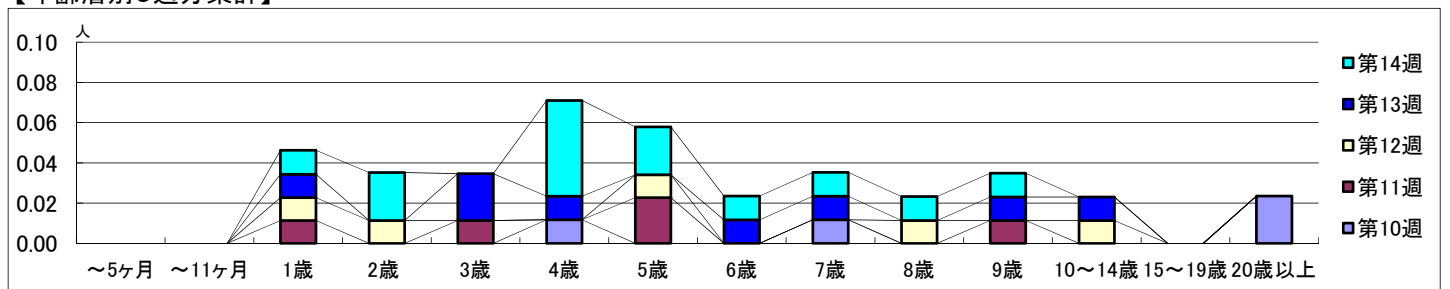
2022年3月7日 ~ 4月10日
[2022年 第10週 ~ 第14週]

【区別・週別報告定点当り】

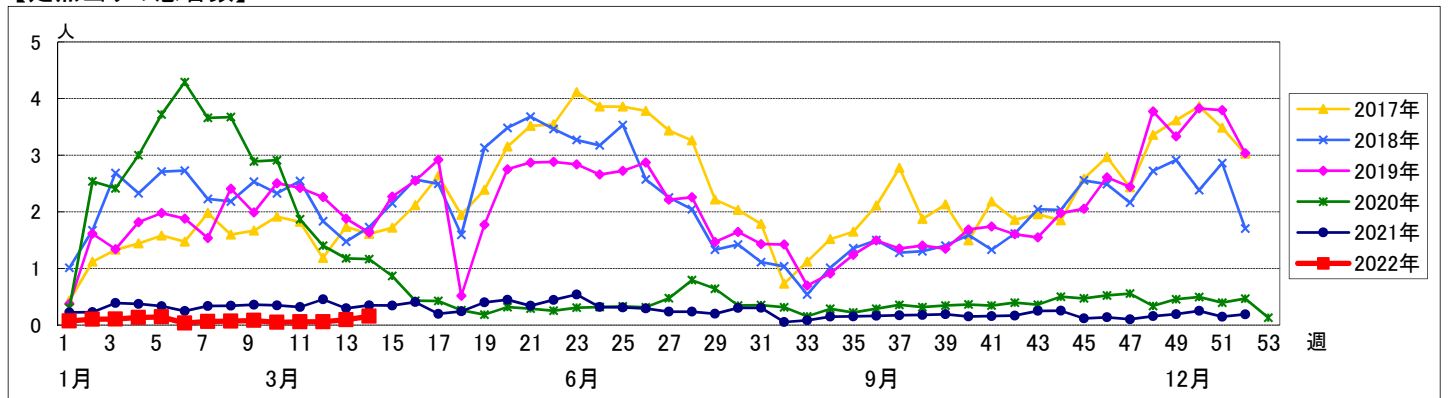


週数		合計	~5ヶ月	~11ヶ月	1歳	2歳	3歳	4歳	5歳	6歳	7歳	8歳	9歳	10~14歳	15~19歳	20歳以上
第10週	罹患数	4						1			1					2
	定点当り	0.05						0.01			0.01					0.02
第11週	罹患数	5			1		1		2				1			
	定点当り	0.06			0.01		0.01		0.02				0.01			
第12週	罹患数	5			1	1			1			1		1		
	定点当り	0.06			0.01	0.01			0.01			0.01		0.01		
第13週	罹患数	8			1		2	1		1	1		1	1		
	定点当り	0.09			0.01		0.02	0.01		0.01	0.01		0.01	0.01		
第14週	罹患数	13			1	2		4	2	1	1	1	1			
	定点当り	0.15			0.01	0.02		0.05	0.02	0.01	0.01	0.01	0.01			

【年齢層別5週分集計】



【定点当りの患者数】



<< 感染性胃腸炎 >>

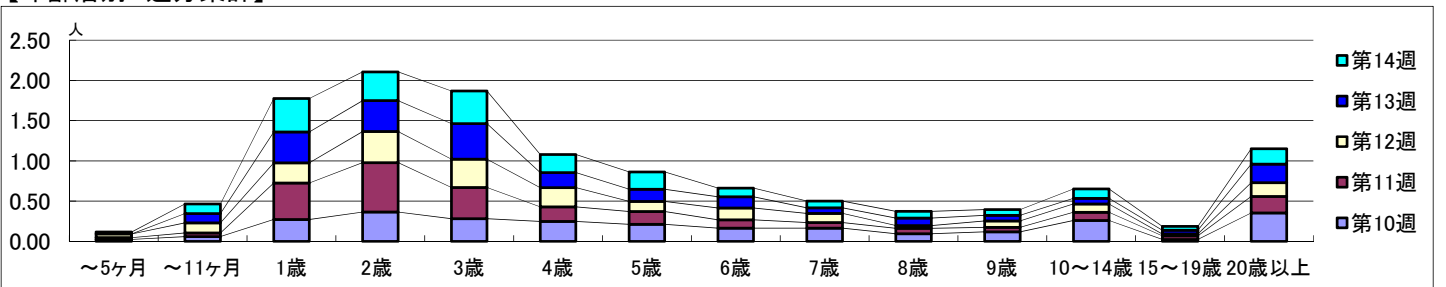
2022年3月7日 ~ 4月10日
[2022年 第10週 ~ 第14週]

【区別・週別報告定点当り】

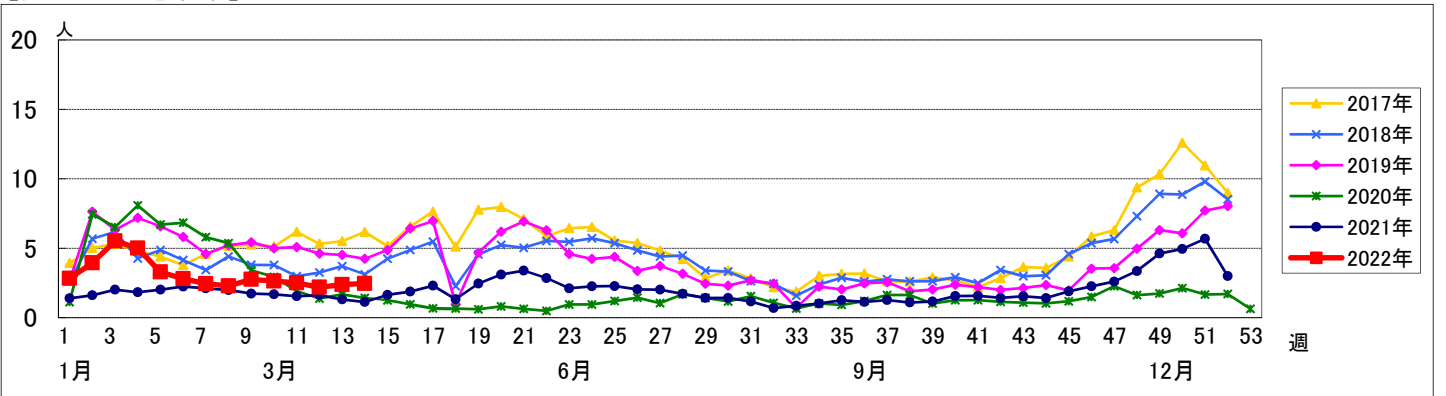
週数		区別																		
		合計	鶴見	神奈川	西	中	南	港南	保土ヶ谷	旭	磯子	金沢	港北	緑	青葉	都筑	戸塚	栄	泉	瀬谷
第10週	定点数	94	7	6	3	4	5	5	5	6	4	5	8	5	7	5	7	4	4	4
	報告定点	85	7	6	3	3	5	2	5	5	4	5	7	5	7	3	7	3	4	4
	罹患数	224	32	19	7	11	17	9	5	16	3	3	11	15	26	23	10	3	9	5
第11週	報告定点	88	7	6	3	4	5	3	5	6	3	5	6	5	7	5	6	4	4	4
	罹患数	221	16	11	8	10	22	13	16	17	1	6	18	17	22	15	6	9	7	7
	定点当り	2.51	2.29	1.83	2.67	2.50	4.40	4.33	3.20	2.83	0.33	1.20	3.00	3.40	3.14	3.00	1.00	2.25	1.75	1.75
第12週	報告定点	88	7	6	3	4	5	3	5	5	4	5	6	5	7	5	7	4	4	3
	罹患数	193	11	8	9	2	8	3	4	24	4	29	20	17	23	10	11	2	8	0
	定点当り	2.19	1.57	1.33	3.00	0.50	1.60	1.00	0.80	4.80	1.00	5.80	3.33	3.40	3.29	2.00	1.57	0.50	2.00	0
第13週	報告定点	86	6	6	3	4	4	3	5	5	3	4	7	5	7	5	7	4	4	4
	罹患数	205	15	18	6	5	6	12	7	15	7	15	18	8	26	19	8	5	7	8
	定点当り	2.38	2.50	3.00	2.00	1.25	1.50	4.00	1.40	3.00	2.33	3.75	2.57	1.60	3.71	3.80	1.14	1.25	1.75	2.00
第14週	報告定点	84	7	6	3	4	4	3	3	6	4	4	7	5	5	5	6	4	4	4
	罹患数	207	19	28	11	1	12	10	1	24	6	10	15	15	18	13	5	2	12	5
	定点当り	2.46	2.71	4.67	3.67	0.25	3.00	3.33	0.33	4.00	1.50	2.50	2.14	3.00	3.60	2.60	0.83	0.50	3.00	1.25

週数		合計	年齢層別													
			~5ヶ月	~11ヶ月	1歳	2歳	3歳	4歳	5歳	6歳	7歳	8歳	9歳	10~14歳	15~19歳	20歳以上
第10週	罹患数	224	2	5	23	31	24	21	18	14	14	8	10	22	2	30
	定点当り	2.64	0.02	0.06	0.27	0.36	0.28	0.25	0.21	0.16	0.16	0.09	0.12	0.26	0.02	0.35
第11週	罹患数	221	2	4	40	54	34	16	14	9	6	6	5	9	4	18
	定点当り	2.51	0.02	0.05	0.45	0.61	0.39	0.18	0.16	0.10	0.07	0.07	0.06	0.10	0.05	0.20
第12週	罹患数	193	4	11	22	34	31	21	11	13	10	3	7	9	2	15
	定点当り	2.19	0.05	0.13	0.25	0.39	0.35	0.24	0.13	0.15	0.11	0.03	0.08	0.10	0.02	0.17
第13週	罹患数	205		10	33	33	38	16	13	12	6	8	6	6	4	20
	定点当り	2.38		0.12	0.38	0.38	0.44	0.19	0.15	0.14	0.07	0.09	0.07	0.07	0.05	0.23
第14週	罹患数	207	2	10	35	30	34	19	18	9	7	7	6	10	4	16
	定点当り	2.46	0.02	0.12	0.42	0.36	0.40	0.23	0.21	0.11	0.08	0.08	0.07	0.12	0.05	0.19

【年齢層別5週分集計】



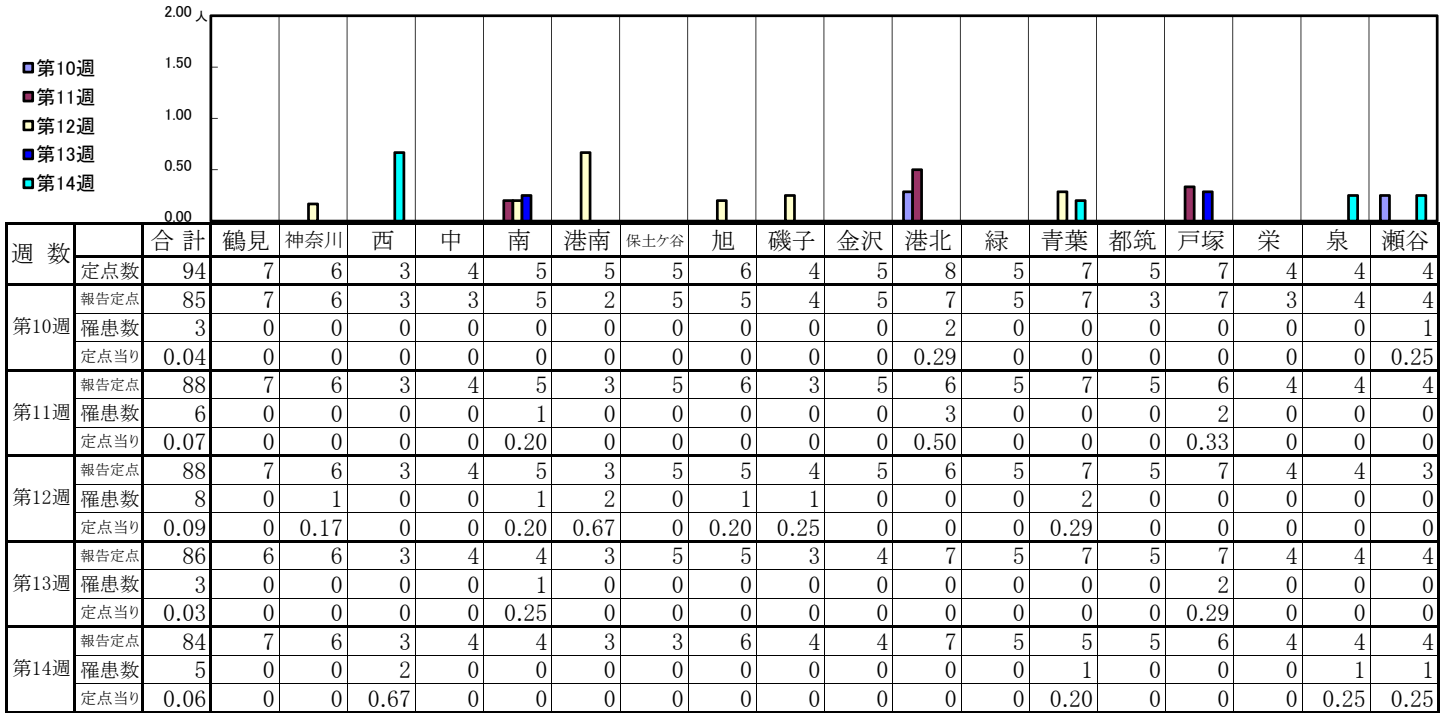
【定点当りの患者数】



<< 水痘 >>

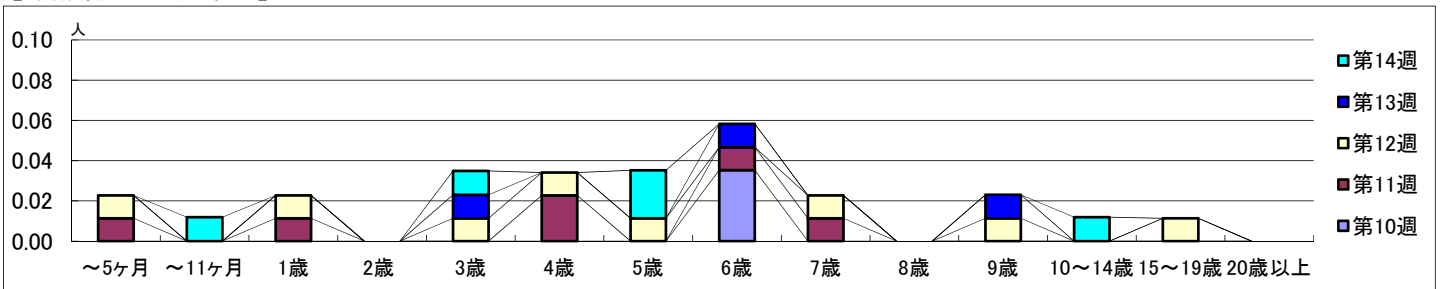
2022年3月7日 ~ 4月10日
[2022年 第10週 ~ 第14週]

【区別・週別報告定点当り】

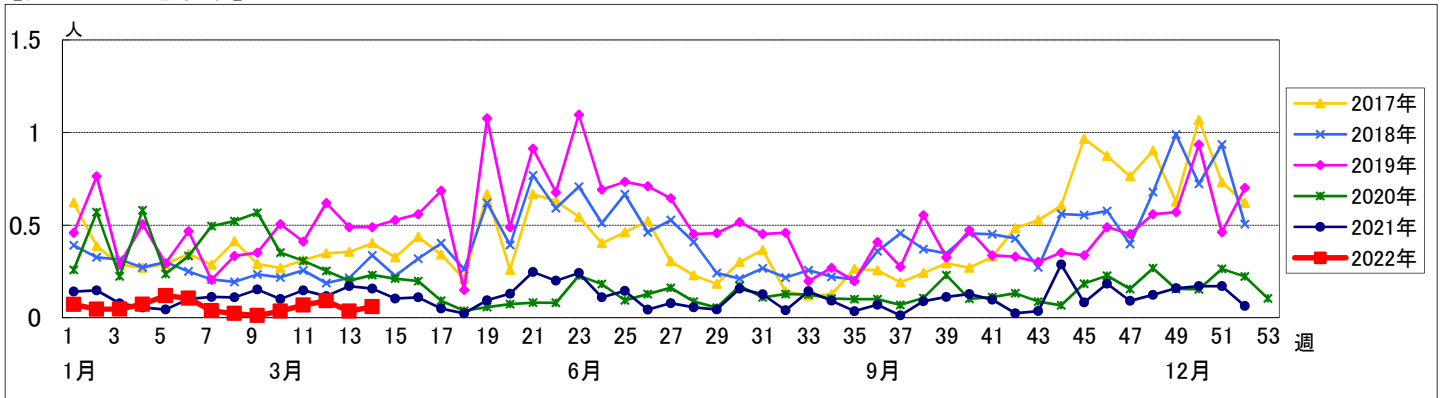


週数	合計	~5ヶ月	~11ヶ月	1歳	2歳	3歳	4歳	5歳	6歳	7歳	8歳	9歳	10~14歳	15~19歳	20歳以上
第10週	罹患数 3 定点当り 0.04								3 0.04						
第11週	罹患数 6 定点当り 0.07	1 0.01		1 0.01			2 0.02		1 0.01	1 0.01					
第12週	罹患数 8 定点当り 0.09	1 0.01		1 0.01		1 0.01	1 0.01	1 0.01		1 0.01		1 0.01		1 0.01	
第13週	罹患数 3 定点当り 0.03					1 0.01			1 0.01			1 0.01			
第14週	罹患数 5 定点当り 0.06		1 0.01			1 0.01		2 0.02					1 0.01		

【年齢層別5週分集計】



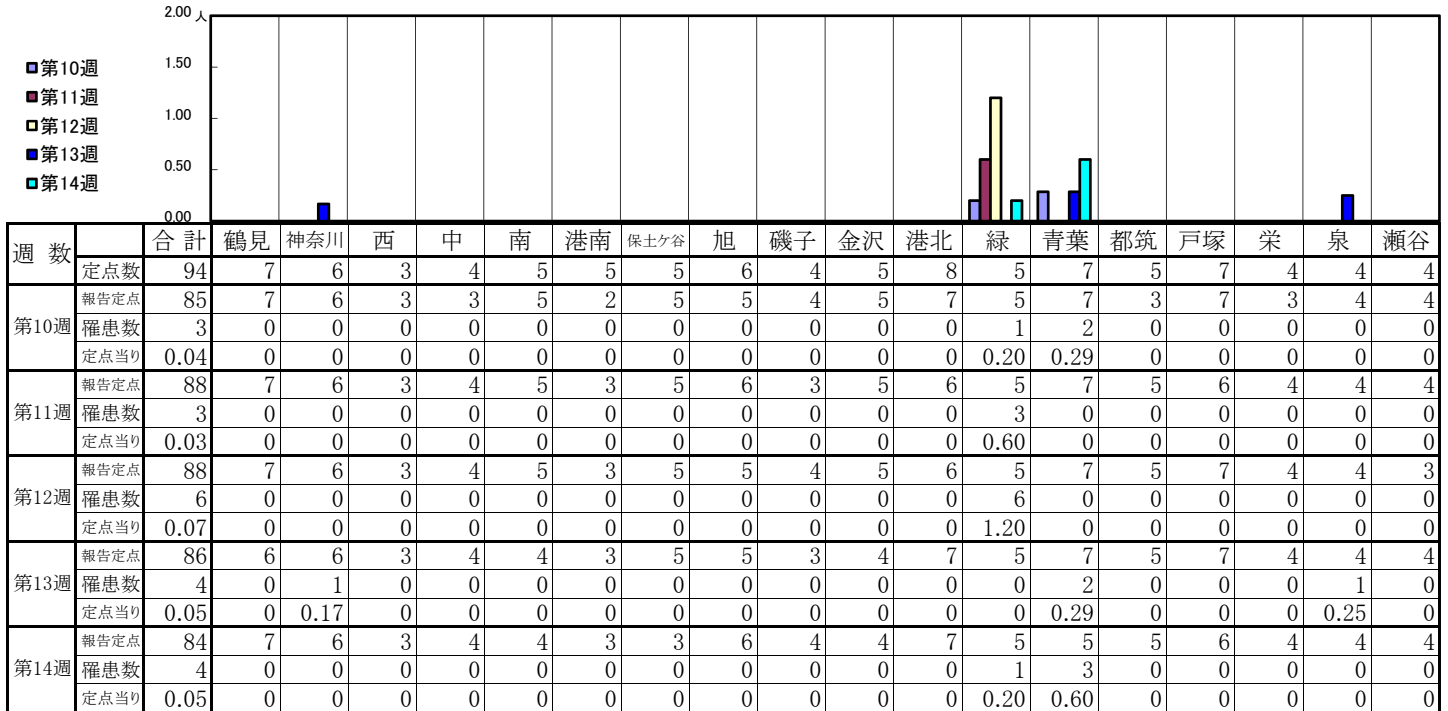
【定点当りの患者数】



<< 手足口病 >>

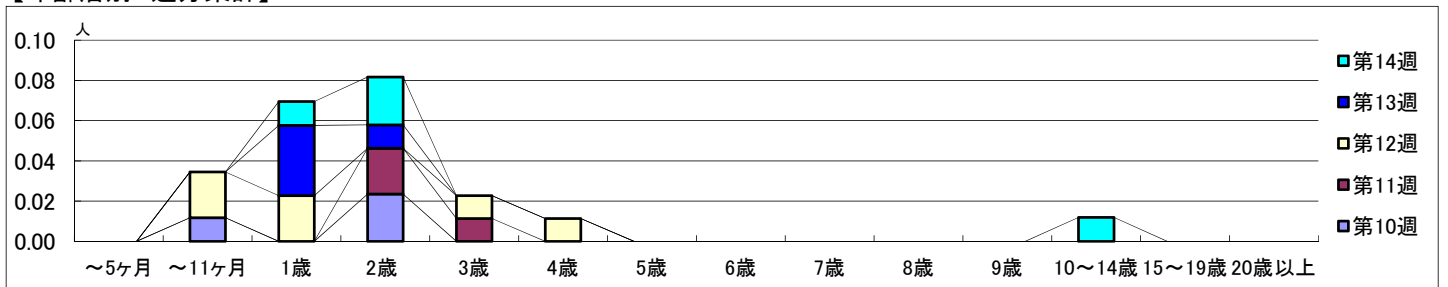
2022年3月7日 ~ 4月10日
[2022年 第10週 ~ 第14週]

【区別・週別報告定点当り】

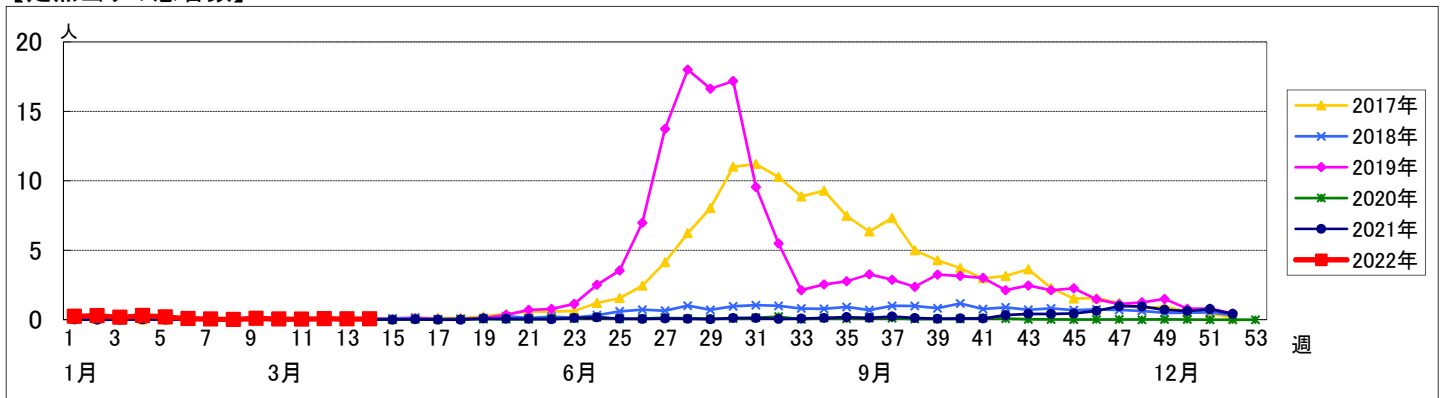


週数	合計	~5ヶ月	~11ヶ月	1歳	2歳	3歳	4歳	5歳	6歳	7歳	8歳	9歳	10~14歳	15~19歳	20歳以上
第10週	罹患数 3		1		2										
	定点当り 0.04		0.01		0.02										
第11週	罹患数 3				2	1									
	定点当り 0.03				0.02	0.01									
第12週	罹患数 6		2	2		1	1								
	定点当り 0.07		0.02	0.02		0.01	0.01								
第13週	罹患数 4			3	1										
	定点当り 0.05			0.03	0.01										
第14週	罹患数 4			1	2								1		
	定点当り 0.05			0.01	0.02								0.01		

【年齢層別5週分集計】



【定点当りの患者数】



<< 伝染性紅斑 >>

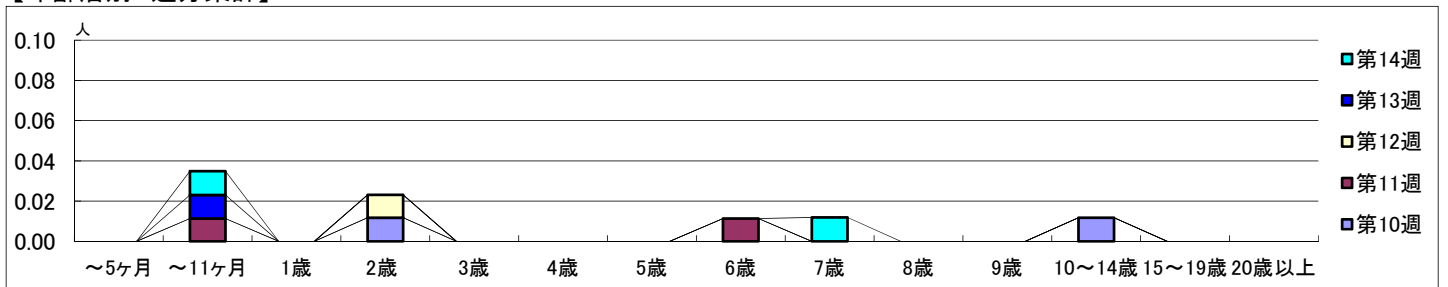
2022年3月7日 ~ 4月10日
[2022年 第10週 ~ 第14週]

【区別・週別報告定点当り】

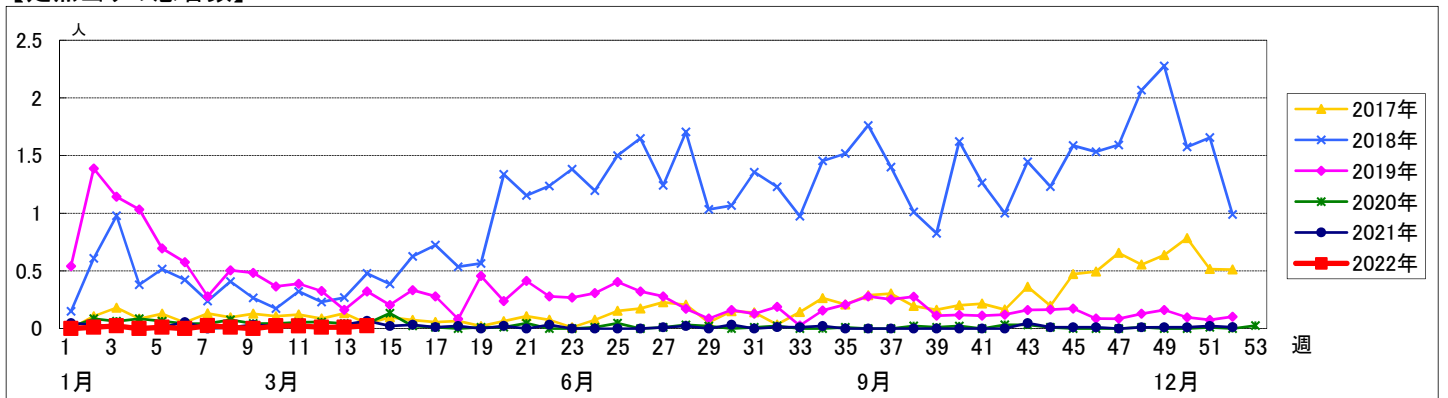
週数		合計	鶴見	神奈川	西	中	南	港南	保土ヶ谷	旭	磯子	金沢	港北	緑	青葉	都筑	戸塚	栄	泉	瀬谷
第10週	定点数	94	7	6	3	4	5	5	5	6	4	5	8	5	7	5	7	4	4	4
	報告定点	85	7	6	3	3	5	2	5	5	4	5	7	5	7	3	7	3	4	4
	罹患数	2	0	0	0	0	0	0	0	0	0	0	0	1	0	0	1	0	0	0
	定点当り	0.02	0	0	0	0	0	0	0	0	0	0	0	0.20	0	0	0.14	0	0	0
第11週	報告定点	88	7	6	3	4	5	3	5	6	3	5	6	5	7	5	6	4	4	4
	罹患数	2	0	0	0	1	0	0	0	0	0	0	0	0	0	1	0	0	0	0
	定点当り	0.02	0	0	0	0.25	0	0	0	0	0	0	0	0	0	0.20	0	0	0	0
	報告定点	88	7	6	3	4	5	3	5	5	4	5	6	5	7	5	7	4	4	3
第12週	報告定点	88	7	6	3	4	5	3	5	5	4	5	6	5	7	5	7	4	4	3
	罹患数	1	0	0	0	0	0	0	0	0	0	0	0	0	0	1	0	0	0	0
	定点当り	0.01	0	0	0	0	0	0	0	0	0	0	0	0	0	0.20	0	0	0	0
	報告定点	86	6	6	3	4	4	3	5	5	3	4	7	5	7	5	7	4	4	4
第13週	報告定点	86	6	6	3	4	4	3	5	5	3	4	7	5	7	5	7	4	4	4
	罹患数	1	0	0	0	1	0	0	0	0	0	0	0	0	0	0	0	0	0	0
	定点当り	0.01	0	0	0	0.25	0	0	0	0	0	0	0	0	0	0	0	0	0	0
	報告定点	84	7	6	3	4	4	3	3	6	4	4	7	5	5	5	6	4	4	4
第14週	報告定点	84	7	6	3	4	4	3	3	6	4	4	7	5	5	5	6	4	4	4
	罹患数	2	1	1	0	0	0	0	0	0	0	0	0	0	0	0	0	0	0	0
	定点当り	0.02	0.14	0.17	0	0	0	0	0	0	0	0	0	0	0	0	0	0	0	0

週数		合計	~5ヶ月	~11ヶ月	1歳	2歳	3歳	4歳	5歳	6歳	7歳	8歳	9歳	10~14歳	15~19歳	20歳以上
第10週	罹患数	2				1								1		
	定点当り	0.02				0.01								0.01		
第11週	罹患数	2		1						1						
	定点当り	0.02		0.01						0.01						
第12週	罹患数	1				1										
	定点当り	0.01				0.01										
第13週	罹患数	1		1												
	定点当り	0.01		0.01												
第14週	罹患数	2		1							1					
	定点当り	0.02		0.01							0.01					

【年齢層別5週分集計】



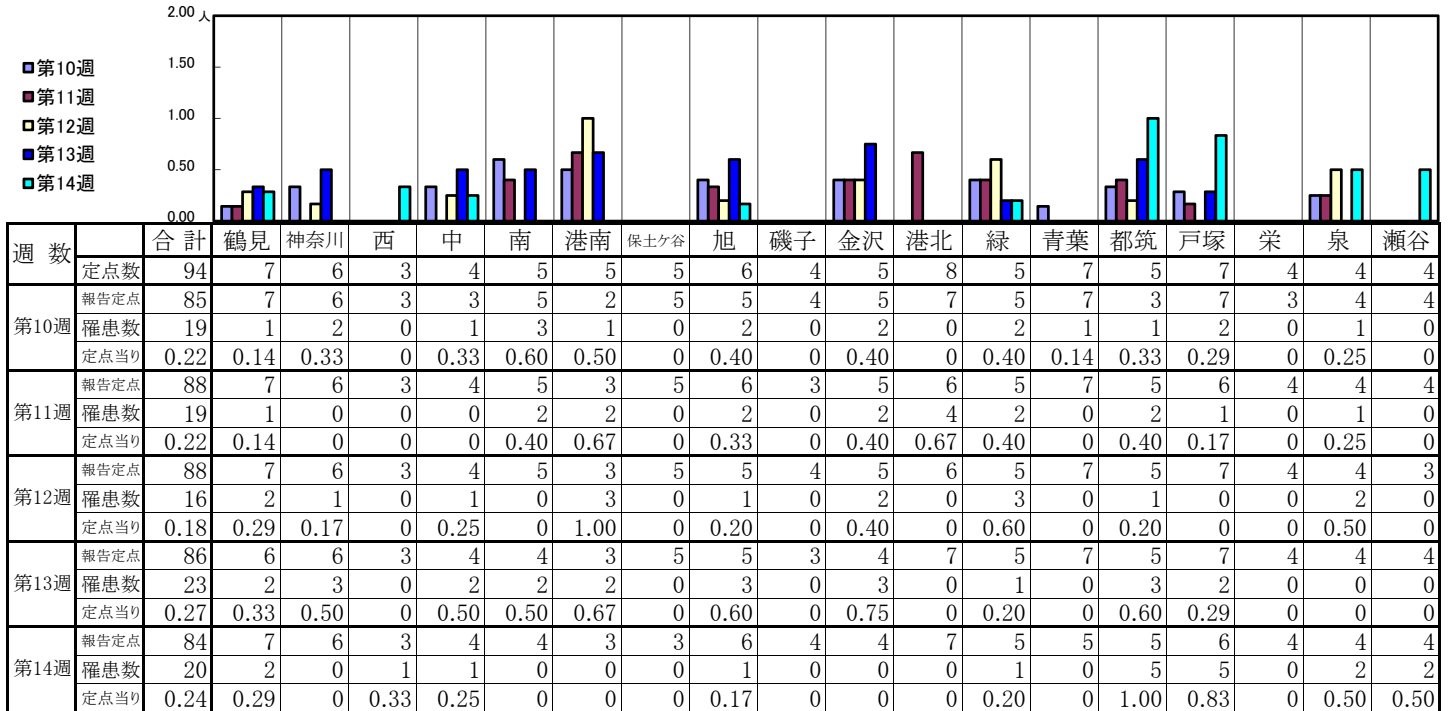
【定点当りの患者数】



<< 突発性発しん >>

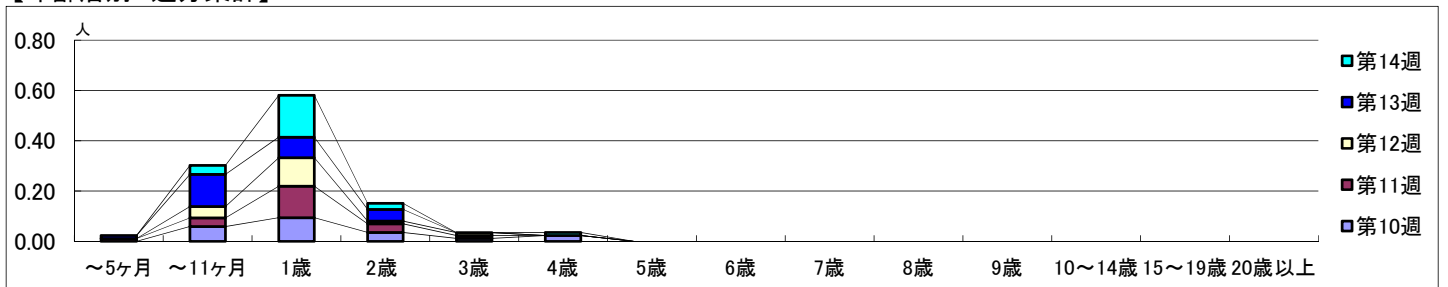
2022年3月7日 ~ 4月10日
[2022年 第10週 ~ 第14週]

【区別・週別報告定点当り】

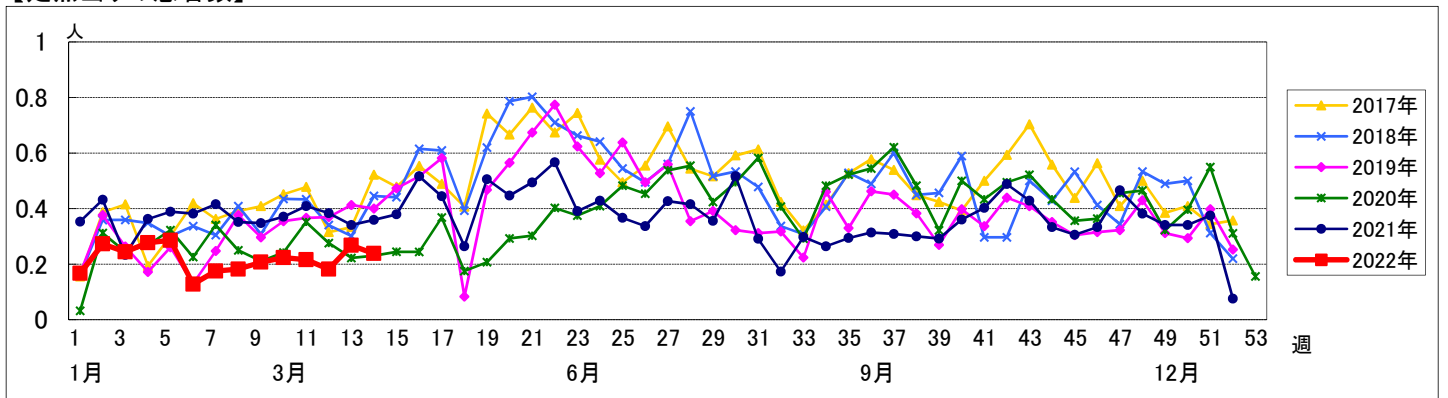


週数	合計	~5ヶ月	~11ヶ月	1歳	2歳	3歳	4歳	5歳	6歳	7歳	8歳	9歳	10~14歳	15~19歳	20歳以上
第10週	罹患数 19		5	8	3	1	2								
第10週	定点当り 0.22		0.06	0.09	0.04	0.01	0.02								
第11週	罹患数 19	1	3	11	3	1									
第11週	定点当り 0.22	0.01	0.03	0.13	0.03	0.01									
第12週	罹患数 16		4	10	1	1									
第12週	定点当り 0.18		0.05	0.11	0.01	0.01									
第13週	罹患数 23	1	11	7	4										
第13週	定点当り 0.27	0.01	0.13	0.08	0.05										
第14週	罹患数 20		3	14	2		1								
第14週	定点当り 0.24		0.04	0.17	0.02		0.01								

【年齢層別5週分集計】



【定点当りの患者数】

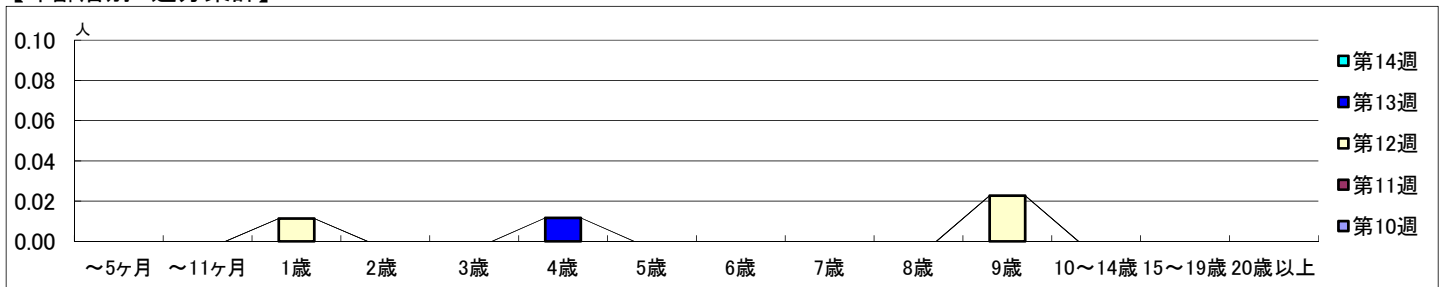


【区別・週別報告定点当り】

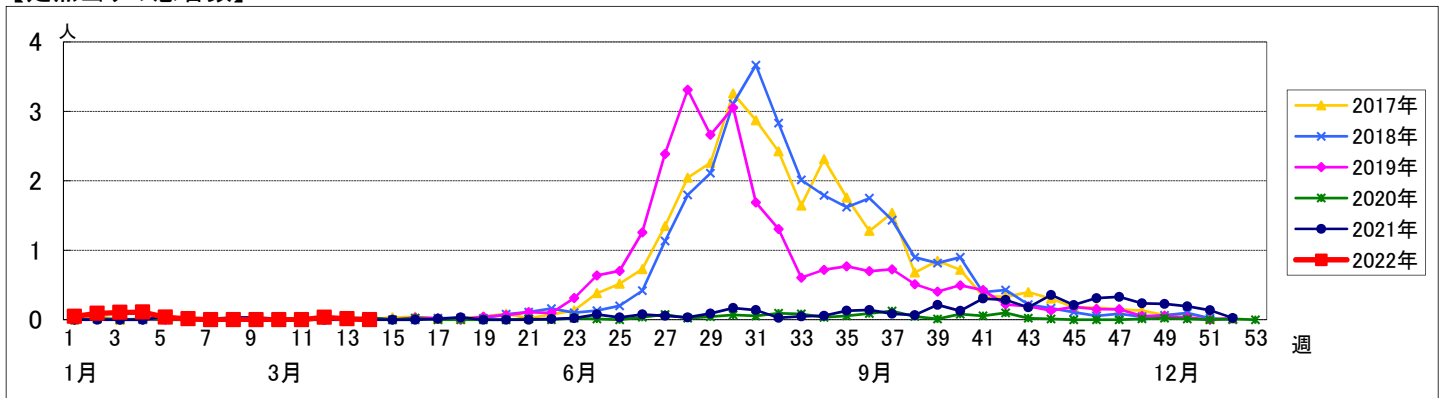
週数		合計	鶴見	神奈川	西	中	南	港南	保土ヶ谷	旭	磯子	金沢	港北	緑	青葉	都筑	戸塚	栄	泉	瀬谷
第10週	定点数	94	7	6	3	4	5	5	5	6	4	5	8	5	7	5	7	4	4	4
	報告定点	85	7	6	3	3	5	2	5	5	4	5	7	5	7	3	7	3	4	4
	罹患数	0	0	0	0	0	0	0	0	0	0	0	0	0	0	0	0	0	0	0
	定点当り	0	0	0	0	0	0	0	0	0	0	0	0	0	0	0	0	0	0	0
第11週	報告定点	88	7	6	3	4	5	3	5	6	3	5	6	5	7	5	6	4	4	4
	罹患数	0	0	0	0	0	0	0	0	0	0	0	0	0	0	0	0	0	0	0
	定点当り	0	0	0	0	0	0	0	0	0	0	0	0	0	0	0	0	0	0	0
	報告定点	88	7	6	3	4	5	3	5	5	4	5	6	5	7	5	7	4	4	3
第12週	報告定点	88	7	6	3	4	5	3	5	5	4	5	6	5	7	5	7	4	4	3
	罹患数	3	0	0	0	0	0	0	0	0	1	0	0	0	1	0	1	0	0	0
	定点当り	0.03	0	0	0	0	0	0	0	0	0.25	0	0	0	0.14	0	0.14	0	0	0
	報告定点	86	6	6	3	4	4	3	5	5	3	4	7	5	7	5	7	4	4	4
第13週	報告定点	86	6	6	3	4	4	3	5	5	3	4	7	5	7	5	7	4	4	4
	罹患数	1	0	0	0	0	0	0	0	0	0	0	0	0	1	0	0	0	0	0
	定点当り	0.01	0	0	0	0	0	0	0	0	0	0	0	0	0.14	0	0	0	0	0
	報告定点	84	7	6	3	4	4	3	3	6	4	4	7	5	5	5	6	4	4	4
第14週	報告定点	84	7	6	3	4	4	3	3	6	4	4	7	5	5	5	6	4	4	4
	罹患数	0	0	0	0	0	0	0	0	0	0	0	0	0	0	0	0	0	0	0
	定点当り	0	0	0	0	0	0	0	0	0	0	0	0	0	0	0	0	0	0	0
	報告定点	84	7	6	3	4	4	3	3	6	4	4	7	5	5	5	6	4	4	4

週数		合計	~5ヶ月	~11ヶ月	1歳	2歳	3歳	4歳	5歳	6歳	7歳	8歳	9歳	10~14歳	15~19歳	20歳以上
第10週	罹患数	0														
	定点当り	0														
第11週	罹患数	0														
	定点当り	0														
第12週	罹患数	3			1								2			
	定点当り	0.03			0.01								0.02			
第13週	罹患数	1						1								
	定点当り	0.01						0.01								
第14週	罹患数	0														
	定点当り	0														

【年齢層別5週分集計】



【定点当りの患者数】



<< 流行性耳下腺炎 >>

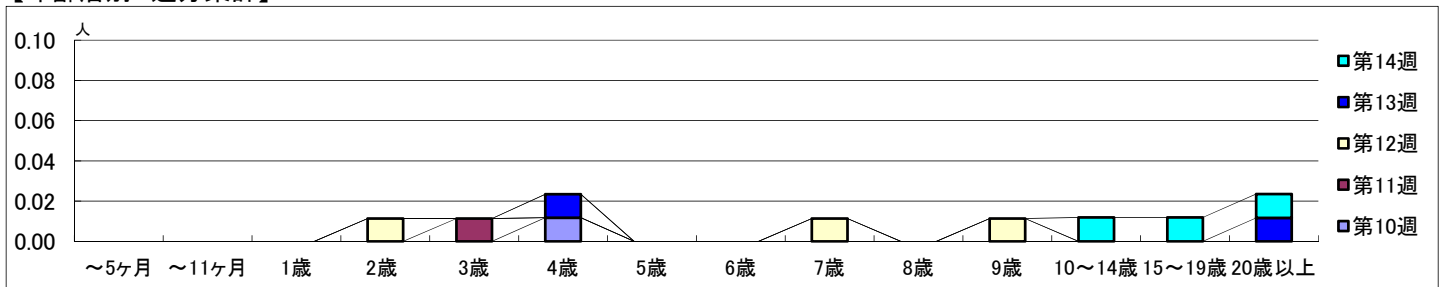
2022年3月7日 ~ 4月10日
[2022年 第10週 ~ 第14週]

【区別・週別報告定点当り】

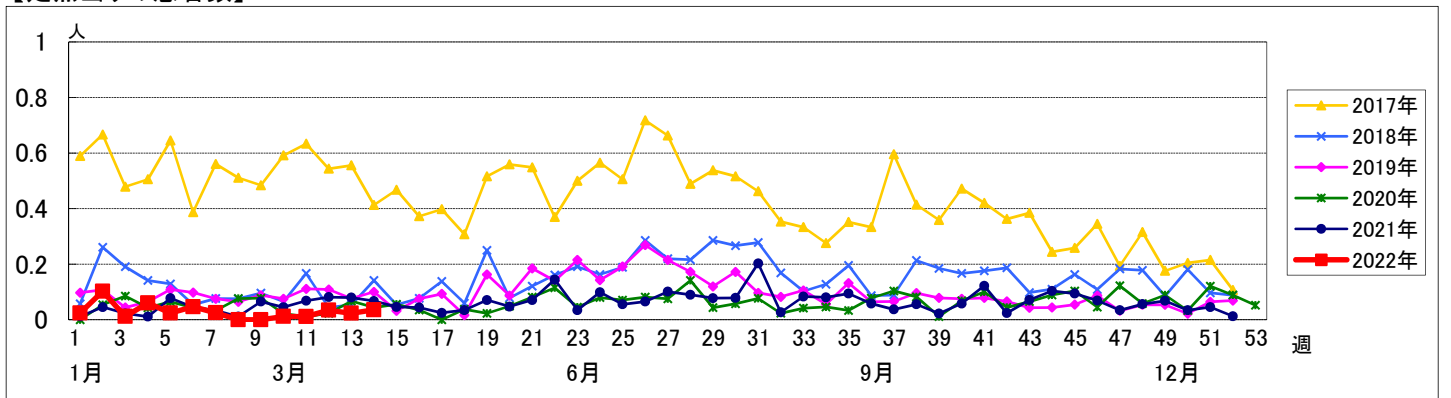
週数	合計	鶴見	神奈川	西	中	南	港南	保土ヶ谷	旭	磯子	金沢	港北	緑	青葉	都筑	戸塚	栄	泉	瀬谷
定点数	94	7	6	3	4	5	5	5	6	4	5	8	5	7	5	7	4	4	4
報告定点	85	7	6	3	3	5	2	5	5	4	5	7	5	7	3	7	3	4	4
罹患数	1	0	0	0	0	0	0	0	0	0	0	1	0	0	0	0	0	0	0
定点当り	0.01	0	0	0	0	0	0	0	0	0	0	0.14	0	0	0	0	0	0	0
報告定点	88	7	6	3	4	5	3	5	6	3	5	6	5	7	5	6	4	4	4
罹患数	1	0	0	0	0	0	0	0	0	0	0	0	0	0	1	0	0	0	0
定点当り	0.01	0	0	0	0	0	0	0	0	0	0	0	0	0.20	0	0	0	0	0
報告定点	88	7	6	3	4	5	3	5	5	4	5	6	5	7	5	7	4	4	3
罹患数	3	0	1	0	0	0	0	0	0	0	0	0	0	0	0	0	0	2	0
定点当り	0.03	0	0.17	0	0	0	0	0	0	0	0	0	0	0	0	0	0	0.50	0
報告定点	86	6	6	3	4	4	3	5	5	3	4	7	5	7	5	7	4	4	4
罹患数	2	0	0	0	0	0	0	1	1	0	0	0	0	0	0	0	0	0	0
定点当り	0.02	0	0	0	0	0	0	0.20	0.20	0	0	0	0	0	0	0	0	0	0
報告定点	84	7	6	3	4	4	3	3	6	4	4	7	5	5	5	6	4	4	4
罹患数	3	0	0	0	0	0	0	1	0	0	0	0	1	0	1	0	0	0	0
定点当り	0.04	0	0	0	0	0	0	0.33	0	0	0	0	0.20	0	0.20	0	0	0	0

週数	合計	~5ヶ月	~11ヶ月	1歳	2歳	3歳	4歳	5歳	6歳	7歳	8歳	9歳	10~14歳	15~19歳	20歳以上
第10週	罹患数 1						1								
	定点当り 0.01						0.01								
第11週	罹患数 1					1									
	定点当り 0.01					0.01									
第12週	罹患数 3				1					1		1			
	定点当り 0.03				0.01					0.01		0.01			
第13週	罹患数 2						1								1
	定点当り 0.02						0.01								0.01
第14週	罹患数 3												1	1	1
	定点当り 0.04												0.01	0.01	0.01

【年齢層別5週分集計】



【定点当りの患者数】



<< 急性出血性結膜炎 >>

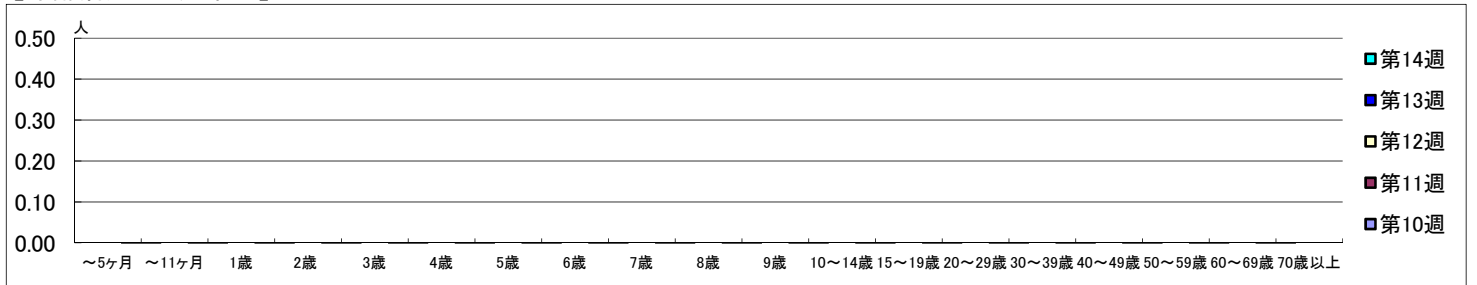
2022年3月7日 ~ 4月10日
[2022年 第10週 ~ 第14週]

【区別・週別報告定点当り】

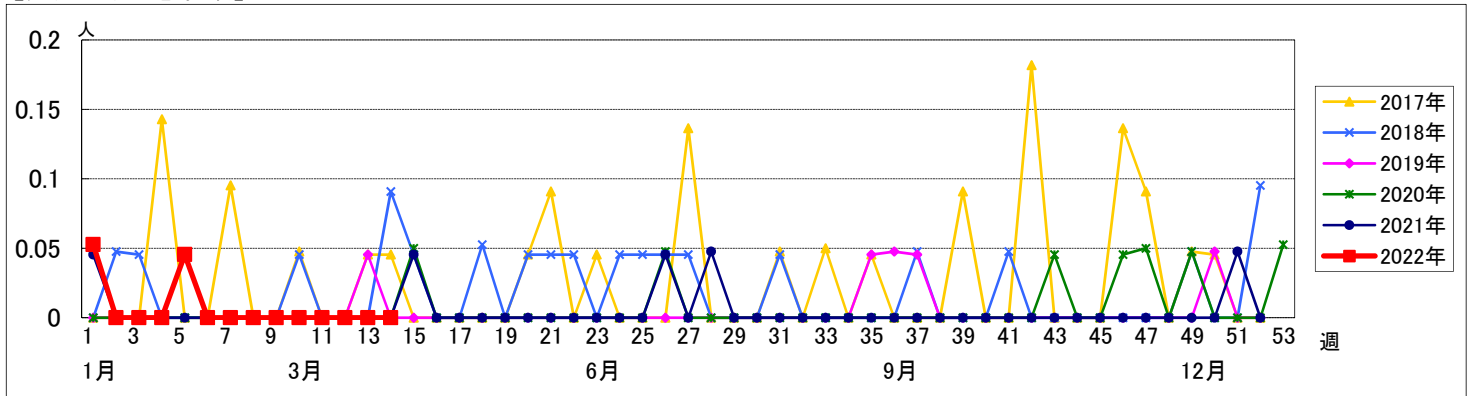
週数		区別																		
		合計	鶴見	神奈川	西	中	南	港南	保土ヶ谷	旭	磯子	金沢	港北	緑	青葉	都筑	戸塚	栄	泉	瀬谷
第10週	定点数	22	2	1	1	1	1	1	1	1	1	1	2	1	2	1	2	1	1	1
	報告定点	21	2	1	1	1	1	1	1	1	1	1	1	1	2	1	2	1	1	1
	罹患数	0	0	0	0	0	0	0	0	0	0	0	0	0	0	0	0	0	0	0
第11週	報告定点	19	2	1		1	1	1	1		1	1	1	1	2	1	2	1	1	1
	罹患数	0	0	0	0	0	0	0	0	0	0	0	0	0	0	0	0	0	0	0
	定点当り	0	0	0	0	0	0	0	0	0	0	0	0	0	0	0	0	0	0	0
第12週	報告定点	22	2	1	1	1	1	1	1	1	1	2	1	2	1	2	1	1	1	1
	罹患数	0	0	0	0	0	0	0	0	0	0	0	0	0	0	0	0	0	0	0
	定点当り	0	0	0	0	0	0	0	0	0	0	0	0	0	0	0	0	0	0	0
第13週	報告定点	21	2	1	1	1	1	1	1	1	1	2	1	2	1	2	1	1	1	1
	罹患数	0	0	0	0	0	0	0	0	0	0	0	0	0	0	0	0	0	0	0
	定点当り	0	0	0	0	0	0	0	0	0	0	0	0	0	0	0	0	0	0	0
第14週	報告定点	21	1	1	1	1	1	1	1	1	1	2	1	2	1	2	1	1	1	1
	罹患数	0	0	0	0	0	0	0	0	0	0	0	0	0	0	0	0	0	0	0
	定点当り	0	0	0	0	0	0	0	0	0	0	0	0	0	0	0	0	0	0	0

週数		合計	年齢層別																		
			~5ヶ月	~11ヶ月	1歳	2歳	3歳	4歳	5歳	6歳	7歳	8歳	9歳	10~14歳	15~19歳	20~29歳	30~39歳	40~49歳	50~59歳	60~69歳	70歳以上
第10週	罹患数	0																			
	定点当り	0																			
第11週	罹患数	0																			
	定点当り	0																			
第12週	罹患数	0																			
	定点当り	0																			
第13週	罹患数	0																			
	定点当り	0																			
第14週	罹患数	0																			
	定点当り	0																			

【年齢層別5週分集計】



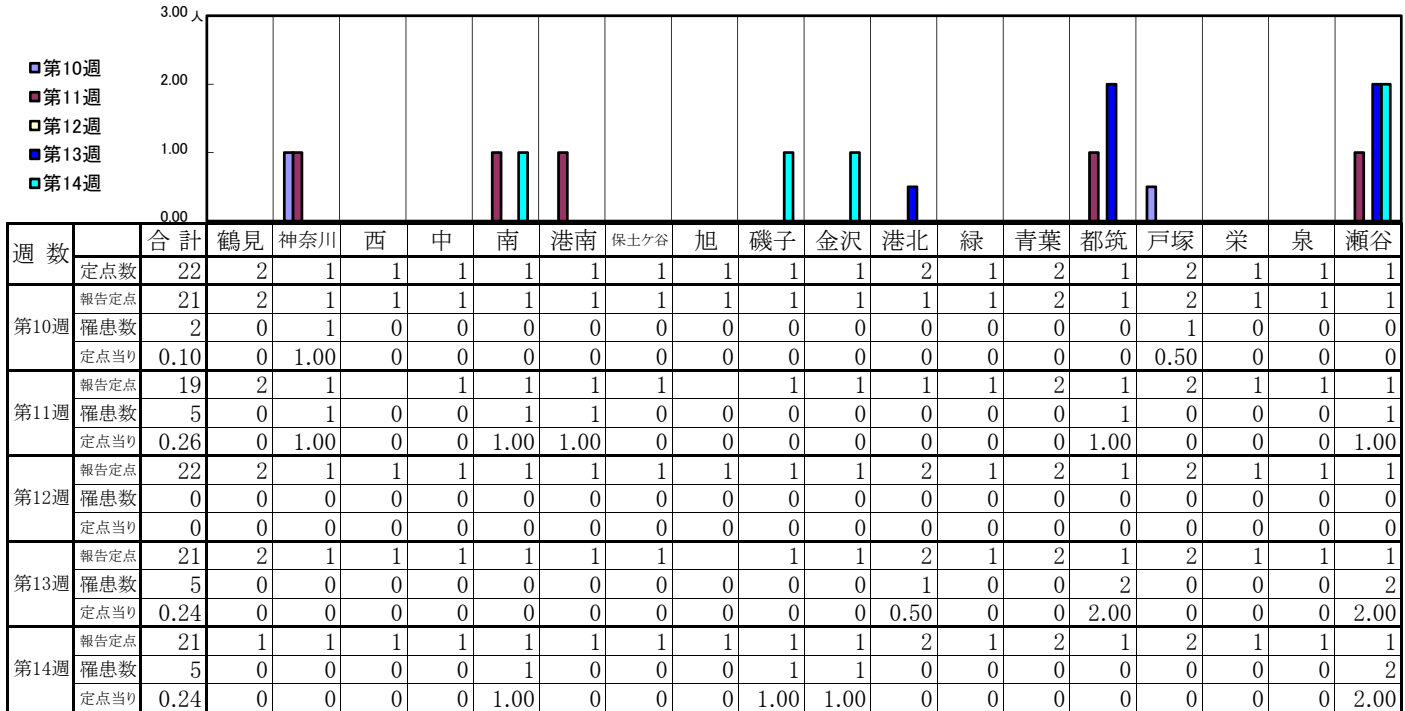
【定点当りの患者数】



<< 流行性角結膜炎 >>

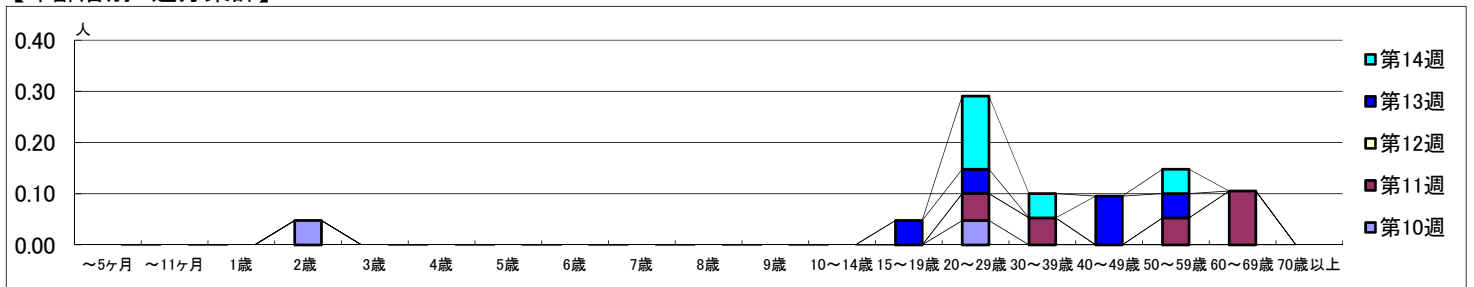
2022年3月7日 ~ 4月10日
[2022年 第10週 ~ 第14週]

【区別・週別報告定点当り】



週数		合計	~5ヶ月	~11ヶ月	1歳	2歳	3歳	4歳	5歳	6歳	7歳	8歳	9歳	10~14歳	15~19歳	20~29歳	30~39歳	40~49歳	50~59歳	60~69歳	70歳以上
			第10週	罹患数	2				1										1		
	定点当り	0.10				0.05										0.05					
第11週	罹患数	5														1	1		1	2	
	定点当り	0.26														0.05	0.05		0.05	0.11	
第12週	罹患数	0																			
	定点当り	0																			
第13週	罹患数	5													1	1		2	1		
	定点当り	0.24													0.05	0.05		0.10	0.05		
第14週	罹患数	5														3	1		1		
	定点当り	0.24														0.14	0.05		0.05		

【年齢層別5週分集計】



【定点当りの患者数】

