

疾病別 警報・注意報 発生状況

2022年 第13週

	インフルエンザ	RSウイルス感染症	咽頭結膜熱	A群溶血性レンサ球菌咽頭炎	感染性胃腸炎	水痘	手足口病	伝染性紅斑	突発性発しん	ヘルパンギーナ	流行性耳下腺炎	急性出血性結膜炎	流行性角結膜炎
警報レベル ◎	30		3	8	20	2	5	2		6	6	1	8
終息基準値 ◎	10		1	4	12	1	2	1		2	2	0.1	4
注意報レベル ○	10					1					3		
横浜市	-	0.05	0.05	0.10	2.39	0.04	0.05	0.01	0.27	0.01	0.02	-	0.25
鶴見	-	-	-	-	2.50	-	-	-	0.33	-	-	-	-
神奈川	-	-	0.17	-	3.00	-	0.17	-	0.50	-	-	-	-
西	-	-	-	-	2.00	-	-	-	-	-	-	-	-
中	-	-	-	0.50	1.25	-	-	0.25	0.50	-	-	-	-
南	-	-	0.50	-	1.50	0.25	-	-	0.50	-	-	-	-
港南	-	-	-	-	4.00	-	-	-	0.67	-	-	-	-
保土ヶ谷	-	-	-	-	1.40	-	-	-	-	-	0.20	-	-
旭	-	0.80	0.20	-	3.00	-	-	-	0.60	-	0.20
磯子	-	-	-	-	3.50	-	-	-	-	-	-	-	-
金沢	-	-	-	0.75	3.75	-	-	-	0.75	-	-	-	-
港北	-	-	-	0.14	2.57	-	-	-	-	-	-	-	0.50
緑	-	-	-	0.40	1.60	-	-	-	0.20	-	-
青葉	-	-	-	-	3.71	-	0.29	-	-	0.14	-	-	-
都筑	-	-	-	-	3.75	-	-	-	0.75	-	-	-	2.00
戸塚	-	-	-	-	1.14	0.29	-	-	0.29	-	-	-	-
栄	-	-	-	-	1.25	-	-	-	-	-	-	-	-
泉	-	-	-	-	1.75	-	0.25	-	-	-	-	-	-
瀬谷	-	-	-	-	2.00	-	-	-	-	-	-	-	2.00

(-: 定点当たり0.00) (...: 未報告)

- ◎ 報告定点当たりの値が警報レベル もしくは警報レベル継続中です
- 報告定点当たりの値が注意報レベルに達しています

(この数字は集計時点のもので、翌週以降変動することもあります)

<< インフルエンザ >>

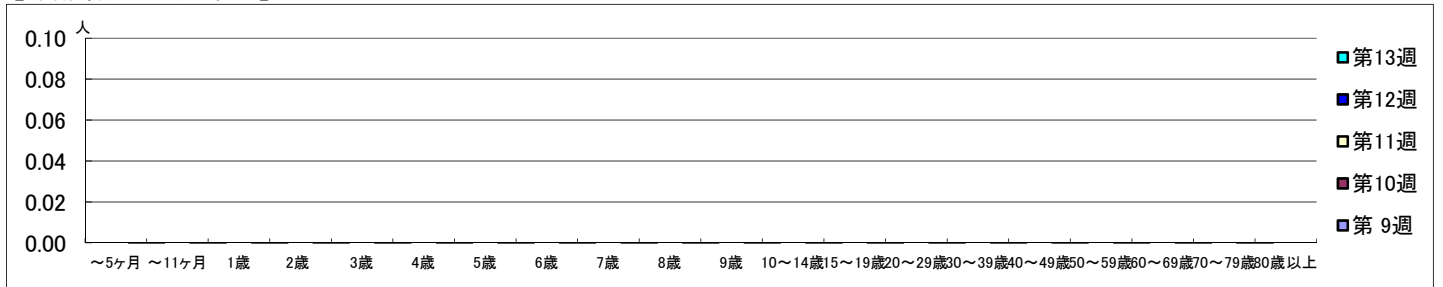
2022年2月28日 ~ 4月3日
[2022年 第9週 ~ 第13週]

【区別・週別報告定点当り】

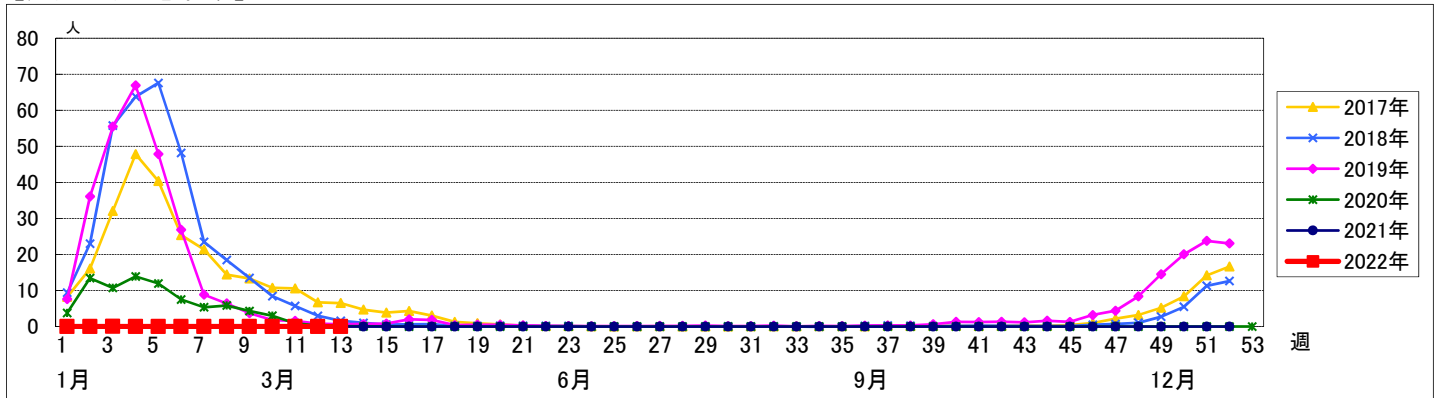
週数	合計	鶴見	神奈川	西	中	南	港南	保土ヶ谷	旭	磯子	金沢	港北	緑	青葉	都筑	戸塚	栄	泉	瀬谷
第9週	153	11	10	5	7	8	8	8	10	7	8	13	8	11	8	11	6	7	7
報告定点	132	10	7	5	6	7	5	8	8	7	7	11	5	11	7	10	6	6	6
罹患数	0	0	0	0	0	0	0	0	0	0	0	0	0	0	0	0	0	0	0
定点当り	0	0	0	0	0	0	0	0	0	0	0	0	0	0	0	0	0	0	0
第10週	131	10	8	4	5	8	5	8	9	6	8	11	6	10	5	11	5	6	6
報告定点	131	10	8	4	5	8	5	8	9	6	8	11	6	10	5	11	5	6	6
罹患数	0	0	0	0	0	0	0	0	0	0	0	0	0	0	0	0	0	0	0
定点当り	0	0	0	0	0	0	0	0	0	0	0	0	0	0	0	0	0	0	0
第11週	132	9	8	5	6	8	6	8	10	6	8	10	6	9	6	9	6	6	6
報告定点	132	9	8	5	6	8	6	8	10	6	8	10	6	9	6	9	6	6	6
罹患数	0	0	0	0	0	0	0	0	0	0	0	0	0	0	0	0	0	0	0
定点当り	0	0	0	0	0	0	0	0	0	0	0	0	0	0	0	0	0	0	0
第12週	129	9	8	5	6	7	6	7	9	6	8	10	6	9	6	10	6	6	5
報告定点	129	9	8	5	6	7	6	7	9	6	8	10	6	9	6	10	6	6	5
罹患数	0	0	0	0	0	0	0	0	0	0	0	0	0	0	0	0	0	0	0
定点当り	0	0	0	0	0	0	0	0	0	0	0	0	0	0	0	0	0	0	0
第13週	129	8	8	5	6	6	6	8	9	5	7	12	6	10	6	10	6	5	6
報告定点	129	8	8	5	6	6	6	8	9	5	7	12	6	10	6	10	6	5	6
罹患数	0	0	0	0	0	0	0	0	0	0	0	0	0	0	0	0	0	0	0
定点当り	0	0	0	0	0	0	0	0	0	0	0	0	0	0	0	0	0	0	0

週数	合計	~5ヶ月	~11ヶ月	1歳	2歳	3歳	4歳	5歳	6歳	7歳	8歳	9歳	10~14歳	15~19歳	20~29歳	30~39歳	40~49歳	50~59歳	60~69歳	70~79歳	80歳以上	
第9週	0																					
第10週	0																					
第11週	0																					
第12週	0																					
第13週	0																					

【年齢層別5週分集計】



【定点当りの患者数】



<< RSウイルス感染症 >>

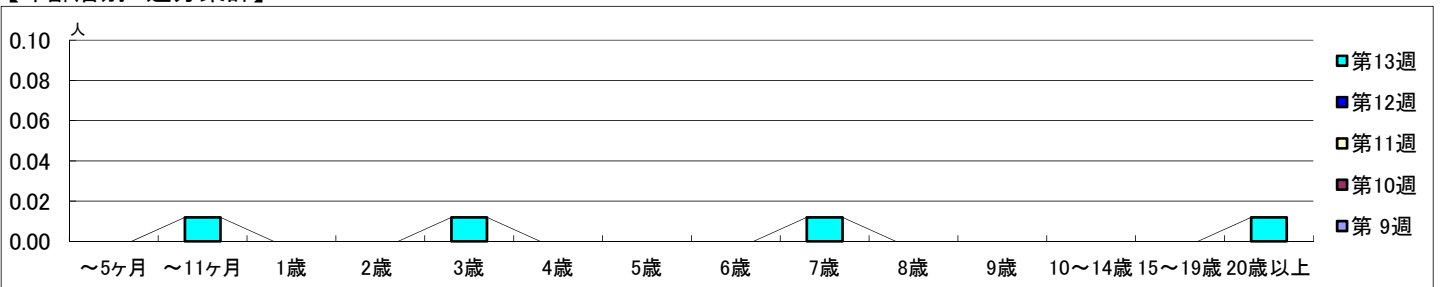
2022年2月28日 ~ 4月3日
[2022年 第9週 ~ 第13週]

【区別・週別報告定点当り】

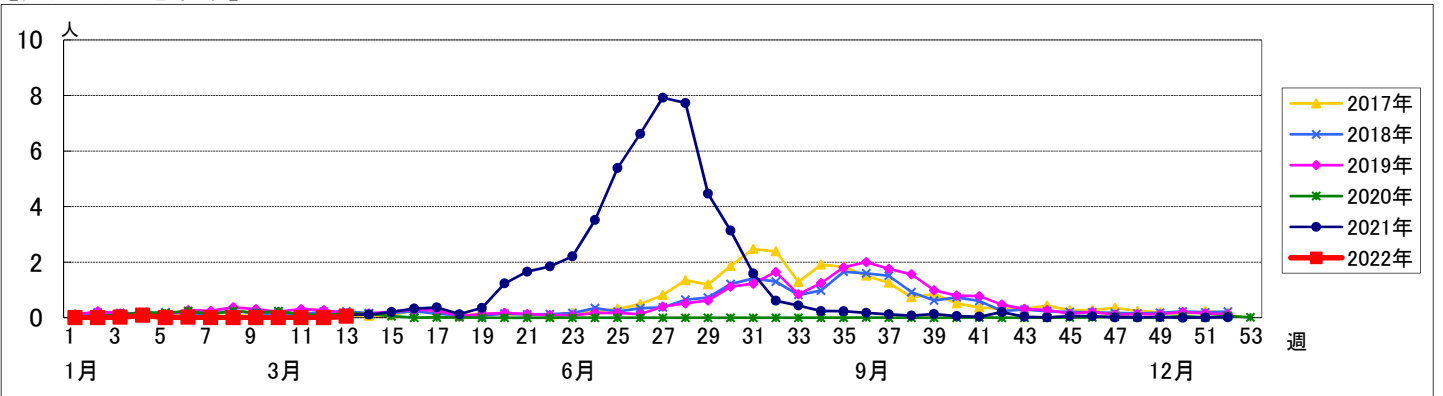
週数	合計	鶴見	神奈川	西	中	南	港南	保土ヶ谷	旭	磯子	金沢	港北	緑	青葉	都筑	戸塚	栄	泉	瀬谷	
第9週	報告定点	87	7	6	3	4	4	2	5	6	4	5	7	5	7	4	6	4	4	4
第9週	罹患数	0	0	0	0	0	0	0	0	0	0	0	0	0	0	0	0	0	0	0
第9週	定点当り	0	0	0	0	0	0	0	0	0	0	0	0	0	0	0	0	0	0	0
第10週	報告定点	85	7	6	3	3	5	2	5	5	4	5	7	5	7	3	7	3	4	4
第10週	罹患数	0	0	0	0	0	0	0	0	0	0	0	0	0	0	0	0	0	0	0
第10週	定点当り	0	0	0	0	0	0	0	0	0	0	0	0	0	0	0	0	0	0	0
第11週	報告定点	87	7	6	3	4	5	3	5	6	3	5	6	5	7	4	6	4	4	4
第11週	罹患数	0	0	0	0	0	0	0	0	0	0	0	0	0	0	0	0	0	0	0
第11週	定点当り	0	0	0	0	0	0	0	0	0	0	0	0	0	0	0	0	0	0	0
第12週	報告定点	87	7	6	3	4	5	3	5	5	4	5	6	5	7	4	7	4	4	3
第12週	罹患数	0	0	0	0	0	0	0	0	0	0	0	0	0	0	0	0	0	0	0
第12週	定点当り	0	0	0	0	0	0	0	0	0	0	0	0	0	0	0	0	0	0	0
第13週	報告定点	84	6	6	3	4	4	3	5	5	2	4	7	5	7	4	7	4	4	4
第13週	罹患数	4	0	0	0	0	0	0	4	0	0	0	0	0	0	0	0	0	0	0
第13週	定点当り	0.05	0	0	0	0	0	0	0.80	0	0	0	0	0	0	0	0	0	0	0

週数	合計	~5ヶ月	~11ヶ月	1歳	2歳	3歳	4歳	5歳	6歳	7歳	8歳	9歳	10~14歳	15~19歳	20歳以上
第9週	罹患数	0													
第9週	定点当り	0													
第10週	罹患数	0													
第10週	定点当り	0													
第11週	罹患数	0													
第11週	定点当り	0													
第12週	罹患数	0													
第12週	定点当り	0													
第13週	罹患数	4	1			1				1					1
第13週	定点当り	0.05	0.01			0.01				0.01					0.01

【年齢層別5週分集計】



【定点当りの患者数】



<< 咽頭結膜熱 >>

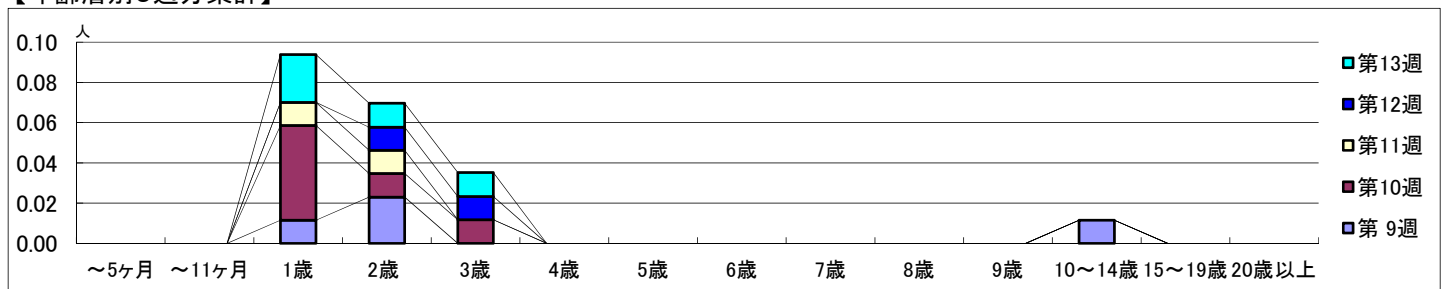
2022年2月28日 ~ 4月3日
[2022年 第9週 ~ 第13週]

【区別・週別報告定点当り】

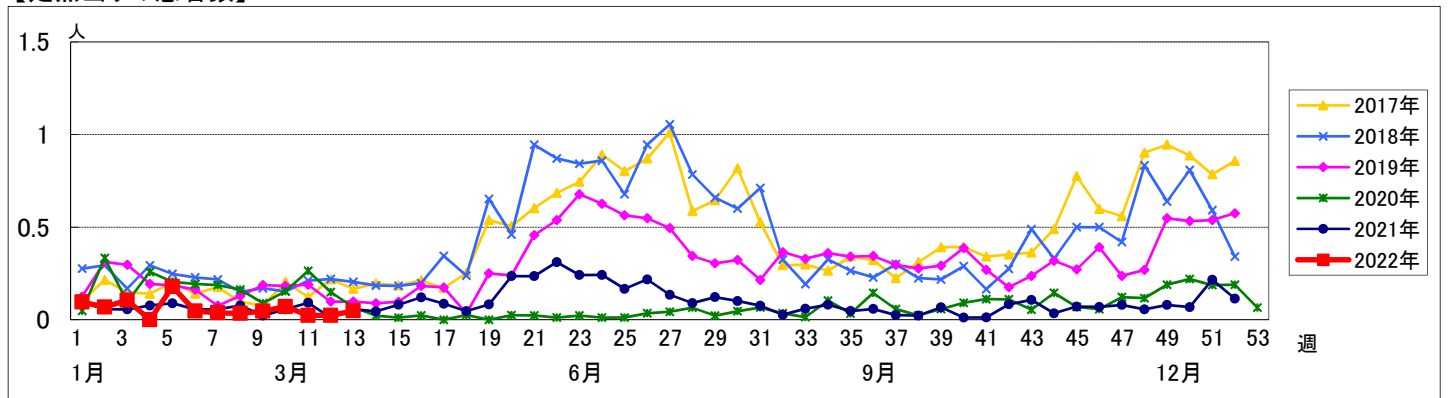
週 数		区 別																			
		合計	鶴見	神奈川	西	中	南	港南	保土ヶ谷	旭	磯子	金沢	港北	緑	青葉	都筑	戸塚	栄	泉	瀬谷	
第9週	定点数	94	7	6	3	4	5	5	5	6	4	5	8	5	7	5	7	4	4	4	
	報告定点	87	7	6	3	4	4	2	5	6	4	5	7	5	7	4	6	4	4	4	
	罹患数	4	0	0	0	1	0	0	0	2	0	0	1	0	0	0	0	0	0	0	
	定点当り	0.05	0	0	0	0.25	0	0	0	0.33	0	0	0.14	0	0	0	0	0	0	0	
第10週	報告定点	85	7	6	3	3	5	2	5	5	4	5	7	5	7	3	7	3	4	4	
	罹患数	6	0	0	0	1	0	1	0	0	0	0	4	0	0	0	0	0	0	0	
	定点当り	0.07	0	0	0	0.33	0	0.50	0	0	0	0	0.57	0	0	0	0	0	0	0	
	報告定点	87	7	6	3	4	5	3	5	6	3	5	6	5	7	4	6	4	4	4	
第11週	罹患数	2	0	0	0	0	0	0	0	1	0	0	1	0	0	0	0	0	0	0	
	定点当り	0.02	0	0	0	0	0	0	0	0.17	0	0	0.17	0	0	0	0	0	0	0	
	報告定点	87	7	6	3	4	5	3	5	5	4	5	6	5	7	4	7	4	4	3	
	罹患数	2	0	0	0	0	0	0	0	2	0	0	0	0	0	0	0	0	0	0	
第12週	報告定点	87	7	6	3	4	5	3	5	5	4	5	6	5	7	4	7	4	4	3	
	罹患数	2	0	0	0	0	0	0	0	2	0	0	0	0	0	0	0	0	0	0	
	定点当り	0.02	0	0	0	0	0	0	0	0.40	0	0	0	0	0	0	0	0	0	0	
	報告定点	84	6	6	3	4	4	3	5	5	2	4	7	5	7	4	7	4	4	4	
第13週	罹患数	4	0	1	0	0	2	0	0	1	0	0	0	0	0	0	0	0	0	0	
	定点当り	0.05	0	0.17	0	0	0.50	0	0	0.20	0	0	0	0	0	0	0	0	0	0	

週 数		合計	年 齢													
			~5ヶ月	~11ヶ月	1歳	2歳	3歳	4歳	5歳	6歳	7歳	8歳	9歳	10~14歳	15~19歳	20歳以上
第9週	罹患数	4			1	2								1		
	定点当り	0.05			0.01	0.02								0.01		
第10週	罹患数	6			4	1	1									
	定点当り	0.07			0.05	0.01	0.01									
第11週	罹患数	2			1	1										
	定点当り	0.02			0.01	0.01										
第12週	罹患数	2				1	1									
	定点当り	0.02				0.01	0.01									
第13週	罹患数	4			2	1	1									
	定点当り	0.05			0.02	0.01	0.01									

【年齢層別5週分集計】



【定点当りの患者数】



<< A群溶血性レンサ球菌咽頭炎 >>

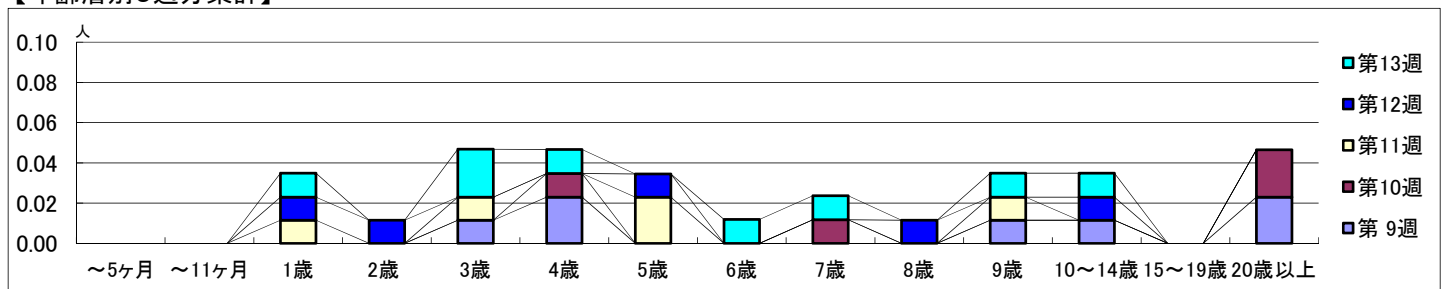
2022年2月28日 ~ 4月3日
[2022年 第9週 ~ 第13週]

【区別・週別報告定点当り】

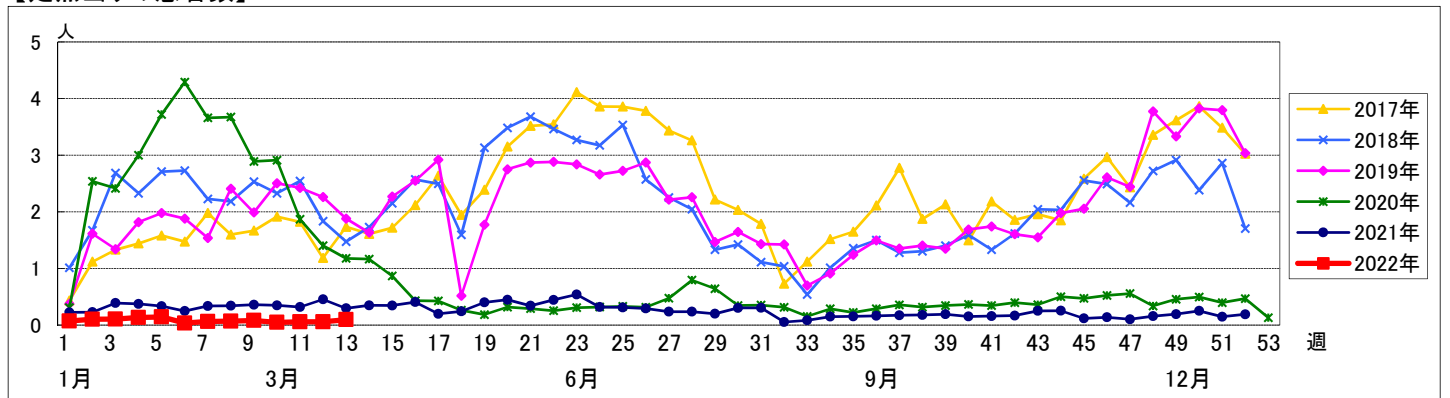
週数	合計	鶴見	神奈川	西	中	南	港南	保土ヶ谷	旭	磯子	金沢	港北	緑	青葉	都筑	戸塚	栄	泉	瀬谷
第9週	7	0	0	0	0.25	0	1.00	0	0	0	0.20	0.14	0	0	0	0.33	0	0	0
第10週	4	0	0	0	0	0	0	0	0	0	0	0	0	0	0	0.57	0	0	0
第11週	5	0	0	0	0.75	0	0	0	0	0	0	0.17	0	0	0	0	0	0	0.25
第12週	5	0	0	0	0	0	0	0	0	0	0.20	0.17	0.20	0	0	0	0	0	0.67
第13週	8	0	0	0	0.50	0	0	0	0	0	0.75	0.14	0.40	0	0	0	0	0	0

週数	合計	~5ヶ月	~11ヶ月	1歳	2歳	3歳	4歳	5歳	6歳	7歳	8歳	9歳	10~14歳	15~19歳	20歳以上
第9週	7					1	2					1	1		2
第10週	4						1			1					2
第11週	5			1		1		2				1			
第12週	5			1	1			1			1		1		
第13週	8			1		2	1		1	1		1	1		

【年齢層別5週分集計】



【定点当りの患者数】



<< 感染性胃腸炎 >>

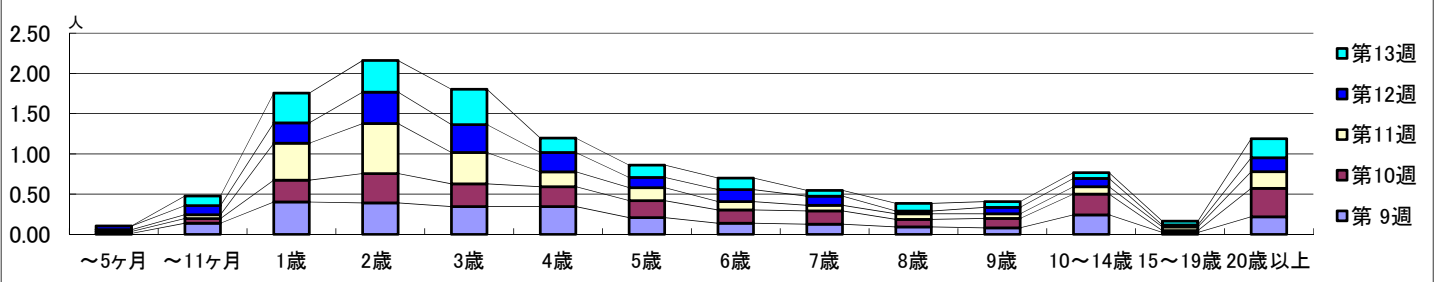
2022年2月28日 ~ 4月3日
[2022年 第9週 ~ 第13週]

【区別・週別報告定点当り】

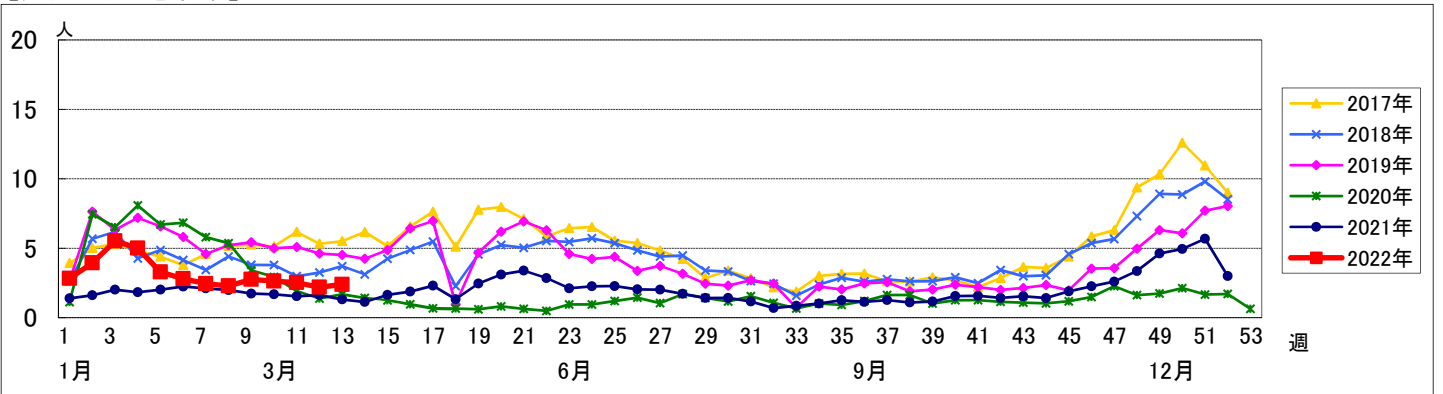
週数		区別																		
		合計	鶴見	神奈川	西	中	南	港南	保土ヶ谷	旭	磯子	金沢	港北	緑	青葉	都筑	戸塚	栄	泉	瀬谷
第9週	定点数	94	7	6	3	4	5	5	5	6	4	5	8	5	7	5	7	4	4	4
	報告定点	87	7	6	3	4	4	2	5	6	4	5	7	5	7	4	6	4	4	4
	罹患数	240	24	15	4	9	12	3	16	27	9	10	22	12	26	20	11	9	7	4
	定点当り	2.76	3.43	2.50	1.33	2.25	3.00	1.50	3.20	4.50	2.25	2.00	3.14	2.40	3.71	5.00	1.83	2.25	1.75	1.00
第10週	報告定点	85	7	6	3	3	5	2	5	5	4	5	7	5	7	3	7	3	4	4
	罹患数	224	32	19	7	11	17	9	5	16	3	3	11	15	26	23	10	3	9	5
	定点当り	2.64	4.57	3.17	2.33	3.67	3.40	4.50	1.00	3.20	0.75	0.60	1.57	3.00	3.71	7.67	1.43	1.00	2.25	1.25
	報告定点	87	7	6	3	4	5	3	5	6	3	5	6	5	7	4	6	4	4	4
第11週	報告定点	87	7	6	3	4	5	3	5	6	3	5	6	5	7	4	6	4	4	4
	罹患数	220	16	11	8	10	22	13	16	17	1	6	18	17	22	14	6	9	7	7
	定点当り	2.53	2.29	1.83	2.67	2.50	4.40	4.33	3.20	2.83	0.33	1.20	3.00	3.40	3.14	3.50	1.00	2.25	1.75	1.75
	報告定点	87	7	6	3	4	5	3	5	5	4	5	6	5	7	4	7	4	4	3
第12週	報告定点	87	7	6	3	4	5	3	5	5	4	5	6	5	7	4	7	4	4	3
	罹患数	191	11	8	9	2	8	3	4	24	4	29	20	17	23	8	11	2	8	0
	定点当り	2.20	1.57	1.33	3.00	0.50	1.60	1.00	0.80	4.80	1.00	5.80	3.33	3.40	3.29	2.00	1.57	0.50	2.00	0
	報告定点	84	6	6	3	4	4	3	5	5	2	4	7	5	7	4	7	4	4	4
第13週	報告定点	84	6	6	3	4	4	3	5	5	2	4	7	5	7	4	7	4	4	4
	罹患数	201	15	18	6	5	6	12	7	15	7	15	18	8	26	15	8	5	7	8
	定点当り	2.39	2.50	3.00	2.00	1.25	1.50	4.00	1.40	3.00	3.50	3.75	2.57	1.60	3.71	3.75	1.14	1.25	1.75	2.00

週数		合計	年齢層別													
			~5ヶ月	~11ヶ月	1歳	2歳	3歳	4歳	5歳	6歳	7歳	8歳	9歳	10~14歳	15~19歳	20歳以上
第9週	罹患数	240	1	12	35	34	30	30	18	12	11	8	7	21	2	19
	定点当り	2.76	0.01	0.14	0.40	0.39	0.34	0.34	0.21	0.14	0.13	0.09	0.08	0.24	0.02	0.22
第10週	罹患数	224	2	5	23	31	24	21	18	14	14	8	10	22	2	30
	定点当り	2.64	0.02	0.06	0.27	0.36	0.28	0.25	0.21	0.16	0.16	0.09	0.12	0.26	0.02	0.35
第11週	罹患数	220	2	4	40	54	34	16	14	9	6	6	5	8	4	18
	定点当り	2.53	0.02	0.05	0.46	0.62	0.39	0.18	0.16	0.10	0.07	0.07	0.06	0.09	0.05	0.21
第12週	罹患数	191	4	10	22	34	30	21	11	13	10	3	7	9	2	15
	定点当り	2.20	0.05	0.11	0.25	0.39	0.34	0.24	0.13	0.15	0.11	0.03	0.08	0.10	0.02	0.17
第13週	罹患数	201		10	31	33	37	15	13	12	6	8	6	4	20	
	定点当り	2.39		0.12	0.37	0.39	0.44	0.18	0.15	0.14	0.07	0.10	0.07	0.07	0.05	0.24

【年齢層別5週分集計】



【定点当りの患者数】



<< 水痘 >>

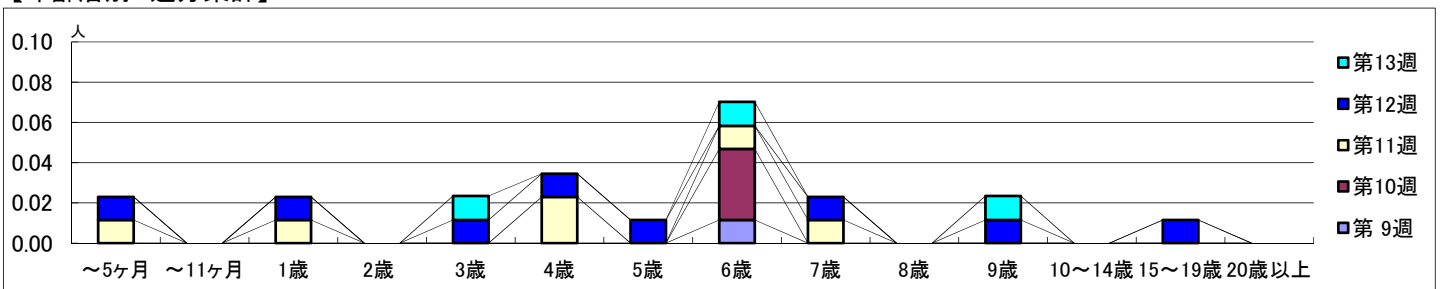
2022年2月28日 ~ 4月3日
[2022年 第9週 ~ 第13週]

【区別・週別報告定点当り】

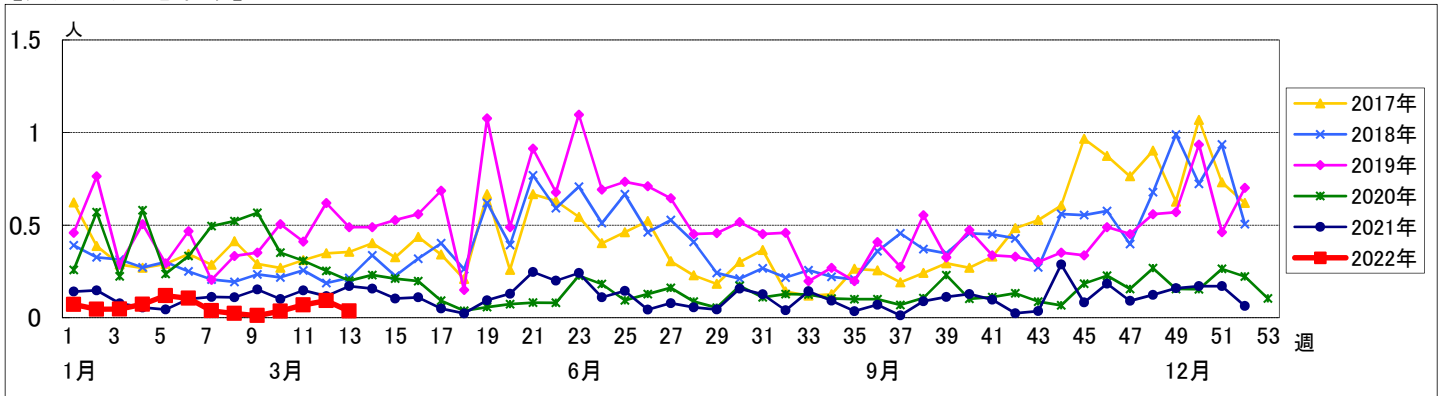
週数		合計	鶴見	神奈川	西	中	南	港南	保土ヶ谷	旭	磯子	金沢	港北	緑	青葉	都筑	戸塚	栄	泉	瀬谷
第9週	定点数	94	7	6	3	4	5	5	5	6	4	5	8	5	7	5	7	4	4	4
	報告定点	87	7	6	3	4	4	2	5	6	4	5	7	5	7	4	6	4	4	4
	罹患数	1	0	0	0	0	0	0	0	0	0	0	1	0	0	0	0	0	0	0
	定点当り	0.01	0	0	0	0	0	0	0	0	0	0	0.14	0	0	0	0	0	0	0
第10週	報告定点	85	7	6	3	3	5	2	5	5	4	5	7	5	7	3	7	3	4	4
	罹患数	3	0	0	0	0	0	0	0	0	0	0	2	0	0	0	0	0	0	1
	定点当り	0.04	0	0	0	0	0	0	0	0	0	0	0.29	0	0	0	0	0	0	0.25
	報告定点	87	7	6	3	4	5	3	5	6	3	5	6	5	7	4	6	4	4	4
第11週	報告定点	87	7	6	3	4	5	3	5	6	3	5	6	5	7	4	6	4	4	4
	罹患数	6	0	0	0	0	1	0	0	0	0	0	3	0	0	0	2	0	0	0
	定点当り	0.07	0	0	0	0	0.20	0	0	0	0	0	0.50	0	0	0	0.33	0	0	0
	報告定点	87	7	6	3	4	5	3	5	5	4	5	6	5	7	4	7	4	4	3
第12週	報告定点	87	7	6	3	4	5	3	5	5	4	5	6	5	7	4	7	4	4	3
	罹患数	8	0	1	0	0	1	2	0	1	1	0	0	0	2	0	0	0	0	0
	定点当り	0.09	0	0.17	0	0	0.20	0.67	0	0.20	0.25	0	0	0	0.29	0	0	0	0	0
	報告定点	84	6	6	3	4	4	3	5	5	2	4	7	5	7	4	7	4	4	4
第13週	報告定点	84	6	6	3	4	4	3	5	5	2	4	7	5	7	4	7	4	4	4
	罹患数	3	0	0	0	0	1	0	0	0	0	0	0	0	0	0	2	0	0	0
	定点当り	0.04	0	0	0	0	0.25	0	0	0	0	0	0	0	0	0	0.29	0	0	0

週数		合計	~5ヶ月	~11ヶ月	1歳	2歳	3歳	4歳	5歳	6歳	7歳	8歳	9歳	10~14歳	15~19歳	20歳以上
第9週	罹患数	1								1						
	定点当り	0.01								0.01						
第10週	罹患数	3								3						
	定点当り	0.04								0.04						
第11週	罹患数	6	1		1			2		1	1					
	定点当り	0.07	0.01		0.01			0.02		0.01	0.01					
第12週	罹患数	8	1		1		1	1	1		1		1		1	
	定点当り	0.09	0.01		0.01		0.01	0.01	0.01		0.01		0.01		0.01	
第13週	罹患数	3					1			1			1			
	定点当り	0.04					0.01			0.01			0.01			

【年齢層別5週分集計】



【定点当りの患者数】



<< 手足口病 >>

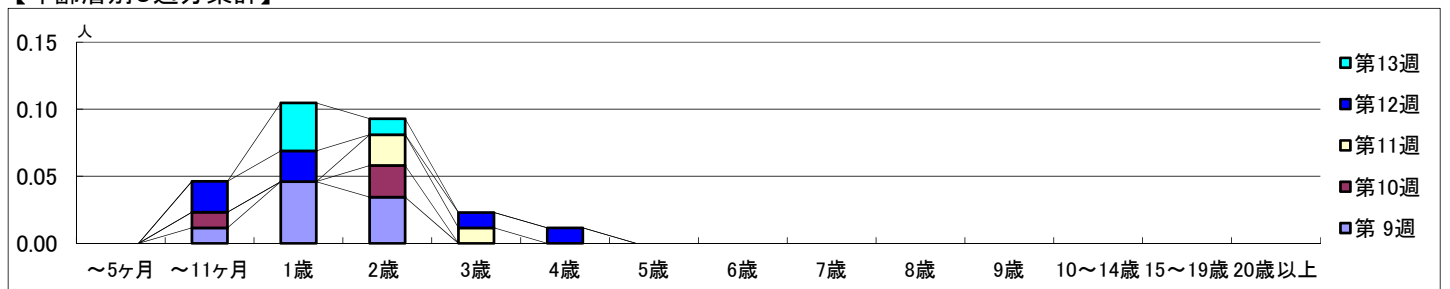
2022年2月28日 ~ 4月3日
[2022年 第9週 ~ 第13週]

【区別・週別報告定点当り】

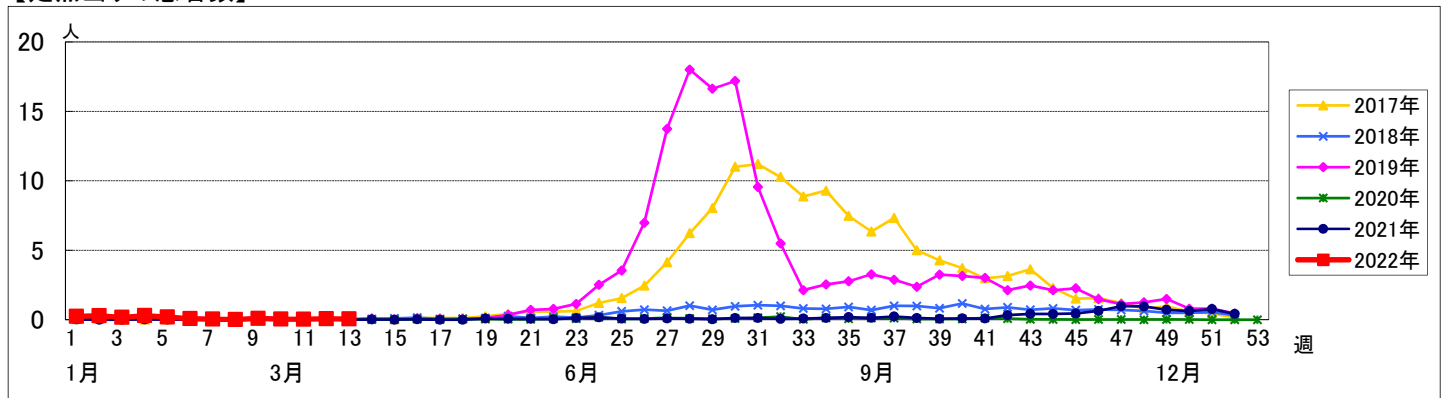
週数		合計	鶴見	神奈川	西	中	南	港南	保土ヶ谷	旭	磯子	金沢	港北	緑	青葉	都筑	戸塚	栄	泉	瀬谷
第9週	定点数	94	7	6	3	4	5	5	5	6	4	5	8	5	7	5	7	4	4	4
	報告定点	87	7	6	3	4	4	2	5	6	4	5	7	5	7	4	6	4	4	4
	罹患数	8	0	0	0	0	1	0	0	0	0	0	0	0	5	0	1	1	0	0
	定点当り	0.09	0	0	0	0	0.25	0	0	0	0	0	0	0	0.71	0	0.17	0.25	0	0
第10週	報告定点	85	7	6	3	3	5	2	5	5	4	5	7	5	7	3	7	3	4	4
	罹患数	3	0	0	0	0	0	0	0	0	0	0	0	1	2	0	0	0	0	0
	定点当り	0.04	0	0	0	0	0	0	0	0	0	0	0	0.20	0.29	0	0	0	0	0
	報告定点	87	7	6	3	4	5	3	5	6	3	5	6	5	7	4	6	4	4	4
第11週	報告定点	87	7	6	3	4	5	3	5	6	3	5	6	5	7	4	6	4	4	4
	罹患数	3	0	0	0	0	0	0	0	0	0	0	0	3	0	0	0	0	0	0
	定点当り	0.03	0	0	0	0	0	0	0	0	0	0	0	0.60	0	0	0	0	0	0
	報告定点	87	7	6	3	4	5	3	5	5	4	5	6	5	7	4	7	4	4	3
第12週	報告定点	87	7	6	3	4	5	3	5	5	4	5	6	5	7	4	7	4	4	3
	罹患数	6	0	0	0	0	0	0	0	0	0	0	0	6	0	0	0	0	0	0
	定点当り	0.07	0	0	0	0	0	0	0	0	0	0	0	1.20	0	0	0	0	0	0
	報告定点	84	6	6	3	4	4	3	5	5	2	4	7	5	7	4	7	4	4	4
第13週	報告定点	84	6	6	3	4	4	3	5	5	2	4	7	5	7	4	7	4	4	4
	罹患数	4	0	1	0	0	0	0	0	0	0	0	0	0	2	0	0	0	1	0
	定点当り	0.05	0	0.17	0	0	0	0	0	0	0	0	0	0	0.29	0	0	0	0.25	0

週数		合計	~5ヶ月	~11ヶ月	1歳	2歳	3歳	4歳	5歳	6歳	7歳	8歳	9歳	10~14歳	15~19歳	20歳以上
第9週	罹患数	8		1	4	3										
	定点当り	0.09		0.01	0.05	0.03										
第10週	罹患数	3		1	2											
	定点当り	0.04		0.01	0.02											
第11週	罹患数	3			2	1										
	定点当り	0.03			0.02	0.01										
第12週	罹患数	6		2	2	1	1									
	定点当り	0.07		0.02	0.02	0.01	0.01									
第13週	罹患数	4			3	1										
	定点当り	0.05			0.04	0.01										

【年齢層別5週分集計】



【定点当りの患者数】



<< 伝染性紅斑 >>

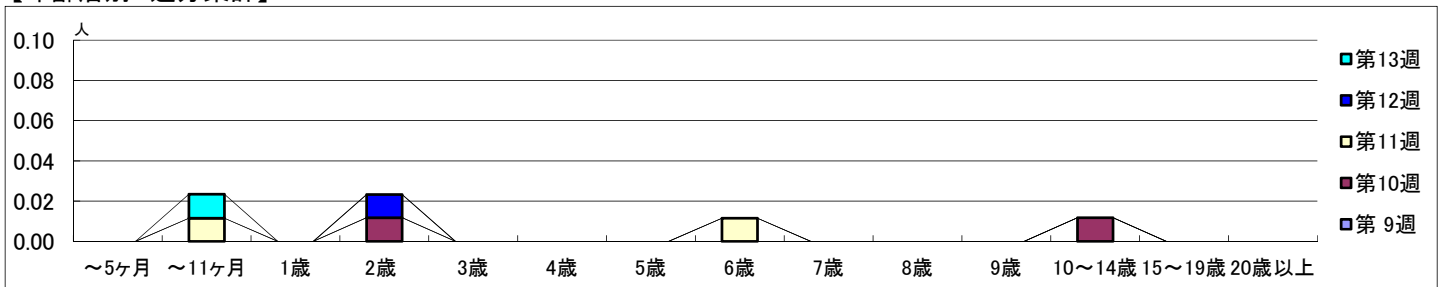
2022年2月28日 ~ 4月3日
[2022年 第9週 ~ 第13週]

【区別・週別報告定点当り】

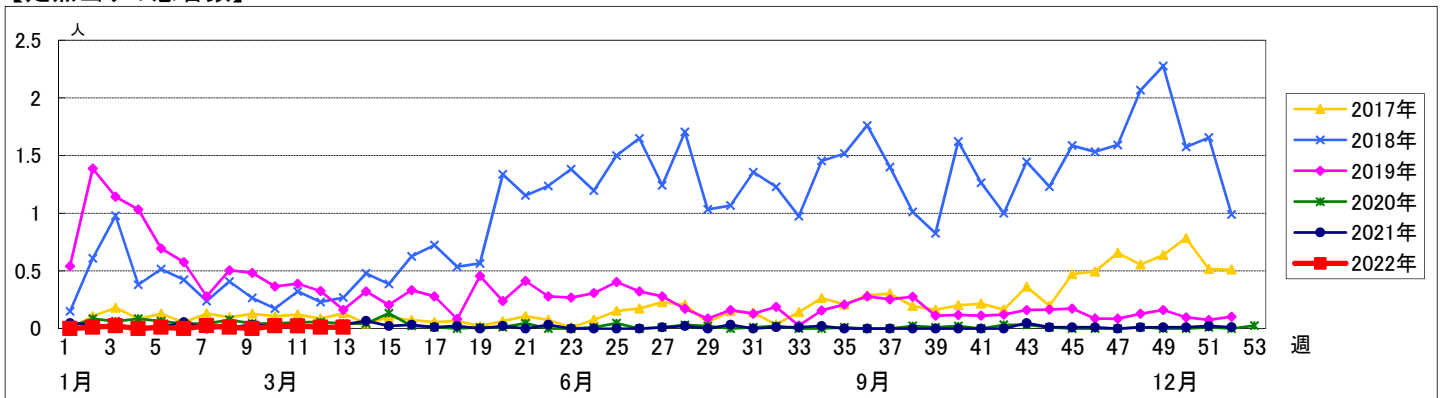
週数	合計	鶴見	神奈川	西	中	南	港南	保土ヶ谷	旭	磯子	金沢	港北	緑	青葉	都筑	戸塚	栄	泉	瀬谷	
第9週	報告定点	87	7	6	3	4	4	2	5	6	4	5	7	5	7	4	6	4	4	4
第9週	罹患数	0	0	0	0	0	0	0	0	0	0	0	0	0	0	0	0	0	0	0
第9週	定点当り	0	0	0	0	0	0	0	0	0	0	0	0	0	0	0	0	0	0	0
第10週	報告定点	85	7	6	3	3	5	2	5	5	4	5	7	5	7	3	7	3	4	4
第10週	罹患数	2	0	0	0	0	0	0	0	0	0	0	1	0	0	1	0	0	0	0
第10週	定点当り	0.02	0	0	0	0	0	0	0	0	0	0	0.20	0	0	0.14	0	0	0	0
第11週	報告定点	87	7	6	3	4	5	3	5	6	3	5	6	5	7	4	6	4	4	4
第11週	罹患数	2	0	0	0	1	0	0	0	0	0	0	0	0	1	0	0	0	0	0
第11週	定点当り	0.02	0	0	0	0.25	0	0	0	0	0	0	0	0	0.25	0	0	0	0	0
第12週	報告定点	87	7	6	3	4	5	3	5	5	4	5	6	5	7	4	7	4	4	3
第12週	罹患数	1	0	0	0	0	0	0	0	0	0	0	0	0	1	0	0	0	0	0
第12週	定点当り	0.01	0	0	0	0	0	0	0	0	0	0	0	0	0.25	0	0	0	0	0
第13週	報告定点	84	6	6	3	4	4	3	5	5	2	4	7	5	7	4	7	4	4	4
第13週	罹患数	1	0	0	0	1	0	0	0	0	0	0	0	0	0	0	0	0	0	0
第13週	定点当り	0.01	0	0	0	0.25	0	0	0	0	0	0	0	0	0	0	0	0	0	0

週数	合計	~5ヶ月	~11ヶ月	1歳	2歳	3歳	4歳	5歳	6歳	7歳	8歳	9歳	10~14歳	15~19歳	20歳以上
第9週	罹患数	0													
第9週	定点当り	0													
第10週	罹患数	2			1								1		
第10週	定点当り	0.02			0.01								0.01		
第11週	罹患数	2		1					1						
第11週	定点当り	0.02		0.01					0.01						
第12週	罹患数	1			1										
第12週	定点当り	0.01			0.01										
第13週	罹患数	1		1											
第13週	定点当り	0.01		0.01											

【年齢層別5週分集計】



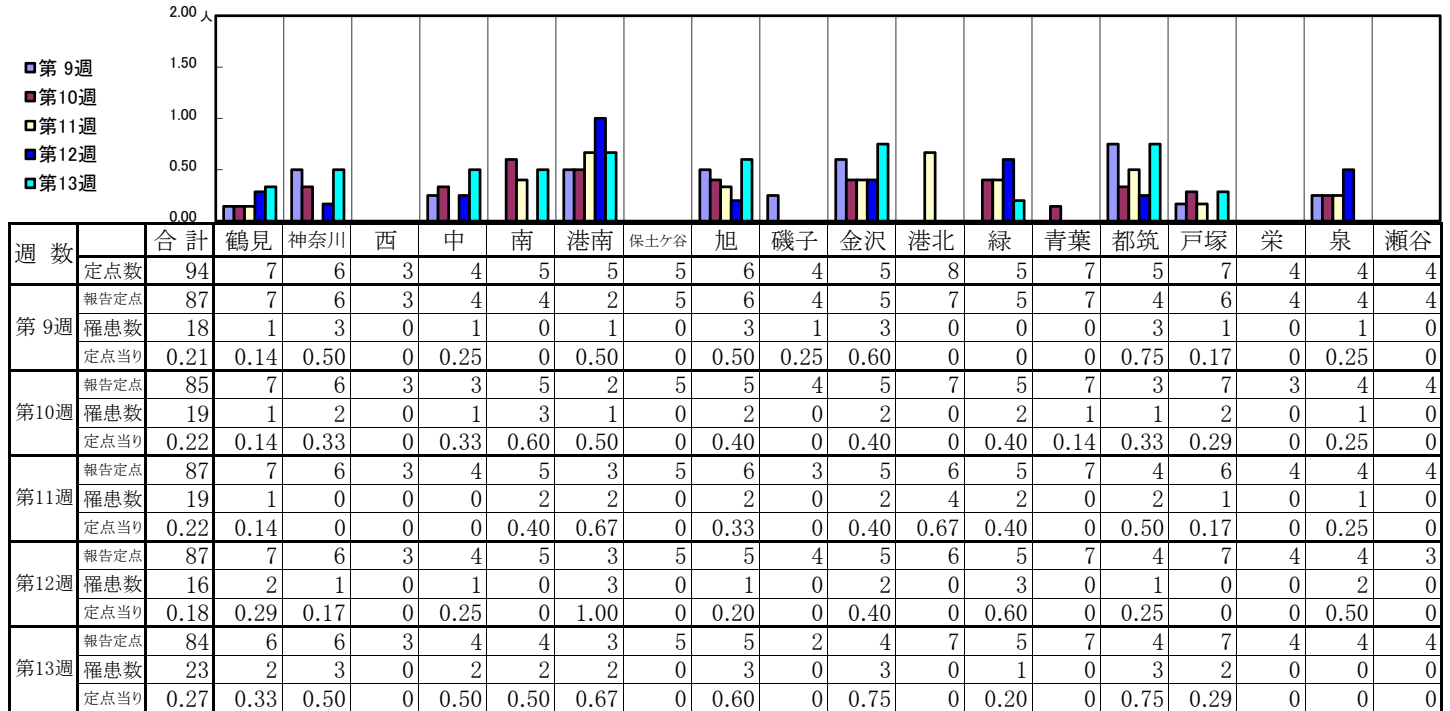
【定点当りの患者数】



<< 突発性発しん >>

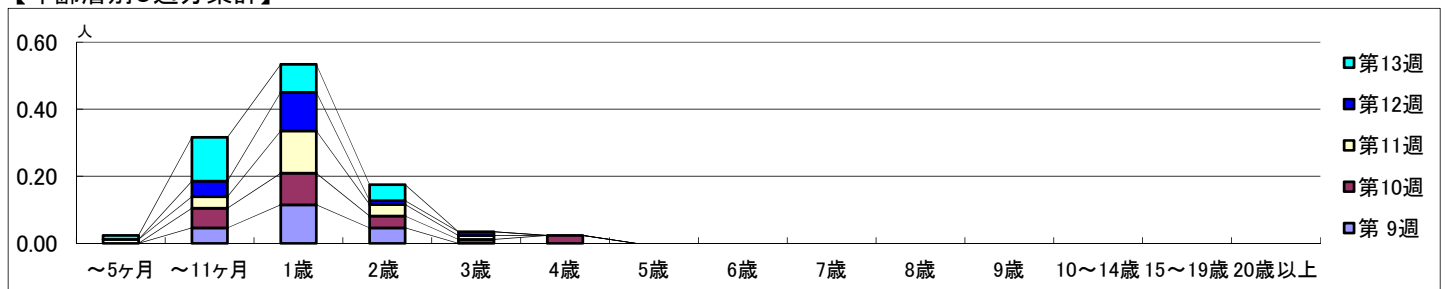
2022年2月28日 ~ 4月3日
[2022年 第9週 ~ 第13週]

【区別・週別報告定点当り】

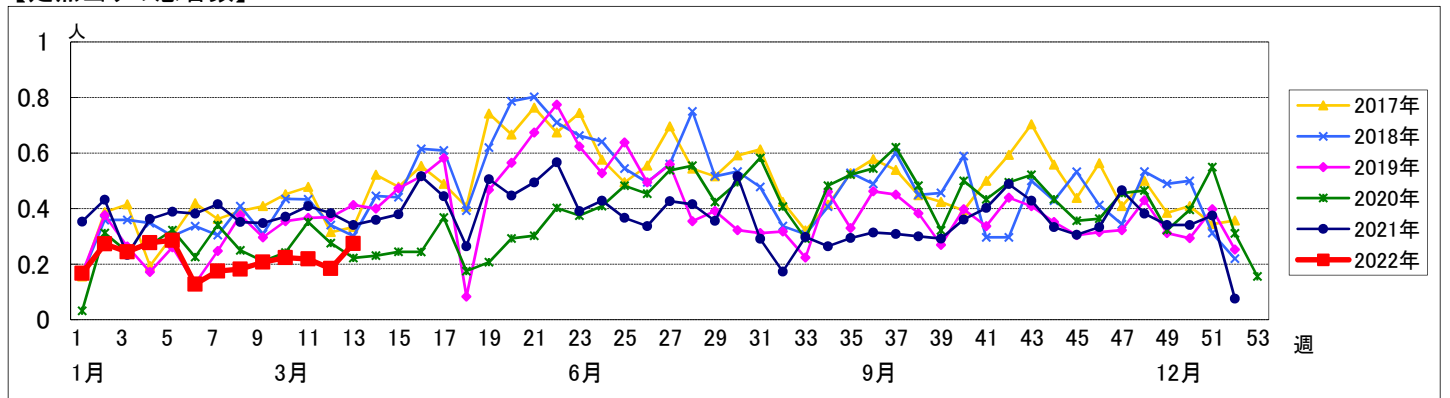


週数		合計	~5ヶ月	~11ヶ月	1歳	2歳	3歳	4歳	5歳	6歳	7歳	8歳	9歳	10~14歳	15~19歳	20歳以上
第9週	罹患数	18		4	10	4										
	定点当り	0.21		0.05	0.11	0.05										
第10週	罹患数	19		5	8	3	1	2								
	定点当り	0.22		0.06	0.09	0.04	0.01	0.02								
第11週	罹患数	19	1	3	11	3	1									
	定点当り	0.22	0.01	0.03	0.13	0.03	0.01									
第12週	罹患数	16		4	10	1	1									
	定点当り	0.18		0.05	0.11	0.01	0.01									
第13週	罹患数	23	1	11	7	4										
	定点当り	0.27	0.01	0.13	0.08	0.05										

【年齢層別5週分集計】



【定点当りの患者数】

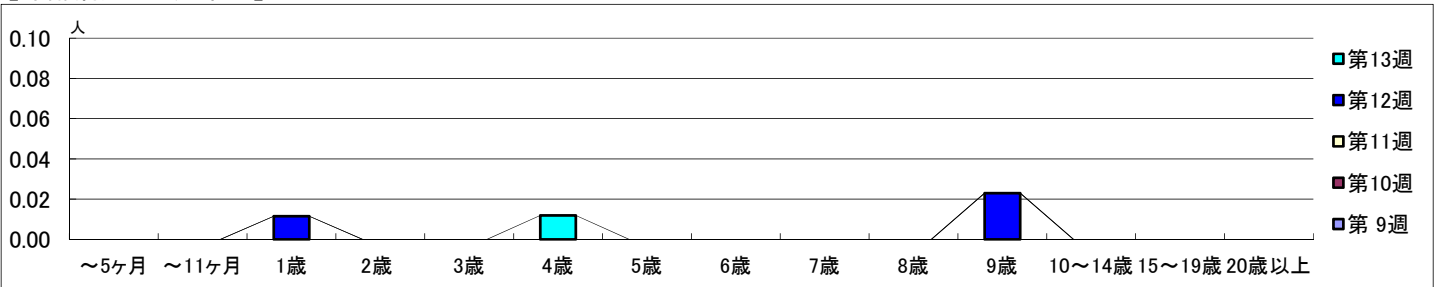


【区別・週別報告定点当り】

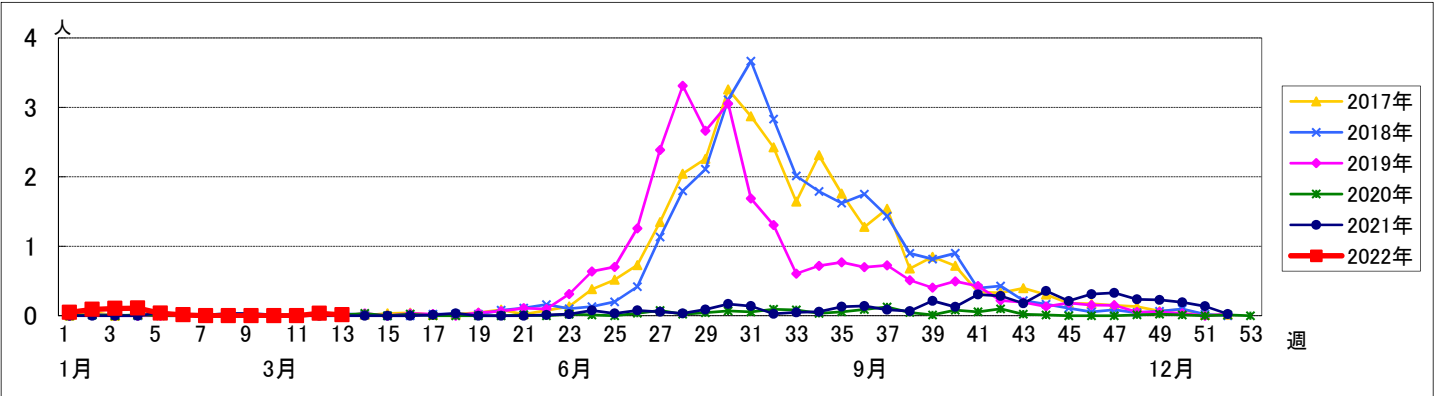
週数		合計	鶴見	神奈川	西	中	南	港南	保土ヶ谷	旭	磯子	金沢	港北	緑	青葉	都筑	戸塚	栄	泉	瀬谷
第9週	定点数	94	7	6	3	4	5	5	5	6	4	5	8	5	7	5	7	4	4	4
	報告定点	87	7	6	3	4	4	2	5	6	4	5	7	5	7	4	6	4	4	4
	罹患数	0	0	0	0	0	0	0	0	0	0	0	0	0	0	0	0	0	0	0
	定点当り	0	0	0	0	0	0	0	0	0	0	0	0	0	0	0	0	0	0	0
第10週	報告定点	85	7	6	3	3	5	2	5	5	4	5	7	5	7	3	7	3	4	4
	罹患数	0	0	0	0	0	0	0	0	0	0	0	0	0	0	0	0	0	0	0
	定点当り	0	0	0	0	0	0	0	0	0	0	0	0	0	0	0	0	0	0	0
	報告定点	87	7	6	3	4	5	3	5	6	3	5	6	5	7	4	6	4	4	4
第11週	報告定点	87	7	6	3	4	5	3	5	6	3	5	6	5	7	4	6	4	4	4
	罹患数	0	0	0	0	0	0	0	0	0	0	0	0	0	0	0	0	0	0	0
	定点当り	0	0	0	0	0	0	0	0	0	0	0	0	0	0	0	0	0	0	0
	報告定点	87	7	6	3	4	5	3	5	5	4	5	6	5	7	4	7	4	4	3
第12週	報告定点	87	7	6	3	4	5	3	5	5	4	5	6	5	7	4	7	4	4	3
	罹患数	3	0	0	0	0	0	0	0	0	1	0	0	0	1	0	1	0	0	0
	定点当り	0.03	0	0	0	0	0	0	0	0	0.25	0	0	0	0.14	0	0.14	0	0	0
	報告定点	84	6	6	3	4	4	3	5	5	2	4	7	5	7	4	7	4	4	4
第13週	報告定点	84	6	6	3	4	4	3	5	5	2	4	7	5	7	4	7	4	4	4
	罹患数	1	0	0	0	0	0	0	0	0	0	0	0	0	1	0	0	0	0	0
	定点当り	0.01	0	0	0	0	0	0	0	0	0	0	0	0	0.14	0	0	0	0	0
	報告定点	84	6	6	3	4	4	3	5	5	2	4	7	5	7	4	7	4	4	4

週数		合計	~5ヶ月	~11ヶ月	1歳	2歳	3歳	4歳	5歳	6歳	7歳	8歳	9歳	10~14歳	15~19歳	20歳以上
第9週	罹患数	0														
	定点当り	0														
第10週	罹患数	0														
	定点当り	0														
第11週	罹患数	0														
	定点当り	0														
第12週	罹患数	3			1								2			
	定点当り	0.03			0.01								0.02			
第13週	罹患数	1					1									
	定点当り	0.01					0.01									

【年齢層別5週分集計】



【定点当りの患者数】



<< 流行性耳下腺炎 >>

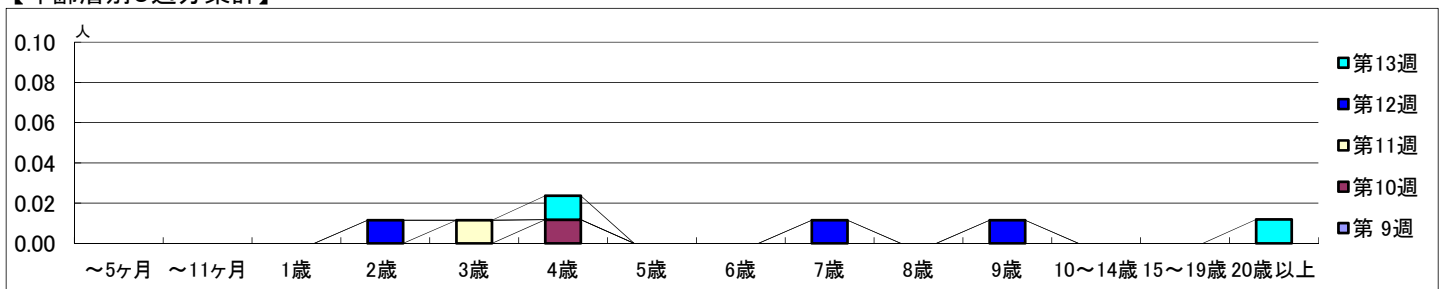
2022年2月28日 ~ 4月3日
[2022年 第9週 ~ 第13週]

【区別・週別報告定点当り】

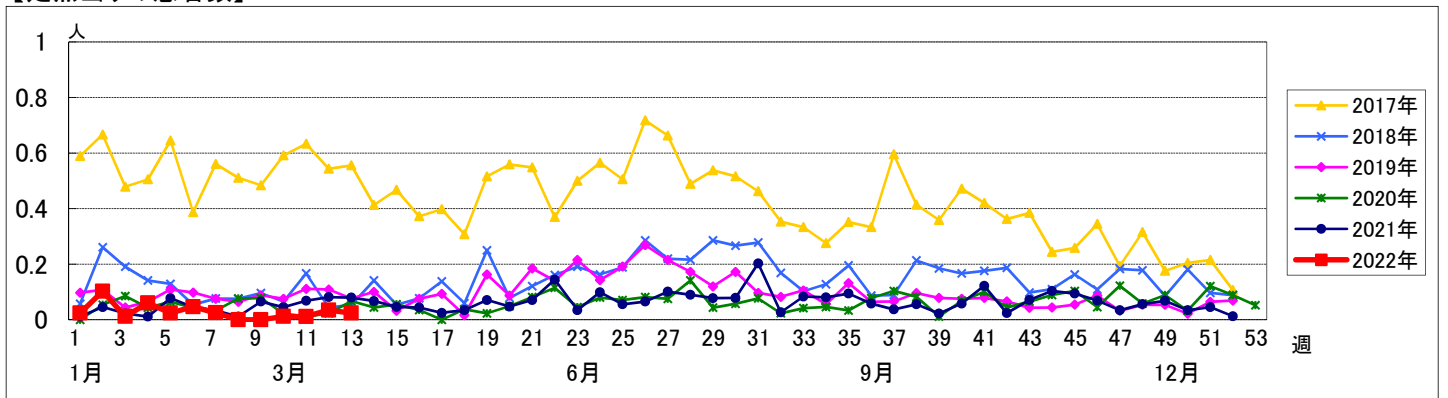
週数		合計	鶴見	神奈川	西	中	南	港南	保土ヶ谷	旭	磯子	金沢	港北	緑	青葉	都筑	戸塚	栄	泉	瀬谷
第9週	定点数	94	7	6	3	4	5	5	5	6	4	5	8	5	7	5	7	4	4	4
	報告定点	87	7	6	3	4	4	2	5	6	4	5	7	5	7	4	6	4	4	4
	罹患数	0	0	0	0	0	0	0	0	0	0	0	0	0	0	0	0	0	0	0
	定点当り	0	0	0	0	0	0	0	0	0	0	0	0	0	0	0	0	0	0	0
第10週	報告定点	85	7	6	3	3	5	2	5	5	4	5	7	5	7	3	7	3	4	4
	罹患数	1	0	0	0	0	0	0	0	0	0	0	1	0	0	0	0	0	0	0
	定点当り	0.01	0	0	0	0	0	0	0	0	0	0	0.14	0	0	0	0	0	0	0
	報告定点	87	7	6	3	4	5	3	5	6	3	5	6	5	7	4	6	4	4	4
第11週	報告定点	87	7	6	3	4	5	3	5	6	3	5	6	5	7	4	6	4	4	4
	罹患数	1	0	0	0	0	0	0	0	0	0	0	0	0	0	1	0	0	0	0
	定点当り	0.01	0	0	0	0	0	0	0	0	0	0	0	0	0	0.25	0	0	0	0
	報告定点	87	7	6	3	4	5	3	5	5	4	5	6	5	7	4	7	4	4	3
第12週	報告定点	87	7	6	3	4	5	3	5	5	4	5	6	5	7	4	7	4	4	4
	罹患数	3	0	1	0	0	0	0	0	0	0	0	0	0	0	0	0	0	2	0
	定点当り	0.03	0	0.17	0	0	0	0	0	0	0	0	0	0	0	0	0	0	0.50	0
	報告定点	84	6	6	3	4	4	3	5	5	2	4	7	5	7	4	7	4	4	4
第13週	報告定点	84	6	6	3	4	4	3	5	5	2	4	7	5	7	4	7	4	4	4
	罹患数	2	0	0	0	0	0	0	1	1	0	0	0	0	0	0	0	0	0	0
	定点当り	0.02	0	0	0	0	0	0	0.20	0.20	0	0	0	0	0	0	0	0	0	0

週数		合計	~5ヶ月	~11ヶ月	1歳	2歳	3歳	4歳	5歳	6歳	7歳	8歳	9歳	10~14歳	15~19歳	20歳以上
第9週	罹患数	0														
	定点当り	0														
第10週	罹患数	1					1									
	定点当り	0.01					0.01									
第11週	罹患数	1					1									
	定点当り	0.01					0.01									
第12週	罹患数	3				1					1		1			
	定点当り	0.03				0.01					0.01		0.01			
第13週	罹患数	2						1								1
	定点当り	0.02						0.01								0.01

【年齢層別5週分集計】



【定点当りの患者数】



<< 急性出血性結膜炎 >>

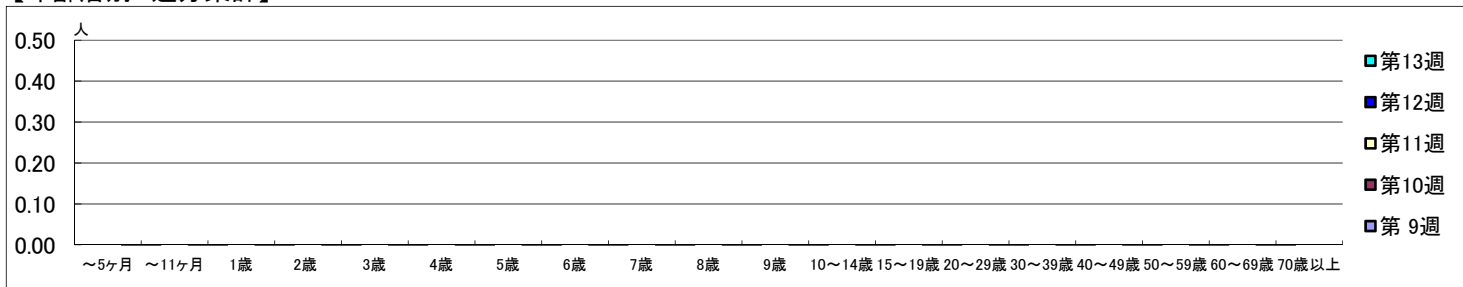
2022年2月28日 ~ 4月3日
[2022年 第9週 ~ 第13週]

【区別・週別報告定点当り】

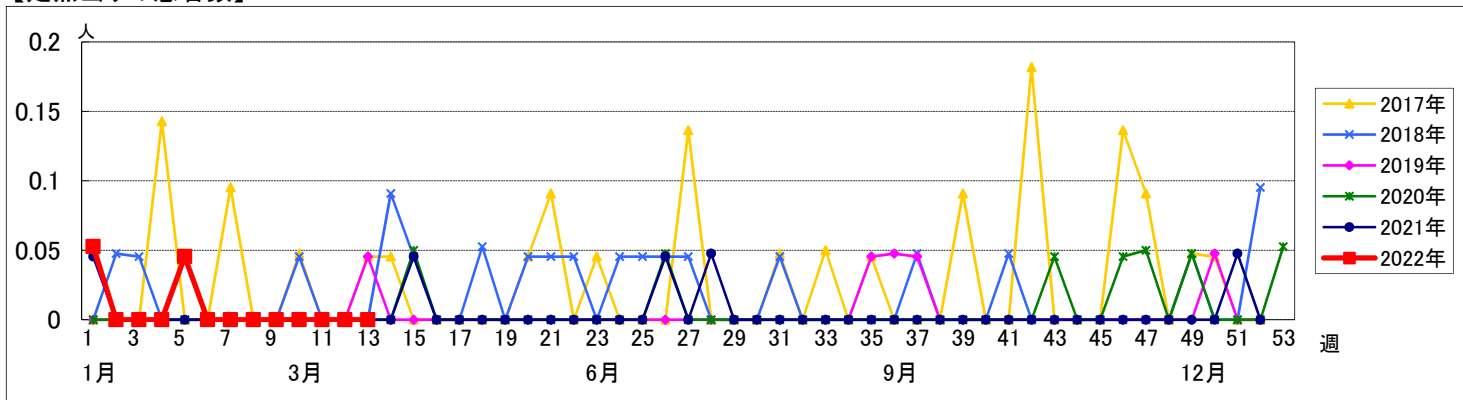
週数		区別																		
		合計	鶴見	神奈川	西	中	南	港南	保土ヶ谷	旭	磯子	金沢	港北	緑	青葉	都筑	戸塚	栄	泉	瀬谷
第9週	定点数	22	2	1	1	1	1	1	1	1	1	2	1	2	1	2	1	1	1	1
	報告定点	22	2	1	1	1	1	1	1	1	1	2	1	2	1	2	1	1	1	1
	罹患数	0	0	0	0	0	0	0	0	0	0	0	0	0	0	0	0	0	0	0
	定点当り	0	0	0	0	0	0	0	0	0	0	0	0	0	0	0	0	0	0	0
第10週	報告定点	21	2	1	1	1	1	1	1	1	1	1	1	2	1	2	1	2	1	1
	罹患数	0	0	0	0	0	0	0	0	0	0	0	0	0	0	0	0	0	0	0
	定点当り	0	0	0	0	0	0	0	0	0	0	0	0	0	0	0	0	0	0	0
	報告定点	19	2	1		1	1	1	1		1	1	1	1	2	1	2	1	1	1
第11週	罹患数	0	0	0	0	0	0	0	0	0	0	0	0	0	0	0	0	0	0	0
	定点当り	0	0	0	0	0	0	0	0	0	0	0	0	0	0	0	0	0	0	0
	報告定点	22	2	1	1	1	1	1	1	1	1	2	1	2	1	2	1	1	1	1
	罹患数	0	0	0	0	0	0	0	0	0	0	0	0	0	0	0	0	0	0	0
第12週	定点当り	0	0	0	0	0	0	0	0	0	0	0	0	0	0	0	0	0	0	0
	報告定点	20	2	1	1	1	1	1	1		1	1	2		2	1	2	1	1	1
	罹患数	0	0	0	0	0	0	0	0	0	0	0	0	0	0	0	0	0	0	0
	定点当り	0	0	0	0	0	0	0	0	0	0	0	0	0	0	0	0	0	0	0

週数		合計	年齢層別																						
			~5ヶ月	~11ヶ月	1歳	2歳	3歳	4歳	5歳	6歳	7歳	8歳	9歳	10~14歳	15~19歳	20~29歳	30~39歳	40~49歳	50~59歳	60~69歳	70歳以上				
第9週	罹患数	0																							
	定点当り	0																							
第10週	罹患数	0																							
	定点当り	0																							
第11週	罹患数	0																							
	定点当り	0																							
第12週	罹患数	0																							
	定点当り	0																							
第13週	罹患数	0																							
	定点当り	0																							

【年齢層別5週分集計】



【定点当りの患者数】



<< 流行性角結膜炎 >>

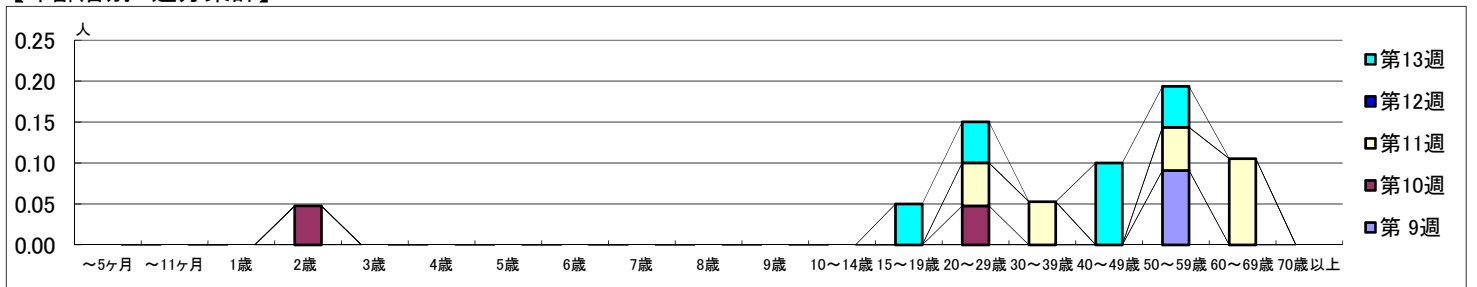
2022年2月28日 ~ 4月3日
[2022年 第9週 ~ 第13週]

【区別・週別報告定点当り】

週数		区別																		
		合計	鶴見	神奈川	西	中	南	港南	保土ヶ谷	旭	磯子	金沢	港北	緑	青葉	都筑	戸塚	栄	泉	瀬谷
第9週	定点数	22	2	1	1	1	1	1	1	1	1	1	2	1	2	1	2	1	1	1
	罹患数	2	0	0	0	0	1	0	0	1	0	0	0	0	0	0	0	0	0	0
第10週	報告定点	21	2	1	1	1	1	1	1	1	1	1	1	1	2	1	2	1	1	1
	罹患数	2	0	1	0	0	0	0	0	0	0	0	0	0	0	0	1	0	0	0
第11週	報告定点	19	2	1		1	1	1	1		1	1	1	1	2	1	2	1	1	1
	罹患数	5	0	1	0	0	1	1	0	0	0	0	0	0	0	1	0	0	0	1
第12週	報告定点	22	2	1	1	1	1	1	1	1	1	1	2	1	2	1	2	1	1	1
	罹患数	0	0	0	0	0	0	0	0	0	0	0	0	0	0	0	0	0	0	0
第13週	報告定点	20	2	1	1	1	1	1		1	1	2		2	1	2	1	1	1	
	罹患数	5	0	0	0	0	0	0	0	0	0	1	0	0	2	0	0	0	0	2
	定点当り	0.25	0	0	0	0	0	0	0	0	0	0.50	0	0	2.00	0	0	0	0	2.00

週数		合計	~5ヶ月	~11ヶ月	1歳	2歳	3歳	4歳	5歳	6歳	7歳	8歳	9歳	10~14歳	15~19歳	20~29歳	30~39歳	40~49歳	50~59歳	60~69歳	70歳以上
			第9週	罹患数	2																
	定点当り	0.09																		0.09	
第10週	罹患数	2				1										1					
	定点当り	0.10				0.05										0.05					
第11週	罹患数	5														1	1		1	2	
	定点当り	0.26														0.05	0.05		0.05	0.11	
第12週	罹患数	0																			
	定点当り	0																			
第13週	罹患数	5													1	1		2	1		
	定点当り	0.25													0.05	0.05		0.10	0.05		

【年齢層別5週分集計】



【定点当りの患者数】

