

疾病別 警報・注意報 発生状況

2022年 第9週

	インフルエンザ	RSウイルス感染症	咽頭結膜熱	A群溶血性レンサ球菌咽頭炎	感染性胃腸炎	水痘	手足口病	伝染性紅斑	突発性発しん	ヘルパンギーナ	流行性耳下腺炎	急性出血性結膜炎	流行性角結膜炎
警報レベル <span style="color:red">◎</span>	30		3	8	20	2	5	2		6	6	1	8
終息基準値 <span style="color:red">◎</span>	10		1	4	12	1	2	1		2	2	0.1	4
注意報レベル <span style="color:red">○</span>	10					1					3		
横浜市	-	-	0.05	0.09	2.95	0.01	0.06	-	0.21	-	-	-	0.10
鶴見	-	-	-	-	3.43	-	-	-	0.14	-	-	-	-
神奈川	-	-	-	-	2.50	-	-	-	0.50	-	-	-	-
西	-	-	-	-	1.33	-	-	-	-	-	-	-	-
中	-	-	0.25	0.25	2.25	-	-	-	0.25	-	-	-	-
南	-	-	-	-	3.00	-	0.25	-	-	-	-	-	1.00
港南	-	-	-	1.00	1.50	-	-	-	0.50	-	-	-	-
保土ヶ谷	-	-	-	-	3.20	-	-	-	-	-	-	-	-
旭	-	-	0.40	-	5.40	-	-	-	0.60	-	-	-	1.00
磯子	-	-	-	-	3.00	-	-	-	0.33	-	-	-	-
金沢	-	-	-	0.20	2.00	-	-	-	0.60	-	-	-	-
港北	-	-	0.14	0.14	3.14	0.14	-	-	-	-	-	-	-
緑	-	-	-	-	2.40	-	-	-	-	-	-	-	-
青葉	-	-	-	-	5.00	-	0.40	-	-	-	-	-	-
都筑	-	-	-	-	6.67	-	-	-	0.67	-	-	-	-
戸塚	-	-	-	0.33	1.83	-	0.17	-	0.17	-	-	-	-
栄	-	-	-	-	2.25	-	0.25	-	-	-	-	-	-
泉	-	-	-	-	1.75	-	-	-	0.25	-	-	-	-
瀬谷	-	-	-	-	1.33	-	-	-	-	-	-	-	-

(-: 定点当たり0.00) (…: 未報告)

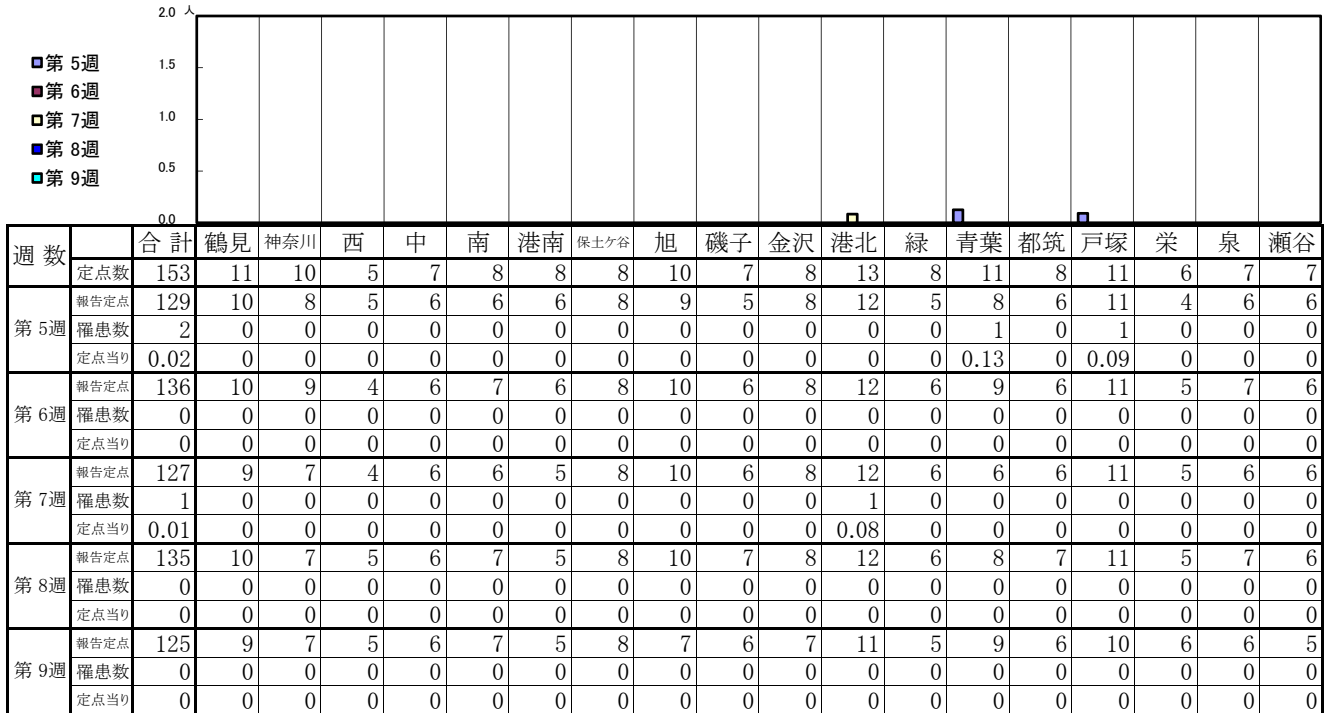
- ◎ 報告定点当たりの値が警報レベル もしくは警報レベル継続中です
- 報告定点当たりの値が注意報レベルに達しています

(この数字は集計時点のもので、翌週以降変動することもあります)

# << インフルエンザ >>

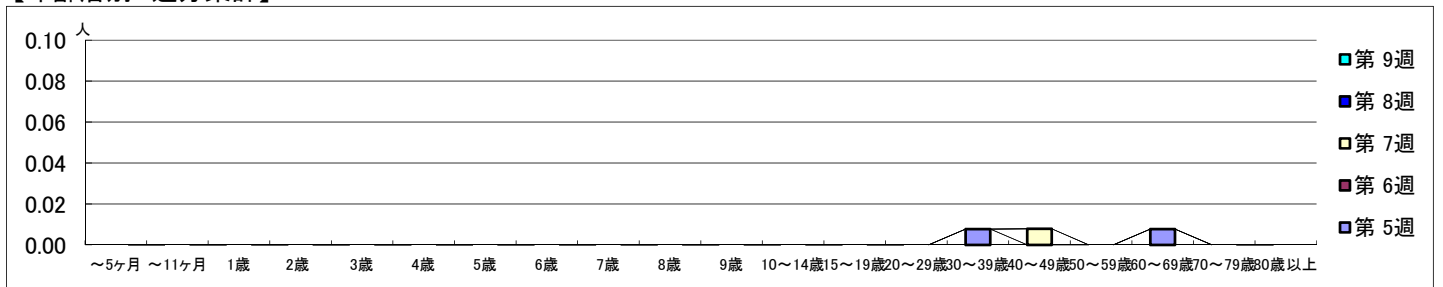
2022年1月31日 ~ 3月6日  
[2022年 第5週 ~ 第9週]

## 【区別・週別報告定点当り】

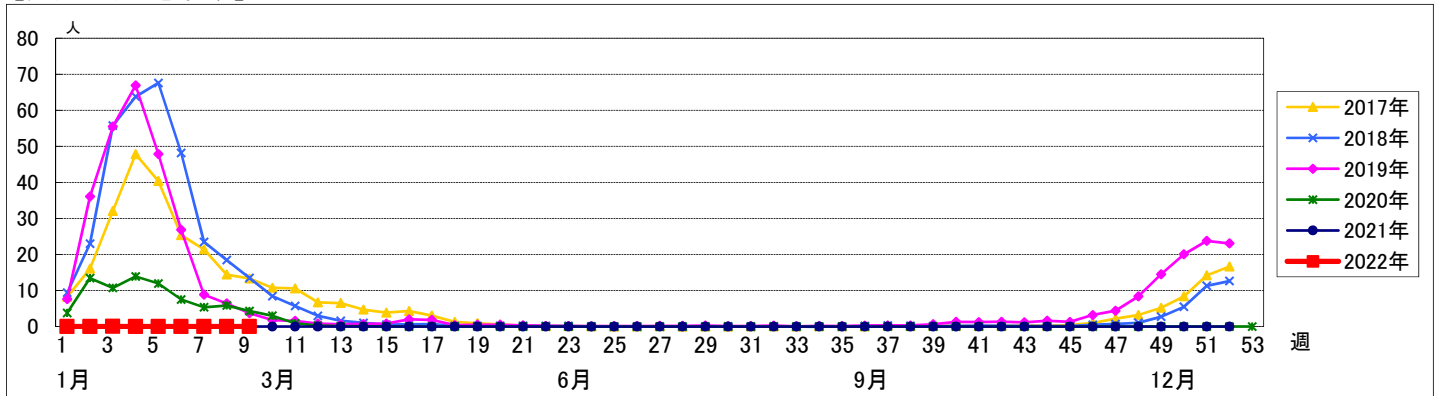


週数	合計	~5ヶ月	~11ヶ月	1歳	2歳	3歳	4歳	5歳	6歳	7歳	8歳	9歳	10~14歳	15~19歳	20~29歳	30~39歳	40~49歳	50~59歳	60~69歳	70~79歳	80歳以上
第5週	2															1			1		
第6週	0																				
第7週	1																1				
第8週	0																				
第9週	0																				

## 【年齢層別5週分集計】



## 【定点当りの患者数】



# << RSウイルス感染症 >>

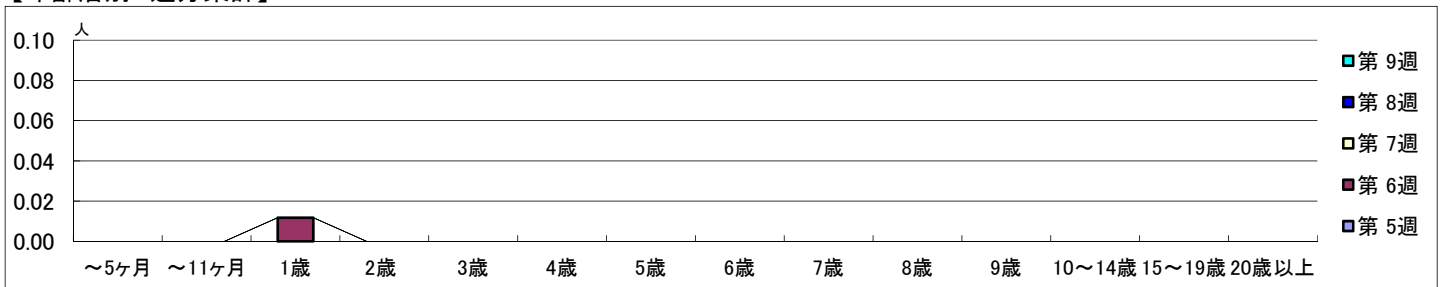
2022年1月31日 ~ 3月6日  
[2022年 第5週 ~ 第9週]

## 【区別・週別報告定点当り】

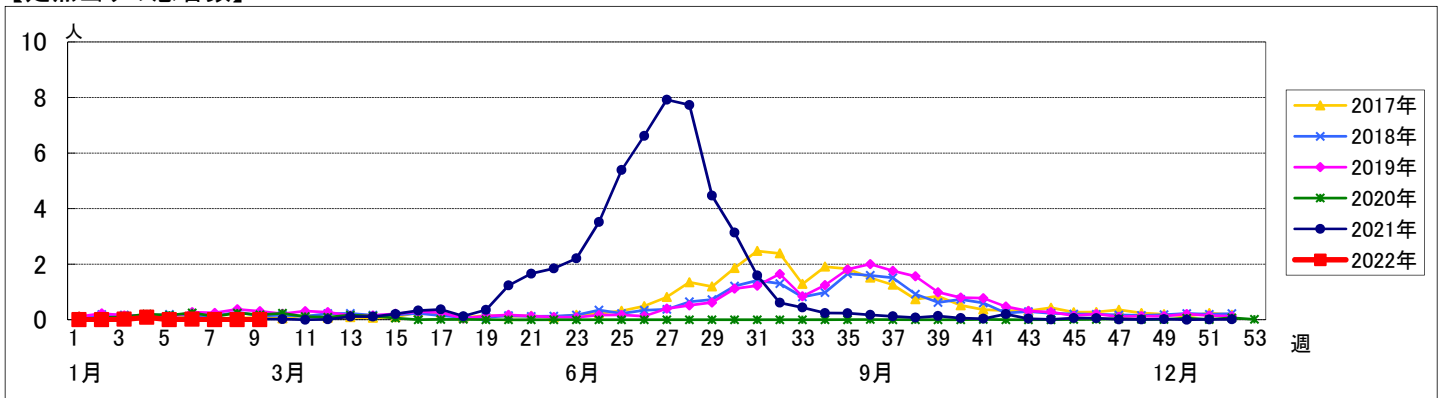
週数	合計	鶴見	神奈川	西	中	南	港南	保土ヶ谷	旭	磯子	金沢	港北	緑	青葉	都筑	戸塚	栄	泉	瀬谷
定点数	94	7	6	3	4	5	5	5	6	4	5	8	5	7	5	7	4	4	4
報告定点	83	7	6	3	4	4	3	5	5	3	5	7	5	5	3	7	3	4	4
罹患数	0	0	0	0	0	0	0	0	0	0	0	0	0	0	0	0	0	0	0
定点当り	0	0	0	0	0	0	0	0	0	0	0	0	0	0	0	0	0	0	0
報告定点	85	7	6	3	4	5	3	5	6	3	5	7	5	5	3	7	3	4	4
罹患数	1	0	0	0	0	0	0	0	0	0	0	1	0	0	0	0	0	0	0
定点当り	0.01	0	0	0	0	0	0	0	0	0	0	0.14	0	0	0	0	0	0	0
報告定点	79	6	6	3	4	4	2	5	6	3	5	7	5	3	3	7	3	3	4
罹患数	0	0	0	0	0	0	0	0	0	0	0	0	0	0	0	0	0	0	0
定点当り	0	0	0	0	0	0	0	0	0	0	0	0	0	0	0	0	0	0	0
報告定点	86	7	6	3	4	5	2	5	6	4	5	7	5	5	4	7	3	4	4
罹患数	0	0	0	0	0	0	0	0	0	0	0	0	0	0	0	0	0	0	0
定点当り	0	0	0	0	0	0	0	0	0	0	0	0	0	0	0	0	0	0	0
報告定点	81	7	6	3	4	4	2	5	5	3	5	7	5	5	3	6	4	4	3
罹患数	0	0	0	0	0	0	0	0	0	0	0	0	0	0	0	0	0	0	0
定点当り	0	0	0	0	0	0	0	0	0	0	0	0	0	0	0	0	0	0	0

週数	合計	~5ヶ月	~11ヶ月	1歳	2歳	3歳	4歳	5歳	6歳	7歳	8歳	9歳	10~14歳	15~19歳	20歳以上
第5週	罹患数 0 定点当り 0														
第6週	罹患数 1 定点当り 0.01			1	0.01										
第7週	罹患数 0 定点当り 0														
第8週	罹患数 0 定点当り 0														
第9週	罹患数 0 定点当り 0														

## 【年齢層別5週分集計】



## 【定点当りの患者数】



<< 咽頭結膜熱 >>

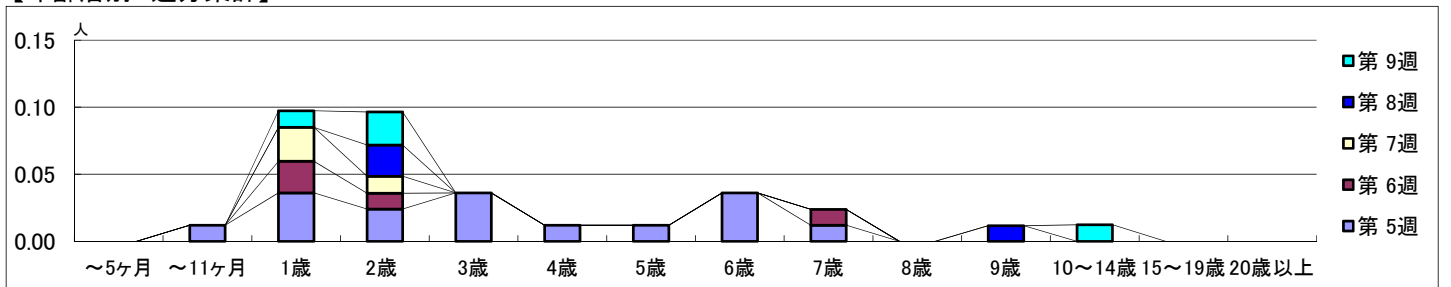
2022年1月31日 ~ 3月6日  
[2022年 第5週 ~ 第9週]

【区別・週別報告定点当り】

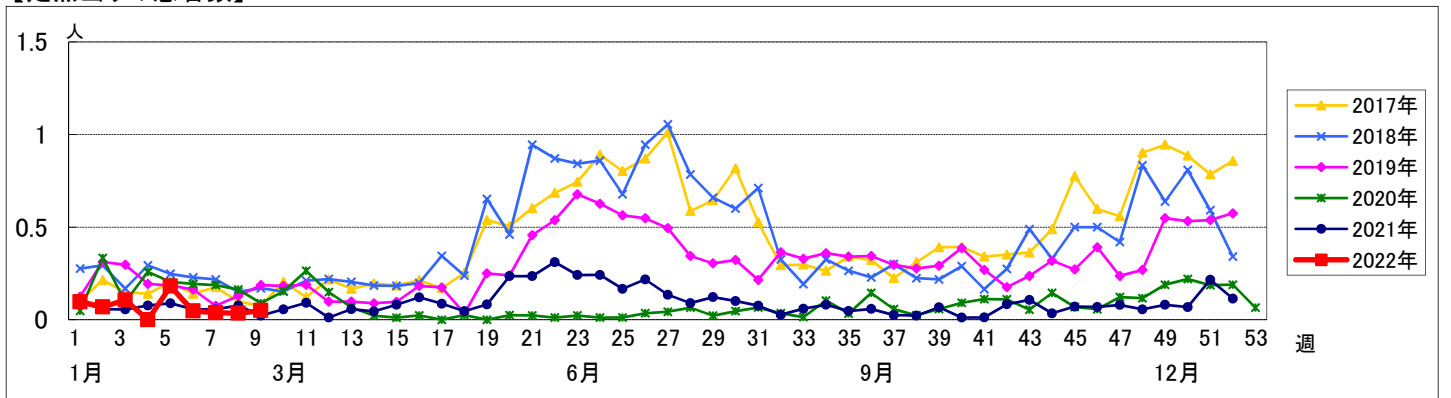
週数		合計	鶴見	神奈川	西	中	南	港南	保土ヶ谷	旭	磯子	金沢	港北	緑	青葉	都筑	戸塚	栄	泉	瀬谷
第5週	定点数	94	7	6	3	4	5	5	5	6	4	5	8	5	7	5	7	4	4	4
	報告定点	83	7	6	3	4	4	3	5	5	3	5	7	5	5	3	7	3	4	4
	罹患数	15	0	0	0	0	2	0	0	0	0	1	11	1	0	0	0	0	0	0
	定点当り	0.18	0	0	0	0	0.50	0	0	0	0	0.20	1.57	0.20	0	0	0	0	0	0
第6週	報告定点	85	7	6	3	4	5	3	5	6	3	5	7	5	5	3	7	3	4	4
	罹患数	4	0	0	0	0	2	0	0	0	0	0	1	0	1	0	0	0	0	0
	定点当り	0.05	0	0	0	0	0.40	0	0	0	0	0	0.14	0	0.20	0	0	0	0	0
	報告定点	79	6	6	3	4	4	2	5	6	3	5	7	5	3	3	7	3	3	4
第7週	罹患数	3	0	0	0	0	0	0	0	1	0	0	2	0	0	0	0	0	0	0
	定点当り	0.04	0	0	0	0	0	0	0	0.17	0	0	0.29	0	0	0	0	0	0	0
	報告定点	86	7	6	3	4	5	2	5	6	4	5	7	5	5	4	7	3	4	4
	罹患数	3	0	0	0	0	1	0	0	0	0	0	2	0	0	0	0	0	0	0
第8週	定点当り	0.03	0	0	0	0	0.20	0	0	0	0	0	0.29	0	0	0	0	0	0	0
	報告定点	81	7	6	3	4	4	2	5	5	3	5	7	5	5	3	6	4	4	3
	罹患数	4	0	0	0	1	0	0	0	2	0	0	1	0	0	0	0	0	0	0
	定点当り	0.05	0	0	0	0.25	0	0	0	0.40	0	0	0.14	0	0	0	0	0	0	0

週数		合計	~5ヶ月	~11ヶ月	1歳	2歳	3歳	4歳	5歳	6歳	7歳	8歳	9歳	10~14歳	15~19歳	20歳以上
第5週	罹患数	15		1	3	2	3	1	1	3	1					
	定点当り	0.18		0.01	0.04	0.02	0.04	0.01	0.01	0.04	0.01					
第6週	罹患数	4			2	1					1					
	定点当り	0.05			0.02	0.01					0.01					
第7週	罹患数	3			2	1										
	定点当り	0.04			0.03	0.01										
第8週	罹患数	3				2							1			
	定点当り	0.03				0.02							0.01			
第9週	罹患数	4			1	2								1		
	定点当り	0.05			0.01	0.02								0.01		

【年齢層別5週分集計】



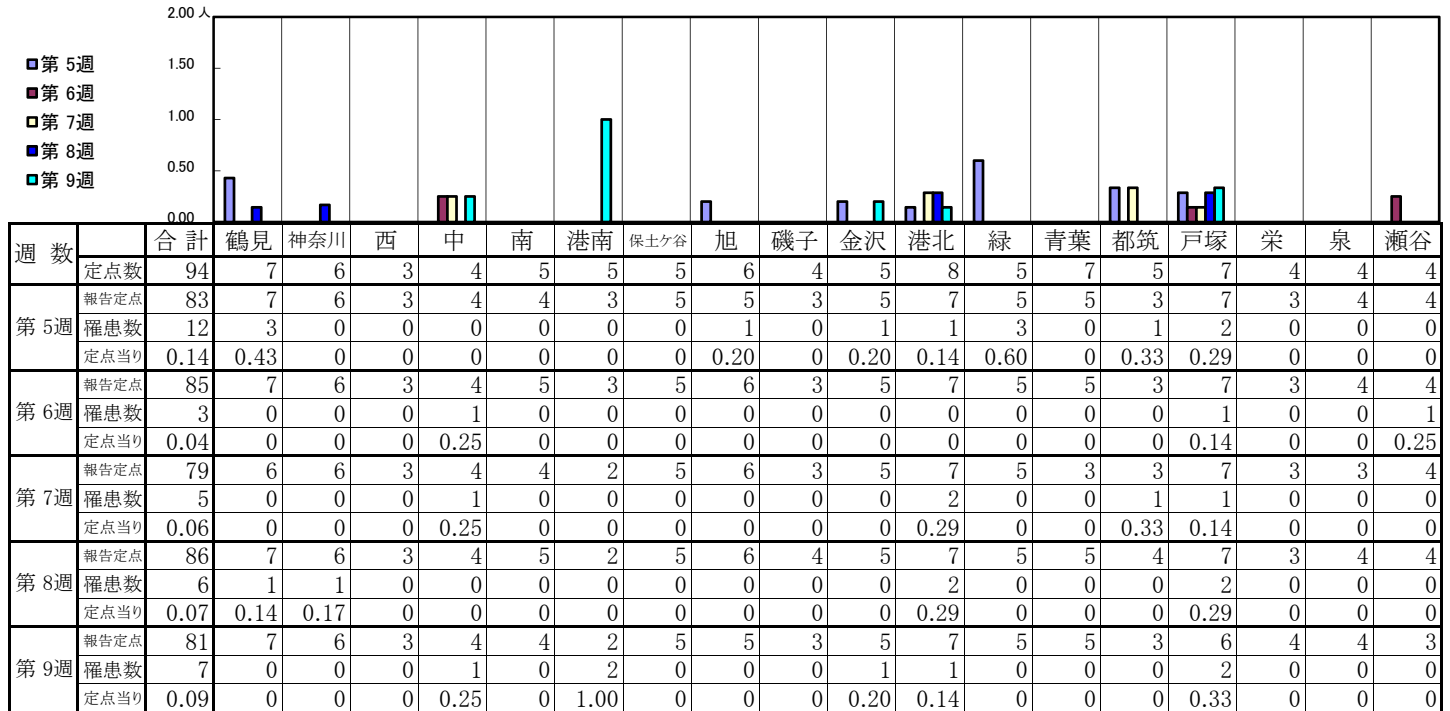
【定点当りの患者数】



# << A群溶血性レンサ球菌咽頭炎 >>

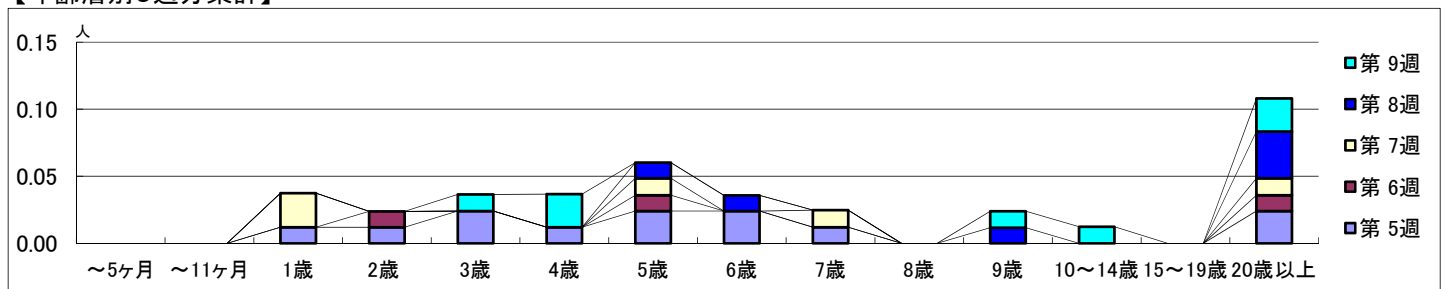
2022年1月31日 ~ 3月6日  
[2022年 第5週 ~ 第9週]

## 【区別・週別報告定点当り】

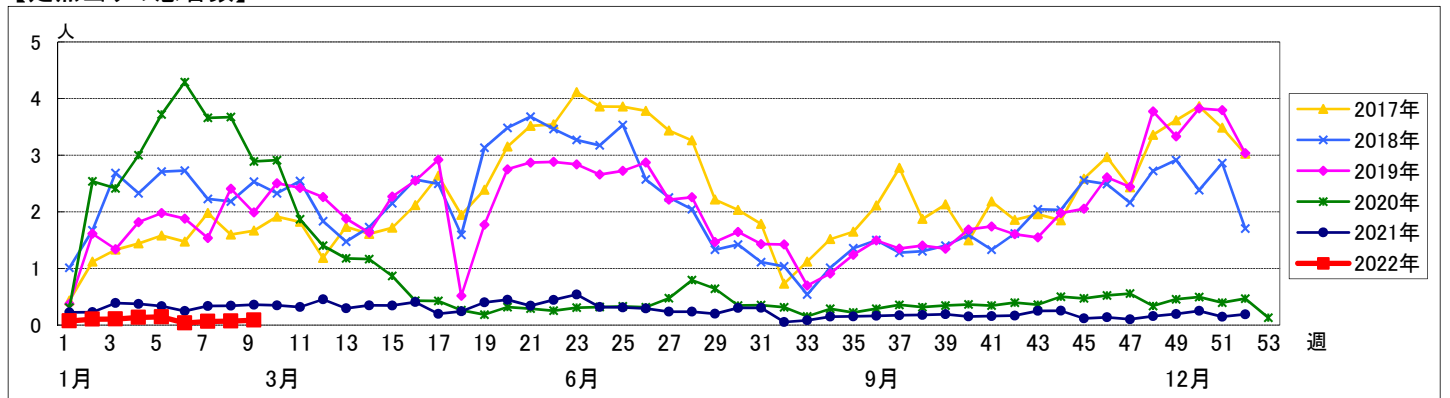


週数	合計	~5ヶ月	~11ヶ月	1歳	2歳	3歳	4歳	5歳	6歳	7歳	8歳	9歳	10~14歳	15~19歳	20歳以上
第5週	12			1	1	2	1	2	2	1					2
第6週	3				1			1							1
第7週	5			2				1		1					1
第8週	6							1	1			1			3
第9週	7					1	2					1	1		2

## 【年齢層別5週分集計】



## 【定点当りの患者数】



# << 感染性胃腸炎 >>

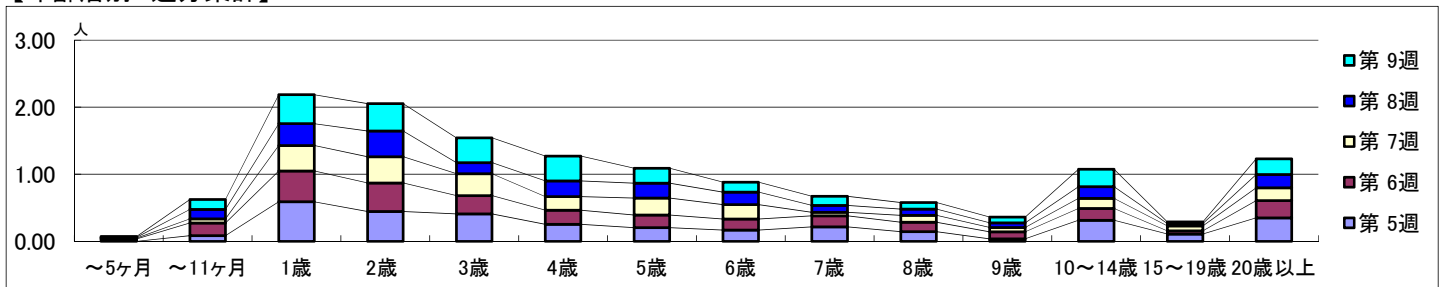
2022年1月31日 ~ 3月6日  
[2022年 第5週 ~ 第9週]

## 【区別・週別報告定点当り】

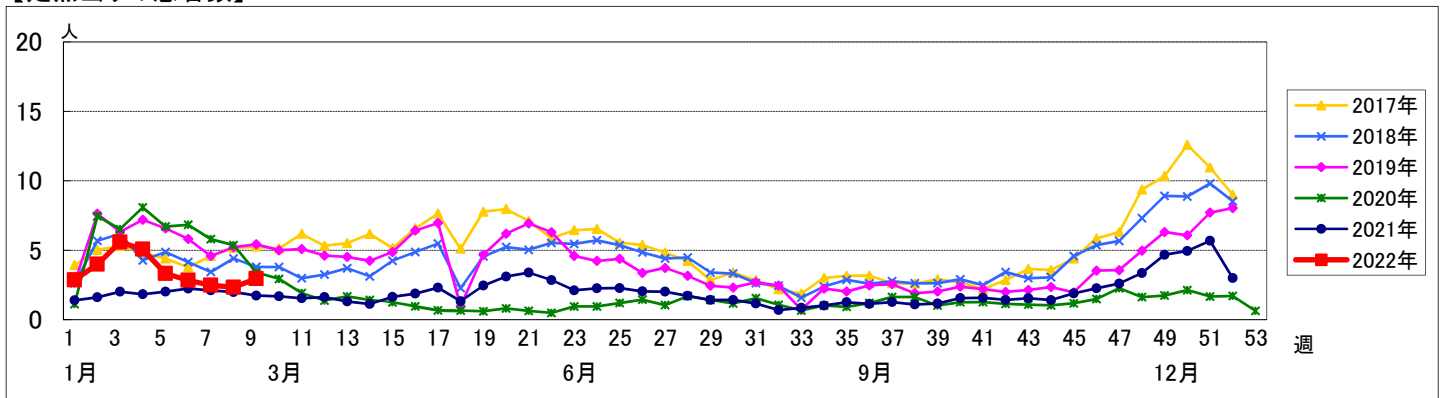
週数		区別																		
		合計	鶴見	神奈川	西	中	南	港南	保土ヶ谷	旭	磯子	金沢	港北	緑	青葉	都筑	戸塚	栄	泉	瀬谷
第5週	定点数	94	7	6	3	4	5	5	5	6	4	5	8	5	7	5	7	4	4	4
	罹患数	276	20	23	14	5	14	13	6	20	2	10	16	17	8	21	24	42	13	8
第6週	報告定点	85	7	6	3	4	5	3	5	6	3	5	7	5	3	7	3	4	4	
	罹患数	241	26	14	8	7	20	7	8	13	6	12	19	21	14	15	12	19	12	8
第7週	報告定点	79	6	6	3	4	4	2	5	6	3	5	7	5	3	3	7	3	3	4
	罹患数	196	22	17	6	7	14	5	14	14	5	10	5	20	1	14	9	22	7	4
第8週	報告定点	86	7	6	3	4	5	2	5	6	4	5	7	5	5	4	7	3	4	4
	罹患数	201	21	20	6	9	8	2	11	16	6	7	18	13	16	9	9	12	13	5
第9週	報告定点	81	7	6	3	4	4	2	5	5	3	5	7	5	5	3	6	4	4	3
	罹患数	239	24	15	4	9	12	3	16	27	9	10	22	12	25	20	11	9	7	4
	定点当り	2.95	3.43	2.50	1.33	2.25	3.00	1.50	3.20	5.40	3.00	2.00	3.14	2.40	5.00	6.67	1.83	2.25	1.75	1.33

週数		合計	年齢層別													
			~5ヶ月	~11ヶ月	1歳	2歳	3歳	4歳	5歳	6歳	7歳	8歳	9歳	10~14歳	15~19歳	20歳以上
第5週	罹患数	276		7	49	37	34	21	17	14	18	12	3	26	9	29
	定点当り	3.33		0.08	0.59	0.45	0.41	0.25	0.20	0.17	0.22	0.14	0.04	0.31	0.11	0.35
第6週	罹患数	241	3	16	39	36	23	18	16	14	14	12	9	15	4	22
	定点当り	2.84	0.04	0.19	0.46	0.42	0.27	0.21	0.19	0.16	0.16	0.14	0.11	0.18	0.05	0.26
第7週	罹患数	196	1	5	30	31	26	16	20	17	4	8	5	12	6	15
	定点当り	2.48	0.01	0.06	0.38	0.39	0.33	0.20	0.25	0.22	0.05	0.10	0.06	0.15	0.08	0.19
第8週	罹患数	201	1	12	28	33	14	20	19	16	9	8	6	15	3	17
	定点当り	2.34	0.01	0.14	0.33	0.38	0.16	0.23	0.22	0.19	0.10	0.09	0.07	0.17	0.03	0.20
第9週	罹患数	239	1	12	35	33	30	30	18	12	11	8	7	21	2	19
	定点当り	2.95	0.01	0.15	0.43	0.41	0.37	0.37	0.22	0.15	0.14	0.10	0.09	0.26	0.02	0.23

## 【年齢層別5週分集計】



## 【定点当りの患者数】



# << 水痘 >>

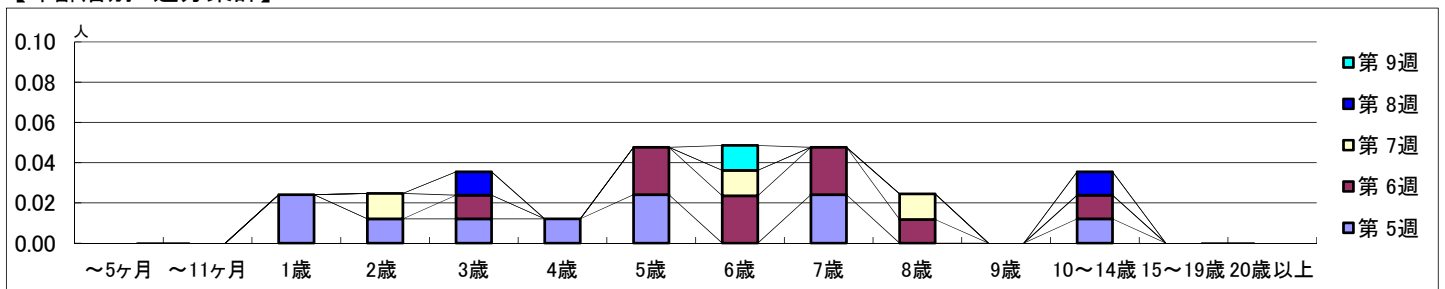
2022年1月31日 ~ 3月6日  
[2022年 第5週 ~ 第9週]

## 【区別・週別報告定点当り】

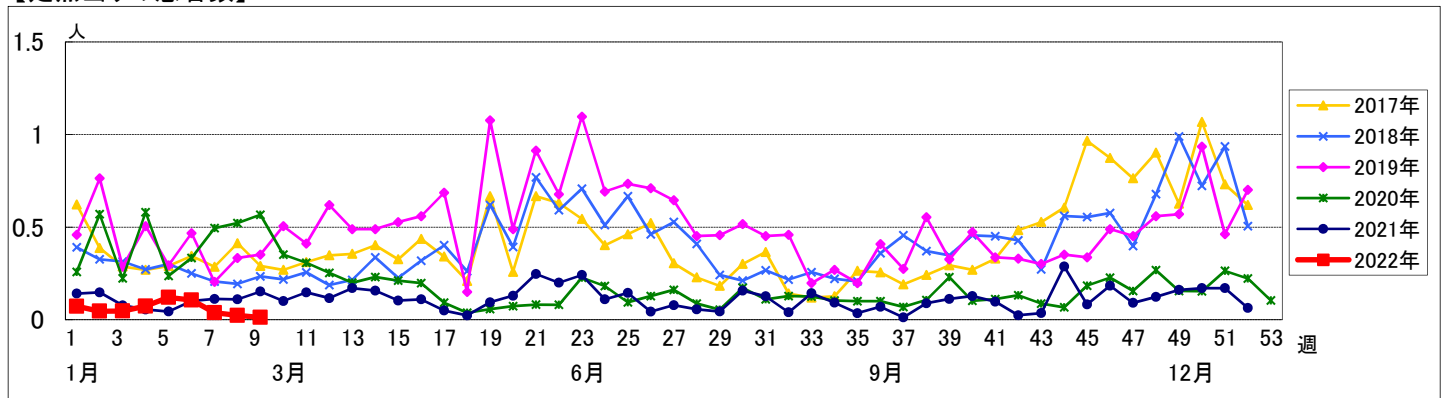
週数	合計	鶴見	神奈川	西	中	南	港南	保土ヶ谷	旭	磯子	金沢	港北	緑	青葉	都筑	戸塚	栄	泉	瀬谷
定点数	94	7	6	3	4	5	5	5	6	4	5	8	5	7	5	7	4	4	4
報告定点	83	7	6	3	4	4	3	5	5	3	5	7	5	5	3	7	3	4	4
罹患数	10	1	0	0	0	0	2	0	1	0	0	5	0	0	0	0	0	0	1
定点当り	0.12	0.14	0	0	0	0	0.67	0	0.20	0	0	0.71	0	0	0	0	0	0	0.25
報告定点	85	7	6	3	4	5	3	5	6	3	5	7	5	5	3	7	3	4	4
罹患数	9	1	0	1	0	1	0	0	0	0	0	5	0	0	0	1	0	0	0
定点当り	0.11	0.14	0	0.33	0	0.20	0	0	0	0	0	0.71	0	0	0	0.14	0	0	0
報告定点	79	6	6	3	4	4	2	5	6	3	5	7	5	3	3	7	3	3	4
罹患数	3	0	0	0	0	0	0	0	2	0	0	1	0	0	0	0	0	0	0
定点当り	0.04	0	0	0	0	0	0	0	0.33	0	0	0.14	0	0	0	0	0	0	0
報告定点	86	7	6	3	4	5	2	5	6	4	5	7	5	5	4	7	3	4	4
罹患数	2	0	0	0	0	0	0	0	0	0	0	0	0	0	1	0	1	0	0
定点当り	0.02	0	0	0	0	0	0	0	0	0	0	0	0	0	0.25	0	0.33	0	0
報告定点	81	7	6	3	4	4	2	5	5	3	5	7	5	5	3	6	4	4	3
罹患数	1	0	0	0	0	0	0	0	0	0	0	1	0	0	0	0	0	0	0
定点当り	0.01	0	0	0	0	0	0	0	0	0	0	0.14	0	0	0	0	0	0	0

週数	合計	~5ヶ月	~11ヶ月	1歳	2歳	3歳	4歳	5歳	6歳	7歳	8歳	9歳	10~14歳	15~19歳	20歳以上
第5週	罹患数 10			2	1	1	1	2		2			1		
第5週	定点当り 0.12			0.02	0.01	0.01	0.01	0.02		0.02			0.01		
第6週	罹患数 9					1		2	2	2	1		1		
第6週	定点当り 0.11					0.01		0.02	0.02	0.02	0.01		0.01		
第7週	罹患数 3				1				1		1				
第7週	定点当り 0.04				0.01				0.01		0.01				
第8週	罹患数 2					1							1		
第8週	定点当り 0.02					0.01							0.01		
第9週	罹患数 1								1						
第9週	定点当り 0.01								0.01						

## 【年齢層別5週分集計】



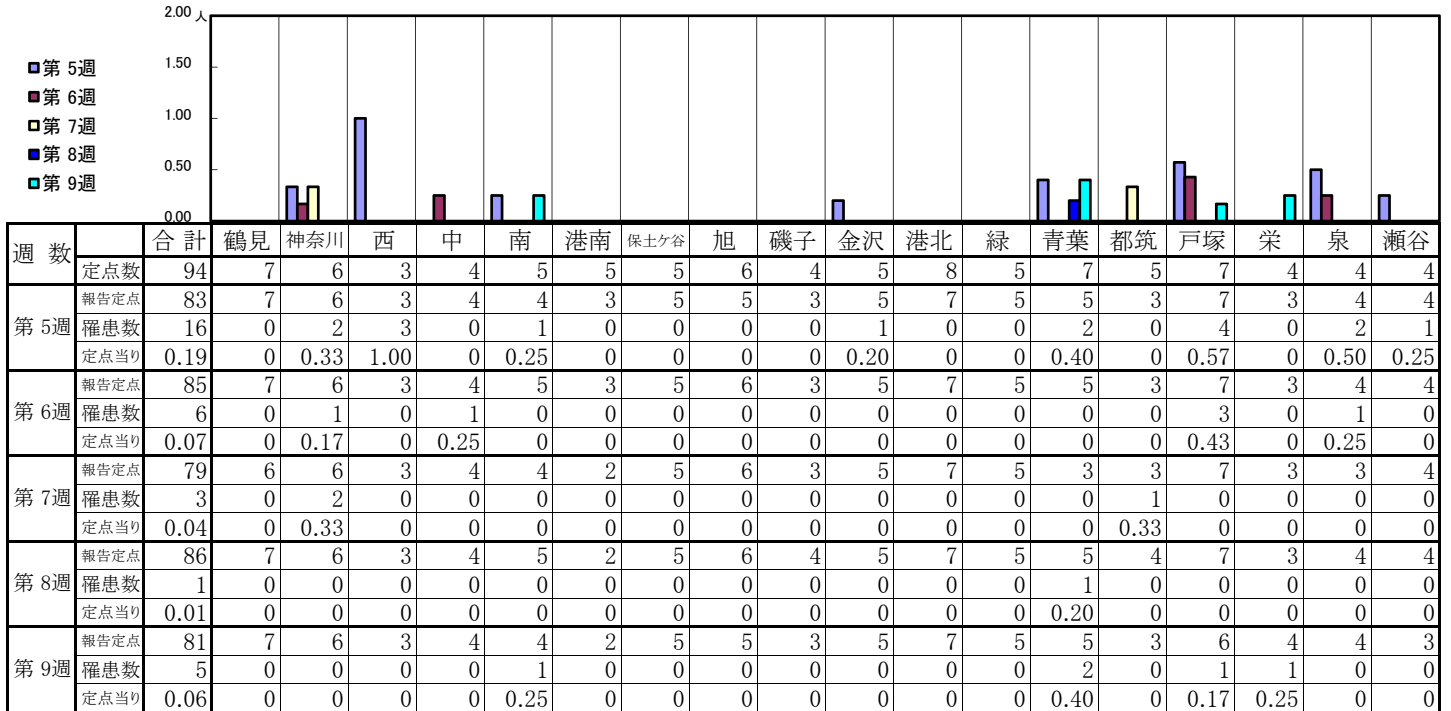
## 【定点当りの患者数】



# << 手足口病 >>

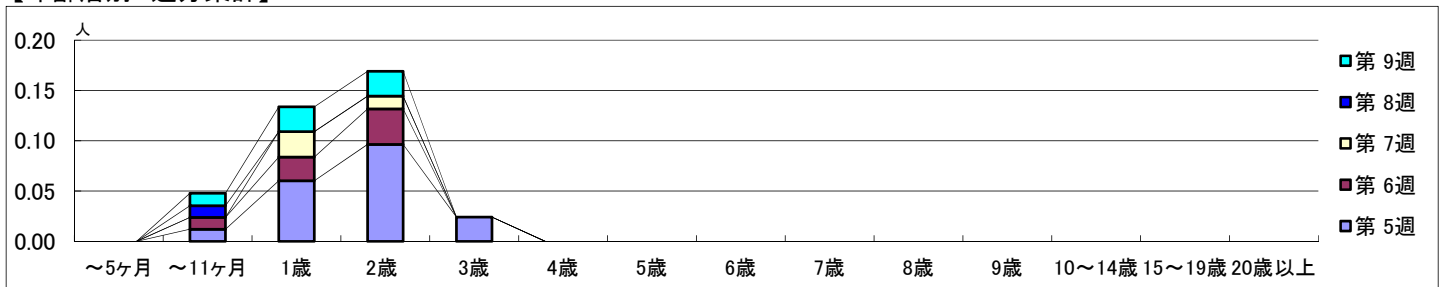
2022年1月31日 ~ 3月6日  
[2022年 第5週 ~ 第9週]

## 【区別・週別報告定点当り】

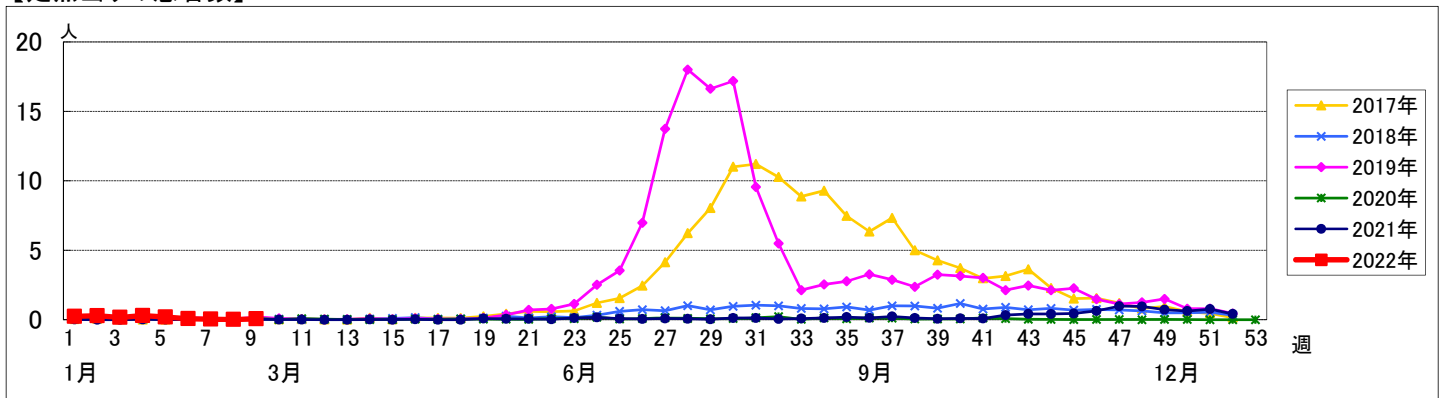


週数	合計	~5ヶ月	~11ヶ月	1歳	2歳	3歳	4歳	5歳	6歳	7歳	8歳	9歳	10~14歳	15~19歳	20歳以上
第5週	罹患数 16 定点当り 0.19		1 0.01	5 0.06	8 0.10	2 0.02									
第6週	罹患数 6 定点当り 0.07		1 0.01	2 0.02	3 0.04										
第7週	罹患数 3 定点当り 0.04			2 0.03	1 0.01										
第8週	罹患数 1 定点当り 0.01		1 0.01												
第9週	罹患数 5 定点当り 0.06		1 0.01	2 0.02	2 0.02										

## 【年齢層別5週分集計】



## 【定点当りの患者数】





<< 伝染性紅斑 >>

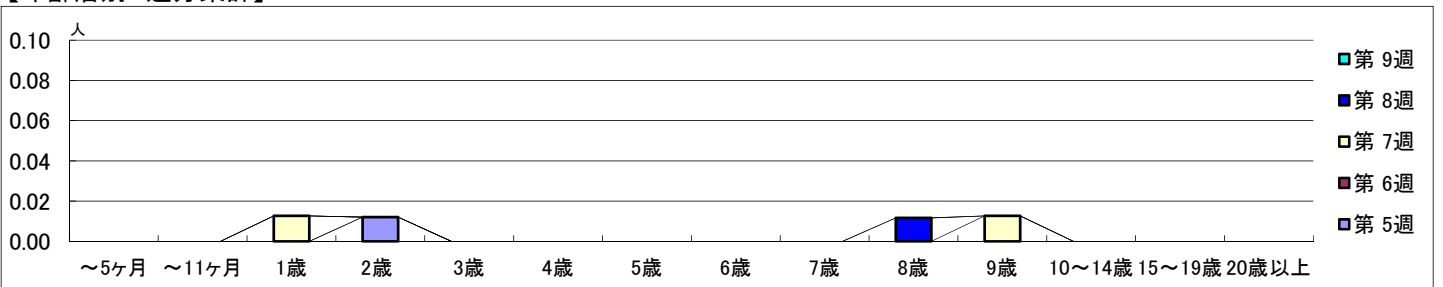
2022年1月31日 ~ 3月6日  
[2022年 第5週 ~ 第9週]

【区別・週別報告定点当り】

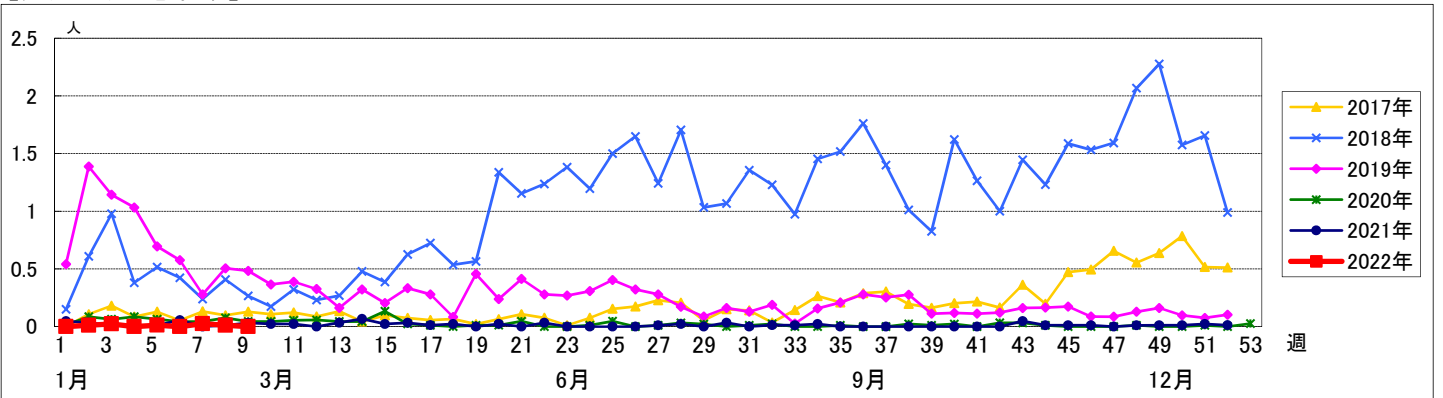
週数	合計	鶴見	神奈川	西	中	南	港南	保土ヶ谷	旭	磯子	金沢	港北	緑	青葉	都筑	戸塚	栄	泉	瀬谷
定点数	94	7	6	3	4	5	5	5	6	4	5	8	5	7	5	7	4	4	4
報告定点	83	7	6	3	4	4	3	5	5	3	5	7	5	5	3	7	3	4	4
罹患数	1	0	0	0	0	0	0	0	0	0	0	0	0	0	0	1	0	0	0
定点当り	0.01	0	0	0	0	0	0	0	0	0	0	0	0	0	0	0.14	0	0	0
報告定点	85	7	6	3	4	5	3	5	6	3	5	7	5	5	3	7	3	4	4
罹患数	0	0	0	0	0	0	0	0	0	0	0	0	0	0	0	0	0	0	0
定点当り	0	0	0	0	0	0	0	0	0	0	0	0	0	0	0	0	0	0	0
報告定点	79	6	6	3	4	4	2	5	6	3	5	7	5	3	3	7	3	3	4
罹患数	2	0	0	0	1	0	0	0	0	0	0	0	0	0	0	0	1	0	0
定点当り	0.03	0	0	0	0.25	0	0	0	0	0	0	0	0	0	0	0	0.33	0	0
報告定点	86	7	6	3	4	5	2	5	6	4	5	7	5	5	4	7	3	4	4
罹患数	1	0	0	0	0	0	0	0	0	0	0	0	0	0	0	0	1	0	0
定点当り	0.01	0	0	0	0	0	0	0	0	0	0	0	0	0	0	0	0.33	0	0
報告定点	81	7	6	3	4	4	2	5	5	3	5	7	5	5	3	6	4	4	3
罹患数	0	0	0	0	0	0	0	0	0	0	0	0	0	0	0	0	0	0	0
定点当り	0	0	0	0	0	0	0	0	0	0	0	0	0	0	0	0	0	0	0

週数	合計	~5ヶ月	~11ヶ月	1歳	2歳	3歳	4歳	5歳	6歳	7歳	8歳	9歳	10~14歳	15~19歳	20歳以上
第5週	罹患数 1 定点当り 0.01				1 0.01										
第6週	罹患数 0 定点当り 0														
第7週	罹患数 2 定点当り 0.03			1 0.01								1 0.01			
第8週	罹患数 1 定点当り 0.01										1 0.01				
第9週	罹患数 0 定点当り 0														

【年齢層別5週分集計】



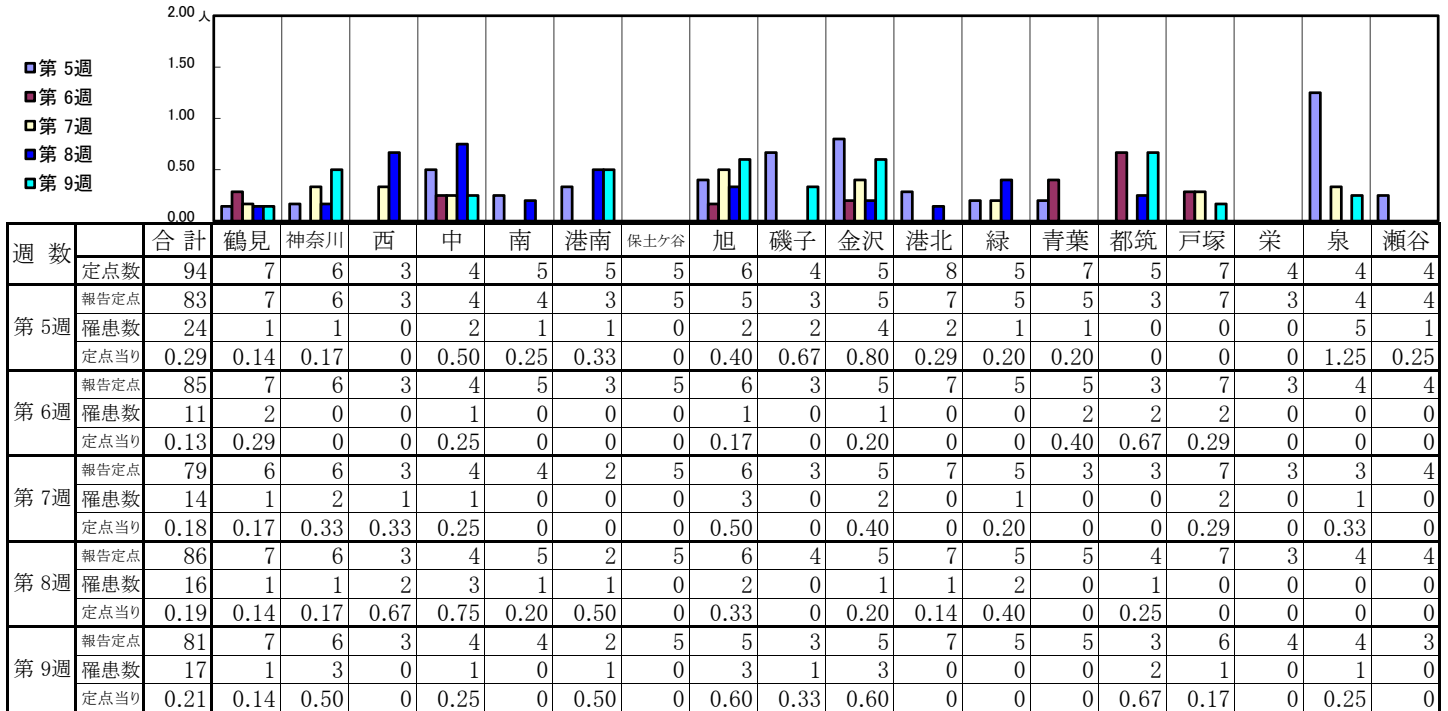
【定点当りの患者数】



# << 突発性発しん >>

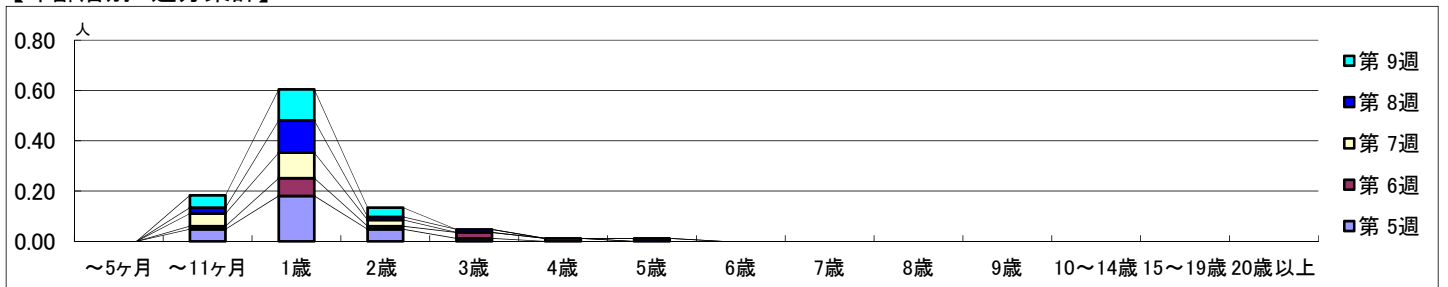
2022年1月31日 ~ 3月6日  
[2022年 第5週 ~ 第9週]

## 【区別・週別報告定点当り】

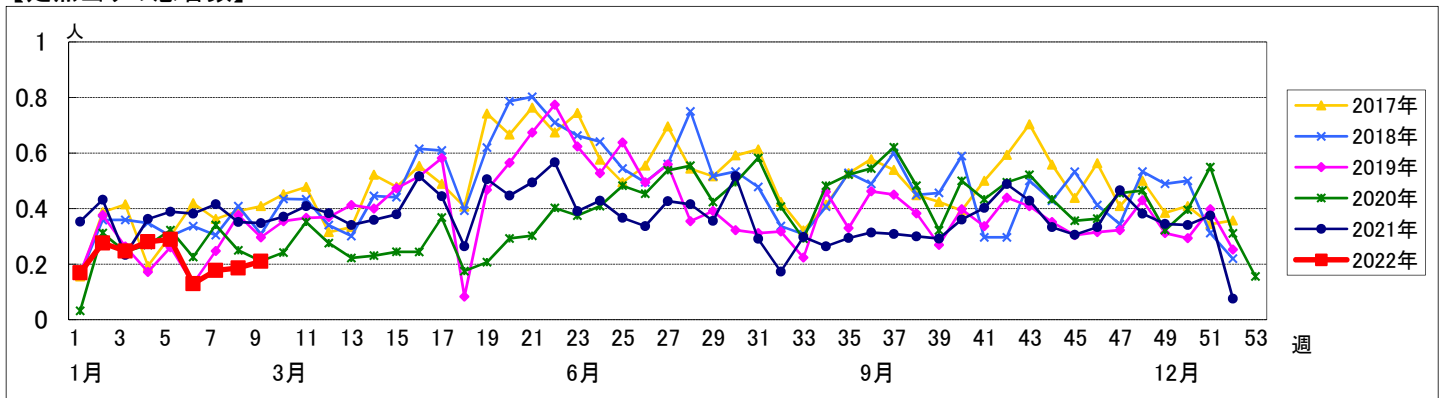


週 数		合計	~5ヶ月	~11ヶ月	1歳	2歳	3歳	4歳	5歳	6歳	7歳	8歳	9歳	10~14歳	15~19歳	20歳以上
第5週	罹患数	24		4	15	4	1									
	定点当り	0.29		0.05	0.18	0.05	0.01									
第6週	罹患数	11		1	6	1	2	1								
	定点当り	0.13		0.01	0.07	0.01	0.02	0.01								
第7週	罹患数	14		4	8	2										
	定点当り	0.18		0.05	0.10	0.03										
第8週	罹患数	16		2	11	1	1		1							
	定点当り	0.19		0.02	0.13	0.01	0.01		0.01							
第9週	罹患数	17		4	10	3										
	定点当り	0.21		0.05	0.12	0.04										

## 【年齢層別5週分集計】



## 【定点当りの患者数】

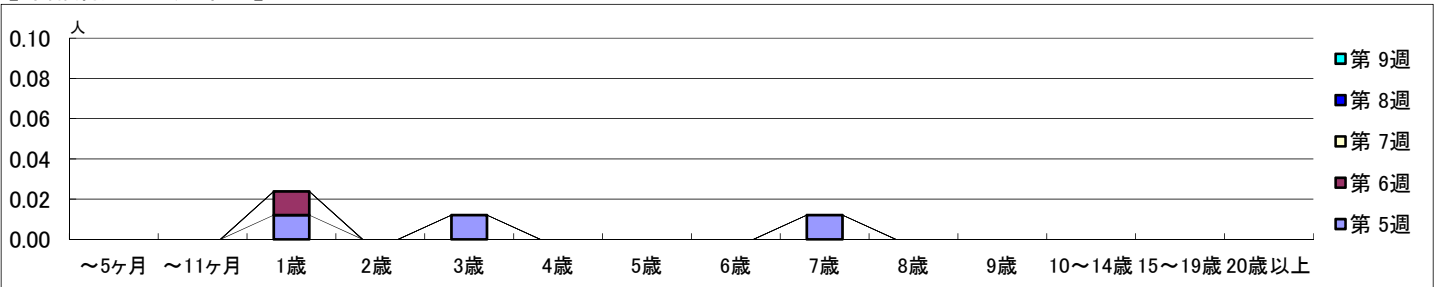


【区別・週別報告定点当り】

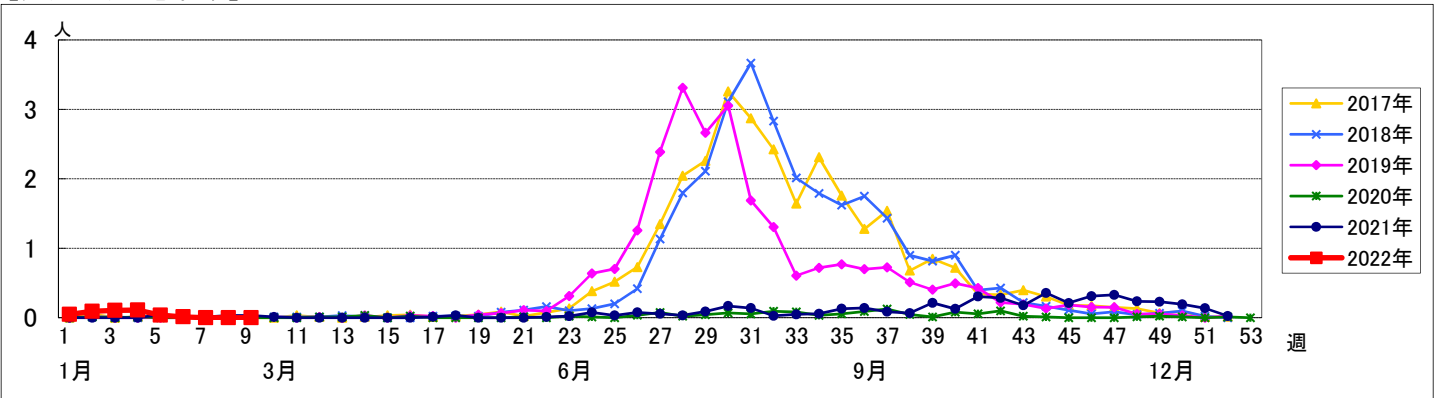
週数	合計	鶴見	神奈川	西	中	南	港南	保土ヶ谷	旭	磯子	金沢	港北	緑	青葉	都筑	戸塚	栄	泉	瀬谷
定点数	94	7	6	3	4	5	5	5	6	4	5	8	5	7	5	7	4	4	4
報告定点	83	7	6	3	4	4	3	5	5	3	5	7	5	5	3	7	3	4	4
罹患数	3	0	0	0	0	0	0	0	0	0	0	0	0	1	2	0	0	0	0
定点当り	0.04	0	0	0	0	0	0	0	0	0	0	0	0	0.20	0.67	0	0	0	0
報告定点	85	7	6	3	4	5	3	5	6	3	5	7	5	5	3	7	3	4	4
罹患数	1	0	0	0	0	0	0	0	0	0	0	0	1	0	0	0	0	0	0
定点当り	0.01	0	0	0	0	0	0	0	0	0	0	0	0.20	0	0	0	0	0	0
報告定点	79	6	6	3	4	4	2	5	6	3	5	7	5	3	3	7	3	3	4
罹患数	0	0	0	0	0	0	0	0	0	0	0	0	0	0	0	0	0	0	0
定点当り	0	0	0	0	0	0	0	0	0	0	0	0	0	0	0	0	0	0	0
報告定点	86	7	6	3	4	5	2	5	6	4	5	7	5	5	4	7	3	4	4
罹患数	0	0	0	0	0	0	0	0	0	0	0	0	0	0	0	0	0	0	0
定点当り	0	0	0	0	0	0	0	0	0	0	0	0	0	0	0	0	0	0	0
報告定点	81	7	6	3	4	4	2	5	5	3	5	7	5	5	3	6	4	4	3
罹患数	0	0	0	0	0	0	0	0	0	0	0	0	0	0	0	0	0	0	0
定点当り	0	0	0	0	0	0	0	0	0	0	0	0	0	0	0	0	0	0	0

週数	合計	~5ヶ月	~11ヶ月	1歳	2歳	3歳	4歳	5歳	6歳	7歳	8歳	9歳	10~14歳	15~19歳	20歳以上
第5週	罹患数 3 定点当り 0.04			1 0.01		1 0.01				1 0.01					
第6週	罹患数 1 定点当り 0.01			1 0.01											
第7週	罹患数 0 定点当り 0														
第8週	罹患数 0 定点当り 0														
第9週	罹患数 0 定点当り 0														

【年齢層別5週分集計】



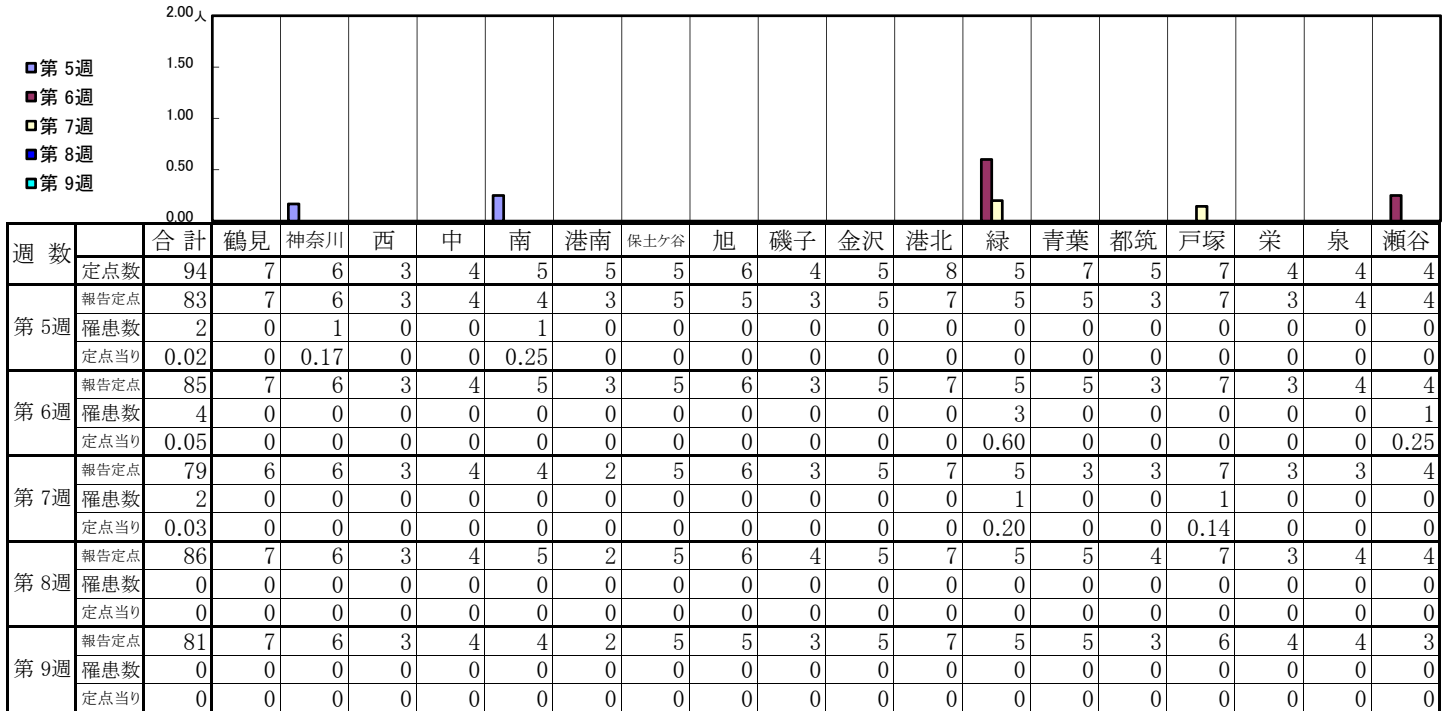
【定点当りの患者数】



<< 流行性耳下腺炎 >>

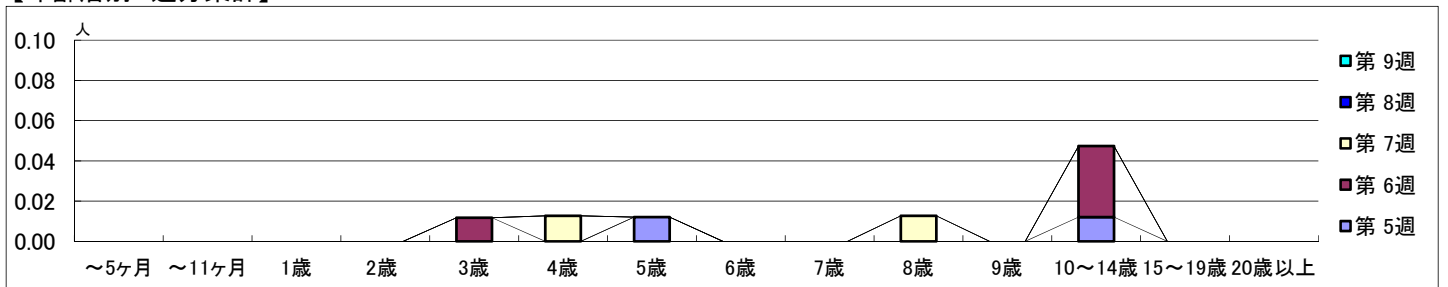
2022年1月31日 ~ 3月6日  
[2022年 第5週 ~ 第9週]

【区別・週別報告定点当り】

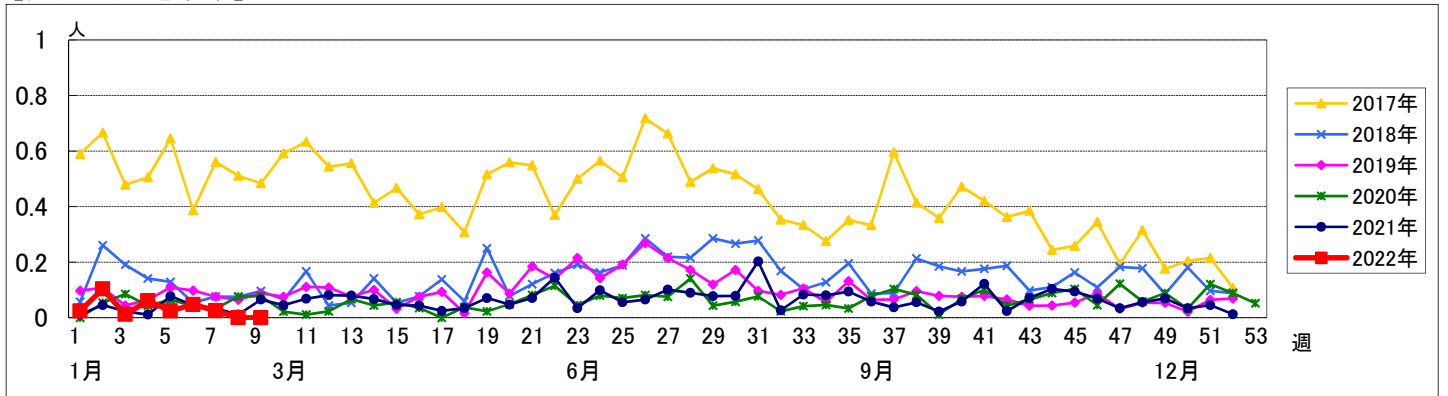


週数		合計	~5ヶ月	~11ヶ月	1歳	2歳	3歳	4歳	5歳	6歳	7歳	8歳	9歳	10~14歳	15~19歳	20歳以上
第5週	罹患数	2							1					1		
	定点当り	0.02							0.01					0.01		
第6週	罹患数	4					1							3		
	定点当り	0.05					0.01							0.04		
第7週	罹患数	2						1				1				
	定点当り	0.03						0.01				0.01				
第8週	罹患数	0														
	定点当り	0														
第9週	罹患数	0														
	定点当り	0														

【年齢層別5週分集計】



【定点当りの患者数】



# << 急性出血性結膜炎 >>

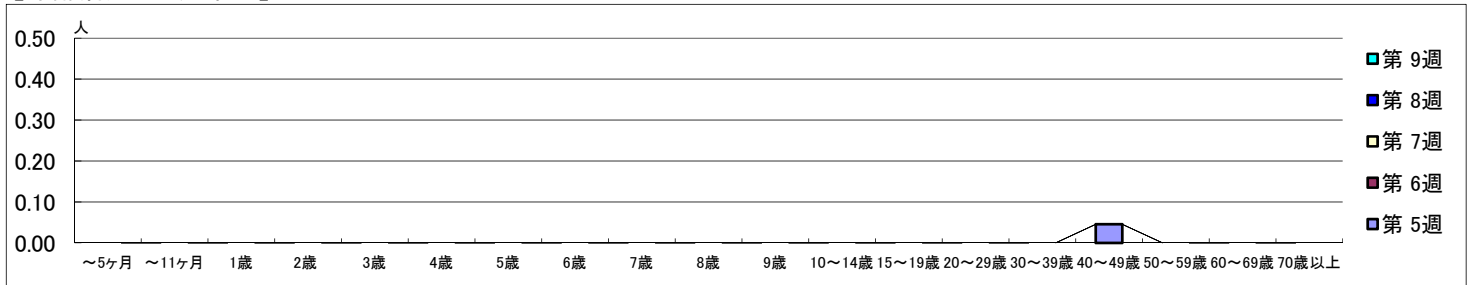
2022年1月31日 ~ 3月6日  
[2022年 第5週 ~ 第9週]

## 【区別・週別報告定点当り】

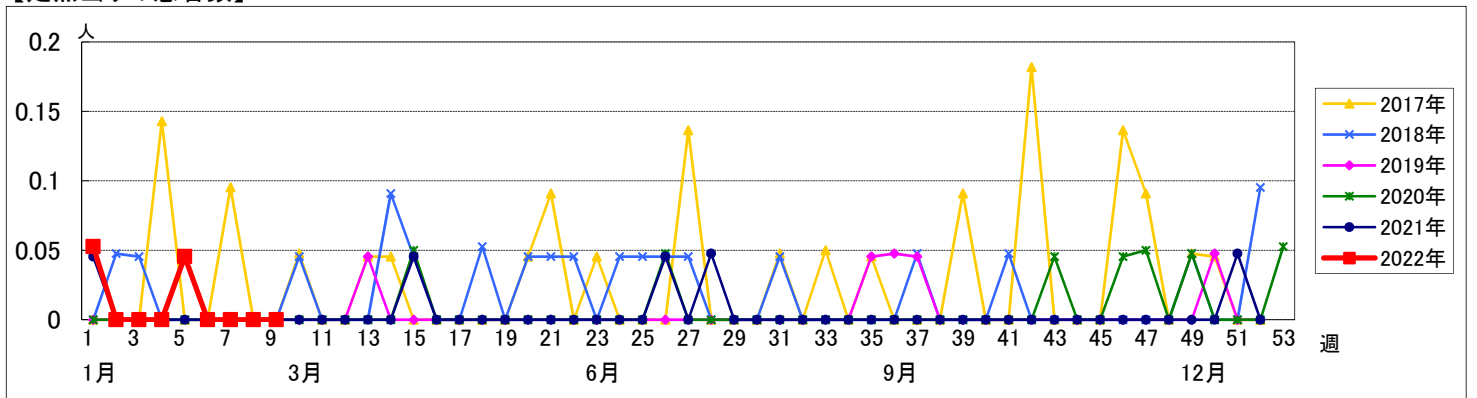
週数		区別																		
		合計	鶴見	神奈川	西	中	南	港南	保土ヶ谷	旭	磯子	金沢	港北	緑	青葉	都筑	戸塚	栄	泉	瀬谷
第5週	定点数	22	2	1	1	1	1	1	1	1	1	1	2	1	2	1	2	1	1	1
	報告定点	22	2	1	1	1	1	1	1	1	1	1	2	1	2	1	2	1	1	1
	罹患数	1	0	0	0	0	0	0	0	0	0	0	0	0	0	1	0	0	0	0
	定点当り	0.05	0	0	0	0	0	0	0	0	0	0	0	0	0	1.00	0	0	0	0
第6週	報告定点	22	2	1	1	1	1	1	1	1	1	2	1	2	1	2	1	1	1	1
	罹患数	0	0	0	0	0	0	0	0	0	0	0	0	0	0	0	0	0	0	0
	定点当り	0	0	0	0	0	0	0	0	0	0	0	0	0	0	0	0	0	0	0
	報告定点	22	2	1	1	1	1	1	1	1	1	2	1	2	1	2	1	1	1	1
第7週	報告定点	22	2	1	1	1	1	1	1	1	1	2	1	2	1	2	1	1	1	1
	罹患数	0	0	0	0	0	0	0	0	0	0	0	0	0	0	0	0	0	0	0
	定点当り	0	0	0	0	0	0	0	0	0	0	0	0	0	0	0	0	0	0	0
	報告定点	20	1	1	1	1	1	1	1	1	1	2	1	1	1	1	2	1	1	1
第8週	報告定点	20	1	1	1	1	1	1	1	1	1	2	1	1	1	1	2	1	1	1
	罹患数	0	0	0	0	0	0	0	0	0	0	0	0	0	0	0	0	0	0	0
	定点当り	0	0	0	0	0	0	0	0	0	0	0	0	0	0	0	0	0	0	0
	報告定点	21	1	1	1	1	1	1	1	1	1	2	1	2	1	2	1	1	1	1
第9週	報告定点	21	1	1	1	1	1	1	1	1	1	2	1	2	1	2	1	1	1	1
	罹患数	0	0	0	0	0	0	0	0	0	0	0	0	0	0	0	0	0	0	0
	定点当り	0	0	0	0	0	0	0	0	0	0	0	0	0	0	0	0	0	0	0

週数		合計	~5ヶ月	~11ヶ月	1歳	2歳	3歳	4歳	5歳	6歳	7歳	8歳	9歳	10~14歳	15~19歳	20~29歳	30~39歳	40~49歳	50~59歳	60~69歳	70歳以上		
			第5週	罹患数	1																	1	
	定点当り	0.05																	0.05				
第6週	罹患数	0																					
	定点当り	0																					
第7週	罹患数	0																					
	定点当り	0																					
第8週	罹患数	0																					
	定点当り	0																					
第9週	罹患数	0																					
	定点当り	0																					

## 【年齢層別5週分集計】



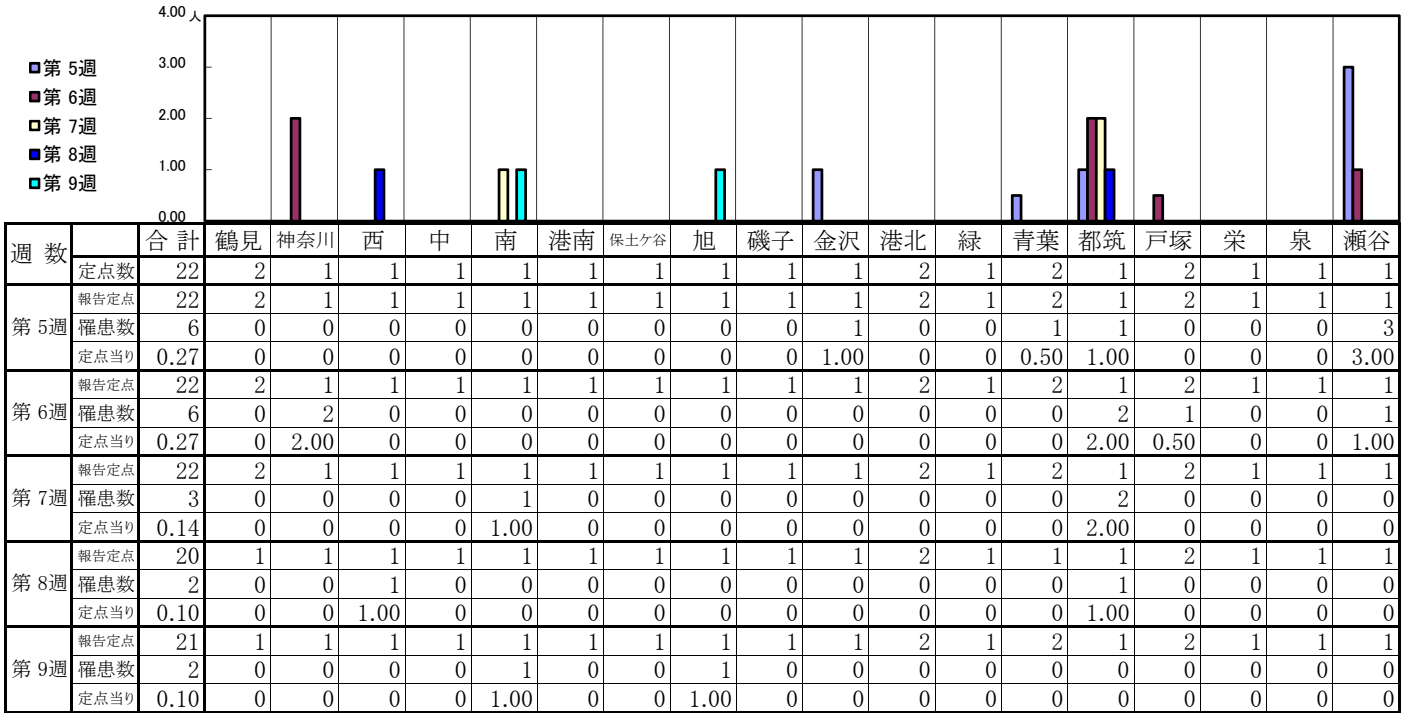
## 【定点当りの患者数】



# << 流行性角結膜炎 >>

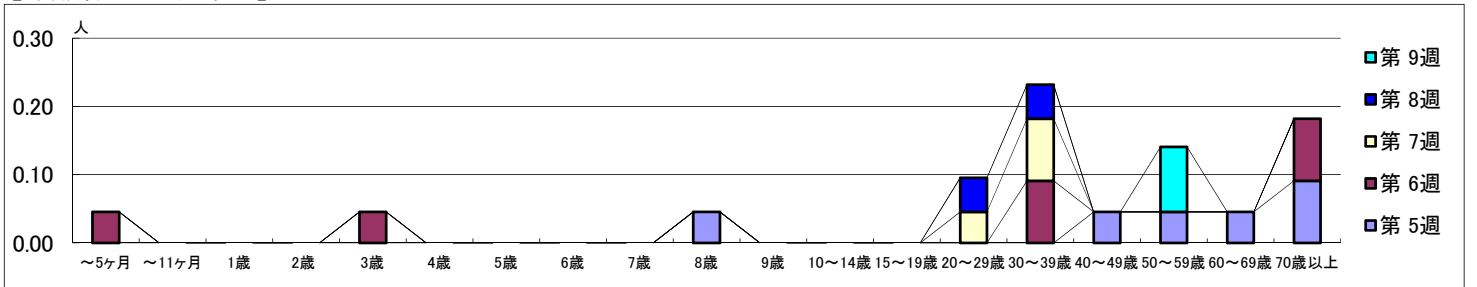
2022年1月31日 ~ 3月6日  
[2022年 第5週 ~ 第9週]

## 【区別・週別報告定点当り】



週数		合計	年齢層別																			
			~5ヶ月	~11ヶ月	1歳	2歳	3歳	4歳	5歳	6歳	7歳	8歳	9歳	10~14歳	15~19歳	20~29歳	30~39歳	40~49歳	50~59歳	60~69歳	70歳以上	
第5週	罹患数	6																	1	1	1	2
	定点当り	0.27																	0.05	0.05	0.05	0.09
第6週	罹患数	6	1														2					2
	定点当り	0.27	0.05														0.09					0.09
第7週	罹患数	3															1	2				
	定点当り	0.14															0.05	0.09				
第8週	罹患数	2															1	1				
	定点当り	0.10															0.05	0.05				
第9週	罹患数	2																			2	
	定点当り	0.10																			0.10	

## 【年齢層別5週分集計】



## 【定点当りの患者数】

