

疾病別 警報・注意報 発生状況

2022年 第5週

	インフルエンザ	RSウイルス感染症	咽頭結膜熱	A群溶血性レンサ球菌咽頭炎	感染性胃腸炎	水痘	手足口病	伝染性紅斑	突発性発しん	ヘルパンギーナ	流行性耳下腺炎	急性出血性結膜炎	流行性角結膜炎
警報レベル ◎	30		3	8	20	2	5	2		6	6	1	8
終息基準値 ◎	10		1	4	12	1	2	1		2	2	0.1	4
注意報レベル ○	10					1					3		
横浜市	0.02	-	0.20	0.11	3.39	0.13	0.16	0.01	0.28	0.03	0.03	0.05	0.24
鶴見	-	-	-	0.43	2.86	0.14	-	-	0.14	-	-	-	-
神奈川	-	-	-	-	4.20	-	-	-	0.20	-	0.20	-	-
西	-	-	-	-	4.67	-	1.00	-	-	-	-	-	-
中	-	-	-	-	1.25	-	-	-	0.50	-	-	-	-
南	-	-	0.67	-	4.00	-	0.33	-	-	-	0.33	-	-
港南	-	-	-	-	4.33	0.67	-	-	0.33	-	-	-	-
保土ヶ谷	-	-	-	-	1.50	-	-	-	-	-	-	-	-
旭	-	-	-	-	3.75	0.25	-	-	0.25	-	-	-	-
磯子	-	-	-	-	1.00	-	-	-	1.00	-	-	-	-
金沢	-	-	0.20	0.20	2.00	-	0.20	-	0.80	-	-	-	1.00
港北	-	-	1.57	0.14	2.29	0.71	-	-	0.29	-	-	-	-
緑	-	-	0.25	-	3.25	-	-	-	0.25	-	-	-	-
青葉	0.17	-	-	-	1.00	-	-	-	-	-	-	-	-
都筑	-	-	-	0.50	8.00	-	-	-	-	1.00	-	◎ 1.00	1.00
戸塚	0.10	-	-	0.29	3.43	-	0.57	0.14	-	-	-	-	-
栄	-	-	-	-	14.00	-	-	-	-	-	-	-	-
泉	-	-	-	-	3.25	-	0.50	-	1.25	-	-	-	-
瀬谷	-	-	-	-	2.00	0.25	0.25	-	0.25	-	-	-	3.00

(-: 定点当たり0.00) (…: 未報告)

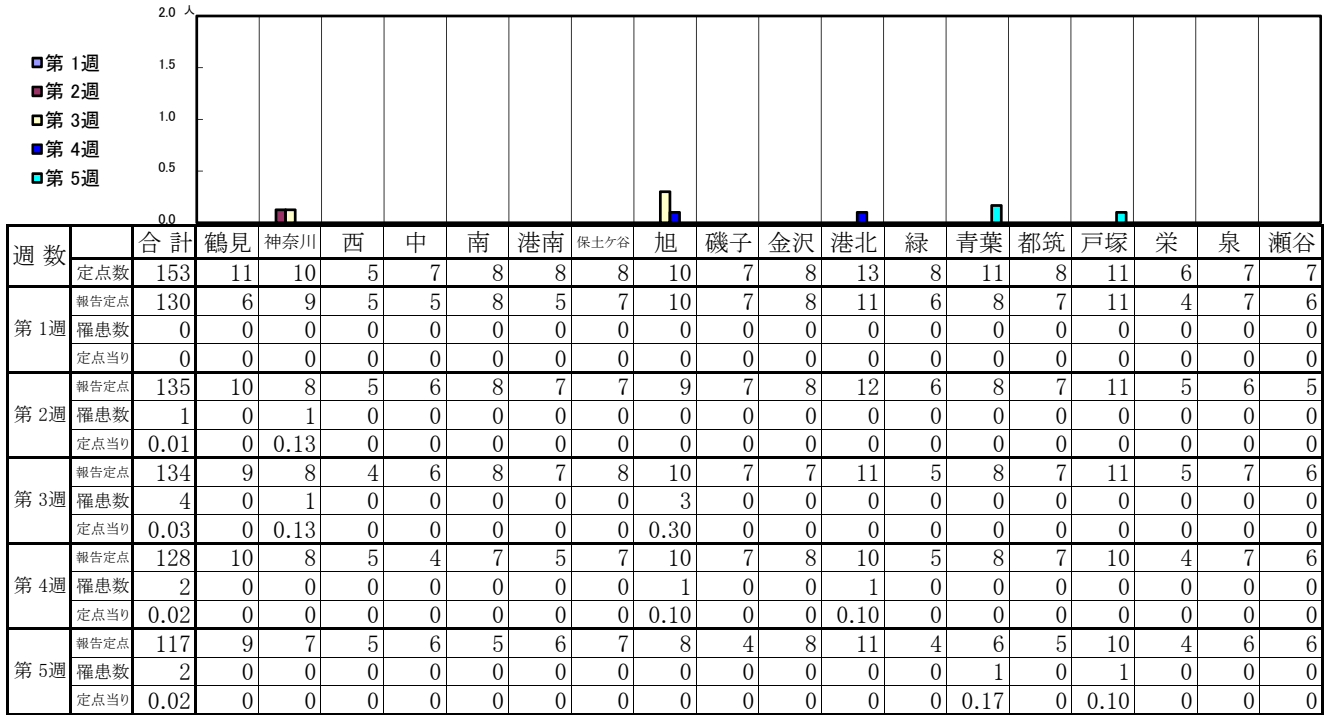
- ◎ 報告定点当たりの値が警報レベル もしくは警報レベル継続中です
- 報告定点当たりの値が注意報レベルに達しています

(この数字は集計時点のもので、翌週以降変動することもあります)

<< インフルエンザ >>

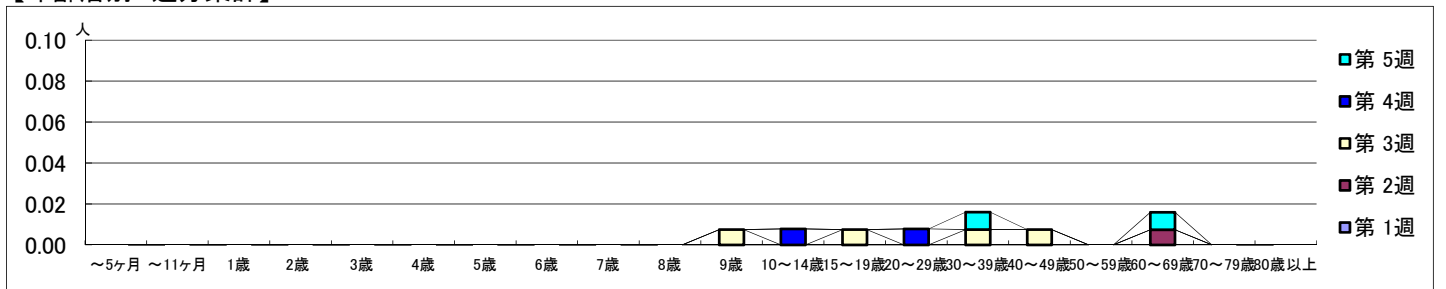
2022年1月3日 ~ 2月6日
[2022年 第1週 ~ 第5週]

【区別・週別報告定点当り】

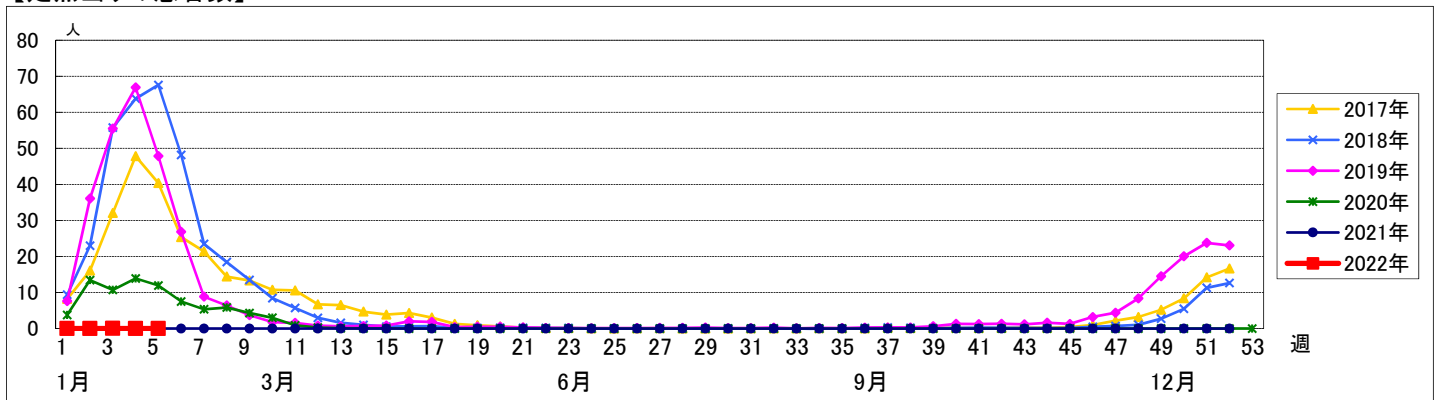


週数	合計	~5ヶ月	~11ヶ月	1歳	2歳	3歳	4歳	5歳	6歳	7歳	8歳	9歳	10~14歳	15~19歳	20~29歳	30~39歳	40~49歳	50~59歳	60~69歳	70~79歳	80歳以上
第1週	0																				
第2週	1																		1		
第3週	4											1		1		1	1				
第4週	2												1		1						
第5週	2																1			1	

【年齢層別5週分集計】



【定点当りの患者数】



<< RSウイルス感染症 >>

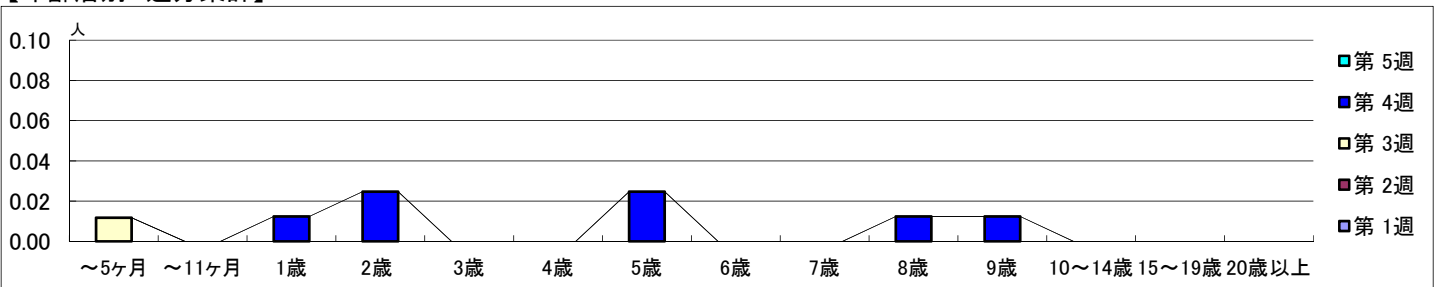
2022年1月3日 ~ 2月6日
[2022年 第1週 ~ 第5週]

【区別・週別報告定点当り】

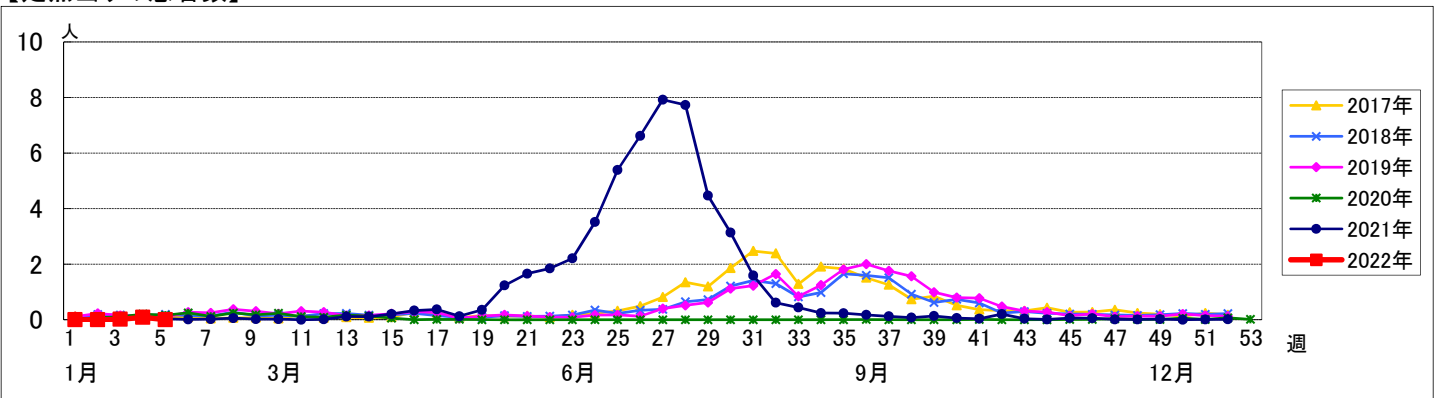
週数	合計	鶴見	神奈川	西	中	南	港南	保土ヶ谷	旭	磯子	金沢	港北	緑	青葉	都筑	戸塚	栄	泉	瀬谷
第1週	83	6	6	3	3	5	2	4	6	4	5	7	5	6	4	7	2	4	4
第2週	87	7	6	3	4	5	4	5	5	4	5	8	5	5	4	7	3	4	3
第3週	85	6	6	3	4	5	4	5	6	4	5	6	4	5	4	7	3	4	4
第4週	81	7	6	3	3	3	2	4	6	4	5	7	5	5	4	6	3	4	4
第5週	75	7	5	3	4	3	3	4	4	2	5	7	4	4	2	7	3	4	4

週数	合計	~5ヶ月	~11ヶ月	1歳	2歳	3歳	4歳	5歳	6歳	7歳	8歳	9歳	10~14歳	15~19歳	20歳以上
第1週	0														
第2週	0														
第3週	1	1													
第4週	7			1	2			2			1	1			
第5週	0														

【年齢層別5週分集計】



【定点当りの患者数】



<< 咽頭結膜熱 >>

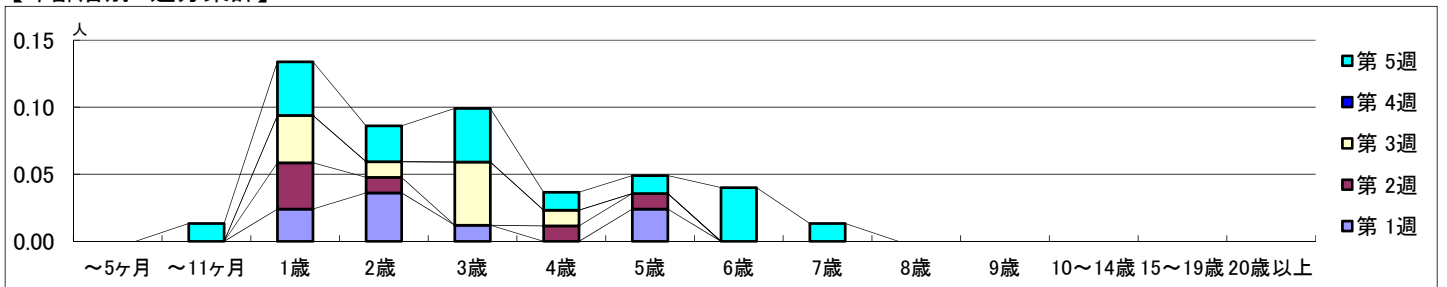
2022年1月3日 ~ 2月6日
[2022年 第1週 ~ 第5週]

【区別・週別報告定点当り】

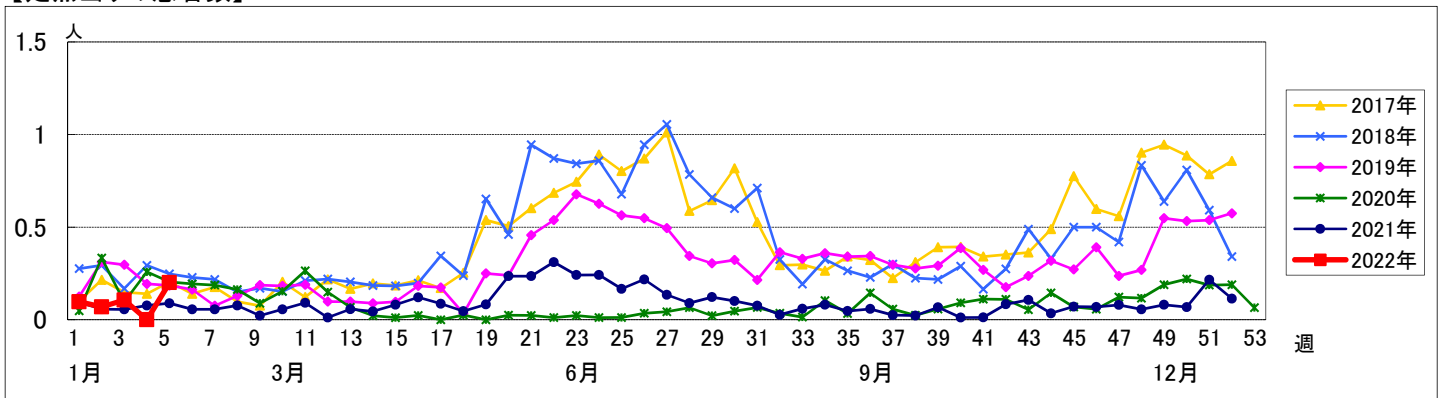
週数		合計	鶴見	神奈川	西	中	南	港南	保土ヶ谷	旭	磯子	金沢	港北	緑	青葉	都筑	戸塚	栄	泉	瀬谷
第1週	定点数	94	7	6	3	4	5	5	5	6	4	5	8	5	7	5	7	4	4	4
	報告定点	83	6	6	3	3	5	2	4	6	4	5	7	5	6	4	7	2	4	4
	罹患数	8	0	1	0	0	2	3	0	0	0	0	1	1	0	0	0	0	0	0
	定点当り	0.10	0	0.17	0	0	0.40	1.50	0	0	0	0	0.14	0.20	0	0	0	0	0	0
第2週	報告定点	87	7	6	3	4	5	4	5	5	4	5	8	5	5	4	7	3	4	3
	罹患数	6	0	0	0	0	1	2	0	0	0	0	2	1	0	0	0	0	0	0
	定点当り	0.07	0	0	0	0	0.20	0.50	0	0	0	0	0.25	0.20	0	0	0	0	0	0
	報告定点	85	6	6	3	4	5	4	5	6	4	5	6	4	5	4	7	3	4	4
第3週	罹患数	9	0	1	0	0	5	1	0	1	0	0	0	0	1	0	0	0	0	0
	定点当り	0.11	0	0.17	0	0	1.00	0.25	0	0.17	0	0	0	0	0.20	0	0	0	0	0
	報告定点	81	7	6	3	3	3	2	4	6	4	5	7	5	5	4	6	3	4	4
	罹患数	0	0	0	0	0	0	0	0	0	0	0	0	0	0	0	0	0	0	0
第4週	報告定点	75	7	5	3	4	3	3	4	4	2	5	7	4	4	2	7	3	4	4
	罹患数	15	0	0	0	0	2	0	0	0	0	1	11	1	0	0	0	0	0	0
	定点当り	0.20	0	0	0	0	0.67	0	0	0	0	0.20	1.57	0.25	0	0	0	0	0	0
	報告定点	81	7	6	3	3	3	2	4	6	4	5	7	5	5	4	6	3	4	4
第5週	罹患数	0	0	0	0	0	0	0	0	0	0	0	0	0	0	0	0	0	0	0
	報告定点	75	7	5	3	4	3	3	4	4	2	5	7	4	4	2	7	3	4	4
	罹患数	15	0	0	0	0	2	0	0	0	0	1	11	1	0	0	0	0	0	0
	定点当り	0.20	0	0	0	0	0.67	0	0	0	0	0.20	1.57	0.25	0	0	0	0	0	0

週数		合計	~5ヶ月	~11ヶ月	1歳	2歳	3歳	4歳	5歳	6歳	7歳	8歳	9歳	10~14歳	15~19歳	20歳以上
第1週	罹患数	8			2	3	1		2							
	定点当り	0.10			0.02	0.04	0.01		0.02							
第2週	罹患数	6			3	1		1	1							
	定点当り	0.07			0.03	0.01		0.01	0.01							
第3週	罹患数	9			3	1	4	1								
	定点当り	0.11			0.04	0.01	0.05	0.01								
第4週	罹患数	0														
	定点当り	0														
第5週	罹患数	15		1	3	2	3	1	1	3	1					
	定点当り	0.20		0.01	0.04	0.03	0.04	0.01	0.01	0.04	0.01					

【年齢層別5週分集計】



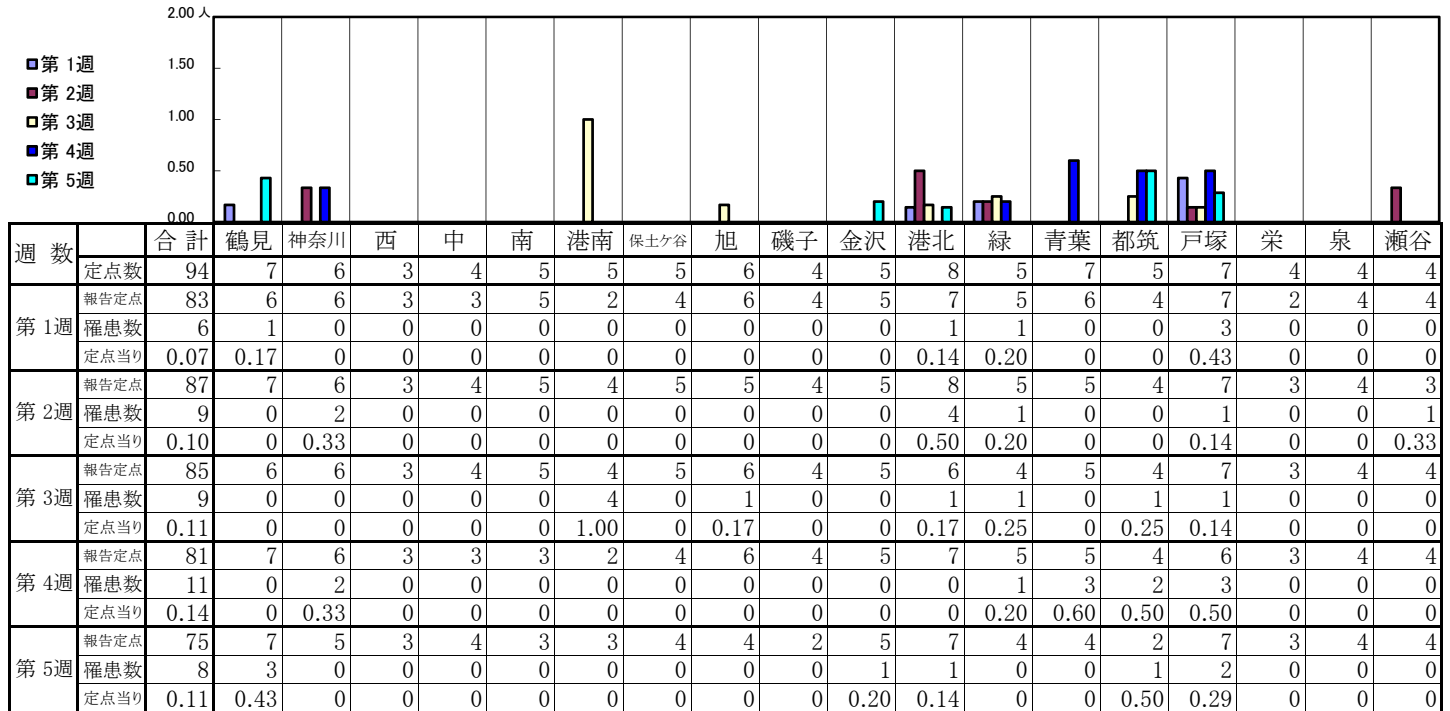
【定点当りの患者数】



<< A群溶血性レンサ球菌咽頭炎 >>

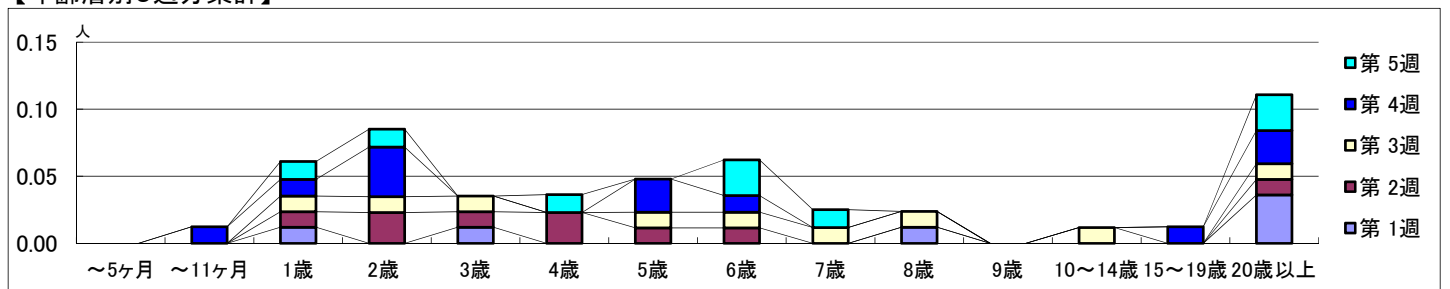
2022年1月3日 ~ 2月6日
[2022年 第1週 ~ 第5週]

【区別・週別報告定点当り】

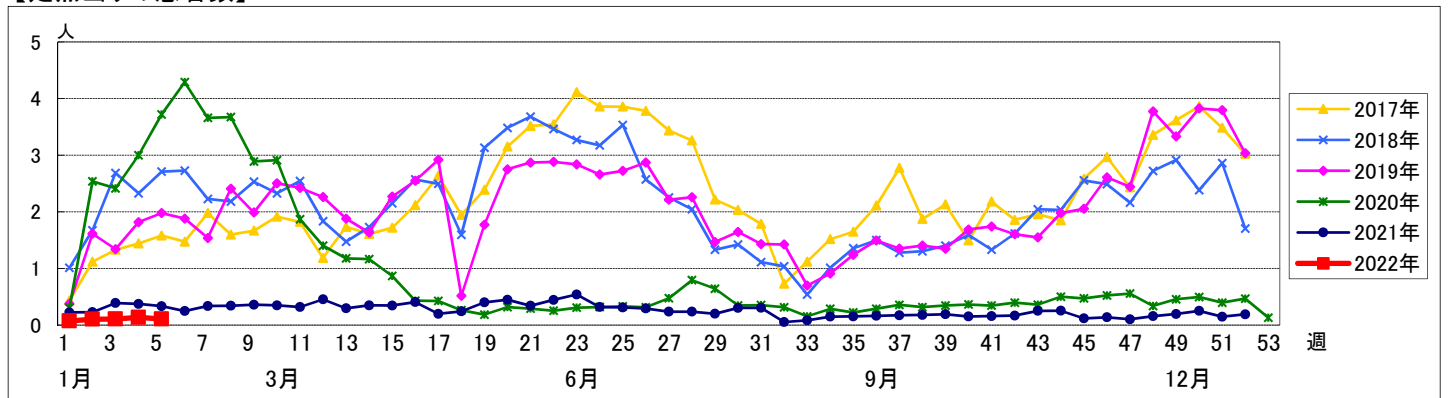


週数		合計	~5ヶ月	~11ヶ月	年齢														
					1歳	2歳	3歳	4歳	5歳	6歳	7歳	8歳	9歳	10~14歳	15~19歳	20歳以上			
第1週	罹患数	6			1		1						1						3
	定点当り	0.07			0.01		0.01						0.01						0.04
第2週	罹患数	9			1	2	1	2	1	1									1
	定点当り	0.10			0.01	0.02	0.01	0.02	0.01	0.01									0.01
第3週	罹患数	9			1	1	1		1	1			1		1				1
	定点当り	0.11			0.01	0.01	0.01		0.01	0.01			0.01		0.01				0.01
第4週	罹患数	11		1	1	3			2	1						1			2
	定点当り	0.14		0.01	0.01	0.04			0.02	0.01						0.01			0.02
第5週	罹患数	8			1	1		1		2	1								2
	定点当り	0.11			0.01	0.01		0.01		0.03	0.01								0.03

【年齢層別5週分集計】



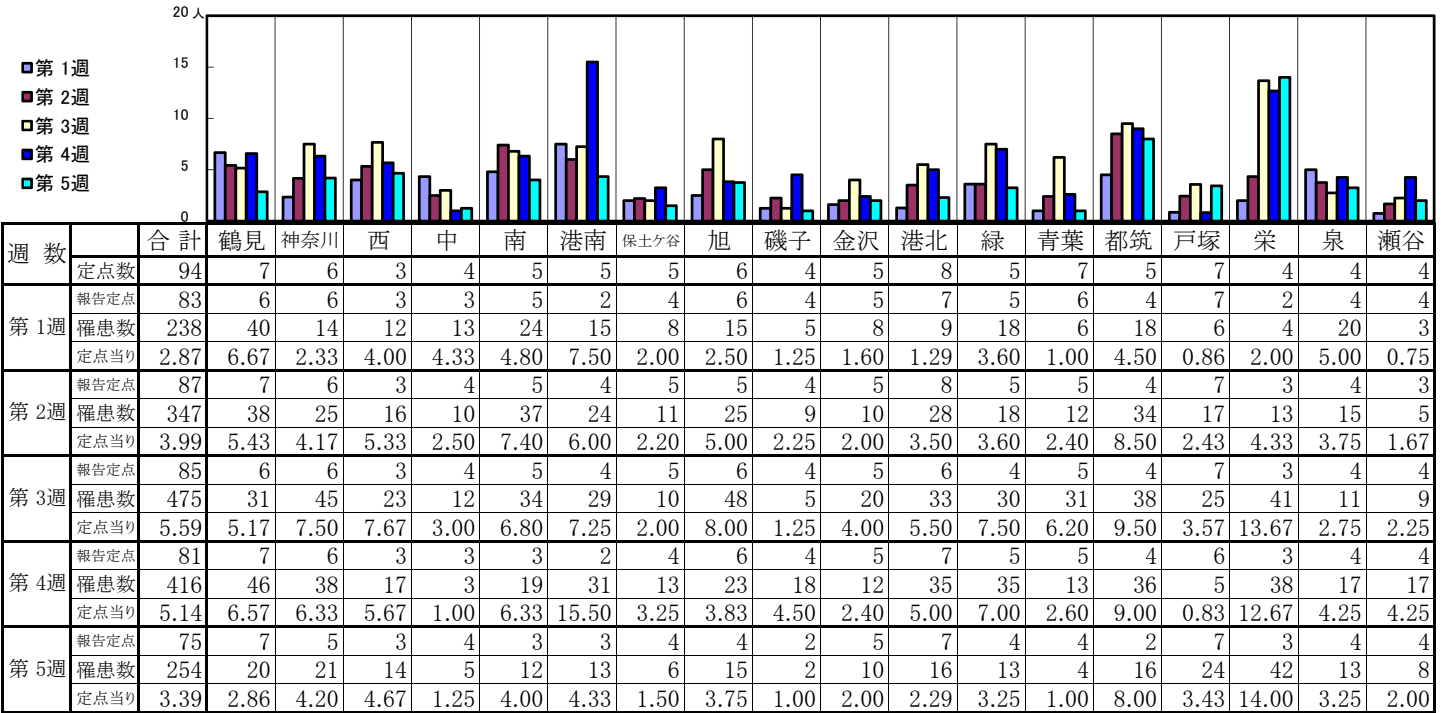
【定点当りの患者数】



<< 感染性胃腸炎 >>

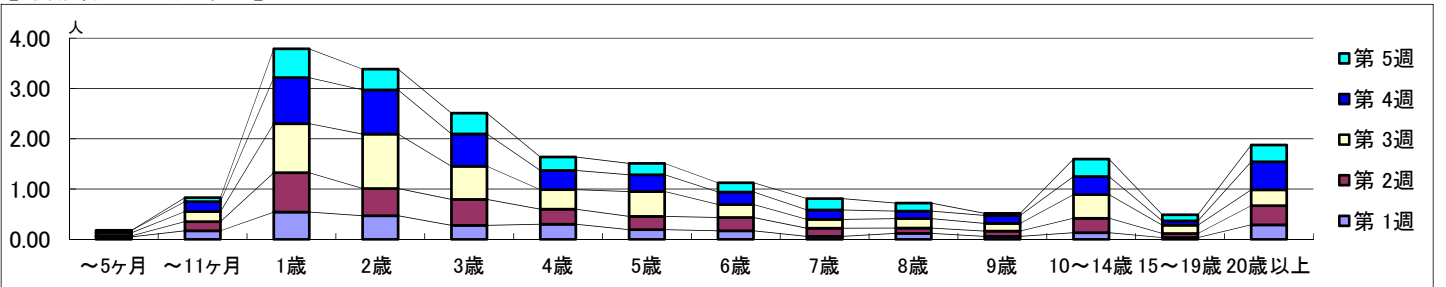
2022年1月3日 ~ 2月6日
[2022年 第1週 ~ 第5週]

【区別・週別報告定点当り】

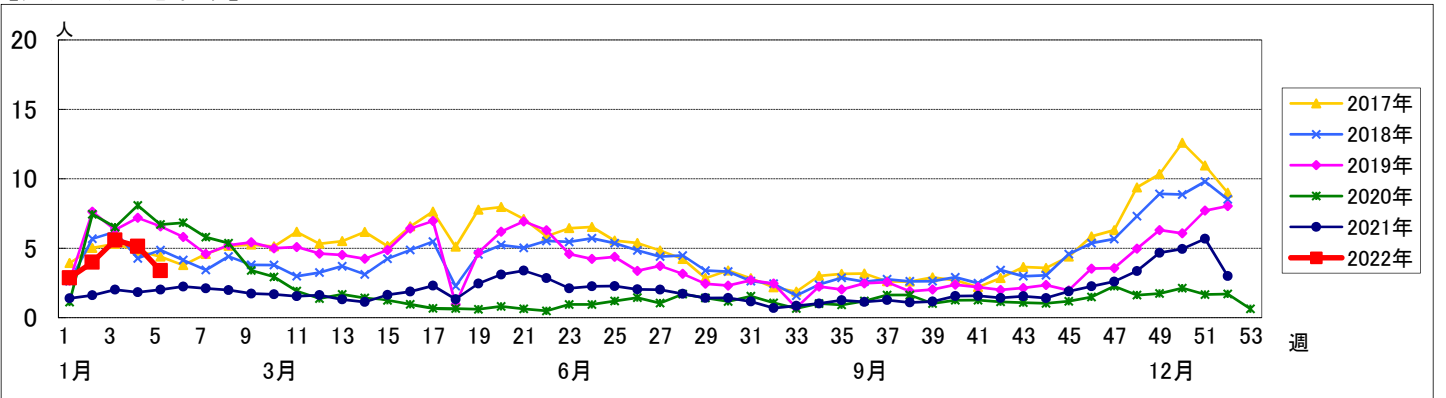


週数		合計	~5ヶ月	~11ヶ月	1歳	2歳	3歳	4歳	5歳	6歳	7歳	8歳	9歳	10~14歳	15~19歳	20歳以上
第1週	罹患数	238	4	14	45	39	23	25	16	14	5	10	5	11	3	24
	定点当り	2.87	0.05	0.17	0.54	0.47	0.28	0.30	0.19	0.17	0.06	0.12	0.06	0.13	0.04	0.29
第2週	罹患数	347	2	16	68	47	45	26	23	23	14	9	9	25	7	33
	定点当り	3.99	0.02	0.18	0.78	0.54	0.52	0.30	0.26	0.26	0.16	0.10	0.10	0.29	0.08	0.38
第3週	罹患数	475	5	17	83	92	56	33	42	22	15	16	13	40	14	27
	定点当り	5.59	0.06	0.20	0.98	1.08	0.66	0.39	0.49	0.26	0.18	0.19	0.15	0.47	0.16	0.32
第4週	罹患数	416	4	16	74	71	52	31	27	20	15	12	13	29	7	45
	定点当り	5.14	0.05	0.20	0.91	0.88	0.64	0.38	0.33	0.25	0.19	0.15	0.16	0.36	0.09	0.56
第5週	罹患数	254		6	43	31	31	20	17	14	17	12	3	26	9	25
	定点当り	3.39		0.08	0.57	0.41	0.41	0.27	0.23	0.19	0.23	0.16	0.04	0.35	0.12	0.33

【年齢層別5週分集計】



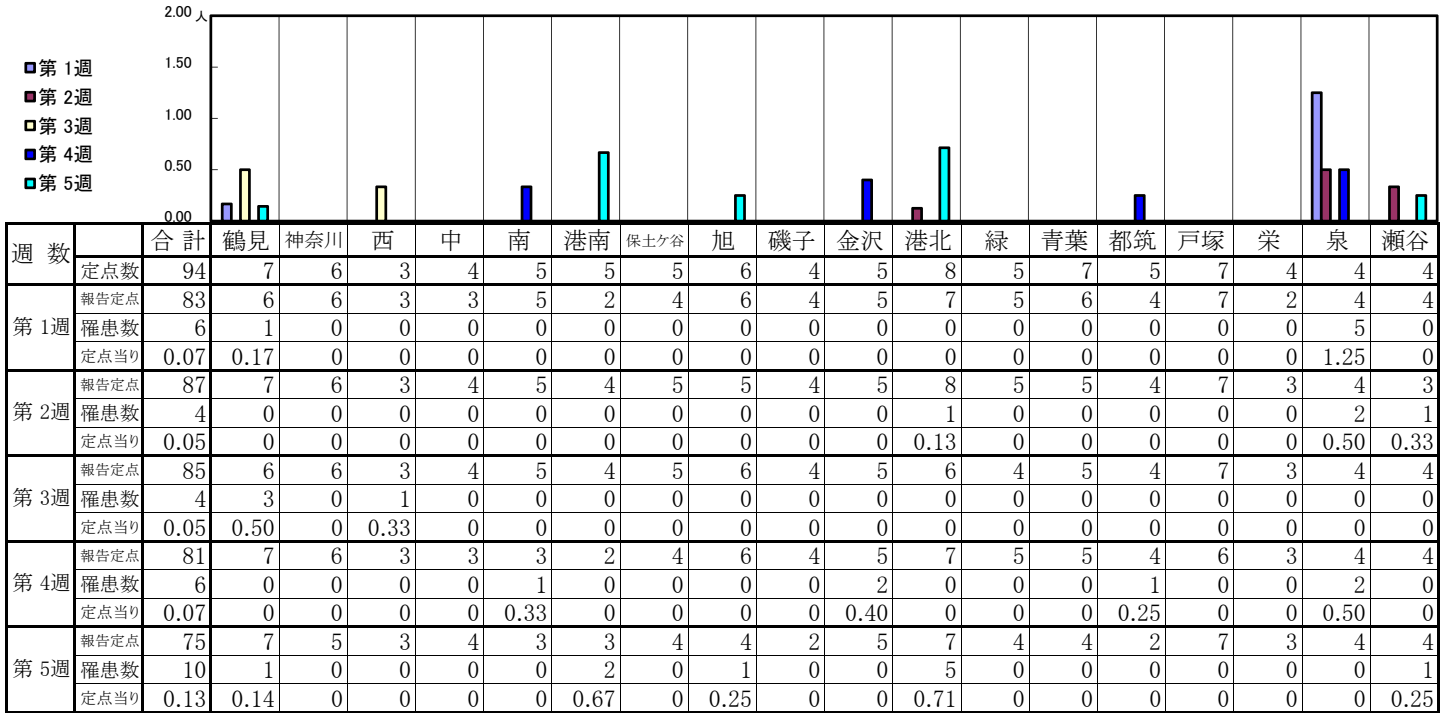
【定点当りの患者数】



<< 水痘 >>

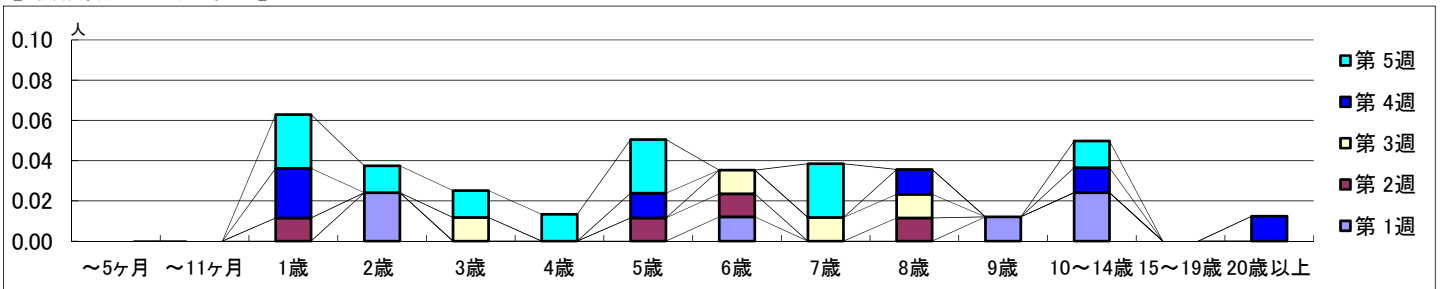
2022年1月3日 ~ 2月6日
[2022年 第1週 ~ 第5週]

【区別・週別報告定点当り】

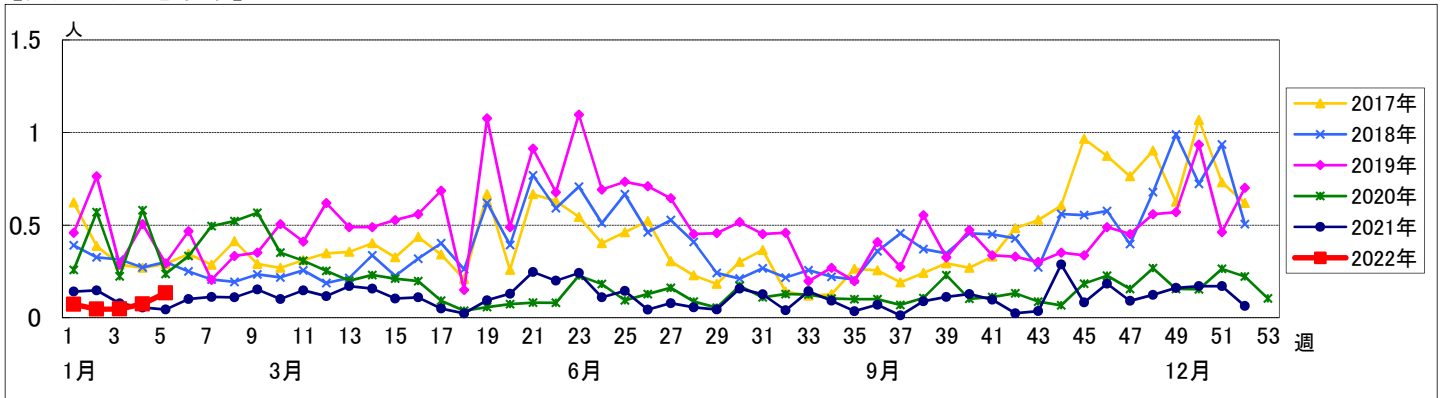


週数	合計	~5ヶ月	~11ヶ月	1歳	2歳	3歳	4歳	5歳	6歳	7歳	8歳	9歳	10~14歳	15~19歳	20歳以上
第1週	6				2					1			1	2	
定点当り	0.07				0.02					0.01			0.01	0.02	
第2週	4			1				1	1		1				
定点当り	0.05			0.01				0.01	0.01		0.01				
第3週	4					1			1	1	1				
定点当り	0.05					0.01			0.01	0.01	0.01				
第4週	6			2				1			1		1		1
定点当り	0.07			0.02				0.01			0.01		0.01		0.01
第5週	10			2	1	1	1	2		2			1		
定点当り	0.13			0.03	0.01	0.01	0.01	0.03		0.03			0.01		

【年齢層別5週分集計】



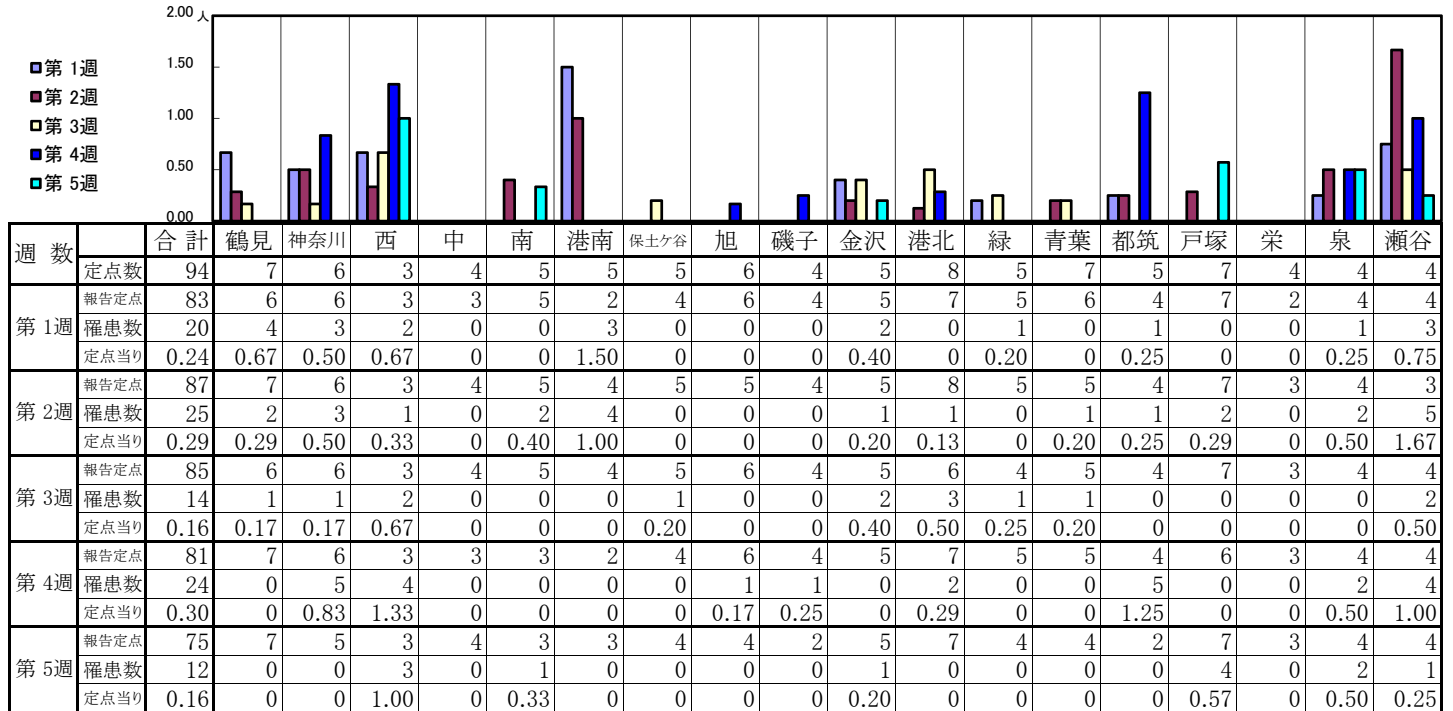
【定点当りの患者数】



<< 手足口病 >>

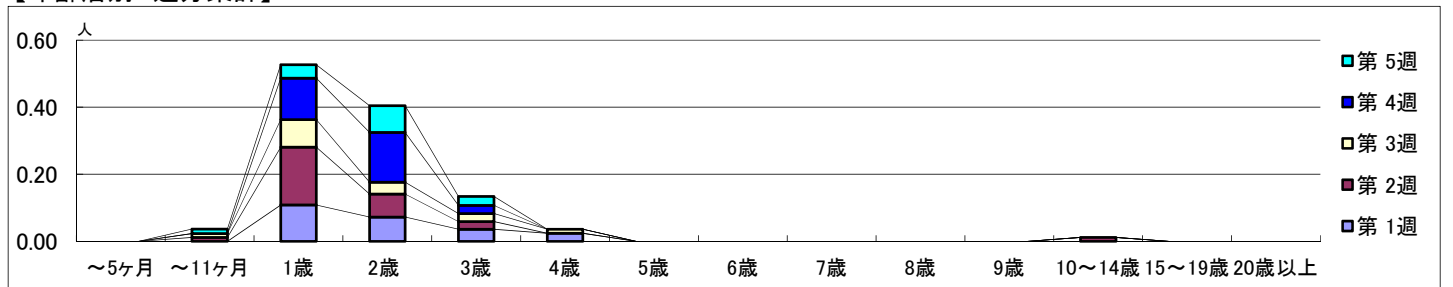
2022年1月3日 ~ 2月6日
[2022年 第1週 ~ 第5週]

【区別・週別報告定点当り】

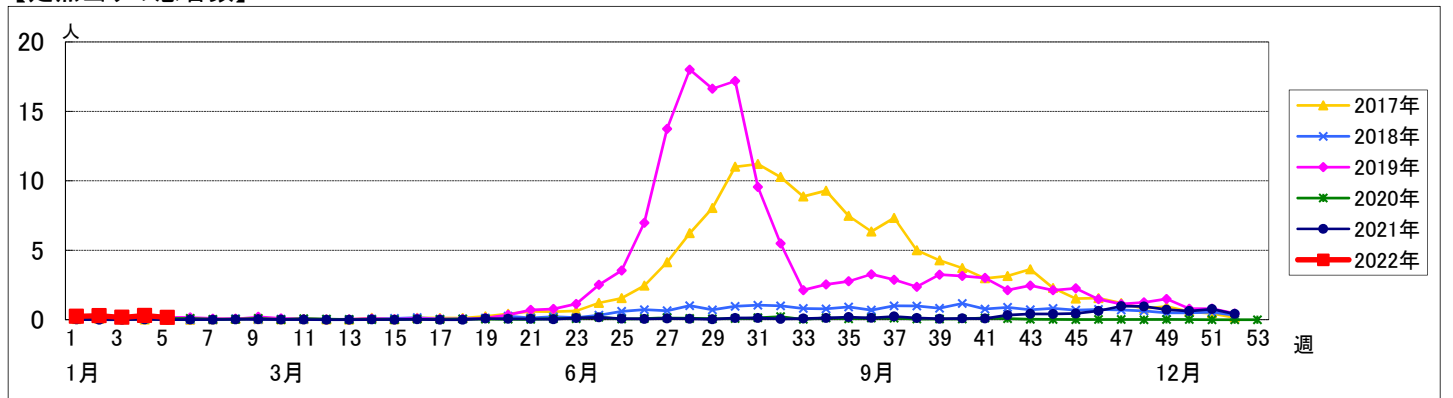


週数		合計	~5ヶ月	~11ヶ月	1歳	2歳	3歳	4歳	5歳	6歳	7歳	8歳	9歳	10~14歳	15~19歳	20歳以上
第1週	罹患数	20			9	6	3	2								
	定点当り	0.24			0.11	0.07	0.04	0.02								
第2週	罹患数	25		1	15	6	2							1		
	定点当り	0.29		0.01	0.17	0.07	0.02							0.01		
第3週	罹患数	14		1	7	3	2	1								
	定点当り	0.16		0.01	0.08	0.04	0.02	0.01								
第4週	罹患数	24			10	12	2									
	定点当り	0.30			0.12	0.15	0.02									
第5週	罹患数	12		1	3	6	2									
	定点当り	0.16		0.01	0.04	0.08	0.03									

【年齢層別5週分集計】



【定点当りの患者数】



<< 伝染性紅斑 >>

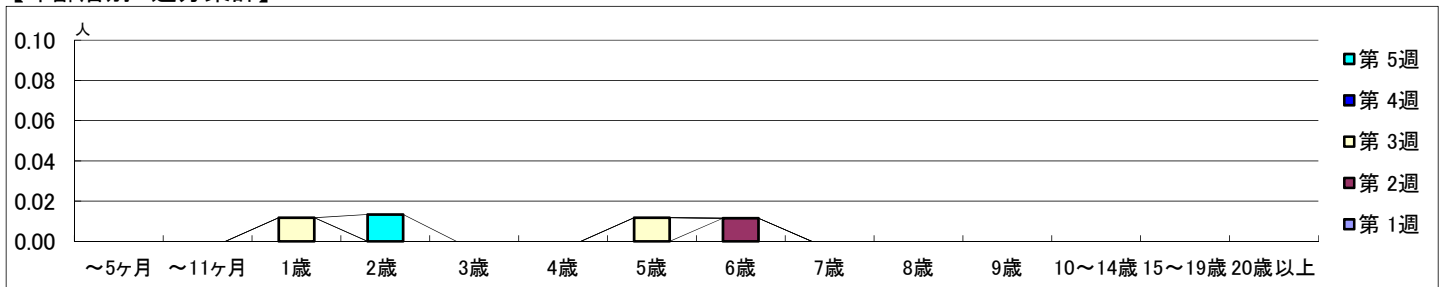
2022年1月3日 ~ 2月6日
[2022年 第1週 ~ 第5週]

【区別・週別報告定点当り】

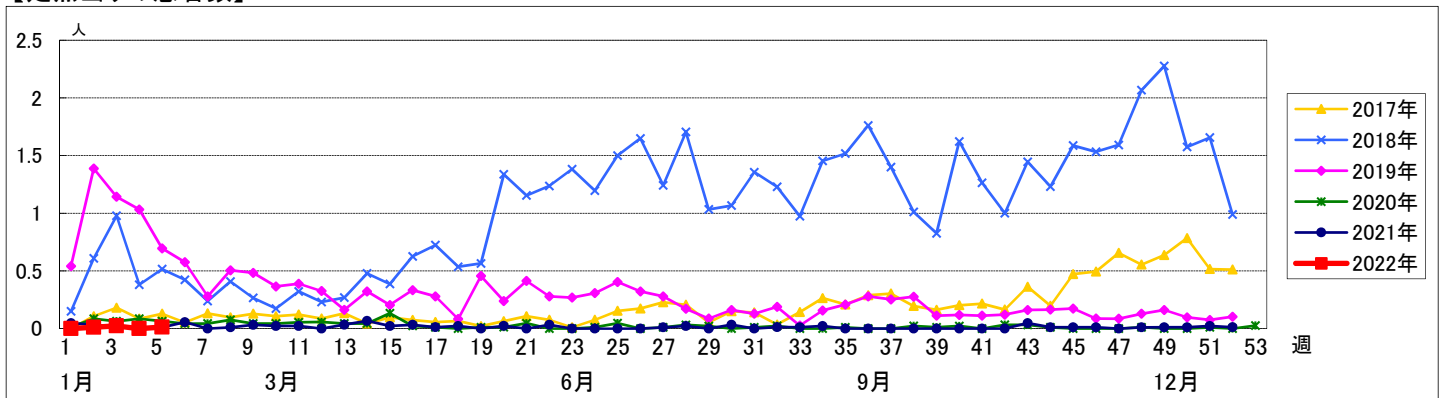
週数		合計	鶴見	神奈川	西	中	南	港南	保土ヶ谷	旭	磯子	金沢	港北	緑	青葉	都筑	戸塚	栄	泉	瀬谷
第1週	定点数	94	7	6	3	4	5	5	5	6	4	5	8	5	7	5	7	4	4	4
	報告定点	83	6	6	3	3	5	2	4	6	4	5	7	5	6	4	7	2	4	4
	罹患数	0	0	0	0	0	0	0	0	0	0	0	0	0	0	0	0	0	0	0
	定点当り	0	0	0	0	0	0	0	0	0	0	0	0	0	0	0	0	0	0	0
第2週	報告定点	87	7	6	3	4	5	4	5	5	4	5	8	5	5	4	7	3	4	3
	罹患数	1	0	1	0	0	0	0	0	0	0	0	0	0	0	0	0	0	0	0
	定点当り	0.01	0	0.17	0	0	0	0	0	0	0	0	0	0	0	0	0	0	0	0
	報告定点	85	6	6	3	4	5	4	5	6	4	5	6	4	5	4	7	3	4	4
第3週	報告定点	81	7	6	3	3	3	2	4	6	4	5	7	5	5	4	6	3	4	4
	罹患数	0	0	0	0	0	0	0	0	0	0	0	0	0	0	0	0	0	0	0
	定点当り	0	0	0	0	0	0	0	0	0	0	0	0	0	0	0	0	0	0	0
	報告定点	75	7	5	3	4	3	3	4	4	2	5	7	4	4	2	7	3	4	4
第5週	報告定点	81	7	6	3	3	3	2	4	6	4	5	7	5	5	4	6	3	4	4
	罹患数	0	0	0	0	0	0	0	0	0	0	0	0	0	0	0	0	0	0	0
	定点当り	0	0	0	0	0	0	0	0	0	0	0	0	0	0	0	0	0	0	0
	報告定点	75	7	5	3	4	3	3	4	4	2	5	7	4	4	2	7	3	4	4
第5週	報告定点	75	7	5	3	4	3	3	4	4	2	5	7	4	4	2	7	3	4	4
	罹患数	1	0	0	0	0	0	0	0	0	0	0	0	0	0	0	1	0	0	0
	定点当り	0.01	0	0	0	0	0	0	0	0	0	0	0	0	0	0	0.14	0	0	0

週数		合計	~5ヶ月	~11ヶ月	1歳	2歳	3歳	4歳	5歳	6歳	7歳	8歳	9歳	10~14歳	15~19歳	20歳以上
第1週	罹患数	0														
	定点当り	0														
第2週	罹患数	1								1						
	定点当り	0.01								0.01						
第3週	罹患数	2			1				1							
	定点当り	0.02			0.01				0.01							
第4週	罹患数	0														
	定点当り	0														
第5週	罹患数	1				1										
	定点当り	0.01				0.01										

【年齢層別5週分集計】



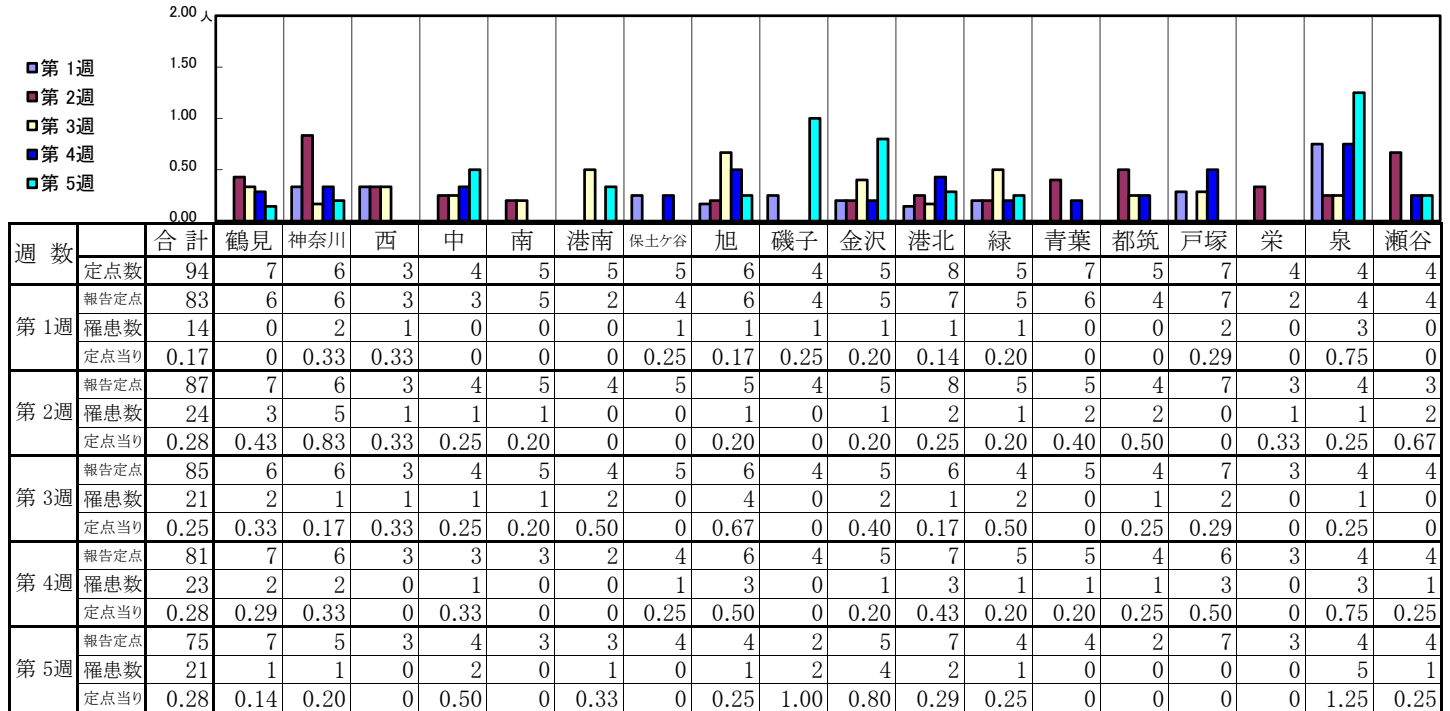
【定点当りの患者数】



<< 突発性発しん >>

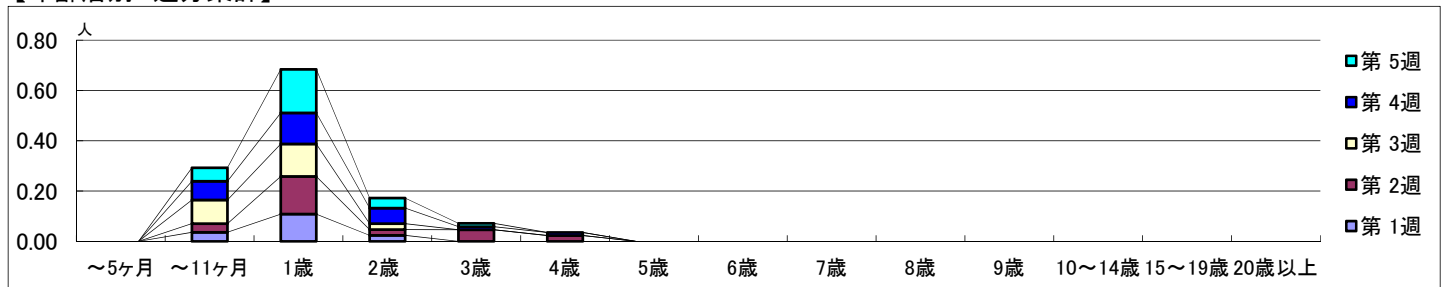
2022年1月3日 ~ 2月6日
[2022年 第1週 ~ 第5週]

【区別・週別報告定点当り】

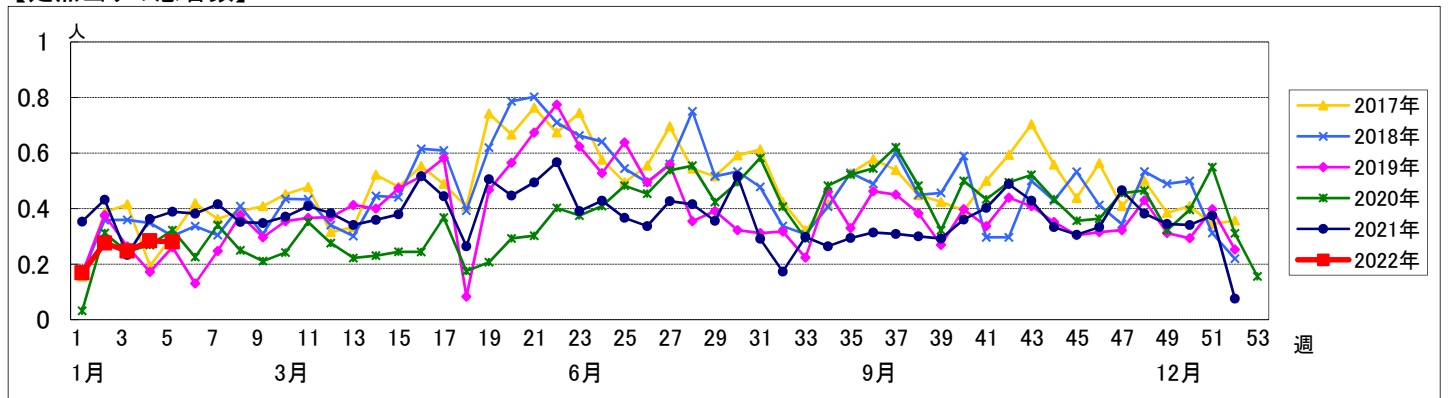


週数		合計	~5ヶ月	~11ヶ月	1歳	2歳	3歳	4歳	5歳	6歳	7歳	8歳	9歳	10~14歳	15~19歳	20歳以上
第1週	罹患数	14		3	9	2										
	定点当り	0.17		0.04	0.11	0.02										
第2週	罹患数	24		3	13	2	4	2								
	定点当り	0.28		0.03	0.15	0.02	0.05	0.02								
第3週	罹患数	21		8	11	2										
	定点当り	0.25		0.09	0.13	0.02										
第4週	罹患数	23		6	10	5	1	1								
	定点当り	0.28		0.07	0.12	0.06	0.01	0.01								
第5週	罹患数	21		4	13	3	1									
	定点当り	0.28		0.05	0.17	0.04	0.01									

【年齢層別5週分集計】



【定点当りの患者数】

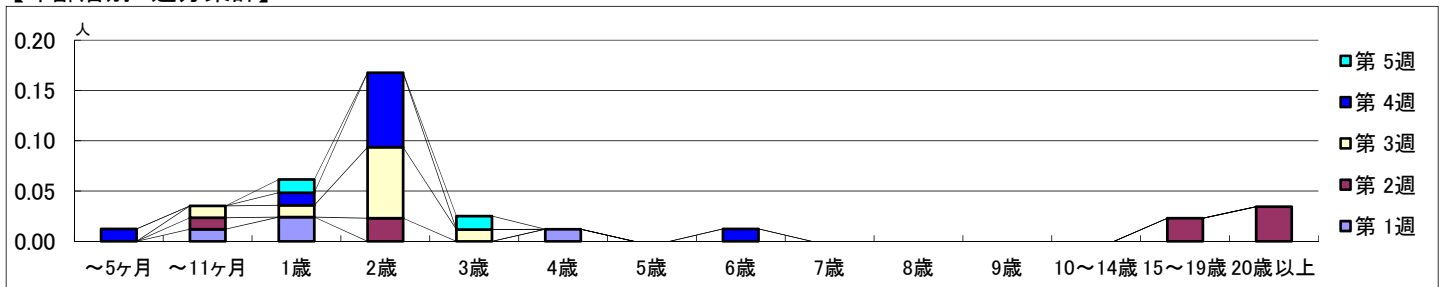


【区別・週別報告定点当り】

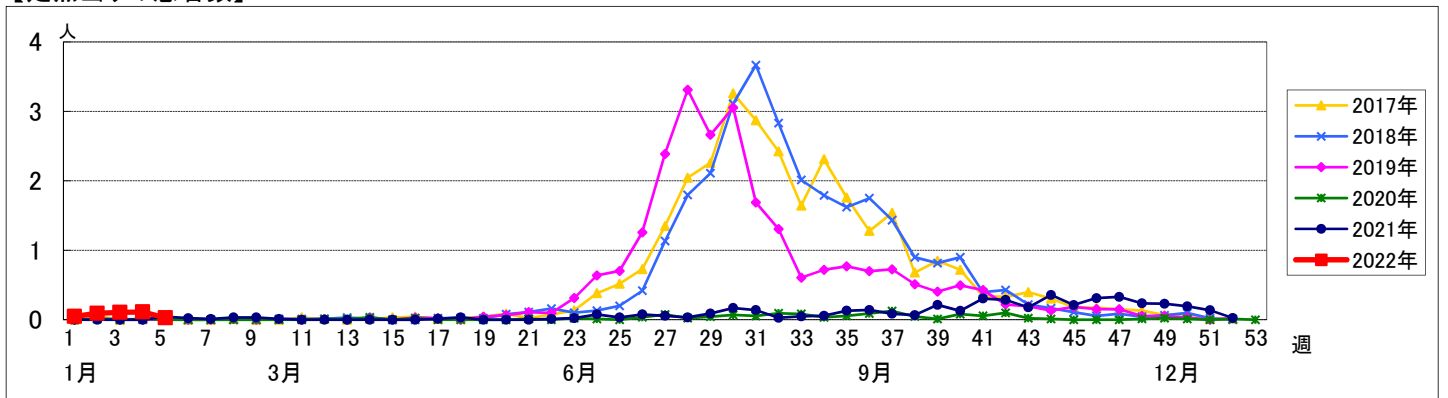
週数		合計	鶴見	神奈川	西	中	南	港南	保土ヶ谷	旭	磯子	金沢	港北	緑	青葉	都筑	戸塚	栄	泉	瀬谷
第1週	定点数	94	7	6	3	4	5	5	5	6	4	5	8	5	7	5	7	4	4	4
	報告定点	83	6	6	3	3	5	2	4	6	4	5	7	5	6	4	7	2	4	4
	罹患数	4	0	1	0	0	0	1	0	0	0	0	0	0	2	0	0	0	0	0
	定点当り	0.05	0	0.17	0	0	0	0.50	0	0	0	0	0	0	0.33	0	0	0	0	0
第2週	報告定点	87	7	6	3	4	5	4	5	5	4	5	8	5	5	4	7	3	4	3
	罹患数	8	0	0	0	0	0	1	0	0	0	1	0	1	0	0	5	0	0	0
	定点当り	0.09	0	0	0	0	0	0.25	0	0	0	0.20	0	0.20	0	0	0.71	0	0	0
	報告定点	85	6	6	3	4	5	4	5	6	4	5	6	4	5	4	7	3	4	4
第3週	罹患数	9	0	1	0	0	0	0	0	0	0	1	0	0	1	5	1	0	0	0
	定点当り	0.11	0	0.17	0	0	0	0	0	0	0	0.20	0	0	0.20	1.25	0.14	0	0	0
	報告定点	81	7	6	3	3	3	2	4	6	4	5	7	5	5	4	6	3	4	4
	罹患数	9	0	1	0	0	0	0	0	0	0	0	0	0	1	5	2	0	0	0
第4週	定点当り	0.11	0	0.17	0	0	0	0	0	0	0	0	0	0	0.20	1.25	0.33	0	0	0
	報告定点	75	7	5	3	4	3	3	4	4	2	5	7	4	4	2	7	3	4	4
	罹患数	2	0	0	0	0	0	0	0	0	0	0	0	0	0	2	0	0	0	0
	定点当り	0.03	0	0	0	0	0	0	0	0	0	0	0	0	0	1.00	0	0	0	0

週数		合計	~5ヶ月	~11ヶ月	1歳	2歳	3歳	4歳	5歳	6歳	7歳	8歳	9歳	10~14歳	15~19歳	20歳以上
第1週	罹患数	4		1	2			1								
	定点当り	0.05		0.01	0.02			0.01								
第2週	罹患数	8		1		2									2	3
	定点当り	0.09		0.01		0.02									0.02	0.03
第3週	罹患数	9		1	1	6	1									
	定点当り	0.11		0.01	0.01	0.07	0.01									
第4週	罹患数	9	1		1	6				1						
	定点当り	0.11	0.01		0.01	0.07				0.01						
第5週	罹患数	2			1		1									
	定点当り	0.03			0.01		0.01									

【年齢層別5週分集計】



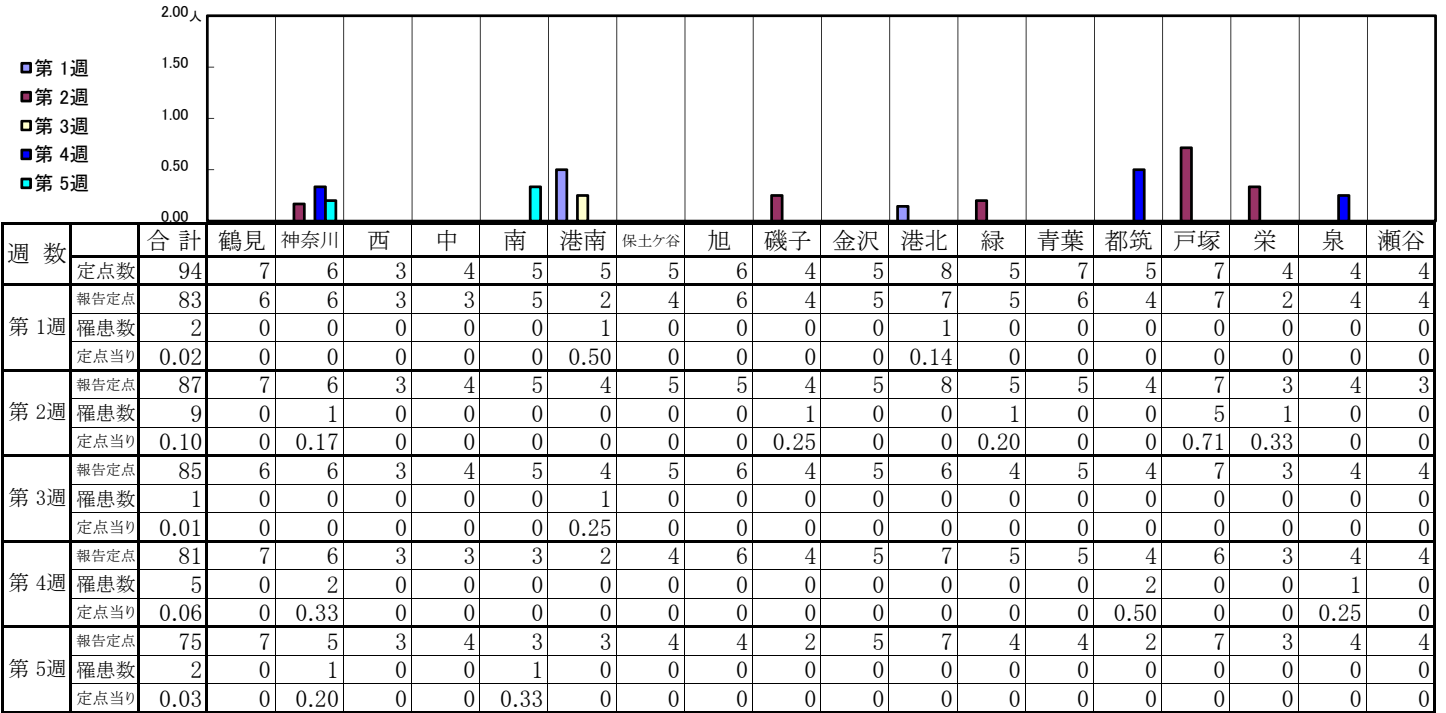
【定点当りの患者数】



<< 流行性耳下腺炎 >>

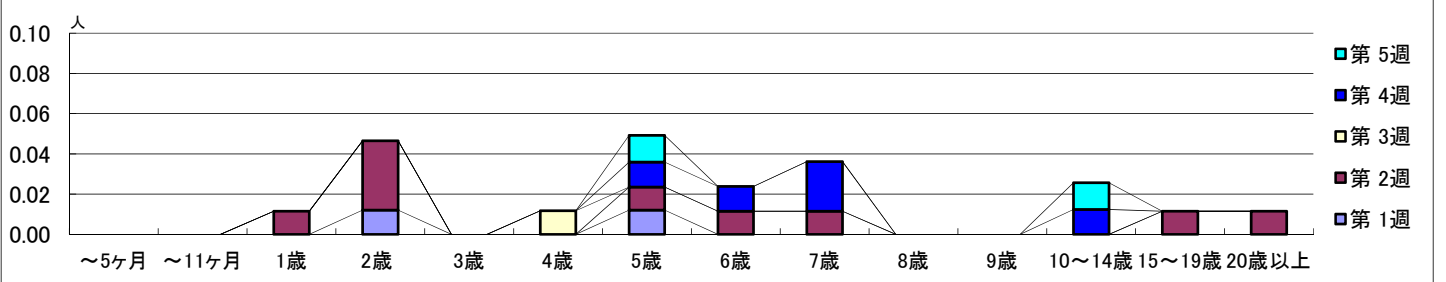
2022年1月3日 ~ 2月6日
[2022年 第1週 ~ 第5週]

【区別・週別報告定点当り】

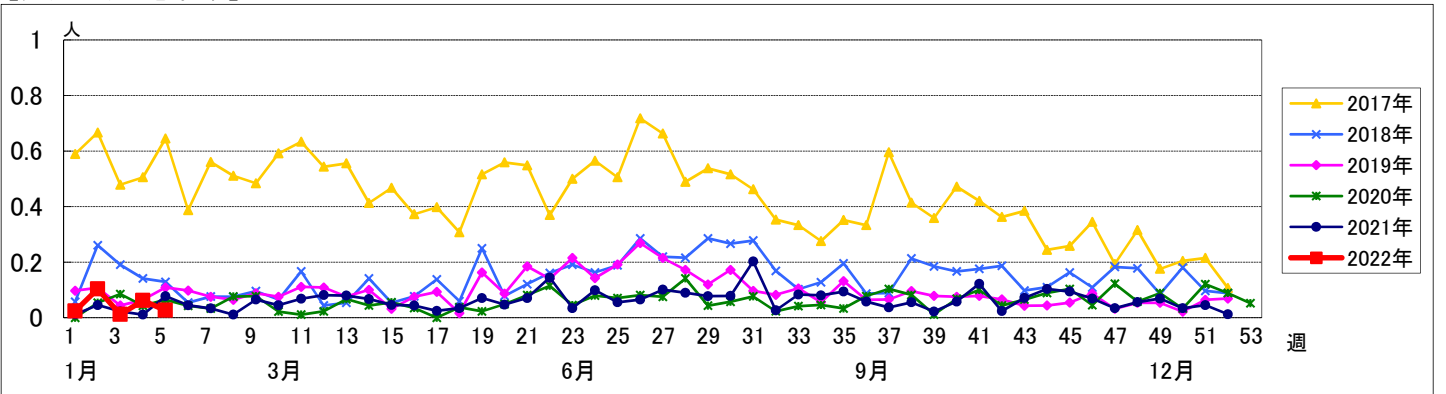


週数		合計	~5ヶ月	~11ヶ月	1歳	2歳	3歳	4歳	5歳	6歳	7歳	8歳	9歳	10~14歳	15~19歳	20歳以上
第1週	罹患数	2				1			1							
	定点当り	0.02				0.01			0.01							
第2週	罹患数	9			1	3			1	1	1				1	1
	定点当り	0.10			0.01	0.03			0.01	0.01	0.01				0.01	0.01
第3週	罹患数	1						1								
	定点当り	0.01						0.01								
第4週	罹患数	5							1	1	2			1		
	定点当り	0.06							0.01	0.01	0.02			0.01		
第5週	罹患数	2							1					1		
	定点当り	0.03							0.01					0.01		

【年齢層別5週分集計】



【定点当りの患者数】



<< 急性出血性結膜炎 >>

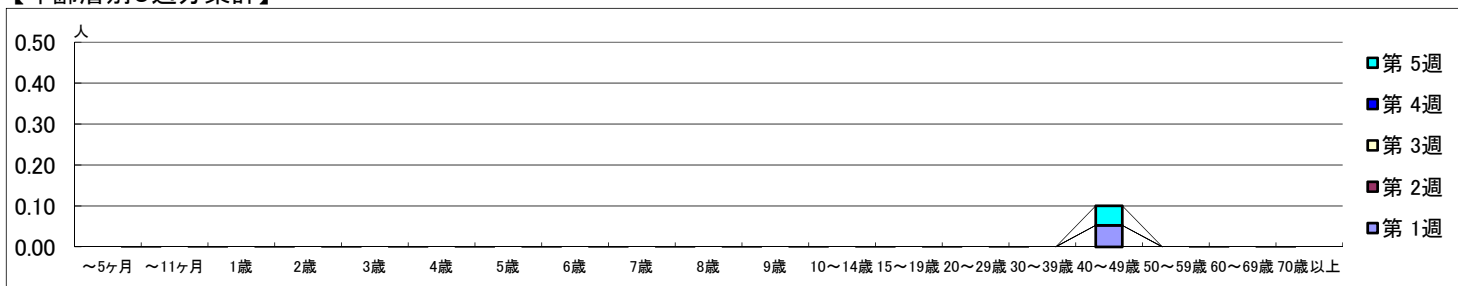
2022年1月3日 ~ 2月6日
[2022年 第1週 ~ 第5週]

【区別・週別報告定点当り】

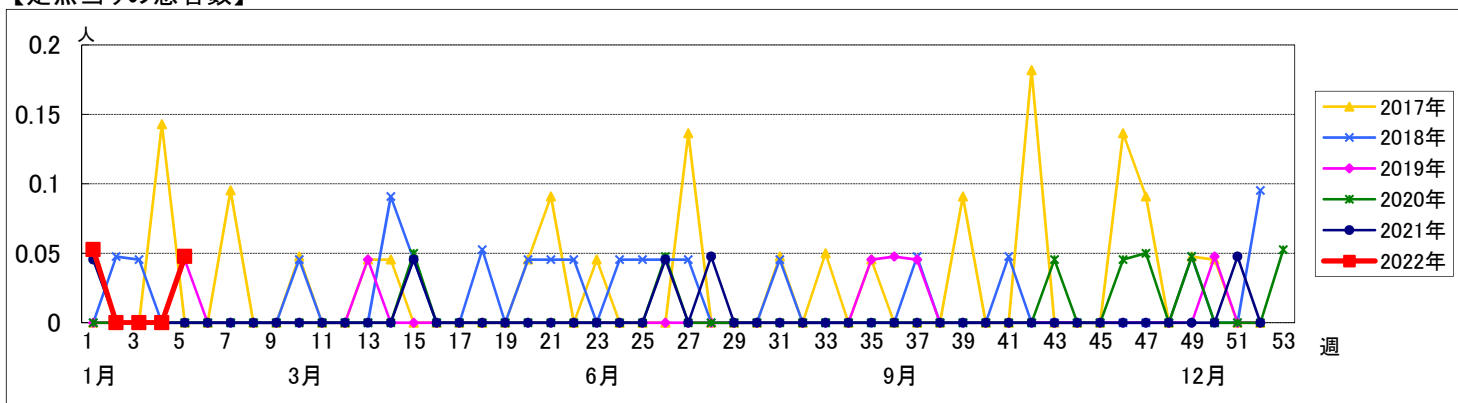
週数		合計	区別																
			鶴見	神奈川	西	中	南	港南	保土ヶ谷	旭	磯子	金沢	港北	緑	青葉	都筑	戸塚	栄	泉
第1週	定点数	22	2	1	1	1	1	1	1	1	1	2	1	2	1	2	1	1	1
	報告定点	19	2	1	1	1	1	1	1	1	1	2	1	2	1	2	1	1	1
	罹患数	1	0	0	0	0	0	0	0	0	0	0	0	1	0	0	0	0	0
	定点当り	0.05	0	0	0	0	0	0	0	0	0	0	0	0.50	0	0	0	0	0
第2週	報告定点	21	2	1	1	1	1	1	1	1	2	1	2	1	2	1	2	1	1
	罹患数	0	0	0	0	0	0	0	0	0	0	0	0	0	0	0	0	0	0
	定点当り	0	0	0	0	0	0	0	0	0	0	0	0	0	0	0	0	0	0
	報告定点	20	2	1	1	1	1	1	1	1	1	2	1	2	1	2	1	1	1
第3週	報告定点	21	2	1	1	1	1	1	1	1	2	1	1	1	2	1	2	1	1
	罹患数	0	0	0	0	0	0	0	0	0	0	0	0	0	0	0	0	0	0
	定点当り	0	0	0	0	0	0	0	0	0	0	0	0	0	0	0	0	0	0
	報告定点	21	2	1	1	1	1	1	1	1	1	2	1	1	1	2	1	1	1
第4週	報告定点	21	2	1	1	1	1	1	1	1	2	1	1	1	2	1	2	1	1
	罹患数	0	0	0	0	0	0	0	0	0	0	0	0	0	0	0	0	0	0
	定点当り	0	0	0	0	0	0	0	0	0	0	0	0	0	0	0	0	0	0
	報告定点	21	2	1	1	1	1	1	1	1	1	2	1	1	1	2	1	1	1
第5週	報告定点	21	2	1	1	1	1	1	1	1	2	1	1	1	2	1	2	1	1
	罹患数	1	0	0	0	0	0	0	0	0	0	0	0	0	1	0	0	0	0
	定点当り	0.05	0	0	0	0	0	0	0	0	0	0	0	0	1.00	0	0	0	0

週数		合計	~5ヶ月	~11ヶ月	1歳	2歳	3歳	4歳	5歳	6歳	7歳	8歳	9歳	10~14歳	15~19歳	20~29歳	30~39歳	40~49歳	50~59歳	60~69歳	70歳以上	
			第1週	罹患数	1																	1
	定点当り	0.05																	0.05			
第2週	罹患数	0																				
	定点当り	0																				
第3週	罹患数	0																				
	定点当り	0																				
第4週	罹患数	0																				
	定点当り	0																				
第5週	罹患数	1																		1		
	定点当り	0.05																	0.05			

【年齢層別5週分集計】



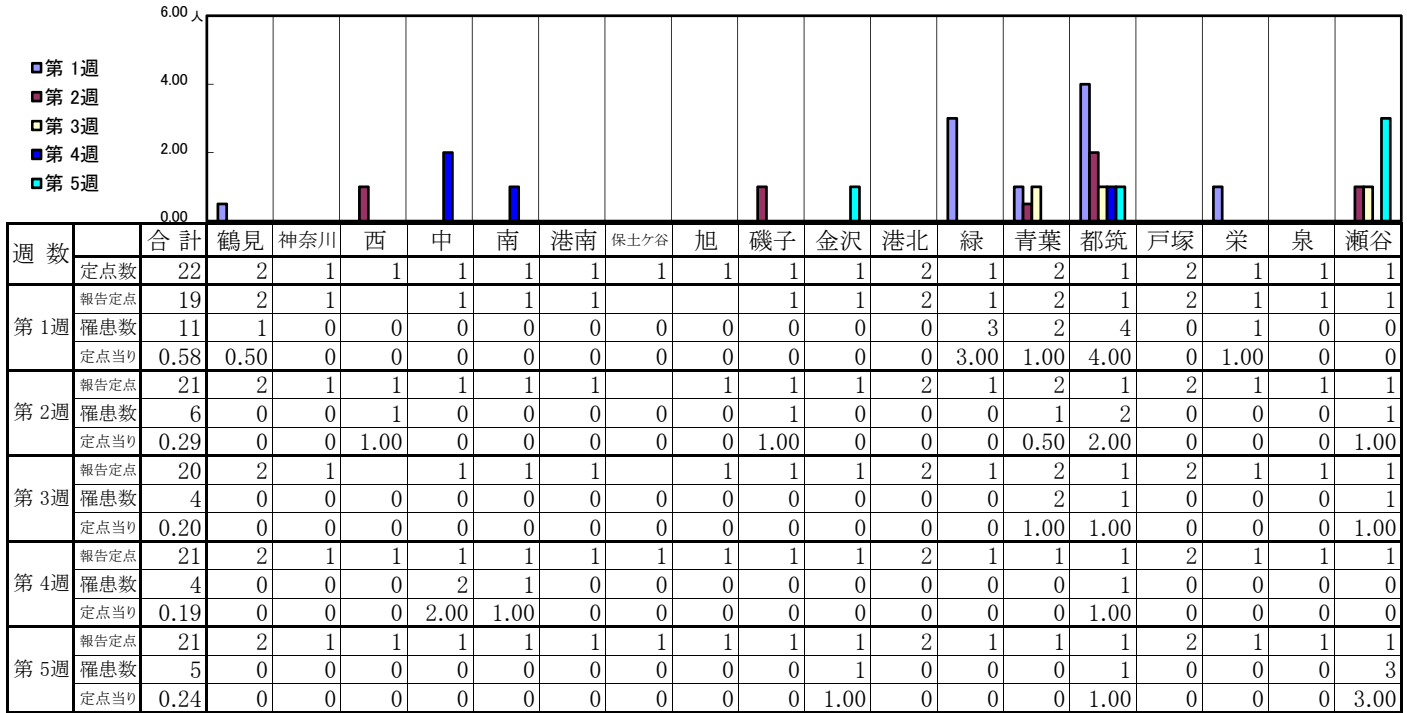
【定点当りの患者数】



<< 流行性角結膜炎 >>

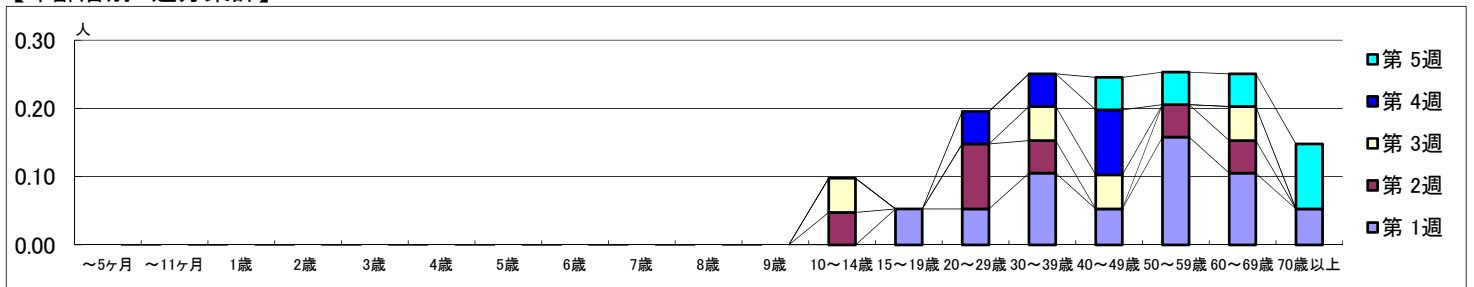
2022年1月3日 ~ 2月6日
[2022年 第1週 ~ 第5週]

【区別・週別報告定点当り】



週数	合計	~5ヶ月	~11ヶ月	1歳	2歳	3歳	4歳	5歳	6歳	7歳	8歳	9歳	10~14歳	15~19歳	20~29歳	30~39歳	40~49歳	50~59歳	60~69歳	70歳以上
第1週	11													1	1	2	1	3	2	1
第2週	6												1		2	1		1	1	
第3週	4												1			1			1	
第4週	4														1	1	2			
第5週	5																1	1	1	2

【年齢層別5週分集計】



【定点当りの患者数】

