

疾病別 警報・注意報 発生状況

2022年 第3週

	インフルエンザ	RSウイルス感染症	咽頭結膜熱	A群溶血性レンサ球菌咽頭炎	感染性胃腸炎	水痘	手足口病	伝染性紅斑	突発性発しん	ヘルパンギーナ	流行性耳下腺炎	急性出血性結膜炎	流行性角結膜炎
警報レベル <span style="color:red">◎</span>	30		3	8	20	2	5	2		6	6	1	8
終息基準値 <span style="color:red">◎</span>	10		1	4	12	1	2	1		2	2	0.1	4
注意報レベル <span style="color:red">○</span>	10					1					3		
横浜市	0.03	0.01	0.11	0.11	5.63	0.05	0.16	0.03	0.25	0.10	-	-	0.21
鶴見	-	-	-	-	5.17	0.50	0.17	-	0.33	-	-	-	-
神奈川	0.13	-	0.17	-	7.50	-	0.17	-	0.17	0.17	-	-	-
西	-	0.33	-	-	7.67	0.33	0.67	-	0.33	-	-	...	...
中	-	-	-	-	3.00	-	-	-	0.25	-	-	-	-
南	-	-	1.25	-	7.25	-	-	-	0.25	-	-	-	-
港南	-	-	0.33	1.33	7.33	-	-	-	0.33	-	-	-	-
保土ヶ谷	-	-	-	-	2.00	-	0.20	-	-	-	-	...	...
旭	0.30	-	0.17	0.17	8.00	-	-	0.17	0.67	-	-	-	-
磯子	-	-	-	-	1.67	-	-	-	-	-	-	-	-
金沢	-	-	-	-	4.00	-	0.40	-	0.40	0.20	-	-	-
港北	-	-	-	0.17	5.50	-	0.50	-	0.17	-	-	-	-
緑	-	-	-	0.25	7.50	-	0.25	0.25	0.50	-	-	-	-
青葉	-	-	0.33	-	7.00	-	-	-	-	-	-	-	2.00
都筑	-	-	-	0.25	9.50	-	-	-	0.25	1.25	-	-	1.00
戸塚	-	-	-	0.17	2.83	-	-	-	0.33	0.17	-	-	-
栄	-	-	-	-	13.67	-	-	-	-	-	-	-	-
泉	-	-	-	-	2.75	-	-	-	0.25	-	-	-	-
瀬谷	-	-	-	-	2.25	-	0.50	-	-	-	-	-	1.00

(-: 定点当たり0.00) (…: 未報告)

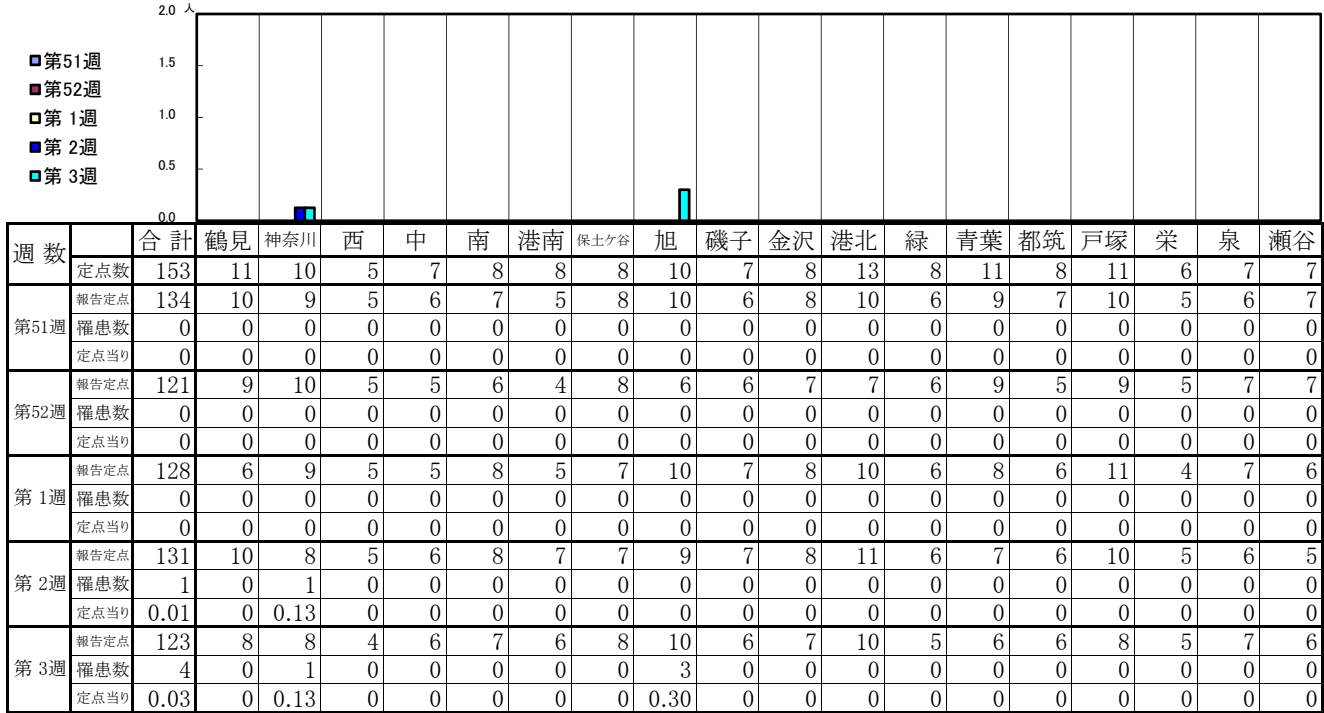
- ◎ 報告定点当たりの値が警報レベル もしくは警報レベル継続中です
- 報告定点当たりの値が注意報レベルに達しています

(この数字は集計時点のもので、翌週以降変動することもあります)

# << インフルエンザ >>

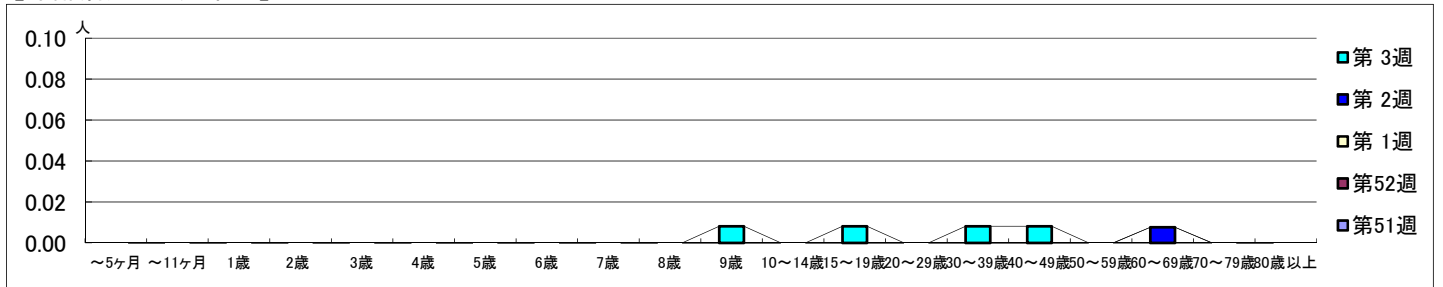
2021年12月20日 ~ 2022年1月23日  
[2021年 第51週 ~ 2022年 第3週]

## 【区別・週別報告定点当り】

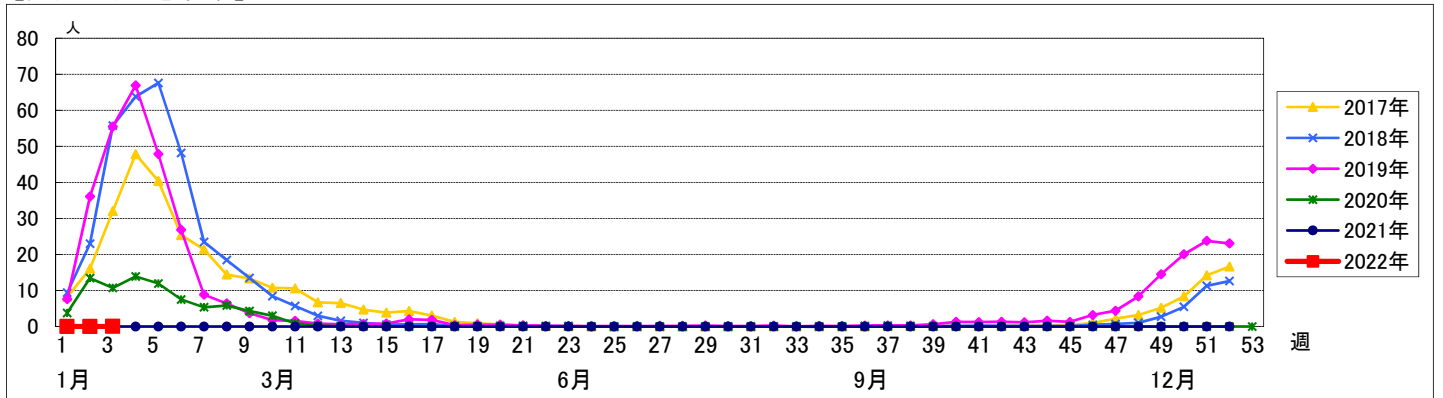


週数	合計	~5ヶ月	~11ヶ月	1歳	2歳	3歳	4歳	5歳	6歳	7歳	8歳	9歳	10~14歳	15~19歳	20~29歳	30~39歳	40~49歳	50~59歳	60~69歳	70~79歳	80歳以上	
第51週	0																					
第52週	0																					
第1週	0																					
第2週	1																			1		
第3週	4											1	1	1	1							

## 【年齢層別5週分集計】



## 【定点当りの患者数】



# << RSウイルス感染症 >>

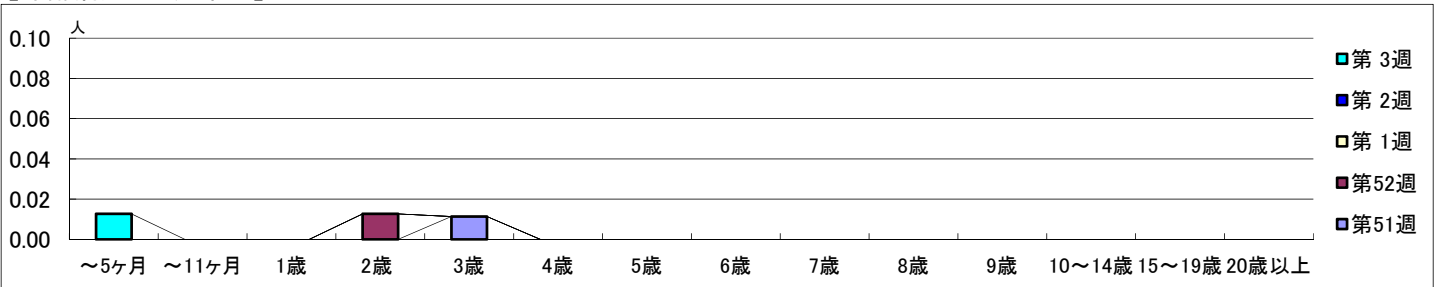
2021年12月20日 ~ 2022年1月23日  
[2021年 第51週 ~ 2022年 第3週]

## 【区別・週別報告定点当り】

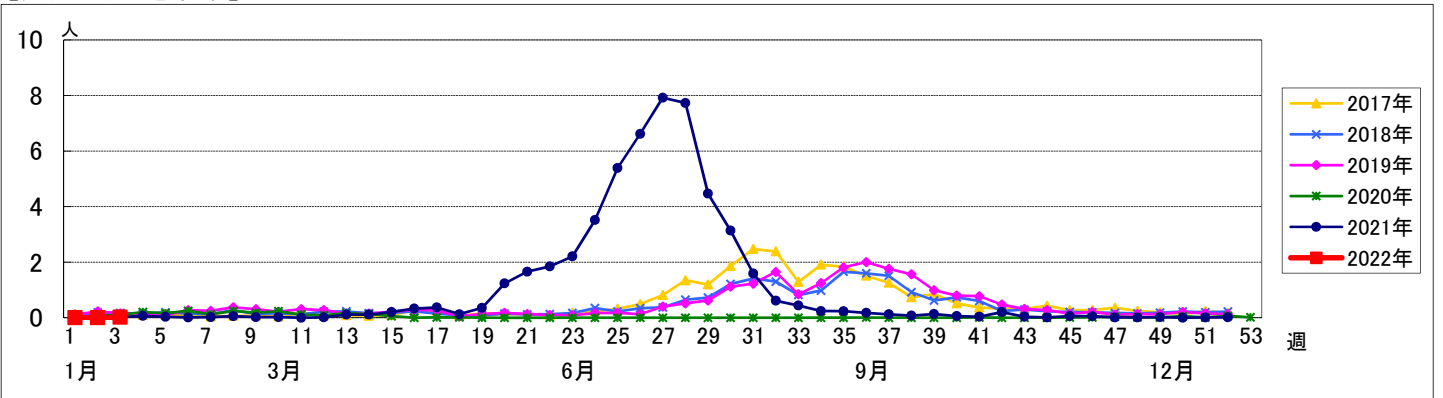
週数	合計	鶴見	神奈川	西	中	南	港南	保土ヶ谷	旭	磯子	金沢	港北	緑	青葉	都筑	戸塚	栄	泉	瀬谷
第51週	94	7	6	3	4	5	5	5	6	4	5	8	5	7	5	7	4	4	4
報告定点	88	7	6	3	4	5	2	5	6	3	5	8	5	7	4	7	3	4	4
罹患数	1	0	0	0	0	0	0	0	0	0	0	0	0	0	0	0	1	0	0
定点当り	0.01	0	0	0	0	0	0	0	0	0	0	0	0	0	0	0	0.33	0	0
第52週	79	6	6	3	3	5	1	5	3	4	5	7	5	6	3	6	3	4	4
報告定点	79	6	6	3	3	5	1	5	3	4	5	7	5	6	3	6	3	4	4
罹患数	1	0	0	0	0	0	0	0	0	0	0	0	0	0	0	0	1	0	0
定点当り	0.01	0	0	0	0	0	0	0	0	0	0	0	0	0	0	0	0.33	0	0
第1週	83	6	6	3	3	5	2	4	6	4	5	7	5	6	4	7	2	4	4
報告定点	83	6	6	3	3	5	2	4	6	4	5	7	5	6	4	7	2	4	4
罹患数	0	0	0	0	0	0	0	0	0	0	0	0	0	0	0	0	0	0	0
定点当り	0	0	0	0	0	0	0	0	0	0	0	0	0	0	0	0	0	0	0
第2週	86	7	6	3	4	5	4	5	5	4	5	8	5	4	4	7	3	4	3
報告定点	86	7	6	3	4	5	4	5	5	4	5	8	5	4	4	7	3	4	3
罹患数	0	0	0	0	0	0	0	0	0	0	0	0	0	0	0	0	0	0	0
定点当り	0	0	0	0	0	0	0	0	0	0	0	0	0	0	0	0	0	0	0
第3週	79	6	6	3	4	4	3	5	6	3	5	6	4	3	4	6	3	4	4
報告定点	79	6	6	3	4	4	3	5	6	3	5	6	4	3	4	6	3	4	4
罹患数	1	0	0	1	0	0	0	0	0	0	0	0	0	0	0	0	0	0	0
定点当り	0.01	0	0	0.33	0	0	0	0	0	0	0	0	0	0	0	0	0	0	0

週数	合計	~5ヶ月	~11ヶ月	1歳	2歳	3歳	4歳	5歳	6歳	7歳	8歳	9歳	10~14歳	15~19歳	20歳以上
第51週	1					1									
報告定点	88					88									
罹患数	1				1										
定点当り	0.01				0.01										
第52週	1				1										
報告定点	79				79										
罹患数	1				1										
定点当り	0.01				0.01										
第1週	0														
報告定点	83														
罹患数	0														
定点当り	0														
第2週	0														
報告定点	86														
罹患数	0														
定点当り	0														
第3週	1	1													
報告定点	79	79													
罹患数	1	1													
定点当り	0.01	0.01													

## 【年齢層別5週分集計】



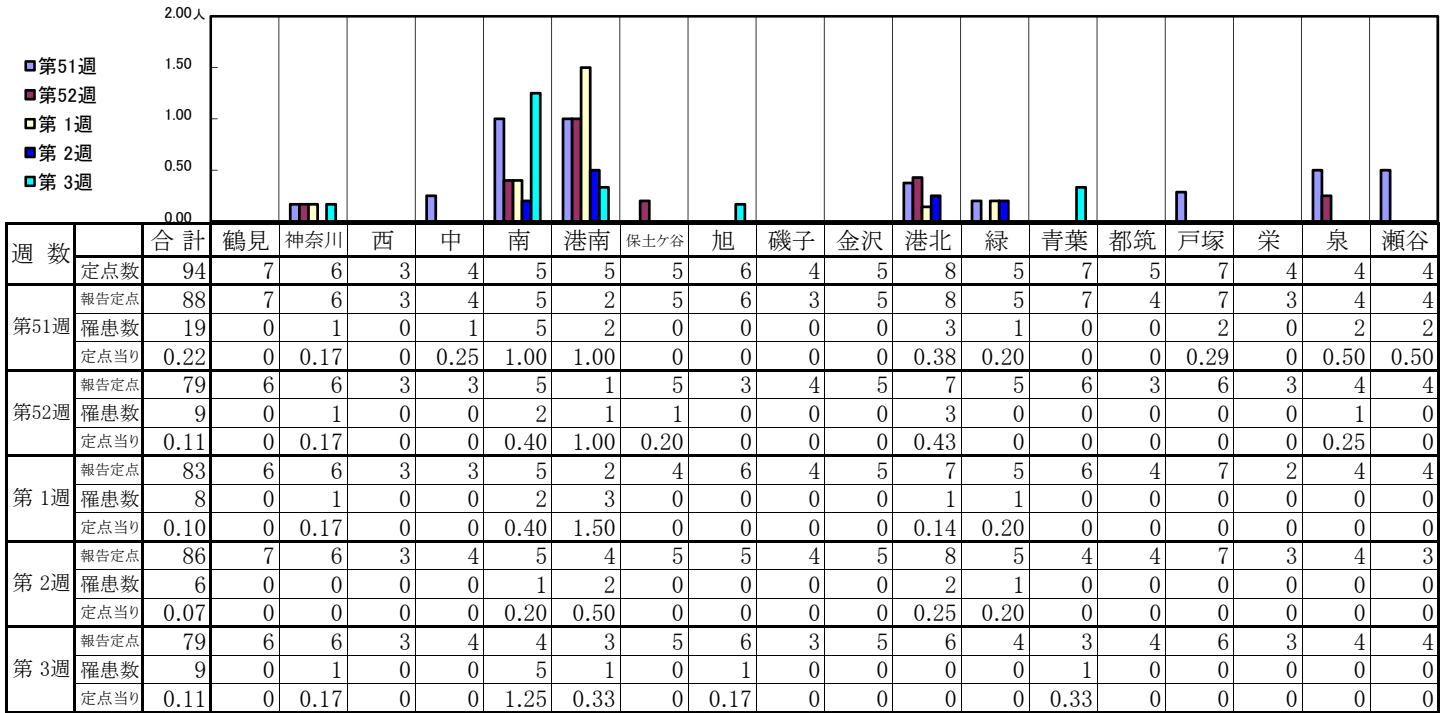
## 【定点当りの患者数】



# << 咽頭結膜熱 >>

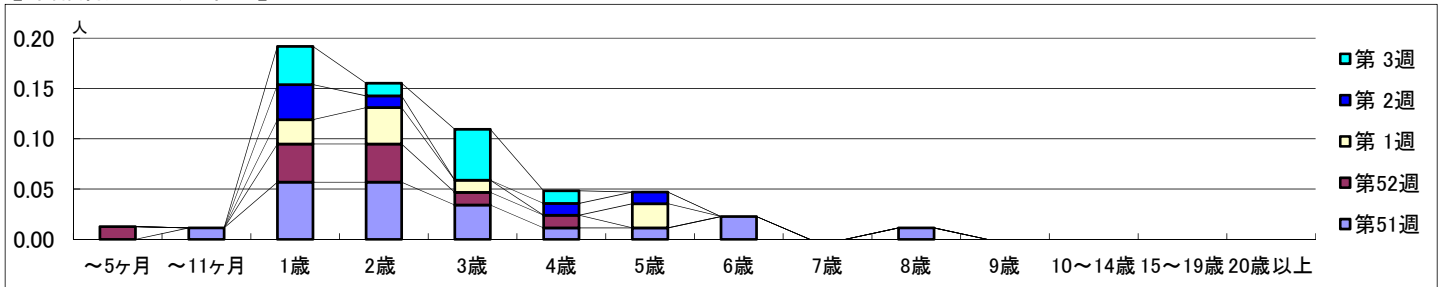
2021年12月20日 ~ 2022年1月23日  
[2021年 第51週 ~ 2022年 第3週]

## 【区別・週別報告定点当り】

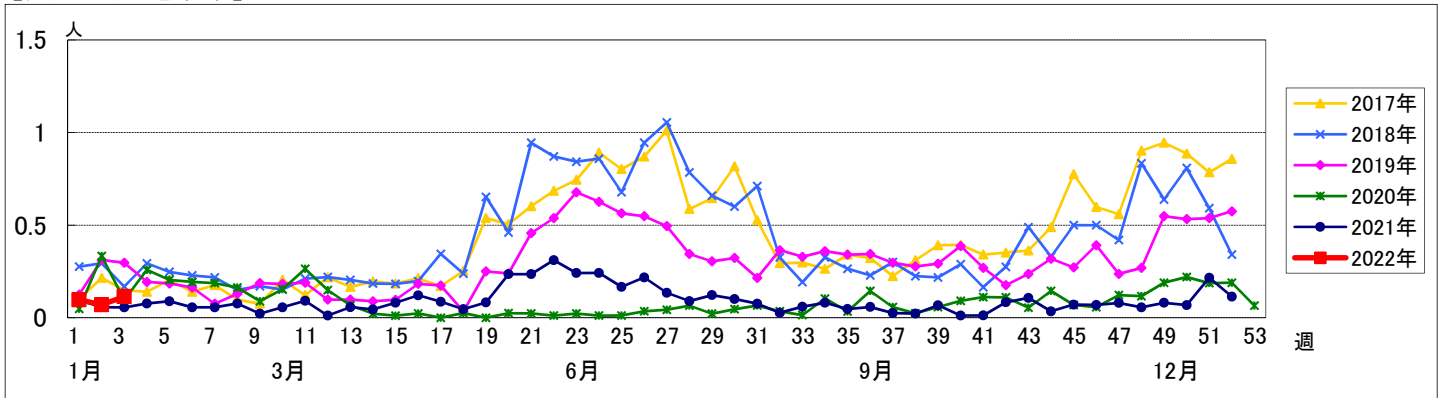


週数	合計	~5ヶ月	~11ヶ月	1歳	2歳	3歳	4歳	5歳	6歳	7歳	8歳	9歳	10~14歳	15~19歳	20歳以上
第51週	罹患数 19 定点当り 0.22		1 0.01	5 0.06	5 0.06	3 0.03	1 0.01	1 0.01	2 0.02		1 0.01				
第52週	罹患数 9 定点当り 0.11	1 0.01		3 0.04	3 0.04	1 0.01	1 0.01								
第1週	罹患数 8 定点当り 0.10			2 0.02	3 0.04	1 0.01		2 0.02							
第2週	罹患数 6 定点当り 0.07			3 0.03	1 0.01		1 0.01	1 0.01							
第3週	罹患数 9 定点当り 0.11			3 0.04	1 0.01	4 0.05	1 0.01								

## 【年齢層別5週分集計】



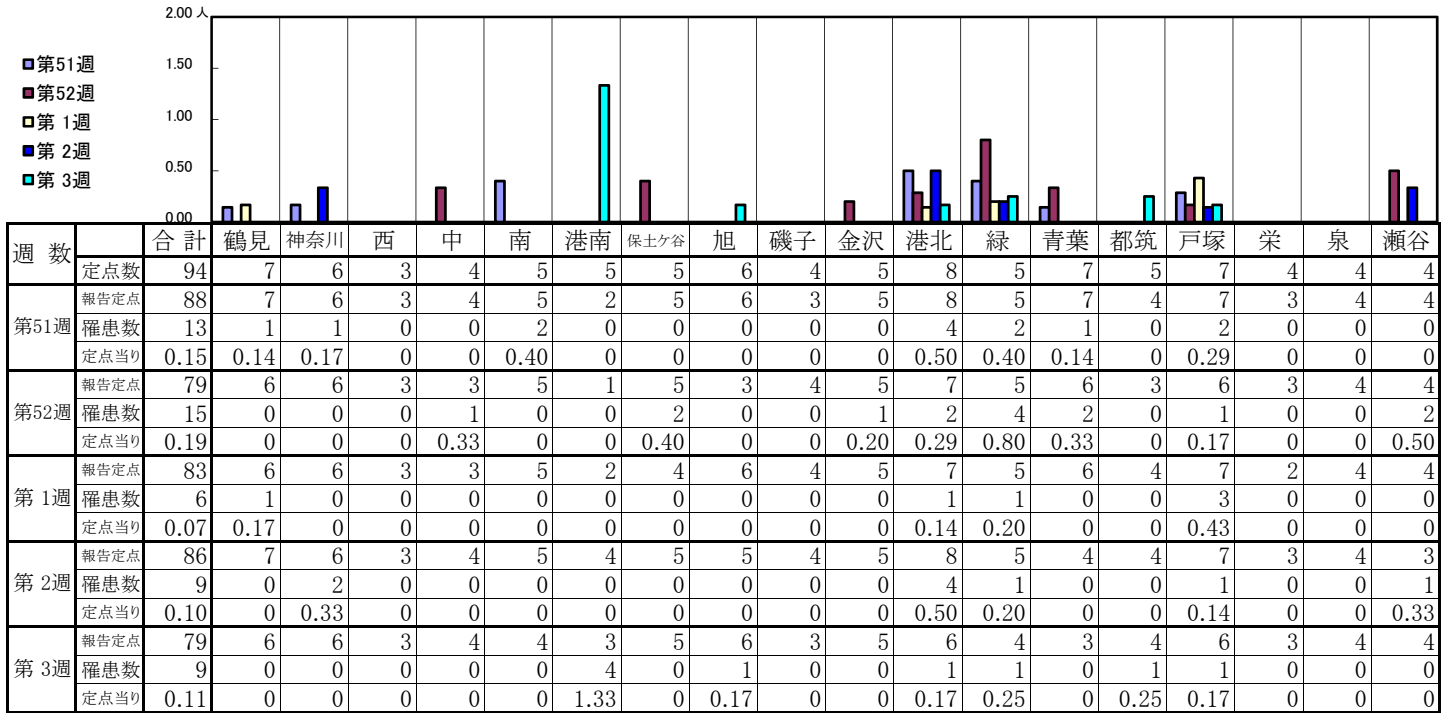
## 【定点当りの患者数】



# << A群溶血性レンサ球菌咽頭炎 >>

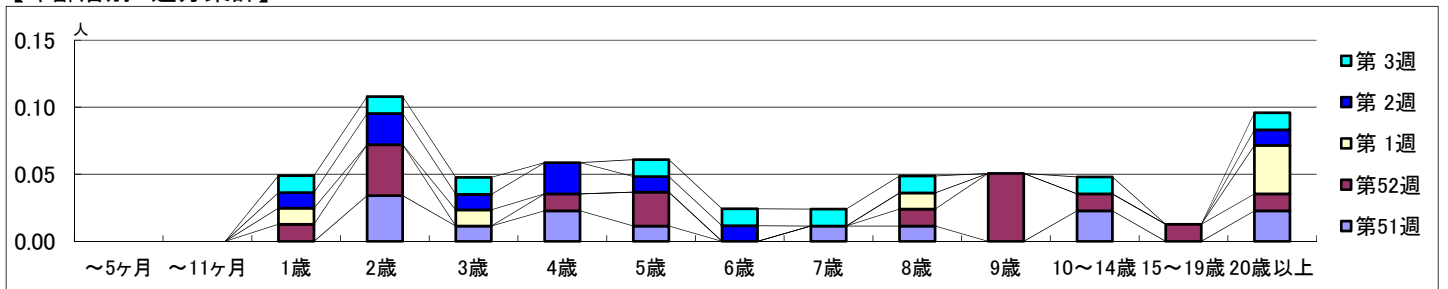
2021年12月20日 ~ 2022年1月23日  
[2021年 第51週 ~ 2022年 第3週]

## 【区別・週別報告定点当り】

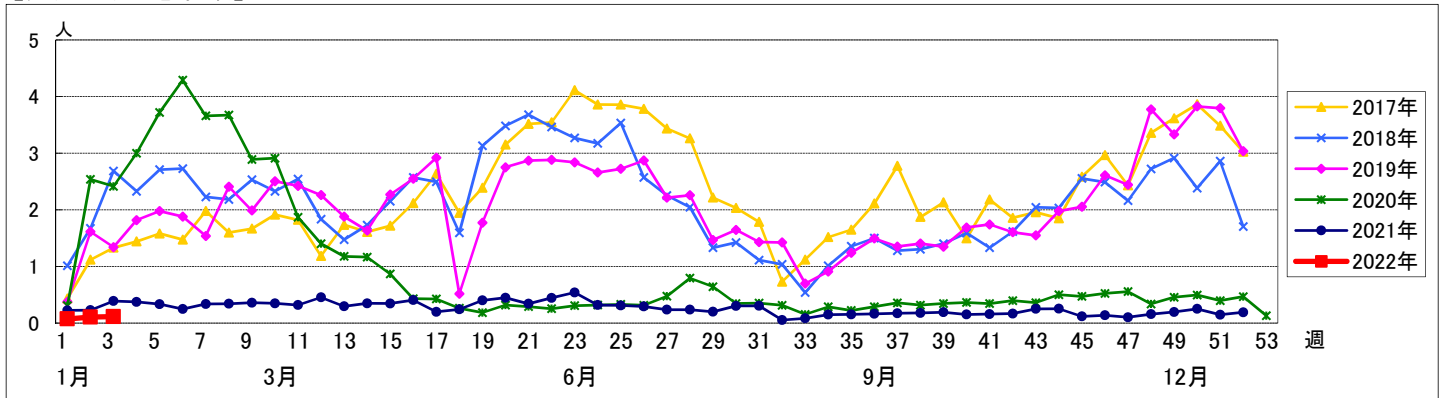


週数		合計	年齢層別													
			~5ヶ月	~11ヶ月	1歳	2歳	3歳	4歳	5歳	6歳	7歳	8歳	9歳	10~14歳	15~19歳	20歳以上
第51週	罹患数	13				3	1	2	1		1	1		2		2
	定点当り	0.15				0.03	0.01	0.02	0.01		0.01	0.01		0.02		0.02
第52週	罹患数	15			1	3		1	2			1	4	1	1	1
	定点当り	0.19			0.01	0.04		0.01	0.03			0.01	0.05	0.01	0.01	0.01
第1週	罹患数	6			1		1					1				3
	定点当り	0.07			0.01		0.01					0.01				0.04
第2週	罹患数	9			1	2	1	2	1	1						1
	定点当り	0.10			0.01	0.02	0.01	0.02	0.01	0.01						0.01
第3週	罹患数	9			1	1	1		1	1	1	1		1		1
	定点当り	0.11			0.01	0.01	0.01		0.01	0.01	0.01	0.01		0.01		0.01

## 【年齢層別5週分集計】



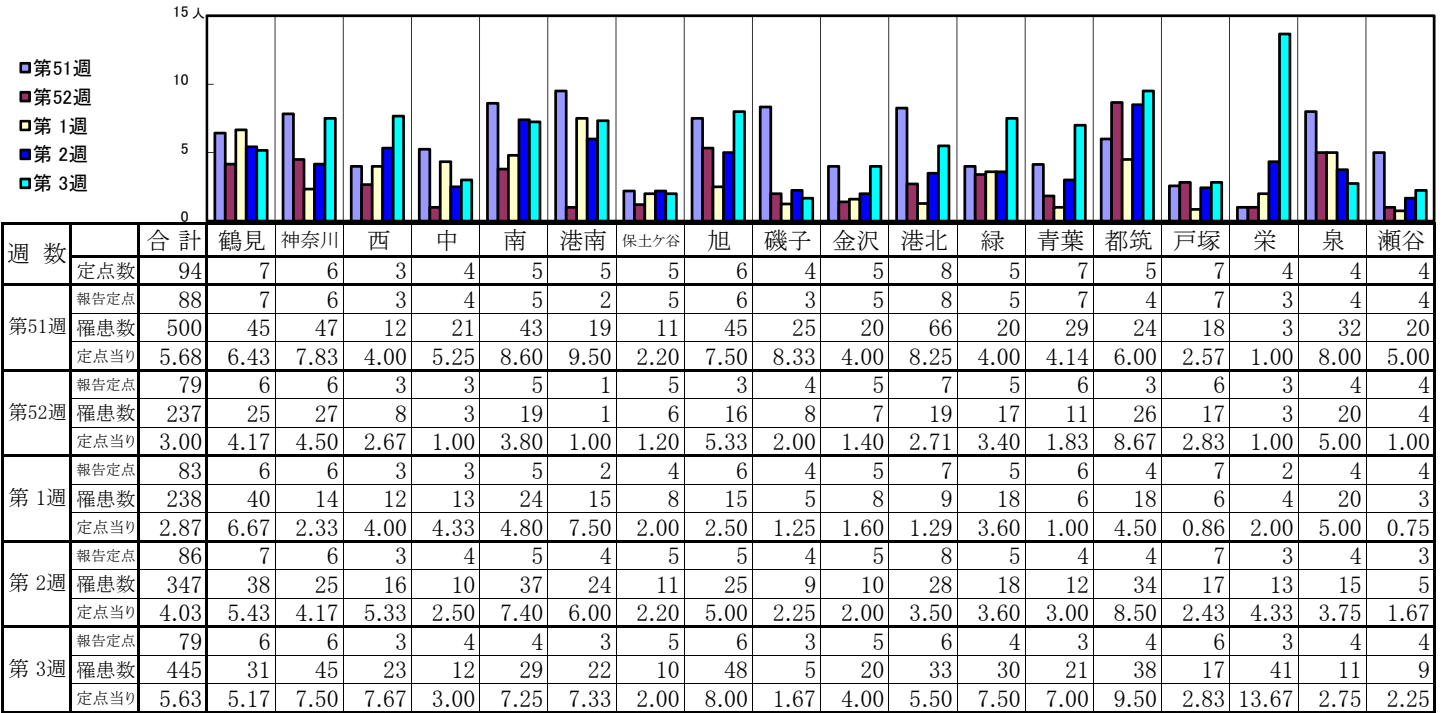
## 【定点当りの患者数】



# << 感染性胃腸炎 >>

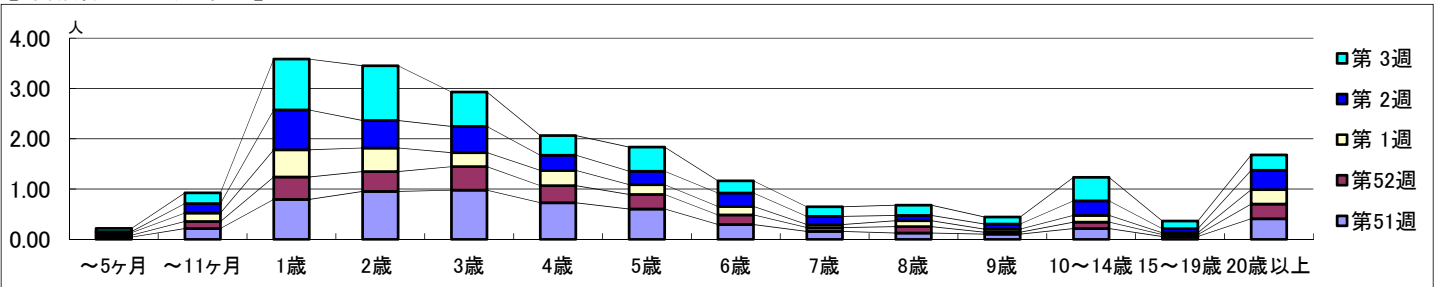
2021年12月20日 ~ 2022年1月23日  
[2021年 第51週 ~ 2022年 第3週]

## 【区別・週別報告定点当り】

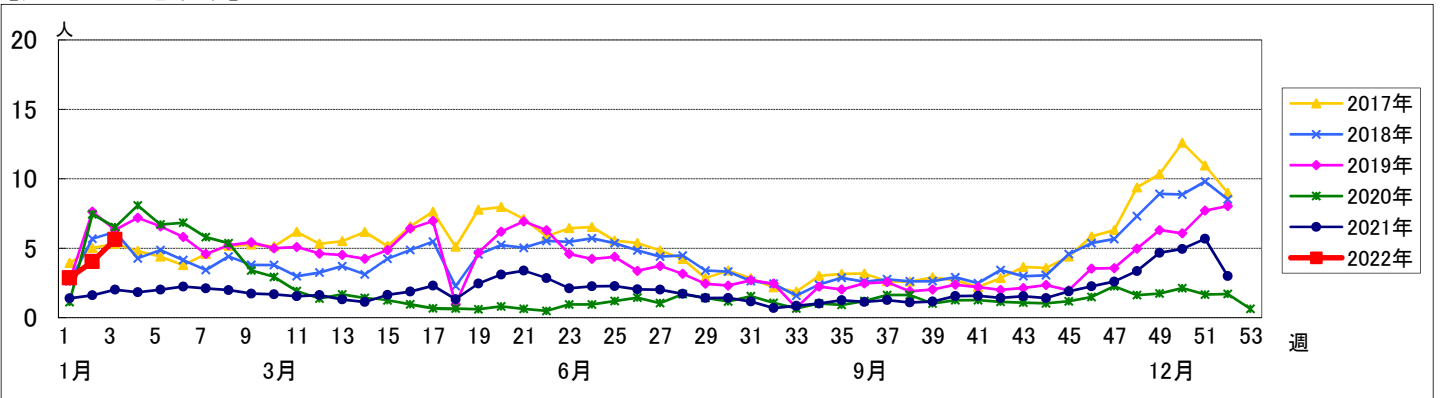


週数	合計	~5ヶ月	~11ヶ月	1歳	2歳	3歳	4歳	5歳	6歳	7歳	8歳	9歳	10~14歳	15~19歳	20歳以上
第51週	罹患数 500	4	19	70	84	86	64	53	26	14	11	9	19	5	36
第51週	定点当り 5.68	0.05	0.22	0.80	0.95	0.98	0.73	0.60	0.30	0.16	0.13	0.10	0.22	0.06	0.41
第52週	罹患数 237	3	11	35	31	37	27	23	15	6	10	3	10	3	23
第52週	定点当り 3.00	0.04	0.14	0.44	0.39	0.47	0.34	0.29	0.19	0.08	0.13	0.04	0.13	0.04	0.29
第1週	罹患数 238	4	14	45	39	23	25	16	14	5	10	5	11	3	24
第1週	定点当り 2.87	0.05	0.17	0.54	0.47	0.28	0.30	0.19	0.17	0.06	0.12	0.06	0.13	0.04	0.29
第2週	罹患数 347	2	16	68	47	45	26	23	23	14	9	9	25	7	33
第2週	定点当り 4.03	0.02	0.19	0.79	0.55	0.52	0.30	0.27	0.27	0.16	0.10	0.10	0.29	0.08	0.38
第3週	罹患数 445	5	17	80	86	54	31	38	19	15	16	11	37	12	24
第3週	定点当り 5.63	0.06	0.22	1.01	1.09	0.68	0.39	0.48	0.24	0.19	0.20	0.14	0.47	0.15	0.30

## 【年齢層別5週分集計】



## 【定点当りの患者数】



# << 水痘 >>

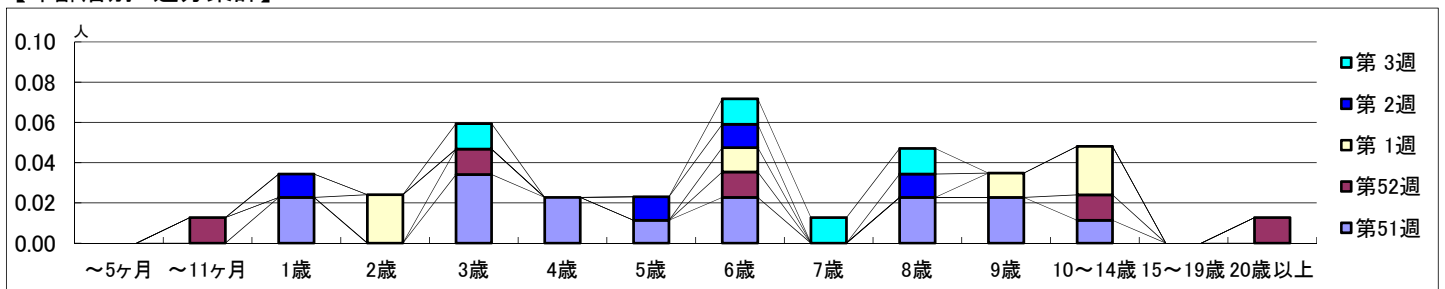
2021年12月20日 ~ 2022年1月23日  
[2021年 第51週 ~ 2022年 第3週]

## 【区別・週別報告定点当り】

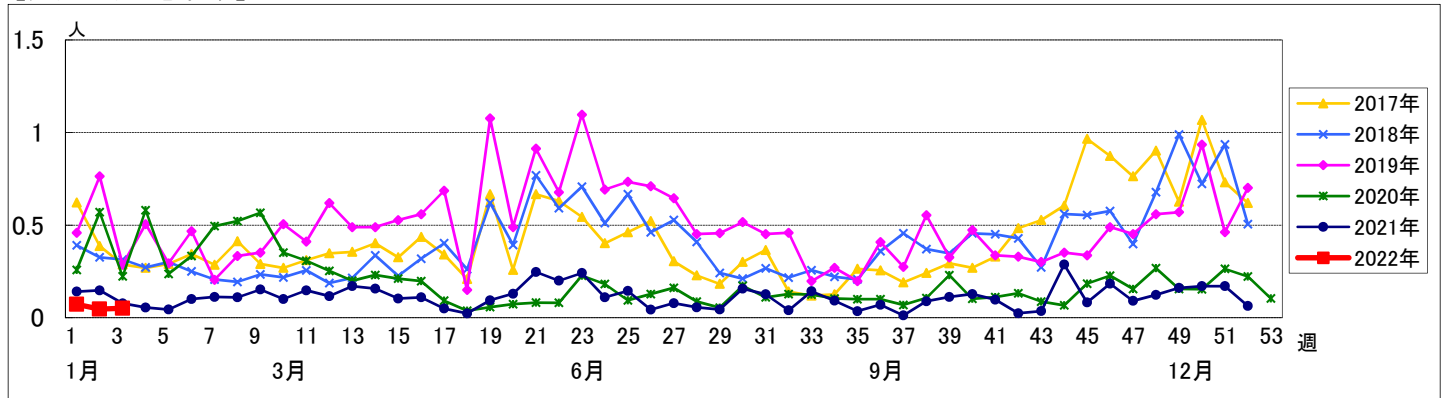
週数	合計	鶴見	神奈川	西	中	南	港南	保土ヶ谷	旭	磯子	金沢	港北	緑	青葉	都筑	戸塚	栄	泉	瀬谷
定点数	94	7	6	3	4	5	5	5	6	4	5	8	5	7	5	7	4	4	4
報告定点	88	7	6	3	4	5	2	5	6	3	5	8	5	7	4	7	3	4	4
罹患数	15	0	0	0	0	1	0	0	1	2	0	1	1	1	0	4	0	3	1
定点当り	0.17	0	0	0	0	0.20	0	0	0.17	0.67	0	0.13	0.20	0.14	0	0.57	0	0.75	0.25
報告定点	79	6	6	3	3	5	1	5	3	4	5	7	5	6	3	6	3	4	4
罹患数	5	1	0	0	0	3	0	0	0	0	0	0	0	0	0	0	0	1	0
定点当り	0.06	0.17	0	0	0	0.60	0	0	0	0	0	0	0	0	0	0	0	0.25	0
報告定点	83	6	6	3	3	5	2	4	6	4	5	7	5	6	4	7	2	4	4
罹患数	6	1	0	0	0	0	0	0	0	0	0	0	0	0	0	0	0	5	0
定点当り	0.07	0.17	0	0	0	0	0	0	0	0	0	0	0	0	0	0	0	1.25	0
報告定点	86	7	6	3	4	5	4	5	5	4	5	8	5	4	4	7	3	4	3
罹患数	4	0	0	0	0	0	0	0	0	0	0	1	0	0	0	0	0	2	1
定点当り	0.05	0	0	0	0	0	0	0	0	0	0	0.13	0	0	0	0	0	0.50	0.33
報告定点	79	6	6	3	4	4	3	5	6	3	5	6	4	3	4	6	3	4	4
罹患数	4	3	0	1	0	0	0	0	0	0	0	0	0	0	0	0	0	0	0
定点当り	0.05	0.50	0	0.33	0	0	0	0	0	0	0	0	0	0	0	0	0	0	0

週数	合計	~5ヶ月	~11ヶ月	1歳	2歳	3歳	4歳	5歳	6歳	7歳	8歳	9歳	10~14歳	15~19歳	20歳以上
第51週	罹患数 15 定点当り 0.17			2		3	2	1	2		2	2	1		
第52週	罹患数 5 定点当り 0.06		1			1			1				1		1
第1週	罹患数 6 定点当り 0.07				2				1			1	2		
第2週	罹患数 4 定点当り 0.05			1				1	1		1				
第3週	罹患数 4 定点当り 0.05					1			1	1	1				

## 【年齢層別5週分集計】



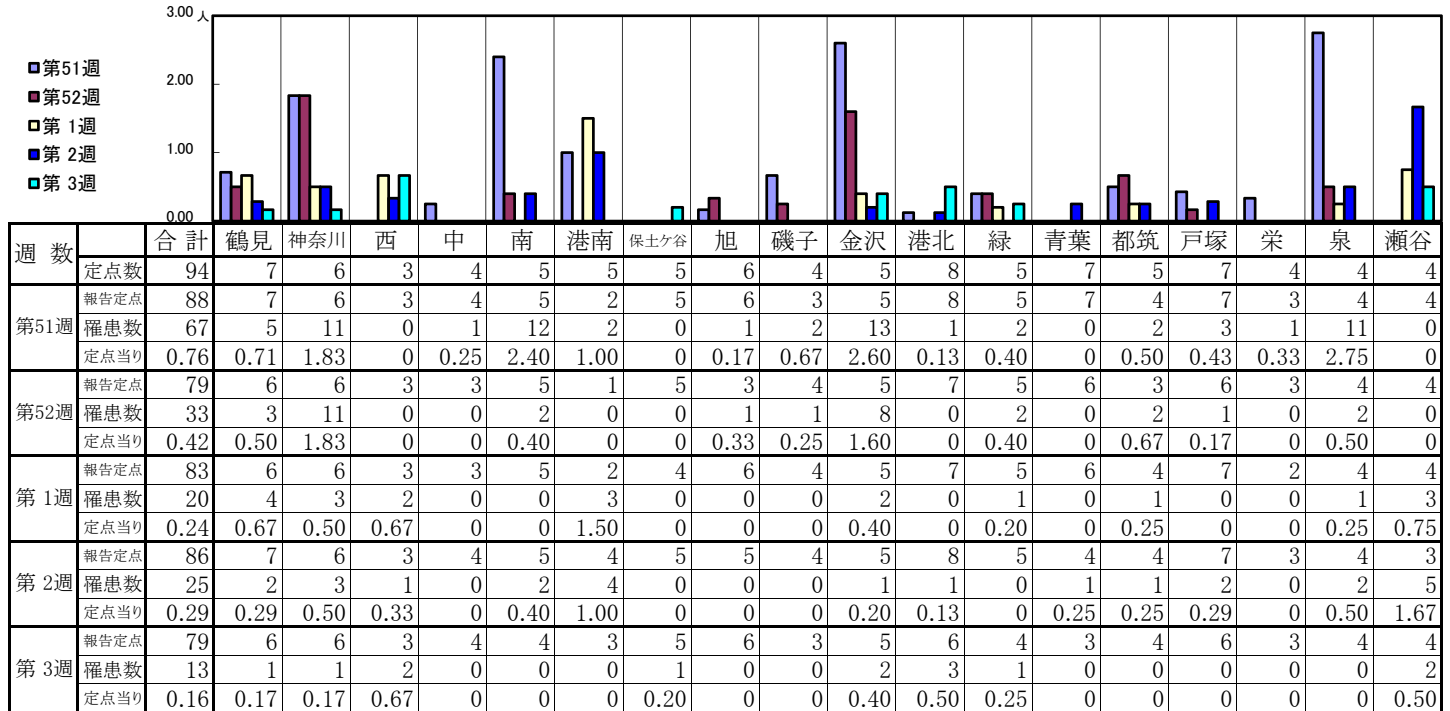
## 【定点当りの患者数】



# << 手足口病 >>

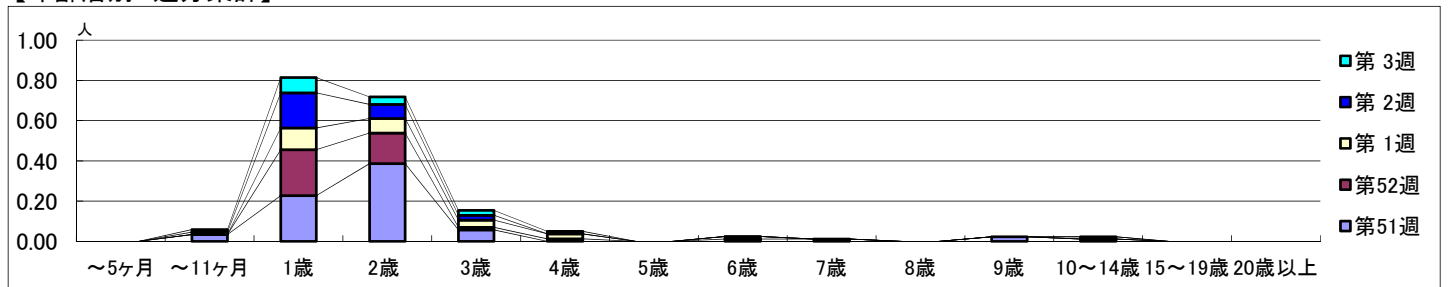
2021年12月20日 ~ 2022年1月23日  
[2021年 第51週 ~ 2022年 第3週]

## 【区別・週別報告定点当り】

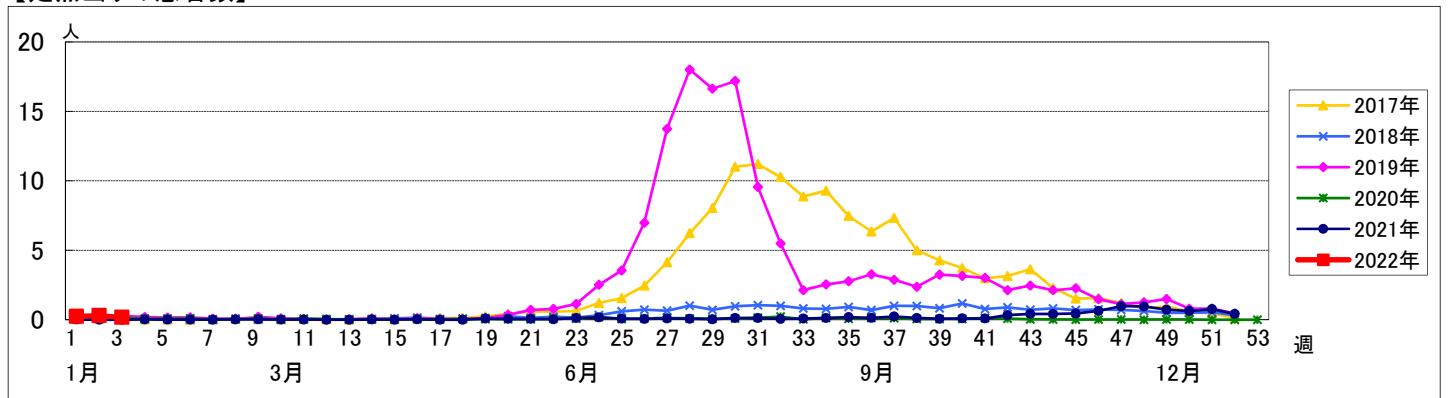


週数	合計	~5ヶ月	~11ヶ月	1歳	2歳	3歳	4歳	5歳	6歳	7歳	8歳	9歳	10~14歳	15~19歳	20歳以上
第51週	罹患数	67		3	20	34	5			1	1		2	1	
第51週	定点当り	0.76		0.03	0.23	0.39	0.06			0.01	0.01		0.02	0.01	
第52週	罹患数	33			18	12	1		1						
第52週	定点当り	0.42			0.23	0.15	0.01		0.01						
第1週	罹患数	20			9	6	3	2							
第1週	定点当り	0.24			0.11	0.07	0.04	0.02							
第2週	罹患数	25		1	15	6	2						1		
第2週	定点当り	0.29		0.01	0.17	0.07	0.02						0.01		
第3週	罹患数	13		1	6	3	2	1							
第3週	定点当り	0.16		0.01	0.08	0.04	0.03	0.01							

## 【年齢層別5週分集計】



## 【定点当りの患者数】





<< 伝染性紅斑 >>

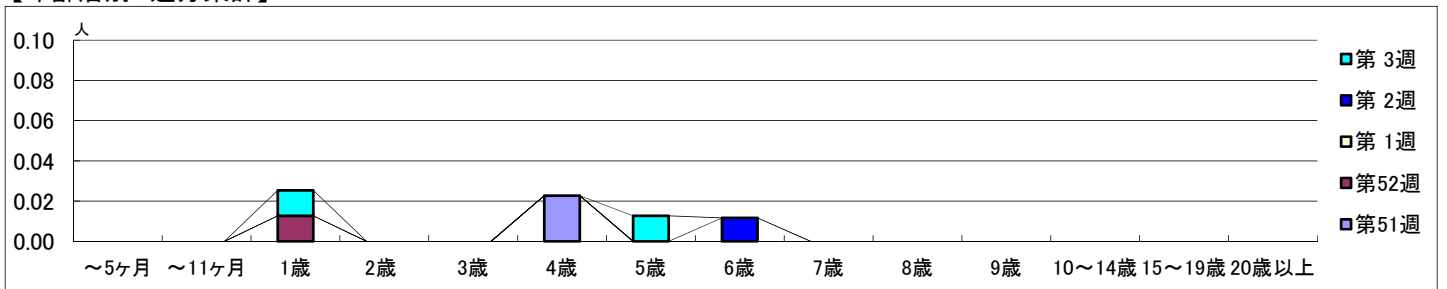
2021年12月20日 ~ 2022年1月23日  
[2021年 第51週 ~ 2022年 第3週]

【区別・週別報告定点当り】

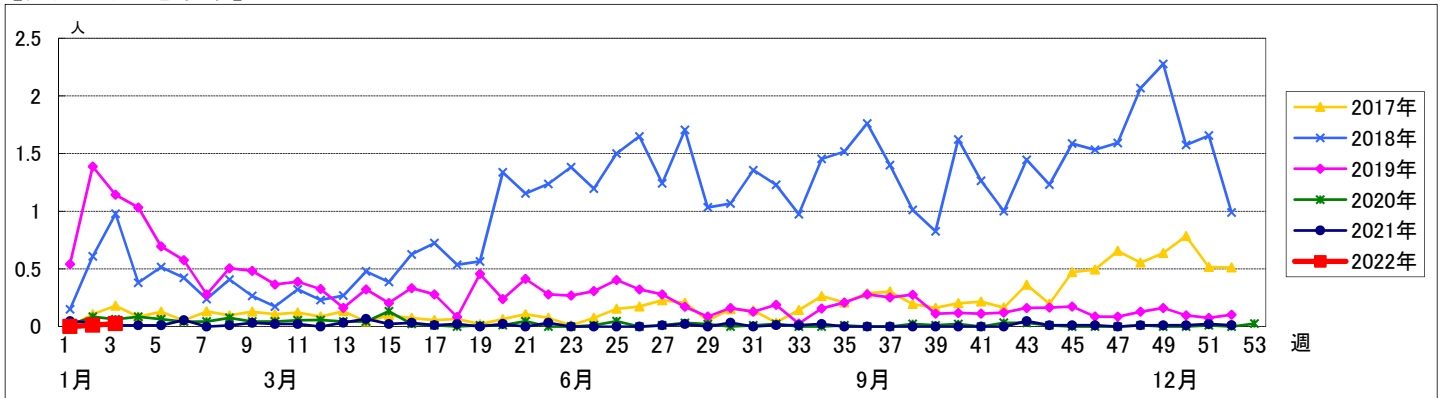
週数	合計	鶴見	神奈川	西	中	南	港南	保土ヶ谷	旭	磯子	金沢	港北	緑	青葉	都筑	戸塚	栄	泉	瀬谷
定点数	94	7	6	3	4	5	5	5	6	4	5	8	5	7	5	7	4	4	4
報告定点	88	7	6	3	4	5	2	5	6	3	5	8	5	7	4	7	3	4	4
罹患数	2	0	0	0	2	0	0	0	0	0	0	0	0	0	0	0	0	0	0
定点当り	0.02	0	0	0	0.50	0	0	0	0	0	0	0	0	0	0	0	0	0	0
報告定点	79	6	6	3	3	5	1	5	3	4	5	7	5	6	3	6	3	4	4
罹患数	1	0	1	0	0	0	0	0	0	0	0	0	0	0	0	0	0	0	0
定点当り	0.01	0	0.17	0	0	0	0	0	0	0	0	0	0	0	0	0	0	0	0
報告定点	83	6	6	3	3	5	2	4	6	4	5	7	5	6	4	7	2	4	4
罹患数	0	0	0	0	0	0	0	0	0	0	0	0	0	0	0	0	0	0	0
定点当り	0	0	0	0	0	0	0	0	0	0	0	0	0	0	0	0	0	0	0
報告定点	86	7	6	3	4	5	4	5	5	4	5	8	5	4	4	7	3	4	3
罹患数	1	0	1	0	0	0	0	0	0	0	0	0	0	0	0	0	0	0	0
定点当り	0.01	0	0.17	0	0	0	0	0	0	0	0	0	0	0	0	0	0	0	0
報告定点	79	6	6	3	4	4	3	5	6	3	5	6	4	3	4	6	3	4	4
罹患数	2	0	0	0	0	0	0	0	1	0	0	0	1	0	0	0	0	0	0
定点当り	0.03	0	0	0	0	0	0	0	0.17	0	0	0	0.25	0	0	0	0	0	0

週数	合計	~5ヶ月	~11ヶ月	1歳	2歳	3歳	4歳	5歳	6歳	7歳	8歳	9歳	10~14歳	15~19歳	20歳以上
第51週	罹患数 2						2								
	定点当り 0.02						0.02								
第52週	罹患数 1			1											
	定点当り 0.01			0.01											
第1週	罹患数 0														
	定点当り 0														
第2週	罹患数 1								1						
	定点当り 0.01								0.01						
第3週	罹患数 2			1				1							
	定点当り 0.03			0.01				0.01							

【年齢層別5週分集計】



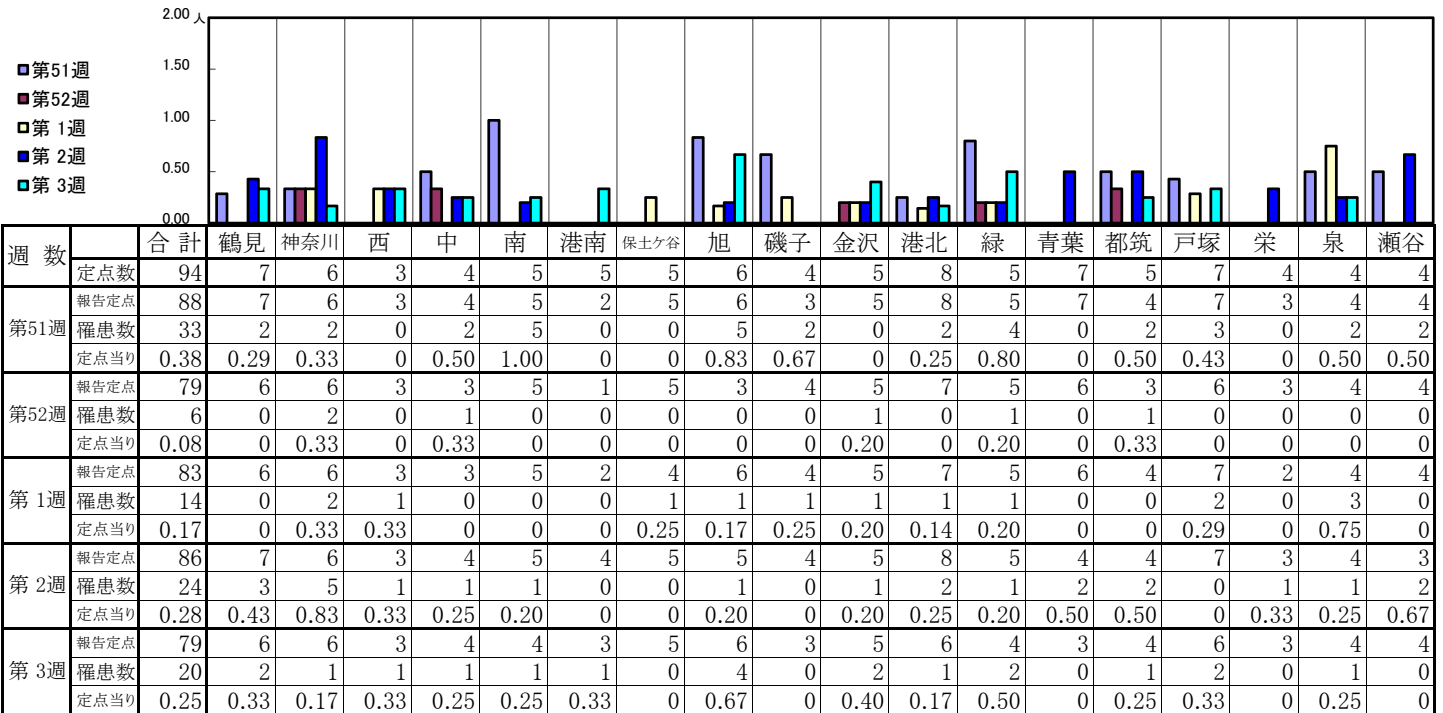
【定点当りの患者数】



# << 突発性発しん >>

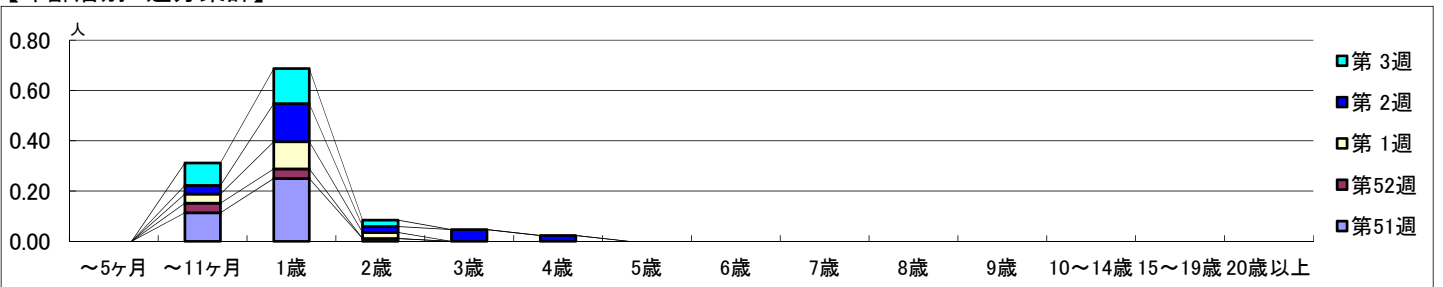
2021年12月20日 ~ 2022年1月23日  
[2021年 第51週 ~ 2022年 第3週]

## 【区別・週別報告定点当り】

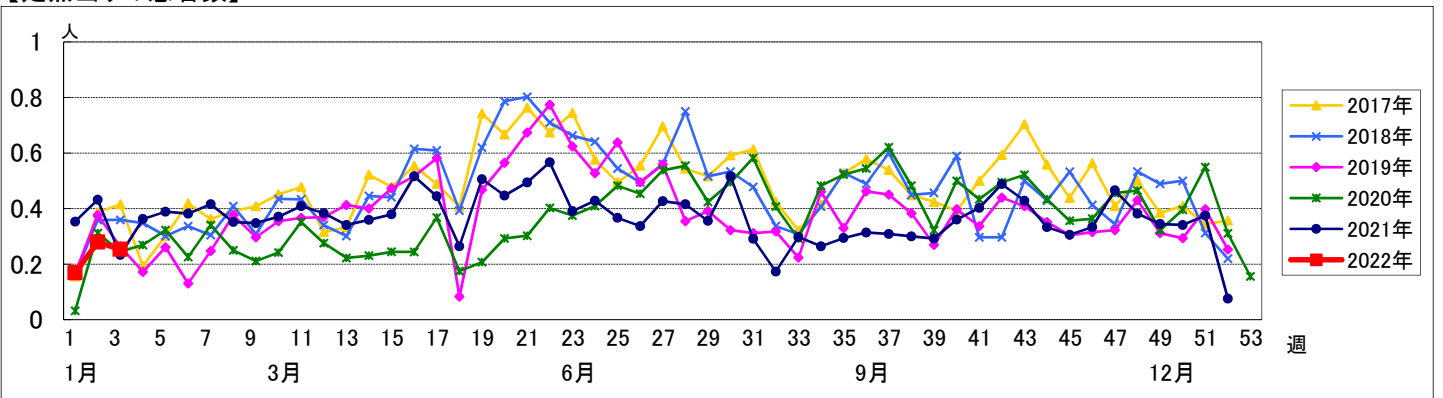


週数		合計	~5ヶ月	~11ヶ月	1歳	2歳	3歳	4歳	5歳	6歳	7歳	8歳	9歳	10~14歳	15~19歳	20歳以上
第51週	罹患数	33		10	22	1										
	定点当り	0.38		0.11	0.25	0.01										
第52週	罹患数	6		3	3											
	定点当り	0.08		0.04	0.04											
第1週	罹患数	14		3	9	2										
	定点当り	0.17		0.04	0.11	0.02										
第2週	罹患数	24		3	13	2	4	2								
	定点当り	0.28		0.03	0.15	0.02	0.05	0.02								
第3週	罹患数	20		7	11	2										
	定点当り	0.25		0.09	0.14	0.03										

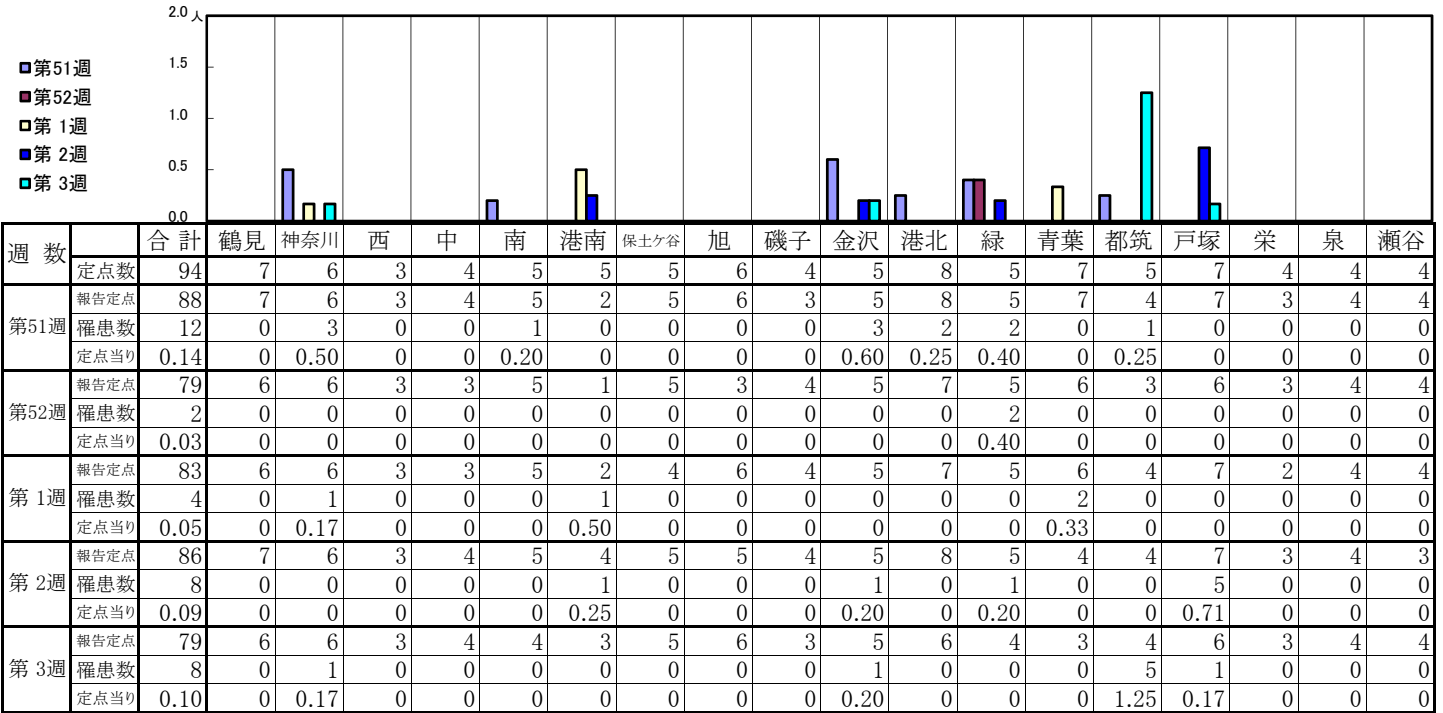
## 【年齢層別5週分集計】



## 【定点当りの患者数】

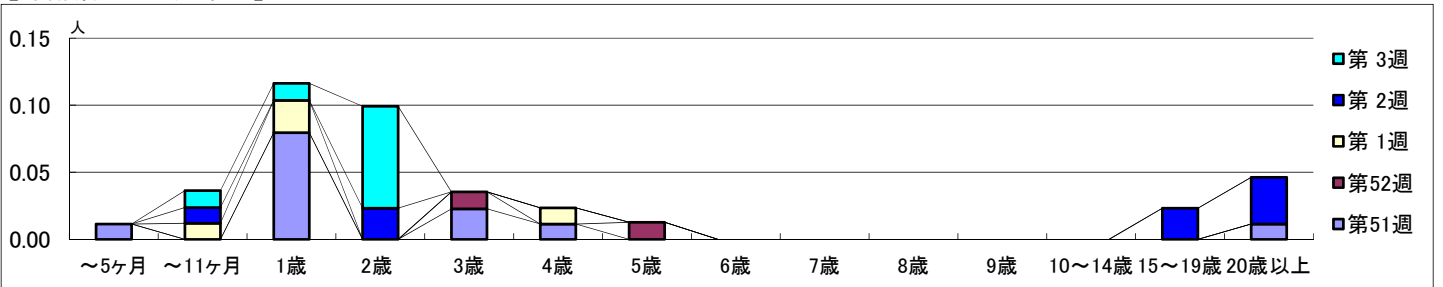


【区別・週別報告定点当り】

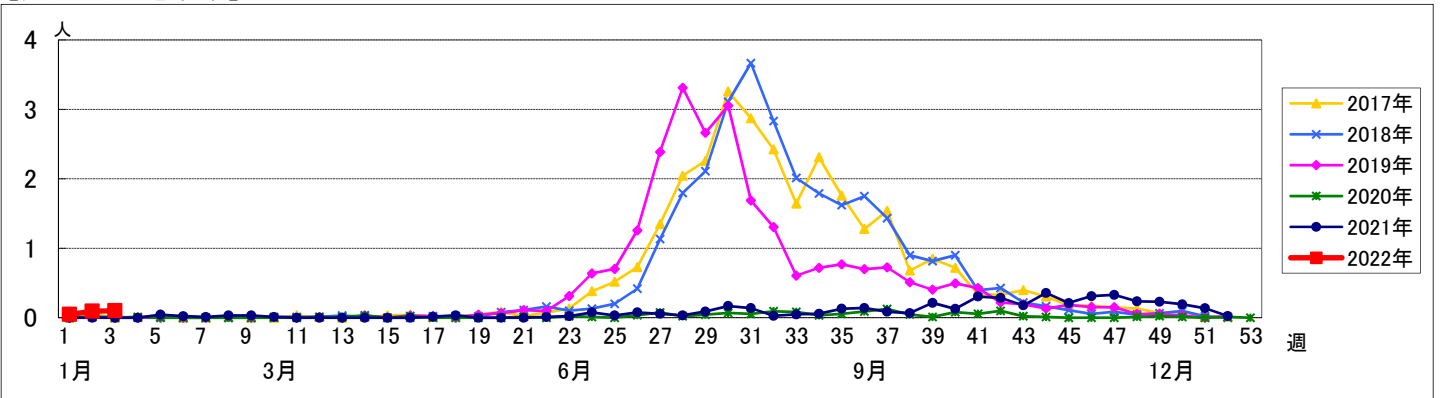


週数	合計	~5ヶ月	~11ヶ月	1歳	2歳	3歳	4歳	5歳	6歳	7歳	8歳	9歳	10~14歳	15~19歳	20歳以上
第51週	罹患数 12	1		7		2	1								1
第51週	定点当り 0.14	0.01		0.08		0.02	0.01								0.01
第52週	罹患数 2					1		1							
第52週	定点当り 0.03					0.01		0.01							
第1週	罹患数 4		1	2			1								
第1週	定点当り 0.05		0.01	0.02			0.01								
第2週	罹患数 8		1		2									2	3
第2週	定点当り 0.09		0.01		0.02									0.02	0.03
第3週	罹患数 8		1	1	6										
第3週	定点当り 0.10		0.01	0.01	0.08										

【年齢層別5週分集計】



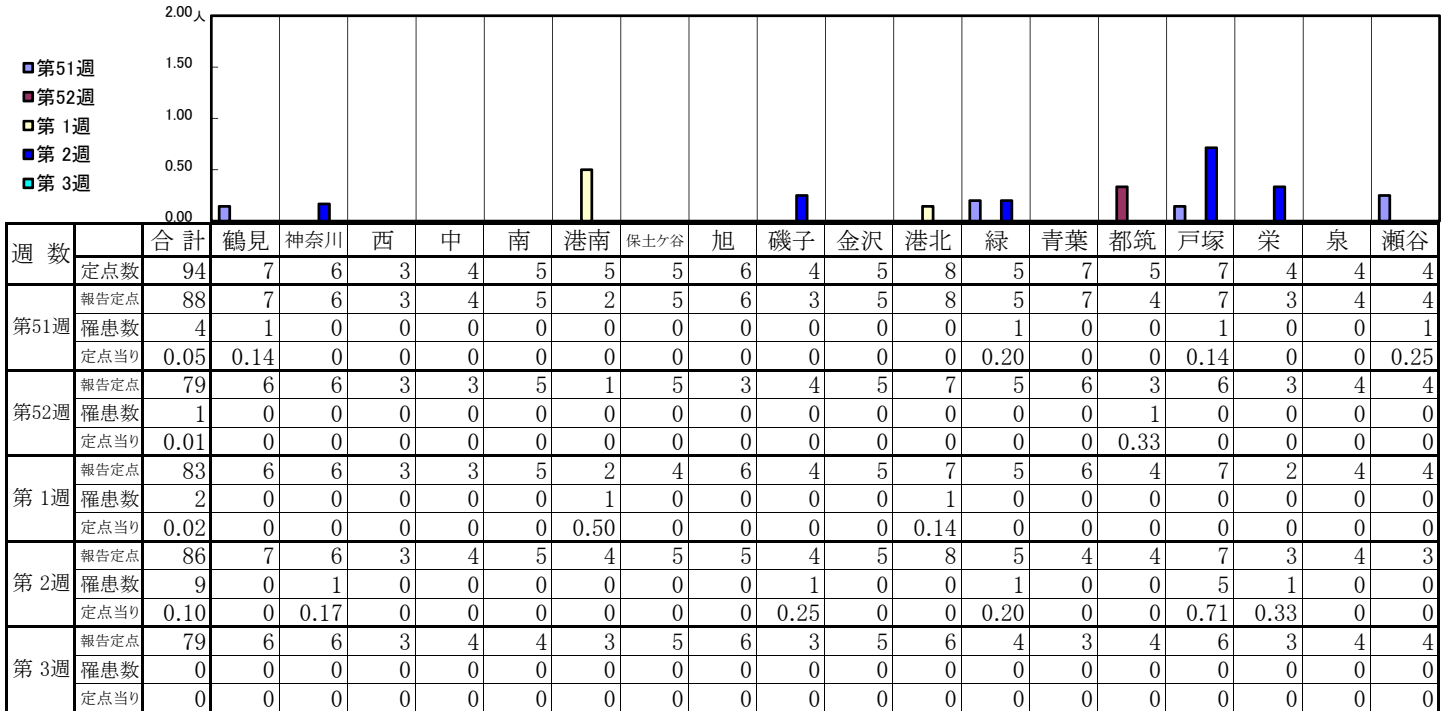
【定点当りの患者数】



<< 流行性耳下腺炎 >>

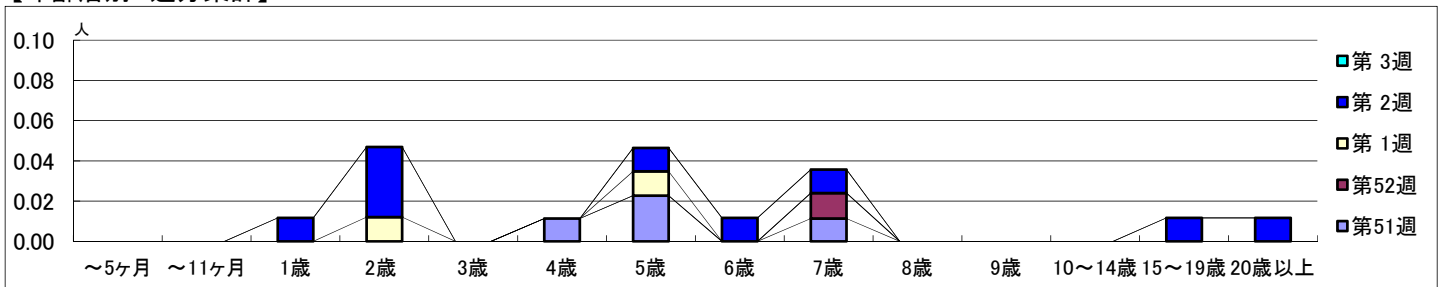
2021年12月20日 ~ 2022年1月23日  
[2021年 第51週 ~ 2022年 第3週]

【区別・週別報告定点当り】

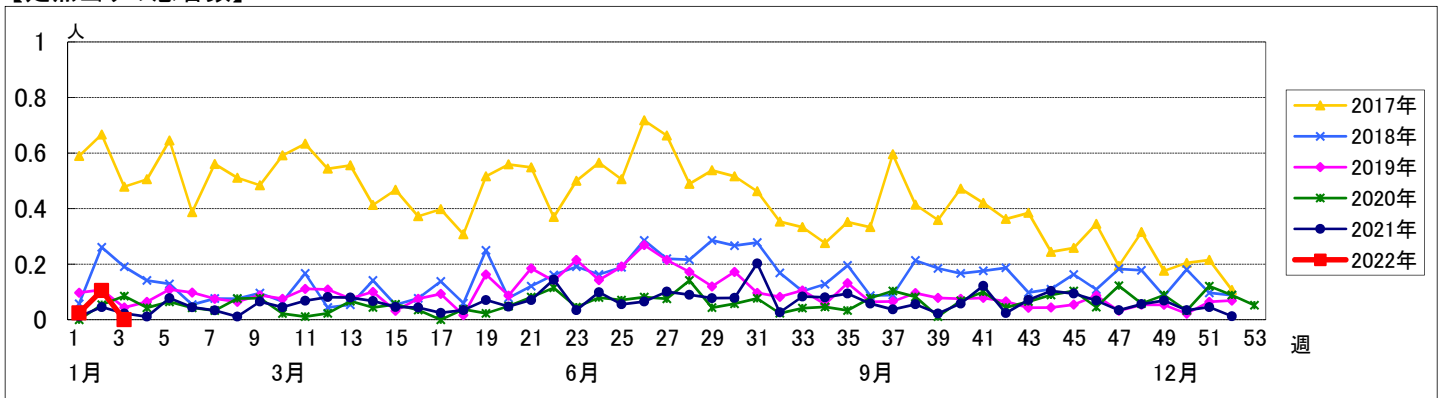


週数	合計	~5ヶ月	~11ヶ月	1歳	2歳	3歳	4歳	5歳	6歳	7歳	8歳	9歳	10~14歳	15~19歳	20歳以上
第51週	罹患数	4					1	2		1					
第51週	定点当り	0.05					0.01	0.02		0.01					
第52週	罹患数	1								1					
第52週	定点当り	0.01								0.01					
第1週	罹患数	2			1			1							
第1週	定点当り	0.02			0.01			0.01							
第2週	罹患数	9		1	3			1	1	1				1	1
第2週	定点当り	0.10		0.01	0.03			0.01	0.01	0.01				0.01	0.01
第3週	罹患数	0													
第3週	定点当り	0													

【年齢層別5週分集計】



【定点当りの患者数】



# << 急性出血性結膜炎 >>

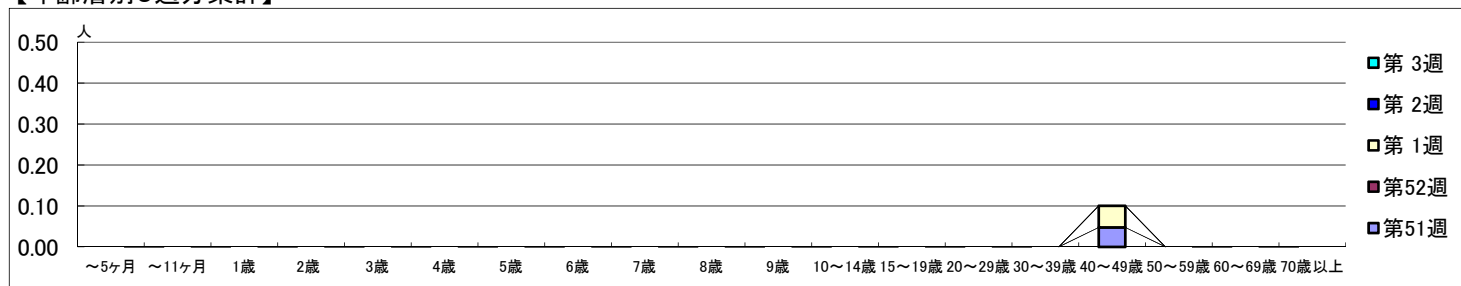
2021年12月20日 ~ 2022年1月23日  
[2021年 第51週 ~ 2022年 第3週]

## 【区別・週別報告定点当り】

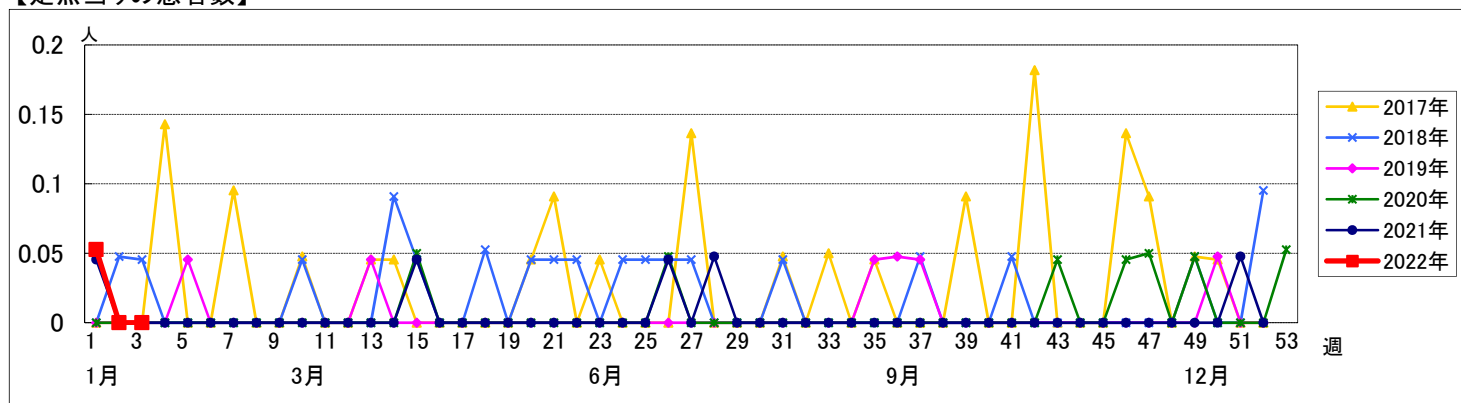
週数		区別																		
		合計	鶴見	神奈川	西	中	南	港南	保土ヶ谷	旭	磯子	金沢	港北	緑	青葉	都筑	戸塚	栄	泉	瀬谷
第51週	定点数	22	2	1	1	1	1	1	1	1	1	1	2	1	2	1	2	1	1	1
	報告定点	21	2	1	1	1	1	1	1	1	1	1	2	1	2	1	2	1	1	1
	罹患数	1	0	0	0	0	0	0	0	0	0	0	0	0	1	0	0	0	0	0
	定点当り	0.05	0	0	0	0	0	0	0	0	0	0	0	0	0.50	0	0	0	0	0
第52週	報告定点	18	1	1	1	1	1	1	1	1	1	2	1	2	1	2	1	1	1	1
	罹患数	0	0	0	0	0	0	0	0	0	0	0	0	0	0	0	0	0	0	0
	定点当り	0	0	0	0	0	0	0	0	0	0	0	0	0	0	0	0	0	0	0
	報告定点	19	2	1	1	1	1	1	1	1	1	2	1	2	1	2	1	1	1	1
第1週	罹患数	1	0	0	0	0	0	0	0	0	0	0	0	0	1	0	0	0	0	0
	定点当り	0.05	0	0	0	0	0	0	0	0	0	0	0	0	0.50	0	0	0	0	0
	報告定点	21	2	1	1	1	1	1	1	1	1	2	1	2	1	2	1	2	1	1
	罹患数	0	0	0	0	0	0	0	0	0	0	0	0	0	0	0	0	0	0	0
第2週	定点当り	0	0	0	0	0	0	0	0	0	0	0	0	0	0	0	0	0	0	0
	報告定点	19	2	1	1	1	1	1	1	1	1	2	1	1	1	2	1	1	1	1
	罹患数	0	0	0	0	0	0	0	0	0	0	0	0	0	0	0	0	0	0	0
	定点当り	0	0	0	0	0	0	0	0	0	0	0	0	0	0	0	0	0	0	0
第3週	報告定点	21	2	1	1	1	1	1	1	1	1	2	1	2	1	2	1	2	1	1
	罹患数	0	0	0	0	0	0	0	0	0	0	0	0	0	0	0	0	0	0	0
	定点当り	0	0	0	0	0	0	0	0	0	0	0	0	0	0	0	0	0	0	0
	報告定点	19	2	1	1	1	1	1	1	1	1	2	1	1	1	2	1	1	1	1
第3週	罹患数	0	0	0	0	0	0	0	0	0	0	0	0	0	0	0	0	0	0	0
	定点当り	0	0	0	0	0	0	0	0	0	0	0	0	0	0	0	0	0	0	0

週数		合計	~5ヶ月	~11ヶ月	1歳	2歳	3歳	4歳	5歳	6歳	7歳	8歳	9歳	10~14歳	15~19歳	20~29歳	30~39歳	40~49歳	50~59歳	60~69歳	70歳以上		
			第51週	罹患数	1																	1	
第51週	定点当り	0.05																	0.05				
第52週	罹患数	0																					
第52週	定点当り	0																					
第1週	罹患数	1																		1			
第1週	定点当り	0.05																		0.05			
第2週	罹患数	0																					
第2週	定点当り	0																					
第3週	罹患数	0																					
第3週	定点当り	0																					

## 【年齢層別5週分集計】



## 【定点当りの患者数】



# << 流行性角結膜炎 >>

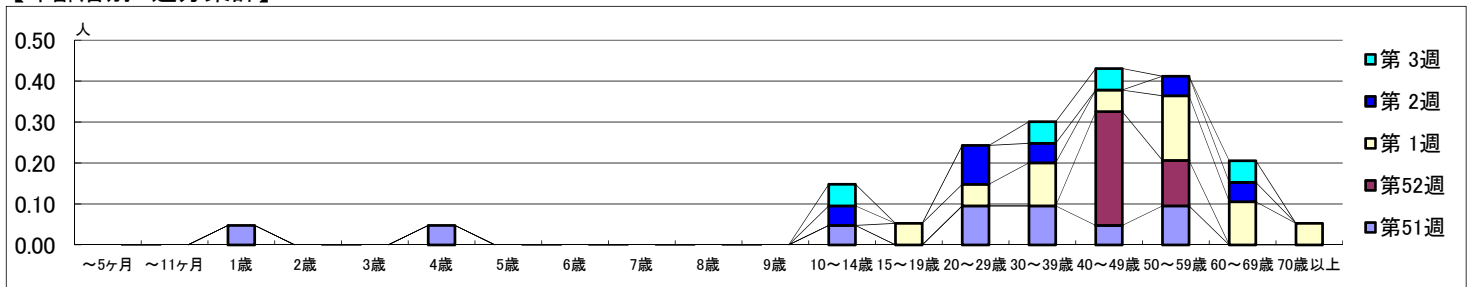
2021年12月20日 ~ 2022年1月23日  
[2021年 第51週 ~ 2022年 第3週]

## 【区別・週別報告定点当り】

週数		区別																		
		合計	鶴見	神奈川	西	中	南	港南	保土ヶ谷	旭	磯子	金沢	港北	緑	青葉	都筑	戸塚	栄	泉	瀬谷
第51週	定点数	22	2	1	1	1	1	1	1	1	1	2	1	2	1	2	1	1	1	1
	罹患数	10	2	0	1	0	0	0	1	0	3	0	0	1	0	0	2	0	0	0
第52週	報告定点	18	1	1	1	1	1	1	1	1	1	2	1	2	1	2	1	1	1	
	罹患数	7	0	0	1	0	0	0	0	0	0	1	0	1	0	0	4	0	0	0
第1週	報告定点	19	2	1	1	1	1	1	1	1	1	2	1	2	1	2	1	1	1	
	罹患数	11	1	0	0	0	0	0	0	0	0	0	3	2	4	0	1	0	0	
第2週	報告定点	21	2	1	1	1	1	1	1	1	1	2	1	2	1	2	1	1	1	
	罹患数	6	0	0	1	0	0	0	0	0	1	0	0	1	2	0	0	0	1	
第3週	報告定点	19	2	1	1	1	1	1	1	1	1	2	1	1	1	2	1	1	1	
	罹患数	4	0	0	0	0	0	0	0	0	0	0	0	2	1	0	0	0	1	
	定点当り	0.48	1.00	0	1.00	0	0	0	1.00	0	3.00	0	1.00	0	0	1.00	0	0	0	
	報告定点	0.39	0	0	1.00	0	0	0	0	0	1.00	0	1.00	0	0	2.00	0	0	0	
	報告定点	0.58	0.50	0	0	0	0	0	0	0	0	0	3.00	1.00	4.00	0	1.00	0	0	
	報告定点	0.29	0	0	1.00	0	0	0	0	0	1.00	0	0	0.50	2.00	0	0	0	1.00	
	報告定点	0.21	0	0	0	0	0	0	0	0	0	0	0	2.00	1.00	0	0	0	1.00	

週数		合計	年齢層別																			
			~5ヶ月	~11ヶ月	1歳	2歳	3歳	4歳	5歳	6歳	7歳	8歳	9歳	10~14歳	15~19歳	20~29歳	30~39歳	40~49歳	50~59歳	60~69歳	70歳以上	
第51週	罹患数	10			1				1						1		2	2	1	2		
	定点当り	0.48			0.05				0.05						0.05		0.10	0.10	0.05	0.10		
第52週	罹患数	7																5	2			
	定点当り	0.39																0.28	0.11			
第1週	罹患数	11													1	1	2	1	3	2	1	
	定点当り	0.58													0.05	0.05	0.11	0.05	0.16	0.11	0.05	
第2週	罹患数	6												1		2	1		1	1		
	定点当り	0.29												0.05		0.10	0.05		0.05	0.05		
第3週	罹患数	4												1			1	1		1		
	定点当り	0.21												0.05			0.05	0.05		0.05		

## 【年齢層別5週分集計】



## 【定点当りの患者数】

