

疾病別 警報・注意報 発生状況

2021年 第42週

	インフルエンザ	RSウイルス感染症	咽頭結膜熱	A群溶血性レンサ球菌咽頭炎	感染性胃腸炎	水痘	手足口病	伝染性紅斑	突発性発しん	ヘルパンギーナ	流行性耳下腺炎	急性出血性結膜炎	流行性角結膜炎
警報レベル ◎	30		3	8	20	2	5	2		6	6	1	8
終息基準値 ◎	10		1	4	12	1	2	1		2	2	0.1	4
注意報レベル ○	10					1					3		
横浜市	-	0.21	0.09	0.17	1.46	0.02	0.34	-	0.50	0.29	0.02	-	0.25
鶴見	-	0.17	-	0.17	1.50	-	-	-	0.83	1.00	-	-	-
神奈川	-	-	0.17	-	1.17	-	0.83	-	0.50	-	-	-	1.00
西	-	-	-	-	1.67	-	-	-	0.33	-	-	-	1.00
中	-	1.75	-	-	0.25	-	-	-	0.25	-	-	-	-
南	-	-	0.75	0.50	3.25	-	0.50	-	0.75	0.25	-	-	1.00
港南	-	-	0.33	0.33	2.00	-	1.00	-	0.33	0.67	-	-	-
保土ヶ谷	-	-	-	0.20	0.80	-	-	-	-	-	-
旭	-	-	0.17	0.17	1.67	-	1.33	-	1.00	0.50	-
磯子	-	2.67	-	0.33	1.67	-	-	-	0.33	0.33	-	-	-
金沢	-	-	-	-	0.20	-	-	-	0.40	1.20	-	-	-
港北	-	-	0.14	0.14	2.00	0.14	0.14	-	0.43	-	-	-	-
緑	-	-	-	0.40	2.40	-	0.20	-	0.40	0.20	-	-	-
青葉	-	-	-	0.40	0.60	-	0.20	-	0.40	0.20	-	-	-
都筑	-	-	-	-	-	-	0.33	-	0.67	0.33	-	-	-
戸塚	-	-	-	0.29	1.00	-	0.57	-	1.00	0.14	-	-	-
栄	-	-	-	-	3.50	-	-	-	0.50	0.50	1.00	-	-
泉	-	0.25	-	-	2.50	0.25	0.25	-	0.25	-	-	-	-
瀬谷	-	-	-	-	1.50	-	0.25	-	-	-	-	-	2.00

(-: 定点当たり0.00) (...: 未報告)

- ◎ 報告定点当たりの値が警報レベル もしくは警報レベル継続中です
- 報告定点当たりの値が注意報レベルに達しています

(この数字は集計時点のもので、翌週以降変動することもあります)

<< インフルエンザ >>

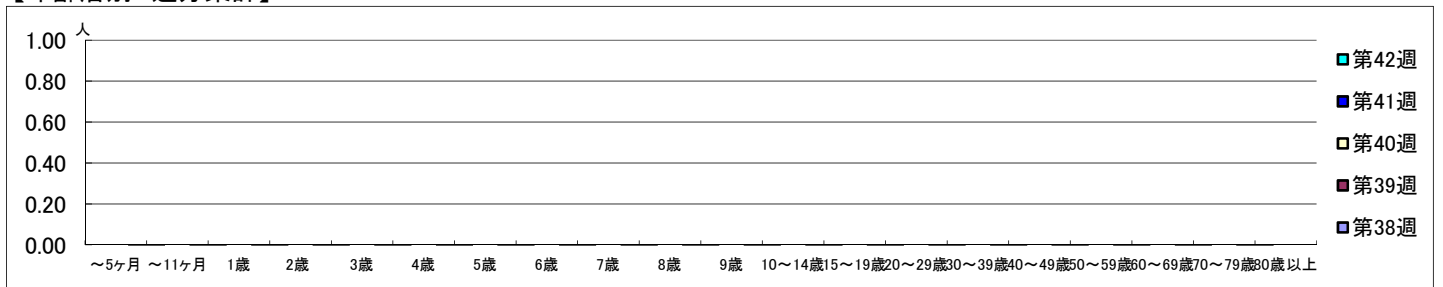
2021年9月20日 ~ 10月24日
[2021年 第38週 ~ 第42週]

【区別・週別報告定点当り】

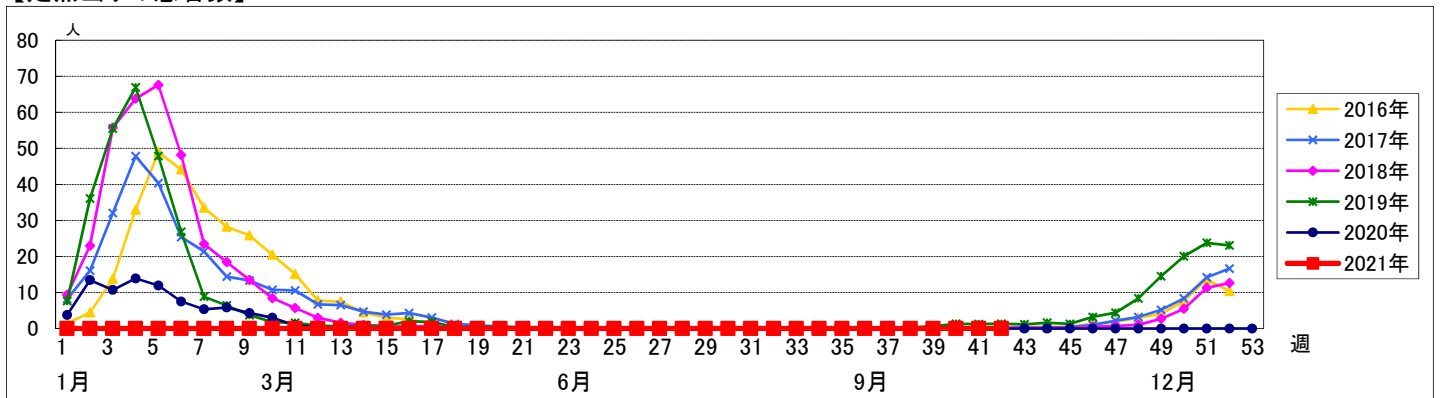
週数		合計	鶴見	神奈川	西	中	南	港南	保土ヶ谷	旭	磯子	金沢	港北	緑	青葉	都筑	戸塚	栄	泉	瀬谷
第38週	定点数	153	11	10	5	7	8	8	8	10	7	8	13	8	11	8	11	6	7	7
	報告定点	137	9	8	5	6	7	6	8	9	7	8	12	5	10	8	10	6	6	7
	罹患数	0	0	0	0	0	0	0	0	0	0	0	0	0	0	0	0	0	0	0
	定点当り	0	0	0	0	0	0	0	0	0	0	0	0	0	0	0	0	0	0	0
第39週	報告定点	131	9	7	5	6	7	6	8	9	6	8	10	6	9	8	10	5	6	6
	罹患数	0	0	0	0	0	0	0	0	0	0	0	0	0	0	0	0	0	0	0
	定点当り	0	0	0	0	0	0	0	0	0	0	0	0	0	0	0	0	0	0	0
	報告定点	131	9	8	5	6	7	6	8	9	7	8	11	5	8	8	10	4	6	6
第40週	報告定点	127	9	8	5	6	7	6	8	7	7	8	11	5	7	7	10	4	6	6
	罹患数	0	0	0	0	0	0	0	0	0	0	0	0	0	0	0	0	0	0	0
	定点当り	0	0	0	0	0	0	0	0	0	0	0	0	0	0	0	0	0	0	0
	報告定点	121	7	7	4	6	7	6	8	9	6	7	12	6	7	5	9	4	5	6
第42週	報告定点	121	7	7	4	6	7	6	8	9	6	7	12	6	7	5	9	4	5	6
	罹患数	0	0	0	0	0	0	0	0	0	0	0	0	0	0	0	0	0	0	0
	定点当り	0	0	0	0	0	0	0	0	0	0	0	0	0	0	0	0	0	0	0

週数		合計	~5ヶ月	~11ヶ月	1歳	2歳	3歳	4歳	5歳	6歳	7歳	8歳	9歳	10~14歳	15~19歳	20~29歳	30~39歳	40~49歳	50~59歳	60~69歳	70~79歳	80歳以上	
第38週	罹患数	0																					
	定点当り	0																					
第39週	罹患数	0																					
	定点当り	0																					
第40週	罹患数	0																					
	定点当り	0																					
第41週	罹患数	0																					
	定点当り	0																					
第42週	罹患数	0																					
	定点当り	0																					

【年齢層別5週分集計】



【定点当りの患者数】



<< RSウイルス感染症 >>

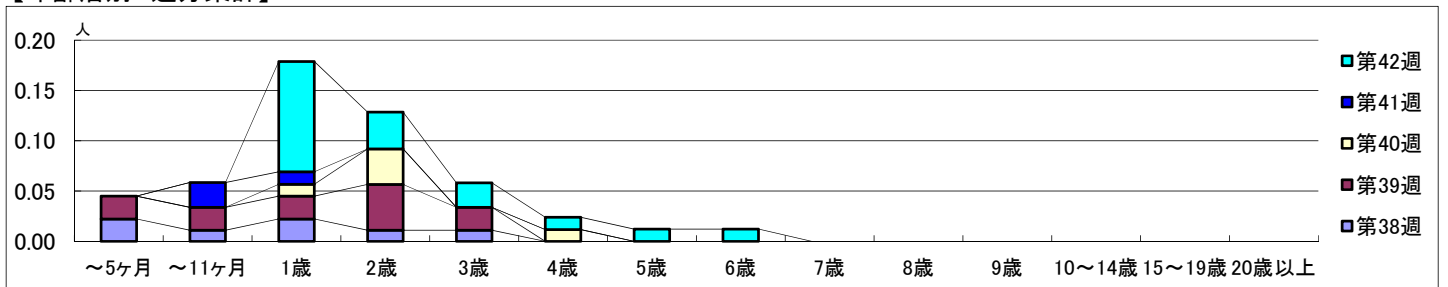
2021年9月20日 ~ 10月24日
[2021年 第38週 ~ 第42週]

【区別・週別報告定点当り】

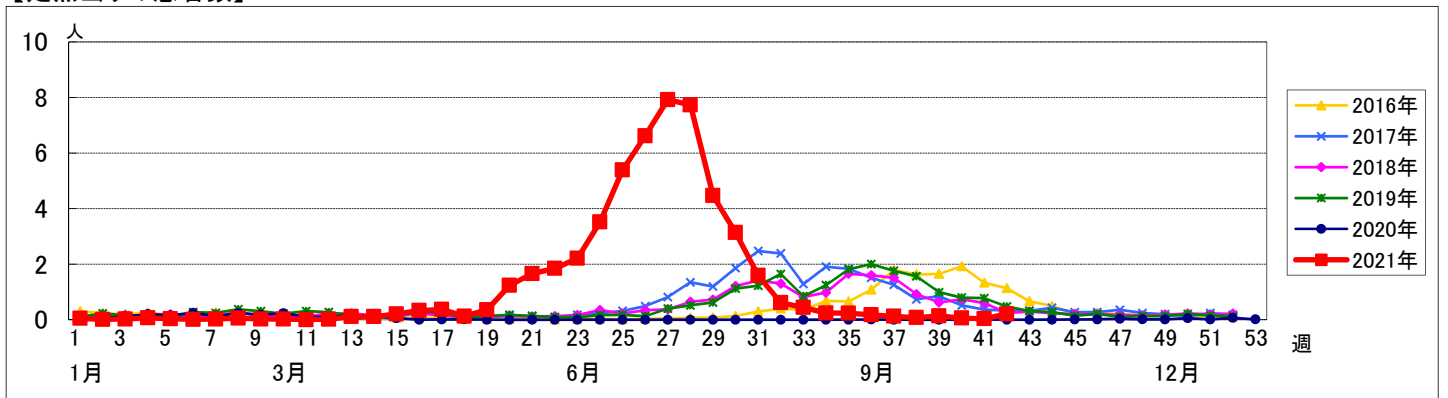
週数		合計	鶴見	神奈川	西	中	南	港南	保土ヶ谷	旭	磯子	金沢	港北	緑	青葉	都筑	戸塚	栄	泉	瀬谷
第38週	定点数	94	7	6	3	4	5	5	5	6	4	5	8	5	7	5	7	4	4	4
	報告定点	90	7	6	3	4	5	3	5	6	4	5	7	5	6	5	7	4	4	4
	罹患数	7	0	0	0	1	0	2	0	0	0	3	1	0	0	0	0	0	0	0
	定点当り	0.08	0	0	0	0.25	0	0.67	0	0	0	0.60	0.14	0	0	0	0	0	0	0
第39週	報告定点	88	7	6	3	4	5	3	5	6	4	5	6	5	6	5	7	3	4	4
	罹患数	12	0	0	0	1	0	1	0	0	10	0	0	0	0	0	0	0	0	0
	定点当り	0.14	0	0	0	0.25	0	0.33	0	0	2.50	0	0	0	0	0	0	0	0	0
	報告定点	85	7	6	3	4	4	3	5	6	4	5	6	5	5	5	7	2	4	4
第40週	罹患数	5	2	0	0	1	0	0	0	0	0	0	0	2	0	0	0	0	0	0
	定点当り	0.06	0.29	0	0	0.25	0	0	0	0	0	0	0	0.40	0	0	0	0	0	0
	報告定点	81	7	6	3	4	4	3	5	3	4	5	7	5	4	4	7	2	4	4
	罹患数	3	0	0	0	1	0	0	0	0	2	0	0	0	0	0	0	0	0	0
第41週	定点当り	0.04	0	0	0	0.25	0	0	0	0	0.50	0	0	0	0	0	0	0	0	0
	報告定点	82	6	6	3	4	4	3	5	6	3	5	7	5	5	3	7	2	4	4
	罹患数	17	1	0	0	7	0	0	0	0	8	0	0	0	0	0	0	0	1	0
	定点当り	0.21	0.17	0	0	1.75	0	0	0	0	2.67	0	0	0	0	0	0	0	0.25	0

週数		合計	~5ヶ月	~11ヶ月	1歳	2歳	3歳	4歳	5歳	6歳	7歳	8歳	9歳	10~14歳	15~19歳	20歳以上
第38週	罹患数	7	2	1	2	1	1									
	定点当り	0.08	0.02	0.01	0.02	0.01	0.01									
第39週	罹患数	12	2	2	2	4	2									
	定点当り	0.14	0.02	0.02	0.02	0.05	0.02									
第40週	罹患数	5			1	3		1								
	定点当り	0.06			0.01	0.04		0.01								
第41週	罹患数	3		2	1											
	定点当り	0.04		0.02	0.01											
第42週	罹患数	17			9	3	2	1	1	1						
	定点当り	0.21			0.11	0.04	0.02	0.01	0.01	0.01						

【年齢層別5週分集計】



【定点当りの患者数】



<< 咽頭結膜熱 >>

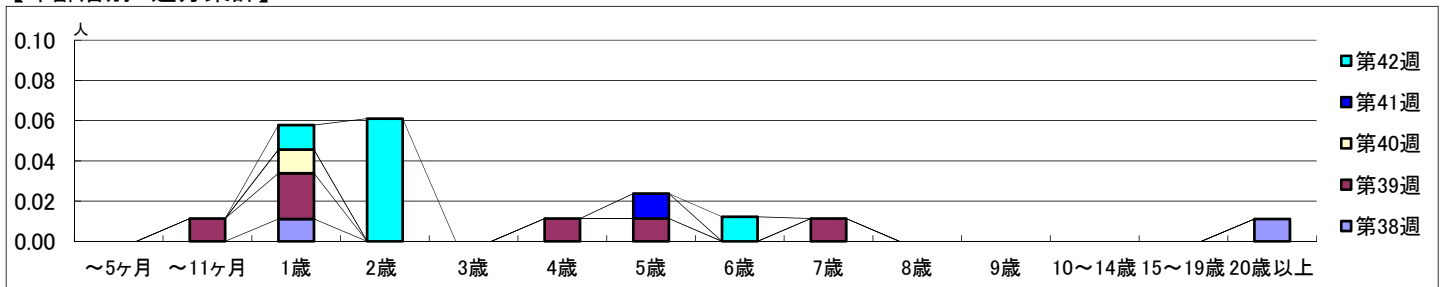
2021年9月20日 ~ 10月24日
[2021年 第38週 ~ 第42週]

【区別・週別報告定点当り】

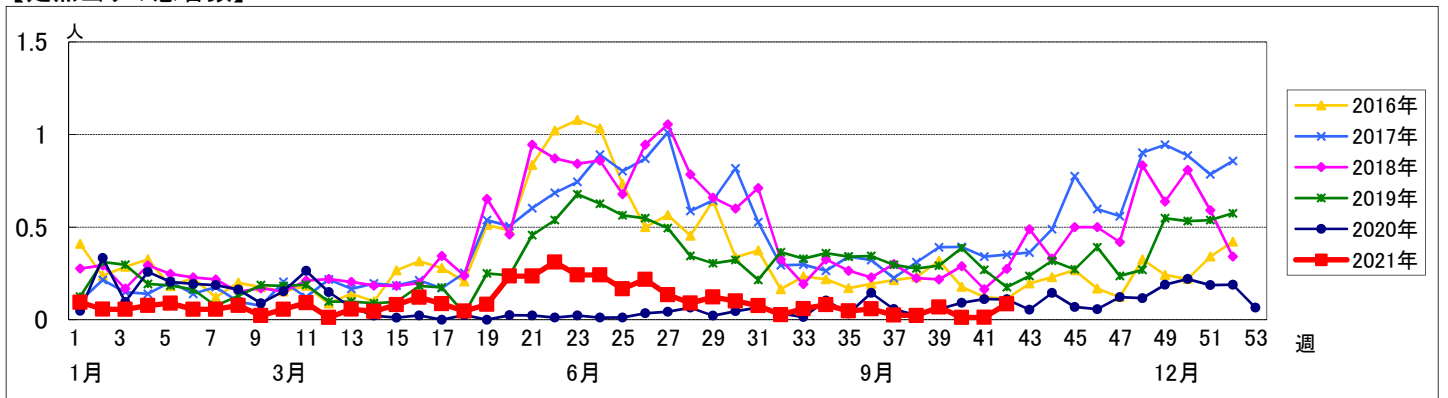
週数	合計	鶴見	神奈川	西	中	南	港南	保土ヶ谷	旭	磯子	金沢	港北	緑	青葉	都筑	戸塚	栄	泉	瀬谷
定点数	94	7	6	3	4	5	5	5	6	4	5	8	5	7	5	7	4	4	4
報告定点	90	7	6	3	4	5	3	5	6	4	5	7	5	6	5	7	4	4	4
罹患数	2	1	0	0	0	0	0	1	0	0	0	0	0	0	0	0	0	0	0
定点当り	0.02	0.14	0	0	0	0	0	0.20	0	0	0	0	0	0	0	0	0	0	0
報告定点	88	7	6	3	4	5	3	5	6	4	5	6	5	6	5	7	3	4	4
罹患数	6	0	0	1	3	0	0	0	1	0	0	1	0	0	0	0	0	0	0
定点当り	0.07	0	0	0.33	0.75	0	0	0	0.17	0	0	0.17	0	0	0	0	0	0	0
報告定点	85	7	6	3	4	4	3	5	6	4	5	6	5	5	5	7	2	4	4
罹患数	1	0	0	0	0	0	0	0	0	0	0	1	0	0	0	0	0	0	0
定点当り	0.01	0	0	0	0	0	0	0	0	0	0	0.17	0	0	0	0	0	0	0
報告定点	81	7	6	3	4	4	3	5	3	4	5	7	5	4	4	7	2	4	4
罹患数	1	0	0	0	0	0	0	0	0	0	0	1	0	0	0	0	0	0	0
定点当り	0.01	0	0	0	0	0	0	0	0	0	0	0.14	0	0	0	0	0	0	0
報告定点	82	6	6	3	4	4	3	5	6	3	5	7	5	5	3	7	2	4	4
罹患数	7	0	1	0	0	3	1	0	1	0	0	1	0	0	0	0	0	0	0
定点当り	0.09	0	0.17	0	0	0.75	0.33	0	0.17	0	0	0.14	0	0	0	0	0	0	0

週数	合計	~5ヶ月	~11ヶ月	1歳	2歳	3歳	4歳	5歳	6歳	7歳	8歳	9歳	10~14歳	15~19歳	20歳以上
第38週	罹患数 2			1											1
第38週	定点当り 0.02			0.01											0.01
第39週	罹患数 6		1	2			1	1		1					
第39週	定点当り 0.07		0.01	0.02			0.01	0.01		0.01					
第40週	罹患数 1			1											
第40週	定点当り 0.01			0.01											
第41週	罹患数 1							1							
第41週	定点当り 0.01							0.01							
第42週	罹患数 7			1	5				1						
第42週	定点当り 0.09			0.01	0.06				0.01						

【年齢層別5週分集計】



【定点当りの患者数】



<< A群溶血性レンサ球菌咽頭炎 >>

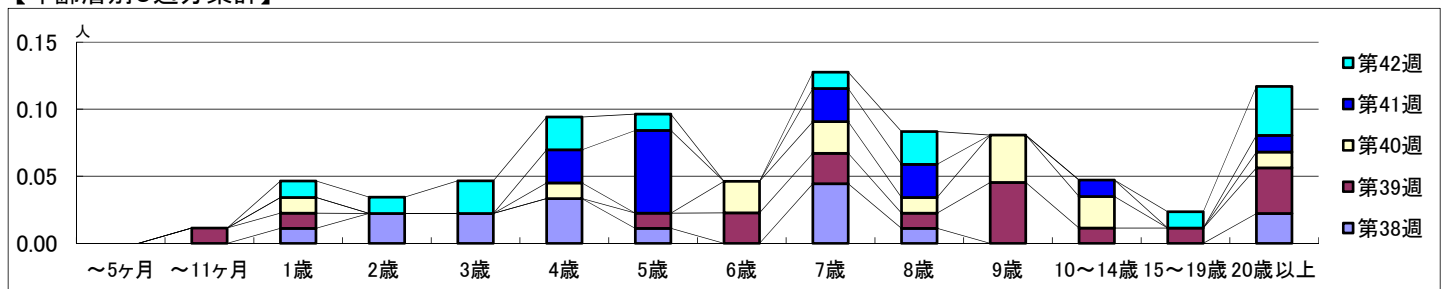
2021年9月20日 ~ 10月24日
[2021年 第38週 ~ 第42週]

【区別・週別報告定点当り】

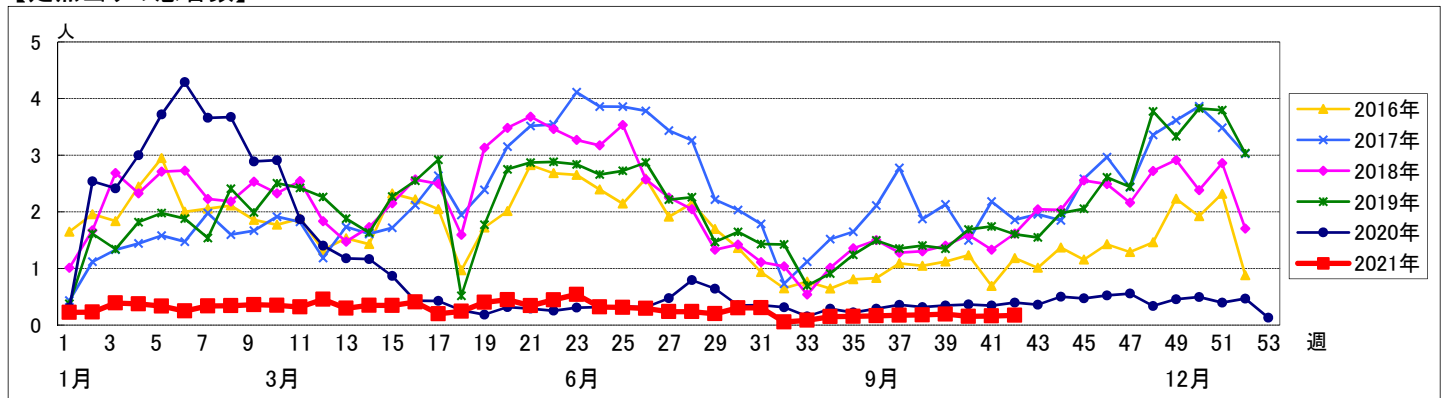
週数		合計	鶴見	神奈川	西	中	南	港南	保土ヶ谷	旭	磯子	金沢	港北	緑	青葉	都筑	戸塚	栄	泉	瀬谷
第38週	定点数	94	7	6	3	4	5	5	5	6	4	5	8	5	7	5	7	4	4	4
	報告定点	90	7	6	3	4	5	3	5	6	4	5	7	5	6	5	7	4	4	4
	罹患数	16	0	0	0	0	2	2	0	2	0	0	1	6	0	1	2	0	0	0
	定点当り	0.18	0	0	0	0	0.40	0.67	0	0.33	0	0	0.14	1.20	0	0.20	0.29	0	0	0
第39週	報告定点	88	7	6	3	4	5	3	5	6	4	5	6	5	6	5	7	3	4	4
	罹患数	17	1	1	0	1	3	1	0	0	0	0	2	4	0	1	2	0	1	0
	定点当り	0.19	0.14	0.17	0	0.25	0.60	0.33	0	0	0	0	0.33	0.80	0	0.20	0.29	0	0.25	0
	報告定点	85	7	6	3	4	4	3	5	6	4	5	6	5	5	5	7	2	4	4
第40週	罹患数	13	0	0	0	0	1	1	0	0	0	0	4	4	0	0	1	0	1	1
	定点当り	0.15	0	0	0	0	0.25	0.33	0	0	0	0	0.67	0.80	0	0	0.14	0	0.25	0.25
	報告定点	81	7	6	3	4	4	3	5	3	4	5	7	5	4	4	7	2	4	4
	罹患数	13	0	0	0	0	3	1	0	0	0	1	2	4	0	0	1	0	1	0
第41週	報告定点	82	6	6	3	4	4	3	5	6	3	5	7	5	5	3	7	2	4	4
	罹患数	14	1	0	0	0	2	1	1	1	1	0	1	2	2	0	2	0	0	0
	定点当り	0.17	0.17	0	0	0	0.50	0.33	0.20	0.17	0.33	0	0.14	0.40	0.40	0	0.29	0	0	0
	報告定点	81	7	6	3	4	4	3	5	3	4	5	7	5	4	4	7	2	4	4
第42週	罹患数	13	0	0	0	0	1	1	0	0	0	0	4	4	0	0	1	0	1	1
	定点当り	0.15	0	0	0	0	0.25	0.33	0	0	0	0	0.67	0.80	0	0	0.14	0	0.25	0.25
	報告定点	81	7	6	3	4	4	3	5	3	4	5	7	5	4	4	7	2	4	4
	罹患数	13	0	0	0	0	3	1	0	0	0	1	2	4	0	0	1	0	1	0
第42週	報告定点	82	6	6	3	4	4	3	5	6	3	5	7	5	5	3	7	2	4	4
	罹患数	14	1	0	0	0	2	1	1	1	1	0	1	2	2	0	2	0	0	0
	定点当り	0.17	0.17	0	0	0	0.50	0.33	0.20	0.17	0.33	0	0.14	0.40	0.40	0	0.29	0	0	0
	報告定点	82	6	6	3	4	4	3	5	6	3	5	7	5	5	3	7	2	4	4

週数		合計	~5ヶ月	~11ヶ月	1歳	2歳	3歳	4歳	5歳	6歳	7歳	8歳	9歳	10~14歳	15~19歳	20歳以上
第38週	罹患数	16			1	2	2	3	1		4	1				2
	定点当り	0.18			0.01	0.02	0.02	0.03	0.01		0.04	0.01				0.02
第39週	罹患数	17		1	1				1	2	2	1	4	1	1	3
	定点当り	0.19		0.01	0.01				0.01	0.02	0.02	0.01	0.05	0.01	0.01	0.03
第40週	罹患数	13			1			1		2	2	1	3	2		1
	定点当り	0.15			0.01			0.01		0.02	0.02	0.01	0.04	0.02		0.01
第41週	罹患数	13						2	5		2	2		1		1
	定点当り	0.16						0.02	0.06		0.02	0.02		0.01		0.01
第42週	罹患数	14			1	1	2	2	1		1	2			1	3
	定点当り	0.17			0.01	0.01	0.02	0.02	0.01		0.01	0.02			0.01	0.04

【年齢層別5週分集計】



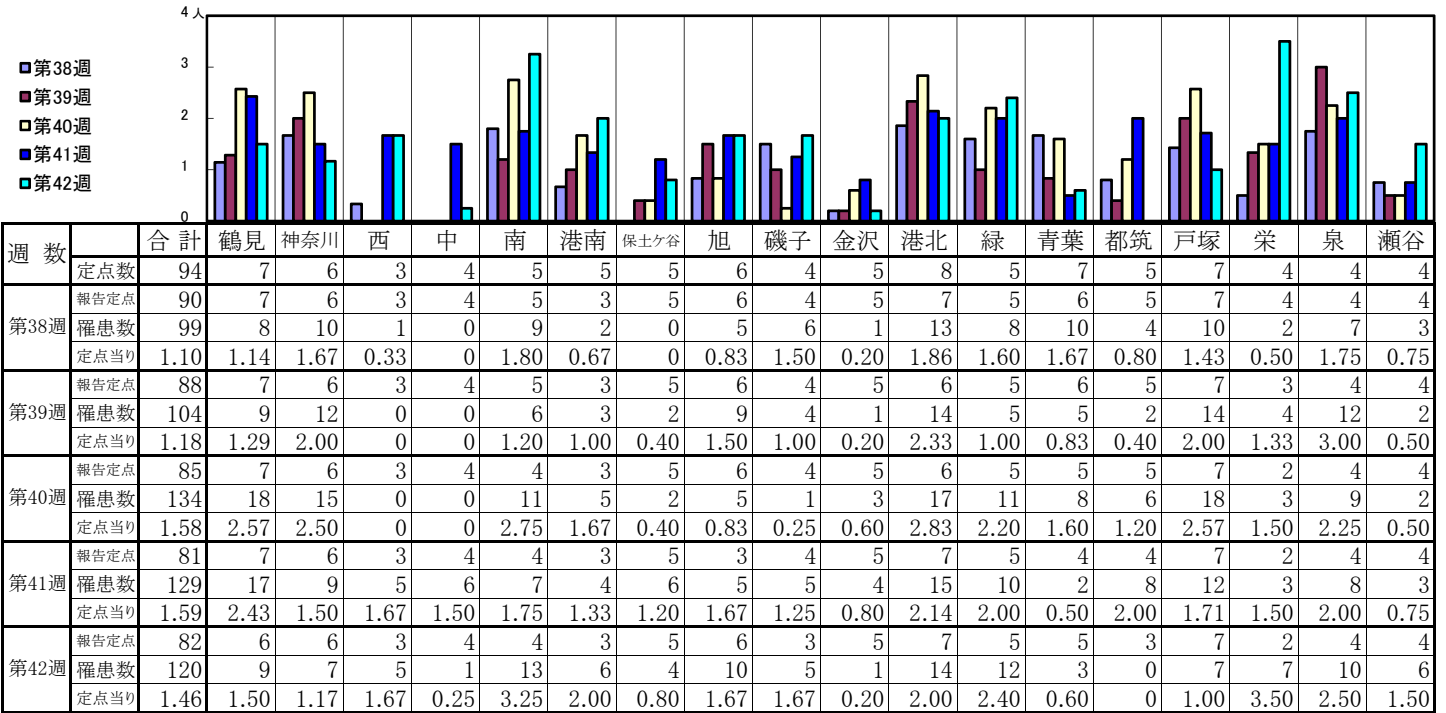
【定点当りの患者数】



<< 感染性胃腸炎 >>

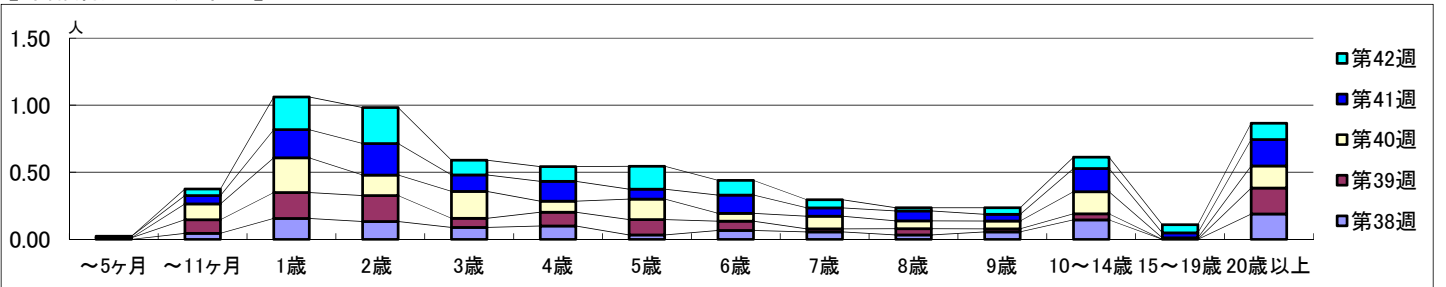
2021年9月20日 ~ 10月24日
[2021年 第38週 ~ 第42週]

【区別・週別報告定点当り】

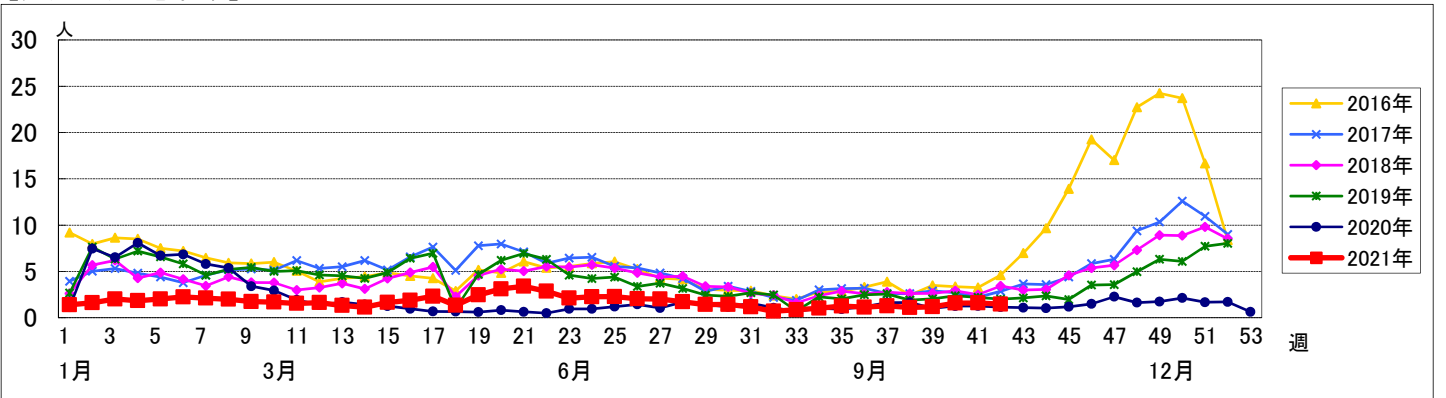


週数		合計	年齢層別													
			~5ヶ月	~11ヶ月	1歳	2歳	3歳	4歳	5歳	6歳	7歳	8歳	9歳	10~14歳	15~19歳	20歳以上
第38週	罹患数	99		4	14	12	8	9	3	6	5	3	5	13		17
	定点当り	1.10		0.04	0.16	0.13	0.09	0.10	0.03	0.07	0.06	0.03	0.06	0.14		0.19
第39週	罹患数	104	1	9	17	17	6	9	10	6	2	4	2	4		17
	定点当り	1.18	0.01	0.10	0.19	0.19	0.07	0.10	0.11	0.07	0.02	0.05	0.02	0.05		0.19
第40週	罹患数	134		10	22	13	17	7	13	5	8	5	5	14	1	14
	定点当り	1.58		0.12	0.26	0.15	0.20	0.08	0.15	0.06	0.09	0.06	0.06	0.16	0.01	0.16
第41週	罹患数	129	1	5	17	19	10	12	6	11	5	6	4	14	3	16
	定点当り	1.59	0.01	0.06	0.21	0.23	0.12	0.15	0.07	0.14	0.06	0.07	0.05	0.17	0.04	0.20
第42週	罹患数	120		4	20	22	9	9	14	9	5	2	4	7	5	10
	定点当り	1.46		0.05	0.24	0.27	0.11	0.11	0.17	0.11	0.06	0.02	0.05	0.09	0.06	0.12

【年齢層別5週分集計】



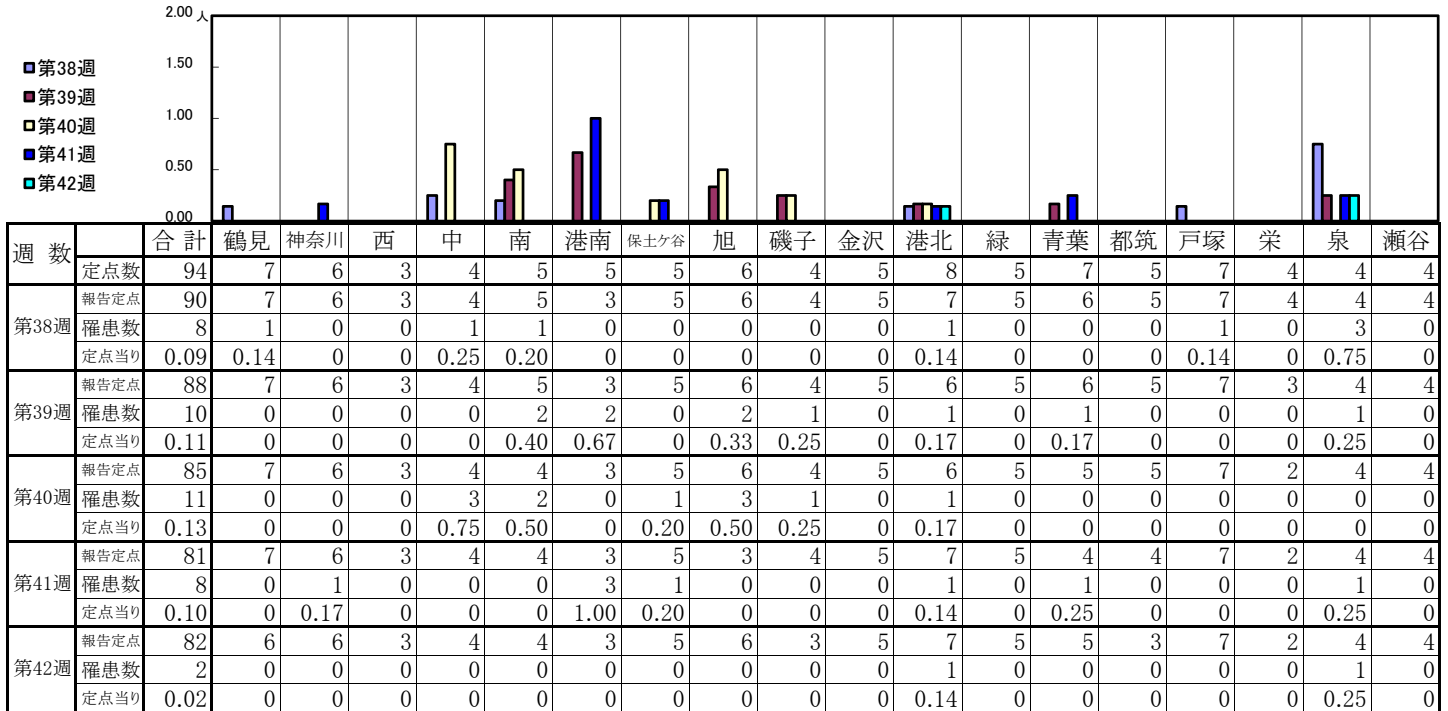
【定点当りの患者数】



<< 水痘 >>

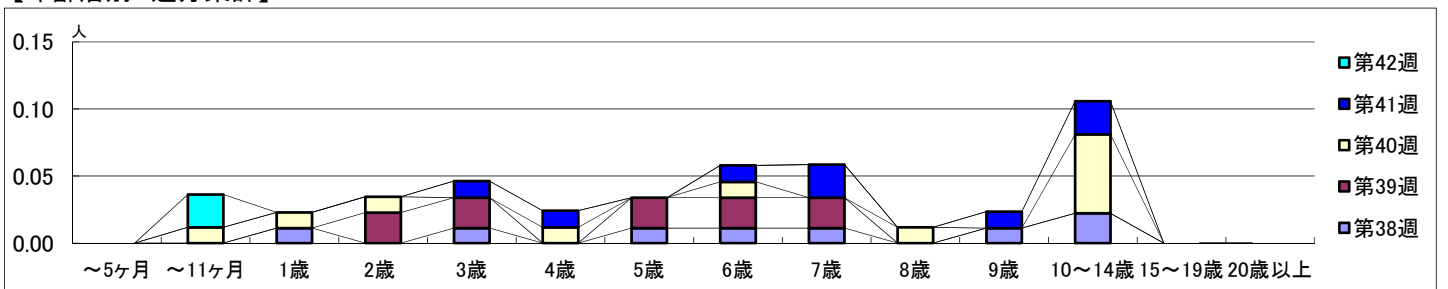
2021年9月20日 ~ 10月24日
[2021年 第38週 ~ 第42週]

【区別・週別報告定点当り】

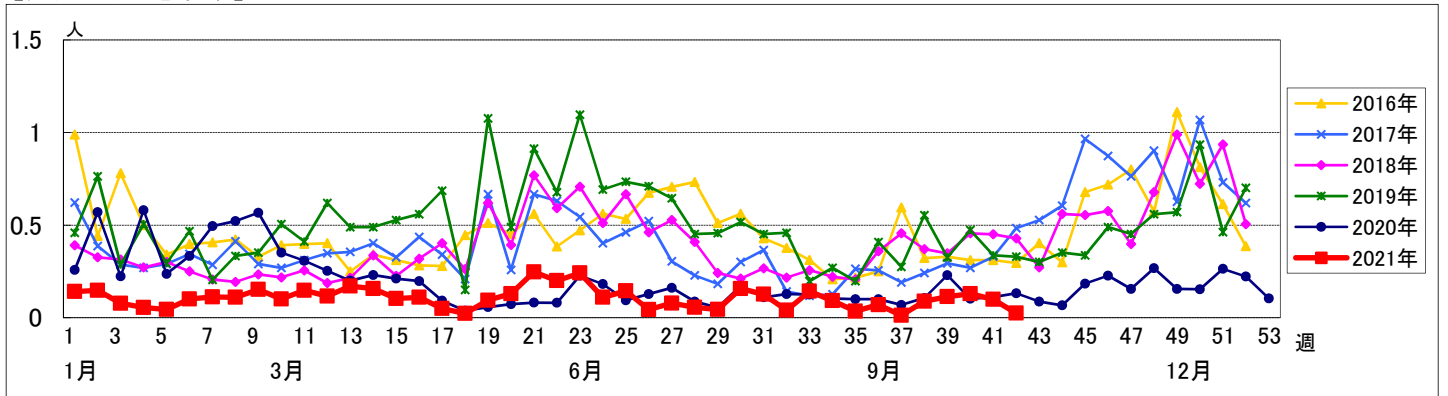


週数	合計	~5ヶ月	~11ヶ月	1歳	2歳	3歳	4歳	5歳	6歳	7歳	8歳	9歳	10~14歳	15~19歳	20歳以上
第38週	罹患数 8			1		1		1	1	1		1	2		
第38週	定点当り 0.09			0.01		0.01		0.01	0.01	0.01		0.01	0.02		
第39週	罹患数 10				2	2		2	2	2					
第39週	定点当り 0.11				0.02	0.02		0.02	0.02	0.02					
第40週	罹患数 11		1	1			1		1		1		5		
第40週	定点当り 0.13		0.01	0.01	0.01		0.01		0.01		0.01		0.06		
第41週	罹患数 8					1	1		1	2		1	2		
第41週	定点当り 0.10					0.01	0.01		0.01	0.02		0.01	0.02		
第42週	罹患数 2		2												
第42週	定点当り 0.02		0.02												

【年齢層別5週分集計】



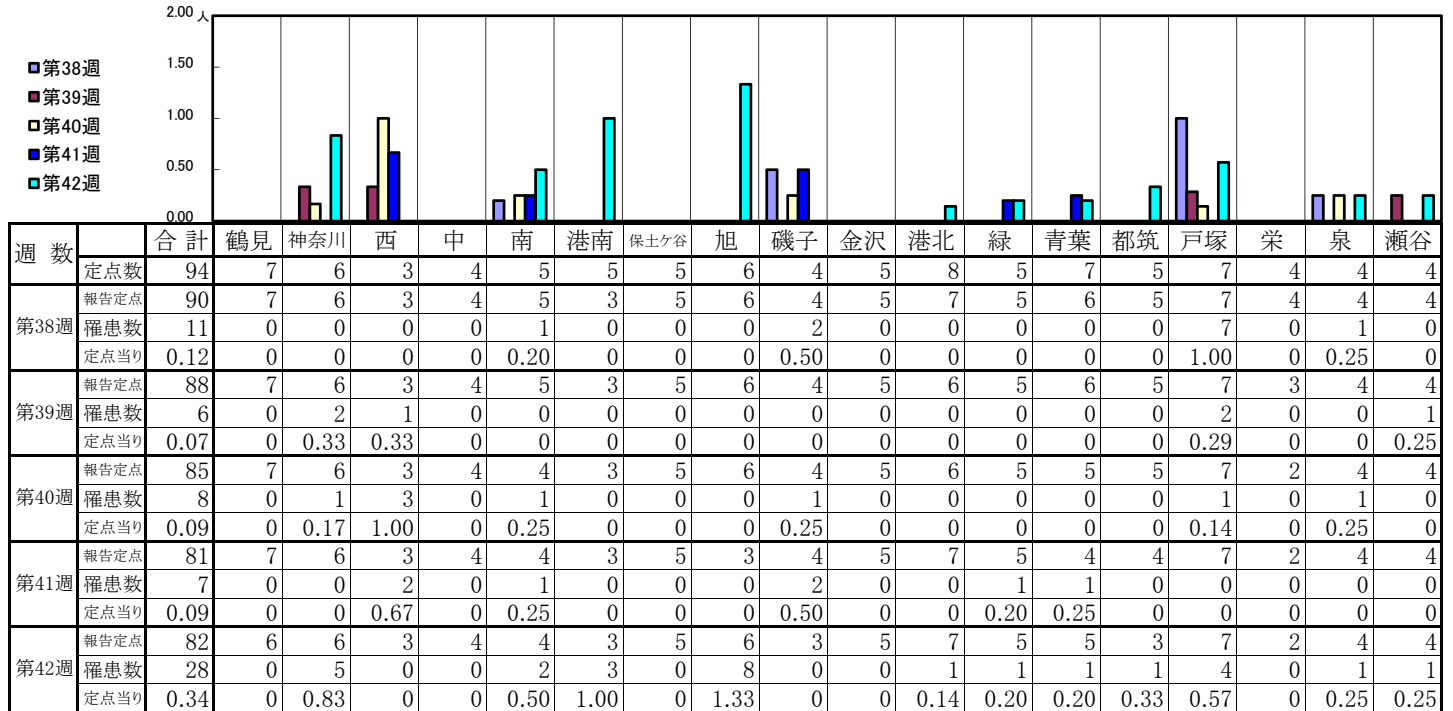
【定点当りの患者数】



<< 手足口病 >>

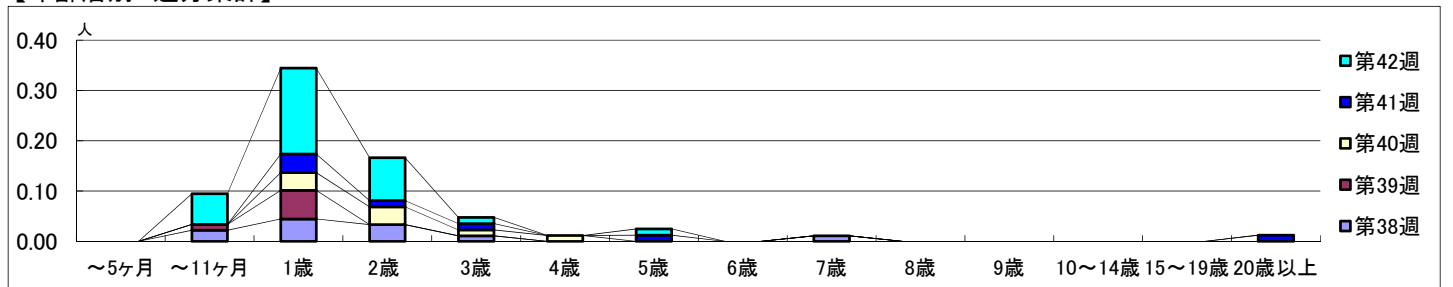
2021年9月20日 ~ 10月24日
[2021年 第38週 ~ 第42週]

【区別・週別報告定点当り】

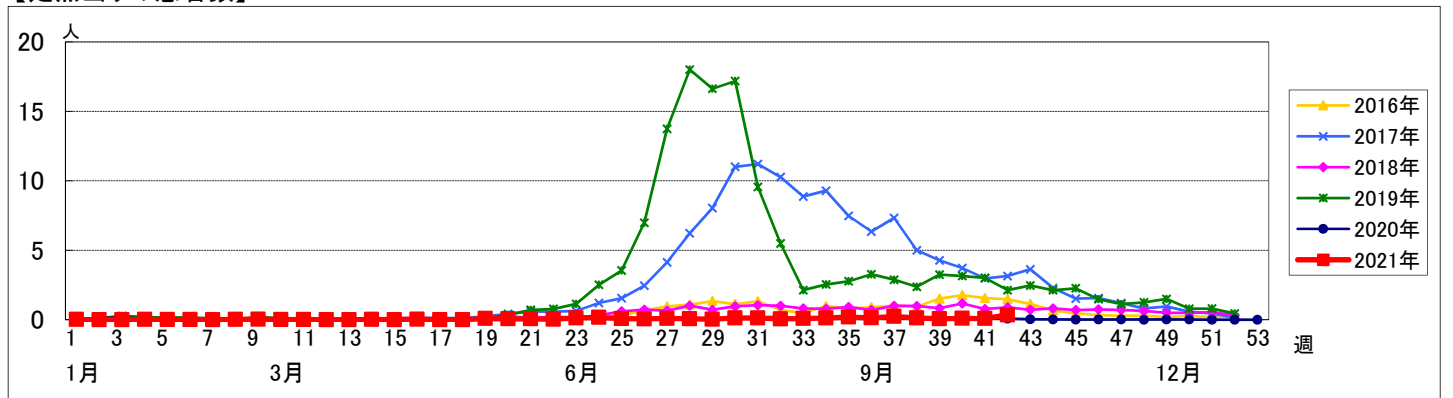


週数		合計	~5ヶ月	~11ヶ月	1歳	2歳	3歳	4歳	5歳	6歳	7歳	8歳	9歳	10~14歳	15~19歳	20歳以上
第38週	罹患数	11		2	4	3	1				1					
	定点当り	0.12		0.02	0.04	0.03	0.01				0.01					
第39週	罹患数	6		1	5											
	定点当り	0.07		0.01	0.06											
第40週	罹患数	8			3	3	1	1								
	定点当り	0.09			0.04	0.04	0.01	0.01								
第41週	罹患数	7			3	1	1		1							1
	定点当り	0.09			0.04	0.01	0.01		0.01							0.01
第42週	罹患数	28		5	14	7	1		1							
	定点当り	0.34		0.06	0.17	0.09	0.01		0.01							

【年齢層別5週分集計】



【定点当りの患者数】



<< 伝染性紅斑 >>

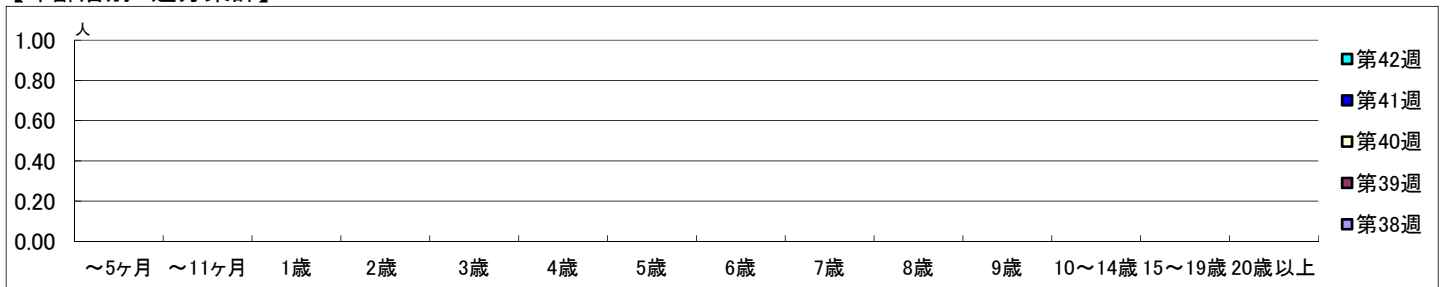
2021年9月20日 ~ 10月24日
[2021年 第38週 ~ 第42週]

【区別・週別報告定点当り】

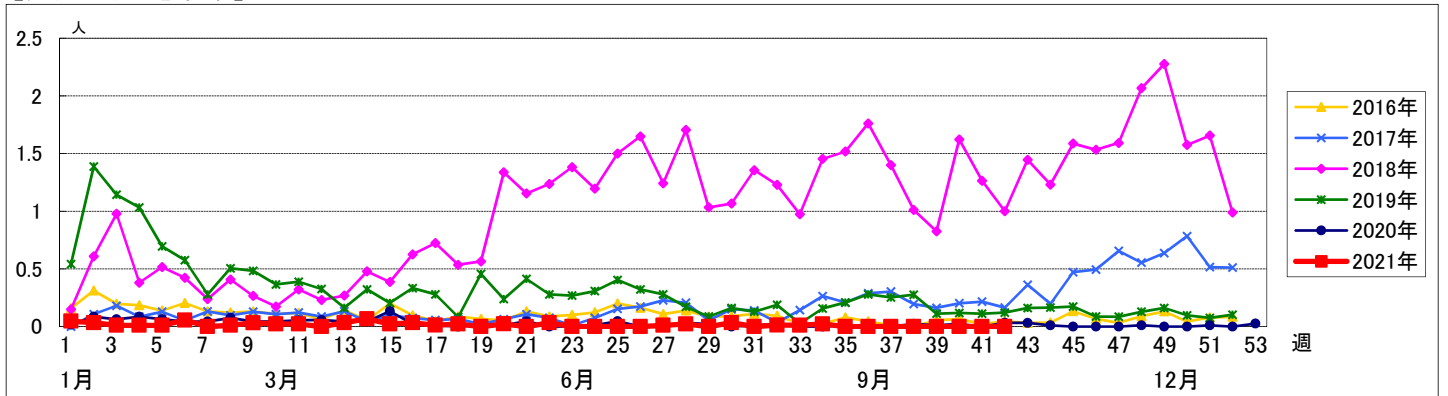
週 数		区 別																		
		合計	鶴見	神奈川	西	中	南	港南	保土ヶ谷	旭	磯子	金沢	港北	緑	青葉	都筑	戸塚	栄	泉	瀬谷
第38週	定点数	94	7	6	3	4	5	5	5	6	4	5	8	5	7	5	7	4	4	4
	報告定点	90	7	6	3	4	5	3	5	6	4	5	7	5	6	5	7	4	4	4
	罹患数	0	0	0	0	0	0	0	0	0	0	0	0	0	0	0	0	0	0	0
	定点当り	0	0	0	0	0	0	0	0	0	0	0	0	0	0	0	0	0	0	0
第39週	報告定点	88	7	6	3	4	5	3	5	6	4	5	6	5	6	5	7	3	4	4
	罹患数	0	0	0	0	0	0	0	0	0	0	0	0	0	0	0	0	0	0	0
	定点当り	0	0	0	0	0	0	0	0	0	0	0	0	0	0	0	0	0	0	0
	報告定点	85	7	6	3	4	4	3	5	6	4	5	6	5	5	5	7	2	4	4
第40週	罹患数	0	0	0	0	0	0	0	0	0	0	0	0	0	0	0	0	0	0	0
	定点当り	0	0	0	0	0	0	0	0	0	0	0	0	0	0	0	0	0	0	0
	報告定点	81	7	6	3	4	4	3	5	3	4	5	7	5	4	4	7	2	4	4
	罹患数	0	0	0	0	0	0	0	0	0	0	0	0	0	0	0	0	0	0	0
第41週	定点当り	0	0	0	0	0	0	0	0	0	0	0	0	0	0	0	0	0	0	0
	報告定点	82	6	6	3	4	4	3	5	6	3	5	7	5	5	3	7	2	4	4
	罹患数	0	0	0	0	0	0	0	0	0	0	0	0	0	0	0	0	0	0	0
	定点当り	0	0	0	0	0	0	0	0	0	0	0	0	0	0	0	0	0	0	0

週 数		合計	年 齢														
			~5ヶ月	~11ヶ月	1歳	2歳	3歳	4歳	5歳	6歳	7歳	8歳	9歳	10~14歳	15~19歳	20歳以上	
第38週	罹患数	0															
	定点当り	0															
第39週	罹患数	0															
	定点当り	0															
第40週	罹患数	0															
	定点当り	0															
第41週	罹患数	0															
	定点当り	0															
第42週	罹患数	0															
	定点当り	0															

【年齢層別5週分集計】



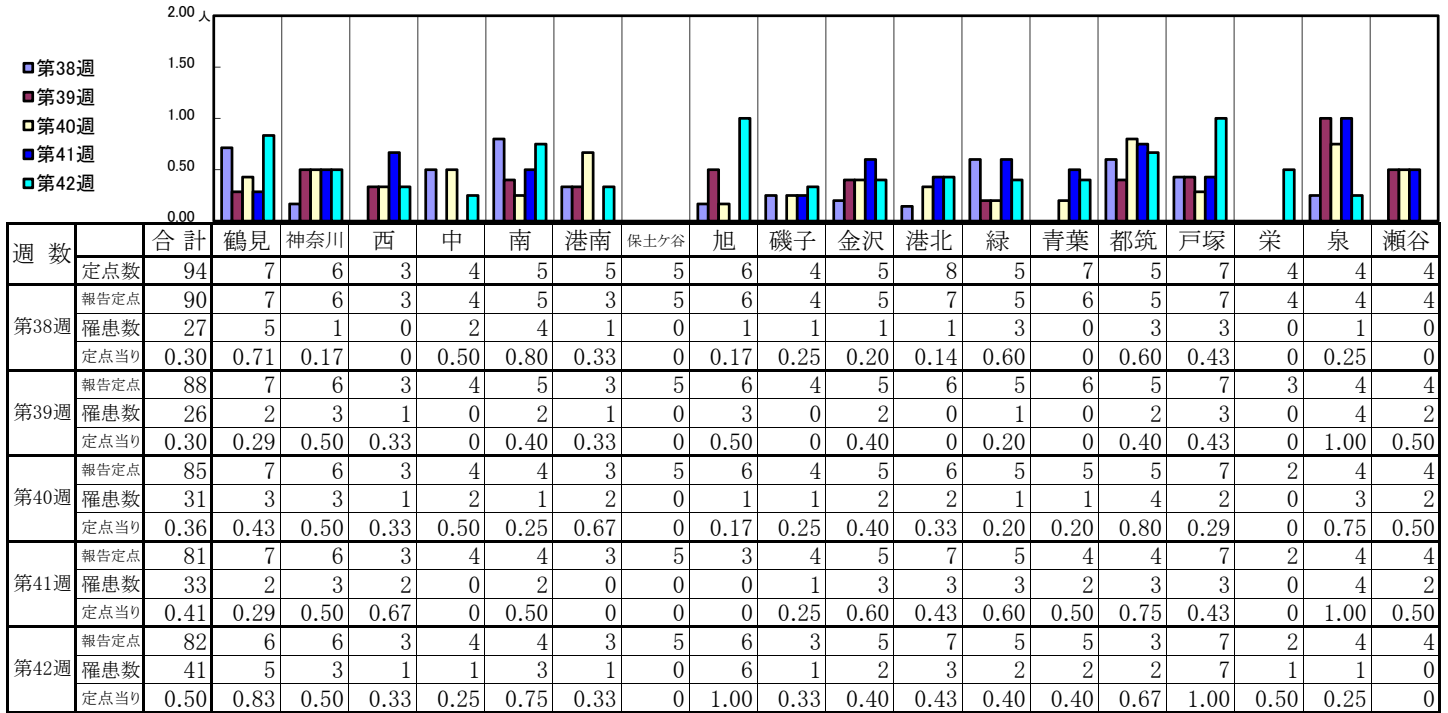
【定点当りの患者数】



<< 突発性発しん >>

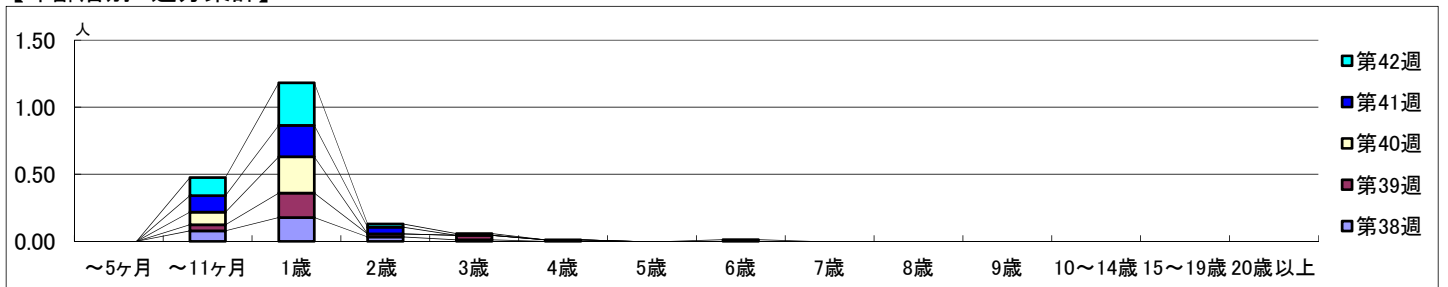
2021年9月20日 ~ 10月24日
[2021年 第38週 ~ 第42週]

【区別・週別報告定点当り】

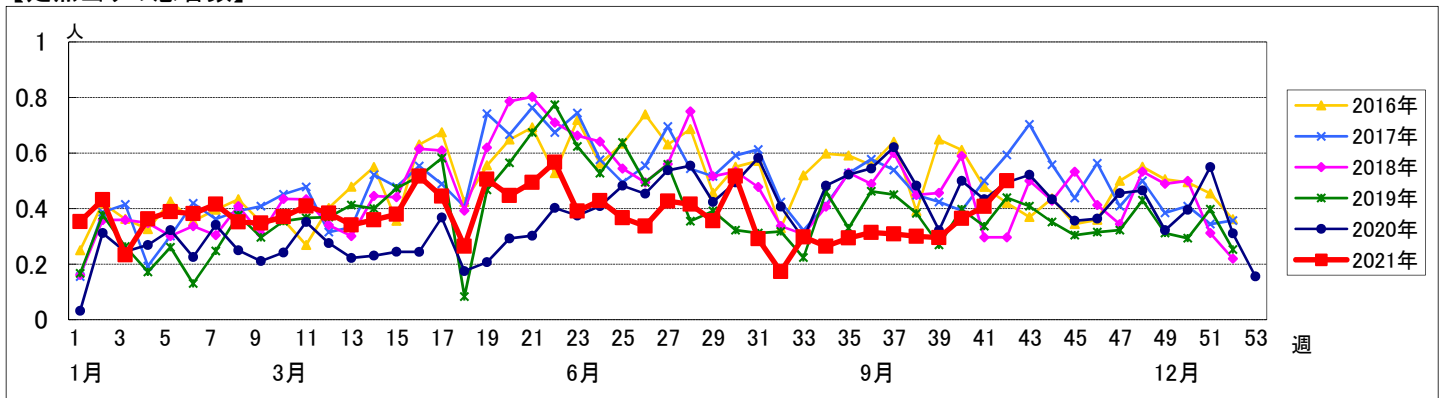


週数	合計	~5ヶ月	~11ヶ月	1歳	2歳	3歳	4歳	5歳	6歳	7歳	8歳	9歳	10~14歳	15~19歳	20歳以上
第38週	罹患数 27		7	16	3	1									
第38週	定点当り 0.30		0.08	0.18	0.03	0.01									
第39週	罹患数 26		4	16	2	3	1								
第39週	定点当り 0.30		0.05	0.18	0.02	0.03	0.01								
第40週	罹患数 31		8	23											
第40週	定点当り 0.36		0.09	0.27											
第41週	罹患数 33		10	19	4										
第41週	定点当り 0.41		0.12	0.23	0.05										
第42週	罹患数 41		11	26	2	1			1						
第42週	定点当り 0.50		0.13	0.32	0.02	0.01			0.01						

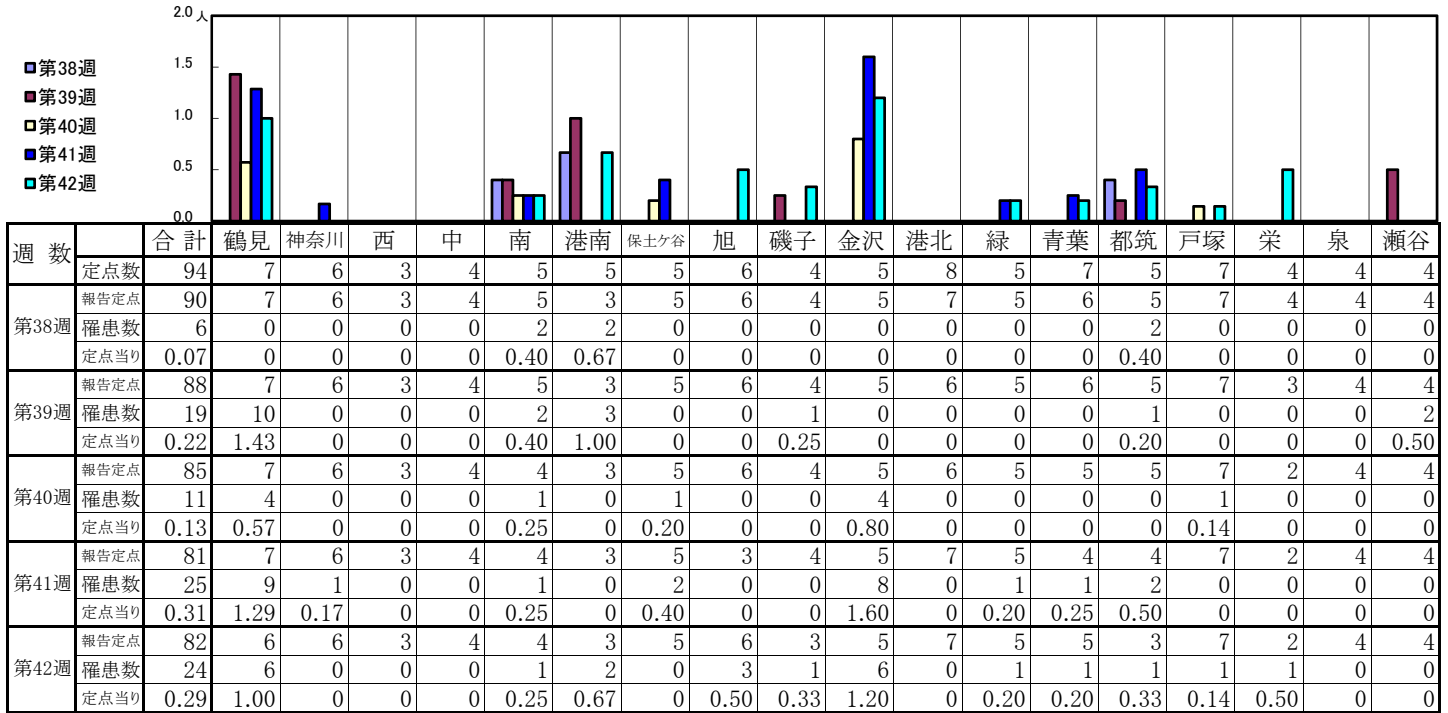
【年齢層別5週分集計】



【定点当りの患者数】

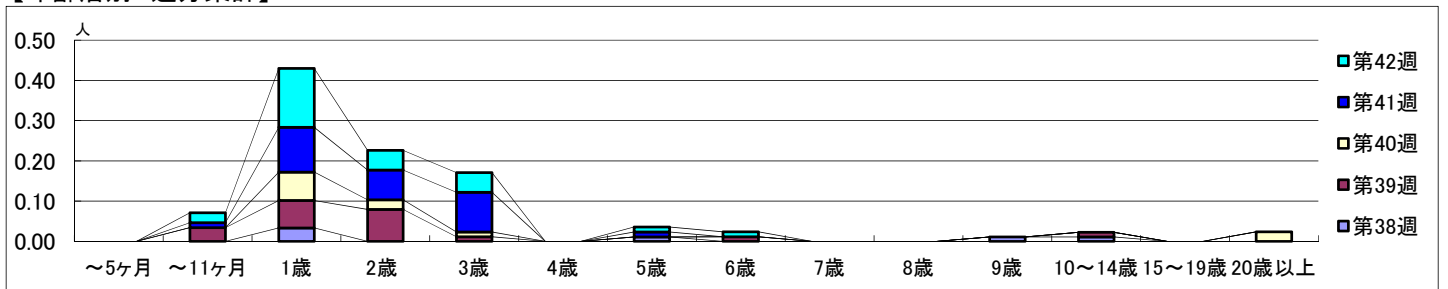


【区別・週別報告定点当り】

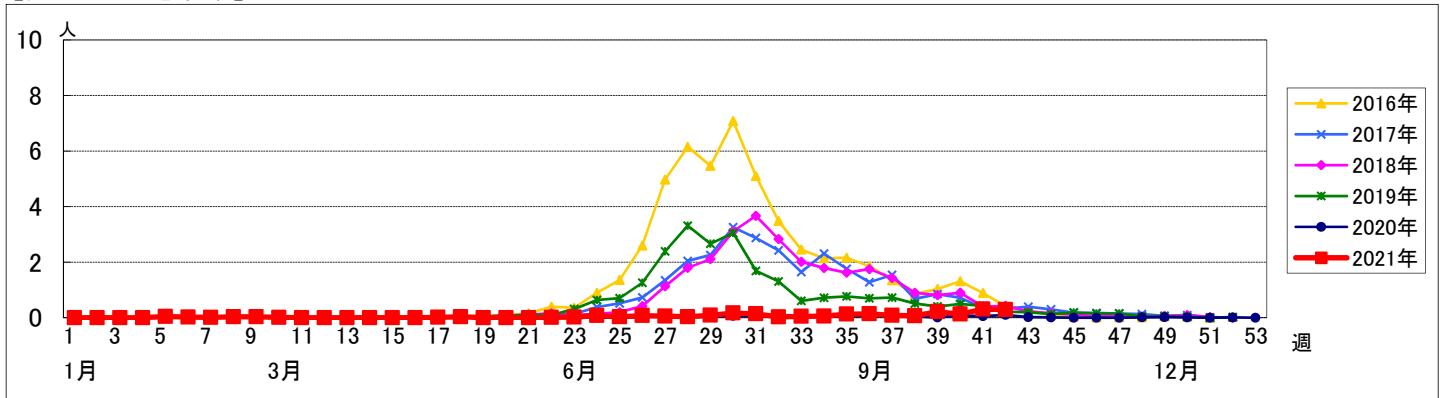


週数		合計	~5ヶ月	~11ヶ月	1歳	2歳	3歳	4歳	5歳	6歳	7歳	8歳	9歳	10~14歳	15~19歳	20歳以上
第38週	罹患数	6			3				1				1	1		
	定点当り	0.07			0.03				0.01				0.01	0.01		
第39週	罹患数	19		3	6	7	1			1				1		
	定点当り	0.22		0.03	0.07	0.08	0.01			0.01				0.01		
第40週	罹患数	11			6	2	1									2
	定点当り	0.13			0.07	0.02	0.01									0.02
第41週	罹患数	25		1	9	6	8		1							
	定点当り	0.31		0.01	0.11	0.07	0.10		0.01							
第42週	罹患数	24		2	12	4	4		1	1						
	定点当り	0.29		0.02	0.15	0.05	0.05		0.01	0.01						

【年齢層別5週分集計】



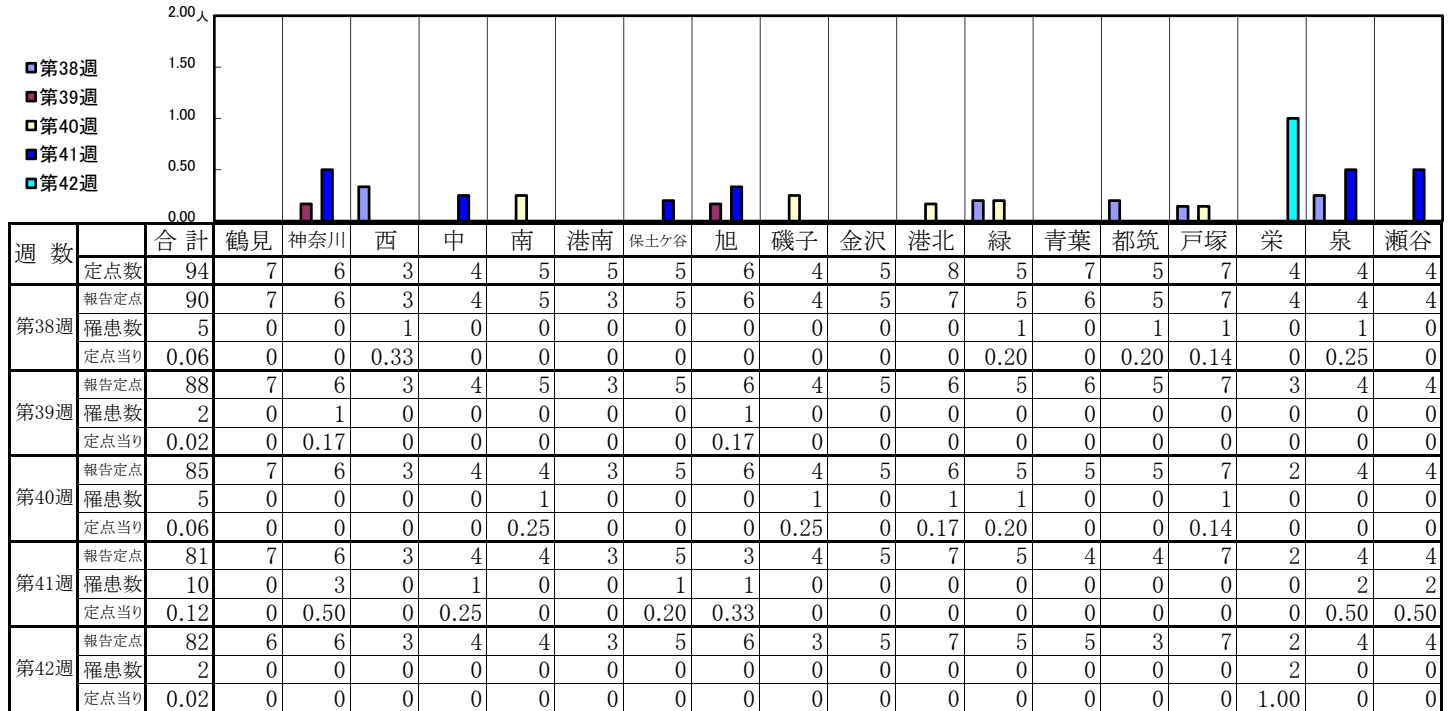
【定点当りの患者数】



<< 流行性耳下腺炎 >>

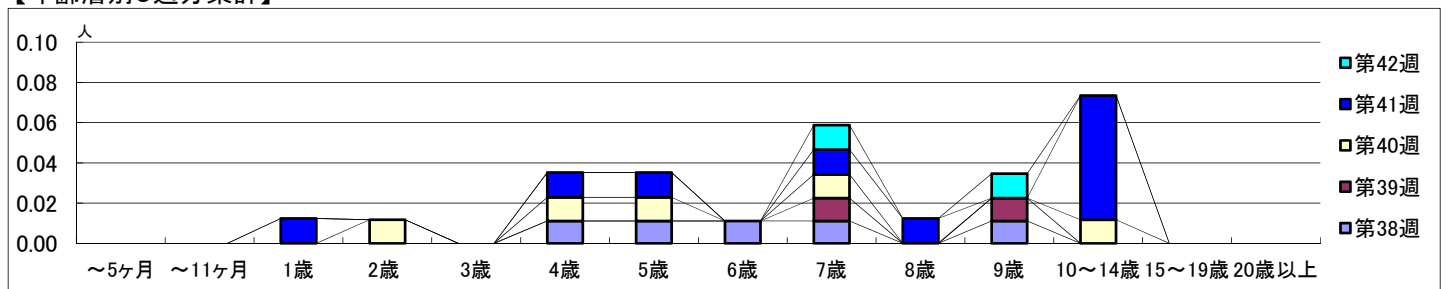
2021年9月20日 ~ 10月24日
[2021年 第38週 ~ 第42週]

【区別・週別報告定点当り】

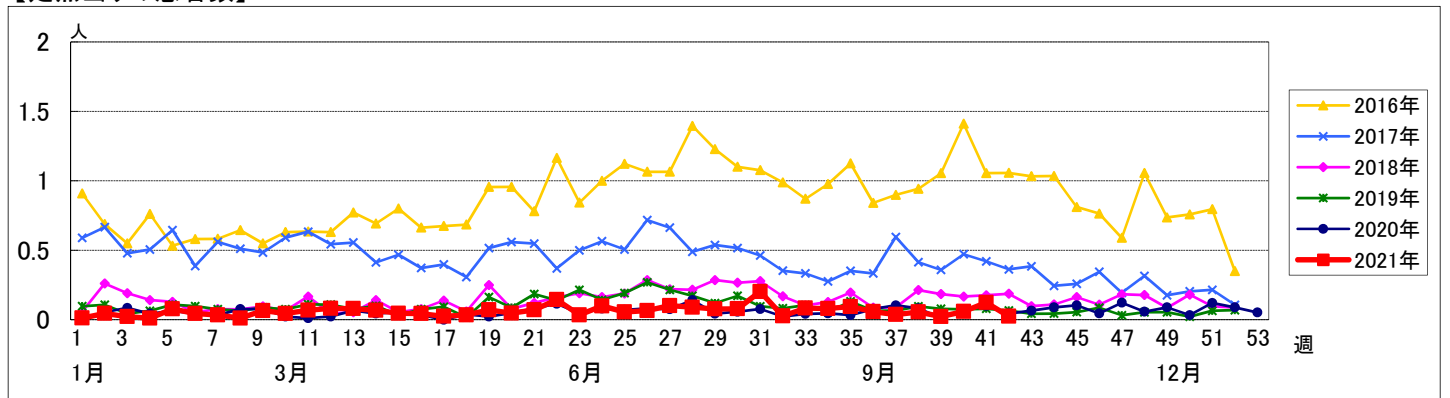


週数	合計	~5ヶ月	~11ヶ月	1歳	2歳	3歳	4歳	5歳	6歳	7歳	8歳	9歳	10~14歳	15~19歳	20歳以上
第38週	罹患数 5						1	1	1	1		1			
第38週	定点当り 0.06						0.01	0.01	0.01	0.01		0.01			
第39週	罹患数 2									1		1			
第39週	定点当り 0.02									0.01		0.01			
第40週	罹患数 5				1		1	1		1			1		
第40週	定点当り 0.06				0.01		0.01	0.01		0.01			0.01		
第41週	罹患数 10			1			1	1		1	1		5		
第41週	定点当り 0.12			0.01			0.01	0.01		0.01	0.01		0.06		
第42週	罹患数 2									1		1			
第42週	定点当り 0.02									0.01		0.01			

【年齢層別5週分集計】



【定点当りの患者数】



<< 急性出血性結膜炎 >>

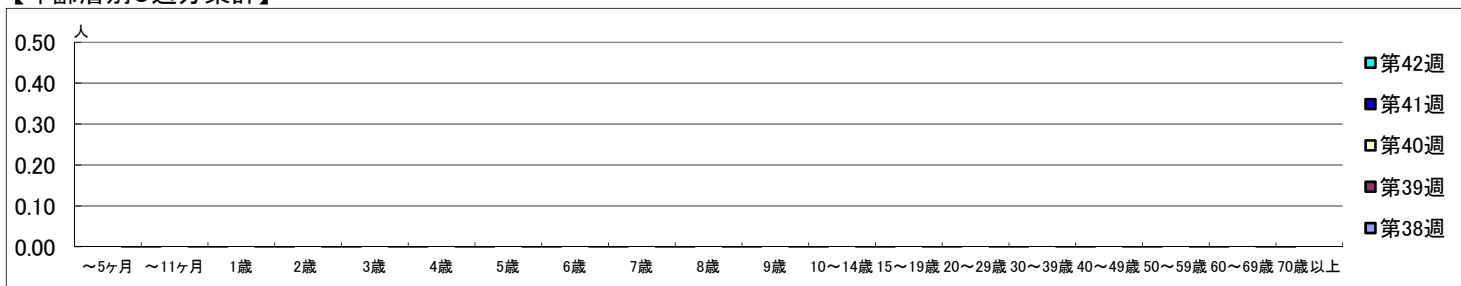
2021年9月20日 ~ 10月24日
[2021年 第38週 ~ 第42週]

【区別・週別報告定点当り】

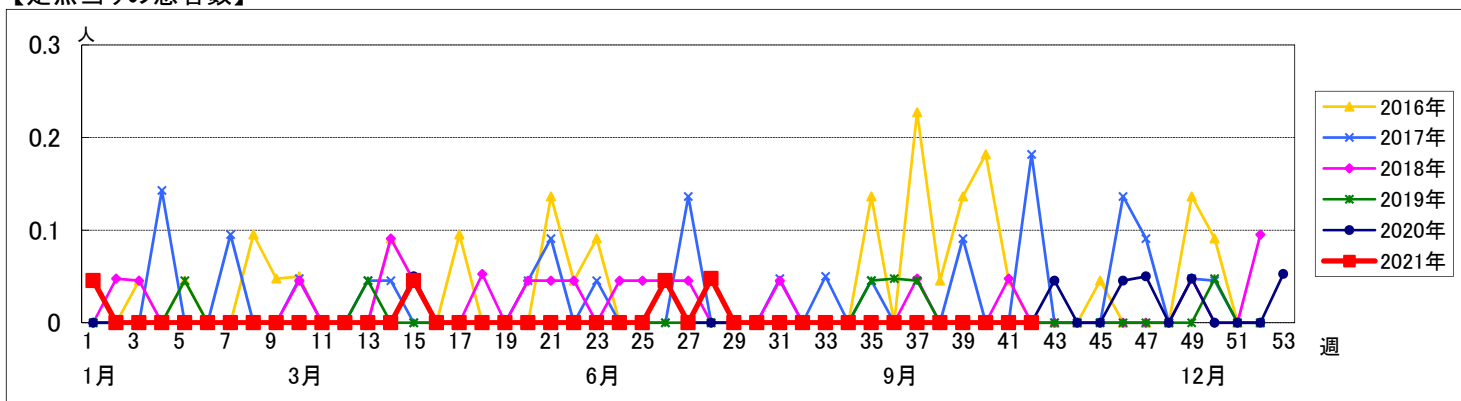
週数		合計	区別																	
			鶴見	神奈川	西	中	南	港南	保土ヶ谷	旭	磯子	金沢	港北	緑	青葉	都筑	戸塚	栄	泉	瀬谷
第38週	定点数	22	2	1	1	1	1	1	1	1	1	1	2	1	2	1	2	1	1	1
	報告定点	22	2	1	1	1	1	1	1	1	1	1	2	1	2	1	2	1	1	1
	罹患数	0	0	0	0	0	0	0	0	0	0	0	0	0	0	0	0	0	0	0
	定点当り	0	0	0	0	0	0	0	0	0	0	0	0	0	0	0	0	0	0	0
第39週	報告定点	22	2	1	1	1	1	1	1	1	1	1	2	1	2	1	2	1	1	1
	罹患数	0	0	0	0	0	0	0	0	0	0	0	0	0	0	0	0	0	0	0
	定点当り	0	0	0	0	0	0	0	0	0	0	0	0	0	0	0	0	0	0	0
	報告定点	21	2	1	1	1	1	1	1	1	1	1	2	1	2	1	2	1	1	1
第40週	報告定点	21	2	1	1	1	1	1	1	1	1	1	2	1	2	1	2	1	1	1
	罹患数	0	0	0	0	0	0	0	0	0	0	0	0	0	0	0	0	0	0	0
	定点当り	0	0	0	0	0	0	0	0	0	0	0	0	0	0	0	0	0	0	0
	報告定点	21	2	1	1	1	1	1	1	1	1	1	2	1	2	1	2	1	1	1
第41週	報告定点	21	2	1	1	1	1	1	1	1	1	1	2	1	2	1	2	1	1	1
	罹患数	0	0	0	0	0	0	0	0	0	0	0	0	0	0	0	0	0	0	0
	定点当り	0	0	0	0	0	0	0	0	0	0	0	0	0	0	0	0	0	0	0
	報告定点	20	2	1	1	1	1	1	1	1	1	1	2	1	2	1	2	1	1	1
第42週	報告定点	20	2	1	1	1	1	1	1	1	1	1	2	1	2	1	2	1	1	1
	罹患数	0	0	0	0	0	0	0	0	0	0	0	0	0	0	0	0	0	0	0
	定点当り	0	0	0	0	0	0	0	0	0	0	0	0	0	0	0	0	0	0	0
	報告定点	0	0	0	0	0	0	0	0	0	0	0	0	0	0	0	0	0	0	0

週数		合計	~5ヶ月	~11ヶ月	1歳	2歳	3歳	4歳	5歳	6歳	7歳	8歳	9歳	10~14歳	15~19歳	20~29歳	30~39歳	40~49歳	50~59歳	60~69歳	70歳以上
			第38週	罹患数	0																
第38週	定点当り	0																			
第39週	罹患数	0																			
第39週	定点当り	0																			
第40週	罹患数	0																			
第40週	定点当り	0																			
第41週	罹患数	0																			
第41週	定点当り	0																			
第42週	罹患数	0																			
第42週	定点当り	0																			

【年齢層別5週分集計】



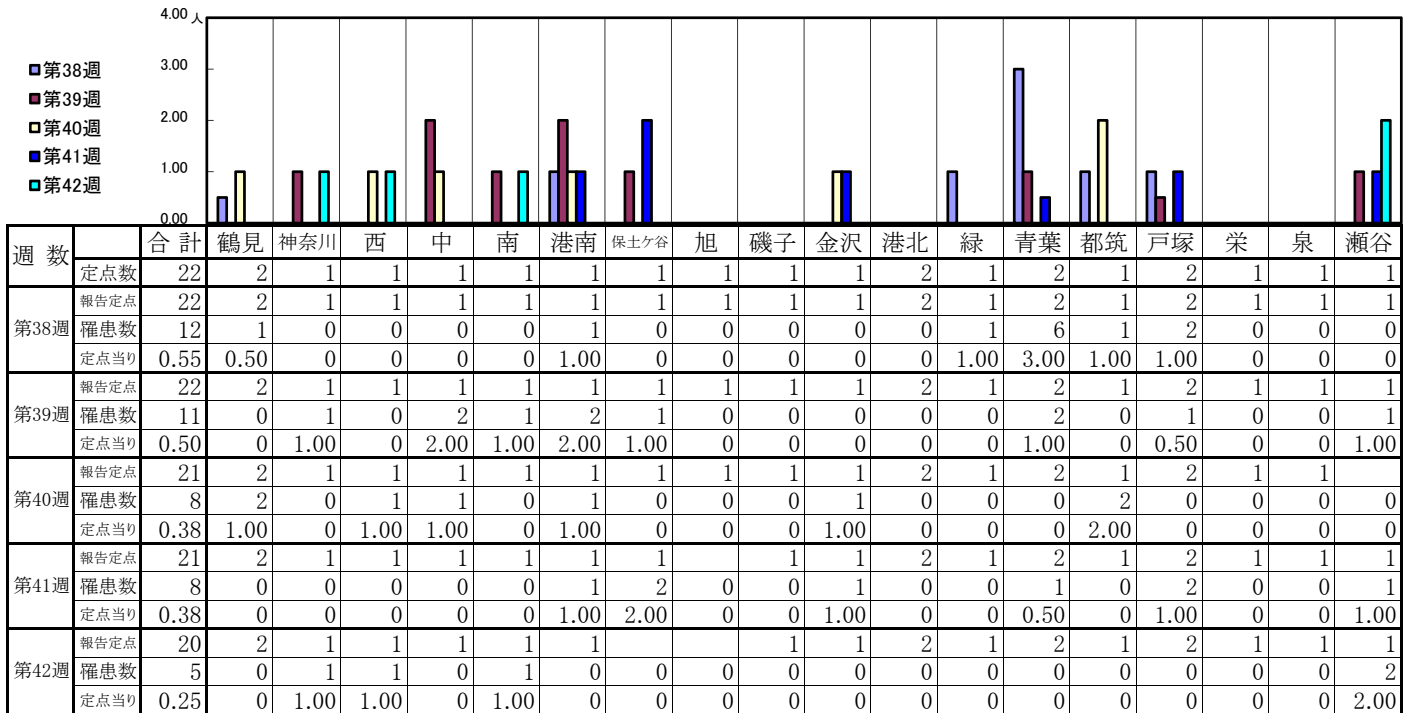
【定点当りの患者数】



<< 流行性角結膜炎 >>

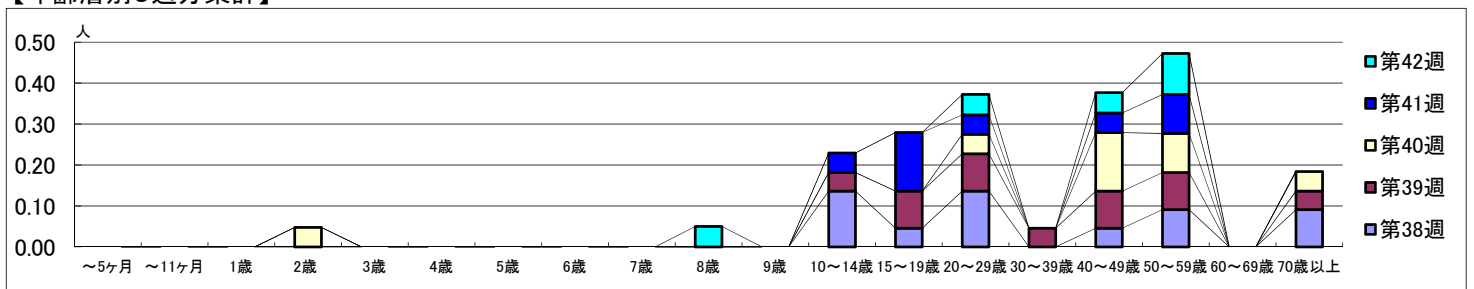
2021年9月20日 ~ 10月24日
[2021年 第38週 ~ 第42週]

【区別・週別報告定点当り】



週数		合計	~5ヶ月	~11ヶ月	1歳	2歳	3歳	4歳	5歳	6歳	7歳	8歳	9歳	10~14歳	15~19歳	20~29歳	30~39歳	40~49歳	50~59歳	60~69歳	70歳以上
			第38週	罹患数	12												3	1	3		1
	定点当り	0.55												0.14	0.05	0.14		0.05	0.09		0.09
第39週	罹患数	11												1	2	2	1	2	2		1
	定点当り	0.50												0.05	0.09	0.09	0.05	0.09	0.09		0.05
第40週	罹患数	8				1										1		3	2		1
	定点当り	0.38				0.05										0.05		0.14	0.10		0.05
第41週	罹患数	8												1	3	1		1	2		
	定点当り	0.38												0.05	0.14	0.05		0.05	0.10		
第42週	罹患数	5										1				1		1	2		
	定点当り	0.25										0.05				0.05		0.05	0.10		

【年齢層別5週分集計】



【定点当りの患者数】

