

	インフルエンザ	RSウイルス感染症	咽頭結膜熱	A群溶血性レンサ球菌咽頭炎	感染性胃腸炎	水痘	手足口病	伝染性紅斑	突発性発しん	ヘルパンギーナ	流行性耳下腺炎	急性出血性結膜炎	流行性角結膜炎
警報レベル ◎	30		3	8	20	2	5	2		6	6	1	8
終息基準値 ◎	10		1	4	12	1	2	1		2	2	0.1	4
注意報レベル ○	10					1					3		
横浜市	-	0.08	0.02	0.19	1.15	0.09	0.13	-	0.31	0.07	0.06	-	0.60
鶴見	-	-	0.14	-	1.14	0.14	-	-	0.71	-	-	-	0.50
神奈川	-	-	-	-	2.00	-	-	-	0.20	-	-	-	-
西	-	-	-	-	0.33	-	-	-	-	-	0.33	…	…
中	-	0.25	-	-	-	0.25	-	-	0.50	-	-	-	-
南	-	-	-	0.40	1.80	0.20	0.20	-	0.80	0.40	-	-	-
港南	-	0.67	-	0.67	0.67	-	-	-	0.33	0.67	-	-	1.00
保土ヶ谷	-	-	0.25	-	-	-	-	-	-	-	-	-	-
旭	-	-	-	0.33	0.83	-	-	-	0.17	-	-	-	-
磯子	-	-	-	-	1.50	-	0.50	-	0.25	-	-	-	-
金沢	-	0.60	-	-	0.20	-	-	-	0.20	-	-	-	-
港北	-	0.14	-	0.14	1.86	0.14	-	-	0.14	-	-	-	-
緑	-	-	-	1.20	1.60	-	-	-	0.60	-	0.20	-	1.00
青葉	-	-	-	-	2.00	-	-	-	-	-	-	-	6.00
都筑	-	-	-	0.25	1.00	-	-	-	0.75	0.50	0.25	-	1.00
戸塚	-	-	-	0.29	1.43	0.14	1.00	-	0.43	-	0.14	-	1.00
栄	-	-	-	-	0.50	-	-	-	-	-	-	-	-
泉	-	-	-	-	1.75	0.75	0.25	-	0.25	-	0.25	-	-
瀬谷	-	-	-	-	0.75	-	-	-	-	-	-	-	-

(-: 定点当たり0.00) (…: 未報告)

- ◎ 報告定点当たりの値が警報レベル もしくは警報レベル継続中です
- 報告定点当たりの値が注意報レベルに達しています

(この数字は集計時点のもので、翌週以降変動することもあります)

<< インフルエンザ >>

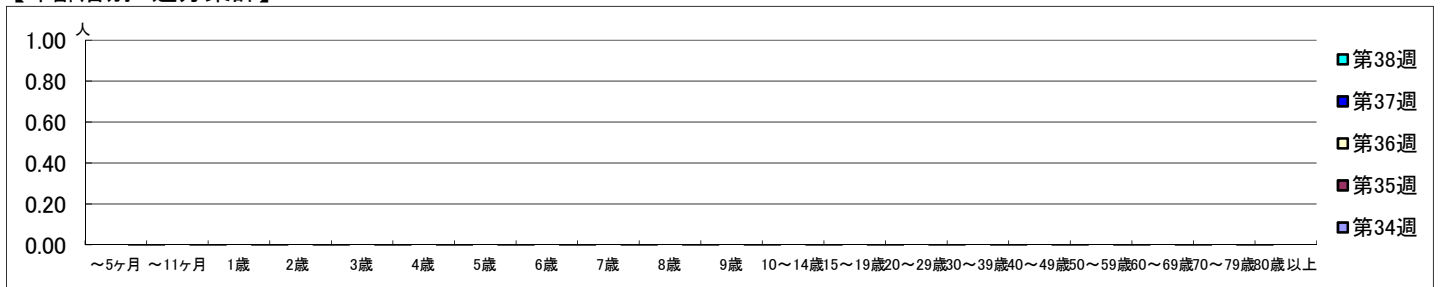
2021年8月23日 ~ 9月26日
[2021年 第34週 ~ 第38週]

【区別・週別報告定点当り】

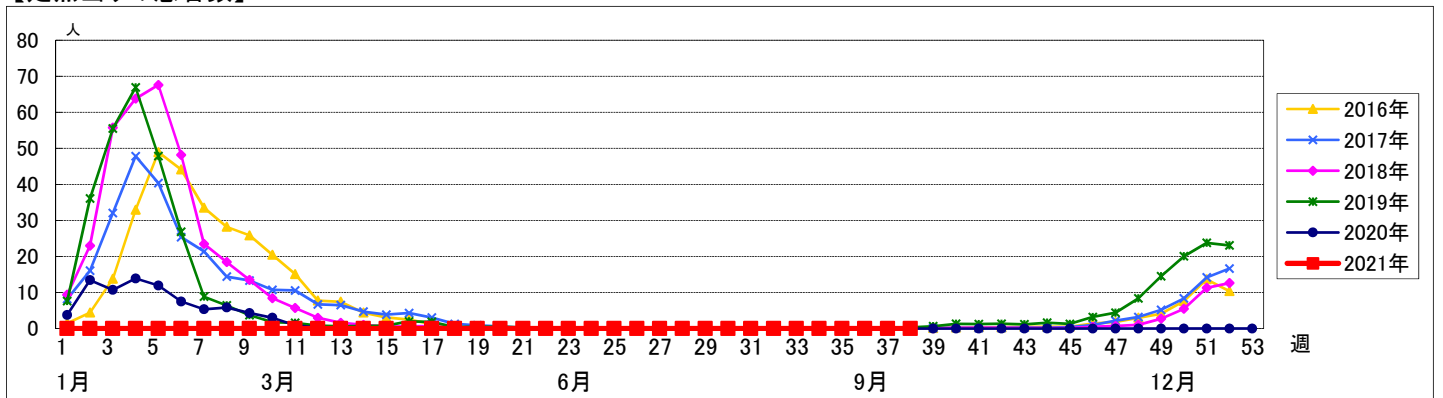
週数		区別																		
		合計	鶴見	神奈川	西	中	南	港南	保土ヶ谷	旭	磯子	金沢	港北	緑	青葉	都筑	戸塚	栄	泉	瀬谷
第34週	定点数	153	11	10	5	7	8	8	8	10	7	8	13	8	11	8	11	6	7	7
	報告定点	133	8	7	5	6	6	6	8	8	6	8	12	6	11	6	11	5	7	7
	罹患数	0	0	0	0	0	0	0	0	0	0	0	0	0	0	0	0	0	0	0
	定点当り	0	0	0	0	0	0	0	0	0	0	0	0	0	0	0	0	0	0	0
第35週	報告定点	127	9	7	5	6	5	7	7	7	7	8	10	5	8	7	11	5	6	7
	罹患数	0	0	0	0	0	0	0	0	0	0	0	0	0	0	0	0	0	0	0
	定点当り	0	0	0	0	0	0	0	0	0	0	0	0	0	0	0	0	0	0	0
	第36週	報告定点	127	9	8	4	5	6	7	7	9	7	8	10	5	8	7	9	4	7
罹患数		0	0	0	0	0	0	0	0	0	0	0	0	0	0	0	0	0	0	0
定点当り		0	0	0	0	0	0	0	0	0	0	0	0	0	0	0	0	0	0	0
第37週		報告定点	121	9	8	5	5	7	7	7	6	5	8	7	6	9	5	9	4	7
	罹患数	0	0	0	0	0	0	0	0	0	0	0	0	0	0	0	0	0	0	0
	定点当り	0	0	0	0	0	0	0	0	0	0	0	0	0	0	0	0	0	0	0
	第38週	報告定点	130	9	7	5	6	6	6	7	9	7	8	12	5	8	6	10	6	6
罹患数		0	0	0	0	0	0	0	0	0	0	0	0	0	0	0	0	0	0	0
定点当り		0	0	0	0	0	0	0	0	0	0	0	0	0	0	0	0	0	0	0

週数		合計	年齢層別																						
			~5ヶ月	~11ヶ月	1歳	2歳	3歳	4歳	5歳	6歳	7歳	8歳	9歳	10~14歳	15~19歳	20~29歳	30~39歳	40~49歳	50~59歳	60~69歳	70~79歳	80歳以上			
第34週	罹患数	0																							
	定点当り	0																							
第35週	罹患数	0																							
	定点当り	0																							
第36週	罹患数	0																							
	定点当り	0																							
第37週	罹患数	0																							
	定点当り	0																							
第38週	罹患数	0																							
	定点当り	0																							

【年齢層別5週分集計】



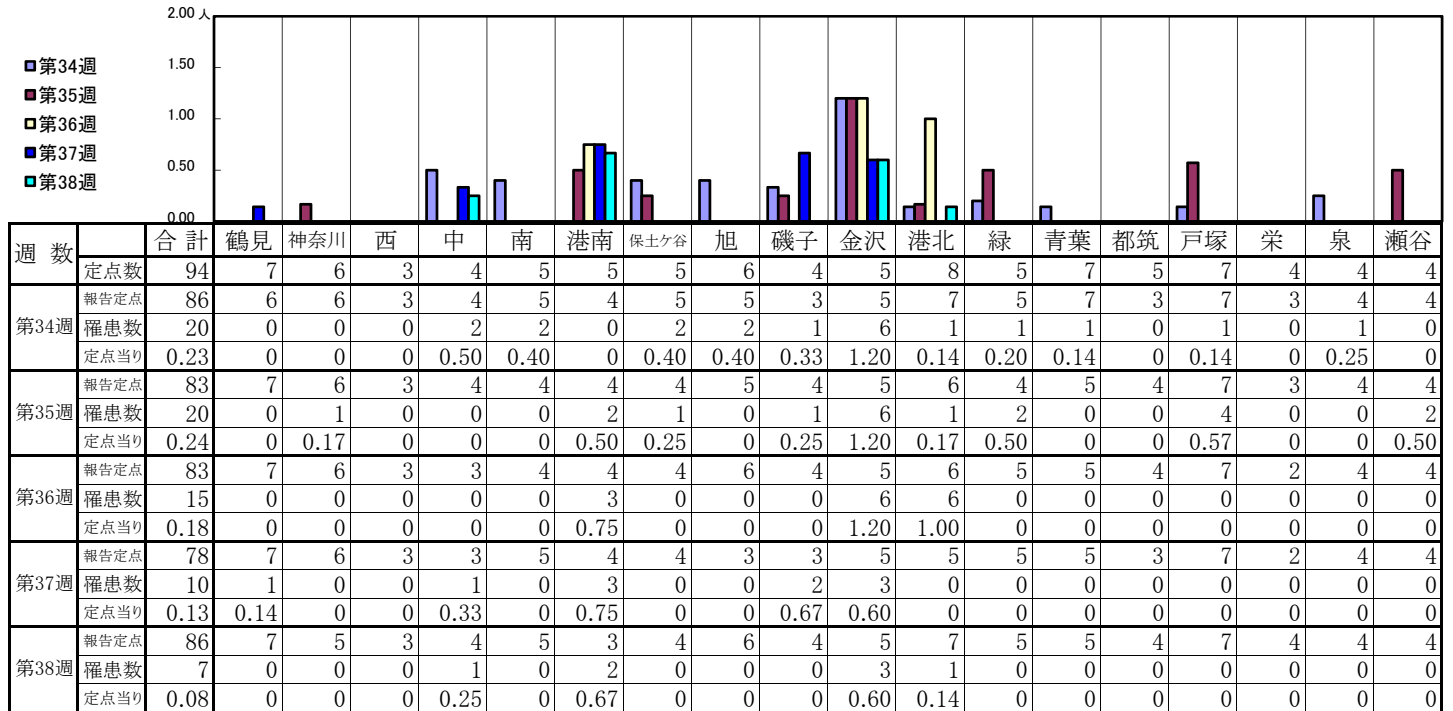
【定点当りの患者数】



<< RSウイルス感染症 >>

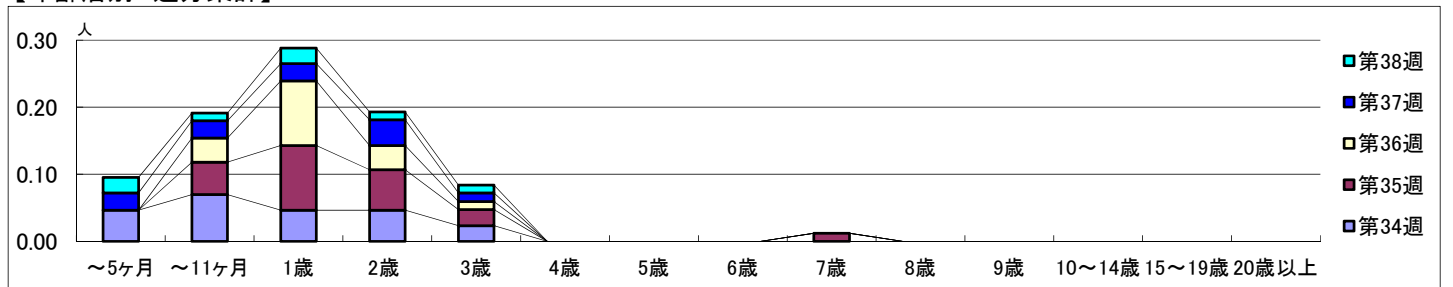
2021年8月23日 ~ 9月26日
[2021年 第34週 ~ 第38週]

【区別・週別報告定点当り】

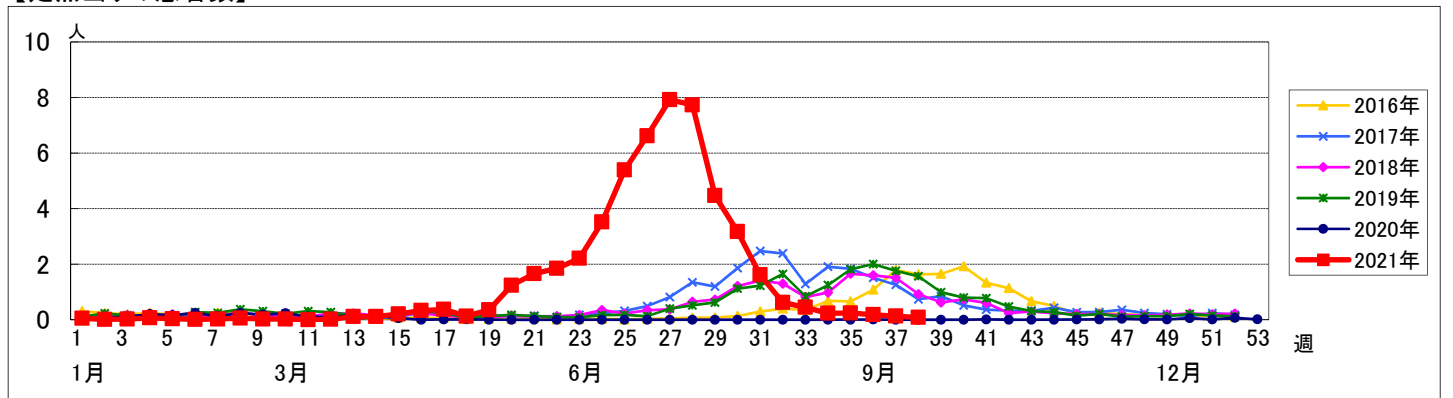


週数	合計	~5ヶ月	~11ヶ月	1歳	2歳	3歳	4歳	5歳	6歳	7歳	8歳	9歳	10~14歳	15~19歳	20歳以上
第34週	20	4	6	4	4	2									
第35週	20		4	8	5	2				1					
第36週	15		3	8	3	1									
第37週	10	2	2	2	3	1									
第38週	7	2	1	2	1	1									

【年齢層別5週分集計】



【定点当りの患者数】



<< 咽頭結膜熱 >>

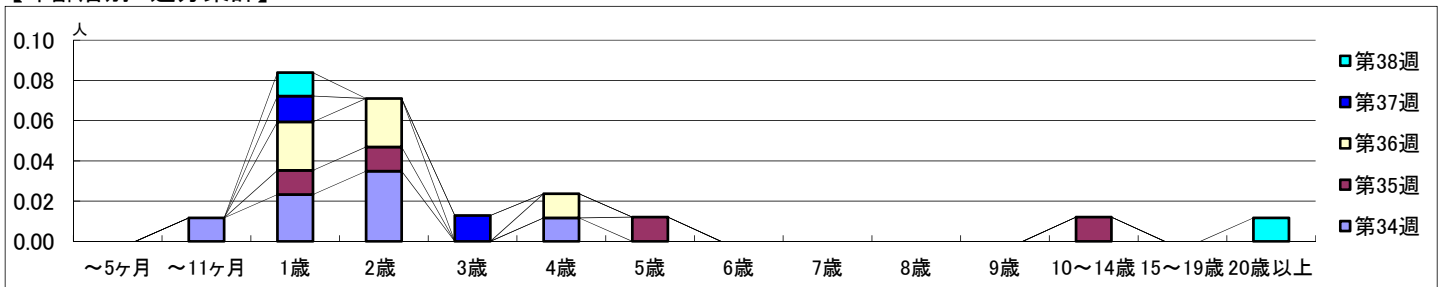
2021年8月23日 ~ 9月26日
[2021年 第34週 ~ 第38週]

【区別・週別報告定点当り】

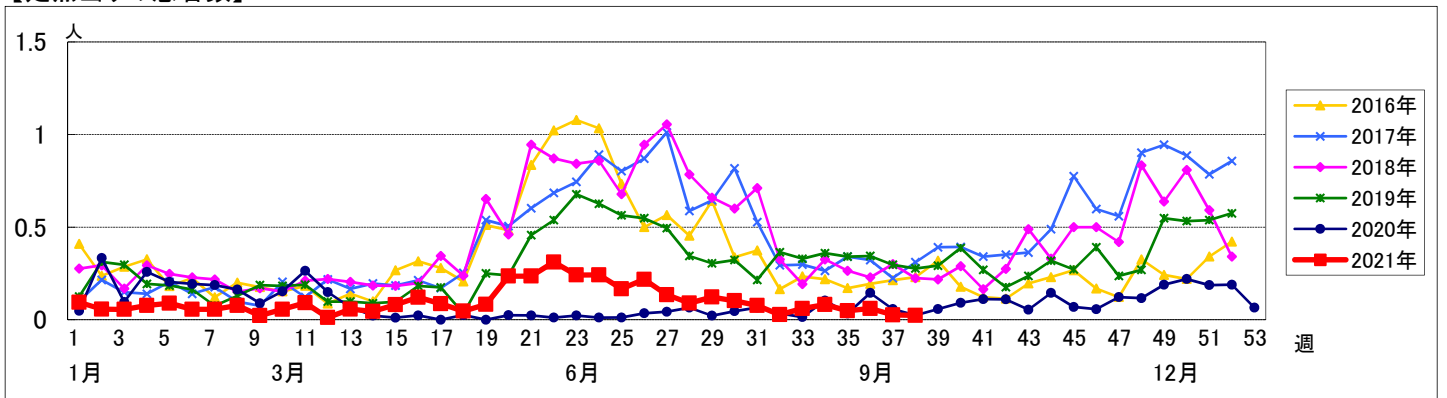
週数	合計	鶴見	神奈川	西	中	南	港南	保土ヶ谷	旭	磯子	金沢	港北	緑	青葉	都筑	戸塚	栄	泉	瀬谷
第34週	94	7	6	3	4	5	5	5	6	4	5	8	5	7	5	7	4	4	4
報告定点	86	6	6	3	4	5	4	5	5	3	5	7	5	7	3	7	3	4	4
罹患数	7	1	1	0	0	1	0	0	1	1	0	1	0	0	0	0	0	0	1
定点当り	0.08	0.17	0.17	0	0	0.20	0	0	0.20	0.33	0	0.14	0	0	0	0	0	0	0.25
第35週	83	7	6	3	4	4	4	4	5	4	5	6	4	5	4	7	3	4	4
報告定点	83	7	6	3	4	4	4	4	5	4	5	6	4	5	4	7	3	4	4
罹患数	4	0	0	0	0	0	0	0	0	0	1	2	0	0	1	0	0	0	0
定点当り	0.05	0	0	0	0	0	0	0	0	0	0.20	0.33	0	0	0.25	0	0	0	0
第36週	83	7	6	3	3	4	4	4	6	4	5	6	5	5	4	7	2	4	4
報告定点	83	7	6	3	3	4	4	4	6	4	5	6	5	5	4	7	2	4	4
罹患数	5	0	1	0	0	0	0	0	2	0	0	0	0	0	0	0	0	1	1
定点当り	0.06	0	0.17	0	0	0	0	0	0.33	0	0	0	0	0	0	0	0	0.25	0.25
第37週	78	7	6	3	3	5	4	4	3	3	5	5	5	5	3	7	2	4	4
報告定点	78	7	6	3	3	5	4	4	3	3	5	5	5	5	3	7	2	4	4
罹患数	2	1	0	0	0	1	0	0	0	0	0	0	0	0	0	0	0	0	0
定点当り	0.03	0.14	0	0	0	0.20	0	0	0	0	0	0	0	0	0	0	0	0	0
第38週	86	7	5	3	4	5	3	4	6	4	5	7	5	5	4	7	4	4	4
報告定点	86	7	5	3	4	5	3	4	6	4	5	7	5	5	4	7	4	4	4
罹患数	2	1	0	0	0	0	0	1	0	0	0	0	0	0	0	0	0	0	0
定点当り	0.02	0.14	0	0	0	0	0	0.25	0	0	0	0	0	0	0	0	0	0	0

週数	合計	~5ヶ月	~11ヶ月	1歳	2歳	3歳	4歳	5歳	6歳	7歳	8歳	9歳	10~14歳	15~19歳	20歳以上
第34週	7		1	2	3		1								
報告定点	86		6	6	3	5	5	6	4	5	8	5	7	5	7
罹患数	4			1	1			1					1		
定点当り	0.05			0.01	0.01			0.01					0.01		
第35週	5			2	2		1								
報告定点	83			3	3	4	4	4	5	4	5	6	5	5	4
罹患数	0.06			0.02	0.02		0.01								
定点当り	0.06			0.02	0.02		0.01								
第36週	2			1		1									
報告定点	78			3	3	5	4	4	3	3	5	5	5	3	7
罹患数	0.03			0.01		0.01									
定点当り	0.03			0.01		0.01									
第37週	2			1											1
報告定点	86			3	4	5	3	4	6	4	5	7	5	5	4
罹患数	0.02			0.01											0.01
定点当り	0.02			0.01											0.01

【年齢層別5週分集計】



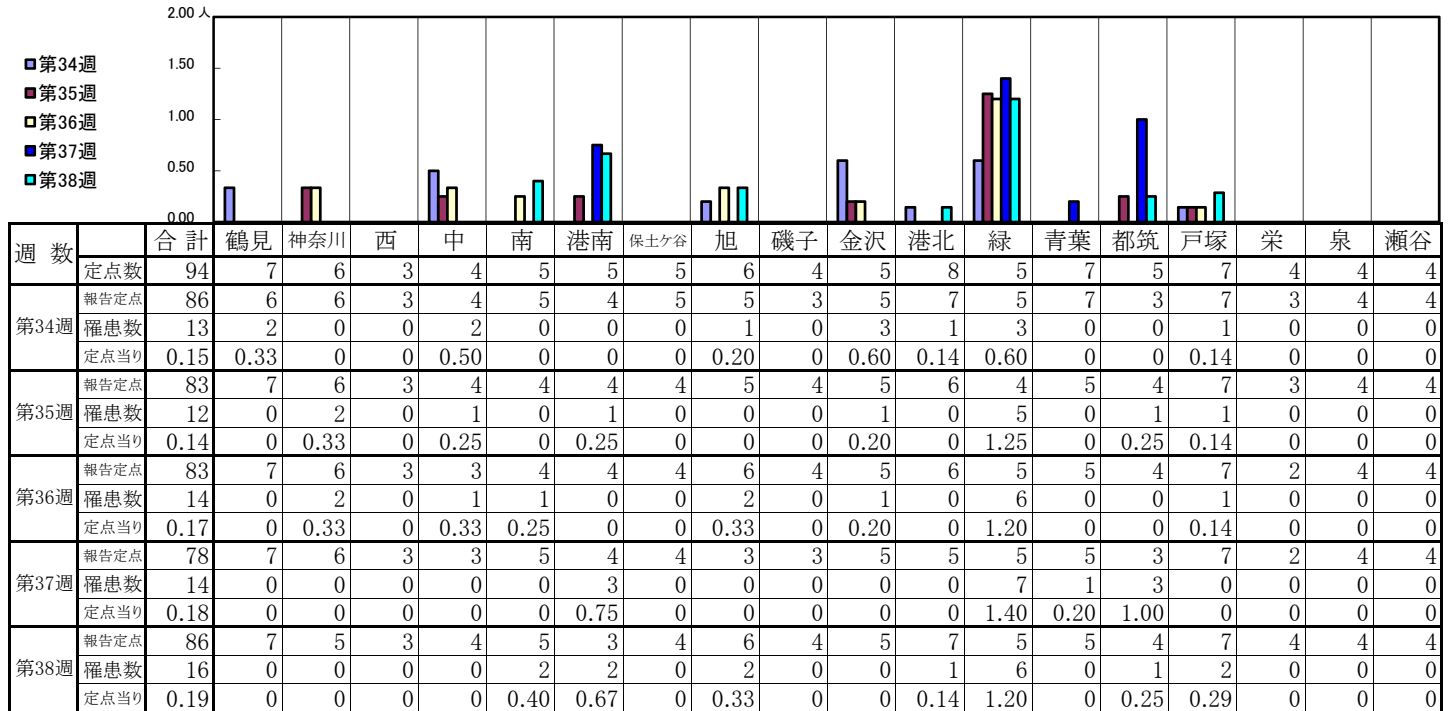
【定点当りの患者数】



<< A群溶血性レンサ球菌咽頭炎 >>

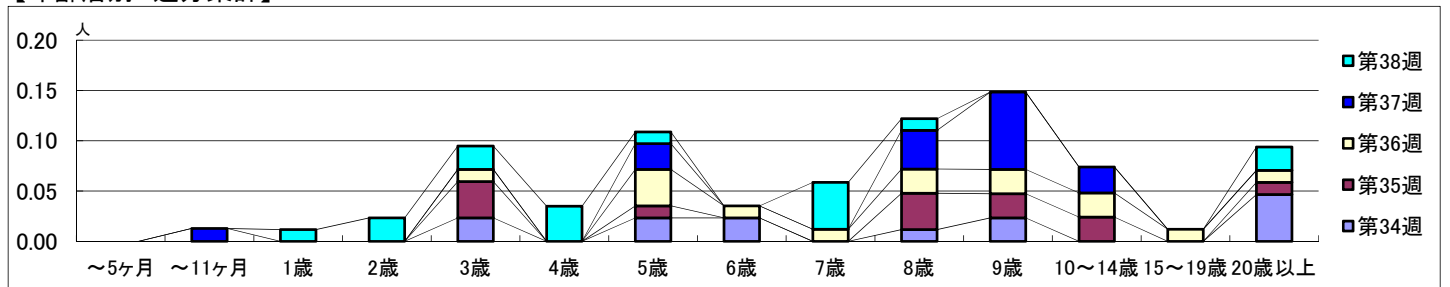
2021年8月23日 ~ 9月26日
[2021年 第34週 ~ 第38週]

【区別・週別報告定点当り】

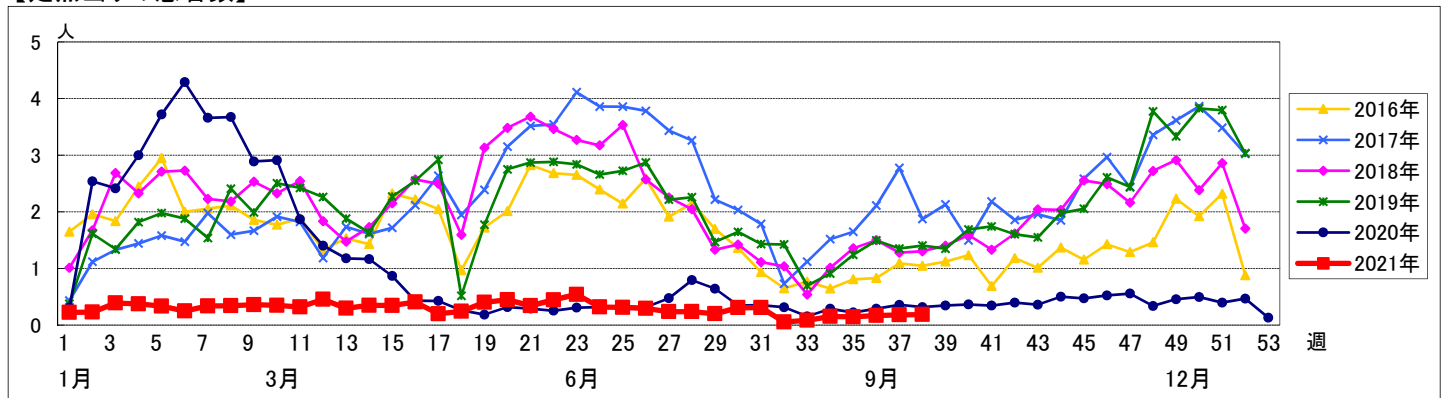


週数	合計	~5ヶ月	~11ヶ月	1歳	2歳	3歳	4歳	5歳	6歳	7歳	8歳	9歳	10~14歳	15~19歳	20歳以上
第34週	罹患数 13 定点当り 0.15					2		2	2		1	2			4
第35週	罹患数 12 定点当り 0.14					3		1			3	2	2		1
第36週	罹患数 14 定点当り 0.17					1		3	1	1	2	2	2	1	1
第37週	罹患数 14 定点当り 0.18		1					2	0.01	0.01	0.02	0.02	0.02	0.01	0.01
第38週	罹患数 16 定点当り 0.19			1	2	2	3	1		4	1				2

【年齢層別5週分集計】



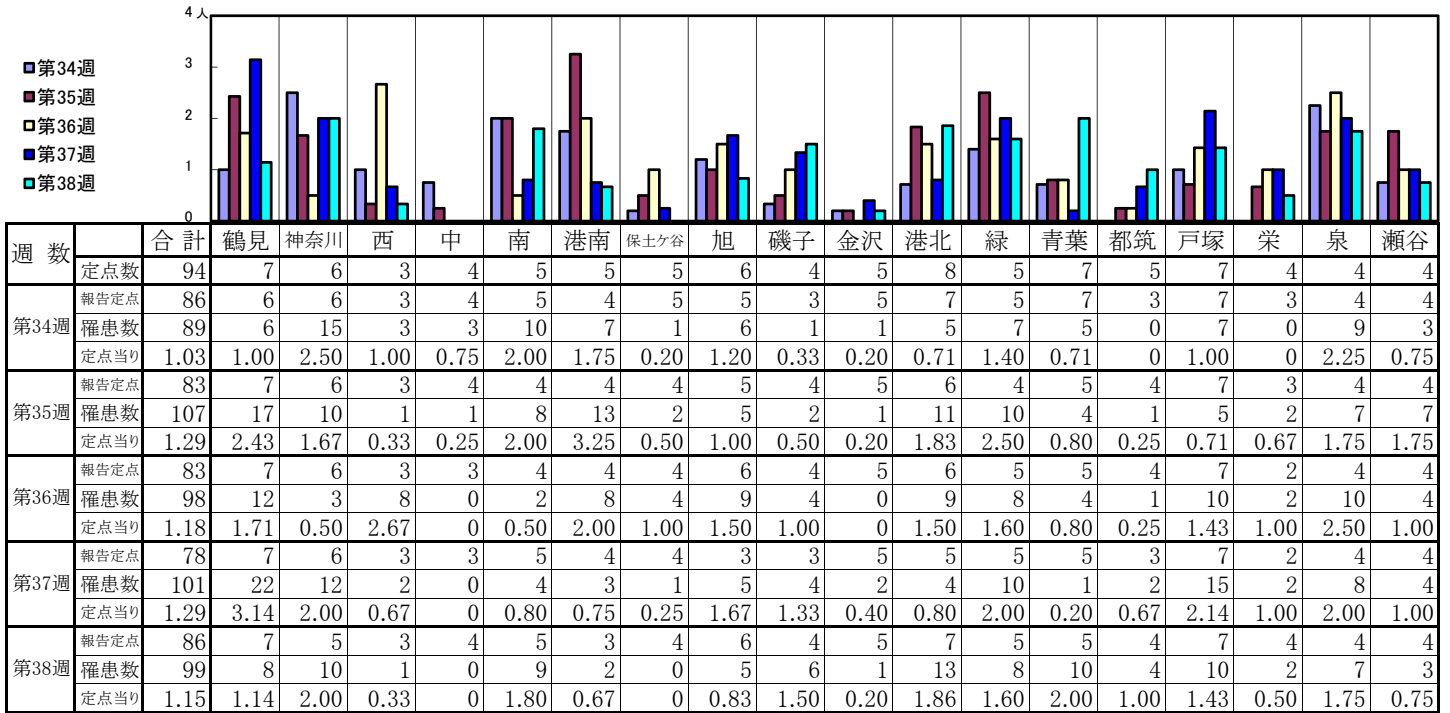
【定点当りの患者数】



<< 感染性胃腸炎 >>

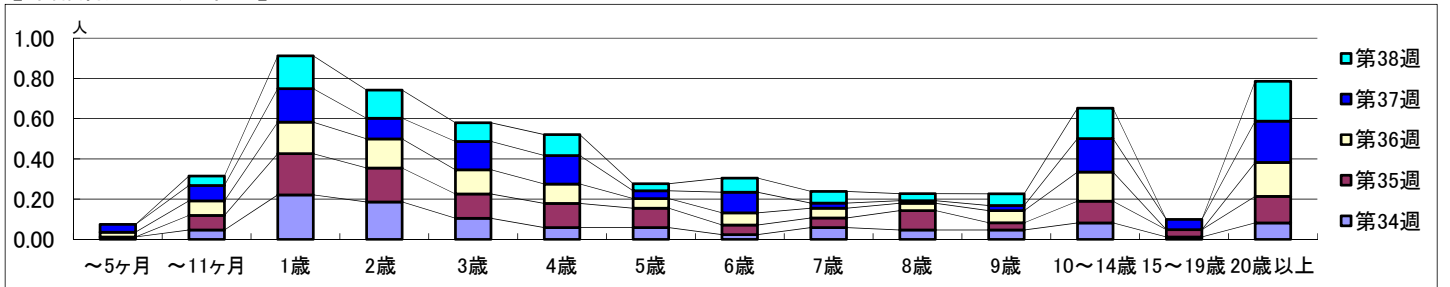
2021年8月23日 ~ 9月26日
[2021年 第34週 ~ 第38週]

【区別・週別報告定点当り】

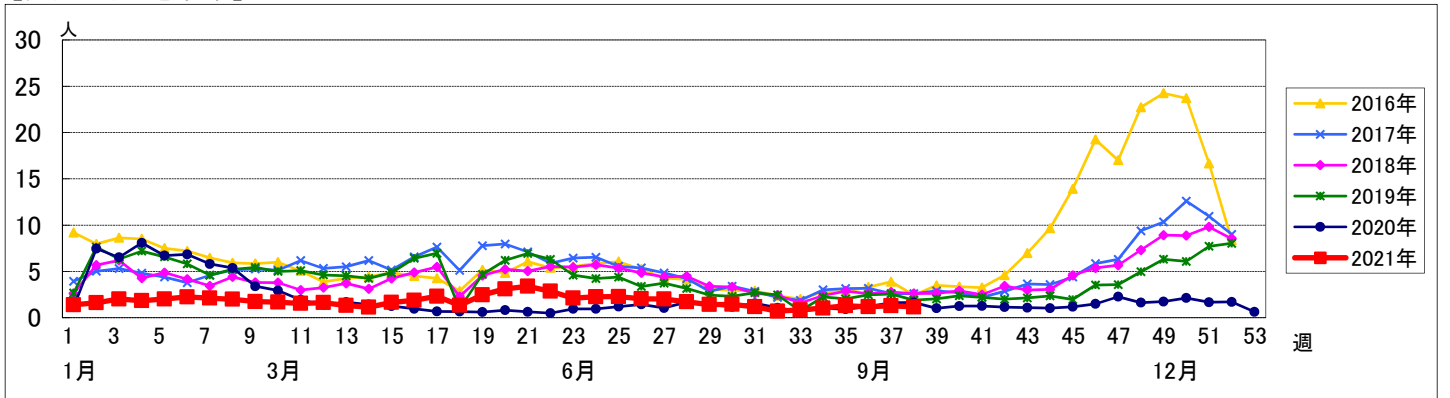


週数		合計	年齢層別													
			~5ヶ月	~11ヶ月	1歳	2歳	3歳	4歳	5歳	6歳	7歳	8歳	9歳	10~14歳	15~19歳	20歳以上
第34週	罹患数	89	1	4	19	16	9	5	5	2	5	4	4	7	1	7
	定点当り	1.03	0.01	0.05	0.22	0.19	0.10	0.06	0.06	0.02	0.06	0.05	0.05	0.08	0.01	0.08
第35週	罹患数	107		6	17	14	10	10	8	4	4	8	3	9	3	11
	定点当り	1.29		0.07	0.20	0.17	0.12	0.12	0.10	0.05	0.05	0.10	0.04	0.11	0.04	0.13
第36週	罹患数	98	2	6	13	12	10	8	4	5	4	3	5	12		14
	定点当り	1.18	0.02	0.07	0.16	0.14	0.12	0.10	0.05	0.06	0.05	0.04	0.06	0.14		0.17
第37週	罹患数	101	3	6	13	8	11	11	3	8	2	1	2	13	4	16
	定点当り	1.29	0.04	0.08	0.17	0.10	0.14	0.14	0.04	0.10	0.03	0.01	0.03	0.17	0.05	0.21
第38週	罹患数	99		4	14	12	8	9	3	6	5	3	5	13		17
	定点当り	1.15		0.05	0.16	0.14	0.09	0.10	0.03	0.07	0.06	0.03	0.06	0.15		0.20

【年齢層別5週分集計】



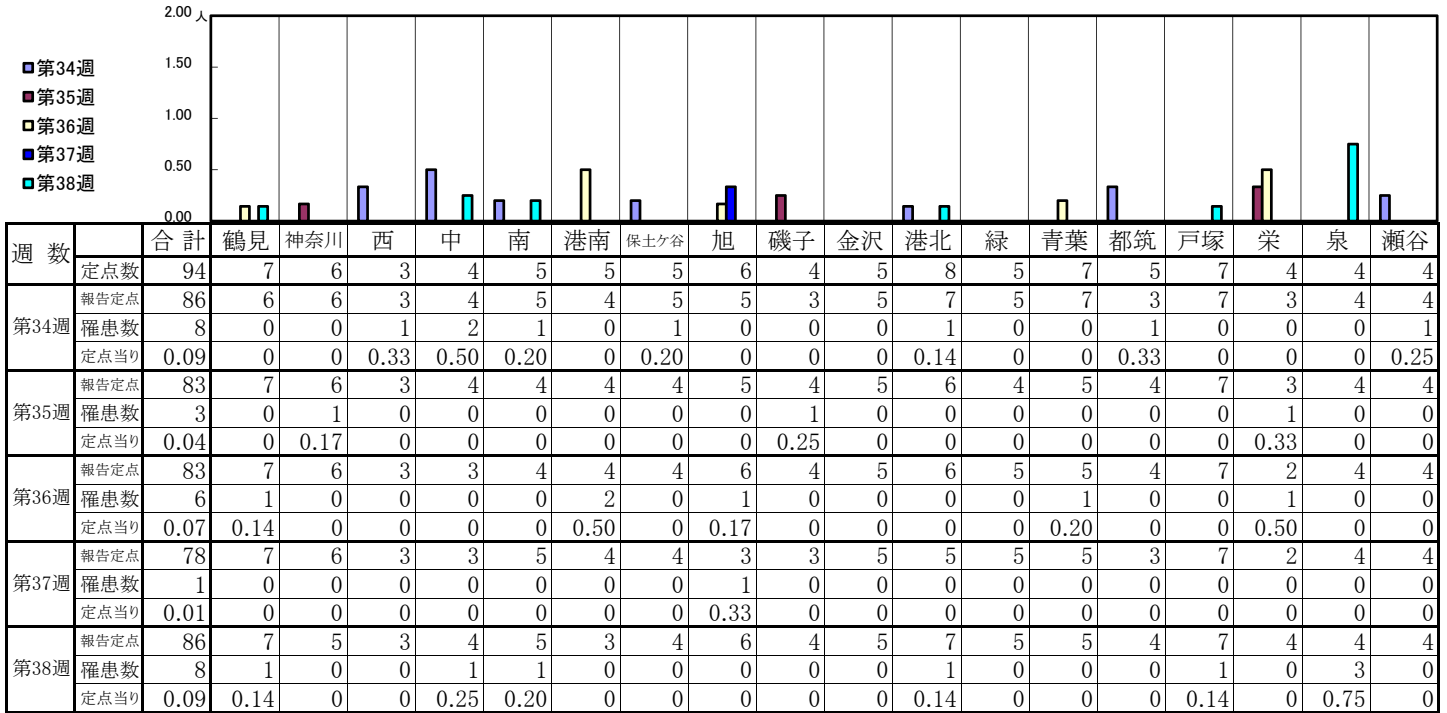
【定点当りの患者数】



<< 水痘 >>

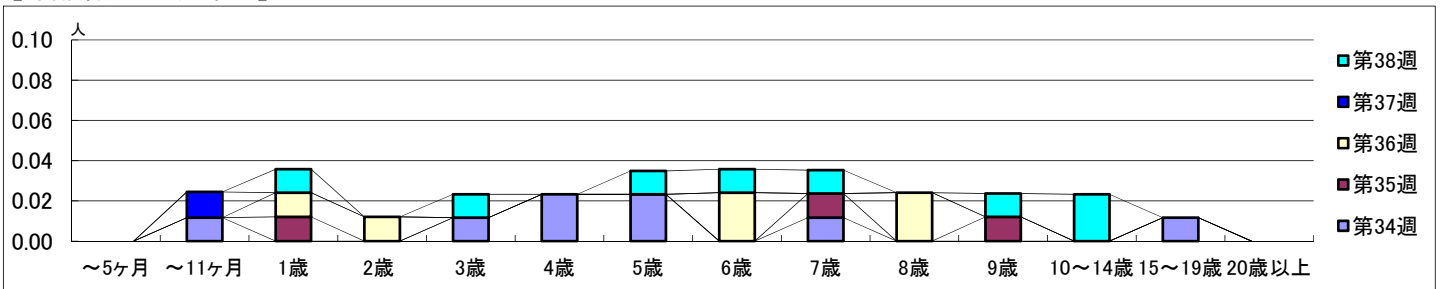
2021年8月23日 ~ 9月26日
[2021年 第34週 ~ 第38週]

【区別・週別報告定点当り】

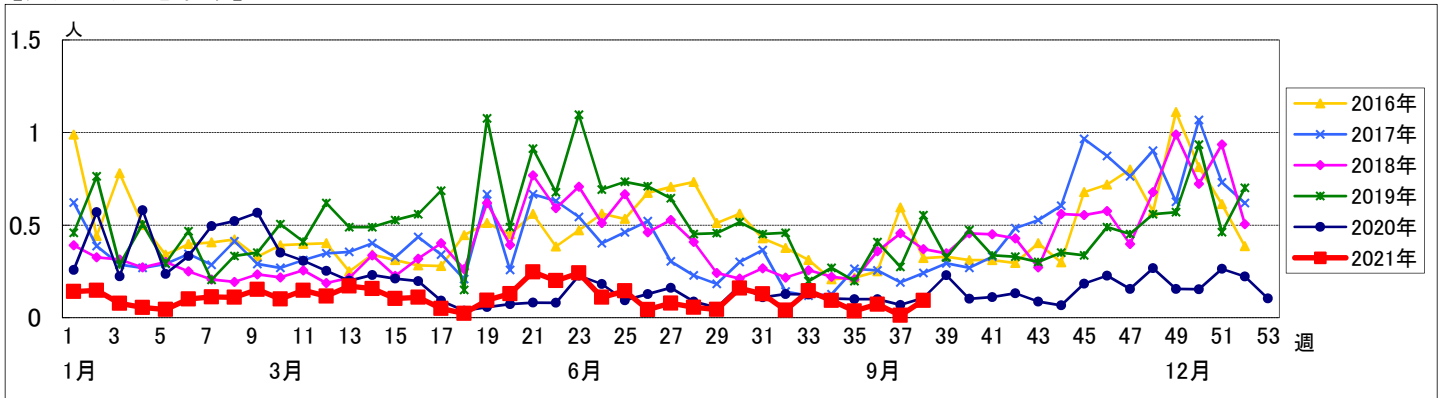


週 数		合計	年齢層別													
			~5ヶ月	~11ヶ月	1歳	2歳	3歳	4歳	5歳	6歳	7歳	8歳	9歳	10~14歳	15~19歳	20歳以上
第34週	罹患数	8		1			1	2	2		1				1	
	定点当り	0.09		0.01			0.01	0.02	0.02		0.01				0.01	
第35週	罹患数	3			1						1			1		
	定点当り	0.04			0.01						0.01			0.01		
第36週	罹患数	6			1	1				2			2			
	定点当り	0.07			0.01	0.01				0.02			0.02			
第37週	罹患数	1		1												
	定点当り	0.01		0.01												
第38週	罹患数	8			1		1		1	1	1		1	2		
	定点当り	0.09			0.01		0.01		0.01	0.01	0.01		0.01	0.02		

【年齢層別5週分集計】



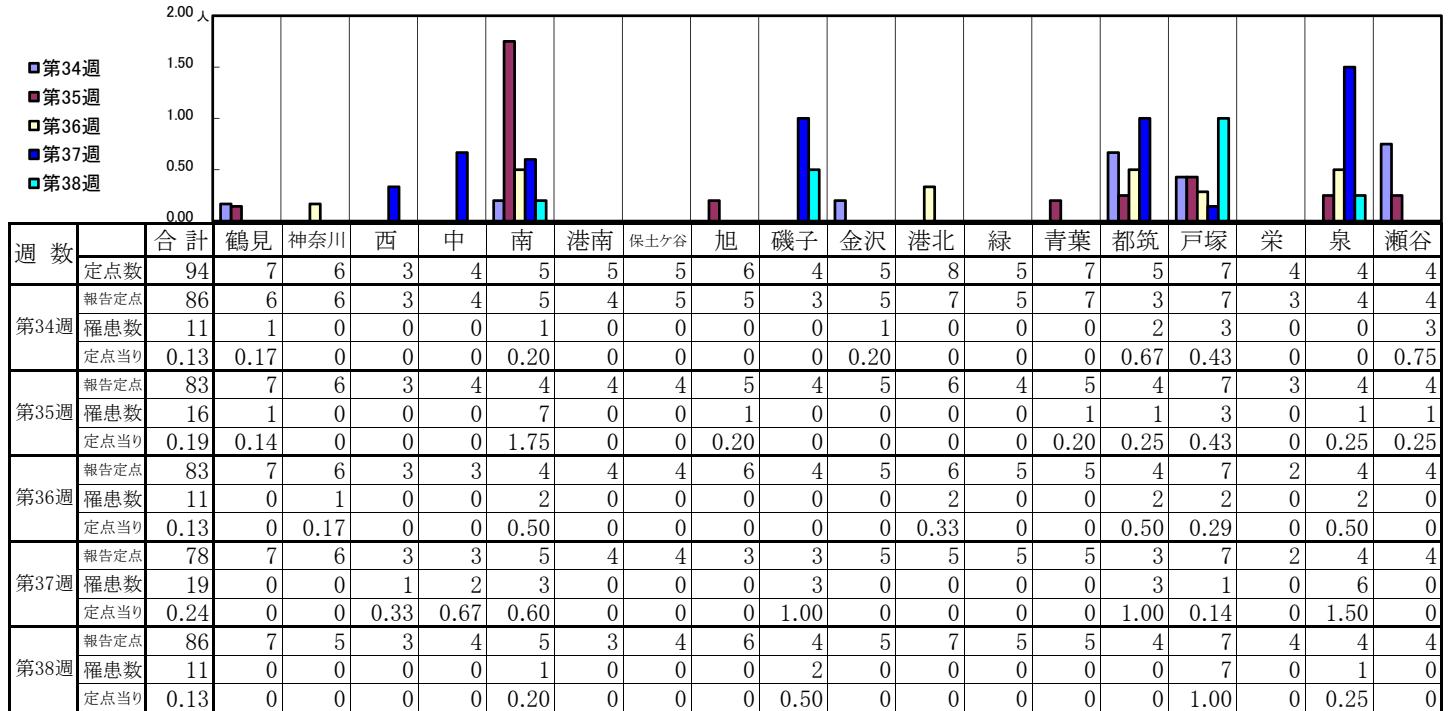
【定点当りの患者数】



<< 手足口病 >>

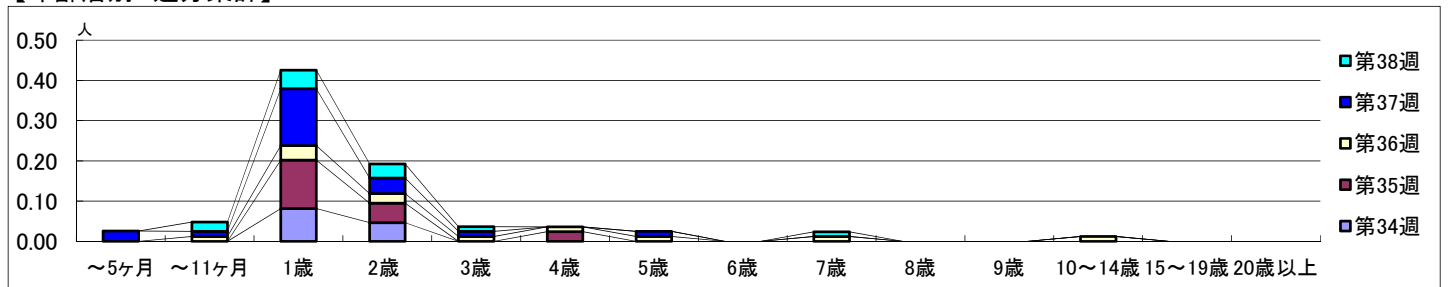
2021年8月23日 ~ 9月26日
[2021年 第34週 ~ 第38週]

【区別・週別報告定点当り】

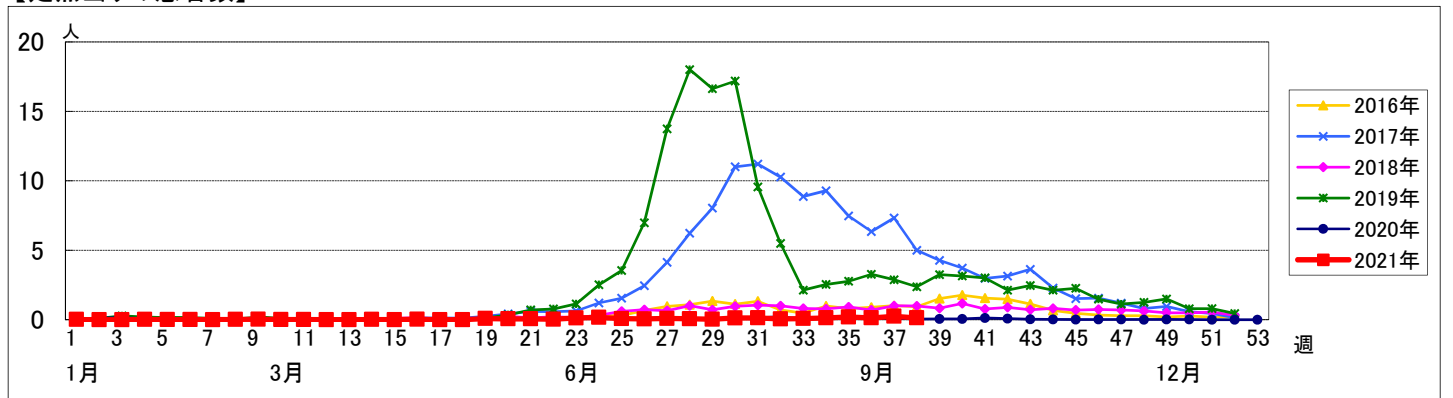


週数	合計	~5ヶ月	~11ヶ月	1歳	2歳	3歳	4歳	5歳	6歳	7歳	8歳	9歳	10~14歳	15~19歳	20歳以上
第34週	罹患数 11 定点当り 0.13			7 0.08	4 0.05										
第35週	罹患数 16 定点当り 0.19			10 0.12	4 0.05		2 0.02								
第36週	罹患数 11 定点当り 0.13		1 0.01	3 0.04	2 0.02	1 0.01	1 0.01	1 0.01		1 0.01			1 0.01		
第37週	罹患数 19 定点当り 0.24	2 0.03	1 0.01	11 0.14	3 0.04	1 0.01		1 0.01							
第38週	罹患数 11 定点当り 0.13		2 0.02	4 0.05	3 0.03	1 0.01				1 0.01					

【年齢層別5週分集計】



【定点当りの患者数】



<< 伝染性紅斑 >>

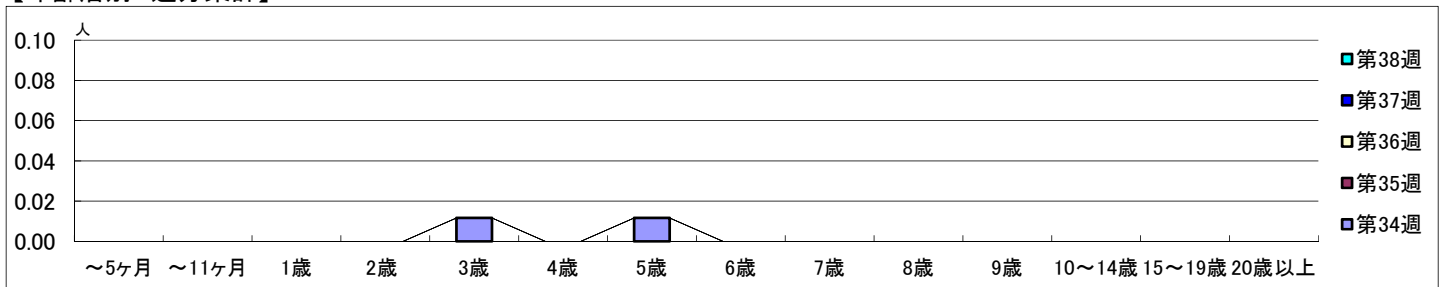
2021年8月23日 ~ 9月26日
[2021年 第34週 ~ 第38週]

【区別・週別報告定点当り】

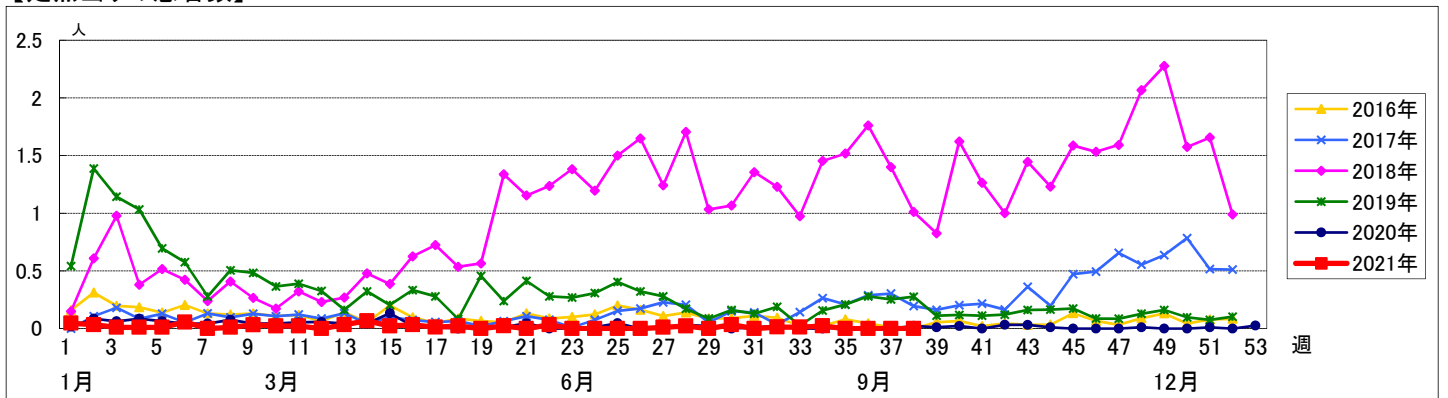
週 数		区 別																		
		合計	鶴見	神奈川	西	中	南	港南	保土ヶ谷	旭	磯子	金沢	港北	緑	青葉	都筑	戸塚	栄	泉	瀬谷
第34週	定点数	94	7	6	3	4	5	5	5	6	4	5	8	5	7	5	7	4	4	4
	報告定点	86	6	6	3	4	5	4	5	5	3	5	7	5	7	3	7	3	4	4
	罹患数	2	0	0	0	0	0	0	0	0	0	0	0	0	0	0	2	0	0	0
	定点当り	0.02	0	0	0	0	0	0	0	0	0	0	0	0	0	0	0.29	0	0	0
第35週	報告定点	83	7	6	3	4	4	4	4	5	4	5	6	4	5	4	7	3	4	4
	罹患数	0	0	0	0	0	0	0	0	0	0	0	0	0	0	0	0	0	0	0
	定点当り	0	0	0	0	0	0	0	0	0	0	0	0	0	0	0	0	0	0	0
	報告定点	83	7	6	3	3	4	4	4	6	4	5	6	5	5	4	7	2	4	4
第36週	罹患数	0	0	0	0	0	0	0	0	0	0	0	0	0	0	0	0	0	0	0
	定点当り	0	0	0	0	0	0	0	0	0	0	0	0	0	0	0	0	0	0	0
	報告定点	78	7	6	3	3	5	4	4	3	3	5	5	5	5	3	7	2	4	4
	罹患数	0	0	0	0	0	0	0	0	0	0	0	0	0	0	0	0	0	0	0
第37週	定点当り	0	0	0	0	0	0	0	0	0	0	0	0	0	0	0	0	0	0	0
	報告定点	86	7	5	3	4	5	3	4	6	4	5	7	5	5	4	7	4	4	4
	罹患数	0	0	0	0	0	0	0	0	0	0	0	0	0	0	0	0	0	0	0
	定点当り	0	0	0	0	0	0	0	0	0	0	0	0	0	0	0	0	0	0	0

週 数		年 齢														
		合計	~5ヶ月	~11ヶ月	1歳	2歳	3歳	4歳	5歳	6歳	7歳	8歳	9歳	10~14歳	15~19歳	20歳以上
第34週	罹患数	2					1		1							
	定点当り	0.02					0.01		0.01							
第35週	罹患数	0														
	定点当り	0														
第36週	罹患数	0														
	定点当り	0														
第37週	罹患数	0														
	定点当り	0														
第38週	罹患数	0														
	定点当り	0														

【年齢層別5週分集計】



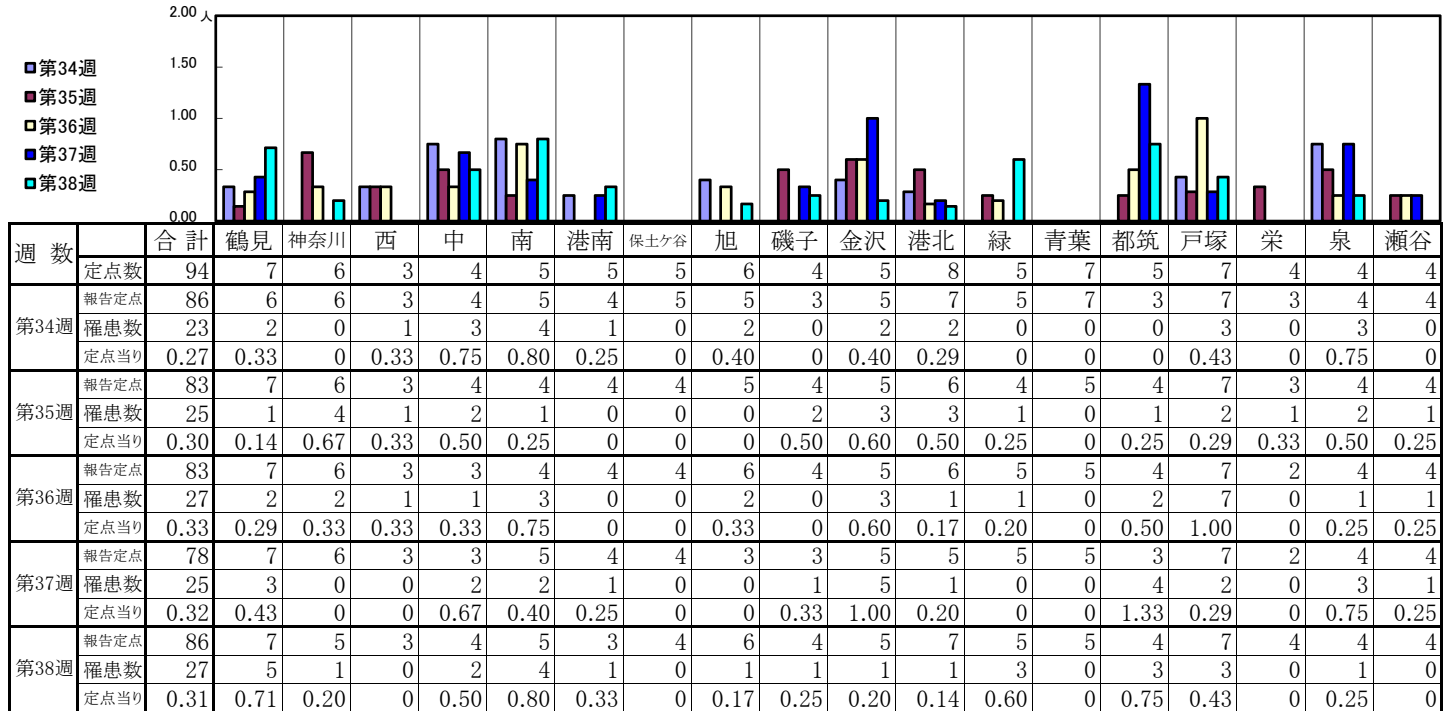
【定点当りの患者数】



<< 突発性発しん >>

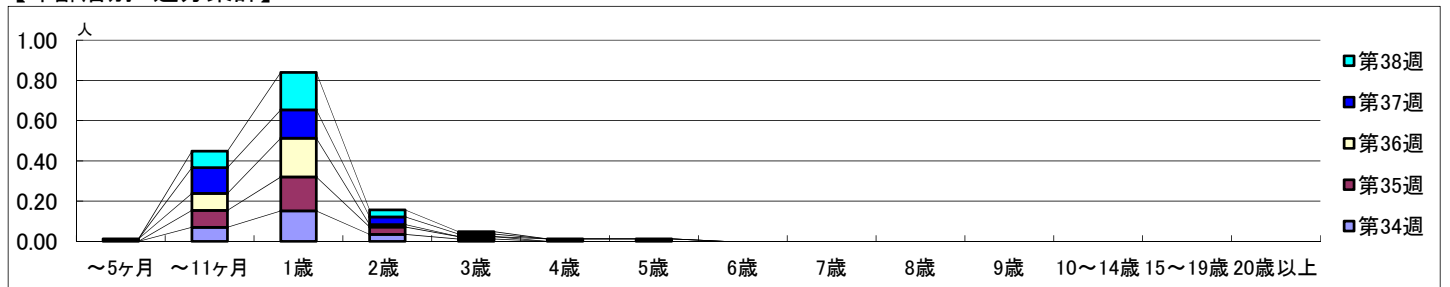
2021年8月23日 ~ 9月26日
[2021年 第34週 ~ 第38週]

【区別・週別報告定点当り】

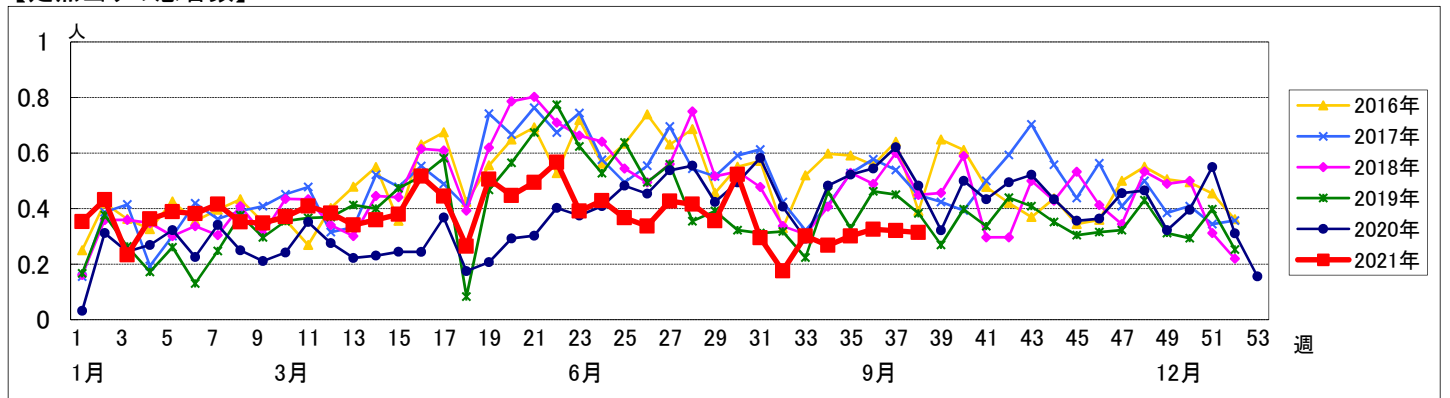


週数	合計	~5ヶ月	~11ヶ月	1歳	2歳	3歳	4歳	5歳	6歳	7歳	8歳	9歳	10~14歳	15~19歳	20歳以上
第34週	罹患数	23	6	13	3	1									
第34週	定点当り	0.27	0.07	0.15	0.03	0.01									
第35週	罹患数	25	7	14	3	1									
第35週	定点当り	0.30	0.08	0.17	0.04	0.01									
第36週	罹患数	27	1	7	16	1	1	1							
第36週	定点当り	0.33	0.01	0.08	0.19	0.01	0.01	0.01							
第37週	罹患数	25	10	11	3	1									
第37週	定点当り	0.32	0.13	0.14	0.04	0.01									
第38週	罹患数	27	7	16	3	1									
第38週	定点当り	0.31	0.08	0.19	0.03	0.01									

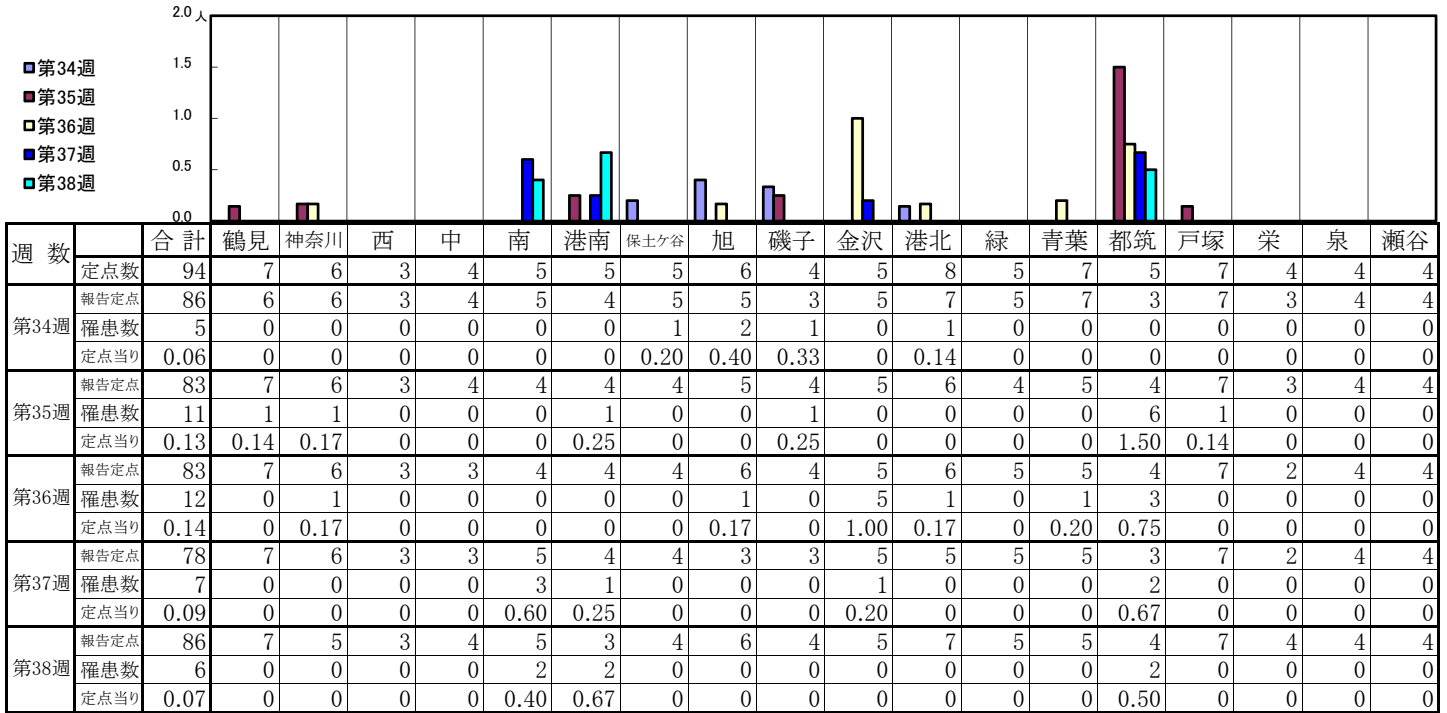
【年齢層別5週分集計】



【定点当りの患者数】

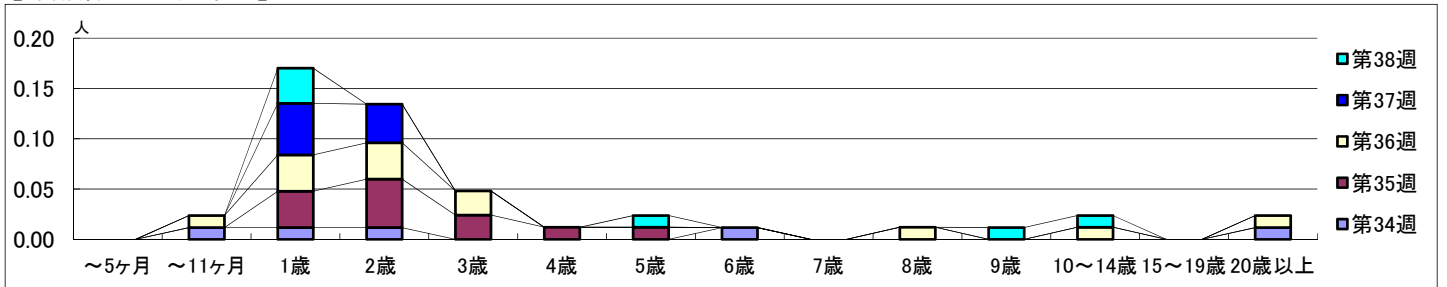


【区別・週別報告定点当り】

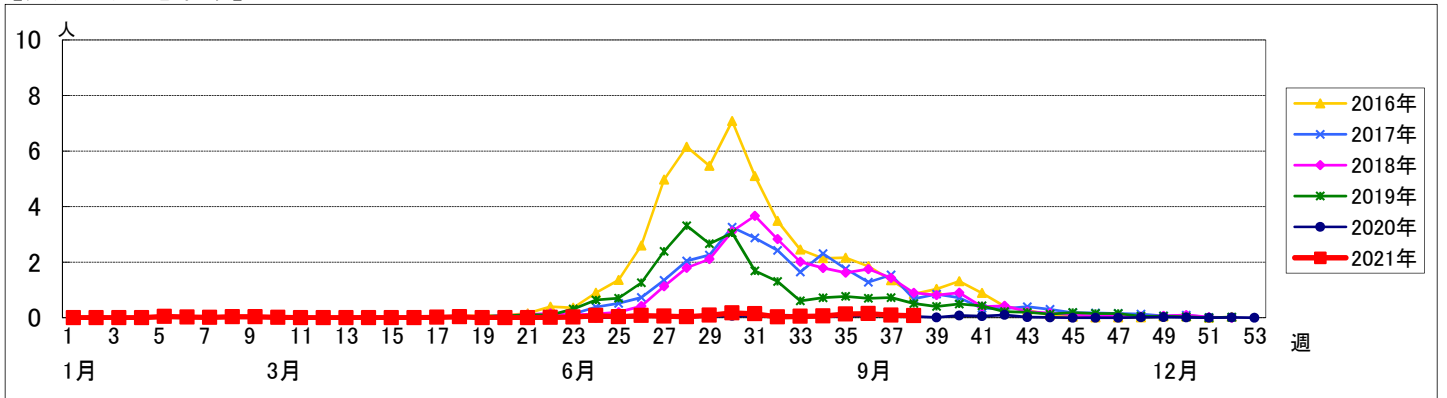


週数	合計	~5ヶ月	~11ヶ月	1歳	2歳	3歳	4歳	5歳	6歳	7歳	8歳	9歳	10~14歳	15~19歳	20歳以上
第34週	罹患数 5		1	1	1				1						1
第35週	罹患数 11			3	4	2	1	1							
第36週	罹患数 12		1	3	3	2					1		1		1
第37週	罹患数 7			4	3										
第38週	罹患数 6			3				1				1	1		

【年齢層別5週分集計】



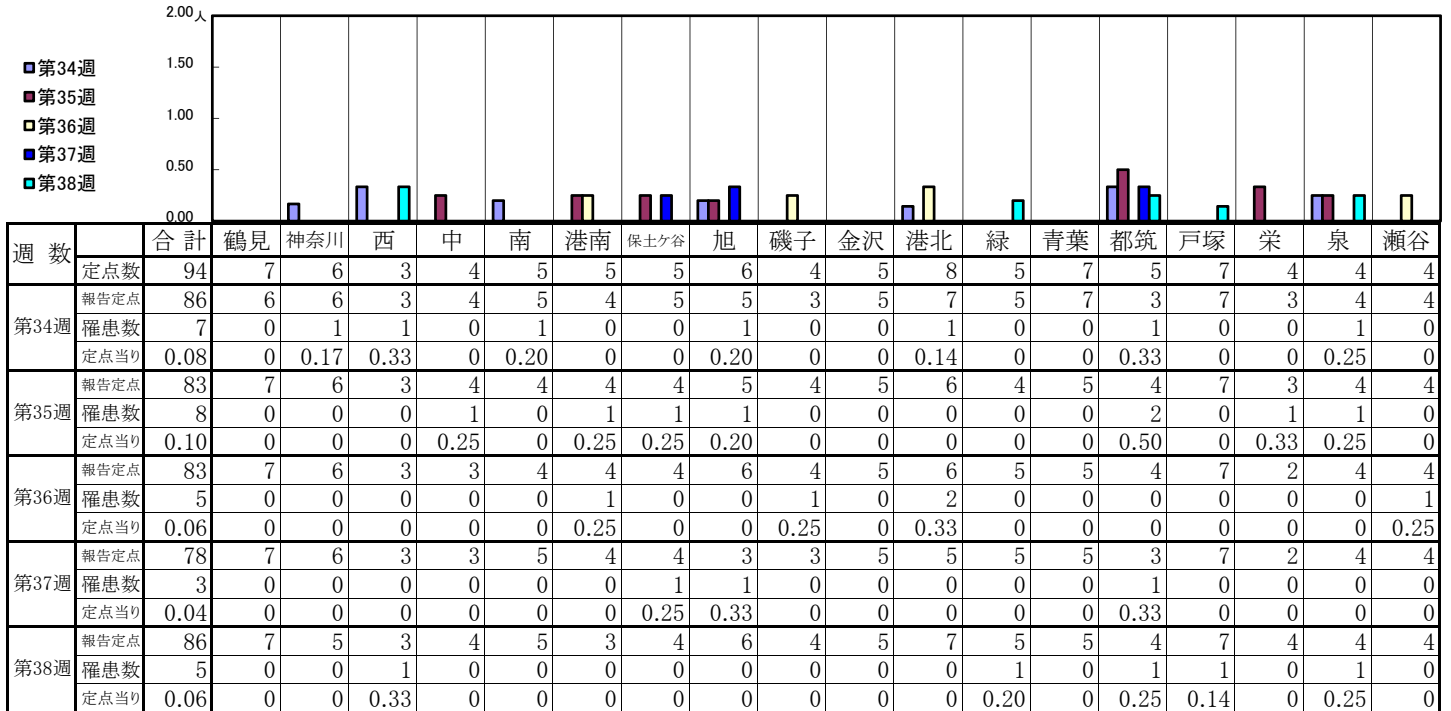
【定点当りの患者数】



<< 流行性耳下腺炎 >>

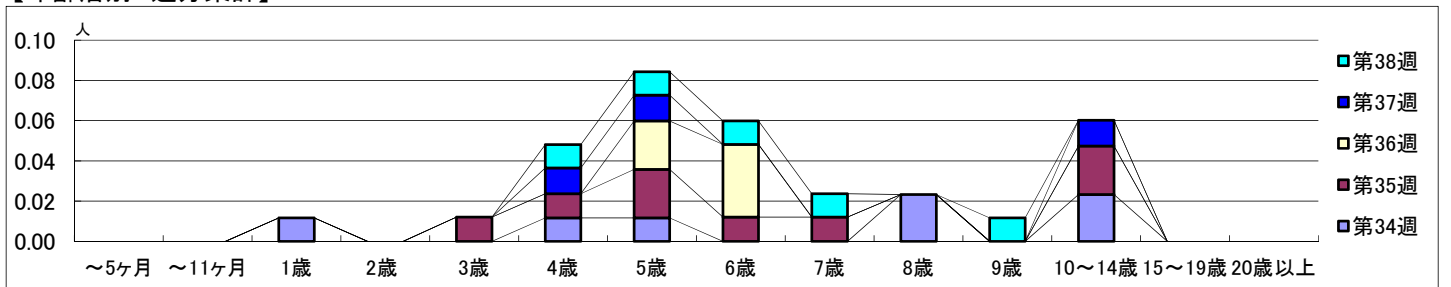
2021年8月23日 ~ 9月26日
[2021年 第34週 ~ 第38週]

【区別・週別報告定点当り】

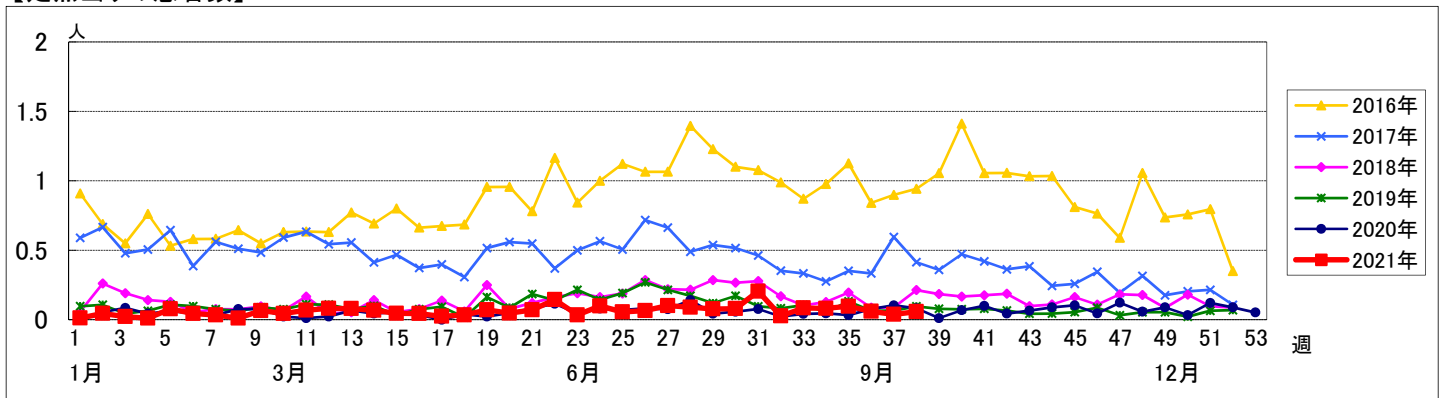


週数	合計	~5ヶ月	~11ヶ月	1歳	2歳	3歳	4歳	5歳	6歳	7歳	8歳	9歳	10~14歳	15~19歳	20歳以上
第34週	罹患数 7			1			1	1			2		2		
第34週	定点当り 0.08			0.01			0.01	0.01			0.02		0.02		
第35週	罹患数 8					1	1	2	1	1			2		
第35週	定点当り 0.10					0.01	0.01	0.02	0.01	0.01			0.02		
第36週	罹患数 5							2	3						
第36週	定点当り 0.06							0.02	0.04						
第37週	罹患数 3						1	1					1		
第37週	定点当り 0.04						0.01	0.01					0.01		
第38週	罹患数 5						1	1	1	1		1			
第38週	定点当り 0.06						0.01	0.01	0.01	0.01		0.01			

【年齢層別5週分集計】



【定点当りの患者数】



<< 急性出血性結膜炎 >>

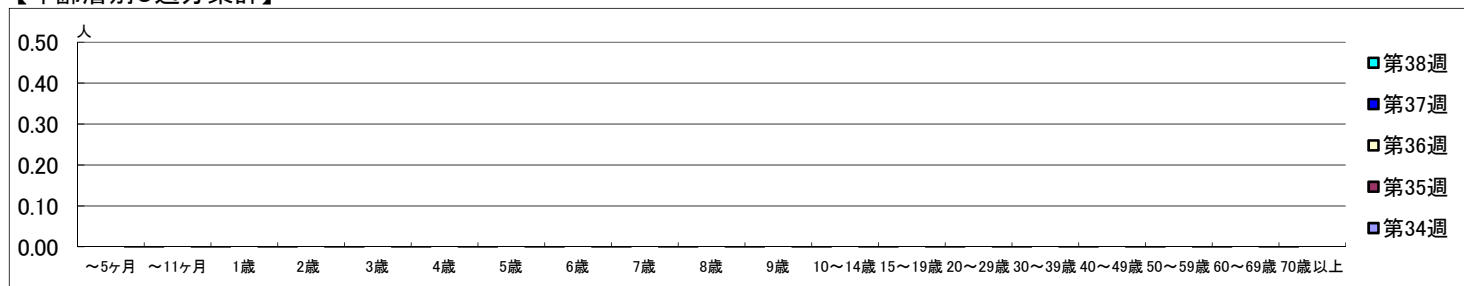
2021年8月23日 ~ 9月26日
[2021年 第34週 ~ 第38週]

【区別・週別報告定点当り】

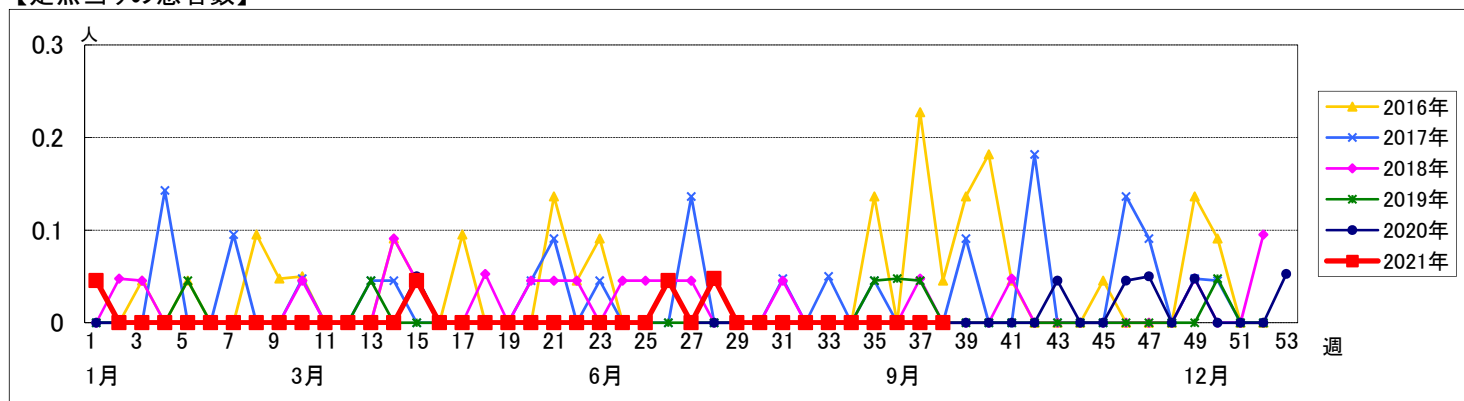
週数		合計	区別																			
			鶴見	神奈川	西	中	南	港南	保土ヶ谷	旭	磯子	金沢	港北	緑	青葉	都筑	戸塚	栄	泉	瀬谷		
第34週	定点数	22	2	1	1	1	1	1	1	1	1	1	2	1	2	1	2	1	1	1		
	報告定点	21	2	1	1	1	1	1	1	1	1	1	1	1	2	1	2	1	2	1	1	
	罹患数	0	0	0	0	0	0	0	0	0	0	0	0	0	0	0	0	0	0	0	0	0
	定点当り	0	0	0	0	0	0	0	0	0	0	0	0	0	0	0	0	0	0	0	0	0
第35週	報告定点	21	2	1	1	1	1	1	1	1	1	1	2	1	2	1	2	1	2	1	1	
	罹患数	0	0	0	0	0	0	0	0	0	0	0	0	0	0	0	0	0	0	0	0	0
	定点当り	0	0	0	0	0	0	0	0	0	0	0	0	0	0	0	0	0	0	0	0	0
	報告定点	22	2	1	1	1	1	1	1	1	1	1	2	1	2	1	2	1	1	1	1	1
第36週	罹患数	0	0	0	0	0	0	0	0	0	0	0	0	0	0	0	0	0	0	0	0	0
	定点当り	0	0	0	0	0	0	0	0	0	0	0	0	0	0	0	0	0	0	0	0	0
	報告定点	18	2	1		1	1	1	1	1	1	1	1	1	1	1	2	1	1	2	1	1
	罹患数	0	0	0	0	0	0	0	0	0	0	0	0	0	0	0	0	0	0	0	0	0
第37週	定点当り	0	0	0	0	0	0	0	0	0	0	0	0	0	0	0	0	0	0	0	0	0
	報告定点	20	2	1		1	1	1	1	1	1	1	2	1	1	1	2	1	1	2	1	1
	罹患数	0	0	0	0	0	0	0	0	0	0	0	0	0	0	0	0	0	0	0	0	0
	定点当り	0	0	0	0	0	0	0	0	0	0	0	0	0	0	0	0	0	0	0	0	0

週数		合計	年齢層別																				
			~5ヶ月	~11ヶ月	1歳	2歳	3歳	4歳	5歳	6歳	7歳	8歳	9歳	10~14歳	15~19歳	20~29歳	30~39歳	40~49歳	50~59歳	60~69歳	70歳以上		
第34週	罹患数	0																					
	定点当り	0																					
第35週	罹患数	0																					
	定点当り	0																					
第36週	罹患数	0																					
	定点当り	0																					
第37週	罹患数	0																					
	定点当り	0																					
第38週	罹患数	0																					
	定点当り	0																					

【年齢層別5週分集計】



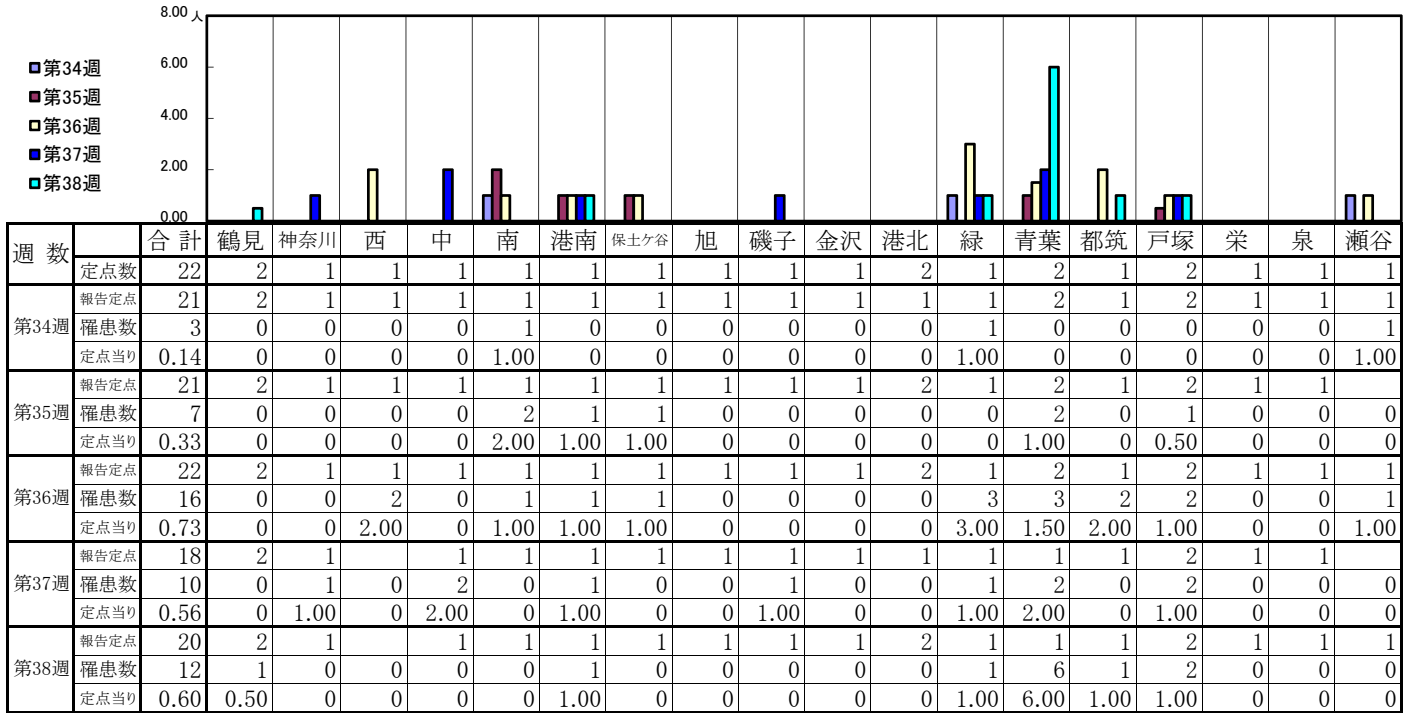
【定点当りの患者数】



<< 流行性角結膜炎 >>

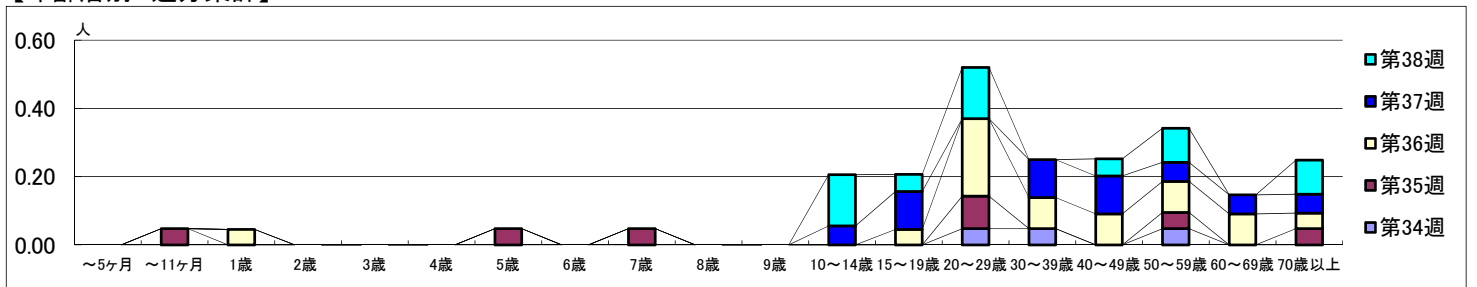
2021年8月23日 ~ 9月26日
[2021年 第34週 ~ 第38週]

【区別・週別報告定点当り】



週数		合計	~5ヶ月	~11ヶ月	1歳	2歳	3歳	4歳	5歳	6歳	7歳	8歳	9歳	10~14歳	15~19歳	20~29歳	30~39歳	40~49歳	50~59歳	60~69歳	70歳以上
			第34週	罹患数	3														1	1	
第34週	定点当り	0.14														0.05	0.05		0.05		
第35週	罹患数	7		1					1		1					2			1		1
第35週	定点当り	0.33		0.05					0.05		0.05					0.10			0.05		0.05
第36週	罹患数	16			1										1	5	2	2	2	2	1
第36週	定点当り	0.73			0.05										0.05	0.23	0.09	0.09	0.09	0.09	0.05
第37週	罹患数	10												1	2		2	2	1	1	1
第37週	定点当り	0.56												0.06	0.11		0.11	0.11	0.06	0.06	0.06
第38週	罹患数	12												3	1	3		1	2		2
第38週	定点当り	0.60												0.15	0.05	0.15		0.05	0.10		0.10

【年齢層別5週分集計】



【定点当りの患者数】

