

疾病別 警報・注意報 発生状況

2021年 第35週

	インフルエンザ	RSウイルス感染症	咽頭結膜熱	A群溶血性レンサ球菌咽頭炎	感染性胃腸炎	水痘	手足口病	伝染性紅斑	突発性発しん	ヘルパンギーナ	流行性耳下腺炎	急性出血性結膜炎	流行性角結膜炎
警報レベル <span style="color:red">◎</span>	30		3	8	20	2	5	2		6	6	1	8
終息基準値 <span style="color:red">◎</span>	10		1	4	12	1	2	1		2	2	0.1	4
注意報レベル <span style="color:red">○</span>	10					1					3		
横浜市	-	0.23	0.05	0.14	1.27	0.04	0.20	-	0.30	0.14	0.10	-	0.33
鶴見	-	-	-	-	2.43	-	0.14	-	0.14	0.14	-	-	-
神奈川	-	0.17	-	0.33	1.67	0.17	-	-	0.67	0.17	-	-	-
西	-	-	-	-	0.33	-	-	-	0.33	-	-	-	-
中	-	-	-	0.25	0.25	-	-	-	0.50	-	0.25	-	-
南	-	-	-	-	2.00	-	1.75	-	0.25	-	-	-	2.00
港南	-	-	-	-	4.33	-	-	-	-	0.33	0.33	-	1.00
保土ヶ谷	-	0.25	-	-	0.50	-	-	-	-	-	0.25	-	1.00
旭	-	-	-	-	1.00	-	0.20	-	-	-	0.20	-	-
磯子	-	0.33	-	-	0.67	0.33	-	-	0.67	0.33	-	-	-
金沢	-	1.20	0.20	0.20	0.20	-	-	-	0.60	-	-	-	-
港北	-	0.17	0.33	-	1.83	-	-	-	0.50	-	-	-	-
緑	-	0.67	-	1.67	1.00	-	-	-	-	-	-	-	-
青葉	-	-	-	-	0.80	-	0.20	-	-	-	-	-	1.00
都筑	-	-	0.25	0.25	0.25	-	0.25	-	0.25	1.50	0.50	-	-
戸塚	-	0.67	-	0.17	0.83	-	0.50	-	0.33	0.17	-	-	0.50
栄	-	-	-	-	0.67	0.33	-	-	0.33	-	0.33	-	-
泉	-	-	-	-	1.75	-	0.25	-	0.50	-	0.25	-	-
瀬谷	-	0.50	-	-	1.75	-	0.25	-	0.25	-	-	...	...

(-: 定点当たり0.00) (...: 未報告)

- ◎ 報告定点当たりの値が警報レベル もしくは警報レベル継続中です
- 報告定点当たりの値が注意報レベルに達しています

(この数字は集計時点のもので、翌週以降変動することもあります)

<< インフルエンザ >>

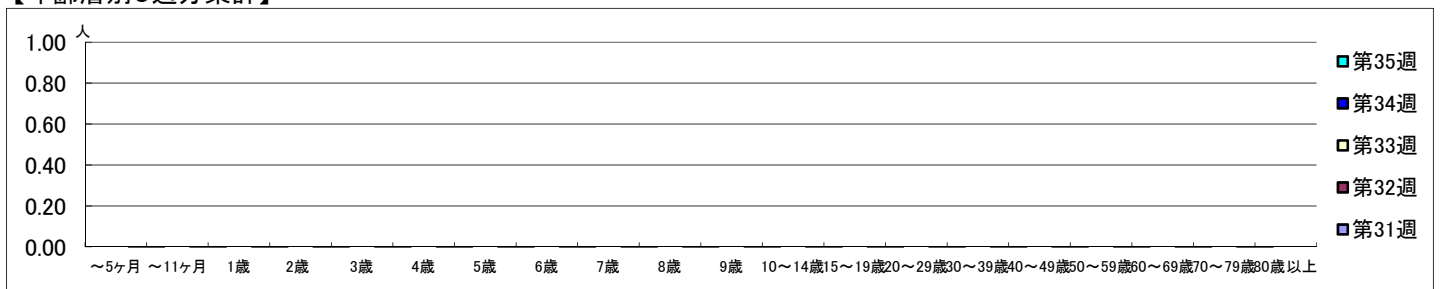
2021年8月2日 ~ 9月5日  
[2021年 第31週 ~ 第35週]

【区別・週別報告定点当り】

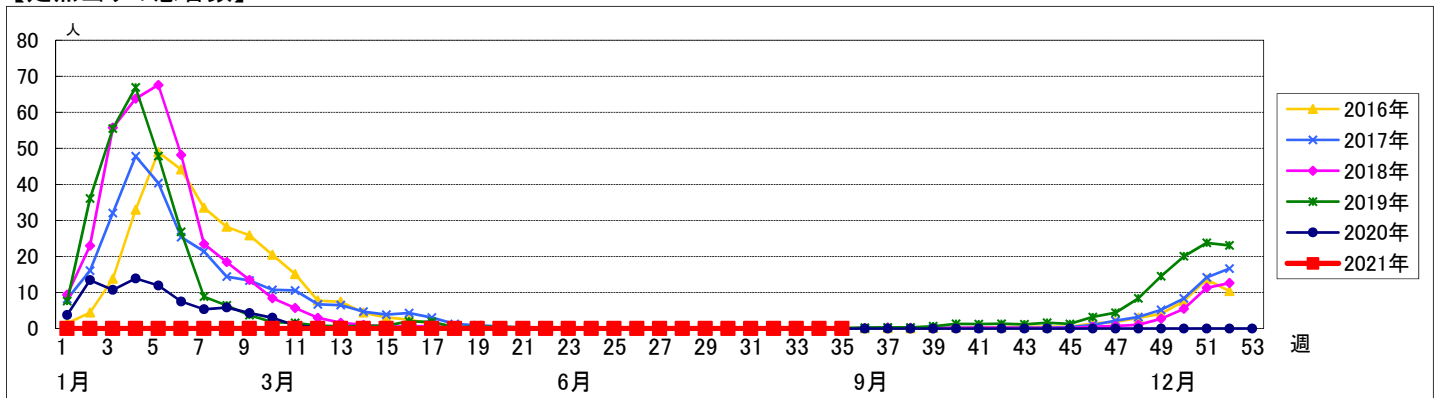
週数	合計	鶴見	神奈川	西	中	南	港南	保土ヶ谷	旭	磯子	金沢	港北	緑	青葉	都筑	戸塚	栄	泉	瀬谷
第31週	153	11	10	5	7	8	8	8	10	7	8	13	8	11	8	11	6	7	7
報告定点	115	9	7	5	6	6	5	8	5	5	7	8	5	8	5	10	5	6	5
罹患数	0	0	0	0	0	0	0	0	0	0	0	0	0	0	0	0	0	0	0
定点当り	0	0	0	0	0	0	0	0	0	0	0	0	0	0	0	0	0	0	0
第32週	115	9	7	5	6	6	4	8	6	6	8	7	4	10	4	9	4	7	5
報告定点	115	9	7	5	6	6	4	8	6	6	8	7	4	10	4	9	4	7	5
罹患数	0	0	0	0	0	0	0	0	0	0	0	0	0	0	0	0	0	0	0
定点当り	0	0	0	0	0	0	0	0	0	0	0	0	0	0	0	0	0	0	0
第33週	125	8	8	5	6	6	6	8	8	6	7	11	6	8	5	10	5	6	6
報告定点	125	8	8	5	6	6	6	8	8	6	7	11	6	8	5	10	5	6	6
罹患数	0	0	0	0	0	0	0	0	0	0	0	0	0	0	0	0	0	0	0
定点当り	0	0	0	0	0	0	0	0	0	0	0	0	0	0	0	0	0	0	0
第34週	130	8	7	5	6	6	6	8	8	6	8	12	6	11	5	10	5	7	6
報告定点	130	8	7	5	6	6	6	8	8	6	8	12	6	11	5	10	5	7	6
罹患数	0	0	0	0	0	0	0	0	0	0	0	0	0	0	0	0	0	0	0
定点当り	0	0	0	0	0	0	0	0	0	0	0	0	0	0	0	0	0	0	0
第35週	119	9	7	5	6	5	6	7	7	6	8	10	4	7	6	9	5	6	6
報告定点	119	9	7	5	6	5	6	7	7	6	8	10	4	7	6	9	5	6	6
罹患数	0	0	0	0	0	0	0	0	0	0	0	0	0	0	0	0	0	0	0
定点当り	0	0	0	0	0	0	0	0	0	0	0	0	0	0	0	0	0	0	0

週数	合計	~5ヶ月	~11ヶ月	1歳	2歳	3歳	4歳	5歳	6歳	7歳	8歳	9歳	10~14歳	15~19歳	20~29歳	30~39歳	40~49歳	50~59歳	60~69歳	70~79歳	80歳以上	
第31週	0																					
第32週	0																					
第33週	0																					
第34週	0																					
第35週	0																					

【年齢層別5週分集計】



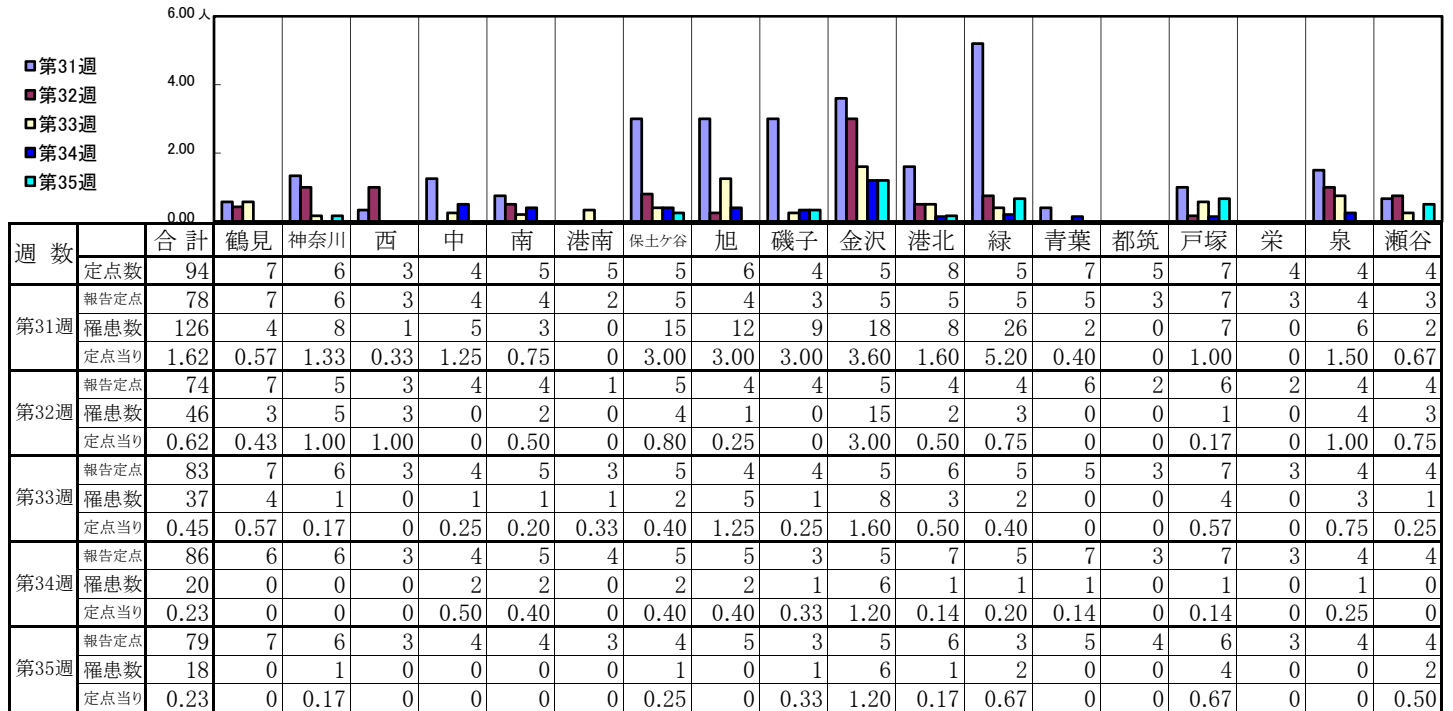
【定点当りの患者数】



# << RSウイルス感染症 >>

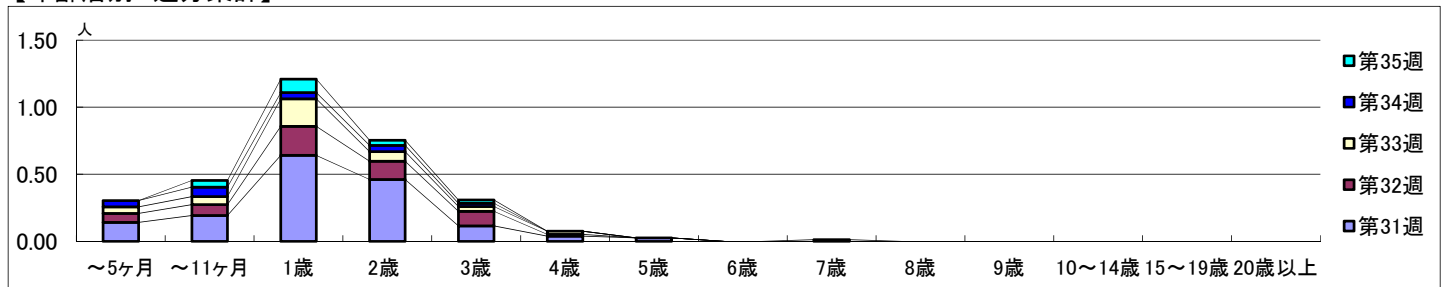
2021年8月2日 ~ 9月5日  
[2021年 第31週 ~ 第35週]

## 【区別・週別報告定点当り】

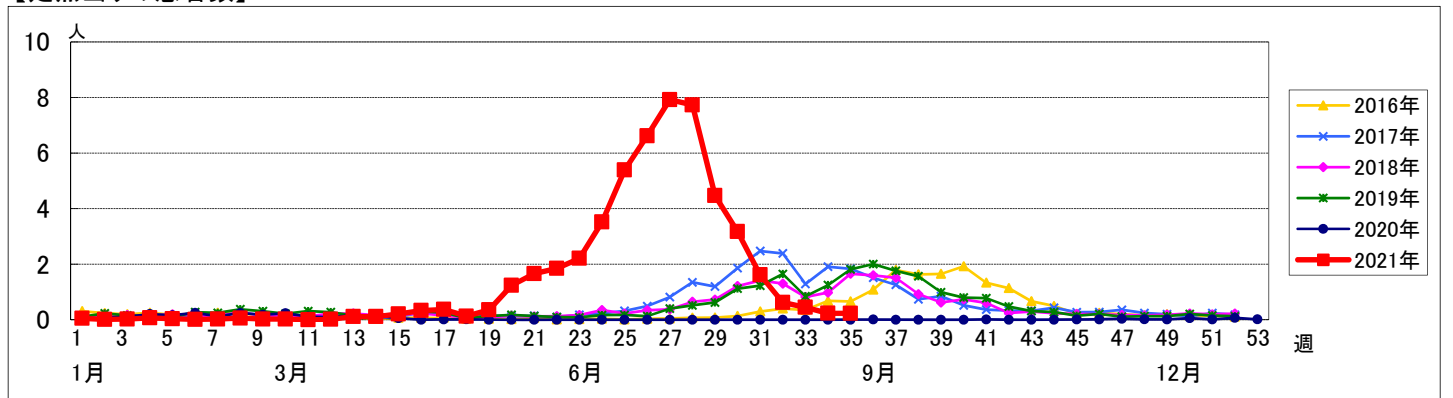


週数	合計	~5ヶ月	~11ヶ月	1歳	2歳	3歳	4歳	5歳	6歳	7歳	8歳	9歳	10~14歳	15~19歳	20歳以上
第31週	罹患数	126	11	15	50	36	9	3	2						
第31週	定点当り	1.62	0.14	0.19	0.64	0.46	0.12	0.04	0.03						
第32週	罹患数	46	5	6	16	10	8	1							
第32週	定点当り	0.62	0.07	0.08	0.22	0.14	0.11	0.01							
第33週	罹患数	37	4	5	17	6	3	2							
第33週	定点当り	0.45	0.05	0.06	0.20	0.07	0.04	0.02							
第34週	罹患数	20	4	6	4	4	2								
第34週	定点当り	0.23	0.05	0.07	0.05	0.05	0.02								
第35週	罹患数	18		4	8	3	2			1					
第35週	定点当り	0.23		0.05	0.10	0.04	0.03			0.01					

## 【年齢層別5週分集計】



## 【定点当りの患者数】



# << 咽頭結膜熱 >>

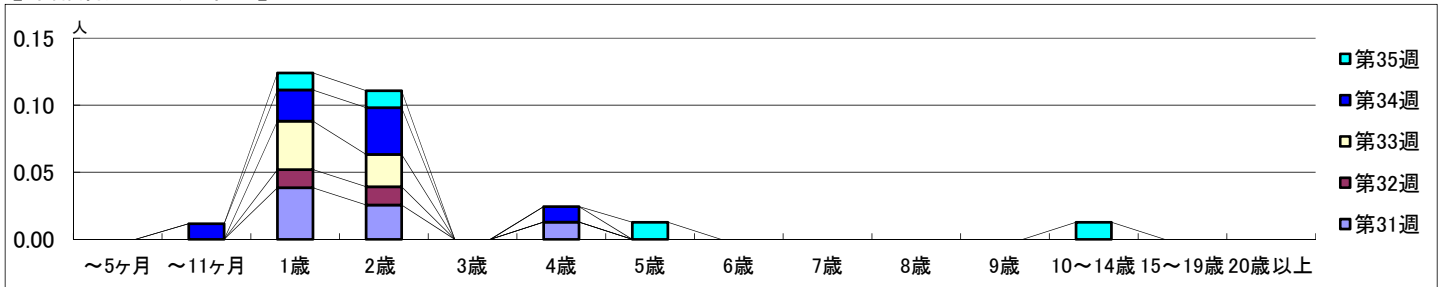
2021年8月2日 ~ 9月5日  
[2021年 第31週 ~ 第35週]

## 【区別・週別報告定点当り】

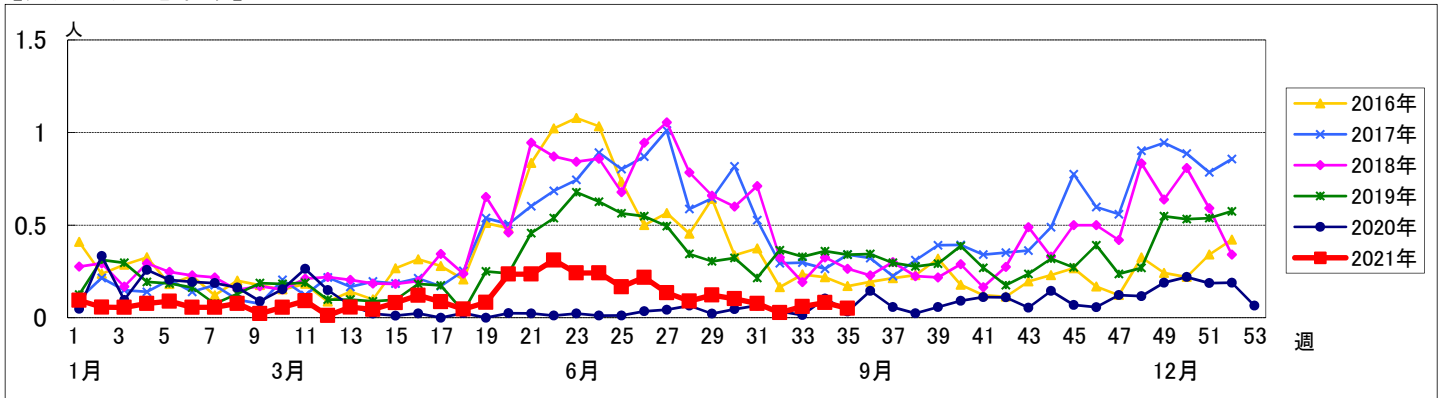
週数		合計	鶴見	神奈川	西	中	南	港南	保土ヶ谷	旭	磯子	金沢	港北	緑	青葉	都筑	戸塚	栄	泉	瀬谷
第31週	定点数	94	7	6	3	4	5	5	5	6	4	5	8	5	7	5	7	4	4	4
	報告定点	78	7	6	3	4	4	2	5	4	3	5	5	5	5	3	7	3	4	3
	罹患数	6	1	0	0	0	1	0	1	0	0	0	3	0	0	0	0	0	0	0
	定点当り	0.08	0.14	0	0	0	0.25	0	0.20	0	0	0	0.60	0	0	0	0	0	0	0
第32週	報告定点	74	7	5	3	4	4	1	5	4	4	5	4	4	6	2	6	2	4	4
	罹患数	2	1	0	0	0	1	0	0	0	0	0	0	0	0	0	0	0	0	0
	定点当り	0.03	0.14	0	0	0	0.25	0	0	0	0	0	0	0	0	0	0	0	0	0
	報告定点	83	7	6	3	4	5	3	5	4	4	5	6	5	5	3	7	3	4	4
第33週	報告定点	83	7	6	3	4	5	3	5	4	4	5	6	5	5	3	7	3	4	4
	罹患数	5	0	1	0	0	0	0	0	1	0	0	0	1	0	0	1	0	1	0
	定点当り	0.06	0	0.17	0	0	0	0	0	0.25	0	0	0	0.20	0	0	0.14	0	0.25	0
	報告定点	86	6	6	3	4	5	4	5	5	3	5	7	5	7	3	7	3	4	4
第34週	報告定点	86	6	6	3	4	5	4	5	5	3	5	7	5	7	3	7	3	4	4
	罹患数	7	1	1	0	0	1	0	0	1	1	0	1	0	0	0	0	0	0	1
	定点当り	0.08	0.17	0.17	0	0	0.20	0	0	0.20	0.33	0	0.14	0	0	0	0	0	0	0.25
	報告定点	79	7	6	3	4	4	3	4	5	3	5	6	3	5	4	6	3	4	4
第35週	報告定点	79	7	6	3	4	4	3	4	5	3	5	6	3	5	4	6	3	4	4
	罹患数	4	0	0	0	0	0	0	0	0	0	1	2	0	0	1	0	0	0	0
	定点当り	0.05	0	0	0	0	0	0	0	0	0	0.20	0.33	0	0	0.25	0	0	0	0

週数		合計	~5ヶ月	~11ヶ月	1歳	2歳	3歳	4歳	5歳	6歳	7歳	8歳	9歳	10~14歳	15~19歳	20歳以上
第31週	罹患数	6			3	2		1								
	定点当り	0.08			0.04	0.03		0.01								
第32週	罹患数	2			1	1										
	定点当り	0.03			0.01	0.01										
第33週	罹患数	5			3	2										
	定点当り	0.06			0.04	0.02										
第34週	罹患数	7		1	2	3		1								
	定点当り	0.08		0.01	0.02	0.03		0.01								
第35週	罹患数	4			1	1			1					1		
	定点当り	0.05			0.01	0.01			0.01					0.01		

## 【年齢層別5週分集計】



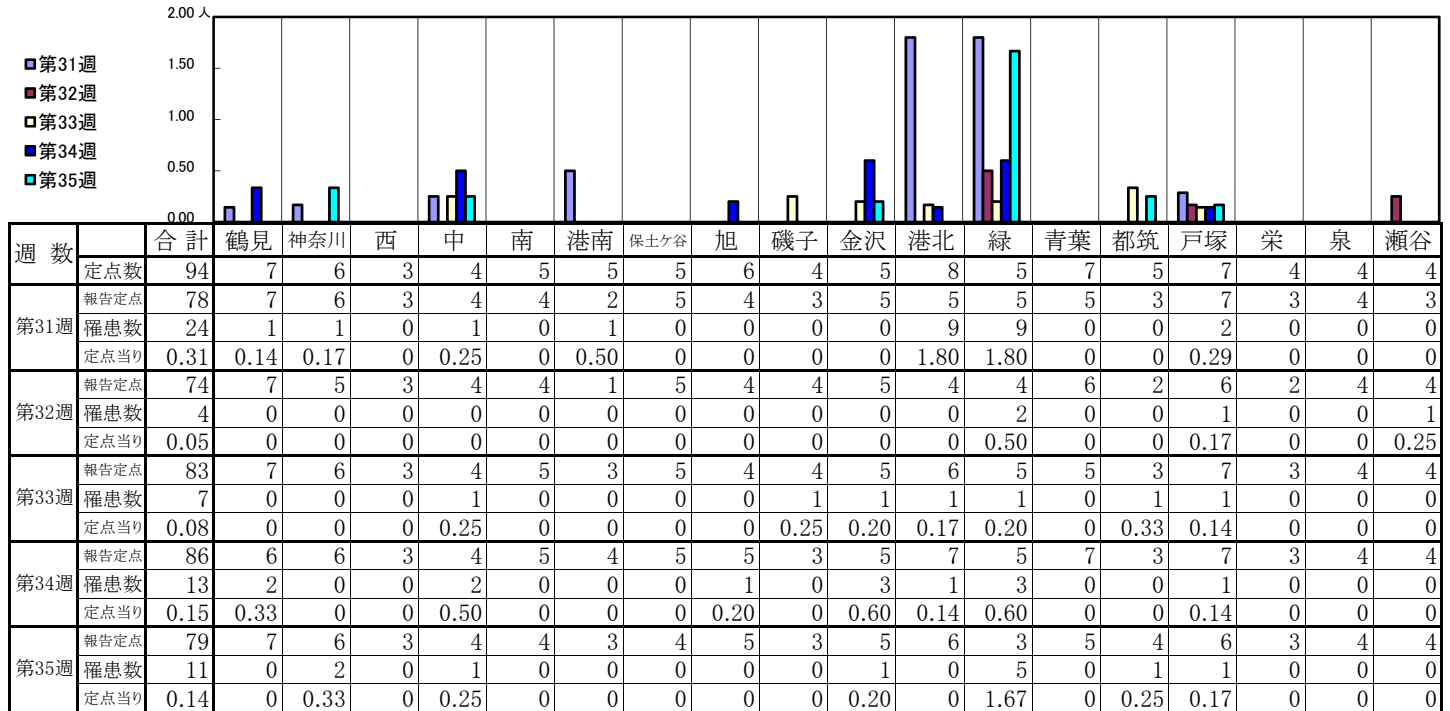
## 【定点当りの患者数】



<< A群溶血性レンサ球菌咽頭炎 >>

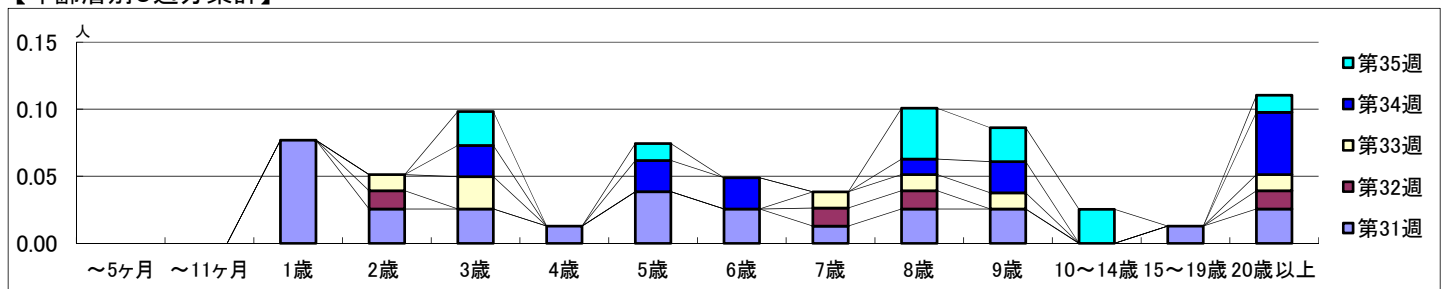
2021年8月2日 ~ 9月5日  
[2021年 第31週 ~ 第35週]

【区別・週別報告定点当り】

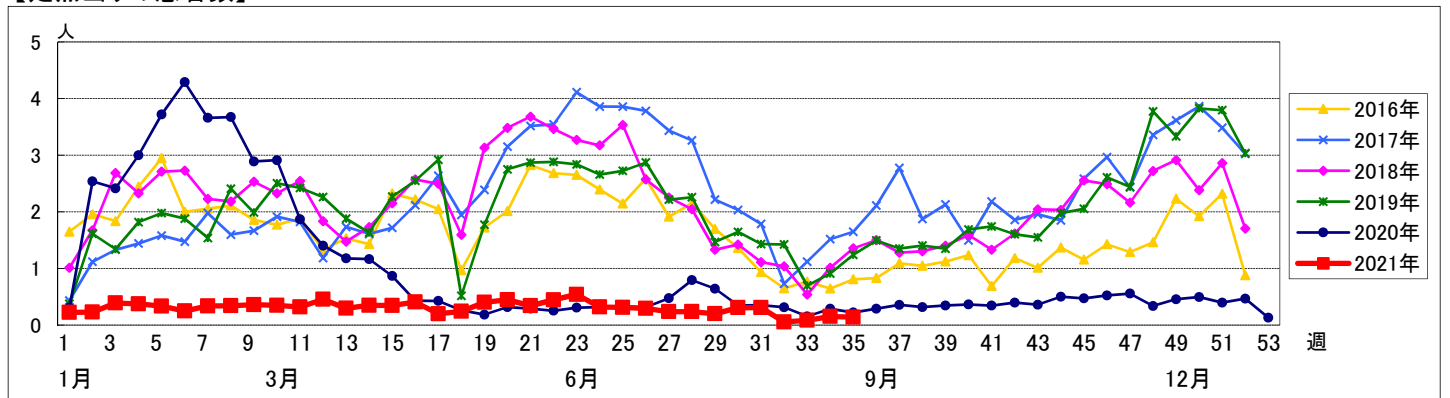


週数		合計	~5ヶ月	~11ヶ月	1歳	2歳	3歳	4歳	5歳	6歳	7歳	8歳	9歳	10~14歳	15~19歳	20歳以上
第31週	罹患数	24			6	2	2	1	3	2	1	2	2		1	2
	定点当り	0.31			0.08	0.03	0.03	0.01	0.04	0.03	0.01	0.03	0.03		0.01	0.03
第32週	罹患数	4				1					1	1				1
	定点当り	0.05				0.01					0.01	0.01				0.01
第33週	罹患数	7				1	2				1	1	1			1
	定点当り	0.08				0.01	0.02				0.01	0.01	0.01			0.01
第34週	罹患数	13					2		2	2		1	2			4
	定点当り	0.15					0.02		0.02	0.02		0.01	0.02			0.05
第35週	罹患数	11					2		1			3	2	2		1
	定点当り	0.14					0.03		0.01			0.04	0.03	0.03		0.01

【年齢層別5週分集計】



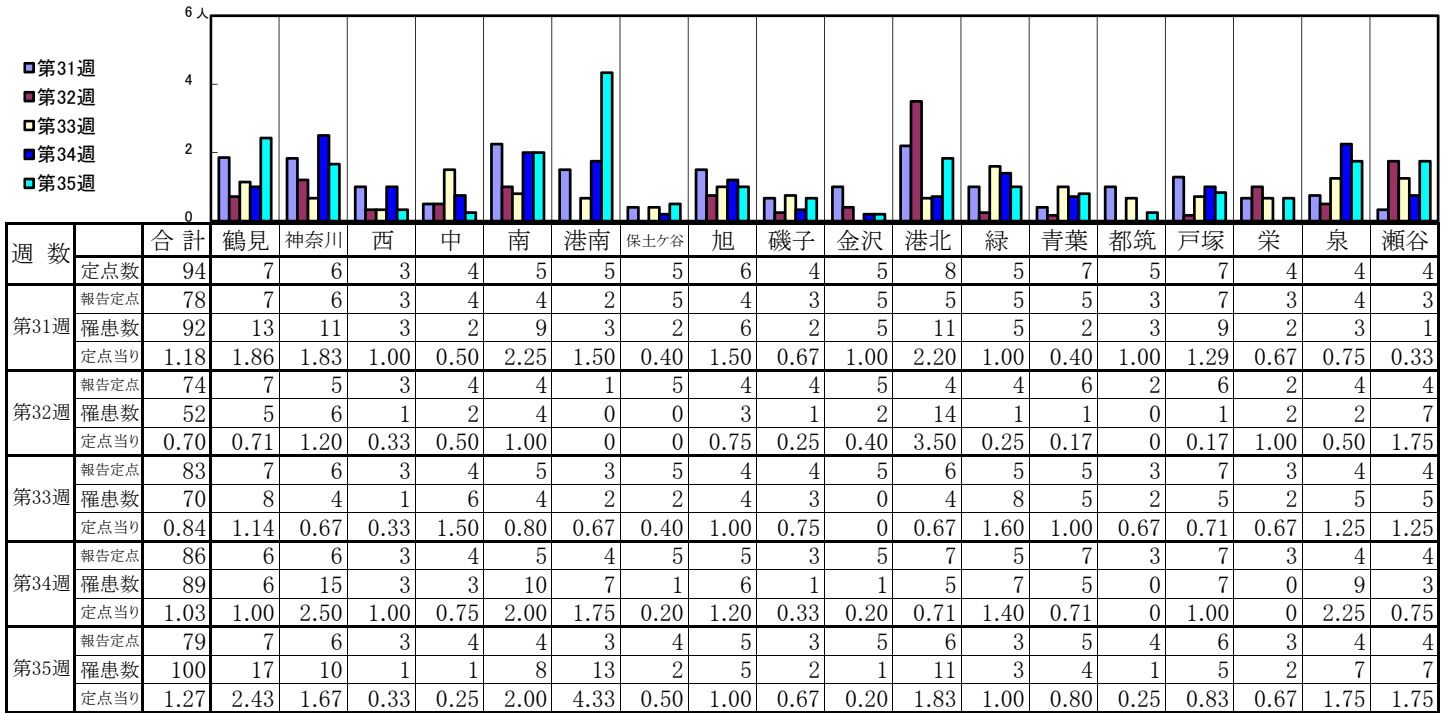
【定点当りの患者数】



# << 感染性胃腸炎 >>

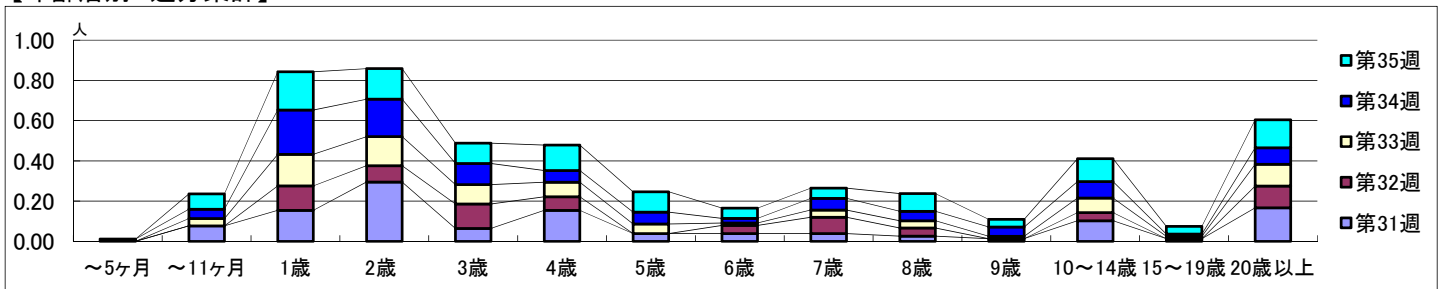
2021年8月2日 ~ 9月5日  
[2021年 第31週 ~ 第35週]

## 【区別・週別報告定点当り】

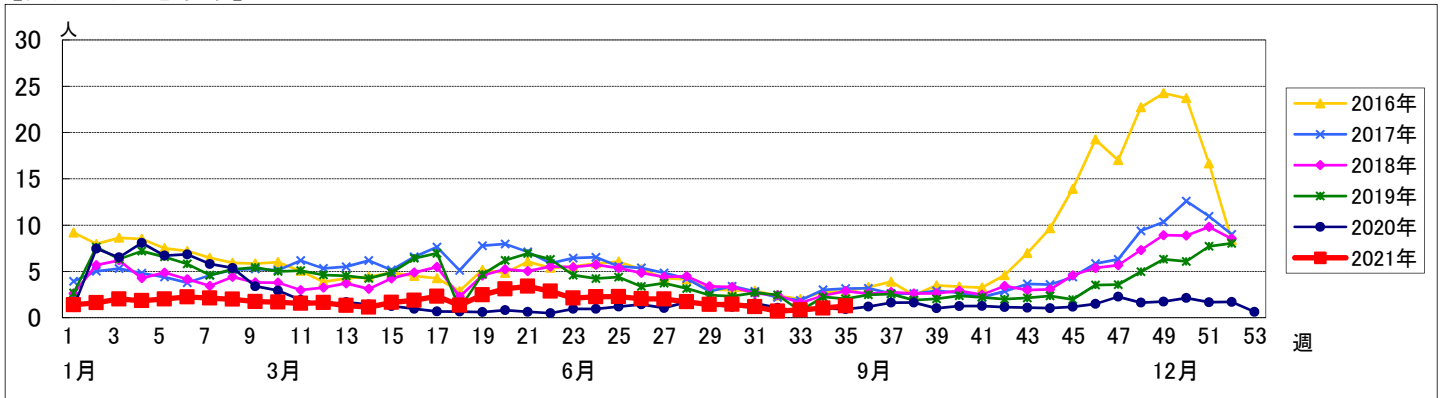


週数		合計	年齢層別													
			~5ヶ月	~11ヶ月	1歳	2歳	3歳	4歳	5歳	6歳	7歳	8歳	9歳	10~14歳	15~19歳	20歳以上
第31週	罹患数	92		6	12	23	5	12	3	3	3	2	1	8	1	13
	定点当り	1.18		0.08	0.15	0.29	0.06	0.15	0.04	0.04	0.03	0.01	0.10	0.01	0.17	
第32週	罹患数	52			9	6	9	5		3	6	3		3		8
	定点当り	0.70			0.12	0.08	0.12	0.07		0.04	0.08	0.04		0.04		0.11
第33週	罹患数	70		3	13	12	8	6	4	1	3	3	1	6	1	9
	定点当り	0.84		0.04	0.16	0.14	0.10	0.07	0.05	0.01	0.04	0.04	0.01	0.07	0.01	0.11
第34週	罹患数	89	1	4	19	16	9	5	5	2	5	4	4	7	1	7
	定点当り	1.03	0.01	0.05	0.22	0.19	0.10	0.06	0.06	0.02	0.06	0.05	0.05	0.08	0.01	0.08
第35週	罹患数	100		6	15	12	8	10	8	4	4	7	3	9	3	11
	定点当り	1.27		0.08	0.19	0.15	0.10	0.13	0.10	0.05	0.05	0.09	0.04	0.11	0.04	0.14

## 【年齢層別5週分集計】



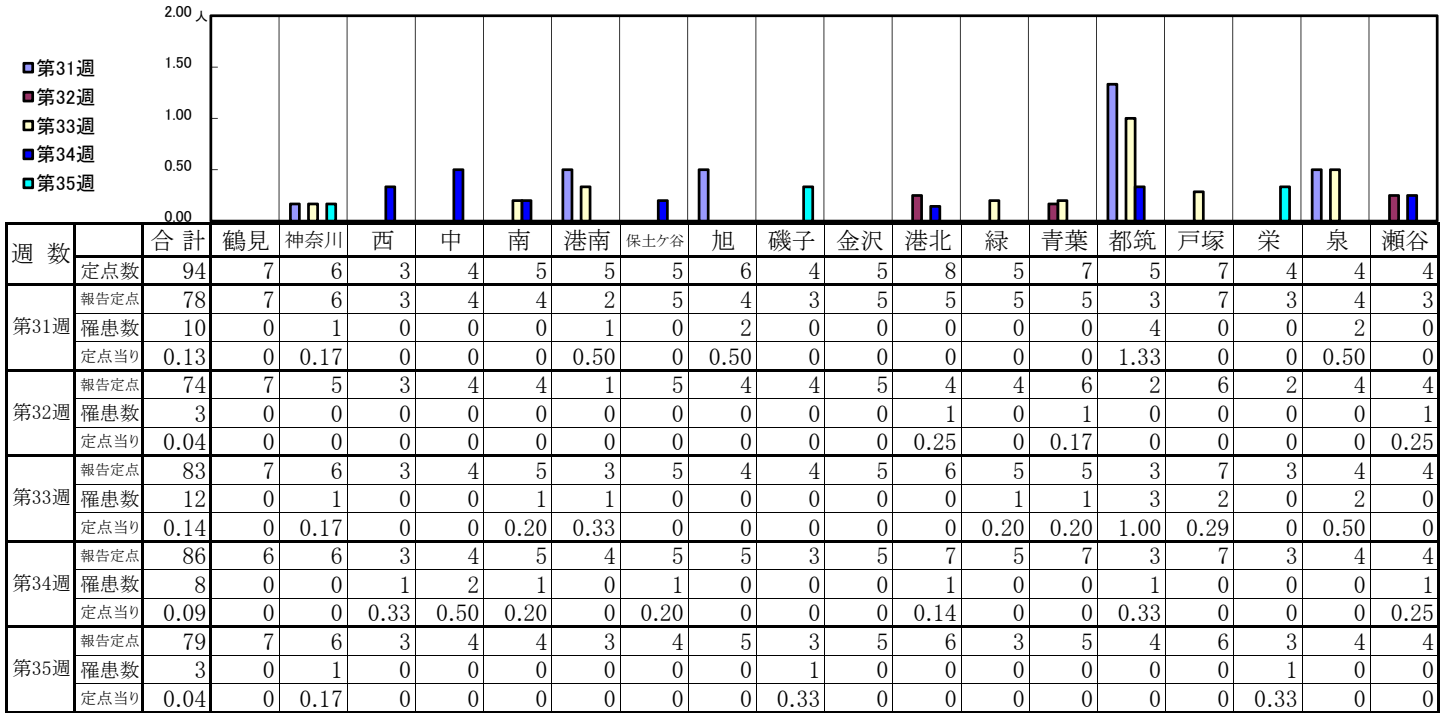
## 【定点当りの患者数】



# << 水痘 >>

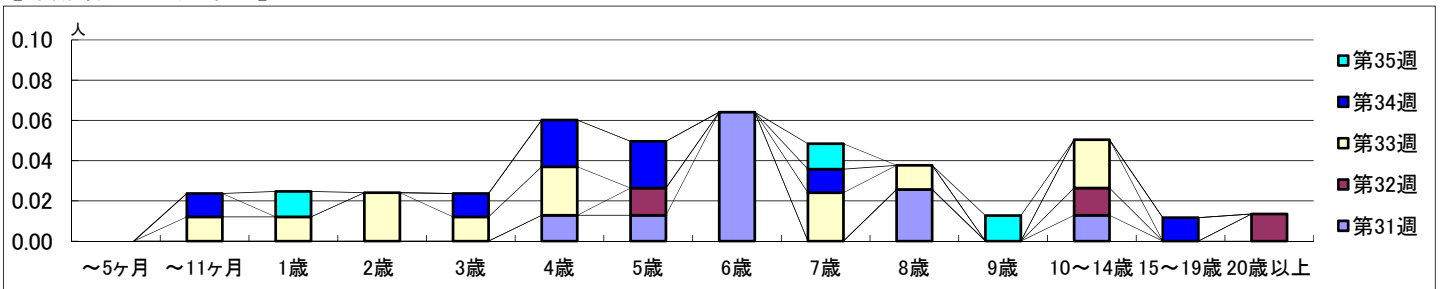
2021年8月2日 ~ 9月5日  
[2021年 第31週 ~ 第35週]

## 【区別・週別報告定点当り】

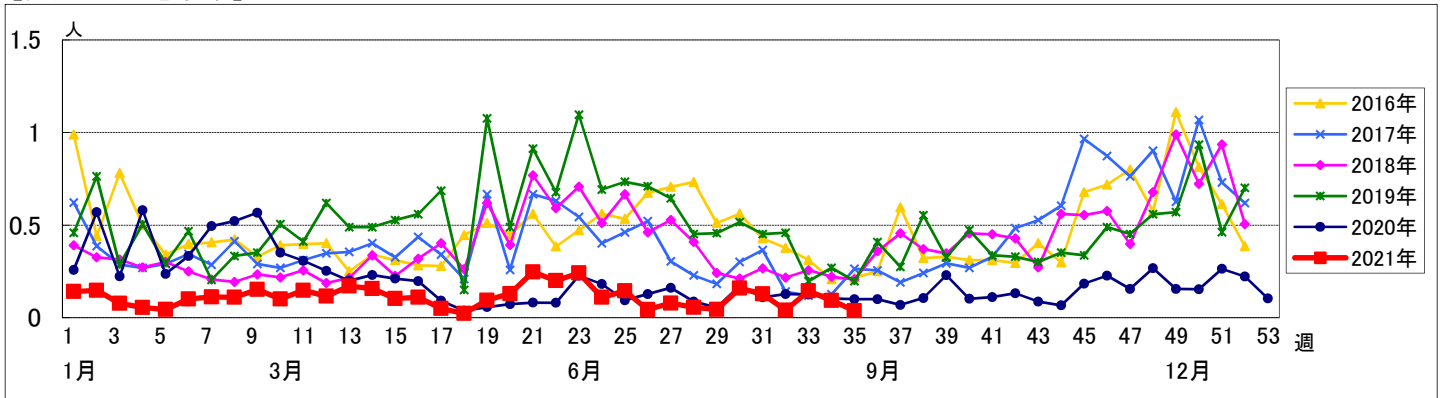


週数		合計	年齢層別																
			~5ヶ月	~11ヶ月	1歳	2歳	3歳	4歳	5歳	6歳	7歳	8歳	9歳	10~14歳	15~19歳	20歳以上			
第31週	罹患数	10						1	1	5					2		1		
	定点当り	0.13						0.01	0.01	0.06					0.03		0.01		
第32週	罹患数	3							1								1		1
	定点当り	0.04							0.01								0.01		0.01
第33週	罹患数	12		1	1	2	1	2				2	1		2				
	定点当り	0.14		0.01	0.01	0.02	0.01	0.02				0.02	0.01		0.02				
第34週	罹患数	8		1			1	2	2			1					1		
	定点当り	0.09		0.01			0.01	0.02	0.02			0.01					0.01		
第35週	罹患数	3			1							1			1				
	定点当り	0.04			0.01							0.01			0.01				

## 【年齢層別5週分集計】



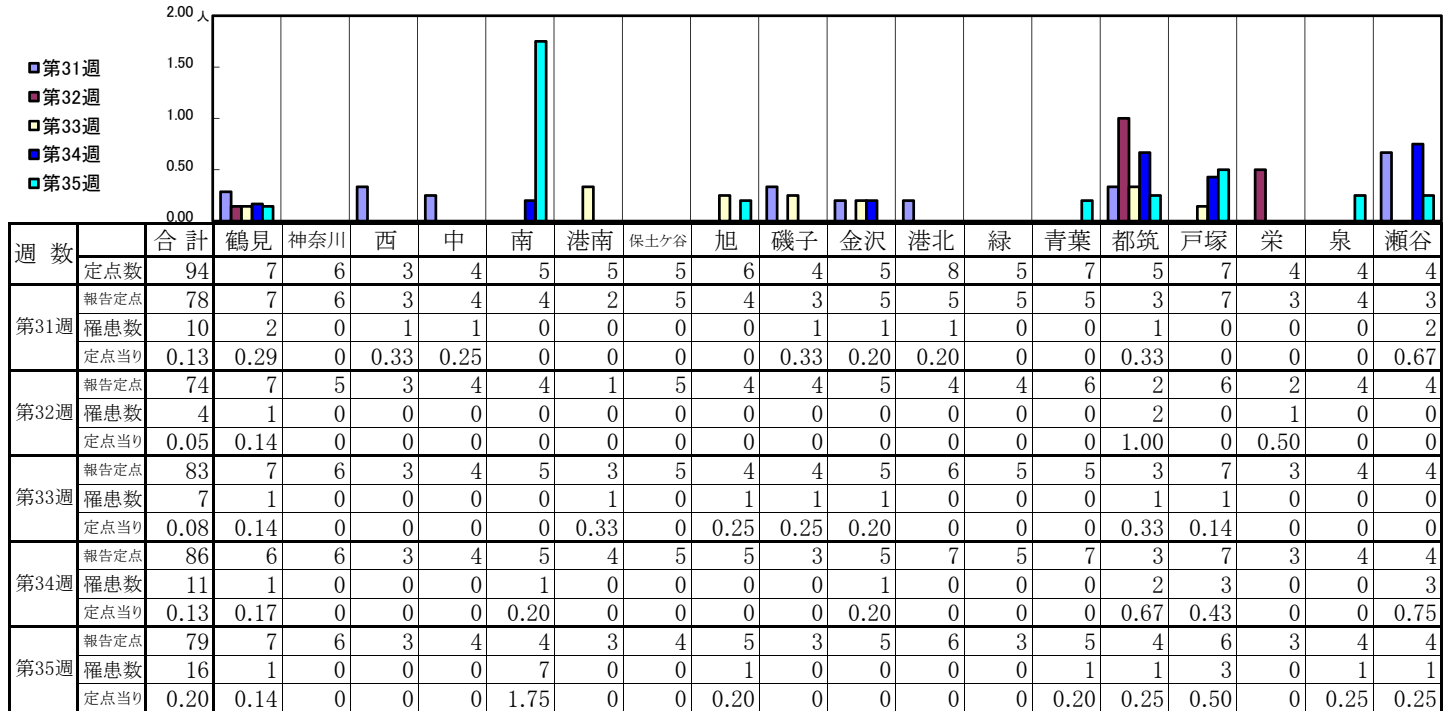
## 【定点当りの患者数】



<< 手足口病 >>

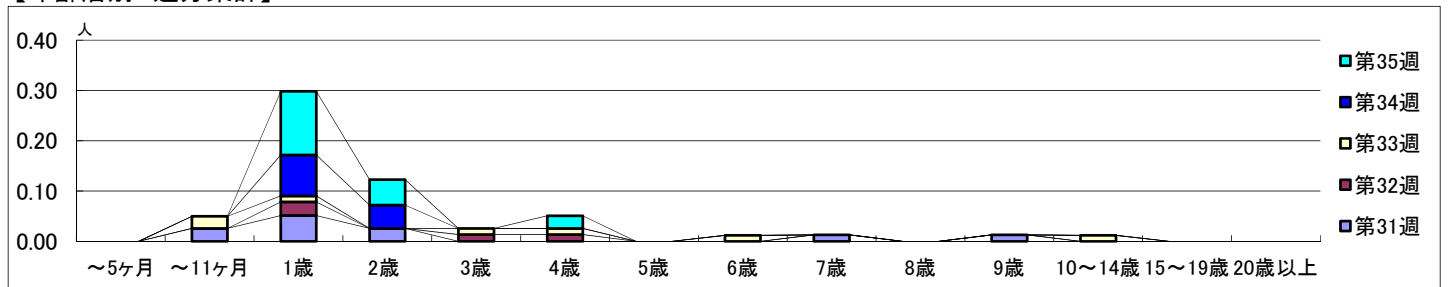
2021年8月2日 ~ 9月5日  
[2021年 第31週 ~ 第35週]

【区別・週別報告定点当り】

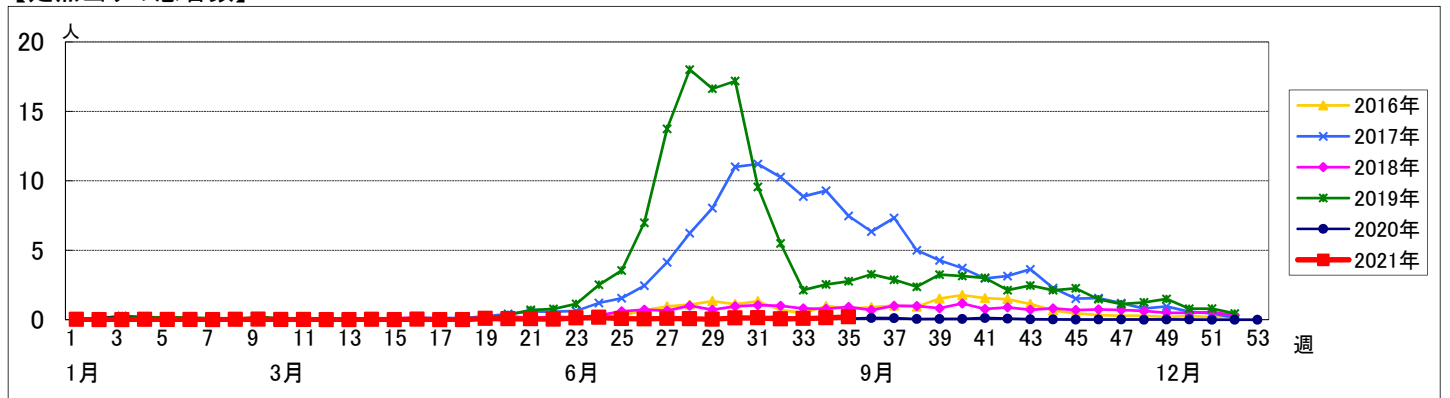


週数	合計	~5ヶ月	~11ヶ月	1歳	2歳	3歳	4歳	5歳	6歳	7歳	8歳	9歳	10~14歳	15~19歳	20歳以上
第31週	罹患数 10 定点当り 0.13		2 0.03	4 0.05	2 0.03					1 0.01		1 0.01			
第32週	罹患数 4 定点当り 0.05			2 0.03		1 0.01	1 0.01								
第33週	罹患数 7 定点当り 0.08		2 0.02	1 0.01		1 0.01	1 0.01		1 0.01				1 0.01		
第34週	罹患数 11 定点当り 0.13			7 0.08	4 0.05										
第35週	罹患数 16 定点当り 0.20			10 0.13	4 0.05		2 0.03								

【年齢層別5週分集計】



【定点当りの患者数】





<< 伝染性紅斑 >>

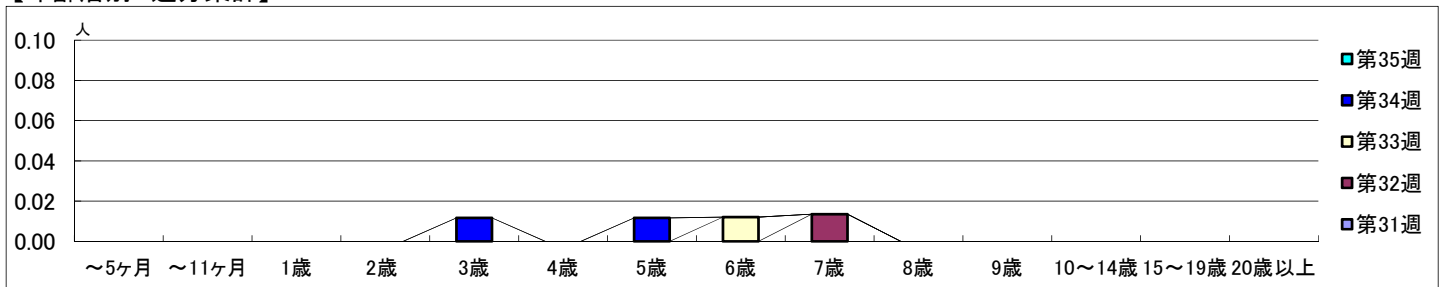
2021年8月2日 ~ 9月5日  
[2021年 第31週 ~ 第35週]

【区別・週別報告定点当り】

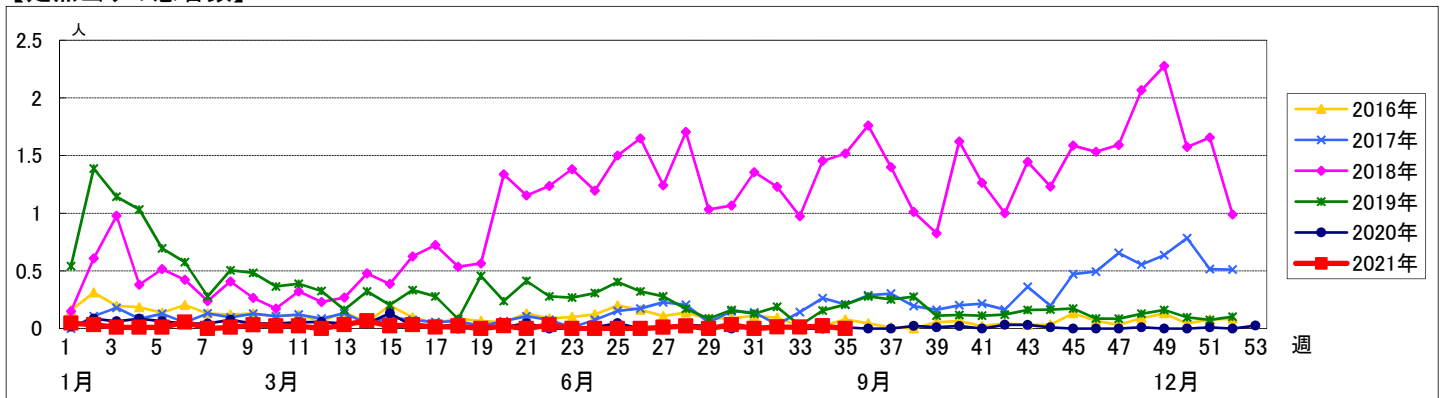
週数	合計	鶴見	神奈川	西	中	南	港南	保土ヶ谷	旭	磯子	金沢	港北	緑	青葉	都筑	戸塚	栄	泉	瀬谷
定点数	94	7	6	3	4	5	5	5	6	4	5	8	5	7	5	7	4	4	4
報告定点	78	7	6	3	4	4	2	5	4	3	5	5	5	5	3	7	3	4	3
罹患数	0	0	0	0	0	0	0	0	0	0	0	0	0	0	0	0	0	0	0
定点当り	0	0	0	0	0	0	0	0	0	0	0	0	0	0	0	0	0	0	0
報告定点	74	7	5	3	4	4	1	5	4	4	5	4	4	6	2	6	2	4	4
罹患数	1	0	0	0	0	0	0	1	0	0	0	0	0	0	0	0	0	0	0
定点当り	0.01	0	0	0	0	0	0	0.20	0	0	0	0	0	0	0	0	0	0	0
報告定点	83	7	6	3	4	5	3	5	4	4	5	6	5	5	3	7	3	4	4
罹患数	1	0	0	0	0	0	0	0	1	0	0	0	0	0	0	0	0	0	0
定点当り	0.01	0	0	0	0	0	0	0	0.25	0	0	0	0	0	0	0	0	0	0
報告定点	86	6	6	3	4	5	4	5	5	3	5	7	5	7	3	7	3	4	4
罹患数	2	0	0	0	0	0	0	0	0	0	0	0	0	0	0	2	0	0	0
定点当り	0.02	0	0	0	0	0	0	0	0	0	0	0	0	0	0.29	0	0	0	0
報告定点	79	7	6	3	4	4	3	4	5	3	5	6	3	5	4	6	3	4	4
罹患数	0	0	0	0	0	0	0	0	0	0	0	0	0	0	0	0	0	0	0
定点当り	0	0	0	0	0	0	0	0	0	0	0	0	0	0	0	0	0	0	0

週数	合計	~5ヶ月	~11ヶ月	1歳	2歳	3歳	4歳	5歳	6歳	7歳	8歳	9歳	10~14歳	15~19歳	20歳以上
第31週	罹患数 0 定点当り 0														
第32週	罹患数 1 定点当り 0.01									1					
第33週	罹患数 1 定点当り 0.01								1						
第34週	罹患数 2 定点当り 0.02					1		1							
第35週	罹患数 0 定点当り 0														

【年齢層別5週分集計】



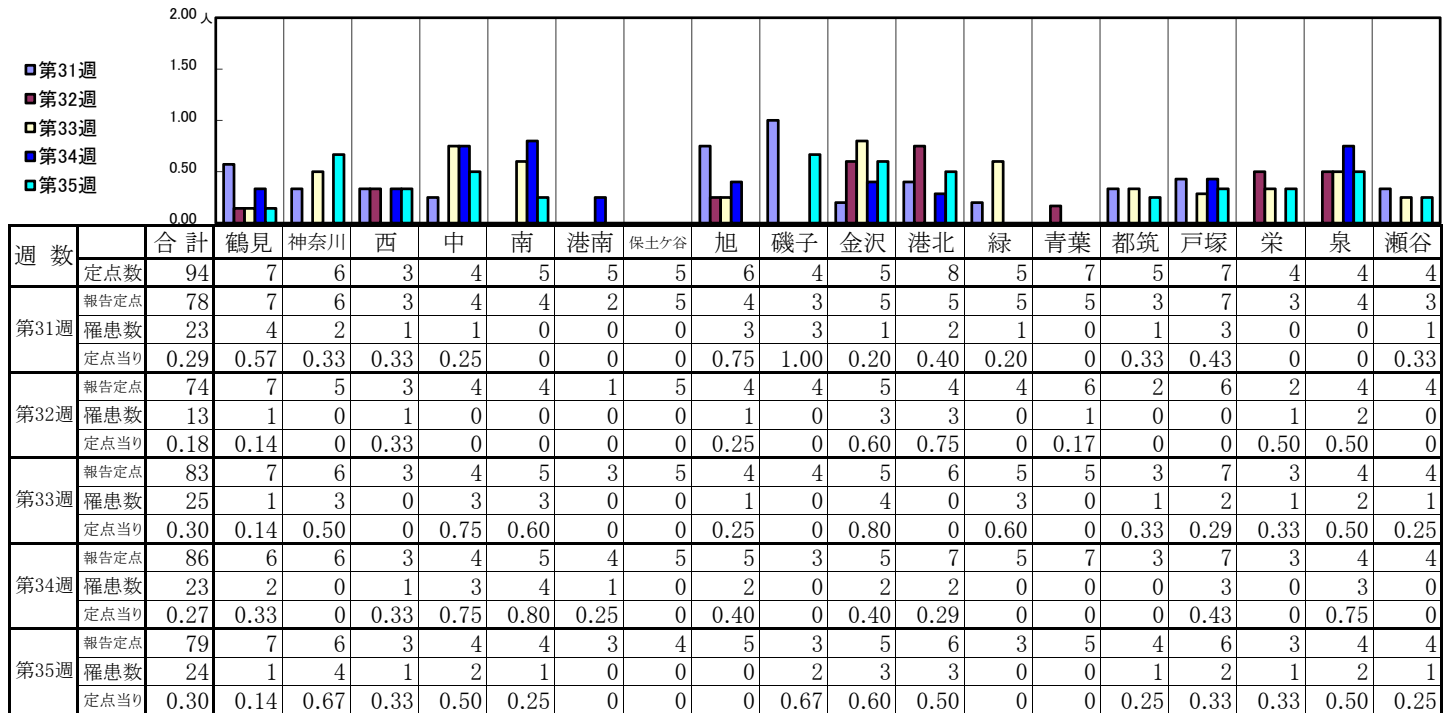
【定点当りの患者数】



# << 突発性発しん >>

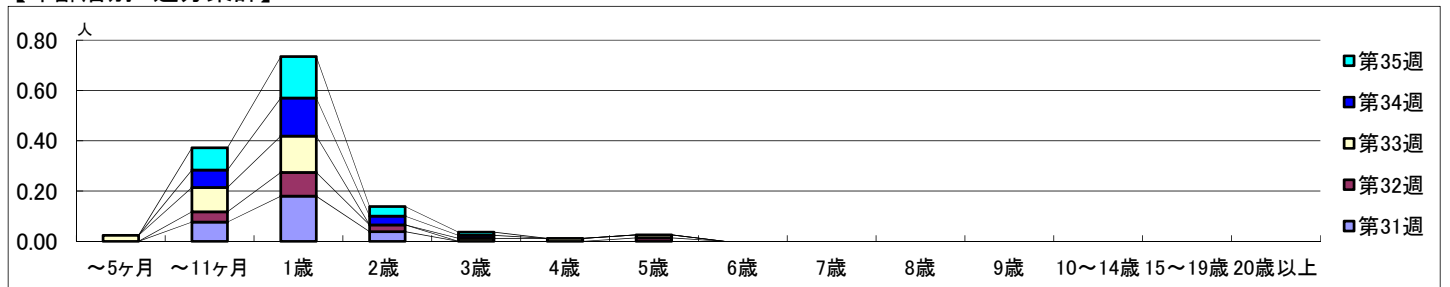
2021年8月2日 ~ 9月5日  
[2021年 第31週 ~ 第35週]

## 【区別・週別報告定点当り】

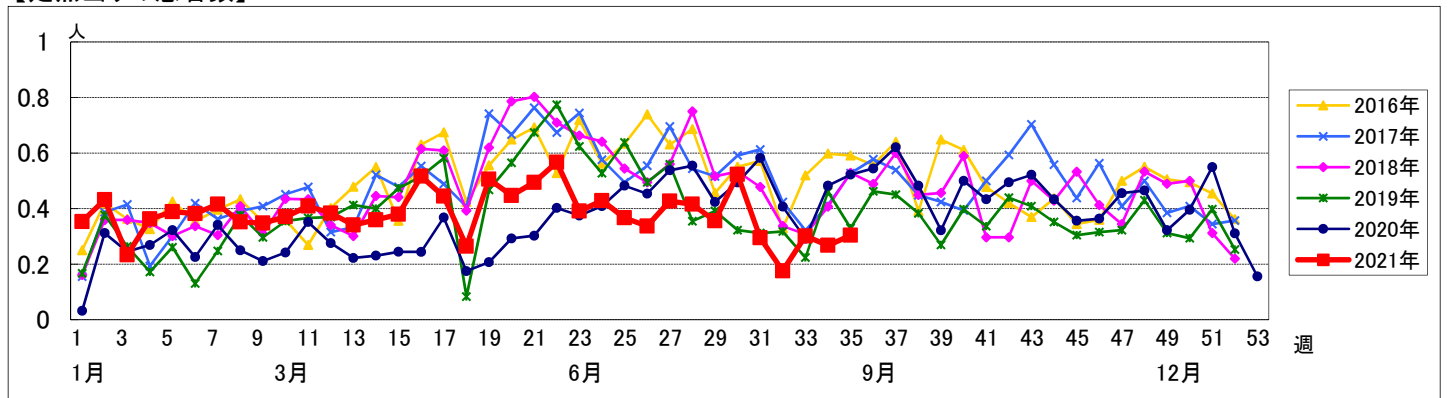


週数	合計	~5ヶ月	~11ヶ月	1歳	2歳	3歳	4歳	5歳	6歳	7歳	8歳	9歳	10~14歳	15~19歳	20歳以上
第31週	23		6	14	3										
第32週	13		3	7	2			1							
第33週	25	2	8	12		1	1	1							
第34週	23		6	13	3	1									
第35週	24		7	13	3	1									

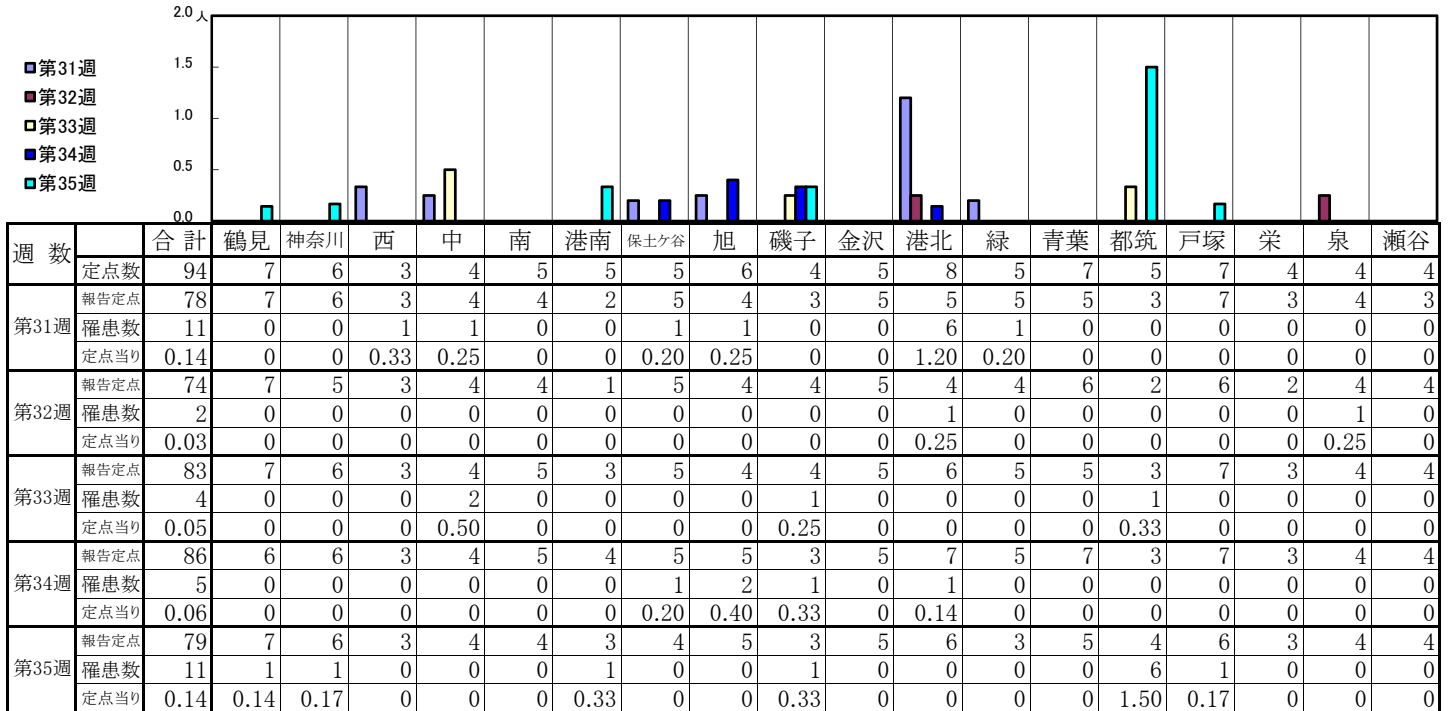
## 【年齢層別5週分集計】



## 【定点当りの患者数】

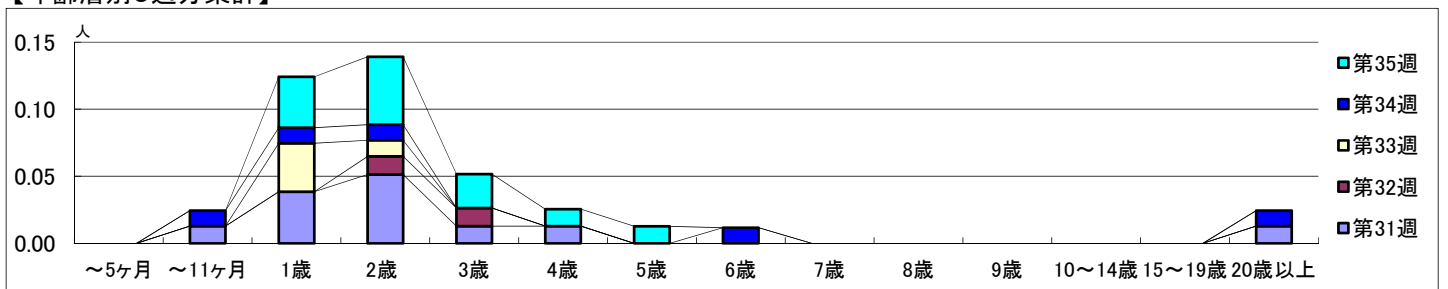


【区別・週別報告定点当り】

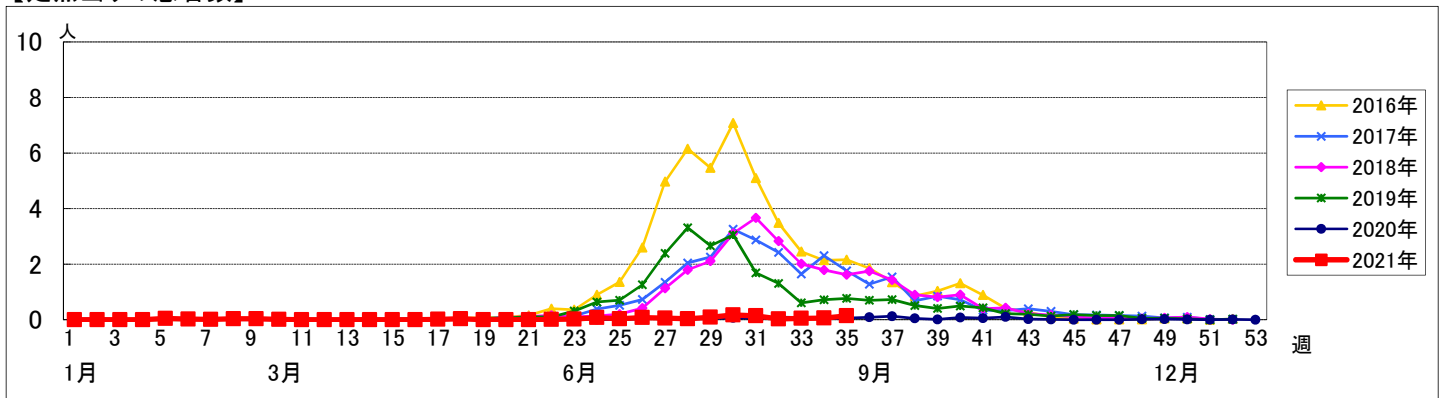


週数		合計	~5ヶ月	~11ヶ月	1歳	2歳	3歳	4歳	5歳	6歳	7歳	8歳	9歳	10~14歳	15~19歳	20歳以上
第31週	罹患数	11		1	3	4	1	1								1
	定点当り	0.14		0.01	0.04	0.05	0.01	0.01								0.01
第32週	罹患数	2				1	1									
	定点当り	0.03				0.01	0.01									
第33週	罹患数	4			3	1										
	定点当り	0.05			0.04	0.01										
第34週	罹患数	5		1	1	1				1						1
	定点当り	0.06		0.01	0.01	0.01				0.01						0.01
第35週	罹患数	11			3	4	2	1	1							
	定点当り	0.14			0.04	0.05	0.03	0.01	0.01							

【年齢層別5週分集計】



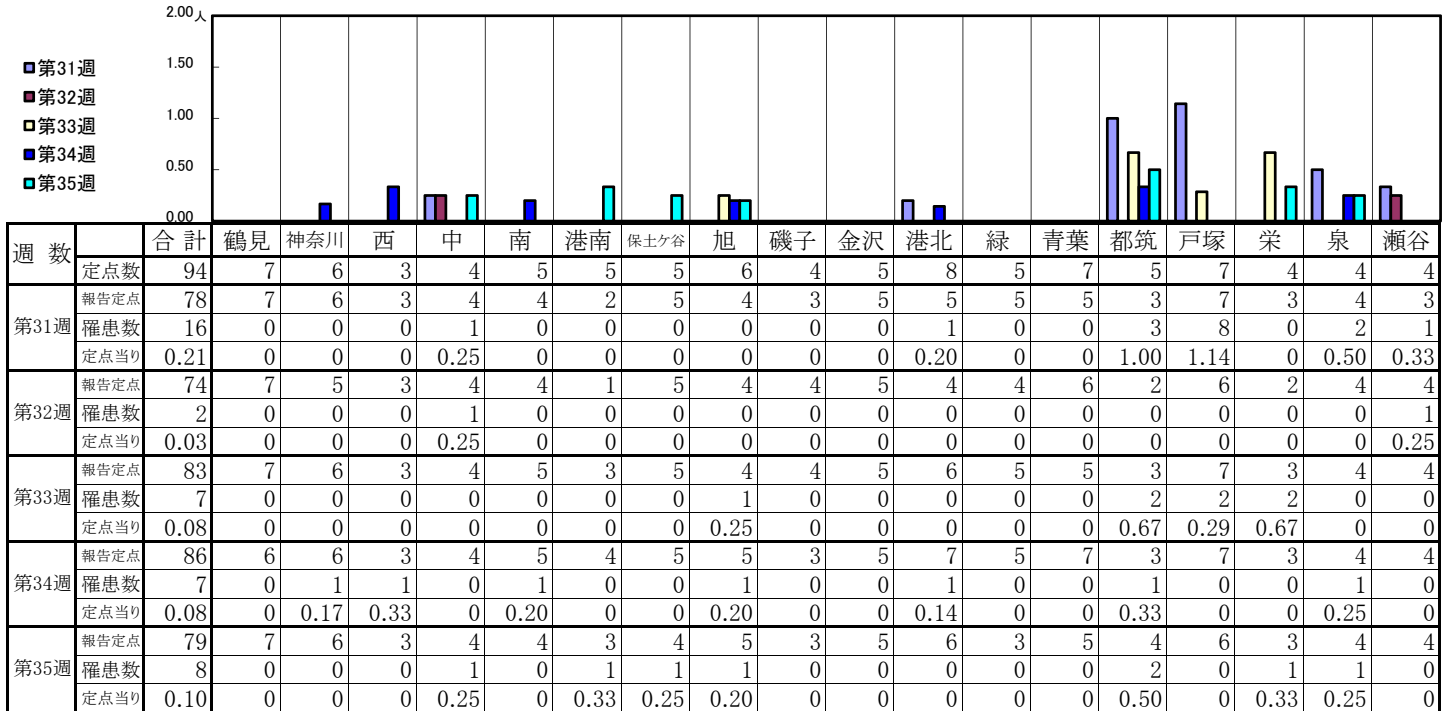
【定点当りの患者数】



<< 流行性耳下腺炎 >>

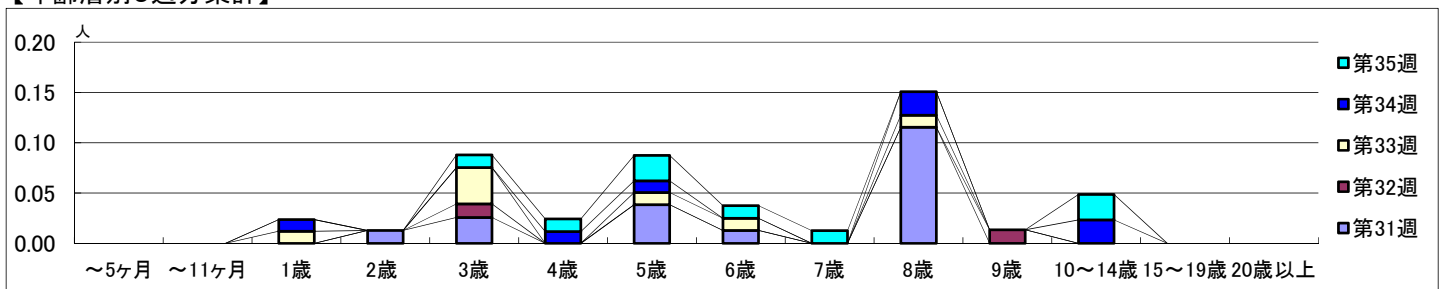
2021年8月2日 ~ 9月5日  
[2021年 第31週 ~ 第35週]

【区別・週別報告定点当り】

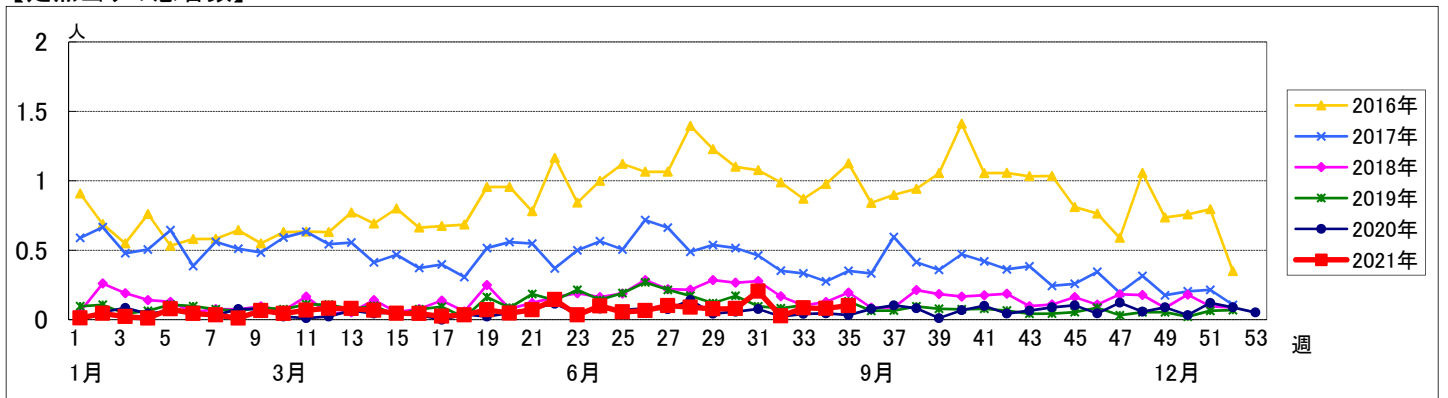


週数		合計	~5ヶ月	~11ヶ月	1歳	2歳	3歳	4歳	5歳	6歳	7歳	8歳	9歳	10~14歳	15~19歳	20歳以上
第31週	罹患者数	16				1	2		3	1		9				
	定点当り	0.21				0.01	0.03		0.04	0.01		0.12				
第32週	罹患者数	2					1						1			
	定点当り	0.03					0.01						0.01			
第33週	罹患者数	7			1		3		1	1		1				
	定点当り	0.08			0.01		0.04		0.01	0.01		0.01				
第34週	罹患者数	7			1			1	1			2		2		
	定点当り	0.08			0.01			0.01	0.01			0.02		0.02		
第35週	罹患者数	8					1	1	2	1	1			2		
	定点当り	0.10					0.01	0.01	0.03	0.01	0.01			0.03		

【年齢層別5週分集計】



【定点当りの患者数】



# << 急性出血性結膜炎 >>

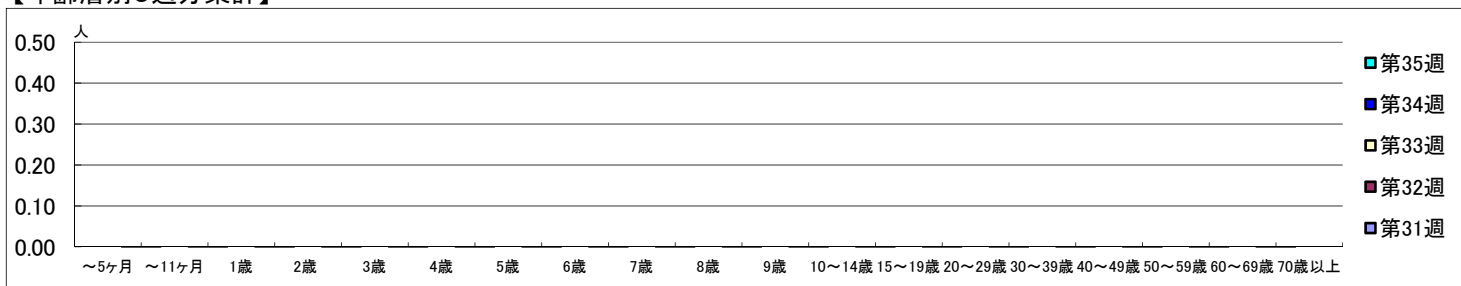
2021年8月2日 ~ 9月5日  
[2021年 第31週 ~ 第35週]

## 【区別・週別報告定点当り】

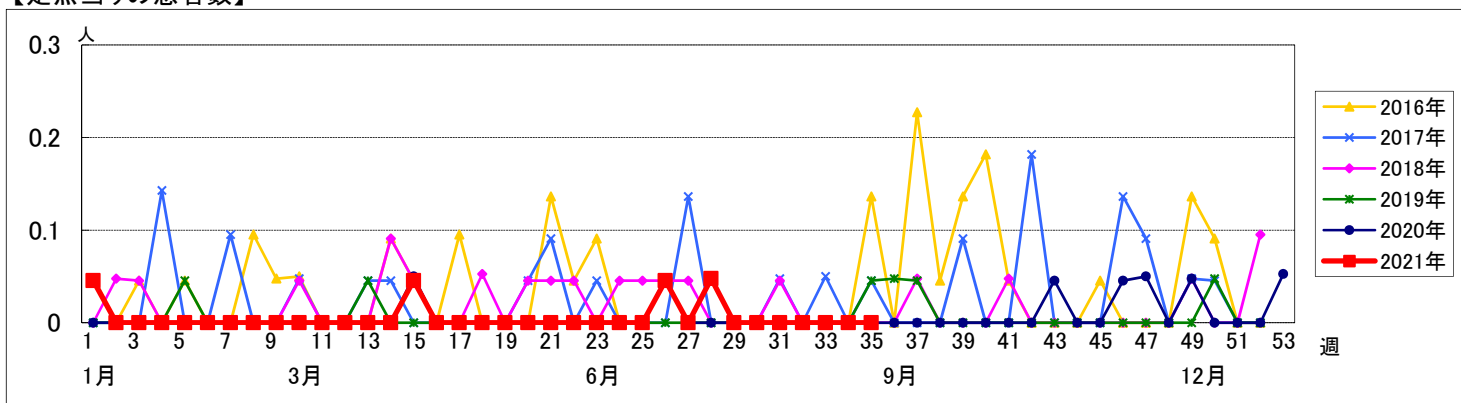
週数		合計	区別																	
			鶴見	神奈川	西	中	南	港南	保土ヶ谷	旭	磯子	金沢	港北	緑	青葉	都筑	戸塚	栄	泉	瀬谷
第31週	定点数	22	2	1	1	1	1	1	1	1	1	2	1	2	1	2	1	1	1	
	報告定点	18	2	1	1	1	1	1	1	1	1	1	1	2	1	2	1	1	1	
	罹患数	0	0	0	0	0	0	0	0	0	0	0	0	0	0	0	0	0	0	0
	定点当り	0	0	0	0	0	0	0	0	0	0	0	0	0	0	0	0	0	0	0
第32週	報告定点	19	2	1	1	1	1	1	1	1	1	1	1	2	1	2	1	1	1	
	罹患数	0	0	0	0	0	0	0	0	0	0	0	0	0	0	0	0	0	0	0
	定点当り	0	0	0	0	0	0	0	0	0	0	0	0	0	0	0	0	0	0	0
	報告定点	21	2	1	1	1	1	1	1	1	1	1	1	2	1	2	1	1	1	
第33週	報告定点	21	2	1	1	1	1	1	1	1	1	1	1	2	1	2	1	1	1	
	罹患数	0	0	0	0	0	0	0	0	0	0	0	0	0	0	0	0	0	0	0
	定点当り	0	0	0	0	0	0	0	0	0	0	0	0	0	0	0	0	0	0	0
	報告定点	21	2	1	1	1	1	1	1	1	1	1	1	2	1	2	1	1	1	
第34週	報告定点	21	2	1	1	1	1	1	1	1	1	1	1	2	1	2	1	1	1	
	罹患数	0	0	0	0	0	0	0	0	0	0	0	0	0	0	0	0	0	0	0
	定点当り	0	0	0	0	0	0	0	0	0	0	0	0	0	0	0	0	0	0	0
	報告定点	21	2	1	1	1	1	1	1	1	1	2	1	2	1	2	1	1	1	
第35週	報告定点	21	2	1	1	1	1	1	1	1	1	2	1	2	1	2	1	1	1	
	罹患数	0	0	0	0	0	0	0	0	0	0	0	0	0	0	0	0	0	0	0
	定点当り	0	0	0	0	0	0	0	0	0	0	0	0	0	0	0	0	0	0	0

週数		合計	年齢層別																					
			~5ヶ月	~11ヶ月	1歳	2歳	3歳	4歳	5歳	6歳	7歳	8歳	9歳	10~14歳	15~19歳	20~29歳	30~39歳	40~49歳	50~59歳	60~69歳	70歳以上			
第31週	罹患数	0																						
	定点当り	0																						
第32週	罹患数	0																						
	定点当り	0																						
第33週	罹患数	0																						
	定点当り	0																						
第34週	罹患数	0																						
	定点当り	0																						
第35週	罹患数	0																						
	定点当り	0																						

## 【年齢層別5週分集計】



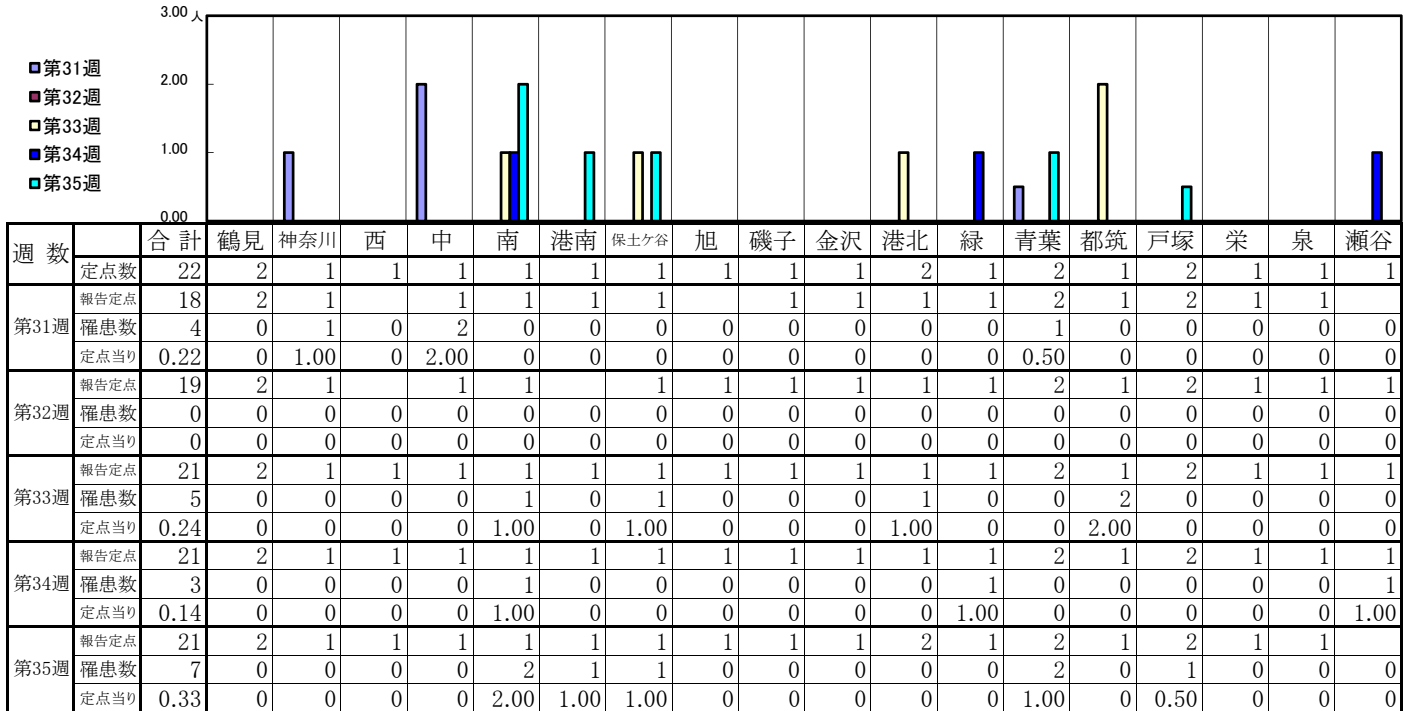
## 【定点当りの患者数】



<< 流行性角結膜炎 >>

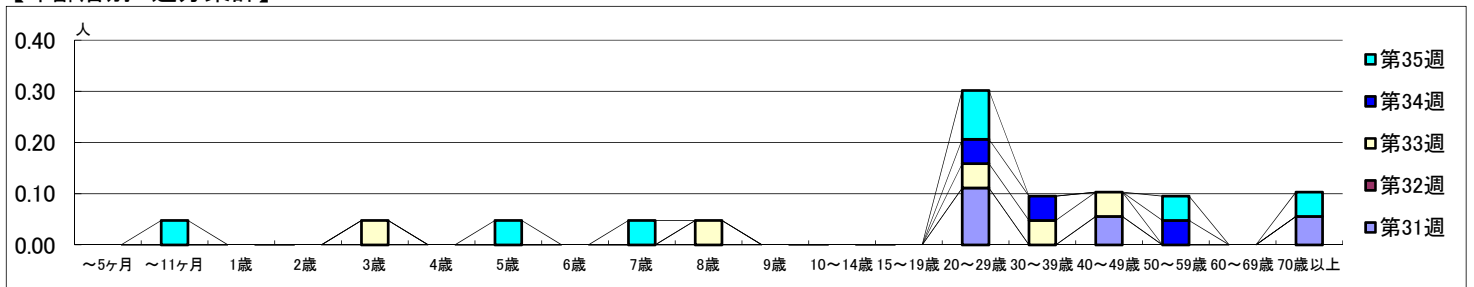
2021年8月2日 ~ 9月5日  
[2021年 第31週 ~ 第35週]

【区別・週別報告定点当り】



週数		合計	~5ヶ月	~11ヶ月	1歳	2歳	3歳	4歳	5歳	6歳	7歳	8歳	9歳	10~14歳	15~19歳	20~29歳	30~39歳	40~49歳	50~59歳	60~69歳	70歳以上
			第31週	罹患数	4														2		1
	定点当り	0.22														0.11		0.06			0.06
第32週	罹患数	0																			
	定点当り	0																			
第33週	罹患数	5					1					1				1	1	1			
	定点当り	0.24					0.05					0.05				0.05	0.05	0.05			
第34週	罹患数	3														1	1		1		
	定点当り	0.14														0.05	0.05		0.05		
第35週	罹患数	7		1					1		1					2			1		1
	定点当り	0.33		0.05					0.05		0.05					0.10			0.05		0.05

【年齢層別5週分集計】



【定点当りの患者数】

