

	インフルエンザ	RSウイルス感染症	咽頭結膜熱	A群溶血性レンサ球菌咽頭炎	感染性胃腸炎	水痘	手足口病	伝染性紅斑	突発性発しん	ヘルパンギーナ	流行性耳下腺炎	急性出血性結膜炎	流行性角結膜炎
警報レベル <span style="color:red">◎</span>	30		3	8	20	2	5	2		6	6	1	8
終息基準値 <span style="color:red">◎</span>	10		1	4	12	1	2	1		2	2	0.1	4
注意報レベル <span style="color:red">○</span>	10					1					3		
横浜市	-	0.70	0.03	0.06	0.70	0.05	0.06	0.02	0.17	0.03	0.03	-	-
鶴見	-	0.43	0.14	-	0.71	-	0.14	-	0.14	-	-	-	-
神奈川	-	1.25	-	-	1.50	-	-	-	-	-	-	-	-
西	-	1.00	-	-	0.33	-	-	-	0.33	-	-	...	...
中	-	-	-	-	-	-	-	-	-	-	0.33	...	...
南	-	0.67	0.33	-	1.33	-	-	-	-	-	-	-	-
港南	-	-	-	-	-	-	-	-	-	-	-	...	...
保土ヶ谷	-	0.80	-	-	-	-	-	0.20	-	-	-	-	-
旭	-	0.33	-	-	1.00	-	-	-	0.33	-	-	-	-
磯子	-	-	-	-	0.25	-	-	-	-	-	-	...	...
金沢	-	3.00	-	-	0.40	-	-	-	0.60	-	-	-	-
港北	-	0.67	-	-	3.33	0.33	-	-	0.33	0.33	-	-	-
緑	-	1.00	-	0.67	0.33	-	-	-	-	-	-	-	-
青葉	-	-	-	-	0.20	0.20	-	-	0.20	-	-	-	-
都筑	-	-	-	-	-	-	1.00	-	-	-	-	-	-
戸塚	-	0.17	-	0.17	0.17	-	-	-	-	-	-	-	-
栄	-	-	-	-	1.00	-	0.50	-	0.50	-	-	-	-
泉	-	1.33	-	-	0.67	-	-	-	0.67	0.33	-	...	...
瀬谷	-	0.75	-	0.25	1.75	0.25	-	-	-	-	0.25	-	-

(-: 定点当たり0.00) (…: 未報告)

- ◎ 報告定点当たりの値が警報レベル もしくは警報レベル継続中です
- 報告定点当たりの値が注意報レベルに達しています

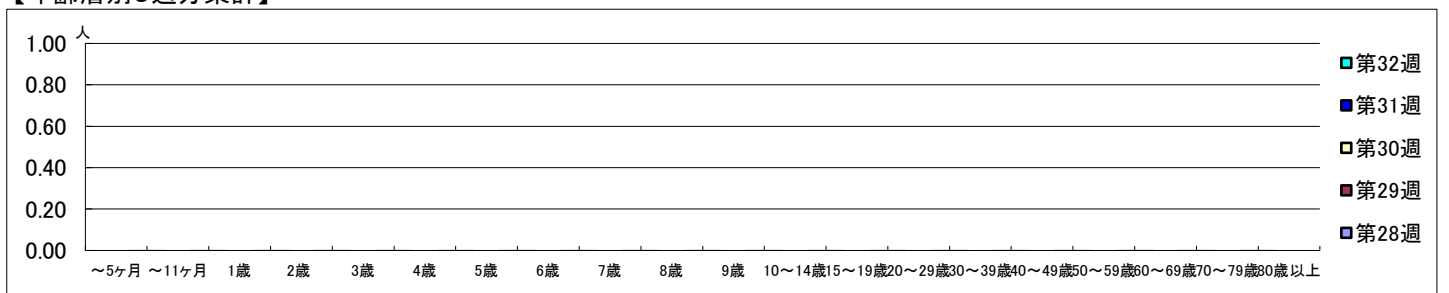
(この数字は集計時点のもので、翌週以降変動することもあります)

【区別・週別報告定点当り】

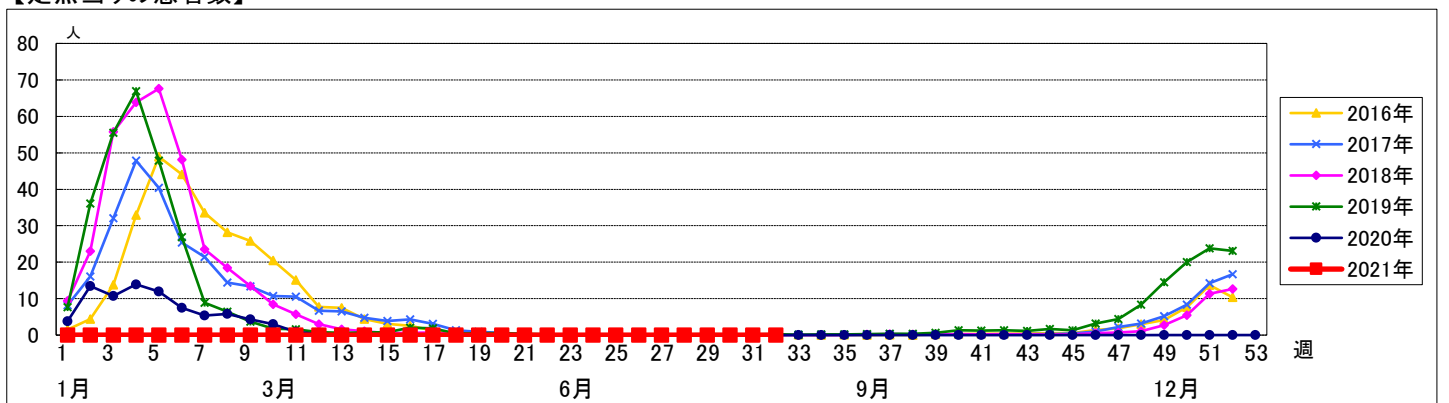
週数		区別																		
		合計	鶴見	神奈川	西	中	南	港南	保土ヶ谷	旭	磯子	金沢	港北	緑	青葉	都筑	戸塚	栄	泉	瀬谷
第28週	定点数	153	11	10	5	7	8	8	8	10	7	8	13	8	11	8	11	6	7	7
	報告定点	135	9	8	5	6	7	8	8	9	6	8	11	6	10	6	11	5	6	6
	罹患数	0	0	0	0	0	0	0	0	0	0	0	0	0	0	0	0	0	0	0
	定点当り	0	0	0	0	0	0	0	0	0	0	0	0	0	0	0	0	0	0	0
第29週	報告定点	133	8	7	5	6	8	6	8	9	7	8	11	6	9	7	11	5	6	6
	罹患数	0	0	0	0	0	0	0	0	0	0	0	0	0	0	0	0	0	0	0
	定点当り	0	0	0	0	0	0	0	0	0	0	0	0	0	0	0	0	0	0	0
	報告定点	134	9	7	5	6	8	7	8	9	7	8	9	6	10	7	11	5	6	6
第30週	報告定点	111	9	7	5	6	5	5	8	5	5	7	7	5	6	5	10	5	6	5
	罹患数	0	0	0	0	0	0	0	0	0	0	0	0	0	0	0	0	0	0	0
	定点当り	0	0	0	0	0	0	0	0	0	0	0	0	0	0	0	0	0	0	0
	報告定点	99	9	5	5	4	4	4	7	5	5	8	5	3	8	4	8	4	6	5
第32週	報告定点	99	9	5	5	4	4	4	7	5	5	8	5	3	8	4	8	4	6	5
	罹患数	0	0	0	0	0	0	0	0	0	0	0	0	0	0	0	0	0	0	0
	定点当り	0	0	0	0	0	0	0	0	0	0	0	0	0	0	0	0	0	0	0
	報告定点	0	0	0	0	0	0	0	0	0	0	0	0	0	0	0	0	0	0	0

週数		合計	~5ヶ月	~11ヶ月	1歳	2歳	3歳	4歳	5歳	6歳	7歳	8歳	9歳	10~14歳	15~19歳	20~29歳	30~39歳	40~49歳	50~59歳	60~69歳	70~79歳	80歳以上
			第28週	罹患数	0																	
	定点当り	0																				
第29週	罹患数	0																				
	定点当り	0																				
第30週	罹患数	0																				
	定点当り	0																				
第31週	罹患数	0																				
	定点当り	0																				
第32週	罹患数	0																				
	定点当り	0																				

【年齢層別5週分集計】



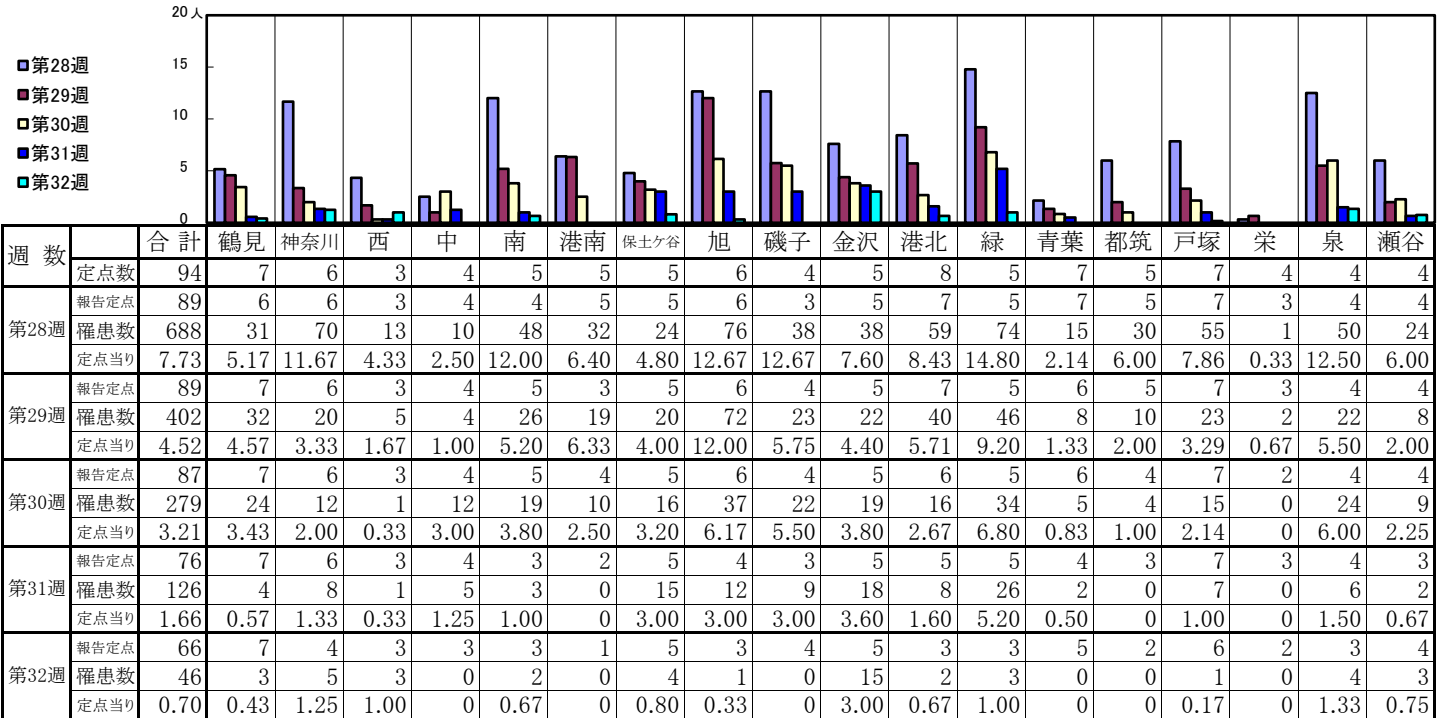
【定点当りの患者数】



# << RSウイルス感染症 >>

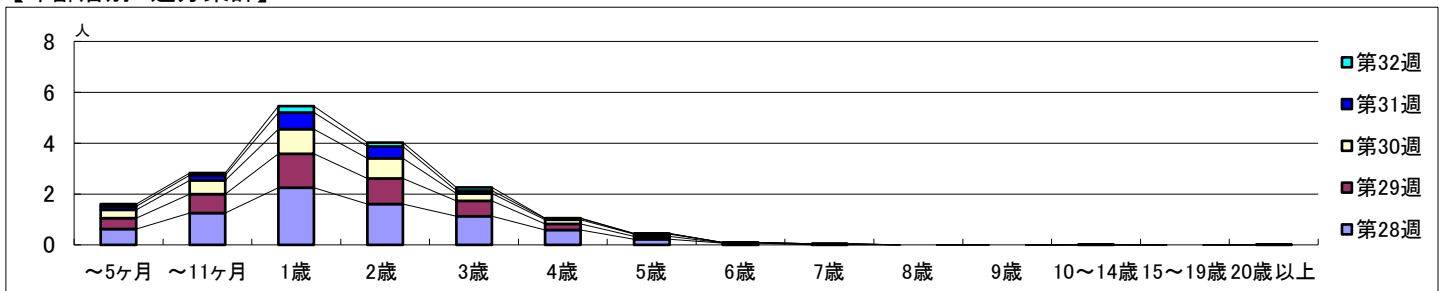
2021年7月12日 ~ 8月15日  
[2021年 第28週 ~ 第32週]

## 【区別・週別報告定点当り】

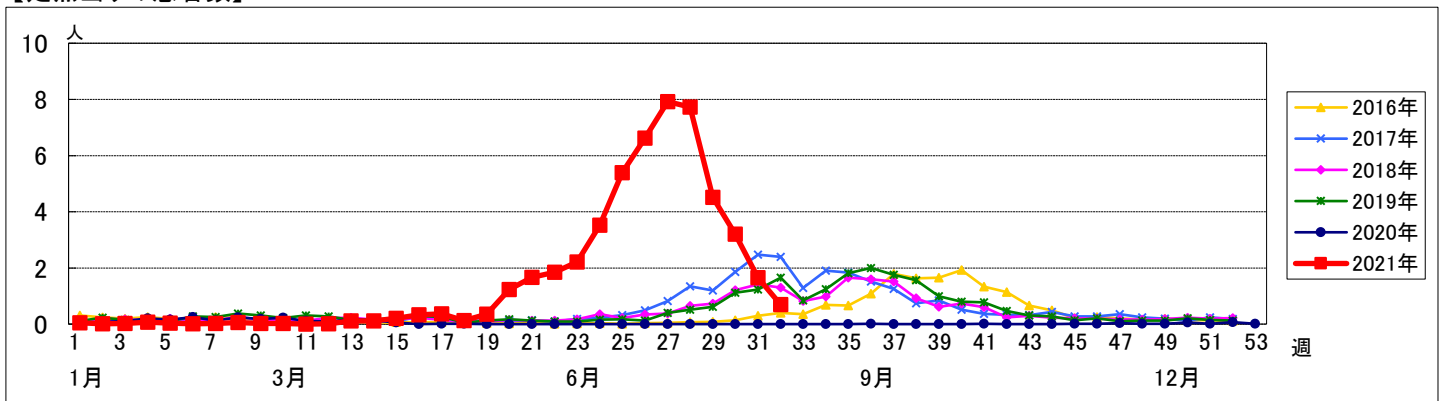


週数		合計	年齢層別														
			~5ヶ月	~11ヶ月	1歳	2歳	3歳	4歳	5歳	6歳	7歳	8歳	9歳	10~14歳	15~19歳	20歳以上	
第28週	罹患数	688	55	112	200	143	100	52	20	6							
	定点当り	7.73	0.62	1.26	2.25	1.61	1.12	0.58	0.22	0.07							
第29週	罹患数	402	39	66	119	89	54	21	10	1	3						
	定点当り	4.52	0.44	0.74	1.34	1.00	0.61	0.24	0.11	0.01	0.03						
第30週	罹患数	279	28	47	84	69	25	15	7	1	1		1				1
	定点当り	3.21	0.32	0.54	0.97	0.79	0.29	0.17	0.08	0.01	0.01		0.01				0.01
第31週	罹患数	126	11	15	50	36	9	3	2								
	定点当り	1.66	0.14	0.20	0.66	0.47	0.12	0.04	0.03								
第32週	罹患数	46	5	6	16	10	8	1									
	定点当り	0.70	0.08	0.09	0.24	0.15	0.12	0.02									

## 【年齢層別5週分集計】



## 【定点当りの患者数】

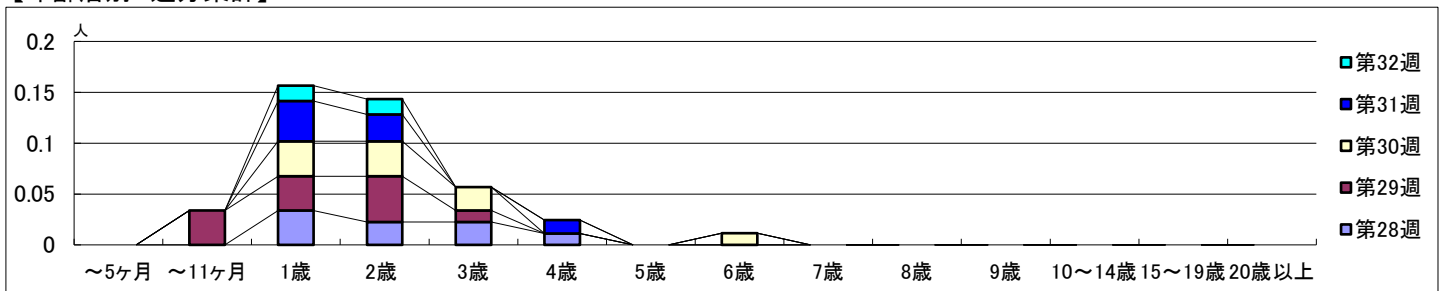


【区別・週別報告定点当り】

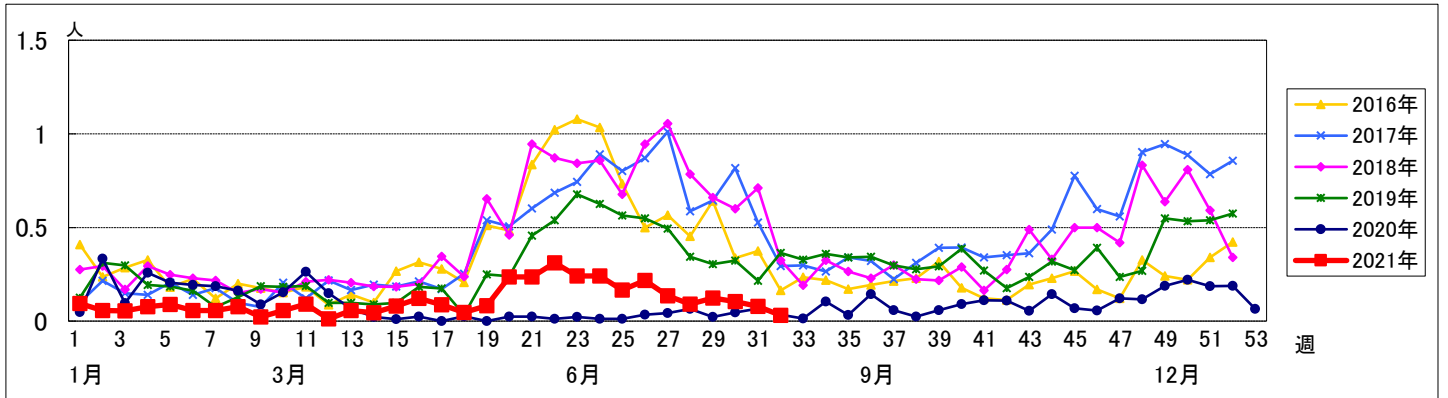
週数		合計	鶴見	神奈川	西	中	南	港南	保土ヶ谷	旭	磯子	金沢	港北	緑	青葉	都筑	戸塚	栄	泉	瀬谷
		報告定点	94	7	6	3	4	5	5	5	6	4	5	8	5	7	5	7	4	4
第28週	罹患数	8	0	0	0	0	4	0	1	0	0	1	0	0	0	0	1	0	0	0
	定点当り	0.09	0	0	0	0	1.00	0	0.20	0	0	0.20	0.14	0	0	0	0.14	0	0	0
第29週	報告定点	89	7	6	3	4	5	3	5	6	4	5	7	5	6	5	7	3	4	4
	罹患数	11	2	0	0	0	1	1	0	5	1	0	0	0	0	0	1	0	0	0
第30週	報告定点	87	7	6	3	4	5	4	5	6	4	5	6	5	6	4	7	2	4	4
	罹患数	9	0	0	0	0	2	0	0	4	0	0	3	0	0	0	0	0	0	0
第31週	報告定点	76	7	6	3	4	3	2	5	4	3	5	5	5	4	3	7	3	4	3
	罹患数	6	1	0	0	0	1	0	1	0	0	0	3	0	0	0	0	0	0	0
第32週	報告定点	66	7	4	3	3	3	1	5	3	4	5	3	3	5	2	6	2	3	4
	罹患数	2	1	0	0	0	1	0	0	0	0	0	0	0	0	0	0	0	0	0
		定点当り	0.03	0.14	0	0	0.33	0	0	0	0	0	0	0	0	0	0	0	0	0

週数		合計	~5ヶ月	~11ヶ月	1歳	2歳	3歳	4歳	5歳	6歳	7歳	8歳	9歳	10~14歳	15~19歳	20歳以上
		報告定点	94													
第28週	罹患数	8			3	2	2	1								
	定点当り	0.09			0.03	0.02	0.02	0.01								
第29週	罹患数	11		3	3	4	1									
	定点当り	0.12		0.03	0.03	0.04	0.01									
第30週	罹患数	9			3	3	2			1						
	定点当り	0.10			0.03	0.03	0.02			0.01						
第31週	罹患数	6			3	2		1								
	定点当り	0.08			0.04	0.03		0.01								
第32週	罹患数	2			1	1										
	定点当り	0.03			0.02	0.02										

【年齢層別5週分集計】



【定点当りの患者数】



# << A群溶血性レンサ球菌咽頭炎 >>

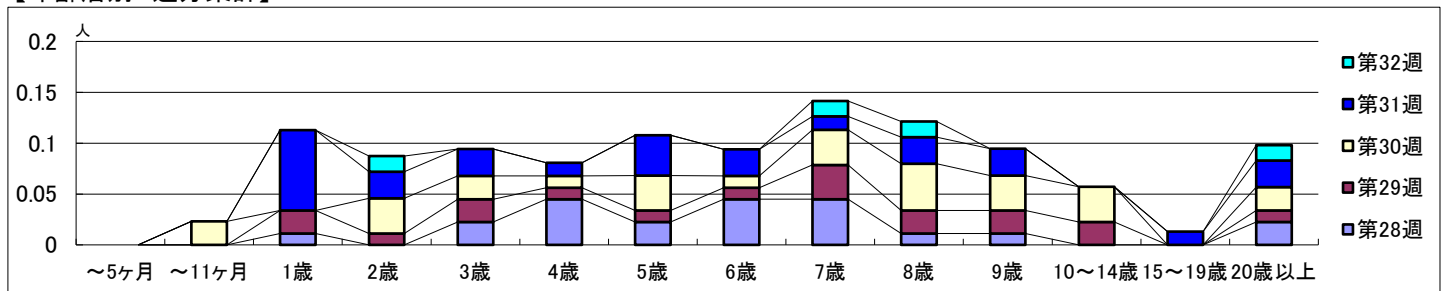
2021年7月12日 ~ 8月15日  
[2021年 第28週 ~ 第32週]

## 【区別・週別報告定点当り】

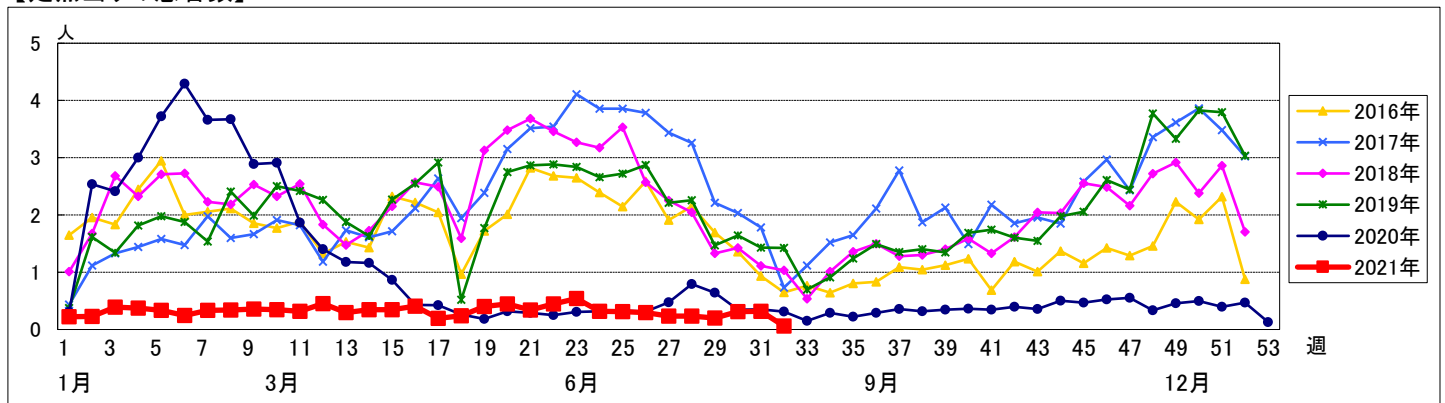
週数		区別																		
		合計	鶴見	神奈川	西	中	南	港南	保土ヶ谷	旭	磯子	金沢	港北	緑	青葉	都筑	戸塚	栄	泉	瀬谷
第28週	報告定点	89	6	6	3	4	4	5	5	6	3	5	7	5	7	5	7	3	4	4
	罹患数	21	0	3	1	1	1	1	1	0	0	2	8	1	0	2	0	0	0	
	定点当り	0.24	0	0.50	0.33	0.25	0.25	0.20	0.20	0	0	0.29	1.60	0.14	0	0.29	0	0	0	
第29週	報告定点	89	7	6	3	4	5	3	5	6	4	5	7	5	6	5	7	3	4	4
	罹患数	18	1	0	0	0	3	0	0	3	0	1	3	5	0	1	1	0	0	0
	定点当り	0.20	0.14	0	0	0	0.60	0	0	0.50	0	0.20	0.43	1.00	0	0.20	0.14	0	0	0
第30週	報告定点	87	7	6	3	4	5	4	5	6	4	5	6	5	6	4	7	2	4	4
	罹患数	27	0	1	0	2	1	5	0	0	1	1	3	8	1	0	3	0	0	1
	定点当り	0.31	0	0.17	0	0.50	0.20	1.25	0	0	0.25	0.20	0.50	1.60	0.17	0	0.43	0	0	0.25
第31週	報告定点	76	7	6	3	4	3	2	5	4	3	5	5	5	4	3	7	3	4	3
	罹患数	24	1	1	0	1	0	1	0	0	0	0	9	9	0	0	2	0	0	0
	定点当り	0.32	0.14	0.17	0	0.25	0	0.50	0	0	0	0	1.80	1.80	0	0	0.29	0	0	0
第32週	報告定点	66	7	4	3	3	3	1	5	3	4	5	3	3	5	2	6	2	3	4
	罹患数	4	0	0	0	0	0	0	0	0	0	0	0	2	0	0	1	0	0	1
	定点当り	0.06	0	0	0	0	0	0	0	0	0	0	0	0.67	0	0	0.17	0	0	0.25

週数		合計	~5ヶ月	~11ヶ月	年齢												
					1歳	2歳	3歳	4歳	5歳	6歳	7歳	8歳	9歳	10~14歳	15~19歳	20歳以上	
第28週	罹患数	21			1		2	4	2	4	4	1	1				2
	定点当り	0.24			0.01		0.02	0.04	0.02	0.04	0.04	0.01	0.01				0.02
第29週	罹患数	18			2	1	2	1	1	1	3	2	2	2			1
	定点当り	0.20			0.02	0.01	0.02	0.01	0.01	0.01	0.03	0.02	0.02	0.02			0.01
第30週	罹患数	27		2		3	2	1	3	1	3	4	3	3			2
	定点当り	0.31		0.02		0.03	0.02	0.01	0.03	0.01	0.03	0.05	0.03	0.03			0.02
第31週	罹患数	24			6	2	2	1	3	2	1	2	2			1	2
	定点当り	0.32			0.08	0.03	0.03	0.01	0.04	0.03	0.01	0.03	0.03			0.01	0.03
第32週	罹患数	4				1					1	1					1
	定点当り	0.06				0.02					0.02	0.02					0.02

## 【年齢層別5週分集計】



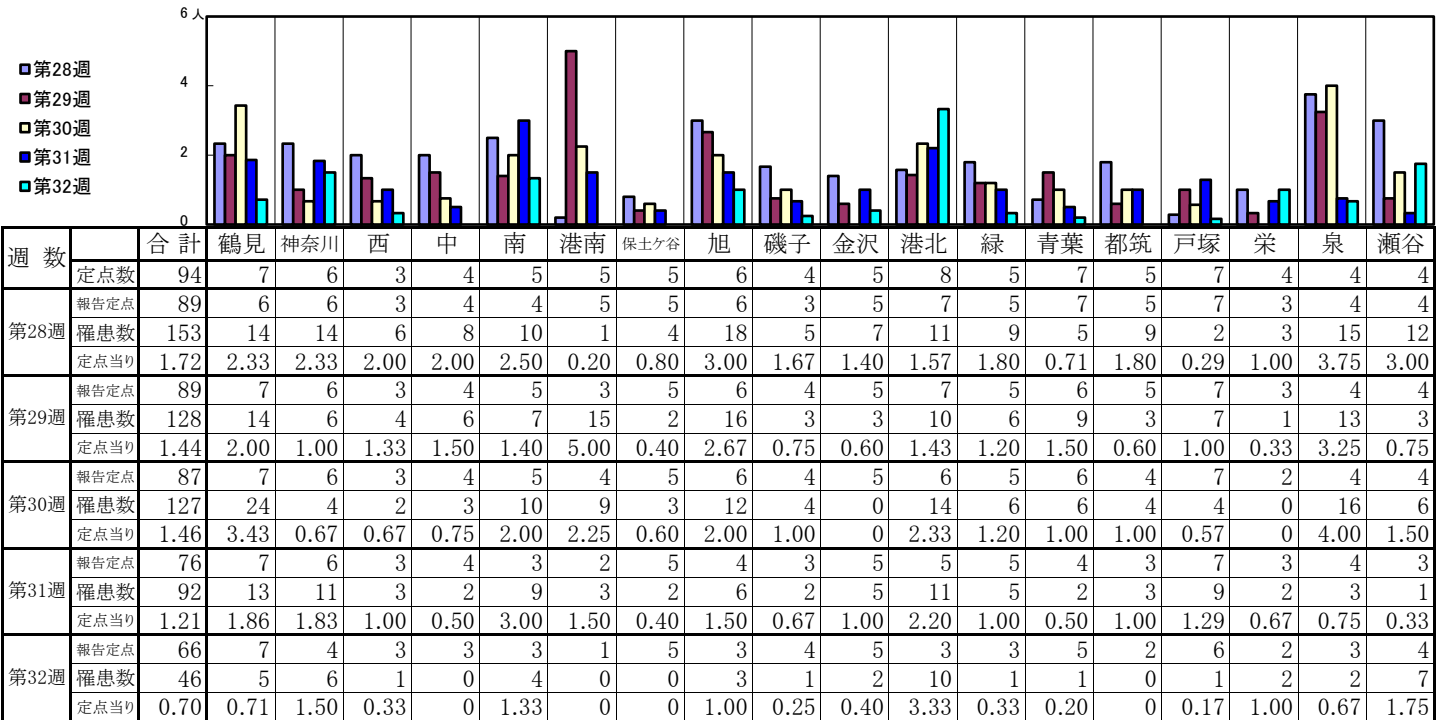
## 【定点当りの患者数】



# << 感染性胃腸炎 >>

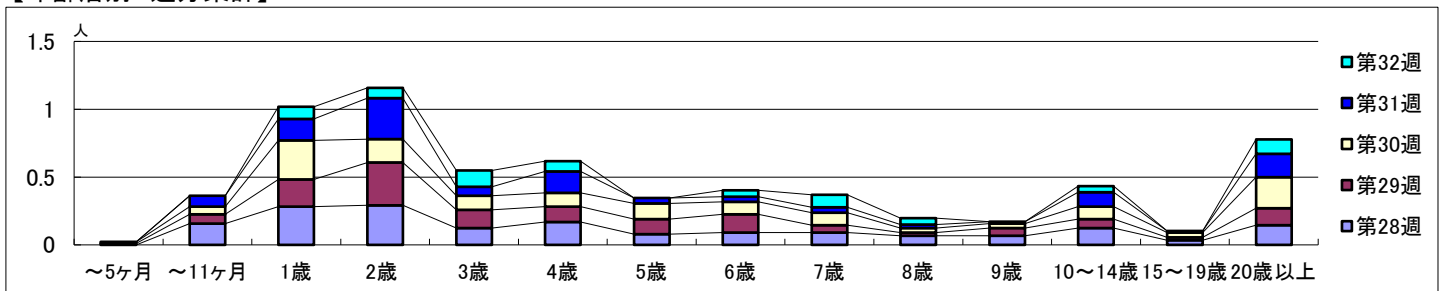
2021年7月12日 ~ 8月15日  
[2021年 第28週 ~ 第32週]

## 【区別・週別報告定点当り】

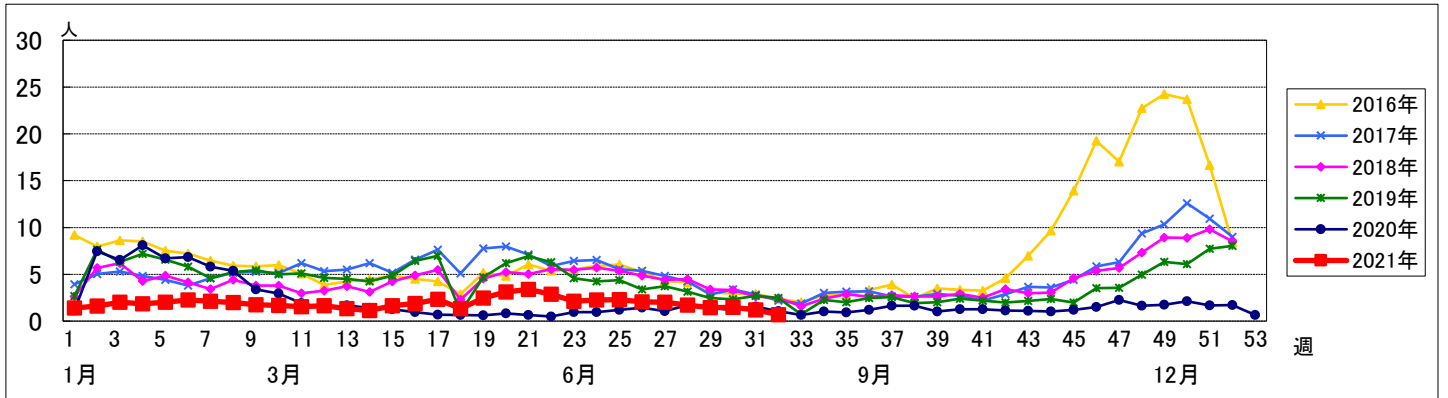


週数		合計	年齢層別													
			~5ヶ月	~11ヶ月	1歳	2歳	3歳	4歳	5歳	6歳	7歳	8歳	9歳	10~14歳	15~19歳	20歳以上
第28週	罹患数	153		14	25	26	11	15	7	8	8	6	6	11	3	13
	定点当り	1.72		0.16	0.28	0.29	0.12	0.17	0.08	0.09	0.09	0.07	0.07	0.12	0.03	0.15
第29週	罹患数	128	1	6	18	28	12	10	10	12	5	2	5	6	2	11
	定点当り	1.44	0.01	0.07	0.20	0.31	0.13	0.11	0.11	0.13	0.06	0.02	0.06	0.07	0.02	0.12
第30週	罹患数	127	1	5	25	15	9	9	10	8	8	3	3	8	3	20
	定点当り	1.46	0.01	0.06	0.29	0.17	0.10	0.10	0.11	0.09	0.09	0.03	0.03	0.09	0.03	0.23
第31週	罹患数	92		6	12	23	5	12	3	3	3	2	1	8	1	13
	定点当り	1.21		0.08	0.16	0.30	0.07	0.16	0.04	0.04	0.04	0.03	0.01	0.11	0.01	0.17
第32週	罹患数	46			6	5	8	5		3	6	3		3		7
	定点当り	0.70			0.09	0.08	0.12	0.08		0.05	0.09	0.05		0.05		0.11

## 【年齢層別5週分集計】



## 【定点当りの患者数】

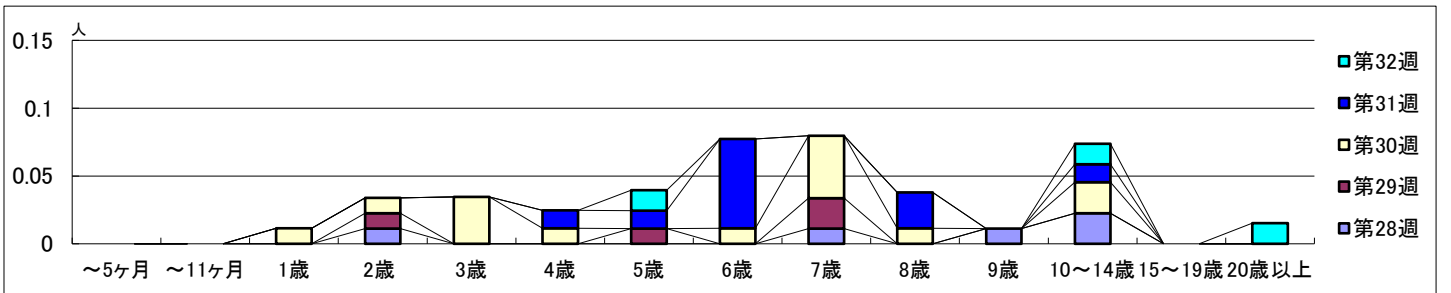


【区別・週別報告定点当り】

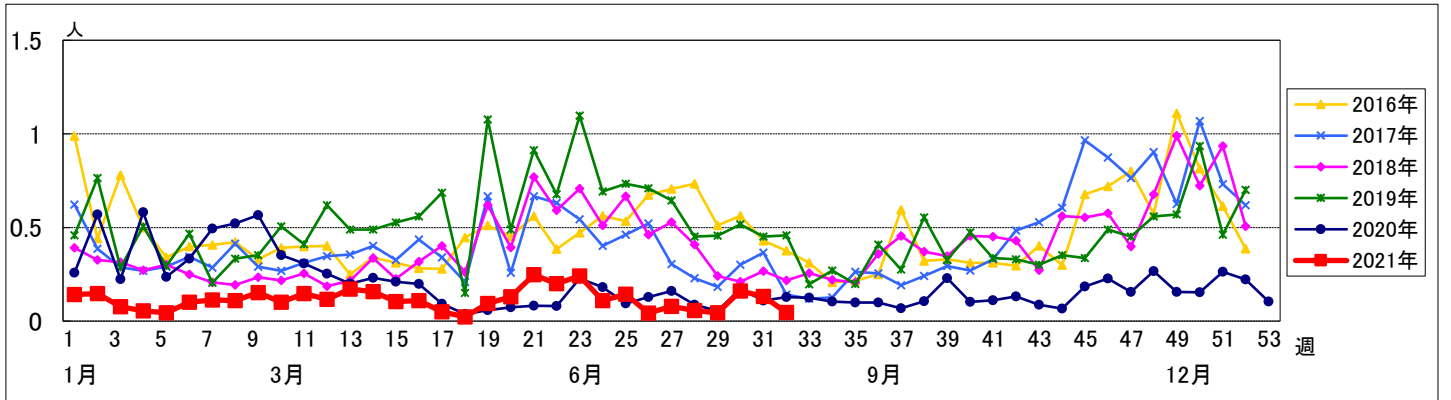
週数		合計	鶴見	神奈川	西	中	南	港南	保土ヶ谷	旭	磯子	金沢	港北	緑	青葉	都筑	戸塚	栄	泉	瀬谷
		報告定点	94	7	6	3	4	5	5	5	6	4	5	8	5	7	5	7	4	4
第28週	罹患数	5	0	1	0	0	0	0	0	0	1	0	0	2	1	0	0	0	0	0
	定点当り	0.06	0	0.17	0	0	0	0	0	0	0.33	0	0	0.40	0.14	0	0	0	0	0
第29週	報告定点	89	7	6	3	4	5	3	5	6	4	5	7	5	6	5	7	3	4	4
	罹患数	4	0	0	0	0	0	0	0	0	0	0	0	1	0	1	0	0	2	0
第30週	報告定点	87	7	6	3	4	5	4	5	6	4	5	6	5	6	4	7	2	4	4
	罹患数	14	0	1	1	0	4	0	0	0	0	0	3	1	2	1	0	0	1	0
第31週	報告定点	76	7	6	3	4	3	2	5	4	3	5	5	5	4	3	7	3	4	3
	罹患数	10	0	1	0	0	0	1	0	2	0	0	0	0	0	4	0	0	2	0
第32週	報告定点	66	7	4	3	3	3	1	5	3	4	5	3	3	5	2	6	2	3	4
	罹患数	3	0	0	0	0	0	0	0	0	0	0	1	0	1	0	0	0	0	1
	定点当り	0.05	0	0	0	0	0	0	0	0	0	0	0.33	0	0.20	0	0	0	0	0.25

週数		合計	~5ヶ月	~11ヶ月	1歳	2歳	3歳	4歳	5歳	6歳	7歳	8歳	9歳	10~14歳	15~19歳	20歳以上
		報告定点	94													
第28週	罹患数	5				1					1		1	2		
	定点当り	0.06				0.01					0.01		0.01	0.02		
第29週	罹患数	4				1			1		2					
	定点当り	0.04				0.01			0.01		0.02					
第30週	罹患数	14			1	1	3	1		1	4	1		2		
	定点当り	0.16			0.01	0.01	0.03	0.01		0.01	0.05	0.01		0.02		
第31週	罹患数	10						1	1	5			2	1		
	定点当り	0.13						0.01	0.01	0.07			0.03	0.01		
第32週	罹患数	3								1				1		1
	定点当り	0.05								0.02				0.02		0.02

【年齢層別5週分集計】



【定点当りの患者数】



# << 手足口病 >>

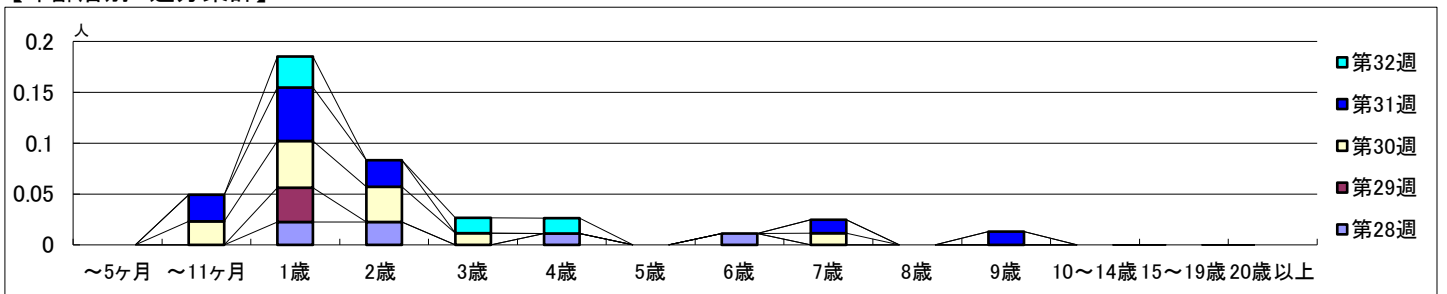
2021年7月12日 ~ 8月15日  
[2021年 第28週 ~ 第32週]

## 【区別・週別報告定点当り】

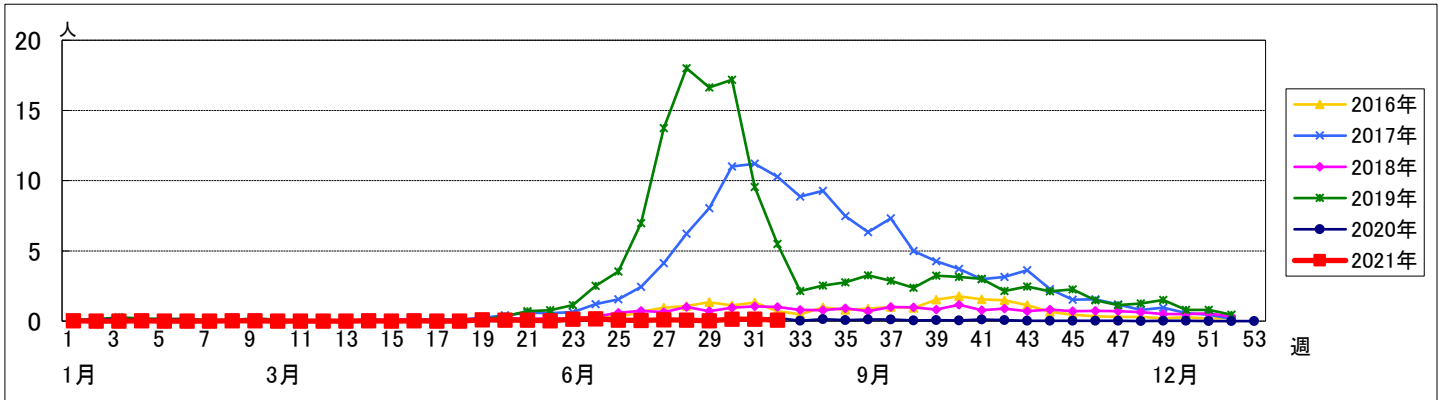
週数		区別																		
		合計	鶴見	神奈川	西	中	南	港南	保土ヶ谷	旭	磯子	金沢	港北	緑	青葉	都筑	戸塚	栄	泉	瀬谷
第28週	報告定点	89	6	6	3	4	4	5	5	6	3	5	7	5	7	5	7	3	4	4
	罹患数	6	0	0	0	0	1	1	0	1	0	0	0	1	0	0	1	0	0	1
	定点当り	0.07	0	0	0	0	0.25	0.20	0	0.17	0	0	0	0.20	0	0	0.14	0	0	0.25
第29週	報告定点	89	7	6	3	4	5	3	5	6	4	5	7	5	6	5	7	3	4	4
	罹患数	3	0	0	0	0	0	0	0	0	0	0	3	0	0	0	0	0	0	0
	定点当り	0.03	0	0	0	0	0	0	0	0	0	0	0	0	0	0	0	0	0	0
第30週	報告定点	87	7	6	3	4	5	4	5	6	4	5	6	5	6	4	7	2	4	4
	罹患数	11	1	1	1	1	0	0	0	0	0	0	3	0	1	0	2	0	0	1
	定点当り	0.13	0.14	0.17	0.33	0.25	0	0	0	0	0	0	0.50	0	0.17	0	0.29	0	0	0.25
第31週	報告定点	76	7	6	3	4	3	2	5	4	3	5	5	5	4	3	7	3	4	3
	罹患数	10	2	0	1	1	0	0	0	0	1	1	1	0	0	1	0	0	0	2
	定点当り	0.13	0.29	0	0.33	0.25	0	0	0	0	0.33	0.20	0.20	0	0	0.33	0	0	0	0.67
第32週	報告定点	66	7	4	3	3	3	1	5	3	4	5	3	3	5	2	6	2	3	4
	罹患数	4	1	0	0	0	0	0	0	0	0	0	0	0	0	2	0	1	0	0
	定点当り	0.06	0.14	0	0	0	0	0	0	0	0	0	0	0	0	1.00	0	0.50	0	0

週数		合計	年齢層別																
			~5ヶ月	~11ヶ月	1歳	2歳	3歳	4歳	5歳	6歳	7歳	8歳	9歳	10~14歳	15~19歳	20歳以上			
第28週	罹患数	6			2	2		1		1									
	定点当り	0.07			0.02	0.02		0.01		0.01									
第29週	罹患数	3			3														
	定点当り	0.03			0.03														
第30週	罹患数	11		2	4	3	1			1									
	定点当り	0.13		0.02	0.05	0.03	0.01			0.01									
第31週	罹患数	10		2	4	2				1			1						
	定点当り	0.13		0.03	0.05	0.03				0.01			0.01						
第32週	罹患数	4			2		1	1											
	定点当り	0.06			0.03		0.02	0.02											

## 【年齢層別5週分集計】



## 【定点当りの患者数】

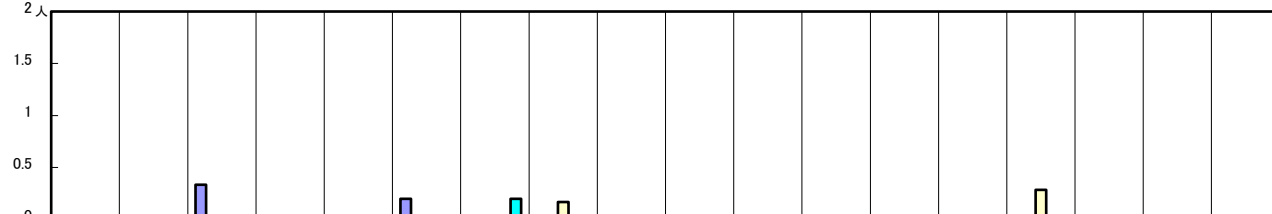




# << 伝染性紅斑 >>

2021年7月12日 ~ 8月15日  
[2021年 第28週 ~ 第32週]

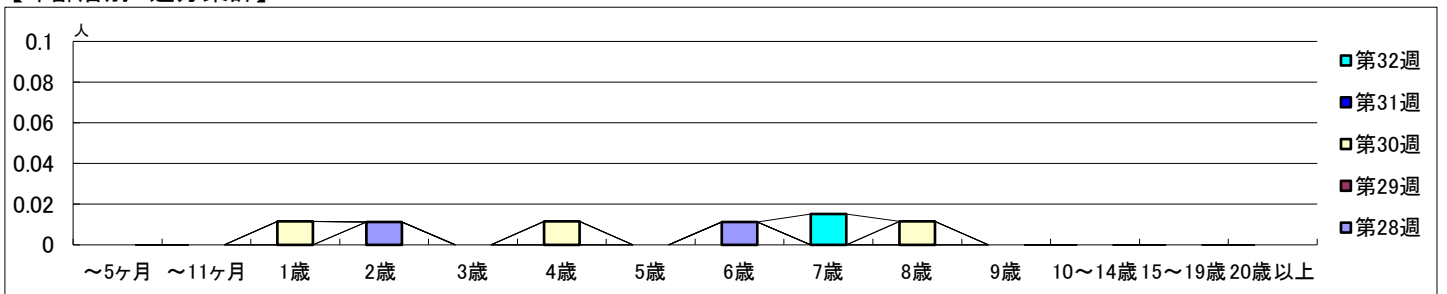
## 【区別・週別報告定点当り】



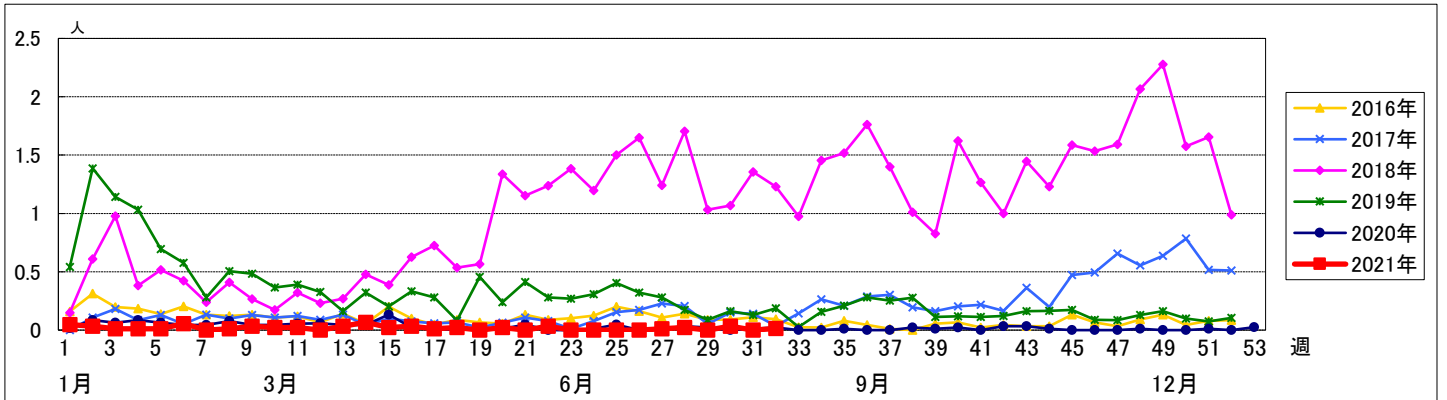
週数		区別																		
		合計	鶴見	神奈川	西	中	南	港南	保土ヶ谷	旭	磯子	金沢	港北	緑	青葉	都筑	戸塚	栄	泉	瀬谷
第28週	報告定点	89	6	6	3	4	4	5	5	6	3	5	7	5	7	5	7	3	4	4
	罹患数	2	0	0	1	0	0	1	0	0	0	0	0	0	0	0	0	0	0	0
	定点当り	0.02	0	0	0.33	0	0	0.20	0	0	0	0	0	0	0	0	0	0	0	0
第29週	報告定点	89	7	6	3	4	5	3	5	6	4	5	7	5	6	5	7	3	4	4
	罹患数	0	0	0	0	0	0	0	0	0	0	0	0	0	0	0	0	0	0	0
	定点当り	0	0	0	0	0	0	0	0	0	0	0	0	0	0	0	0	0	0	0
第30週	報告定点	87	7	6	3	4	5	4	5	6	4	5	6	5	6	4	7	2	4	4
	罹患数	3	0	0	0	0	0	0	0	1	0	0	0	0	0	2	0	0	0	
	定点当り	0.03	0	0	0	0	0	0	0	0.17	0	0	0	0	0	0.29	0	0	0	
第31週	報告定点	76	7	6	3	4	3	2	5	4	3	5	5	5	4	3	7	3	4	3
	罹患数	0	0	0	0	0	0	0	0	0	0	0	0	0	0	0	0	0	0	0
	定点当り	0	0	0	0	0	0	0	0	0	0	0	0	0	0	0	0	0	0	0
第32週	報告定点	66	7	4	3	3	3	1	5	3	4	5	3	3	5	2	6	2	3	4
	罹患数	1	0	0	0	0	0	0	1	0	0	0	0	0	0	0	0	0	0	0
	定点当り	0.02	0	0	0	0	0	0	0.20	0	0	0	0	0	0	0	0	0	0	0

週数		合計	~5ヶ月	~11ヶ月	1歳	2歳	3歳	4歳	5歳	6歳	7歳	8歳	9歳	10~14歳	15~19歳	20歳以上
		第28週	罹患数 2 定点当り 0.02				1	0.01				1				
第29週	罹患数 0 定点当り 0															
第30週	罹患数 3 定点当り 0.03				1		1	0.01				1				
第31週	罹患数 0 定点当り 0															
第32週	罹患数 1 定点当り 0.02										1					

## 【年齢層別5週分集計】



## 【定点当りの患者数】



<< 突発性発しん >>

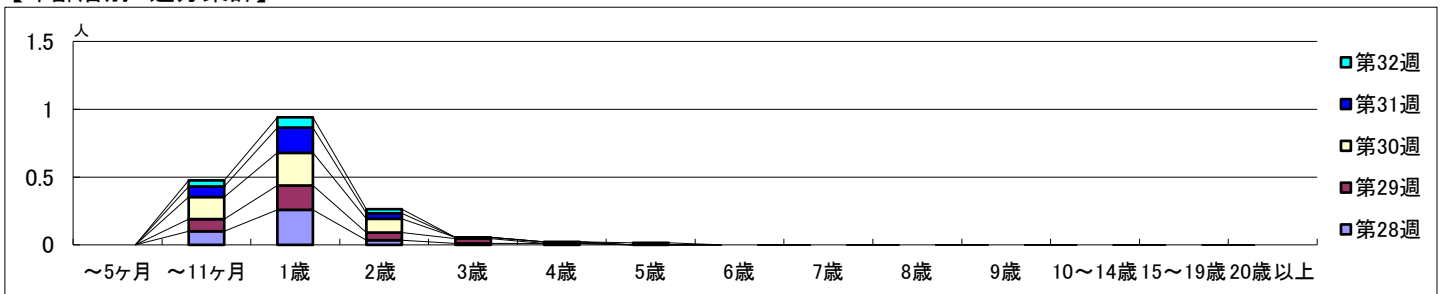
2021年7月12日 ~ 8月15日  
[2021年 第28週 ~ 第32週]

【区別・週別報告定点当り】

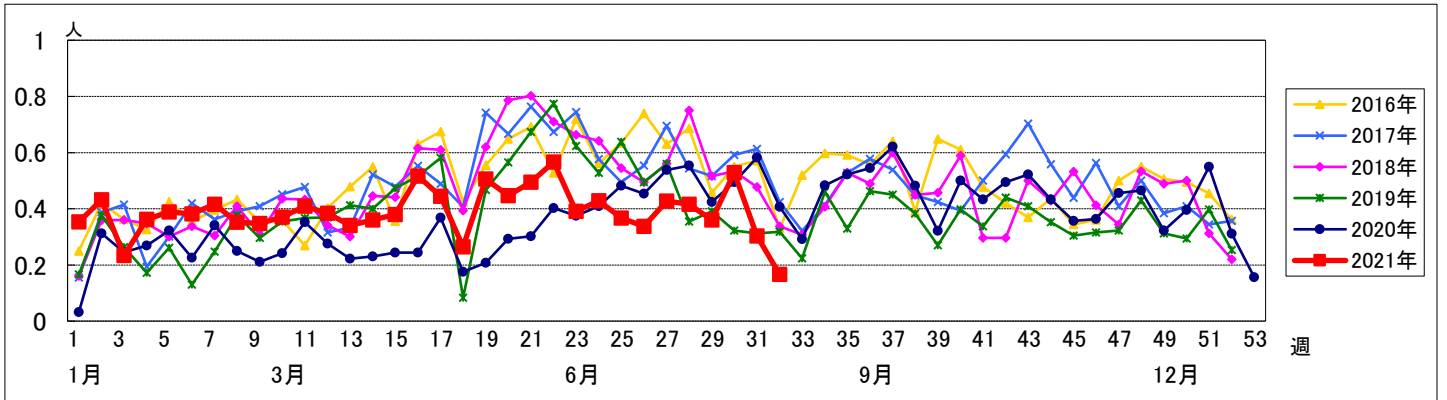
週数		区別																		
		合計	鶴見	神奈川	西	中	南	港南	保土ヶ谷	旭	磯子	金沢	港北	緑	青葉	都筑	戸塚	栄	泉	瀬谷
第28週	報告定点	89	6	6	3	4	4	5	5	6	3	5	7	5	7	5	7	3	4	4
	罹患数	37	2	4	2	2	1	1	0	0	0	3	3	3	0	2	8	1	4	1
	定点当り	0.42	0.33	0.67	0.67	0.50	0.25	0.20	0	0	0	0.60	0.43	0.60	0	0.40	1.14	0.33	1.00	0.25
第29週	報告定点	89	7	6	3	4	5	3	5	6	4	5	7	5	6	5	7	3	4	4
	罹患数	32	3	3	3	2	3	1	0	3	0	1	3	2	0	3	3	0	2	0
	定点当り	0.36	0.43	0.50	1.00	0.50	0.60	0.33	0	0.50	0	0.20	0.43	0.40	0	0.60	0.43	0	0.50	0
第30週	報告定点	87	7	6	3	4	5	4	5	6	4	5	6	5	6	4	7	2	4	4
	罹患数	46	3	5	3	8	0	3	0	6	0	2	1	2	3	2	3	0	3	2
	定点当り	0.53	0.43	0.83	1.00	2.00	0	0.75	0	1.00	0	0.40	0.17	0.40	0.50	0.50	0.43	0	0.75	0.50
第31週	報告定点	76	7	6	3	4	3	2	5	4	3	5	5	5	4	3	7	3	4	3
	罹患数	23	4	2	1	1	0	0	0	3	3	1	2	1	0	1	3	0	0	1
	定点当り	0.30	0.57	0.33	0.33	0.25	0	0	0	0.75	1.00	0.20	0.40	0.20	0	0.33	0.43	0	0	0.33
第32週	報告定点	66	7	4	3	3	3	1	5	3	4	5	3	3	5	2	6	2	3	4
	罹患数	11	1	0	1	0	0	0	0	1	0	3	1	0	1	0	0	1	2	0
	定点当り	0.17	0.14	0	0.33	0	0	0	0	0.33	0	0.60	0.33	0	0.20	0	0	0.50	0.67	0

週数		合計	年齢層別														
			~5ヶ月	~11ヶ月	1歳	2歳	3歳	4歳	5歳	6歳	7歳	8歳	9歳	10~14歳	15~19歳	20歳以上	
第28週	罹患数	37		9	23	3	1	1									
	定点当り	0.42		0.10	0.26	0.03	0.01	0.01									
第29週	罹患数	32		8	16	5	3										
	定点当り	0.36		0.09	0.18	0.06	0.03										
第30週	罹患数	46		14	21	9	1	1									
	定点当り	0.53		0.16	0.24	0.10	0.01	0.01									
第31週	罹患数	23		6	14	3											
	定点当り	0.30		0.08	0.18	0.04											
第32週	罹患数	11		3	5	2			1								
	定点当り	0.17		0.05	0.08	0.03			0.02								

【年齢層別5週分集計】



【定点当りの患者数】

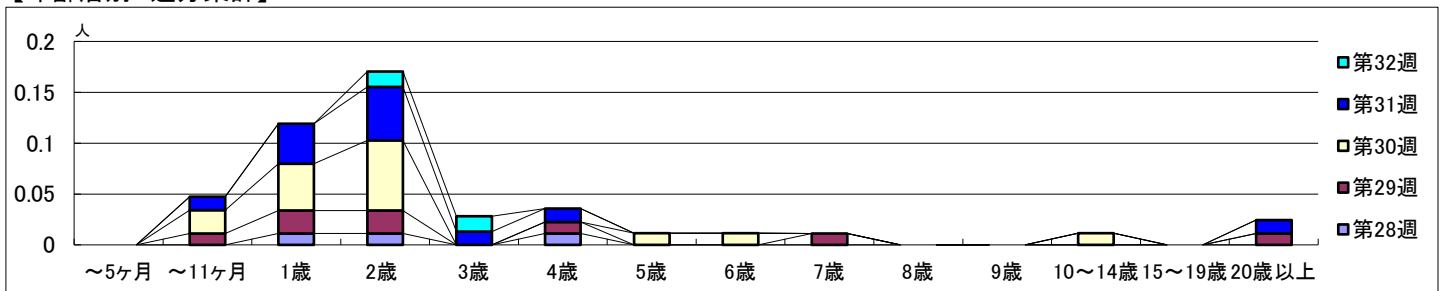


【区別・週別報告定点当り】

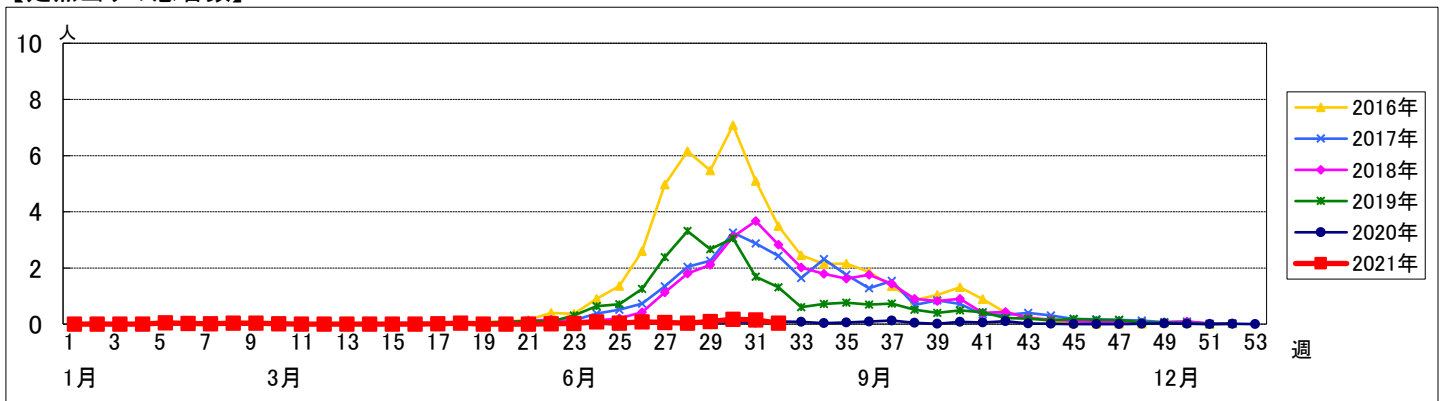
週数		合計	鶴見	神奈川	西	中	南	港南	保土ヶ谷	旭	磯子	金沢	港北	緑	青葉	都筑	戸塚	栄	泉	瀬谷
		定点数	94	7	6	3	4	5	5	5	6	4	5	8	5	7	5	7	4	4
第28週	報告定点	89	6	6	3	4	4	5	5	6	3	5	7	5	7	5	7	3	4	4
	罹患数	3	1	0	0	1	0	0	0	0	0	0	1	0	0	0	0	0	0	0
	定点当り	0.03	0.17	0	0	0.25	0	0	0	0	0	0	0.14	0	0	0	0	0	0	0
第29週	報告定点	89	7	6	3	4	5	3	5	6	4	5	7	5	6	5	7	3	4	4
	罹患数	8	3	0	0	0	0	0	1	1	0	0	2	0	0	0	0	0	1	0
	定点当り	0.09	0.43	0	0	0	0	0	0.20	0.17	0	0	0.29	0	0	0	0	0	0.25	0
第30週	報告定点	87	7	6	3	4	5	4	5	6	4	5	6	5	6	4	7	2	4	4
	罹患数	15	3	0	0	0	2	2	0	1	0	0	7	0	0	0	0	0	0	0
	定点当り	0.17	0.43	0	0	0	0.40	0.50	0	0.17	0	0	1.17	0	0	0	0	0	0	0
第31週	報告定点	76	7	6	3	4	3	2	5	4	3	5	5	5	4	3	7	3	4	3
	罹患数	11	0	0	1	1	0	0	1	1	0	0	6	1	0	0	0	0	0	0
	定点当り	0.14	0	0	0.33	0.25	0	0	0.20	0.25	0	0	1.20	0.20	0	0	0	0	0	0
第32週	報告定点	66	7	4	3	3	3	1	5	3	4	5	3	3	5	2	6	2	3	4
	罹患数	2	0	0	0	0	0	0	0	0	0	0	1	0	0	0	0	0	1	0
	定点当り	0.03	0	0	0	0	0	0	0	0	0	0	0.33	0	0	0	0	0	0.33	0

週数		合計	~5ヶ月	~11ヶ月	1歳	2歳	3歳	4歳	5歳	6歳	7歳	8歳	9歳	10~14歳	15~19歳	20歳以上
第28週	罹患数	3			1	1		1								
	定点当り	0.03			0.01	0.01		0.01								
第29週	罹患数	8		1	2	2		1			1					1
	定点当り	0.09		0.01	0.02	0.02		0.01			0.01					0.01
第30週	罹患数	15		2	4	6			1	1				1		
	定点当り	0.17		0.02	0.05	0.07			0.01	0.01				0.01		
第31週	罹患数	11		1	3	4	1	1								1
	定点当り	0.14		0.01	0.04	0.05	0.01	0.01								0.01
第32週	罹患数	2				1	1									
	定点当り	0.03				0.02	0.02									

【年齢層別5週分集計】



【定点当りの患者数】



<< 流行性耳下腺炎 >>

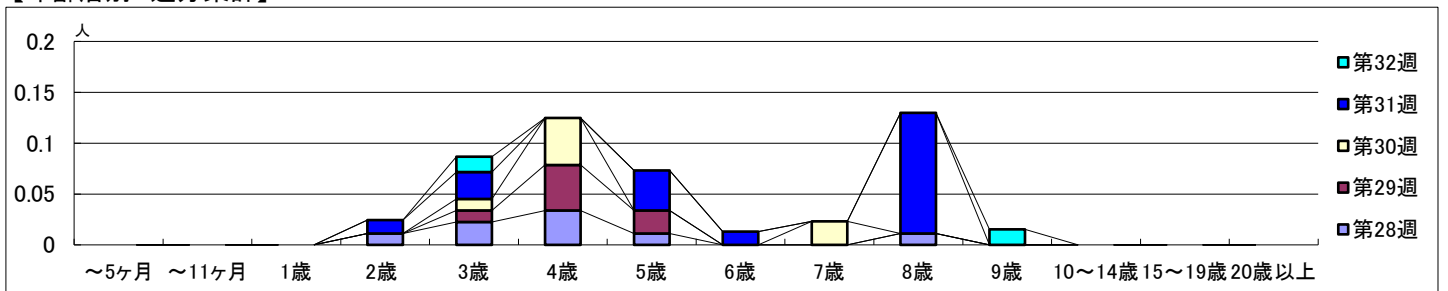
2021年7月12日 ~ 8月15日  
[2021年 第28週 ~ 第32週]

【区別・週別報告定点当り】

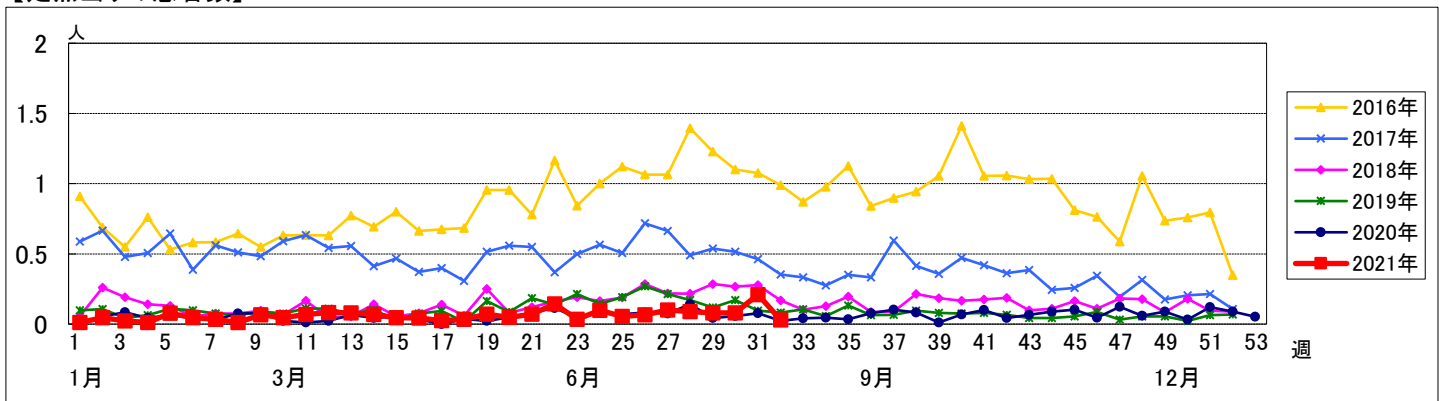
週数		区別																		
		合計	鶴見	神奈川	西	中	南	港南	保土ヶ谷	旭	磯子	金沢	港北	緑	青葉	都筑	戸塚	栄	泉	瀬谷
第28週	報告定点	89	6	6	3	4	4	5	5	6	3	5	7	5	7	5	7	3	4	4
	罹患数	8	0	1	0	0	2	1	0	2	0	0	0	0	0	1	0	0	0	1
	定点当り	0.09	0	0.17	0	0	0.50	0.20	0	0.33	0	0	0	0	0.20	0	0	0	0	0.25
第29週	報告定点	89	7	6	3	4	5	3	5	6	4	5	7	5	6	5	7	3	4	4
	罹患数	7	0	0	1	0	0	0	0	2	0	0	0	0	0	2	0	0	2	0
	定点当り	0.08	0	0	0.33	0	0	0	0	0.33	0	0	0	0	0	0.40	0	0	0.50	0
第30週	報告定点	87	7	6	3	4	5	4	5	6	4	5	6	5	6	4	7	2	4	4
	罹患数	7	1	0	0	0	0	1	0	3	0	0	0	1	0	1	0	0	0	0
	定点当り	0.08	0.14	0	0	0	0	0.25	0	0.50	0	0	0	0.20	0	0.25	0	0	0	0
第31週	報告定点	76	7	6	3	4	3	2	5	4	3	5	5	5	4	3	7	3	4	3
	罹患数	16	0	0	0	1	0	0	0	0	0	0	1	0	0	3	8	0	2	1
	定点当り	0.21	0	0	0	0.25	0	0	0	0	0	0	0.20	0	0	1.00	1.14	0	0.50	0.33
第32週	報告定点	66	7	4	3	3	3	1	5	3	4	5	3	3	5	2	6	2	3	4
	罹患数	2	0	0	0	1	0	0	0	0	0	0	0	0	0	0	0	0	0	1
	定点当り	0.03	0	0	0	0.33	0	0	0	0	0	0	0	0	0	0	0	0	0	0.25

週数		合計	年齢層別															
			~5ヶ月	~11ヶ月	1歳	2歳	3歳	4歳	5歳	6歳	7歳	8歳	9歳	10~14歳	15~19歳	20歳以上		
第28週	罹患数	8				1	2	3	1						1			
	定点当り	0.09				0.01	0.02	0.03	0.01						0.01			
第29週	罹患数	7					1	4	2									
	定点当り	0.08					0.01	0.04	0.02									
第30週	罹患数	7					1	4				2						
	定点当り	0.08					0.01	0.05				0.02						
第31週	罹患数	16				1	2		3	1					9			
	定点当り	0.21				0.01	0.03		0.04	0.01					0.12			
第32週	罹患数	2					1								1			
	定点当り	0.03					0.02								0.02			

【年齢層別5週分集計】



【定点当りの患者数】



# << 急性出血性結膜炎 >>

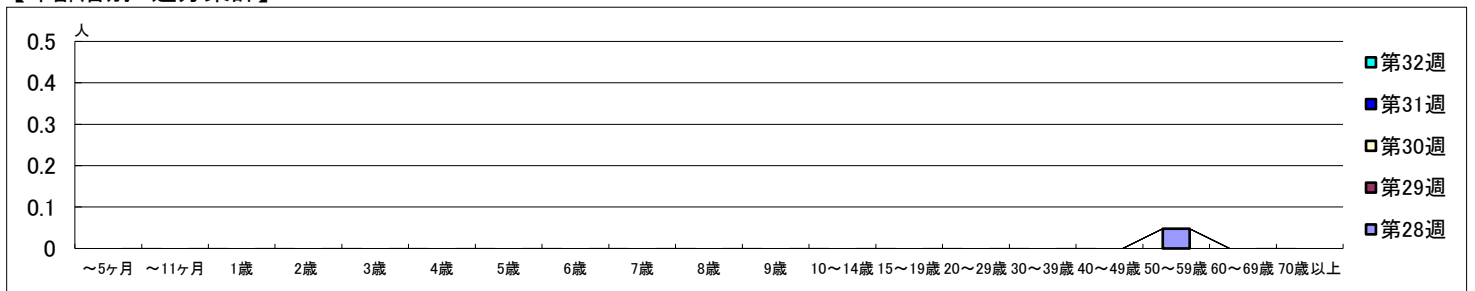
2021年7月12日 ~ 8月15日  
[2021年 第28週 ~ 第32週]

## 【区別・週別報告定点当り】

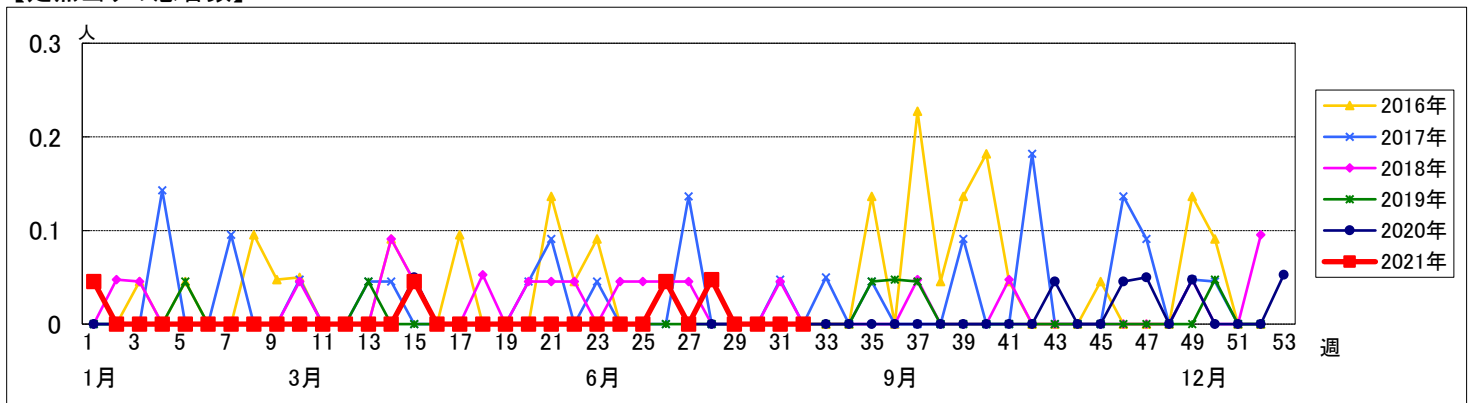
週数		合計	区別																	
			鶴見	神奈川	西	中	南	港南	保土ヶ谷	旭	磯子	金沢	港北	緑	青葉	都筑	戸塚	栄	泉	瀬谷
第28週	報告定点	22	2	1	1	1	1	1	1	1	1	2	1	2	1	2	1	1	1	1
	罹患数	1	0	0	0	0	0	0	0	0	0	0	0	1	0	0	0	0	0	
	定点当り	0.05	0	0	0	0	0	0	0	0	0	0	0.50	0	0	0	0	0	0	
第29週	報告定点	22	2	1	1	1	1	1	1	1	1	2	1	2	1	2	1	1	1	
	罹患数	0	0	0	0	0	0	0	0	0	0	0	0	0	0	0	0	0	0	
	定点当り	0	0	0	0	0	0	0	0	0	0	0	0	0	0	0	0	0	0	
第30週	報告定点	22	2	1	1	1	1	1	1	1	1	2	1	2	1	2	1	1	1	
	罹患数	0	0	0	0	0	0	0	0	0	0	0	0	0	0	0	0	0	0	
	定点当り	0	0	0	0	0	0	0	0	0	0	0	0	0	0	0	0	0	0	
第31週	報告定点	16	2	1				1	1	1		1	1	2	1	2	1	1		
	罹患数	0	0	0	0	0	0	0	0	0	0	0	0	0	0	0	0	0	0	
	定点当り	0	0	0	0	0	0	0	0	0	0	0	0	0	0	0	0	0	0	
第32週	報告定点	16	2	1				1	1	1		1	1	2	1	2	1		1	
	罹患数	0	0	0	0	0	0	0	0	0	0	0	0	0	0	0	0	0	0	
	定点当り	0	0	0	0	0	0	0	0	0	0	0	0	0	0	0	0	0	0	

週数		合計	~5ヶ月	~11ヶ月	1歳	2歳	3歳	4歳	5歳	6歳	7歳	8歳	9歳	10~14歳	15~19歳	20~29歳	30~39歳	40~49歳	50~59歳	60~69歳	70歳以上
			第28週	罹患数	1																
第28週	定点当り	0.05																		0.05	
第29週	罹患数	0																			
第29週	定点当り	0																			
第30週	罹患数	0																			
第30週	定点当り	0																			
第31週	罹患数	0																			
第31週	定点当り	0																			
第32週	罹患数	0																			
第32週	定点当り	0																			

## 【年齢層別5週分集計】



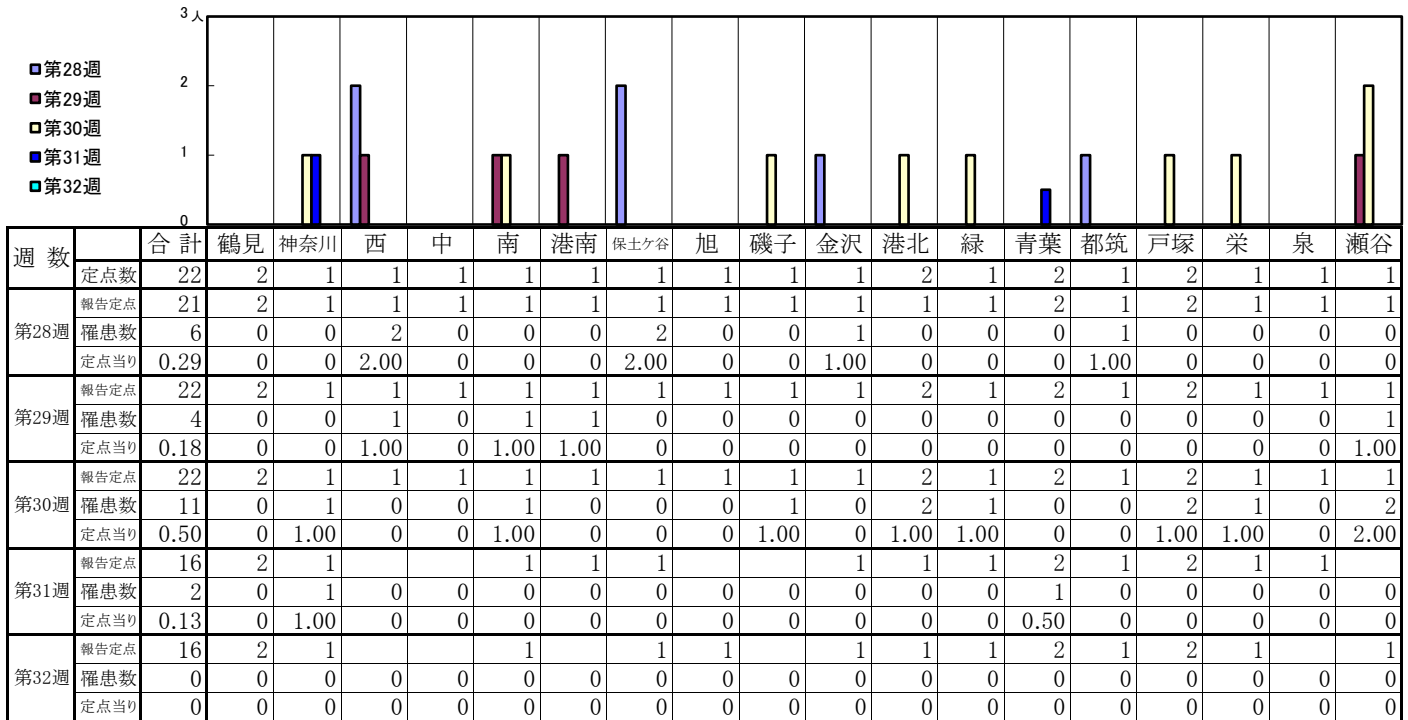
## 【定点当りの患者数】



<< 流行性角結膜炎 >>

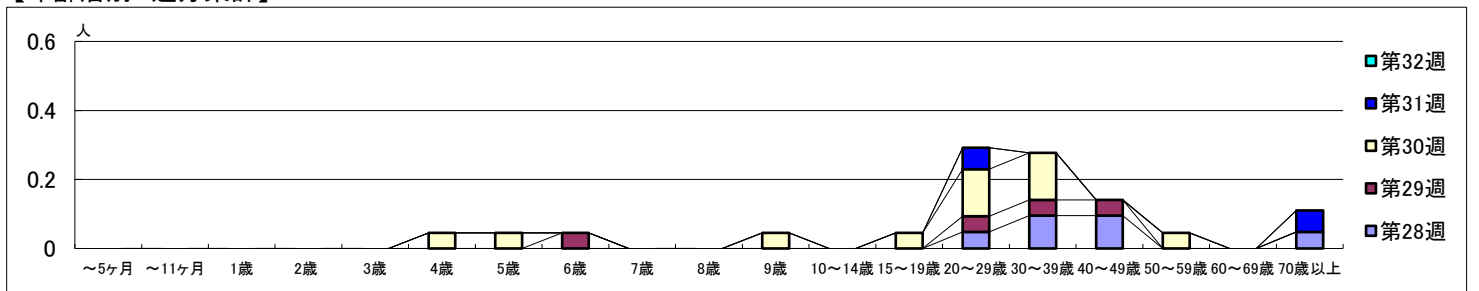
2021年7月12日 ~ 8月15日  
[2021年 第28週 ~ 第32週]

【区別・週別報告定点当り】



週数		合計	~5ヶ月	~11ヶ月	1歳	2歳	3歳	4歳	5歳	6歳	7歳	8歳	9歳	10~14歳	15~19歳	20~29歳	30~39歳	40~49歳	50~59歳	60~69歳	70歳以上
			第28週	罹患数	6														1	2	2
第28週	定点当り	0.29														0.05	0.10	0.10			
第29週	罹患数	4								1						1	1	1			
第29週	定点当り	0.18								0.05						0.05	0.05	0.05			
第30週	罹患数	11						1	1				1		1	3	3			1	
第30週	定点当り	0.50						0.05	0.05				0.05		0.05	0.14	0.14			0.05	
第31週	罹患数	2														1					1
第31週	定点当り	0.13														0.06					0.06
第32週	罹患数	0																			
第32週	定点当り	0																			

【年齢層別5週分集計】



【定点当りの患者数】

