

疾病別 警報・注意報 発生状況

2021年 第30週

	インフルエンザ	RSウイルス感染症	咽頭結膜熱	A群溶血性レンサ球菌咽頭炎	感染性胃腸炎	水痘	手足口病	伝染性紅斑	突発性発しん	ヘルパンギーナ	流行性耳下腺炎	急性出血性結膜炎	流行性角結膜炎
警報レベル ◎	30		3	8	20	2	5	2		6	6	1	8
終息基準値 ◎	10		1	4	12	1	2	1		2	2	0.1	4
注意報レベル ○	10					1					3		
横浜市	-	3.33	0.11	0.33	1.51	0.16	0.13	0.04	0.54	0.18	0.08	-	0.52
鶴見	-	3.43	-	-	3.43	-	0.14	-	0.43	0.43	0.14	-	-
神奈川	-	2.00	-	0.17	0.67	0.17	0.17	-	0.83	-	-	-	1.00
西	-	0.33	-	-	0.67	0.33	0.33	-	1.00	-	-	-	-
中	-	3.00	-	0.50	0.75	-	0.25	-	2.00	-	-	-	-
南	-	3.80	0.40	0.20	2.00	0.80	-	-	-	0.40	-	-	1.00
港南	-	2.50	-	1.25	2.25	-	-	-	0.75	0.50	0.25	-	-
保土ヶ谷	-	4.00	-	-	0.75	-	-	-	-	-	-	-	-
旭	-	7.20	0.80	-	2.00	-	-	0.20	1.20	0.20	0.60	-	-
磯子	-	7.33	-	0.33	1.33	-	-	-	-	-	-	-	1.00
金沢	-	3.80	-	0.20	-	-	-	-	0.40	-	-	-	-
港北	-	2.67	0.50	0.50	2.33	0.50	0.50	-	0.17	1.17	-	-	1.00
緑	-	6.80	-	1.60	1.20	0.20	-	-	0.40	-	0.20	-	1.00
青葉	-	0.60	-	0.20	1.20	0.20	0.20	-	0.40	-	-	-	-
都筑	-	1.00	-	-	1.00	0.25	-	-	0.50	-	0.25	-	-
戸塚	-	2.14	-	0.43	0.57	-	0.29	0.29	0.43	-	-	-	1.00
栄	-	-	-	-	-	-	-	-	-	-	-	-	1.00
泉	-	6.00	-	-	4.00	0.25	-	-	0.75	-	-	-	-
瀬谷	-	2.25	-	0.25	1.50	-	0.25	-	0.50	-	-	-	2.00

(-: 定点当たり0.00) (…: 未報告)

- ◎ 報告定点当たりの値が警報レベル もしくは警報レベル継続中です
- 報告定点当たりの値が注意報レベルに達しています

(この数字は集計時点のもので、翌週以降変動することもあります)

<< インフルエンザ >>

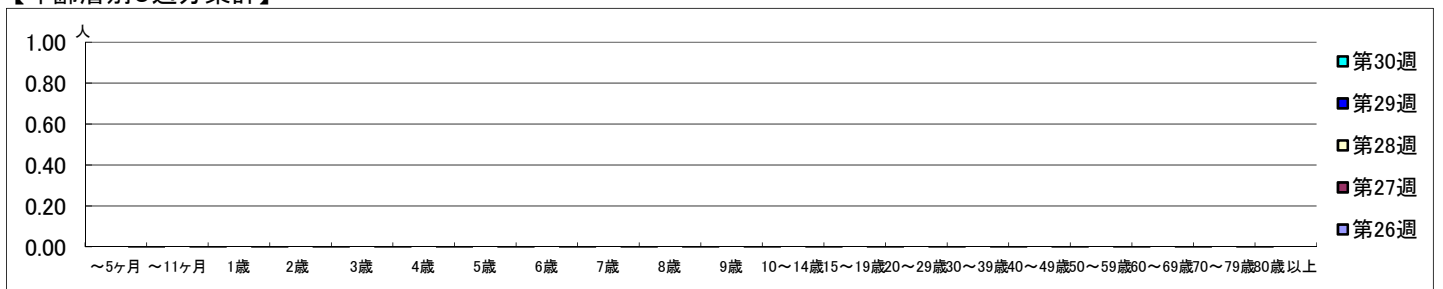
2021年6月28日 ~ 8月1日
[2021年 第26週 ~ 第30週]

【区別・週別報告定点当り】

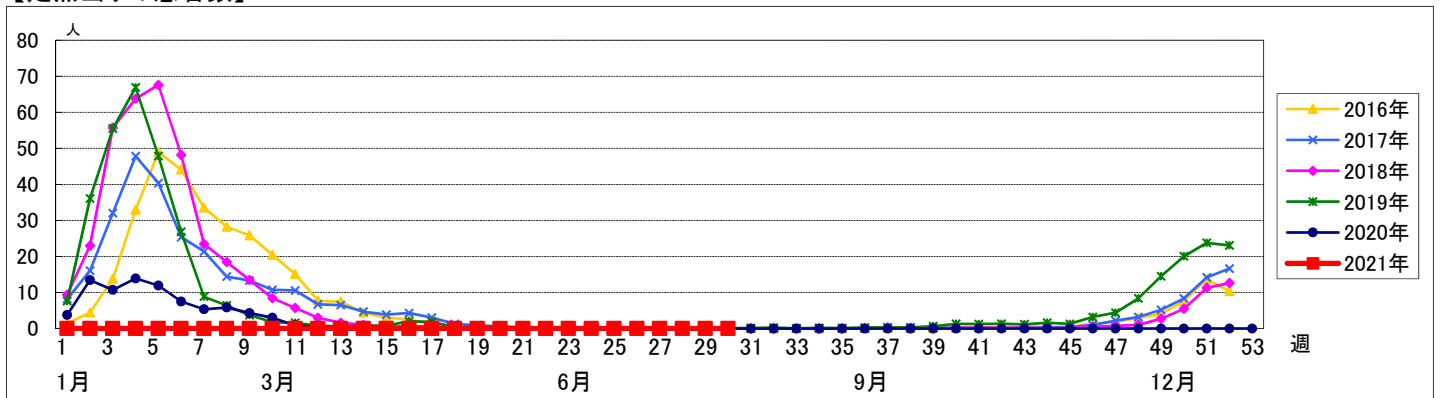
週数	合計	鶴見	神奈川	西	中	南	港南	保土ヶ谷	旭	磯子	金沢	港北	緑	青葉	都筑	戸塚	栄	泉	瀬谷
第26週	153	11	10	5	7	8	8	8	10	7	8	13	8	11	8	11	6	7	7
報告定点	137	9	8	5	6	7	8	8	9	6	7	11	6	11	7	11	6	6	6
罹患数	0	0	0	0	0	0	0	0	0	0	0	0	0	0	0	0	0	0	0
定点当り	0	0	0	0	0	0	0	0	0	0	0	0	0	0	0	0	0	0	0
第27週	135	9	7	5	6	8	7	8	9	7	8	11	6	9	7	11	5	6	6
報告定点	135	9	7	5	6	8	7	8	9	7	8	11	6	9	7	11	5	6	6
罹患数	0	0	0	0	0	0	0	0	0	0	0	0	0	0	0	0	0	0	0
定点当り	0	0	0	0	0	0	0	0	0	0	0	0	0	0	0	0	0	0	0
第28週	135	9	8	5	6	7	8	8	9	6	8	11	6	10	6	11	5	6	6
報告定点	135	9	8	5	6	7	8	8	9	6	8	11	6	10	6	11	5	6	6
罹患数	0	0	0	0	0	0	0	0	0	0	0	0	0	0	0	0	0	0	0
定点当り	0	0	0	0	0	0	0	0	0	0	0	0	0	0	0	0	0	0	0
第29週	133	8	7	5	6	8	6	8	9	7	8	11	6	9	7	11	5	6	6
報告定点	133	8	7	5	6	8	6	8	9	7	8	11	6	9	7	11	5	6	6
罹患数	0	0	0	0	0	0	0	0	0	0	0	0	0	0	0	0	0	0	0
定点当り	0	0	0	0	0	0	0	0	0	0	0	0	0	0	0	0	0	0	0
第30週	128	8	7	5	6	8	7	7	8	6	8	9	6	9	7	10	5	6	6
報告定点	128	8	7	5	6	8	7	7	8	6	8	9	6	9	7	10	5	6	6
罹患数	0	0	0	0	0	0	0	0	0	0	0	0	0	0	0	0	0	0	0
定点当り	0	0	0	0	0	0	0	0	0	0	0	0	0	0	0	0	0	0	0

週数	合計	~5ヶ月	~11ヶ月	1歳	2歳	3歳	4歳	5歳	6歳	7歳	8歳	9歳	10~14歳	15~19歳	20~29歳	30~39歳	40~49歳	50~59歳	60~69歳	70~79歳	80歳以上	
第26週	0																					
報告定点	0																					
罹患数	0																					
定点当り	0																					
第27週	0																					
報告定点	0																					
罹患数	0																					
定点当り	0																					
第28週	0																					
報告定点	0																					
罹患数	0																					
定点当り	0																					
第29週	0																					
報告定点	0																					
罹患数	0																					
定点当り	0																					
第30週	0																					
報告定点	0																					
罹患数	0																					
定点当り	0																					

【年齢層別5週分集計】



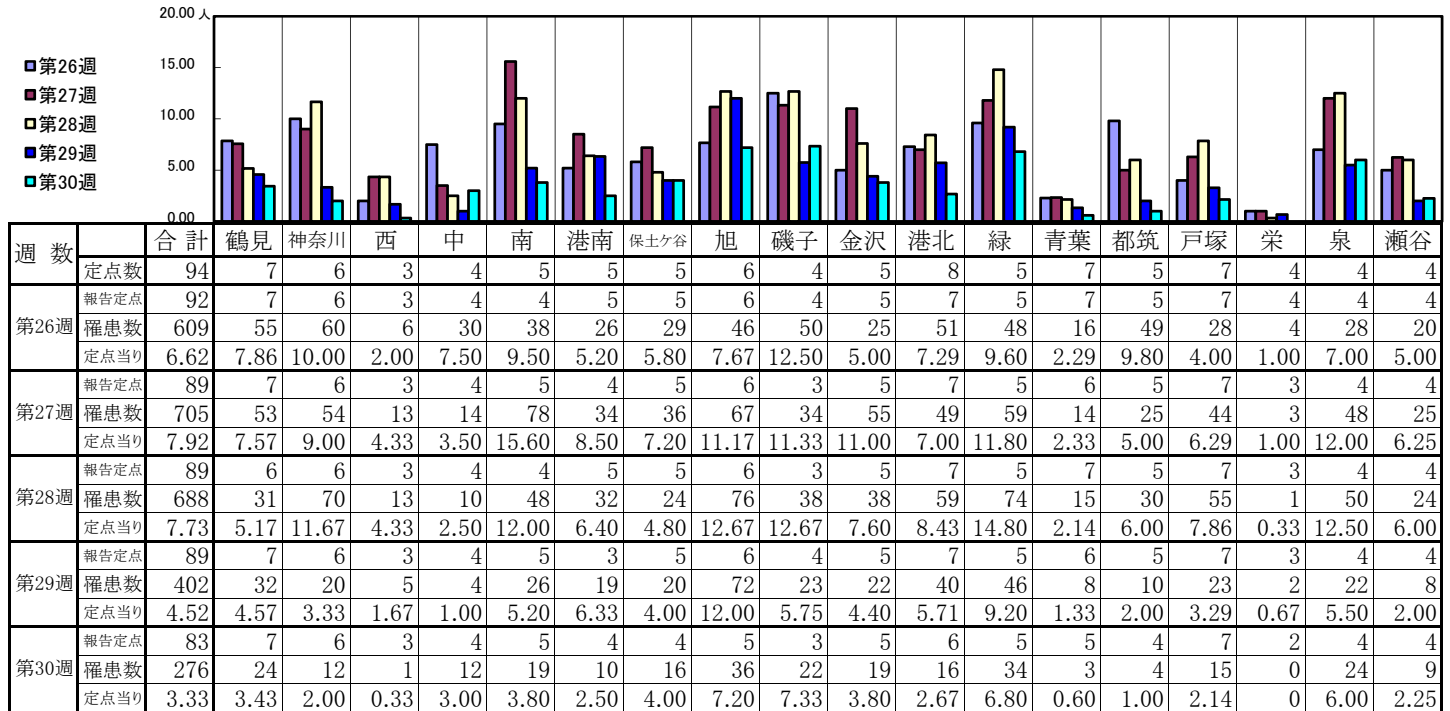
【定点当りの患者数】



<< RSウイルス感染症 >>

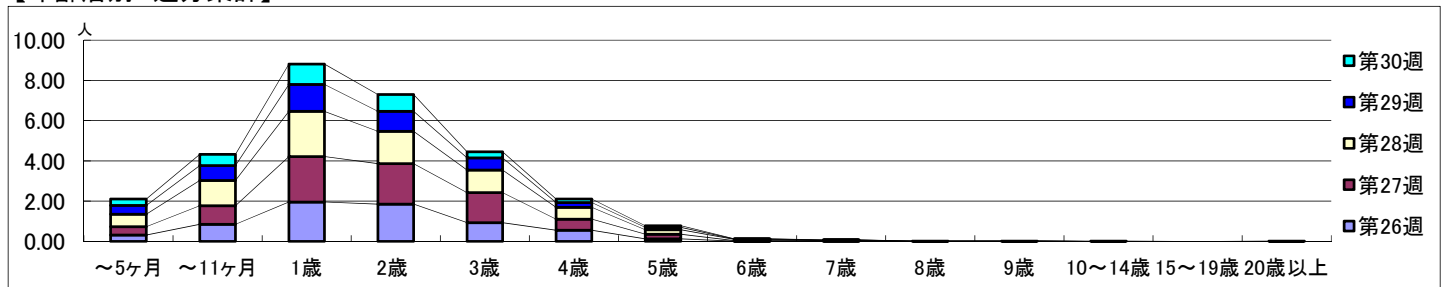
2021年6月28日～8月1日
[2021年 第26週～第30週]

【区別・週別報告定点当り】

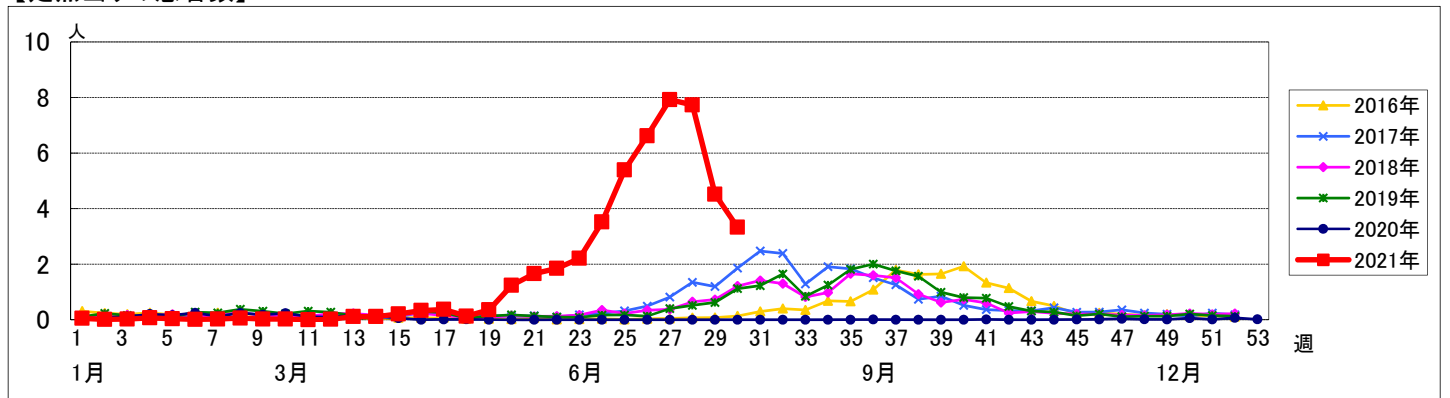


週数	合計	～5ヶ月	～11ヶ月	1歳	2歳	3歳	4歳	5歳	6歳	7歳	8歳	9歳	10～14歳	15～19歳	20歳以上
第26週	609	29	78	180	170	85	51	11	1	2	1	1			
第27週	705	37	82	201	179	133	49	21	2	1					
第28週	688	55	112	200	143	100	52	20	6						
第29週	402	39	66	119	89	54	21	10	1	3					
第30週	276	26	46	84	69	25	15	7	1	1		1		1	

【年齢層別5週分集計】




【定点当りの患者数】



<< 咽頭結膜熱 >>

2021年6月28日 ~ 8月1日
[2021年 第26週 ~ 第30週]

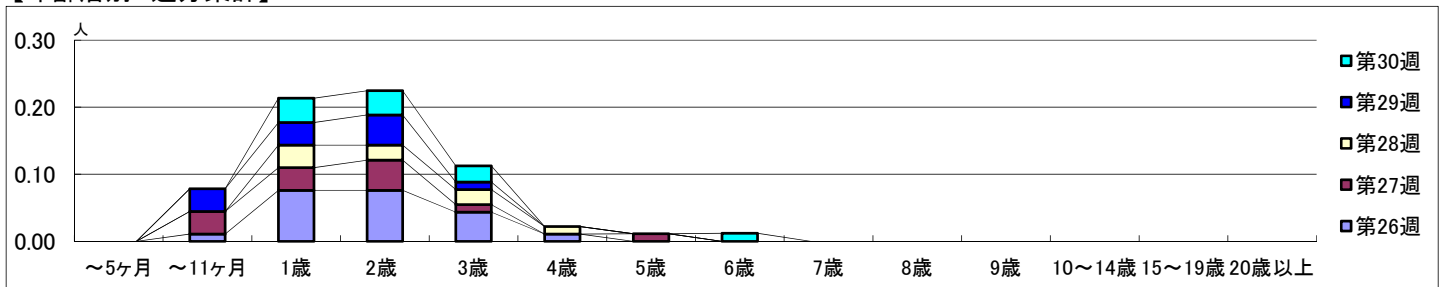
【区別・週別報告定点当り】



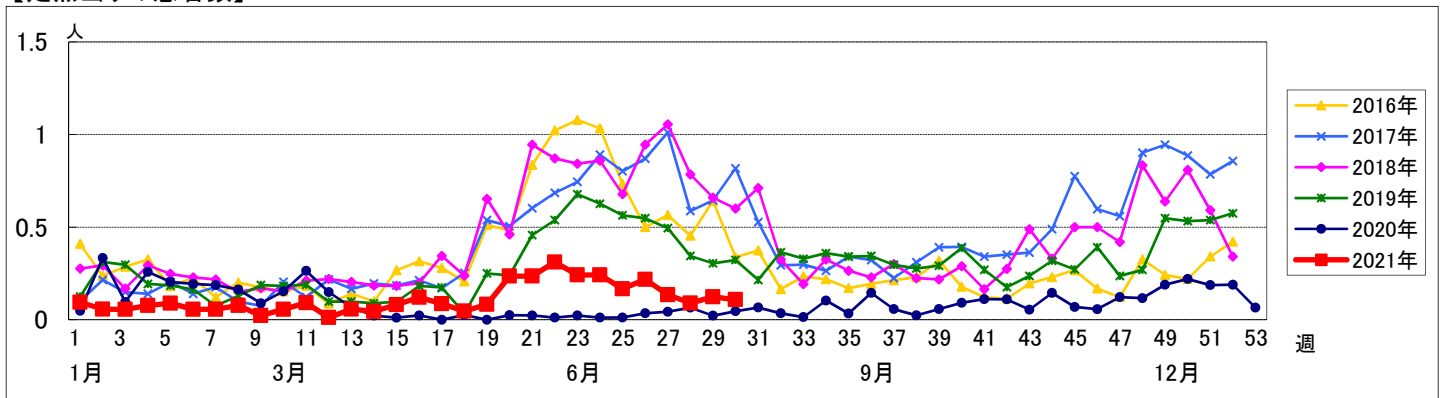
週数	合計	鶴見	神奈川	西	中	南	港南	保土ヶ谷	旭	磯子	金沢	港北	緑	青葉	都筑	戸塚	栄	泉	瀬谷
第26週	94	7	6	3	4	5	5	5	6	4	5	8	5	7	5	7	4	4	4
第27週	89	7	6	3	4	5	4	5	6	3	5	7	5	6	5	7	3	4	4
第28週	89	6	6	3	4	4	5	5	6	3	5	7	5	7	5	7	3	4	4
第29週	89	7	6	3	4	5	3	5	6	4	5	7	5	6	5	7	3	4	4
第30週	83	7	6	3	4	5	4	4	5	3	5	6	5	5	4	7	2	4	4
報告定点	92	7	6	3	4	4	5	5	6	4	5	7	5	7	5	7	4	4	4
罹患数	20	2	1	0	0	4	0	1	2	2	0	5	0	0	0	1	0	2	0
定点当り	0.22	0.29	0.17	0	0	1.00	0	0.20	0.33	0.50	0	0.71	0	0	0	0.14	0	0.50	0
報告定点	12	2	0	0	0	1	3	0	5	0	1	0	0	0	0	0	0	0	0
罹患数	12	2	0	0	0	1	3	0	5	0	1	0	0	0	0	0	0	0	0
定点当り	0.13	0.29	0	0	0	0.20	0.75	0	0.83	0	0.20	0	0	0	0	0	0	0	0
報告定点	8	0	0	0	0	4	0	1	0	0	1	1	0	0	0	1	0	0	0
罹患数	8	0	0	0	0	4	0	1	0	0	1	1	0	0	0	1	0	0	0
定点当り	0.09	0	0	0	0	1.00	0	0.20	0	0	0.20	0.14	0	0	0	0.14	0	0	0
報告定点	11	2	0	0	0	1	1	0	5	1	0	0	0	0	0	1	0	0	0
罹患数	11	2	0	0	0	1	1	0	5	1	0	0	0	0	0	1	0	0	0
定点当り	0.12	0.29	0	0	0	0.20	0.33	0	0.83	0.25	0	0	0	0	0	0.14	0	0	0
報告定点	9	0	0	0	0	2	0	0	4	0	0	3	0	0	0	0	0	0	0
罹患数	9	0	0	0	0	2	0	0	4	0	0	3	0	0	0	0	0	0	0
定点当り	0.11	0	0	0	0	0.40	0	0	0.80	0	0	0.50	0	0	0	0	0	0	0

週数	合計	~5ヶ月	~11ヶ月	1歳	2歳	3歳	4歳	5歳	6歳	7歳	8歳	9歳	10~14歳	15~19歳	20歳以上
第26週	20		1	7	7	4	1								
第27週	12		3	3	4	1		1							
第28週	8			3	2	2	1								
第29週	11		3	3	4	1									
第30週	9			3	3	2		1							
報告定点	0.22		0.01	0.08	0.08	0.04	0.01								
報告定点	0.13		0.03	0.03	0.04	0.01		0.01							
報告定点	0.09			0.03	0.02	0.02	0.01								
報告定点	0.12		0.03	0.03	0.04	0.01									
報告定点	0.11			0.04	0.04	0.02		0.01							

【年齢層別5週分集計】



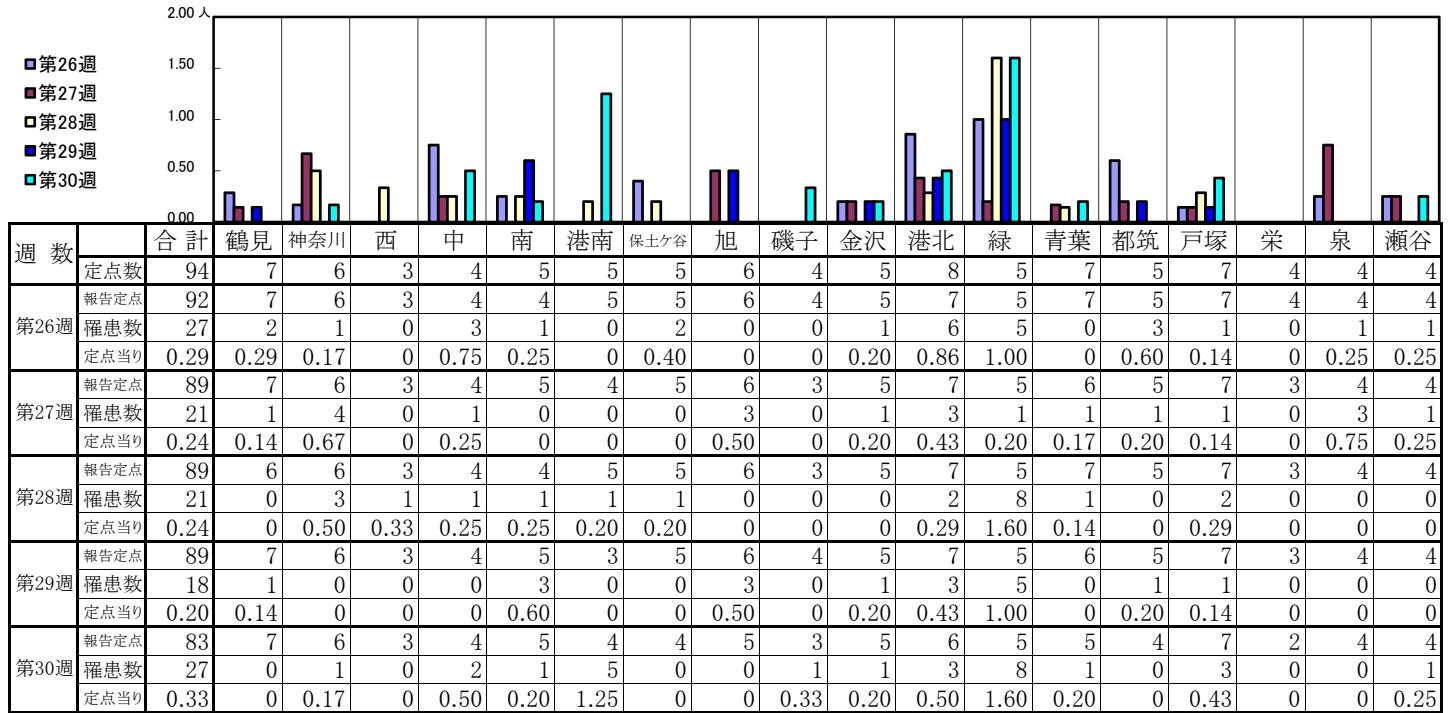
【定点当りの患者数】



<< A群溶血性レンサ球菌咽頭炎 >>

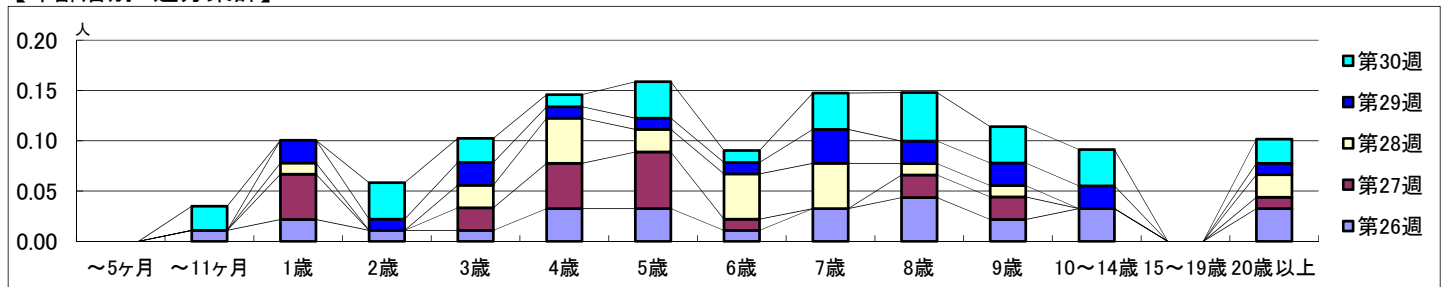
2021年6月28日～8月1日
[2021年 第26週～第30週]

【区別・週別報告定点当り】

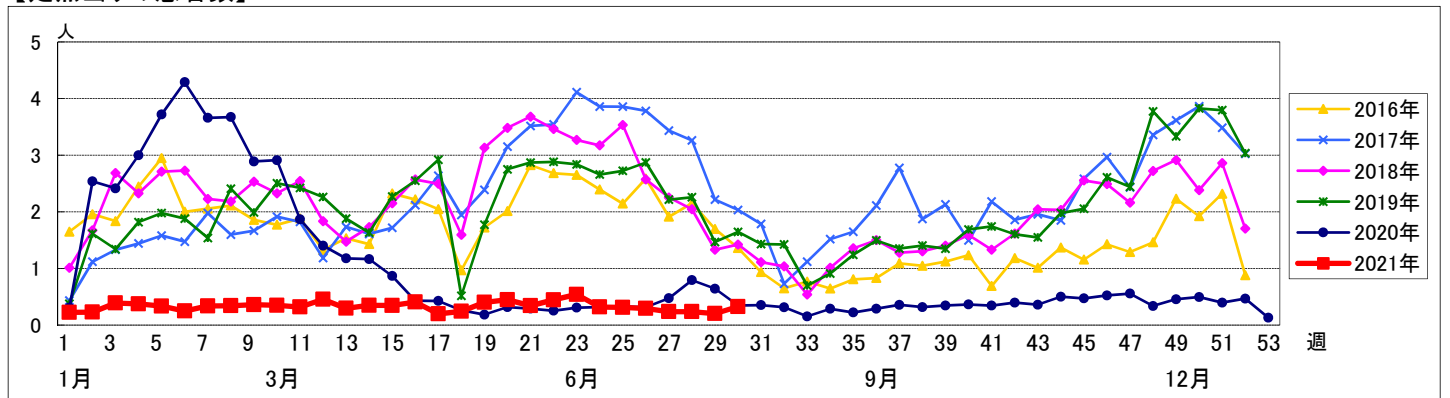


週数		合計	～5ヶ月	～11ヶ月	年齢												
					1歳	2歳	3歳	4歳	5歳	6歳	7歳	8歳	9歳	10～14歳	15～19歳	20歳以上	
第26週	罹患数	27		1	2	1	1	3	3	1	3	4	2	3		3	
	定点当り	0.29		0.01	0.02	0.01	0.01	0.03	0.03	0.01	0.03	0.04	0.02	0.03		0.03	
第27週	罹患数	21			4		2	4	5	1		2	2			1	
	定点当り	0.24			0.04		0.02	0.04	0.06	0.01		0.02	0.02			0.01	
第28週	罹患数	21			1		2	4	2	4	1	1				2	
	定点当り	0.24			0.01		0.02	0.04	0.02	0.04	0.01	0.01				0.02	
第29週	罹患数	18			2	1	2	1	1	1	3	2	2	2		1	
	定点当り	0.20			0.02	0.01	0.02	0.01	0.01	0.01	0.03	0.02	0.02	0.02		0.01	
第30週	罹患数	27		2		3	2	1	3	1	3	4	3	3		2	
	定点当り	0.33		0.02		0.04	0.02	0.01	0.04	0.01	0.04	0.05	0.04	0.04		0.02	

【年齢層別5週分集計】



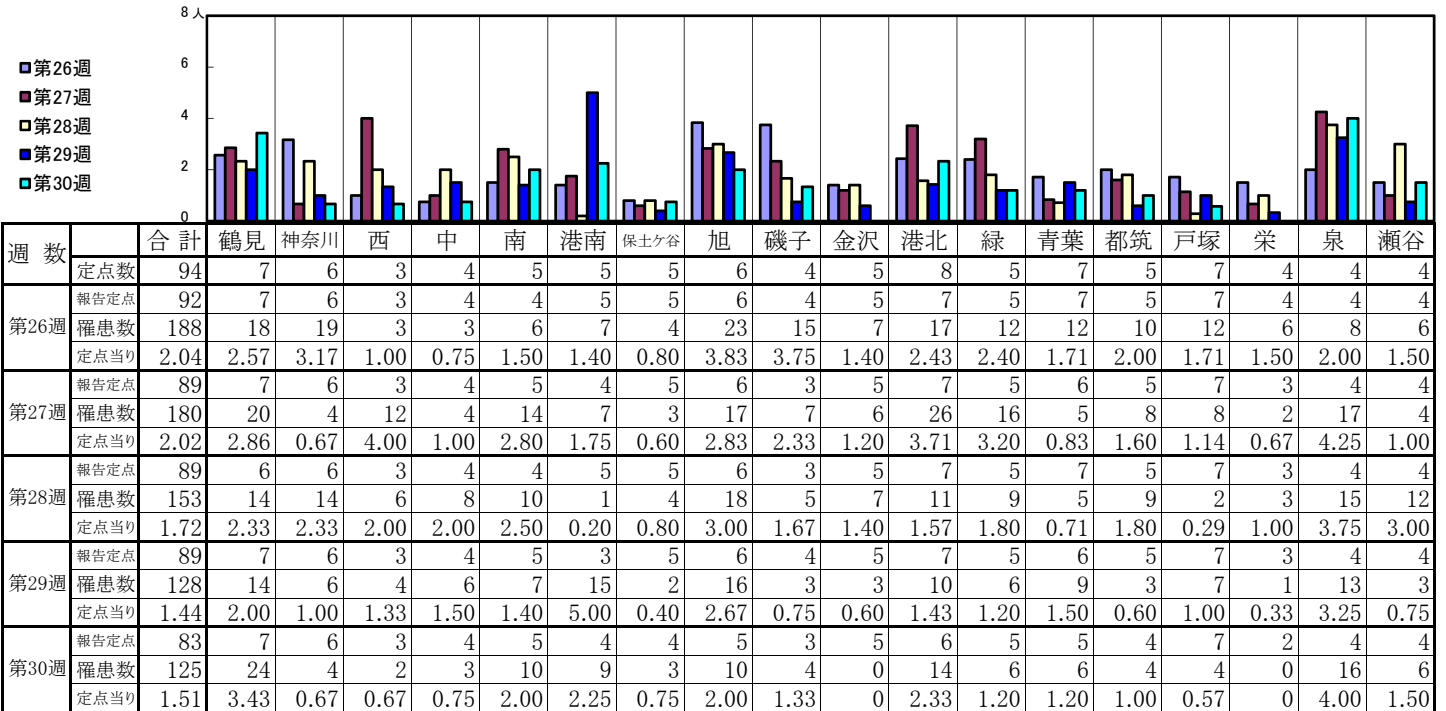
【定点当りの患者数】



<< 感染性胃腸炎 >>

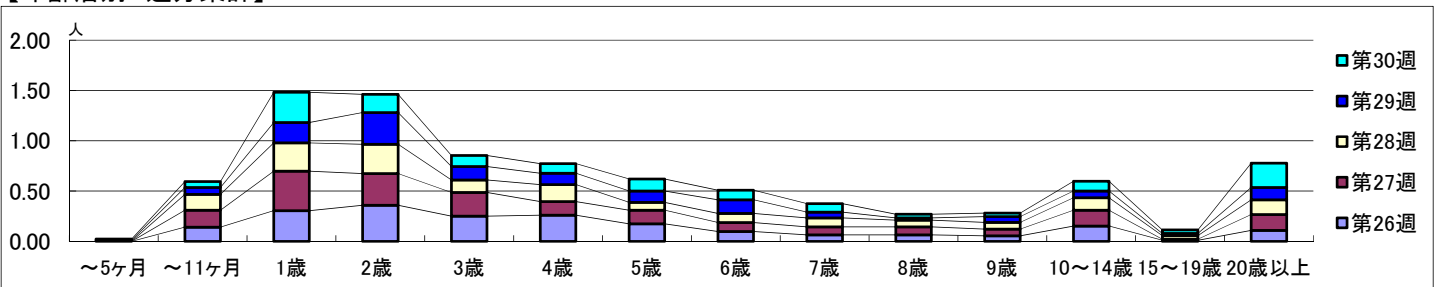
2021年6月28日 ~ 8月1日
[2021年 第26週 ~ 第30週]

【区別・週別報告定点当り】

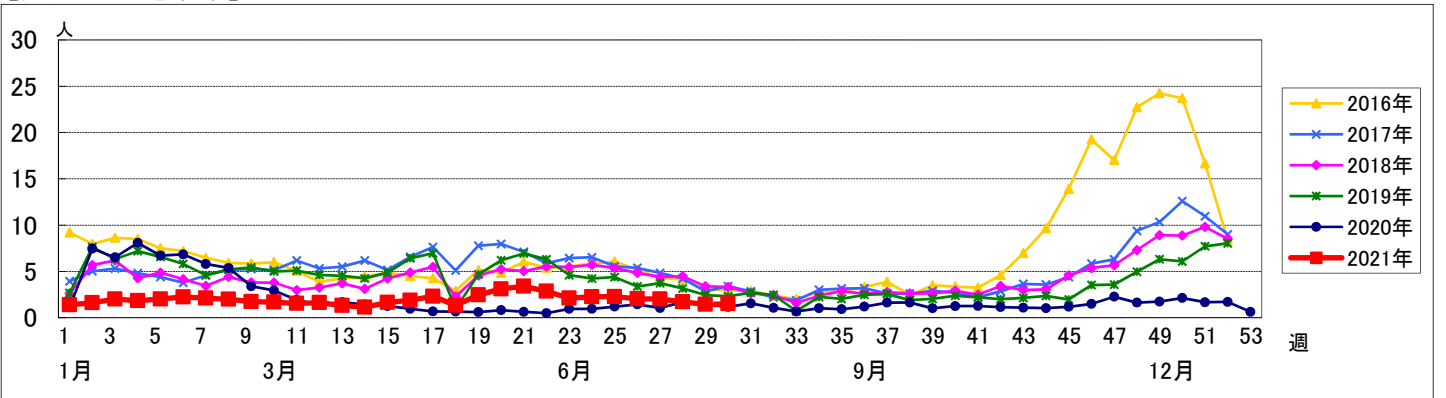


週数		合計	年齢層別													
			~5ヶ月	~11ヶ月	1歳	2歳	3歳	4歳	5歳	6歳	7歳	8歳	9歳	10~14歳	15~19歳	20歳以上
第26週	罹患数	188		13	28	33	23	24	16	9	6	6	5	14	1	10
	定点当り	2.04		0.14	0.30	0.36	0.25	0.26	0.17	0.10	0.07	0.07	0.05	0.15	0.01	0.11
第27週	罹患数	180		15	35	28	21	12	12	8	7	7	6	14	1	14
	定点当り	2.02		0.17	0.39	0.31	0.24	0.13	0.13	0.09	0.08	0.08	0.07	0.16	0.01	0.16
第28週	罹患数	153		14	25	26	11	15	7	8	8	6	6	11	3	13
	定点当り	1.72		0.16	0.28	0.29	0.12	0.17	0.08	0.09	0.09	0.07	0.07	0.12	0.03	0.15
第29週	罹患数	128	1	6	18	28	12	10	10	12	5	2	5	6	2	11
	定点当り	1.44	0.01	0.07	0.20	0.31	0.13	0.11	0.11	0.13	0.06	0.02	0.06	0.07	0.02	0.12
第30週	罹患数	125	1	5	25	15	9	8	10	8	7	3	3	8	3	20
	定点当り	1.51	0.01	0.06	0.30	0.18	0.11	0.10	0.12	0.10	0.08	0.04	0.04	0.10	0.04	0.24

【年齢層別5週分集計】



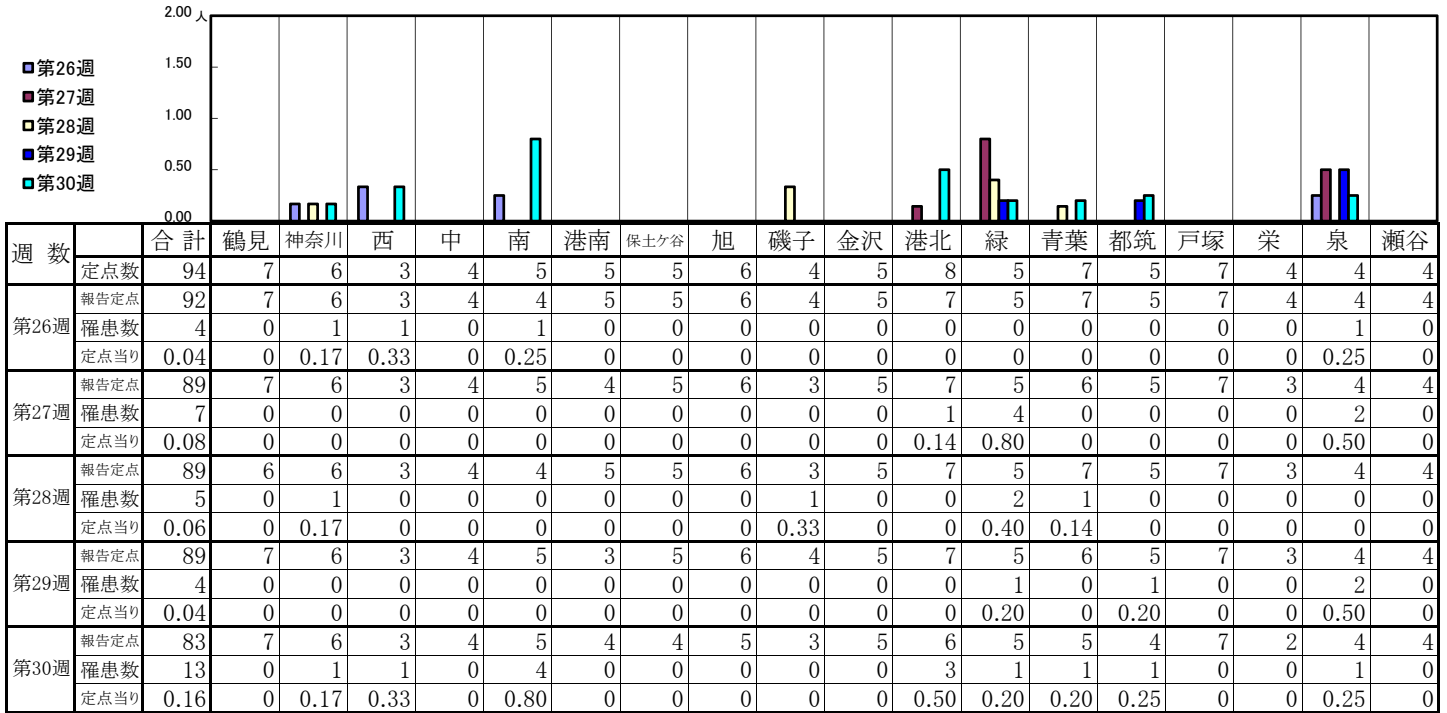
【定点当りの患者数】



<< 水痘 >>

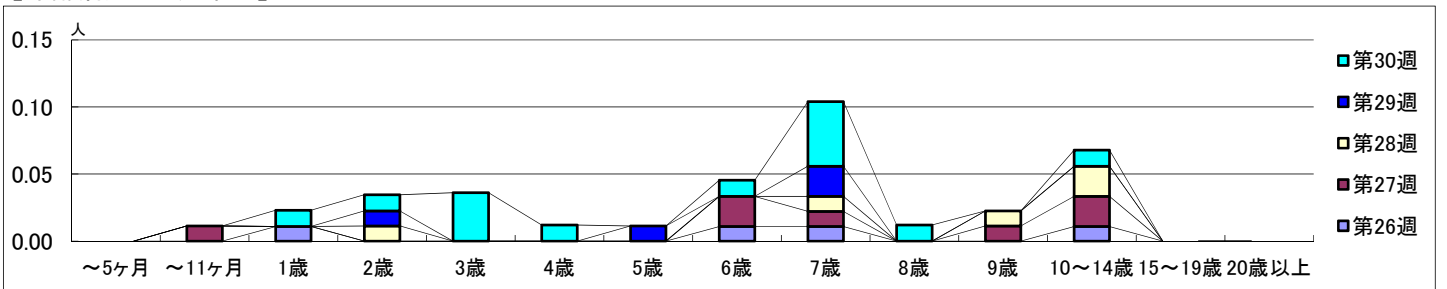
2021年6月28日 ~ 8月1日
[2021年 第26週 ~ 第30週]

【区別・週別報告定点当り】

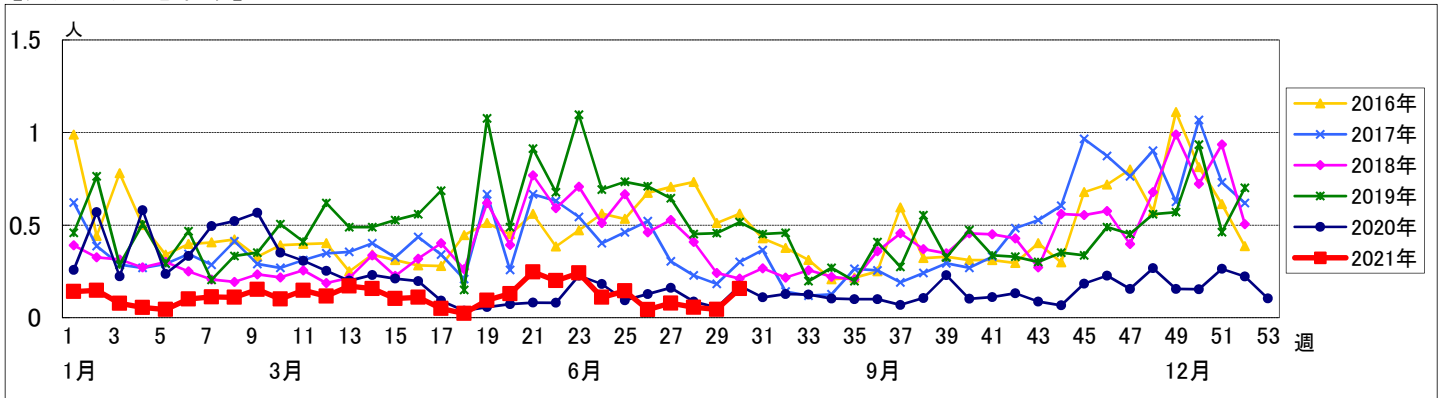


週 数		合計	年齢層別																
			~5ヶ月	~11ヶ月	1歳	2歳	3歳	4歳	5歳	6歳	7歳	8歳	9歳	10~14歳	15~19歳	20歳以上			
第26週	罹患数	4			1					1	1			1					
	定点当り	0.04			0.01					0.01	0.01			0.01					
第27週	罹患数	7		1						2	1		1	2					
	定点当り	0.08		0.01						0.02	0.01		0.01	0.02					
第28週	罹患数	5				1				1			1	2					
	定点当り	0.06				0.01				0.01			0.01	0.02					
第29週	罹患数	4				1			1			2							
	定点当り	0.04				0.01			0.01			0.02							
第30週	罹患数	13			1	1	3	1		1	4	1		1					
	定点当り	0.16			0.01	0.01	0.04	0.01		0.01	0.05	0.01		0.01					

【年齢層別5週分集計】



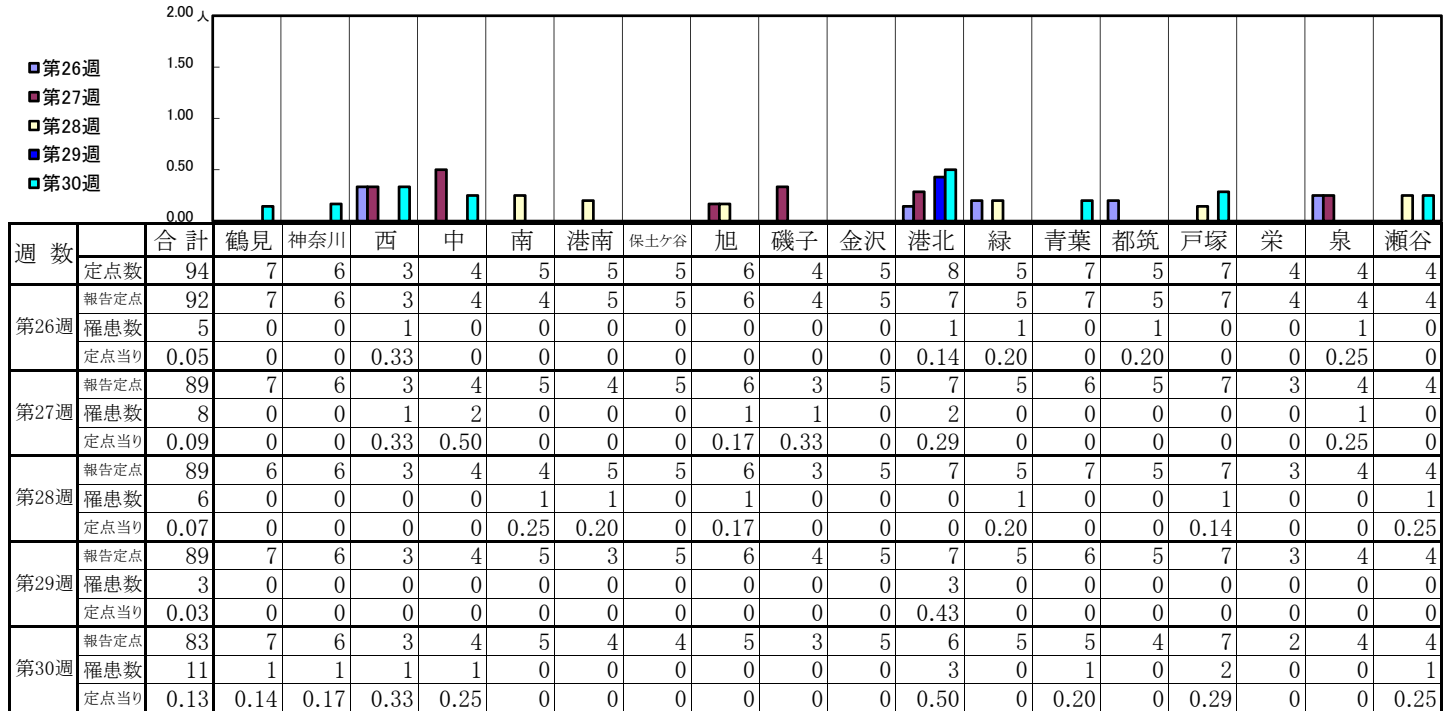
【定点当りの患者数】



<< 手足口病 >>

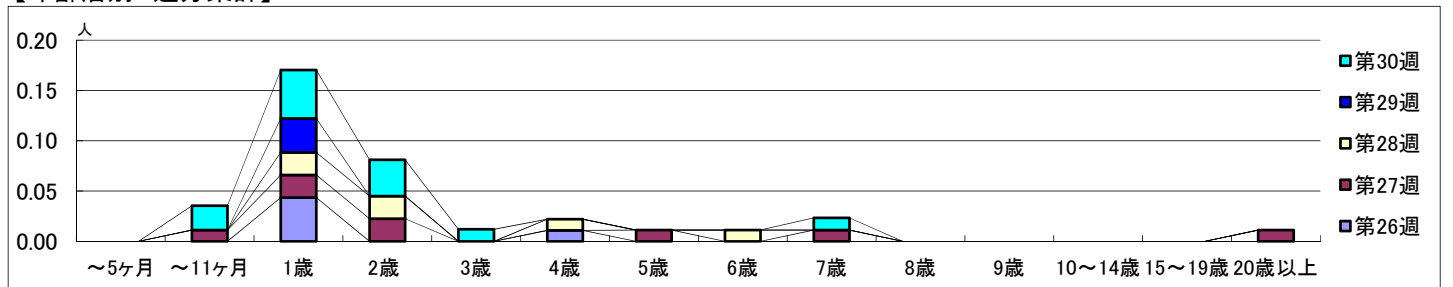
2021年6月28日～8月1日
[2021年 第26週～第30週]

【区別・週別報告定点当り】

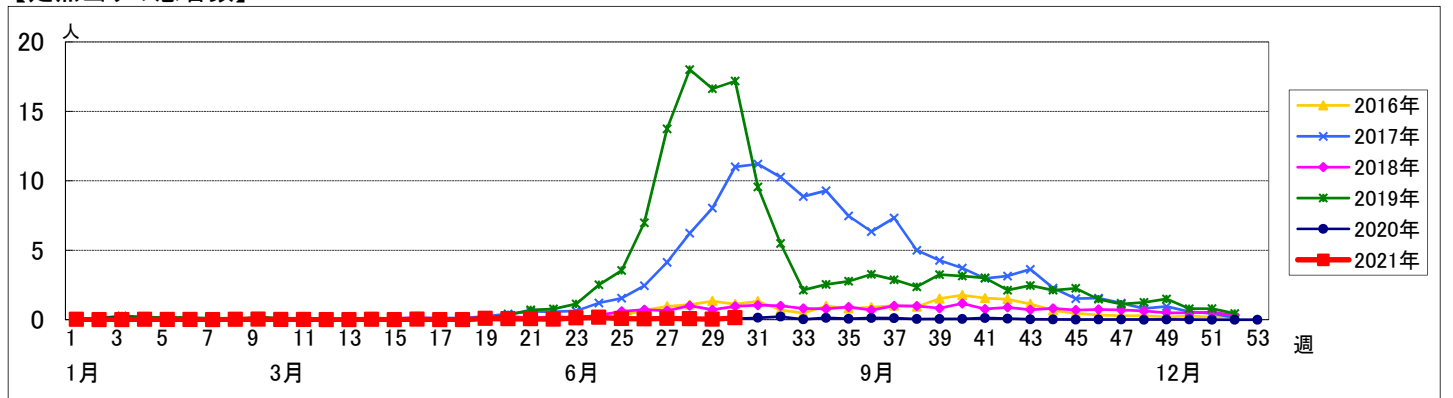


週数	合計	～5ヶ月	～11ヶ月	1歳	2歳	3歳	4歳	5歳	6歳	7歳	8歳	9歳	10～14歳	15～19歳	20歳以上
第26週	罹患数 5			4			1								
第26週	定点当り 0.05			0.04			0.01								
第27週	罹患数 8		1	2	2			1		1					1
第27週	定点当り 0.09		0.01	0.02	0.02			0.01		0.01					0.01
第28週	罹患数 6			2	2		1		1						
第28週	定点当り 0.07			0.02	0.02		0.01		0.01						
第29週	罹患数 3			3											
第29週	定点当り 0.03			0.03											
第30週	罹患数 11		2	4	3	1				1					
第30週	定点当り 0.13		0.02	0.05	0.04	0.01				0.01					

【年齢層別5週分集計】



【定点当りの患者数】



<< 伝染性紅斑 >>

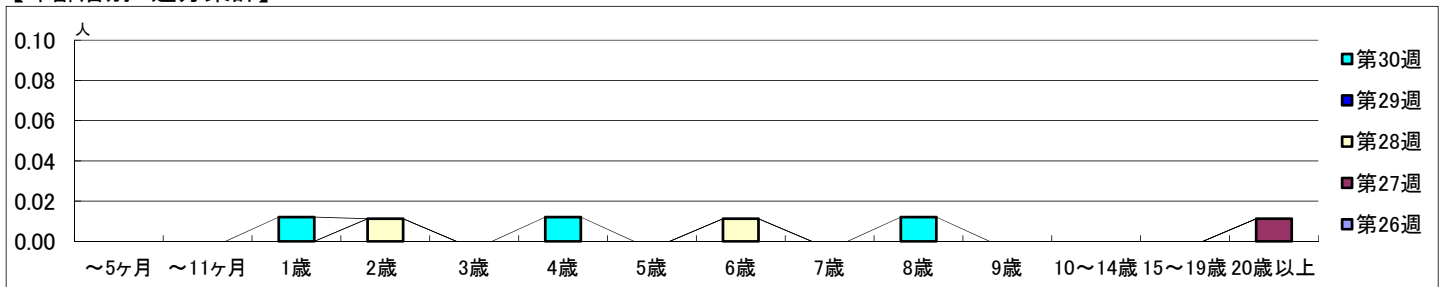
2021年6月28日 ~ 8月1日
[2021年 第26週 ~ 第30週]

【区別・週別報告定点当り】

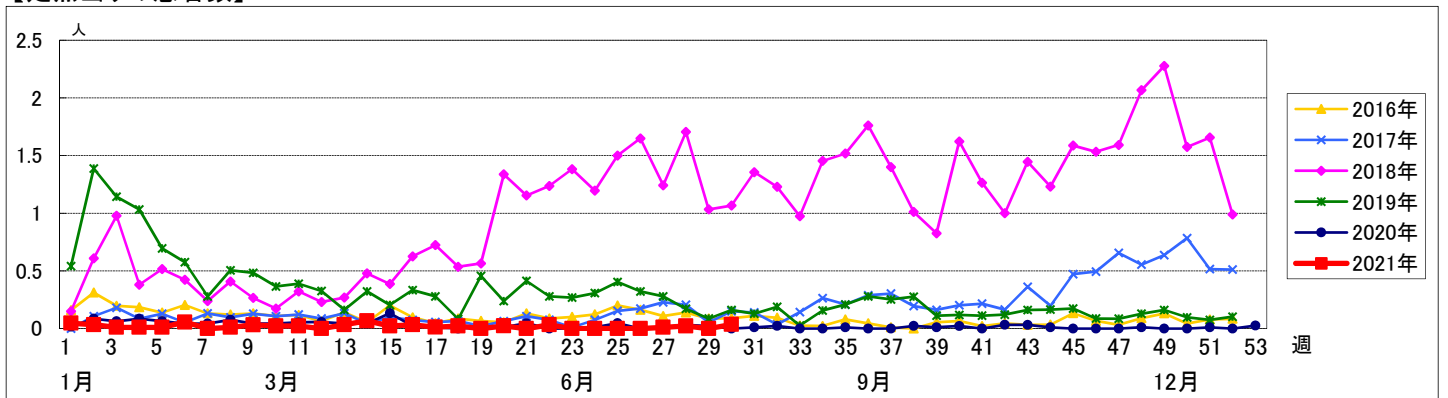
週数	合計	鶴見	神奈川	西	中	南	港南	保土ヶ谷	旭	磯子	金沢	港北	緑	青葉	都筑	戸塚	栄	泉	瀬谷
第26週	94	7	6	3	4	5	5	5	6	4	5	8	5	7	5	7	4	4	4
報告定点	92	7	6	3	4	4	5	5	6	4	5	7	5	7	5	7	4	4	4
罹患数	0	0	0	0	0	0	0	0	0	0	0	0	0	0	0	0	0	0	0
定点当り	0	0	0	0	0	0	0	0	0	0	0	0	0	0	0	0	0	0	0
第27週	89	7	6	3	4	5	4	5	6	3	5	7	5	6	5	7	3	4	4
報告定点	89	7	6	3	4	5	4	5	6	3	5	7	5	6	5	7	3	4	4
罹患数	1	0	0	0	1	0	0	0	0	0	0	0	0	0	0	0	0	0	0
定点当り	0.01	0	0	0	0.25	0	0	0	0	0	0	0	0	0	0	0	0	0	0
第28週	89	6	6	3	4	4	5	5	6	3	5	7	5	7	5	7	3	4	4
報告定点	89	6	6	3	4	4	5	5	6	3	5	7	5	7	5	7	3	4	4
罹患数	2	0	0	1	0	0	1	0	0	0	0	0	0	0	0	0	0	0	0
定点当り	0.02	0	0	0.33	0	0	0.20	0	0	0	0	0	0	0	0	0	0	0	0
第29週	89	7	6	3	4	5	3	5	6	4	5	7	5	6	5	7	3	4	4
報告定点	89	7	6	3	4	5	3	5	6	4	5	7	5	6	5	7	3	4	4
罹患数	0	0	0	0	0	0	0	0	0	0	0	0	0	0	0	0	0	0	0
定点当り	0	0	0	0	0	0	0	0	0	0	0	0	0	0	0	0	0	0	0
第30週	83	7	6	3	4	5	4	4	5	3	5	6	5	5	4	7	2	4	4
報告定点	83	7	6	3	4	5	4	4	5	3	5	6	5	5	4	7	2	4	4
罹患数	3	0	0	0	0	0	0	0	1	0	0	0	0	0	0	2	0	0	0
定点当り	0.04	0	0	0	0	0	0	0	0.20	0	0	0	0	0	0	0.29	0	0	0

週数	合計	~5ヶ月	~11ヶ月	1歳	2歳	3歳	4歳	5歳	6歳	7歳	8歳	9歳	10~14歳	15~19歳	20歳以上
第26週	0														
報告定点	0														
第27週	1														1
報告定点	0.01														0.01
第28週	2				1				1						
報告定点	0.02				0.01				0.01						
第29週	0														
報告定点	0														
第30週	3			1			1				1				
報告定点	0.04			0.01			0.01				0.01				

【年齢層別5週分集計】



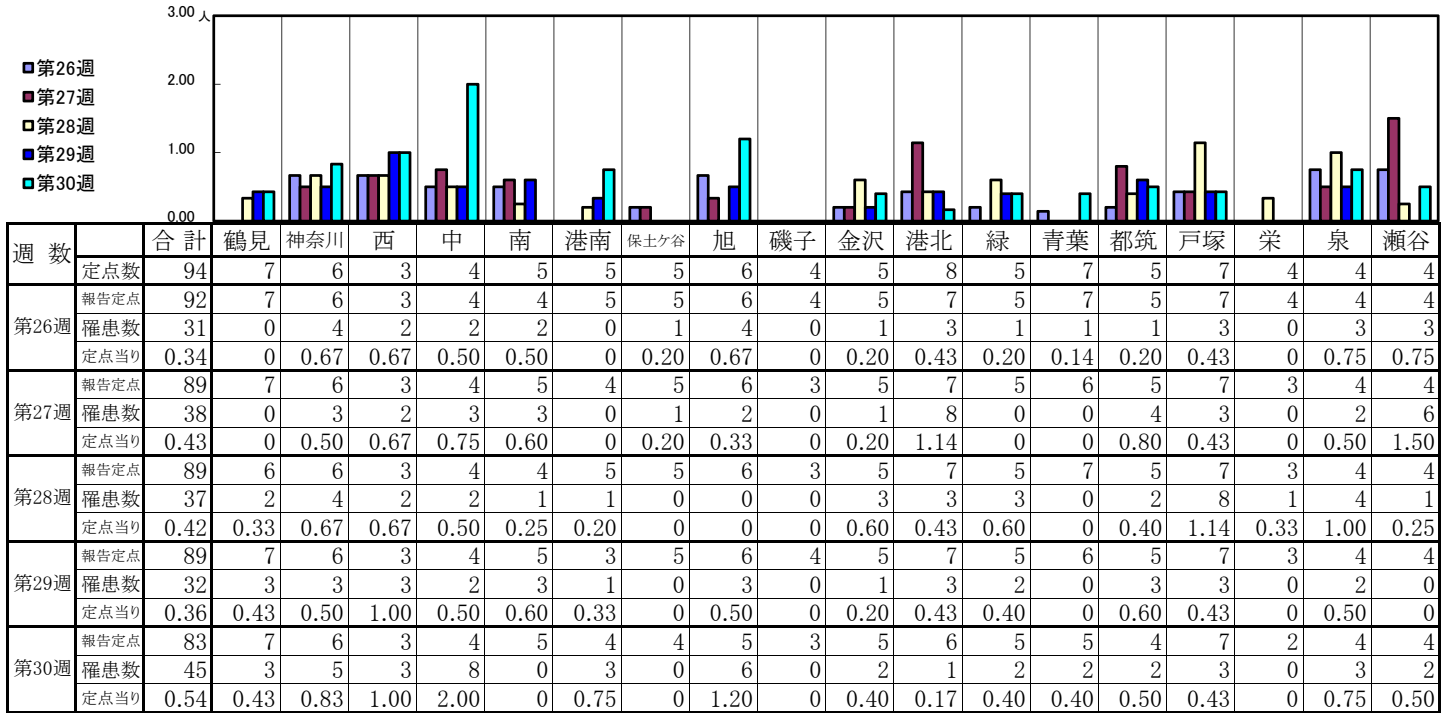
【定点当りの患者数】



<< 突発性発しん >>

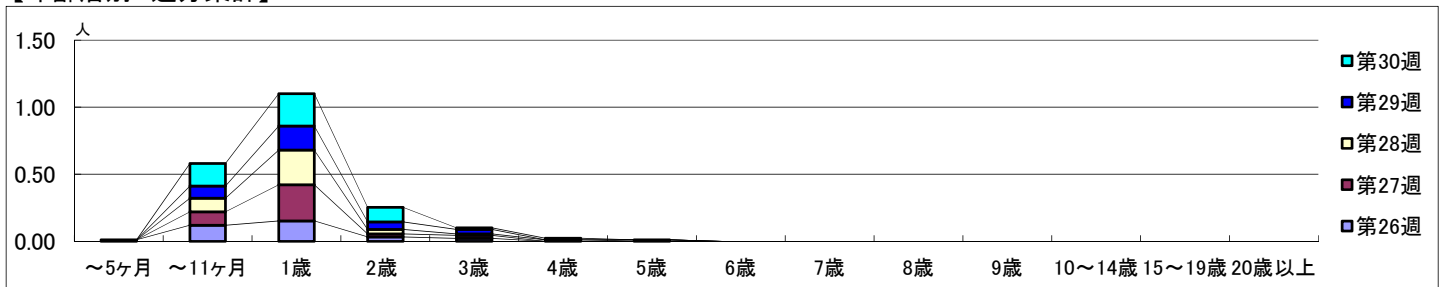
2021年6月28日 ~ 8月1日
[2021年 第26週 ~ 第30週]

【区別・週別報告定点当り】

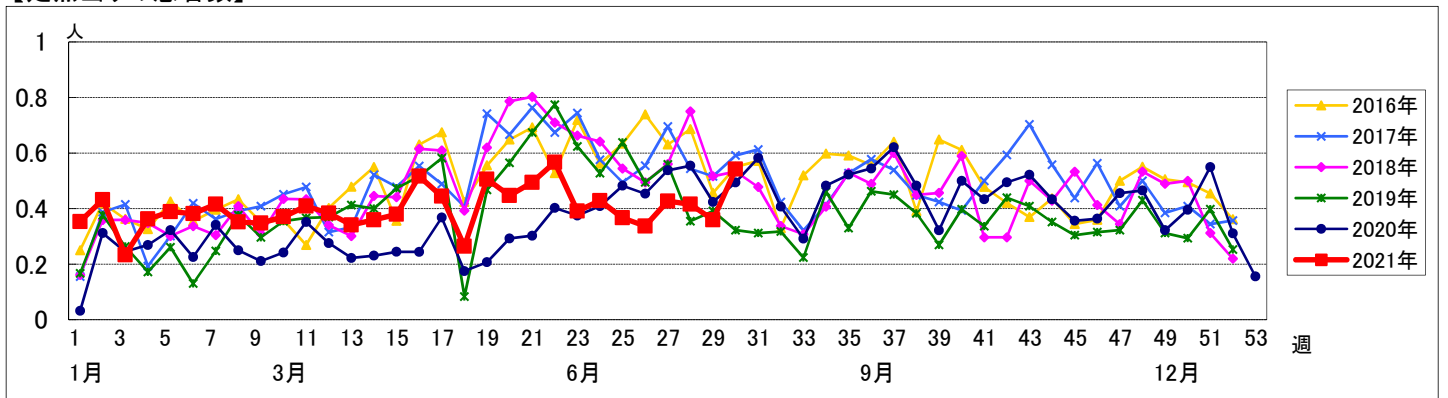


週数	合計	~5ヶ月	~11ヶ月	1歳	2歳	3歳	4歳	5歳	6歳	7歳	8歳	9歳	10~14歳	15~19歳	20歳以上
第26週	31	1	11	14	3	2									
第27週	38		9	24	2	2		1							
第28週	37		9	23	3	1	1								
第29週	32		8	16	5	3									
第30週	45		14	20	9	1	1								

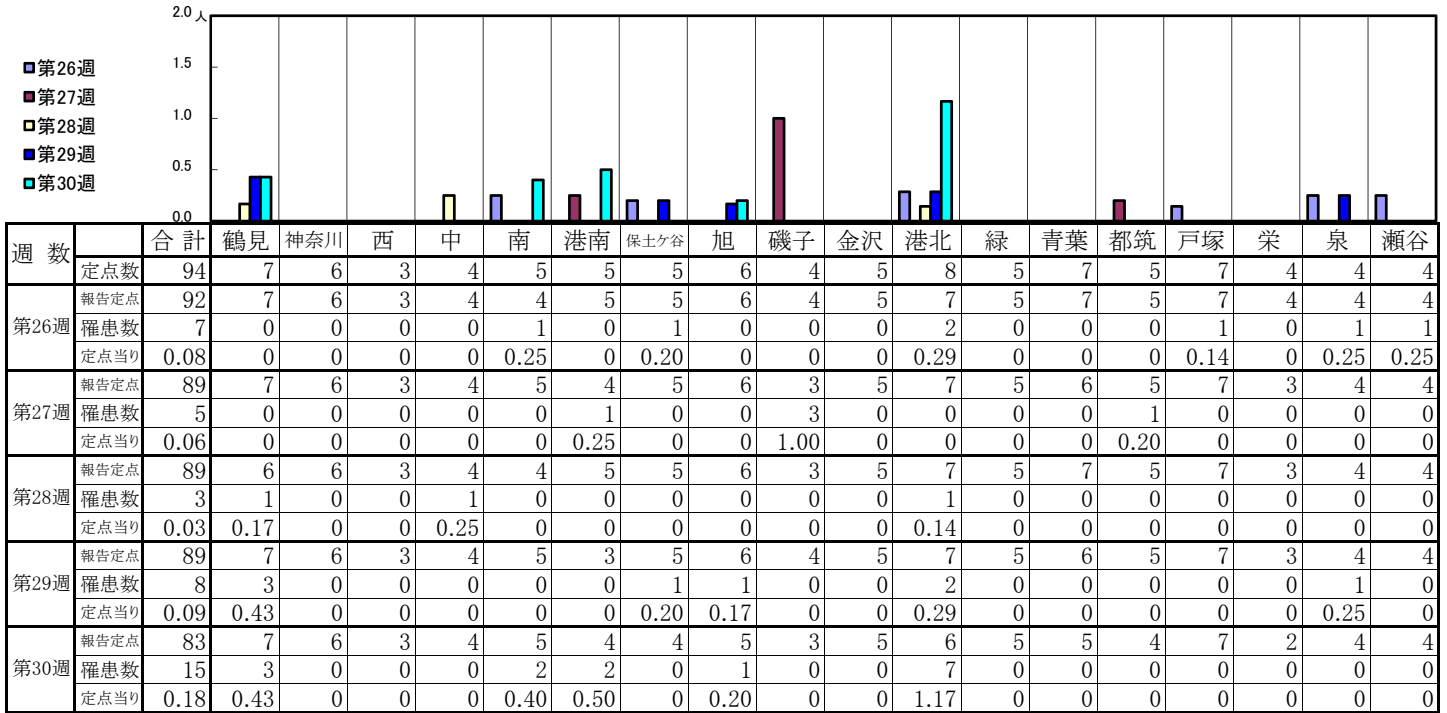
【年齢層別5週分集計】



【定点当りの患者数】

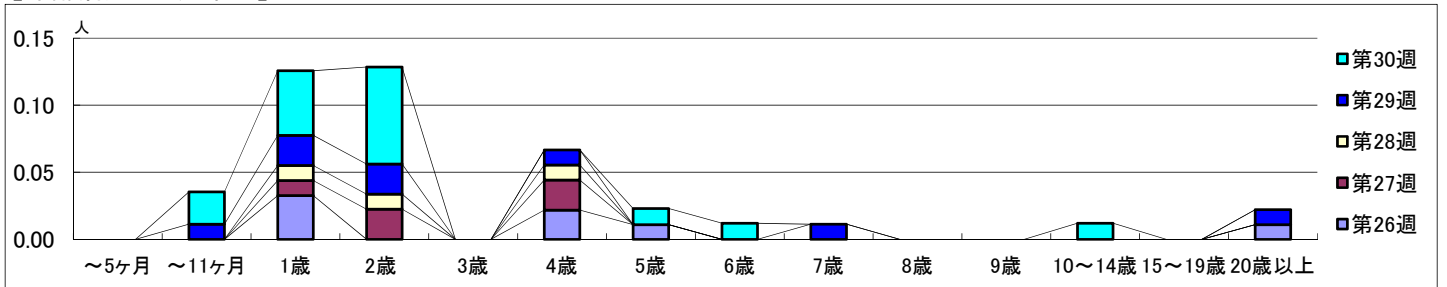


【区別・週別報告定点当り】

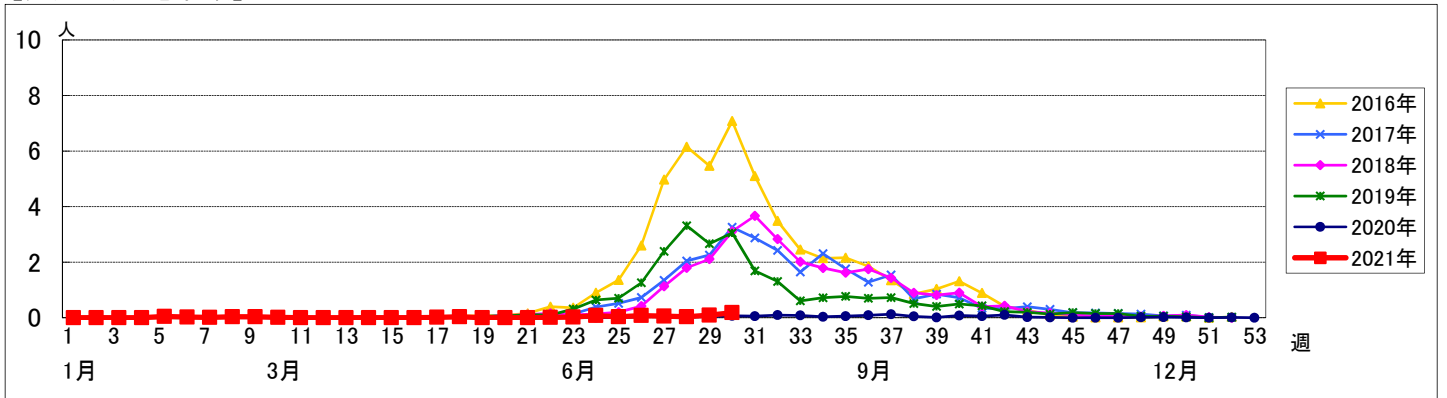


週数		合計	～5ヶ月	～11ヶ月	年齢													
					1歳	2歳	3歳	4歳	5歳	6歳	7歳	8歳	9歳	10～14歳	15～19歳	20歳以上		
第26週	罹患数	7			3			2	1									1
	定点当り	0.08			0.03			0.02	0.01									0.01
第27週	罹患数	5			1	2		2										
	定点当り	0.06			0.01	0.02		0.02										
第28週	罹患数	3			1	1		1										
	定点当り	0.03			0.01	0.01		0.01										
第29週	罹患数	8		1	2	2		1			1							1
	定点当り	0.09		0.01	0.02	0.02		0.01			0.01							0.01
第30週	罹患数	15		2	4	6			1	1					1			
	定点当り	0.18		0.02	0.05	0.07			0.01	0.01					0.01			

【年齢層別5週分集計】



【定点当りの患者数】



<< 流行性耳下腺炎 >>

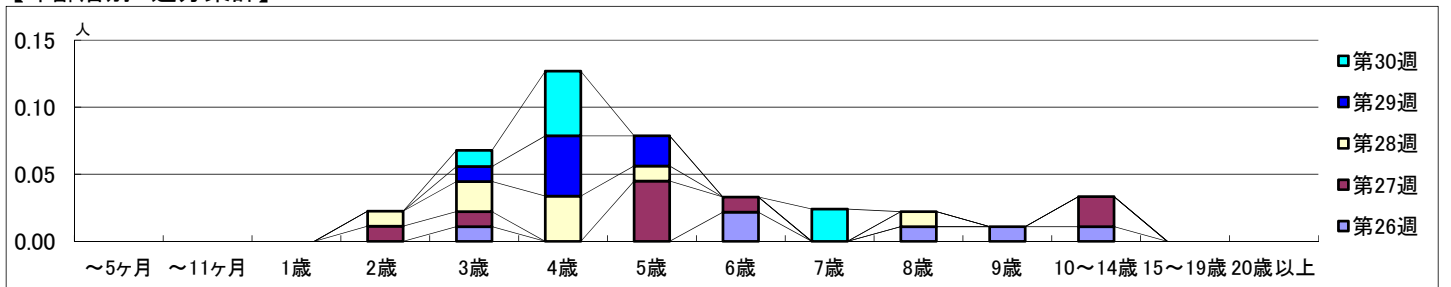
2021年6月28日 ~ 8月1日
[2021年 第26週 ~ 第30週]

【区別・週別報告定点当り】

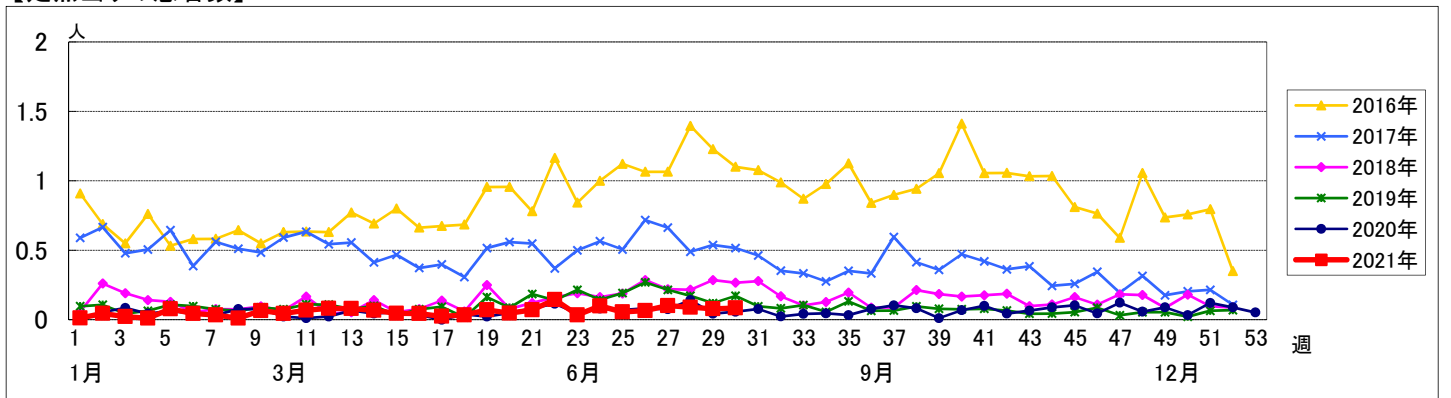
週 数		区別																		
		合計	鶴見	神奈川	西	中	南	港南	保土ヶ谷	旭	磯子	金沢	港北	緑	青葉	都筑	戸塚	栄	泉	瀬谷
第26週	定点数	94	7	6	3	4	5	5	5	6	4	5	8	5	7	5	7	4	4	4
	報告定点	92	7	6	3	4	4	5	5	6	4	5	7	5	7	5	7	4	4	4
	罹患数	6	1	2	0	0	0	1	0	0	1	0	0	0	0	0	0	0	0	1
	定点当り	0.07	0.14	0.33	0	0	0	0.20	0	0	0.25	0	0	0	0	0	0	0	0	0.25
第27週	報告定点	89	7	6	3	4	5	4	5	6	3	5	7	5	6	5	7	3	4	4
	罹患数	9	1	0	0	0	1	2	0	1	0	2	2	0	0	0	0	0	0	0
	定点当り	0.10	0.14	0	0	0	0.20	0.50	0	0.17	0	0.40	0.29	0	0	0	0	0	0	0
	報告定点	89	6	6	3	4	4	5	5	6	3	5	7	5	7	5	7	3	4	4
第28週	罹患数	8	0	1	0	0	2	1	0	2	0	0	0	0	0	1	0	0	0	1
	定点当り	0.09	0	0.17	0	0	0.50	0.20	0	0.33	0	0	0	0	0	0.20	0	0	0	0.25
	報告定点	89	7	6	3	4	5	3	5	6	4	5	7	5	6	5	7	3	4	4
	罹患数	7	0	0	1	0	0	0	0	2	0	0	0	0	0	2	0	0	2	0
第29週	報告定点	89	7	6	3	4	5	3	5	6	4	5	7	5	6	5	7	3	4	4
	罹患数	7	0	0	1	0	0	0	0	2	0	0	0	0	0	2	0	0	2	0
	定点当り	0.08	0	0	0.33	0	0	0	0	0.33	0	0	0	0	0	0.40	0	0	0.50	0
	報告定点	83	7	6	3	4	5	4	4	5	3	5	6	5	5	4	7	2	4	4
第30週	罹患数	7	1	0	0	0	0	1	0	3	0	0	0	1	0	1	0	0	0	0
	定点当り	0.08	0.14	0	0	0	0	0.25	0	0.60	0	0	0	0.20	0	0.25	0	0	0	0

週 数		合計	~5ヶ月	~11ヶ月	年齢												
					1歳	2歳	3歳	4歳	5歳	6歳	7歳	8歳	9歳	10~14歳	15~19歳	20歳以上	
第26週	罹患数	6					1				2		1	1	1		
	定点当り	0.07					0.01				0.02		0.01	0.01	0.01		
第27週	罹患数	9			1	1			4	1					2		
	定点当り	0.10			0.01	0.01			0.04	0.01					0.02		
第28週	罹患数	8			1	2	3	1				1					
	定点当り	0.09			0.01	0.02	0.03	0.01				0.01					
第29週	罹患数	7					1	4	2								
	定点当り	0.08					0.01	0.04	0.02								
第30週	罹患数	7					1	4			2						
	定点当り	0.08					0.01	0.05			0.02						

【年齢層別5週分集計】



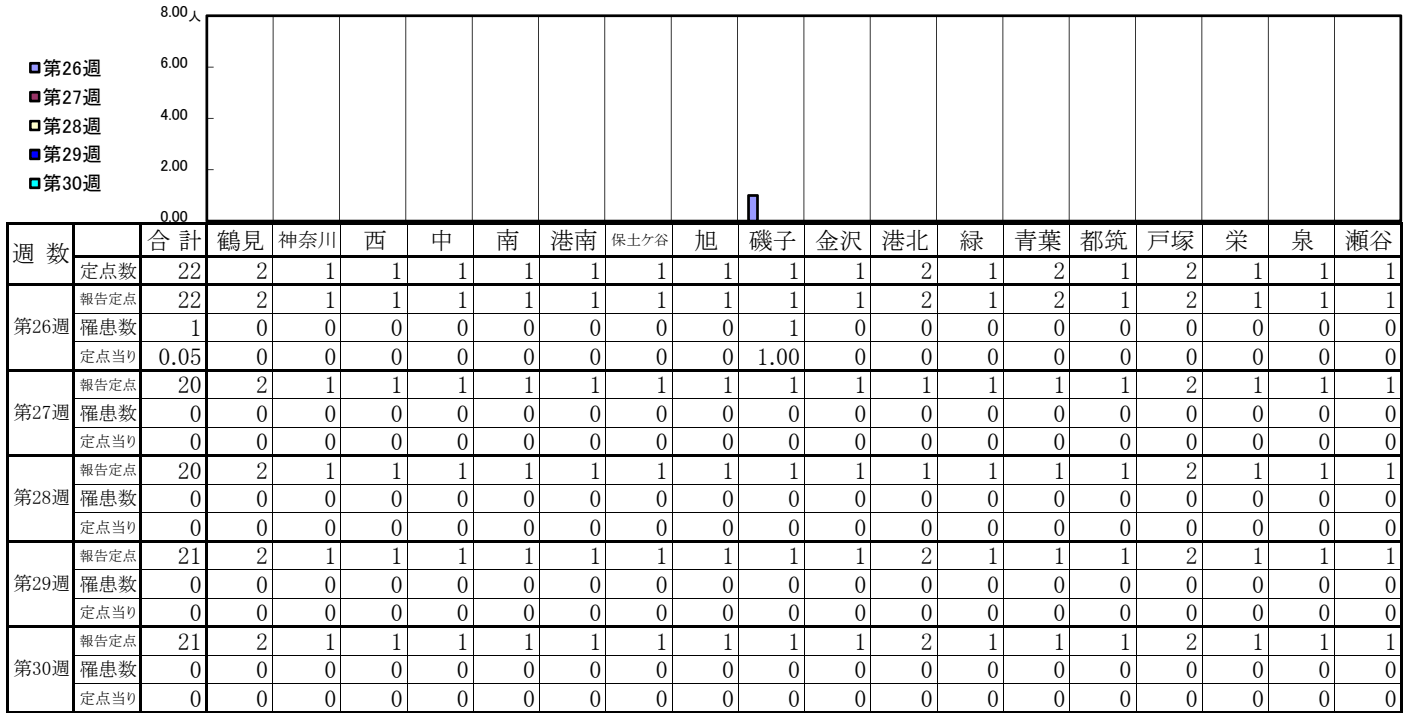
【定点当りの患者数】



<< 急性出血性結膜炎 >>

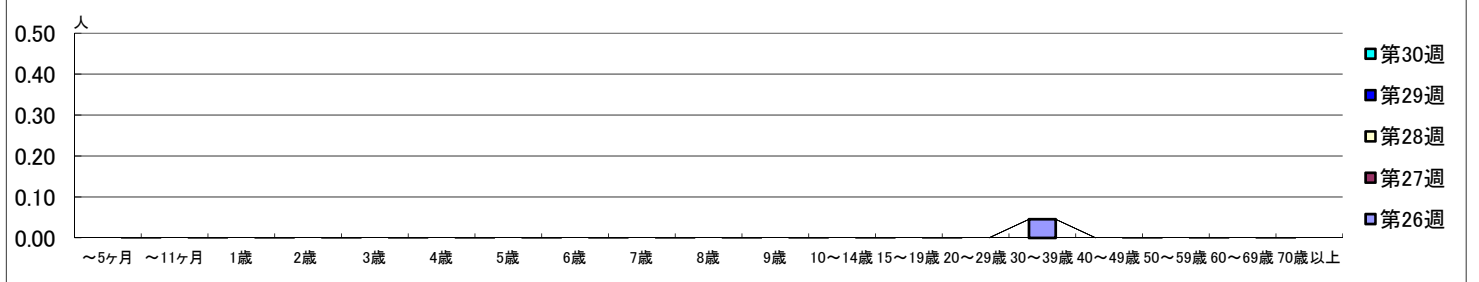
2021年6月28日 ~ 8月1日
[2021年 第26週 ~ 第30週]

【区別・週別報告定点当り】

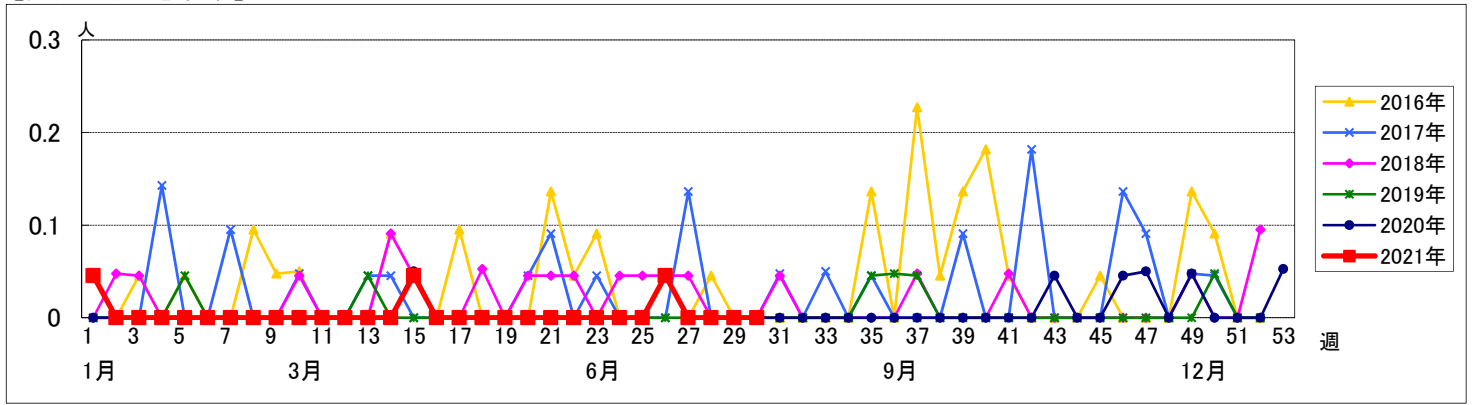


週数	合計	~5ヶ月	~11ヶ月	1歳	2歳	3歳	4歳	5歳	6歳	7歳	8歳	9歳	10~14歳	15~19歳	20~29歳	30~39歳	40~49歳	50~59歳	60~69歳	70歳以上
第26週	報告定点: 22 罹患数: 1 定点当り: 0.05															1				
第27週	報告定点: 20 罹患数: 0 定点当り: 0																			
第28週	報告定点: 20 罹患数: 0 定点当り: 0																			
第29週	報告定点: 21 罹患数: 0 定点当り: 0																			
第30週	報告定点: 21 罹患数: 0 定点当り: 0																			

【年齢層別5週分集計】



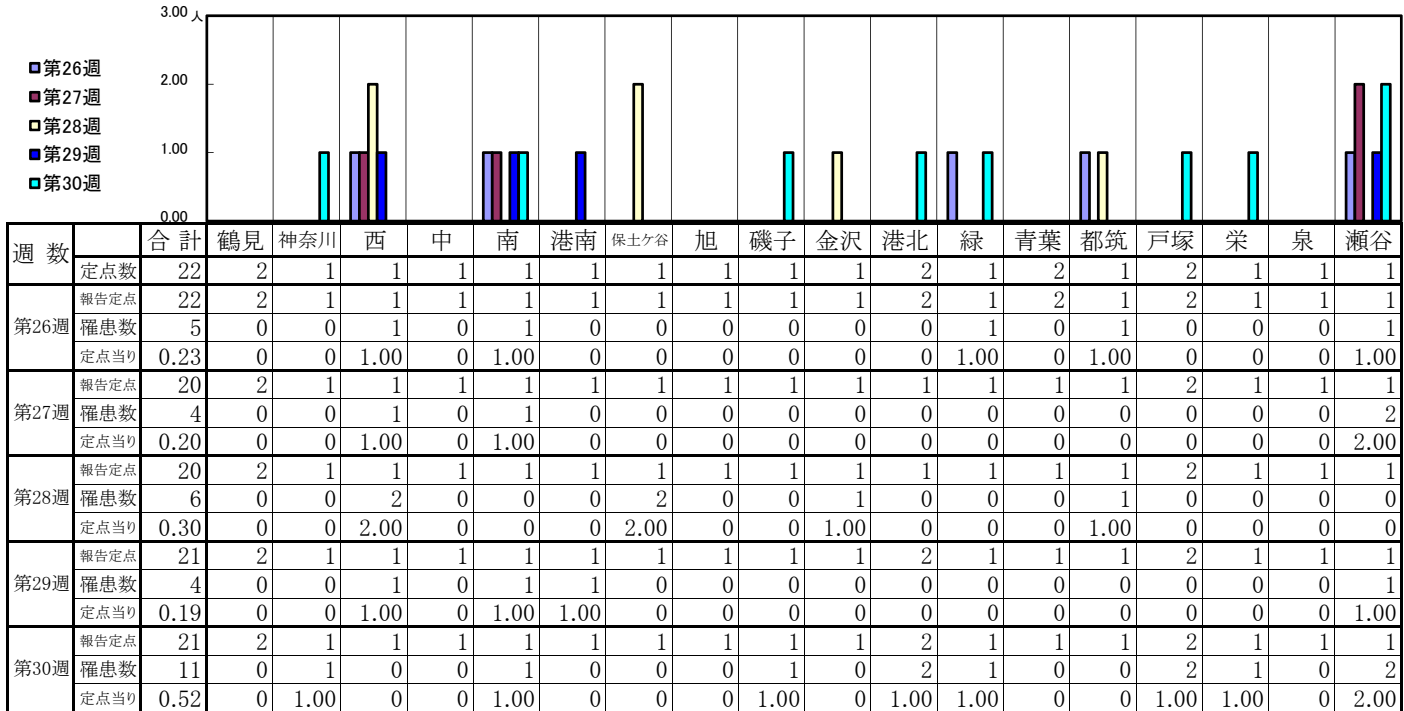
【定点当りの患者数】



<< 流行性角結膜炎 >>

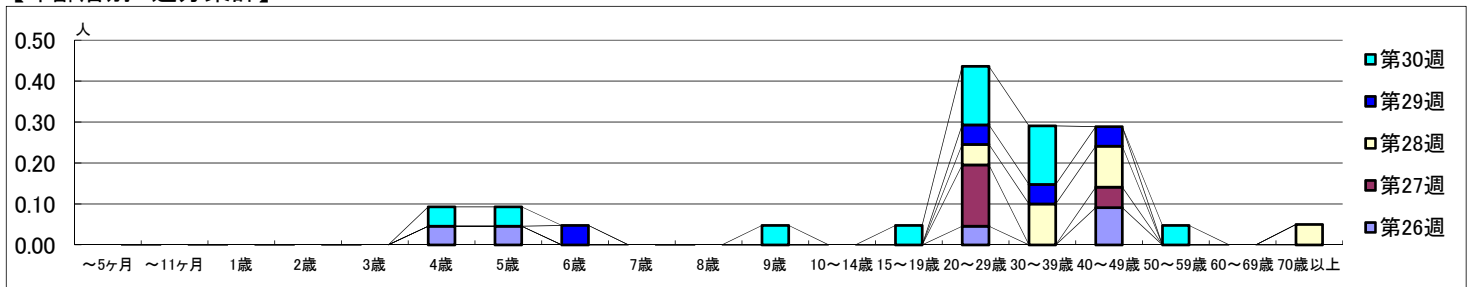
2021年6月28日～8月1日
[2021年 第26週～第30週]

【区別・週別報告定点当り】



週数		合計	年齢層別																		
			～5ヶ月	～11ヶ月	1歳	2歳	3歳	4歳	5歳	6歳	7歳	8歳	9歳	10～14歳	15～19歳	20～29歳	30～39歳	40～49歳	50～59歳	60～69歳	70歳以上
第26週	罹患数	5							1	1						1		2			
	定点当り	0.23							0.05	0.05						0.05		0.09			
第27週	罹患数	4														3		1			
	定点当り	0.20														0.15		0.05			
第28週	罹患数	6														1	2	2			1
	定点当り	0.30														0.05	0.10	0.10			0.05
第29週	罹患数	4								1						1	1	1			
	定点当り	0.19								0.05						0.05	0.05	0.05			
第30週	罹患数	11							1	1				1		1	3	3		1	
	定点当り	0.52							0.05	0.05				0.05		0.05	0.14	0.14		0.05	

【年齢層別5週分集計】



【定点当りの患者数】

