

	インフルエンザ	RSウイルス感染症	咽頭結膜熱	A群溶血性レンサ球菌咽頭炎	感染性胃腸炎	水痘	手足口病	伝染性紅斑	突発性発しん	ヘルパンギーナ	流行性耳下腺炎	急性出血性結膜炎	流行性角結膜炎
警報レベル <span style="color:red">◎</span>	30		3	8	20	2	5	2		6	6	1	8
終息基準値 <span style="color:red">◎</span>	10		1	4	12	1	2	1		2	2	0.1	4
注意報レベル <span style="color:red">○</span>	10					1					3		
横浜市	-	0.37	0.09	0.41	2.54	0.10	0.09	-	0.52	-	0.07	-	0.22
鶴見	-	0.57	-	0.29	1.43	-	0.14	-	0.86	-	-	-	-
神奈川	-	0.33	0.17	0.17	3.17	-	0.33	-	0.33	-	-	-	-
西	-	-	-	0.33	1.67	-	-	-	0.33	-	-	-	-
中	-	1.00	-	0.33	-	-	0.33	-	0.67	-	-	-	-
南	-	0.75	-	0.25	0.75	0.25	-	-	0.25	-	-	-	-
港南	-	-	0.33	0.67	4.33	-	-	-	0.33	-	-	-	-
保土ヶ谷	-	0.20	-	0.80	0.20	-	-	-	-	-	-	-	-
旭	-	0.20	0.40	0.40	2.60	-	-	-	0.20	-	0.20	-	-
磯子	-	0.50	-	0.25	0.75	-	0.25	-	0.75	-	-	...	...
金沢	-	1.80	-	-	0.20	0.40	-	-	0.80	-	0.20	-	-
港北	-	0.43	0.29	1.00	6.14	0.14	-	-	0.43	-	0.14	...	...
緑	-	0.50	-	2.25	5.00	-	-	-	0.75	-	-	-	1.00
青葉	-	-	-	0.20	5.00	-	-	-	0.20	-	-	-	-
都筑	-	-	-	0.25	1.50	0.25	-	-	1.25	-	0.50	-	1.00
戸塚	-	-	0.14	-	3.71	0.29	-	-	0.86	-	-	-	1.00
栄	-	-	-	-	-	-	-	-	-	-	-	-	-
泉	-	-	-	-	3.25	0.25	-	-	0.25	-	-	-	-
瀬谷	-	-	-	0.25	1.75	-	0.50	-	0.75	-	0.25	-	-

(-: 定点当たり0.00) (...: 未報告)

- ◎ 報告定点当たりの値が警報レベル もしくは警報レベル継続中です
- 報告定点当たりの値が注意報レベルに達しています

(この数字は集計時点のもので、翌週以降変動することもあります)

<< インフルエンザ >>

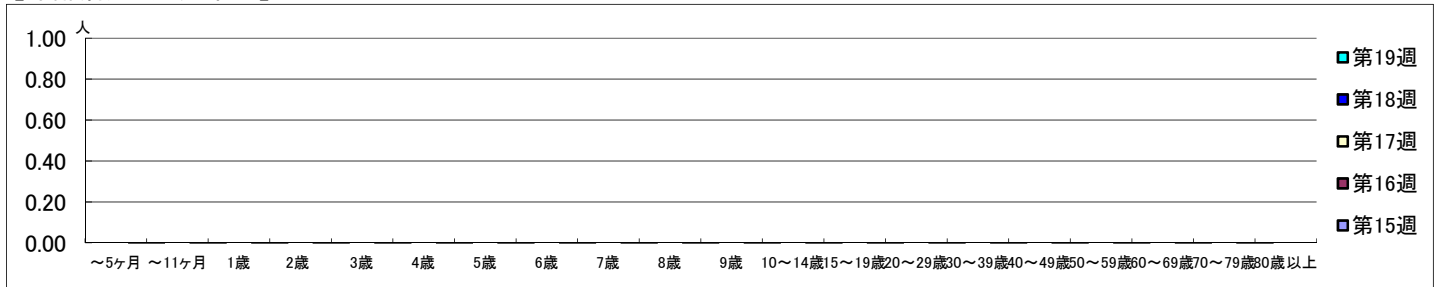
2021年4月12日 ~ 5月16日  
[2021年 第15週 ~ 第19週]

【区別・週別報告定点当り】

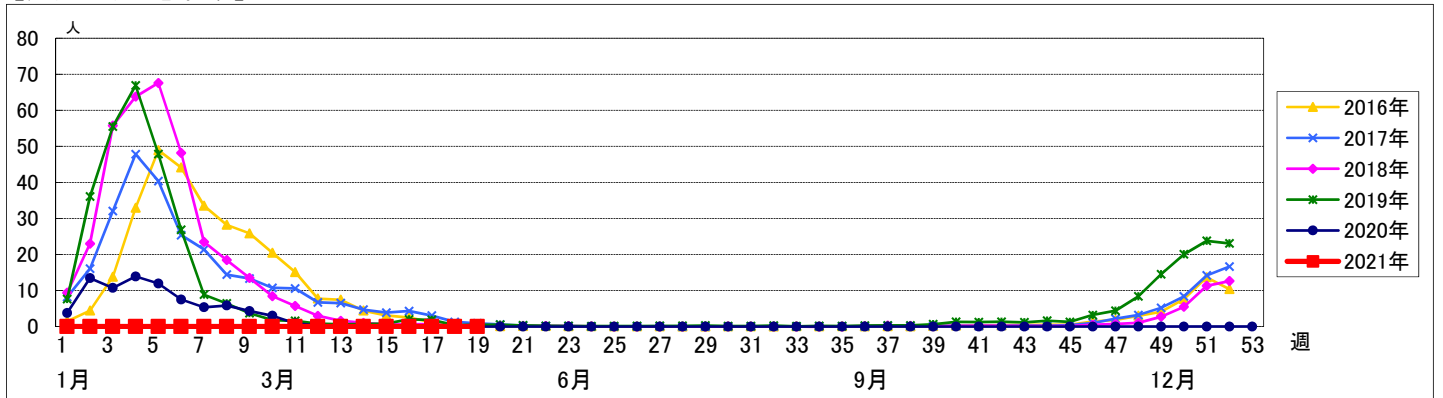
週数	合計	鶴見	神奈川	西	中	南	港南	保土ヶ谷	旭	磯子	金沢	港北	緑	青葉	都筑	戸塚	栄	泉	瀬谷
第15週	153	11	10	5	7	8	8	8	10	7	8	13	8	11	8	11	6	7	7
報告定点	139	9	8	5	6	8	7	8	9	7	8	12	6	10	7	10	5	7	7
罹患数	0	0	0	0	0	0	0	0	0	0	0	0	0	0	0	0	0	0	0
定点当り	0	0	0	0	0	0	0	0	0	0	0	0	0	0	0	0	0	0	0
第16週	141	9	8	5	6	8	8	8	10	7	8	12	6	11	8	11	4	6	6
報告定点	141	9	8	5	6	8	8	8	10	7	8	12	6	11	8	11	4	6	6
罹患数	0	0	0	0	0	0	0	0	0	0	0	0	0	0	0	0	0	0	0
定点当り	0	0	0	0	0	0	0	0	0	0	0	0	0	0	0	0	0	0	0
第17週	119	10	8	3	6	8	4	8	6	4	8	6	4	11	7	10	4	6	6
報告定点	119	10	8	3	6	8	4	8	6	4	8	6	4	11	7	10	4	6	6
罹患数	0	0	0	0	0	0	0	0	0	0	0	0	0	0	0	0	0	0	0
定点当り	0	0	0	0	0	0	0	0	0	0	0	0	0	0	0	0	0	0	0
第18週	133	9	8	5	6	8	7	8	9	4	8	11	6	11	7	9	4	7	6
報告定点	133	9	8	5	6	8	7	8	9	4	8	11	6	11	7	9	4	7	6
罹患数	0	0	0	0	0	0	0	0	0	0	0	0	0	0	0	0	0	0	0
定点当り	0	0	0	0	0	0	0	0	0	0	0	0	0	0	0	0	0	0	0
第19週	129	9	8	5	5	7	6	8	9	7	8	11	5	9	6	10	4	6	6
報告定点	129	9	8	5	5	7	6	8	9	7	8	11	5	9	6	10	4	6	6
罹患数	0	0	0	0	0	0	0	0	0	0	0	0	0	0	0	0	0	0	0
定点当り	0	0	0	0	0	0	0	0	0	0	0	0	0	0	0	0	0	0	0

週数	合計	~5ヶ月	~11ヶ月	1歳	2歳	3歳	4歳	5歳	6歳	7歳	8歳	9歳	10~14歳	15~19歳	20~29歳	30~39歳	40~49歳	50~59歳	60~69歳	70~79歳	80歳以上	
第15週	0																					
報告定点	0																					
第16週	0																					
報告定点	0																					
第17週	0																					
報告定点	0																					
第18週	0																					
報告定点	0																					
第19週	0																					
報告定点	0																					

【年齢層別5週分集計】



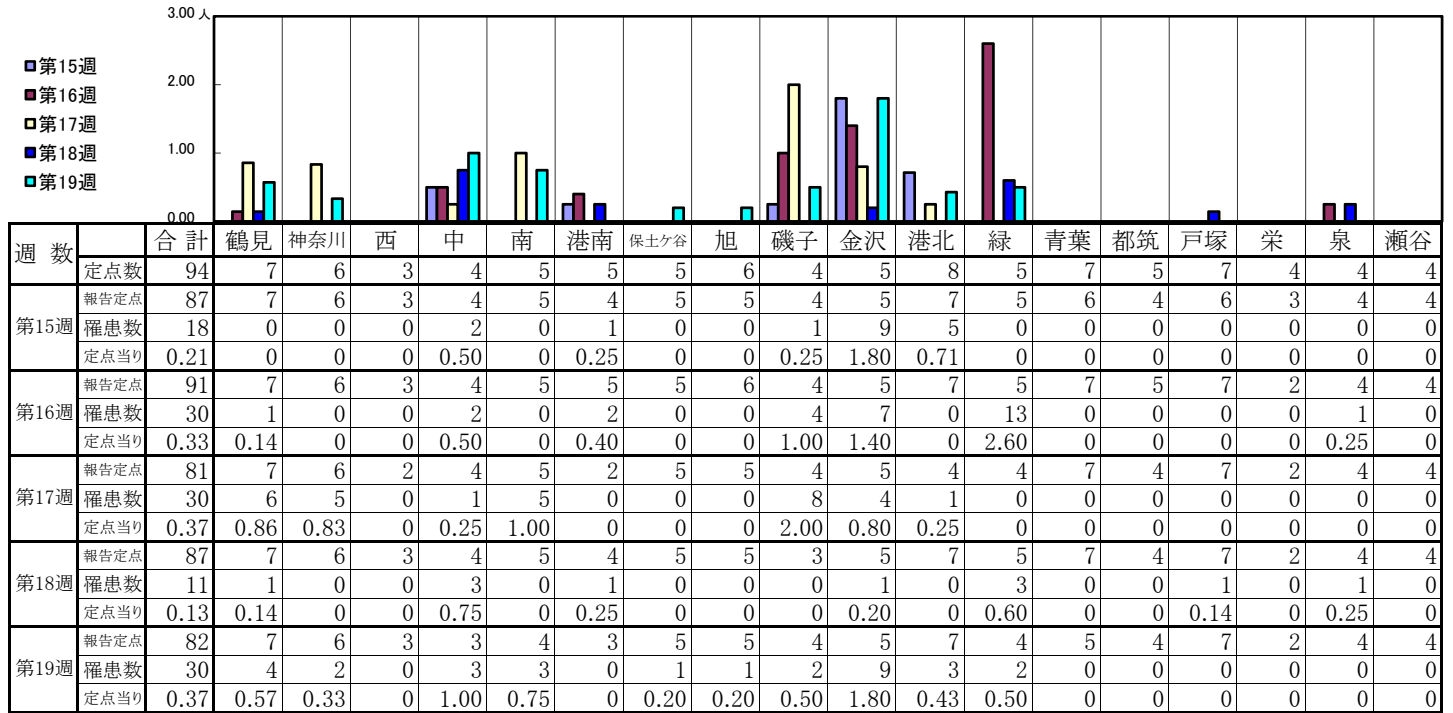
【定点当りの患者数】



# << RSウイルス感染症 >>

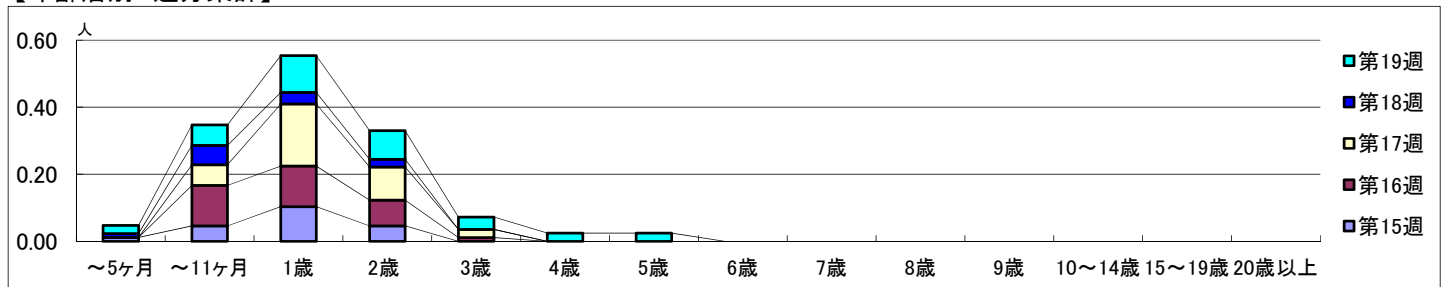
2021年4月12日 ~ 5月16日  
[2021年 第15週 ~ 第19週]

## 【区別・週別報告定点当り】

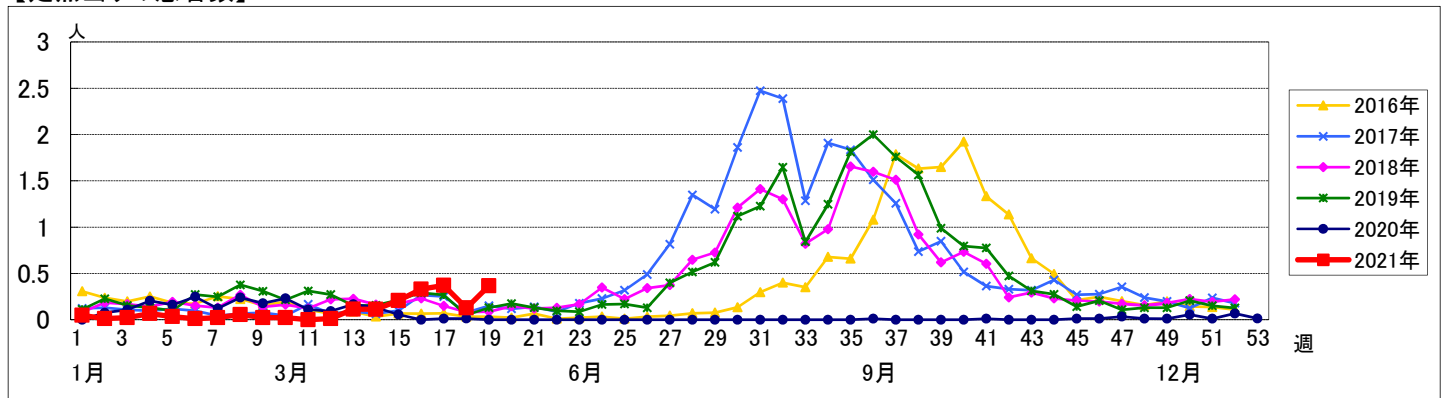


週数	合計	~5ヶ月	~11ヶ月	1歳	2歳	3歳	4歳	5歳	6歳	7歳	8歳	9歳	10~14歳	15~19歳	20歳以上
第15週	18	1	4	9	4										
第16週	30		11	11	7	1									
第17週	30		5	15	8	2									
第18週	11	1	5	3	2										
第19週	30	2	5	9	7	3	2	2							

## 【年齢層別5週分集計】



## 【定点当りの患者数】



# << 咽頭結膜熱 >>

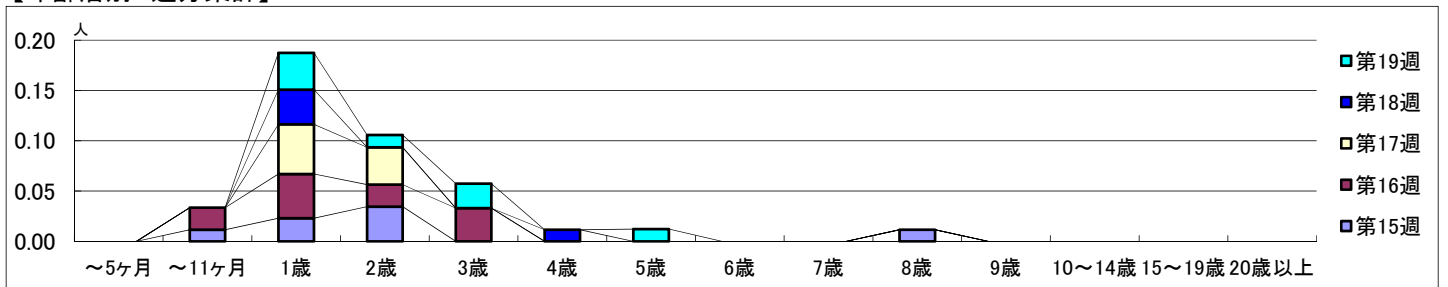
2021年4月12日 ~ 5月16日  
[2021年 第15週 ~ 第19週]

## 【区別・週別報告定点当り】

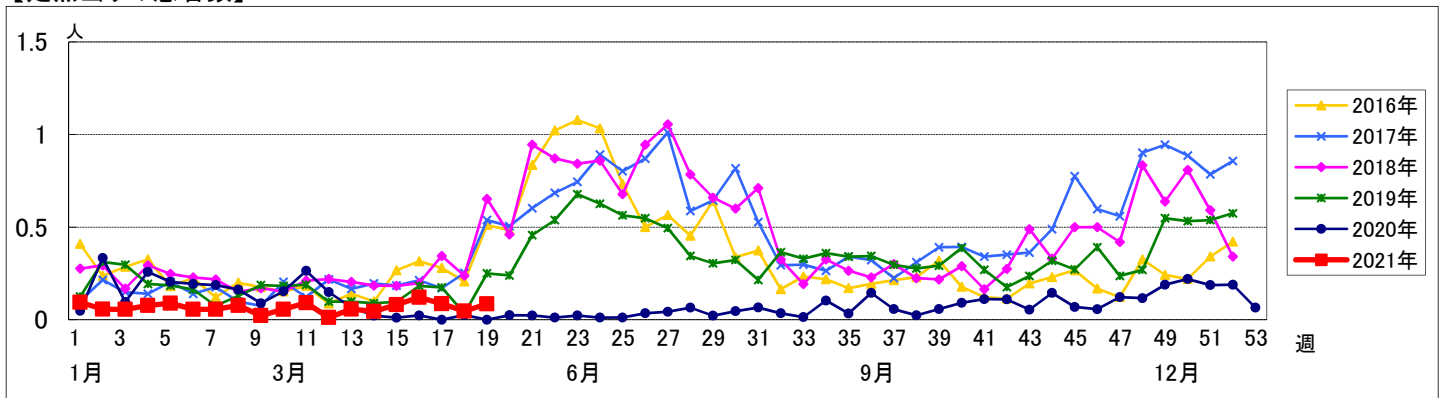
週数	合計	鶴見	神奈川	西	中	南	港南	保土ヶ谷	旭	磯子	金沢	港北	緑	青葉	都筑	戸塚	栄	泉	瀬谷
定点数	94	7	6	3	4	5	5	5	6	4	5	8	5	7	5	7	4	4	4
報告定点	87	7	6	3	4	5	4	5	5	4	5	7	5	6	4	6	3	4	4
罹患数	7	0	0	0	0	0	1	0	0	0	0	4	0	1	0	1	0	0	0
定点当り	0.08	0	0	0	0	0	0.25	0	0	0	0	0.57	0	0.17	0	0.17	0	0	0
報告定点	91	7	6	3	4	5	5	5	6	4	5	7	5	7	5	7	2	4	4
罹患数	11	0	1	0	0	1	5	0	1	1	0	2	0	0	0	0	0	0	0
定点当り	0.12	0	0.17	0	0	0.20	1.00	0	0.17	0.25	0	0.29	0	0	0	0	0	0	0
報告定点	81	7	6	2	4	5	2	5	5	4	5	4	4	7	4	7	2	4	4
罹患数	7	0	0	0	0	0	4	0	1	0	1	1	0	0	0	0	0	0	0
定点当り	0.09	0	0	0	0	0	2.00	0	0.20	0	0.20	0.25	0	0	0	0	0	0	0
報告定点	87	7	6	3	4	5	4	5	5	3	5	7	5	7	4	7	2	4	4
罹患数	4	0	0	0	0	0	1	0	0	0	0	3	0	0	0	0	0	0	0
定点当り	0.05	0	0	0	0	0	0.25	0	0	0	0	0.43	0	0	0	0	0	0	0
報告定点	82	7	6	3	3	4	3	5	5	4	5	7	4	5	4	7	2	4	4
罹患数	7	0	1	0	0	0	1	0	2	0	0	2	0	0	0	1	0	0	0
定点当り	0.09	0	0.17	0	0	0	0.33	0	0.40	0	0	0.29	0	0	0	0.14	0	0	0

週数	合計	~5ヶ月	~11ヶ月	1歳	2歳	3歳	4歳	5歳	6歳	7歳	8歳	9歳	10~14歳	15~19歳	20歳以上
第15週	罹患数 7		1	2	3						1				
第15週	定点当り 0.08		0.01	0.02	0.03						0.01				
第16週	罹患数 11		2	4	2	3									
第16週	定点当り 0.12		0.02	0.04	0.02	0.03									
第17週	罹患数 7			4	3										
第17週	定点当り 0.09			0.05	0.04										
第18週	罹患数 4			3			1								
第18週	定点当り 0.05			0.03			0.01								
第19週	罹患数 7			3	1	2		1							
第19週	定点当り 0.09			0.04	0.01	0.02		0.01							

## 【年齢層別5週分集計】



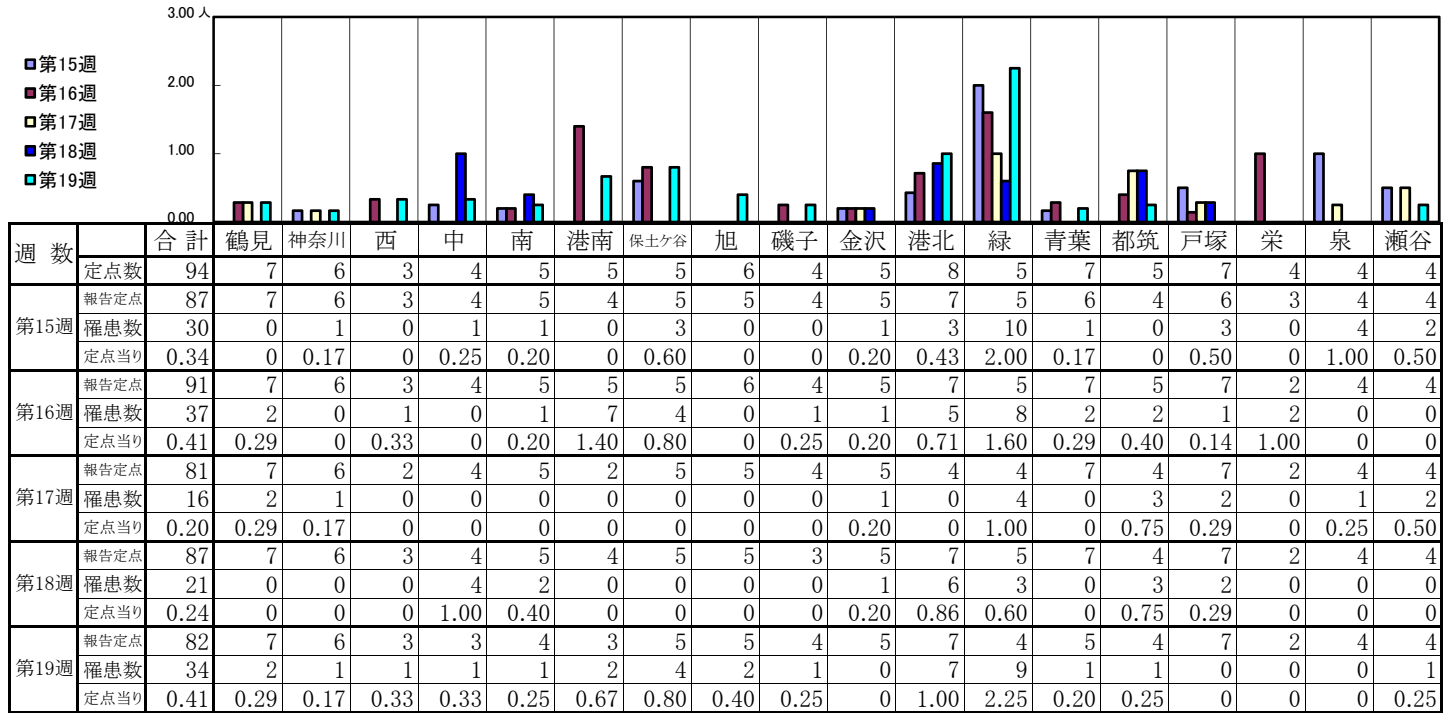
## 【定点当りの患者数】



# << A群溶血性レンサ球菌咽頭炎 >>

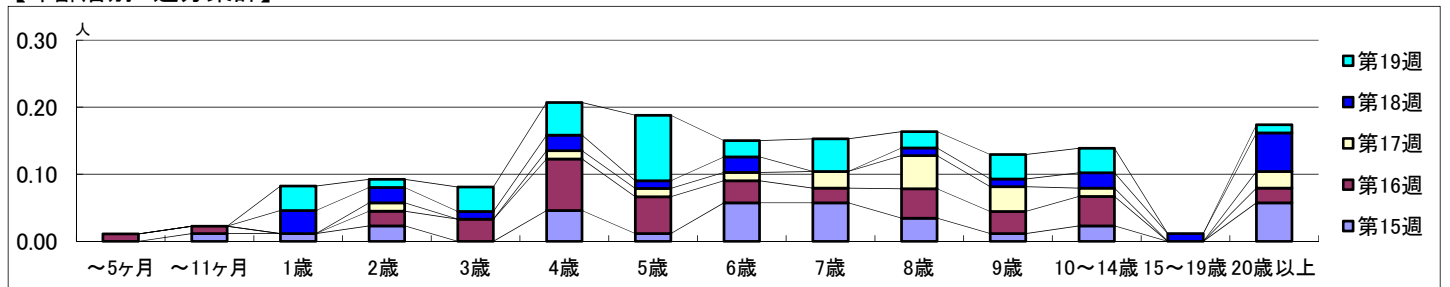
2021年4月12日 ~ 5月16日  
[2021年 第15週 ~ 第19週]

## 【区別・週別報告定点当り】

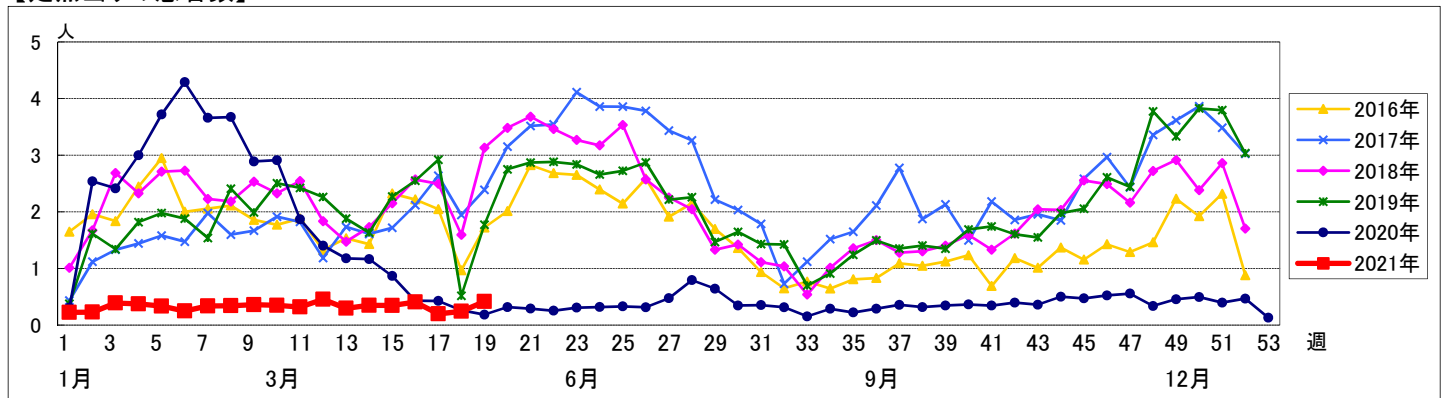


週数		合計	~5ヶ月	~11ヶ月	1歳	2歳	3歳	4歳	5歳	6歳	7歳	8歳	9歳	10~14歳	15~19歳	20歳以上
第15週	罹患数	30		1	1	2		4	1	5	5	3	1	2		5
	定点当り	0.34		0.01	0.01	0.02		0.05	0.01	0.06	0.06	0.03	0.01	0.02		0.06
第16週	罹患数	37	1	1		2	3	7	5	3	2	4	3	4		2
	定点当り	0.41	0.01	0.01		0.02	0.03	0.08	0.05	0.03	0.02	0.04	0.03	0.04		0.02
第17週	罹患数	16				1		1	1	1	2	4	3	1		2
	定点当り	0.20				0.01		0.01	0.01	0.01	0.02	0.05	0.04	0.01		0.02
第18週	罹患数	21			3	2	1	2	1	2		1	1	2	1	5
	定点当り	0.24			0.03	0.02	0.01	0.02	0.01	0.02		0.01	0.01	0.02	0.01	0.06
第19週	罹患数	34			3	1	3	4	8	2	4	2	3	3		1
	定点当り	0.41			0.04	0.01	0.04	0.05	0.10	0.02	0.05	0.02	0.04	0.04		0.01

## 【年齢層別5週分集計】



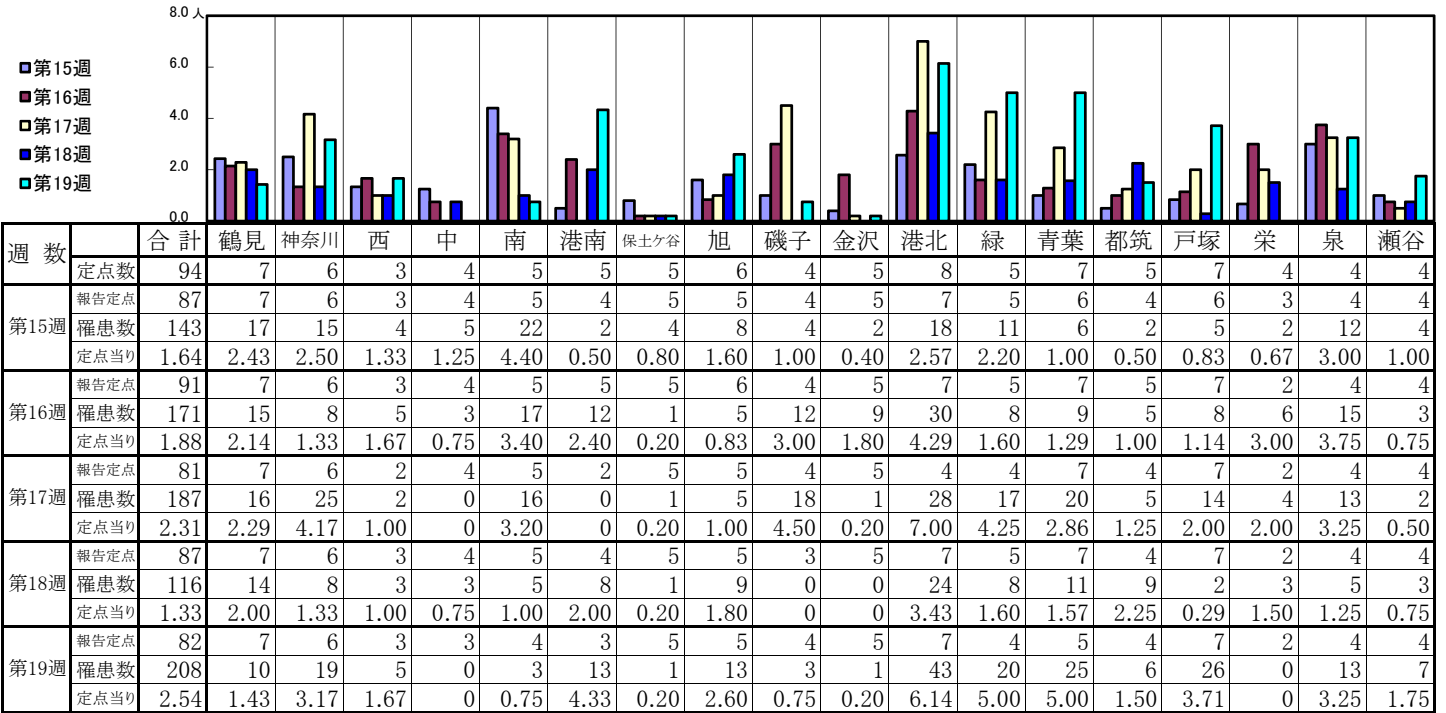
## 【定点当りの患者数】



# << 感染性胃腸炎 >>

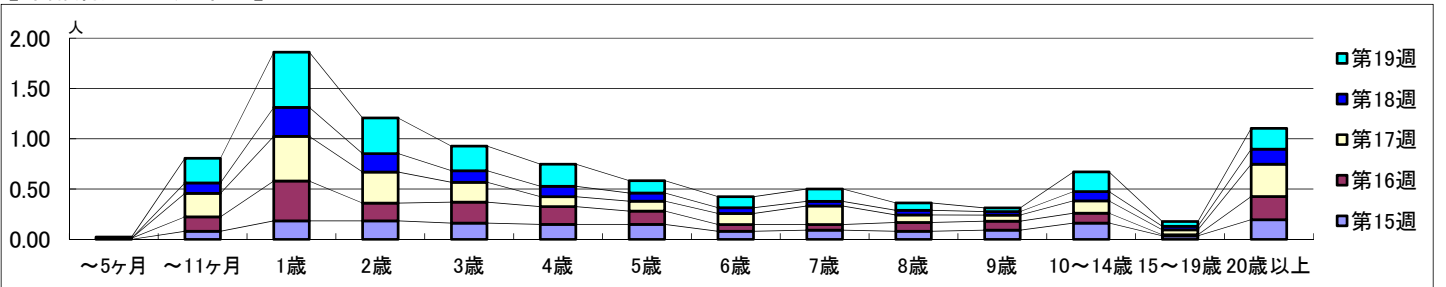
2021年4月12日 ~ 5月16日  
[2021年 第15週 ~ 第19週]

## 【区別・週別報告定点当り】

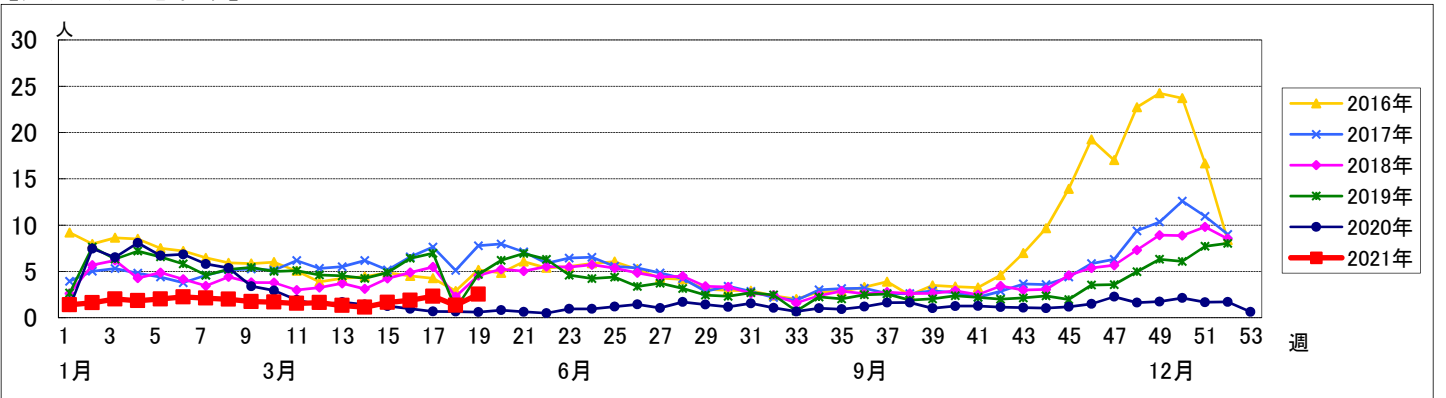


週数		合計	年齢層別													
			~5ヶ月	~11ヶ月	1歳	2歳	3歳	4歳	5歳	6歳	7歳	8歳	9歳	10~14歳	15~19歳	20歳以上
第15週	罹患数	143		7	16	16	14	13	13	7	8	7	8	14	3	17
	定点当り	1.64		0.08	0.18	0.18	0.16	0.15	0.15	0.08	0.09	0.08	0.09	0.16	0.03	0.20
第16週	罹患数	171	1	13	36	16	19	16	12	6	5	8	8	9	1	21
	定点当り	1.88	0.01	0.14	0.40	0.18	0.21	0.18	0.13	0.07	0.05	0.09	0.09	0.10	0.01	0.23
第17週	罹患数	187		19	36	25	16	8	8	9	15	6	5	10	4	26
	定点当り	2.31		0.23	0.44	0.31	0.20	0.10	0.10	0.11	0.19	0.07	0.06	0.12	0.05	0.32
第18週	罹患数	116		9	25	16	10	9	7	5	4	4	3	8	3	13
	定点当り	1.33		0.10	0.29	0.18	0.11	0.10	0.08	0.06	0.05	0.05	0.03	0.09	0.03	0.15
第19週	罹患数	208	1	20	45	29	20	18	10	9	10	6	3	16	4	17
	定点当り	2.54	0.01	0.24	0.55	0.35	0.24	0.22	0.12	0.11	0.12	0.07	0.04	0.20	0.05	0.21

## 【年齢層別5週分集計】



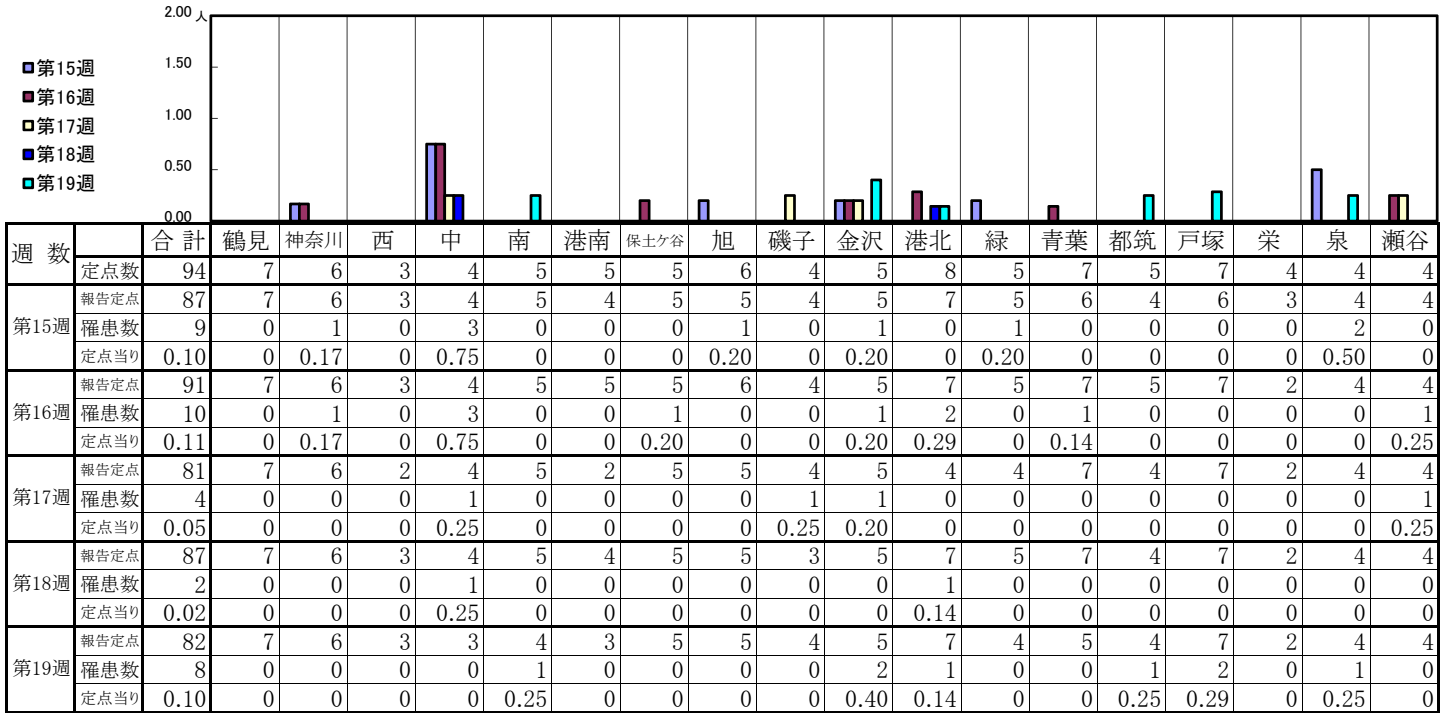
## 【定点当りの患者数】



# << 水痘 >>

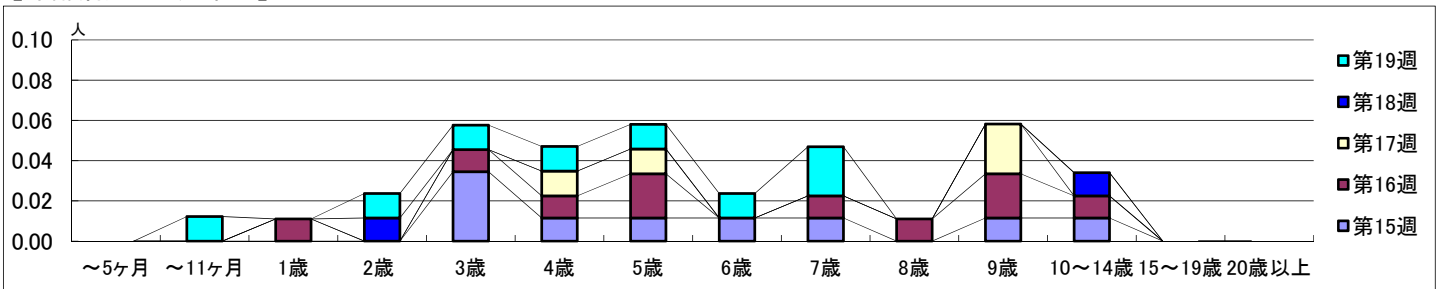
2021年4月12日 ~ 5月16日  
[2021年 第15週 ~ 第19週]

## 【区別・週別報告定点当り】

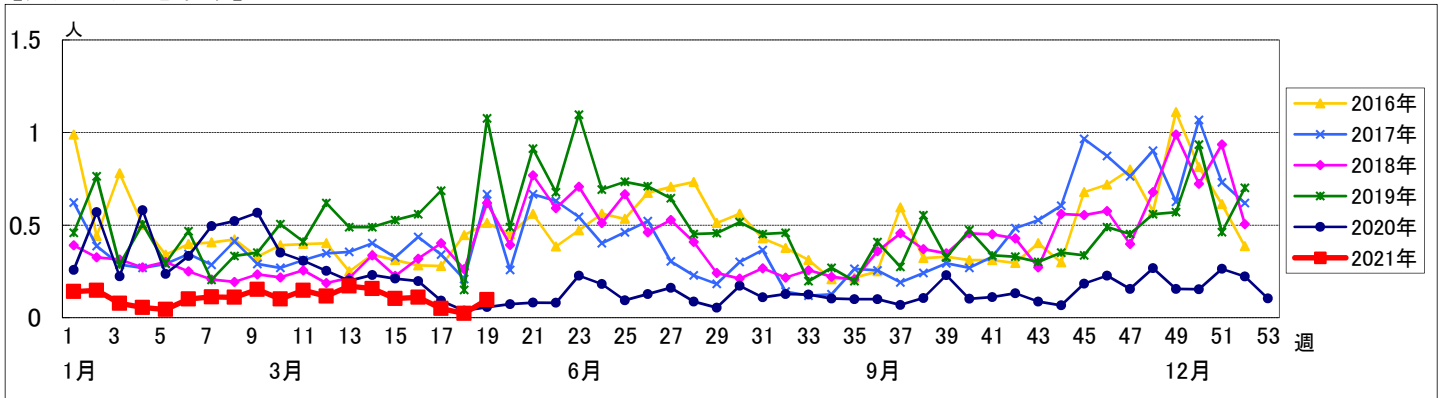


週数		合計	~5ヶ月	~11ヶ月	年齢												
					1歳	2歳	3歳	4歳	5歳	6歳	7歳	8歳	9歳	10~14歳	15~19歳	20歳以上	
第15週	罹患数	9					3	1	1	1	1			1	1		
	定点当り	0.10					0.03	0.01	0.01	0.01	0.01			0.01	0.01		
第16週	罹患数	10			1		1	1	2		1	1	2	1			
	定点当り	0.11			0.01		0.01	0.01	0.02		0.01	0.01	0.02	0.01			
第17週	罹患数	4						1	1				2				
	定点当り	0.05						0.01	0.01				0.02				
第18週	罹患数	2				1									1		
	定点当り	0.02				0.01									0.01		
第19週	罹患数	8		1		1	1	1	1	1	2						
	定点当り	0.10		0.01		0.01	0.01	0.01	0.01	0.01	0.02						

## 【年齢層別5週分集計】



## 【定点当りの患者数】



# << 手足口病 >>

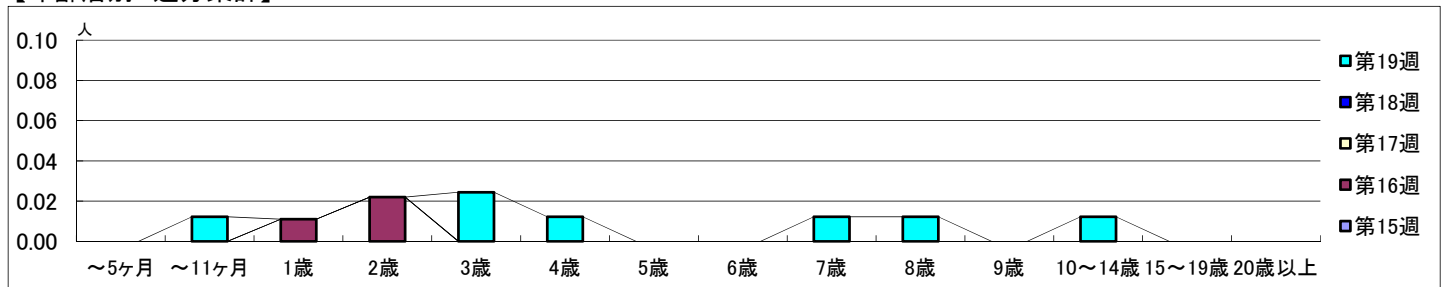
2021年4月12日 ~ 5月16日  
[2021年 第15週 ~ 第19週]

## 【区別・週別報告定点当り】

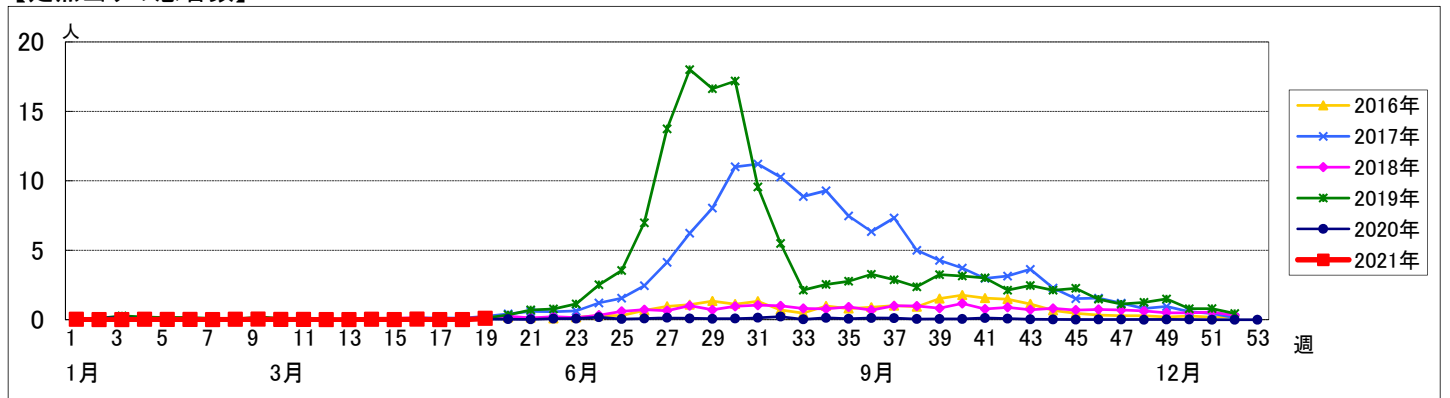
週数		合計	鶴見	神奈川	西	中	南	港南	保土ヶ谷	旭	磯子	金沢	港北	緑	青葉	都筑	戸塚	栄	泉	瀬谷
第15週	定点数	94	7	6	3	4	5	5	5	6	4	5	8	5	7	5	7	4	4	4
	報告定点	87	7	6	3	4	5	4	5	5	4	5	7	5	6	4	6	3	4	4
	罹患数	0	0	0	0	0	0	0	0	0	0	0	0	0	0	0	0	0	0	0
	定点当り	0	0	0	0	0	0	0	0	0	0	0	0	0	0	0	0	0	0	0
第16週	報告定点	91	7	6	3	4	5	5	5	6	4	5	7	5	7	5	7	2	4	4
	罹患数	3	0	0	0	1	0	0	0	1	0	0	0	0	0	0	0	0	0	1
	定点当り	0.03	0	0	0	0.25	0	0	0	0.17	0	0	0	0	0	0	0	0	0.25	
	報告定点	81	7	6	2	4	5	2	5	5	4	5	4	4	7	4	7	2	4	4
第17週	報告定点	81	7	6	2	4	5	2	5	5	4	5	4	4	7	4	7	2	4	4
	罹患数	0	0	0	0	0	0	0	0	0	0	0	0	0	0	0	0	0	0	0
	定点当り	0	0	0	0	0	0	0	0	0	0	0	0	0	0	0	0	0	0	0
	報告定点	87	7	6	3	4	5	4	5	5	3	5	7	5	7	4	7	2	4	4
第18週	報告定点	87	7	6	3	4	5	4	5	5	3	5	7	5	7	4	7	2	4	4
	罹患数	0	0	0	0	0	0	0	0	0	0	0	0	0	0	0	0	0	0	0
	定点当り	0	0	0	0	0	0	0	0	0	0	0	0	0	0	0	0	0	0	0
	報告定点	82	7	6	3	3	4	3	5	5	4	5	7	4	5	4	7	2	4	4
第19週	報告定点	82	7	6	3	3	4	3	5	5	4	5	7	4	5	4	7	2	4	4
	罹患数	7	1	2	0	1	0	0	0	0	1	0	0	0	0	0	0	0	0	2
	定点当り	0.09	0.14	0.33	0	0.33	0	0	0	0	0.25	0	0	0	0	0	0	0	0	0.50

週数		合計	~5ヶ月	~11ヶ月	1歳	2歳	3歳	4歳	5歳	6歳	7歳	8歳	9歳	10~14歳	15~19歳	20歳以上
第15週	罹患数	0														
	定点当り	0														
第16週	罹患数	3			1	2										
	定点当り	0.03			0.01	0.02										
第17週	罹患数	0														
	定点当り	0														
第18週	罹患数	0														
	定点当り	0														
第19週	罹患数	7		1			2	1			1	1		1		
	定点当り	0.09		0.01			0.02	0.01			0.01	0.01		0.01		

## 【年齢層別5週分集計】



## 【定点当りの患者数】





<< 伝染性紅斑 >>

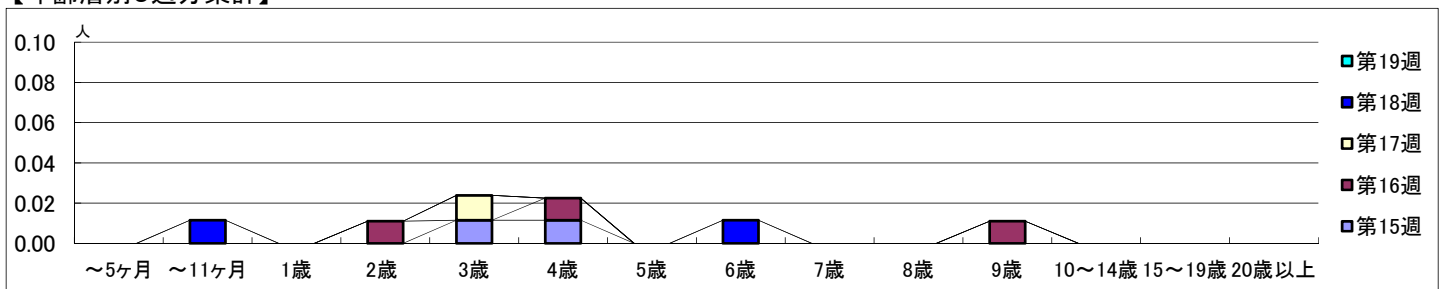
2021年4月12日 ~ 5月16日  
[2021年 第15週 ~ 第19週]

【区別・週別報告定点当り】

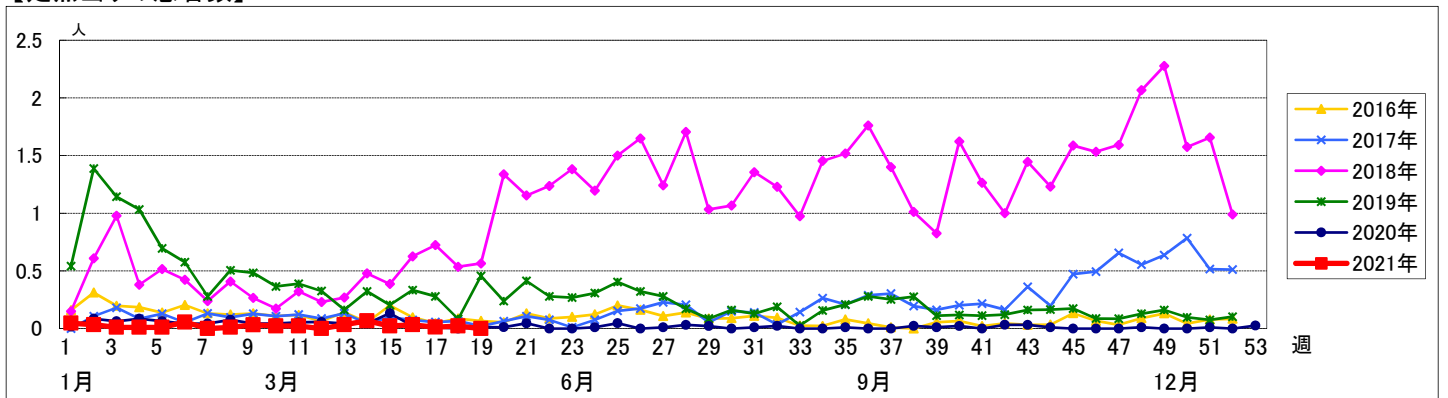
週数	合計	鶴見	神奈川	西	中	南	港南	保土ヶ谷	旭	磯子	金沢	港北	緑	青葉	都筑	戸塚	栄	泉	瀬谷
第15週	0.02	0	0	0	0.50	0	0	0	0	0	0	0	0	0	0	0	0	0	0
第16週	0.03	0	0	0.33	0.25	0	0.20	0	0	0	0	0	0	0	0	0	0	0	0
第17週	0.01	0	0	0	0	0	0	0	0	0	0	0	0	0	0	0.14	0	0	0
第18週	0.02	0	0	0	0.25	0	0	0	0	0	0.20	0	0	0	0	0	0	0	0
第19週	0	0	0	0	0	0	0	0	0	0	0	0	0	0	0	0	0	0	0

週数	合計	~5ヶ月	~11ヶ月	1歳	2歳	3歳	4歳	5歳	6歳	7歳	8歳	9歳	10~14歳	15~19歳	20歳以上
第15週	0.02					0.01	0.01								
第16週	0.03				0.01		0.01					0.01			
第17週	0.01					0.01									
第18週	0.02		0.01						0.01						
第19週	0														

【年齢層別5週分集計】



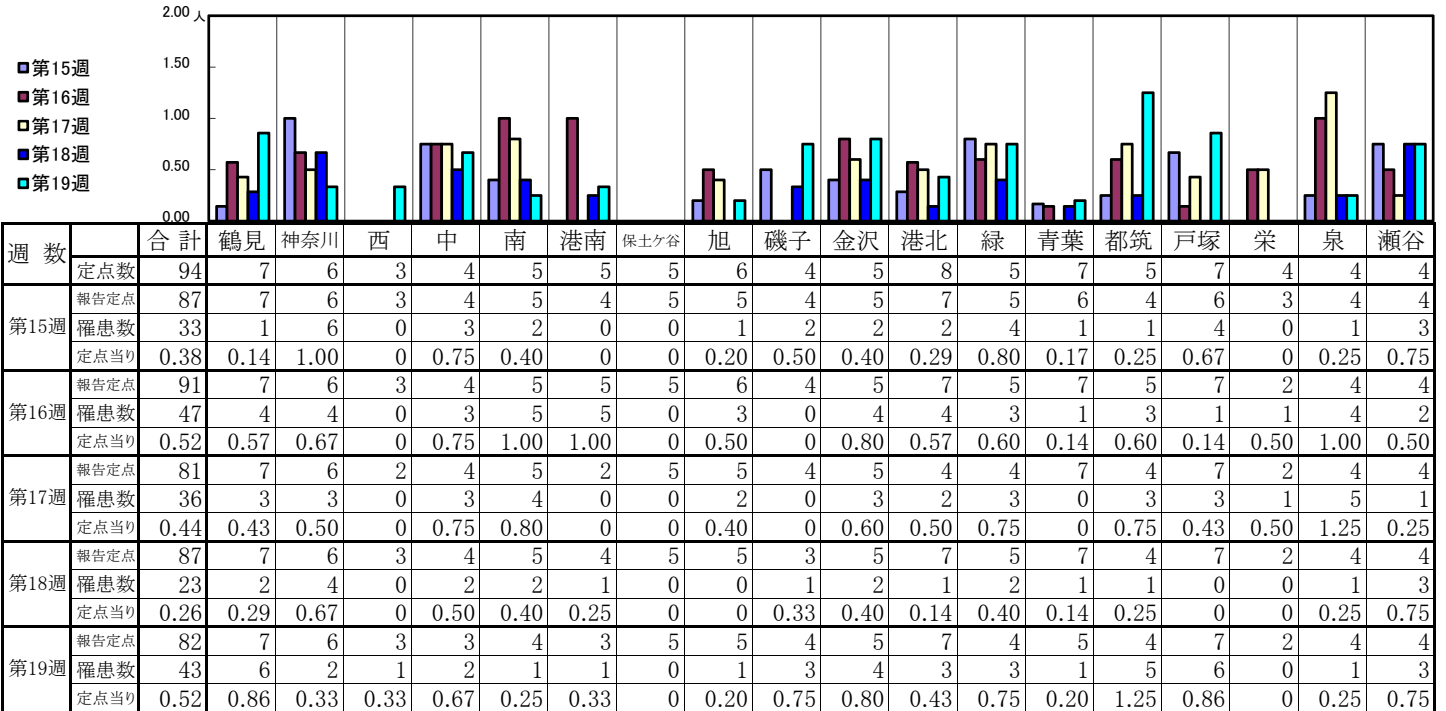
【定点当りの患者数】



# << 突発性発しん >>

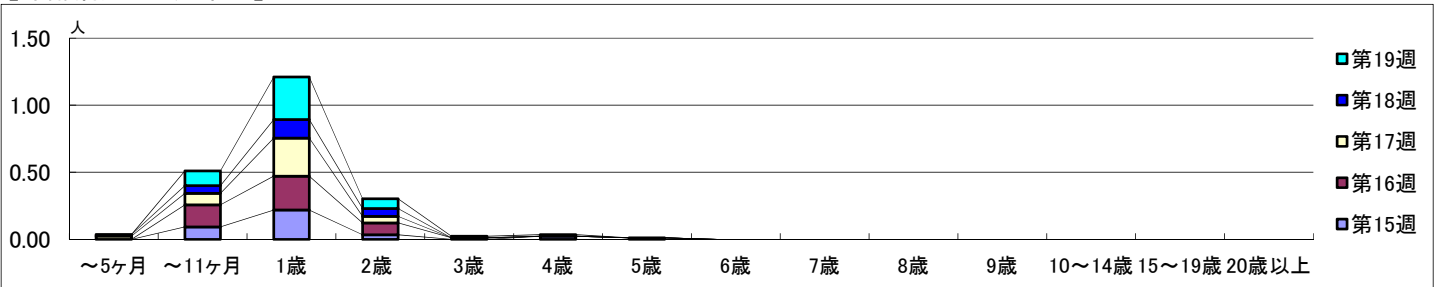
2021年4月12日 ~ 5月16日  
[2021年 第15週 ~ 第19週]

## 【区別・週別報告定点当り】

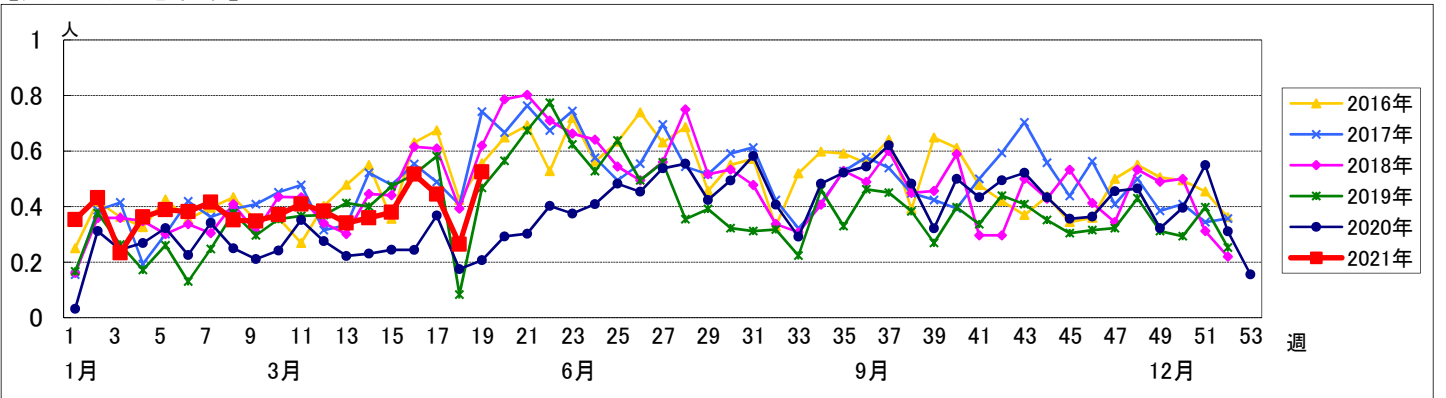


週数		合計	~5ヶ月	~11ヶ月	1歳	2歳	3歳	4歳	5歳	6歳	7歳	8歳	9歳	10~14歳	15~19歳	20歳以上
第15週	罹患数	33		8	19	3		2	1							
	定点当り	0.38		0.09	0.22	0.03		0.02	0.01							
第16週	罹患数	47		15	23	8	1									
	定点当り	0.52		0.16	0.25	0.09	0.01									
第17週	罹患数	36	2	7	23	4										
	定点当り	0.44	0.02	0.09	0.28	0.05										
第18週	罹患数	23	1	5	12	5										
	定点当り	0.26	0.01	0.06	0.14	0.06										
第19週	罹患数	43		9	26	6	1	1								
	定点当り	0.52		0.11	0.32	0.07	0.01	0.01								

## 【年齢層別5週分集計】



## 【定点当りの患者数】

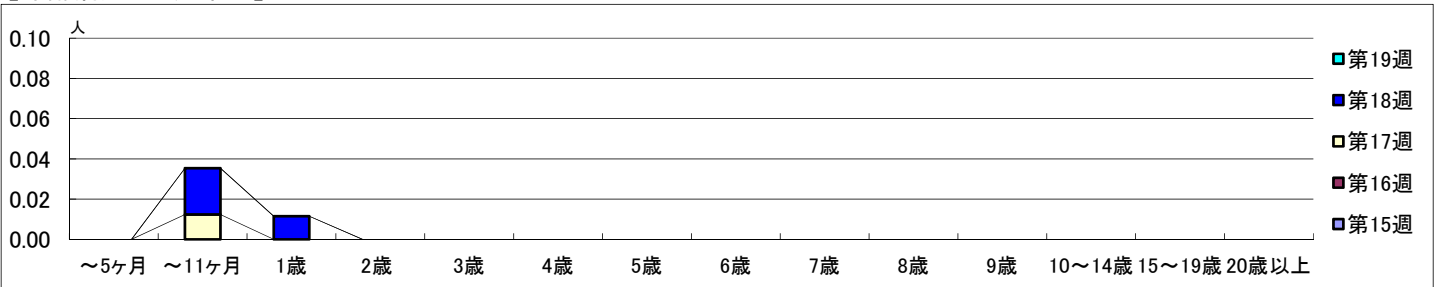


【区別・週別報告定点当り】

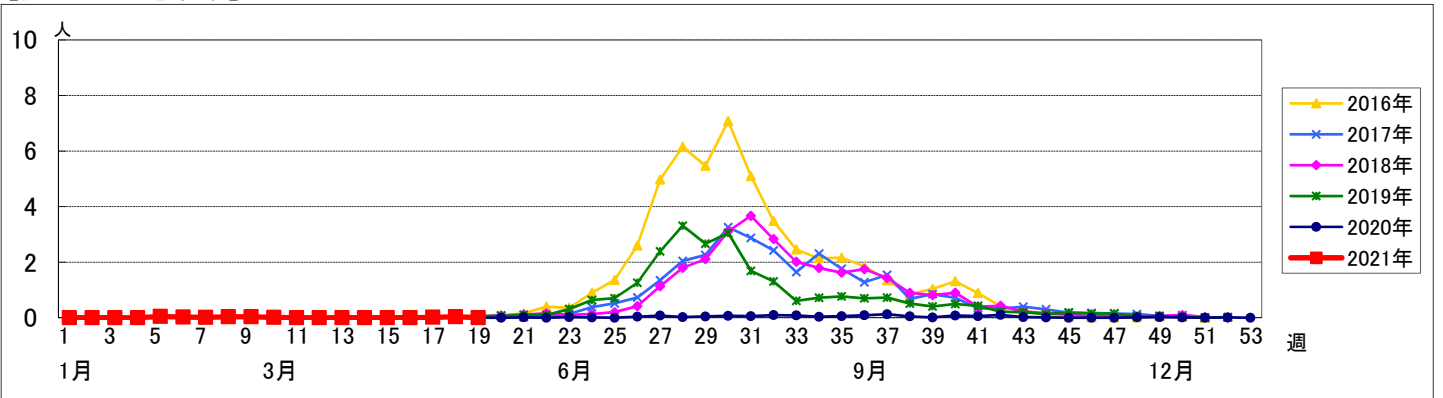
週数		合計	鶴見	神奈川	西	中	南	港南	保土ヶ谷	旭	磯子	金沢	港北	緑	青葉	都筑	戸塚	栄	泉	瀬谷	
第15週	定点数	94	7	6	3	4	5	5	5	6	4	5	8	5	7	5	7	4	4	4	
	報告定点	87	7	6	3	4	5	4	5	5	4	5	7	5	6	4	6	3	4	4	
	罹患数	0	0	0	0	0	0	0	0	0	0	0	0	0	0	0	0	0	0	0	0
	定点当り	0	0	0	0	0	0	0	0	0	0	0	0	0	0	0	0	0	0	0	0
第16週	報告定点	91	7	6	3	4	5	5	5	6	4	5	7	5	7	5	7	2	4	4	
	罹患数	0	0	0	0	0	0	0	0	0	0	0	0	0	0	0	0	0	0	0	0
	定点当り	0	0	0	0	0	0	0	0	0	0	0	0	0	0	0	0	0	0	0	0
	報告定点	81	7	6	2	4	5	2	5	5	4	5	4	4	7	4	7	2	4	4	
第17週	報告定点	87	7	6	3	4	5	4	5	5	3	5	7	5	7	4	7	2	4	4	
	罹患数	1	0	0	0	1	0	0	0	0	0	0	0	0	0	0	0	0	0	0	
	定点当り	0.01	0	0	0	0.25	0	0	0	0	0	0	0	0	0	0	0	0	0	0	
	報告定点	87	7	6	3	4	5	4	5	5	3	5	7	5	7	4	7	2	4	4	
第18週	報告定点	87	7	6	3	4	5	4	5	5	3	5	7	5	7	4	7	2	4	4	
	罹患数	3	0	0	0	0	0	0	0	0	0	0	0	0	0	0	0	3	0	0	
	定点当り	0.03	0	0	0	0	0	0	0	0	0	0	0	0	0	0	0	1.50	0	0	
	報告定点	82	7	6	3	3	4	3	5	5	4	5	7	4	5	4	7	2	4	4	
第19週	報告定点	82	7	6	3	3	4	3	5	5	4	5	7	4	5	4	7	2	4	4	
	罹患数	0	0	0	0	0	0	0	0	0	0	0	0	0	0	0	0	0	0	0	
	定点当り	0	0	0	0	0	0	0	0	0	0	0	0	0	0	0	0	0	0	0	

週数		合計	~5ヶ月	~11ヶ月	1歳	2歳	3歳	4歳	5歳	6歳	7歳	8歳	9歳	10~14歳	15~19歳	20歳以上
第15週	罹患数	0														
	定点当り	0														
第16週	罹患数	0														
	定点当り	0														
第17週	罹患数	1		1												
	定点当り	0.01		0.01												
第18週	罹患数	3		2	1											
	定点当り	0.03		0.02	0.01											
第19週	罹患数	0														
	定点当り	0														

【年齢層別5週分集計】



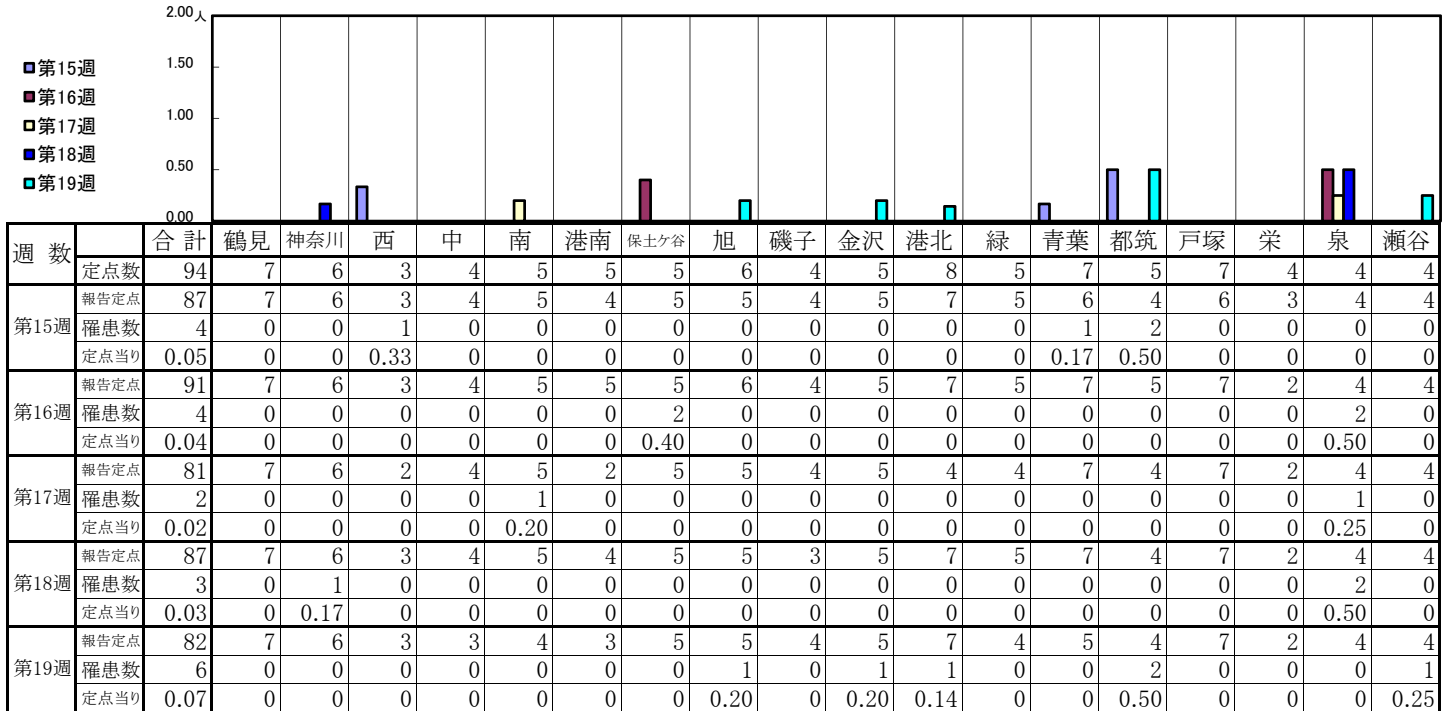
【定点当りの患者数】



# << 流行性耳下腺炎 >>

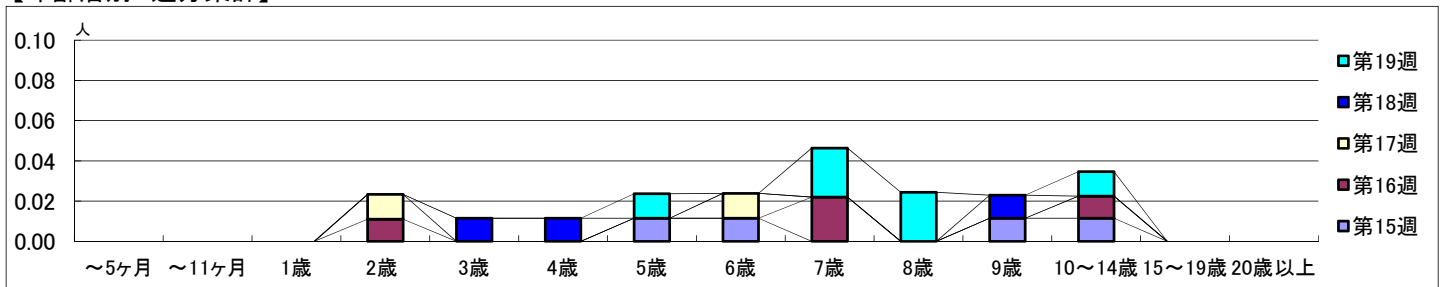
2021年4月12日 ~ 5月16日  
[2021年 第15週 ~ 第19週]

## 【区別・週別報告定点当り】

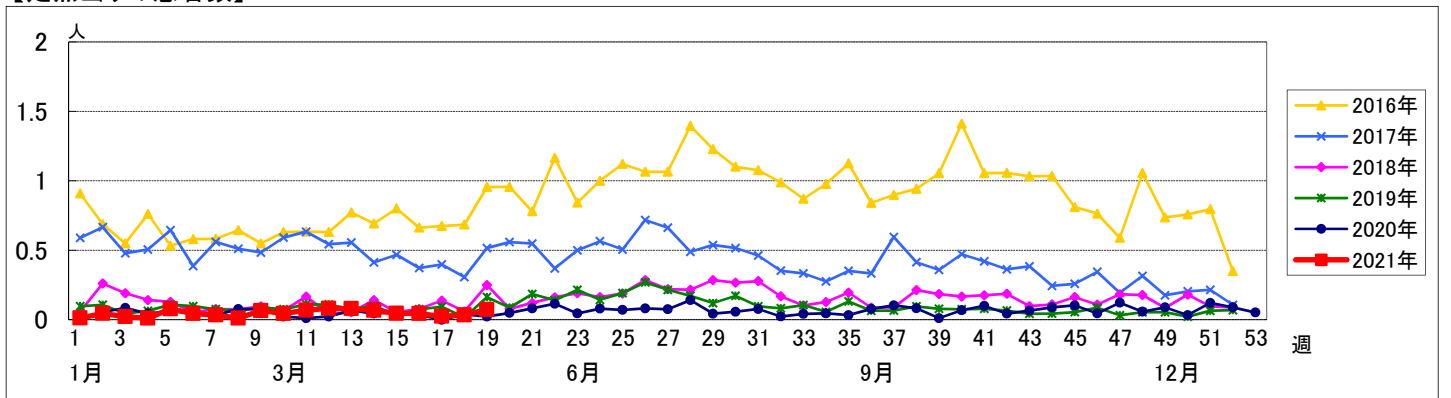


週数	合計	~5ヶ月	~11ヶ月	1歳	2歳	3歳	4歳	5歳	6歳	7歳	8歳	9歳	10~14歳	15~19歳	20歳以上
第15週	罹患数 4							1	1			1	1		
第15週	定点当り 0.05							0.01	0.01			0.01	0.01		
第16週	罹患数 4				1					2			1		
第16週	定点当り 0.04				0.01					0.02			0.01		
第17週	罹患数 2				1				1						
第17週	定点当り 0.02				0.01				0.01						
第18週	罹患数 3					1	1					1			
第18週	定点当り 0.03					0.01	0.01					0.01			
第19週	罹患数 6							1		2	2		1		
第19週	定点当り 0.07							0.01		0.02	0.02		0.01		

## 【年齢層別5週分集計】



## 【定点当りの患者数】



# << 急性出血性結膜炎 >>

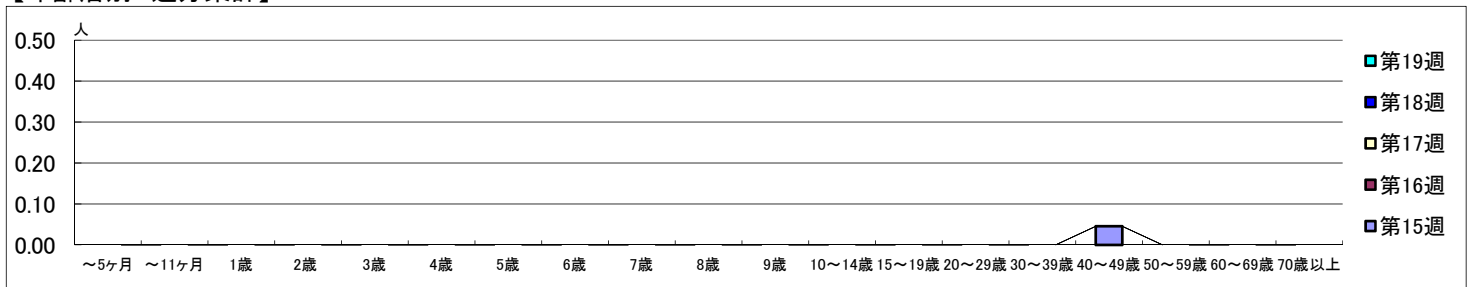
2021年4月12日 ~ 5月16日  
[2021年 第15週 ~ 第19週]

## 【区別・週別報告定点当り】

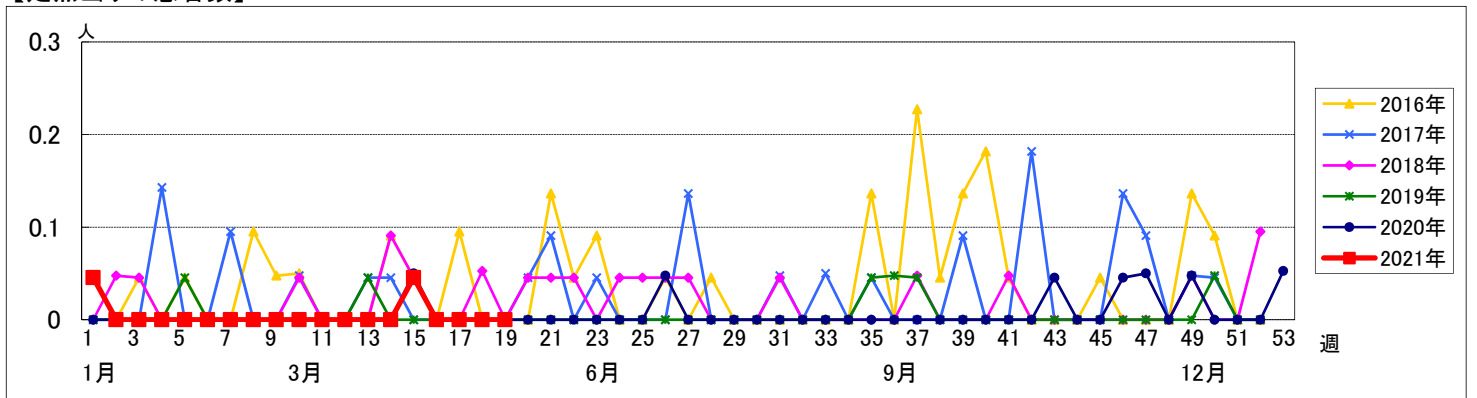
週数		合計	区別																
			鶴見	神奈川	西	中	南	港南	保土ヶ谷	旭	磯子	金沢	港北	緑	青葉	都筑	戸塚	栄	泉
第15週	定点数	22	2	1	1	1	1	1	1	1	1	2	1	2	1	2	1	1	1
	報告定点	22	2	1	1	1	1	1	1	1	1	2	1	2	1	2	1	1	1
	罹患数	1	0	0	0	0	0	0	0	0	0	0	0	1	0	0	0	0	0
	定点当り	0.05	0	0	0	0	0	0	0	0	0	0	0	0.50	0	0	0	0	0
第16週	報告定点	22	2	1	1	1	1	1	1	1	1	2	1	2	1	2	1	1	1
	罹患数	0	0	0	0	0	0	0	0	0	0	0	0	0	0	0	0	0	0
	定点当り	0	0	0	0	0	0	0	0	0	0	0	0	0	0	0	0	0	0
	第17週	報告定点	18	2	1		1	1	1	1		1	1	1	2	1	2	1	1
罹患数		0	0	0	0	0	0	0	0	0	0	0	0	0	0	0	0	0	0
定点当り		0	0	0	0	0	0	0	0	0	0	0	0	0	0	0	0	0	0
第18週		報告定点	20	2	1	1	1	1	1	1		1	1	1	2	1	2	1	1
	罹患数	0	0	0	0	0	0	0	0	0	0	0	0	0	0	0	0	0	0
	定点当り	0	0	0	0	0	0	0	0	0	0	0	0	0	0	0	0	0	0
	第19週	報告定点	18	2	1	1	1	1	1	1		1		1	1	1	2	1	1
罹患数		0	0	0	0	0	0	0	0	0	0	0	0	0	0	0	0	0	0
定点当り		0	0	0	0	0	0	0	0	0	0	0	0	0	0	0	0	0	0

週数		合計	~5ヶ月	~11ヶ月	1歳	2歳	3歳	4歳	5歳	6歳	7歳	8歳	9歳	10~14歳	15~19歳	20~29歳	30~39歳	40~49歳	50~59歳	60~69歳	70歳以上		
			第15週	罹患数	1																	1	
	定点当り	0.05																	0.05				
第16週	罹患数	0																					
	定点当り	0																					
第17週	罹患数	0																					
	定点当り	0																					
第18週	罹患数	0																					
	定点当り	0																					
第19週	罹患数	0																					
	定点当り	0																					

## 【年齢層別5週分集計】



## 【定点当りの患者数】



# << 流行性角結膜炎 >>

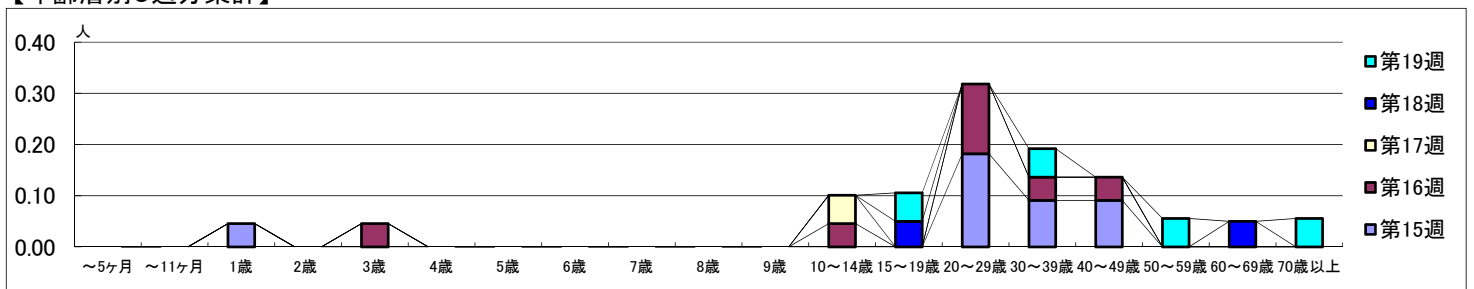
2021年4月12日 ~ 5月16日  
[2021年 第15週 ~ 第19週]

## 【区別・週別報告定点当り】

週数		区別																		
		合計	鶴見	神奈川	西	中	南	港南	保土ヶ谷	旭	磯子	金沢	港北	緑	青葉	都筑	戸塚	栄	泉	瀬谷
第15週	定点数	22	2	1	1	1	1	1	1	1	1	2	1	2	1	2	1	1	1	1
	罹患数	9	0	0	0	0	1	0	1	0	2	0	1	0	2	2	0	0	0	0
第16週	報告定点	22	2	1	1	1	1	1	1	1	1	2	1	2	1	2	1	1	1	1
	罹患数	7	1	0	1	0	0	0	0	0	1	0	0	1	0	0	0	0	0	3
第17週	報告定点	18	2	1	1	1	1	1	1	1	1	1	1	2	1	2	1	1	1	1
	罹患数	1	0	0	0	0	0	0	0	0	1	0	0	0	0	0	0	0	0	0
第18週	報告定点	20	2	1	1	1	1	1	1	1	1	1	1	2	1	2	1	1	1	1
	罹患数	2	0	0	0	0	1	0	0	0	0	0	0	0	0	0	1	0	0	0
第19週	報告定点	18	2	1	1	1	1	1	1	1	1	1	1	1	1	2	1	1	1	1
	罹患数	4	0	0	0	0	0	0	0	0	0	0	0	1	0	1	2	0	0	0
	定点当り	0.41	0	0	0	0	1.00	0	1.00	0	2.00	0	0.50	0	1.00	2.00	0	0	0	0
	定点当り	0.32	0.50	0	1.00	0	0	0	0	1.00	0	0	1.00	0	1.00	0	0	0	0	3.00
	定点当り	0.06	0	0	0	0	0	0	0	1.00	0	0	0	0	0	0	0	0	0	0
	定点当り	0.10	0	0	0	0	1.00	0	0	0	0	0	0	0	0	0	0.50	0	0	0
	定点当り	0.22	0	0	0	0	0	0	0	0	0	0	0	1.00	0	1.00	1.00	0	0	0

週数		合計	年齢層別																		
			~5ヶ月	~11ヶ月	1歳	2歳	3歳	4歳	5歳	6歳	7歳	8歳	9歳	10~14歳	15~19歳	20~29歳	30~39歳	40~49歳	50~59歳	60~69歳	70歳以上
第15週	罹患数	9			1										4	2	2				
	定点当り	0.41			0.05										0.18	0.09	0.09				
第16週	罹患数	7				1							1		3	1	1				
	定点当り	0.32				0.05							0.05		0.14	0.05	0.05				
第17週	罹患数	1											1								
	定点当り	0.06											0.06								
第18週	罹患数	2													1					1	
	定点当り	0.10													0.05					0.05	
第19週	罹患数	4													1		1		1		1
	定点当り	0.22													0.06		0.06		0.06		0.06

## 【年齢層別5週分集計】



## 【定点当りの患者数】

