

疾病別 警報・注意報 発生状況

平成30年第42週

	インフルエンザ	RSウイルス感染症	咽頭結膜熱	A群溶血性レンサ球菌咽頭炎	感染性胃腸炎	水痘	手足口病	伝染性紅斑	突発性発しん	ヘルパンギーナ	流行性耳下腺炎	急性出血性結膜炎	流行性角結膜炎
警報レベル	30		3	8	20	2	5	2		6	6	1	8
終息基準値	10		1	4	12	1	2	1		2	2	0.1	4
注意報レベル	10					1					3		
横浜市	0.30	0.25	0.28	1.65	3.39	0.43	0.89	1.00	0.31	0.44	0.19	-	1.18
鶴見	0.67	0.29	0.57	0.86	3.43	-	0.14	0.14	0.14	0.29	-	-	0.50
神奈川	0.11	0.67	-	1.17	5.00	0.33	1.67	0.17	0.50	0.83	-	-	2.00
西	0.25	-	-	-	1.00		0.33	0.67	-	-	-	-	-
中	0.43	0.50	-	3.00	1.50	-	1.25	-	0.25	1.50	-	-	-
南	-	0.40	-	1.00	2.20		0.80		0.20	0.60	0.20	-	1.00
港南	0.38	0.20	0.40	1.80	4.20	0.40	0.80	0.80	-	0.20	-	-	-
保土ヶ谷	-	1.00	0.40	0.60	1.00	0.20	0.60	0.80	-	-	0.20	-	1.00
旭	-	-	-	1.17	3.83	0.17	-		0.17	-	0.17	-	-
磯子	-	0.25	1.00	3.25	2.75	0.50	-	1.50	0.75	1.00	0.50	-	1.00
金沢	0.14	-	-	0.75	2.00	-	0.75		0.25	-	0.50	-	2.00
港北	0.25	0.29	1.00	2.29	4.14	0.86	1.00	0.43	0.29	0.29	-	-	-
緑	-	0.20	0.40	2.20	5.20		2.60		1.00	0.20	0.60	-	2.00
青葉	-	0.20	-	1.20	2.40	-	0.40		0.40	1.00	0.20	-	2.00
都筑	-	-	0.75	2.25	9.25	0.50	1.75	0.50	-	1.25	1.00	-	7.00
戸塚	0.80	0.17	-	1.33	2.83	0.50	1.50	0.67	0.33	-	-	-	2.00
栄	0.17	-	-	2.00	1.00	0.25	1.00	1.00	0.25	-	-	-	1.00
泉	2.14	-	0.25	3.00	4.25	0.25	0.75		0.75	1.25	0.25	-	-
瀬谷	-	-	-	2.50	3.50	0.25	0.50		0.25	-	0.25	-	-

(-: 定点当たり0.00) (…: 未報告)

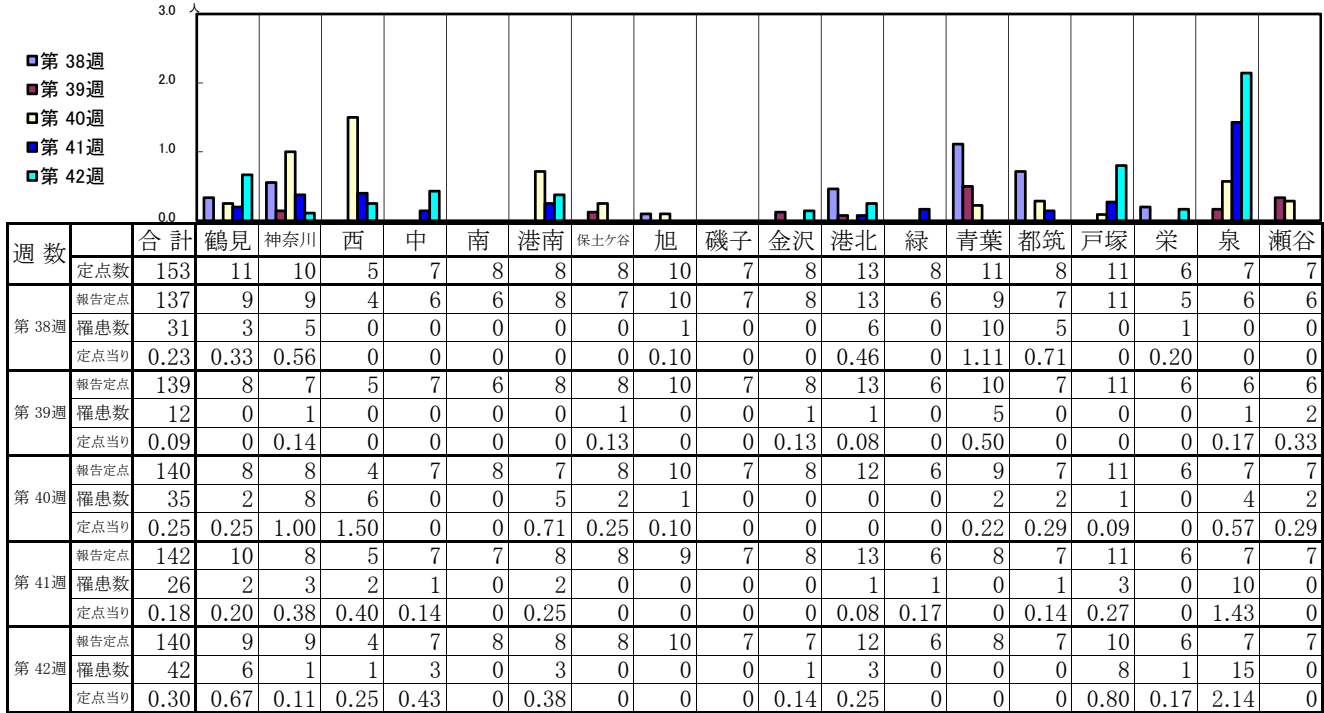
- 報告定点当たりの値が警報レベル もしくは警報レベル継続中です
- 報告定点当たりの値が注意報レベルに達しています

(この数字は集計時点のもので、翌週以降変動することもあります)

<< インフルエンザ >>

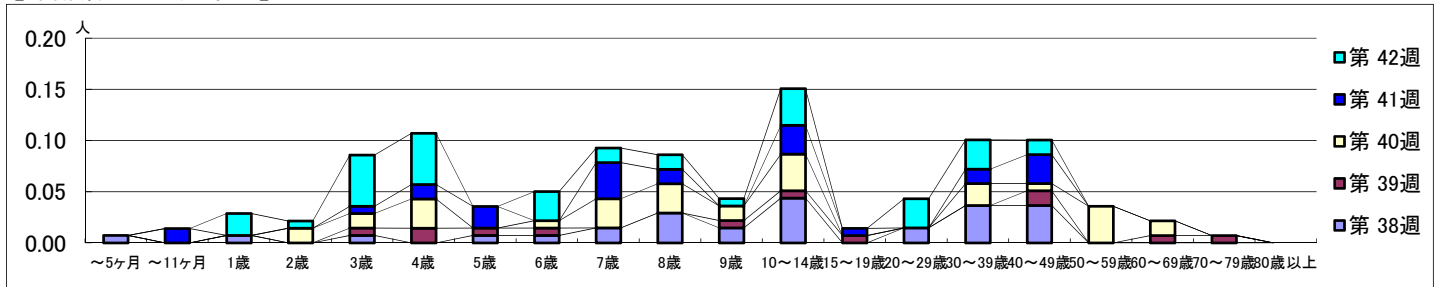
平成 30年 9月17日 ~ 10月21日
[平成 30年 第38週 ~ 第42週]

【区別・週別報告定点当り】

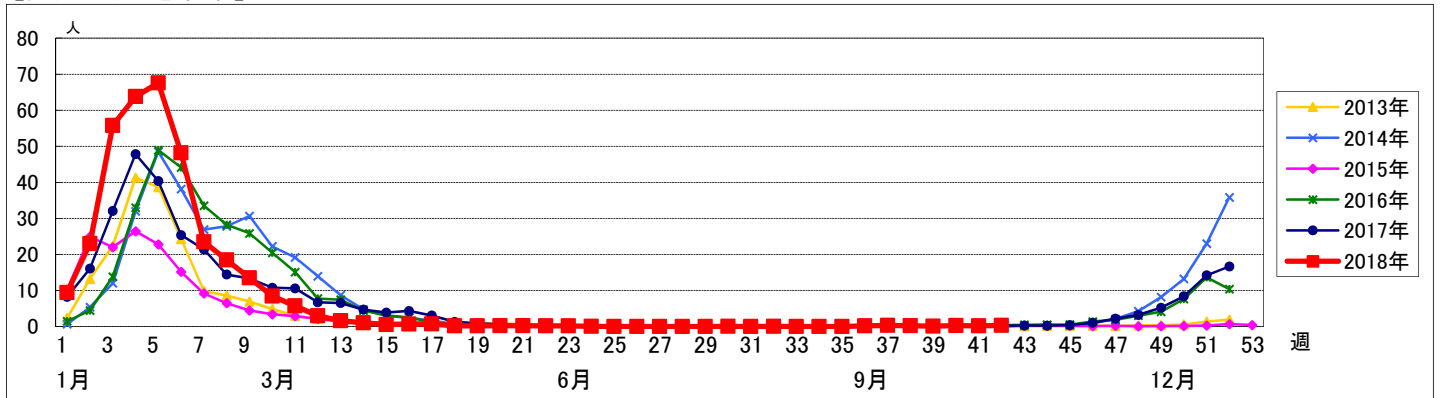


週数	合計	~5ヶ月	~11ヶ月	1歳	2歳	3歳	4歳	5歳	6歳	7歳	8歳	9歳	10~14歳	15~19歳	20~29歳	30~39歳	40~49歳	50~59歳	60~69歳	70~79歳	80歳以上
第 38週	罹患数 31	1		1		1		1	1	2	4	2	6		2	5	5				
第 39週	罹患数 12					1	2	1	1			1	1	1			2		1	1	
第 40週	罹患数 35				2	2	4		1	4	4	2	5			3	1	5	2		
第 41週	罹患数 26		2			1	2	3		5	2		4	1		2	4				
第 42週	罹患数 42			3	1	7	7		4	2	2	1	5		4	4	2				

【年齢層別5週分集計】



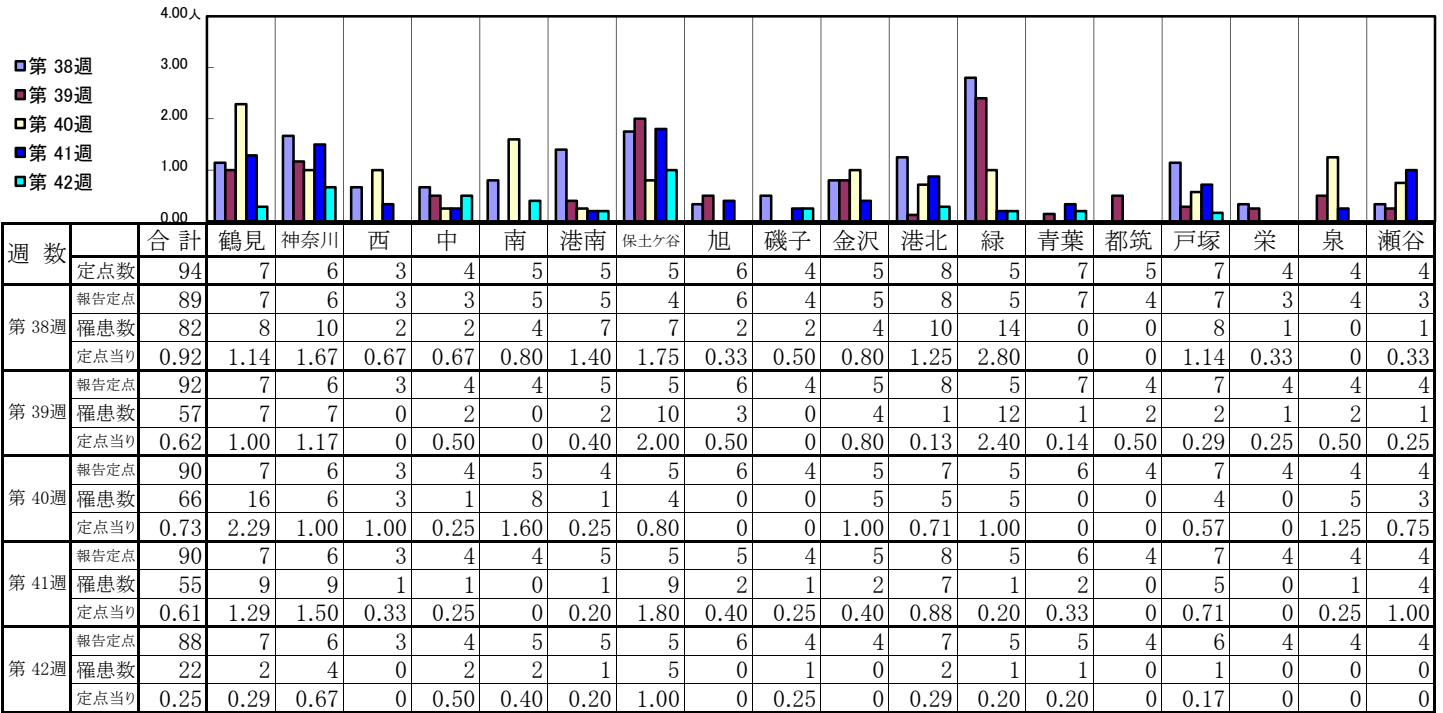
【定点当りの患者数】



<< RSウイルス感染症 >>

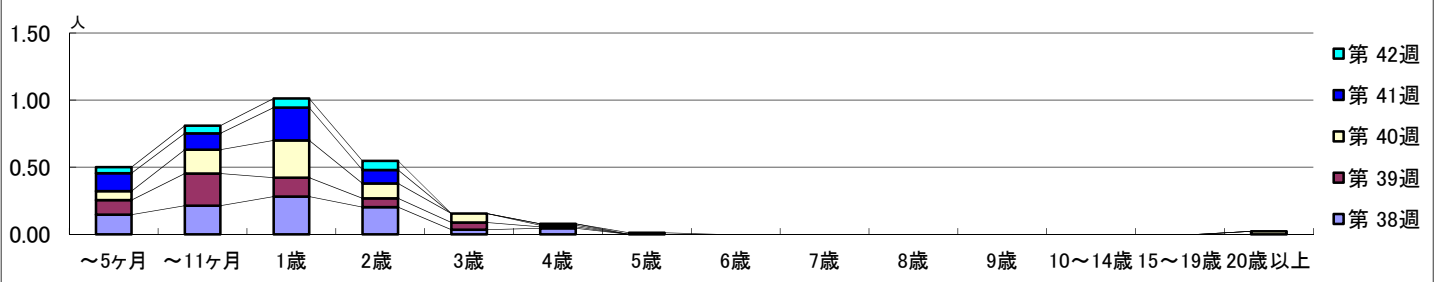
平成 30年 9月17日 ~ 10月21日
[平成 30年 第38週 ~ 第42週]

【区別・週別報告定点当り】

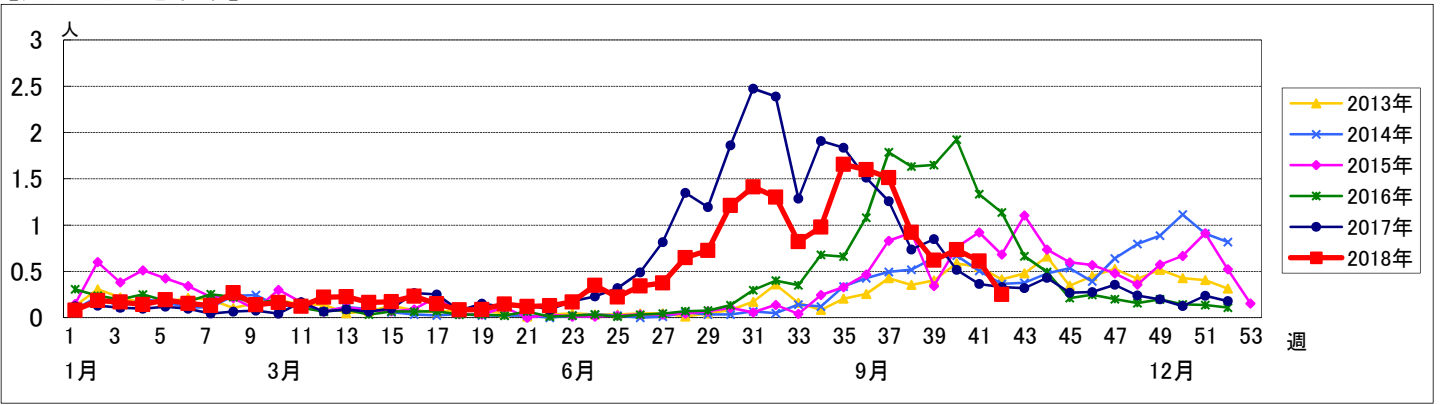


週数	合計	~5ヶ月	~11ヶ月	1歳	2歳	3歳	4歳	5歳	6歳	7歳	8歳	9歳	10~14歳	15~19歳	20歳以上
第38週	罹患数 82	13	19	25	18	3	4								
第39週	罹患数 57	10	22	13	6	5	1								
第40週	罹患数 66	6	16	25	10	6	1								2
第41週	罹患数 55	12	11	22	9		1								
第42週	罹患数 22	4	5	6	6			1							

【年齢層別5週分集計】



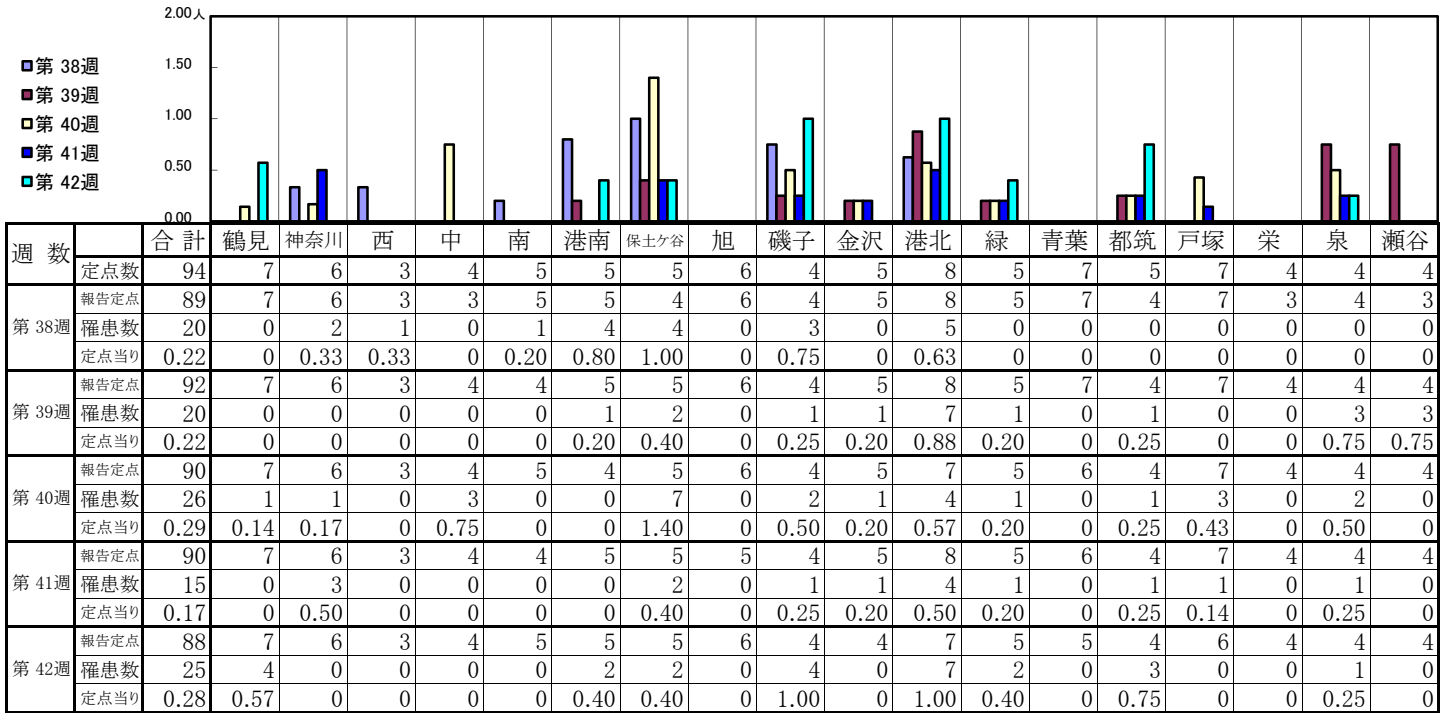
【定点当りの患者数】



<< 咽頭結膜熱 >>

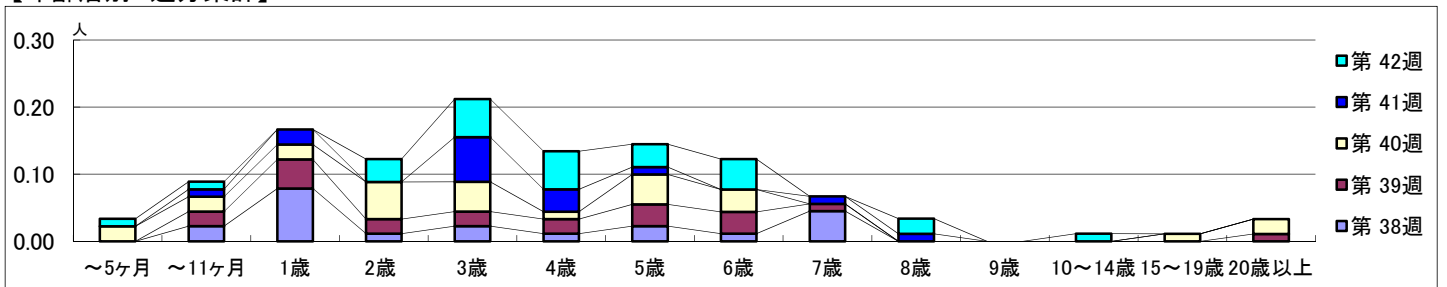
平成 30年 9月17日 ~ 10月21日
[平成 30年 第38週 ~ 第42週]

【区別・週別報告定点当り】

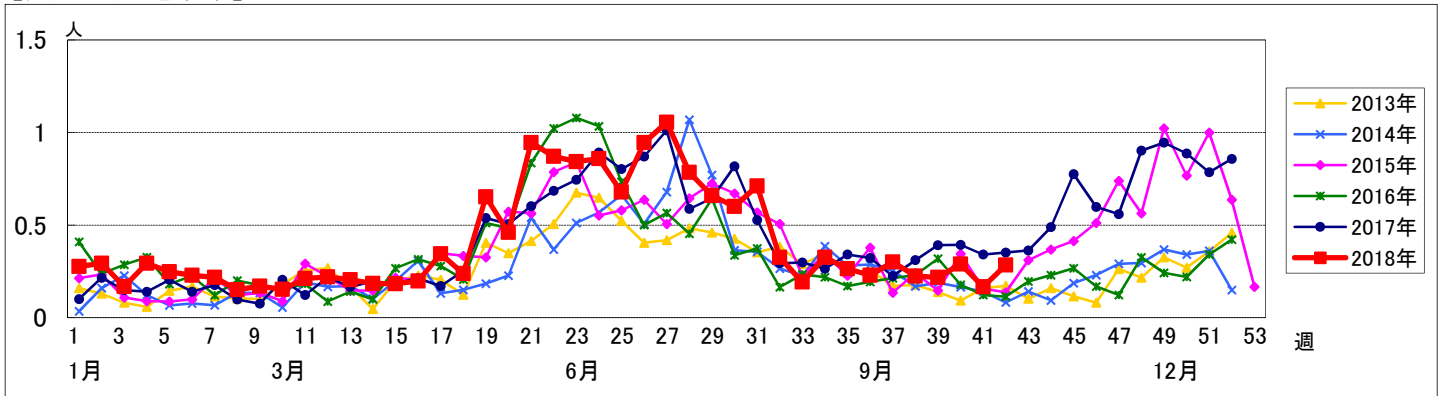


週数	合計	~5ヶ月	~11ヶ月	1歳	2歳	3歳	4歳	5歳	6歳	7歳	8歳	9歳	10~14歳	15~19歳	20歳以上
第38週	20		2	7	1	2	1	2	1	4					
第39週	20		2	4	2	2	2	3	3	1					1
第40週	26	2	2	2	5	4	1	4	3					1	2
第41週	15		1	2		6	3	1		1	1				
第42週	25	1	1		3	5	5	3	4		2		1		

【年齢層別5週分集計】



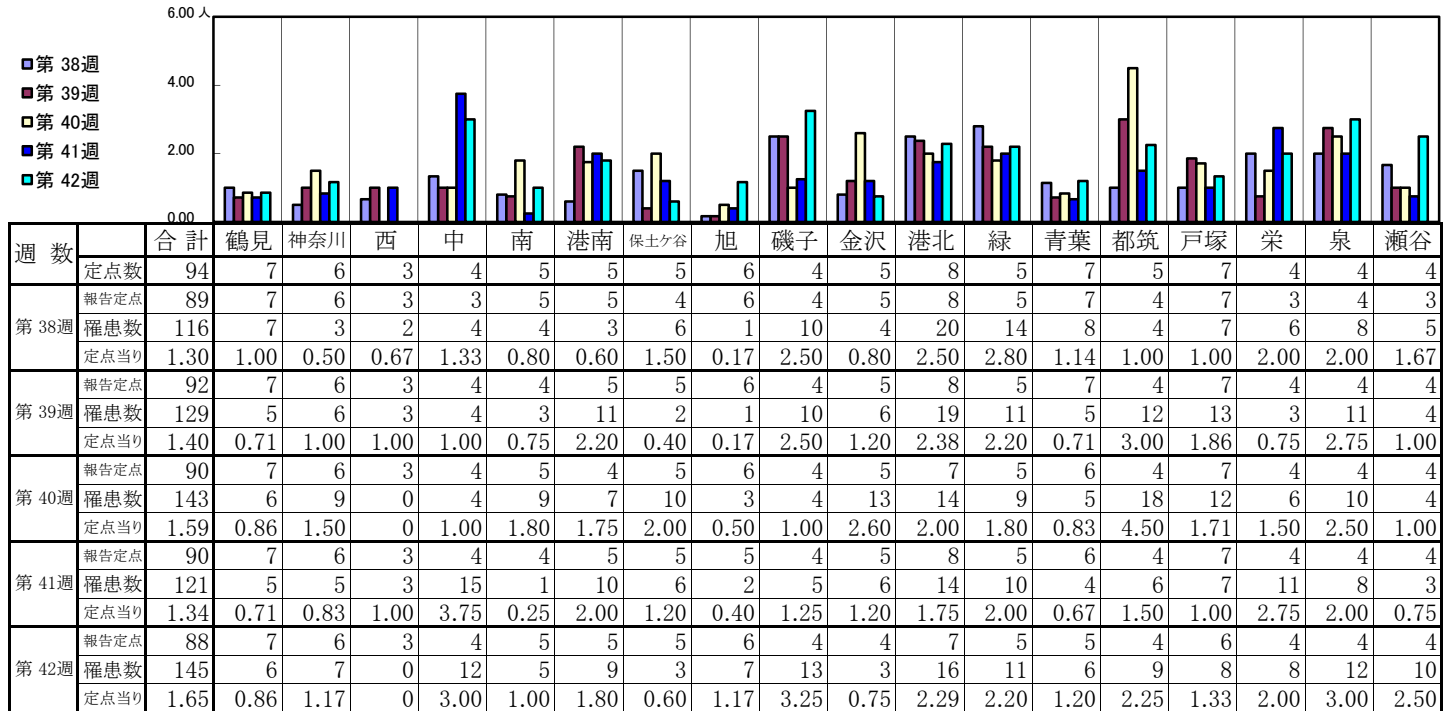
【定点当りの患者数】



<< A群溶血性レンサ球菌咽頭炎 >>

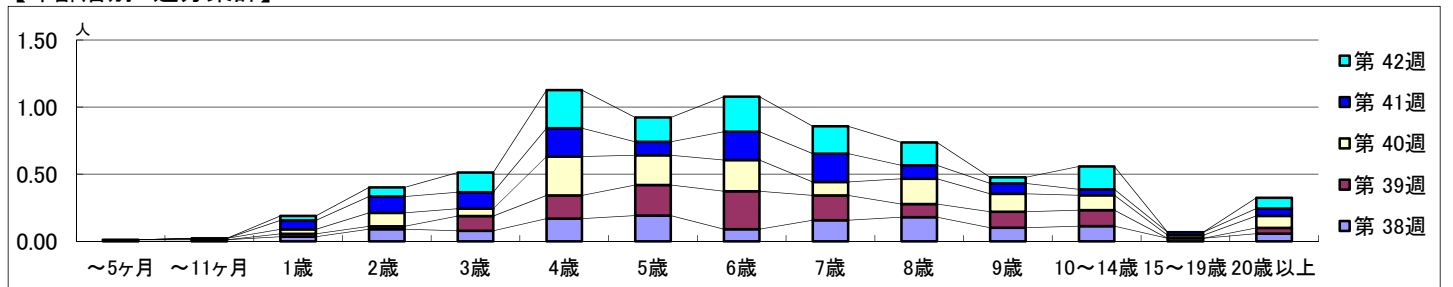
平成 30年 9月17日 ~ 10月21日
[平成 30年 第38週 ~ 第42週]

【区別・週別報告定点当り】

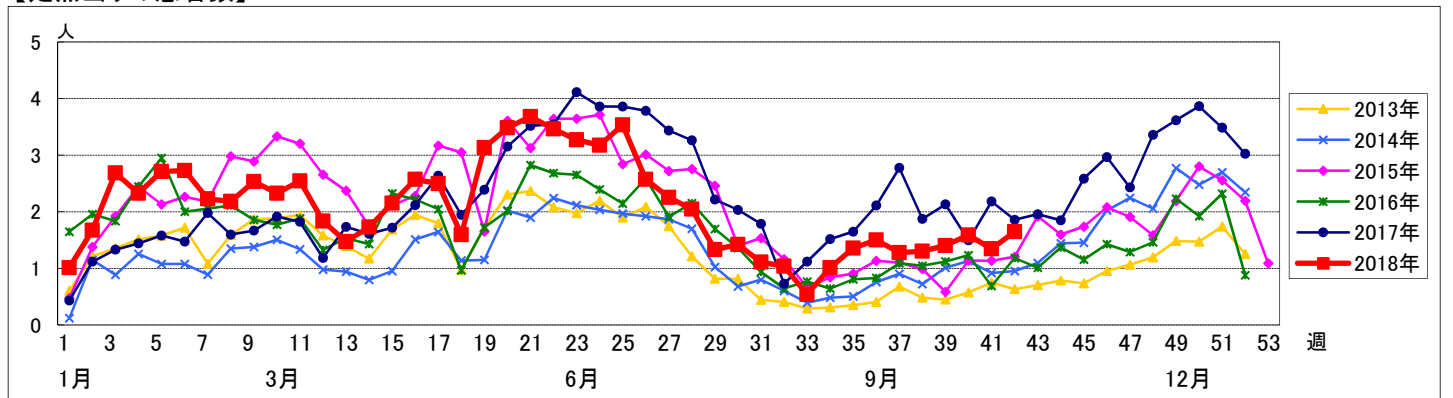


週数	合計	~5ヶ月	~11ヶ月	1歳	2歳	3歳	4歳	5歳	6歳	7歳	8歳	9歳	10~14歳	15~19歳	20歳以上
第38週	罹患数 116	1	1	3	8	7	15	17	8	14	16	9	10	2	5
第39週	罹患数 129			2	2	10	16	21	26	17	9	11	11		4
第40週	罹患数 143		1	3	9	5	26	20	21	9	17	12	10	2	8
第41週	罹患数 121			6	11	11	19	9	19	19	9	7	4	2	5
第42週	罹患数 145			3	6	13	25	16	23	18	15	4	15		7

【年齢層別5週分集計】



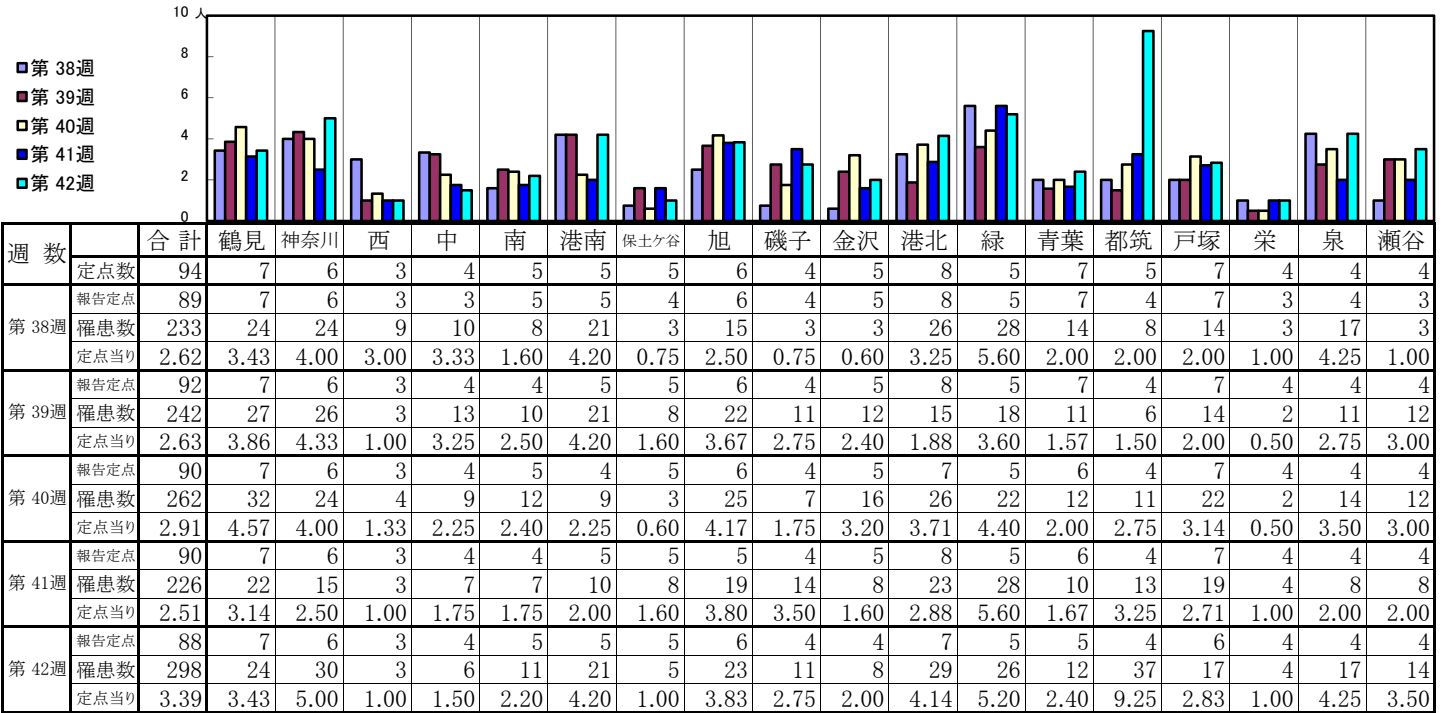
【定点当りの患者数】



<< 感染性胃腸炎 >>

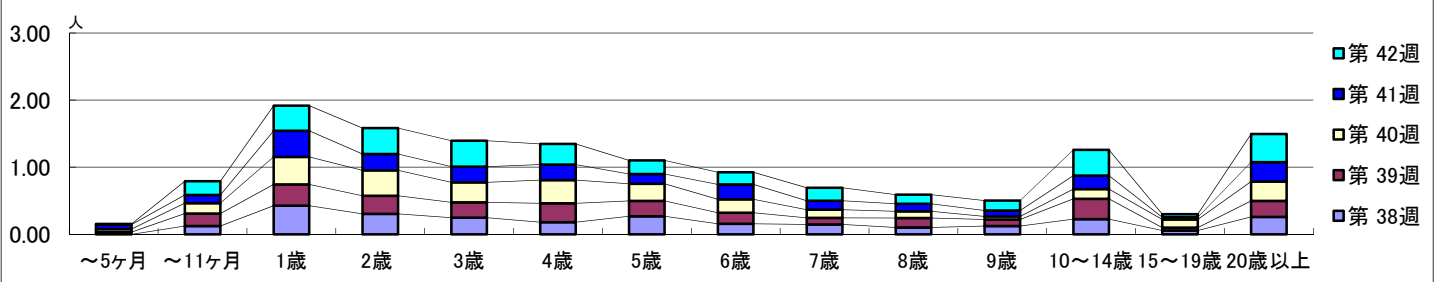
平成 30年 9月17日 ~ 10月21日
[平成 30年 第38週 ~ 第42週]

【区別・週別報告定点当り】

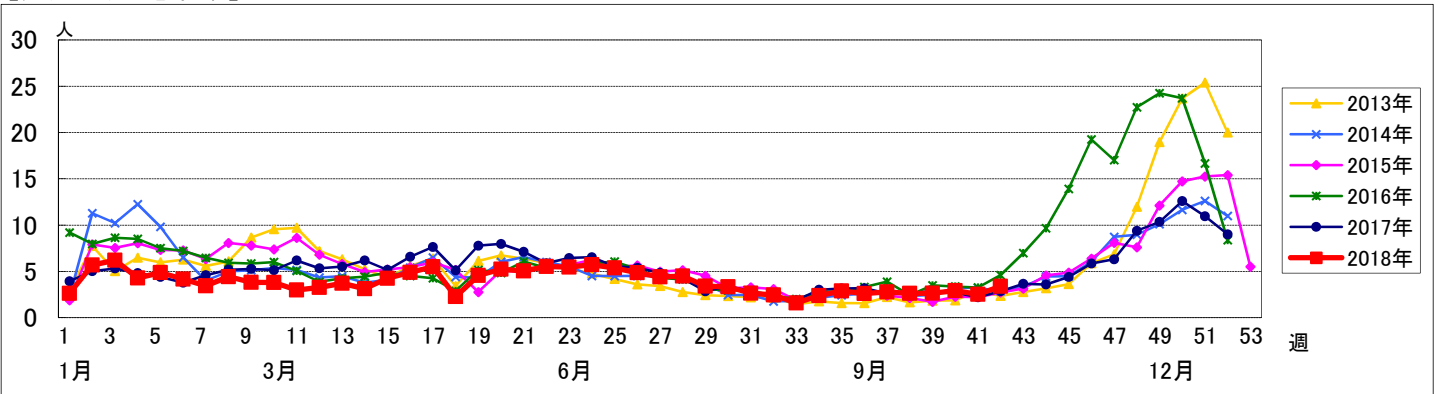


週 数		合計	年齢層別													
			~5ヶ月	~11ヶ月	1歳	2歳	3歳	4歳	5歳	6歳	7歳	8歳	9歳	10~14歳	15~19歳	20歳以上
第 38週	罹患数	233		11	38	27	22	16	24	14	13	9	11	20	5	23
	定点当り	2.62		0.12	0.43	0.30	0.25	0.18	0.27	0.16	0.15	0.10	0.12	0.22	0.06	0.26
第 39週	罹患数	242	3	17	29	25	21	26	21	15	9	13	9	28	4	22
	定点当り	2.63	0.03	0.18	0.32	0.27	0.23	0.28	0.23	0.16	0.10	0.14	0.10	0.30	0.04	0.24
第 40週	罹患数	262	4	14	37	34	27	31	23	18	11	9	4	13	11	26
	定点当り	2.91	0.04	0.16	0.41	0.38	0.30	0.34	0.26	0.20	0.12	0.10	0.04	0.14	0.12	0.29
第 41週	罹患数	226	6	11	35	22	21	21	13	20	12	10	8	18	3	26
	定点当り	2.51	0.07	0.12	0.39	0.24	0.23	0.23	0.14	0.22	0.13	0.11	0.09	0.20	0.03	0.29
第 42週	罹患数	298	1	18	33	34	34	27	18	16	17	12	13	34	4	37
	定点当り	3.39	0.01	0.20	0.38	0.39	0.39	0.31	0.20	0.18	0.19	0.14	0.15	0.39	0.05	0.42

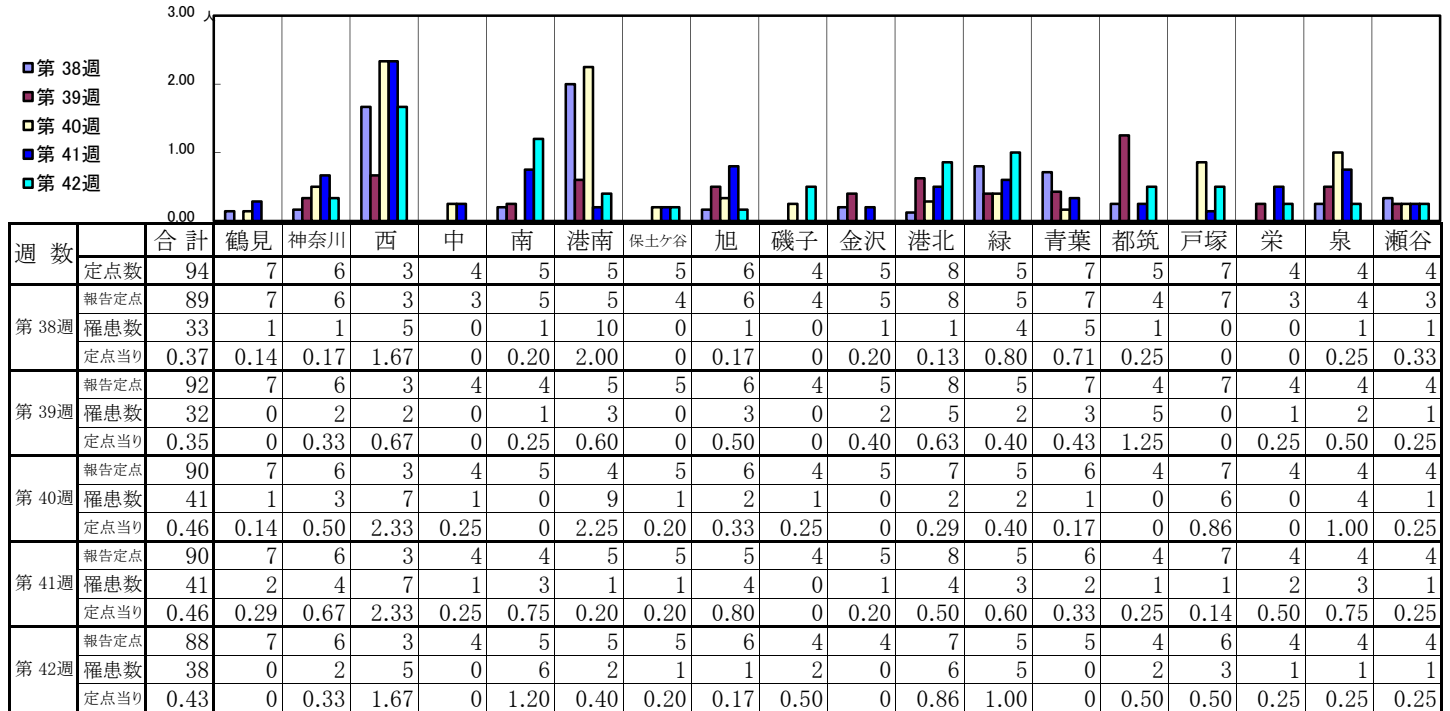
【年齢層別5週分集計】



【定点当りの患者数】

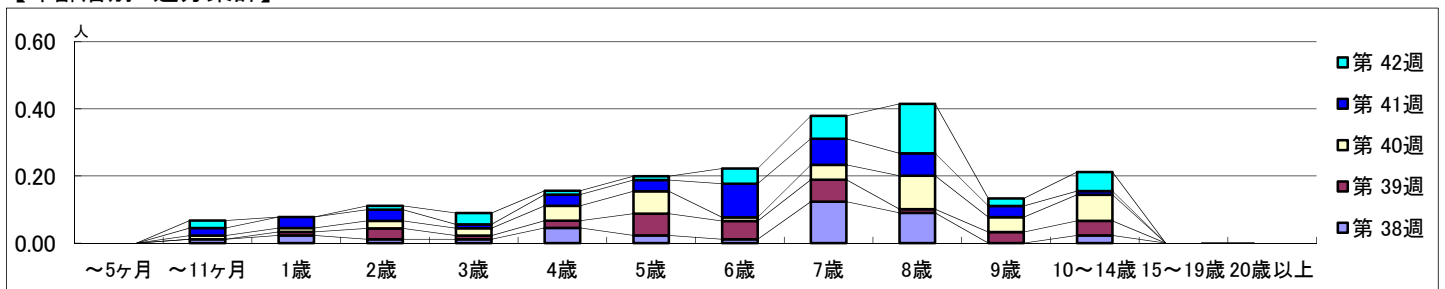


【区別・週別報告定点当り】

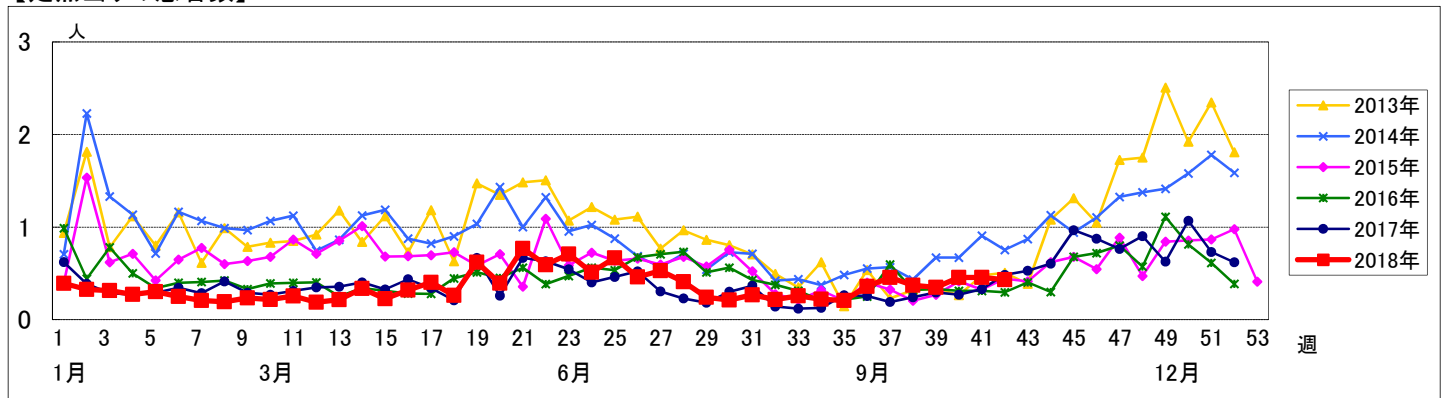


週数	合計	~5ヶ月	~11ヶ月	1歳	2歳	3歳	4歳	5歳	6歳	7歳	8歳	9歳	10~14歳	15~19歳	20歳以上
第38週	罹患数 33		1	2	1	1	4	2	1	11	8		2		
第39週	罹患数 32			1	3	1	2	6	5	6	1	3	4		
第40週	罹患数 41		1	2	2	2	4	6	1	4	9	4	7		
第41週	罹患数 41		2	3	3	1	3	3	9	7	6	3	1		
第42週	罹患数 38		2		1	3	1	1	4	6	13	2	5		

【年齢層別5週分集計】



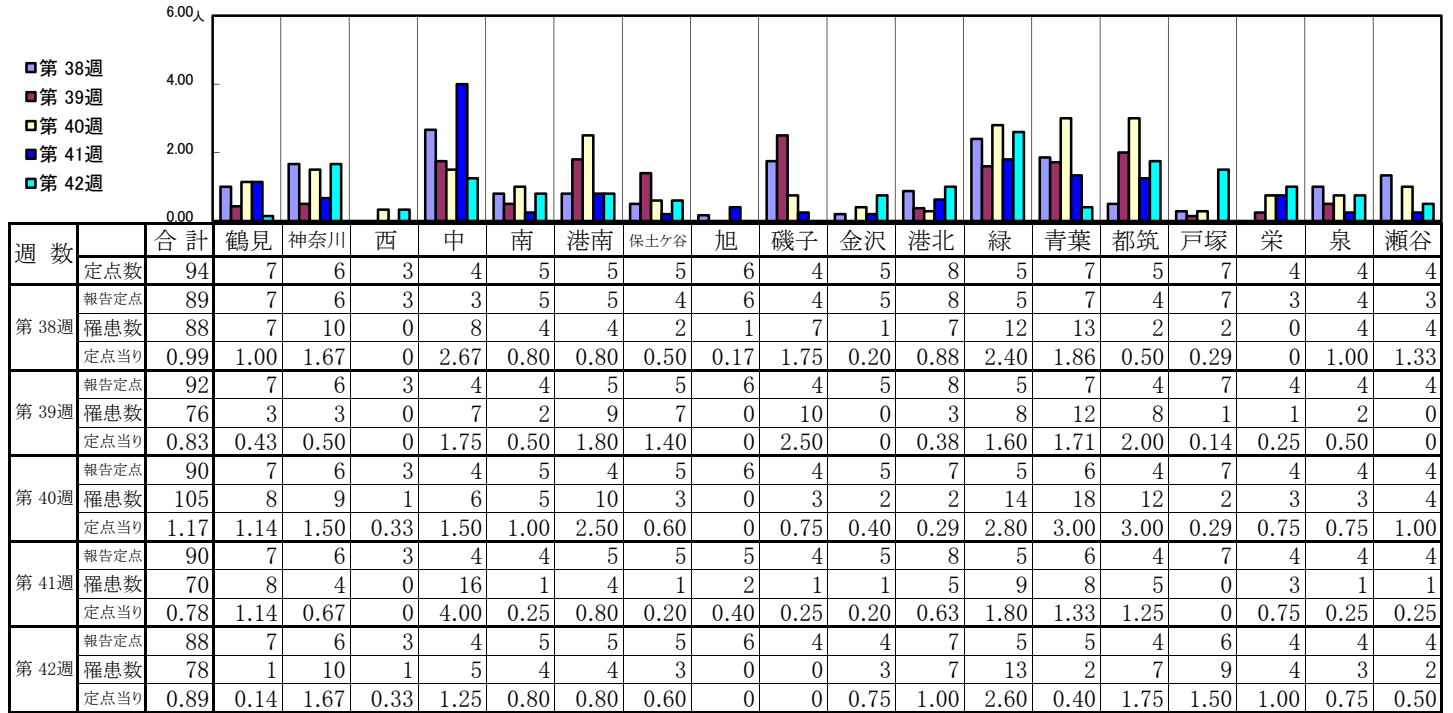
【定点当りの患者数】



<< 手足口病 >>

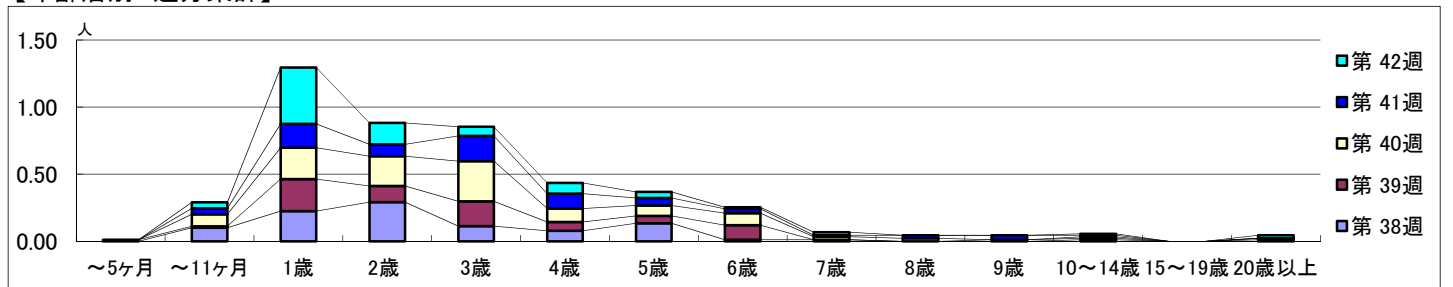
平成 30年 9月17日 ~ 10月21日
[平成 30年 第38週 ~ 第42週]

【区別・週別報告定点当り】

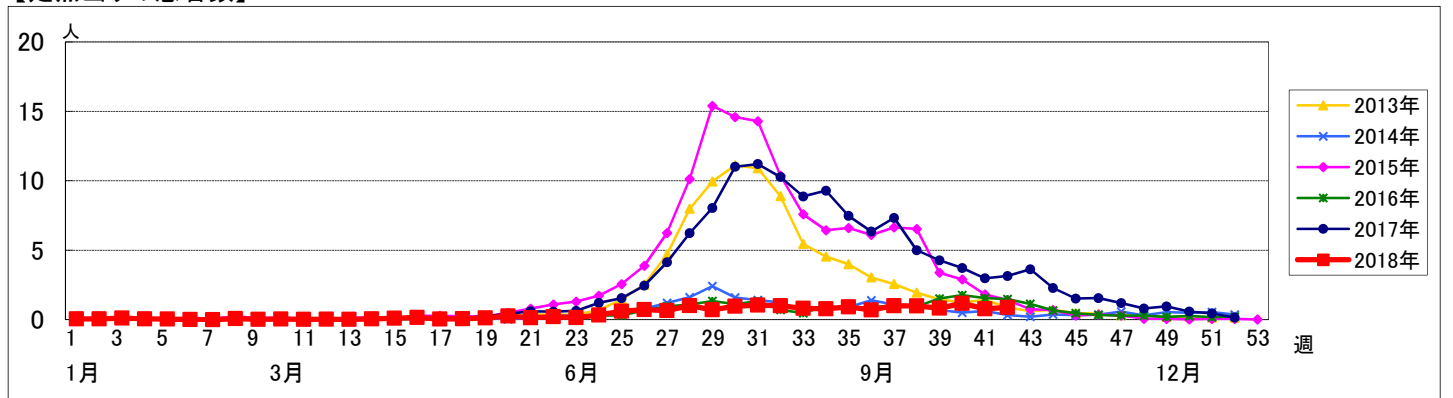


週 数		合計	年齢層別													
			~5ヶ月	~11ヶ月	1歳	2歳	3歳	4歳	5歳	6歳	7歳	8歳	9歳	10~14歳	15~19歳	20歳以上
第 38週	罹患数	88		9	20	26	10	7	12	1	1			1		1
	定点当り	0.99		0.10	0.22	0.29	0.11	0.08	0.13	0.01	0.01			0.01		0.01
第 39週	罹患数	76	1	1	22	11	17	6	5	10			1	1		1
	定点当り	0.83	0.01	0.01	0.24	0.12	0.18	0.07	0.05	0.11			0.01	0.01		0.01
第 40週	罹患数	105		8	21	20	27	9	7	8	2	2		1		
	定点当り	1.17		0.09	0.23	0.22	0.30	0.10	0.08	0.09	0.02	0.02		0.01		
第 41週	罹患数	70		4	16	8	17	10	5	3	1	2	3	1		
	定点当り	0.78		0.04	0.18	0.09	0.19	0.11	0.06	0.03	0.01	0.02	0.03	0.01		
第 42週	罹患数	78		4	37	14	6	7	4	1	2			1		2
	定点当り	0.89		0.05	0.42	0.16	0.07	0.08	0.05	0.01	0.02			0.01		0.02

【年齢層別5週分集計】



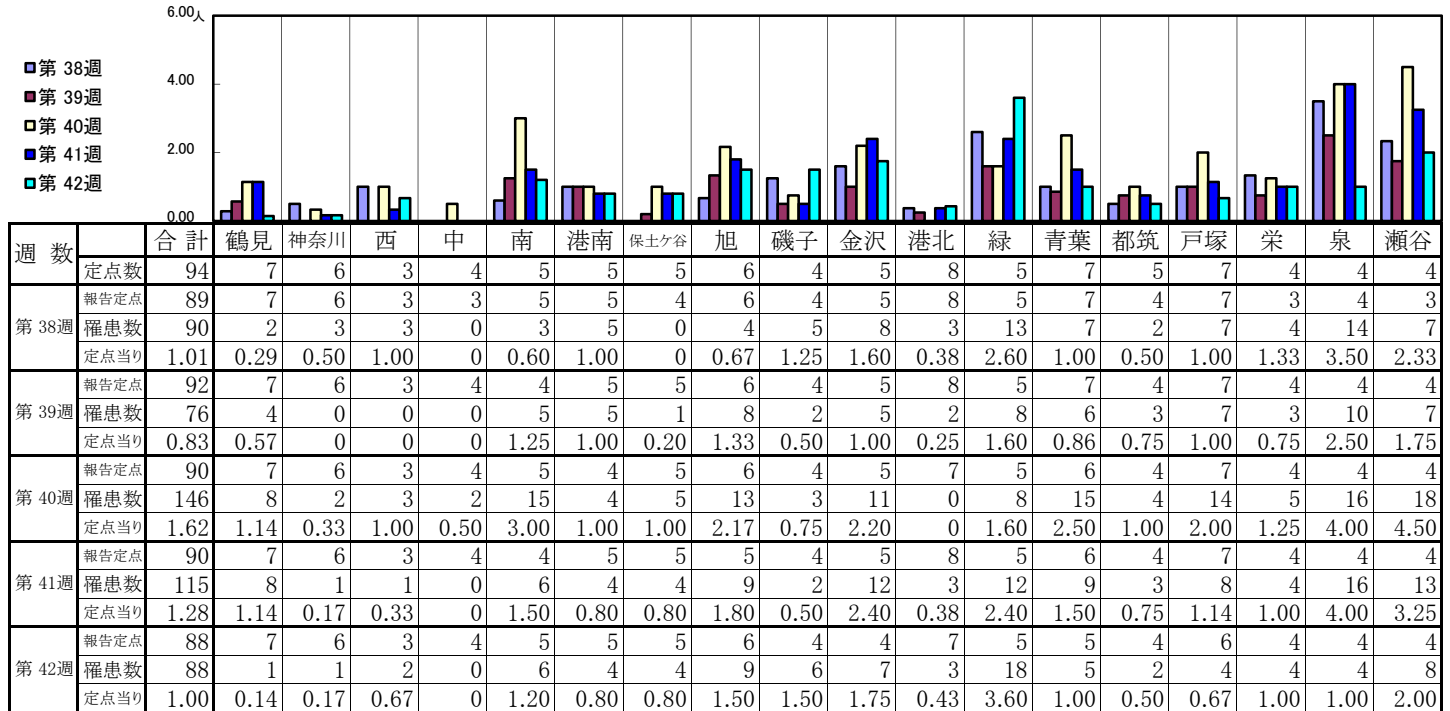
【定点当りの患者数】



<< 伝染性紅斑 >>

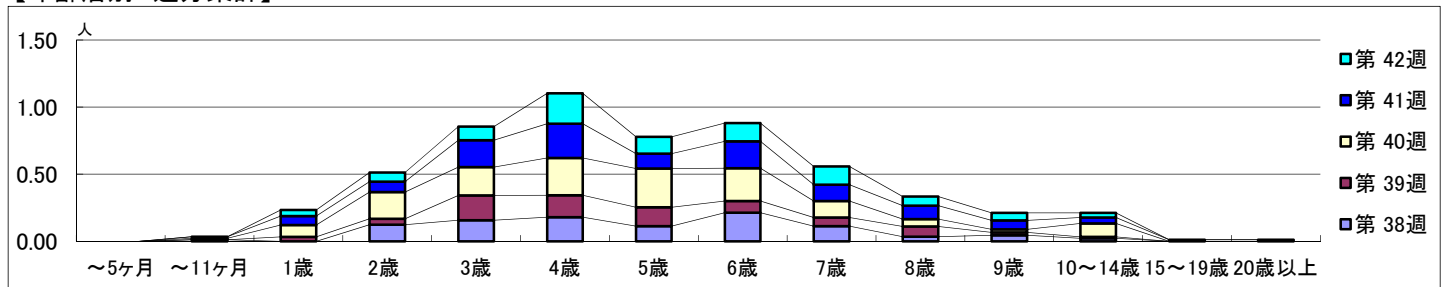
平成 30年 9月17日 ~ 10月21日
[平成 30年 第38週 ~ 第42週]

【区別・週別報告定点当り】

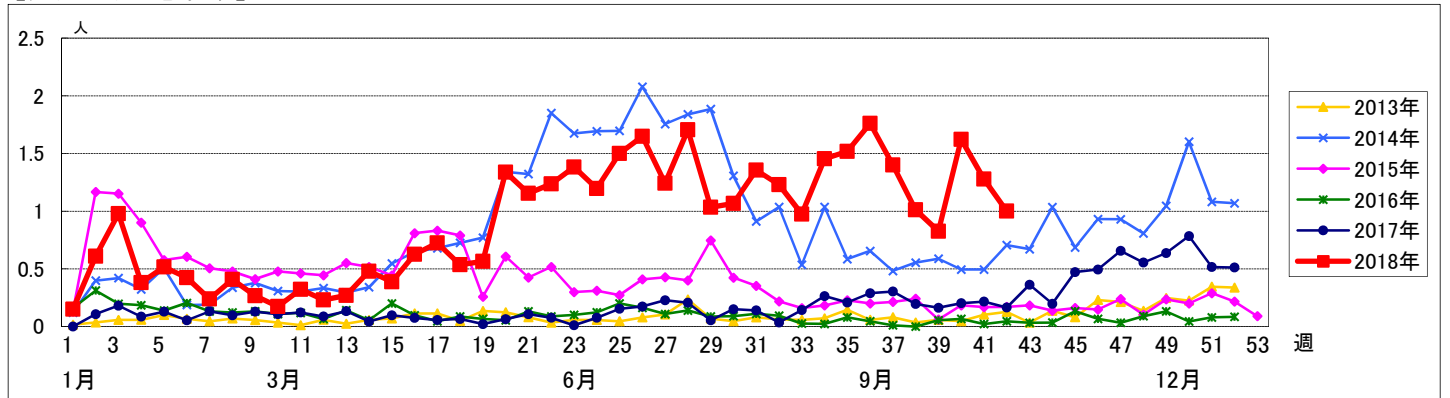


週数	合計	~5ヶ月	~11ヶ月	1歳	2歳	3歳	4歳	5歳	6歳	7歳	8歳	9歳	10~14歳	15~19歳	20歳以上
第38週	90		1	11	14	16	10	19	10	3	4	2			
第39週	76			3	4	17	15	13	8	6	7	2	1		
第40週	146		1	8	18	19	25	26	22	11	5	2	9		
第41週	115		1	6	7	18	23	10	18	11	9	6	4	1	1
第42週	88			4	6	9	20	11	12	12	6	5	3		

【年齢層別5週分集計】



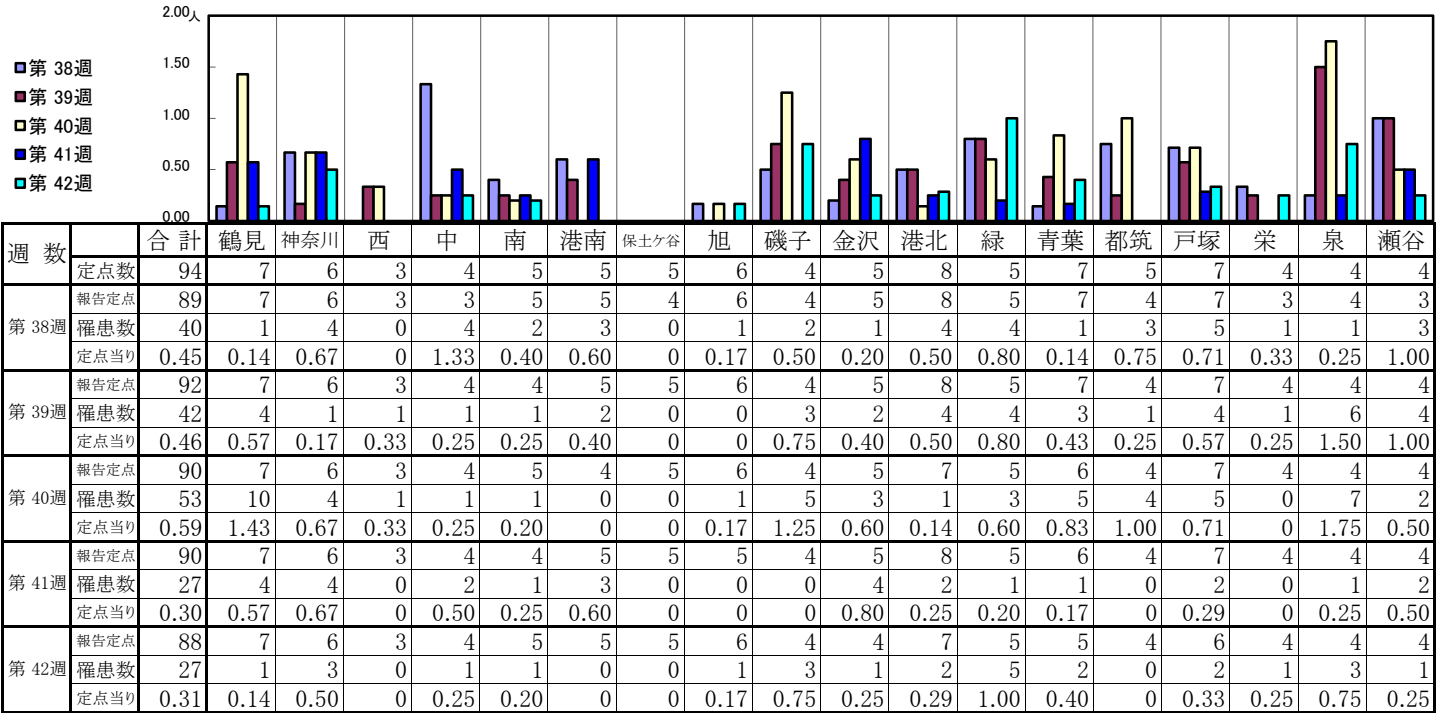
【定点当りの患者数】



<< 突発性発しん >>

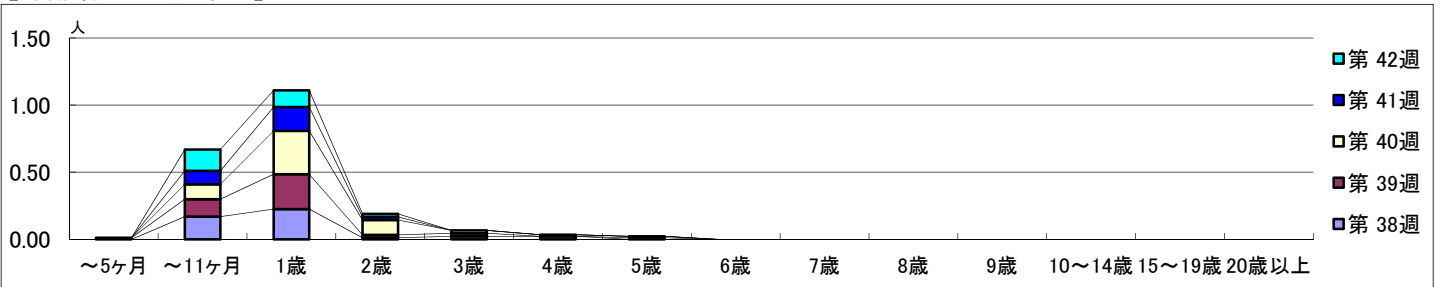
平成 30年 9月17日 ~ 10月21日
[平成 30年 第38週 ~ 第42週]

【区別・週別報告定点当り】

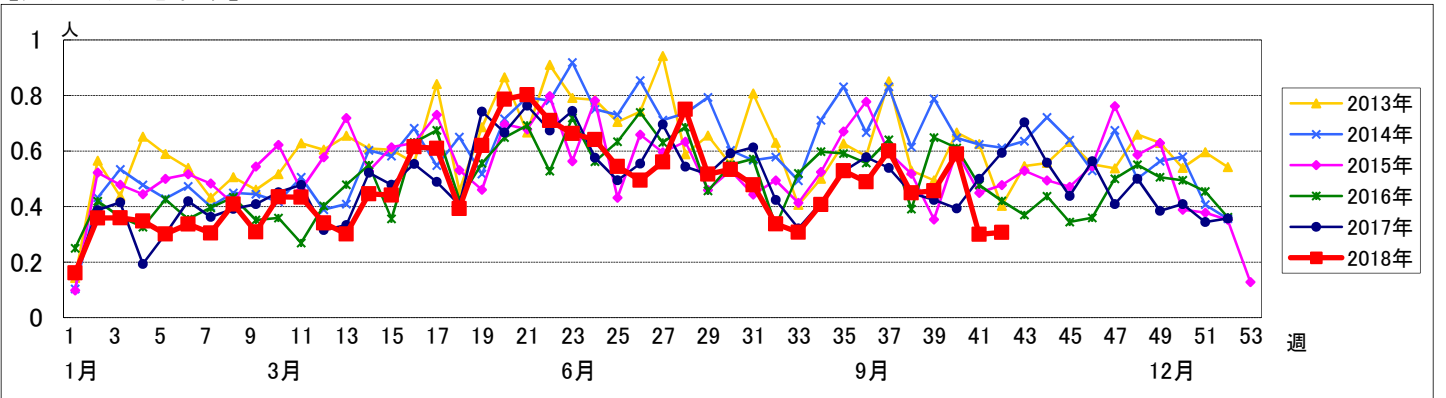


週 数		合計	年齢層別														
			~5ヶ月	~11ヶ月	1歳	2歳	3歳	4歳	5歳	6歳	7歳	8歳	9歳	10~14歳	15~19歳	20歳以上	
第 38週	罹患数	40		15	20	1	2	2									
	定点当り	0.45		0.17	0.22	0.01	0.02	0.02									
第 39週	罹患数	42	1	12	24	2	2		1								
	定点当り	0.46	0.01	0.13	0.26	0.02	0.02		0.01								
第 40週	罹患数	53		10	29	10	2	1	1								
	定点当り	0.59		0.11	0.32	0.11	0.02	0.01	0.01								
第 41週	罹患数	27		9	16	2											
	定点当り	0.30		0.10	0.18	0.02											
第 42週	罹患数	27		14	11	2											
	定点当り	0.31		0.16	0.13	0.02											

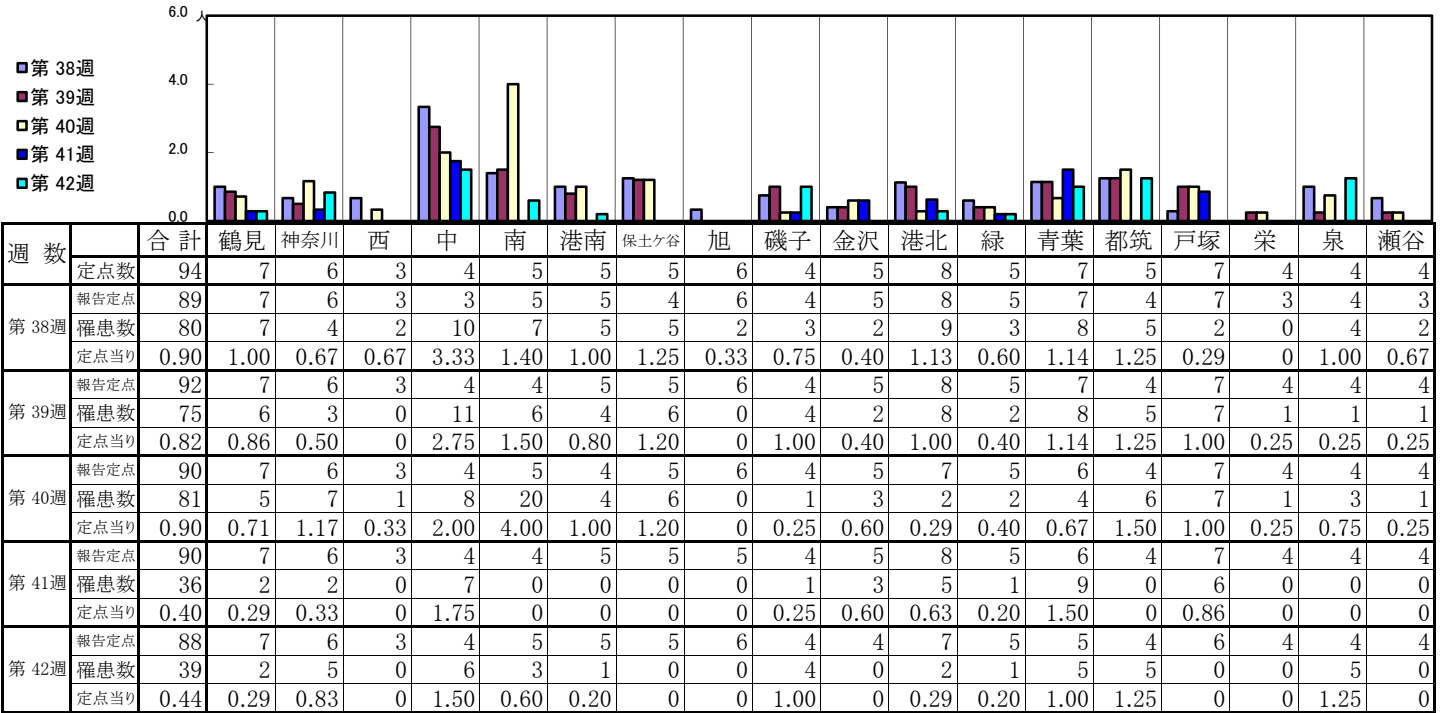
【年齢層別5週分集計】



【定点当りの患者数】

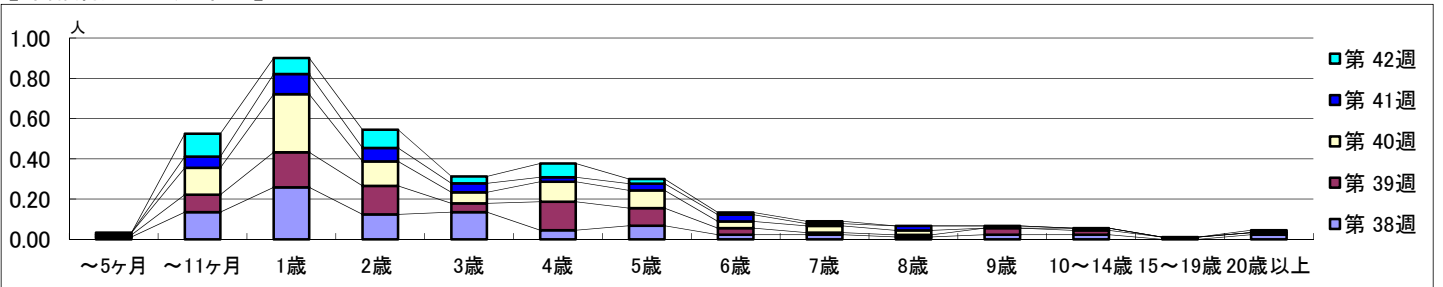


【区別・週別報告定点当り】

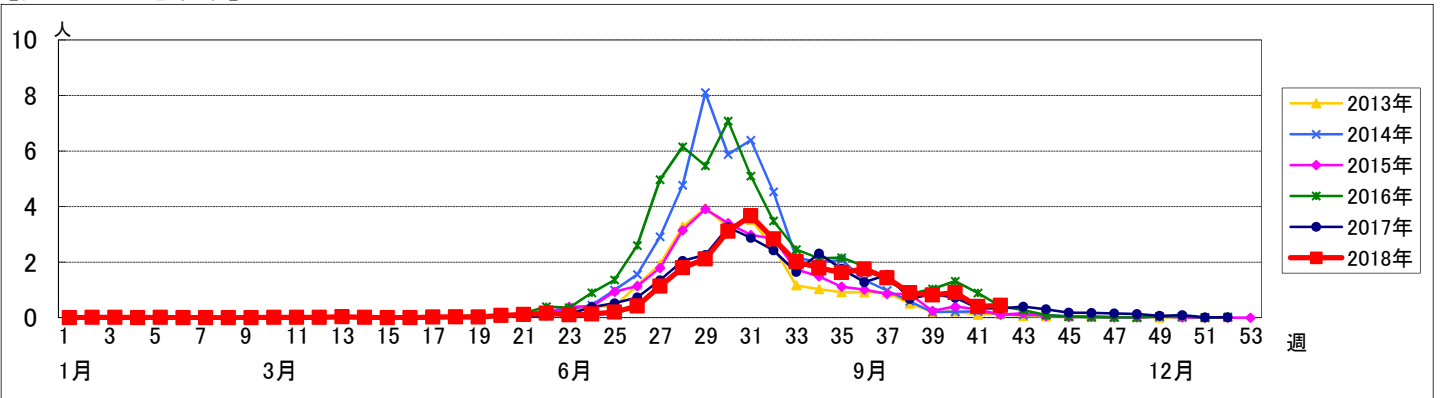


週数	合計	~5ヶ月	~11ヶ月	1歳	2歳	3歳	4歳	5歳	6歳	7歳	8歳	9歳	10~14歳	15~19歳	20歳以上
第38週	罹患数	80	1	12	23	11	12	4	6	2	2	1	2		2
第38週	定点当り	0.90	0.01	0.13	0.26	0.12	0.13	0.04	0.07	0.02	0.02	0.01	0.02		0.02
第39週	罹患数	75	1	8	16	13	4	13	8	3	1	1	3	2	1
第39週	定点当り	0.82	0.01	0.09	0.17	0.14	0.04	0.14	0.09	0.03	0.01	0.01	0.03	0.02	0.01
第40週	罹患数	81	1	12	26	11	5	9	8	3	3	2	1		
第40週	定点当り	0.90	0.01	0.13	0.29	0.12	0.06	0.10	0.09	0.03	0.03	0.02	0.01		
第41週	罹患数	36		5	9	6	4	2	3	3	1	2	1		
第41週	定点当り	0.40		0.06	0.10	0.07	0.04	0.02	0.03	0.03	0.01	0.02	0.01		
第42週	罹患数	39		10	7	8	3	6	2	1	1				1
第42週	定点当り	0.44		0.11	0.08	0.09	0.03	0.07	0.02	0.01	0.01				0.01

【年齢層別5週分集計】



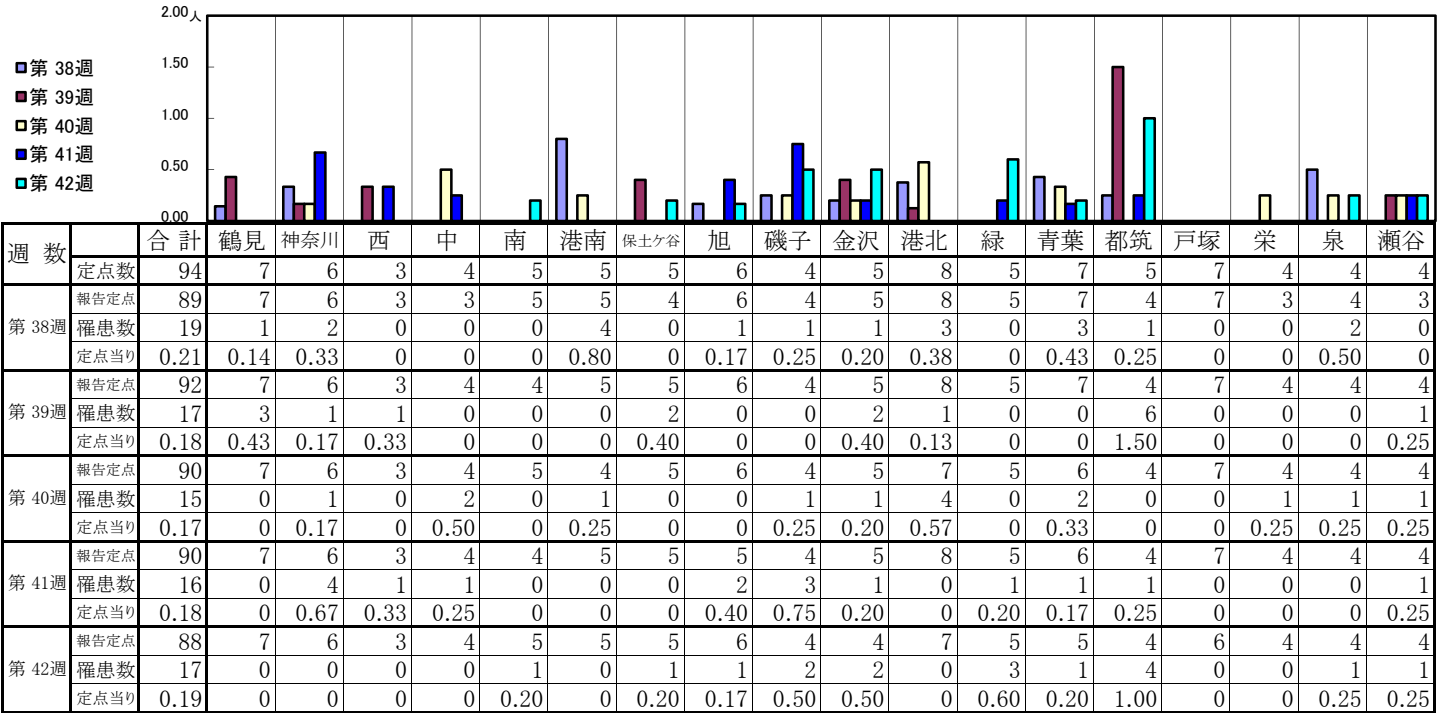
【定点当りの患者数】



<< 流行性耳下腺炎 >>

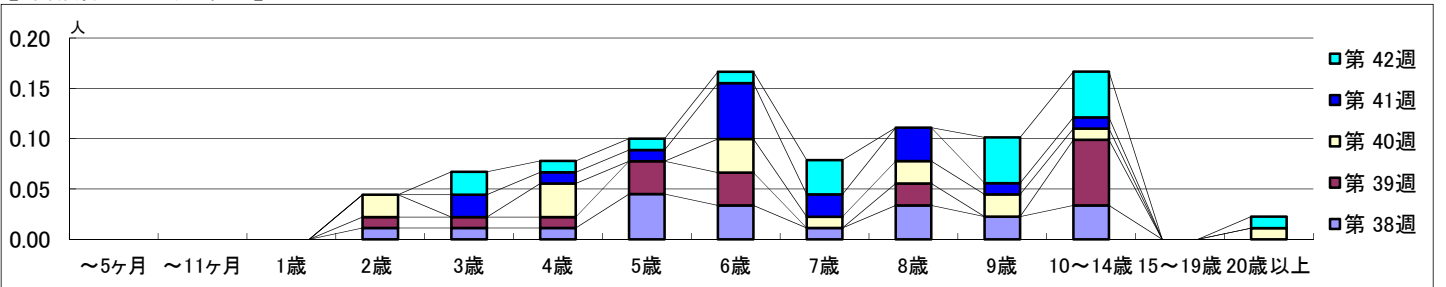
平成 30年 9月17日 ~ 10月21日
[平成 30年 第38週 ~ 第42週]

【区別・週別報告定点当り】

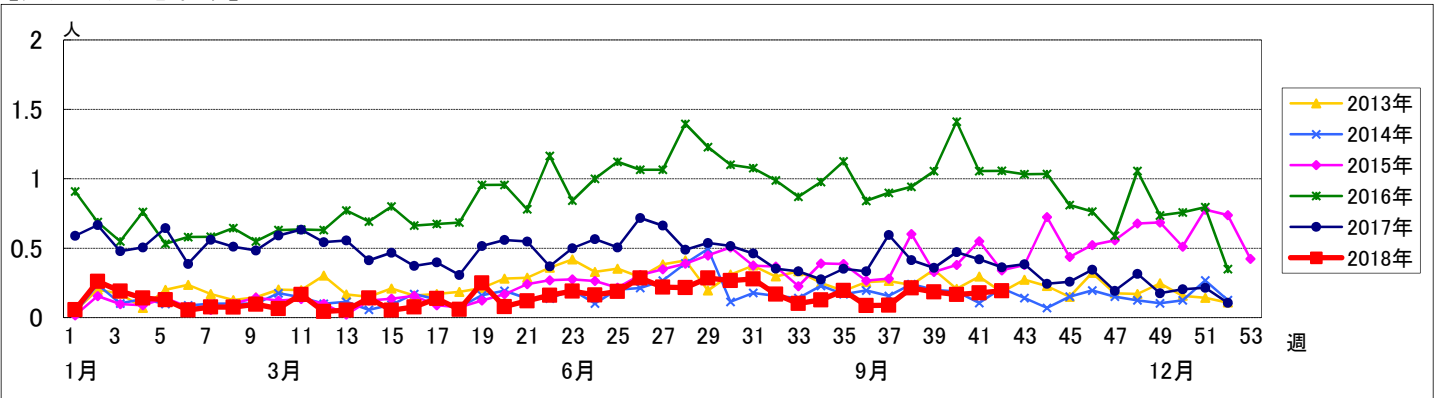


週 数		合計	~5ヶ 月	~11ヶ 月	1歳	2歳	3歳	4歳	5歳	6歳	7歳	8歳	9歳	10~ 14歳	15~ 19歳	20歳 以上
第 38週	罹患数	19				1	1	1	4	3	1	3	2	3		
	定点当り	0.21				0.01	0.01	0.01	0.04	0.03	0.01	0.03	0.02	0.03		
第 39週	罹患数	17				1	1	1	3	3		2		6		
	定点当り	0.18				0.01	0.01	0.01	0.03	0.03		0.02		0.07		
第 40週	罹患数	15				2		3		3	1	2	2	1		1
	定点当り	0.17				0.02		0.03		0.03	0.01	0.02	0.02	0.01		0.01
第 41週	罹患数	16					2	1	1	5	2	3	1	1		
	定点当り	0.18					0.02	0.01	0.01	0.06	0.02	0.03	0.01	0.01		
第 42週	罹患数	17					2	1	1	1	3		4	4		1
	定点当り	0.19					0.02	0.01	0.01	0.01	0.03		0.05	0.05		0.01

【年齢層別5週分集計】



【定点当りの患者数】



<< 急性出血性結膜炎 >>

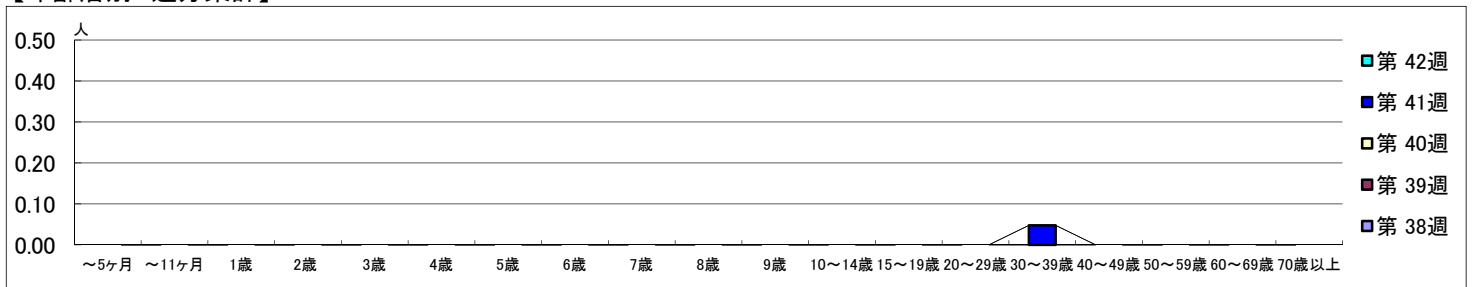
平成 30年 9月17日 ~ 10月21日
[平成 30年 第38週 ~ 第42週]

【区別・週別報告定点当り】

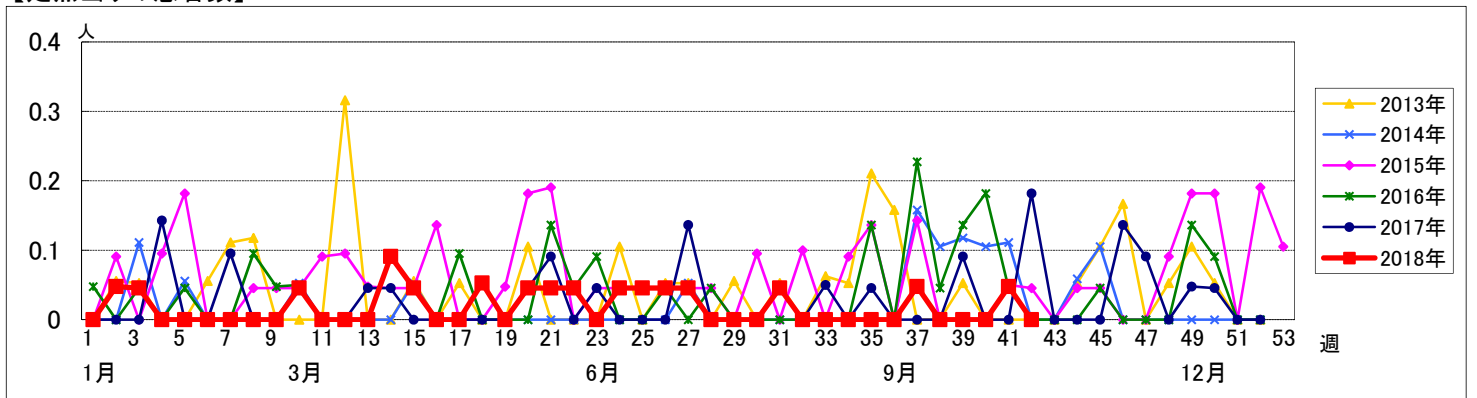
週数		区別																		
		合計	鶴見	神奈川	西	中	南	港南	保土ヶ谷	旭	磯子	金沢	港北	緑	青葉	都筑	戸塚	栄	泉	瀬谷
第 38週	定点数	22	2	1	1	1	1	1	1	1	1	1	2	1	2	1	2	1	1	1
	報告定点	22	2	1	1	1	1	1	1	1	1	1	2	1	2	1	2	1	1	1
	罹患数	0	0	0	0	0	0	0	0	0	0	0	0	0	0	0	0	0	0	0
	定点当り	0	0	0	0	0	0	0	0	0	0	0	0	0	0	0	0	0	0	0
第 39週	報告定点	22	2	1	1	1	1	1	1	1	1	2	1	2	1	2	1	1	1	1
	罹患数	0	0	0	0	0	0	0	0	0	0	0	0	0	0	0	0	0	0	0
	定点当り	0	0	0	0	0	0	0	0	0	0	0	0	0	0	0	0	0	0	0
	報告定点	22	2	1	1	1	1	1	1	1	1	2	1	2	1	2	1	1	1	1
第 40週	報告定点	22	2	1	1	1	1	1	1	1	1	2	1	2	1	2	1	1	1	1
	罹患数	0	0	0	0	0	0	0	0	0	0	0	0	0	0	0	0	0	0	0
	定点当り	0	0	0	0	0	0	0	0	0	0	0	0	0	0	0	0	0	0	0
	報告定点	21	2	1	1	1	1	1	1	1	1	2	1	2	1	2	1	1	1	1
第 41週	報告定点	21	2	1	1	1	1	1	1	1	1	2	1	2	1	2	1	1	1	1
	罹患数	1	0	0	0	0	0	0	0	0	0	0	0	0	0	0	0	1	0	0
	定点当り	0.05	0	0	0	0	0	0	0	0	0	0	0	0	0	0	0	1.00	0	0
	報告定点	22	2	1	1	1	1	1	1	1	1	2	1	2	1	2	1	1	1	1
第 42週	報告定点	22	2	1	1	1	1	1	1	1	1	2	1	2	1	2	1	1	1	1
	罹患数	0	0	0	0	0	0	0	0	0	0	0	0	0	0	0	0	0	0	0
	定点当り	0	0	0	0	0	0	0	0	0	0	0	0	0	0	0	0	0	0	0
	報告定点	22	2	1	1	1	1	1	1	1	1	2	1	2	1	2	1	1	1	1

週数		合計	~5ヶ月	~11ヶ月	1歳	2歳	3歳	4歳	5歳	6歳	7歳	8歳	9歳	10~14歳	15~19歳	20~29歳	30~39歳	40~49歳	50~59歳	60~69歳	70歳以上	
			第 38週	罹患数	0																	
第 38週	定点当り	0																				
第 39週	罹患数	0																				
第 39週	定点当り	0																				
第 40週	罹患数	0																				
第 40週	定点当り	0																				
第 41週	罹患数	1																1				
第 41週	定点当り	0.05															0.05					
第 42週	罹患数	0																				
第 42週	定点当り	0																				

【年齢層別5週分集計】



【定点当りの患者数】



<< 流行性角結膜炎 >>

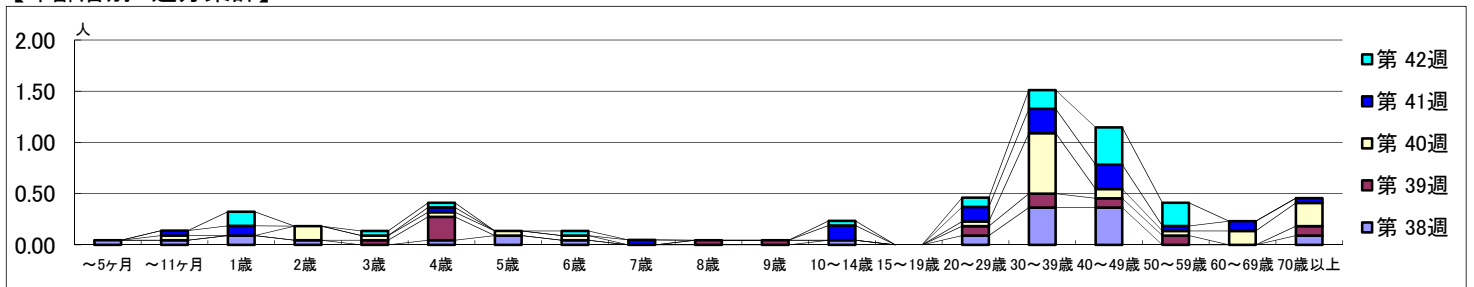
平成 30年 9月17日 ~ 10月21日
[平成 30年 第38週 ~ 第42週]

【区別・週別報告定点当り】

週数		区別																		
		合計	鶴見	神奈川	西	中	南	港南	保土ヶ谷	旭	磯子	金沢	港北	緑	青葉	都筑	戸塚	栄	泉	瀬谷
第38週	報告定点	22	2	1	1	1	1	1	1	1	1	2	1	2	1	2	1	1	1	1
	罹患数	30	2	2	0	0	0	0	0	1	0	1	4	4	1	13	1	0	0	1
	定点当り	1.36	1.00	2.00	0	0	0	0	0	1.00	0	1.00	2.00	4.00	0.50	13.00	0.50	0	0	1.00
第39週	報告定点	22	2	1	1	1	1	1	1	1	1	2	1	2	1	2	1	1	1	1
	罹患数	19	1	1	0	0	0	0	1	0	0	0	0	2	4	4	3	0	1	1
	定点当り	0.86	0.50	1.00	0	0	0	0	1.00	0	0	0	0	2.00	2.00	4.00	1.50	0	1.00	1.00
第40週	報告定点	22	2	1	1	1	1	1	1	1	1	2	1	2	1	2	1	1	1	1
	罹患数	33	3	6	2	0	0	0	1	1	0	0	1	0	5	7	5	0	1	1
	定点当り	1.50	1.50	6.00	2.00	0	0	0	1.00	1.00	0	0	0.50	0	2.50	7.00	2.50	0	1.00	1.00
第41週	報告定点	21	2	1	1	1	1	1	1	1	1	2	1	2	1	2	1	1	1	1
	罹患数	25	2	1	0	0	0	0	1	0	0	0	4	5	2	8	0	0	0	2
	定点当り	1.19	1.00	1.00	0	0	0	0	1.00	0	0	0	4.00	2.50	2.00	4.00	0	0	0	2.00
第42週	報告定点	22	2	1	1	1	1	1	1	1	1	2	1	2	1	2	1	1	1	1
	罹患数	26	1	2	0	0	1	0	1	0	1	2	0	2	4	7	4	1	0	0
	定点当り	1.18	0.50	2.00	0	0	1.00	0	1.00	0	1.00	2.00	0	2.00	2.00	7.00	2.00	1.00	0	0

週数		合計	年齢層別5週分集計																		
			~5ヶ月	~11ヶ月	1歳	2歳	3歳	4歳	5歳	6歳	7歳	8歳	9歳	10~14歳	15~19歳	20~29歳	30~39歳	40~49歳	50~59歳	60~69歳	70歳以上
第38週	罹患数	30	1	1	2	1		1	2	1				1		2	8	8			2
	定点当り	1.36	0.05	0.05	0.09	0.05		0.05	0.09	0.05				0.05		0.09	0.36	0.36			0.09
第39週	罹患数	19					1	5				1	1			2	3	2	2		2
	定点当り	0.86					0.05	0.23				0.05	0.05			0.09	0.14	0.09	0.09		0.09
第40週	罹患数	33		1		3	1	1	1	1						1	13	2	1	3	5
	定点当り	1.50		0.05		0.14	0.05	0.05	0.05	0.05						0.05	0.59	0.09	0.05	0.14	0.23
第41週	罹患数	25		1	2			1			1			3		3	5	5	1	2	1
	定点当り	1.19		0.05	0.10			0.05			0.05			0.14		0.14	0.24	0.24	0.05	0.10	0.05
第42週	罹患数	26			3		1	1		1				1		2	4	8	5		
	定点当り	1.18			0.14		0.05	0.05		0.05				0.05		0.09	0.18	0.36	0.23		

【年齢層別5週分集計】



【定点当りの患者数】

