

疾病別 警報・注意報 発生状況

平成30年第38週

	インフルエンザ	RSウイルス感染症	咽頭結膜熱	A群溶血性レンサ球菌咽頭炎	感染性胃腸炎	水痘	手足口病	伝染性紅斑	突発性発しん	ヘルパンギーナ	流行性耳下腺炎	急性出血性結膜炎	流行性角結膜炎
警報レベル	30		3	8	20	2	5	2		6	6	1	8
終息基準値	10		1	4	12	1	2	1		2	2	0.1	4
注意報レベル	10					1					3		
横浜市	0.24	0.99	0.25	1.33	2.81	0.36	1.00	1.04	0.47	0.96	0.23	-	1.44
鶴見	0.33	1.14	-	1.00	3.43	0.14	1.00	0.29	0.14	1.00	0.14	-	1.00
神奈川	0.56	1.67	0.33	0.50	4.00	0.17	1.67	0.50	0.67	0.67	0.33	-	2.00
西	-	0.67	0.33	0.67	3.00		-	1.00	-	0.67	-	-	-
中	-	0.67	-	1.33	3.33	-	2.67	-	1.33		3.33	-	-
南	-	1.00	0.25	0.75	1.50	-	1.00	0.75	0.50	1.75	-	-	-
港南	-	1.40	0.80	0.60	4.20		0.80		1.00	0.60	1.00	0.80	-
保土ヶ谷	-	2.33	1.33	2.00	1.00	-	0.67	-	-	1.67	-	...	...
旭	0.17	0.67	-	0.33	5.00	0.33	0.33	1.00	-	0.67	0.33	-	1.00
磯子	-	-	1.50	1.50	1.50	-	1.50	0.50	1.00	1.50	0.50	-	-
金沢	-	0.80	-	0.80	0.60	0.20	0.20		1.60	0.20	0.40	0.20	-
港北	0.50	1.25	0.63	2.50	3.25	0.13	0.88	0.38	0.50	1.13	0.38	...	...
緑	-	2.80	-	2.80	5.60	0.80	2.40		2.60	0.80	0.60	-	-
青葉	1.13	-	-	1.33	1.83	0.33	1.67		1.00	-	1.00	0.50	-
都筑	0.83	-	-	1.00	2.00	0.25	0.50	0.50	0.75	1.25	0.25	-	
戸塚	-	1.14	-	1.00	2.00	-	0.29	1.00	0.71	0.29	-	-	0.50
栄	0.20	0.33	-	2.00	1.00	-	-	1.33	0.33	-	-	-	-
泉	-	-	-	2.00	4.25	0.25	1.00		3.50	0.25	1.00	0.50	-
瀬谷	-	0.33	-	1.67	1.00	0.33	1.33		2.33	1.00	0.67	-	-

(-: 定点当たり0.00) (...: 未報告)

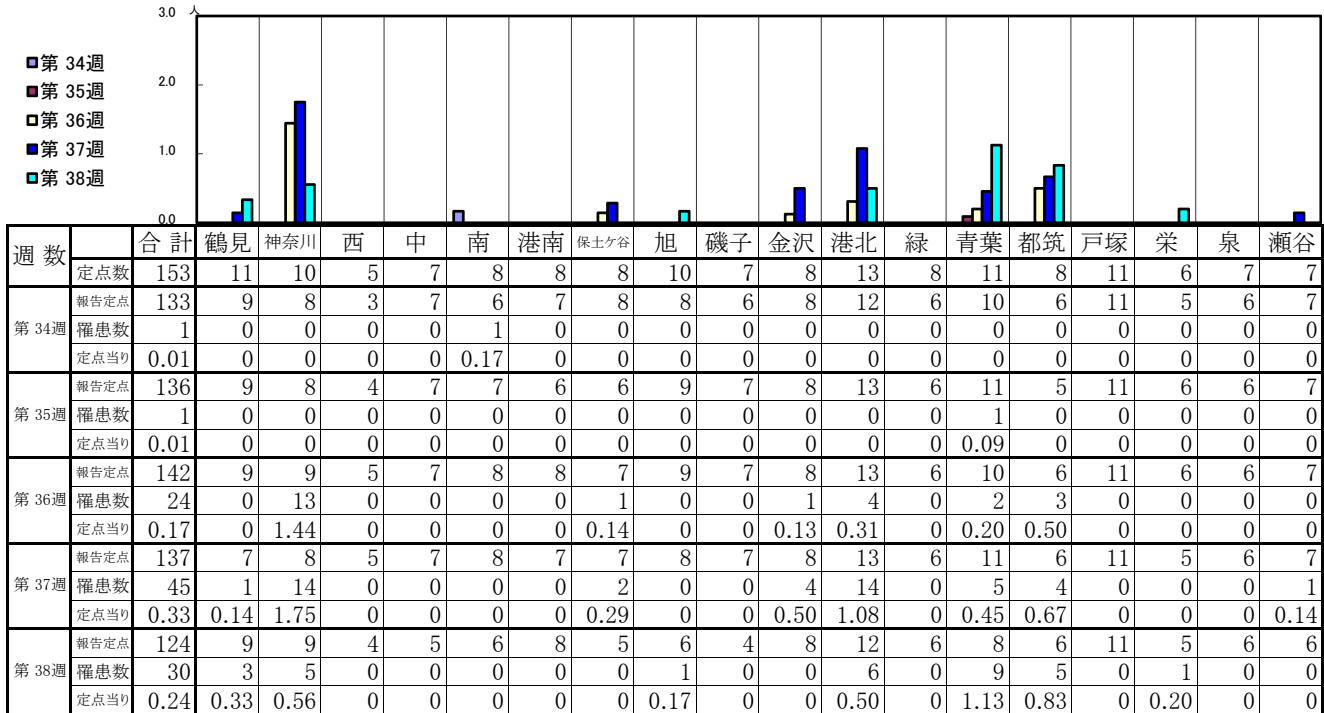
- 報告定点当たりの値が警報レベル もしくは警報レベル継続中です
- 報告定点当たりの値が注意報レベルに達しています

(この数字は集計時点のもので、翌週以降変動することもあります)

# << インフルエンザ >>

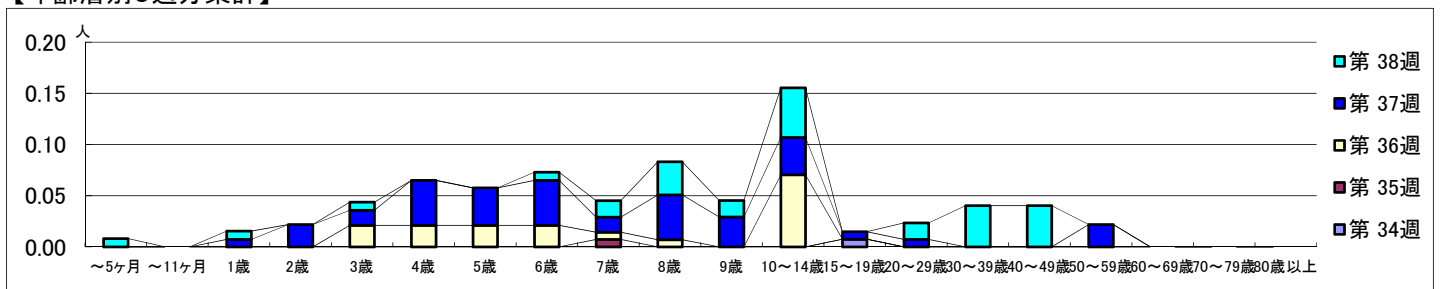
平成 30年 8月20日 ~ 9月23日  
[平成 30年 第34週 ~ 第38週]

## 【区別・週別報告定点当り】

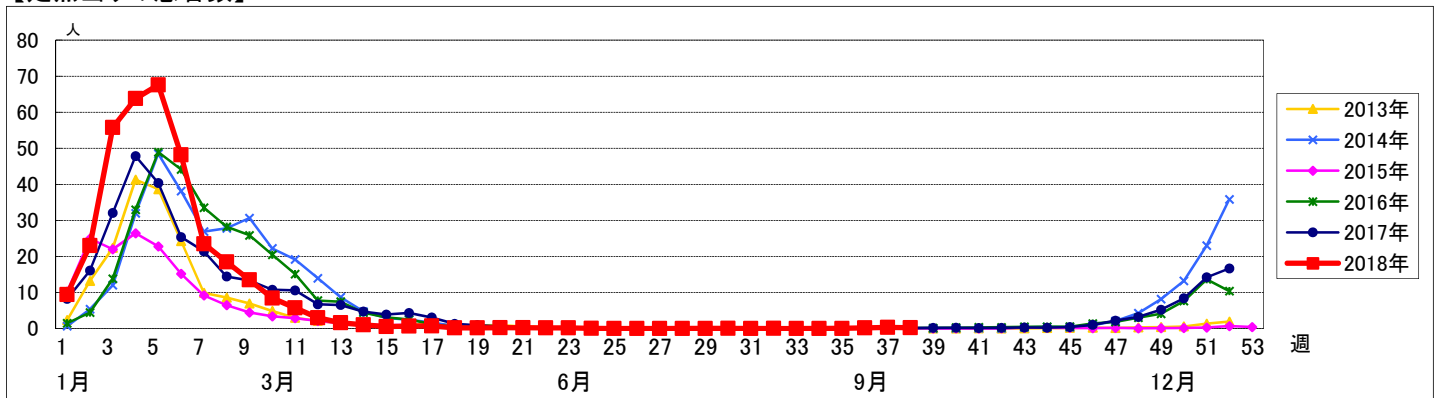


週数	合計	~5ヶ月	~11ヶ月	1歳	2歳	3歳	4歳	5歳	6歳	7歳	8歳	9歳	10~14歳	15~19歳	20~29歳	30~39歳	40~49歳	50~59歳	60~69歳	70~79歳	80歳以上	
第34週	1														1							
第35週	1									1												
第36週	24					3	3	3	3	1	1		10									
第37週	45			1	3	2	6	5	6	2	6	4	5	1	1				3			
第38週	30	1		1		1			1	2	4	2	6		2	5	5					

## 【年齢層別5週分集計】



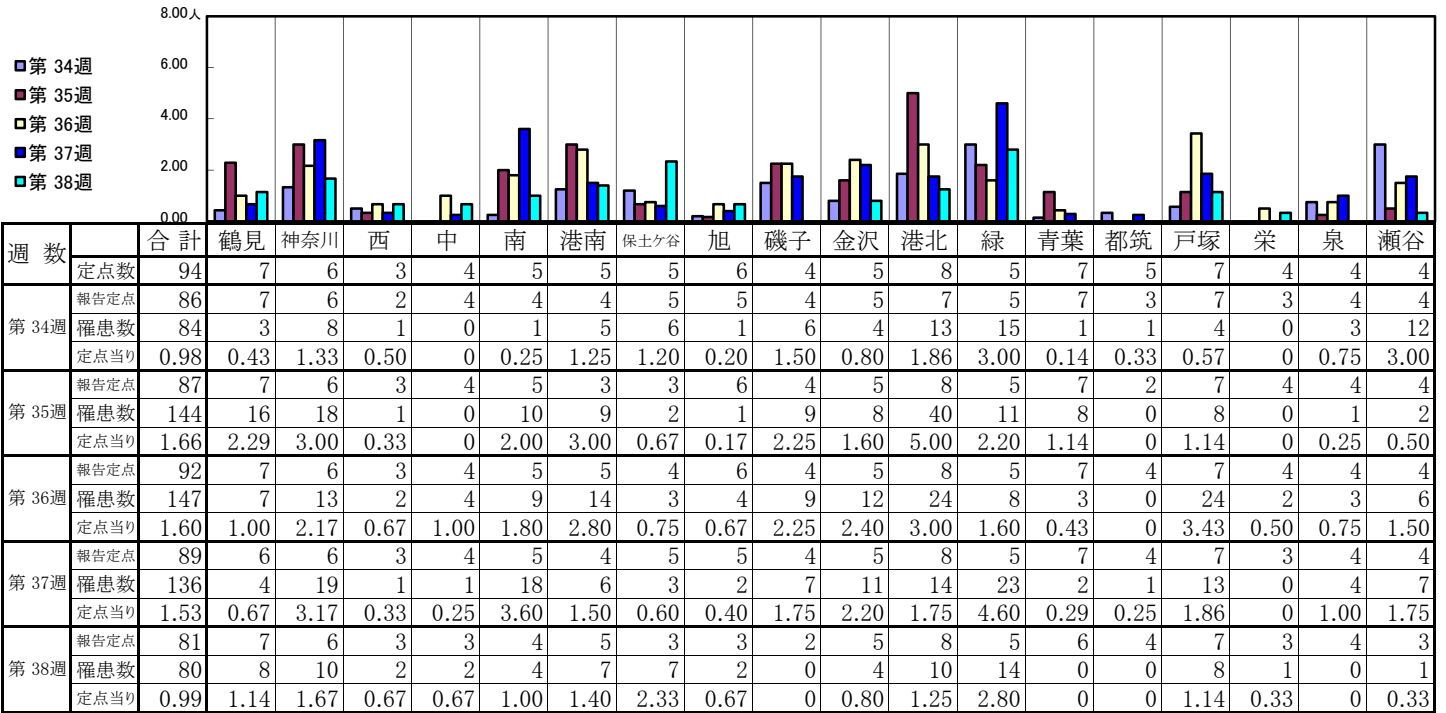
## 【定点当りの患者数】



# << RSウイルス感染症 >>

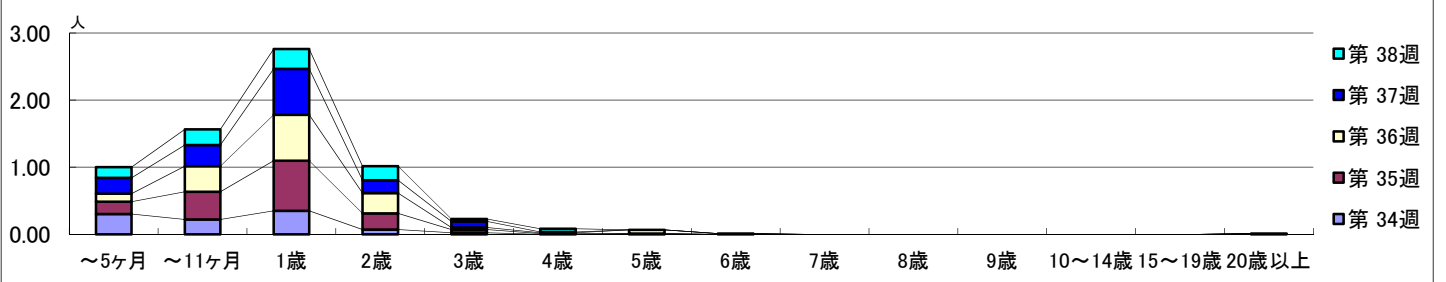
平成 30年 8月20日 ~ 9月23日  
[平成 30年 第34週 ~ 第38週]

## 【区別・週別報告定点当り】

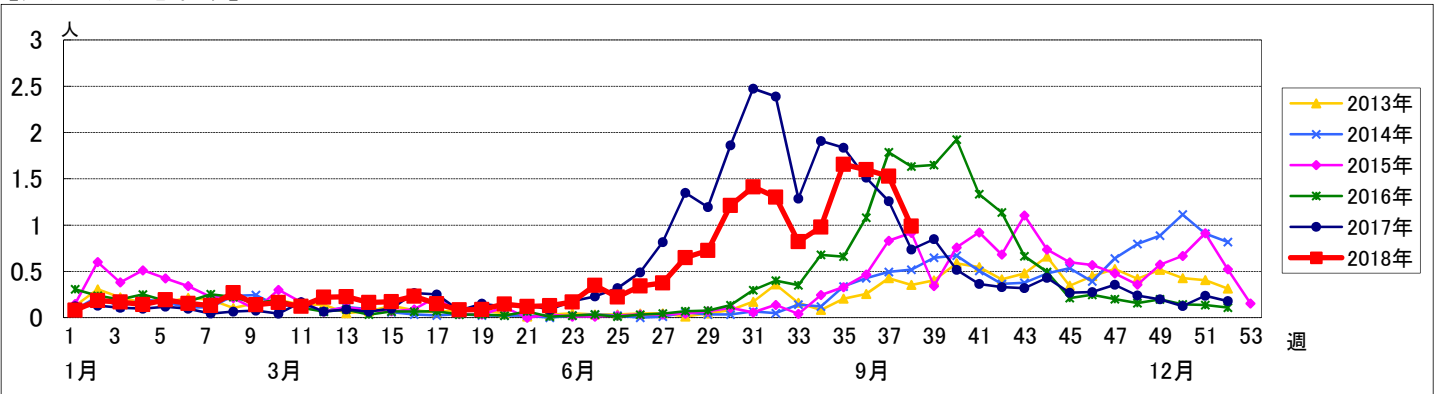


週数	合計	~5ヶ月	~11ヶ月	1歳	2歳	3歳	4歳	5歳	6歳	7歳	8歳	9歳	10~14歳	15~19歳	20歳以上
第34週	84	26	19	30	6	2		1							
第35週	144	16	36	65	21	4	1								1
第36週	147	11	35	63	28	3	1	5	1						
第37週	136	21	28	61	17	8	1								
第38週	80	13	19	24	17	3	4								

## 【年齢層別5週分集計】



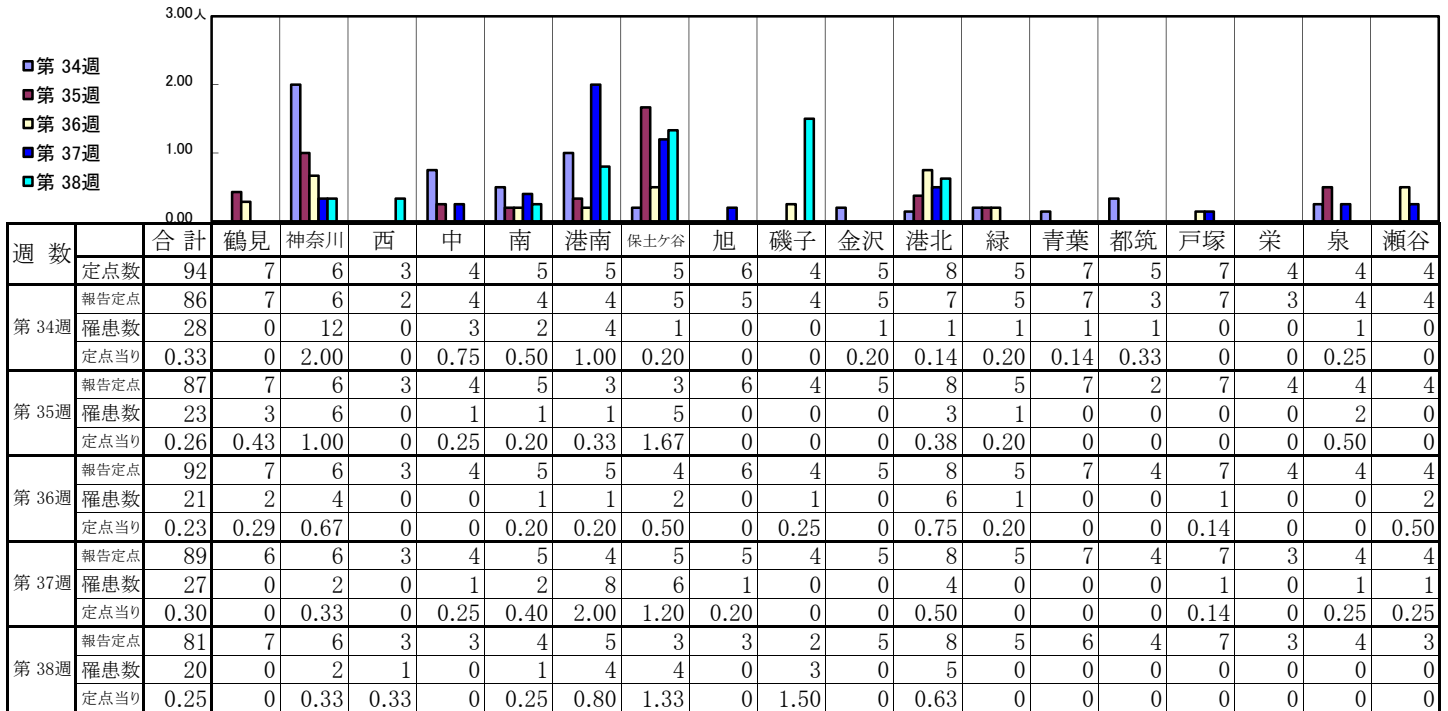
## 【定点当りの患者数】



<< 咽頭結膜熱 >>

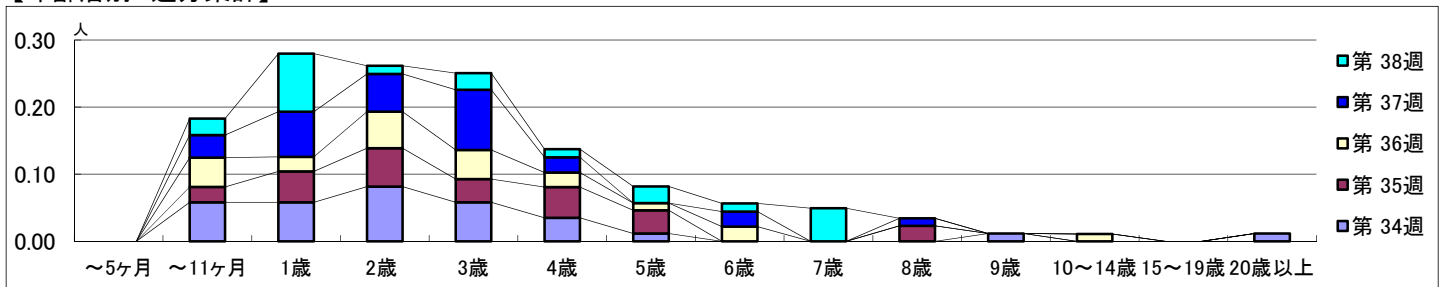
平成 30年 8月20日 ~ 9月23日  
[平成 30年 第34週 ~ 第38週]

【区別・週別報告定点当り】

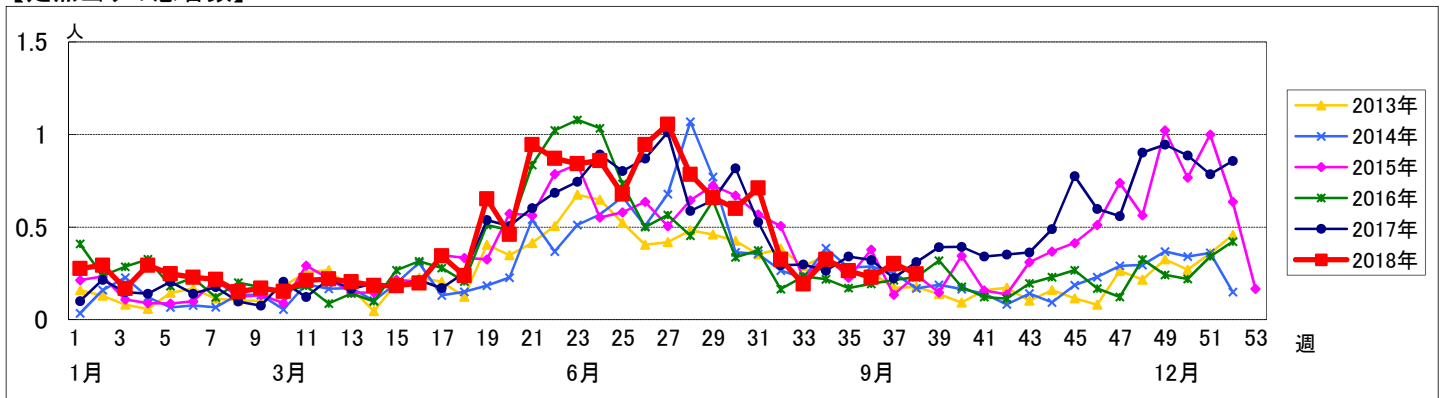


週 数		合計	~5ヶ月	~11ヶ月	1歳	2歳	3歳	4歳	5歳	6歳	7歳	8歳	9歳	10~14歳	15~19歳	20歳以上
第 34週	罹患数	28		5	5	7	5	3	1				1			1
	定点当り	0.33		0.06	0.06	0.08	0.06	0.03	0.01				0.01			0.01
第 35週	罹患数	23		2	4	5	3	4	3			2				
	定点当り	0.26		0.02	0.05	0.06	0.03	0.05	0.03			0.02				
第 36週	罹患数	21		4	2	5	4	2	1	2				1		
	定点当り	0.23		0.04	0.02	0.05	0.04	0.02	0.01	0.02				0.01		
第 37週	罹患数	27		3	6	5	8	2		2		1				
	定点当り	0.30		0.03	0.07	0.06	0.09	0.02		0.02		0.01				
第 38週	罹患数	20		2	7	1	2	1	2	1	4					
	定点当り	0.25		0.02	0.09	0.01	0.02	0.01	0.02	0.01	0.05					

【年齢層別5週分集計】



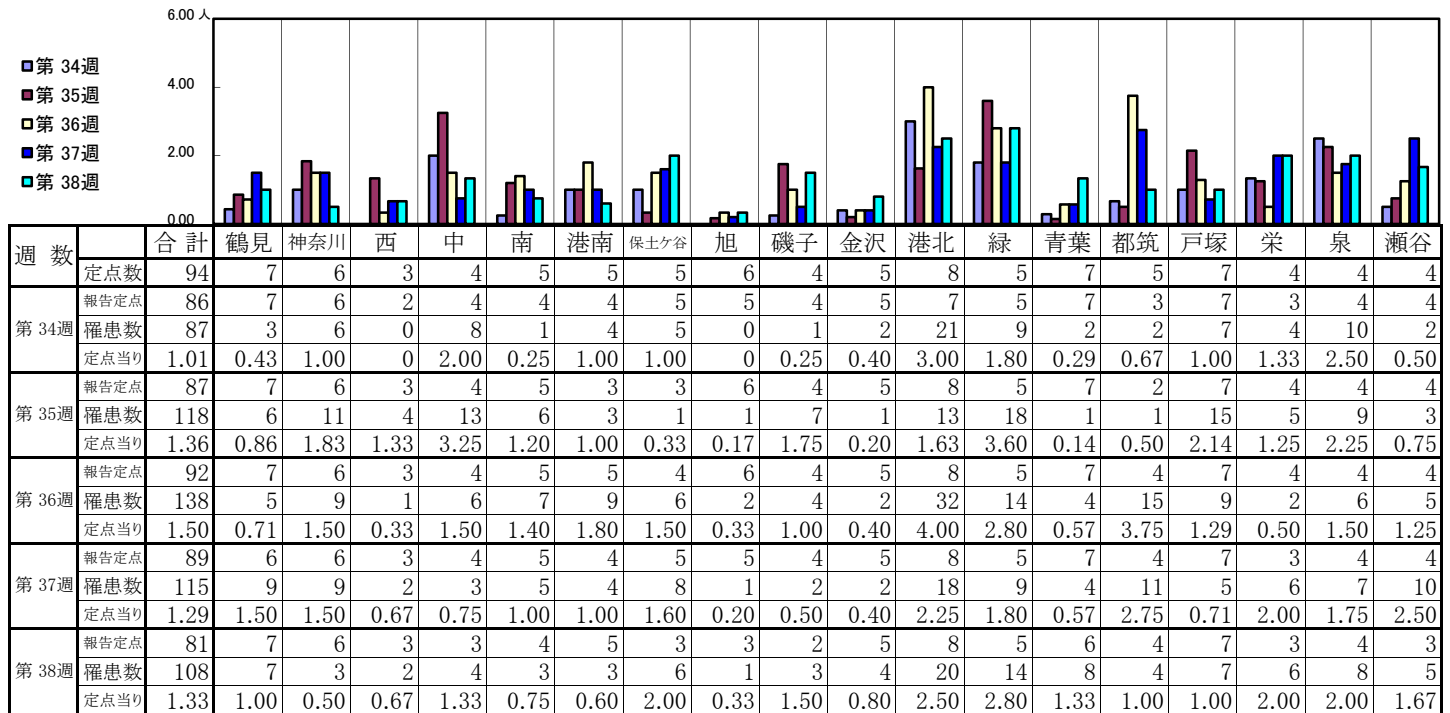
【定点当りの患者数】



# << A群溶血性レンサ球菌咽頭炎 >>

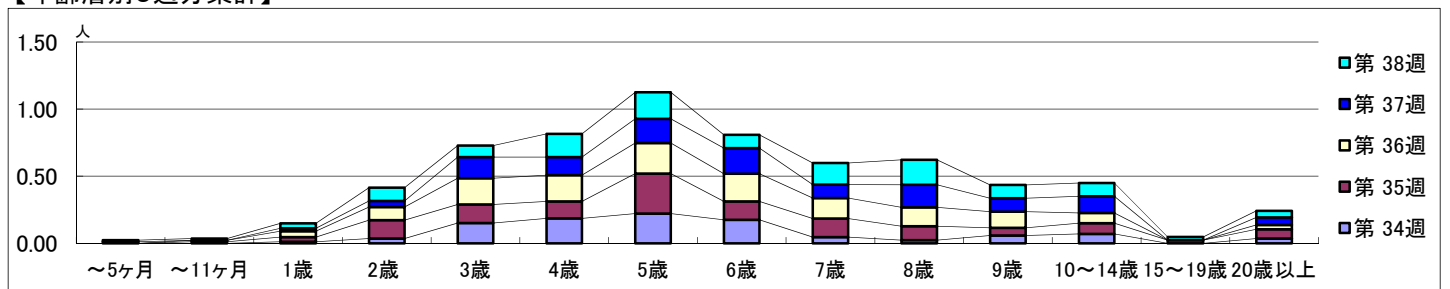
平成 30年 8月20日 ~ 9月23日  
[平成 30年 第34週 ~ 第38週]

## 【区別・週別報告定点当り】

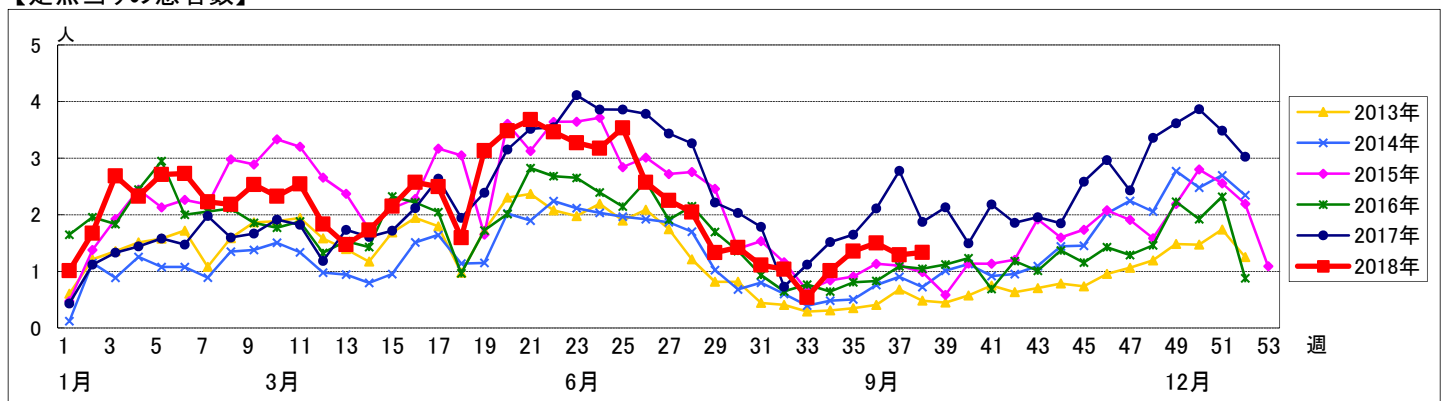


週 数		合計	~5ヶ月	~11ヶ月	年齢												
					1歳	2歳	3歳	4歳	5歳	6歳	7歳	8歳	9歳	10~14歳	15~19歳	20歳以上	
第 34週	罹患数	87			1	3	13	16	19	15	4	2	5	6		3	
	定点当り	1.01			0.01	0.03	0.15	0.19	0.22	0.17	0.05	0.02	0.06	0.07		0.03	
第 35週	罹患数	118		1	3	12	12	11	26	12	12	9	5	7	2	6	
	定点当り	1.36		0.01	0.03	0.14	0.14	0.13	0.30	0.14	0.14	0.10	0.06	0.08	0.02	0.07	
第 36週	罹患数	138		1	4	9	18	18	21	19	14	13	11	7		3	
	定点当り	1.50		0.01	0.04	0.10	0.20	0.20	0.23	0.21	0.15	0.14	0.12	0.08		0.03	
第 37週	罹患数	115	1		2	4	14	12	16	17	9	15	9	11		5	
	定点当り	1.29	0.01		0.02	0.04	0.16	0.13	0.18	0.19	0.10	0.17	0.10	0.12		0.06	
第 38週	罹患数	108	1	1	3	8	7	14	16	8	13	15	8	8	2	4	
	定点当り	1.33	0.01	0.01	0.04	0.10	0.09	0.17	0.20	0.10	0.16	0.19	0.10	0.10	0.02	0.05	

## 【年齢層別5週分集計】



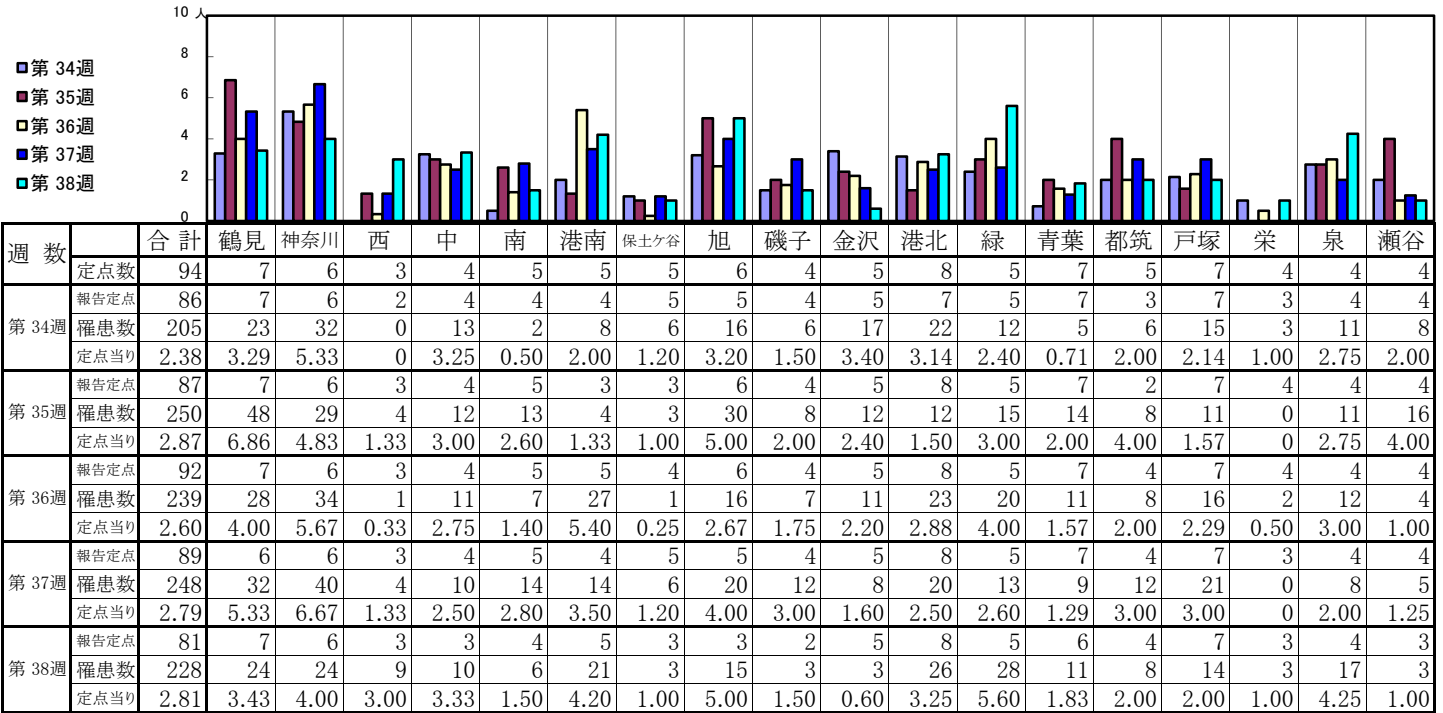
## 【定点当りの患者数】



# << 感染性胃腸炎 >>

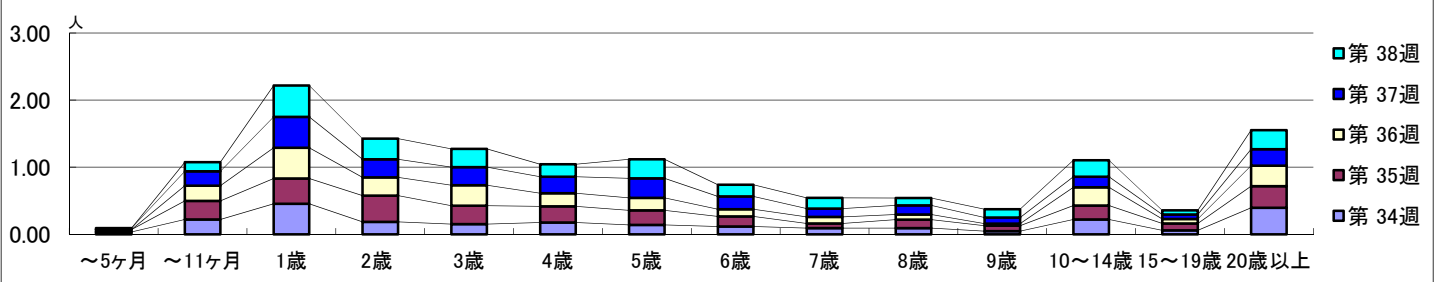
平成 30年 8月20日 ~ 9月23日  
[平成 30年 第34週 ~ 第38週]

## 【区別・週別報告定点当り】

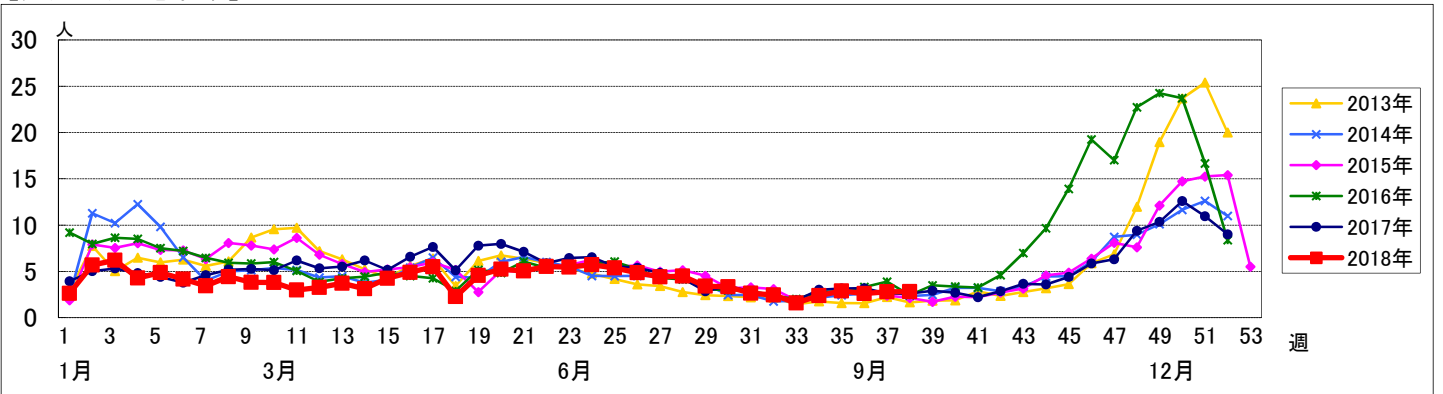


週 数		合計	年齢層別													
			~5ヶ月	~11ヶ月	1歳	2歳	3歳	4歳	5歳	6歳	7歳	8歳	9歳	10~14歳	15~19歳	20歳以上
第 34週	罹患数	205	3	19	39	16	13	15	12	10	8	8	4	19	5	34
	定点当り	2.38	0.03	0.22	0.45	0.19	0.15	0.17	0.14	0.12	0.09	0.09	0.05	0.22	0.06	0.40
第 35週	罹患数	250	3	24	33	34	24	21	19	13	6	11	7	18	9	28
	定点当り	2.87	0.03	0.28	0.38	0.39	0.28	0.24	0.22	0.15	0.07	0.13	0.08	0.21	0.10	0.32
第 36週	罹患数	239		21	42	25	28	18	17	10	9	7	3	25	6	28
	定点当り	2.60		0.23	0.46	0.27	0.30	0.20	0.18	0.11	0.10	0.08	0.03	0.27	0.07	0.30
第 37週	罹患数	248	2	19	41	24	24	22	26	17	11	12	8	14	6	22
	定点当り	2.79	0.02	0.21	0.46	0.27	0.27	0.25	0.29	0.19	0.12	0.13	0.09	0.16	0.07	0.25
第 38週	罹患数	228		11	38	25	22	15	23	14	13	9	10	20	5	23
	定点当り	2.81		0.14	0.47	0.31	0.27	0.19	0.28	0.17	0.16	0.11	0.12	0.25	0.06	0.28

## 【年齢層別5週分集計】



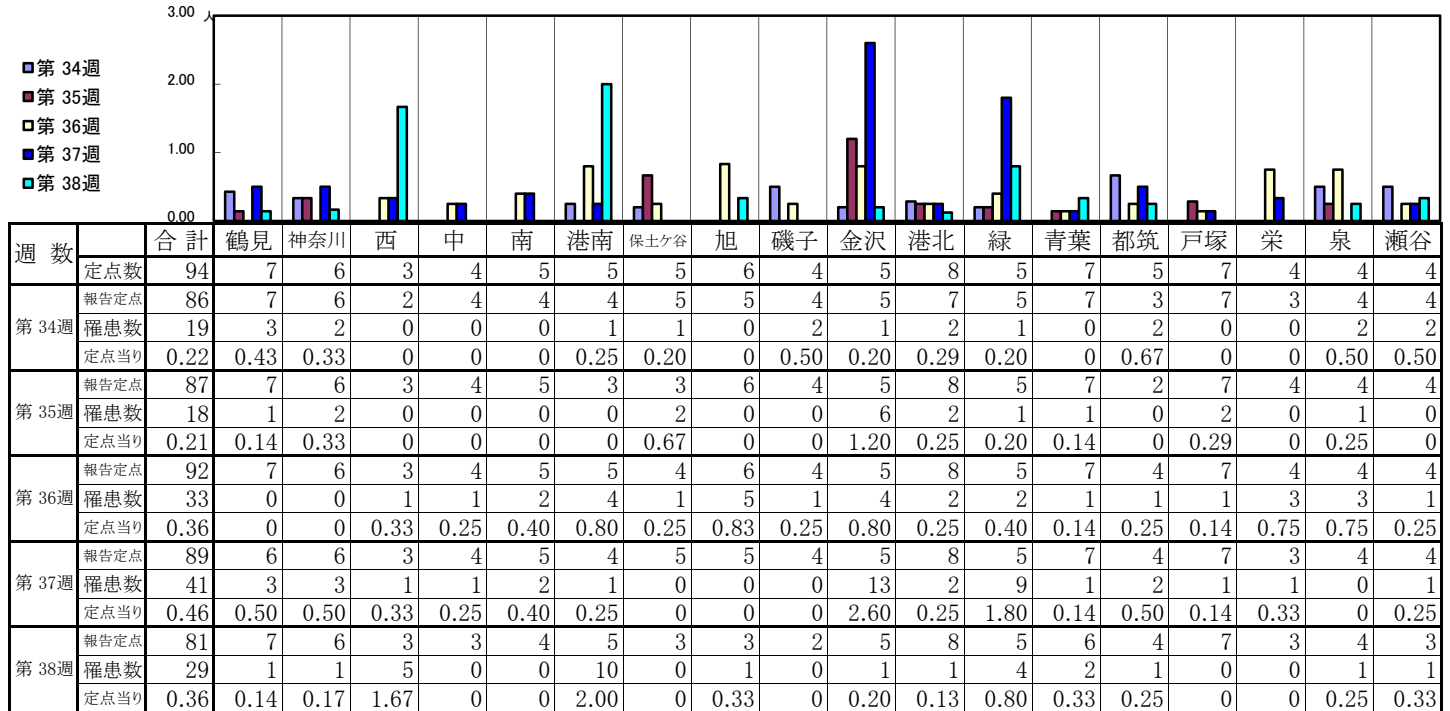
## 【定点当りの患者数】



# << 水痘 >>

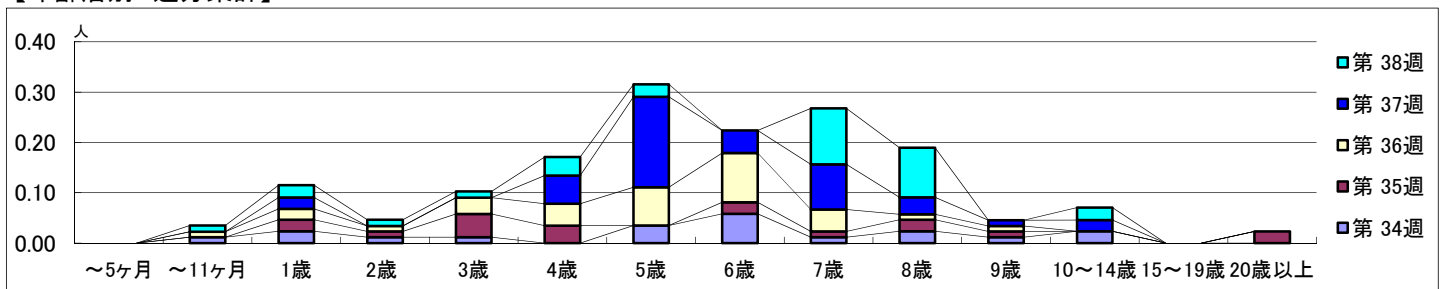
平成 30年 8月20日 ~ 9月23日  
[平成 30年 第34週 ~ 第38週]

## 【区別・週別報告定点当り】

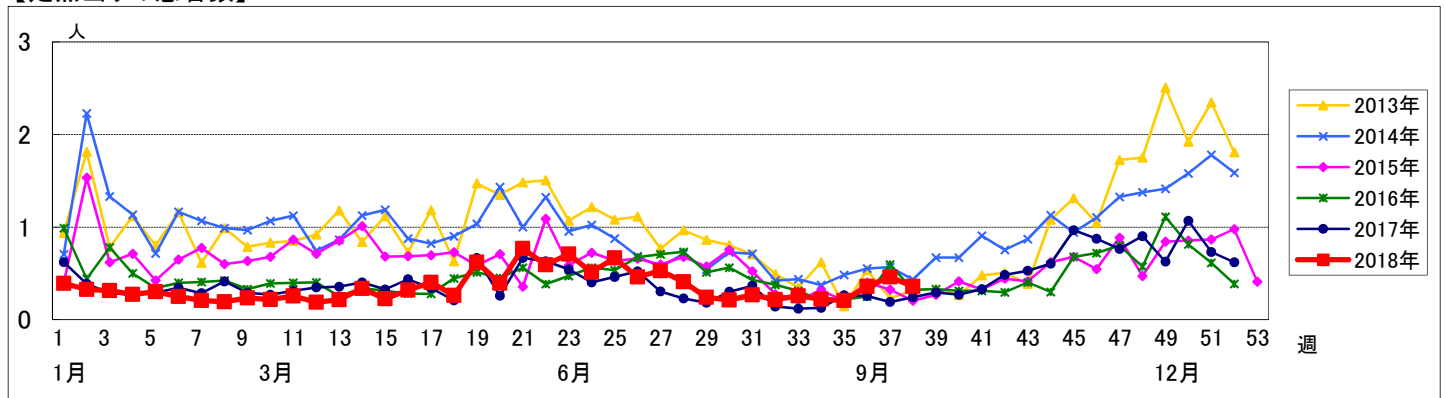


週 数		合計	年齢層別													
			~5ヶ月	~11ヶ月	1歳	2歳	3歳	4歳	5歳	6歳	7歳	8歳	9歳	10~14歳	15~19歳	20歳以上
第 34週	罹患数	19		1	2	1	1		3	5	1	2	1	2		
	定点当り	0.22		0.01	0.02	0.01	0.01		0.03	0.06	0.01	0.02	0.01	0.02		
第 35週	罹患数	18			2	1	4	3		2	1	2	1		2	
	定点当り	0.21			0.02	0.01	0.05	0.03		0.02	0.01	0.02	0.01		0.02	
第 36週	罹患数	33		1	2	1	3	4	7	9	4	1	1			
	定点当り	0.36		0.01	0.02	0.01	0.03	0.04	0.08	0.10	0.04	0.01	0.01			
第 37週	罹患数	41			2			5	16	4	8	3	1	2		
	定点当り	0.46			0.02			0.06	0.18	0.04	0.09	0.03	0.01	0.02		
第 38週	罹患数	29		1	2	1	1	3	2		9	8		2		
	定点当り	0.36		0.01	0.02	0.01	0.01	0.04	0.02		0.11	0.10		0.02		

## 【年齢層別5週分集計】



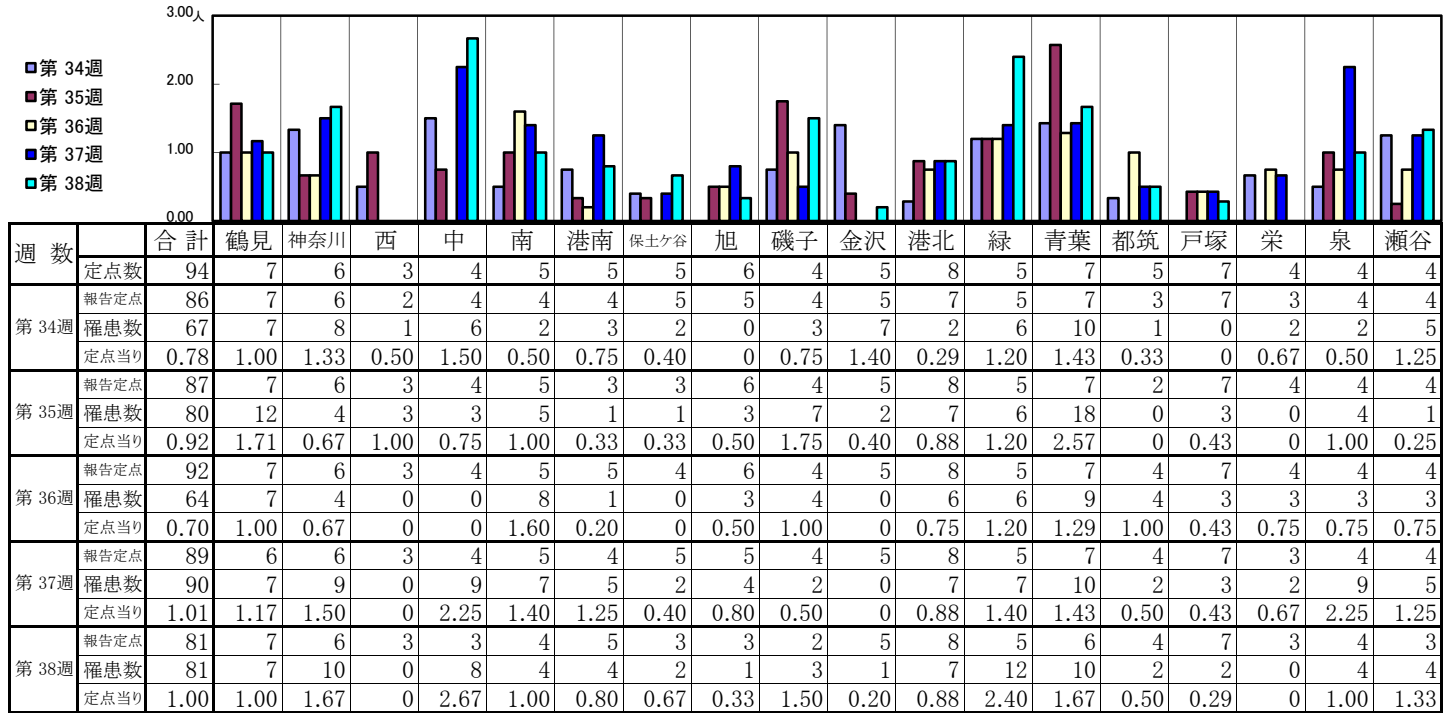
## 【定点当りの患者数】



# << 手足口病 >>

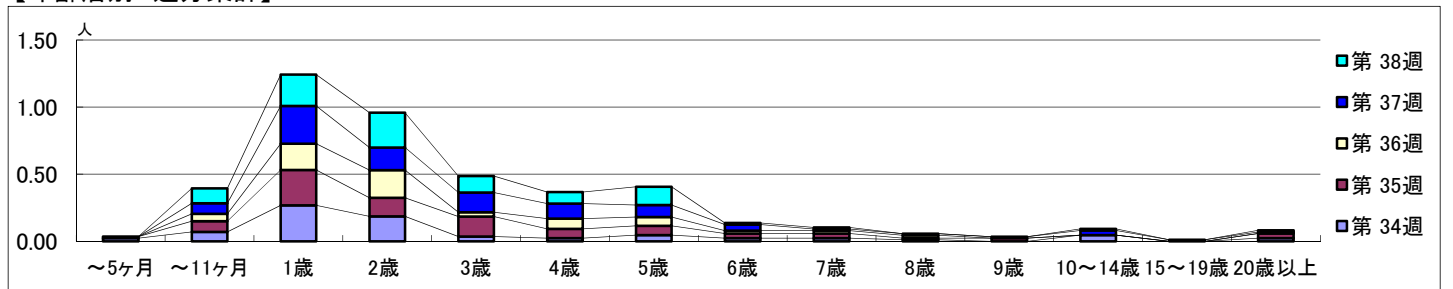
平成 30年 8月20日 ~ 9月23日  
[平成 30年 第34週 ~ 第38週]

## 【区別・週別報告定点当り】

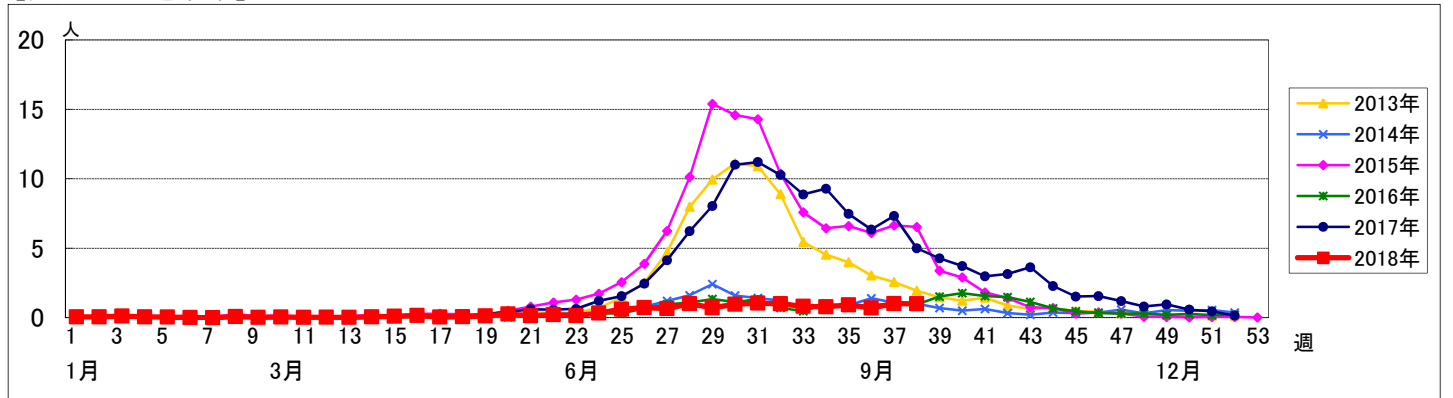


週 数		合計	年齢層別													
			~5ヶ月	~11ヶ月	1歳	2歳	3歳	4歳	5歳	6歳	7歳	8歳	9歳	10~14歳	15~19歳	20歳以上
第 34週	罹患数	67	2	6	23	16	3	2	4	2	2	1		4		2
	定点当り	0.78	0.02	0.07	0.27	0.19	0.03	0.02	0.05	0.02	0.02	0.01		0.05		0.02
第 35週	罹患数	80	1	7	23	12	13	6	6	3	3	1	2		3	
	定点当り	0.92	0.01	0.08	0.26	0.14	0.15	0.07	0.07	0.03	0.03	0.01	0.02		0.03	
第 36週	罹患数	64		5	18	19	3	7	6	2	2	2				
	定点当り	0.70		0.05	0.20	0.21	0.03	0.08	0.07	0.02	0.02					
第 37週	罹患数	90		7	25	15	13	10	8	4	1	1	1	3	1	1
	定点当り	1.01		0.08	0.28	0.17	0.15	0.11	0.09	0.04	0.01	0.01	0.01	0.03	0.01	0.01
第 38週	罹患数	81		9	19	21	10	7	11	1	1		1		1	
	定点当り	1.00		0.11	0.23	0.26	0.12	0.09	0.14	0.01	0.01		0.01		0.01	

## 【年齢層別5週分集計】



## 【定点当りの患者数】

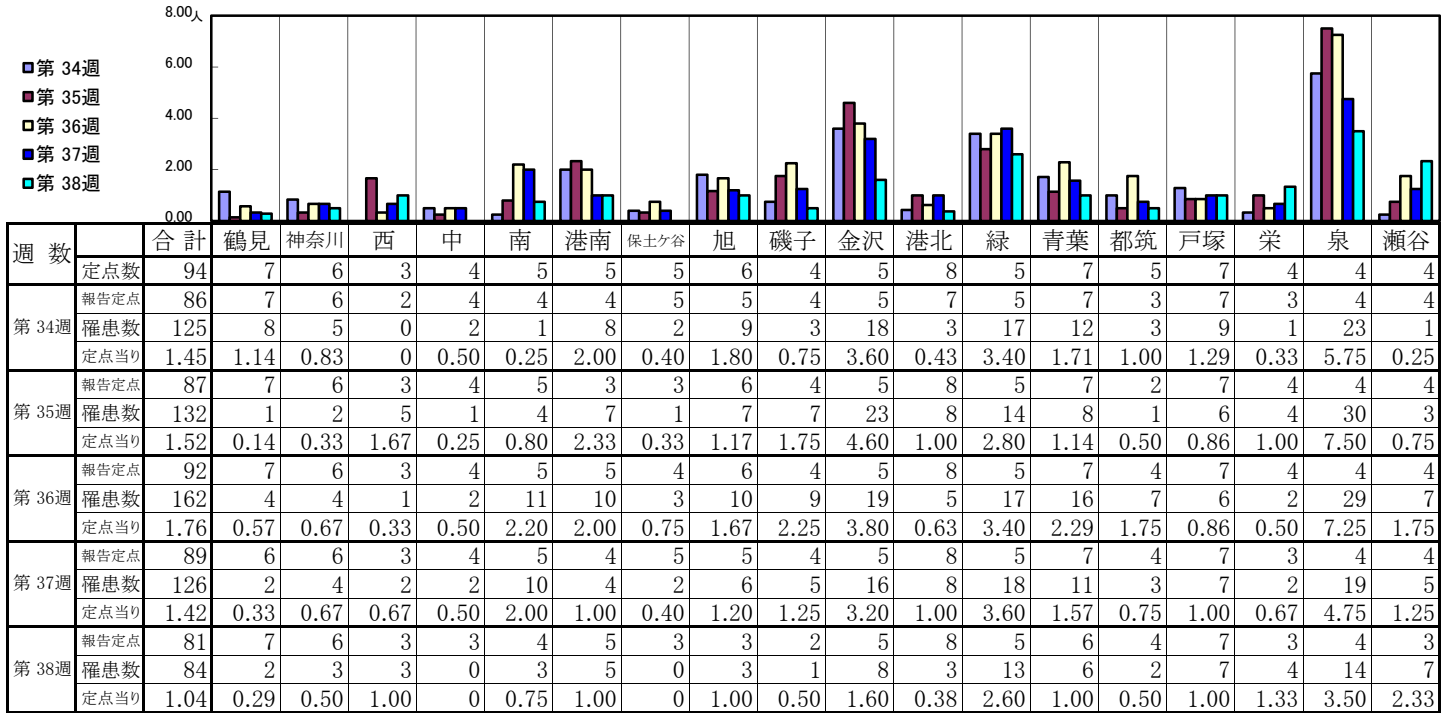




<< 伝染性紅斑 >>

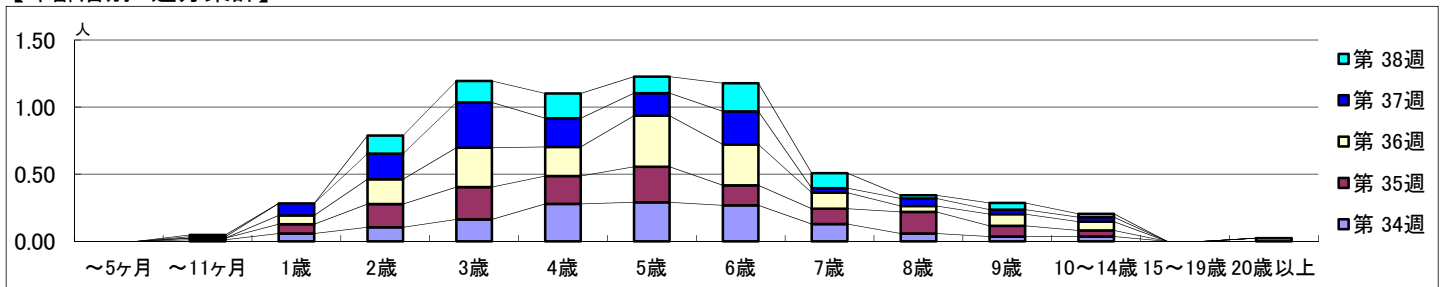
平成 30年 8月20日 ~ 9月23日  
[平成 30年 第34週 ~ 第38週]

【区別・週別報告定点当り】

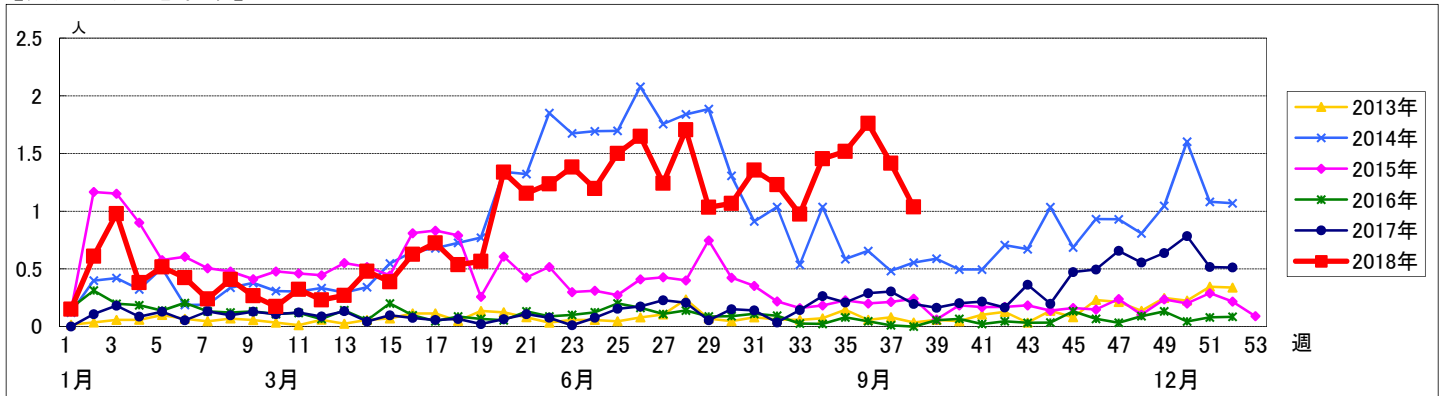


週 数		合計	~5ヶ月	~11ヶ月	年齢											
					1歳	2歳	3歳	4歳	5歳	6歳	7歳	8歳	9歳	10~14歳	15~19歳	20歳以上
第 34週	罹患数	125		1	5	9	14	24	25	23	11	5	3	3		2
	定点当り	1.45		0.01	0.06	0.10	0.16	0.28	0.29	0.27	0.13	0.06	0.03	0.03		0.02
第 35週	罹患数	132		1	6	15	21	18	23	13	10	14	7	4		
	定点当り	1.52		0.01	0.07	0.17	0.24	0.21	0.26	0.15	0.11	0.16	0.08	0.05		
第 36週	罹患数	162			6	17	27	20	35	28	11	4	8	6		
	定点当り	1.76			0.07	0.18	0.29	0.22	0.38	0.30	0.12	0.04	0.09	0.07		
第 37週	罹患数	126		1	8	17	30	19	15	22	3	5	3	3		
	定点当り	1.42		0.01	0.09	0.19	0.34	0.21	0.17	0.25	0.03	0.06	0.03	0.03		
第 38週	罹患数	84		1		11	13	15	10	17	9	2	4	2		
	定点当り	1.04		0.01		0.14	0.16	0.19	0.12	0.21	0.11	0.02	0.05	0.02		

【年齢層別5週分集計】



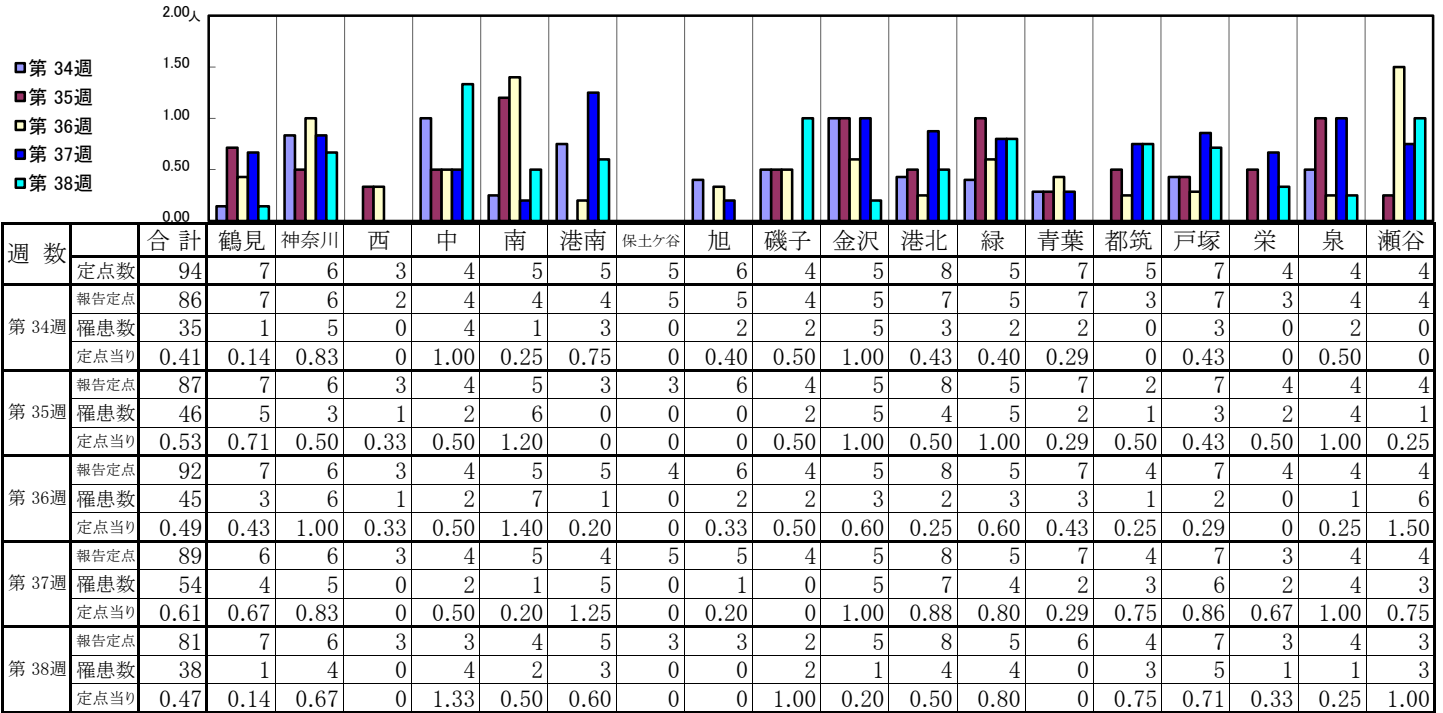
【定点当りの患者数】



# << 突発性発しん >>

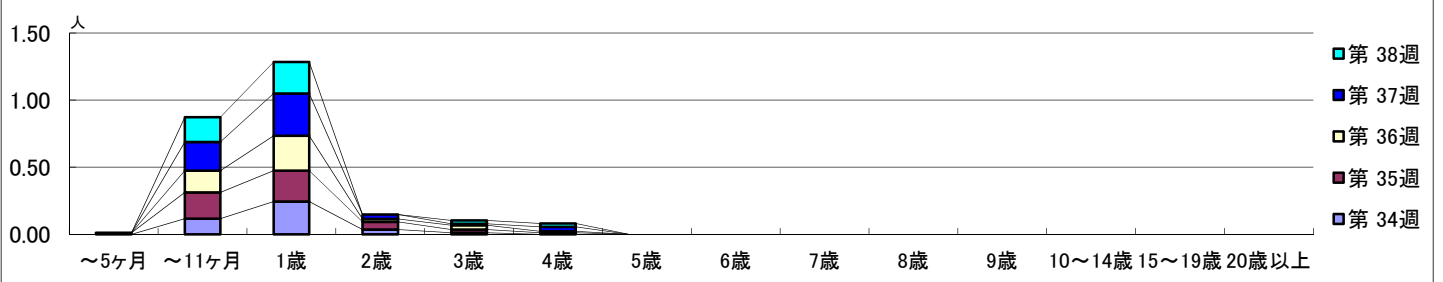
平成 30年 8月20日 ~ 9月23日  
[平成 30年 第34週 ~ 第38週]

## 【区別・週別報告定点当り】

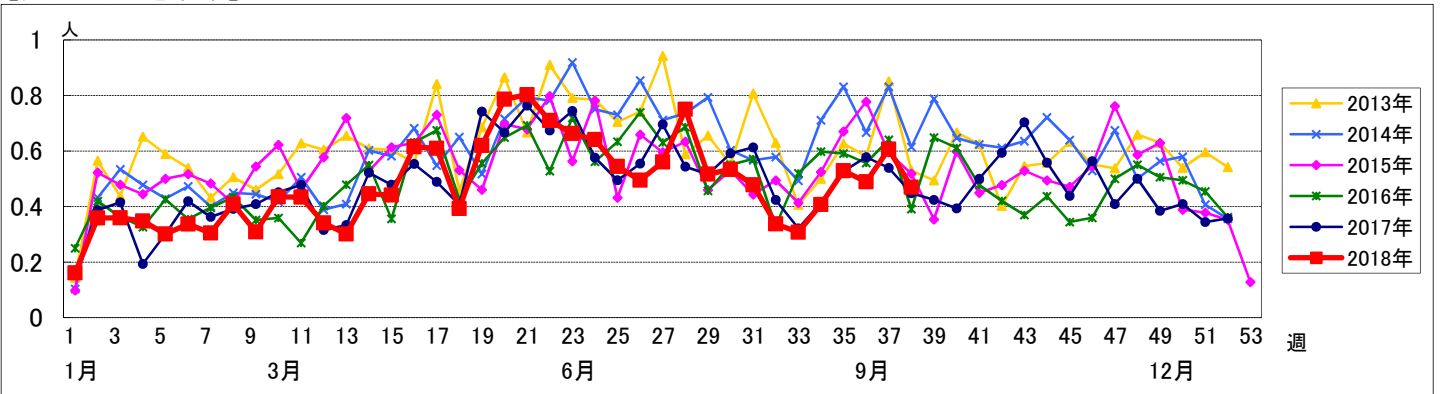


週数	合計	~5ヶ月	~11ヶ月	1歳	2歳	3歳	4歳	5歳	6歳	7歳	8歳	9歳	10~14歳	15~19歳	20歳以上
第34週	罹患数 35 定点当り 0.41		10	21	3	1									
第35週	罹患数 46 定点当り 0.53	0.01	0.20	0.23	0.06	0.02	0.01								
第36週	罹患数 45 定点当り 0.49		0.16	0.26	0.02	0.03	0.01								
第37週	罹患数 54 定点当り 0.61		0.21	0.31	0.03	0.01	0.03								
第38週	罹患数 38 定点当り 0.47		0.19	0.23		0.02	0.02								

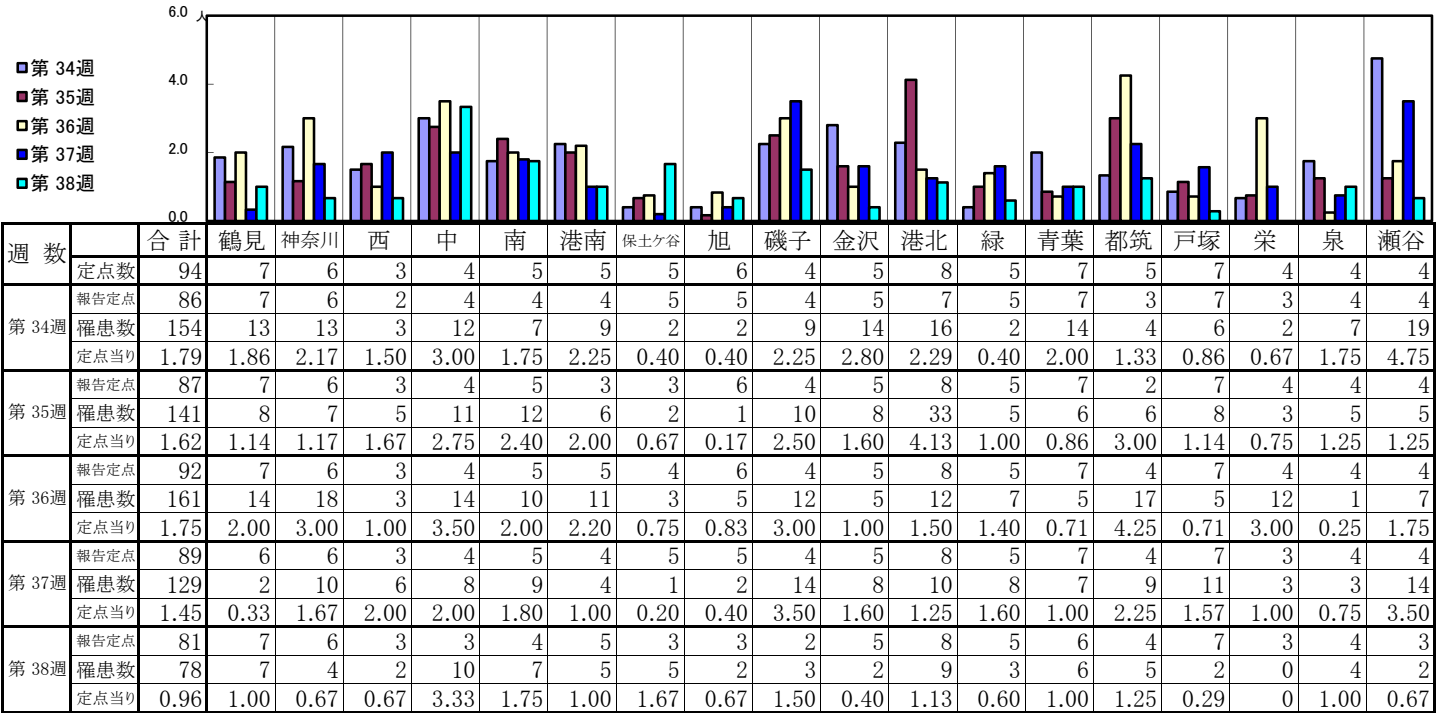
## 【年齢層別5週分集計】



## 【定点当りの患者数】

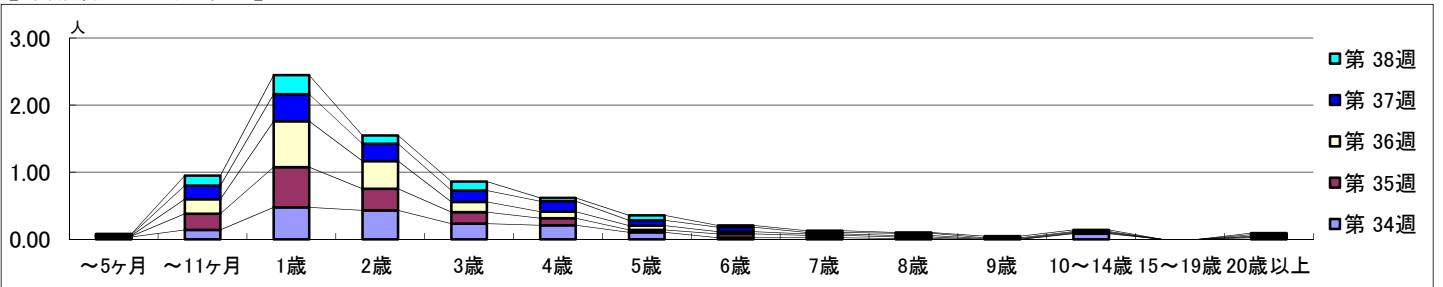


【区別・週別報告定点当り】

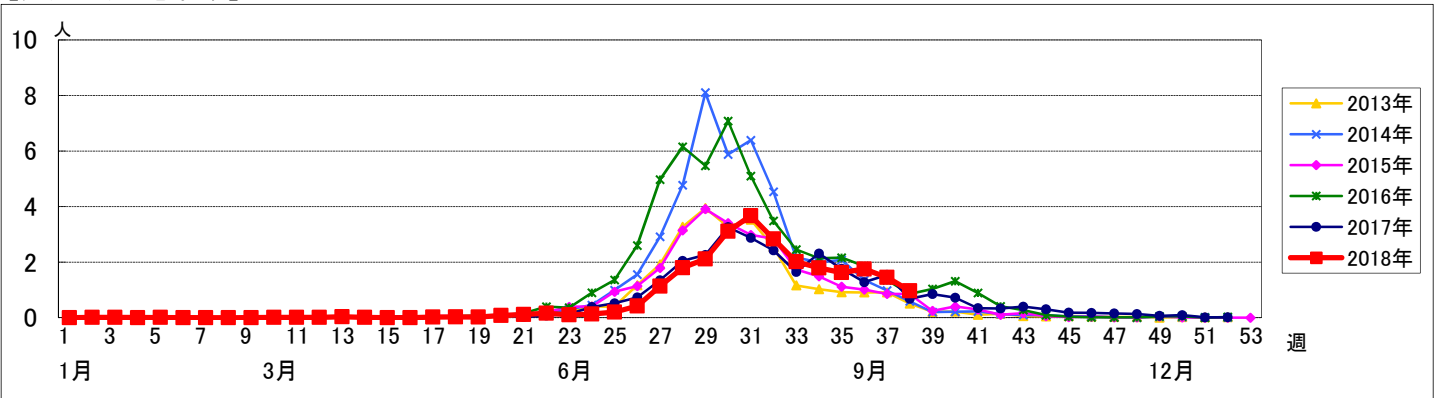


週 数		合計	年齢層別													
			~5ヶ月	~11ヶ月	1歳	2歳	3歳	4歳	5歳	6歳	7歳	8歳	9歳	10~14歳	15~19歳	20歳以上
第 34週	罹患数	154	3	12	41	37	20	18	9	2	2	1		7		2
	定点当り	1.79	0.03	0.14	0.48	0.43	0.23	0.21	0.10	0.02	0.02	0.01		0.08		0.02
第 35週	罹患数	141	1	21	52	28	15	9	3	5	3	2		1		1
	定点当り	1.62	0.01	0.24	0.60	0.32	0.17	0.10	0.03	0.06	0.03	0.02		0.01		0.01
第 36週	罹患数	161	1	20	63	38	14	9	6	3	2	2	1	1		1
	定点当り	1.75	0.01	0.22	0.68	0.41	0.15	0.10	0.07	0.03	0.02	0.02	0.01	0.01		0.01
第 37週	罹患数	129	1	18	36	23	15	14	7	6	2	3	1	1		2
	定点当り	1.45	0.01	0.20	0.40	0.26	0.17	0.16	0.08	0.07	0.02	0.03	0.01	0.01		0.02
第 38週	罹患数	78	1	12	23	10	11	4	6	2	2	1	2	2		2
	定点当り	0.96	0.01	0.15	0.28	0.12	0.14	0.05	0.07	0.02	0.02	0.01	0.02	0.02		0.02

【年齢層別5週分集計】



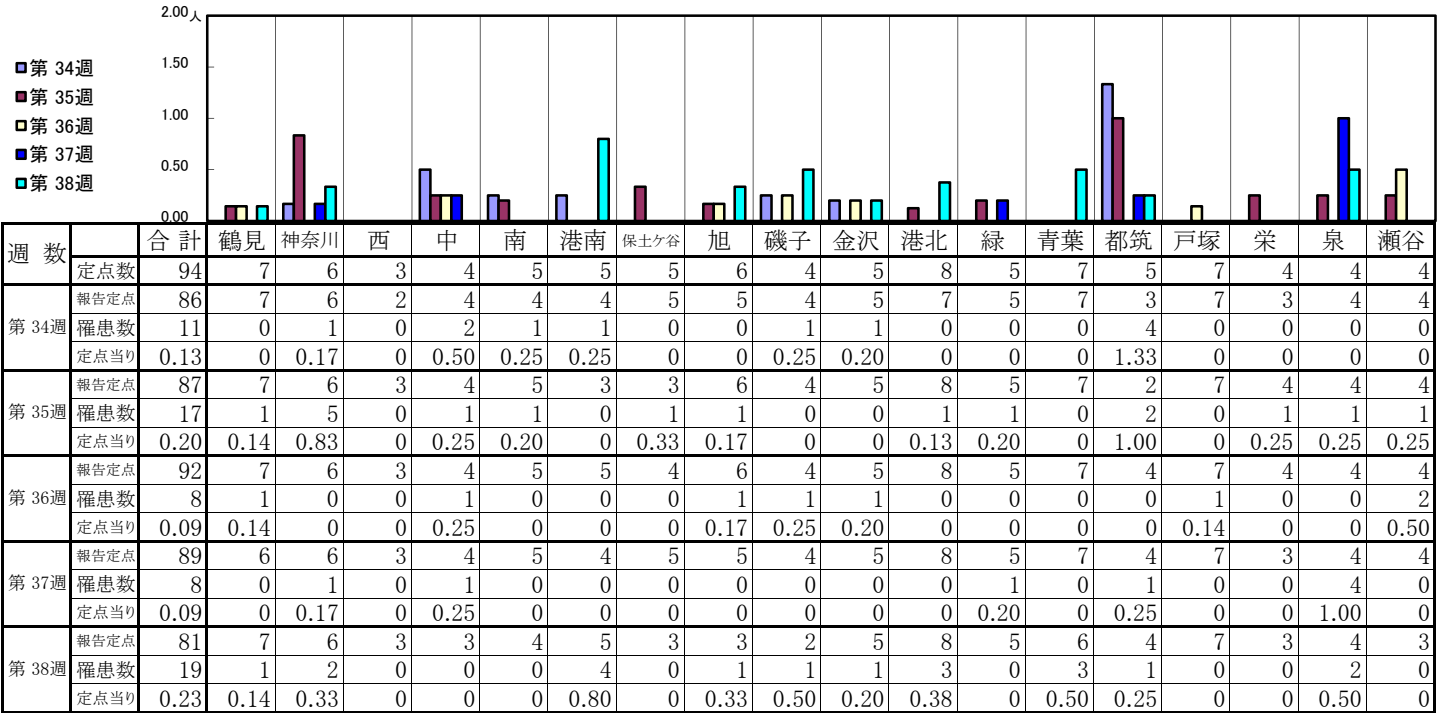
【定点当りの患者数】



<< 流行性耳下腺炎 >>

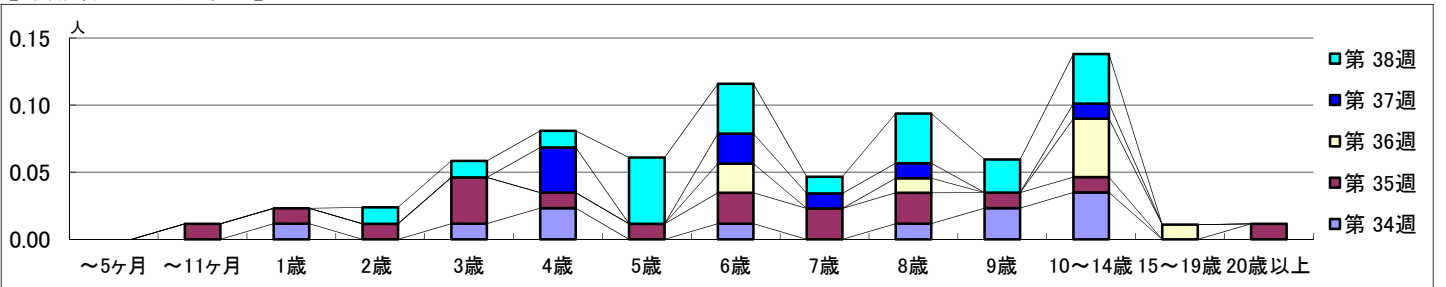
平成 30年 8月20日 ~ 9月23日  
[平成 30年 第34週 ~ 第38週]

【区別・週別報告定点当り】

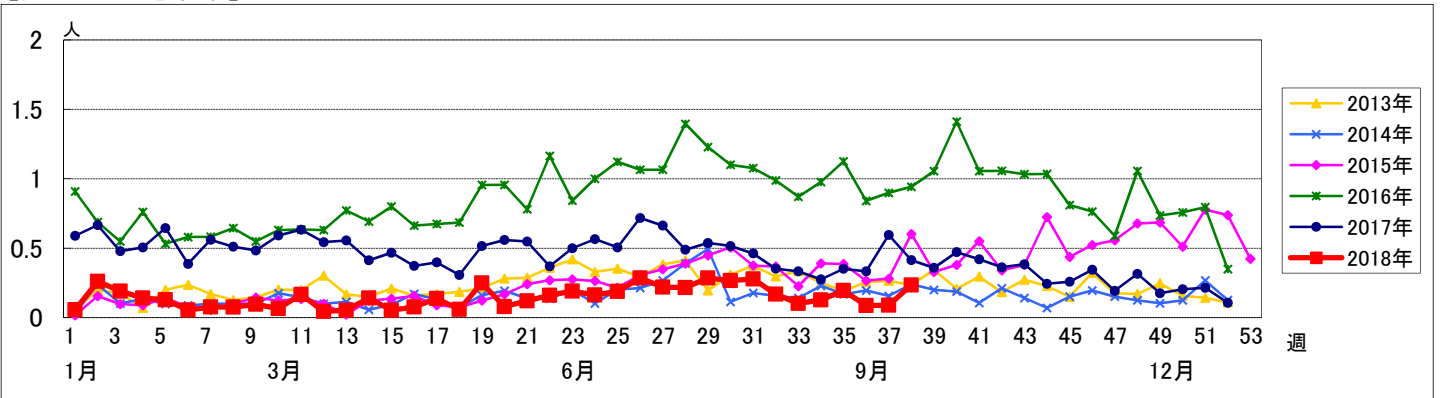


週 数		合計	~5ヶ月	~11ヶ月	年齢												
					1歳	2歳	3歳	4歳	5歳	6歳	7歳	8歳	9歳	10~14歳	15~19歳	20歳以上	
第 34週	罹患者数	11			1		1	2		1		1	2	3			
	定点当り	0.13			0.01		0.01	0.02		0.01		0.01	0.02	0.03			
第 35週	罹患者数	17		1	1	1	3	1	1	2	2	2	1	1			1
	定点当り	0.20		0.01	0.01	0.01	0.03	0.01	0.01	0.02	0.02	0.02	0.01	0.01			0.01
第 36週	罹患者数	8								2		1	4	1			
	定点当り	0.09								0.02		0.01	0.04	0.01			
第 37週	罹患者数	8						3		2	1	1		1			
	定点当り	0.09						0.03		0.02	0.01	0.01		0.01			
第 38週	罹患者数	19				1	1	1	4	3	1	3	2	3			
	定点当り	0.23				0.01	0.01	0.01	0.05	0.04	0.01	0.04	0.02	0.04			

【年齢層別5週分集計】



【定点当りの患者数】



# << 急性出血性結膜炎 >>

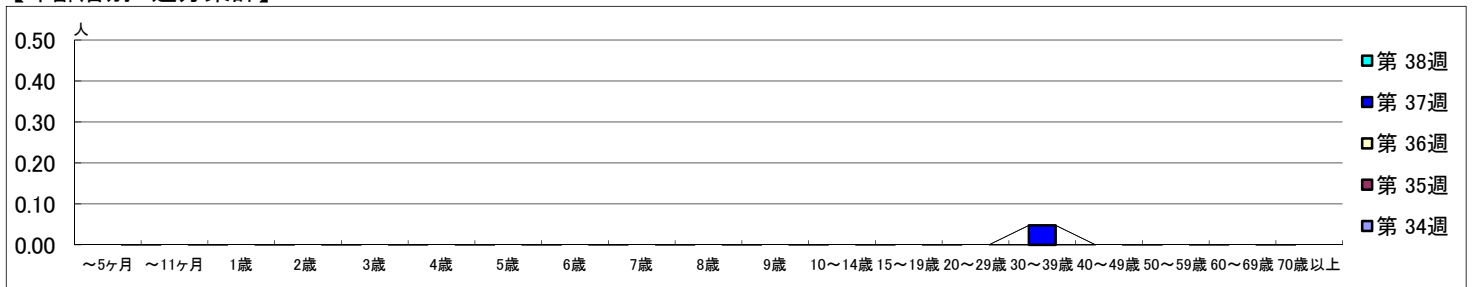
平成 30年 8月20日 ~ 9月23日  
[平成 30年 第34週 ~ 第38週]

## 【区別・週別報告定点当り】

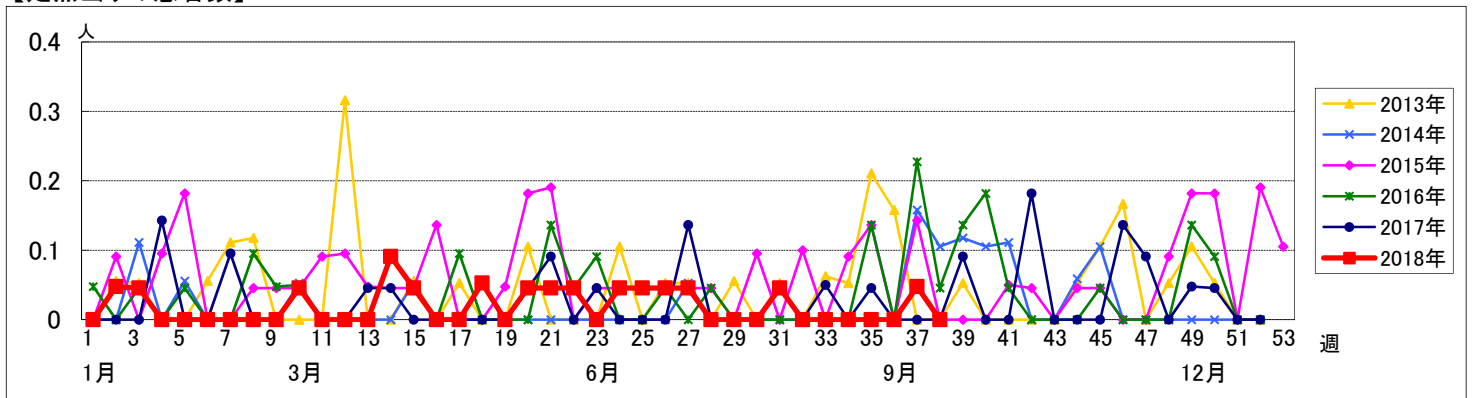
週数		区別																		
		合計	鶴見	神奈川	西	中	南	港南	保土ヶ谷	旭	磯子	金沢	港北	緑	青葉	都筑	戸塚	栄	泉	瀬谷
第 34週	定点数	22	2	1	1	1	1	1	1	1	1	1	2	1	2	1	2	1	1	1
	報告定点	22	2	1	1	1	1	1	1	1	1	1	2	1	2	1	2	1	1	1
	罹患数	0	0	0	0	0	0	0	0	0	0	0	0	0	0	0	0	0	0	0
	定点当り	0	0	0	0	0	0	0	0	0	0	0	0	0	0	0	0	0	0	0
第 35週	報告定点	22	2	1	1	1	1	1	1	1	1	1	2	1	2	1	2	1	1	1
	罹患数	0	0	0	0	0	0	0	0	0	0	0	0	0	0	0	0	0	0	0
	定点当り	0	0	0	0	0	0	0	0	0	0	0	0	0	0	0	0	0	0	0
	報告定点	22	2	1	1	1	1	1	1	1	1	1	2	1	2	1	2	1	1	1
第 36週	報告定点	22	2	1	1	1	1	1	1	1	1	1	2	1	2	1	2	1	1	1
	罹患数	0	0	0	0	0	0	0	0	0	0	0	0	0	0	0	0	0	0	0
	定点当り	0	0	0	0	0	0	0	0	0	0	0	0	0	0	0	0	0	0	0
	報告定点	21	2	1	1	1	1	1	1	1	1	1	2	1	2	1	2	1	1	1
第 37週	報告定点	21	2	1	1	1	1	1	1	1	1	1	2	1	2	1	2	1	1	1
	罹患数	1	0	0	0	0	0	0	0	0	0	0	0	0	0	0	0	1	0	0
	定点当り	0.05	0	0	0	0	0	0	0	0	0	0	0	0	0	0	0	1.00	0	0
	報告定点	18	2	1	1	1	1	1	1	1	1	1	1	1	1	1	2	1	1	1
第 38週	報告定点	18	2	1	1	1	1	1	1	1	1	1	1	1	1	1	2	1	1	1
	罹患数	0	0	0	0	0	0	0	0	0	0	0	0	0	0	0	0	0	0	0
	定点当り	0	0	0	0	0	0	0	0	0	0	0	0	0	0	0	0	0	0	0
	報告定点	0	0	0	0	0	0	0	0	0	0	0	0	0	0	0	0	0	0	0

週数		合計	~5ヶ月	~11ヶ月	1歳	2歳	3歳	4歳	5歳	6歳	7歳	8歳	9歳	10~14歳	15~19歳	20~29歳	30~39歳	40~49歳	50~59歳	60~69歳	70歳以上	
			第 34週	罹患数	0																	
第 34週	定点当り	0																				
第 35週	罹患数	0																				
第 35週	定点当り	0																				
第 36週	罹患数	0																				
第 36週	定点当り	0																				
第 37週	罹患数	1																1				
第 37週	定点当り	0.05															0.05					
第 38週	罹患数	0																				
第 38週	定点当り	0																				

## 【年齢層別5週分集計】



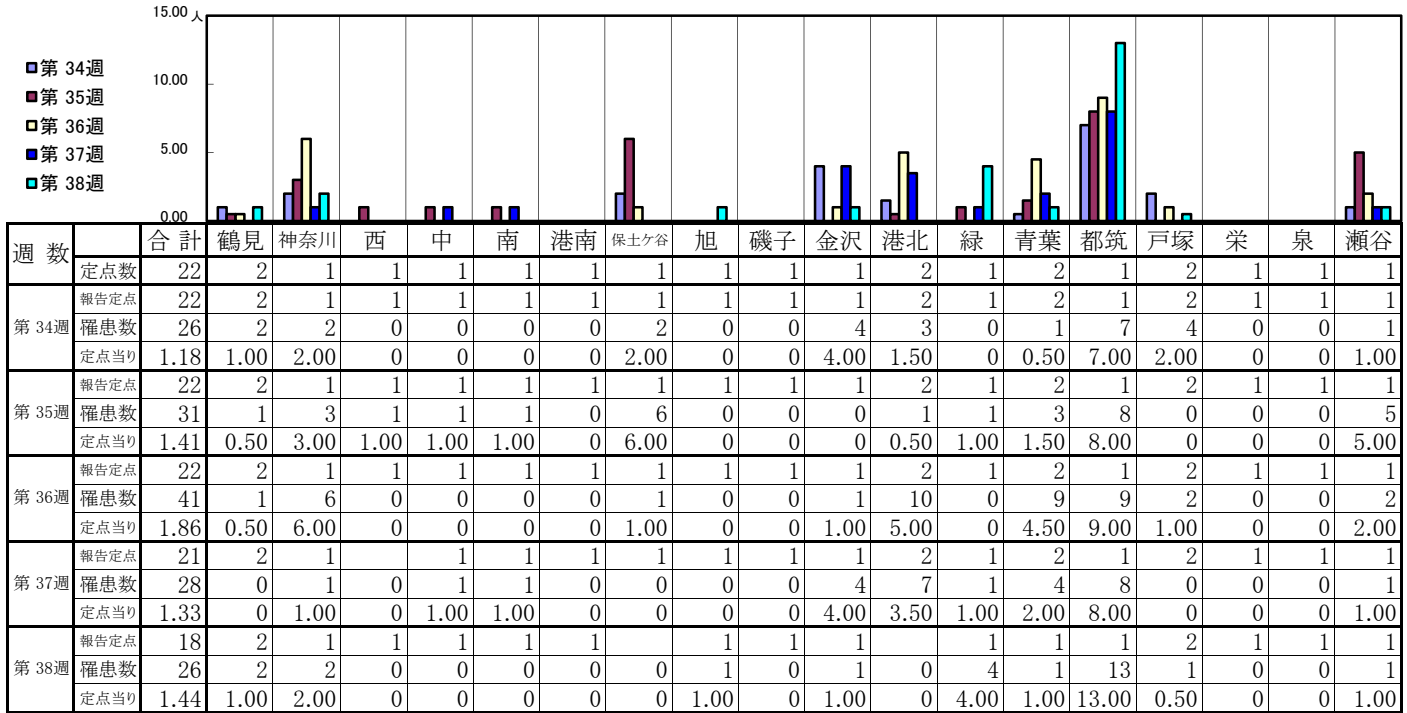
## 【定点当りの患者数】



<< 流行性角結膜炎 >>

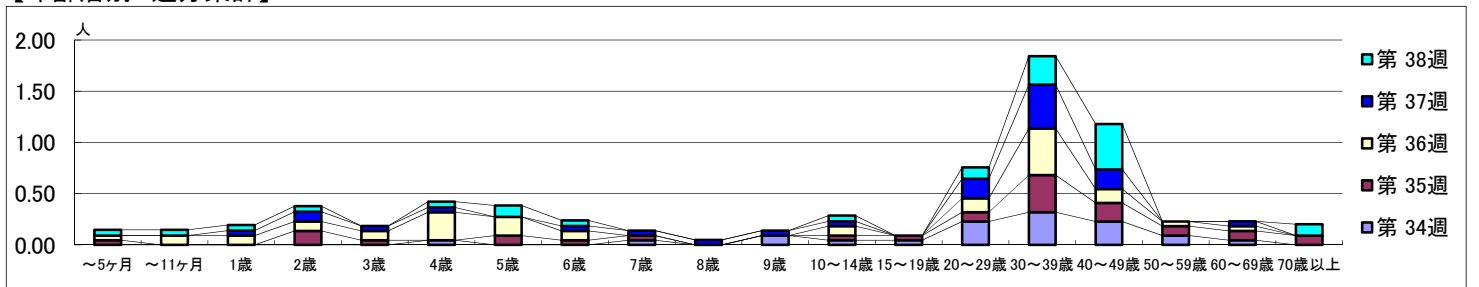
平成 30年 8月20日 ~ 9月23日  
[平成 30年 第34週 ~ 第38週]

【区別・週別報告定点当り】



週数		合計	年齢層別																						
			~5ヶ月	~11ヶ月	1歳	2歳	3歳	4歳	5歳	6歳	7歳	8歳	9歳	10~14歳	15~19歳	20~29歳	30~39歳	40~49歳	50~59歳	60~69歳	70歳以上				
第34週	罹患数	26									1					1		2	1	1	5	7	5	2	1
	定点当り	1.18									0.05					0.05		0.09	0.05	0.05	0.23	0.32	0.23	0.09	0.05
第35週	罹患数	31	1			3	1			2	1	1				1	1	2	8	4	2	2	2	2	
	定点当り	1.41	0.05			0.14	0.05			0.09	0.05	0.05				0.05	0.05	0.09	0.36	0.18	0.09	0.09	0.09	0.09	
第36週	罹患数	41	1	2	2	2	2	6	4	2				2		3	10	3	1	1	3	1	1	1	
	定点当り	1.86	0.05	0.09	0.09	0.09	0.09	0.27	0.18	0.09				0.09		0.14	0.45	0.14	0.05	0.05	0.05	0.05	0.05	0.05	
第37週	罹患数	28			1	2	1	1		1	1	1	1	1		4	9	4			4			1	
	定点当り	1.33			0.05	0.10	0.05	0.05		0.05	0.05	0.05	0.05	0.05		0.19	0.43	0.19			0.19			0.05	
第38週	罹患数	26	1	1	1	1		1	2	1					1		2	5	8					2	
	定点当り	1.44	0.06	0.06	0.06	0.06		0.06	0.11	0.06					0.06		0.11	0.28	0.44					0.11	

【年齢層別5週分集計】



【定点当りの患者数】

