

疾病別 警報・注意報 発生状況

平成30年第31週

	インフルエンザ	RSウイルス感染症	咽頭結膜熱	A群溶血性レンサ球菌咽頭炎	感染性胃腸炎	水痘	手足口病	伝染性紅斑	突発性発しん	ヘルパンギーナ	流行性耳下腺炎	急性出血性結膜炎	流行性角結膜炎
警報レベル	30		3	8	20	7	5	2		6	6	1	8
終息基準値	10		1	4	12	4	2	1		2	2	0.1	4
注意報レベル	10					4					3		
横浜市	0.02	1.44	0.73	1.13	2.69	0.27	1.07	1.36	0.49	3.75	0.28	0.05	1.30
鶴見	-	2.29	1.43	0.71	5.43	0.14	1.14	1.00	-	3.14	-	-	-
神奈川	-	1.00	0.83	0.17	6.17	-	1.33	0.17	0.50	5.50	0.33	-	2.00
西	-	-	-	1.33	1.33	0.33	0.33	0.33	0.67	1.67	0.33	-	1.00
中	-	1.00	1.00	2.25	-	0.75	1.00	1.25	0.25	5.00	-	-	1.00
南	0.17	2.00	2.00	0.20	3.00	-	4.80	1.60	0.80	4.20	0.40	-	-
港南	-	2.00	1.00	1.50	2.75	0.25	1.50	0.75	0.50	4.25	-	-	-
保土ヶ谷	-	1.00	1.75	2.00	0.75	0.75	0.50	0.50	-	2.25	0.25
旭	-	0.20	-	0.40	2.80	0.40	1.00	1.80	0.60	3.60	-	-	-
磯子	-	4.00	-	1.00	2.67	0.33	1.33	2.67	0.67	7.67	-	-	-
金沢	-	1.80	0.20	0.60	2.80	1.00	0.60	2.40	0.40	4.80	0.20	-	-
港北	-	3.00	0.86	3.14	2.29	-	0.86	0.29	0.71	4.00	0.29	-	1.00
緑	-	3.00	1.20	2.60	3.80	0.20	1.40	5.40	0.80	5.00	0.20	-	3.00
青葉	-	0.29	0.29	0.43	1.71	0.29	-	1.57	0.57	1.14	1.43	-	2.00
都筑	-	0.25	-	1.25	2.75	-	0.25	0.50	0.75	1.50	0.25	-	11.00
戸塚	-	0.86	0.29	1.14	1.43	-	0.43	1.14	0.57	2.00	-	-	-
栄	0.17	-	-	0.25	0.50	0.25	-	1.75	0.25	2.25	-	-	1.00
泉	-	1.00	1.25	0.75	2.00	0.25	1.00	1.50	0.25	8.25	0.50	-	-
瀬谷	-	2.00	0.50	0.50	3.75	0.50	2.00	0.25	0.50	3.75	0.50	1.00	2.00

(-: 定点当たり0.00) (…: 未報告)

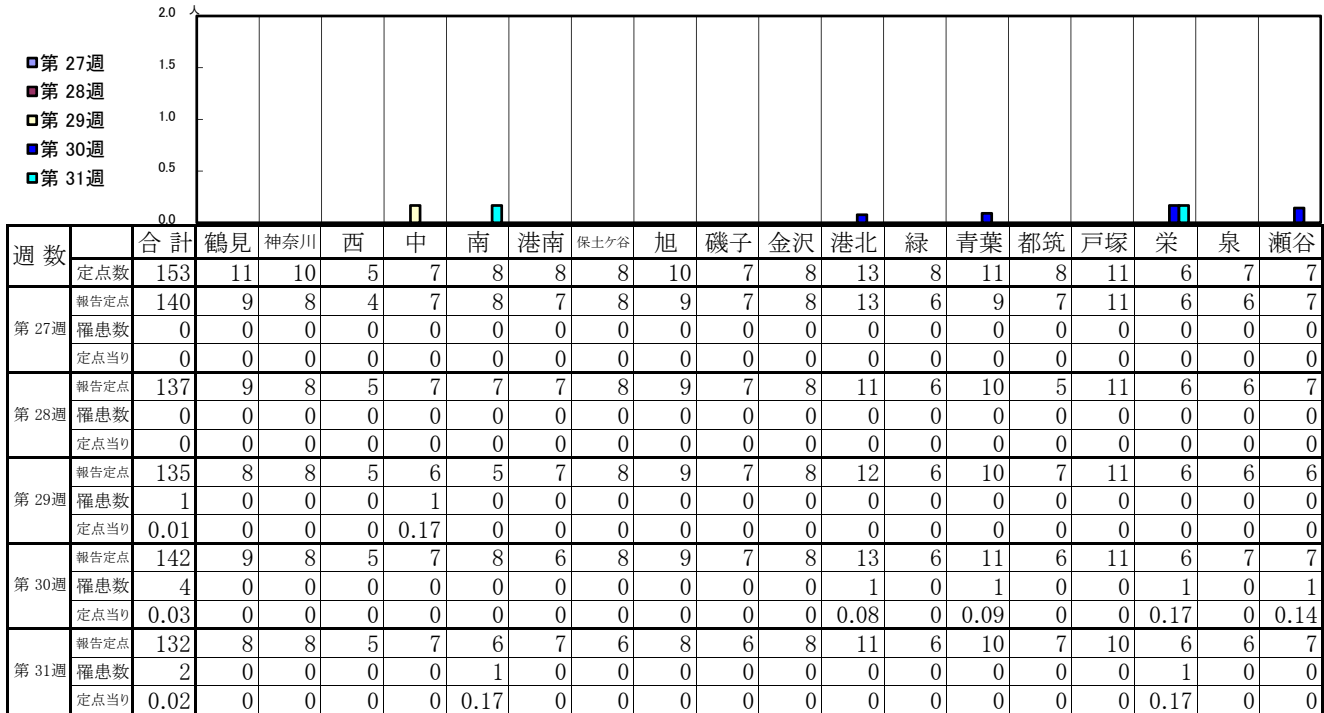
- ◎ 報告定点当たりの値が警報レベル もしくは警報レベル継続中です
- 報告定点当たりの値が注意報レベルに達しています

(この数字は集計時点のもので、翌週以降変動することもあります)

<< インフルエンザ >>

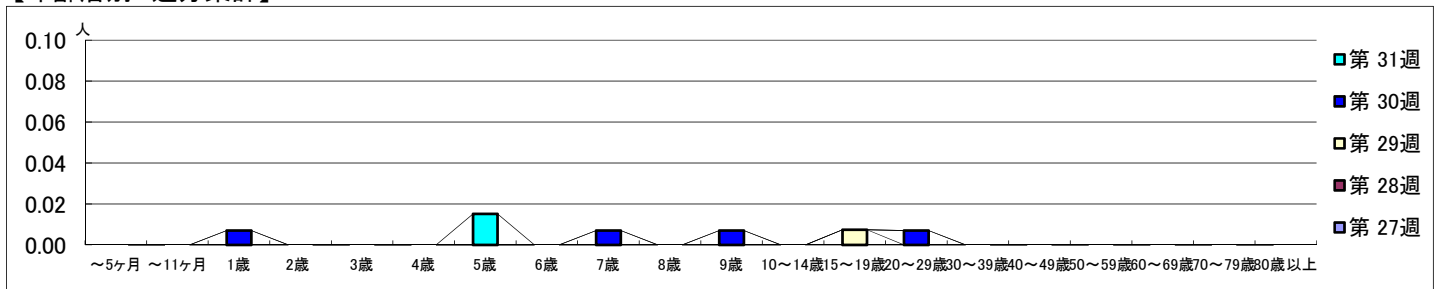
平成 30年 7月 2日 ~ 8月 5日
[平成 30年 第27週 ~ 第31週]

【区別・週別報告定点当り】

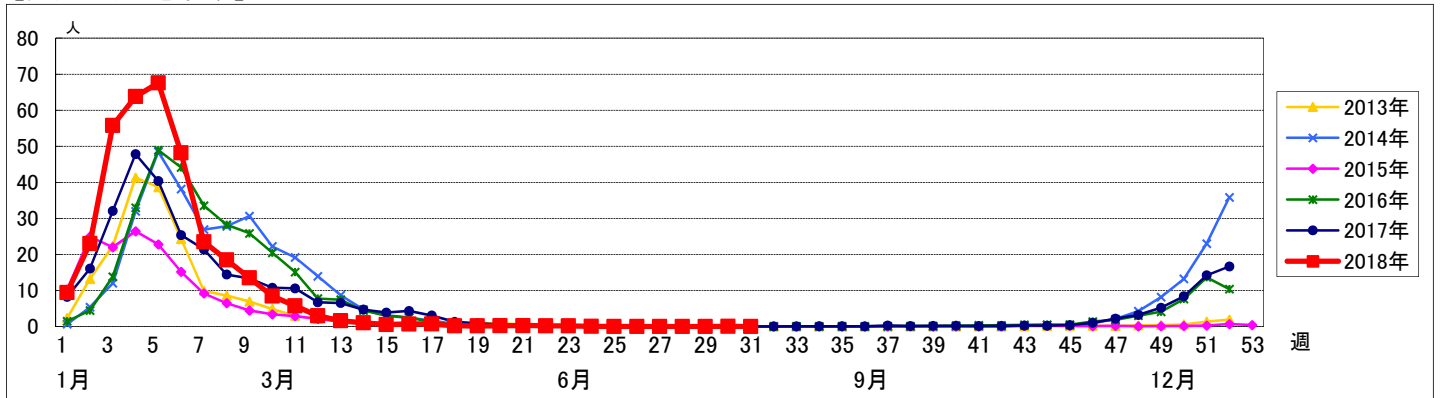


週数	合計	~5ヶ月	~11ヶ月	1歳	2歳	3歳	4歳	5歳	6歳	7歳	8歳	9歳	10~14歳	15~19歳	20~29歳	30~39歳	40~49歳	50~59歳	60~69歳	70~79歳	80歳以上	
第27週	0																					
報告定点	0																					
第28週	0																					
報告定点	0																					
第29週	1														1							
報告定点	1														1							
定点当り	0.01													0.01								
第30週	4			1						1		1			1							
報告定点	4			1						1		1			1							
定点当り	0.03			0.01						0.01		0.01			0.01							
第31週	2							2														
報告定点	2							2														
定点当り	0.02							0.02														

【年齢層別5週分集計】



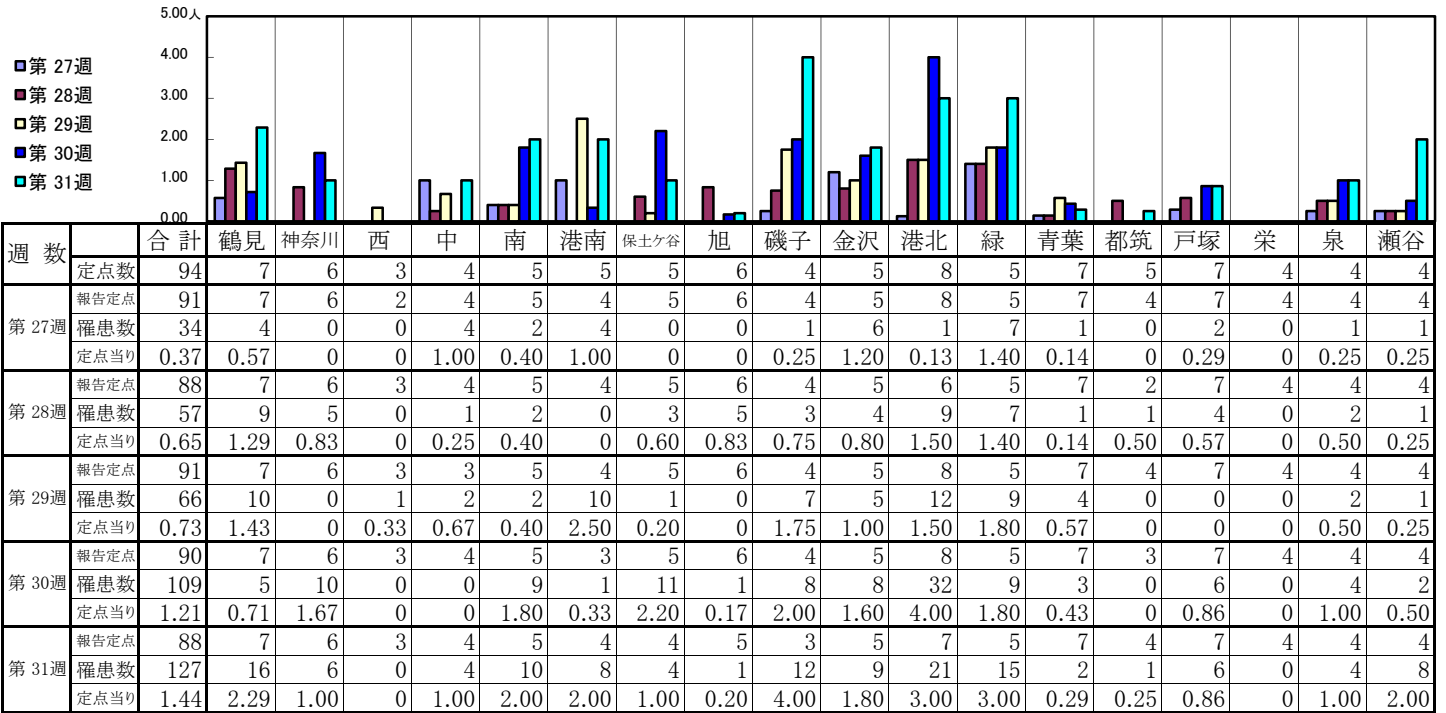
【定点当りの患者数】



<< RSウイルス感染症 >>

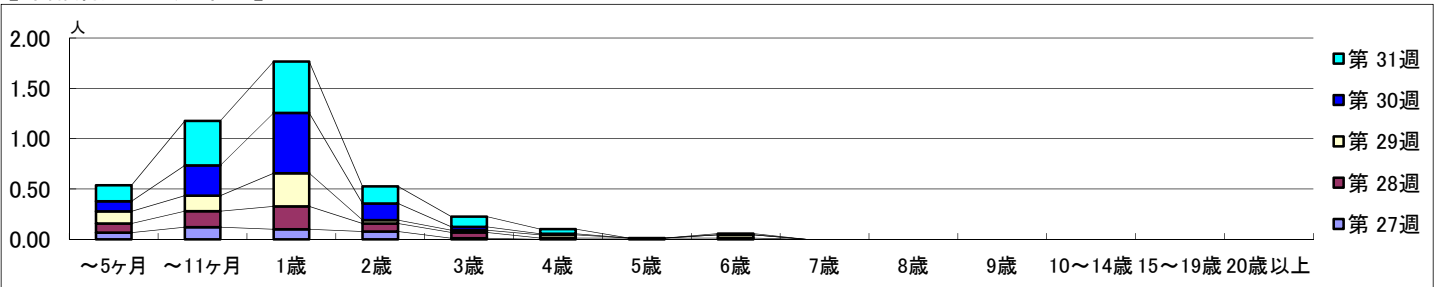
平成 30年 7月 2日 ~ 8月 5日
[平成 30年 第27週 ~ 第31週]

【区別・週別報告定点当り】

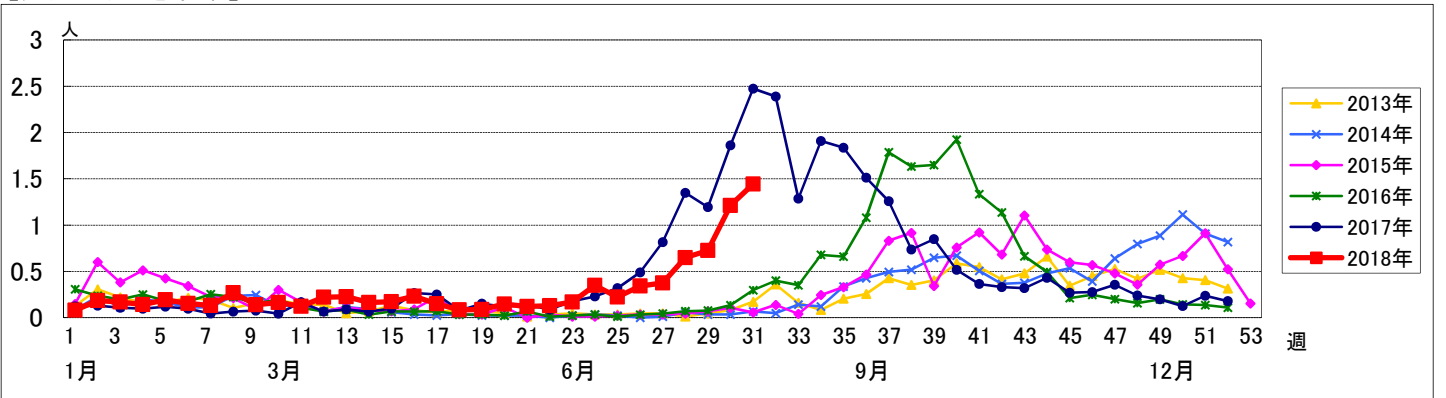


週数	合計	~5ヶ月	~11ヶ月	1歳	2歳	3歳	4歳	5歳	6歳	7歳	8歳	9歳	10~14歳	15~19歳	20歳以上
第27週	罹患数 34	6	11	9	7	1									
第27週	定点当り 0.37	0.07	0.12	0.10	0.08	0.01									
第28週	罹患数 57	8	14	20	7	5	1	1	1						
第28週	定点当り 0.65	0.09	0.16	0.23	0.08	0.06	0.01	0.01	0.01						
第29週	罹患数 66	11	14	30	3	2	3		3						
第29週	定点当り 0.73	0.12	0.15	0.33	0.03	0.02	0.03		0.03						
第30週	罹患数 109	9	27	54	15	3	1								
第30週	定点当り 1.21	0.10	0.30	0.60	0.17	0.03	0.01								
第31週	罹患数 127	14	39	45	15	9	4		1						
第31週	定点当り 1.44	0.16	0.44	0.51	0.17	0.10	0.05		0.01						

【年齢層別5週分集計】



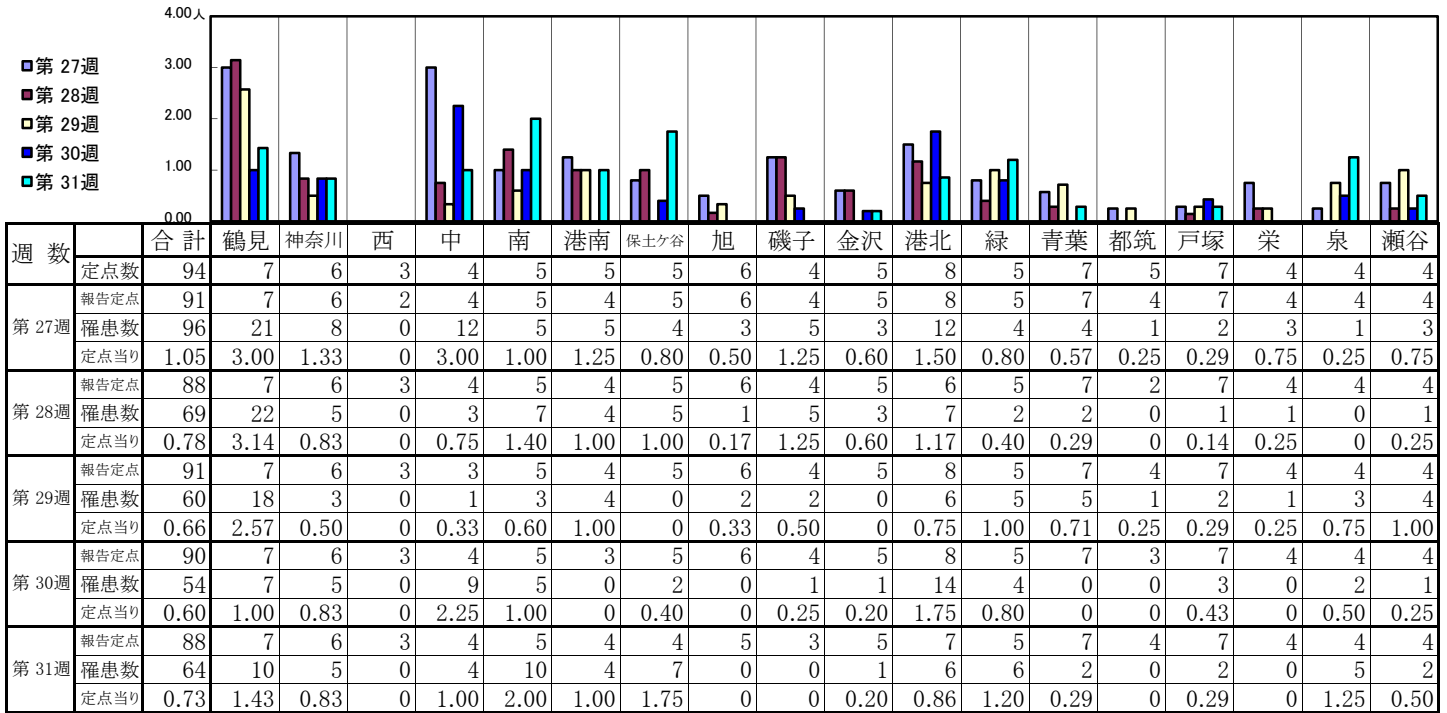
【定点当りの患者数】



<< 咽頭結膜熱 >>

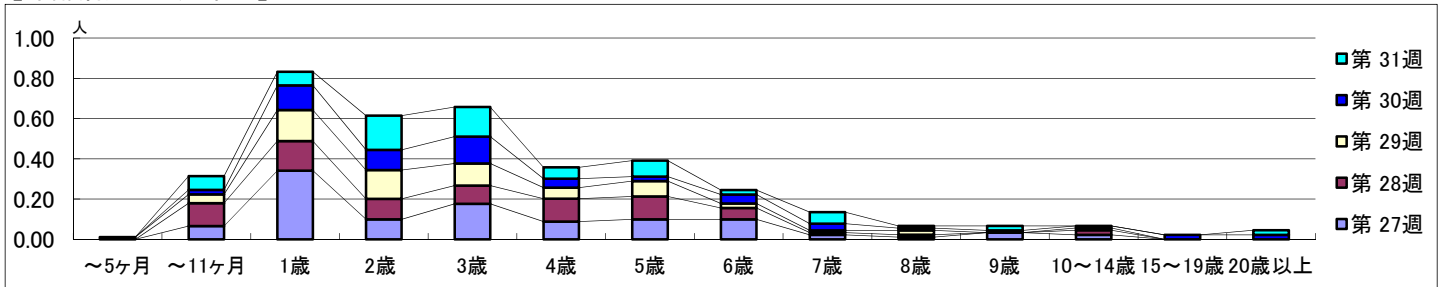
平成 30年 7月 2日 ~ 8月 5日
[平成 30年 第27週 ~ 第31週]

【区別・週別報告定点当り】

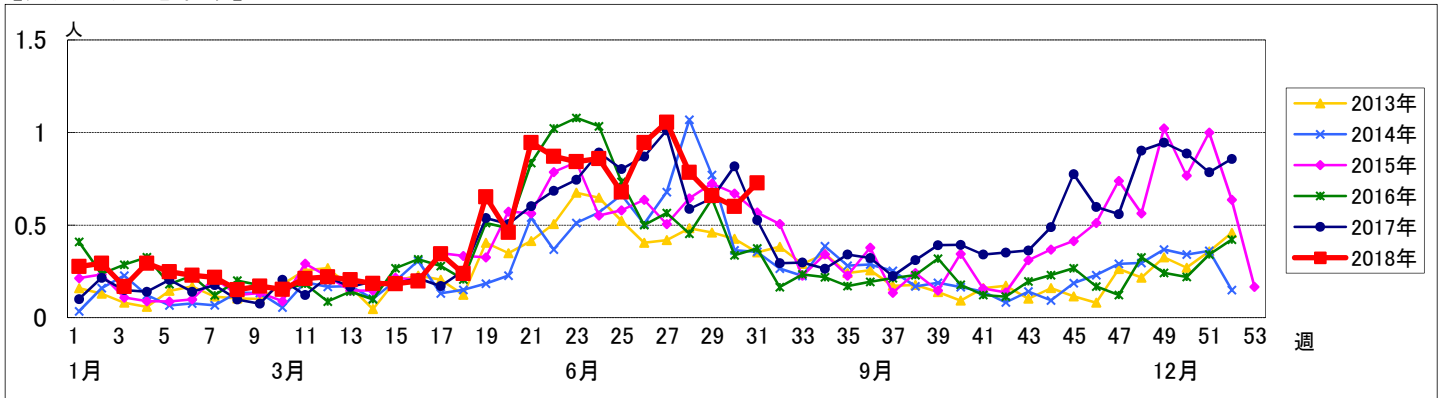


週数	合計	~5ヶ月	~11ヶ月	1歳	2歳	3歳	4歳	5歳	6歳	7歳	8歳	9歳	10~14歳	15~19歳	20歳以上
第27週	罹患数 96		6	31	9	16	8	9	9	2	1	3	2		
第27週	定点当り 1.05		0.07	0.34	0.10	0.18	0.09	0.10	0.10	0.02	0.01	0.03	0.02		
第28週	罹患数 69		10	13	9	8	10	10	5	1	1		2		
第28週	定点当り 0.78		0.11	0.15	0.10	0.09	0.11	0.11	0.06	0.01	0.01		0.02		
第29週	罹患数 60	1	4	14	13	10	5	7	2	1	2		1		
第29週	定点当り 0.66	0.01	0.04	0.15	0.14	0.11	0.05	0.08	0.02	0.01	0.02		0.01		
第30週	罹患数 54		2	11	9	12	4	2	4	3	1	1	1	2	2
第30週	定点当り 0.60		0.02	0.12	0.10	0.13	0.04	0.02	0.04	0.03	0.01	0.01	0.01	0.02	0.02
第31週	罹患数 64		6	6	15	13	5	7	2	5	1	2			2
第31週	定点当り 0.73		0.07	0.07	0.17	0.15	0.06	0.08	0.02	0.06	0.01	0.02			0.02

【年齢層別5週分集計】



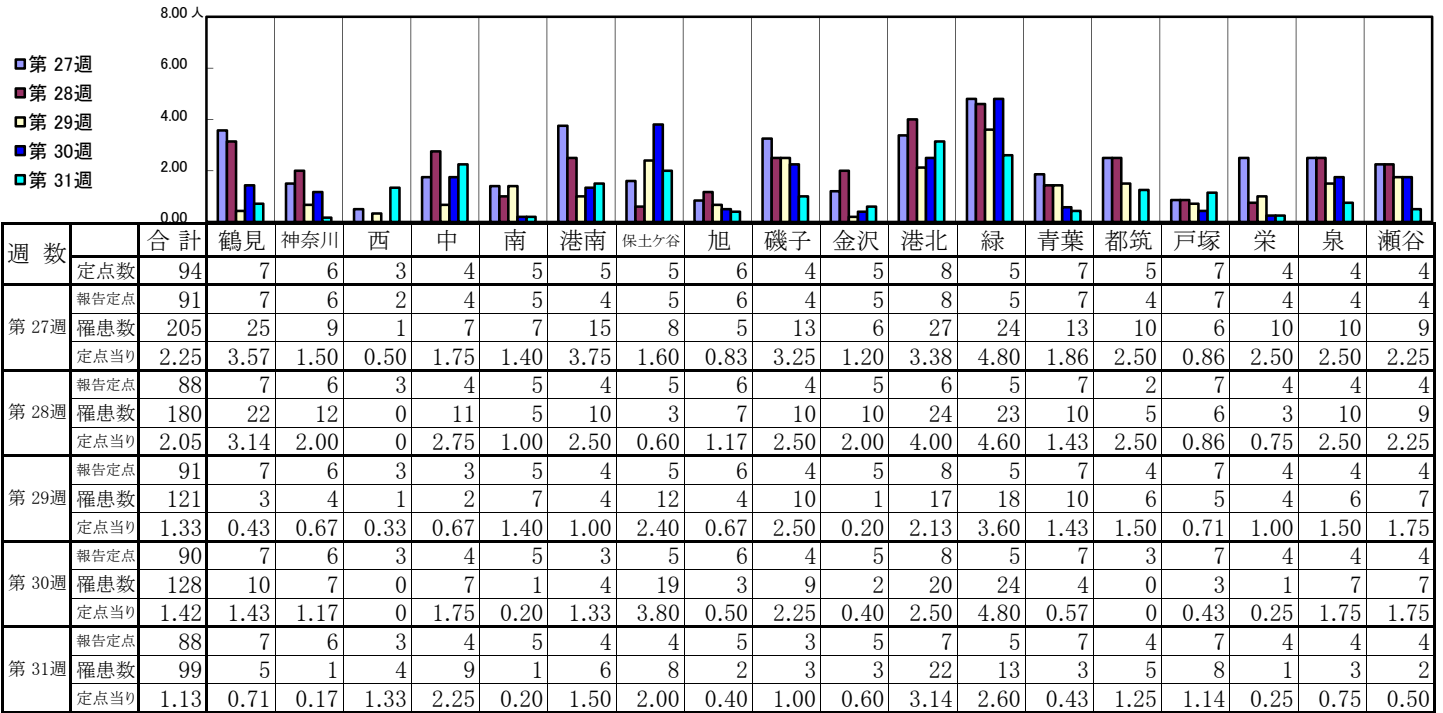
【定点当りの患者数】



<< A群溶血性レンサ球菌咽頭炎 >>

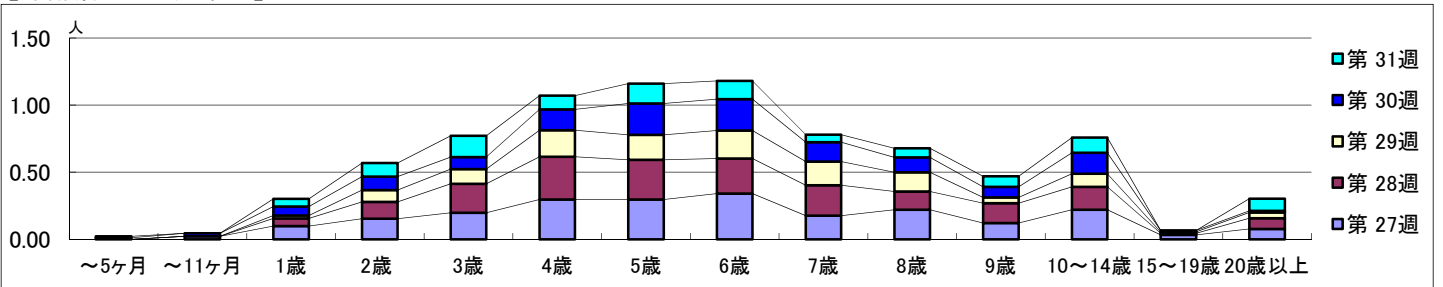
平成 30年 7月 2日 ~ 8月 5日
[平成 30年 第27週 ~ 第31週]

【区別・週別報告定点当り】

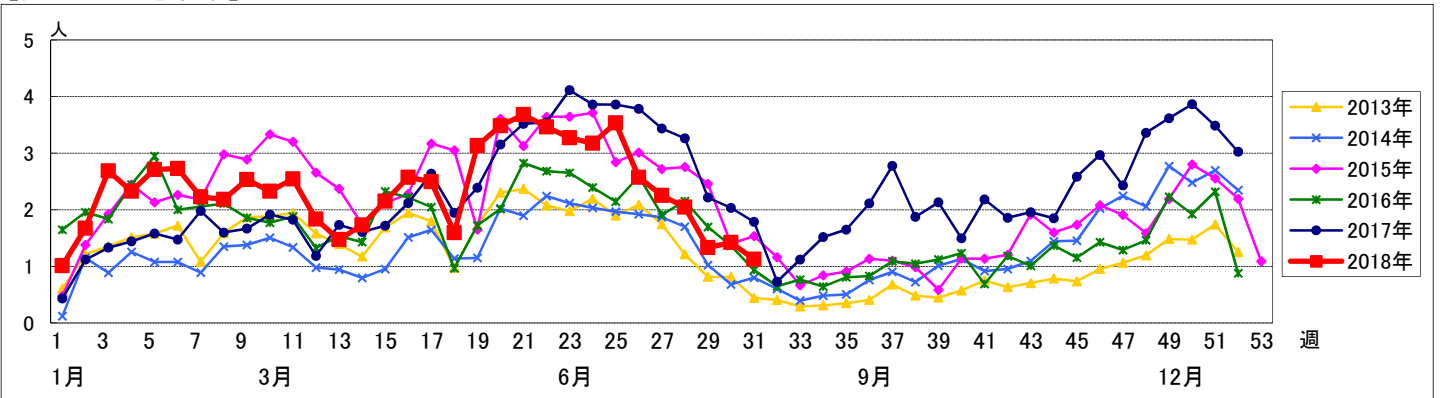


週数	合計	~5ヶ月	~11ヶ月	1歳	2歳	3歳	4歳	5歳	6歳	7歳	8歳	9歳	10~14歳	15~19歳	20歳以上	
第27週	罹患数	205		2	9	14	18	27	27	31	16	20	11	20	3	7
第27週	定点当り	2.25		0.02	0.10	0.15	0.20	0.30	0.30	0.34	0.18	0.22	0.12	0.22	0.03	0.08
第28週	罹患数	180			5	11	19	28	26	23	20	12	13	15	1	7
第28週	定点当り	2.05			0.06	0.13	0.22	0.32	0.30	0.26	0.23	0.14	0.15	0.17	0.01	0.08
第29週	罹患数	121			2	8	10	18	17	19	16	13	4	9	1	4
第29週	定点当り	1.33			0.02	0.09	0.11	0.20	0.19	0.21	0.18	0.14	0.04	0.10	0.01	0.04
第30週	罹患数	128	1	2	6	9	8	14	21	21	13	10	7	14	1	1
第30週	定点当り	1.42	0.01	0.02	0.07	0.10	0.09	0.16	0.23	0.23	0.14	0.11	0.08	0.16	0.01	0.01
第31週	罹患数	99	1		5	9	14	9	13	12	5	6	7	10		8
第31週	定点当り	1.13	0.01		0.06	0.10	0.16	0.10	0.15	0.14	0.06	0.07	0.08	0.11		0.09

【年齢層別5週分集計】



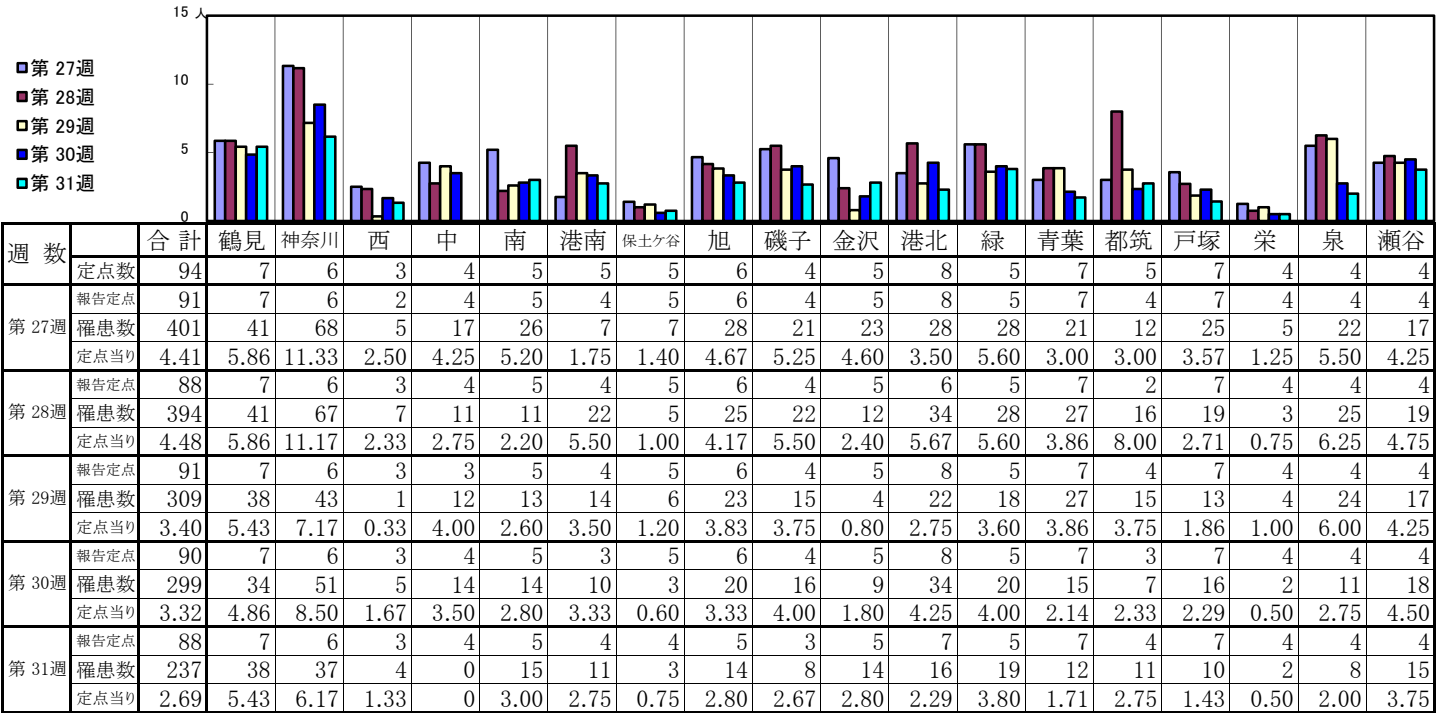
【定点当りの患者数】



<< 感染性胃腸炎 >>

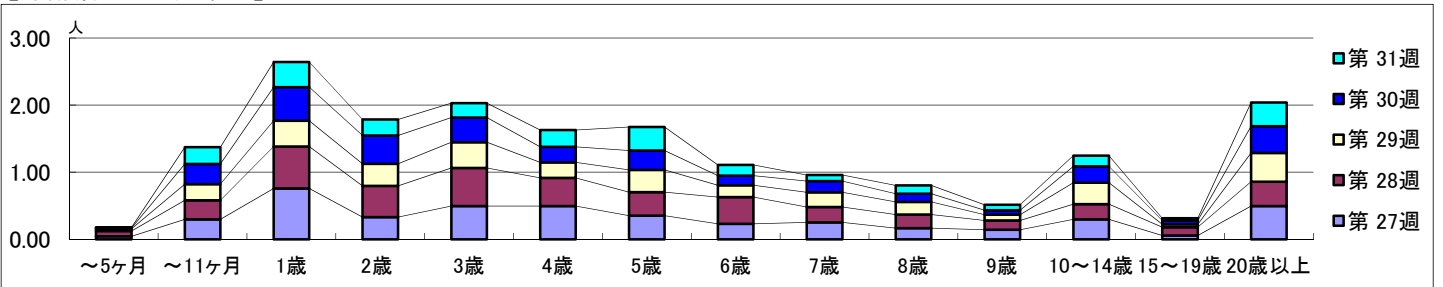
平成 30年 7月 2日 ~ 8月 5日
[平成 30年 第27週 ~ 第31週]

【区別・週別報告定点当り】

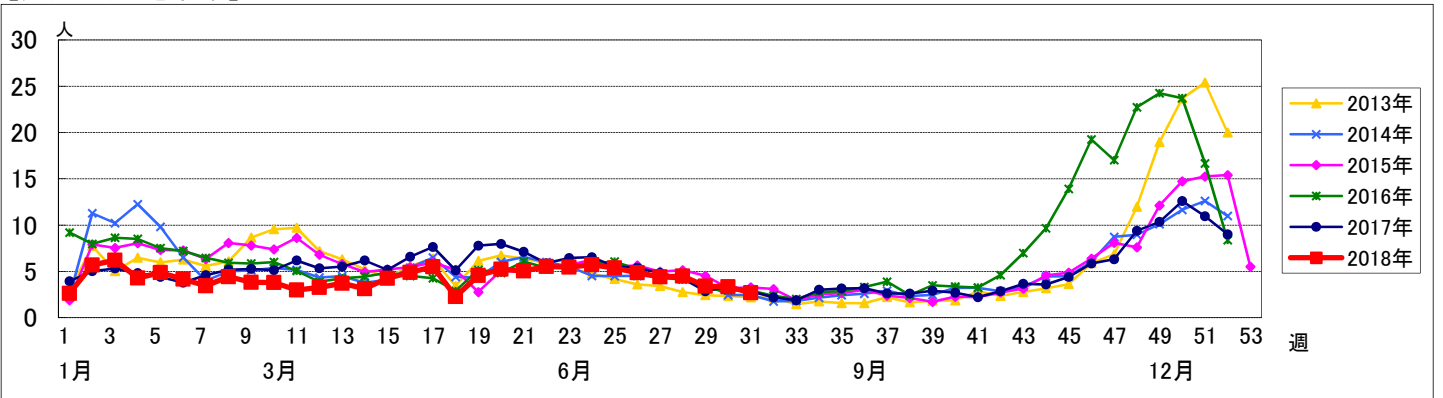


週数		合計	~5ヶ月	~11ヶ月	1歳	2歳	3歳	4歳	5歳	6歳	7歳	8歳	9歳	10~14歳	15~19歳	20歳以上
第27週	罹患数	401	4	27	69	30	45	45	32	21	23	15	13	27	5	45
	定点当り	4.41	0.04	0.30	0.76	0.33	0.49	0.49	0.35	0.23	0.25	0.16	0.14	0.30	0.05	0.49
第28週	罹患数	394	7	25	55	41	50	37	31	35	20	18	12	20	11	32
	定点当り	4.48	0.08	0.28	0.63	0.47	0.57	0.42	0.35	0.40	0.23	0.20	0.14	0.23	0.13	0.36
第29週	罹患数	309	3	22	35	30	35	21	30	16	20	17	8	29	4	39
	定点当り	3.40	0.03	0.24	0.38	0.33	0.38	0.23	0.33	0.18	0.22	0.19	0.09	0.32	0.04	0.43
第30週	罹患数	299	1	27	45	38	33	21	26	13	15	11	6	22	5	36
	定点当り	3.32	0.01	0.30	0.50	0.42	0.37	0.23	0.29	0.14	0.17	0.12	0.07	0.24	0.06	0.40
第31週	罹患数	237	1	22	33	21	19	22	31	14	8	11	7	14	3	31
	定点当り	2.69	0.01	0.25	0.38	0.24	0.22	0.25	0.35	0.16	0.09	0.13	0.08	0.16	0.03	0.35

【年齢層別5週分集計】



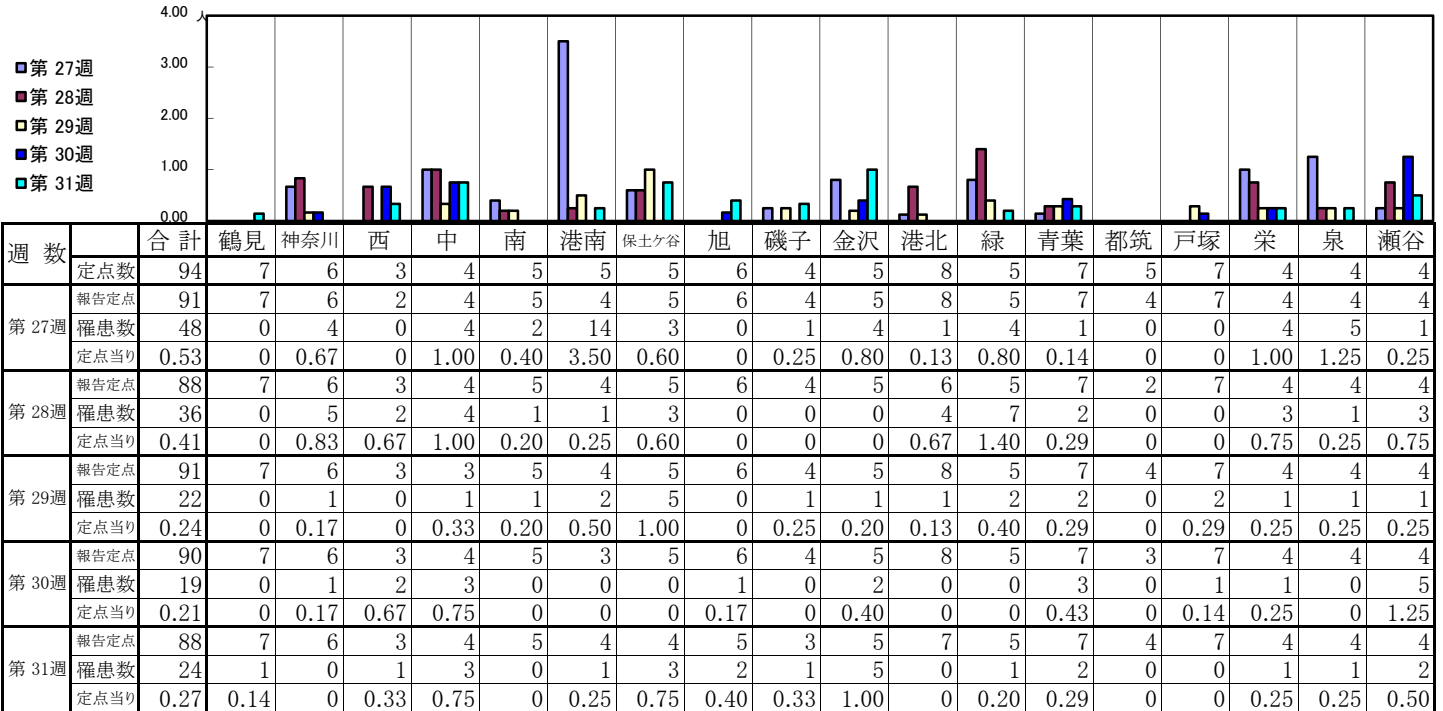
【定点当りの患者数】



<< 水痘 >>

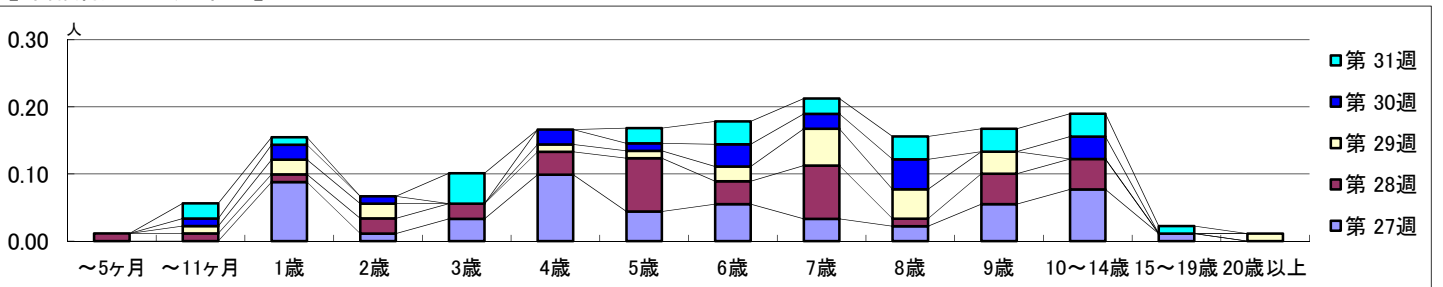
平成 30年 7月 2日 ~ 8月 5日
[平成 30年 第27週 ~ 第31週]

【区別・週別報告定点当り】

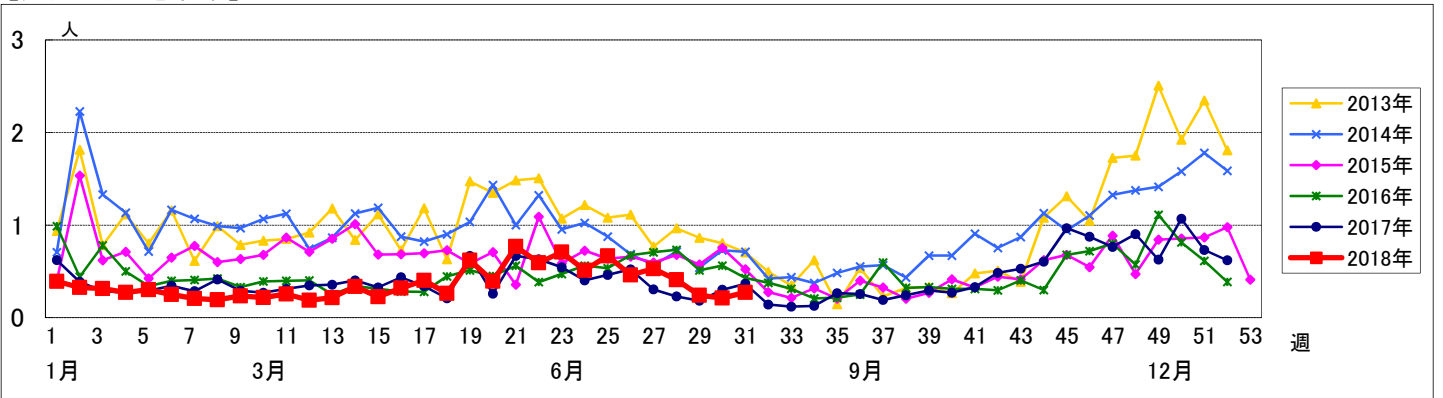


週数	合計	~5ヶ月	~11ヶ月	1歳	2歳	3歳	4歳	5歳	6歳	7歳	8歳	9歳	10~14歳	15~19歳	20歳以上
第27週	罹患数	48		8	1	3	9	4	5	3	2	5	7	1	
第27週	定点当り	0.53		0.09	0.01	0.03	0.10	0.04	0.05	0.03	0.02	0.05	0.08	0.01	
第28週	罹患数	36	1	1	2	2	3	7	3	7	1	4	4		
第28週	定点当り	0.41	0.01	0.01	0.02	0.02	0.03	0.08	0.03	0.08	0.01	0.05	0.05		
第29週	罹患数	22		1	2	2	1	1	2	5	4	3			1
第29週	定点当り	0.24		0.01	0.02	0.02	0.01	0.01	0.02	0.05	0.04	0.03			0.01
第30週	罹患数	19		1	2	1	2	1	3	2	4		3		
第30週	定点当り	0.21		0.01	0.02	0.01	0.02	0.01	0.03	0.02	0.04		0.03		
第31週	罹患数	24		2	1		4		2	3	2	3	3	1	
第31週	定点当り	0.27		0.02	0.01		0.05		0.02	0.03	0.02	0.03	0.03	0.01	

【年齢層別5週分集計】



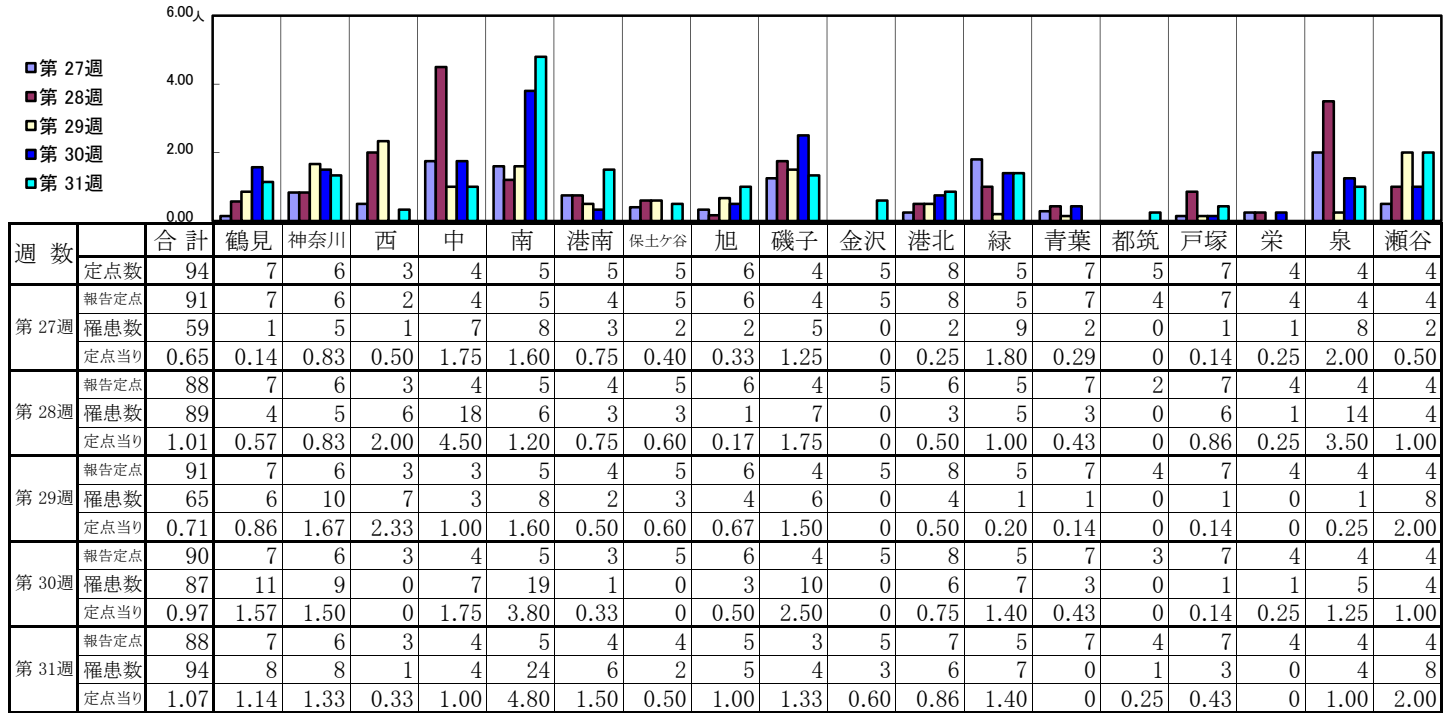
【定点当りの患者数】



<< 手足口病 >>

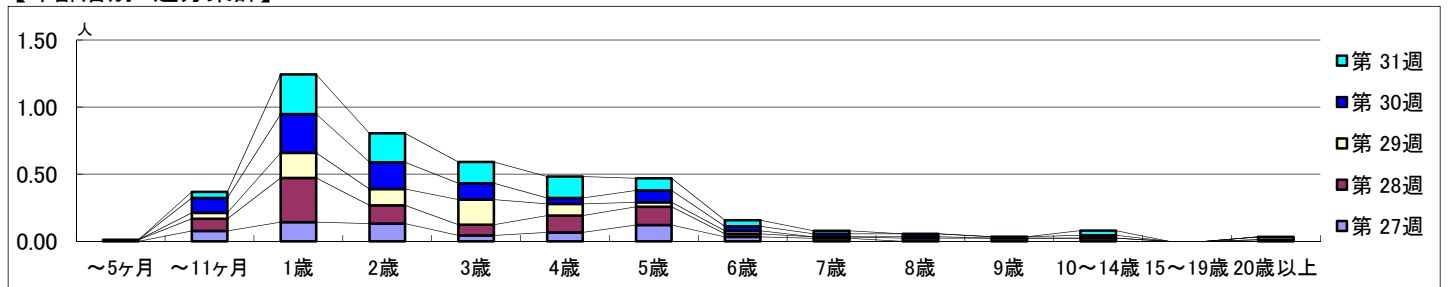
平成 30年 7月 2日 ~ 8月 5日
[平成 30年 第27週 ~ 第31週]

【区別・週別報告定点当り】

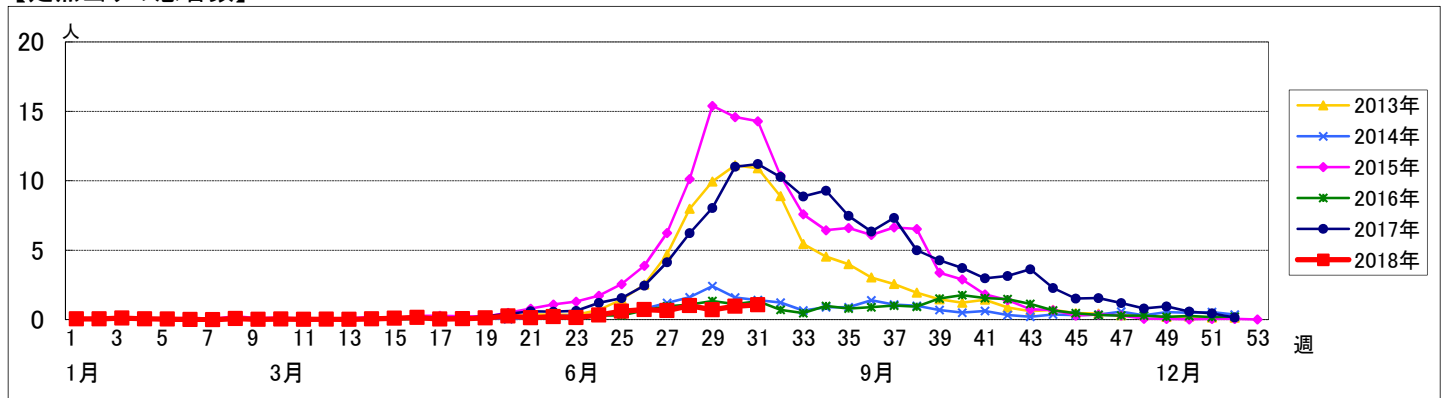


週 数		合計	年齢層別													
			~5ヶ月	~11ヶ月	1歳	2歳	3歳	4歳	5歳	6歳	7歳	8歳	9歳	10~14歳	15~19歳	20歳以上
第 27週	罹患数	59		7	13	12	4	6	11	3	2					1
	定点当り	0.65		0.08	0.14	0.13	0.04	0.07	0.12	0.03	0.02					0.01
第 28週	罹患数	89	1	8	29	12	7	11	12	2	1	2	2	2		
	定点当り	1.01	0.01	0.09	0.33	0.14	0.08	0.13	0.14	0.02	0.01	0.02	0.02	0.02		
第 29週	罹患数	65		4	17	11	17	8	3	2		1			2	
	定点当り	0.71		0.04	0.19	0.12	0.19	0.09	0.03	0.02		0.01			0.02	
第 30週	罹患数	87		10	26	18	11	4	8	3	2	2	1	2		
	定点当り	0.97		0.11	0.29	0.20	0.12	0.04	0.09	0.03	0.02	0.02	0.01	0.02		
第 31週	罹患数	94		4	26	19	14	14	8	4	2			3		
	定点当り	1.07		0.05	0.30	0.22	0.16	0.16	0.09	0.05	0.02			0.03		

【年齢層別5週分集計】



【定点当りの患者数】



<< 伝染性紅斑 >>

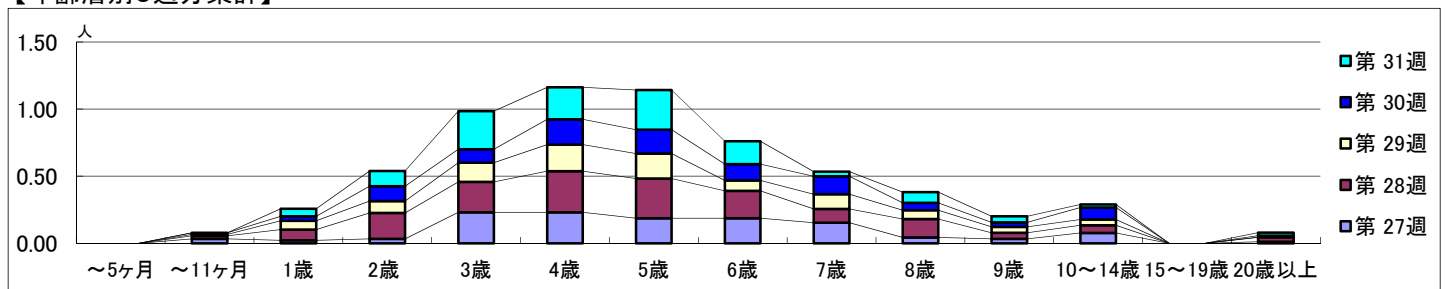
平成 30年 7月 2日 ~ 8月 5日
[平成 30年 第27週 ~ 第31週]

【区別・週別報告定点当り】

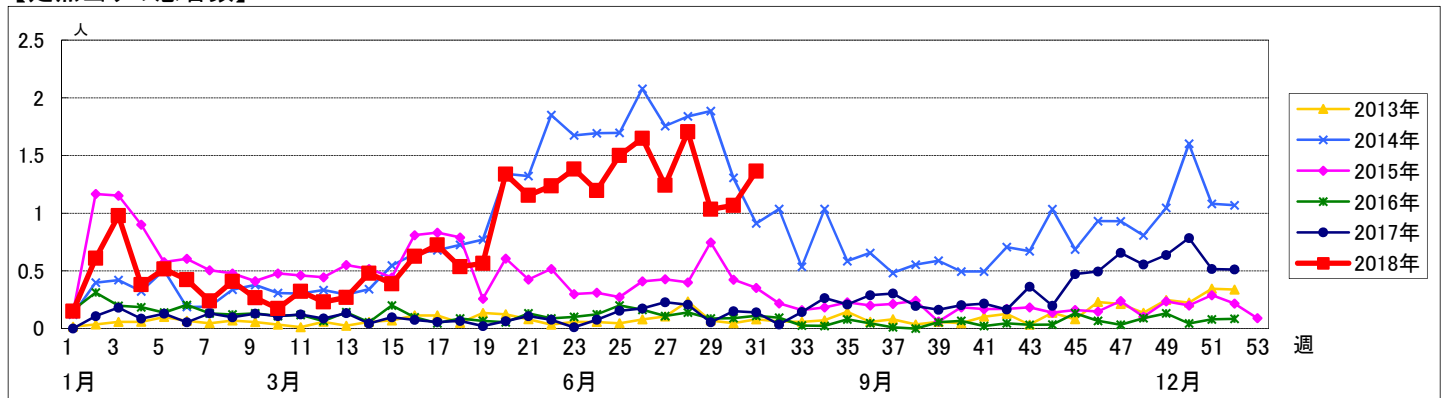
週 数		区 別																		
		合計	鶴見	神奈川	西	中	南	港南	保土ヶ谷	旭	磯子	金沢	港北	緑	青葉	都筑	戸塚	栄	泉	瀬谷
第 27週	定点数	94	7	6	3	4	5	5	5	6	4	5	8	5	7	5	7	4	4	4
	報告定点	91	7	6	2	4	5	4	5	6	4	5	8	5	7	4	7	4	4	4
	罹患数	113	7	3	7	10	8	6	3	7	5	7	4	12	11	11	3	6	2	1
	定点当り	1.24	1.00	0.50	3.50	2.50	1.60	1.50	0.60	1.17	1.25	1.40	0.50	2.40	1.57	2.75	0.43	1.50	0.50	0.25
第 28週	報告定点	88	7	6	3	4	5	4	5	6	4	5	6	5	7	2	7	4	4	4
	罹患数	150	10	7	3	12	10	14	3	15	14	8	2	28	11	3	2	1	7	0
	定点当り	1.70	1.43	1.17	1.00	3.00	2.00	3.50	0.60	2.50	3.50	1.60	0.33	5.60	1.57	1.50	0.29	0.25	1.75	0
	報告定点	91	7	6	3	3	5	4	5	6	4	5	8	5	7	4	7	4	4	4
第 29週	報告定点	91	7	6	3	3	5	4	5	6	4	5	8	5	7	4	7	4	4	4
	罹患数	94	1	2	2	9	5	3	0	6	5	8	4	13	16	7	4	2	7	0
	定点当り	1.03	0.14	0.33	0.67	3.00	1.00	0.75	0	1.00	1.25	1.60	0.50	2.60	2.29	1.75	0.57	0.50	1.75	0
	報告定点	90	7	6	3	4	5	3	5	6	4	5	8	5	7	3	7	4	4	4
第 30週	報告定点	90	7	6	3	4	5	3	5	6	4	5	8	5	7	3	7	4	4	4
	罹患数	96	3	7	3	7	5	3	3	4	7	6	3	12	12	2	2	7	7	3
	定点当り	1.07	0.43	1.17	1.00	1.75	1.00	1.00	0.60	0.67	1.75	1.20	0.38	2.40	1.71	0.67	0.29	1.75	1.75	0.75
	報告定点	88	7	6	3	4	5	4	4	5	3	5	7	5	7	4	7	4	4	4
第 31週	報告定点	88	7	6	3	4	5	4	4	5	3	5	7	5	7	4	7	4	4	4
	罹患数	120	7	1	1	5	8	3	2	9	8	12	2	27	11	2	8	7	6	1
	定点当り	1.36	1.00	0.17	0.33	1.25	1.60	0.75	0.50	1.80	2.67	2.40	0.29	5.40	1.57	0.50	1.14	1.75	1.50	0.25

週 数		合計	~5ヶ 月	~11ヶ 月	年 齢											
					1歳	2歳	3歳	4歳	5歳	6歳	7歳	8歳	9歳	10~ 14歳	15~ 19歳	20歳 以上
第 27週	罹患数	113		3	2	3	21	21	17	17	14	4	3	7		1
	定点当り	1.24		0.03	0.02	0.03	0.23	0.23	0.19	0.19	0.15	0.04	0.03	0.08		0.01
第 28週	罹患数	150		2	7	17	20	27	26	18	9	12	4	5		3
	定点当り	1.70		0.02	0.08	0.19	0.23	0.31	0.30	0.20	0.10	0.14	0.05	0.06		0.03
第 29週	罹患数	94		1	6	8	13	18	17	7	10	6	4	4		
	定点当り	1.03		0.01	0.07	0.09	0.14	0.20	0.19	0.08	0.11	0.07	0.04	0.04		
第 30週	罹患数	96		1	3	10	9	17	16	11	12	5	3	8		1
	定点当り	1.07		0.01	0.03	0.11	0.10	0.19	0.18	0.12	0.13	0.06	0.03	0.09		0.01
第 31週	罹患数	120			5	10	25	21	26	15	3	7	4	2		2
	定点当り	1.36			0.06	0.11	0.28	0.24	0.30	0.17	0.03	0.08	0.05	0.02		0.02

【年齢層別5週分集計】



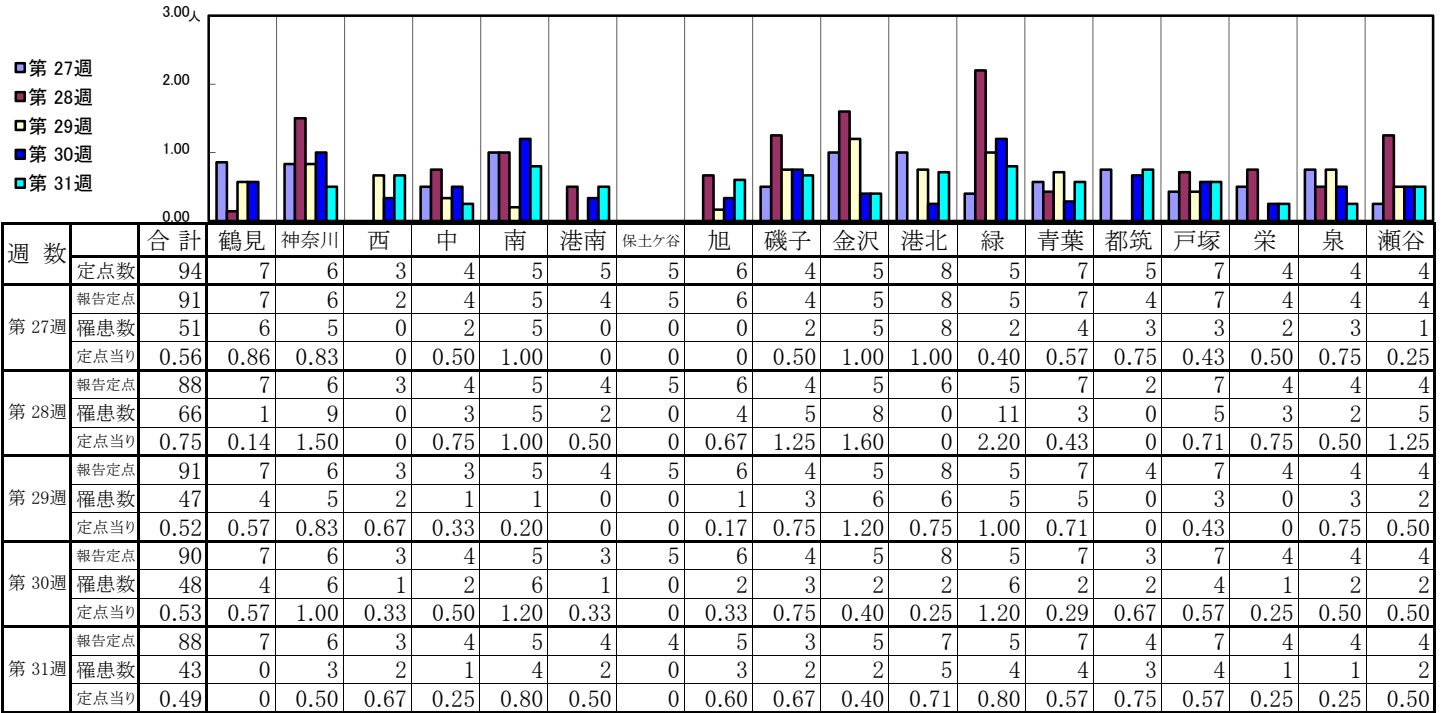
【定点当りの患者数】



<< 突発性発しん >>

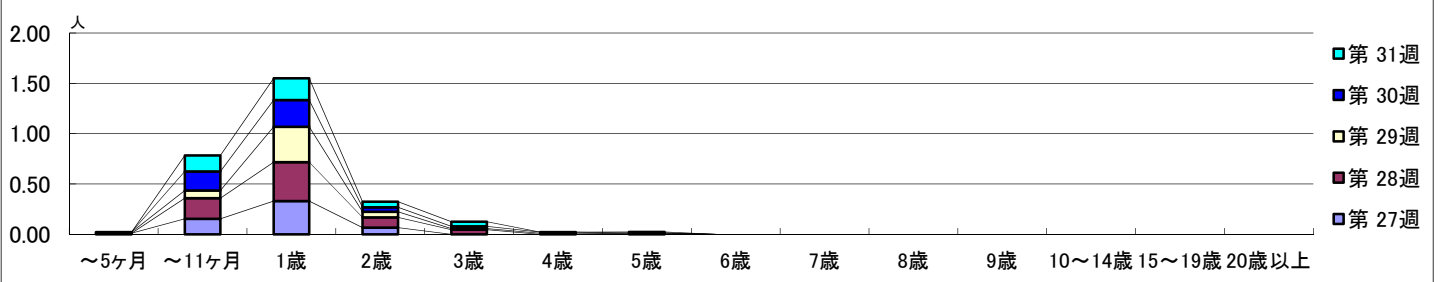
平成 30年 7月 2日 ~ 8月 5日
[平成 30年 第27週 ~ 第31週]

【区別・週別報告定点当り】

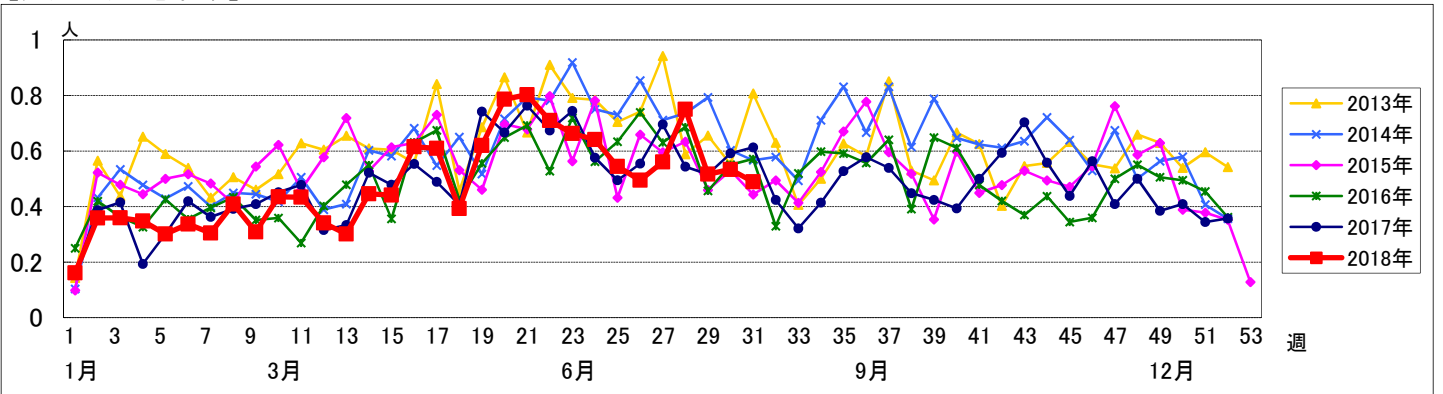


週 数		合計	年齢層別																		
			~5ヶ月	~11ヶ月	1歳	2歳	3歳	4歳	5歳	6歳	7歳	8歳	9歳	10~14歳	15~19歳	20歳以上					
第 27週	罹患数	51	1	14	30	6															
	定点当り	0.56	0.01	0.15	0.33	0.07															
第 28週	罹患数	66		18	34	9	4		1												
	定点当り	0.75		0.20	0.39	0.10	0.05		0.01												
第 29週	罹患数	47	1	7	32	5	1	1													
	定点当り	0.52	0.01	0.08	0.35	0.05	0.01	0.01													
第 30週	罹患数	48		17	24	4	2	1													
	定点当り	0.53		0.19	0.27	0.04	0.02	0.01													
第 31週	罹患数	43		14	19	5	4		1												
	定点当り	0.49		0.16	0.22	0.06	0.05		0.01												

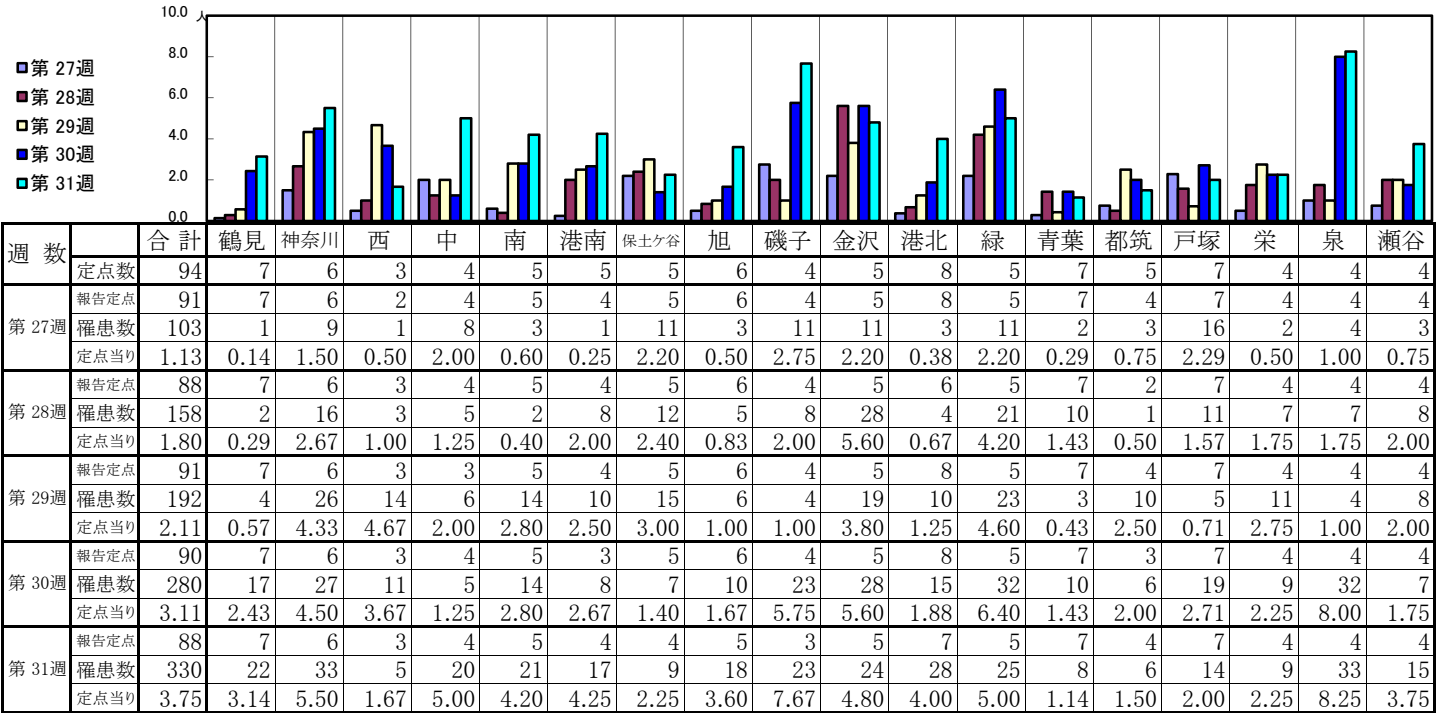
【年齢層別5週分集計】



【定点当りの患者数】

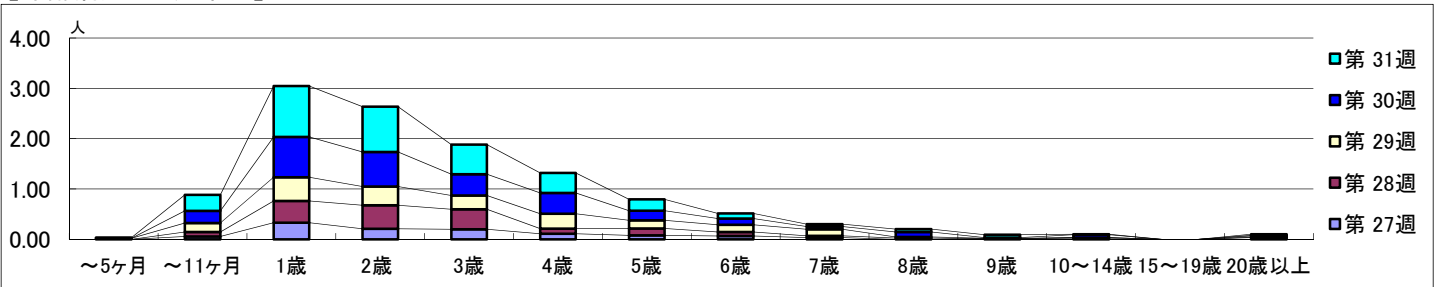


【区別・週別報告定点当り】

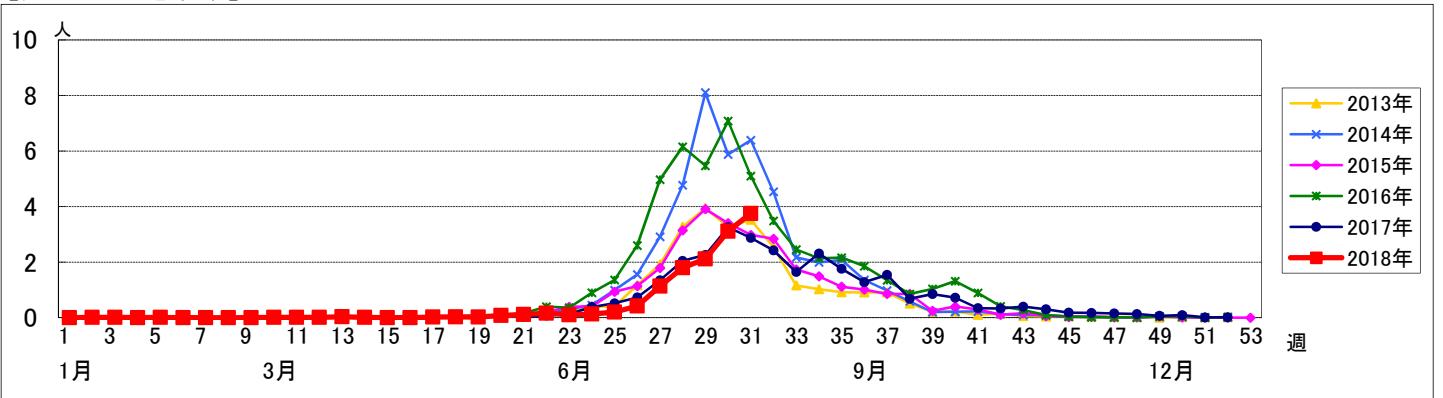


週数		合計	年齢層別													
			~5ヶ月	~11ヶ月	1歳	2歳	3歳	4歳	5歳	6歳	7歳	8歳	9歳	10~14歳	15~19歳	20歳以上
第27週	罹患数	103		5	30	19	18	10	7	6	3		1	1		3
	定点当り	1.13		0.05	0.33	0.21	0.20	0.11	0.08	0.07	0.03		0.01	0.01		0.03
第28週	罹患数	158		8	38	41	35	9	12	7	3	2		2		1
	定点当り	1.80		0.09	0.43	0.47	0.40	0.10	0.14	0.08	0.03	0.02		0.02		0.01
第29週	罹患数	192	2	16	43	34	25	27	15	13	12	2	1		2	
	定点当り	2.11	0.02	0.18	0.47	0.37	0.27	0.30	0.16	0.14	0.13	0.02	0.01		0.02	
第30週	罹患数	280		22	72	62	38	37	17	11	5	9	1	5		1
	定点当り	3.11		0.24	0.80	0.69	0.42	0.41	0.19	0.12	0.06	0.10	0.01	0.06		0.01
第31週	罹患数	330	1	28	89	79	52	35	20	9	4	5	5	1		2
	定点当り	3.75	0.01	0.32	1.01	0.90	0.59	0.40	0.23	0.10	0.05	0.06	0.06	0.01		0.02

【年齢層別5週分集計】



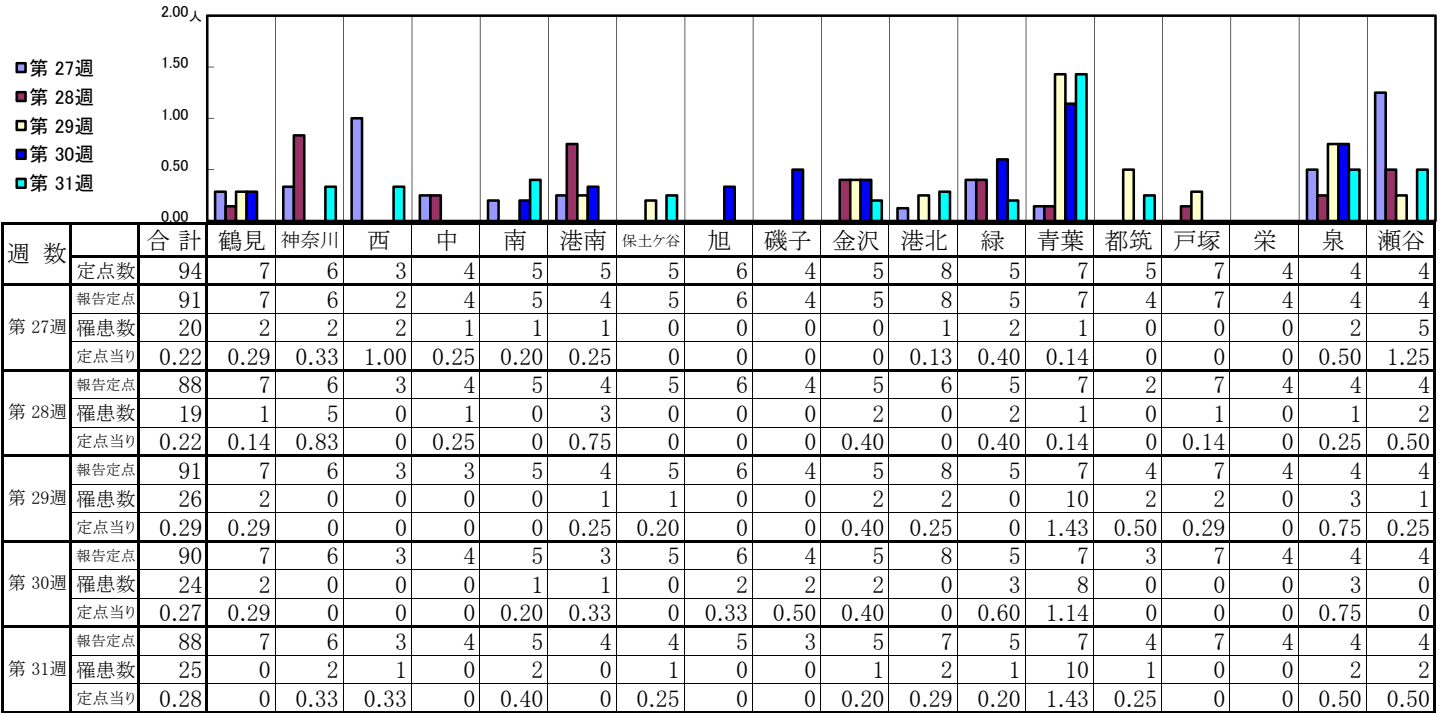
【定点当りの患者数】



<< 流行性耳下腺炎 >>

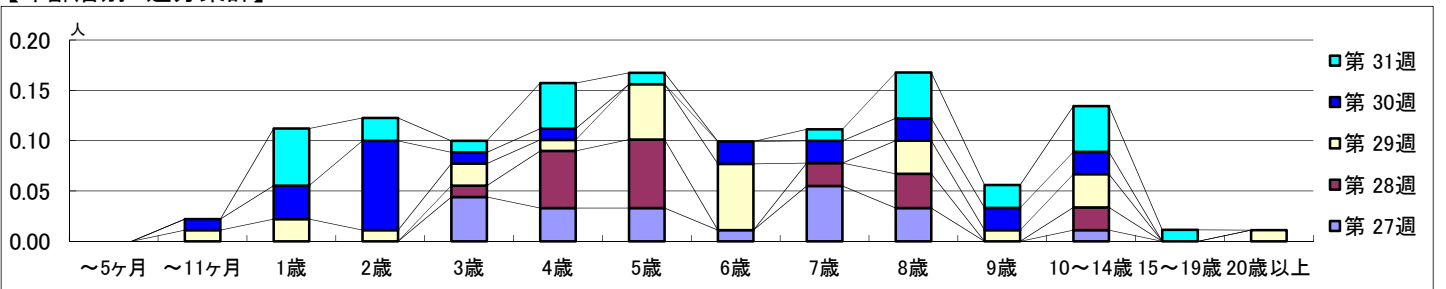
平成 30年 7月 2日 ~ 8月 5日
[平成 30年 第27週 ~ 第31週]

【区別・週別報告定点当り】

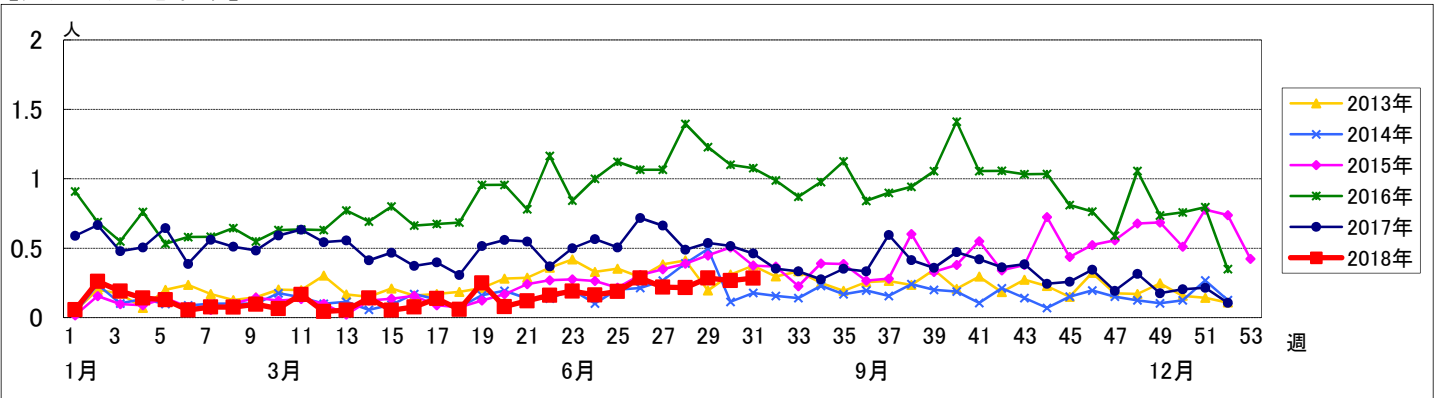


週 数		合計	年齢層別													
			~5ヶ月	~11ヶ月	1歳	2歳	3歳	4歳	5歳	6歳	7歳	8歳	9歳	10~14歳	15~19歳	20歳以上
第 27週	罹患数	20					4	3	3	1	5	3		1		
	定点当り	0.22				0.04	0.03	0.03	0.01	0.05	0.03		0.01			
第 28週	罹患数	19					1	5	6		2	3		2		
	定点当り	0.22				0.01	0.06	0.07		0.02	0.03		0.02			
第 29週	罹患数	26		1	2	1	2	1	5	6		3	1	3		1
	定点当り	0.29		0.01	0.02	0.01	0.02	0.01	0.05	0.07		0.03	0.01	0.03		0.01
第 30週	罹患数	24		1	3	8	1	1		2	2	2	2	2		
	定点当り	0.27		0.01	0.03	0.09	0.01	0.01		0.02	0.02	0.02	0.02	0.02		
第 31週	罹患数	25			5	2	1	4	1		1	4	2	4	1	
	定点当り	0.28			0.06	0.02	0.01	0.05	0.01		0.01	0.05	0.02	0.05	0.01	

【年齢層別5週分集計】



【定点当りの患者数】



<< 急性出血性結膜炎 >>

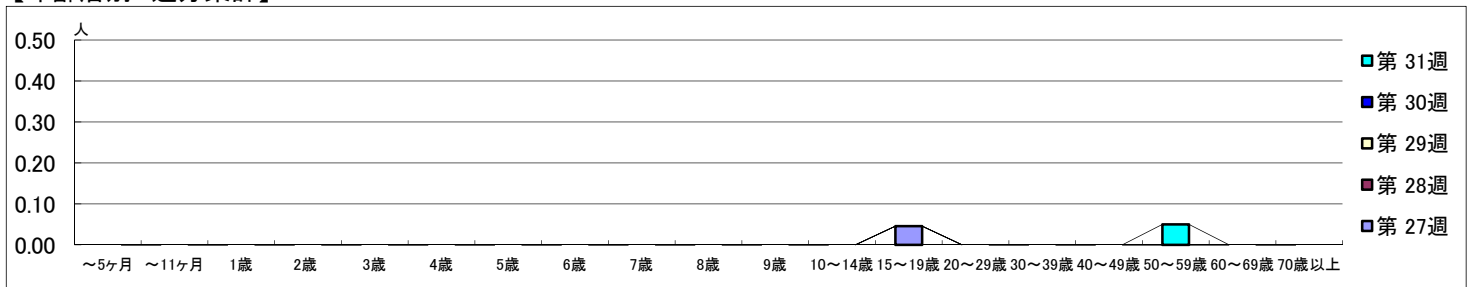
平成 30年 7月 2日 ~ 8月 5日
[平成 30年 第27週 ~ 第31週]

【区別・週別報告定点当り】

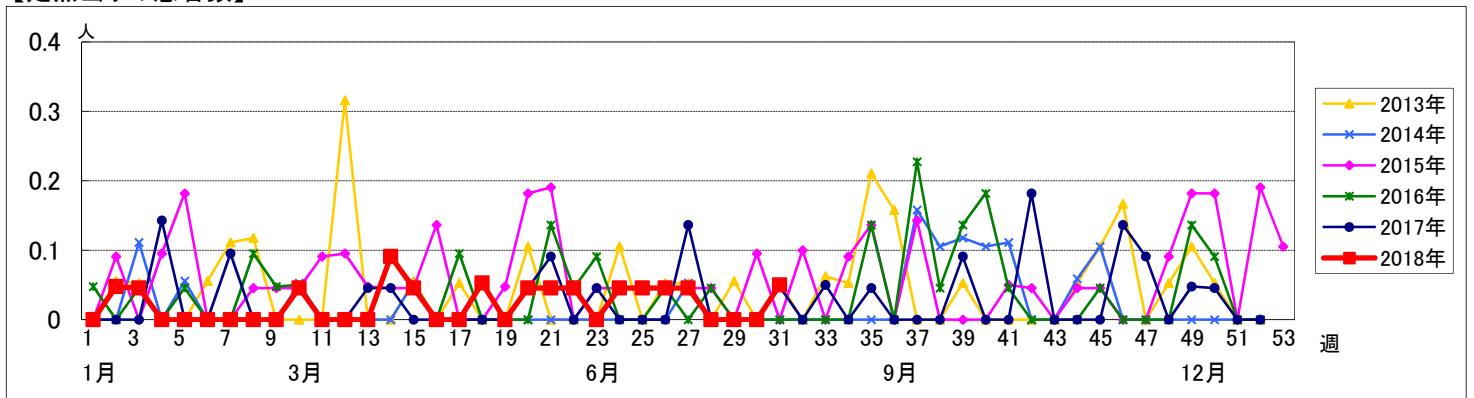
週数		区別																		
		合計	鶴見	神奈川	西	中	南	港南	保土ヶ谷	旭	磯子	金沢	港北	緑	青葉	都筑	戸塚	栄	泉	瀬谷
第 27週	定点数	22	2	1	1	1	1	1	1	1	1	2	1	2	1	2	1	1	1	1
	報告定点	22	2	1	1	1	1	1	1	1	1	2	1	2	1	2	1	1	1	1
	罹患数	1	0	0	0	0	0	0	0	0	0	0	0	0	0	0	0	1	0	0
	定点当り	0.05	0	0	0	0	0	0	0	0	0	0	0	0	0	0	0	1.00	0	0
第 28週	報告定点	21	2	1	1	1	1	1	1	1	1	2	1	2	1	2	1	1	1	1
	罹患数	0	0	0	0	0	0	0	0	0	0	0	0	0	0	0	0	0	0	0
	定点当り	0	0	0	0	0	0	0	0	0	0	0	0	0	0	0	0	0	0	0
	報告定点	21	1	1	1	1	1	1	1	1	1	2	1	2	1	2	1	1	1	1
第 29週	罹患数	0	0	0	0	0	0	0	0	0	0	0	0	0	0	0	0	0	0	0
	定点当り	0	0	0	0	0	0	0	0	0	0	0	0	0	0	0	0	0	0	0
	報告定点	21	1	1	1	1	1	1	1	1	1	2	1	2	1	2	1	1	1	1
	罹患数	0	0	0	0	0	0	0	0	0	0	0	0	0	0	0	0	0	0	0
第 30週	定点当り	0	0	0	0	0	0	0	0	0	0	0	0	0	0	0	0	0	0	0
	報告定点	21	1	1	1	1	1	1	1	1	1	2	1	2	1	2	1	1	1	1
	罹患数	0	0	0	0	0	0	0	0	0	0	0	0	0	0	0	0	0	0	0
	定点当り	0	0	0	0	0	0	0	0	0	0	0	0	0	0	0	0	0	0	0
第 31週	報告定点	20	2	1	1	1	1	1	1	1	1	1	1	2	1	2	1	1	1	1
	罹患数	1	0	0	0	0	0	0	0	0	0	0	0	0	0	0	0	0	0	1
	定点当り	0.05	0	0	0	0	0	0	0	0	0	0	0	0	0	0	0	0	0	1.00

週数		合計	~5ヶ月	~11ヶ月	1歳	2歳	3歳	4歳	5歳	6歳	7歳	8歳	9歳	10~14歳	15~19歳	20~29歳	30~39歳	40~49歳	50~59歳	60~69歳	70歳以上		
			第 27週	罹患数	1													1					
	定点当り	0.05													0.05								
第 28週	罹患数	0																					
	定点当り	0																					
第 29週	罹患数	0																					
	定点当り	0																					
第 30週	罹患数	0																					
	定点当り	0																					
第 31週	罹患数	1																		1			
	定点当り	0.05																		0.05			

【年齢層別5週分集計】



【定点当りの患者数】



<< 流行性角結膜炎 >>

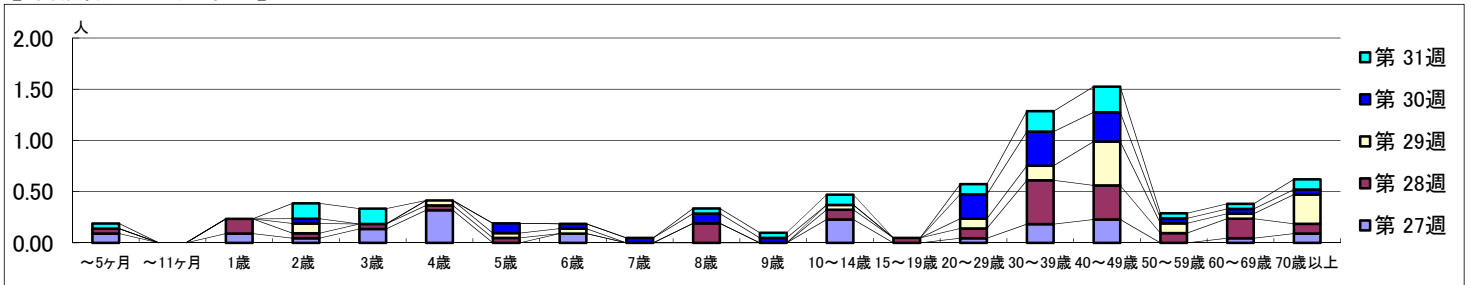
平成 30年 7月 2日 ~ 8月 5日
[平成 30年 第27週 ~ 第31週]

【区別・週別報告定点当り】

週数		区別																		
		合計	鶴見	神奈川	西	中	南	港南	保土ヶ谷	旭	磯子	金沢	港北	緑	青葉	都筑	戸塚	栄	泉	瀬谷
第 27週	定点数	22	2	1	1	1	1	1	1	1	1	1	2	1	2	1	2	1	1	1
	報告定点	22	2	1	1	1	1	1	1	1	1	1	2	1	2	1	2	1	1	1
	罹患数	35	2	5	0	0	0	1	0	0	0	0	3	0	1	16	2	0	2	3
第 28週	定点数	21	2	1	1	1	1	1	1	1	1	2	1	2	1	2	1	1	1	1
	報告定点	21	2	1	1	1	1	1	1	1	1	2	1	2	1	2	1	1	1	1
	罹患数	41	1	4	0	0	0	0	0	1	0	6	3	3	18	0	0	2	3	3
第 29週	定点数	21	1	1	1	1	1	1	1	1	1	2	1	2	1	2	1	1	1	1
	報告定点	21	1	1	1	1	1	1	1	1	1	2	1	2	1	2	1	1	1	1
	罹患数	29	1	0	0	1	0	0	1	1	0	3	0	8	11	1	0	0	2	2
第 30週	定点数	21	1	1	1	1	1	1	1	1	1	2	1	2	1	2	1	1	1	1
	報告定点	21	1	1	1	1	1	1	1	1	1	2	1	2	1	2	1	1	1	1
	罹患数	29	1	0	0	1	0	1	5	0	0	1	1	5	12	0	0	0	2	2
第 31週	定点数	20	2	1	1	1	1	1	1	1	1	1	1	2	1	2	1	1	1	1
	報告定点	20	2	1	1	1	1	1	1	1	1	1	1	2	1	2	1	1	1	1
	罹患数	26	0	2	1	1	0	0	0	0	0	1	3	4	11	0	1	0	2	2
定点当り		1.30	0	2.00	1.00	1.00	0	0	0	0	0	1.00	3.00	2.00	11.00	0	1.00	0	2.00	3.00

週数		年齢層別																			
		合計	~5ヶ月	~11ヶ月	1歳	2歳	3歳	4歳	5歳	6歳	7歳	8歳	9歳	10~14歳	15~19歳	20~29歳	30~39歳	40~49歳	50~59歳	60~69歳	70歳以上
第 27週	罹患数	35	2		2	1	3	7			2			5		1	4	5		1	2
	定点当り	1.59	0.09		0.09	0.05	0.14	0.32			0.09			0.23		0.05	0.18	0.23		0.05	0.09
第 28週	罹患数	41	1		3	1	1	1			4		2	1	2	9	7	2	4	2	
	定点当り	1.95	0.05		0.14	0.05	0.05	0.05			0.19		0.10	0.05	0.10	0.43	0.33	0.10	0.19	0.10	
第 29週	罹患数	29				2	1	1					1		2	3	9	2	1	6	
	定点当り	1.38				0.10	0.05	0.05					0.05		0.10	0.14	0.43	0.10	0.05	0.29	
第 30週	罹患数	29				1		2	1	1	2	1			5	7	6	1	1	1	
	定点当り	1.38				0.05		0.10	0.05	0.05	0.10	0.05			0.24	0.33	0.29	0.05	0.05	0.05	
第 31週	罹患数	26	1			3	3				1	1	2		2	4	5	1	1	2	
	定点当り	1.30	0.05			0.15	0.15				0.05	0.05	0.10		0.10	0.20	0.25	0.05	0.05	0.10	

【年齢層別5週分集計】



【定点当りの患者数】

