

疾病別 警報・注意報 発生状況

平成30年第29週

	インフルエンザ	RSウイルス感染症	咽頭結膜熱	A群溶血性レンサ球菌咽頭炎	感染性胃腸炎	水痘	手足口病	伝染性紅斑	突発性発しん	ヘルパンギーナ	流行性耳下腺炎	急性出血性結膜炎	流行性角結膜炎
警報レベル	30		3	8	20	7	5	2		6	6	1	8
終息基準値	10		1	4	12	4	2	1		2	2	0.1	4
注意報レベル	10					4					3		
横浜市	0.01	0.74	0.63	1.29	3.35	0.25	0.72	0.96	0.52	2.16	0.18	-	1.38
鶴見	-	1.43	2.57	0.43	5.43	-	0.86	0.14	0.57	0.57	0.29	-	1.00
神奈川	-	-	0.50	0.67	7.17	0.17	1.67	0.33	0.83	4.33	-	-	-
西	-	0.33	-	0.33	0.33	-	2.33	0.67	0.67	4.67	-	-	-
中	0.17	0.67	0.33	0.67	4.00	0.33	1.00	3.00	0.33	2.00	-	-	1.00
南	-	0.40	0.60	1.40	2.60	0.20	1.60	1.00	0.20	2.80	-	-	-
港南	-	2.50	1.00	1.00	3.50	0.50	0.50	0.75	-	2.50	0.25	-	-
保土ヶ谷	-	0.20	-	2.40	1.20	1.00	0.60	-	-	3.00	0.20	-	1.00
旭	-	-	0.33	0.67	3.83	-	0.67	1.00	0.17	1.00	-	-	1.00
磯子	-	2.33	0.67	3.33	5.00	0.33	2.00	1.67	1.00	1.33	-	-	-
金沢	-	1.00	-	0.20	0.80	0.20	-	1.60	1.20	3.80	0.40	-	-
港北	-	1.50	0.75	2.13	2.75	0.13	0.50	0.50	0.75	1.25	0.25	-	1.50
緑	-	1.80	1.00	3.60	3.60	0.40	0.20	2.60	1.00	4.60	-	-	-
青葉	-	0.67	0.17	0.67	2.67	0.33	-	1.17	0.67	0.50	-	-	4.00
都筑	-	-	0.25	1.50	3.75	-	-	1.75	-	2.50	0.50	-	11.00
戸塚	-	-	0.29	0.71	1.86	0.29	0.14	0.57	0.43	0.71	0.29	-	0.50
栄	-	-	0.25	1.00	1.00	0.25	-	0.50	-	2.75	-	-	-
泉	-	0.50	0.75	1.50	6.00	0.25	0.25	1.75	0.75	1.00	0.75	-	-
瀬谷	-	0.25	1.00	1.75	4.25	0.25	2.00	-	0.50	2.00	0.25	-	2.00

(-: 定点当たり0.00) (…: 未報告)

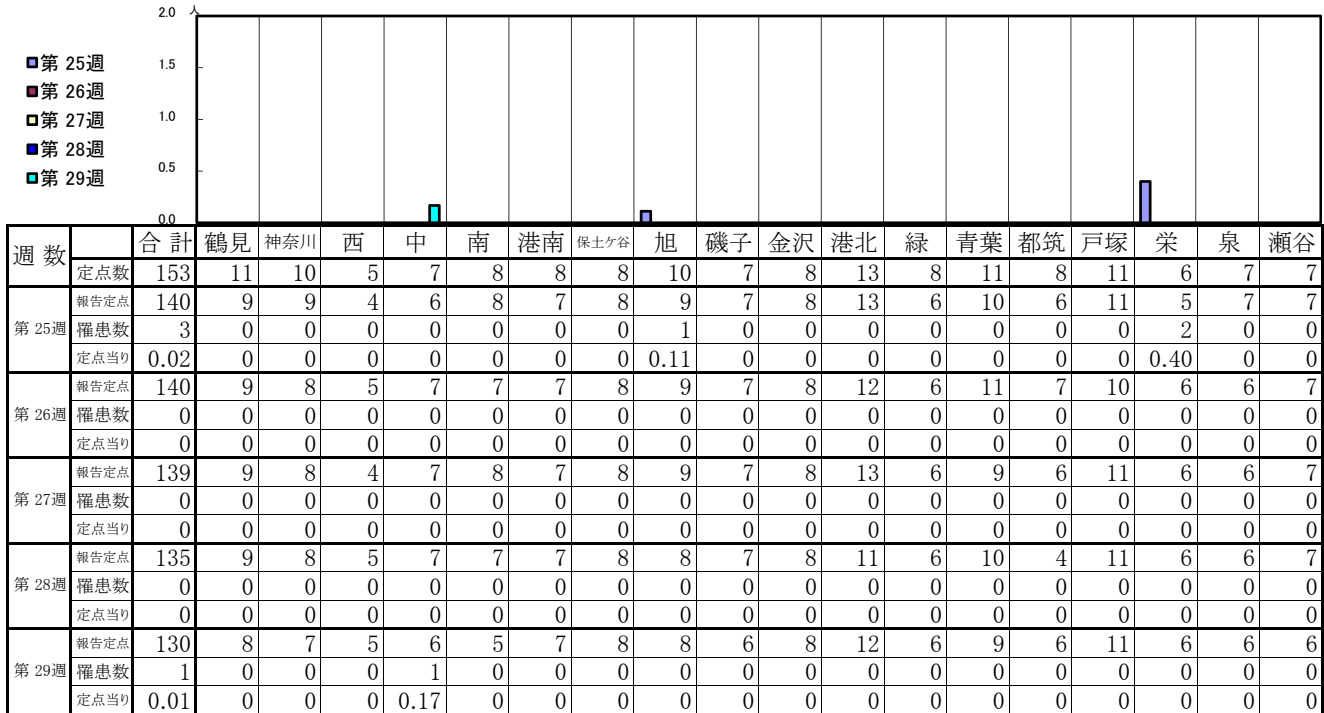
- ◎ 報告定点当たりの値が警報レベル もしくは警報レベル継続中です
- 報告定点当たりの値が注意報レベルに達しています

(この数字は集計時点のもので、翌週以降変動することもあります)

# << インフルエンザ >>

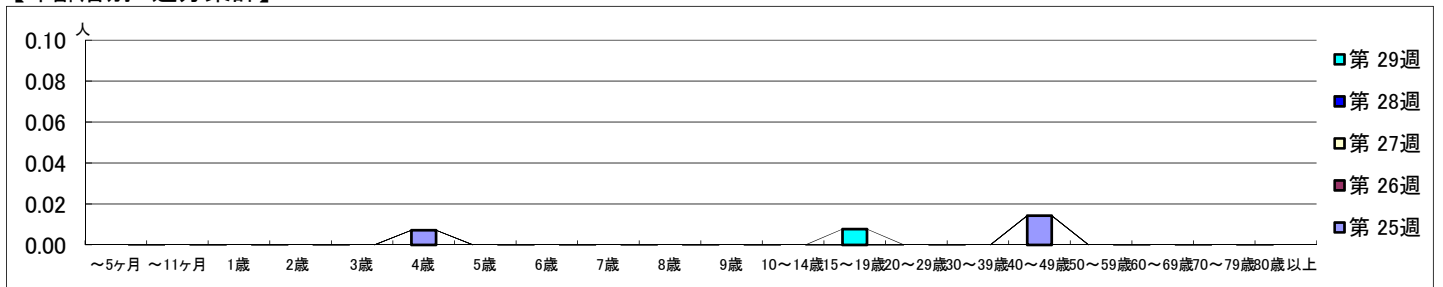
平成 30年 6月18日 ~ 7月22日  
[平成 30年 第25週 ~ 第29週]

## 【区別・週別報告定点当り】

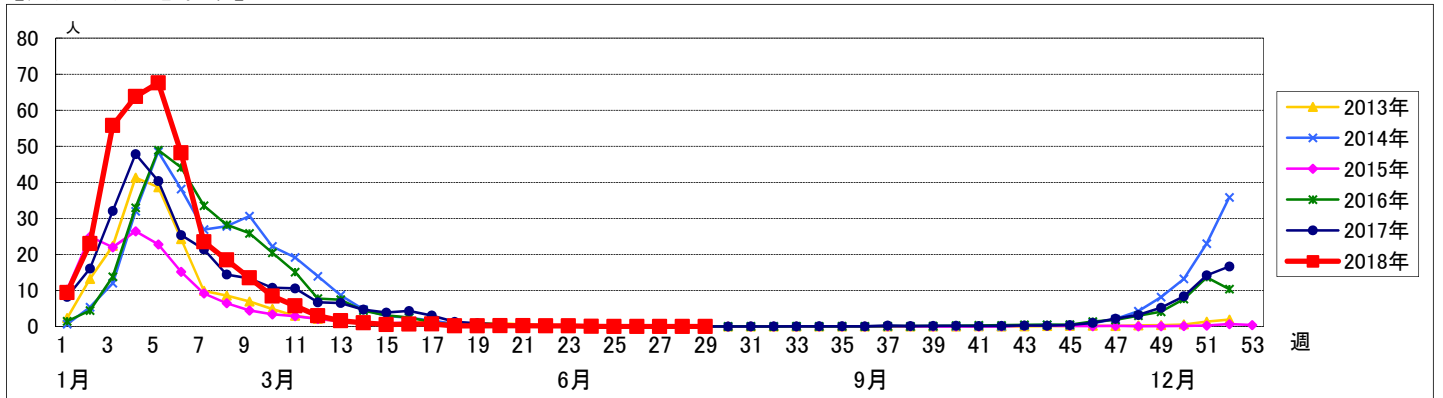


週数	合計	~5ヶ月	~11ヶ月	1歳	2歳	3歳	4歳	5歳	6歳	7歳	8歳	9歳	10~14歳	15~19歳	20~29歳	30~39歳	40~49歳	50~59歳	60~69歳	70~79歳	80歳以上
第25週	3						1										2				
第26週	0																				
第27週	0																				
第28週	0																				
第29週	1														1						

## 【年齢層別5週分集計】



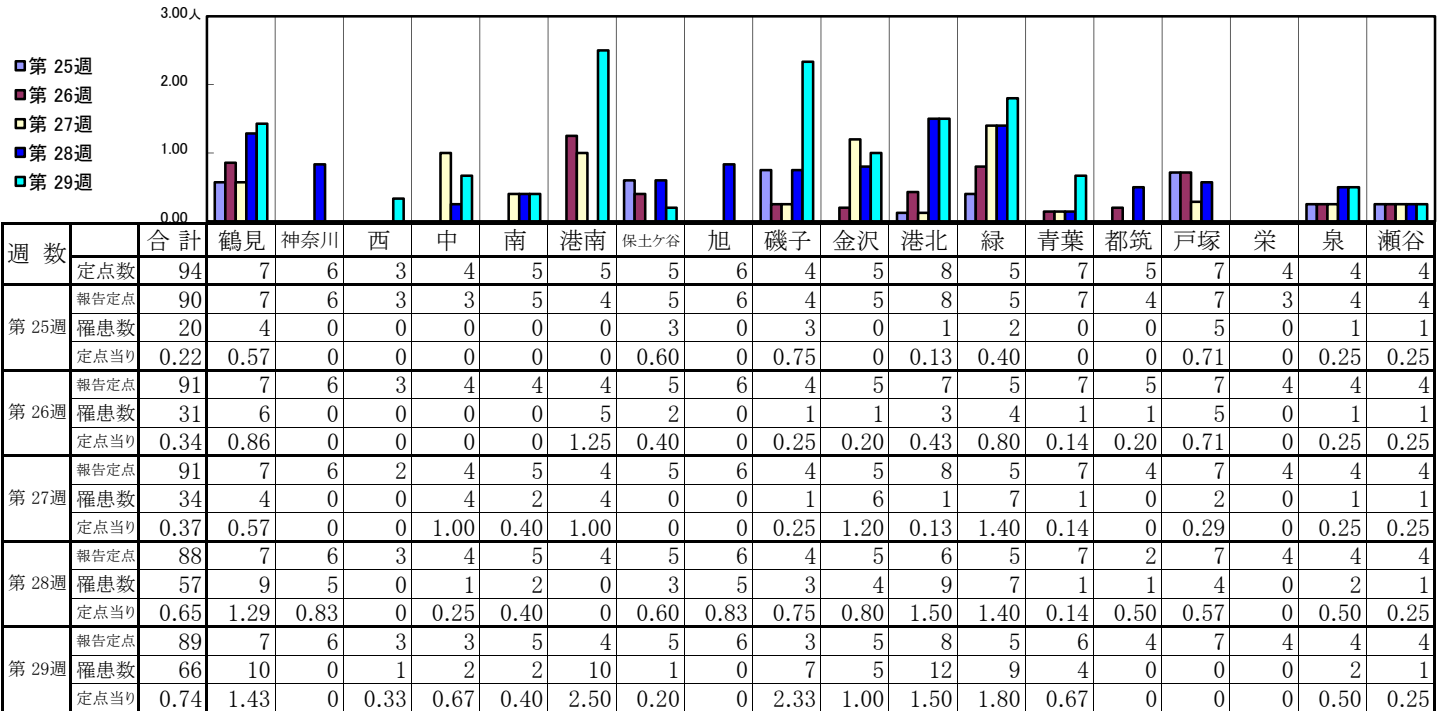
## 【定点当りの患者数】



# << RSウイルス感染症 >>

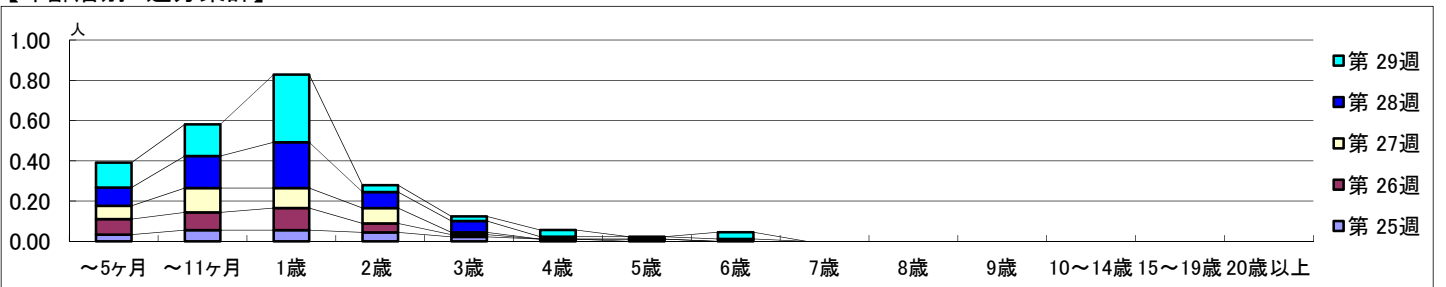
平成 30年 6月18日 ~ 7月22日  
[平成 30年 第25週 ~ 第29週]

## 【区別・週別報告定点当り】

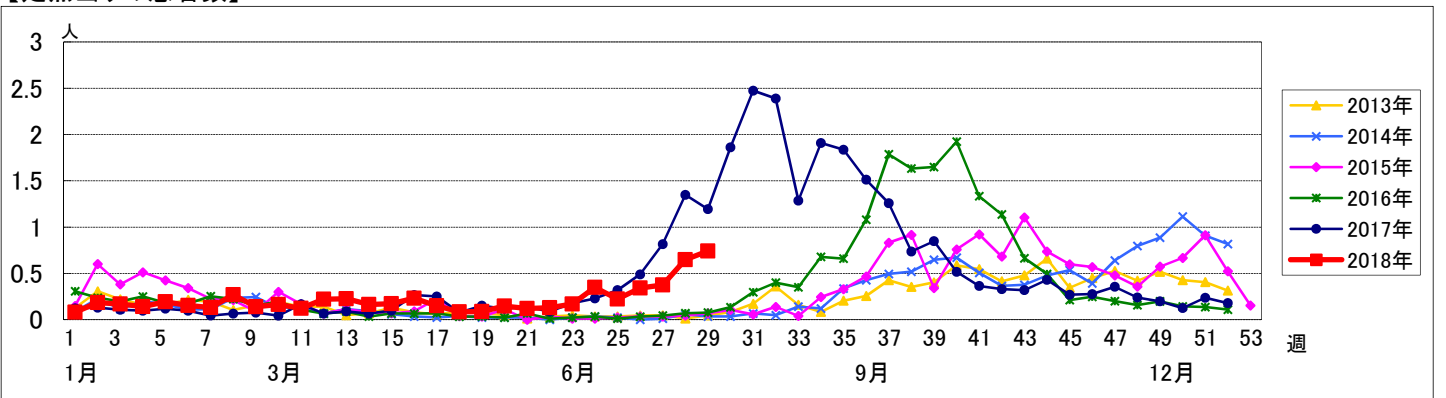


週数	合計	~5ヶ月	~11ヶ月	1歳	2歳	3歳	4歳	5歳	6歳	7歳	8歳	9歳	10~14歳	15~19歳	20歳以上
第25週	罹患数 20	3	5	5	4	2	1								
第25週	定点当り 0.22	0.03	0.06	0.06	0.04	0.02	0.01								
第26週	罹患数 31	7	8	10	4	1		1							
第26週	定点当り 0.34	0.08	0.09	0.11	0.04	0.01		0.01							
第27週	罹患数 34	6	11	9	7	1									
第27週	定点当り 0.37	0.07	0.12	0.10	0.08	0.01									
第28週	罹患数 57	8	14	20	7	5	1	1	1						
第28週	定点当り 0.65	0.09	0.16	0.23	0.08	0.06	0.01	0.01	0.01						
第29週	罹患数 66	11	14	30	3	2	3		3						
第29週	定点当り 0.74	0.12	0.16	0.34	0.03	0.02	0.03		0.03						

## 【年齢層別5週分集計】



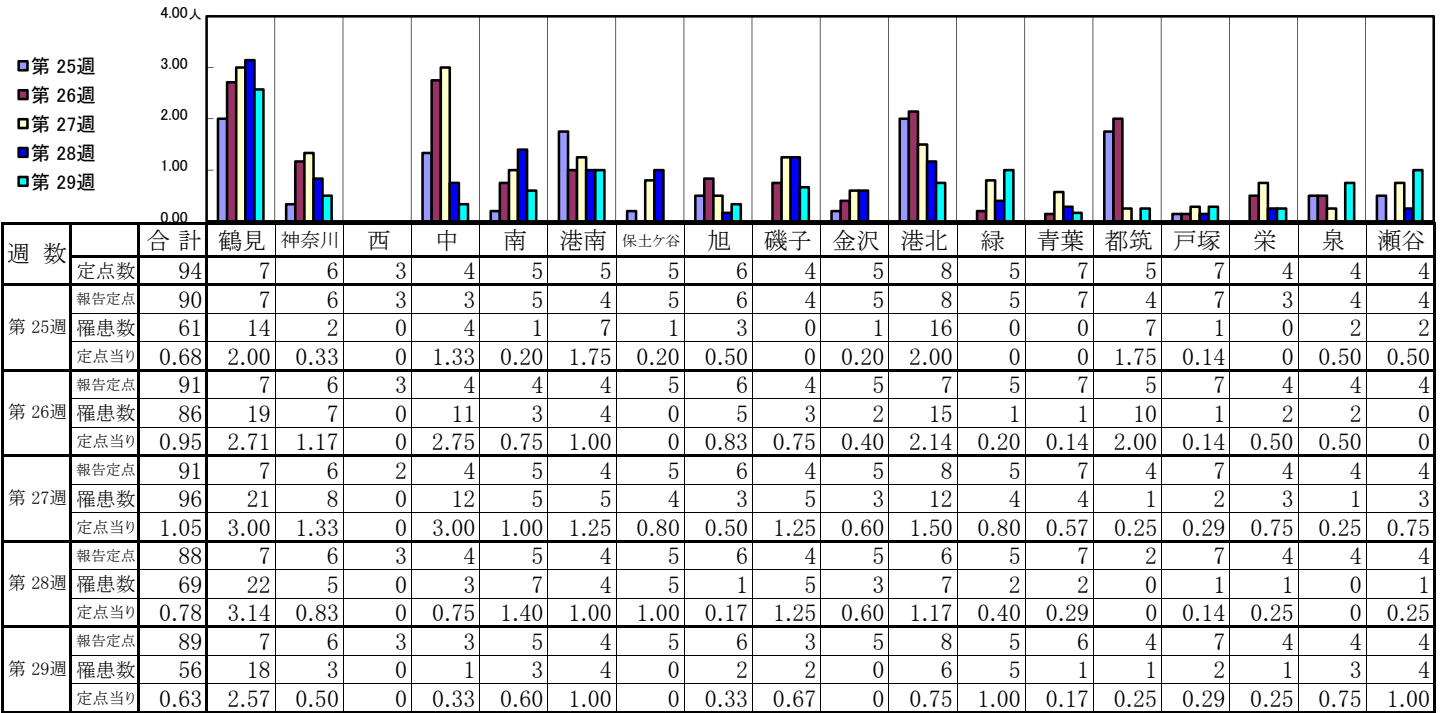
## 【定点当りの患者数】



<< 咽頭結膜熱 >>

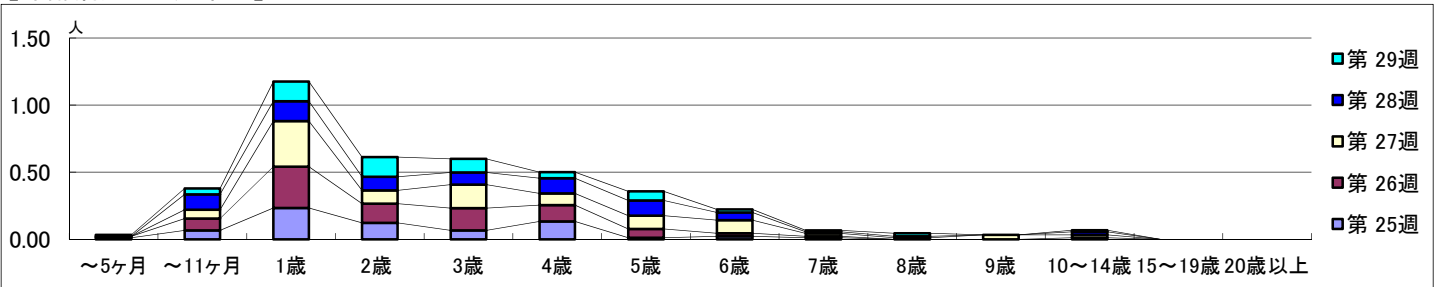
平成 30年 6月18日 ~ 7月22日  
[平成 30年 第25週 ~ 第29週]

【区別・週別報告定点当り】

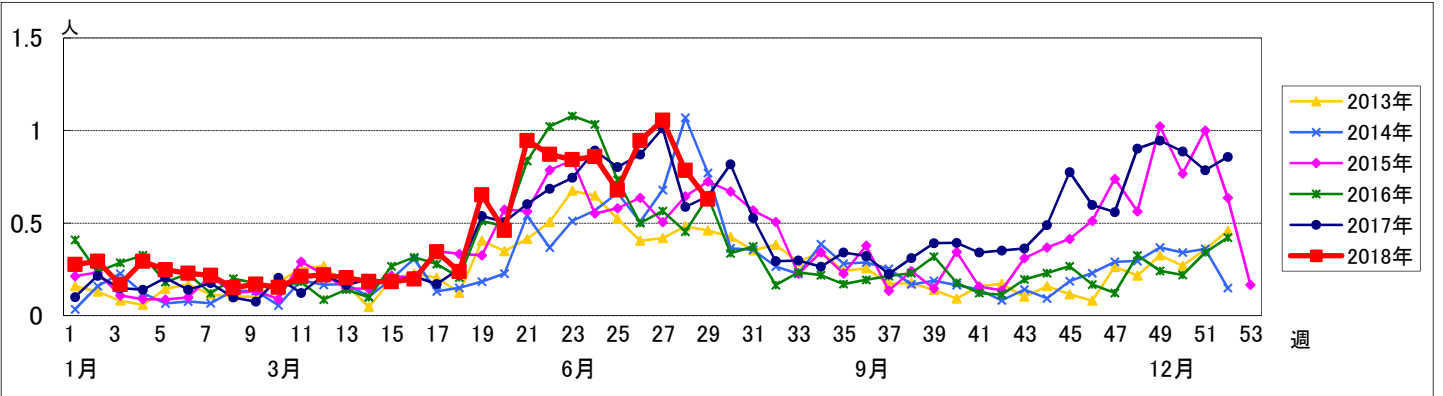


週数	合計	~5ヶ月	~11ヶ月	1歳	2歳	3歳	4歳	5歳	6歳	7歳	8歳	9歳	10~14歳	15~19歳	20歳以上
第25週	罹患数 61	1	6	21	11	6	12	1	2	1					
第25週	定点当り 0.68	0.01	0.07	0.23	0.12	0.07	0.13	0.01	0.02	0.01					
第26週	罹患数 86	1	8	28	13	15	11	6	2	1			1		
第26週	定点当り 0.95	0.01	0.09	0.31	0.14	0.16	0.12	0.07	0.02	0.01			0.01		
第27週	罹患数 96		6	31	9	16	8	9	9	2	1	3	2		
第27週	定点当り 1.05		0.07	0.34	0.10	0.18	0.09	0.10	0.10	0.02	0.01	0.03	0.02		
第28週	罹患数 69		10	13	9	8	10	10	5	1	1		2		
第28週	定点当り 0.78		0.11	0.15	0.10	0.09	0.11	0.11	0.06	0.01	0.01		0.02		
第29週	罹患数 56	1	4	13	13	9	4	6	2	1	2		1		
第29週	定点当り 0.63	0.01	0.04	0.15	0.15	0.10	0.04	0.07	0.02	0.01	0.02		0.01		

【年齢層別5週分集計】



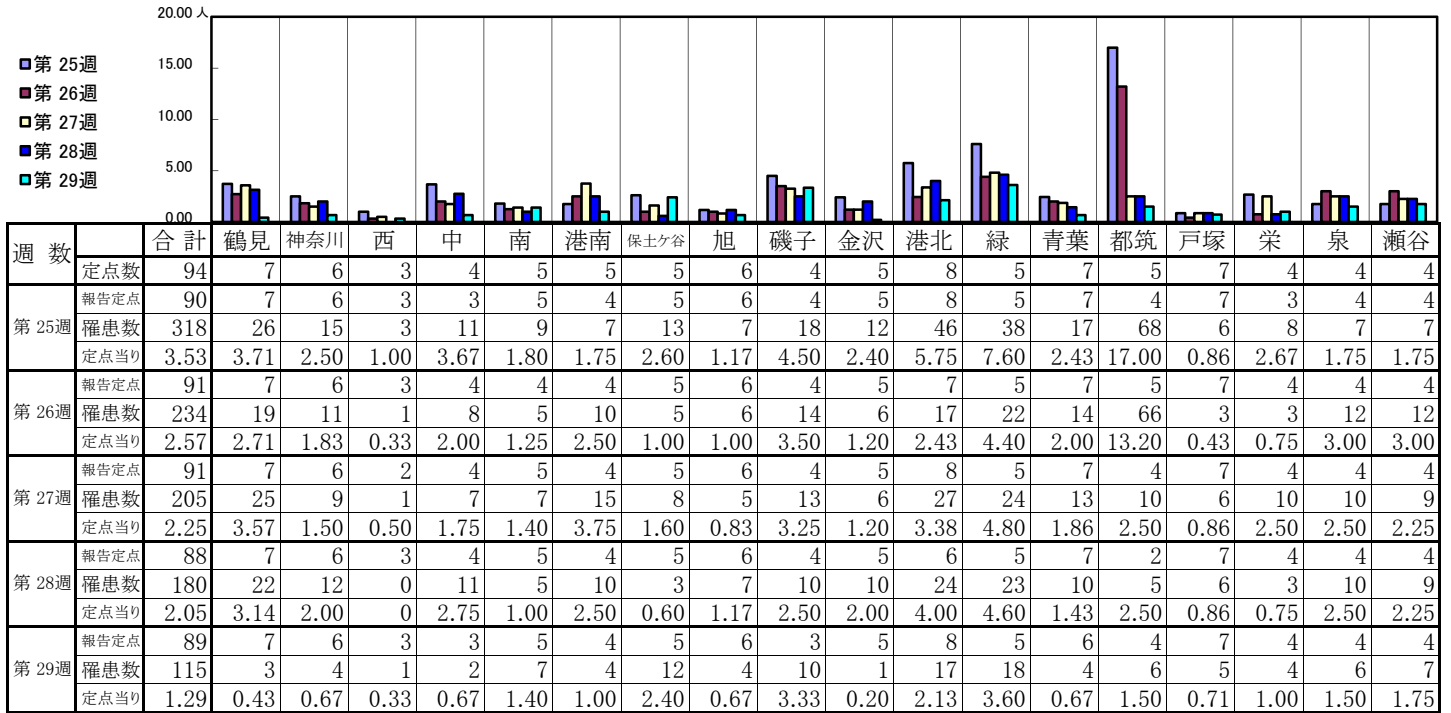
【定点当りの患者数】



# << A群溶血性レンサ球菌咽頭炎 >>

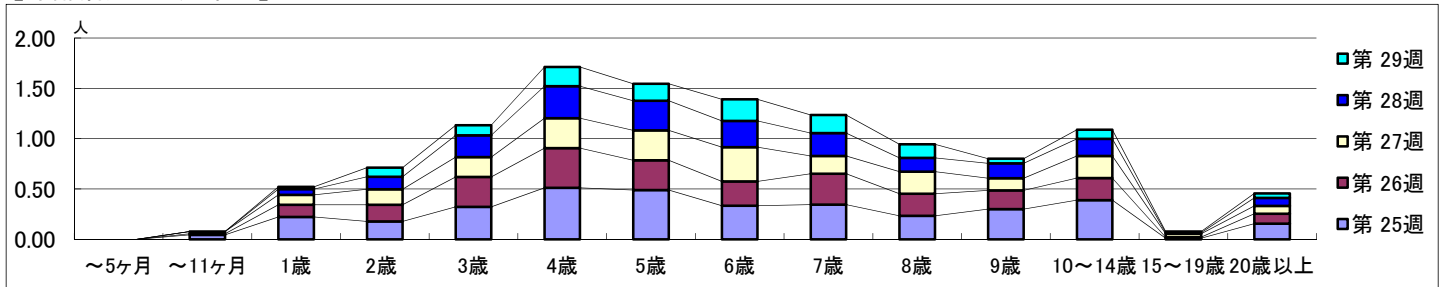
平成 30年 6月18日 ~ 7月22日  
[平成 30年 第25週 ~ 第29週]

## 【区別・週別報告定点当り】

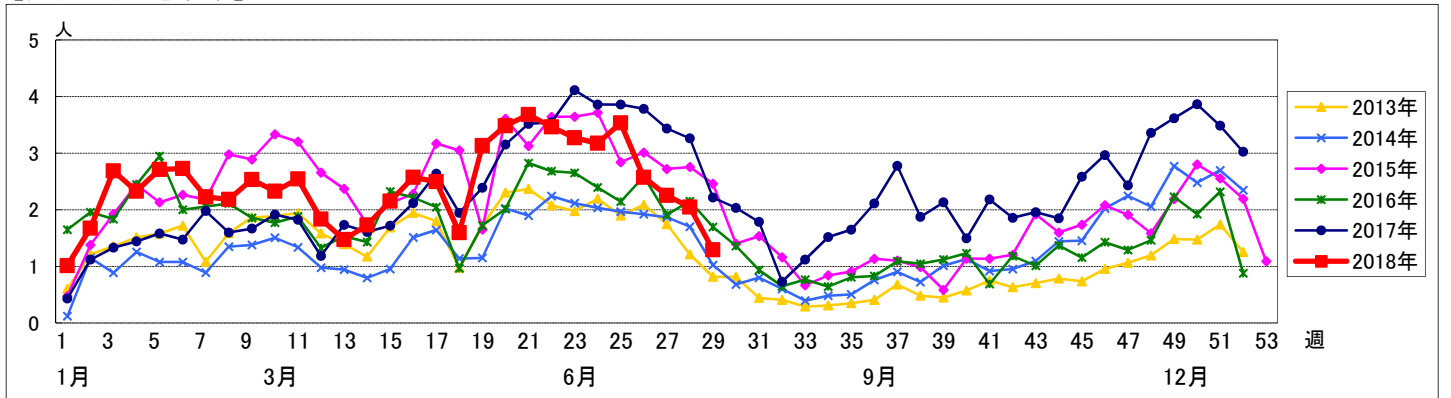


週数		合計	~5ヶ月	~11ヶ月	1歳	2歳	3歳	4歳	5歳	6歳	7歳	8歳	9歳	10~14歳	15~19歳	20歳以上
第25週	罹患数	318		4	20	16	29	46	44	30	31	21	27	35	1	14
	定点当り	3.53		0.04	0.22	0.18	0.32	0.51	0.49	0.33	0.34	0.23	0.30	0.39	0.01	0.16
第26週	罹患数	234		1	11	15	27	36	27	22	28	20	17	20	1	9
	定点当り	2.57		0.01	0.12	0.16	0.30	0.40	0.30	0.24	0.31	0.22	0.19	0.22	0.01	0.10
第27週	罹患数	205		2	9	14	18	27	27	31	16	20	11	20	3	7
	定点当り	2.25		0.02	0.10	0.15	0.20	0.30	0.30	0.34	0.18	0.22	0.12	0.22	0.03	0.08
第28週	罹患数	180			5	11	19	28	26	23	20	12	13	15	1	7
	定点当り	2.05			0.06	0.13	0.22	0.32	0.30	0.26	0.23	0.14	0.15	0.17	0.01	0.08
第29週	罹患数	115			2	8	9	17	15	19	16	12	4	8	1	4
	定点当り	1.29			0.02	0.09	0.10	0.19	0.17	0.21	0.18	0.13	0.04	0.09	0.01	0.04

## 【年齢層別5週分集計】



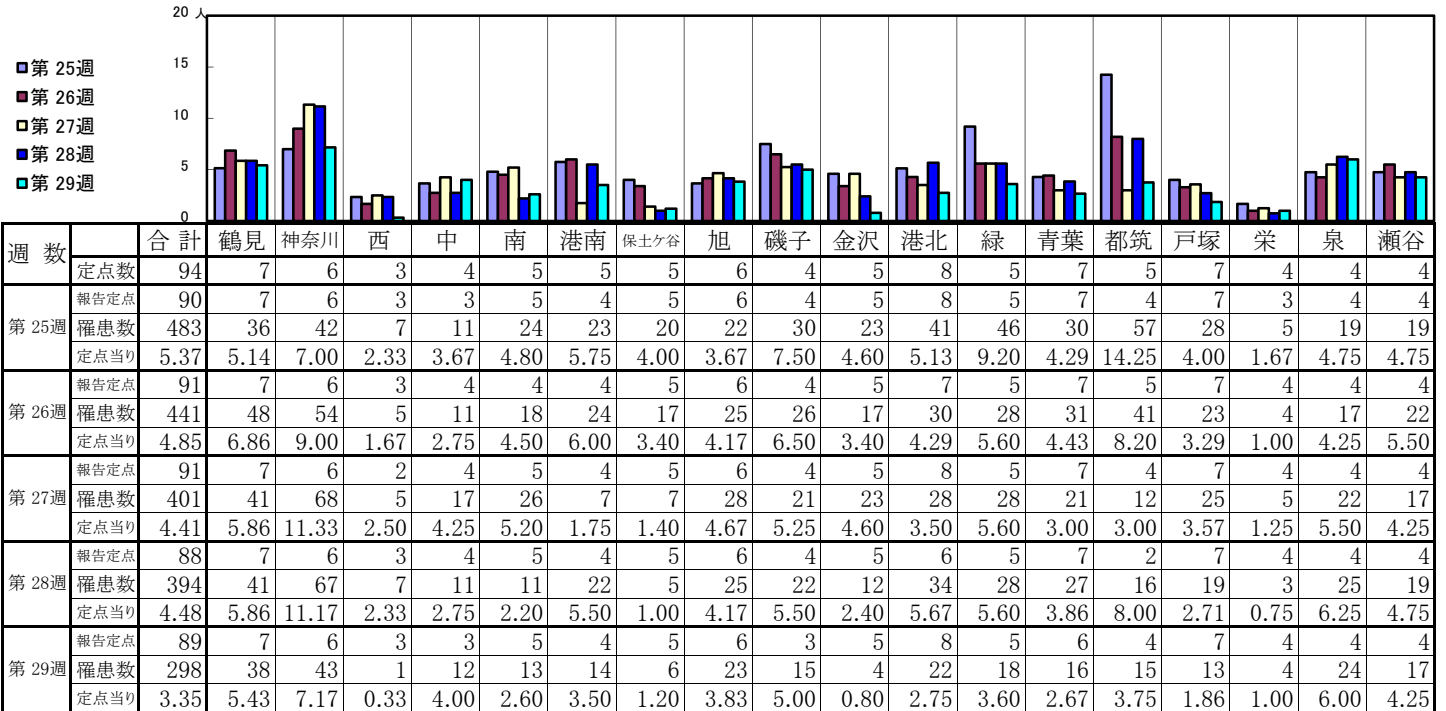
## 【定点当りの患者数】



# << 感染性胃腸炎 >>

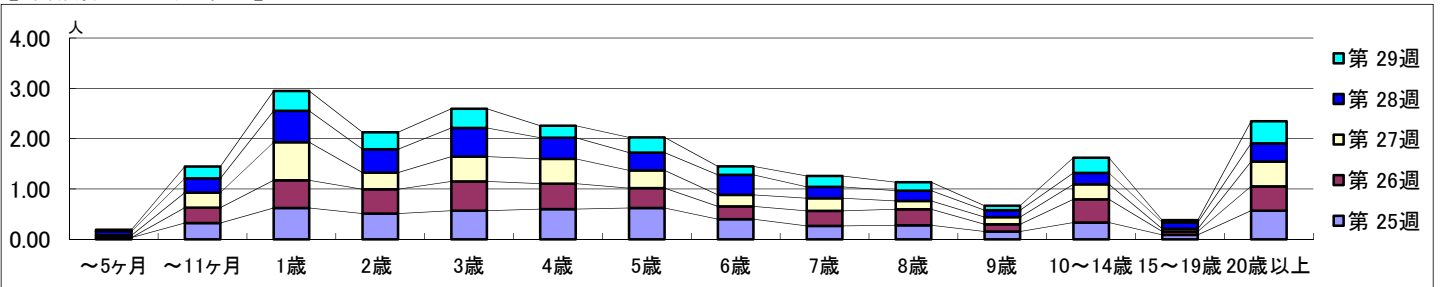
平成 30年 6月18日 ~ 7月22日  
[平成 30年 第25週 ~ 第29週]

## 【区別・週別報告定点当り】

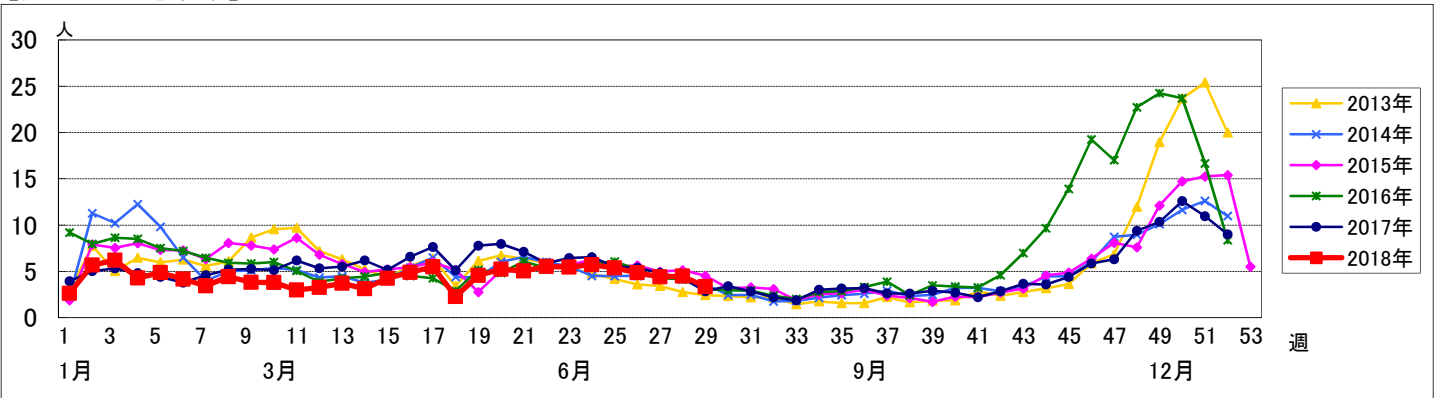


週 数		合計	年齢層別													
			~5ヶ月	~11ヶ月	1歳	2歳	3歳	4歳	5歳	6歳	7歳	8歳	9歳	10~14歳	15~19歳	20歳以上
第 25週	罹患数	483	3	29	56	46	51	54	56	36	24	25	14	30	8	51
	定点当り	5.37	0.03	0.32	0.62	0.51	0.57	0.60	0.62	0.40	0.27	0.28	0.16	0.33	0.09	0.57
第 26週	罹患数	441		28	50	44	53	46	36	23	27	29	13	42	6	44
	定点当り	4.85		0.31	0.55	0.48	0.58	0.51	0.40	0.25	0.30	0.32	0.14	0.46	0.07	0.48
第 27週	罹患数	401	4	27	69	30	45	45	32	21	23	15	13	27	5	45
	定点当り	4.41	0.04	0.30	0.76	0.33	0.49	0.49	0.35	0.23	0.25	0.16	0.14	0.30	0.05	0.49
第 28週	罹患数	394	7	25	55	41	50	37	31	35	20	18	12	20	11	32
	定点当り	4.48	0.08	0.28	0.63	0.47	0.57	0.42	0.35	0.40	0.23	0.20	0.14	0.23	0.13	0.36
第 29週	罹患数	298	3	21	35	30	34	21	27	15	19	15	8	27	4	39
	定点当り	3.35	0.03	0.24	0.39	0.34	0.38	0.24	0.30	0.17	0.21	0.17	0.09	0.30	0.04	0.44

## 【年齢層別5週分集計】



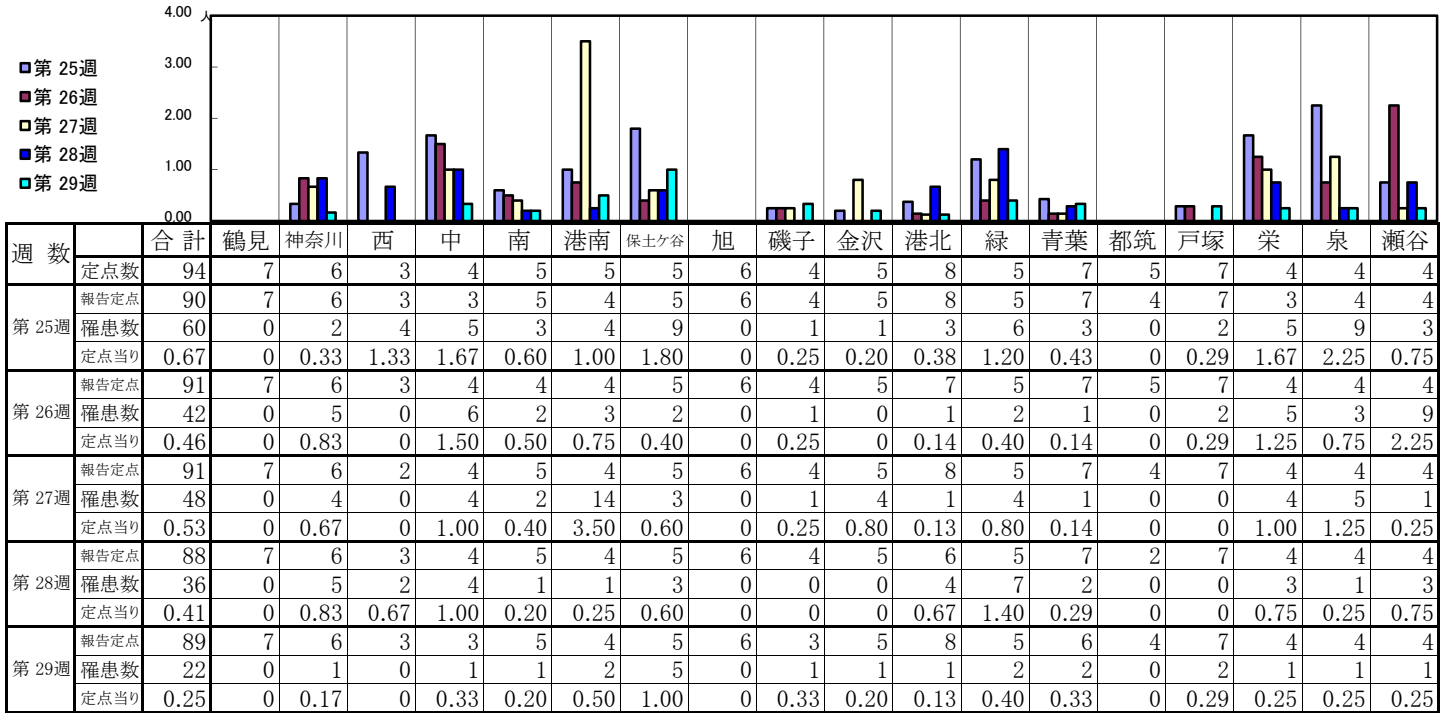
## 【定点当りの患者数】



# << 水痘 >>

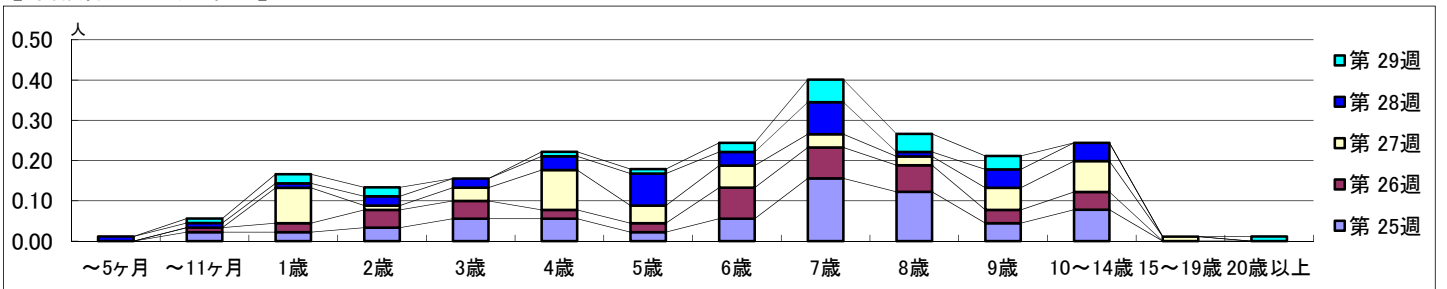
平成 30年 6月18日 ~ 7月22日  
[平成 30年 第25週 ~ 第29週]

## 【区別・週別報告定点当り】

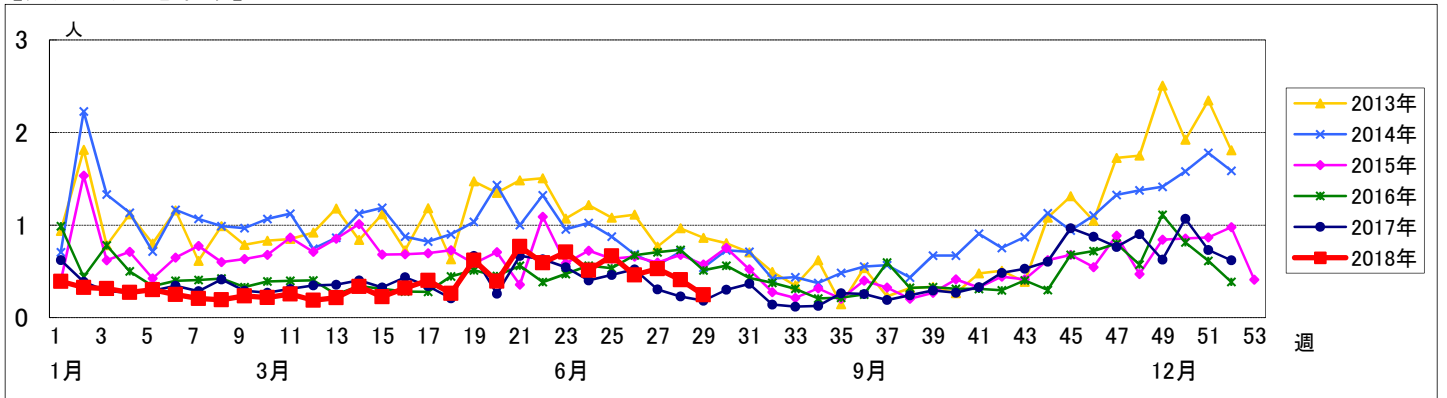


週 数		合計	年齢層別													
			~5ヶ月	~11ヶ月	1歳	2歳	3歳	4歳	5歳	6歳	7歳	8歳	9歳	10~14歳	15~19歳	20歳以上
第 25 週	罹患数	60		2	2	3	5	5	2	5	14	11	4	7		
	定点当り	0.67		0.02	0.02	0.03	0.06	0.06	0.02	0.06	0.16	0.12	0.04	0.08		
第 26 週	罹患数	42		1	2	4	4	2	2	7	7	6	3	4		
	定点当り	0.46		0.01	0.02	0.04	0.04	0.02	0.02	0.08	0.08	0.07	0.03	0.04		
第 27 週	罹患数	48			8	1	3	9	4	5	3	2	5	7	1	
	定点当り	0.53			0.09	0.01	0.03	0.10	0.04	0.05	0.03	0.02	0.05	0.08	0.01	
第 28 週	罹患数	36	1	1	1	2	2	3	7	3	7	1	4	4		
	定点当り	0.41	0.01	0.01	0.01	0.02	0.02	0.03	0.08	0.03	0.08	0.01	0.05	0.05		
第 29 週	罹患数	22		1	2	2		1	1	2	5	4	3			1
	定点当り	0.25		0.01	0.02	0.02		0.01	0.01	0.02	0.06	0.04	0.03			0.01

## 【年齢層別5週分集計】



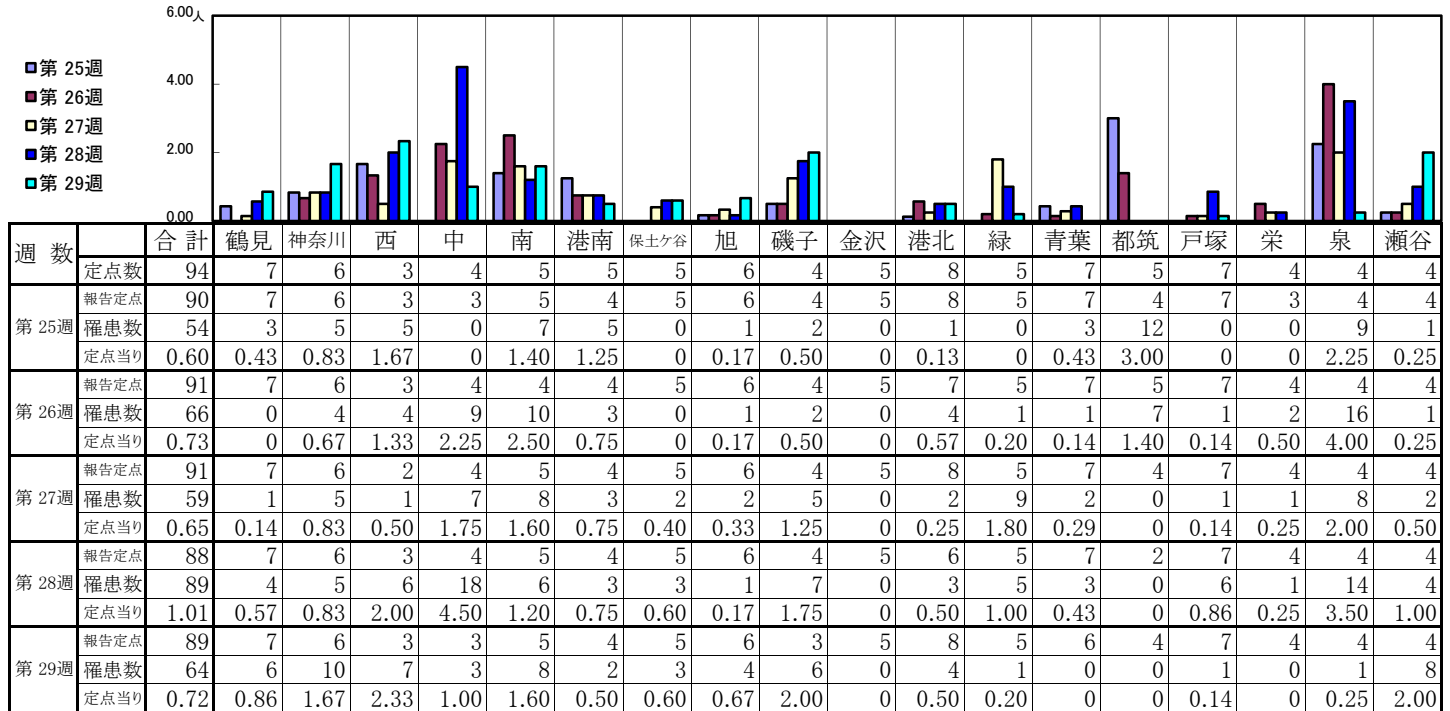
## 【定点当りの患者数】



# << 手足口病 >>

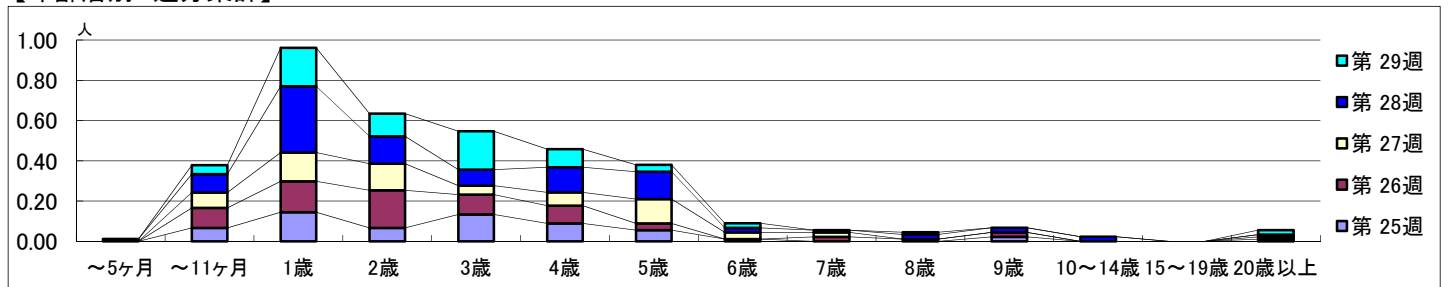
平成 30年 6月18日 ~ 7月22日  
[平成 30年 第25週 ~ 第29週]

## 【区別・週別報告定点当り】

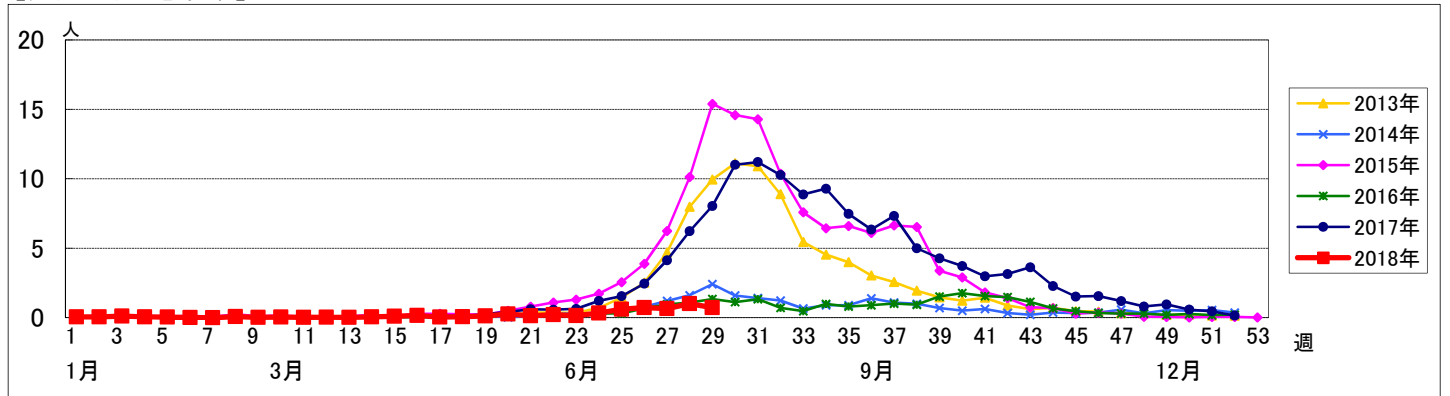


週 数		合計	年齢層別														
			~5ヶ月	~11ヶ月	1歳	2歳	3歳	4歳	5歳	6歳	7歳	8歳	9歳	10~14歳	15~19歳	20歳以上	
第 25 週	罹患数	54		6	13	6	12	8	5	1				2			1
	定点当り	0.60		0.07	0.14	0.07	0.13	0.09	0.06	0.01				0.02			0.01
第 26 週	罹患数	66		9	14	17	9	8	3		2	1	2				1
	定点当り	0.73		0.10	0.15	0.19	0.10	0.09	0.03		0.02	0.01	0.02				0.01
第 27 週	罹患数	59		7	13	12	4	6	11	3	2						1
	定点当り	0.65		0.08	0.14	0.13	0.04	0.07	0.12	0.03	0.02						0.01
第 28 週	罹患数	89	1	8	29	12	7	11	12	2	1	2	2	2			
	定点当り	1.01	0.01	0.09	0.33	0.14	0.08	0.13	0.14	0.02	0.01	0.02	0.02	0.02			
第 29 週	罹患数	64		4	17	10	17	8	3	2		1					2
	定点当り	0.72		0.04	0.19	0.11	0.19	0.09	0.03	0.02		0.01					0.02

## 【年齢層別5週分集計】



## 【定点当りの患者数】

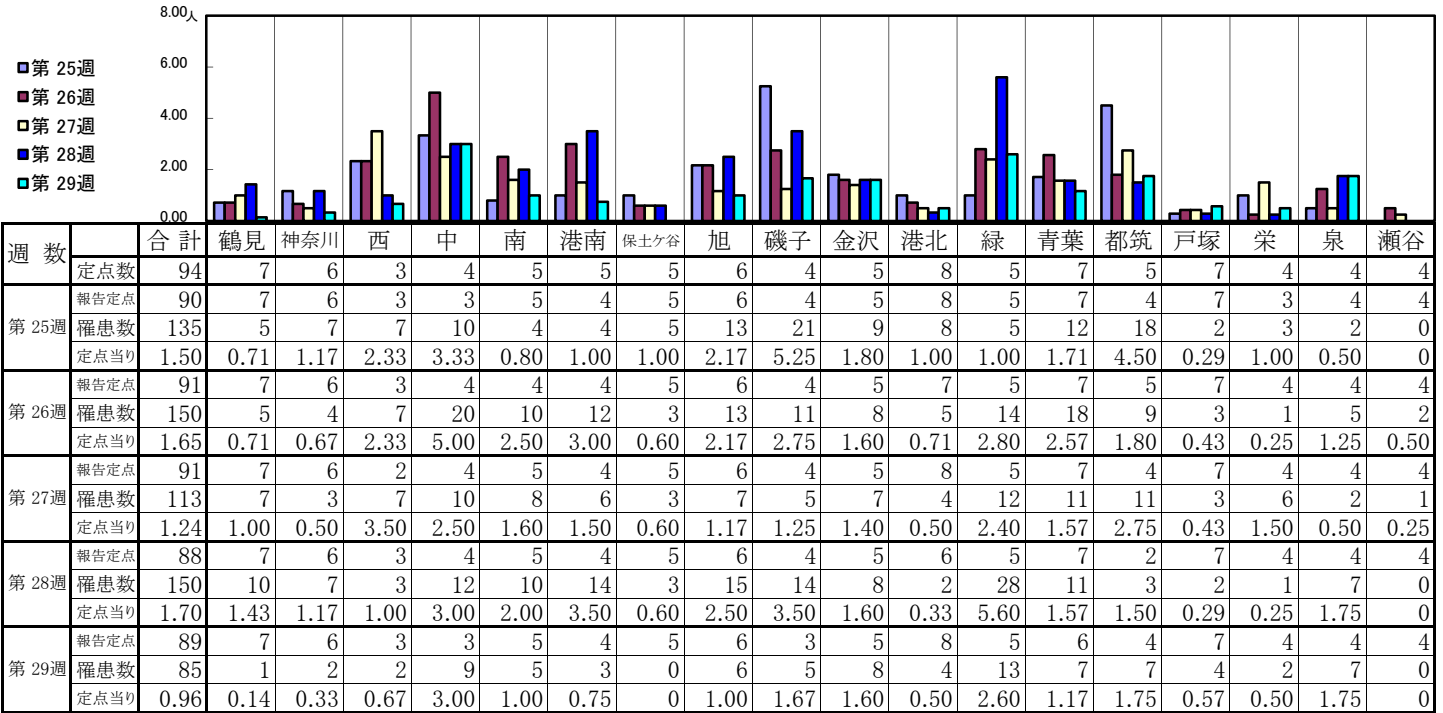




<< 伝染性紅斑 >>

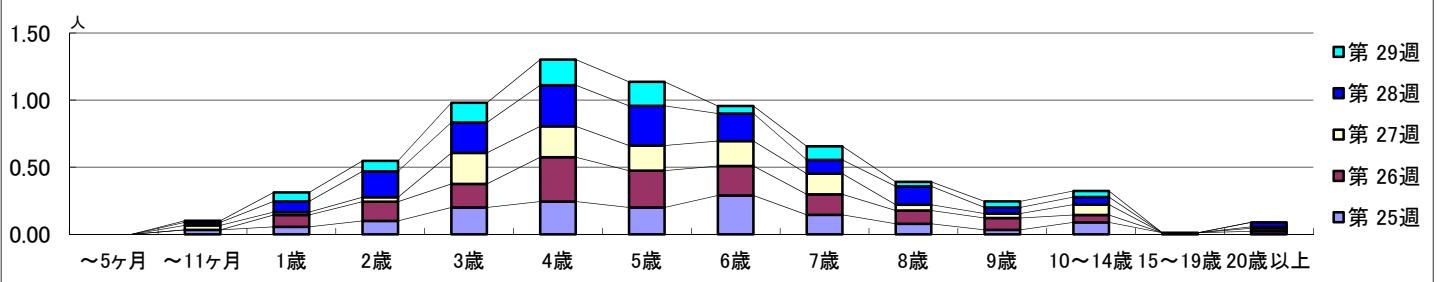
平成 30年 6月18日 ~ 7月22日  
[平成 30年 第25週 ~ 第29週]

【区別・週別報告定点当り】

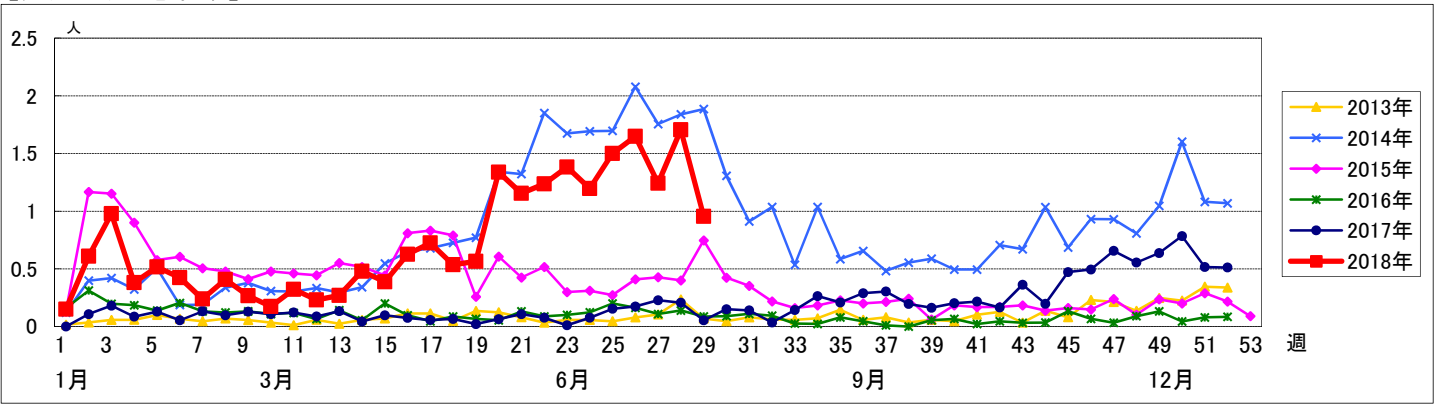


週 数		合計	~5ヶ 月	~11ヶ 月	年齢											
					1歳	2歳	3歳	4歳	5歳	6歳	7歳	8歳	9歳	10~ 14歳	15~ 19歳	20歳 以上
第 25週	罹患数	135		3	5	9	18	22	18	26	13	7	3	8	1	2
	定点当り	1.50		0.03	0.06	0.10	0.20	0.24	0.20	0.29	0.14	0.08	0.03	0.09	0.01	0.02
第 26週	罹患数	150			8	13	16	30	25	20	14	9	8	5		2
	定点当り	1.65			0.09	0.14	0.18	0.33	0.27	0.22	0.15	0.10	0.09	0.05		0.02
第 27週	罹患数	113		3	2	3	21	21	17	17	14	4	3	7		1
	定点当り	1.24		0.03	0.02	0.03	0.23	0.23	0.19	0.19	0.15	0.04	0.03	0.08		0.01
第 28週	罹患数	150		2	7	17	20	27	26	18	9	12	4	5		3
	定点当り	1.70		0.02	0.08	0.19	0.23	0.31	0.30	0.20	0.10	0.14	0.05	0.06		0.03
第 29週	罹患数	85		1	6	7	13	17	16	5	9	3	4	4		
	定点当り	0.96		0.01	0.07	0.08	0.15	0.19	0.18	0.06	0.10	0.03	0.04	0.04		

【年齢層別5週分集計】



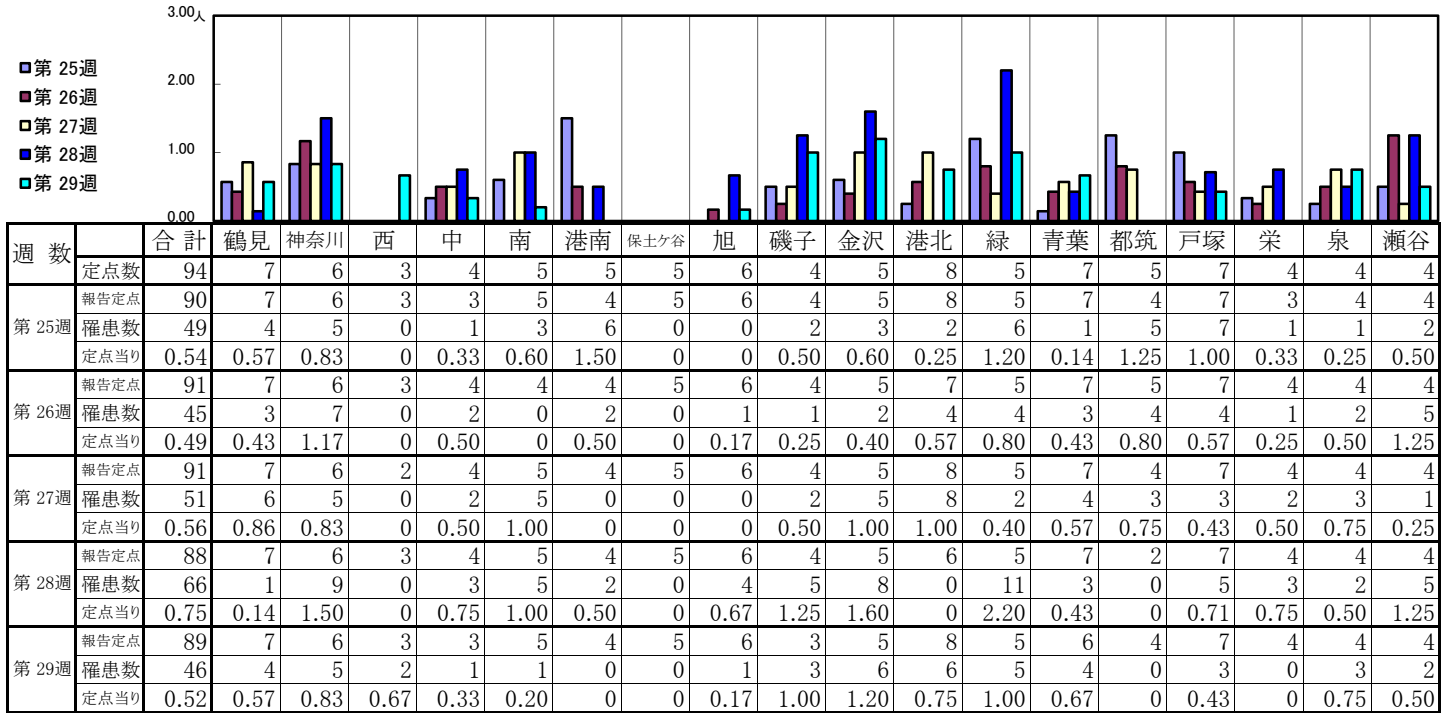
【定点当りの患者数】



# << 突発性発しん >>

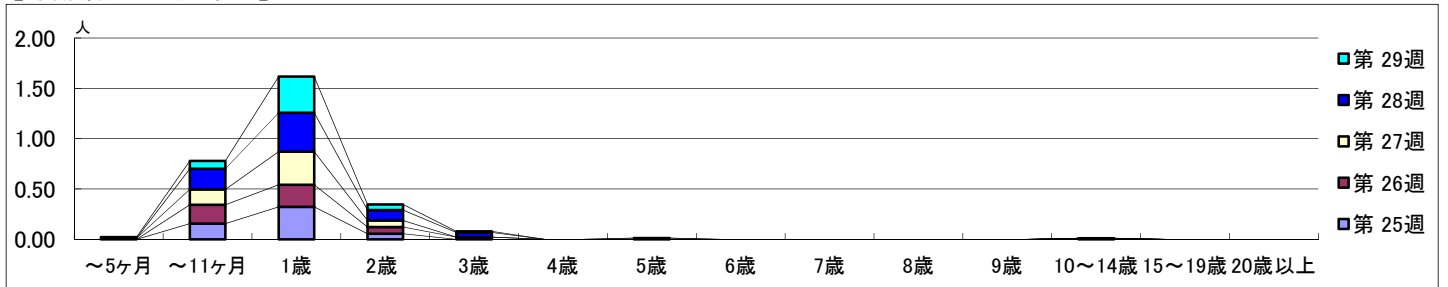
平成 30年 6月18日 ~ 7月22日  
[平成 30年 第25週 ~ 第29週]

## 【区別・週別報告定点当り】

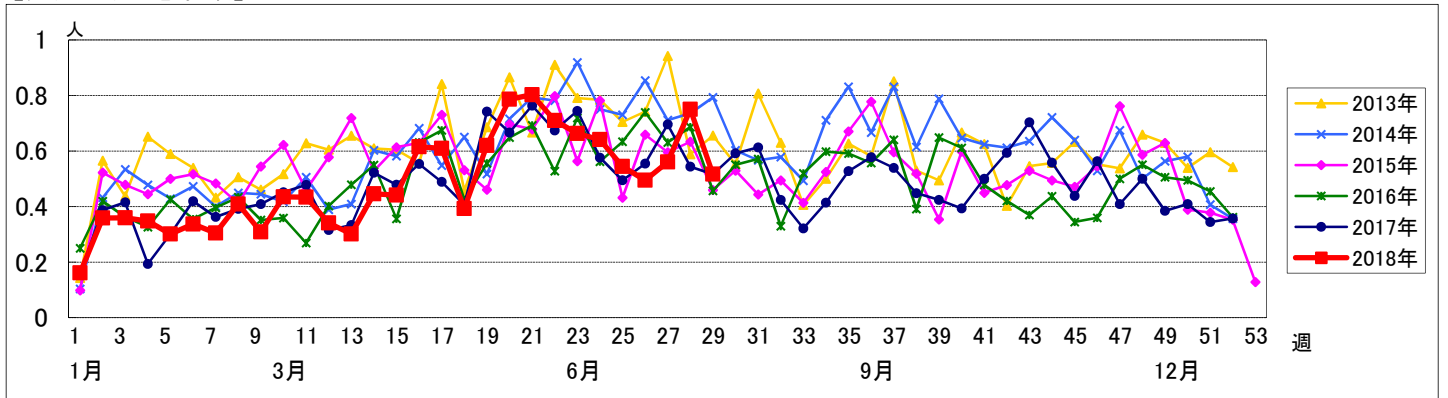


週 数		合計	~5ヶ月	~11ヶ月	1歳	2歳	3歳	4歳	5歳	6歳	7歳	8歳	9歳	10~14歳	15~19歳	20歳以上
第 25週	罹患数	49		14	29	5								1		
	定点当り	0.54		0.16	0.32	0.06								0.01		
第 26週	罹患数	45		17	20	6	2									
	定点当り	0.49		0.19	0.22	0.07	0.02									
第 27週	罹患数	51	1	14	30	6										
	定点当り	0.56	0.01	0.15	0.33	0.07										
第 28週	罹患数	66		18	34	9	4		1							
	定点当り	0.75		0.20	0.39	0.10	0.05		0.01							
第 29週	罹患数	46	1	7	32	5	1									
	定点当り	0.52	0.01	0.08	0.36	0.06	0.01									

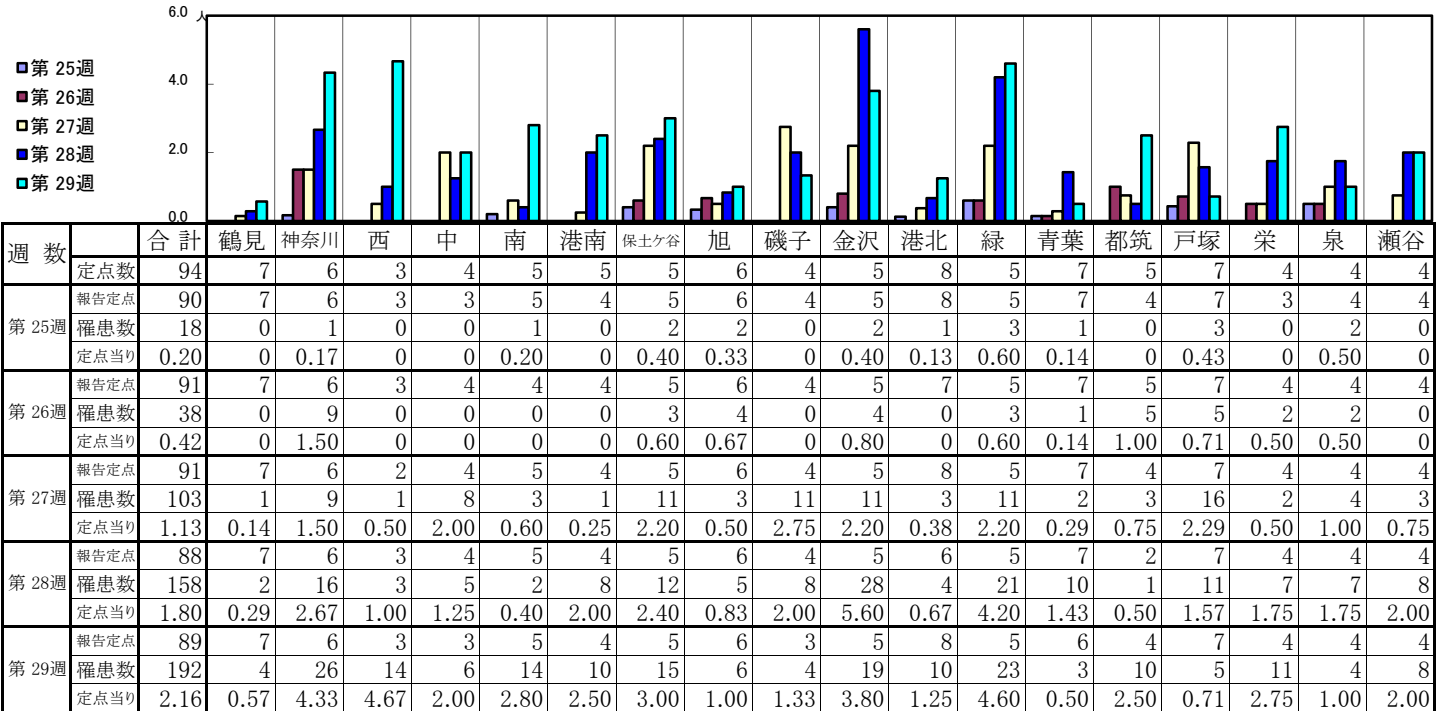
## 【年齢層別5週分集計】



## 【定点当りの患者数】

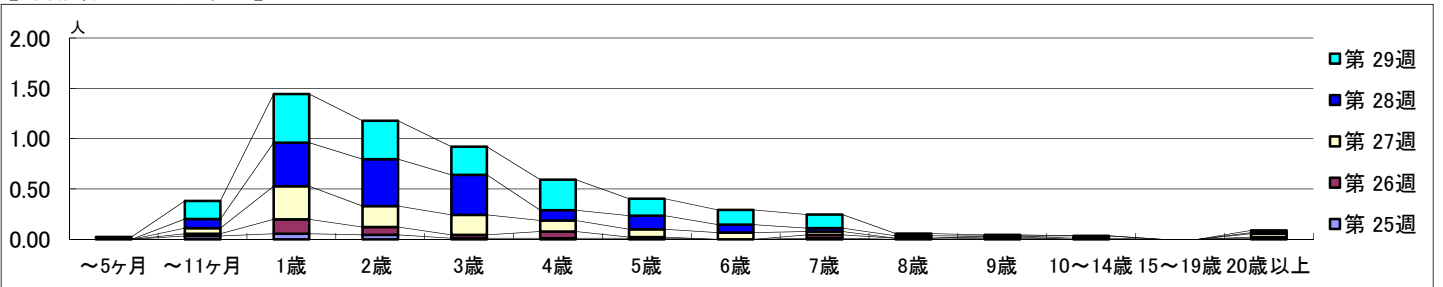


【区別・週別報告定点当り】

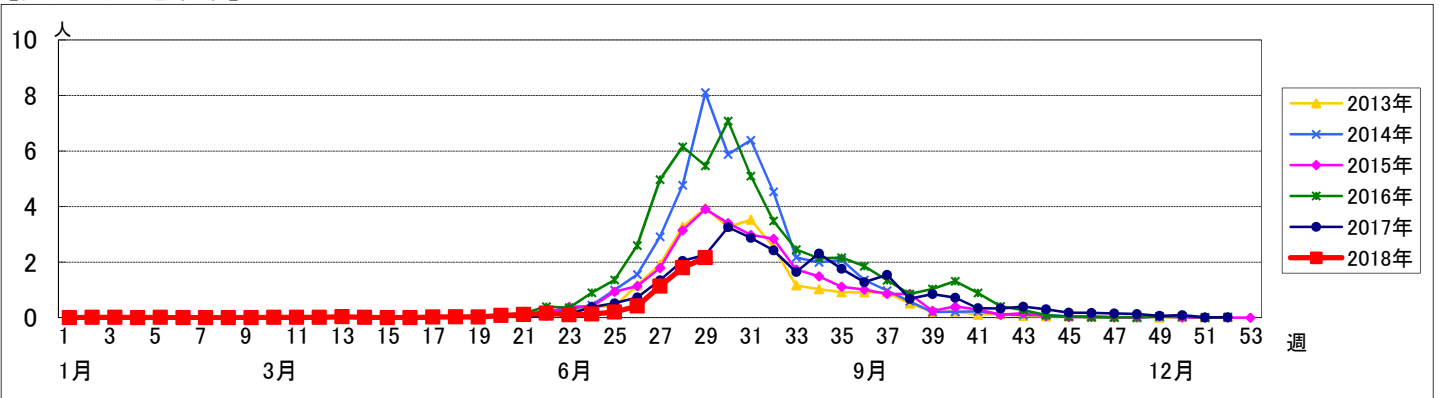


週 数		合計	年齢層別													
			~5ヶ月	~11ヶ月	1歳	2歳	3歳	4歳	5歳	6歳	7歳	8歳	9歳	10~14歳	15~19歳	20歳以上
第 25週	罹患数	18		3	5	4	1	1	1		1					1
	定点当り	0.20		0.03	0.06	0.04	0.01	0.01	0.01		0.01					0.01
第 26週	罹患数	38		2	13	7	3	6	1		3	1	1			1
	定点当り	0.42		0.02	0.14	0.08	0.03	0.07	0.01		0.03	0.01	0.01			0.01
第 27週	罹患数	103		5	30	19	18	10	7	6	3		1	1		3
	定点当り	1.13		0.05	0.33	0.21	0.20	0.11	0.08	0.07	0.03		0.01	0.01		0.03
第 28週	罹患数	158		8	38	41	35	9	12	7	3	2		2		1
	定点当り	1.80		0.09	0.43	0.47	0.40	0.10	0.14	0.08	0.03	0.02		0.02		0.01
第 29週	罹患数	192		2	16	43	34	25	27	15	13	12	2	1		2
	定点当り	2.16		0.02	0.18	0.48	0.38	0.28	0.30	0.17	0.15	0.13	0.02	0.01		0.02

【年齢層別5週分集計】



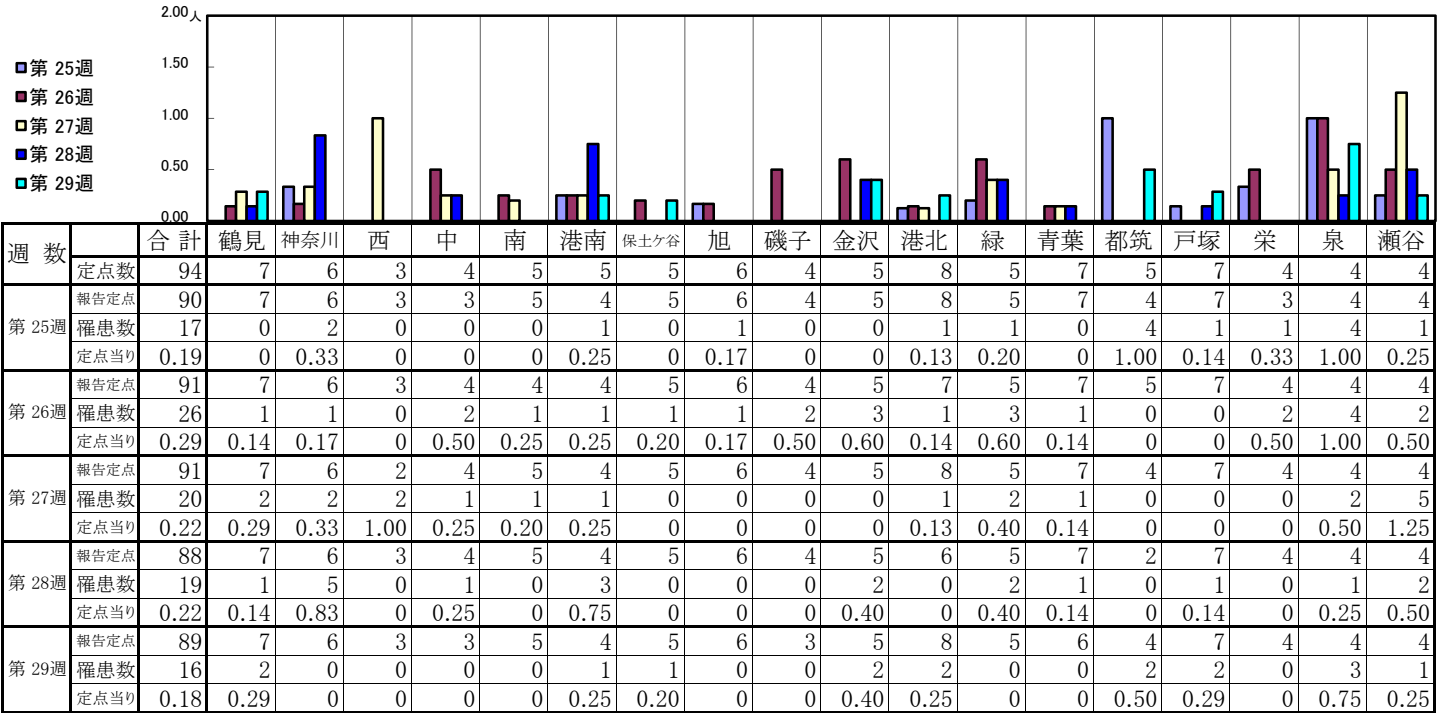
【定点当りの患者数】



<< 流行性耳下腺炎 >>

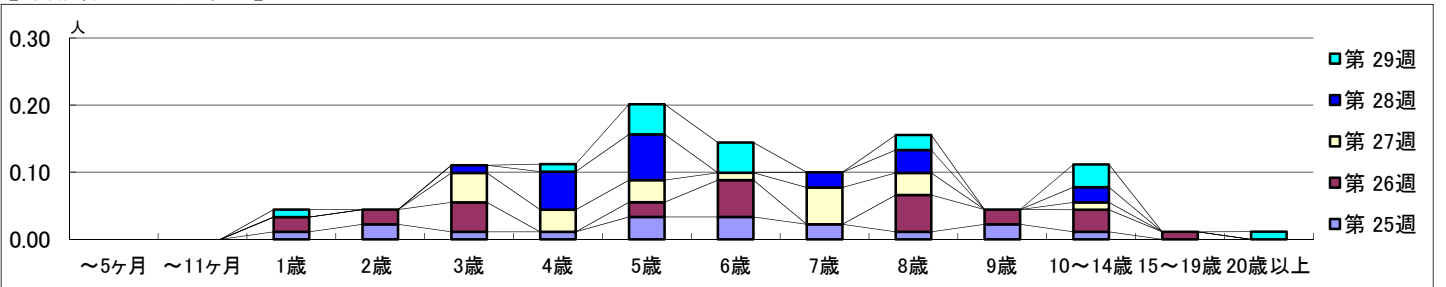
平成 30年 6月18日 ~ 7月22日  
[平成 30年 第25週 ~ 第29週]

【区別・週別報告定点当り】

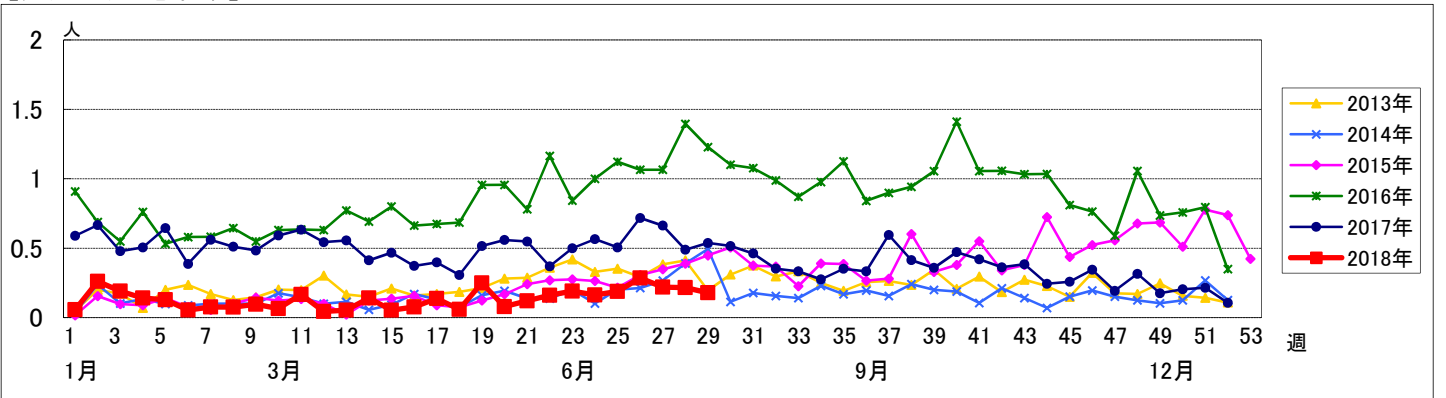


週 数		合計	~5ヶ月	~11ヶ月	年齢												
					1歳	2歳	3歳	4歳	5歳	6歳	7歳	8歳	9歳	10~14歳	15~19歳	20歳以上	
第 25週	罹患数	17			1	2	1	1	3	3	2	1	2	1			
	定点当り	0.19			0.01	0.02	0.01	0.01	0.03	0.03	0.02	0.01	0.02	0.01			
第 26週	罹患数	26			2	2	4		2	5		5	2	3	1		
	定点当り	0.29			0.02	0.02	0.04		0.02	0.05		0.05	0.02	0.03	0.01		
第 27週	罹患数	20					4	3	3	1	5	3		1			
	定点当り	0.22					0.04	0.03	0.03	0.01	0.05	0.03		0.01			
第 28週	罹患数	19					1	5	6		2	3		2			
	定点当り	0.22					0.01	0.06	0.07		0.02	0.03		0.02			
第 29週	罹患数	16			1			1	4	4		2		3	1		
	定点当り	0.18			0.01			0.01	0.04	0.04		0.02		0.03	0.01		

【年齢層別5週分集計】



【定点当りの患者数】



# << 急性出血性結膜炎 >>

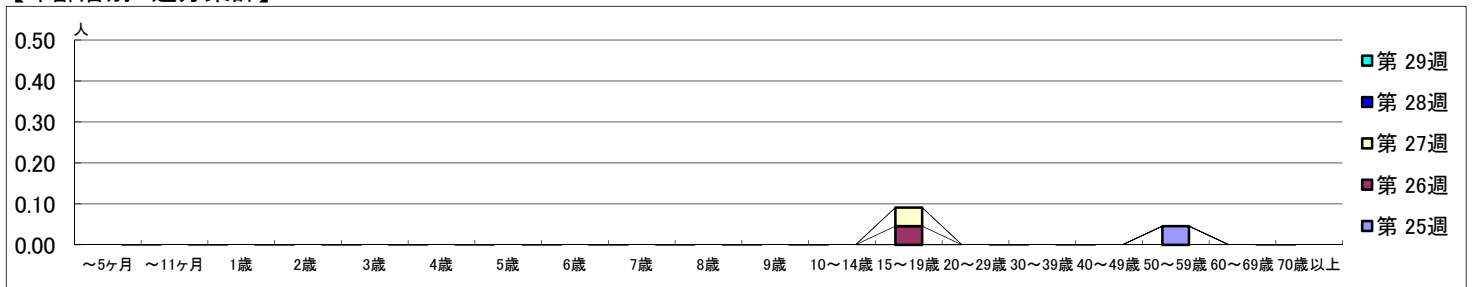
平成 30年 6月18日 ~ 7月22日  
[平成 30年 第25週 ~ 第29週]

## 【区別・週別報告定点当り】

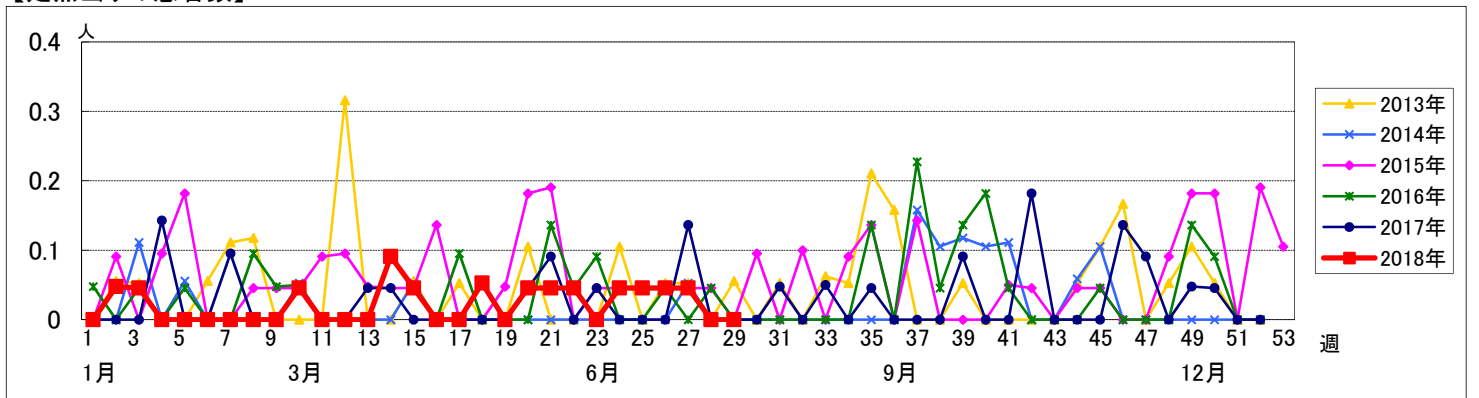
週数		区別																		
		合計	鶴見	神奈川	西	中	南	港南	保土ヶ谷	旭	磯子	金沢	港北	緑	青葉	都筑	戸塚	栄	泉	瀬谷
第 25週	定点数	22	2	1	1	1	1	1	1	1	1	1	2	1	2	1	2	1	1	1
	報告定点	22	2	1	1	1	1	1	1	1	1	1	2	1	2	1	2	1	1	1
	罹患数	1	0	0	0	0	0	0	0	0	0	0	0	0	1	0	0	0	0	0
	定点当り	0.05	0	0	0	0	0	0	0	0	0	0	0	0	0.50	0	0	0	0	0
第 26週	報告定点	22	2	1	1	1	1	1	1	1	1	2	1	2	1	2	1	1	1	1
	罹患数	1	0	0	0	0	0	0	0	0	0	0	0	0	0	0	0	1	0	0
	定点当り	0.05	0	0	0	0	0	0	0	0	0	0	0	0	0	0	0	1.00	0	0
	報告定点	22	2	1	1	1	1	1	1	1	1	2	1	2	1	2	1	1	1	1
第 27週	罹患数	1	0	0	0	0	0	0	0	0	0	0	0	0	0	0	0	1	0	0
	定点当り	0.05	0	0	0	0	0	0	0	0	0	0	0	0	0	0	0	1.00	0	0
	報告定点	21	2	1	1	1	1	1	1	1	1	2	1	2	1	2	1	1	1	1
	罹患数	0	0	0	0	0	0	0	0	0	0	0	0	0	0	0	0	0	0	0
第 28週	定点当り	0	0	0	0	0	0	0	0	0	0	0	0	0	0	0	0	0	0	0
	報告定点	21	1	1	1	1	1	1	1	1	1	2	1	2	1	2	1	1	1	1
	罹患数	0	0	0	0	0	0	0	0	0	0	0	0	0	0	0	0	0	0	0
	定点当り	0	0	0	0	0	0	0	0	0	0	0	0	0	0	0	0	0	0	0
第 29週	報告定点	21	1	1	1	1	1	1	1	1	1	2	1	2	1	2	1	1	1	1
	罹患数	0	0	0	0	0	0	0	0	0	0	0	0	0	0	0	0	0	0	0
	定点当り	0	0	0	0	0	0	0	0	0	0	0	0	0	0	0	0	0	0	0

週数		合計	~5ヶ月	~11ヶ月	1歳	2歳	3歳	4歳	5歳	6歳	7歳	8歳	9歳	10~14歳	15~19歳	20~29歳	30~39歳	40~49歳	50~59歳	60~69歳	70歳以上
			第 25週	罹患数	1																
	定点当り	0.05																		0.05	
第 26週	罹患数	1														1					
	定点当り	0.05														0.05					
第 27週	罹患数	1														1					
	定点当り	0.05														0.05					
第 28週	罹患数	0																			
	定点当り	0																			
第 29週	罹患数	0																			
	定点当り	0																			

## 【年齢層別5週分集計】



## 【定点当りの患者数】



# << 流行性角結膜炎 >>

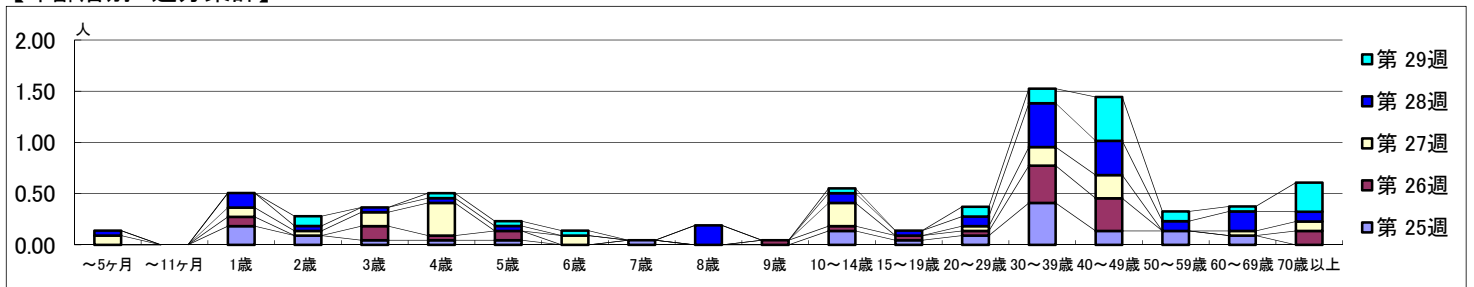
平成 30年 6月18日 ~ 7月22日  
[平成 30年 第25週 ~ 第29週]

## 【区別・週別報告定点当り】

週数		区別																		
		合計	鶴見	神奈川	西	中	南	港南	保土ヶ谷	旭	磯子	金沢	港北	緑	青葉	都筑	戸塚	栄	泉	瀬谷
第 25週	報告定点	22	2	1	1	1	1	1	1	1	1	1	2	1	2	1	2	1	1	1
	罹患数	33	1	2	0	0	1	0	2	0	2	0	3	1	5	13	0	0	0	3
	定点当り	1.50	0.50	2.00	0	0	1.00	0	2.00	0	2.00	0	1.50	1.00	2.50	13.00	0	0	0	3.00
第 26週	報告定点	22	2	1	1	1	1	1	1	1	1	1	2	1	2	1	2	1	1	1
	罹患数	30	0	5	0	0	0	0	5	0	0	0	2	0	3	11	0	0	0	4
	定点当り	1.36	0	5.00	0	0	0	0	5.00	0	0	0	1.00	0	1.50	11.00	0	0	0	4.00
第 27週	報告定点	22	2	1	1	1	1	1	1	1	1	1	2	1	2	1	2	1	1	1
	罹患数	35	2	5	0	0	0	1	0	0	0	0	3	0	1	16	2	0	2	3
	定点当り	1.59	1.00	5.00	0	0	0	1.00	0	0	0	0	1.50	0	0.50	16.00	1.00	0	2.00	3.00
第 28週	報告定点	21	2	1	1	1	1	1	1	1	1	1	2	1	2	1	2	1	1	1
	罹患数	41	1	4	0	0	0	0	0	1	0	0	6	3	3	18	0	0	2	3
	定点当り	1.95	0.50	4.00	0	0	0	0	0	1.00	0	0	3.00	3.00	1.50	18.00	0	0	2.00	3.00
第 29週	報告定点	21	1	1	1	1	1	1	1	1	1	1	2	1	2	1	2	1	1	1
	罹患数	29	1	0	0	1	0	0	1	1	0	0	3	0	8	11	1	0	0	2
	定点当り	1.38	1.00	0	0	1.00	0	0	1.00	1.00	0	0	1.50	0	4.00	11.00	0.50	0	0	2.00

週数		合計	年齢層別																	
			~5ヶ月	~11ヶ月	1歳	2歳	3歳	4歳	5歳	6歳	7歳	8歳	9歳	10~14歳	15~19歳	20~29歳	30~39歳	40~49歳	50~59歳	60~69歳
第 25週	罹患数	33			4	2	1	1	1		1			3	1	2	9	3	3	2
	定点当り	1.50			0.18	0.09	0.05	0.05	0.05		0.05			0.14	0.05	0.09	0.41	0.14	0.14	0.09
第 26週	罹患数	30			2		3	1	2				1	1	1	8	7			3
	定点当り	1.36			0.09		0.14	0.05	0.09				0.05	0.05	0.05	0.05	0.36	0.32		0.14
第 27週	罹患数	35	2		2	1	3	7		2			5		1	4	5		1	2
	定点当り	1.59	0.09		0.09	0.05	0.14	0.32		0.09			0.23		0.05	0.18	0.23		0.05	0.09
第 28週	罹患数	41	1		3	1	1	1	1			4		2	1	9	7	2	4	2
	定点当り	1.95	0.05		0.14	0.05	0.05	0.05	0.05			0.19		0.10	0.05	0.10	0.43	0.33	0.10	0.19
第 29週	罹患数	29				2		1	1	1			1		2	3	9	2	1	6
	定点当り	1.38				0.10		0.05	0.05	0.05			0.05		0.10	0.14	0.43	0.10	0.05	0.29

## 【年齢層別5週分集計】



## 【定点当りの患者数】

