

疾病別 警報・注意報 発生状況

平成30年第19週

	インフルエンザ	RSウイルス感染症	咽頭結膜熱	A群溶血性レンサ球菌咽頭炎	感染性胃腸炎	水痘	手足口病	伝染性紅斑	突発性発しん	ヘルパンギーナ	流行性耳下腺炎	急性出血性結膜炎	流行性角結膜炎
警報レベル ◎	30		3	8	20	7	5	2		6	6	1	8
終息基準値 ◎	10		1	4	12	4	2	1		2	2	0.1	4
注意報レベル ○	10					4					3		
横浜市	0.16	0.09	0.66	3.15	4.58	0.62	0.12	0.57	0.63	0.02	0.25	-	2.95
鶴見	0.22	0.29	0.71	2.14	4.43	0.71	0.14	-	0.14	-	0.14	-	1.00
神奈川	0.22	-	0.17	1.50	5.83	1.17	-	0.50	0.83	-	0.33	-	◎ 9.00
西	0.40	-	-	1.00	0.33	-	-	1.67	-	-	0.33	-	-
中	0.14	-	0.50	1.50	4.50	-	0.25	1.00	1.25	-	-	-	-
南	-	-	0.80	1.00	3.80	0.20	-	0.40	1.40	-	0.40	-	-
港南	-	-	1.80	4.00	8.80	2.00	-	-	0.60	-	0.60	-	-
保土ヶ谷	0.14	0.20	0.20	1.40	1.40	0.20	-	0.60	-	0.20	-	-	3.00
旭	0.25	-	0.50	2.25	7.25	0.25	-	-	1.25	-	-	-	-
磯子	0.14	-	0.25	2.75	4.75	0.25	1.25	◎ 1.75	0.25	-	0.25	-	-
金沢	0.25	-	0.40	1.40	2.00	-	-	0.40	0.80	-	0.40	-	-
港北	-	0.25	1.88	3.38	5.38	0.75	0.13	0.13	0.63	-	-	-	1.00
緑	-	-	0.20	3.40	4.60	1.40	0.20	0.80	1.00	0.20	0.20	-	-
青葉	0.18	0.14	-	3.71	4.71	0.29	-	0.57	0.71	-	-	-	3.00
都筑	0.14	-	2.40	◎ 14.80	6.40	0.40	0.20	◎ 2.00	0.40	-	0.20	-	◎ 36.00
戸塚	0.10	0.14	0.29	1.57	3.43	0.29	-	0.14	0.43	-	0.43	-	1.00
栄	-	-	-	4.67	5.33	0.67	-	0.33	-	-	0.33	-	-
泉	0.29	-	0.50	4.25	4.25	1.50	0.25	0.75	0.75	-	0.75	-	-
瀬谷	0.57	0.25	0.25	2.25	4.00	0.75	-	0.50	0.75	-	0.50	-	5.00

(-: 定点当たり0.00) (…: 未報告)

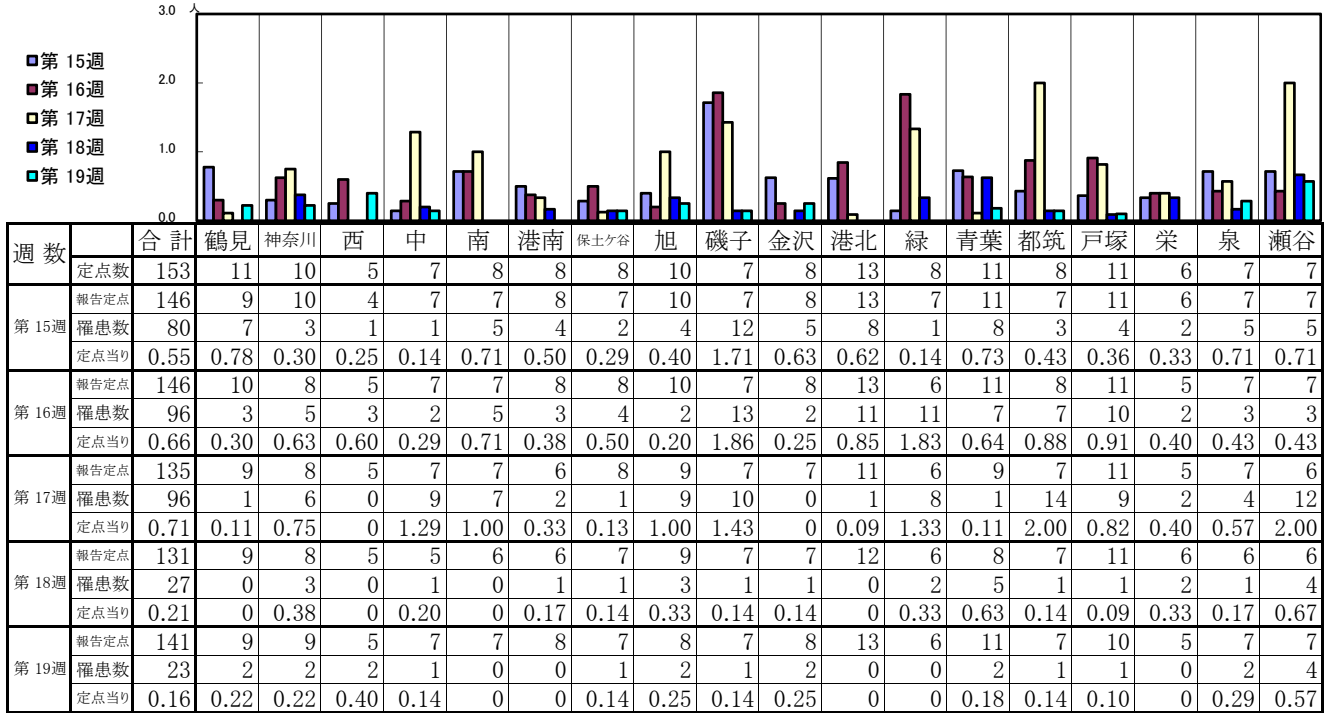
- ◎ 報告定点当たりの値が警報レベル もしくは警報レベル継続中です
- 報告定点当たりの値が注意報レベルに達しています

(この数字は集計時点のもので、翌週以降変動することもあります)

<< インフルエンザ >>

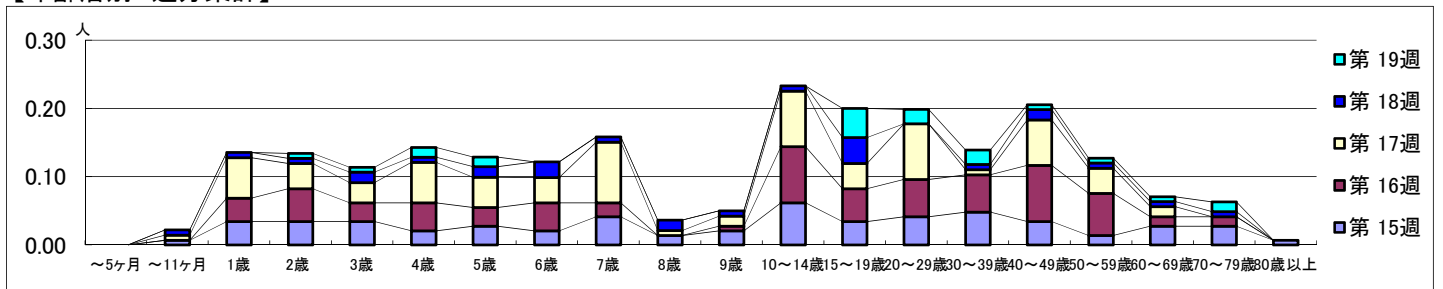
平成 30年 4月 9日 ~ 5月13日
[平成 30年 第15週 ~ 第19週]

【区別・週別報告定点当り】

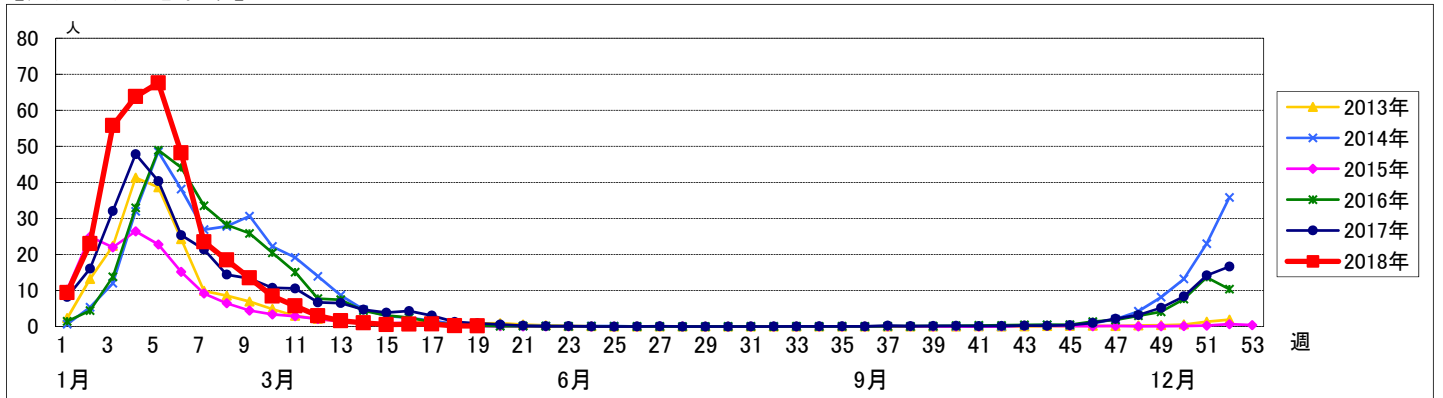


週数	合計	~5ヶ月	~11ヶ月	1歳	2歳	3歳	4歳	5歳	6歳	7歳	8歳	9歳	10~14歳	15~19歳	20~29歳	30~39歳	40~49歳	50~59歳	60~69歳	70~79歳	80歳以上	
第15週	罹患数 80			1	5	5	5	3	4	3	6	2	3	9	5	6	7	5	2	4	4	1
第15週	定点当り 0.55			0.01	0.03	0.03	0.03	0.02	0.03	0.02	0.04	0.01	0.02	0.06	0.03	0.04	0.05	0.03	0.01	0.03	0.03	0.01
第16週	罹患数 96				5	7	4	6	4	6	3		1	12	7	8	8	12	9	2	2	
第16週	定点当り 0.66				0.03	0.05	0.03	0.04	0.03	0.04	0.02		0.01	0.08	0.05	0.05	0.05	0.08	0.06	0.01	0.01	
第17週	罹患数 96			1	8	5	4	8	6	5	12	1	2	11	5	11	1	9	5	2		
第17週	定点当り 0.71			0.01	0.06	0.04	0.03	0.06	0.04	0.09	0.01	0.01	0.08	0.04	0.08	0.01	0.07	0.04	0.01			
第18週	罹患数 27			1	1	1	2	1	2	3	1	2	1	1	5		1	2	1	1	1	
第18週	定点当り 0.21			0.01	0.01	0.01	0.02	0.01	0.02	0.02	0.01	0.02	0.01	0.04		0.01	0.02	0.01	0.01	0.01	0.01	
第19週	罹患数 23					1	1	2	2						6	3	3	1	1	1	2	
第19週	定点当り 0.16					0.01	0.01	0.01	0.01						0.04	0.02	0.02	0.01	0.01	0.01	0.01	

【年齢層別5週分集計】



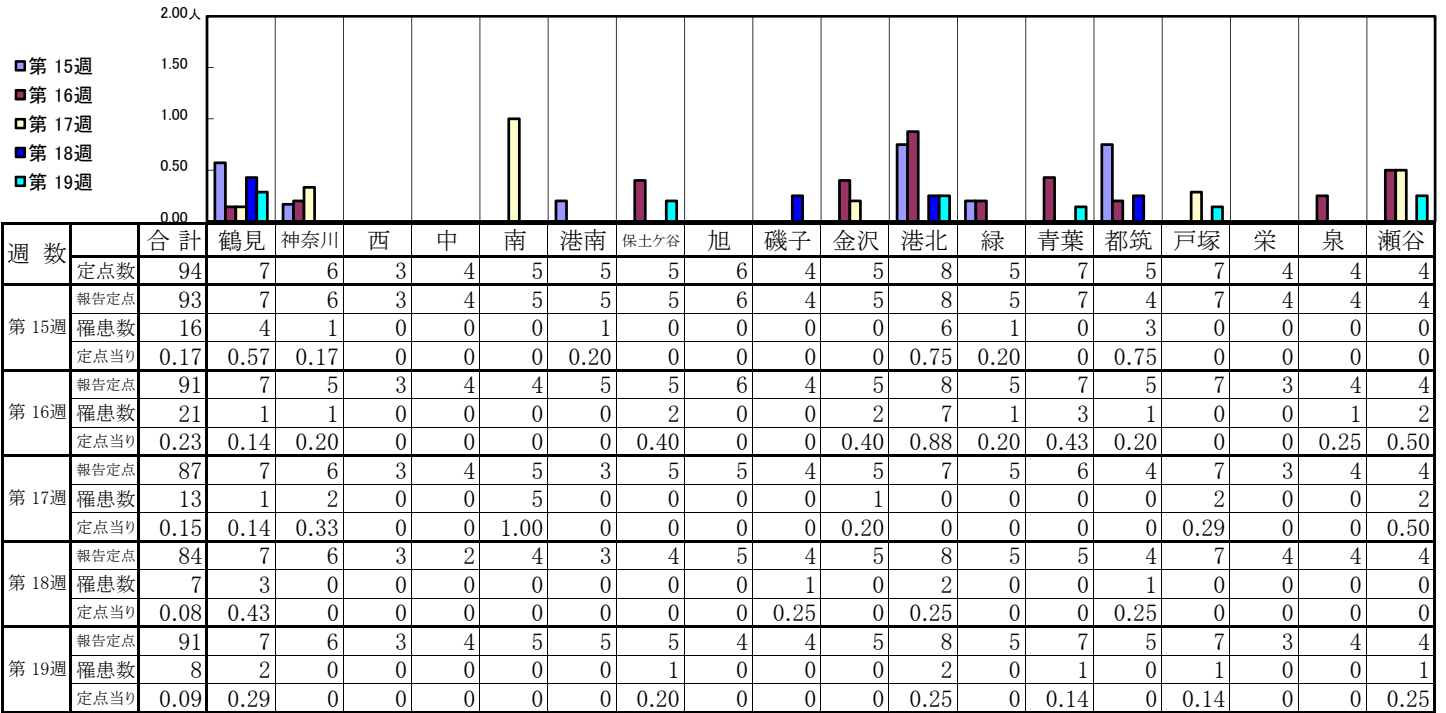
【定点当りの患者数】



<< RSウイルス感染症 >>

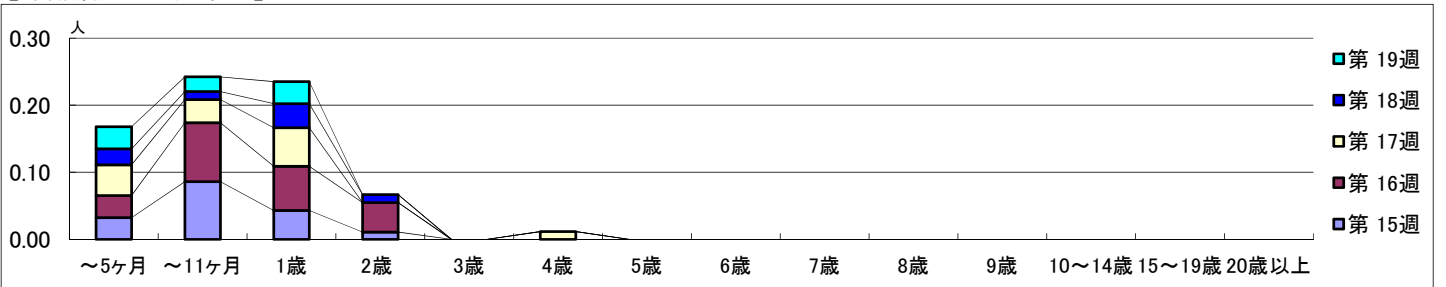
平成 30年 4月 9日 ~ 5月13日
[平成 30年 第15週 ~ 第19週]

【区別・週別報告定点当り】

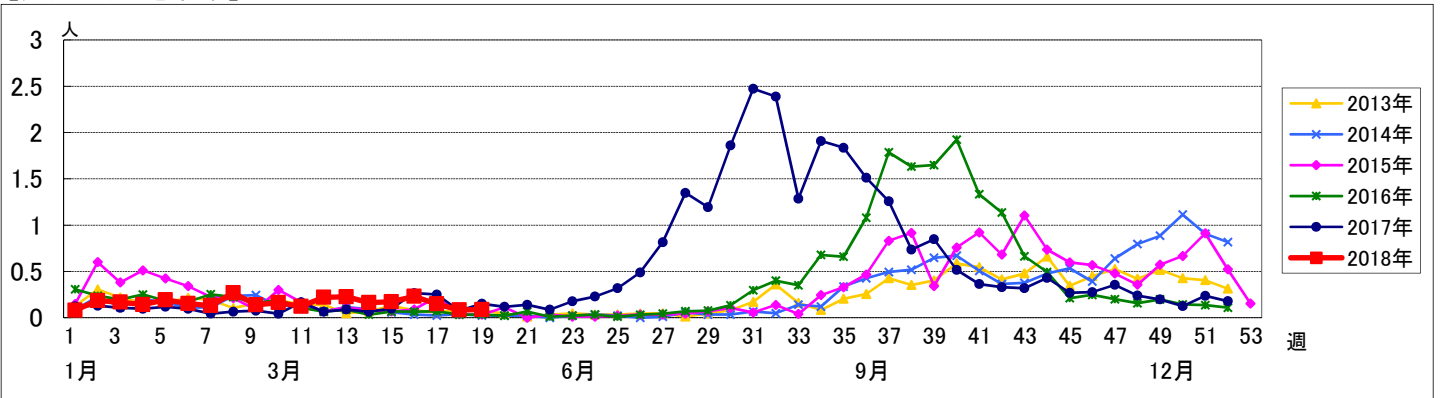


週数	合計	~5ヶ月	~11ヶ月	1歳	2歳	3歳	4歳	5歳	6歳	7歳	8歳	9歳	10~14歳	15~19歳	20歳以上
第15週	罹患数 16	3	8	4	1										
第15週	定点当り 0.17	0.03	0.09	0.04	0.01										
第16週	罹患数 21	3	8	6	4										
第16週	定点当り 0.23	0.03	0.09	0.07	0.04										
第17週	罹患数 13	4	3	5			1								
第17週	定点当り 0.15	0.05	0.03	0.06			0.01								
第18週	罹患数 7	2	1	3	1										
第18週	定点当り 0.08	0.02	0.01	0.04	0.01										
第19週	罹患数 8	3	2	3											
第19週	定点当り 0.09	0.03	0.02	0.03											

【年齢層別5週分集計】



【定点当りの患者数】



<< 咽頭結膜熱 >>

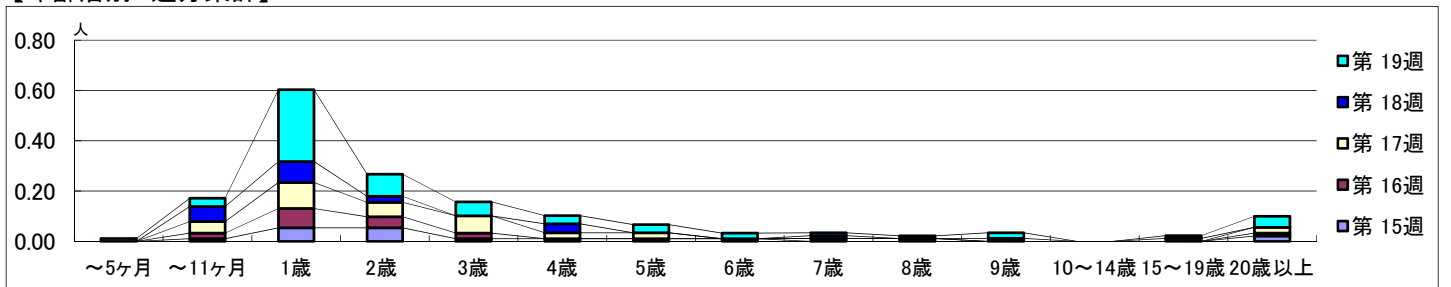
平成 30年 4月 9日 ~ 5月13日
[平成 30年 第15週 ~ 第19週]

【区別・週別報告定点当り】

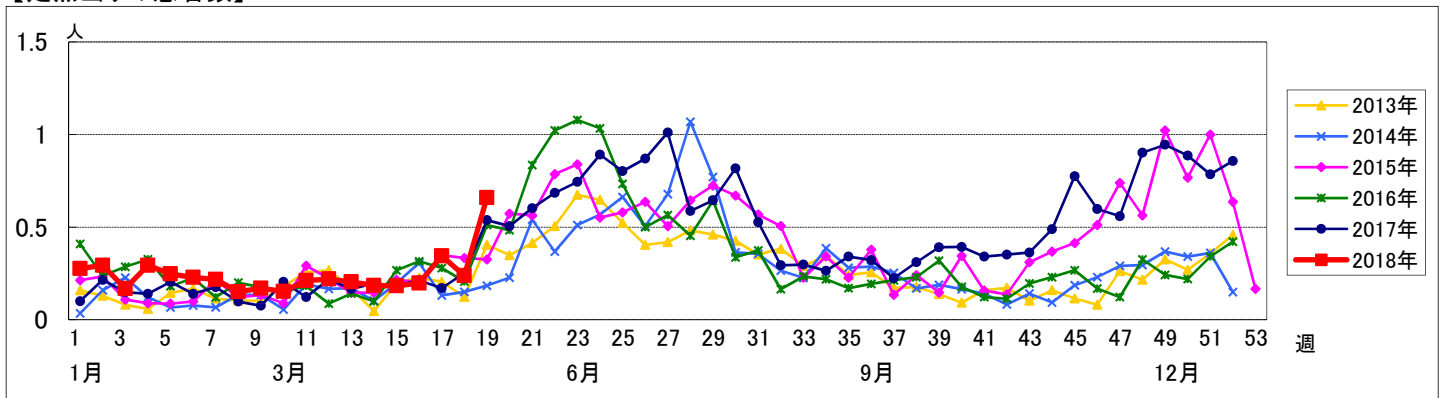
週数	合計	鶴見	神奈川	西	中	南	港南	保土ヶ谷	旭	磯子	金沢	港北	緑	青葉	都筑	戸塚	栄	泉	瀬谷
定点数	94	7	6	3	4	5	5	5	6	4	5	8	5	7	5	7	4	4	4
報告定点	93	7	6	3	4	5	5	5	6	4	5	8	5	7	4	7	4	4	4
罹患数	17	2	0	0	0	0	0	2	0	1	1	6	0	0	4	1	0	0	0
定点当り	0.18	0.29	0	0	0	0	0	0.40	0	0.25	0.20	0.75	0	0	1.00	0.14	0	0	0
報告定点	91	7	5	3	4	4	5	5	6	4	5	8	5	7	5	7	3	4	4
罹患数	18	2	0	0	0	0	1	0	0	1	2	9	0	0	2	1	0	0	0
定点当り	0.20	0.29	0	0	0	0	0.20	0	0	0.25	0.40	1.13	0	0	0.40	0.14	0	0	0
報告定点	87	7	6	3	4	5	3	5	5	4	5	7	5	6	4	7	3	4	4
罹患数	30	7	0	0	0	4	6	1	1	1	0	4	0	0	4	2	0	0	0
定点当り	0.34	1.00	0	0	0	0.80	2.00	0.20	0.20	0.25	0	0.57	0	0	1.00	0.29	0	0	0
報告定点	84	7	6	3	2	4	3	4	5	4	5	8	5	5	4	7	4	4	4
罹患数	20	2	0	0	0	2	0	0	1	1	2	11	0	0	1	0	0	0	0
定点当り	0.24	0.29	0	0	0	0.50	0	0	0.20	0.25	0.40	1.38	0	0	0.25	0	0	0	0
報告定点	91	7	6	3	4	5	5	5	4	4	5	8	5	7	5	7	3	4	4
罹患数	60	5	1	0	2	4	9	1	2	1	2	15	1	0	12	2	0	2	1
定点当り	0.66	0.71	0.17	0	0.50	0.80	1.80	0.20	0.50	0.25	0.40	1.88	0.20	0	2.40	0.29	0	0.50	0.25

週数	合計	~5ヶ月	~11ヶ月	1歳	2歳	3歳	4歳	5歳	6歳	7歳	8歳	9歳	10~14歳	15~19歳	20歳以上
第15週	罹患数 17		1	5	5	1	1	1	1						2
第15週	定点当り 0.18		0.01	0.05	0.05	0.01	0.01	0.01	0.01						0.02
第16週	罹患数 18		2	7	4	2				1	1				1
第16週	定点当り 0.20		0.02	0.08	0.04	0.02				0.01	0.01				0.01
第17週	罹患数 30		4	9	5	6	2	2							2
第17週	定点当り 0.34		0.05	0.10	0.06	0.07	0.02	0.02							0.02
第18週	罹患数 20		5	7	2		3			1		1		1	
第18週	定点当り 0.24		0.06	0.08	0.02		0.04			0.01		0.01		0.01	
第19週	罹患数 60	1	3	26	8	5	3	3	2	1	1	2		1	4
第19週	定点当り 0.66	0.01	0.03	0.29	0.09	0.05	0.03	0.03	0.02	0.01	0.01	0.02		0.01	0.04

【年齢層別5週分集計】



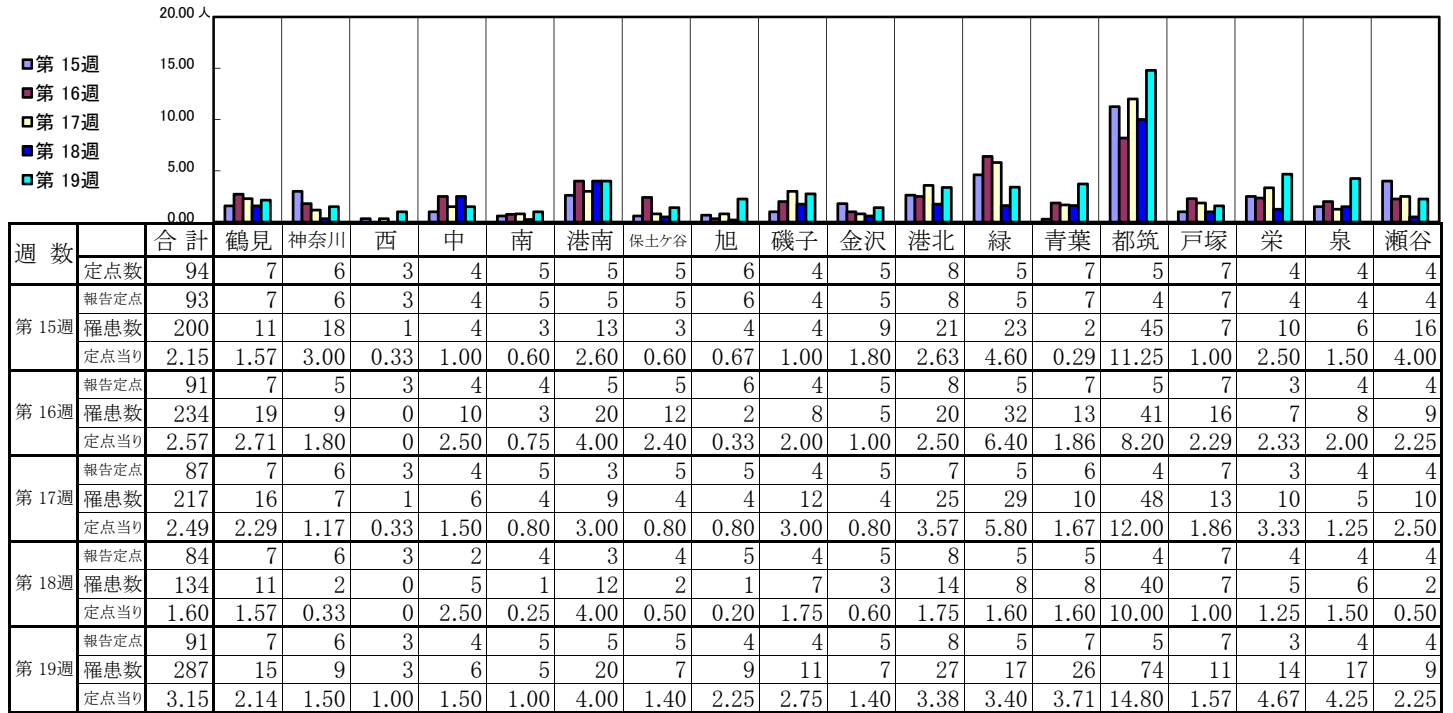
【定点当りの患者数】



<< A群溶血性レンサ球菌咽頭炎 >>

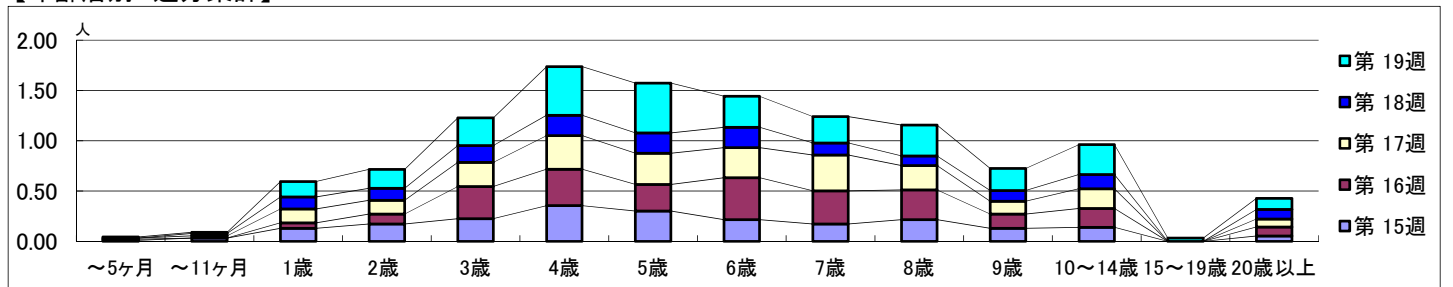
平成 30年 4月 9日 ~ 5月13日
[平成 30年 第15週 ~ 第19週]

【区別・週別報告定点当り】

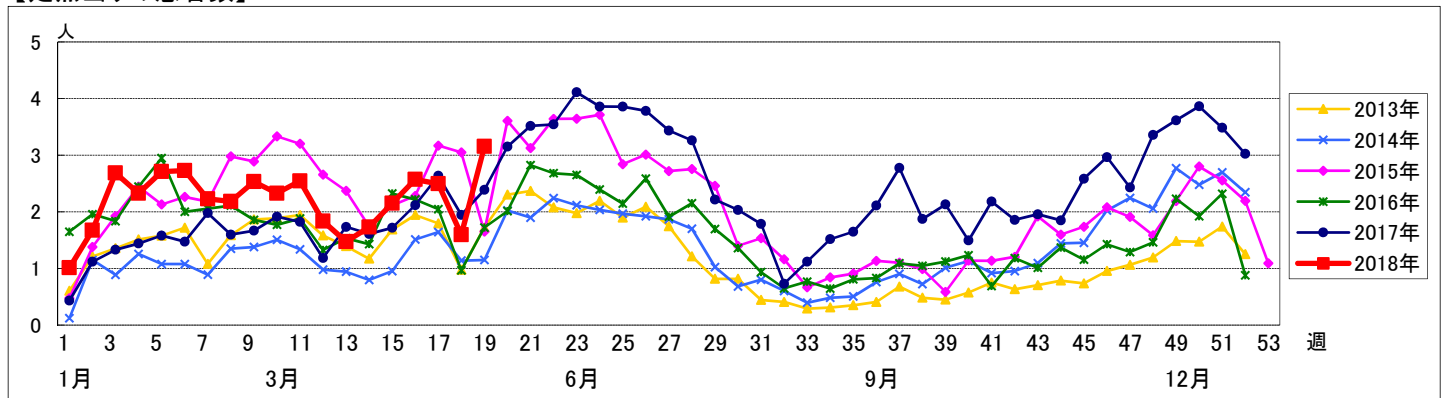


週 数		合計	年齢層別													
			~5ヶ月	~11ヶ月	1歳	2歳	3歳	4歳	5歳	6歳	7歳	8歳	9歳	10~14歳	15~19歳	20歳以上
第15週	罹患数	200	1	3	12	16	21	33	28	20	16	20	12	13		5
	定点当り	2.15	0.01	0.03	0.13	0.17	0.23	0.35	0.30	0.22	0.17	0.22	0.13	0.14		0.05
第16週	罹患数	234	1		5	9	29	33	24	38	30	27	13	17		8
	定点当り	2.57	0.01		0.05	0.10	0.32	0.36	0.26	0.42	0.33	0.30	0.14	0.19		0.09
第17週	罹患数	217	1	2	12	12	21	29	27	26	31	21	11	17		7
	定点当り	2.49	0.01	0.02	0.14	0.14	0.24	0.33	0.31	0.30	0.36	0.24	0.13	0.20		0.08
第18週	罹患数	134		2	10	10	14	17	17	17	10	8	9	12		8
	定点当り	1.60		0.02	0.12	0.12	0.17	0.20	0.20	0.20	0.12	0.10	0.11	0.14		0.10
第19週	罹患数	287	1	1	14	17	25	44	45	28	24	28	20	27	3	10
	定点当り	3.15	0.01	0.01	0.15	0.19	0.27	0.48	0.49	0.31	0.26	0.31	0.22	0.30	0.03	0.11

【年齢層別5週分集計】



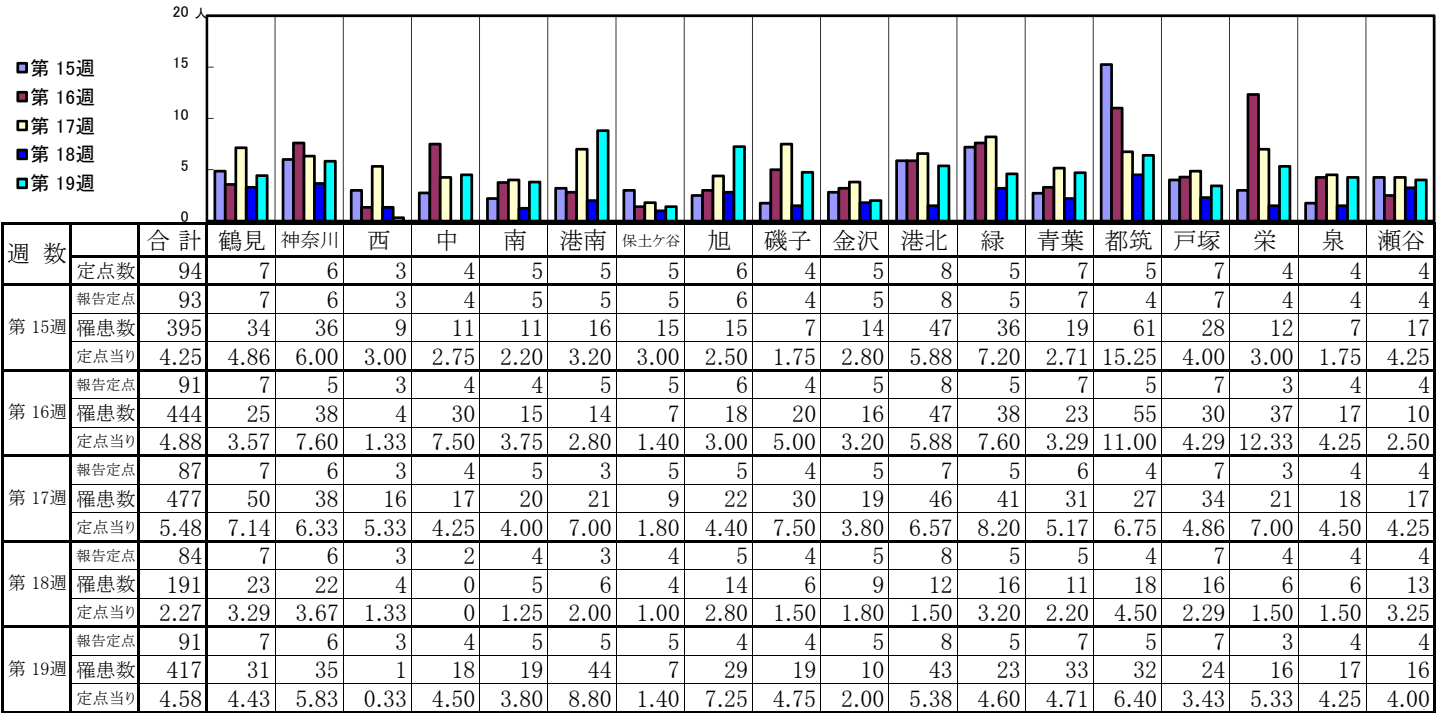
【定点当りの患者数】



<< 感染性胃腸炎 >>

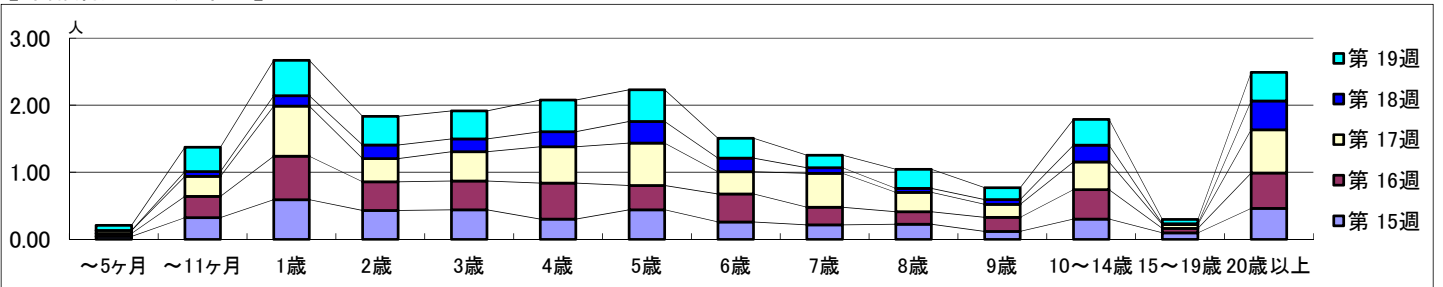
平成 30年 4月 9日 ~ 5月13日
[平成 30年 第15週 ~ 第19週]

【区別・週別報告定点当り】

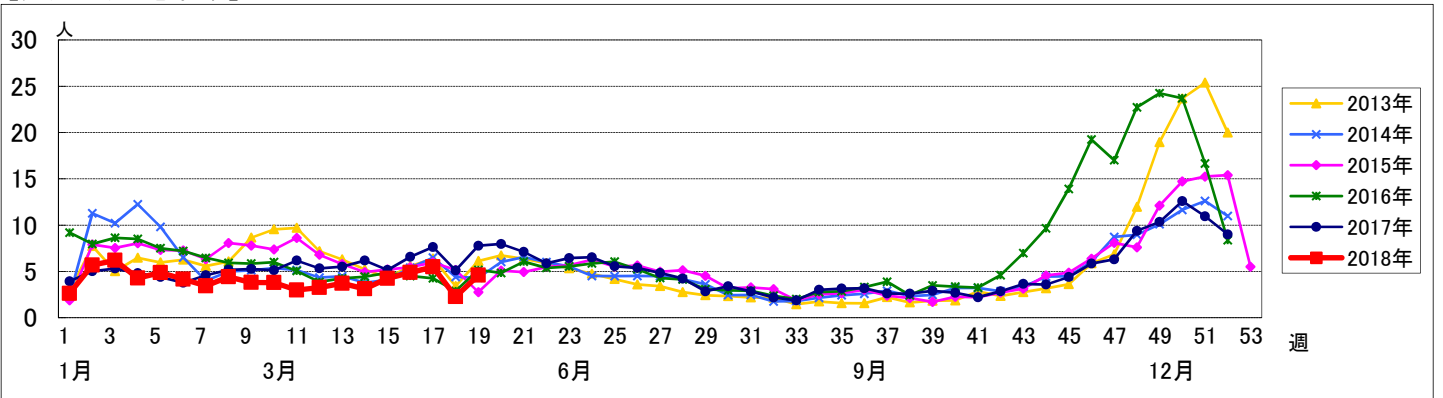


週 数		合計	年齢層別													
			~5ヶ月	~11ヶ月	1歳	2歳	3歳	4歳	5歳	6歳	7歳	8歳	9歳	10~14歳	15~19歳	20歳以上
第 15週	罹患数	395	4	30	55	40	41	28	41	24	20	21	11	28	9	43
	定点当り	4.25	0.04	0.32	0.59	0.43	0.44	0.30	0.44	0.26	0.22	0.23	0.12	0.30	0.10	0.46
第 16週	罹患数	444	4	29	59	39	39	49	33	38	24	17	19	40	6	48
	定点当り	4.88	0.04	0.32	0.65	0.43	0.43	0.54	0.36	0.42	0.26	0.19	0.21	0.44	0.07	0.53
第 17週	罹患数	477	4	26	65	30	38	47	55	29	44	25	17	36	5	56
	定点当り	5.48	0.05	0.30	0.75	0.34	0.44	0.54	0.63	0.33	0.51	0.29	0.20	0.41	0.06	0.64
第 18週	罹患数	191		6	13	17	16	19	27	17	7	5	6	21	1	36
	定点当り	2.27		0.07	0.15	0.20	0.19	0.23	0.32	0.20	0.08	0.06	0.07	0.25	0.01	0.43
第 19週	罹患数	417	7	33	48	39	38	43	43	27	17	26	16	35	6	39
	定点当り	4.58	0.08	0.36	0.53	0.43	0.42	0.47	0.47	0.30	0.19	0.29	0.18	0.38	0.07	0.43

【年齢層別5週分集計】



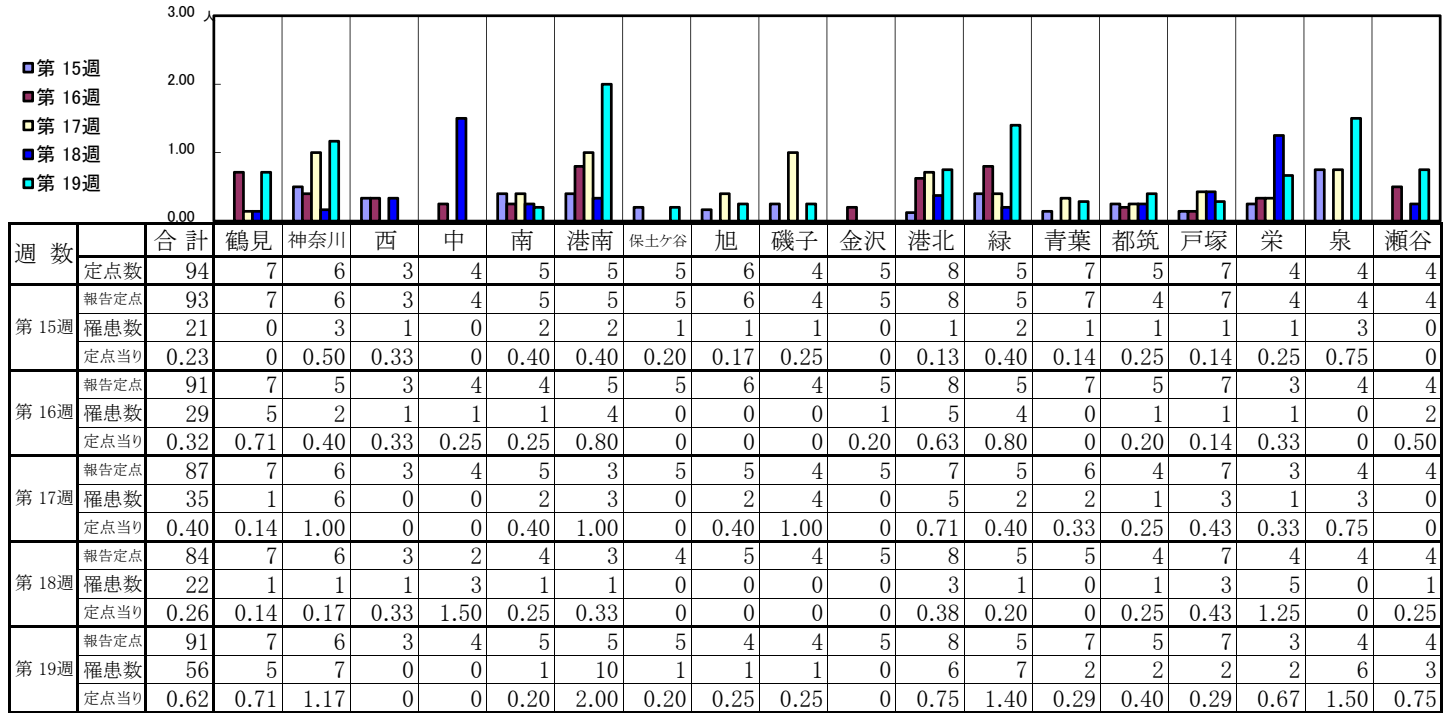
【定点当りの患者数】



<< 水痘 >>

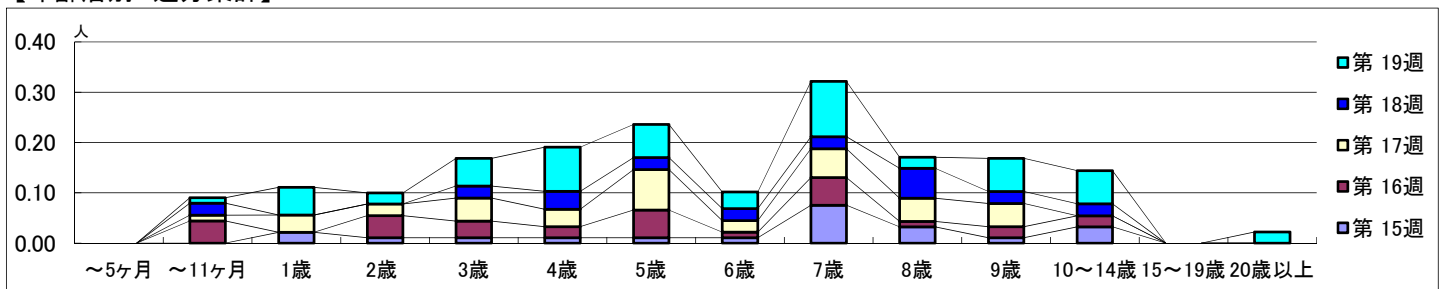
平成 30年 4月 9日 ~ 5月13日
[平成 30年 第15週 ~ 第19週]

【区別・週別報告定点当り】

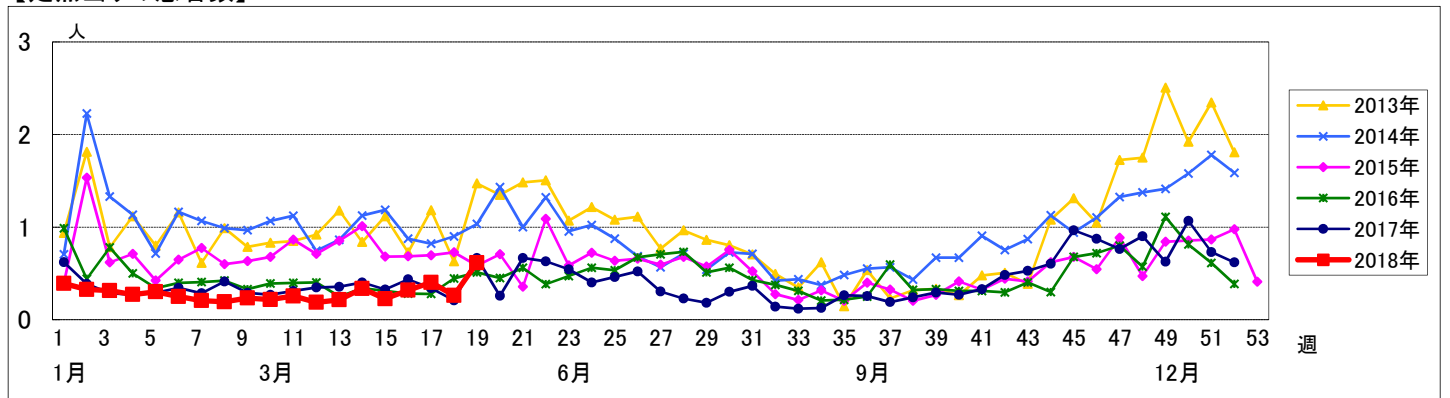


週 数		合計	年齢層別													
			~5ヶ月	~11ヶ月	1歳	2歳	3歳	4歳	5歳	6歳	7歳	8歳	9歳	10~14歳	15~19歳	20歳以上
第 15週	罹患数	21			2	1	1	1	1	1	7	3	1	3		
	定点当り	0.23			0.02	0.01	0.01	0.01	0.01	0.01	0.08	0.03	0.01	0.03		
第 16週	罹患数	29		4		4	3	2	5	1	5	1	2	2		
	定点当り	0.32		0.04		0.04	0.03	0.02	0.05	0.01	0.05	0.01	0.02	0.02		
第 17週	罹患数	35		1	3	2	4	3	7	2	5	4	4			
	定点当り	0.40		0.01	0.03	0.02	0.05	0.03	0.08	0.02	0.06	0.05	0.05			
第 18週	罹患数	22		2			2	3	2	2	2	5	2	2		
	定点当り	0.26		0.02			0.02	0.04	0.02	0.02	0.02	0.06	0.02	0.02		
第 19週	罹患数	56		1	5	2	5	8	6	3	10	2	6	6		2
	定点当り	0.62		0.01	0.05	0.02	0.05	0.09	0.07	0.03	0.11	0.02	0.07	0.07		0.02

【年齢層別5週分集計】



【定点当りの患者数】



<< 手足口病 >>

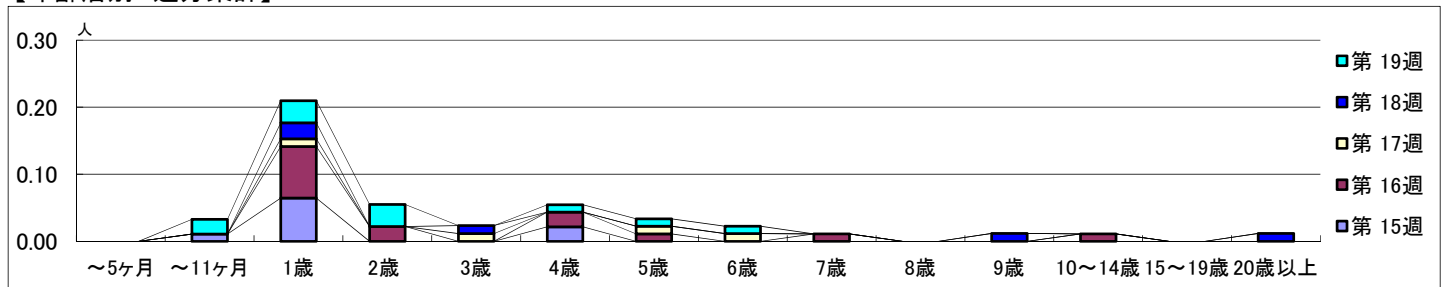
平成 30年 4月 9日 ~ 5月13日
[平成 30年 第15週 ~ 第19週]

【区別・週別報告定点当り】

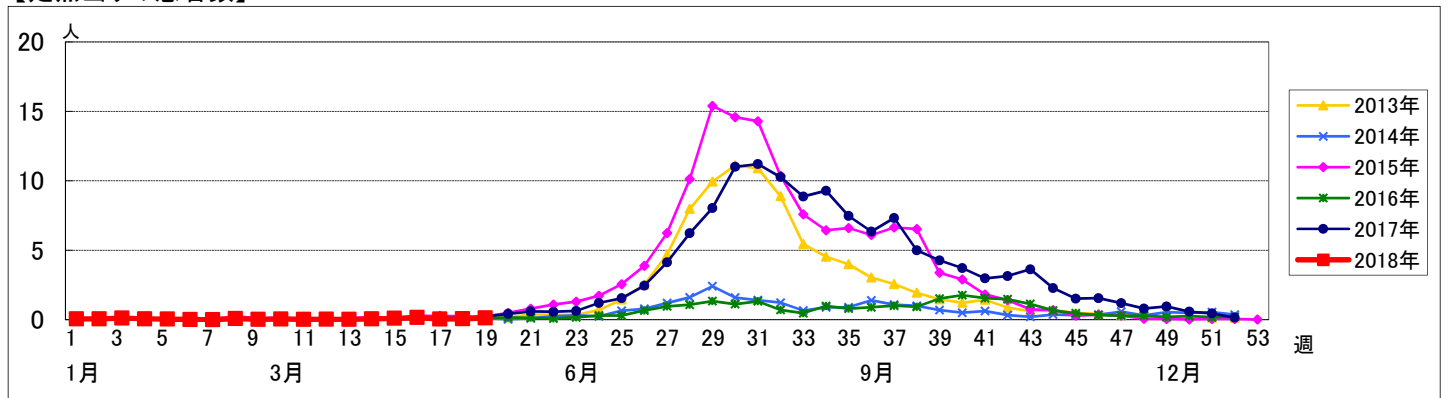
週数		合計	鶴見	神奈川	西	中	南	港南	保土ヶ谷	旭	磯子	金沢	港北	緑	青葉	都筑	戸塚	栄	泉	瀬谷
第15週	定点数	94	7	6	3	4	5	5	5	6	4	5	8	5	7	5	7	4	4	4
	報告定点	93	7	6	3	4	5	5	5	6	4	5	8	5	7	4	7	4	4	4
	罹患数	9	0	0	0	0	1	0	0	0	0	0	5	0	1	0	0	0	0	2
	定点当り	0.10	0	0	0	0	0.20	0	0	0	0	0	0.63	0	0.14	0	0	0	0	0.50
第16週	報告定点	91	7	5	3	4	4	5	5	6	4	5	8	5	7	5	7	3	4	4
	罹患数	14	0	0	0	1	0	0	0	0	0	0	5	1	1	0	1	0	0	5
	定点当り	0.15	0	0	0	0.25	0	0	0	0	0	0	0.63	0.20	0.14	0	0.14	0	0	1.25
	報告定点	87	7	6	3	4	5	3	5	5	4	5	7	5	6	4	7	3	4	4
第17週	罹患数	4	0	0	0	0	0	0	0	0	0	0	2	0	0	0	1	0	0	1
	定点当り	0.05	0	0	0	0	0	0	0	0	0	0	0.29	0	0	0	0.14	0	0	0.25
	報告定点	84	7	6	3	2	4	3	4	5	4	5	8	5	5	4	7	4	4	4
	罹患数	5	0	0	0	1	0	0	0	0	0	0	0	0	0	0	0	0	1	3
第18週	報告定点	91	7	6	3	4	5	5	5	4	4	5	8	5	7	5	7	3	4	4
	罹患数	11	1	0	0	1	0	0	0	0	5	0	1	1	0	1	0	0	1	0
	定点当り	0.12	0.14	0	0	0.25	0	0	0	0	1.25	0	0.13	0.20	0	0.20	0	0	0.25	0
	報告定点	91	7	6	3	4	5	5	5	4	4	5	8	5	7	5	7	3	4	4
第19週	罹患数	11	1	0	0	1	0	0	0	0	5	0	1	1	0	1	0	0	1	0
	定点当り	0.12	0.14	0	0	0.25	0	0	0	0	1.25	0	0.13	0.20	0	0.20	0	0	0.25	0

週数		合計	~5ヶ月	~11ヶ月	1歳	2歳	3歳	4歳	5歳	6歳	7歳	8歳	9歳	10~14歳	15~19歳	20歳以上
第15週	罹患数	9		1	6			2								
	定点当り	0.10		0.01	0.06			0.02								
第16週	罹患数	14			7	2		2	1		1			1		
	定点当り	0.15			0.08	0.02		0.02	0.01		0.01			0.01		
第17週	罹患数	4			1		1		1	1						
	定点当り	0.05			0.01		0.01		0.01	0.01						
第18週	罹患数	5			2		1						1			1
	定点当り	0.06			0.02		0.01						0.01			0.01
第19週	罹患数	11		2	3	3		1	1	1						
	定点当り	0.12		0.02	0.03	0.03		0.01	0.01	0.01						

【年齢層別5週分集計】



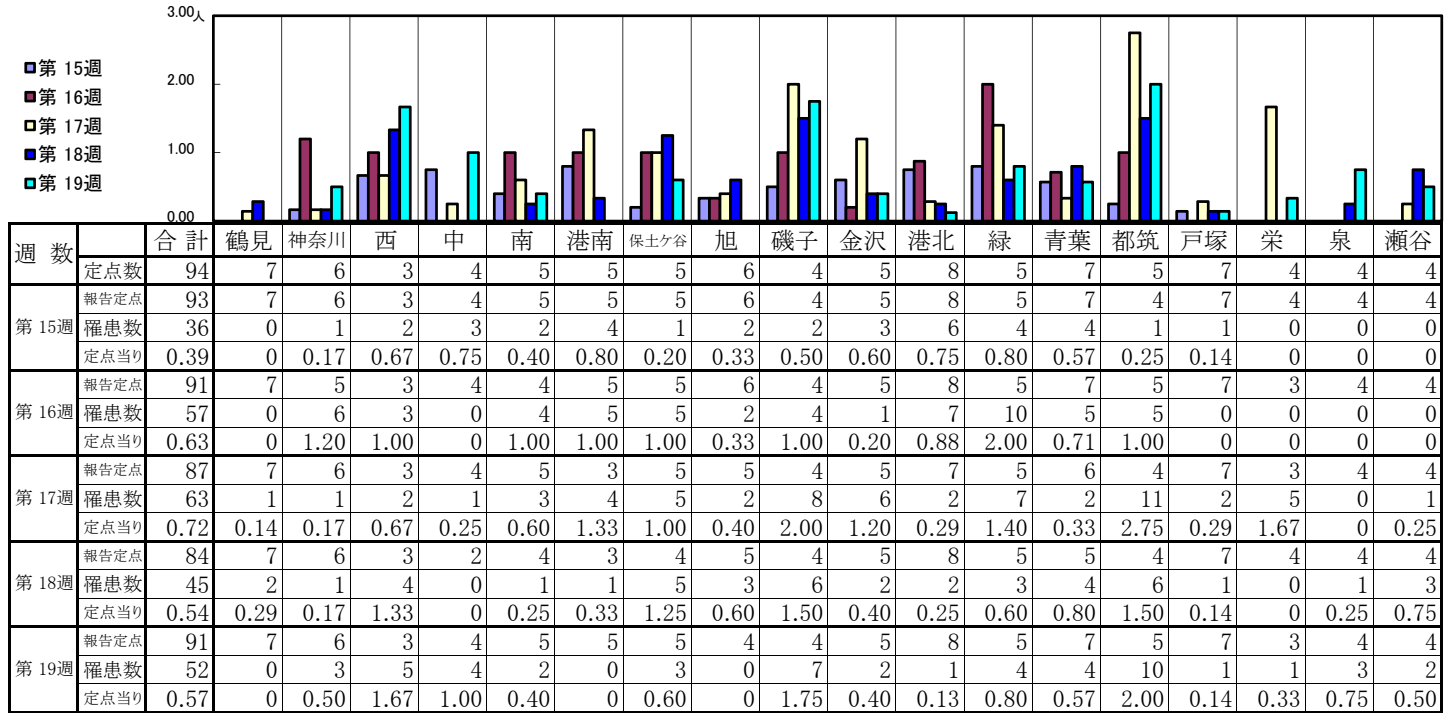
【定点当りの患者数】



<< 伝染性紅斑 >>

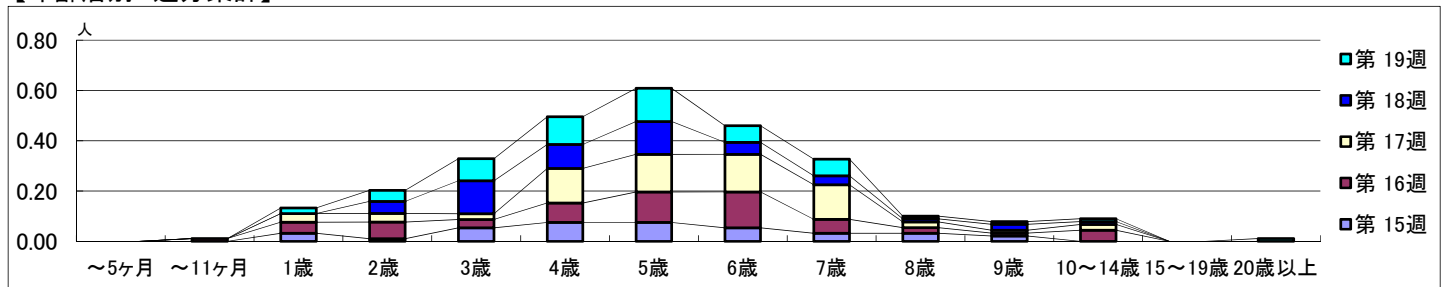
平成 30年 4月 9日 ~ 5月13日
[平成 30年 第15週 ~ 第19週]

【区別・週別報告定点当り】

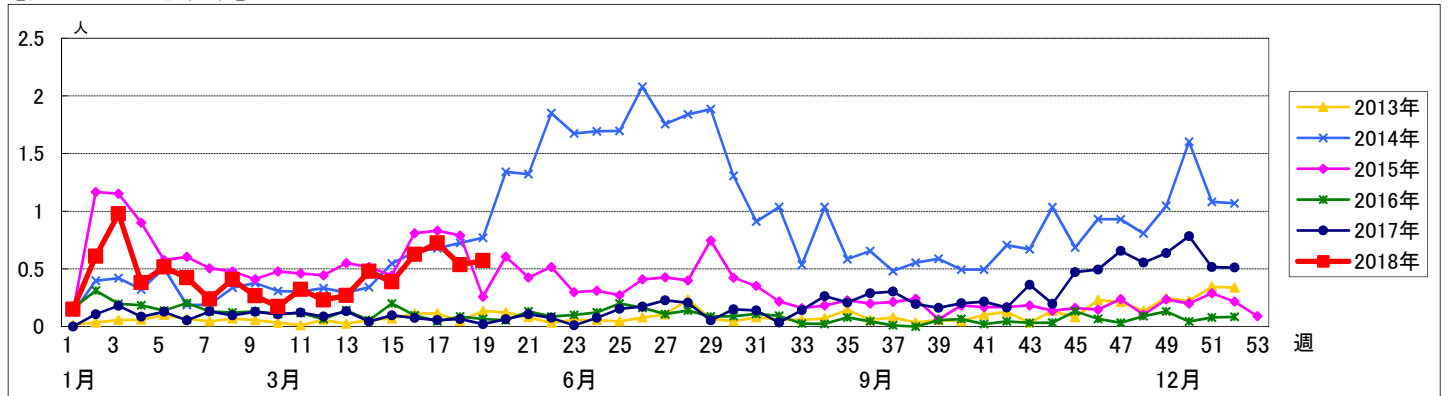


週 数		合計	~5ヶ月	~11ヶ月	年齢												
					1歳	2歳	3歳	4歳	5歳	6歳	7歳	8歳	9歳	10~14歳	15~19歳	20歳以上	
第 15週	罹患数	36			3	1	5	7	7	5	3	3	2				
	定点当り	0.39			0.03	0.01	0.05	0.08	0.08	0.05	0.03	0.03	0.02				
第 16週	罹患数	57		1	4	6	3	7	11	13	5	2	1	4			
	定点当り	0.63		0.01	0.04	0.07	0.03	0.08	0.12	0.14	0.05	0.02	0.01	0.04			
第 17週	罹患数	63			3	3	2	12	13	13	12	2	1	2			
	定点当り	0.72			0.03	0.03	0.02	0.14	0.15	0.15	0.14	0.02	0.01	0.02			
第 18週	罹患数	45				4	11	8	11	4	3	1	2	1			
	定点当り	0.54				0.05	0.13	0.10	0.13	0.05	0.04	0.01	0.02	0.01			
第 19週	罹患数	52			2	4	8	10	12	6	6	1	1	1	1		
	定点当り	0.57			0.02	0.04	0.09	0.11	0.13	0.07	0.07	0.01	0.01	0.01	0.01		

【年齢層別5週分集計】



【定点当りの患者数】



<< 突発性発しん >>

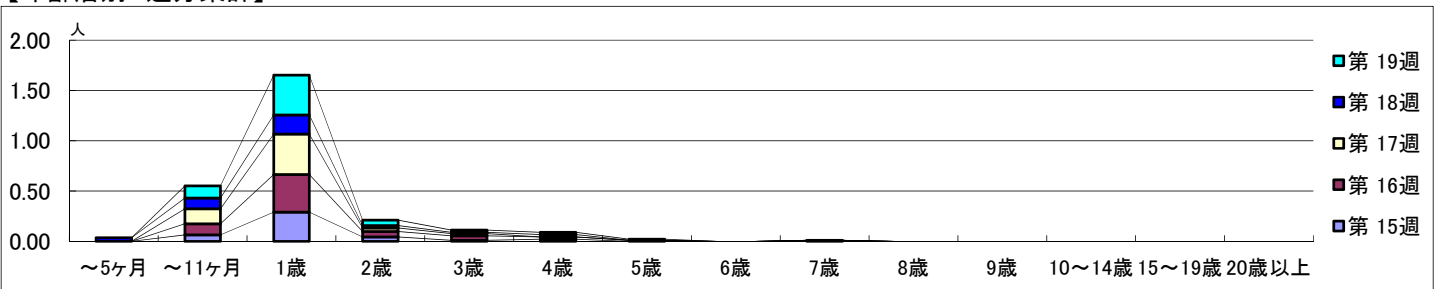
平成 30年 4月 9日 ~ 5月13日
[平成 30年 第15週 ~ 第19週]

【区別・週別報告定点当り】

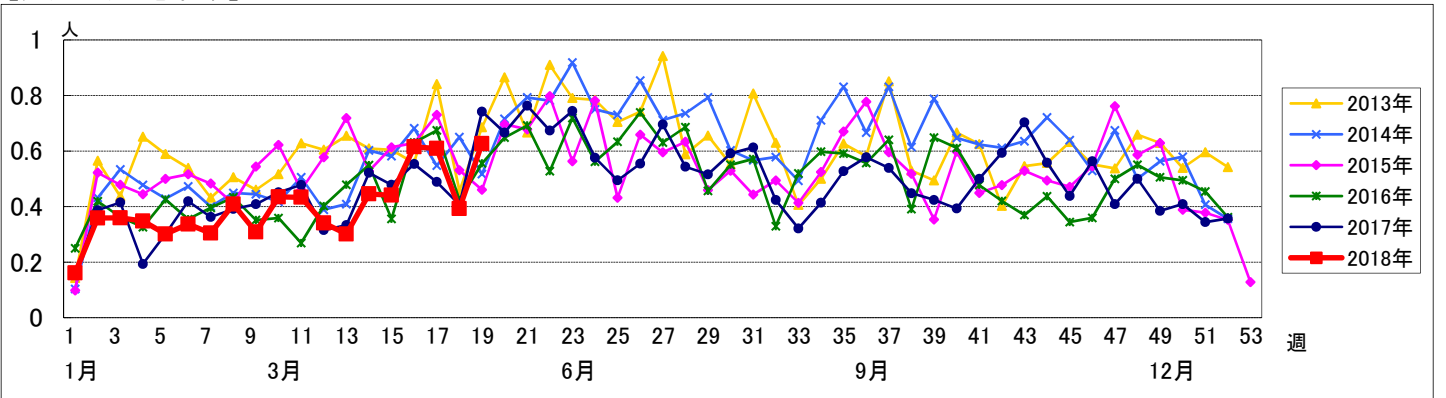
週数		合計	鶴見	神奈川	西	中	南	港南	保土ヶ谷	旭	磯子	金沢	港北	緑	青葉	都筑	戸塚	栄	泉	瀬谷
第15週	定点数	94	7	6	3	4	5	5	5	6	4	5	8	5	7	5	7	4	4	4
	報告定点	93	7	6	3	4	5	5	5	6	4	5	8	5	7	4	7	4	4	4
	罹患数	41	2	8	1	2	2	2	0	3	1	3	2	3	2	5	2	0	2	1
	定点当り	0.44	0.29	1.33	0.33	0.50	0.40	0.40	0	0.50	0.25	0.60	0.25	0.60	0.29	1.25	0.29	0	0.50	0.25
第16週	報告定点	91	7	5	3	4	4	5	5	6	4	5	8	5	7	5	7	3	4	4
	罹患数	56	9	6	1	1	0	6	0	1	2	5	1	3	2	3	8	1	1	6
	定点当り	0.62	1.29	1.20	0.33	0.25	0	1.20	0	0.17	0.50	1.00	0.13	0.60	0.29	0.60	1.14	0.33	0.25	1.50
	報告定点	87	7	6	3	4	5	3	5	5	4	5	7	5	6	4	7	3	4	4
第17週	罹患数	53	3	6	1	0	3	1	0	1	9	5	7	2	3	5	2	1	2	2
	定点当り	0.61	0.43	1.00	0.33	0	0.60	0.33	0	0.20	2.25	1.00	1.00	0.40	0.50	1.25	0.29	0.33	0.50	0.50
	報告定点	84	7	6	3	2	4	3	4	5	4	5	8	5	5	4	7	4	4	4
	罹患数	33	1	4	0	1	5	0	0	1	2	6	2	5	0	1	1	1	0	3
第18週	報告定点	91	7	6	3	4	5	5	5	4	4	5	8	5	7	5	7	3	4	4
	罹患数	57	1	5	0	5	7	3	0	5	1	4	5	5	5	2	3	0	3	3
	定点当り	0.63	0.14	0.83	0	1.25	1.40	0.60	0	1.25	0.25	0.80	0.63	1.00	0.71	0.40	0.43	0	0.75	0.75

週数		合計	~5ヶ月	~11ヶ月	1歳	2歳	3歳	4歳	5歳	6歳	7歳	8歳	9歳	10~14歳	15~19歳	20歳以上
第15週	罹患数	41		6	27	4	1	2			1					
	定点当り	0.44		0.06	0.29	0.04	0.01	0.02			0.01					
第16週	罹患数	56		10	34	5	4	2	1							
	定点当り	0.62		0.11	0.37	0.05	0.04	0.02	0.01							
第17週	罹患数	53		13	35	3	2									
	定点当り	0.61		0.15	0.40	0.03	0.02									
第18週	罹患数	33	3	9	16	2	1	2								
	定点当り	0.39	0.04	0.11	0.19	0.02	0.01	0.02								
第19週	罹患数	57		11	36	5	2	2	1							
	定点当り	0.63		0.12	0.40	0.05	0.02	0.02	0.01							

【年齢層別5週分集計】



【定点当りの患者数】

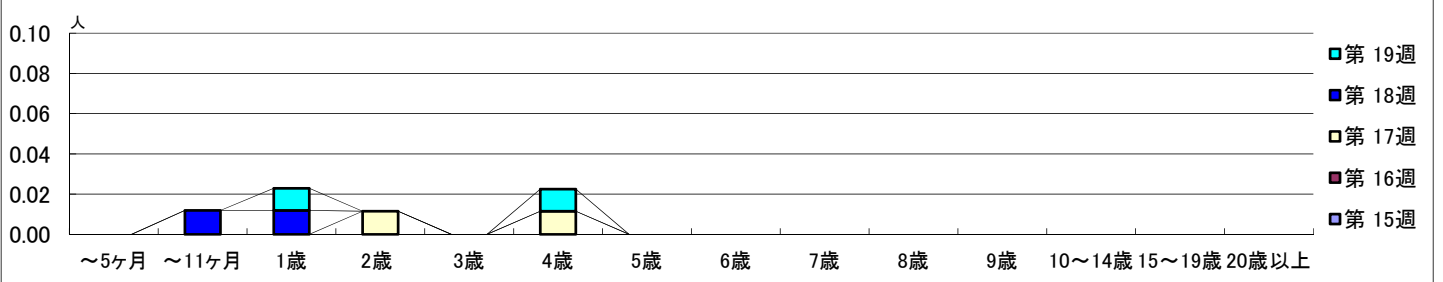


【区別・週別報告定点当り】

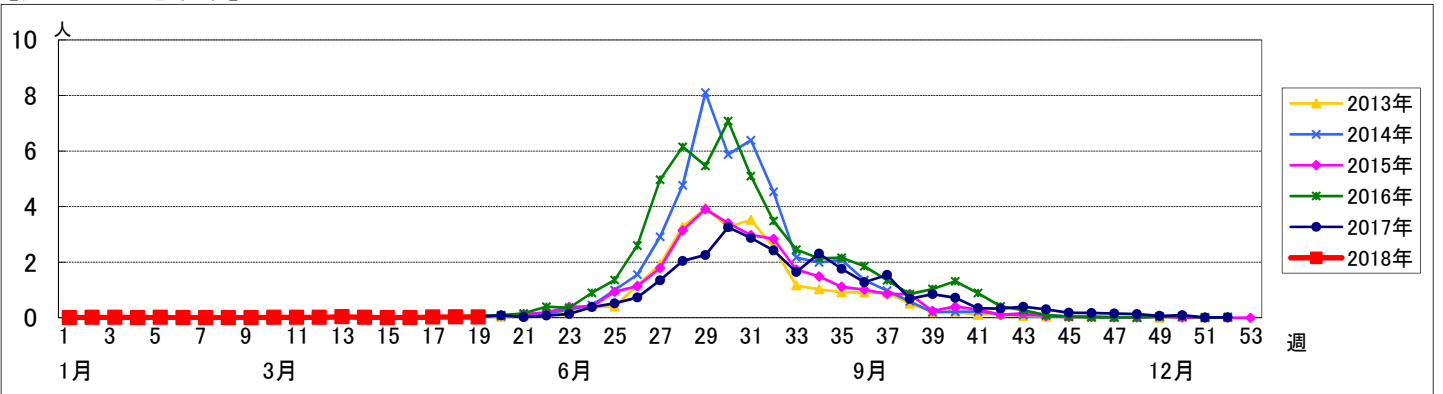
週数		合計	鶴見	神奈川	西	中	南	港南	保土ヶ谷	旭	磯子	金沢	港北	緑	青葉	都筑	戸塚	栄	泉	瀬谷
第15週	定点数	94	7	6	3	4	5	5	5	6	4	5	8	5	7	5	7	4	4	4
	報告定点	93	7	6	3	4	5	5	5	6	4	5	8	5	7	4	7	4	4	4
	罹患数	0	0	0	0	0	0	0	0	0	0	0	0	0	0	0	0	0	0	0
	定点当り	0	0	0	0	0	0	0	0	0	0	0	0	0	0	0	0	0	0	0
第16週	報告定点	91	7	5	3	4	4	5	5	6	4	5	8	5	7	5	7	3	4	4
	罹患数	0	0	0	0	0	0	0	0	0	0	0	0	0	0	0	0	0	0	0
	定点当り	0	0	0	0	0	0	0	0	0	0	0	0	0	0	0	0	0	0	0
	報告定点	87	7	6	3	4	5	3	5	5	4	5	7	5	6	4	7	3	4	4
第17週	報告定点	87	7	6	3	4	5	3	5	5	4	5	7	5	6	4	7	3	4	4
	罹患数	2	0	0	0	1	0	0	0	0	0	0	0	0	0	0	0	0	0	1
	定点当り	0.02	0	0	0	0.25	0	0	0	0	0	0	0	0	0	0	0	0	0	0.25
	報告定点	84	7	6	3	2	4	3	4	5	4	5	8	5	5	4	7	4	4	4
第18週	報告定点	84	7	6	3	2	4	3	4	5	4	5	8	5	5	4	7	4	4	4
	罹患数	2	0	0	0	0	0	0	0	0	0	0	0	0	0	0	0	2	0	0
	定点当り	0.02	0	0	0	0	0	0	0	0	0	0	0	0	0	0	0	0.50	0	0
	報告定点	91	7	6	3	4	5	5	5	4	4	5	8	5	7	5	7	3	4	4
第19週	報告定点	91	7	6	3	4	5	5	5	4	4	5	8	5	7	5	7	3	4	4
	罹患数	2	0	0	0	0	0	0	1	0	0	0	0	1	0	0	0	0	0	0
	定点当り	0.02	0	0	0	0	0	0	0.20	0	0	0	0	0.20	0	0	0	0	0	0

週数		合計	~5ヶ月	~11ヶ月	1歳	2歳	3歳	4歳	5歳	6歳	7歳	8歳	9歳	10~14歳	15~19歳	20歳以上
第15週	罹患数	0														
	定点当り	0														
第16週	罹患数	0														
	定点当り	0														
第17週	罹患数	2				1		1								
	定点当り	0.02				0.01		0.01								
第18週	罹患数	2		1	1											
	定点当り	0.02		0.01	0.01											
第19週	罹患数	2			1			1								
	定点当り	0.02			0.01			0.01								

【年齢層別5週分集計】



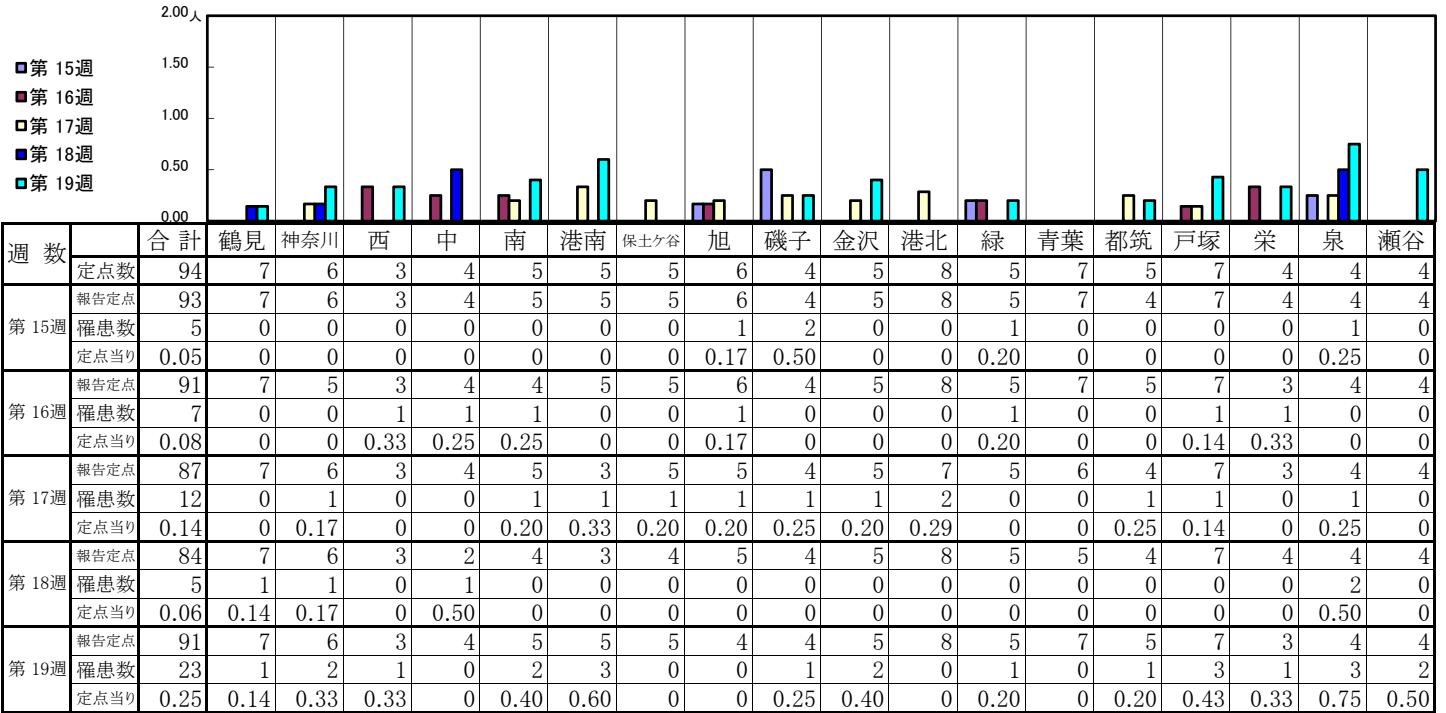
【定点当りの患者数】



<< 流行性耳下腺炎 >>

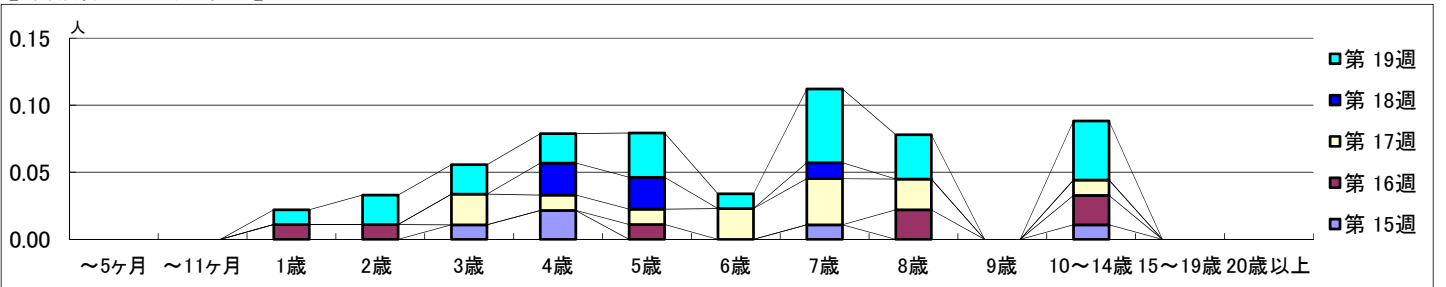
平成 30年 4月 9日 ~ 5月13日
[平成 30年 第15週 ~ 第19週]

【区別・週別報告定点当り】

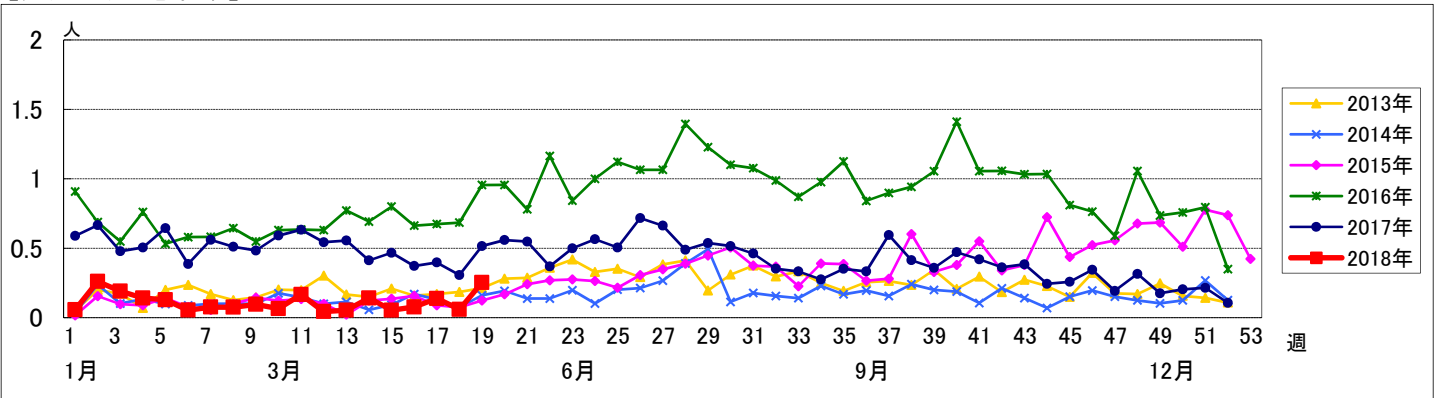


週 数		合計	~5ヶ月	~11ヶ月	1歳	2歳	3歳	4歳	5歳	6歳	7歳	8歳	9歳	10~14歳	15~19歳	20歳以上
第 15週	罹患数	5					1	2			1			1		
	定点当り	0.05					0.01	0.02			0.01			0.01		
第 16週	罹患数	7			1	1			1			2		2		
	定点当り	0.08			0.01	0.01			0.01			0.02		0.02		
第 17週	罹患数	12					2	1	1	2	3	2		1		
	定点当り	0.14					0.02	0.01	0.01	0.02	0.03	0.02		0.01		
第 18週	罹患数	5						2	2		1					
	定点当り	0.06						0.02	0.02		0.01					
第 19週	罹患数	23			1	2	2	2	3	1	5	3		4		
	定点当り	0.25			0.01	0.02	0.02	0.02	0.03	0.01	0.05	0.03		0.04		

【年齢層別5週分集計】



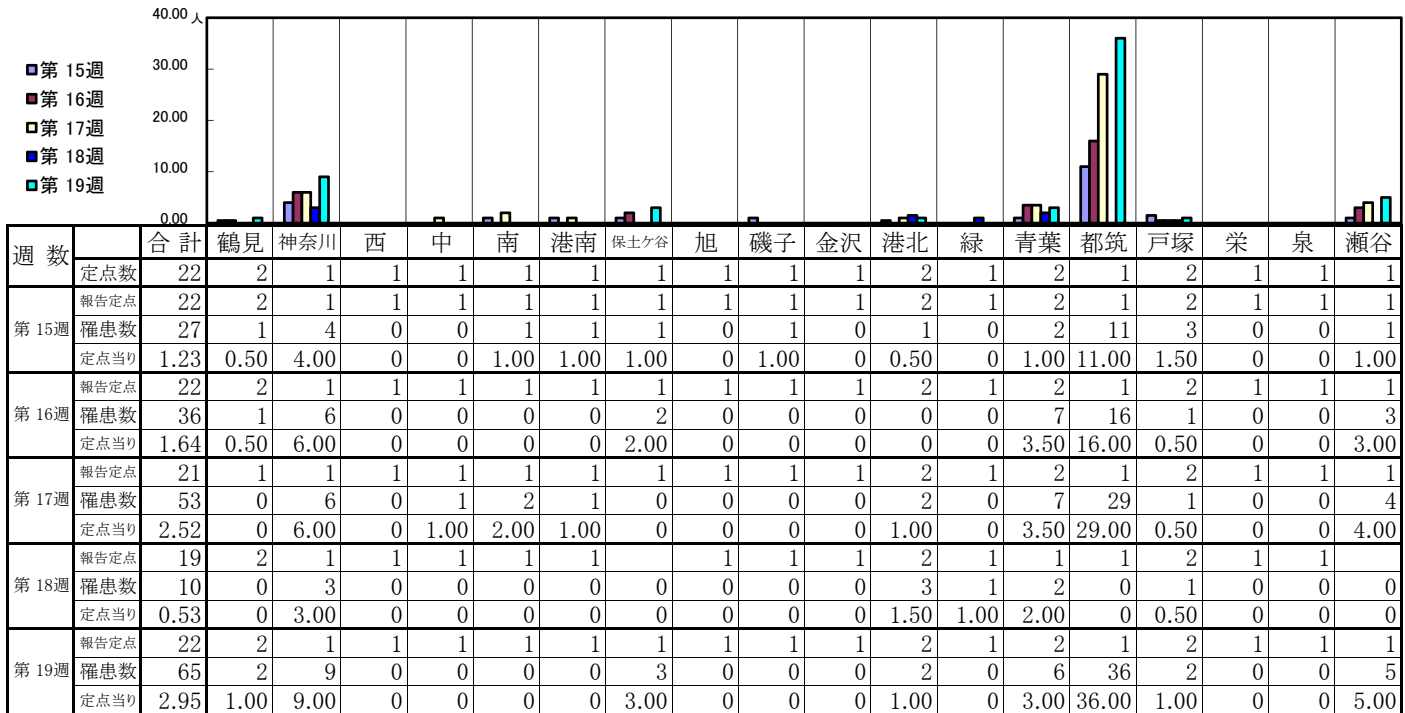
【定点当りの患者数】



<< 流行性角結膜炎 >>

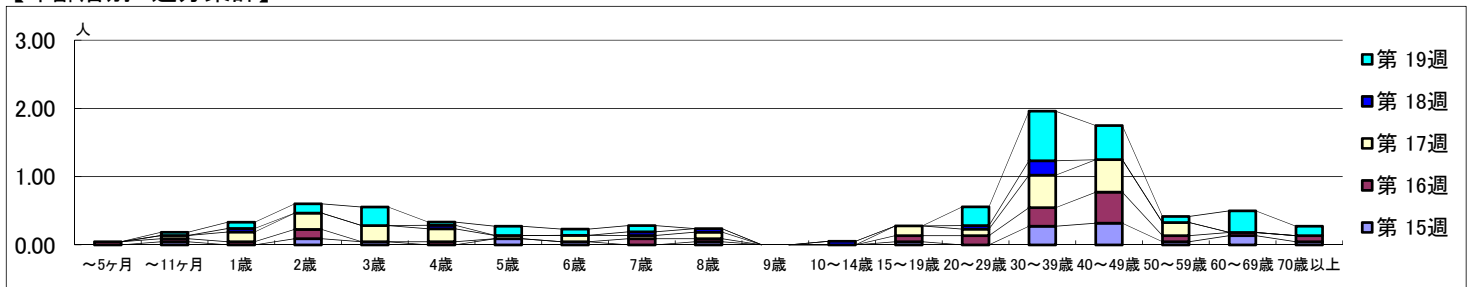
平成 30年 4月 9日 ~ 5月13日
[平成 30年 第15週 ~ 第19週]

【区別・週別報告定点当り】



週数		合計	年齢層別																		
			~5ヶ月	~11ヶ月	1歳	2歳	3歳	4歳	5歳	6歳	7歳	8歳	9歳	10~14歳	15~19歳	20~29歳	30~39歳	40~49歳	50~59歳	60~69歳	70歳以上
第15週	罹患数	27			1	2	1		2	1		1			1		6	7	1	3	1
	定点当り	1.23		0.05	0.09	0.05		0.09	0.05		0.05			0.05		0.27	0.32	0.05	0.14	0.05	
第16週	罹患数	36	1	1	1	3		1			2	1			2	3	6	10	2	1	2
	定点当り	1.64	0.05	0.05	0.05	0.14		0.05			0.09	0.05			0.09	0.14	0.27	0.45	0.09	0.05	0.09
第17週	罹患数	53		1	3	5	5	4	1	2	1	2			3	2	10	10	4		
	定点当り	2.52		0.05	0.14	0.24	0.24	0.19	0.05	0.10	0.05	0.10			0.14	0.10	0.48	0.48	0.19		
第18週	罹患数	10			1			1			1	1			1		4				
	定点当り	0.53			0.05			0.05			0.05	0.05			0.05		0.21				
第19週	罹患数	65		1	2	3	6	1	3	2	2				6	16	11	2	7	3	3
	定点当り	2.95		0.05	0.09	0.14	0.27	0.05	0.14	0.09	0.09				0.27	0.73	0.50	0.09	0.32	0.14	0.14

【年齢層別5週分集計】



【定点当りの患者数】

