

疾病別 警報・注意報 発生状況

平成29年第52週

	インフルエンザ	RSウイルス感染症	咽頭結膜熱	A群溶血性レンサ球菌咽頭炎	感染性胃腸炎	水痘	手足口病	伝染性紅斑	突発性発しん	百日咳	ヘルパンギーナ	流行性耳下腺炎	急性出血性結膜炎	流行性角結膜炎
警報レベル	30		3	8	20	7	5	2		1	6	6	1	8
終息基準値	10		1	4	12	4	2	1		0.1	2	2	0.1	4
注意報レベル	10					4						3		
横浜市	16.95	0.19	0.90	3.41	9.70	0.57	0.16	0.59	0.41	0.01	0.01	0.12	-	1.92
鶴見	16.57	0.17	1.17	1.83	14.00	1.33	-	1.33	-	-	-	0.17	-	-
神奈川	17.25	0.20	0.80	1.40	16.20	0.60	-	1.80	1.00	-	-	-	-	-
西	15.60	-	-	-	7.33	-	-	0.33	-	-	-	-
中	4.60	-	1.67	-	7.67	-	-	0.67	0.33	-	-	0.33
南	14.00	0.50	0.25	1.25	13.25	-	0.25	-	-	-	-	-	-	-
港南	12.50	0.33	4.00	1.33	11.00	0.33	0.33	1.33	1.33	-	-	-	-	-
保土ヶ谷	22.75	-	0.50	1.50	1.00	0.50	-	-	-	-	0.50	0.50	-	-
旭	15.83	-	0.33	1.00	11.00	1.33	-	-	-	-	-	-
磯子	15.75	0.50	0.50	6.00	15.50	-	0.50	0.50	-	0.50	-	-	-	-
金沢	11.33	0.33	-	2.00	4.67	0.33	0.33	0.33	1.00	-	-	-	-	-
港北	14.50	0.14	1.57	2.86	7.00	0.57	0.14	1.43	0.29	-	-	-	-	-
緑	31.80	0.50	0.75	6.50	5.00	0.75	-	-	-	-	-	0.25
青葉	29.50	-	-	1.00	9.25	0.25	-	-	0.50	-	-	-	-	2.00
都筑	28.20	0.33	2.00	38.00	22.33	1.00	0.33	0.33	0.33	-	-	-	-	14.00
戸塚	14.45	0.29	0.43	0.57	5.14	0.71	0.29	-	0.71	-	-	-	-	2.50
栄	19.50	-	-	2.00	10.00	0.50	-	-	0.50	-	-	1.50
泉	11.71	-	1.25	1.75	10.00	0.50	0.50	0.50	0.50	-	-	-	-	4.00
瀬谷	17.33	-	0.50	1.25	6.00	0.50	0.25	0.50	0.50	-	-	0.25

(-: 定点当たり0.00) (…: 未報告)

数字は報告定点当たり患者数です

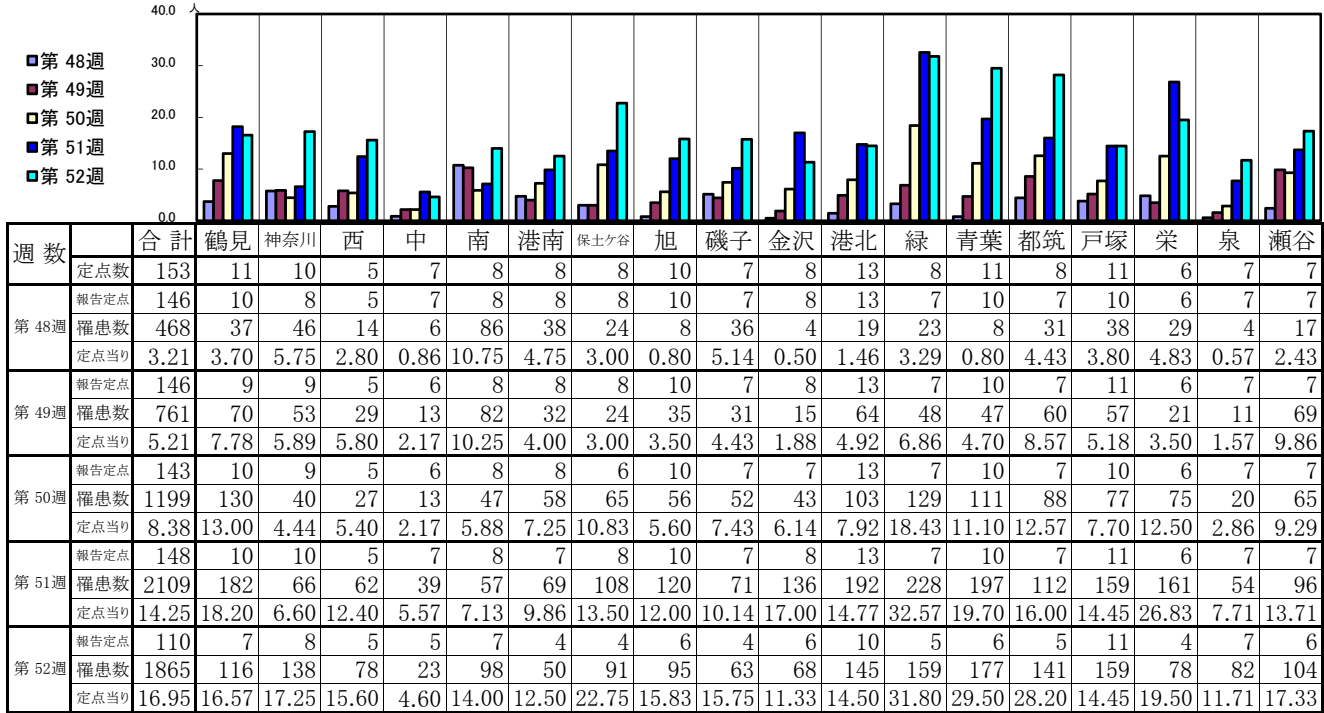
- ◎ 報告定点当たりの値が警報レベル もしくは警報レベル継続中です
- 報告定点当たりの値が注意報レベルに達しています

(この数字は集計時点のもので、翌週以降変動することもあります)

<< インフルエンザ >>

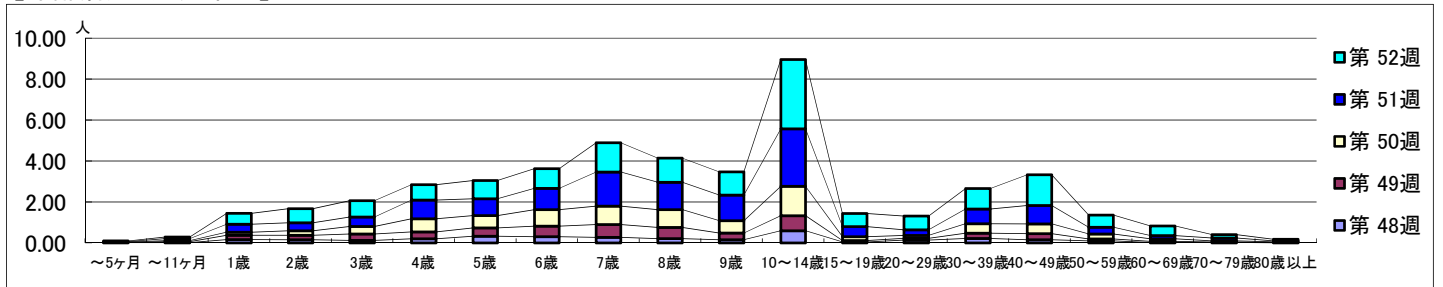
平成 29年11月27日 ~ 12月31日
[平成 29年 第48週 ~ 第52週]

【区別・週別報告定点当り】

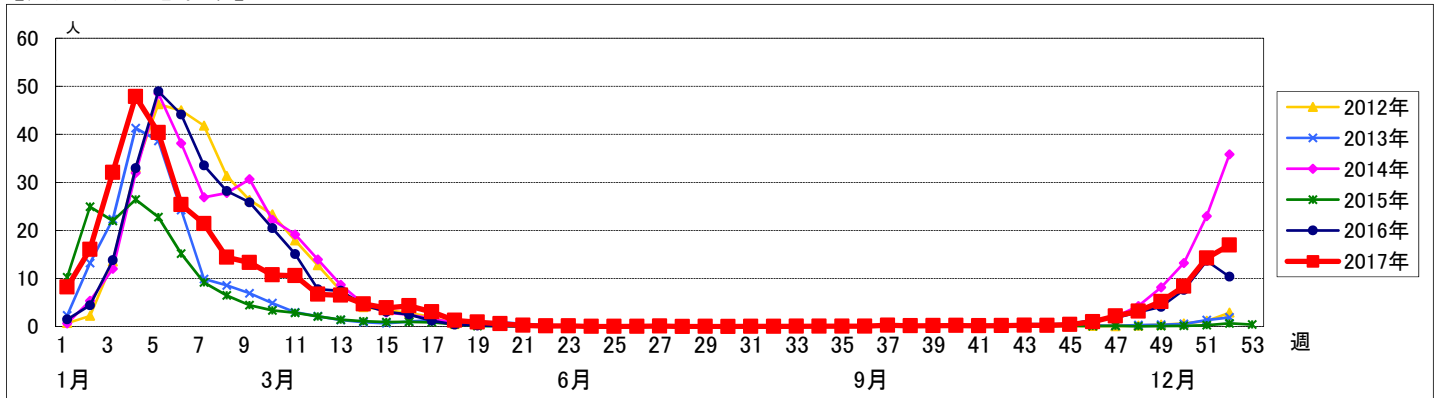


週数	合計	~5ヶ月	~11ヶ月	1歳	2歳	3歳	4歳	5歳	6歳	7歳	8歳	9歳	10~14歳	15~19歳	20~29歳	30~39歳	40~49歳	50~59歳	60~69歳	70~79歳	80歳以上
第48週	罹患数 定点当り	2 0.01	2 0.01	24 0.16	22 0.15	18 0.12	29 0.20	48 0.33	44 0.30	40 0.27	30 0.21	22 0.15	87 0.60	6 0.04	20 0.14	32 0.22	22 0.15	14 0.10	3 0.02	3 0.02	
第49週	罹患数 定点当り	2 0.01	7 0.05	30 0.21	32 0.22	46 0.32	49 0.34	59 0.40	76 0.52	91 0.62	80 0.55	49 0.34	107 0.73	11 0.08	13 0.09	37 0.25	44 0.30	14 0.10	8 0.05	3 0.02	3 0.02
第50週	罹患数 定点当り	3 0.02	7 0.05	22 0.15	32 0.22	52 0.36	92 0.64	86 0.60	115 0.80	129 0.90	124 0.87	85 0.59	205 1.43	27 0.19	20 0.14	66 0.46	68 0.48	35 0.24	18 0.13	8 0.06	5 0.03
第51週	罹患数 定点当り	2 0.01	15 0.10	57 0.39	58 0.39	68 0.46	136 0.92	121 0.82	154 1.04	246 1.66	198 1.34	186 1.26	416 2.81	73 0.49	40 0.27	107 0.72	133 0.90	49 0.33	23 0.16	21 0.14	6 0.04
第52週	罹患数 定点当り	4 0.04	8 0.07	59 0.54	75 0.68	88 0.80	82 0.75	98 0.89	105 0.95	130 1.43	130 1.18	124 1.13	372 3.38	70 0.64	74 0.67	110 1.00	165 1.50	65 0.59	52 0.47	18 0.16	9 0.08

【年齢層別5週分集計】



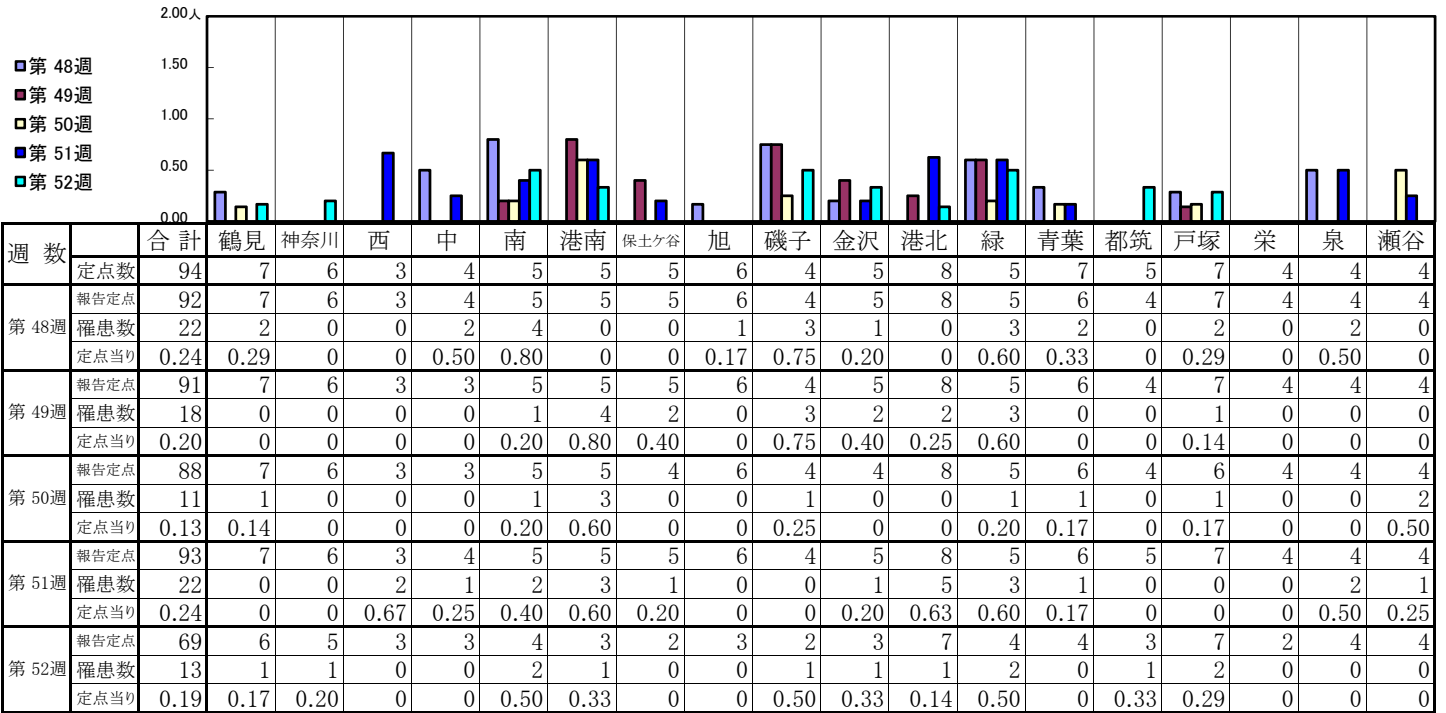
【定点当りの患者数】



<< RSウイルス感染症 >>

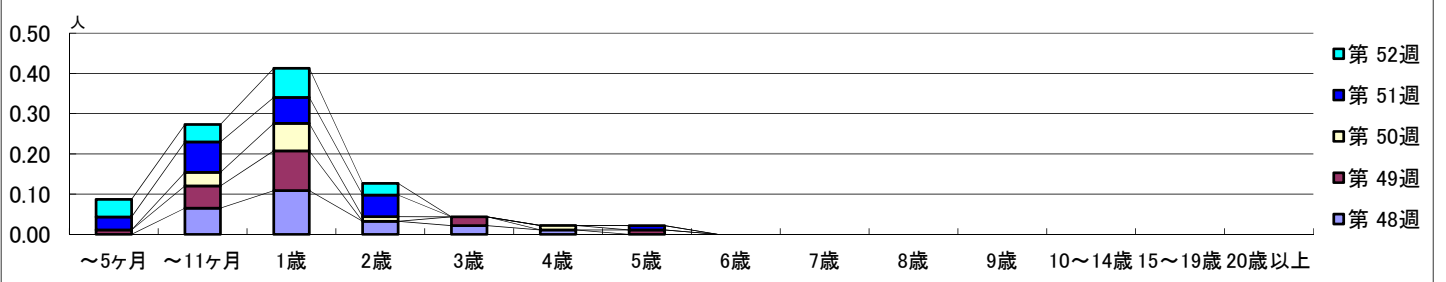
平成 29年11月27日 ~ 12月31日
[平成 29年 第48週 ~ 第52週]

【区別・週別報告定点当り】

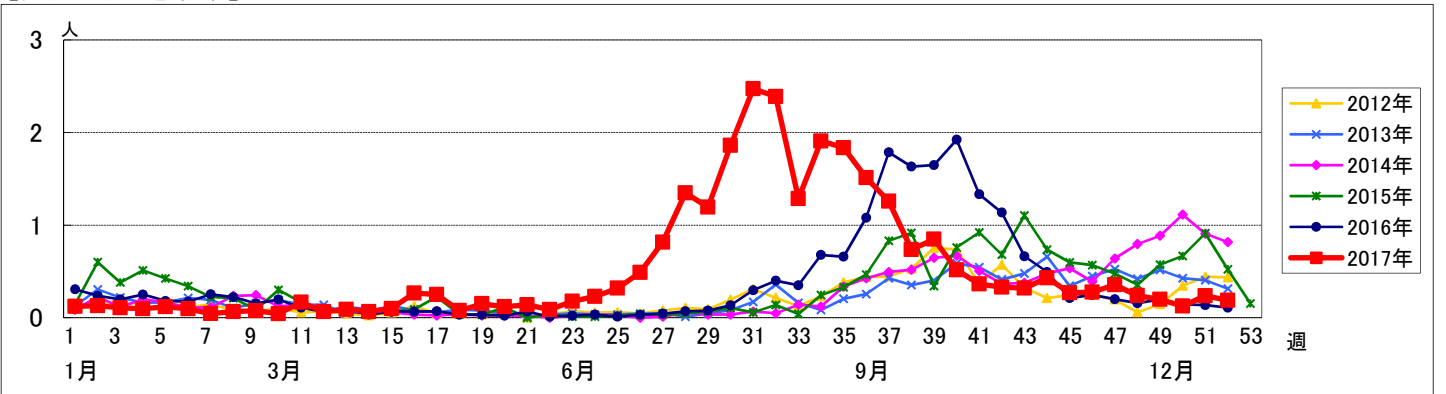


週数	合計	~5ヶ月	~11ヶ月	1歳	2歳	3歳	4歳	5歳	6歳	7歳	8歳	9歳	10~14歳	15~19歳	20歳以上
第48週	22		6	10	3	2	1								
第49週	18	1	5	9		2		1							
第50週	11		3	6	1		1								
第51週	22	3	7	6	5			1							
第52週	13	3	3	5	2										

【年齢層別5週分集計】



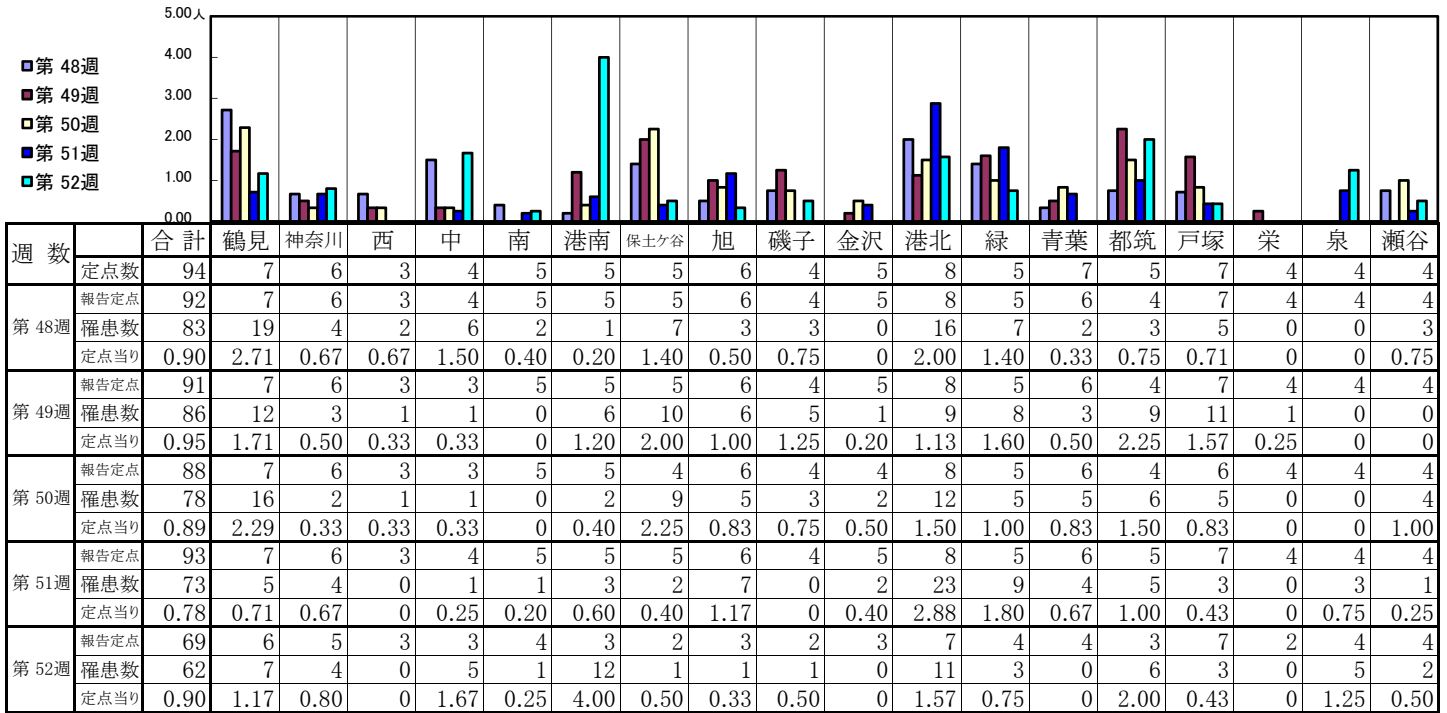
【定点当りの患者数】



<< 咽頭結膜熱 >>

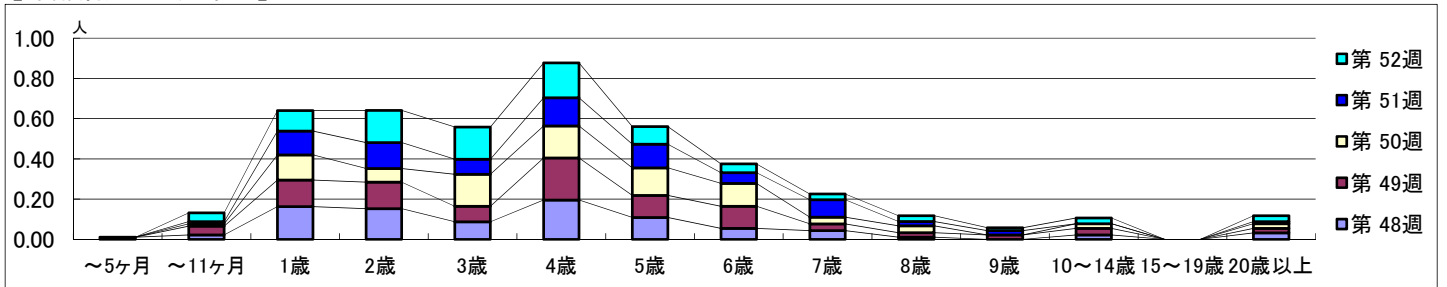
平成 29年11月27日 ~ 12月31日
[平成 29年 第48週 ~ 第52週]

【区別・週別報告定点当り】

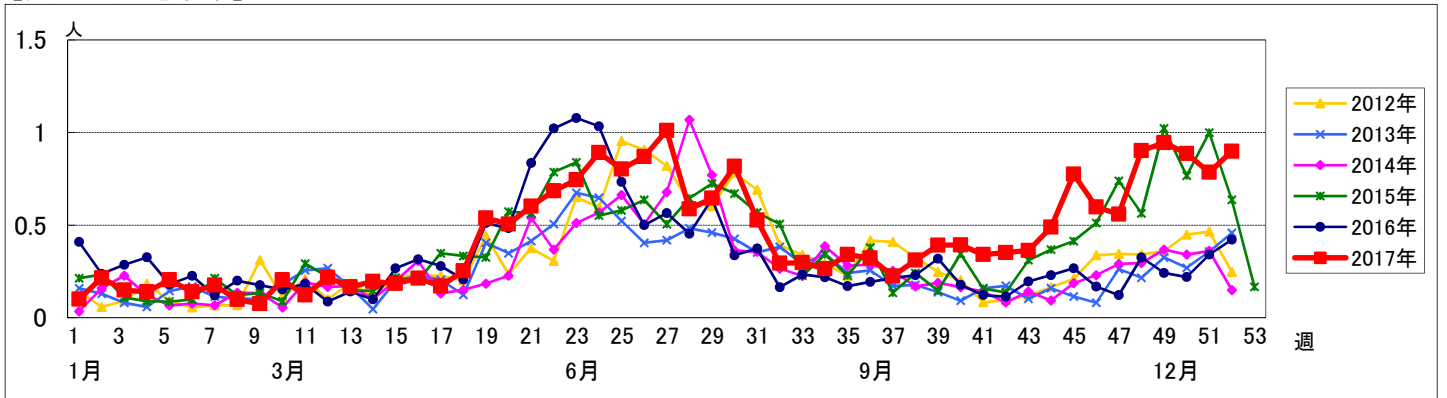


週数	合計	~5ヶ月	~11ヶ月	1歳	2歳	3歳	4歳	5歳	6歳	7歳	8歳	9歳	10~14歳	15~19歳	20歳以上
第48週	83	1	2	15	14	8	18	10	5	4	1		2		3
第49週	86		4	12	12	7	19	10	10	3	2	2	3		2
第50週	78		1	11	6	14	14	12	10	3	3		2		2
第51週	73		1	11	12	7	13	11	5	8	2	2			1
第52週	62		3	7	11	11	12	6	3	2	2	1	2		2
報告定点	92														
罹患数	83	1	2	15	14	8	18	10	5	4	1		2		3
定点当り	0.90	0.01	0.02	0.16	0.15	0.09	0.20	0.11	0.05	0.04	0.01		0.02		0.03
報告定点	91		4	12	12	7	19	10	10	3	2	2	3		2
罹患数	86		4	12	12	7	19	10	10	3	2	2	3		2
定点当り	0.95		0.04	0.13	0.13	0.08	0.21	0.11	0.11	0.03	0.02	0.02	0.03		0.02
報告定点	88		1	11	6	14	14	12	10	3	3		2		2
罹患数	78		1	11	6	14	14	12	10	3	3		2		2
定点当り	0.89		0.01	0.13	0.07	0.16	0.16	0.14	0.11	0.03	0.03		0.02		0.02
報告定点	93		1	11	12	7	13	11	5	8	2	2			1
罹患数	73		1	11	12	7	13	11	5	8	2	2			1
定点当り	0.78		0.01	0.12	0.13	0.08	0.14	0.12	0.05	0.09	0.02	0.02			0.01
報告定点	69		3	7	11	11	12	6	3	2	2	1	2		2
罹患数	62		3	7	11	11	12	6	3	2	2	1	2		2
定点当り	0.90		0.04	0.10	0.16	0.16	0.17	0.09	0.04	0.03	0.03	0.01	0.03		0.03

【年齢層別5週分集計】



【定点当りの患者数】



<< A群溶血性レンサ球菌咽頭炎 >>

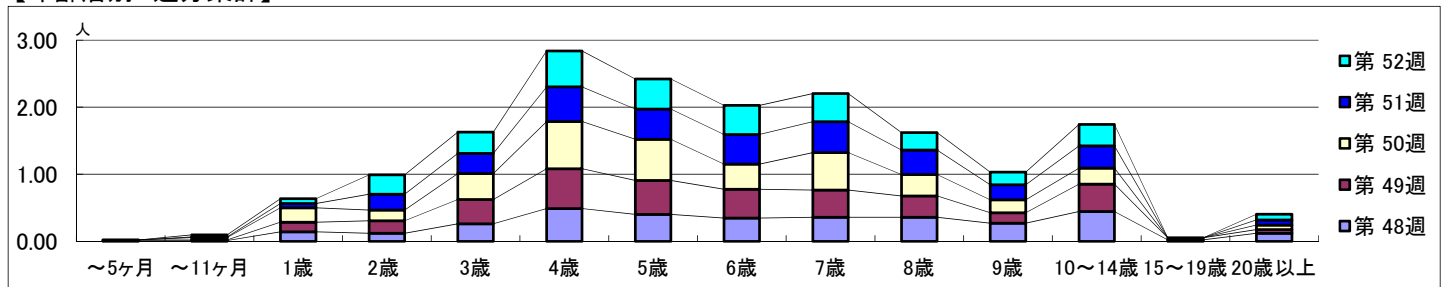
平成 29年11月27日 ~ 12月31日
[平成 29年 第48週 ~ 第52週]

【区別・週別報告定点当り】

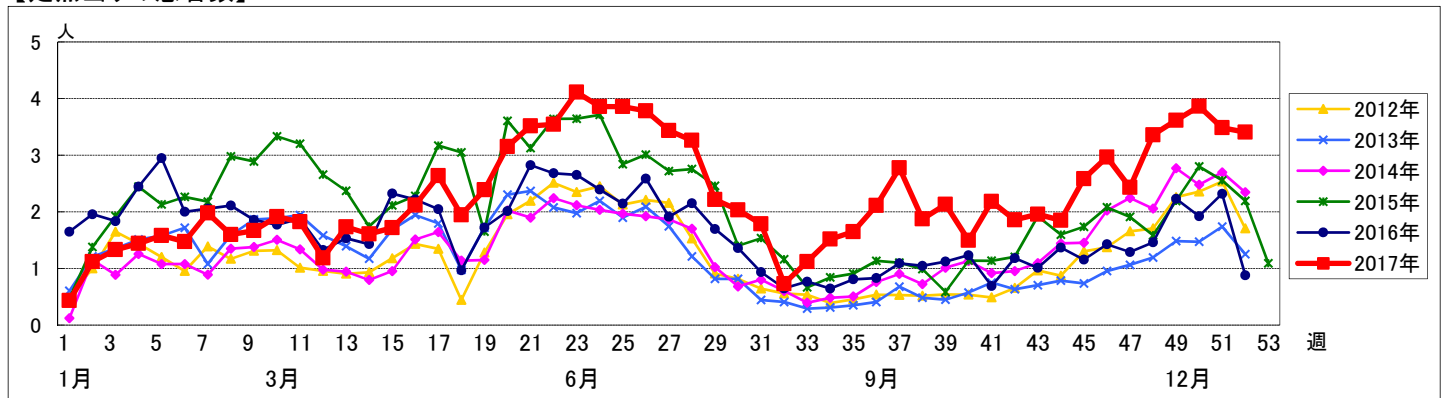
週数		合計	鶴見	神奈川	西	中	南	港南	保土ヶ谷	旭	磯子	金沢	港北	緑	青葉	都筑	戸塚	栄	泉	瀬谷
第48週	定点数	94	7	6	3	4	5	5	5	6	4	5	8	5	7	5	7	4	4	4
	報告定点	92	7	6	3	4	5	5	5	6	4	5	8	5	6	4	7	4	4	4
	罹患数	309	37	17	0	10	10	15	14	7	9	14	26	20	11	86	8	10	7	8
	定点当り	3.36	5.29	2.83	0	2.50	2.00	3.00	2.80	1.17	2.25	2.80	3.25	4.00	1.83	21.50	1.14	2.50	1.75	2.00
第49週	報告定点	91	7	6	3	3	5	5	5	6	4	5	8	5	6	4	7	4	4	4
	罹患数	329	20	13	0	4	9	17	10	8	18	12	33	19	5	118	10	12	6	15
	定点当り	3.62	2.86	2.17	0	1.33	1.80	3.40	2.00	1.33	4.50	2.40	4.13	3.80	0.83	29.50	1.43	3.00	1.50	3.75
	報告定点	88	7	6	3	3	5	5	4	6	4	4	8	5	6	4	6	4	4	4
第50週	報告定点	88	7	6	3	3	5	5	4	6	4	4	8	5	6	4	6	4	4	4
	罹患数	340	22	15	0	3	4	10	15	6	19	5	34	41	17	114	11	11	4	9
	定点当り	3.86	3.14	2.50	0	1.00	0.80	2.00	3.75	1.00	4.75	1.25	4.25	8.20	2.83	28.50	1.83	2.75	1.00	2.25
	報告定点	93	7	6	3	4	5	5	5	6	4	5	8	5	6	5	7	4	4	4
第51週	報告定点	93	7	6	3	4	5	5	5	6	4	5	8	5	6	5	7	4	4	4
	罹患数	324	31	10	1	7	6	18	20	2	14	15	31	26	6	102	6	19	1	9
	定点当り	3.48	4.43	1.67	0.33	1.75	1.20	3.60	4.00	0.33	3.50	3.00	3.88	5.20	1.00	20.40	0.86	4.75	0.25	2.25
	報告定点	69	6	5	3	3	4	3	2	3	2	3	7	4	4	3	7	2	4	4
第52週	報告定点	69	6	5	3	3	4	3	2	3	2	3	7	4	4	3	7	2	4	4
	罹患数	235	11	7	0	0	5	4	3	3	12	6	20	26	4	114	4	4	7	5
	定点当り	3.41	1.83	1.40	0	0	1.25	1.33	1.50	1.00	6.00	2.00	2.86	6.50	1.00	38.00	0.57	2.00	1.75	1.25

週数		合計	~5ヶ月	~11ヶ月	1歳	2歳	3歳	4歳	5歳	6歳	7歳	8歳	9歳	10~14歳	15~19歳	20歳以上
第48週	罹患数	309	1	1	13	11	24	45	37	32	33	33	25	41	2	11
	定点当り	3.36	0.01	0.01	0.14	0.12	0.26	0.49	0.40	0.35	0.36	0.36	0.27	0.45	0.02	0.12
第49週	罹患数	329	1	1	13	17	33	54	46	39	37	29	14	37	3	5
	定点当り	3.62	0.01	0.01	0.14	0.19	0.36	0.59	0.51	0.43	0.41	0.32	0.15	0.41	0.03	0.05
第50週	罹患数	340		3	19	14	34	62	54	33	49	28	17	21		6
	定点当り	3.86		0.03	0.22	0.16	0.39	0.70	0.61	0.38	0.56	0.32	0.19	0.24		0.07
第51週	罹患数	324		1	6	22	28	48	42	41	43	34	21	31		7
	定点当り	3.48		0.01	0.06	0.24	0.30	0.52	0.45	0.44	0.46	0.37	0.23	0.33		0.08
第52週	罹患数	235		2	5	20	22	37	31	30	29	18	13	22		6
	定点当り	3.41		0.03	0.07	0.29	0.32	0.54	0.45	0.43	0.42	0.26	0.19	0.32		0.09

【年齢層別5週分集計】



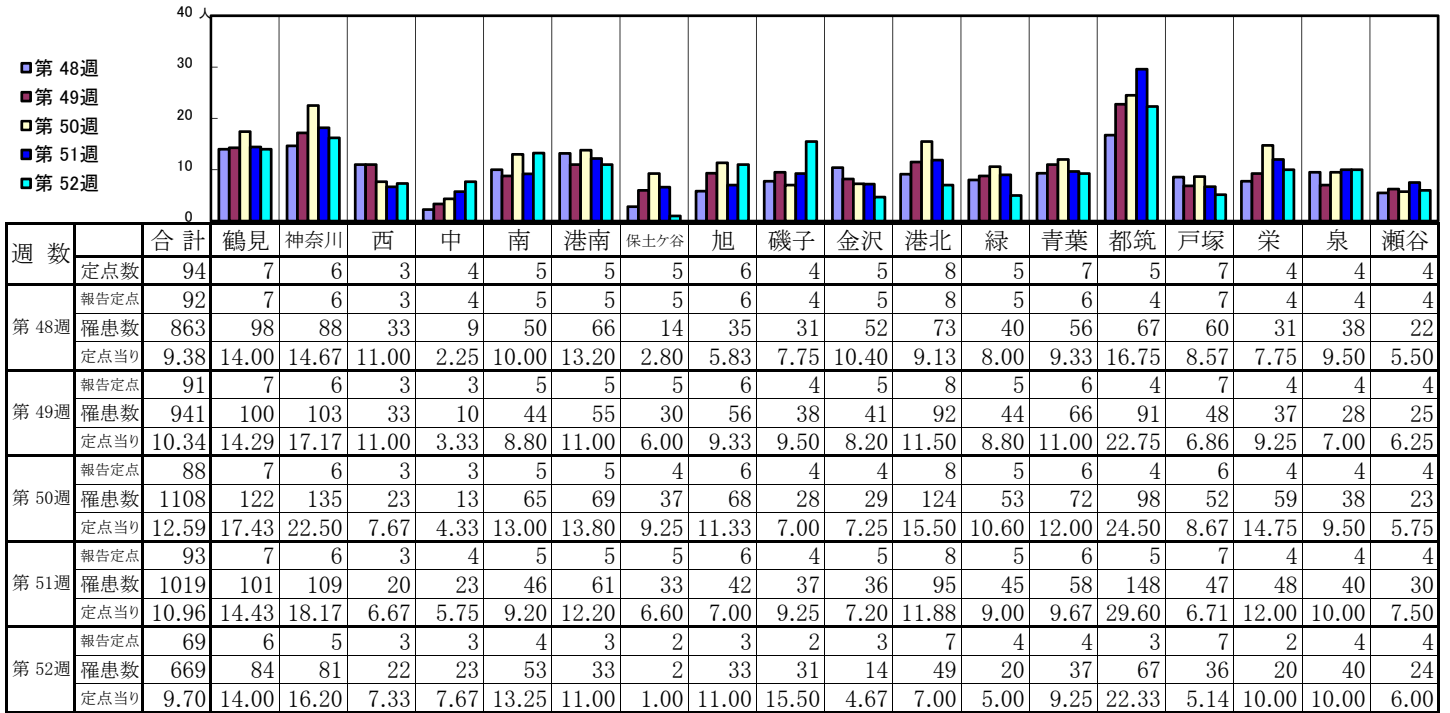
【定点当りの患者数】



<< 感染性胃腸炎 >>

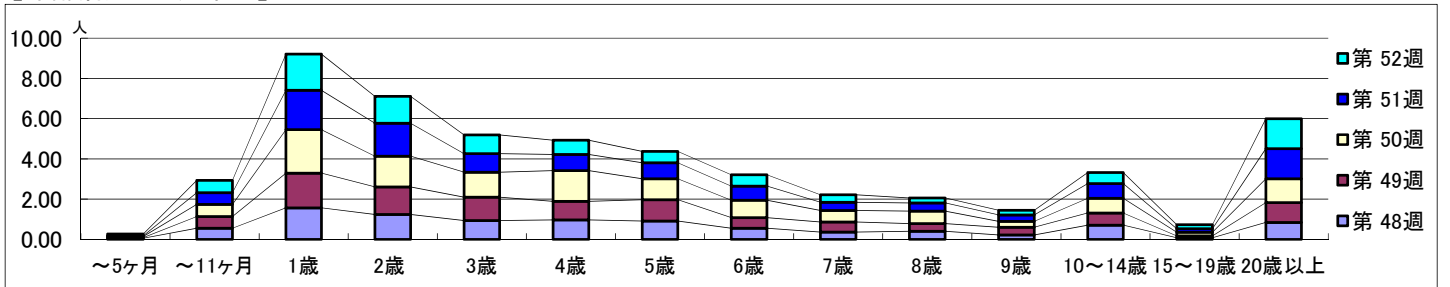
平成 29年11月27日 ~ 12月31日
[平成 29年 第48週 ~ 第52週]

【区別・週別報告定点当り】

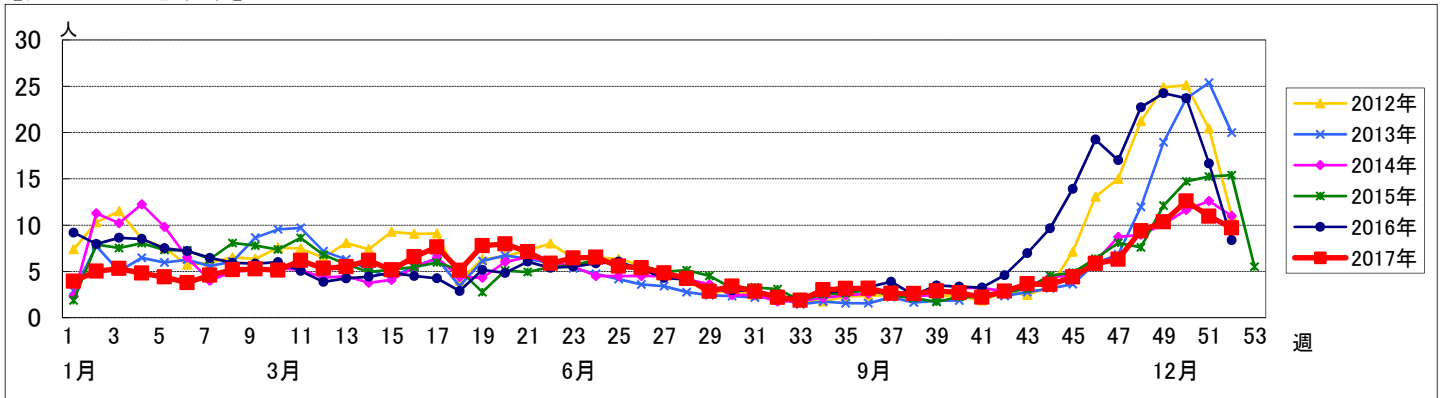


週数	合計	~5ヶ月	~11ヶ月	1歳	2歳	3歳	4歳	5歳	6歳	7歳	8歳	9歳	10~14歳	15~19歳	20歳以上	
第48週	罹患数	863	5	51	144	114	86	89	84	51	33	37	20	65	7	77
第48週	定点当り	9.38	0.05	0.55	1.57	1.24	0.93	0.97	0.91	0.55	0.36	0.40	0.22	0.71	0.08	0.84
第49週	罹患数	941	3	53	157	124	106	84	96	48	46	35	35	55	9	90
第49週	定点当り	10.34	0.03	0.58	1.73	1.36	1.16	0.92	1.05	0.53	0.51	0.38	0.38	0.60	0.10	0.99
第50週	罹患数	1108	5	53	190	135	109	134	92	76	54	26	64	16	104	
第50週	定点当り	12.59	0.06	0.60	2.16	1.53	1.24	1.52	1.05	0.86	0.57	0.61	0.30	0.73	0.18	1.18
第51週	罹患数	1019	3	54	182	152	86	75	74	65	38	38	29	68	16	139
第51週	定点当り	10.96	0.03	0.58	1.96	1.63	0.92	0.81	0.80	0.70	0.41	0.41	0.31	0.73	0.17	1.49
第52週	罹患数	669	6	42	124	92	64	49	39	39	26	17	16	38	14	103
第52週	定点当り	9.70	0.09	0.61	1.80	1.33	0.93	0.71	0.57	0.57	0.38	0.25	0.23	0.55	0.20	1.49

【年齢層別5週分集計】



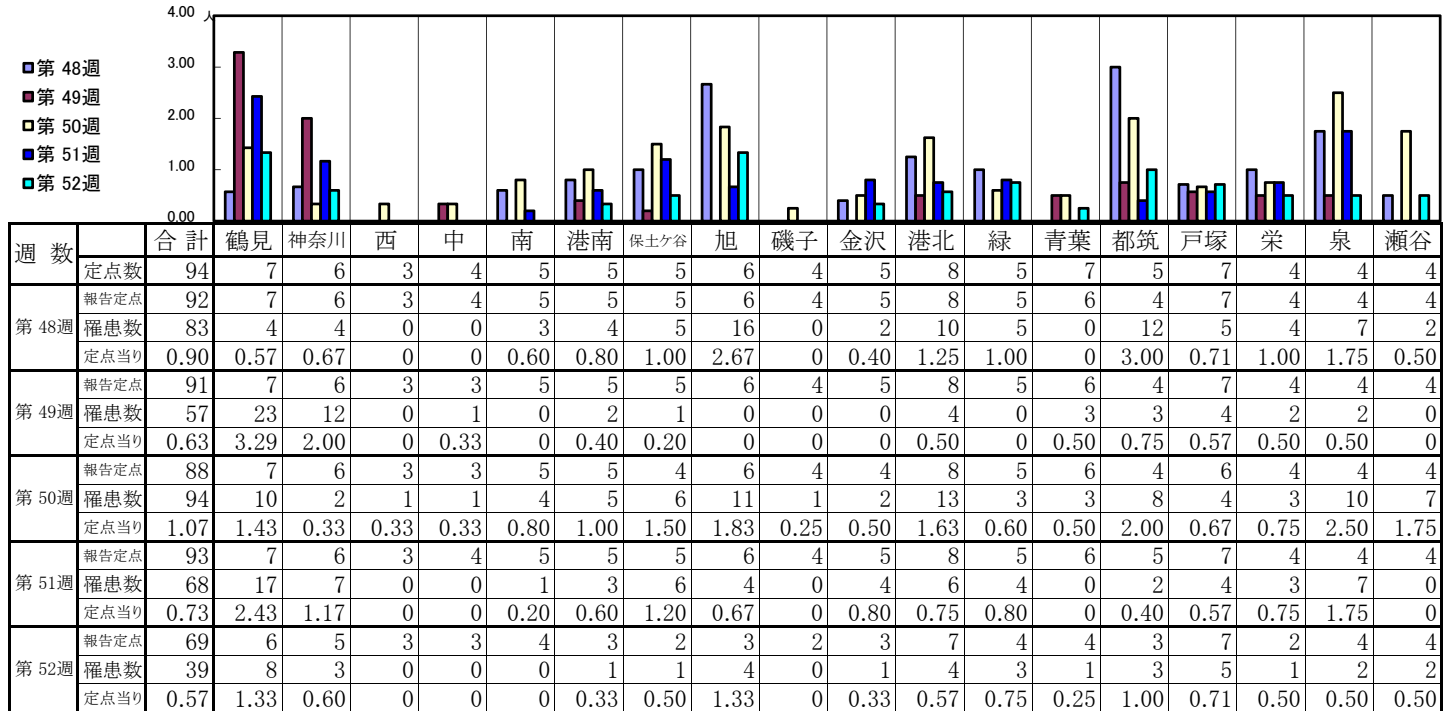
【定点当りの患者数】



<< 水痘 >>

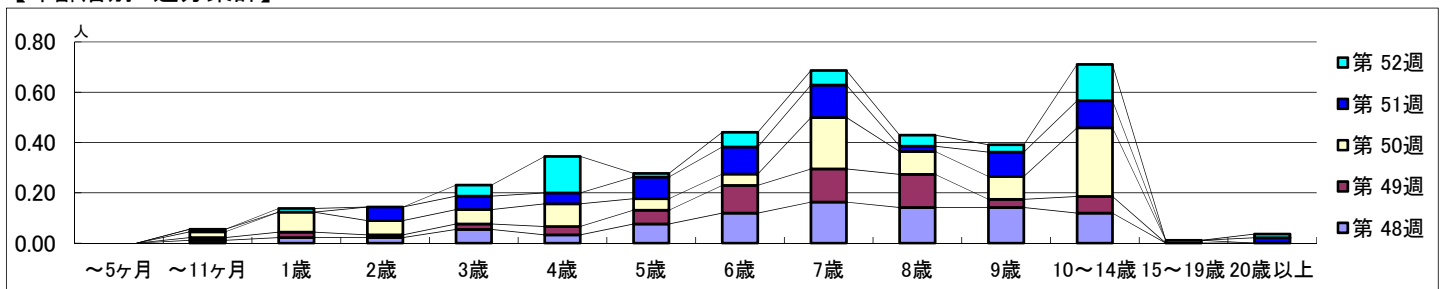
平成 29年11月27日 ~ 12月31日
[平成 29年 第48週 ~ 第52週]

【区別・週別報告定点当り】

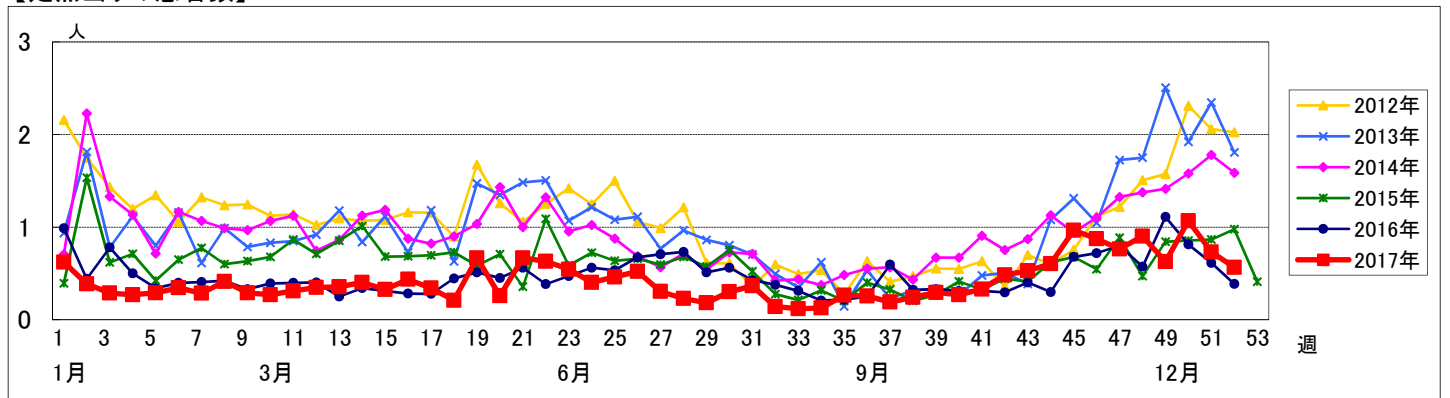


週 数		合計	年齢層別													
			~5ヶ月	~11ヶ月	1歳	2歳	3歳	4歳	5歳	6歳	7歳	8歳	9歳	10~14歳	15~19歳	20歳以上
第48週	罹患数	83		1	2	2	5	3	7	11	15	13	13	11		
	定点当り	0.90		0.01	0.02	0.02	0.05	0.03	0.08	0.12	0.16	0.14	0.14	0.12		
第49週	罹患数	57		1	2	1	2	3	5	10	12	12	3	6		
	定点当り	0.63		0.01	0.02	0.01	0.02	0.03	0.05	0.11	0.13	0.13	0.03	0.07		
第50週	罹患数	94		2	7	5	5	8	4	4	18	8	8	24	1	
	定点当り	1.07		0.02	0.08	0.06	0.06	0.09	0.05	0.05	0.20	0.09	0.09	0.27	0.01	
第51週	罹患数	68		1		5	5	4	8	10	12	2	9	10		2
	定点当り	0.73		0.01		0.05	0.05	0.04	0.09	0.11	0.13	0.02	0.10	0.11		0.02
第52週	罹患数	39			1		3	10	1	4	4	3	2	10		1
	定点当り	0.57			0.01		0.04	0.14	0.01	0.06	0.06	0.04	0.03	0.14		0.01

【年齢層別5週分集計】



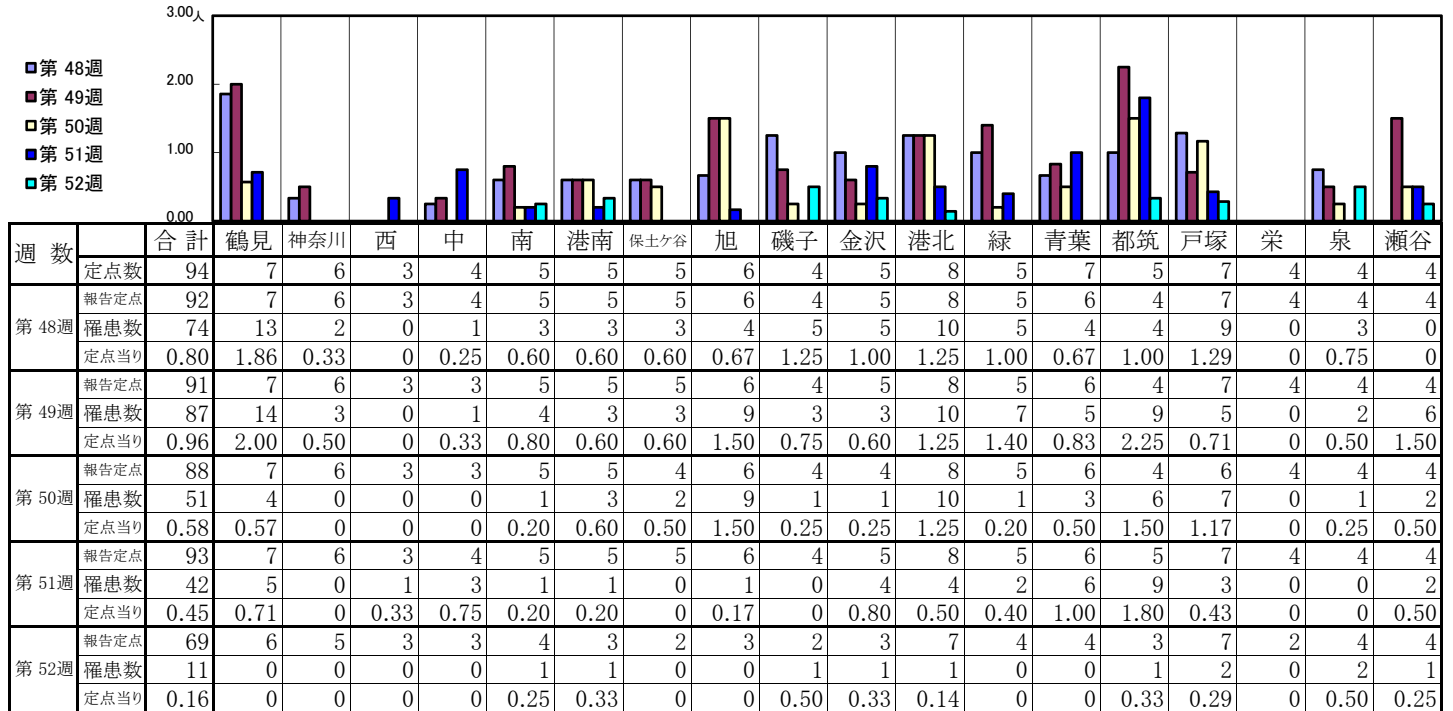
【定点当りの患者数】



<< 手足口病 >>

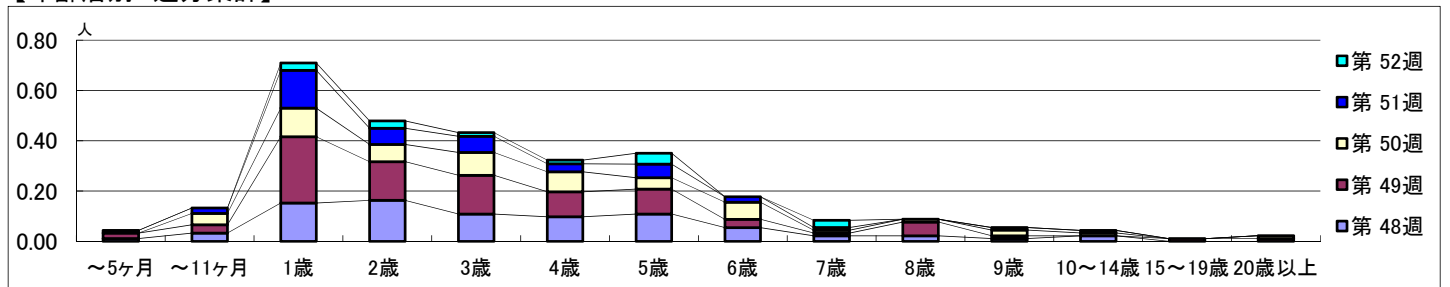
平成 29年11月27日 ~ 12月31日
[平成 29年 第48週 ~ 第52週]

【区別・週別報告定点当り】

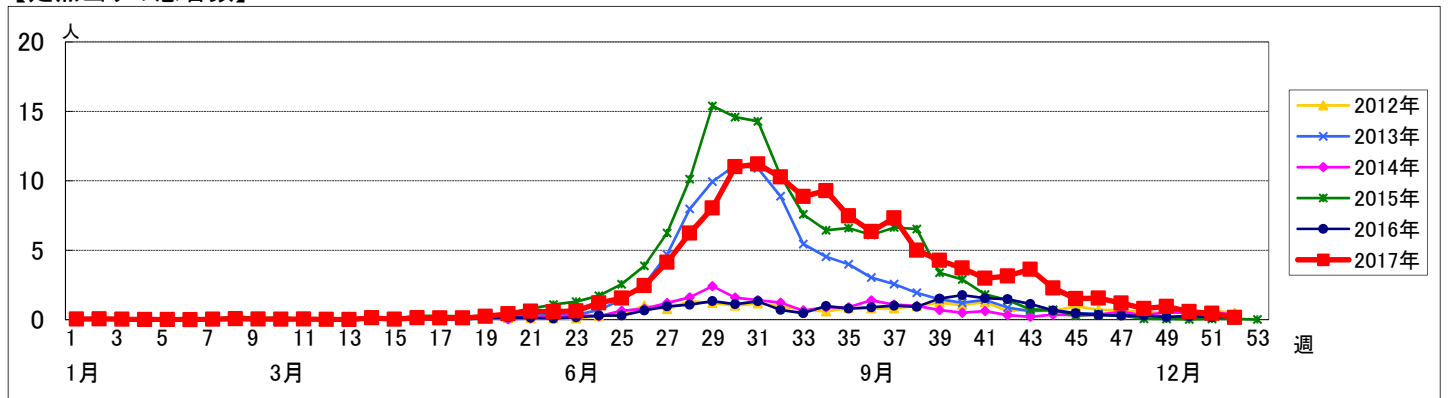


週 数		合計	～5ヶ月	～11ヶ月	年齢												
					1歳	2歳	3歳	4歳	5歳	6歳	7歳	8歳	9歳	10～14歳	15～19歳	20歳以上	
第 48週	罹患数	74	1	3	14	15	10	9	10	5	2	2	1	2			
	定点当り	0.80	0.01	0.03	0.15	0.16	0.11	0.10	0.11	0.05	0.02	0.02	0.01	0.02			
第 49週	罹患数	87	2	3	24	14	14	9	9	3	1	5	1		1	1	
	定点当り	0.96	0.02	0.03	0.26	0.15	0.15	0.10	0.10	0.03	0.01	0.05	0.01		0.01	0.01	
第 50週	罹患数	51		4	10	6	8	7	4	6	1	1	2	1		1	
	定点当り	0.58		0.05	0.11	0.07	0.09	0.08	0.05	0.07	0.01	0.01	0.02	0.01		0.01	
第 51週	罹患数	42	1	2	14	6	6	3	5	2	1		1	1			
	定点当り	0.45	0.01	0.02	0.15	0.06	0.06	0.03	0.05	0.02	0.01		0.01	0.01			
第 52週	罹患数	11			2	2	1	1	3		2						
	定点当り	0.16			0.03	0.03	0.01	0.01	0.04		0.03						

【年齢層別5週分集計】



【定点当りの患者数】



<< 伝染性紅斑 >>

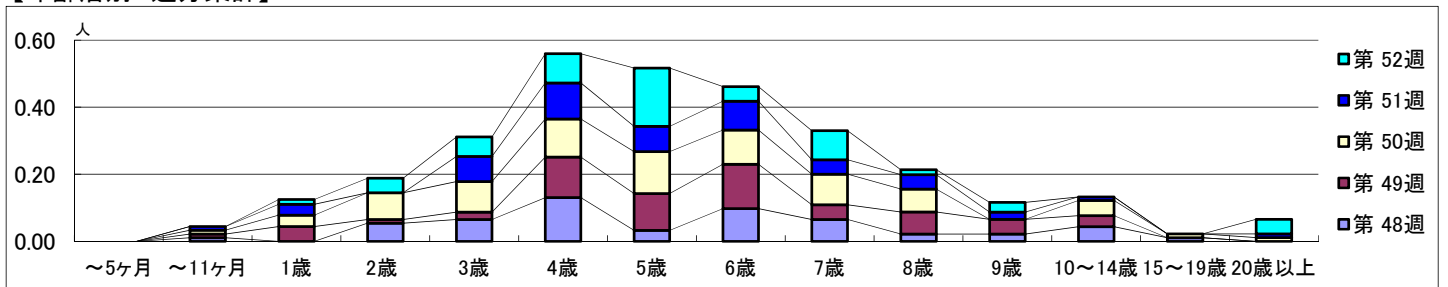
平成 29年11月27日 ~ 12月31日
[平成 29年 第48週 ~ 第52週]

【区別・週別報告定点当り】

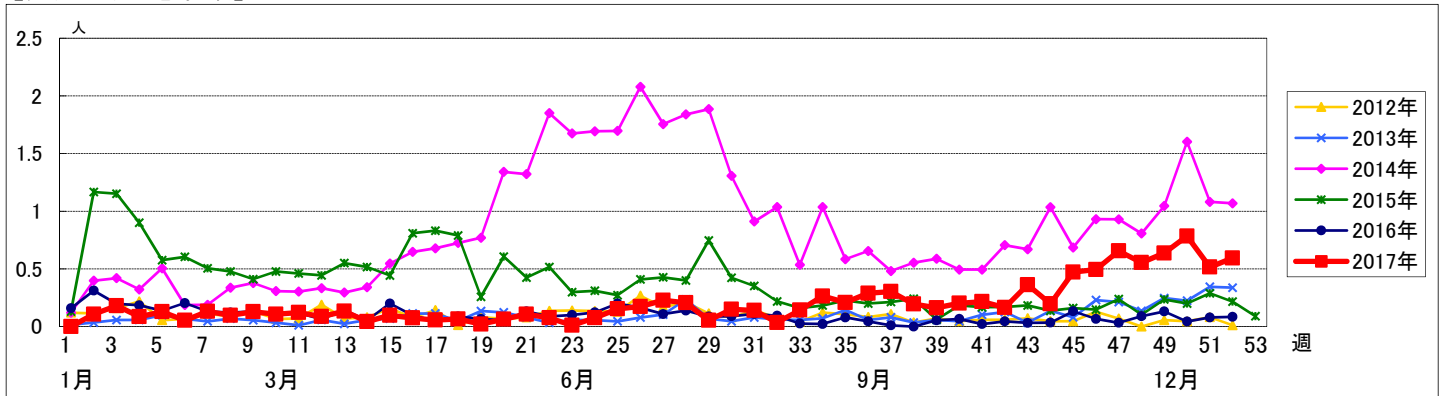
週 数		区別																		
		合計	鶴見	神奈川	西	中	南	港南	保土ヶ谷	旭	磯子	金沢	港北	緑	青葉	都筑	戸塚	栄	泉	瀬谷
第48週	定点数	94	7	6	3	4	5	5	5	6	4	5	8	5	7	5	7	4	4	4
	報告定点	92	7	6	3	4	5	5	5	6	4	5	8	5	6	4	7	4	4	4
	罹患数	51	4	10	0	1	0	5	3	0	1	1	19	0	1	4	1	0	1	0
	定点当り	0.55	0.57	1.67	0	0.25	0	1.00	0.60	0	0.25	0.20	2.38	0	0.17	1.00	0.14	0	0.25	0
第49週	報告定点	91	7	6	3	3	5	5	5	6	4	5	8	5	6	4	7	4	4	4
	罹患数	58	9	14	1	0	0	6	3	1	1	0	16	0	0	1	0	0	1	5
	定点当り	0.64	1.29	2.33	0.33	0	0	1.20	0.60	0.17	0.25	0	2.00	0	0	0.25	0	0	0.25	1.25
	報告定点	88	7	6	3	3	5	5	4	6	4	4	8	5	6	4	6	4	4	4
第50週	報告定点	88	7	6	3	3	5	5	4	6	4	4	8	5	6	4	6	4	4	4
	罹患数	69	5	24	3	0	0	7	3	0	1	1	15	1	0	5	0	1	0	3
	定点当り	0.78	0.71	4.00	1.00	0	0	1.40	0.75	0	0.25	0.25	1.88	0.20	0	1.25	0	0.25	0	0.75
	報告定点	93	7	6	3	4	5	5	5	6	4	5	8	5	6	5	7	4	4	4
第51週	報告定点	93	7	6	3	4	5	5	5	6	4	5	8	5	6	5	7	4	4	4
	罹患数	48	4	10	0	4	0	6	3	0	1	2	10	0	0	4	0	1	0	3
	定点当り	0.52	0.57	1.67	0	1.00	0	1.20	0.60	0	0.25	0.40	1.25	0	0	0.80	0	0.25	0	0.75
	報告定点	69	6	5	3	3	4	3	2	3	2	3	7	4	4	3	7	2	4	4
第52週	報告定点	69	6	5	3	3	4	3	2	3	2	3	7	4	4	3	7	2	4	4
	罹患数	41	8	9	1	2	0	4	0	0	1	1	10	0	0	1	0	0	2	2
	定点当り	0.59	1.33	1.80	0.33	0.67	0	1.33	0	0	0.50	0.33	1.43	0	0	0.33	0	0	0.50	0.50

週 数		合計	~5ヶ月	~11ヶ月	年齢												
					1歳	2歳	3歳	4歳	5歳	6歳	7歳	8歳	9歳	10~14歳	15~19歳	20歳以上	
第48週	罹患数	51		1		5	6	12	3	9	6	2	2	4	1		
	定点当り	0.55		0.01		0.05	0.07	0.13	0.03	0.10	0.07	0.02	0.02	0.04	0.01		
第49週	罹患数	58		1	4	1	2	11	10	12	4	6	4	3			
	定点当り	0.64		0.01	0.04	0.01	0.02	0.12	0.11	0.13	0.04	0.07	0.04	0.03			
第50週	罹患数	69		1	3	7	8	10	11	9	8	6		4	1	1	
	定点当り	0.78		0.01	0.03	0.08	0.09	0.11	0.13	0.10	0.09	0.07		0.05	0.01	0.01	
第51週	罹患数	48		1	3		7	10	7	8	4	4	2	1		1	
	定点当り	0.52		0.01	0.03		0.08	0.11	0.08	0.09	0.04	0.04	0.02	0.01		0.01	
第52週	罹患数	41			1	3	4	6	12	3	6	1	2			3	
	定点当り	0.59			0.01	0.04	0.06	0.09	0.17	0.04	0.09	0.01	0.03			0.04	

【年齢層別5週分集計】



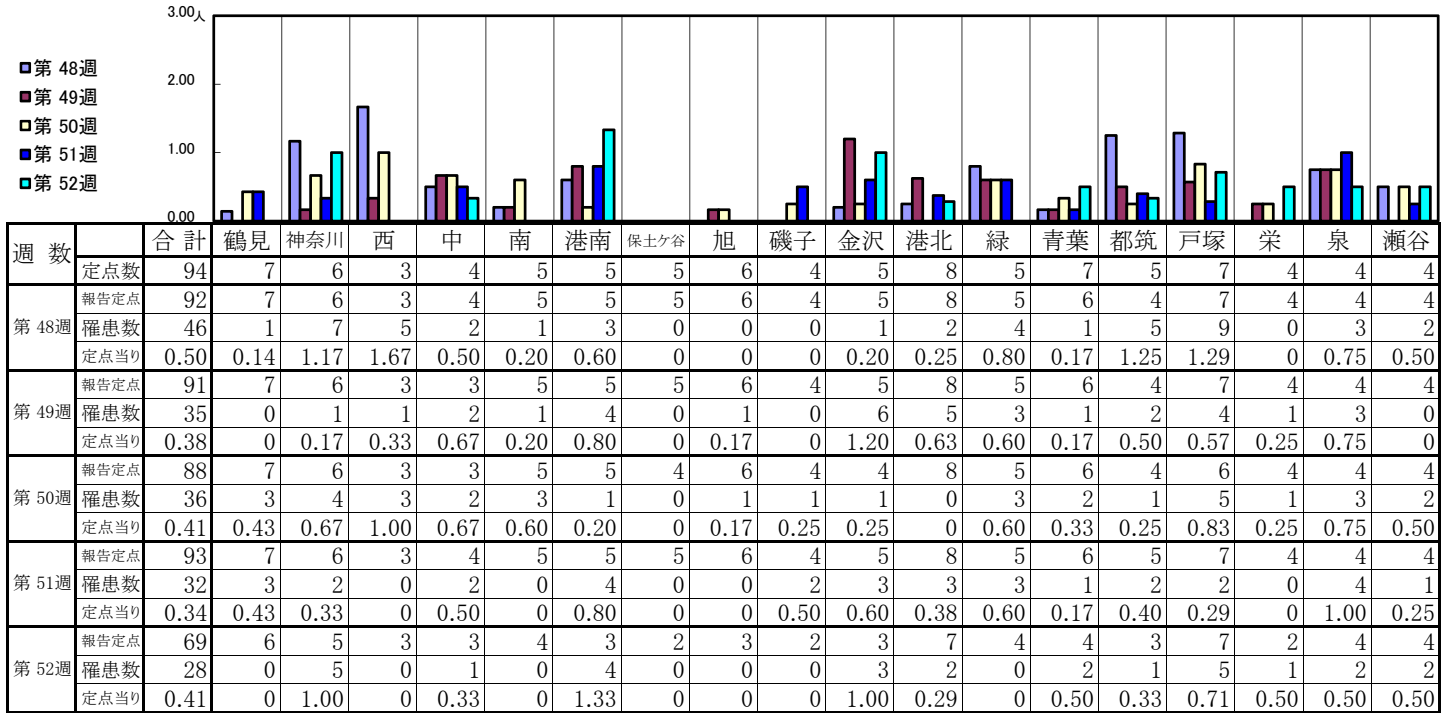
【定点当りの患者数】



<< 突発性発しん >>

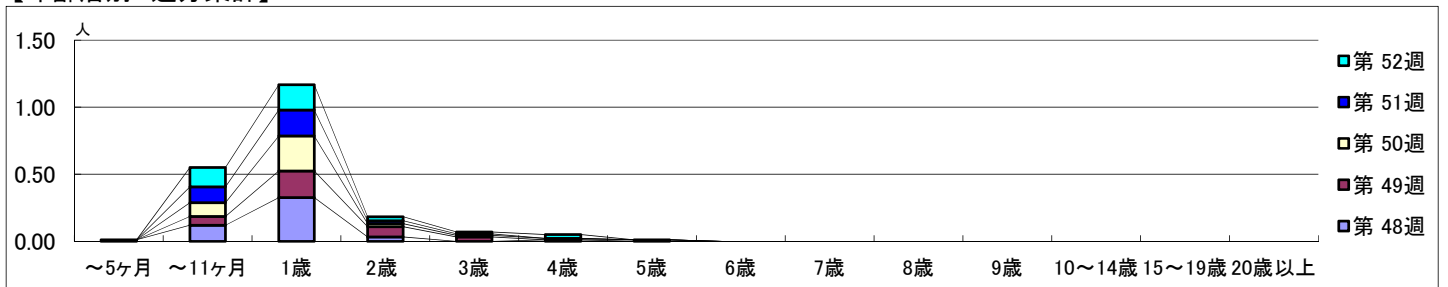
平成 29年11月27日 ~ 12月31日
[平成 29年 第48週 ~ 第52週]

【区別・週別報告定点当り】

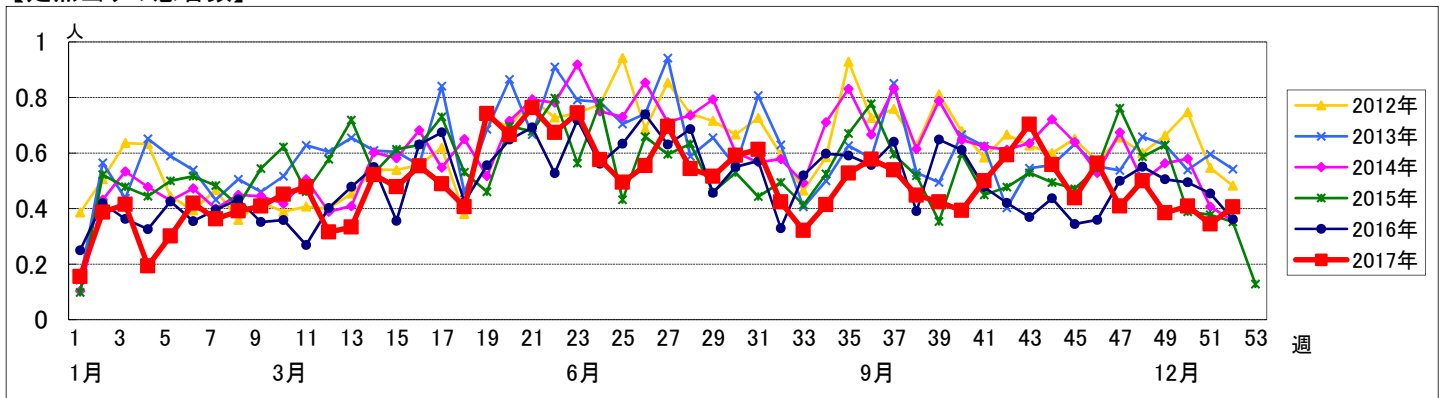


週数	合計	~5ヶ月	~11ヶ月	1歳	2歳	3歳	4歳	5歳	6歳	7歳	8歳	9歳	10~14歳	15~19歳	20歳以上
第48週	46	1	11	30	3		1								
第49週	35		6	18	7	3		1							
第50週	36		9	23	2	1	1								
第51週	32		11	18	2	1									
第52週	28		10	13	2	1	2								

【年齢層別5週分集計】



【定点当りの患者数】

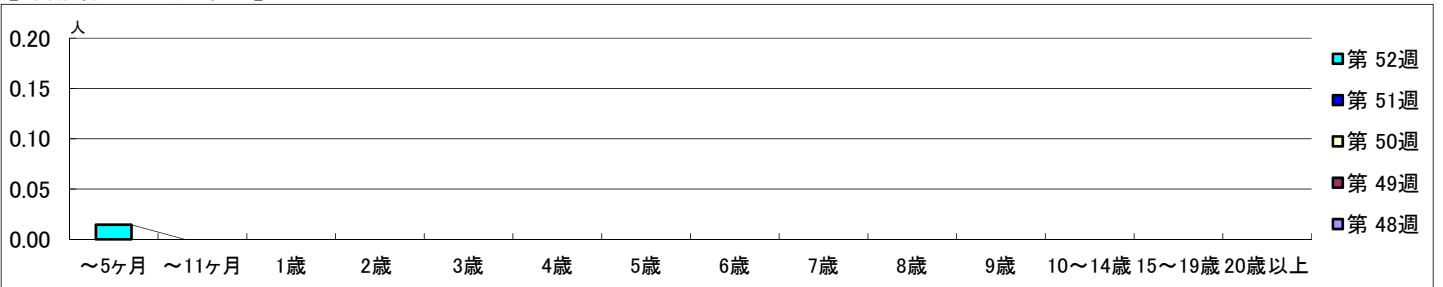


【区別・週別報告定点当り】

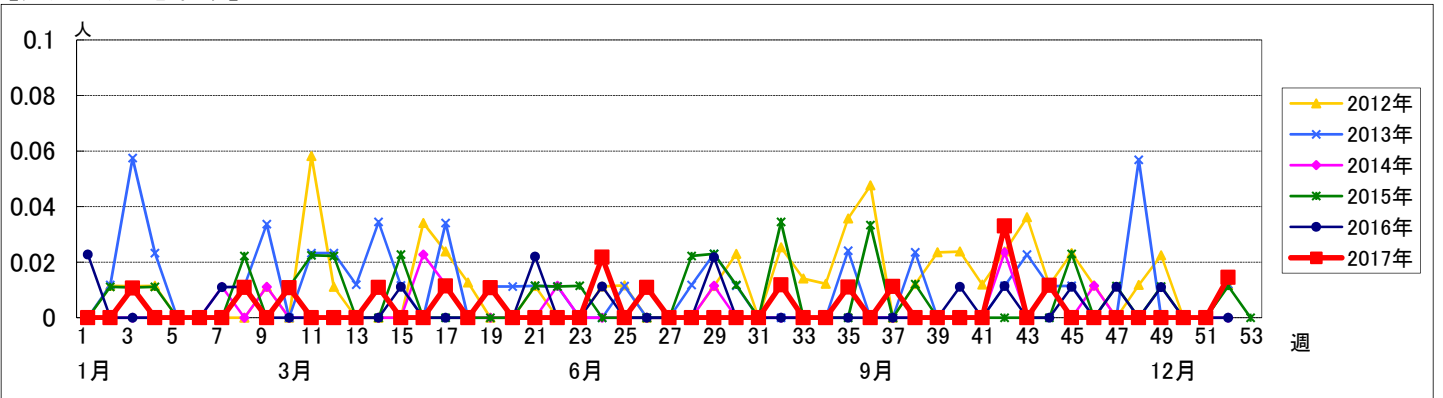
週数	合計	鶴見	神奈川	西	中	南	港南	保土ヶ谷	旭	磯子	金沢	港北	緑	青葉	都筑	戸塚	栄	泉	瀬谷
第48週	94	7	6	3	4	5	5	5	6	4	5	8	5	7	5	7	4	4	4
報告定点	92	7	6	3	4	5	5	5	6	4	5	8	5	6	4	7	4	4	4
罹患数	0	0	0	0	0	0	0	0	0	0	0	0	0	0	0	0	0	0	0
定点当り	0	0	0	0	0	0	0	0	0	0	0	0	0	0	0	0	0	0	0
第49週	91	7	6	3	3	5	5	5	6	4	5	8	5	6	4	7	4	4	4
報告定点	91	7	6	3	3	5	5	5	6	4	5	8	5	6	4	7	4	4	4
罹患数	0	0	0	0	0	0	0	0	0	0	0	0	0	0	0	0	0	0	0
定点当り	0	0	0	0	0	0	0	0	0	0	0	0	0	0	0	0	0	0	0
第50週	88	7	6	3	3	5	5	4	6	4	4	8	5	6	4	6	4	4	4
報告定点	88	7	6	3	3	5	5	4	6	4	4	8	5	6	4	6	4	4	4
罹患数	0	0	0	0	0	0	0	0	0	0	0	0	0	0	0	0	0	0	0
定点当り	0	0	0	0	0	0	0	0	0	0	0	0	0	0	0	0	0	0	0
第51週	93	7	6	3	4	5	5	5	6	4	5	8	5	6	5	7	4	4	4
報告定点	93	7	6	3	4	5	5	5	6	4	5	8	5	6	5	7	4	4	4
罹患数	0	0	0	0	0	0	0	0	0	0	0	0	0	0	0	0	0	0	0
定点当り	0	0	0	0	0	0	0	0	0	0	0	0	0	0	0	0	0	0	0
第52週	69	6	5	3	3	4	3	2	3	2	3	7	4	4	3	7	2	4	4
報告定点	69	6	5	3	3	4	3	2	3	2	3	7	4	4	3	7	2	4	4
罹患数	1	0	0	0	0	0	0	0	0	1	0	0	0	0	0	0	0	0	0
定点当り	0.01	0	0	0	0	0	0	0	0	0.50	0	0	0	0	0	0	0	0	0

週数	合計	~5ヶ月	~11ヶ月	1歳	2歳	3歳	4歳	5歳	6歳	7歳	8歳	9歳	10~14歳	15~19歳	20歳以上
第48週	0														
報告定点	0														
第49週	0														
報告定点	0														
第50週	0														
報告定点	0														
第51週	0														
報告定点	0														
第52週	1	1													
報告定点	1	1													
罹患数	0.01	0.01													
定点当り	0.01	0.01													

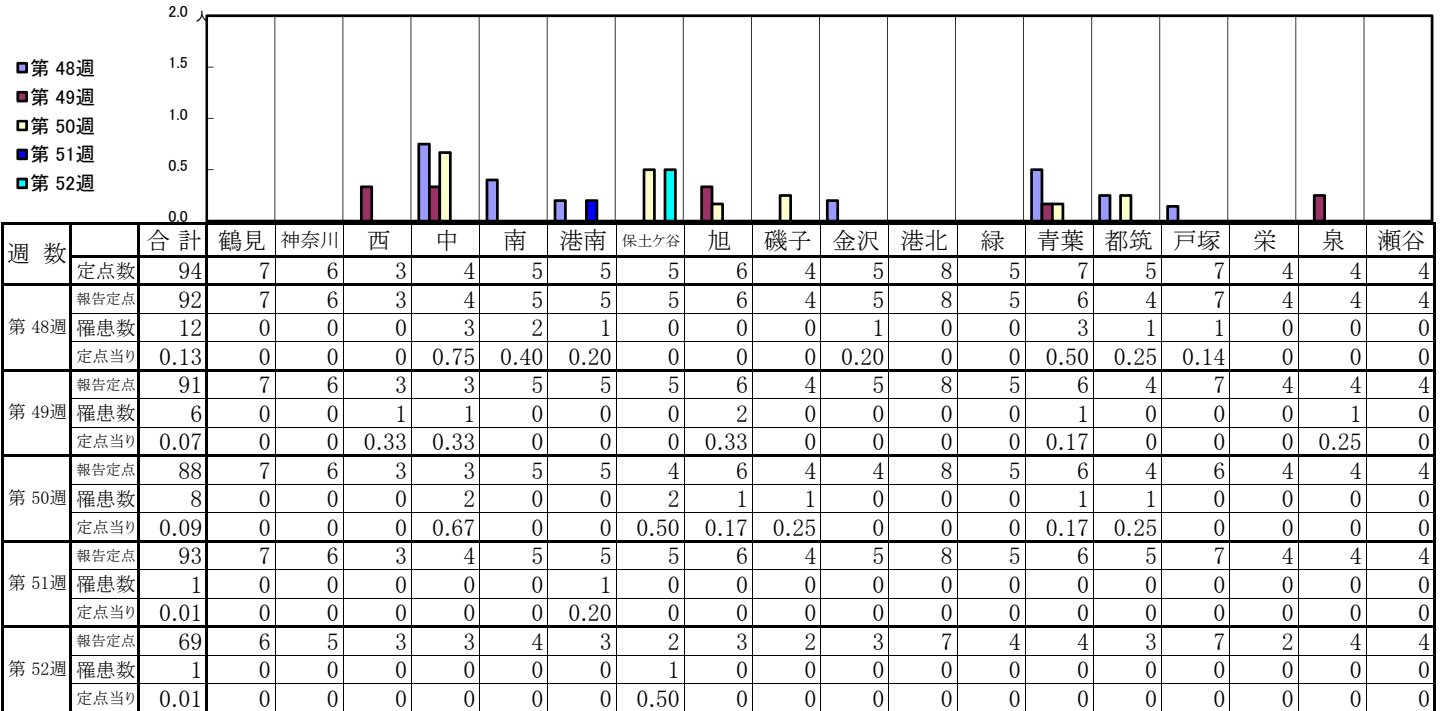
【年齢層別5週分集計】



【定点当りの患者数】

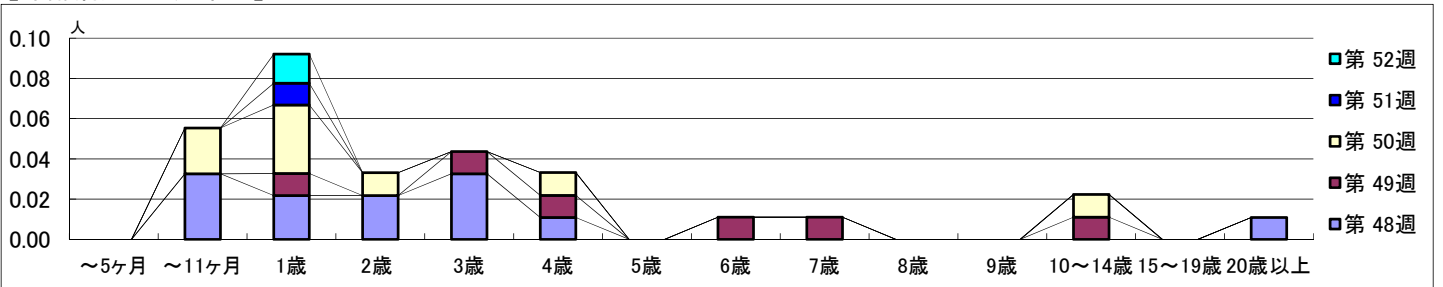


【区別・週別報告定点当り】

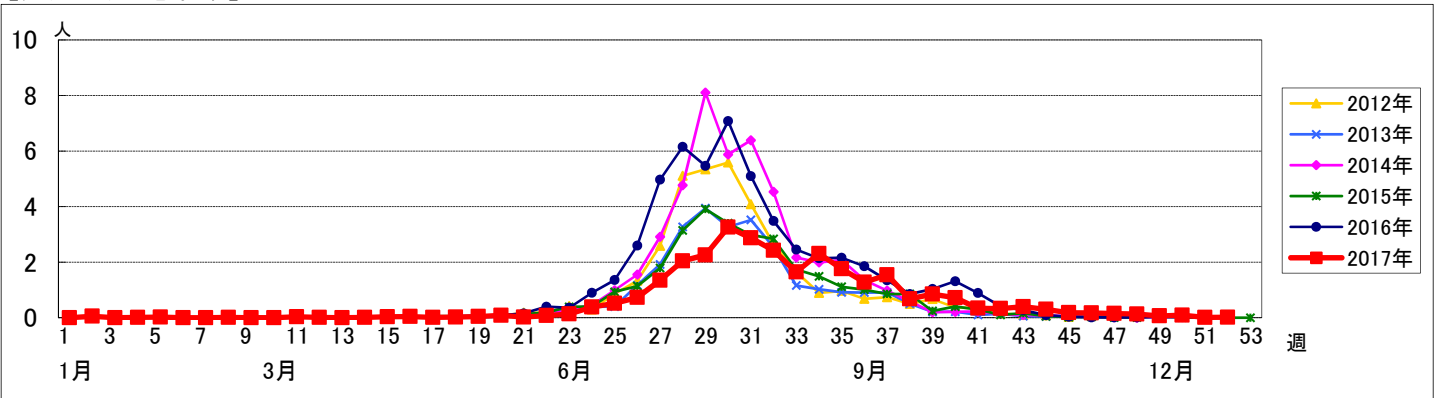


週数		合計	~5ヶ月	~11ヶ月	年齢															
					1歳	2歳	3歳	4歳	5歳	6歳	7歳	8歳	9歳	10~14歳	15~19歳	20歳以上				
第48週	罹患数	12		3	2	2	3	1												1
	定点当り	0.13		0.03	0.02	0.02	0.03	0.01												0.01
第49週	罹患数	6			1		1	1		1	1				1					
	定点当り	0.07			0.01		0.01	0.01		0.01	0.01				0.01					
第50週	罹患数	8		2	3	1		1							1					
	定点当り	0.09		0.02	0.03	0.01		0.01							0.01					
第51週	罹患数	1			1															
	定点当り	0.01			0.01															
第52週	罹患数	1			1															
	定点当り	0.01			0.01															

【年齢層別5週分集計】



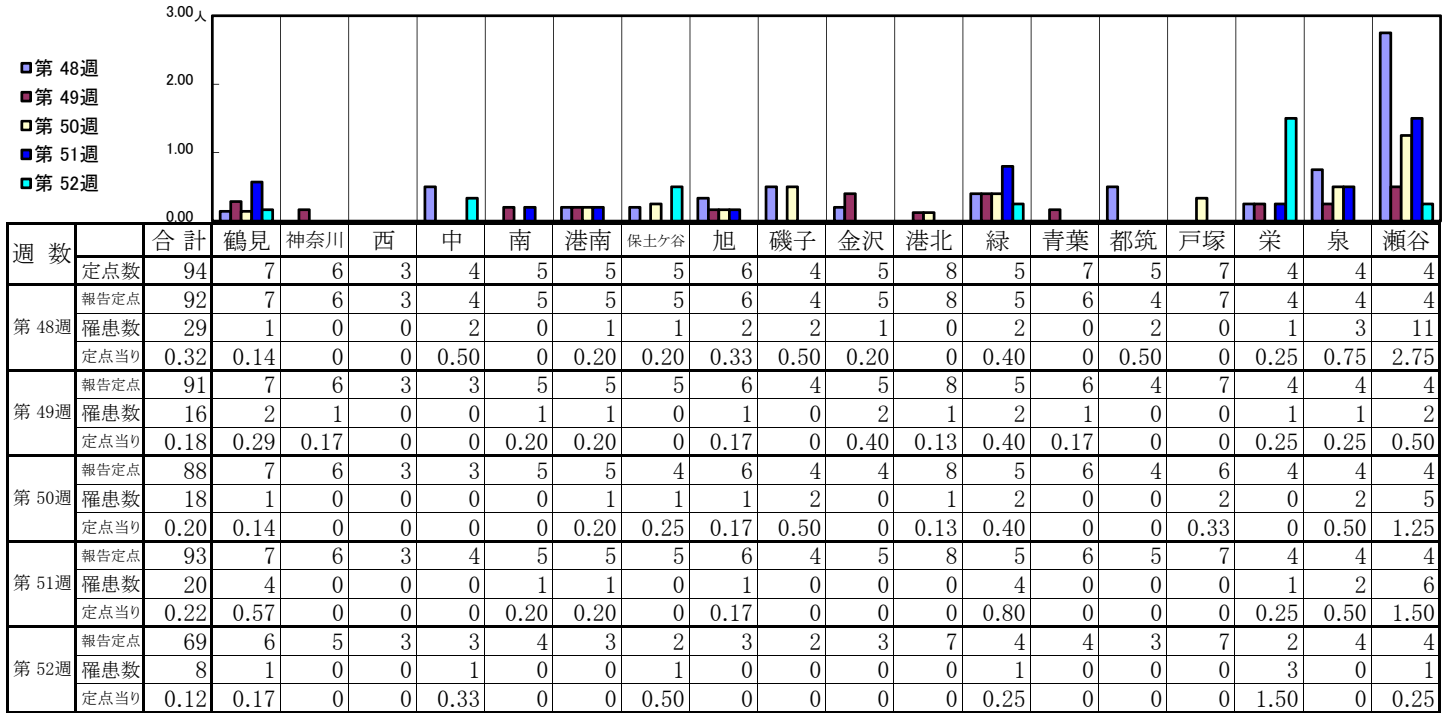
【定点当りの患者数】



<< 流行性耳下腺炎 >>

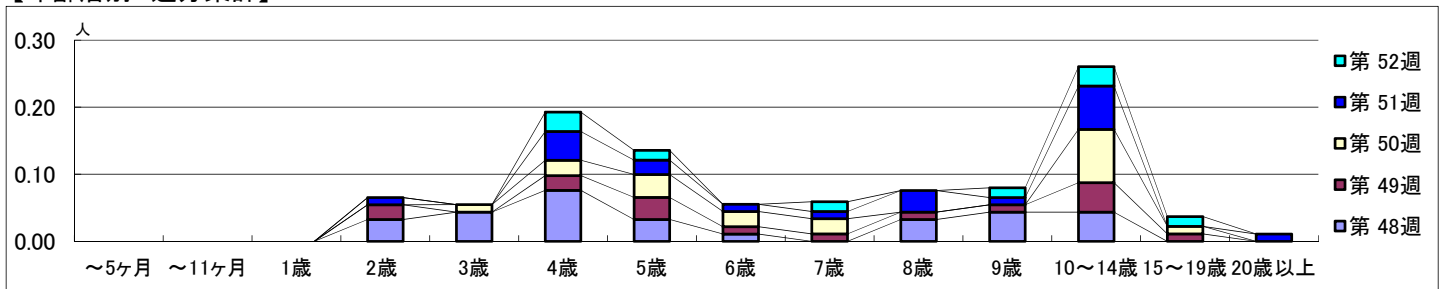
平成 29年11月27日 ~ 12月31日
[平成 29年 第48週 ~ 第52週]

【区別・週別報告定点当り】

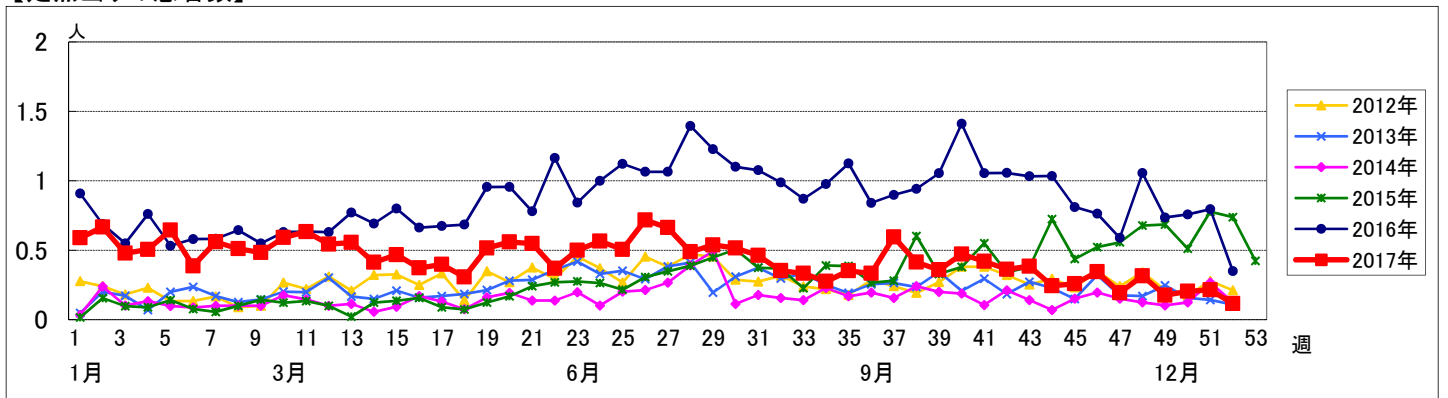


週数	合計	~5ヶ月	~11ヶ月	1歳	2歳	3歳	4歳	5歳	6歳	7歳	8歳	9歳	10~14歳	15~19歳	20歳以上
第48週	29				3	4	7	3	1		3	4	4		
第49週	16				2		2	3	1	1	1	1	4	1	
第50週	18					1	2	3	2	2			7	1	
第51週	20				1		4	2	1	1	3	1	6		1
第52週	8						2	1		1		1	2	1	

【年齢層別5週分集計】



【定点当りの患者数】



<< 急性出血性結膜炎 >>

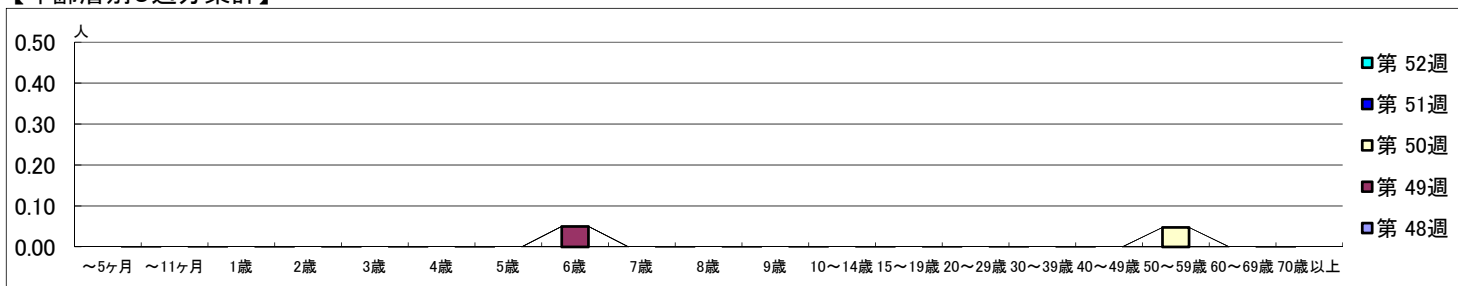
平成 29年11月27日 ~ 12月31日
[平成 29年 第48週 ~ 第52週]

【区別・週別報告定点当り】

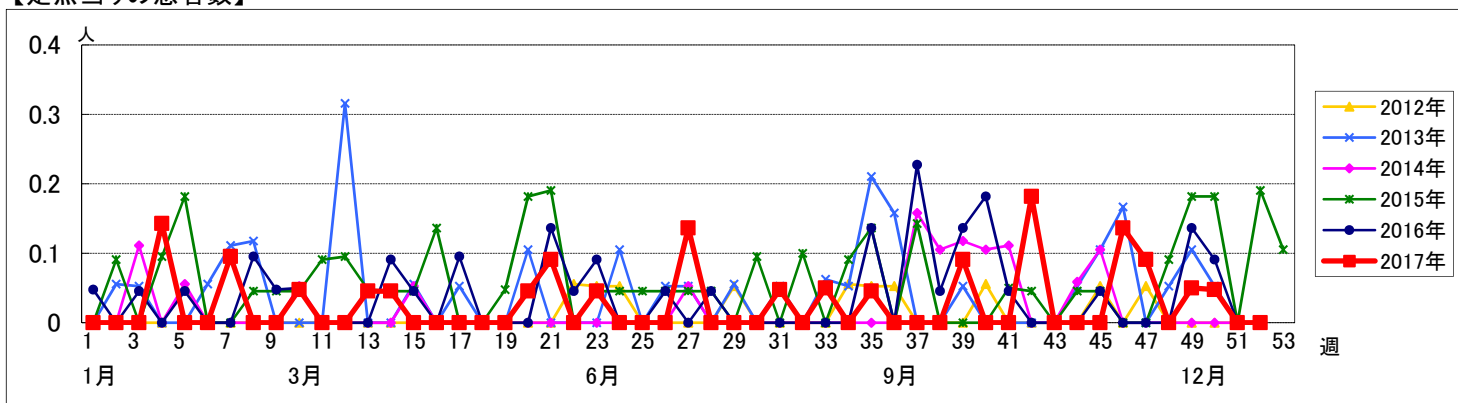
週数		区別																		
		合計	鶴見	神奈川	西	中	南	港南	保土ヶ谷	旭	磯子	金沢	港北	緑	青葉	都筑	戸塚	栄	泉	瀬谷
第48週	定点数	22	2	1	1	1	1	1	1	1	1	2	1	2	1	2	1	2	1	1
	報告定点	22	2	1	1	1	1	1	1	1	1	2	1	2	1	2	1	2	1	1
	罹患数	0	0	0	0	0	0	0	0	0	0	0	0	0	0	0	0	0	0	0
	定点当り	0	0	0	0	0	0	0	0	0	0	0	0	0	0	0	0	0	0	0
第49週	報告定点	20	1	1	1		1	1	1	1	1	2	1	2	1	2	1	2	1	1
	罹患数	1	0	0	0	0	0	0	0	0	0	0	0	0	0	0	0	1	0	0
	定点当り	0.05	0	0	0	0	0	0	0	0	0	0	0	0	0	0	0	1.00	0	0
	報告定点	21	2	1	1		1	1	1	1	1	2	1	2	1	2	1	2	1	1
第50週	罹患数	1	0	0	0	0	0	0	0	0	0	0	0	0	0	0	0	0	0	1
	定点当り	0.05	0	0	0	0	0	0	0	0	0	0	0	0	0	0	0	0	0	1.00
	報告定点	20	1	1	1		1	1	1	1	1	2	1	2	1	2	1	2	1	1
	罹患数	0	0	0	0	0	0	0	0	0	0	0	0	0	0	0	0	0	0	0
第51週	報告定点	13	1	1			1	1	1		1	1		1	1	2			1	
	罹患数	0	0	0	0	0	0	0	0	0	0	0	0	0	0	0	0	0	0	0
	定点当り	0	0	0	0	0	0	0	0	0	0	0	0	0	0	0	0	0	0	0
	報告定点	13	1	1			1	1	1		1	1		1	1	2			1	
第52週	罹患数	0	0	0	0	0	0	0	0	0	0	0	0	0	0	0	0	0	0	0
	定点当り	0	0	0	0	0	0	0	0	0	0	0	0	0	0	0	0	0	0	0
	報告定点	13	1	1			1	1	1		1	1		1	1	2			1	
	罹患数	0	0	0	0	0	0	0	0	0	0	0	0	0	0	0	0	0	0	0
第52週	定点当り	0	0	0	0	0	0	0	0	0	0	0	0	0	0	0	0	0	0	0
	報告定点	13	1	1			1	1	1		1	1		1	1	2			1	
	罹患数	0	0	0	0	0	0	0	0	0	0	0	0	0	0	0	0	0	0	0
	定点当り	0	0	0	0	0	0	0	0	0	0	0	0	0	0	0	0	0	0	0

週数		合計	年齢層別																		
			~5ヶ月	~11ヶ月	1歳	2歳	3歳	4歳	5歳	6歳	7歳	8歳	9歳	10~14歳	15~19歳	20~29歳	30~39歳	40~49歳	50~59歳	60~69歳	70歳以上
第48週	罹患数	0																			
	定点当り	0																			
第49週	罹患数	1							1												
	定点当り	0.05							0.05												
第50週	罹患数	1																	1		
	定点当り	0.05																	0.05		
第51週	罹患数	0																			
	定点当り	0																			
第52週	罹患数	0																			
	定点当り	0																			

【年齢層別5週分集計】



【定点当りの患者数】



<< 流行性角結膜炎 >>

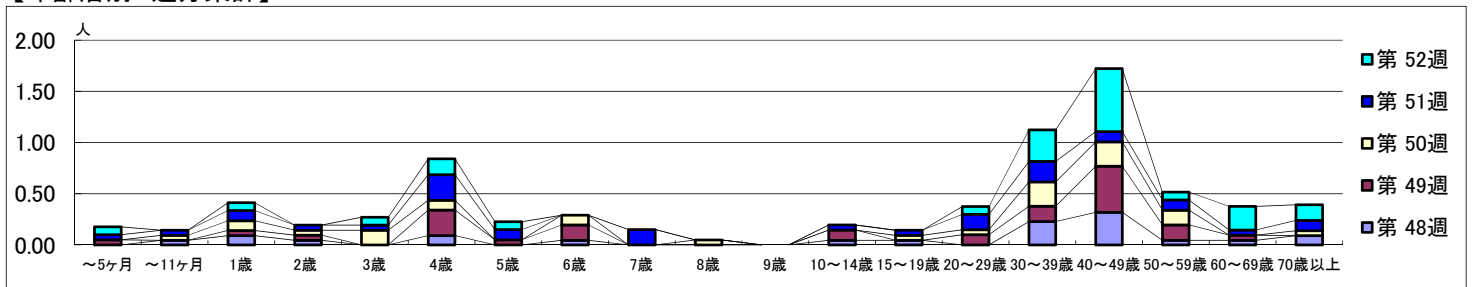
平成 29年11月27日 ~ 12月31日
[平成 29年 第48週 ~ 第52週]

【区別・週別報告定点当り】

週数		区別																		
		合計	鶴見	神奈川	西	中	南	港南	保土ヶ谷	旭	磯子	金沢	港北	緑	青葉	都筑	戸塚	栄	泉	瀬谷
第48週	定点数	22	2	1	1	1	1	1	1	1	1	2	1	2	1	2	1	1	1	1
	報告定点	22	2	1	1	1	1	1	1	1	1	2	1	2	1	2	1	1	1	1
	罹患数	25	1	0	4	0	0	0	0	0	1	0	2	1	15	0	0	0	0	0
	定点当り	1.14	0.50	0	4.00	0	0	0	0	0	1.00	0	1.00	1.00	0.50	15.00	0	0	0	0
第49週	報告定点	20	1	1	1		1	1	1	1	1	2	1	2	1	2	1	1	1	1
	罹患数	32	0	0	0	0	3	0	2	0	1	0	2	1	13	4	0	0	0	5
	定点当り	1.60	0	0	0	0	3.00	0	2.00	0	1.00	0	1.00	1.00	0.50	13.00	2.00	0	0	5.00
	報告定点	21	2	1	1		1	1	1	1	1	2	1	2	1	2	1	1	1	1
第50週	罹患数	28	0	0	0	0	1	0	2	0	0	0	0	1	18	4	0	1	1	1
	定点当り	1.33	0	0	0	0	1.00	0	2.00	0	0	0	0	0.50	18.00	2.00	0	1.00	1.00	
	報告定点	20	1	1	1		1	1	1	1	1	2	1	2	1	2	1	1	1	1
	罹患数	32	0	0	0	0	0	0	2	1	0	1	1	2	1	18	4	0	0	2
第51週	定点当り	1.60	0	0	0	0	0	0	2.00	1.00	0	1.00	0.50	2.00	0.50	18.00	2.00	0	0	2.00
	報告定点	13	1	1			1	1	1		1	1	1		1	2		1		
	罹患数	25	0	0	0	0	0	0	0	0	0	0	0	0	2	14	5	0	4	0
	定点当り	1.92	0	0	0	0	0	0	0	0	0	0	0	0	2.00	14.00	2.50	0	4.00	0

週数		合計	年齢層別																			
			~5ヶ月	~11ヶ月	1歳	2歳	3歳	4歳	5歳	6歳	7歳	8歳	9歳	10~14歳	15~19歳	20~29歳	30~39歳	40~49歳	50~59歳	60~69歳	70歳以上	
第48週	罹患数	25		1	2	1		2		1				1		1		5	7	1	1	2
	定点当り	1.14		0.05	0.09	0.05		0.09		0.05				0.05		0.05		0.23	0.32	0.05	0.05	0.09
第49週	罹患数	32	1		1	1		5	1	3				2		2	3	9	3	1		
	定点当り	1.60	0.05		0.05	0.05		0.25	0.05	0.15				0.10		0.10	0.15	0.45	0.15	0.05		
第50週	罹患数	28		1	2	1	3	2		2			1		1	5	5	3				1
	定点当り	1.33		0.05	0.10	0.05	0.14	0.10		0.10			0.05		0.05	0.24	0.24	0.14				0.05
第51週	罹患数	32	1	1	2	1	1	5	2		3			1	1	3	4	2	2	1	2	2
	定点当り	1.60	0.05	0.05	0.10	0.05	0.05	0.25	0.10		0.15			0.05	0.05	0.15	0.20	0.10	0.10	0.05	0.10	0.10
第52週	罹患数	25	1		1		1	2	1						1	4	8	1	3	2	2	2
	定点当り	1.92	0.08		0.08		0.08	0.15	0.08						0.08	0.31	0.62	0.08	0.23	0.15	0.15	0.15

【年齢層別5週分集計】



【定点当りの患者数】

