

	インフルエンザ	RSウイルス感染症	咽頭結膜熱	A群溶血性レンサ球菌咽頭炎	感染性胃腸炎	水痘	手足口病	伝染性紅斑	突発性発しん	百日咳	ヘルパンギーナ	流行性耳下腺炎	急性出血性結膜炎	流行性角結膜炎
警報レベル	30		3	8	20	7	5	2		1	6	6	1	8
終息基準値	10		1	4	12	4	2	1		0.1	2	2	0.1	4
注意報レベル	10					4						3		
横浜市	8.48	0.13	0.88	3.93	12.74	1.09	0.59	0.80	0.40	-	0.09	0.21	0.05	1.40
鶴見	13.00	0.14	2.29	3.14	17.43	1.43	0.57	0.71	0.43	-	-	0.14	-	-
神奈川	4.44	-	0.33	2.50	22.50	0.33	-	4.00	0.67	-	-	-	-	-
西	5.40	-	0.33	-	7.67	0.33	-	1.00	1.00	-	-	-	-	-
中	2.60	-	0.33	1.00	4.33	0.33	-	-	0.67	-	0.67	-	...	...
南	5.88	0.20	-	0.80	13.00	0.80	0.20	-	0.60	-	-	-	-	1.00
港南	7.25	0.60	0.40	2.00	13.80	1.00	0.60	1.40	0.20	-	-	0.20	-	-
保土ヶ谷	10.83	-	2.25	3.75	9.25	1.50	0.50	0.75	-	-	0.50	0.25	-	2.00
旭	6.22	-	1.00	1.20	13.60	2.20	1.80	-	0.20	-	0.20	0.20	-	-
磯子	7.43	0.25	0.75	4.75	7.00	0.25	0.25	0.25	0.25	-	0.25	0.50	-	-
金沢	6.14	-	0.50	1.25	7.25	0.50	0.25	0.25	0.25	-	-	-	-	-
港北	7.92	-	1.50	4.25	15.50	1.63	1.25	1.88	-	-	-	0.13	-	-
緑	18.43	0.20	1.00	8.20	10.60	0.60	0.20	0.20	0.60	-	-	0.40	-	-
青葉	11.00	0.20	0.60	3.00	12.00	0.60	0.60	-	-	-	0.20	-	-	0.50
都筑	12.57	-	1.50	28.50	24.50	2.00	1.50	1.25	0.25	-	0.25	-	-	18.00
戸塚	7.70	0.17	0.83	1.83	8.67	0.67	1.17	-	0.83	-	-	0.33	-	2.00
栄	12.50	-	-	2.75	14.75	0.75	-	0.25	0.25	-	-	-	-	-
泉	2.86	-	-	1.00	9.50	2.50	0.25	-	0.75	-	-	0.50	-	1.00
瀬谷	9.29	0.50	1.00	2.25	5.75	1.75	0.50	0.75	0.50	-	-	1.25	1.00	1.00

(-: 定点当たり0.00) (…: 未報告)

数字は報告定点当たり患者数です

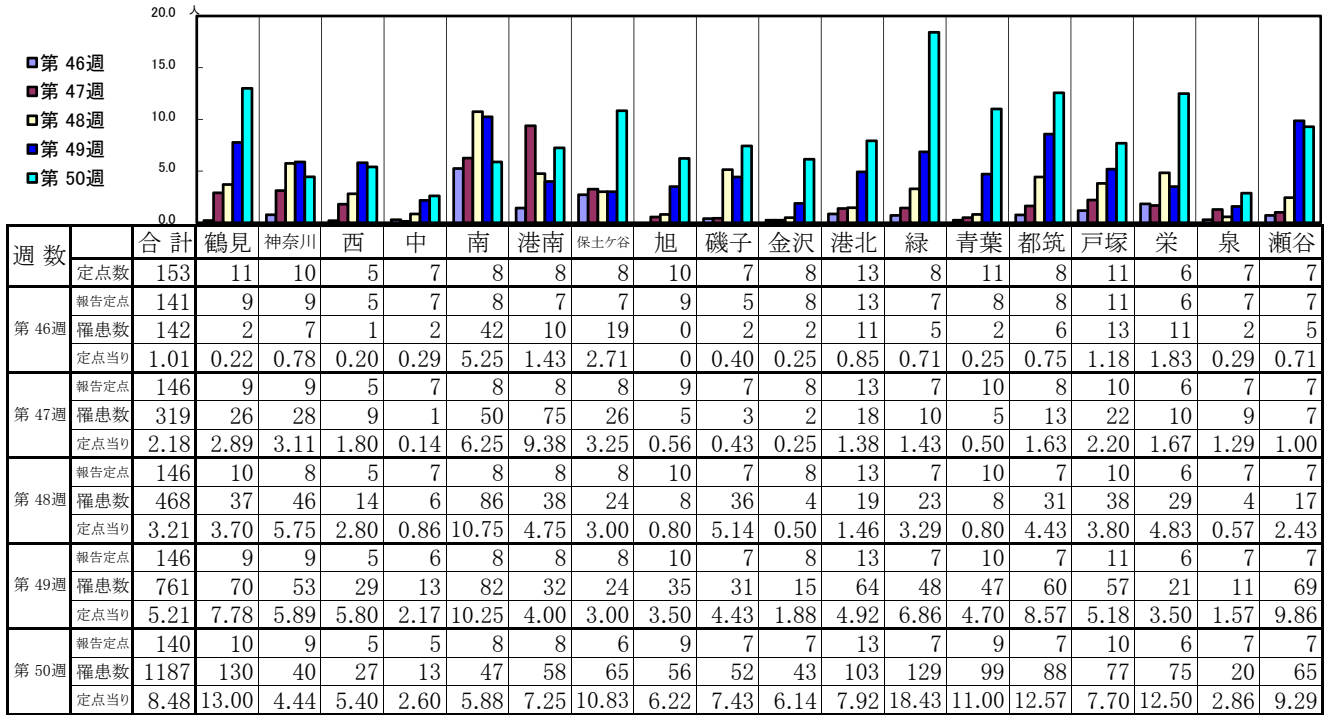
- ◎ 報告定点当たりの値が警報レベル もしくは警報レベル継続中です
- 報告定点当たりの値が注意報レベルに達しています

(この数字は集計時点のもので、翌週以降変動することもあります)

# << インフルエンザ >>

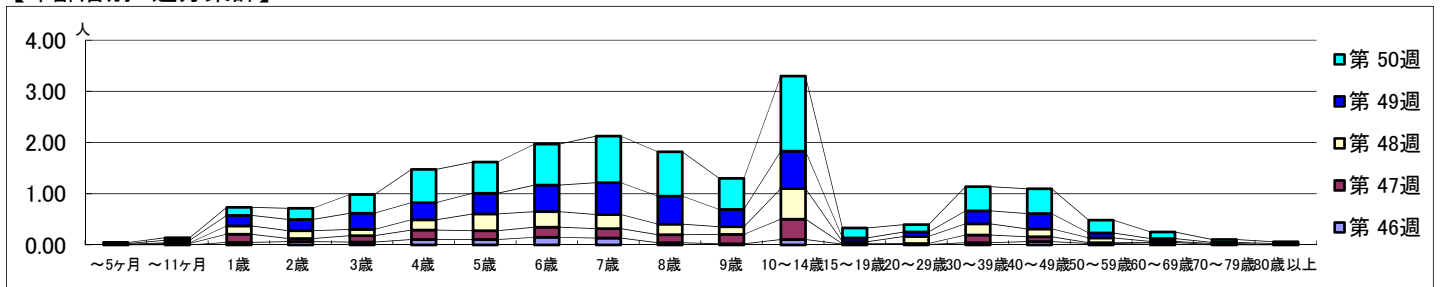
平成 29年11月13日 ~ 12月17日  
[平成 29年 第46週 ~ 第50週]

## 【区別・週別報告定点当り】

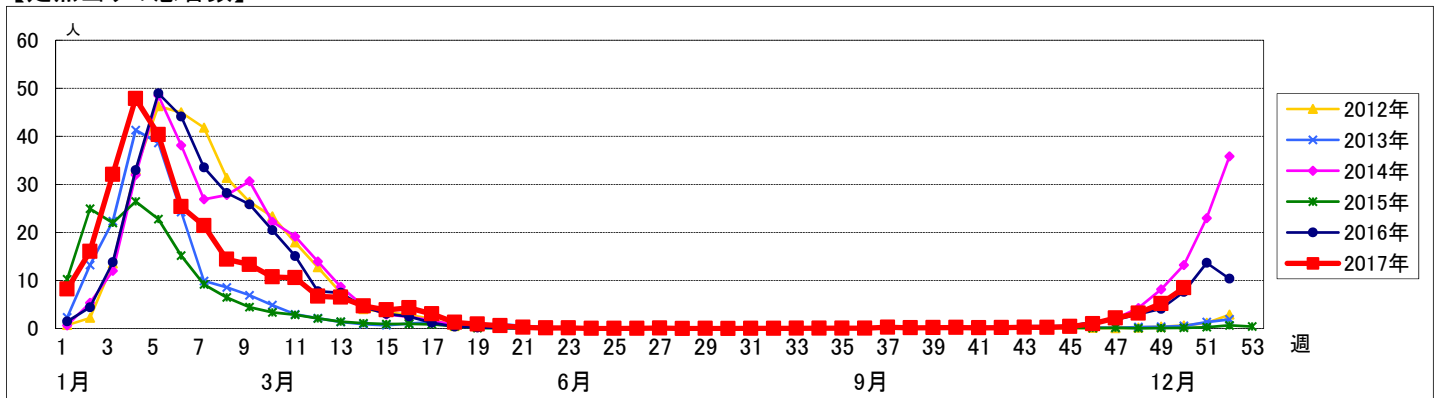


週数	合計	~5ヶ月	~11ヶ月	1歳	2歳	3歳	4歳	5歳	6歳	7歳	8歳	9歳	10~14歳	15~19歳	20~29歳	30~39歳	40~49歳	50~59歳	60~69歳	70~79歳	80歳以上
第46週	罹患数 142			7	9	8	15	15	21	19	6	3	15	2	1	6	9	4	2		
第47週	罹患数 319		4	23	9	18	27	25	29	27	23	27	58	1	3	22	14	2	5	1	1
第48週	罹患数 468	2	2	24	22	18	29	48	44	40	30	22	87	6	20	32	22	14	3	3	
第49週	罹患数 761	2	7	30	32	46	49	59	76	91	80	49	107	11	13	37	44	14	8	3	3
第50週	罹患数 1187	3	7	22	31	51	91	85	112	127	121	85	205	27	20	66	68	35	18	8	5

## 【年齢層別5週分集計】



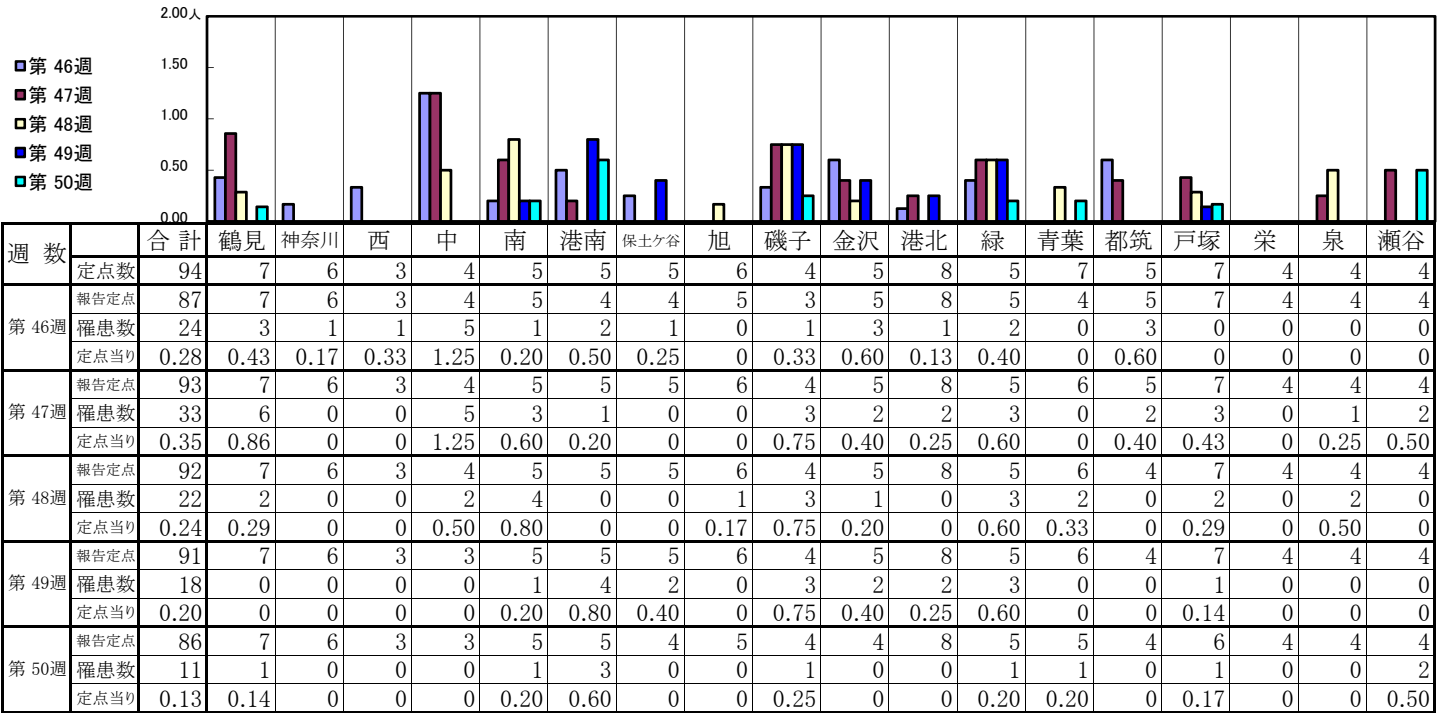
## 【定点当りの患者数】



# << RSウイルス感染症 >>

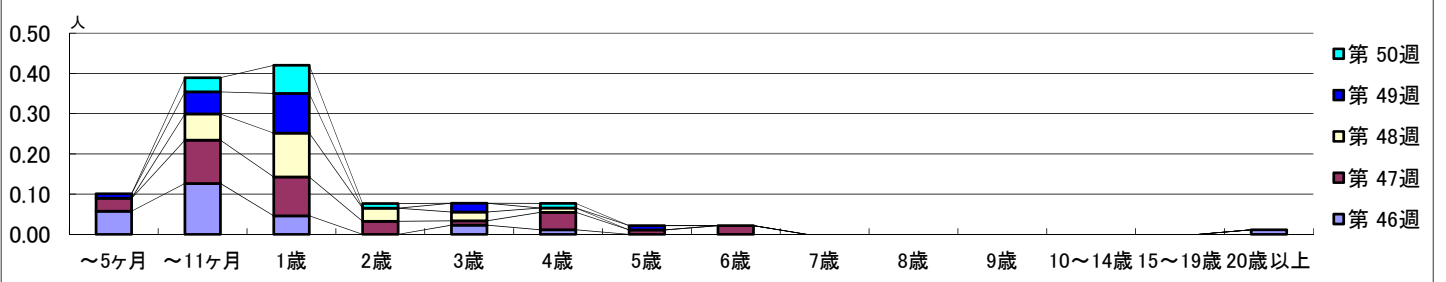
平成 29年11月13日 ~ 12月17日  
[平成 29年 第46週 ~ 第50週]

## 【区別・週別報告定点当り】

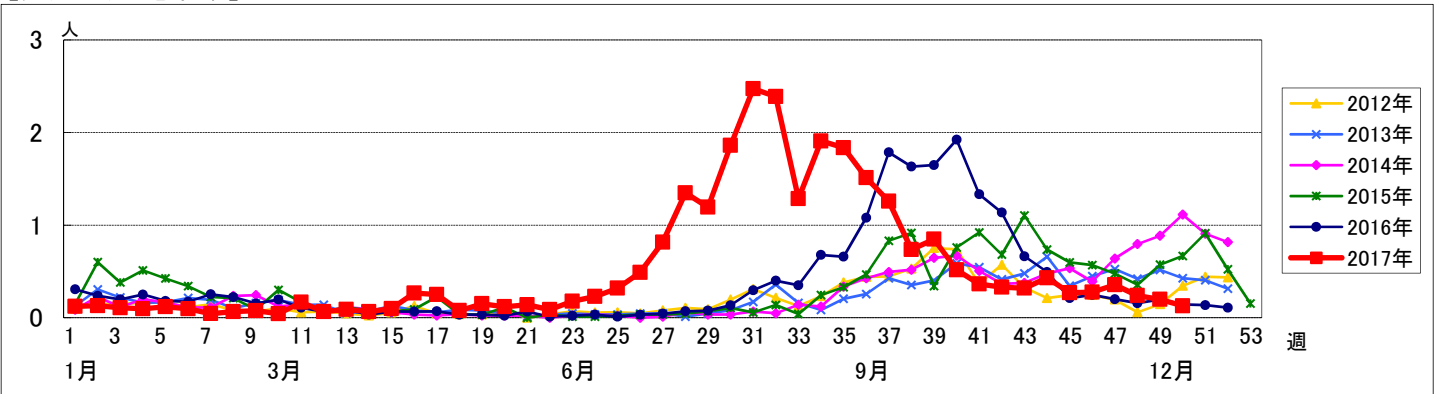


週数	合計	~5ヶ月	~11ヶ月	1歳	2歳	3歳	4歳	5歳	6歳	7歳	8歳	9歳	10~14歳	15~19歳	20歳以上
第46週	罹患数 24	5	11	4		2	1								1
第47週	罹患数 33	3	10	9	3	1	4	1	2						
第48週	罹患数 22		6	10	3	2	1								
第49週	罹患数 18	1	5	9		2		1							
第50週	罹患数 11		3	6	1		1								

## 【年齢層別5週分集計】



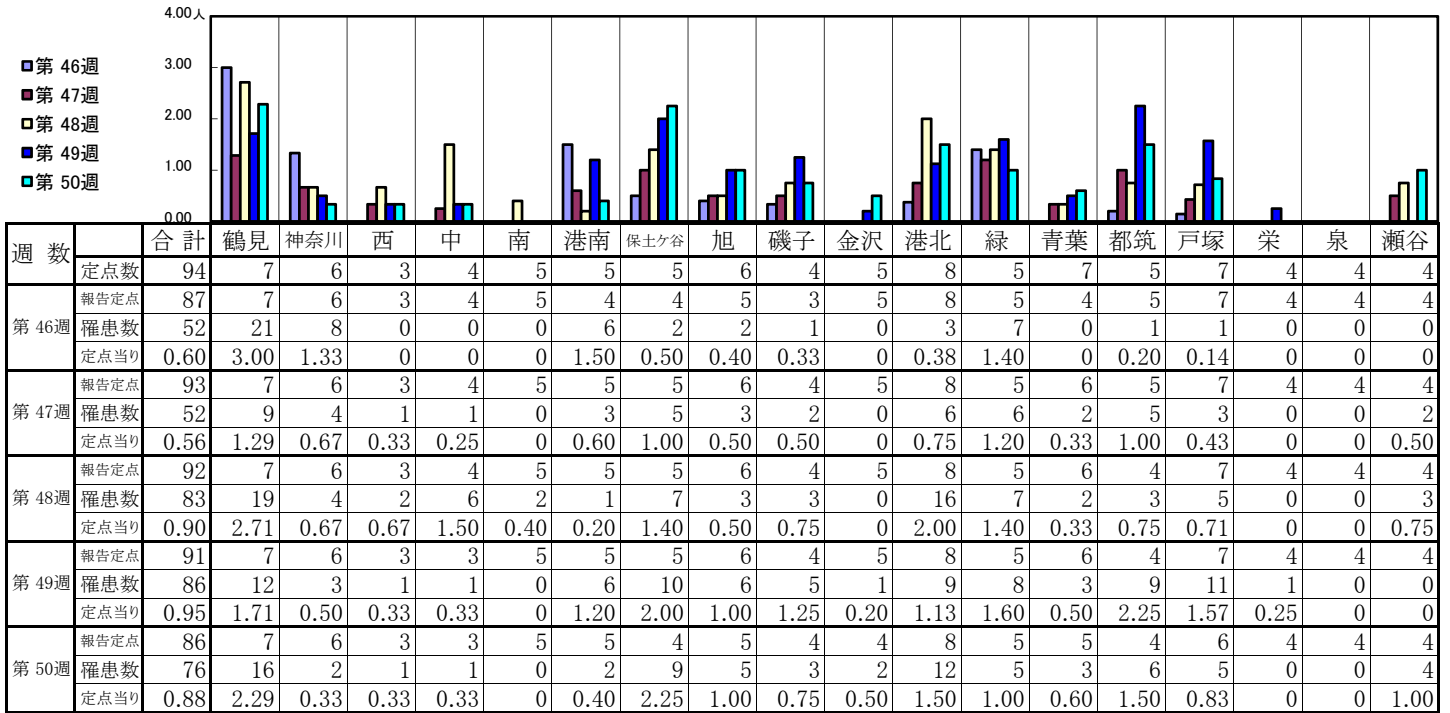
## 【定点当りの患者数】



<< 咽頭結膜熱 >>

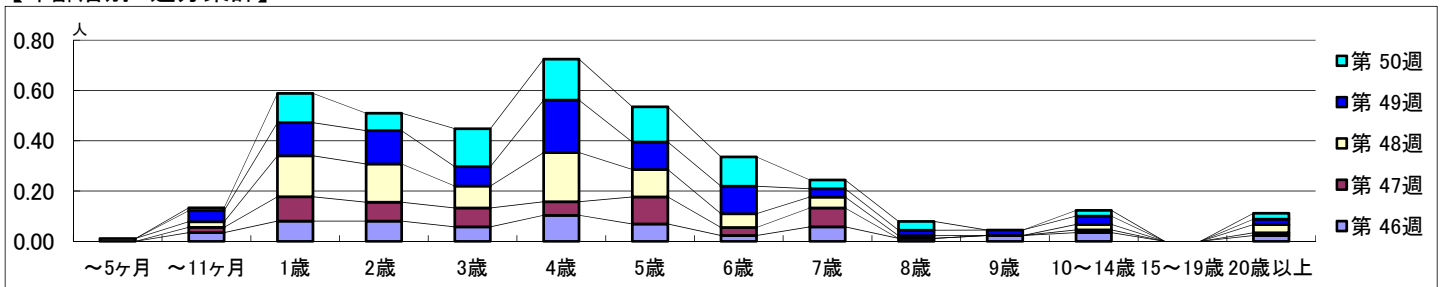
平成 29年11月13日 ~ 12月17日  
[平成 29年 第46週 ~ 第50週]

【区別・週別報告定点当り】

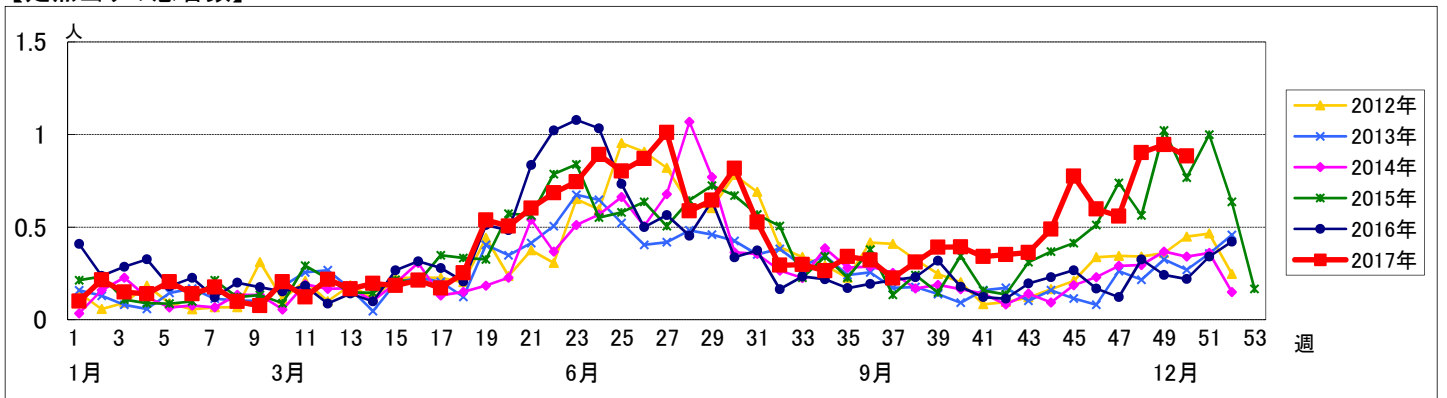


週数	合計	~5ヶ月	~11ヶ月	1歳	2歳	3歳	4歳	5歳	6歳	7歳	8歳	9歳	10~14歳	15~19歳	20歳以上
第46週	52		3	7	7	5	9	6	2	5	1	2	3		2
第47週	52		2	9	7	7	5	10	3	7			1		1
第48週	83	1	2	15	14	8	18	10	5	4	1		2		3
第49週	86		4	12	12	7	19	10	10	3	2	2	3		2
第50週	76		1	10	6	13	14	12	10	3	3		2		2

【年齢層別5週分集計】



【定点当りの患者数】



# << A群溶血性レンサ球菌咽頭炎 >>

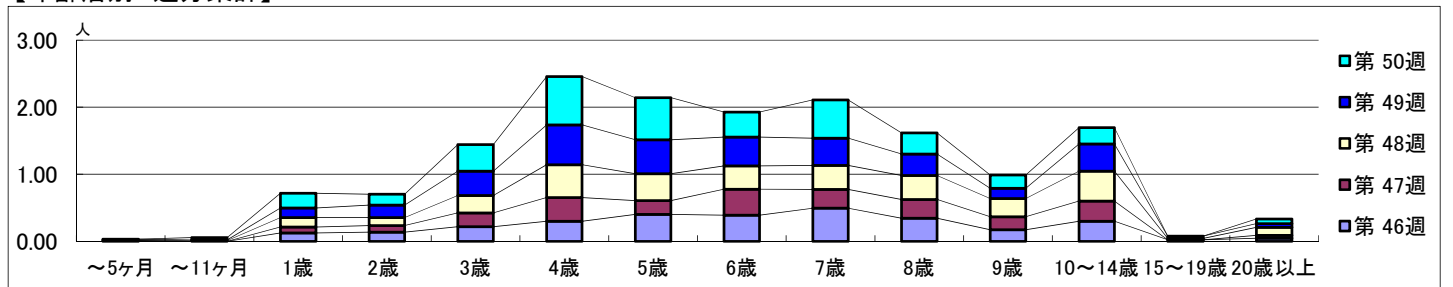
平成 29年11月13日 ~ 12月17日  
[平成 29年 第46週 ~ 第50週]

## 【区別・週別報告定点当り】

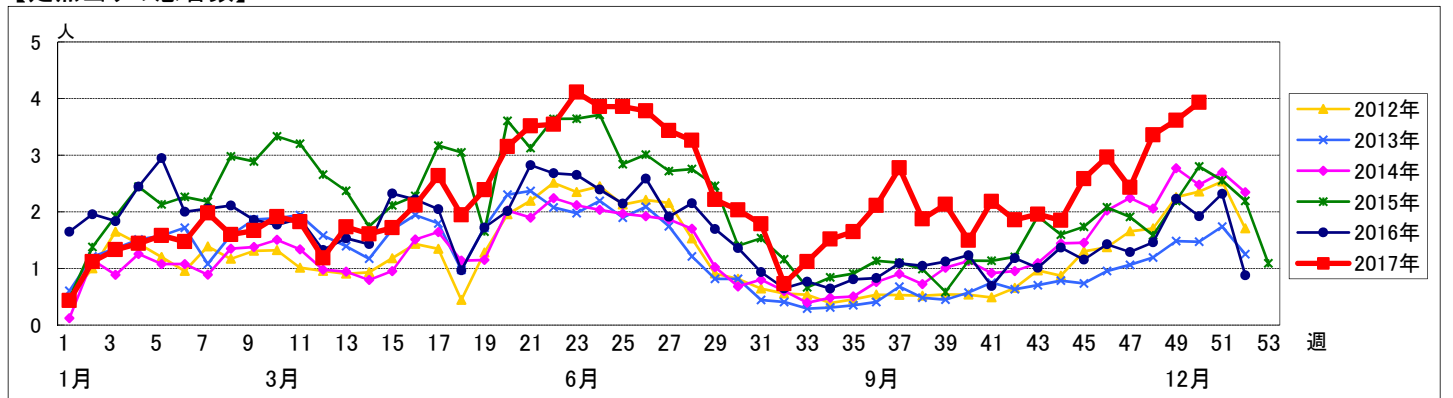
週 数		区別																		
		合計	鶴見	神奈川	西	中	南	港南	保土ヶ谷	旭	磯子	金沢	港北	緑	青葉	都筑	戸塚	栄	泉	瀬谷
第46週	定点数	94	7	6	3	4	5	5	5	6	4	5	8	5	7	5	7	4	4	4
	報告定点	87	7	6	3	4	5	4	4	5	3	5	8	5	4	5	7	4	4	4
	罹患数	258	38	16	1	10	16	4	5	5	12	12	23	32	9	53	2	8	2	10
	定点当り	2.97	5.43	2.67	0.33	2.50	3.20	1.00	1.25	1.00	4.00	2.40	2.88	6.40	2.25	10.60	0.29	2.00	0.50	2.50
第47週	報告定点	93	7	6	3	4	5	5	5	6	4	5	8	5	6	5	7	4	4	4
	罹患数	226	29	12	0	6	12	10	5	1	14	6	26	22	16	53	5	1	2	6
	定点当り	2.43	4.14	2.00	0	1.50	2.40	2.00	1.00	0.17	3.50	1.20	3.25	4.40	2.67	10.60	0.71	0.25	0.50	1.50
	報告定点	92	7	6	3	4	5	5	5	6	4	5	8	5	6	4	7	4	4	4
第48週	報告定点	92	7	6	3	4	5	5	5	6	4	5	8	5	6	4	7	4	4	4
	罹患数	309	37	17	0	10	10	15	14	7	9	14	26	20	11	86	8	10	7	8
	定点当り	3.36	5.29	2.83	0	2.50	2.00	3.00	2.80	1.17	2.25	2.80	3.25	4.00	1.83	21.50	1.14	2.50	1.75	2.00
	報告定点	91	7	6	3	3	5	5	5	6	4	5	8	5	6	4	7	4	4	4
第49週	報告定点	91	7	6	3	3	5	5	5	6	4	5	8	5	6	4	7	4	4	4
	罹患数	329	20	13	0	4	9	17	10	8	18	12	33	19	5	118	10	12	6	15
	定点当り	3.62	2.86	2.17	0	1.33	1.80	3.40	2.00	1.33	4.50	2.40	4.13	3.80	0.83	29.50	1.43	3.00	1.50	3.75
	報告定点	86	7	6	3	3	5	5	4	5	4	4	8	5	5	4	6	4	4	4
第50週	報告定点	86	7	6	3	3	5	5	4	5	4	4	8	5	5	4	6	4	4	4
	罹患数	338	22	15	0	3	4	10	15	6	19	5	34	41	15	114	11	11	4	9
	定点当り	3.93	3.14	2.50	0	1.00	0.80	2.00	3.75	1.20	4.75	1.25	4.25	8.20	3.00	28.50	1.83	2.75	1.00	2.25

週 数		合計	年齢層別													
			~5ヶ月	~11ヶ月	1歳	2歳	3歳	4歳	5歳	6歳	7歳	8歳	9歳	10~14歳	15~19歳	20歳以上
第46週	罹患数	258	1		11	12	19	26	35	34	43	30	15	26	2	4
	定点当り	2.97	0.01		0.13	0.14	0.22	0.30	0.40	0.39	0.49	0.34	0.17	0.30	0.02	0.05
第47週	罹患数	226			8	9	19	33	19	36	26	26	18	28		4
	定点当り	2.43			0.09	0.10	0.20	0.35	0.20	0.39	0.28	0.28	0.19	0.30		0.04
第48週	罹患数	309	1	1	13	11	24	45	37	32	33	33	25	41	2	11
	定点当り	3.36	0.01	0.01	0.14	0.12	0.26	0.49	0.40	0.35	0.36	0.36	0.27	0.45	0.02	0.12
第49週	罹患数	329	1	1	13	17	33	54	46	39	37	29	14	37	3	5
	定点当り	3.62	0.01	0.01	0.14	0.19	0.36	0.59	0.51	0.43	0.41	0.32	0.15	0.41	0.03	0.05
第50週	罹患数	338		3	19	14	34	62	54	32	49	27	17	21		6
	定点当り	3.93		0.03	0.22	0.16	0.40	0.72	0.63	0.37	0.57	0.31	0.20	0.24		0.07

## 【年齢層別5週分集計】



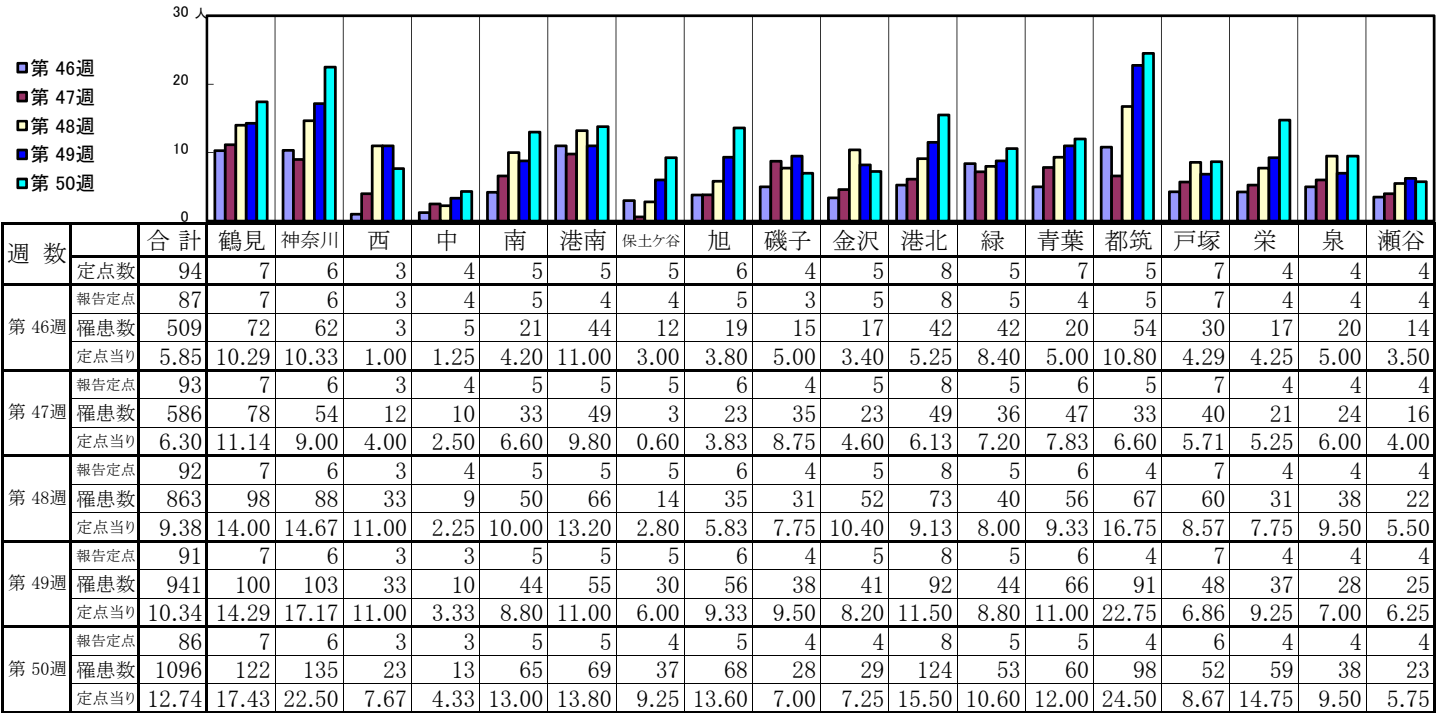
## 【定点当りの患者数】



# << 感染性胃腸炎 >>

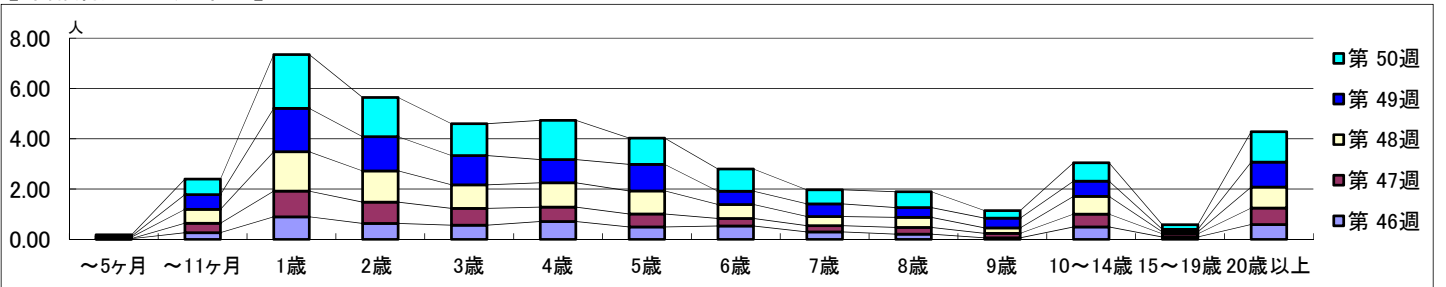
平成 29年11月13日 ~ 12月17日  
[平成 29年 第46週 ~ 第50週]

## 【区別・週別報告定点当り】

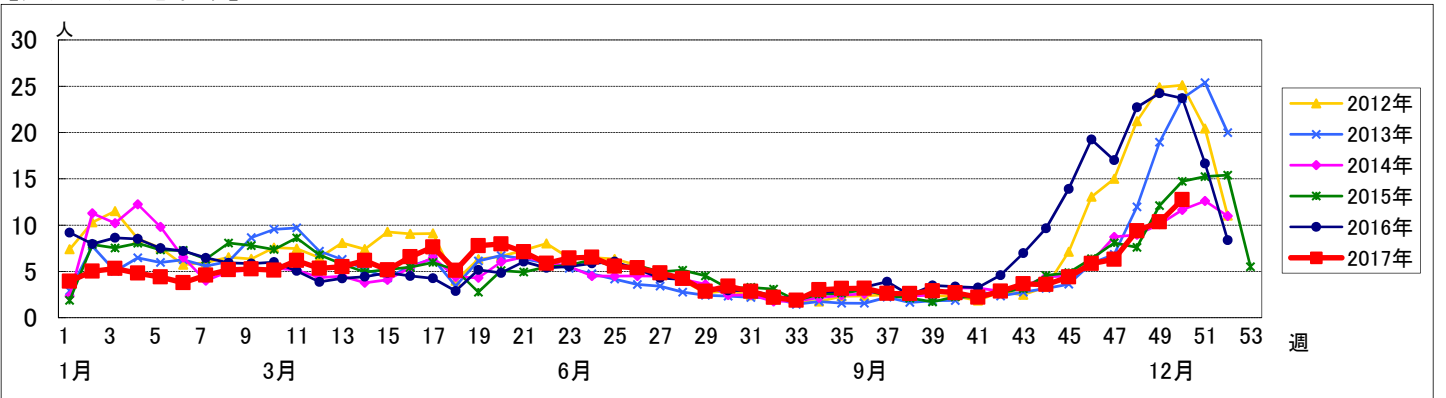


週 数		合計	年齢層別													
			~5ヶ月	~11ヶ月	1歳	2歳	3歳	4歳	5歳	6歳	7歳	8歳	9歳	10~14歳	15~19歳	20歳以上
第46週	罹患数	509	2	23	78	55	49	62	43	46	26	18	5	43	8	51
	定点当り	5.85	0.02	0.26	0.90	0.63	0.56	0.71	0.49	0.53	0.30	0.21	0.06	0.49	0.09	0.59
第47週	罹患数	586	1	35	95	79	62	53	48	28	23	25	17	47	12	61
	定点当り	6.30	0.01	0.38	1.02	0.85	0.67	0.57	0.52	0.30	0.25	0.27	0.18	0.51	0.13	0.66
第48週	罹患数	863	5	51	144	114	86	89	84	51	33	37	20	65	7	77
	定点当り	9.38	0.05	0.55	1.57	1.24	0.93	0.97	0.91	0.55	0.36	0.40	0.22	0.71	0.08	0.84
第49週	罹患数	941	3	53	157	124	106	84	96	48	46	35	35	55	9	90
	定点当り	10.34	0.03	0.58	1.73	1.36	1.16	0.92	1.05	0.53	0.51	0.38	0.38	0.60	0.10	0.99
第50週	罹患数	1096	5	53	184	134	109	134	90	76	48	54	26	63	16	104
	定点当り	12.74	0.06	0.62	2.14	1.56	1.27	1.56	1.05	0.88	0.56	0.63	0.30	0.73	0.19	1.21

## 【年齢層別5週分集計】



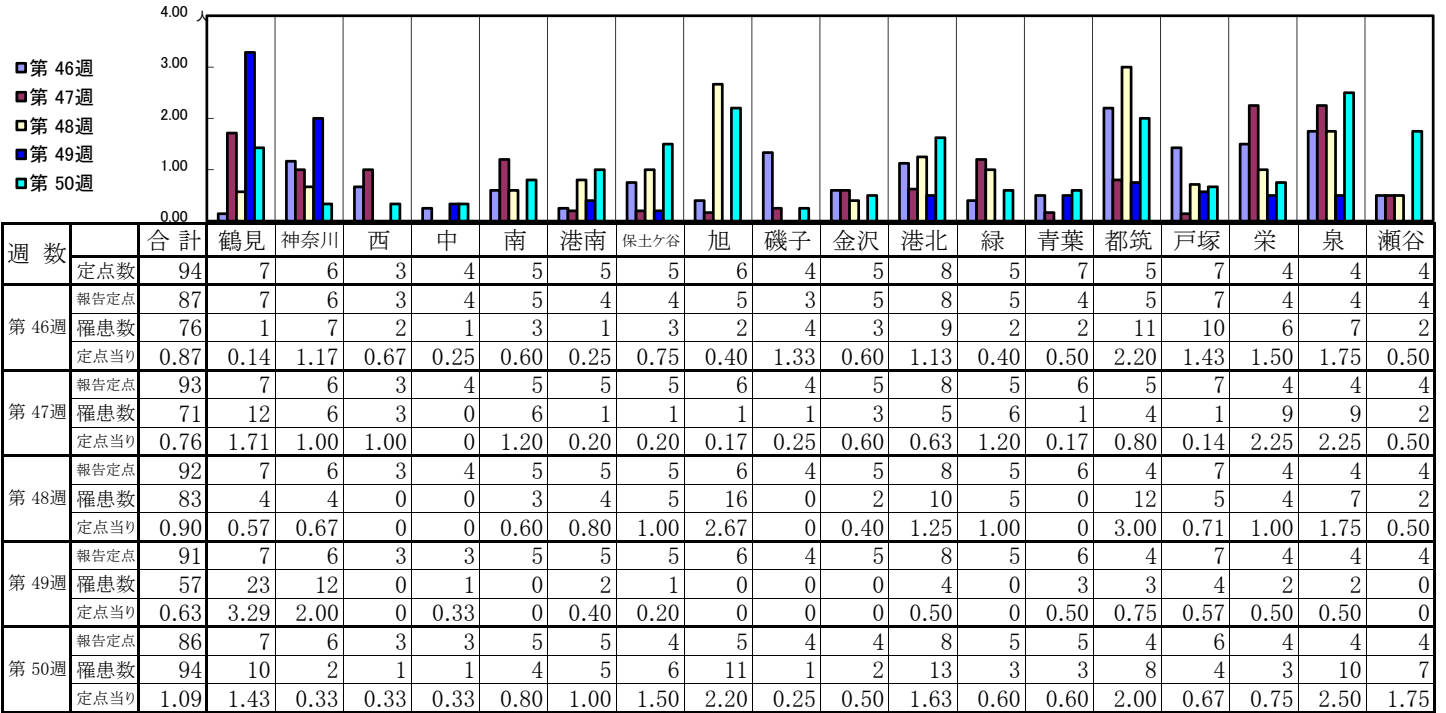
## 【定点当りの患者数】



# << 水痘 >>

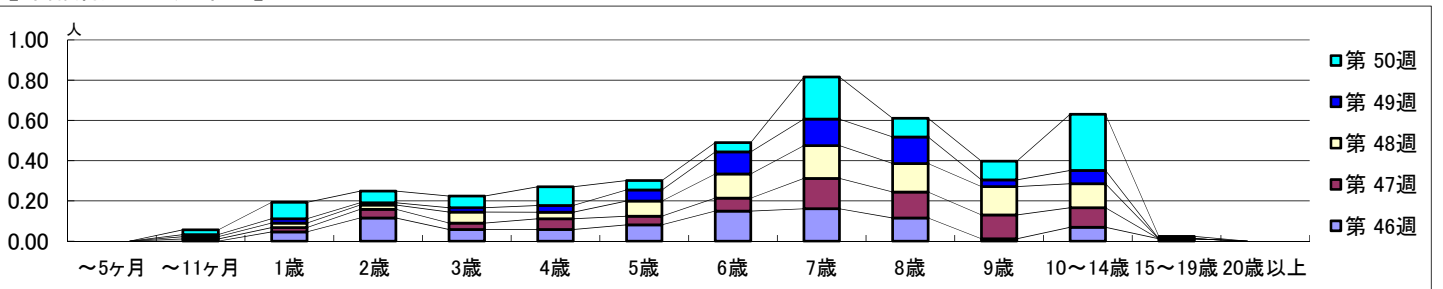
平成 29年11月13日 ~ 12月17日  
[平成 29年 第46週 ~ 第50週]

## 【区別・週別報告定点当り】

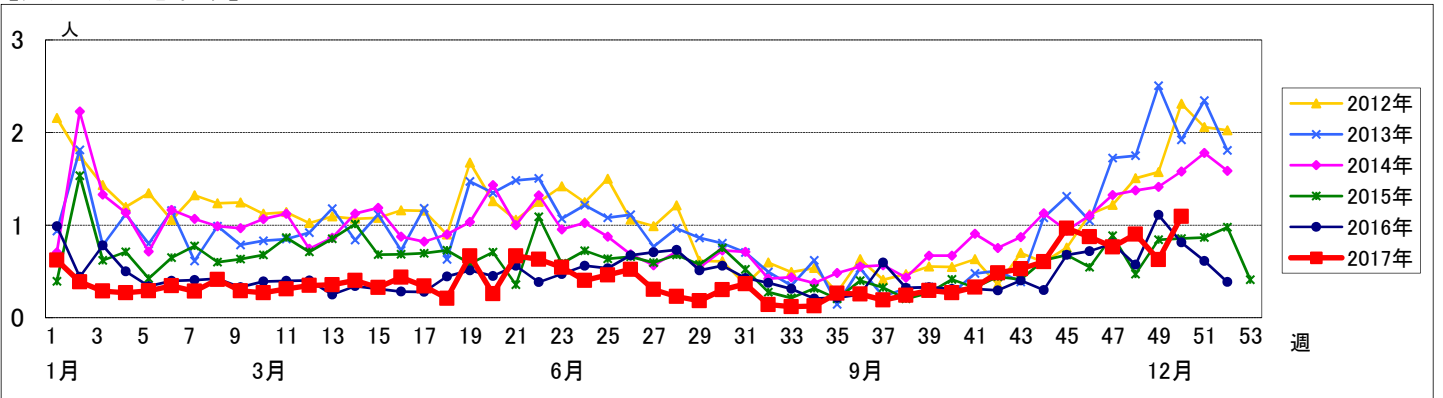


週 数		合計	~5ヶ月	~11ヶ月	年齢												
					1歳	2歳	3歳	4歳	5歳	6歳	7歳	8歳	9歳	10~14歳	15~19歳	20歳以上	
第46週	罹患数	76			4	10	5	5	7	13	14	10	1	6	1		
	定点当り	0.87			0.05	0.11	0.06	0.06	0.08	0.15	0.16	0.11	0.01	0.07	0.01		
第47週	罹患数	71		1	2	4	3	5	4	6	14	12	11	9			
	定点当り	0.76		0.01	0.02	0.04	0.03	0.05	0.04	0.06	0.15	0.13	0.12	0.10			
第48週	罹患数	83		1	2	2	5	3	7	11	15	13	11				
	定点当り	0.90		0.01	0.02	0.02	0.05	0.03	0.08	0.12	0.16	0.14	0.12				
第49週	罹患数	57		1	2	1	2	3	5	10	12	12	3	6			
	定点当り	0.63		0.01	0.02	0.01	0.02	0.03	0.05	0.11	0.13	0.13	0.03	0.07			
第50週	罹患数	94		2	7	5	5	8	4	4	18	8	8	24	1		
	定点当り	1.09		0.02	0.08	0.06	0.06	0.09	0.05	0.05	0.21	0.09	0.09	0.28	0.01		

## 【年齢層別5週分集計】



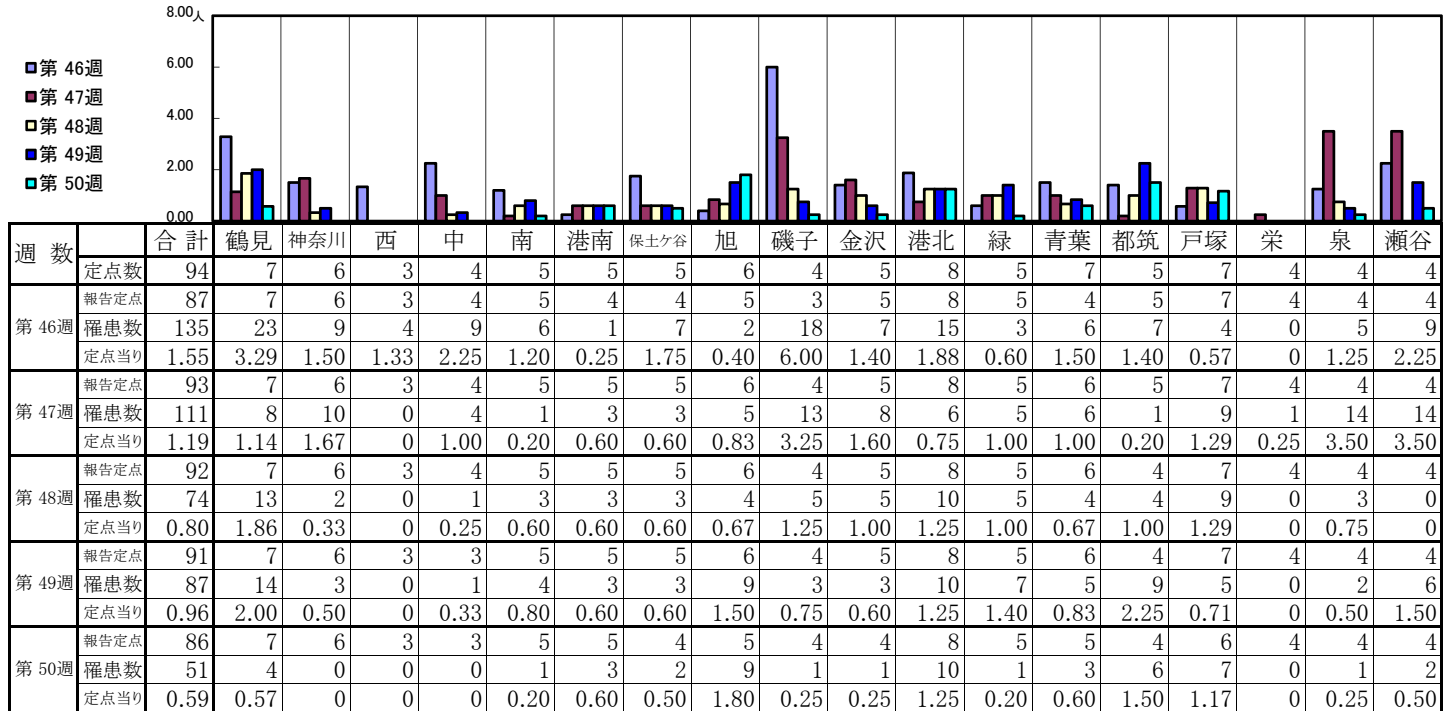
## 【定点当りの患者数】



# << 手足口病 >>

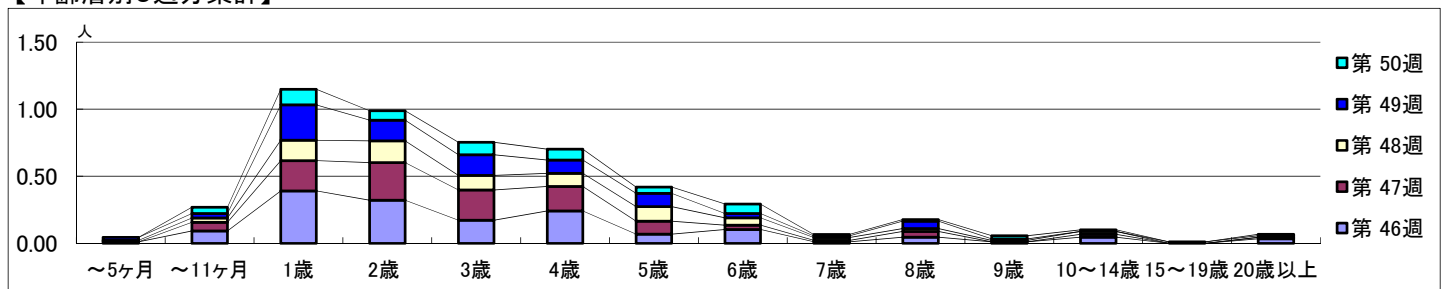
平成 29年11月13日 ~ 12月17日  
[平成 29年 第46週 ~ 第50週]

## 【区別・週別報告定点当り】

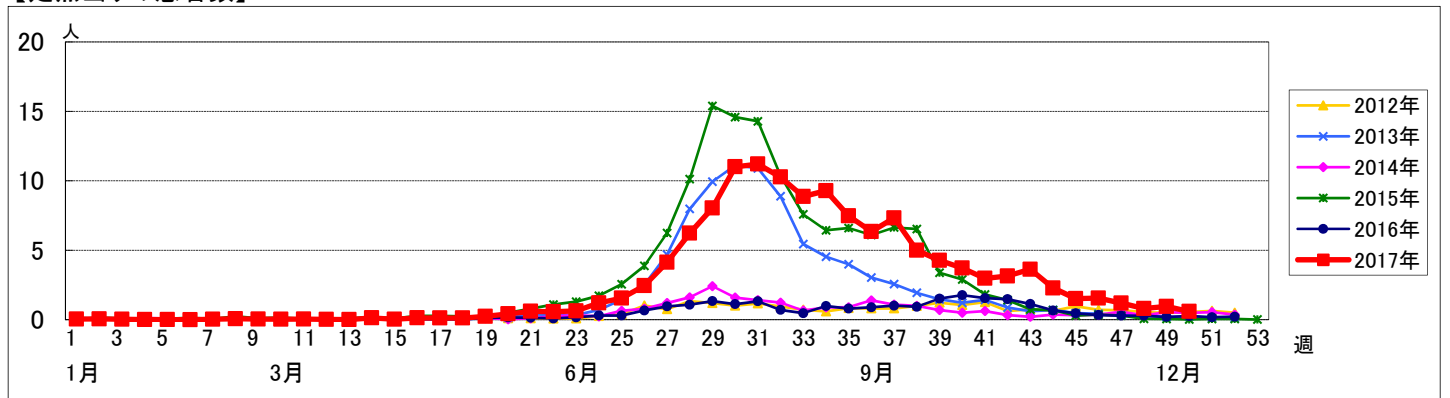


週数	合計	~5ヶ月	~11ヶ月	1歳	2歳	3歳	4歳	5歳	6歳	7歳	8歳	9歳	10~14歳	15~19歳	20歳以上
第46週	罹患数	135	1	8	34	28	15	21	6	9	1	4	1	4	3
第46週	定点当り	1.55	0.01	0.09	0.39	0.32	0.17	0.24	0.07	0.10	0.01	0.05	0.01	0.05	0.03
第47週	罹患数	111		6	21	26	21	17	9	3	1	4		2	1
第47週	定点当り	1.19		0.06	0.23	0.28	0.23	0.18	0.10	0.03	0.01	0.04		0.02	0.01
第48週	罹患数	74	1	3	14	15	10	9	10	5	2	2	1	2	
第48週	定点当り	0.80	0.01	0.03	0.15	0.16	0.11	0.10	0.11	0.05	0.02	0.02	0.01	0.02	
第49週	罹患数	87	2	3	24	14	14	9	9	3	1	5	1	1	1
第49週	定点当り	0.96	0.02	0.03	0.26	0.15	0.15	0.10	0.10	0.03	0.01	0.05	0.01	0.01	0.01
第50週	罹患数	51		4	10	6	8	7	4	6	1	1	2	1	1
第50週	定点当り	0.59		0.05	0.12	0.07	0.09	0.08	0.05	0.07	0.01	0.01	0.02	0.01	0.01

## 【年齢層別5週分集計】



## 【定点当りの患者数】

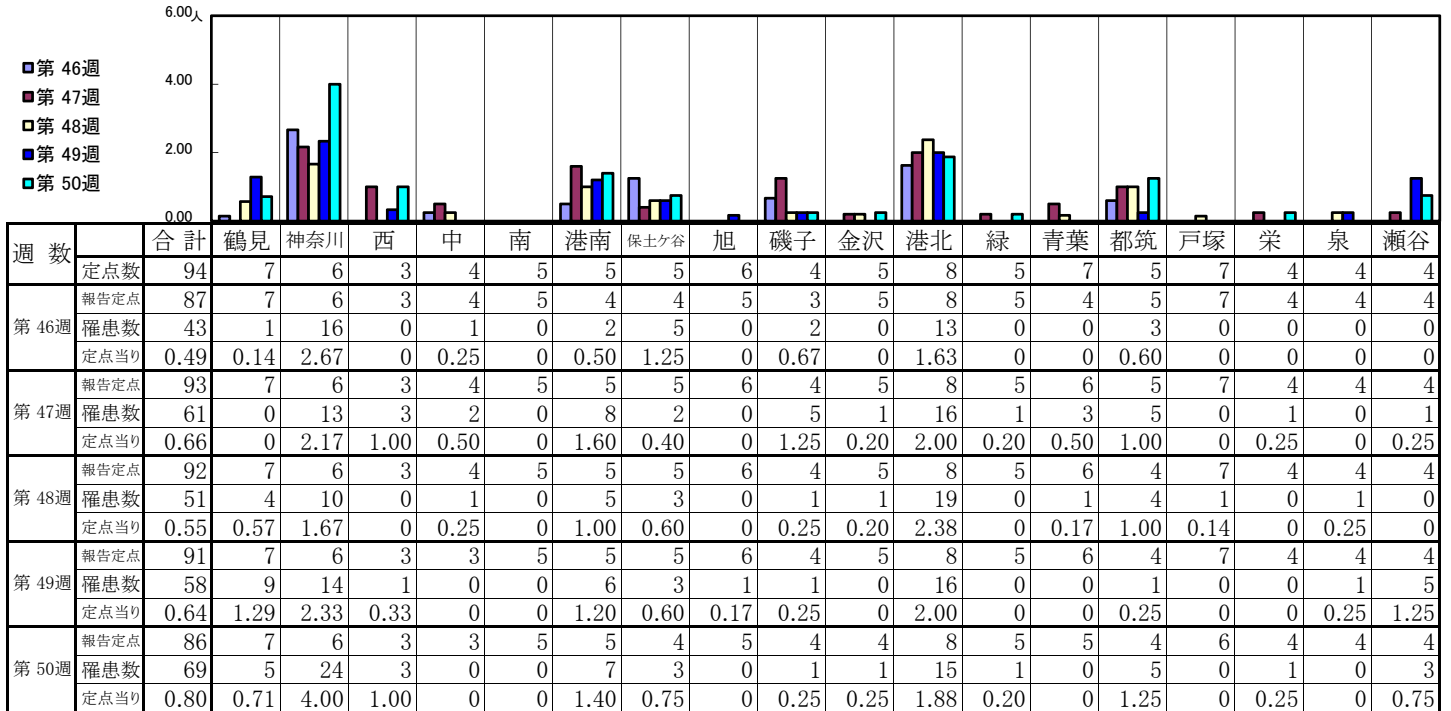




<< 伝染性紅斑 >>

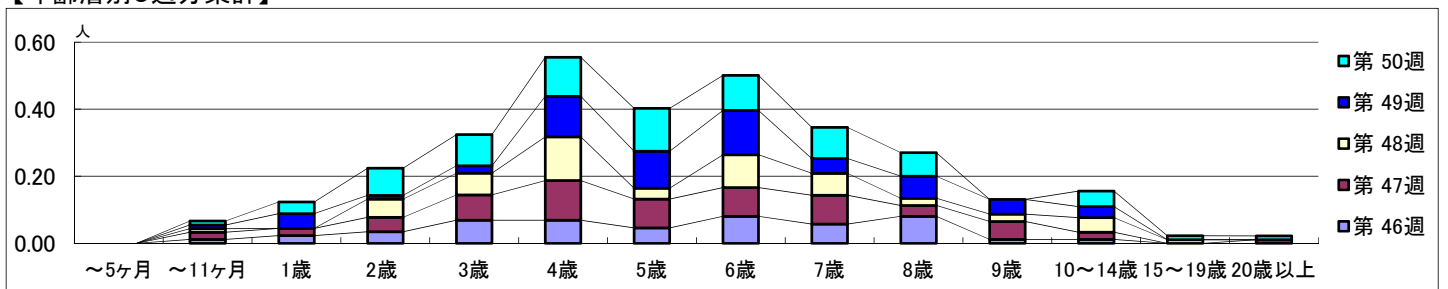
平成 29年11月13日 ~ 12月17日  
[平成 29年 第46週 ~ 第50週]

【区別・週別報告定点当り】

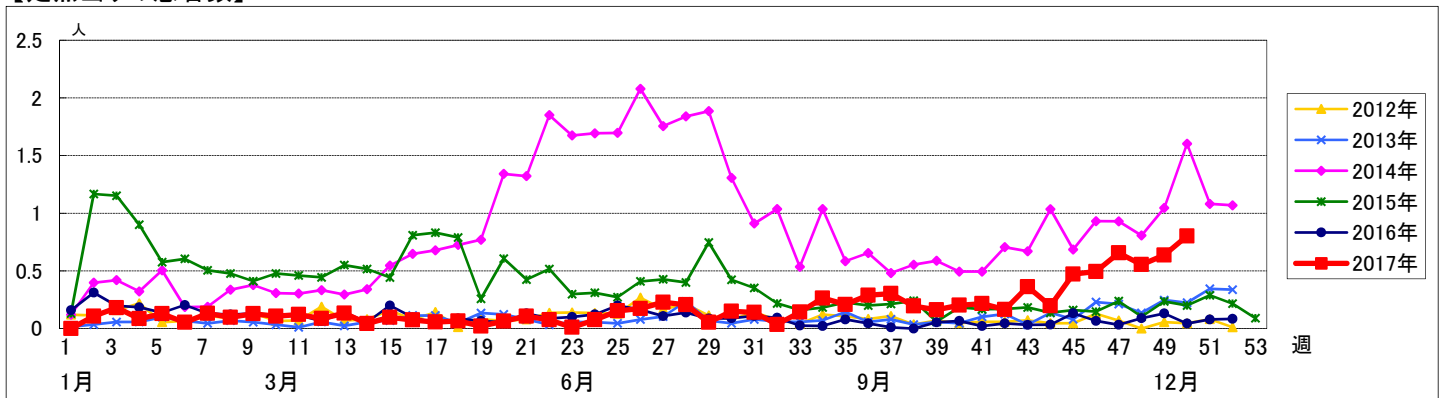


週 数		合計	年齢層別													
			~5ヶ月	~11ヶ月	1歳	2歳	3歳	4歳	5歳	6歳	7歳	8歳	9歳	10~14歳	15~19歳	20歳以上
第46週	罹患数	43		1	2	3	6	6	4	7	5	7	1	1		
	定点当り	0.49		0.01	0.02	0.03	0.07	0.07	0.05	0.08	0.06	0.08	0.01	0.01		
第47週	罹患数	61		2	2	4	7	11	8	8	8	3	5	2		1
	定点当り	0.66		0.02	0.02	0.04	0.08	0.12	0.09	0.09	0.03	0.05	0.02			0.01
第48週	罹患数	51		1		5	6	12	3	9	6	2	2	4	1	
	定点当り	0.55		0.01		0.05	0.07	0.13	0.03	0.10	0.07	0.02	0.02	0.04	0.01	
第49週	罹患数	58		1	4	1	2	11	10	12	4	6	4	3		
	定点当り	0.64		0.01	0.04	0.01	0.02	0.12	0.11	0.13	0.04	0.07	0.04	0.03		
第50週	罹患数	69		1	3	7	8	10	11	9	8	6		4	1	1
	定点当り	0.80		0.01	0.03	0.08	0.09	0.12	0.13	0.10	0.09	0.07		0.05	0.01	0.01

【年齢層別5週分集計】



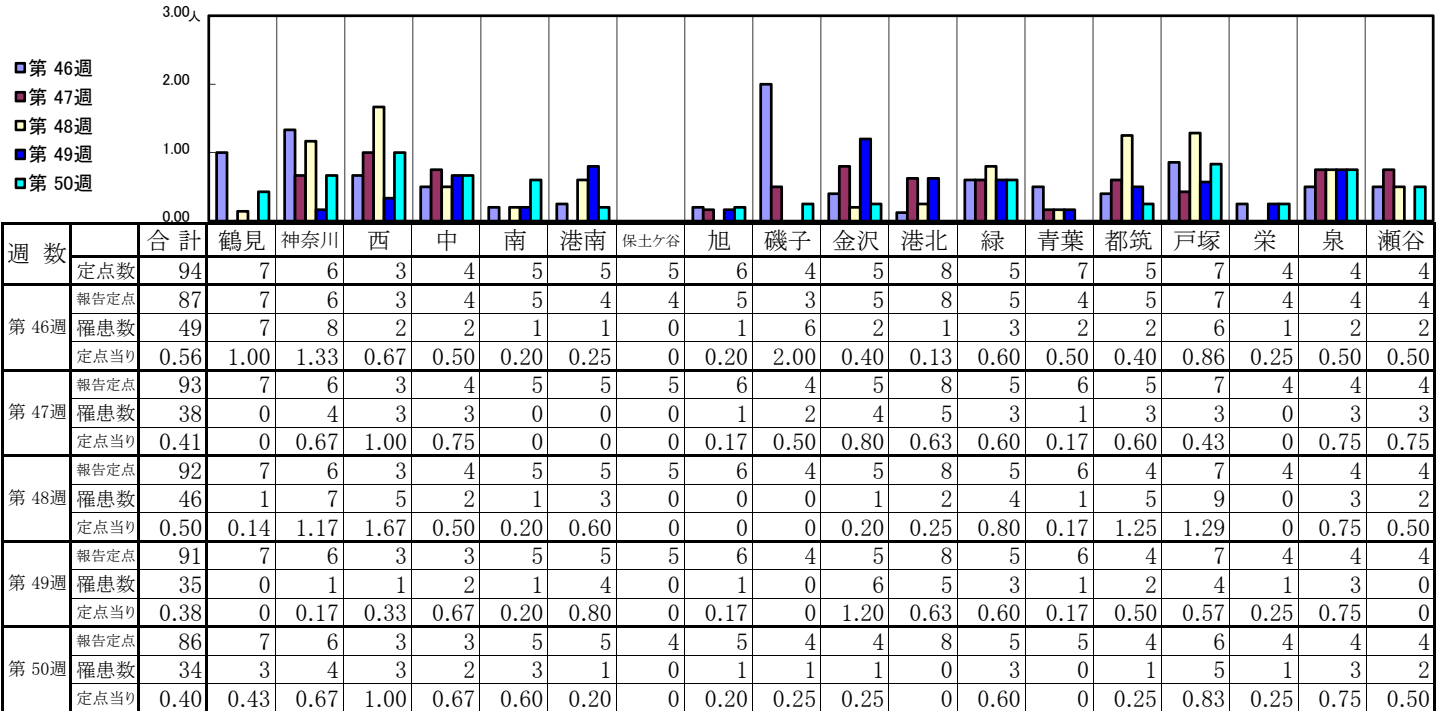
【定点当りの患者数】



# << 突発性発しん >>

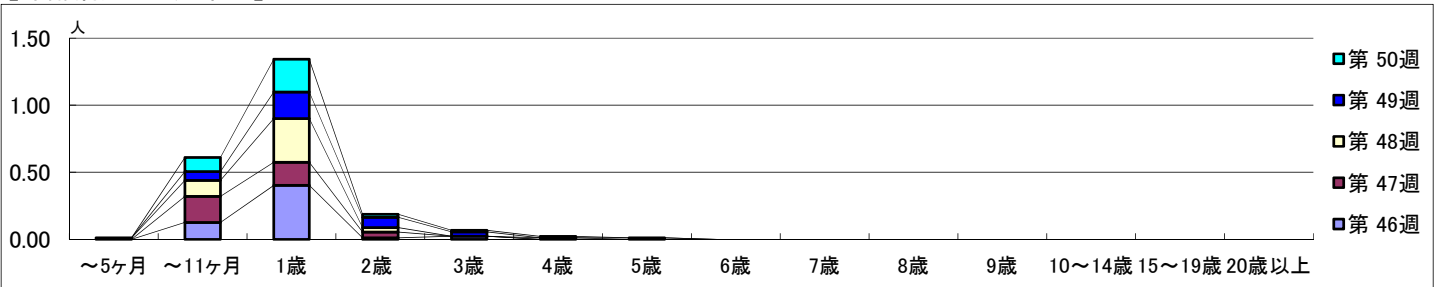
平成 29年11月13日 ~ 12月17日  
[平成 29年 第46週 ~ 第50週]

## 【区別・週別報告定点当り】

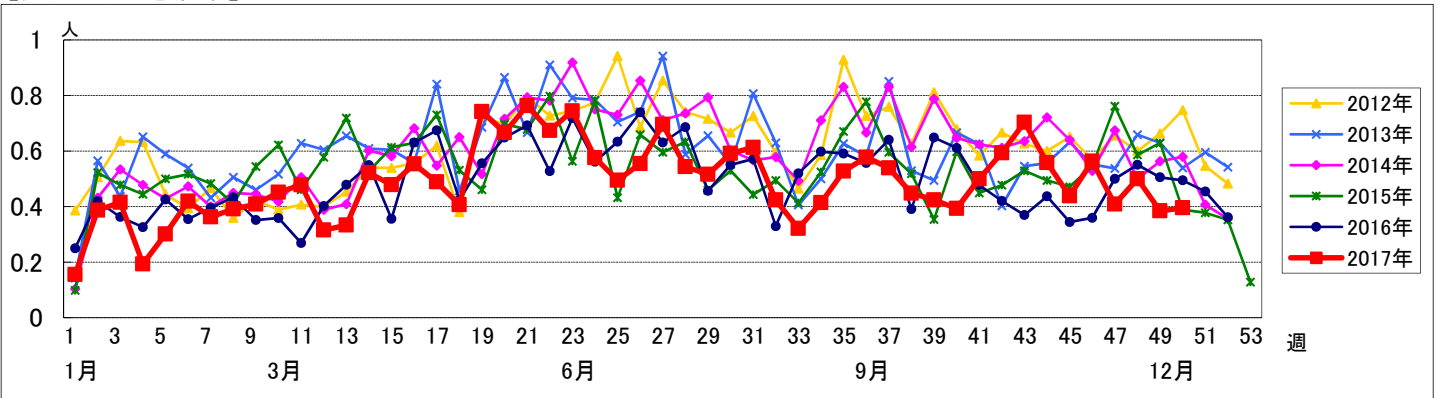


週 数		合計	年齢層別														
			~5ヶ月	~11ヶ月	1歳	2歳	3歳	4歳	5歳	6歳	7歳	8歳	9歳	10~14歳	15~19歳	20歳以上	
第46週	罹患数	49		11	35	1	2										
	定点当り	0.56		0.13	0.40	0.01	0.02										
第47週	罹患数	38		18	16	4											
	定点当り	0.41		0.19	0.17	0.04											
第48週	罹患数	46	1	11	30	3	1										
	定点当り	0.50	0.01	0.12	0.33	0.03	0.01										
第49週	罹患数	35		6	18	7	3		1								
	定点当り	0.38		0.07	0.20	0.08	0.03		0.01								
第50週	罹患数	34		9	21	2	1	1									
	定点当り	0.40		0.10	0.24	0.02	0.01	0.01									

## 【年齢層別5週分集計】



## 【定点当りの患者数】

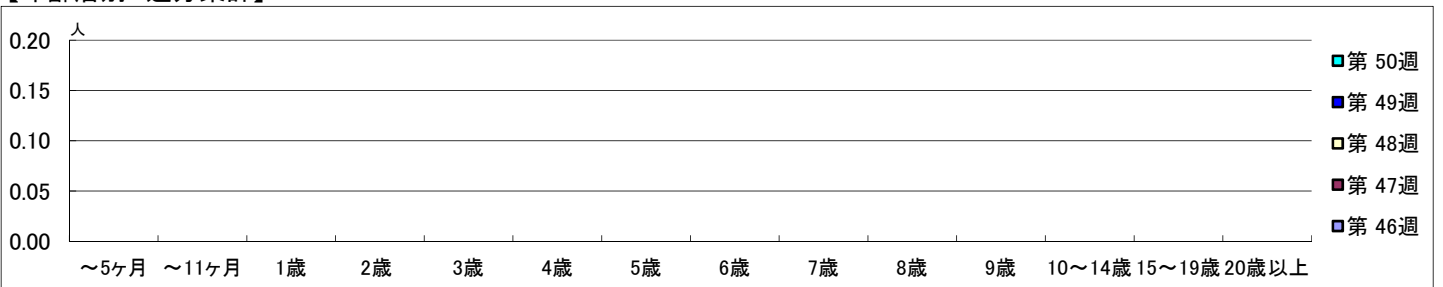


【区別・週別報告定点当り】

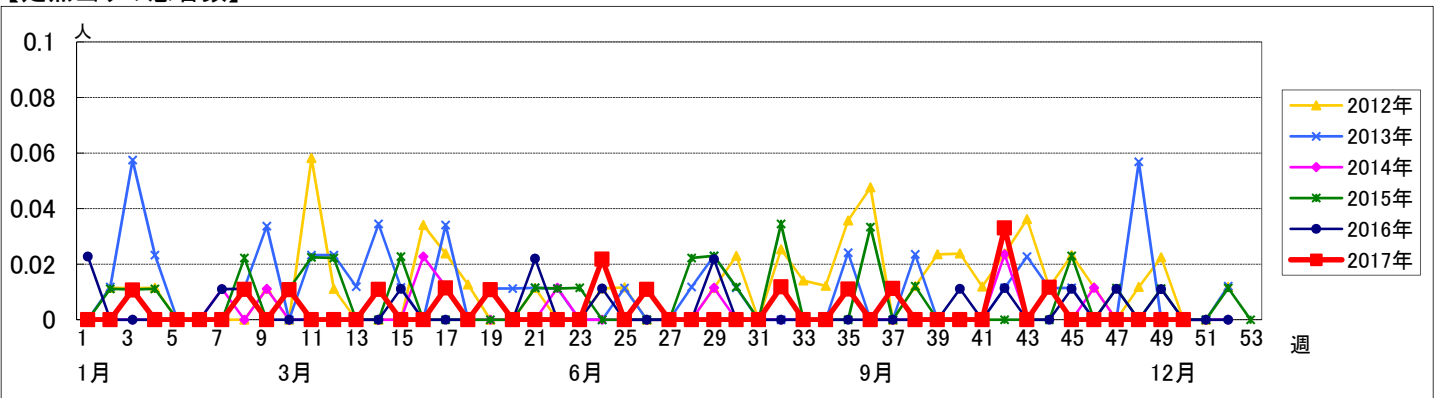
週 数		区別																		
		合計	鶴見	神奈川	西	中	南	港南	保土ヶ谷	旭	磯子	金沢	港北	緑	青葉	都筑	戸塚	栄	泉	瀬谷
第 46週	定点数	94	7	6	3	4	5	5	5	6	4	5	8	5	7	5	7	4	4	4
	報告定点	87	7	6	3	4	5	4	4	5	3	5	8	5	4	5	7	4	4	4
	罹患数	0	0	0	0	0	0	0	0	0	0	0	0	0	0	0	0	0	0	0
	定点当り	0	0	0	0	0	0	0	0	0	0	0	0	0	0	0	0	0	0	0
第 47週	報告定点	93	7	6	3	4	5	5	5	6	4	5	8	5	6	5	7	4	4	4
	罹患数	0	0	0	0	0	0	0	0	0	0	0	0	0	0	0	0	0	0	0
	定点当り	0	0	0	0	0	0	0	0	0	0	0	0	0	0	0	0	0	0	0
	報告定点	92	7	6	3	4	5	5	5	6	4	5	8	5	6	4	7	4	4	4
第 48週	罹患数	0	0	0	0	0	0	0	0	0	0	0	0	0	0	0	0	0	0	0
	定点当り	0	0	0	0	0	0	0	0	0	0	0	0	0	0	0	0	0	0	0
	報告定点	91	7	6	3	3	5	5	5	6	4	5	8	5	6	4	7	4	4	4
	罹患数	0	0	0	0	0	0	0	0	0	0	0	0	0	0	0	0	0	0	0
第 49週	定点当り	0	0	0	0	0	0	0	0	0	0	0	0	0	0	0	0	0	0	0
	報告定点	86	7	6	3	3	5	5	4	5	4	4	8	5	5	4	6	4	4	4
	罹患数	0	0	0	0	0	0	0	0	0	0	0	0	0	0	0	0	0	0	0
	定点当り	0	0	0	0	0	0	0	0	0	0	0	0	0	0	0	0	0	0	0

週 数		合計	年齢層別														
			~5ヶ月	~11ヶ月	1歳	2歳	3歳	4歳	5歳	6歳	7歳	8歳	9歳	10~14歳	15~19歳	20歳以上	
第 46週	罹患数	0															
	定点当り	0															
第 47週	罹患数	0															
	定点当り	0															
第 48週	罹患数	0															
	定点当り	0															
第 49週	罹患数	0															
	定点当り	0															
第 50週	罹患数	0															
	定点当り	0															

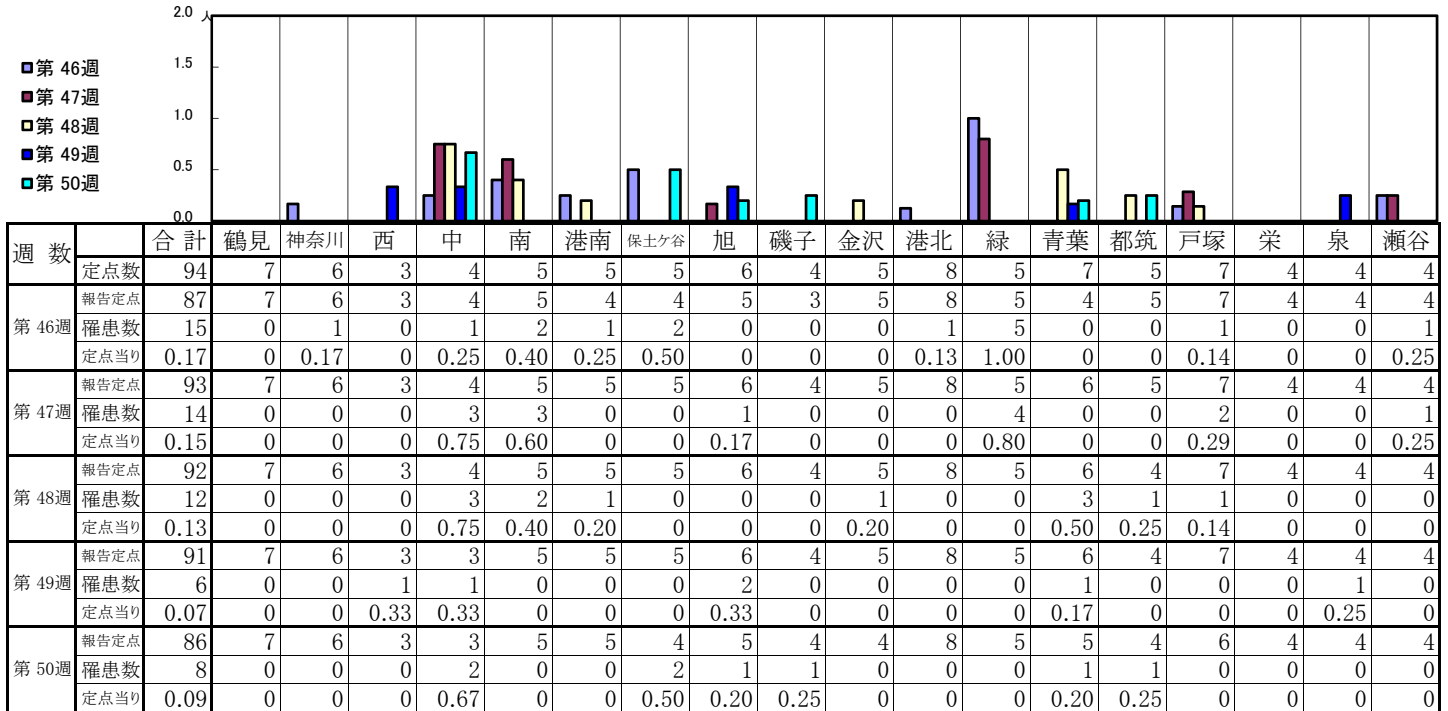
【年齢層別5週分集計】



【定点当りの患者数】

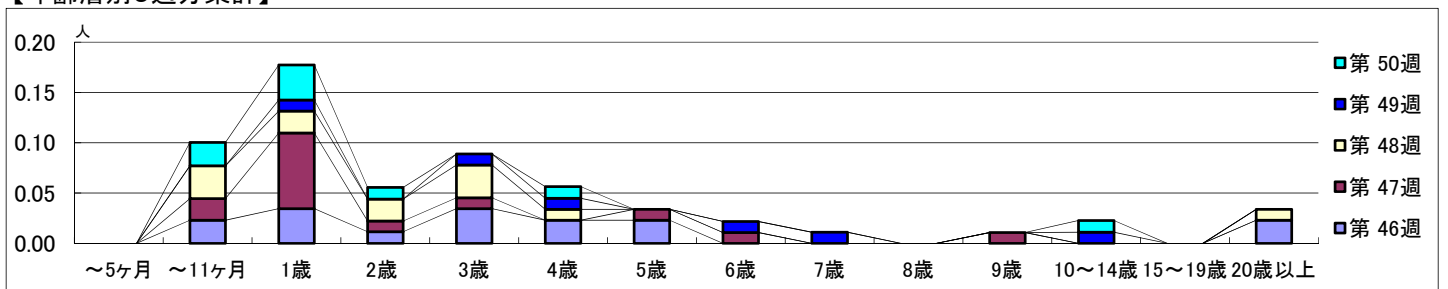


【区別・週別報告定点当り】

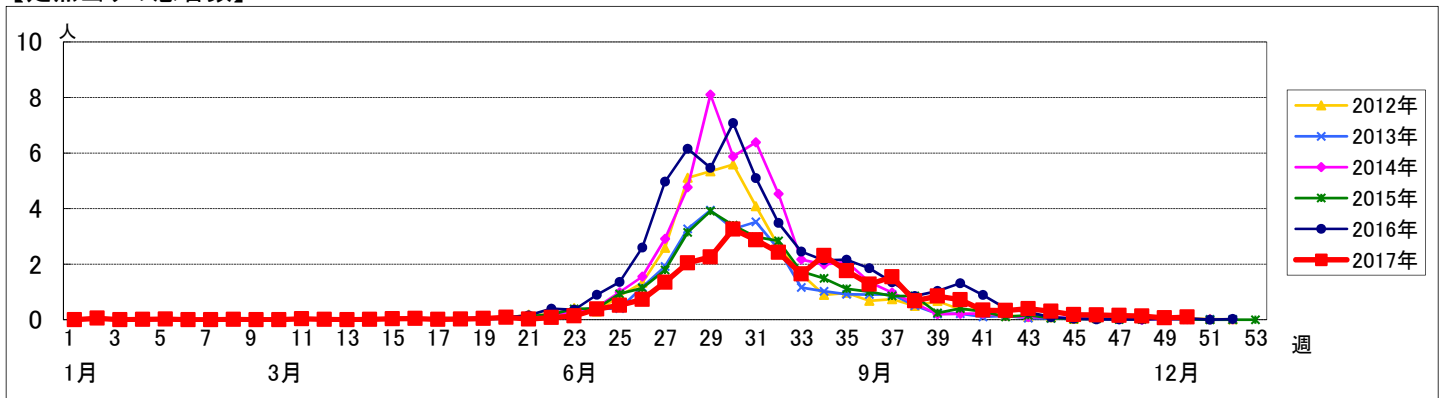


週数		合計	~5ヶ月	~11ヶ月	年齢															
					1歳	2歳	3歳	4歳	5歳	6歳	7歳	8歳	9歳	10~14歳	15~19歳	20歳以上				
第46週	罹患数	15		2	3	1	3	2	2											2
	定点当り	0.17		0.02	0.03	0.01	0.03	0.02	0.02											0.02
第47週	罹患数	14		2	7	1	1		1	1				1						
	定点当り	0.15		0.02	0.08	0.01	0.01		0.01	0.01				0.01						
第48週	罹患数	12		3	2	2	3	1												1
	定点当り	0.13		0.03	0.02	0.02	0.03	0.01												0.01
第49週	罹患数	6			1		1	1		1	1				1					
	定点当り	0.07			0.01		0.01	0.01		0.01	0.01				0.01					
第50週	罹患数	8		2	3	1		1							1					
	定点当り	0.09		0.02	0.03	0.01		0.01							0.01					

【年齢層別5週分集計】



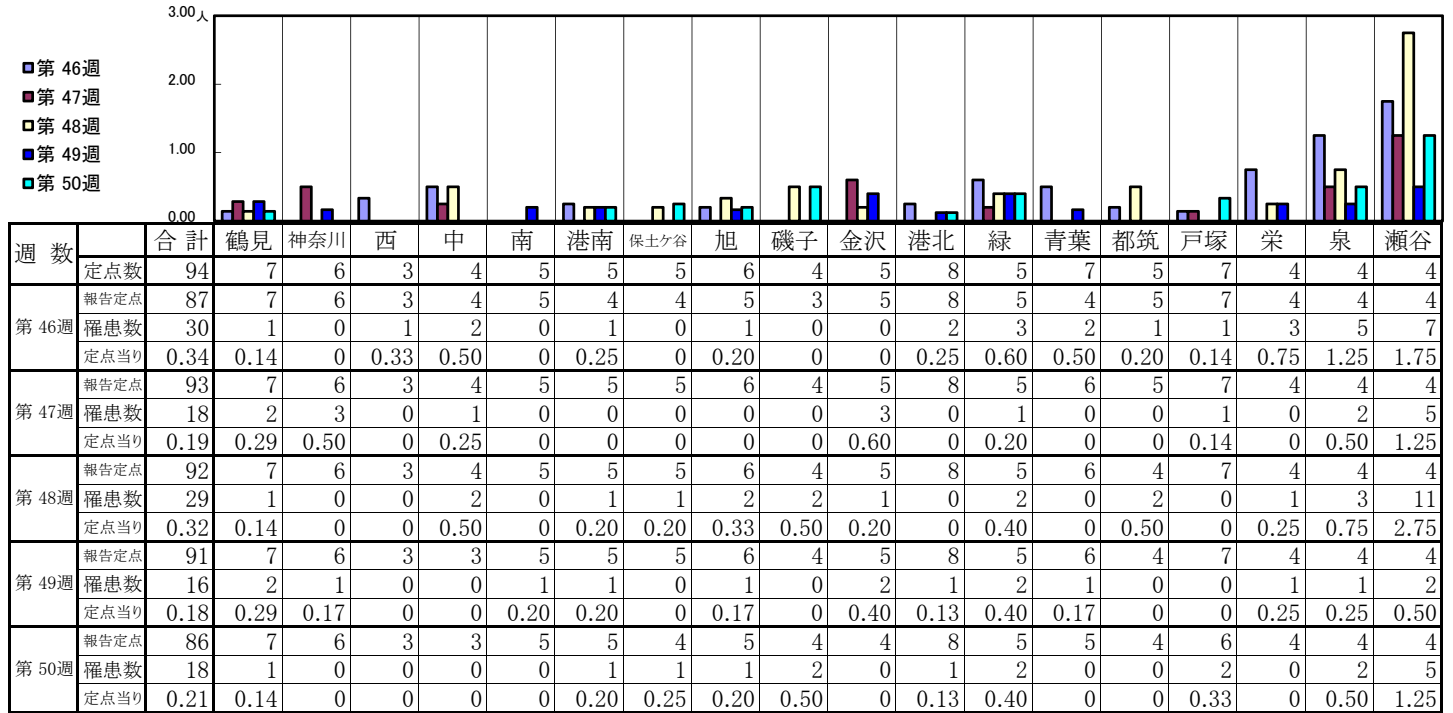
【定点当りの患者数】



# << 流行性耳下腺炎 >>

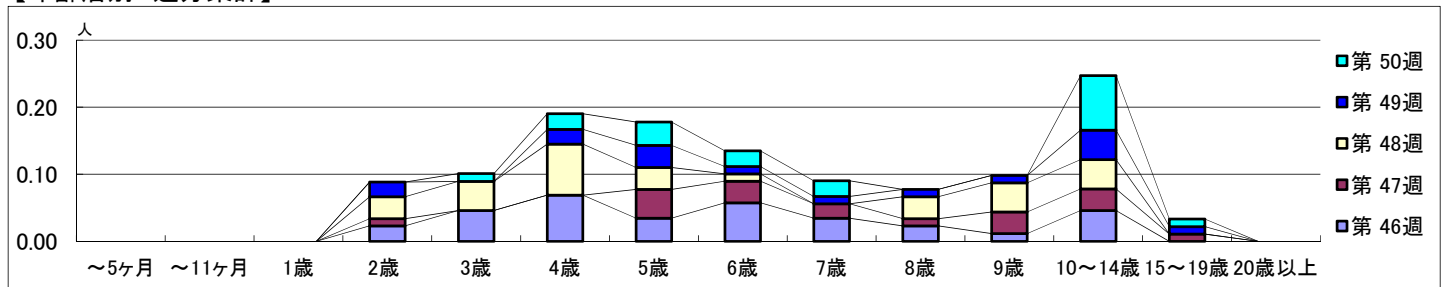
平成 29年11月13日 ~ 12月17日  
[平成 29年 第46週 ~ 第50週]

## 【区別・週別報告定点当り】

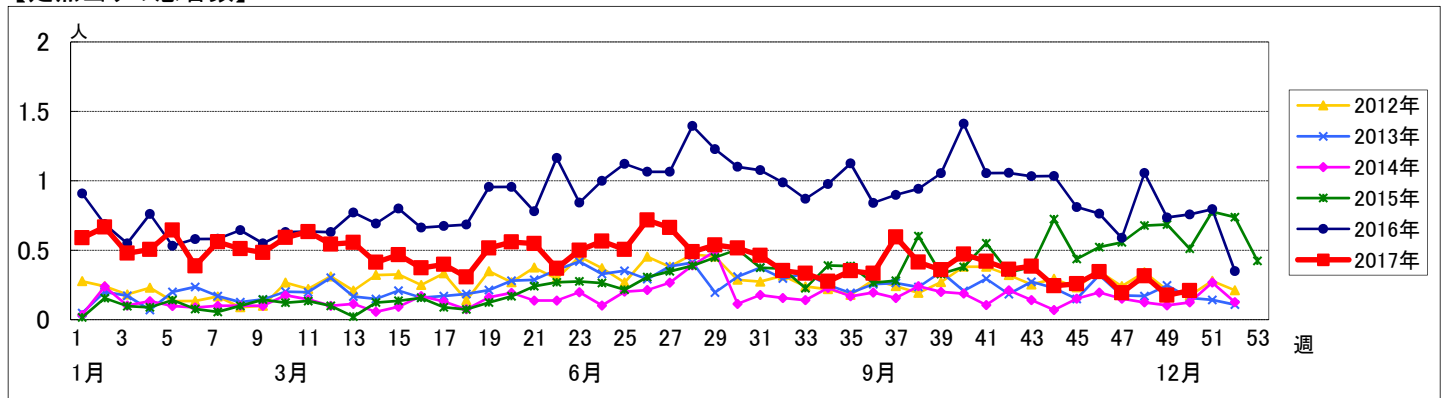


週数	合計	~5ヶ月	~11ヶ月	1歳	2歳	3歳	4歳	5歳	6歳	7歳	8歳	9歳	10~14歳	15~19歳	20歳以上
第46週	30				2	4	6	3	5	3	2	1	4		
第47週	18				1			4	3	2	1	3	3	1	
第48週	29				3	4	7	3	1		3	4	4		
第49週	16				2		2	3	1	1	1	1	4	1	
第50週	18					1	2	3	2	2			7	1	

## 【年齢層別5週分集計】



## 【定点当りの患者数】



# << 急性出血性結膜炎 >>

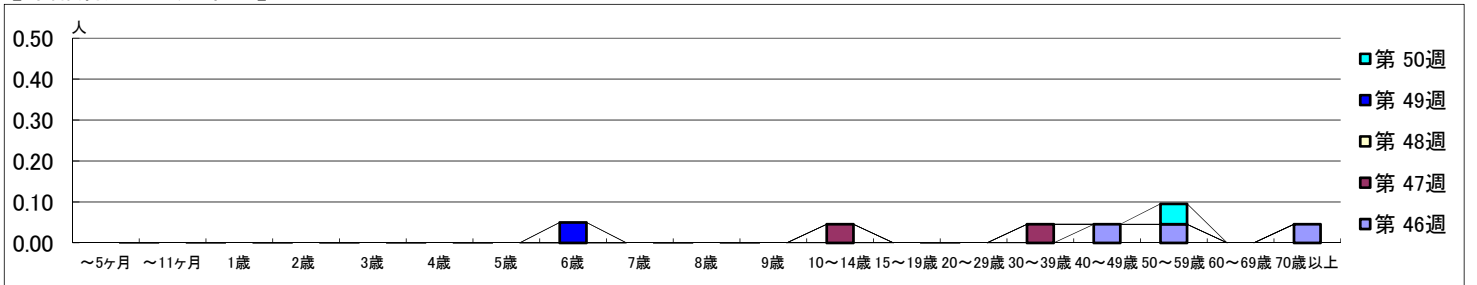
平成 29年11月13日 ~ 12月17日  
[平成 29年 第46週 ~ 第50週]

## 【区別・週別報告定点当り】

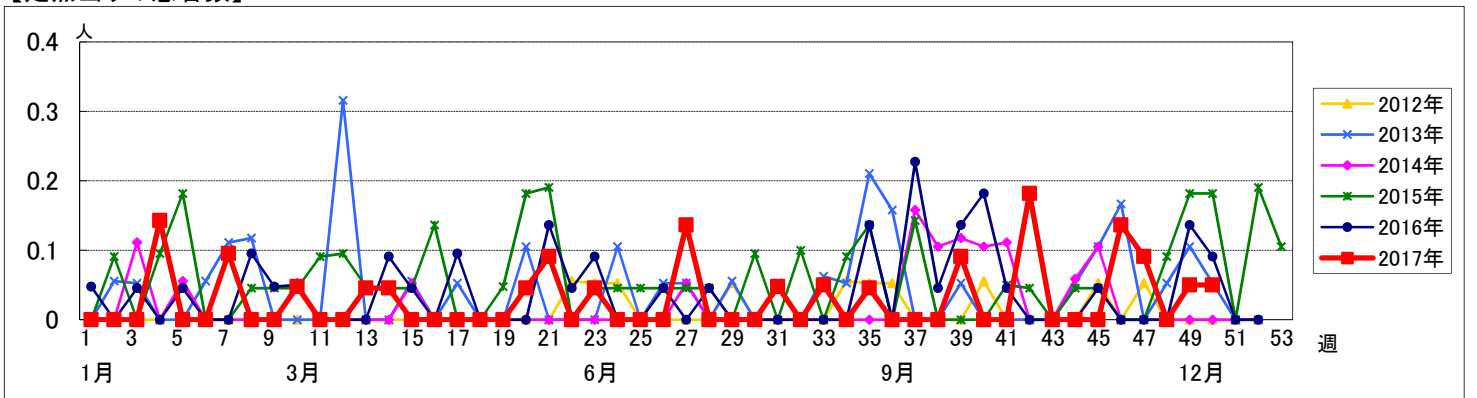
週数		区別																		
		合計	鶴見	神奈川	西	中	南	港南	保土ヶ谷	旭	磯子	金沢	港北	緑	青葉	都筑	戸塚	栄	泉	瀬谷
第46週	定点数	22	2	1	1	1	1	1	1	1	1	1	2	1	2	1	2	1	1	1
	報告定点	22	2	1	1	1	1	1	1	1	1	1	2	1	2	1	2	1	1	1
	罹患数	3	0	0	0	2	0	0	0	0	0	0	0	0	0	0	0	1	0	0
	定点当り	0.14	0	0	0	2.00	0	0	0	0	0	0	0	0	0	0	0	1.00	0	0
第47週	報告定点	22	2	1	1	1	1	1	1	1	1	1	2	1	2	1	2	1	1	1
	罹患数	2	0	0	0	2	0	0	0	0	0	0	0	0	0	0	0	0	0	0
	定点当り	0.09	0	0	0	2.00	0	0	0	0	0	0	0	0	0	0	0	0	0	0
	報告定点	22	2	1	1	1	1	1	1	1	1	1	2	1	2	1	2	1	1	1
第48週	報告定点	22	2	1	1	1	1	1	1	1	1	1	2	1	2	1	2	1	1	1
	罹患数	0	0	0	0	0	0	0	0	0	0	0	0	0	0	0	0	0	0	0
	定点当り	0	0	0	0	0	0	0	0	0	0	0	0	0	0	0	0	0	0	0
	報告定点	20	1	1	1		1	1	1	1	1	1	2	1	2	1	2	1	1	1
第49週	報告定点	20	1	1	1		1	1	1	1	1	1	2	1	2	1	2	1	1	1
	罹患数	1	0	0	0	0	0	0	0	0	0	0	0	0	0	0	0	1	0	0
	定点当り	0.05	0	0	0	0	0	0	0	0	0	0	0	0	0	0	0	1.00	0	0
	報告定点	20	1	1	1		1	1	1	1	1	1	2	1	2	1	2	1	1	1
第50週	報告定点	20	1	1	1		1	1	1	1	1	1	2	1	2	1	2	1	1	1
	罹患数	1	0	0	0	0	0	0	0	0	0	0	0	0	0	0	0	0	0	1
	定点当り	0.05	0	0	0	0	0	0	0	0	0	0	0	0	0	0	0	0	0	1.00

週数		合計	~5ヶ月	~11ヶ月	1歳	2歳	3歳	4歳	5歳	6歳	7歳	8歳	9歳	10~14歳	15~19歳	20~29歳	30~39歳	40~49歳	50~59歳	60~69歳	70歳以上
			第46週	罹患数	3																1
第46週	定点当り	0.14																0.05	0.05		0.05
第47週	罹患数	2												1			1				
第47週	定点当り	0.09												0.05			0.05				
第48週	罹患数	0																			
第48週	定点当り	0																			
第49週	罹患数	1								1											
第49週	定点当り	0.05								0.05											
第50週	罹患数	1																	1		
第50週	定点当り	0.05																	0.05		

## 【年齢層別5週分集計】



## 【定点当りの患者数】



# << 流行性角結膜炎 >>

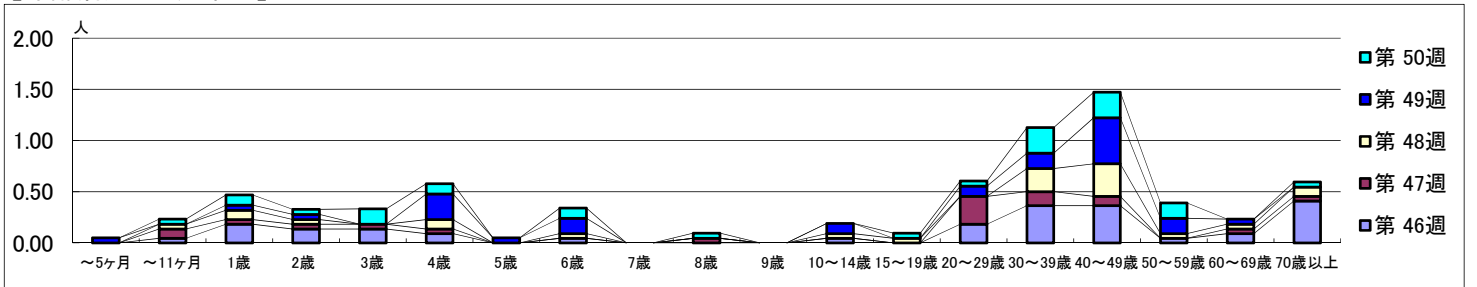
平成 29年11月13日 ~ 12月17日  
[平成 29年 第46週 ~ 第50週]

## 【区別・週別報告定点当り】

週数		合計	鶴見	神奈川	西	中	南	港南	保土ヶ谷	旭	磯子	金沢	港北	緑	青葉	都筑	戸塚	栄	泉	瀬谷
第46週	報告定点	22	2	1	1	1	1	1	1	1	1	1	2	1	2	1	2	1	1	1
	罹患数	47	0	0	7	0	0	0	0	1	0	1	3	0	2	19	10	0	0	4
第47週	報告定点	22	2	1	1	1	1	1	1	1	1	1	2	1	2	1	2	1	1	1
	罹患数	20	2	1	5	0	0	0	0	0	0	0	0	0	0	3	8	0	0	1
第48週	報告定点	22	2	1	1	1	1	1	1	1	1	1	2	1	2	1	2	1	1	1
	罹患数	25	1	0	4	0	0	0	0	0	1	0	2	1	1	15	0	0	0	0
第49週	報告定点	20	1	1	1		1	1	1	1	1	1	2	1	2	1	2	1	1	1
	罹患数	32	0	0	0	0	3	0	2	0	1	0	2	1	1	13	4	0	0	5
第50週	報告定点	20	1	1	1		1	1	1	1	1	1	2	1	2	1	2	1	1	1
	罹患数	28	0	0	0	0	1	0	2	0	0	0	0	0	1	18	4	0	1	1
	定点当り	1.40	0	0	0	0	1.00	0	2.00	0	0	0	0	0	0.50	18.00	2.00	0	1.00	1.00

週数		合計	~5ヶ月	~11ヶ月	1歳	2歳	3歳	4歳	5歳	6歳	7歳	8歳	9歳	10~14歳	15~19歳	20~29歳	30~39歳	40~49歳	50~59歳	60~69歳	70歳以上
第46週	罹患数	47		1	4	3	3	2		1				1		4	8	8	1	2	9
	定点当り	2.14		0.05	0.18	0.14	0.14	0.09		0.05				0.05		0.18	0.36	0.36	0.05	0.09	0.41
第47週	罹患数	20		2	1	1	1					1				6	3	2		1	1
	定点当り	0.91		0.09	0.05	0.05	0.05					0.05				0.27	0.14	0.09		0.05	0.05
第48週	罹患数	25		1	2	1		2		1				1	1		5	7	1	1	2
	定点当り	1.14		0.05	0.09	0.05		0.09		0.05				0.05	0.05		0.23	0.32	0.05	0.05	0.09
第49週	罹患数	32	1		1	1		5	1	3				2		2	3	9	3	1	
	定点当り	1.60	0.05		0.05	0.05		0.25	0.05	0.15				0.10		0.10	0.15	0.45	0.15	0.05	
第50週	罹患数	28		1	2	1	3	2		2		1			1	1	5	5	3		1
	定点当り	1.40		0.05	0.10	0.05	0.15	0.10		0.10		0.05			0.05	0.05	0.25	0.25	0.15		0.05

## 【年齢層別5週分集計】



## 【定点当りの患者数】

