

	インフルエンザ	RSウイルス感染症	咽頭結膜熱	A群溶血性レンサ球菌咽頭炎	感染性胃腸炎	水痘	手足口病	伝染性紅斑	突発性発しん	百日咳	ヘルパンギーナ	流行性耳下腺炎	急性出血性結膜炎	流行性角結膜炎
警報レベル	30		3	8	20	7	5	2		1	6	6	1	8
終息基準値	10		1	4	12	4	2	1		0.1	2	2	0.1	4
注意報レベル	10					4						3		
横浜市	0.16	0.37	0.34	2.17	2.20	0.32	2.99	0.22	0.49	-	0.34	0.43	-	1.16
鶴見	0.13	0.14	0.14	1.43	5.86	0.14	1.14	-	0.29	-	0.29	0.57	-	0.50
神奈川	-	0.17	0.33	3.00	1.83	0.33	3.50	0.83	0.33	-	1.00	-	-	-
西	-	0.33	-	-	0.33	0.33	2.67	-	0.33	-	0.33	-	-	9.00
中	0.60	-	-	0.33	4.67	-	1.00	-	1.33	-	1.67	-
南	-	1.00	0.80	1.00	1.00	0.40	2.60	-	1.00	-	0.20	0.40	-	-
港南	0.29	1.50	1.00	2.75	3.25	0.50	1.00	-	1.25	-	0.25	0.50	-	-
保土ヶ谷	0.17	0.33	-	0.67	0.33	-	1.33	-	-	-	0.33	-
旭	-	0.17	0.67	1.83	1.17	0.17	2.83	-	0.33	-	-	1.17	-	1.00
磯子	-	0.50	0.25	0.50	1.25	0.25	3.25	0.25	-	-	0.25	0.25	-	-
金沢	-	0.20	0.20	1.80	0.80	0.40	8.20	-	0.60	-	0.20	0.20	-	-
港北	0.33	0.50	0.63	2.63	2.63	1.00	1.50	1.25	0.38	-	0.50	0.13	-	-
緑	0.60	1.25	0.50	2.50	2.50	0.25	3.25	0.25	1.50	-	0.75	0.50	-	5.00
青葉	0.20	0.17	-	0.50	0.83	-	2.33	-	0.17	-	-	-	-	1.00
都筑	0.29	0.40	0.20	14.20	1.40	0.60	5.00	-	0.20	-	0.20	-	-	3.00
戸塚	-	-	0.43	0.57	3.29	-	1.14	0.14	0.29	-	-	0.14	-	-
栄	-	0.33	-	1.33	1.00	0.33	4.00	-	-	-	-	1.33	-	-
泉	-	-	0.50	0.25	2.50	0.50	5.00	-	1.00	-	-	1.25	-	1.00
瀬谷	0.57	-	-	1.50	2.50	0.25	6.00	0.25	0.50	-	0.75	1.75	-	1.00

(-: 定点当たり0.00) (…: 未報告)

数字は報告定点当たり患者数です

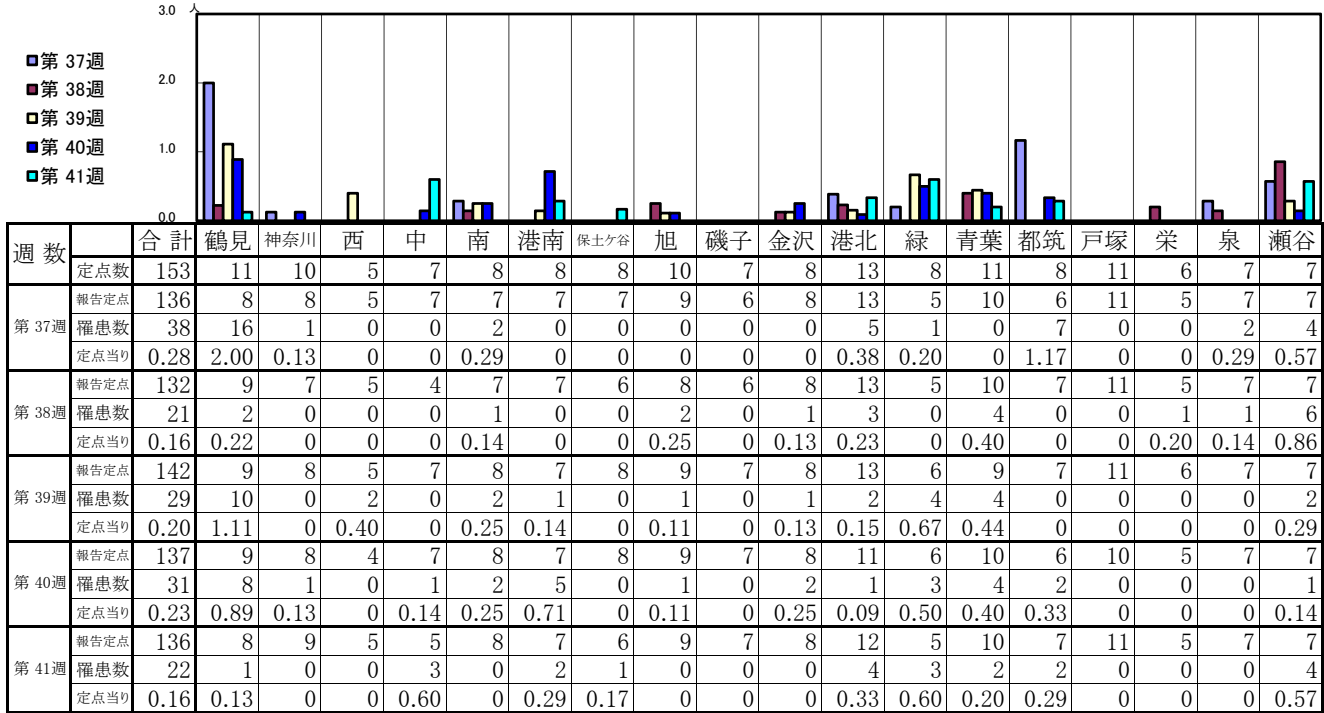
- ◎ 報告定点当たりの値が警報レベル もしくは警報レベル継続中です
- 報告定点当たりの値が注意報レベルに達しています

(この数字は集計時点のもので、翌週以降変動することもあります)

<< インフルエンザ >>

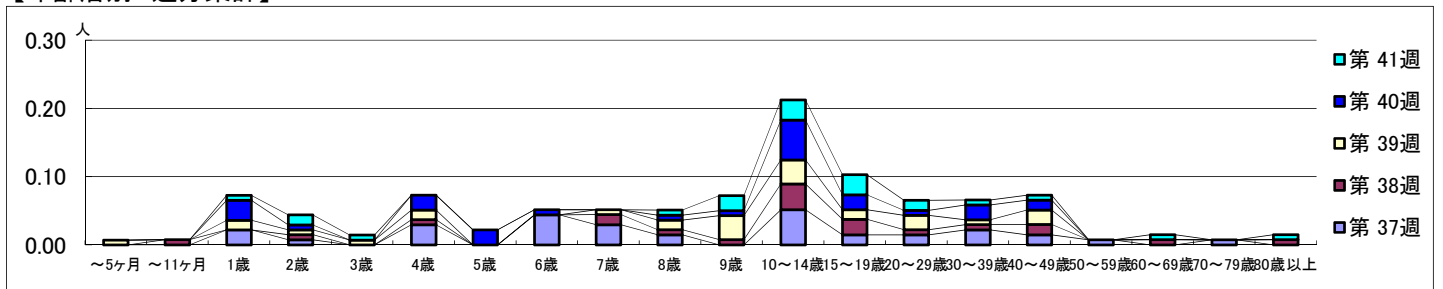
平成 29年 9月11日 ~ 10月15日
[平成 29年 第37週 ~ 第41週]

【区別・週別報告定点当り】

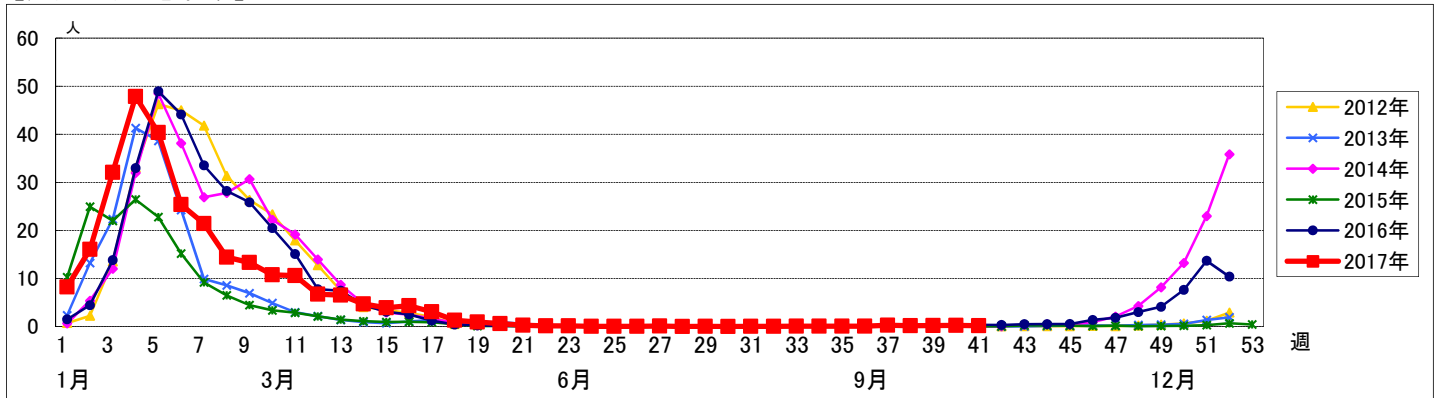


週数	合計	~5ヶ月	~11ヶ月	1歳	2歳	3歳	4歳	5歳	6歳	7歳	8歳	9歳	10~14歳	15~19歳	20~29歳	30~39歳	40~49歳	50~59歳	60~69歳	70~79歳	80歳以上
第37週	38			3	1		4		6	4	2		7	2	2	3	2	1		1	
第38週	21		1		1		1			2	1	1	5	3	1	1	2		1		1
第39週	29	1		2	1	1	2			1	2	5	5	2	3	1	3				
第40週	31	0.01		4	1		3	3	1		1	1	8	3	1	3	2				
第41週	22			1	2	1					1	3	4	4	2	1	1		1		1

【年齢層別5週分集計】



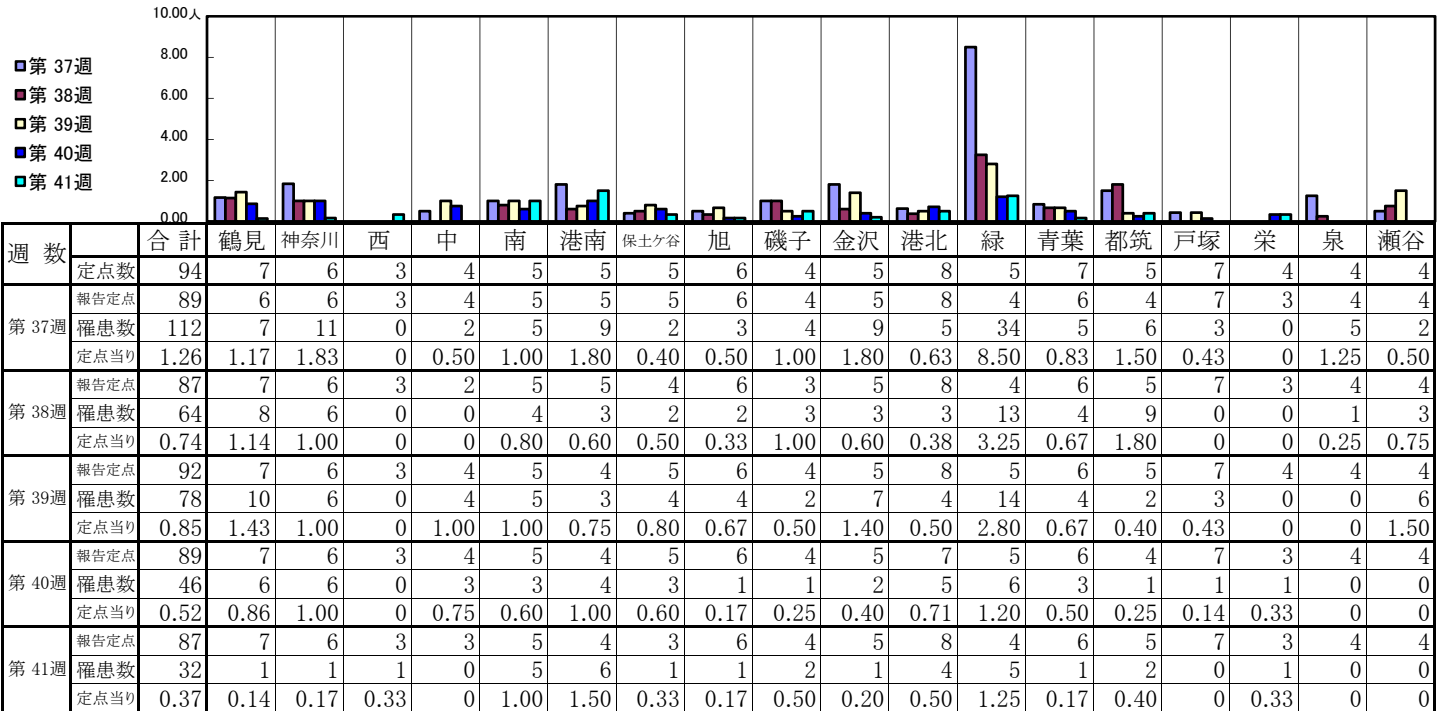
【定点当りの患者数】



<< RSウイルス感染症 >>

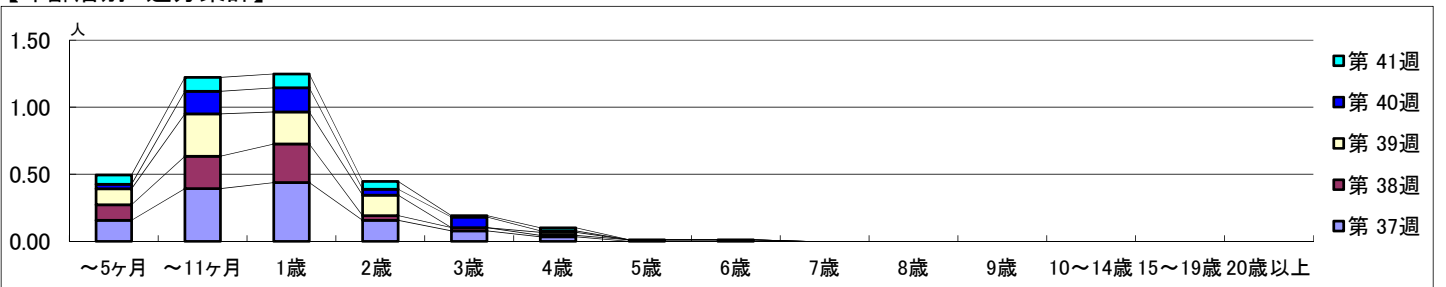
平成 29年 9月11日 ~ 10月15日
[平成 29年 第37週 ~ 第41週]

【区別・週別報告定点当り】

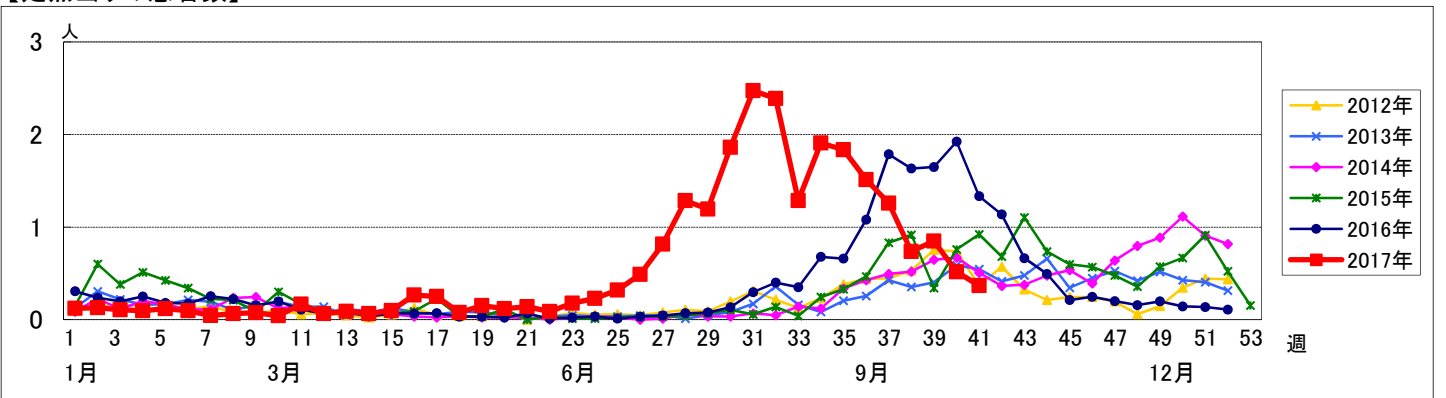


週数	合計	~5ヶ月	~11ヶ月	1歳	2歳	3歳	4歳	5歳	6歳	7歳	8歳	9歳	10~14歳	15~19歳	20歳以上
第37週	罹患数 112	14	35	39	14	7	3								
第37週	定点当り 1.26	0.16	0.39	0.44	0.16	0.08	0.03								
第38週	罹患数 64	10	21	25	3	2	1	1	1						
第38週	定点当り 0.74	0.11	0.24	0.29	0.03	0.02	0.01	0.01	0.01						
第39週	罹患数 78	11	29	22	14		2								
第39週	定点当り 0.85	0.12	0.32	0.24	0.15		0.02								
第40週	罹患数 46	3	15	16	4	7	1								
第40週	定点当り 0.52	0.03	0.17	0.18	0.04	0.08	0.01								
第41週	罹患数 32	6	9	9	5	1	2								
第41週	定点当り 0.37	0.07	0.10	0.10	0.06	0.01	0.02								

【年齢層別5週分集計】



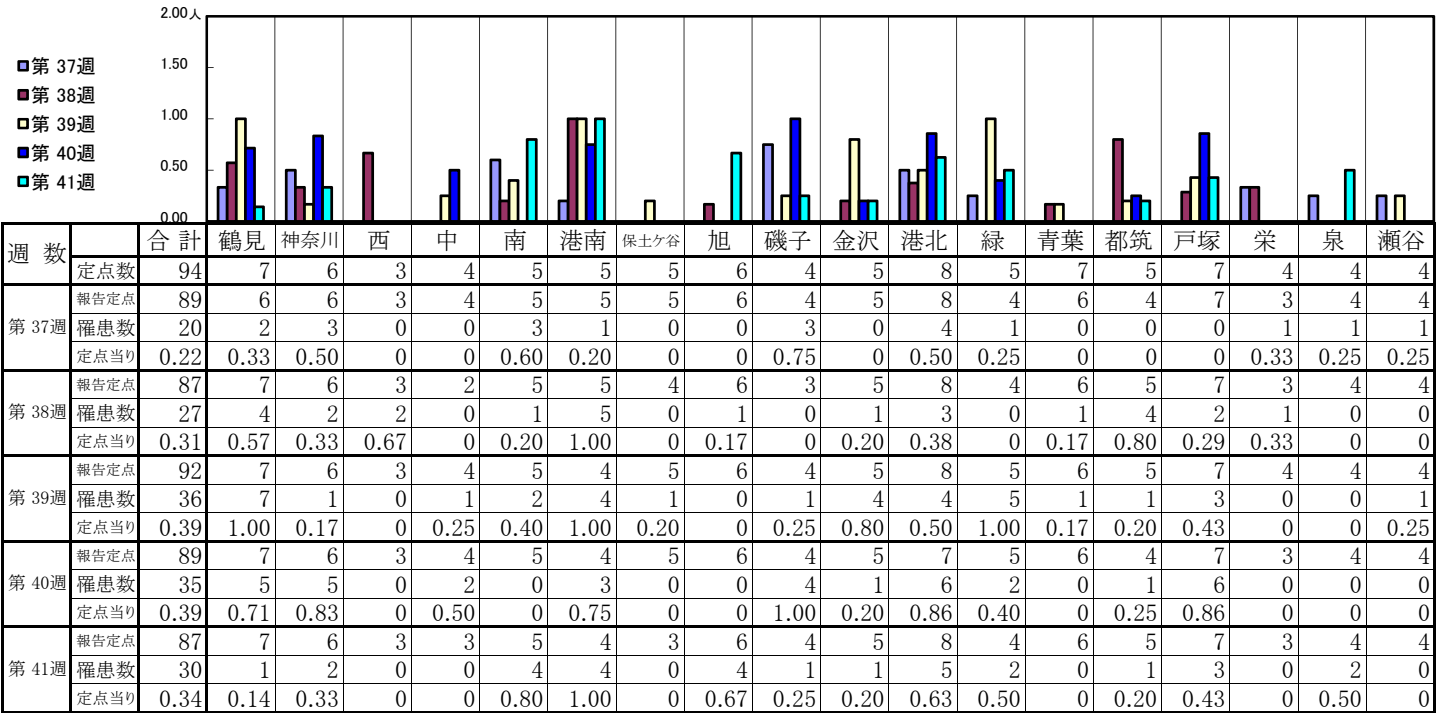
【定点当りの患者数】



<< 咽頭結膜熱 >>

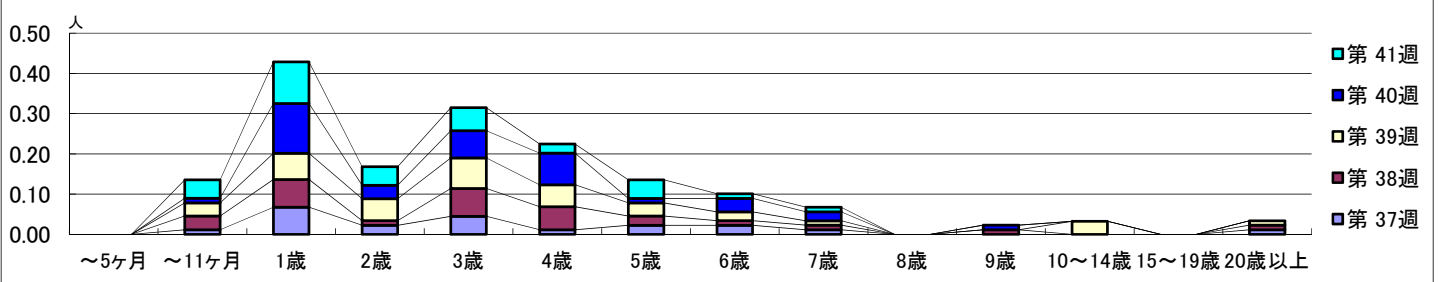
平成 29年 9月11日 ~ 10月15日
[平成 29年 第37週 ~ 第41週]

【区別・週別報告定点当り】

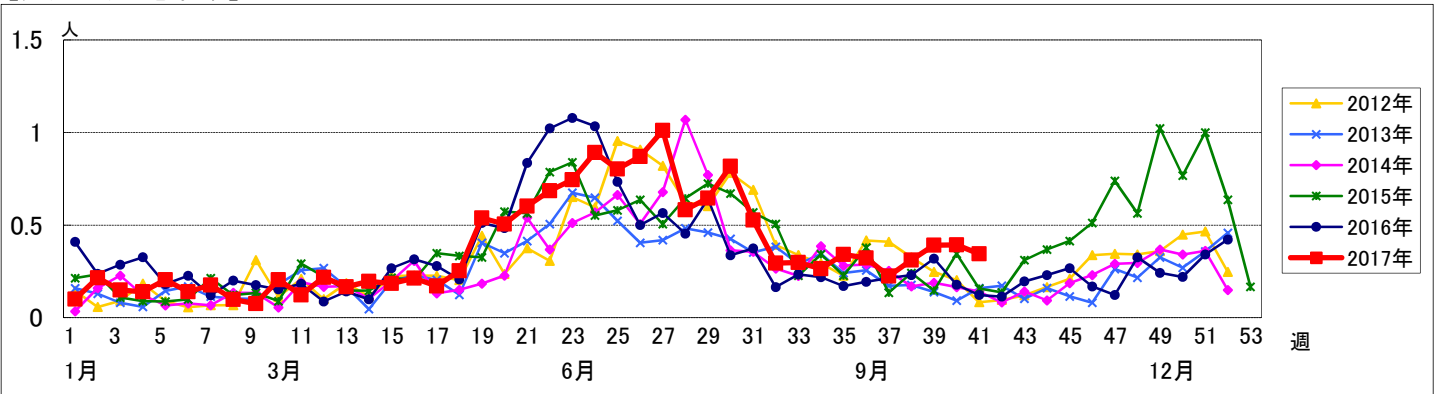


週 数		合計	年齢層別													
			~5ヶ月	~11ヶ月	1歳	2歳	3歳	4歳	5歳	6歳	7歳	8歳	9歳	10~14歳	15~19歳	20歳以上
第 37週	罹患数	20		1	6	2	4	1	2	2	1					1
	定点当り	0.22		0.01	0.07	0.02	0.04	0.01	0.02	0.02	0.01					0.01
第 38週	罹患数	27		3	6	1	6	5	2	1	1		1		1	
	定点当り	0.31		0.03	0.07	0.01	0.07	0.06	0.02	0.01	0.01		0.01		0.01	
第 39週	罹患数	36		3	6	5	7	5	3	2	1		3		1	
	定点当り	0.39		0.03	0.07	0.05	0.08	0.05	0.03	0.02	0.01		0.03		0.01	
第 40週	罹患数	35		1	11	3	6	7	1	3	2		1			
	定点当り	0.39		0.01	0.12	0.03	0.07	0.08	0.01	0.03	0.02		0.01			
第 41週	罹患数	30		4	9	4	5	2	4	1	1					
	定点当り	0.34		0.05	0.10	0.05	0.06	0.02	0.05	0.01	0.01					

【年齢層別5週分集計】



【定点当りの患者数】



<< A群溶血性レンサ球菌咽頭炎 >>

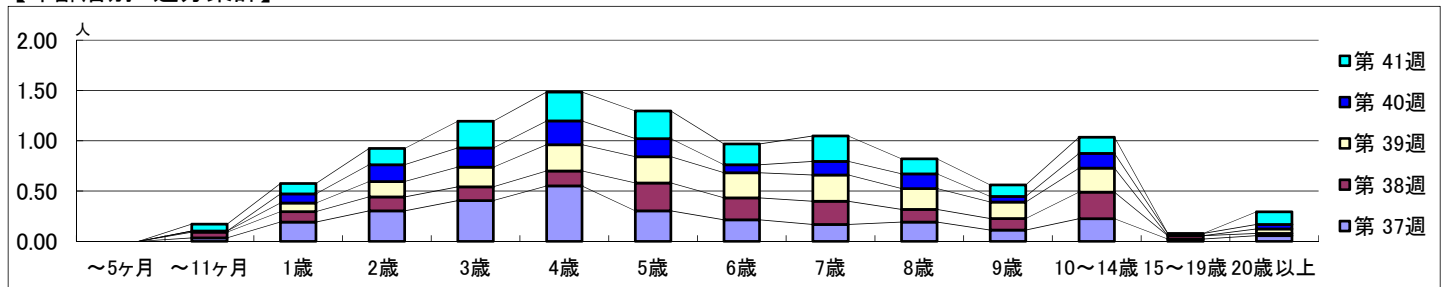
平成 29年 9月11日 ~ 10月15日
[平成 29年 第37週 ~ 第41週]

【区別・週別報告定点当り】

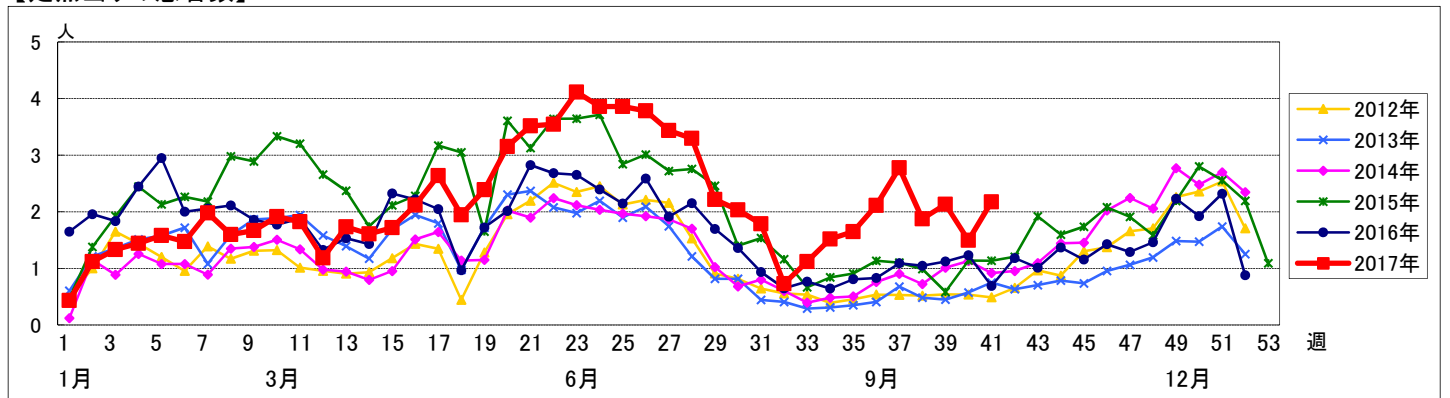
週数		合計	鶴見	神奈川	西	中	南	港南	保土ヶ谷	旭	磯子	金沢	港北	緑	青葉	都筑	戸塚	栄	泉	瀬谷
第37週	定点数	94	7	6	3	4	5	5	5	6	4	5	8	5	7	5	7	4	4	4
	報告定点	89	6	6	3	4	5	5	5	6	4	5	8	4	6	4	7	3	4	4
	罹患数	247	9	4	2	4	2	6	6	2	13	4	17	10	4	140	3	3	5	13
	定点当り	2.78	1.50	0.67	0.67	1.00	0.40	1.20	1.20	0.33	3.25	0.80	2.13	2.50	0.67	35.00	0.43	1.00	1.25	3.25
第38週	報告定点	87	7	6	3	2	5	5	4	6	3	5	8	4	6	5	7	3	4	4
	罹患数	163	8	1	1	2	5	2	2	0	7	2	13	7	3	96	1	4	3	6
	定点当り	1.87	1.14	0.17	0.33	1.00	1.00	0.40	0.50	0	2.33	0.40	1.63	1.75	0.50	19.20	0.14	1.33	0.75	1.50
	報告定点	92	7	6	3	4	5	4	5	6	4	5	8	5	6	5	7	4	4	4
第39週	報告定点	92	7	6	3	4	5	4	5	6	4	5	8	5	6	5	7	4	4	4
	罹患数	196	7	8	1	1	2	14	3	1	9	5	11	11	6	99	2	0	4	12
	定点当り	2.13	1.00	1.33	0.33	0.25	0.40	3.50	0.60	0.17	2.25	1.00	1.38	2.20	1.00	19.80	0.29	0	1.00	3.00
	報告定点	89	7	6	3	4	5	4	5	6	4	5	7	5	6	4	7	3	4	4
第40週	報告定点	89	7	6	3	4	5	4	5	6	4	5	7	5	6	4	7	3	4	4
	罹患数	133	7	1	0	1	8	3	5	3	6	3	19	5	8	51	2	3	3	5
	定点当り	1.49	1.00	0.17	0	0.25	1.60	0.75	1.00	0.50	1.50	0.60	2.71	1.00	1.33	12.75	0.29	1.00	0.75	1.25
	報告定点	87	7	6	3	3	5	4	3	6	4	5	8	4	6	5	7	3	4	4
第41週	報告定点	87	7	6	3	3	5	4	3	6	4	5	8	4	6	5	7	3	4	4
	罹患数	189	10	18	0	1	5	11	2	11	2	9	21	10	3	71	4	4	1	6
	定点当り	2.17	1.43	3.00	0	0.33	1.00	2.75	0.67	1.83	0.50	1.80	2.63	2.50	0.50	14.20	0.57	1.33	0.25	1.50

週数		合計	~5ヶ月	~11ヶ月	1歳	2歳	3歳	4歳	5歳	6歳	7歳	8歳	9歳	10~14歳	15~19歳	20歳以上
第37週	罹患数	247		3	17	27	36	49	27	19	15	17	10	20	2	5
	定点当り	2.78		0.03	0.19	0.30	0.40	0.55	0.30	0.21	0.17	0.19	0.11	0.22	0.02	0.06
第38週	罹患数	163		5	9	12	12	13	24	19	20	11	10	23	3	2
	定点当り	1.87		0.06	0.10	0.14	0.14	0.15	0.28	0.22	0.23	0.13	0.11	0.26	0.03	0.02
第39週	罹患数	196		1	8	14	18	24	24	23	24	19	15	22		4
	定点当り	2.13		0.01	0.09	0.15	0.20	0.26	0.26	0.25	0.26	0.21	0.16	0.24		0.04
第40週	罹患数	133			8	15	17	21	16	7	12	13	5	13	2	4
	定点当り	1.49			0.09	0.17	0.19	0.24	0.18	0.08	0.13	0.15	0.06	0.15	0.02	0.04
第41週	罹患数	189		6	9	14	23	25	24	18	22	13	10	14		11
	定点当り	2.17		0.07	0.10	0.16	0.26	0.29	0.28	0.21	0.25	0.15	0.11	0.16		0.13

【年齢層別5週分集計】



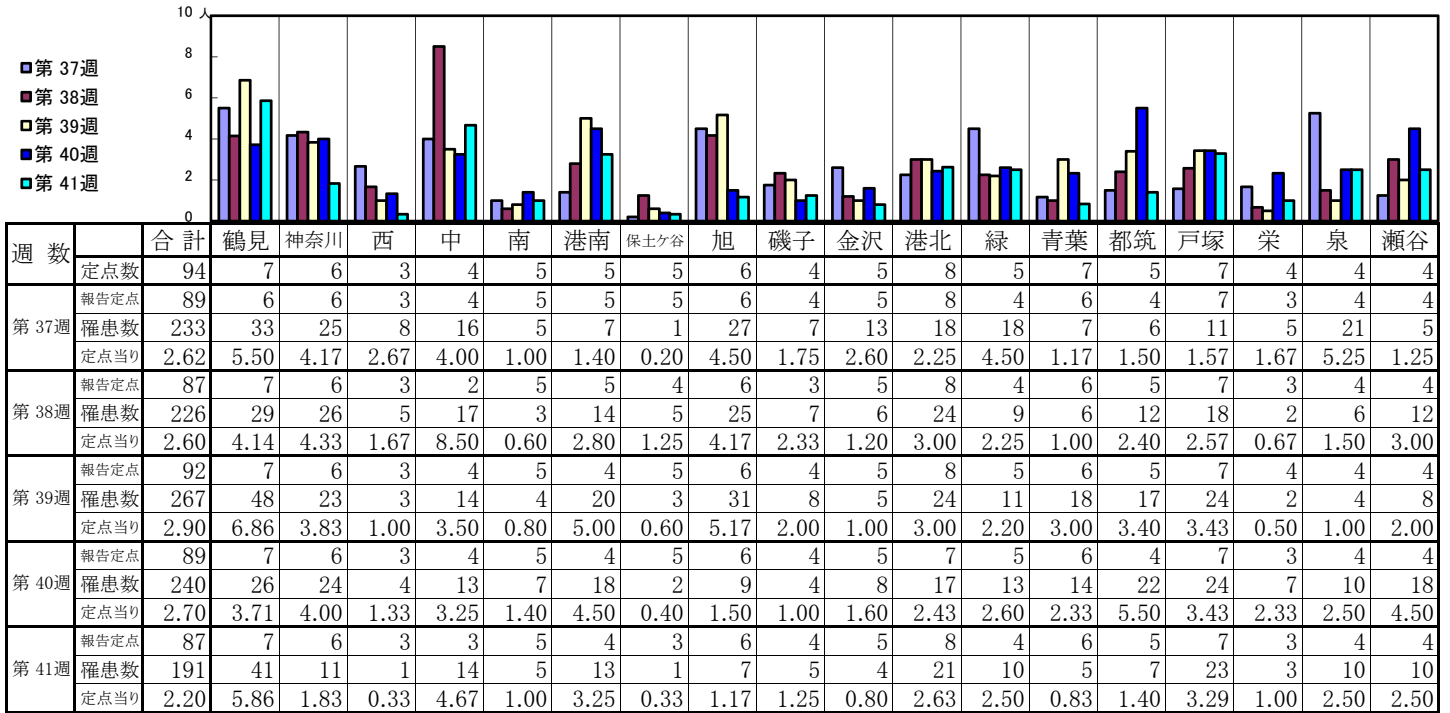
【定点当りの患者数】



<< 感染性胃腸炎 >>

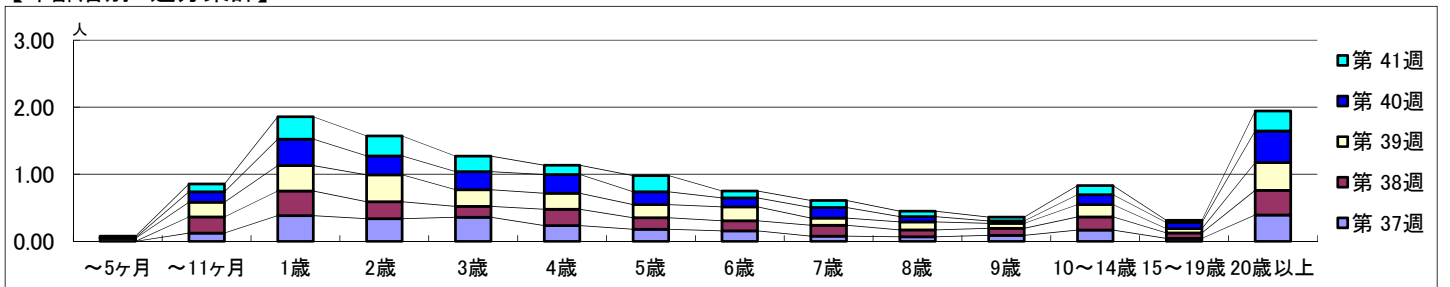
平成 29年 9月11日 ~ 10月15日
[平成 29年 第37週 ~ 第41週]

【区別・週別報告定点当り】

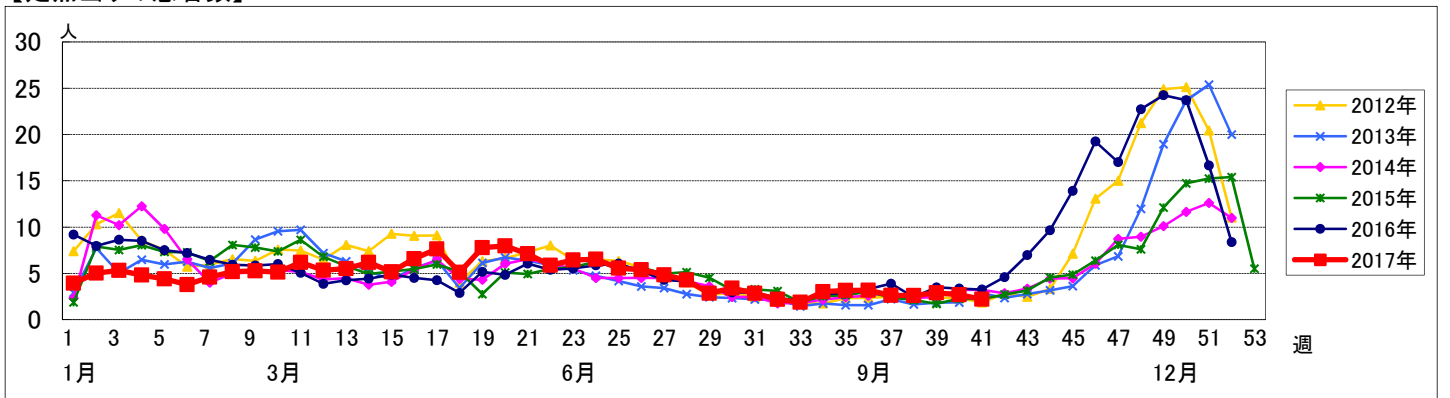


週 数		合計	年齢層別													
			~5ヶ月	~11ヶ月	1歳	2歳	3歳	4歳	5歳	6歳	7歳	8歳	9歳	10~14歳	15~19歳	20歳以上
第 37週	罹患数	233		11	34	30	32	21	16	14	7	6	8	15	4	35
	定点当り	2.62		0.12	0.38	0.34	0.36	0.24	0.18	0.16	0.08	0.07	0.09	0.17	0.04	0.39
第 38週	罹患数	226		21	32	22	14	21	15	13	14	9	9	17	7	32
	定点当り	2.60		0.24	0.37	0.25	0.16	0.24	0.17	0.15	0.16	0.10	0.10	0.20	0.08	0.37
第 39週	罹患数	267	4	20	35	37	23	22	18	19	10	11	7	17	6	38
	定点当り	2.90	0.04	0.22	0.38	0.40	0.25	0.24	0.20	0.21	0.11	0.12	0.08	0.18	0.07	0.41
第 40週	罹患数	240	1	14	35	25	24	25	17	12	14	7	3	13	8	42
	定点当り	2.70	0.01	0.16	0.39	0.28	0.27	0.28	0.19	0.13	0.16	0.08	0.03	0.15	0.09	0.47
第 41週	罹患数	191	2	10	29	26	20	12	21	9	9	7	5	12	3	26
	定点当り	2.20	0.02	0.11	0.33	0.30	0.23	0.14	0.24	0.10	0.10	0.08	0.06	0.14	0.03	0.30

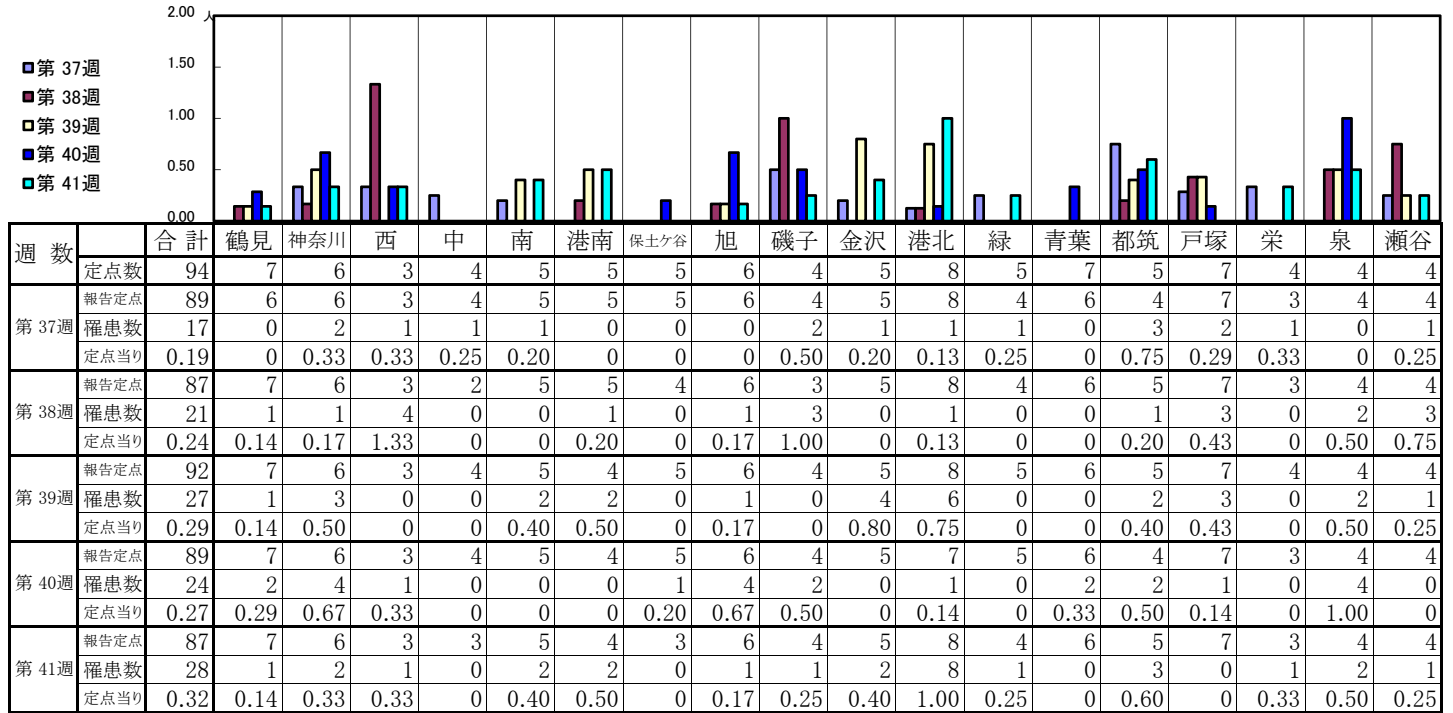
【年齢層別5週分集計】



【定点当りの患者数】

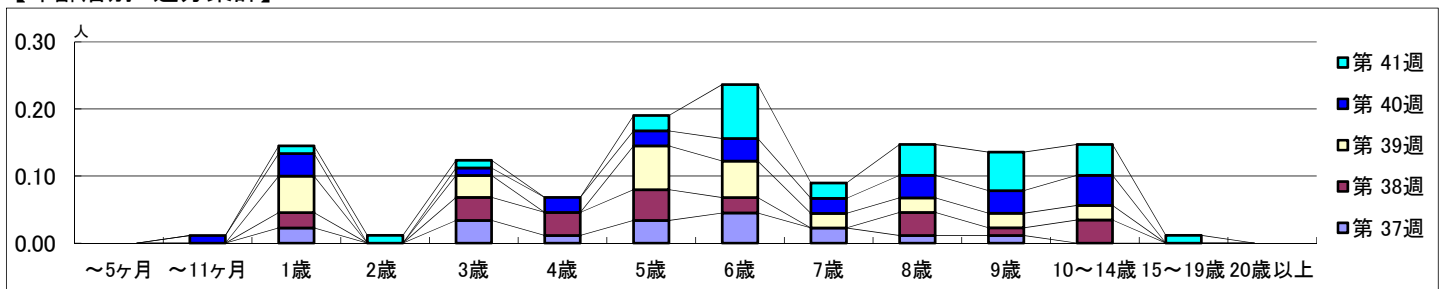


【区別・週別報告定点当り】

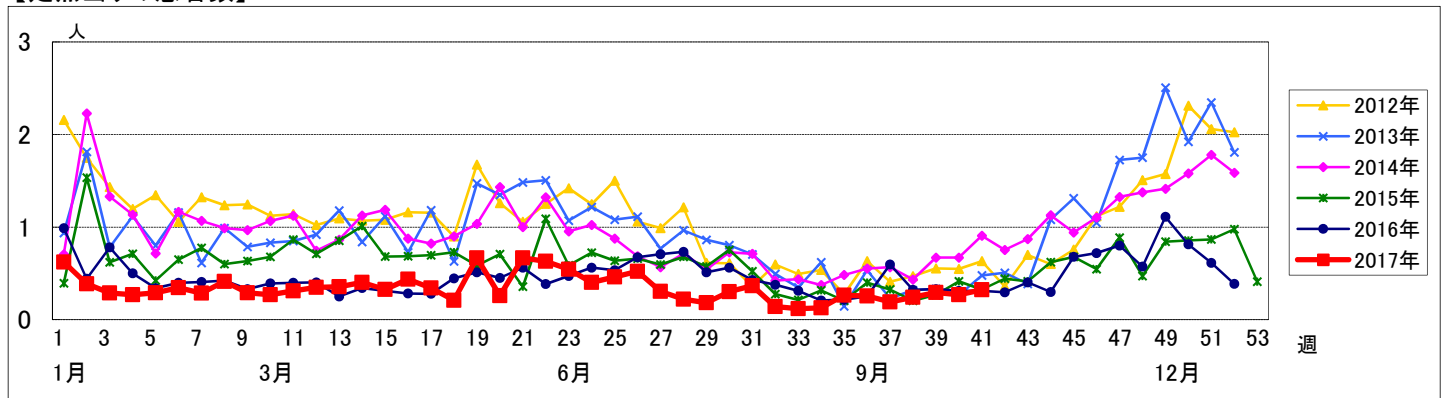


週数	合計	~5ヶ月	~11ヶ月	1歳	2歳	3歳	4歳	5歳	6歳	7歳	8歳	9歳	10~14歳	15~19歳	20歳以上
第37週	罹患数 17 定点当り 0.19			2		3	1	3	4	2	1	1			
第38週	罹患数 21 定点当り 0.24			2		3	3	4	2		3	1	3		
第39週	罹患数 27 定点当り 0.29			5		3		6	5	2	2	2	2		
第40週	罹患数 24 定点当り 0.27		1	3		1	2	2	3	2	3	3	4		
第41週	罹患数 28 定点当り 0.32			1	1	1		2	7	2	4	5	4	1	

【年齢層別5週分集計】



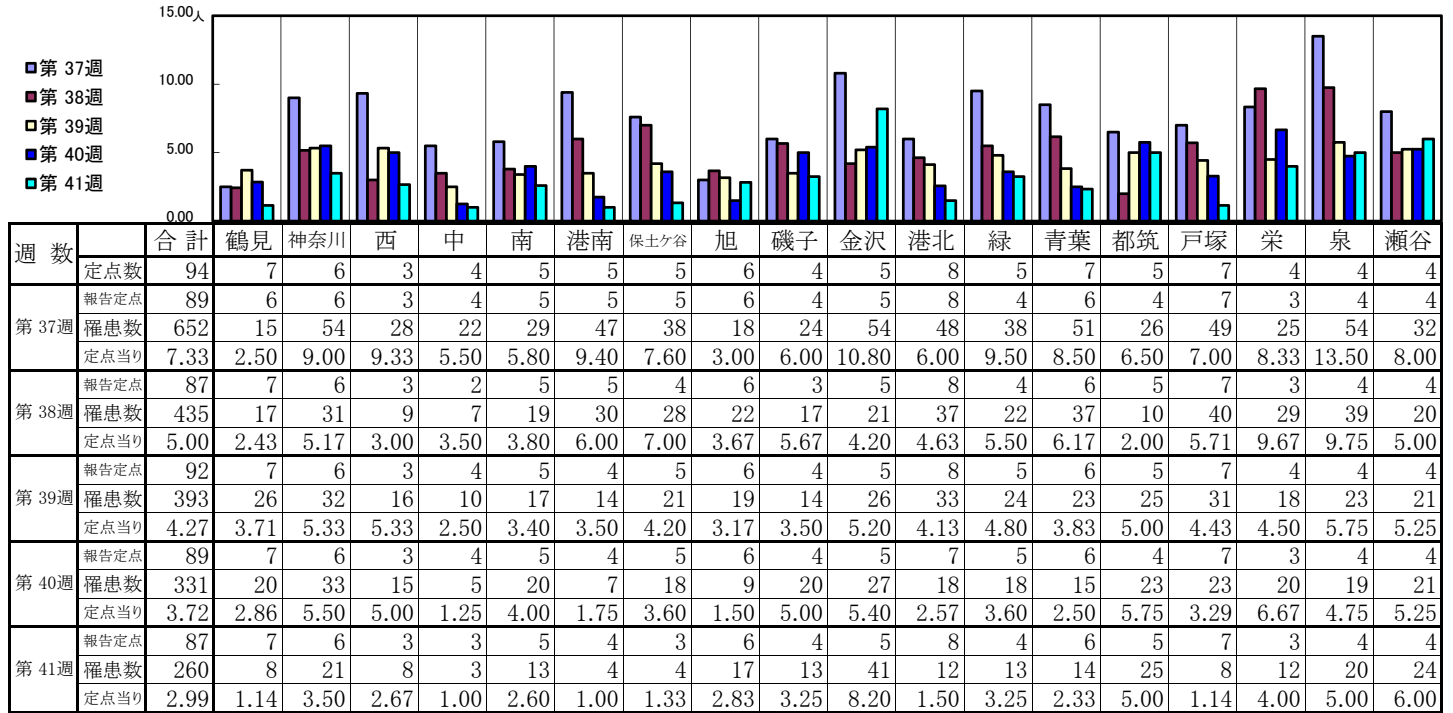
【定点当りの患者数】



<< 手足口病 >>

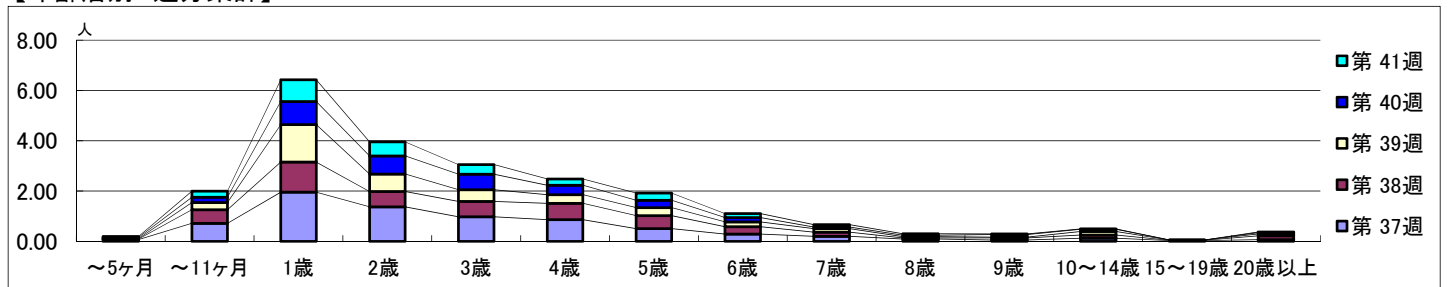
平成 29年 9月11日 ~ 10月15日
[平成 29年 第37週 ~ 第41週]

【区別・週別報告定点当り】

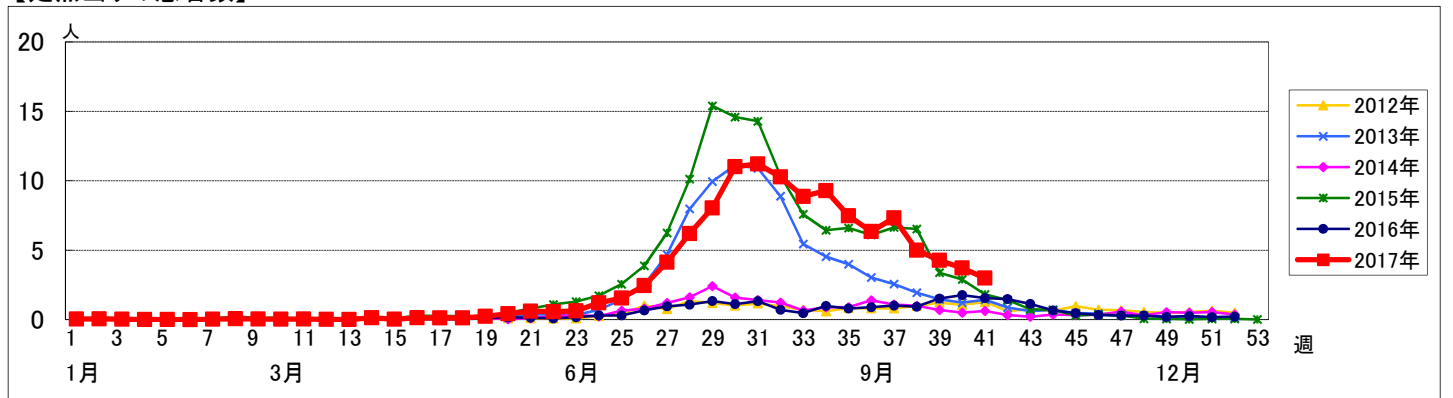


週 数		合計	年齢層別													
			~5ヶ月	~11ヶ月	1歳	2歳	3歳	4歳	5歳	6歳	7歳	8歳	9歳	10~14歳	15~19歳	20歳以上
第 37週	罹患数	652	6	64	174	122	87	77	45	26	18	8	5	11	3	6
	定点当り	7.33	0.07	0.72	1.96	1.37	0.98	0.87	0.51	0.29	0.20	0.09	0.06	0.12	0.03	0.07
第 38週	罹患数	435	2	47	104	53	53	56	45	25	14	4	7	11	1	13
	定点当り	5.00	0.02	0.54	1.20	0.61	0.61	0.64	0.52	0.29	0.16	0.05	0.08	0.13	0.01	0.15
第 39週	罹患数	393	2	26	137	64	43	32	29	18	13	5	3	13	1	7
	定点当り	4.27	0.02	0.28	1.49	0.70	0.47	0.35	0.32	0.20	0.14	0.05	0.03	0.14	0.01	0.08
第 40週	罹患数	331	4	19	82	64	55	33	26	15	6	5	9	8		5
	定点当り	3.72	0.04	0.21	0.92	0.72	0.62	0.37	0.29	0.17	0.07	0.06	0.10	0.09		0.06
第 41週	罹患数	260	3	21	75	49	33	22	25	14	8	5	2	1		2
	定点当り	2.99	0.03	0.24	0.86	0.56	0.38	0.25	0.29	0.16	0.09	0.06	0.02	0.01		0.02

【年齢層別5週分集計】



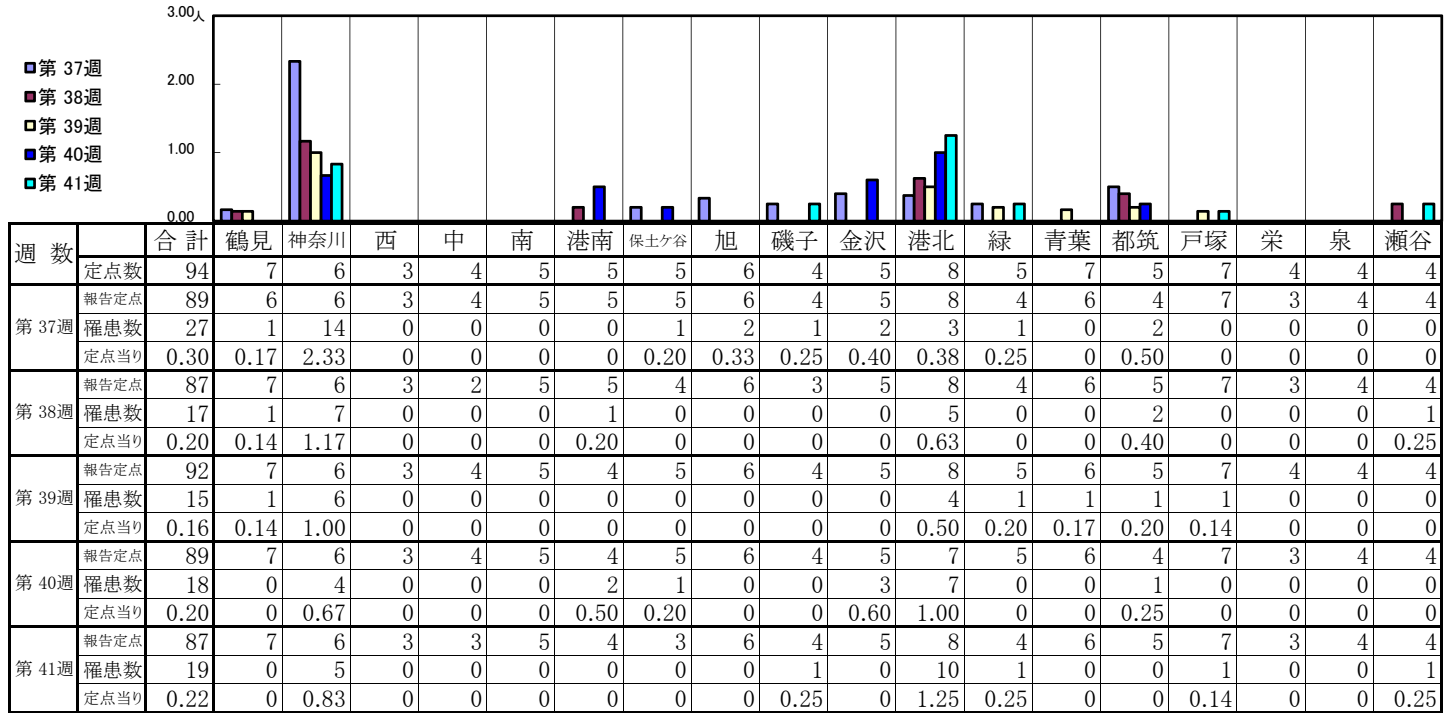
【定点当りの患者数】



<< 伝染性紅斑 >>

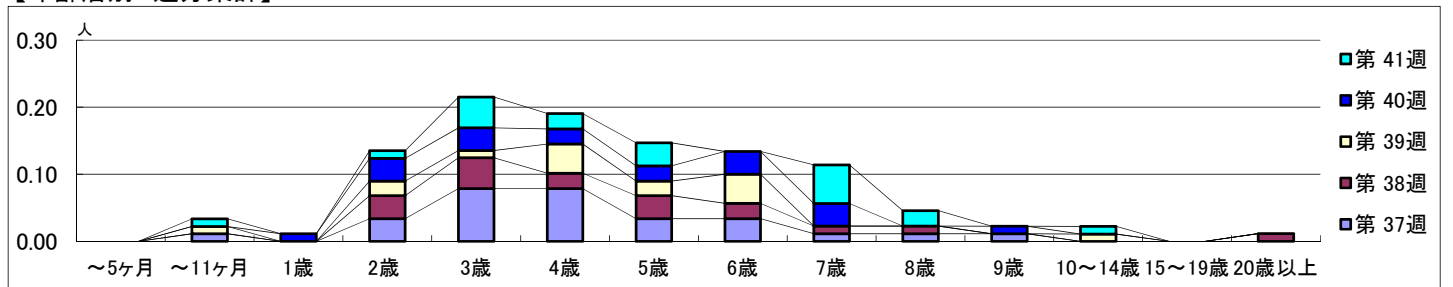
平成 29年 9月11日 ~ 10月15日
[平成 29年 第37週 ~ 第41週]

【区別・週別報告定点当り】

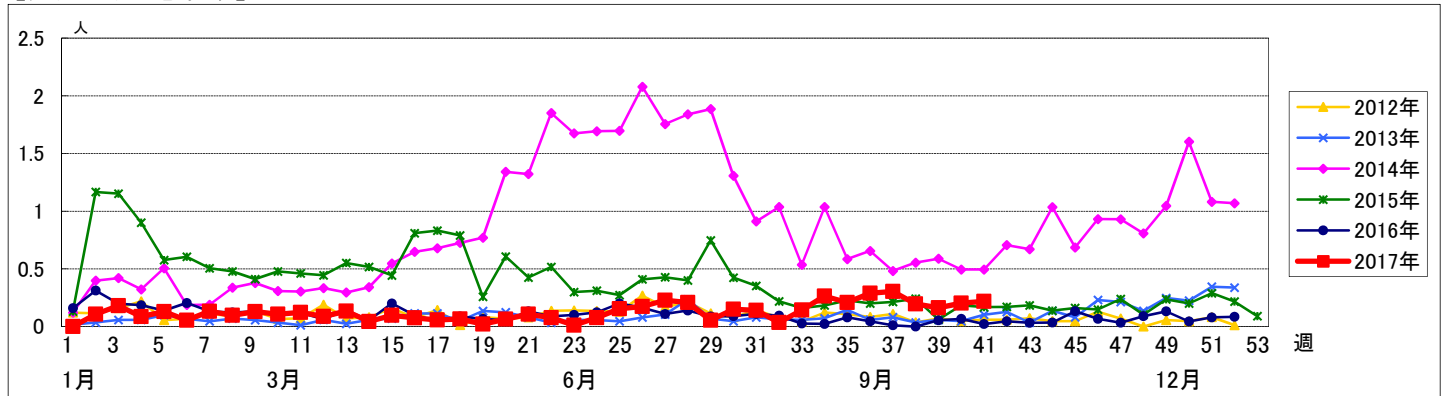


週数	合計	~5ヶ月	~11ヶ月	1歳	2歳	3歳	4歳	5歳	6歳	7歳	8歳	9歳	10~14歳	15~19歳	20歳以上
第37週	罹患数 27 定点当り 0.30		1 0.01		3 0.03	7 0.08	7 0.08	3 0.03	3 0.03	1 0.01	1 0.01	1 0.01			
第38週	罹患数 17 定点当り 0.20				3 0.03	4 0.05	2 0.02	3 0.03	2 0.02	1 0.01	1 0.01				1 0.01
第39週	罹患数 15 定点当り 0.16		1 0.01		2 0.02	1 0.01	4 0.04	2 0.02	4 0.04				1 0.01		
第40週	罹患数 18 定点当り 0.20			1 0.01	3 0.03	3 0.03	2 0.02	2 0.02	3 0.03	3 0.03		1 0.01			
第41週	罹患数 19 定点当り 0.22		1 0.01		1 0.01	4 0.05	2 0.02	3 0.03		5 0.06	2 0.02		1 0.01		

【年齢層別5週分集計】



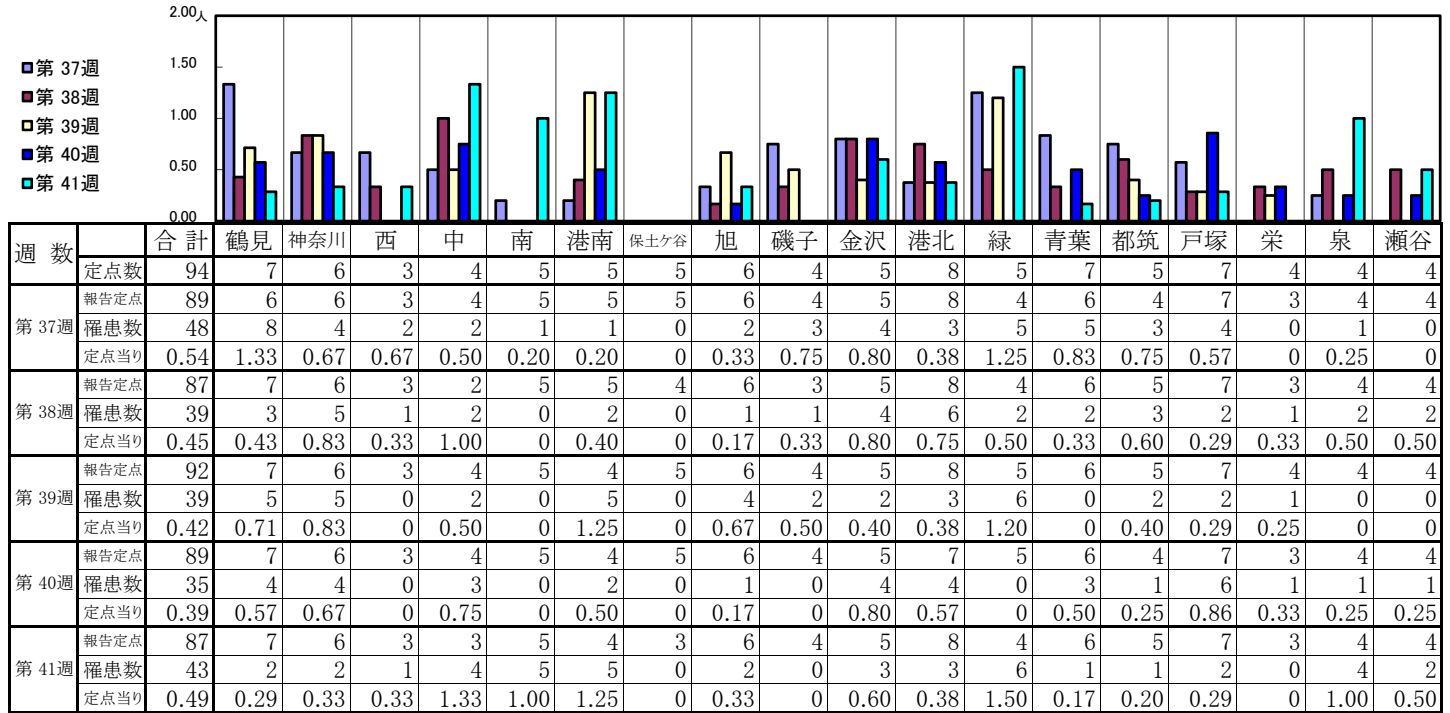
【定点当りの患者数】



<< 突発性発しん >>

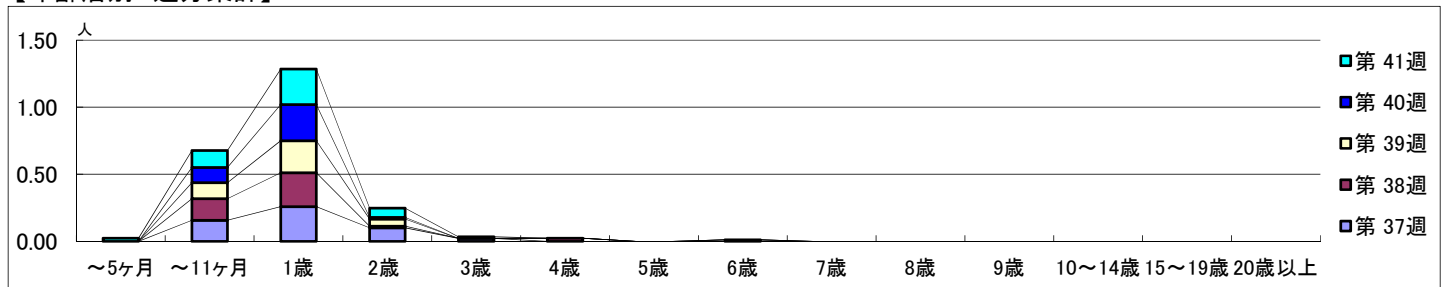
平成 29年 9月11日 ~ 10月15日
[平成 29年 第37週 ~ 第41週]

【区別・週別報告定点当り】

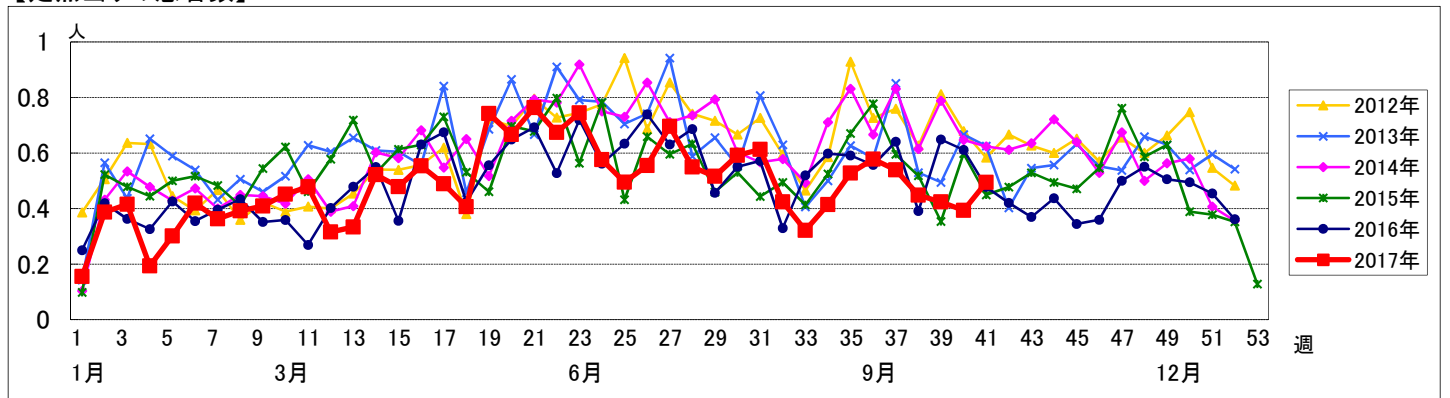


週 数		合計	年齢層別														
			~5ヶ月	~11ヶ月	1歳	2歳	3歳	4歳	5歳	6歳	7歳	8歳	9歳	10~14歳	15~19歳	20歳以上	
第 37週	罹患数	48		14	23	9	2										
	定点当り	0.54		0.16	0.26	0.10	0.02										
第 38週	罹患数	39		14	22	1		2									
	定点当り	0.45		0.16	0.25	0.01		0.02									
第 39週	罹患数	39		11	22	5			1								
	定点当り	0.42		0.12	0.24	0.05			0.01								
第 40週	罹患数	35		10	24	1											
	定点当り	0.39		0.11	0.27	0.01											
第 41週	罹患数	43	2	11	23	6	1										
	定点当り	0.49	0.02	0.13	0.26	0.07	0.01										

【年齢層別5週分集計】



【定点当りの患者数】

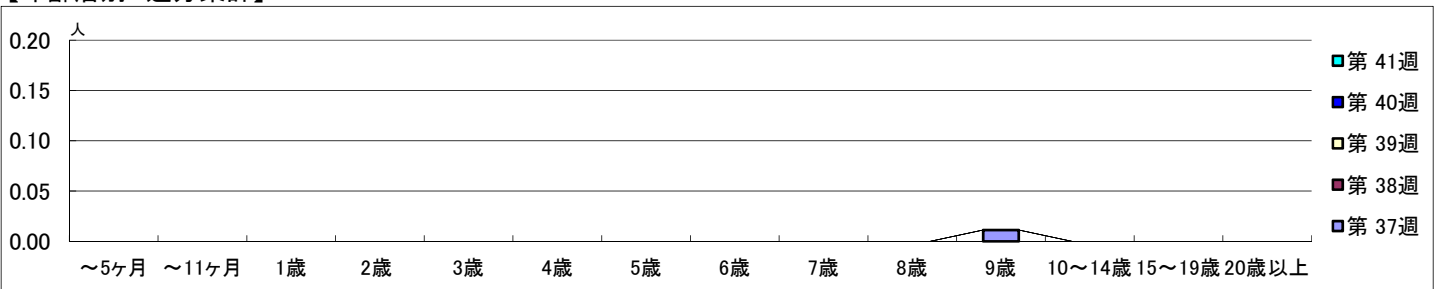


【区別・週別報告定点当り】

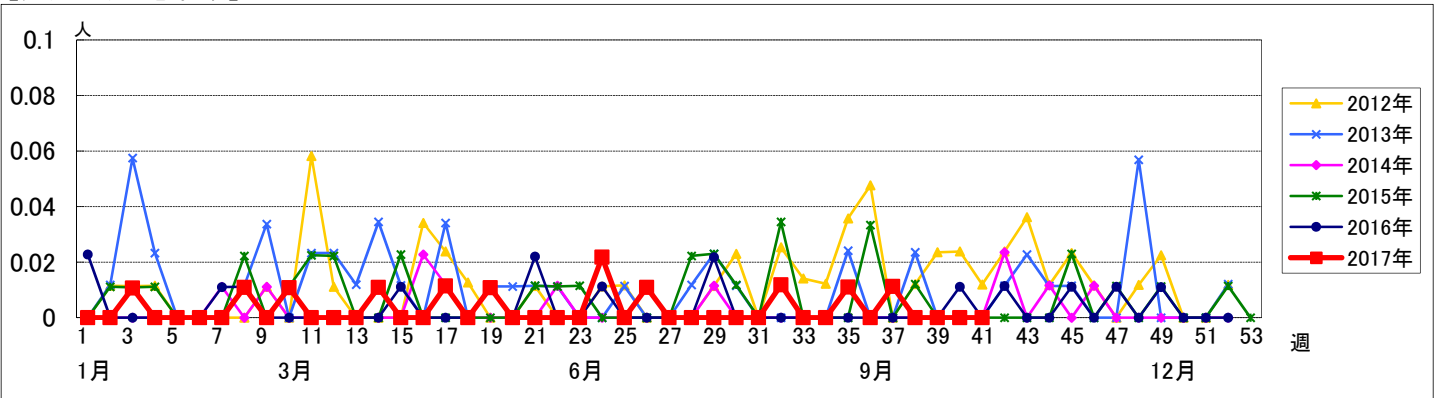
週数	合計	鶴見	神奈川	西	中	南	港南	保土ヶ谷	旭	磯子	金沢	港北	緑	青葉	都筑	戸塚	栄	泉	瀬谷
定点数	94	7	6	3	4	5	5	5	6	4	5	8	5	7	5	7	4	4	4
報告定点	89	6	6	3	4	5	5	5	6	4	5	8	4	6	4	7	3	4	4
罹患数	1	0	0	0	0	0	0	0	0	0	0	0	0	0	0	1	0	0	0
定点当り	0.01	0	0	0	0	0	0	0	0	0	0	0	0	0	0	0.14	0	0	0
報告定点	87	7	6	3	2	5	5	4	6	3	5	8	4	6	5	7	3	4	4
罹患数	0	0	0	0	0	0	0	0	0	0	0	0	0	0	0	0	0	0	0
定点当り	0	0	0	0	0	0	0	0	0	0	0	0	0	0	0	0	0	0	0
報告定点	92	7	6	3	4	5	4	5	6	4	5	8	5	6	5	7	4	4	4
罹患数	0	0	0	0	0	0	0	0	0	0	0	0	0	0	0	0	0	0	0
定点当り	0	0	0	0	0	0	0	0	0	0	0	0	0	0	0	0	0	0	0
報告定点	89	7	6	3	4	5	4	5	6	4	5	7	5	6	4	7	3	4	4
罹患数	0	0	0	0	0	0	0	0	0	0	0	0	0	0	0	0	0	0	0
定点当り	0	0	0	0	0	0	0	0	0	0	0	0	0	0	0	0	0	0	0
報告定点	87	7	6	3	3	5	4	3	6	4	5	8	4	6	5	7	3	4	4
罹患数	0	0	0	0	0	0	0	0	0	0	0	0	0	0	0	0	0	0	0
定点当り	0	0	0	0	0	0	0	0	0	0	0	0	0	0	0	0	0	0	0

週数	合計	~5ヶ月	~11ヶ月	1歳	2歳	3歳	4歳	5歳	6歳	7歳	8歳	9歳	10~14歳	15~19歳	20歳以上
第37週	罹患数 1 定点当り 0.01											1 0.01			
第38週	罹患数 0 定点当り 0														
第39週	罹患数 0 定点当り 0														
第40週	罹患数 0 定点当り 0														
第41週	罹患数 0 定点当り 0														

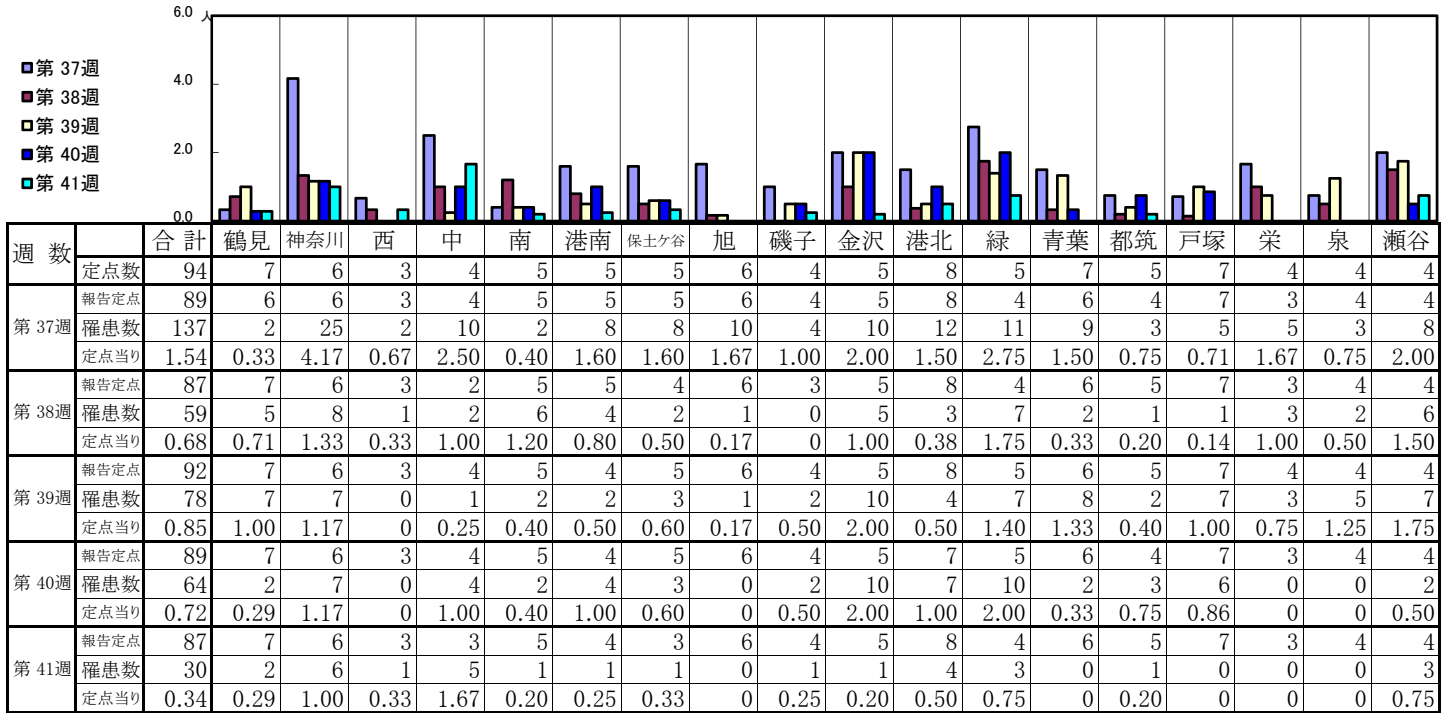
【年齢層別5週分集計】



【定点当りの患者数】

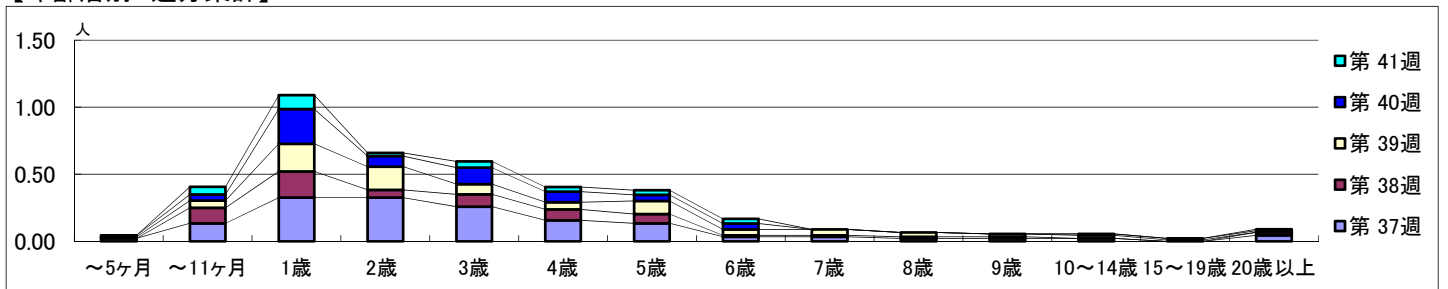


【区別・週別報告定点当り】

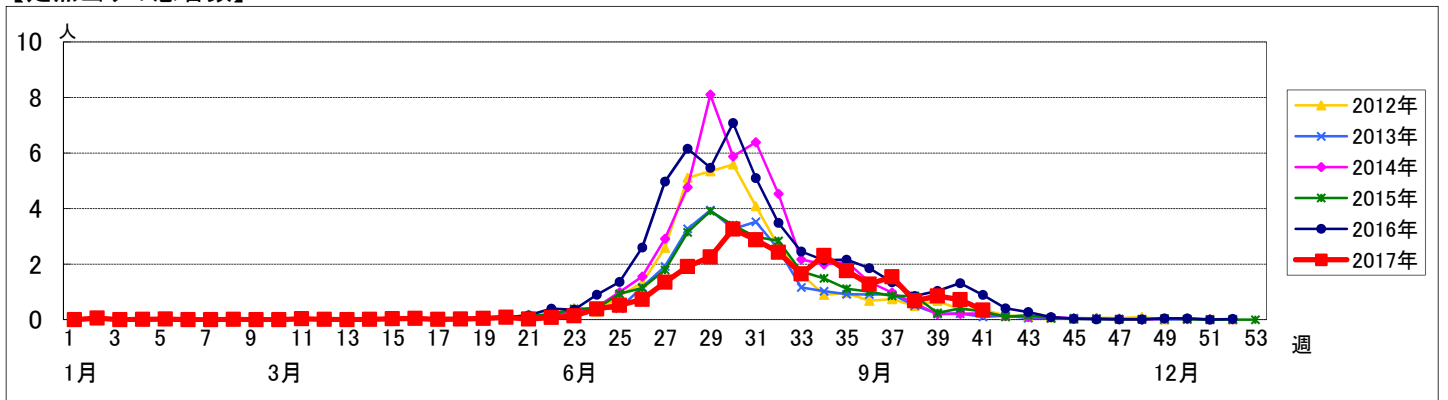


週数	合計	~5ヶ月	~11ヶ月	1歳	2歳	3歳	4歳	5歳	6歳	7歳	8歳	9歳	10~14歳	15~19歳	20歳以上
第37週	罹患数	137	2	12	29	29	23	14	12	3	3	2	2		4
第37週	定点当り	1.54	0.02	0.13	0.33	0.33	0.26	0.16	0.13	0.03	0.03	0.02	0.02		0.04
第38週	罹患数	59		10	17	5	8	7	6	1	1	1			2
第38週	定点当り	0.68		0.11	0.20	0.06	0.09	0.08	0.07	0.01	0.01	0.01			0.02
第39週	罹患数	78	1	5	19	16	7	5	9	4	4	3	2	1	
第39週	定点当り	0.85	0.01	0.05	0.21	0.17	0.08	0.05	0.10	0.04	0.04	0.03	0.02	0.01	
第40週	罹患数	64	1	4	23	7	11	7	4	4			1	1	1
第40週	定点当り	0.72	0.01	0.04	0.26	0.08	0.12	0.08	0.04	0.04			0.01	0.01	0.01
第41週	罹患数	30		5	9	2	4	3	3	3					1
第41週	定点当り	0.34		0.06	0.10	0.02	0.05	0.03	0.03	0.03					0.01

【年齢層別5週分集計】



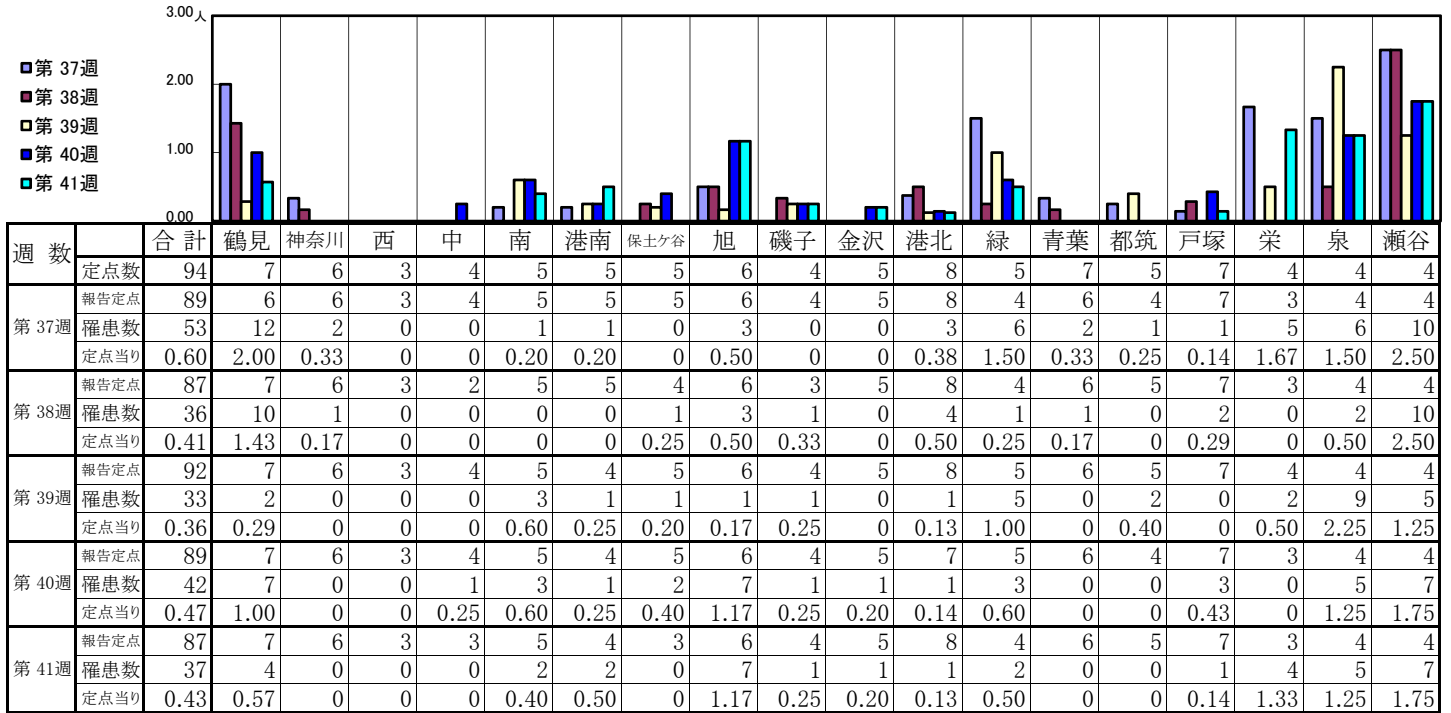
【定点当りの患者数】



<< 流行性耳下腺炎 >>

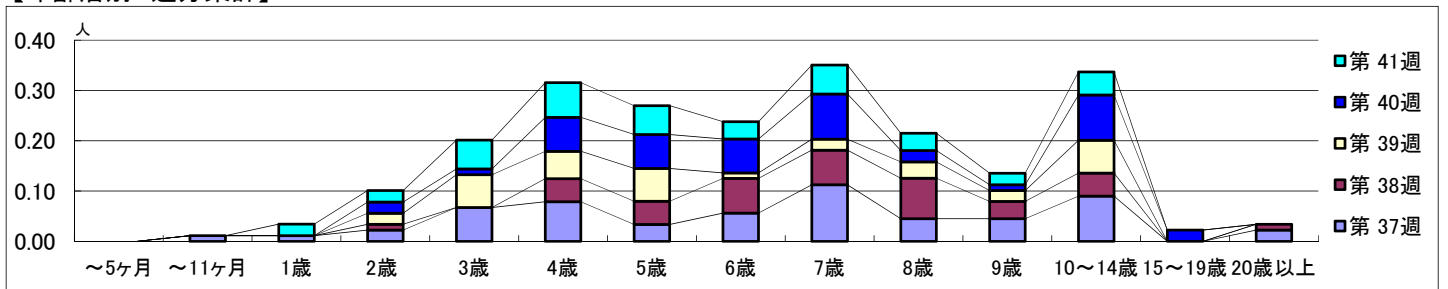
平成 29年 9月11日 ~ 10月15日
[平成 29年 第37週 ~ 第41週]

【区別・週別報告定点当り】

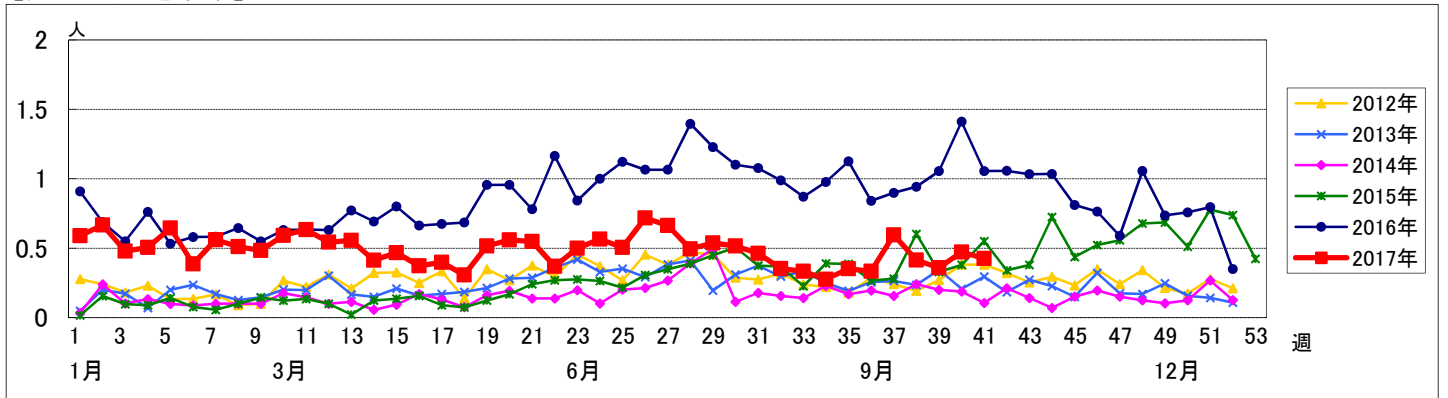


週数		合計	~5ヶ月	~11ヶ月	1歳	2歳	3歳	4歳	5歳	6歳	7歳	8歳	9歳	10~14歳	15~19歳	20歳以上
第37週	罹患数	53		1	1	2	6	7	3	5	10	4	4	8		2
	定点当り	0.60		0.01	0.01	0.02	0.07	0.08	0.03	0.06	0.11	0.04	0.04	0.09		0.02
第38週	罹患数	36				1		4	4	6	6	7	3	4		1
	定点当り	0.41				0.01		0.05	0.05	0.07	0.07	0.08	0.03	0.05		0.01
第39週	罹患数	33				2	6	5	6	1	2	3	2	6		
	定点当り	0.36				0.02	0.07	0.05	0.07	0.01	0.02	0.03	0.02	0.07		
第40週	罹患数	42				2	1	6	6	6	8	2	1	8	2	
	定点当り	0.47				0.02	0.01	0.07	0.07	0.07	0.09	0.02	0.01	0.09	0.02	
第41週	罹患数	37			2	2	5	6	5	3	5	3	2	4		
	定点当り	0.43			0.02	0.02	0.06	0.07	0.06	0.03	0.06	0.03	0.02	0.05		

【年齢層別5週分集計】



【定点当りの患者数】



<< 急性出血性結膜炎 >>

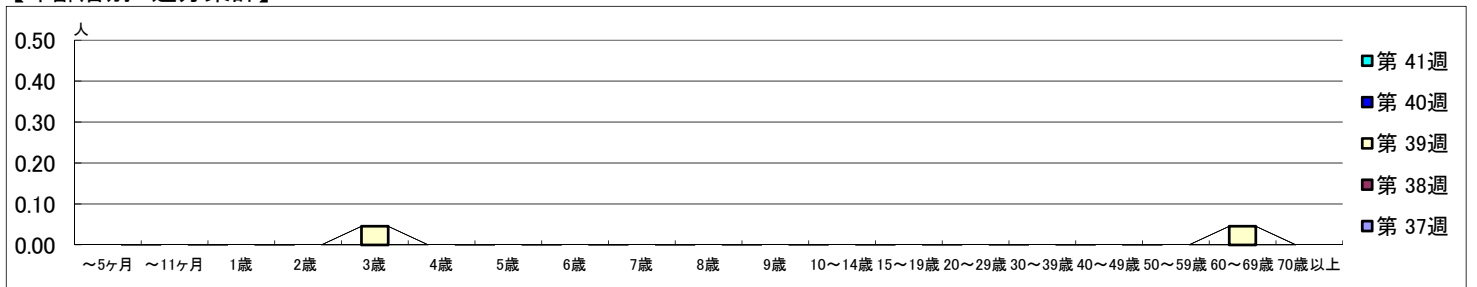
平成 29年 9月11日 ~ 10月15日
[平成 29年 第37週 ~ 第41週]

【区別・週別報告定点当り】

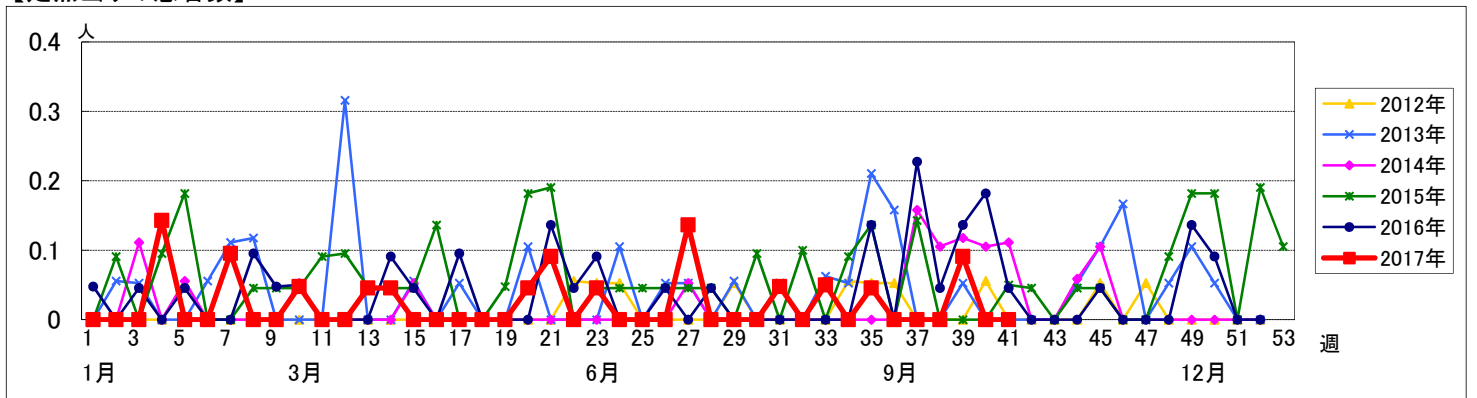
週数		区別																		
		合計	鶴見	神奈川	西	中	南	港南	保土ヶ谷	旭	磯子	金沢	港北	緑	青葉	都筑	戸塚	栄	泉	瀬谷
第 37週	定点数	22	2	1	1	1	1	1	1	1	1	2	1	2	1	2	1	1	1	1
	報告定点	21	2	1	1	1	1	1	1	1	1	2	1	1	1	2	1	1	1	1
	罹患数	0	0	0	0	0	0	0	0	0	0	0	0	0	0	0	0	0	0	0
	定点当り	0	0	0	0	0	0	0	0	0	0	0	0	0	0	0	0	0	0	0
第 38週	報告定点	21	2	1	1	1	1	1	1	1	1	2	1	2	1	2			1	1
	罹患数	0	0	0	0	0	0	0	0	0	0	0	0	0	0	0	0	0	0	0
	定点当り	0	0	0	0	0	0	0	0	0	0	0	0	0	0	0	0	0	0	0
	報告定点	22	2	1	1	1	1	1	1	1	1	2	1	2	1	2	1	1	1	1
第 39週	罹患数	2	0	0	1	1	0	0	0	0	0	0	0	0	0	0	0	0	0	0
	定点当り	0.09	0	0	1.00	1.00	0	0	0	0	0	0	0	0	0	0	0	0	0	0
	報告定点	21	2	1	1		1	1	1	1	1	2	1	2	1	2	1	1	1	1
	罹患数	0	0	0	0	0	0	0	0	0	0	0	0	0	0	0	0	0	0	0
第 40週	定点当り	0	0	0	0	0	0	0	0	0	0	0	0	0	0	0	0	0	0	0
	報告定点	19	2	1	1		1	1		1	1	2	1	1	1	2	1	1	1	1
	罹患数	0	0	0	0	0	0	0	0	0	0	0	0	0	0	0	0	0	0	0
	定点当り	0	0	0	0	0	0	0	0	0	0	0	0	0	0	0	0	0	0	0

週数		合計	~5ヶ月	~11ヶ月	1歳	2歳	3歳	4歳	5歳	6歳	7歳	8歳	9歳	10~14歳	15~19歳	20~29歳	30~39歳	40~49歳	50~59歳	60~69歳	70歳以上	
			罹患数	0																		
定点当り	0																					
第 39週	罹患数	2					1														1	
	定点当り	0.09					0.05														0.05	
第 40週	罹患数	0																				
	定点当り	0																				
第 41週	罹患数	0																				
	定点当り	0																				

【年齢層別5週分集計】



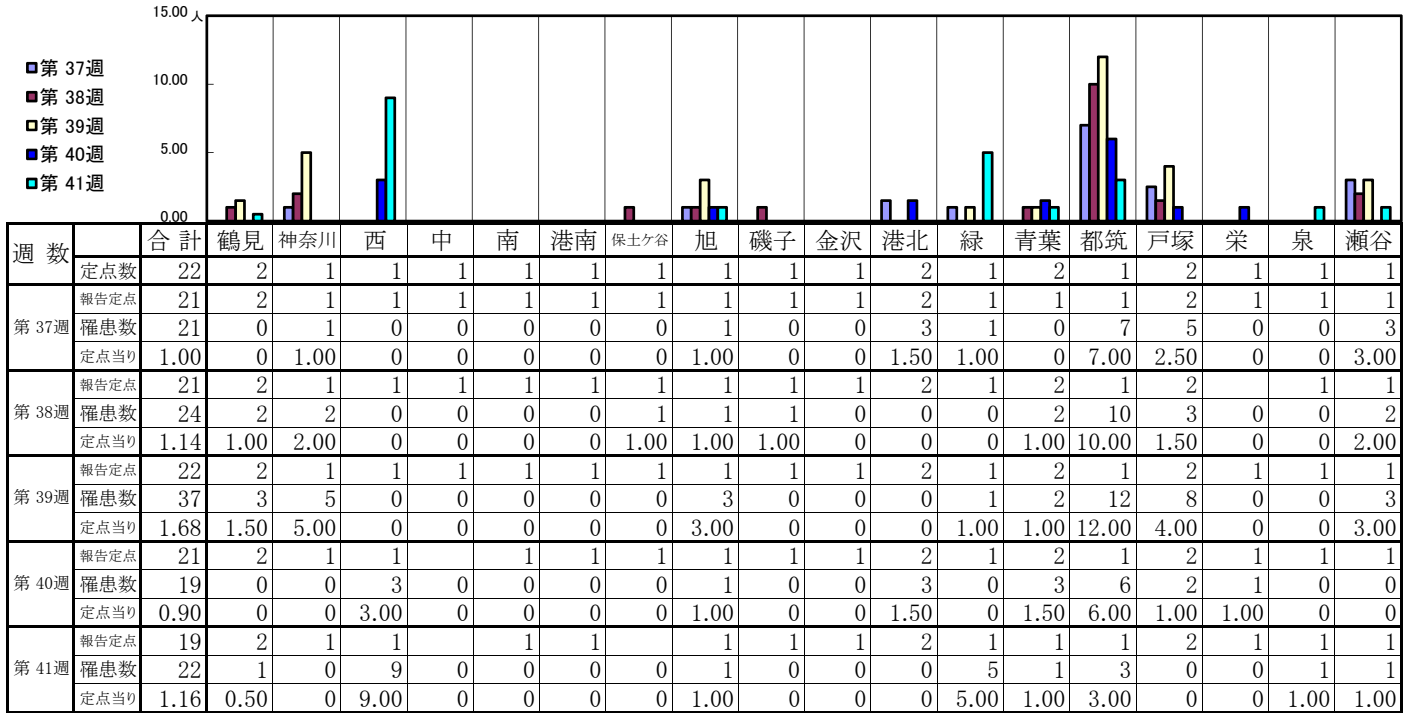
【定点当りの患者数】



<< 流行性角結膜炎 >>

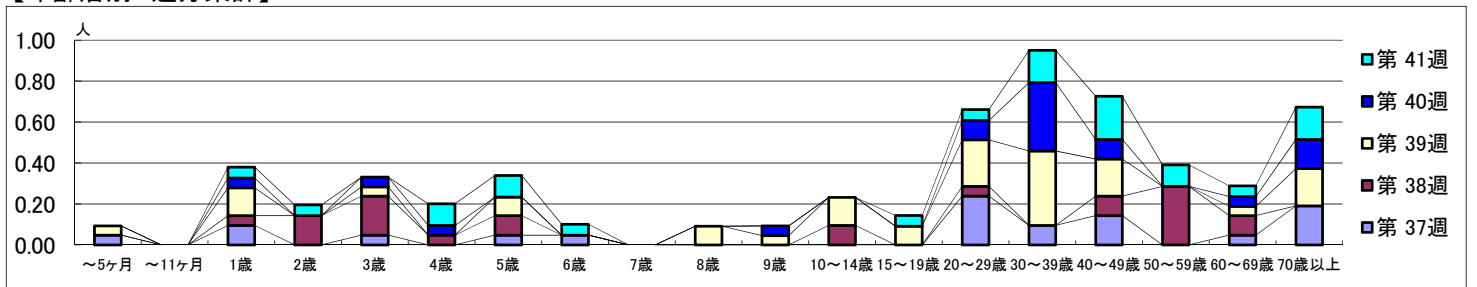
平成 29年 9月11日 ~ 10月15日
[平成 29年 第37週 ~ 第41週]

【区別・週別報告定点当り】



週数		合計	年齢層別																		
			~5ヶ月	~11ヶ月	1歳	2歳	3歳	4歳	5歳	6歳	7歳	8歳	9歳	10~14歳	15~19歳	20~29歳	30~39歳	40~49歳	50~59歳	60~69歳	70歳以上
第37週	罹患数	21	1		2		1		1	1					5	2	3		1	4	
	定点当り	1.00	0.05		0.10		0.05		0.05	0.05					0.24	0.10	0.14		0.05	0.19	
第38週	罹患数	24			1	3	4	1	2				2		1		2	6	2		
	定点当り	1.14			0.05	0.14	0.19	0.05	0.10				0.10		0.05		0.10	0.29	0.10		
第39週	罹患数	37	1		3		1		2			1	3	2	5	8	4		1	4	
	定点当り	1.68	0.05		0.14		0.05		0.09			0.05	0.14	0.09	0.23	0.36	0.18		0.05	0.18	
第40週	罹患数	19			1		1	1				1			2	7	2		1	3	
	定点当り	0.90			0.05		0.05	0.05				0.05			0.10	0.33	0.10		0.05	0.14	
第41週	罹患数	22			1	1		2	2	1					1	1	3	4	2	1	3
	定点当り	1.16			0.05	0.05		0.11	0.11	0.05					0.05	0.05	0.16	0.21	0.11	0.05	0.16

【年齢層別5週分集計】



【定点当りの患者数】

