

疾病別 警報・注意報 発生状況

平成29年第40週

	インフルエンザ	RSウイルス感染症	咽頭結膜熱	A群溶血性レンサ球菌咽頭炎	感染性胃腸炎	水痘	手足口病	伝染性紅斑	突発性発しん	百日咳	ヘルパンギーナ	流行性耳下腺炎	急性出血性結膜炎	流行性角結膜炎
警報レベル	30		3	8	20	7	5	2		1	6	6	1	8
終息基準値	10		1	4	12	4	2	1		0.1	2	2	0.1	4
注意報レベル	10					4						3		
横浜市	0.24	0.54	0.41	1.53	2.76	0.28	3.78	0.21	0.38	-	0.73	0.49	-	1.00
鶴見	0.89	0.86	0.71	1.00	3.71	0.29	2.86	-	0.57	-	0.29	1.00	-	-
神奈川	0.13	1.00	0.83	0.17	4.00	0.67	5.50	0.67	0.67	-	1.17	-	-	-
西	-	-	-	-	1.33	0.33	5.00	-	-	-	-	-	-	3.00
中	0.14	0.75	0.50	0.25	3.25	-	1.25	-	0.75	-	1.00	0.25
南	0.25	0.60	-	1.60	1.40	-	4.00	-	-	-	0.40	0.60	-	-
港南	0.71	1.00	0.75	0.75	4.50	-	1.75	0.50	0.50	-	1.00	0.25
保土ヶ谷	-	0.60	-	1.00	0.40	0.20	3.60	0.20	-	-	0.60	0.40	-	-
旭	0.14	0.17	-	0.50	1.50	0.67	1.50	-	0.17	-	-	1.17	-	1.00
磯子	-	0.33	1.33	2.00	1.33	0.67	6.67	-	-	-	0.67	0.33	-	-
金沢	0.29	0.50	0.25	0.75	2.00	-	6.75	0.75	1.00	-	2.50	0.25	-	-
港北	0.09	0.71	0.86	2.71	2.43	0.14	2.57	1.00	0.57	-	1.00	0.14	-	1.50
緑	0.60	1.50	0.50	1.00	2.25	-	3.50	-	-	-	2.25	0.75	-	-
青葉	0.44	0.60	-	1.20	2.60	0.40	1.80	-	-	-	0.20	-	-	1.50
都筑	0.33	0.25	0.25	12.75	5.50	0.50	5.75	0.25	0.25	-	0.75	-	-	6.00
戸塚	-	0.14	0.86	0.29	3.43	0.14	3.29	-	0.86	-	0.86	0.43	-	1.00
栄	-	0.33	-	1.00	2.33	-	6.67	-	0.33	-	-	-	-	1.00
泉	-	-	-	0.75	2.50	1.00	4.75	-	0.25	-	-	1.25	-	-
瀬谷	0.14	-	-	1.25	4.50	-	5.25	-	0.25	-	0.50	1.75

(-: 定点当たり0.00) (…: 未報告)

数字は報告定点当たり患者数です

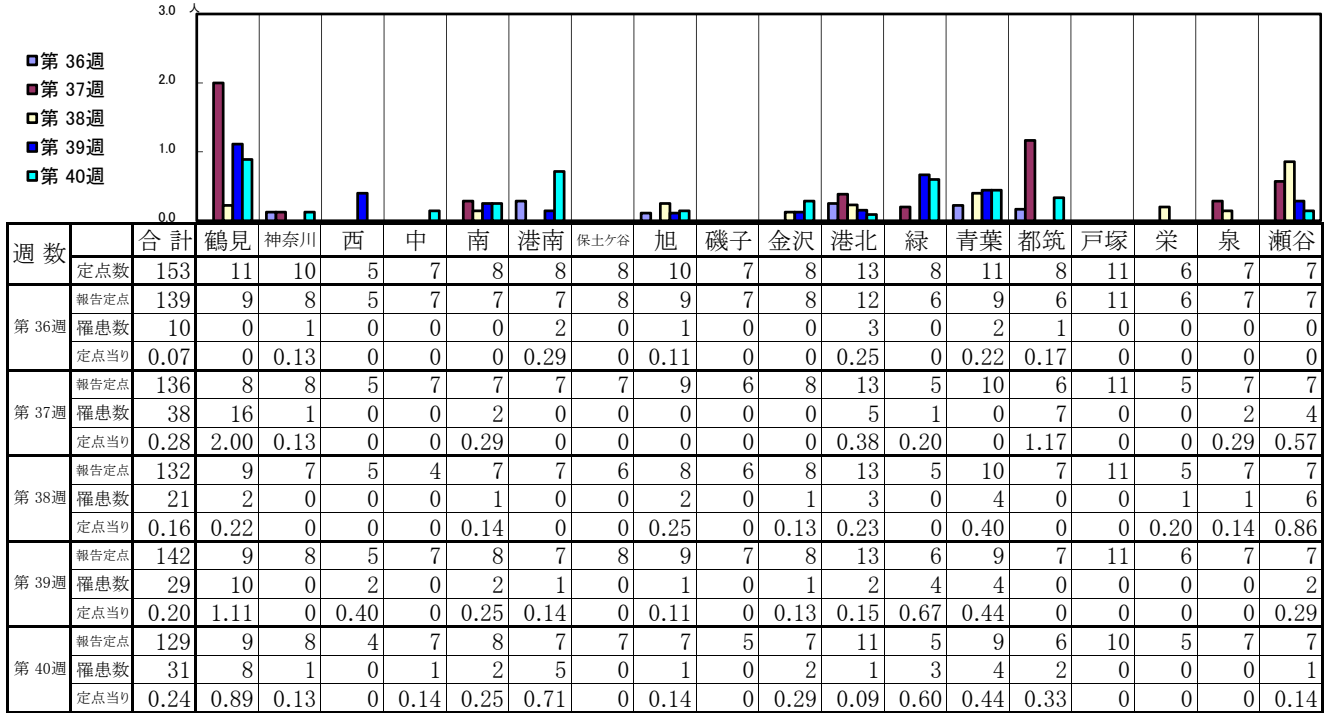
- ◎ 報告定点当たりの値が警報レベル もしくは警報レベル継続中です
- 報告定点当たりの値が注意報レベルに達しています

(この数字は集計時点のもので、翌週以降変動することもあります)

<< インフルエンザ >>

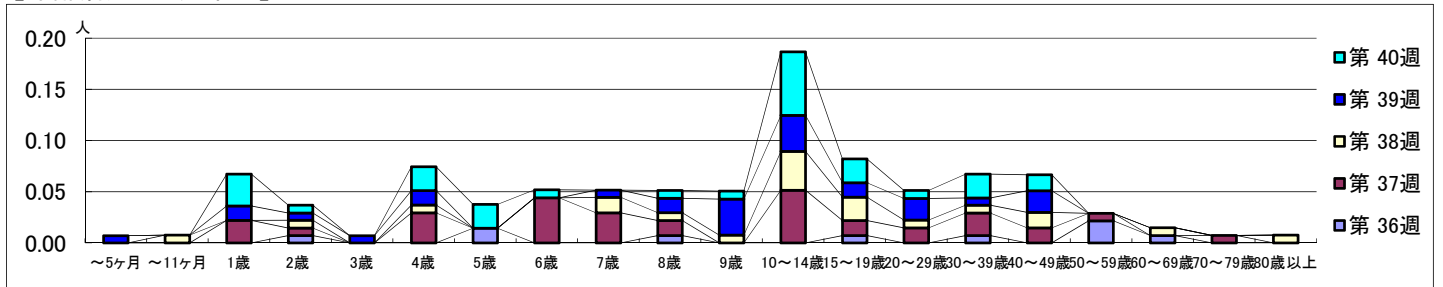
平成 29年 9月 4日 ~ 10月 8日
[平成 29年 第36週 ~ 第40週]

【区別・週別報告定点当り】

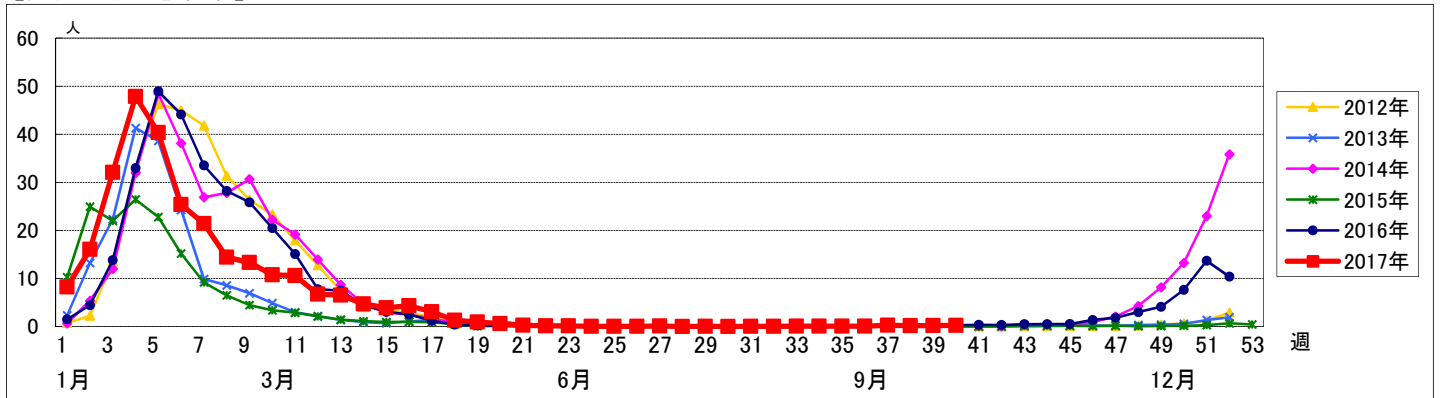


週数	合計	~5ヶ月	~11ヶ月	1歳	2歳	3歳	4歳	5歳	6歳	7歳	8歳	9歳	10~14歳	15~19歳	20~29歳	30~39歳	40~49歳	50~59歳	60~69歳	70~79歳	80歳以上
第36週	罹患数 10				1			2			1			1		1		3	1		
第36週	定点当り 0.07				0.01			0.01			0.01			0.01		0.01		0.02	0.01		
第37週	罹患数 38			3	1		4		6	4	2		7	2	2	3	2	1		1	
第37週	定点当り 0.28			0.02	0.01		0.03		0.04	0.03	0.01		0.05	0.01	0.01	0.02	0.01	0.01		0.01	
第38週	罹患数 21		1		1		1			2	1	1	5	3	1	1	2			1	1
第38週	定点当り 0.16		0.01		0.01		0.01			0.02	0.01	0.01	0.04	0.02	0.01	0.01	0.02			0.01	0.01
第39週	罹患数 29	1		2	1	1	2			1	2	5	5	2	3	1	3				
第39週	定点当り 0.20	0.01		0.01	0.01	0.01	0.01			0.01	0.01	0.04	0.04	0.01	0.02	0.01	0.02				
第40週	罹患数 31			4	1		3	3	1		1	1	8	3	1	3	2				
第40週	定点当り 0.24			0.03	0.01		0.02	0.02	0.01		0.01	0.01	0.06	0.02	0.01	0.02	0.02				

【年齢層別5週分集計】



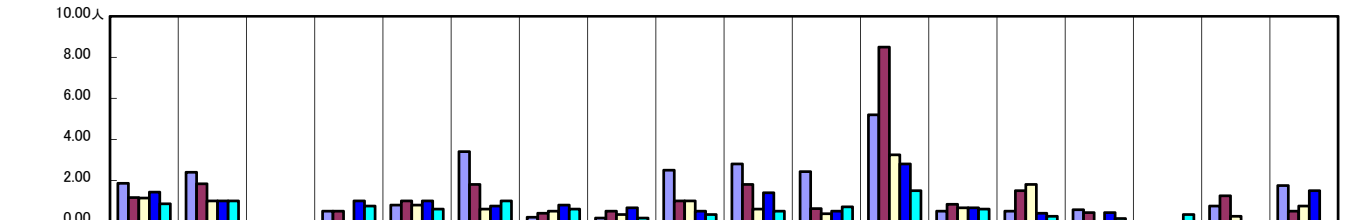
【定点当りの患者数】



<< RSウイルス感染症 >>

平成 29年 9月 4日 ~ 10月 8日
[平成 29年 第36週 ~ 第40週]

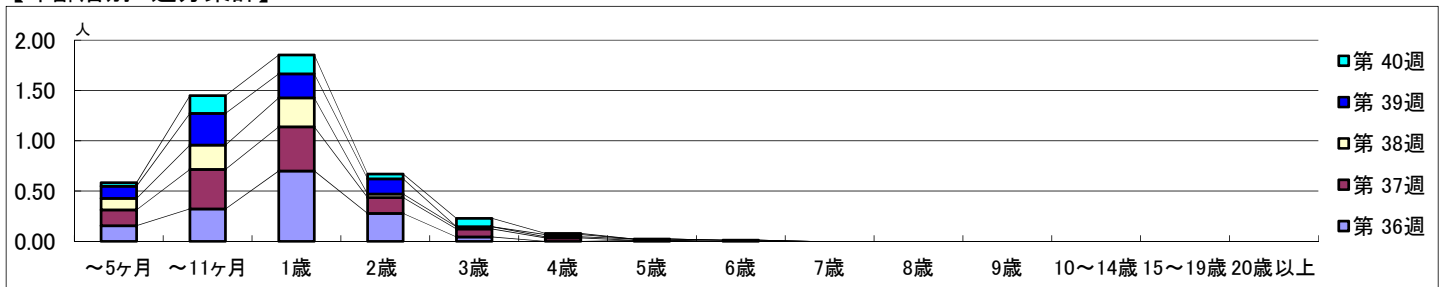
【区別・週別報告定点当り】



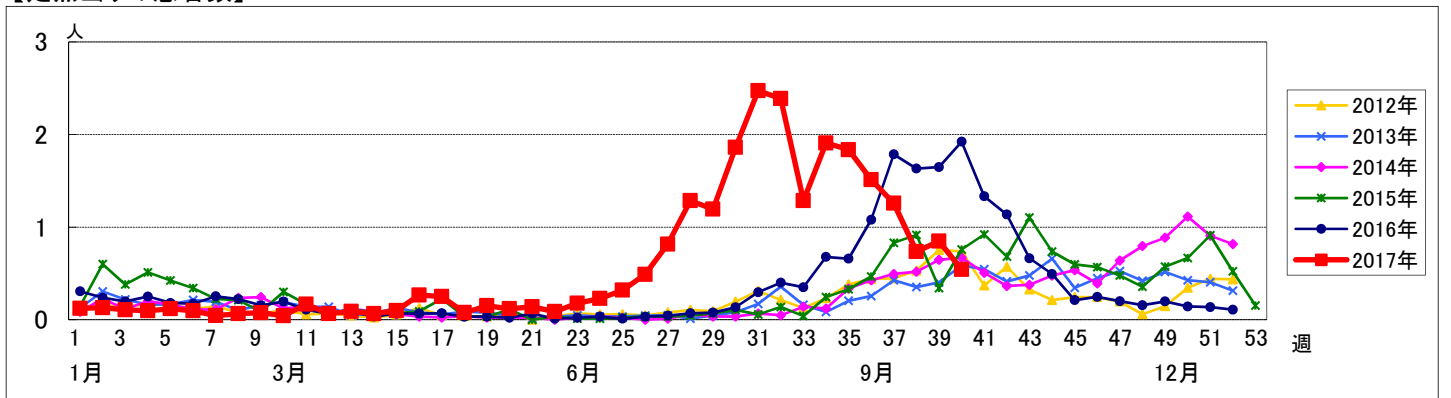
週数		合計	鶴見	神奈川	西	中	南	港南	保土ヶ谷	旭	磯子	金沢	港北	緑	青葉	都筑	戸塚	栄	泉	瀬谷
第36週	定点数	94	7	6	3	4	5	5	5	6	4	5	8	5	7	5	7	4	4	4
	報告定点	90	7	5	3	4	5	5	5	6	4	5	7	5	6	4	7	4	4	4
	罹患数	136	13	12	0	2	4	17	1	1	10	14	17	26	3	2	4	0	3	7
	定点当り	1.51	1.86	2.40	0	0.50	0.80	3.40	0.20	0.17	2.50	2.80	2.43	5.20	0.50	0.50	0.57	0	0.75	1.75
第37週	報告定点	89	6	6	3	4	5	5	5	6	4	5	8	4	6	4	7	3	4	4
	罹患数	112	7	11	0	2	5	9	2	3	4	9	5	34	5	6	3	0	5	2
	定点当り	1.26	1.17	1.83	0	0.50	1.00	1.80	0.40	0.50	1.00	1.80	0.63	8.50	0.83	1.50	0.43	0	1.25	0.50
	報告定点	87	7	6	3	2	5	5	4	6	3	5	8	4	6	5	7	3	4	4
第38週	報告定点	87	7	6	3	2	5	5	4	6	3	5	8	4	6	5	7	3	4	4
	罹患数	64	8	6	0	0	4	3	2	2	3	3	3	13	4	9	0	0	1	3
	定点当り	0.74	1.14	1.00	0	0	0.80	0.60	0.50	0.33	1.00	0.60	0.38	3.25	0.67	1.80	0	0	0.25	0.75
	報告定点	92	7	6	3	4	5	4	5	6	4	5	8	5	6	5	7	4	4	4
第39週	報告定点	92	7	6	3	4	5	4	5	6	4	5	8	5	6	5	7	4	4	4
	罹患数	78	10	6	0	4	5	3	4	4	2	7	4	14	4	2	3	0	0	6
	定点当り	0.85	1.43	1.00	0	1.00	1.00	0.75	0.80	0.67	0.50	1.40	0.50	2.80	0.67	0.40	0.43	0	0	1.50
	報告定点	85	7	6	3	4	5	4	5	6	3	4	7	4	5	4	7	3	4	4
第40週	報告定点	85	7	6	3	4	5	4	5	6	3	4	7	4	5	4	7	3	4	4
	罹患数	46	6	6	0	3	3	4	3	1	1	2	5	6	3	1	1	1	0	0
	定点当り	0.54	0.86	1.00	0	0.75	0.60	1.00	0.60	0.17	0.33	0.50	0.71	1.50	0.60	0.25	0.14	0.33	0	0

週数		合計	~5ヶ月	~11ヶ月	1歳	2歳	3歳	4歳	5歳	6歳	7歳	8歳	9歳	10~14歳	15~19歳	20歳以上
第36週	罹患数	136	14	29	63	25	4			1						
	定点当り	1.51	0.16	0.32	0.70	0.28	0.04			0.01						
第37週	罹患数	112	14	35	39	14	7	3								
	定点当り	1.26	0.16	0.39	0.44	0.16	0.08	0.03								
第38週	罹患数	64	10	21	25	3	2	1	1	1						
	定点当り	0.74	0.11	0.24	0.29	0.03	0.02	0.01	0.01	0.01						
第39週	罹患数	78	11	29	22	14		2								
	定点当り	0.85	0.12	0.32	0.24	0.15		0.02								
第40週	罹患数	46	3	15	16	4	7	1								
	定点当り	0.54	0.04	0.18	0.19	0.05	0.08	0.01								

【年齢層別5週分集計】



【定点当りの患者数】



<< 咽頭結膜熱 >>

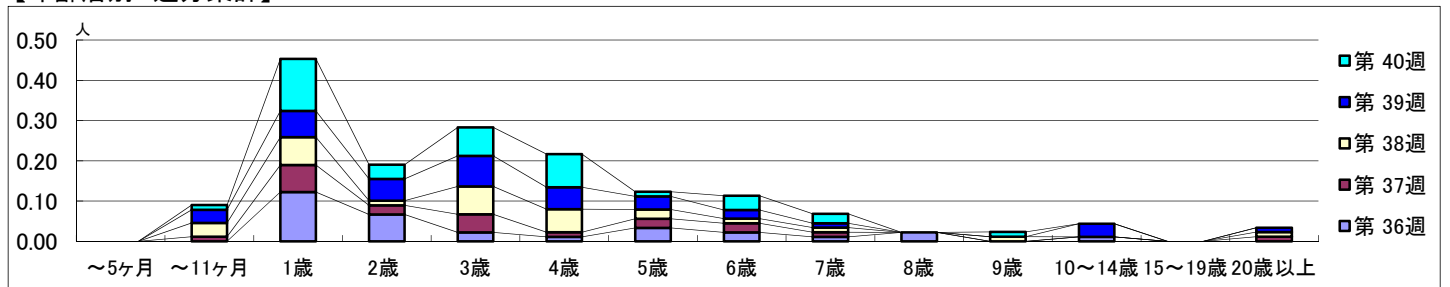
平成 29年 9月 4日 ~ 10月 8日
[平成 29年 第36週 ~ 第40週]

【区別・週別報告定点当り】

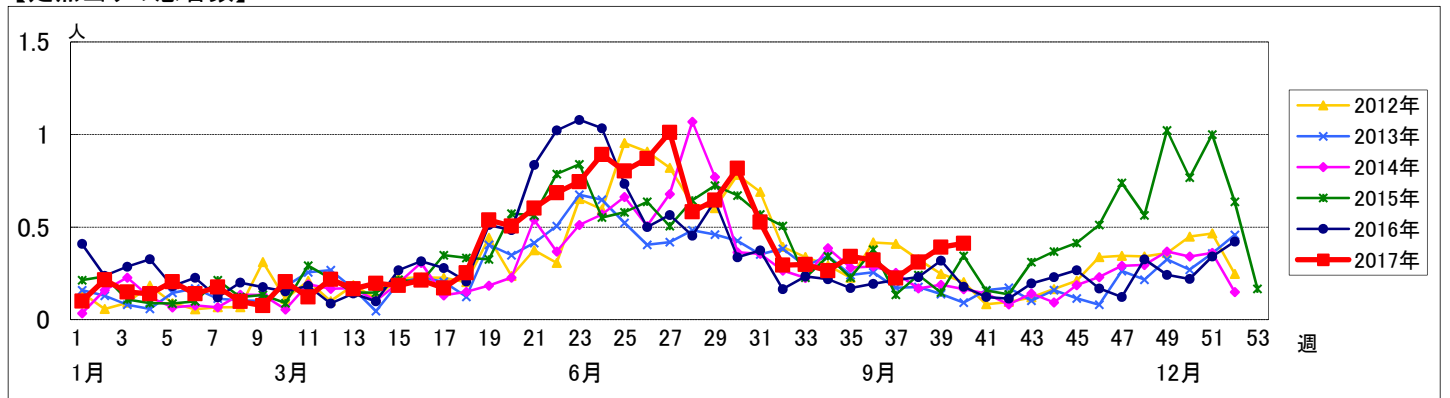
週 数		区別																		
		合計	鶴見	神奈川	西	中	南	港南	保土ヶ谷	旭	磯子	金沢	港北	緑	青葉	都筑	戸塚	栄	泉	瀬谷
第 36週	定点数	94	7	6	3	4	5	5	5	6	4	5	8	5	7	5	7	4	4	4
	報告定点	90	7	5	3	4	5	5	5	6	4	5	7	5	6	4	7	4	4	4
	罹患数	29	6	1	0	0	0	0	2	0	4	1	1	10	1	0	1	0	1	1
	定点当り	0.32	0.86	0.20	0	0	0	0	0.40	0	1.00	0.20	0.14	2.00	0.17	0	0.14	0	0.25	0.25
第 37週	報告定点	89	6	6	3	4	5	5	5	6	4	5	8	4	6	4	7	3	4	4
	罹患数	20	2	3	0	0	3	1	0	0	3	0	4	1	0	0	0	1	1	1
	定点当り	0.22	0.33	0.50	0	0	0.60	0.20	0	0	0.75	0	0.50	0.25	0	0	0	0.33	0.25	0.25
	報告定点	87	7	6	3	2	5	5	4	6	3	5	8	4	6	5	7	3	4	4
第 38週	報告定点	87	7	6	3	2	5	5	4	6	3	5	8	4	6	5	7	3	4	4
	罹患数	27	4	2	2	0	1	5	0	1	0	1	3	0	1	4	2	1	0	0
	定点当り	0.31	0.57	0.33	0.67	0	0.20	1.00	0	0.17	0	0.20	0.38	0	0.17	0.80	0.29	0.33	0	0
	報告定点	92	7	6	3	4	5	4	5	6	4	5	8	5	6	5	7	4	4	4
第 39週	報告定点	92	7	6	3	4	5	4	5	6	4	5	8	5	6	5	7	4	4	4
	罹患数	36	7	1	0	1	2	4	1	0	1	4	4	5	1	1	3	0	0	1
	定点当り	0.39	1.00	0.17	0	0.25	0.40	1.00	0.20	0	0.25	0.80	0.50	1.00	0.17	0.20	0.43	0	0	0.25
	報告定点	85	7	6	3	4	5	4	5	6	3	4	7	4	5	4	7	3	4	4
第 40週	報告定点	85	7	6	3	4	5	4	5	6	3	4	7	4	5	4	7	3	4	4
	罹患数	35	5	5	0	2	0	3	0	0	4	1	6	2	0	1	6	0	0	0
	定点当り	0.41	0.71	0.83	0	0.50	0	0.75	0	0	1.33	0.25	0.86	0.50	0	0.25	0.86	0	0	0

週 数		合計	~5ヶ月	~11ヶ月	年齢												
					1歳	2歳	3歳	4歳	5歳	6歳	7歳	8歳	9歳	10~14歳	15~19歳	20歳以上	
第 36週	罹患数	29			11	6	2	1	3	2	1	2		1			
	定点当り	0.32			0.12	0.07	0.02	0.01	0.03	0.02	0.01	0.02		0.01			
第 37週	罹患数	20		1	6	2	4	1	2	2	1					1	
	定点当り	0.22		0.01	0.07	0.02	0.04	0.01	0.02	0.02	0.01					0.01	
第 38週	罹患数	27		3	6	1	6	5	2	1	1		1			1	
	定点当り	0.31		0.03	0.07	0.01	0.07	0.06	0.02	0.01	0.01		0.01			0.01	
第 39週	罹患数	36		3	6	5	7	5	3	2	1			3		1	
	定点当り	0.39		0.03	0.07	0.05	0.08	0.05	0.03	0.02	0.01			0.03		0.01	
第 40週	罹患数	35		1	11	3	6	7	1	3	2		1				
	定点当り	0.41		0.01	0.13	0.04	0.07	0.08	0.01	0.04	0.02		0.01				

【年齢層別5週分集計】



【定点当りの患者数】



<< A群溶血性レンサ球菌咽頭炎 >>

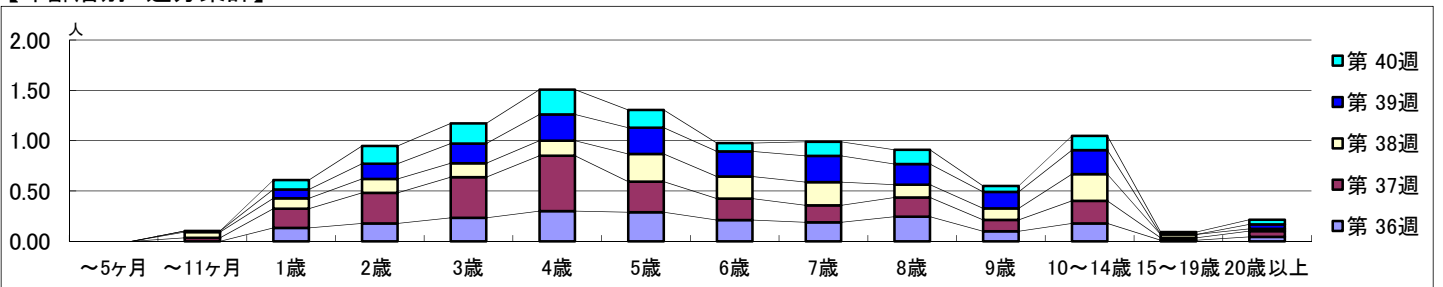
平成 29年 9月 4日 ~ 10月 8日
[平成 29年 第36週 ~ 第40週]

【区別・週別報告定点当り】

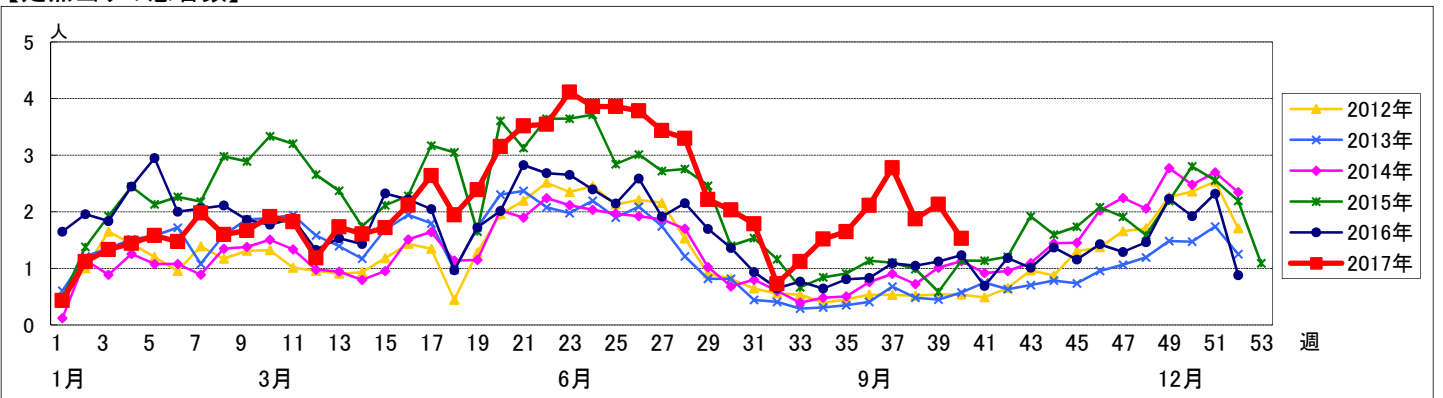
週数		合計	鶴見	神奈川	西	中	南	港南	保土ヶ谷	旭	磯子	金沢	港北	緑	青葉	都筑	戸塚	栄	泉	瀬谷
第36週	定点数	94	7	6	3	4	5	5	5	6	4	5	8	5	7	5	7	4	4	4
	報告定点	90	7	5	3	4	5	5	5	6	4	5	7	5	6	4	7	4	4	4
	罹患数	190	7	5	1	5	1	4	1	3	7	1	7	13	6	118	2	4	2	3
	定点当り	2.11	1.00	1.00	0.33	1.25	0.20	0.80	0.20	0.50	1.75	0.20	1.00	2.60	1.00	29.50	0.29	1.00	0.50	0.75
第37週	報告定点	89	6	6	3	4	5	5	5	6	4	5	8	4	6	4	7	3	4	4
	罹患数	247	9	4	2	4	2	6	6	2	13	4	17	10	4	140	3	3	5	13
	定点当り	2.78	1.50	0.67	0.67	1.00	0.40	1.20	1.20	0.33	3.25	0.80	2.13	2.50	0.67	35.00	0.43	1.00	1.25	3.25
	報告定点	87	7	6	3	2	5	5	4	6	3	5	8	4	6	5	7	3	4	4
第38週	報告定点	87	7	6	3	2	5	5	4	6	3	5	8	4	6	5	7	3	4	4
	罹患数	163	8	1	1	2	5	2	2	0	7	2	13	7	3	96	1	4	3	6
	定点当り	1.87	1.14	0.17	0.33	1.00	1.00	0.40	0.50	0	2.33	0.40	1.63	1.75	0.50	19.20	0.14	1.33	0.75	1.50
	報告定点	92	7	6	3	4	5	4	5	6	4	5	8	5	6	5	7	4	4	4
第39週	報告定点	92	7	6	3	4	5	4	5	6	4	5	8	5	6	5	7	4	4	4
	罹患数	196	7	8	1	1	2	14	3	1	9	5	11	11	6	99	2	0	4	12
	定点当り	2.13	1.00	1.33	0.33	0.25	0.40	3.50	0.60	0.17	2.25	1.00	1.38	2.20	1.00	19.80	0.29	0	1.00	3.00
	報告定点	85	7	6	3	4	5	4	5	6	3	4	7	4	5	4	7	3	4	4
第40週	報告定点	85	7	6	3	4	5	4	5	6	3	4	7	4	5	4	7	3	4	4
	罹患数	130	7	1	0	1	8	3	5	3	6	3	19	4	6	51	2	3	3	5
	定点当り	1.53	1.00	0.17	0	0.25	1.60	0.75	1.00	0.50	2.00	0.75	2.71	1.00	1.20	12.75	0.29	1.00	0.75	1.25

週数		合計	~5ヶ月	~11ヶ月	1歳	2歳	3歳	4歳	5歳	6歳	7歳	8歳	9歳	10~14歳	15~19歳	20歳以上
第36週	罹患数	190			12	16	21	27	26	19	17	22	9	16	1	4
	定点当り	2.11			0.13	0.18	0.23	0.30	0.29	0.21	0.19	0.24	0.10	0.18	0.01	0.04
第37週	罹患数	247		3	17	27	36	49	27	19	15	17	10	20	2	5
	定点当り	2.78		0.03	0.19	0.30	0.40	0.55	0.30	0.21	0.17	0.19	0.11	0.22	0.02	0.06
第38週	罹患数	163		5	9	12	12	13	24	19	20	11	10	23	3	2
	定点当り	1.87		0.06	0.10	0.14	0.14	0.15	0.28	0.22	0.23	0.13	0.11	0.26	0.03	0.02
第39週	罹患数	196		1	8	14	18	24	24	23	24	19	15	22		4
	定点当り	2.13		0.01	0.09	0.15	0.20	0.26	0.26	0.25	0.26	0.21	0.16	0.24		0.04
第40週	罹患数	130			8	15	17	21	15	7	12	12	5	12	2	4
	定点当り	1.53			0.09	0.18	0.20	0.25	0.18	0.08	0.14	0.14	0.06	0.14	0.02	0.05

【年齢層別5週分集計】



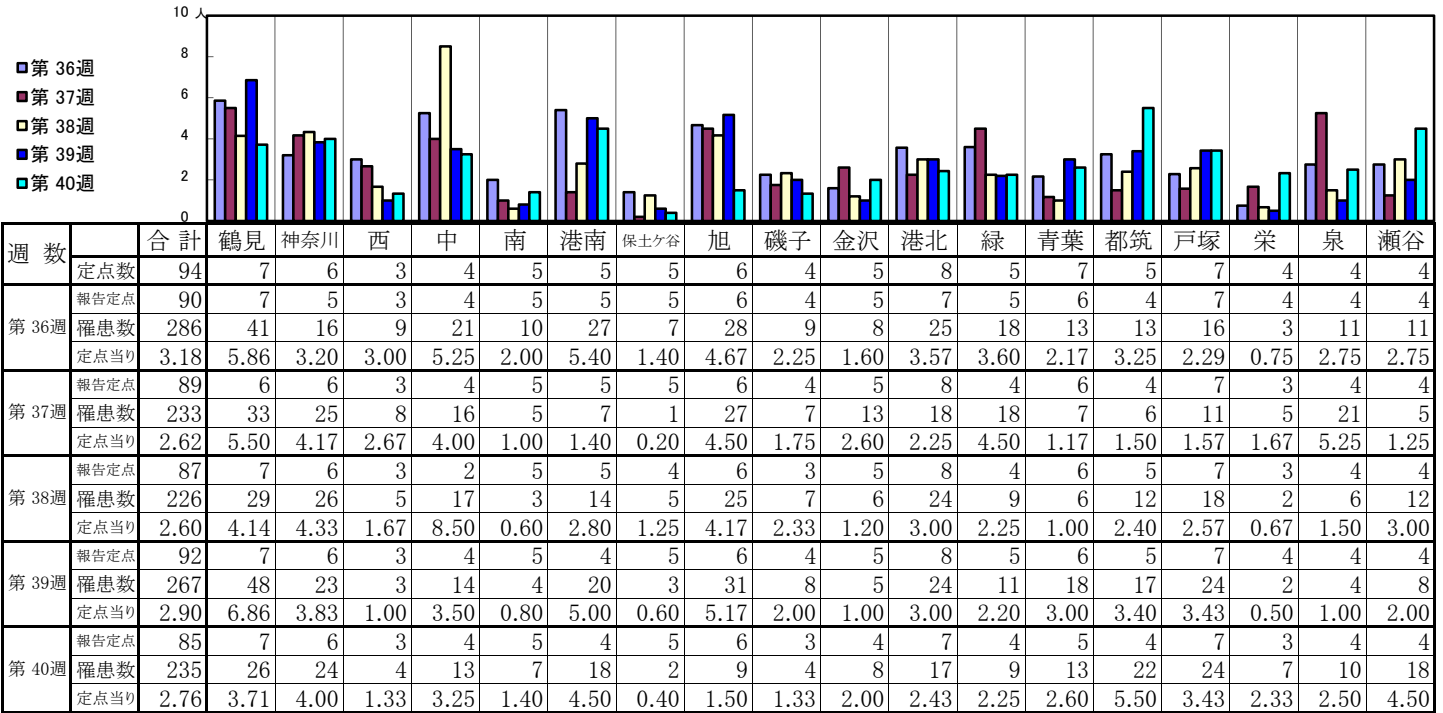
【定点当りの患者数】



<< 感染性胃腸炎 >>

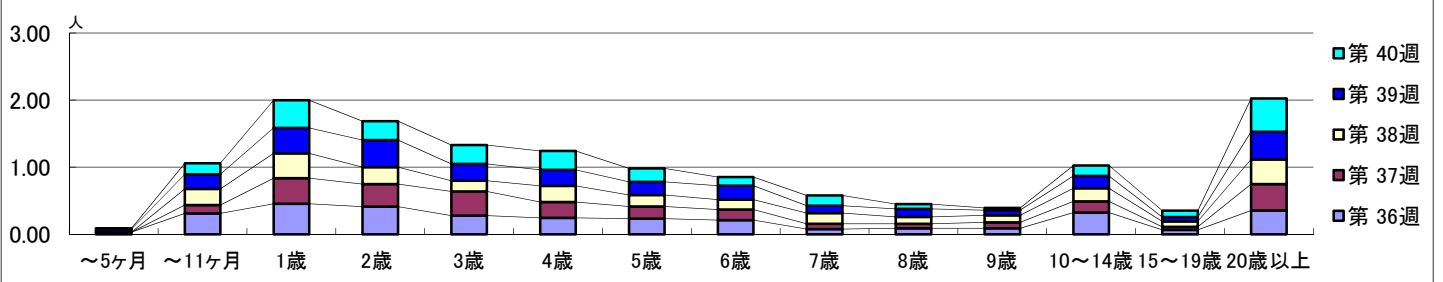
平成 29年 9月 4日 ~ 10月 8日
[平成 29年 第36週 ~ 第40週]

【区別・週別報告定点当り】

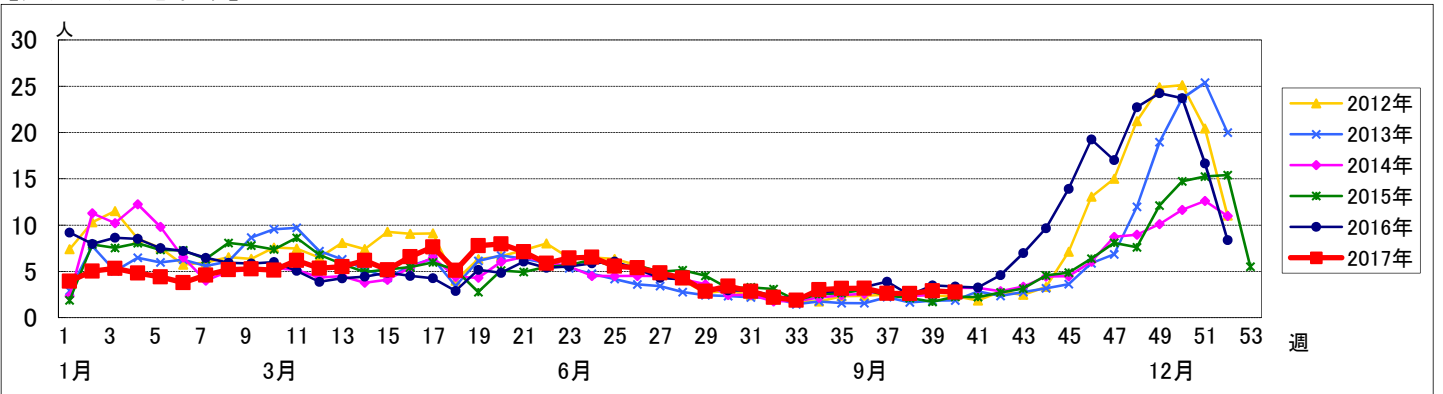


週 数		合計	年齢層別													
			~5ヶ月	~11ヶ月	1歳	2歳	3歳	4歳	5歳	6歳	7歳	8歳	9歳	10~14歳	15~19歳	20歳以上
第36週	罹患数	286	3	28	41	37	25	22	21	19	7	8	8	29	6	32
	定点当り	3.18	0.03	0.31	0.46	0.41	0.28	0.24	0.23	0.21	0.08	0.09	0.09	0.32	0.07	0.36
第37週	罹患数	233		11	34	30	32	21	16	14	7	6	8	15	4	35
	定点当り	2.62		0.12	0.38	0.34	0.36	0.24	0.18	0.16	0.08	0.07	0.09	0.17	0.04	0.39
第38週	罹患数	226		21	32	22	14	21	15	13	14	9	9	17	7	32
	定点当り	2.60		0.24	0.37	0.25	0.16	0.24	0.17	0.15	0.16	0.10	0.10	0.20	0.08	0.37
第39週	罹患数	267	4	20	35	37	23	22	18	19	10	11	7	17	6	38
	定点当り	2.90	0.04	0.22	0.38	0.40	0.25	0.24	0.20	0.21	0.11	0.12	0.08	0.18	0.07	0.41
第40週	罹患数	235	1	14	35	24	24	24	17	11	13	6	3	13	8	42
	定点当り	2.76	0.01	0.16	0.41	0.28	0.28	0.28	0.20	0.13	0.15	0.07	0.04	0.15	0.09	0.49

【年齢層別5週分集計】



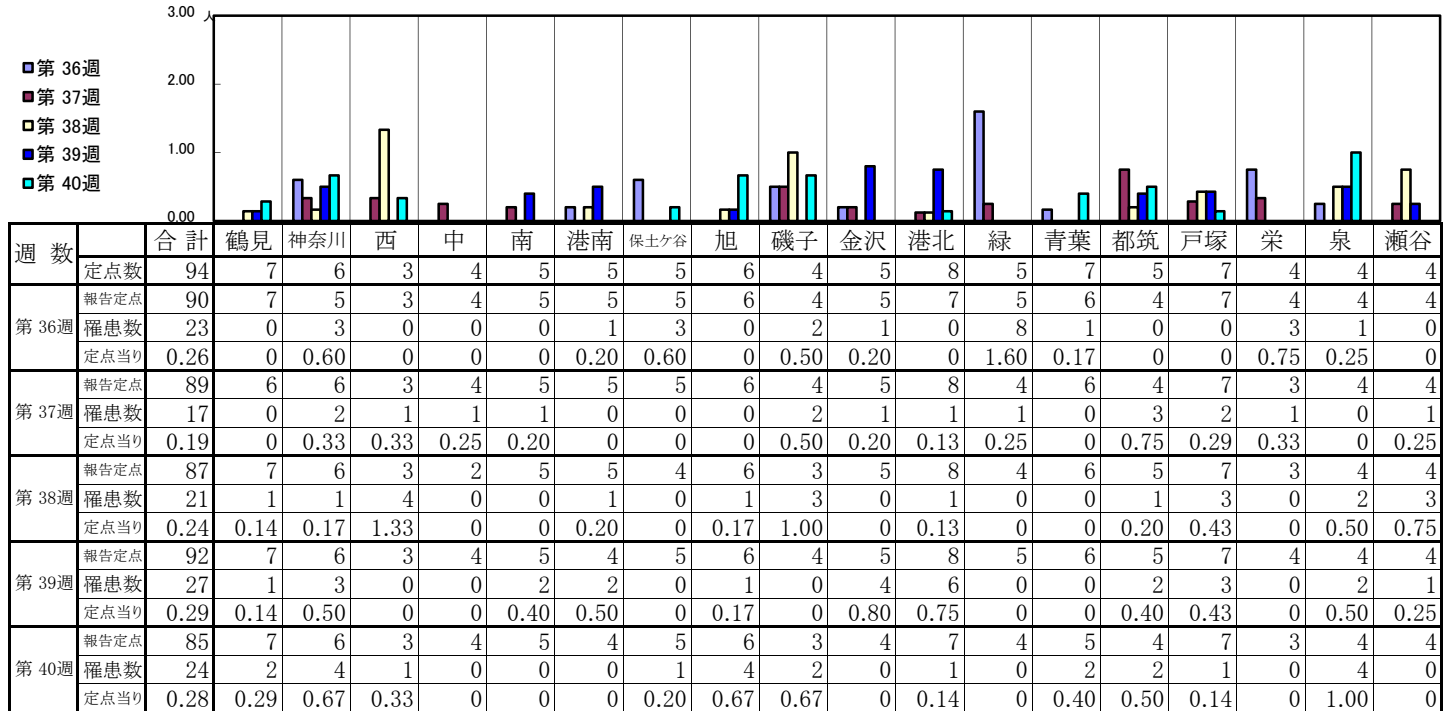
【定点当りの患者数】



<< 水痘 >>

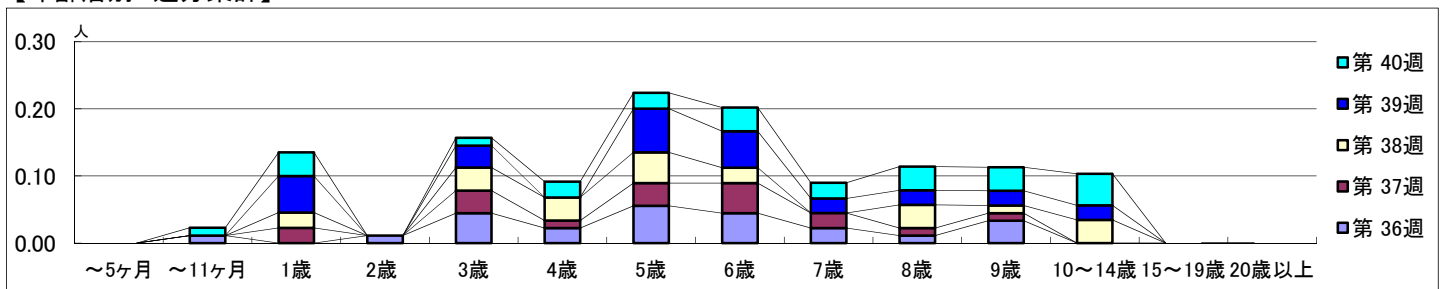
平成 29年 9月 4日 ~ 10月 8日
[平成 29年 第36週 ~ 第40週]

【区別・週別報告定点当り】

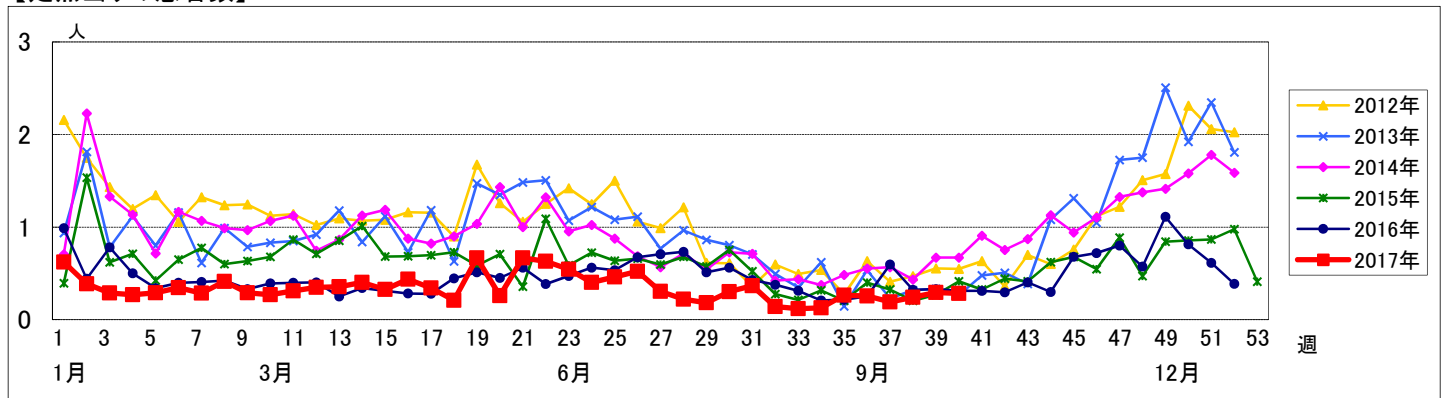


週 数		合計	~5ヶ月	~11ヶ月	1歳	2歳	3歳	4歳	5歳	6歳	7歳	8歳	9歳	10~14歳	15~19歳	20歳以上
第 36週	罹患者数	23		1		1	4	2	5	4	2	1	3			
	定点当り	0.26		0.01		0.01	0.04	0.02	0.06	0.04	0.02	0.01	0.03			
第 37週	罹患者数	17			2		3	1	3	4	2	1	1			
	定点当り	0.19			0.02		0.03	0.01	0.03	0.04	0.02	0.01	0.01			
第 38週	罹患者数	21			2		3	3	4	2		3	1	3		
	定点当り	0.24			0.02		0.03	0.03	0.05	0.02		0.03	0.01	0.03		
第 39週	罹患者数	27			5		3		6	5	2	2	2	2		
	定点当り	0.29			0.05		0.03		0.07	0.05	0.02	0.02	0.02	0.02		
第 40週	罹患者数	24		1	3		1	2	2	3	2	3	3	4		
	定点当り	0.28		0.01	0.04		0.01	0.02	0.02	0.04	0.02	0.04	0.04	0.05		

【年齢層別5週分集計】



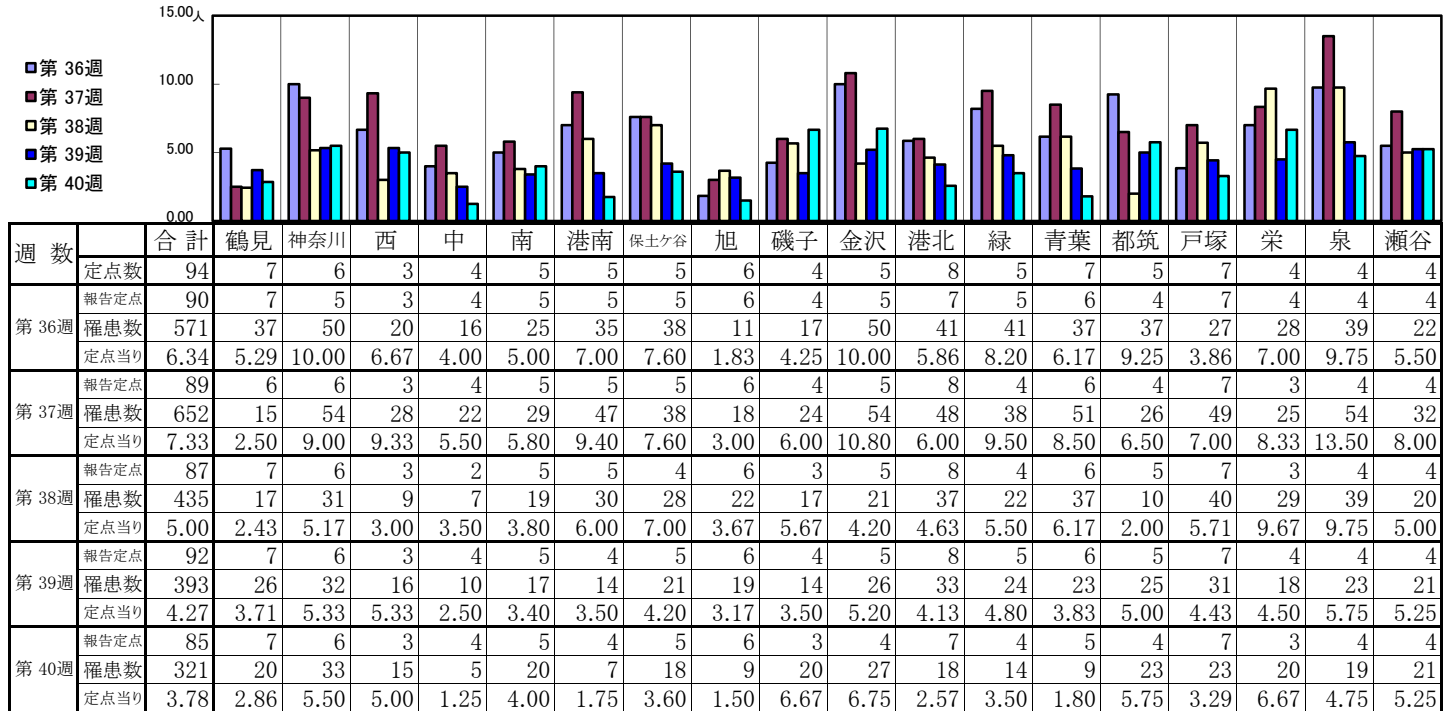
【定点当りの患者数】



<< 手足口病 >>

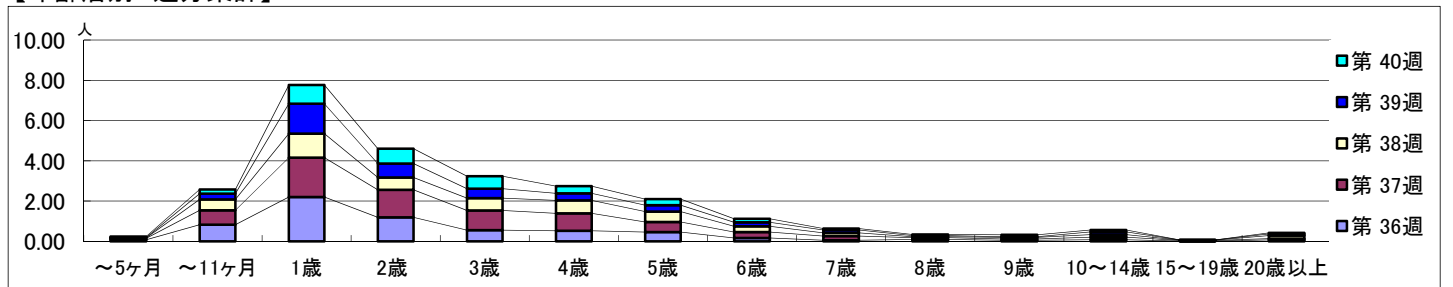
平成 29年 9月 4日 ~ 10月 8日
[平成 29年 第36週 ~ 第40週]

【区別・週別報告定点当り】

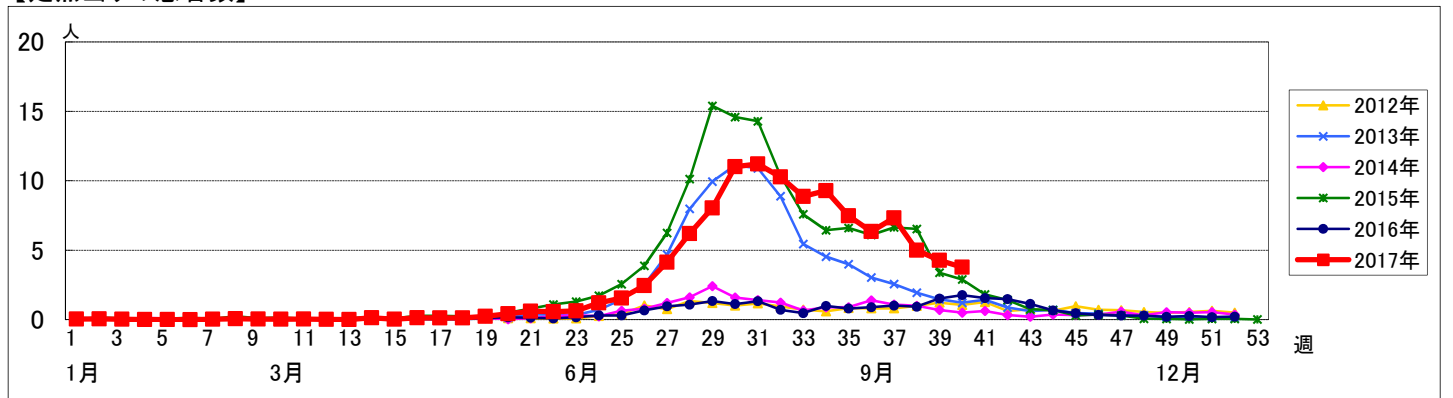


週 数		合計	年齢層別													
			~5ヶ月	~11ヶ月	1歳	2歳	3歳	4歳	5歳	6歳	7歳	8歳	9歳	10~14歳	15~19歳	20歳以上
第 36週	罹患数	571	7	74	198	107	50	47	41	15	5	8	5	7	1	6
	定点当り	6.34	0.08	0.82	2.20	1.19	0.56	0.52	0.46	0.17	0.06	0.09	0.06	0.08	0.01	0.07
第 37週	罹患数	652	6	64	174	122	87	77	45	26	18	8	5	11	3	6
	定点当り	7.33	0.07	0.72	1.96	1.37	0.98	0.87	0.51	0.29	0.20	0.09	0.06	0.12	0.03	0.07
第 38週	罹患数	435	2	47	104	53	53	56	45	25	14	4	7	11	1	13
	定点当り	5.00	0.02	0.54	1.20	0.61	0.61	0.64	0.52	0.29	0.16	0.05	0.08	0.13	0.01	0.15
第 39週	罹患数	393	2	26	137	64	43	32	29	18	13	5	3	13	1	7
	定点当り	4.27	0.02	0.28	1.49	0.70	0.47	0.35	0.32	0.20	0.14	0.05	0.03	0.14	0.01	0.08
第 40週	罹患数	321	4	18	79	63	53	31	26	15	6	5	8	8		5
	定点当り	3.78	0.05	0.21	0.93	0.74	0.62	0.36	0.31	0.18	0.07	0.06	0.09	0.09		0.06

【年齢層別5週分集計】



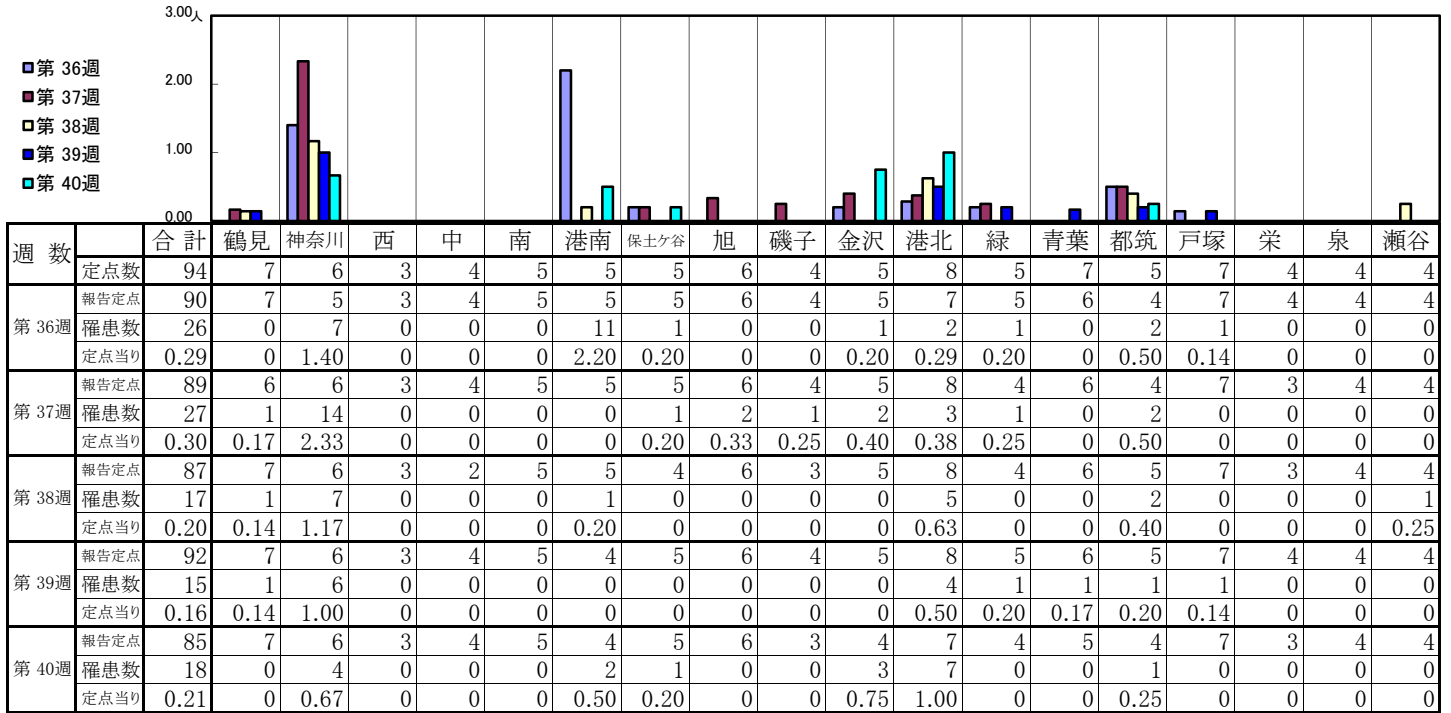
【定点当りの患者数】



<< 伝染性紅斑 >>

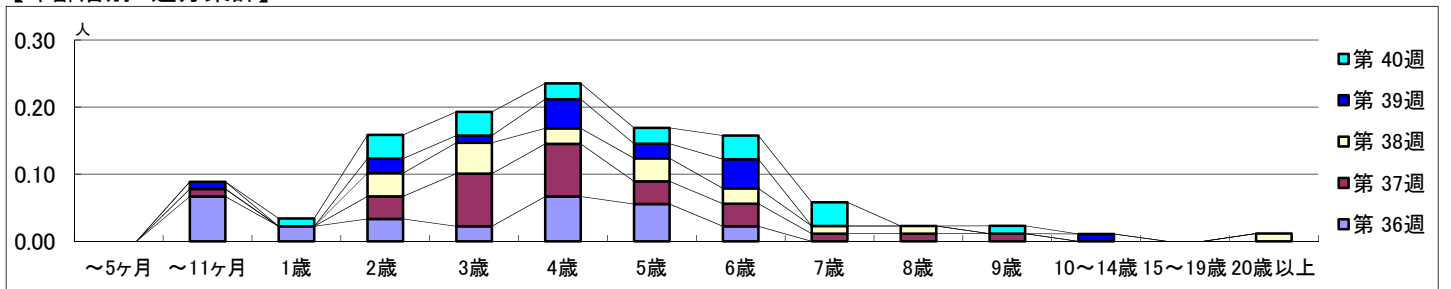
平成 29年 9月 4日 ~ 10月 8日
[平成 29年 第36週 ~ 第40週]

【区別・週別報告定点当り】

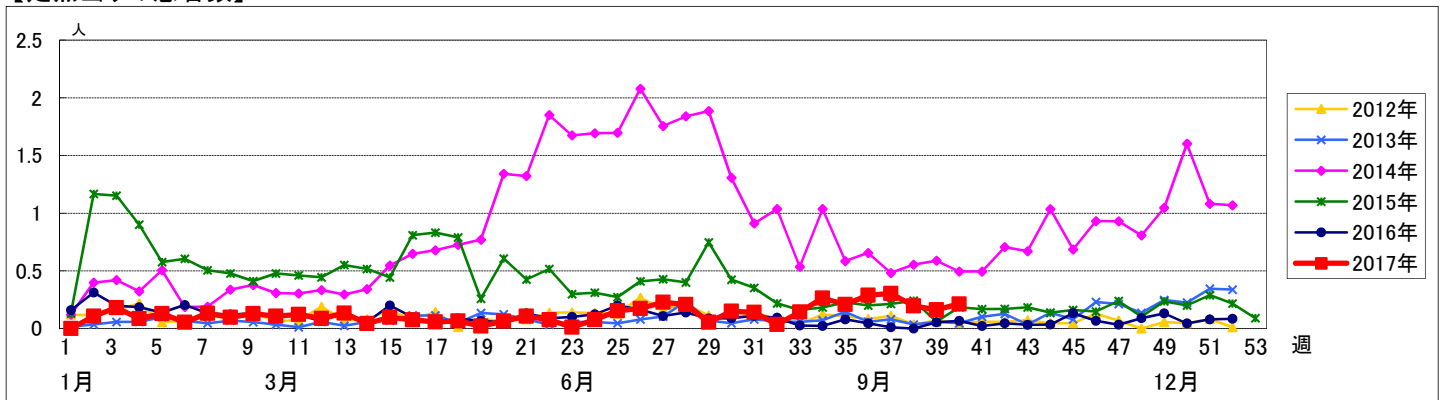


週数	合計	~5ヶ月	~11ヶ月	1歳	2歳	3歳	4歳	5歳	6歳	7歳	8歳	9歳	10~14歳	15~19歳	20歳以上
第36週	罹患数 26		6	2	3	2	6	5	2						
第36週	定点当り 0.29		0.07	0.02	0.03	0.02	0.07	0.06	0.02						
第37週	罹患数 27		1		3	7	7	3	3	1	1	1			
第37週	定点当り 0.30		0.01		0.03	0.08	0.08	0.03	0.03	0.01	0.01	0.01			
第38週	罹患数 17				3	4	2	3	2	1	1				1
第38週	定点当り 0.20				0.03	0.05	0.02	0.03	0.02	0.01	0.01				0.01
第39週	罹患数 15		1		2	1	4	2	4				1		
第39週	定点当り 0.16		0.01		0.02	0.01	0.04	0.02	0.04				0.01		
第40週	罹患数 18			1	3	3	2	2	3	3		1			
第40週	定点当り 0.21			0.01	0.04	0.04	0.02	0.02	0.04	0.04		0.01			

【年齢層別5週分集計】



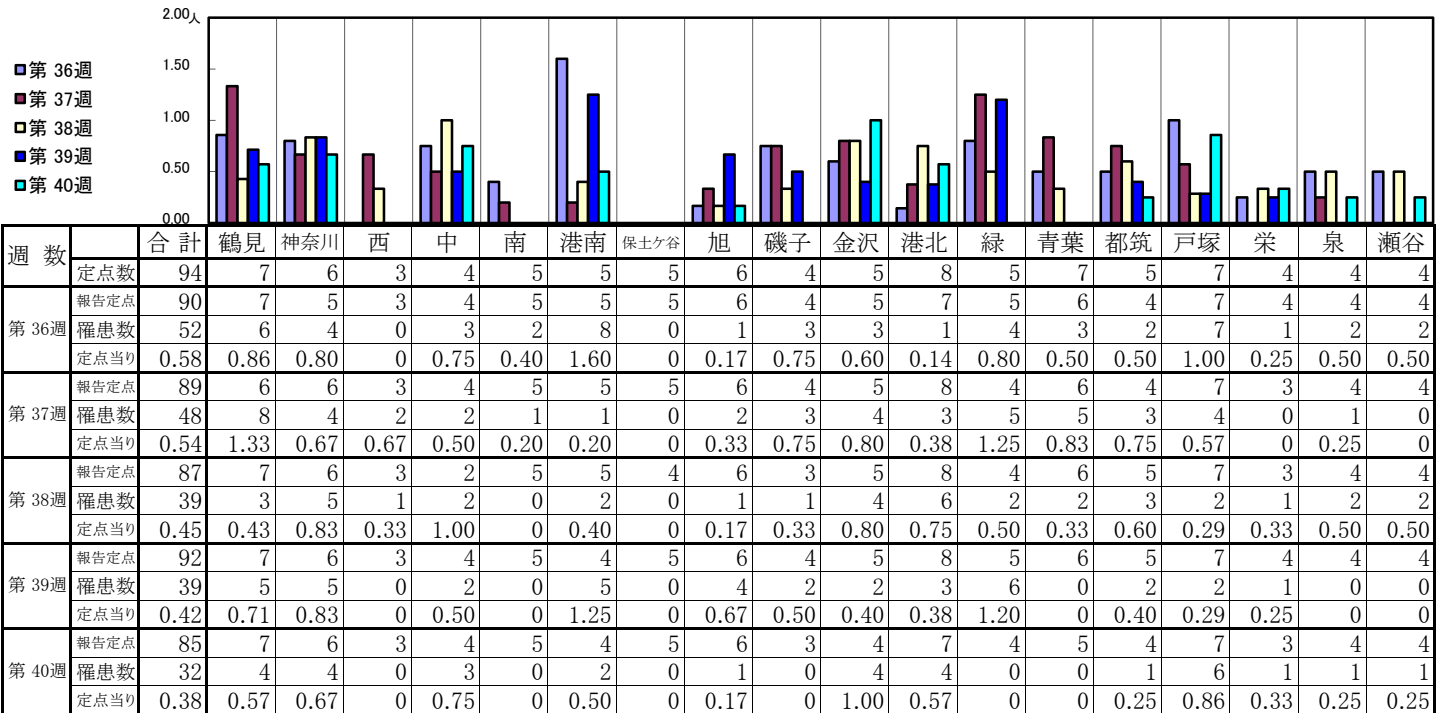
【定点当りの患者数】



<< 突発性発しん >>

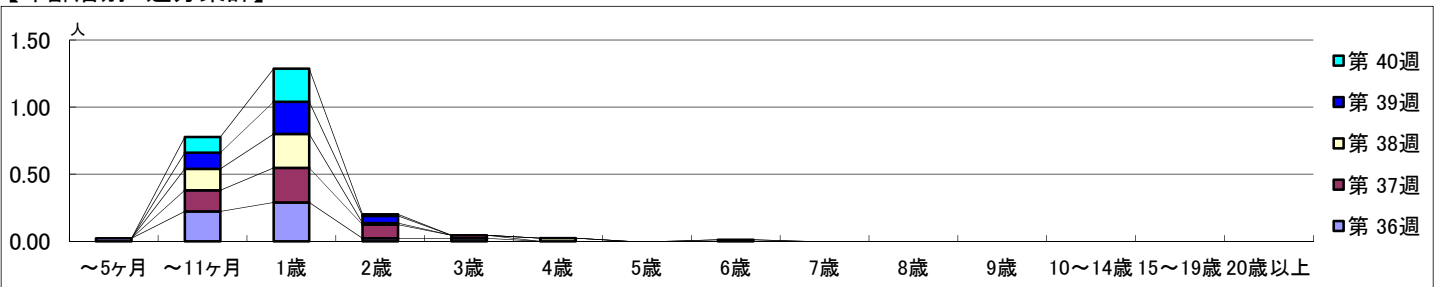
平成 29年 9月 4日 ~ 10月 8日
[平成 29年 第36週 ~ 第40週]

【区別・週別報告定点当り】

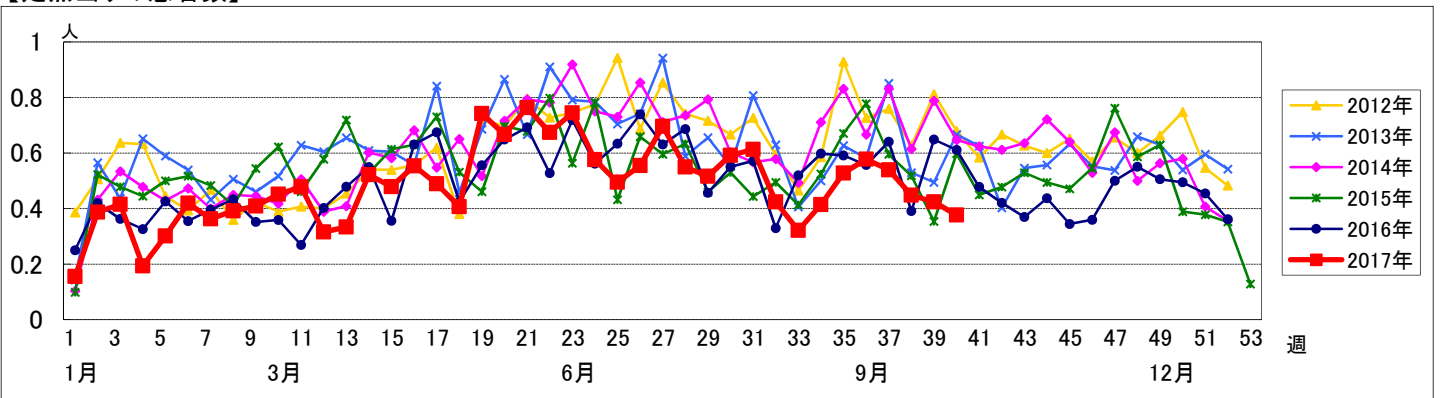


週数	合計	~5ヶ月	~11ヶ月	1歳	2歳	3歳	4歳	5歳	6歳	7歳	8歳	9歳	10~14歳	15~19歳	20歳以上
第36週	罹患数 52	2	20	26	2	2									
第36週	定点当り 0.58	0.02	0.22	0.29	0.02	0.02									
第37週	罹患数 48		14	23	9	2									
第37週	定点当り 0.54		0.16	0.26	0.10	0.02									
第38週	罹患数 39		14	22	1		2								
第38週	定点当り 0.45		0.16	0.25	0.01		0.02								
第39週	罹患数 39		11	22	5				1						
第39週	定点当り 0.42		0.12	0.24	0.05				0.01						
第40週	罹患数 32		10	21	1										
第40週	定点当り 0.38		0.12	0.25	0.01										

【年齢層別5週分集計】



【定点当りの患者数】

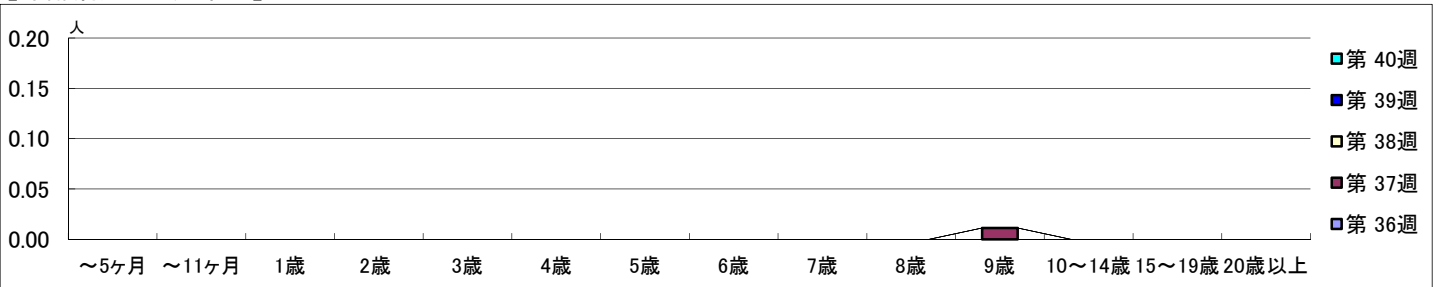


【区別・週別報告定点当り】

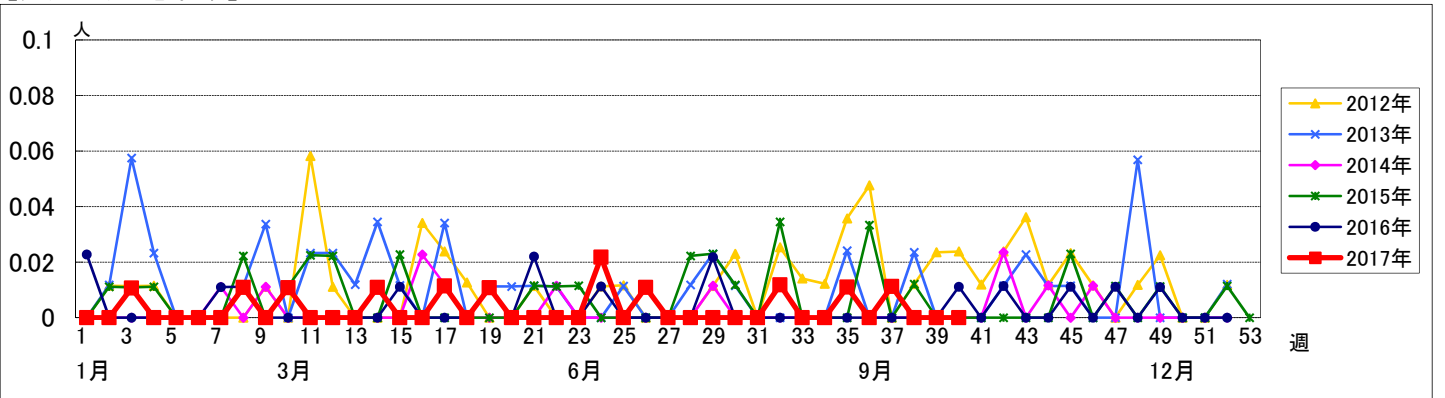
週数		合計	鶴見	神奈川	西	中	南	港南	保土ヶ谷	旭	磯子	金沢	港北	緑	青葉	都筑	戸塚	栄	泉	瀬谷
第36週	定点数	94	7	6	3	4	5	5	5	6	4	5	8	5	7	5	7	4	4	4
	報告定点	90	7	5	3	4	5	5	5	6	4	5	7	5	6	4	7	4	4	4
	罹患数	0	0	0	0	0	0	0	0	0	0	0	0	0	0	0	0	0	0	0
	定点当り	0	0	0	0	0	0	0	0	0	0	0	0	0	0	0	0	0	0	0
第37週	報告定点	89	6	6	3	4	5	5	5	6	4	5	8	4	6	4	7	3	4	4
	罹患数	1	0	0	0	0	0	0	0	0	0	0	0	0	0	0	1	0	0	0
	定点当り	0.01	0	0	0	0	0	0	0	0	0	0	0	0	0	0	0.14	0	0	0
	報告定点	87	7	6	3	2	5	5	4	6	3	5	8	4	6	5	7	3	4	4
第38週	報告定点	87	7	6	3	2	5	5	4	6	3	5	8	4	6	5	7	3	4	4
	罹患数	0	0	0	0	0	0	0	0	0	0	0	0	0	0	0	0	0	0	0
	定点当り	0	0	0	0	0	0	0	0	0	0	0	0	0	0	0	0	0	0	0
	報告定点	92	7	6	3	4	5	4	5	6	4	5	8	5	6	5	7	4	4	4
第39週	報告定点	92	7	6	3	4	5	4	5	6	4	5	8	5	6	5	7	4	4	4
	罹患数	0	0	0	0	0	0	0	0	0	0	0	0	0	0	0	0	0	0	0
	定点当り	0	0	0	0	0	0	0	0	0	0	0	0	0	0	0	0	0	0	0
	報告定点	85	7	6	3	4	5	4	5	6	3	4	7	4	5	4	7	3	4	4
第40週	報告定点	85	7	6	3	4	5	4	5	6	3	4	7	4	5	4	7	3	4	4
	罹患数	0	0	0	0	0	0	0	0	0	0	0	0	0	0	0	0	0	0	0
	定点当り	0	0	0	0	0	0	0	0	0	0	0	0	0	0	0	0	0	0	0

週数		合計	~5ヶ月	~11ヶ月	1歳	2歳	3歳	4歳	5歳	6歳	7歳	8歳	9歳	10~14歳	15~19歳	20歳以上
第36週	罹患数	0														
	定点当り	0														
第37週	罹患数	1											1			
	定点当り	0.01											0.01			
第38週	罹患数	0														
	定点当り	0														
第39週	罹患数	0														
	定点当り	0														
第40週	罹患数	0														
	定点当り	0														

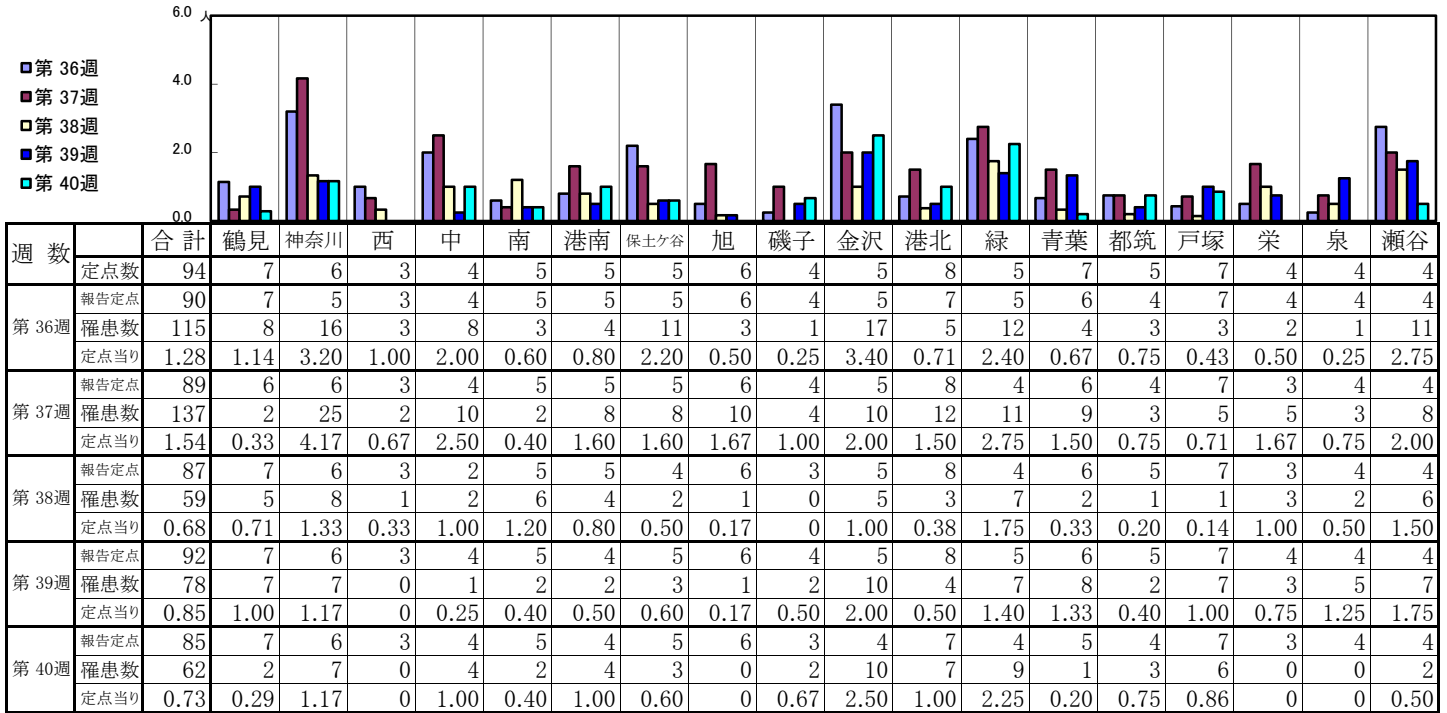
【年齢層別5週分集計】



【定点当りの患者数】

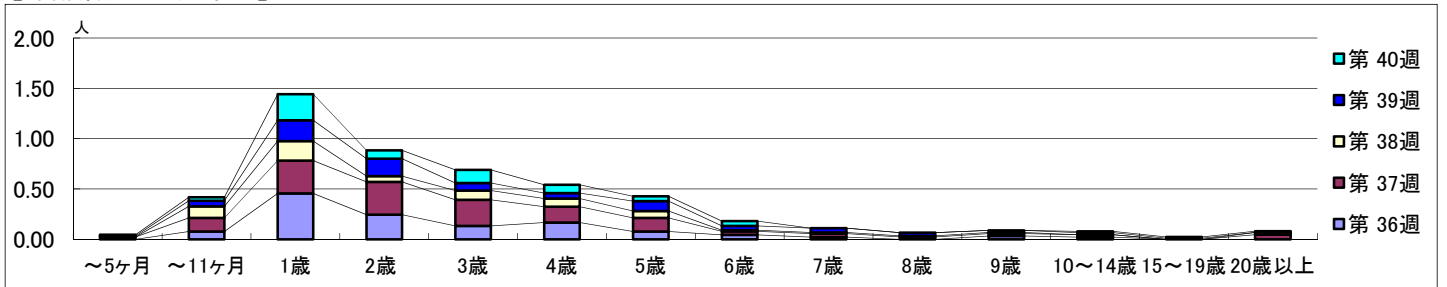


【区別・週別報告定点当り】

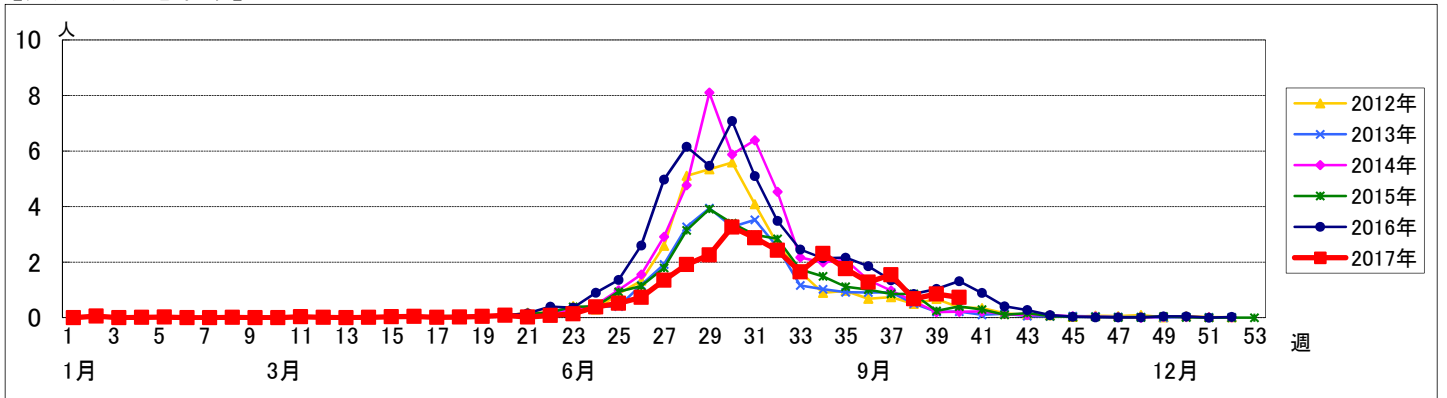


週数		合計	~5ヶ月	~11ヶ月	年齢												
					1歳	2歳	3歳	4歳	5歳	6歳	7歳	8歳	9歳	10~14歳	15~19歳	20歳以上	
第36週	罹患数	115		7	41	22	12	15	7	4	2			3	2		
	定点当り	1.28		0.08	0.46	0.24	0.13	0.17	0.08	0.04	0.02			0.03	0.02		
第37週	罹患数	137	2	12	29	29	23	14	12	3	3	2	2	2			4
	定点当り	1.54	0.02	0.13	0.33	0.33	0.26	0.16	0.13	0.03	0.03	0.02	0.02	0.02			0.04
第38週	罹患数	59		10	17	5	8	7	6	1	1	1	1				2
	定点当り	0.68		0.11	0.20	0.06	0.09	0.08	0.07	0.01	0.01	0.01	0.01				0.02
第39週	罹患数	78	1	5	19	16	7	5	9	4	4	3	2	2	1		
	定点当り	0.85	0.01	0.05	0.21	0.17	0.08	0.05	0.10	0.04	0.04	0.03	0.02	0.02	0.01		
第40週	罹患数	62	1	3	22	7	11	7	4	4				1	1	1	
	定点当り	0.73	0.01	0.04	0.26	0.08	0.13	0.08	0.05	0.05				0.01	0.01	0.01	

【年齢層別5週分集計】



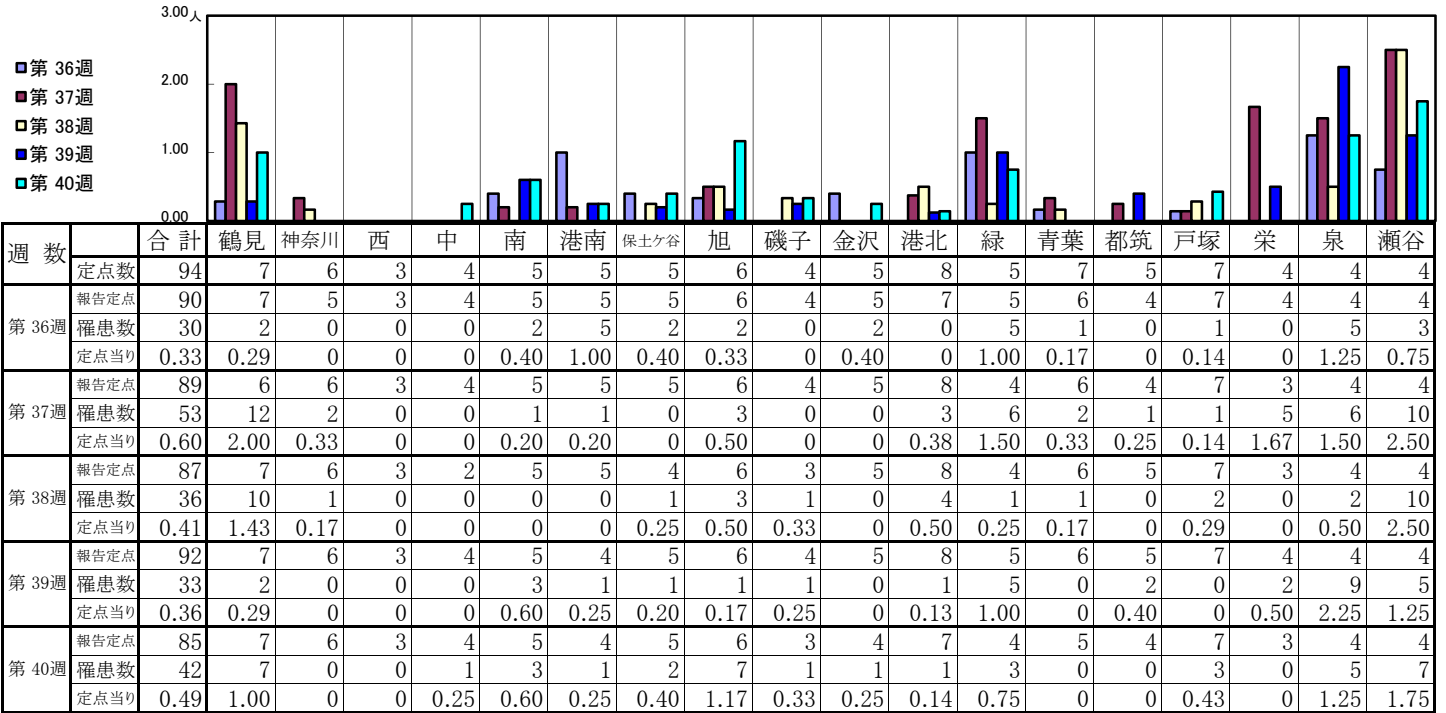
【定点当りの患者数】



<< 流行性耳下腺炎 >>

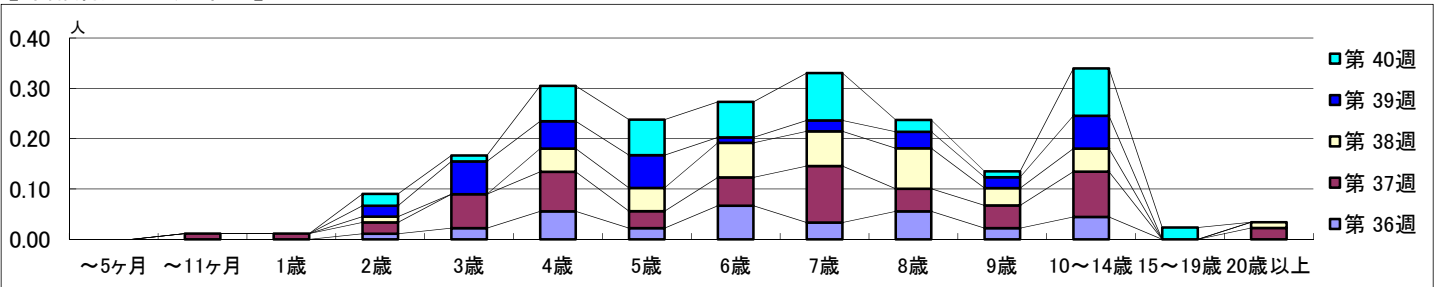
平成 29年 9月 4日 ~ 10月 8日
[平成 29年 第36週 ~ 第40週]

【区別・週別報告定点当り】

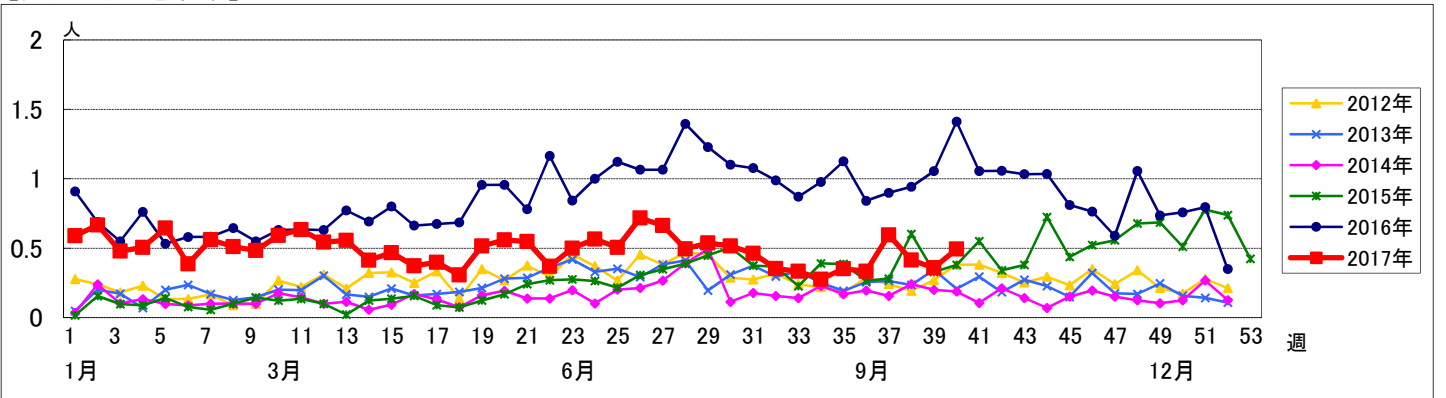


週数	合計	~5ヶ月	~11ヶ月	1歳	2歳	3歳	4歳	5歳	6歳	7歳	8歳	9歳	10~14歳	15~19歳	20歳以上
第36週	30				1	2	5	2	6	3	5	2	4		
第37週	53		1	1	2	6	7	3	5	10	4	4	8		2
第38週	36				1		4	4	6	6	7	3	4		1
第39週	33				2	6	5	6	1	2	3	2	6		
第40週	42				2	1	6	6	6	8	2	1	8	2	

【年齢層別5週分集計】



【定点当りの患者数】



<< 急性出血性結膜炎 >>

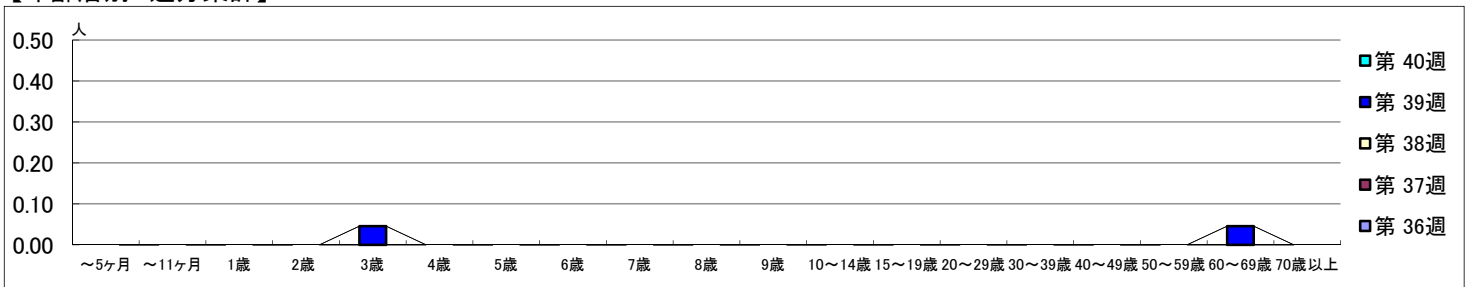
平成 29年 9月 4日 ~ 10月 8日
[平成 29年 第36週 ~ 第40週]

【区別・週別報告定点当り】

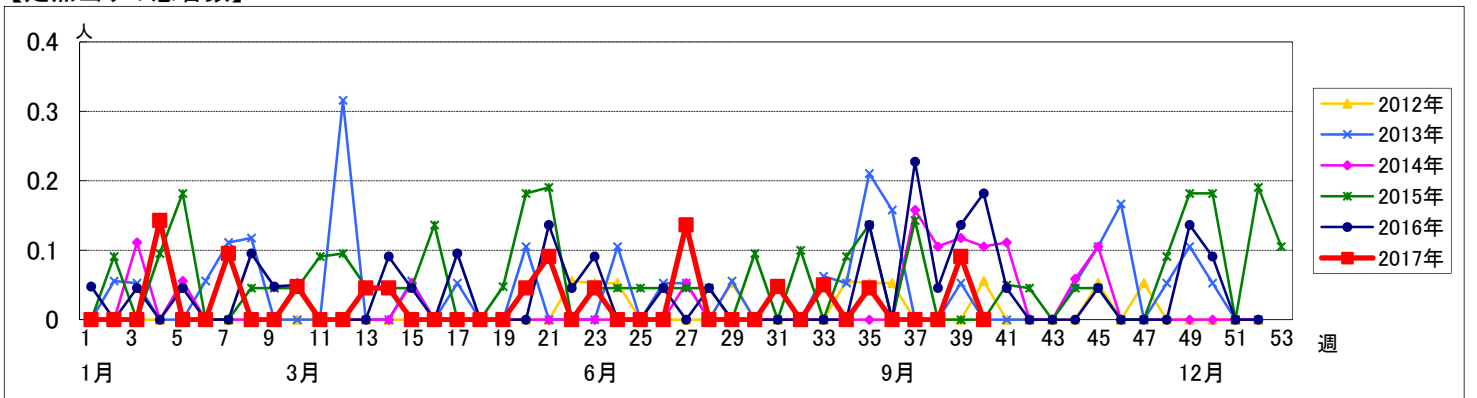
週数		合計	区別																
			鶴見	神奈川	西	中	南	港南	保土ヶ谷	旭	磯子	金沢	港北	緑	青葉	都筑	戸塚	栄	泉
第 36週	定点数	22	2	1	1	1	1	1	1	1	1	2	1	2	1	2	1	1	1
	報告定点	20	2	1	1	1	1	1	1	1	1	2	1	2	1	2	1	1	1
	罹患数	0	0	0	0	0	0	0	0	0	0	0	0	0	0	0	0	0	0
	定点当り	0	0	0	0	0	0	0	0	0	0	0	0	0	0	0	0	0	0
第 37週	報告定点	21	2	1	1	1	1	1	1	1	1	2	1	1	1	2	1	1	1
	罹患数	0	0	0	0	0	0	0	0	0	0	0	0	0	0	0	0	0	0
	定点当り	0	0	0	0	0	0	0	0	0	0	0	0	0	0	0	0	0	0
	報告定点	21	2	1	1	1	1	1	1	1	1	2	1	2	1	2	1	1	1
第 38週	報告定点	22	2	1	1	1	1	1	1	1	1	2	1	2	1	2	1	1	1
	罹患数	0	0	0	0	0	0	0	0	0	0	0	0	0	0	0	0	0	0
	定点当り	0	0	0	0	0	0	0	0	0	0	0	0	0	0	0	0	0	0
	報告定点	22	2	1	1	1	1	1	1	1	1	2	1	2	1	2	1	1	1
第 39週	報告定点	22	2	1	1	1	1	1	1	1	1	2	1	2	1	2	1	1	1
	罹患数	2	0	0	1	1	0	0	0	0	0	0	0	0	0	0	0	0	0
	定点当り	0.09	0	0	1.00	1.00	0	0	0	0	0	0	0	0	0	0	0	0	0
	報告定点	19	2	1	1	1	1	1	1	1	1	2	1	2	1	2	1	1	1
第 40週	報告定点	19	2	1	1	1	1	1	1	1	1	2	1	2	1	2	1	1	1
	罹患数	0	0	0	0	0	0	0	0	0	0	0	0	0	0	0	0	0	0
	定点当り	0	0	0	0	0	0	0	0	0	0	0	0	0	0	0	0	0	0
	報告定点	19	2	1	1	1	1	1	1	1	1	2	1	2	1	2	1	1	1

週数		合計	年齢層別																		
			~5ヶ月	~11ヶ月	1歳	2歳	3歳	4歳	5歳	6歳	7歳	8歳	9歳	10~14歳	15~19歳	20~29歳	30~39歳	40~49歳	50~59歳	60~69歳	70歳以上
第 36週	罹患数	0																			
	定点当り	0																			
第 37週	罹患数	0																			
	定点当り	0																			
第 38週	罹患数	0																			
	定点当り	0																			
第 39週	罹患数	2					1													1	
	定点当り	0.09				0.05														0.05	
第 40週	罹患数	0																			
	定点当り	0																			

【年齢層別5週分集計】



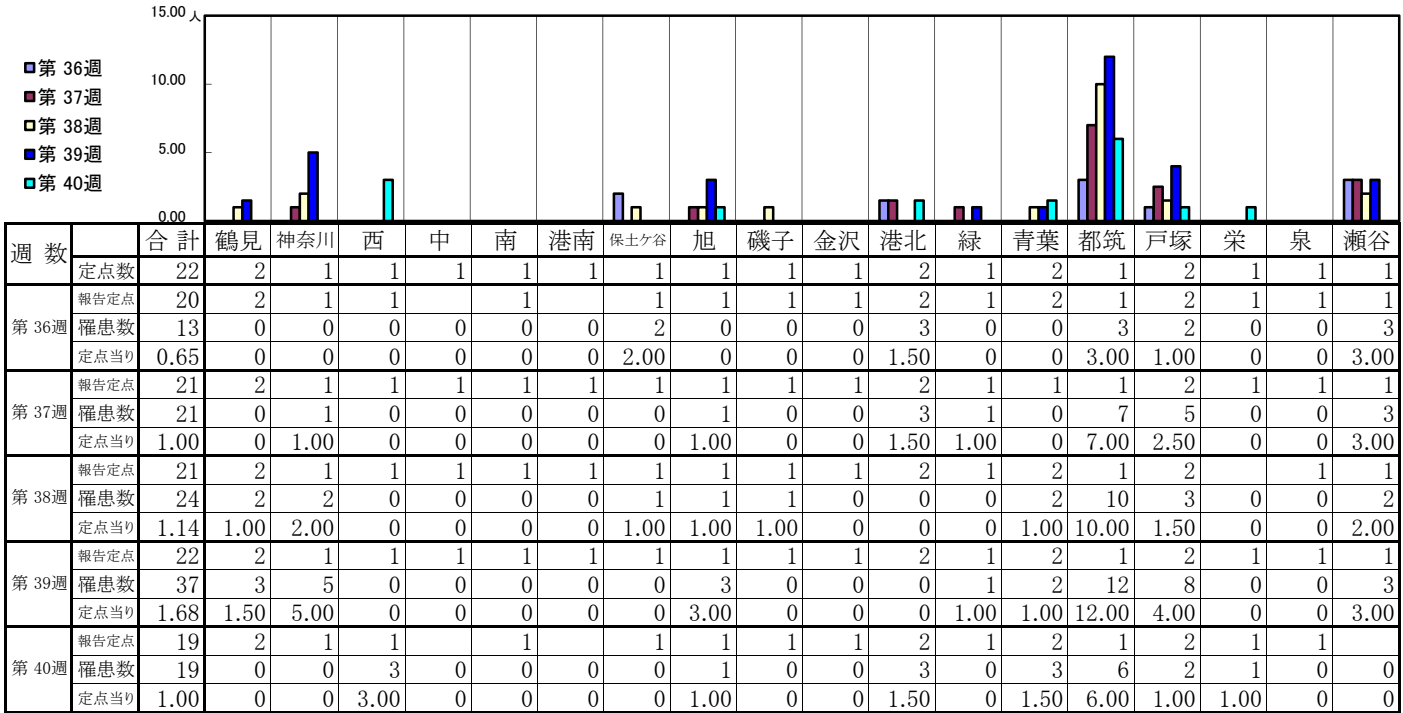
【定点当りの患者数】



<< 流行性角結膜炎 >>

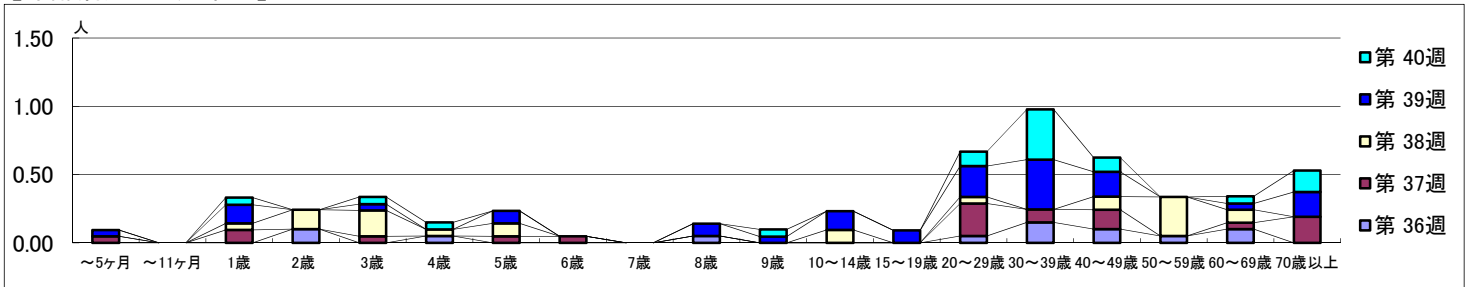
平成 29年 9月 4日 ~ 10月 8日
[平成 29年 第36週 ~ 第40週]

【区別・週別報告定点当り】



週数		合計	年齢層別																	
			~5ヶ月	~11ヶ月	1歳	2歳	3歳	4歳	5歳	6歳	7歳	8歳	9歳	10~14歳	15~19歳	20~29歳	30~39歳	40~49歳	50~59歳	60~69歳
第36週	罹患数	13				2		1					1			1	3	2	1	2
	定点当り	0.65			0.10		0.05					0.05			0.05	0.15	0.10	0.05	0.10	
第37週	罹患数	21	1		2		1		1	1					5	2	3		1	4
	定点当り	1.00	0.05		0.10		0.05		0.05	0.05					0.24	0.10	0.14		0.05	0.19
第38週	罹患数	24			1	3	4	1	2				2		1		2	6	2	
	定点当り	1.14			0.05	0.14	0.19	0.05	0.10				0.10		0.05		0.10	0.29	0.10	
第39週	罹患数	37	1		3		1		2			2	1	3	2	5	8	4	1	4
	定点当り	1.68	0.05		0.14		0.05		0.09			0.09	0.05	0.14	0.09	0.23	0.36	0.18	0.05	0.18
第40週	罹患数	19			1		1	1				1			2	7	2		1	3
	定点当り	1.00			0.05		0.05	0.05				0.05			0.11	0.37	0.11		0.05	0.16

【年齢層別5週分集計】



【定点当りの患者数】

