

	インフルエンザ	RSウイルス感染症	咽頭結膜熱	A群溶血性レンサ球菌咽頭炎	感染性胃腸炎	水痘	手足口病	伝染性紅斑	突発性発しん	百日咳	ヘルパンギーナ	流行性耳下腺炎	急性出血性結膜炎	流行性角結膜炎
警報レベル	30		3	8	20	7	5	2		1	6	6	1	8
終息基準値	10		1	4	12	4	2	1		0.1	2	2	0.1	4
注意報レベル	10					4						3		
横浜市	0.08	1.83	0.34	1.67	3.17	0.22	7.33	0.21	0.53	0.01	1.75	0.36	0.05	1.00
鶴見	-	3.57	1.14	1.29	4.43	-	3.86	-	0.57	-	0.86	0.14	-	0.50
神奈川	0.13	3.33	0.67	-	4.33	0.67	8.67	1.50	1.00	-	3.50	0.50	-	1.00
西	-	0.33	-	0.33	2.67	-	7.00	-	0.33	-	0.67	0.33	-	1.00
中	0.17	0.25	-	1.50	2.25	-	10.00	-	1.00	-	0.75	-	1.00	-
南	0.13	1.20	0.20	0.20	0.40	-	6.40	-	0.40	-	1.20	0.80	-	-
港南	-	0.80	1.00	0.20	3.60	-	9.40	0.20	1.00	-	2.20	0.40	-	-
保土ヶ谷	-	0.60	-	0.40	0.60	-	7.40	-	-	-	2.60	-	-	1.00
旭	-	0.67	-	0.33	3.00	-	3.50	-	0.17	-	1.50	1.00	-	1.00
磯子	-	2.75	0.50	2.50	3.25	0.25	9.50	-	0.50	-	0.25	-	-	-
金沢	-	3.00	0.40	0.80	3.80	0.40	8.20	0.60	0.80	-	4.40	0.20	-	1.00
港北	0.08	3.14	1.14	1.14	3.00	1.71	3.71	0.29	0.29	-	2.00	0.14	-	1.50
緑	-	5.00	-	2.25	4.75	-	9.50	0.25	0.75	-	2.75	-	-	-
青葉	0.11	2.00	-	0.80	2.40	-	6.60	-	-	-	0.80	0.20	-	0.50
都筑	0.67	2.50	-	18.75	8.50	-	17.25	0.50	1.25	-	3.50	0.25	-	8.00
戸塚	0.20	-	-	0.71	4.29	-	5.71	0.14	0.43	0.14	0.57	0.43	-	0.50
栄	-	-	-	0.25	-	0.25	8.00	-	-	-	1.00	-	-	-
泉	-	1.75	-	1.00	3.25	-	9.00	-	0.75	-	-	1.00	-	-
瀬谷	-	1.00	-	1.75	1.50	-	5.50	-	0.50	-	2.75	1.00	-	3.00

(-: 定点当たり0.00) (…: 未報告)

数字は報告定点当たり患者数です

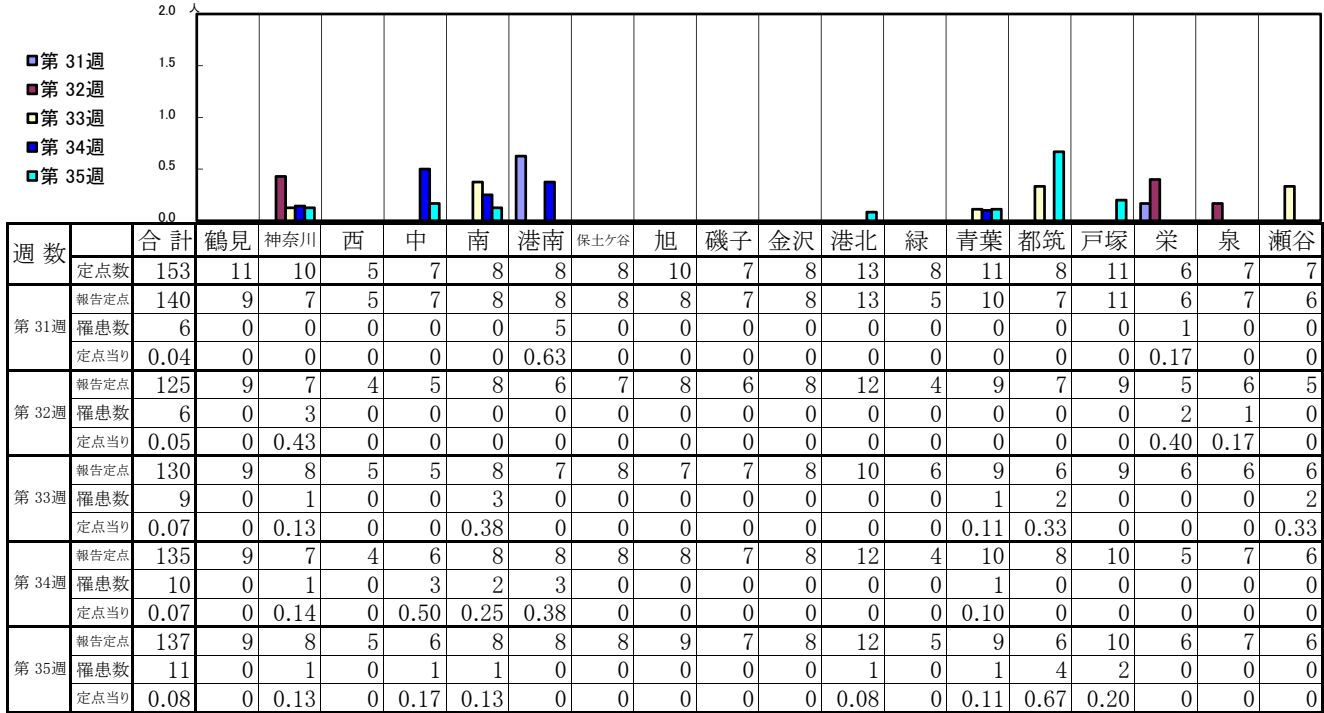
- ◎ 報告定点当たりの値が警報レベル もしくは警報レベル継続中です
- 報告定点当たりの値が注意報レベルに達しています

(この数字は集計時点のもので、翌週以降変動することもあります)

<< インフルエンザ >>

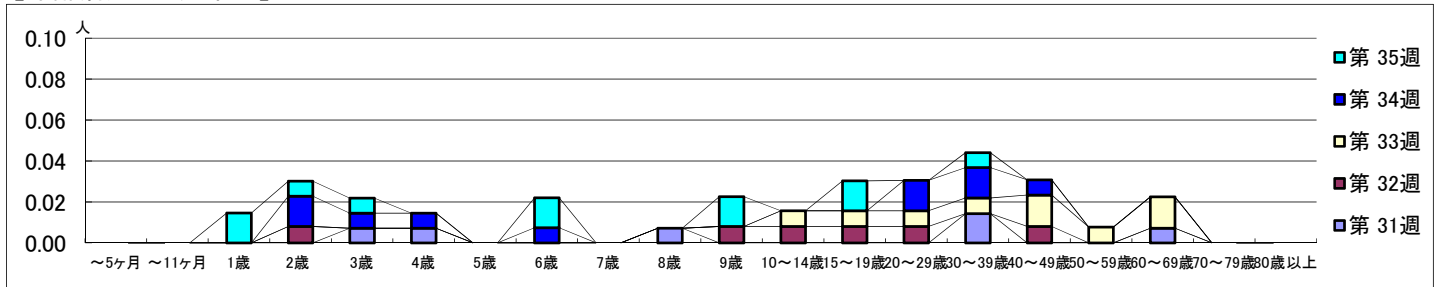
平成 29年 7月31日 ~ 9月 3日
[平成 29年 第31週 ~ 第35週]

【区別・週別報告定点当り】

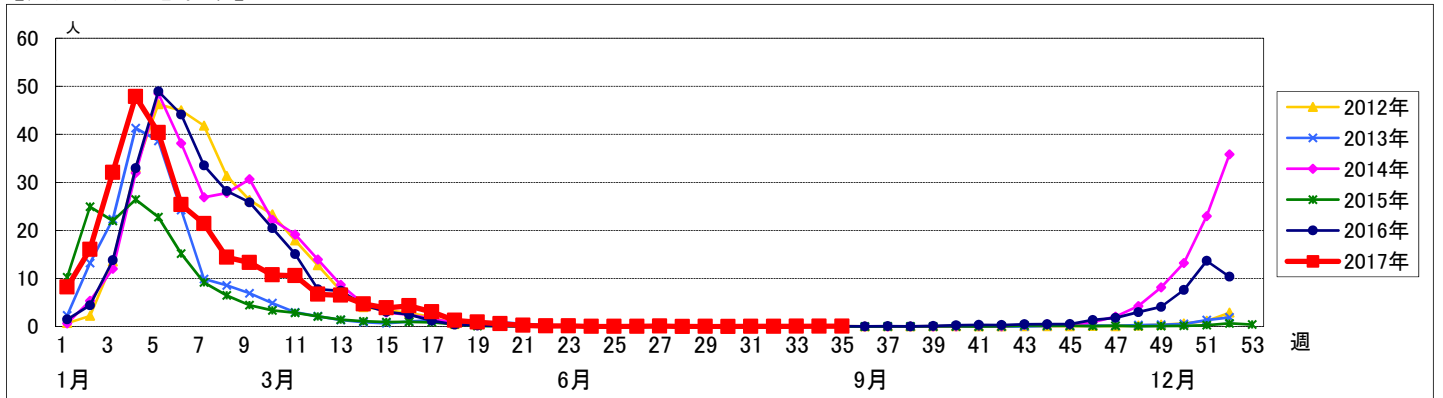


週数	合計	~5ヶ月	~11ヶ月	1歳	2歳	3歳	4歳	5歳	6歳	7歳	8歳	9歳	10~14歳	15~19歳	20~29歳	30~39歳	40~49歳	50~59歳	60~69歳	70~79歳	80歳以上
第31週	6					1	1				1					2			1		
第32週	6				1							1	1	1	1		1				
第33週	9												1	1	1	1	2	1	2		
第34週	10				2	1	1		1						2	2	1				
第35週	11			2	1	1			2			2		2		1					

【年齢層別5週分集計】



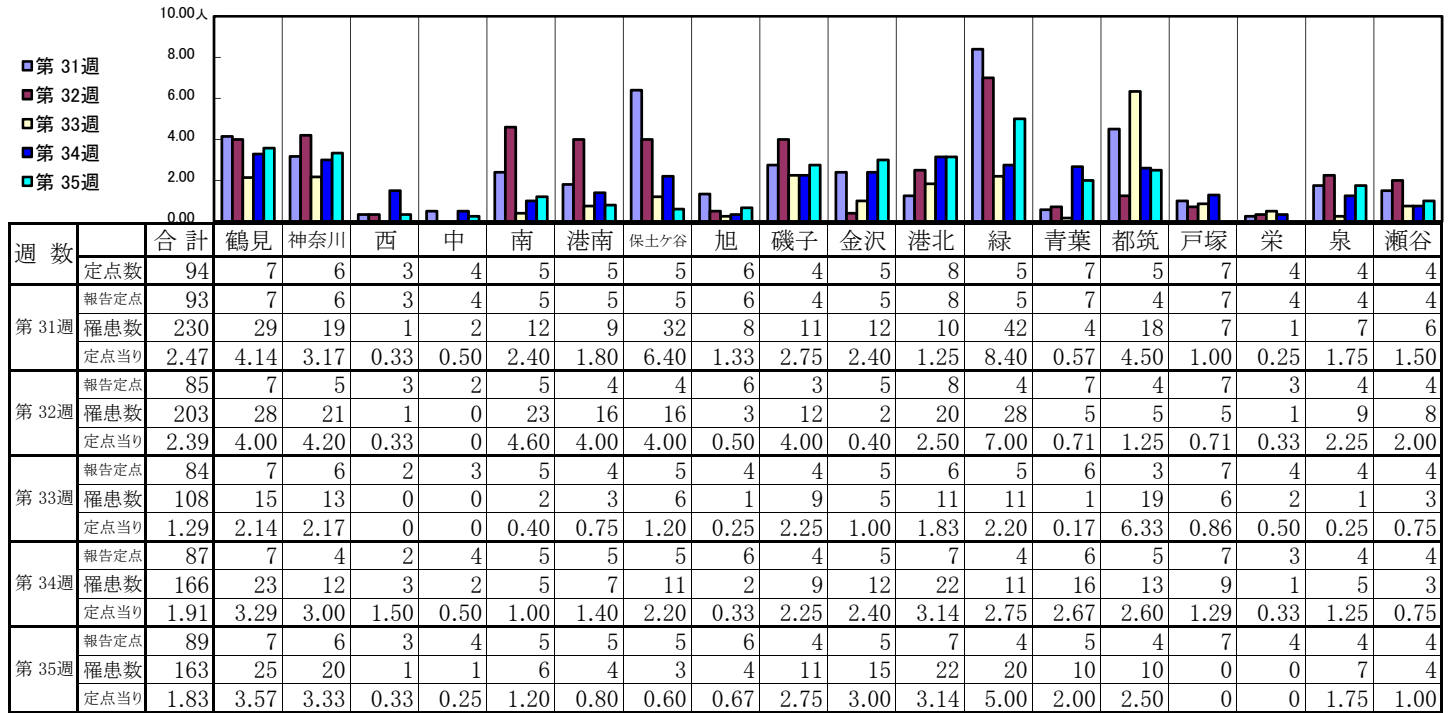
【定点当りの患者数】



<< RSウイルス感染症 >>

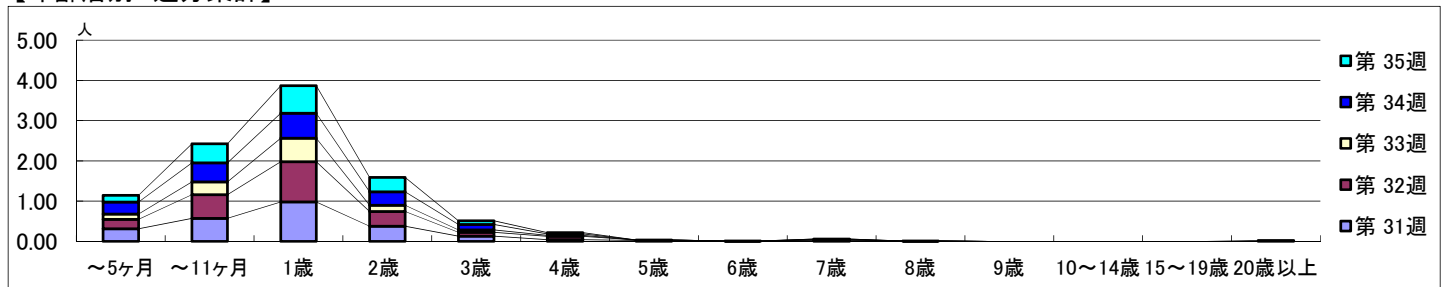
平成 29年 7月31日 ~ 9月 3日
[平成 29年 第31週 ~ 第35週]

【区別・週別報告定点当り】

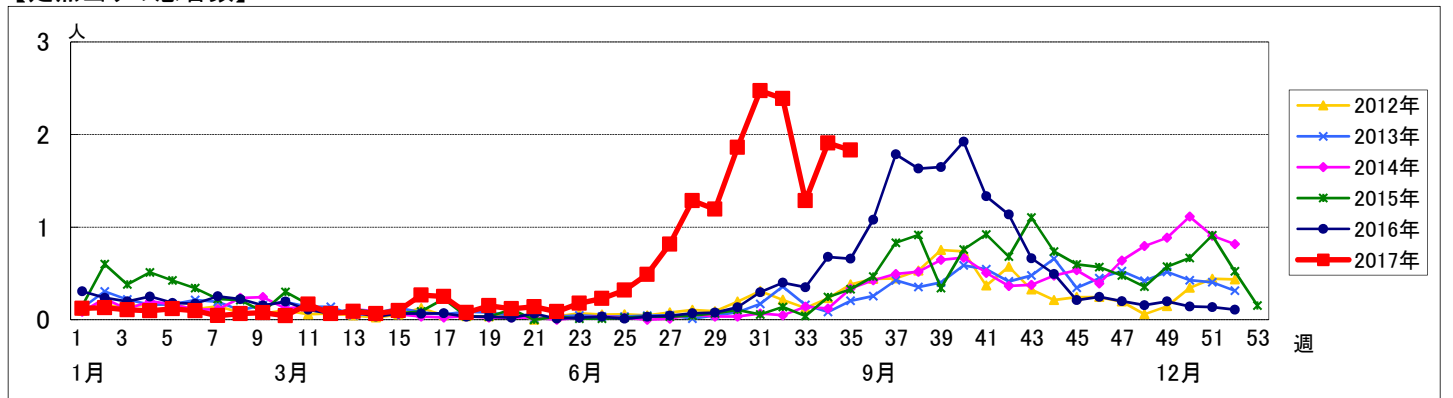


週数	合計	~5ヶ月	~11ヶ月	1歳	2歳	3歳	4歳	5歳	6歳	7歳	8歳	9歳	10~14歳	15~19歳	20歳以上
第31週	230	29	53	91	35	12	4	2	1	2	1				
第32週	203	20	50	85	31	8	7	1		1					
第33週	108	11	27	49	13	5	2			1					
第34週	166	26	41	54	29	12	3			1					
第35週	163	15	42	61	32	8	3								2

【年齢層別5週分集計】



【定点当りの患者数】



<< 咽頭結膜熱 >>

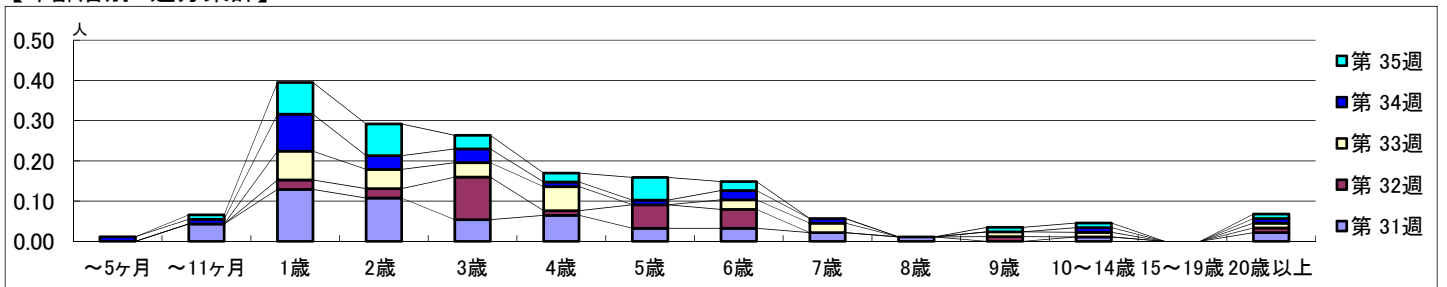
平成 29年 7月31日 ~ 9月 3日
[平成 29年 第31週 ~ 第35週]

【区別・週別報告定点当り】

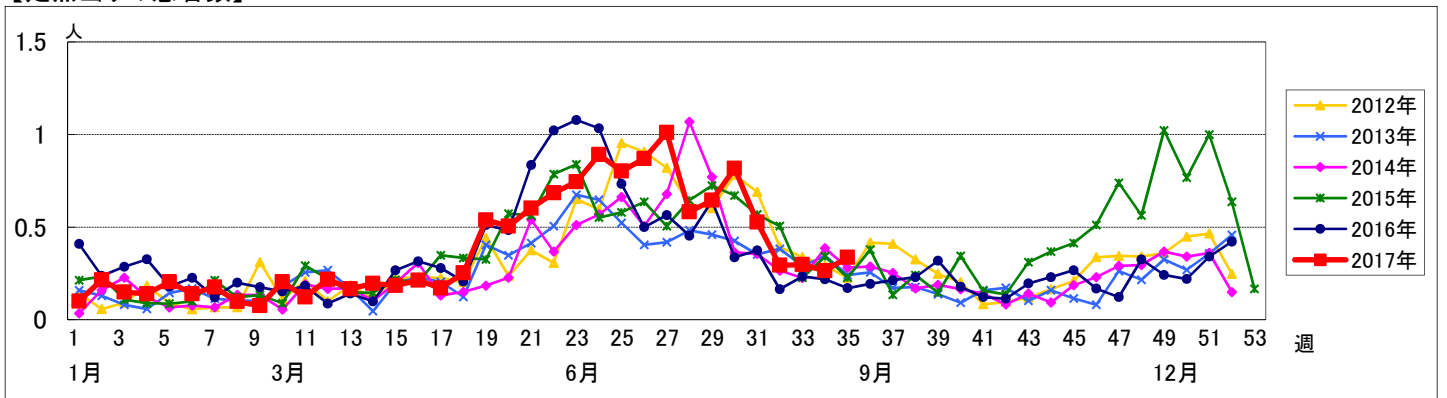
週数		合計	鶴見	神奈川	西	中	南	港南	保土ヶ谷	旭	磯子	金沢	港北	緑	青葉	都筑	戸塚	栄	泉	瀬谷
第31週	定点数	94	7	6	3	4	5	5	5	6	4	5	8	5	7	5	7	4	4	4
	報告定点	93	7	6	3	4	5	5	5	6	4	5	8	5	7	4	7	4	4	4
	罹患数	49	9	1	0	4	2	4	2	2	2	2	8	3	3	3	2	0	2	0
	定点当り	0.53	1.29	0.17	0	1.00	0.40	0.80	0.40	0.33	0.50	0.40	1.00	0.60	0.43	0.75	0.29	0	0.50	0
第32週	報告定点	85	7	5	3	2	5	4	4	6	3	5	8	4	7	4	7	3	4	4
	罹患数	25	7	1	0	0	0	0	3	1	0	2	5	4	0	0	0	0	0	2
	報告定点	0.29	1.00	0.20	0	0	0	0	0.75	0.17	0	0.40	0.63	1.00	0	0	0	0	0	0.50
	定点当り	0.29	1.00	0.20	0	0	0	0	0.75	0.17	0	0.40	0.63	1.00	0	0	0	0	0	0.50
第33週	報告定点	84	7	6	2	3	5	4	5	4	4	5	6	5	6	3	7	4	4	4
	罹患数	25	3	1	0	1	0	3	1	1	1	4	1	4	1	0	4	0	0	0
	報告定点	0.30	0.43	0.17	0	0.33	0	0.75	0.20	0.25	0.25	0.80	0.17	0.80	0.17	0	0.57	0	0	0
	定点当り	0.30	0.43	0.17	0	0.33	0	0.75	0.20	0.25	0.25	0.80	0.17	0.80	0.17	0	0.57	0	0	0
第34週	報告定点	87	7	4	2	4	5	5	5	6	4	5	7	4	6	5	7	3	4	4
	罹患数	23	3	5	0	0	0	1	1	0	2	2	7	0	0	2	0	0	0	0
	報告定点	0.26	0.43	1.25	0	0	0	0.20	0.20	0	0.50	0.40	1.00	0	0	0.40	0	0	0	0
	定点当り	0.26	0.43	1.25	0	0	0	0.20	0.20	0	0.50	0.40	1.00	0	0	0.40	0	0	0	0
第35週	報告定点	89	7	6	3	4	5	5	5	6	4	5	7	4	5	4	7	4	4	4
	罹患数	30	8	4	0	0	1	5	0	0	2	2	8	0	0	0	0	0	0	0
	報告定点	0.34	1.14	0.67	0	0	0.20	1.00	0	0	0.50	0.40	1.14	0	0	0	0	0	0	0
	定点当り	0.34	1.14	0.67	0	0	0.20	1.00	0	0	0.50	0.40	1.14	0	0	0	0	0	0	0

週数		合計	~5ヶ月	~11ヶ月	1歳	2歳	3歳	4歳	5歳	6歳	7歳	8歳	9歳	10~14歳	15~19歳	20歳以上
第31週	罹患数	49		4	12	10	5	6	3	3	2	1		1		2
	定点当り	0.53		0.04	0.13	0.11	0.05	0.06	0.03	0.03	0.02	0.01		0.01		0.02
第32週	罹患数	25			2	2	9	1	5	4			1			1
	定点当り	0.29			0.02	0.02	0.11	0.01	0.06	0.05			0.01			0.01
第33週	罹患数	25			6	4	3	5		2	2		1	1		1
	定点当り	0.30			0.07	0.05	0.04	0.06		0.02	0.02		0.01	0.01		0.01
第34週	罹患数	23	1	1	8	3	3	1	1	2	1			1		1
	定点当り	0.26	0.01	0.01	0.09	0.03	0.03	0.01	0.01	0.02	0.01			0.01		0.01
第35週	罹患数	30		1	7	7	3	2	5	2			1	1		1
	定点当り	0.34		0.01	0.08	0.08	0.03	0.02	0.06	0.02			0.01	0.01		0.01

【年齢層別5週分集計】



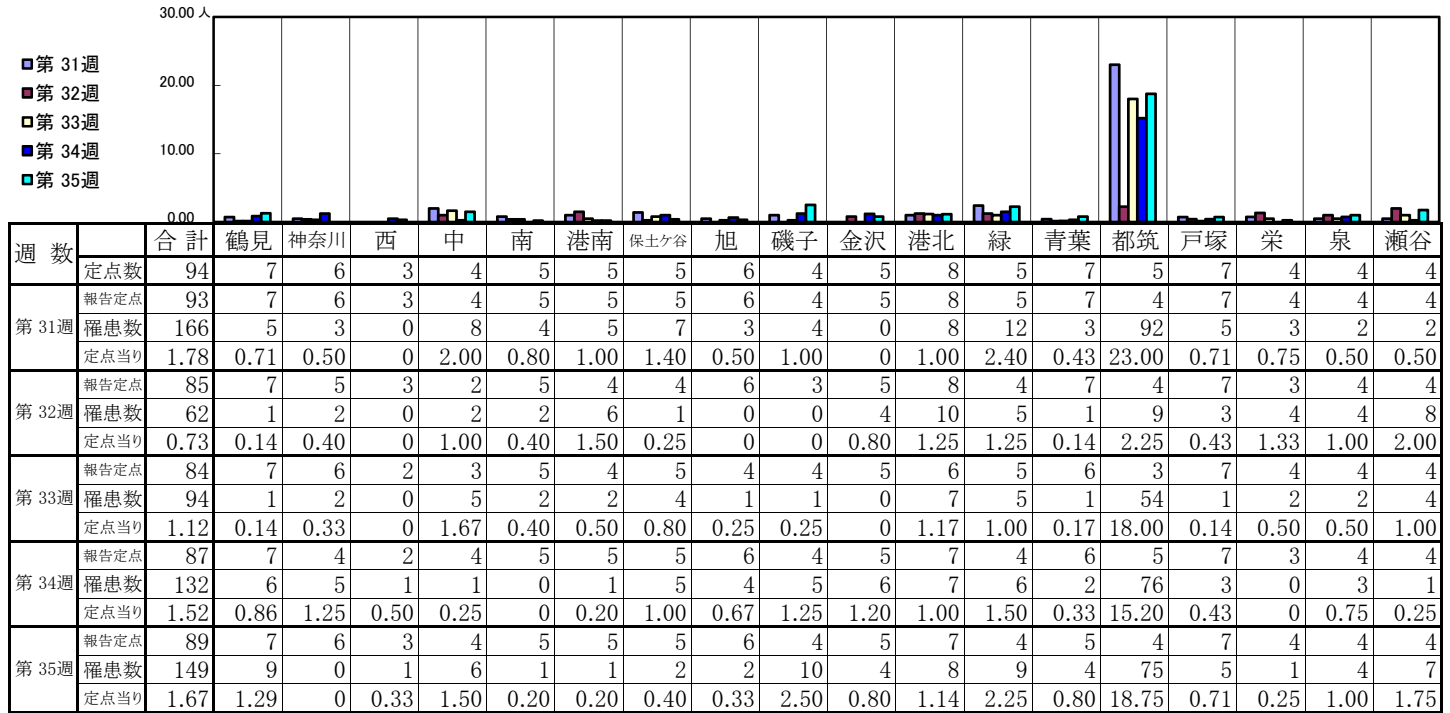
【定点当りの患者数】



<< A群溶血性レンサ球菌咽頭炎 >>

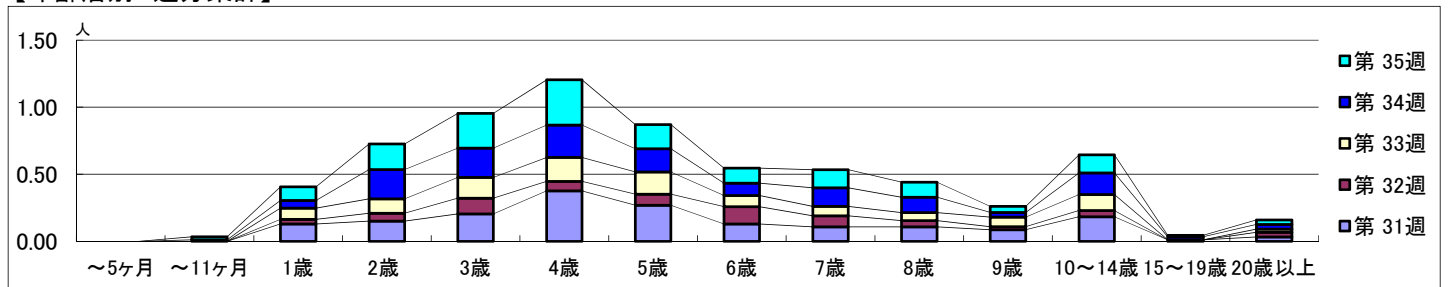
平成 29年 7月31日 ~ 9月 3日
[平成 29年 第31週 ~ 第35週]

【区別・週別報告定点当り】

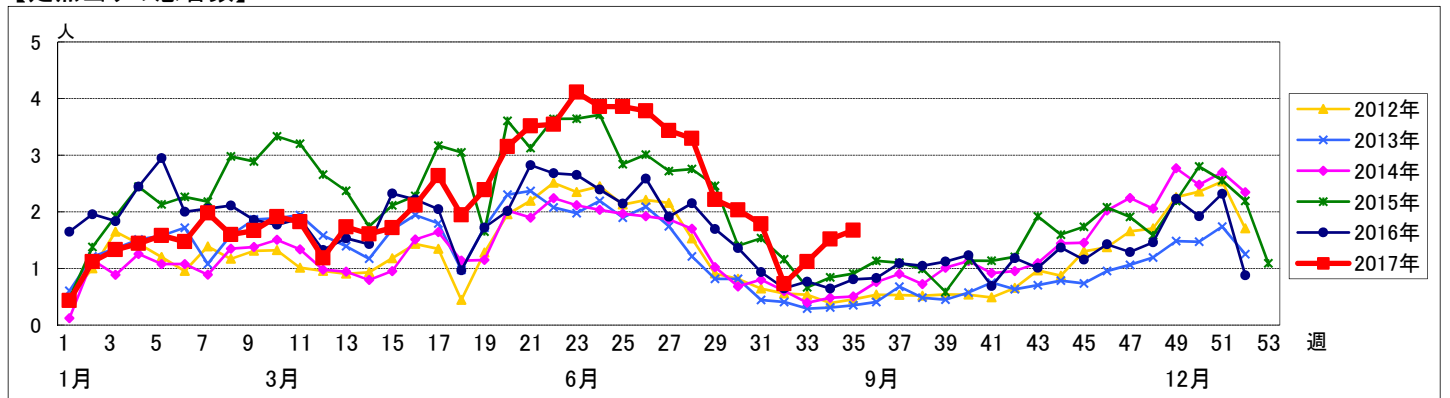


週数	合計	~5ヶ月	~11ヶ月	1歳	2歳	3歳	4歳	5歳	6歳	7歳	8歳	9歳	10~14歳	15~19歳	20歳以上
第31週	罹患数 166			12	14	19	35	25	12	10	10	8	17	1	3
第31週	定点当り 1.78			0.13	0.15	0.20	0.38	0.27	0.13	0.11	0.11	0.09	0.18	0.01	0.03
第32週	罹患数 62			3	5	10	6	7	11	7	4	2	4		3
第32週	定点当り 0.73			0.04	0.06	0.12	0.07	0.08	0.13	0.08	0.05	0.02	0.05		0.04
第33週	罹患数 94			7	9	13	15	14	7	6	5	6	10		2
第33週	定点当り 1.12			0.08	0.11	0.15	0.18	0.17	0.08	0.07	0.06	0.07	0.12		0.02
第34週	罹患数 132		1	5	19	19	21	15	8	12	10	3	14	2	3
第34週	定点当り 1.52		0.01	0.06	0.22	0.22	0.24	0.17	0.09	0.14	0.11	0.03	0.16	0.02	0.03
第35週	罹患数 149		2	9	17	23	30	16	10	12	10	4	12	1	3
第35週	定点当り 1.67		0.02	0.10	0.19	0.26	0.34	0.18	0.11	0.13	0.11	0.04	0.13	0.01	0.03

【年齢層別5週分集計】



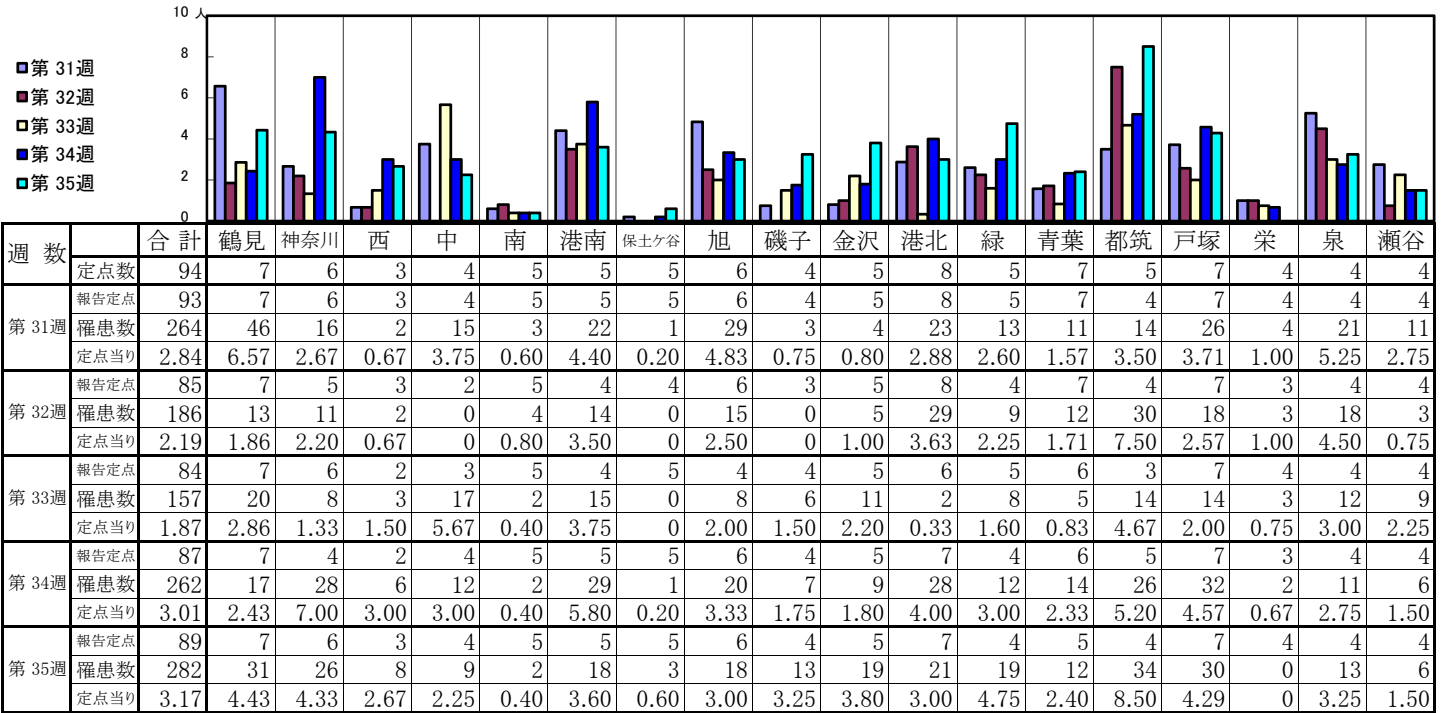
【定点当りの患者数】



<< 感染性胃腸炎 >>

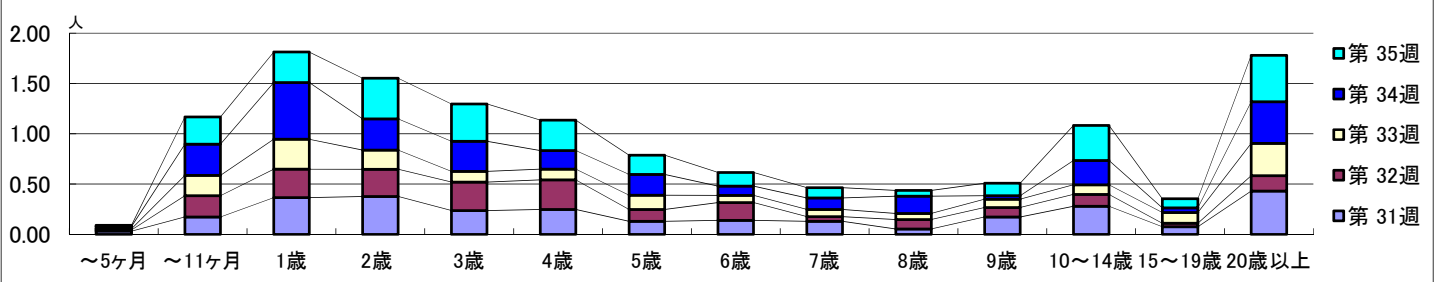
平成 29年 7月31日 ~ 9月 3日
[平成 29年 第31週 ~ 第35週]

【区別・週別報告定点当り】

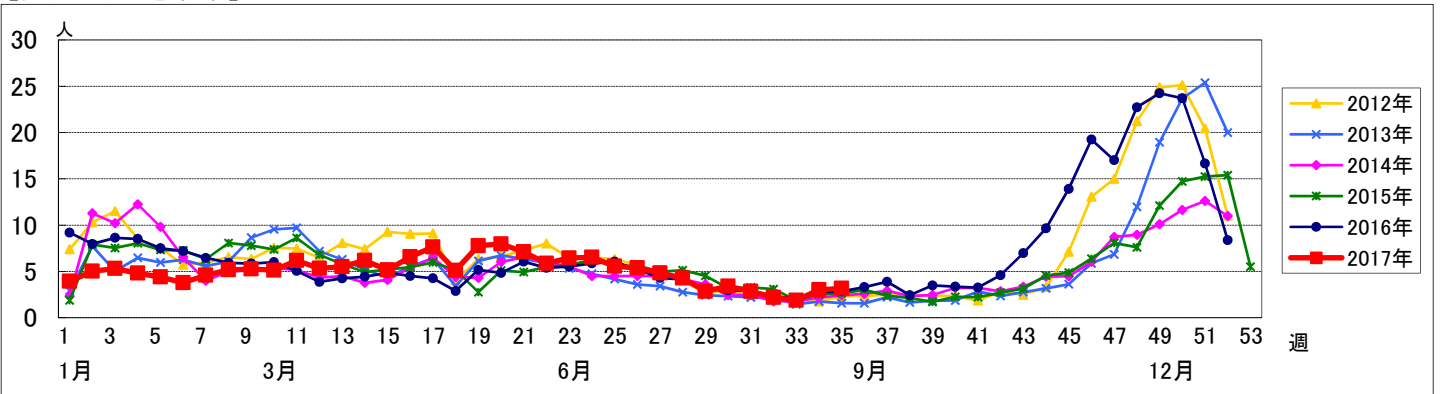


週 数		合計	年齢層別													
			~5ヶ月	~11ヶ月	1歳	2歳	3歳	4歳	5歳	6歳	7歳	8歳	9歳	10~14歳	15~19歳	20歳以上
第 31週	罹患数	264	3	16	34	35	22	23	12	13	12	5	16	26	7	40
	定点当り	2.84	0.03	0.17	0.37	0.38	0.24	0.25	0.13	0.14	0.13	0.05	0.17	0.28	0.08	0.43
第 32週	罹患数	186	1	18	24	23	24	25	10	15	4	8	8	10	3	13
	定点当り	2.19	0.01	0.21	0.28	0.27	0.28	0.29	0.12	0.18	0.05	0.09	0.09	0.12	0.04	0.15
第 33週	罹患数	157	1	17	25	16	9	12	6	6	5	7	8	9	27	
	定点当り	1.87	0.01	0.20	0.30	0.19	0.11	0.11	0.14	0.07	0.07	0.06	0.08	0.10	0.11	0.32
第 34週	罹患数	262	2	27	49	27	26	16	18	8	10	15	3	21	4	36
	定点当り	3.01	0.02	0.31	0.56	0.31	0.30	0.18	0.21	0.09	0.11	0.17	0.03	0.24	0.05	0.41
第 35週	罹患数	282	1	24	27	36	33	27	17	12	9	5	11	31	8	41
	定点当り	3.17	0.01	0.27	0.30	0.40	0.37	0.30	0.19	0.13	0.10	0.06	0.12	0.35	0.09	0.46

【年齢層別5週分集計】



【定点当りの患者数】



<< 水痘 >>

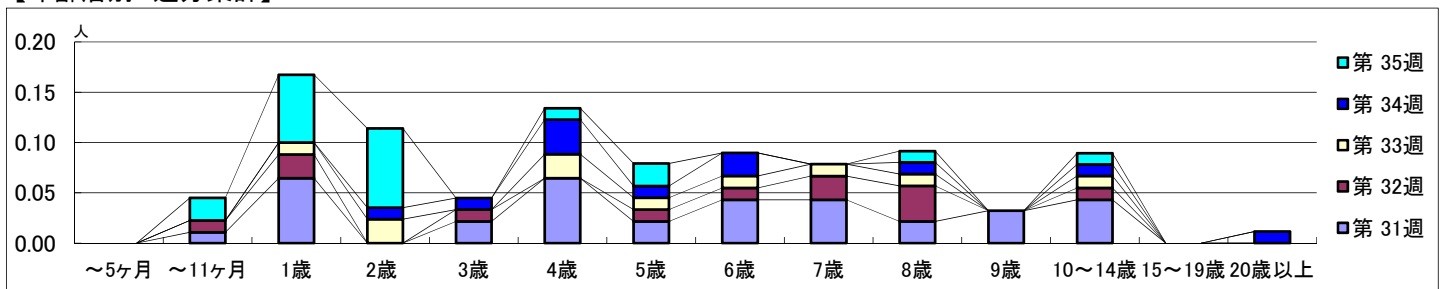
平成 29年 7月31日 ~ 9月 3日
[平成 29年 第31週 ~ 第35週]

【区別・週別報告定点当り】

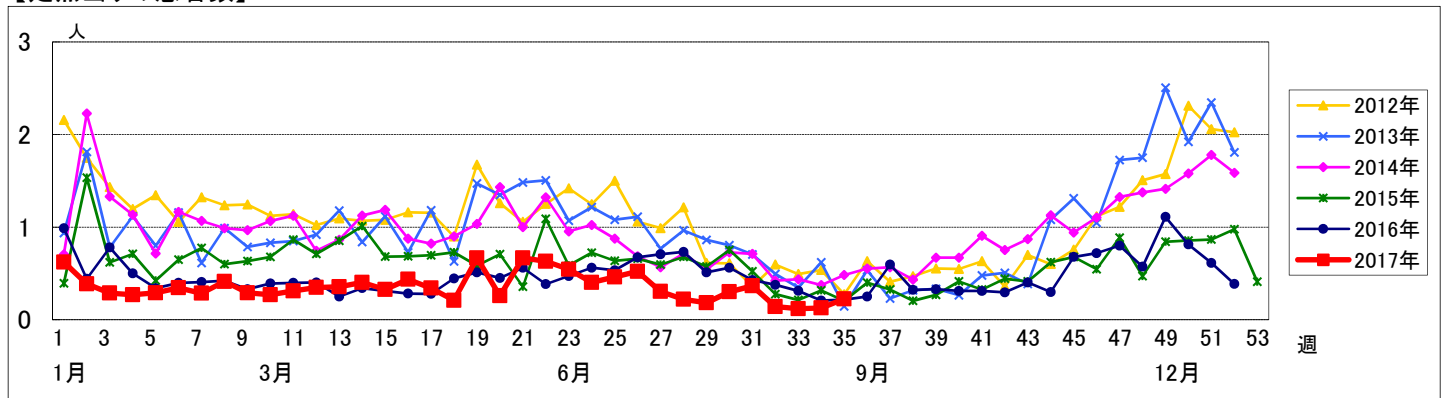
週 数		区別																		
		合計	鶴見	神奈川	西	中	南	港南	保土ヶ谷	旭	磯子	金沢	港北	緑	青葉	都筑	戸塚	栄	泉	瀬谷
第31週	定点数	94	7	6	3	4	5	5	5	6	4	5	8	5	7	5	7	4	4	4
	報告定点	93	7	6	3	4	5	5	5	6	4	5	8	5	7	4	7	4	4	4
	罹患数	34	0	5	0	1	0	0	0	1	8	1	4	1	2	3	1	2	2	3
	定点当り	0.37	0	0.83	0	0.25	0	0	0	0.17	2.00	0.20	0.50	0.20	0.29	0.75	0.14	0.50	0.50	0.75
第32週	報告定点	85	7	5	3	2	5	4	4	6	3	5	8	4	7	4	7	3	4	4
	罹患数	12	1	3	0	0	0	0	2	0	0	1	1	2	0	0	0	1	1	0
	定点当り	0.14	0.14	0.60	0	0	0	0	0.50	0	0	0.20	0.13	0.50	0	0	0	0.33	0.25	0
	報告定点	84	7	6	2	3	5	4	5	4	4	5	6	5	6	3	7	4	4	4
第33週	報告定点	84	7	6	2	3	5	4	5	4	4	5	6	5	6	3	7	4	4	4
	罹患数	10	0	2	0	0	0	1	0	1	1	1	2	0	0	0	0	1	0	1
	定点当り	0.12	0	0.33	0	0	0	0.25	0	0.25	0.25	0.20	0.33	0	0	0	0	0.25	0	0.25
	報告定点	87	7	4	2	4	5	5	5	6	4	5	7	4	6	5	7	3	4	4
第34週	報告定点	87	7	4	2	4	5	5	5	6	4	5	7	4	6	5	7	3	4	4
	罹患数	11	0	4	0	0	0	2	1	1	0	0	1	0	1	1	0	0	0	0
	定点当り	0.13	0	1.00	0	0	0	0.40	0.20	0.17	0	0	0.14	0	0.17	0.20	0	0	0	0
	報告定点	89	7	6	3	4	5	5	5	6	4	5	7	4	5	4	7	4	4	4
第35週	報告定点	89	7	6	3	4	5	5	5	6	4	5	7	4	5	4	7	4	4	4
	罹患数	20	0	4	0	0	0	0	0	0	1	2	12	0	0	0	0	1	0	0
	定点当り	0.22	0	0.67	0	0	0	0	0	0	0.25	0.40	1.71	0	0	0	0	0.25	0	0

週 数		合計	~5ヶ月	~11ヶ月	年齢												
					1歳	2歳	3歳	4歳	5歳	6歳	7歳	8歳	9歳	10~14歳	15~19歳	20歳以上	
第31週	罹患数	34		1	6		2	6	2	4	4	2	3	4			
	定点当り	0.37		0.01	0.06		0.02	0.06	0.02	0.04	0.04	0.02	0.03	0.04			
第32週	罹患数	12		1	2		1		1	1	2	3	1				
	定点当り	0.14		0.01	0.02		0.01		0.01	0.01	0.02	0.04	0.01				
第33週	罹患数	10			1	2		2	1	1	1	1	1				
	定点当り	0.12			0.01	0.02		0.02	0.01	0.01	0.01	0.01	0.01				
第34週	罹患数	11				1	1	3	1	2		1	1		1		
	定点当り	0.13				0.01	0.01	0.03	0.01	0.02		0.01	0.01		0.01		
第35週	罹患数	20		2	6	7		1	2			1	1				
	定点当り	0.22		0.02	0.07	0.08		0.01	0.02			0.01	0.01				

【年齢層別5週分集計】



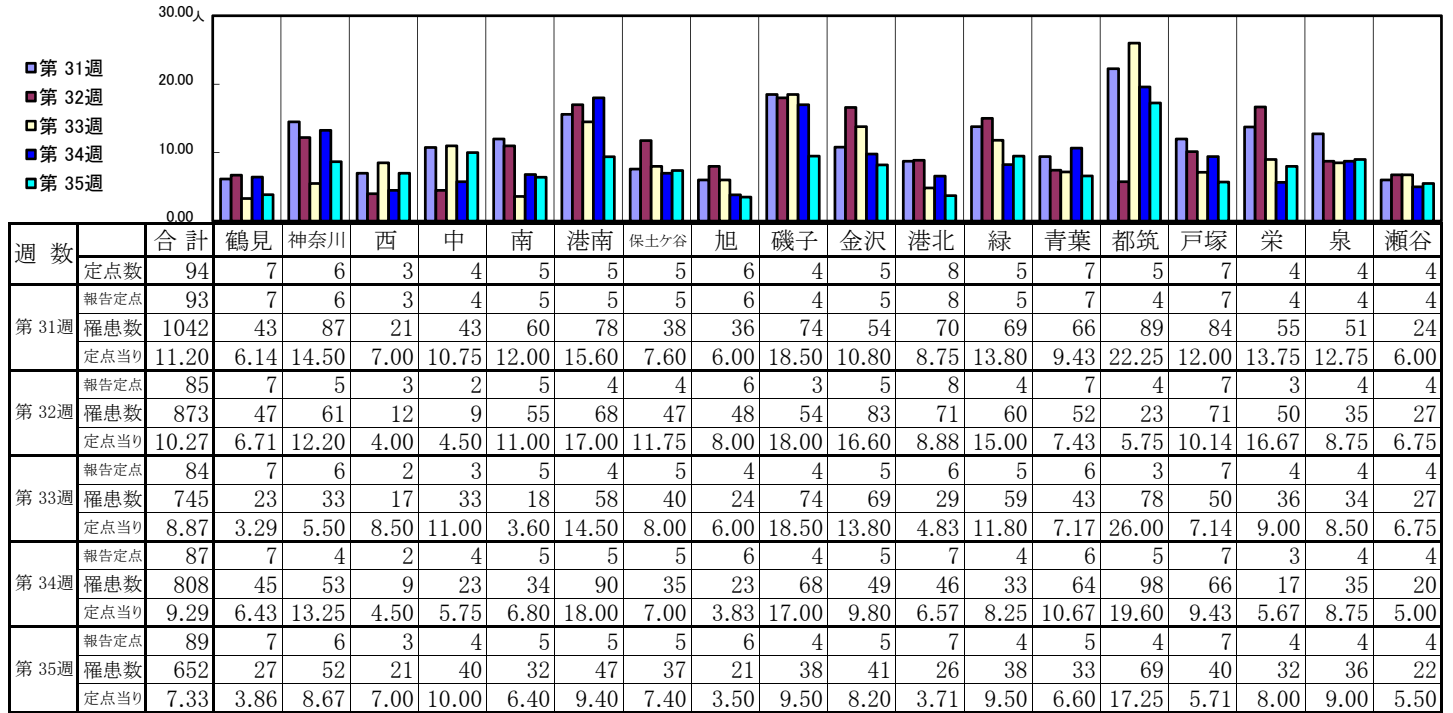
【定点当りの患者数】



<< 手足口病 >>

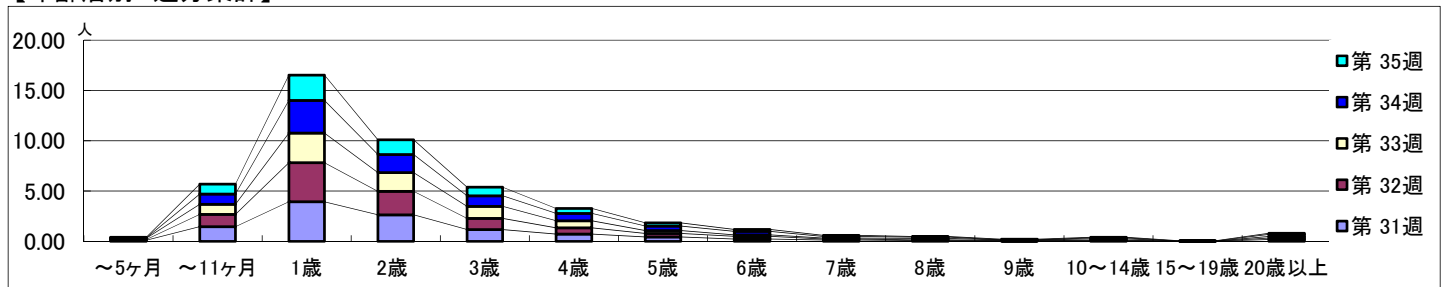
平成 29年 7月31日 ~ 9月 3日
[平成 29年 第31週 ~ 第35週]

【区別・週別報告定点当り】

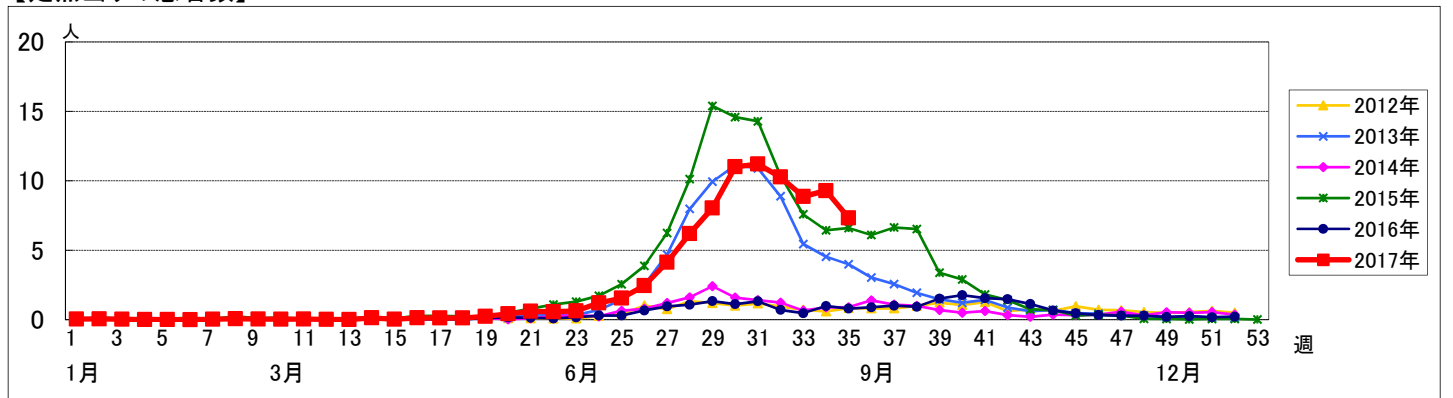


週 数		合計	年齢層別													
			~5ヶ月	~11ヶ月	1歳	2歳	3歳	4歳	5歳	6歳	7歳	8歳	9歳	10~14歳	15~19歳	20歳以上
第 31週	罹患数	1042	9	135	366	245	109	68	41	22	12	8	3	6	1	17
	定点当り	11.20	0.10	1.45	3.94	2.63	1.17	0.73	0.44	0.24	0.13	0.09	0.03	0.06	0.01	0.18
第 32週	罹患数	873	7	104	330	199	95	52	30	22	9	6	3	4		12
	定点当り	10.27	0.08	1.22	3.88	2.34	1.12	0.61	0.35	0.26	0.11	0.07	0.04	0.05		0.14
第 33週	罹患数	745	11	84	247	156	100	59	24	13	8	11	6	11	1	14
	定点当り	8.87	0.13	1.00	2.94	1.86	1.19	0.70	0.29	0.15	0.10	0.13	0.07	0.13	0.01	0.17
第 34週	罹患数	808	3	89	283	156	91	64	38	30	14	11	1	9	1	18
	定点当り	9.29	0.03	1.02	3.25	1.79	1.05	0.74	0.44	0.34	0.16	0.13	0.01	0.10	0.01	0.21
第 35週	罹患数	652	5	88	224	131	76	43	29	17	9	7	6	6	2	9
	定点当り	7.33	0.06	0.99	2.52	1.47	0.85	0.48	0.33	0.19	0.10	0.08	0.07	0.07	0.02	0.10

【年齢層別5週分集計】



【定点当りの患者数】



<< 伝染性紅斑 >>

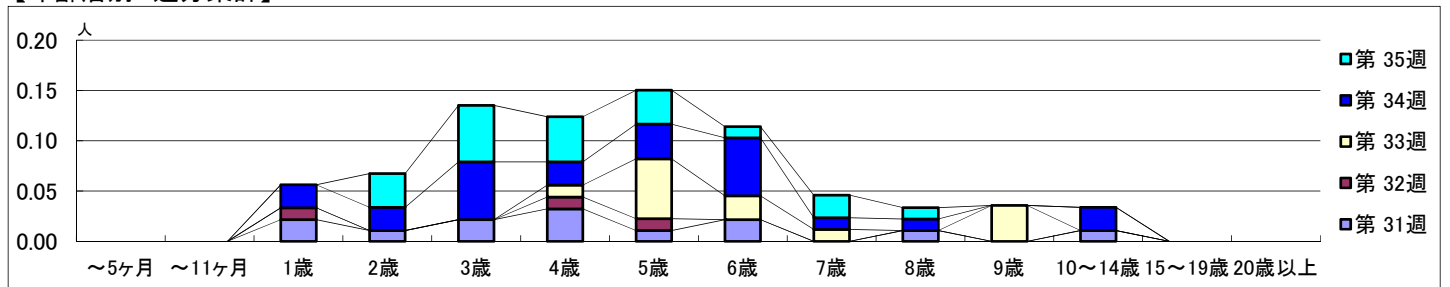
平成 29年 7月31日 ~ 9月 3日
[平成 29年 第31週 ~ 第35週]

【区別・週別報告定点当り】

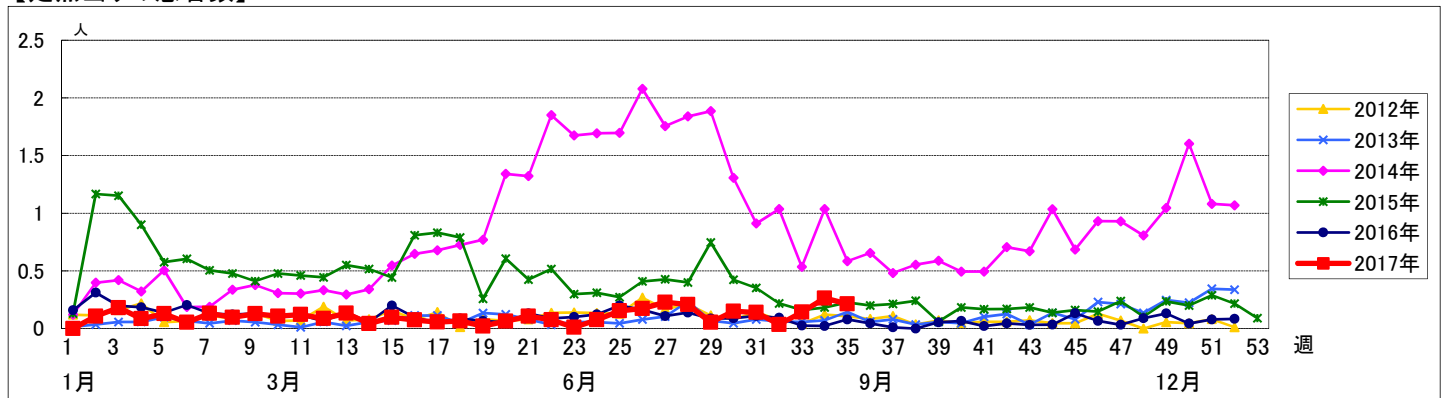
週数	合計	鶴見	神奈川	西	中	南	港南	保土ヶ谷	旭	磯子	金沢	港北	緑	青葉	都筑	戸塚	栄	泉	瀬谷
第31週	94	7	6	3	4	5	5	5	6	4	5	8	5	7	5	7	4	4	4
第32週	85	7	5	3	2	5	4	4	6	3	5	8	4	7	4	7	3	4	4
第33週	84	7	6	2	3	5	4	5	4	4	5	6	5	6	3	7	4	4	4
第34週	87	7	4	2	4	5	5	5	6	4	5	7	4	6	5	7	3	4	4
第35週	89	7	6	3	4	5	5	5	6	4	5	7	4	5	4	7	4	4	4
報告定点	93	7	6	3	4	5	5	5	6	4	5	8	5	7	4	7	4	4	4
罹患数	13	1	7	0	0	0	1	0	0	0	0	1	2	0	1	0	0	0	0
定点当り	0.14	0.14	1.17	0	0	0	0.20	0	0	0	0	0.13	0.40	0	0.25	0	0	0	0
報告定点	85	7	5	3	2	5	4	4	6	3	5	8	4	7	4	7	3	4	4
罹患数	3	0	0	0	0	0	0	0	0	0	1	0	2	0	0	0	0	0	0
定点当り	0.04	0	0	0	0	0	0	0	0	0	0.20	0	0.50	0	0	0	0	0	0
報告定点	84	7	6	2	3	5	4	5	4	4	5	6	5	6	3	7	4	4	4
罹患数	12	0	7	0	0	0	0	0	0	0	2	1	2	0	0	0	0	0	0
定点当り	0.14	0	1.17	0	0	0	0	0	0	0	0.40	0.17	0.40	0	0	0	0	0	0
報告定点	87	7	4	2	4	5	5	5	6	4	5	7	4	6	5	7	3	4	4
罹患数	23	0	10	0	0	0	0	1	0	1	1	0	1	6	3	0	0	0	0
定点当り	0.26	0	2.50	0	0	0	0	0.20	0	0.25	0.20	0	0.25	1.00	0.60	0	0	0	0
報告定点	89	7	6	3	4	5	5	5	6	4	5	7	4	5	4	7	4	4	4
罹患数	19	0	9	0	0	0	1	0	0	0	3	2	1	0	2	1	0	0	0
定点当り	0.21	0	1.50	0	0	0	0.20	0	0	0	0.60	0.29	0.25	0	0.50	0.14	0	0	0

週数	合計	~5ヶ月	~11ヶ月	1歳	2歳	3歳	4歳	5歳	6歳	7歳	8歳	9歳	10~14歳	15~19歳	20歳以上
第31週	13			2	1	2	3	1	2		1		1		
第32週	3			1			1	1							
第33週	12						1	5	2	1		3			
第34週	23			2	2	5	2	3	5	1	1		2		
第35週	19				3	5	4	3	1	2	1				
報告定点	93			7	6	5	5	5	6	4	5	8	5	7	4
罹患数	13			2	1	2	3	1	2		1		1		
定点当り	0.14			0.02	0.01	0.02	0.03	0.01	0.02		0.01		0.01		
報告定点	85			7	5	3	2	5	4	4	6	3	5	4	7
罹患数	3			1			1	1							
定点当り	0.04			0.01			0.01	0.01							
報告定点	84			7	6	2	3	5	4	4	5	6	5	6	3
罹患数	12						1	5	2	1		3			
定点当り	0.14						0.01	0.06	0.02	0.01		0.04			
報告定点	87			7	4	2	4	5	5	6	4	5	7	4	6
罹患数	23			2	2	5	2	3	5	1	1		2		
定点当り	0.26			0.02	0.02	0.06	0.02	0.03	0.06	0.01	0.01		0.02		
報告定点	89			7	6	3	4	5	5	6	4	5	7	4	5
罹患数	19				3	5	4	3	1	2	1				
定点当り	0.21				0.03	0.06	0.04	0.03	0.01	0.02	0.01				

【年齢層別5週分集計】



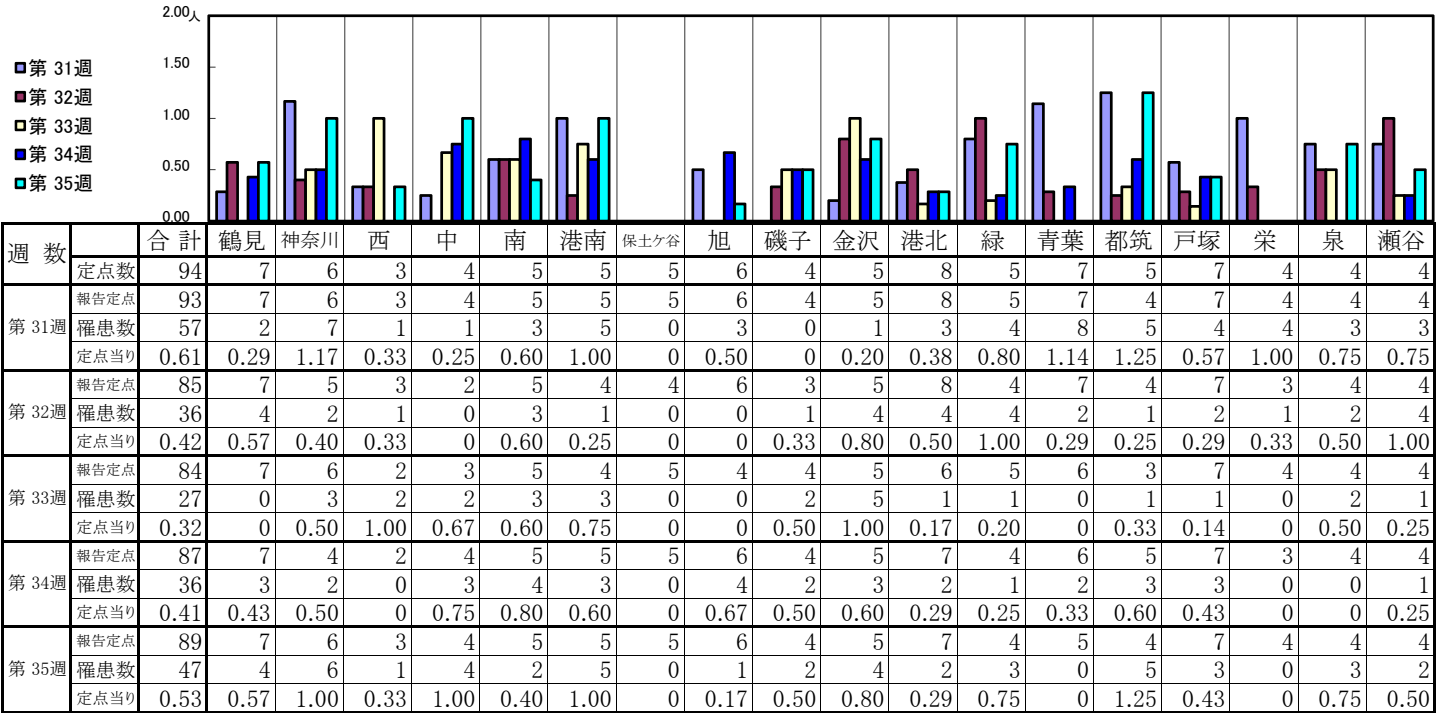
【定点当りの患者数】



<< 突発性発しん >>

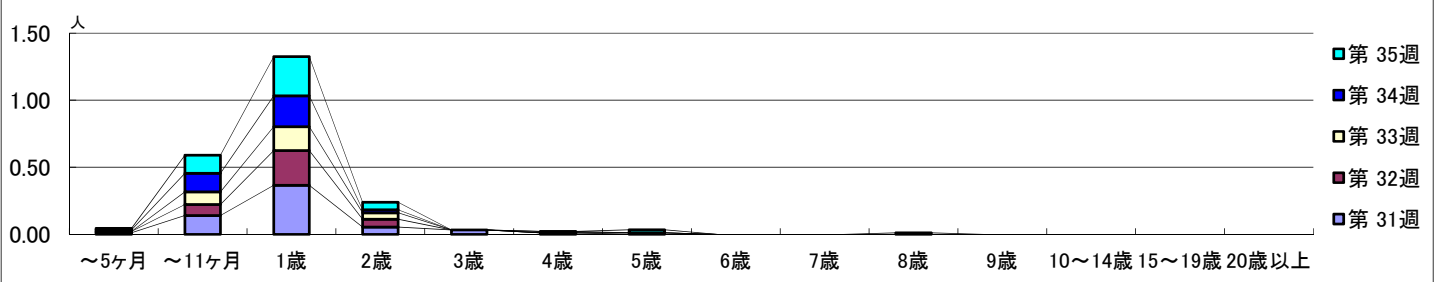
平成 29年 7月31日 ~ 9月 3日
[平成 29年 第31週 ~ 第35週]

【区別・週別報告定点当り】

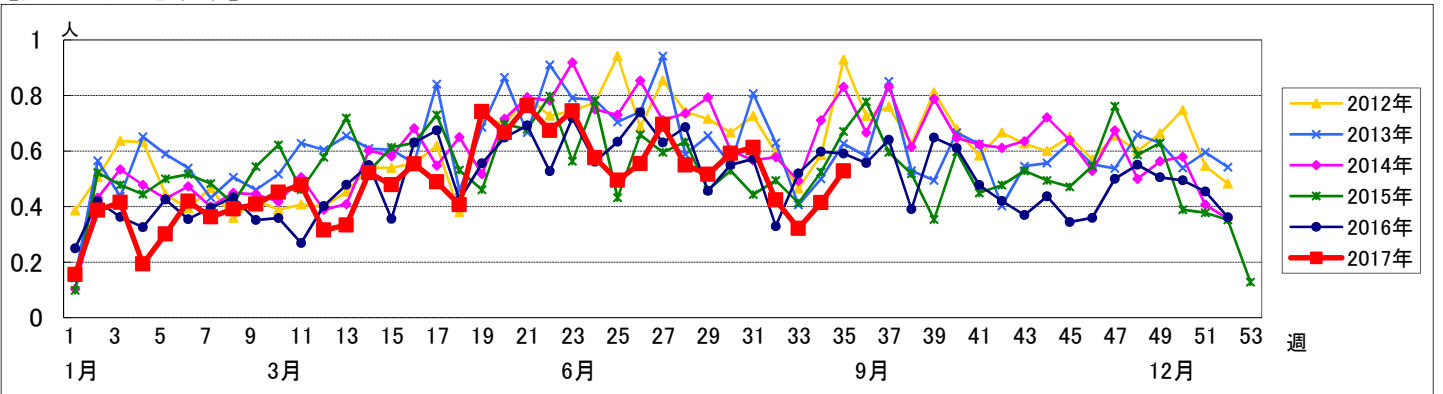


週数	合計	~5ヶ月	~11ヶ月	1歳	2歳	3歳	4歳	5歳	6歳	7歳	8歳	9歳	10~14歳	15~19歳	20歳以上
第31週	57	1	13	34	5	3	1								
第32週	36	1	7	22	5			1							
第33週	27		8	15	4										
第34週	36	1	12	20	2		1								
第35週	47	1	12	26	5			2			1				
報告定点	94	7	6	3	4	5	5	5	6	4	5	8	5	7	5
罹患数	57	2	7	1	1	3	5	0	3	0	1	3	4	8	5
定点当り	0.61	0.01	0.14	0.37	0.05	0.03	0.01								
報告定点	85	7	5	3	2	5	4	4	6	3	5	8	4	7	4
罹患数	36	4	2	1	0	3	1	0	0	1	4	4	4	2	1
定点当り	0.42	0.01	0.08	0.26	0.06			0.01							
報告定点	84	7	6	2	3	5	4	5	4	4	5	6	5	6	3
罹患数	27	0	3	2	2	3	3	0	0	2	5	1	1	0	1
定点当り	0.32	0	0.50	1.00	0.67	0.60	0.75	0	0	0.50	1.00	0.17	0.20	0	0.33
報告定点	87	7	4	2	4	5	5	5	6	4	5	7	4	6	5
罹患数	36	3	2	0	3	4	3	0	4	2	3	2	1	2	3
定点当り	0.41	0.43	0.50	0	0.75	0.80	0.60	0	0.67	0.50	0.60	0.29	0.25	0.33	0.60
報告定点	89	7	6	3	4	5	5	5	6	4	5	7	4	5	4
罹患数	47	4	6	1	4	2	5	0	1	2	4	2	3	0	5
定点当り	0.53	0.57	1.00	0.33	1.00	0.40	1.00	0	0.17	0.50	0.80	0.29	0.75	0	1.25

【年齢層別5週分集計】



【定点当りの患者数】

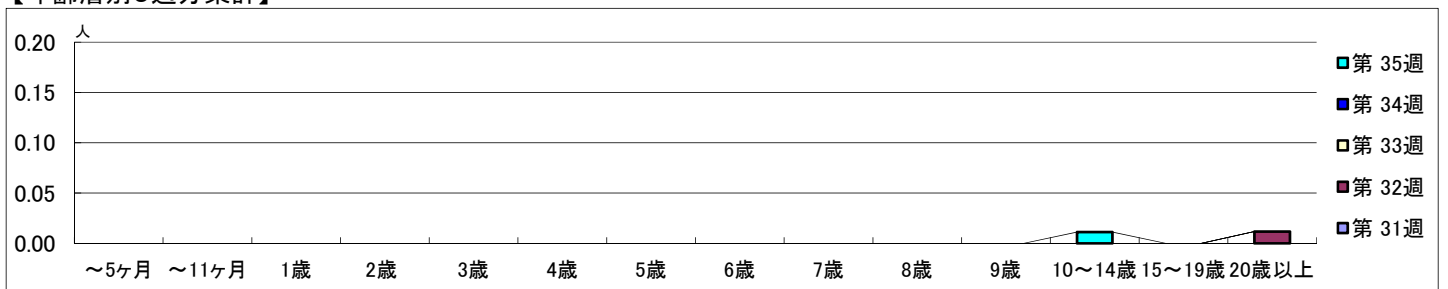


【区別・週別報告定点当り】

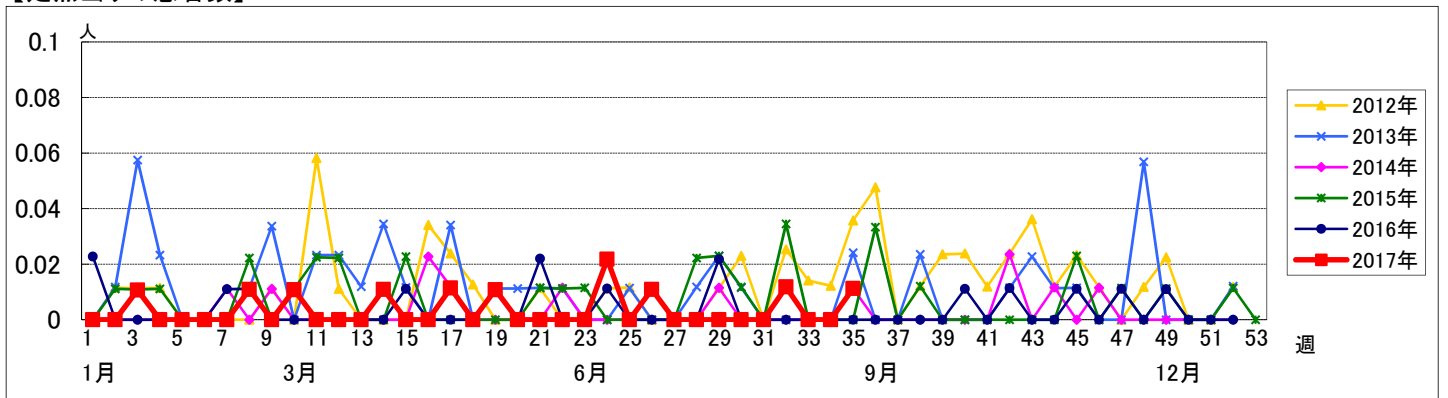
週数		合計	鶴見	神奈川	西	中	南	港南	保土ヶ谷	旭	磯子	金沢	港北	緑	青葉	都筑	戸塚	栄	泉	瀬谷
第31週	定点数	94	7	6	3	4	5	5	5	6	4	5	8	5	7	5	7	4	4	4
	報告定点	93	7	6	3	4	5	5	5	6	4	5	8	5	7	4	7	4	4	4
	罹患数	0	0	0	0	0	0	0	0	0	0	0	0	0	0	0	0	0	0	0
	定点当り	0	0	0	0	0	0	0	0	0	0	0	0	0	0	0	0	0	0	0
第32週	報告定点	85	7	5	3	2	5	4	4	6	3	5	8	4	7	4	7	3	4	4
	罹患数	1	0	0	0	0	0	0	0	0	0	0	0	0	1	0	0	0	0	0
	定点当り	0.01	0	0	0	0	0	0	0	0	0	0	0	0	0.14	0	0	0	0	0
	報告定点	84	7	6	2	3	5	4	5	4	4	5	6	5	6	3	7	4	4	4
第33週	報告定点	87	7	4	2	4	5	5	5	6	4	5	7	4	6	5	7	3	4	4
	罹患数	0	0	0	0	0	0	0	0	0	0	0	0	0	0	0	0	0	0	0
	定点当り	0	0	0	0	0	0	0	0	0	0	0	0	0	0	0	0	0	0	0
	報告定点	89	7	6	3	4	5	5	5	6	4	5	7	4	5	4	7	4	4	4
第34週	報告定点	89	7	6	3	4	5	5	5	6	4	5	7	4	5	4	7	4	4	4
	罹患数	1	0	0	0	0	0	0	0	0	0	0	0	0	0	0	1	0	0	0
	定点当り	0.01	0	0	0	0	0	0	0	0	0	0	0	0	0	0	0.14	0	0	0
	報告定点	87	7	4	2	4	5	5	5	6	4	5	7	4	6	5	7	3	4	4
第35週	報告定点	84	7	6	2	3	5	4	5	4	4	5	6	5	6	3	7	4	4	4
	罹患数	0	0	0	0	0	0	0	0	0	0	0	0	0	0	0	0	0	0	0
	定点当り	0	0	0	0	0	0	0	0	0	0	0	0	0	0	0	0	0	0	0
	報告定点	89	7	6	3	4	5	5	5	6	4	5	7	4	5	4	7	4	4	4
第35週	報告定点	89	7	6	3	4	5	5	5	6	4	5	7	4	5	4	7	4	4	4
	罹患数	1	0	0	0	0	0	0	0	0	0	0	0	0	0	0	1	0	0	0
	定点当り	0.01	0	0	0	0	0	0	0	0	0	0	0	0	0	0	0.14	0	0	0
	報告定点	87	7	4	2	4	5	5	5	6	4	5	7	4	6	5	7	3	4	4

週数		合計	~5ヶ月	~11ヶ月	1歳	2歳	3歳	4歳	5歳	6歳	7歳	8歳	9歳	10~14歳	15~19歳	20歳以上
第31週	罹患数	0														
	定点当り	0														
第32週	罹患数	1														1
	定点当り	0.01														0.01
第33週	罹患数	0														
	定点当り	0														
第34週	罹患数	0														
	定点当り	0														
第35週	罹患数	1												1		
	定点当り	0.01												0.01		

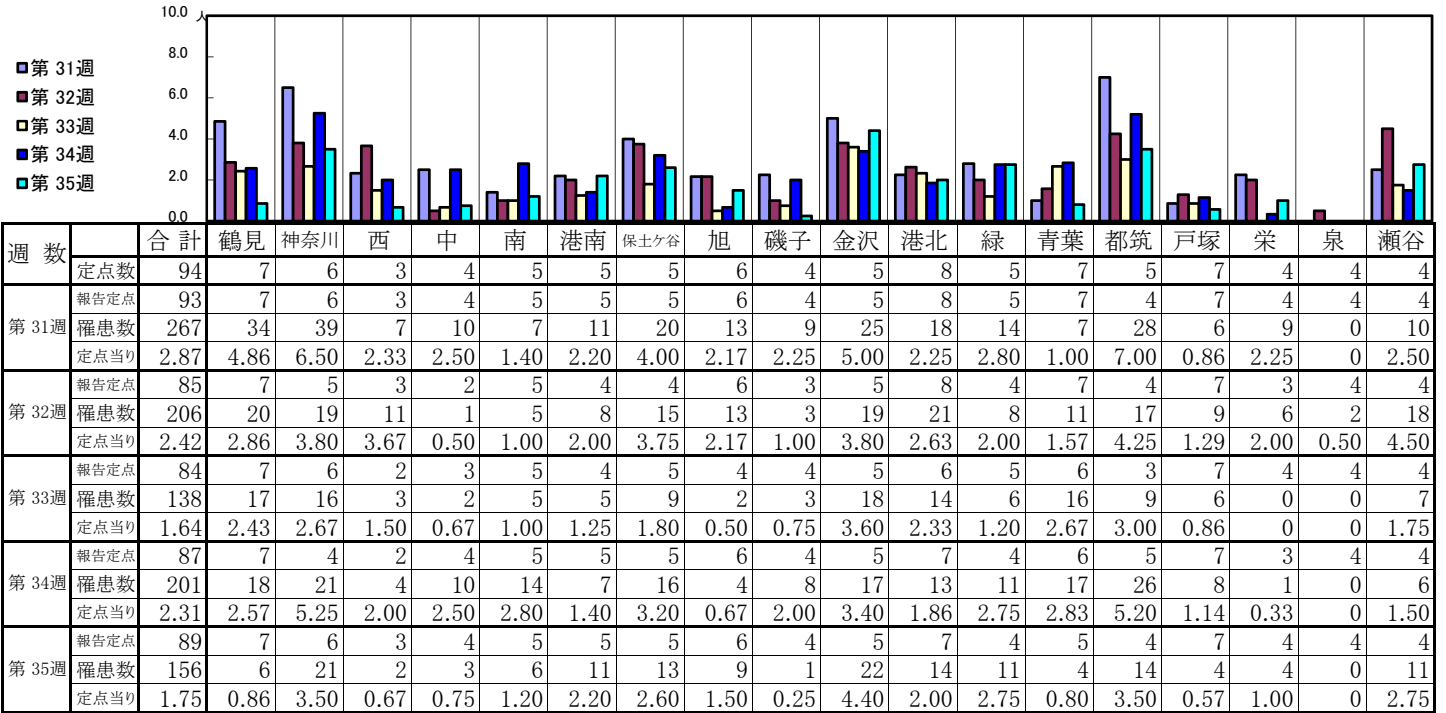
【年齢層別5週分集計】



【定点当りの患者数】

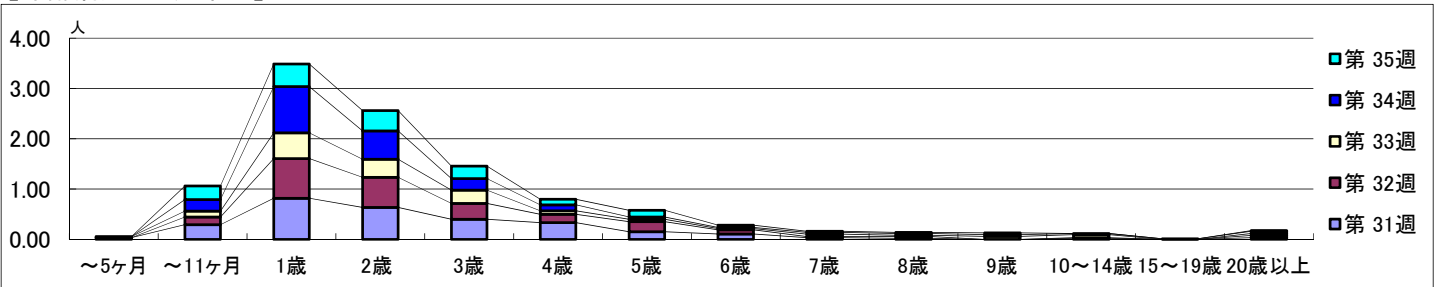


【区別・週別報告定点当り】

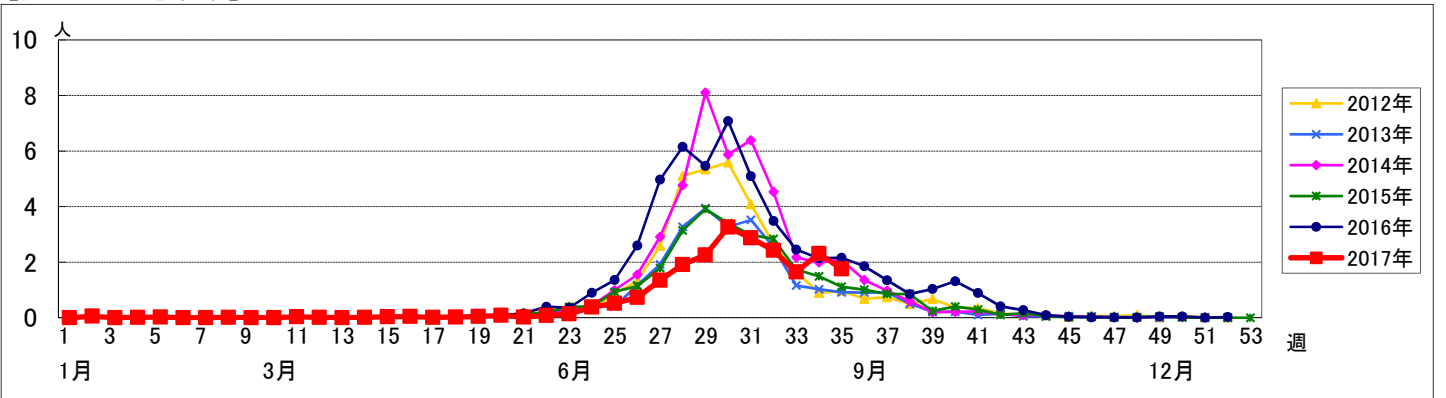


週 数		合計	年齢層別													
			~5ヶ月	~11ヶ月	1歳	2歳	3歳	4歳	5歳	6歳	7歳	8歳	9歳	10~14歳	15~19歳	20歳以上
第 31週	罹患数	267	3	27	76	59	37	31	14	10	3	2		2		3
	定点当り	2.87	0.03	0.29	0.82	0.63	0.40	0.33	0.15	0.11	0.03	0.02		0.02		0.03
第 32週	罹患数	206		13	67	51	27	14	17	7	2	3		1		4
	定点当り	2.42		0.15	0.79	0.60	0.32	0.16	0.20	0.08	0.02	0.04		0.01		0.05
第 33週	罹患数	138	2	10	43	30	22	6	4	2	4	2	5	5		3
	定点当り	1.64	0.02	0.12	0.51	0.36	0.26	0.07	0.05	0.02	0.05	0.02	0.06	0.06		0.04
第 34週	罹患数	201		20	80	49	20	10	4	2	3	3	3	2	1	4
	定点当り	2.31		0.23	0.92	0.56	0.23	0.11	0.05	0.02	0.03	0.03	0.03	0.02	0.01	0.05
第 35週	罹患数	156		24	40	36	22	10	12	4	2	2	3		1	1
	定点当り	1.75		0.27	0.45	0.40	0.25	0.11	0.13	0.04	0.02	0.02	0.03		0.01	0.01

【年齢層別5週分集計】



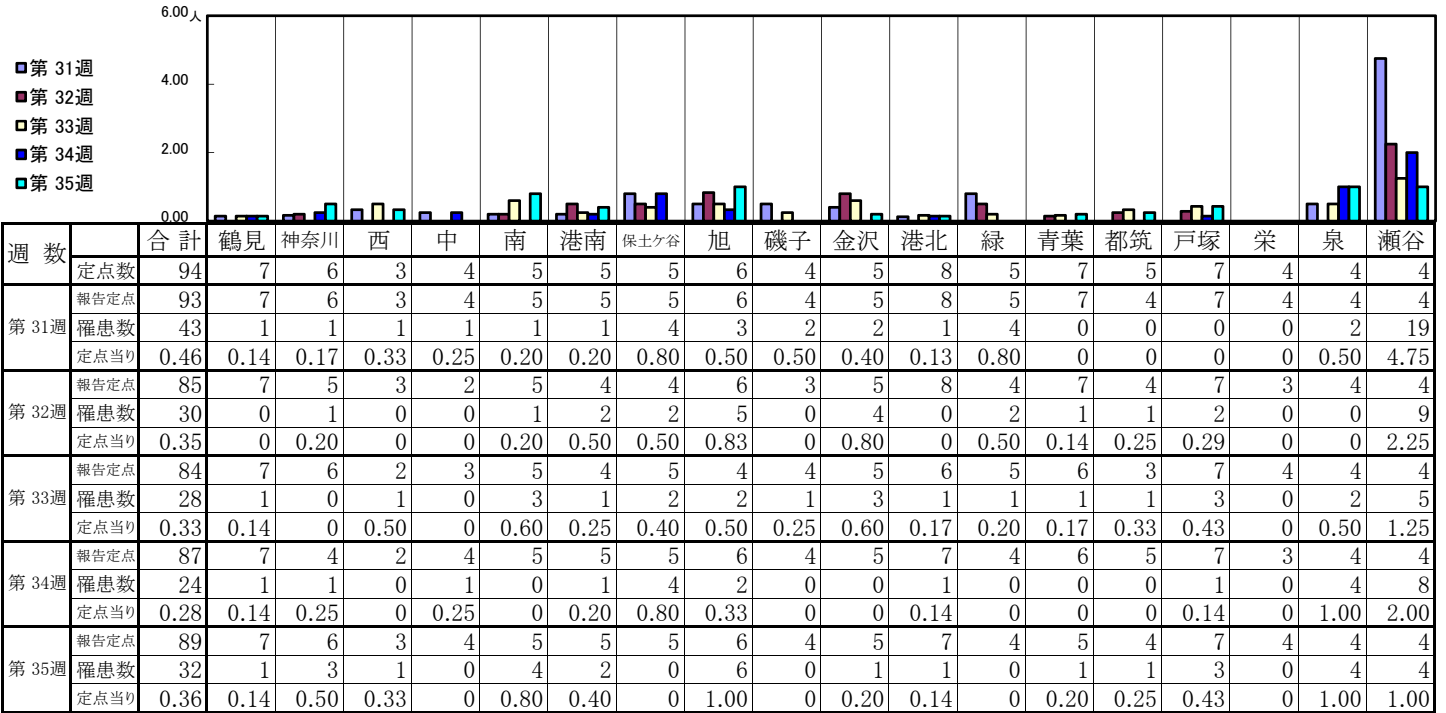
【定点当りの患者数】



<< 流行性耳下腺炎 >>

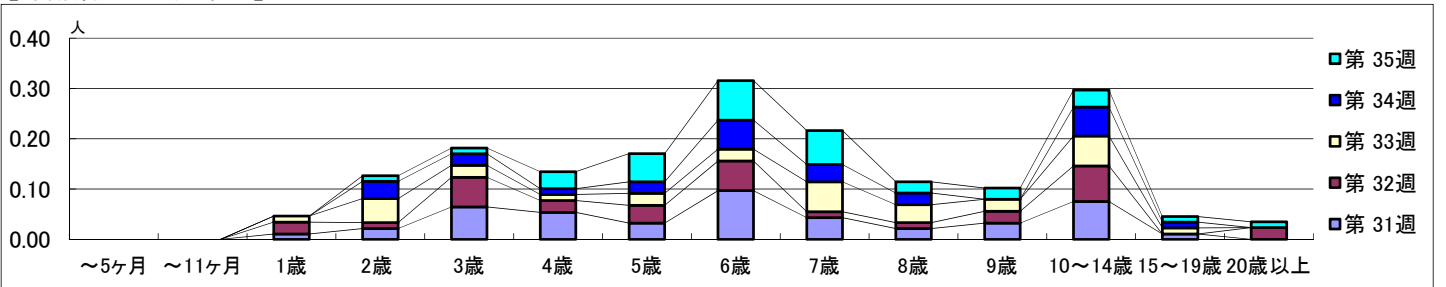
平成 29年 7月31日 ~ 9月 3日
[平成 29年 第31週 ~ 第35週]

【区別・週別報告定点当り】

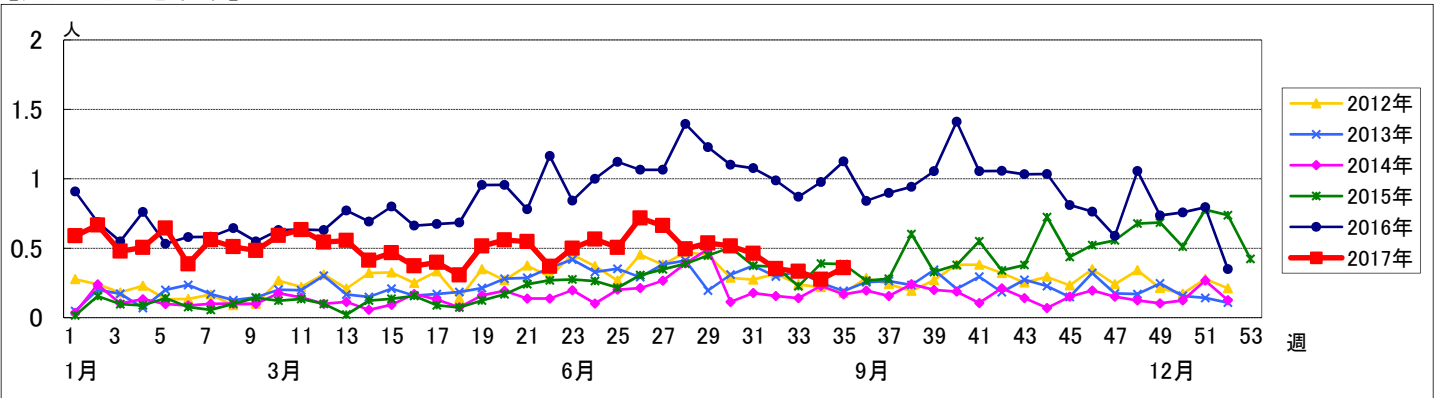


週数		合計	~5ヶ月	~11ヶ月	1歳	2歳	3歳	4歳	5歳	6歳	7歳	8歳	9歳	10~14歳	15~19歳	20歳以上
第31週	罹患数	43			1	2	6	5	3	9	4	2	3	7	1	
	定点当り	0.46			0.01	0.02	0.06	0.05	0.03	0.10	0.04	0.02	0.03	0.08	0.01	
第32週	罹患数	30			2	1	5	2	3	5	1	1	2	6		2
	定点当り	0.35			0.02	0.01	0.06	0.02	0.04	0.06	0.01	0.01	0.02	0.07		0.02
第33週	罹患数	28			1	4	2	1	2	2	5	3	2	5	1	
	定点当り	0.33			0.01	0.05	0.02	0.01	0.02	0.02	0.06	0.04	0.02	0.06	0.01	
第34週	罹患数	24				3	2	1	2	5	3	2		5	1	
	定点当り	0.28				0.03	0.02	0.01	0.02	0.06	0.03	0.02		0.06	0.01	
第35週	罹患数	32				1	1	3	5	7	6	2	2	3	1	1
	定点当り	0.36				0.01	0.01	0.03	0.06	0.08	0.07	0.02	0.02	0.03	0.01	0.01

【年齢層別5週分集計】



【定点当りの患者数】



<< 急性出血性結膜炎 >>

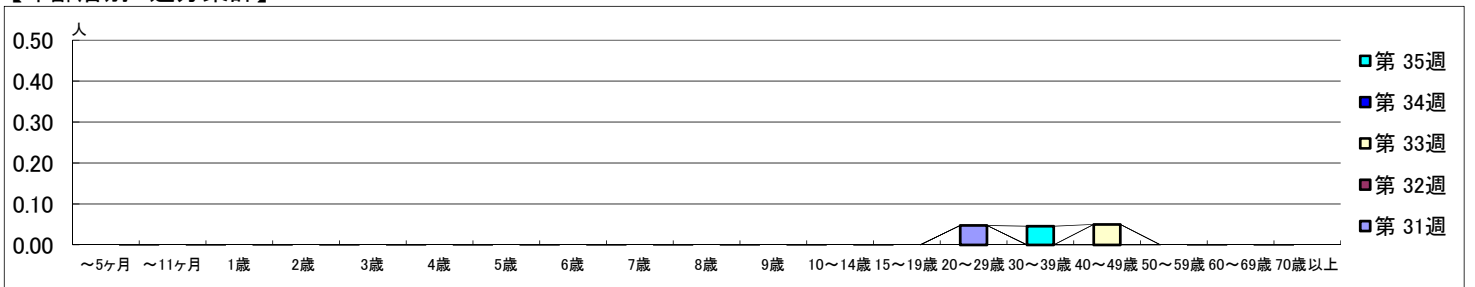
平成 29年 7月31日 ~ 9月 3日
[平成 29年 第31週 ~ 第35週]

【区別・週別報告定点当り】

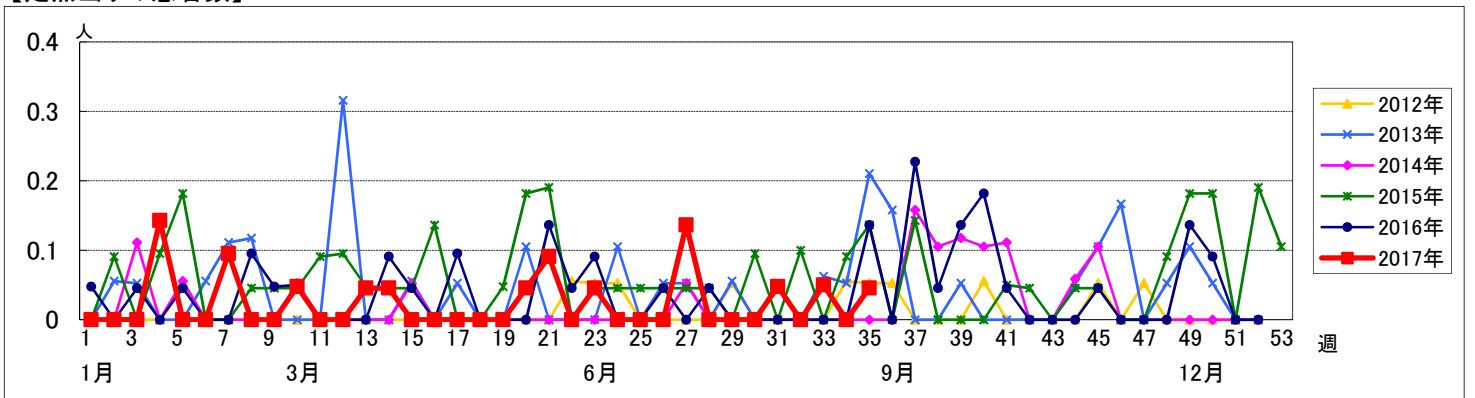
週数		区別																		
		合計	鶴見	神奈川	西	中	南	港南	保土ヶ谷	旭	磯子	金沢	港北	緑	青葉	都筑	戸塚	栄	泉	瀬谷
第 31週	定点数	22	2	1	1	1	1	1	1	1	1	2	1	2	1	2	1	1	1	1
	報告定点	21	2	1	1		1	1	1	1	1	2	1	2	1	2	1	1	1	1
	罹患数	1	0	0	0	0	0	0	0	0	0	1	0	0	0	0	0	0	0	0
	定点当り	0.05	0	0	0	0	0	0	0	0	0	0.50	0	0	0	0	0	0	0	0
第 32週	報告定点	19	2	1	1		1	1	1	1	1	2	1	2		2	1	1		
	罹患数	0	0	0	0	0	0	0	0	0	0	0	0	0	0	0	0	0	0	0
	定点当り	0	0	0	0	0	0	0	0	0	0	0	0	0	0	0	0	0	0	0
	第 33週	報告定点	20	2	1	1		1	1	1	1	1	2	1	1	1	2	1	1	1
罹患数		1	0	0	0	0	0	0	0	0	0	0	0	0	0	0	0	0	0	1
定点当り		0.05	0	0	0	0	0	0	0	0	0	0	0	0	0	0	0	0	0	1.00
第 34週		報告定点	20	2	1	1		1	1	1	1	1	2	1	2	1	2	1	1	1
	罹患数	0	0	0	0	0	0	0	0	0	0	0	0	0	0	0	0	0	0	0
	定点当り	0	0	0	0	0	0	0	0	0	0	0	0	0	0	0	0	0	0	0
	第 35週	報告定点	22	2	1	1	1	1	1	1	1	1	2	1	2	1	2	1	1	1
罹患数		1	0	0	0	1	0	0	0	0	0	0	0	0	0	0	0	0	0	0
定点当り		0.05	0	0	0	1.00	0	0	0	0	0	0	0	0	0	0	0	0	0	0

週数		合計	年齢層別																									
			~5ヶ月	~11ヶ月	1歳	2歳	3歳	4歳	5歳	6歳	7歳	8歳	9歳	10~14歳	15~19歳	20~29歳	30~39歳	40~49歳	50~59歳	60~69歳	70歳以上							
第 31週	罹患数	1																1										
	定点当り	0.05																0.05										
第 32週	罹患数	0																										
	定点当り	0																										
第 33週	罹患数	1																										
	定点当り	0.05																										
第 34週	罹患数	0																										
	定点当り	0																										
第 35週	罹患数	1																										
	定点当り	0.05																										

【年齢層別5週分集計】



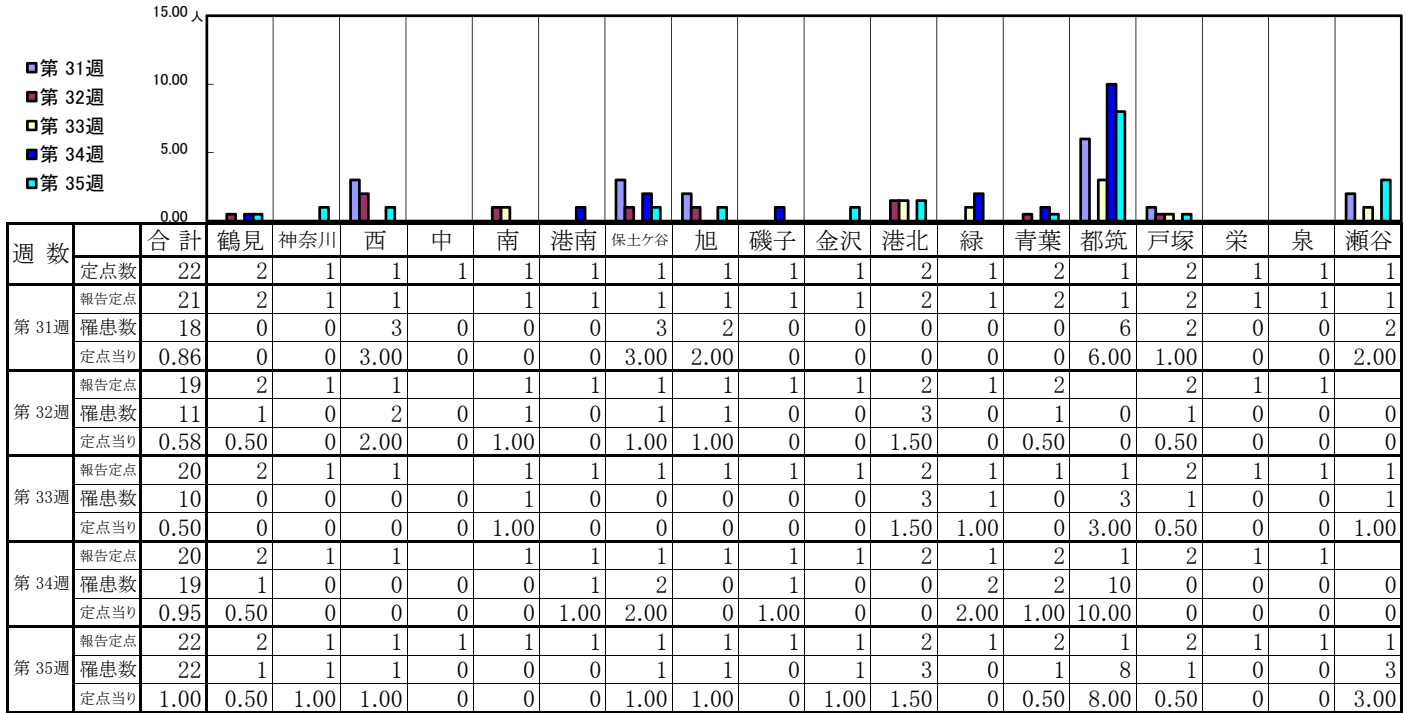
【定点当りの患者数】



<< 流行性角結膜炎 >>

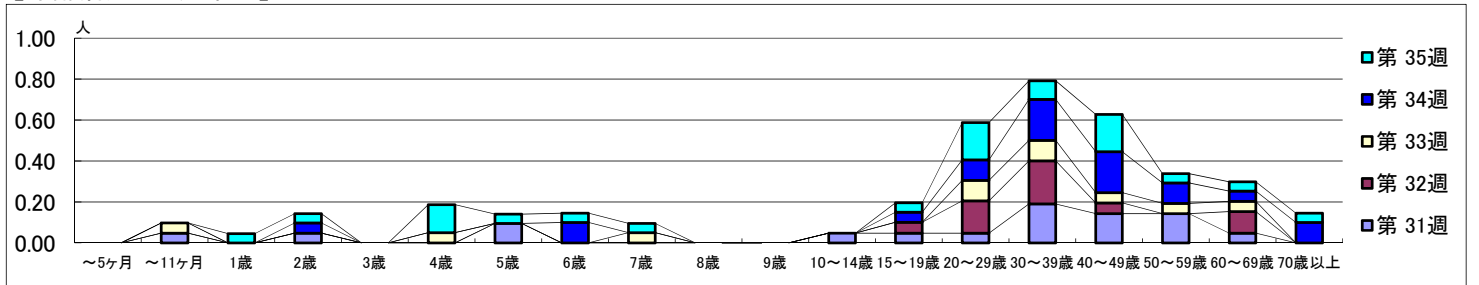
平成 29年 7月31日 ~ 9月 3日
[平成 29年 第31週 ~ 第35週]

【区別・週別報告定点当り】



週数	合計	~5ヶ月	~11ヶ月	1歳	2歳	3歳	4歳	5歳	6歳	7歳	8歳	9歳	10~14歳	15~19歳	20~29歳	30~39歳	40~49歳	50~59歳	60~69歳	70歳以上
第31週	罹患数 18		1		1			2					1	1	1	4	3	3	1	
第31週	定点当り 0.86		0.05		0.05			0.10					0.05	0.05	0.05	0.19	0.14	0.14	0.05	
第32週	罹患数 11													1	3	4	1			2
第32週	定点当り 0.58													0.05	0.16	0.21	0.05			0.11
第33週	罹患数 10		1				1			1					2	2	1	1	1	1
第33週	定点当り 0.50		0.05				0.05			0.05					0.10	0.10	0.05	0.05	0.05	0.05
第34週	罹患数 19				1				2					1	2	4	4	2	1	2
第34週	定点当り 0.95				0.05				0.10					0.05	0.10	0.20	0.20	0.10	0.05	0.10
第35週	罹患数 22			1	1		3	1	1	1				1	4	2	4	1	1	1
第35週	定点当り 1.00			0.05	0.05		0.14	0.05	0.05	0.05				0.05	0.18	0.09	0.18	0.05	0.05	0.05

【年齢層別5週分集計】



【定点当りの患者数】

