

疾病別 警報・注意報 発生状況

平成29年第34週

	インフルエンザ	RSウイルス感染症	咽頭結膜熱	A群溶血性レンサ球菌咽頭炎	感染性胃腸炎	水痘	手足口病	伝染性紅斑	突発性発しん	百日咳	ヘルパンギーナ	流行性耳下腺炎	急性出血性結膜炎	流行性角結膜炎
警報レベル	30		3	8	20	7	5	2		1	6	6	1	8
終息基準値	10		1	4	12	4	2	1		0.1	2	2	0.1	4
注意報レベル	10					4						3		
横浜市	0.05	2.00	0.28	1.58	3.05	0.12	9.63	0.28	0.42	-	2.37	0.28	-	0.47
鶴見	-	3.29	0.43	0.86	2.43	-	6.43	-	0.43	-	2.57	0.14	-	0.50
神奈川	0.14	3.00	1.25	1.25	7.00	1.00	13.25	2.50	0.50	-	5.25	0.25	-	-
西	-	1.50	-	0.50	3.00	-	4.50	-	-	-	2.00	-	-	-
中	0.50	0.50	-	0.25	3.00	-	5.75	-	0.75	-	2.50	0.25
南	0.29	1.25	-	-	-	-	8.50	-	1.00	-	3.50	-	-	-
港南	-	1.75	0.25	0.25	7.00	0.25	21.50	-	0.75	-	1.75	0.25	-	1.00
保土ヶ谷	-	2.20	0.20	1.00	0.20	0.20	7.00	0.20	-	-	3.20	0.80	-	2.00
旭	-	0.40	-	0.60	3.80	0.20	4.40	-	0.60	-	0.80	0.20	-	-
磯子	-	2.25	0.50	1.25	1.75	-	17.00	0.25	0.50	-	2.00	-	-	1.00
金沢	-	2.40	0.40	1.20	1.80	-	9.80	0.20	0.60	-	3.40	-	-	-
港北	-	3.14	1.00	1.00	4.00	0.14	6.57	-	0.29	-	1.86	0.14	-	-
緑	-	2.75	-	1.50	3.00	-	8.25	0.25	0.25	-	2.75	-	-	2.00
青葉	0.10	2.67	-	0.33	2.33	0.17	10.67	1.00	0.33	-	2.83	-	-	1.00
都筑	-	3.25	0.50	19.00	5.25	0.25	23.50	0.75	0.75	-	5.50	-
戸塚	-	1.29	-	0.43	4.57	-	9.43	-	0.43	-	1.14	0.14	-	-
栄	-	0.33	-	-	0.67	-	5.67	-	-	-	0.33	-	-	-
泉	-	1.25	-	0.75	2.75	-	8.75	-	-	-	-	1.00	-	-
瀬谷	-	0.75	-	0.25	1.50	-	5.00	-	0.25	-	1.50	2.00

(-: 定点当たり0.00) (…: 未報告)

数字は報告定点当たり患者数です

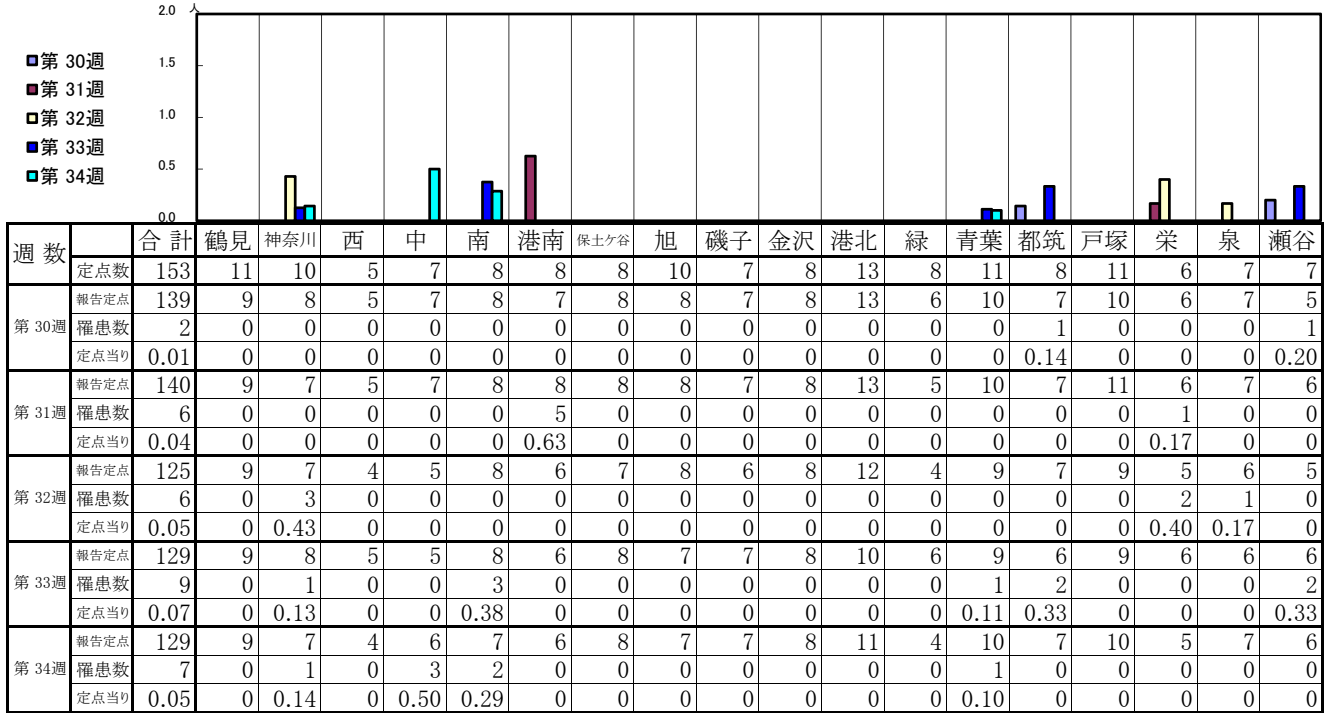
- ◎ 報告定点当たりの値が警報レベル もしくは警報レベル継続中です
- 報告定点当たりの値が注意報レベルに達しています

(この数字は集計時点のもので、翌週以降変動することもあります)

<< インフルエンザ >>

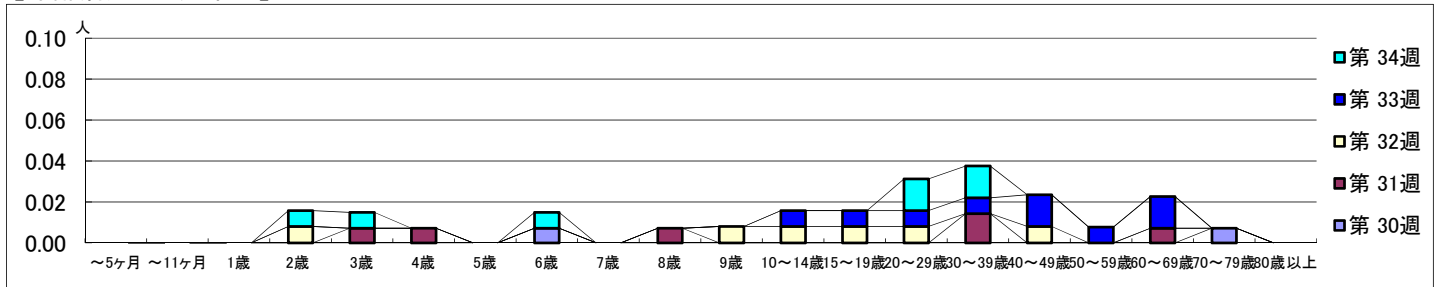
平成 29年 7月24日 ~ 8月27日
[平成 29年 第30週 ~ 第34週]

【区別・週別報告定点当り】

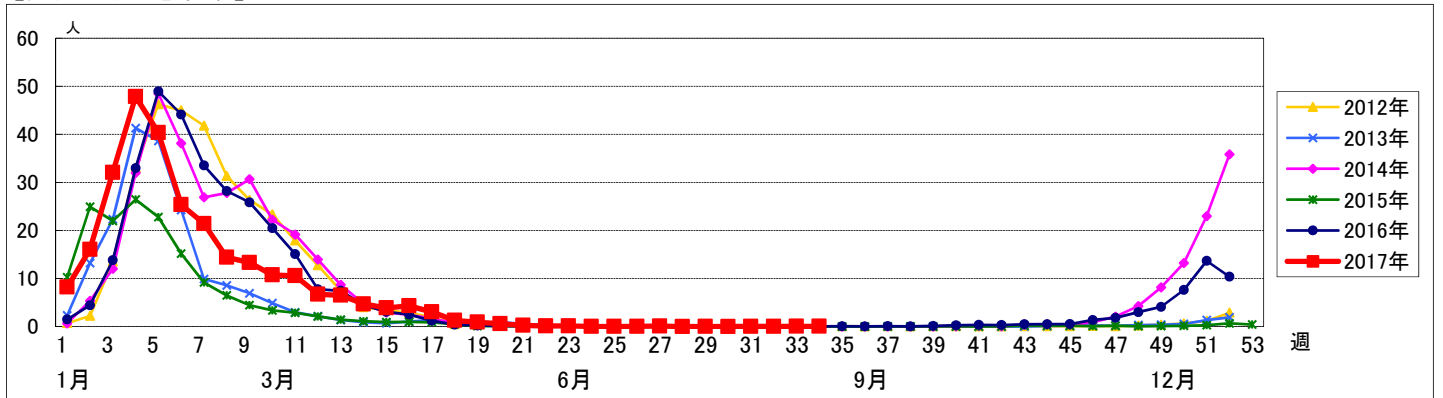


週数	合計	~5ヶ月	~11ヶ月	1歳	2歳	3歳	4歳	5歳	6歳	7歳	8歳	9歳	10~14歳	15~19歳	20~29歳	30~39歳	40~49歳	50~59歳	60~69歳	70~79歳	80歳以上	
第30週	2								1												1	
報告定点	2								1												1	
罹患数	0.01								0.01												0.01	
第31週	6					1	1				1					2			1			
報告定点	6					1	1				1					2			1			
罹患数	0.04					0.01	0.01				0.01					0.01			0.01			
第32週	6				1							1	1	1	1			1				
報告定点	6				1							1	1	1	1			1				
罹患数	0.05				0.01							0.01	0.01	0.01	0.01			0.01				
第33週	9												1	1	1	1	2	1	2			
報告定点	9												1	1	1	1	2	1	2			
罹患数	0.07												0.01	0.01	0.01	0.01	0.02	0.01	0.02			
第34週	7				1	1			1						2	2						
報告定点	7				1	1			1						2	2						
罹患数	0.05				0.01	0.01			0.01						0.02	0.02						

【年齢層別5週分集計】



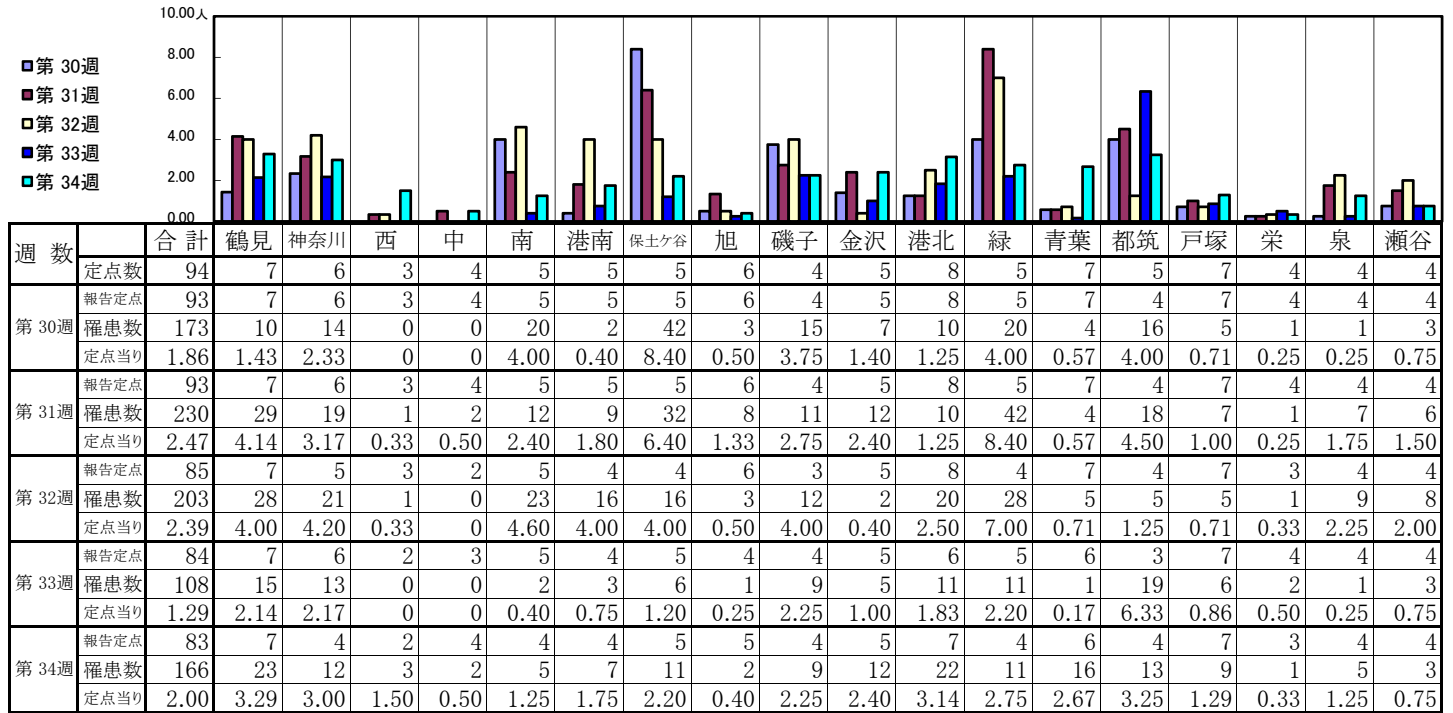
【定点当りの患者数】



<< RSウイルス感染症 >>

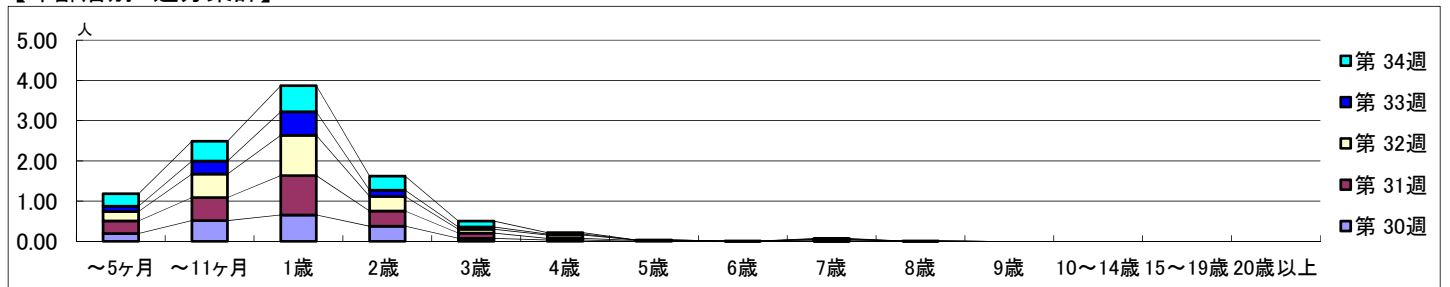
平成 29年 7月24日 ~ 8月27日
[平成 29年 第30週 ~ 第34週]

【区別・週別報告定点当り】

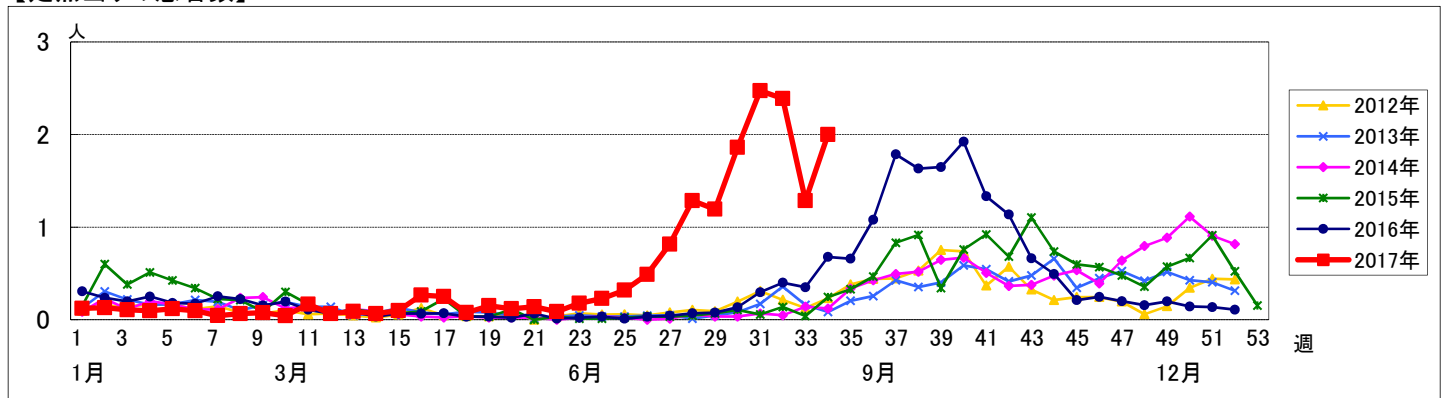


週数	合計	~5ヶ月	~11ヶ月	1歳	2歳	3歳	4歳	5歳	6歳	7歳	8歳	9歳	10~14歳	15~19歳	20歳以上
第30週	罹患数	173	18	48	61	35	7	3							
第30週	定点当り	1.86	0.19	0.52	0.66	0.38	0.08	0.03		0.01					
第31週	罹患数	230	29	53	91	35	12	4	2	1	2	1			
第31週	定点当り	2.47	0.31	0.57	0.98	0.38	0.13	0.04	0.02	0.01	0.02	0.01			
第32週	罹患数	203	20	50	85	31	8	7	1		1				
第32週	定点当り	2.39	0.24	0.59	1.00	0.36	0.09	0.08	0.01	0.01					
第33週	罹患数	108	11	27	49	13	5	2			1				
第33週	定点当り	1.29	0.13	0.32	0.58	0.15	0.06	0.02		0.01					
第34週	罹患数	166	26	41	54	29	12	3			1				
第34週	定点当り	2.00	0.31	0.49	0.65	0.35	0.14	0.04		0.01					

【年齢層別5週分集計】



【定点当りの患者数】



<< 咽頭結膜熱 >>

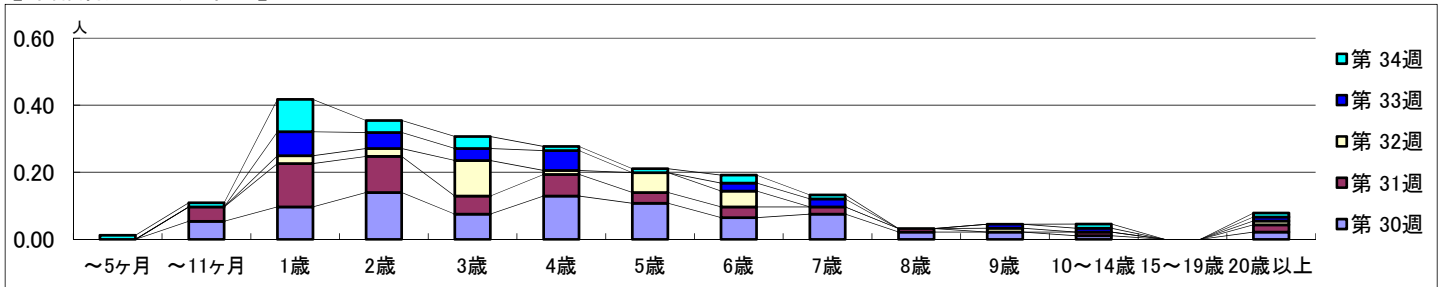
平成 29年 7月24日 ~ 8月27日
[平成 29年 第30週 ~ 第34週]

【区別・週別報告定点当り】

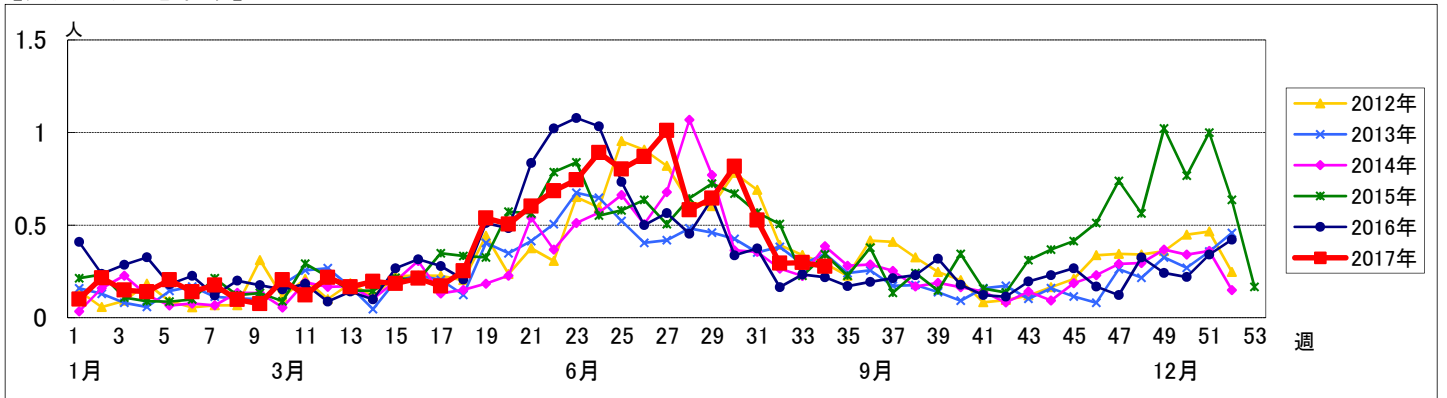
週数		合計	鶴見	神奈川	西	中	南	港南	保土ヶ谷	旭	磯子	金沢	港北	緑	青葉	都筑	戸塚	栄	泉	瀬谷
第30週	定点数	94	7	6	3	4	5	5	5	6	4	5	8	5	7	5	7	4	4	4
	報告定点	93	7	6	3	4	5	5	5	6	4	5	8	5	7	4	7	4	4	4
	罹患数	76	15	2	0	6	9	3	4	0	2	0	17	5	3	6	1	0	3	0
	定点当り	0.82	2.14	0.33	0	1.50	1.80	0.60	0.80	0	0.50	0	2.13	1.00	0.43	1.50	0.14	0	0.75	0
第31週	報告定点	93	7	6	3	4	5	5	5	6	4	5	8	5	7	4	7	4	4	4
	罹患数	49	9	1	0	4	2	4	2	2	2	2	8	3	3	3	2	0	2	0
	定点当り	0.53	1.29	0.17	0	1.00	0.40	0.80	0.40	0.33	0.50	0.40	1.00	0.60	0.43	0.75	0.29	0	0.50	0
	報告定点	85	7	5	3	2	5	4	4	6	3	5	8	4	7	4	7	3	4	4
第32週	報告定点	85	7	5	3	2	5	4	4	6	3	5	8	4	7	4	7	3	4	4
	罹患数	25	7	1	0	0	0	0	3	1	0	2	5	4	0	0	0	0	0	2
	定点当り	0.29	1.00	0.20	0	0	0	0	0.75	0.17	0	0.40	0.63	1.00	0	0	0	0	0	0.50
	報告定点	84	7	6	2	3	5	4	5	4	4	5	6	5	6	3	7	4	4	4
第33週	報告定点	84	7	6	2	3	5	4	5	4	4	5	6	5	6	3	7	4	4	4
	罹患数	25	3	1	0	1	0	3	1	1	1	4	1	4	1	0	4	0	0	0
	定点当り	0.30	0.43	0.17	0	0.33	0	0.75	0.20	0.25	0.25	0.80	0.17	0.80	0.17	0	0.57	0	0	0
	報告定点	83	7	4	2	4	4	4	5	5	4	5	7	4	6	4	7	3	4	4
第34週	報告定点	83	7	4	2	4	4	4	5	5	4	5	7	4	6	4	7	3	4	4
	罹患数	23	3	5	0	0	0	1	1	0	2	2	7	0	0	2	0	0	0	0
	定点当り	0.28	0.43	1.25	0	0	0	0.25	0.20	0	0.50	0.40	1.00	0	0	0.50	0	0	0	0

週数		合計	~5ヶ月	~11ヶ月	1歳	2歳	3歳	4歳	5歳	6歳	7歳	8歳	9歳	10~14歳	15~19歳	20歳以上
第30週	罹患数	76		5	9	13	7	12	10	6	7	2	2	1		2
	定点当り	0.82		0.05	0.10	0.14	0.08	0.13	0.11	0.06	0.08	0.02	0.02	0.01		0.02
第31週	罹患数	49		4	12	10	5	6	3	3	2	1		1		2
	定点当り	0.53		0.04	0.13	0.11	0.05	0.06	0.03	0.03	0.02	0.01		0.01		0.02
第32週	罹患数	25			2	2	9	1	5	4			1			1
	定点当り	0.29			0.02	0.02	0.11	0.01	0.06	0.05			0.01			0.01
第33週	罹患数	25			6	4	3	5		2	2		1	1		1
	定点当り	0.30			0.07	0.05	0.04	0.06		0.02	0.02		0.01	0.01		0.01
第34週	罹患数	23	1	1	8	3	3	1	1	2	1			1		1
	定点当り	0.28	0.01	0.01	0.10	0.04	0.04	0.01	0.01	0.02	0.01			0.01		0.01

【年齢層別5週分集計】



【定点当りの患者数】



<< A群溶血性レンサ球菌咽頭炎 >>

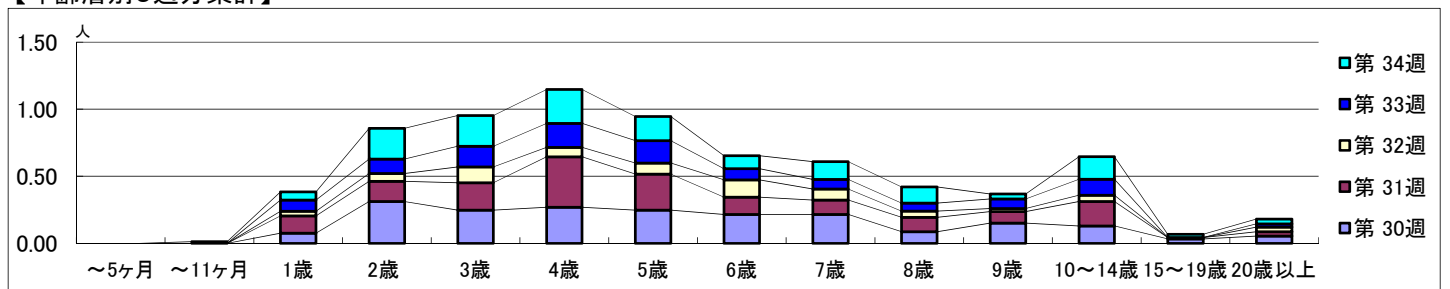
平成 29年 7月24日 ~ 8月27日
[平成 29年 第30週 ~ 第34週]

【区別・週別報告定点当り】

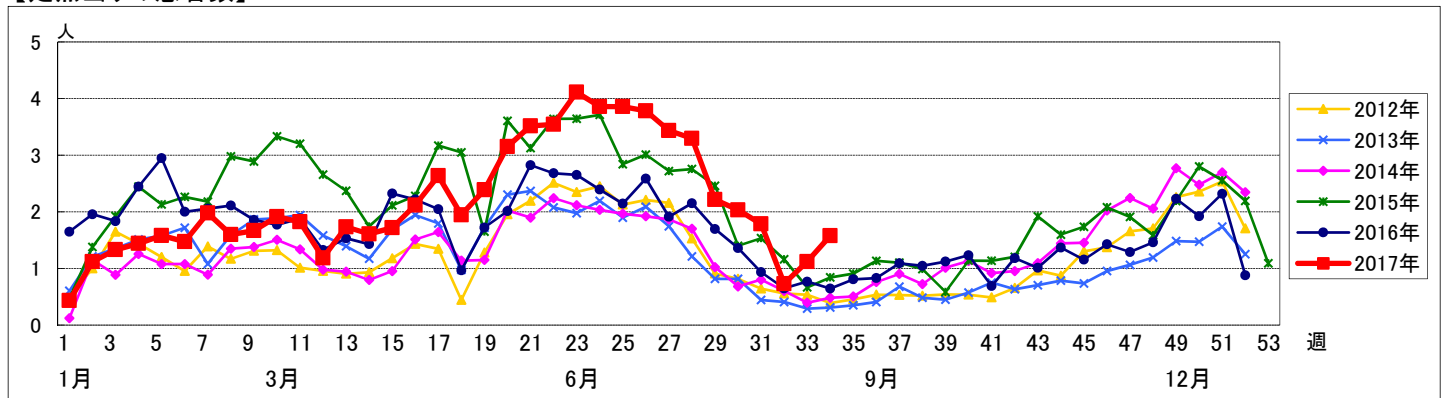
週数		合計	鶴見	神奈川	西	中	南	港南	保土ヶ谷	旭	磯子	金沢	港北	緑	青葉	都筑	戸塚	栄	泉	瀬谷
第30週	定点数	94	7	6	3	4	5	5	5	6	4	5	8	5	7	5	7	4	4	4
	報告定点	93	7	6	3	4	5	5	5	6	4	5	8	5	7	4	7	4	4	4
	罹患数	189	6	3	0	9	5	3	4	3	7	1	11	17	4	93	5	1	5	12
	定点当り	2.03	0.86	0.50	0	2.25	1.00	0.60	0.80	0.50	1.75	0.20	1.38	3.40	0.57	23.25	0.71	0.25	1.25	3.00
第31週	報告定点	93	7	6	3	4	5	5	5	6	4	5	8	5	7	4	7	4	4	4
	罹患数	166	5	3	0	8	4	5	7	3	4	0	8	12	3	92	5	3	2	2
	定点当り	1.78	0.71	0.50	0	2.00	0.80	1.00	1.40	0.50	1.00	0	1.00	2.40	0.43	23.00	0.71	0.75	0.50	0.50
	報告定点	85	7	5	3	2	5	4	4	6	3	5	8	4	7	4	7	3	4	4
第32週	罹患数	62	1	2	0	2	2	6	1	0	0	4	10	5	1	9	3	4	4	8
	定点当り	0.73	0.14	0.40	0	1.00	0.40	1.50	0.25	0	0	0.80	1.25	1.25	0.14	2.25	0.43	1.33	1.00	2.00
	報告定点	84	7	6	2	3	5	4	5	4	4	5	6	5	6	3	7	4	4	4
	罹患数	94	1	2	0	5	2	2	4	1	1	0	7	5	1	54	1	2	2	4
第33週	定点当り	1.12	0.14	0.33	0	1.67	0.40	0.50	0.80	0.25	0.25	0	1.17	1.00	0.17	18.00	0.14	0.50	0.50	1.00
	報告定点	83	7	4	2	4	4	4	5	5	4	5	7	4	6	4	7	3	4	4
	罹患数	131	6	5	1	1	0	1	5	3	5	6	7	6	2	76	3	0	3	1
	定点当り	1.58	0.86	1.25	0.50	0.25	0	0.25	1.00	0.60	1.25	1.20	1.00	1.50	0.33	19.00	0.43	0	0.75	0.25

週数		合計	~5ヶ月	~11ヶ月	1歳	2歳	3歳	4歳	5歳	6歳	7歳	8歳	9歳	10~14歳	15~19歳	20歳以上
第30週	罹患数	189			7	29	23	25	23	20	20	8	14	12	3	5
	定点当り	2.03			0.08	0.31	0.25	0.27	0.25	0.22	0.22	0.09	0.15	0.13	0.03	0.05
第31週	罹患数	166			12	14	19	35	25	12	10	10	8	17	1	3
	定点当り	1.78			0.13	0.15	0.20	0.38	0.27	0.13	0.11	0.11	0.09	0.18	0.01	0.03
第32週	罹患数	62			3	5	10	6	7	11	7	4	2	4		3
	定点当り	0.73			0.04	0.06	0.12	0.07	0.08	0.13	0.08	0.05	0.02	0.05		0.04
第33週	罹患数	94			7	9	13	15	14	7	6	5	6	10		2
	定点当り	1.12			0.08	0.11	0.15	0.18	0.17	0.08	0.07	0.06	0.07	0.12		0.02
第34週	罹患数	131		1	5	19	19	21	15	8	11	10	3	14	2	3
	定点当り	1.58		0.01	0.06	0.23	0.23	0.25	0.18	0.10	0.13	0.12	0.04	0.17	0.02	0.04

【年齢層別5週分集計】



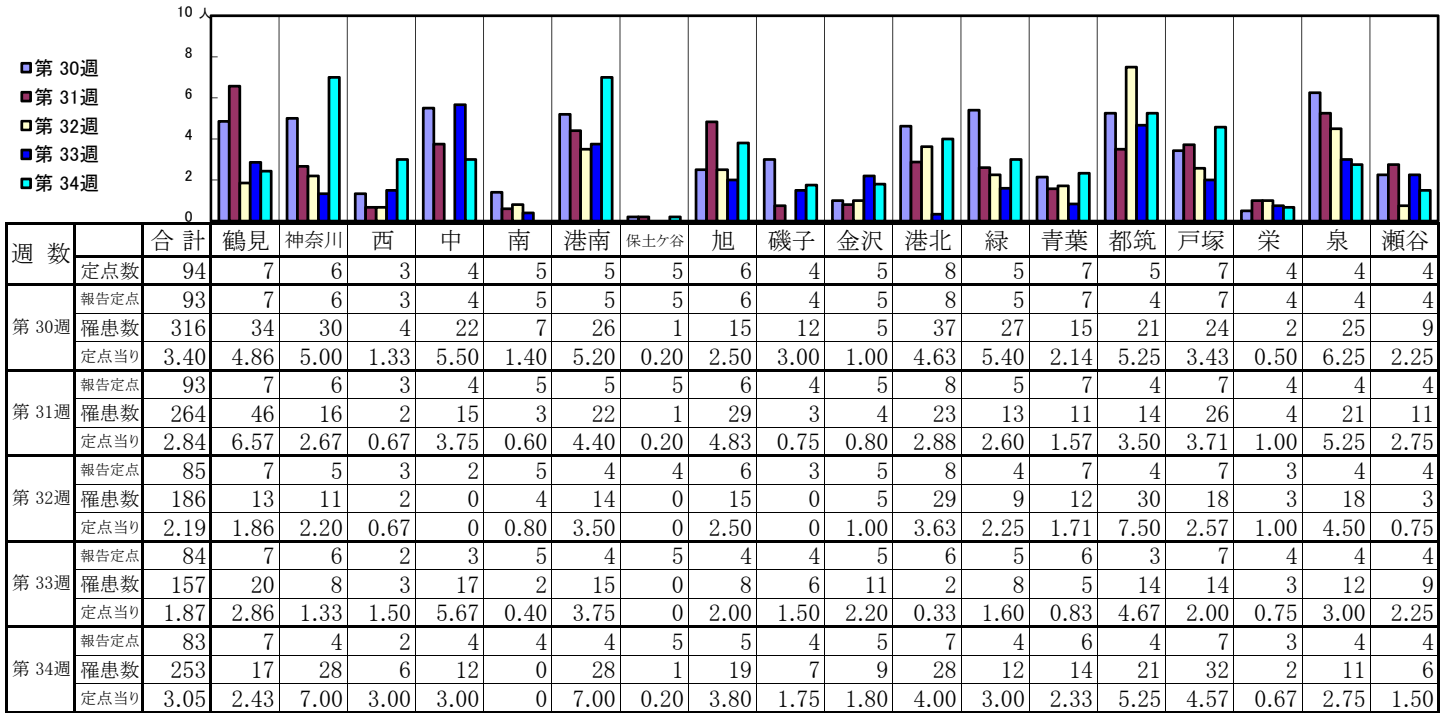
【定点当りの患者数】



<< 感染性胃腸炎 >>

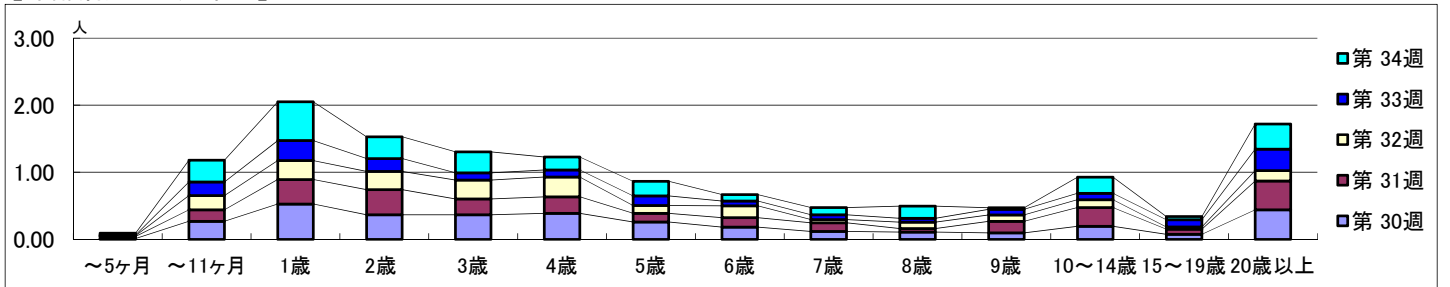
平成 29年 7月24日 ~ 8月27日
[平成 29年 第30週 ~ 第34週]

【区別・週別報告定点当り】

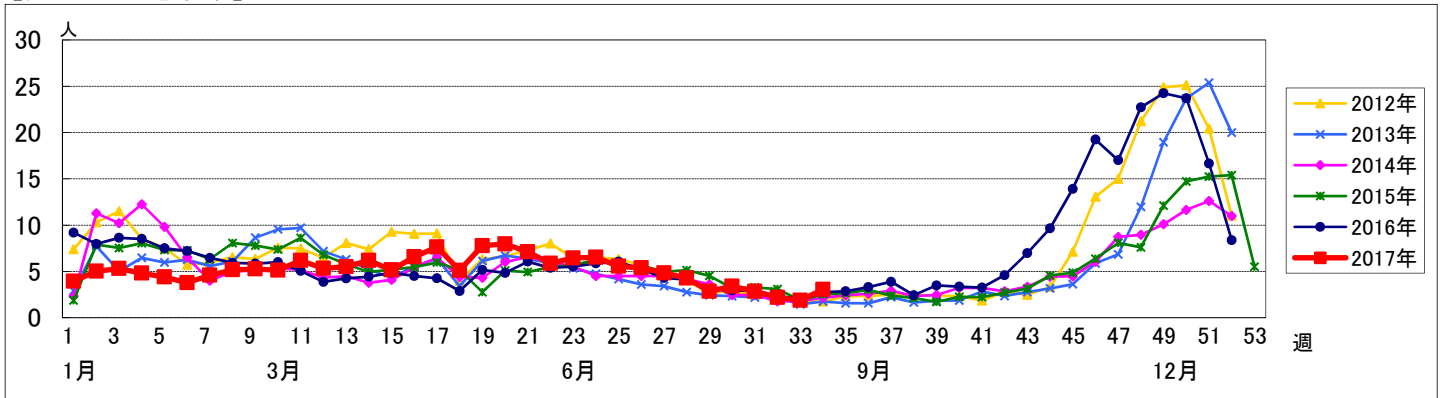


週 数		合計	年齢層別													
			~5ヶ月	~11ヶ月	1歳	2歳	3歳	4歳	5歳	6歳	7歳	8歳	9歳	10~14歳	15~19歳	20歳以上
第 30 週	罹患数	316	1	25	49	34	34	36	24	17	11	10	9	18	7	41
	定点当り	3.40	0.01	0.27	0.53	0.37	0.37	0.39	0.26	0.18	0.12	0.11	0.10	0.19	0.08	0.44
第 31 週	罹患数	264	3	16	34	35	22	23	12	13	12	5	16	26	7	40
	定点当り	2.84	0.03	0.17	0.37	0.38	0.24	0.25	0.13	0.14	0.13	0.05	0.17	0.28	0.08	0.43
第 32 週	罹患数	186	1	18	24	23	24	25	10	15	4	8	8	10	3	13
	定点当り	2.19	0.01	0.21	0.28	0.27	0.28	0.29	0.12	0.18	0.05	0.09	0.09	0.12	0.04	0.15
第 33 週	罹患数	157	1	17	25	16	9	9	12	6	6	5	7	8	9	27
	定点当り	1.87	0.01	0.20	0.30	0.19	0.11	0.11	0.14	0.07	0.07	0.06	0.08	0.10	0.11	0.32
第 34 週	罹患数	253	2	27	48	27	26	16	18	8	9	15	2	20	4	31
	定点当り	3.05	0.02	0.33	0.58	0.33	0.31	0.19	0.22	0.10	0.11	0.18	0.02	0.24	0.05	0.37

【年齢層別5週分集計】



【定点当りの患者数】



<< 水痘 >>

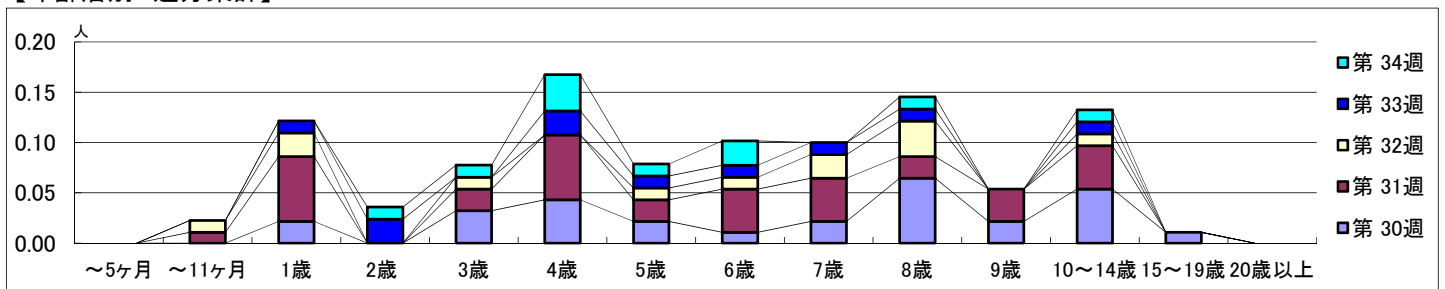
平成 29年 7月24日 ~ 8月27日
[平成 29年 第30週 ~ 第34週]

【区別・週別報告定点当り】

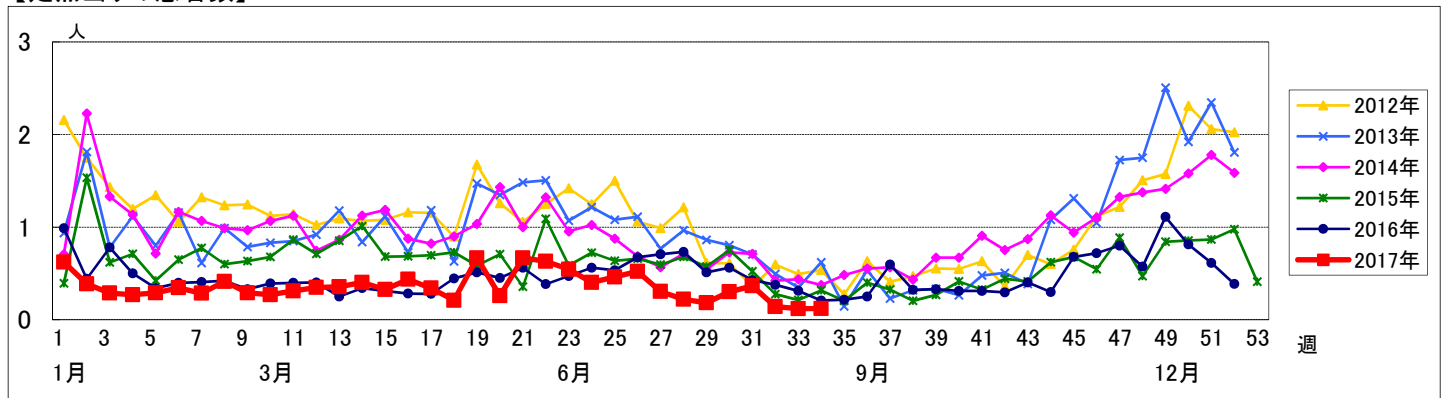
週 数		区別																		
		合計	鶴見	神奈川	西	中	南	港南	保土ヶ谷	旭	磯子	金沢	港北	緑	青葉	都筑	戸塚	栄	泉	瀬谷
第30週	定点数	94	7	6	3	4	5	5	5	6	4	5	8	5	7	5	7	4	4	4
	報告定点	93	7	6	3	4	5	5	5	6	4	5	8	5	7	4	7	4	4	4
	罹患数	28	3	1	1	0	0	0	2	0	0	4	6	1	5	1	1	1	1	1
	定点当り	0.30	0.43	0.17	0.33	0	0	0	0.40	0	0	0.80	0.75	0.20	0.71	0.25	0.14	0.25	0.25	0.25
第31週	報告定点	93	7	6	3	4	5	5	5	6	4	5	8	5	7	4	7	4	4	4
	罹患数	34	0	5	0	1	0	0	0	1	8	1	4	1	2	3	1	2	2	3
	定点当り	0.37	0	0.83	0	0.25	0	0	0	0.17	2.00	0.20	0.50	0.20	0.29	0.75	0.14	0.50	0.50	0.75
	報告定点	85	7	5	3	2	5	4	4	6	3	5	8	4	7	4	7	3	4	4
第32週	罹患数	12	1	3	0	0	0	0	2	0	0	1	1	2	0	0	0	1	1	0
	定点当り	0.14	0.14	0.60	0	0	0	0	0.50	0	0	0.20	0.13	0.50	0	0	0	0.33	0.25	0
	報告定点	84	7	6	2	3	5	4	5	4	4	5	6	5	6	3	7	4	4	4
	罹患数	10	0	2	0	0	0	1	0	1	1	1	2	0	0	0	0	1	0	1
第33週	定点当り	0.12	0	0.33	0	0	0	0.25	0	0.25	0.25	0.20	0.33	0	0	0	0.25	0	0.25	0
	報告定点	83	7	4	2	4	4	4	5	5	4	5	7	4	6	4	7	3	4	4
	罹患数	10	0	4	0	0	0	1	1	1	0	0	1	0	1	1	0	0	0	0
	定点当り	0.12	0	1.00	0	0	0	0.25	0.20	0.20	0	0	0.14	0	0.17	0.25	0	0	0	0

週 数		合計	年齢層別													
			~5ヶ月	~11ヶ月	1歳	2歳	3歳	4歳	5歳	6歳	7歳	8歳	9歳	10~14歳	15~19歳	20歳以上
第30週	罹患数	28			2		3	4	2	1	2	6	2	5	1	
	定点当り	0.30			0.02		0.03	0.04	0.02	0.01	0.02	0.06	0.02	0.05	0.01	
第31週	罹患数	34		1	6		2	6	2	4	4	2	3	4		
	定点当り	0.37		0.01	0.06		0.02	0.06	0.02	0.04	0.04	0.02	0.03	0.04		
第32週	罹患数	12		1	2		1		1	1	2	3	1			
	定点当り	0.14		0.01	0.02		0.01		0.01	0.01	0.02	0.04	0.01			
第33週	罹患数	10			1	2		2	1	1	1	1	1			
	定点当り	0.12			0.01	0.02		0.02	0.01	0.01	0.01	0.01	0.01			
第34週	罹患数	10				1	1	3	1	2		1	1			
	定点当り	0.12				0.01	0.01	0.04	0.01	0.02		0.01	0.01			

【年齢層別5週分集計】



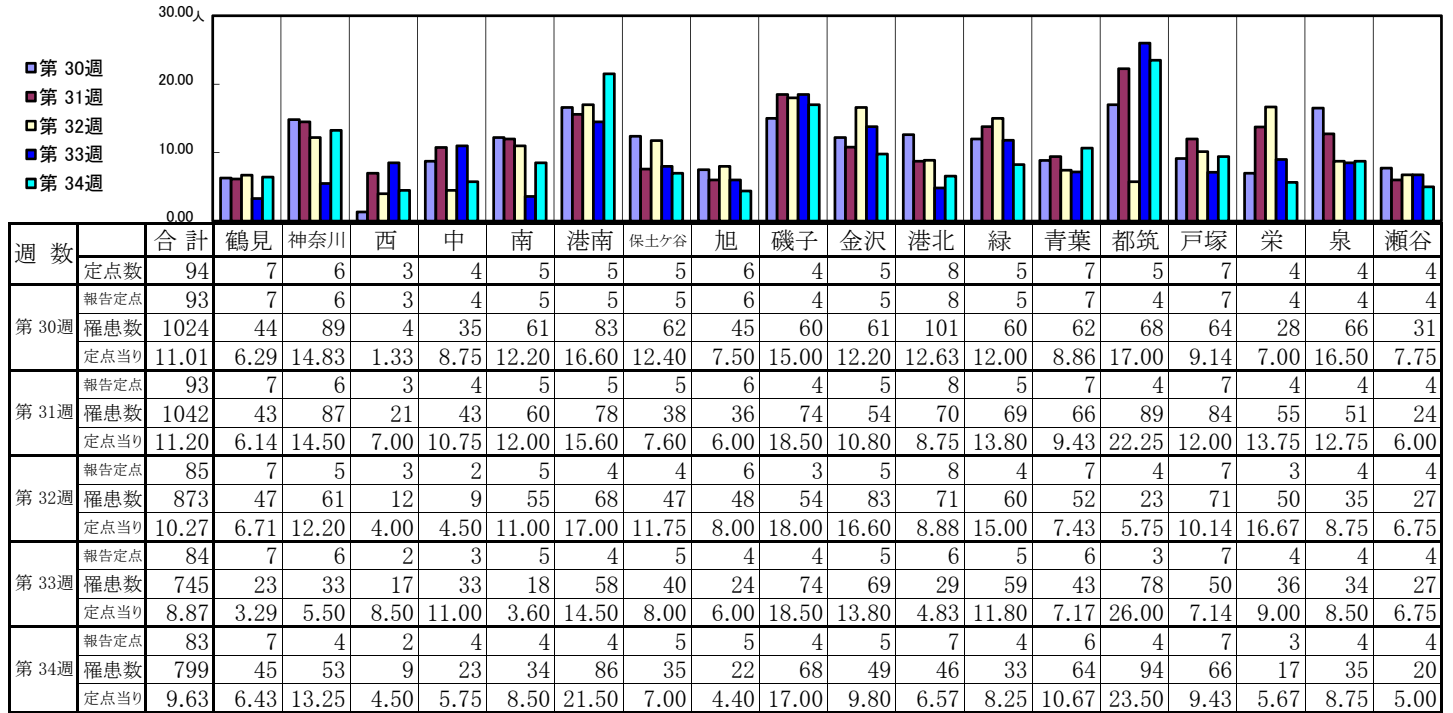
【定点当りの患者数】



<< 手足口病 >>

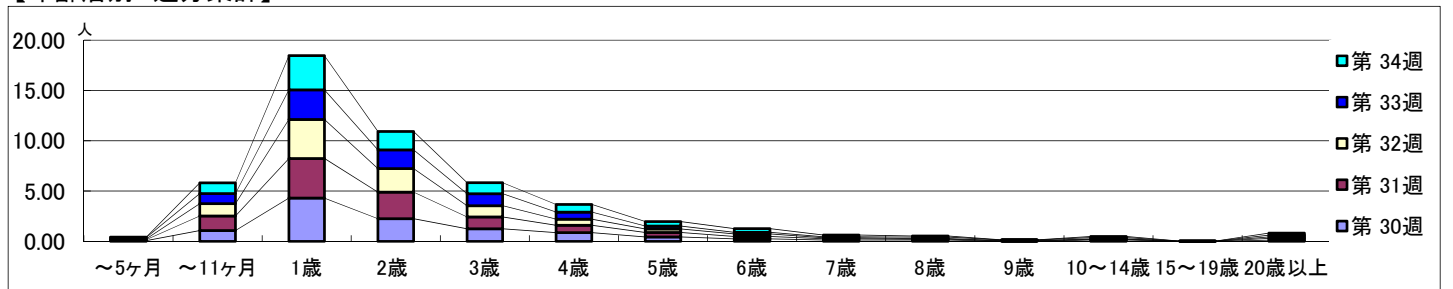
平成 29年 7月24日 ~ 8月27日
[平成 29年 第30週 ~ 第34週]

【区別・週別報告定点当り】

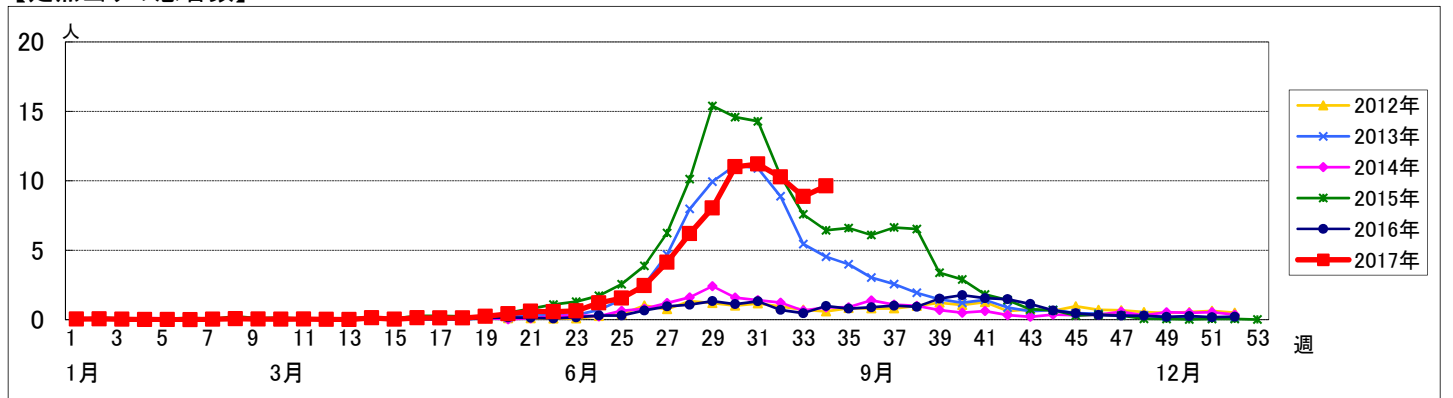


週 数		合計	～5ヶ月	～11ヶ月	年齢別												
					1歳	2歳	3歳	4歳	5歳	6歳	7歳	8歳	9歳	10～14歳	15～19歳	20歳以上	
第 30週	罹患数	1024	7	100	400	210	116	80	41	23	12	12		12		11	
	定点当り	11.01	0.08	1.08	4.30	2.26	1.25	0.86	0.44	0.25	0.13	0.13		0.13		0.12	
第 31週	罹患数	1042	9	135	366	245	109	68	41	22	12	8	3	6	1	17	
	定点当り	11.20	0.10	1.45	3.94	2.63	1.17	0.73	0.44	0.24	0.13	0.09	0.03	0.06	0.01	0.18	
第 32週	罹患数	873	7	104	330	199	95	52	30	22	9	6	3	4		12	
	定点当り	10.27	0.08	1.22	3.88	2.34	1.12	0.61	0.35	0.26	0.11	0.07	0.04	0.05		0.14	
第 33週	罹患数	745	11	84	247	156	100	59	24	13	8	11	6	11	1	14	
	定点当り	8.87	0.13	1.00	2.94	1.86	1.19	0.70	0.29	0.15	0.10	0.13	0.07	0.13	0.01	0.17	
第 34週	罹患数	799	3	88	282	152	91	63	37	30	14	10	1	9	1	18	
	定点当り	9.63	0.04	1.06	3.40	1.83	1.10	0.76	0.45	0.36	0.17	0.12	0.01	0.11	0.01	0.22	

【年齢層別5週分集計】



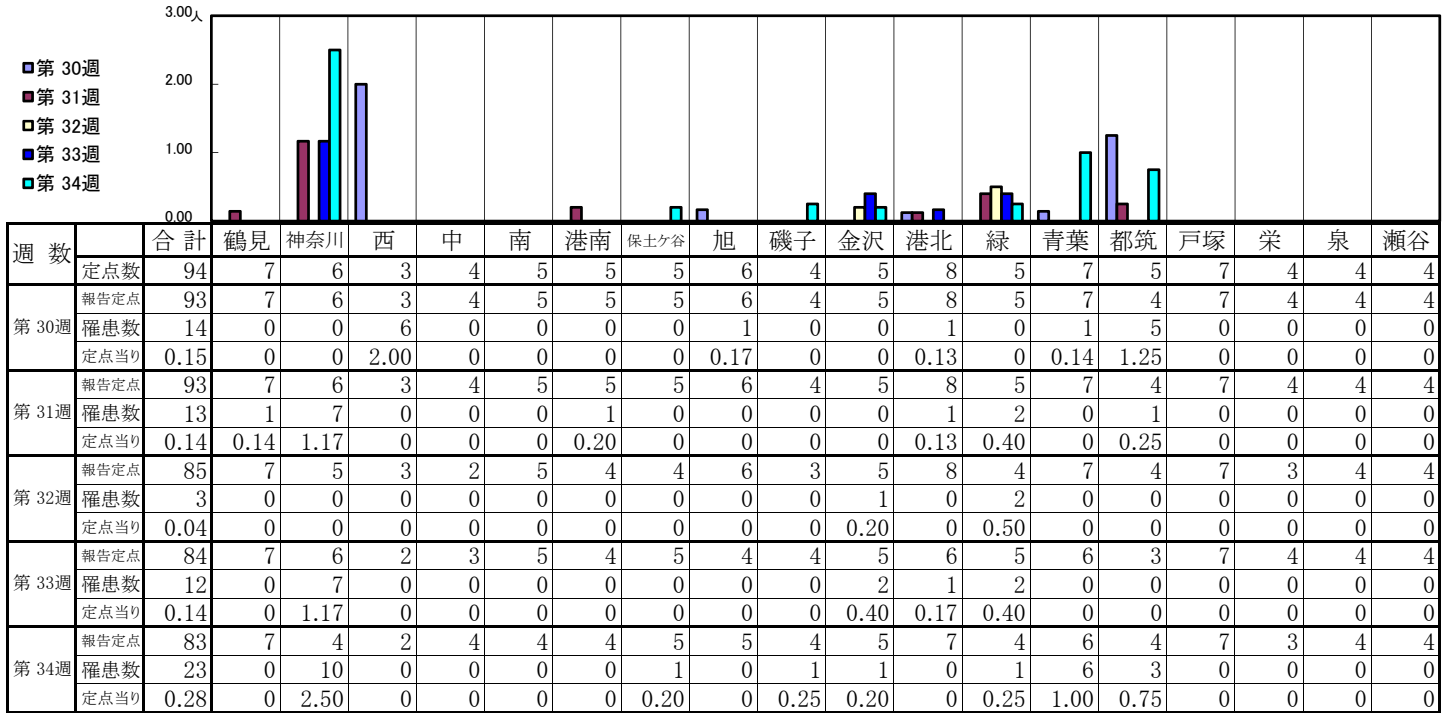
【定点当りの患者数】



<< 伝染性紅斑 >>

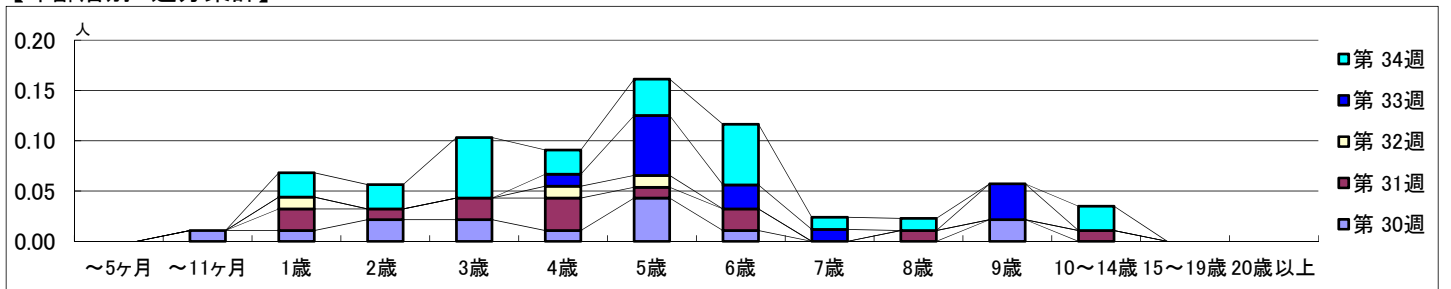
平成 29年 7月24日 ~ 8月27日
[平成 29年 第30週 ~ 第34週]

【区別・週別報告定点当り】

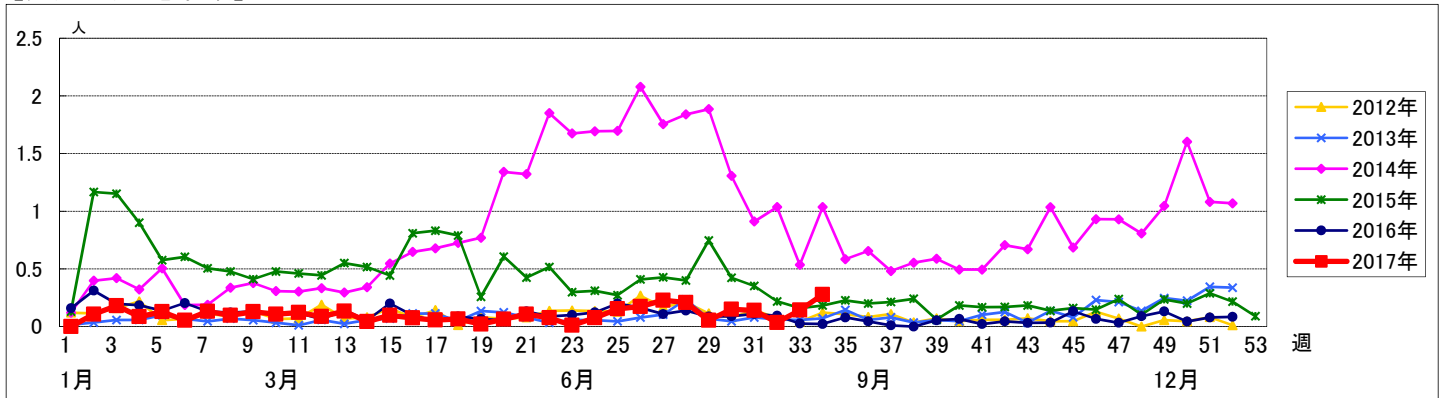


週数		合計	~5ヶ月	~11ヶ月	1歳	2歳	3歳	4歳	5歳	6歳	7歳	8歳	9歳	10~14歳	15~19歳	20歳以上
第30週	罹患数	14		1	1	2	2	1	4	1			2			
	定点当り	0.15		0.01	0.01	0.02	0.02	0.01	0.04	0.01			0.02			
第31週	罹患数	13			2	1	2	3	1	2		1		1		
	定点当り	0.14			0.02	0.01	0.02	0.03	0.01	0.02		0.01		0.01		
第32週	罹患数	3			1			1	1							
	定点当り	0.04			0.01			0.01	0.01							
第33週	罹患数	12						1	5	2	1		3			
	定点当り	0.14						0.01	0.06	0.02	0.01		0.04			
第34週	罹患数	23			2	2	5	2	3	5	1	1		2		
	定点当り	0.28			0.02	0.02	0.06	0.02	0.04	0.06	0.01	0.01		0.02		

【年齢層別5週分集計】



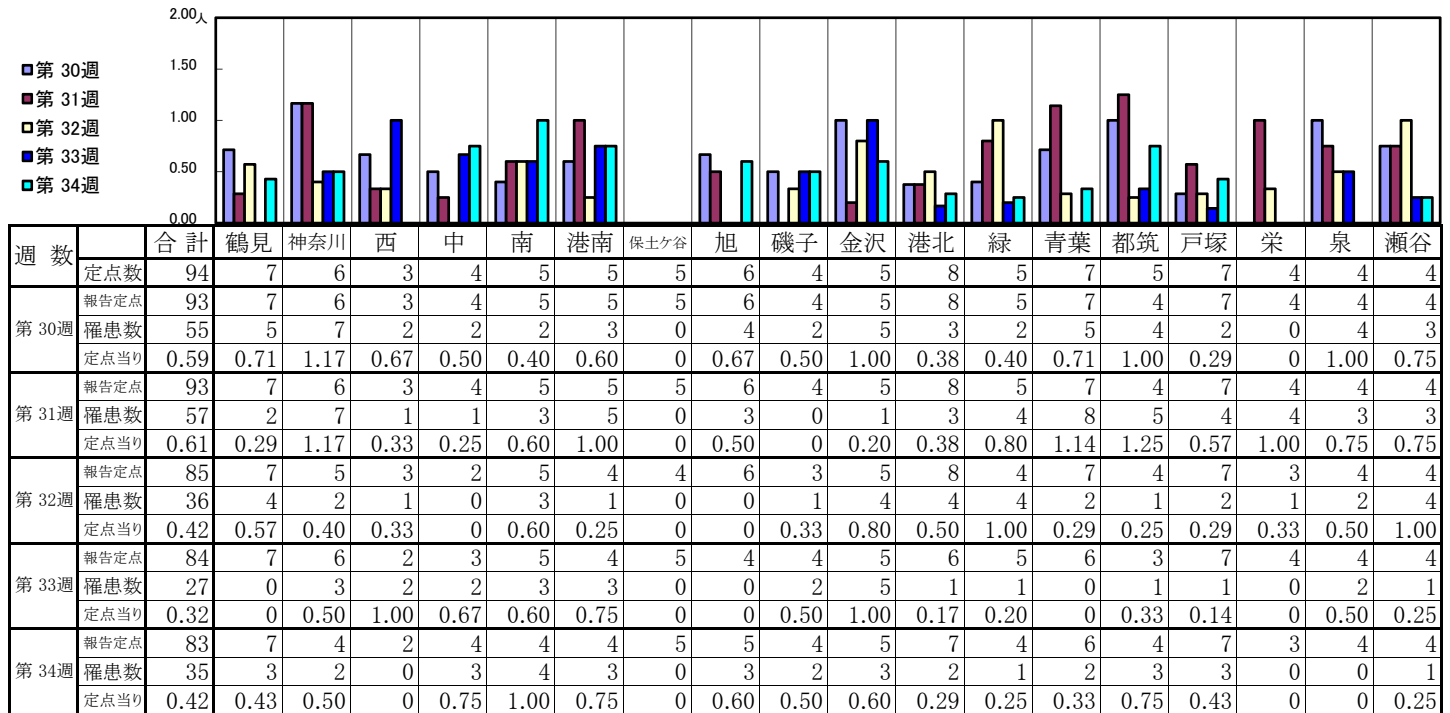
【定点当りの患者数】



<< 突発性発しん >>

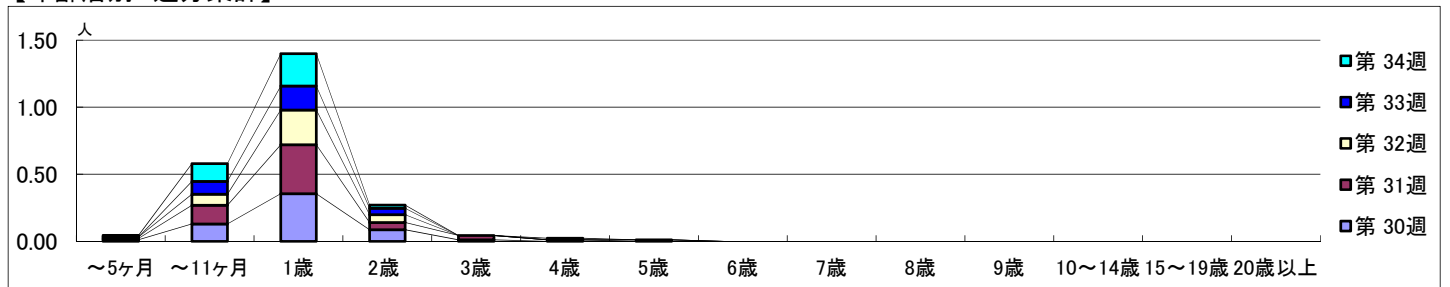
平成 29年 7月24日 ~ 8月27日
[平成 29年 第30週 ~ 第34週]

【区別・週別報告定点当り】

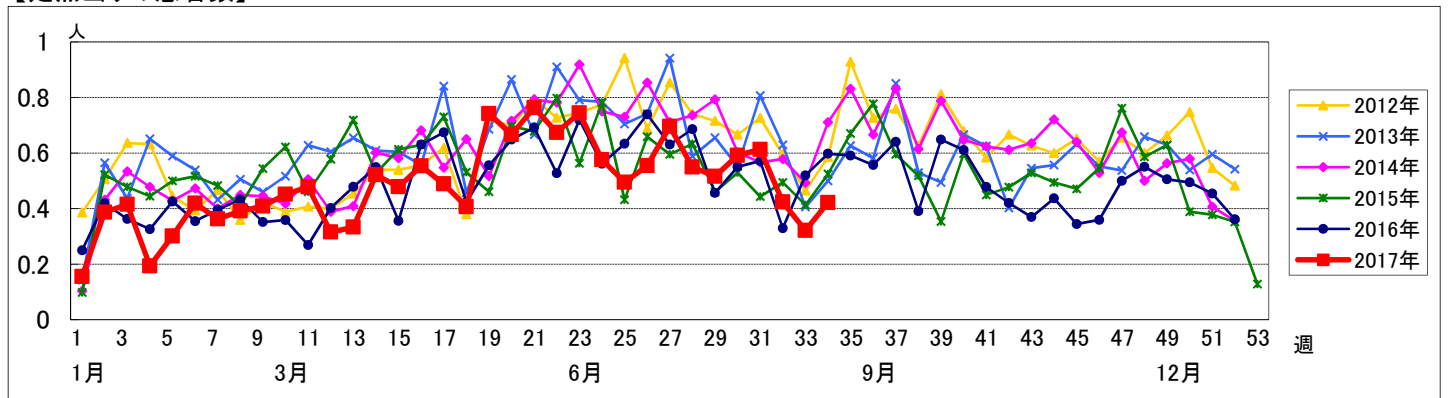


週数		合計	年齢層別																		
			~5ヶ月	~11ヶ月	1歳	2歳	3歳	4歳	5歳	6歳	7歳	8歳	9歳	10~14歳	15~19歳	20歳以上					
第30週	罹患者数	55	1	12	33	8	1														
	定点当り	0.59	0.01	0.13	0.35	0.09	0.01														
第31週	罹患者数	57	1	13	34	5	3	1													
	定点当り	0.61	0.01	0.14	0.37	0.05	0.03	0.01													
第32週	罹患者数	36	1	7	22	5			1												
	定点当り	0.42	0.01	0.08	0.26	0.06			0.01												
第33週	罹患者数	27		8	15	4															
	定点当り	0.32		0.10	0.18	0.05															
第34週	罹患者数	35	1	11	20	2		1													
	定点当り	0.42	0.01	0.13	0.24	0.02		0.01													

【年齢層別5週分集計】



【定点当りの患者数】

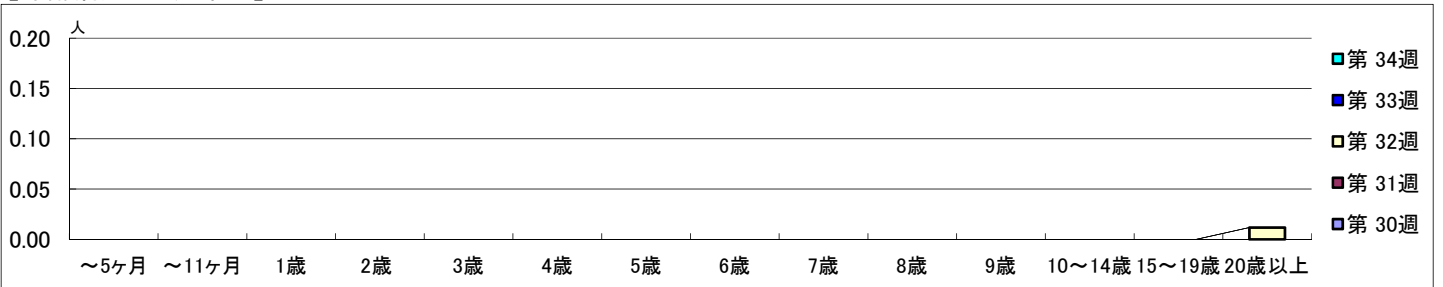


【区別・週別報告定点当り】

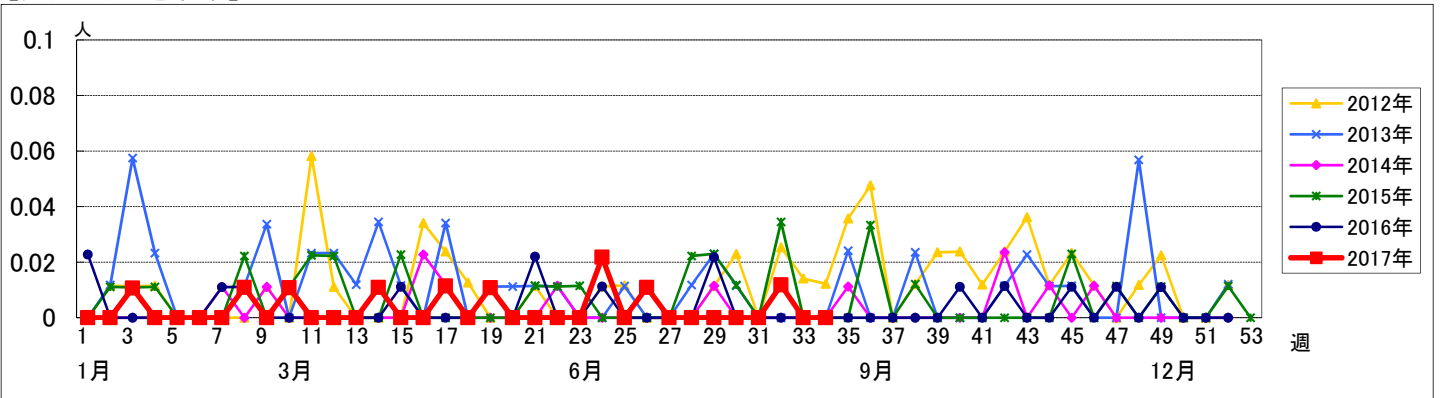
週 数		区 別																		
		合計	鶴見	神奈川	西	中	南	港南	保土ヶ谷	旭	磯子	金沢	港北	緑	青葉	都筑	戸塚	栄	泉	瀬谷
第 30週	定点数	94	7	6	3	4	5	5	5	6	4	5	8	5	7	5	7	4	4	4
	報告定点	93	7	6	3	4	5	5	5	6	4	5	8	5	7	4	7	4	4	4
	罹患数	0	0	0	0	0	0	0	0	0	0	0	0	0	0	0	0	0	0	0
	定点当り	0	0	0	0	0	0	0	0	0	0	0	0	0	0	0	0	0	0	0
第 31週	報告定点	93	7	6	3	4	5	5	5	6	4	5	8	5	7	4	7	4	4	4
	罹患数	0	0	0	0	0	0	0	0	0	0	0	0	0	0	0	0	0	0	0
	定点当り	0	0	0	0	0	0	0	0	0	0	0	0	0	0	0	0	0	0	0
	報告定点	85	7	5	3	2	5	4	4	6	3	5	8	4	7	4	7	3	4	4
第 32週	罹患数	1	0	0	0	0	0	0	0	0	0	0	0	0	1	0	0	0	0	0
	定点当り	0.01	0	0	0	0	0	0	0	0	0	0	0	0	0.14	0	0	0	0	0
	報告定点	84	7	6	2	3	5	4	5	4	4	5	6	5	6	3	7	4	4	4
	罹患数	0	0	0	0	0	0	0	0	0	0	0	0	0	0	0	0	0	0	0
第 33週	定点当り	0	0	0	0	0	0	0	0	0	0	0	0	0	0	0	0	0	0	0
	報告定点	83	7	4	2	4	4	4	5	5	4	5	7	4	6	4	7	3	4	4
	罹患数	0	0	0	0	0	0	0	0	0	0	0	0	0	0	0	0	0	0	0
	定点当り	0	0	0	0	0	0	0	0	0	0	0	0	0	0	0	0	0	0	0

週 数		年 齢														
		合計	~5ヶ月	~11ヶ月	1歳	2歳	3歳	4歳	5歳	6歳	7歳	8歳	9歳	10~14歳	15~19歳	20歳以上
第 30週	罹患数	0														
	定点当り	0														
第 31週	罹患数	0														
	定点当り	0														
第 32週	罹患数	1													1	
	定点当り	0.01													0.01	
第 33週	罹患数	0														
	定点当り	0														
第 34週	罹患数	0														
	定点当り	0														

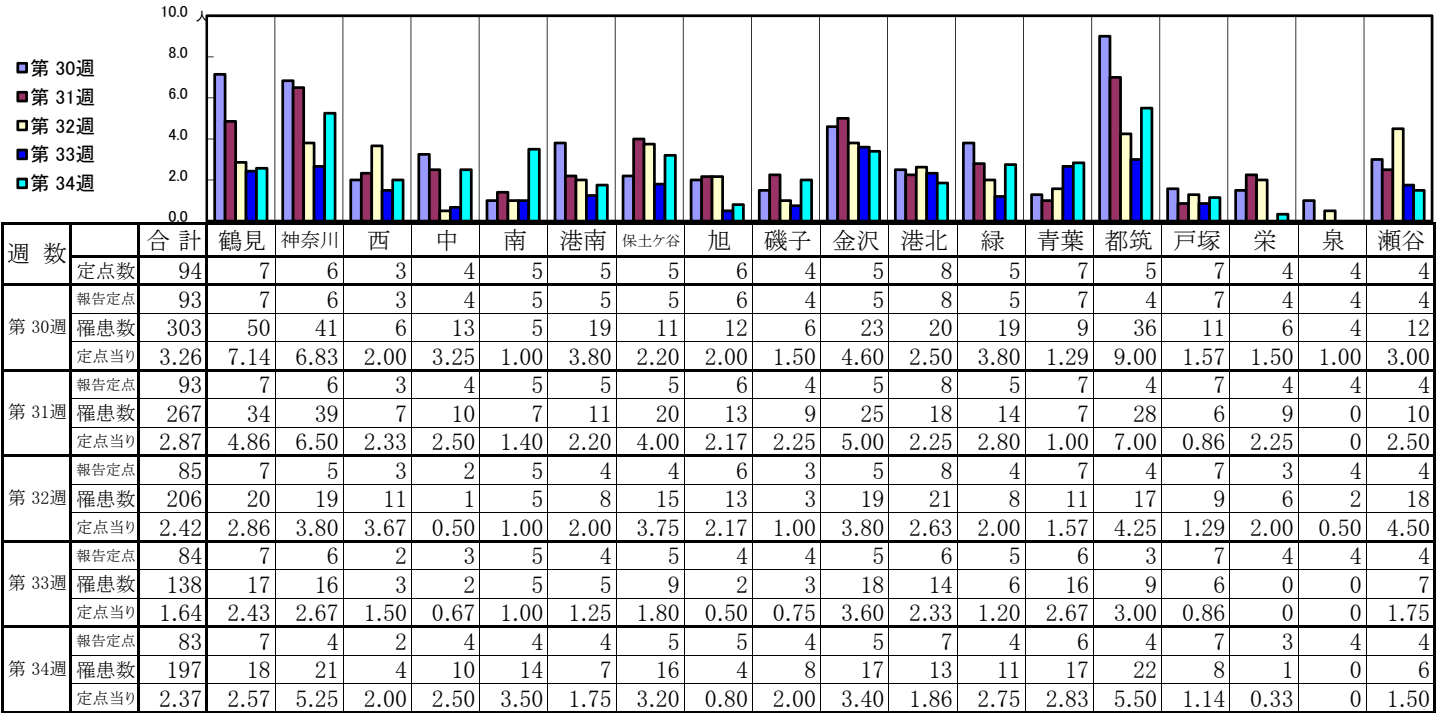
【年齢層別5週分集計】



【定点当りの患者数】

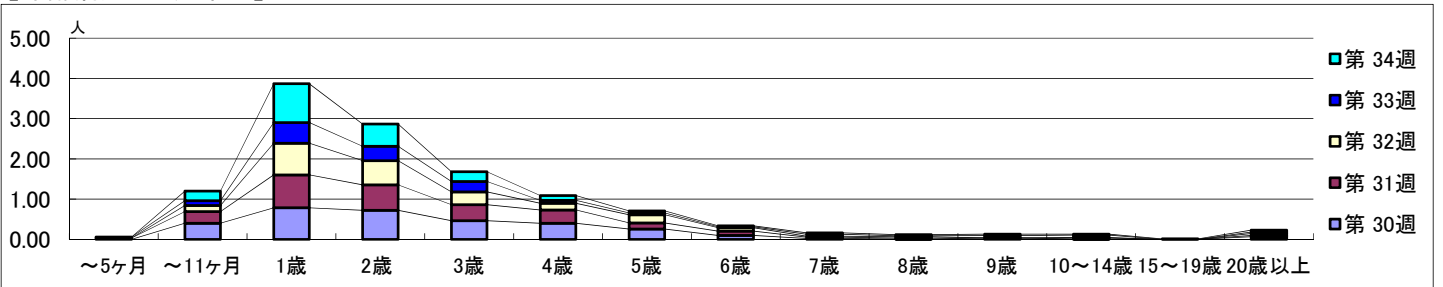


【区別・週別報告定点当り】

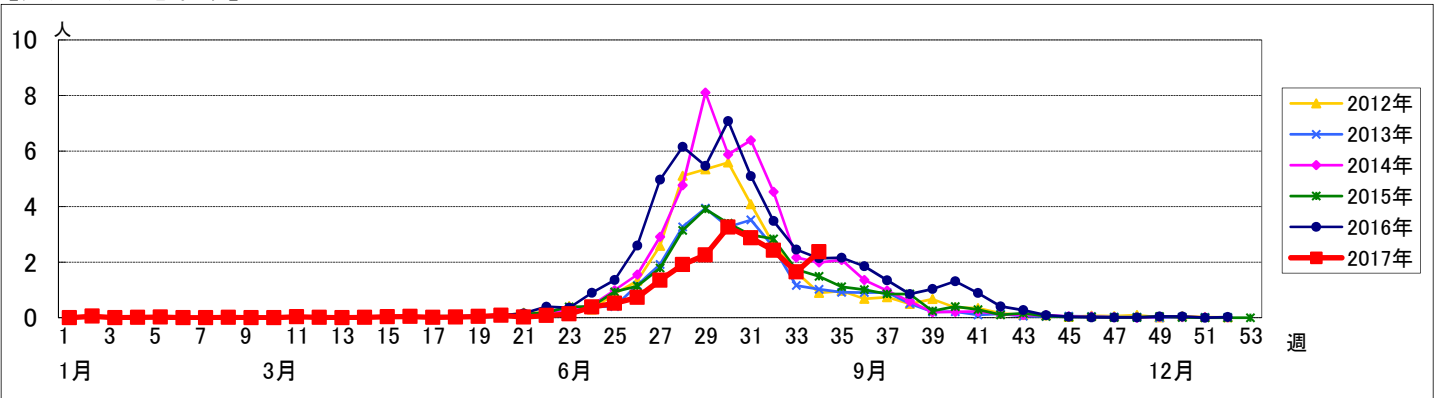


週数	合計	~5ヶ月	~11ヶ月	1歳	2歳	3歳	4歳	5歳	6歳	7歳	8歳	9歳	10~14歳	15~19歳	20歳以上
第30週	罹患数	303		37	73	67	43	37	24	9	2	1	3	1	6
第30週	定点当り	3.26		0.40	0.78	0.72	0.46	0.40	0.26	0.10	0.02	0.01	0.03	0.01	0.06
第31週	罹患数	267	3	27	76	59	37	31	14	10	3	2	2	3	
第31週	定点当り	2.87	0.03	0.29	0.82	0.63	0.40	0.33	0.15	0.11	0.03	0.02	0.02	0.03	
第32週	罹患数	206		13	67	51	27	14	17	7	2	3	1	4	
第32週	定点当り	2.42		0.15	0.79	0.60	0.32	0.16	0.20	0.08	0.02	0.04	0.01	0.05	
第33週	罹患数	138	2	10	43	30	22	6	4	2	4	2	5	3	
第33週	定点当り	1.64	0.02	0.12	0.51	0.36	0.26	0.07	0.05	0.02	0.05	0.02	0.06	0.04	
第34週	罹患数	197		20	80	46	20	10	4	2	3	2	3	2	4
第34週	定点当り	2.37		0.24	0.96	0.55	0.24	0.12	0.05	0.02	0.04	0.02	0.04	0.02	

【年齢層別5週分集計】



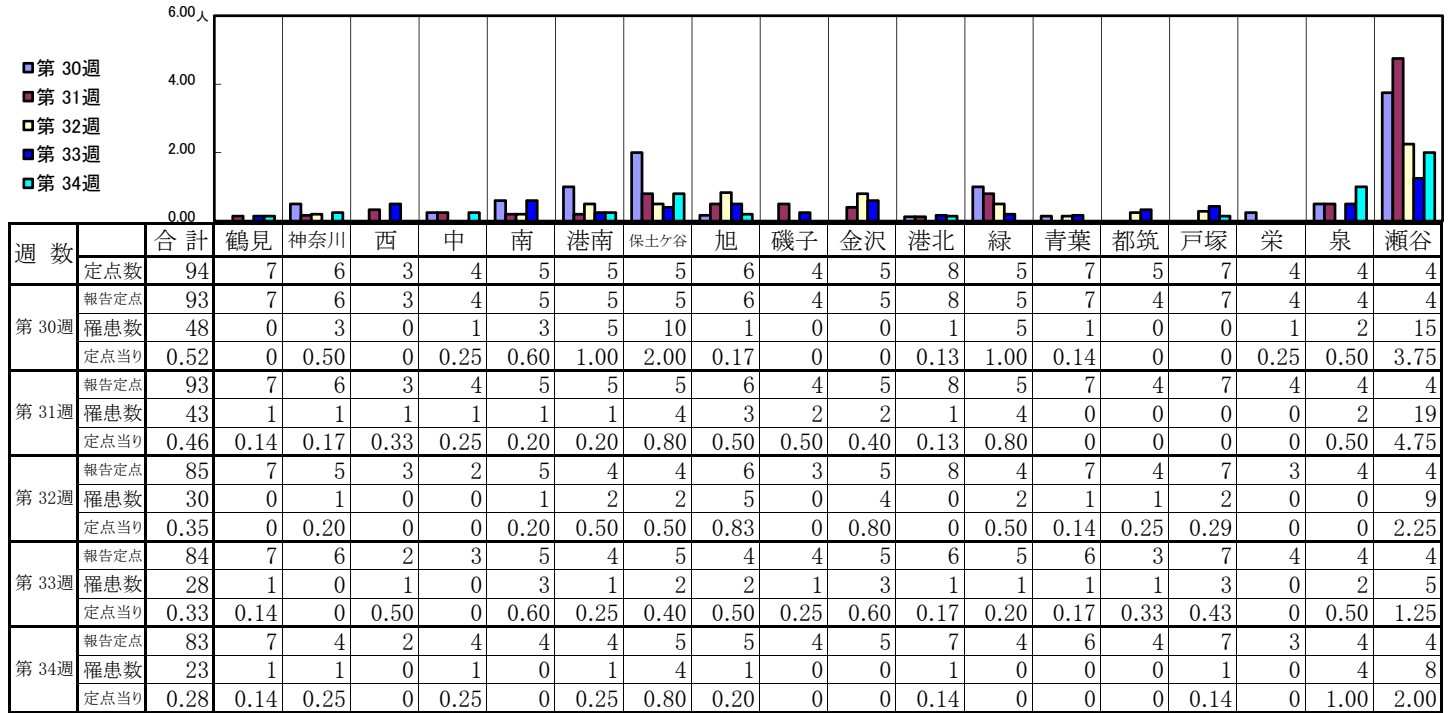
【定点当りの患者数】



<< 流行性耳下腺炎 >>

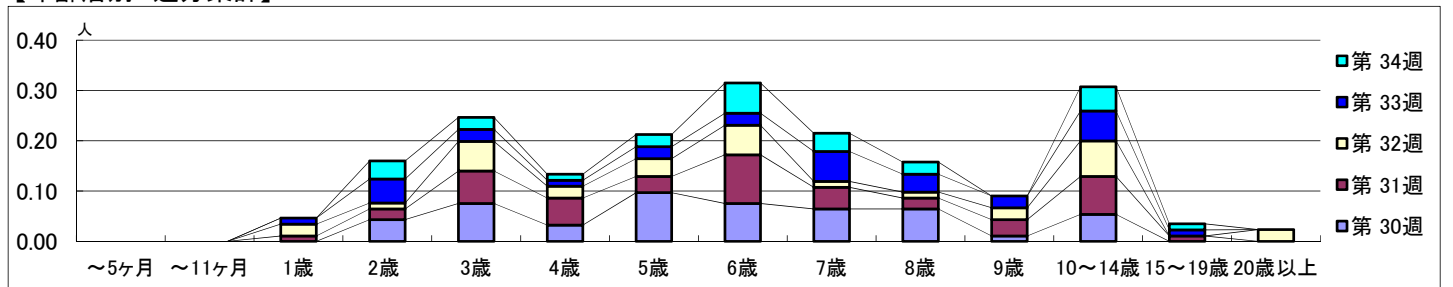
平成 29年 7月24日 ~ 8月27日
[平成 29年 第30週 ~ 第34週]

【区別・週別報告定点当り】

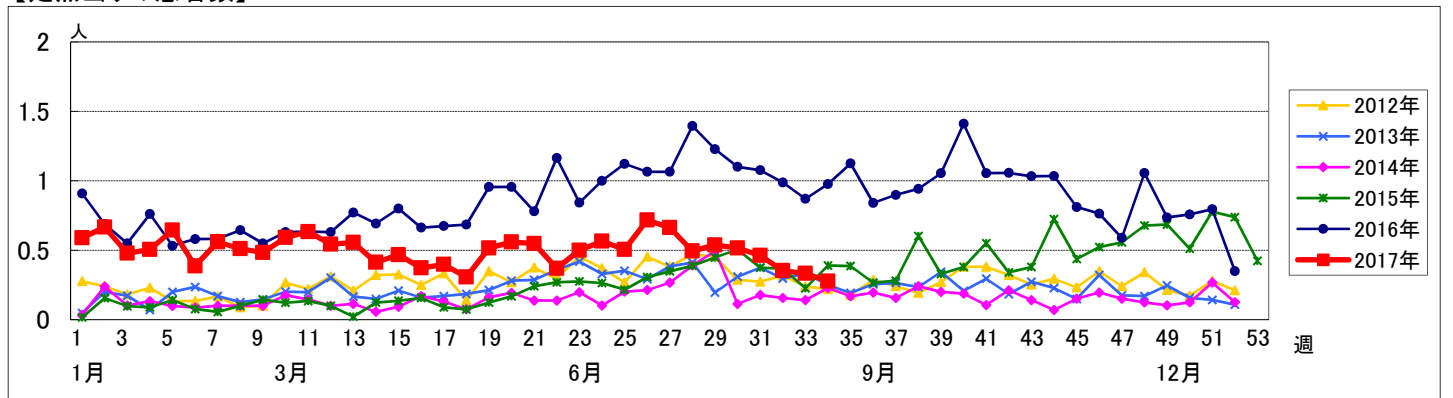


週数	合計	~5ヶ月	~11ヶ月	1歳	2歳	3歳	4歳	5歳	6歳	7歳	8歳	9歳	10~14歳	15~19歳	20歳以上
第30週	48				4	7	3	9	7	6	6	1	5		
第31週	43			1	2	6	5	3	9	4	2	3	7	1	
第32週	30			2	1	5	2	3	5	1	1	2	6		2
第33週	28			1	4	2	1	2	5	3	2	5	1		
第34週	23				3	2	1	2	5	3	2		4	1	

【年齢層別5週分集計】



【定点当りの患者数】



<< 急性出血性結膜炎 >>

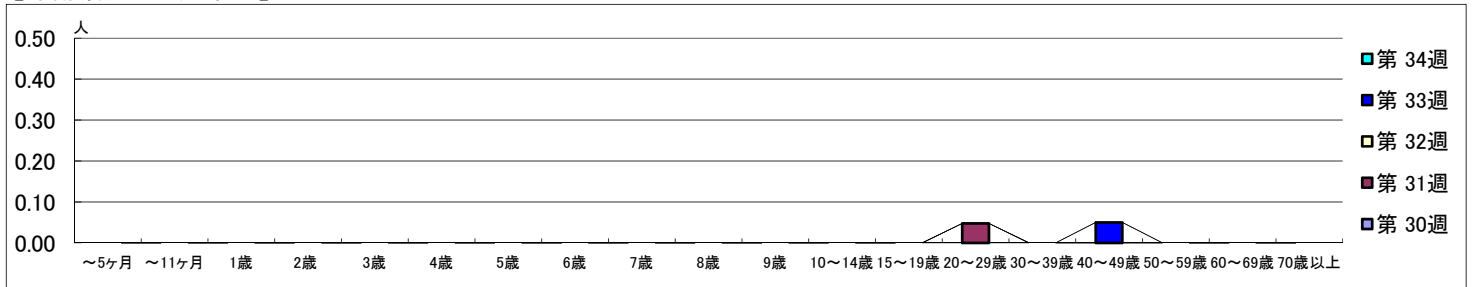
平成 29年 7月24日 ~ 8月27日
[平成 29年 第30週 ~ 第34週]

【区別・週別報告定点当り】

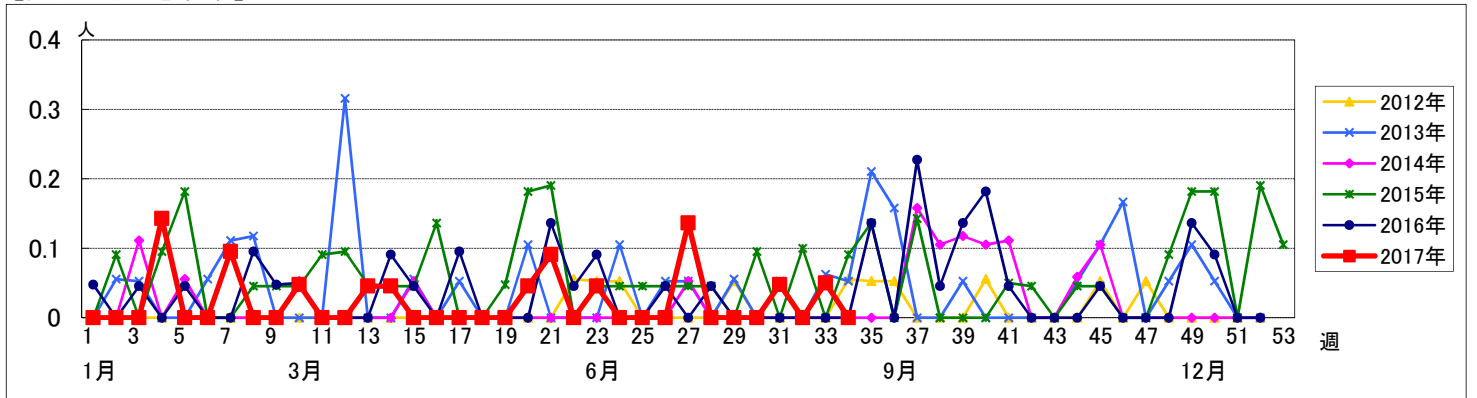
週数		区別																		
		合計	鶴見	神奈川	西	中	南	港南	保土ヶ谷	旭	磯子	金沢	港北	緑	青葉	都筑	戸塚	栄	泉	瀬谷
第30週	定点数	22	2	1	1	1	1	1	1	1	1	1	2	1	2	1	2	1	1	1
	報告定点	21	2	1	1		1	1	1	1	1	1	2	1	2	1	2	1	1	1
	罹患数	0	0	0	0	0	0	0	0	0	0	0	0	0	0	0	0	0	0	0
	定点当り	0	0	0	0	0	0	0	0	0	0	0	0	0	0	0	0	0	0	0
第31週	報告定点	21	2	1	1		1	1	1	1	1	2	1	2	1	2	1	1	1	1
	罹患数	1	0	0	0	0	0	0	0	0	0	1	0	0	0	0	0	0	0	0
	定点当り	0.05	0	0	0	0	0	0	0	0	0	0.50	0	0	0	0	0	0	0	0
	報告定点	19	2	1	1		1	1	1	1	1	2	1	2		2	1	1		
第32週	罹患数	0	0	0	0	0	0	0	0	0	0	0	0	0	0	0	0	0	0	0
	定点当り	0	0	0	0	0	0	0	0	0	0	0	0	0	0	0	0	0	0	0
	報告定点	20	2	1	1		1	1	1	1	1	2	1	1	1	2	1	1	1	1
	罹患数	1	0	0	0	0	0	0	0	0	0	0	0	0	0	0	0	0	0	1
第33週	定点当り	0.05	0	0	0	0	0	0	0	0	0	0	0	0	0	0	0	0	0	1.00
	報告定点	19	2	1	1		1	1	1	1	1	2	1	2		2	1	1		
	罹患数	0	0	0	0	0	0	0	0	0	0	0	0	0	0	0	0	0	0	0
	定点当り	0	0	0	0	0	0	0	0	0	0	0	0	0	0	0	0	0	0	0

週数		合計	年齢層別																								
			~5ヶ月	~11ヶ月	1歳	2歳	3歳	4歳	5歳	6歳	7歳	8歳	9歳	10~14歳	15~19歳	20~29歳	30~39歳	40~49歳	50~59歳	60~69歳	70歳以上						
第30週	罹患数	0																									
	定点当り	0																									
第31週	罹患数	1															1										
	定点当り	0.05															0.05										
第32週	罹患数	0																									
	定点当り	0																									
第33週	罹患数	1																			1						
	定点当り	0.05																			0.05						
第34週	罹患数	0																									
	定点当り	0																									

【年齢層別5週分集計】



【定点当りの患者数】



<< 流行性角結膜炎 >>

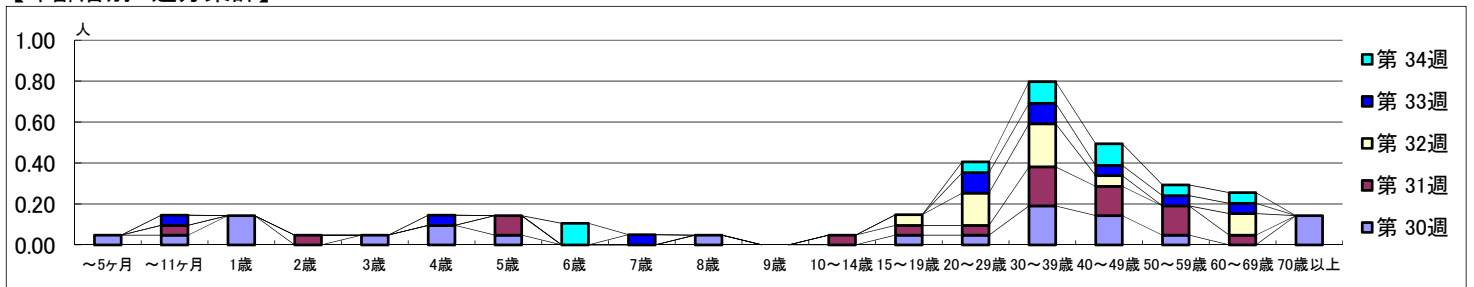
平成 29年 7月24日 ~ 8月27日
[平成 29年 第30週 ~ 第34週]

【区別・週別報告定点当り】

週数		区別																		
		合計	鶴見	神奈川	西	中	南	港南	保土ヶ谷	旭	磯子	金沢	港北	緑	青葉	都筑	戸塚	栄	泉	瀬谷
第30週	報告定点	22	2	1	1	1	1	1	1	1	1	2	1	2	1	2	1	1	1	1
	罹患数	23	1	0	0	0	0	0	4	0	0	0	1	0	13	3	0	0	1	
第31週	報告定点	21	2	1	1		1	1	1	1	1	2	1	2	1	2	1	1	1	
	罹患数	18	0	0	3	0	0	0	3	2	0	0	0	0	6	2	0	0	2	
第32週	報告定点	19	2	1	1		1	1	1	1	1	2	1	2		2	1	1	1	
	罹患数	11	1	0	2	0	1	0	1	1	0	3	0	1	0	1	0	0	0	
第33週	報告定点	20	2	1	1		1	1	1	1	1	2	1	1	1	2	1	1	1	
	罹患数	10	0	0	0	0	1	0	0	0	0	3	1	0	3	1	0	0	1	
第34週	報告定点	19	2	1	1		1	1	1	1	1	2	1	2		2	1	1	1	
	罹患数	9	1	0	0	0	0	1	2	0	1	0	2	2	0	0	0	0	0	
	定点当り	1.10	0.50	0	0	0	0	4.00	0	0	0	0	1.00	0	13.00	1.50	0	0	1.00	

週数		合計	年齢層別																		
			~5ヶ月	~11ヶ月	1歳	2歳	3歳	4歳	5歳	6歳	7歳	8歳	9歳	10~14歳	15~19歳	20~29歳	30~39歳	40~49歳	50~59歳	60~69歳	70歳以上
第30週	罹患数	23	1	1	3		1	2	1			1			1	1	4	3	1		3
	定点当り	1.10	0.05	0.05	0.14		0.05	0.10	0.05			0.05			0.05	0.05	0.19	0.14	0.05		0.14
第31週	罹患数	18		1	1			2						1	1	1	4	3	3		1
	定点当り	0.86		0.05	0.05			0.10						0.05	0.05	0.05	0.19	0.14	0.14		0.05
第32週	罹患数	11												1	3	4	1				2
	定点当り	0.58												0.05	0.16	0.21	0.05				0.11
第33週	罹患数	10		1			1				1					2	2	1	1		1
	定点当り	0.50		0.05			0.05				0.05					0.10	0.10	0.05	0.05		0.05
第34週	罹患数	9							2						1	2	2	1	1		1
	定点当り	0.47							0.11						0.05	0.11	0.11	0.05	0.05		0.05

【年齢層別5週分集計】



【定点当りの患者数】

