

疾病別 警報・注意報 発生状況

平成29年第24週

	インフルエンザ	RSウイルス感染症	咽頭結膜熱	A群溶血性レンサ球菌咽頭炎	感染性胃腸炎	水痘	手足口病	伝染性紅斑	突発性発しん	百日咳	ヘルパンギーナ	流行性耳下腺炎	急性出血性結膜炎	流行性角結膜炎
警報レベル	30		3	8	20	7	5	2		1	6	6	1	8
終息基準値	10		1	4	12	4	2	1		0.1	2	2	0.1	4
注意報レベル	10					4						3		
横浜市	0.04	0.23	0.91	3.92	6.63	0.39	1.22	0.08	0.58	0.02	0.38	0.56	-	1.20
鶴見	-	0.43	2.00	3.86	9.86	0.29	0.14	0.14	1.29	-	1.57	0.14	-	0.50
神奈川	-	-	1.17	2.67	9.83	1.33	2.83	-	1.33	-	0.50	0.17	-	1.00
西	-	-	-	-	2.00	-	-	-	0.33	-	0.33	-	-	1.00
中	-	-	-	4.00	7.00	-	2.00	-	0.25	-	0.50	1.75
南	0.13	0.20	0.20	3.20	2.60	-	0.60	-	0.40	-	-	0.20	-	1.00
港南	-	0.40	1.00	1.80	9.20	0.40	2.00	-	0.60	0.20	0.40	0.80
保土ヶ谷	-	-	2.25	4.25	1.00	0.50	-	0.25	-	-	-	0.50	-	-
旭	-	-	-	1.00	8.60	0.20	1.40	-	-	-	0.20	1.60	-	-
磯子	-	0.75	3.50	4.75	3.75	1.00	1.00	-	-	-	-	0.25	-	-
金沢	-	0.40	0.20	1.80	5.00	0.60	3.00	0.20	0.40	-	1.00	1.60	-	-
港北	-	0.25	1.63	3.00	5.63	0.38	0.75	-	0.88	-	0.38	-	-	1.00
緑	0.60	1.25	0.25	6.75	7.25	-	3.25	1.00	1.25	-	0.25	0.75	-	-
青葉	-	-	0.43	2.71	5.86	0.29	0.57	-	0.57	-	-	0.29	-	-
都筑	-	-	1.50	25.50	11.00	1.25	0.75	-	0.50	-	0.50	0.25	-	11.00
戸塚	-	0.29	0.57	1.57	8.00	0.14	0.14	-	0.14	0.14	0.14	0.29	-	1.50
栄	-	0.25	0.50	1.50	2.25	0.25	-	-	-	-	-	0.25	-	-
泉	0.14	-	0.50	2.00	9.00	-	1.50	-	0.75	-	-	-	-	-
瀬谷	-	-	-	5.50	7.25	0.25	3.00	-	1.00	-	0.50	2.00	-	4.00

(- : 0) (... : 報告なし)

数字は報告定点当たり患者数です

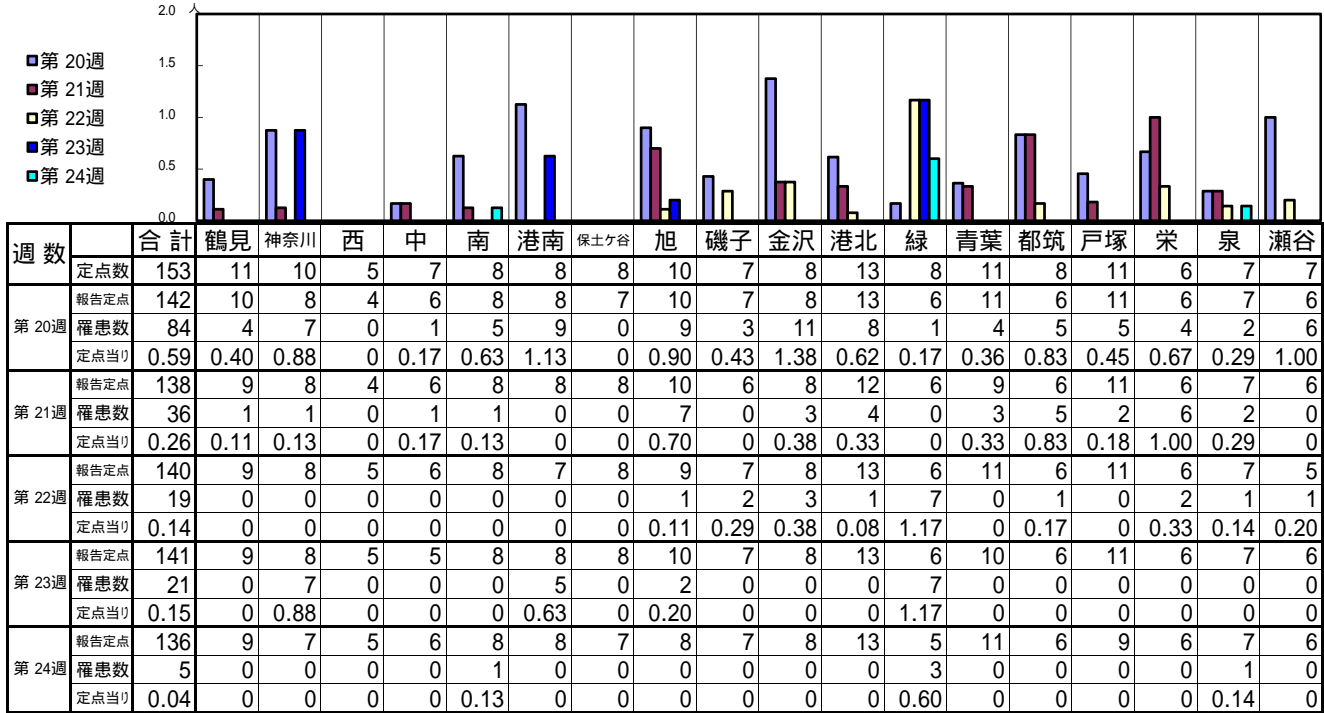
報告定点当たりの値が警報レベル もしくは警報レベル継続中です
報告定点当たりの値が注意報レベルに達しています

(この数字は集計時点のもので、翌週以降変動することもあります)

<< インフルエンザ >>

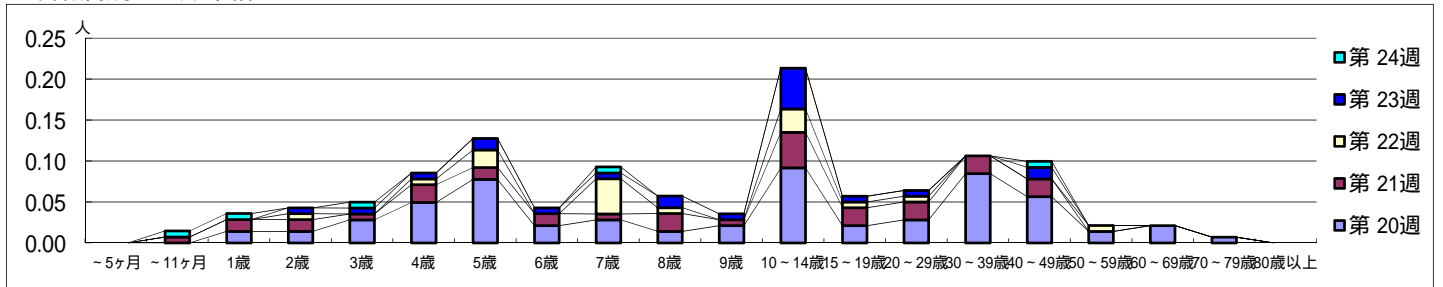
平成 29年 5月15日 ~ 6月18日
[平成 29年 第20週 ~ 第24週]

【区別・週別報告定点当り】

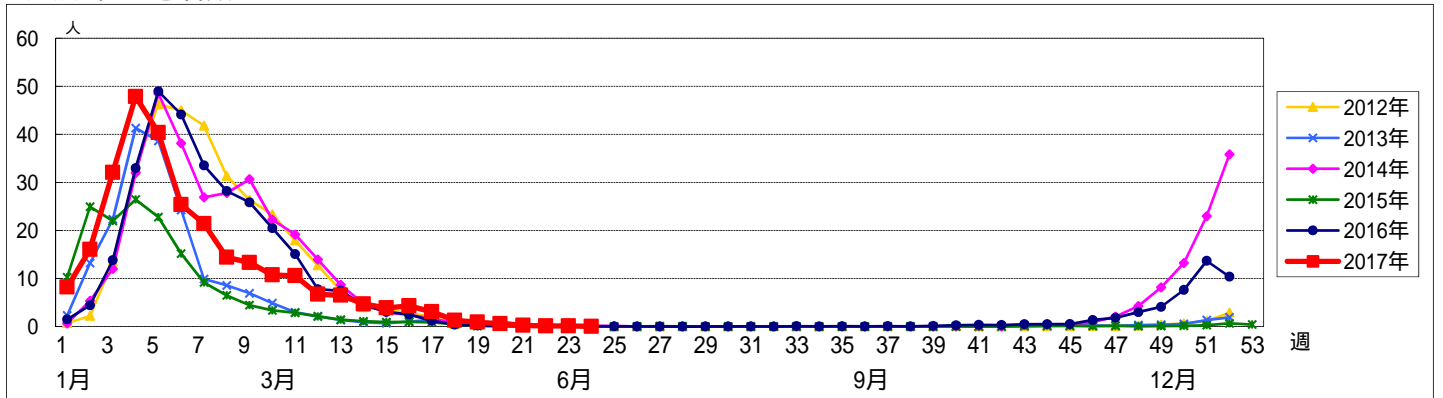


週数	合計	~5ヶ月	~11ヶ月	1歳	2歳	3歳	4歳	5歳	6歳	7歳	8歳	9歳	10~14歳	15~19歳	20~29歳	30~39歳	40~49歳	50~59歳	60~69歳	70~79歳	80歳以上
第20週	罹患数	84			2	2	4	7	11	3	4	2	3	13	3	4	12	8	2	3	1
第20週	定点当り	0.59			0.01	0.01	0.03	0.05	0.08	0.02	0.03	0.01	0.02	0.09	0.02	0.03	0.08	0.06	0.01	0.02	0.01
第21週	罹患数	36		1	2	2	1	3	2	2	1	3	1	6	3	3	3				
第21週	定点当り	0.26		0.01	0.01	0.01	0.01	0.02	0.01	0.01	0.01	0.02	0.01	0.04	0.02	0.02	0.02	0.02			
第22週	罹患数	19				1		1	3		6	1		4	1	1			1		
第22週	定点当り	0.14				0.01		0.01	0.02		0.04	0.01		0.03	0.01	0.01			0.01		
第23週	罹患数	21				1	1	1	2	1	1	2	1	7	1	1		2			
第23週	定点当り	0.15				0.01	0.01	0.01	0.01	0.01	0.01	0.01	0.05	0.01	0.01		0.01				
第24週	罹患数	5		1	1						1							1			
第24週	定点当り	0.04		0.01	0.01						0.01							0.01			

【年齢層別5週分集計】



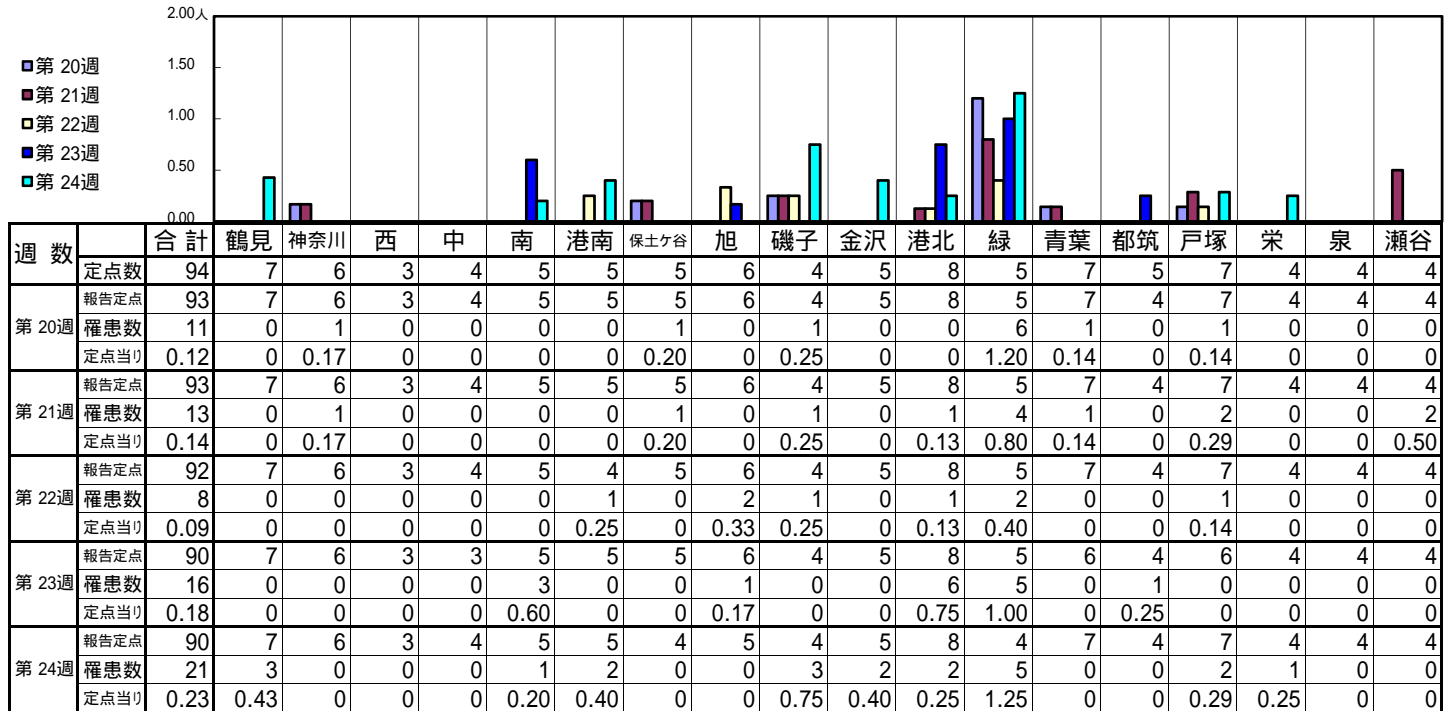
【定点当りの患者数】



<< RSウイルス感染症 >>

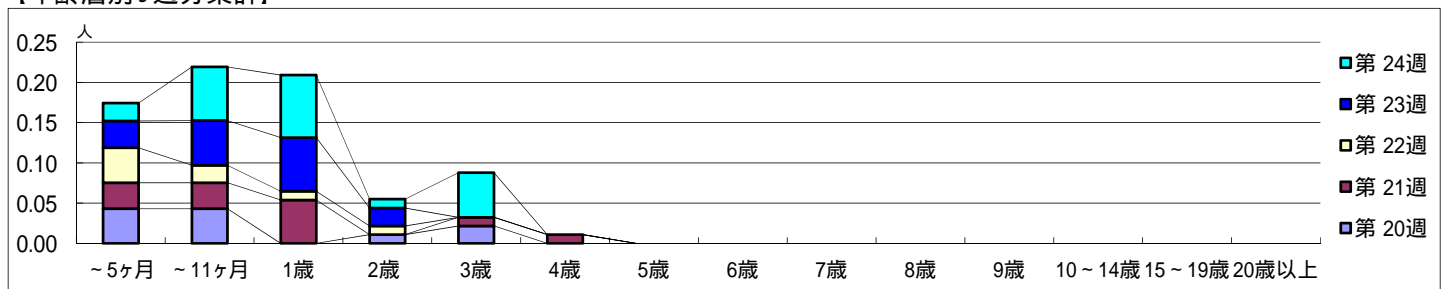
平成 29年 5月15日 ~ 6月18日
[平成 29年 第20週 ~ 第24週]

【区別・週別報告定点当り】

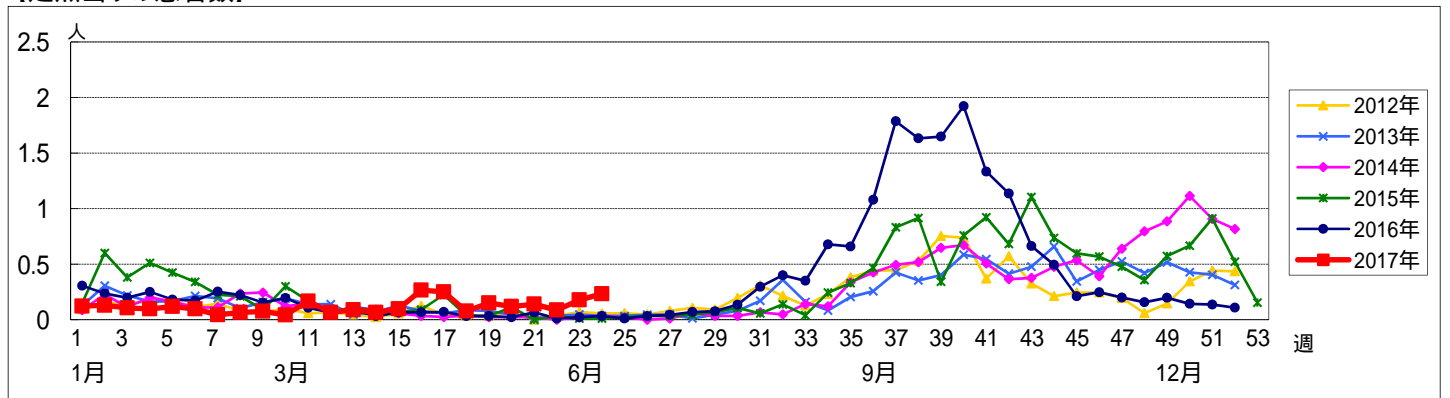


週数		合計	年齢層別														
			~5ヶ月	~11ヶ月	1歳	2歳	3歳	4歳	5歳	6歳	7歳	8歳	9歳	10~14歳	15~19歳	20歳以上	
第20週	罹患数	11	4	4		1	2										
	定点当り	0.12	0.04	0.04		0.01	0.02										
第21週	罹患数	13	3	3	5		1	1									
	定点当り	0.14	0.03	0.03	0.05		0.01	0.01									
第22週	罹患数	8	4	2	1	1											
	定点当り	0.09	0.04	0.02	0.01	0.01											
第23週	罹患数	16	3	5	6	2											
	定点当り	0.18	0.03	0.06	0.07	0.02											
第24週	罹患数	21	2	6	7	1	5										
	定点当り	0.23	0.02	0.07	0.08	0.01	0.06										

【年齢層別5週分集計】



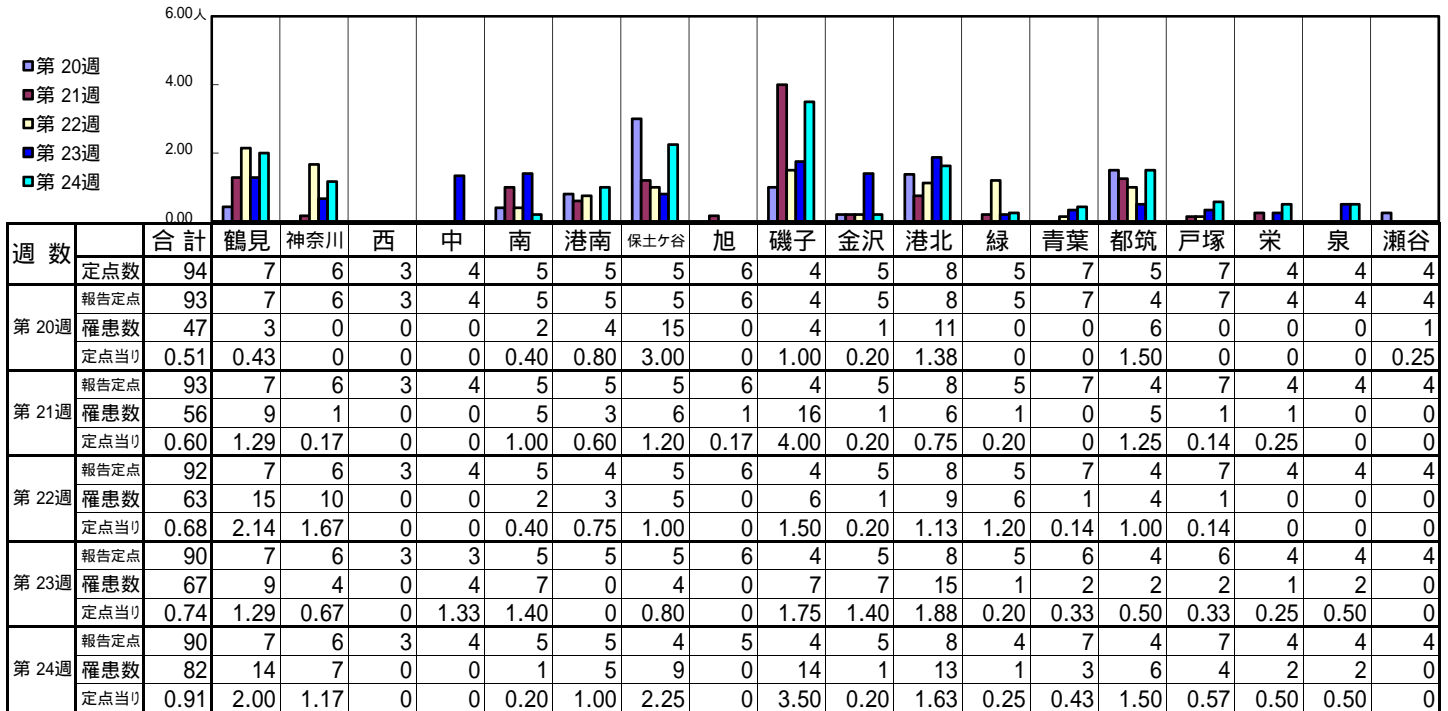
【定点当りの患者数】



<< 咽頭結膜熱 >>

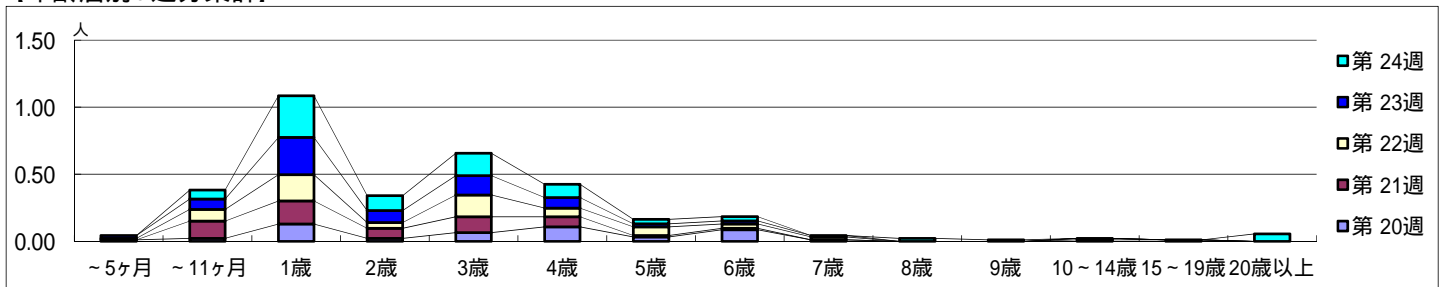
平成 29年 5月15日 ~ 6月18日
[平成 29年 第20週 ~ 第24週]

【区別・週別報告定点当り】

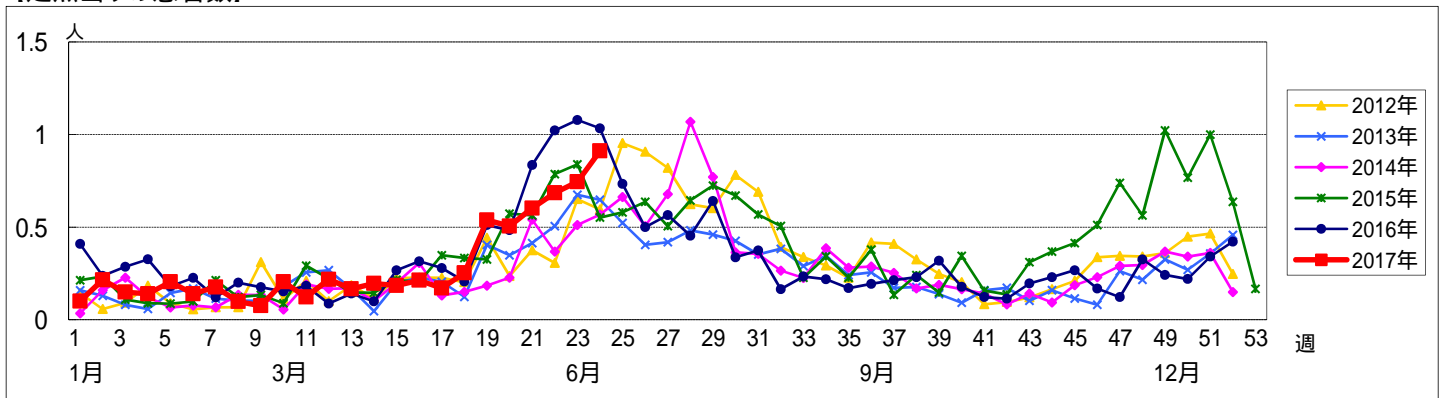


週数		合計	年齢層別													
			~5ヶ月	~11ヶ月	1歳	2歳	3歳	4歳	5歳	6歳	7歳	8歳	9歳	10~14歳	15~19歳	20歳以上
第20週	罹患数	47	1	2	12	2	6	10	3	8	1			1	1	
	定点当り	0.51	0.01	0.02	0.13	0.02	0.06	0.11	0.03	0.09	0.01			0.01	0.01	
第21週	罹患数	56		12	16	7	11	7	1	1				1		
	定点当り	0.60		0.13	0.17	0.08	0.12	0.08	0.01	0.01				0.01		
第22週	罹患数	63	1	8	18	4	15	6	6	3	2					
	定点当り	0.68	0.01	0.09	0.20	0.04	0.16	0.07	0.07	0.03	0.02					
第23週	罹患数	67	2	7	25	8	13	7	2	2	1					
	定点当り	0.74	0.02	0.08	0.28	0.09	0.14	0.08	0.02	0.02	0.01					
第24週	罹患数	82		6	28	10	15	9	3	3		2	1			5
	定点当り	0.91		0.07	0.31	0.11	0.17	0.10	0.03	0.03		0.02	0.01			0.06

【年齢層別5週分集計】



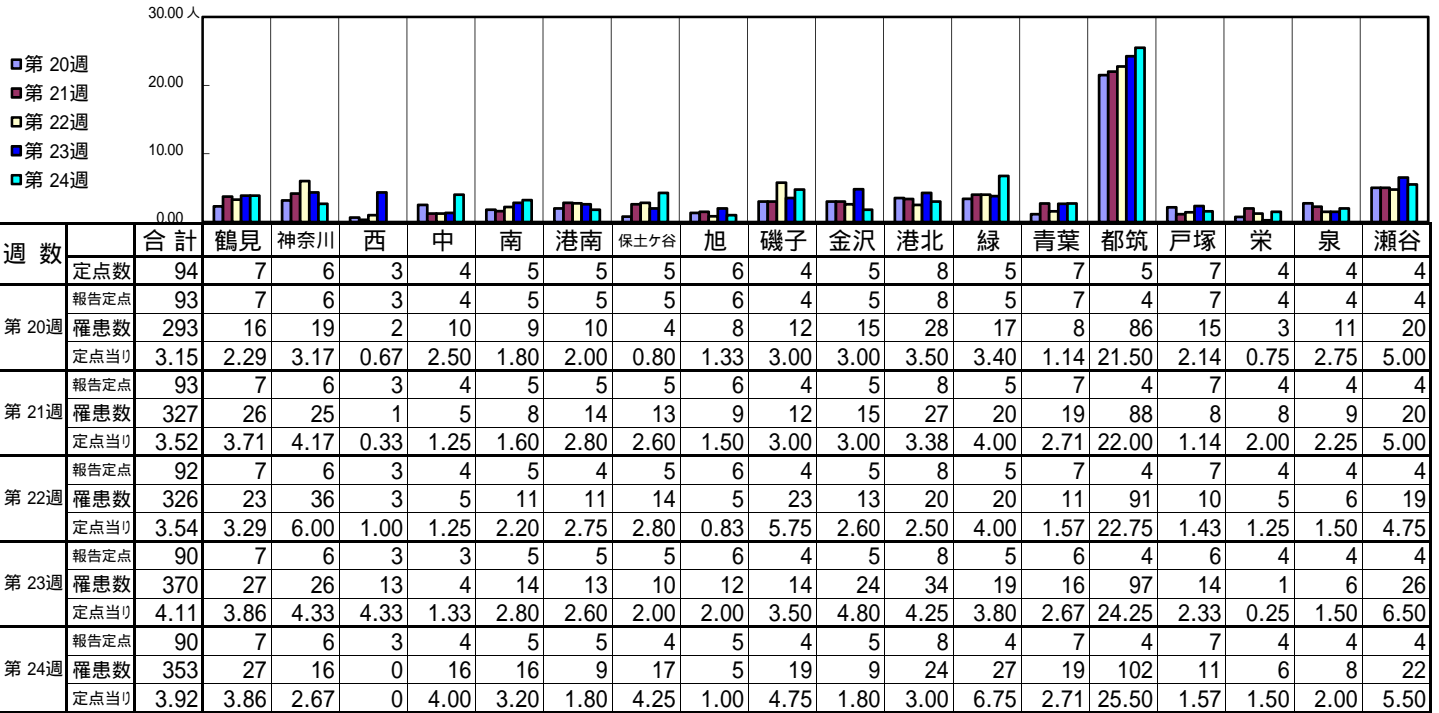
【定点当りの患者数】



<< A群溶血性レンサ球菌咽頭炎 >>

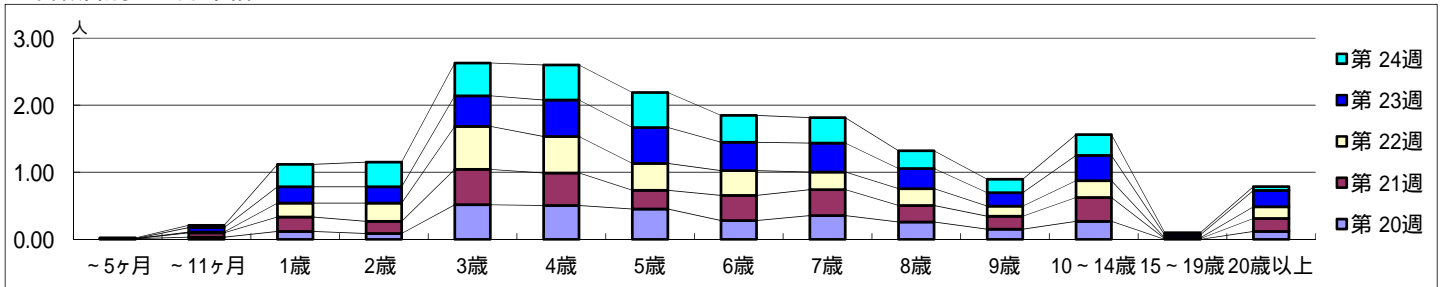
平成 29年 5月15日 ~ 6月18日
[平成 29年 第20週 ~ 第24週]

[区別・週別報告定点当り]

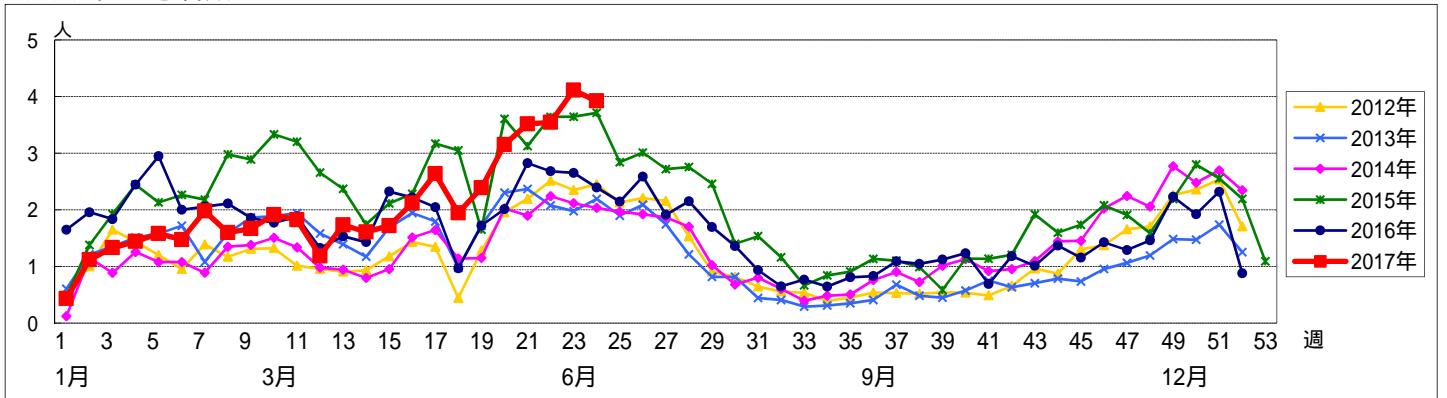


週数	合計	~5ヶ月	~11ヶ月	1歳	2歳	3歳	4歳	5歳	6歳	7歳	8歳	9歳	10~14歳	15~19歳	20歳以上
第20週	罹患数 293	1	3	11	8	48	47	42	26	33	24	14	25		11
第20週	定点当り 3.15	0.01	0.03	0.12	0.09	0.52	0.51	0.45	0.28	0.35	0.26	0.15	0.27		0.12
第21週	罹患数 327		6	20	17	49	45	26	35	36	23	18	33	1	18
第21週	定点当り 3.52		0.06	0.22	0.18	0.53	0.48	0.28	0.38	0.39	0.25	0.19	0.35	0.01	0.19
第22週	罹患数 326		1	19	25	59	50	37	34	24	23	14	23	1	16
第22週	定点当り 3.54		0.01	0.21	0.27	0.64	0.54	0.40	0.37	0.26	0.25	0.15	0.25	0.01	0.17
第23週	罹患数 370		6	22	22	41	49	48	38	39	27	18	34	4	22
第23週	定点当り 4.11		0.07	0.24	0.24	0.46	0.54	0.53	0.42	0.43	0.30	0.20	0.38	0.04	0.24
第24週	罹患数 353	1	3	30	33	44	47	47	36	34	24	18	28	3	5
第24週	定点当り 3.92	0.01	0.03	0.33	0.37	0.49	0.52	0.52	0.40	0.38	0.27	0.20	0.31	0.03	0.06

[年齢層別5週分集計]



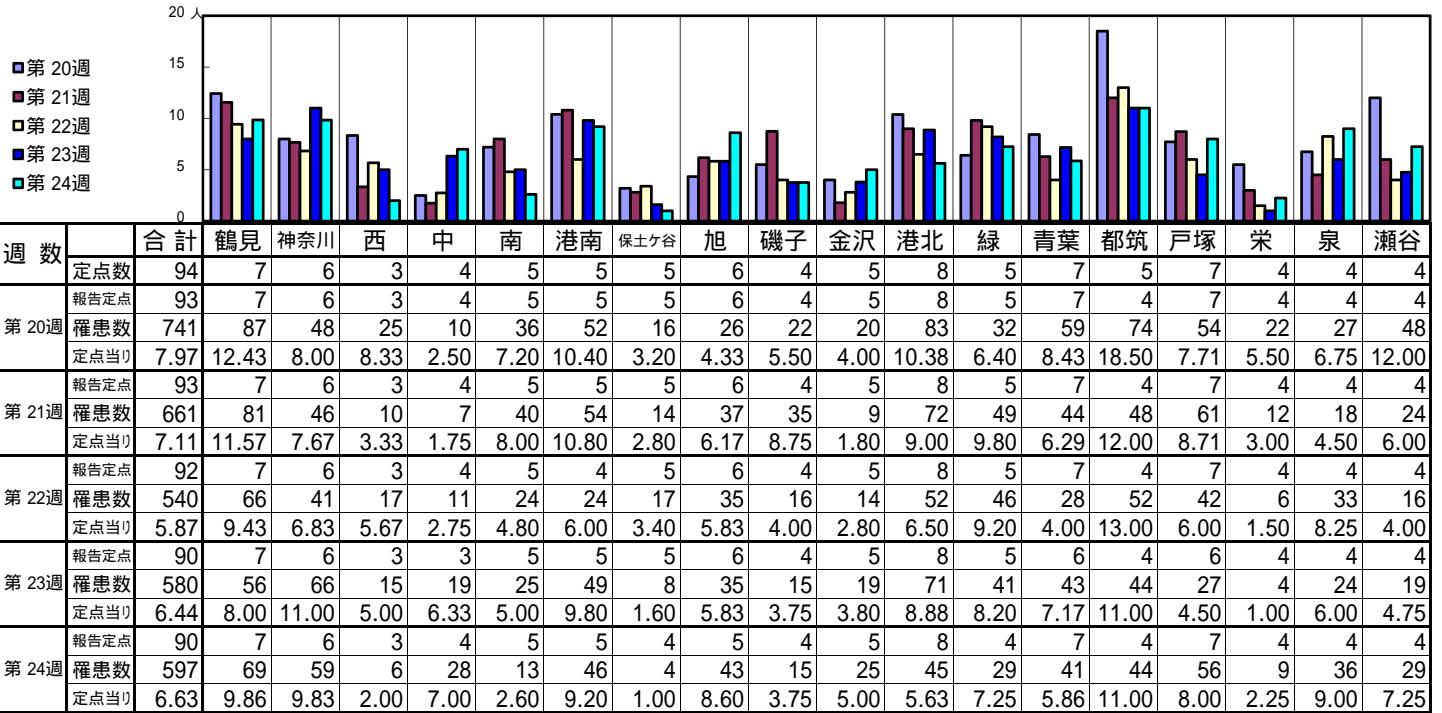
[定点当りの患者数]



<< 感染性胃腸炎 >>

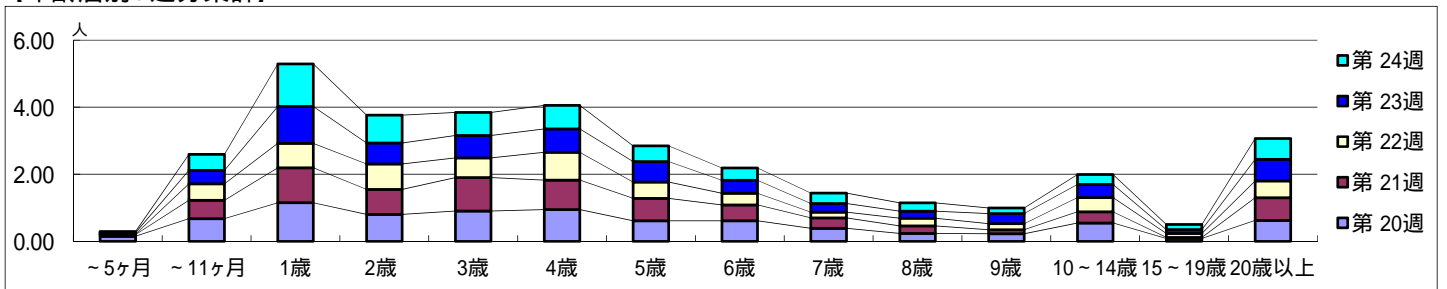
平成 29年 5月15日 ~ 6月18日
[平成 29年 第20週 ~ 第24週]

[区別・週別報告定点当り]

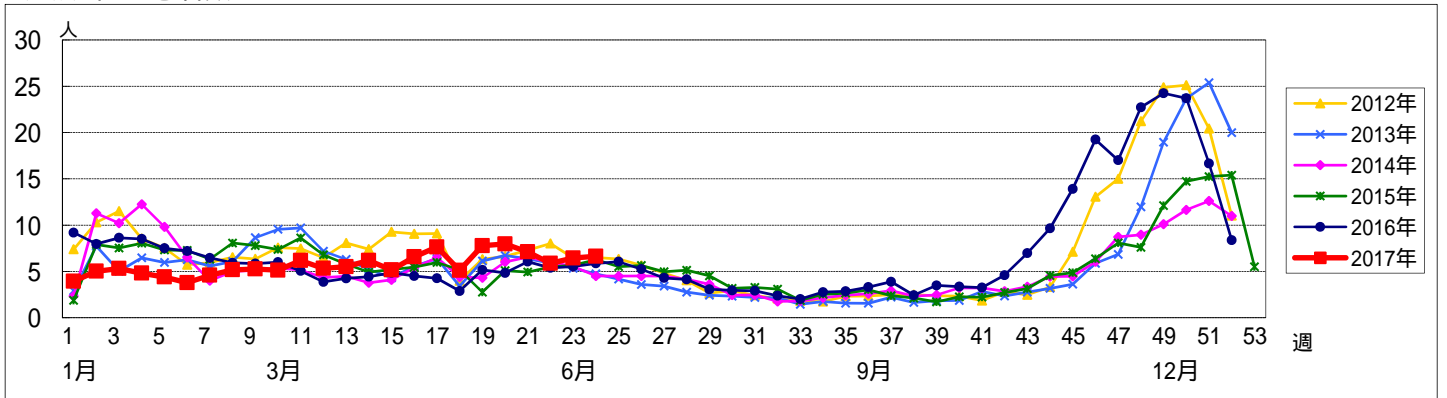


週 数		合計	年齢層別													
			~5ヶ月	~11ヶ月	1歳	2歳	3歳	4歳	5歳	6歳	7歳	8歳	9歳	10~14歳	15~19歳	20歳以上
第 20週	罹患数	741	14	63	107	75	84	88	57	57	36	22	21	51	8	58
	定点当り	7.97	0.15	0.68	1.15	0.81	0.90	0.95	0.61	0.61	0.39	0.24	0.23	0.55	0.09	0.62
第 21週	罹患数	661	5	51	97	69	93	82	62	44	29	21	11	31	3	63
	定点当り	7.11	0.05	0.55	1.04	0.74	1.00	0.88	0.67	0.47	0.31	0.23	0.12	0.33	0.03	0.68
第 22週	罹患数	540	1	45	67	70	54	76	45	32	16	21	17	39	11	46
	定点当り	5.87	0.01	0.49	0.73	0.76	0.59	0.83	0.49	0.35	0.17	0.23	0.18	0.42	0.12	0.50
第 23週	罹患数	580	4	36	99	56	60	63	55	35	23	19	27	35	10	58
	定点当り	6.44	0.04	0.40	1.10	0.62	0.67	0.70	0.61	0.39	0.26	0.21	0.30	0.39	0.11	0.64
第 24週	罹患数	597	3	43	114	75	62	63	42	33	28	22	15	27	14	56
	定点当り	6.63	0.03	0.48	1.27	0.83	0.69	0.70	0.47	0.37	0.31	0.24	0.17	0.30	0.16	0.62

[年齢層別5週分集計]



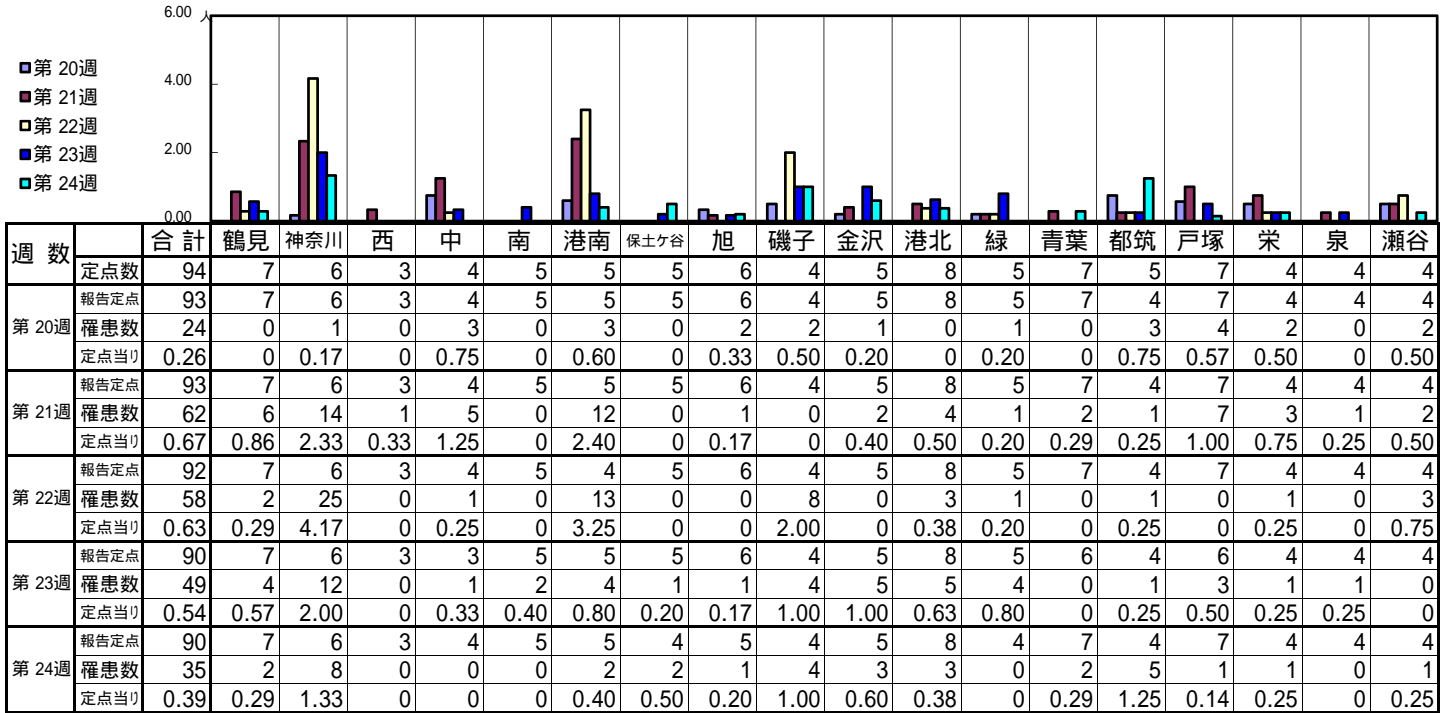
[定点当りの患者数]



<< 水痘 >>

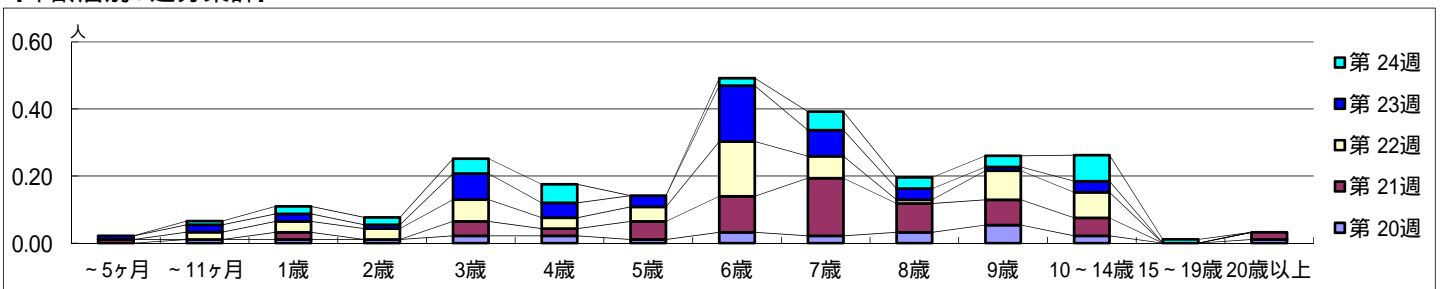
平成 29年 5月15日 ~ 6月18日
[平成 29年 第20週 ~ 第24週]

【区別・週別報告定点当り】

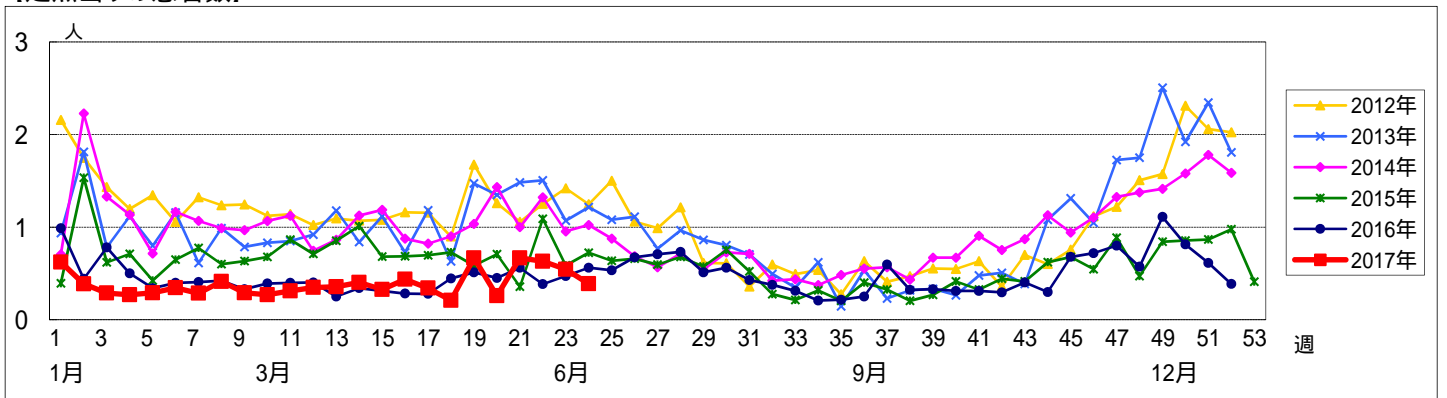


週数		合計	年齢層別													
			~5ヶ月	~11ヶ月	1歳	2歳	3歳	4歳	5歳	6歳	7歳	8歳	9歳	10~14歳	15~19歳	20歳以上
第20週	罹患数	24		1	1	1	2	2	1	3	2	3	5	2		1
	定点当り	0.26		0.01	0.01	0.01	0.02	0.02	0.01	0.03	0.02	0.03	0.05	0.02		0.01
第21週	罹患数	62	1		2		4	2	5	10	16	8	7	5		2
	定点当り	0.67	0.01		0.02		0.04	0.02	0.05	0.11	0.17	0.09	0.08	0.05		0.02
第22週	罹患数	58		2	3	3	6	3	4	15	6	1	8	7		
	定点当り	0.63		0.02	0.03	0.03	0.07	0.03	0.04	0.16	0.07	0.01	0.09	0.08		
第23週	罹患数	49	1	2	2	1	7	4	3	15	7	3	1	3		
	定点当り	0.54	0.01	0.02	0.02	0.01	0.08	0.04	0.03	0.17	0.08	0.03	0.01	0.03		
第24週	罹患数	35		1	2	2	4	5		2	5	3	3	7	1	
	定点当り	0.39		0.01	0.02	0.02	0.04	0.06		0.02	0.06	0.03	0.03	0.08	0.01	

【年齢層別5週分集計】



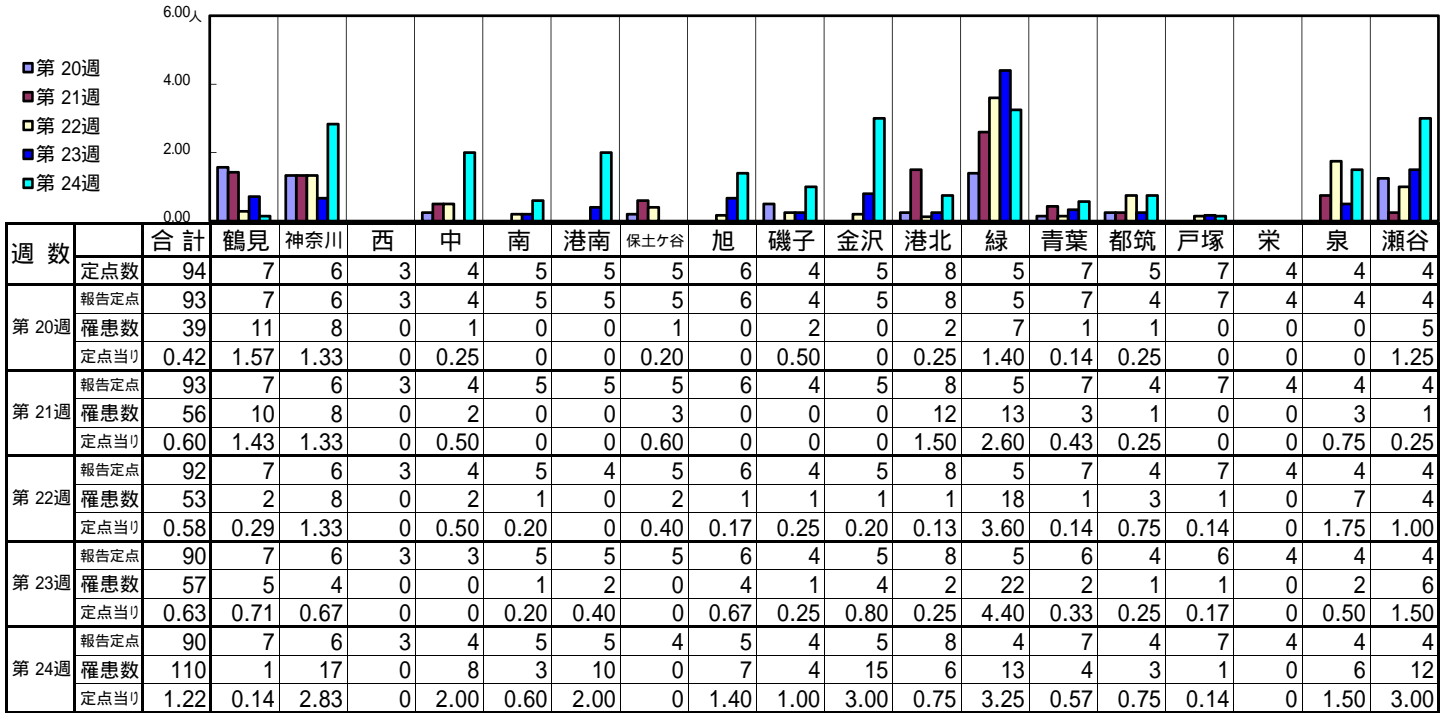
【定点当りの患者数】



<< 手足口病 >>

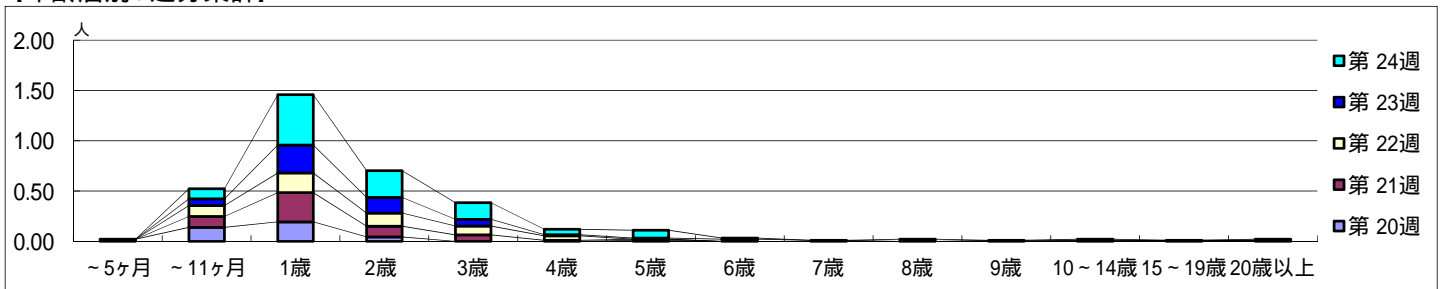
平成 29年 5月15日 ~ 6月18日
[平成 29年 第20週 ~ 第24週]

【区別・週別報告定点当り】

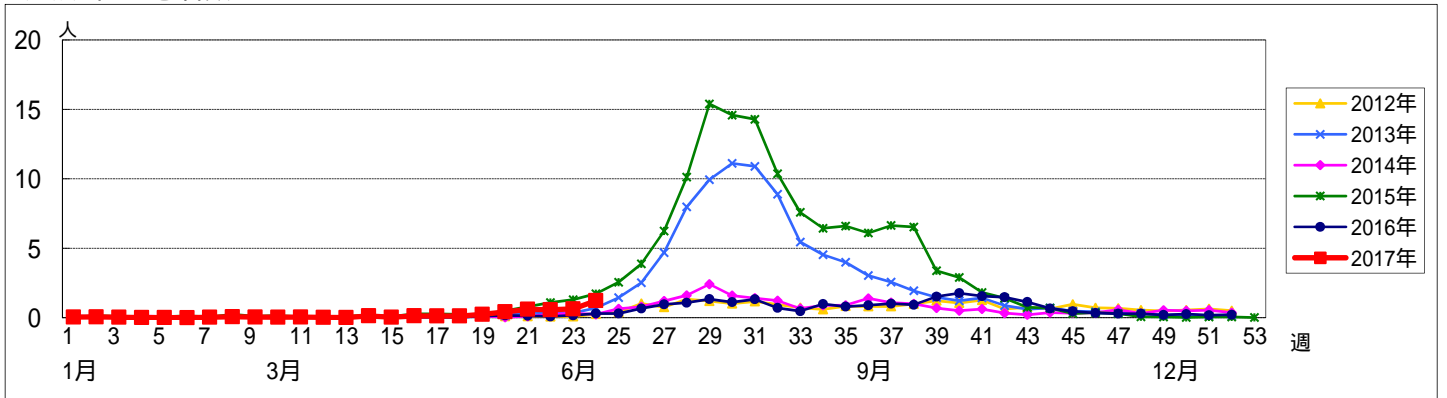


週数		合計	~5ヶ月	~11ヶ月	1歳	2歳	3歳	4歳	5歳	6歳	7歳	8歳	9歳	10~14歳	15~19歳	20歳以上
第20週	罹患数	39	2	13	18	4			1						1	
	定点当り	0.42	0.02	0.14	0.19	0.04			0.01						0.01	
第21週	罹患数	56		10	27	10	6	1	1							1
	定点当り	0.60		0.11	0.29	0.11	0.06	0.01	0.01							0.01
第22週	罹患数	53		10	18	12	8	4						1		
	定点当り	0.58		0.11	0.20	0.13	0.09	0.04						0.01		
第23週	罹患数	57		6	25	14	6	1	1	2	1		1			
	定点当り	0.63		0.07	0.28	0.16	0.07	0.01	0.01	0.02	0.01		0.01			
第24週	罹患数	110		9	45	24	15	5	7	1		2		1		1
	定点当り	1.22		0.10	0.50	0.27	0.17	0.06	0.08	0.01		0.02		0.01		0.01

【年齢層別5週分集計】



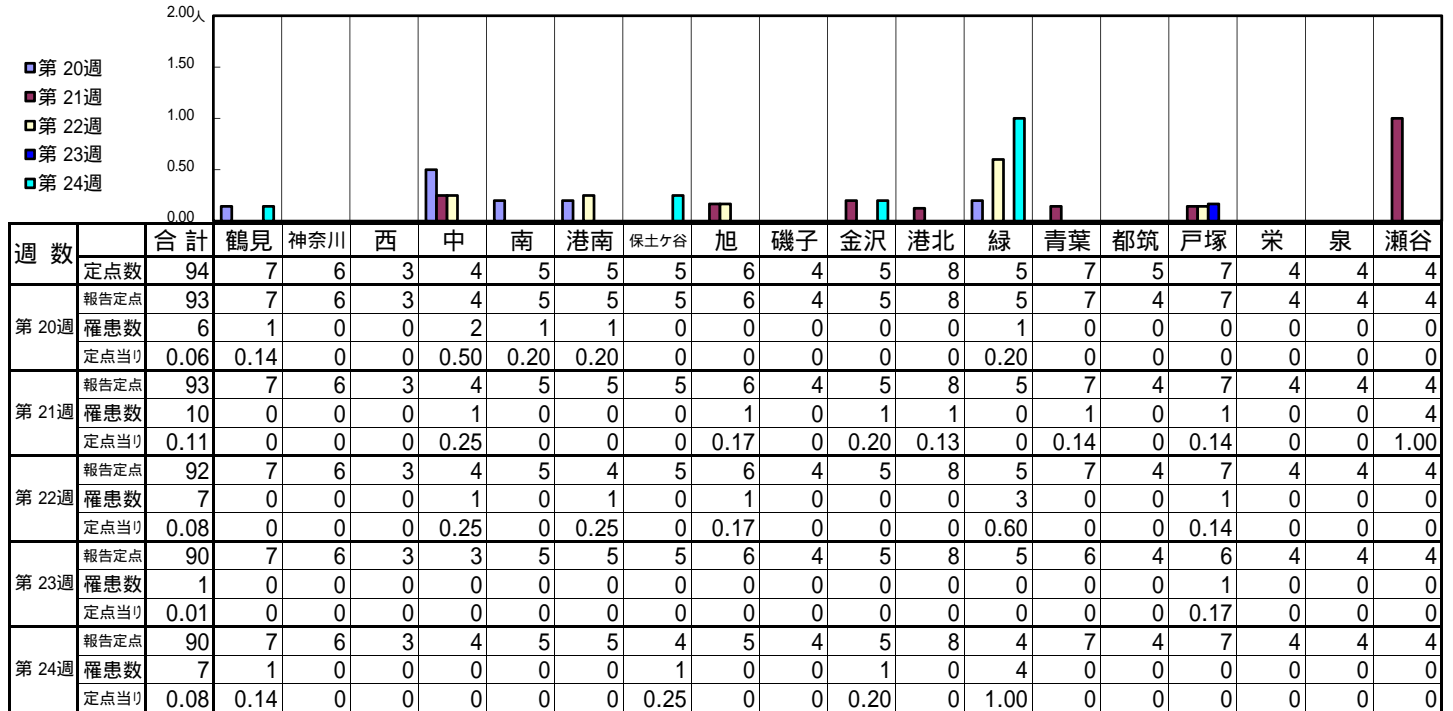
【定点当りの患者数】



<< 伝染性紅斑 >>

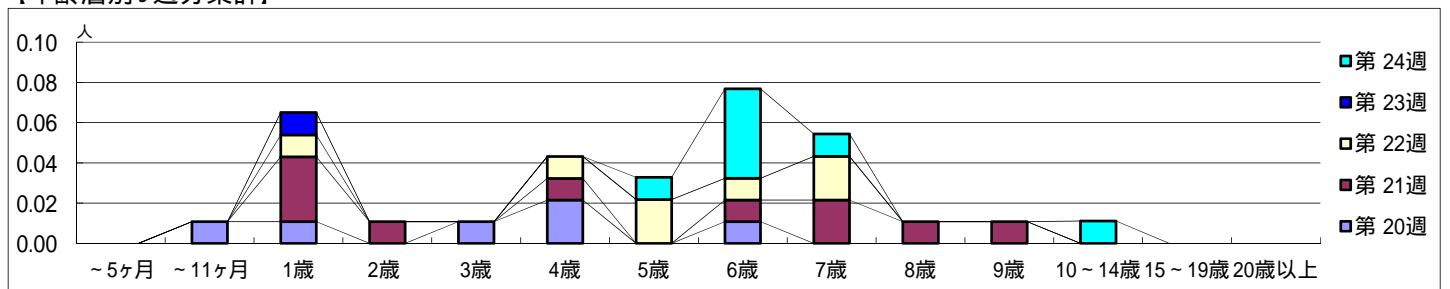
平成 29年 5月15日 ~ 6月18日
[平成 29年 第20週 ~ 第24週]

【区別・週別報告定点当り】

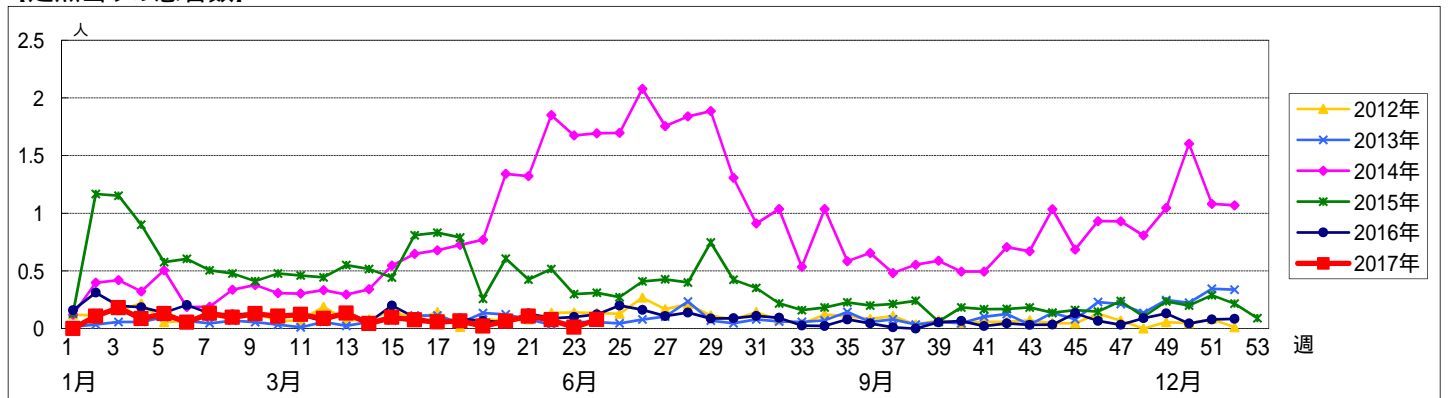


週数		合計	~5ヶ月	~11ヶ月	1歳	2歳	3歳	4歳	5歳	6歳	7歳	8歳	9歳	10~14歳	15~19歳	20歳以上
第20週	罹患数	6		1	1		1	2		1						
	定点当り	0.06		0.01	0.01		0.01	0.02		0.01						
第21週	罹患数	10			3	1		1		1	2	1	1			
	定点当り	0.11			0.03	0.01		0.01		0.01	0.02	0.01	0.01			
第22週	罹患数	7			1			1	2	1	2					
	定点当り	0.08			0.01			0.01	0.02	0.01	0.02					
第23週	罹患数	1			1											
	定点当り	0.01			0.01											
第24週	罹患数	7							1	4	1			1		
	定点当り	0.08							0.01	0.04	0.01			0.01		

【年齢層別5週分集計】



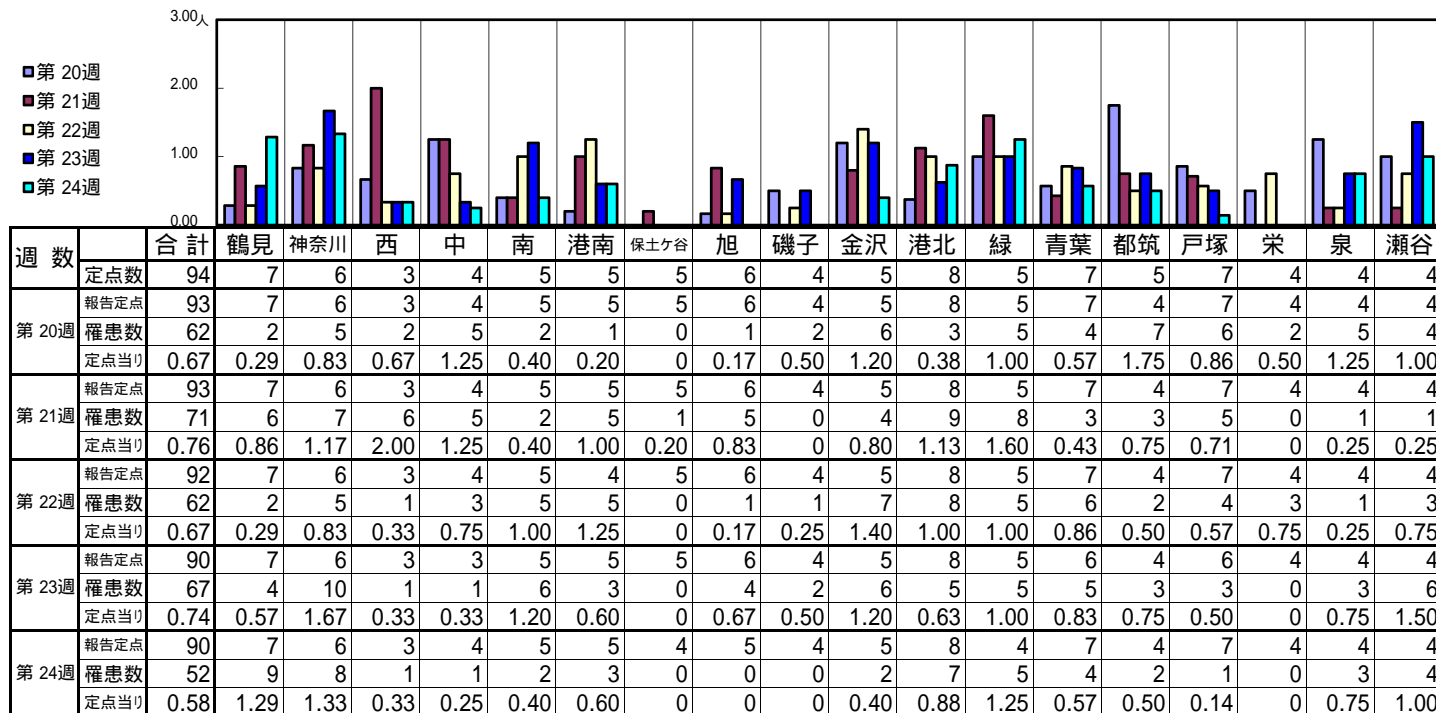
【定点当りの患者数】



<< 突発性発しん >>

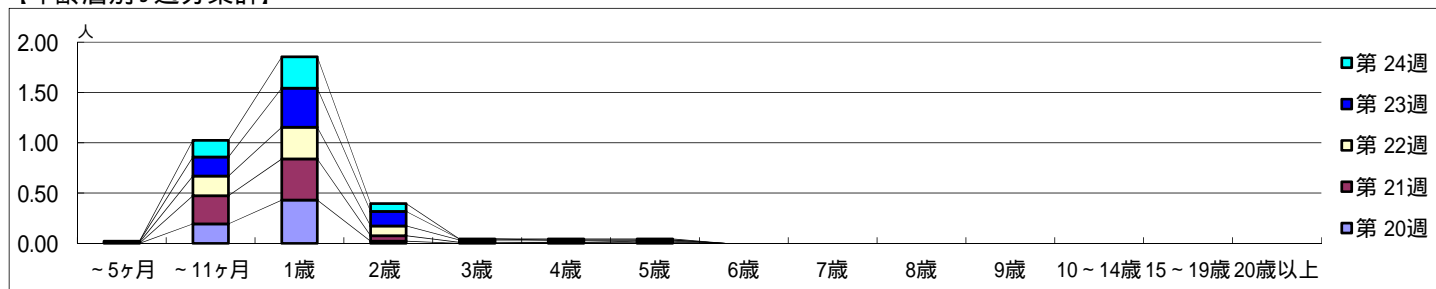
平成 29年 5月15日 ~ 6月18日
[平成 29年 第20週 ~ 第24週]

[区別・週別報告定点当り]

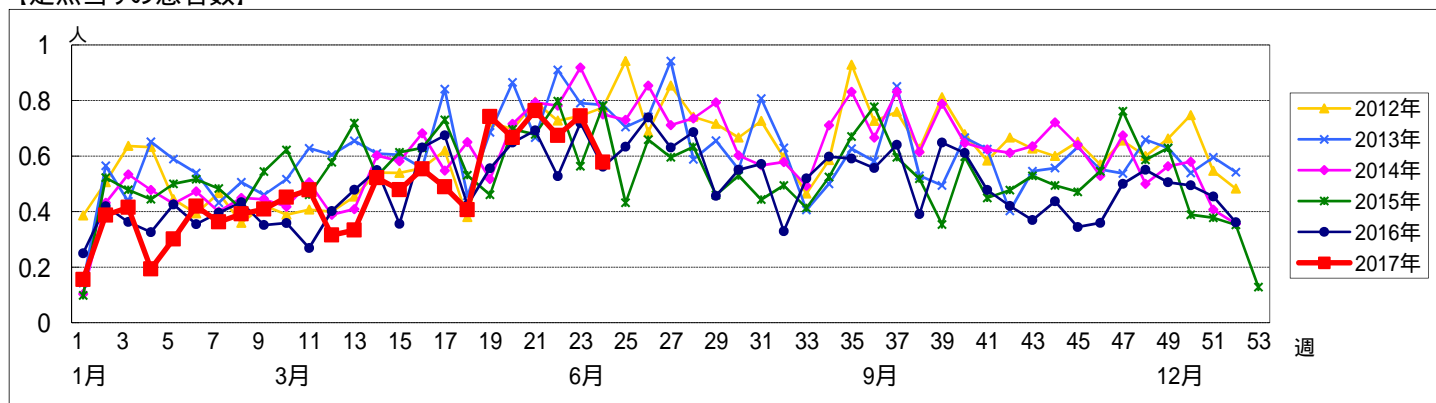


週数		合計	年齢層別														
			~5ヶ月	~11ヶ月	1歳	2歳	3歳	4歳	5歳	6歳	7歳	8歳	9歳	10~14歳	15~19歳	20歳以上	
第20週	罹患数	62		18	40	2		1	1								
	定点当り	0.67		0.19	0.43	0.02		0.01	0.01								
第21週	罹患数	71		26	38	5	1		1								
	定点当り	0.76		0.28	0.41	0.05	0.01		0.01								
第22週	罹患数	62	1	18	29	9	2	2	1								
	定点当り	0.67	0.01	0.20	0.32	0.10	0.02	0.02	0.01								
第23週	罹患数	67	1	17	35	13	1										
	定点当り	0.74	0.01	0.19	0.39	0.14	0.01										
第24週	罹患数	52		15	28	7		1	1								
	定点当り	0.58		0.17	0.31	0.08		0.01	0.01								

[年齢層別5週分集計]



[定点当りの患者数]

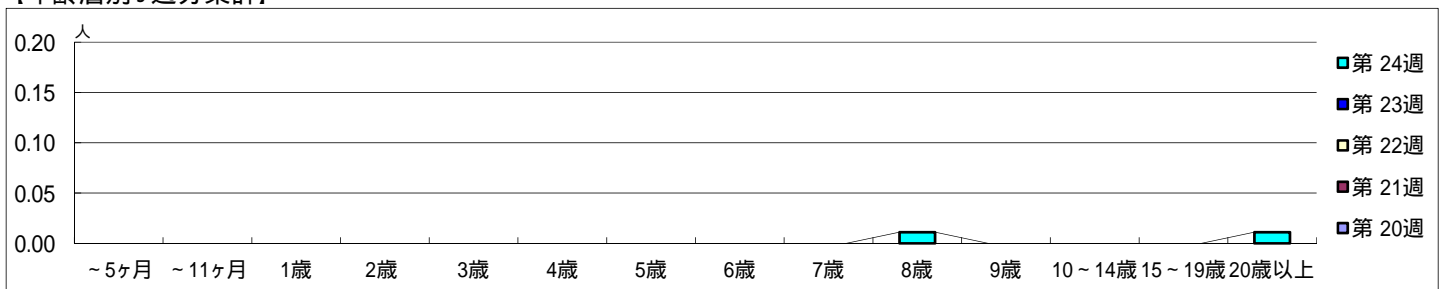


【区別・週別報告定点当り】

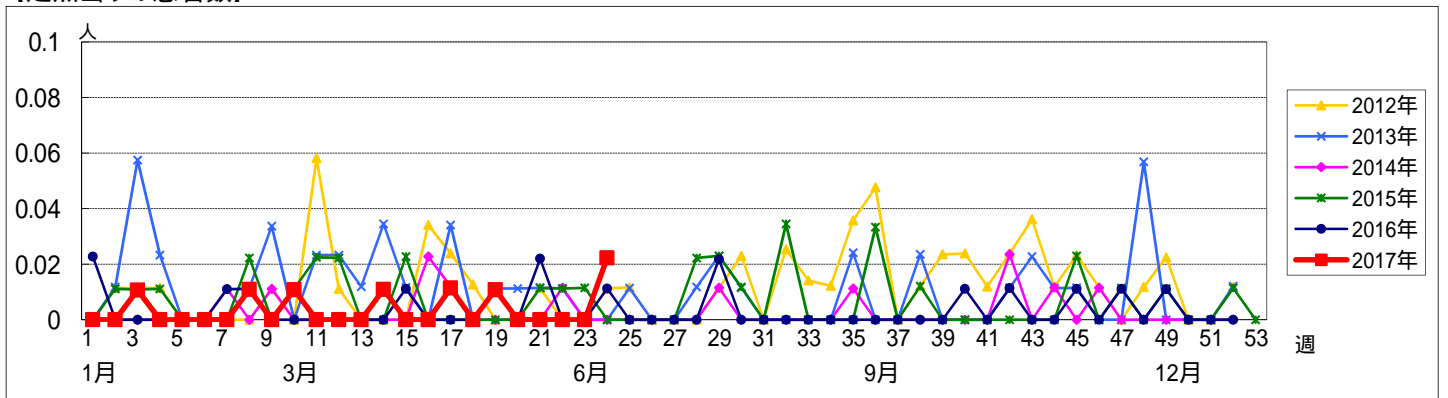
週数		合計	鶴見	神奈川	西	中	南	港南	保土ヶ谷	旭	磯子	金沢	港北	緑	青葉	都筑	戸塚	栄	泉	瀬谷
第20週	定点数	94	7	6	3	4	5	5	5	6	4	5	8	5	7	5	7	4	4	4
	報告定点	93	7	6	3	4	5	5	5	6	4	5	8	5	7	4	7	4	4	4
	罹患数	0	0	0	0	0	0	0	0	0	0	0	0	0	0	0	0	0	0	0
	定点当り	0	0	0	0	0	0	0	0	0	0	0	0	0	0	0	0	0	0	0
第21週	報告定点	93	7	6	3	4	5	5	5	6	4	5	8	5	7	4	7	4	4	4
	罹患数	0	0	0	0	0	0	0	0	0	0	0	0	0	0	0	0	0	0	0
	定点当り	0	0	0	0	0	0	0	0	0	0	0	0	0	0	0	0	0	0	0
	報告定点	92	7	6	3	4	5	4	5	6	4	5	8	5	7	4	7	4	4	4
第22週	報告定点	92	7	6	3	4	5	4	5	6	4	5	8	5	7	4	7	4	4	4
	罹患数	0	0	0	0	0	0	0	0	0	0	0	0	0	0	0	0	0	0	0
	定点当り	0	0	0	0	0	0	0	0	0	0	0	0	0	0	0	0	0	0	0
	報告定点	90	7	6	3	3	5	5	5	6	4	5	8	5	6	4	6	4	4	4
第23週	報告定点	90	7	6	3	3	5	5	5	6	4	5	8	5	6	4	6	4	4	4
	罹患数	0	0	0	0	0	0	0	0	0	0	0	0	0	0	0	0	0	0	0
	定点当り	0	0	0	0	0	0	0	0	0	0	0	0	0	0	0	0	0	0	0
	報告定点	90	7	6	3	4	5	5	4	5	4	5	8	4	7	4	7	4	4	4
第24週	報告定点	90	7	6	3	4	5	5	4	5	4	5	8	4	7	4	7	4	4	4
	罹患数	2	0	0	0	0	0	1	0	0	0	0	0	0	0	0	1	0	0	0
	定点当り	0.02	0	0	0	0	0	0.20	0	0	0	0	0	0	0	0	0.14	0	0	0

週数		合計	~5ヶ月	~11ヶ月	1歳	2歳	3歳	4歳	5歳	6歳	7歳	8歳	9歳	10~14歳	15~19歳	20歳以上
第20週	罹患数	0														
	定点当り	0														
第21週	罹患数	0														
	定点当り	0														
第22週	罹患数	0														
	定点当り	0														
第23週	罹患数	0														
	定点当り	0														
第24週	罹患数	2										1				1
	定点当り	0.02										0.01				0.01

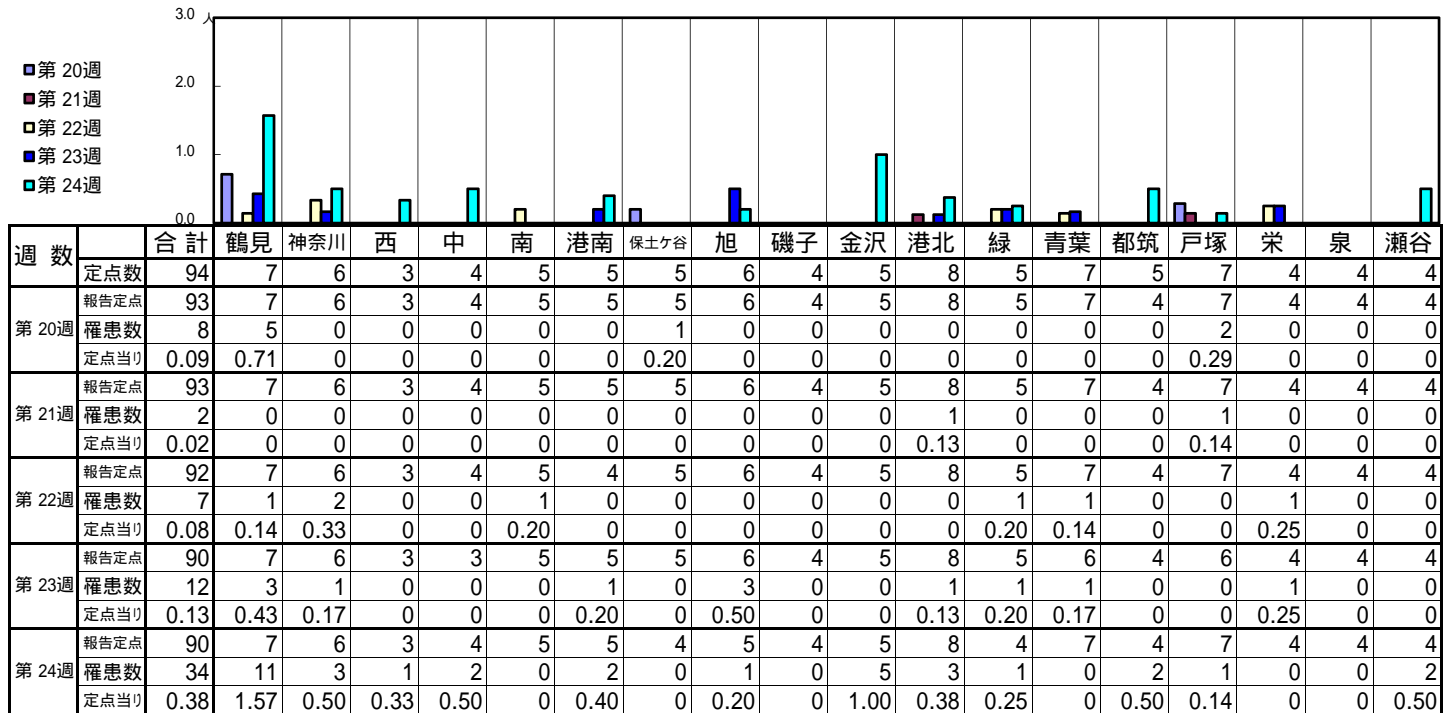
【年齢層別5週分集計】



【定点当りの患者数】

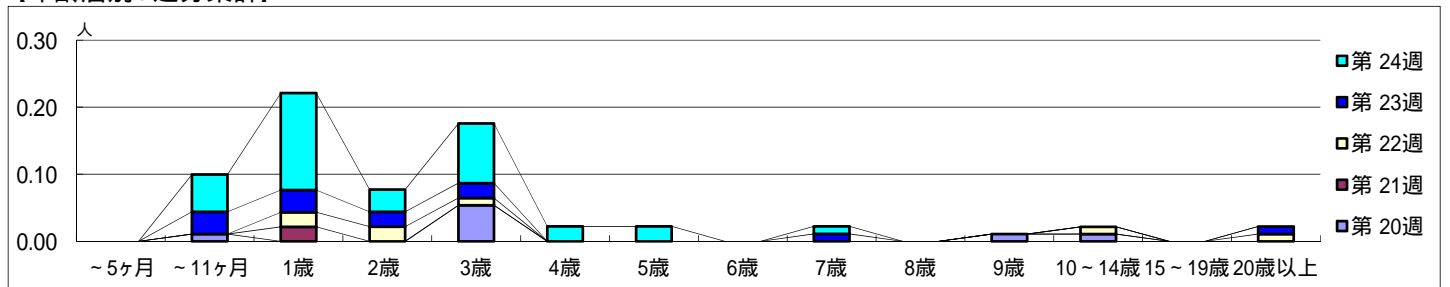


【区別・週別報告定点当り】

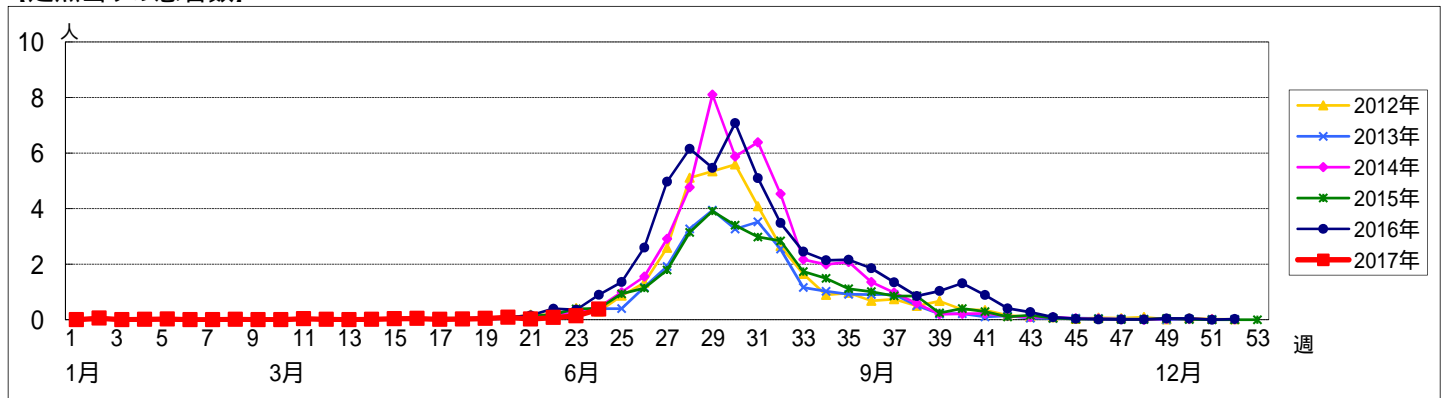


週数	合計	~5ヶ月	~11ヶ月	1歳	2歳	3歳	4歳	5歳	6歳	7歳	8歳	9歳	10~14歳	15~19歳	20歳以上
第20週	罹患数 8		1			5						1	1		
第20週	定点当り 0.09		0.01			0.05						0.01	0.01		
第21週	罹患数 2			2											
第21週	定点当り 0.02			0.02											
第22週	罹患数 7			2	2	1							1		1
第22週	定点当り 0.08			0.02	0.02	0.01							0.01		0.01
第23週	罹患数 12		3	3	2	2				1					1
第23週	定点当り 0.13		0.03	0.03	0.02	0.02				0.01					0.01
第24週	罹患数 34		5	13	3	8	2	2		1					
第24週	定点当り 0.38		0.06	0.14	0.03	0.09	0.02	0.02		0.01					

【年齢層別5週分集計】



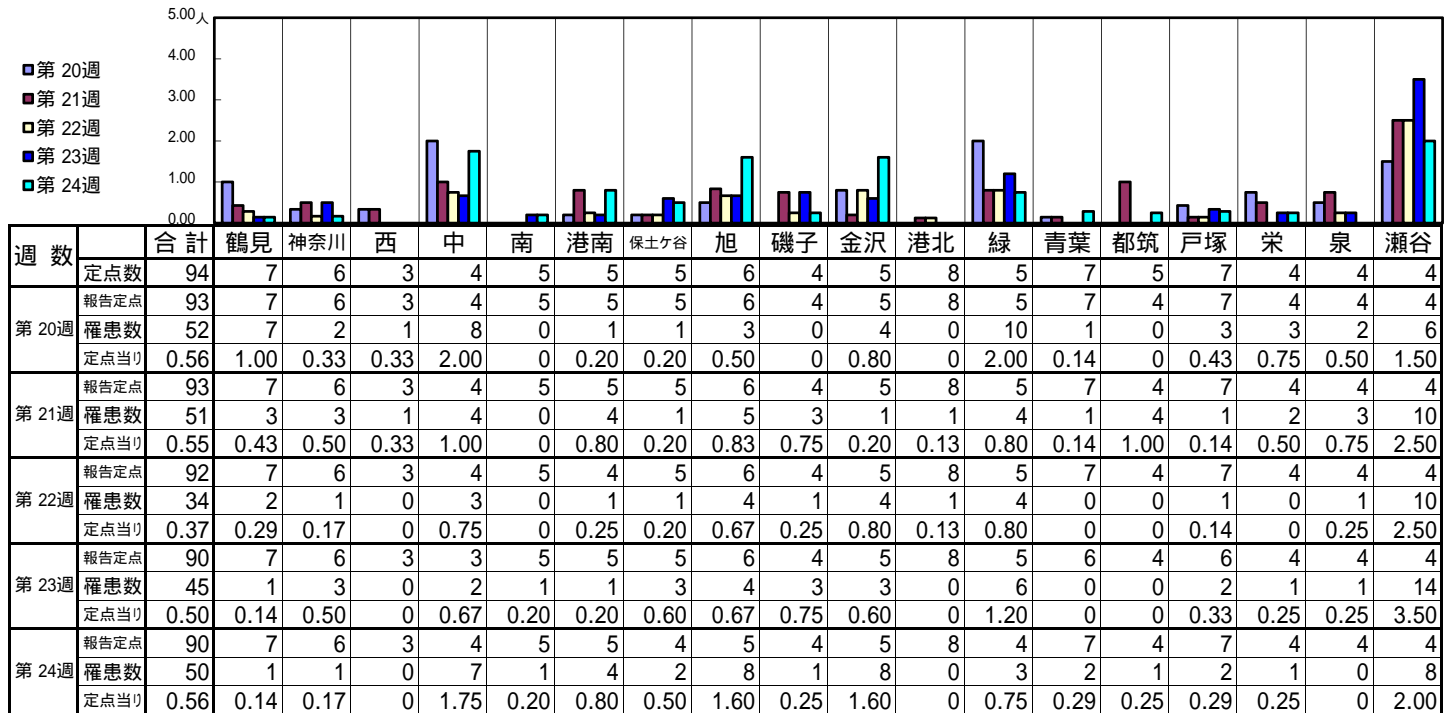
【定点当りの患者数】



<< 流行性耳下腺炎 >>

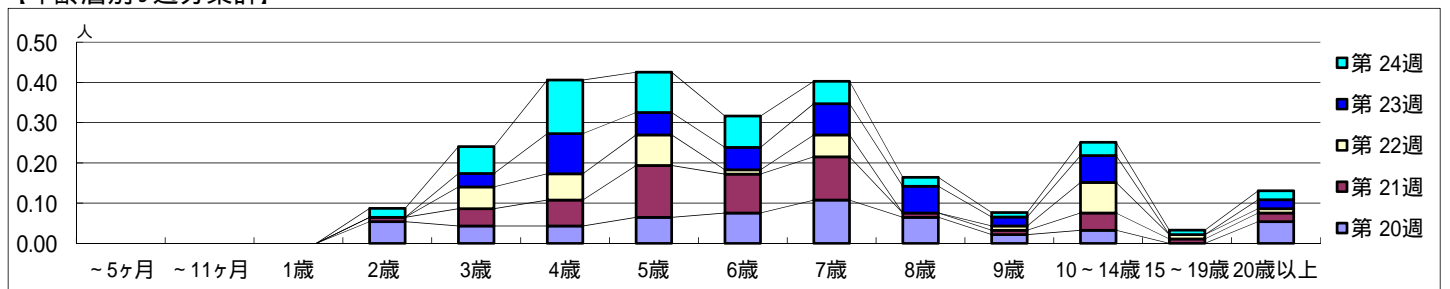
平成 29年 5月15日 ~ 6月18日
[平成 29年 第20週 ~ 第24週]

[区別・週別報告定点当り]

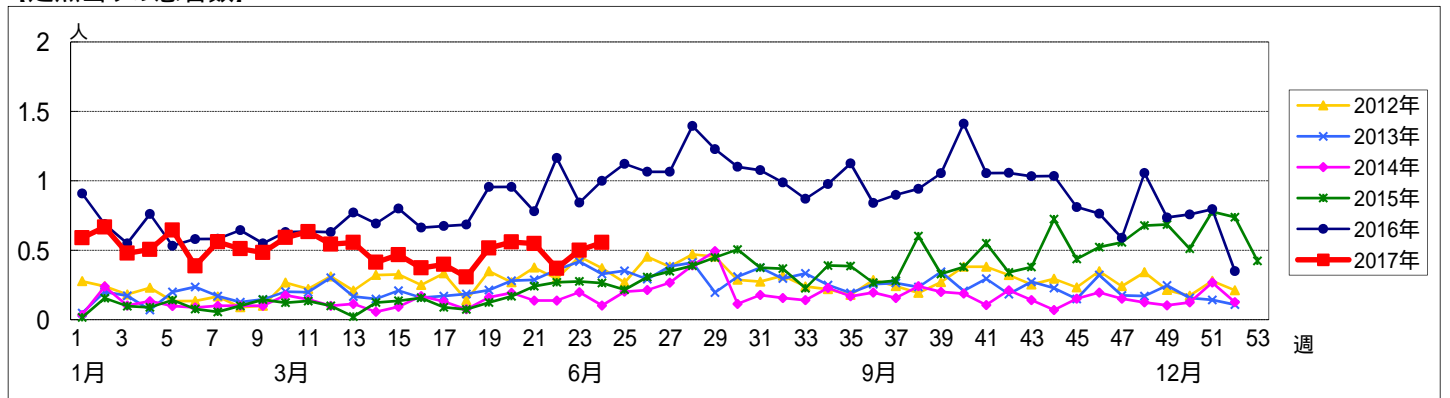


週数	合計	~5ヶ月	~11ヶ月	1歳	2歳	3歳	4歳	5歳	6歳	7歳	8歳	9歳	10~14歳	15~19歳	20歳以上
第20週	罹患数 52				5	4	4	6	7	10	6	2	3		5
第20週	定点当り 0.56				0.05	0.04	0.04	0.06	0.08	0.11	0.06	0.02	0.03		0.05
第21週	罹患数 51				1	4	6	12	9	10	1	1	4	1	2
第21週	定点当り 0.55				0.01	0.04	0.06	0.13	0.10	0.11	0.01	0.01	0.04	0.01	0.02
第22週	罹患数 34					5	6	7	1	5		1	7	1	1
第22週	定点当り 0.37					0.05	0.07	0.08	0.01	0.05		0.01	0.08	0.01	0.01
第23週	罹患数 45						3	9	5	5	7	6	2	6	2
第23週	定点当り 0.50						0.03	0.10	0.06	0.06	0.08	0.07	0.02	0.07	0.02
第24週	罹患数 50				2	6	12	9	7	5	2	1	3	1	2
第24週	定点当り 0.56				0.02	0.07	0.13	0.10	0.08	0.06	0.02	0.01	0.03	0.01	0.02

[年齢層別5週分集計]



[定点当りの患者数]



<< 急性出血性結膜炎 >>

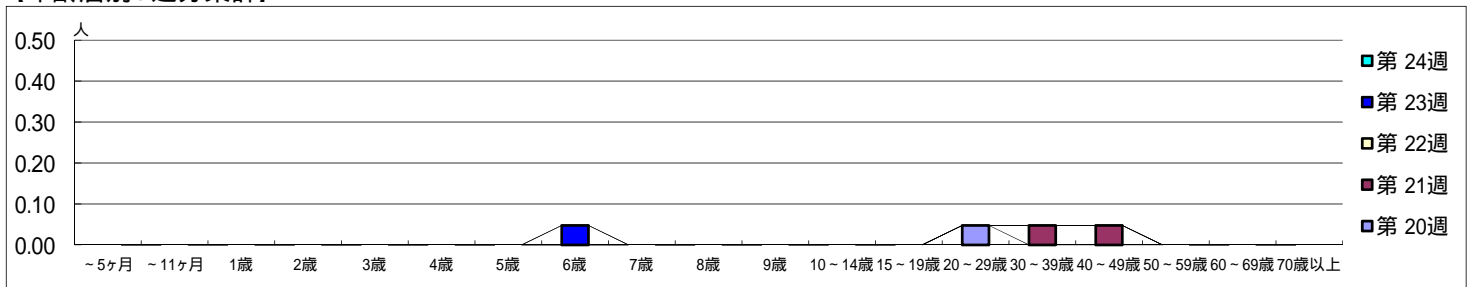
平成 29年 5月15日 ~ 6月18日
[平成 29年 第20週 ~ 第24週]

[区別・週別報告定点当り]

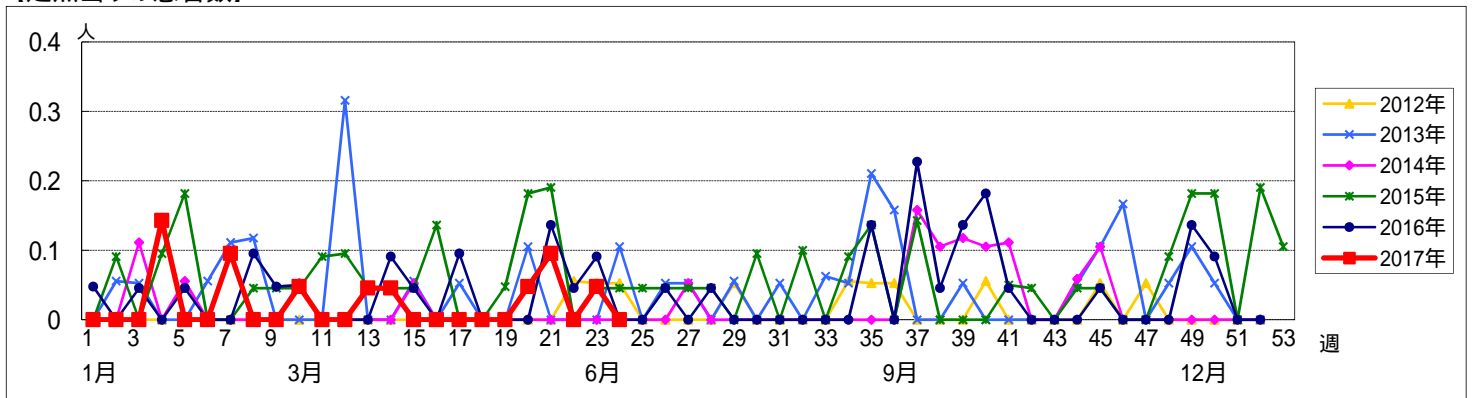
週数		区別																		
		合計	鶴見	神奈川	西	中	南	港南	保土ヶ谷	旭	磯子	金沢	港北	緑	青葉	都筑	戸塚	栄	泉	瀬谷
第 20週	定点数	22	2	1	1	1	1	1	1	1	1	1	2	1	2	1	2	1	1	1
	報告定点	21	2	1	1	1	1		1	1	1	1	2	1	2	1	2	1	1	1
	罹患数	1	0	0	0	1	0	0	0	0	0	0	0	0	0	0	0	0	0	0
	定点当り	0.05	0	0	0	1.00	0	0	0	0	0	0	0	0	0	0	0	0	0	0
第 21週	報告定点	21	2	1	1	1	1		1	1	1	1	2	1	2	1	2	1	1	1
	罹患数	2	0	0	0	1	0	0	0	0	0	0	1	0	0	0	0	0	0	0
	定点当り	0.10	0	0	0	1.00	0	0	0	0	0	0	0.50	0	0	0	0	0	0	0
	報告定点	21	2	1	1	1	1		1	1	1	1	2	1	2	1	2	1	1	1
第 22週	罹患数	0	0	0	0	0	0	0	0	0	0	0	0	0	0	0	0	0	0	0
	定点当り	0	0	0	0	0	0	0	0	0	0	0	0	0	0	0	0	0	0	0
	報告定点	21	2	1	1	1	1		1	1	1	1	2	1	2	1	2	1	1	1
	罹患数	1	0	0	0	1	0	0	0	0	0	0	0	0	0	0	0	0	0	0
第 23週	定点当り	0.05	0	0	0	1.00	0	0	0	0	0	0	0	0	0	0	0	0	0	0
	報告定点	20	2	1	1		1		1	1	1	1	2	1	2	1	2	1	1	1
	罹患数	0	0	0	0	0	0	0	0	0	0	0	0	0	0	0	0	0	0	0
	定点当り	0	0	0	0	0	0	0	0	0	0	0	0	0	0	0	0	0	0	0

週数		合計	年齢層別																							
			~5ヶ月	~11ヶ月	1歳	2歳	3歳	4歳	5歳	6歳	7歳	8歳	9歳	10~14歳	15~19歳	20~29歳	30~39歳	40~49歳	50~59歳	60~69歳	70歳以上					
第 20週	罹患数	1															1									
	定点当り	0.05															0.05									
第 21週	罹患数	2																1	1							
	定点当り	0.10																0.05	0.05							
第 22週	罹患数	0																								
	定点当り	0																								
第 23週	罹患数	1								1																
	定点当り	0.05								0.05																
第 24週	罹患数	0																								
	定点当り	0																								

[年齢層別5週分集計]



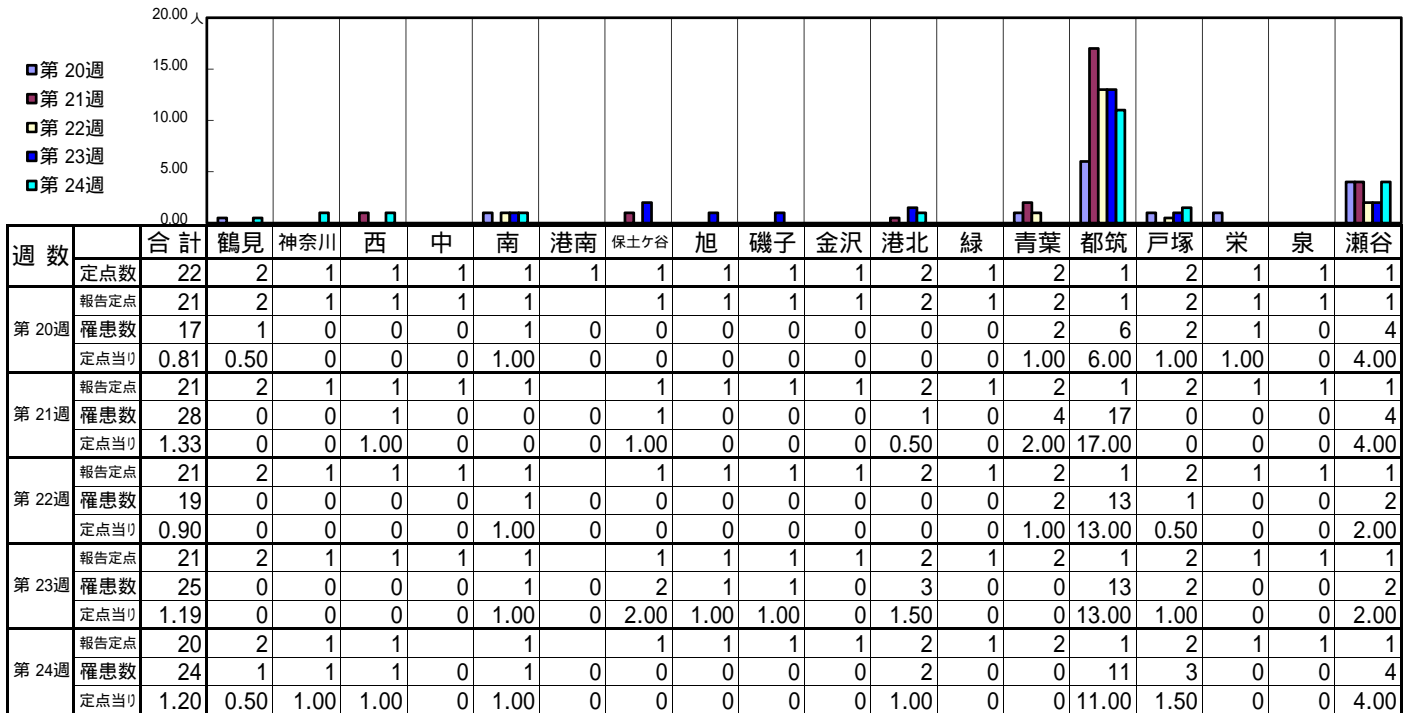
[定点当りの患者数]



<< 流行性角結膜炎 >>

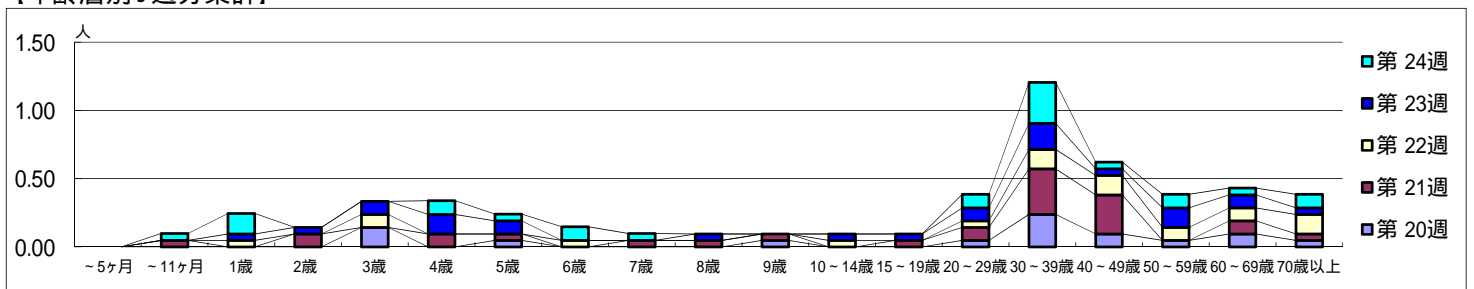
平成 29年 5月15日 ~ 6月18日
[平成 29年 第20週 ~ 第24週]

[区別・週別報告定点当り]



週数	合計	~5ヶ月	~11ヶ月	1歳	2歳	3歳	4歳	5歳	6歳	7歳	8歳	9歳	10~14歳	15~19歳	20~29歳	30~39歳	40~49歳	50~59歳	60~69歳	70歳以上
第20週	17					3		1				1			1	5	2	1	2	1
報告定点	0.81					0.14		0.05				0.05			0.05	0.24	0.10	0.05	0.10	0.05
第21週	28		1		2		2	1		1	1	1		1	2	7	6		2	1
報告定点	1.33		0.05		0.10		0.10	0.05		0.05	0.05	0.05		0.05	0.10	0.33	0.29		0.10	0.05
第22週	19			1		2			1				1		1	3	3	2	2	3
報告定点	0.90			0.05		0.10			0.05				0.05		0.05	0.14	0.14	0.10	0.10	0.14
第23週	25			1	1	2	3	2			1			1	1	2	4	1	3	2
報告定点	1.19			0.05	0.05	0.10	0.14	0.10			0.05			0.05	0.05	0.10	0.19	0.05	0.14	0.10
第24週	24		1	3			2	1	2	1					2	6	1	2	1	2
報告定点	1.20		0.05	0.15			0.10	0.05	0.10	0.05					0.10	0.30	0.05	0.10	0.05	0.10

[年齢層別5週分集計]



[定点当りの患者数]

