

疾病別 警報・注意報 発生状況

平成29年第 12週

	インフルエンザ	RSウイルス感染症	咽頭結膜熱	A群溶血性レンサ球菌咽頭炎	感染性胃腸炎	水痘	手足口病	伝染性紅斑	突発性発しん	百日咳	ヘルパンギーナ	流行性耳下腺炎	急性出血性結膜炎	流行性角結膜炎
警報レベル	30		3	8	20	7	5	2		1	6	6	1	8
終息基準値	10		1	4	12	4	2	1		0.1	2	2	0.1	4
注意報レベル	10					4						3		
横浜市	6.76	0.07	0.22	1.18	5.33	0.35	0.02	0.09	0.32	-	0.01	0.54	-	1.00
鶴見	6.70	0.29	0.29	1.86	8.14	0.14	-	-	0.14	-	-	0.43	-	-
神奈川	9.67	-	-	0.67	10.00	-	-	-	0.17	-	-	0.50	-	-
西	4.00	-	-	0.67	1.00	-	-	-	0.33	-	-	0.33	-	3.00
中	3.00	0.25	-	1.00	3.00	0.50	-	-	0.75	-	-	0.75
南	5.75	-	-	1.20	2.80	0.40	-	-	0.20	-	0.20	0.20	-	2.00
港南	7.38	-	0.20	1.60	5.80	0.20	-	-	0.20	-	-	1.20
保土ヶ谷	8.29	-	0.75	1.75	2.50	0.25	-	-	-	-	-	0.50	-	1.00
旭	5.44	-	-	0.40	5.20	-	-	0.40	-	-	-	1.00	-	-
磯子	3.86	-	0.25	1.75	4.00	-	0.50	0.25	0.25	-	-	0.25
金沢	4.38	-	0.40	0.20	4.20	1.40	-	-	1.00	-	-	1.20	-	-
港北	7.85	0.13	0.75	1.63	3.63	0.25	-	0.25	0.38	-	-	-	-	1.50
緑	6.14	0.40	-	2.20	6.40	0.40	-	0.40	0.20	-	-	0.40	-	-
青葉	7.73	-	-	0.86	4.43	0.14	-	-	0.71	-	-	0.14	-	0.50
都筑	12.57	-	0.80	0.80	11.00	0.20	-	-	0.80	-	-	0.40	-	4.00
戸塚	4.64	-	0.14	1.00	5.29	1.00	-	-	0.14	-	-	0.14	-	-
栄	5.00	-	-	0.25	6.00	-	-	-	-	-	-	0.75	-	-
泉	7.57	-	-	1.00	3.25	1.25	-	0.25	-	-	-	0.50	-	-
瀬谷	10.43	-	-	2.25	5.25	-	-	-	0.25	-	-	2.00	-	5.00

(- : 0) (... : 報告なし)

数字は報告定点当たり患者数です

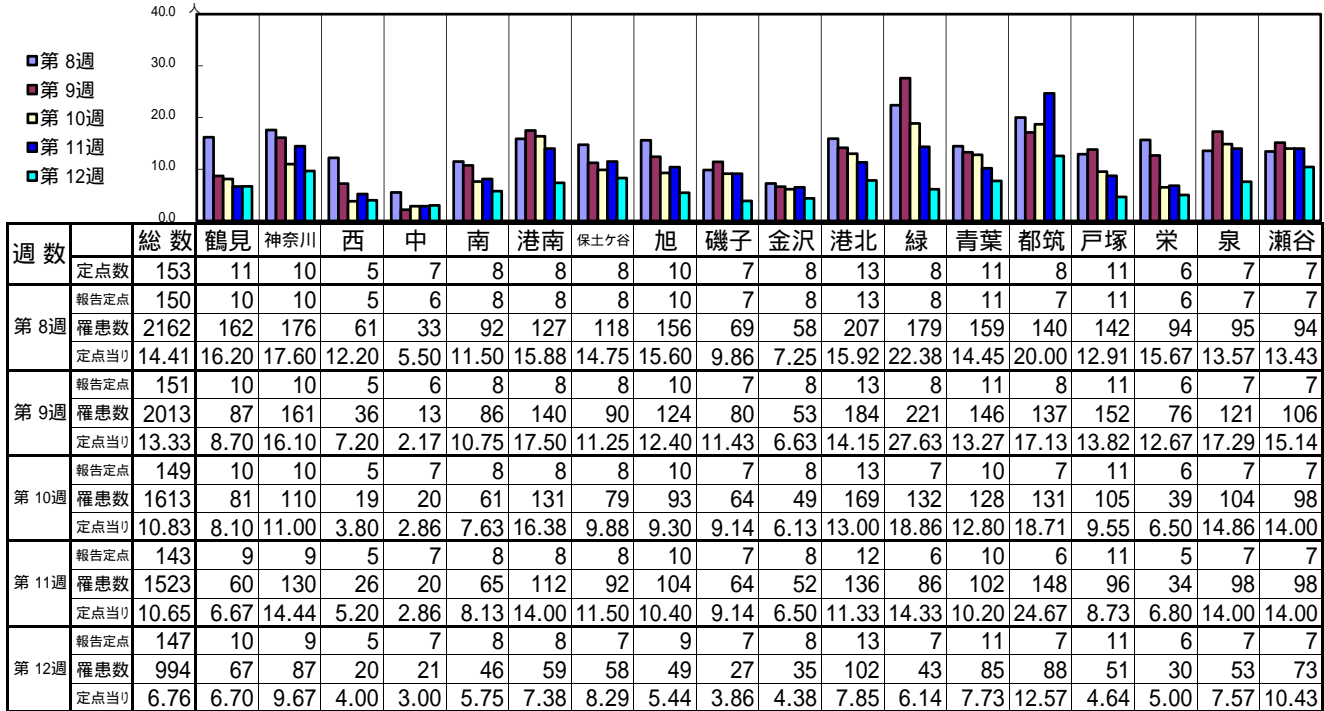
報告定点当たりの値が警報レベル もしくは警報レベル継続中です
報告定点当たりの値が注意報レベルに達しています

(この数字は集計時点のもので、翌週以降変動することもあります)

<< インフルエンザ >>

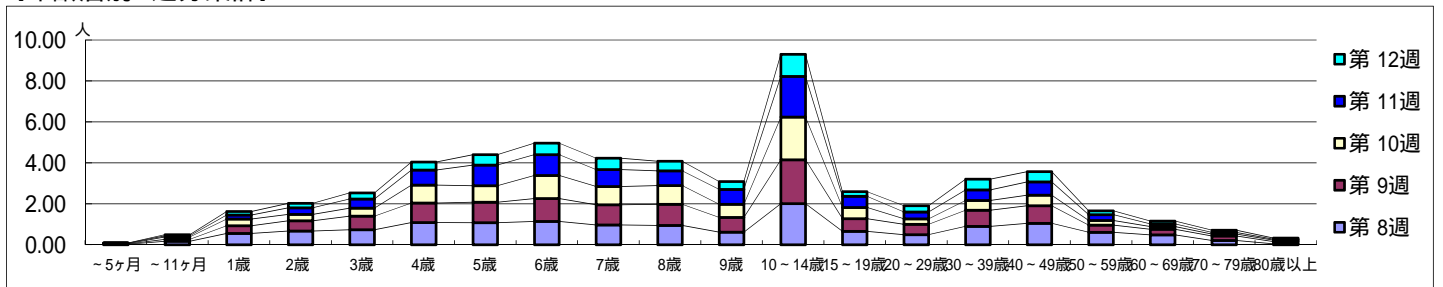
平成 29年 2月20日 ~ 3月26日
[平成 29年 第8週 ~ 第12週]

[区別・週別報告定点当り]

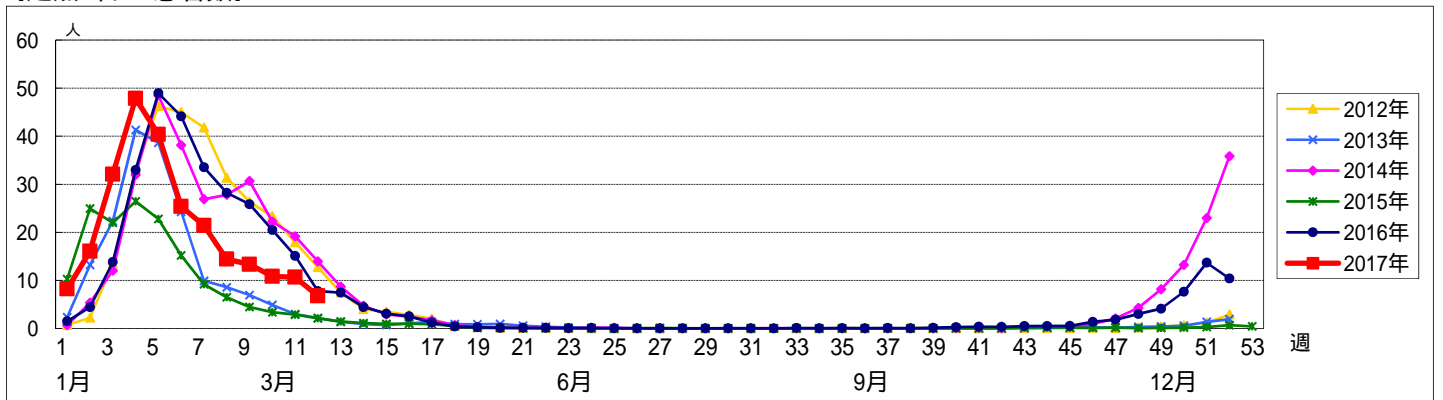


週数	合計	~5ヶ月	~11ヶ月	1歳	2歳	3歳	4歳	5歳	6歳	7歳	8歳	9歳	10~14歳	15~19歳	20~29歳	30~39歳	40~49歳	50~59歳	60~69歳	70~79歳	80歳以上	
第8週	罹患数	2162	4	26	83	101	110	163	161	171	145	142	92	301	98	73	134	157	91	72	31	7
第8週	定点当り	14.41	0.03	0.17	0.55	0.67	0.73	1.09	1.07	1.14	0.97	0.95	0.61	2.01	0.65	0.49	0.89	1.05	0.61	0.48	0.21	0.05
第9週	罹患数	2013	2	14	57	75	100	144	151	169	149	155	109	324	93	77	120	130	53	42	33	16
第9週	定点当り	13.33	0.01	0.09	0.38	0.50	0.66	0.95	1.00	1.12	0.99	1.03	0.72	2.15	0.62	0.51	0.79	0.86	0.35	0.28	0.22	0.11
第10週	罹患数	1613	2	17	48	47	58	130	121	167	133	137	96	310	82	40	71	76	34	19	14	11
第10週	定点当り	10.83	0.01	0.11	0.32	0.32	0.39	0.87	0.81	1.12	0.89	0.92	0.64	2.08	0.55	0.27	0.48	0.51	0.23	0.13	0.09	0.07
第11週	罹患数	1523	4	8	29	46	64	105	144	146	118	102	103	284	78	48	74	93	40	18	12	7
第11週	定点当り	10.65	0.03	0.06	0.20	0.32	0.45	0.73	1.01	1.02	0.83	0.71	0.72	1.99	0.55	0.34	0.52	0.65	0.28	0.13	0.08	0.05
第12週	罹患数	994	1	8	25	32	44	58	74	82	82	70	57	159	33	45	77	74	28	21	16	8
第12週	定点当り	6.76	0.01	0.05	0.17	0.22	0.30	0.39	0.50	0.56	0.56	0.48	0.39	1.08	0.22	0.31	0.52	0.50	0.19	0.14	0.11	0.05

[年齢層別5週分集計]



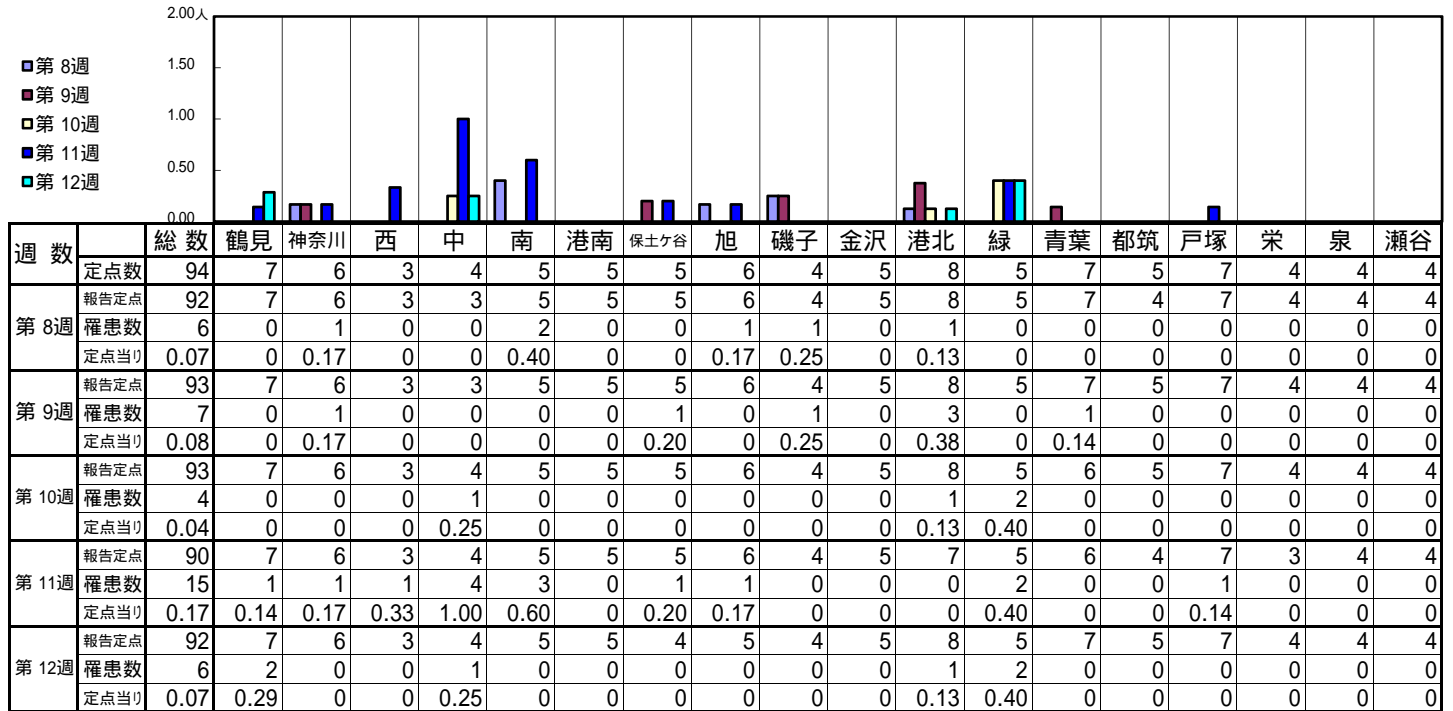
[定点当りの患者数]



<< RSウイルス感染症 >>

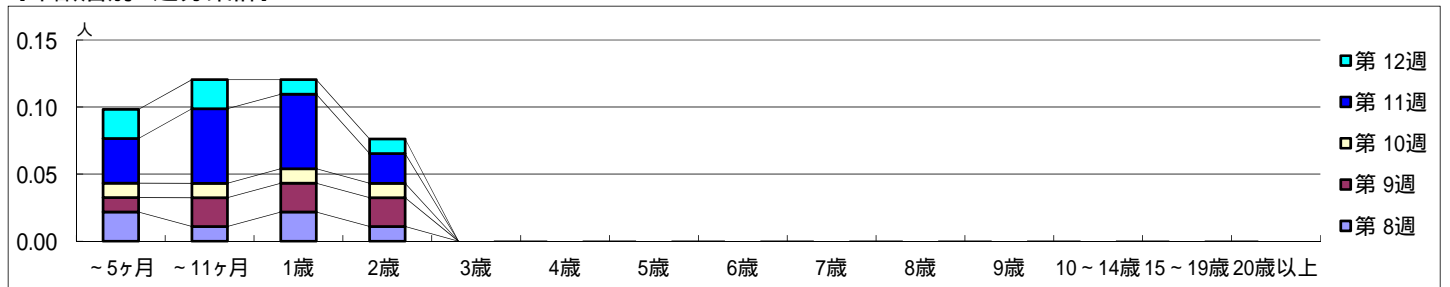
平成 29年 2月20日 ~ 3月26日
[平成 29年 第8週 ~ 第12週]

【区別・週別報告定点当り】

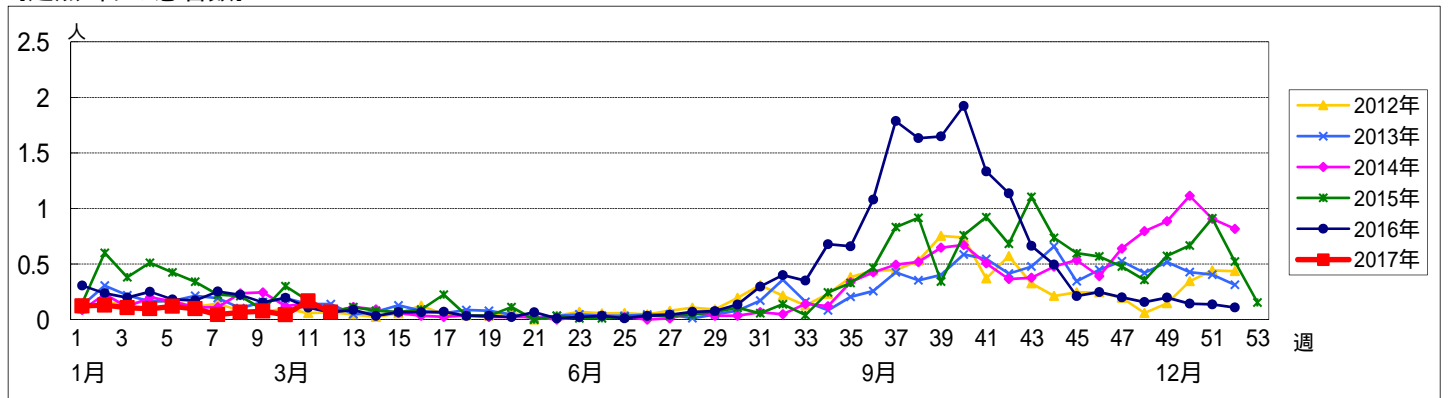


週数		合計	年齢層別														
			~5ヶ月	~11ヶ月	1歳	2歳	3歳	4歳	5歳	6歳	7歳	8歳	9歳	10~14歳	15~19歳	20歳以上	
第8週	罹患数	6	2	1	2	1											
	定点当り	0.07	0.02	0.01	0.02	0.01											
第9週	罹患数	7	1	2	2	2											
	定点当り	0.08	0.01	0.02	0.02	0.02											
第10週	罹患数	4	1	1	1	1											
	定点当り	0.04	0.01	0.01	0.01	0.01											
第11週	罹患数	15	3	5	5	2											
	定点当り	0.17	0.03	0.06	0.06	0.02											
第12週	罹患数	6	2	2	1	1											
	定点当り	0.07	0.02	0.02	0.01	0.01											

【年齢層別5週分集計】



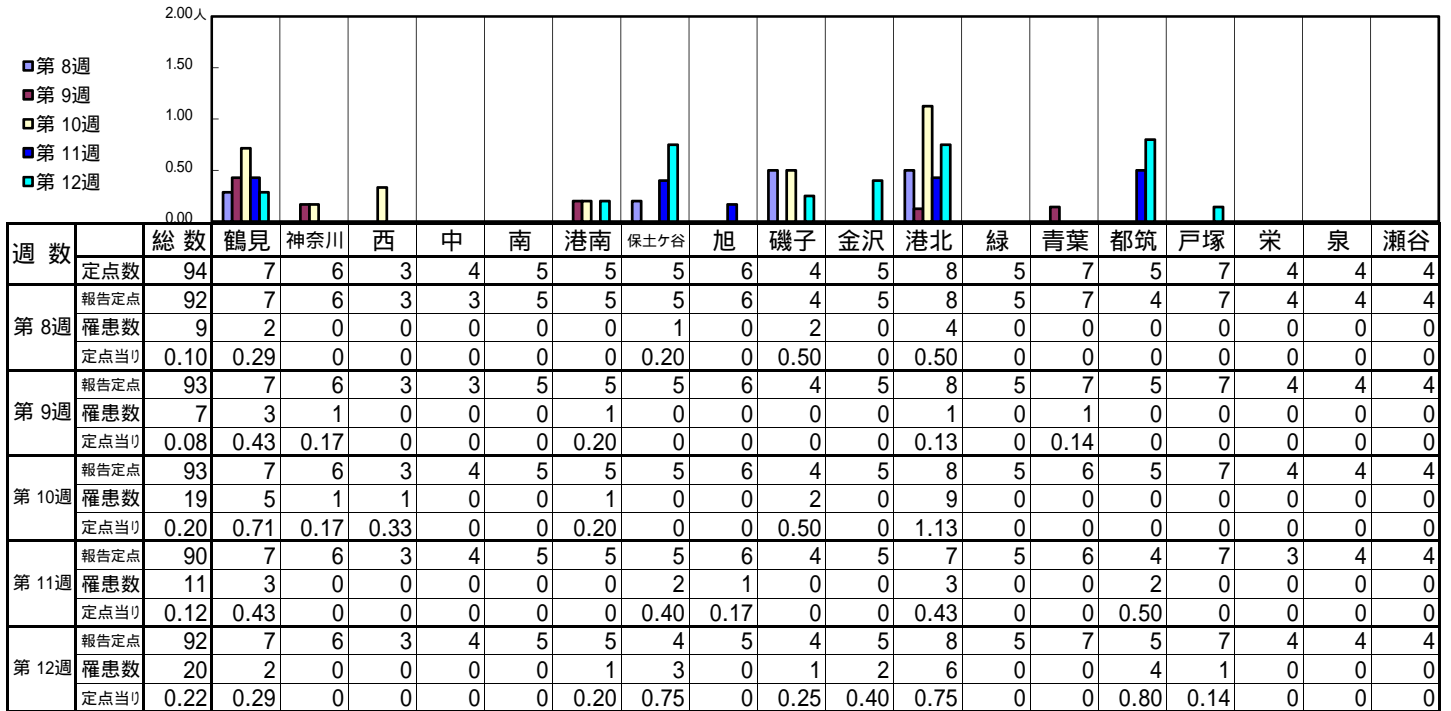
【定点当りの患者数】



<< 咽頭結膜熱 >>

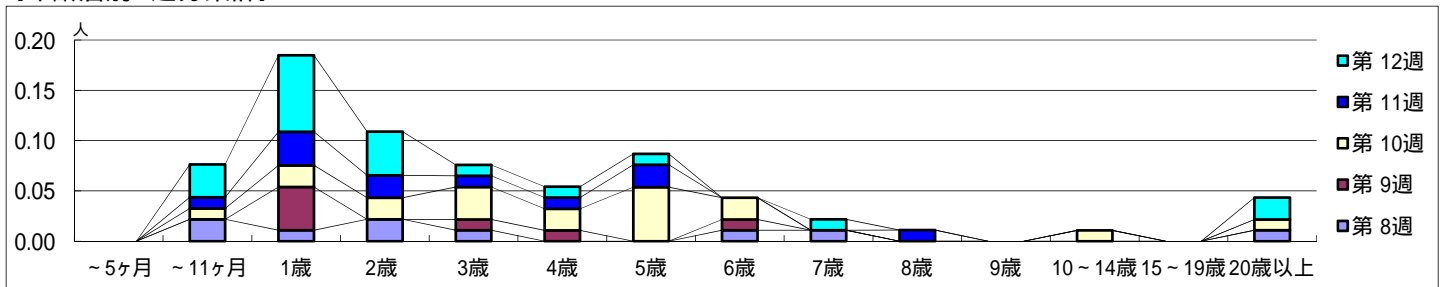
平成 29年 2月20日 ~ 3月26日
[平成 29年 第8週 ~ 第12週]

【区別・週別報告定点当り】

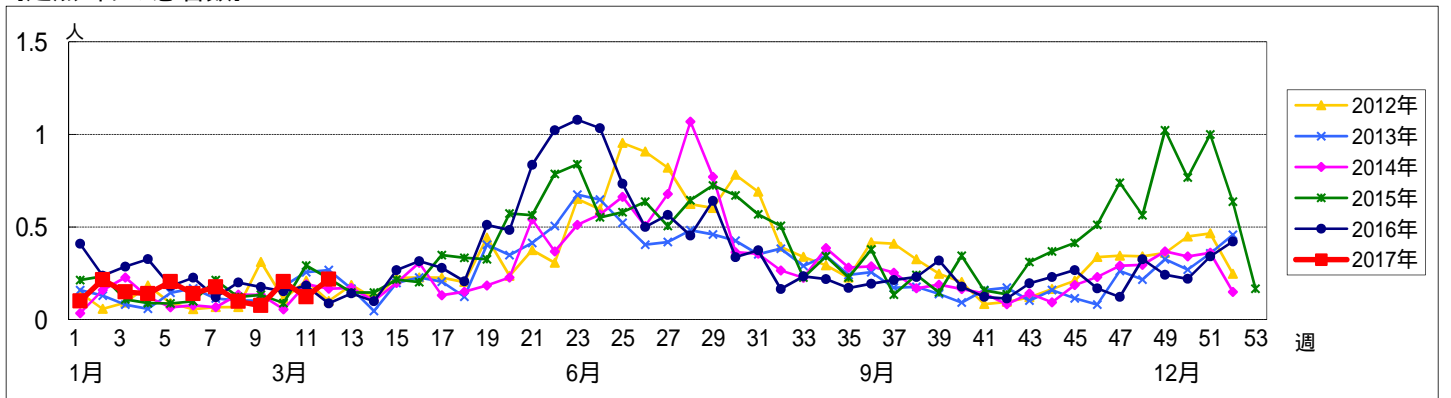


週数		合計	~5ヶ月	~11ヶ月	1歳	2歳	3歳	4歳	5歳	6歳	7歳	8歳	9歳	10~14歳	15~19歳	20歳以上
第8週	罹患数	9		2	1	2	1			1	1					1
	定点当り	0.10		0.02	0.01	0.02	0.01			0.01	0.01					0.01
第9週	罹患数	7			4		1	1		1						
	定点当り	0.08			0.04		0.01	0.01		0.01						
第10週	罹患数	19		1	2	2	3	2	5	2				1		1
	定点当り	0.20		0.01	0.02	0.02	0.03	0.02	0.05	0.02				0.01		0.01
第11週	罹患数	11		1	3	2	1	1	2			1				
	定点当り	0.12		0.01	0.03	0.02	0.01	0.01	0.02			0.01				
第12週	罹患数	20		3	7	4	1	1	1		1					2
	定点当り	0.22		0.03	0.08	0.04	0.01	0.01	0.01		0.01					0.02

【年齢層別5週分集計】



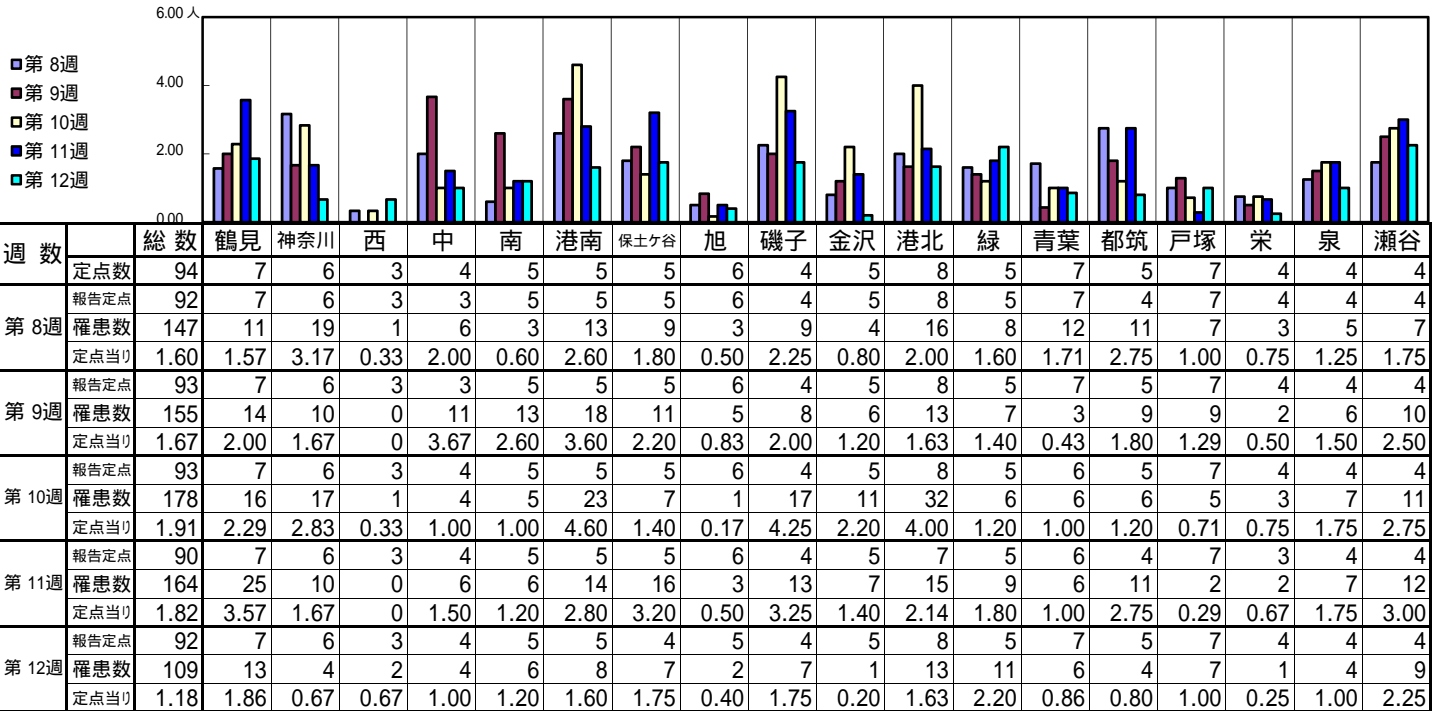
【定点当りの患者数】



<< A群溶血性レンサ球菌咽頭炎 >>

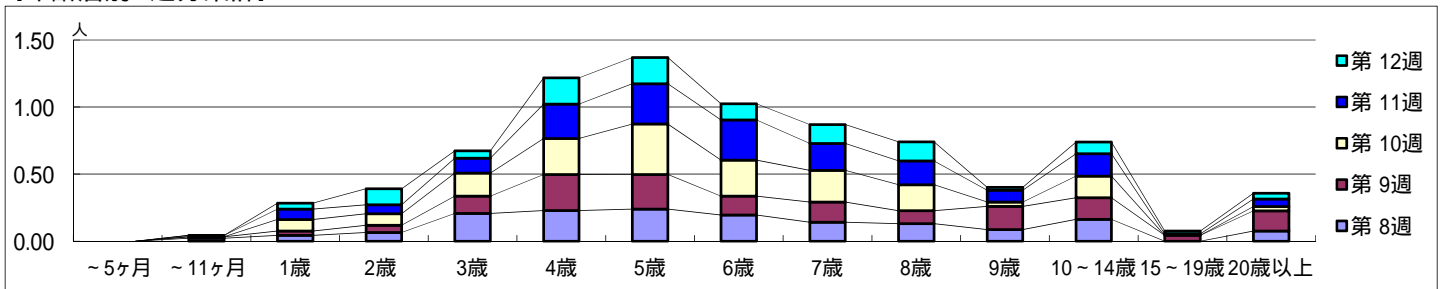
平成 29年 2月20日 ~ 3月26日
[平成 29年 第8週 ~ 第12週]

[区別・週別報告定点当り]

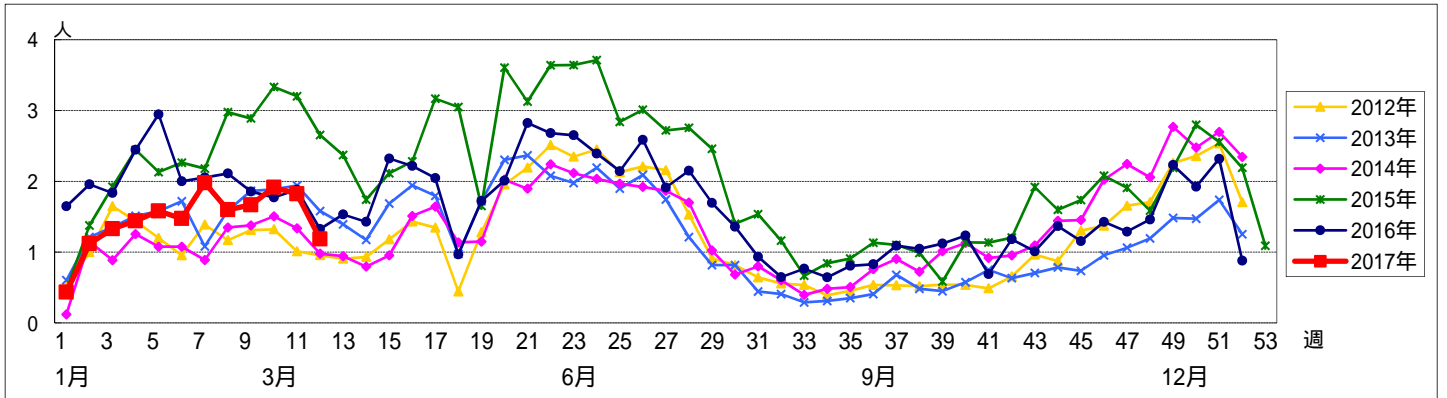


週数		合計	年齢層別													
			~5ヶ月	~11ヶ月	1歳	2歳	3歳	4歳	5歳	6歳	7歳	8歳	9歳	10~14歳	15~19歳	20歳以上
第8週	罹患数	147		2	4	6	19	21	22	18	13	12	8	15		7
	定点当り	1.60		0.02	0.04	0.07	0.21	0.23	0.24	0.20	0.14	0.13	0.09	0.16		0.08
第9週	罹患数	155		1	3	5	12	25	24	13	14	9	16	15	4	14
	定点当り	1.67		0.01	0.03	0.05	0.13	0.27	0.26	0.14	0.15	0.10	0.17	0.16	0.04	0.15
第10週	罹患数	178			8	8	16	25	35	25	22	18	3	15		3
	定点当り	1.91			0.09	0.09	0.17	0.27	0.38	0.27	0.24	0.19	0.03	0.16		0.03
第11週	罹患数	164		1	7	6	10	23	27	27	18	16	8	15	1	5
	定点当り	1.82		0.01	0.08	0.07	0.11	0.26	0.30	0.30	0.20	0.18	0.09	0.17	0.01	0.06
第12週	罹患数	109			4	11	5	18	18	11	13	13	2	8	2	4
	定点当り	1.18			0.04	0.12	0.05	0.20	0.20	0.12	0.14	0.14	0.02	0.09	0.02	0.04

[年齢層別5週分集計]



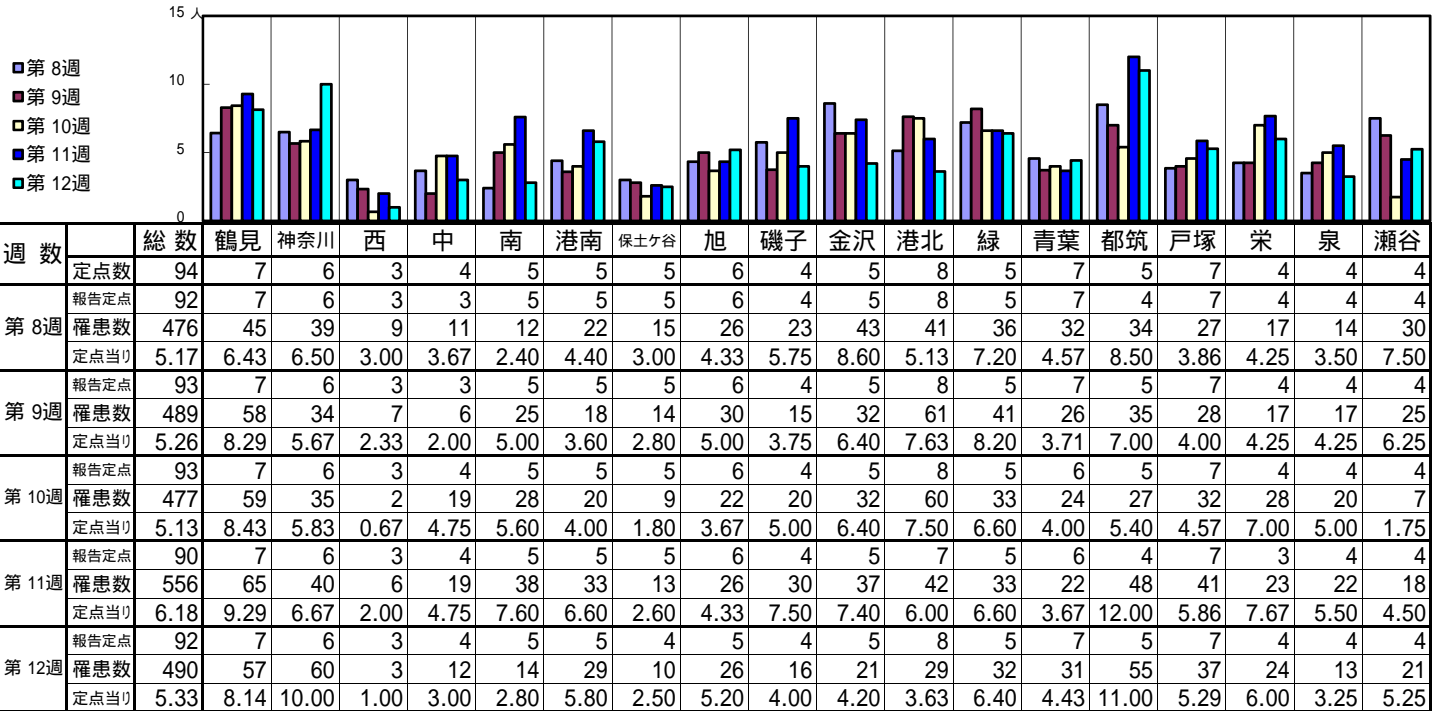
[定点当りの患者数]



<< 感染性胃腸炎 >>

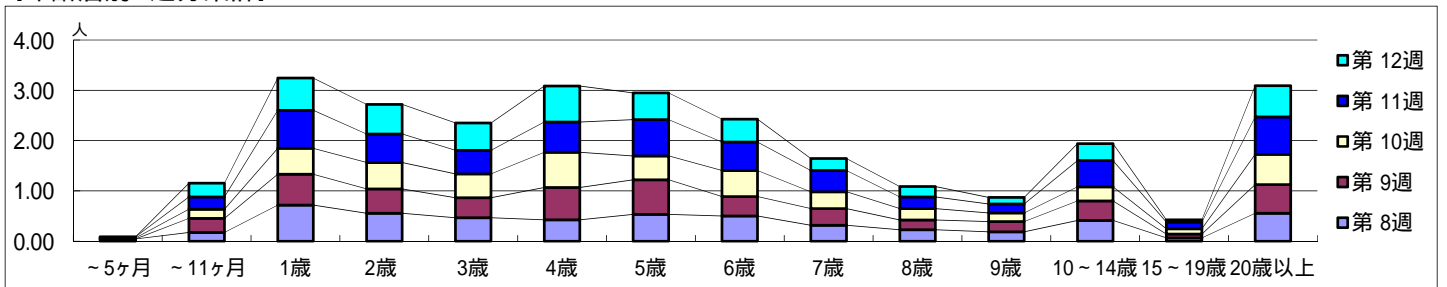
平成 29年 2月20日 ~ 3月26日
[平成 29年 第8週 ~ 第12週]

[区別・週別報告定点当り]

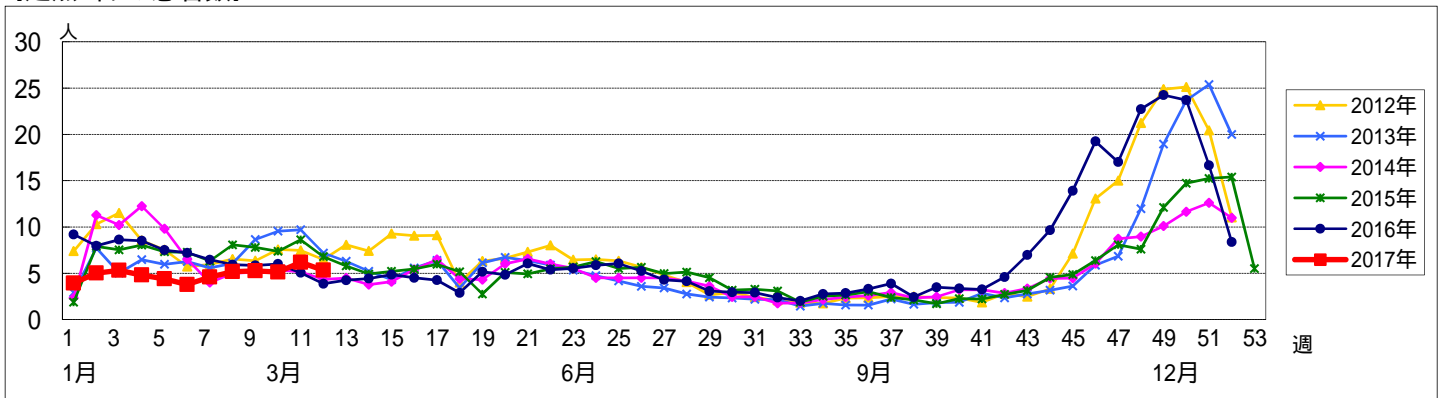


週数		合計	年齢層別													
			~5ヶ月	~11ヶ月	1歳	2歳	3歳	4歳	5歳	6歳	7歳	8歳	9歳	10~14歳	15~19歳	20歳以上
第8週	罹患数	476	4	16	66	51	43	39	49	46	29	21	17	38	6	51
	定点当り	5.17	0.04	0.17	0.72	0.55	0.47	0.42	0.53	0.50	0.32	0.23	0.18	0.41	0.07	0.55
第9週	罹患数	489		26	57	45	37	60	64	36	31	18	19	36	7	53
	定点当り	5.26		0.28	0.61	0.48	0.40	0.65	0.69	0.39	0.33	0.19	0.20	0.39	0.08	0.57
第10週	罹患数	477	2	17	48	49	44	65	44	48	31	21	16	26	10	56
	定点当り	5.13	0.02	0.18	0.52	0.53	0.47	0.70	0.47	0.52	0.33	0.23	0.17	0.28	0.11	0.60
第11週	罹患数	556	2	22	68	51	42	54	65	51	38	21	16	47	12	67
	定点当り	6.18	0.02	0.24	0.76	0.57	0.47	0.60	0.72	0.57	0.42	0.23	0.18	0.52	0.13	0.74
第12週	罹患数	490		25	59	54	50	66	49	42	22	19	12	31	4	57
	定点当り	5.33		0.27	0.64	0.59	0.54	0.72	0.53	0.46	0.24	0.21	0.13	0.34	0.04	0.62

[年齢層別5週分集計]



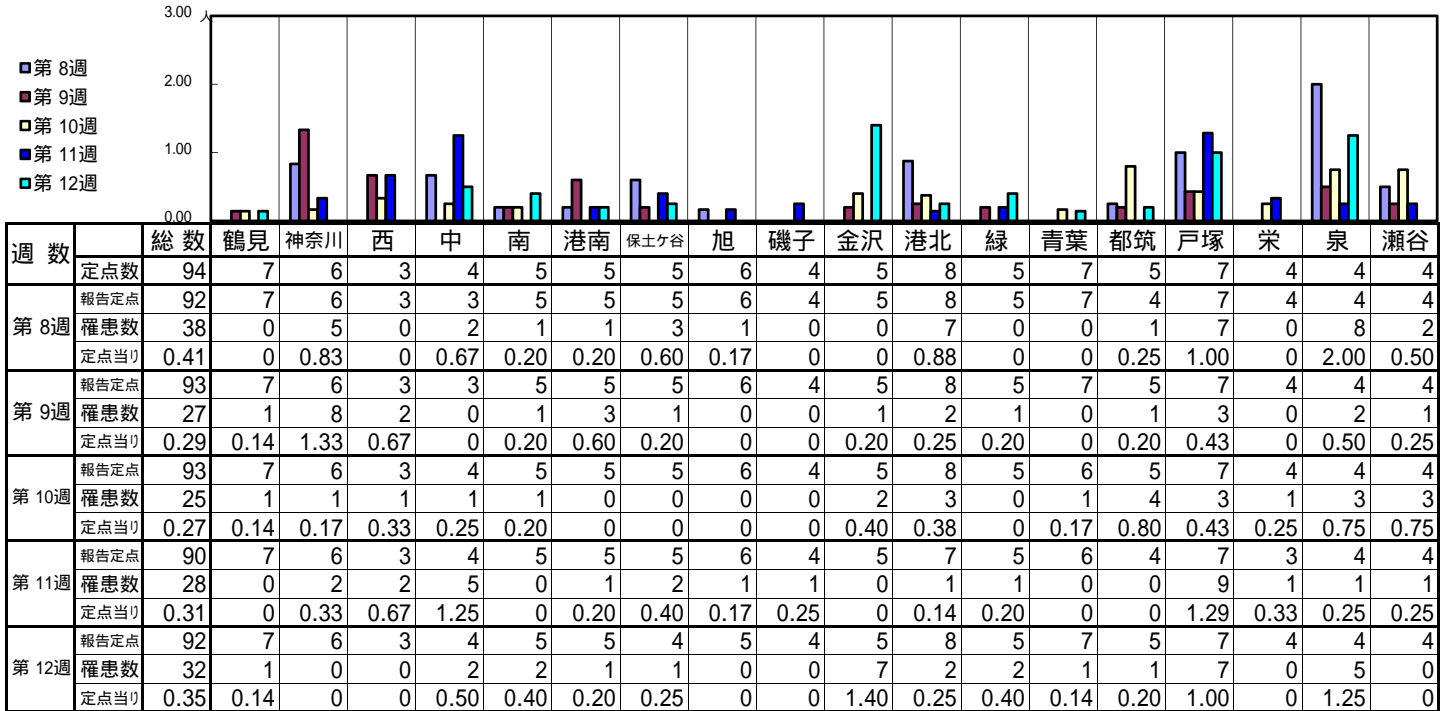
[定点当りの患者数]



<< 水痘 >>

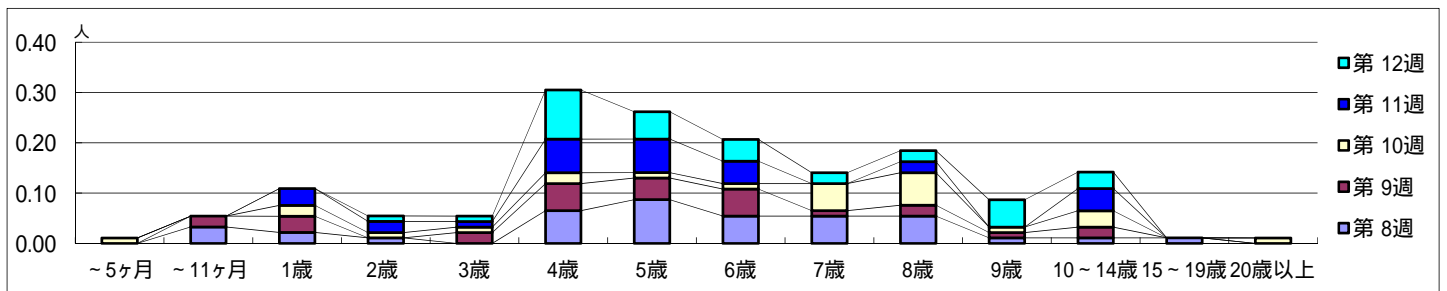
平成 29年 2月20日 ~ 3月26日
[平成 29年 第8週 ~ 第12週]

【区別・週別報告定点当り】

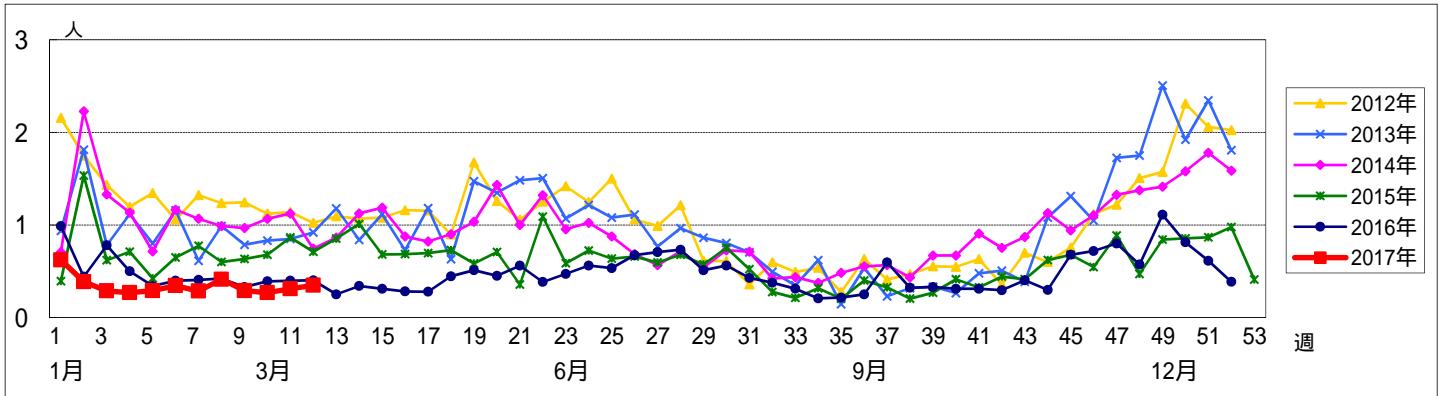


週数		合計	~5ヶ月	~11ヶ月	年齢												
					1歳	2歳	3歳	4歳	5歳	6歳	7歳	8歳	9歳	10~14歳	15~19歳	20歳以上	
第8週	罹患数	38		3	2	1		6	8	5	5	5	1	1	1		
	定点当り	0.41		0.03	0.02	0.01		0.07	0.09	0.05	0.05	0.05	0.01	0.01	0.01		
第9週	罹患数	27		2	3		2	5	4	5	1	2	1	2			
	定点当り	0.29		0.02	0.03		0.02	0.05	0.04	0.05	0.01	0.02	0.01	0.02			
第10週	罹患数	25	1		2	1	1	2	1	1	5	6	1	3			1
	定点当り	0.27	0.01		0.02	0.01	0.01	0.02	0.01	0.01	0.05	0.06	0.01	0.03			0.01
第11週	罹患数	28			3	2	1	6	6	4		2		4			
	定点当り	0.31			0.03	0.02	0.01	0.07	0.07	0.04		0.02		0.04			
第12週	罹患数	32				1	1	9	5	4	2	2	5	3			
	定点当り	0.35				0.01	0.01	0.10	0.05	0.04	0.02	0.02	0.05	0.03			

【年齢層別5週分集計】



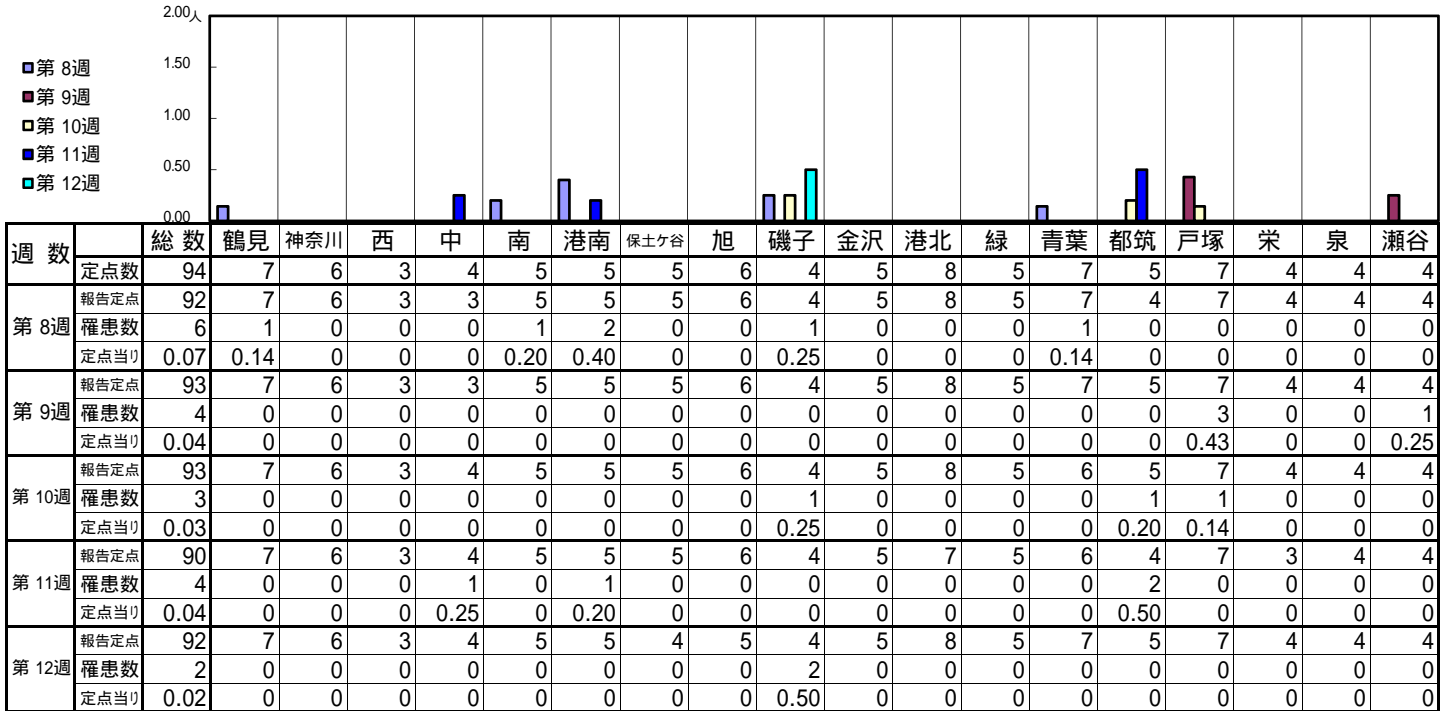
【定点当りの患者数】



<< 手足口病 >>

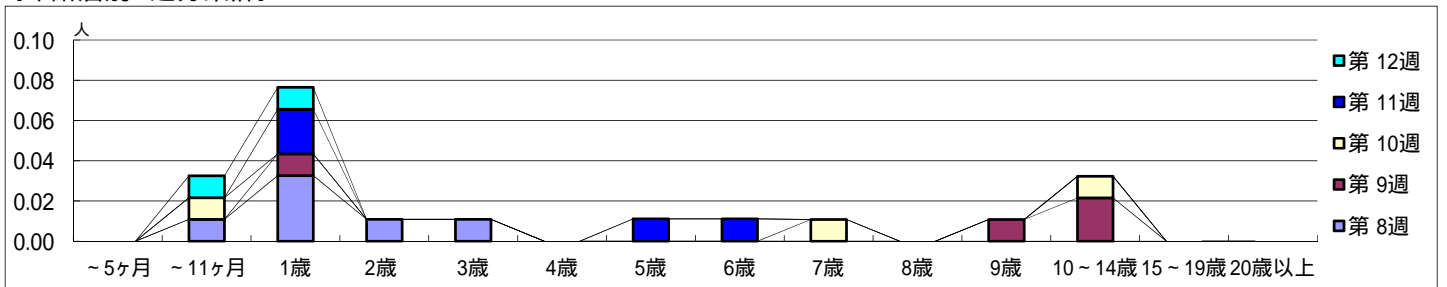
平成 29年 2月20日 ~ 3月26日
[平成 29年 第8週 ~ 第12週]

【区別・週別報告定点当り】

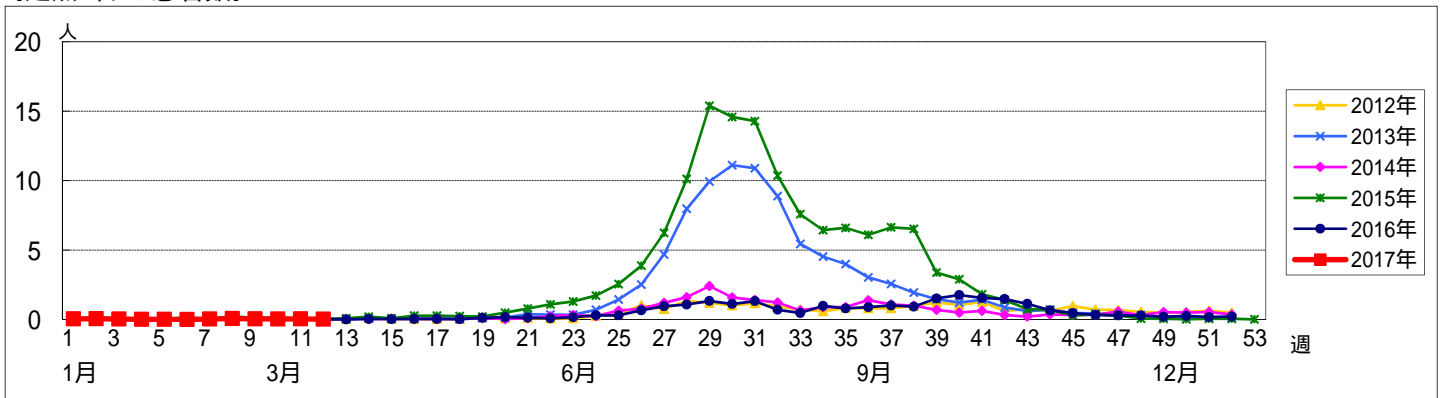


週 数		合計	~5ヶ月	~11ヶ月	1歳	2歳	3歳	4歳	5歳	6歳	7歳	8歳	9歳	10~14歳	15~19歳	20歳以上
第 8週	罹患数	6		1	3	1	1									
	定点当り	0.07		0.01	0.03	0.01	0.01									
第 9週	罹患数	4			1								1	2		
	定点当り	0.04			0.01								0.01	0.02		
第 10週	罹患数	3		1							1			1		
	定点当り	0.03		0.01							0.01			0.01		
第 11週	罹患数	4			2				1	1						
	定点当り	0.04			0.02				0.01	0.01						
第 12週	罹患数	2		1	1											
	定点当り	0.02		0.01	0.01											

【年齢層別5週分集計】



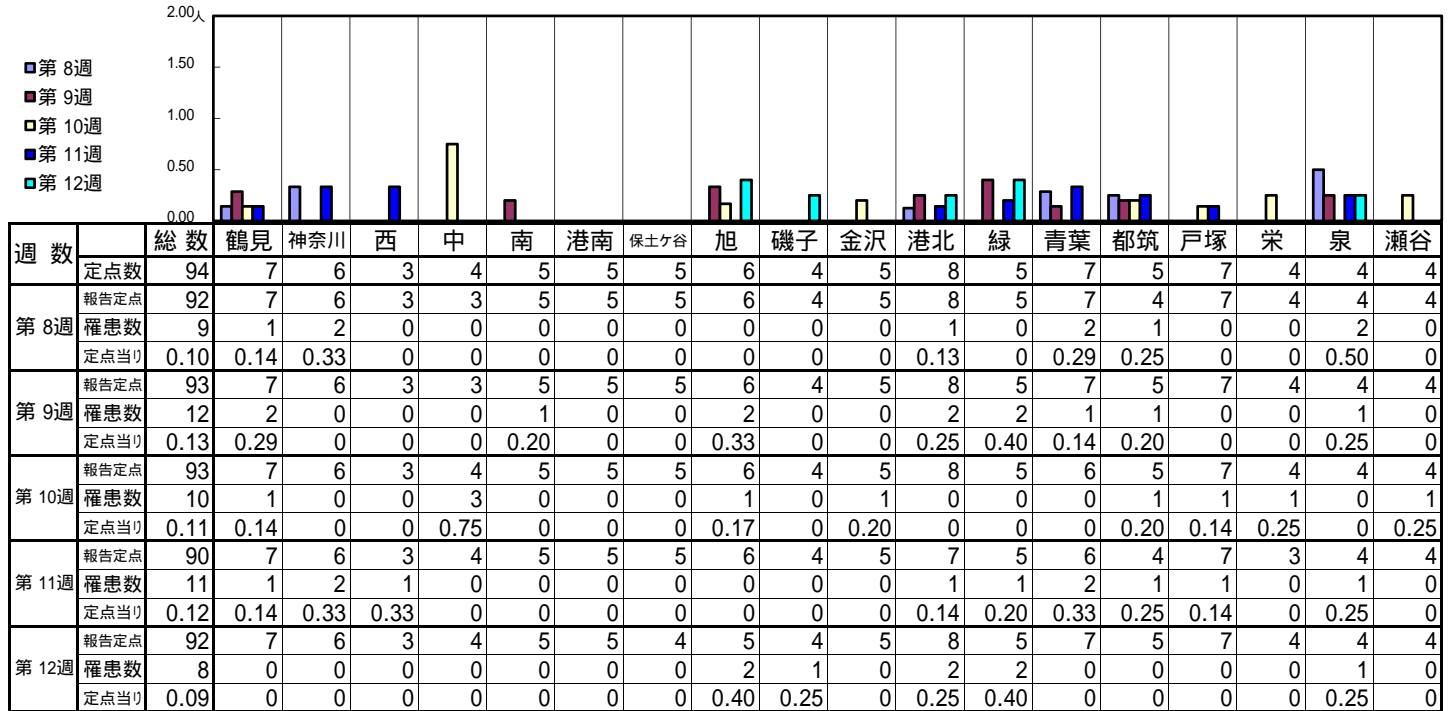
【定点当りの患者数】



<< 伝染性紅斑 >>

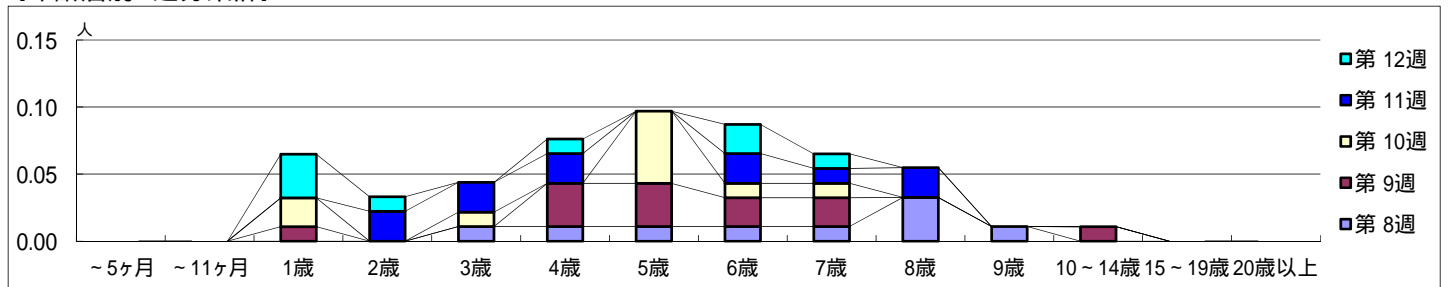
平成 29年 2月20日 ~ 3月26日
[平成 29年 第8週 ~ 第12週]

【区別・週別報告定点当り】

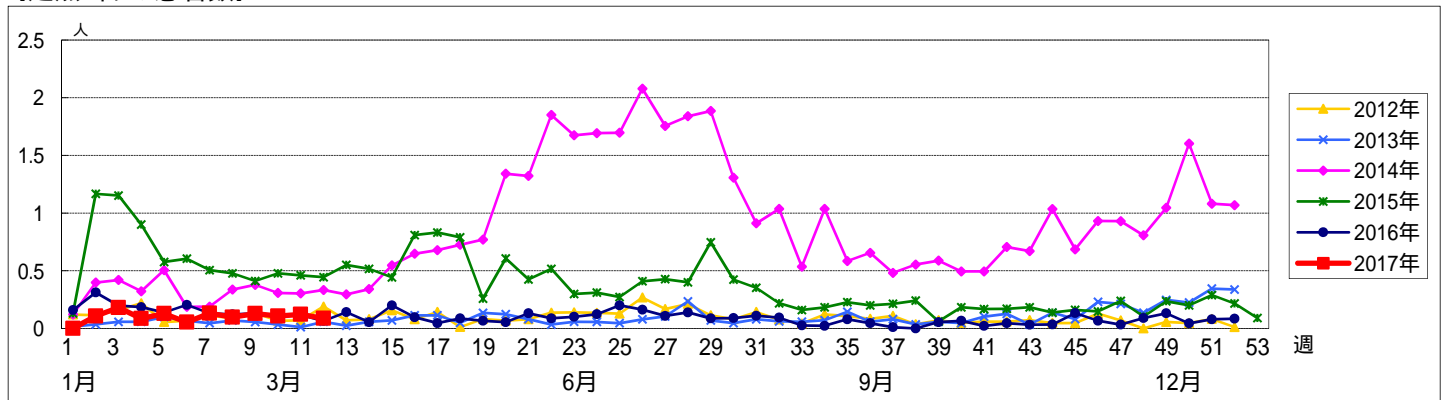


週数		合計	~5ヶ月	~11ヶ月	1歳	2歳	3歳	4歳	5歳	6歳	7歳	8歳	9歳	10~14歳	15~19歳	20歳以上
第8週	罹患数	9					1	1	1	1	1	3	1			
	定点当り	0.10					0.01	0.01	0.01	0.01	0.01	0.03	0.01			
第9週	罹患数	12			1			3	3	2	2			1		
	定点当り	0.13			0.01			0.03	0.03	0.02	0.02			0.01		
第10週	罹患数	10			2		1		5	1	1					
	定点当り	0.11			0.02		0.01		0.05	0.01	0.01					
第11週	罹患数	11				2	2	2		2	1	2				
	定点当り	0.12				0.02	0.02	0.02		0.02	0.01	0.02				
第12週	罹患数	8			3	1		1		2	1					
	定点当り	0.09			0.03	0.01		0.01		0.02	0.01					

【年齢層別5週分集計】



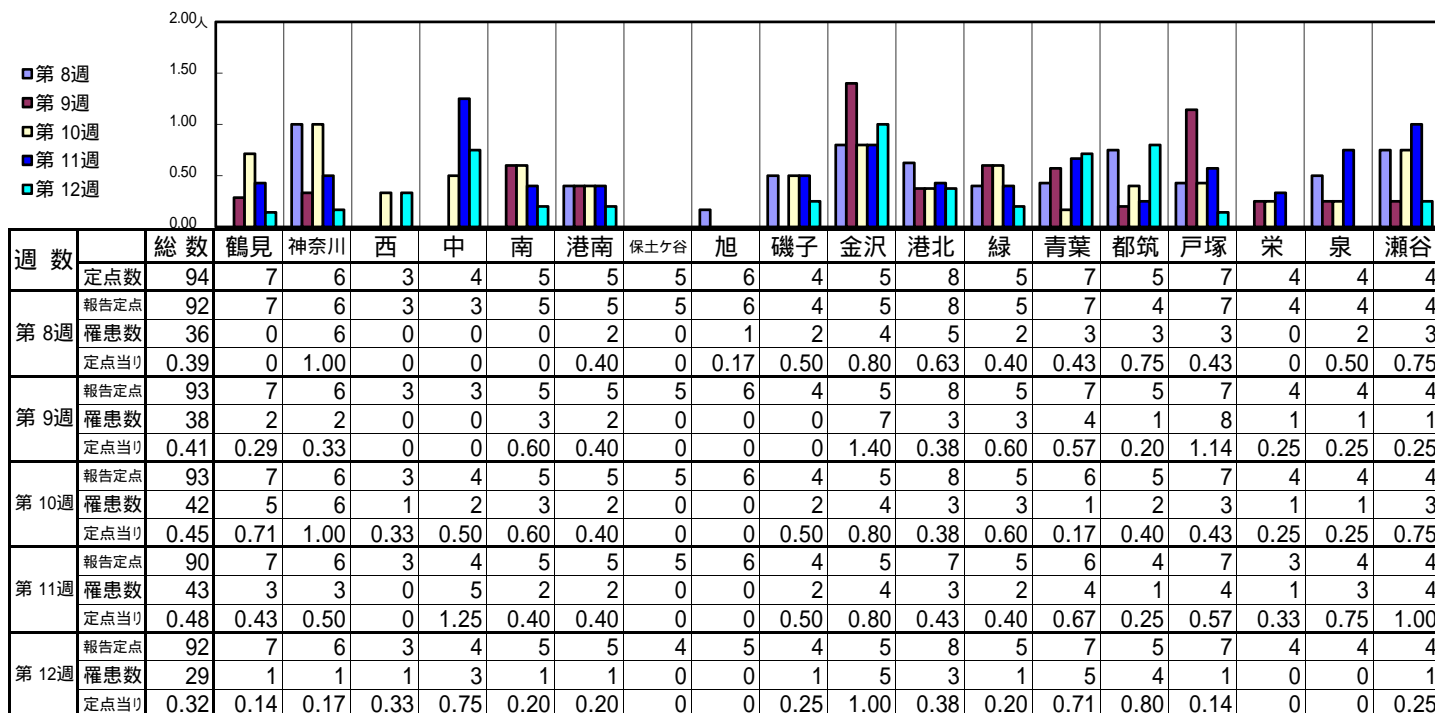
【定点当りの患者数】



<< 突発性発しん >>

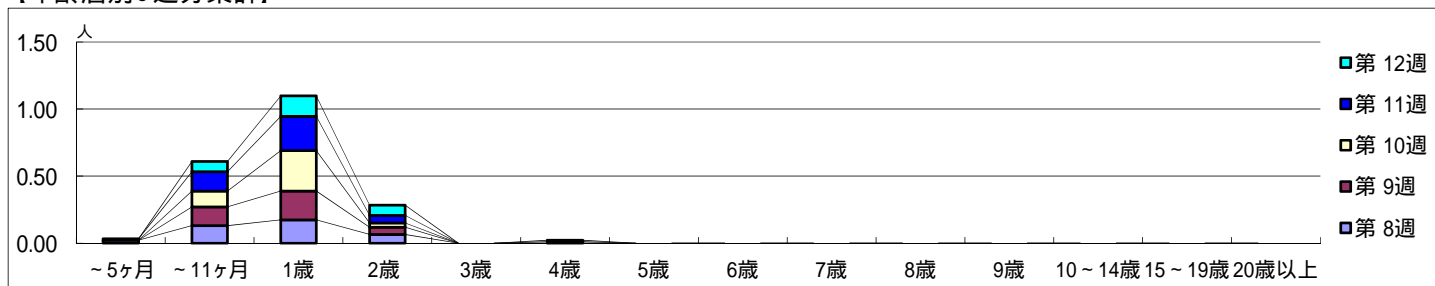
平成 29年 2月20日 ~ 3月26日
[平成 29年 第8週 ~ 第12週]

【区別・週別報告定点当り】

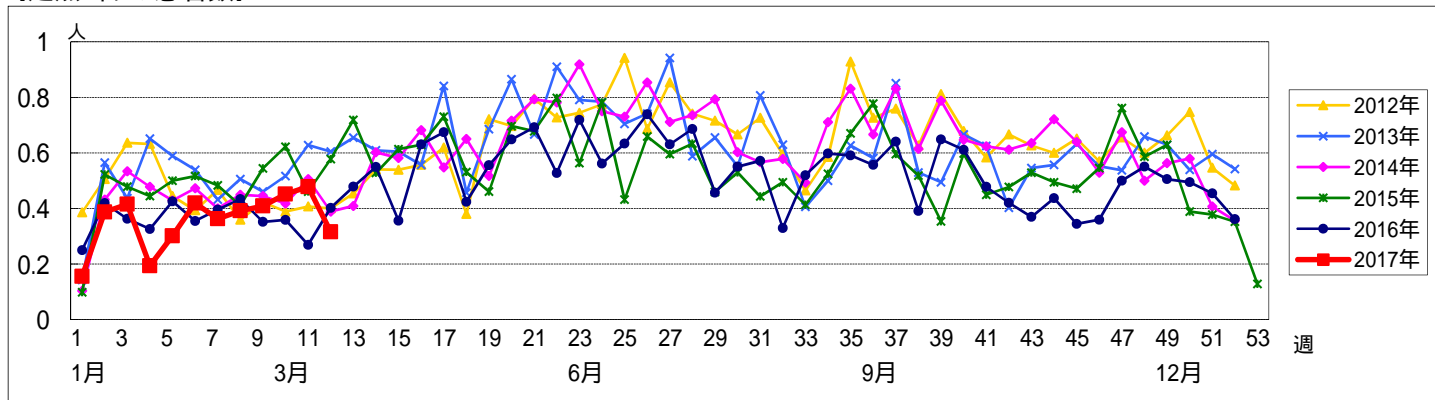


週 数		合計	年齢層別														
			~5ヶ月	~11ヶ月	1歳	2歳	3歳	4歳	5歳	6歳	7歳	8歳	9歳	10~14歳	15~19歳	20歳以上	
第 8週	罹患数	36	2	12	16	6											
	定点当り	0.39	0.02	0.13	0.17	0.07											
第 9週	罹患数	38		13	20	5											
	定点当り	0.41		0.14	0.22	0.05											
第 10週	罹患数	42		11	28	3											
	定点当り	0.45		0.12	0.30	0.03											
第 11週	罹患数	43	1	13	23	5	1										
	定点当り	0.48	0.01	0.14	0.26	0.06	0.01										
第 12週	罹患数	29		7	14	7	1										
	定点当り	0.32		0.08	0.15	0.08	0.01										

【年齢層別5週分集計】



【定点当りの患者数】

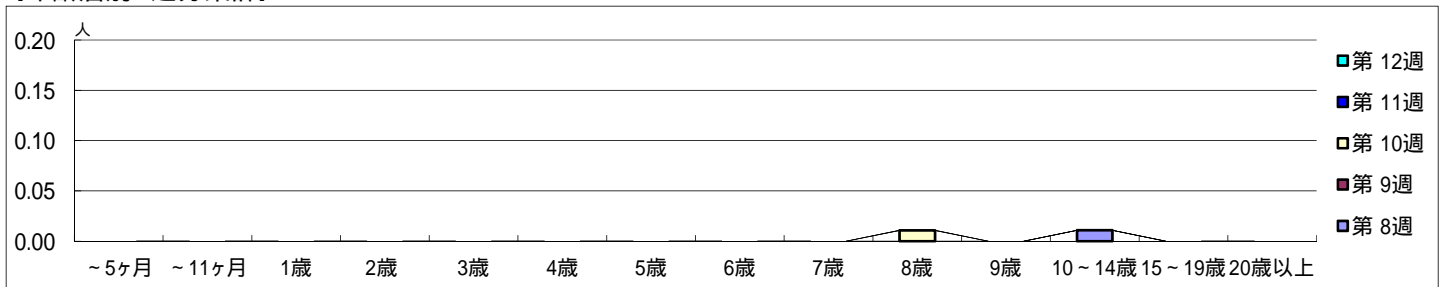


【区別・週別報告定点当り】

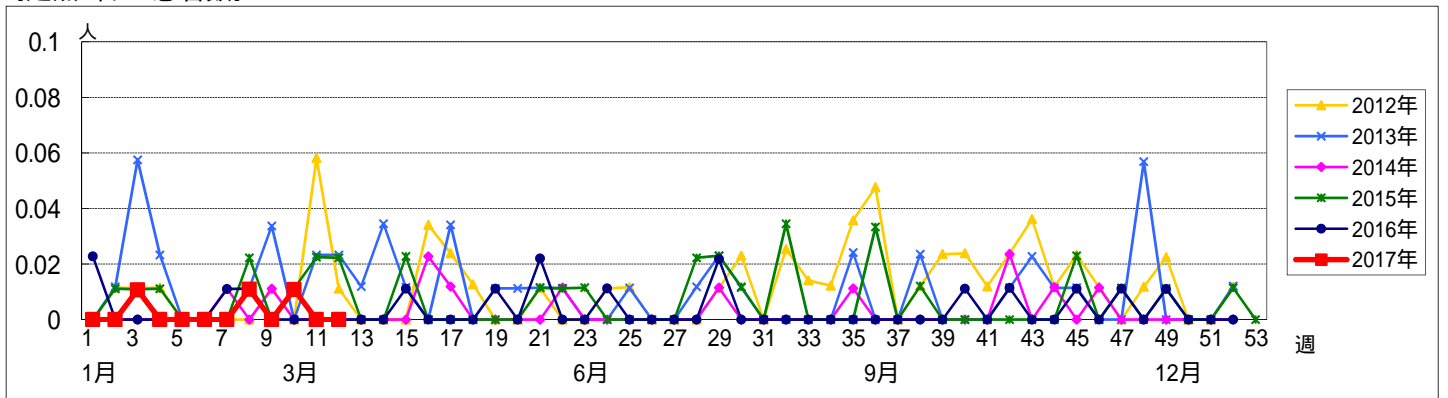
週 数		総数	鶴見	神奈川	西	中	南	港南	保土ヶ谷	旭	磯子	金沢	港北	緑	青葉	都筑	戸塚	栄	泉	瀬谷
			定点数	94	7	6	3	4	5	5	5	6	4	5	8	5	7	5	7	4
第 8週	報告定点	92	7	6	3	3	5	5	5	6	4	5	8	5	7	4	7	4	4	4
	罹患数	1	0	0	0	0	0	0	0	0	0	0	0	0	0	0	0	0	0	1
	定点当り	0.01	0	0	0	0	0	0	0	0	0	0	0	0	0	0	0	0	0	0.25
第 9週	報告定点	93	7	6	3	3	5	5	5	6	4	5	8	5	7	5	7	4	4	4
	罹患数	0	0	0	0	0	0	0	0	0	0	0	0	0	0	0	0	0	0	0
	定点当り	0	0	0	0	0	0	0	0	0	0	0	0	0	0	0	0	0	0	0
第 10週	報告定点	93	7	6	3	4	5	5	5	6	4	5	8	5	6	5	7	4	4	4
	罹患数	1	0	0	0	0	0	0	0	0	0	0	0	0	0	0	0	0	0	1
	定点当り	0.01	0	0	0	0	0	0	0	0	0	0	0	0	0	0	0	0	0	0.25
第 11週	報告定点	90	7	6	3	4	5	5	5	6	4	5	7	5	6	4	7	3	4	4
	罹患数	0	0	0	0	0	0	0	0	0	0	0	0	0	0	0	0	0	0	0
	定点当り	0	0	0	0	0	0	0	0	0	0	0	0	0	0	0	0	0	0	0
第 12週	報告定点	92	7	6	3	4	5	5	4	5	4	5	8	5	7	5	7	4	4	4
	罹患数	0	0	0	0	0	0	0	0	0	0	0	0	0	0	0	0	0	0	0
	定点当り	0	0	0	0	0	0	0	0	0	0	0	0	0	0	0	0	0	0	0

週 数		合計	~5ヶ月	~11ヶ月	1歳	2歳	3歳	4歳	5歳	6歳	7歳	8歳	9歳	10~14歳	15~19歳	20歳以上
			第 8週	罹患数	1											
	定点当り	0.01												0.01		
第 9週	罹患数	0														
	定点当り	0														
第 10週	罹患数	1										1				
	定点当り	0.01										0.01				
第 11週	罹患数	0														
	定点当り	0														
第 12週	罹患数	0														
	定点当り	0														

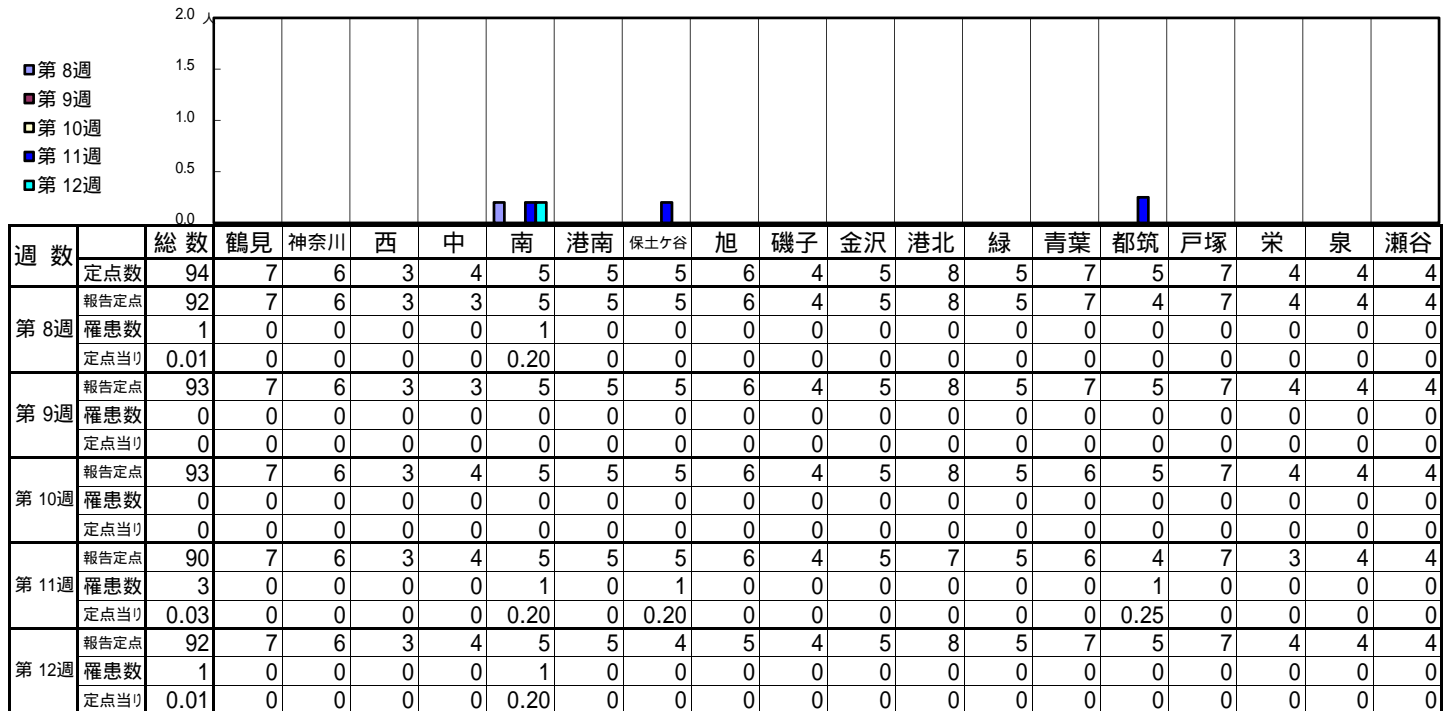
【年齢層別5週分集計】



【定点当りの患者数】

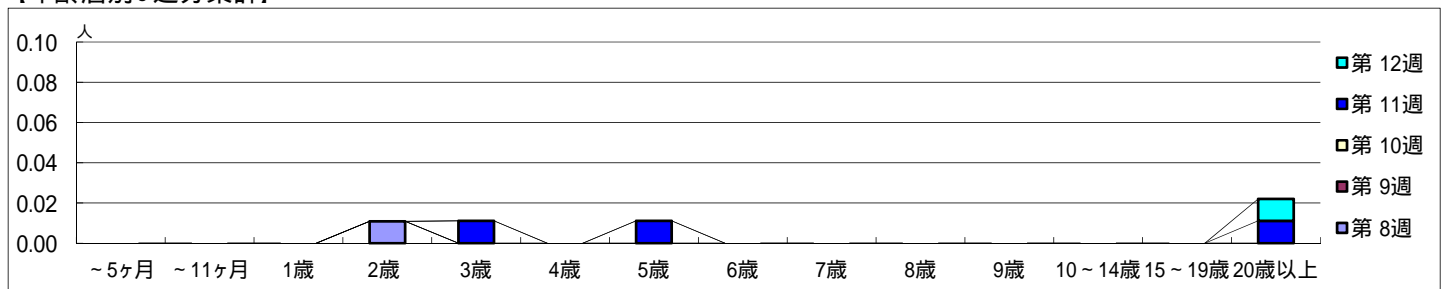


【区別・週別報告定点当り】

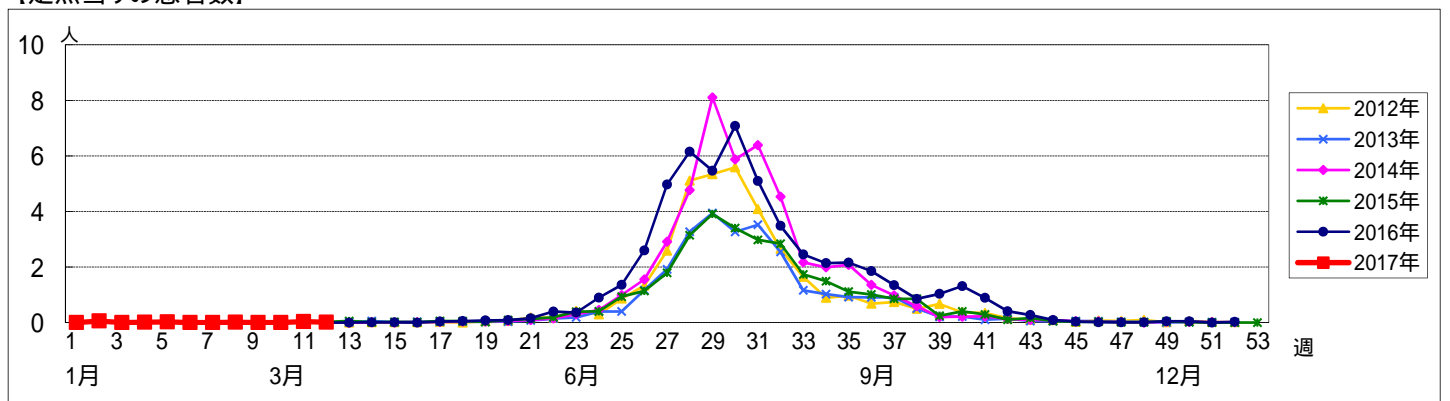


週数	合計	~5ヶ月	~11ヶ月	1歳	2歳	3歳	4歳	5歳	6歳	7歳	8歳	9歳	10~14歳	15~19歳	20歳以上
第8週	1				1										
報告定点	92				92										
罹患数	0														
定点当り	0														
第9週	0														
報告定点	93														
罹患数	0														
定点当り	0														
第10週	0														
報告定点	93														
罹患数	0														
定点当り	0														
第11週	3					1		1							1
報告定点	90					90		90							90
罹患数	3					3		3							3
定点当り	0.03					0.01		0.01							0.01
第12週	1														1
報告定点	92														92
罹患数	1														1
定点当り	0.01														0.01

【年齢層別5週分集計】



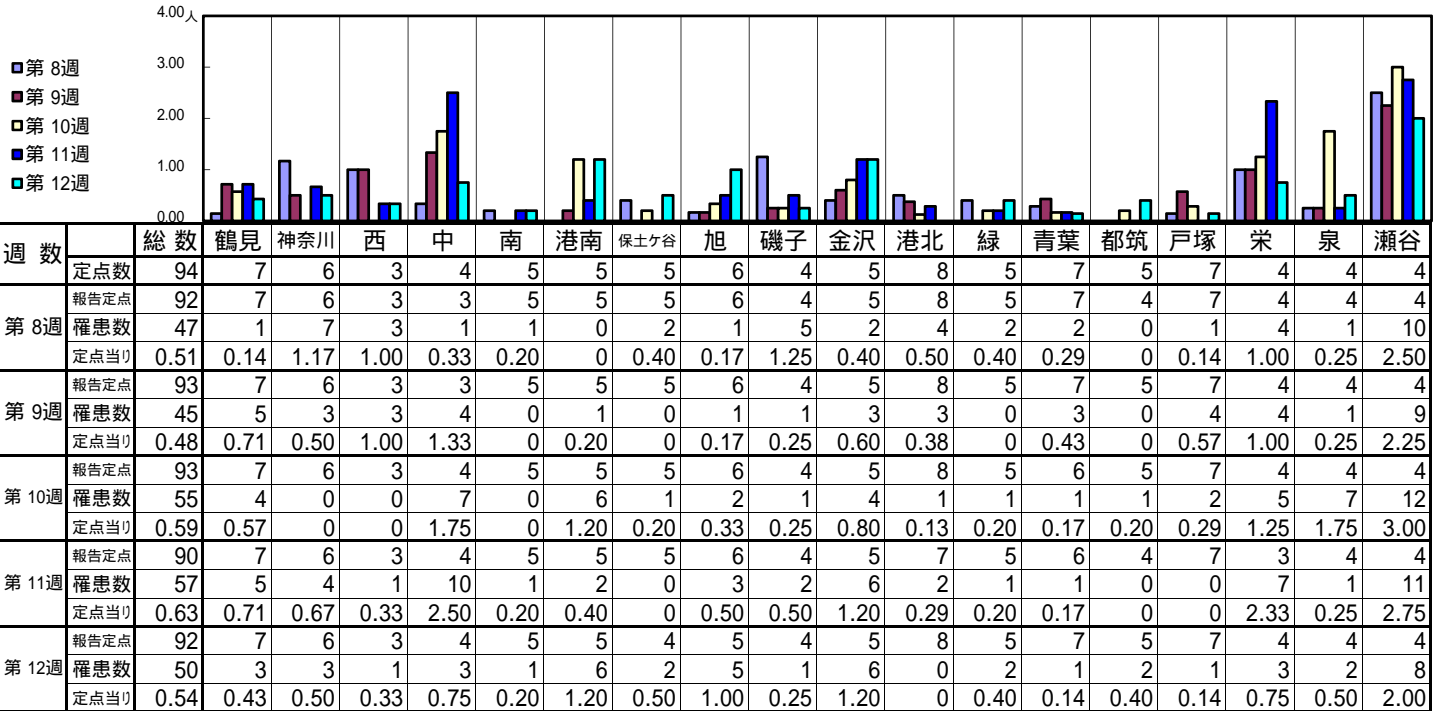
【定点当りの患者数】



<< 流行性耳下腺炎 >>

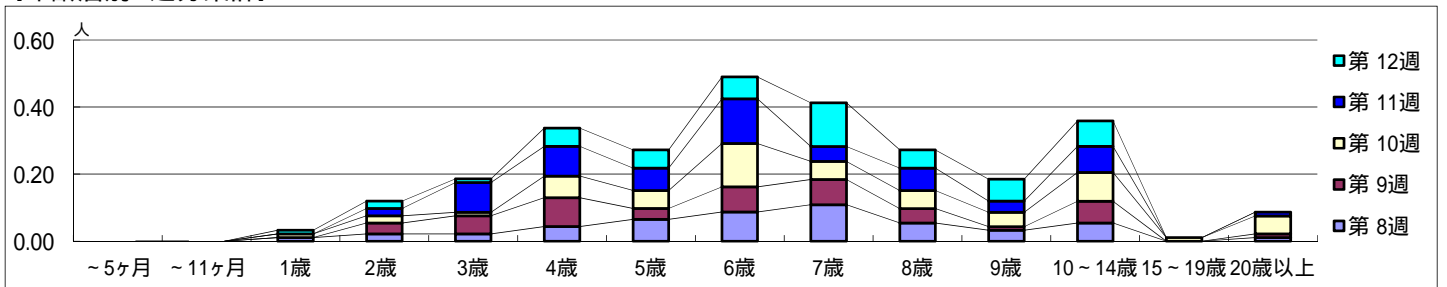
平成 29年 2月20日 ~ 3月26日
[平成 29年 第8週 ~ 第12週]

【区別・週別報告定点当り】

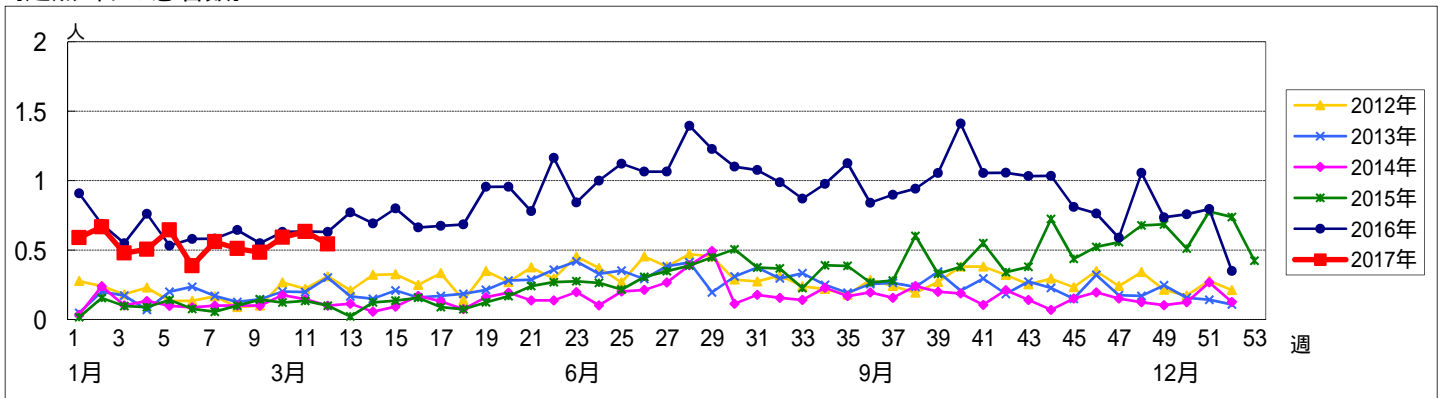


週 数		合計	~5ヶ 月	~11ヶ 月	年齢												
					1歳	2歳	3歳	4歳	5歳	6歳	7歳	8歳	9歳	10~ 14歳	15~ 19歳	20歳 以上	
第 8週	罹患数	47			1	2	2	4	6	8	10	5	3	5		1	
	定点当り	0.51			0.01	0.02	0.02	0.04	0.07	0.09	0.11	0.05	0.03	0.05		0.01	
第 9週	罹患数	45				3	5	8	3	7	7	4	1	6		1	
	定点当り	0.48				0.03	0.05	0.09	0.03	0.08	0.08	0.04	0.01	0.06		0.01	
第 10週	罹患数	55			1	2	1	6	5	12	5	5	4	8	1	5	
	定点当り	0.59			0.01	0.02	0.01	0.06	0.05	0.13	0.05	0.04	0.09	0.01	0.05		
第 11週	罹患数	57				2	8	8	6	12	4	6	3	7		1	
	定点当り	0.63				0.02	0.09	0.09	0.07	0.13	0.04	0.07	0.03	0.08		0.01	
第 12週	罹患数	50			1	2	1	5	5	6	12	5	6	7			
	定点当り	0.54			0.01	0.02	0.01	0.05	0.05	0.07	0.13	0.05	0.07	0.08			

【年齢層別5週分集計】



【定点当りの患者数】



<< 急性出血性結膜炎 >>

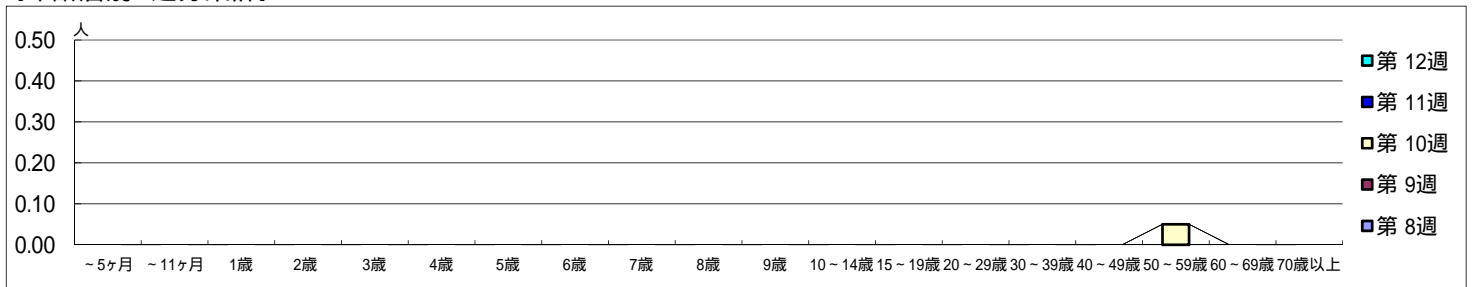
平成 29年 2月20日 ~ 3月26日
[平成 29年 第8週 ~ 第12週]

[区別・週別報告定点当り]

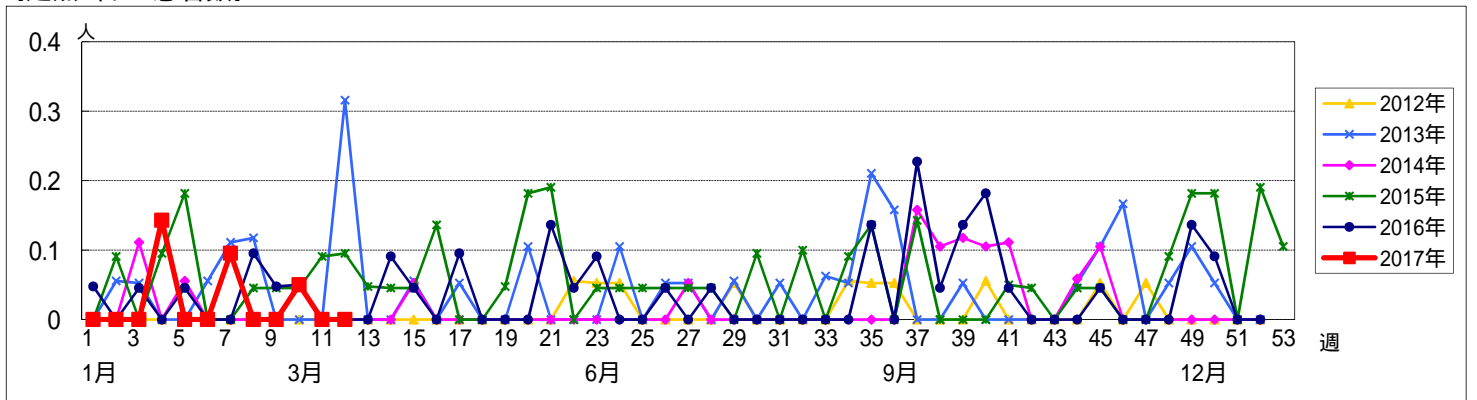
週数	総数	鶴見	神奈川	西	中	南	港南	保土ヶ谷	旭	磯子	金沢	港北	緑	青葉	都筑	戸塚	栄	泉	瀬谷
第8週	22	2	1	1	1	1	1	1	1	1	1	2	1	2	1	2	1	1	1
第9週	21	2	1	1	1	1	0	1	1	1	1	2	1	2	1	2	1	1	1
第10週	20	2	1	1	1	1	0	1	1	1	1	2	1	2	1	2	1	1	1
第11週	21	2	1	1	1	1	0	1	1	1	1	2	1	2	1	2	1	1	1
第12週	19	2	1	1	0	1	0	1	1	0	1	2	1	2	1	2	1	1	1

週数	合計	~5ヶ月	~11ヶ月	1歳	2歳	3歳	4歳	5歳	6歳	7歳	8歳	9歳	10~14歳	15~19歳	20~29歳	30~39歳	40~49歳	50~59歳	60~69歳	70歳以上
第8週	0																			
第9週	0																			
第10週	1																		1	
第11週	0																		0.05	
第12週	0																			

[年齢層別5週分集計]



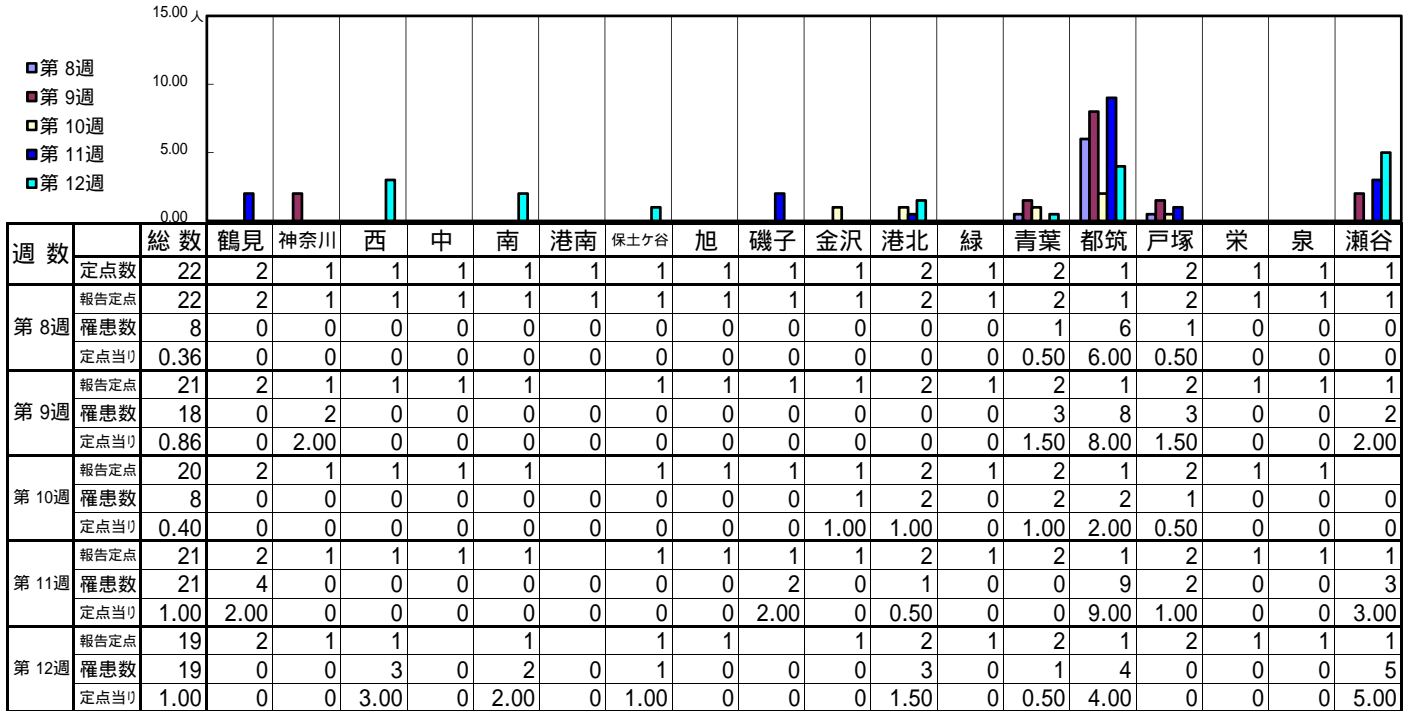
[定点当りの患者数]



<< 流行性角結膜炎 >>

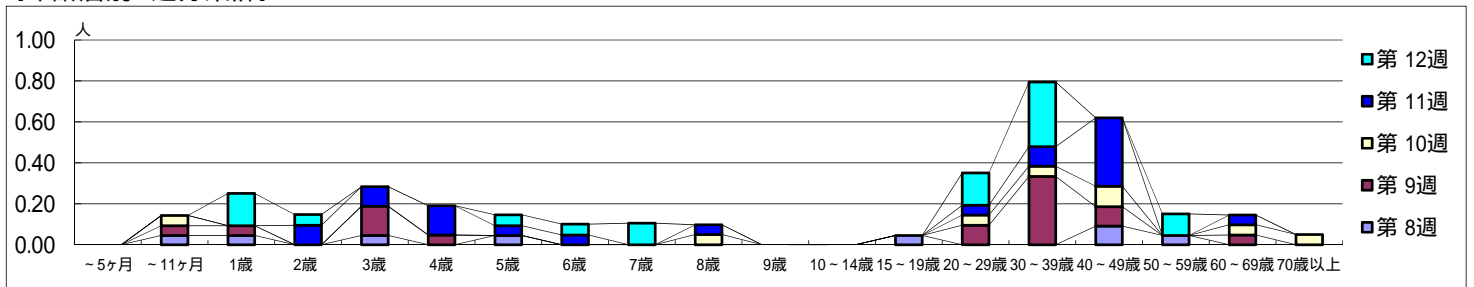
平成 29年 2月20日 ~ 3月26日
[平成 29年 第8週 ~ 第12週]

[区別・週別報告定点当り]



週数	合計	~5ヶ月	~11ヶ月	1歳	2歳	3歳	4歳	5歳	6歳	7歳	8歳	9歳	10~14歳	15~19歳	20~29歳	30~39歳	40~49歳	50~59歳	60~69歳	70歳以上
第8週	8		1	1		1		1						1			2	1		
第9週	18		1	1		3	1								2	7	2		1	
第10週	8		1								1				1	1	2		1	1
第11週	21				2	2	3	1	1		1				1	2	7		1	
第12週	19			3	1			1	1	2					3	6		2		

[年齢層別5週分集計]



[定点当りの患者数]

