

疾病別 警報・注意報 発生状況

平成26年第51週

	インフルエンザ	RSウイルス感染症	咽頭結膜熱	A群溶血性レンサ球菌咽頭炎	感染性胃腸炎	水痘	手足口病	伝染性紅斑	突発性発しん	百日咳	ヘルパンギーナ	流行性耳下腺炎	急性出血性結膜炎	流行性角結膜炎
警報レベル	30		3	8	20	7	5	2		1	6	6	1	8
終息基準値	10		1	4	12	4	2	1		0.1	2	2	0.1	4
注意報レベル	10					4						3		
横浜市	21.96	0.96	0.35	2.72	12.28	1.70	0.57	1.09	0.43	-	0.01	0.27	-	0.80
鶴見	15.63	-	0.80	1.40	13.00	0.80	0.60	0.60	0.20	-	-	0.20	-	-
神奈川	15.00	0.83	0.50	8.17	19.50	1.17	-	0.67	0.17	-	-	-	-	-
西	16.20	0.67	-	2.00	8.67	0.33	0.33	0.33	0.33	-	-	-		
中	7.40	-	1.67	2.00	10.00	1.00	-	-	1.00	-	-	-
南	22.13	0.40	-	1.40	8.20	0.40	0.40	1.40	0.40	-	-	-	-	-
港南	26.38	1.80	0.40	4.00	18.20	2.80	0.20	5.20	0.20	-	-	1.60
保土ヶ谷	14.13	1.00	-	4.00	3.80	1.20	0.20	0.60	-	-	-	-	-	-
旭	23.57	-	-	3.25	20.00	2.25	0.25	-	-	-	-	-	-	2.00
磯子	13.29	6.25	1.00	2.50	10.25	2.00	-	2.00	0.50	-	-	-	-	1.00
金沢	17.25	-	-	1.00	13.00	0.80	-	1.00	0.40	-	-	0.80	-	-
港北	21.91	0.17	-	1.67	12.50	3.50	-	-	-	-	-	0.17	-	-
緑	39.60	4.00	2.00	3.25	7.25	3.25	2.25	0.50	1.25	-	-	0.25	-	-
青葉	26.60	0.50	0.33	2.17	9.33	1.33	2.83	0.17	0.17	-	0.17	0.33	-	-
都筑	48.50	-	-	2.50	18.00	0.50	2.00	0.50	1.00	-	-	-	-	3.00
戸塚	23.00	0.80	-	0.60	14.00	1.00	0.20	1.20	1.00	-	-	0.20	-	-
栄	22.86	-	-	1.25	11.25	1.50	0.75	1.00	0.50	-	-	0.25
泉	25.14	1.00	-	4.00	16.25	4.00	0.50	3.25	1.00	-	-	0.25	-	4.00
瀬谷	31.50	-	-	2.33	6.33	2.00	-	0.67	0.67	-	-	0.33	-	2.00

(- : 0) (... : 報告なし)

数字は報告定点当たり患者数です

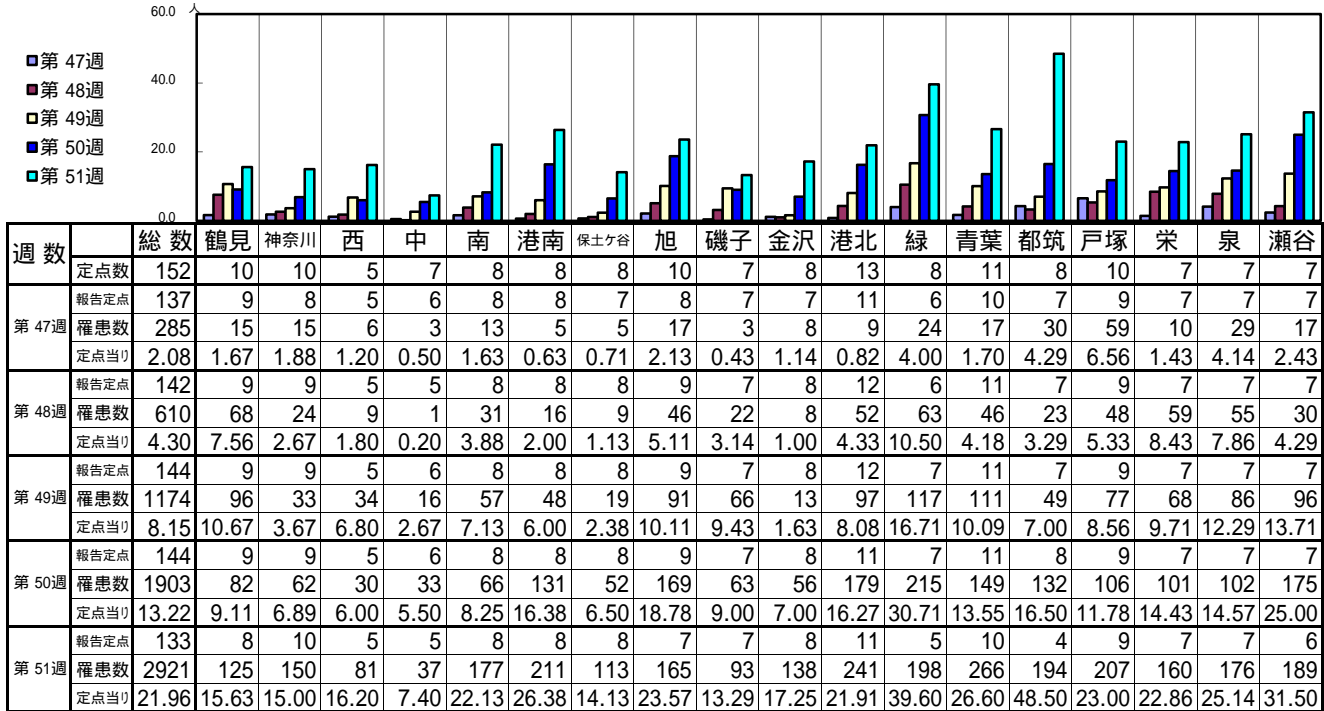
**報告定点当たりの値が警報レベル もしくは警報レベル継続中です
報告定点当たりの値が注意報レベルに達しています**

(この数字は集計時点のものです。翌週以降、変動する可能性があります)

<< インフルエンザ >>

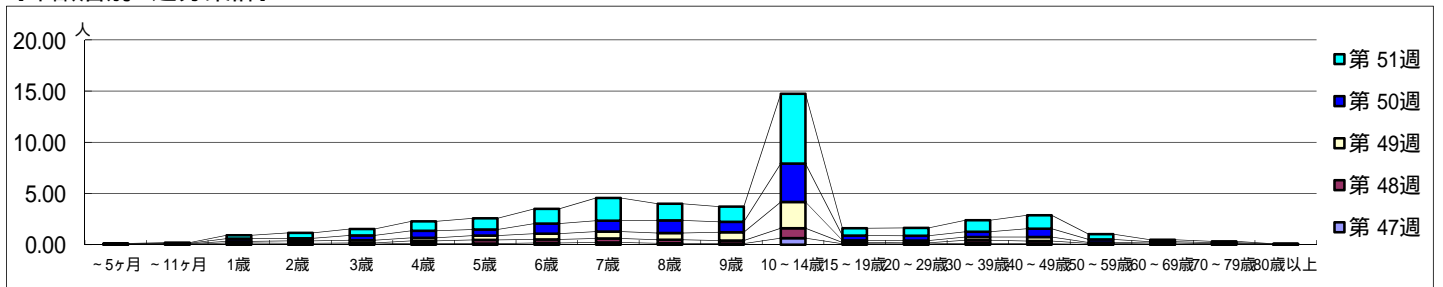
平成 26年11月17日 ~ 12月21日
[平成 26年 第47週 ~ 第51週]

[区別・週別報告定点当り]

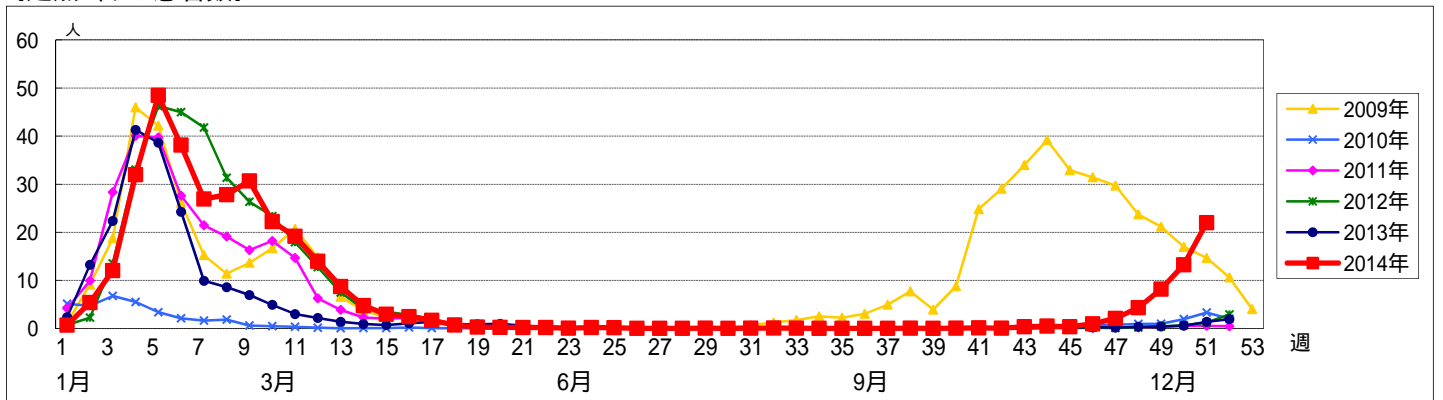


週数	合計	~5ヶ月	~11ヶ月	1歳	2歳	3歳	4歳	5歳	6歳	7歳	8歳	9歳	10~14歳	15~19歳	20~29歳	30~39歳	40~49歳	50~59歳	60~69歳	70~79歳	80歳以上	
第47週	罹患数 定点当り	285 2.08	1 0.01		8 0.06	3 0.02	7 0.05	18 0.13	14 0.10	24 0.18	29 0.21	19 0.14	14 0.10	88 0.64	12 0.09	10 0.07	18 0.13	13 0.09	4 0.03	1 0.01	2 0.01	
第48週	罹患数 定点当り	610 4.30	4 0.03	6 0.04	15 0.11	16 0.11	17 0.12	33 0.23	51 0.36	47 0.33	55 0.39	49 0.35	43 0.30	136 0.96	17 0.12	16 0.11	42 0.30	36 0.25	12 0.08	7 0.05	7 0.05	1 0.01
第49週	罹患数 定点当り	1174 8.15	2 0.01	6 0.04	22 0.15	34 0.24	38 0.26	44 0.31	61 0.42	83 0.58	97 0.67	94 0.65	116 0.81	369 2.56	30 0.21	32 0.22	47 0.33	58 0.40	15 0.10	15 0.10	6 0.04	5 0.03
第50週	罹患数 定点当り	1903 13.22	4 0.03	7 0.05	40 0.28	37 0.26	68 0.47	98 0.68	85 0.59	141 0.98	153 1.06	178 1.24	148 1.03	542 3.76	69 0.48	67 0.47	74 0.51	116 0.81	42 0.29	19 0.13	13 0.09	2 0.01
第51週	罹患数 定点当り	2921 21.96	5 0.04	9 0.07	43 0.32	70 0.53	82 0.62	124 0.93	147 1.11	190 1.43	296 2.23	216 1.62	196 1.47	906 6.81	94 0.71	102 0.77	150 1.13	174 1.31	69 0.52	26 0.20	18 0.14	4 0.03

[年齢層別5週分集計]



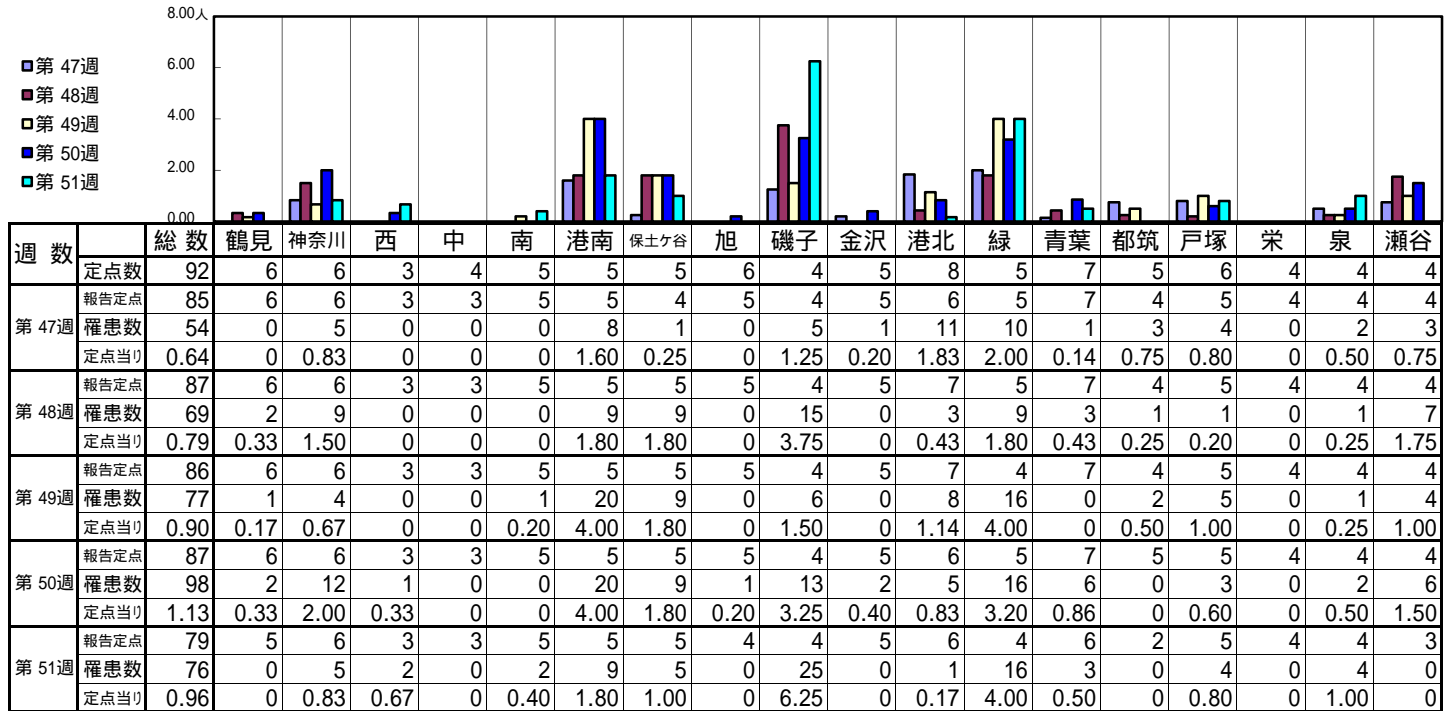
[定点当りの患者数]



<< RSウイルス感染症 >>

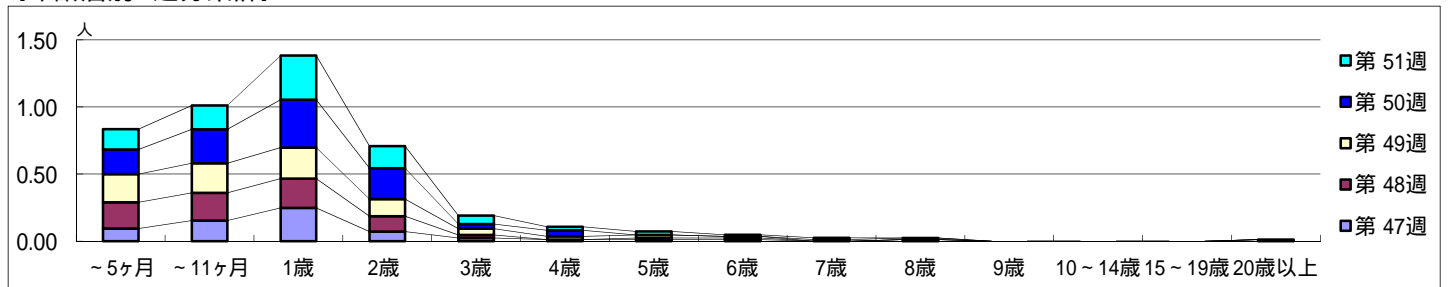
平成 26年11月17日 ~ 12月21日
[平成 26年 第47週 ~ 第51週]

【区別・週別報告定点当り】

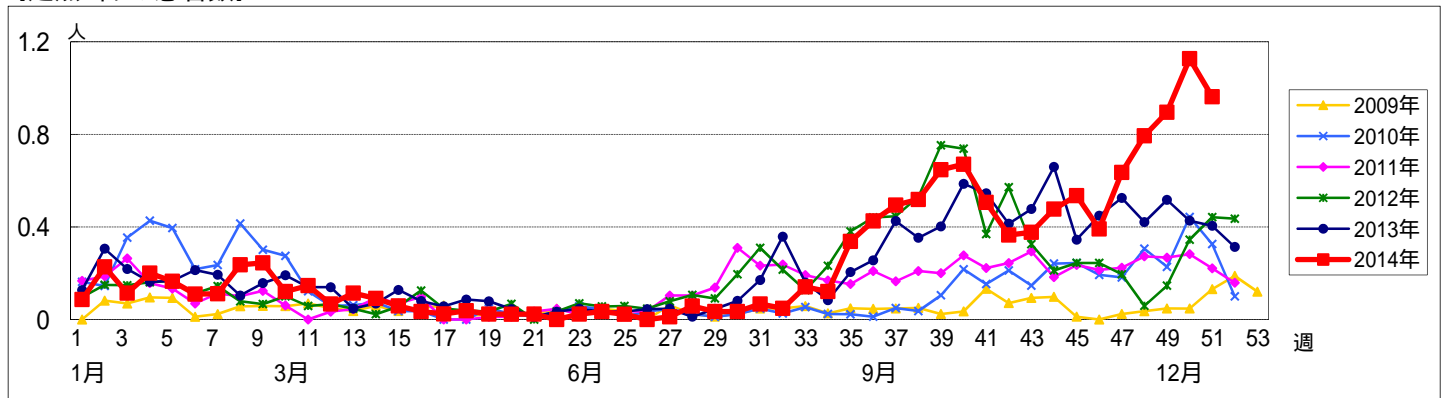


週数	合計	~5ヶ月	~11ヶ月	1歳	2歳	3歳	4歳	5歳	6歳	7歳	8歳	9歳	10~14歳	15~19歳	20歳以上
第47週	54	8	13	21	6	2	1	1	1		1				
第48週	69	17	18	19	10	2		1	1						1
第49週	77	18	19	20	11	4	2	2	1						
第50週	98	16	22	31	20	3	4			1	1				
第51週	76	12	14	26	13	5	2	2	1	1					

【年齢層別5週分集計】



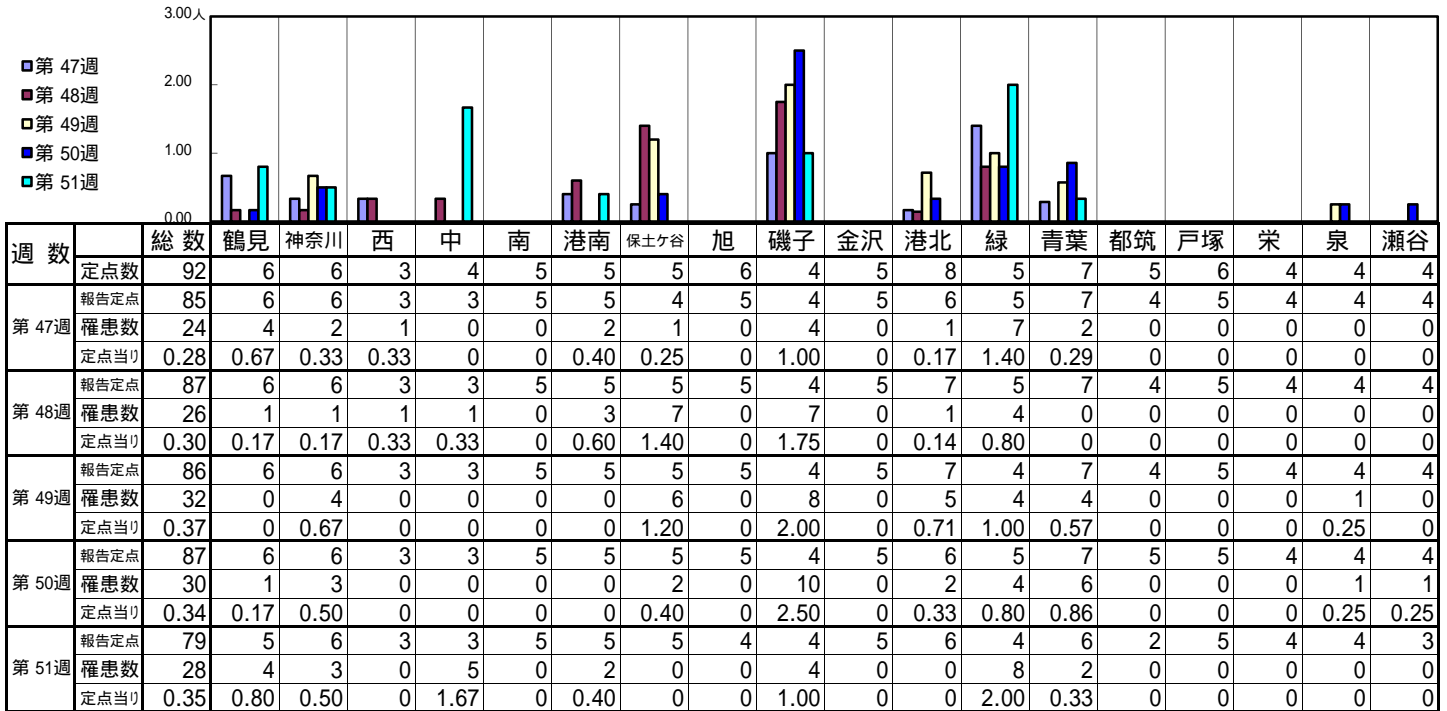
【定点当りの患者数】



<< 咽頭結膜熱 >>

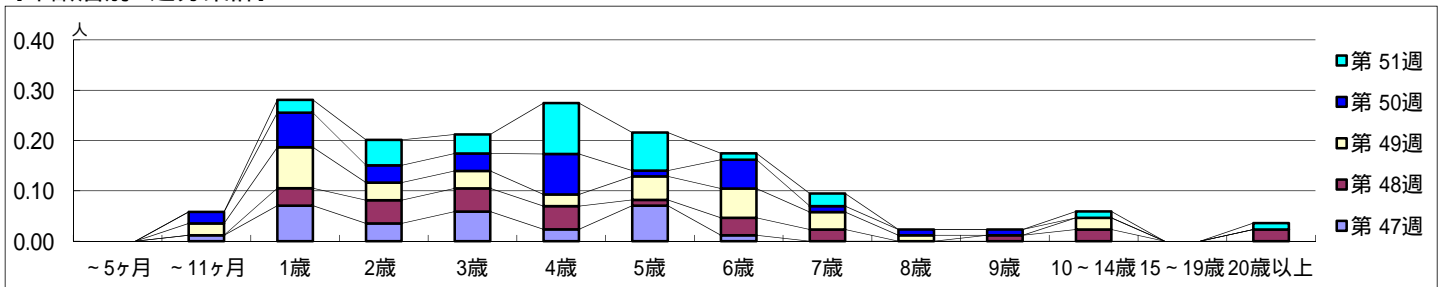
平成 26年11月17日 ~ 12月21日
[平成 26年 第47週 ~ 第51週]

【区別・週別報告定点当り】

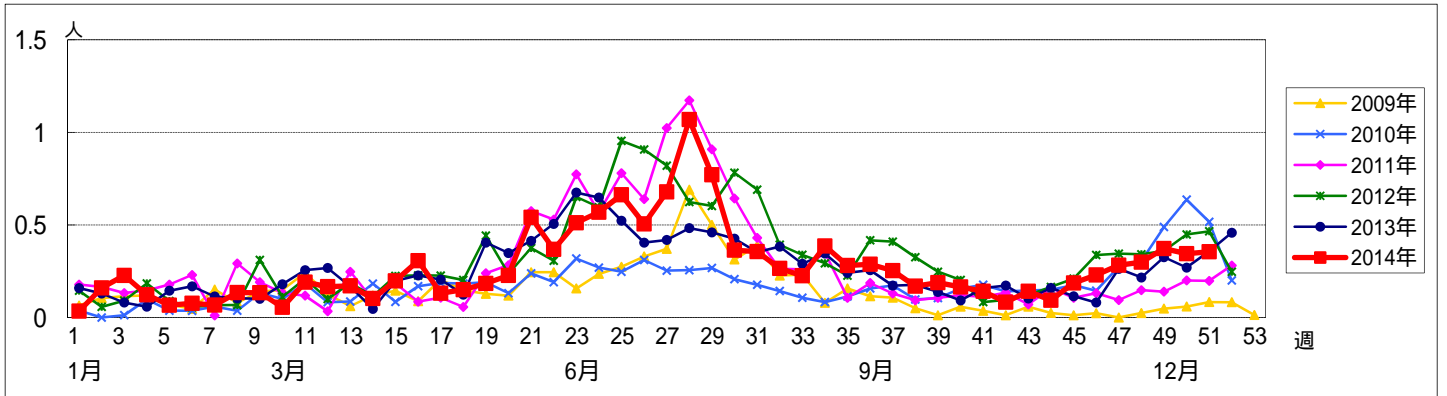


週数		合計	年齢層別													
			~5ヶ月	~11ヶ月	1歳	2歳	3歳	4歳	5歳	6歳	7歳	8歳	9歳	10~14歳	15~19歳	20歳以上
第47週	罹患数	24		1	6	3	5	2	6	1						
	定点当り	0.28		0.01	0.07	0.04	0.06	0.02	0.07	0.01						
第48週	罹患数	26			3	4	4	4	1	3	2		1	2	2	
	定点当り	0.30			0.03	0.05	0.05	0.05	0.01	0.03	0.02		0.01	0.02	0.02	
第49週	罹患数	32		2	7	3	3	2	4	5	3	1		2		
	定点当り	0.37		0.02	0.08	0.03	0.03	0.02	0.05	0.06	0.03	0.01		0.02		
第50週	罹患数	30		2	6	3	3	7	1	5	1	1				
	定点当り	0.34		0.02	0.07	0.03	0.03	0.08	0.01	0.06	0.01	0.01				
第51週	罹患数	28			2	4	3	8	6	1	2			1	1	
	定点当り	0.35			0.03	0.05	0.04	0.10	0.08	0.01	0.03			0.01	0.01	

【年齢層別5週分集計】



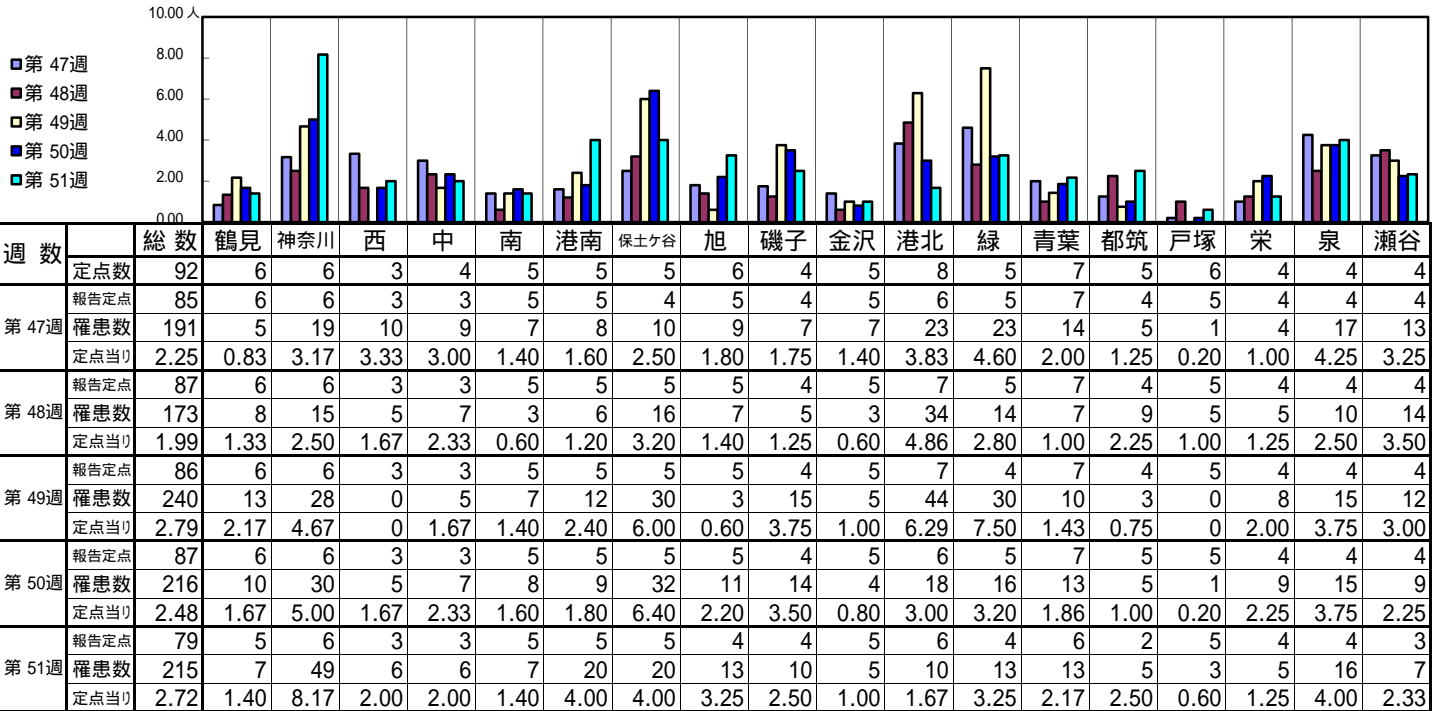
【定点当りの患者数】



<< A群溶血性レンサ球菌咽頭炎 >>

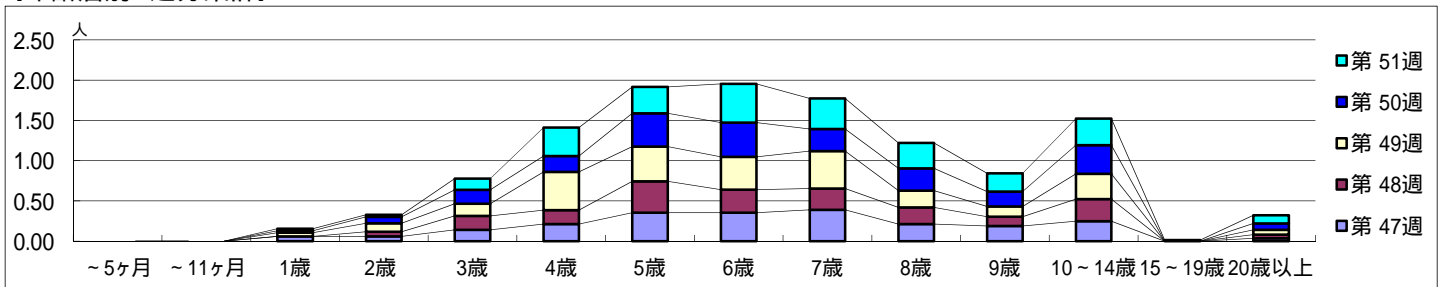
平成 26年11月17日 ~ 12月21日
[平成 26年 第47週 ~ 第51週]

[区別・週別報告定点当り]

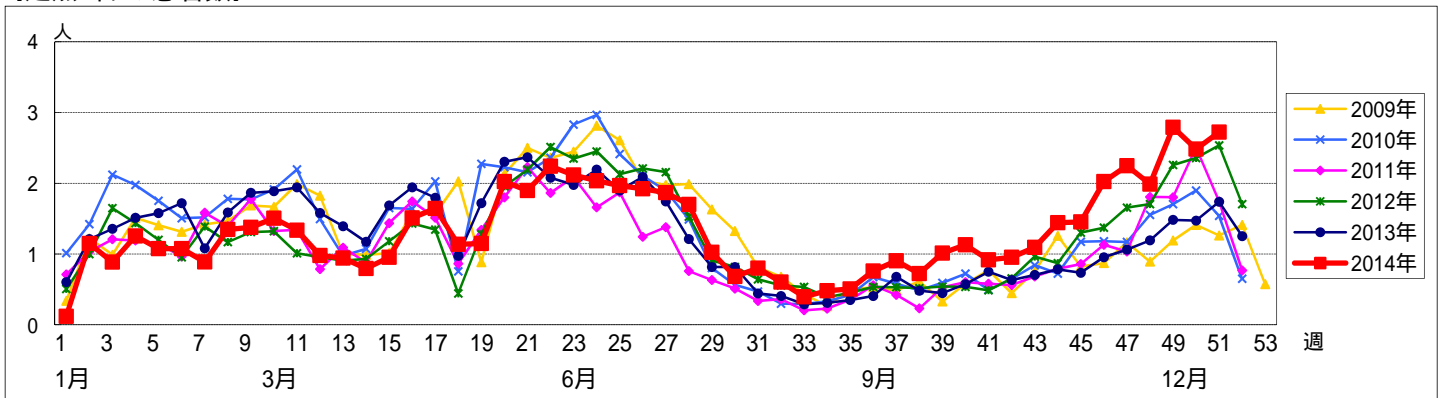


週数		合計	~5ヶ月	~11ヶ月	年齢												
					1歳	2歳	3歳	4歳	5歳	6歳	7歳	8歳	9歳	10~14歳	15~19歳	20歳以上	
第47週	罹患数	191			5	5	12	18	30	30	33	18	16	21		3	
	定点当り	2.25			0.06	0.06	0.14	0.21	0.35	0.35	0.39	0.21	0.19	0.25		0.04	
第48週	罹患数	173			5	15	15	34	25	23	18	10	24		4		
	定点当り	1.99			0.06	0.17	0.17	0.39	0.29	0.26	0.21	0.11	0.28		0.05		
第49週	罹患数	240			4	9	13	41	37	35	40	18	11	27		5	
	定点当り	2.79			0.05	0.10	0.15	0.48	0.43	0.41	0.47	0.21	0.13	0.31		0.06	
第50週	罹患数	216			2	7	15	17	36	37	24	24	16	31		7	
	定点当り	2.48			0.02	0.08	0.17	0.20	0.41	0.43	0.28	0.28	0.18	0.36		0.08	
第51週	罹患数	215			2	2	11	28	26	38	30	25	18	26	1	8	
	定点当り	2.72			0.03	0.03	0.14	0.35	0.33	0.48	0.38	0.32	0.23	0.33	0.01	0.10	

[年齢層別5週分集計]



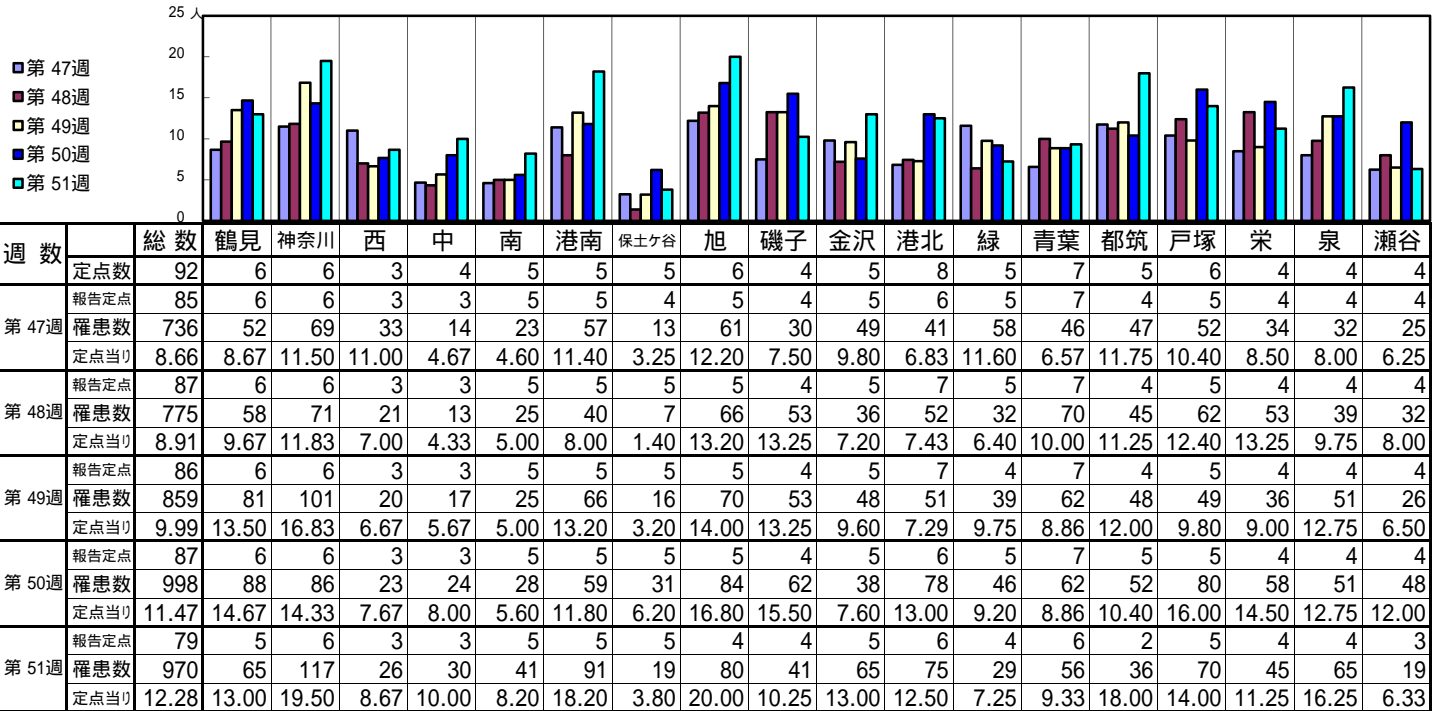
[定点当りの患者数]



<< 感染性胃腸炎 >>

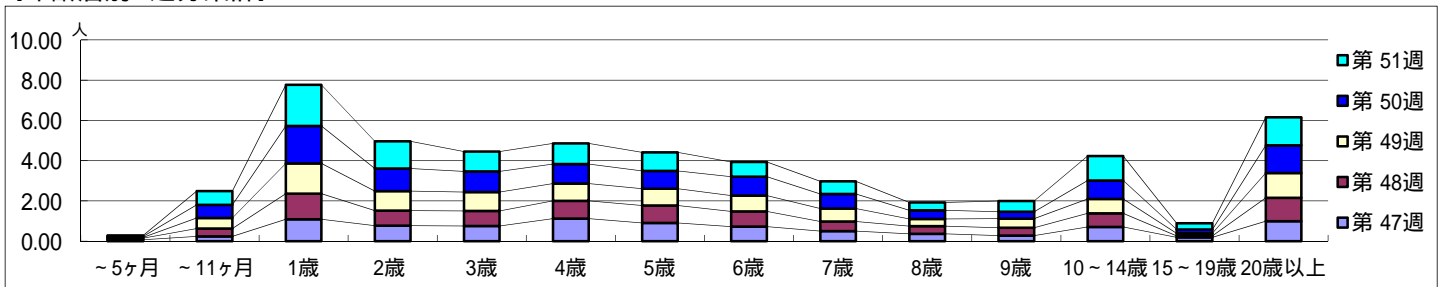
平成 26年11月17日 ~ 12月21日
[平成 26年 第47週 ~ 第51週]

[区別・週別報告定点当り]

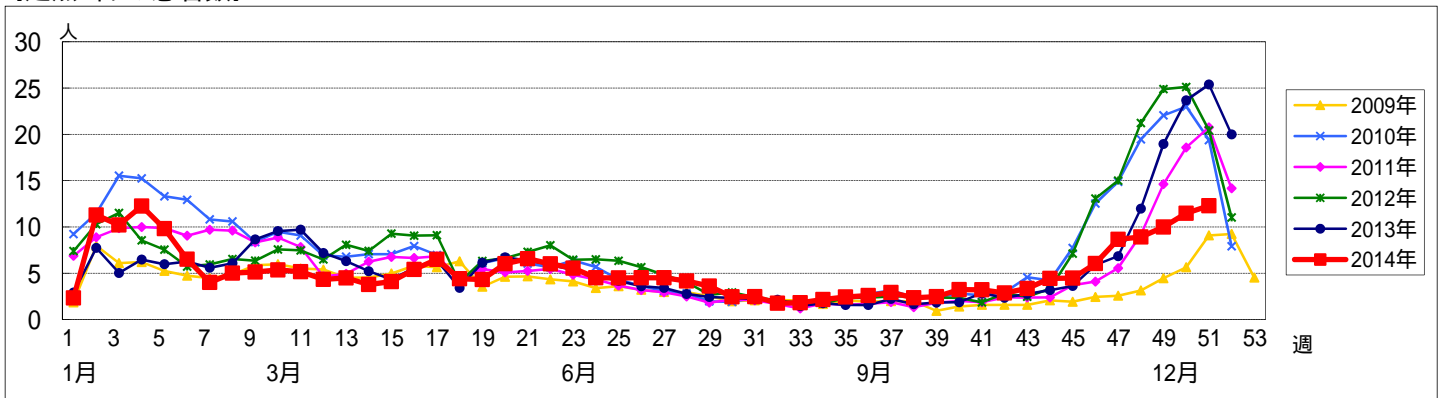


週数		合計	年齢層別													
			~5ヶ月	~11ヶ月	1歳	2歳	3歳	4歳	5歳	6歳	7歳	8歳	9歳	10~14歳	15~19歳	20歳以上
第47週	罹患数	736	6	20	92	65	64	95	77	61	42	31	23	60	16	84
	定点当り	8.66	0.07	0.24	1.08	0.76	0.75	1.12	0.91	0.72	0.49	0.36	0.27	0.71	0.19	0.99
第48週	罹患数	775	7	34	111	65	65	77	75	66	42	33	34	59	6	101
	定点当り	8.91	0.08	0.39	1.28	0.75	0.75	0.89	0.86	0.76	0.48	0.38	0.39	0.68	0.07	1.16
第49週	罹患数	859	3	45	129	84	81	74	72	68	55	31	39	61	11	106
	定点当り	9.99	0.03	0.52	1.50	0.98	0.94	0.86	0.84	0.79	0.64	0.36	0.45	0.71	0.13	1.23
第50週	罹患数	998	4	57	162	97	89	84	77	81	63	37	30	80	17	120
	定点当り	11.47	0.05	0.66	1.86	1.11	1.02	0.97	0.89	0.93	0.72	0.43	0.34	0.92	0.20	1.38
第51週	罹患数	970	4	54	162	107	78	81	73	58	50	31	42	96	24	110
	定点当り	12.28	0.05	0.68	2.05	1.35	0.99	1.03	0.92	0.73	0.63	0.39	0.53	1.22	0.30	1.39

[年齢層別5週分集計]



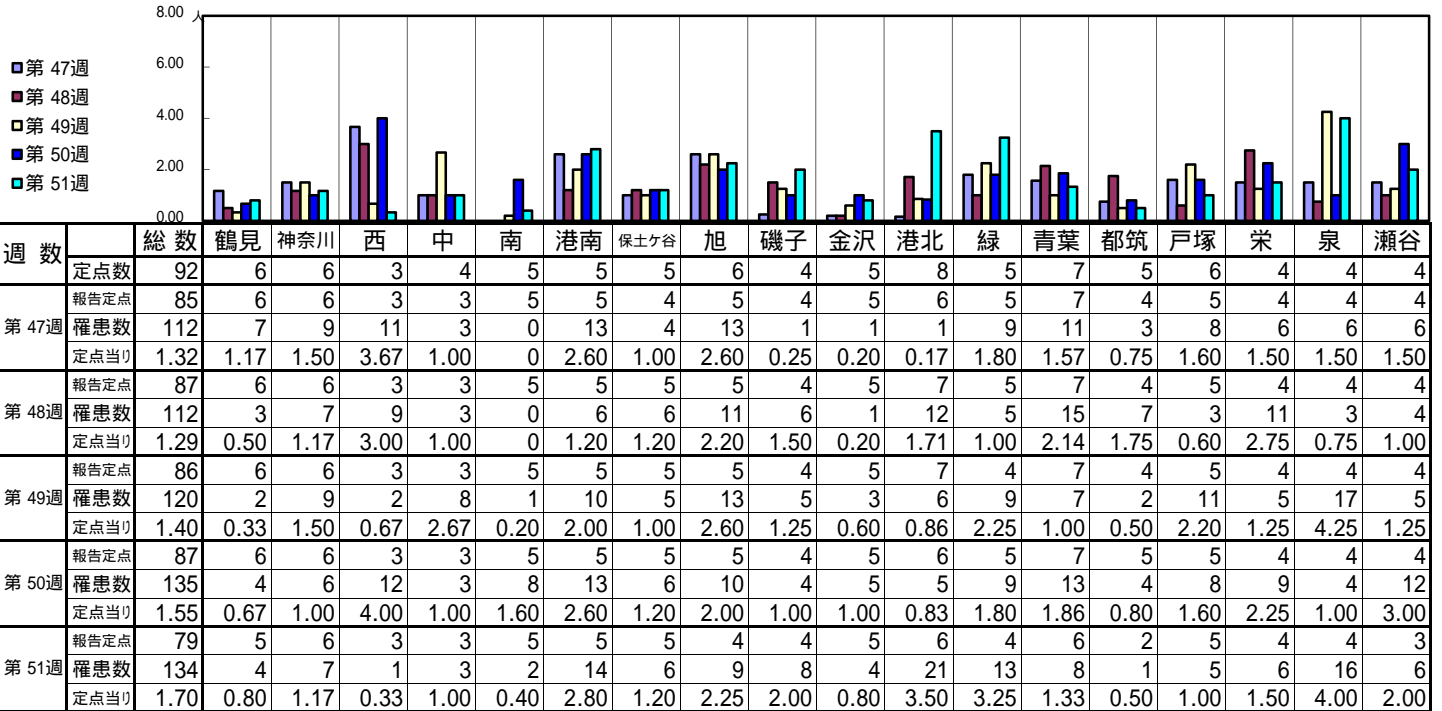
[定点当りの患者数]



<< 水痘 >>

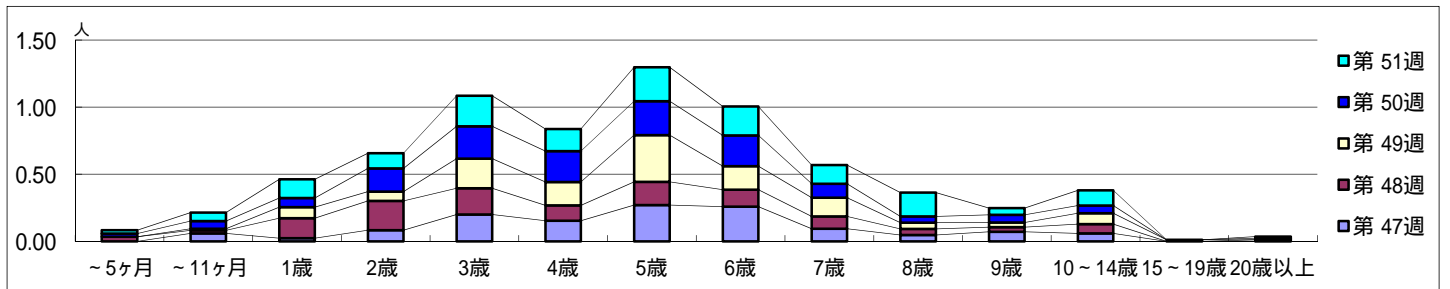
平成 26年11月17日 ~ 12月21日
[平成 26年 第47週 ~ 第51週]

【区別・週別報告定点当り】

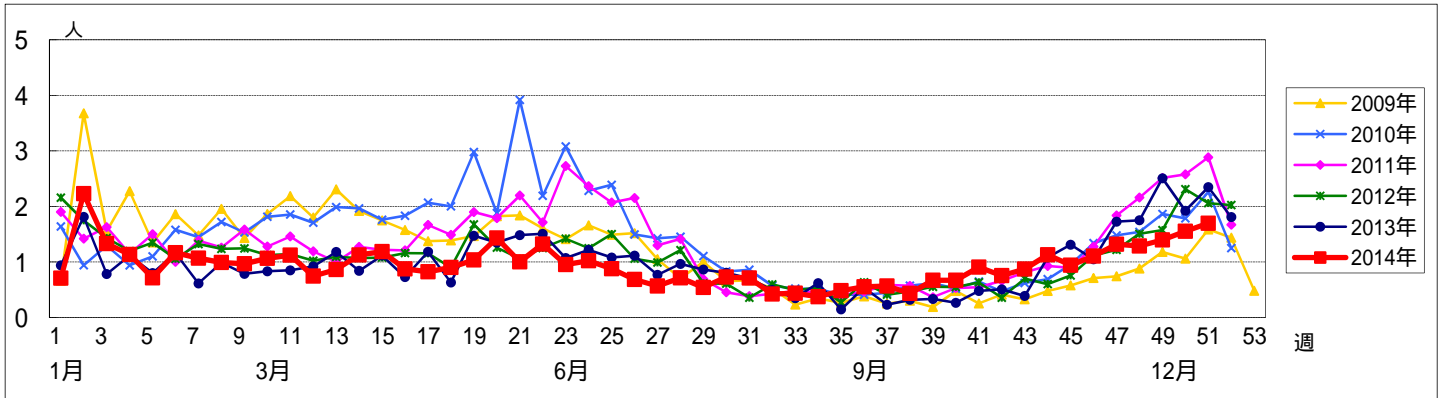


週数		合計	~5ヶ月	~11ヶ月	年齢												
					1歳	2歳	3歳	4歳	5歳	6歳	7歳	8歳	9歳	10~14歳	15~19歳	20歳以上	
第47週	罹患数	112		5	2	7	17	13	23	22	8	4	6	5			
	定点当り	1.32		0.06	0.02	0.08	0.20	0.15	0.27	0.26	0.09	0.05	0.07	0.06			
第48週	罹患数	112	3	2	13	19	17	10	15	11	8	4	3	6		1	
	定点当り	1.29	0.03	0.02	0.15	0.22	0.20	0.11	0.17	0.13	0.09	0.05	0.03	0.07		0.01	
第49週	罹患数	120		1	7	6	19	15	30	15	12	4	3	7	1		
	定点当り	1.40		0.01	0.08	0.07	0.22	0.17	0.35	0.17	0.14	0.05	0.03	0.08	0.01		
第50週	罹患数	135	2	5	6	15	21	20	22	20	9	4	5	5		1	
	定点当り	1.55	0.02	0.06	0.07	0.17	0.24	0.23	0.25	0.23	0.10	0.05	0.06	0.06		0.01	
第51週	罹患数	134	2	5	11	9	18	13	20	17	11	14	4	9		1	
	定点当り	1.70	0.03	0.06	0.14	0.11	0.23	0.16	0.25	0.22	0.14	0.18	0.05	0.11		0.01	

【年齢層別5週分集計】



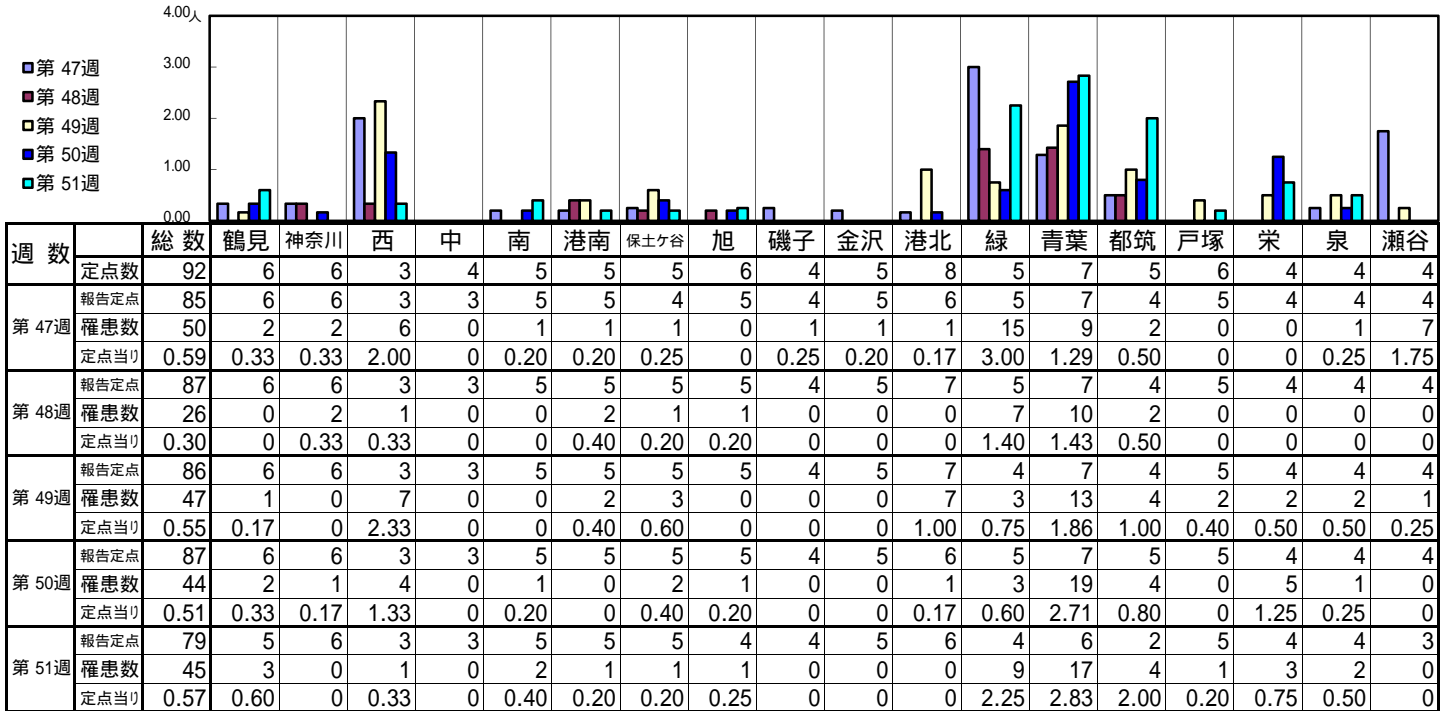
【定点当りの患者数】



<< 手足口病 >>

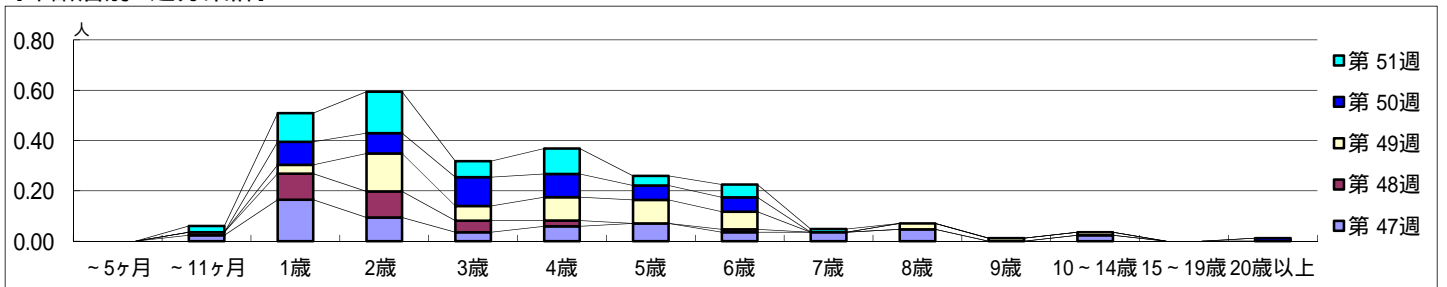
平成 26年11月17日 ~ 12月21日
[平成 26年 第47週 ~ 第51週]

【区別・週別報告定点当り】

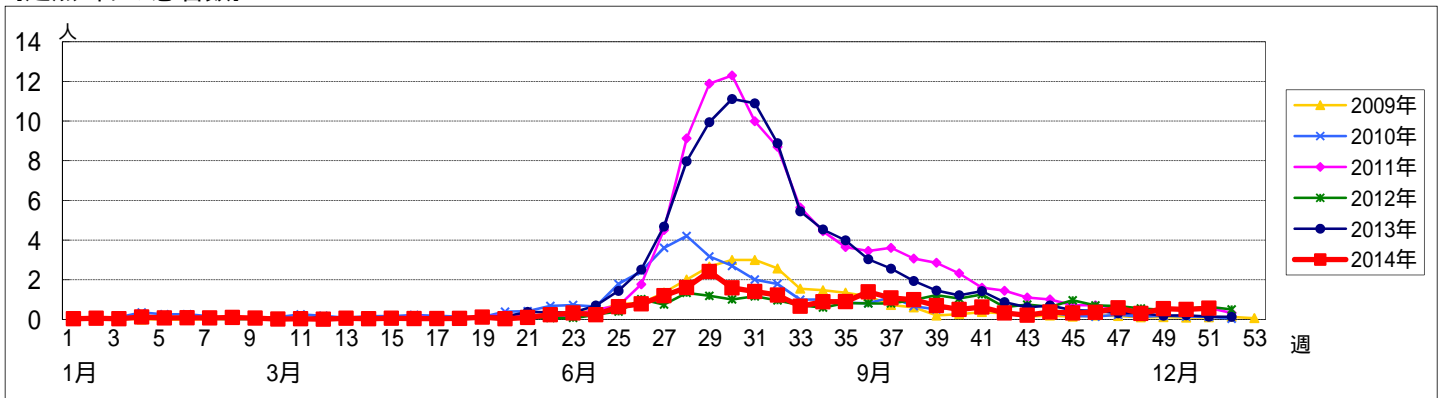


週数		合計	~5ヶ月	~11ヶ月	年齢												
					1歳	2歳	3歳	4歳	5歳	6歳	7歳	8歳	9歳	10~14歳	15~19歳	20歳以上	
第47週	罹患数	50		2	14	8	3	5	6	3	3	4		2			
	定点当り	0.59		0.02	0.16	0.09	0.04	0.06	0.07	0.04	0.04	0.05		0.02			
第48週	罹患数	26		1	9	9	4	2		1							
	定点当り	0.30		0.01	0.10	0.10	0.05	0.02		0.01							
第49週	罹患数	47			3	13	5	8	8	6		2	1	1			
	定点当り	0.55			0.03	0.15	0.06	0.09	0.09	0.07		0.02	0.01	0.01			
第50週	罹患数	44			8	7	10	8	5	5						1	
	定点当り	0.51			0.09	0.08	0.11	0.09	0.06	0.06						0.01	
第51週	罹患数	45		2	9	13	5	8	3	4	1						
	定点当り	0.57		0.03	0.11	0.16	0.06	0.10	0.04	0.05	0.01						

【年齢層別5週分集計】



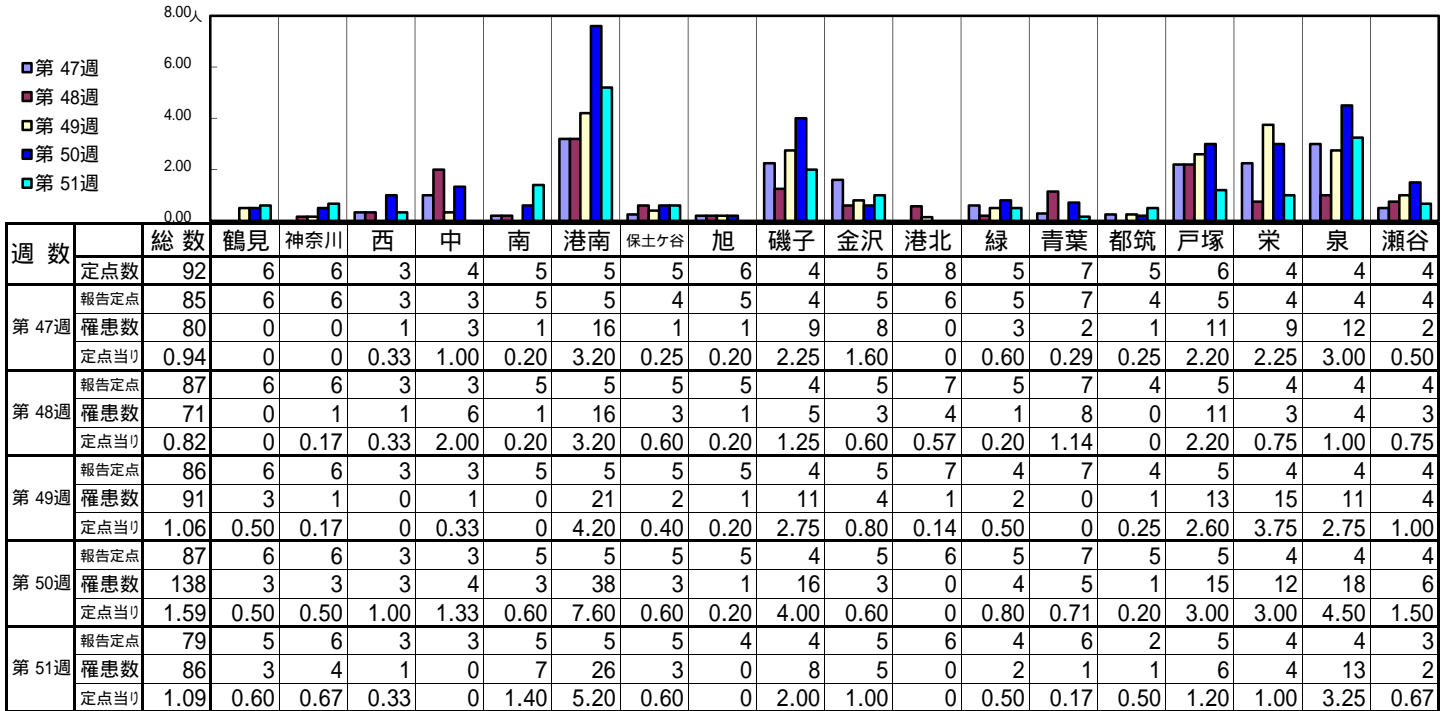
【定点当りの患者数】



<< 伝染性紅斑 >>

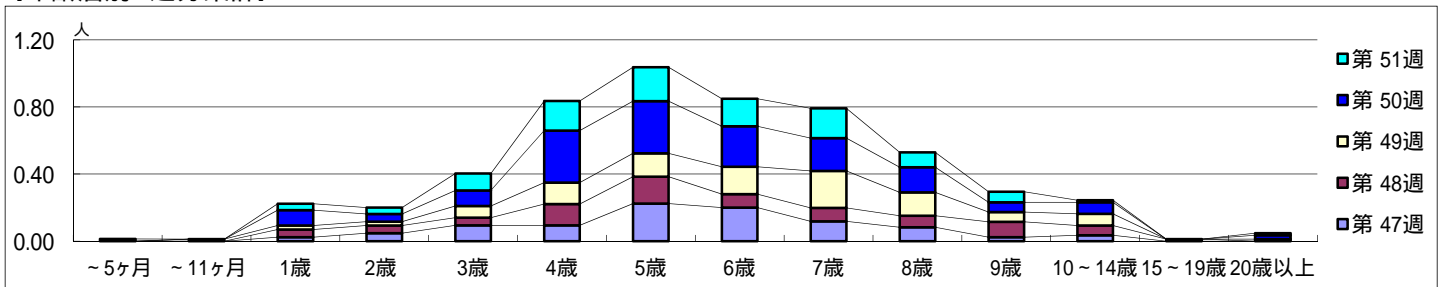
平成 26年11月17日 ~ 12月21日
[平成 26年 第47週 ~ 第51週]

【区別・週別報告定点当り】

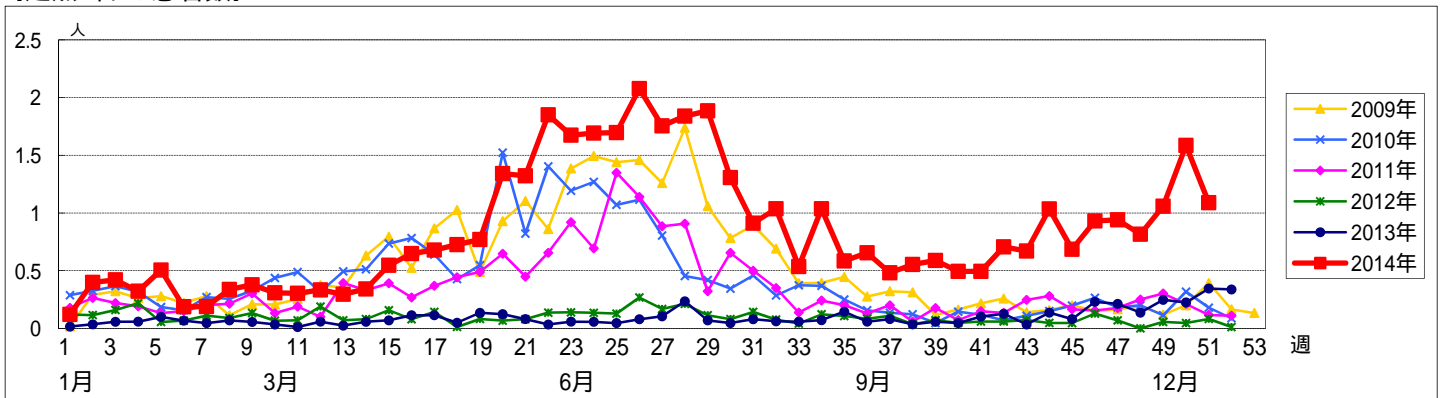


週数		合計	~5ヶ月	~11ヶ月	年齢層別												
					1歳	2歳	3歳	4歳	5歳	6歳	7歳	8歳	9歳	10~14歳	15~19歳	20歳以上	
第47週	罹患数	80			2	4	8	8	19	17	10	7	2	3			
	定点当り	0.94			0.02	0.05	0.09	0.09	0.22	0.20	0.12	0.08	0.02	0.04			
第48週	罹患数	71			4	4	4	11	14	7	7	6	8	5	1		
	定点当り	0.82			0.05	0.05	0.05	0.13	0.16	0.08	0.08	0.07	0.09	0.06	0.01		
第49週	罹患数	91		1	2	2	6	11	12	14	19	12	5	6		1	
	定点当り	1.06		0.01	0.02	0.02	0.07	0.13	0.14	0.16	0.22	0.14	0.06	0.07		0.01	
第50週	罹患数	138			8	4	8	27	27	21	17	13	5	6		2	
	定点当り	1.59			0.09	0.05	0.09	0.31	0.31	0.24	0.20	0.15	0.06	0.07		0.02	
第51週	罹患数	86	1		3	3	8	14	16	13	14	7	5	1		1	
	定点当り	1.09	0.01		0.04	0.04	0.10	0.18	0.20	0.16	0.18	0.09	0.06	0.01		0.01	

【年齢層別5週分集計】



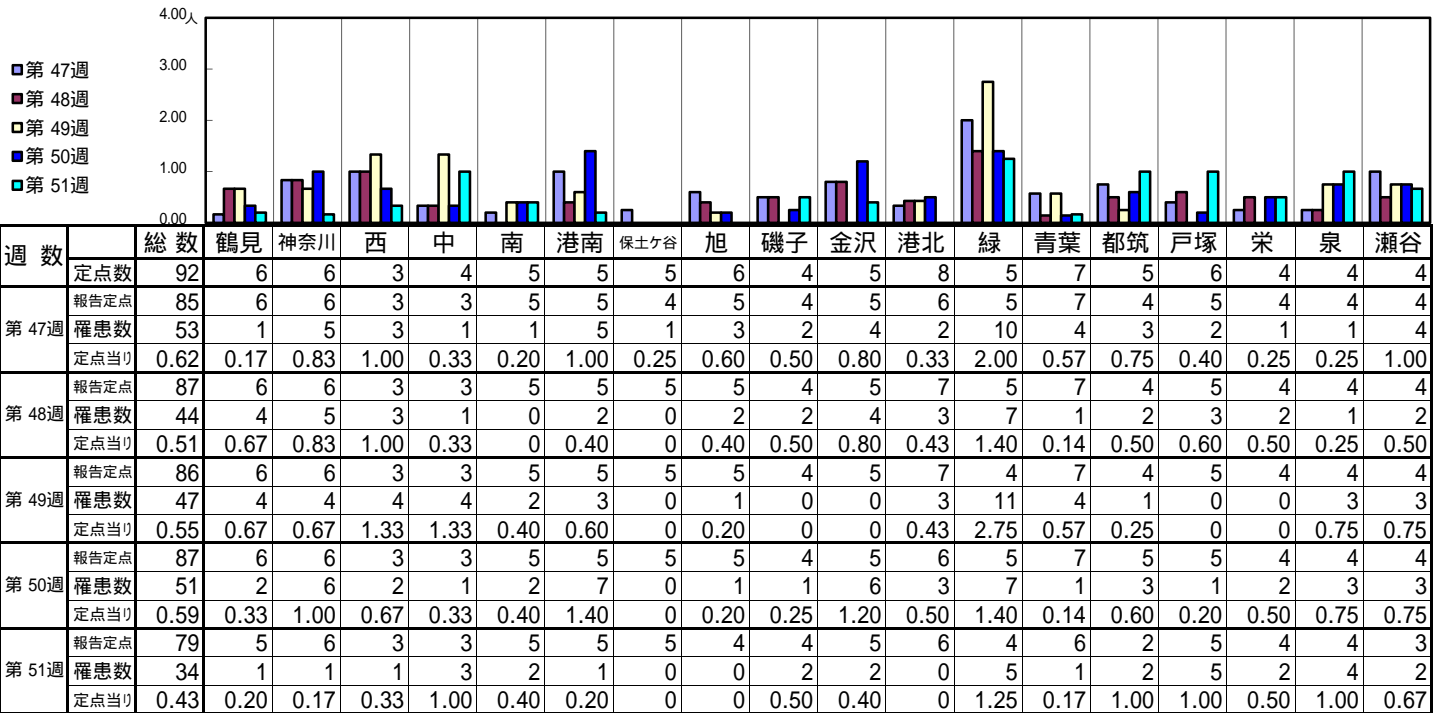
【定点当りの患者数】



<< 突発性発しん >>

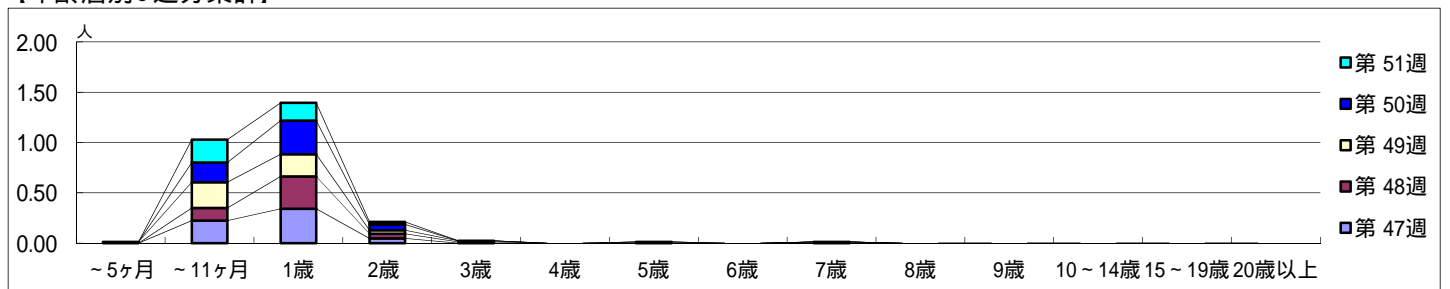
平成 26年11月17日 ~ 12月21日
[平成 26年 第47週 ~ 第51週]

【区別・週別報告定点当り】

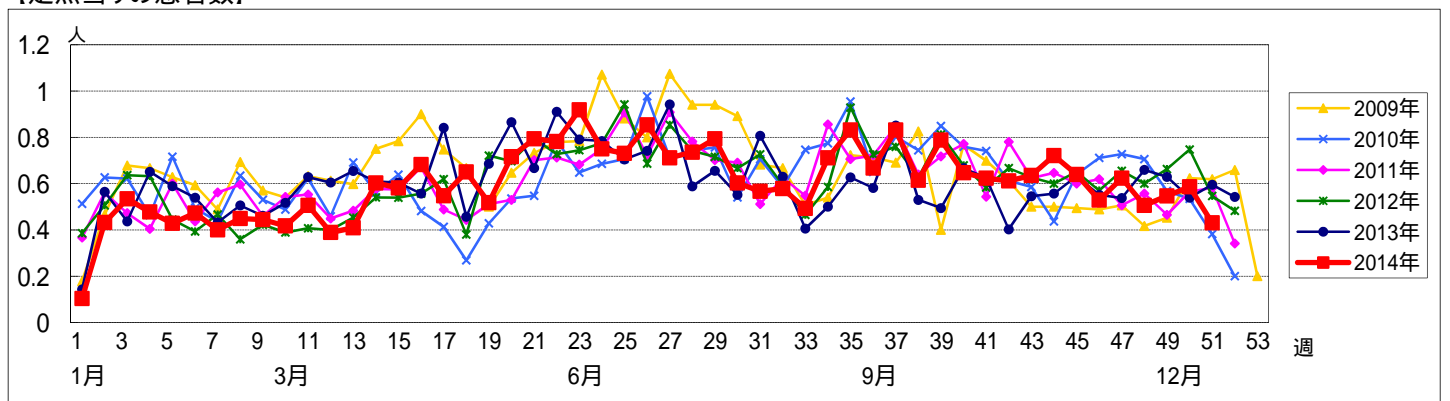


週数		合計	年齢層別													
			~5ヶ月	~11ヶ月	1歳	2歳	3歳	4歳	5歳	6歳	7歳	8歳	9歳	10~14歳	15~19歳	20歳以上
第47週	罹患数	53		19	29	4					1					
	定点当り	0.62		0.22	0.34	0.05				0.01						
第48週	罹患数	44		11	28	4	1									
	定点当り	0.51		0.13	0.32	0.05	0.01									
第49週	罹患数	47	1	22	19	3	1		1							
	定点当り	0.55	0.01	0.26	0.22	0.03	0.01		0.01							
第50週	罹患数	51		17	29	5										
	定点当り	0.59		0.20	0.33	0.06										
第51週	罹患数	34		18	14	2										
	定点当り	0.43		0.23	0.18	0.03										

【年齢層別5週分集計】



【定点当りの患者数】



<< 百日咳 >>

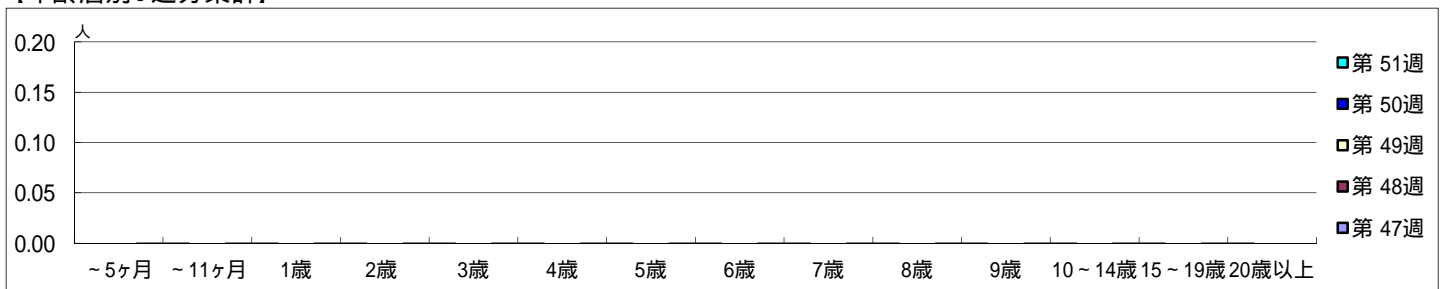
平成 26年11月17日 ~ 12月21日
[平成 26年 第47週 ~ 第51週]

【区別・週別報告定点当り】

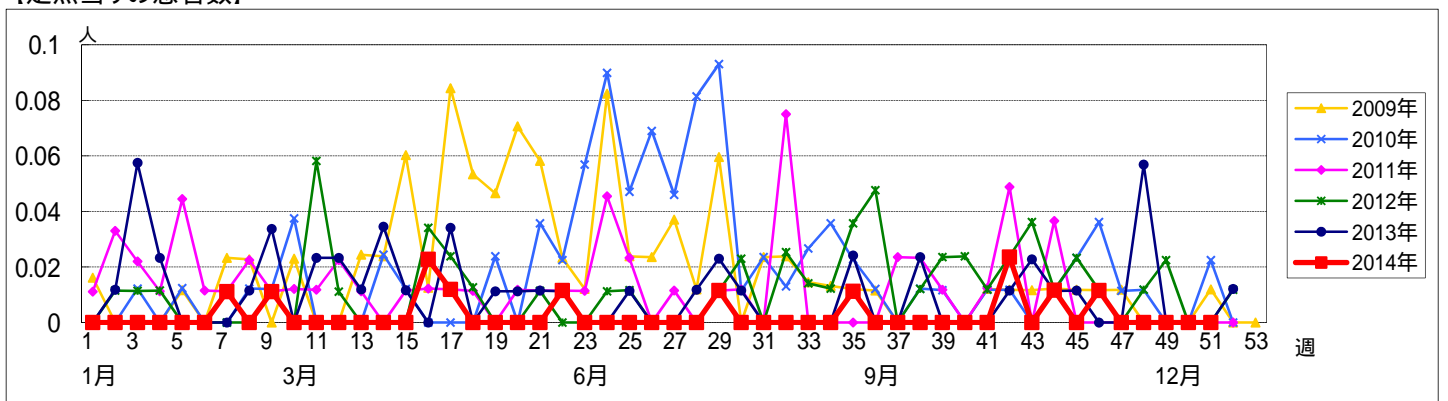
週 数		総数	区別																	
			鶴見	神奈川	西	中	南	港南	保土ヶ谷	旭	磯子	金沢	港北	緑	青葉	都筑	戸塚	栄	泉	瀬谷
第 47週	定点数	92	6	6	3	4	5	5	5	6	4	5	8	5	7	5	6	4	4	4
	報告定点	85	6	6	3	3	5	5	4	5	4	5	6	5	7	4	5	4	4	4
	罹患数	0	0	0	0	0	0	0	0	0	0	0	0	0	0	0	0	0	0	0
	定点当り	0	0	0	0	0	0	0	0	0	0	0	0	0	0	0	0	0	0	0
第 48週	報告定点	87	6	6	3	3	5	5	5	5	4	5	7	5	7	4	5	4	4	4
	罹患数	0	0	0	0	0	0	0	0	0	0	0	0	0	0	0	0	0	0	0
	定点当り	0	0	0	0	0	0	0	0	0	0	0	0	0	0	0	0	0	0	0
	報告定点	86	6	6	3	3	5	5	5	5	4	5	7	4	7	4	5	4	4	4
第 49週	報告定点	86	6	6	3	3	5	5	5	5	4	5	7	4	7	4	5	4	4	4
	罹患数	0	0	0	0	0	0	0	0	0	0	0	0	0	0	0	0	0	0	0
	定点当り	0	0	0	0	0	0	0	0	0	0	0	0	0	0	0	0	0	0	0
	報告定点	87	6	6	3	3	5	5	5	5	4	5	6	5	7	5	5	4	4	4
第 50週	報告定点	87	6	6	3	3	5	5	5	5	4	5	6	5	7	5	5	4	4	4
	罹患数	0	0	0	0	0	0	0	0	0	0	0	0	0	0	0	0	0	0	0
	定点当り	0	0	0	0	0	0	0	0	0	0	0	0	0	0	0	0	0	0	0
	報告定点	79	5	6	3	3	5	5	5	4	4	5	6	4	6	2	5	4	4	3
第 51週	報告定点	79	5	6	3	3	5	5	5	4	4	5	6	4	6	2	5	4	4	3
	罹患数	0	0	0	0	0	0	0	0	0	0	0	0	0	0	0	0	0	0	0
	定点当り	0	0	0	0	0	0	0	0	0	0	0	0	0	0	0	0	0	0	0

週 数		合計	~5ヶ月	~11ヶ月	年齢層別														
					1歳	2歳	3歳	4歳	5歳	6歳	7歳	8歳	9歳	10~14歳	15~19歳	20歳以上			
第 47週	罹患数	0																	
	定点当り	0																	
第 48週	罹患数	0																	
	定点当り	0																	
第 49週	罹患数	0																	
	定点当り	0																	
第 50週	罹患数	0																	
	定点当り	0																	
第 51週	罹患数	0																	
	定点当り	0																	

【年齢層別5週分集計】



【定点当りの患者数】



<< ヘルパンギーナ >>

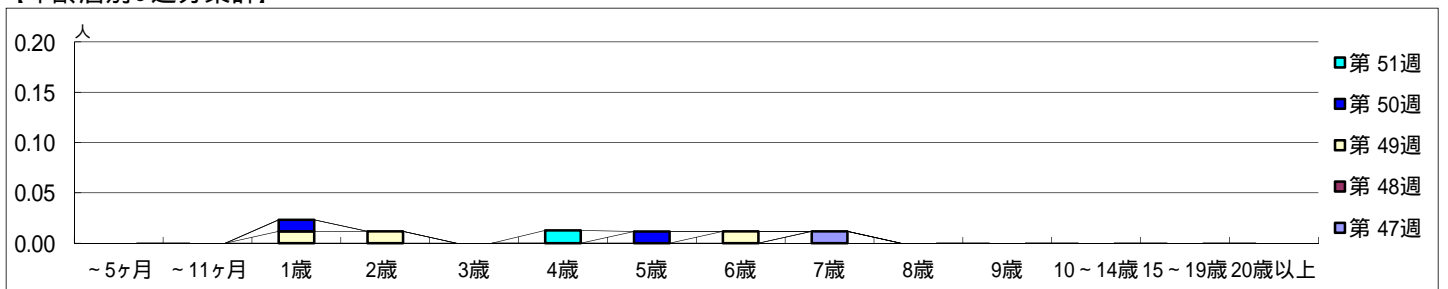
平成 26年11月17日 ~ 12月21日
[平成 26年 第47週 ~ 第51週]

【区別・週別報告定点当り】

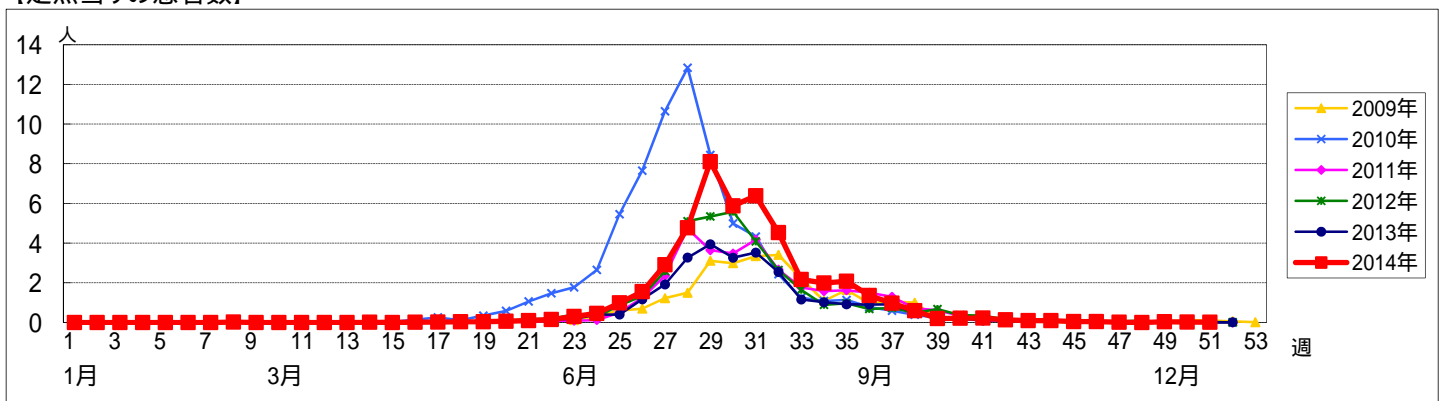
週数		総数	区別																	
			鶴見	神奈川	西	中	南	港南	保土ヶ谷	旭	磯子	金沢	港北	緑	青葉	都筑	戸塚	栄	泉	瀬谷
第47週	定点数	92	6	6	3	4	5	5	5	6	4	5	8	5	7	5	6	4	4	4
	報告定点	85	6	6	3	3	5	5	4	5	4	5	6	5	7	4	5	4	4	4
	罹患数	1	0	1	0	0	0	0	0	0	0	0	0	0	0	0	0	0	0	0
	定点当り	0.01	0	0.17	0	0	0	0	0	0	0	0	0	0	0	0	0	0	0	0
第48週	報告定点	87	6	6	3	3	5	5	5	5	4	5	7	5	7	4	5	4	4	4
	罹患数	0	0	0	0	0	0	0	0	0	0	0	0	0	0	0	0	0	0	0
	定点当り	0	0	0	0	0	0	0	0	0	0	0	0	0	0	0	0	0	0	0
	報告定点	86	6	6	3	3	5	5	5	5	4	5	7	4	7	4	5	4	4	4
第49週	報告定点	86	6	6	3	3	5	5	5	5	4	5	7	4	7	4	5	4	4	4
	罹患数	3	0	1	1	0	1	0	0	0	0	0	0	0	0	0	0	0	0	0
	定点当り	0.03	0	0.17	0.33	0	0.20	0	0	0	0	0	0	0	0	0	0	0	0	0
	報告定点	87	6	6	3	3	5	5	5	5	4	5	6	5	7	5	5	4	4	4
第50週	報告定点	87	6	6	3	3	5	5	5	5	4	5	6	5	7	5	5	4	4	4
	罹患数	2	0	1	0	0	0	0	0	0	0	0	0	1	0	0	0	0	0	0
	定点当り	0.02	0	0.17	0	0	0	0	0	0	0	0	0	0.14	0	0	0	0	0	0
	報告定点	79	5	6	3	3	5	5	5	4	4	5	6	4	6	2	5	4	4	3
第51週	報告定点	79	5	6	3	3	5	5	5	4	4	5	6	4	6	2	5	4	4	3
	罹患数	1	0	0	0	0	0	0	0	0	0	0	0	1	0	0	0	0	0	0
	定点当り	0.01	0	0	0	0	0	0	0	0	0	0	0	0.17	0	0	0	0	0	0

週数		合計	~5ヶ月	~11ヶ月	年齢													
					1歳	2歳	3歳	4歳	5歳	6歳	7歳	8歳	9歳	10~14歳	15~19歳	20歳以上		
第47週	罹患数	1										1						
	定点当り	0.01										0.01						
第48週	罹患数	0																
	定点当り	0																
第49週	罹患数	3			1	1					1							
	定点当り	0.03			0.01	0.01					0.01							
第50週	罹患数	2			1					1								
	定点当り	0.02			0.01					0.01								
第51週	罹患数	1							1									
	定点当り	0.01							0.01									

【年齢層別5週分集計】



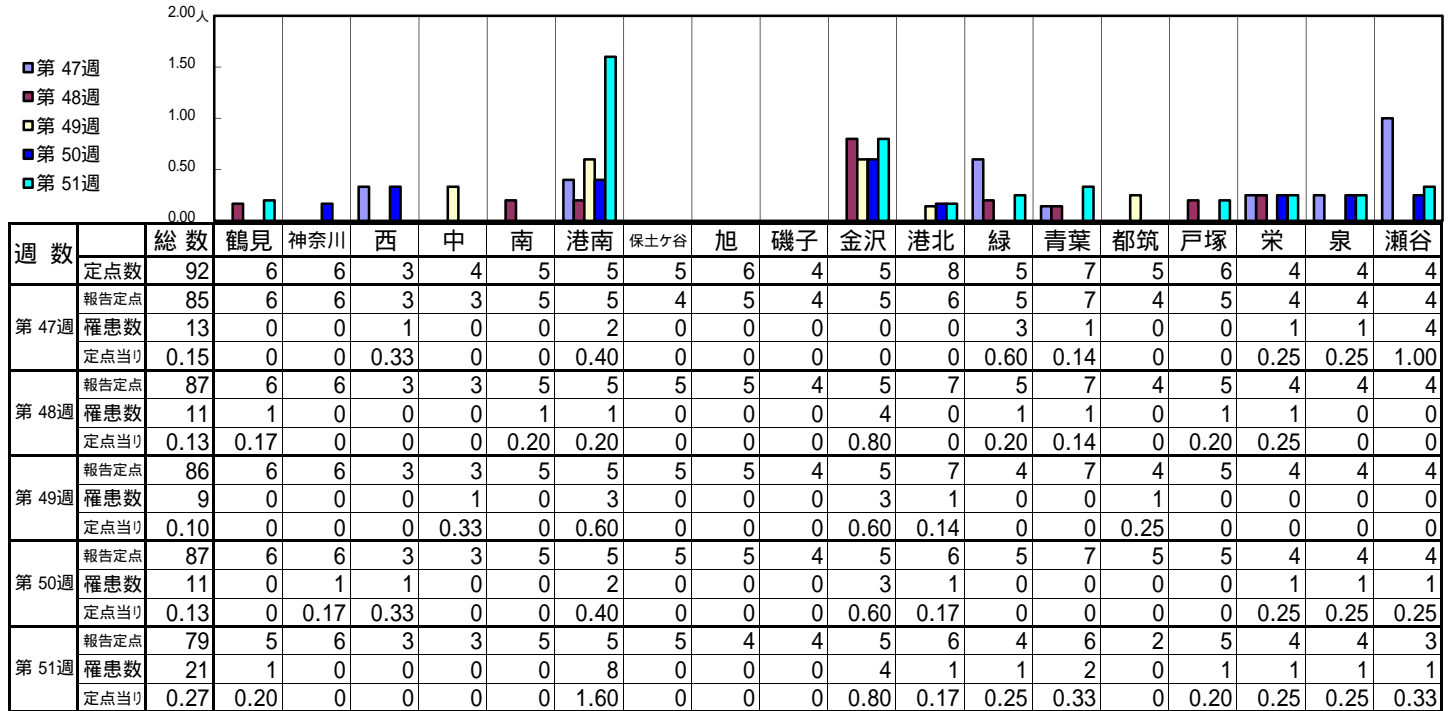
【定点当りの患者数】



<< 流行性耳下腺炎 >>

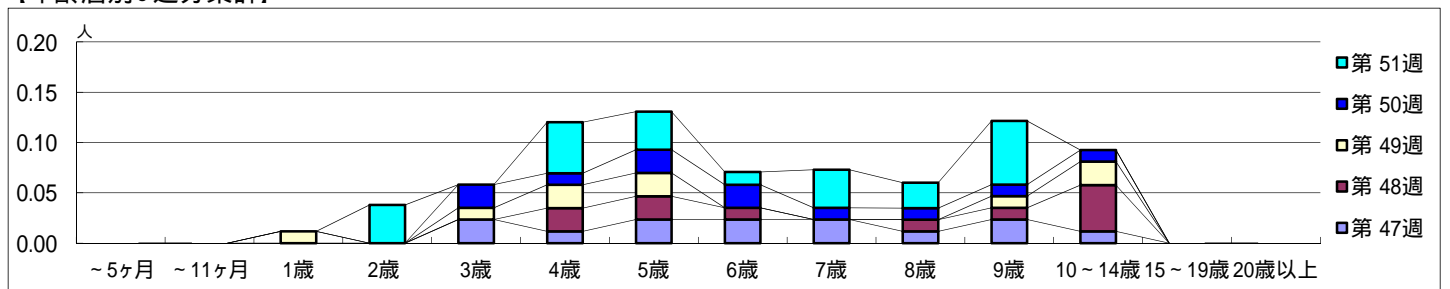
平成 26年11月17日 ~ 12月21日
[平成 26年 第47週 ~ 第51週]

【区別・週別報告定点当り】

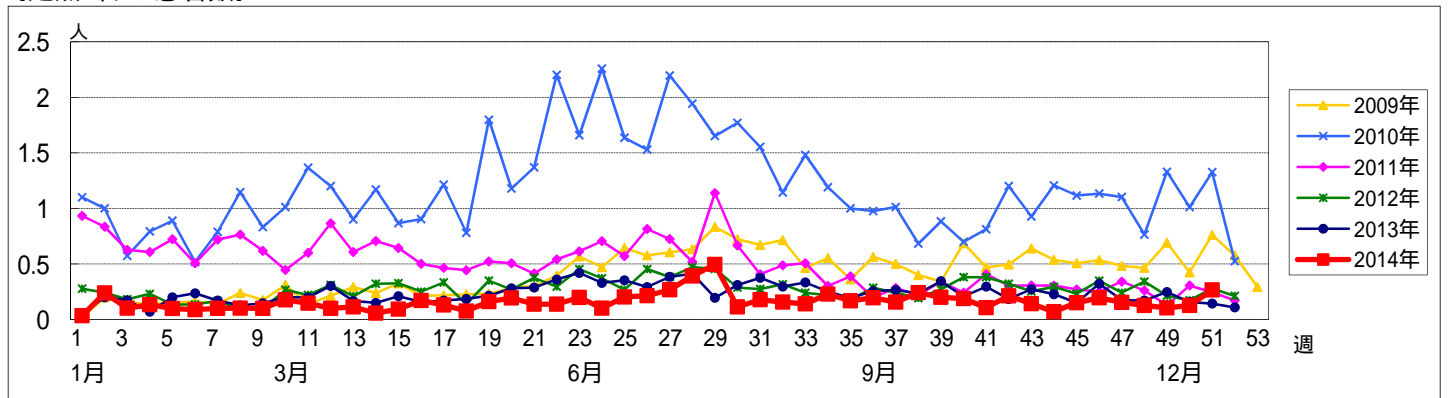


週数		合計	~5ヶ月	~11ヶ月	年齢												
					1歳	2歳	3歳	4歳	5歳	6歳	7歳	8歳	9歳	10~14歳	15~19歳	20歳以上	
第47週	罹患数	13						2	1	2	2	2	1	2	1		
	定点当り	0.15						0.02	0.01	0.02	0.02	0.02	0.01	0.02	0.01		
第48週	罹患数	11							2	2	1		1	1	4		
	定点当り	0.13							0.02	0.02	0.01		0.01	0.01	0.05		
第49週	罹患数	9				1		1	2	2				1	2		
	定点当り	0.10				0.01		0.01	0.02	0.02				0.01	0.02		
第50週	罹患数	11						2	1	2	2	1	1	1	1		
	定点当り	0.13						0.02	0.01	0.02	0.02	0.01	0.01	0.01	0.01		
第51週	罹患数	21					3		4	3	1	3	2	5			
	定点当り	0.27					0.04		0.05	0.04	0.01	0.04	0.03	0.06			

【年齢層別5週分集計】



【定点当りの患者数】



<< 急性出血性結膜炎 >>

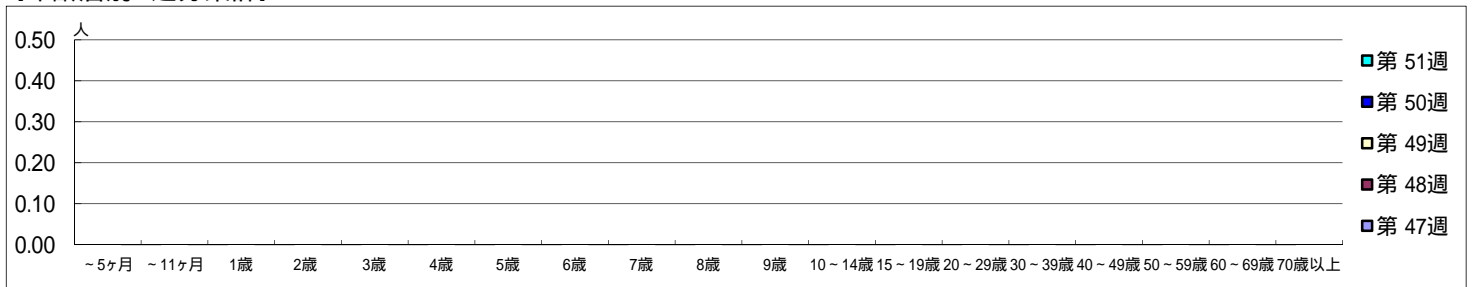
平成 26年11月17日 ~ 12月21日
[平成 26年 第47週 ~ 第51週]

[区別・週別報告定点当り]

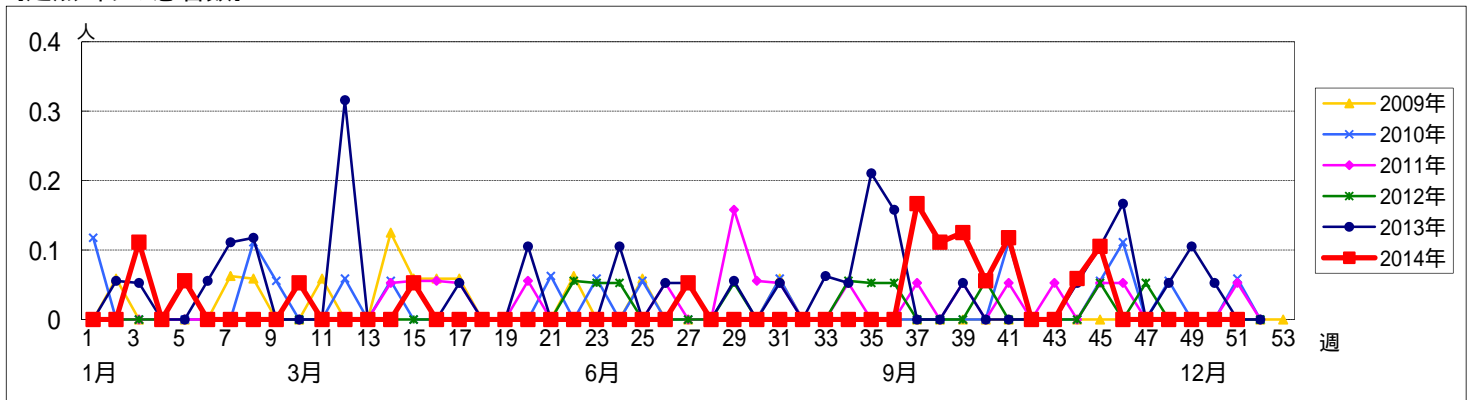
週数		区別																		
		総数	鶴見	神奈川	西	中	南	港南	保土ヶ谷	旭	磯子	金沢	港北	緑	青葉	都筑	戸塚	栄	泉	瀬谷
第 47週	定点数	19	1	1	0	1	1	1	1	1	1	1	2	1	2	1	1	1	1	1
	報告定点	19	1	1		1	1	1	1	1	1	1	2	1	2	1	1	1	1	1
	罹患数	0	0	0		0	0	0	0	0	0	0	0	0	0	0	0	0	0	0
	定点当り	0	0	0		0	0	0	0	0	0	0	0	0	0	0	0	0	0	0
第 48週	報告定点	18	1	1		1	1		1	1	1	2	1	2	1	1	1	1	1	1
	罹患数	0	0	0		0	0	0	0	0	0	0	0	0	0	0	0	0	0	0
	定点当り	0	0	0		0	0	0	0	0	0	0	0	0	0	0	0	0	0	0
	報告定点	18	1	1		1	1		1	1	1	2	1	2	1	1	1	1	1	1
第 49週	罹患数	0	0	0		0	0	0	0	0	0	0	0	0	0	0	0	0	0	0
	定点当り	0	0	0		0	0	0	0	0	0	0	0	0	0	0	0	0	0	0
	報告定点	18	1	1		1	1		1	1	1	2	1	2	1	1	1	1	1	1
	罹患数	0	0	0		0	0	0	0	0	0	0	0	0	0	0	0	0	0	0
第 50週	定点当り	0	0	0		0	0	0	0	0	0	0	0	0	0	0	0	0	0	0
	報告定点	18	1	1		1	1		1	1	1	2	1	2	1	1	1	1	1	1
	罹患数	0	0	0		0	0	0	0	0	0	0	0	0	0	0	0	0	0	0
	定点当り	0	0	0		0	0	0	0	0	0	0	0	0	0	0	0	0	0	0
第 51週	報告定点	15	1	1			1		1	1	1	1	1	2	1	1			1	1
	罹患数	0	0	0		0	0	0	0	0	0	0	0	0	0	0	0	0	0	0
	定点当り	0	0	0		0	0	0	0	0	0	0	0	0	0	0	0	0	0	0
	報告定点	15	1	1			1		1	1	1	1	1	2	1	1			1	1

週数		合計	~5ヶ月	~11ヶ月	1歳	2歳	3歳	4歳	5歳	6歳	7歳	8歳	9歳	10~14歳	15~19歳	20~29歳	30~39歳	40~49歳	50~59歳	60~69歳	70歳以上	
第 47週	罹患数	0																				
	定点当り	0																				
第 48週	罹患数	0																				
	定点当り	0																				
第 49週	罹患数	0																				
	定点当り	0																				
第 50週	罹患数	0																				
	定点当り	0																				
第 51週	罹患数	0																				
	定点当り	0																				

[年齢層別5週分集計]



[定点当りの患者数]



<< 流行性角結膜炎 >>

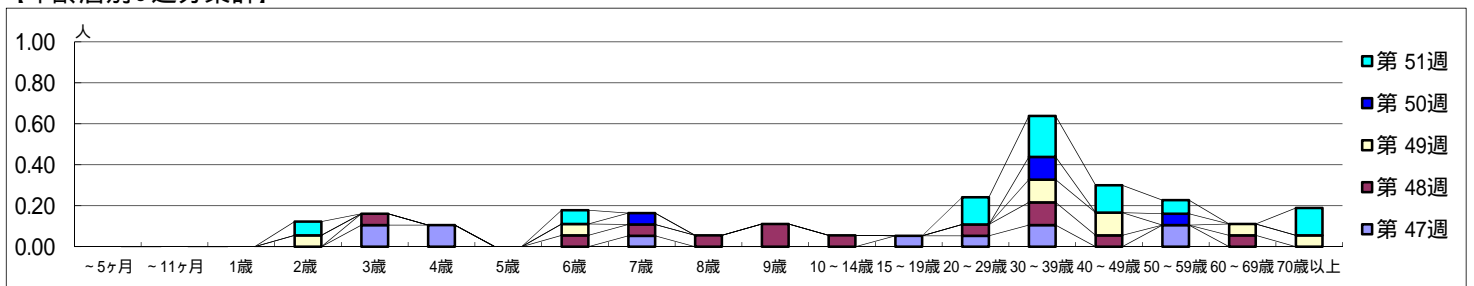
平成 26年11月17日 ~ 12月21日
[平成 26年 第47週 ~ 第51週]

[区別・週別報告定点当り]

週数		区別																		
		総数	鶴見	神奈川	西	中	南	港南	保土ヶ谷	旭	磯子	金沢	港北	緑	青葉	都筑	戸塚	栄	泉	瀬谷
第47週	定点数	19	1	1	0	1	1	1	1	1	1	1	2	1	2	1	1	1	1	1
	報告定点	19	1	1		1	1	1	1	1	1	2	1	2	1	1	1	1	1	1
	罹患数	11	1	0		0	0	0	0	0	2	0	1	2	0	3	0	0	0	2
第48週	報告定点	18	1	1		1	1		1	1	1	2	1	2	1	1	1	1	1	1
	罹患数	12	1	0		0	0	0	0	0	0	0	4	0	5	0	0	0	0	2
	定点当り	0.67	1.00	0		0	0	0	0	0	0	0	4.00	0	5.00	0	0	0	0	2.00
第49週	報告定点	18	1	1		1	1		1	1	1	2	1	2	1	1	1	1	1	1
	罹患数	8	1	0		0	0	0	0	0	0	0	3	0	1	1	0	0	0	2
	定点当り	0.44	1.00	0		0	0	0	0	0	0	0	3.00	0	1.00	1.00	0	0	0	2.00
第50週	報告定点	18	1	1		1	1		1	1	1	2	1	2	1	1	1	1	1	1
	罹患数	4	1	0		1	0	0	0	0	0	0	0	0	0	0	0	0	0	2
	定点当り	0.22	1.00	0		1.00	0	0	0	0	0	0	0	0	0	0	0	0	0	2.00
第51週	報告定点	15	1	1			1		1	1	1	1	1	2	1	1		1	1	1
	罹患数	12	0	0		0	0	0	0	2	1	0	0	0	3	0	0	4	2	2
	定点当り	0.80	0	0		0	0	0	0	2.00	1.00	0	0	0	3.00	0	0	4.00	2.00	2.00

週数		合計	年齢層別																			
			~5ヶ月	~11ヶ月	1歳	2歳	3歳	4歳	5歳	6歳	7歳	8歳	9歳	10~14歳	15~19歳	20~29歳	30~39歳	40~49歳	50~59歳	60~69歳	70歳以上	
第47週	罹患数	11					2	2			1				1	1	2			2		
	定点当り	0.58					0.11	0.11			0.05				0.05	0.05	0.11			0.11		
第48週	罹患数	12					1			1	1	1	2	1		1	2	1			1	
	定点当り	0.67					0.06			0.06	0.06	0.06	0.11	0.06		0.06	0.11	0.06			0.06	
第49週	罹患数	8				1				1							2	2			1	1
	定点当り	0.44				0.06				0.06							0.11	0.11			0.06	0.06
第50週	罹患数	4									1							2			1	
	定点当り	0.22									0.06							0.11			0.06	
第51週	罹患数	12				1				1						2	3	2	1			2
	定点当り	0.80				0.07				0.07						0.13	0.20	0.13	0.07			0.13

[年齢層別5週分集計]



[定点当りの患者数]

