

疾病別 警報・注意報 発生状況

平成26年第47週

	インフルエンザ	RSウイルス感染症	咽頭結膜熱	A群溶血性レンサ球菌咽頭炎	感染性胃腸炎	水痘	手足口病	伝染性紅斑	突発性発しん	百日咳	ヘルパンギーナ	流行性耳下腺炎	急性出血性結膜炎	流行性角結膜炎
警報レベル	30		3	8	20	7	5	2		1	6	6	1	8
終息基準値	10		1	4	12	4	2	1		0.1	2	2	0.1	4
注意報レベル	10					4						3		
横浜市	2.16	0.68	0.31	2.24	8.79	1.38	0.60	1.01	0.60	-	0.01	0.15	-	0.63
鶴見	1.67	-	0.67	0.83	8.67	1.17	0.33	-	0.17	-	-	-	-	1.00
神奈川	1.88	0.83	0.33	3.17	11.50	1.50	0.33	-	0.83	-	0.17	-	-	-
西	1.20	-	0.33	3.33	11.00	3.67	2.00	0.33	1.00	-	-	0.33		
中	0.50	-	-	3.00	4.67	1.00	-	1.00	0.33	-	-	-	...	...
南	1.86	-	-	0.50	2.50	-	0.25	0.25	0.25	-	-	-	-	-
港南	0.63	1.60	0.40	1.60	11.40	2.60	0.20	3.20	1.00	-	-	0.40	...	...
保土ヶ谷	0.71	0.25	0.25	2.50	3.25	1.00	0.25	0.25	0.25	-	-	-	-	-
旭	2.83	-	-	1.50	12.25	3.00	-	0.25	0.75	-	-	-	-	-
磯子	0.50	1.67	1.33	2.33	10.00	0.33	0.33	3.00	0.67	-	-	-	-	2.00
金沢	1.14	0.20	-	1.40	9.80	0.20	0.20	1.60	0.80	-	-	-	-	-
港北	0.82	1.83	0.17	3.83	6.83	0.17	0.17	-	0.33	-	-	-	-	-
緑	4.00	2.50	1.75	5.50	12.50	2.00	3.00	0.50	1.75	-	-	0.75	-	2.00
青葉	1.63	0.17	0.33	1.33	6.83	1.50	1.50	0.33	0.33	-	-	-	-	-
都筑	7.33	1.00	-	2.00	17.50	1.50	1.00	0.50	1.00	-	-	-	-	3.00
戸塚	6.56	0.80	-	0.20	10.40	1.60	-	2.20	0.40	-	-	-	-	-
栄	1.43	-	-	1.00	8.50	1.50	-	2.25	0.25	-	-	0.25	-	-
泉	4.14	0.50	-	4.25	8.00	1.50	0.25	3.00	0.25	-	-	0.25	-	-
瀬谷	2.43	0.75	-	3.25	6.25	1.50	1.75	0.50	1.00	-	-	1.00	-	2.00

(- : 0) (... : 報告なし)

数字は報告定点当たり患者数です

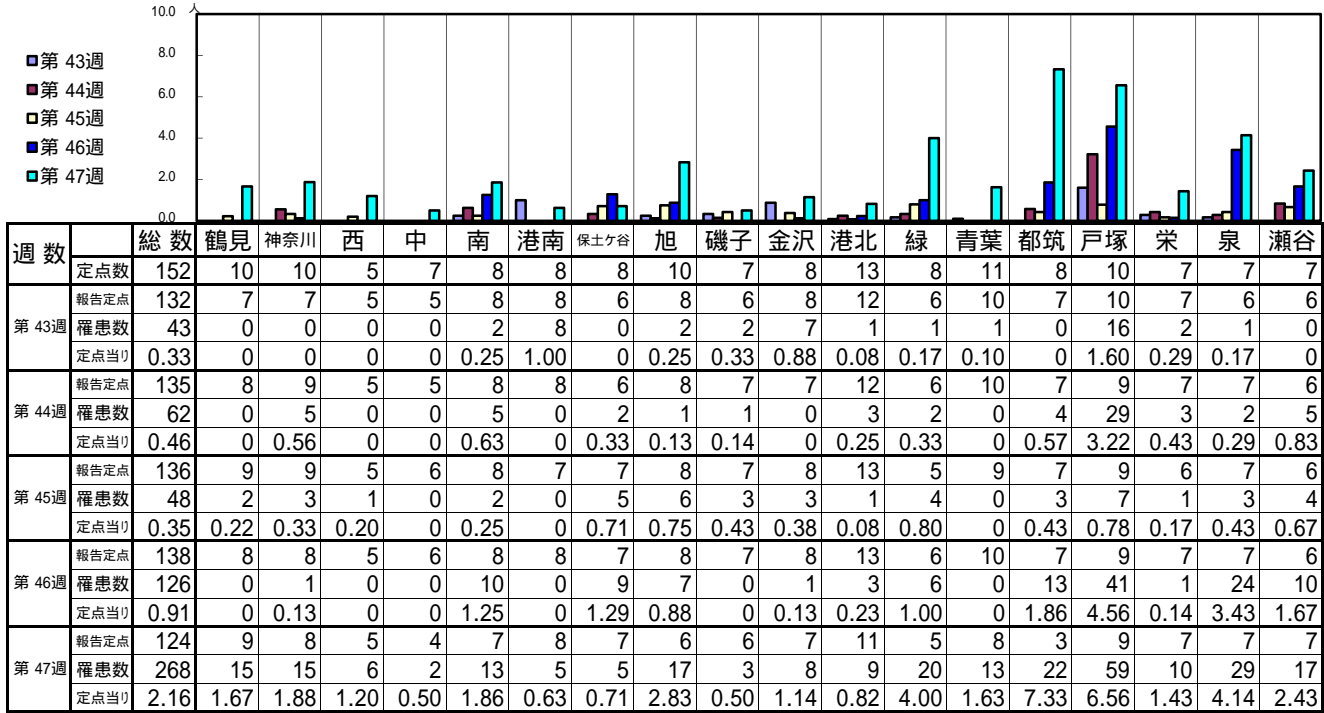
**報告定点当たりの値が警報レベル もしくは警報レベル継続中です  
報告定点当たりの値が注意報レベルに達しています**

(この数字は集計時点のものです。翌週以降、変動する可能性があります)

<< インフルエンザ >>

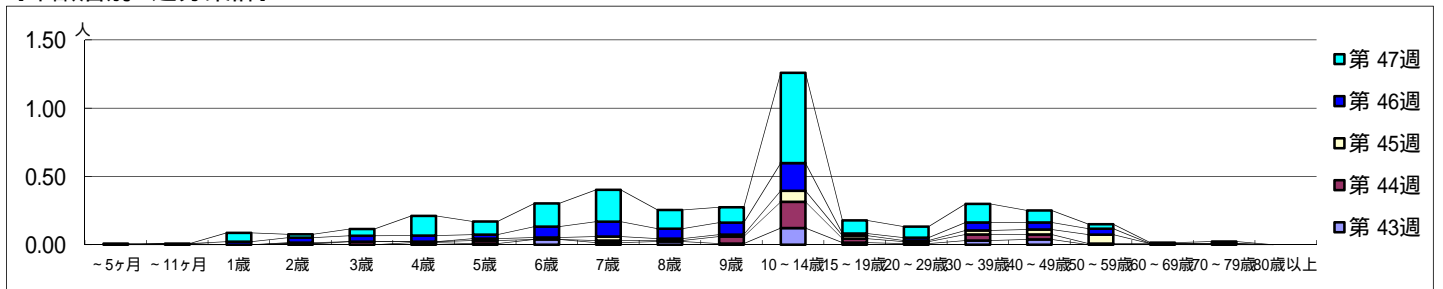
平成 26年10月20日 ~ 11月23日  
[平成 26年 第43週 ~ 第47週]

[区別・週別報告定点当り]

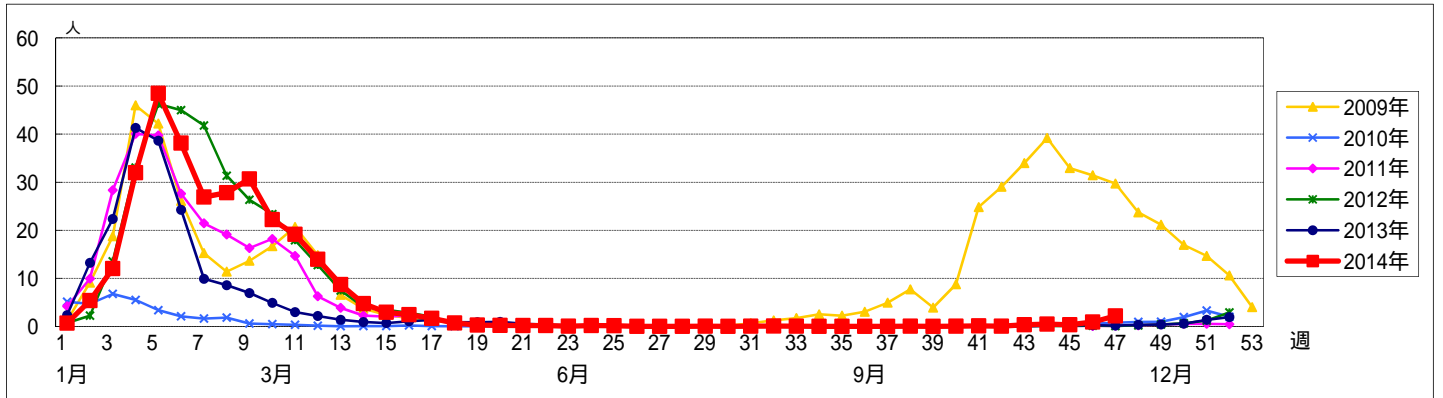


週数	合計	~5ヶ月	~11ヶ月	1歳	2歳	3歳	4歳	5歳	6歳	7歳	8歳	9歳	10~14歳	15~19歳	20~29歳	30~39歳	40~49歳	50~59歳	60~69歳	70~79歳	80歳以上
第43週	罹患数 43				1		2	1	5	2	3	1	16	2	1	4	5				
第43週	定点当り 0.33				0.01		0.02	0.01	0.04	0.02	0.02	0.01	0.12	0.02	0.01	0.03	0.04				
第44週	罹患数 62					3	1	3		2	1	7	26	4	2	6	5	1	1		
第44週	定点当り 0.46					0.02	0.01	0.02		0.01	0.01	0.05	0.19	0.03	0.01	0.04	0.04	0.01	0.01		
第45週	罹患数 48		1		1			2	2	4	2	2	11	3	1	4	5	9		1	
第45週	定点当り 0.35		0.01		0.01			0.01	0.01	0.03	0.01	0.01	0.08	0.02	0.01	0.03	0.04	0.07		0.01	
第46週	罹患数 126			3	5	6	6	4	11	15	10	12	28	2	3	8	7	6			
第46週	定点当り 0.91			0.02	0.04	0.04	0.04	0.03	0.08	0.11	0.07	0.09	0.20	0.01	0.02	0.06	0.05	0.04			
第47週	罹患数 268	1		8	3	6	18	12	21	29	17	14	82	12	10	17	11	4	1	2	
第47週	定点当り 2.16	0.01		0.06	0.02	0.05	0.15	0.10	0.17	0.23	0.14	0.11	0.66	0.10	0.08	0.14	0.09	0.03	0.01	0.02	

[年齢層別5週分集計]



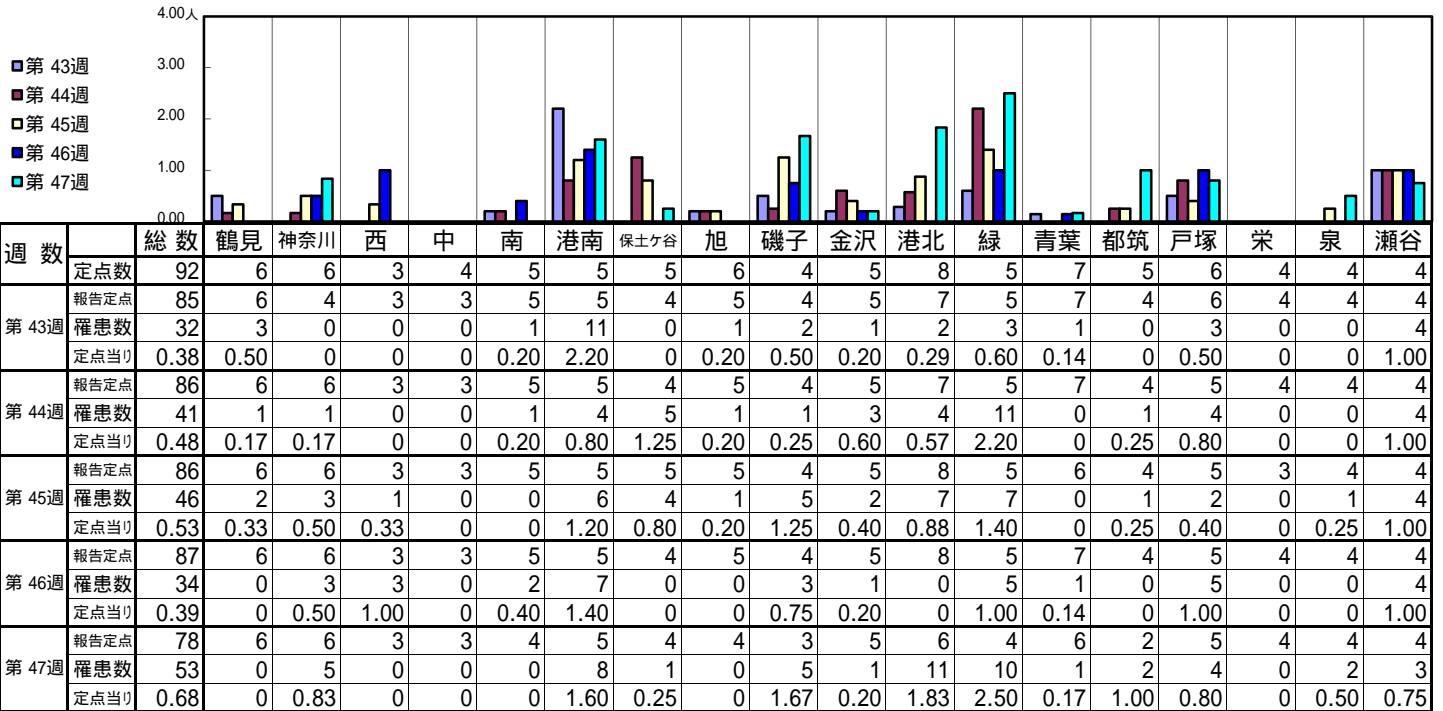
[定点当りの患者数]



<< RSウイルス感染症 >>

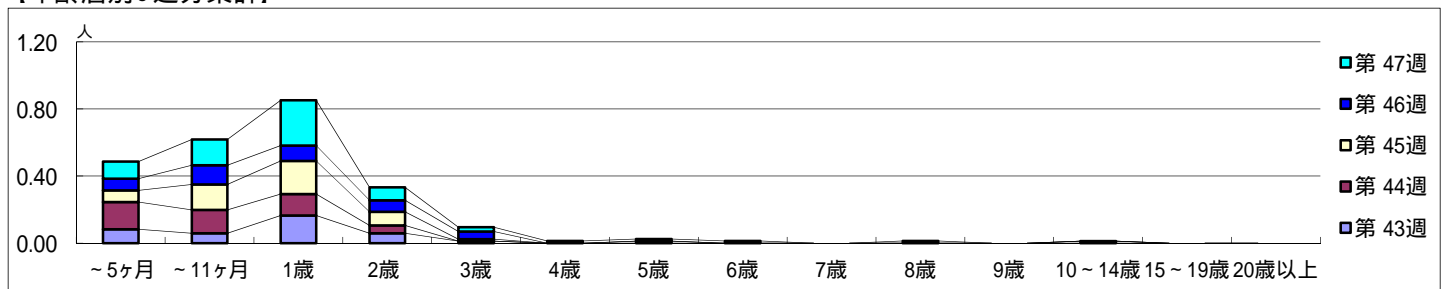
平成 26年10月20日 ~ 11月23日  
[平成 26年 第43週 ~ 第47週]

【区別・週別報告定点当り】

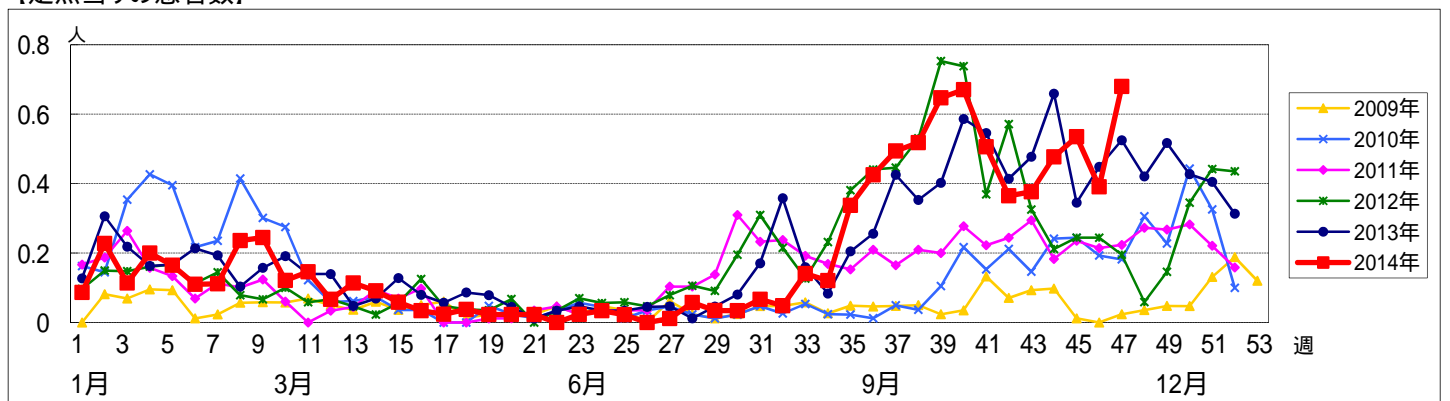


週数		合計	~5ヶ月	~11ヶ月	1歳	2歳	3歳	4歳	5歳	6歳	7歳	8歳	9歳	10~14歳	15~19歳	20歳以上
第43週	罹患数	32	7	5	14	5	1									
	定点当り	0.38	0.08	0.06	0.16	0.06	0.01									
第44週	罹患数	41	14	12	11	4										
	定点当り	0.48	0.16	0.14	0.13	0.05										
第45週	罹患数	46	6	13	17	7	1		1					1		
	定点当り	0.53	0.07	0.15	0.20	0.08	0.01	0.01						0.01		
第46週	罹患数	34	6	10	8	6	4									
	定点当り	0.39	0.07	0.11	0.09	0.07	0.05									
第47週	罹患数	53	8	12	21	6	2	1	1	1		1				
	定点当り	0.68	0.10	0.15	0.27	0.08	0.03	0.01	0.01	0.01		0.01				

【年齢層別5週分集計】



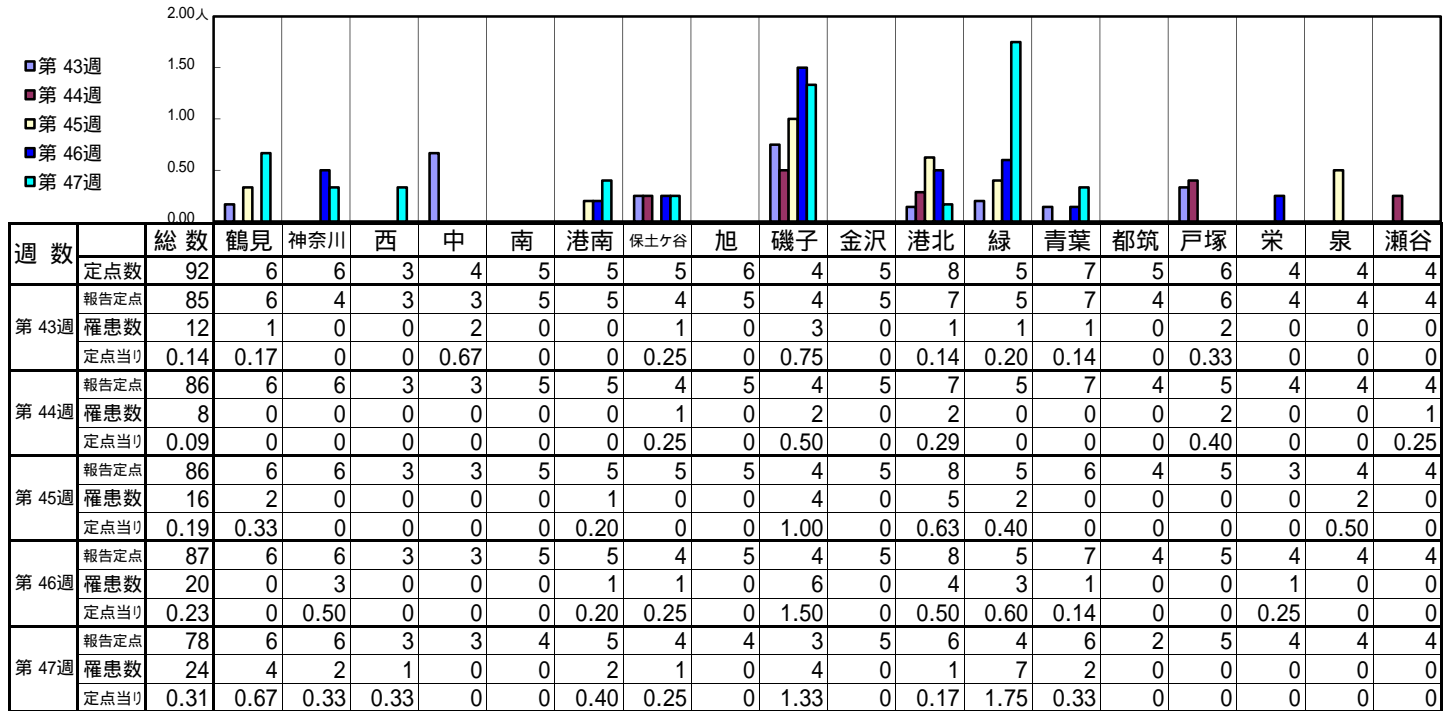
【定点当りの患者数】



<< 咽頭結膜熱 >>

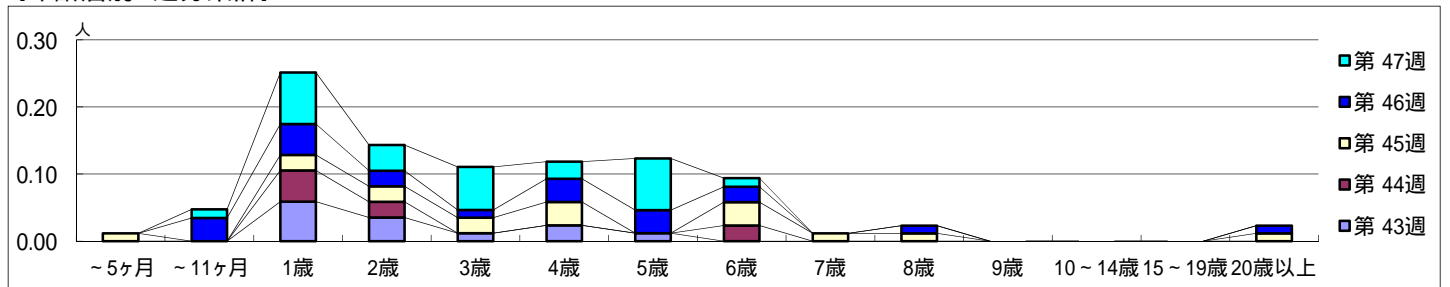
平成 26年10月20日 ~ 11月23日  
[平成 26年 第43週 ~ 第47週]

【区別・週別報告定点当り】

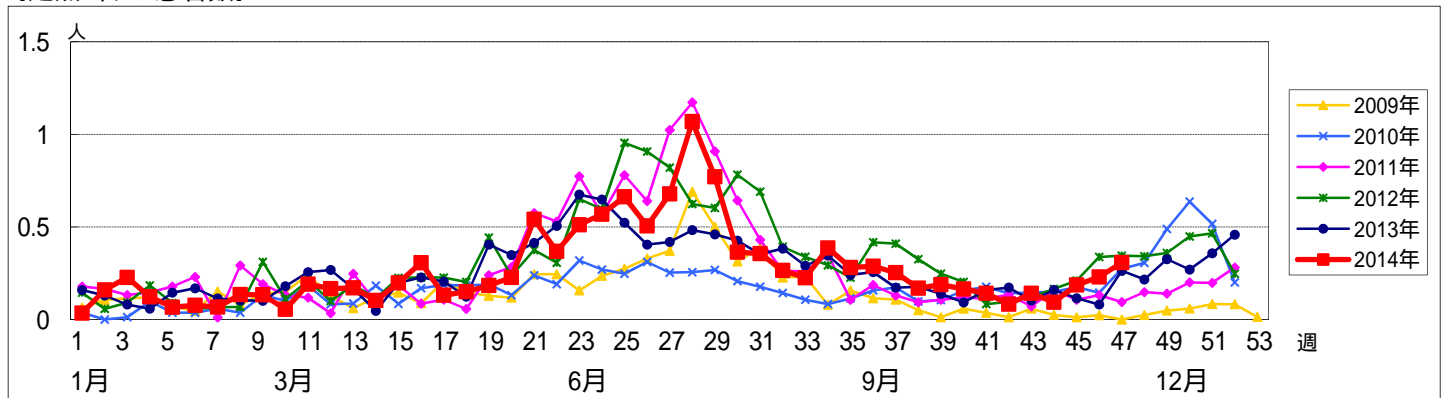


週数		合計	~5ヶ月	~11ヶ月	1歳	2歳	3歳	4歳	5歳	6歳	7歳	8歳	9歳	10~14歳	15~19歳	20歳以上
第43週	罹患数	12			5	3	1	2	1							
	定点当り	0.14			0.06	0.04	0.01	0.02	0.01							
第44週	罹患数	8			4	2				2						
	定点当り	0.09			0.05	0.02				0.02						
第45週	罹患数	16	1		2	2	2	3		3	1	1				1
	定点当り	0.19	0.01		0.02	0.02	0.02	0.03		0.03	0.01	0.01				0.01
第46週	罹患数	20		3	4	2	1	3	3	2		1				1
	定点当り	0.23		0.03	0.05	0.02	0.01	0.03	0.03	0.02		0.01				0.01
第47週	罹患数	24		1	6	3	5	2	6	1						
	定点当り	0.31		0.01	0.08	0.04	0.06	0.03	0.08	0.01						

【年齢層別5週分集計】



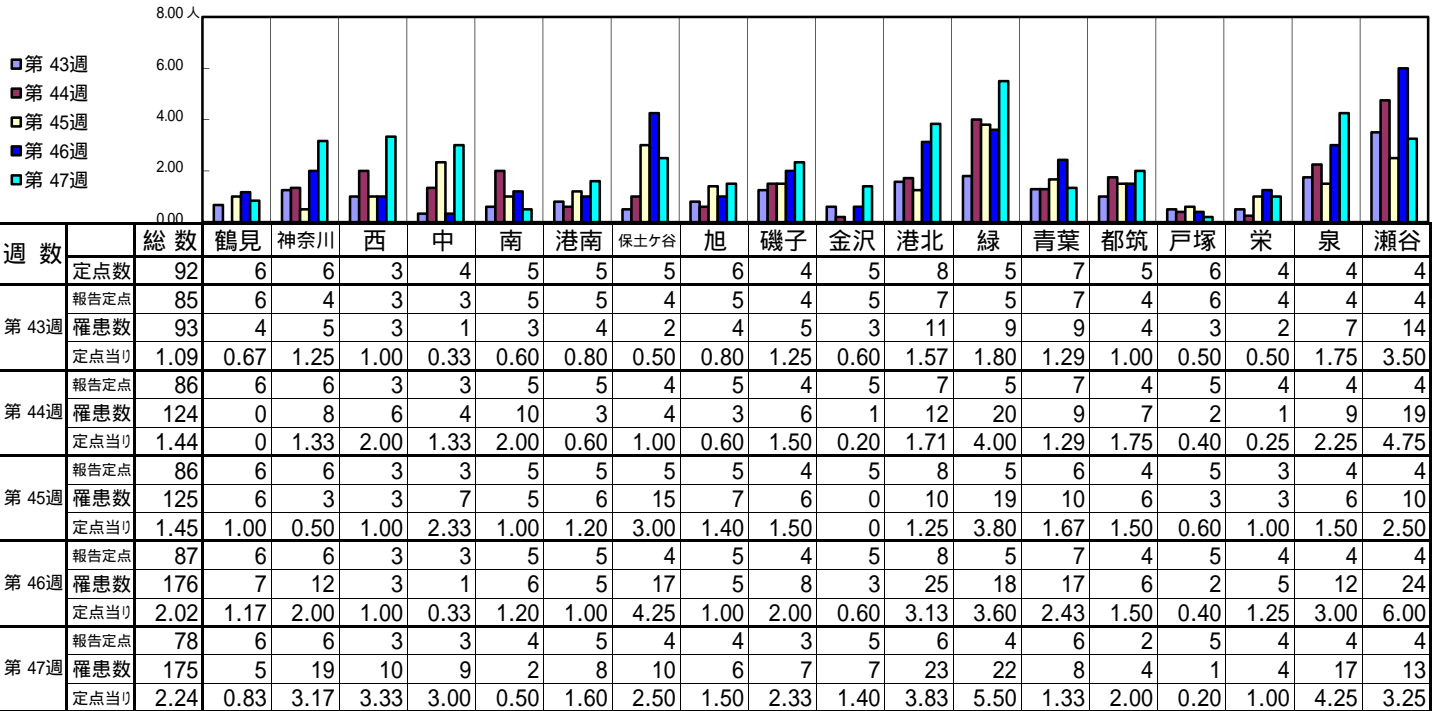
【定点当りの患者数】



<< A群溶血性レンサ球菌咽頭炎 >>

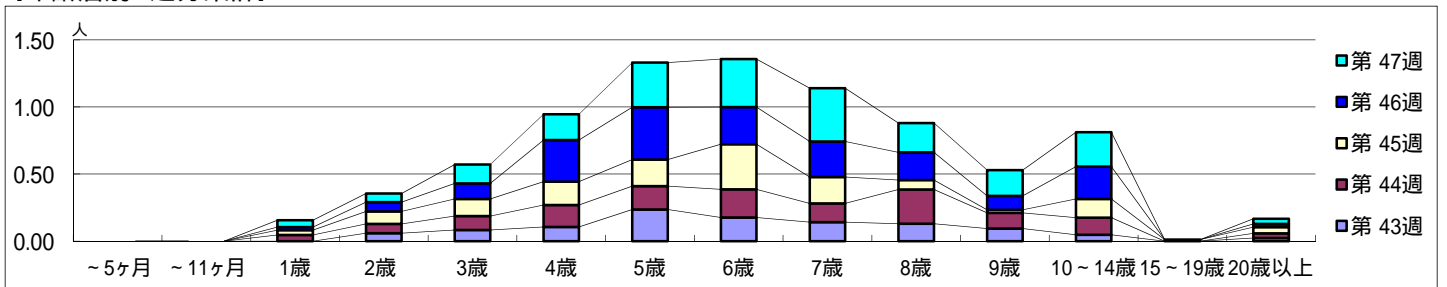
平成 26年10月20日 ~ 11月23日  
[平成 26年 第43週 ~ 第47週]

[区別・週別報告定点当り]

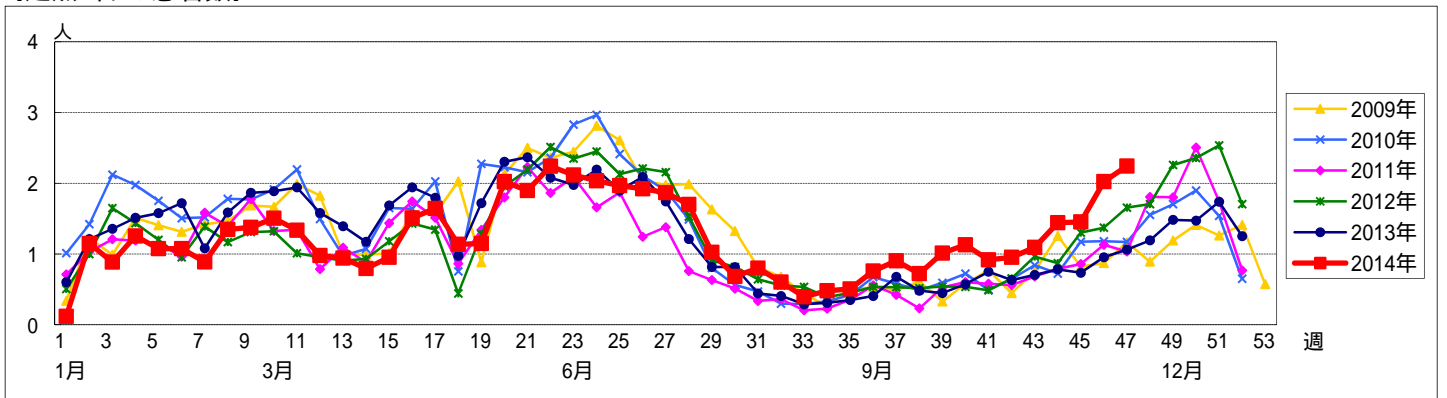


週数		合計	~5ヶ月	~11ヶ月	年齢												
					1歳	2歳	3歳	4歳	5歳	6歳	7歳	8歳	9歳	10~14歳	15~19歳	20歳以上	
第43週	罹患数	93				5	7	9	20	15	12	11	8	4		2	
	定点当り	1.09				0.06	0.08	0.11	0.24	0.18	0.14	0.13	0.09	0.05		0.02	
第44週	罹患数	124			4	6	9	14	15	18	12	22	10	11		3	
	定点当り	1.44			0.05	0.07	0.10	0.16	0.17	0.21	0.14	0.26	0.12	0.13		0.03	
第45週	罹患数	125			3	8	11	15	17	29	17	6	2	12	1	4	
	定点当り	1.45			0.03	0.09	0.13	0.17	0.20	0.34	0.20	0.07	0.02	0.14	0.01	0.05	
第46週	罹患数	176			2	6	10	27	34	24	23	18	9	21		2	
	定点当り	2.02			0.02	0.07	0.11	0.31	0.39	0.28	0.26	0.21	0.10	0.24		0.02	
第47週	罹患数	175			4	5	11	15	26	28	31	17	15	20		3	
	定点当り	2.24			0.05	0.06	0.14	0.19	0.33	0.36	0.40	0.22	0.19	0.26		0.04	

[年齢層別5週分集計]



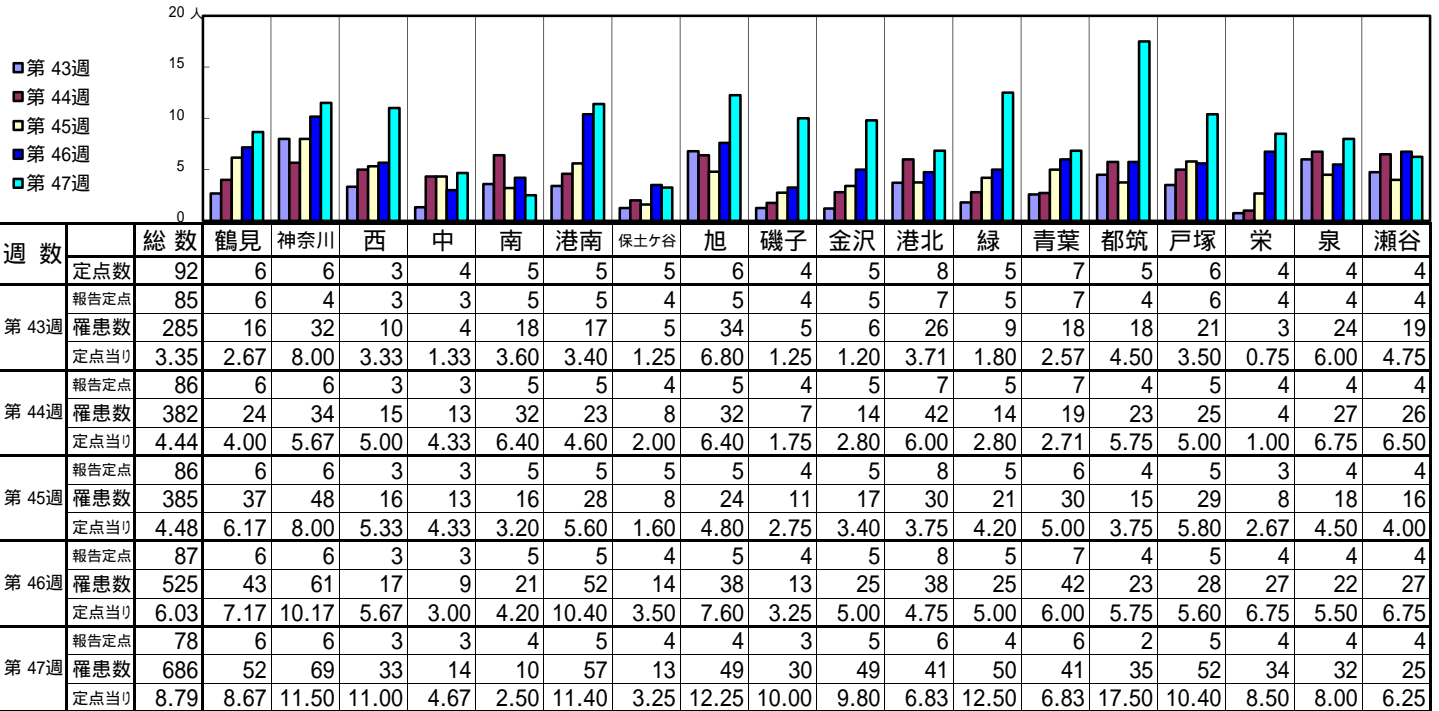
[定点当りの患者数]



<< 感染性胃腸炎 >>

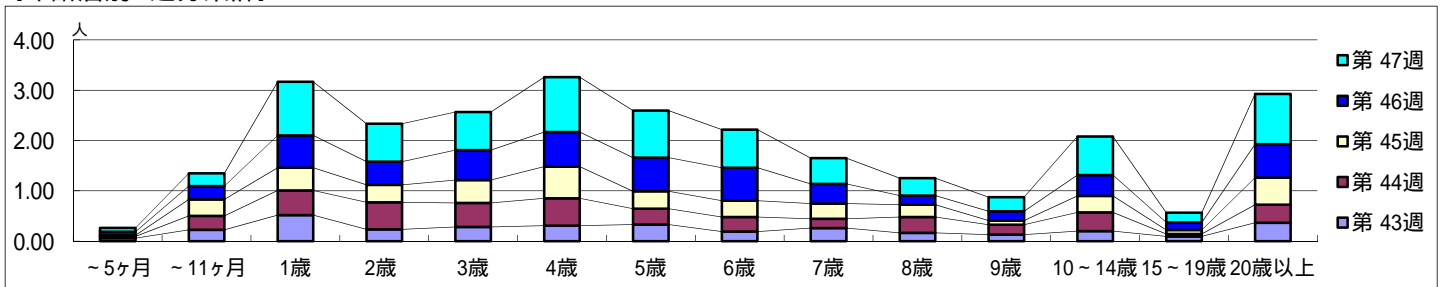
平成 26年10月20日 ~ 11月23日  
[平成 26年 第43週 ~ 第47週]

[区別・週別報告定点当り]

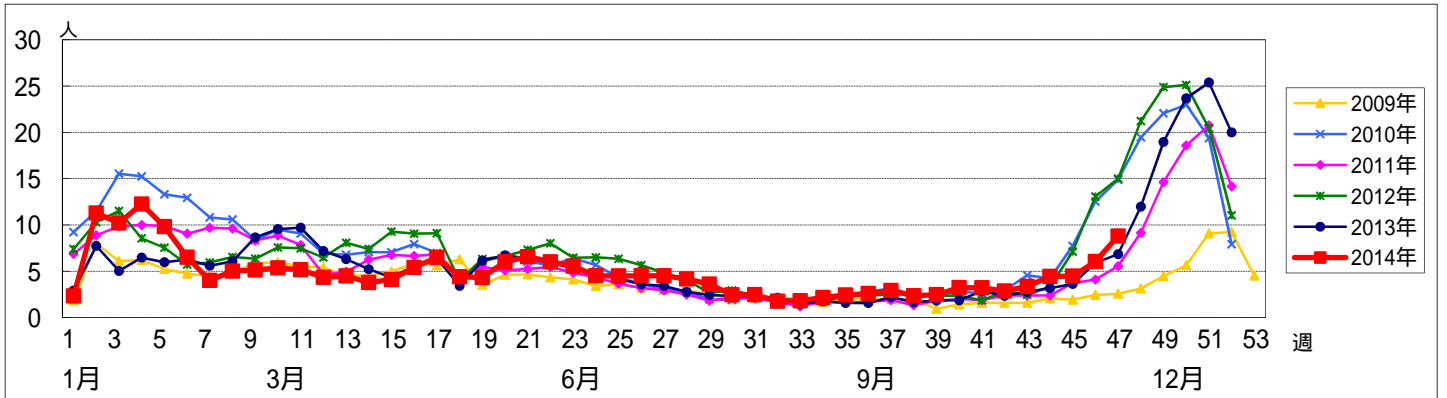


週数		合計	年齢層別													
			~5ヶ月	~11ヶ月	1歳	2歳	3歳	4歳	5歳	6歳	7歳	8歳	9歳	10~14歳	15~19歳	20歳以上
第43週	罹患数	285	5	19	44	20	24	26	28	16	22	14	11	17	8	31
	定点当り	3.35	0.06	0.22	0.52	0.24	0.28	0.31	0.33	0.19	0.26	0.16	0.13	0.20	0.09	0.36
第44週	罹患数	382	3	24	42	46	41	47	27	25	16	27	17	32	4	31
	定点当り	4.44	0.03	0.28	0.49	0.53	0.48	0.55	0.31	0.29	0.19	0.31	0.20	0.37	0.05	0.36
第45週	罹患数	385	2	28	39	30	39	54	30	28	26	21	7	28	7	46
	定点当り	4.48	0.02	0.33	0.45	0.35	0.45	0.63	0.35	0.33	0.30	0.24	0.08	0.33	0.08	0.53
第46週	罹患数	525	6	23	56	40	52	60	58	57	34	16	16	36	13	58
	定点当り	6.03	0.07	0.26	0.64	0.46	0.60	0.69	0.67	0.66	0.39	0.18	0.18	0.41	0.15	0.67
第47週	罹患数	686	6	20	83	59	59	85	73	59	40	27	22	60	15	78
	定点当り	8.79	0.08	0.26	1.06	0.76	0.76	1.09	0.94	0.76	0.51	0.35	0.28	0.77	0.19	1.00

[年齢層別5週分集計]



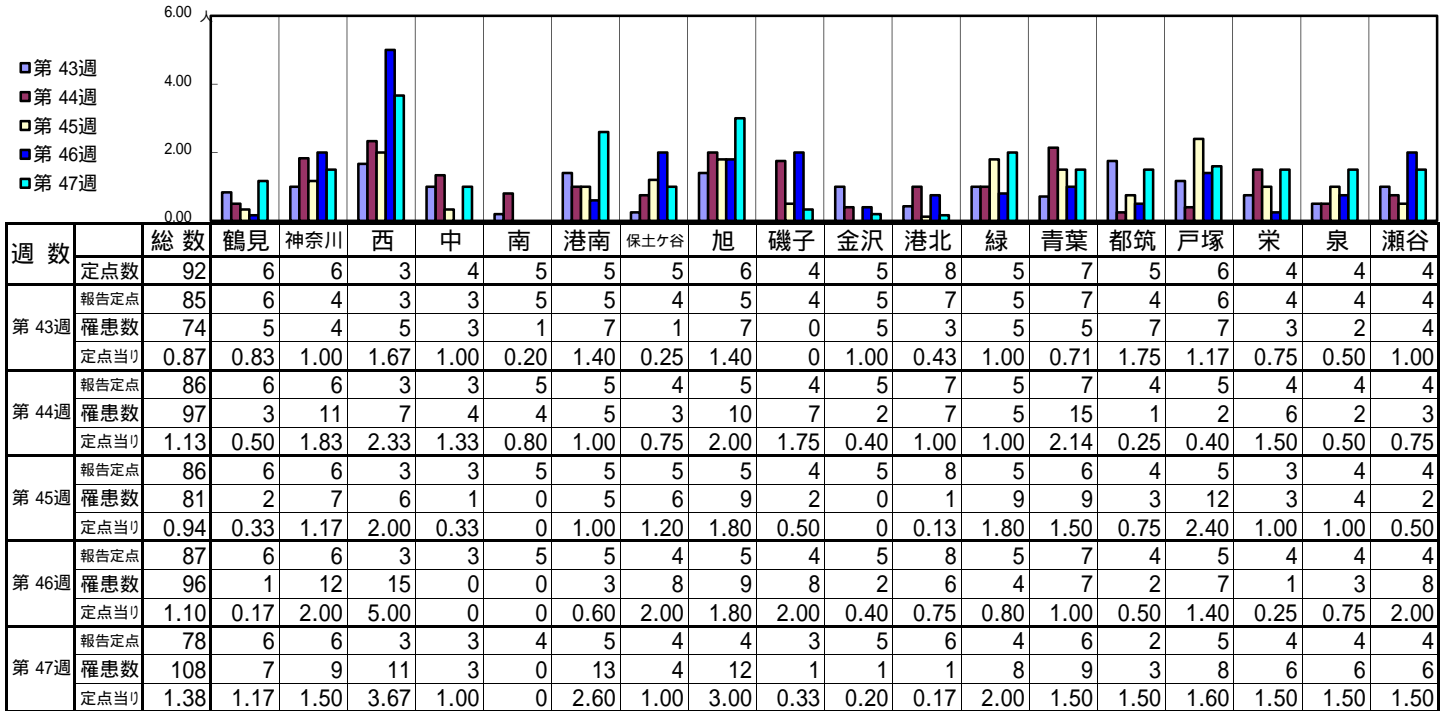
[定点当りの患者数]



# << 水痘 >>

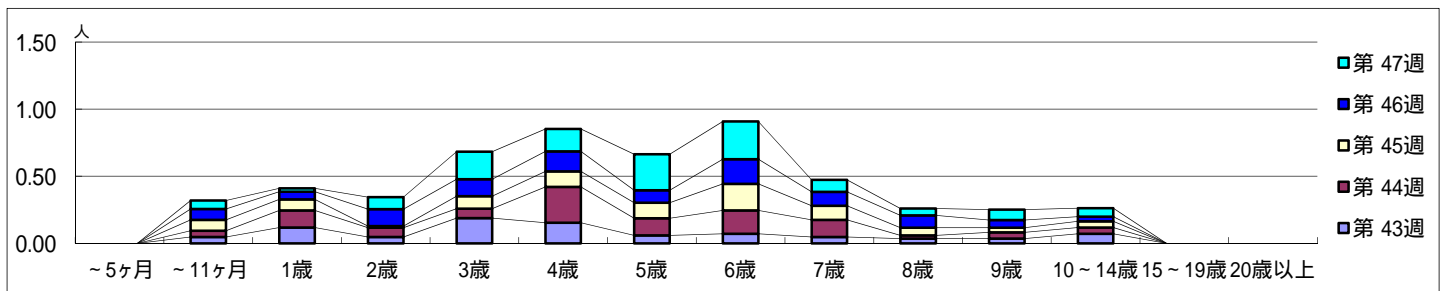
平成 26年10月20日 ~ 11月23日  
[平成 26年 第43週 ~ 第47週]

## 【区別・週別報告定点当り】

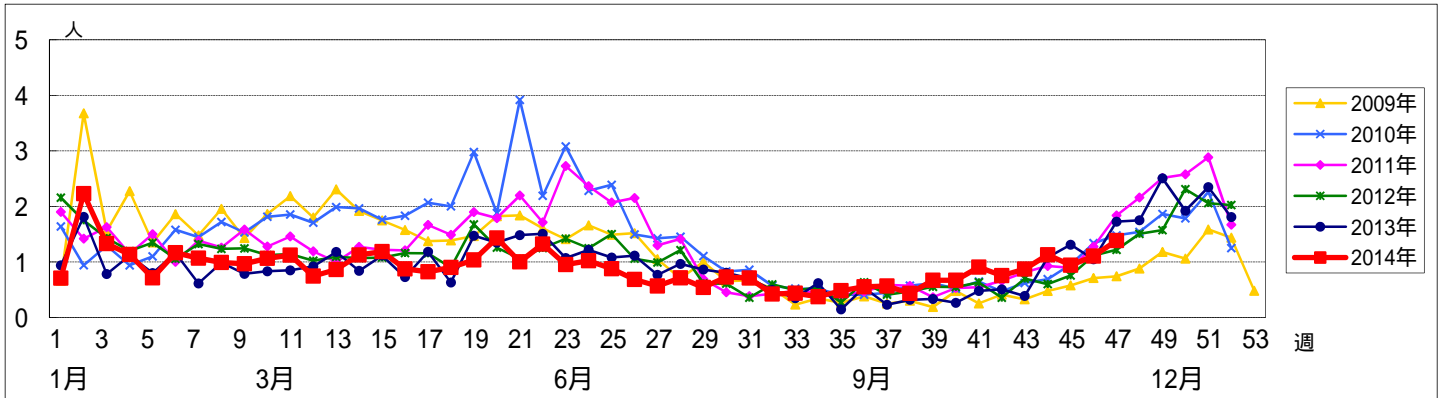


週数		合計	~5ヶ月	~11ヶ月	年齢											
					1歳	2歳	3歳	4歳	5歳	6歳	7歳	8歳	9歳	10~14歳	15~19歳	20歳以上
第43週	罹患数	74		4	10	4	16	13	5	6	4	3	3	6		
	定点当り	0.87		0.05	0.12	0.05	0.19	0.15	0.06	0.07	0.05	0.04	0.04	0.07		
第44週	罹患数	97		4	11	6	6	23	11	15	11	2	4	4		
	定点当り	1.13		0.05	0.13	0.07	0.07	0.27	0.13	0.17	0.13	0.02	0.05	0.05		
第45週	罹患数	81		7	7	1	8	10	10	17	9	5	3	4		
	定点当り	0.94		0.08	0.08	0.01	0.09	0.12	0.12	0.20	0.10	0.06	0.03	0.05		
第46週	罹患数	96		7	5	11	11	13	8	16	9	8	5	3		
	定点当り	1.10		0.08	0.06	0.13	0.13	0.15	0.09	0.18	0.10	0.09	0.06	0.03		
第47週	罹患数	108		5	2	7	16	13	21	22	7	4	6	5		
	定点当り	1.38		0.06	0.03	0.09	0.21	0.17	0.27	0.28	0.09	0.05	0.08	0.06		

## 【年齢層別5週分集計】



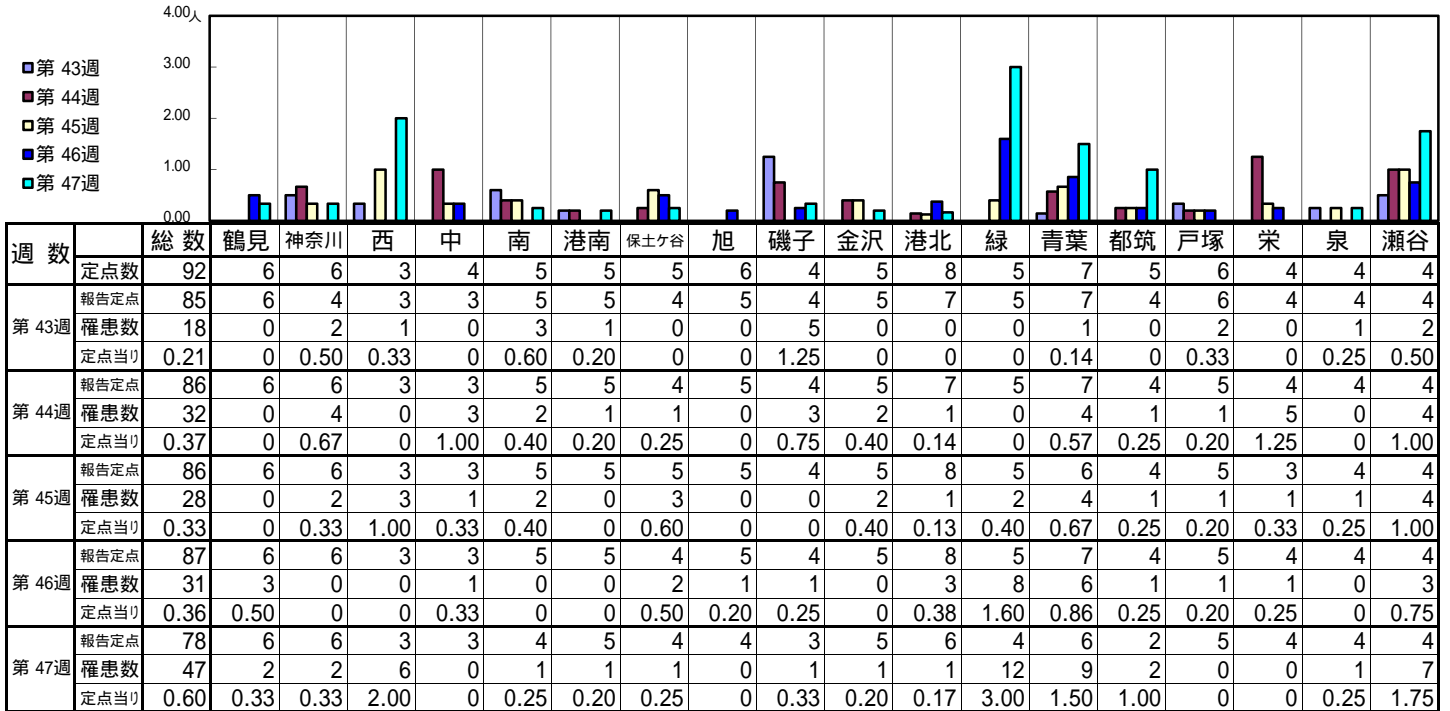
## 【定点当りの患者数】



<< 手足口病 >>

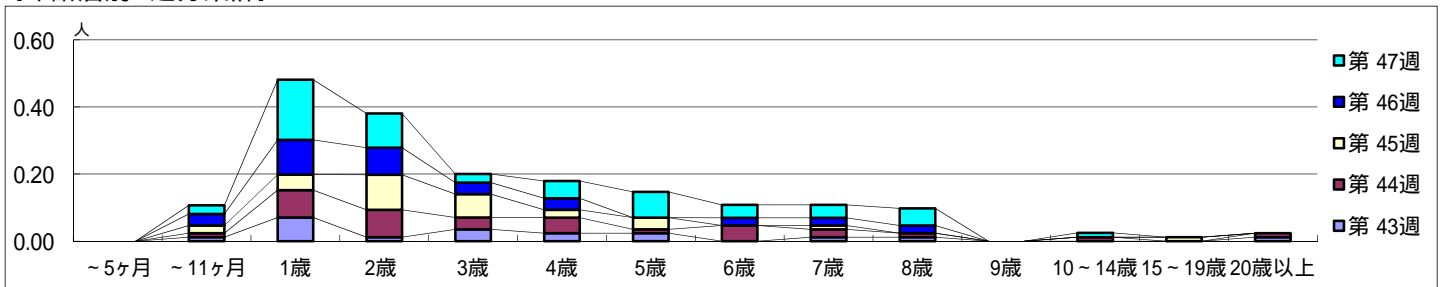
平成 26年10月20日 ~ 11月23日  
[平成 26年 第43週 ~ 第47週]

【区別・週別報告定点当り】

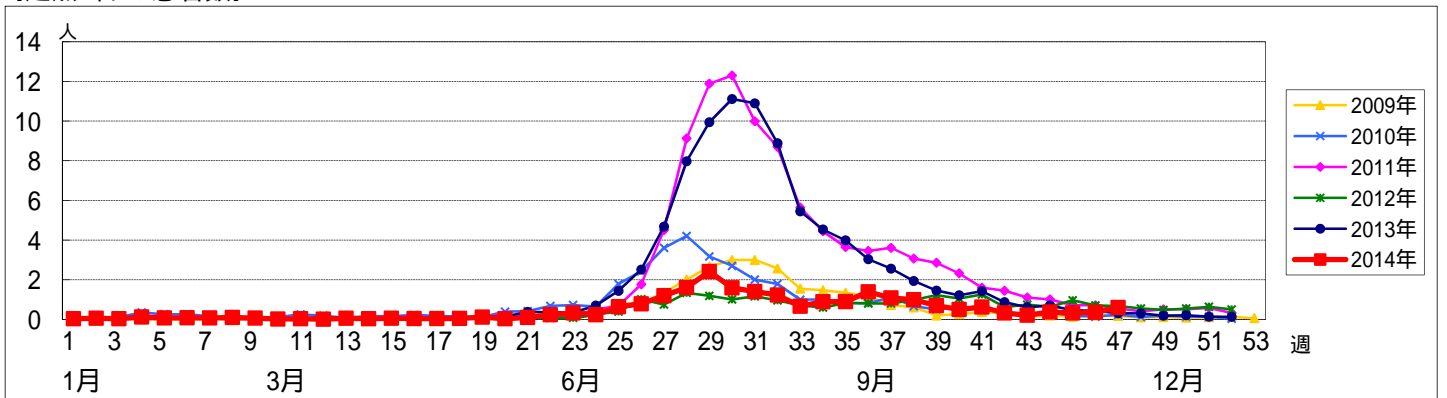


週数		合計	年齢層別													
			~5ヶ月	~11ヶ月	1歳	2歳	3歳	4歳	5歳	6歳	7歳	8歳	9歳	10~14歳	15~19歳	20歳以上
第43週	罹患数	18		1	6	1	3	2	2		1	1				1
	定点当り	0.21		0.01	0.07	0.01	0.04	0.02	0.02		0.01	0.01				0.01
第44週	罹患数	32		1	7	7	3	4	1	4	2	1		1		1
	定点当り	0.37		0.01	0.08	0.08	0.03	0.05	0.01	0.05	0.02	0.01		0.01		0.01
第45週	罹患数	28		2	4	9	6	2	3		1				1	
	定点当り	0.33		0.02	0.05	0.10	0.07	0.02	0.03		0.01				0.01	
第46週	罹患数	31		3	9	7	3	3		2	2	2				
	定点当り	0.36		0.03	0.10	0.08	0.03	0.03		0.02	0.02	0.02				
第47週	罹患数	47		2	14	8	2	4	6	3	3	4		1		
	定点当り	0.60		0.03	0.18	0.10	0.03	0.05	0.08	0.04	0.04	0.05		0.01		

【年齢層別5週分集計】



【定点当りの患者数】

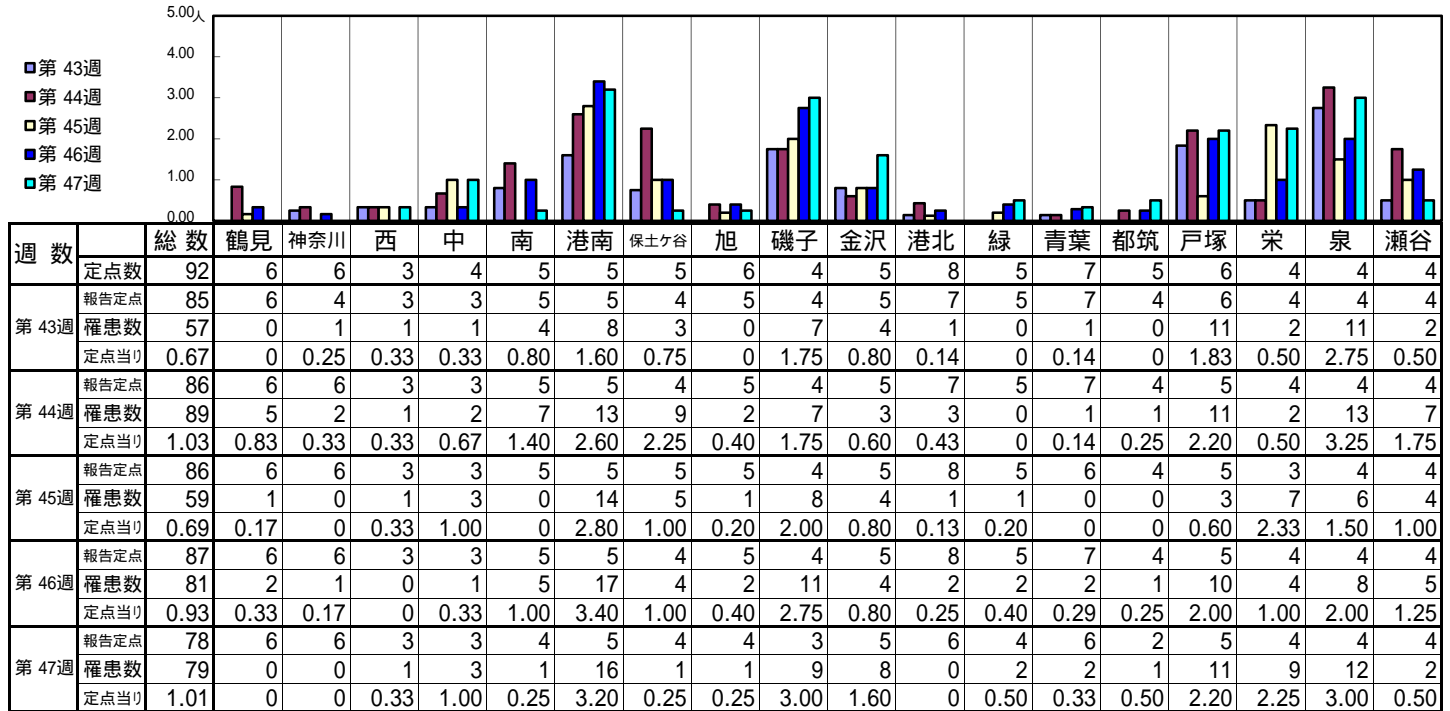




<< 伝染性紅斑 >>

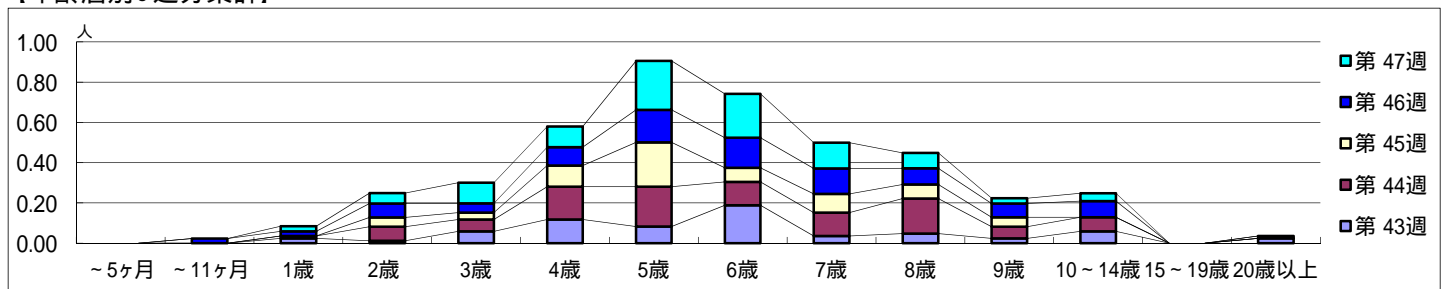
平成 26年10月20日 ~ 11月23日  
[平成 26年 第43週 ~ 第47週]

【区別・週別報告定点当り】

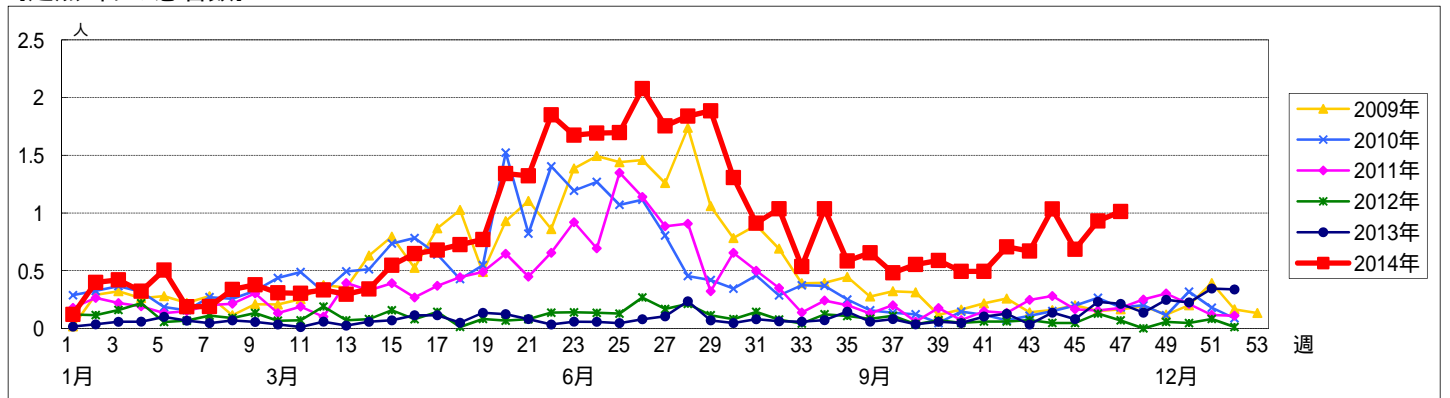


週数		合計	~5ヶ月	~11ヶ月	年齢												
					1歳	2歳	3歳	4歳	5歳	6歳	7歳	8歳	9歳	10~14歳	15~19歳	20歳以上	
第43週	罹患数	57			2	1	5	10	7	16	3	4	2	5		2	
	定点当り	0.67			0.02	0.01	0.06	0.12	0.08	0.19	0.04	0.05	0.02	0.06		0.02	
第44週	罹患数	89			1	6	5	14	17	10	10	15	5	6			
	定点当り	1.03			0.01	0.07	0.06	0.16	0.20	0.12	0.12	0.17	0.06	0.07			
第45週	罹患数	59				4	3	9	19	6	8	6	4				
	定点当り	0.69				0.05	0.03	0.10	0.22	0.07	0.09	0.07	0.05				
第46週	罹患数	81		2	2	6	4	8	14	13	11	7	6	7		1	
	定点当り	0.93		0.02	0.02	0.07	0.05	0.09	0.16	0.15	0.13	0.08	0.07	0.08		0.01	
第47週	罹患数	79			2	4	8	8	19	17	10	6	2	3			
	定点当り	1.01			0.03	0.05	0.10	0.10	0.24	0.22	0.13	0.08	0.03	0.04			

【年齢層別5週分集計】



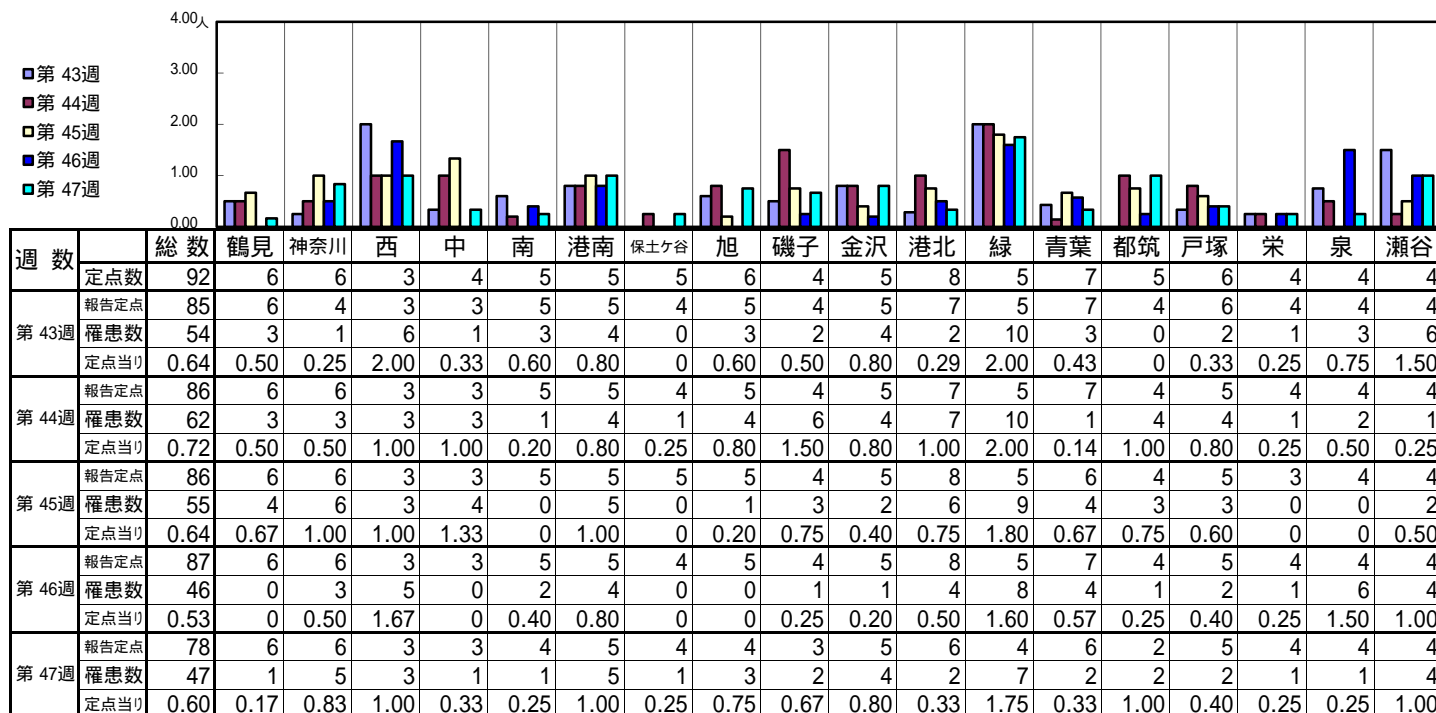
【定点当りの患者数】



<< 突発性発しん >>

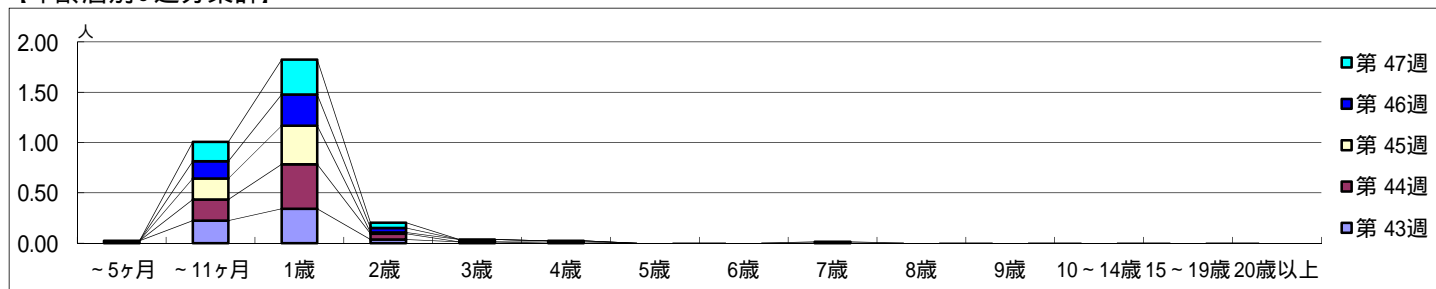
平成 26年10月20日 ~ 11月23日  
[平成 26年 第43週 ~ 第47週]

【区別・週別報告定点当り】

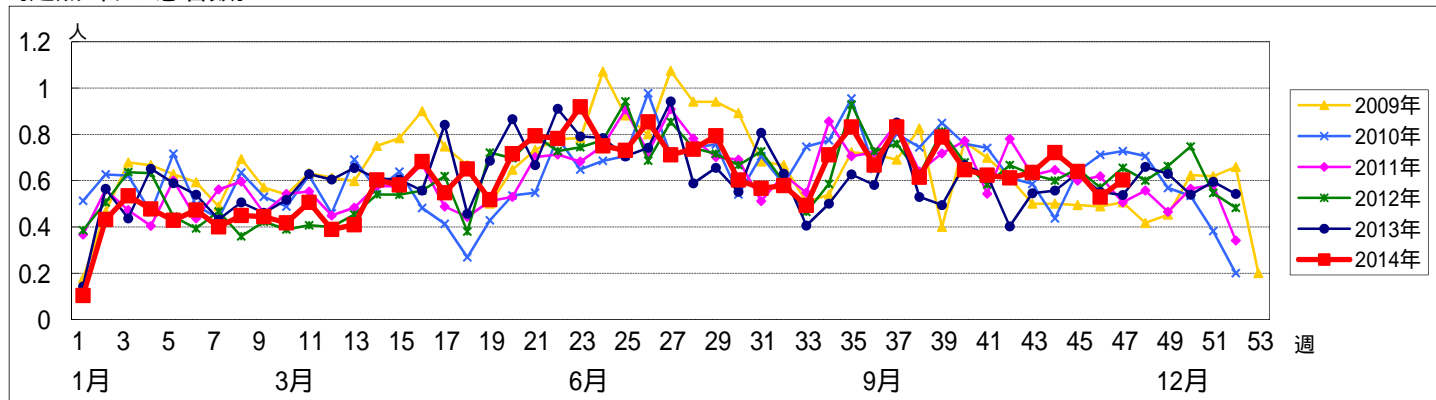


週数		合計	年齢層別													
			~5ヶ月	~11ヶ月	1歳	2歳	3歳	4歳	5歳	6歳	7歳	8歳	9歳	10~14歳	15~19歳	20歳以上
第43週	罹患数	54	2	19	29	3	1									
	定点当り	0.64	0.02	0.22	0.34	0.04	0.01									
第44週	罹患数	62		18	38	5		1								
	定点当り	0.72		0.21	0.44	0.06	0.01									
第45週	罹患数	55		18	33	1	2	1								
	定点当り	0.64		0.21	0.38	0.01	0.02	0.01								
第46週	罹患数	46		15	27	4										
	定点当り	0.53		0.17	0.31	0.05										
第47週	罹患数	47		15	27	4				1						
	定点当り	0.60		0.19	0.35	0.05				0.01						

【年齢層別5週分集計】



【定点当りの患者数】



<< 百日咳 >>

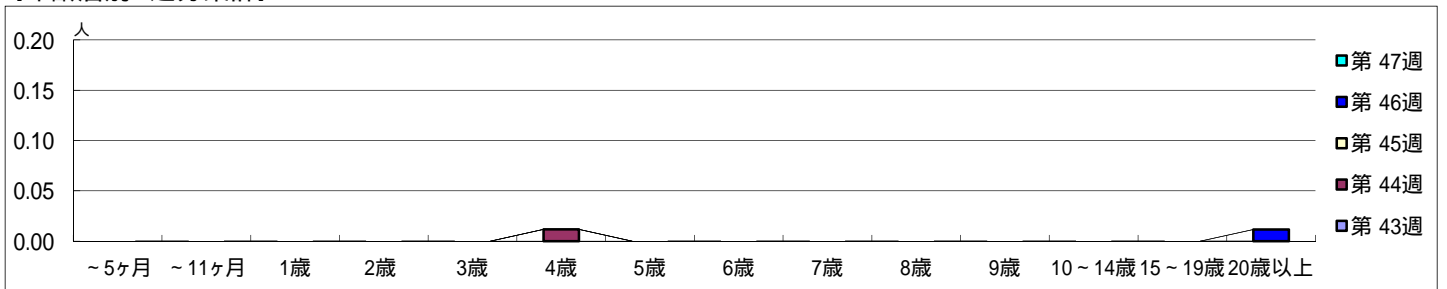
平成 26年10月20日 ~ 11月23日  
[平成 26年 第43週 ~ 第47週]

【区別・週別報告定点当り】

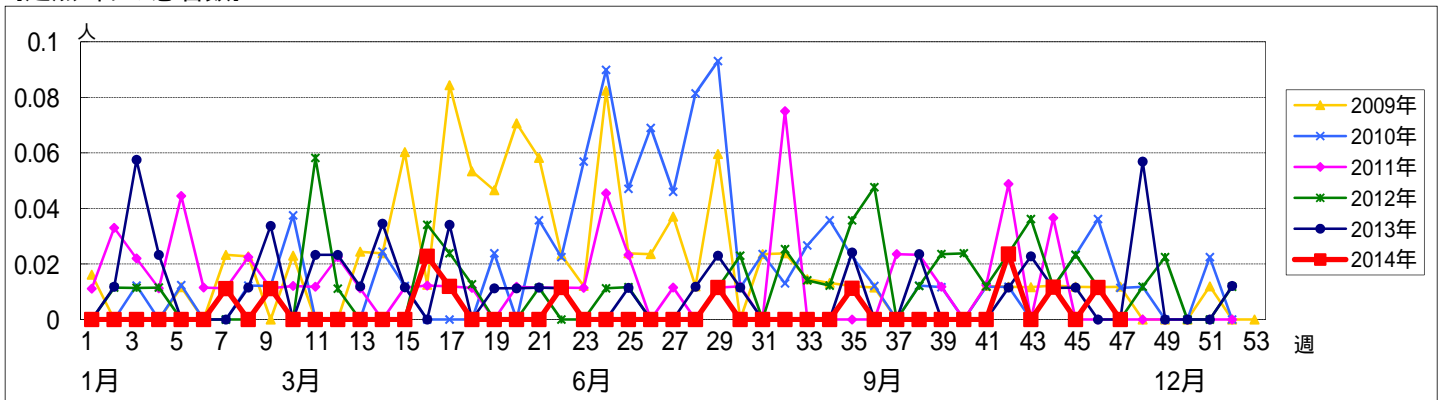
週 数		総数	区 別																	
			鶴見	神奈川	西	中	南	港南	保土ヶ谷	旭	磯子	金沢	港北	緑	青葉	都筑	戸塚	栄	泉	瀬谷
第 43週	定点数	92	6	6	3	4	5	5	5	6	4	5	8	5	7	5	6	4	4	4
	報告定点	85	6	4	3	3	5	5	4	5	4	5	7	5	7	4	6	4	4	4
	罹患数	0	0	0	0	0	0	0	0	0	0	0	0	0	0	0	0	0	0	0
	定点当り	0	0	0	0	0	0	0	0	0	0	0	0	0	0	0	0	0	0	0
第 44週	報告定点	86	6	6	3	3	5	5	4	5	4	5	7	5	7	4	5	4	4	4
	罹患数	1	0	1	0	0	0	0	0	0	0	0	0	0	0	0	0	0	0	0
	定点当り	0.01	0	0.17	0	0	0	0	0	0	0	0	0	0	0	0	0	0	0	0
	報告定点	86	6	6	3	3	5	5	5	4	5	8	5	6	4	5	3	4	4	
第 45週	報告定点	87	6	6	3	3	5	5	4	5	4	5	8	5	7	4	5	4	4	
	罹患数	1	0	0	0	0	0	0	0	1	0	0	0	0	0	0	0	0	0	
	定点当り	0.01	0	0	0	0	0	0	0	0.20	0	0	0	0	0	0	0	0	0	
	報告定点	78	6	6	3	3	4	5	4	4	3	5	6	4	6	2	5	4	4	
第 46週	報告定点	78	6	6	3	3	4	5	4	4	3	5	6	4	6	2	5	4	4	
	罹患数	0	0	0	0	0	0	0	0	0	0	0	0	0	0	0	0	0	0	
	定点当り	0	0	0	0	0	0	0	0	0	0	0	0	0	0	0	0	0	0	
	報告定点	0	0	0	0	0	0	0	0	0	0	0	0	0	0	0	0	0	0	

週 数		合計	年 齢													
			~5ヶ月	~11ヶ月	1歳	2歳	3歳	4歳	5歳	6歳	7歳	8歳	9歳	10~14歳	15~19歳	20歳以上
第 43週	罹患数	0														
	定点当り	0														
第 44週	罹患数	1					1									
	定点当り	0.01					0.01									
第 45週	罹患数	0														
	定点当り	0														
第 46週	罹患数	1														1
	定点当り	0.01														0.01
第 47週	罹患数	0														
	定点当り	0														

【年齢層別5週分集計】



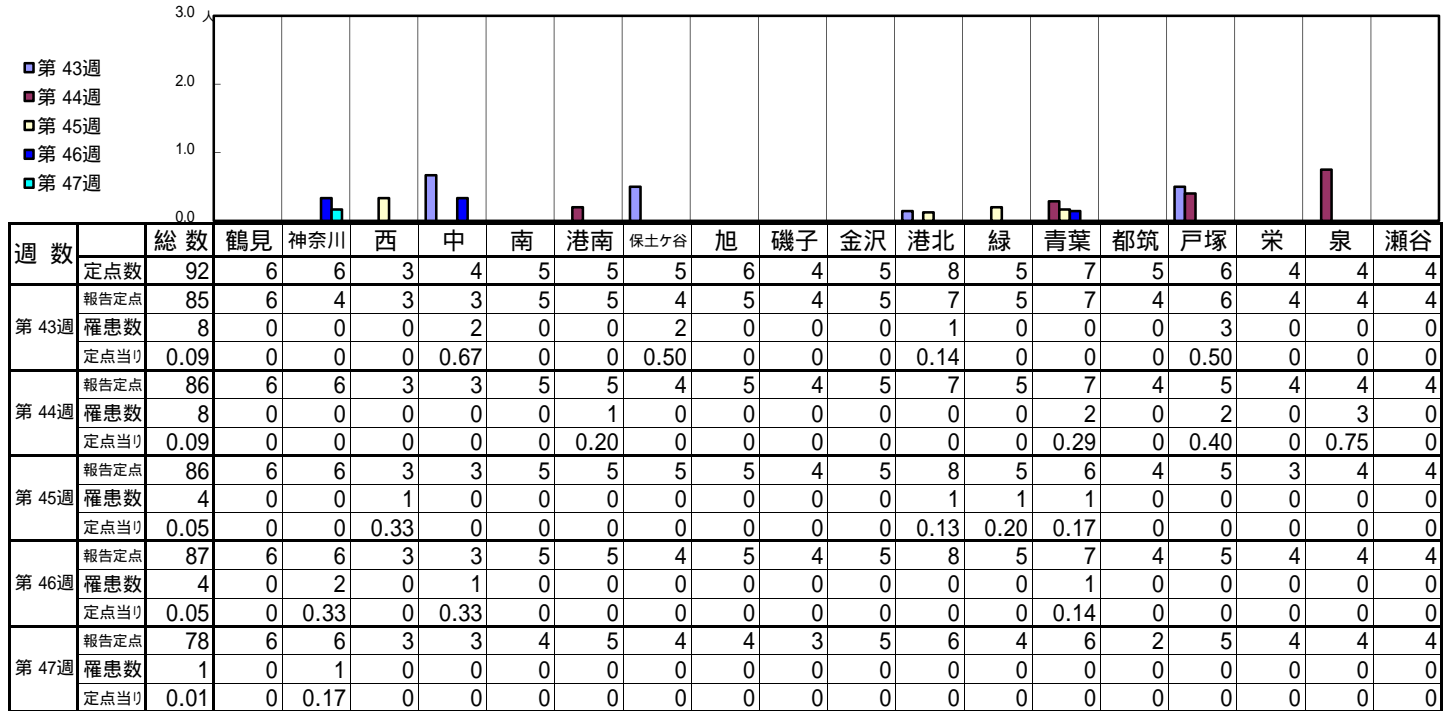
【定点当りの患者数】



<< ヘルパンギーナ >>

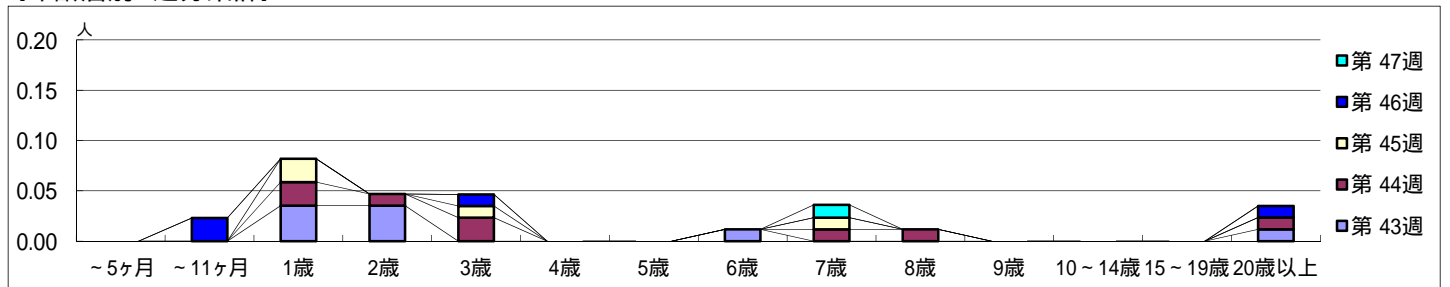
平成 26年10月20日 ~ 11月23日  
[平成 26年 第43週 ~ 第47週]

【区別・週別報告定点当り】

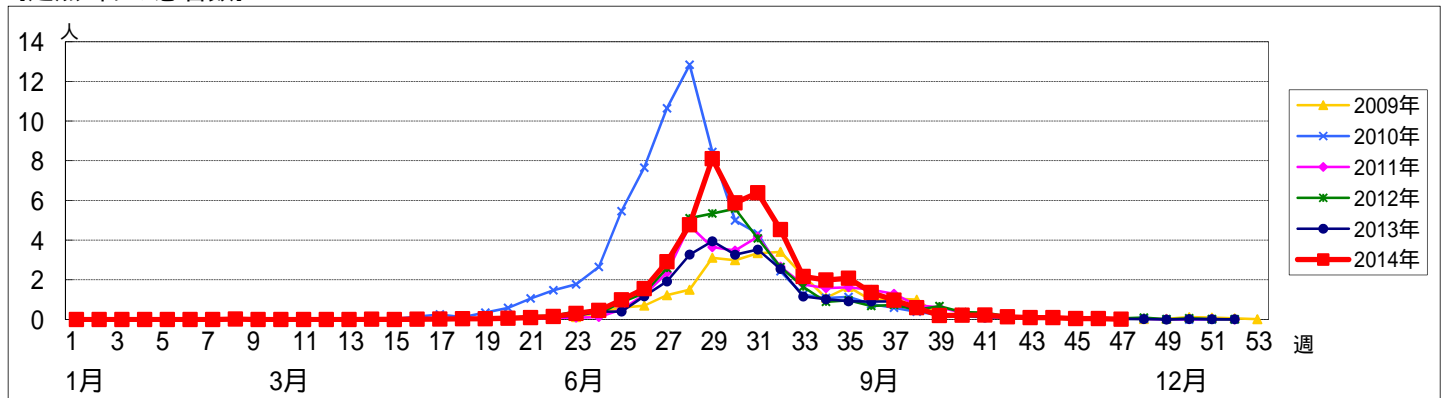


週数		合計	~5ヶ月	~11ヶ月	年齢												
					1歳	2歳	3歳	4歳	5歳	6歳	7歳	8歳	9歳	10~14歳	15~19歳	20歳以上	
第43週	罹患数	8			3	3				1							1
	定点当り	0.09			0.04	0.04				0.01							0.01
第44週	罹患数	8			2	1	2				1	1					1
	定点当り	0.09			0.02	0.01	0.02				0.01	0.01					0.01
第45週	罹患数	4			2		1			1							
	定点当り	0.05			0.02		0.01			0.01							
第46週	罹患数	4		2			1										1
	定点当り	0.05		0.02			0.01										0.01
第47週	罹患数	1								1							
	定点当り	0.01								0.01							

【年齢層別5週分集計】



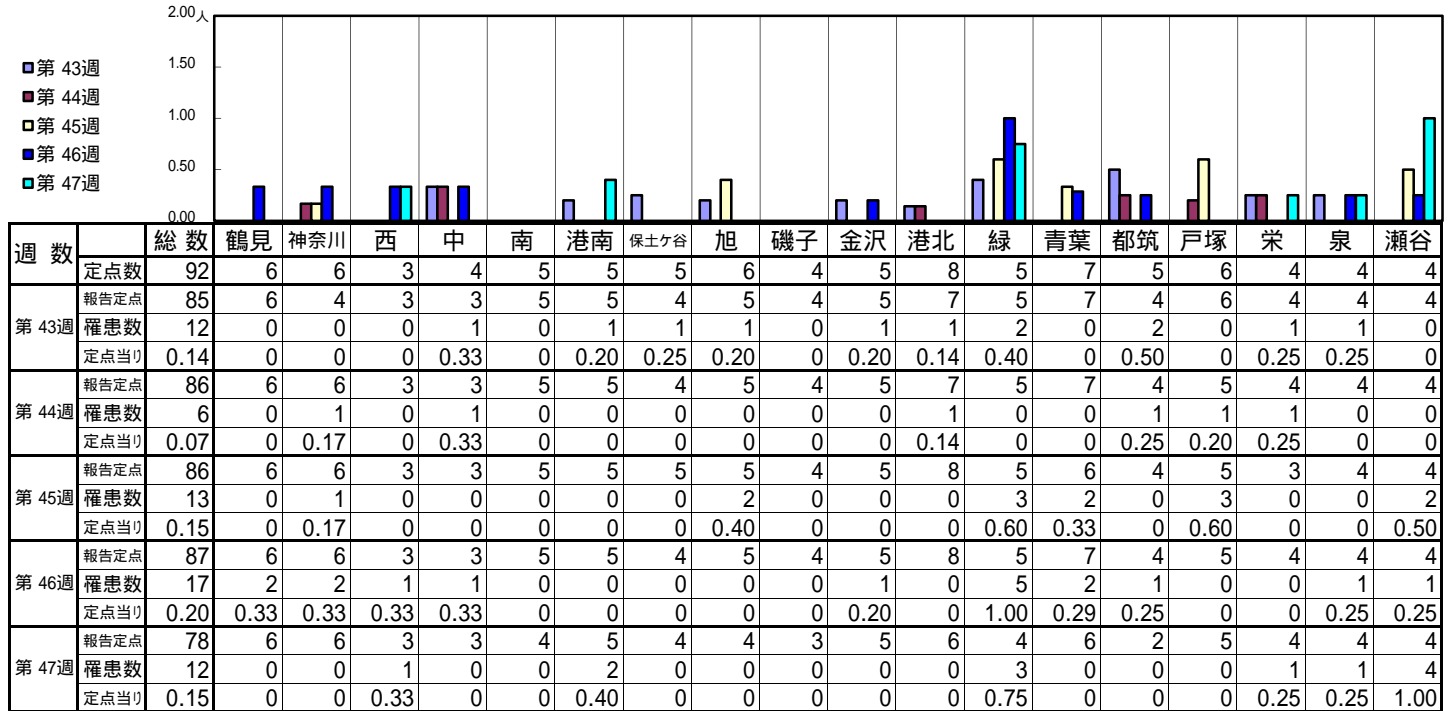
【定点当りの患者数】



# << 流行性耳下腺炎 >>

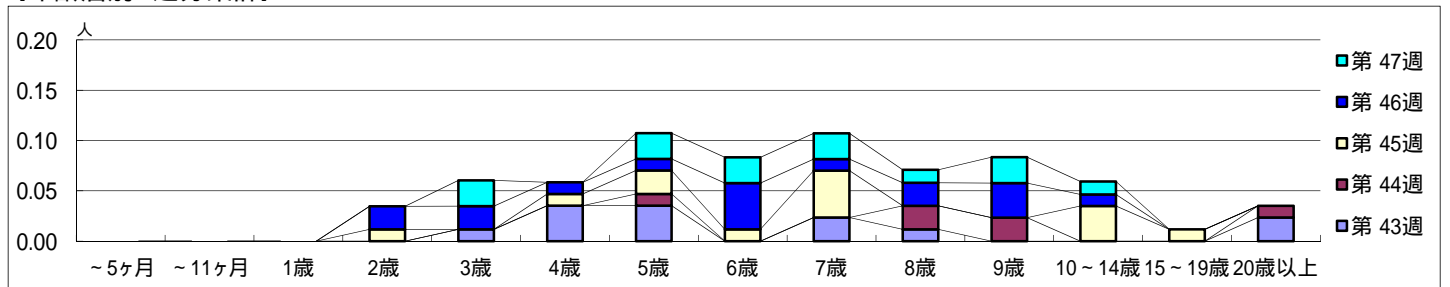
平成 26年10月20日 ~ 11月23日  
[平成 26年 第43週 ~ 第47週]

【区別・週別報告定点当り】

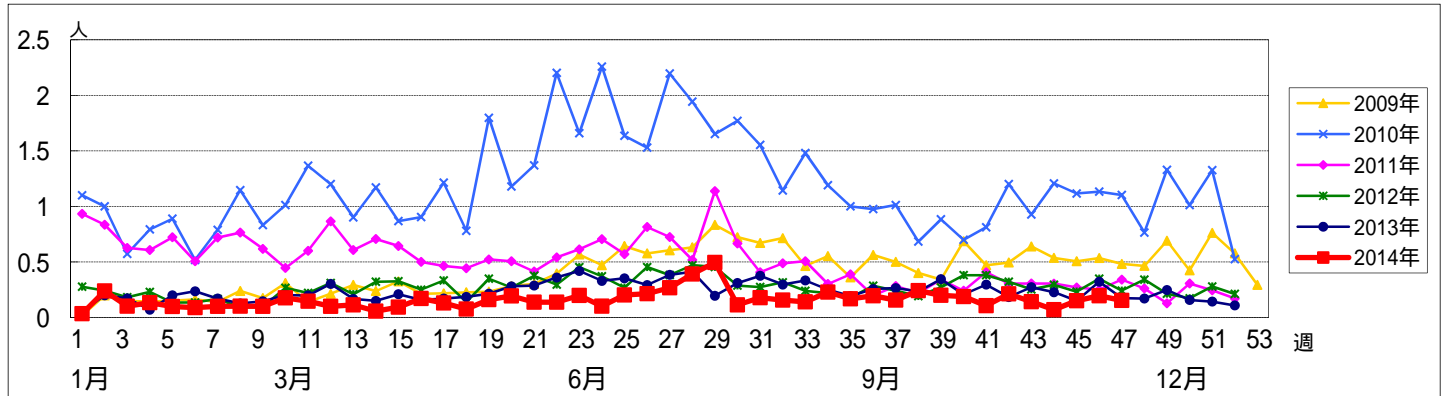


週 数		合計	~5ヶ月	~11ヶ月	年齢層別												
					1歳	2歳	3歳	4歳	5歳	6歳	7歳	8歳	9歳	10~14歳	15~19歳	20歳以上	
第 43週	罹患数	12					1	3	3		2	1					2
	定点当り	0.14					0.01	0.04	0.04		0.02	0.01					0.02
第 44週	罹患数	6							1			2	2				1
	定点当り	0.07							0.01			0.02	0.02				0.01
第 45週	罹患数	13				1		1	2	1	4				3	1	
	定点当り	0.15				0.01		0.01	0.02	0.01	0.05				0.03	0.01	
第 46週	罹患数	17				2	2	1	1	4	1	2	3	1			
	定点当り	0.20				0.02	0.02	0.01	0.01	0.05	0.01	0.02	0.03	0.01			
第 47週	罹患数	12					2		2	2	2	1	2	1			
	定点当り	0.15					0.03		0.03	0.03	0.03	0.01	0.03	0.01			

【年齢層別5週分集計】



【定点当りの患者数】



<< 急性出血性結膜炎 >>

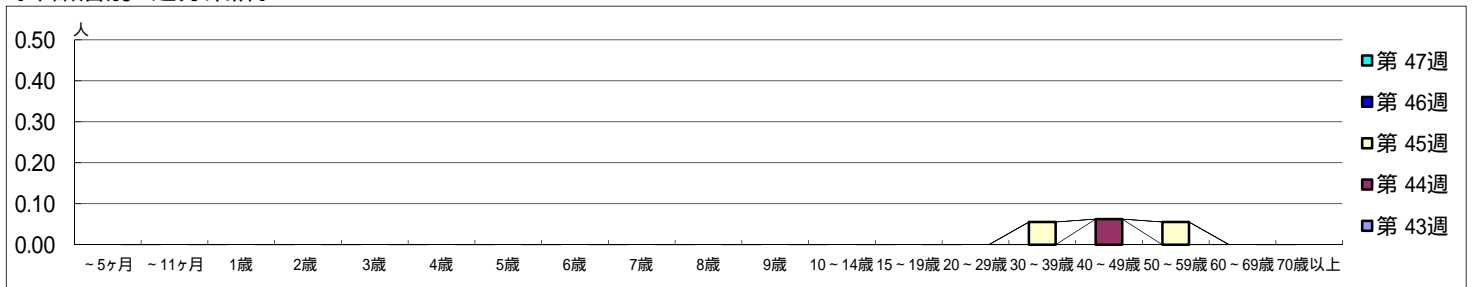
平成 26年10月20日 ~ 11月23日  
[平成 26年 第43週 ~ 第47週]

[区別・週別報告定点当り]

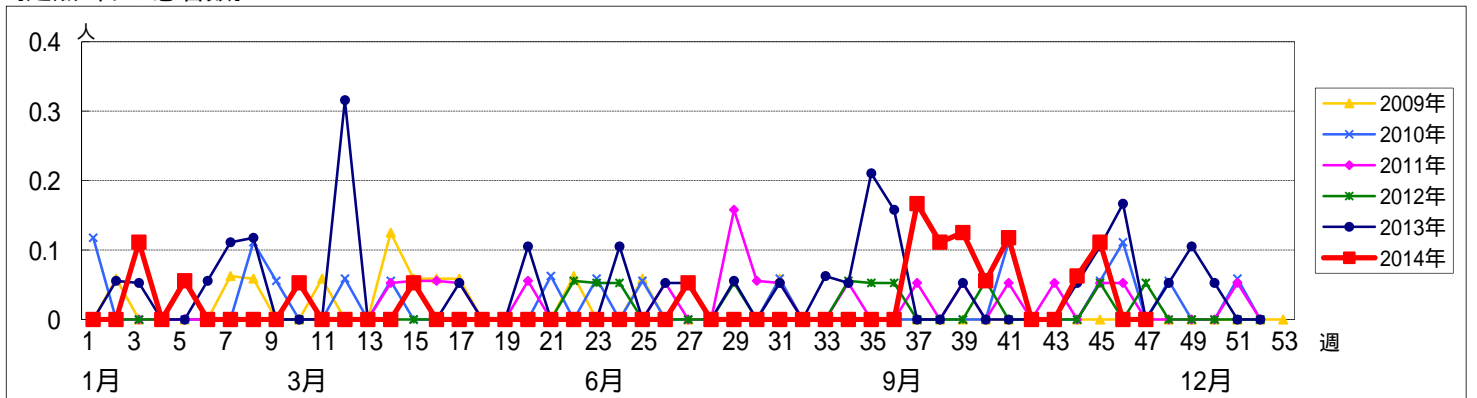
週数		区別																		
		総数	鶴見	神奈川	西	中	南	港南	保土ヶ谷	旭	磯子	金沢	港北	緑	青葉	都筑	戸塚	栄	泉	瀬谷
第 43週	定点数	19	1	1	0	1	1	1	1	1	1	1	2	1	2	1	1	1	1	1
	報告定点	18	1	1		1	1		1	1	1	1	2	1	2	1	1	1	1	
	罹患数	0	0	0		0	0	0	0	0	0	0	0	0	0	0	0	0	0	
	定点当り	0	0	0		0	0	0	0	0	0	0	0	0	0	0	0	0	0	
第 44週	報告定点	16	1	1		1	1		1	1		1	2	1	2	1	1		1	
	罹患数	1	0	0		0	0	0	0	0	0	0	0	0	0	0	0	0	0	
	定点当り	0.06	0	0		0	0	0	0	0	0	0	0	0	0	0	0	0	0	
	第 45週	報告定点	18	1	1		1	1		1	1	1	2	1	2	1	1	1	1	1
罹患数	2	0	0		2	0	0	0	0	0	0	0	0	0	0	0	0	0	0	
定点当り	0.11	0	0		2.00	0	0	0	0	0	0	0	0	0	0	0	0	0	0	
第 46週	報告定点	17	1	1			1		1	1	1	1	2	1	2	1	1	1	1	
	罹患数	0	0	0		0	0	0	0	0	0	0	0	0	0	0	0	0	0	
	定点当り	0	0	0		0	0	0	0	0	0	0	0	0	0	0	0	0	0	
	第 47週	報告定点	16	1	1			1		1	1	1	1	1	1	2	1	1	1	1
罹患数		0	0	0		0	0	0	0	0	0	0	0	0	0	0	0	0	0	
定点当り		0	0	0		0	0	0	0	0	0	0	0	0	0	0	0	0	0	

週数		合計	年齢層別																		
			~5ヶ月	~11ヶ月	1歳	2歳	3歳	4歳	5歳	6歳	7歳	8歳	9歳	10~14歳	15~19歳	20~29歳	30~39歳	40~49歳	50~59歳	60~69歳	70歳以上
第 43週	罹患数	0																			
	定点当り	0																			
第 44週	罹患数	1																1			
	定点当り	0.06																0.06			
第 45週	罹患数	2															1		1		
	定点当り	0.11															0.06		0.06		
第 46週	罹患数	0																			
	定点当り	0																			
第 47週	罹患数	0																			
	定点当り	0																			

[年齢層別5週分集計]



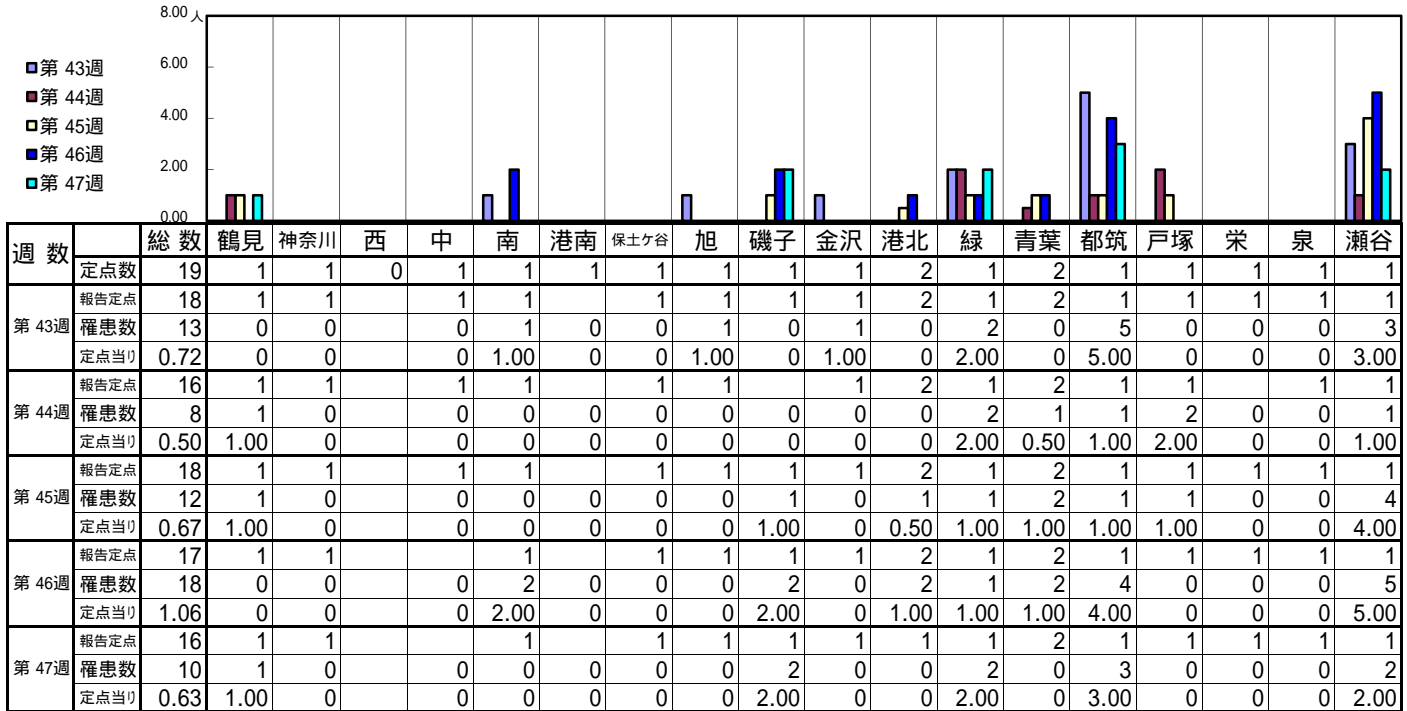
[定点当りの患者数]



<< 流行性角結膜炎 >>

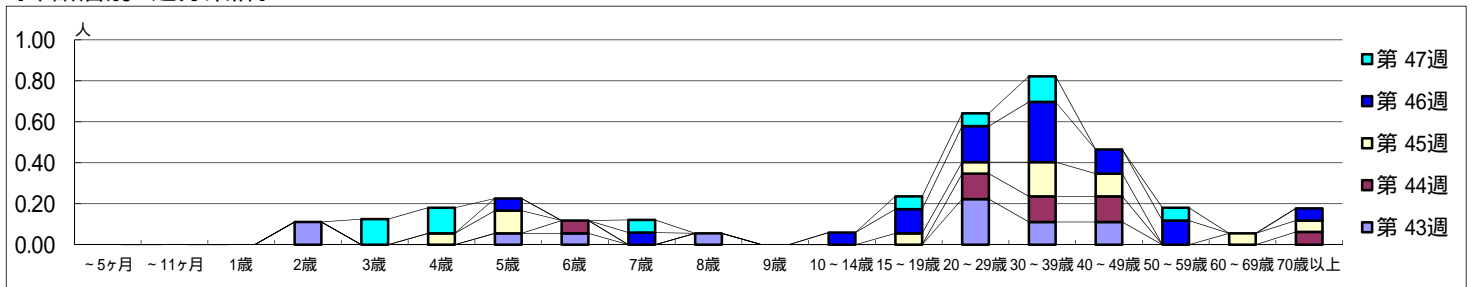
平成 26年10月20日 ~ 11月23日  
[平成 26年 第43週 ~ 第47週]

[区別・週別報告定点当り]



週数	合計	~5ヶ月	~11ヶ月	1歳	2歳	3歳	4歳	5歳	6歳	7歳	8歳	9歳	10~14歳	15~19歳	20~29歳	30~39歳	40~49歳	50~59歳	60~69歳	70歳以上
第43週	13				2			1	1		1				4	2	2			
第44週	8								1						2	2	2			1
第45週	12						1	2						1	1	3	2		1	1
第46週	18							1	1		1		1	2	3	5	2	2		1
第47週	10					2	2			1				1	1	2		1		

[年齢層別5週分集計]



[定点当りの患者数]

