

疾病別 警報・注意報 発生状況

平成26年第45週

	インフルエンザ	RSウイルス感染症	咽頭結膜熱	A群溶血性レンサ球菌咽頭炎	感染性胃腸炎	水痘	手足口病	伝染性紅斑	突発性発しん	百日咳	ヘルパンギーナ	流行性耳下腺炎	急性出血性結膜炎	流行性角結膜炎
警報レベル	30		3	8	20	7	5	2		1	6	6	1	8
終息基準値	10		1	4	12	4	2	1		0.1	2	2	0.1	4
注意報レベル	10					4						3		
横浜市	0.36	0.54	0.19	1.45	4.56	0.93	0.33	0.70	0.65	-	0.05	0.15	0.12	0.65
鶴見	0.22	0.33	0.33	1.00	6.17	0.33	-	0.17	0.67	-	-	-	-	1.00
神奈川	0.43	0.40	-	0.20	9.20	1.00	0.40	-	1.20	-	-	0.20	-	-
西	0.20	0.33	-	1.00	5.33	2.00	1.00	0.33	1.00	-	0.33	-		
中	-	-	-	2.33	4.33	0.33	0.33	1.00	1.33	-	-	-	2.00	-
南	0.25	-	-	1.00	3.20	-	0.40	-	-	-	-	-	-	-
港南	-	1.20	0.20	1.20	5.60	1.00	-	2.80	1.00	-	-	-	...	...
保土ヶ谷	0.71	0.80	-	3.00	1.60	1.20	0.60	1.00	-	-	-	-	-	-
旭	0.75	0.20	-	1.40	4.80	1.80	-	0.20	0.20	-	-	0.40	-	-
磯子	0.43	1.25	1.00	1.50	2.75	0.50	-	2.00	0.75	-	-	-	...	...
金沢	0.38	0.40	-	-	3.40	-	0.40	0.80	0.40	-	-	-	-	-
港北	0.08	0.88	0.63	1.25	3.75	0.13	0.13	0.13	0.75	-	0.13	-	-	0.50
緑	0.80	1.40	0.40	3.80	4.20	1.80	0.40	0.20	1.80	-	0.20	0.60	-	1.00
青葉	-	-	-	1.67	5.00	1.50	0.67	-	0.67	-	0.17	0.33	-	1.00
都筑	0.40	0.33	-	1.67	5.00	0.67	0.33	-	1.00	-	-	-	-	1.00
戸塚	0.78	0.40	-	0.60	5.80	2.40	0.20	0.60	0.60	-	-	0.60	-	1.00
栄	0.17	-	-	1.00	2.67	1.00	0.33	2.33	-	-	-	-	-	-
泉	0.43	0.25	0.50	1.50	4.50	1.00	0.25	1.50	-	-	-	-	-	-
瀬谷	0.67	1.00	-	2.50	4.00	0.50	1.00	1.00	0.50	-	-	0.50	-	4.00

(- : 0) (... : 報告なし)

数字は報告定点当たり患者数です

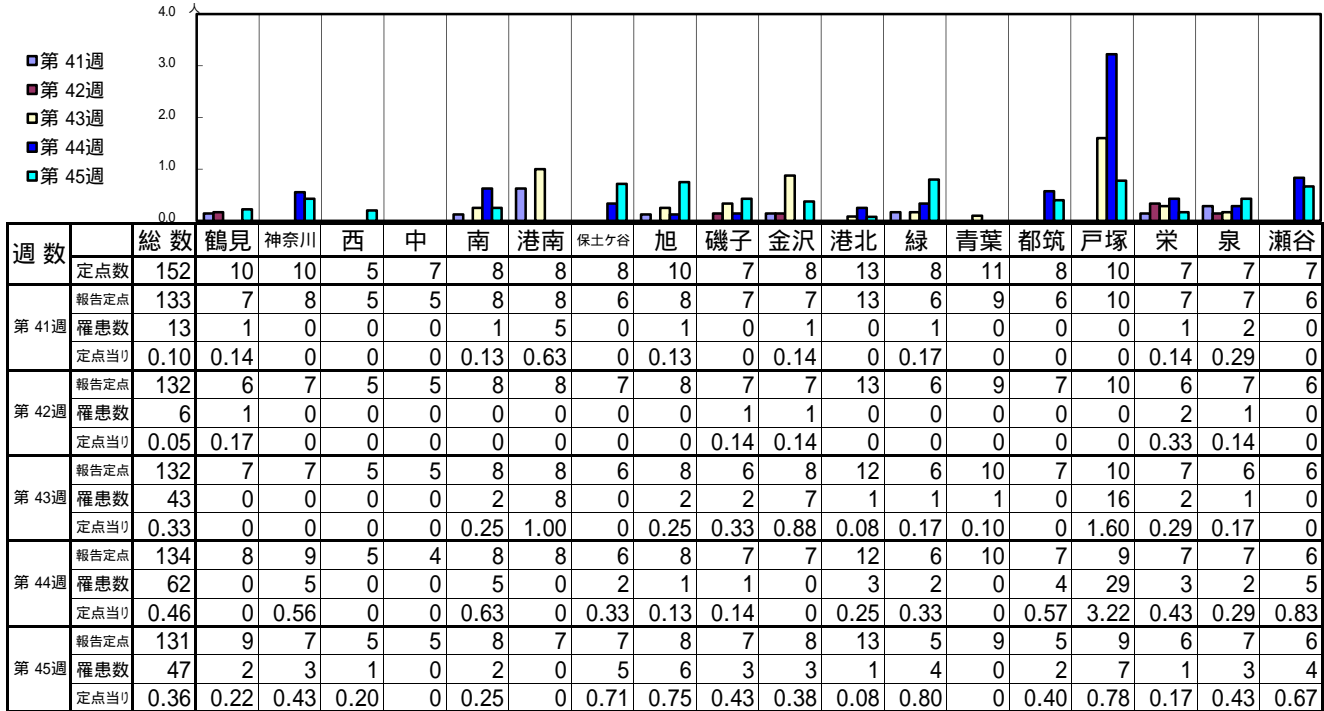
**報告定点当たりの値が警報レベル もしくは警報レベル継続中です  
報告定点当たりの値が注意報レベルに達しています**

(この数字は集計時点のものです。翌週以降、変動する可能性があります)

<< インフルエンザ >>

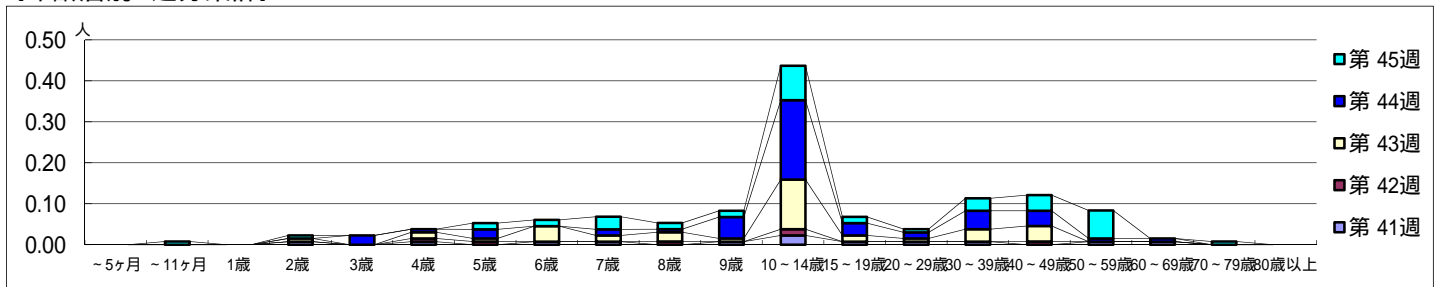
平成 26年10月 6日 ~ 11月 9日  
[平成 26年 第41週 ~ 第45週]

【区別・週別報告定点当り】

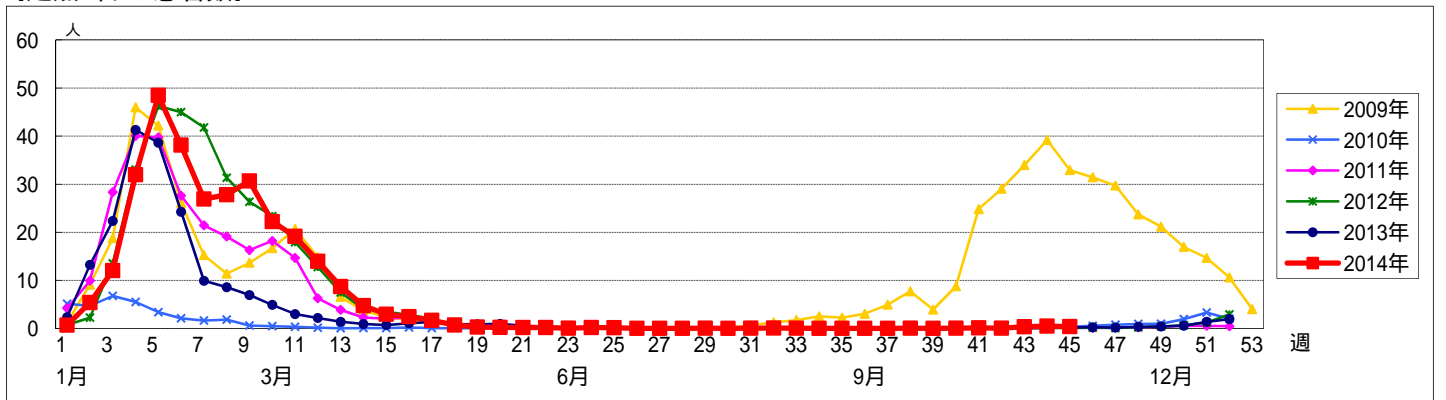


週数	合計	~5ヶ月	~11ヶ月	1歳	2歳	3歳	4歳	5歳	6歳	7歳	8歳	9歳	10~14歳	15~19歳	20~29歳	30~39歳	40~49歳	50~59歳	60~69歳	70~79歳	80歳以上
第41週	13				1		1		1	1		1	3	1	1	1		1	1		
第42週	6						1	1			1		2				1				
第43週	43				1		2	1	5	2	3	1	16	2	1	4	5				
第44週	62					3	1	3		2	1	7	26	4	2	6	5	1	1		
第45週	47		1		1			2	2	4	2	2	11	2	1	4	5	9		1	

【年齢層別5週分集計】



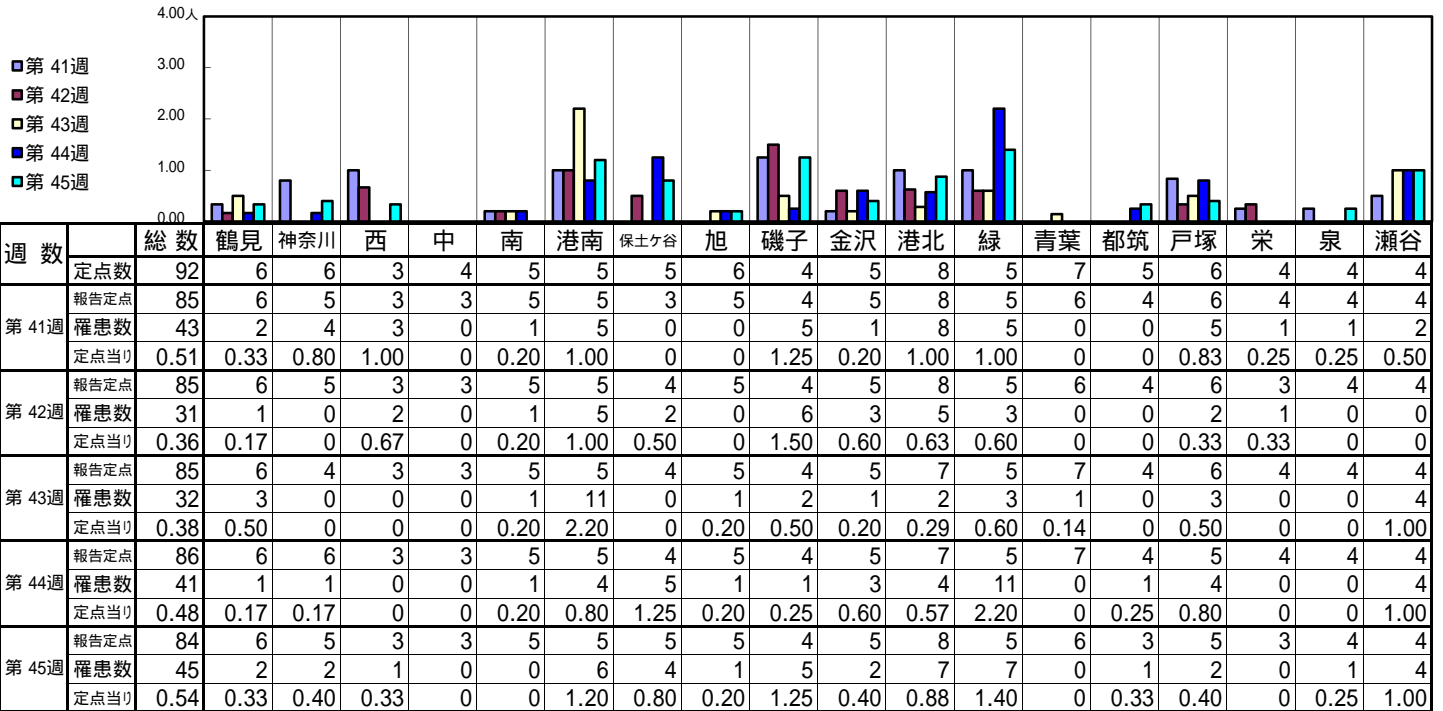
【定点当りの患者数】



<< RSウイルス感染症 >>

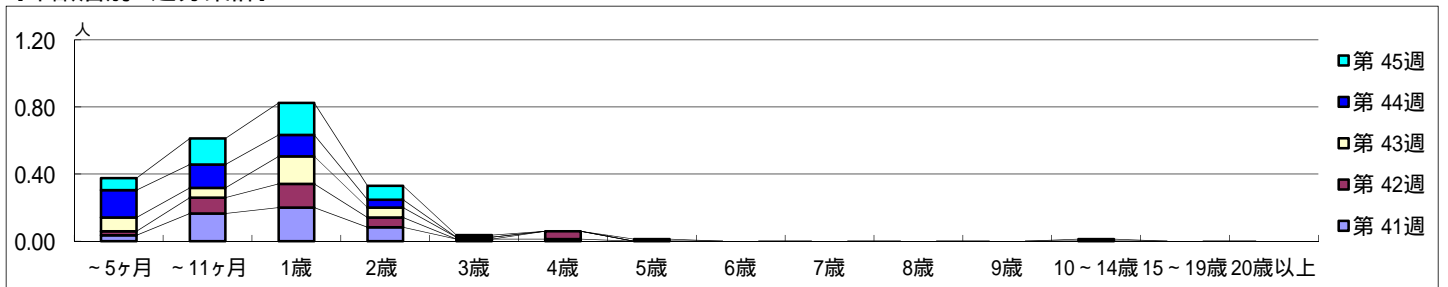
平成 26年10月 6日 ~ 11月 9日  
[平成 26年 第41週 ~ 第45週]

【区別・週別報告定点当り】

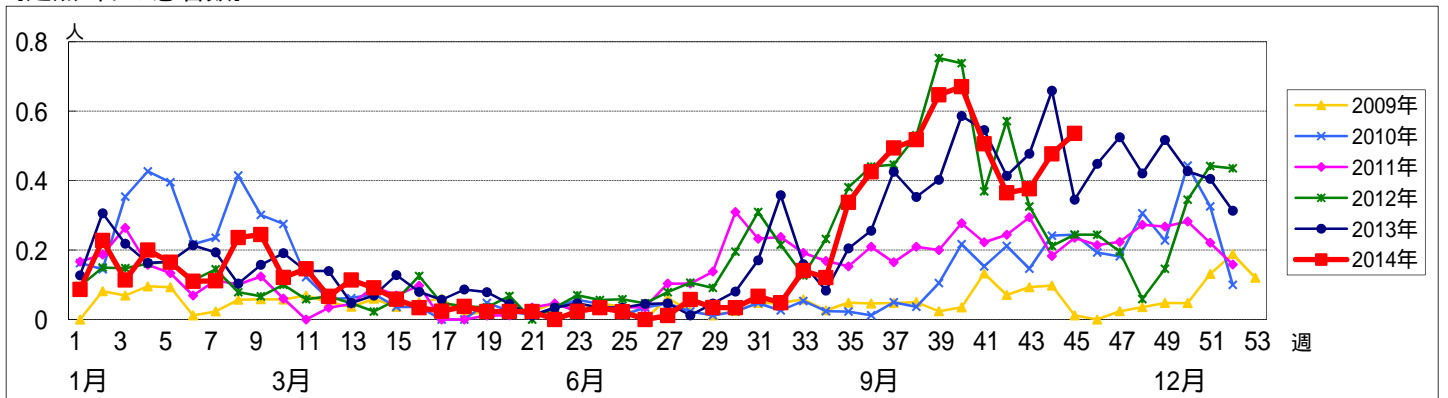


週数		合計	年齢層別													
			~5ヶ月	~11ヶ月	1歳	2歳	3歳	4歳	5歳	6歳	7歳	8歳	9歳	10~14歳	15~19歳	20歳以上
第41週	罹患数	43	3	14	17	7	1	1								
	定点当り	0.51	0.04	0.16	0.20	0.08	0.01	0.01								
第42週	罹患数	31	2	8	12	5		4								
	定点当り	0.36	0.02	0.09	0.14	0.06		0.05								
第43週	罹患数	32	7	5	14	5	1									
	定点当り	0.38	0.08	0.06	0.16	0.06	0.01									
第44週	罹患数	41	14	12	11	4										
	定点当り	0.48	0.16	0.14	0.13	0.05										
第45週	罹患数	45	6	13	16	7	1		1				1			
	定点当り	0.54	0.07	0.15	0.19	0.08	0.01		0.01				0.01			

【年齢層別5週分集計】



【定点当りの患者数】



<< 咽頭結膜熱 >>

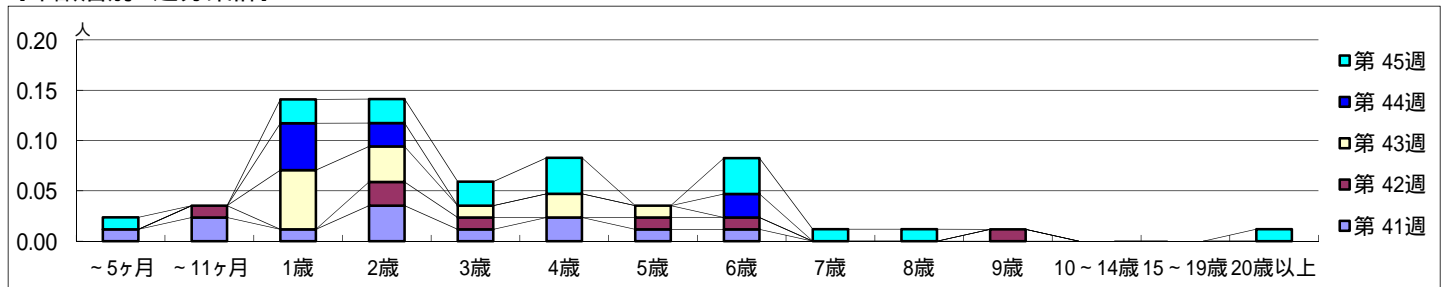
平成 26年10月 6日 ~ 11月 9日  
[平成 26年 第41週 ~ 第45週]

【区別・週別報告定点当り】

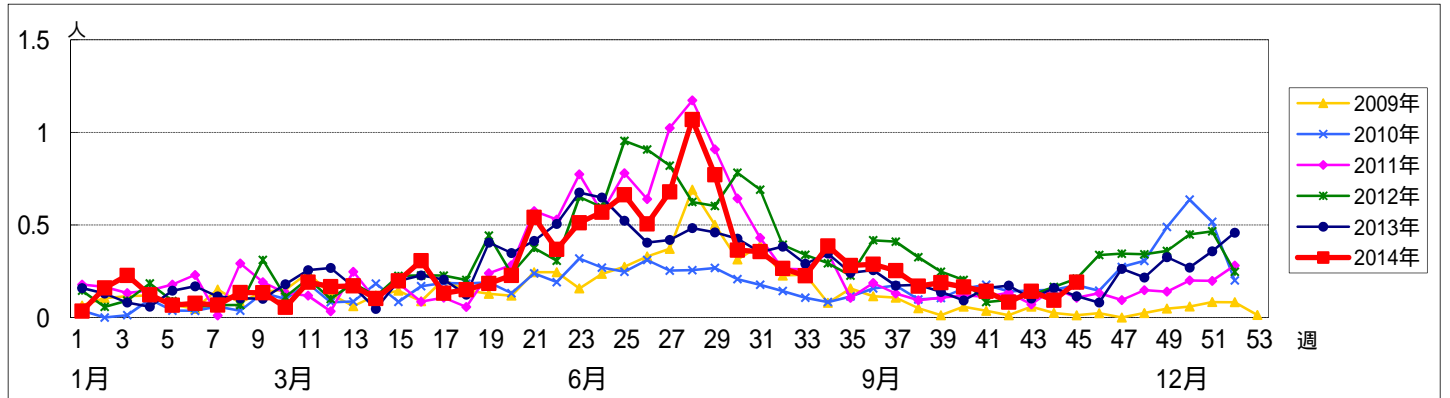
週 数		総数	区別																	
			鶴見	神奈川	西	中	南	港南	保土ヶ谷	旭	磯子	金沢	港北	緑	青葉	都筑	戸塚	栄	泉	瀬谷
第 41週	定点数	92	6	6	3	4	5	5	5	6	4	5	8	5	7	5	6	4	4	4
	報告定点	85	6	5	3	3	5	5	3	5	4	5	8	5	6	4	6	4	4	4
	罹患数	12	0	0	0	0	0	0	6	0	1	1	1	1	0	1	0	0	0	0
	定点当り	0.14	0	0	0	0	0	0	2.00	0	0.25	0.20	0.13	0.20	0.17	0	0.17	0	0	0
第 42週	報告定点	85	6	5	3	3	5	5	4	5	4	5	8	5	6	4	6	3	4	4
	罹患数	7	0	0	0	0	0	0	4	0	1	0	2	0	0	0	0	0	0	0
	定点当り	0.08	0	0	0	0	0	0	1.00	0	0.25	0	0.25	0	0	0	0	0	0	0
	報告定点	85	6	4	3	3	5	5	4	5	4	5	7	5	7	4	6	4	4	4
第 43週	報告定点	85	6	4	3	3	5	5	4	5	4	5	7	5	7	4	6	4	4	4
	罹患数	12	1	0	0	2	0	0	1	0	3	0	1	1	1	0	2	0	0	0
	定点当り	0.14	0.17	0	0	0.67	0	0	0.25	0	0.75	0	0.14	0.20	0.14	0	0.33	0	0	0
	報告定点	86	6	6	3	3	5	5	4	5	4	5	7	5	7	4	5	4	4	4
第 44週	報告定点	86	6	6	3	3	5	5	4	5	4	5	7	5	7	4	5	4	4	4
	罹患数	8	0	0	0	0	0	0	1	0	2	0	2	0	0	0	2	0	0	1
	定点当り	0.09	0	0	0	0	0	0	0.25	0	0.50	0	0.29	0	0	0	0.40	0	0	0.25
	報告定点	84	6	5	3	3	5	5	5	5	4	5	8	5	6	3	5	3	4	4
第 45週	報告定点	84	6	5	3	3	5	5	5	5	4	5	8	5	6	3	5	3	4	4
	罹患数	16	2	0	0	0	0	1	0	0	4	0	5	2	0	0	0	0	2	0
	定点当り	0.19	0.33	0	0	0	0	0.20	0	0	1.00	0	0.63	0.40	0	0	0	0	0.50	0

週 数		合計	年齢層別													
			~5ヶ月	~11ヶ月	1歳	2歳	3歳	4歳	5歳	6歳	7歳	8歳	9歳	10~14歳	15~19歳	20歳以上
第 41週	罹患数	12	1	2	1	3	1	2	1	1						
	定点当り	0.14	0.01	0.02	0.01	0.04	0.01	0.02	0.01	0.01						
第 42週	罹患数	7		1		2	1		1	1			1			
	定点当り	0.08		0.01		0.02	0.01		0.01	0.01			0.01			
第 43週	罹患数	12			5	3	1	2	1							
	定点当り	0.14			0.06	0.04	0.01	0.02	0.01							
第 44週	罹患数	8			4	2			2							
	定点当り	0.09			0.05	0.02			0.02							
第 45週	罹患数	16	1		2	2	2	3		3	1	1			1	
	定点当り	0.19	0.01		0.02	0.02	0.02	0.04		0.04	0.01	0.01			0.01	

【年齢層別5週分集計】



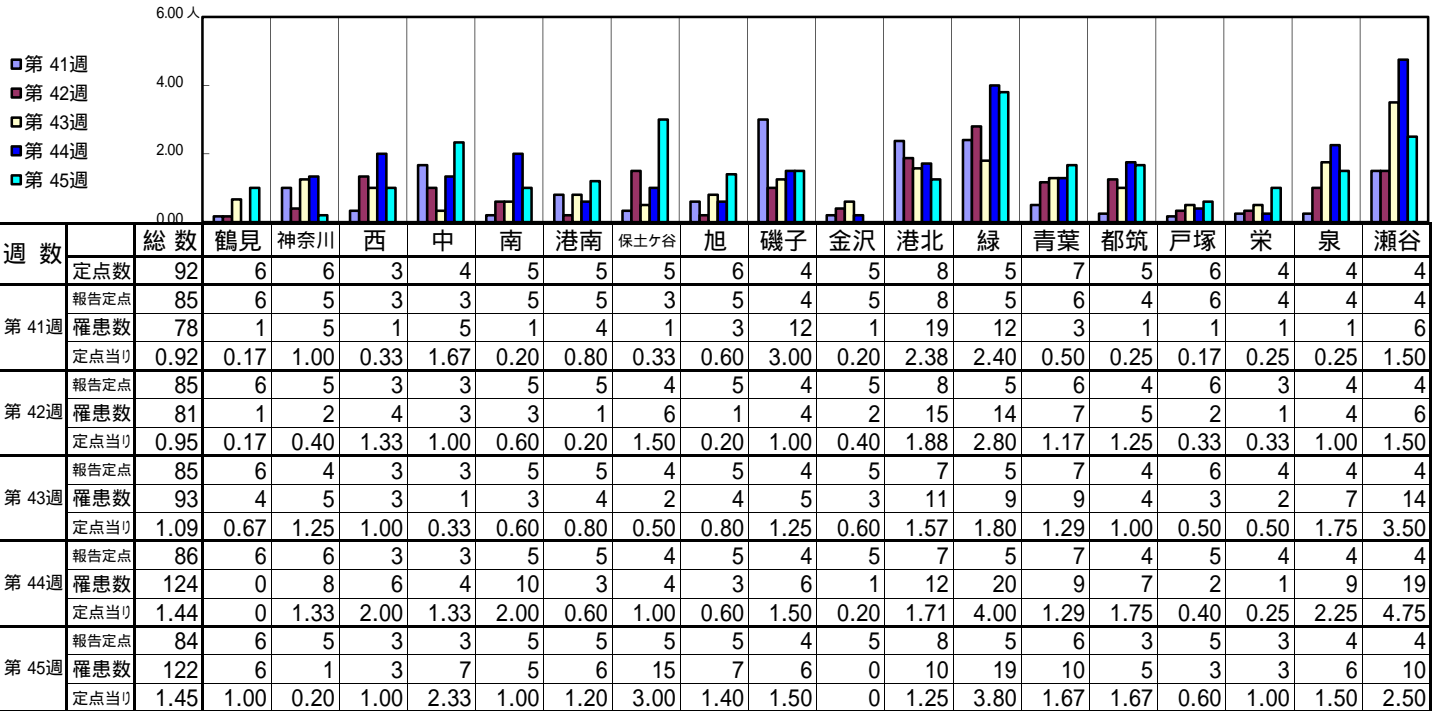
【定点当りの患者数】



<< A群溶血性レンサ球菌咽頭炎 >>

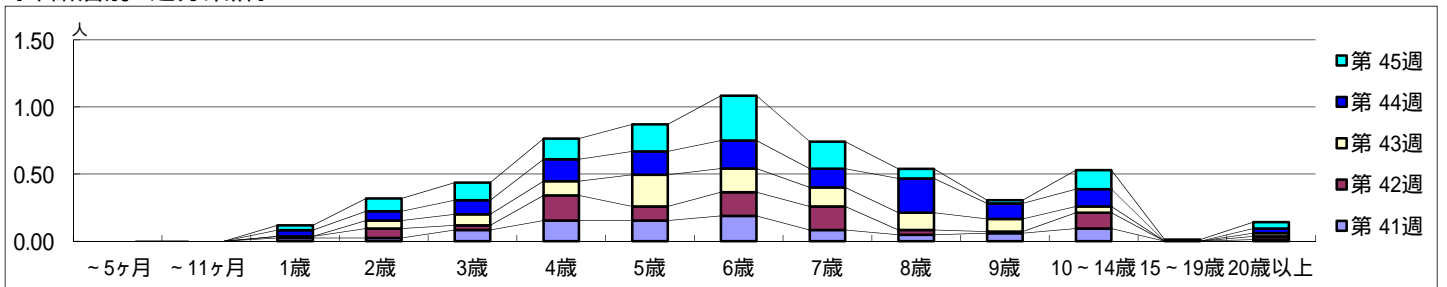
平成 26年10月 6日 ~ 11月 9日  
[平成 26年 第41週 ~ 第45週]

[区別・週別報告定点当り]

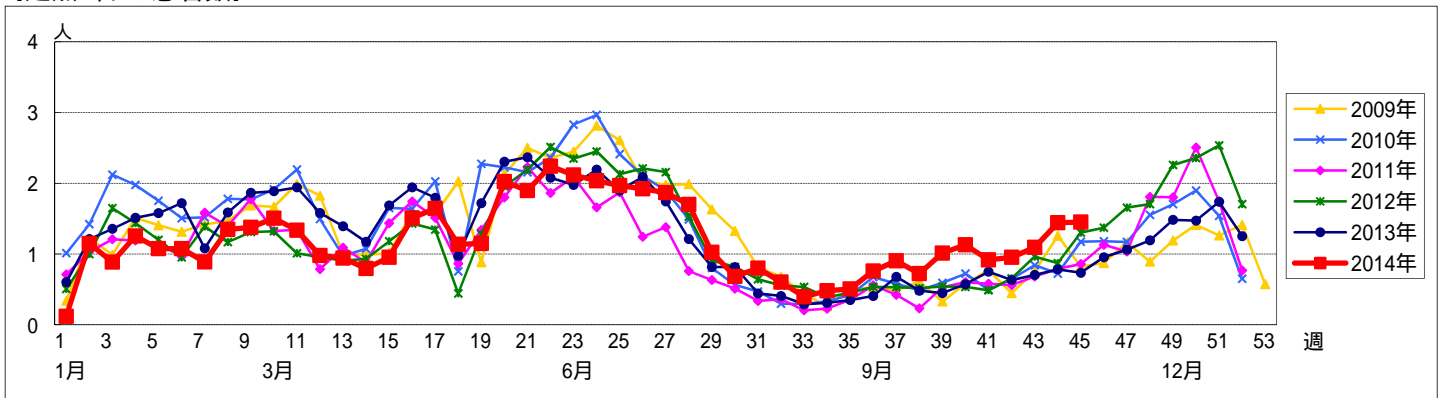


週数		合計	~5ヶ月	~11ヶ月	年齢												
					1歳	2歳	3歳	4歳	5歳	6歳	7歳	8歳	9歳	10~14歳	15~19歳	20歳以上	
第41週	罹患数	78			2	2	7	13	13	16	7	4	5	8		1	
	定点当り	0.92			0.02	0.02	0.08	0.15	0.15	0.19	0.08	0.05	0.06	0.09		0.01	
第42週	罹患数	81			1	6	3	16	9	15	15	3	1	10		2	
	定点当り	0.95			0.01	0.07	0.04	0.19	0.11	0.18	0.18	0.04	0.01	0.12		0.02	
第43週	罹患数	93				5	7	9	20	15	12	11	8	4		2	
	定点当り	1.09				0.06	0.08	0.11	0.24	0.18	0.14	0.13	0.09	0.05		0.02	
第44週	罹患数	124			4	6	9	14	15	18	12	22	10	11		3	
	定点当り	1.44			0.05	0.07	0.10	0.16	0.17	0.21	0.14	0.26	0.12	0.13		0.03	
第45週	罹患数	122			3	8	11	13	17	28	17	6	2	12	1	4	
	定点当り	1.45			0.04	0.10	0.13	0.15	0.20	0.33	0.20	0.07	0.02	0.14	0.01	0.05	

[年齢層別5週分集計]



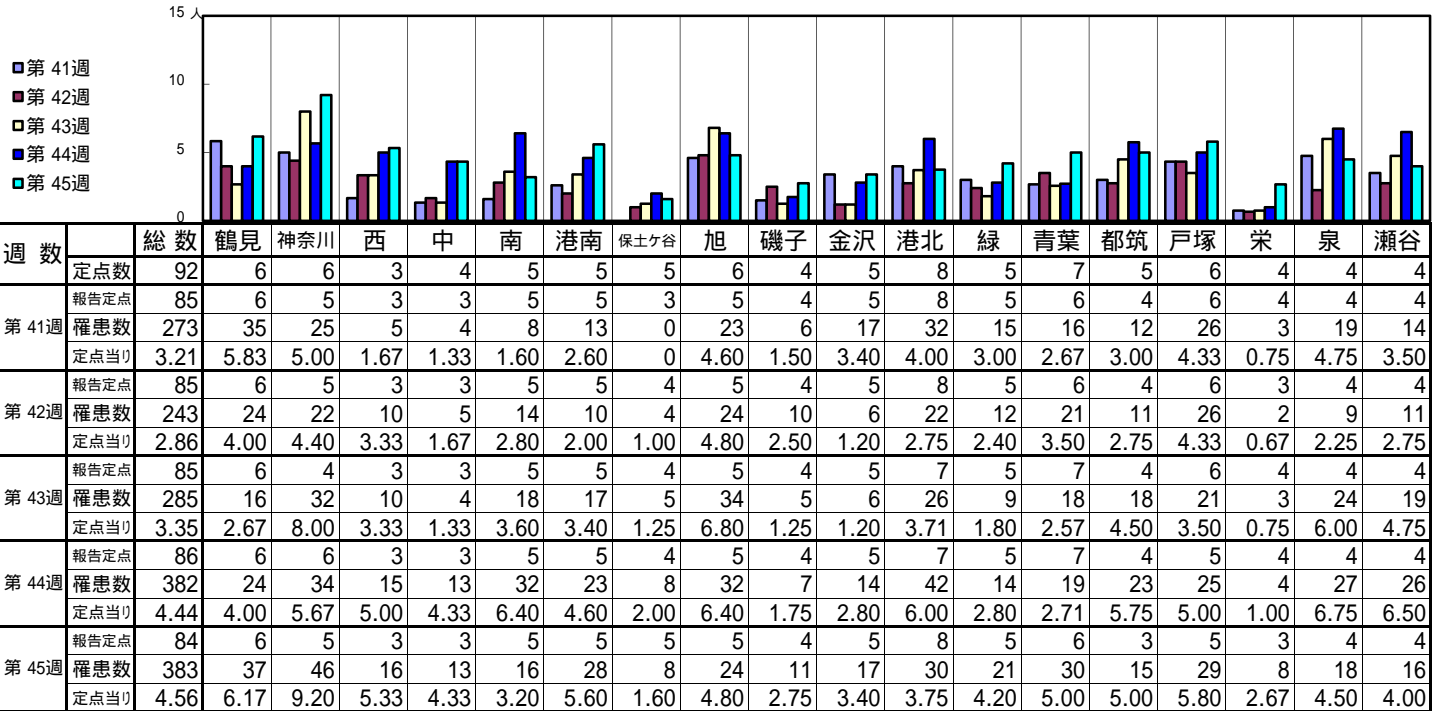
[定点当りの患者数]



<< 感染性胃腸炎 >>

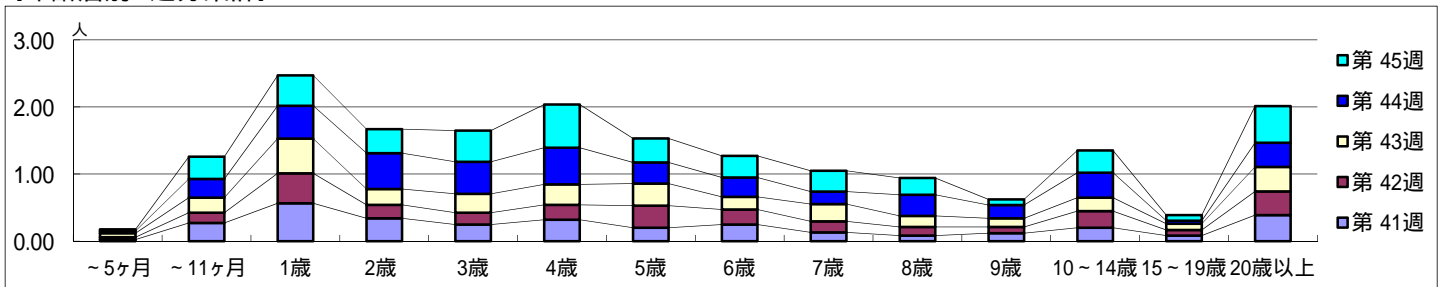
平成 26年10月 6日 ~ 11月 9日  
[平成 26年 第41週 ~ 第45週]

[区別・週別報告定点当り]

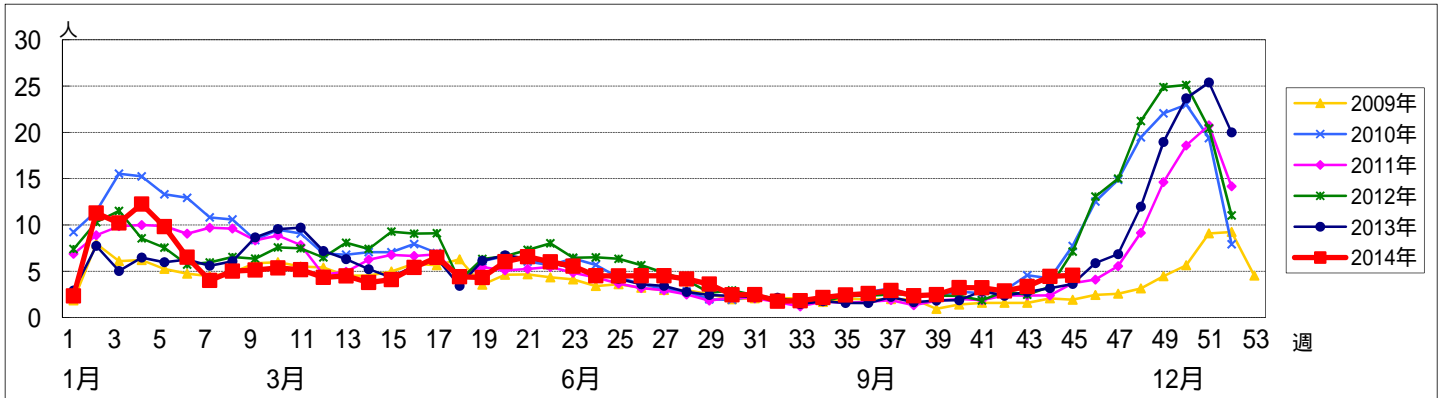


週 数		合計	年 齢													
			~5ヶ月	~11ヶ月	1歳	2歳	3歳	4歳	5歳	6歳	7歳	8歳	9歳	10~14歳	15~19歳	20歳以上
第 41週	罹患数	273	2	23	48	29	21	27	17	21	11	7	10	17	7	33
	定点当り	3.21	0.02	0.27	0.56	0.34	0.25	0.32	0.20	0.25	0.13	0.08	0.12	0.20	0.08	0.39
第 42週	罹患数	243	3	13	38	17	15	19	28	19	14	11	8	21	7	30
	定点当り	2.86	0.04	0.15	0.45	0.20	0.18	0.22	0.33	0.22	0.16	0.13	0.09	0.25	0.08	0.35
第 43週	罹患数	285	5	19	44	20	24	26	28	16	22	14	11	17	8	31
	定点当り	3.35	0.06	0.22	0.52	0.24	0.28	0.31	0.33	0.19	0.26	0.16	0.13	0.20	0.09	0.36
第 44週	罹患数	382	3	24	42	46	41	47	27	25	16	27	17	32	4	31
	定点当り	4.44	0.03	0.28	0.49	0.53	0.48	0.55	0.31	0.29	0.19	0.31	0.20	0.37	0.05	0.36
第 45週	罹患数	383	2	28	38	30	39	54	30	27	26	21	7	28	7	46
	定点当り	4.56	0.02	0.33	0.45	0.36	0.46	0.64	0.36	0.32	0.31	0.25	0.08	0.33	0.08	0.55

[年齢層別5週分集計]



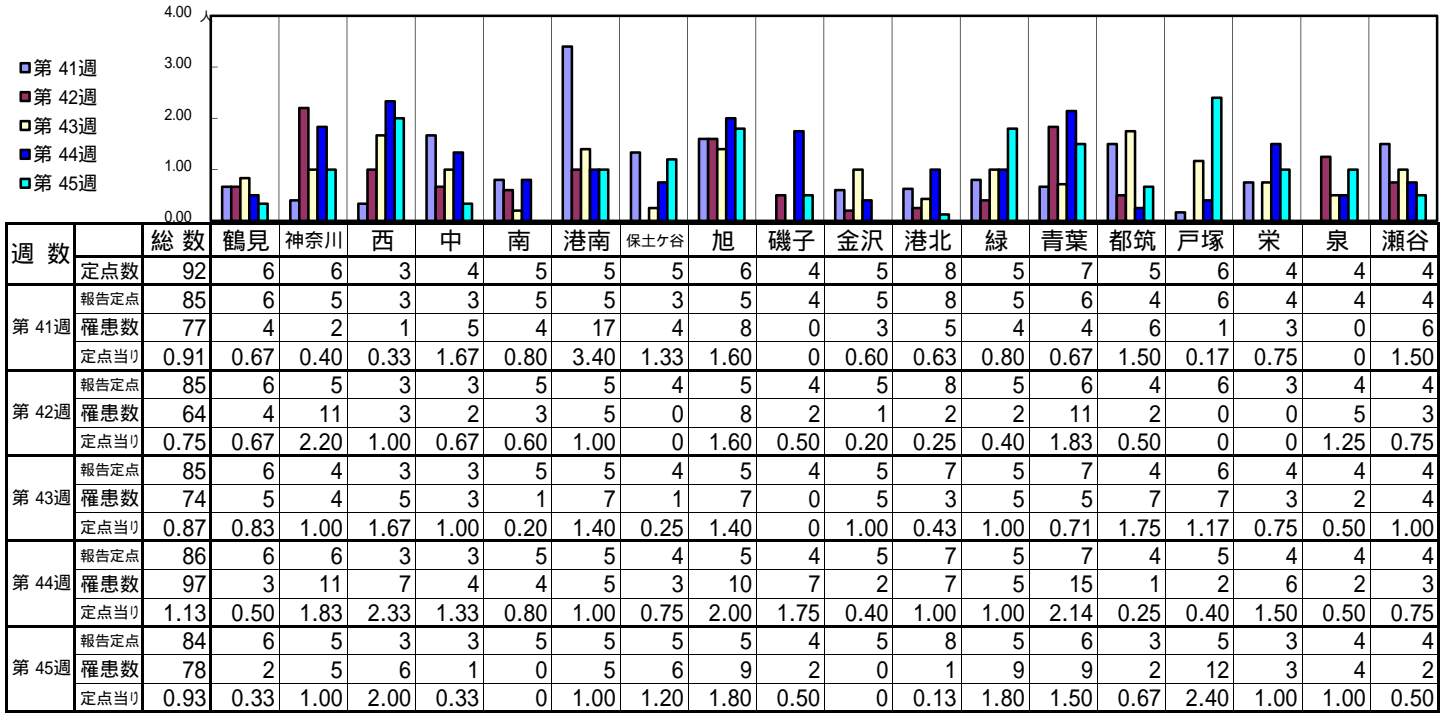
[定点当りの患者数]



# << 水痘 >>

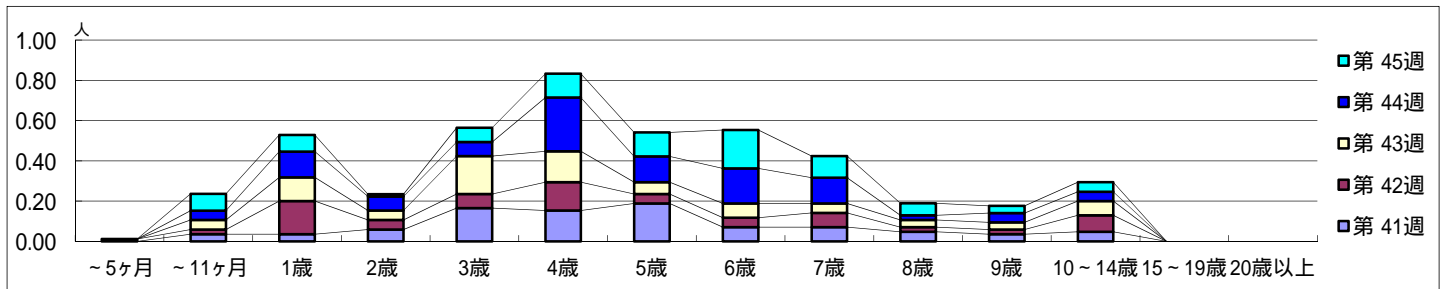
平成 26年10月 6日 ~ 11月 9日  
[平成 26年 第41週 ~ 第45週]

## 【区別・週別報告定点当り】

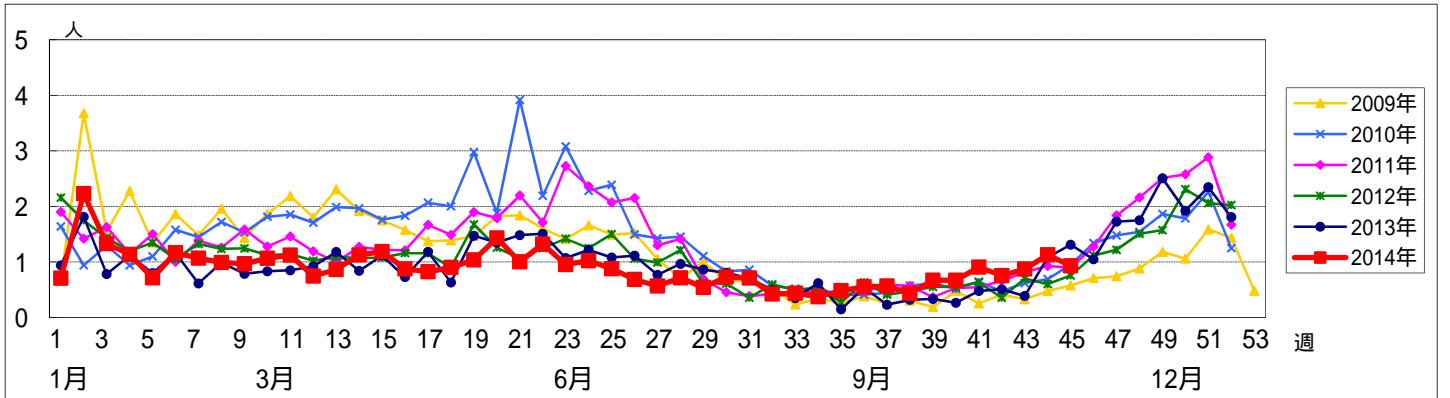


週数		合計	年齢層別													
			~5ヶ月	~11ヶ月	1歳	2歳	3歳	4歳	5歳	6歳	7歳	8歳	9歳	10~14歳	15~19歳	20歳以上
第41週	罹患数	77		3	3	5	14	13	16	6	6	4	3	4		
	定点当り	0.91		0.04	0.04	0.06	0.16	0.15	0.19	0.07	0.07	0.05	0.04	0.05		
第42週	罹患数	64	1	2	14	4	6	12	4	4	6	2	2	7		
	定点当り	0.75	0.01	0.02	0.16	0.05	0.07	0.14	0.05	0.05	0.07	0.02	0.02	0.08		
第43週	罹患数	74		4	10	4	16	13	5	6	4	3	3	6		
	定点当り	0.87		0.05	0.12	0.05	0.19	0.15	0.06	0.07	0.05	0.04	0.04	0.07		
第44週	罹患数	97		4	11	6	6	23	11	15	11	2	4	4		
	定点当り	1.13		0.05	0.13	0.07	0.07	0.27	0.13	0.17	0.13	0.02	0.05	0.05		
第45週	罹患数	78		7	7	1	6	10	10	16	9	5	3	4		
	定点当り	0.93		0.08	0.08	0.01	0.07	0.12	0.12	0.19	0.11	0.06	0.04	0.05		

## 【年齢層別5週分集計】



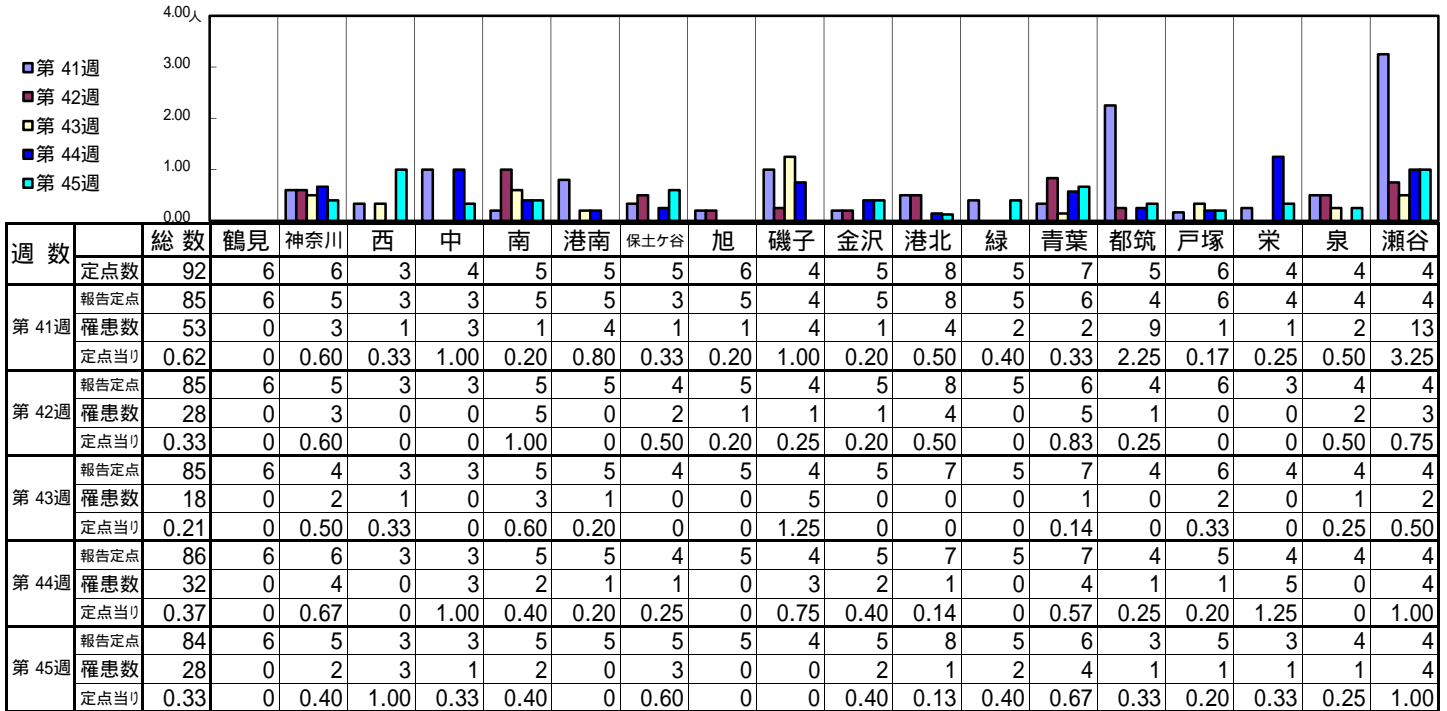
## 【定点当りの患者数】



<< 手足口病 >>

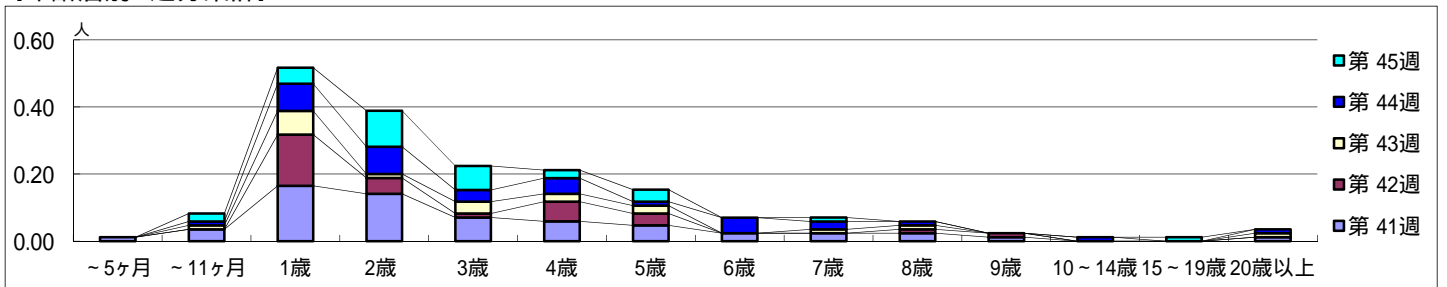
平成 26年10月 6日 ~ 11月 9日  
[平成 26年 第41週 ~ 第45週]

【区別・週別報告定点当り】

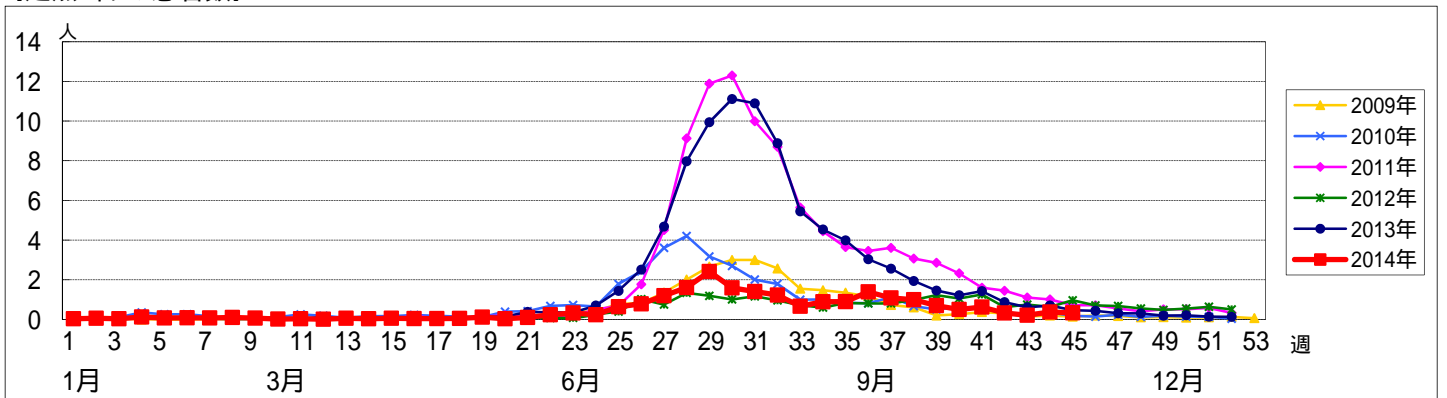


週数		合計	年齢層別													
			~5ヶ月	~11ヶ月	1歳	2歳	3歳	4歳	5歳	6歳	7歳	8歳	9歳	10~14歳	15~19歳	20歳以上
第41週	罹患数	53	1	3	14	12	6	5	4	2	2	2	1			1
	定点当り	0.62	0.01	0.04	0.16	0.14	0.07	0.06	0.05	0.02	0.02	0.02	0.01			0.01
第42週	罹患数	28			13	4	1	5	3			1	1			
	定点当り	0.33			0.15	0.05	0.01	0.06	0.04			0.01	0.01			
第43週	罹患数	18		1	6	1	3	2	2		1	1				1
	定点当り	0.21		0.01	0.07	0.01	0.04	0.02	0.02		0.01	0.01				0.01
第44週	罹患数	32		1	7	7	3	4	1	4	2	1		1		1
	定点当り	0.37		0.01	0.08	0.08	0.03	0.05	0.01	0.05	0.02	0.01		0.01		0.01
第45週	罹患数	28		2	4	9	6	2	3		1				1	
	定点当り	0.33		0.02	0.05	0.11	0.07	0.02	0.04		0.01				0.01	

【年齢層別5週分集計】



【定点当りの患者数】

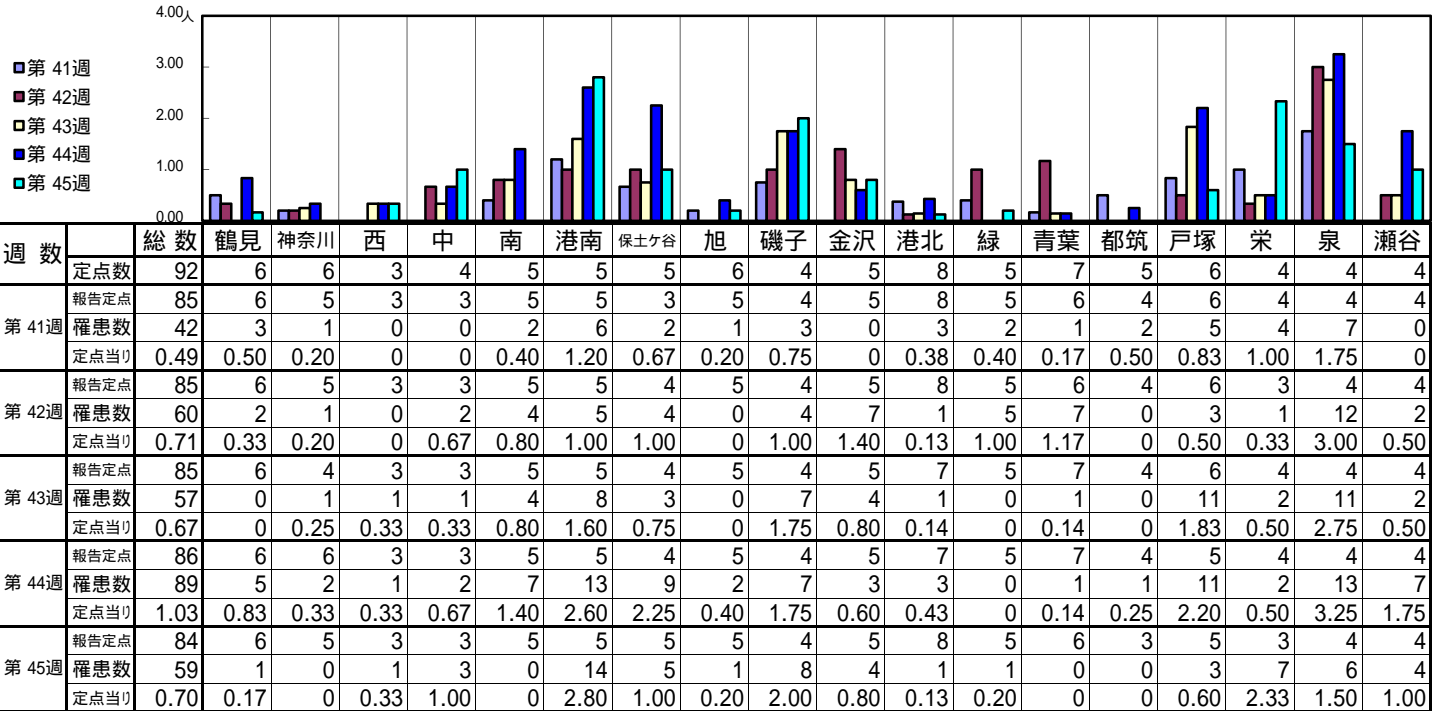




<< 伝染性紅斑 >>

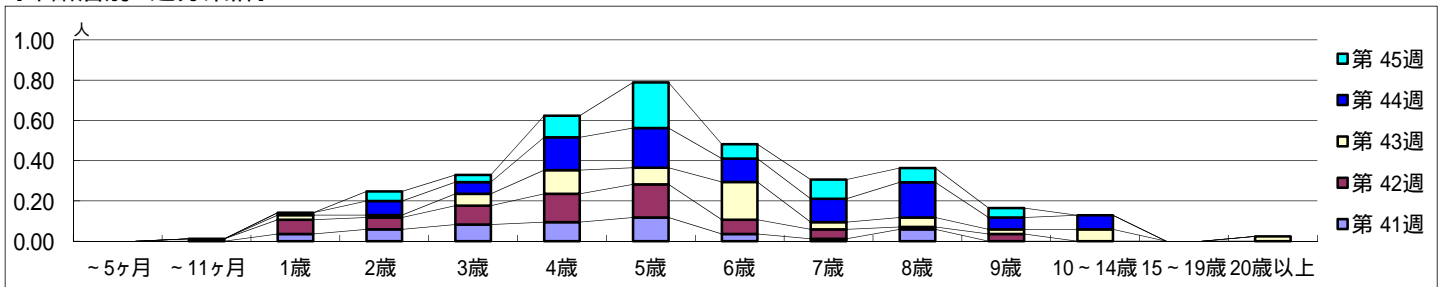
平成 26年10月 6日 ~ 11月 9日  
[平成 26年 第41週 ~ 第45週]

【区別・週別報告定点当り】

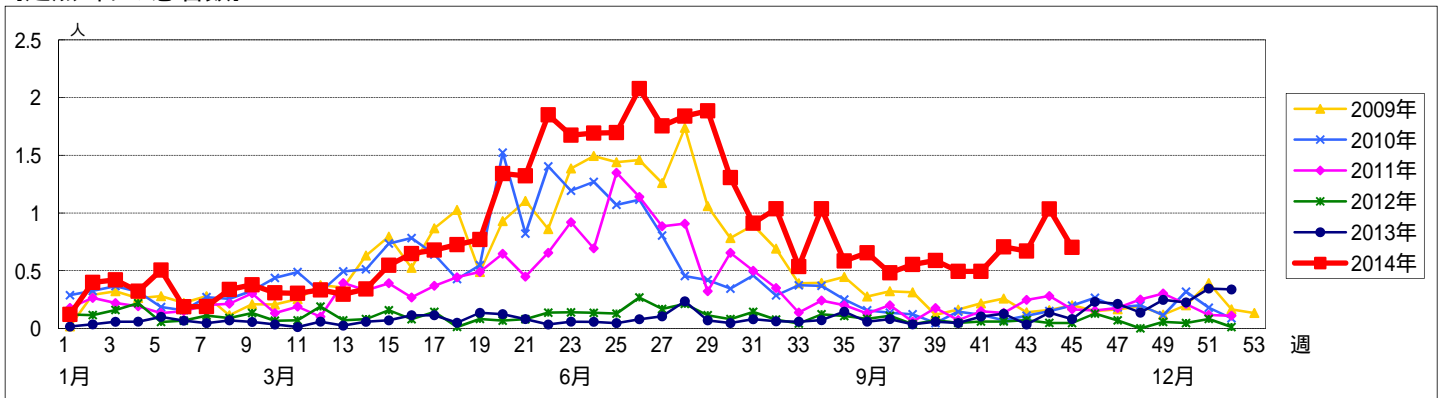


週数		合計	~5ヶ月	~11ヶ月	年齢層別												
					1歳	2歳	3歳	4歳	5歳	6歳	7歳	8歳	9歳	10~14歳	15~19歳	20歳以上	
第41週	罹患数	42			3	5	7	8	10	3	1	5					
	定点当り	0.49			0.04	0.06	0.08	0.09	0.12	0.04	0.01	0.06					
第42週	罹患数	60		1	6	5	8	12	14	6	4	1	3				
	定点当り	0.71		0.01	0.07	0.06	0.09	0.14	0.16	0.07	0.05	0.01	0.04				
第43週	罹患数	57			2	1	5	10	7	16	3	4	2	5		2	
	定点当り	0.67			0.02	0.01	0.06	0.12	0.08	0.19	0.04	0.05	0.02	0.06		0.02	
第44週	罹患数	89			1	6	5	14	17	10	10	15	5	6			
	定点当り	1.03			0.01	0.07	0.06	0.16	0.20	0.12	0.12	0.17	0.06	0.07			
第45週	罹患数	59				4	3	9	19	6	8	6	4				
	定点当り	0.70				0.05	0.04	0.11	0.23	0.07	0.10	0.07	0.05				

【年齢層別5週分集計】



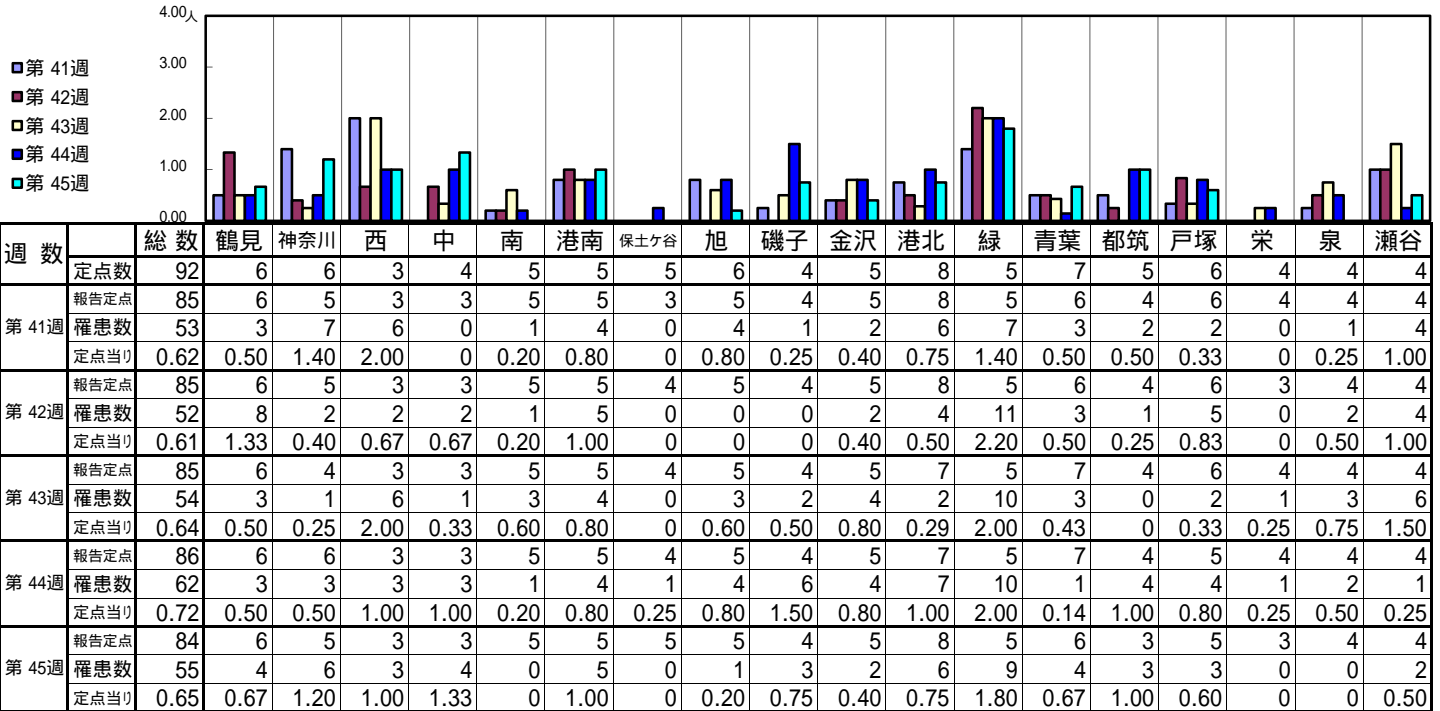
【定点当りの患者数】



<< 突発性発しん >>

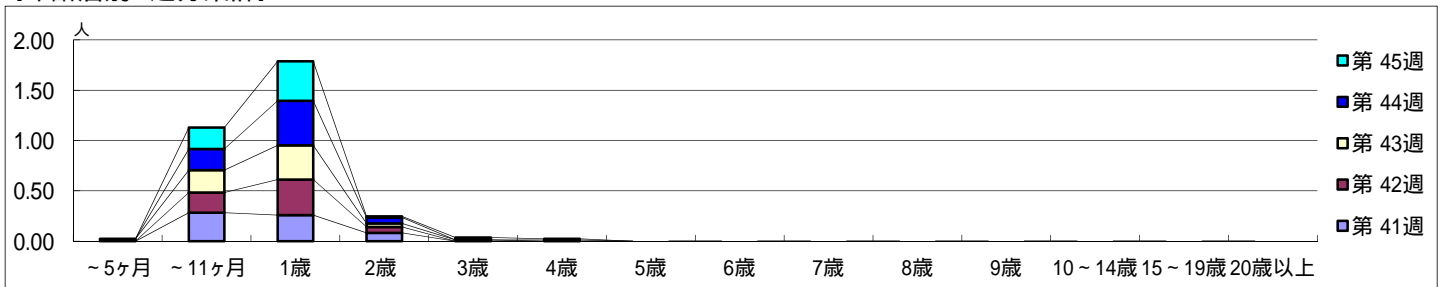
平成 26年10月 6日 ~ 11月 9日  
[平成 26年 第41週 ~ 第45週]

【区別・週別報告定点当り】

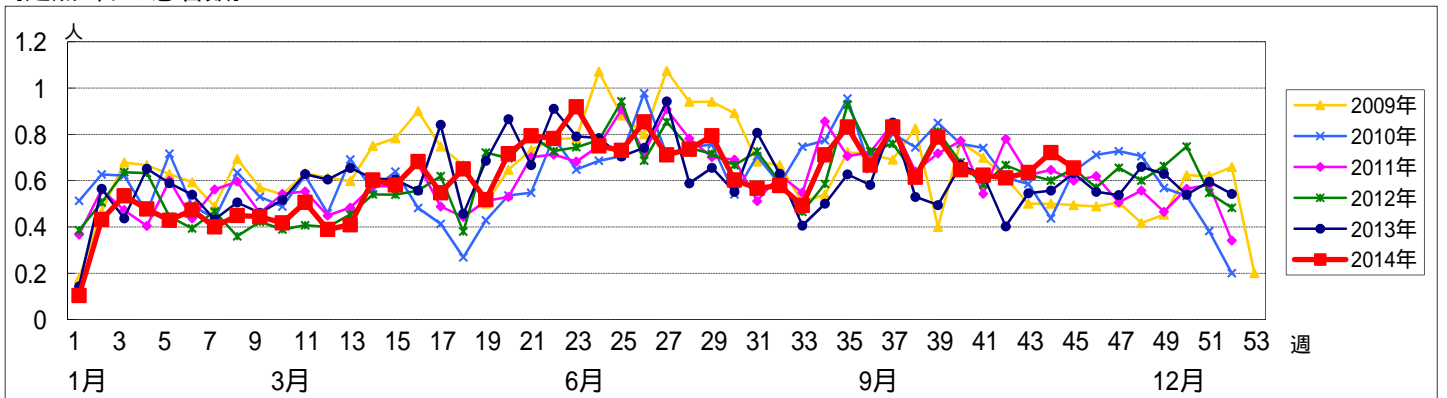


週数		合計	年齢層別														
			~5ヶ月	~11ヶ月	1歳	2歳	3歳	4歳	5歳	6歳	7歳	8歳	9歳	10~14歳	15~19歳	20歳以上	
第41週	罹患数	53		24	22	7											
	定点当り	0.62		0.28	0.26	0.08											
第42週	罹患数	52		17	30	5											
	定点当り	0.61		0.20	0.35	0.06											
第43週	罹患数	54	2	19	29	3	1										
	定点当り	0.64	0.02	0.22	0.34	0.04	0.01										
第44週	罹患数	62		18	38	5		1									
	定点当り	0.72		0.21	0.44	0.06		0.01									
第45週	罹患数	55		18	33	1	2	1									
	定点当り	0.65		0.21	0.39	0.01	0.02	0.01									

【年齢層別5週分集計】



【定点当りの患者数】

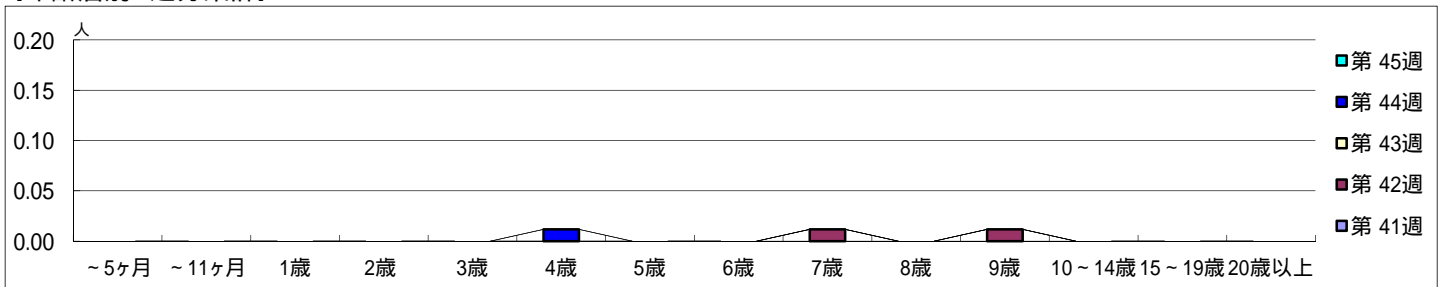


【区別・週別報告定点当り】

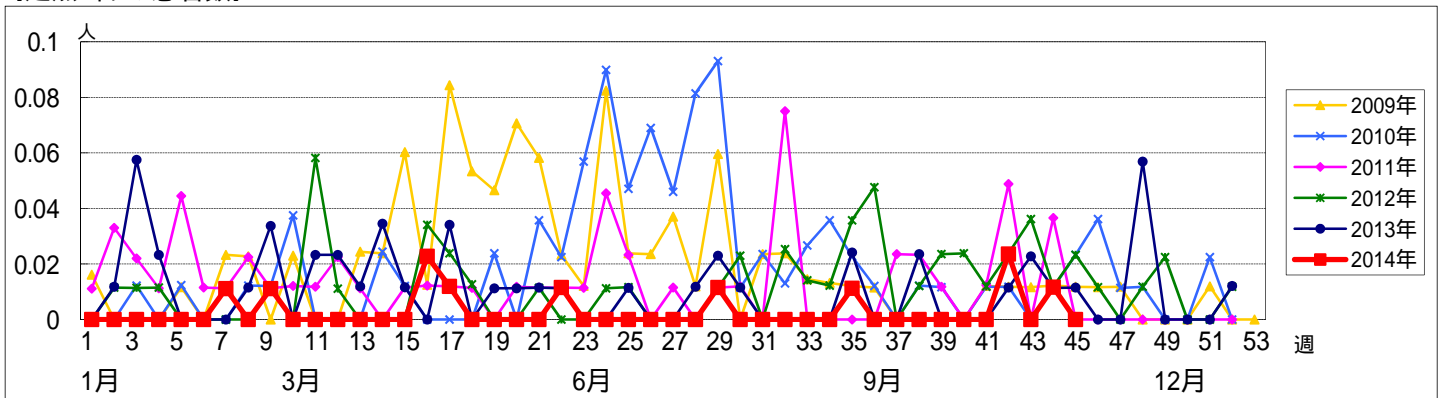
週 数		総数	区別																	
			鶴見	神奈川	西	中	南	港南	保土ヶ谷	旭	磯子	金沢	港北	緑	青葉	都筑	戸塚	栄	泉	瀬谷
第 41週	定点数	92	6	6	3	4	5	5	5	6	4	5	8	5	7	5	6	4	4	4
	報告定点	85	6	5	3	3	5	5	3	5	4	5	8	5	6	4	6	4	4	4
	罹患数	0	0	0	0	0	0	0	0	0	0	0	0	0	0	0	0	0	0	0
	定点当り	0	0	0	0	0	0	0	0	0	0	0	0	0	0	0	0	0	0	0
第 42週	報告定点	85	6	5	3	3	5	5	4	5	4	5	8	5	6	4	6	3	4	4
	罹患数	2	0	0	0	0	0	0	0	0	0	0	0	0	0	2	0	0	0	
	定点当り	0.02	0	0	0	0	0	0	0	0	0	0	0	0	0	0.33	0	0	0	
	報告定点	85	6	4	3	3	5	5	4	5	4	5	7	5	7	4	6	4	4	
第 43週	報告定点	85	6	4	3	3	5	5	4	5	4	5	7	5	7	4	6	4	4	
	罹患数	0	0	0	0	0	0	0	0	0	0	0	0	0	0	0	0	0	0	
	定点当り	0	0	0	0	0	0	0	0	0	0	0	0	0	0	0	0	0	0	
	報告定点	86	6	6	3	3	5	5	4	5	4	5	7	5	7	4	5	4	4	
第 44週	報告定点	86	6	6	3	3	5	5	4	5	4	5	7	5	7	4	5	4	4	
	罹患数	1	0	1	0	0	0	0	0	0	0	0	0	0	0	0	0	0	0	
	定点当り	0.01	0	0.17	0	0	0	0	0	0	0	0	0	0	0	0	0	0	0	
	報告定点	84	6	5	3	3	5	5	5	5	4	5	8	5	6	3	5	3	4	
第 45週	報告定点	84	6	5	3	3	5	5	5	5	4	5	8	5	6	3	5	3	4	
	罹患数	0	0	0	0	0	0	0	0	0	0	0	0	0	0	0	0	0	0	
	定点当り	0	0	0	0	0	0	0	0	0	0	0	0	0	0	0	0	0	0	

週 数		合計	~5ヶ月	~11ヶ月	1歳	2歳	3歳	4歳	5歳	6歳	7歳	8歳	9歳	10~14歳	15~19歳	20歳以上
第 41週	罹患数	0														
	定点当り	0														
第 42週	罹患数	2									1		1			
	定点当り	0.02									0.01		0.01			
第 43週	罹患数	0														
	定点当り	0														
第 44週	罹患数	1						1								
	定点当り	0.01						0.01								
第 45週	罹患数	0														
	定点当り	0														

【年齢層別5週分集計】



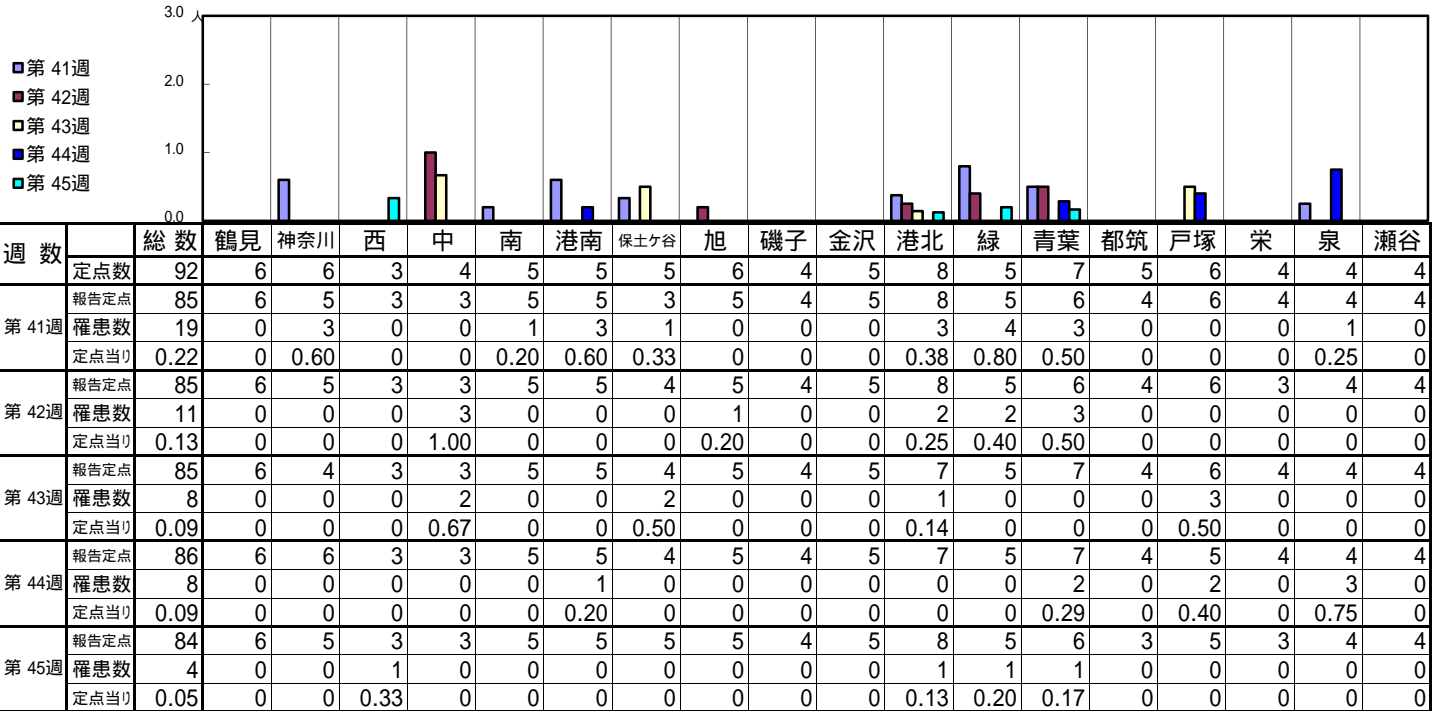
【定点当りの患者数】



<< ヘルパンギーナ >>

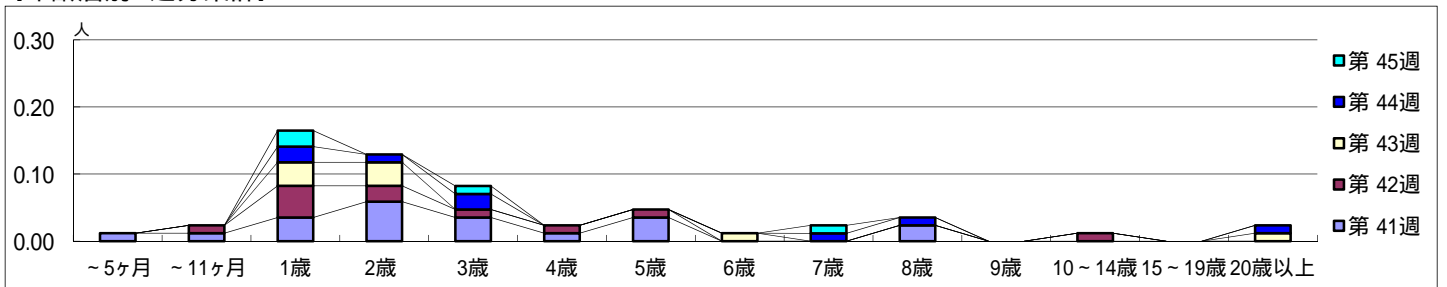
平成 26年10月 6日 ~ 11月 9日  
[平成 26年 第41週 ~ 第45週]

【区別・週別報告定点当り】

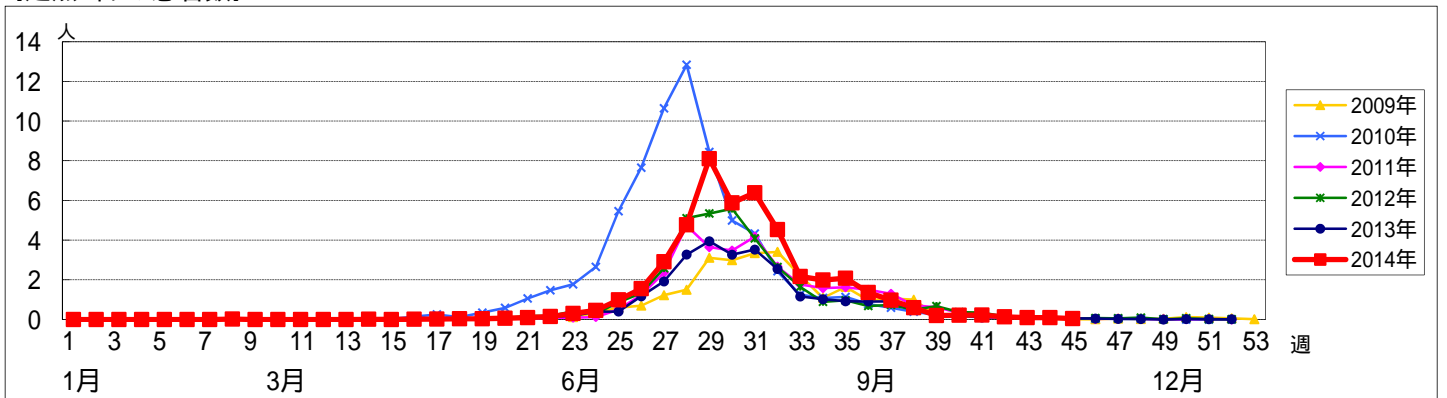


週数		合計	年齢層別														
			~5ヶ月	~11ヶ月	1歳	2歳	3歳	4歳	5歳	6歳	7歳	8歳	9歳	10~14歳	15~19歳	20歳以上	
第41週	罹患数	19	1	1	3	5	3	1	3								
	定点当り	0.22	0.01	0.01	0.04	0.06	0.04	0.01	0.04								
第42週	罹患数	11		1	4	2	1	1	1					1			
	定点当り	0.13		0.01	0.05	0.02	0.01	0.01	0.01					0.01			
第43週	罹患数	8			3	3			1							1	
	定点当り	0.09			0.04	0.04			0.01							0.01	
第44週	罹患数	8			2	1	2				1	1					1
	定点当り	0.09			0.02	0.01	0.02				0.01	0.01					0.01
第45週	罹患数	4			2		1				1						
	定点当り	0.05			0.02		0.01				0.01						

【年齢層別5週分集計】



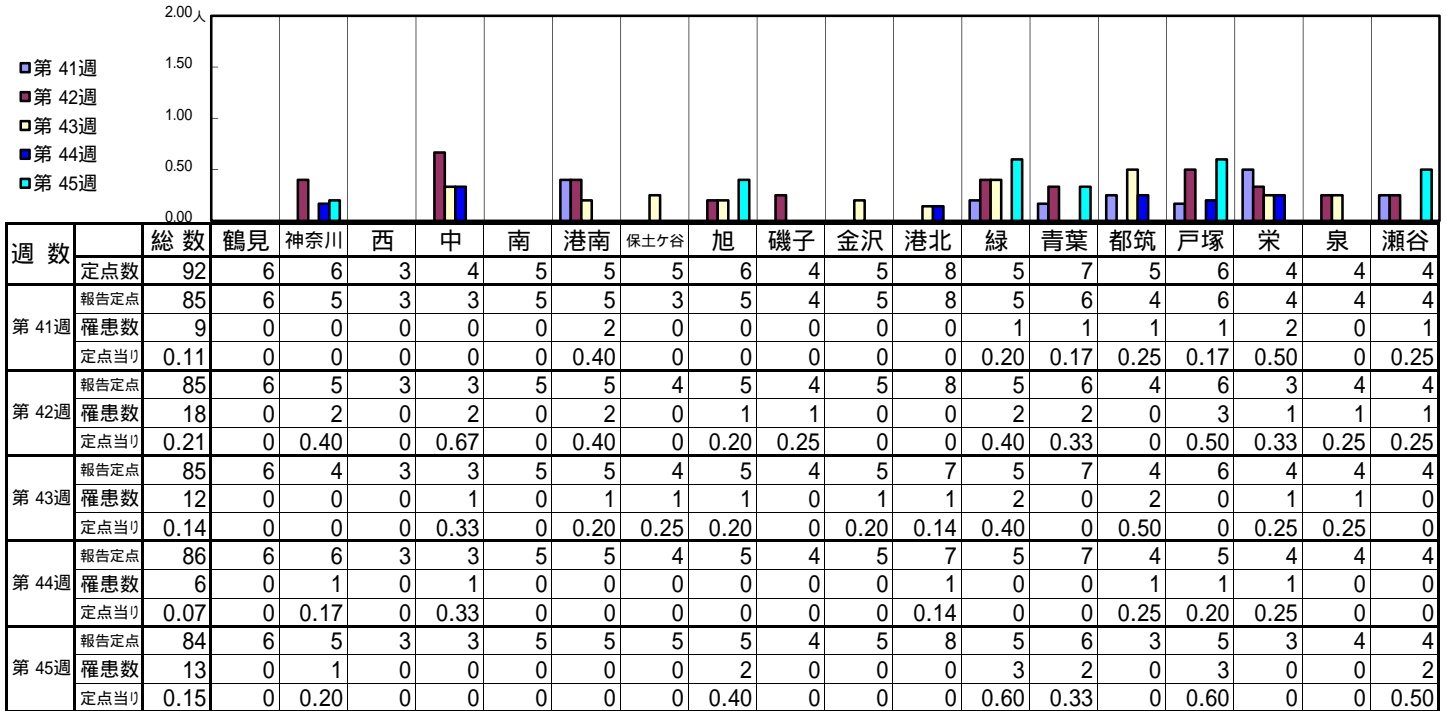
【定点当りの患者数】



<< 流行性耳下腺炎 >>

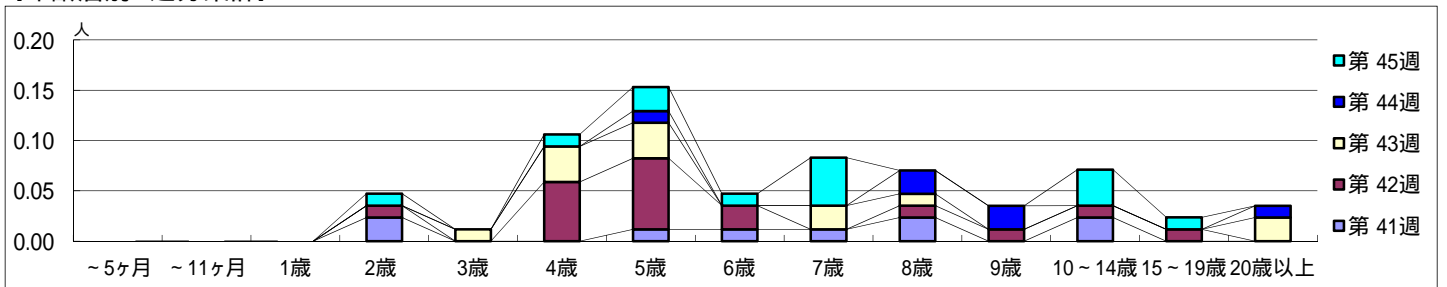
平成 26年10月 6日 ~ 11月 9日  
[平成 26年 第41週 ~ 第45週]

【区別・週別報告定点当り】

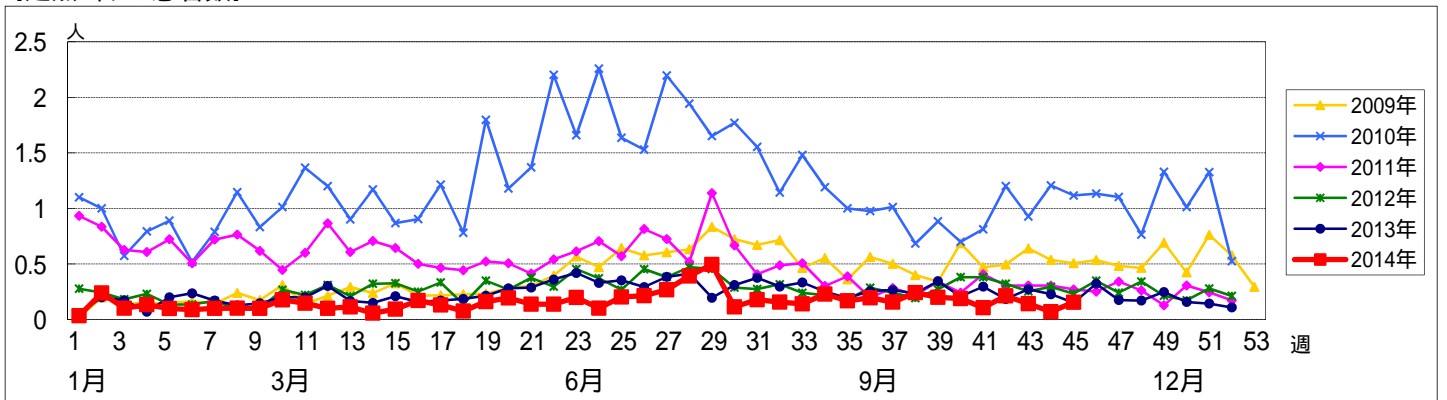


週数		合計	~5ヶ月	~11ヶ月	年齢												
					1歳	2歳	3歳	4歳	5歳	6歳	7歳	8歳	9歳	10~14歳	15~19歳	20歳以上	
第41週	罹患数	9				2			1	1	1	2		2			
	定点当り	0.11				0.02			0.01	0.01	0.01	0.02		0.02			
第42週	罹患数	18				1		5	6	2		1	1	1	1		
	定点当り	0.21				0.01		0.06	0.07	0.02		0.01	0.01	0.01	0.01		
第43週	罹患数	12					1	3	3		2	1			2		
	定点当り	0.14					0.01	0.04	0.04		0.02	0.01			0.02		
第44週	罹患数	6							1			2	2			1	
	定点当り	0.07							0.01			0.02	0.02			0.01	
第45週	罹患数	13				1		1	2	1	4			3	1		
	定点当り	0.15				0.01		0.01	0.02	0.01	0.05			0.04	0.01		

【年齢層別5週分集計】



【定点当りの患者数】



<< 急性出血性結膜炎 >>

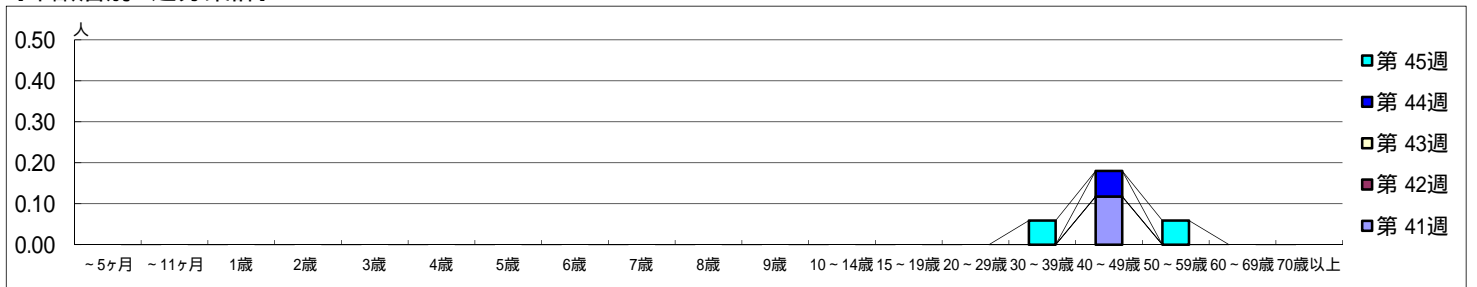
平成 26年10月 6日 ~ 11月 9日  
[平成 26年 第41週 ~ 第45週]

[区別・週別報告定点当り]

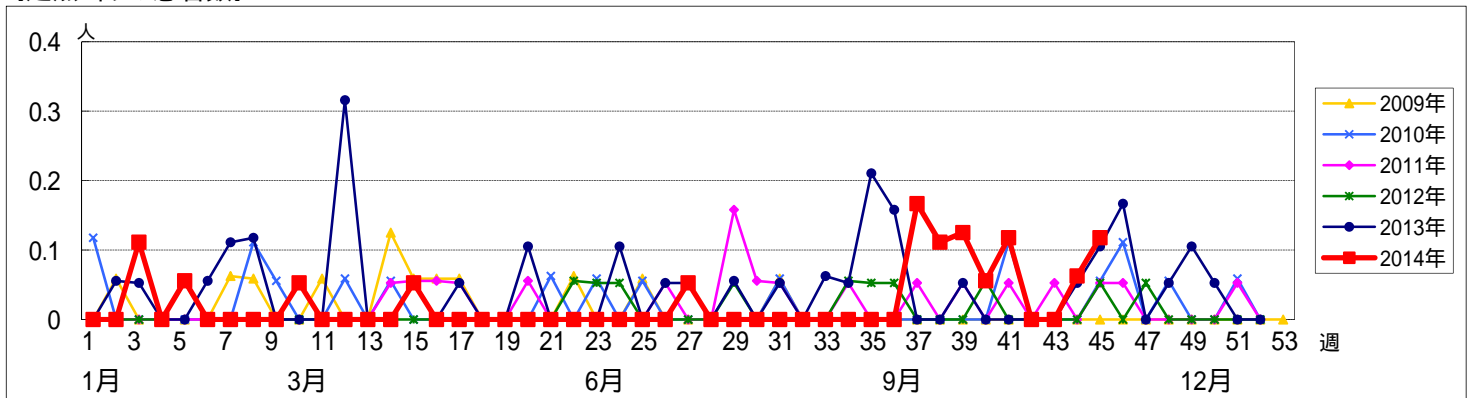
週数		総数	区別																	
			鶴見	神奈川	西	中	南	港南	保土ヶ谷	旭	磯子	金沢	港北	緑	青葉	都筑	戸塚	栄	泉	瀬谷
第 41週	定点数	19	1	1	0	1	1	1	1	1	1	1	2	1	2	1	1	1	1	
	報告定点	17	1	1		1	1		1	1	1	1	2	1	2	1	1		1	
	罹患数	2	0	0		2	0	0	0	0	0	0	0	0	0	0	0	0	0	0
	定点当り	0.12	0	0		2.00	0	0	0	0	0	0	0	0	0	0	0	0	0	0
第 42週	報告定点	18	1	1		1	1		1	1	1	1	2	1	2	1	1	1	1	
	罹患数	0	0	0		0	0	0	0	0	0	0	0	0	0	0	0	0	0	
	定点当り	0	0	0		0	0	0	0	0	0	0	0	0	0	0	0	0	0	
	報告定点	18	1	1		1	1		1	1	1	1	2	1	2	1	1	1	1	
第 43週	報告定点	18	1	1		1	1		1	1	1	1	2	1	2	1	1	1	1	
	罹患数	0	0	0		0	0	0	0	0	0	0	0	0	0	0	0	0	0	
	定点当り	0	0	0		0	0	0	0	0	0	0	0	0	0	0	0	0	0	
	報告定点	16	1	1		1	1		1	1		1	2	1	2	1	1		1	
第 44週	報告定点	16	1	1		1	1		1	1		1	2	1	2	1	1		1	
	罹患数	1	0	0		0	0	0	0	0	0	0	0	0	0	0	0	0	0	
	定点当り	0.06	0	0		0	0	0	0	0	0	0	0	0	0	0	0	0	0	
	報告定点	17	1	1		1	1		1	1		1	2	1	2	1	1	1	1	
第 45週	報告定点	17	1	1		1	1		1	1		1	2	1	2	1	1	1	1	
	罹患数	2	0	0		2	0	0	0	0	0	0	0	0	0	0	0	0	0	
	定点当り	0.12	0	0		2.00	0	0	0	0	0	0	0	0	0	0	0	0	0	
	報告定点	17	1	1		1	1		1	1		1	2	1	2	1	1	1	1	

週数		合計	~5ヶ月	~11ヶ月	1歳	2歳	3歳	4歳	5歳	6歳	7歳	8歳	9歳	10~14歳	15~19歳	20~29歳	30~39歳	40~49歳	50~59歳	60~69歳	70歳以上
第 41週	罹患数	2																	2		
	定点当り	0.12																	0.12		
第 42週	罹患数	0																			
	定点当り	0																			
第 43週	罹患数	0																			
	定点当り	0																			
第 44週	罹患数	1																	1		
	定点当り	0.06																	0.06		
第 45週	罹患数	2																1		1	
	定点当り	0.12																0.06		0.06	

[年齢層別5週分集計]



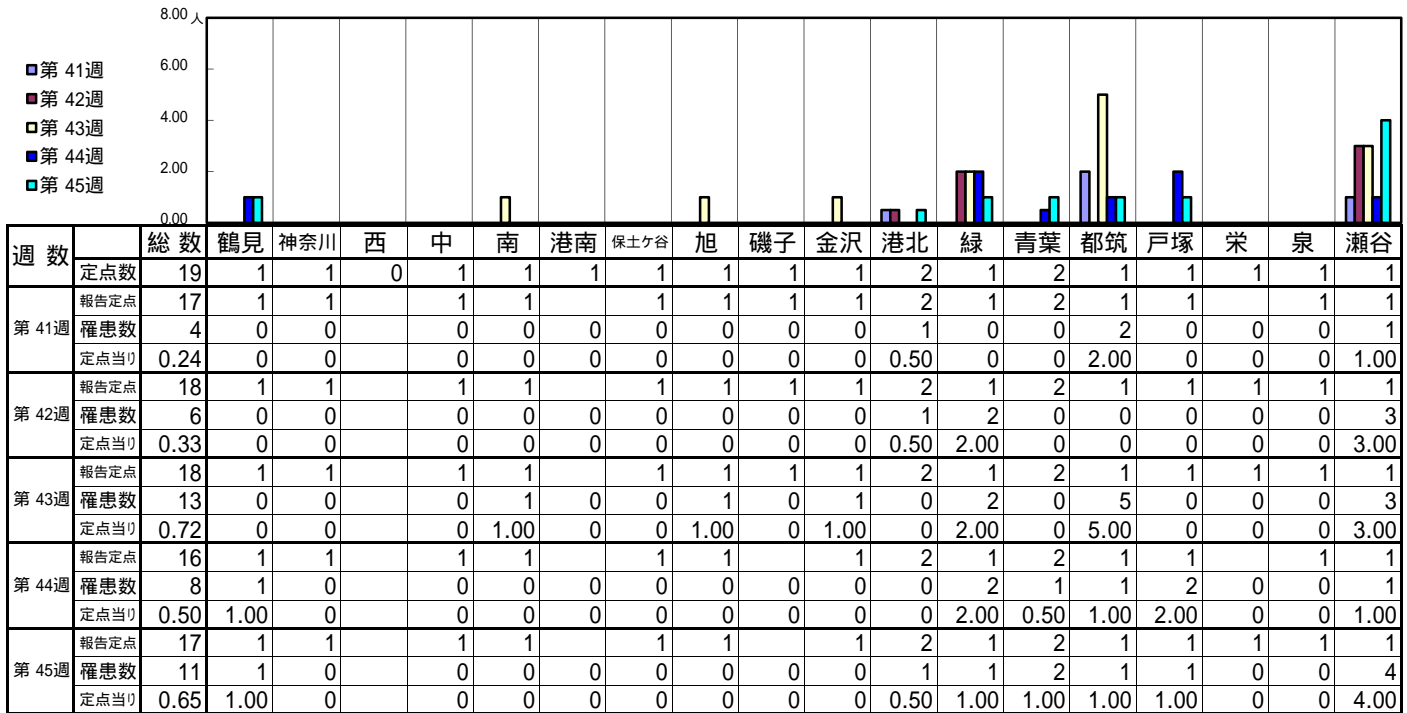
[定点当りの患者数]



<< 流行性角結膜炎 >>

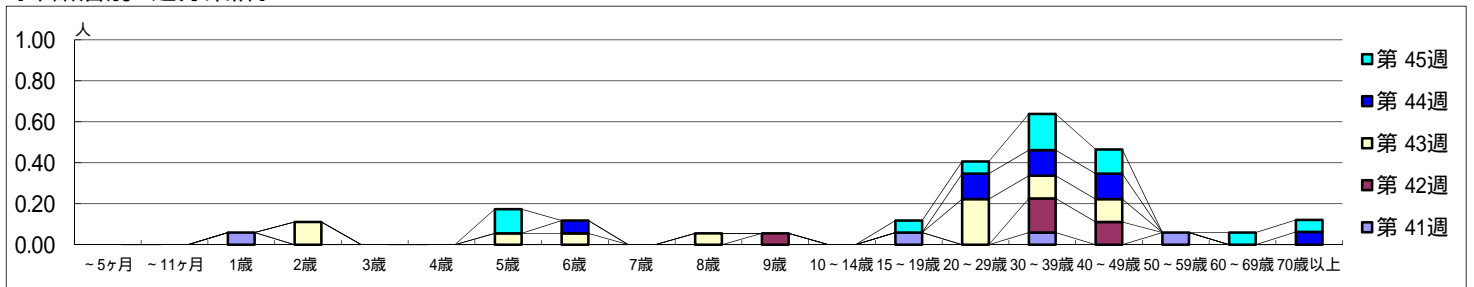
平成 26年10月 6日 ~ 11月 9日  
[平成 26年 第41週 ~ 第45週]

[区別・週別報告定点当り]



週数	合計	~5ヶ月	~11ヶ月	1歳	2歳	3歳	4歳	5歳	6歳	7歳	8歳	9歳	10~14歳	15~19歳	20~29歳	30~39歳	40~49歳	50~59歳	60~69歳	70歳以上
第41週	4			1										1		1		1		
第42週	6											1				3	2			
第43週	13				2			1	1		1				4	2	2			
第44週	8								1						2	2	2			1
第45週	11							2						1	1	3	2		1	1

[年齢層別5週分集計]



[定点当りの患者数]

