

疾病別 警報・注意報 発生状況

平成26年第34週

	インフルエンザ	RSウイルス感染症	咽頭結膜熱	A群溶血性レンサ球菌咽頭炎	感染性胃腸炎	水痘	手足口病	伝染性紅斑	突発性発しん	百日咳	ヘルパンギーナ	流行性耳下腺炎	急性出血性結膜炎	流行性角結膜炎
警報レベル	30		3	8	20	7	5	2		1	6	6	1	8
終息基準値	10		1	4	12	4	2	1		0.1	2	2	0.1	4
注意報レベル	10					4						3		
横浜市	0.01	0.12	0.39	0.48	2.16	0.37	0.89	1.04	0.71	-	1.99	0.23	-	0.81
鶴見	-	-	0.17	0.17	2.00	0.33	0.17	0.33	1.00	-	1.67	0.33	-	-
神奈川	-	1.00	0.67	0.33	2.33	0.67	0.33	1.67	0.67	-	4.00	0.33	-	1.00
西	-	-	-	0.67	4.00	0.67	0.33	-	-	-	1.00	-		
中	-	-	0.33	0.33	1.00	0.67	1.00	0.33	-	-	1.67	0.67	-	-
南	-	-	0.60	0.20	1.00	0.40	0.60	1.00	0.40	-	0.80	-	-	4.00
港南	-	-	0.50	1.00	4.25	0.25	3.25	1.50	1.50	-	3.00	0.25	...	...
保土ヶ谷	-	-	-	0.33	-	0.33	-	-	-	-	1.00	-	-	-
旭	-	-	0.17	0.17	3.33	0.33	0.17	0.67	-	-	0.67	-	-	-
磯子	-	0.25	1.25	0.50	1.25	-	3.00	1.00	0.50	-	2.50	0.75	-	1.00
金沢	-	-	0.40	-	0.60	0.40	1.20	2.00	1.20	-	2.00	-	-	-
港北	-	0.50	0.75	1.25	1.88	0.75	1.00	1.63	0.88	-	2.88	-	-	1.00
緑	-	0.20	1.00	1.40	3.00	1.00	2.20	2.80	0.80	-	2.60	0.40	-	4.00
青葉	-	-	-	0.43	2.86	0.14	0.29	1.43	1.00	-	3.14	0.14	-	-
都筑	-	-	-	0.33	3.00	-	0.33	0.67	1.33	-	0.33	0.33	-	1.00
戸塚	0.11	0.17	0.67	0.17	2.67	-	0.50	0.50	0.17	-	1.00	-	-	-
栄	-	-	-	-	0.50	0.25	-	0.75	0.75	-	1.50	0.75	-	-
泉	-	-	-	0.50	1.75	0.25	1.50	0.75	1.25	-	3.50	0.25	...	...
瀬谷	-	-	-	0.50	2.75	0.25	0.50	0.25	1.00	-	1.75	0.50	...	...

(- : 0) (... : 報告なし)

数字は報告定点当たり患者数です

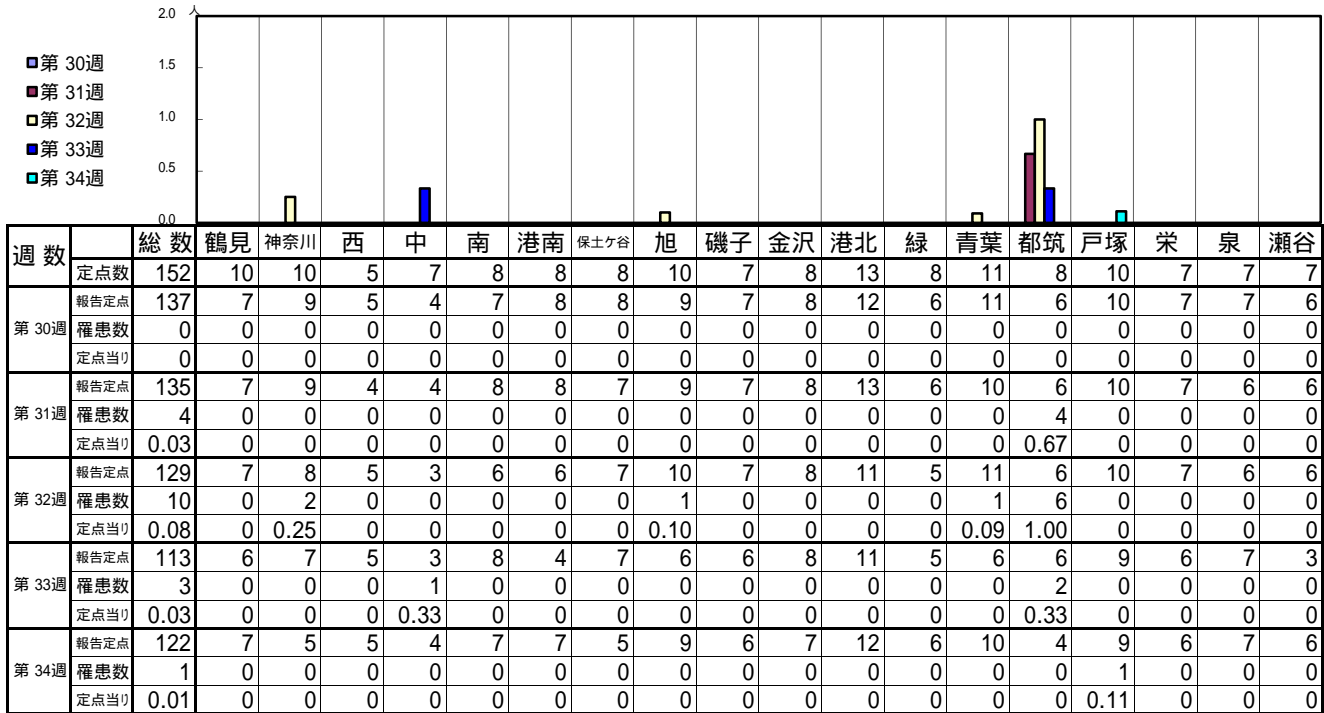
**報告定点当たりの値が警報レベル もしくは警報レベル継続中です  
報告定点当たりの値が注意報レベルに達しています**

(この数字は集計時点のものです。翌週以降、変動する可能性があります)

<< インフルエンザ >>

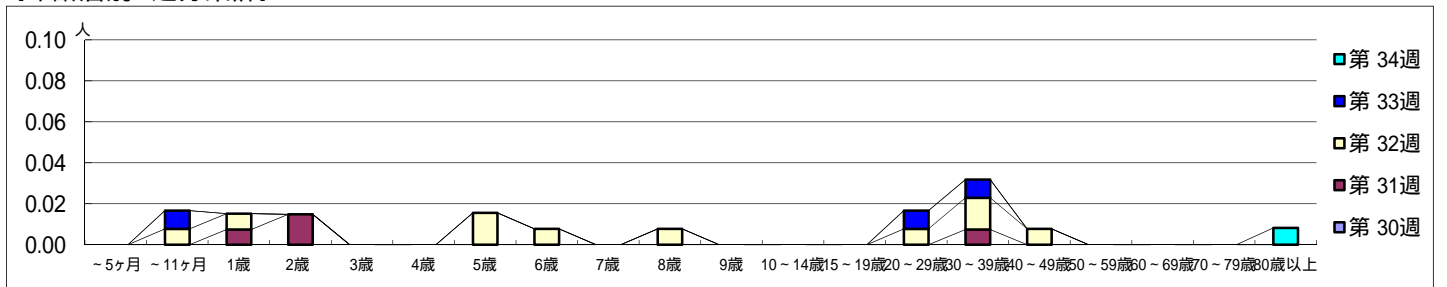
平成 26年 7月21日 ~ 8月24日  
[平成 26年 第30週 ~ 第34週]

【区別・週別報告定点当り】

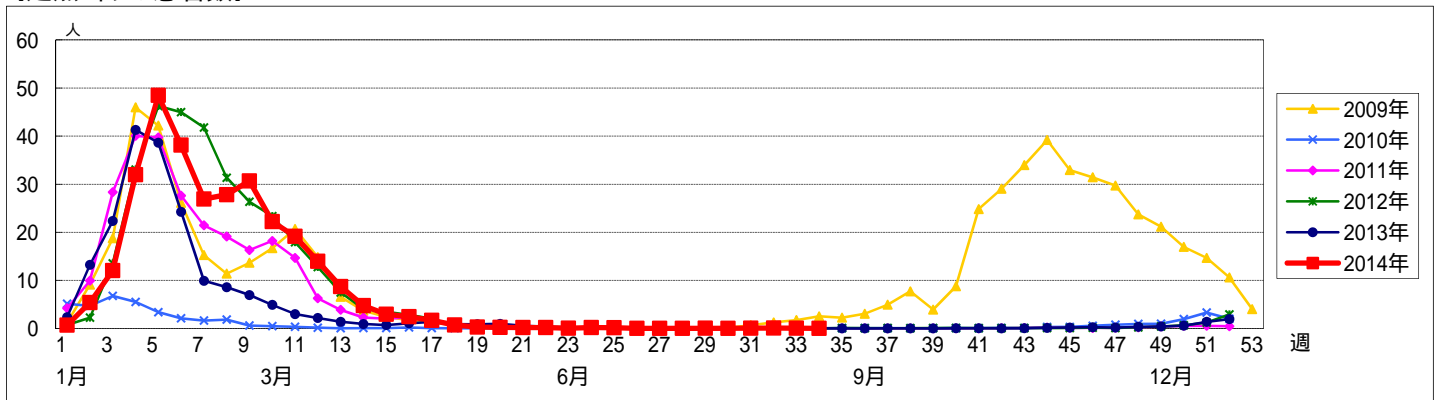


週数	合計	~5ヶ月	~11ヶ月	1歳	2歳	3歳	4歳	5歳	6歳	7歳	8歳	9歳	10~14歳	15~19歳	20~29歳	30~39歳	40~49歳	50~59歳	60~69歳	70~79歳	80歳以上	
第30週	0																					
第31週	4			1	2											1						
第32週	10		1	1				2	1		1				1	2	1					
第33週	3		1												1	1						
第34週	1																					1

【年齢層別5週分集計】



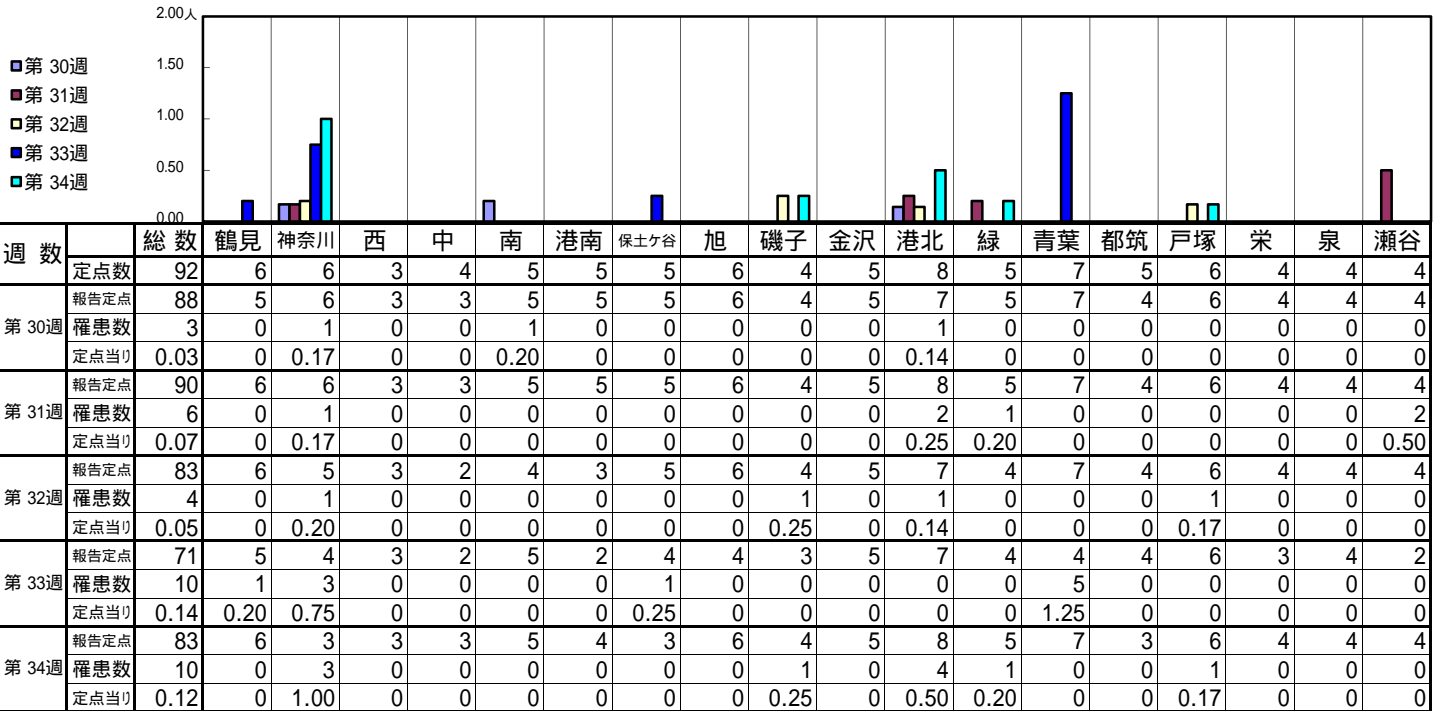
【定点当りの患者数】



<< RSウイルス感染症 >>

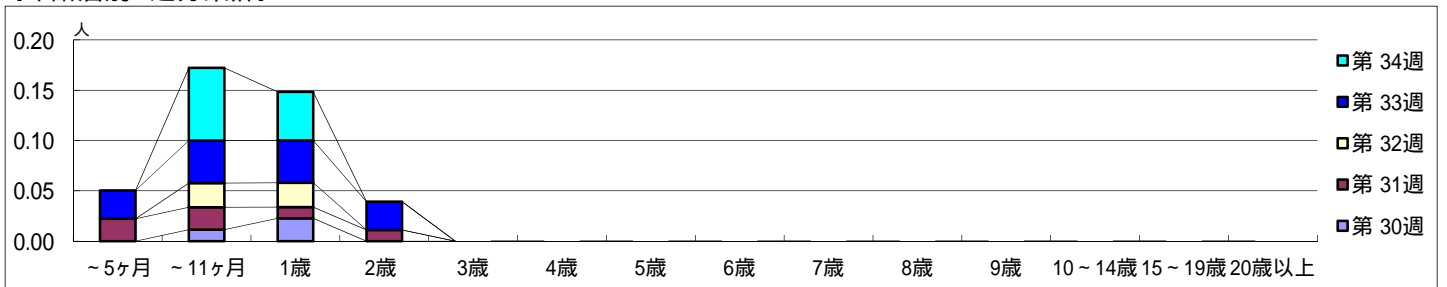
平成 26年 7月21日 ~ 8月24日  
[平成 26年 第30週 ~ 第34週]

【区別・週別報告定点当り】

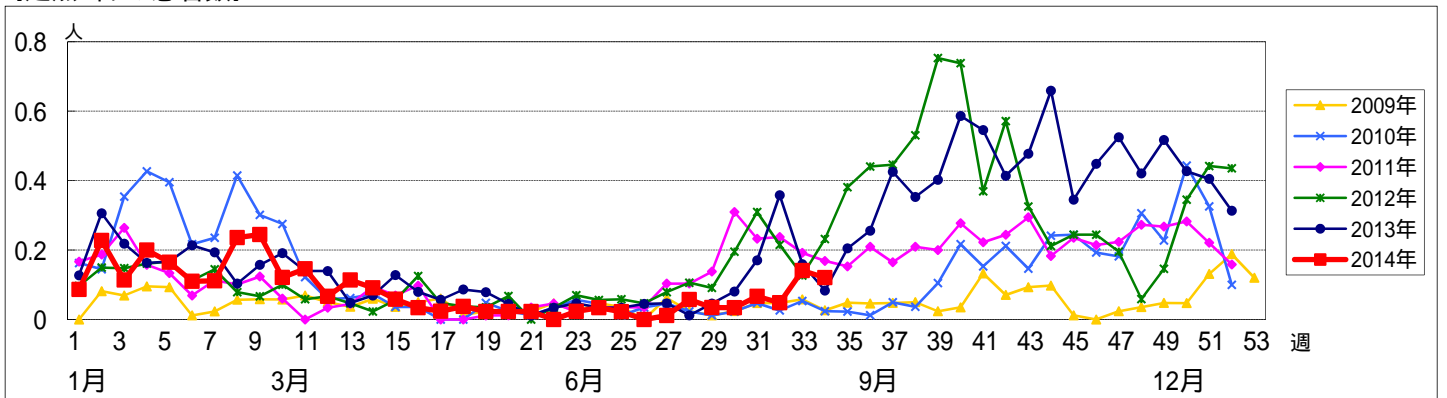


週数	合計	~5ヶ月	~11ヶ月	1歳	2歳	3歳	4歳	5歳	6歳	7歳	8歳	9歳	10~14歳	15~19歳	20歳以上
第30週	3		1	2											
第31週	6	2	2	1	1										
第32週	4		2	2											
第33週	10	2	3	3	2										
第34週	10		6	4											

【年齢層別5週分集計】



【定点当りの患者数】



<< 咽頭結膜熱 >>

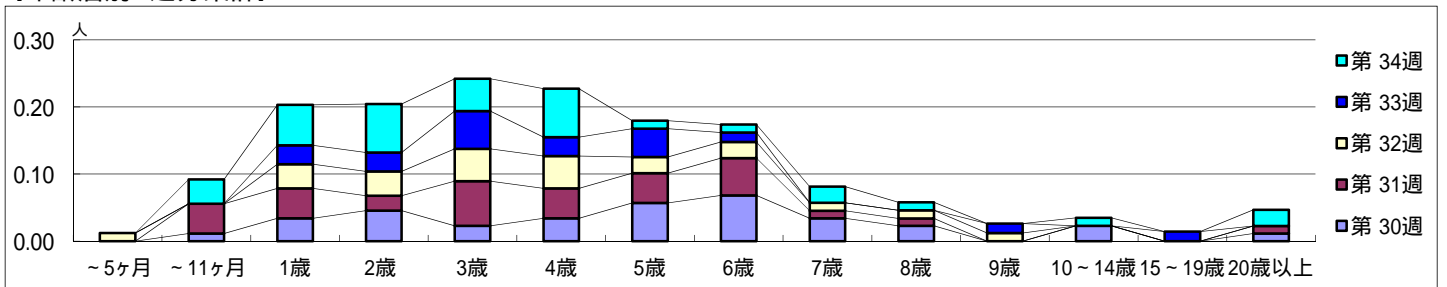
平成 26年 7月21日 ~ 8月24日  
[平成 26年 第30週 ~ 第34週]

【区別・週別報告定点当り】

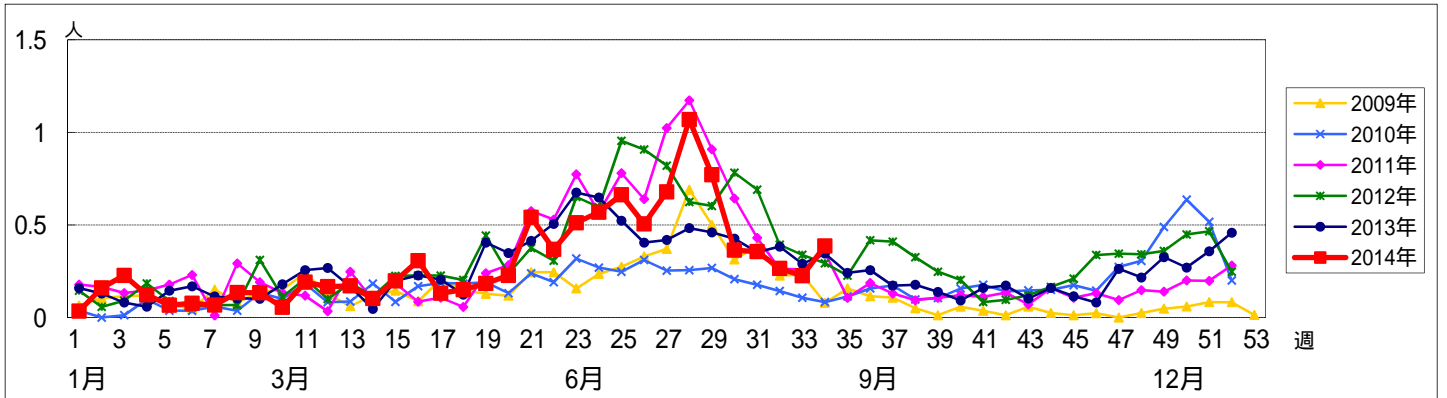
週 数		総数	鶴見	神奈川	西	中	南	港南	保土ヶ谷	旭	磯子	金沢	港北	緑	青葉	都筑	戸塚	栄	泉	瀬谷
			定点数	92	6	6	3	4	5	5	5	5	6	4	5	8	5	7	5	6
第30週	報告定点	88	5	6	3	3	5	5	5	6	4	5	7	5	7	4	6	4	4	4
	罹患数	32	1	2	0	0	0	0	6	1	3	3	4	3	5	0	3	0	1	0
	定点当り	0.36	0.20	0.33	0	0	0	0	1.20	0.17	0.75	0.60	0.57	0.60	0.71	0	0.50	0	0.25	0
第31週	報告定点	90	6	6	3	3	5	5	5	6	4	5	8	5	7	4	6	4	4	4
	罹患数	32	1	0	0	0	1	0	7	3	2	4	3	4	4	0	0	0	1	2
	定点当り	0.36	0.17	0	0	0	0.20	0	1.40	0.50	0.50	0.80	0.38	0.80	0.57	0	0	0	0.25	0.50
第32週	報告定点	83	6	5	3	2	4	3	5	6	4	5	7	4	7	4	6	4	4	4
	罹患数	22	2	1	0	0	1	2	0	0	1	0	2	8	2	1	1	0	1	0
	定点当り	0.27	0.33	0.20	0	0	0.25	0.67	0	0	0.25	0	0.29	2.00	0.29	0.25	0.17	0	0.25	0
第33週	報告定点	71	5	4	3	2	5	2	4	4	3	5	7	4	4	4	6	3	4	2
	罹患数	16	3	0	1	0	1	0	1	0	1	3	2	1	0	0	0	2	0	1
	定点当り	0.23	0.60	0	0.33	0	0.20	0	0.25	0	0.33	0.60	0.29	0.25	0	0	0	0.67	0	0.50
第34週	報告定点	83	6	3	3	3	5	4	3	6	4	5	8	5	7	3	6	4	4	4
	罹患数	32	1	2	0	1	3	2	0	1	5	2	6	5	0	0	4	0	0	0
	定点当り	0.39	0.17	0.67	0	0.33	0.60	0.50	0	0.17	1.25	0.40	0.75	1.00	0	0	0.67	0	0	0

週 数		合計	~5ヶ月	~11ヶ月	1歳	2歳	3歳	4歳	5歳	6歳	7歳	8歳	9歳	10~14歳	15~19歳	20歳以上
第30週	罹患数	32		1	3	4	2	3	5	6	3	2		2		1
	定点当り	0.36		0.01	0.03	0.05	0.02	0.03	0.06	0.07	0.03	0.02		0.02		0.01
第31週	罹患数	32		4	4	2	6	4	4	5	1	1				1
	定点当り	0.36		0.04	0.04	0.02	0.07	0.04	0.04	0.06	0.01	0.01				0.01
第32週	罹患数	22	1		3	3	4	4	2	2	1	1	1			
	定点当り	0.27	0.01		0.04	0.04	0.05	0.05	0.02	0.02	0.01	0.01	0.01			
第33週	罹患数	16			2	2	4	2	3	1			1		1	
	定点当り	0.23			0.03	0.03	0.06	0.03	0.04	0.01			0.01		0.01	
第34週	罹患数	32		3	5	6	4	6	1	1	2	1		1		2
	定点当り	0.39		0.04	0.06	0.07	0.05	0.07	0.01	0.01	0.02	0.01		0.01		0.02

【年齢層別5週分集計】



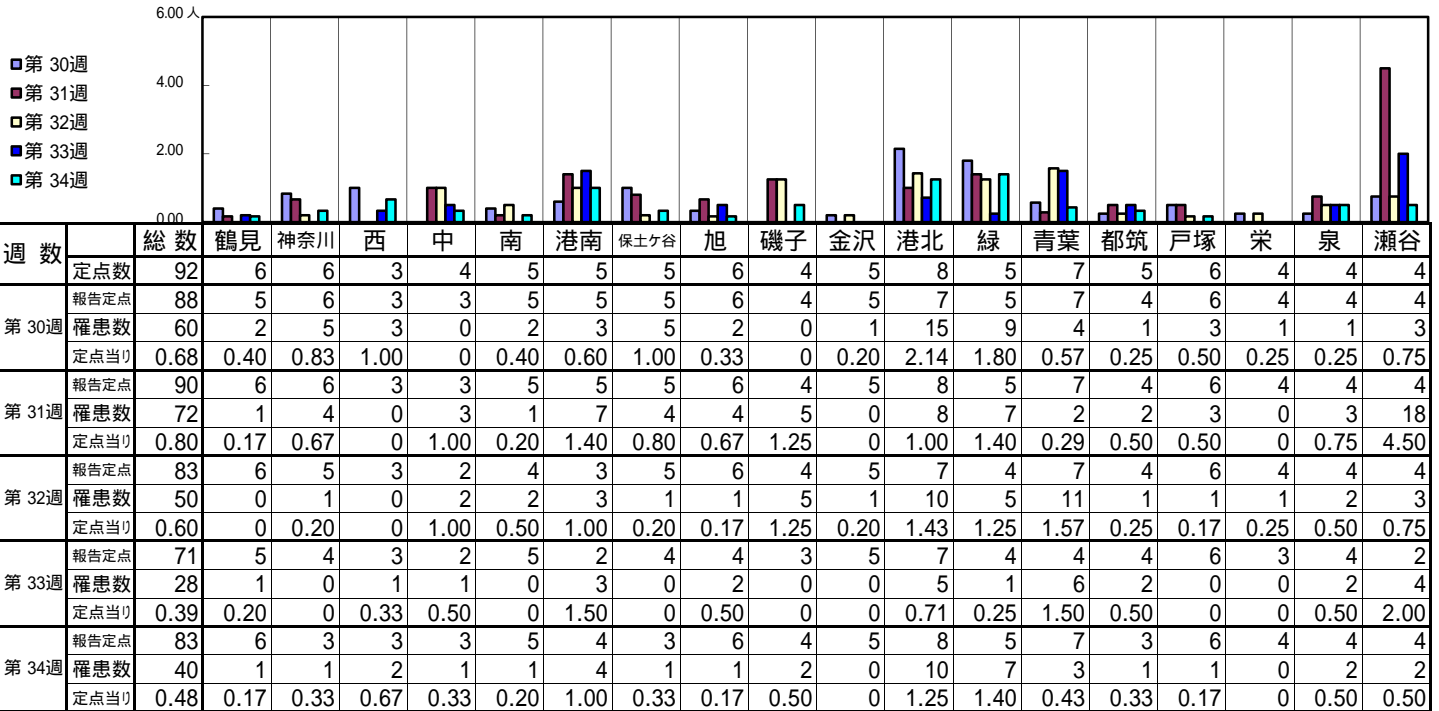
【定点当りの患者数】



<< A群溶血性レンサ球菌咽頭炎 >>

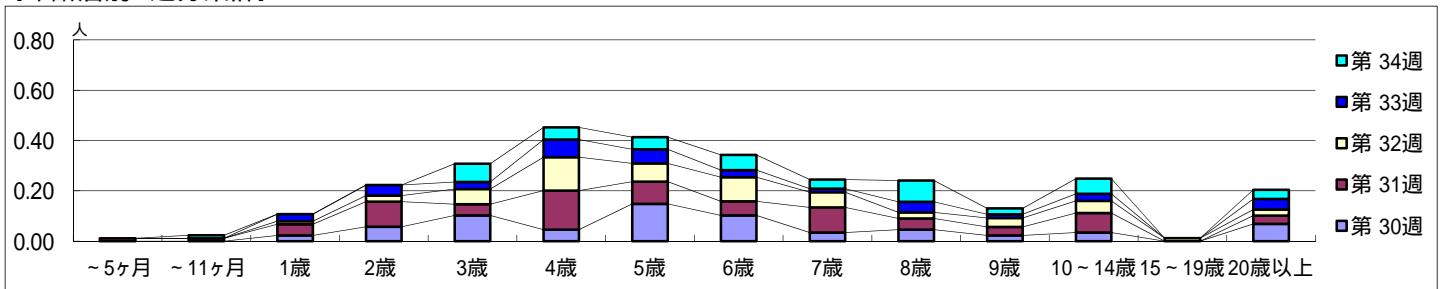
平成 26年 7月21日 ~ 8月24日  
[平成 26年 第30週 ~ 第34週]

【区別・週別報告定点当り】

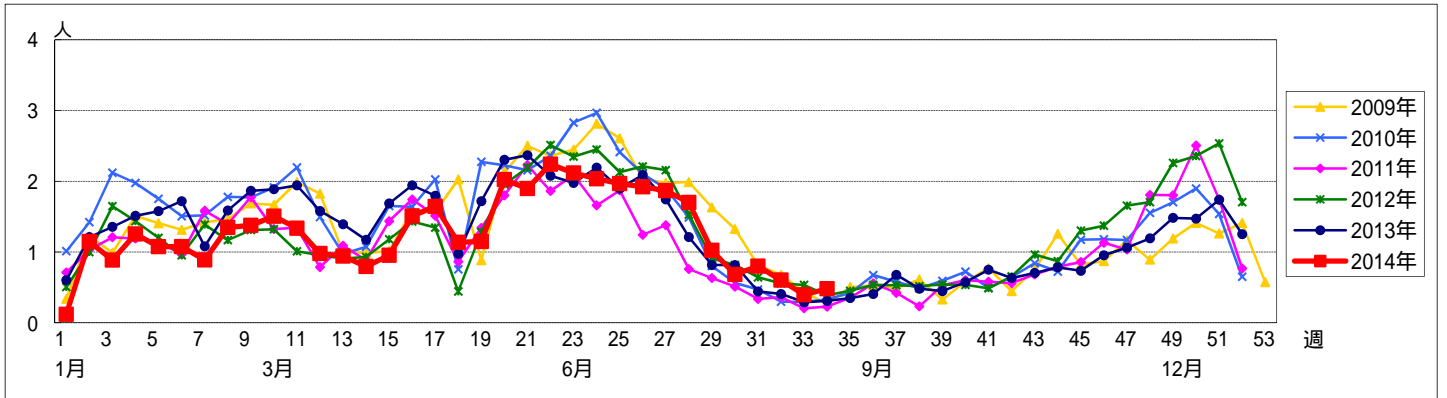


週数		合計	~5ヶ月	~11ヶ月	年齢層別												
					1歳	2歳	3歳	4歳	5歳	6歳	7歳	8歳	9歳	10~14歳	15~19歳	20歳以上	
第30週	罹患数	60			2	5	9	4	13	9	3	4	2	3		6	
	定点当り	0.68			0.02	0.06	0.10	0.05	0.15	0.10	0.03	0.05	0.02	0.03		0.07	
第31週	罹患数	72	1	1	4	9	4	14	8	5	9	4	3	7		3	
	定点当り	0.80	0.01	0.01	0.04	0.10	0.04	0.16	0.09	0.06	0.10	0.04	0.03	0.08		0.03	
第32週	罹患数	50			1	2	5	11	6	8	5	2	3	4	1	2	
	定点当り	0.60			0.01	0.02	0.06	0.13	0.07	0.10	0.06	0.02	0.04	0.05	0.01	0.02	
第33週	罹患数	28			2	3	2	5	4	2	1	3	1	2		3	
	定点当り	0.39			0.03	0.04	0.03	0.07	0.06	0.03	0.01	0.04	0.01	0.03		0.04	
第34週	罹患数	40		1			6	4	4	5	3	7	2	5		3	
	定点当り	0.48		0.01			0.07	0.05	0.05	0.06	0.04	0.08	0.02	0.06		0.04	

【年齢層別5週分集計】



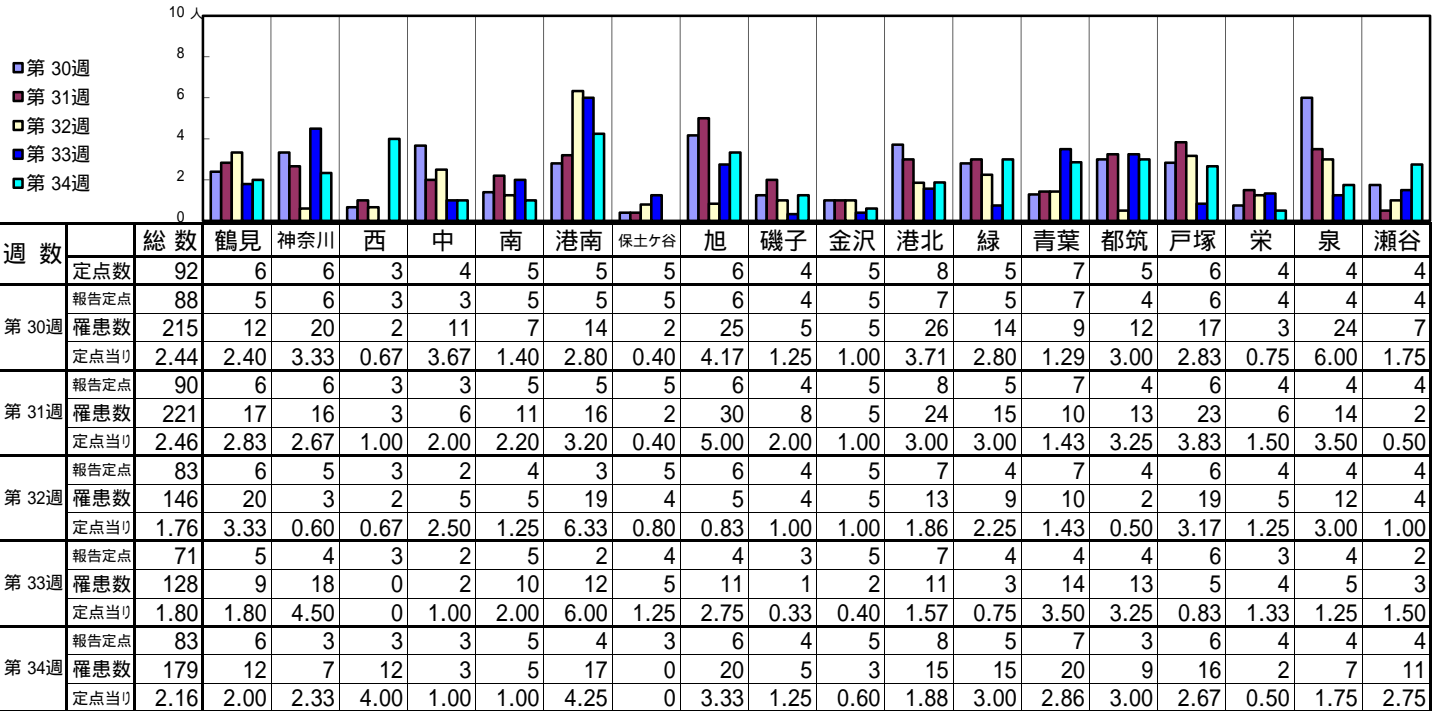
【定点当りの患者数】



<< 感染性胃腸炎 >>

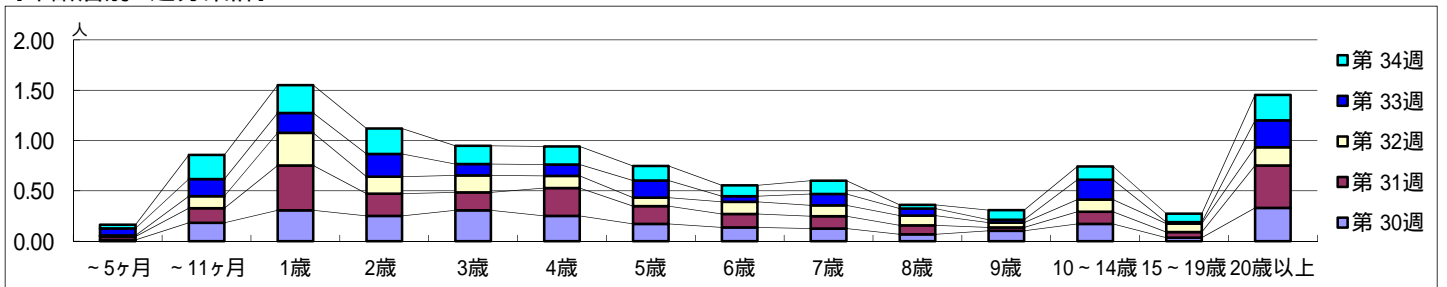
平成 26年 7月21日 ~ 8月24日  
[平成 26年 第30週 ~ 第34週]

[区別・週別報告定点当り]

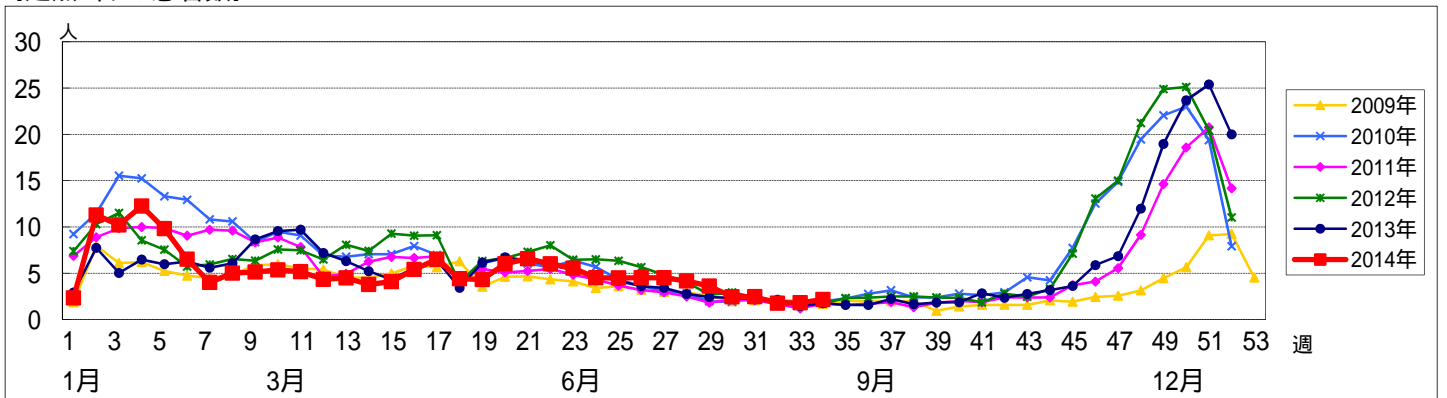


週数		合計	年齢層別													
			~5ヶ月	~11ヶ月	1歳	2歳	3歳	4歳	5歳	6歳	7歳	8歳	9歳	10~14歳	15~19歳	20歳以上
第30週	罹患数	215	1	16	27	22	27	22	15	12	11	6	9	15	3	29
	定点当り	2.44	0.01	0.18	0.31	0.25	0.31	0.25	0.17	0.14	0.13	0.07	0.10	0.17	0.03	0.33
第31週	罹患数	221	3	13	40	20	16	25	16	12	11	8	3	11	5	38
	定点当り	2.46	0.03	0.14	0.44	0.22	0.18	0.28	0.18	0.13	0.12	0.09	0.03	0.12	0.06	0.42
第32週	罹患数	146	1	10	27	14	14	10	7	10	9	8	4	10	7	15
	定点当り	1.76	0.01	0.12	0.33	0.17	0.17	0.12	0.08	0.12	0.11	0.10	0.05	0.12	0.08	0.18
第33週	罹患数	128	5	12	14	16	8	8	12	4	8	5	2	14	1	19
	定点当り	1.80	0.07	0.17	0.20	0.23	0.11	0.11	0.17	0.06	0.11	0.07	0.03	0.20	0.01	0.27
第34週	罹患数	179	3	20	23	21	15	15	12	9	11	3	8	11	7	21
	定点当り	2.16	0.04	0.24	0.28	0.25	0.18	0.18	0.14	0.11	0.13	0.04	0.10	0.13	0.08	0.25

[年齢層別5週分集計]



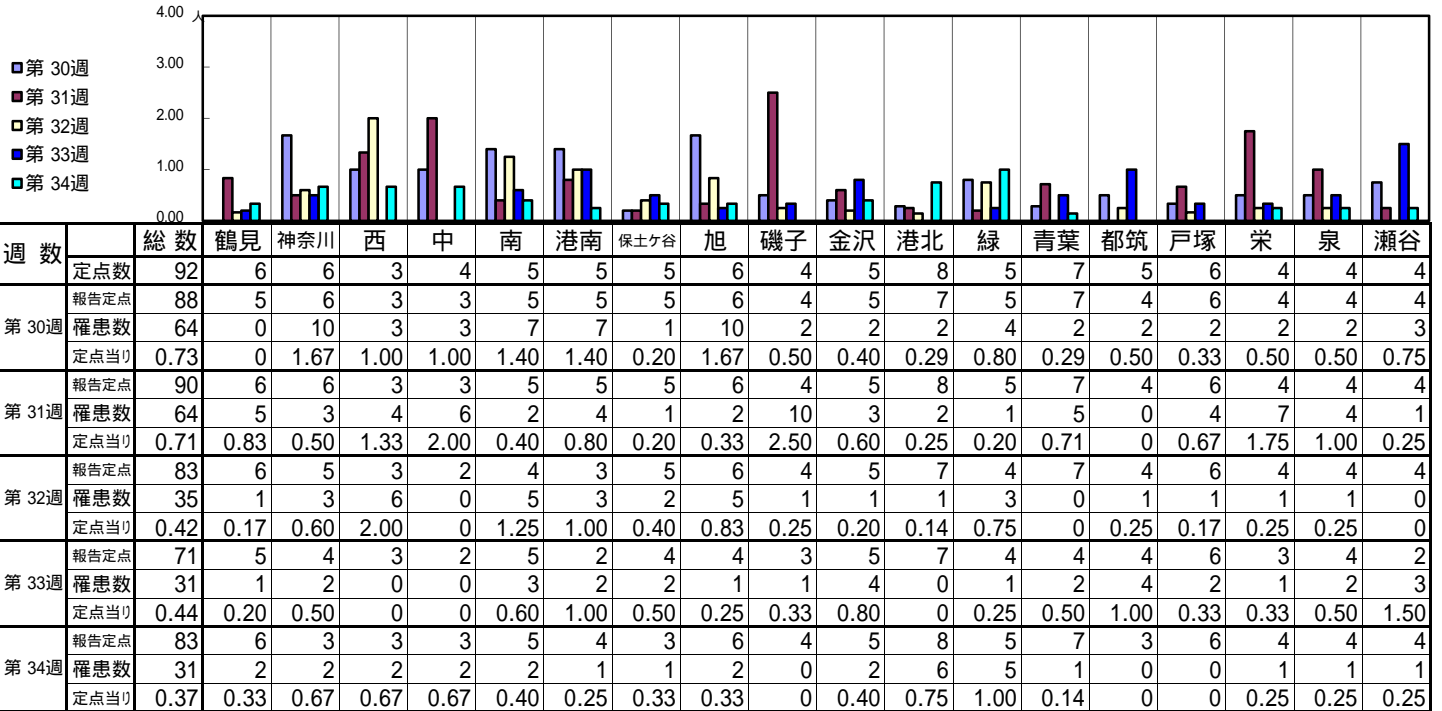
[定点当りの患者数]



# << 水痘 >>

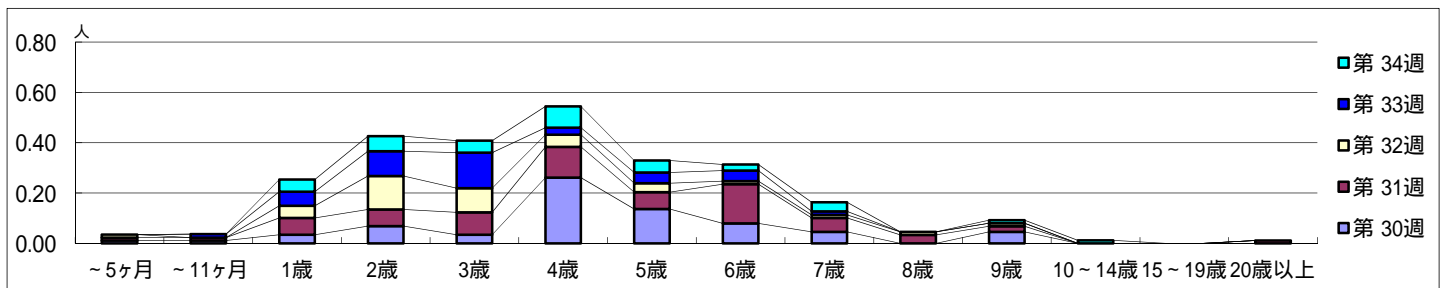
平成 26年 7月21日 ~ 8月24日  
[平成 26年 第30週 ~ 第34週]

## 【区別・週別報告定点当り】

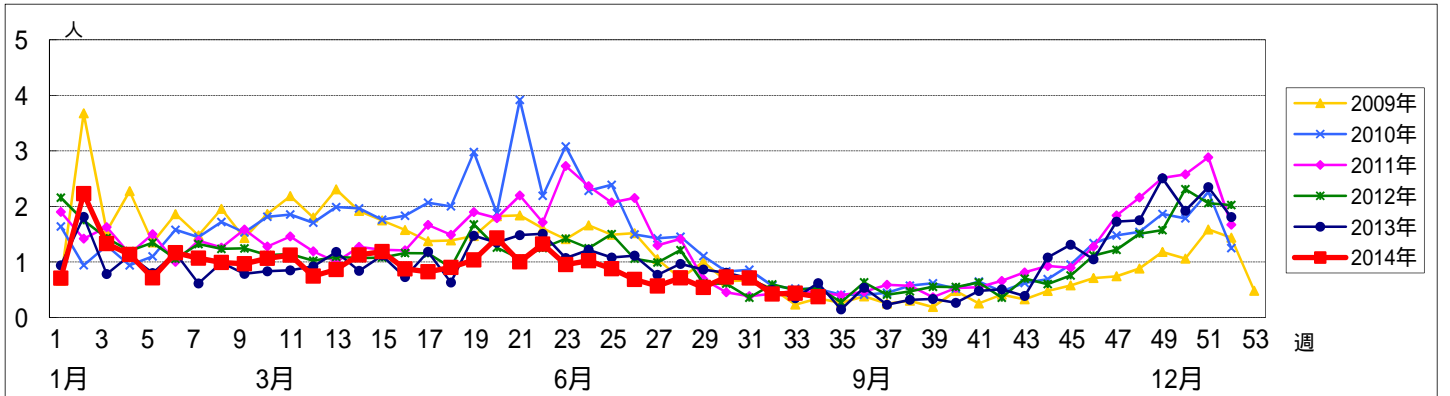


週数		合計	年齢層別																	
			~5ヶ月	~11ヶ月	1歳	2歳	3歳	4歳	5歳	6歳	7歳	8歳	9歳	10~14歳	15~19歳	20歳以上				
第30週	罹患数	64	1	1	3	6	3	23	12	7	4									
	定点当り	0.73	0.01	0.01	0.03	0.07	0.03	0.26	0.14	0.08	0.05									
第31週	罹患数	64	1	1	6	6	8	11	6	14	5	3	2							1
	定点当り	0.71	0.01	0.01	0.07	0.07	0.09	0.12	0.07	0.16	0.06	0.03	0.02							0.01
第32週	罹患数	35	1		4	11	8	4	3	1	1	1	1							
	定点当り	0.42	0.01		0.05	0.13	0.10	0.05	0.04	0.01	0.01	0.01	0.01							
第33週	罹患数	31		1	4	7	10	2	3	3	1									
	定点当り	0.44		0.01	0.06	0.10	0.14	0.03	0.04	0.04	0.01									
第34週	罹患数	31			4	5	4	7	4	2	3									
	定点当り	0.37			0.05	0.06	0.05	0.08	0.05	0.02	0.04									

## 【年齢層別5週分集計】



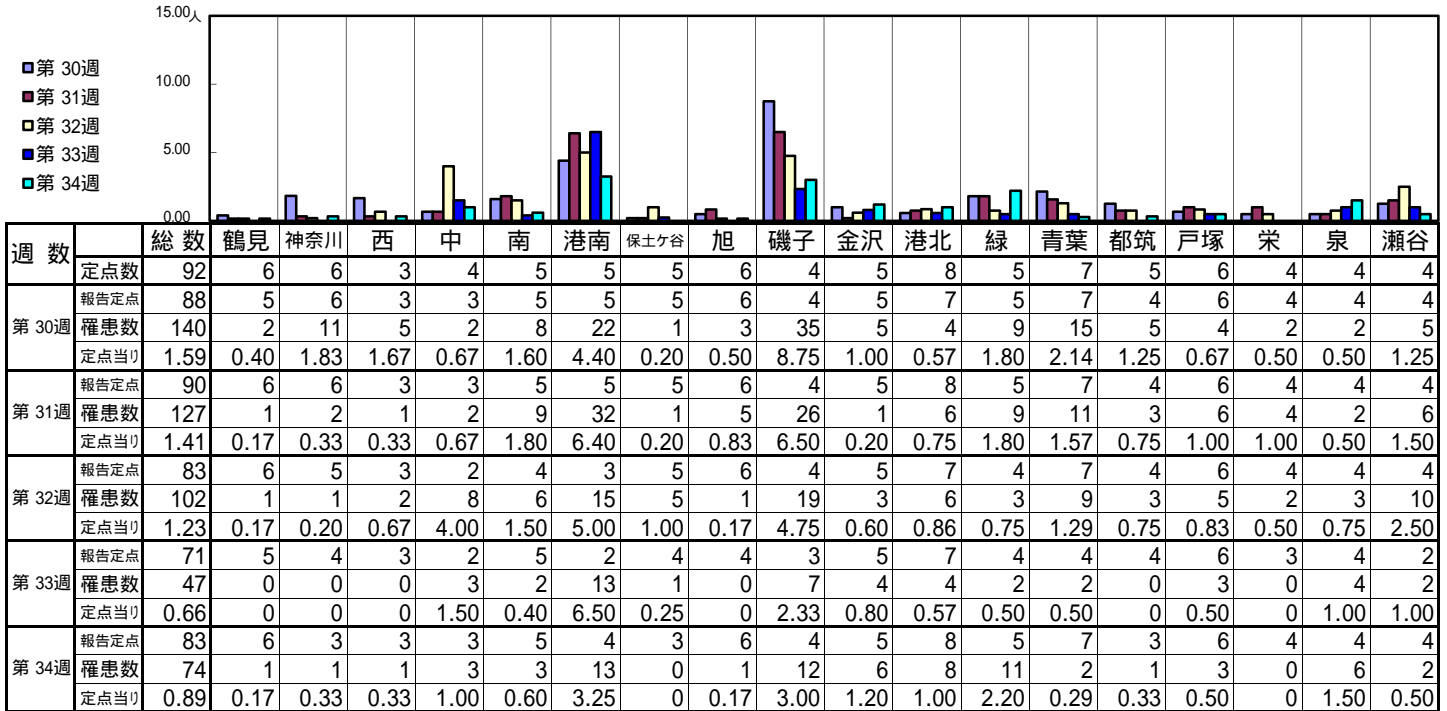
## 【定点当りの患者数】



<< 手足口病 >>

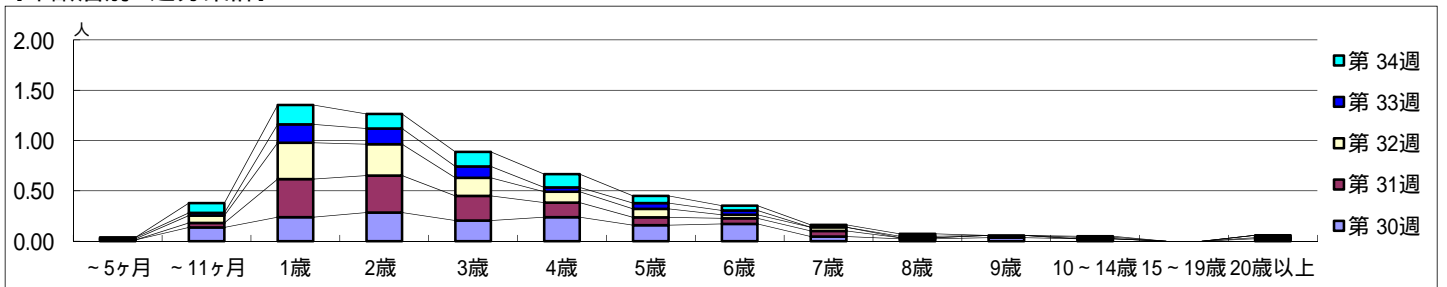
平成 26年 7月21日 ~ 8月24日  
[平成 26年 第30週 ~ 第34週]

【区別・週別報告定点当り】

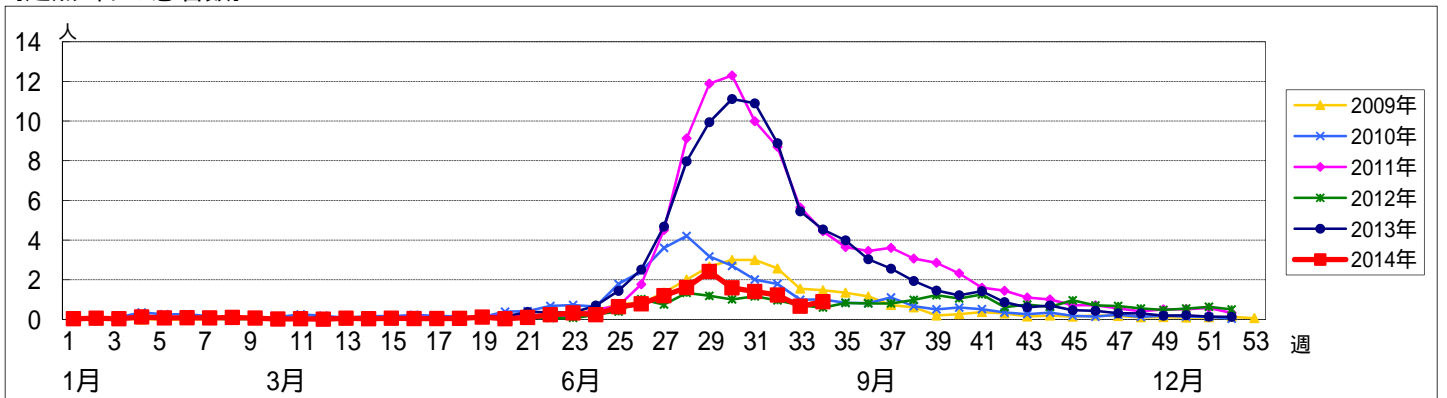


週数		合計	~5ヶ月	~11ヶ月	1歳	2歳	3歳	4歳	5歳	6歳	7歳	8歳	9歳	10~14歳	15~19歳	20歳以上
第30週	罹患数	140	1	12	21	25	18	21	14	15	4	2	3	2		2
	定点当り	1.59	0.01	0.14	0.24	0.28	0.20	0.24	0.16	0.17	0.05	0.02	0.03	0.02		0.02
第31週	罹患数	127		4	34	33	22	13	7	5	5	1	2			1
	定点当り	1.41		0.04	0.38	0.37	0.24	0.14	0.08	0.06	0.06	0.01	0.02			0.01
第32週	罹患数	102	1	6	30	26	15	9	7	3	3					2
	定点当り	1.23	0.01	0.07	0.36	0.31	0.18	0.11	0.08	0.04	0.04					0.02
第33週	罹患数	47	1	2	13	11	8	3	4	3		1		1		
	定点当り	0.66	0.01	0.03	0.18	0.15	0.11	0.04	0.06	0.04		0.01		0.01		
第34週	罹患数	74		8	16	12	12	11	6	4	2	2		1		
	定点当り	0.89		0.10	0.19	0.14	0.14	0.13	0.07	0.05	0.02	0.02		0.01		

【年齢層別5週分集計】



【定点当りの患者数】

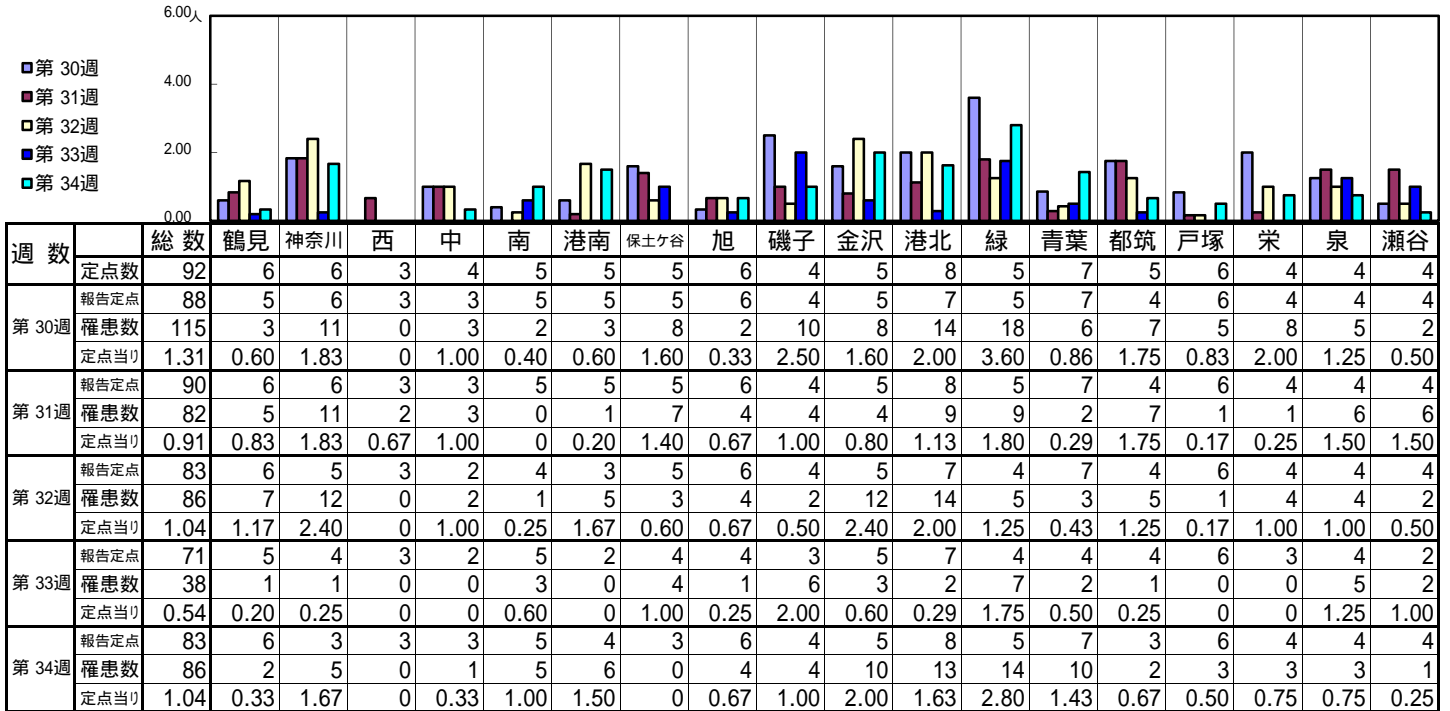




<< 伝染性紅斑 >>

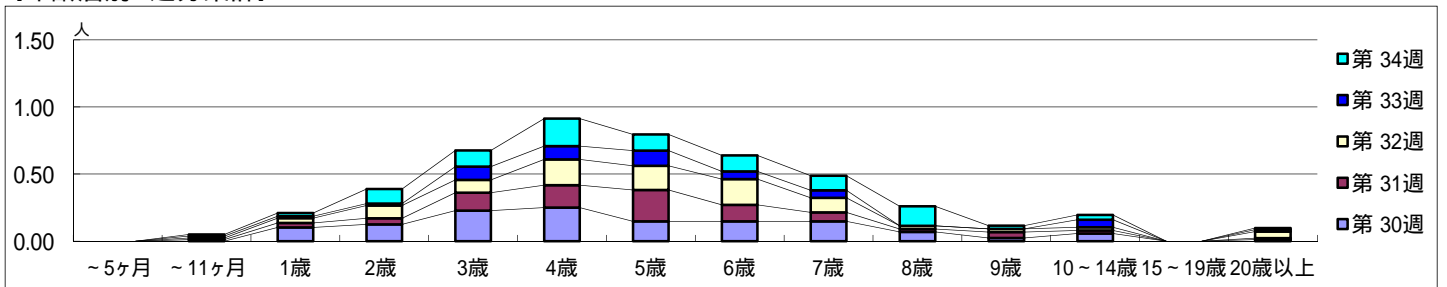
平成 26年 7月21日 ~ 8月24日  
[平成 26年 第30週 ~ 第34週]

【区別・週別報告定点当り】

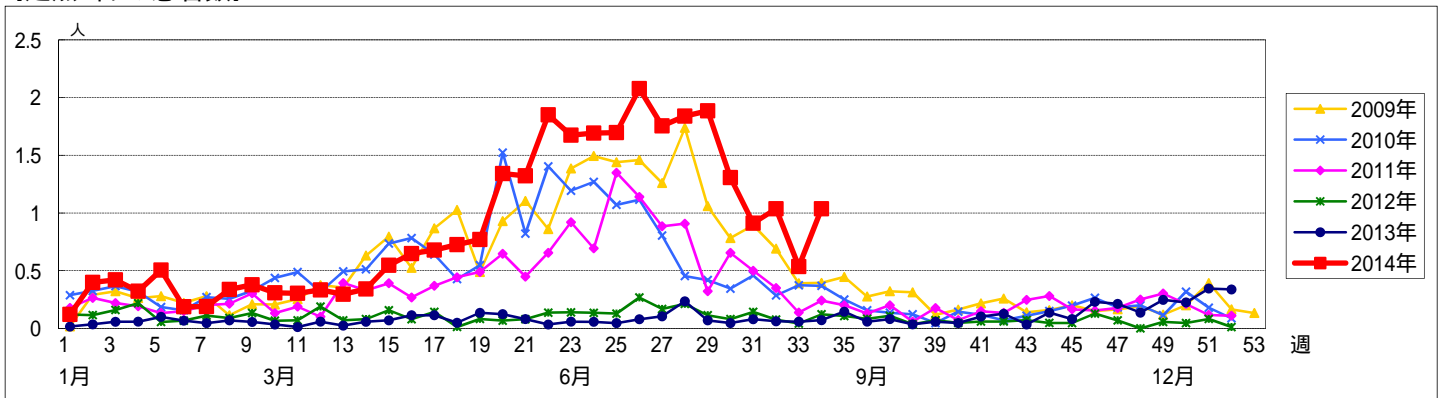


週数		合計	~5ヶ月	~11ヶ月	年齢												
					1歳	2歳	3歳	4歳	5歳	6歳	7歳	8歳	9歳	10~14歳	15~19歳	20歳以上	
第30週	罹患数	115			9	11	20	22	13	13	13	6	2	5		1	
	定点当り	1.31			0.10	0.13	0.23	0.25	0.15	0.15	0.15	0.07	0.02	0.06		0.01	
第31週	罹患数	82		1	3	4	12	15	21	11	6	2	4	2		1	
	定点当り	0.91		0.01	0.03	0.04	0.13	0.17	0.23	0.12	0.07	0.02	0.04	0.02		0.01	
第32週	罹患数	86		1	3	8	8	16	15	16	9	2	2	2		4	
	定点当り	1.04		0.01	0.04	0.10	0.10	0.19	0.18	0.19	0.11	0.02	0.02	0.02		0.05	
第33週	罹患数	38		1	1	1	7	7	8	4	4			4		1	
	定点当り	0.54		0.01	0.01	0.01	0.10	0.10	0.11	0.06	0.06			0.06		0.01	
第34週	罹患数	86		1	2	9	10	17	10	10	9	12	2	3		1	
	定点当り	1.04		0.01	0.02	0.11	0.12	0.20	0.12	0.12	0.11	0.14	0.02	0.04		0.01	

【年齢層別5週分集計】



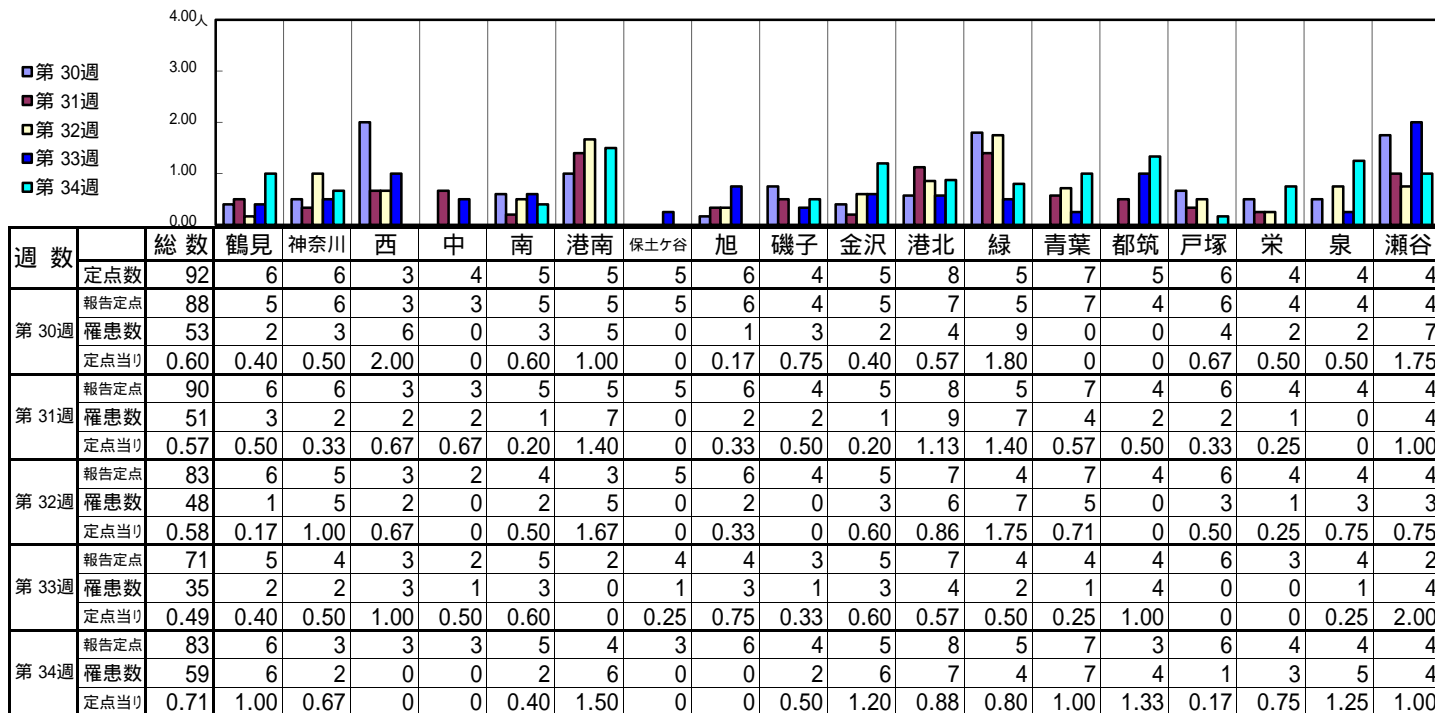
【定点当りの患者数】



<< 突発性発しん >>

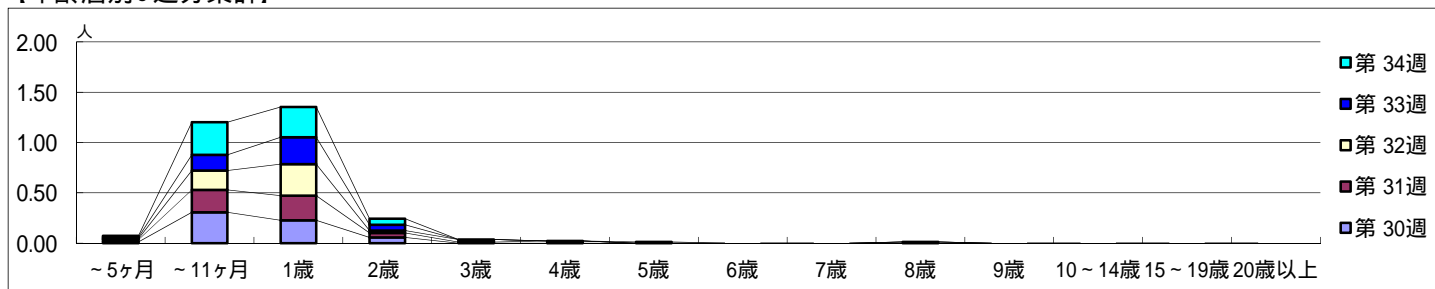
平成 26年 7月21日 ~ 8月24日  
[平成 26年 第30週 ~ 第34週]

【区別・週別報告定点当り】

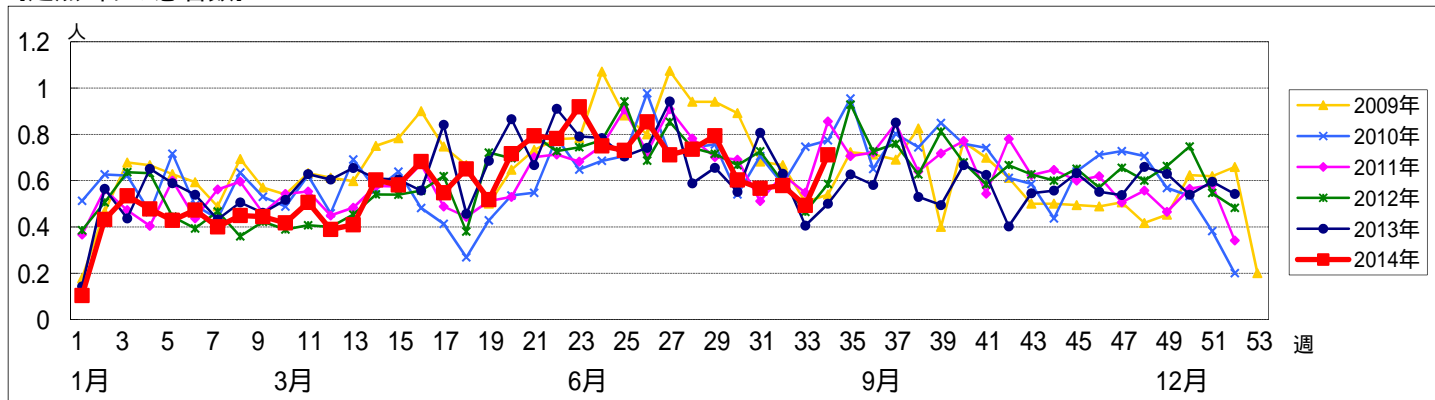


週数		合計	年齢層別														
			~5ヶ月	~11ヶ月	1歳	2歳	3歳	4歳	5歳	6歳	7歳	8歳	9歳	10~14歳	15~19歳	20歳以上	
第30週	罹患数	53	1	27	20	5											
	定点当り	0.60	0.01	0.31	0.23	0.06											
第31週	罹患数	51	2	20	22	4	1	2									
	定点当り	0.57	0.02	0.22	0.24	0.04	0.01	0.02									
第32週	罹患数	48	1	16	26	2	2					1					
	定点当り	0.58	0.01	0.19	0.31	0.02	0.02				0.01						
第33週	罹患数	35	1	11	19	4											
	定点当り	0.49	0.01	0.15	0.27	0.06											
第34週	罹患数	59	1	27	25	5			1								
	定点当り	0.71	0.01	0.33	0.30	0.06			0.01								

【年齢層別5週分集計】



【定点当りの患者数】

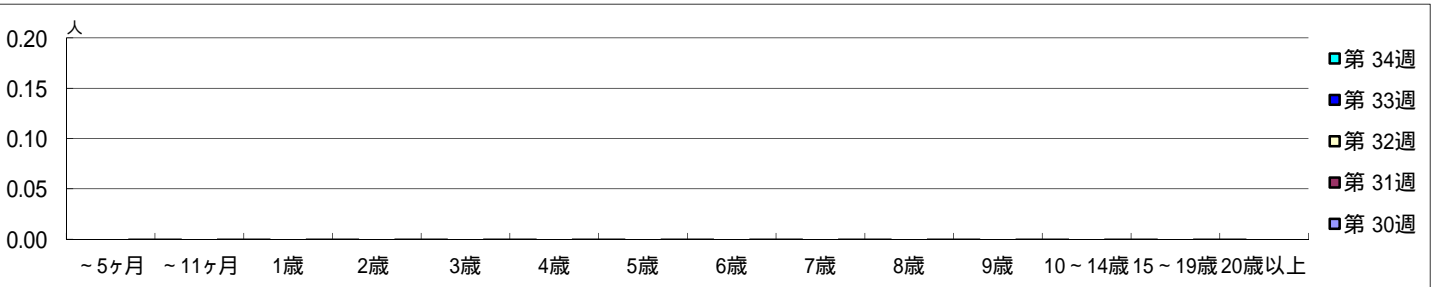


【区別・週別報告定点当り】

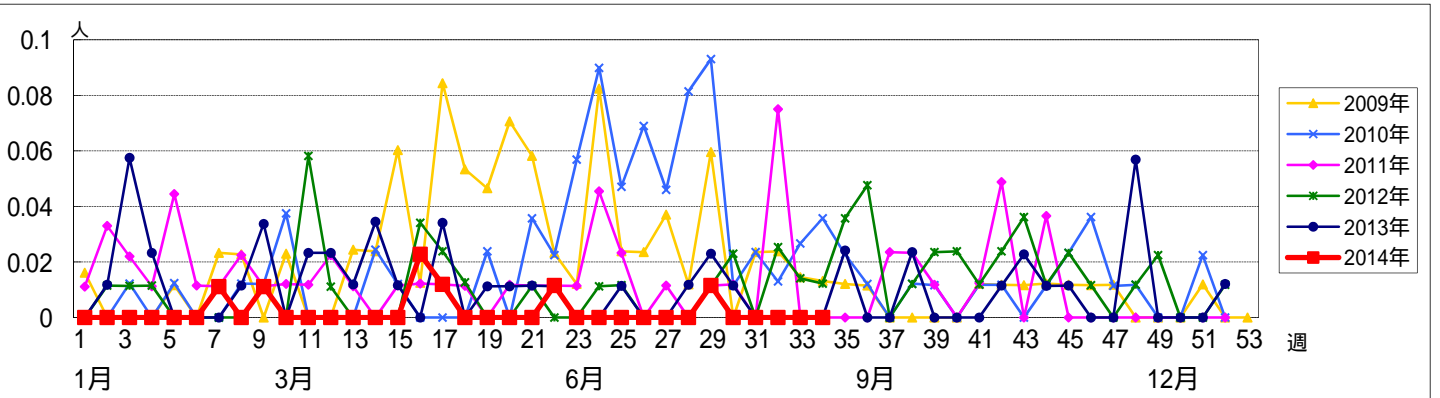
週 数		総数	区別																	
			鶴見	神奈川	西	中	南	港南	保土ヶ谷	旭	磯子	金沢	港北	緑	青葉	都筑	戸塚	栄	泉	瀬谷
第 30週	定点数	92	6	6	3	4	5	5	5	6	4	5	8	5	7	5	6	4	4	4
	報告定点	88	5	6	3	3	5	5	5	6	4	5	7	5	7	4	6	4	4	4
	罹患数	0	0	0	0	0	0	0	0	0	0	0	0	0	0	0	0	0	0	0
	定点当り	0	0	0	0	0	0	0	0	0	0	0	0	0	0	0	0	0	0	0
第 31週	報告定点	90	6	6	3	3	5	5	5	6	4	5	8	5	7	4	6	4	4	4
	罹患数	0	0	0	0	0	0	0	0	0	0	0	0	0	0	0	0	0	0	0
	定点当り	0	0	0	0	0	0	0	0	0	0	0	0	0	0	0	0	0	0	0
	報告定点	83	6	5	3	2	4	3	5	6	4	5	7	4	7	4	6	4	4	4
第 32週	報告定点	71	5	4	3	2	5	2	4	4	3	5	7	4	4	4	6	3	4	2
	罹患数	0	0	0	0	0	0	0	0	0	0	0	0	0	0	0	0	0	0	
	定点当り	0	0	0	0	0	0	0	0	0	0	0	0	0	0	0	0	0	0	
	報告定点	83	6	3	3	3	5	4	3	6	4	5	8	5	7	3	6	4	4	4
第 34週	報告定点	83	6	3	3	3	5	4	3	6	4	5	8	5	7	3	6	4	4	4
	罹患数	0	0	0	0	0	0	0	0	0	0	0	0	0	0	0	0	0	0	0
	定点当り	0	0	0	0	0	0	0	0	0	0	0	0	0	0	0	0	0	0	0

週 数		合計	年齢層別														
			~5ヶ月	~11ヶ月	1歳	2歳	3歳	4歳	5歳	6歳	7歳	8歳	9歳	10~14歳	15~19歳	20歳以上	
第 30週	罹患数	0															
	定点当り	0															
第 31週	罹患数	0															
	定点当り	0															
第 32週	罹患数	0															
	定点当り	0															
第 33週	罹患数	0															
	定点当り	0															
第 34週	罹患数	0															
	定点当り	0															

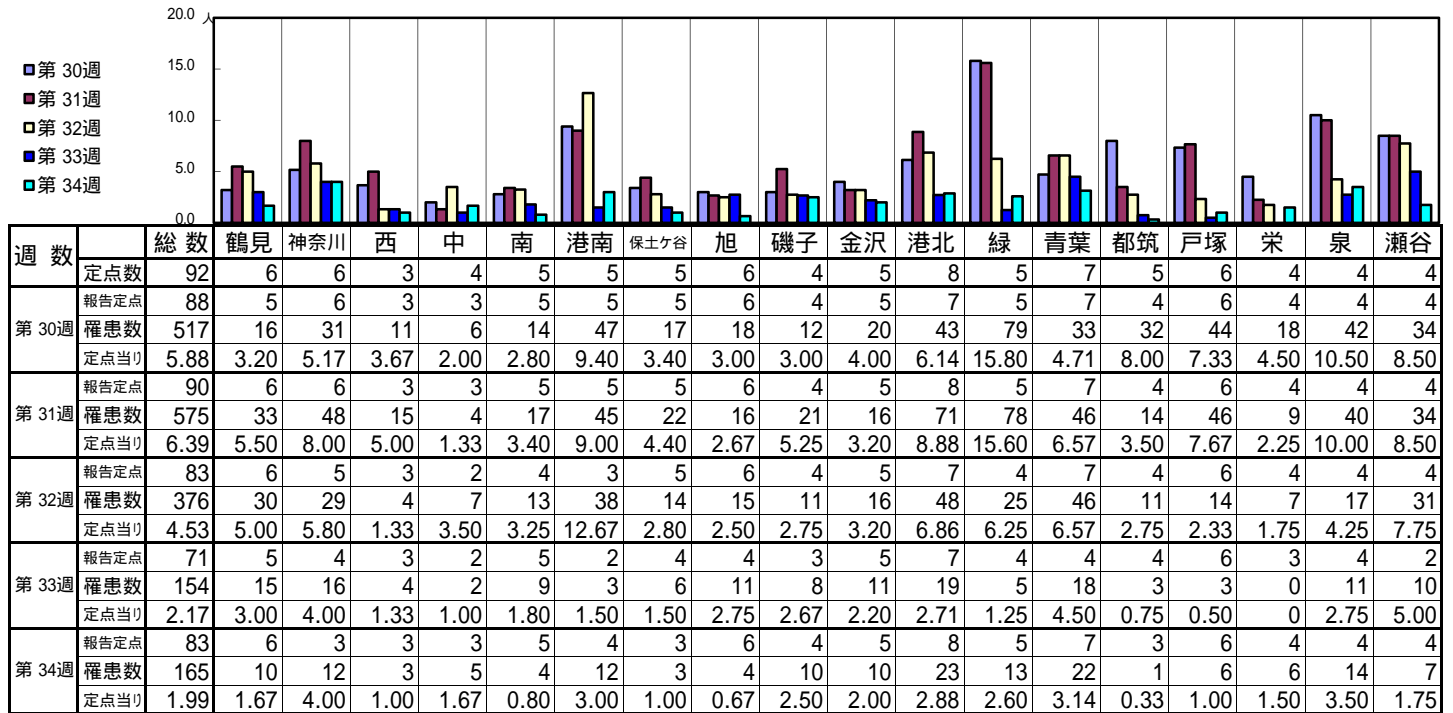
【年齢層別5週分集計】



【定点当りの患者数】

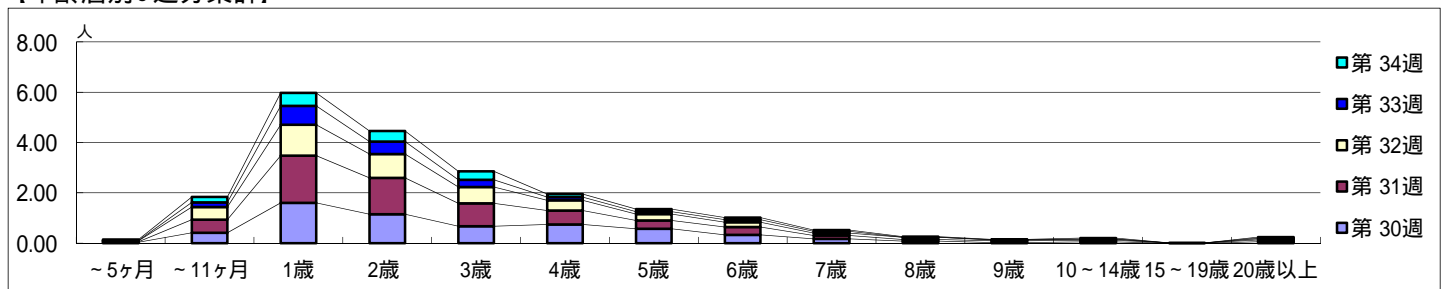


【区別・週別報告定点当り】

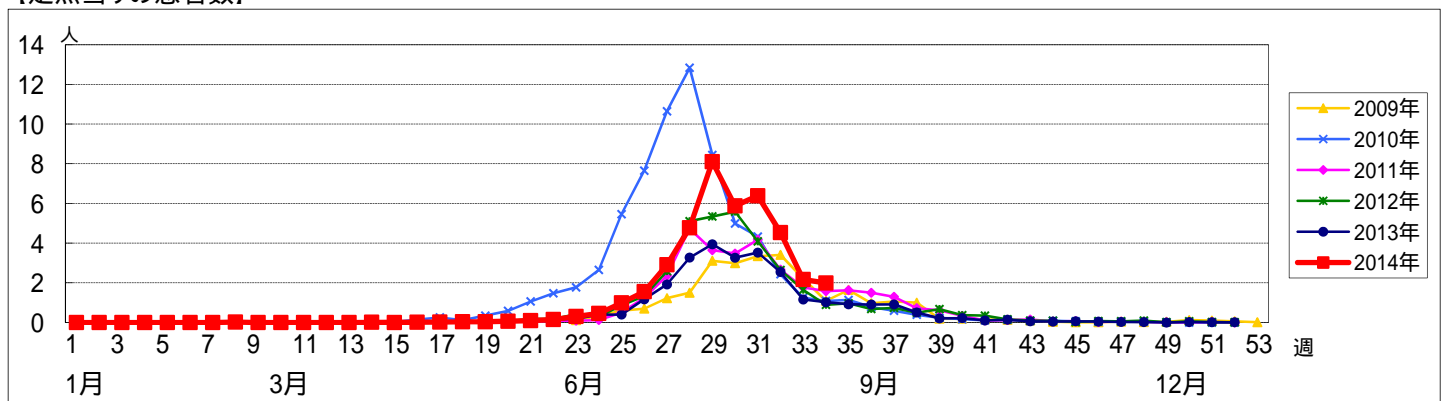


週数		合計	年齢層別													
			~5ヶ月	~11ヶ月	1歳	2歳	3歳	4歳	5歳	6歳	7歳	8歳	9歳	10~14歳	15~19歳	20歳以上
第30週	罹患数	517	3	36	141	101	59	65	50	29	15	7	2	4		5
	定点当り	5.88	0.03	0.41	1.60	1.15	0.67	0.74	0.57	0.33	0.17	0.08	0.02	0.05		0.06
第31週	罹患数	575	2	47	169	130	82	50	30	28	12	6	6	6	1	6
	定点当り	6.39	0.02	0.52	1.88	1.44	0.91	0.56	0.33	0.31	0.13	0.07	0.07	0.07	0.01	0.07
第32週	罹患数	376	3	42	102	79	54	34	21	16	8	7	3	3		4
	定点当り	4.53	0.04	0.51	1.23	0.95	0.65	0.41	0.25	0.19	0.10	0.08	0.04	0.04		0.05
第33週	罹患数	154	1	13	53	35	20	9	7	7	5		1	1		2
	定点当り	2.17	0.01	0.18	0.75	0.49	0.28	0.13	0.10	0.10	0.07		0.01	0.01		0.03
第34週	罹患数	165	3	18	43	35	28	10	8	7	4	2	1	3		3
	定点当り	1.99	0.04	0.22	0.52	0.42	0.34	0.12	0.10	0.08	0.05	0.02	0.01	0.04		0.04

【年齢層別5週分集計】



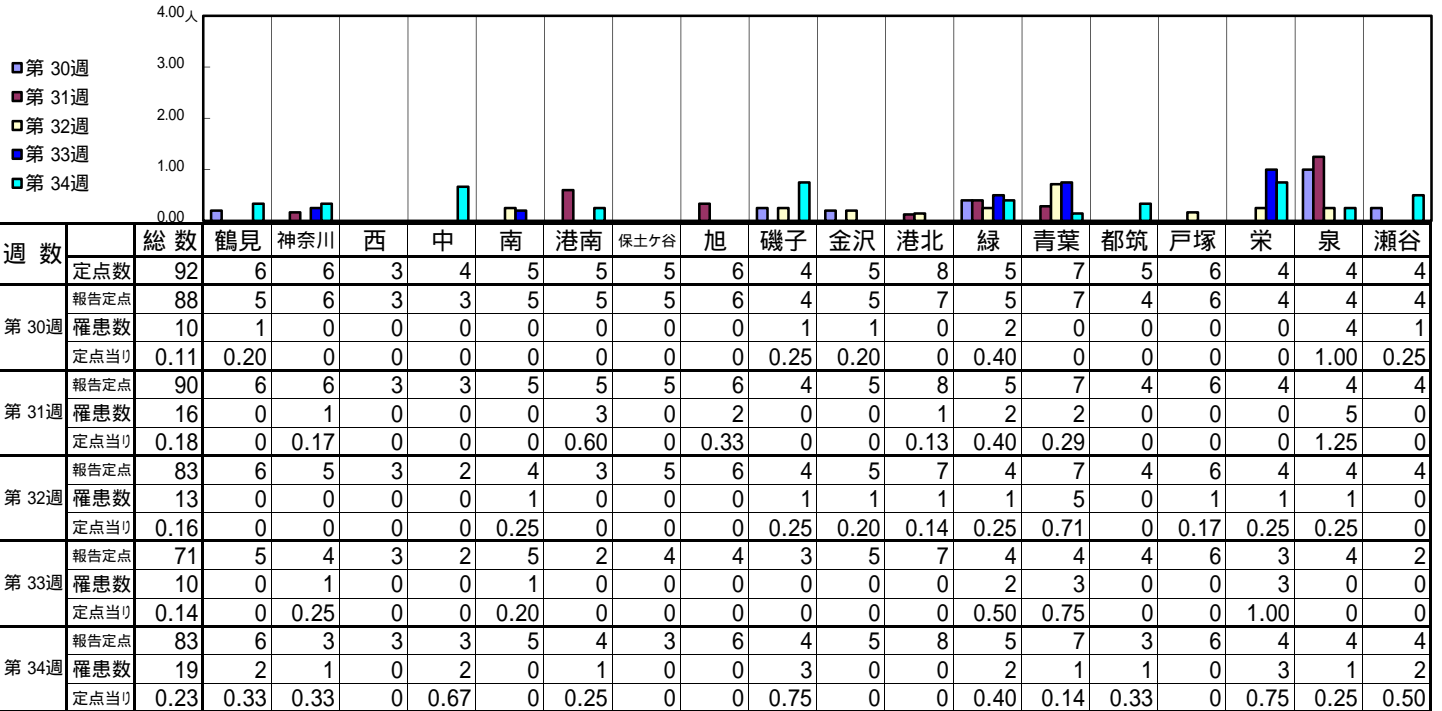
【定点当りの患者数】



<< 流行性耳下腺炎 >>

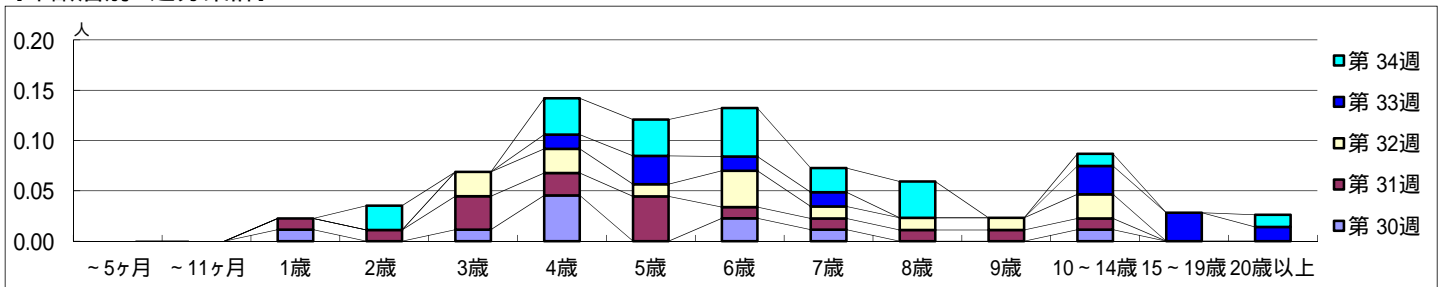
平成 26年 7月21日 ~ 8月24日  
[平成 26年 第30週 ~ 第34週]

【区別・週別報告定点当り】

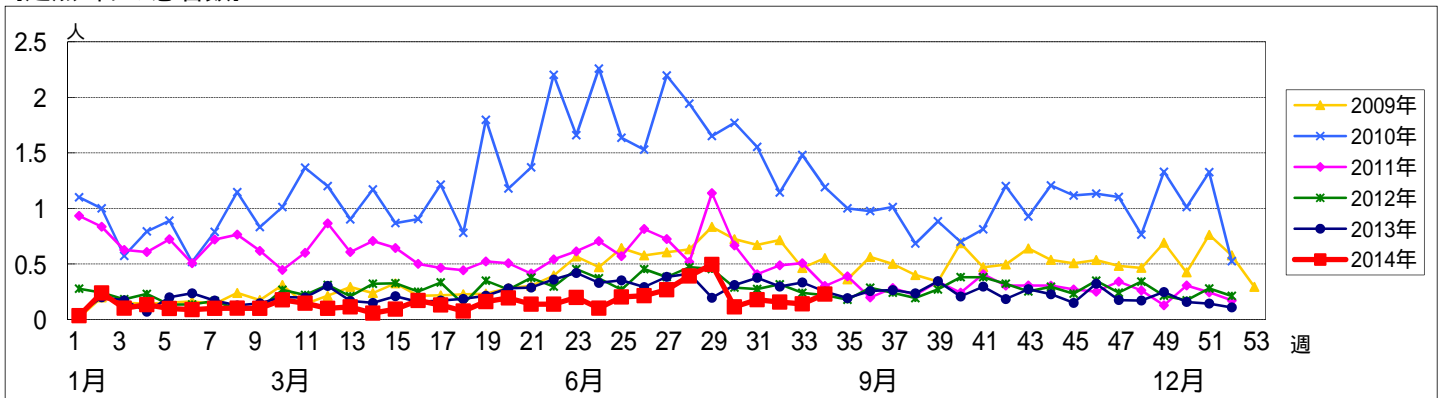


週数		合計	~5ヶ月	~11ヶ月	年齢												
					1歳	2歳	3歳	4歳	5歳	6歳	7歳	8歳	9歳	10~14歳	15~19歳	20歳以上	
第30週	罹患数	10			1		1	4		2	1				1		
	定点当り	0.11			0.01		0.01	0.05		0.02	0.01				0.01		
第31週	罹患数	16			1	1	3	2	4	1	1	1	1	1			
	定点当り	0.18			0.01	0.01	0.03	0.02	0.04	0.01	0.01	0.01	0.01	0.01			
第32週	罹患数	13					2	2	1	3	1	1	1	2			
	定点当り	0.16					0.02	0.02	0.01	0.04	0.01	0.01	0.01	0.02			
第33週	罹患数	10					1	2	1	1				2	2	1	
	定点当り	0.14					0.01	0.03	0.01	0.01				0.03	0.03	0.01	
第34週	罹患数	19				2		3	3	4	2	3		1		1	
	定点当り	0.23				0.02		0.04	0.04	0.05	0.02	0.04		0.01		0.01	

【年齢層別5週分集計】



【定点当りの患者数】



<< 急性出血性結膜炎 >>

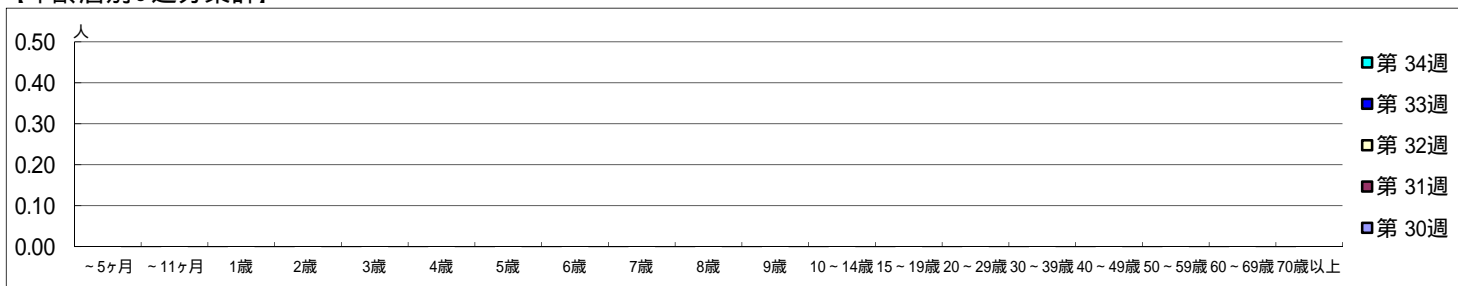
平成 26年 7月21日 ~ 8月24日  
[平成 26年 第30週 ~ 第34週]

[区別・週別報告定点当り]

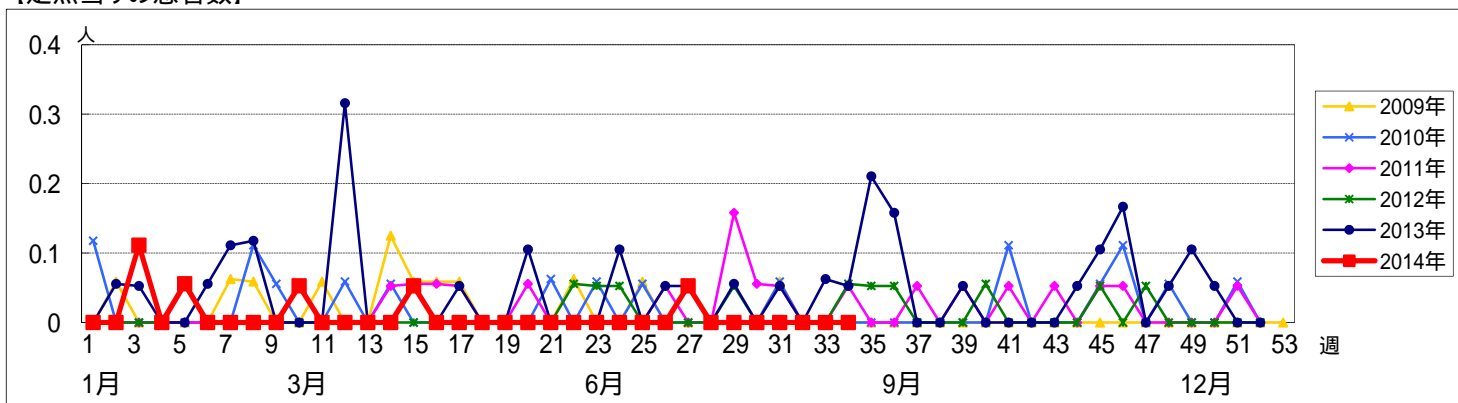
週数		総数	区別																	
			鶴見	神奈川	西	中	南	港南	保土ヶ谷	旭	磯子	金沢	港北	緑	青葉	都筑	戸塚	栄	泉	瀬谷
第 30週	定点数	19	1	1	0	1	1	1	1	1	1	1	2	1	2	1	1	1	1	1
	報告定点	19	1	1		1	1	1	1	1	1	1	2	1	2	1	1	1	1	1
	罹患数	0	0	0		0	0	0	0	0	0	0	0	0	0	0	0	0	0	0
	定点当り	0	0	0		0	0	0	0	0	0	0	0	0	0	0	0	0	0	0
第 31週	報告定点	19	1	1		1	1	1	1	1	1	2	1	2	1	1	1	1	1	1
	罹患数	0	0	0		0	0	0	0	0	0	0	0	0	0	0	0	0	0	0
	定点当り	0	0	0		0	0	0	0	0	0	0	0	0	0	0	0	0	0	0
	報告定点	18	1	1		1	1		1	1	1	2	1	2	1	1	1	1	1	1
第 32週	報告定点	18	1	1		1	1		1	1	1	2	1	2	1	1	1	1	1	1
	罹患数	0	0	0		0	0	0	0	0	0	0	0	0	0	0	0	0	0	0
	定点当り	0	0	0		0	0	0	0	0	0	0	0	0	0	0	0	0	0	0
	報告定点	17	1	1		1	1		1	1	1	2	1	1	1	1	1	1	1	1
第 33週	報告定点	17	1	1		1	1		1	1	1	2	1	1	1	1	1	1	1	1
	罹患数	0	0	0		0	0	0	0	0	0	0	0	0	0	0	0	0	0	0
	定点当り	0	0	0		0	0	0	0	0	0	0	0	0	0	0	0	0	0	0
	報告定点	16	1	1		1	1		1	1	1	2	1	2	1	1	1	1		
第 34週	報告定点	16	1	1		1	1		1	1	1	2	1	2	1	1	1			
	罹患数	0	0	0		0	0	0	0	0	0	0	0	0	0	0	0	0	0	0
	定点当り	0	0	0		0	0	0	0	0	0	0	0	0	0	0	0	0	0	0
	報告定点	0	0	0		0	0	0	0	0	0	0	0	0	0	0	0	0	0	0

週数		合計	~5ヶ月	~11ヶ月	年齢															
					1歳	2歳	3歳	4歳	5歳	6歳	7歳	8歳	9歳	10~14歳	15~19歳	20~29歳	30~39歳	40~49歳	50~59歳	60~69歳
第 30週	罹患数	0																		
	定点当り	0																		
第 31週	罹患数	0																		
	定点当り	0																		
第 32週	罹患数	0																		
	定点当り	0																		
第 33週	罹患数	0																		
	定点当り	0																		
第 34週	罹患数	0																		
	定点当り	0																		

[年齢層別5週分集計]



[定点当りの患者数]



<< 流行性角結膜炎 >>

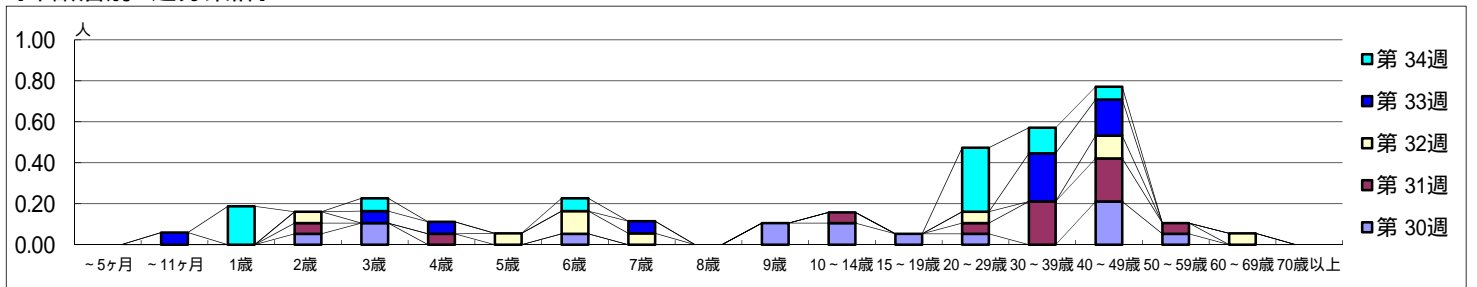
平成 26年 7月21日 ~ 8月24日  
[平成 26年 第30週 ~ 第34週]

[区別・週別報告定点当り]

週数		区別																		
		総数	鶴見	神奈川	西	中	南	港南	保土ヶ谷	旭	磯子	金沢	港北	緑	青葉	都筑	戸塚	栄	泉	瀬谷
第30週	定点数	19	1	1	0	1	1	1	1	1	1	2	1	2	1	1	1	1	1	1
	報告定点	19	1	1		1	1	1	1	1	1	2	1	2	1	1	1	1	1	1
	罹患数	15	0	0		1	1	0	0	0	0	2	5	3	0	0	0	0	0	3
	定点当り	0.79	0	0		1.00	1.00	0	0	0	0	1.00	5.00	1.50	0	0	0	0	0	3.00
第31週	報告定点	19	1	1		1	1	1	1	1	1	2	1	2	1	1	1	1	1	1
	罹患数	13	0	2		1	1	0	0	0	1	0	1	2	0	0	0	0	0	5
	定点当り	0.68	0	2.00		1.00	1.00	0	0	0	1.00	0	1.00	1.00	0	0	0	0	0	5.00
	第32週	報告定点	18	1	1		1	1		1	1	1	2	1	2	1	1	1	1	1
罹患数		9	0	2		0	0	0	0	0	0	3	1	1	1	1	0	0	0	1
定点当り		0.50	0	2.00		0	0	0	0	0	0	1.50	1.00	0.50	1.00	0	0	0	0	1.00
第33週		報告定点	17	1	1		1	1		1	1	1	2	1	1	1	1	1	1	1
	罹患数	11	0	0		0	5	0	0	0	0	0	3	2	0	0	0	0	0	1
	定点当り	0.65	0	0		0	5.00	0	0	0	0	0	3.00	2.00	0	0	0	0	0	1.00
	第34週	報告定点	16	1	1		1	1		1	1	1	2	1	2	1	1	1		
罹患数		13	0	1		0	4	0	0	0	1	0	2	4	0	1	0	0	0	0
定点当り		0.81	0	1.00		0	4.00	0	0	0	1.00	0	1.00	4.00	0	1.00	0	0	0	0

週数		合計	年齢層別5週分集計																			
			~5ヶ月	~11ヶ月	1歳	2歳	3歳	4歳	5歳	6歳	7歳	8歳	9歳	10~14歳	15~19歳	20~29歳	30~39歳	40~49歳	50~59歳	60~69歳	70歳以上	
第30週	罹患数	15				1	2				1			2	2	1	1		4	1		
	定点当り	0.79				0.05	0.11				0.05			0.11	0.11	0.05	0.05		0.21	0.05		
第31週	罹患数	13				1				1					1		1	4	4	1		
	定点当り	0.68				0.05				0.05					0.05		0.05	0.21	0.21	0.05		
第32週	罹患数	9				1				1	2	1					1		2		1	
	定点当り	0.50				0.06				0.06	0.11	0.06					0.06		0.11		0.06	
第33週	罹患数	11			1							1							4	3		
	定点当り	0.65			0.06							0.06							0.24	0.18		
第34週	罹患数	13				3					1						5	2	1			
	定点当り	0.81				0.19					0.06						0.31	0.13	0.06			

[年齢層別5週分集計]



[定点当りの患者数]

