

疾病別 警報・注意報 発生状況

平成26年第30週

	インフルエンザ	RSウイルス感染症	咽頭結膜熱	A群溶血性レンサ球菌咽頭炎	感染性胃腸炎	水痘	手足口病	伝染性紅斑	突発性発しん	百日咳	ヘルパンギーナ	流行性耳下腺炎	急性出血性結膜炎	流行性角結膜炎
警報レベル	30		3	8	20	7	5	2		1	6	6	1	8
終息基準値	10		1	4	12	4	2	1		0.1	2	2	0.1	4
注意報レベル	10					4						3		
横浜市	-	0.03	0.37	0.69	2.44	0.73	1.62	1.29	0.59	0.02	5.81	0.21	-	0.82
鶴見	-	-	0.20	0.40	2.40	-	0.40	0.60	0.40	-	3.20	0.20	-	-
神奈川	-	0.17	0.33	0.83	3.33	1.67	1.83	1.83	0.50	-	5.17	-	-	-
西	-	-	-	1.00	0.67	1.00	1.67	-	2.00	-	3.67	-		
中	-	-	-	-	3.67	1.00	0.67	1.00	-	-	2.00	-
南	-	0.20	-	0.40	1.40	1.40	1.60	0.40	0.60	-	2.80	-	-	1.00
港南	-	-	-	0.60	2.80	1.40	4.40	0.60	1.00	-	9.40	-
保土ヶ谷	-	-	1.20	1.00	0.40	0.20	0.20	1.60	-	-	3.40	-	-	-
旭	-	-	0.17	0.33	4.17	1.67	0.50	0.33	0.17	-	3.00	-	-	-
磯子	-	-	0.75	-	1.25	0.50	8.75	2.50	0.75	-	3.00	0.25	-	-
金沢	-	-	0.75	0.25	1.00	0.50	1.00	1.50	0.50	-	3.50	-	-	-
港北	-	0.14	0.57	2.14	3.71	0.29	0.57	2.00	0.57	-	6.14	-	-	1.00
緑	-	-	0.60	1.80	2.80	0.80	1.80	3.60	1.80	-	15.80	0.40	-	5.00
青葉	-	-	0.71	0.57	1.29	0.29	2.14	0.86	-	-	3.43	1.29	-	1.50
都筑	-	-	-	-	2.67	0.33	1.67	1.67	-	-	10.00	-	-	-
戸塚	-	-	0.50	0.50	2.83	0.33	0.67	0.83	0.67	-	7.33	-	-	-
栄	-	-	-	0.25	0.75	0.50	0.50	2.00	0.50	-	4.50	-	-	-
泉	-	-	0.25	0.25	6.00	0.50	0.50	1.25	0.50	-	10.50	1.00	-	-
瀬谷	-	-	-	0.75	1.75	0.75	1.25	0.50	1.25	0.50	8.50	0.25	-	3.00

(- : 0) (... : 報告なし)

数字は報告定点当たり患者数です

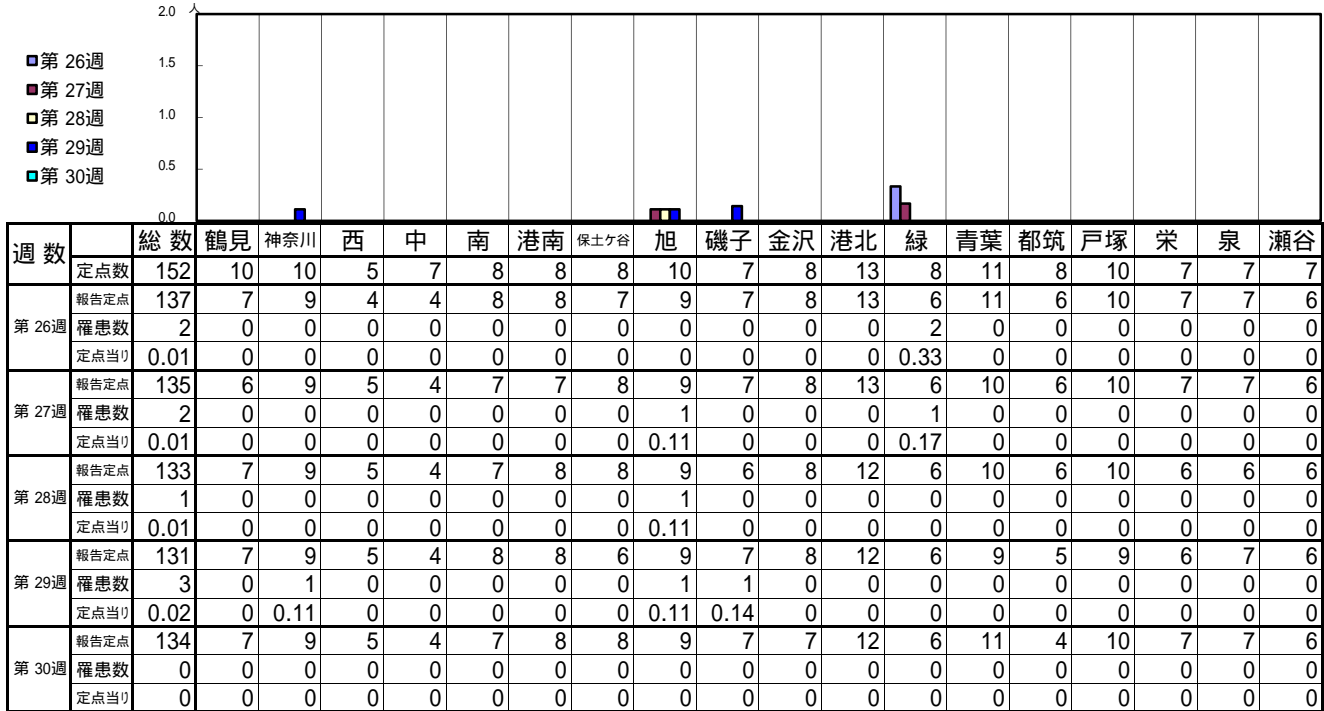
**報告定点当たりの値が警報レベル もしくは警報レベル継続中です
報告定点当たりの値が注意報レベルに達しています**

(この数字は集計時点のものです。翌週以降、変動する可能性があります)

<< インフルエンザ >>

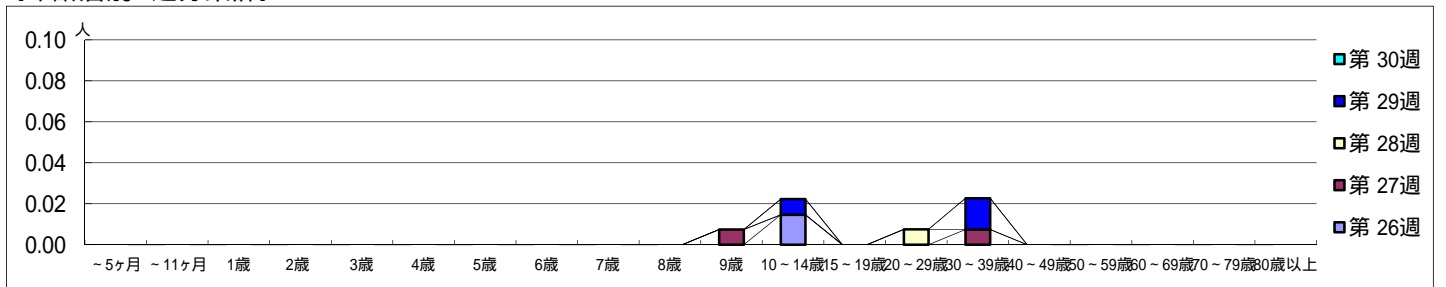
平成 26年 6月23日 ~ 7月27日
[平成 26年 第26週 ~ 第30週]

【区別・週別報告定点当り】

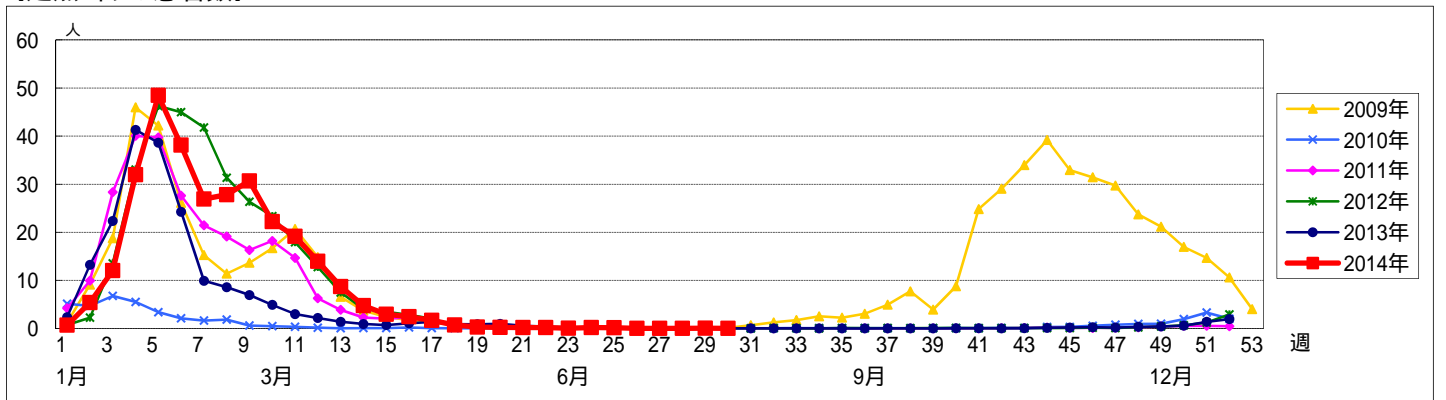


週数	合計	~5ヶ月	~11ヶ月	1歳	2歳	3歳	4歳	5歳	6歳	7歳	8歳	9歳	10~14歳	15~19歳	20~29歳	30~39歳	40~49歳	50~59歳	60~69歳	70~79歳	80歳以上	
第26週	2												2									
第27週	2											1				1						
第28週	1														1							
第29週	3												1			2						
第30週	0																					

【年齢層別5週分集計】



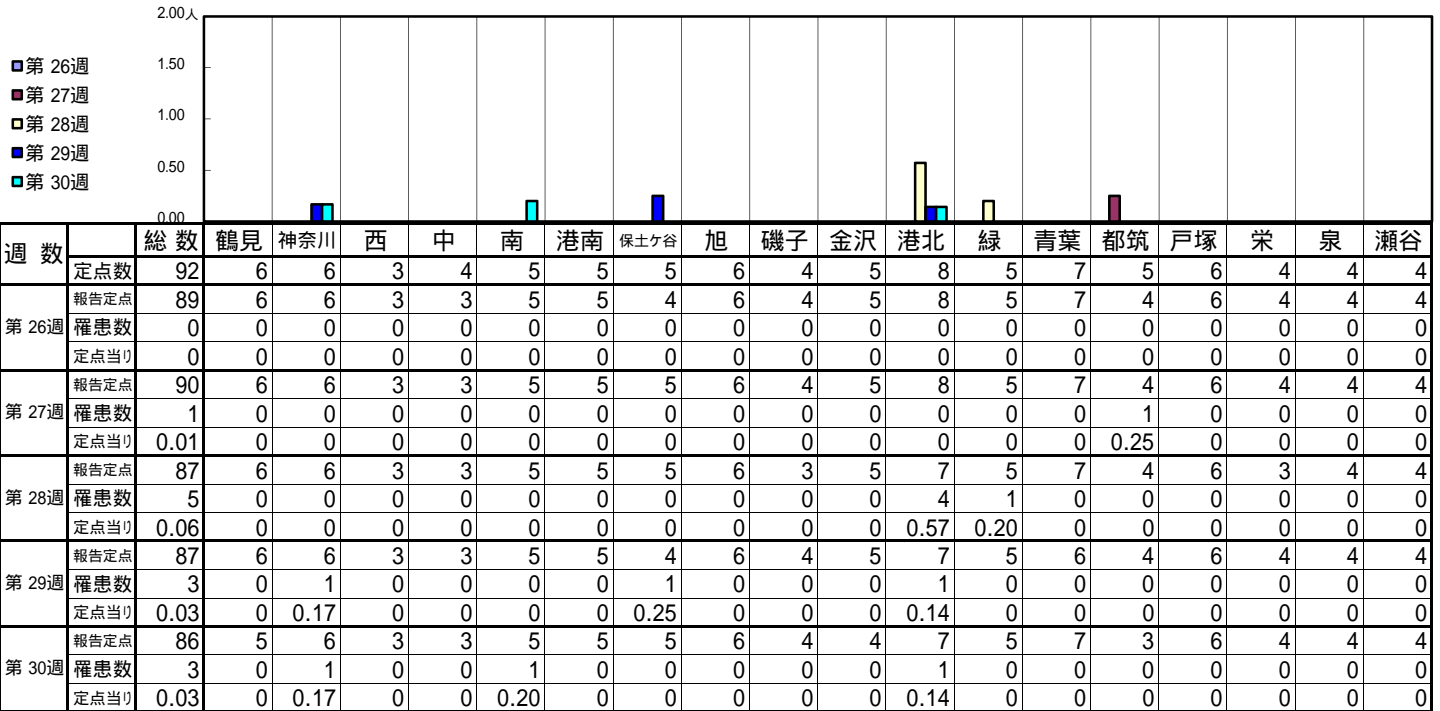
【定点当りの患者数】



<< RSウイルス感染症 >>

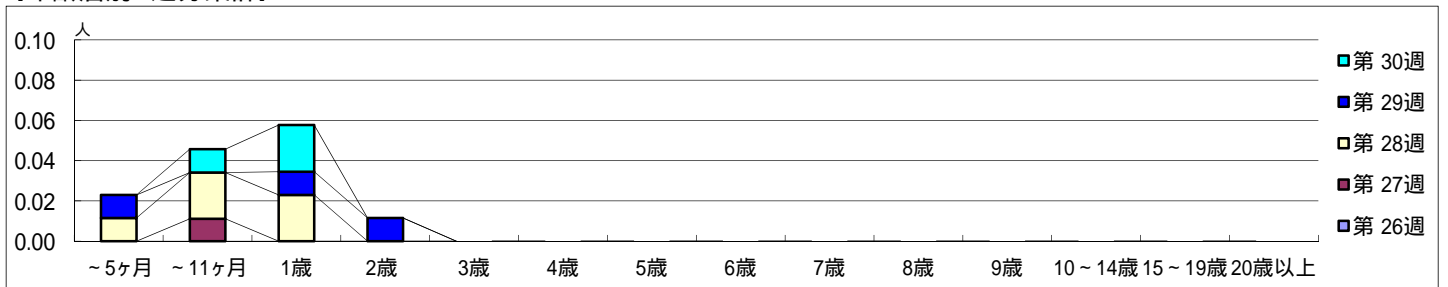
平成 26年 6月23日 ~ 7月27日
[平成 26年 第26週 ~ 第30週]

【区別・週別報告定点当り】

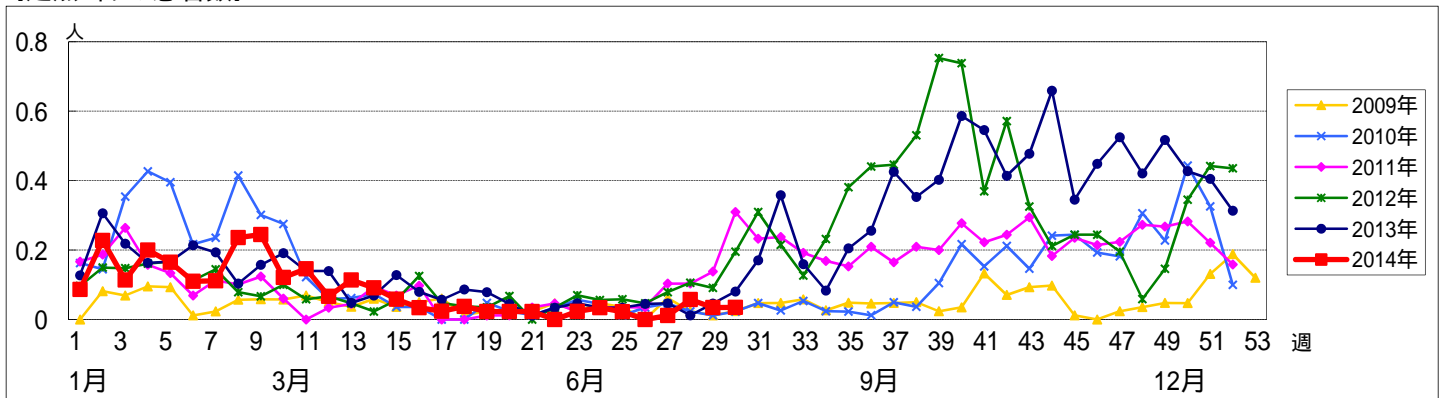


週数		合計	年齢層別													
			~5ヶ月	~11ヶ月	1歳	2歳	3歳	4歳	5歳	6歳	7歳	8歳	9歳	10~14歳	15~19歳	20歳以上
第26週	罹患数	0														
	定点当り	0														
第27週	罹患数	1		1												
	定点当り	0.01		0.01												
第28週	罹患数	5	1	2	2											
	定点当り	0.06	0.01	0.02	0.02											
第29週	罹患数	3	1		1	1										
	定点当り	0.03	0.01		0.01	0.01										
第30週	罹患数	3		1	2											
	定点当り	0.03		0.01	0.02											

【年齢層別5週分集計】



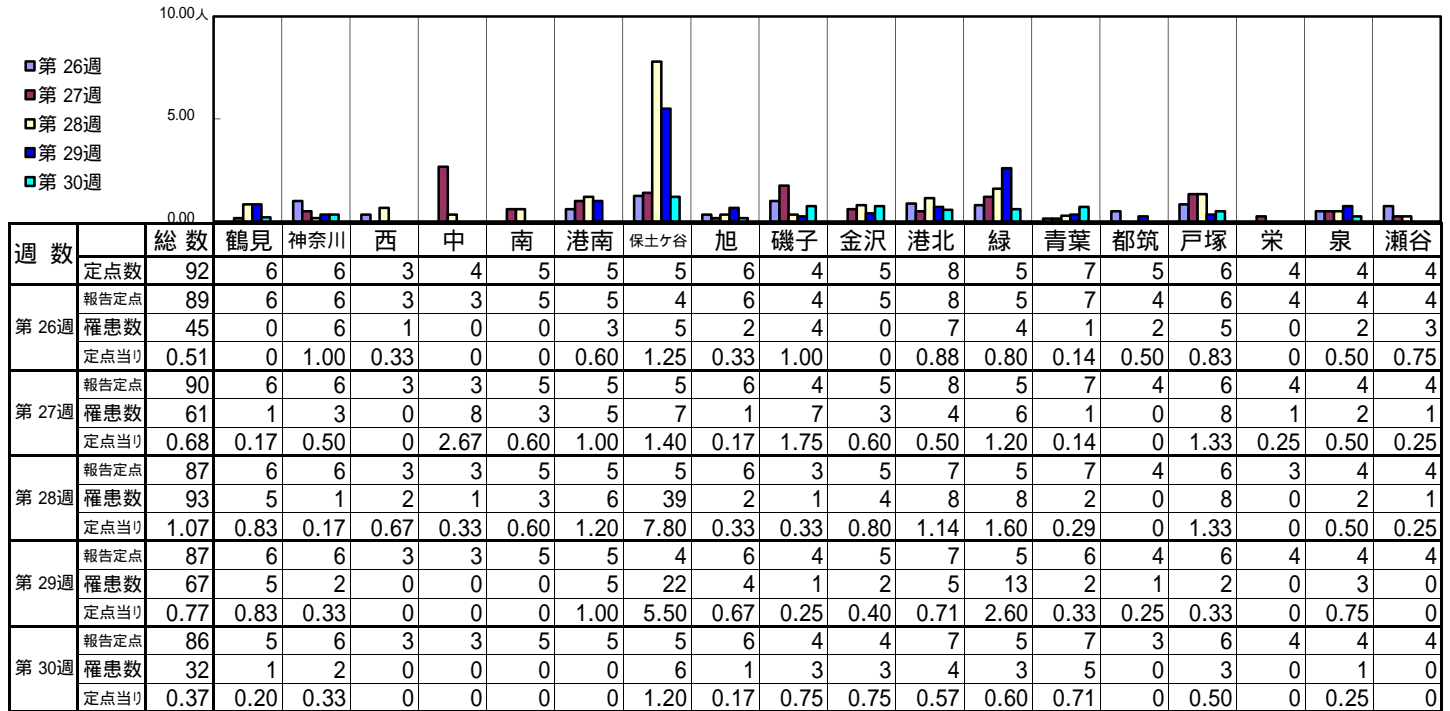
【定点当りの患者数】



<< 咽頭結膜熱 >>

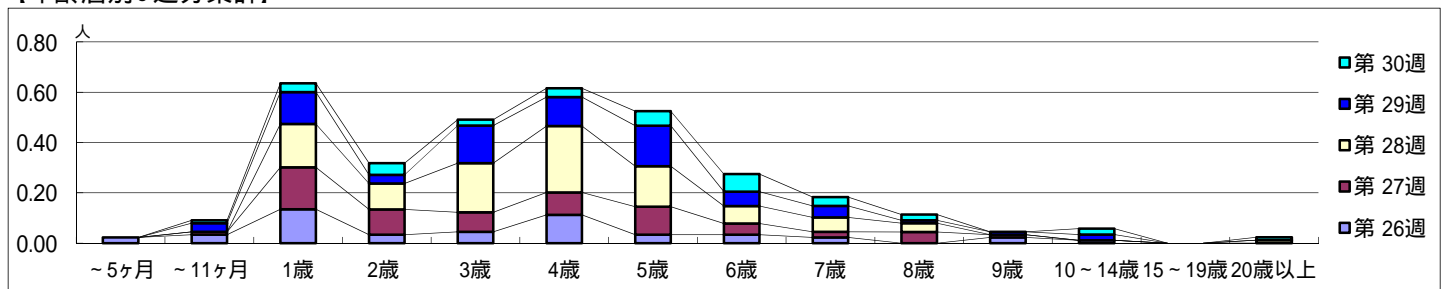
平成 26年 6月23日 ~ 7月27日
[平成 26年 第26週 ~ 第30週]

【区別・週別報告定点当り】

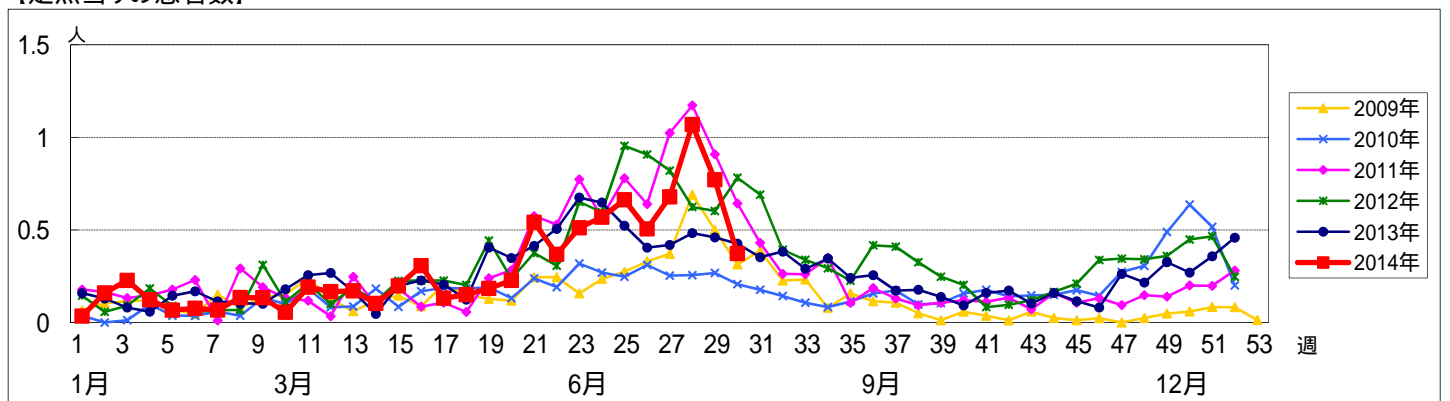


週数		合計	~5ヶ月	~11ヶ月	1歳	2歳	3歳	4歳	5歳	6歳	7歳	8歳	9歳	10~14歳	15~19歳	20歳以上
第26週	罹患数	45	2	3	12	3	4	10	3	3	2		2	1		
	定点当り	0.51	0.02	0.03	0.13	0.03	0.04	0.11	0.03	0.03	0.02		0.02	0.01		
第27週	罹患数	61		1	15	9	7	8	10	4	2	4	1			
	定点当り	0.68		0.01	0.17	0.10	0.08	0.09	0.11	0.04	0.02	0.04	0.01			
第28週	罹患数	93			15	9	17	23	14	6	5	3				1
	定点当り	1.07			0.17	0.10	0.20	0.26	0.16	0.07	0.06	0.03				0.01
第29週	罹患数	67		3	11	3	13	10	14	5	4	1	1	2		
	定点当り	0.77		0.03	0.13	0.03	0.15	0.11	0.16	0.06	0.05	0.01	0.01	0.02		
第30週	罹患数	32		1	3	4	2	3	5	6	3	2		2		1
	定点当り	0.37		0.01	0.03	0.05	0.02	0.03	0.06	0.07	0.03	0.02		0.02		0.01

【年齢層別5週分集計】



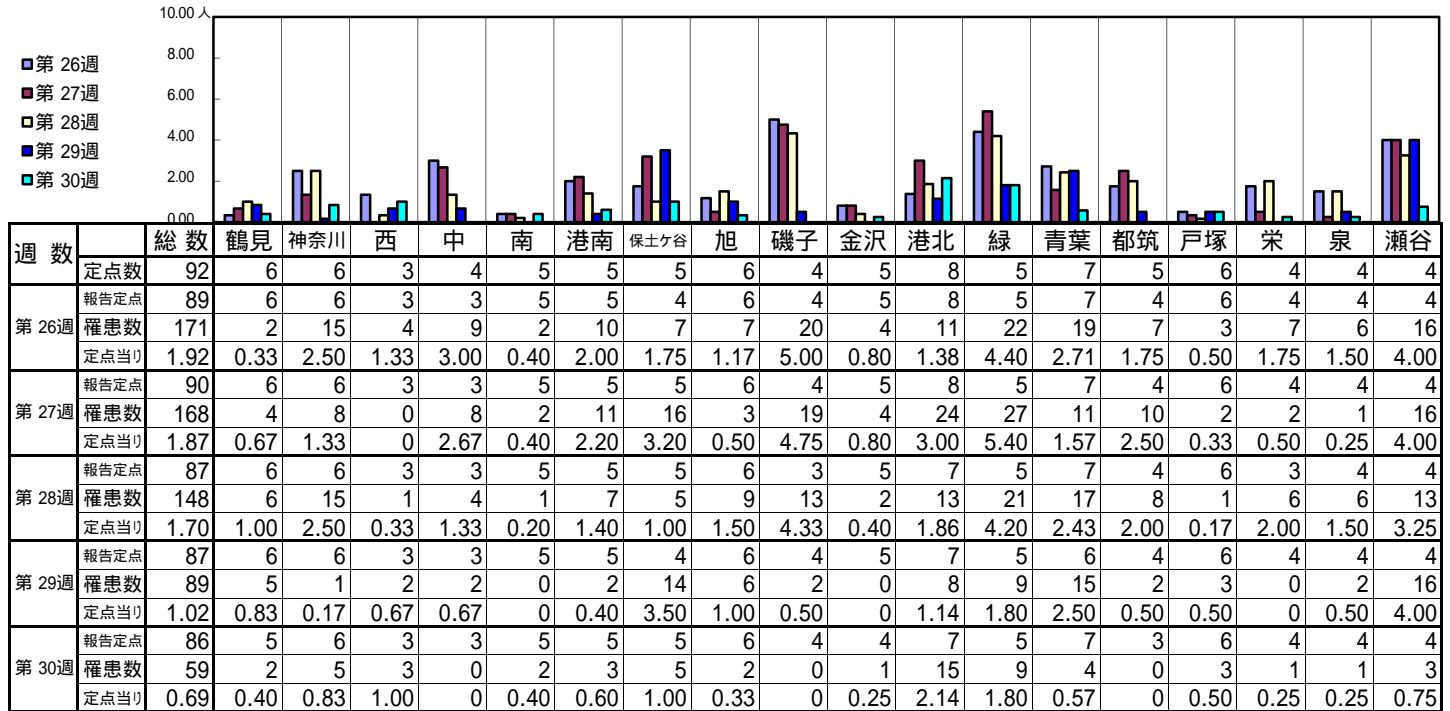
【定点当りの患者数】



<< A群溶血性レンサ球菌咽頭炎 >>

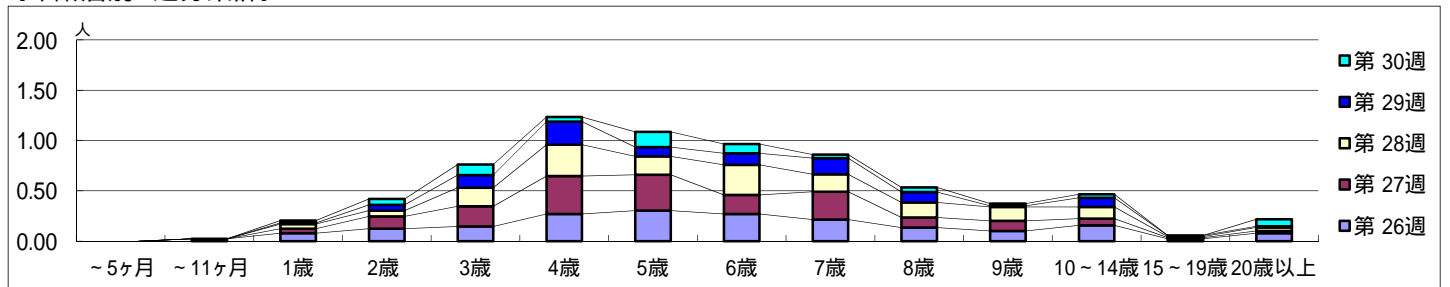
平成 26年 6月23日 ~ 7月27日
[平成 26年 第26週 ~ 第30週]

【区別・週別報告定点当り】

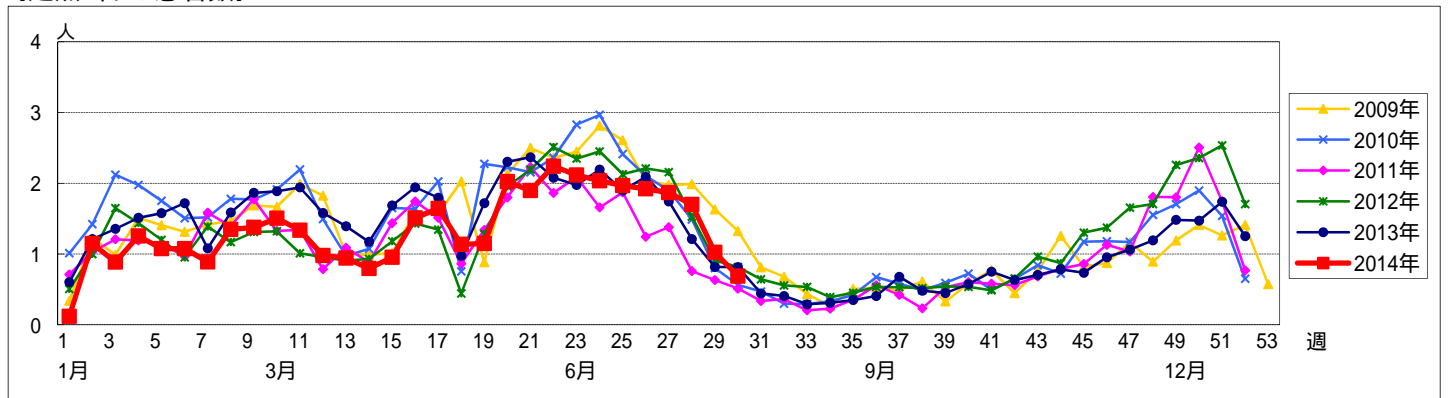


週数		合計	年齢層別													
			~5ヶ月	~11ヶ月	1歳	2歳	3歳	4歳	5歳	6歳	7歳	8歳	9歳	10~14歳	15~19歳	20歳以上
第26週	罹患数	171		2	7	11	13	24	27	24	19	12	9	14	2	7
	定点当り	1.92		0.02	0.08	0.12	0.15	0.27	0.30	0.27	0.21	0.13	0.10	0.16	0.02	0.08
第27週	罹患数	168			4	11	18	34	32	17	25	9	9	6	1	2
	定点当り	1.87			0.04	0.12	0.20	0.38	0.36	0.19	0.28	0.10	0.10	0.07	0.01	0.02
第28週	罹患数	148			4	5	16	27	16	26	15	13	12	10	1	3
	定点当り	1.70			0.05	0.06	0.18	0.31	0.18	0.30	0.17	0.15	0.14	0.11	0.01	0.03
第29週	罹患数	89			1	5	11	20	8	10	14	9	1	8	1	1
	定点当り	1.02			0.01	0.06	0.13	0.23	0.09	0.11	0.16	0.10	0.01	0.09	0.01	0.01
第30週	罹患数	59			2	5	9	4	13	8	3	4	2	3		6
	定点当り	0.69			0.02	0.06	0.10	0.05	0.15	0.09	0.03	0.05	0.02	0.03		0.07

【年齢層別5週分集計】



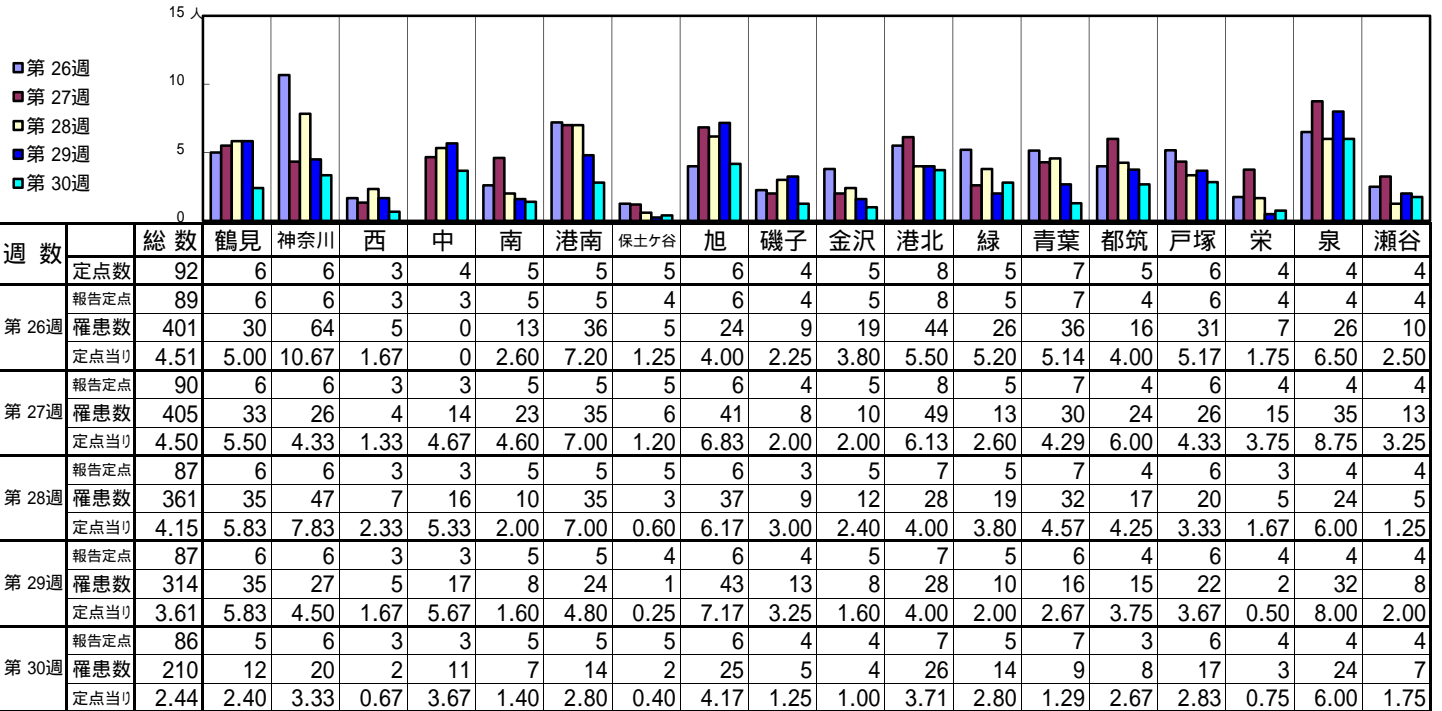
【定点当りの患者数】



<< 感染性胃腸炎 >>

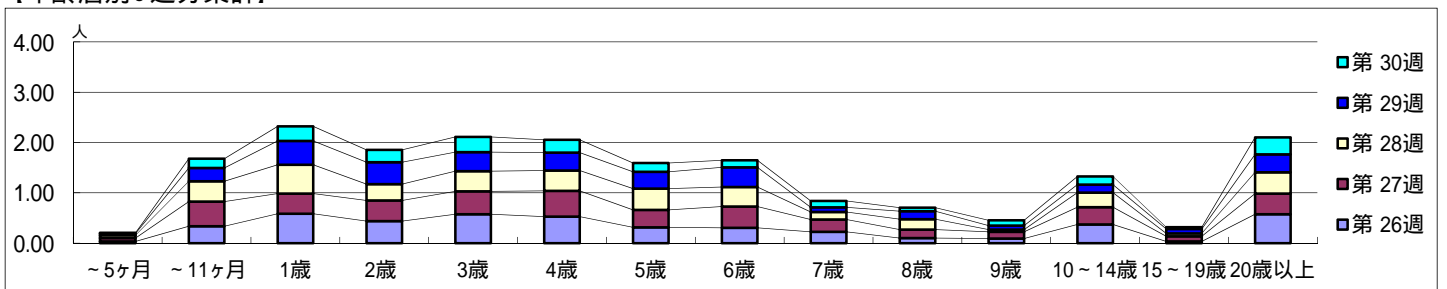
平成 26年 6月23日 ~ 7月27日
[平成 26年 第26週 ~ 第30週]

[区別・週別報告定点当り]

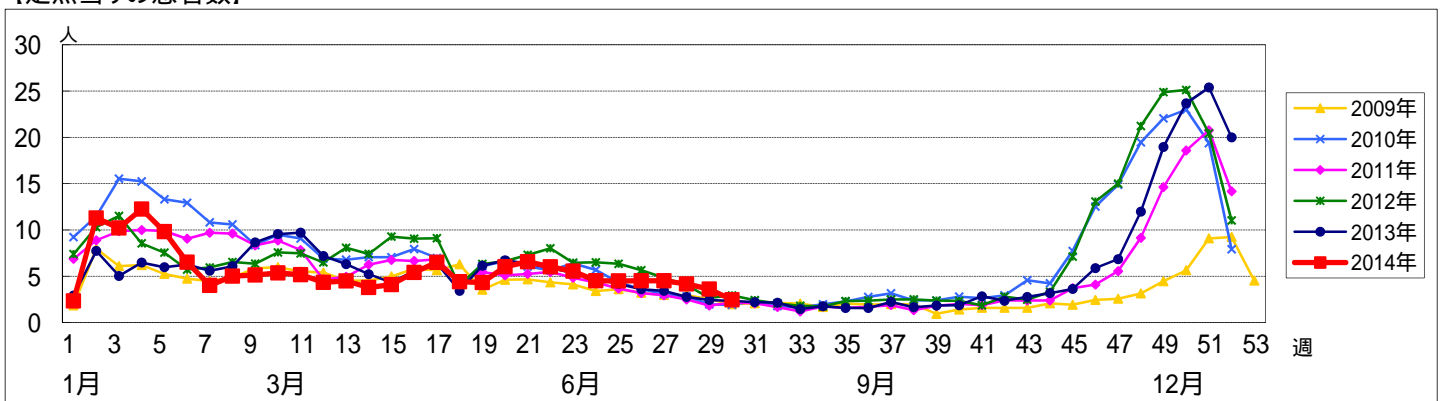


週数		合計	~5ヶ月	~11ヶ月	1歳	2歳	3歳	4歳	5歳	6歳	7歳	8歳	9歳	10~14歳	15~19歳	20歳以上
第26週	罹患数	401	3	30	52	39	51	47	28	27	20	9	8	33	3	51
	定点当り	4.51	0.03	0.34	0.58	0.44	0.57	0.53	0.31	0.30	0.22	0.10	0.09	0.37	0.03	0.57
第27週	罹患数	405	6	44	36	37	41	46	31	38	22	15	12	31	9	37
	定点当り	4.50	0.07	0.49	0.40	0.41	0.46	0.51	0.34	0.42	0.24	0.17	0.13	0.34	0.10	0.41
第28週	罹患数	361	5	35	50	28	35	35	37	34	13	18	4	25	5	37
	定点当り	4.15	0.06	0.40	0.57	0.32	0.40	0.40	0.43	0.39	0.15	0.21	0.05	0.29	0.06	0.43
第29週	罹患数	314	3	23	41	38	33	31	29	34	8	14	7	14	8	31
	定点当り	3.61	0.03	0.26	0.47	0.44	0.38	0.36	0.33	0.39	0.09	0.16	0.08	0.16	0.09	0.36
第30週	罹患数	210	1	16	25	21	26	22	15	12	11	6	9	14	3	29
	定点当り	2.44	0.01	0.19	0.29	0.24	0.30	0.26	0.17	0.14	0.13	0.07	0.10	0.16	0.03	0.34

[年齢層別5週分集計]



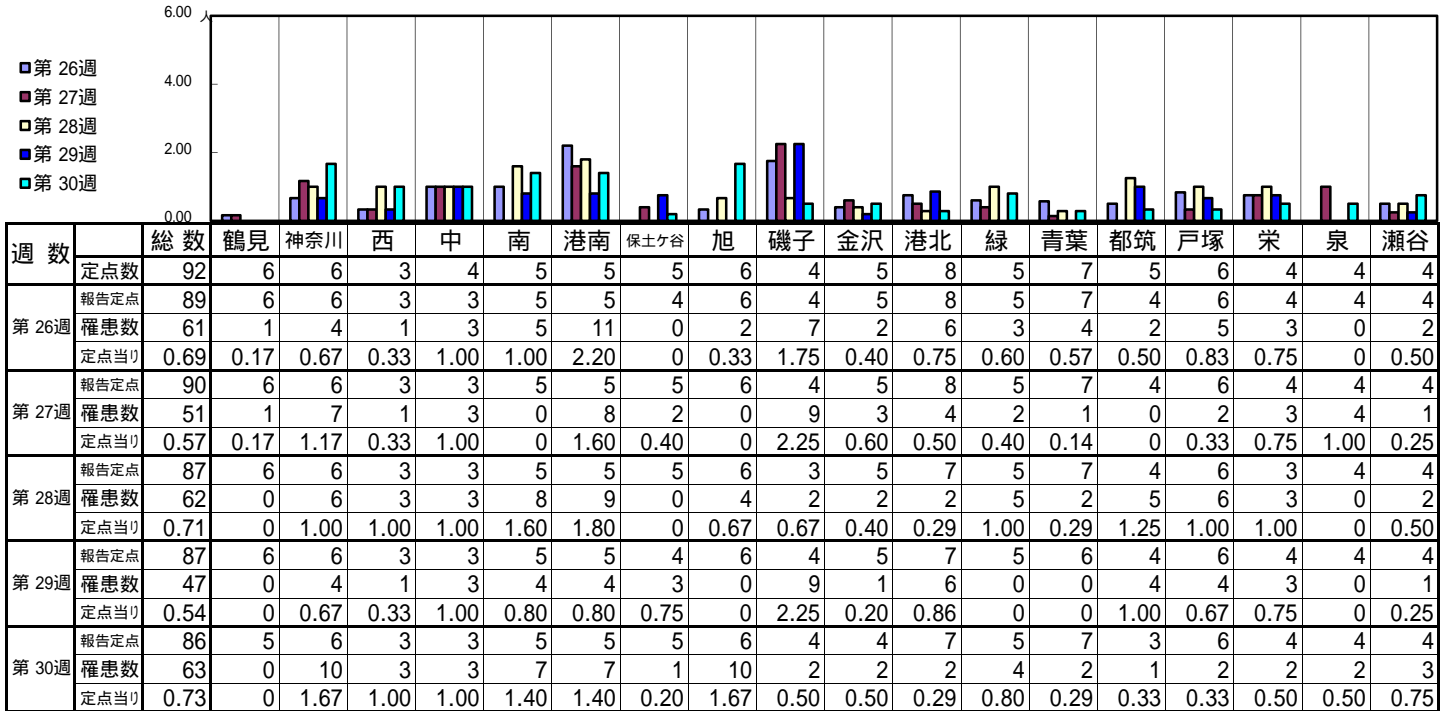
[定点当りの患者数]



<< 水痘 >>

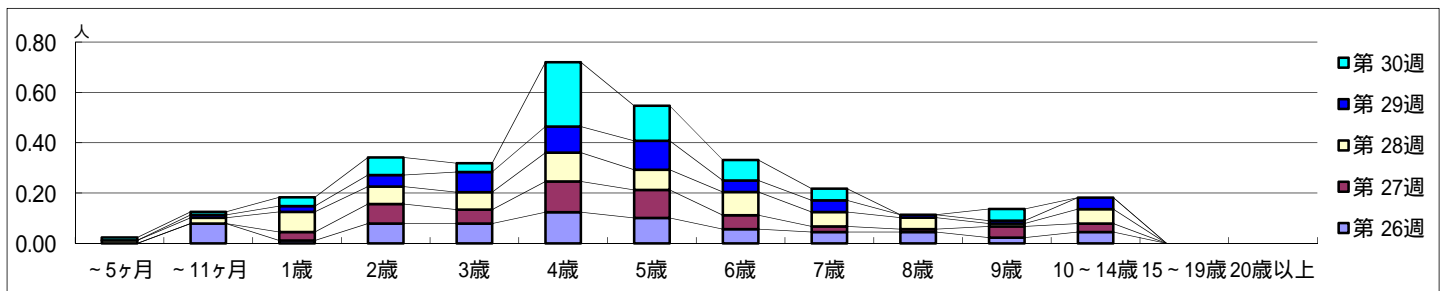
平成 26年 6月23日 ~ 7月27日
[平成 26年 第26週 ~ 第30週]

【区別・週別報告定点当り】

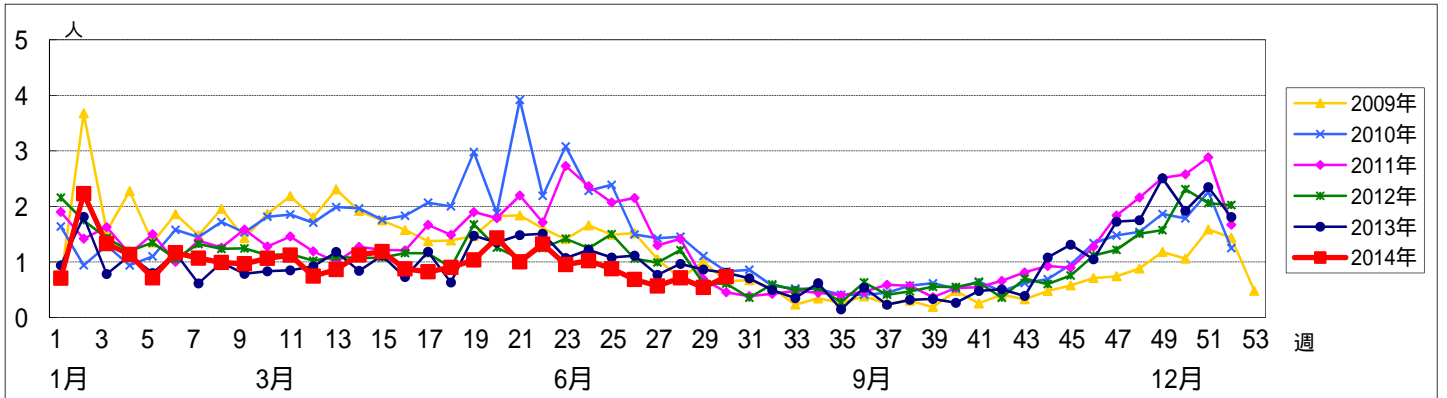


週数		合計	~5ヶ月	~11ヶ月	年齢層別												
					1歳	2歳	3歳	4歳	5歳	6歳	7歳	8歳	9歳	10~14歳	15~19歳	20歳以上	
第26週	罹患数	61		7	1	7	7	11	9	5	4	4	2	4			
	定点当り	0.69		0.08	0.01	0.08	0.08	0.12	0.10	0.06	0.04	0.04	0.02	0.04			
第27週	罹患数	51			3	7	5	11	10	5	2	1	4	3			
	定点当り	0.57			0.03	0.08	0.06	0.12	0.11	0.06	0.02	0.01	0.04	0.03			
第28週	罹患数	62	1	2	7	6	6	10	7	8	5	4	1	5			
	定点当り	0.71	0.01	0.02	0.08	0.07	0.07	0.11	0.08	0.09	0.06	0.05	0.01	0.06			
第29週	罹患数	47		1	2	4	7	9	10	4	4	1	1	4			
	定点当り	0.54		0.01	0.02	0.05	0.08	0.10	0.11	0.05	0.05	0.01	0.01	0.05			
第30週	罹患数	63	1	1	3	6	3	22	12	7	4		4				
	定点当り	0.73	0.01	0.01	0.03	0.07	0.03	0.26	0.14	0.08	0.05		0.05				

【年齢層別5週分集計】



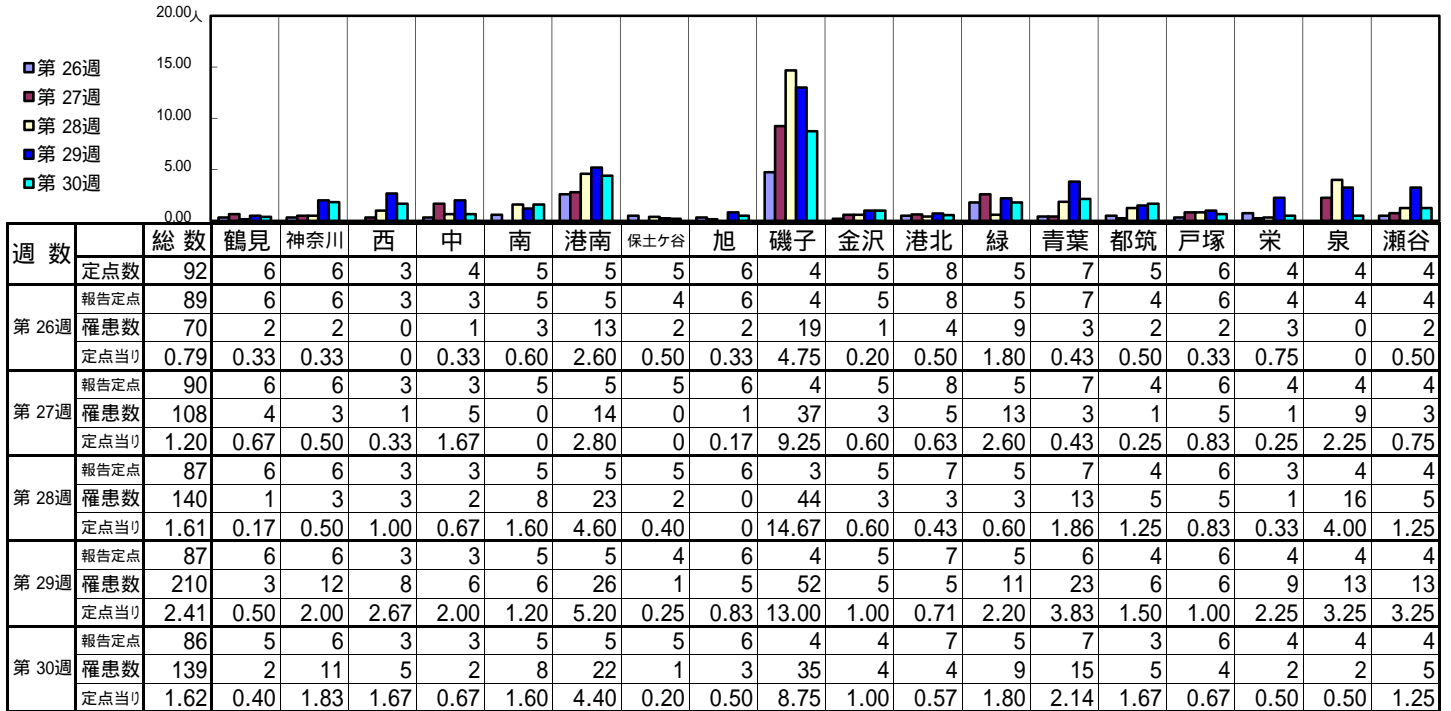
【定点当りの患者数】



<< 手足口病 >>

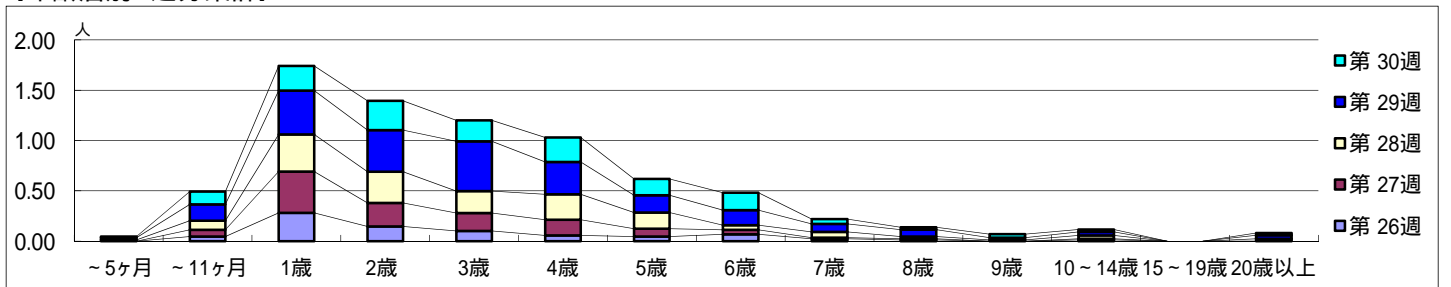
平成 26年 6月23日 ~ 7月27日
[平成 26年 第26週 ~ 第30週]

【区別・週別報告定点当り】

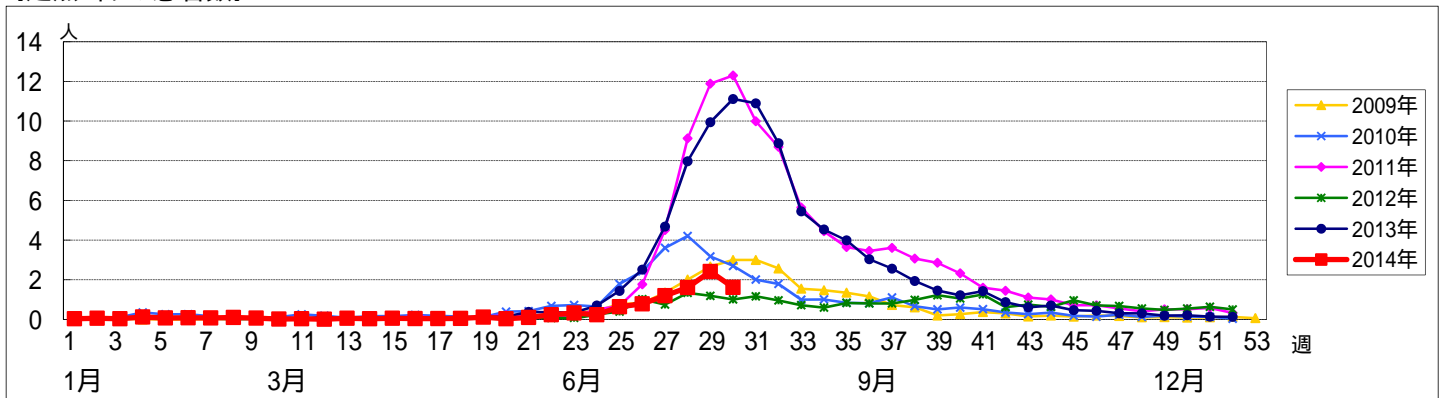


週数	合計	~5ヶ月	~11ヶ月	1歳	2歳	3歳	4歳	5歳	6歳	7歳	8歳	9歳	10~14歳	15~19歳	20歳以上
第26週	70		4	25	13	9	5	4	6	2	1		1		
第27週	108		6	37	21	16	14	7	4	1	1		1		
第28週	140	1	8	32	27	19	22	14	4	5	2	1	3		2
第29週	210	2	14	38	36	43	28	15	13	7	6	2	3		3
第30週	139	1	11	21	25	18	21	14	15	4	2	3	2		2

【年齢層別5週分集計】



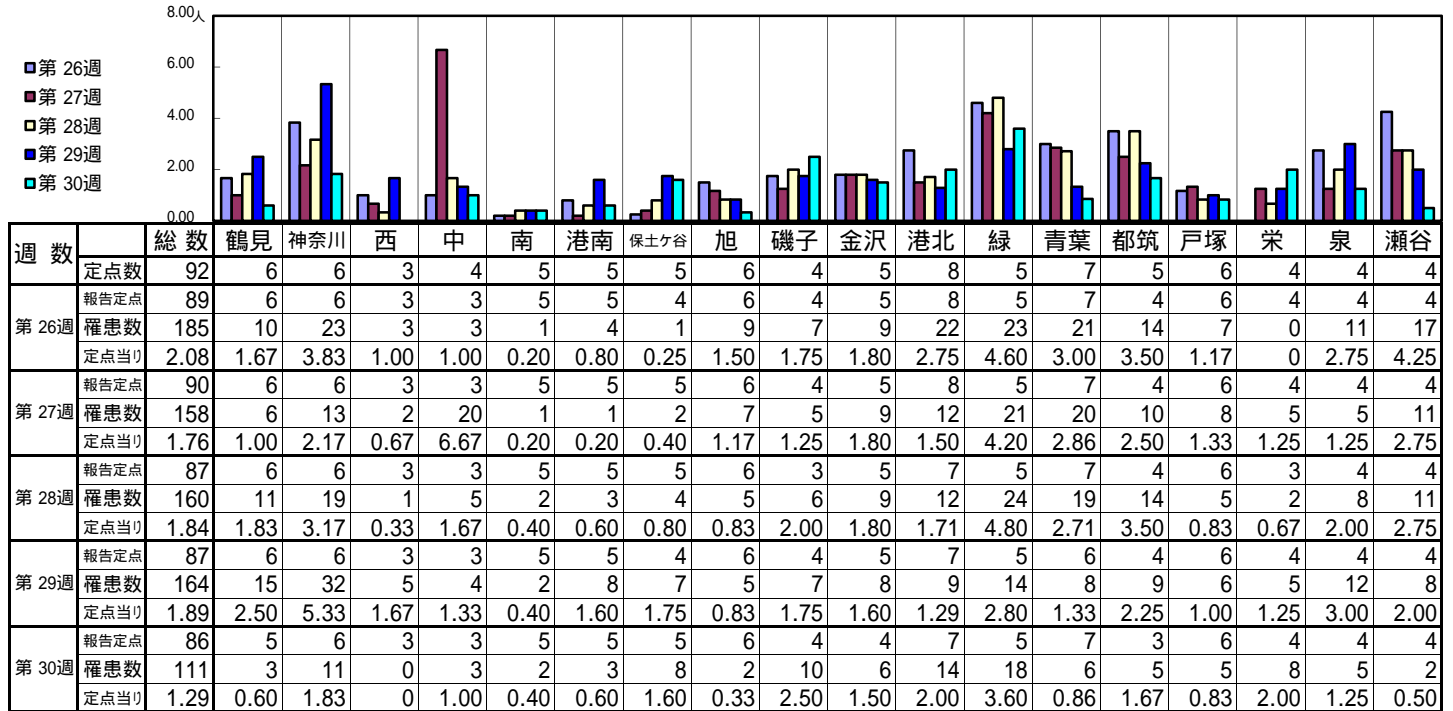
【定点当りの患者数】



<< 伝染性紅斑 >>

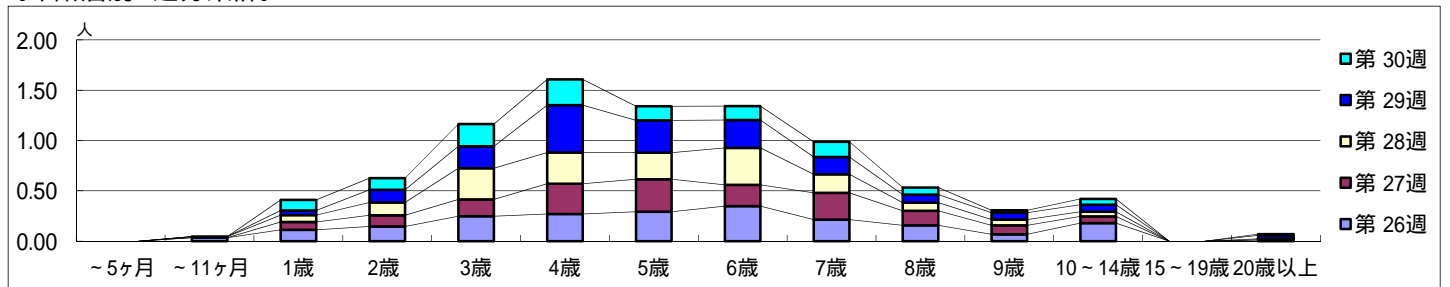
平成 26年 6月23日 ~ 7月27日
[平成 26年 第26週 ~ 第30週]

[区別・週別報告定点当り]

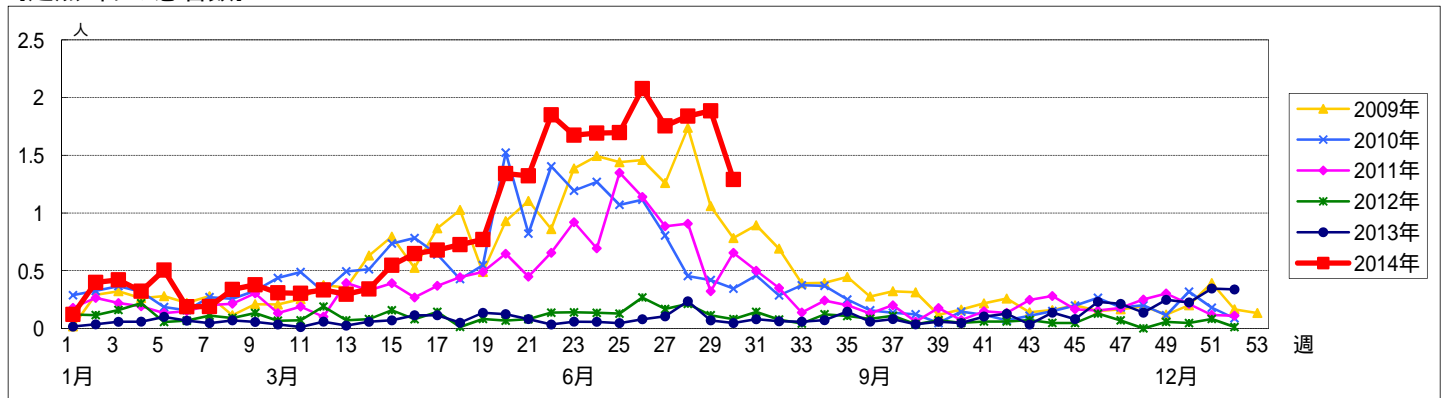


週数		合計	~5ヶ月	~11ヶ月	年齢層別												
					1歳	2歳	3歳	4歳	5歳	6歳	7歳	8歳	9歳	10~14歳	15~19歳	20歳以上	
第26週	罹患数	185		3	10	13	22	24	26	31	19	14	6	16		1	
	定点当り	2.08		0.03	0.11	0.15	0.25	0.27	0.29	0.35	0.21	0.16	0.07	0.18		0.01	
第27週	罹患数	158			7	10	15	27	29	19	24	13	8	6			
	定点当り	1.76			0.08	0.11	0.17	0.30	0.32	0.21	0.27	0.14	0.09	0.07			
第28週	罹患数	160		1	6	11	27	27	23	32	16	7	5	4		1	
	定点当り	1.84		0.01	0.07	0.13	0.31	0.31	0.26	0.37	0.18	0.08	0.06	0.05		0.01	
第29週	罹患数	164			4	11	19	41	28	24	15	7	6	6		3	
	定点当り	1.89			0.05	0.13	0.22	0.47	0.32	0.28	0.17	0.08	0.07	0.07		0.03	
第30週	罹患数	111			9	10	19	22	12	12	13	6	2	5		1	
	定点当り	1.29			0.10	0.12	0.22	0.26	0.14	0.14	0.15	0.07	0.02	0.06		0.01	

[年齢層別5週分集計]



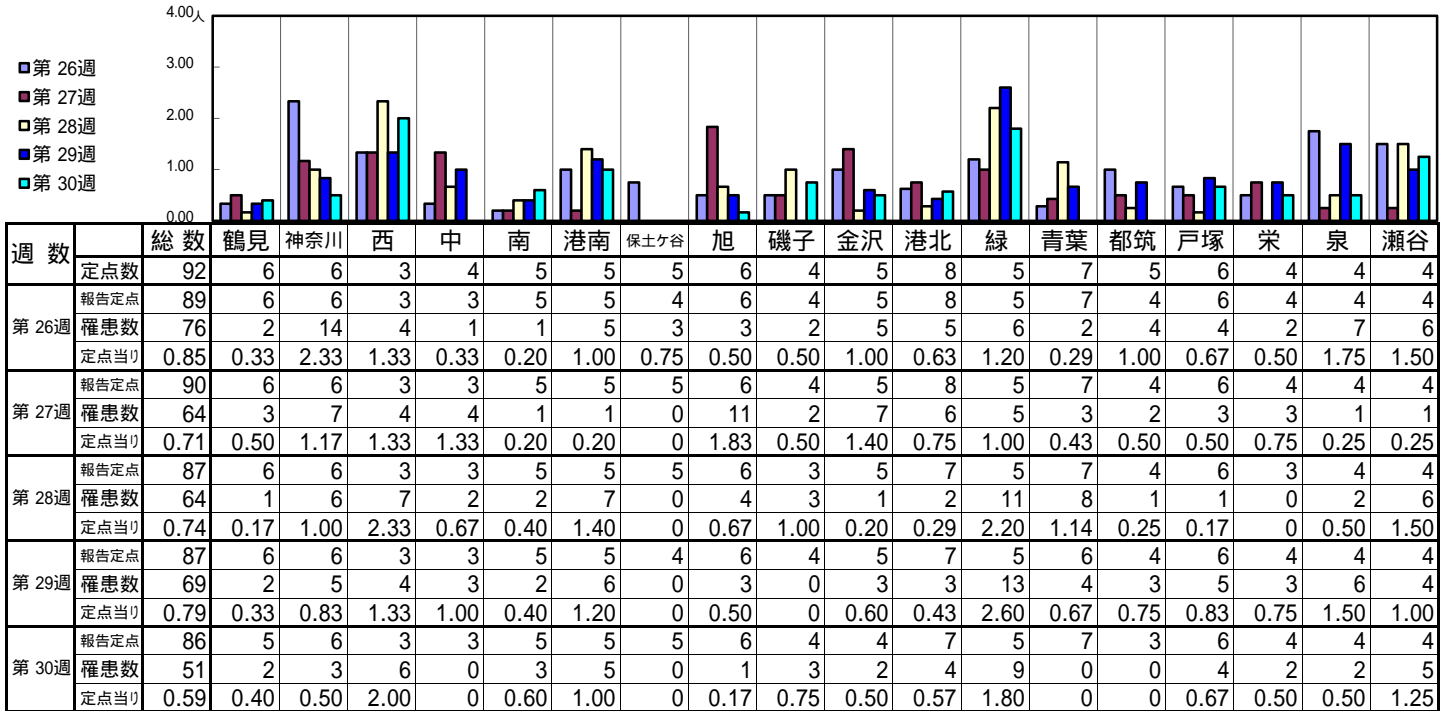
[定点当りの患者数]



<< 突発性発しん >>

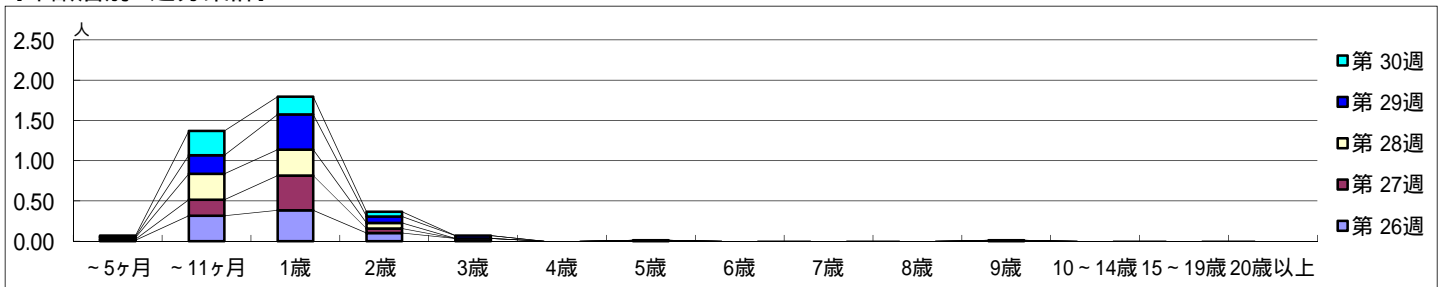
平成 26年 6月23日 ~ 7月27日
[平成 26年 第26週 ~ 第30週]

【区別・週別報告定点当り】

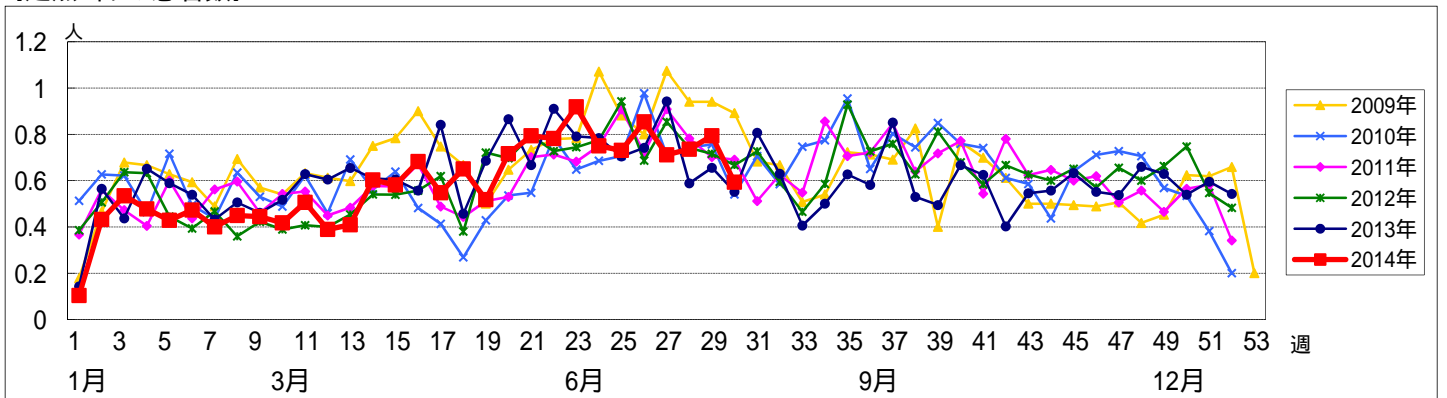


週 数		合計	年齢層別													
			~5ヶ月	~11ヶ月	1歳	2歳	3歳	4歳	5歳	6歳	7歳	8歳	9歳	10~14歳	15~19歳	20歳以上
第 26 週	罹患数	76	1	28	34	9	3		1							
	定点当り	0.85	0.01	0.31	0.38	0.10	0.03		0.01							
第 27 週	罹患数	64	1	18	39	5						1				
	定点当り	0.71	0.01	0.20	0.43	0.06						0.01				
第 28 週	罹患数	64	2	28	28	6										
	定点当り	0.74	0.02	0.32	0.32	0.07										
第 29 週	罹患数	69	1	20	38	7	3									
	定点当り	0.79	0.01	0.23	0.44	0.08	0.03									
第 30 週	罹患数	51	1	26	19	5										
	定点当り	0.59	0.01	0.30	0.22	0.06										

【年齢層別5週分集計】



【定点当りの患者数】

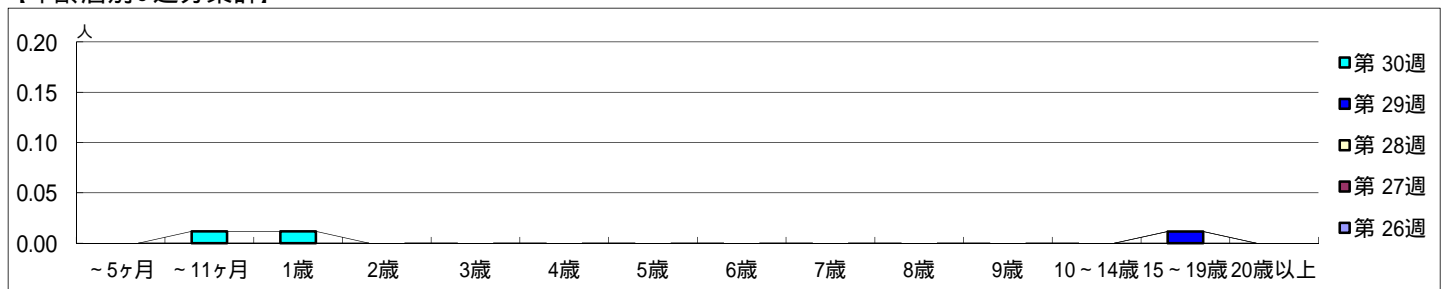


【区別・週別報告定点当り】

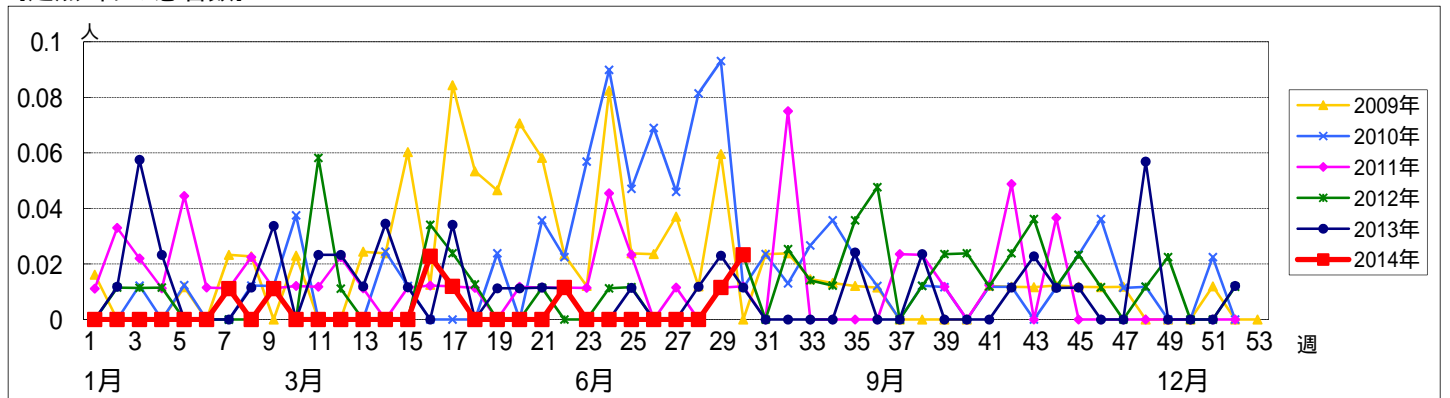
週数		総数	鶴見	神奈川	西	中	南	港南	保土ヶ谷	旭	磯子	金沢	港北	緑	青葉	都筑	戸塚	栄	泉	瀬谷
第26週	定点数	92	6	6	3	4	5	5	5	6	4	5	8	5	7	5	6	4	4	4
	報告定点	89	6	6	3	3	5	5	4	6	4	5	8	5	7	4	6	4	4	4
	罹患数	0	0	0	0	0	0	0	0	0	0	0	0	0	0	0	0	0	0	0
	定点当り	0	0	0	0	0	0	0	0	0	0	0	0	0	0	0	0	0	0	0
第27週	報告定点	90	6	6	3	3	5	5	5	6	4	5	8	5	7	4	6	4	4	4
	罹患数	0	0	0	0	0	0	0	0	0	0	0	0	0	0	0	0	0	0	0
	定点当り	0	0	0	0	0	0	0	0	0	0	0	0	0	0	0	0	0	0	0
	報告定点	87	6	6	3	3	5	5	5	6	3	5	7	5	7	4	6	3	4	4
第28週	報告定点	87	6	6	3	3	5	5	4	6	4	5	7	5	6	4	6	4	4	4
	罹患数	0	0	0	0	0	0	0	0	0	0	0	0	0	0	0	0	0	0	0
	定点当り	0	0	0	0	0	0	0	0	0	0	0	0	0	0	0	0	0	0	0
	報告定点	87	6	6	3	3	5	5	4	6	4	5	7	5	6	4	6	4	4	4
第29週	報告定点	87	6	6	3	3	5	5	4	6	4	5	7	5	6	4	6	4	4	4
	罹患数	1	0	0	0	0	0	0	0	1	0	0	0	0	0	0	0	0	0	0
	定点当り	0.01	0	0	0	0	0	0	0	0.17	0	0	0	0	0	0	0	0	0	0
	報告定点	86	5	6	3	3	5	5	5	6	4	4	7	5	7	3	6	4	4	4
第30週	報告定点	86	5	6	3	3	5	5	5	6	4	4	7	5	7	3	6	4	4	4
	罹患数	2	0	0	0	0	0	0	0	0	0	0	0	0	0	0	0	0	0	2
	定点当り	0.02	0	0	0	0	0	0	0	0	0	0	0	0	0	0	0	0	0	0.50

週数		合計	~5ヶ月	~11ヶ月	1歳	2歳	3歳	4歳	5歳	6歳	7歳	8歳	9歳	10~14歳	15~19歳	20歳以上
第26週	罹患数	0														
	定点当り	0														
第27週	罹患数	0														
	定点当り	0														
第28週	罹患数	0														
	定点当り	0														
第29週	罹患数	1													1	
	定点当り	0.01													0.01	
第30週	罹患数	2		1	1											
	定点当り	0.02		0.01	0.01											

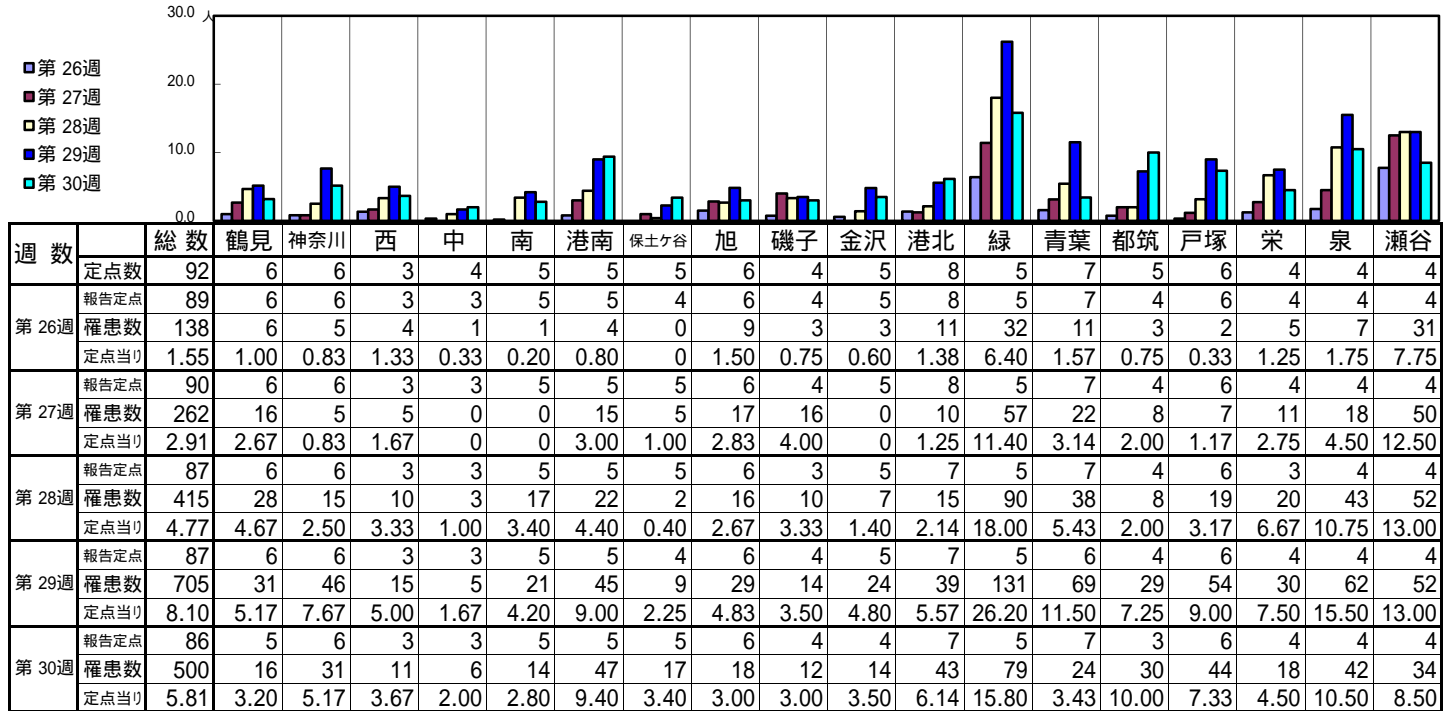
【年齢層別5週分集計】



【定点当りの患者数】

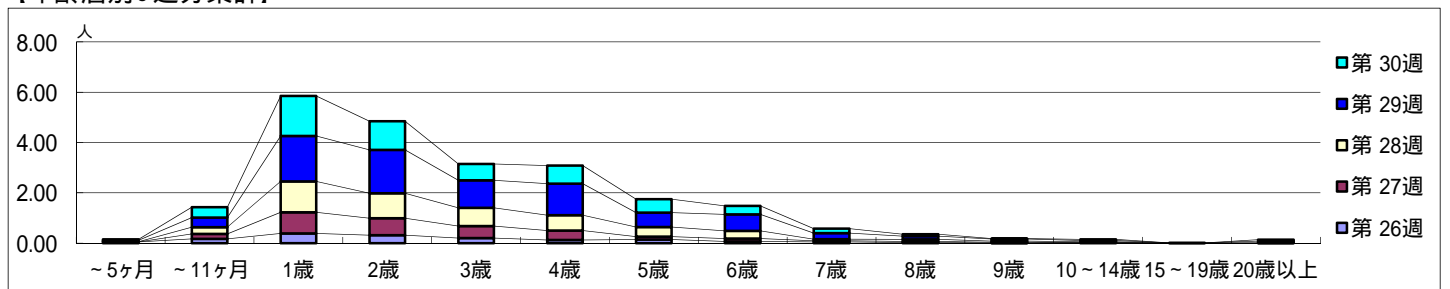


[区別・週別報告定点当り]

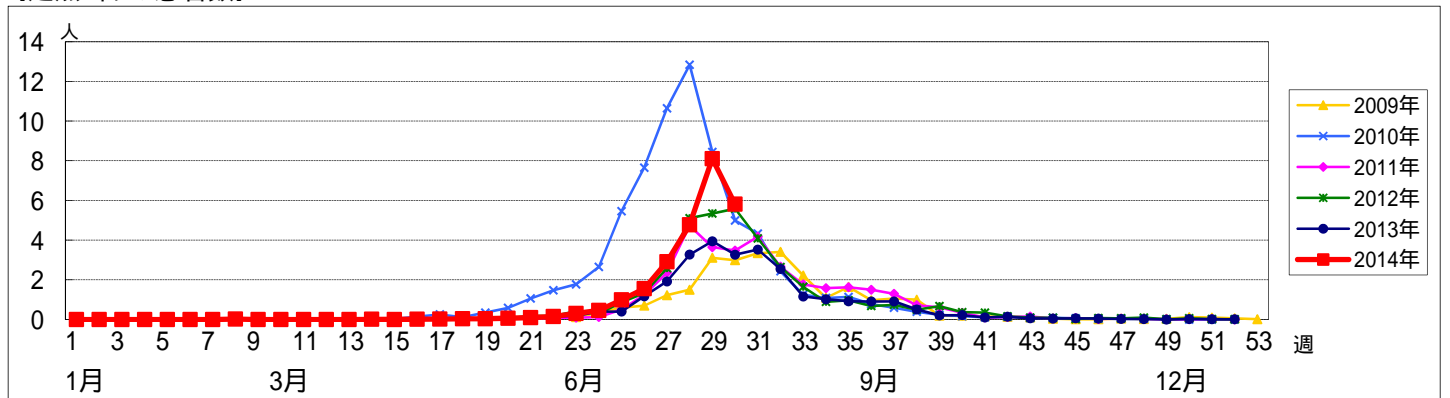


週数		合計	年齢層別													
			~5ヶ月	~11ヶ月	1歳	2歳	3歳	4歳	5歳	6歳	7歳	8歳	9歳	10~14歳	15~19歳	20歳以上
第26週	罹患数	138	4	15	34	28	18	11	13	6	4	2	1	2		
	定点当り	1.55	0.04	0.17	0.38	0.31	0.20	0.12	0.15	0.07	0.04	0.02	0.01	0.02		
第27週	罹患数	262		18	76	61	43	34	10	10	4	4	2			
	定点当り	2.91		0.20	0.84	0.68	0.48	0.38	0.11	0.11	0.04	0.04	0.02			
第28週	罹患数	415	1	23	107	86	63	53	33	27	6	7	4	3	1	
	定点当り	4.77	0.01	0.26	1.23	0.99	0.72	0.61	0.38	0.31	0.07	0.08	0.05	0.03	0.01	
第29週	罹患数	705	5	33	157	150	95	109	50	57	21	11	7	4		
	定点当り	8.10	0.06	0.38	1.80	1.72	1.09	1.25	0.57	0.66	0.24	0.13	0.08	0.05		
第30週	罹患数	500	3	36	137	98	56	62	46	29	15	7	2	4	5	
	定点当り	5.81	0.03	0.42	1.59	1.14	0.65	0.72	0.53	0.34	0.17	0.08	0.02	0.05	0.06	

[年齢層別5週分集計]



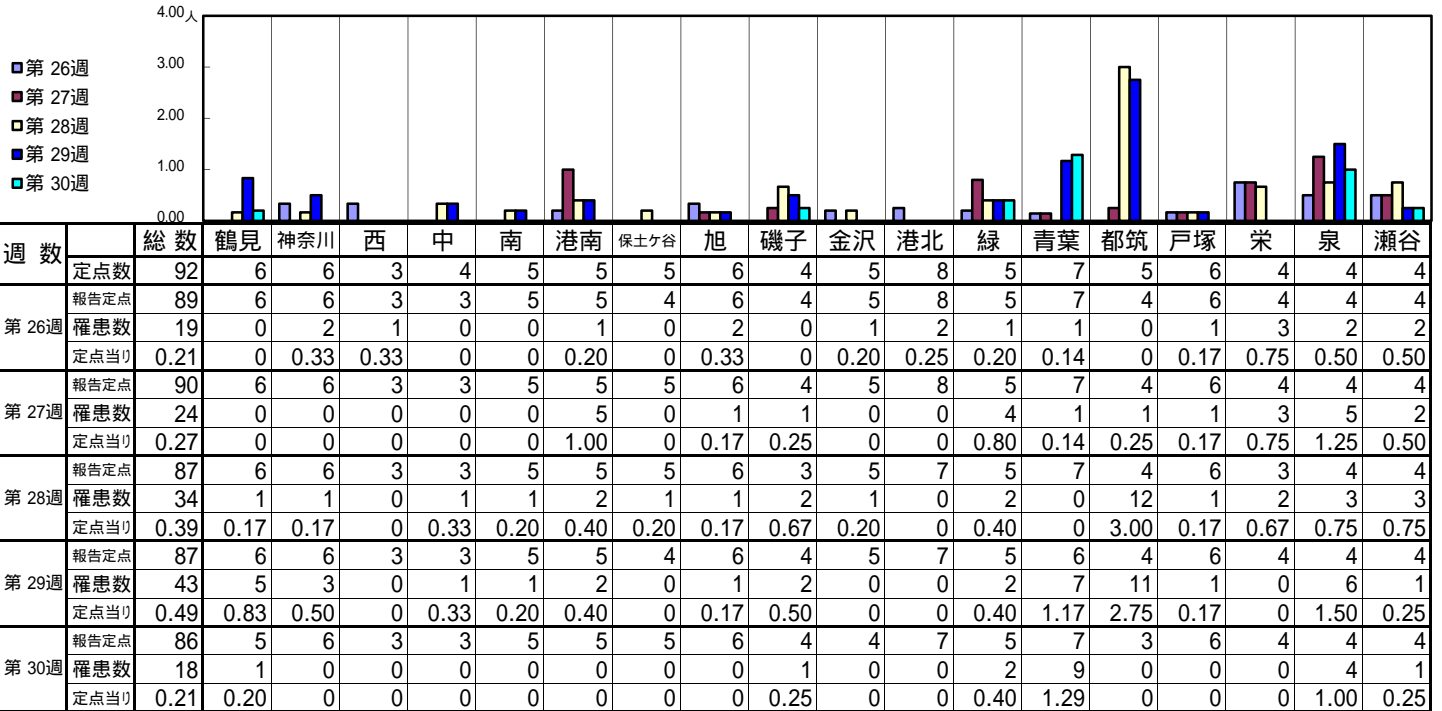
[定点当りの患者数]



<< 流行性耳下腺炎 >>

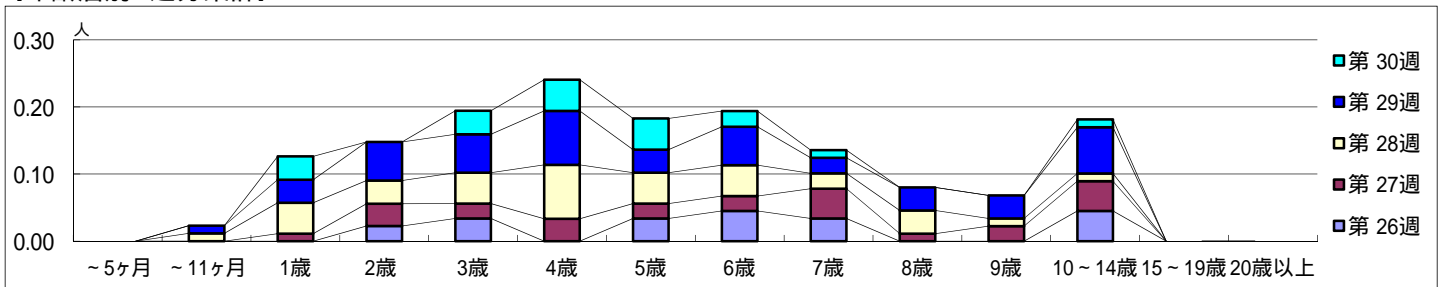
平成 26年 6月23日 ~ 7月27日
[平成 26年 第26週 ~ 第30週]

【区別・週別報告定点当り】

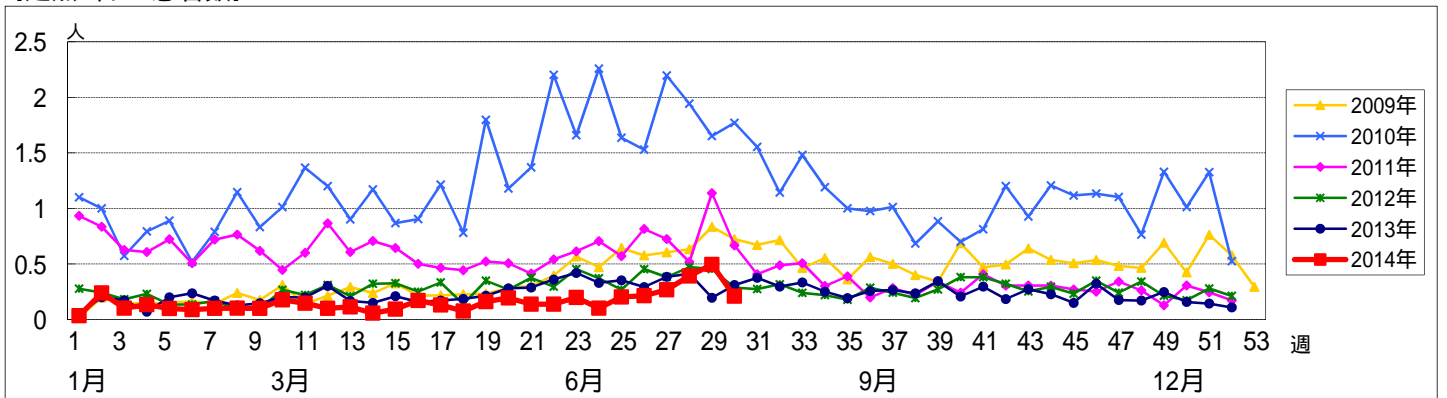


週数		合計	~5ヶ月	~11ヶ月	年齢層別													
					1歳	2歳	3歳	4歳	5歳	6歳	7歳	8歳	9歳	10~14歳	15~19歳	20歳以上		
第26週	罹患数	19				2	3			3	4	3				4		
	定点当り	0.21				0.02	0.03			0.03	0.04	0.03				0.04		
第27週	罹患数	24			1	3	2	3	2	2	4	1	2	4				
	定点当り	0.27			0.01	0.03	0.02	0.03	0.02	0.02	0.04	0.01	0.02	0.04				
第28週	罹患数	34		1	4	3	4	7	4	4	2	3	1	1				
	定点当り	0.39		0.01	0.05	0.03	0.05	0.08	0.05	0.05	0.02	0.03	0.01	0.01				
第29週	罹患数	43		1	3	5	5	7	3	5	2	3	3	6				
	定点当り	0.49		0.01	0.03	0.06	0.06	0.08	0.03	0.06	0.02	0.03	0.03	0.07				
第30週	罹患数	18			3		3	4	4	2	1			1				
	定点当り	0.21			0.03		0.03	0.05	0.05	0.02	0.01			0.01				

【年齢層別5週分集計】



【定点当りの患者数】



<< 急性出血性結膜炎 >>

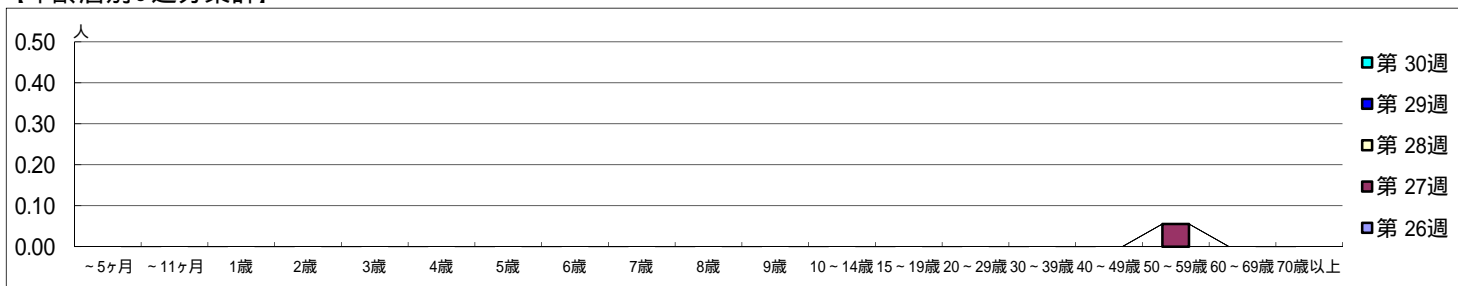
平成 26年 6月23日 ~ 7月27日
[平成 26年 第26週 ~ 第30週]

[区別・週別報告定点当り]

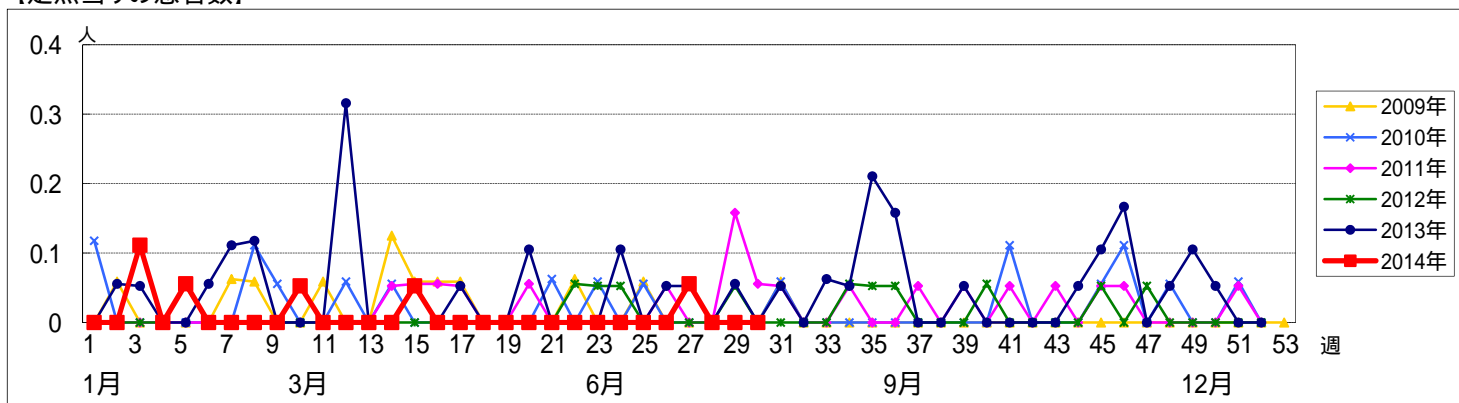
週数	総数	鶴見	神奈川	西	中	南	港南	保土ヶ谷	旭	磯子	金沢	港北	緑	青葉	都筑	戸塚	栄	泉	瀬谷
第26週	19	1	1	0	1	1	1	1	1	1	1	2	1	2	1	1	1	1	1
報告定点	18	1	1		1	1		1	1	1	1	2	1	2	1	1	1	1	1
罹患数	0	0	0		0	0	0	0	0	0	0	0	0	0	0	0	0	0	0
定点当り	0	0	0		0	0	0	0	0	0	0	0	0	0	0	0	0	0	0
第27週	18	1	1		1	1		1	1	1	1	2	1	2	1	1	1	1	1
報告定点	18	1	1		1	1		1	1	1	1	2	1	2	1	1	1	1	1
罹患数	1	0	0		0	0	0	0	0	0	0	0	0	0	1	0	0	0	0
定点当り	0.06	0	0		0	0	0	0	0	0	0	0	0	0	1.00	0	0	0	0
第28週	17	1	1		1	1		1	1	1	1	2	1	2	1	1		1	1
報告定点	17	1	1		1	1		1	1	1	1	2	1	2	1	1		1	1
罹患数	0	0	0		0	0	0	0	0	0	0	0	0	0	0	0	0	0	0
定点当り	0	0	0		0	0	0	0	0	0	0	0	0	0	0	0	0	0	0
第29週	18	1	1		1	1		1	1	1	1	2	1	2	1	1	1	1	1
報告定点	18	1	1		1	1		1	1	1	1	2	1	2	1	1	1	1	1
罹患数	0	0	0		0	0	0	0	0	0	0	0	0	0	0	0	0	0	0
定点当り	0	0	0		0	0	0	0	0	0	0	0	0	0	0	0	0	0	0
第30週	17	1	1					1	1	1	1	2	1	2	1	1	1	1	1
報告定点	17	1	1					1	1	1	1	2	1	2	1	1	1	1	1
罹患数	0	0	0		0	0	0	0	0	0	0	0	0	0	0	0	0	0	0
定点当り	0	0	0		0	0	0	0	0	0	0	0	0	0	0	0	0	0	0

週数	合計	~5ヶ月	~11ヶ月	1歳	2歳	3歳	4歳	5歳	6歳	7歳	8歳	9歳	10~14歳	15~19歳	20~29歳	30~39歳	40~49歳	50~59歳	60~69歳	70歳以上
第26週	0																			
報告定点	18																			
罹患数	0																			
定点当り	0																			
第27週	1																		1	
報告定点	18																		18	
罹患数	0																		0	
定点当り	0.06																		0.06	
第28週	0																			
報告定点	17																			
罹患数	0																			
定点当り	0																			
第29週	0																			
報告定点	18																			
罹患数	0																			
定点当り	0																			
第30週	0																			
報告定点	17																			
罹患数	0																			
定点当り	0																			

[年齢層別5週分集計]



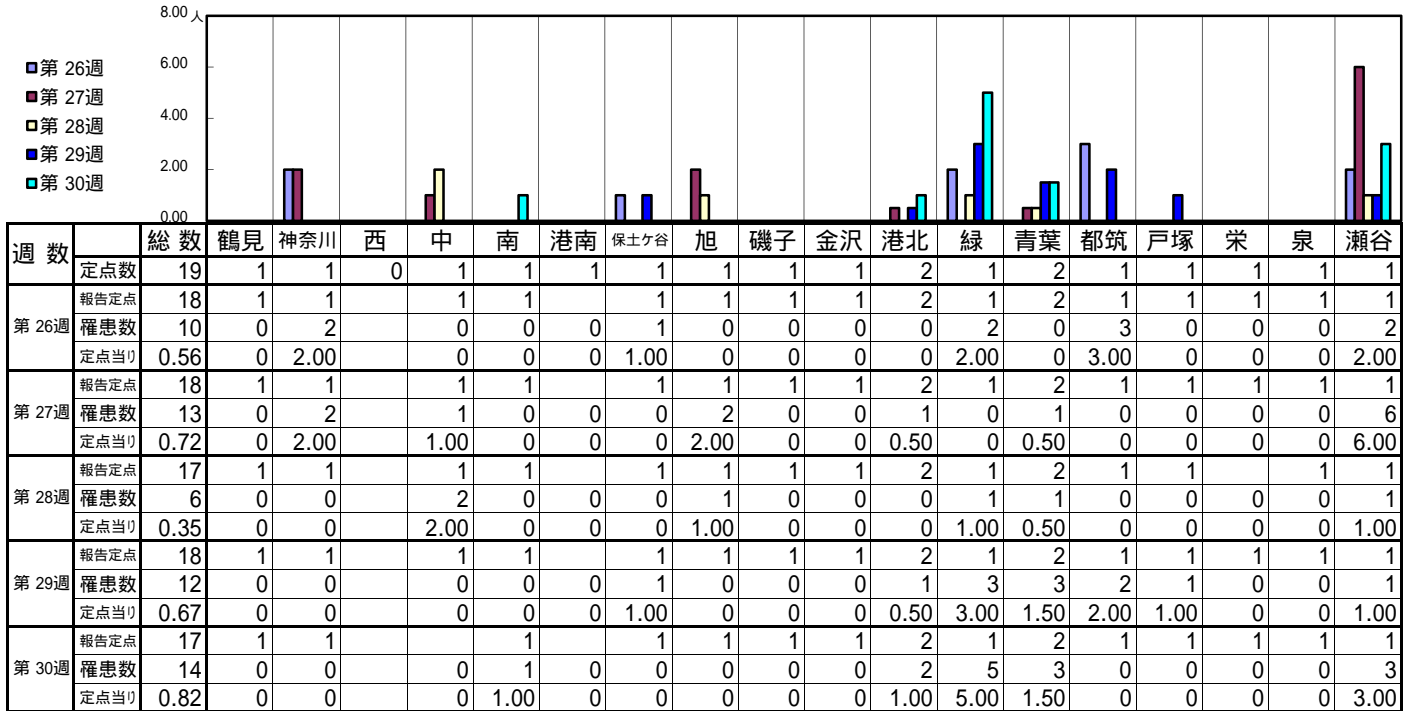
[定点当りの患者数]



<< 流行性角結膜炎 >>

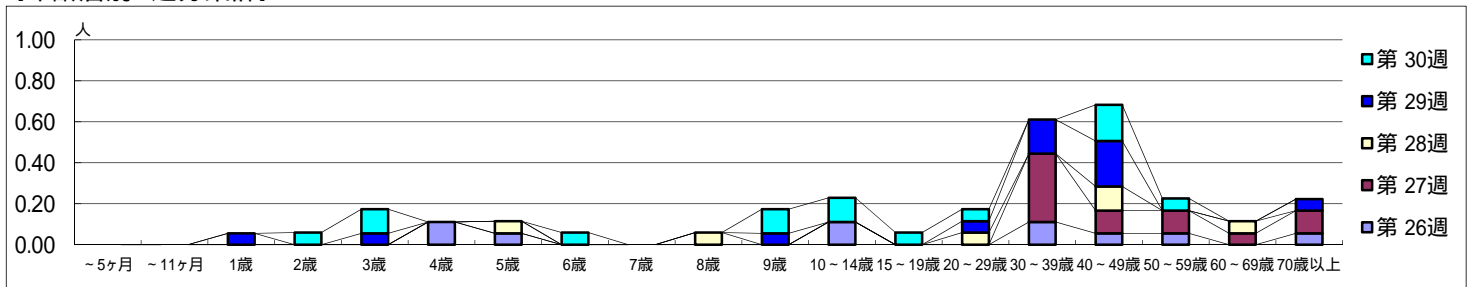
平成 26年 6月23日 ~ 7月27日
[平成 26年 第26週 ~ 第30週]

[区別・週別報告定点当り]



週数		年齢層別5週分集計																			
		合計	~5ヶ月	~11ヶ月	1歳	2歳	3歳	4歳	5歳	6歳	7歳	8歳	9歳	10~14歳	15~19歳	20~29歳	30~39歳	40~49歳	50~59歳	60~69歳	70歳以上
第26週	罹患数	10						2	1					2			2	1	1		1
	定点当り	0.56						0.11	0.06					0.11			0.11	0.06	0.06		0.06
第27週	罹患数	13														6	2	2	1	2	
	定点当り	0.72														0.33	0.11	0.11	0.06	0.11	
第28週	罹患数	6						1			1				1		2		1		
	定点当り	0.35						0.06			0.06				0.06		0.12		0.06		
第29週	罹患数	12			1		1					1			1	3	4			1	
	定点当り	0.67			0.06		0.06					0.06			0.06	0.17	0.22			0.06	
第30週	罹患数	14				1	2			1		2	2	1	1		3	1			
	定点当り	0.82				0.06	0.12			0.06		0.12	0.12	0.06	0.06		0.18	0.06			

[年齢層別5週分集計]



[定点当りの患者数]

