

疾病別 警報・注意報 発生状況

平成26年第 1週

	インフルエンザ	RSウイルス感染症	咽頭結膜熱	A群溶血性レンサ球菌咽頭炎	感染性胃腸炎	水痘	手足口病	伝染性紅斑	突発性発しん	百日咳	ヘルパンギーナ	流行性耳下腺炎	急性出血性結膜炎	流行性角結膜炎
警報レベル	30		3	8	20	7	5	2		1	6	6	1	8
終息基準値	10		1	4	12	4	2	1		0.1	2	2	0.1	4
注意報レベル	10					4						3		
横浜市	0.65	0.05	0.04	0.13	2.41	0.73	0.04	0.13	0.11	-	-	0.04	-	0.17
鶴見	0.17	-	-	-	1.00	0.33	-	-	-	-	-	-	...	...
神奈川	0.33	-	-	-	4.00	-	-	-	-	-	-	-	-	-
西	-	-	-	-	1.00	-	-	-	-	-	-	-		
中	-	-	-	1.00	-	2.00	-	-	-	-	-	-	...	...
南	-	-	-	-	0.60	-	-	-	0.20	-	-	0.40	-	-
港南	1.20	0.50	-	1.00	6.00	1.50	-	-	1.50	-	-	-	-	-
保土ヶ谷	0.33	-	-	-	-	-	-	-	-	-	-	-	...	...
旭	1.80	-	-	-	1.33	1.00	0.33	-	0.33	-	-	-	...	...
磯子	1.33	-	1.00	1.00	19.00	2.00	-	3.00	-	-	-	-	-	-
金沢	0.33	-	-	-	0.67	0.67	0.33	0.67	-	-	-	-	-	-
港北	0.44	-	-	-	1.00	0.33	-	-	-	-	-	-	-	-
緑	2.40	-	-	0.50	3.50	1.25	-	0.25	-	-	-	-	-	2.00
青葉	0.20	-	-	-	8.00	0.50	-	-	0.50	-	-	-	-	-
都筑	0.80	-	-	-	6.00	-	-	-	-	-	-	-	-	-
戸塚	0.20	-	-	-	1.00	0.33	-	-	-	-	-	-	-	-
栄	1.25	-	-	-	2.00	1.00	-	-	-	-	-	-	...	...
泉	0.86	-	-	0.25	0.75	0.25	-	-	-	-	-	-	-	-
瀬谷	1.20	0.67	0.33	-	4.67	5.00	-	0.33	-	-	-	-	...	...

(- : 0) (... : 報告なし)

数字は報告定点当たり患者数です

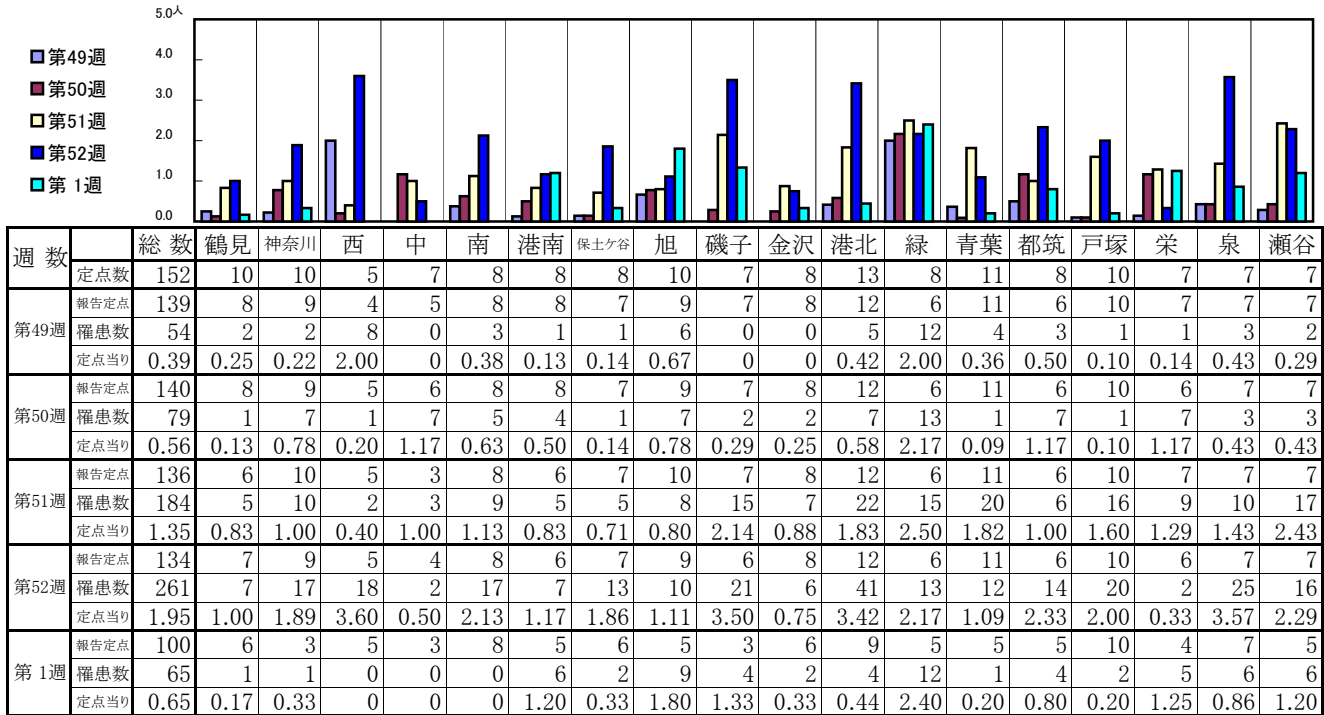
**報告定点当たりの値が警報レベル もしくは警報レベル継続中です  
報告定点当たりの値が注意報レベルに達しています**

(この数字は集計時点のものです。翌週以降、変動する可能性があります)

<< インフルエンザ >>

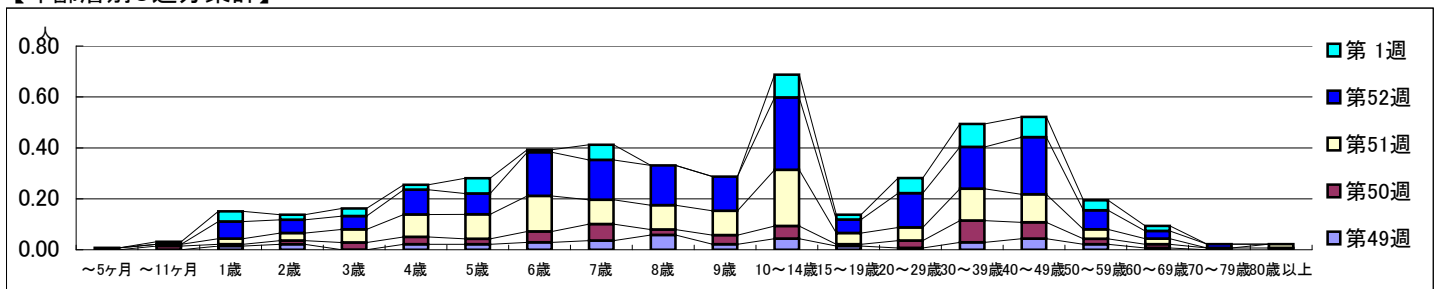
平成 25年12月 2日 ~ 平成 26年 1月 5日  
[平成25年第49週 ~ 平成26年第1週]

【区別・週別報告定点当り】

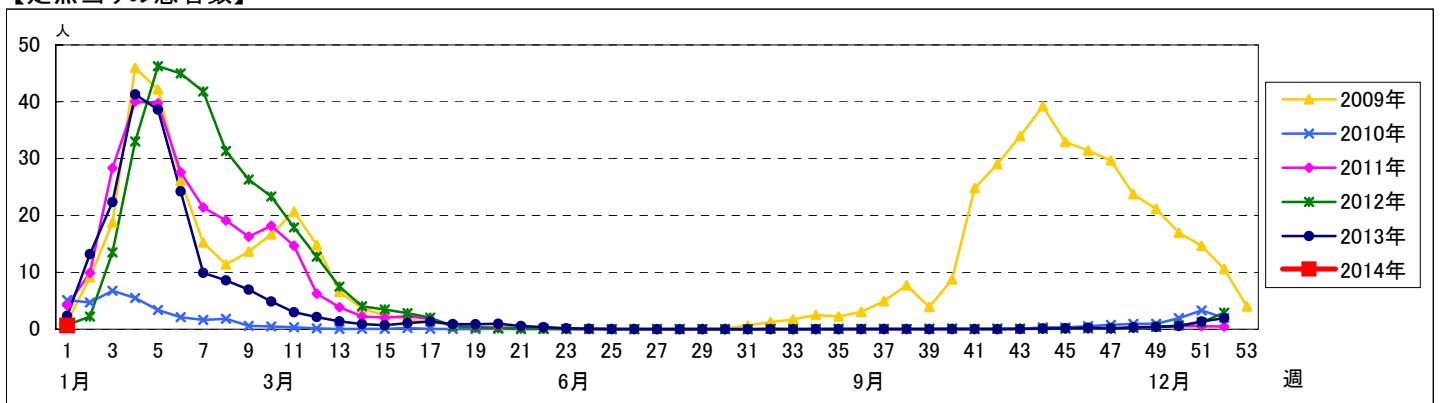


週数	合計	~5ヶ月	~11ヶ月	1歳	2歳	3歳	4歳	5歳	6歳	7歳	8歳	9歳	10~14歳	15~19歳	20~29歳	30~39歳	40~49歳	50~59歳	60~69歳	70~79歳	80歳以上	
第49週	罹患数 定点当り	54 0.39			2 0.01	3 0.02		3 0.02	3 0.03	4 0.04	5 0.06	8 0.02	3 0.04	6 0.01	2 0.01	1 0.03	4 0.04	6 0.02	3 0.01	1		
第50週	罹患数 定点当り	79 0.56		2 0.01	1 0.01	2 0.02	4 0.03	4 0.03	3 0.02	6 0.04	9 0.06	3 0.02	5 0.04	7 0.05	1 0.01	4 0.03	12 0.09	9 0.06	3 0.02	2 0.01	1 0.01	1 0.01
第51週	罹患数 定点当り	184 1.35	1 0.01	1 0.01	3 0.02	4 0.03	7 0.05	12 0.09	13 0.10	13 0.14	13 0.10	13 0.10	30 0.22	6 0.04	7 0.05	17 0.13	15 0.11	5 0.04	3 0.02			2 0.01
第52週	罹患数 定点当り	261 1.95			9 0.07	7 0.05	7 0.05	13 0.10	11 0.08	23 0.17	21 0.16	21 0.16	18 0.13	38 0.28	7 0.05	18 0.13	22 0.16	30 0.22	10 0.07	4 0.03	2 0.01	
第1週	罹患数 定点当り	65 0.65		1 0.01	4 0.04	2 0.02	3 0.03	2 0.02	6 0.06	1 0.01	6 0.06			9 0.09	2 0.02	6 0.06	9 0.09	8 0.08	4 0.04	2 0.02		

【年齢層別5週分集計】



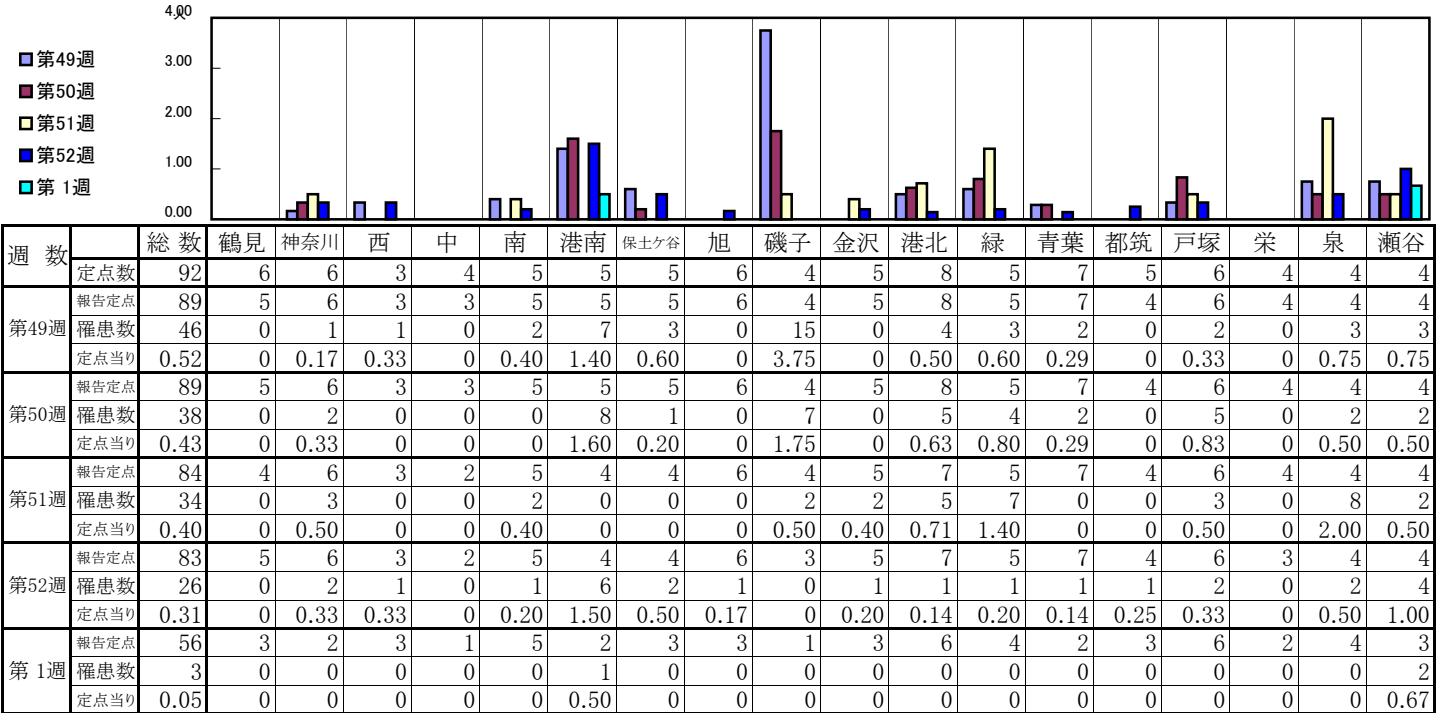
【定点当りの患者数】



<< RSウイルス感染症 >>

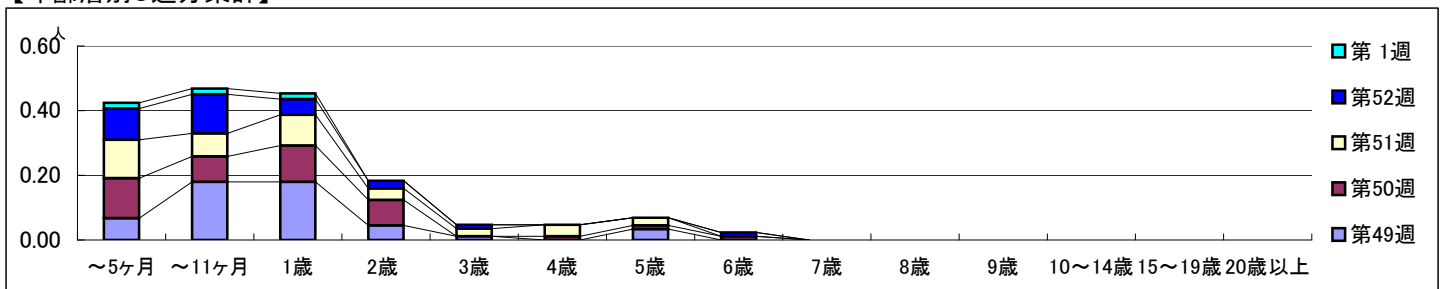
平成 25年12月 2日 ~ 平成 26年 1月 5日  
[平成25年第49週 ~ 平成26年第1週]

【区別・週別報告定点当り】

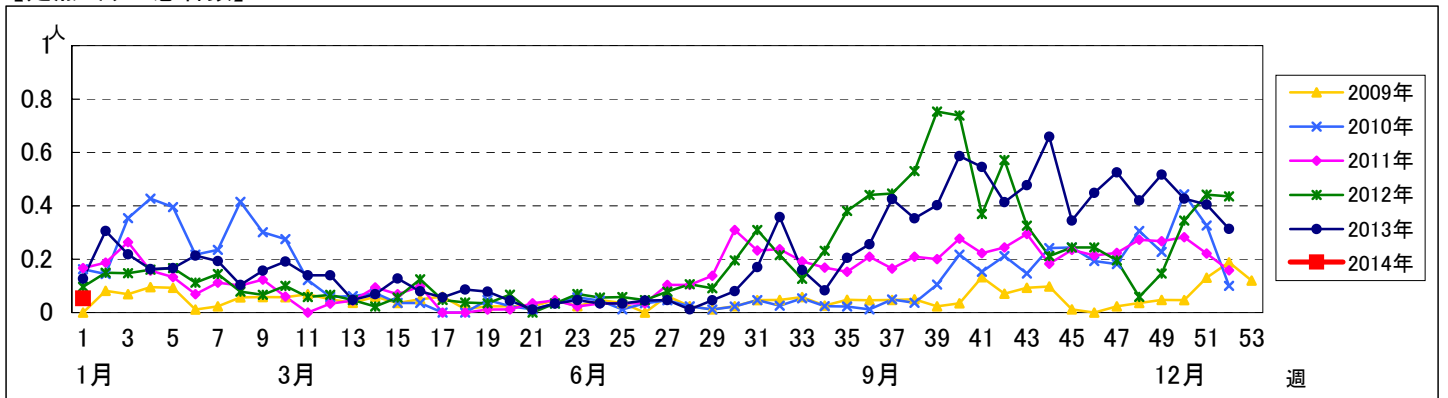


週 数		合計	~5ヶ月	~11ヶ月	年齢														
					1歳	2歳	3歳	4歳	5歳	6歳	7歳	8歳	9歳	10~14歳	15~19歳	20歳以上			
第49週	罹患数	46	6	16	16	4	1			3									
	定点当り	0.52	0.07	0.18	0.18	0.04	0.01			0.03									
第50週	罹患数	38	11	7	10	7		1	1	1									
	定点当り	0.43	0.12	0.08	0.11	0.08		0.01	0.01	0.01									
第51週	罹患数	34	10	6	8	3	2	3	2										
	定点当り	0.40	0.12	0.07	0.10	0.04	0.02	0.04	0.02										
第52週	罹患数	26	8	10	4	2	1			1									
	定点当り	0.31	0.10	0.12	0.05	0.02	0.01			0.01									
第1週	罹患数	3	1	1	1														
	定点当り	0.05	0.02	0.02	0.02														

【年齢層別5週分集計】



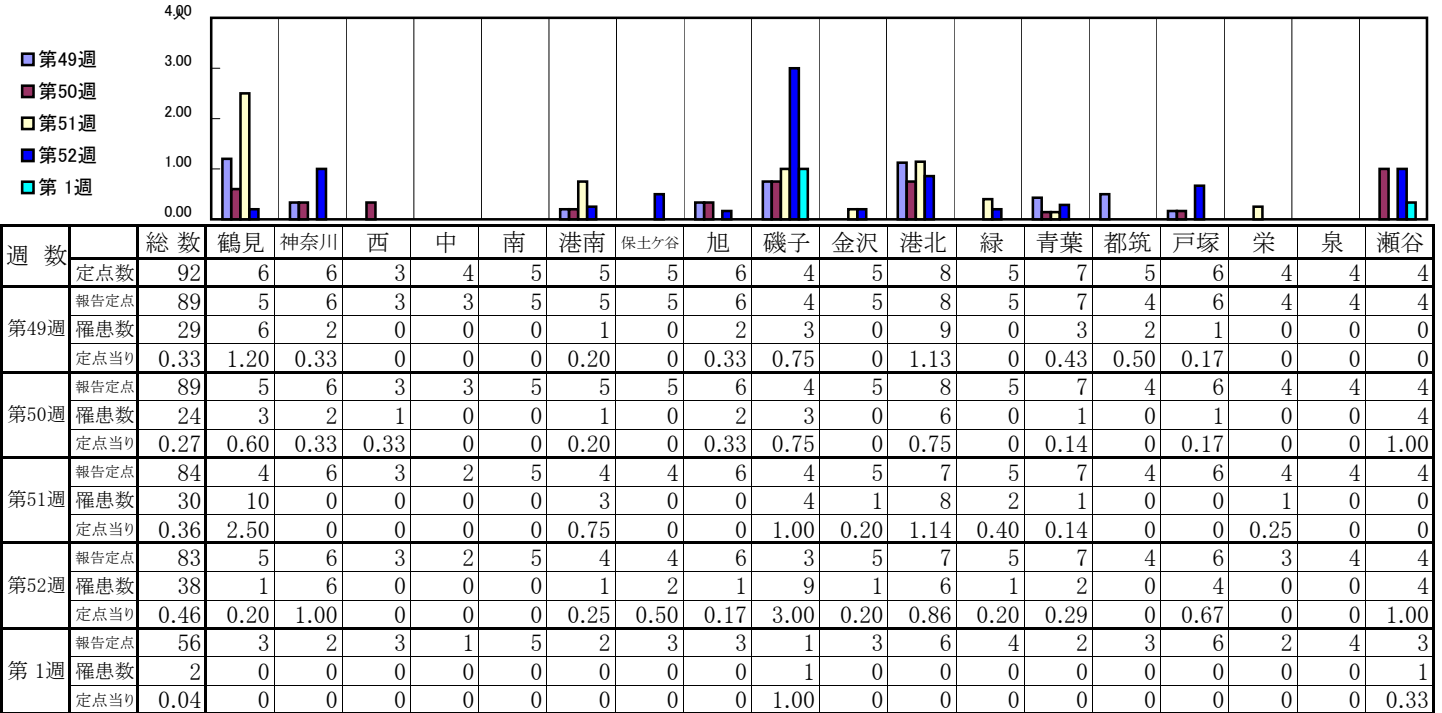
【定点当りの患者数】



# << 咽頭結膜熱 >>

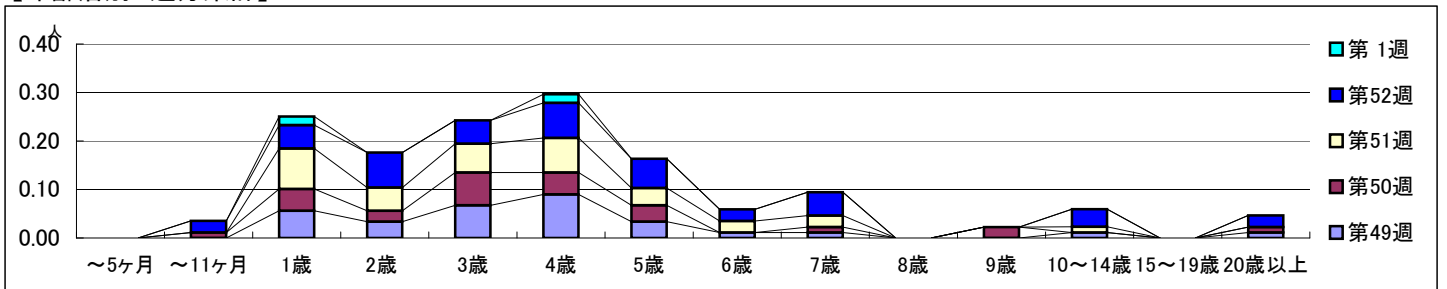
平成 25年12月 2日 ~ 平成 26年 1月 5日  
[平成25年第49週 ~ 平成26年第1週]

## 【区別・週別報告定点当り】

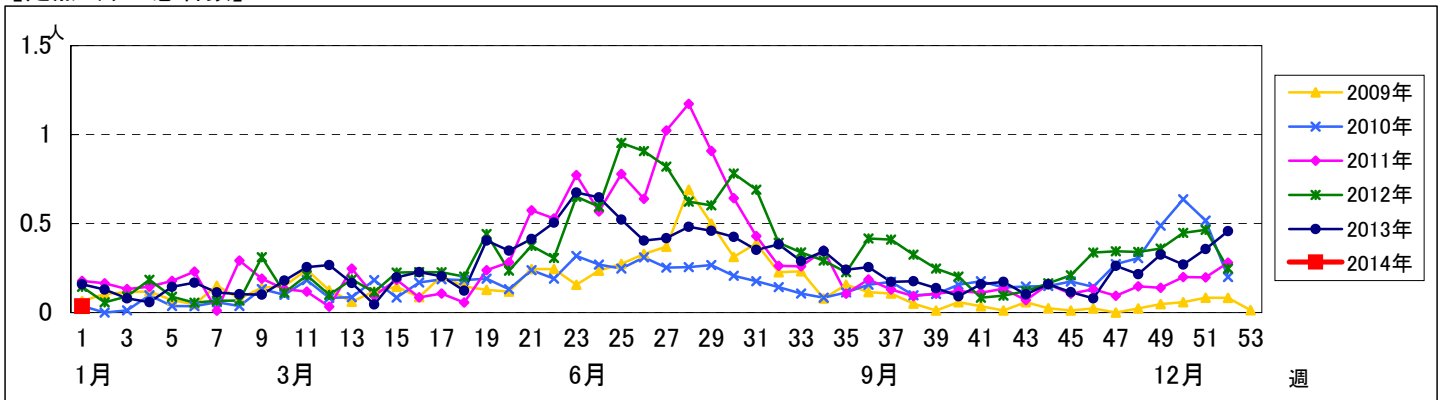


週数	合計	~5ヶ月	~11ヶ月	1歳	2歳	3歳	4歳	5歳	6歳	7歳	8歳	9歳	10~14歳	15~19歳	20歳以上
第49週	罹患数 29			5	3	6	8	3	1	1			1		1
第49週	定点当り 0.33			0.06	0.03	0.07	0.09	0.03	0.01	0.01			0.01		0.01
第50週	罹患数 24		1	4	2	6	4	3		1		2			1
第50週	定点当り 0.27		0.01	0.04	0.02	0.07	0.04	0.03		0.01		0.02			0.01
第51週	罹患数 30			7	4	5	6	3	2	2			1		
第51週	定点当り 0.36			0.08	0.05	0.06	0.07	0.04	0.02	0.02			0.01		
第52週	罹患数 38		2	4	6	4	6	5	2	4			3		2
第52週	定点当り 0.46		0.02	0.05	0.07	0.05	0.07	0.06	0.02	0.05			0.04		0.02
第1週	罹患数 2			1			1								
第1週	定点当り 0.04			0.02			0.02								

## 【年齢層別5週分集計】



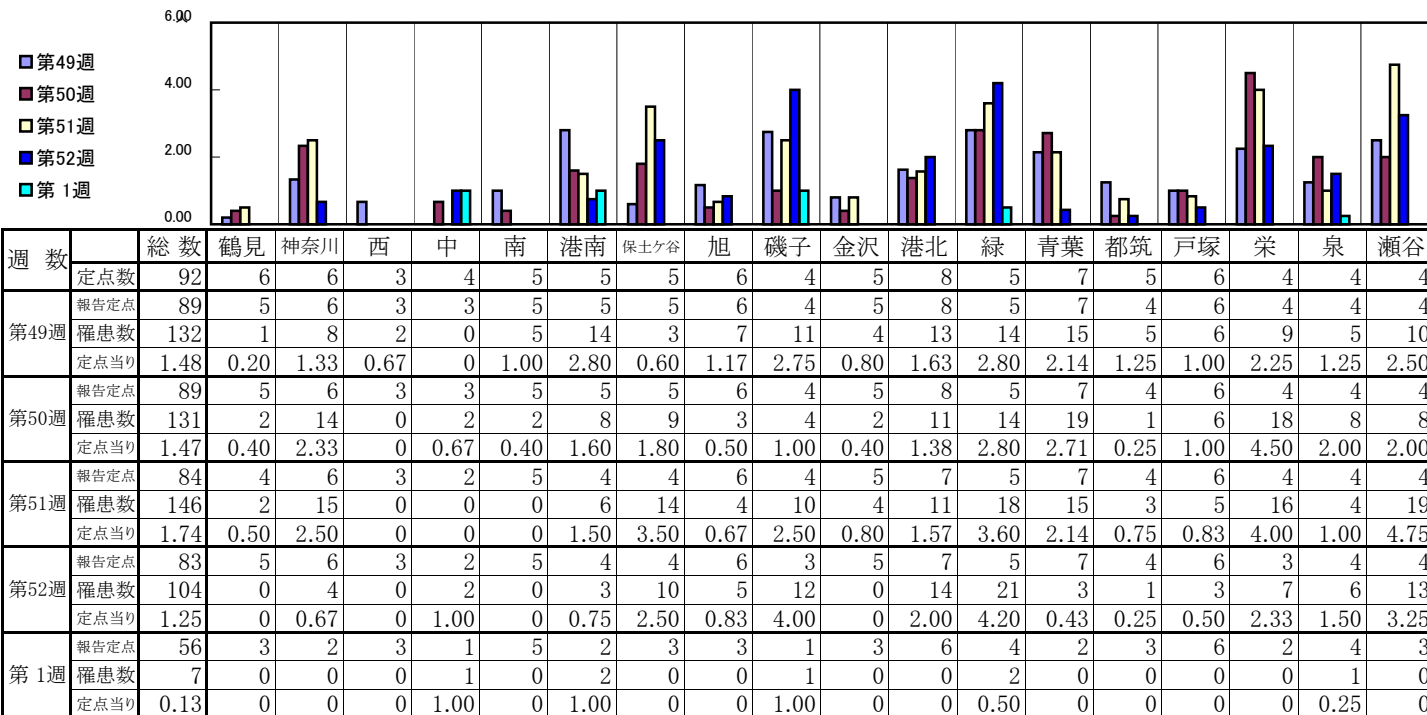
## 【定点当りの患者数】



<< A群溶血性レンサ球菌咽頭炎 >>

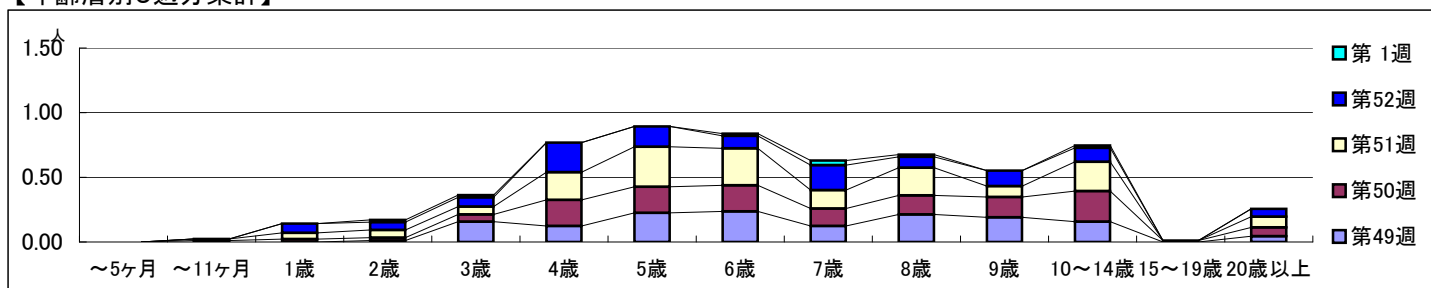
平成 25年12月 2日 ~ 平成 26年 1月 5日  
[平成25年第49週 ~ 平成26年第1週]

【区別・週別報告定点当り】

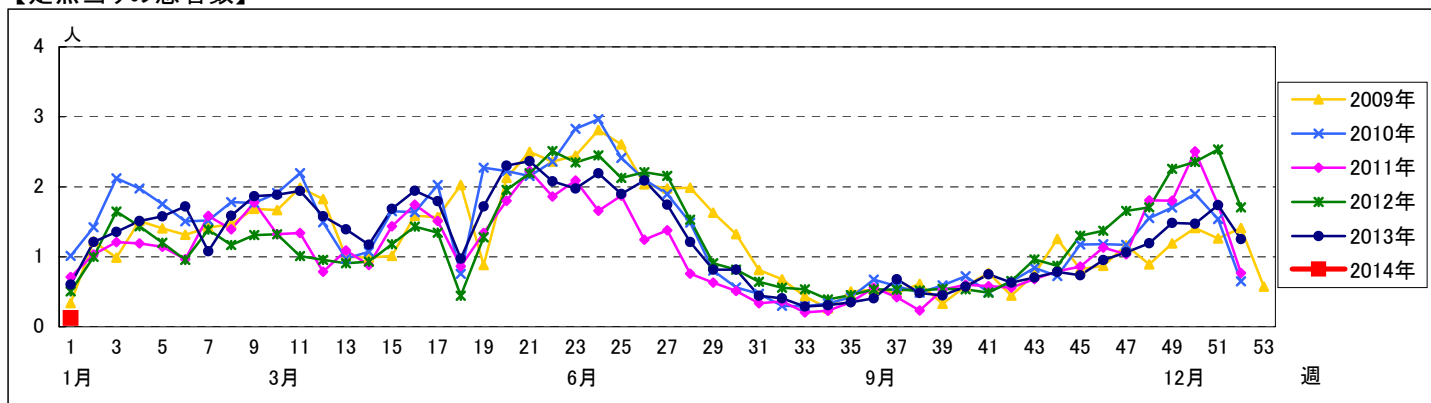


週 数		合計	～5ヶ月	～11ヶ月	年齢															
					1歳	2歳	3歳	4歳	5歳	6歳	7歳	8歳	9歳	10～14歳	15～19歳	20歳以上				
第49週	罹患数	132					1	14	11	20	21	11	19	17	14		4			
	定点当り	1.48					0.01	0.16	0.12	0.22	0.24	0.12	0.21	0.19	0.16		0.04			
第50週	罹患数	131		1	2	2	5	18	18	18	12	13	14	21	1		6			
	定点当り	1.47		0.01	0.02	0.02	0.06	0.20	0.20	0.20	0.13	0.15	0.16	0.24	0.01		0.07			
第51週	罹患数	146		1	4	5	5	18	26	24	12	18	7	19			7			
	定点当り	1.74		0.01	0.05	0.06	0.06	0.21	0.31	0.29	0.14	0.21	0.08	0.23			0.08			
第52週	罹患数	104			6	5	6	19	13	8	16	7	10	9			5			
	定点当り	1.25			0.07	0.06	0.07	0.23	0.16	0.10	0.19	0.08	0.12	0.11			0.06			
第1週	罹患数	7				1	1				1	2	1		1					
	定点当り	0.13				0.02	0.02				0.02	0.04	0.02		0.02					

【年齢層別5週分集計】



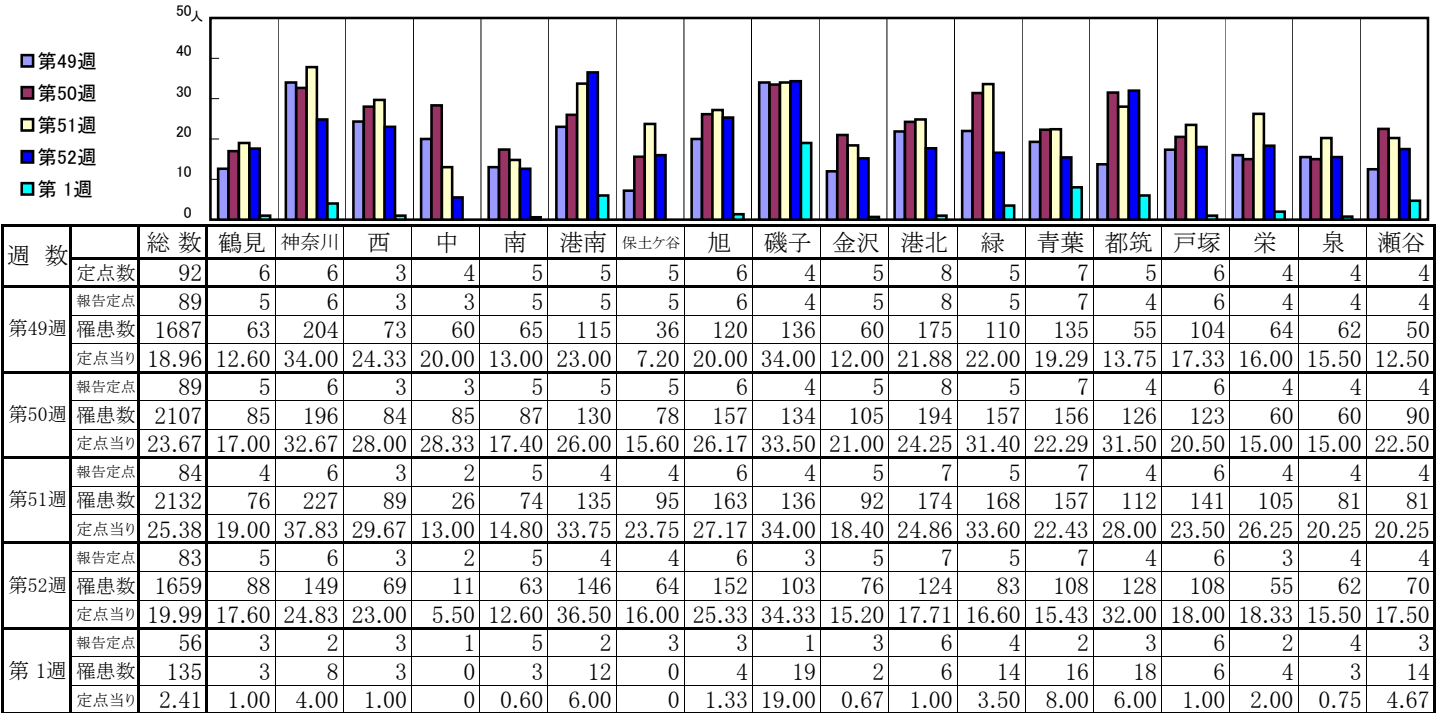
【定点当りの患者数】



# << 感染性胃腸炎 >>

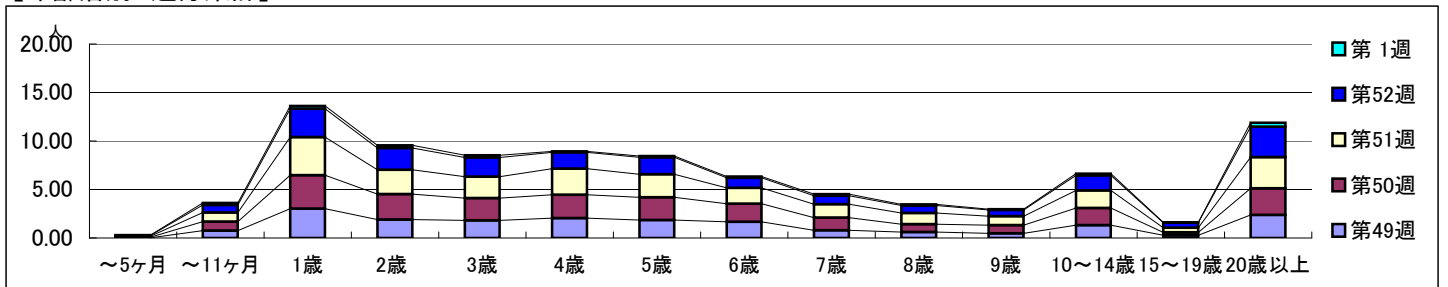
平成 25年12月 2日 ~ 平成 26年 1月 5日  
[平成25年第49週 ~ 平成26年第1週]

## 【区別・週別報告定点当り】

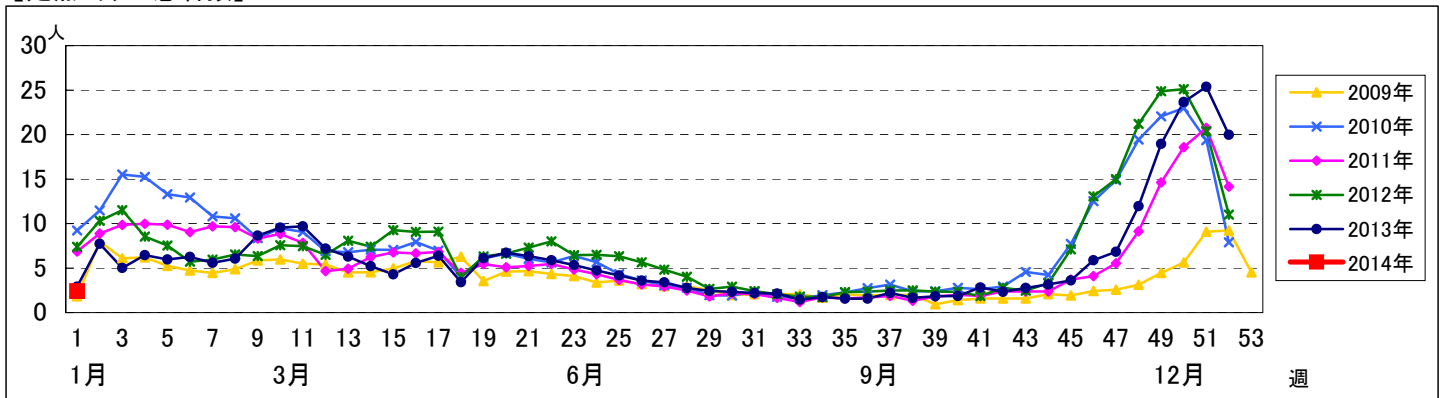


週 数		合計	～5ヶ月	～11ヶ月	年齢												
					1歳	2歳	3歳	4歳	5歳	6歳	7歳	8歳	9歳	10～14歳	15～19歳	20歳以上	
第49週	罹患数	1687	2	68	269	169	161	182	165	149	71	55	42	118	25	211	
	定点当り	18.96	0.02	0.76	3.02	1.90	1.81	2.04	1.85	1.67	0.80	0.62	0.47	1.33	0.28	2.37	
第50週	罹患数	2107	5	82	307	233	204	214	208	165	116	72	75	156	26	244	
	定点当り	23.67	0.06	0.92	3.45	2.62	2.29	2.40	2.34	1.85	1.30	0.81	0.84	1.75	0.29	2.74	
第51週	罹患数	2132	8	79	329	211	186	226	200	138	116	96	78	153	41	271	
	定点当り	25.38	0.10	0.94	3.92	2.51	2.21	2.69	2.38	1.64	1.38	1.14	0.93	1.82	0.49	3.23	
第52週	罹患数	1659	7	64	243	186	165	140	145	86	72	65	54	129	43	260	
	定点当り	19.99	0.08	0.77	2.93	2.24	1.99	1.69	1.75	1.04	0.87	0.78	0.65	1.55	0.52	3.13	
第1週	罹患数	135	2	12	17	16	13	6	7	7	10	6	4	10	2	23	
	定点当り	2.41	0.04	0.21	0.30	0.29	0.23	0.11	0.13	0.13	0.18	0.11	0.07	0.18	0.04	0.41	

## 【年齢層別5週分集計】



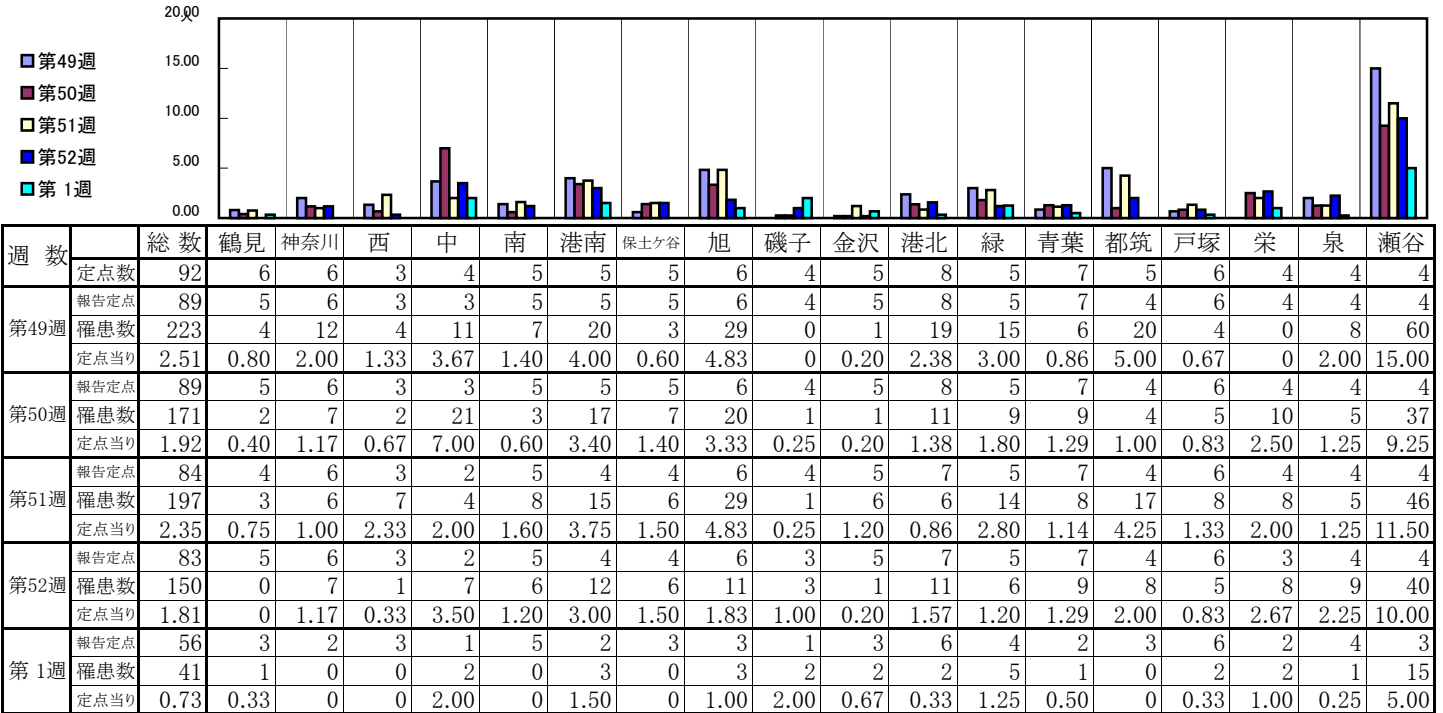
## 【定点当りの患者数】



# << 水痘 >>

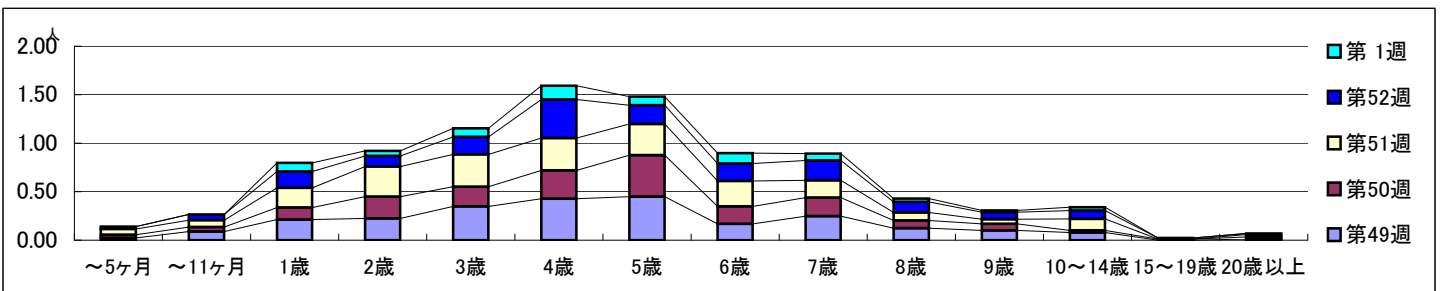
平成 25年12月 2日 ~ 平成 26年 1月 5日  
[平成25年第49週 ~ 平成26年第1週]

## 【区別・週別報告定点当り】

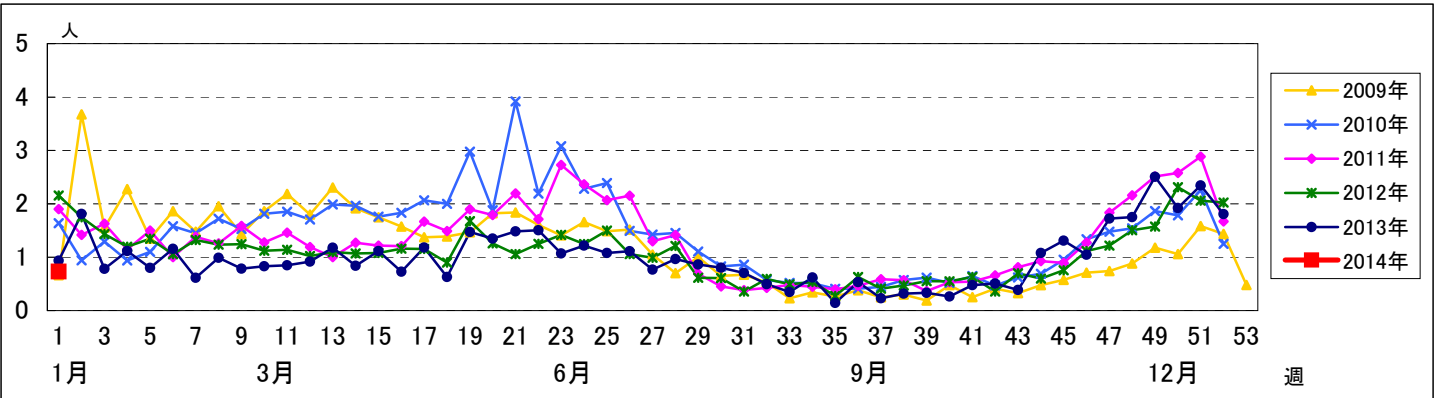


週数	合計	~5ヶ月	~11ヶ月	1歳	2歳	3歳	4歳	5歳	6歳	7歳	8歳	9歳	10~14歳	15~19歳	20歳以上
第49週	223	2	8	19	20	31	38	40	15	22	11	9	7		1
第50週	171	3	4	11	20	18	26	38	16	17	7	6	2	1	2
第51週	197	5	6	17	26	28	28	27	22	15	7	4	10		2
第52週	150	2	5	14	9	15	33	16	15	17	9	6	7	1	1
第1週	41			5	3	5	8	5	6	4	2	1	2		

## 【年齢層別5週分集計】



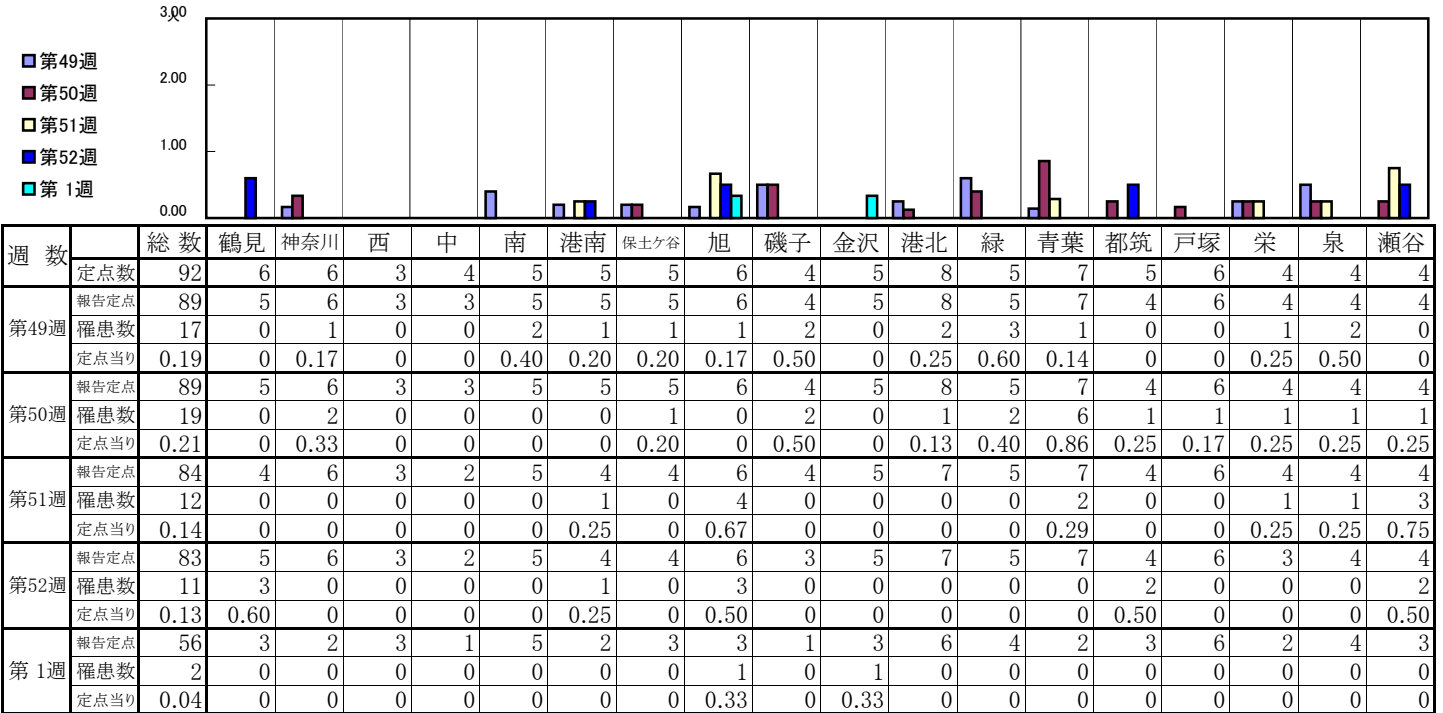
## 【定点当りの患者数】



# << 手足口病 >>

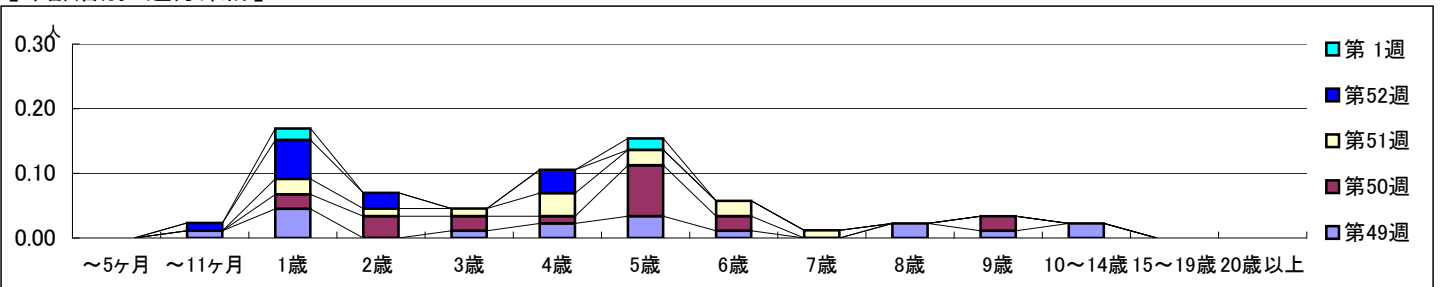
平成 25年12月 2日 ~ 平成 26年 1月 5日  
[平成25年第49週 ~ 平成26年第1週]

## 【区別・週別報告定点当り】

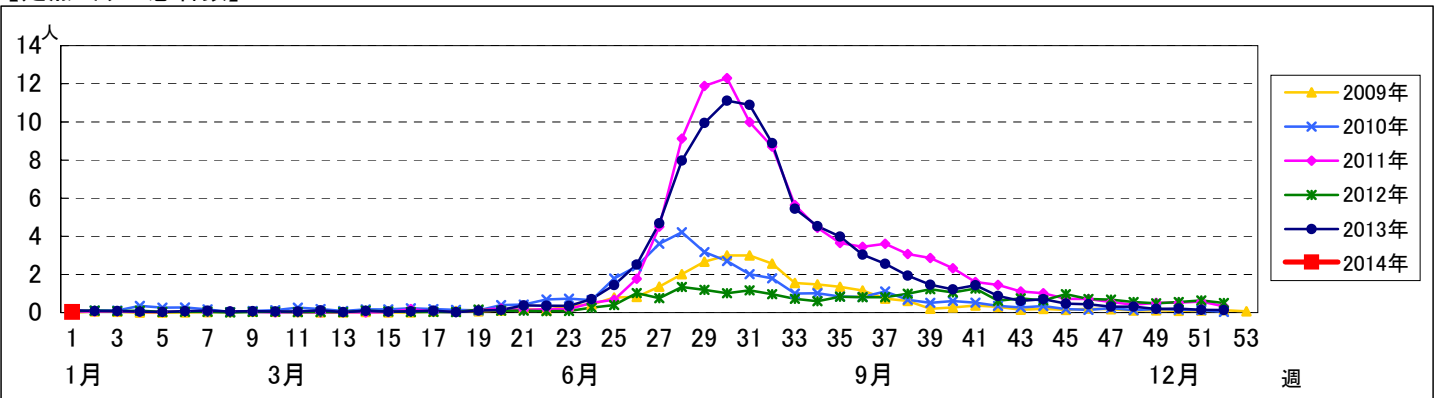


週数	合計	~5ヶ月	~11ヶ月	1歳	2歳	3歳	4歳	5歳	6歳	7歳	8歳	9歳	10~14歳	15~19歳	20歳以上
第49週	17		1	4		1	2	3	1		2	1	2		
第50週	19			2	3	2	1	7	2			2			
第51週	12			2	1	1	3	2	2	1					
第52週	11		1	5	2		3								
第1週	2			1				1							

## 【年齢層別5週分集計】



## 【定点当りの患者数】

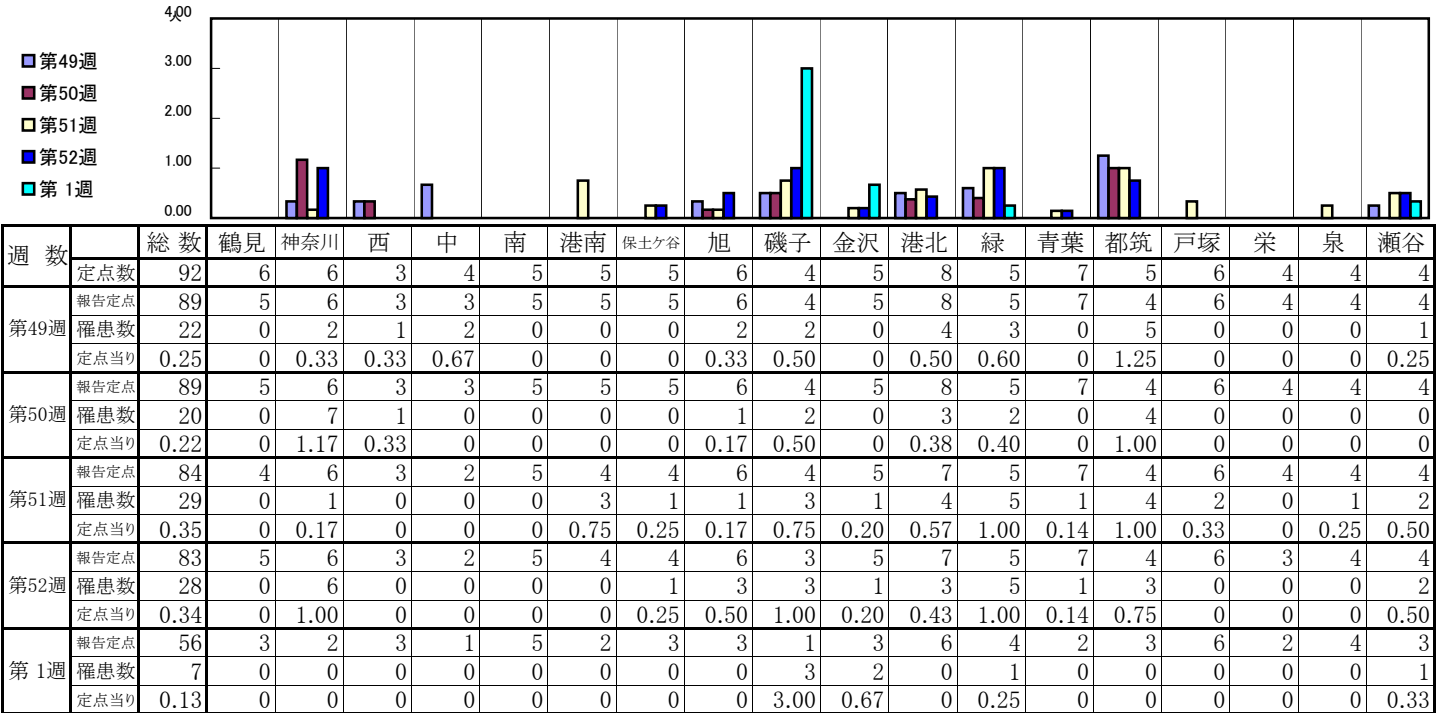




<< 伝染性紅斑 >>

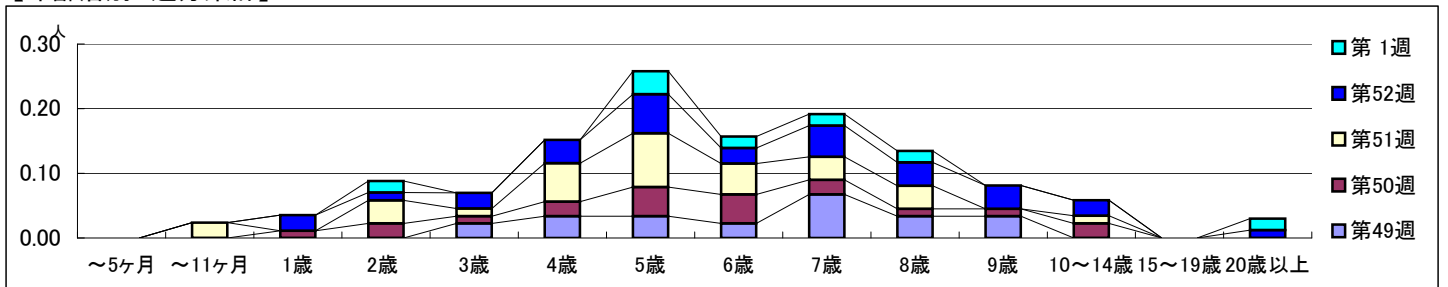
平成 25年12月 2日 ~ 平成 26年 1月 5日  
[平成25年第49週 ~ 平成26年第1週]

【区別・週別報告定点当り】

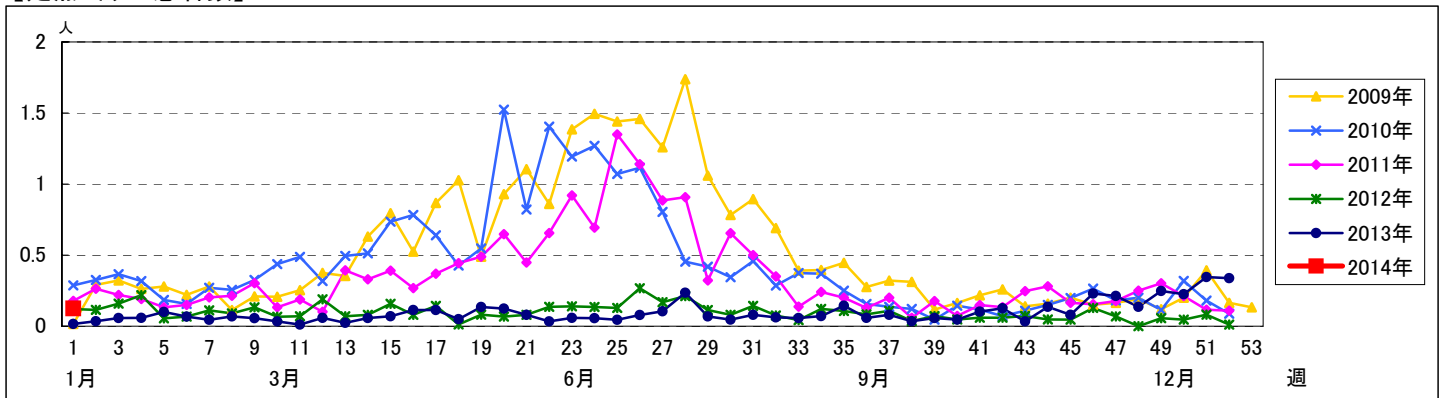


週数		合計	~5ヶ月	~11ヶ月	1歳	2歳	3歳	4歳	5歳	6歳	7歳	8歳	9歳	10~14歳	15~19歳	20歳以上
第49週	罹患数	22					2	3	3	2	6	3	3			
第49週	定点当り	0.25					0.02	0.03	0.03	0.02	0.07	0.03	0.03			
第50週	罹患数	20			1	2	1	2	4	4	2	1	1	2		
第50週	定点当り	0.22			0.01	0.02	0.01	0.02	0.04	0.04	0.02	0.01	0.01	0.02		
第51週	罹患数	29		2		3	1	5	7	4	3	3		1		
第51週	定点当り	0.35		0.02		0.04	0.01	0.06	0.08	0.05	0.04	0.04		0.01		
第52週	罹患数	28			2	1	2	3	5	2	4	3	3	2		1
第52週	定点当り	0.34			0.02	0.01	0.02	0.04	0.06	0.02	0.05	0.04	0.04	0.02		0.01
第1週	罹患数	7				1			2	1	1	1				1
第1週	定点当り	0.13				0.02			0.04	0.02	0.02	0.02				0.02

【年齢層別5週分集計】



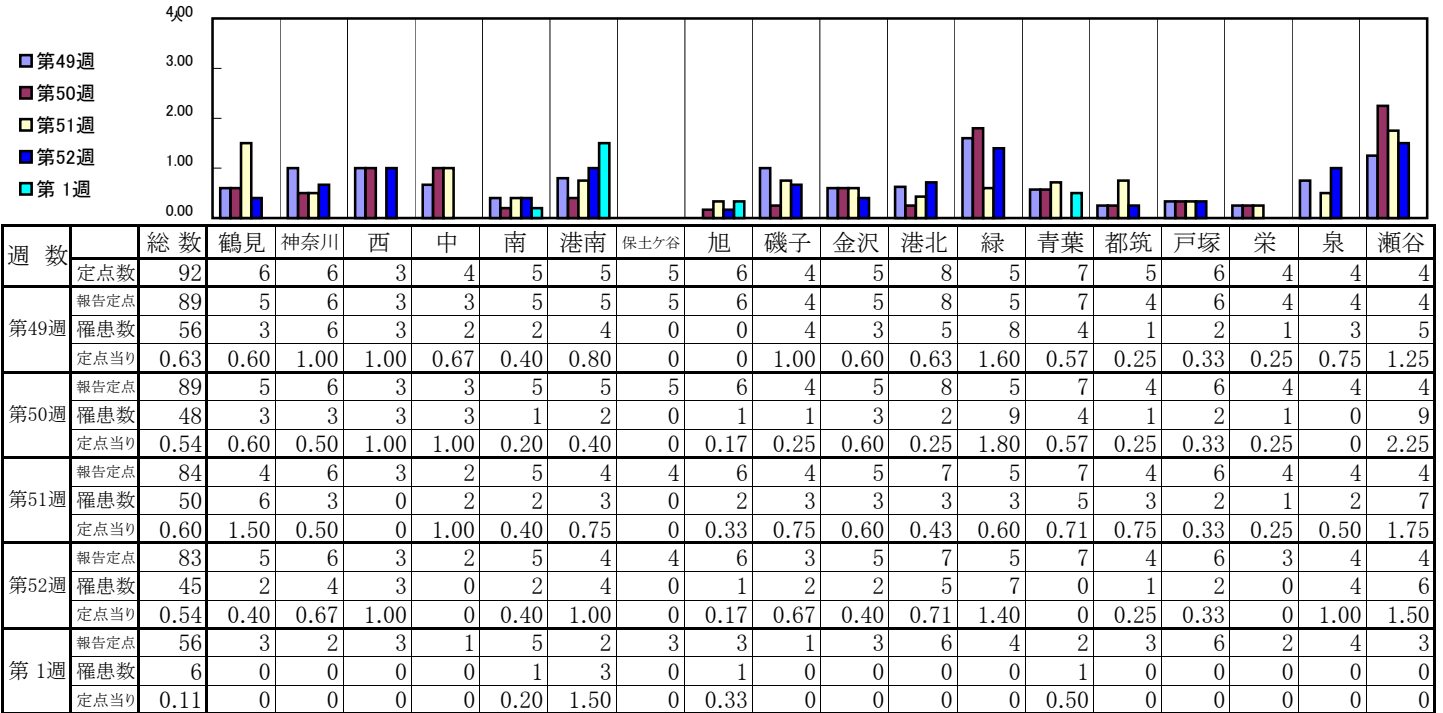
【定点当りの患者数】



# << 突発性発しん >>

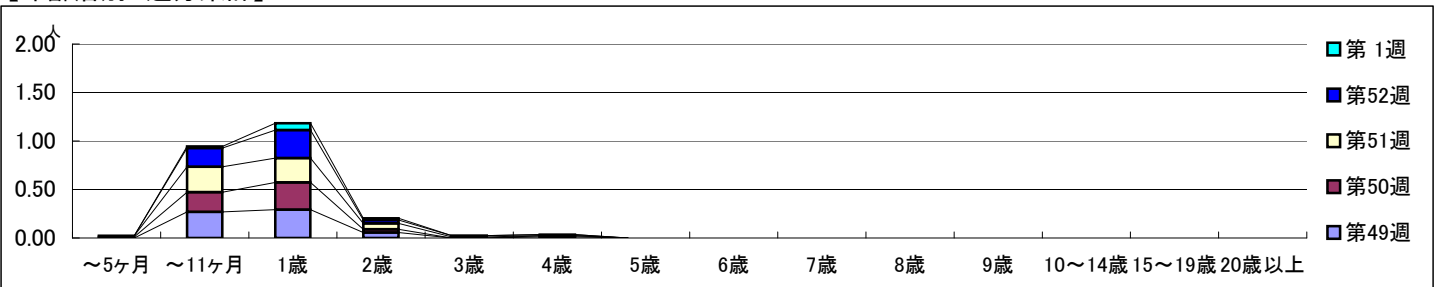
平成 25年12月 2日 ~ 平成 26年 1月 5日  
[平成25年第49週 ~ 平成26年第1週]

## 【区別・週別報告定点当り】

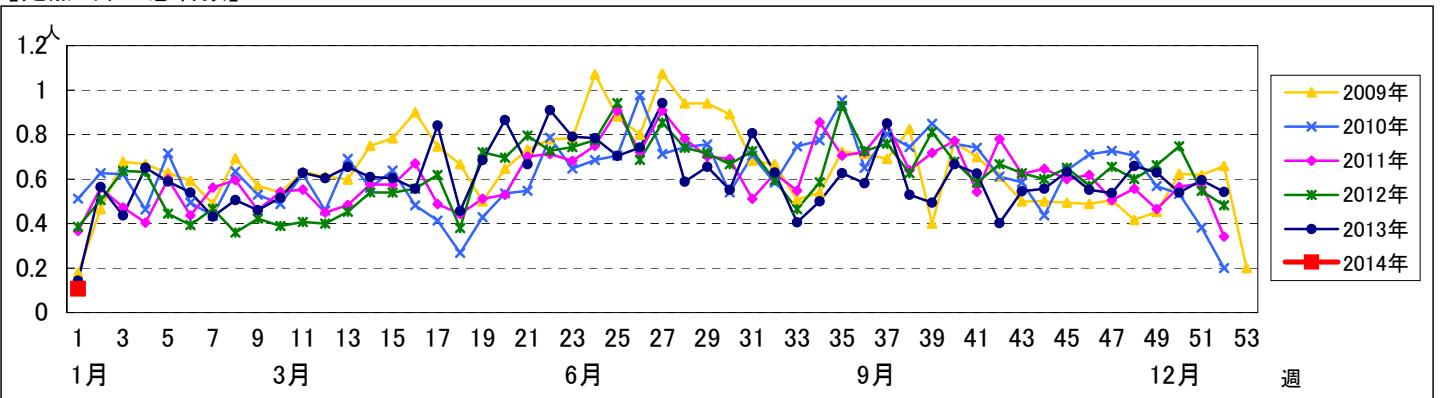


週数	合計	~5ヶ月	~11ヶ月	1歳	2歳	3歳	4歳	5歳	6歳	7歳	8歳	9歳	10~14歳	15~19歳	20歳以上
第49週	罹患数 56		24	26	5		1								
第50週	罹患数 48	1	18	25	3		1								
第51週	罹患数 50	1	22	21	5	1									
第52週	罹患数 45		16	24	3	1	1								
第1週	罹患数 6		1	4	1										

## 【年齢層別5週分集計】



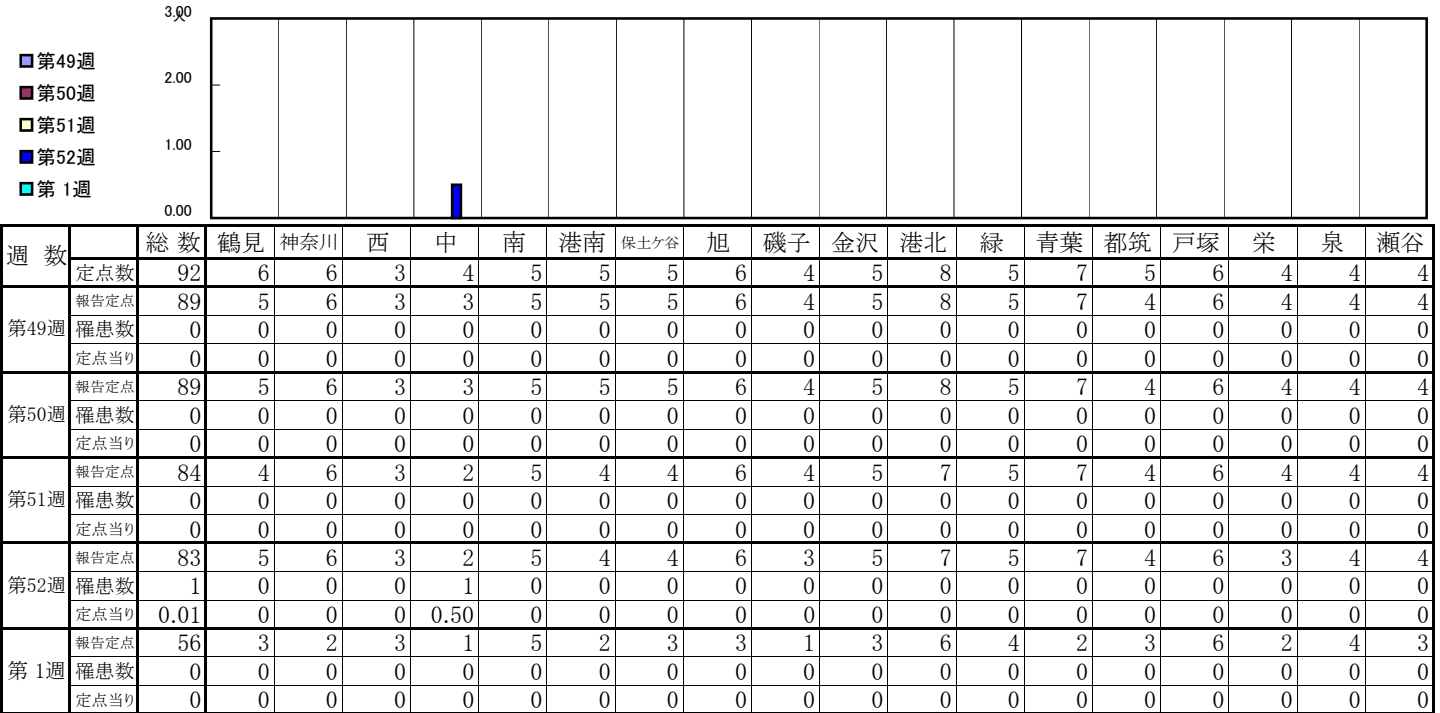
## 【定点当りの患者数】



<< 百日咳 >>

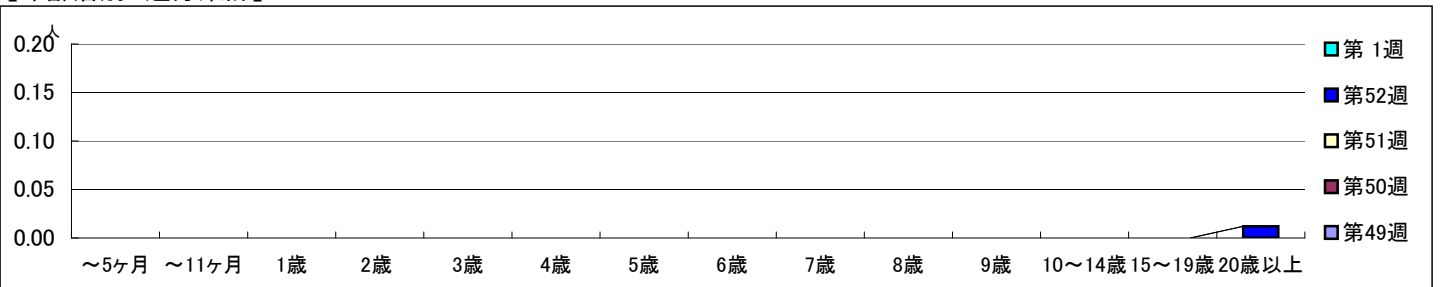
平成 25年12月 2日 ~ 平成 26年 1月 5日  
[平成25年第49週 ~ 平成26年第1週]

【区別・週別報告定点当り】

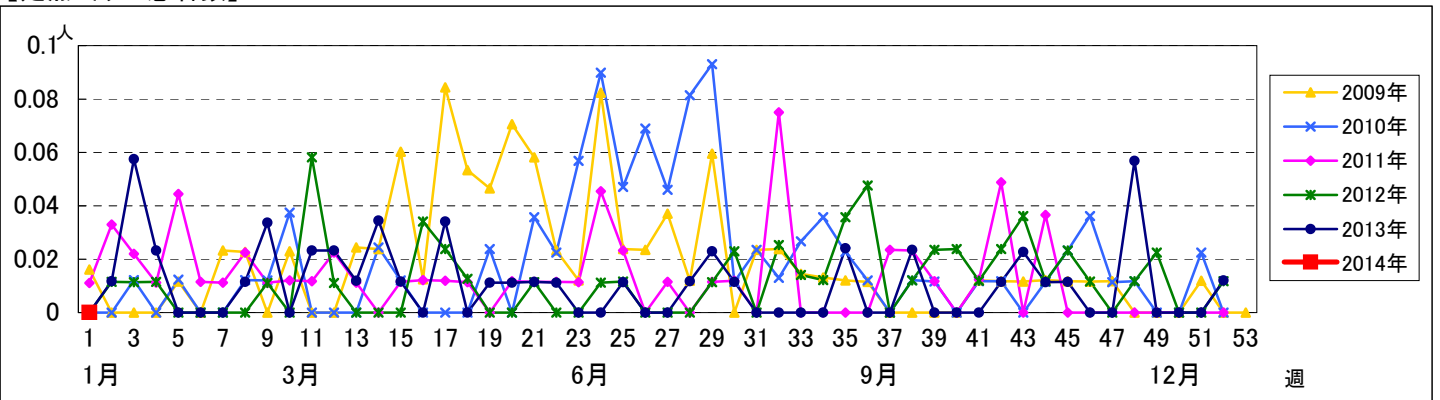


週数	合計	~5ヶ月	~11ヶ月	1歳	2歳	3歳	4歳	5歳	6歳	7歳	8歳	9歳	10~14歳	15~19歳	20歳以上
第49週	罹患数	0													
第50週	罹患数	0													
第51週	罹患数	0													
第52週	罹患数	1													1
第1週	罹患数	0													

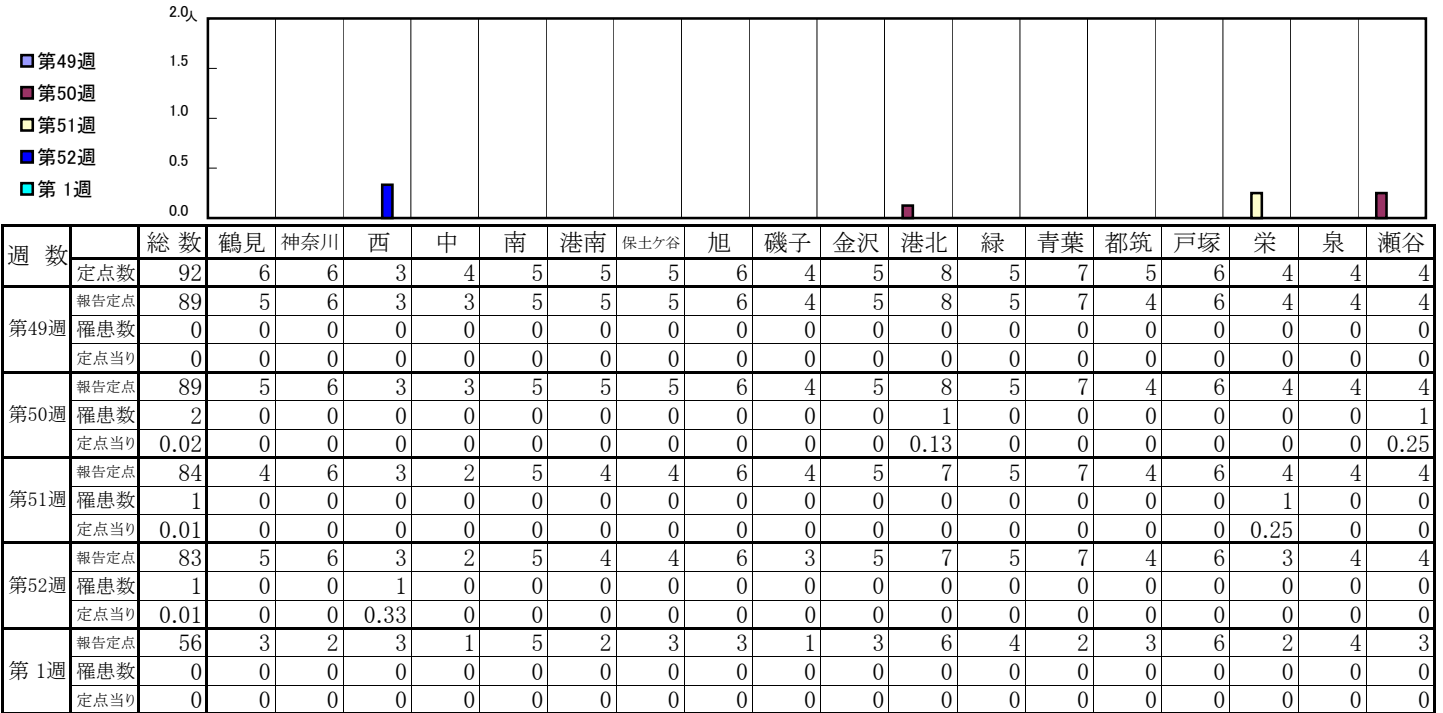
【年齢層別5週分集計】



【定点当りの患者数】

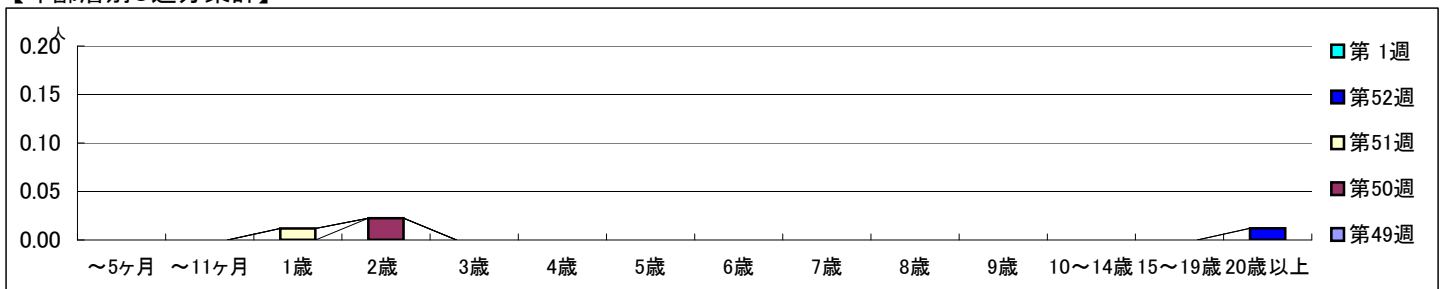


【区別・週別報告定点当り】

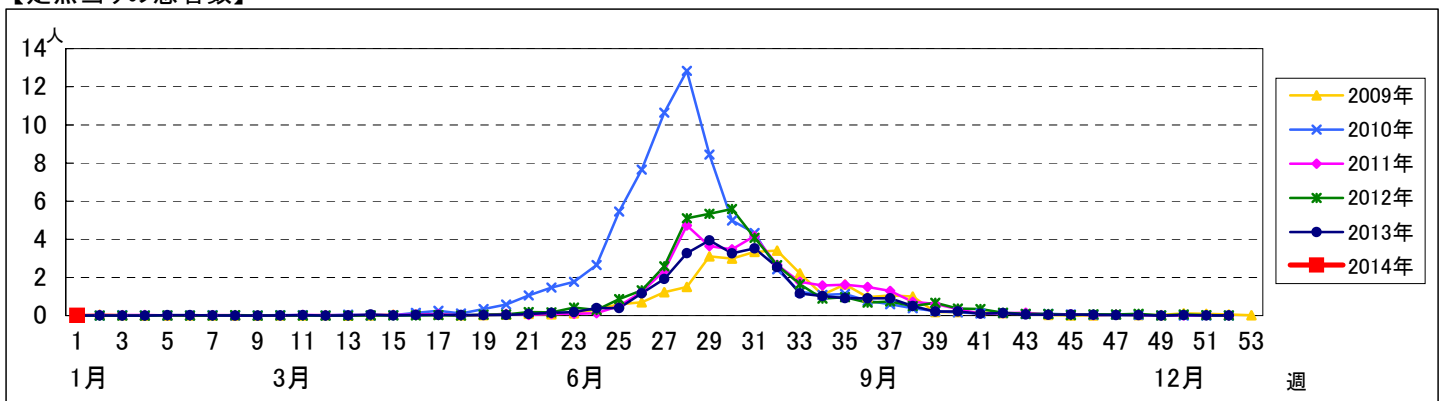


週数	合計	~5ヶ月	~11ヶ月	1歳	2歳	3歳	4歳	5歳	6歳	7歳	8歳	9歳	10~14歳	15~19歳	20歳以上
第49週	罹患数 0														
第50週	罹患数 2				2										
第51週	罹患数 1			1											
第52週	罹患数 1														1
第1週	罹患数 0														

【年齢層別5週分集計】



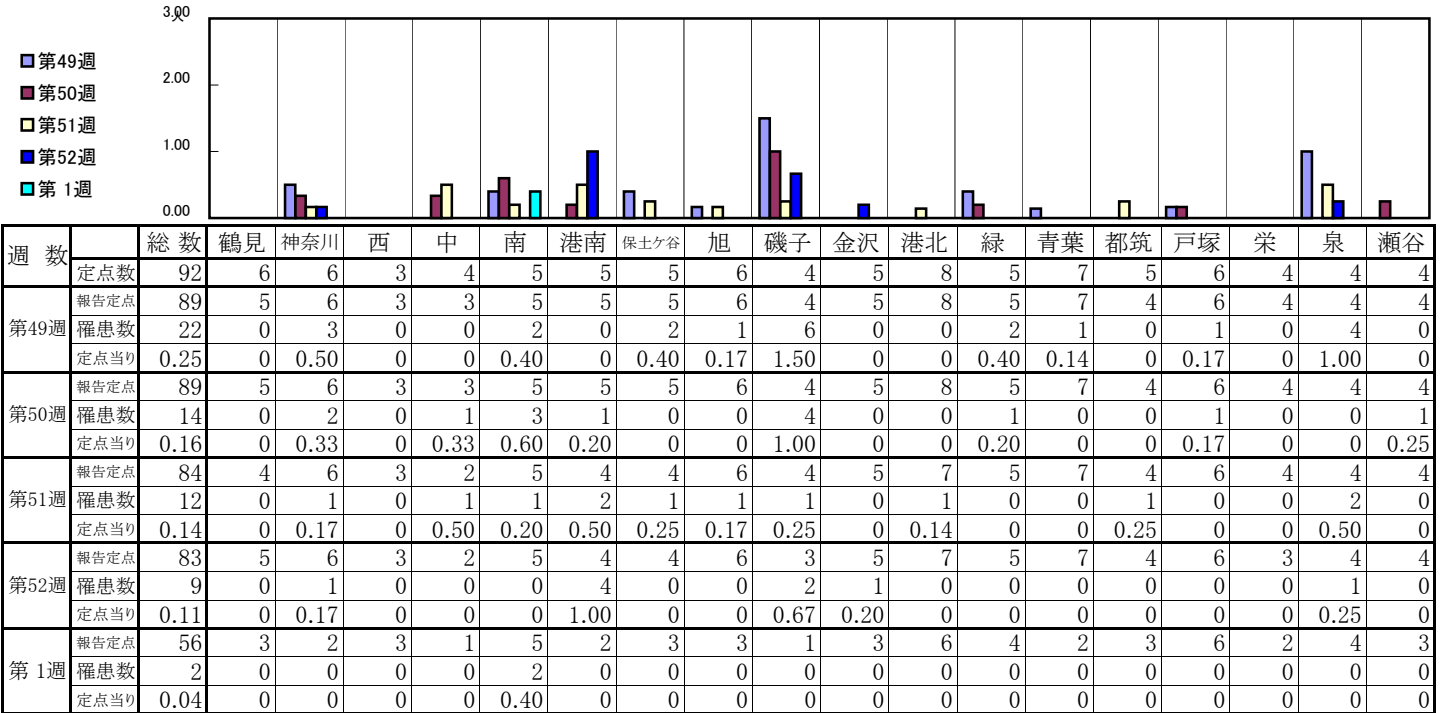
【定点当りの患者数】



<< 流行性耳下腺炎 >>

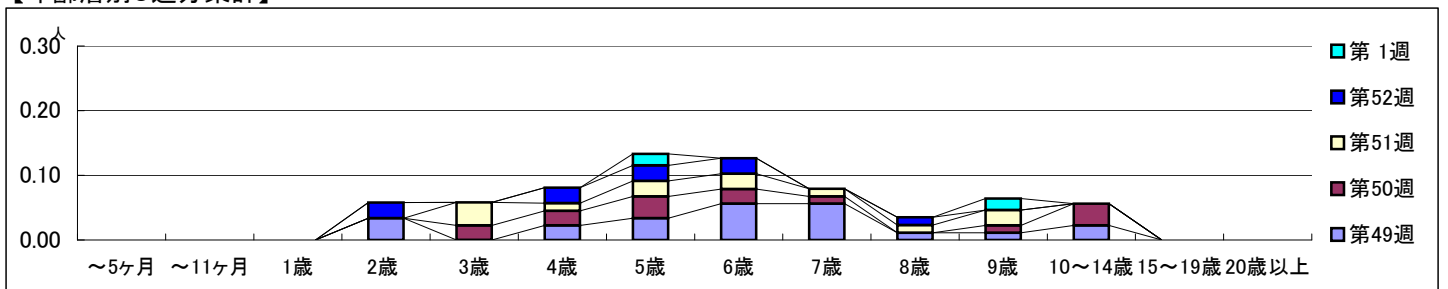
平成 25年12月 2日 ~ 平成 26年 1月 5日  
[平成25年第49週 ~ 平成26年第1週]

【区別・週別報告定点当り】

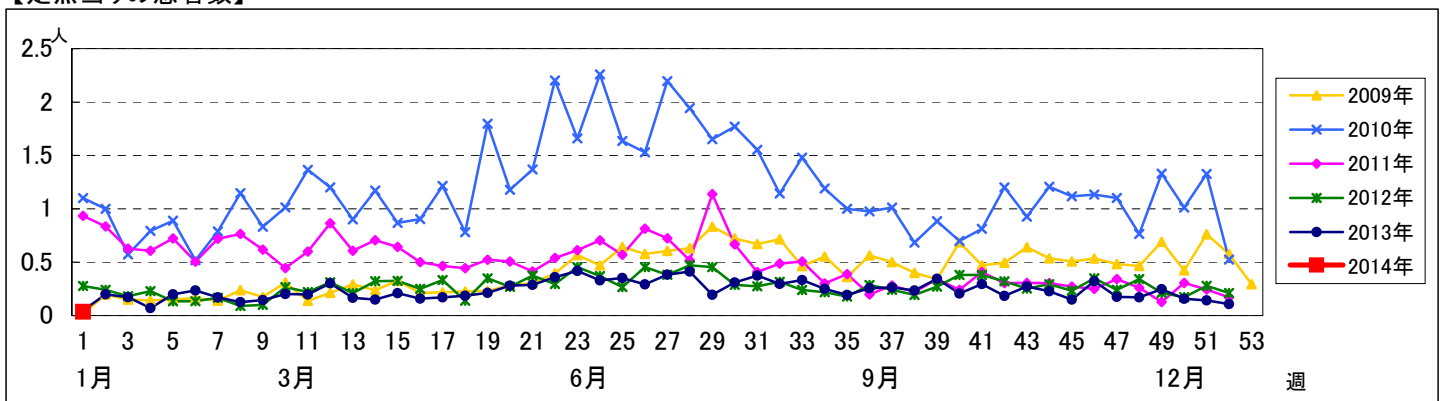


週数	合計	~5ヶ月	~11ヶ月	1歳	2歳	3歳	4歳	5歳	6歳	7歳	8歳	9歳	10~14歳	15~19歳	20歳以上
第49週	罹患数	22			3		2	3	5	5	1	1	2		
第49週	定点当り	0.25			0.03		0.02	0.03	0.06	0.06	0.01	0.01	0.02		
第50週	罹患数	14				2	2	3	2	1		1	3		
第50週	定点当り	0.16				0.02	0.02	0.03	0.02	0.01		0.01	0.03		
第51週	罹患数	12				3	1	2	2	1	1	2			
第51週	定点当り	0.14				0.04	0.01	0.02	0.02	0.01	0.01	0.02			
第52週	罹患数	9			2		2	2	2		1				
第52週	定点当り	0.11			0.02		0.02	0.02	0.02		0.01				
第1週	罹患数	2						1				1			
第1週	定点当り	0.04						0.02				0.02			

【年齢層別5週分集計】



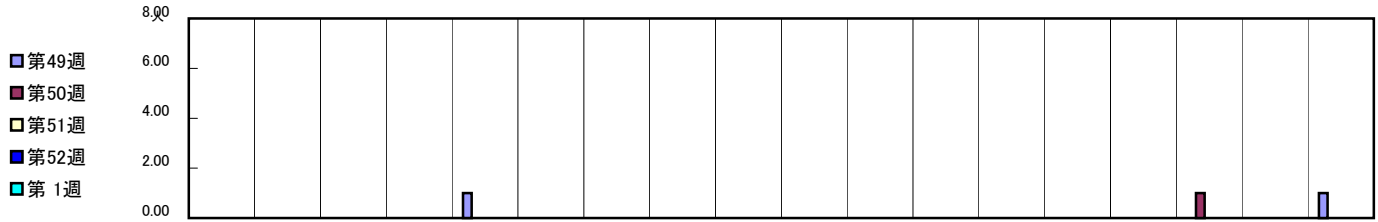
【定点当りの患者数】



# << 急性出血性結膜炎 >>

平成 25年12月 2日 ~ 平成 26年 1月 5日  
[平成25年第49週 ~ 平成26年第1週]

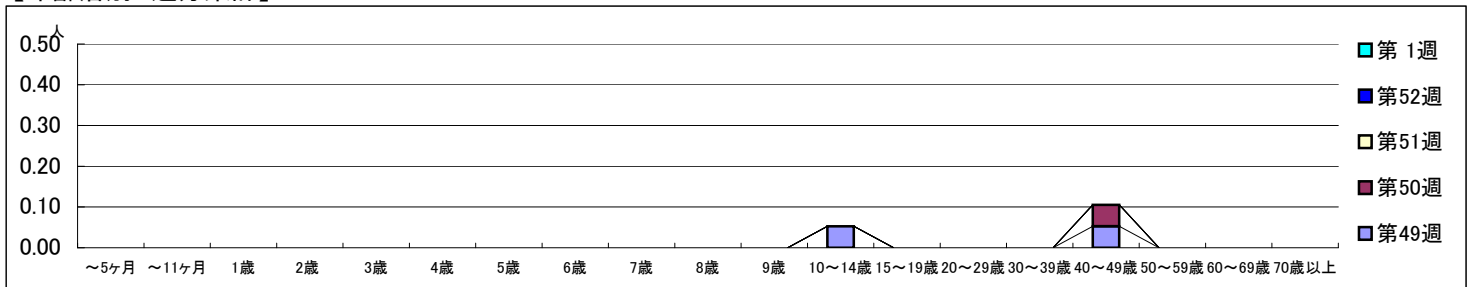
## 【区別・週別報告定点当り】



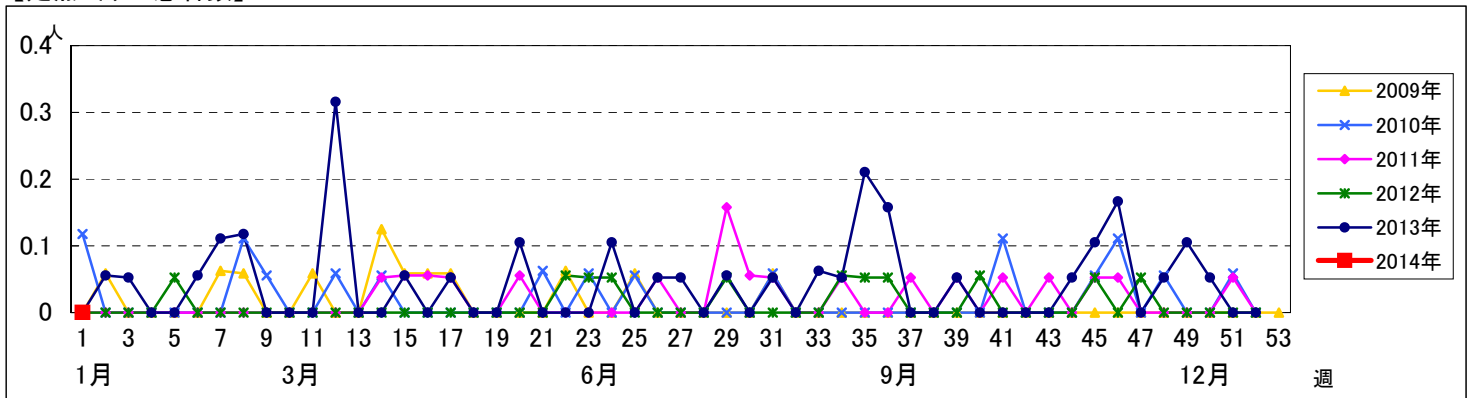
週 数		総 数	鶴見	神奈川	西	中	南	港南	保土ヶ谷	旭	磯子	金沢	港北	緑	青葉	都筑	戸塚	栄	泉	瀬谷
			定点数	1	1	0	1	1	1	1	1	1	1	1	2	1	2	1	1	1
第49週	報告定点	19	1	1		1	1	1	1	1	1	1	2	1	2	1	1	1	1	1
	罹患数	2	0	0	0	0	1	0	0	0	0	0	0	0	0	0	0	0	0	0
	定点当り	0.11	0	0		0	1.00	0	0	0	0	0	0	0	0	0	0	0	0	1.00
第50週	報告定点	19	1	1		1	1	1	1	1	1	1	2	1	2	1	1	1	1	1
	罹患数	1	0	0	0	0	0	0	0	0	0	0	0	0	0	0	0	1	0	0
	定点当り	0.05	0	0		0	0	0	0	0	0	0	0	0	0	0	0	1.00	0	0
第51週	報告定点	18	1	1		1	1	1	1	1	1	1	2	1	2	1	1	1	1	1
	罹患数	0	0	0	0	0	0	0	0	0	0	0	0	0	0	0	0	0	0	0
	定点当り	0	0	0		0	0	0	0	0	0	0	0	0	0	0	0	0	0	0
第52週	報告定点	18	1	1		1	1	1	1	1	1	1	2	1	2	1	1	1	1	1
	罹患数	0	0	0	0	0	0	0	0	0	0	0	0	0	0	0	0	0	0	0
	定点当り	0	0	0		0	0	0	0	0	0	0	0	0	0	0	0	0	0	0
第 1週	報告定点	12		1			1	1			1	1	2	1	1	1	1		1	
	罹患数	0	0	0	0	0	0	0	0	0	0	0	0	0	0	0	0	0	0	0
	定点当り	0	0	0		0	0	0	0	0	0	0	0	0	0	0	0	0	0	0

週 数		合 計	~5ヶ月	~11ヶ月	1歳	2歳	3歳	4歳	5歳	6歳	7歳	8歳	9歳	10~14歳	15~19歳	20~29歳	30~39歳	40~49歳	50~59歳	60~69歳	70歳以上
			罹患数																		
第49週	報告定点	19																			
	罹患数	2												1					1		
第50週	報告定点	19																			
	罹患数	1																	1		
第51週	報告定点	18																			
	罹患数	0																			
第52週	報告定点	18																			
	罹患数	0																			
第 1週	報告定点	12																			
	罹患数	0																			

## 【年齢層別5週分集計】



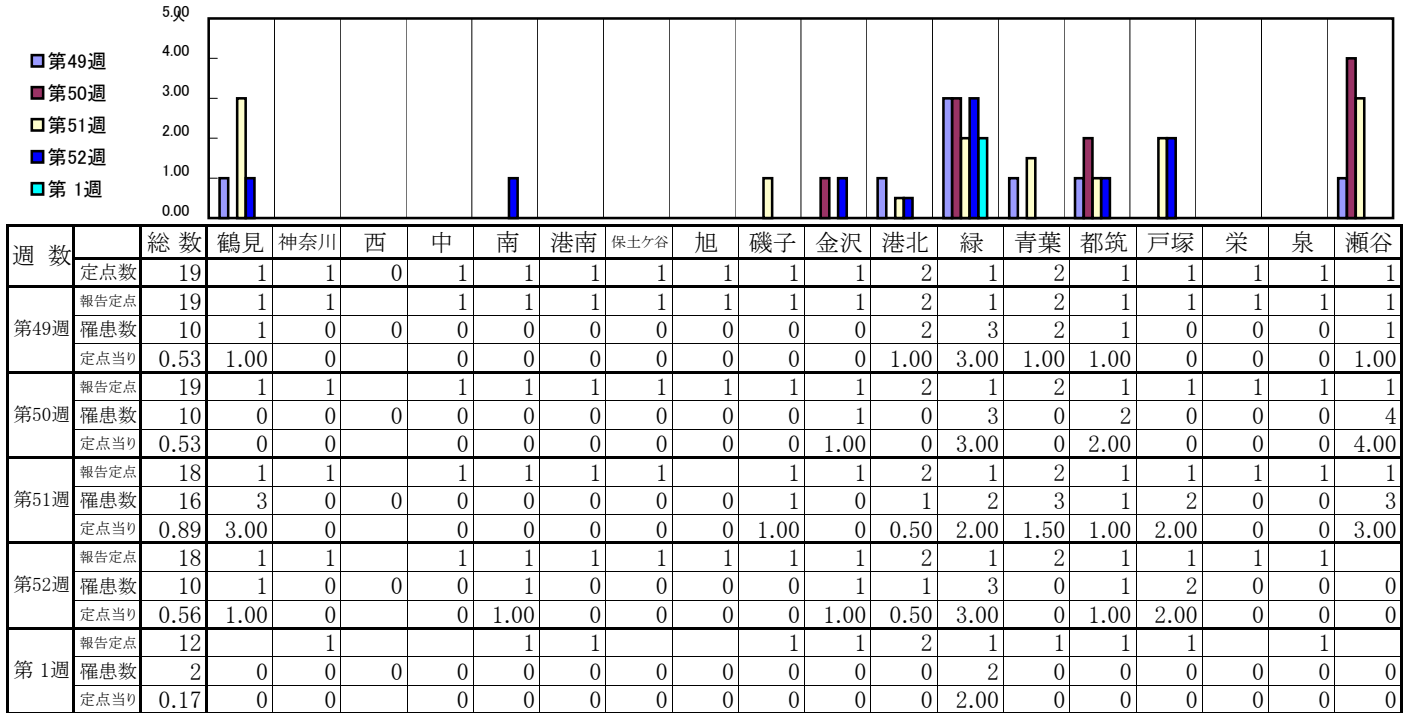
## 【定点当りの患者数】



# << 流行性角結膜炎 >>

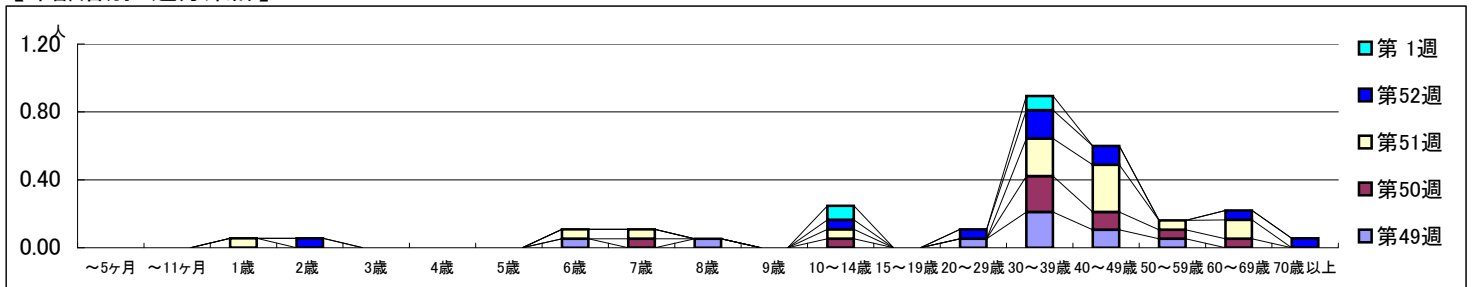
平成 25年12月 2日 ~ 平成 26年 1月 5日  
[平成25年第49週 ~ 平成26年第1週]

## 【区別・週別報告定点当り】



週数	合計	~5ヶ月	~11ヶ月	1歳	2歳	3歳	4歳	5歳	6歳	7歳	8歳	9歳	10~14歳	15~19歳	20~29歳	30~39歳	40~49歳	50~59歳	60~69歳	70歳以上
第49週	10								1		1				1	4	2	1		
第50週	10									1			1			4	2	1	1	
第51週	16			1					1	1			1			4	5	1	2	
第52週	10				1								1		1	3	2		1	1
第1週	2												1			1				

## 【年齢層別5週分集計】



## 【定点当りの患者数】

