

疾病別 警報・注意報 発生状況

平成23年第32週

	インフルエンザ	RSウイルス感染症	咽頭結膜熱	A群溶血性レンサ球菌咽頭炎	感染性胃腸炎	水痘	手足口病	伝染性紅斑	突発性発しん	百日咳	ヘルパンギーナ	流行性耳下腺炎	急性出血性結膜炎	流行性角結膜炎
警報レベル	30		3	8	20	7	5	2		1	6	6	1	8
終息基準値	10		1	4	12	4	2	1		0.1	2	2	0.1	4
注意報レベル	10					4						3		
横浜市	-	0.25	0.14	0.34	1.03	0.45	9.16	0.39	0.66	0.02	2.98	0.41	-	0.50
鶴見	-	-	-	-	1.00	0.25	4.75	2.50	0.50	-	2.00	0.25	-	1.00
神奈川	-	0.80	0.20	0.80	1.40	0.80	14.20	0.20	1.20	-	1.00	0.20	-	-
西	-	-	-	-	-	-	2.33	-	0.33	-	2.00	0.33		
中	-	-	-	-	-	-	3.00	-	1.00	-	-	-
南	-	-	0.33	0.67	-	-	4.67	-	0.33	-	1.00	-	-	-
港南	-	0.33	-	-	2.67	-	12.00	-	1.00	-	0.67	-
保土ヶ谷	-	-	-	-	-	1.33	6.33	-	-	-	1.33	0.33
旭	-	-	0.33	-	1.67	-	4.67	1.00	-	-	2.33	0.33	-	-
磯子	-	0.67	0.67	-	0.33	0.67	17.67	0.33	1.33	-	5.00	0.67
金沢	-	-	-	0.20	1.00	-	11.60	0.20	0.80	-	6.20	0.40
港北	-	0.29	0.14	0.71	0.86	0.29	6.71	0.29	0.43	-	4.00	0.14	-	2.00
緑	-	1.75	-	0.25	0.50	0.75	15.75	0.75	0.75	-	6.25	-	-	1.00
青葉	-	-	0.40	0.20	1.60	0.20	3.20	0.20	1.00	-	4.20	0.40	-	-
都筑	-	-	0.50	0.50	1.50	0.50	13.00	-	-	-	1.50	-
戸塚	-	-	-	0.17	2.33	1.33	7.33	0.17	0.50	0.17	1.17	0.33	-	-
栄	-	-	-	1.00	0.75	0.50	10.25	0.50	-	-	2.25	1.50	-	-
泉	-	-	-	-	-	0.50	9.00	-	1.50	-	2.50	3.00	-	1.00
瀬谷	-	-	-	2.00	-	-	37.00	-	3.00	-	12.00	-

(- : 0) (... : 報告なし)

数字は報告定点当たり患者数です

報告定点当たりの値が警報レベル もしくは警報レベル継続中です
報告定点当たりの値が注意報レベルに達しています

(この数字は集計時点のものです。翌週以降、変動する可能性があります)

<< インフルエンザ >>

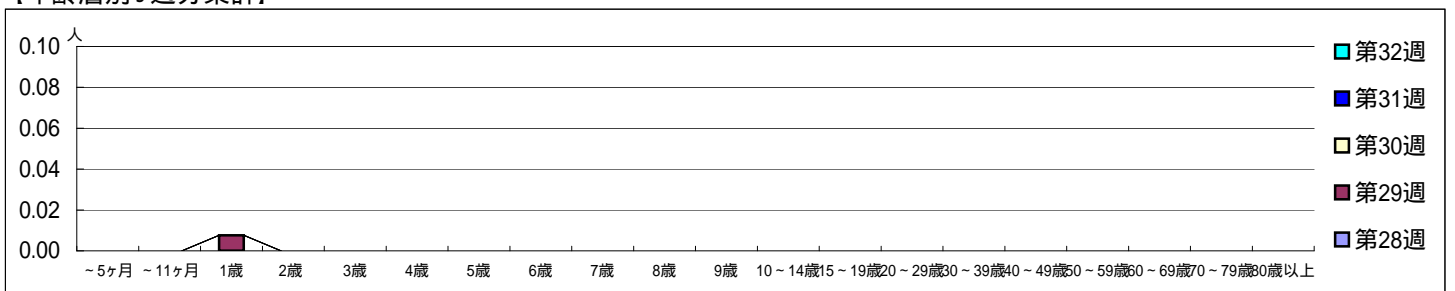
平成 23年 7月11日 ~ 8月14日
[平成 23年 第28週 ~ 第32週]

【区別・週別報告定点当り】

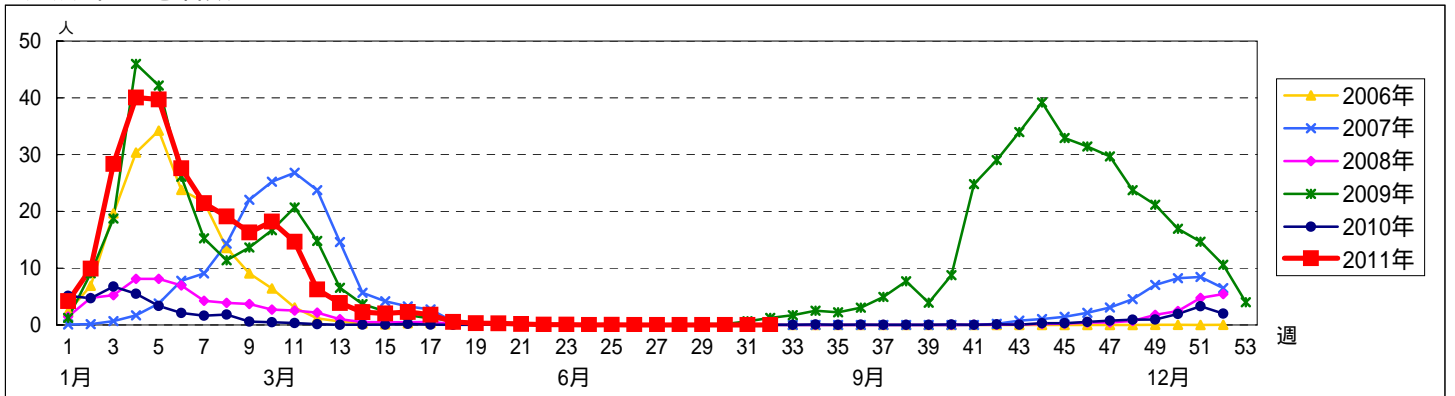
週数	総数	鶴見	神奈川	西	中	南	港南	保土ヶ谷	旭	磯子	金沢	港北	緑	青葉	都筑	戸塚	栄	泉	瀬谷
第28週	152	10	10	5	7	8	8	8	8	7	8	13	8	11	8	10	7	7	7
第28週	134	7	9	5	6	8	8	8	8	7	8	11	5	11	6	10	6	5	6
第28週	0	0	0	0	0	0	0	0	0	0	0	0	0	0	0	0	0	0	0
第28週	0	0	0	0	0	0	0	0	0	0	0	0	0	0	0	0	0	0	0
第29週	131	6	9	5	6	8	8	8	9	6	8	11	4	9	6	10	7	6	5
第29週	1	0	0	0	0	0	1	0	0	0	0	0	0	0	0	0	0	0	0
第29週	0.01	0	0	0	0	0	0.13	0	0	0	0	0	0	0	0	0	0	0	0
第29週	0	0	0	0	0	0	0	0	0	0	0	0	0	0	0	0	0	0	0
第30週	129	6	8	5	5	8	7	8	9	7	8	11	3	10	6	10	7	6	5
第30週	0	0	0	0	0	0	0	0	0	0	0	0	0	0	0	0	0	0	0
第30週	0	0	0	0	0	0	0	0	0	0	0	0	0	0	0	0	0	0	0
第31週	127	6	9	5	4	7	6	8	9	7	8	12	3	9	5	10	7	6	6
第31週	0	0	0	0	0	0	0	0	0	0	0	0	0	0	0	0	0	0	0
第31週	0	0	0	0	0	0	0	0	0	0	0	0	0	0	0	0	0	0	0
第32週	86	3	7	4	1	6	5	3	4	5	7	8	3	7	2	10	7	2	2
第32週	0	0	0	0	0	0	0	0	0	0	0	0	0	0	0	0	0	0	0
第32週	0	0	0	0	0	0	0	0	0	0	0	0	0	0	0	0	0	0	0

週数	合計	~5ヶ月	~11ヶ月	1歳	2歳	3歳	4歳	5歳	6歳	7歳	8歳	9歳	10~14歳	15~19歳	20~29歳	30~39歳	40~49歳	50~59歳	60~69歳	70~79歳	80歳以上	
第28週	0																					
第28週	0																					
第29週	1			1																		
第29週	0.01			0.01																		
第30週	0																					
第30週	0																					
第31週	0																					
第31週	0																					
第32週	0																					
第32週	0																					

【年齢層別5週分集計】



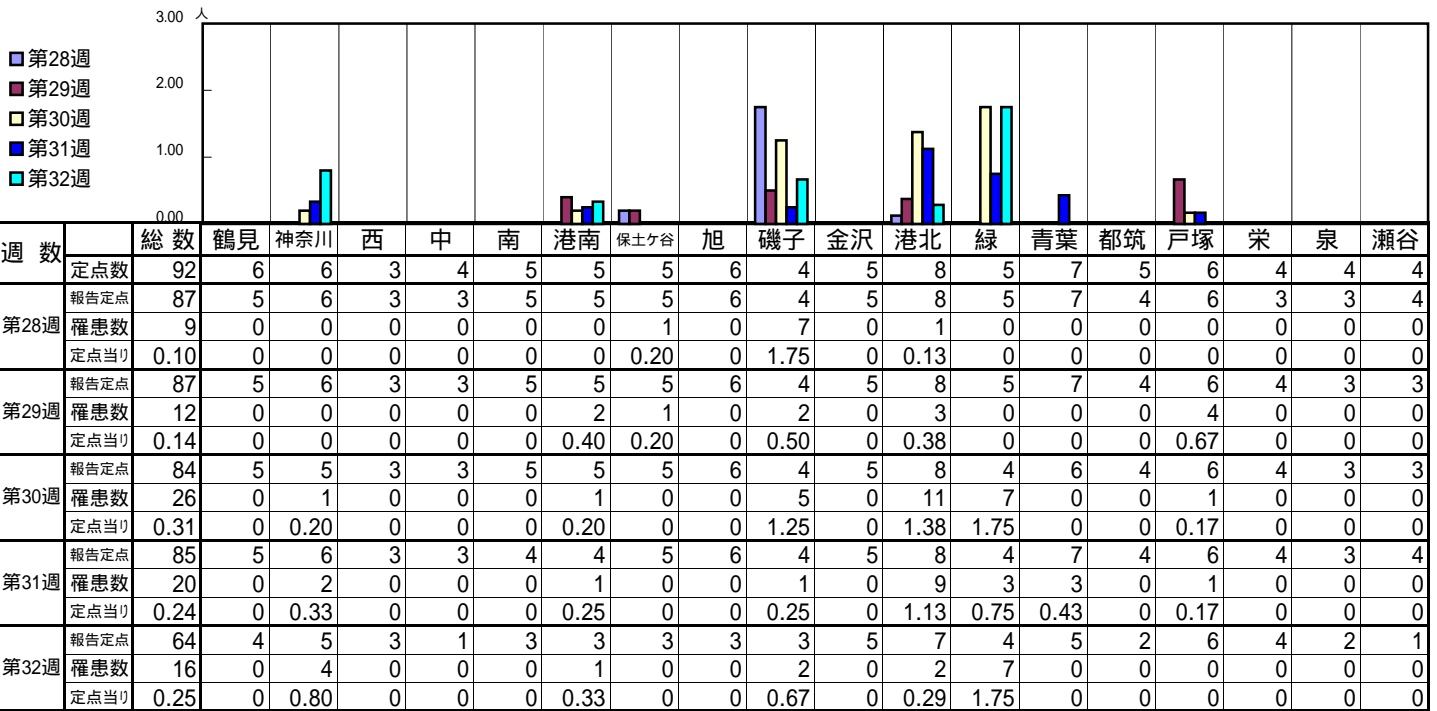
【定点当りの患者数】



<< RSウイルス感染症 >>

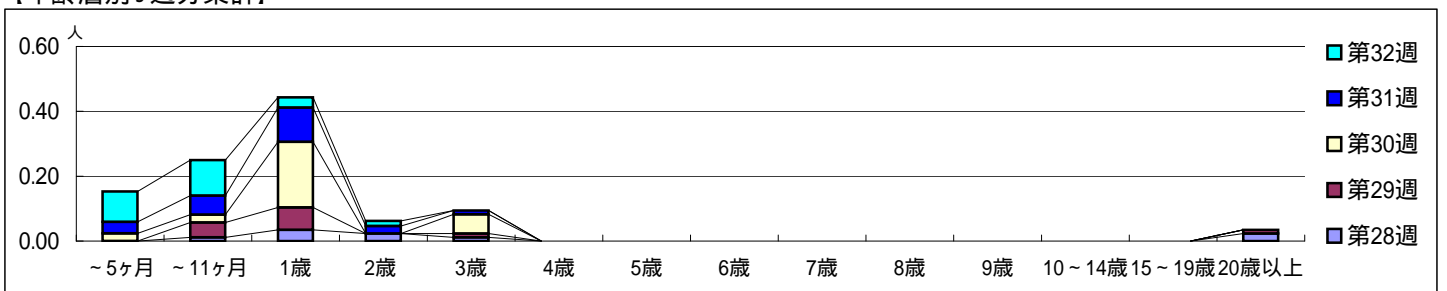
平成 23年 7月11日 ~ 8月14日
[平成 23年 第28週 ~ 第32週]

【区別・週別報告定点当り】

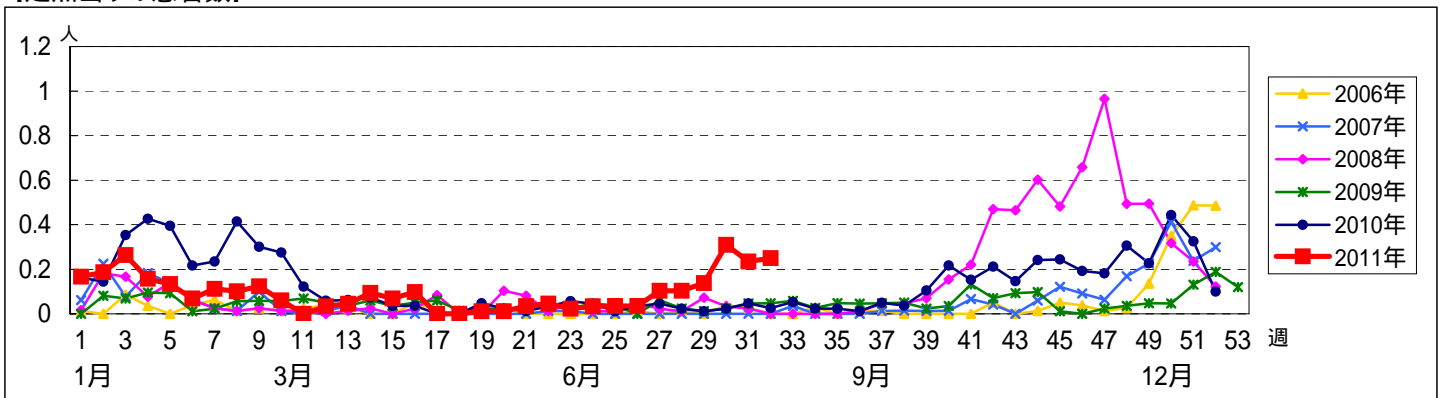


週数	合計	~5ヶ月	~11ヶ月	1歳	2歳	3歳	4歳	5歳	6歳	7歳	8歳	9歳	10~14歳	15~19歳	20歳以上
第28週	9		1	3	2	1									2
報告定点	87		6	3	3	5									6
罹患数	9		1	3	2	1									2
定点当り	0.10		0.01	0.03	0.02	0.01									0.02
第29週	12		4	6		1									1
報告定点	87		6	3	3	5									6
罹患数	12		4	6		1									1
定点当り	0.14		0.05	0.07		0.01									0.01
第30週	26	2	2	17		5									
報告定点	84	5	5	3	3	5									
罹患数	26	2	2	17		5									
定点当り	0.31	0.02	0.02	0.20		0.06									
第31週	20	3	5	9	2	1									
報告定点	85	5	6	3	3	4									
罹患数	20	3	5	9	2	1									
定点当り	0.24	0.04	0.06	0.11	0.02	0.01									
第32週	16	6	7	2	1										
報告定点	64	4	5	3	1	3									
罹患数	16	6	7	2	1										
定点当り	0.25	0.09	0.11	0.03	0.02										

【年齢層別5週分集計】



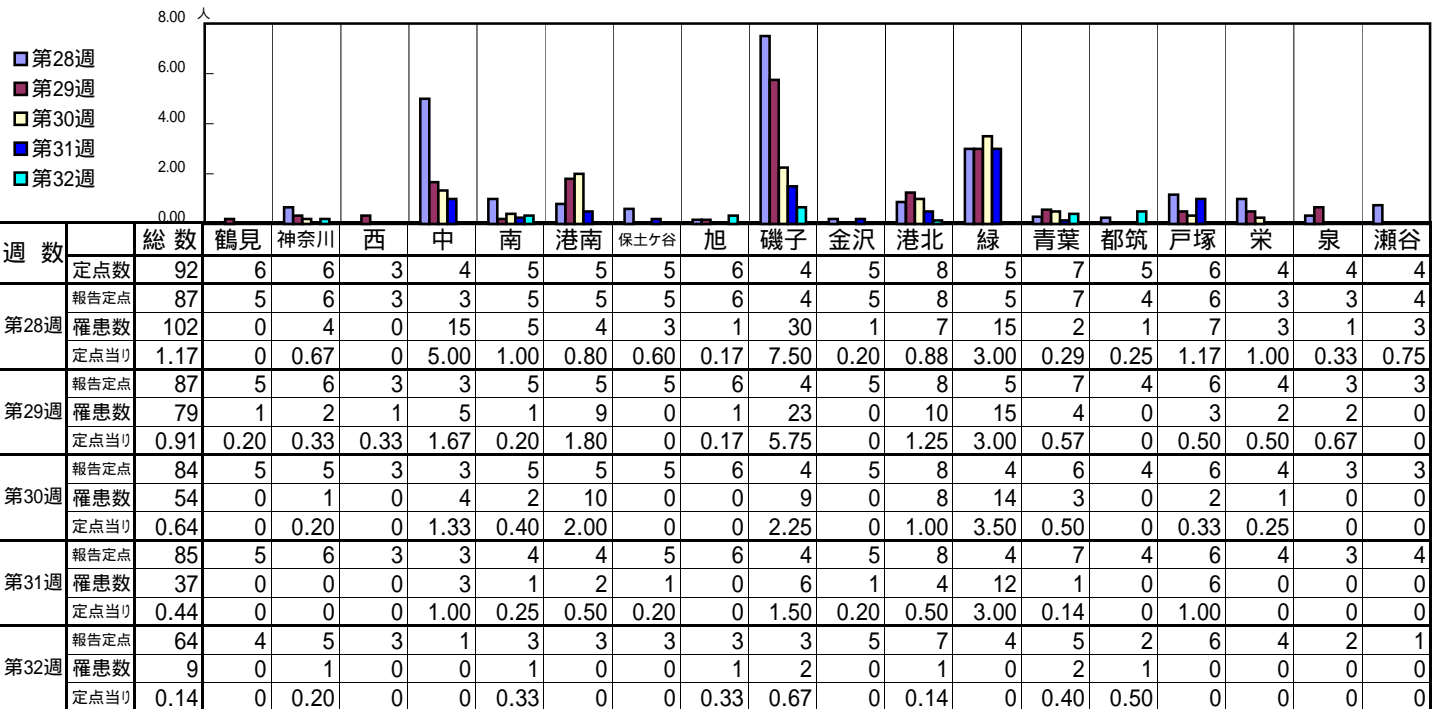
【定点当りの患者数】



<< 咽頭結膜熱 >>

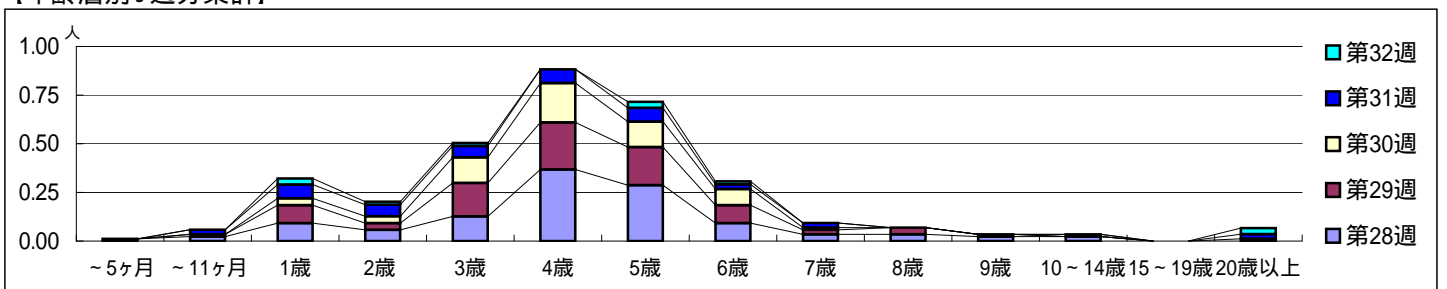
平成 23年 7月11日 ~ 8月14日
[平成 23年 第28週 ~ 第32週]

[区別・週別報告定点当り]

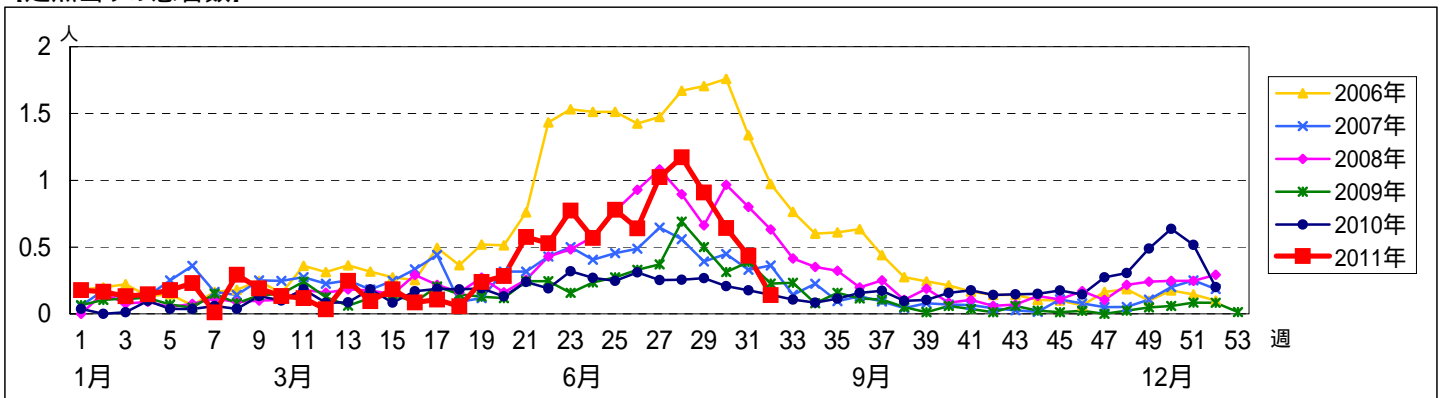


週数		合計	~5ヶ月	~11ヶ月	1歳	2歳	3歳	4歳	5歳	6歳	7歳	8歳	9歳	10~14歳	15~19歳	20歳以上
第28週	罹患数	102	1	2	8	5	11	32	25	8	3	3	2	2		
第28週	定点当り	1.17	0.01	0.02	0.09	0.06	0.13	0.37	0.29	0.09	0.03	0.03	0.02	0.02		
第29週	罹患数	79		1	8	3	15	21	17	8	2	3	1			
第29週	定点当り	0.91		0.01	0.09	0.03	0.17	0.24	0.20	0.09	0.02	0.03	0.01			
第30週	罹患数	54			3	3	11	17	11	7	1					1
第30週	定点当り	0.64			0.04	0.04	0.13	0.20	0.13	0.08	0.01					0.01
第31週	罹患数	37		2	6	5	5	6	6	2	2			1		2
第31週	定点当り	0.44		0.02	0.07	0.06	0.06	0.07	0.07	0.02	0.02			0.01		0.02
第32週	罹患数	9			2	1	1		2	1						2
第32週	定点当り	0.14			0.03	0.02	0.02		0.03	0.02						0.03

[年齢層別5週分集計]



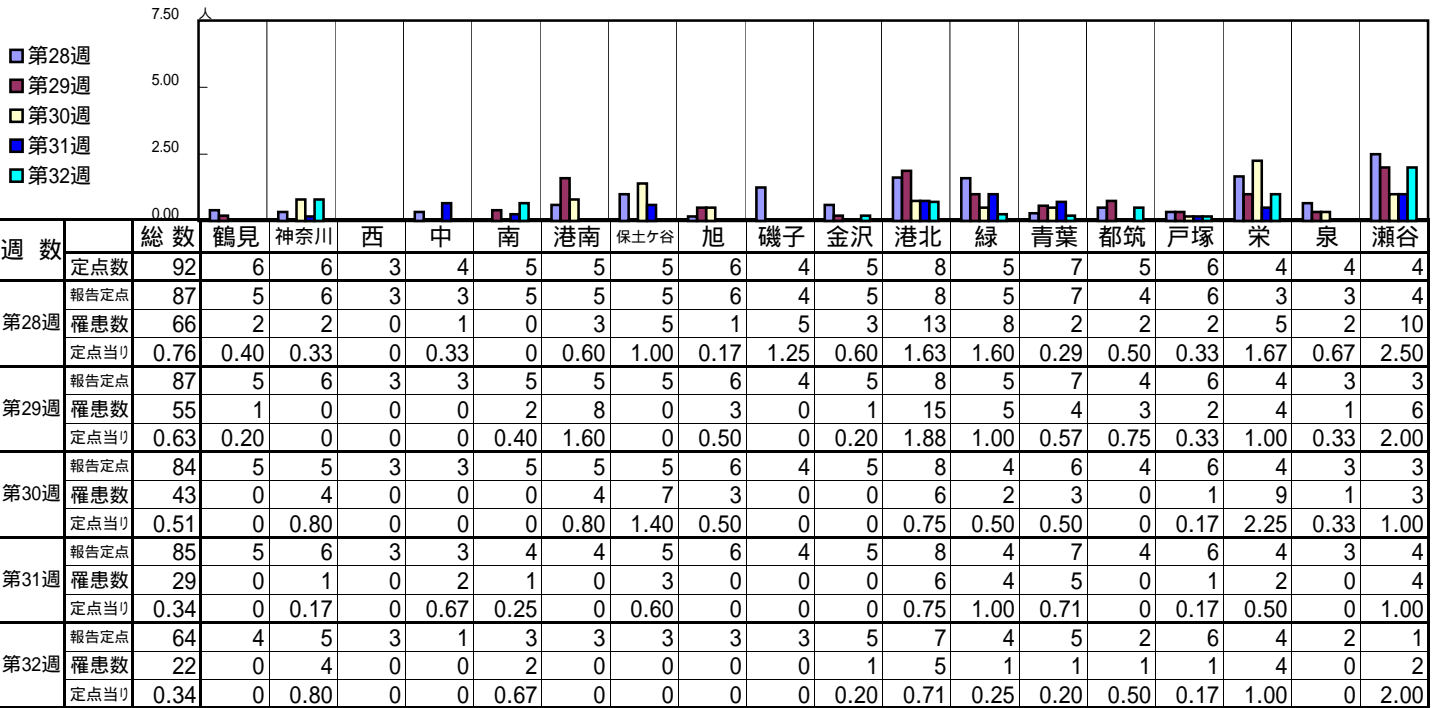
[定点当りの患者数]



<< A群溶血性レンサ球菌咽頭炎 >>

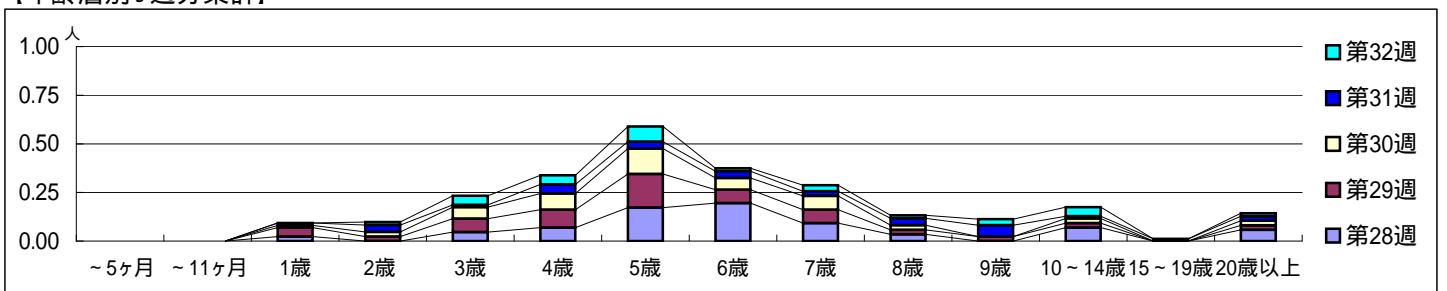
平成 23年 7月11日 ~ 8月14日
[平成 23年 第28週 ~ 第32週]

[区別・週別報告定点当り]

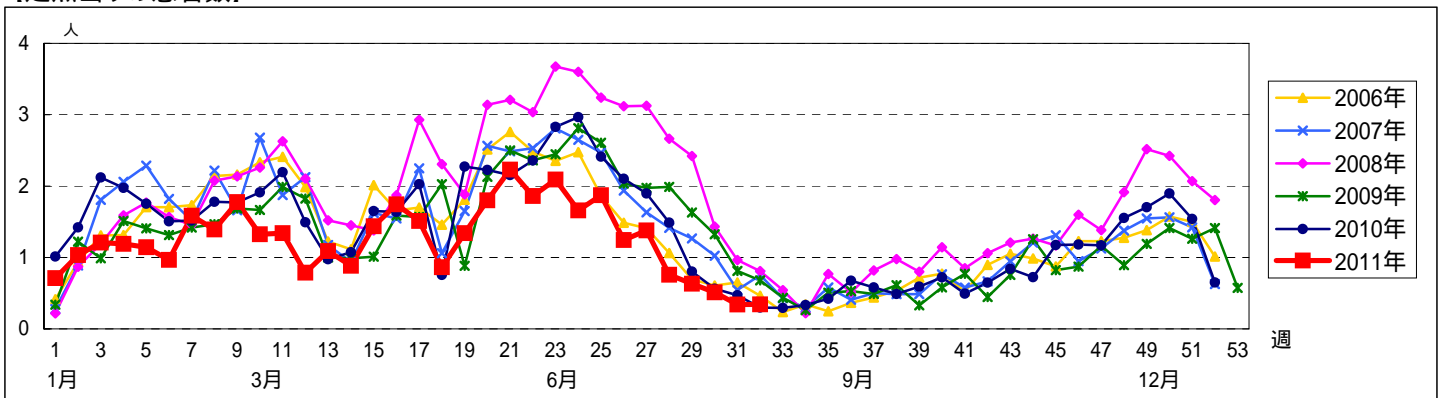


週数	合計	~5ヶ月	~11ヶ月	1歳	2歳	3歳	4歳	5歳	6歳	7歳	8歳	9歳	10~14歳	15~19歳	20歳以上
第28週	罹患数 66			2		4	6	15	17	8	3		6		5
第28週	定点当り 0.76			0.02		0.05	0.07	0.17	0.20	0.09	0.03		0.07		0.06
第29週	罹患数 55			4	2	6	8	15	6	6	2	2	2		2
第29週	定点当り 0.63			0.05	0.02	0.07	0.09	0.17	0.07	0.07	0.02	0.02	0.02		0.02
第30週	罹患数 43			1	2	5	7	11	5	6	2		2		2
第30週	定点当り 0.51			0.01	0.02	0.06	0.08	0.13	0.06	0.07	0.02		0.02		0.02
第31週	罹患数 29			1	3	1	4	3	3	2	3	5	1	1	2
第31週	定点当り 0.34			0.01	0.04	0.01	0.05	0.04	0.04	0.02	0.04	0.06	0.01	0.01	0.02
第32週	罹患数 22				1	3	3	5	1	2	1	2	3		1
第32週	定点当り 0.34				0.02	0.05	0.05	0.08	0.02	0.03	0.02	0.03	0.05		0.02

[年齢層別5週分集計]



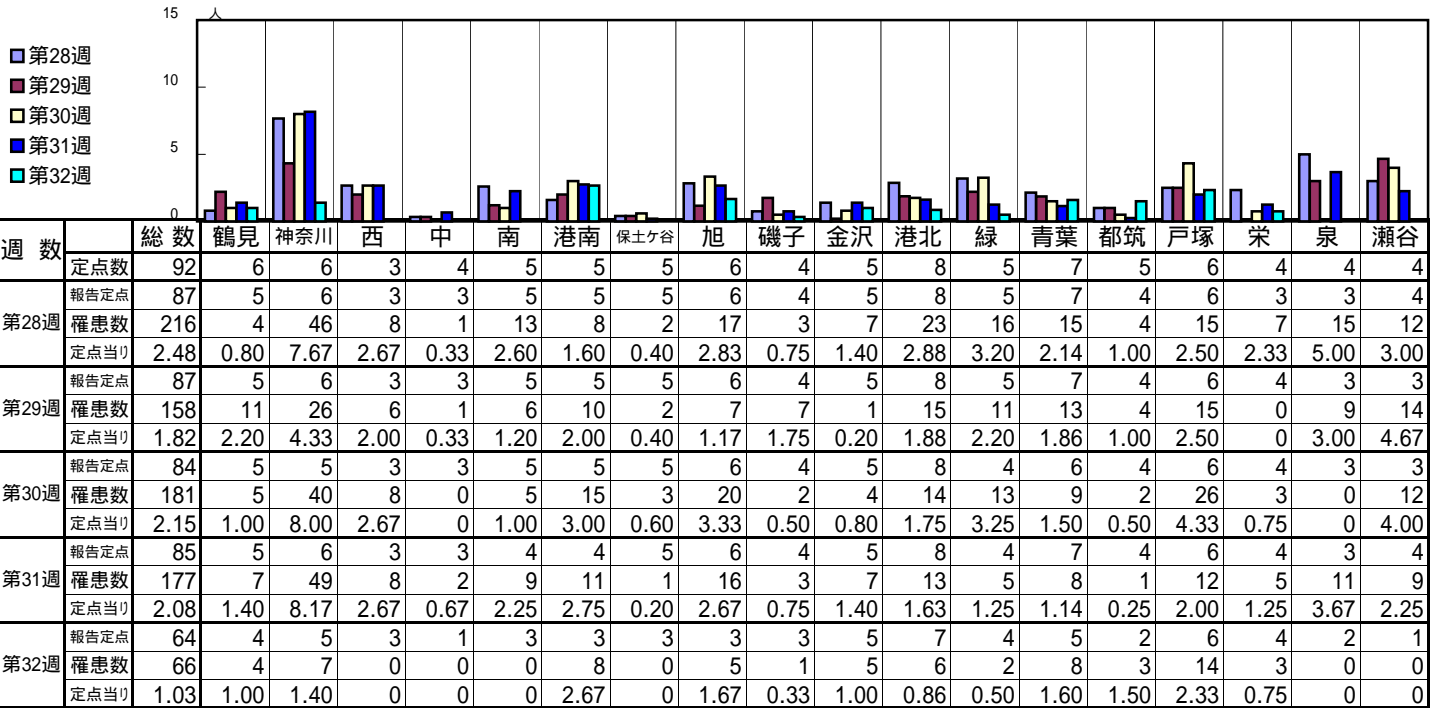
[定点当りの患者数]



<< 感染性胃腸炎 >>

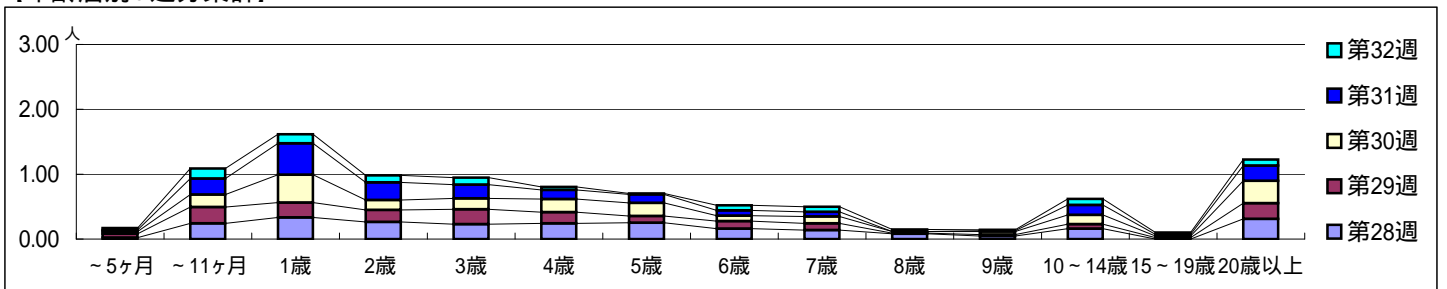
平成 23年 7月11日 ~ 8月14日
[平成 23年 第28週 ~ 第32週]

[区別・週別報告定点当り]

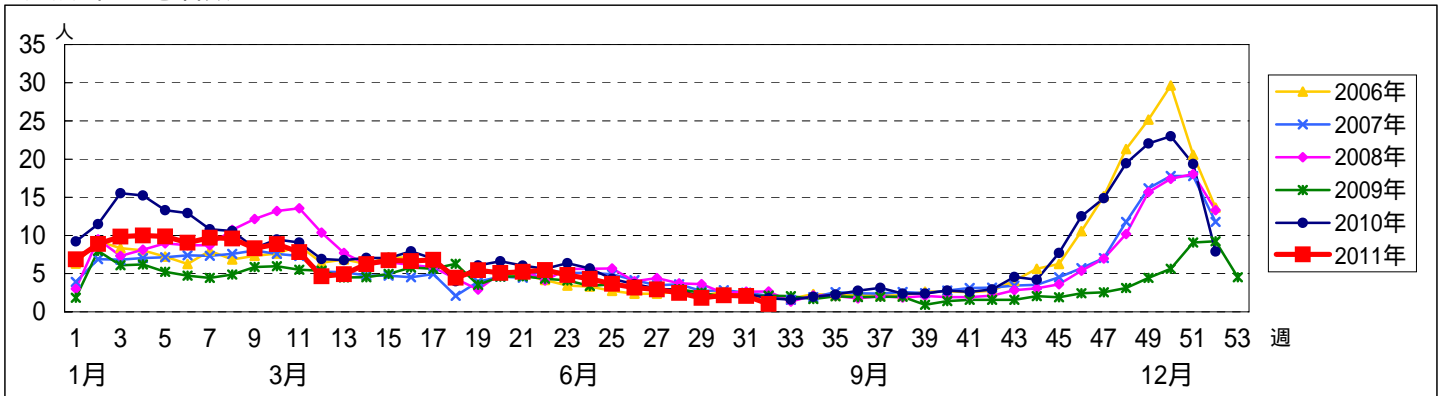


週数		合計	~5ヶ月	~11ヶ月	1歳	2歳	3歳	4歳	5歳	6歳	7歳	8歳	9歳	10~14歳	15~19歳	20歳以上
第28週	罹患数	216	2	21	29	23	20	21	22	14	12	7	4	14		27
第28週	定点当り	2.48	0.02	0.24	0.33	0.26	0.23	0.24	0.25	0.16	0.14	0.08	0.05	0.16		0.31
第29週	罹患数	158	5	22	20	16	20	15	9	10	9	1	2	6	2	21
第29週	定点当り	1.82	0.06	0.25	0.23	0.18	0.23	0.17	0.10	0.11	0.10	0.01	0.02	0.07	0.02	0.24
第30週	罹患数	181	3	16	36	13	14	17	17	7	9	2	4	12	2	29
第30週	定点当り	2.15	0.04	0.19	0.43	0.15	0.17	0.20	0.20	0.08	0.11	0.02	0.05	0.14	0.02	0.35
第31週	罹患数	177	2	21	41	23	18	12	11	7	6		1	13	2	20
第31週	定点当り	2.08	0.02	0.25	0.48	0.27	0.21	0.14	0.13	0.08	0.07		0.01	0.15	0.02	0.24
第32週	罹患数	66	2	10	9	7	7	3	1	5	5	2	1	6	2	6
第32週	定点当り	1.03	0.03	0.16	0.14	0.11	0.11	0.05	0.02	0.08	0.08	0.03	0.02	0.09	0.03	0.09

[年齢層別5週分集計]



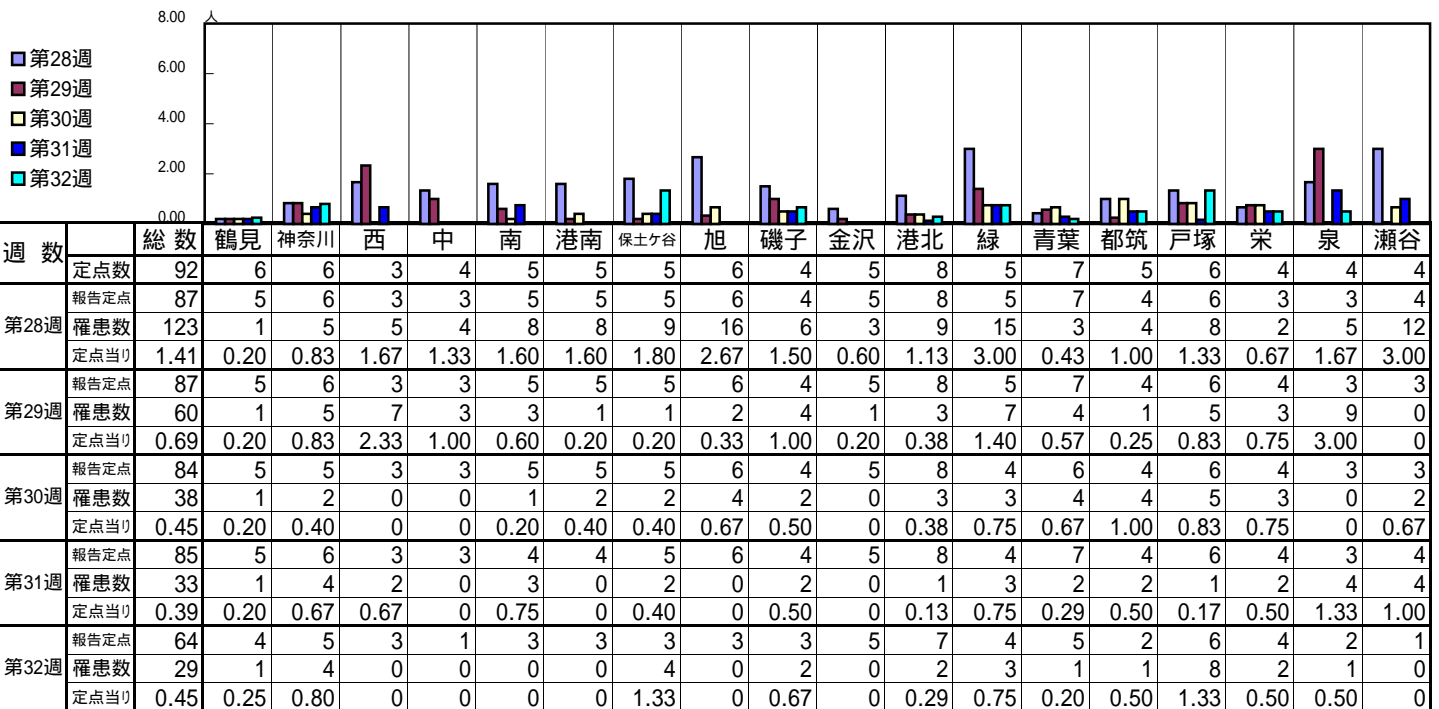
[定点当りの患者数]



<< 水痘 >>

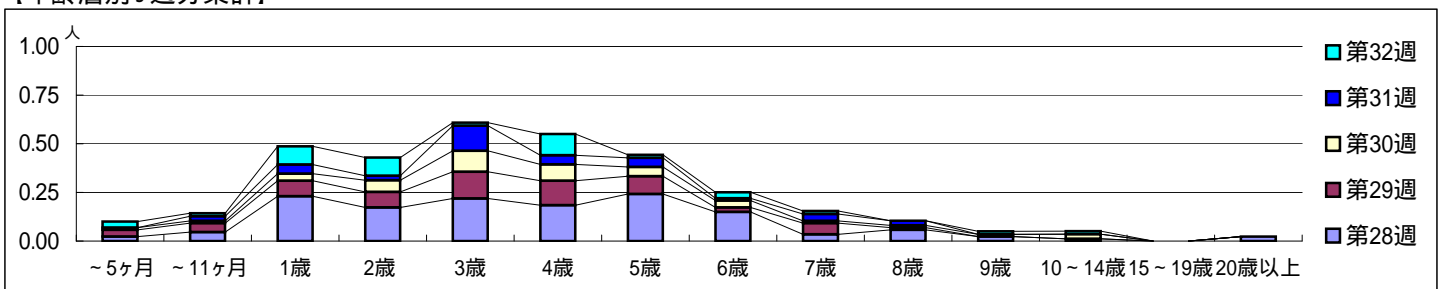
平成 23年 7月11日 ~ 8月14日
[平成 23年 第28週 ~ 第32週]

[区別・週別報告定点当り]

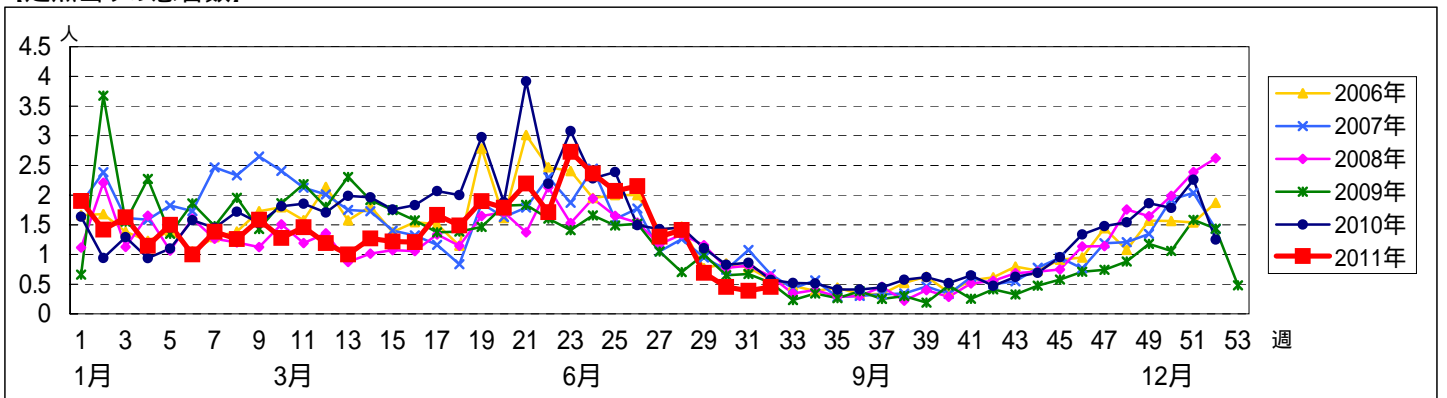


週数	合計	~5ヶ月	~11ヶ月	1歳	2歳	3歳	4歳	5歳	6歳	7歳	8歳	9歳	10~14歳	15~19歳	20歳以上
第28週	罹患数 123 定点当り 1.41	2 0.02	4 0.05	20 0.23	15 0.17	19 0.22	16 0.18	21 0.24	13 0.15	3 0.03	5 0.06	2 0.02	1 0.01		2 0.02
第29週	罹患数 60 定点当り 0.69	3 0.03	4 0.05	7 0.08	7 0.08	12 0.14	11 0.13	8 0.09	2 0.02	5 0.06	1 0.01				
第30週	罹患数 38 定点当り 0.45	1 0.01	1 0.01	3 0.04	5 0.06	9 0.11	7 0.08	4 0.05	3 0.04	1 0.01	1 0.01	1 0.01	2 0.02		
第31週	罹患数 33 定点当り 0.39		2 0.02	4 0.05	2 0.02	11 0.13	4 0.05	4 0.05	1 0.01	3 0.04	2 0.02				
第32週	罹患数 29 定点当り 0.45	2 0.03	1 0.02	6 0.09	6 0.09	1 0.02	7 0.11	1 0.02	2 0.03	1 0.02		1 0.02	1 0.02		

[年齢層別5週分集計]



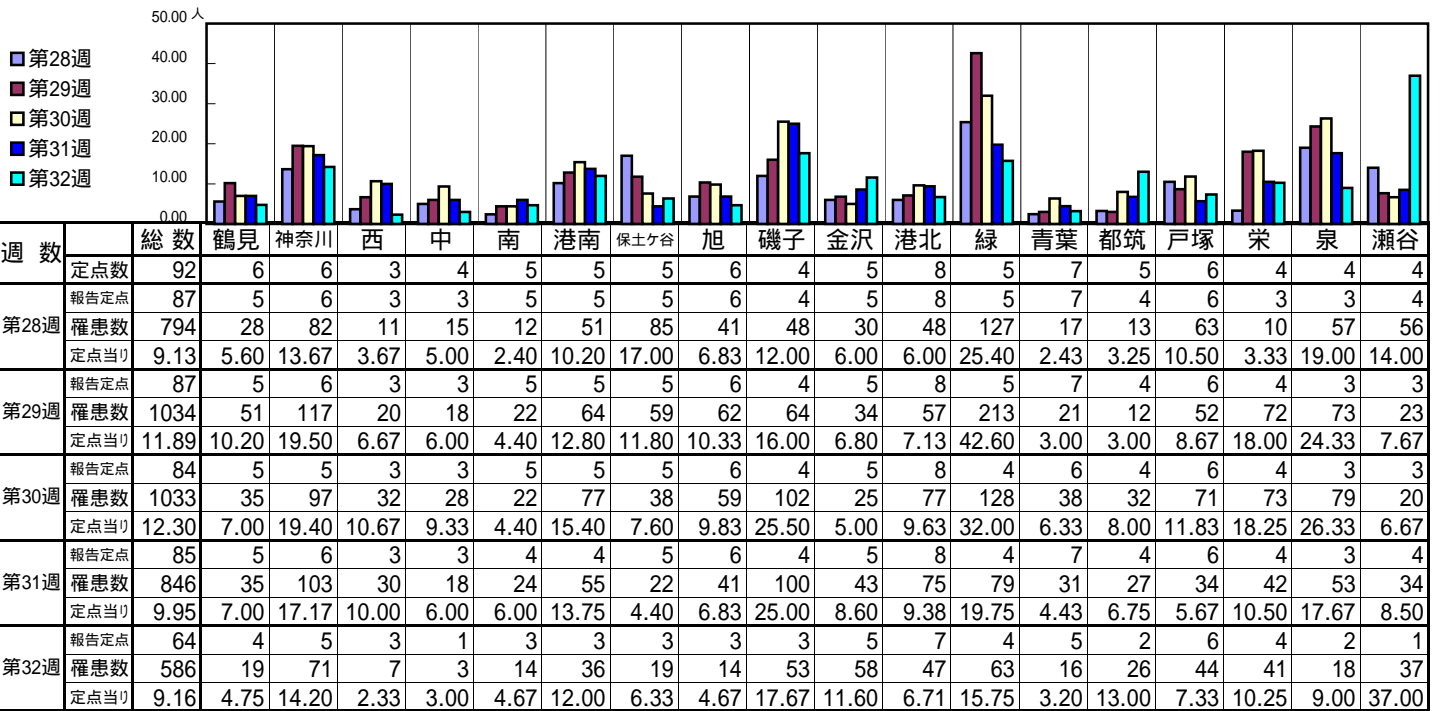
[定点当りの患者数]



<< 手足口病 >>

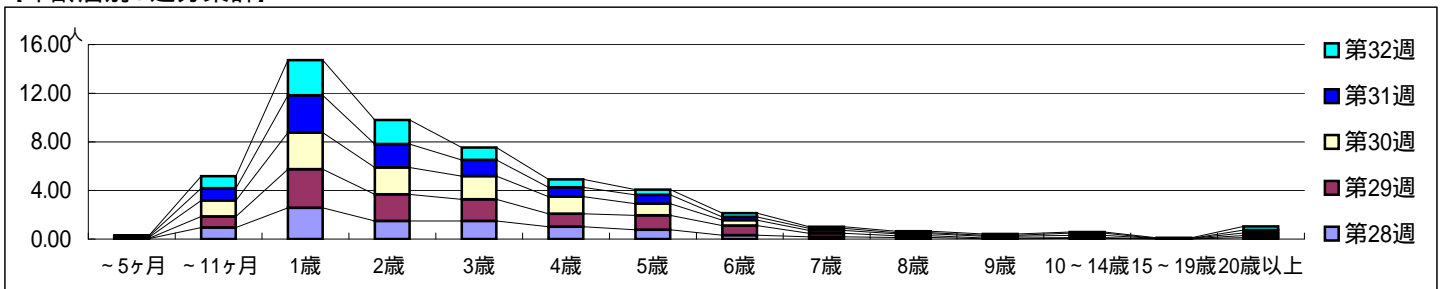
平成 23年 7月11日 ~ 8月14日
[平成 23年 第28週 ~ 第32週]

[区別・週別報告定点当り]

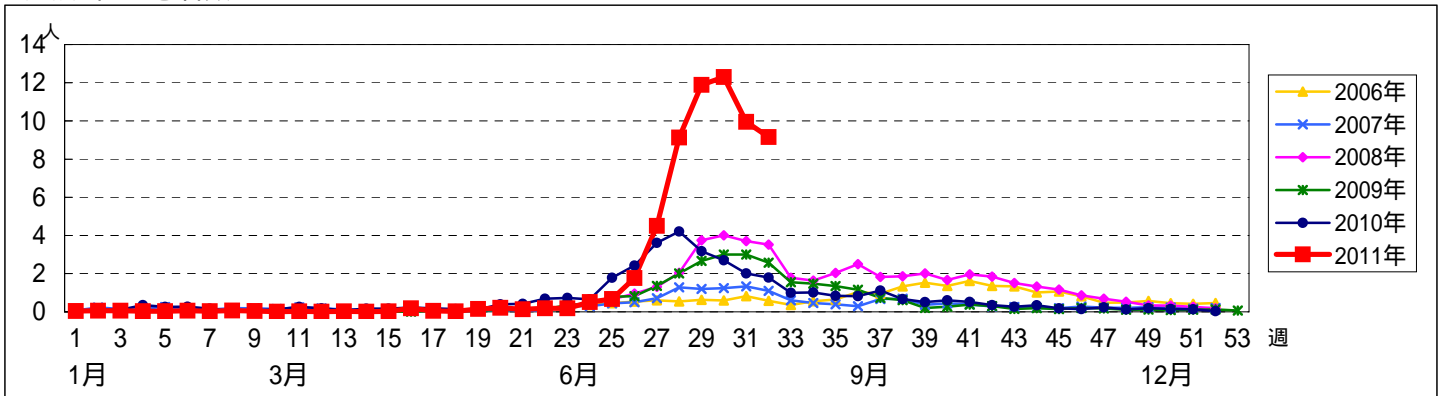


週数		合計	~5ヶ月	~11ヶ月	1歳	2歳	3歳	4歳	5歳	6歳	7歳	8歳	9歳	10~14歳	15~19歳	20歳以上
第28週	罹患数	794	3	82	223	130	129	88	66	28	16	11	2	5	1	10
第28週	定点当り	9.13	0.03	0.94	2.56	1.49	1.48	1.01	0.76	0.32	0.18	0.13	0.02	0.06	0.01	0.11
第29週	罹患数	1034	3	79	277	190	155	93	104	68	25	13	6	5	1	15
第29週	定点当り	11.89	0.03	0.91	3.18	2.18	1.78	1.07	1.20	0.78	0.29	0.15	0.07	0.06	0.01	0.17
第30週	罹患数	1033	6	111	253	186	160	118	80	38	20	13	12	16	2	18
第30週	定点当り	12.30	0.07	1.32	3.01	2.21	1.90	1.40	0.95	0.45	0.24	0.15	0.14	0.19	0.02	0.21
第31週	罹患数	846	8	85	261	163	114	65	62	22	15	8	7	15	1	20
第31週	定点当り	9.95	0.09	1.00	3.07	1.92	1.34	0.76	0.73	0.26	0.18	0.09	0.08	0.18	0.01	0.24
第32週	罹患数	586	4	64	185	127	65	42	28	20	8	8	7	6	3	19
第32週	定点当り	9.16	0.06	1.00	2.89	1.98	1.02	0.66	0.44	0.31	0.13	0.13	0.11	0.09	0.05	0.30

[年齢層別5週分集計]



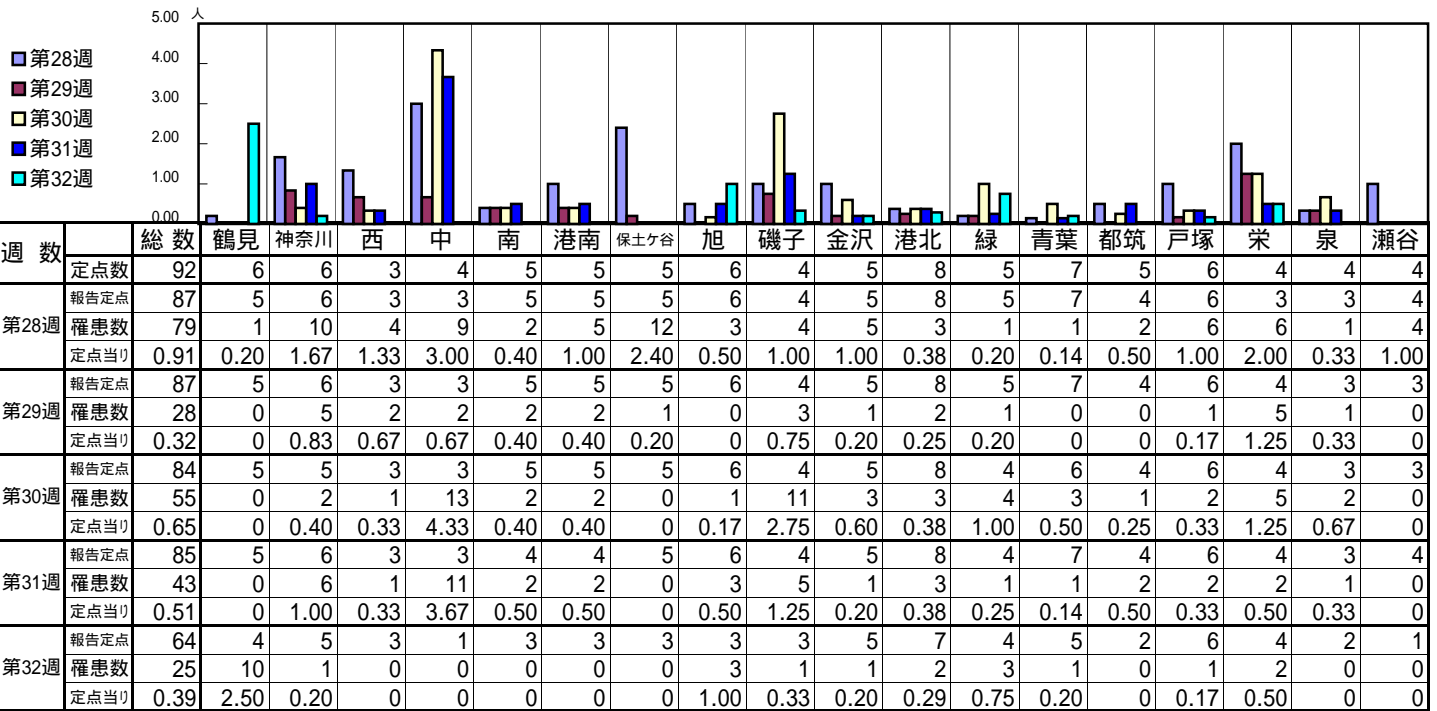
[定点当りの患者数]



<< 伝染性紅斑 >>

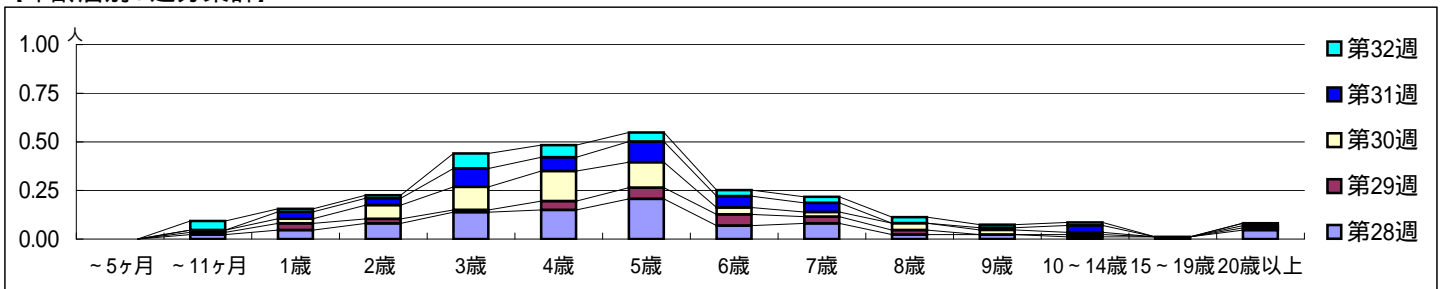
平成 23年 7月11日 ~ 8月14日
[平成 23年 第28週 ~ 第32週]

【区別・週別報告定点当り】

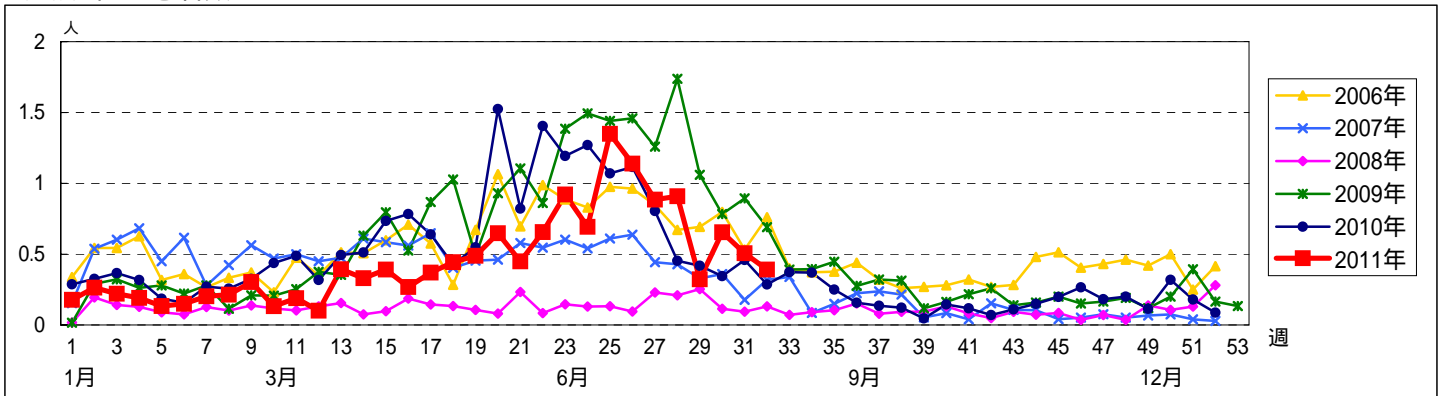


週数	合計	~5ヶ月	~11ヶ月	1歳	2歳	3歳	4歳	5歳	6歳	7歳	8歳	9歳	10~14歳	15~19歳	20歳以上
第28週	79		2	4	7	12	13	18	6	7	2	2	1	1	4
第29週	28		1	3	2	1	4	5	5	3	2		1		1
第30週	55		1	2	6	10	13	11	3	2	3	2	1		1
第31週	43			3	3	8	6	9	5	4		1	3		1
第32週	25		3	1	1	5	4	3	2	2	2	1	1		

【年齢層別5週分集計】



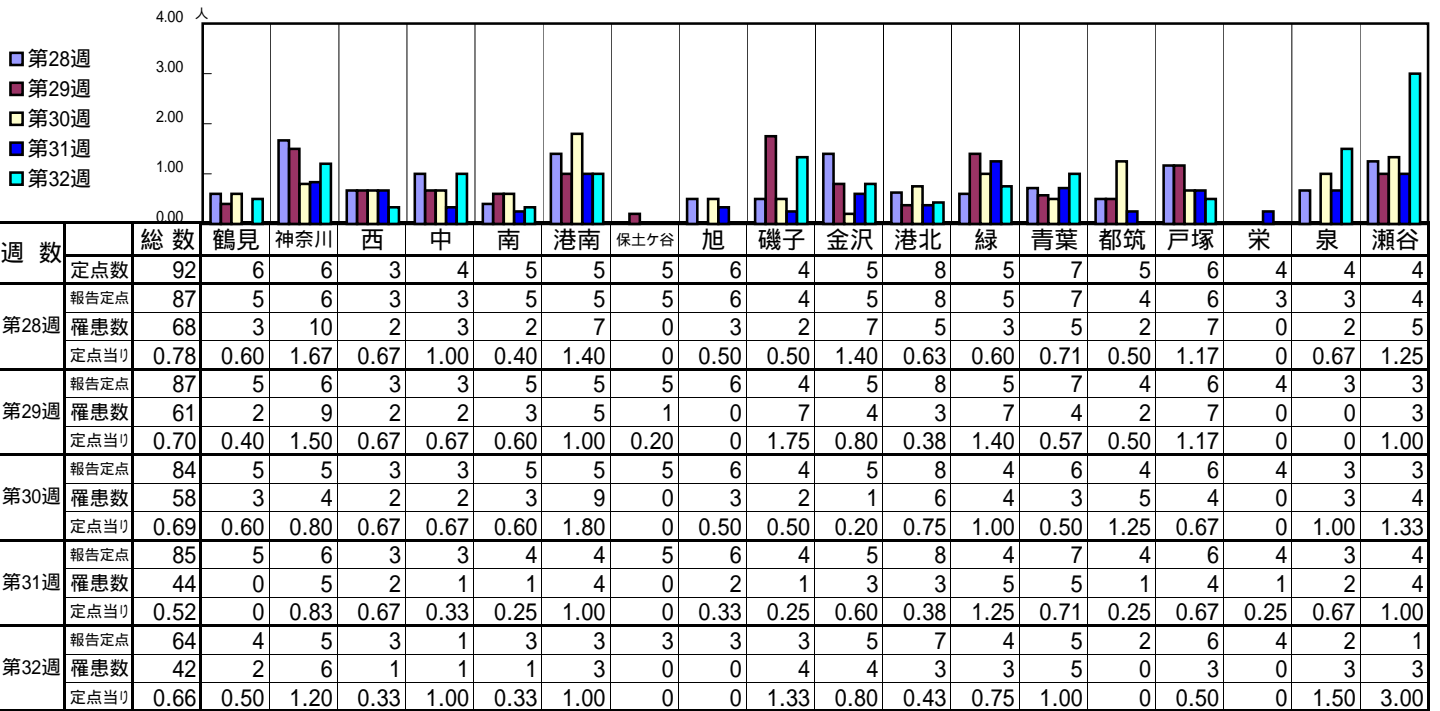
【定点当りの患者数】



<< 突発性発しん >>

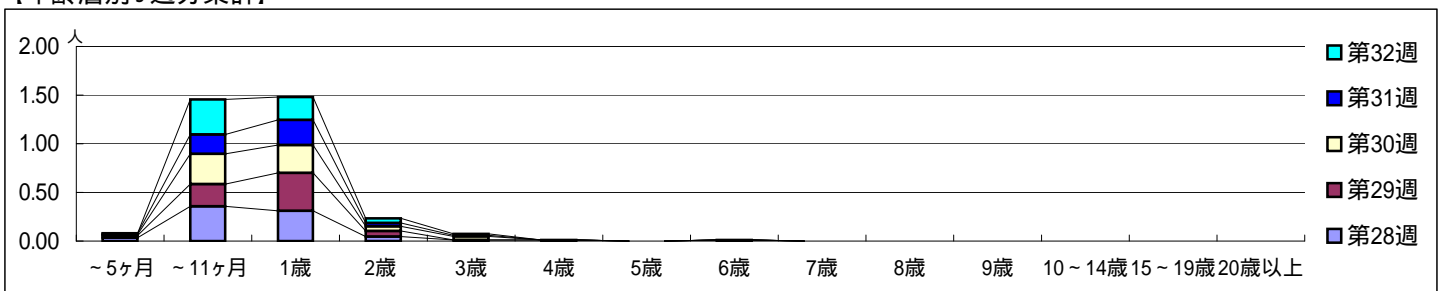
平成 23年 7月11日 ~ 8月14日
[平成 23年 第28週 ~ 第32週]

[区別・週別報告定点当り]

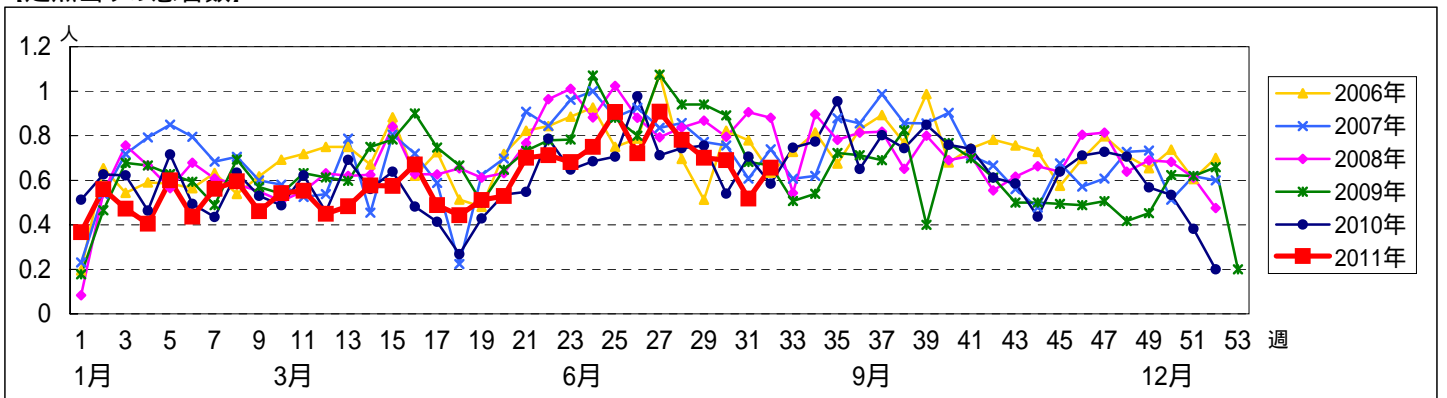


週数	合計	~5ヶ月	~11ヶ月	1歳	2歳	3歳	4歳	5歳	6歳	7歳	8歳	9歳	10~14歳	15~19歳	20歳以上
第28週	罹患数 68	3	31	27	4	1	1			1					
第28週	定点当り 0.78	0.03	0.36	0.31	0.05	0.01	0.01			0.01					
第29週	罹患数 61	2	20	34	5										
第29週	定点当り 0.70	0.02	0.23	0.39	0.06										
第30週	罹患数 58	1	26	24	4	3									
第30週	定点当り 0.69	0.01	0.31	0.29	0.05	0.04									
第31週	罹患数 44	1	17	22	3	1									
第31週	定点当り 0.52	0.01	0.20	0.26	0.04	0.01									
第32週	罹患数 42		23	15	3	1									
第32週	定点当り 0.66		0.36	0.23	0.05	0.02									

[年齢層別5週分集計]



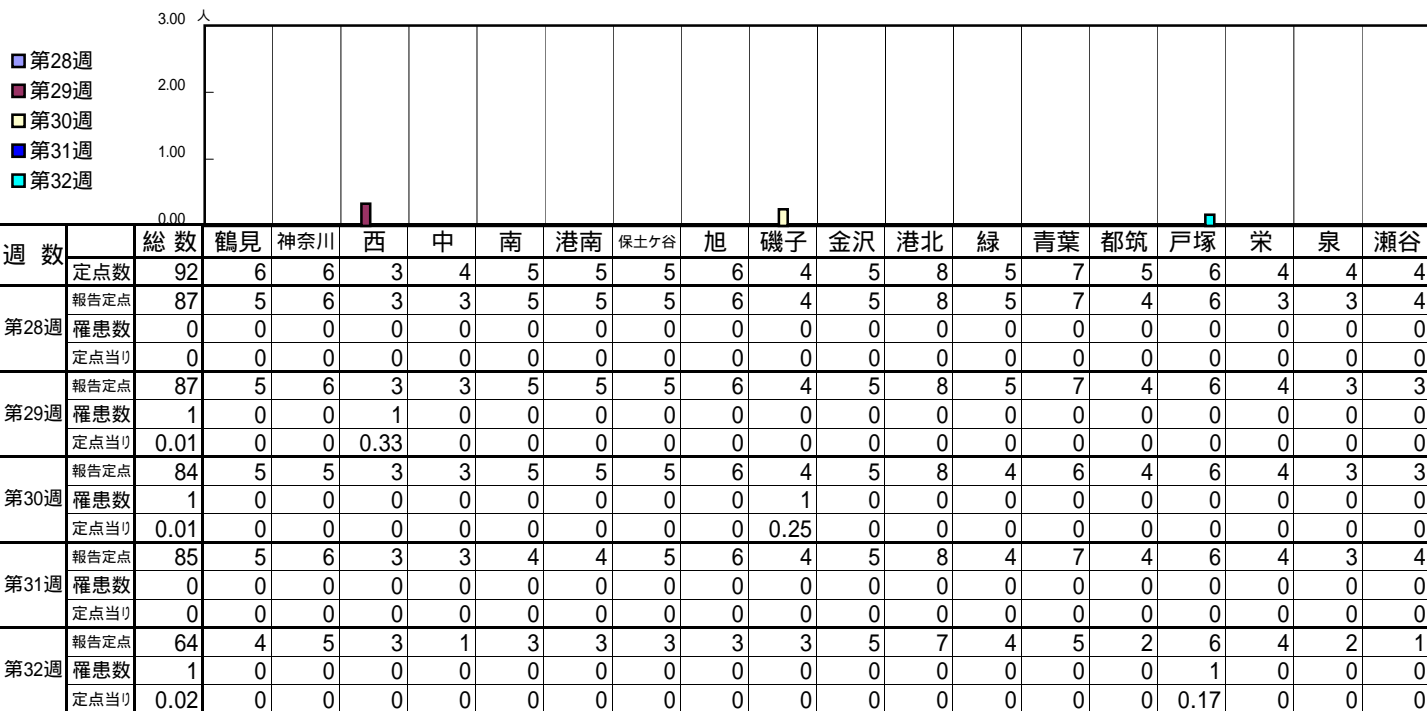
[定点当りの患者数]



<< 百日咳 >>

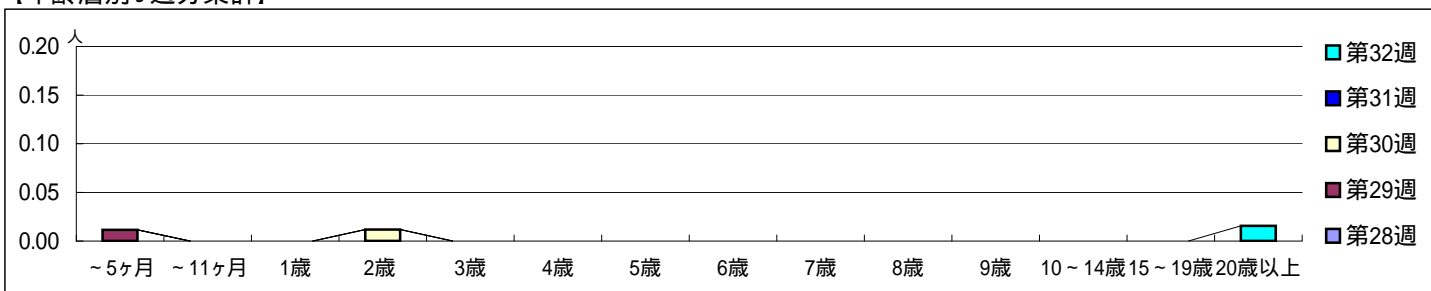
平成 23年 7月11日 ~ 8月14日
[平成 23年 第28週 ~ 第32週]

[区別・週別報告定点当り]

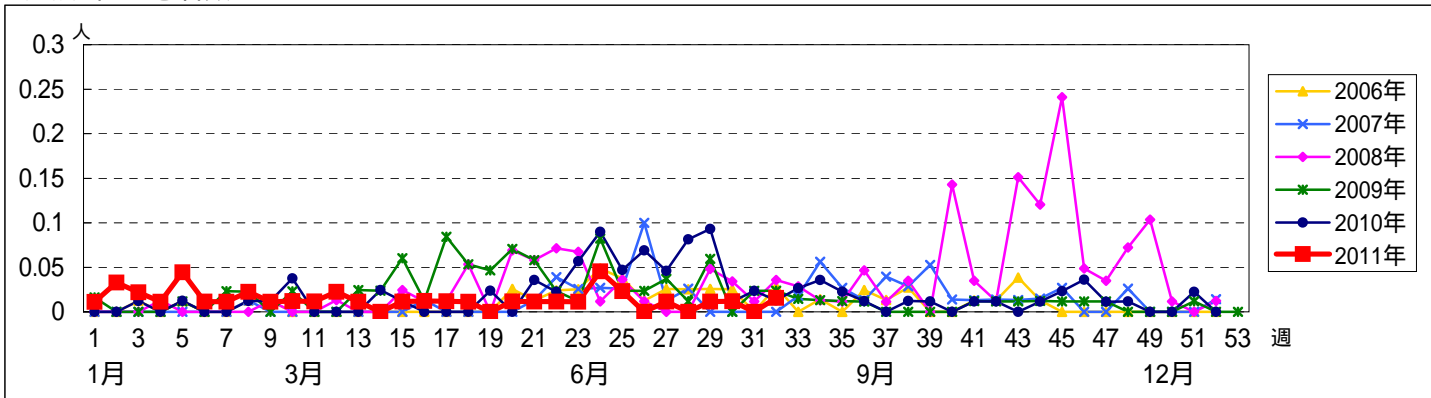


週数	合計	~5ヶ月	~11ヶ月	1歳	2歳	3歳	4歳	5歳	6歳	7歳	8歳	9歳	10~14歳	15~19歳	20歳以上
第28週	0														
第29週	1	1													
第30週	1				1										
第31週	0														
第32週	1														1

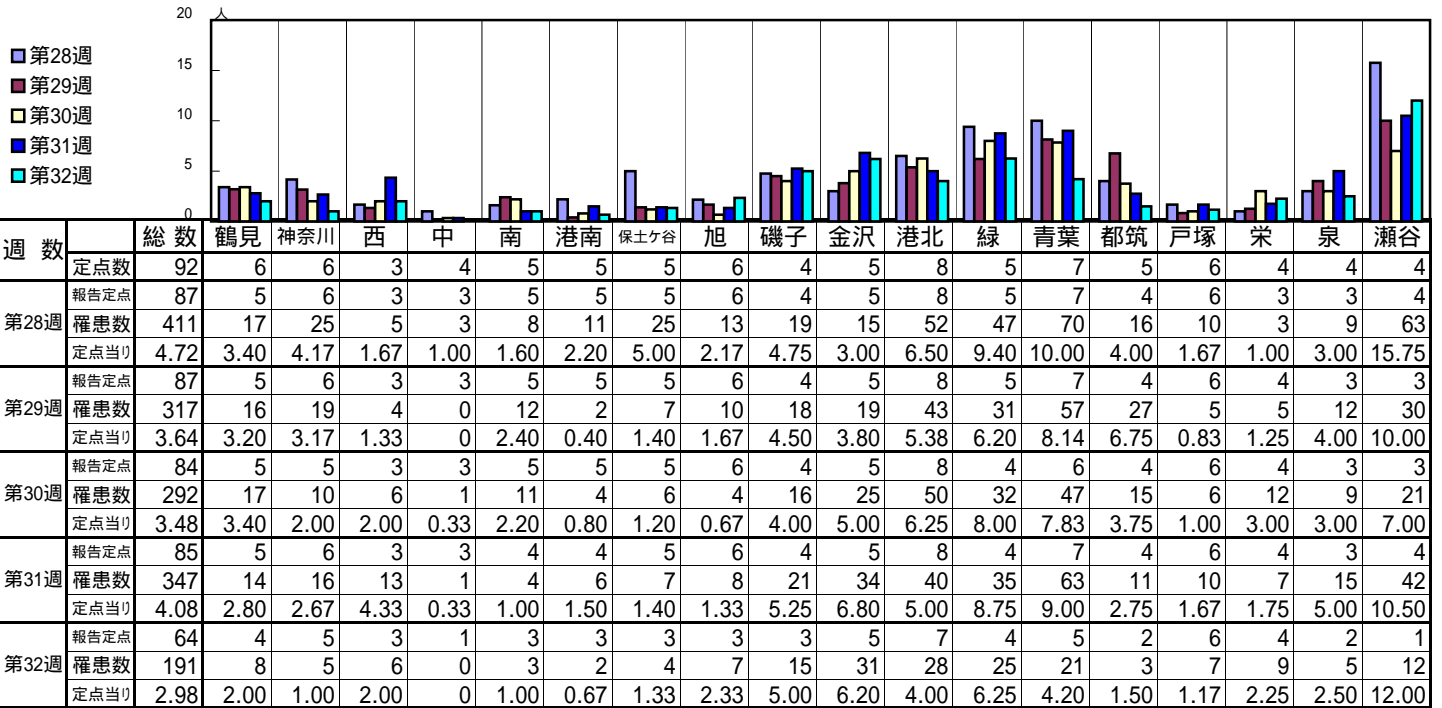
[年齢層別5週分集計]



[定点当りの患者数]

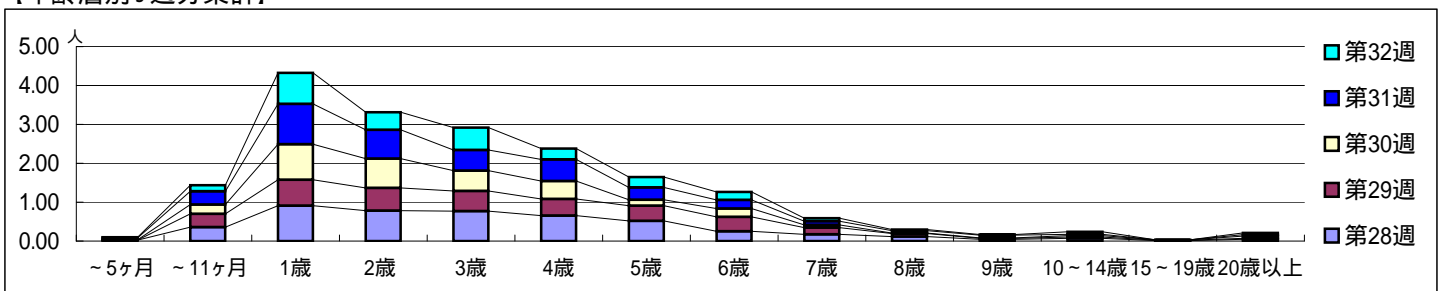


【区別・週別報告定点当り】

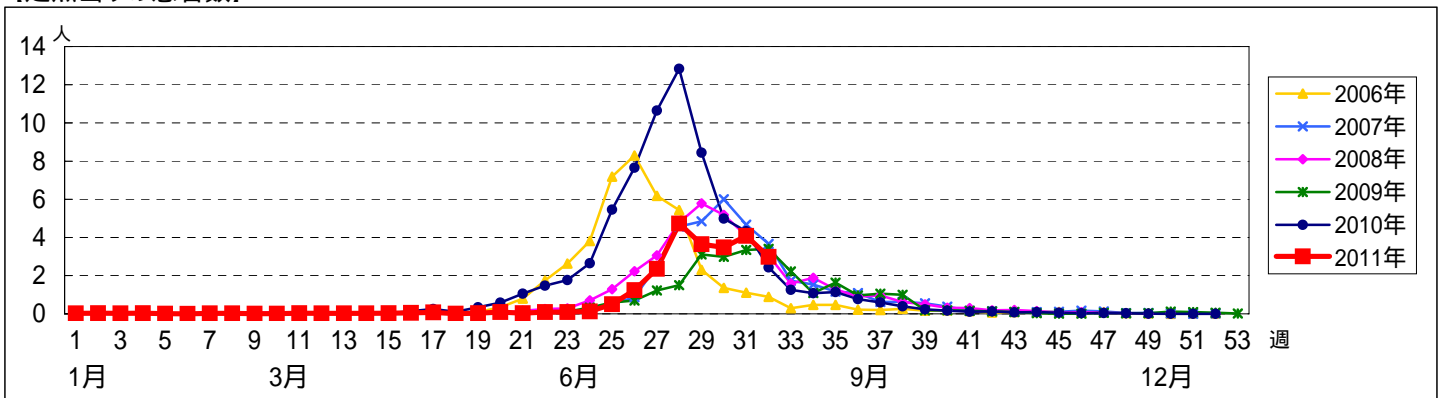


週数		合計	~5ヶ月	~11ヶ月	1歳	2歳	3歳	4歳	5歳	6歳	7歳	8歳	9歳	10~14歳	15~19歳	20歳以上
第28週	罹患数	411	2	31	79	68	67	57	45	22	15	10	4	6	1	4
第28週	定点当り	4.72	0.02	0.36	0.91	0.78	0.77	0.66	0.52	0.25	0.17	0.11	0.05	0.07	0.01	0.05
第29週	罹患数	317		30	58	51	45	37	34	32	15	7	2	3	1	2
第29週	定点当り	3.64		0.34	0.67	0.59	0.52	0.43	0.39	0.37	0.17	0.08	0.02	0.03	0.01	0.02
第30週	罹患数	292	1	20	77	63	44	39	13	18	6	1	1	3	1	5
第30週	定点当り	3.48	0.01	0.24	0.92	0.75	0.52	0.46	0.15	0.21	0.07	0.01	0.01	0.04	0.01	0.06
第31週	罹患数	347	4	29	88	63	45	47	27	19	8	5	6	3		3
第31週	定点当り	4.08	0.05	0.34	1.04	0.74	0.53	0.55	0.32	0.22	0.09	0.06	0.07	0.04		0.04
第32週	罹患数	191	1	10	51	29	37	18	17	13	5	2	1	4		3
第32週	定点当り	2.98	0.02	0.16	0.80	0.45	0.58	0.28	0.27	0.20	0.08	0.03	0.02	0.06		0.05

【年齢層別5週分集計】



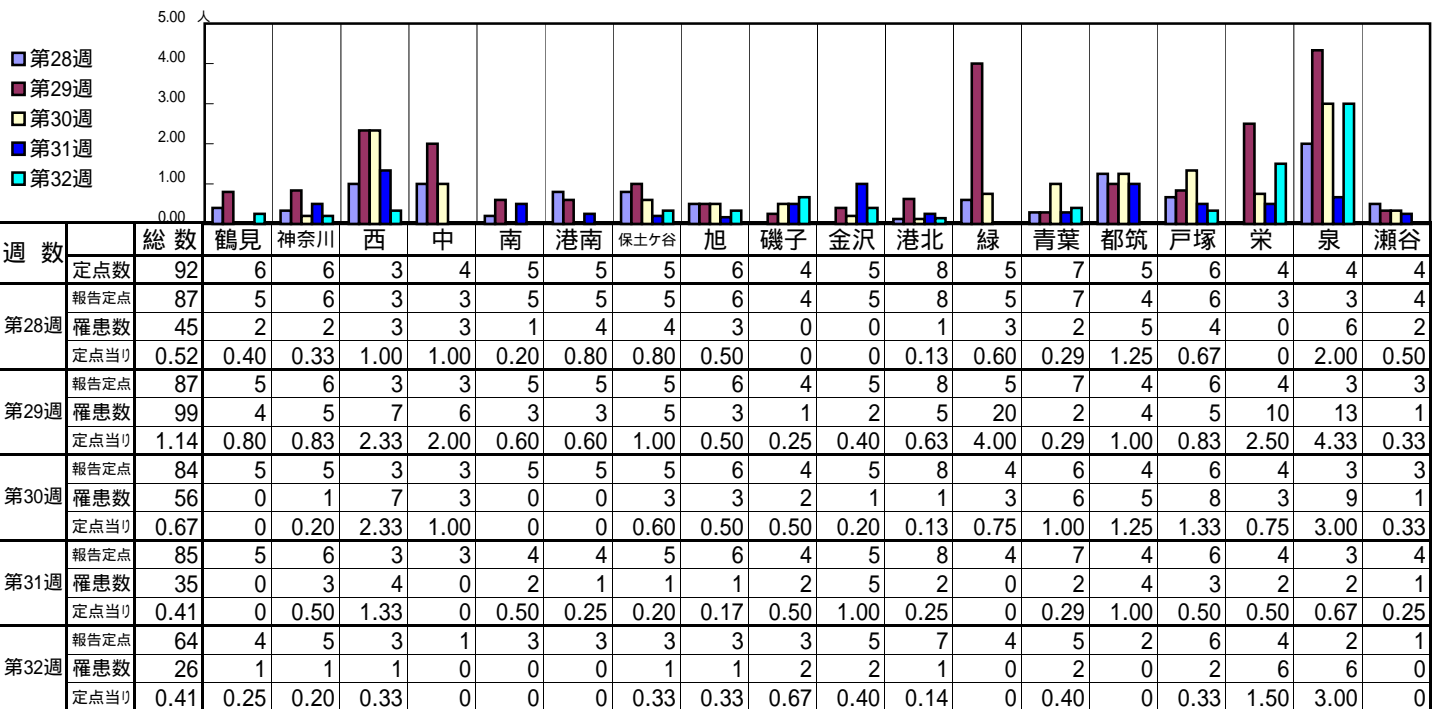
【定点当りの患者数】



<< 流行性耳下腺炎 >>

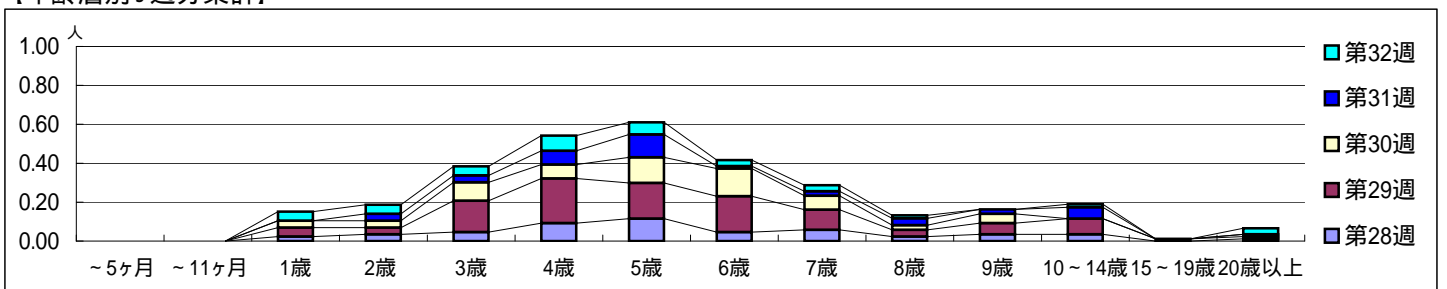
平成 23年 7月11日 ~ 8月14日
[平成 23年 第28週 ~ 第32週]

[区別・週別報告定点当り]

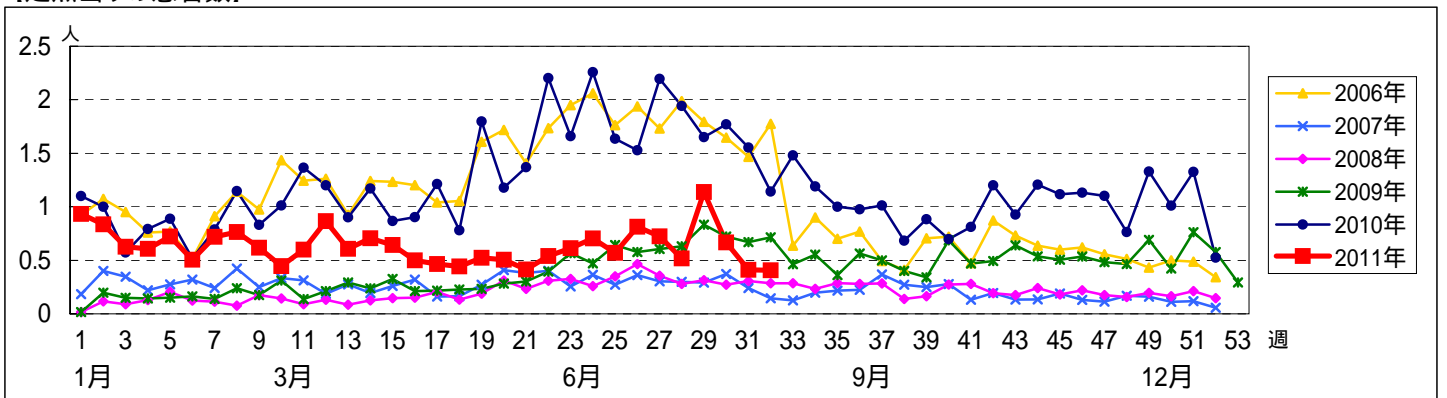


週数	合計	~5ヶ月	~11ヶ月	1歳	2歳	3歳	4歳	5歳	6歳	7歳	8歳	9歳	10~14歳	15~19歳	20歳以上
第28週	45			2	3	4	8	10	4	5	2	3	3		1
第29週	99			4	3	14	20	16	16	9	3	5	7	1	1
第30週	56			3	3	8	6	11	12	6	2	4			1
第31週	35				3	3	6	10	1	2	3	2	5		
第32週	26			3	3	3	5	4	2	2	1		1		2
定点当り	0.52			0.02	0.03	0.05	0.09	0.11	0.05	0.06	0.02	0.03	0.03		0.01

[年齢層別5週分集計]



[定点当りの患者数]



<< 急性出血性結膜炎 >>

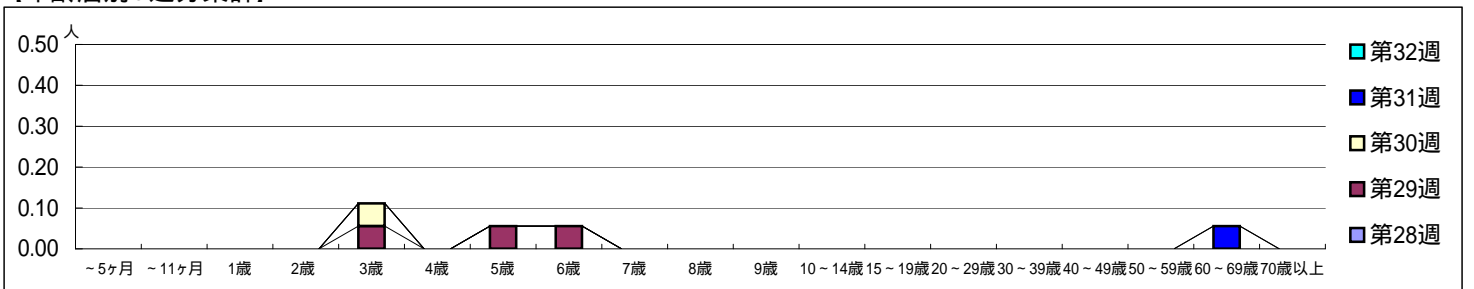
平成 23年 7月11日 ~ 8月14日
[平成 23年 第28週 ~ 第32週]

[区別・週別報告定点当り]

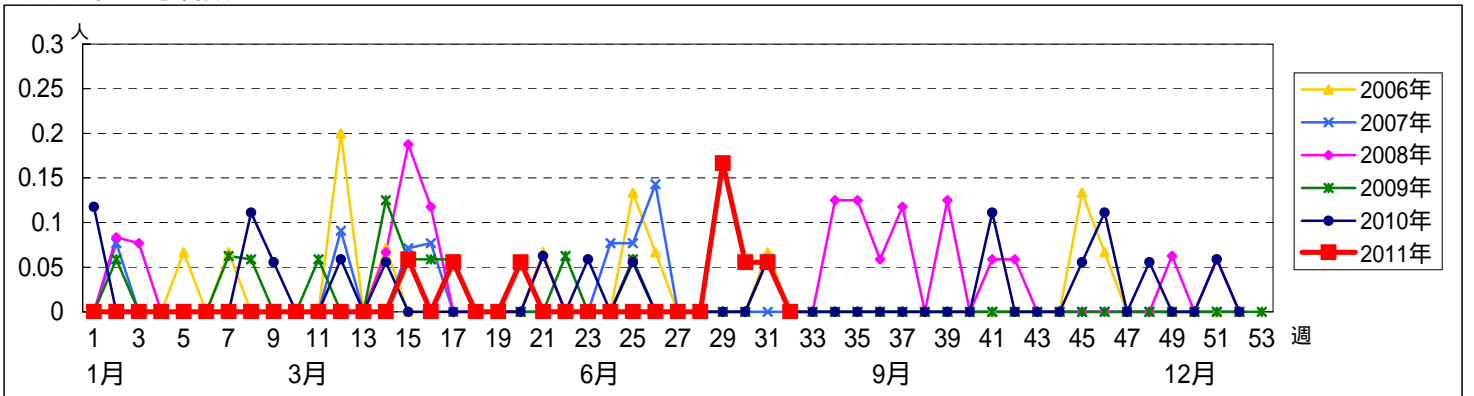
週数	総数	鶴見	神奈川	西	中	南	港南	保土ヶ谷	旭	磯子	金沢	港北	緑	青葉	都筑	戸塚	栄	泉	瀬谷
第28週	19	1	1	0	1	1	1	1	1	1	1	2	1	2	1	1	1	1	1
第29週	3	0	0	0	0	3	0	0	0	0	0	0	0	0	0	0	0	0	0
第30週	1	0	0	0	0	1	0	0	0	0	0	0	0	0	0	0	0	0	0
第31週	1	0	0	0	0	0	0	0	0	0	0	1	0	0	0	0	0	0	0
第32週	0	0	0	0	0	0	0	0	0	0	0	0	0	0	0	0	0	0	0

週数	合計	~5ヶ月	~11ヶ月	1歳	2歳	3歳	4歳	5歳	6歳	7歳	8歳	9歳	10~14歳	15~19歳	20~29歳	30~39歳	40~49歳	50~59歳	60~69歳	70歳以上
第28週	0																			
第29週	3					1		1	1											
第30週	1					1														
第31週	1																			1
第32週	0																			0.06

[年齢層別5週分集計]



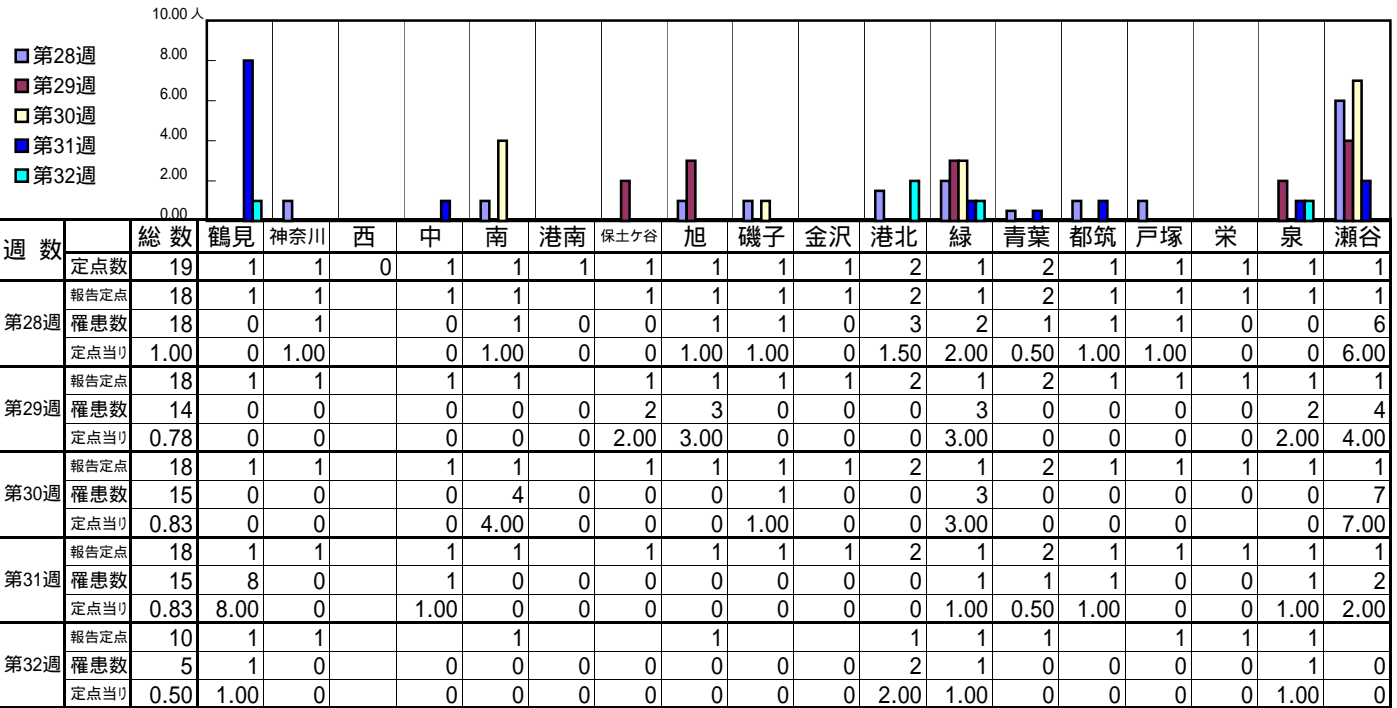
[定点当りの患者数]



<< 流行性角結膜炎 >>

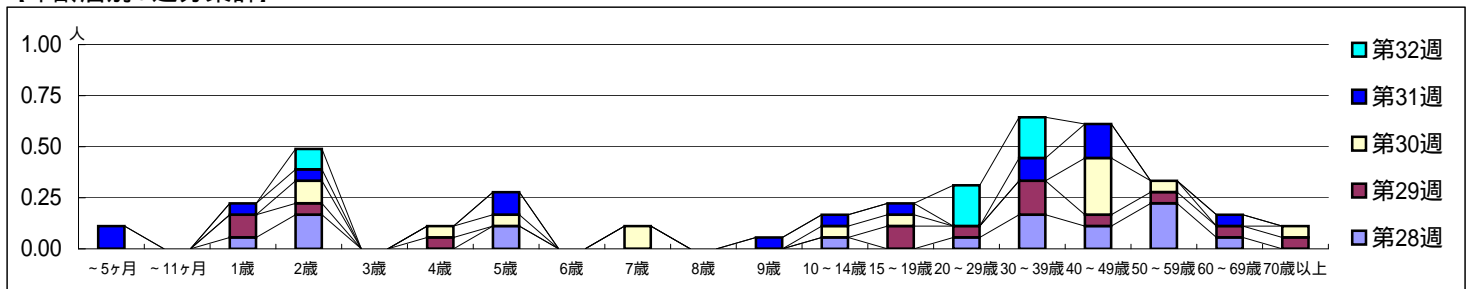
平成 23年 7月11日 ~ 8月14日
[平成 23年 第28週 ~ 第32週]

[区別・週別報告定点当り]



週数	合計	~5ヶ月	~11ヶ月	1歳	2歳	3歳	4歳	5歳	6歳	7歳	8歳	9歳	10~14歳	15~19歳	20~29歳	30~39歳	40~49歳	50~59歳	60~69歳	70歳以上
第28週	18			1	3			2					1		1	3	2	4	1	
第29週	14			2	1		1							2	1	3	1	1	1	1
第30週	15				2		1	1		2			1	1			5	1		1
第31週	15	2		1	1			2				1	1	1		2	3		1	
第32週	5				1											2	2			

[年齢層別5週分集計]



[定点当りの患者数]

