

疾病別 警報・注意報 発生状況

平成23年第29週

	インフルエンザ	RSウイルス感染症	咽頭結膜熱	A群溶血性レンサ球菌咽頭炎	感染性胃腸炎	水痘	手足口病	伝染性紅斑	突発性発しん	百日咳	ヘルパンギーナ	流行性耳下腺炎	急性出血性結膜炎	流行性角結膜炎
警報レベル	30		3	8	20	7	5	2		1	6	6	1	8
終息基準値	10		1	4	12	4	2	1		0.1	2	2	0.1	4
注意報レベル	10					4						3		
横浜市	0.01	0.15	0.90	0.66	1.94	0.71	12.38	0.30	0.72	0.01	3.71	1.16	0.17	0.78
鶴見	-	-	0.20	0.20	2.20	0.20	10.20	-	0.40	-	3.20	0.80	-	-
神奈川	-	-	0.40	-	5.00	0.80	21.40	0.80	1.60	-	3.00	0.80	-	-
西	-	-	0.33	-	2.00	2.33	6.67	0.67	0.67	0.33	1.33	2.33		
中	-	-	0.50	-	0.50	1.00	1.50	-	0.50	-	-	2.00	-	-
南	-	-	0.20	0.40	1.20	0.60	4.40	0.40	0.60	-	2.40	0.60	3.00	-
港南	0.13	0.40	1.80	1.60	2.00	0.20	12.80	0.40	1.00	-	0.40	0.60	...	...
保土ヶ谷	-	0.20	-	-	0.40	0.20	11.80	0.20	0.20	-	1.40	1.00	-	2.00
旭	-	-	0.17	0.50	1.17	0.33	10.33	-	-	-	1.67	0.50	-	3.00
磯子	-	0.50	5.75	-	1.75	1.00	16.00	0.75	1.75	-	4.50	0.25	-	-
金沢	-	-	-	0.40	1.20	0.40	8.00	0.20	1.20	-	4.40	0.40	-	-
港北	-	0.38	1.25	1.88	1.88	0.38	7.13	0.25	0.38	-	5.38	0.63	-	-
緑	-	-	3.00	1.00	2.20	1.40	42.60	0.20	1.40	-	6.20	4.00	-	3.00
青葉	-	-	0.60	0.40	2.20	0.60	4.20	-	0.40	-	10.00	0.40	-	-
都筑	-	-	-	1.00	1.00	0.33	4.00	-	0.67	-	7.33	1.00	-	-
戸塚	-	0.67	0.50	0.33	2.50	0.83	8.67	0.17	1.17	-	0.83	0.83	-	-
栄	-	-	0.50	1.00	-	0.75	18.00	1.25	-	-	1.25	2.50	-	-
泉	-	-	0.67	0.33	3.00	3.00	24.33	0.33	-	-	4.00	4.33	-	2.00
瀬谷	-	-	-	2.00	4.67	-	7.67	-	1.00	-	10.00	0.33	-	4.00

(- : 0) (... : 報告なし)

数字は報告定点当たり患者数です

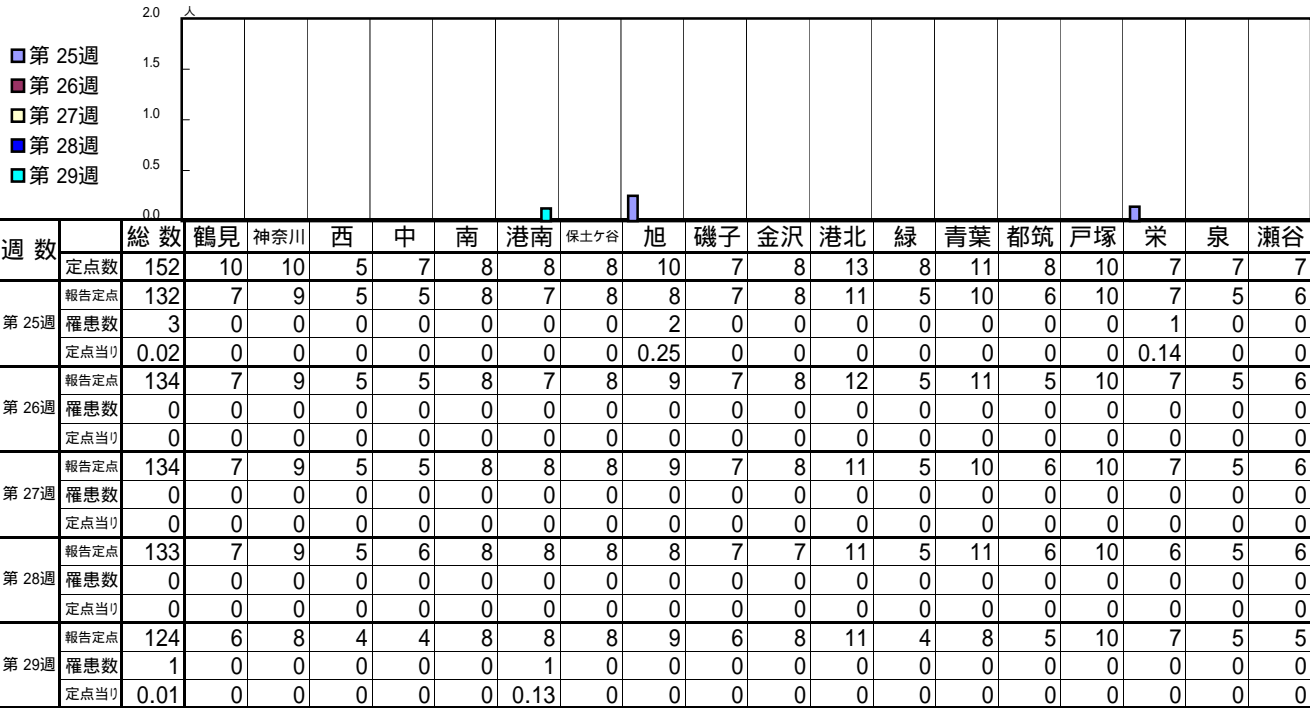
報告定点当たりの値が警報レベル もしくは警報レベル継続中です  
報告定点当たりの値が注意報レベルに達しています

(この数字は集計時点のものです。翌週以降、変動する可能性があります)

<< インフルエンザ >>

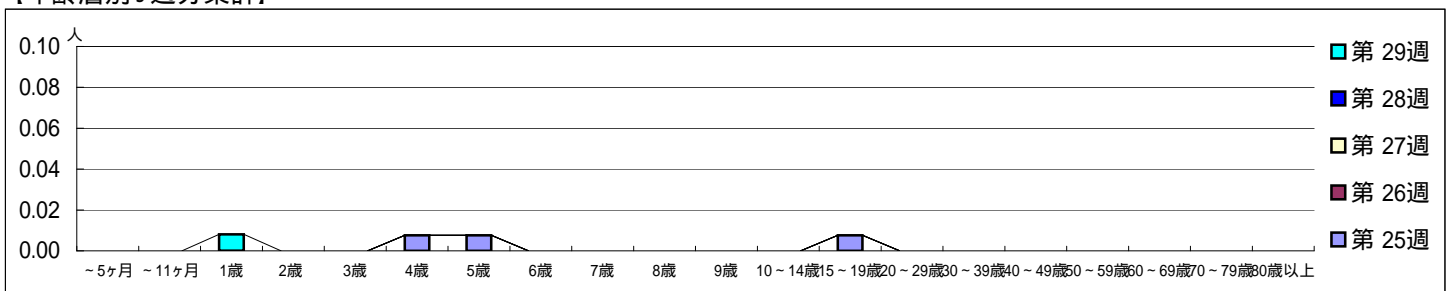
平成 23年 6月20日 ~ 7月24日  
[平成 23年第25週 ~ 第29週]

【区別・週別報告定点当り】

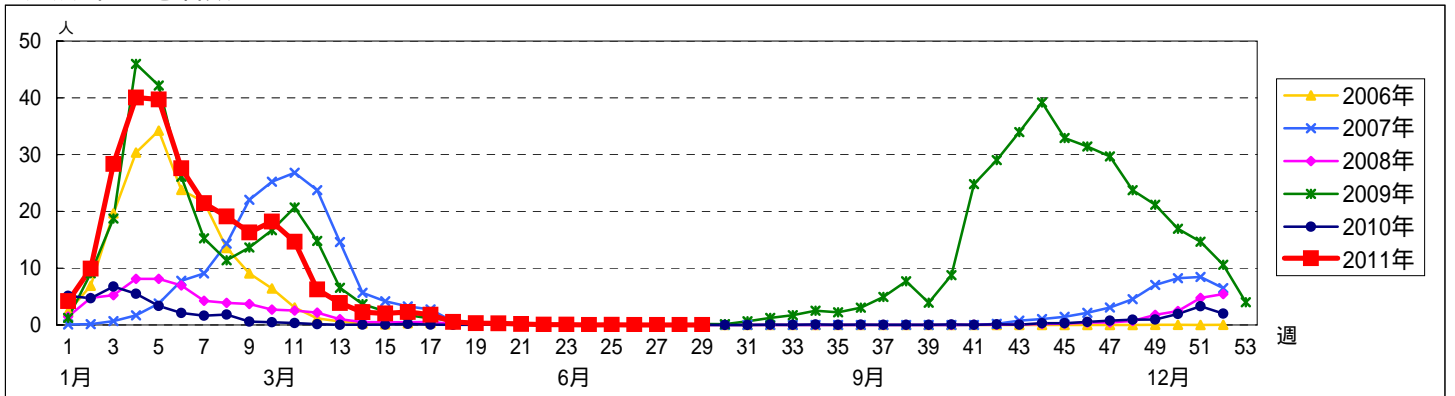


週数	合計	~5ヶ月	~11ヶ月	1歳	2歳	3歳	4歳	5歳	6歳	7歳	8歳	9歳	10~14歳	15~19歳	20~29歳	30~39歳	40~49歳	50~59歳	60~69歳	70~79歳	80歳以上
第 25週	罹患数 3						1	1							1						
	定点当り 0.02						0.01	0.01							0.01						
第 26週	罹患数 0																				
	定点当り 0																				
第 27週	罹患数 0																				
	定点当り 0																				
第 28週	罹患数 0																				
	定点当り 0																				
第 29週	罹患数 1			1																	
	定点当り 0.01			0.01																	

【年齢層別5週分集計】



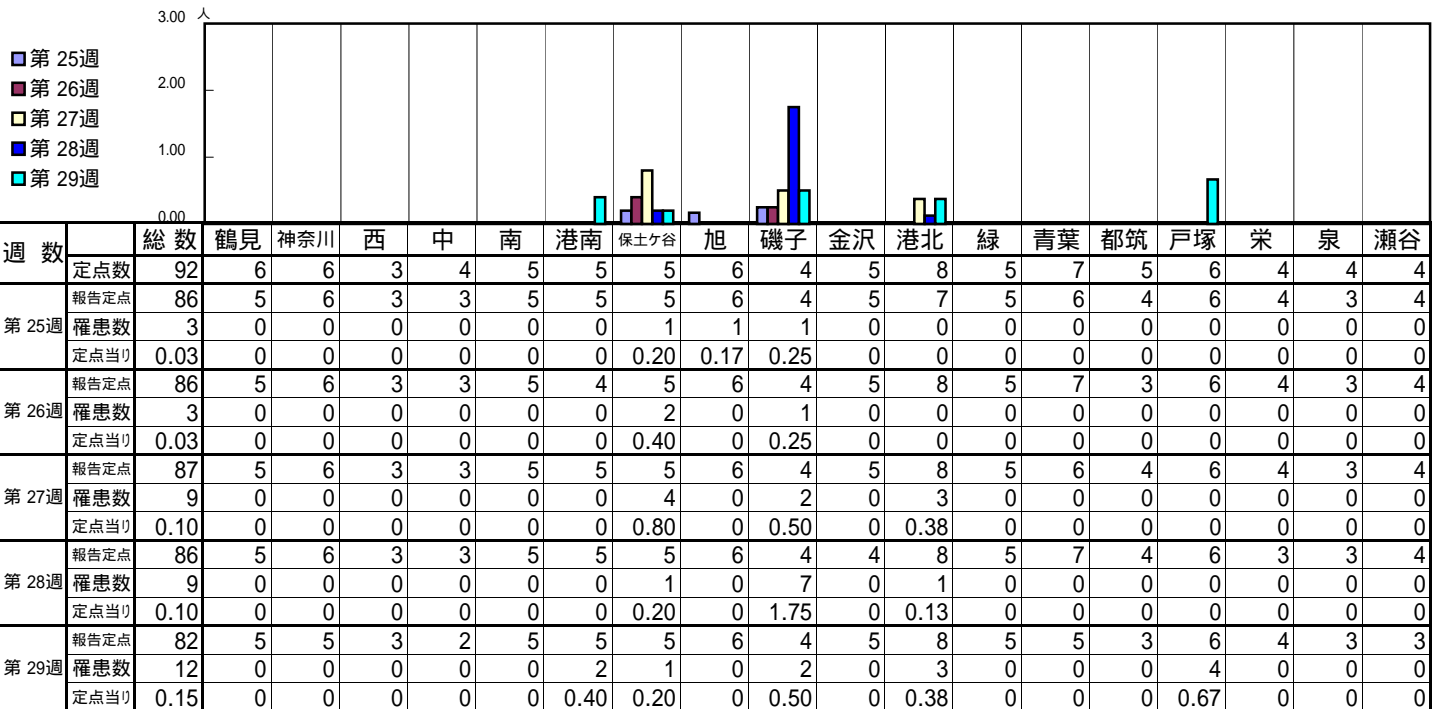
【定点当りの患者数】



<< RSウイルス感染症 >>

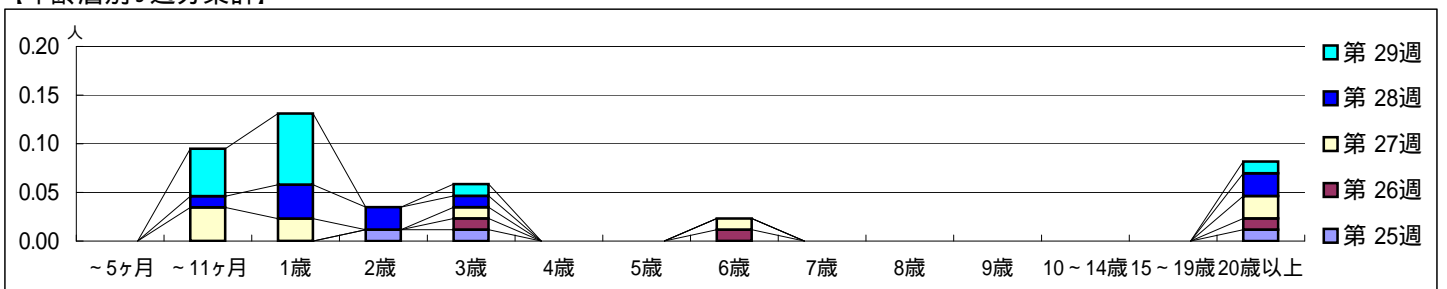
平成 23年 6月20日 ~ 7月24日  
[平成 23年第25週 ~ 第29週]

【区別・週別報告定点当り】

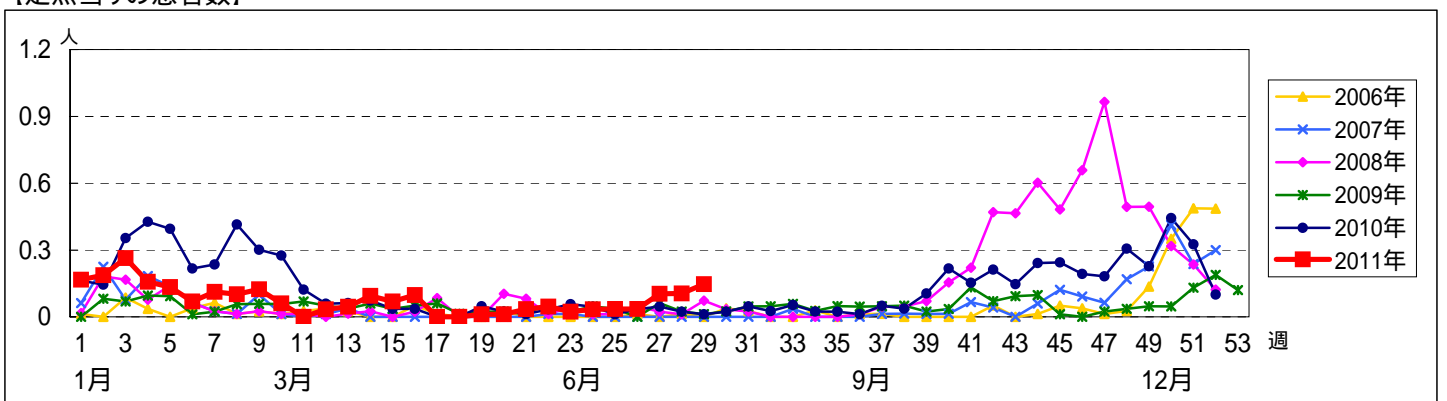


週数	合計	~5ヶ月	~11ヶ月	1歳	2歳	3歳	4歳	5歳	6歳	7歳	8歳	9歳	10~14歳	15~19歳	20歳以上
第25週	3				1	1									1
第26週	3					1			1						1
第27週	9		3	2		1			1						2
第28週	9		1	3	2	1									2
第29週	12		4	6		1									1

【年齢層別5週分集計】



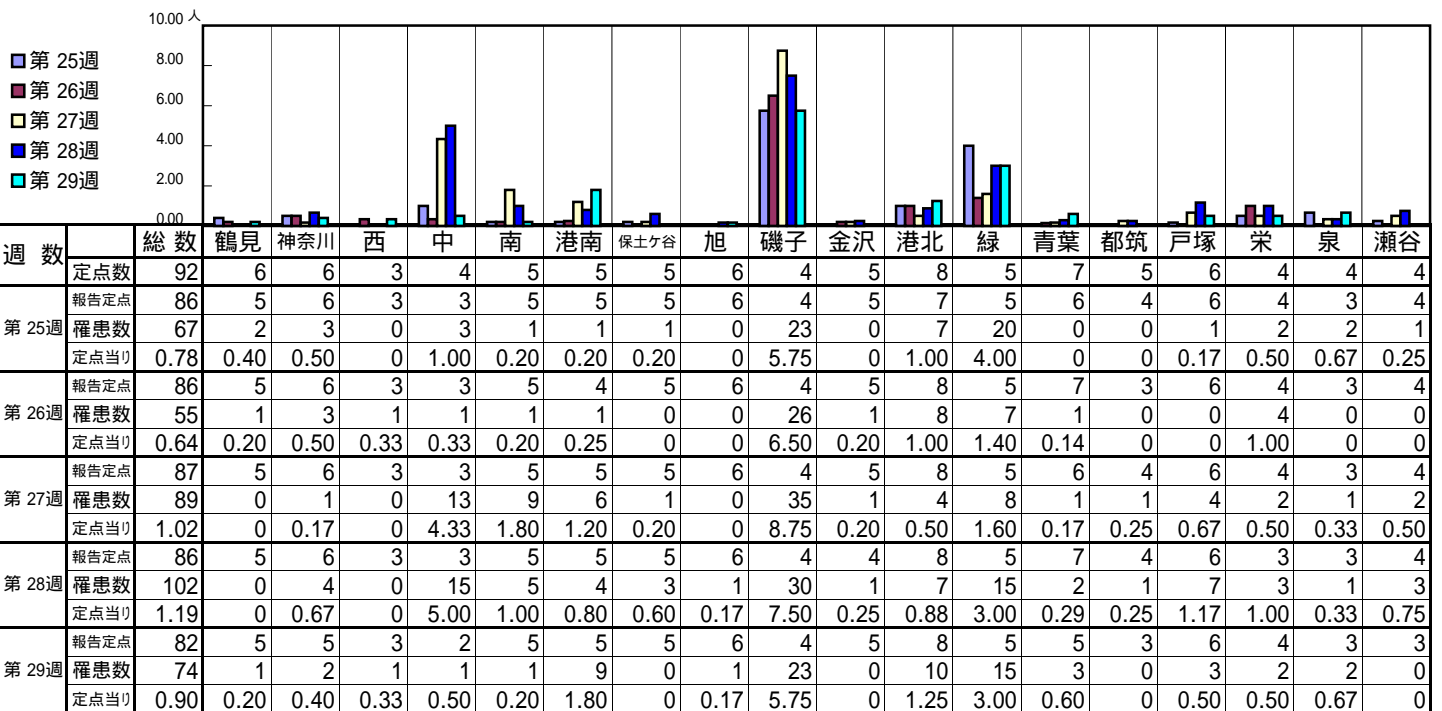
【定点当りの患者数】



<< 咽頭結膜熱 >>

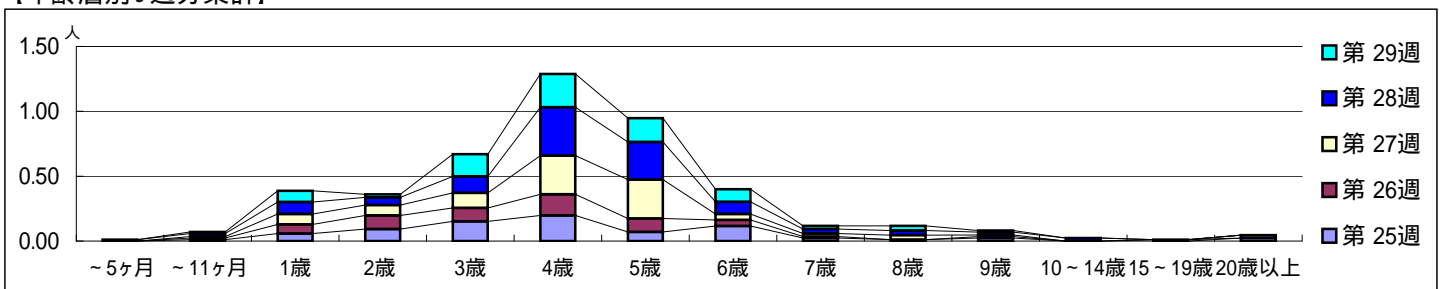
平成 23年 6月20日 ~ 7月24日  
[平成 23年第25週 ~ 第29週]

[区別・週別報告定点当り]

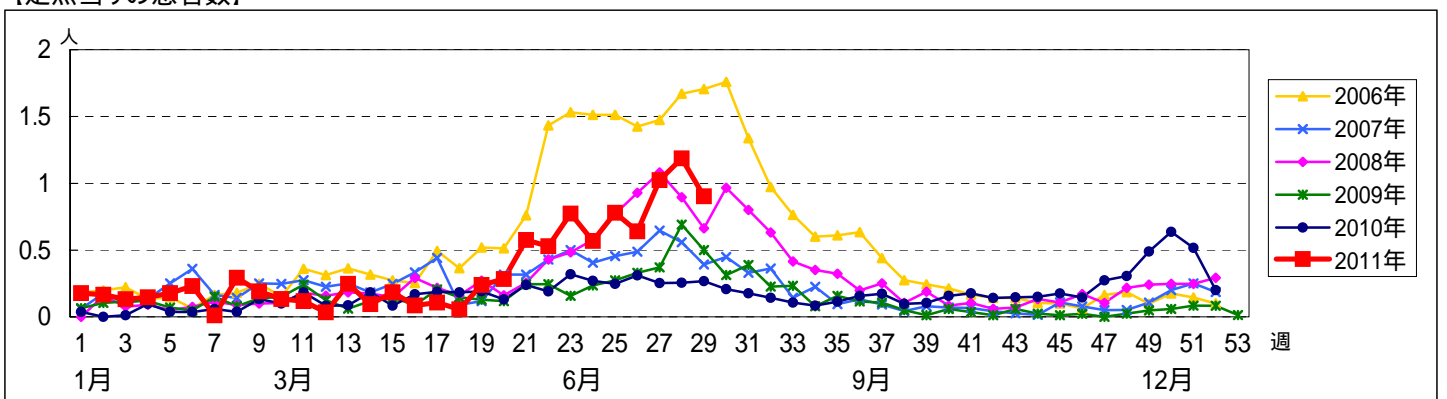


週数	合計	~5ヶ月	~11ヶ月	1歳	2歳	3歳	4歳	5歳	6歳	7歳	8歳	9歳	10~14歳	15~19歳	20歳以上
第25週	罹患数 67		1	5	8	13	17	6	10	2	1	2			2
第25週	定点当り 0.78		0.01	0.06	0.09	0.15	0.20	0.07	0.12	0.02	0.01	0.02			0.02
第26週	罹患数 55		1	6	9	9	14	9	4	1		1		1	
第26週	定点当り 0.64		0.01	0.07	0.10	0.10	0.16	0.10	0.05	0.01		0.01		0.01	
第27週	罹患数 89		1	7	7	10	26	26	4	2	3	1			2
第27週	定点当り 1.02		0.01	0.08	0.08	0.11	0.30	0.30	0.05	0.02	0.03	0.01			0.02
第28週	罹患数 102	1	2	8	5	11	32	25	8	3	3	2	2		
第28週	定点当り 1.19	0.01	0.02	0.09	0.06	0.13	0.37	0.29	0.09	0.03	0.03	0.02	0.02		
第29週	罹患数 74		1	7	2	14	21	15	8	2	3	1			
第29週	定点当り 0.90		0.01	0.09	0.02	0.17	0.26	0.18	0.10	0.02	0.04	0.01			

[年齢層別5週分集計]



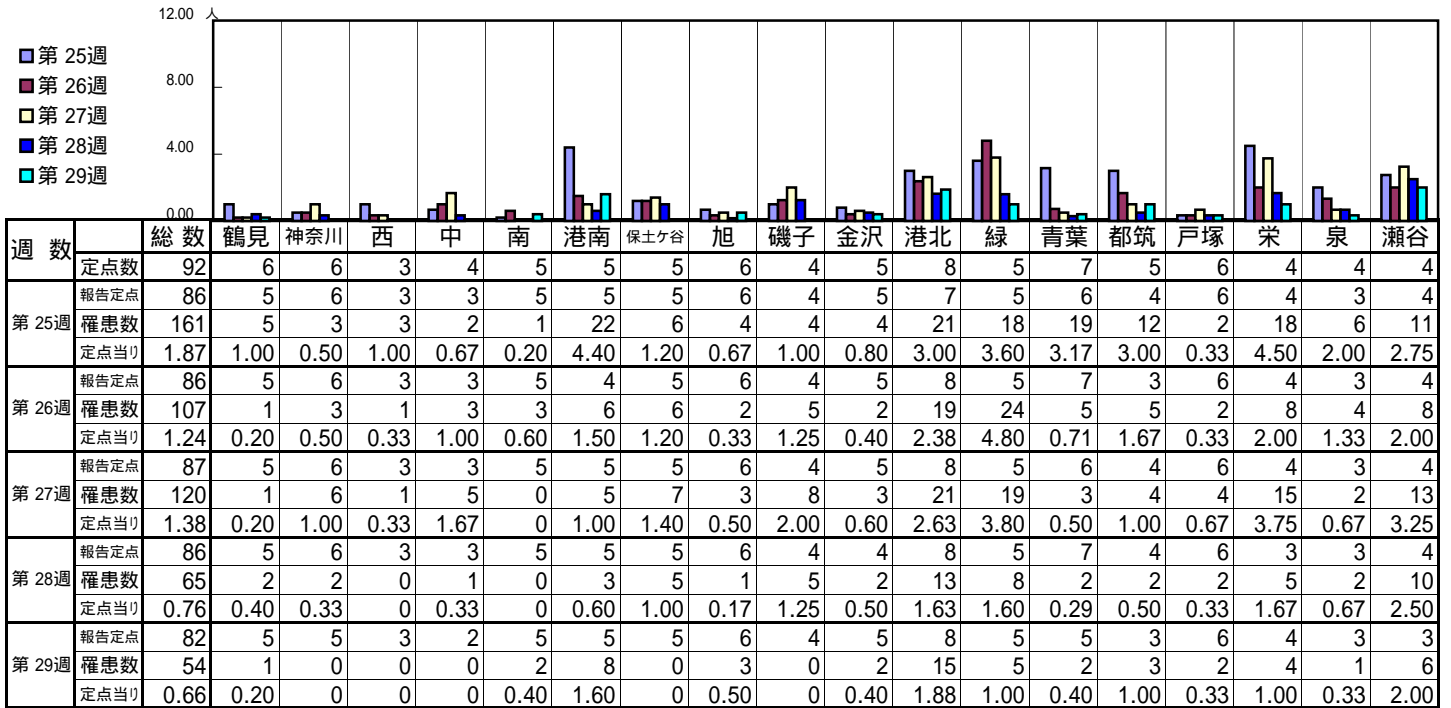
[定点当りの患者数]



<< A群溶血性レンサ球菌咽頭炎 >>

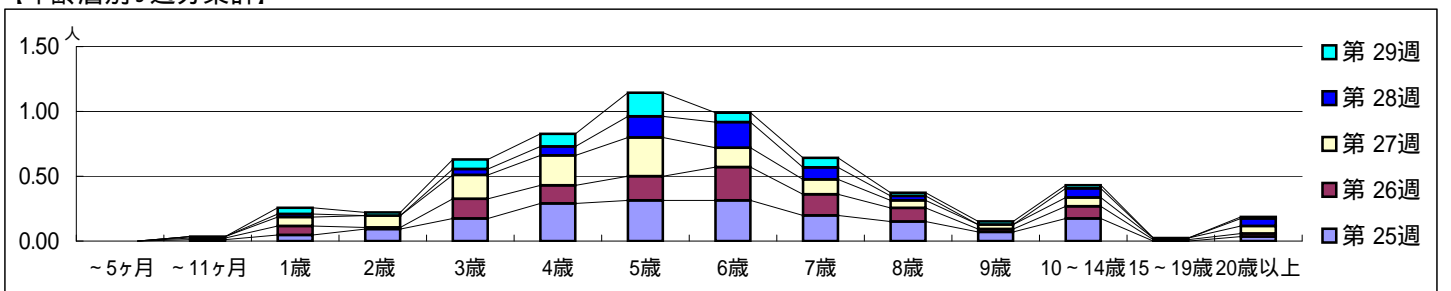
平成 23年 6月20日 ~ 7月24日  
[平成 23年第25週 ~ 第29週]

[区別・週別報告定点当り]

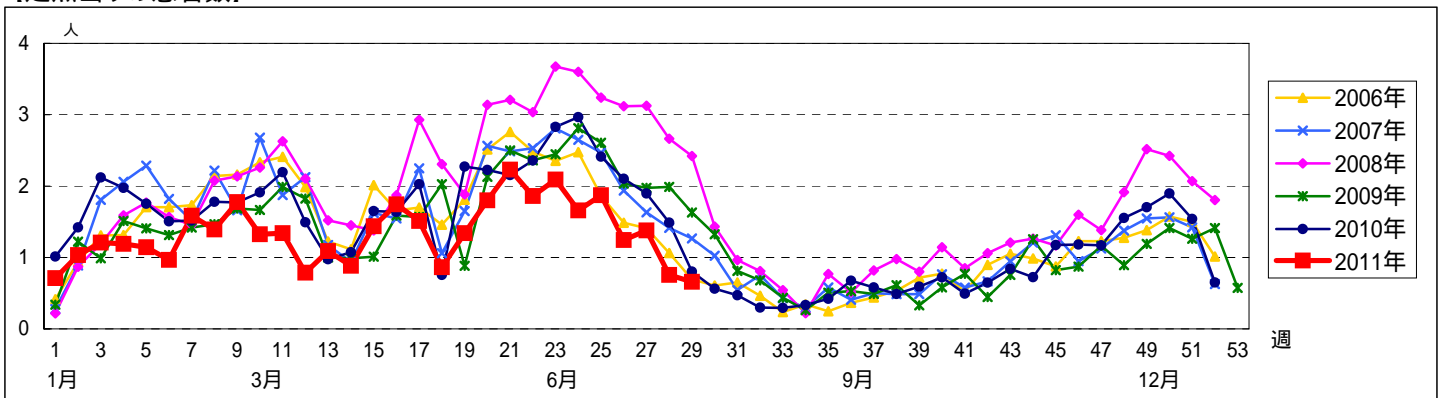


週数	合計	~5ヶ月	~11ヶ月	1歳	2歳	3歳	4歳	5歳	6歳	7歳	8歳	9歳	10~14歳	15~19歳	20歳以上
第25週	161		1	4	8	15	25	27	27	17	13	6	15		3
第26週	107		1	6	1	13	12	16	22	14	9	2	8	1	2
第27週	120		1	6	8	16	20	26	13	10	5	3	6	1	5
第28週	65			2		4	6	14	17	8	3		6		5
第29週	54			4	2	6	8	15	6	6	2	2	2		1

[年齢層別5週分集計]



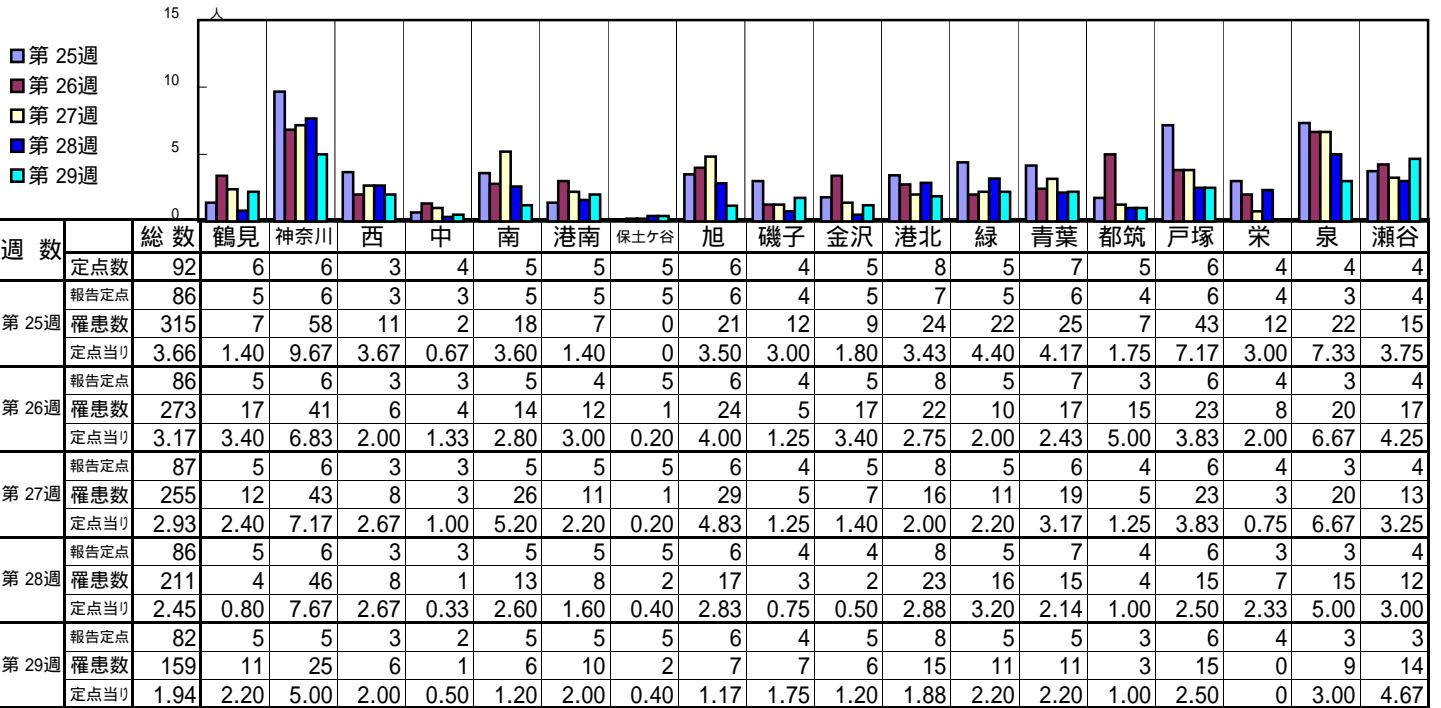
[定点当りの患者数]



<< 感染性胃腸炎 >>

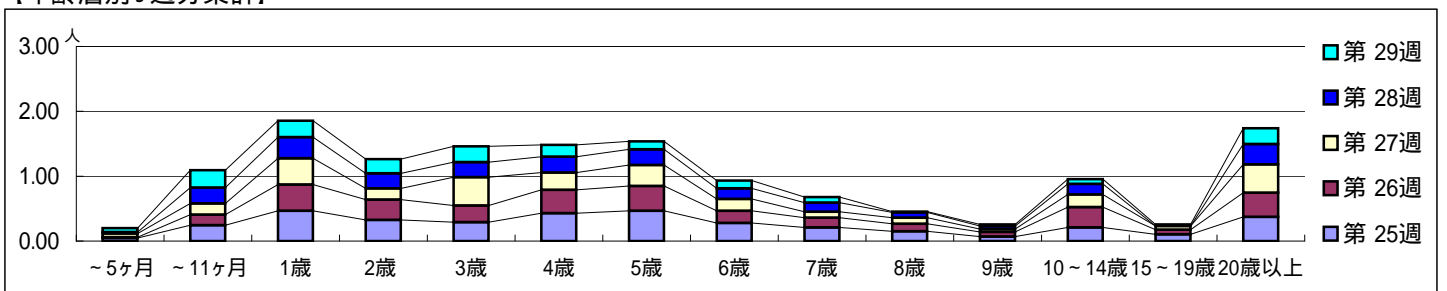
平成 23年 6月20日 ~ 7月24日  
[平成 23年第25週 ~ 第29週]

[区別・週別報告定点当り]

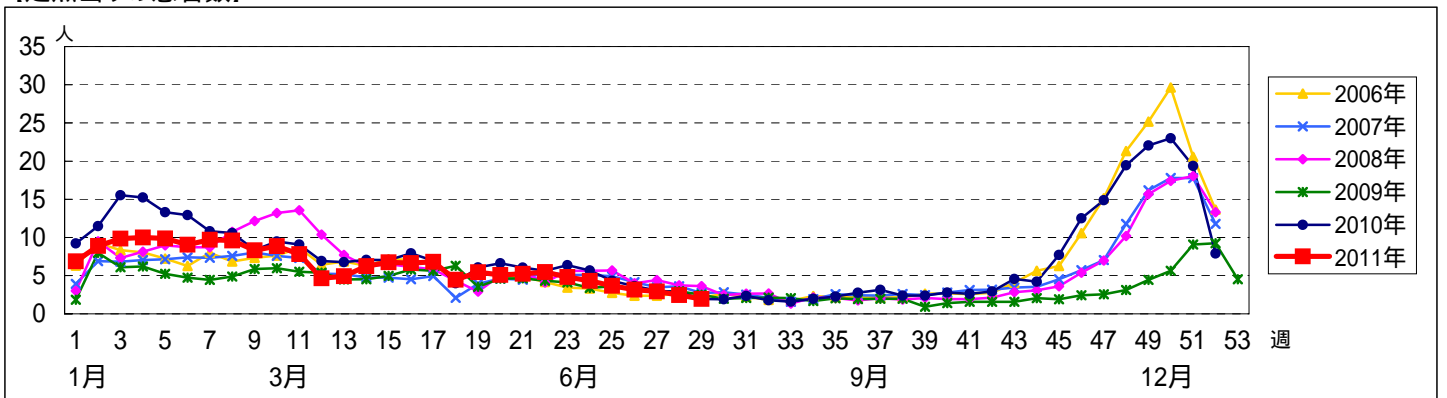


週数		合計	~5ヶ月	~11ヶ月	1歳	2歳	3歳	4歳	5歳	6歳	7歳	8歳	9歳	10~14歳	15~19歳	20歳以上
第25週	罹患数	315	4	21	40	28	25	37	40	24	18	13	6	18	9	32
第25週	定点当り	3.66	0.05	0.24	0.47	0.33	0.29	0.43	0.47	0.28	0.21	0.15	0.07	0.21	0.10	0.37
第26週	罹患数	273	1	14	35	27	22	31	33	16	13	10	6	27	6	32
第26週	定点当り	3.17	0.01	0.16	0.41	0.31	0.26	0.36	0.38	0.19	0.15	0.12	0.07	0.31	0.07	0.37
第27週	罹患数	255	5	15	35	15	38	23	28	16	8	8	4	17	5	38
第27週	定点当り	2.93	0.06	0.17	0.40	0.17	0.44	0.26	0.32	0.18	0.09	0.09	0.05	0.20	0.06	0.44
第28週	罹患数	211	2	21	28	20	20	21	21	14	12	7	4	14		27
第28週	定点当り	2.45	0.02	0.24	0.33	0.23	0.23	0.24	0.24	0.16	0.14	0.08	0.05	0.16		0.31
第29週	罹患数	159	5	22	21	18	20	15	10	10	7	1	2	6	2	20
第29週	定点当り	1.94	0.06	0.27	0.26	0.22	0.24	0.18	0.12	0.12	0.09	0.01	0.02	0.07	0.02	0.24

[年齢層別5週分集計]



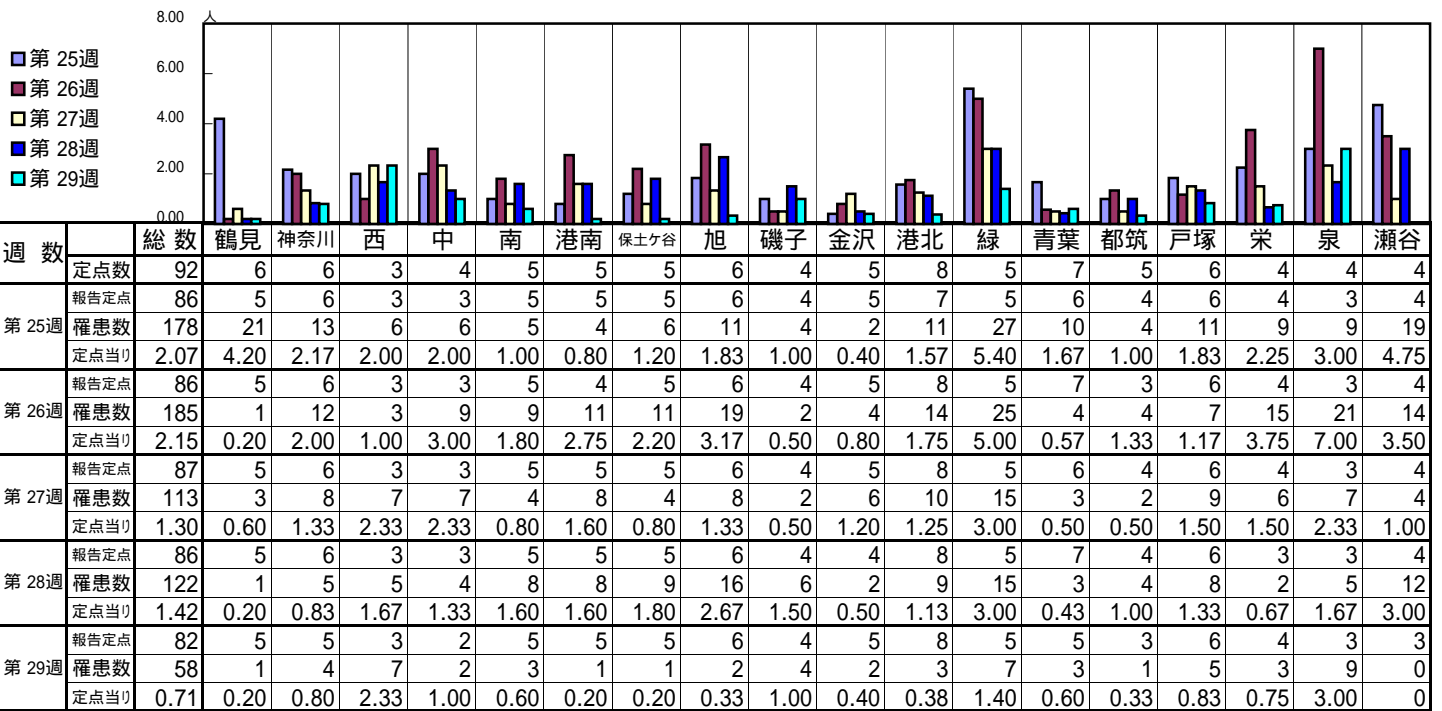
[定点当りの患者数]



<< 水痘 >>

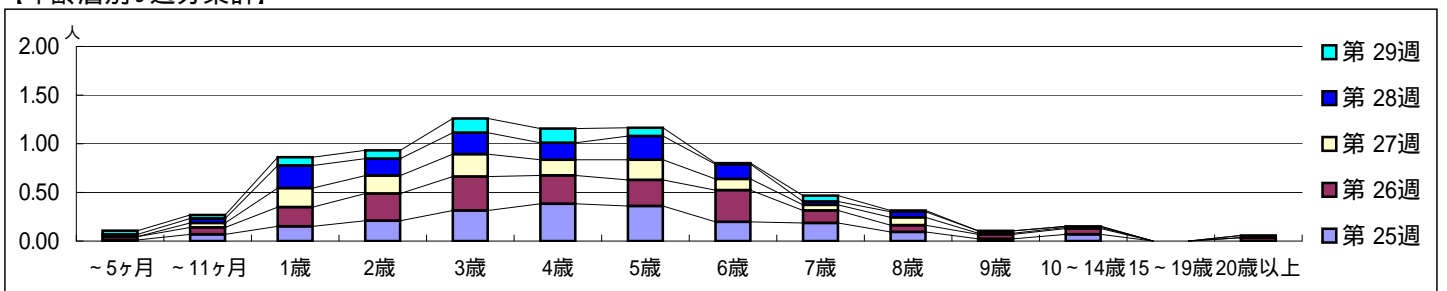
平成 23年 6月20日 ~ 7月24日  
[平成 23年第25週 ~ 第29週]

[区別・週別報告定点当り]

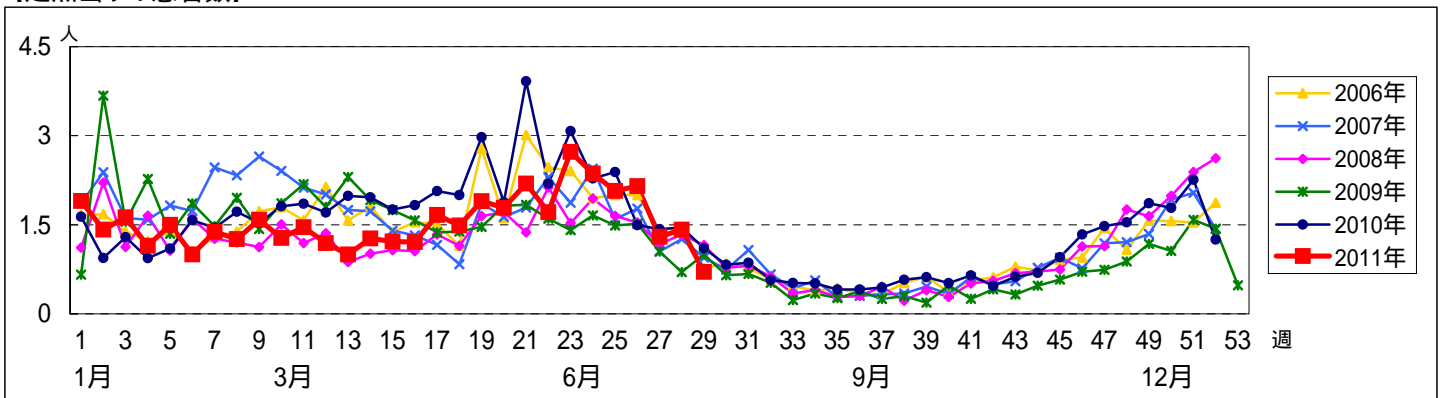


週数	合計	~5ヶ月	~11ヶ月	1歳	2歳	3歳	4歳	5歳	6歳	7歳	8歳	9歳	10~14歳	15~19歳	20歳以上
第25週	178	1	6	13	18	27	33	31	17	16	8	2	6		
第26週	185	3	6	17	24	30	25	23	28	11	6	4	5		3
第27週	113		4	17	16	20	14	18	10	5	7	1	1		
第28週	122	2	4	20	15	19	15	21	13	3	5	2	1		2
第29週	58	3	3	7	7	12	12	7	1	5	1				

[年齢層別5週分集計]



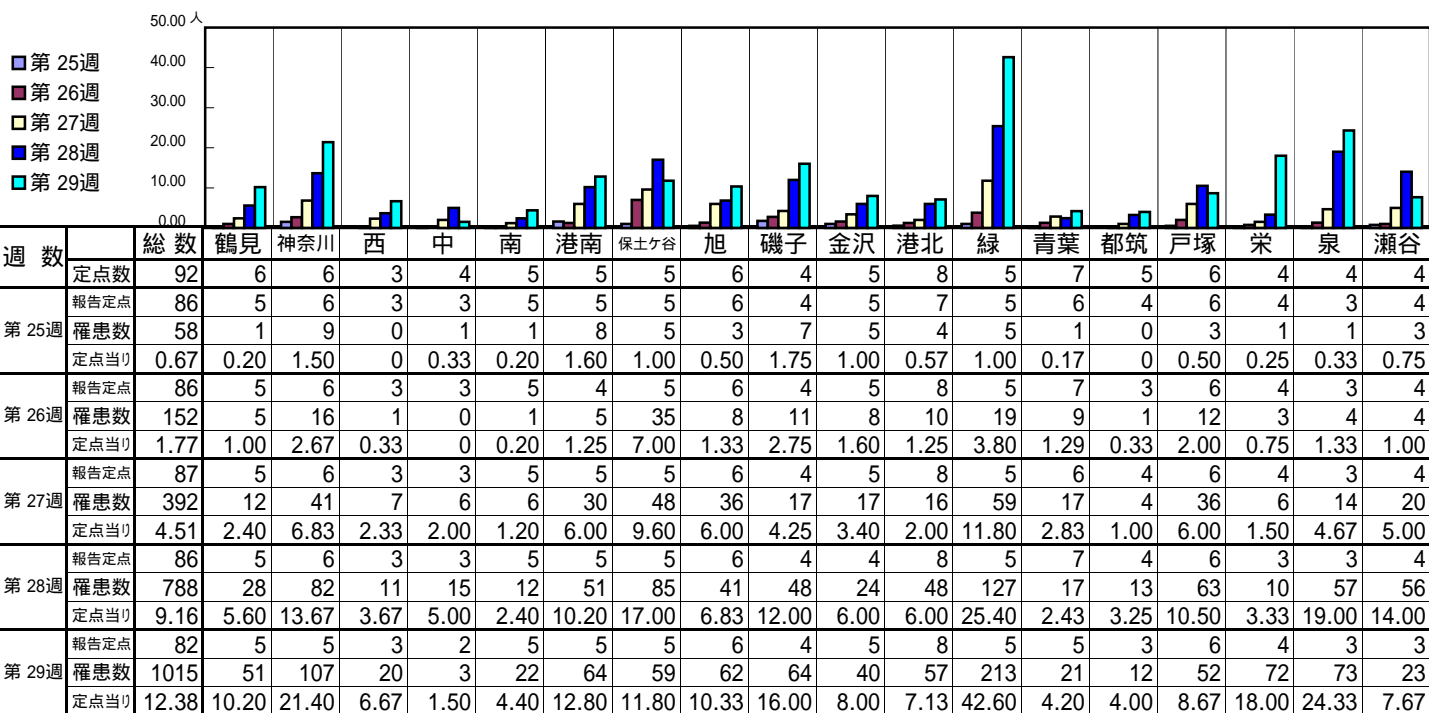
[定点当りの患者数]



<< 手足口病 >>

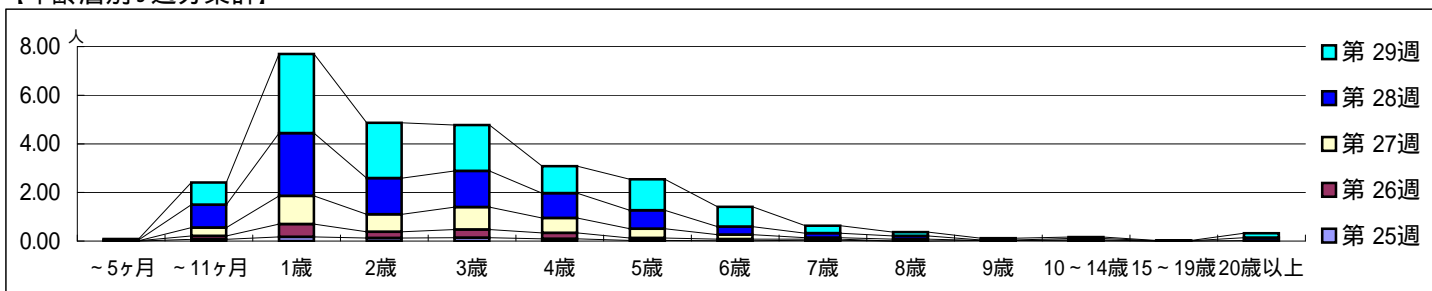
平成 23年 6月20日 ~ 7月24日  
[平成 23年第25週 ~ 第29週]

[区別・週別報告定点当り]

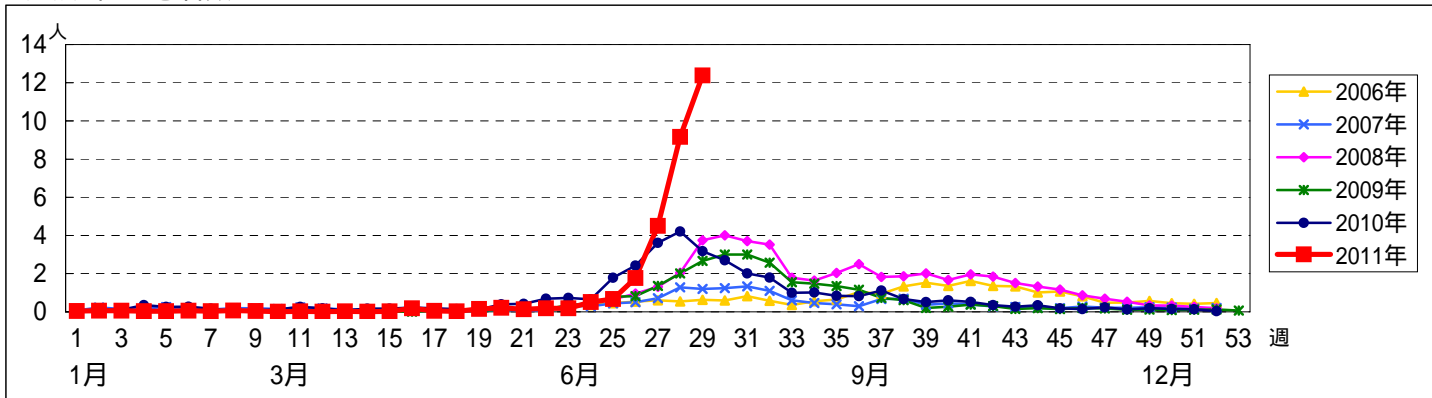


週数	合計	~5ヶ月	~11ヶ月	1歳	2歳	3歳	4歳	5歳	6歳	7歳	8歳	9歳	10~14歳	15~19歳	20歳以上
第25週	58		6	15	11	12	8	2	1	3					
第26週	152	1	12	45	22	29	21	9	6	4		2	1		
第27週	392		30	101	62	80	53	33	16	5	7		3		2
第28週	788	3	81	222	128	128	88	65	28	16	11	2	5	1	10
第29週	1015	3	75	267	187	155	91	105	67	25	13	6	5	1	15

[年齢層別5週分集計]



[定点当りの患者数]

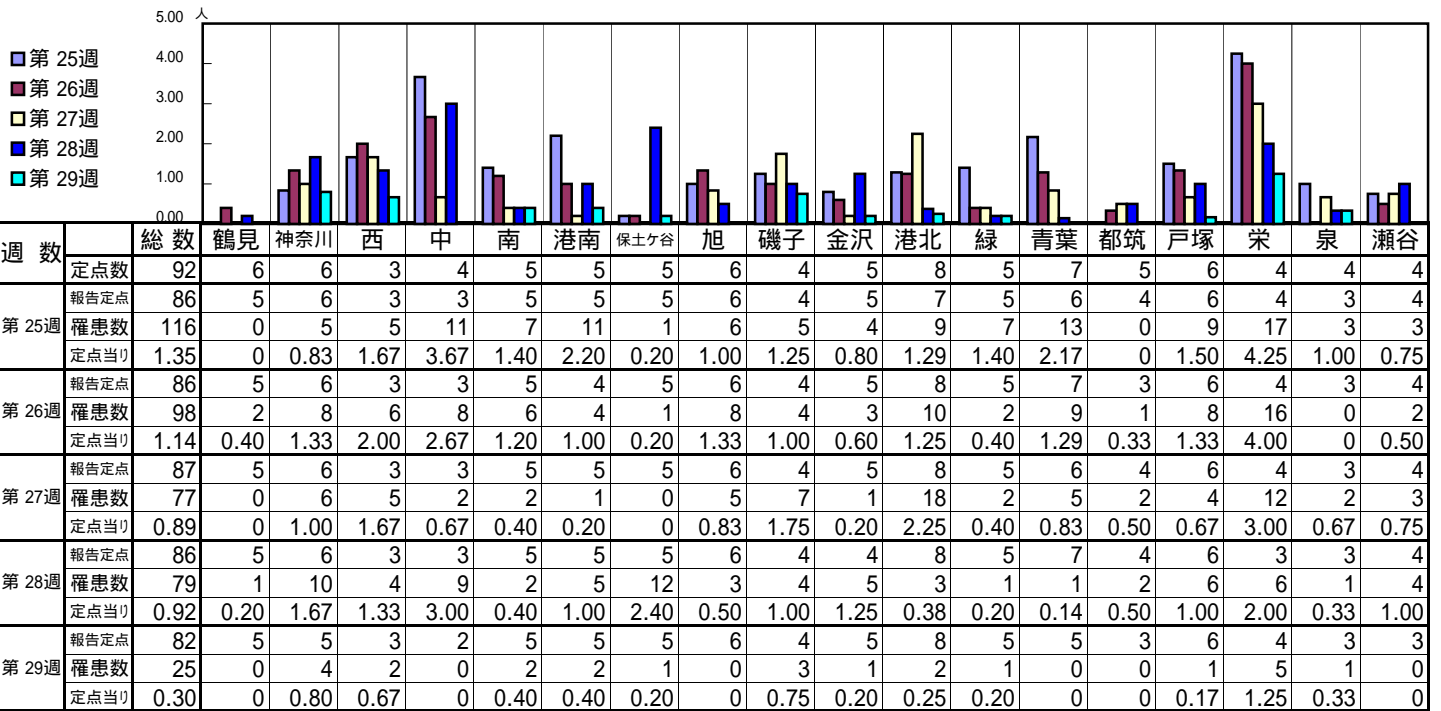




<< 伝染性紅斑 >>

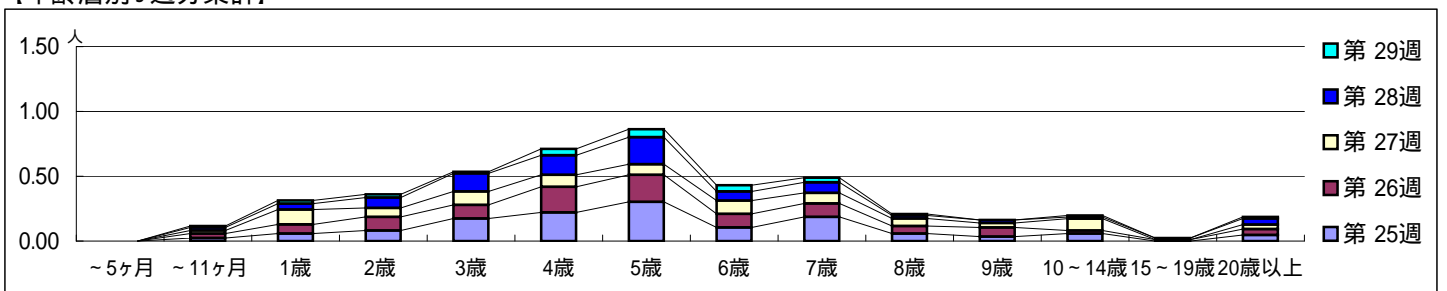
平成 23年 6月20日 ~ 7月24日  
[平成 23年第25週 ~ 第29週]

【区別・週別報告定点当り】

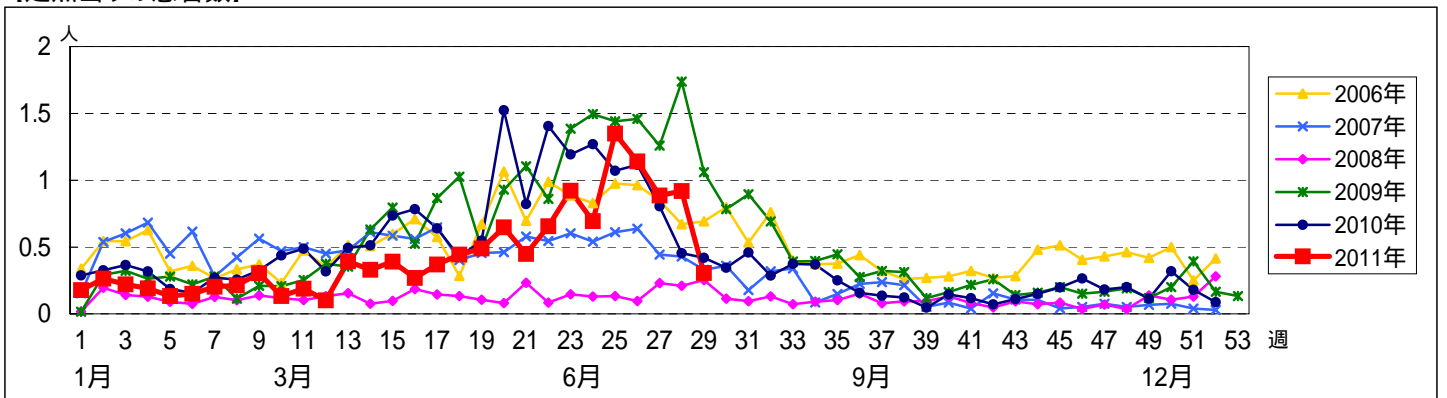


週数		合計	~5ヶ月	~11ヶ月	1歳	2歳	3歳	4歳	5歳	6歳	7歳	8歳	9歳	10~14歳	15~19歳	20歳以上
第25週	罹患数	116		2	5	7	15	19	26	9	16	5	3	5		4
第25週	定点当り	1.35		0.02	0.06	0.08	0.17	0.22	0.30	0.10	0.19	0.06	0.03	0.06		0.05
第26週	罹患数	98		3	6	9	9	17	18	9	9	5	6	2	1	4
第26週	定点当り	1.14		0.03	0.07	0.10	0.10	0.20	0.21	0.10	0.10	0.06	0.07	0.02	0.01	0.05
第27週	罹患数	77		2	10	6	9	8	7	9	7	5	3	8		3
第27週	定点当り	0.89		0.02	0.11	0.07	0.10	0.09	0.08	0.10	0.08	0.06	0.03	0.09		0.03
第28週	罹患数	79		2	4	7	12	13	18	6	7	2	2	1	1	4
第28週	定点当り	0.92		0.02	0.05	0.08	0.14	0.15	0.21	0.07	0.08	0.02	0.02	0.01	0.01	0.05
第29週	罹患数	25		1	2	2	1	4	5	4	3	1		1		1
第29週	定点当り	0.30		0.01	0.02	0.02	0.01	0.05	0.06	0.05	0.04	0.01		0.01		0.01

【年齢層別5週分集計】



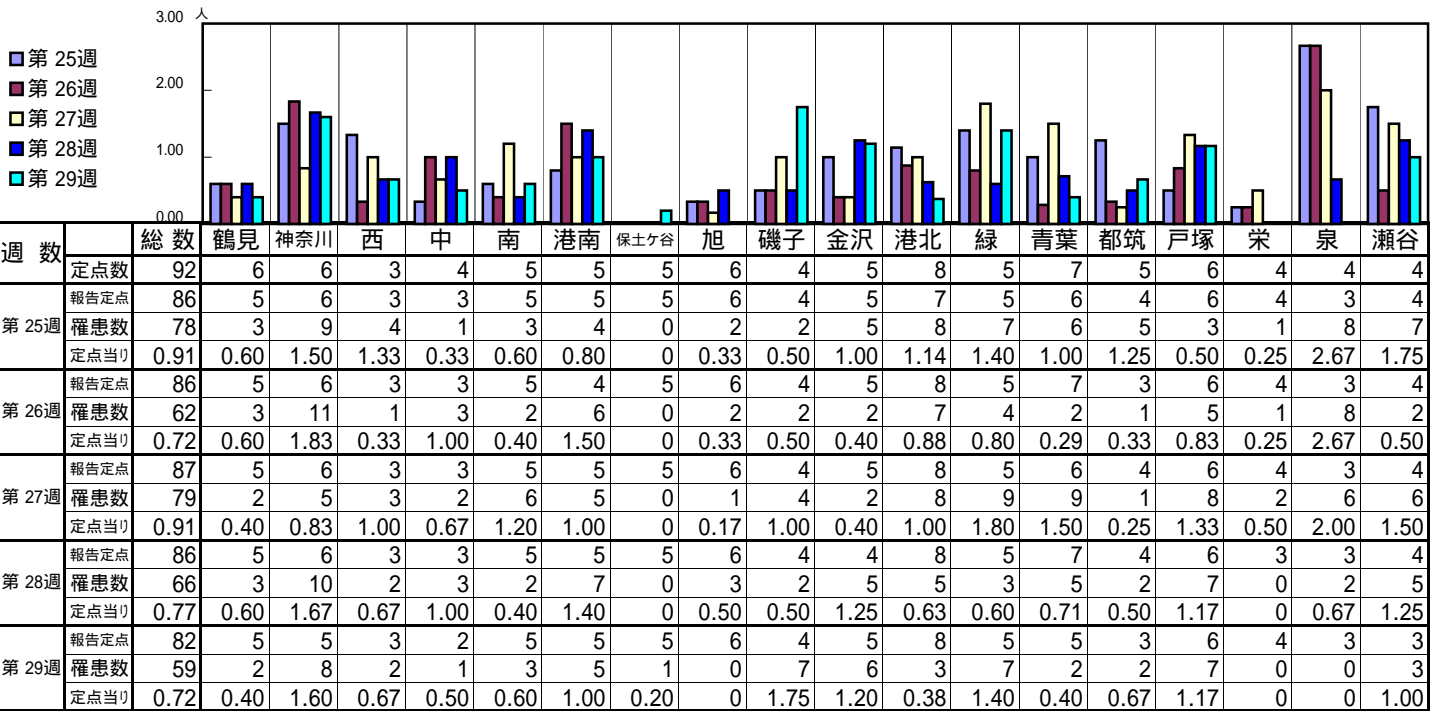
【定点当りの患者数】



<< 突発性発しん >>

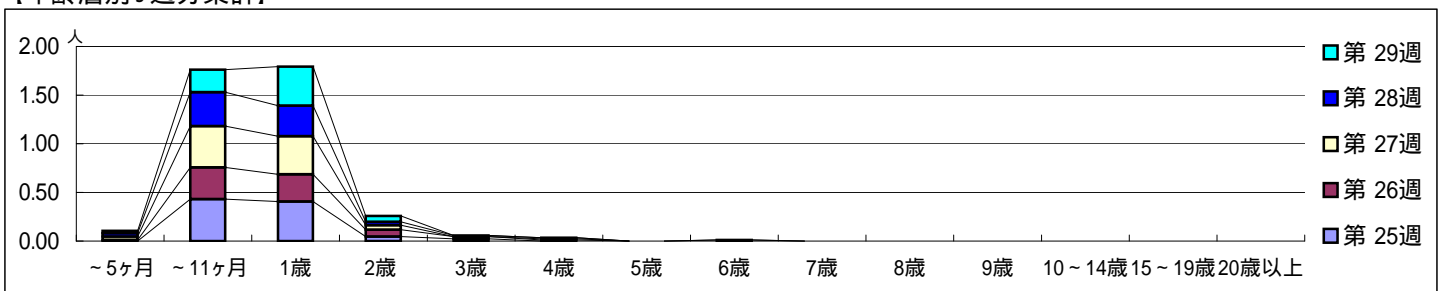
平成 23年 6月20日 ~ 7月24日  
[平成 23年第25週 ~ 第29週]

【区別・週別報告定点当り】

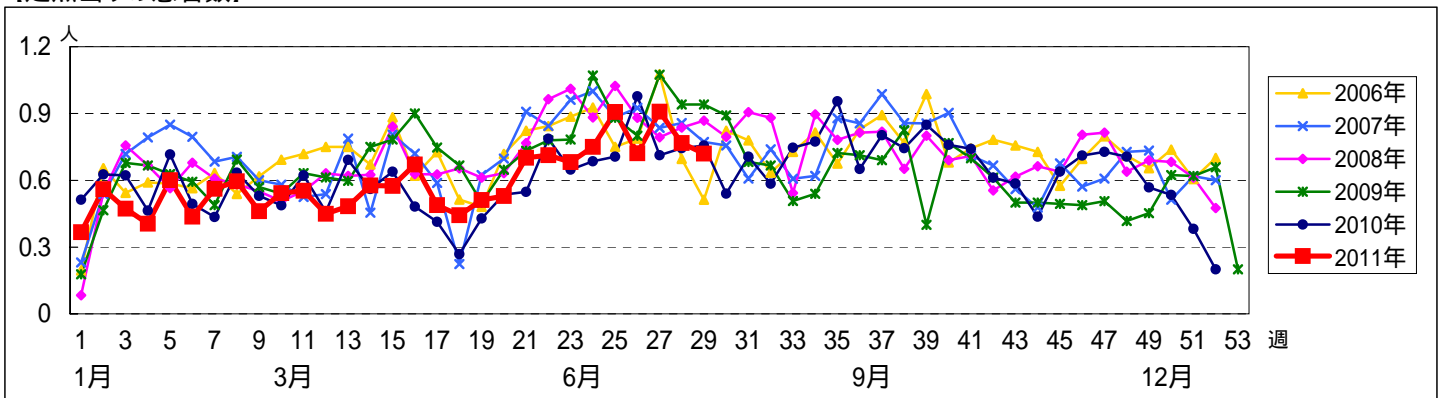


週数		合計	~5ヶ月	~11ヶ月	1歳	2歳	3歳	4歳	5歳	6歳	7歳	8歳	9歳	10~14歳	15~19歳	20歳以上
第25週	罹患数	78		37	35	4	2									
	定点当り	0.91		0.43	0.41	0.05	0.02									
第26週	罹患数	62	1	28	24	6	2	1								
	定点当り	0.72	0.01	0.33	0.28	0.07	0.02	0.01								
第27週	罹患数	79	3	37	34	4		1								
	定点当り	0.91	0.03	0.43	0.39	0.05		0.01								
第28週	罹患数	66	3	30	27	3	1	1		1						
	定点当り	0.77	0.03	0.35	0.31	0.03	0.01	0.01		0.01						
第29週	罹患数	59	2	19	33	5										
	定点当り	0.72	0.02	0.23	0.40	0.06										

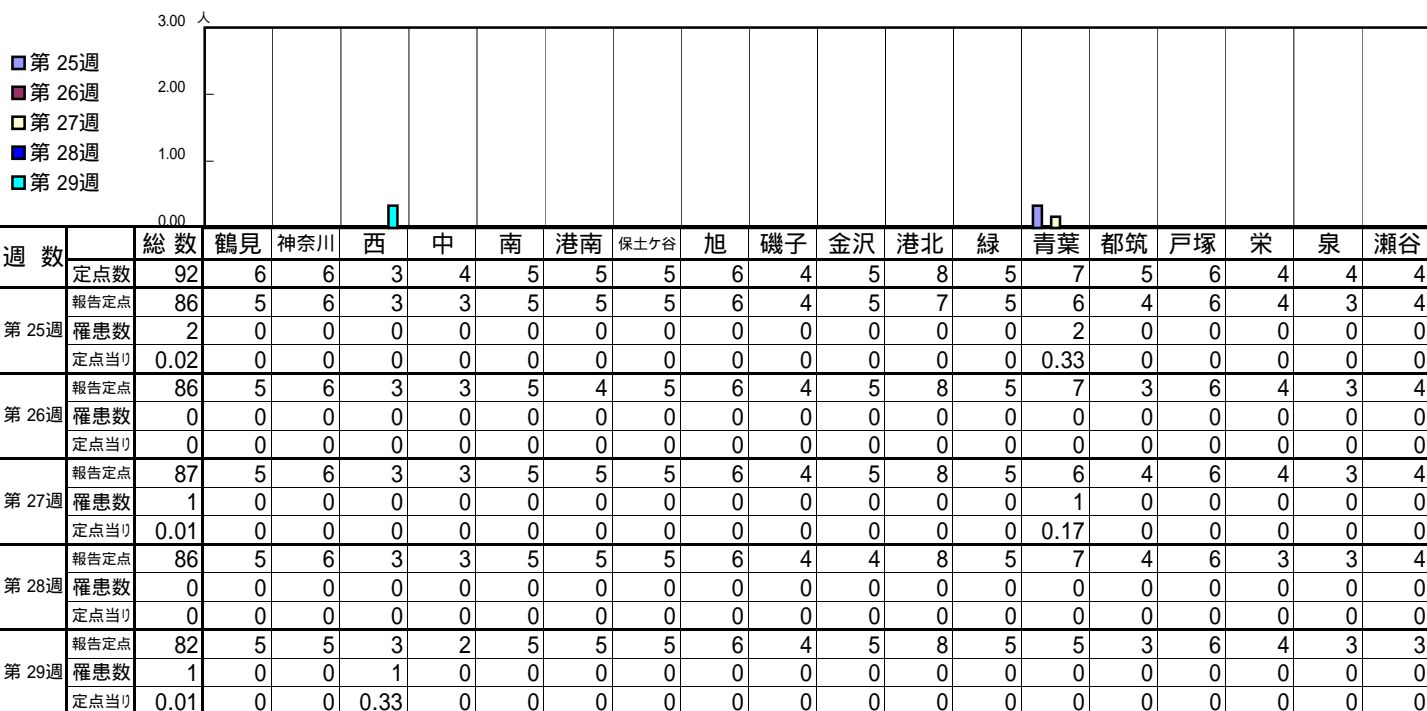
【年齢層別5週分集計】



【定点当りの患者数】

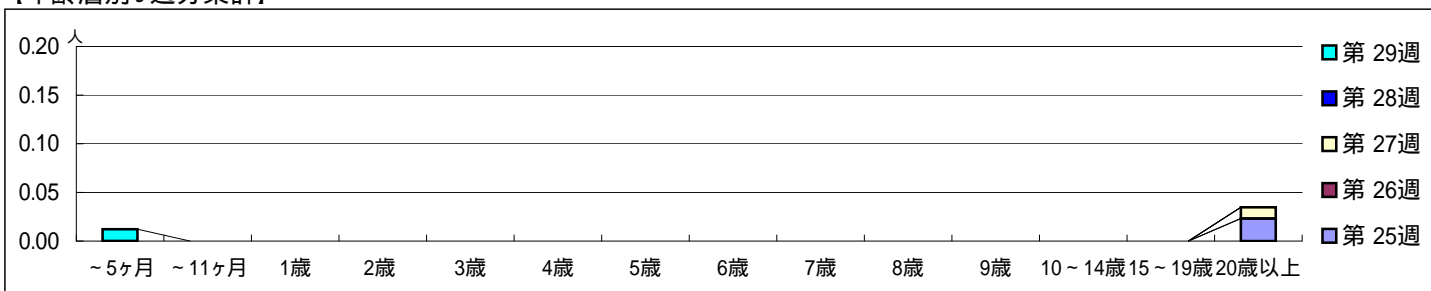


【区別・週別報告定点当り】

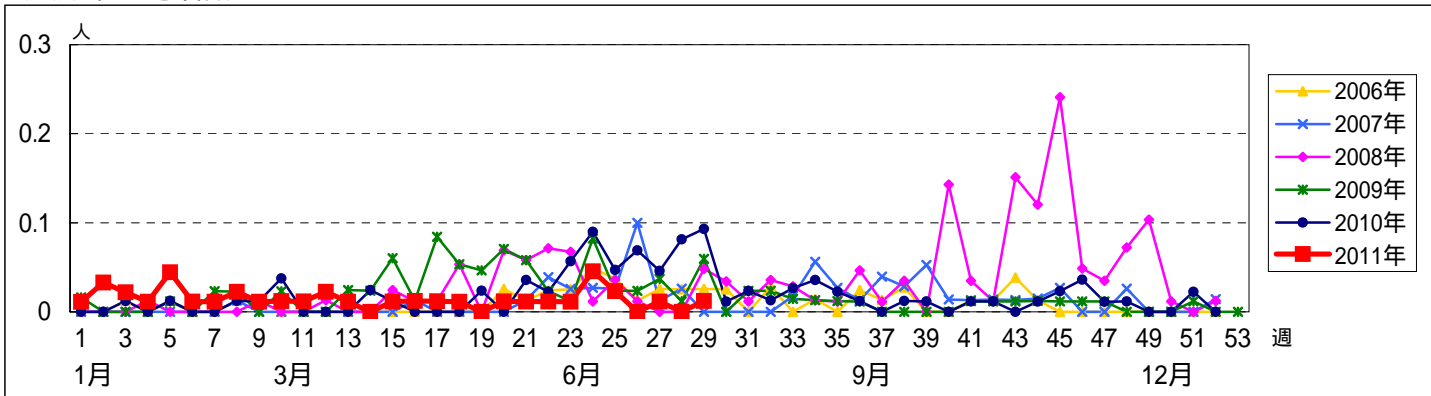


週数	合計	~5ヶ月	~11ヶ月	1歳	2歳	3歳	4歳	5歳	6歳	7歳	8歳	9歳	10~14歳	15~19歳	20歳以上
第25週	2														2
第26週	0														
第27週	1														1
第28週	0														
第29週	1	1													

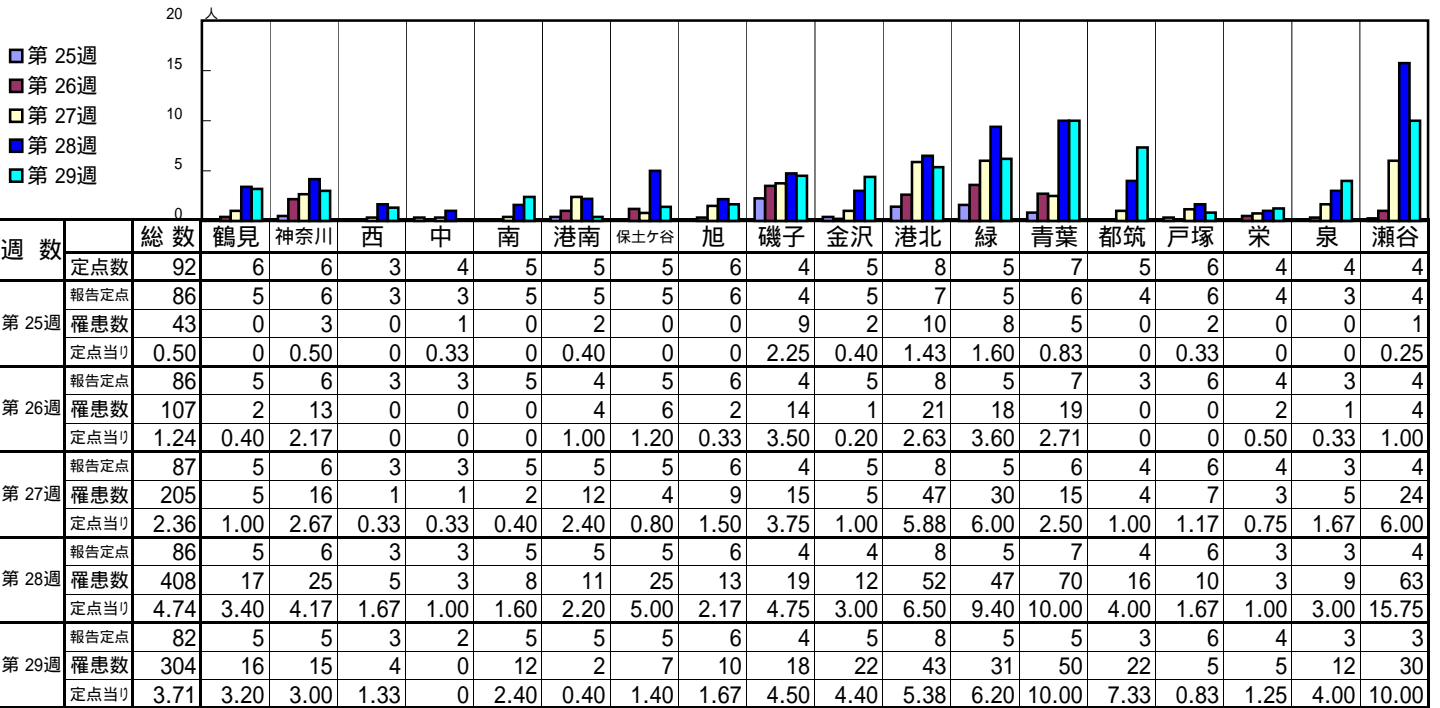
【年齢層別5週分集計】



【定点当りの患者数】

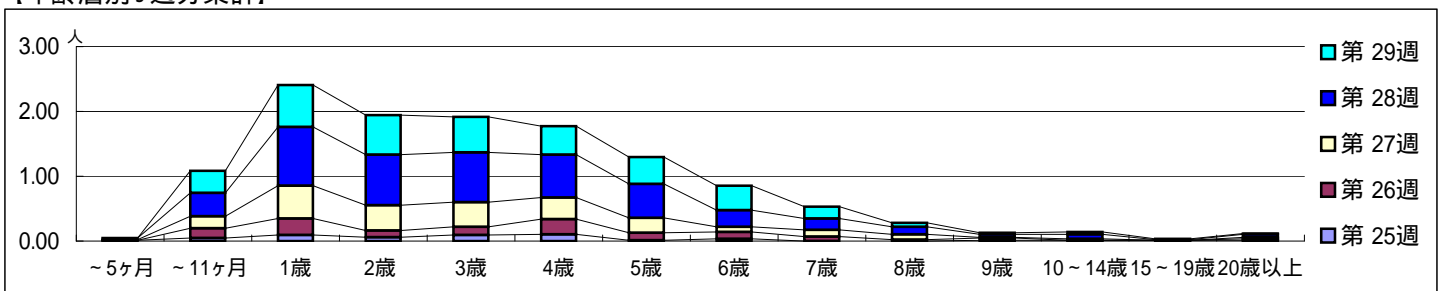


[区別・週別報告定点当たり]

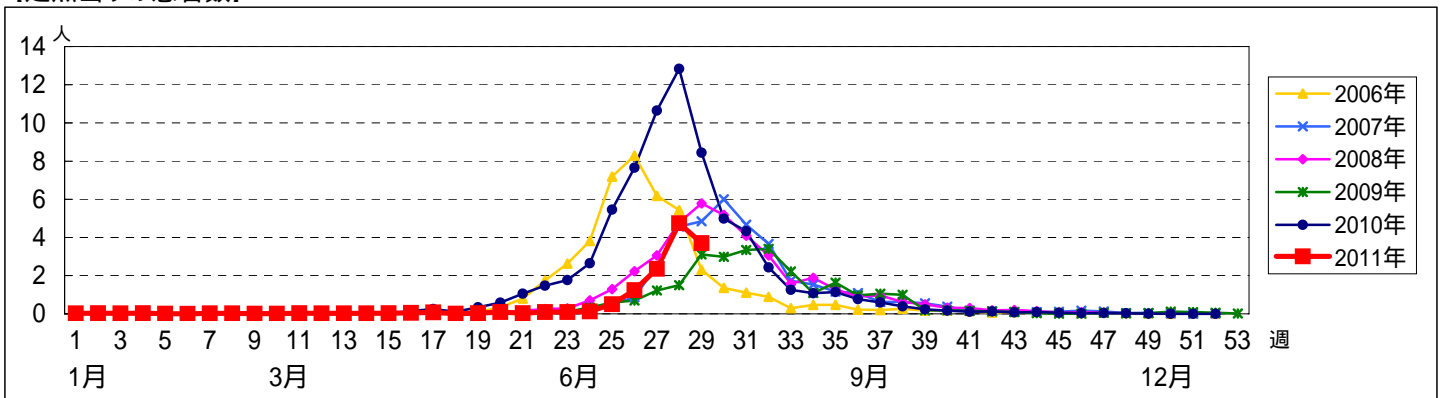


週数	合計	~5ヶ月	~11ヶ月	1歳	2歳	3歳	4歳	5歳	6歳	7歳	8歳	9歳	10~14歳	15~19歳	20歳以上
第25週	43	1	4	8	5	8	9	1	3			1	1	1	1
第26週	107		13	22	9	11	20	10	9	6	2	3			2
第27週	205	1	16	44	34	33	29	20	7	9	7	1	2		2
第28週	408	2	31	78	67	66	57	45	22	15	10	4	6	1	4
第29週	304		28	53	50	45	36	34	31	15	5	2	3	1	1

[年齢層別5週分集計]



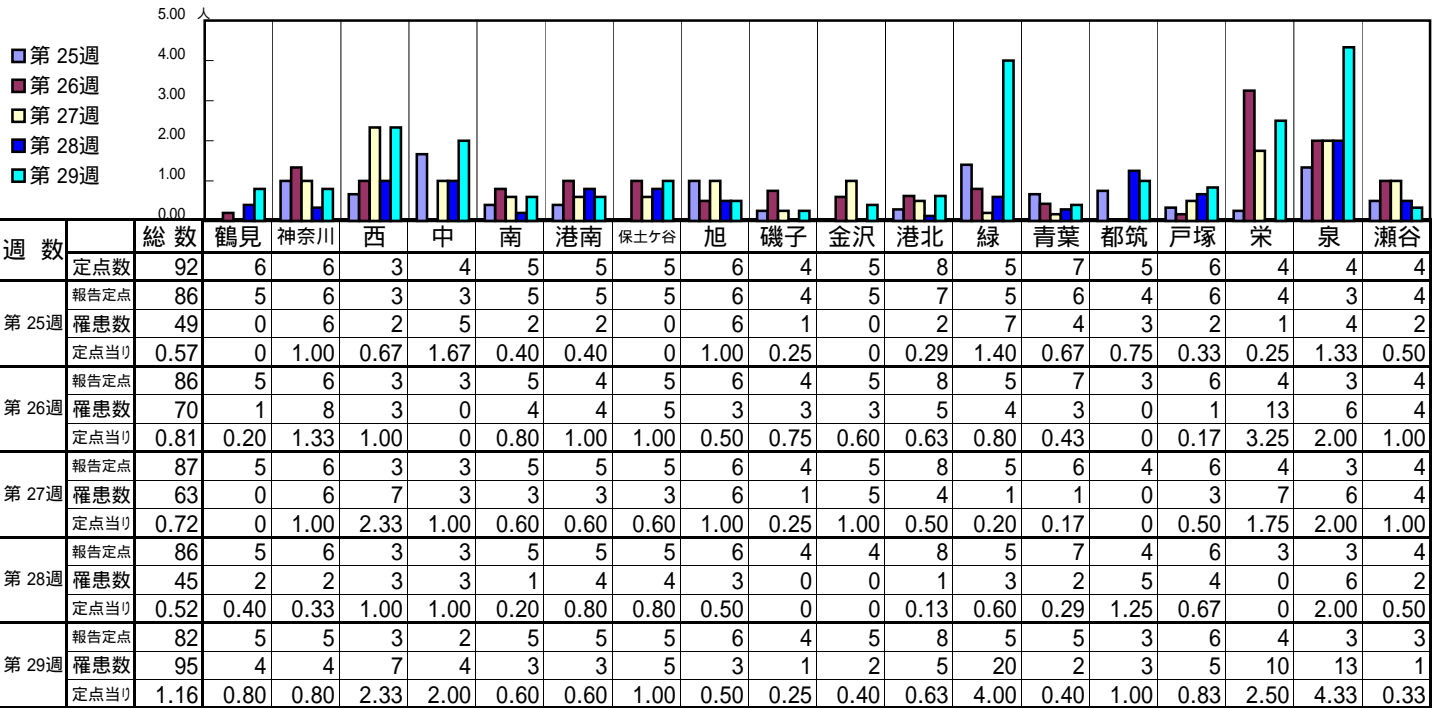
[定点当りの患者数]



<< 流行性耳下腺炎 >>

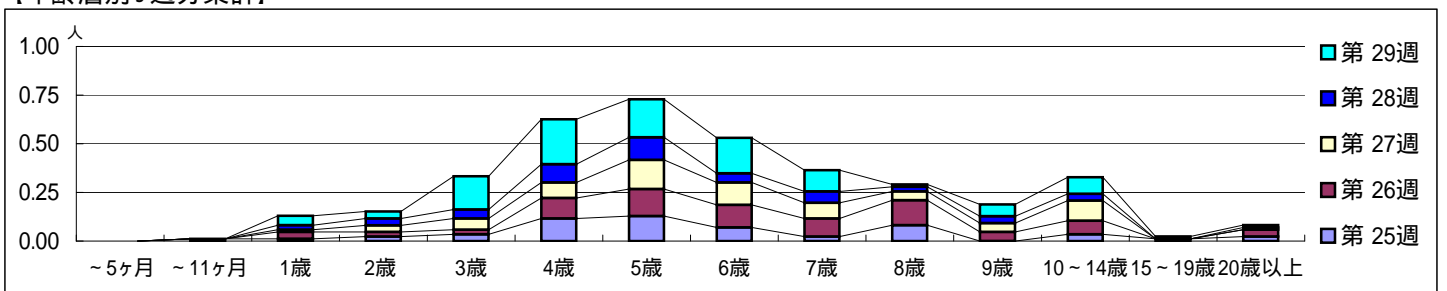
平成 23年 6月20日 ~ 7月24日  
[平成 23年第25週 ~ 第29週]

【区別・週別報告定点当り】

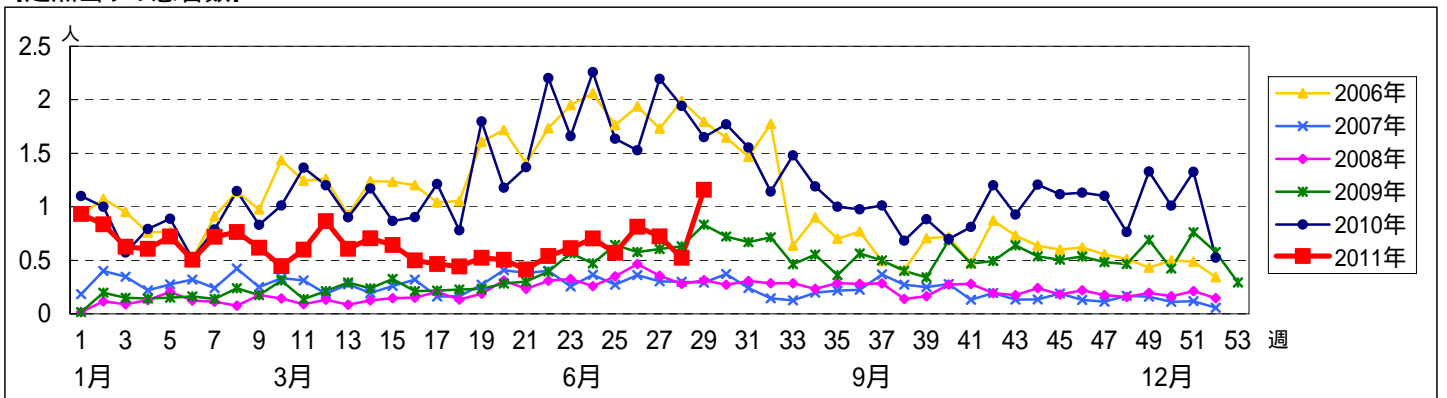


週数	合計	~5ヶ月	~11ヶ月	1歳	2歳	3歳	4歳	5歳	6歳	7歳	8歳	9歳	10~14歳	15~19歳	20歳以上
第25週	49			1	1	2	3	10	11	6	2	7	3	1	2
第26週	70			3	2	2	9	12	10	8	11	4	6		3
第27週	63			1	3	5	7	13	10	7	4	4	9		
第28週	45			2	3	4	8	10	4	5	2	3	3		1
第29週	95			4	3	14	19	16	15	9	1	5	7	1	1
定点当り	1.16			0.05	0.04	0.17	0.23	0.20	0.18	0.11	0.01	0.06	0.09	0.01	0.01

【年齢層別5週分集計】



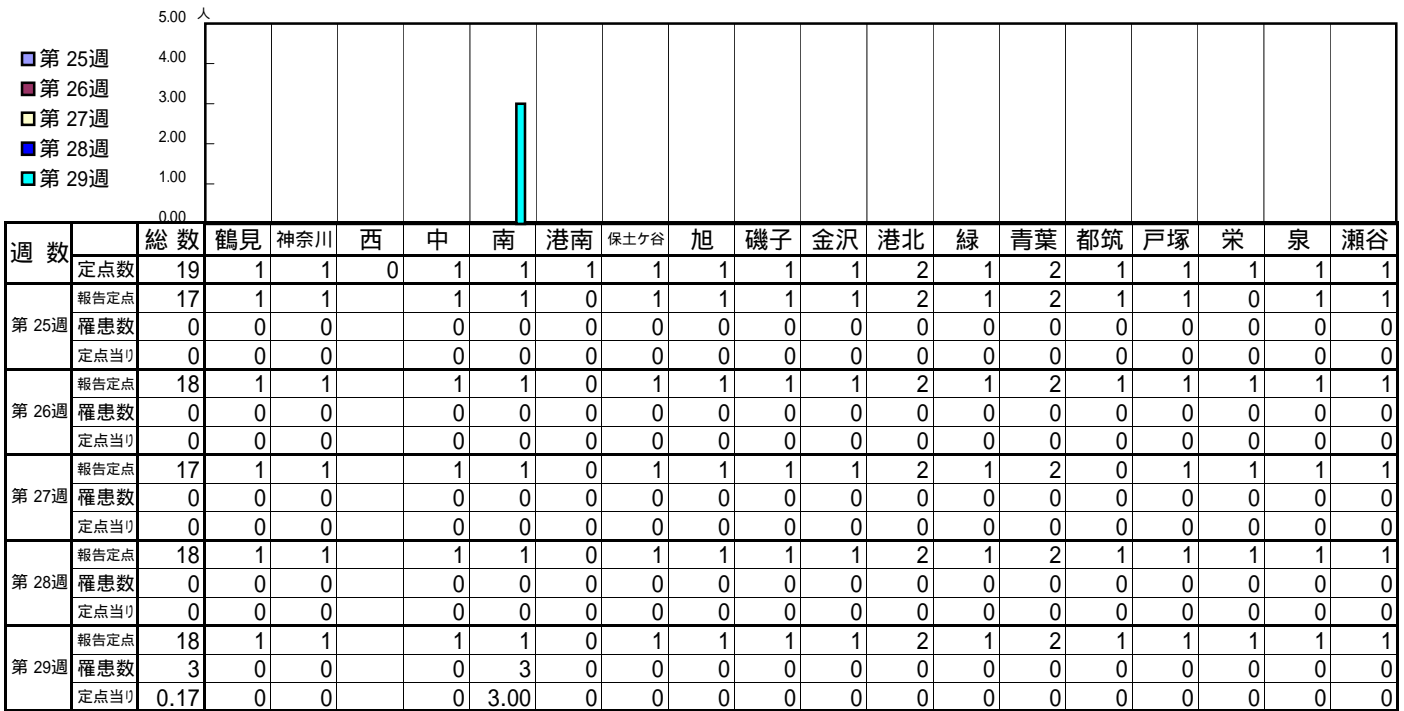
【定点当りの患者数】



<< 急性出血性結膜炎 >>

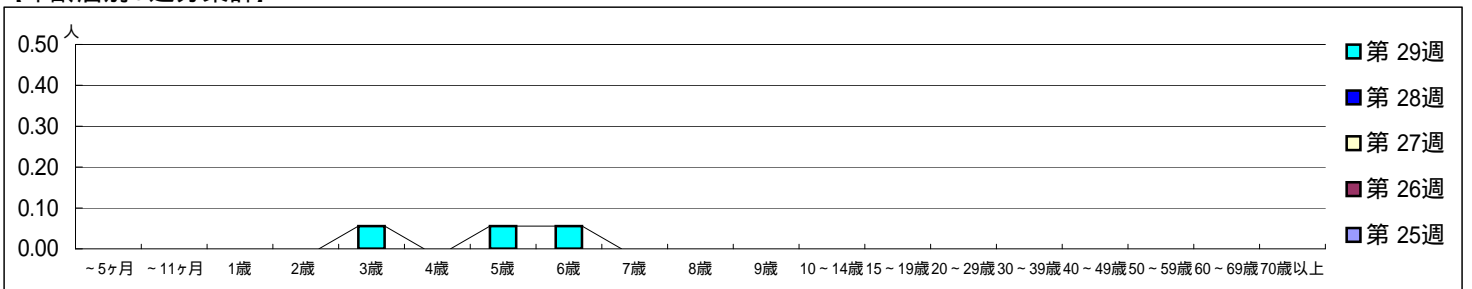
平成 23年 6月20日 ~ 7月24日  
[平成 23年第25週 ~ 第29週]

【区別・週別報告定点当り】

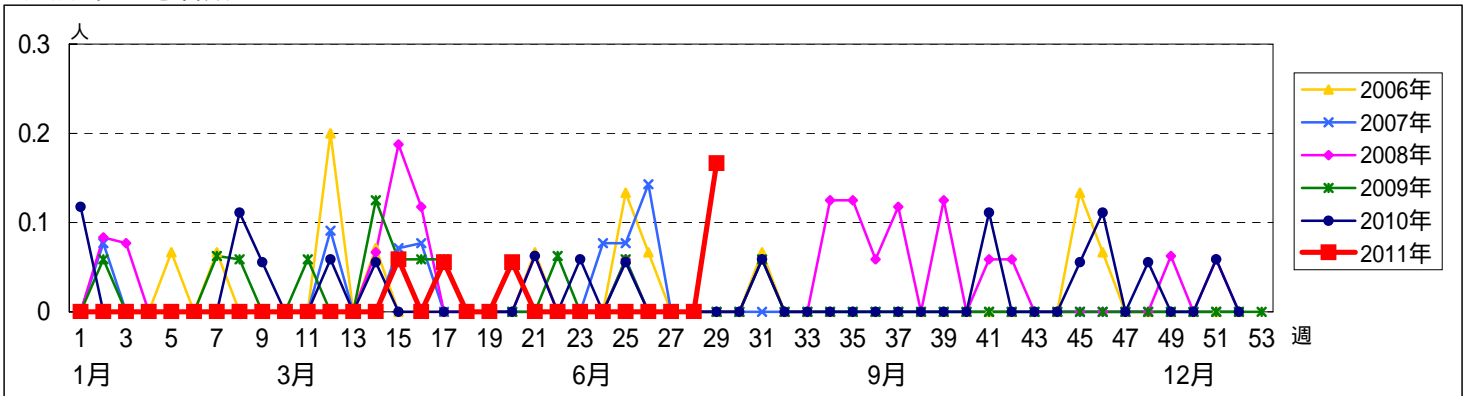


週数	合計	~5ヶ月	~11ヶ月	1歳	2歳	3歳	4歳	5歳	6歳	7歳	8歳	9歳	10~14歳	15~19歳	20~29歳	30~39歳	40~49歳	50~59歳	60~69歳	70歳以上
第25週	0																			
第26週	0																			
第27週	0																			
第28週	0																			
第29週	3					1		1	1											
報告定点	17					0.06		0.06	0.06											
罹患数	0																			
定点当り	0																			

【年齢層別5週分集計】



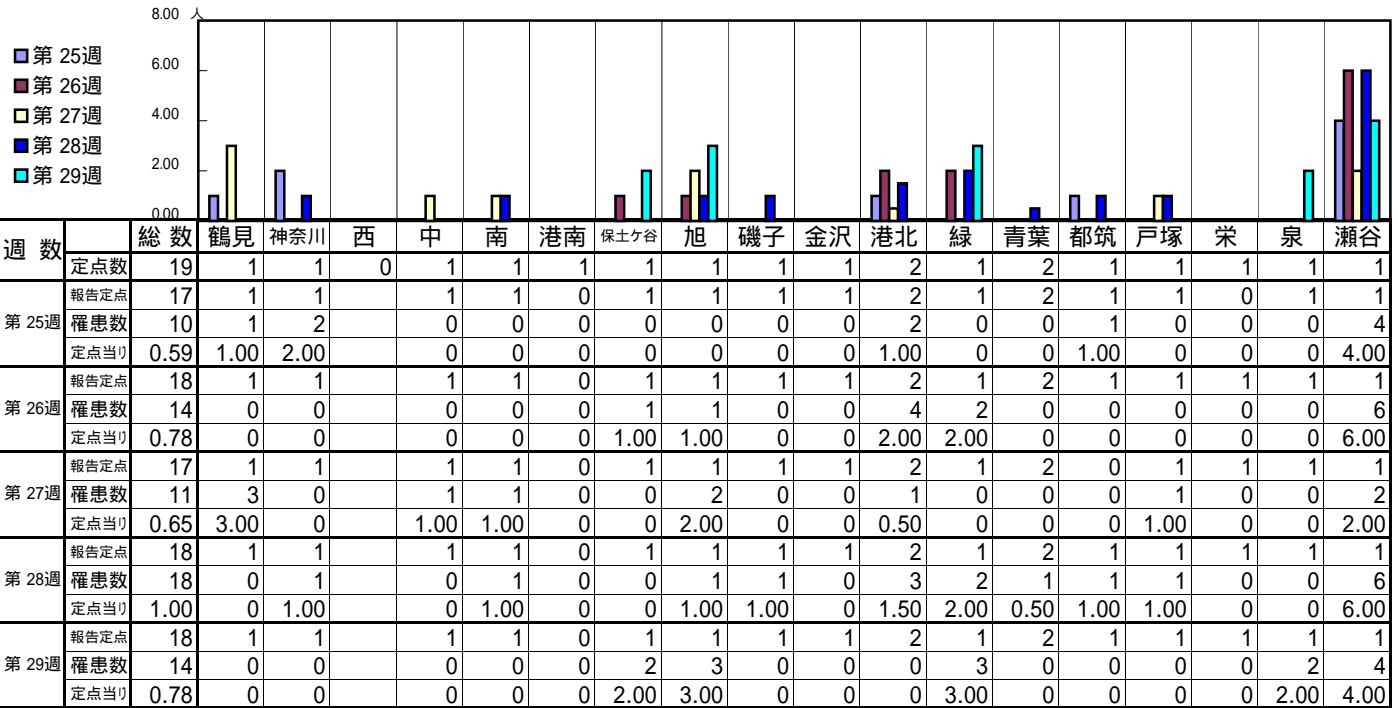
【定点当りの患者数】



<< 流行性角結膜炎 >>

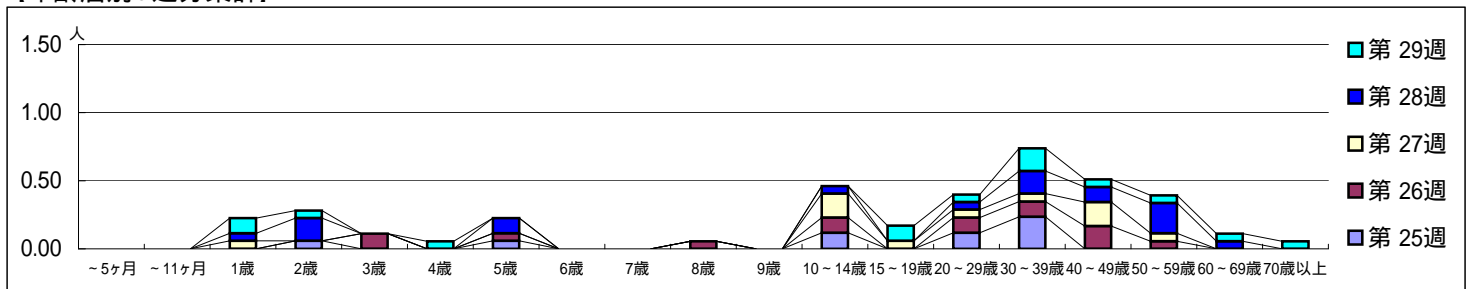
平成 23年 6月20日 ~ 7月24日  
[平成 23年第25週 ~ 第29週]

[区別・週別報告定点当り]



週数	合計	~5ヶ月	~11ヶ月	1歳	2歳	3歳	4歳	5歳	6歳	7歳	8歳	9歳	10~14歳	15~19歳	20~29歳	30~39歳	40~49歳	50~59歳	60~69歳	70歳以上
第25週	10				1			1					2		2	4				
第26週	14					2		1			1		2		2	2	3	1		
第27週	11			1									3	1	1	1	3	1		
第28週	18			1	3			2					1		1	3	2	4	1	
第29週	14			2	1		1							2	1	3	1	1	1	1

[年齢層別5週分集計]



[定点当りの患者数]

