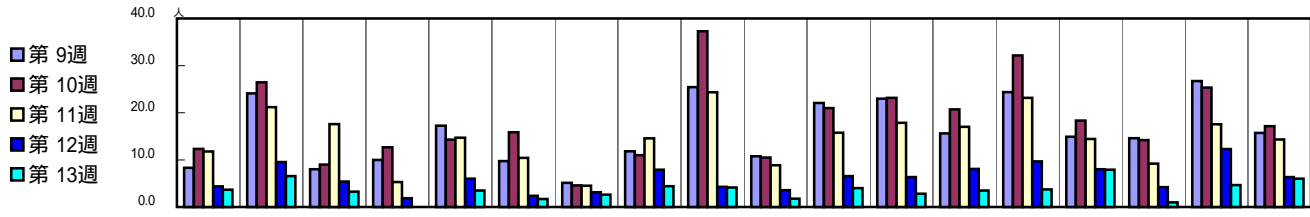


<< インフルエンザ >>

平成 23年 2月28日 ~ 4月 3日  
[平成 23年第 9週 ~ 第13週]

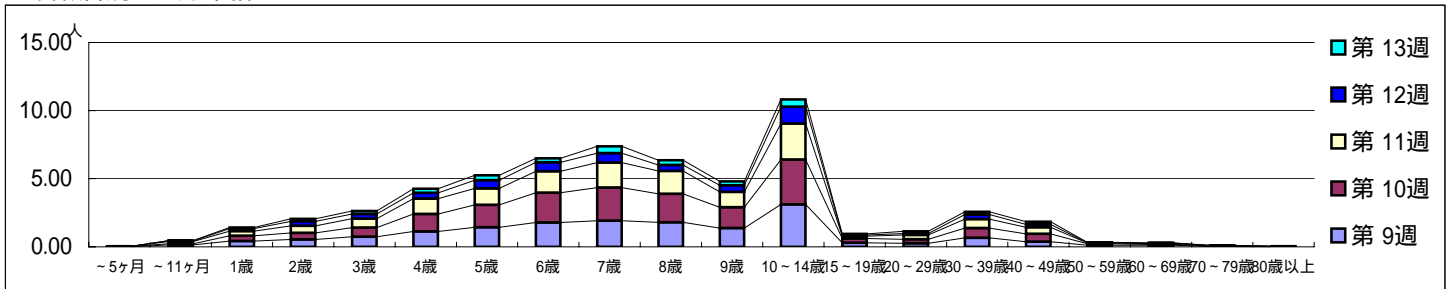
[区別・週別報告定点当り]



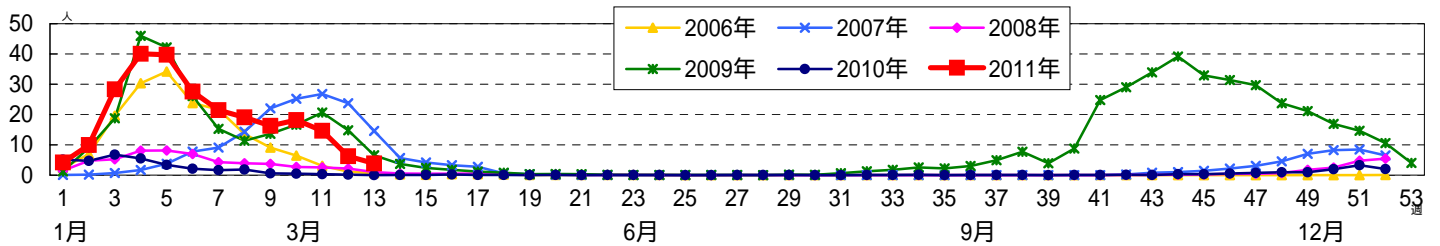
週数		総数	鶴見	神奈川	西	中	南	港南	保土ヶ谷	旭	磯子	金沢	港北	緑	青葉	都筑	戸塚	栄	泉	瀬谷
第 9週	定点数	150	10	10	5	7	8	8	8	10	7	8	13	8	11	8	10	5	7	7
	報告定点	147	9	10	5	7	8	8	7	10	7	8	13	7	11	8	10	5	7	7
	罹患数	2394	75	241	40	70	138	78	36	118	178	86	287	161	172	195	149	73	187	110
第 10週	定点数	138	9	9	5	6	7	7	7	10	7	8	12	7	11	6	9	5	6	7
	報告定点	138	9	9	5	6	7	7	7	10	7	8	12	7	11	6	9	5	6	7
	罹患数	2511	111	238	45	76	100	111	32	110	261	84	252	162	228	193	165	71	152	120
第 11週	定点数	137	9	10	5	7	7	7	8	9	6	7	12	7	9	7	9	5	7	6
	報告定点	137	9	10	5	7	7	7	8	9	6	7	12	7	9	7	9	5	7	6
	罹患数	2008	106	212	88	37	103	73	36	131	146	62	189	125	153	162	130	46	123	86
第 12週	定点数	141	8	9	5	7	8	8	8	10	7	7	13	6	11	6	10	5	7	6
	報告定点	141	8	9	5	7	8	8	8	10	7	7	13	6	11	6	10	5	7	6
	罹患数	882	35	86	27	13	48	19	25	79	30	25	85	38	89	58	80	21	86	38
第 13週	定点数	131	9	9	4	4	8	7	8	7	7	8	13	6	10	4	10	5	6	6
	報告定点	131	9	9	4	4	8	7	8	7	7	8	13	6	10	4	10	5	6	6
	罹患数	507	33	59	13	0	28	12	21	31	29	14	52	17	35	15	79	5	28	36
	定点当り	3.87	3.67	6.56	3.25	0	3.50	1.71	2.63	4.43	4.14	1.75	4.00	2.83	3.50	3.75	7.90	1.00	4.67	6.00

週数		合計	~5ヶ月	~11ヶ月	1歳	2歳	3歳	4歳	5歳	6歳	7歳	8歳	9歳	10~14歳	15~19歳	20~29歳	30~39歳	40~49歳	50~59歳	60~69歳	70~79歳	80歳以上
第 9週	罹患数	2394	2	21	62	79	109	165	211	263	281	265	202	458	44	38	97	55	18	18	4	2
	報告定点	147	0.01	0.14	0.42	0.54	0.74	1.12	1.44	1.79	1.91	1.80	1.37	3.12	0.30	0.26	0.66	0.37	0.12	0.12	0.03	0.01
	定点当り	16.29	0.01	0.14	0.42	0.54	0.74	1.12	1.44	1.79	1.91	1.80	1.37	3.12	0.30	0.26	0.66	0.37	0.12	0.12	0.03	0.01
第 10週	罹患数	2511	3	11	54	67	92	178	227	301	336	287	210	454	43	41	99	79	14	7	6	2
	報告定点	138	0.02	0.08	0.39	0.49	0.67	1.29	1.64	2.18	2.43	2.08	1.52	3.29	0.31	0.30	0.72	0.57	0.10	0.05	0.04	0.01
	定点当り	18.20	0.02	0.08	0.39	0.49	0.67	1.29	1.64	2.18	2.43	2.08	1.52	3.29	0.31	0.30	0.72	0.57	0.10	0.05	0.04	0.01
第 11週	罹患数	2008	2	23	46	70	91	154	165	216	251	231	155	361	24	43	90	66	8	8	3	1
	報告定点	137	0.01	0.17	0.34	0.51	0.66	1.12	1.20	1.58	1.83	1.69	1.13	2.64	0.18	0.31	0.66	0.48	0.06	0.06	0.02	0.01
	定点当り	14.66	0.01	0.17	0.34	0.51	0.66	1.12	1.20	1.58	1.83	1.69	1.13	2.64	0.18	0.31	0.66	0.48	0.06	0.06	0.02	0.01
第 12週	罹患数	882		6	27	47	47	60	85	93	97	61	68	175	11	15	48	30	4	5	2	1
	報告定点	141		0.04	0.19	0.33	0.33	0.43	0.60	0.66	0.69	0.43	0.48	1.24	0.08	0.11	0.34	0.21	0.03	0.04	0.01	0.01
	定点当り	6.26		0.04	0.19	0.33	0.33	0.43	0.60	0.66	0.69	0.43	0.48	1.24	0.08	0.11	0.34	0.21	0.03	0.04	0.01	0.01
第 13週	罹患数	507		4	10	24	30	40	47	38	67	46	38	71	12	21	26	27	3	3		
	報告定点	131		0.03	0.08	0.18	0.23	0.31	0.36	0.29	0.51	0.35	0.29	0.54	0.09	0.16	0.20	0.21	0.02	0.02		
	定点当り	3.87		0.03	0.08	0.18	0.23	0.31	0.36	0.29	0.51	0.35	0.29	0.54	0.09	0.16	0.20	0.21	0.02	0.02		

[年齢層別5週分集計]



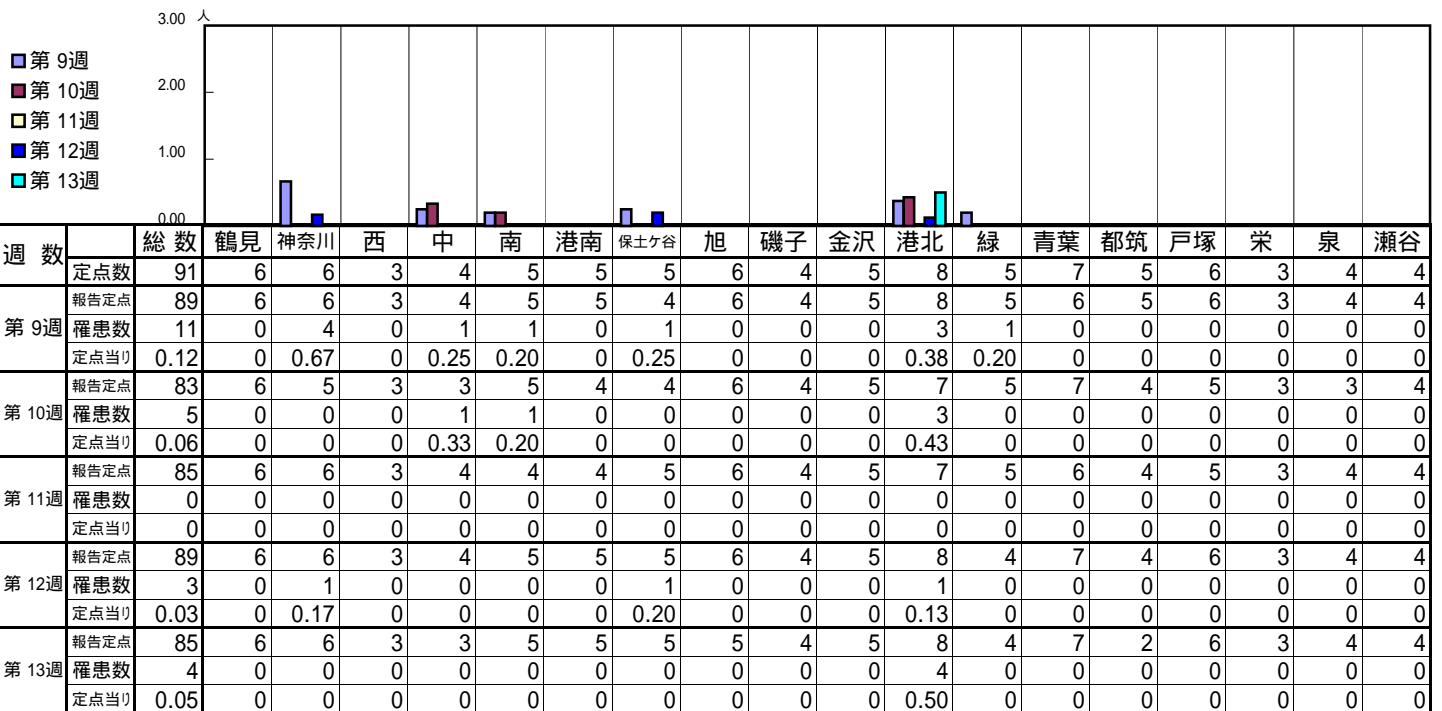
[定点当りの患者数]



<< RSウイルス感染症 >>

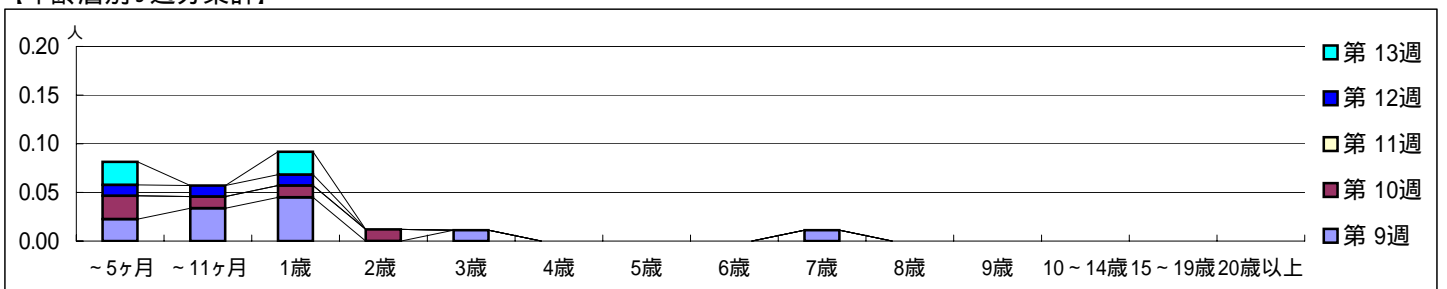
平成 23年 2月28日 ~ 4月 3日  
[平成 23年第 9週 ~ 第13週]

【区別・週別報告定点当り】

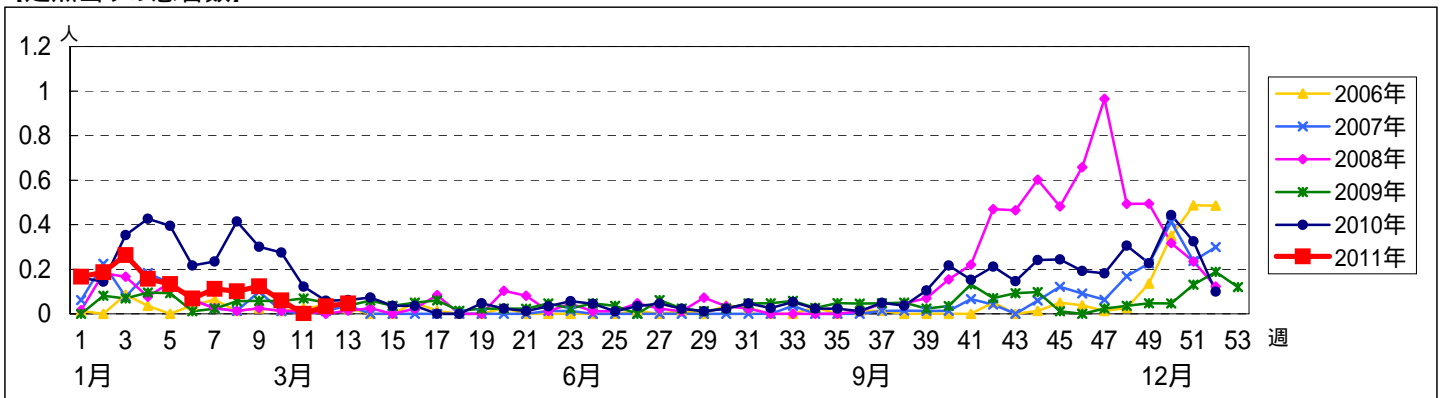


週数	合計	~5ヶ月	~11ヶ月	1歳	2歳	3歳	4歳	5歳	6歳	7歳	8歳	9歳	10~14歳	15~19歳	20歳以上
第9週	罹患数 11	2	3	4		1									
第9週	定点当り 0.12	0.02	0.03	0.04		0.01									
第10週	罹患数 5	2	1	1	1										
第10週	定点当り 0.06	0.02	0.01	0.01	0.01										
第11週	罹患数 0														
第11週	定点当り 0														
第12週	罹患数 3	1	1	1											
第12週	定点当り 0.03	0.01	0.01	0.01											
第13週	罹患数 4	2		2											
第13週	定点当り 0.05	0.02		0.02											

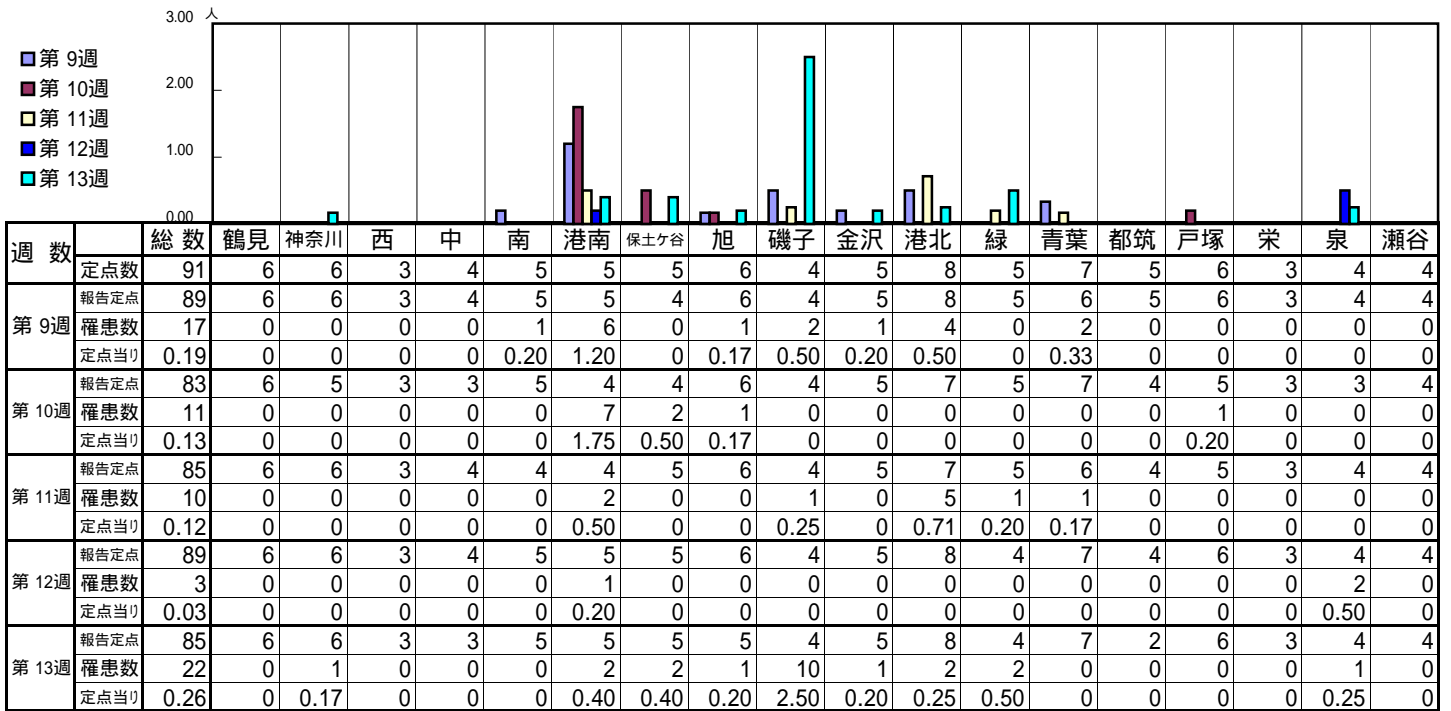
【年齢層別5週分集計】



【定点当りの患者数】

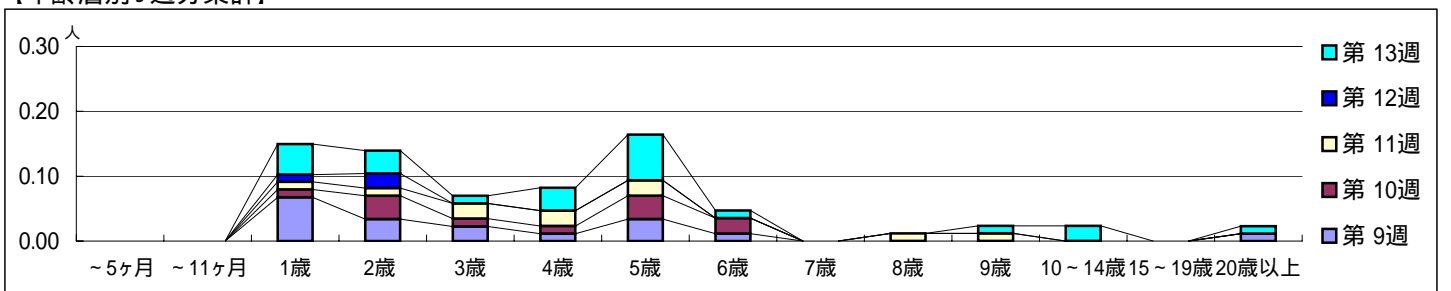


【区別・週別報告定点当り】

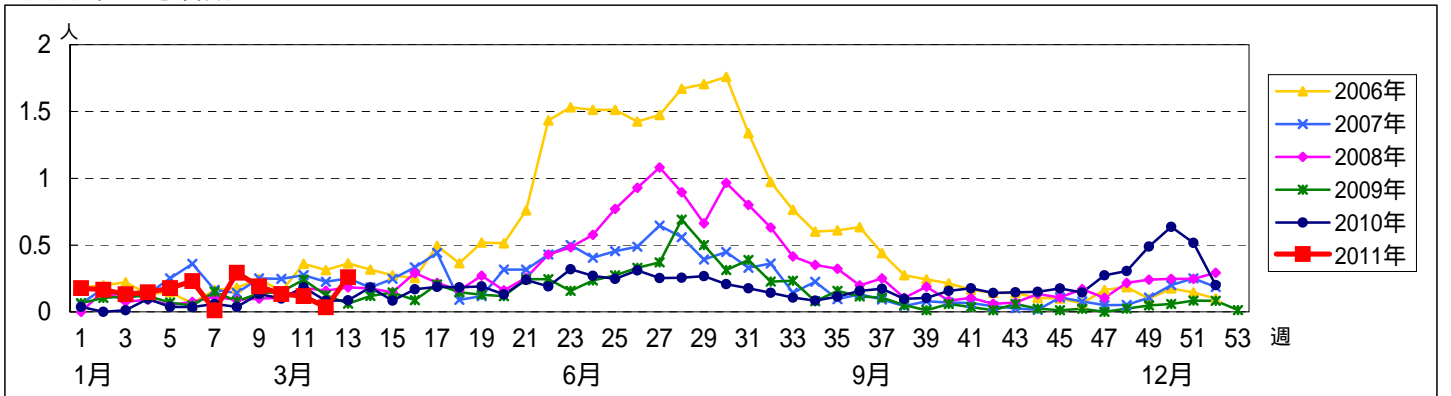


週数	合計	~5ヶ月	~11ヶ月	1歳	2歳	3歳	4歳	5歳	6歳	7歳	8歳	9歳	10~14歳	15~19歳	20歳以上
第9週	罹患数 17			6	3	2	1	3	1						1
第9週	定点当り 0.19			0.07	0.03	0.02	0.01	0.03	0.01						0.01
第10週	罹患数 11			1	3	1	1	3	2						
第10週	定点当り 0.13			0.01	0.04	0.01	0.01	0.04	0.02						
第11週	罹患数 10			1	1	2	2	2			1	1			
第11週	定点当り 0.12			0.01	0.01	0.02	0.02	0.02			0.01	0.01			
第12週	罹患数 3			1	2										
第12週	定点当り 0.03			0.01	0.02										
第13週	罹患数 22			4	3	1	3	6	1			1	2		1
第13週	定点当り 0.26			0.05	0.04	0.01	0.04	0.07	0.01			0.01	0.02		0.01

【年齢層別5週分集計】



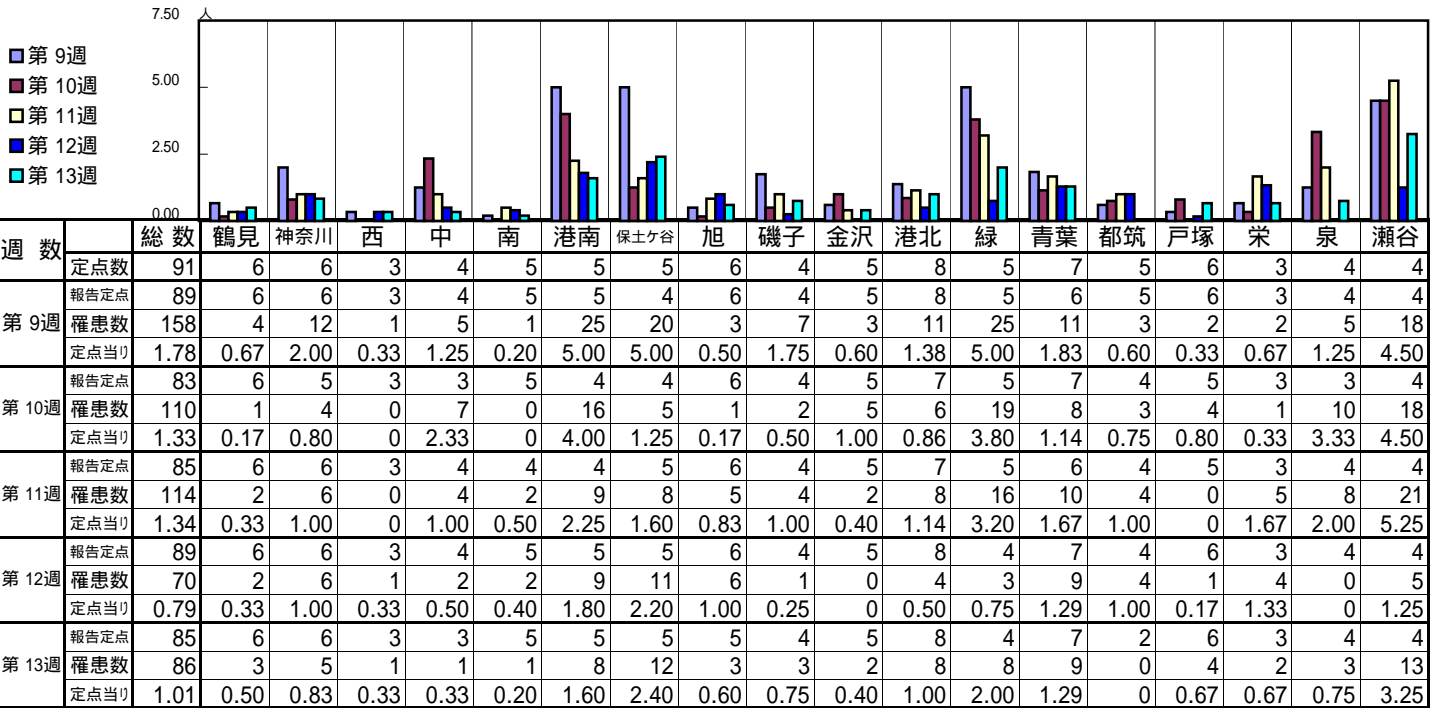
【定点当りの患者数】



<< A群溶血性レンサ球菌咽頭炎 >>

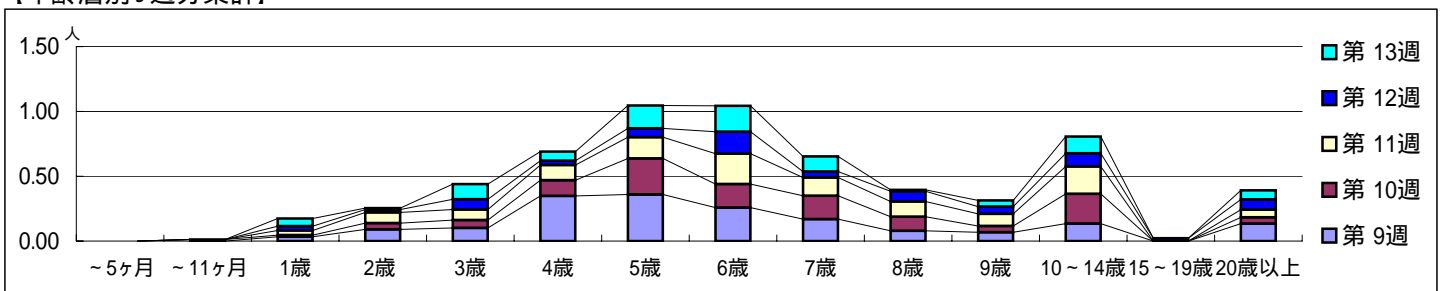
平成 23年 2月28日 ~ 4月 3日  
[平成 23年第 9週 ~ 第13週]

[区別・週別報告定点当り]

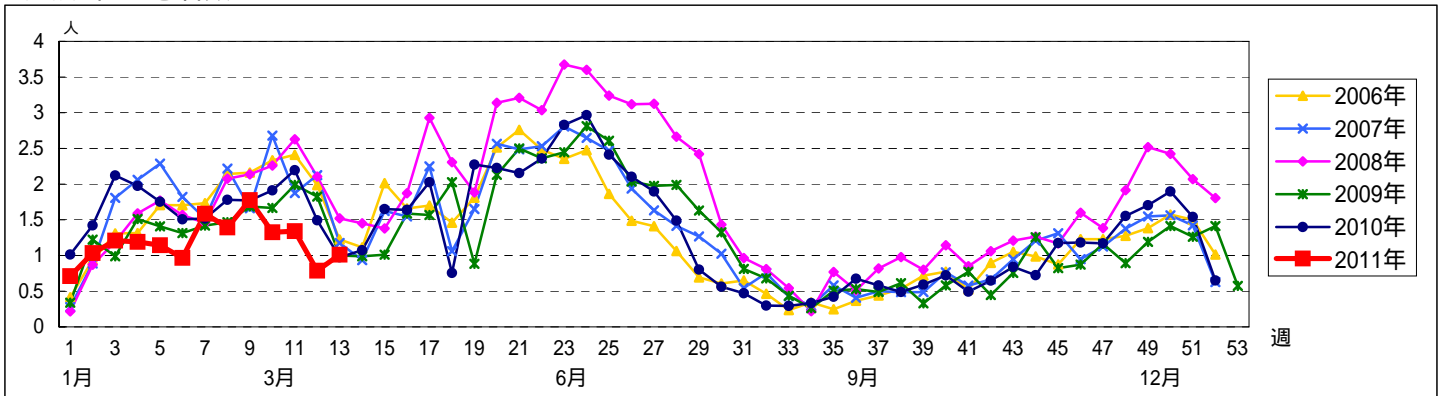


週数		合計	~5ヶ月	~11ヶ月	1歳	2歳	3歳	4歳	5歳	6歳	7歳	8歳	9歳	10~14歳	15~19歳	20歳以上
第9週	罹患数	158			3	8	9	31	32	23	15	7	6	12		12
第9週	定点当り	1.78			0.03	0.09	0.10	0.35	0.36	0.26	0.17	0.08	0.07	0.13		0.13
第10週	罹患数	110		1	1	4	5	10	23	15	15	9	4	19		4
第10週	定点当り	1.33		0.01	0.01	0.05	0.06	0.12	0.28	0.18	0.18	0.11	0.05	0.23		0.05
第11週	罹患数	114			3	7	7	10	14	20	12	10	8	18		5
第11週	定点当り	1.34			0.04	0.08	0.08	0.12	0.16	0.24	0.14	0.12	0.09	0.21		0.06
第12週	罹患数	70			3	2	7	3	6	15	4	7	5	9	2	7
第12週	定点当り	0.79			0.03	0.02	0.08	0.03	0.07	0.17	0.04	0.08	0.06	0.10	0.02	0.08
第13週	罹患数	86			5	1	10	6	15	17	10	1	4	11		6
第13週	定点当り	1.01			0.06	0.01	0.12	0.07	0.18	0.20	0.12	0.01	0.05	0.13		0.07

[年齢層別5週分集計]



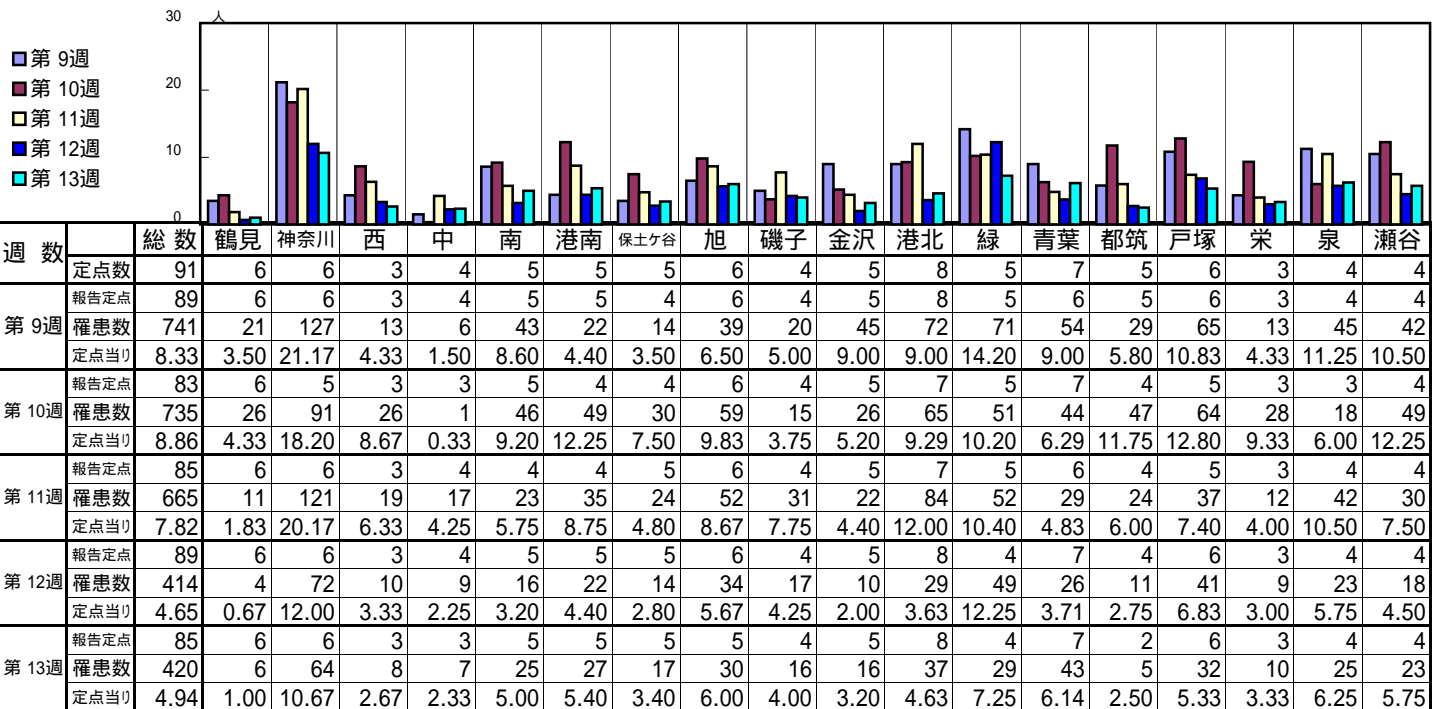
[定点当りの患者数]



<< 感染性胃腸炎 >>

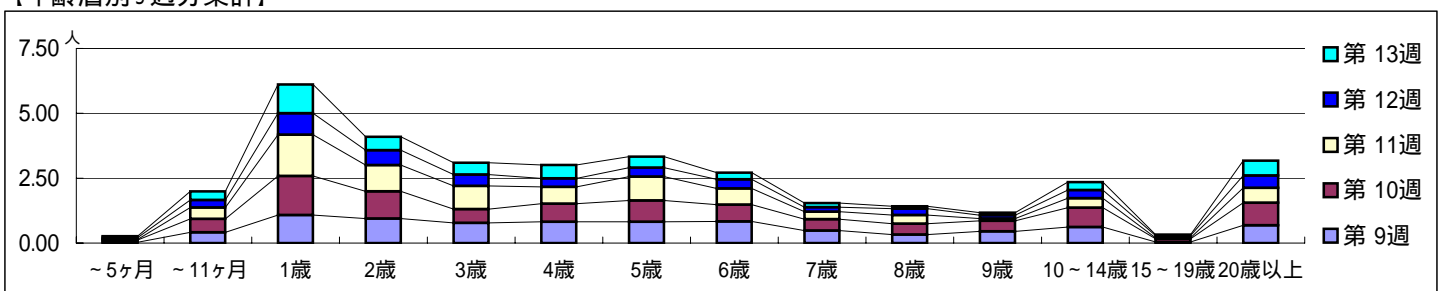
平成 23年 2月28日 ~ 4月 3日  
[平成 23年第 9週 ~ 第13週]

[区別・週別報告定点当り]

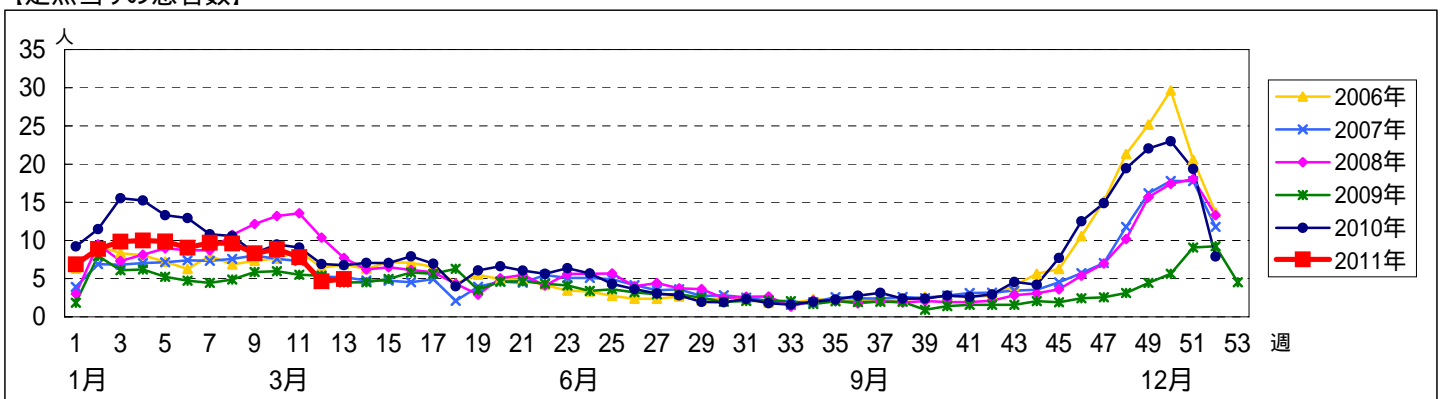


週数		合計	~5ヶ月	~11ヶ月	1歳	2歳	3歳	4歳	5歳	6歳	7歳	8歳	9歳	10~14歳	15~19歳	20歳以上
第9週	罹患者数	741	3	37	96	84	69	73	73	74	43	29	40	55	4	61
第9週	定点当り	8.33	0.03	0.42	1.08	0.94	0.78	0.82	0.82	0.83	0.48	0.33	0.45	0.62	0.04	0.69
第10週	罹患者数	735	7	43	125	87	44	58	68	54	36	35	34	62	10	72
第10週	定点当り	8.86	0.08	0.52	1.51	1.05	0.53	0.70	0.82	0.65	0.43	0.42	0.41	0.75	0.12	0.87
第11週	罹患者数	665	2	37	135	86	76	55	78	53	25	28	7	31	3	49
第11週	定点当り	7.82	0.02	0.44	1.59	1.01	0.89	0.65	0.92	0.62	0.29	0.33	0.08	0.36	0.04	0.58
第12週	罹患者数	414	6	26	74	51	39	29	31	31	15	22	12	28	8	42
第12週	定点当り	4.65	0.07	0.29	0.83	0.57	0.44	0.33	0.35	0.35	0.17	0.25	0.13	0.31	0.09	0.47
第13週	罹患者数	420	5	28	94	44	39	44	36	22	14	8	8	26	3	49
第13週	定点当り	4.94	0.06	0.33	1.11	0.52	0.46	0.52	0.42	0.26	0.16	0.09	0.09	0.31	0.04	0.58

[年齢層別5週分集計]



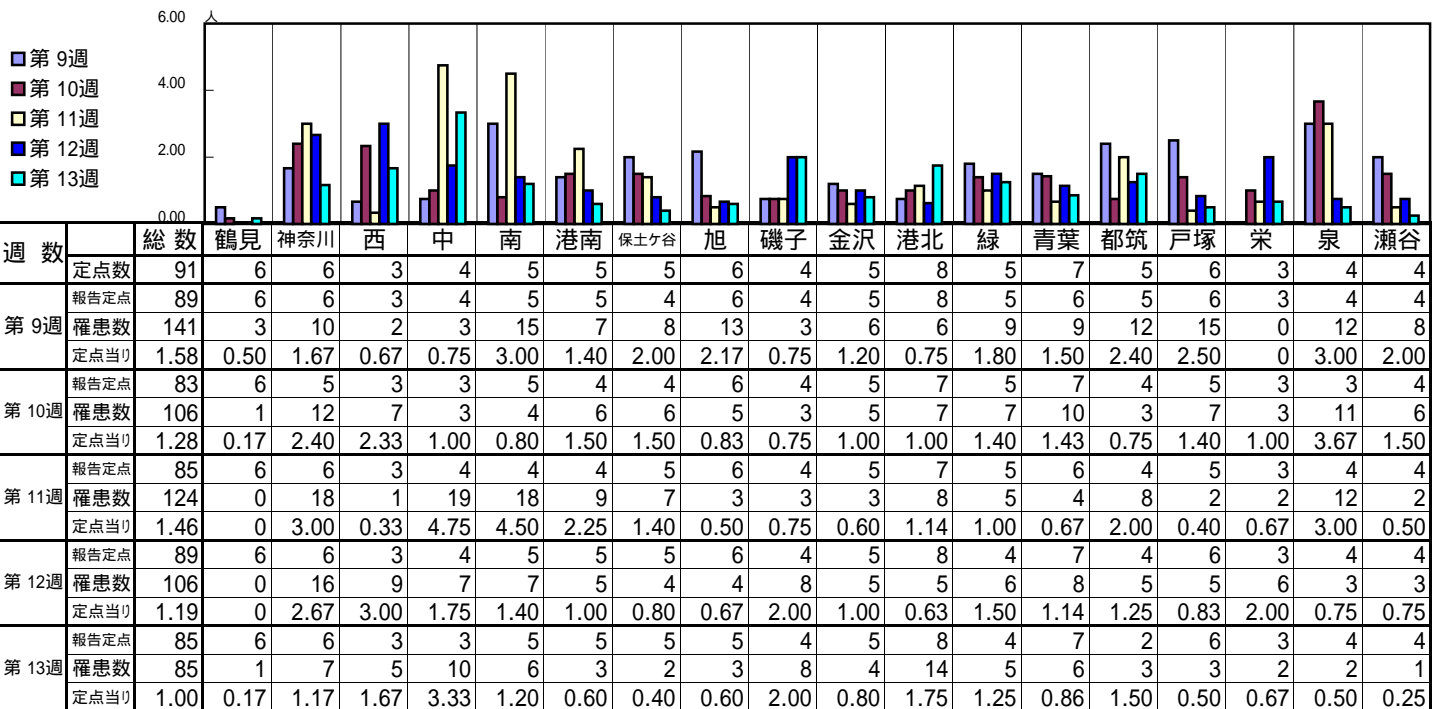
[定点当りの患者数]



# << 水痘 >>

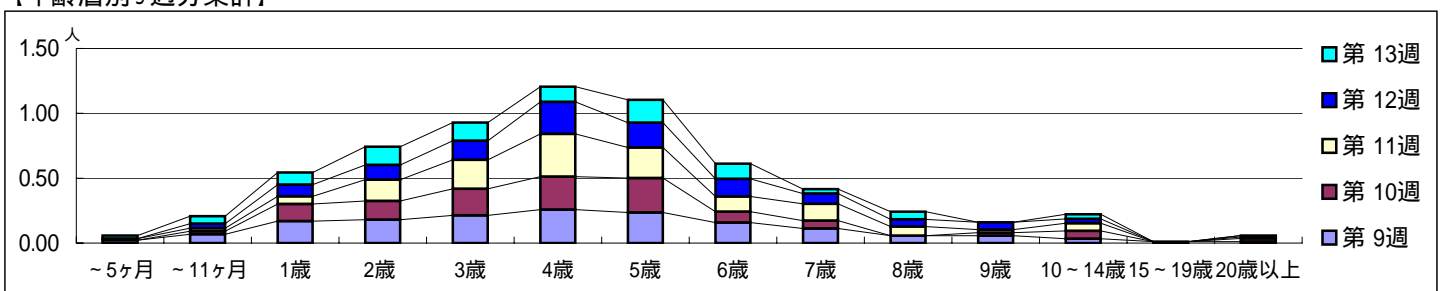
平成 23年 2月28日 ~ 4月 3日  
[平成 23年第 9週 ~ 第13週]

【区別・週別報告定点当り】

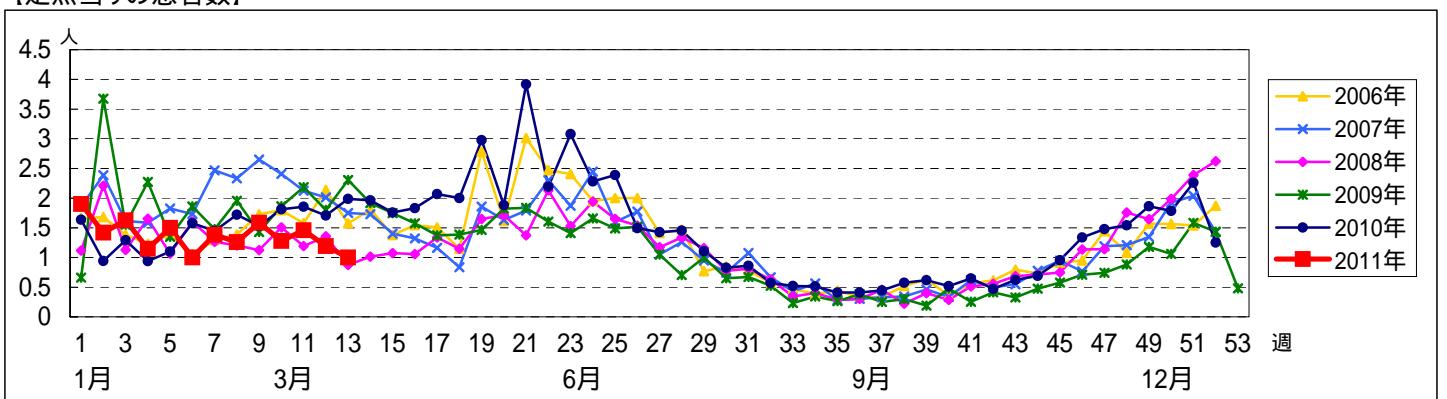


週数		合計	~5ヶ月	~11ヶ月	1歳	2歳	3歳	4歳	5歳	6歳	7歳	8歳	9歳	10~14歳	15~19歳	20歳以上
第9週	罹患数	141	2	6	15	16	19	23	21	14	10	5	5	3	1	1
第9週	定点当り	1.58	0.02	0.07	0.17	0.18	0.21	0.26	0.24	0.16	0.11	0.06	0.06	0.03	0.01	0.01
第10週	罹患数	106		2	11	12	17	21	22	7	5		2	5		2
第10週	定点当り	1.28		0.02	0.13	0.14	0.20	0.25	0.27	0.08	0.06		0.02	0.06		0.02
第11週	罹患数	124	1	2	5	14	19	28	20	10	11	6	2	5		1
第11週	定点当り	1.46	0.01	0.02	0.06	0.16	0.22	0.33	0.24	0.12	0.13	0.07	0.02	0.06		0.01
第12週	罹患数	106		3	8	10	13	22	17	12	7	5	5	3		1
第12週	定点当り	1.19		0.03	0.09	0.11	0.15	0.25	0.19	0.13	0.08	0.06	0.06	0.03		0.01
第13週	罹患数	85	2	5	8	12	12	10	15	10	3	5		3		
第13週	定点当り	1.00	0.02	0.06	0.09	0.14	0.14	0.12	0.18	0.12	0.04	0.06		0.04		

【年齢層別5週分集計】



【定点当りの患者数】



<< 手足口病 >>

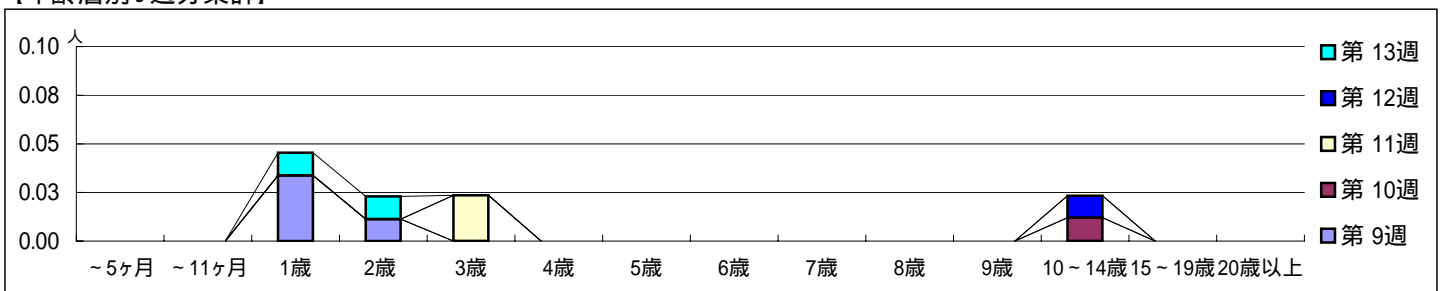
平成 23年 2月28日 ~ 4月 3日  
[平成 23年第 9週 ~ 第13週]

【区別・週別報告定点当り】

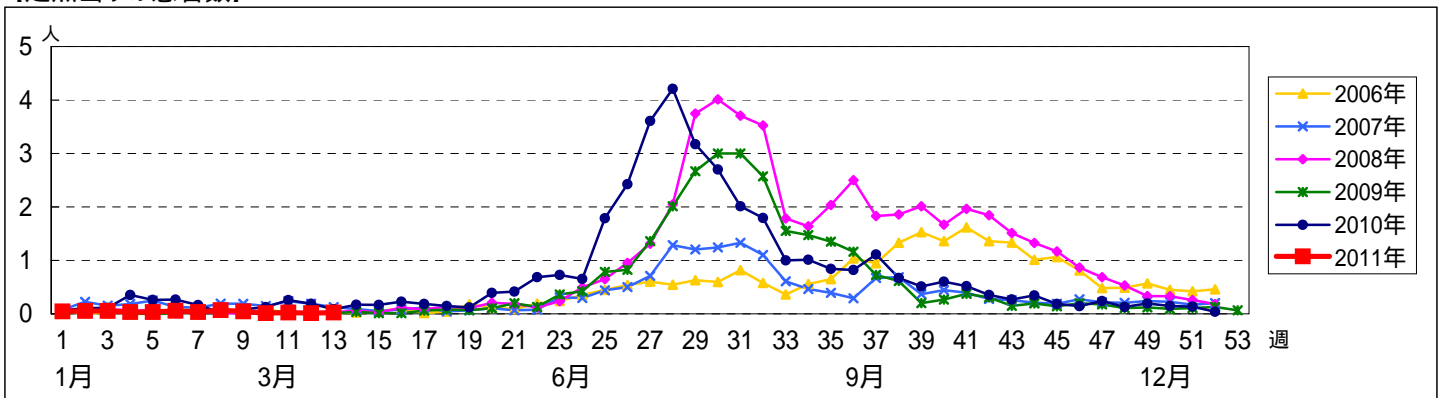
週数	総数	鶴見	神奈川	西	中	南	港南	保土ヶ谷	旭	磯子	金沢	港北	緑	青葉	都筑	戸塚	栄	泉	瀬谷
第9週	91	6	6	3	4	5	5	5	6	4	5	8	5	6	5	6	3	4	4
第10週	83	6	5	3	3	5	4	4	6	4	5	7	5	7	4	5	3	3	4
第11週	85	6	6	3	4	4	4	5	6	4	5	7	5	6	4	5	3	4	4
第12週	89	6	6	3	4	5	5	5	6	4	5	8	4	7	4	6	3	4	4
第13週	85	6	6	3	3	5	5	5	5	4	5	8	4	7	2	6	3	4	4

週数	合計	~5ヶ月	~11ヶ月	1歳	2歳	3歳	4歳	5歳	6歳	7歳	8歳	9歳	10~14歳	15~19歳	20歳以上
第9週	4			3	1										
第10週	1												1		
第11週	2					2									
第12週	1												1		
第13週	2			1	1								0.01		

【年齢層別5週分集計】



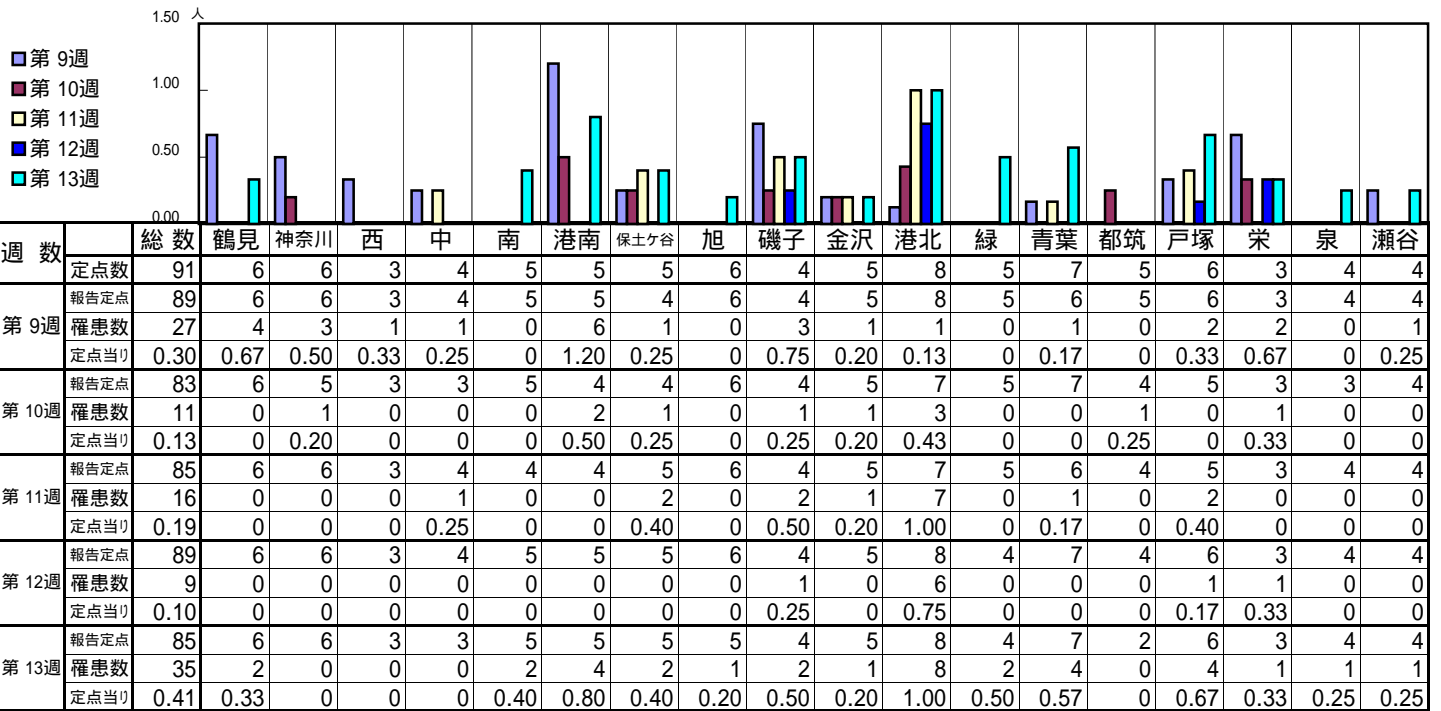
【定点当りの患者数】



<< 伝染性紅斑 >>

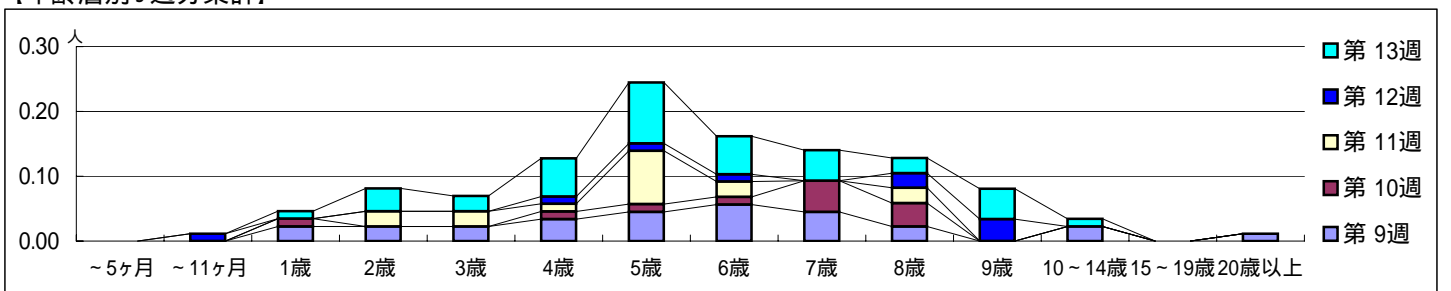
平成 23年 2月28日 ~ 4月 3日  
[平成 23年第 9週 ~ 第13週]

[区別・週別報告定点当り]

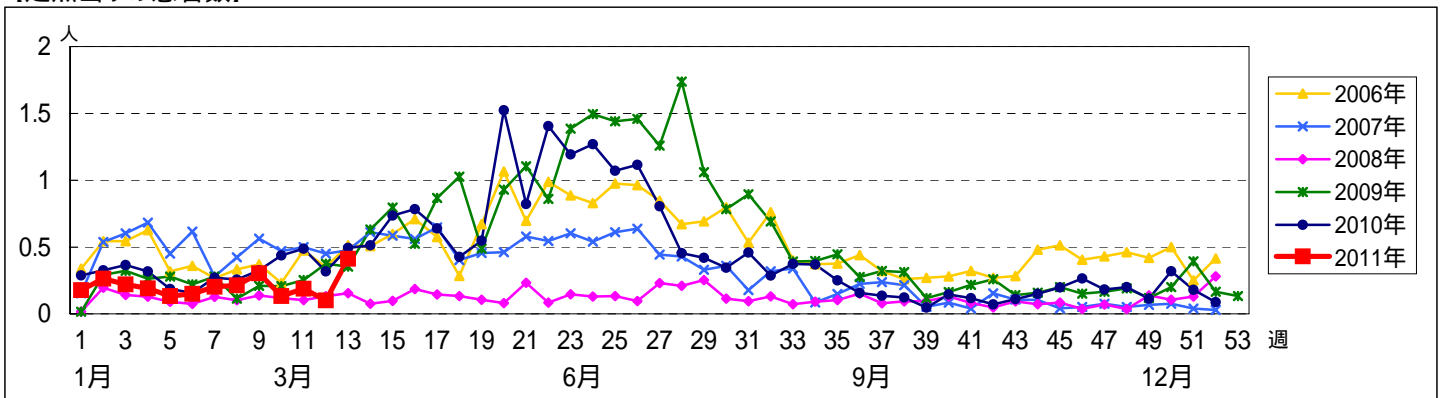


週数	合計	~5ヶ月	~11ヶ月	1歳	2歳	3歳	4歳	5歳	6歳	7歳	8歳	9歳	10~14歳	15~19歳	20歳以上
第9週	27			2	2	2	3	4	5	4	2		2		1
第10週	11			1			1	1	1	4	3				
第11週	16				2	2	1	7	2		2				
第12週	9		1				1	1	1		2	3			
第13週	35		0.01	1	3	2	5	8	5	4	2	4	1		

[年齢層別5週分集計]



[定点当りの患者数]

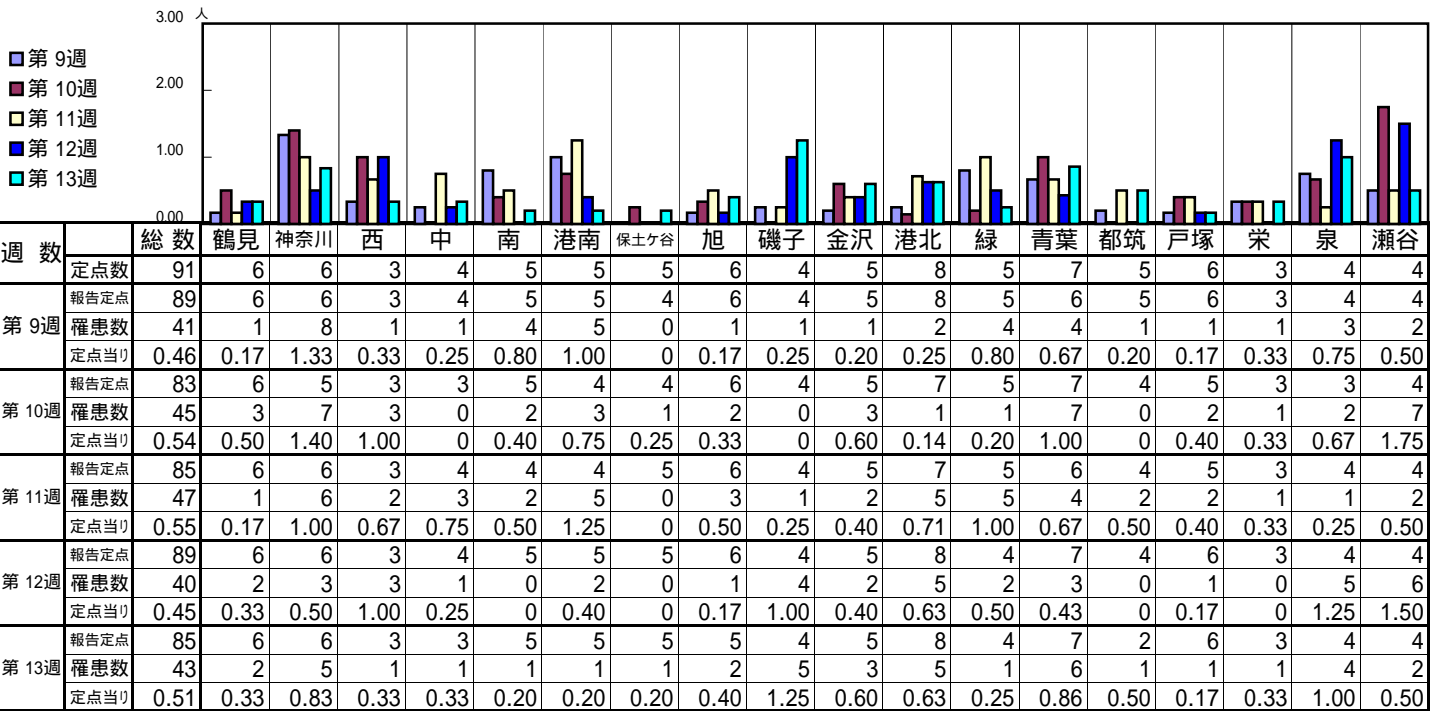




<< 突発性発しん >>

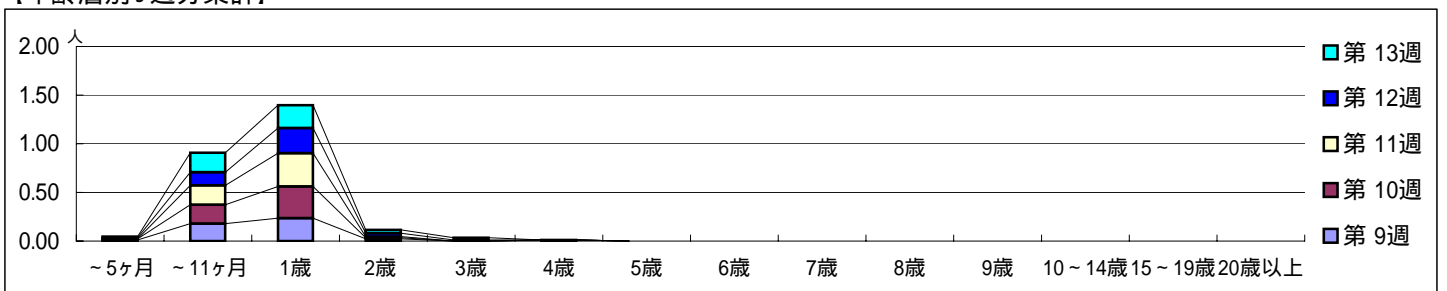
平成 23年 2月28日 ~ 4月 3日  
[平成 23年第 9週 ~ 第13週]

【区別・週別報告定点当り】

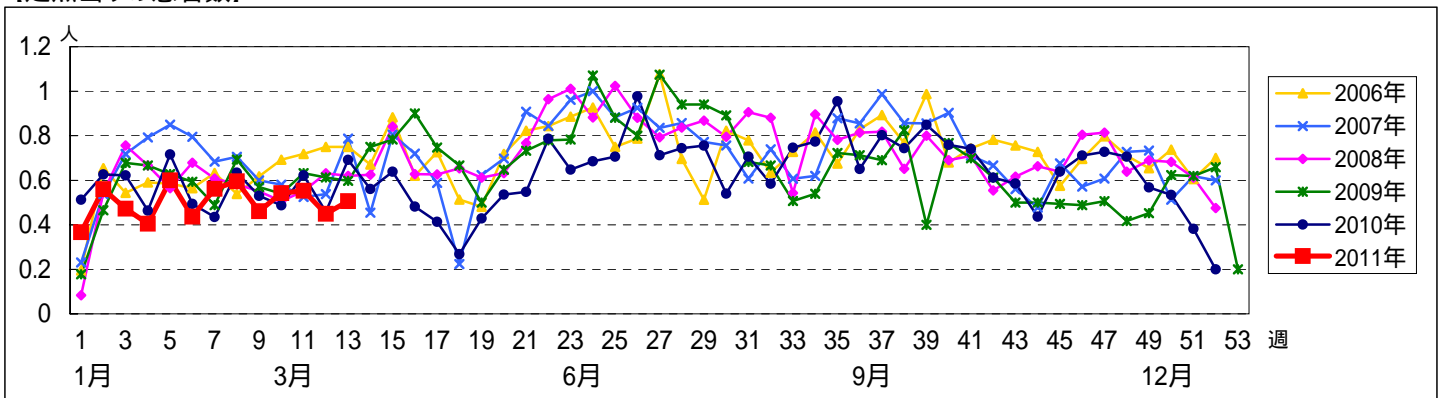


週数	合計	~5ヶ月	~11ヶ月	1歳	2歳	3歳	4歳	5歳	6歳	7歳	8歳	9歳	10~14歳	15~19歳	20歳以上
第9週	罹患数 41	1	16	21	2		1								
第9週	定点当り 0.46	0.01	0.18	0.24	0.02		0.01								
第10週	罹患数 45	1	16	27	1										
第10週	定点当り 0.54	0.01	0.19	0.33	0.01										
第11週	罹患数 47		17	29	1										
第11週	定点当り 0.55		0.20	0.34	0.01										
第12週	罹患数 40	1	12	23	3	1									
第12週	定点当り 0.45	0.01	0.13	0.26	0.03	0.01									
第13週	罹患数 43	1	17	20	3	2									
第13週	定点当り 0.51	0.01	0.20	0.24	0.04	0.02									

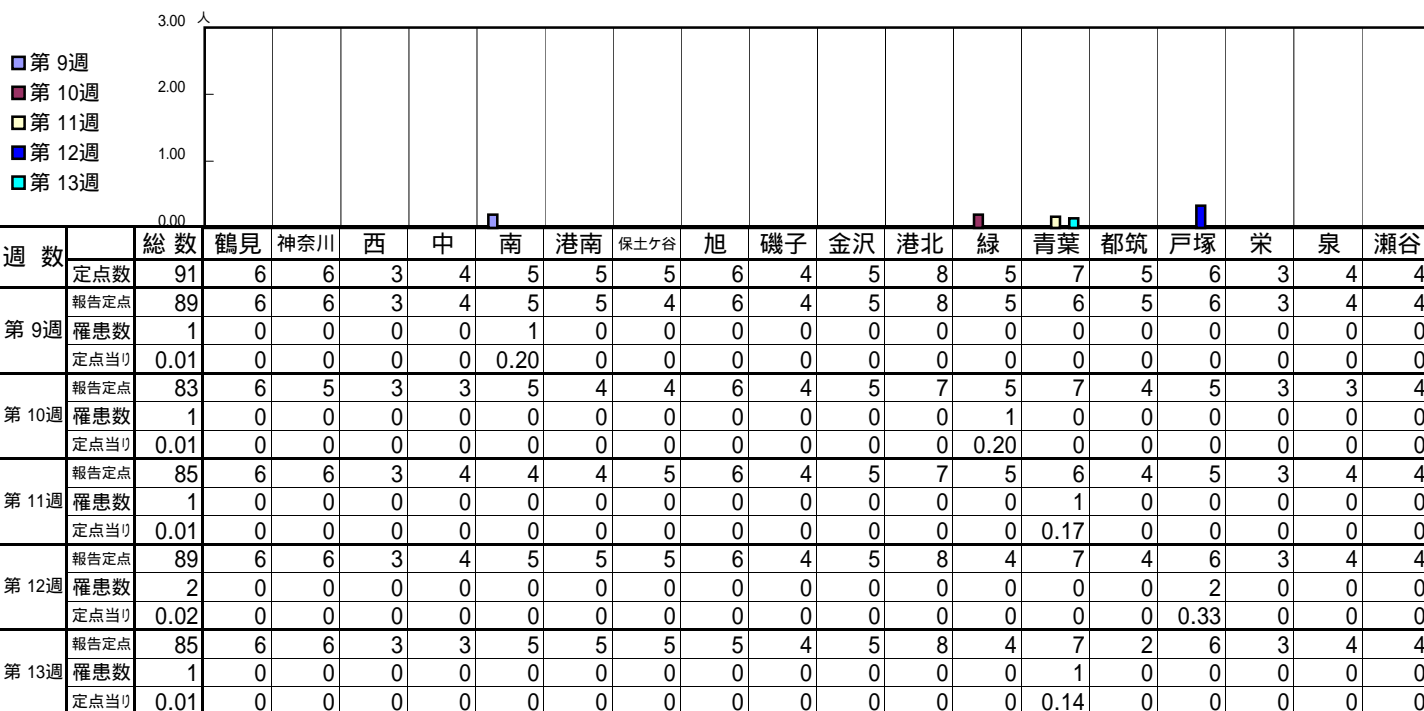
【年齢層別5週分集計】



【定点当りの患者数】

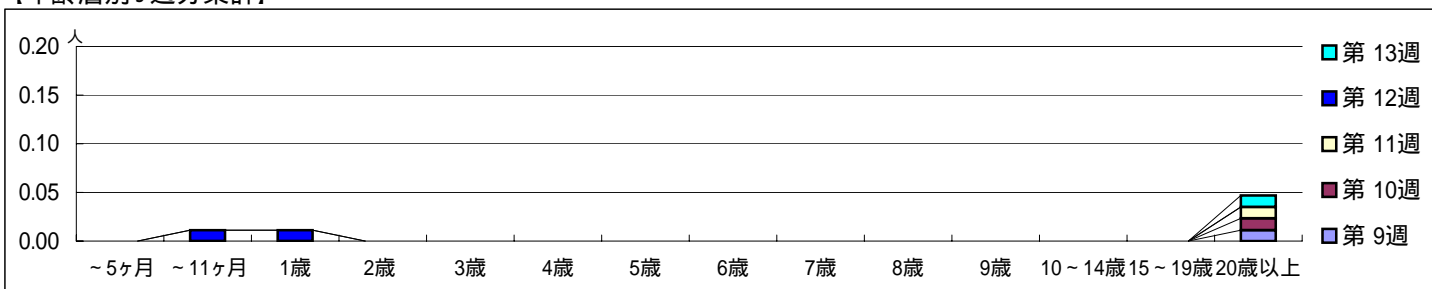


【区別・週別報告定点当り】

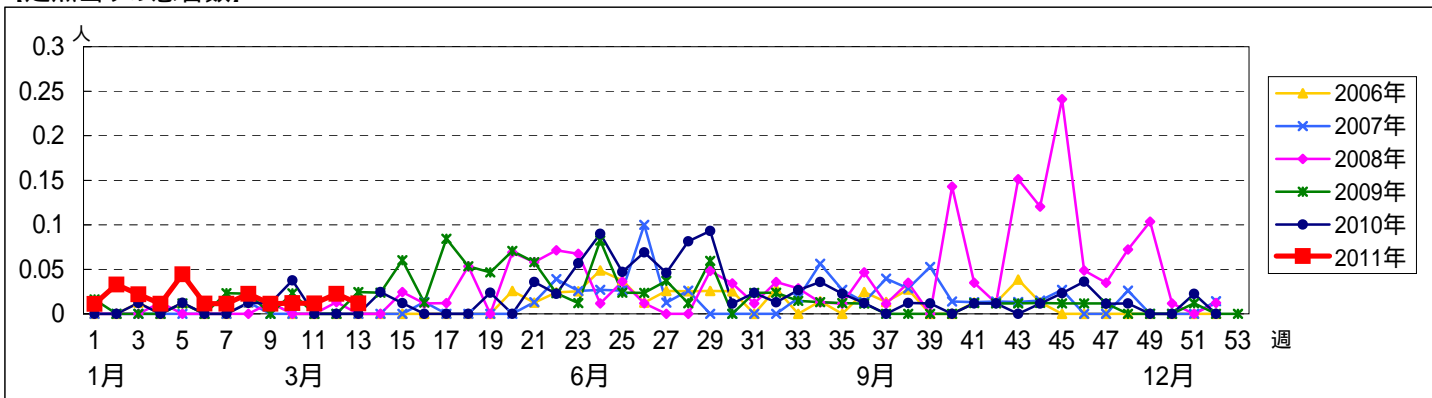


週数	合計	~5ヶ月	~11ヶ月	1歳	2歳	3歳	4歳	5歳	6歳	7歳	8歳	9歳	10~14歳	15~19歳	20歳以上
第9週	1														1
第10週	1														1
第11週	1														1
第12週	2		1	1											
第13週	1		0.01	0.01											

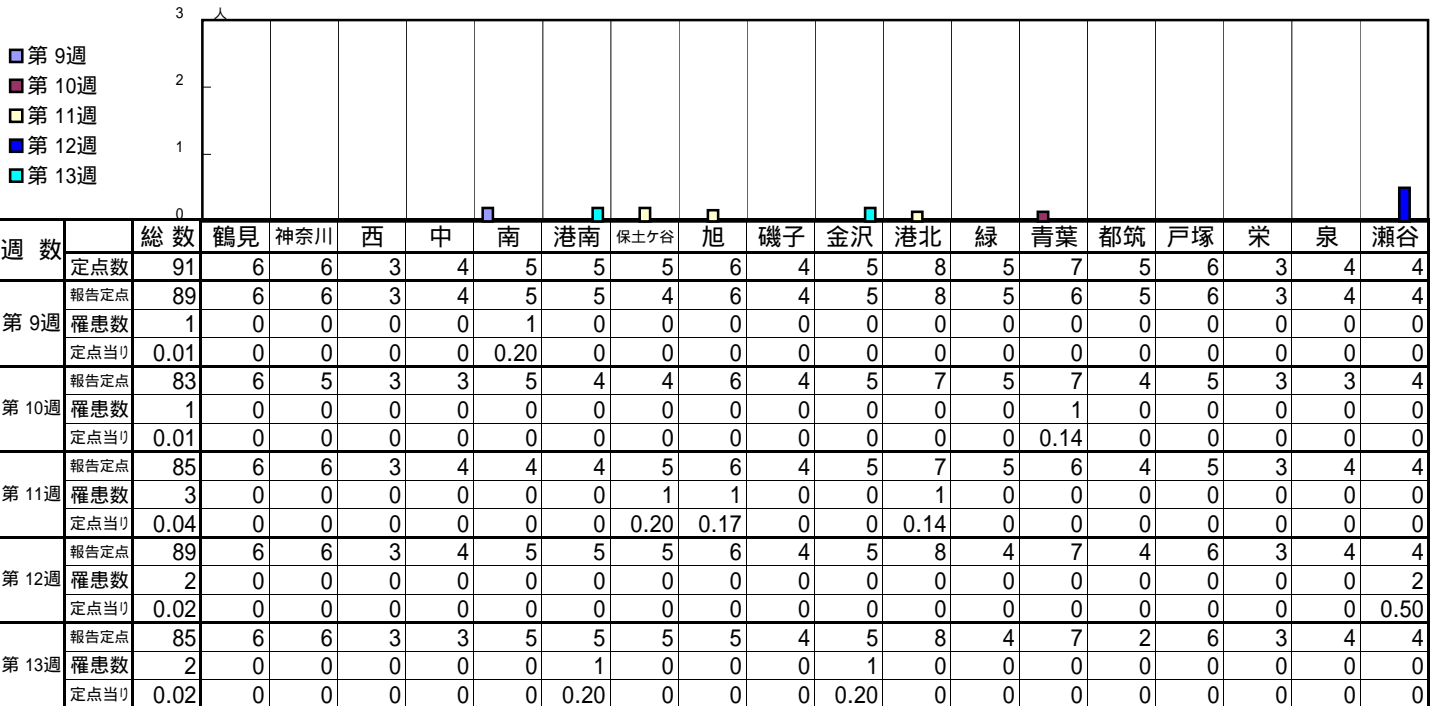
【年齢層別5週分集計】



【定点当りの患者数】

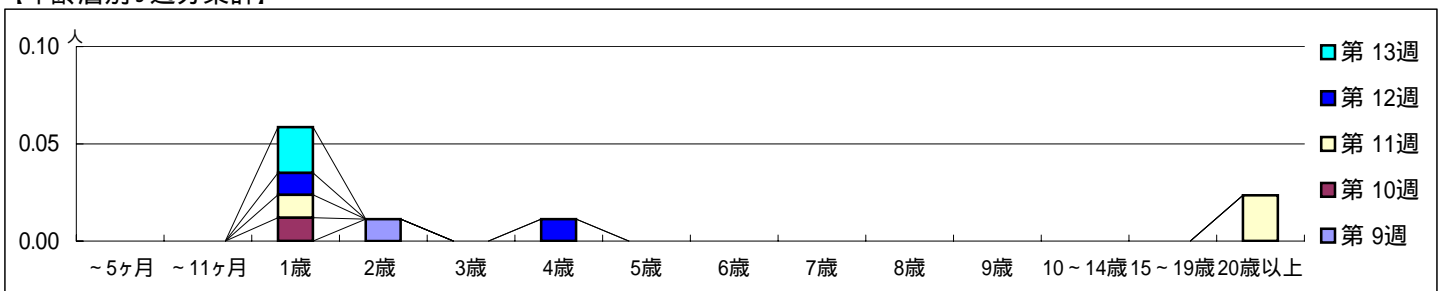


【区別・週別報告定点当り】

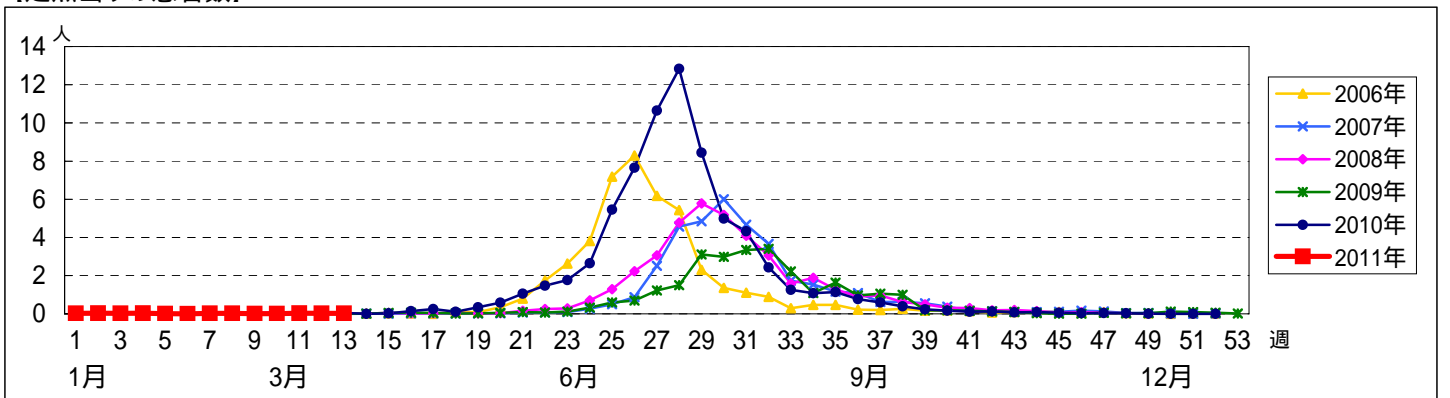


週数	合計	~5ヶ月	~11ヶ月	1歳	2歳	3歳	4歳	5歳	6歳	7歳	8歳	9歳	10~14歳	15~19歳	20歳以上
第9週	罹患数 1				1										
	定点当り 0.01				0.01										
第10週	罹患数 1			1											
	定点当り 0.01			0.01											
第11週	罹患数 3			1											2
	定点当り 0.04			0.01											0.02
第12週	罹患数 2			1			1								
	定点当り 0.02			0.01			0.01								
第13週	罹患数 2			2											
	定点当り 0.02			0.02											

【年齢層別5週分集計】



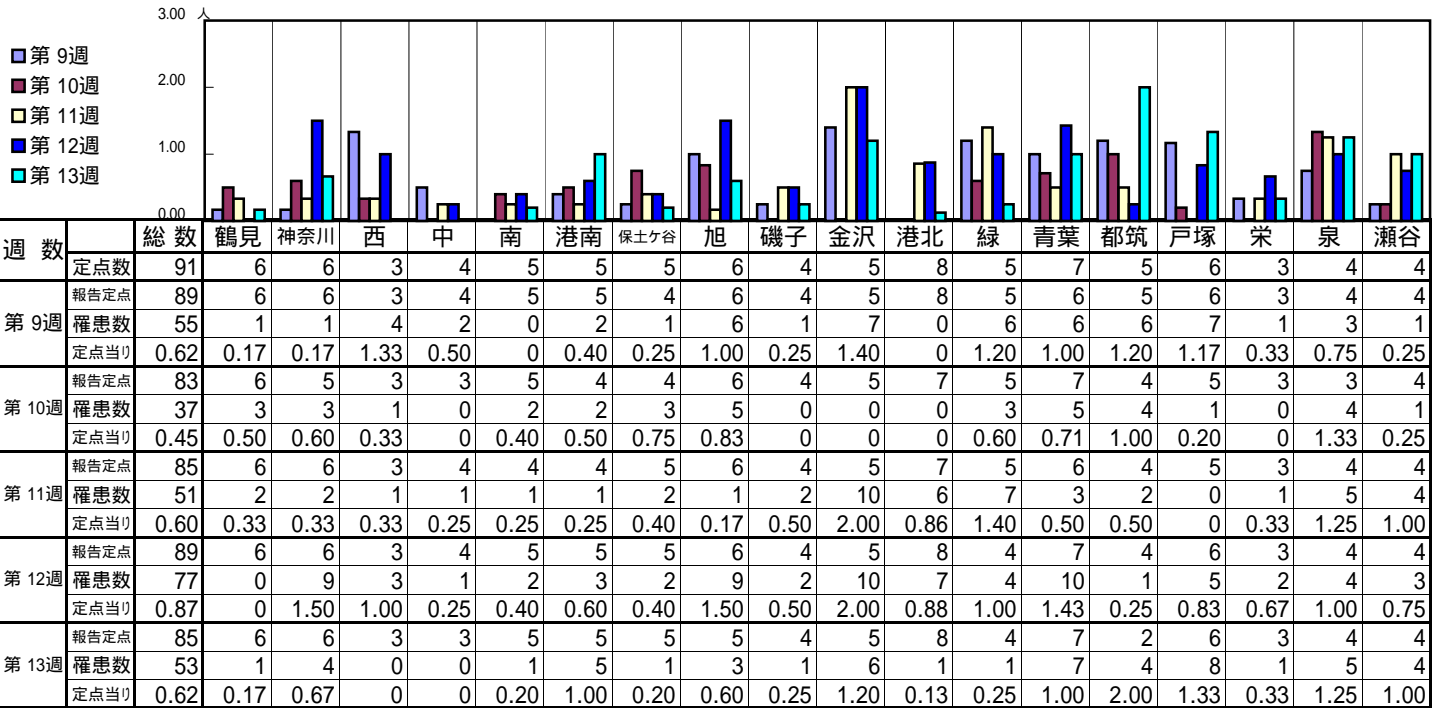
【定点当りの患者数】



<< 流行性耳下腺炎 >>

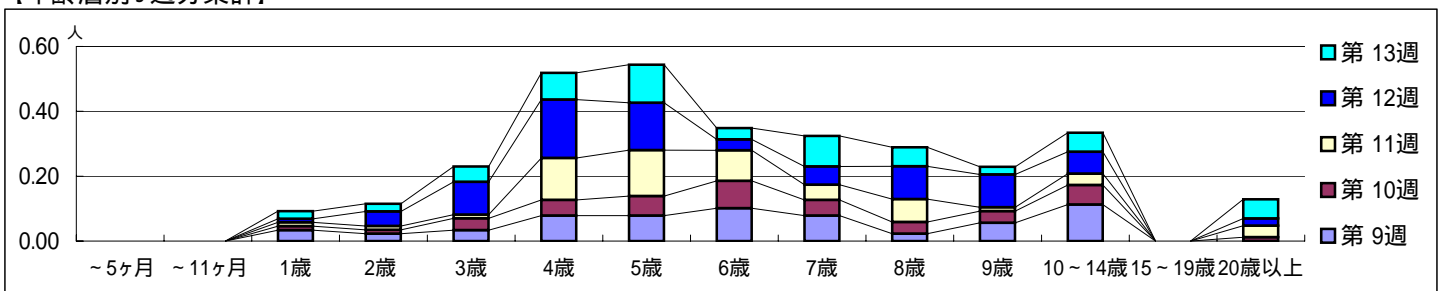
平成 23年 2月28日 ~ 4月 3日  
[平成 23年第 9週 ~ 第13週]

[区別・週別報告定点当り]

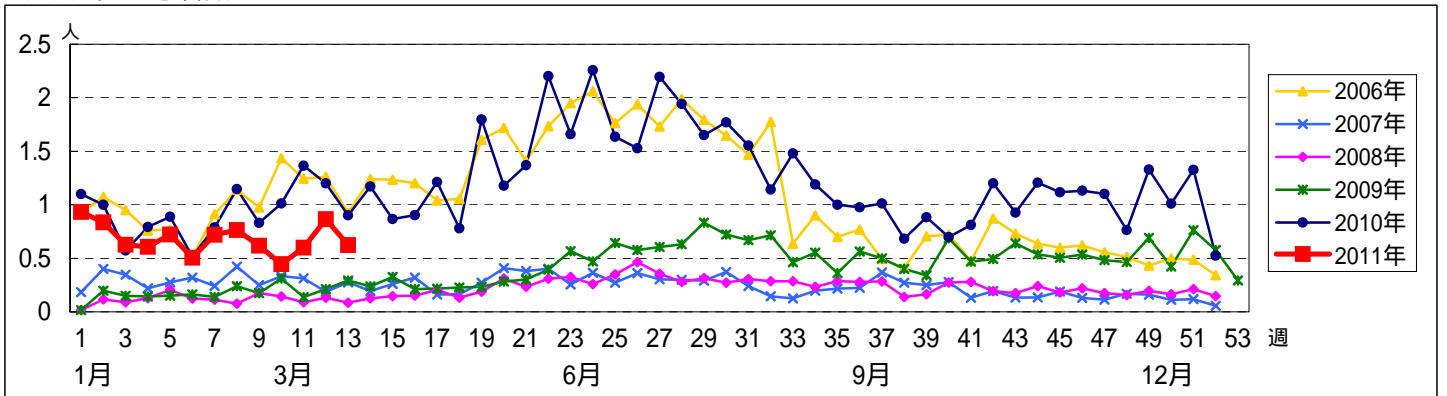


週数	合計	~5ヶ月	~11ヶ月	1歳	2歳	3歳	4歳	5歳	6歳	7歳	8歳	9歳	10~14歳	15~19歳	20歳以上
第9週	55			3	2	3	7	7	9	7	2	5	10		
第10週	37			1	1	3	4	5	7	4	3	3	5		1
第11週	51			1	1	1	11	12	8	4	6	1	3		3
第12週	77			1	4	9	16	13	3	5	9	9	6		2
第13週	53			2	2	4	7	10	3	8	5	2	5		5

[年齢層別5週分集計]



[定点当りの患者数]



<< 急性出血性結膜炎 >>

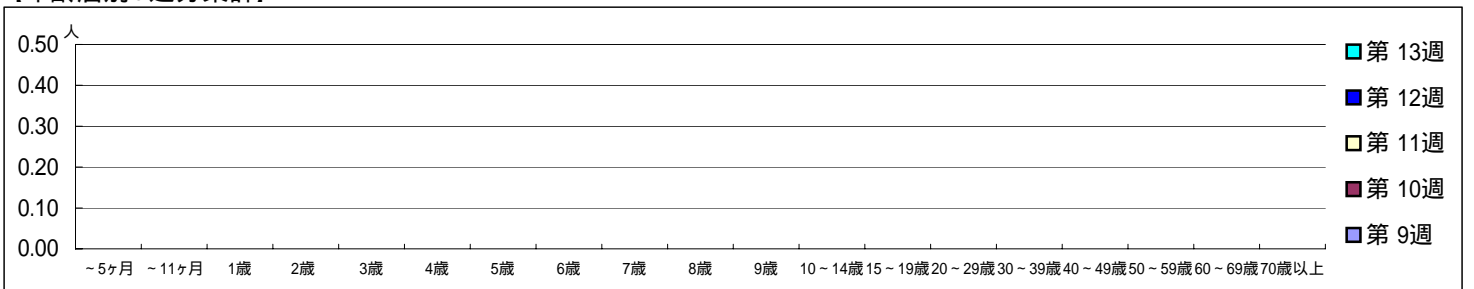
平成 23年 2月28日 ~ 4月 3日  
[平成 23年第 9週 ~ 第13週]

【区別・週別報告定点当り】

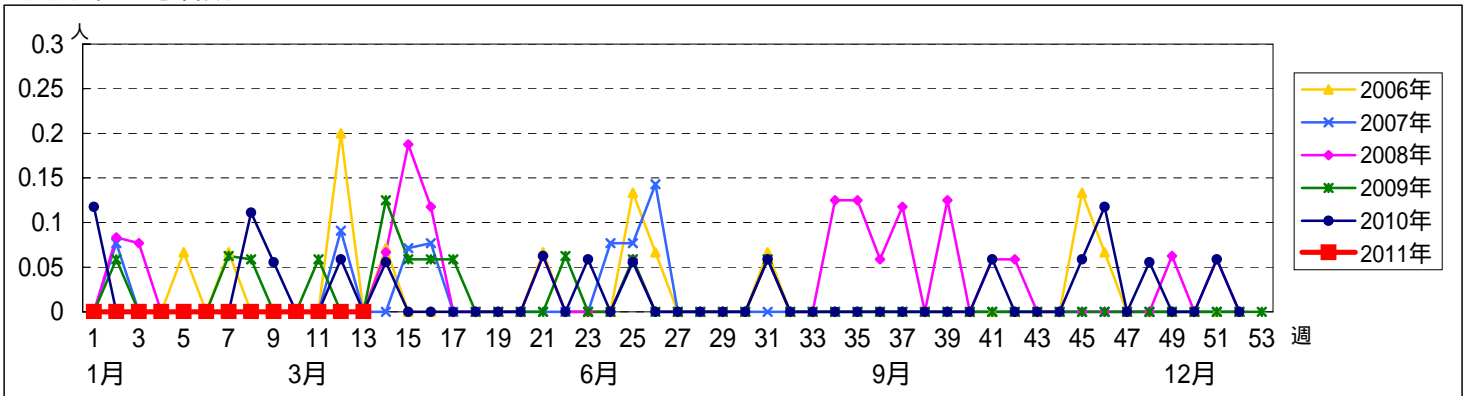
週数	総数	鶴見	神奈川	西	中	南	港南	保土ヶ谷	旭	磯子	金沢	港北	緑	青葉	都筑	戸塚	栄	泉	瀬谷
第9週	18	1	1	0	1	1	1	1	1	1	1	2	1	2	1	1	0	1	1
報告定点	15	1	1		1	1	0	1	1	1	1	1	1	2	1	1		1	0
罹患数	0	0	0		0	0	0	0	0	0	0	0	0	0	0	0		0	0
定点当り	0	0	0		0	0	0	0	0	0	0	0	0	0	0	0		0	0
第10週	15	1	1		1	1	0	1	1	0	1	2	1	2	1	1		1	0
報告定点	15	1	1		1	1	0	1	1	0	1	2	1	2	1	1		1	0
罹患数	0	0	0		0	0	0	0	0	0	0	0	0	0	0	0		0	0
定点当り	0	0	0		0	0	0	0	0	0	0	0	0	0	0	0		0	0
第11週	17	1	1		1	1	0	1	1	1	1	2	1	2	1	1		1	1
報告定点	17	1	1		1	1	0	1	1	1	1	2	1	2	1	1		1	1
罹患数	0	0	0		0	0	0	0	0	0	0	0	0	0	0	0		0	0
定点当り	0	0	0		0	0	0	0	0	0	0	0	0	0	0	0		0	0
第12週	17	1	1		1	1	0	1	1	1	1	2	1	2	1	1		1	1
報告定点	17	1	1		1	1	0	1	1	1	1	2	1	2	1	1		1	1
罹患数	0	0	0		0	0	0	0	0	0	0	0	0	0	0	0		0	0
定点当り	0	0	0		0	0	0	0	0	0	0	0	0	0	0	0		0	0
第13週	16	1	1		1	1	0	1	1	1	1	2	1	1	1	1		1	1
報告定点	16	1	1		1	1	0	1	1	1	1	2	1	1	1	1		1	1
罹患数	0	0	0		0	0	0	0	0	0	0	0	0	0	0	0		0	0
定点当り	0	0	0		0	0	0	0	0	0	0	0	0	0	0	0		0	0

週数	合計	~5ヶ月	~11ヶ月	1歳	2歳	3歳	4歳	5歳	6歳	7歳	8歳	9歳	10~14歳	15~19歳	20~29歳	30~39歳	40~49歳	50~59歳	60~69歳	70歳以上
第9週	0																			
報告定点	0																			
第10週	0																			
報告定点	0																			
第11週	0																			
報告定点	0																			
第12週	0																			
報告定点	0																			
第13週	0																			
報告定点	0																			

【年齢層別5週分集計】



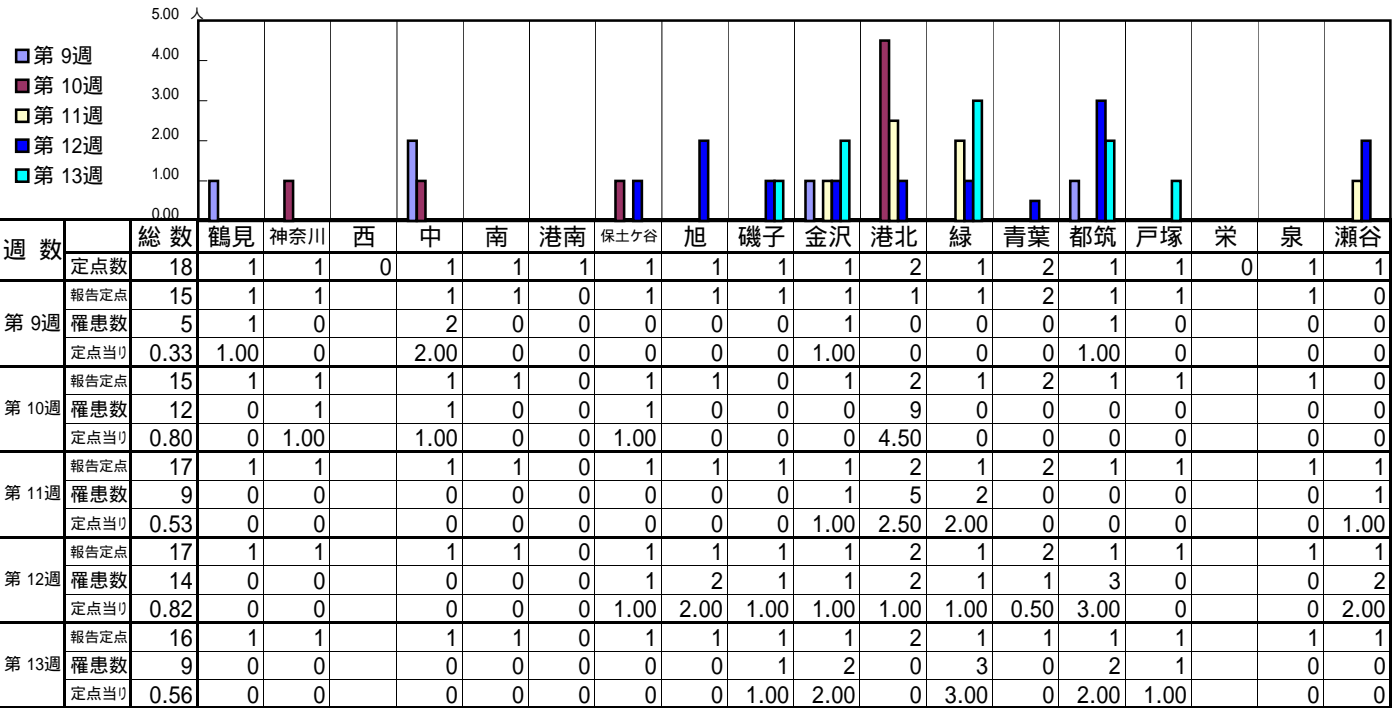
【定点当りの患者数】



<< 流行性角結膜炎 >>

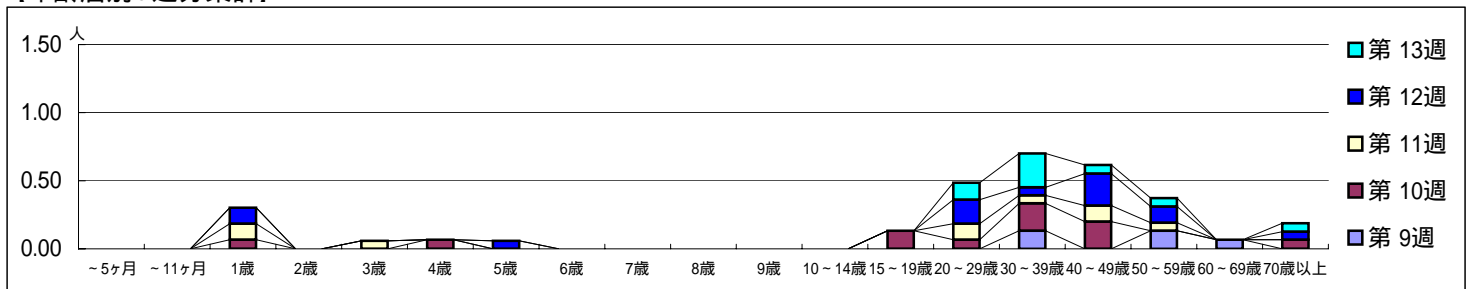
平成 23年 2月28日 ~ 4月 3日  
[平成 23年第 9週 ~ 第13週]

[区別・週別報告定点当り]



週数	合計	~5ヶ月	~11ヶ月	1歳	2歳	3歳	4歳	5歳	6歳	7歳	8歳	9歳	10~14歳	15~19歳	20~29歳	30~39歳	40~49歳	50~59歳	60~69歳	70歳以上
第9週	5															2		2	1	
第10週	12			1			1								2	1	3	3		1
第11週	9			2		1									2	1	2	1		
第12週	14			2				1							3	1	4	2		1
第13週	9														2	4	1	1		1

[年齢層別5週分集計]



[定点当りの患者数]

