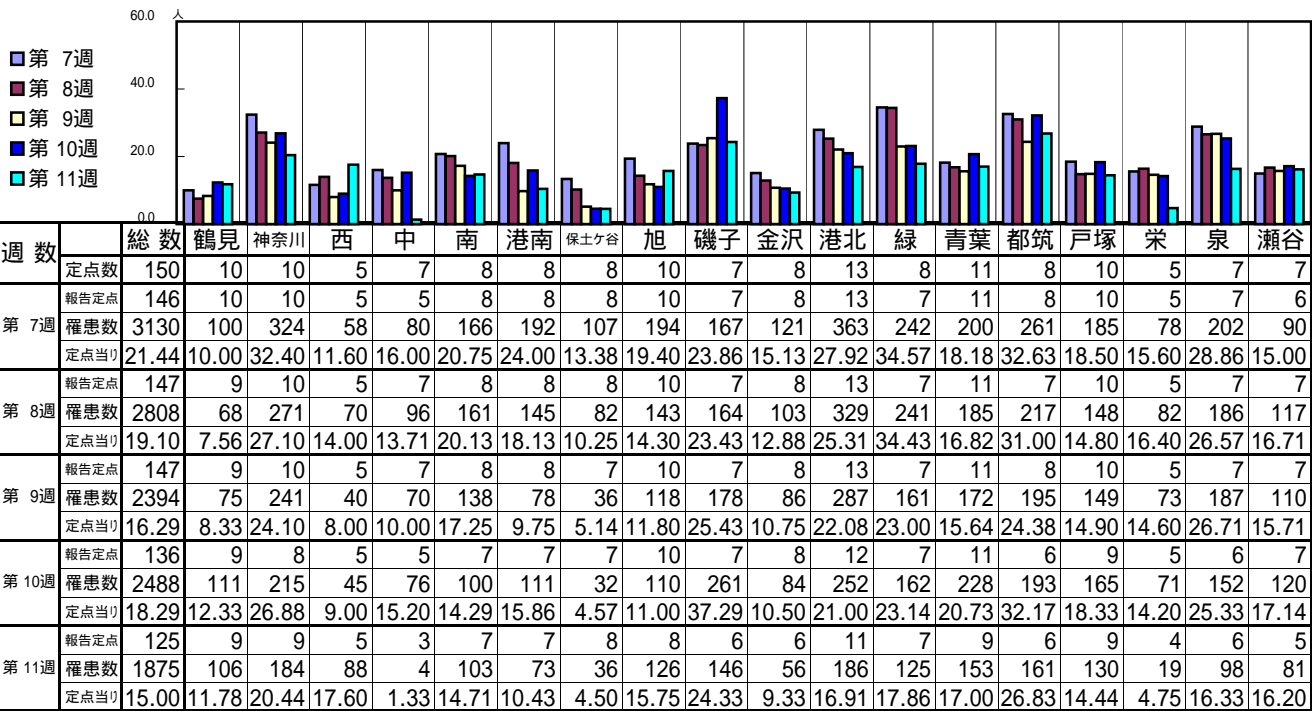


<< インフルエンザ >>

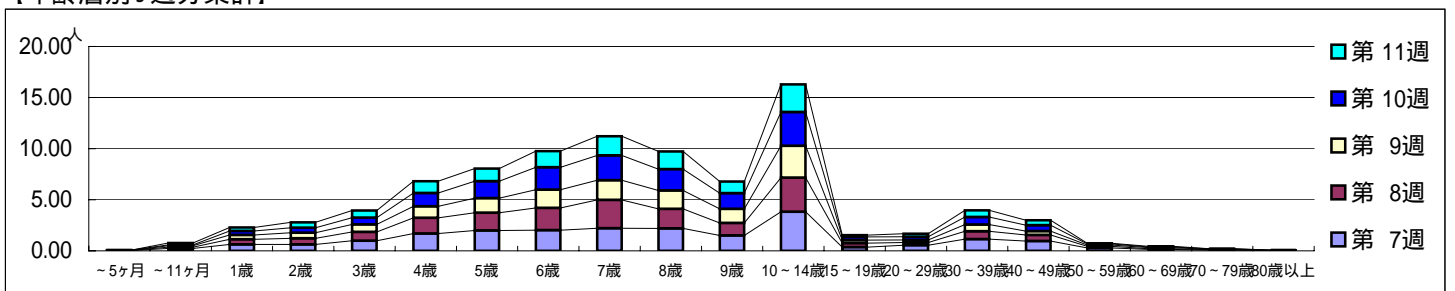
平成 23年 2月14日 ~ 3月20日
[平成 23年 第7週 ~ 第11週]

[区別・週別報告定点当り]

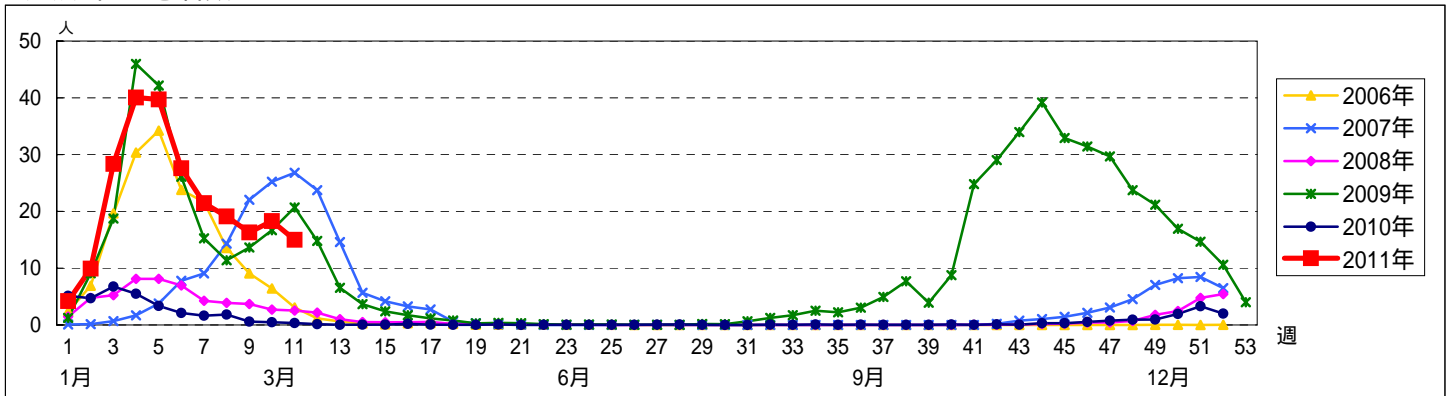


| 週数 | 合計 | ~5ヶ月 | ~11ヶ月 | 1歳 | 2歳 | 3歳 | 4歳 | 5歳 | 6歳 | 7歳 | 8歳 | 9歳 | 10~14歳 | 15~19歳 | 20~29歳 | 30~39歳 | 40~49歳 | 50~59歳 | 60~69歳 | 70~79歳 | 80歳以上 |
|------|------|------|-------|----|----|-----|-----|-----|-----|-----|-----|-----|--------|--------|--------|--------|--------|--------|--------|--------|-------|
| 第7週 | 3130 | 4 | 35 | 91 | 91 | 144 | 246 | 291 | 296 | 322 | 319 | 219 | 558 | 53 | 80 | 167 | 139 | 42 | 20 | 9 | 4 |
| 第8週 | 2808 | 2 | 18 | 74 | 89 | 126 | 227 | 254 | 319 | 409 | 281 | 180 | 491 | 57 | 39 | 113 | 88 | 23 | 9 | 7 | 2 |
| 第9週 | 2394 | 2 | 21 | 62 | 79 | 109 | 165 | 211 | 263 | 281 | 265 | 202 | 458 | 44 | 38 | 97 | 55 | 18 | 18 | 4 | 2 |
| 第10週 | 2488 | 3 | 11 | 54 | 66 | 90 | 177 | 225 | 297 | 331 | 284 | 210 | 450 | 42 | 41 | 99 | 79 | 14 | 7 | 6 | 2 |
| 第11週 | 1875 | 1 | 22 | 43 | 67 | 88 | 145 | 155 | 199 | 236 | 218 | 143 | 338 | 22 | 37 | 82 | 60 | 8 | 8 | 2 | 1 |

[年齢層別5週分集計]



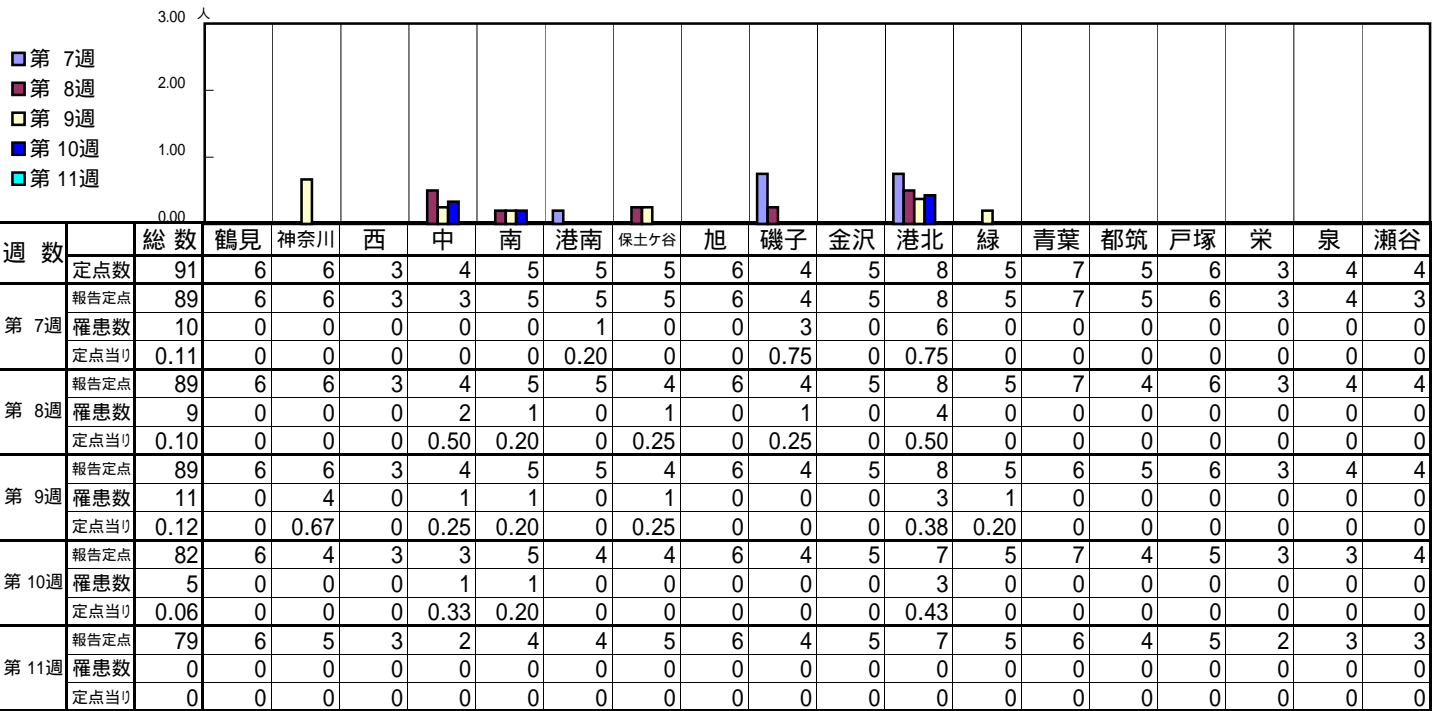
[定点当りの患者数]



<< RSウイルス感染症 >>

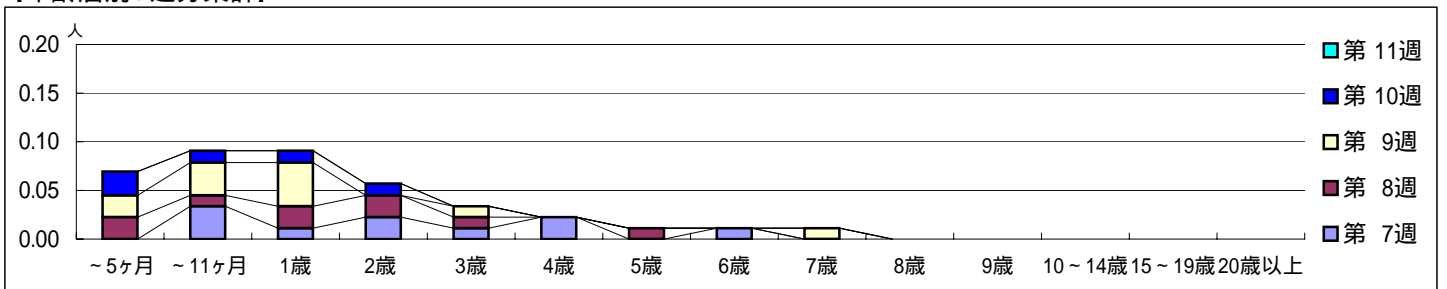
平成 23年 2月14日 ~ 3月20日
[平成 23年 第7週 ~ 第11週]

【区別・週別報告定点当り】

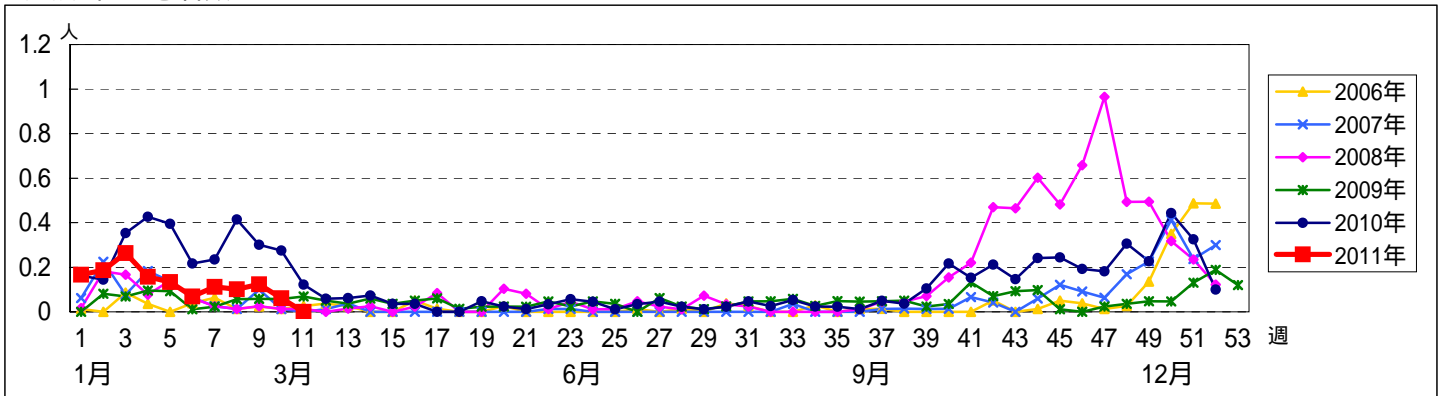


| 週数 | 合計 | ~5ヶ月 | ~11ヶ月 | 1歳 | 2歳 | 3歳 | 4歳 | 5歳 | 6歳 | 7歳 | 8歳 | 9歳 | 10~14歳 | 15~19歳 | 20歳以上 |
|------|-----------|------|-------|------|------|------|------|------|------|------|----|----|--------|--------|-------|
| 第7週 | 罹患数 10 | | 3 | 1 | 2 | 1 | 2 | | 1 | | | | | | |
| 第7週 | 定点当り 0.11 | | 0.03 | 0.01 | 0.02 | 0.01 | 0.02 | | 0.01 | | | | | | |
| 第8週 | 罹患数 9 | 2 | 1 | 2 | 2 | 1 | | 1 | | | | | | | |
| 第8週 | 定点当り 0.10 | 0.02 | 0.01 | 0.02 | 0.02 | 0.01 | | 0.01 | | | | | | | |
| 第9週 | 罹患数 11 | 2 | 3 | 4 | | 1 | | | | 1 | | | | | |
| 第9週 | 定点当り 0.12 | 0.02 | 0.03 | 0.04 | | 0.01 | | | | 0.01 | | | | | |
| 第10週 | 罹患数 5 | 2 | 1 | 1 | 1 | | | | | | | | | | |
| 第10週 | 定点当り 0.06 | 0.02 | 0.01 | 0.01 | 0.01 | | | | | | | | | | |
| 第11週 | 罹患数 0 | | | | | | | | | | | | | | |
| 第11週 | 定点当り 0 | | | | | | | | | | | | | | |

【年齢層別5週分集計】



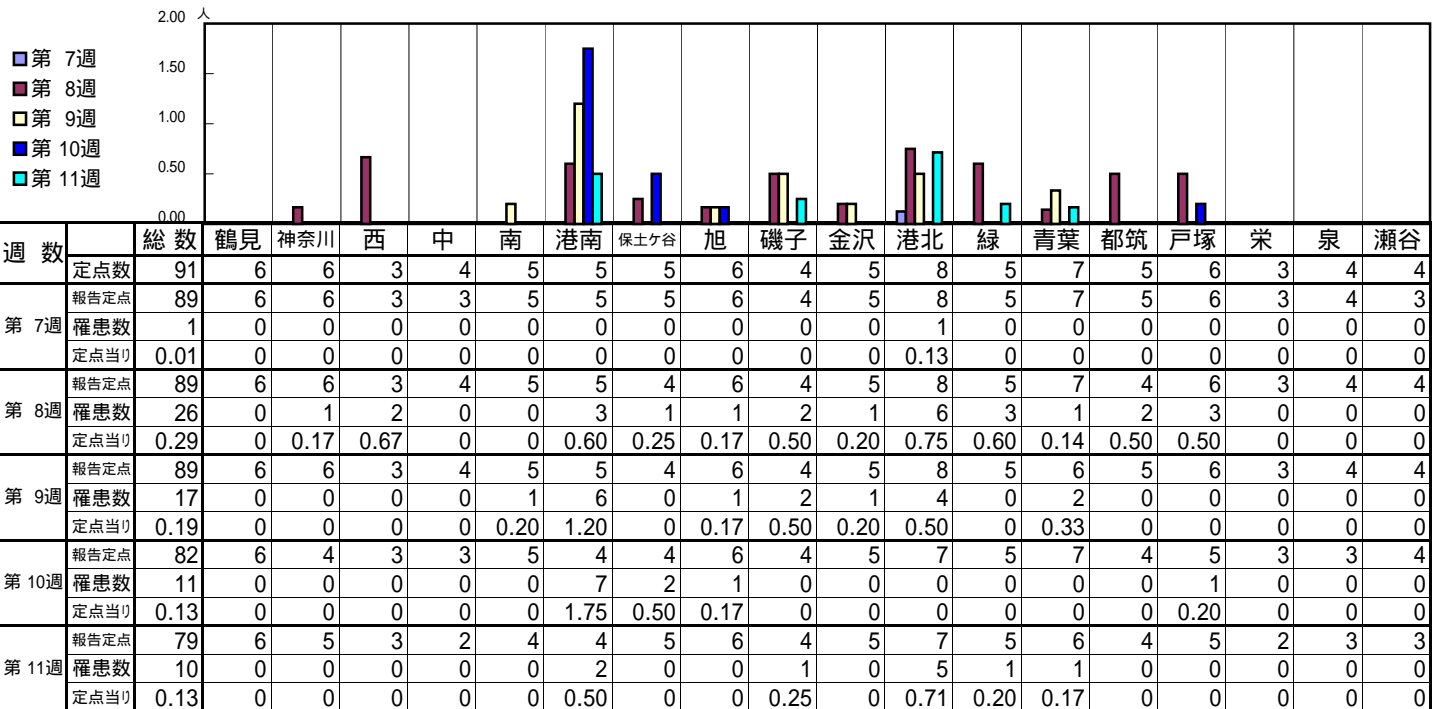
【定点当りの患者数】



<< 咽頭結膜熱 >>

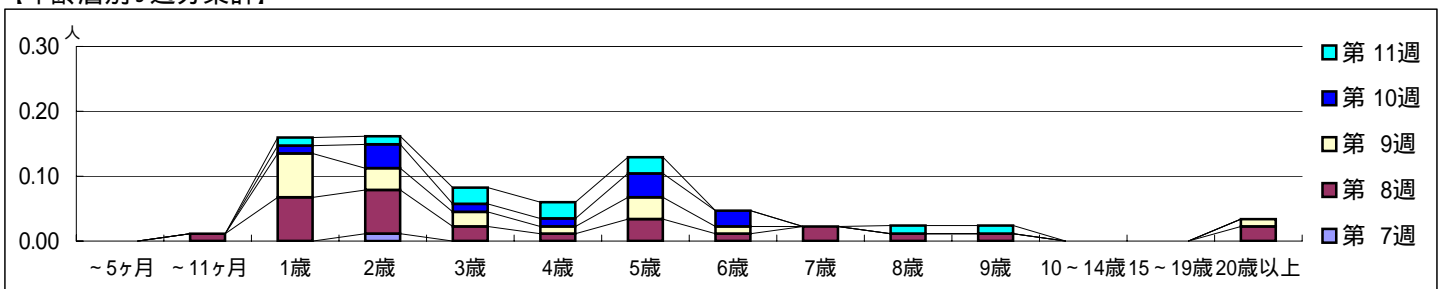
平成 23年 2月14日 ~ 3月20日
[平成 23年 第7週 ~ 第11週]

[区別・週別報告定点当り]

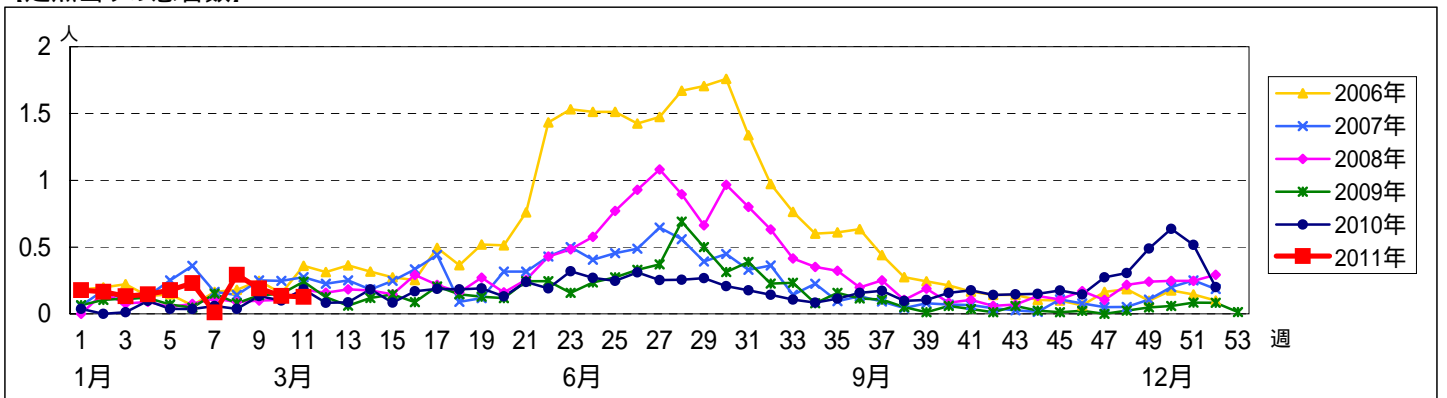


| 週数 | 合計 | ~5ヶ月 | ~11ヶ月 | 1歳 | 2歳 | 3歳 | 4歳 | 5歳 | 6歳 | 7歳 | 8歳 | 9歳 | 10~14歳 | 15~19歳 | 20歳以上 |
|------|----|------|-------|----|----|----|----|----|----|----|----|----|--------|--------|-------|
| 第7週 | 1 | | | | 1 | | | | | | | | | | |
| 第8週 | 26 | | 1 | 6 | 6 | 2 | 1 | 3 | 1 | 2 | 1 | 1 | | | 2 |
| 第9週 | 17 | | | 6 | 3 | 2 | 1 | 3 | 1 | | | | | | 1 |
| 第10週 | 11 | | | 1 | 3 | 1 | 1 | 3 | 2 | | | | | | |
| 第11週 | 10 | | | 1 | 1 | 2 | 2 | 2 | | | 1 | 1 | | | |

[年齢層別5週分集計]



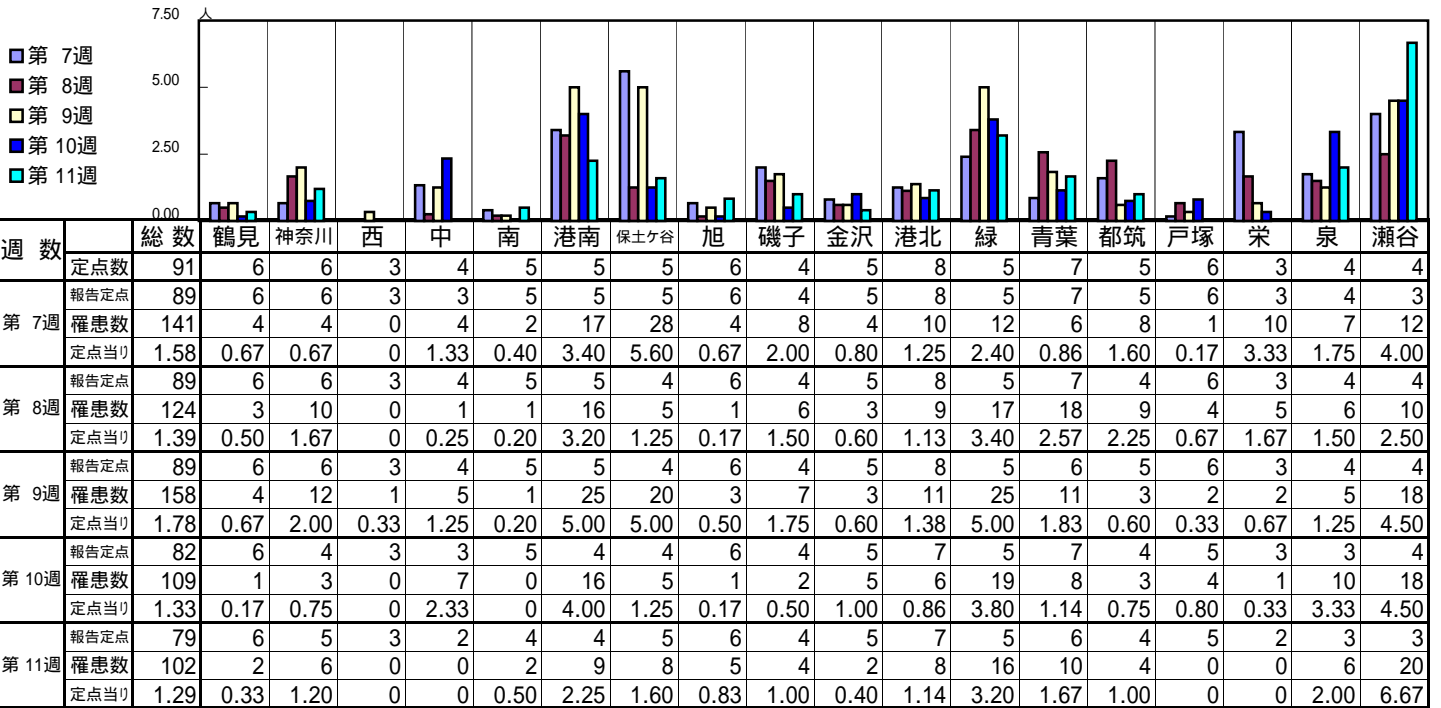
[定点当りの患者数]



<< A群溶血性レンサ球菌咽頭炎 >>

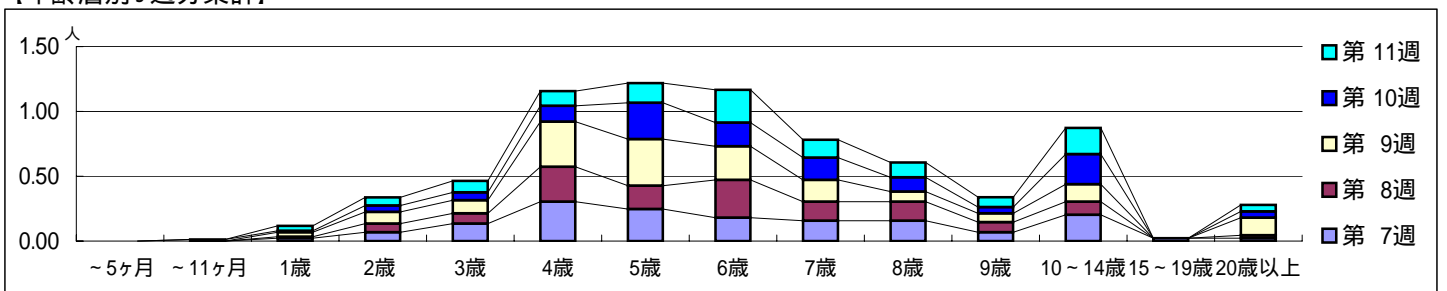
平成 23年 2月14日 ~ 3月20日
[平成 23年 第7週 ~ 第11週]

[区別・週別報告定点当り]

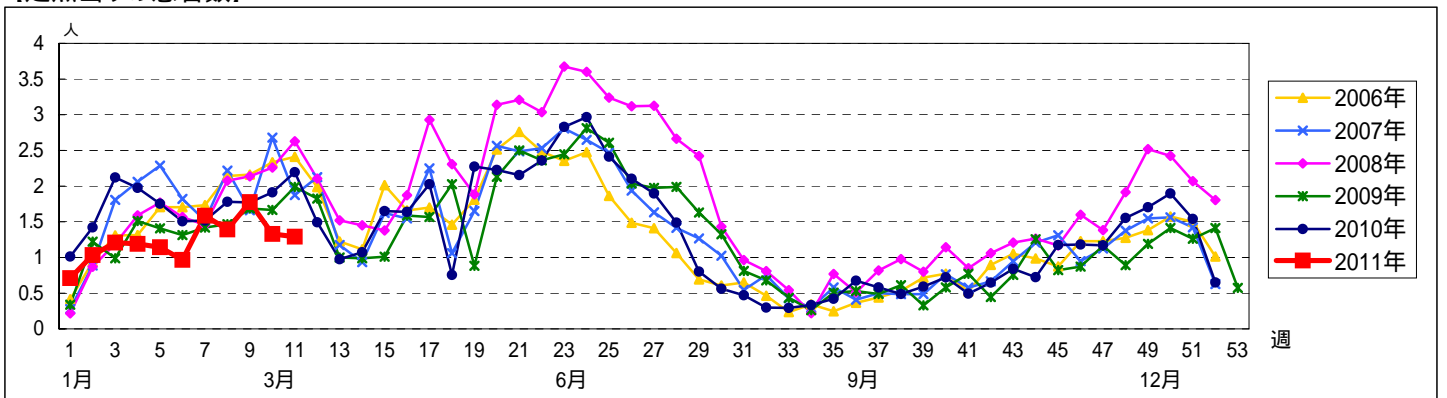


| 週数 | | 合計 | ~5ヶ月 | ~11ヶ月 | 1歳 | 2歳 | 3歳 | 4歳 | 5歳 | 6歳 | 7歳 | 8歳 | 9歳 | 10~14歳 | 15~19歳 | 20歳以上 |
|------|------|------|------|-------|------|------|------|------|------|------|------|------|------|--------|--------|-------|
| 第7週 | 罹患数 | 141 | | | 2 | 6 | 12 | 27 | 22 | 16 | 14 | 14 | 6 | 18 | 2 | 2 |
| 第7週 | 定点当り | 1.58 | | | 0.02 | 0.07 | 0.13 | 0.30 | 0.25 | 0.18 | 0.16 | 0.16 | 0.07 | 0.20 | 0.02 | 0.02 |
| 第8週 | 罹患数 | 124 | | | 1 | 6 | 7 | 24 | 16 | 26 | 13 | 13 | 7 | 9 | | 2 |
| 第8週 | 定点当り | 1.39 | | | 0.01 | 0.07 | 0.08 | 0.27 | 0.18 | 0.29 | 0.15 | 0.15 | 0.08 | 0.10 | | 0.02 |
| 第9週 | 罹患数 | 158 | | | 3 | 8 | 9 | 31 | 32 | 23 | 15 | 7 | 6 | 12 | | 12 |
| 第9週 | 定点当り | 1.78 | | | 0.03 | 0.09 | 0.10 | 0.35 | 0.36 | 0.26 | 0.17 | 0.08 | 0.07 | 0.13 | | 0.13 |
| 第10週 | 罹患数 | 109 | | 1 | 1 | 4 | 5 | 10 | 23 | 15 | 14 | 9 | 4 | 19 | | 4 |
| 第10週 | 定点当り | 1.33 | | 0.01 | 0.01 | 0.05 | 0.06 | 0.12 | 0.28 | 0.18 | 0.17 | 0.11 | 0.05 | 0.23 | | 0.05 |
| 第11週 | 罹患数 | 102 | | | 3 | 5 | 7 | 9 | 12 | 20 | 11 | 9 | 6 | 16 | | 4 |
| 第11週 | 定点当り | 1.29 | | | 0.04 | 0.06 | 0.09 | 0.11 | 0.15 | 0.25 | 0.14 | 0.11 | 0.08 | 0.20 | | 0.05 |

[年齢層別5週分集計]



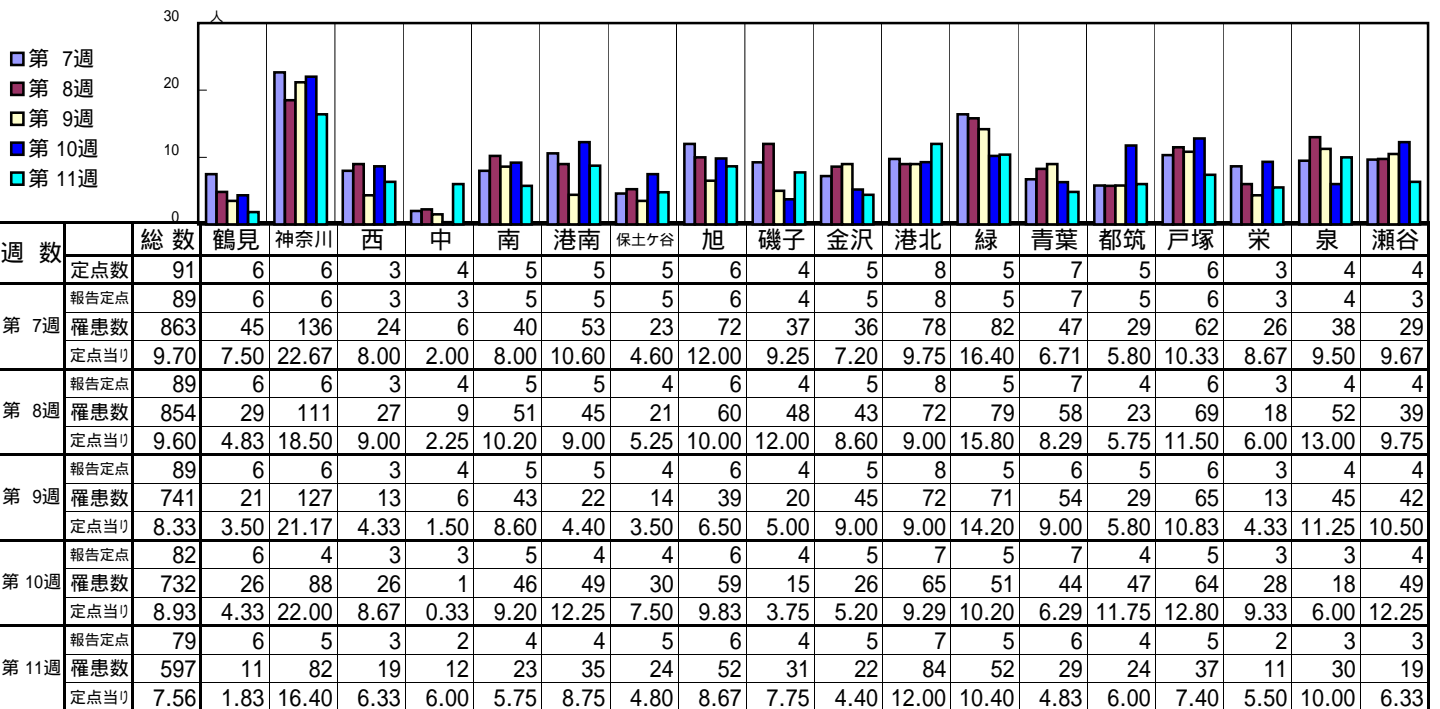
[定点当りの患者数]



<< 感染性胃腸炎 >>

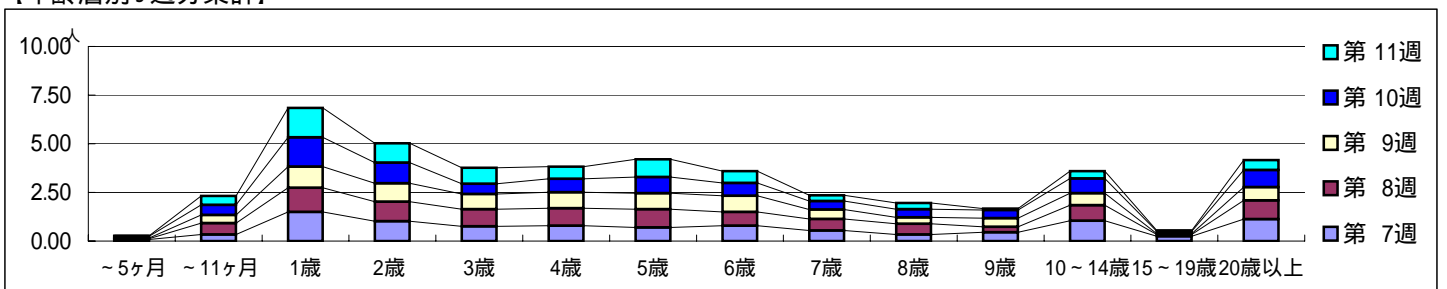
平成 23年 2月14日 ~ 3月20日
[平成 23年 第7週 ~ 第11週]

[区別・週別報告定点当り]

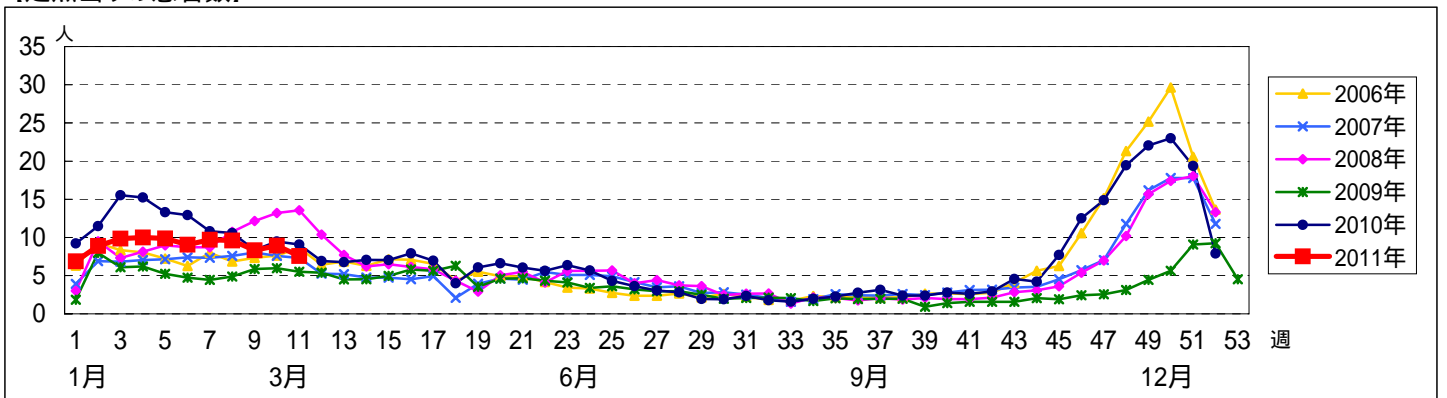


| 週数 | | 合計 | ~5ヶ月 | ~11ヶ月 | 1歳 | 2歳 | 3歳 | 4歳 | 5歳 | 6歳 | 7歳 | 8歳 | 9歳 | 10~14歳 | 15~19歳 | 20歳以上 |
|------|------|------|------|-------|------|------|------|------|------|------|------|------|------|--------|--------|-------|
| 第7週 | 罹患数 | 863 | 7 | 30 | 133 | 91 | 67 | 70 | 62 | 70 | 48 | 30 | 40 | 93 | 22 | 100 |
| 第7週 | 定点当り | 9.70 | 0.08 | 0.34 | 1.49 | 1.02 | 0.75 | 0.79 | 0.70 | 0.79 | 0.54 | 0.34 | 0.45 | 1.04 | 0.25 | 1.12 |
| 第8週 | 罹患数 | 854 | 4 | 52 | 111 | 89 | 79 | 80 | 84 | 63 | 53 | 49 | 25 | 71 | 8 | 86 |
| 第8週 | 定点当り | 9.60 | 0.04 | 0.58 | 1.25 | 1.00 | 0.89 | 0.90 | 0.94 | 0.71 | 0.60 | 0.55 | 0.28 | 0.80 | 0.09 | 0.97 |
| 第9週 | 罹患数 | 741 | 3 | 37 | 96 | 84 | 69 | 73 | 73 | 74 | 43 | 29 | 40 | 55 | 4 | 61 |
| 第9週 | 定点当り | 8.33 | 0.03 | 0.42 | 1.08 | 0.94 | 0.78 | 0.82 | 0.82 | 0.83 | 0.48 | 0.33 | 0.45 | 0.62 | 0.04 | 0.69 |
| 第10週 | 罹患数 | 732 | 7 | 43 | 124 | 87 | 43 | 57 | 68 | 54 | 36 | 35 | 34 | 62 | 10 | 72 |
| 第10週 | 定点当り | 8.93 | 0.09 | 0.52 | 1.51 | 1.06 | 0.52 | 0.70 | 0.83 | 0.66 | 0.44 | 0.43 | 0.41 | 0.76 | 0.12 | 0.88 |
| 第11週 | 罹患数 | 597 | 2 | 36 | 119 | 79 | 65 | 49 | 72 | 48 | 23 | 25 | 6 | 30 | 3 | 40 |
| 第11週 | 定点当り | 7.56 | 0.03 | 0.46 | 1.51 | 1.00 | 0.82 | 0.62 | 0.91 | 0.61 | 0.29 | 0.32 | 0.08 | 0.38 | 0.04 | 0.51 |

[年齢層別5週分集計]



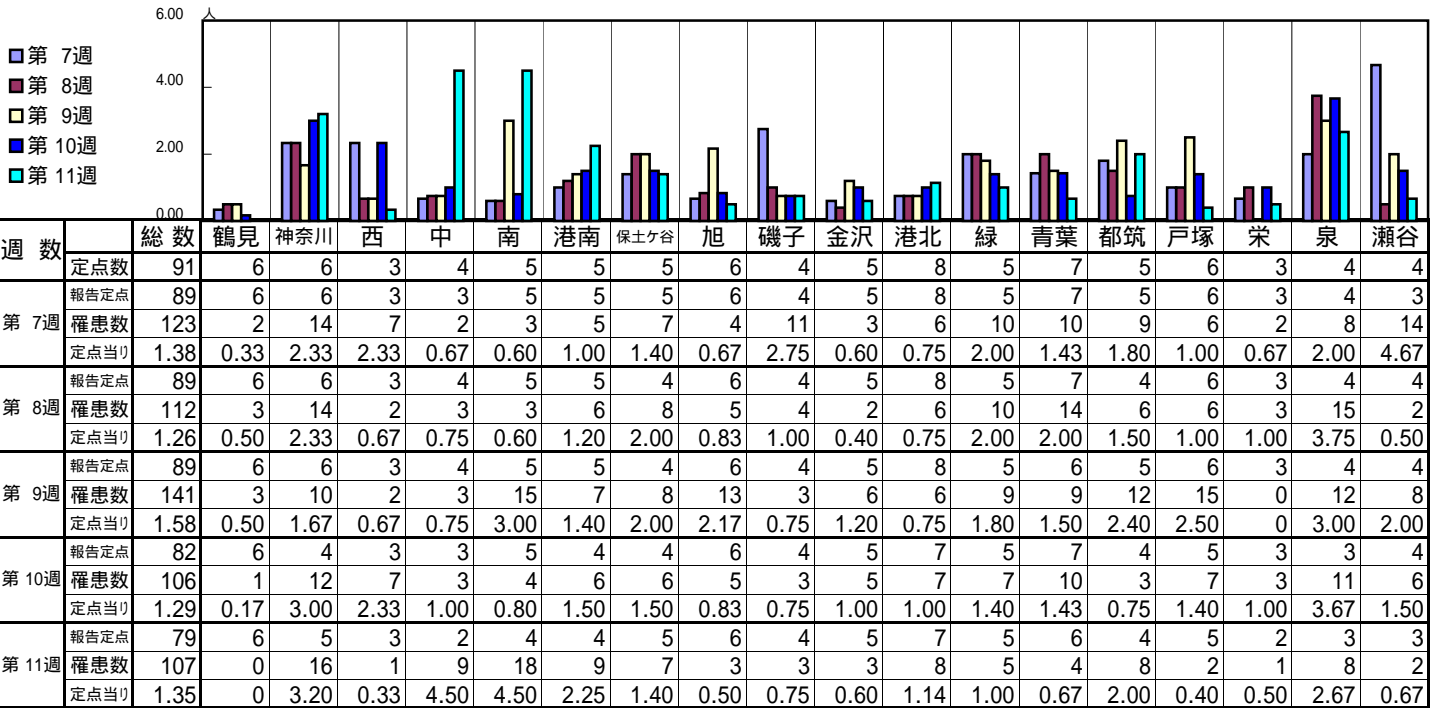
[定点当りの患者数]



<< 水痘 >>

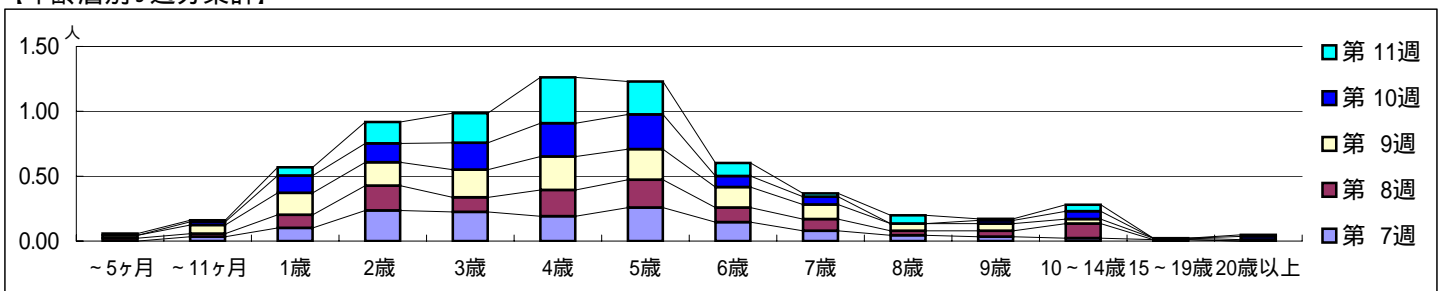
平成 23年 2月14日 ~ 3月20日
[平成 23年 第7週 ~ 第11週]

【区別・週別報告定点当り】

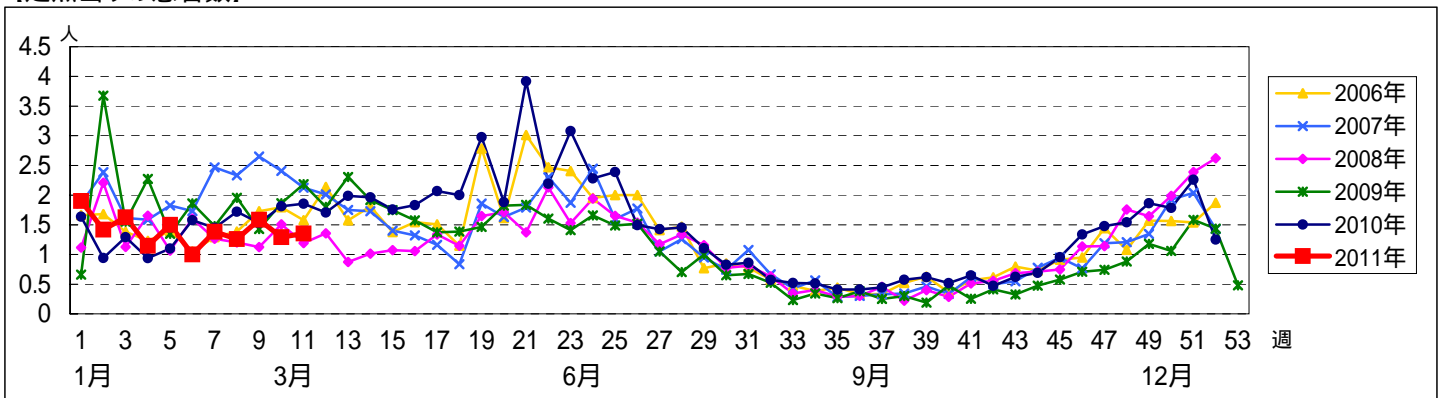


| 週数 | 合計 | ~5ヶ月 | ~11ヶ月 | 1歳 | 2歳 | 3歳 | 4歳 | 5歳 | 6歳 | 7歳 | 8歳 | 9歳 | 10~14歳 | 15~19歳 | 20歳以上 |
|------|-----|------|-------|----|----|----|----|----|----|----|----|----|--------|--------|-------|
| 第7週 | 123 | | 3 | 9 | 21 | 20 | 17 | 23 | 13 | 7 | 4 | 3 | 2 | 1 | |
| 第8週 | 112 | 2 | 2 | 9 | 17 | 10 | 18 | 19 | 10 | 8 | 3 | 4 | 10 | | |
| 第9週 | 141 | 2 | 6 | 15 | 16 | 19 | 23 | 21 | 14 | 10 | 5 | 5 | 3 | 1 | 1 |
| 第10週 | 106 | | 2 | 11 | 12 | 17 | 21 | 22 | 7 | 5 | | 2 | 5 | | 2 |
| 第11週 | 107 | 1 | 1 | 5 | 13 | 18 | 28 | 20 | 8 | 2 | 5 | 1 | 4 | | 1 |

【年齢層別5週分集計】



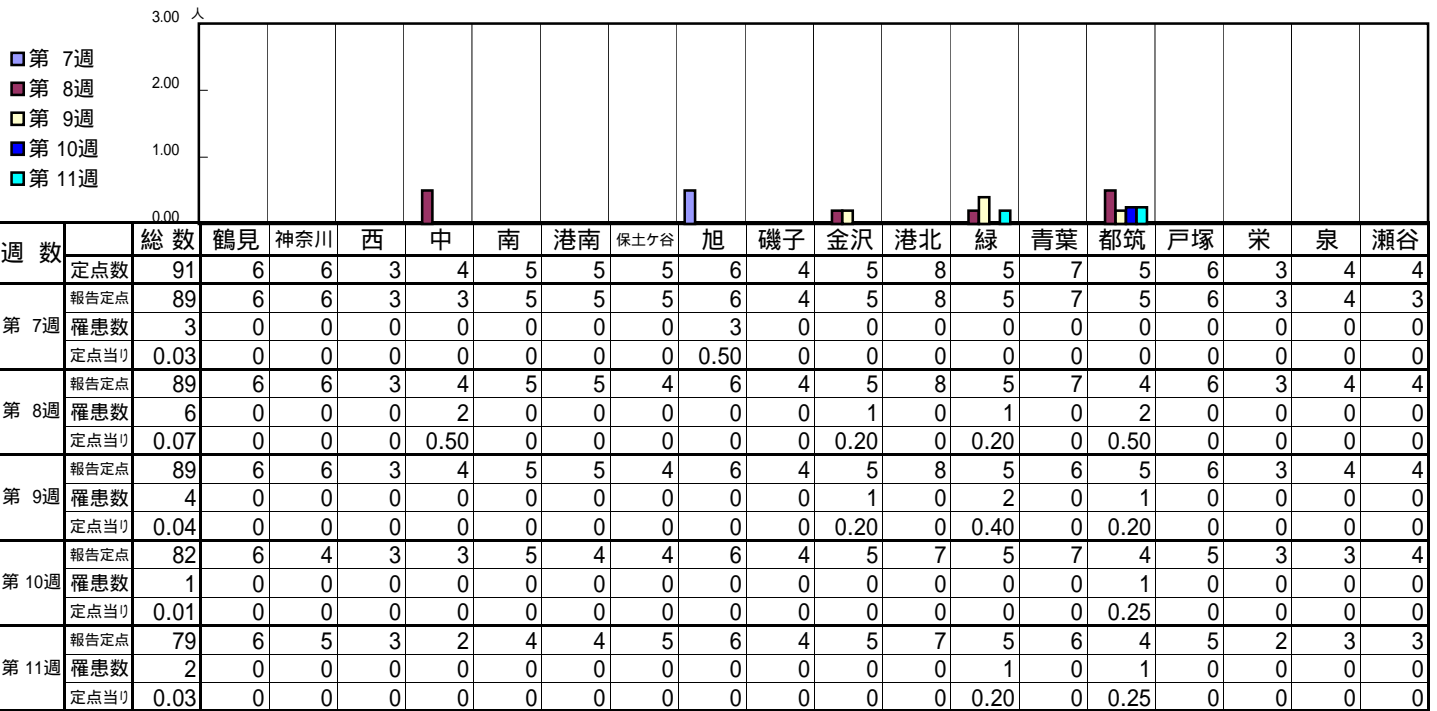
【定点当りの患者数】



<< 手足口病 >>

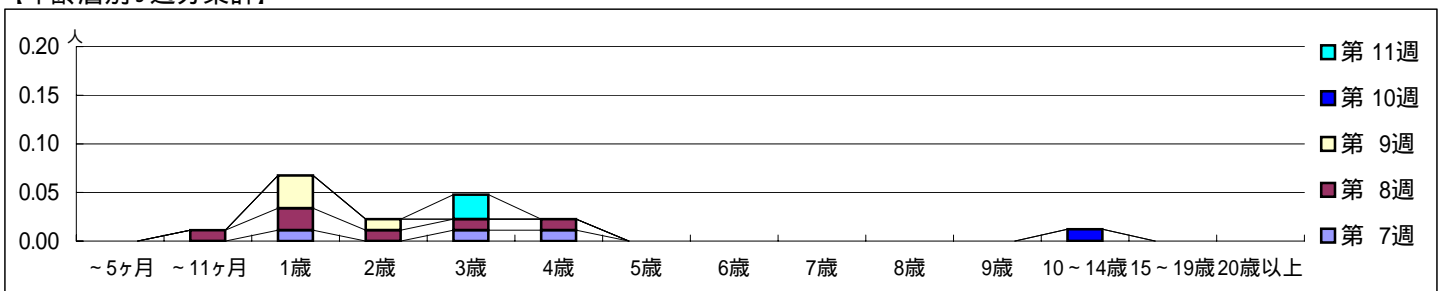
平成 23年 2月14日 ~ 3月20日
[平成 23年 第7週 ~ 第11週]

[区別・週別報告定点当り]

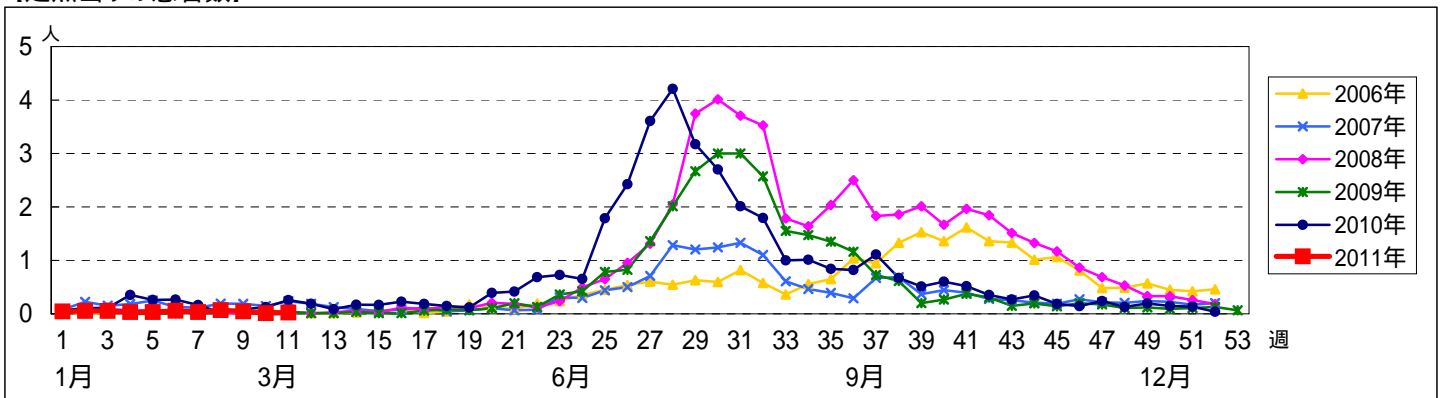


| 週数 | | 合計 | ~5ヶ月 | ~11ヶ月 | 1歳 | 2歳 | 3歳 | 4歳 | 5歳 | 6歳 | 7歳 | 8歳 | 9歳 | 10~14歳 | 15~19歳 | 20歳以上 |
|------|------|------|------|-------|------|------|------|------|----|----|----|----|----|--------|--------|-------|
| 第7週 | 罹患数 | 3 | | | 1 | | 1 | 1 | | | | | | | | |
| 第7週 | 定点当り | 0.03 | | | 0.01 | | 0.01 | 0.01 | | | | | | | | |
| 第8週 | 罹患数 | 6 | | 1 | 2 | 1 | 1 | 1 | | | | | | | | |
| 第8週 | 定点当り | 0.07 | | 0.01 | 0.02 | 0.01 | 0.01 | 0.01 | | | | | | | | |
| 第9週 | 罹患数 | 4 | | | 3 | 1 | | | | | | | | | | |
| 第9週 | 定点当り | 0.04 | | | 0.03 | 0.01 | | | | | | | | | | |
| 第10週 | 罹患数 | 1 | | | | | | | | | | | | 1 | | |
| 第10週 | 定点当り | 0.01 | | | | | | | | | | | | 0.01 | | |
| 第11週 | 罹患数 | 2 | | | | | 2 | | | | | | | | | |
| 第11週 | 定点当り | 0.03 | | | | | 0.03 | | | | | | | | | |

[年齢層別5週分集計]



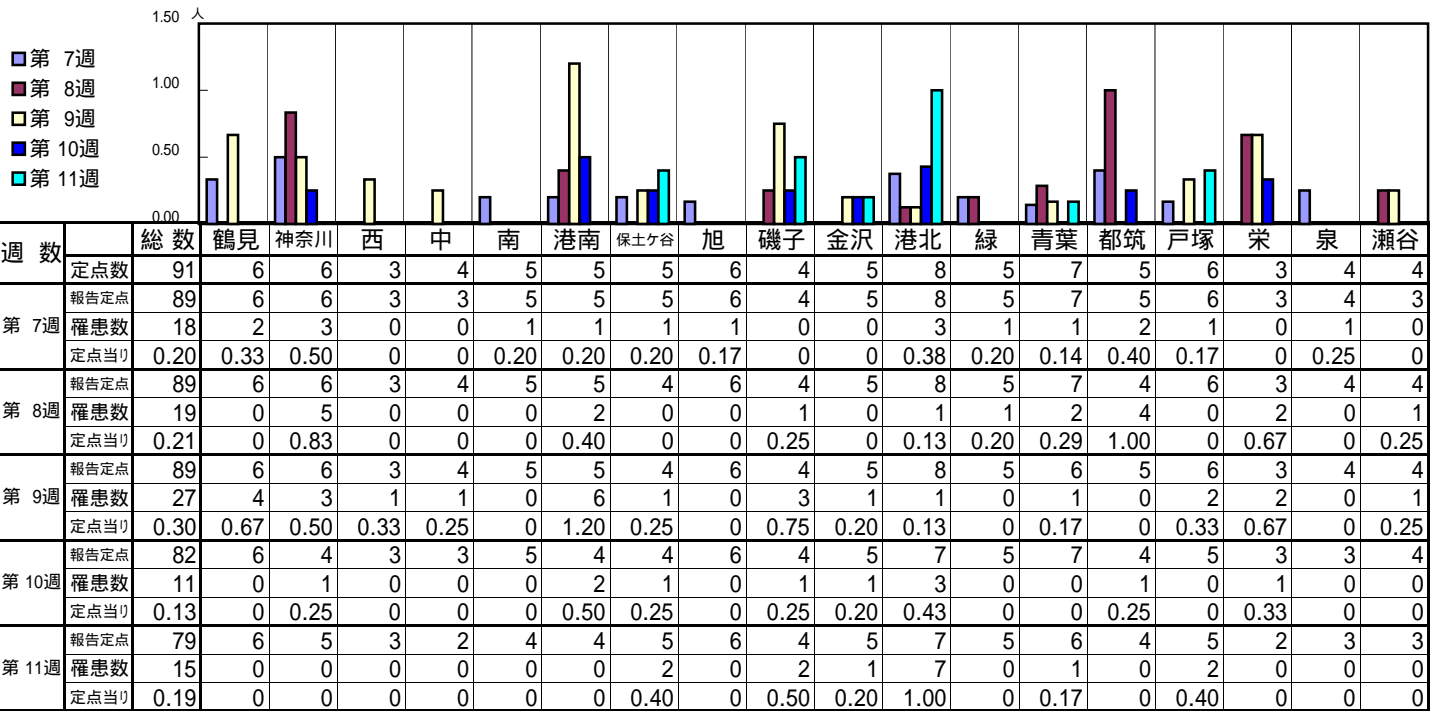
[定点当りの患者数]



<< 伝染性紅斑 >>

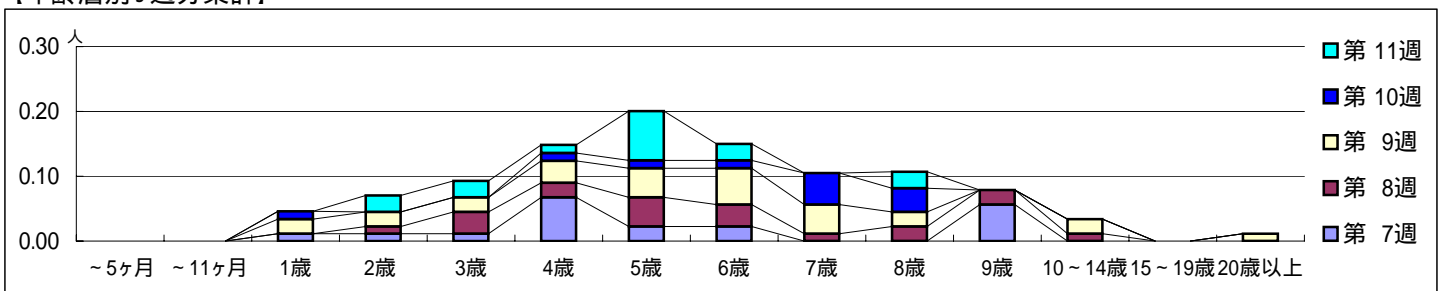
平成 23年 2月14日 ~ 3月20日
[平成 23年 第7週 ~ 第11週]

[区別・週別報告定点当り]

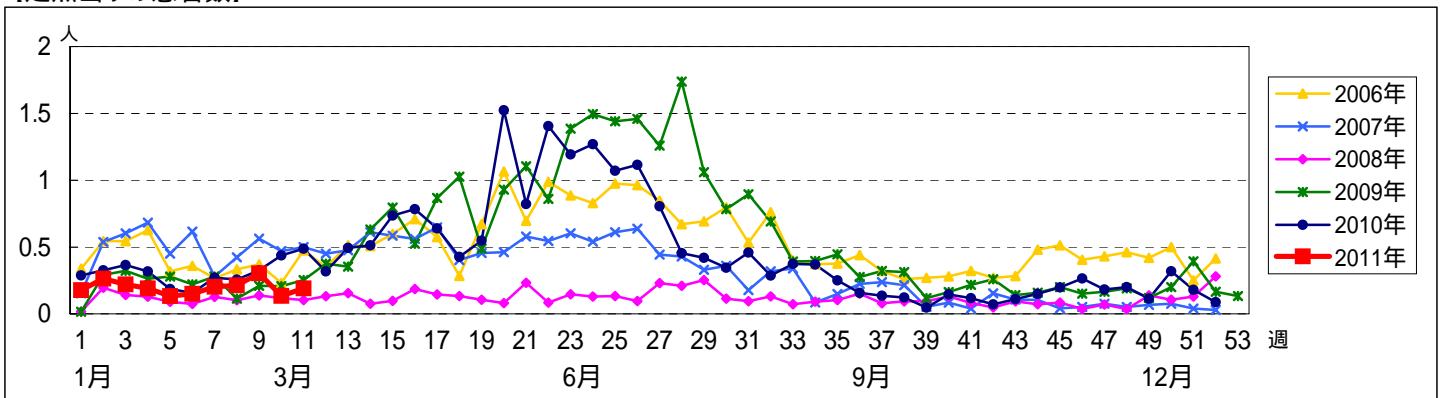


| 週数 | 合計 | ~5ヶ月 | ~11ヶ月 | 1歳 | 2歳 | 3歳 | 4歳 | 5歳 | 6歳 | 7歳 | 8歳 | 9歳 | 10~14歳 | 15~19歳 | 20歳以上 |
|------|----|------|-------|----|----|----|----|----|----|----|----|----|--------|--------|-------|
| 第7週 | 18 | | | 1 | 1 | 1 | 6 | 2 | 2 | | | 5 | | | |
| 第8週 | 19 | | | | 1 | 3 | 2 | 4 | 3 | 1 | 2 | 2 | 1 | | |
| 第9週 | 27 | | | 2 | 2 | 2 | 3 | 4 | 5 | 4 | 2 | | 2 | | 1 |
| 第10週 | 11 | | | 1 | | | 1 | 1 | 1 | 4 | 3 | | | | |
| 第11週 | 15 | | | | 2 | 2 | 1 | 6 | 2 | | 2 | | | | |

[年齢層別5週分集計]



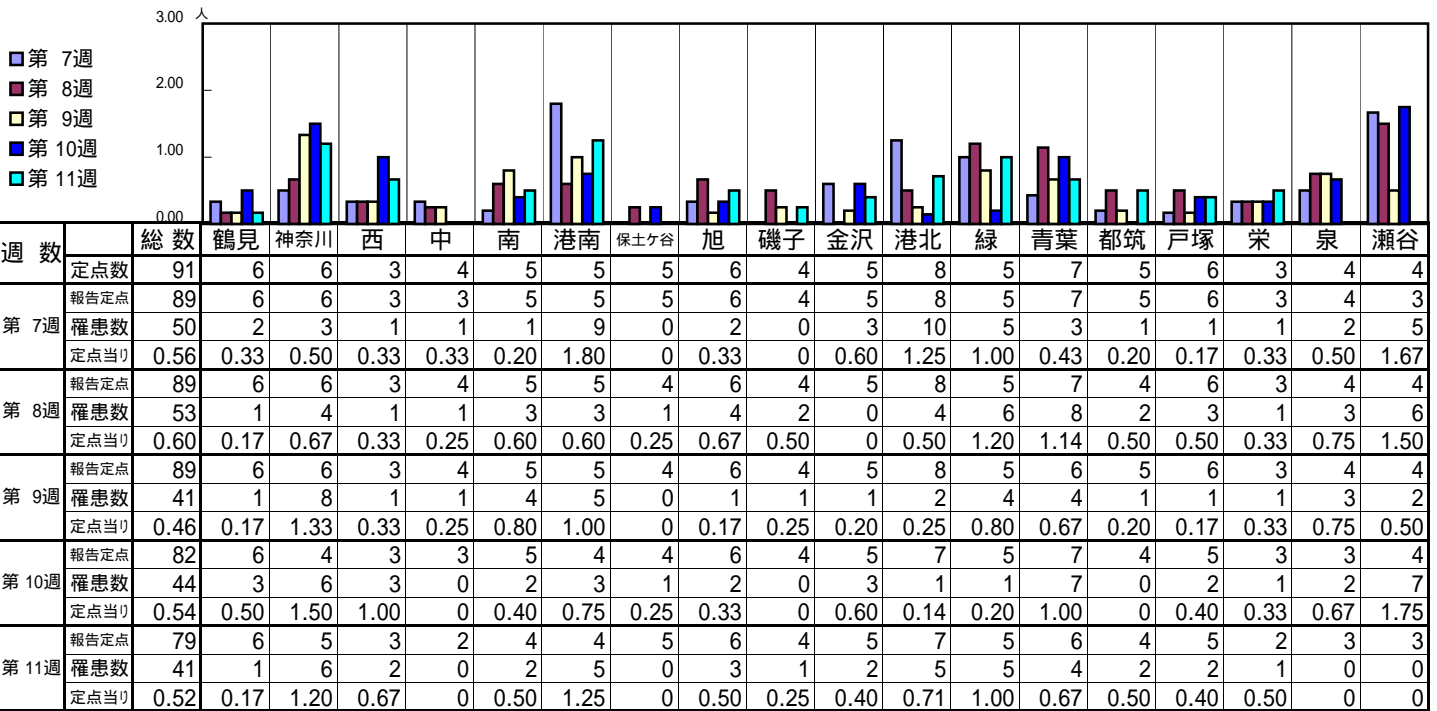
[定点当りの患者数]



<< 突発性発しん >>

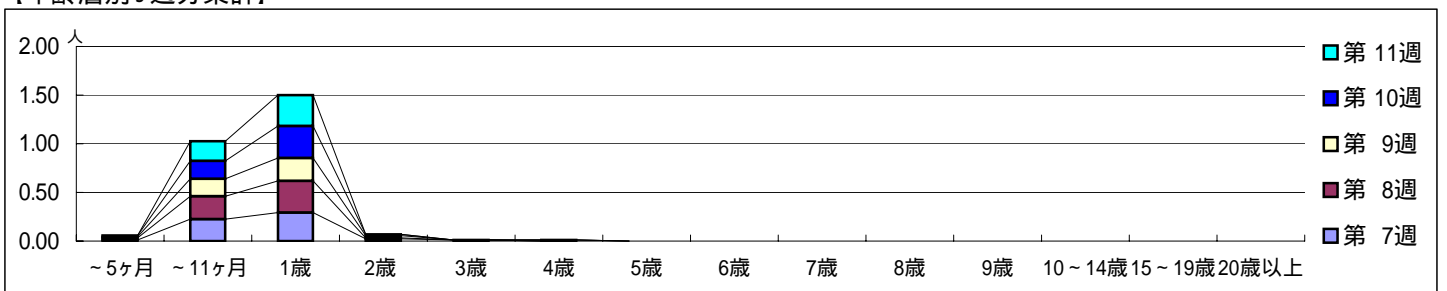
平成 23年 2月14日 ~ 3月20日
[平成 23年 第7週 ~ 第11週]

【区別・週別報告定点当り】

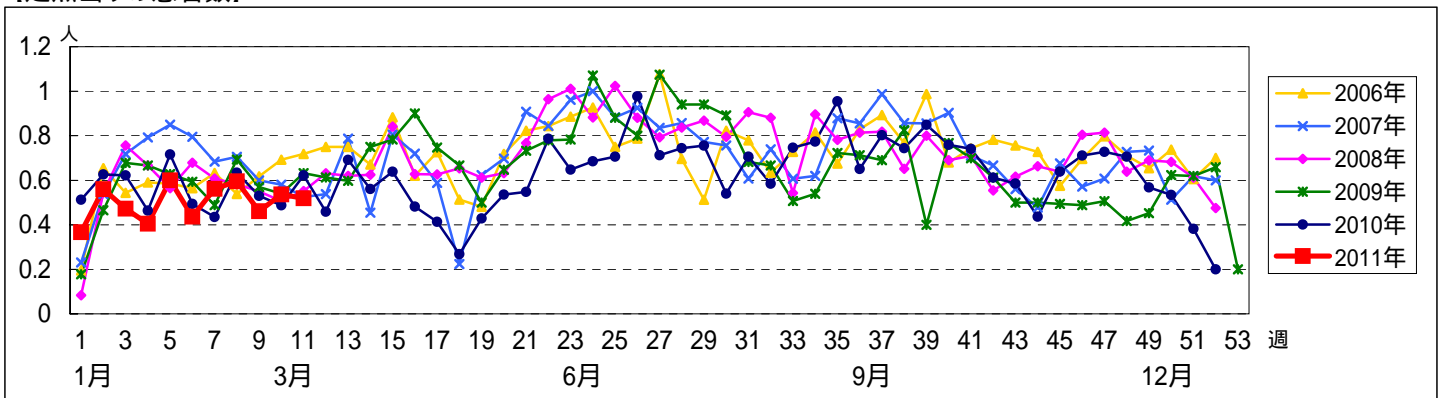


| 週数 | 合計 | ~5ヶ月 | ~11ヶ月 | 1歳 | 2歳 | 3歳 | 4歳 | 5歳 | 6歳 | 7歳 | 8歳 | 9歳 | 10~14歳 | 15~19歳 | 20歳以上 |
|------|-----------|------|-------|------|------|------|------|----|----|----|----|----|--------|--------|-------|
| 第7週 | 罹患数 50 | 1 | 20 | 26 | 2 | 1 | | | | | | | | | |
| 第7週 | 定点当り 0.56 | 0.01 | 0.22 | 0.29 | 0.02 | 0.01 | | | | | | | | | |
| 第8週 | 罹患数 53 | 2 | 21 | 29 | 1 | | | | | | | | | | |
| 第8週 | 定点当り 0.60 | 0.02 | 0.24 | 0.33 | 0.01 | | | | | | | | | | |
| 第9週 | 罹患数 41 | 1 | 16 | 21 | 2 | | 1 | | | | | | | | |
| 第9週 | 定点当り 0.46 | 0.01 | 0.18 | 0.24 | 0.02 | | 0.01 | | | | | | | | |
| 第10週 | 罹患数 44 | 1 | 15 | 27 | 1 | | | | | | | | | | |
| 第10週 | 定点当り 0.54 | 0.01 | 0.18 | 0.33 | 0.01 | | | | | | | | | | |
| 第11週 | 罹患数 41 | | 16 | 25 | | | | | | | | | | | |
| 第11週 | 定点当り 0.52 | | 0.20 | 0.32 | | | | | | | | | | | |

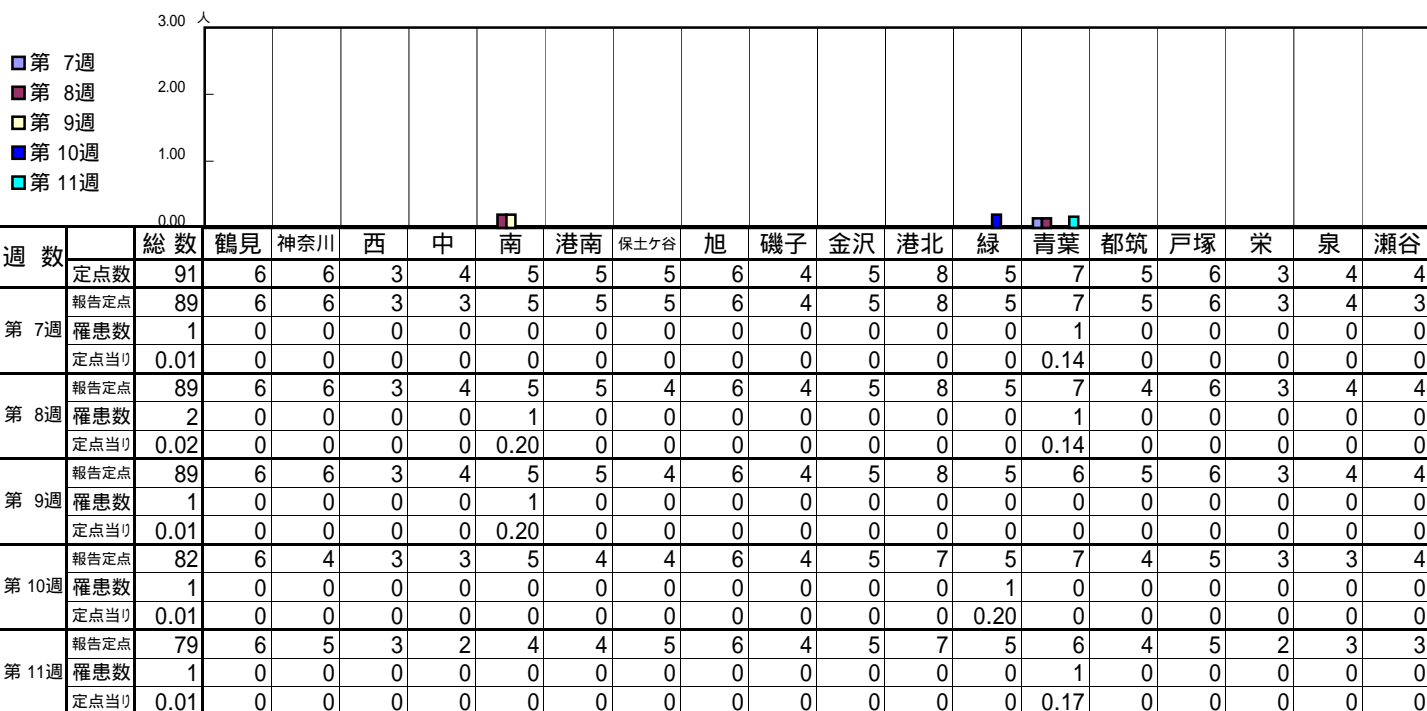
【年齢層別5週分集計】



【定点当りの患者数】

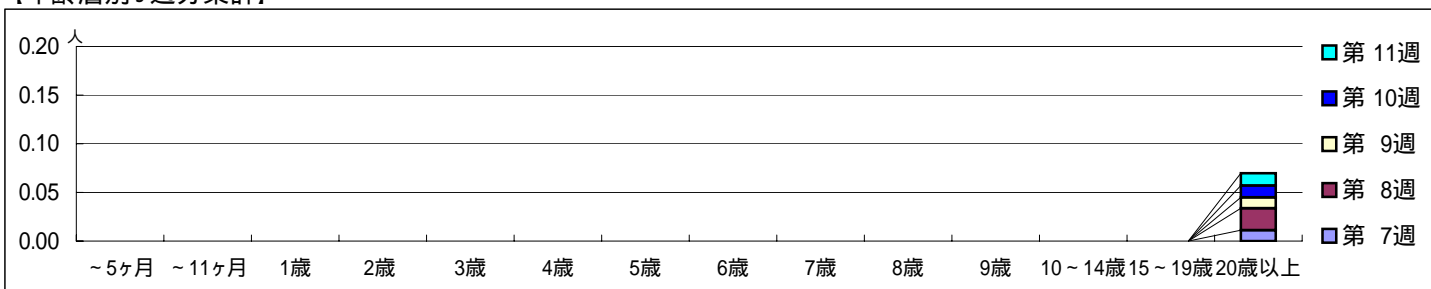


【区別・週別報告定点当り】

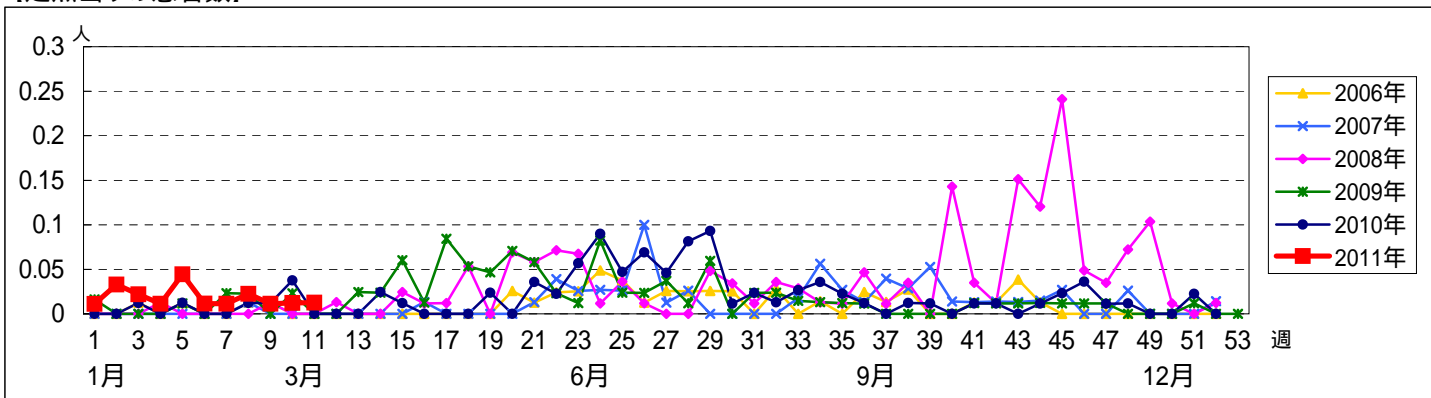


| 週数 | | 合計 | ~5ヶ月 | ~11ヶ月 | 1歳 | 2歳 | 3歳 | 4歳 | 5歳 | 6歳 | 7歳 | 8歳 | 9歳 | 10~14歳 | 15~19歳 | 20歳以上 |
|------|------|------|------|-------|----|----|----|----|----|----|----|----|----|--------|--------|-------|
| 第7週 | 罹患数 | 1 | | | | | | | | | | | | | | 1 |
| | 定点当り | 0.01 | | | | | | | | | | | | | | 0.01 |
| 第8週 | 罹患数 | 2 | | | | | | | | | | | | | | 2 |
| | 定点当り | 0.02 | | | | | | | | | | | | | | 0.02 |
| 第9週 | 罹患数 | 1 | | | | | | | | | | | | | | 1 |
| | 定点当り | 0.01 | | | | | | | | | | | | | | 0.01 |
| 第10週 | 罹患数 | 1 | | | | | | | | | | | | | | 1 |
| | 定点当り | 0.01 | | | | | | | | | | | | | | 0.01 |
| 第11週 | 罹患数 | 1 | | | | | | | | | | | | | | 1 |
| | 定点当り | 0.01 | | | | | | | | | | | | | | 0.01 |

【年齢層別5週分集計】



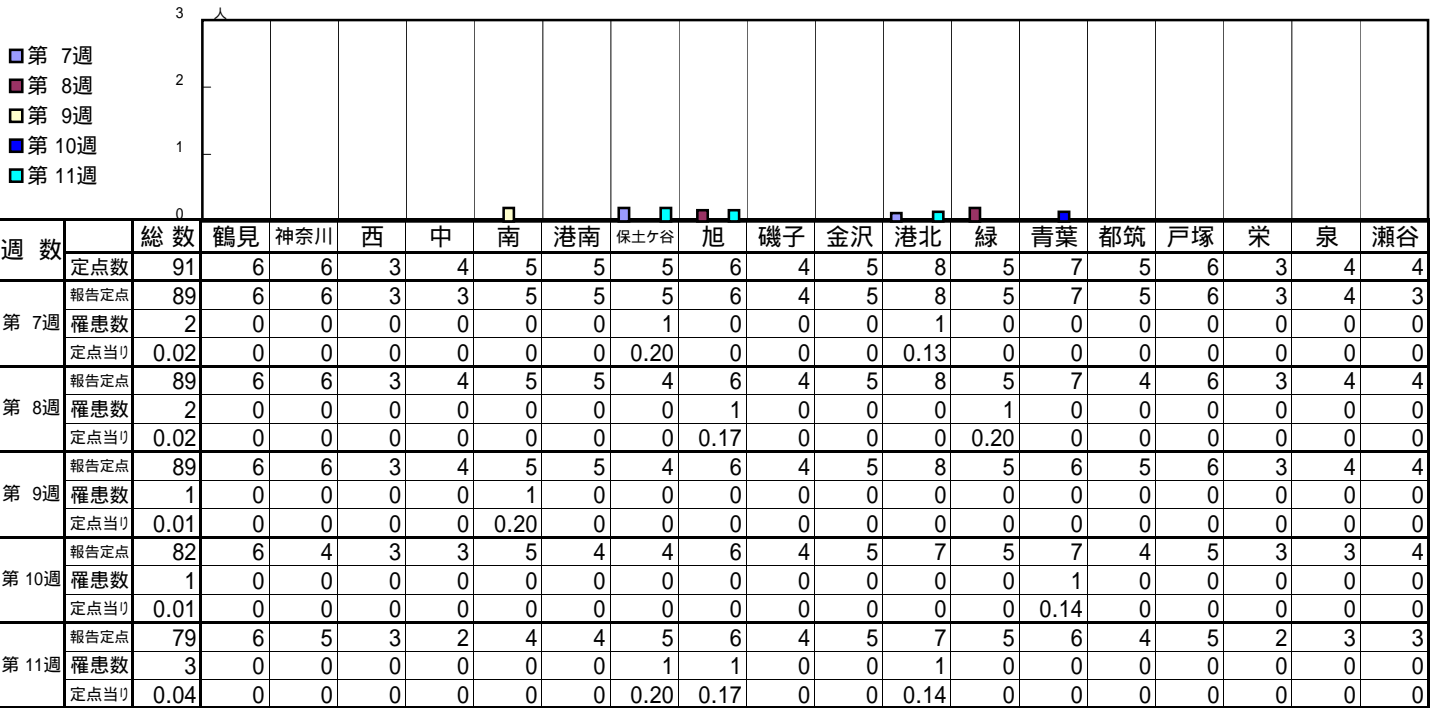
【定点当りの患者数】



<< ヘルパンギーナ >>

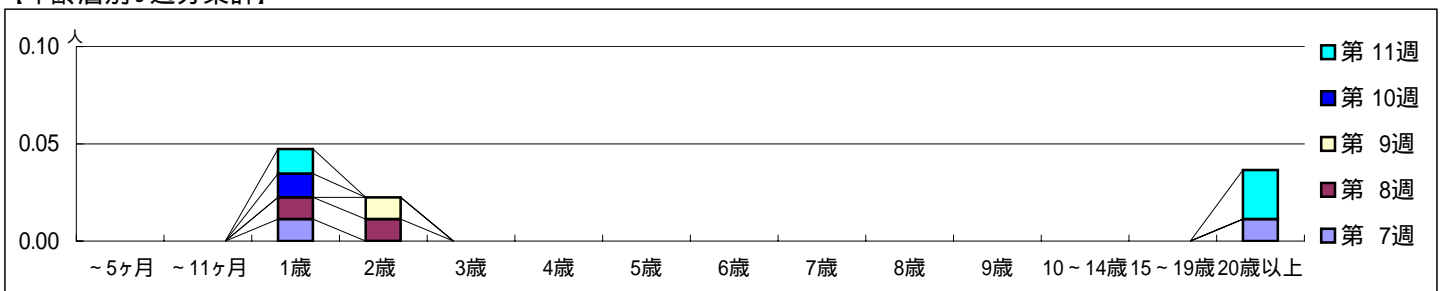
平成 23年 2月14日 ~ 3月20日
[平成 23年 第7週 ~ 第11週]

【区別・週別報告定点当り】

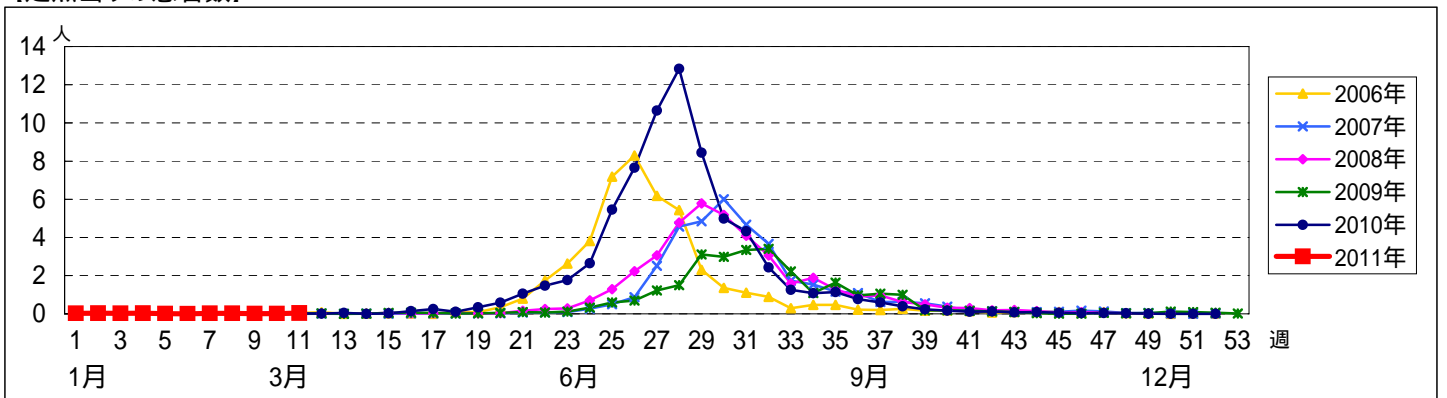


| 週数 | | 合計 | ~5ヶ月 | ~11ヶ月 | 1歳 | 2歳 | 3歳 | 4歳 | 5歳 | 6歳 | 7歳 | 8歳 | 9歳 | 10~14歳 | 15~19歳 | 20歳以上 |
|------|------|------|------|-------|------|------|----|----|----|----|----|----|----|--------|--------|-------|
| 第7週 | 罹患数 | 2 | | | 1 | | | | | | | | | | | 1 |
| | 定点当り | 0.02 | | | 0.01 | | | | | | | | | | | 0.01 |
| 第8週 | 罹患数 | 2 | | | 1 | 1 | | | | | | | | | | |
| | 定点当り | 0.02 | | | 0.01 | 0.01 | | | | | | | | | | |
| 第9週 | 罹患数 | 1 | | | | 1 | | | | | | | | | | |
| | 定点当り | 0.01 | | | | 0.01 | | | | | | | | | | |
| 第10週 | 罹患数 | 1 | | | 1 | | | | | | | | | | | |
| | 定点当り | 0.01 | | | 0.01 | | | | | | | | | | | |
| 第11週 | 罹患数 | 3 | | | 1 | | | | | | | | | | | 2 |
| | 定点当り | 0.04 | | | 0.01 | | | | | | | | | | | 0.03 |

【年齢層別5週分集計】



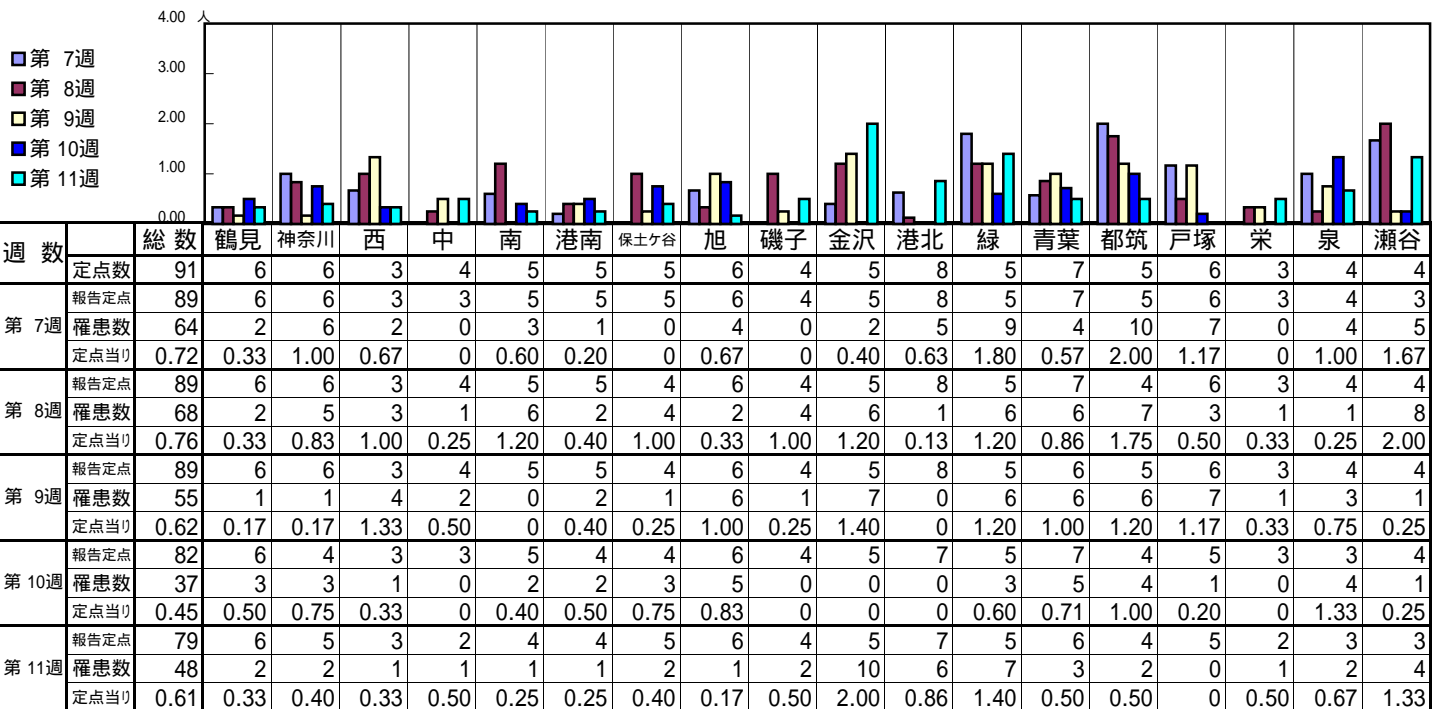
【定点当りの患者数】



<< 流行性耳下腺炎 >>

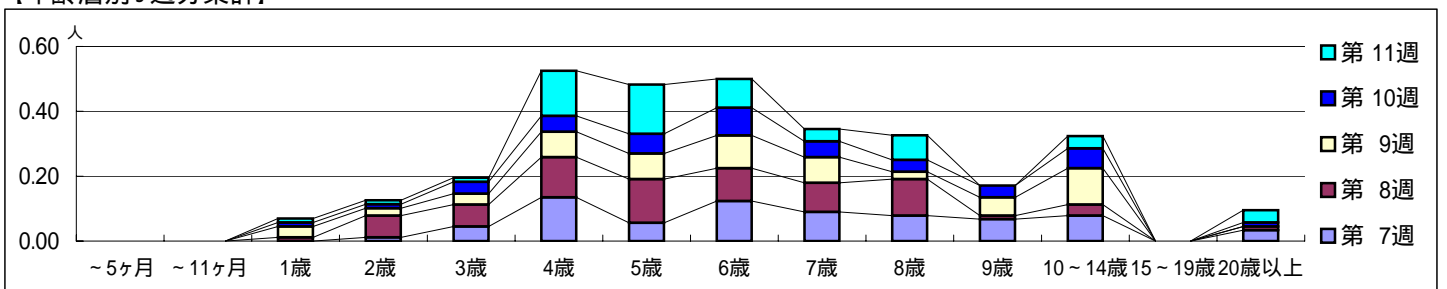
平成 23年 2月14日 ~ 3月20日
[平成 23年 第7週 ~ 第11週]

[区別・週別報告定点当り]

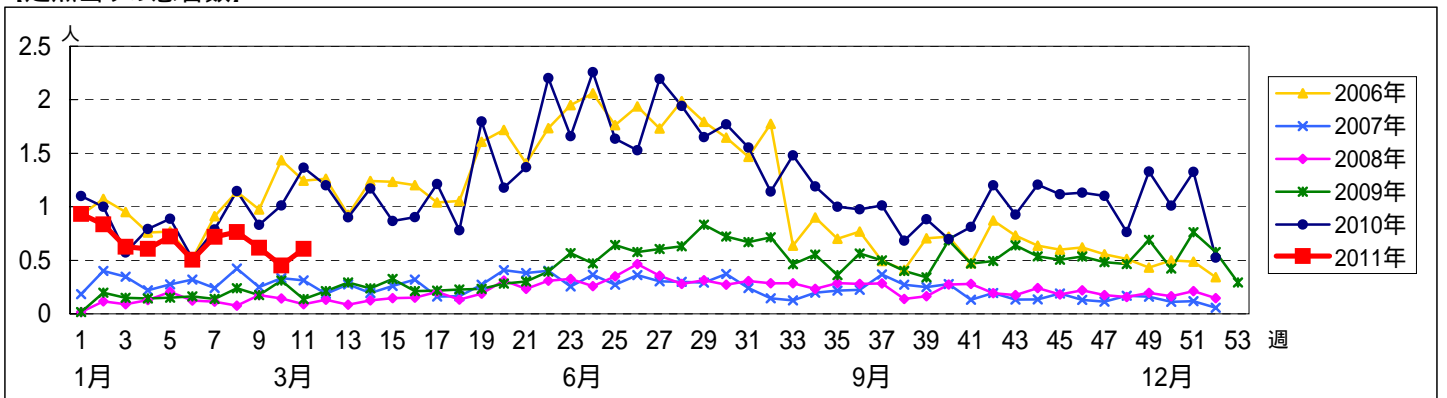


| 週数 | 合計 | ~5ヶ月 | ~11ヶ月 | 1歳 | 2歳 | 3歳 | 4歳 | 5歳 | 6歳 | 7歳 | 8歳 | 9歳 | 10~14歳 | 15~19歳 | 20歳以上 |
|------|----|------|-------|----|----|----|----|----|----|----|----|----|--------|--------|-------|
| 第7週 | 64 | | | | 1 | 4 | 12 | 5 | 11 | 8 | 7 | 6 | 7 | | 3 |
| 第8週 | 68 | | | 1 | 6 | 6 | 11 | 12 | 9 | 8 | 10 | 1 | 3 | | 1 |
| 第9週 | 55 | | | 3 | 2 | 3 | 7 | 7 | 9 | 7 | 2 | 5 | 10 | | |
| 第10週 | 37 | | | 1 | 1 | 3 | 4 | 5 | 7 | 4 | 3 | 3 | 5 | | 1 |
| 第11週 | 48 | | | 1 | 1 | 1 | 11 | 12 | 7 | 3 | 6 | | 3 | | 3 |

[年齢層別5週分集計]



[定点当りの患者数]



<< 急性出血性結膜炎 >>

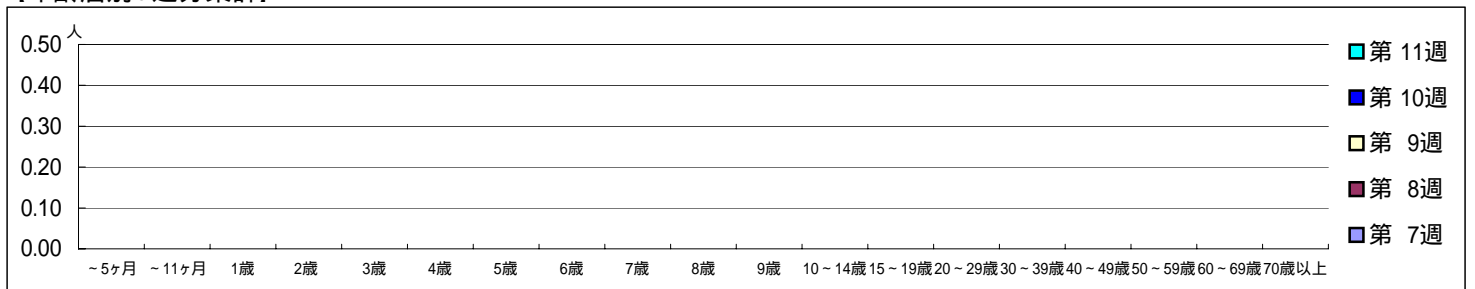
平成 23年 2月14日 ~ 3月20日
[平成 23年 第7週 ~ 第11週]

[区別・週別報告定点当り]

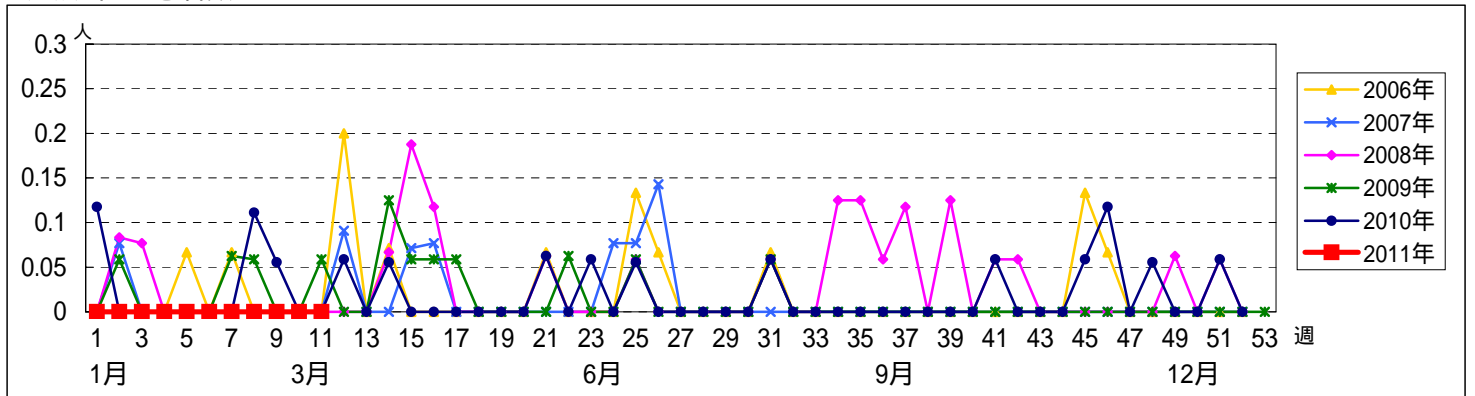
| 週数 | 総数 | 鶴見 | 神奈川 | 西 | 中 | 南 | 港南 | 保土ヶ谷 | 旭 | 磯子 | 金沢 | 港北 | 緑 | 青葉 | 都筑 | 戸塚 | 栄 | 泉 | 瀬谷 |
|------|----|----|-----|---|---|---|----|------|---|----|----|----|---|----|----|----|---|---|----|
| 第7週 | 18 | 1 | 1 | 0 | 1 | 1 | 1 | 1 | 1 | 1 | 1 | 2 | 1 | 2 | 1 | 1 | 0 | 1 | 1 |
| 報告定点 | 17 | 1 | 1 | | 1 | 1 | 0 | 1 | 1 | 1 | 1 | 2 | 1 | 2 | 1 | 1 | | 1 | 1 |
| 罹患数 | 0 | 0 | 0 | | 0 | 0 | 0 | 0 | 0 | 0 | 0 | 0 | 0 | 0 | 0 | 0 | | 0 | 0 |
| 定点当り | 0 | 0 | 0 | | 0 | 0 | 0 | 0 | 0 | 0 | 0 | 0 | 0 | 0 | 0 | 0 | | 0 | 0 |
| 第8週 | 16 | 1 | 1 | | 1 | 1 | 0 | 1 | 1 | 0 | 1 | 2 | 1 | 2 | 1 | 1 | | 1 | 1 |
| 報告定点 | 16 | 1 | 1 | | 1 | 1 | 0 | 1 | 1 | 0 | 1 | 2 | 1 | 2 | 1 | 1 | | 1 | 1 |
| 罹患数 | 0 | 0 | 0 | | 0 | 0 | 0 | 0 | 0 | 0 | 0 | 0 | 0 | 0 | 0 | 0 | | 0 | 0 |
| 定点当り | 0 | 0 | 0 | | 0 | 0 | 0 | 0 | 0 | 0 | 0 | 0 | 0 | 0 | 0 | 0 | | 0 | 0 |
| 第9週 | 15 | 1 | 1 | | 1 | 1 | 0 | 1 | 1 | 1 | 1 | 1 | 1 | 2 | 1 | 1 | | 1 | 0 |
| 報告定点 | 15 | 1 | 1 | | 1 | 1 | 0 | 1 | 1 | 1 | 1 | 1 | 1 | 2 | 1 | 1 | | 1 | 0 |
| 罹患数 | 0 | 0 | 0 | | 0 | 0 | 0 | 0 | 0 | 0 | 0 | 0 | 0 | 0 | 0 | 0 | | 0 | 0 |
| 定点当り | 0 | 0 | 0 | | 0 | 0 | 0 | 0 | 0 | 0 | 0 | 0 | 0 | 0 | 0 | 0 | | 0 | 0 |
| 第10週 | 15 | 1 | 1 | | 1 | 1 | 0 | 1 | 1 | 0 | 1 | 2 | 1 | 2 | 1 | 1 | | 1 | 0 |
| 報告定点 | 15 | 1 | 1 | | 1 | 1 | 0 | 1 | 1 | 0 | 1 | 2 | 1 | 2 | 1 | 1 | | 1 | 0 |
| 罹患数 | 0 | 0 | 0 | | 0 | 0 | 0 | 0 | 0 | 0 | 0 | 0 | 0 | 0 | 0 | 0 | | 0 | 0 |
| 定点当り | 0 | 0 | 0 | | 0 | 0 | 0 | 0 | 0 | 0 | 0 | 0 | 0 | 0 | 0 | 0 | | 0 | 0 |
| 第11週 | 17 | 1 | 1 | | 1 | 1 | 0 | 1 | 1 | 1 | 1 | 2 | 1 | 2 | 1 | 1 | | 1 | 1 |
| 報告定点 | 17 | 1 | 1 | | 1 | 1 | 0 | 1 | 1 | 1 | 1 | 2 | 1 | 2 | 1 | 1 | | 1 | 1 |
| 罹患数 | 0 | 0 | 0 | | 0 | 0 | 0 | 0 | 0 | 0 | 0 | 0 | 0 | 0 | 0 | 0 | | 0 | 0 |
| 定点当り | 0 | 0 | 0 | | 0 | 0 | 0 | 0 | 0 | 0 | 0 | 0 | 0 | 0 | 0 | 0 | | 0 | 0 |

| 週数 | 合計 | ~5ヶ月 | ~11ヶ月 | 1歳 | 2歳 | 3歳 | 4歳 | 5歳 | 6歳 | 7歳 | 8歳 | 9歳 | 10~14歳 | 15~19歳 | 20~29歳 | 30~39歳 | 40~49歳 | 50~59歳 | 60~69歳 | 70歳以上 |
|------|----|------|-------|----|----|----|----|----|----|----|----|----|--------|--------|--------|--------|--------|--------|--------|-------|
| 第7週 | 0 | | | | | | | | | | | | | | | | | | | |
| 報告定点 | 0 | | | | | | | | | | | | | | | | | | | |
| 第8週 | 0 | | | | | | | | | | | | | | | | | | | |
| 報告定点 | 0 | | | | | | | | | | | | | | | | | | | |
| 第9週 | 0 | | | | | | | | | | | | | | | | | | | |
| 報告定点 | 0 | | | | | | | | | | | | | | | | | | | |
| 第10週 | 0 | | | | | | | | | | | | | | | | | | | |
| 報告定点 | 0 | | | | | | | | | | | | | | | | | | | |
| 第11週 | 0 | | | | | | | | | | | | | | | | | | | |
| 報告定点 | 0 | | | | | | | | | | | | | | | | | | | |

[年齢層別5週分集計]



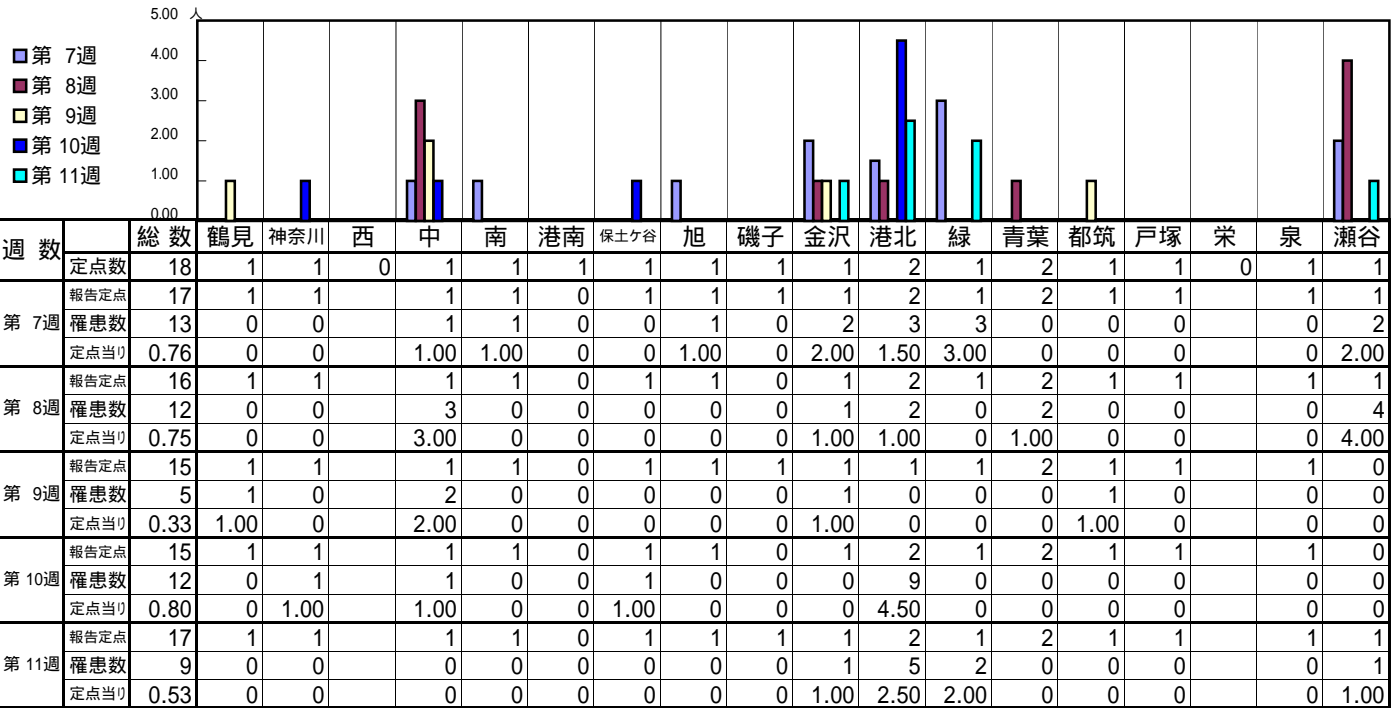
[定点当りの患者数]



<< 流行性角結膜炎 >>

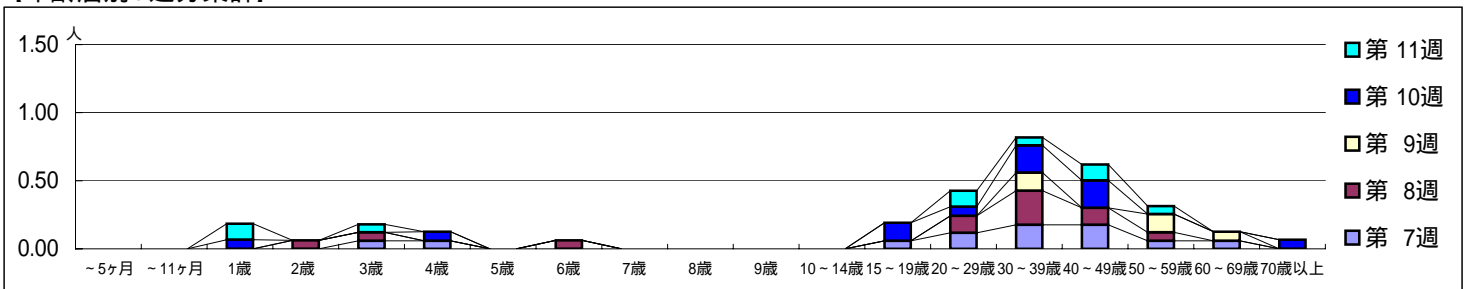
平成 23年 2月14日 ~ 3月20日
[平成 23年 第7週 ~ 第11週]

[区別・週別報告定点当り]



| 週数 | 合計 | ~5ヶ月 | ~11ヶ月 | 1歳 | 2歳 | 3歳 | 4歳 | 5歳 | 6歳 | 7歳 | 8歳 | 9歳 | 10~14歳 | 15~19歳 | 20~29歳 | 30~39歳 | 40~49歳 | 50~59歳 | 60~69歳 | 70歳以上 |
|------|----|------|-------|----|----|----|----|----|----|----|----|----|--------|--------|--------|--------|--------|--------|--------|-------|
| 第7週 | 13 | | | | | 1 | 1 | | | | | | | 1 | 2 | 3 | 3 | 1 | 1 | |
| 第8週 | 12 | | | | 1 | 1 | | | 1 | | | | | | 2 | 4 | 2 | 1 | | |
| 第9週 | 5 | | | | | | | | | | | | | | | 2 | | 2 | 1 | |
| 第10週 | 12 | | | 1 | | | 1 | | | | | | | 2 | 1 | 3 | 3 | | | 1 |
| 第11週 | 9 | | | 2 | | 1 | | | | | | | | | 2 | 1 | 2 | 1 | | |

[年齢層別5週分集計]



[定点当りの患者数]

