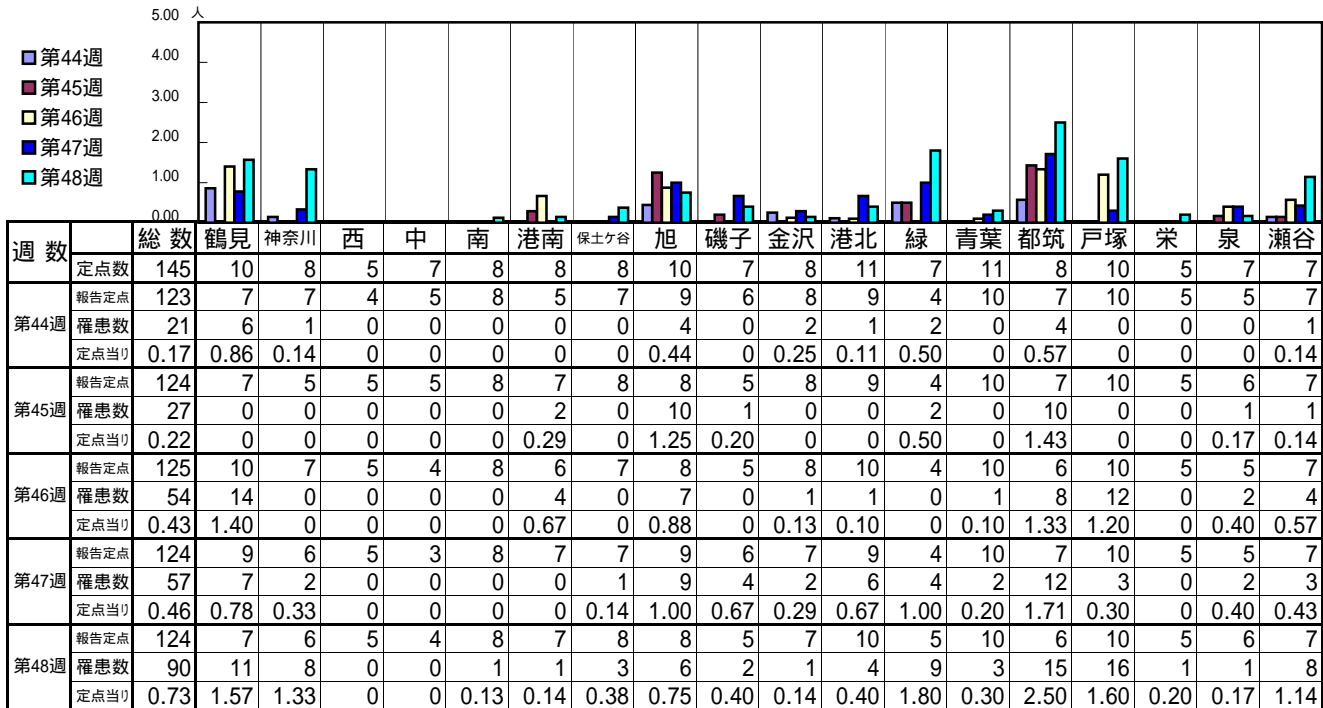


<< インフルエンザ >>

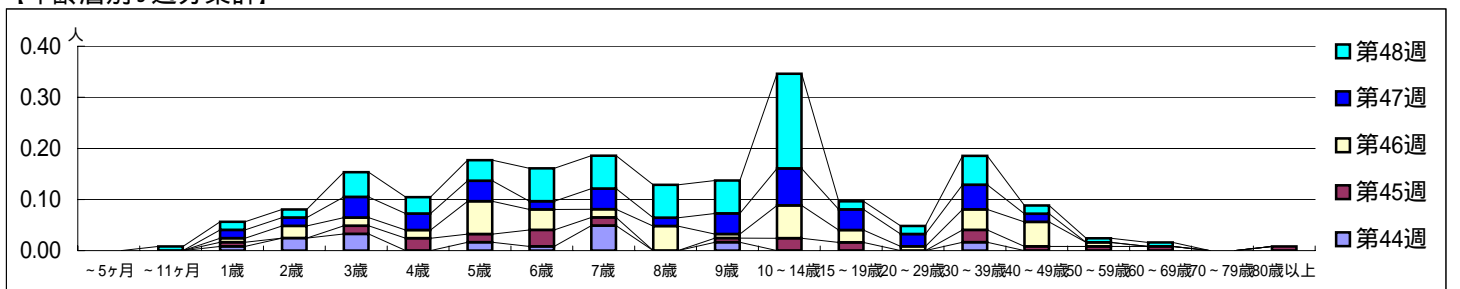
平成 20年10月27日 ~ 11月30日
[平成 20年第44週 ~ 第48週]

[区別・週別報告定点当り]

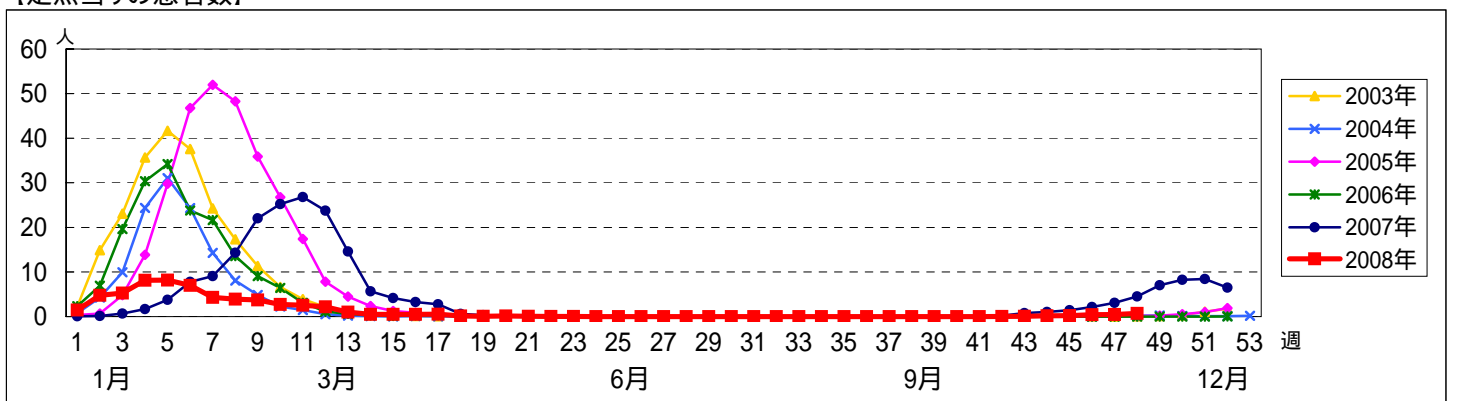


週数	合計	~5ヶ月	~11ヶ月	1歳	2歳	3歳	4歳	5歳	6歳	7歳	8歳	9歳	10~14歳	15~19歳	20~29歳	30~39歳	40~49歳	50~59歳	60~69歳	70~79歳	80歳以上
第44週	21			1	3	4		2	1	6		2				2					
第45週	27			1		2	3	2	4	2		1	3	2		3	1	1	1		1
第46週	54			1	3	2	2	8	5	2	6	1	8	3	1	5	6	1			
第47週	57			2	2	5	4	5	2	5	2	5	9	5	3	6	2				
第48週	90		1	2	2	6	4	5	8	8	8	8	23	2	2	7	2	1	1		

[年齢層別5週分集計]



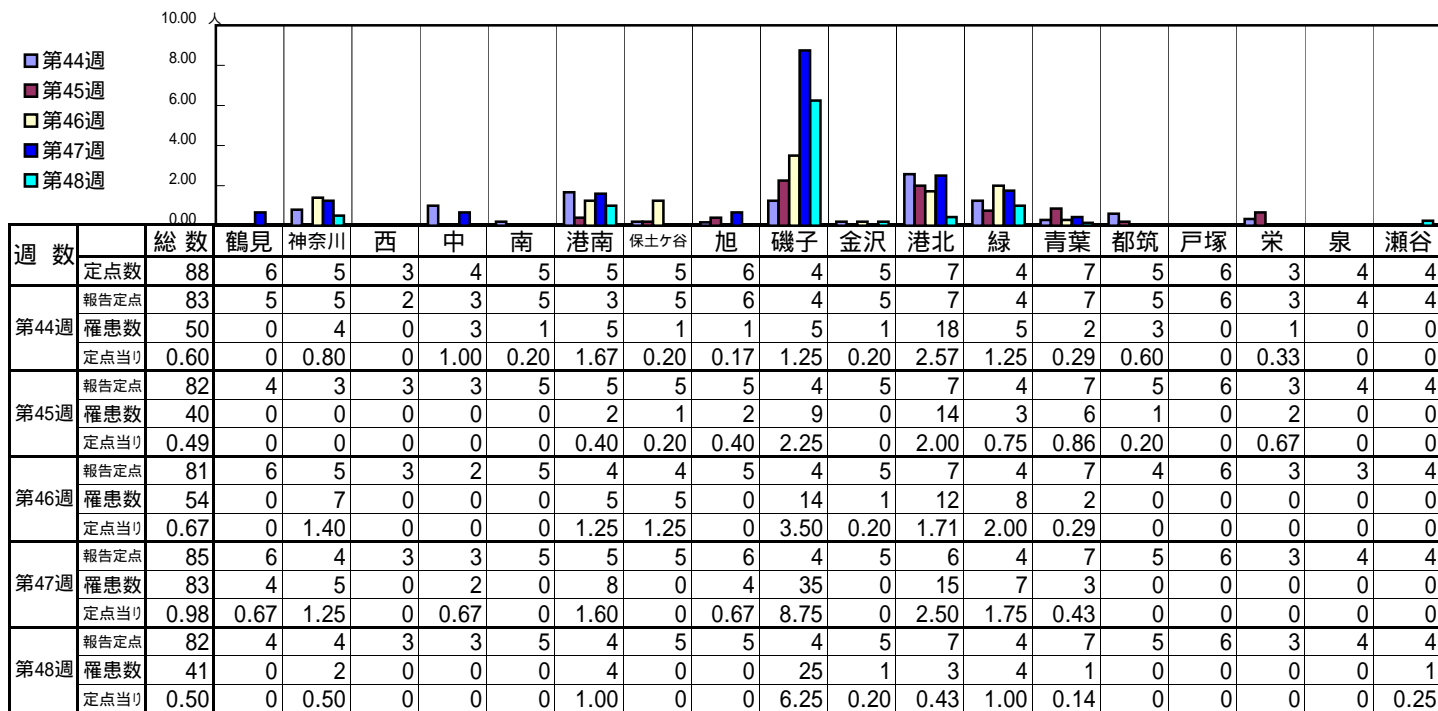
[定点当りの患者数]



<< RSウイルス感染症 >>

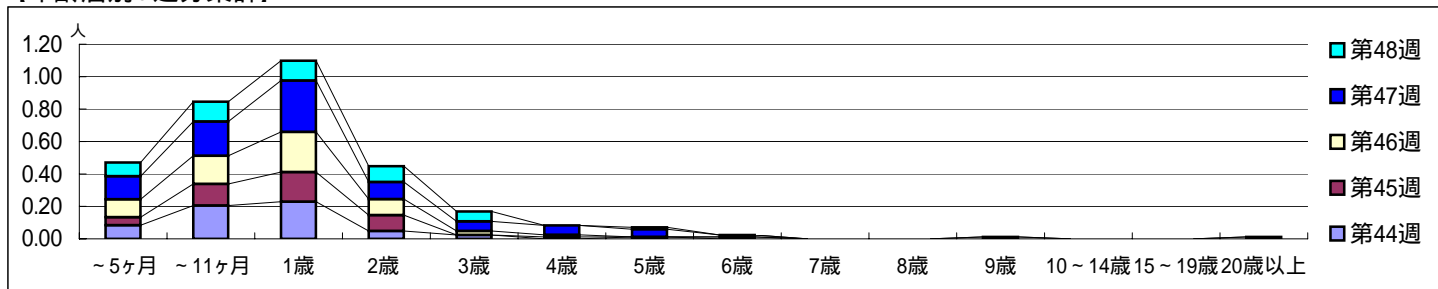
平成 20年10月27日 ~ 11月30日
[平成 20年第44週 ~ 第48週]

【区別・週別報告定点当り】

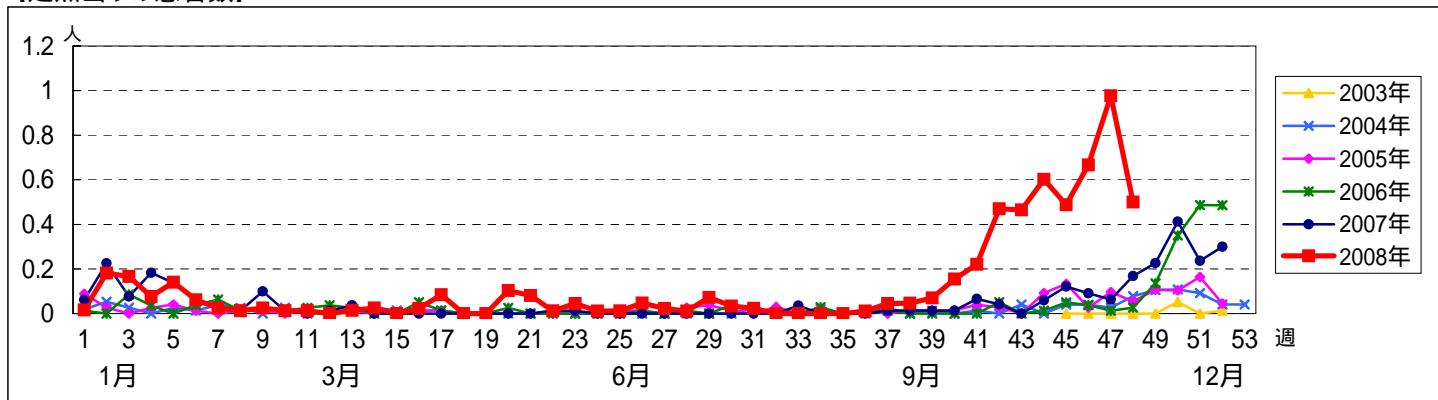


週数	合計	~5ヶ月	~11ヶ月	1歳	2歳	3歳	4歳	5歳	6歳	7歳	8歳	9歳	10~14歳	15~19歳	20歳以上
第44週	罹患数 50	7	17	19	4	2		1							
第44週	定点当り 0.60	0.08	0.20	0.23	0.05	0.02		0.01							
第45週	罹患数 40	4	11	15	8		1		1						
第45週	定点当り 0.49	0.05	0.13	0.18	0.10		0.01		0.01						
第46週	罹患数 54	9	14	20	8	2	1								
第46週	定点当り 0.67	0.11	0.17	0.25	0.10	0.02	0.01								
第47週	罹患数 83	12	18	27	9	5	5	4	1			1			1
第47週	定点当り 0.98	0.14	0.21	0.32	0.11	0.06	0.06	0.05	0.01			0.01			0.01
第48週	罹患数 41	7	10	10	8	5		1							
第48週	定点当り 0.50	0.09	0.12	0.12	0.10	0.06		0.01							

【年齢層別5週分集計】



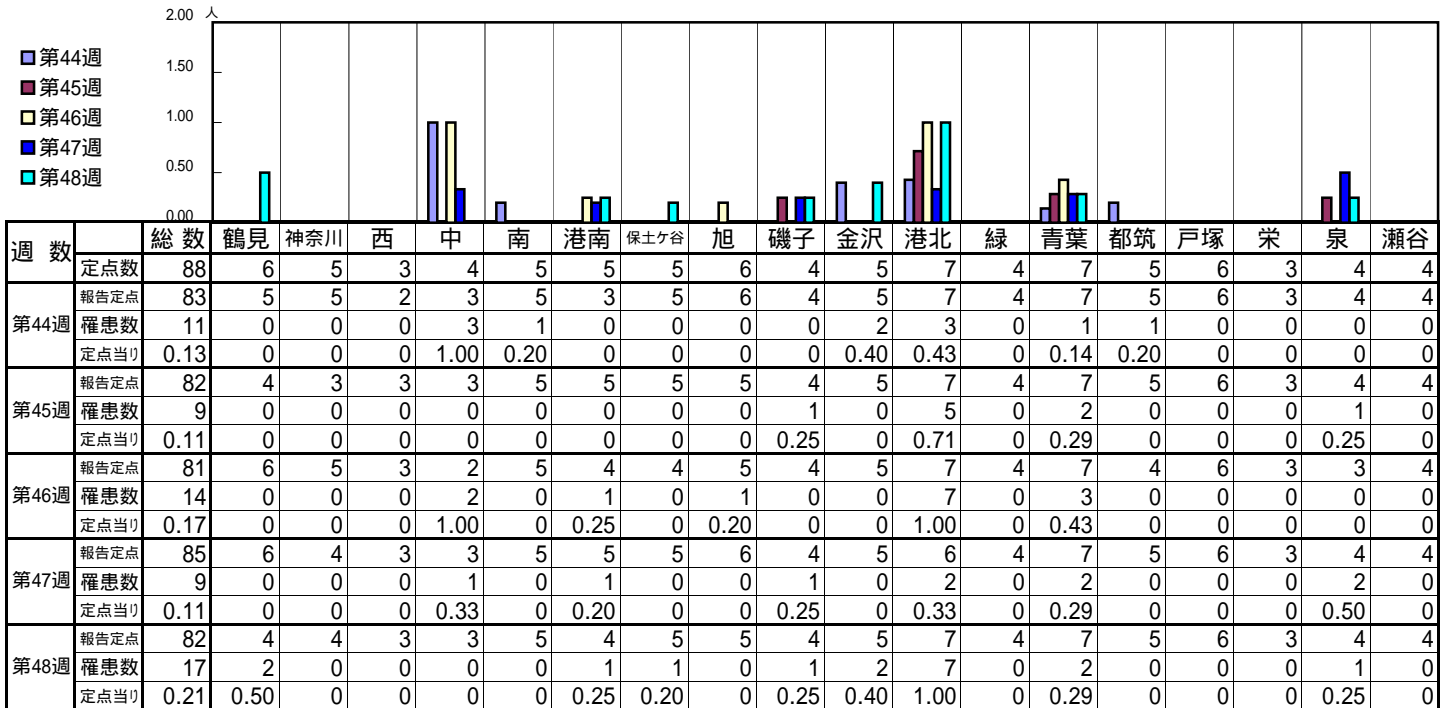
【定点当りの患者数】



<< 咽頭結膜熱 >>

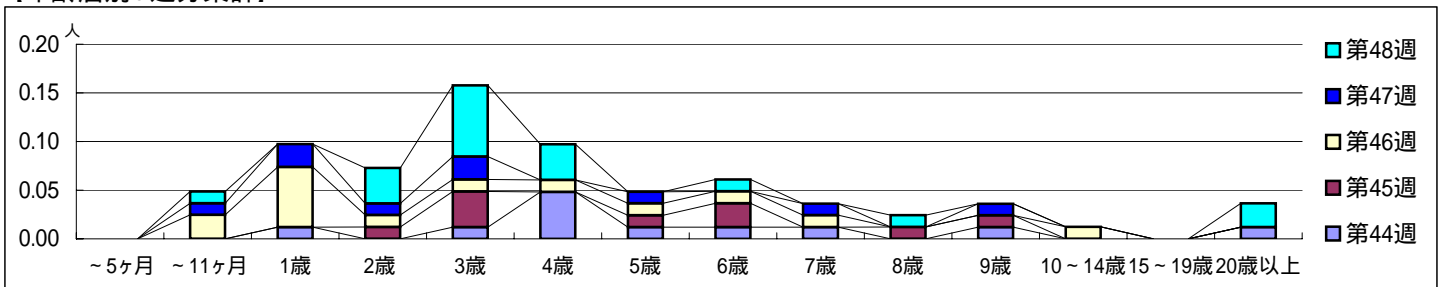
平成 20年10月27日 ~ 11月30日
[平成 20年第44週 ~ 第48週]

【区別・週別報告定点当り】

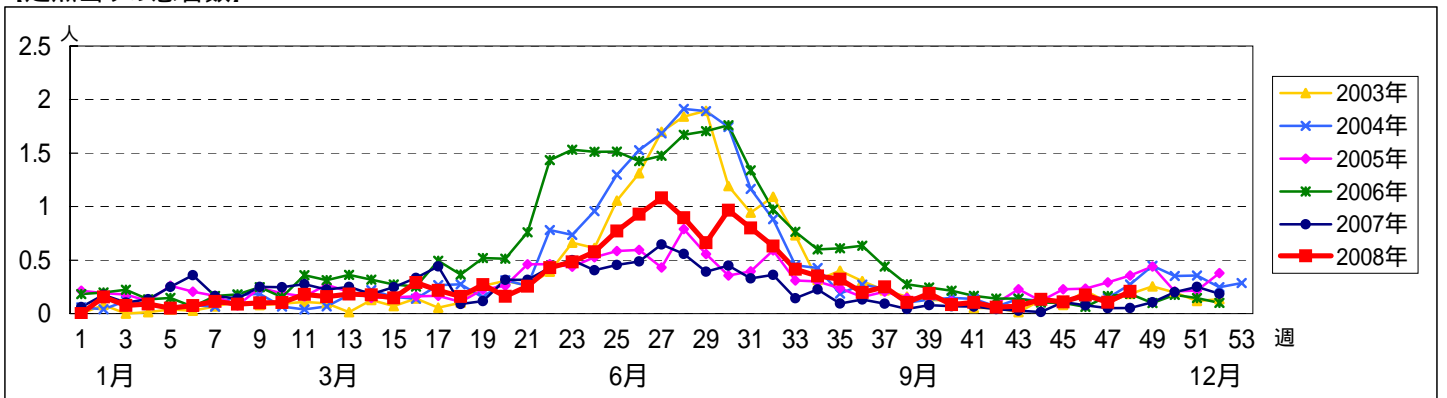


週数		合計	~5ヶ月	~11ヶ月	年齢															
					1歳	2歳	3歳	4歳	5歳	6歳	7歳	8歳	9歳	10~14歳	15~19歳	20歳以上				
第44週	罹患数	11			1		1	4	1	1	1		1					1		
	定点当り	0.13			0.01		0.01	0.05	0.01	0.01	0.01		0.01					0.01		
第45週	罹患数	9				1	3		1	2		1	1							
	定点当り	0.11				0.01	0.04		0.01	0.02		0.01	0.01							
第46週	罹患数	14		2	5	1	1	1	1	1	1			1						
	定点当り	0.17		0.02	0.06	0.01	0.01	0.01	0.01	0.01	0.01			0.01						
第47週	罹患数	9		1	2	1	2		1		1			1						
	定点当り	0.11		0.01	0.02	0.01	0.02		0.01		0.01			0.01						
第48週	罹患数	17		1		3	6	3		1		1						2		
	定点当り	0.21		0.01		0.04	0.07	0.04		0.01		0.01						0.02		

【年齢層別5週分集計】



【定点当りの患者数】

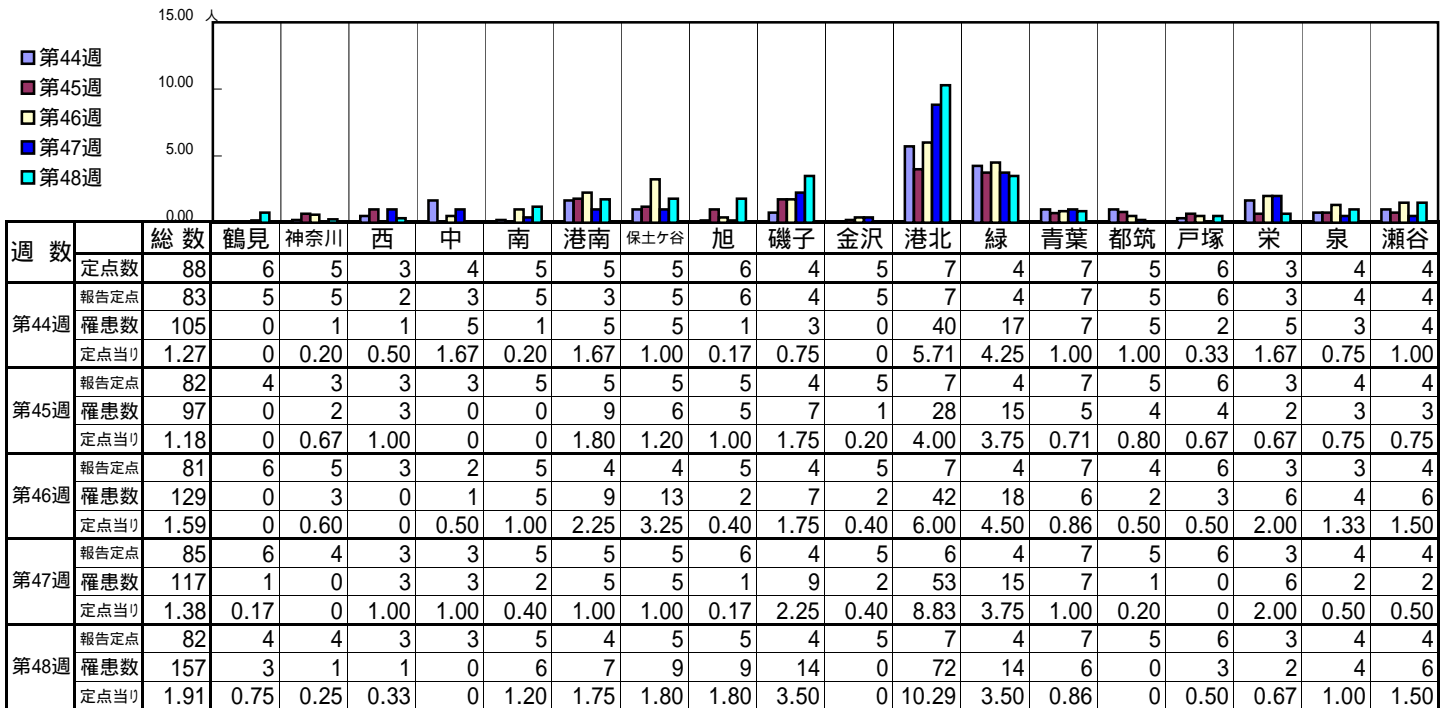


<< A群溶血性レンカ球菌咽頭炎 >>

平成 20年10月27日 ~ 11月30日

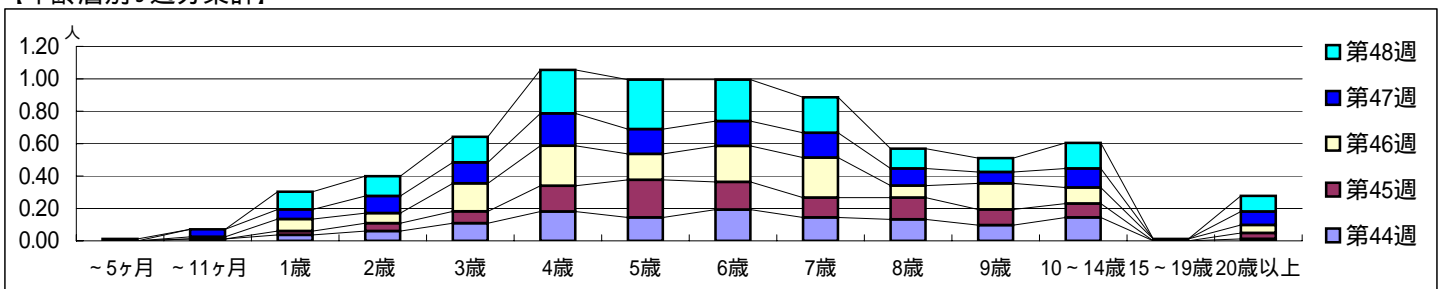
[平成 20年第44週 ~ 第48週]

[区別・週別報告定点当り]

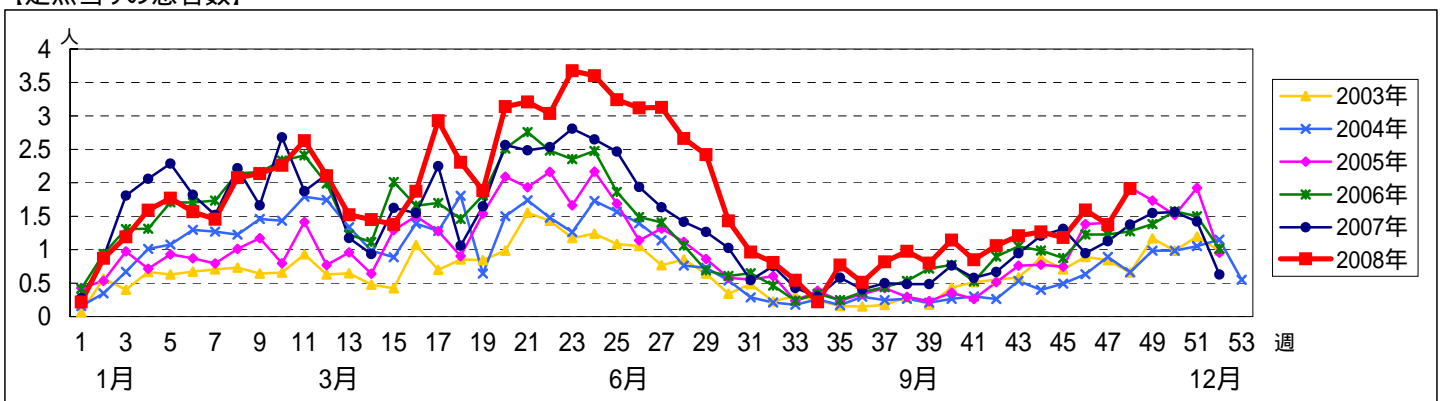


週数		合計	年齢層別5週分集計																
			~5ヶ月	~11ヶ月	1歳	2歳	3歳	4歳	5歳	6歳	7歳	8歳	9歳	10~14歳	15~19歳	20歳以上			
第44週	罹患数	105		1	3	5	9	15	12	16	12	11	8	12		1			
	定点当り	1.27		0.01	0.04	0.06	0.11	0.18	0.14	0.19	0.14	0.13	0.10	0.14		0.01			
第45週	罹患数	97			2	4	6	13	19	14	10	11	8	7		3			
	定点当り	1.18			0.02	0.05	0.07	0.16	0.23	0.17	0.12	0.13	0.10	0.09		0.04			
第46週	罹患数	129		1	6	5	14	20	13	18	20	6	13	8	1	4			
	定点当り	1.59		0.01	0.07	0.06	0.17	0.25	0.16	0.22	0.25	0.07	0.16	0.10	0.01	0.05			
第47週	罹患数	117		4	5	9	11	17	13	13	13	9	6	10		7			
	定点当り	1.38		0.05	0.06	0.11	0.13	0.20	0.15	0.15	0.15	0.11	0.07	0.12		0.08			
第48週	罹患数	157	1		9	10	13	22	25	21	18	10	7	13		8			
	定点当り	1.91	0.01		0.11	0.12	0.16	0.27	0.30	0.26	0.22	0.12	0.09	0.16		0.10			

[年齢層別5週分集計]



[定点当りの患者数]

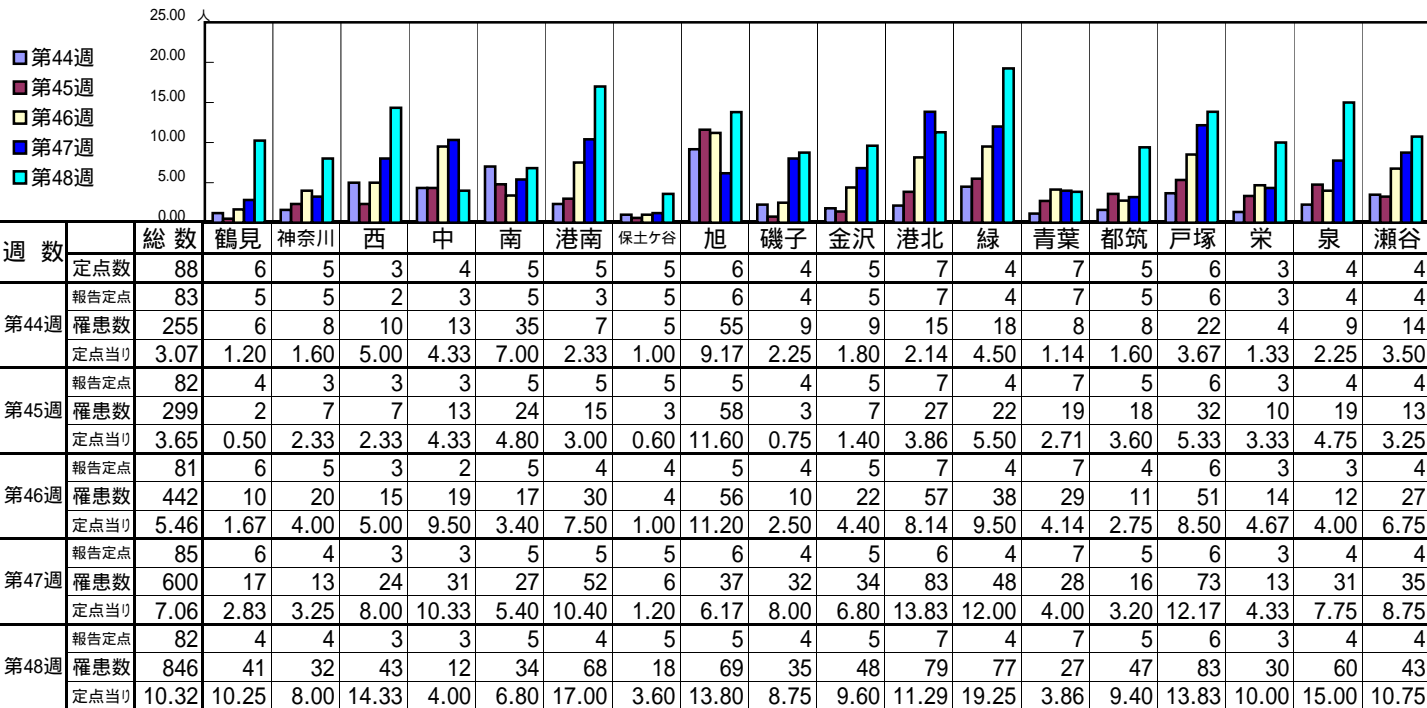


<< 感染性胃腸炎 >>

平成 20年10月27日 ~ 11月30日

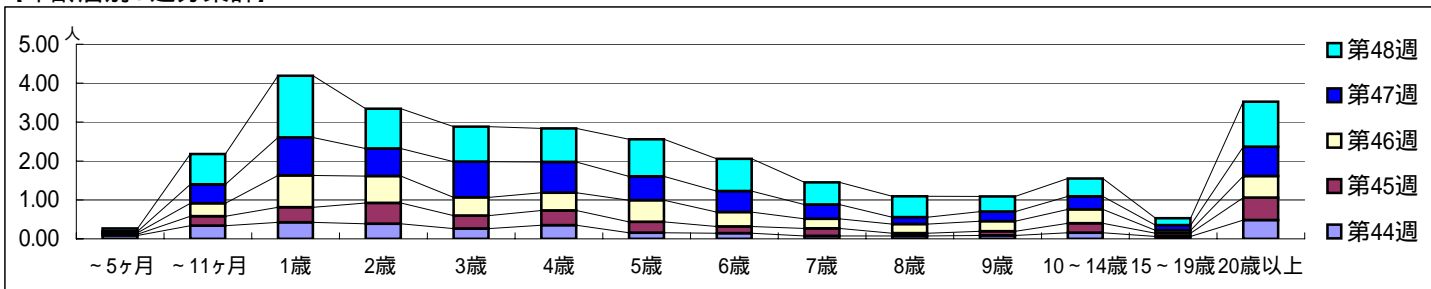
[平成 20年第44週 ~ 第48週]

【区別・週別報告定点当り】

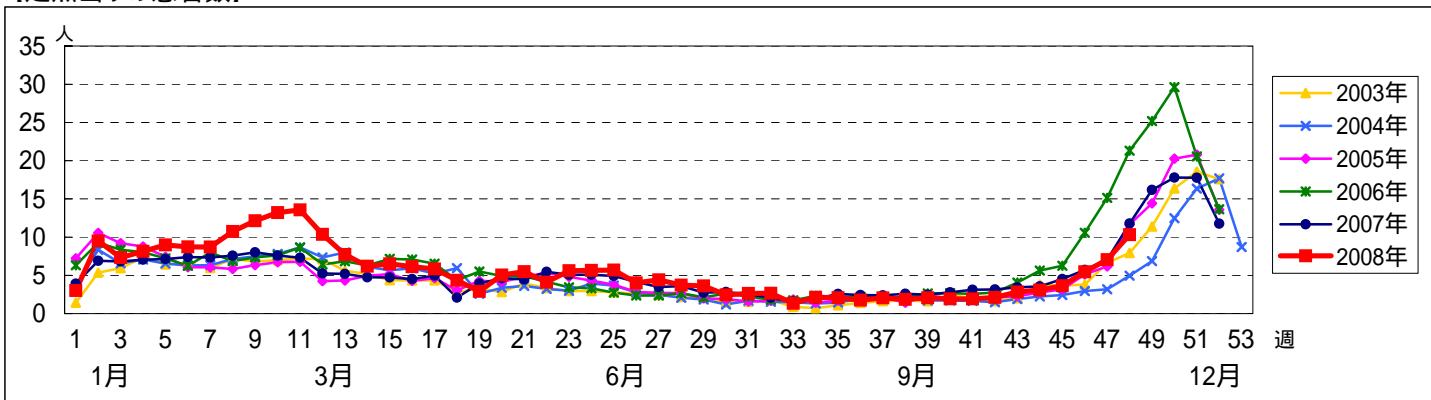


週数	合計	~5ヶ月	~11ヶ月	1歳	2歳	3歳	4歳	5歳	6歳	7歳	8歳	9歳	10~14歳	15~19歳	20歳以上
第44週	255	7	28	35	32	22	29	13	12	6	6	7	13	5	40
第45週	299	3	20	32	44	27	31	23	14	16	6	9	20	7	47
第46週	442	3	27	66	56	38	37	45	30	20	19	21	29	6	45
第47週	600	3	41	83	60	78	67	52	46	31	15	21	28	11	64
第48週	846	6	64	130	84	74	71	78	68	47	44	32	38	15	95
報告定点	83	0.08	0.34	0.42	0.39	0.27	0.35	0.16	0.14	0.07	0.07	0.08	0.16	0.06	0.48
罹患数	255	7	28	35	32	22	29	13	12	6	6	7	13	5	40
定点当り	3.07	0.08	0.34	0.42	0.39	0.27	0.35	0.16	0.14	0.07	0.07	0.08	0.16	0.06	0.48
報告定点	3.65	0.04	0.24	0.39	0.54	0.33	0.38	0.28	0.17	0.20	0.07	0.11	0.24	0.09	0.57
罹患数	299	3	20	32	44	27	31	23	14	16	6	9	20	7	47
定点当り	3.65	0.04	0.24	0.39	0.54	0.33	0.38	0.28	0.17	0.20	0.07	0.11	0.24	0.09	0.57
報告定点	5.46	0.04	0.33	0.81	0.69	0.47	0.46	0.56	0.37	0.25	0.23	0.26	0.36	0.07	0.56
罹患数	442	3	27	66	56	38	37	45	30	20	19	21	29	6	45
定点当り	5.46	0.04	0.33	0.81	0.69	0.47	0.46	0.56	0.37	0.25	0.23	0.26	0.36	0.07	0.56
報告定点	7.06	0.04	0.48	0.98	0.71	0.92	0.79	0.61	0.54	0.36	0.18	0.25	0.33	0.13	0.75
罹患数	600	3	41	83	60	78	67	52	46	31	15	21	28	11	64
定点当り	7.06	0.04	0.48	0.98	0.71	0.92	0.79	0.61	0.54	0.36	0.18	0.25	0.33	0.13	0.75
報告定点	10.32	0.07	0.78	1.59	1.02	0.90	0.87	0.95	0.83	0.57	0.54	0.39	0.46	0.18	1.16
罹患数	846	6	64	130	84	74	71	78	68	47	44	32	38	15	95
定点当り	10.32	0.07	0.78	1.59	1.02	0.90	0.87	0.95	0.83	0.57	0.54	0.39	0.46	0.18	1.16

【年齢層別5週分集計】



【定点当りの患者数】

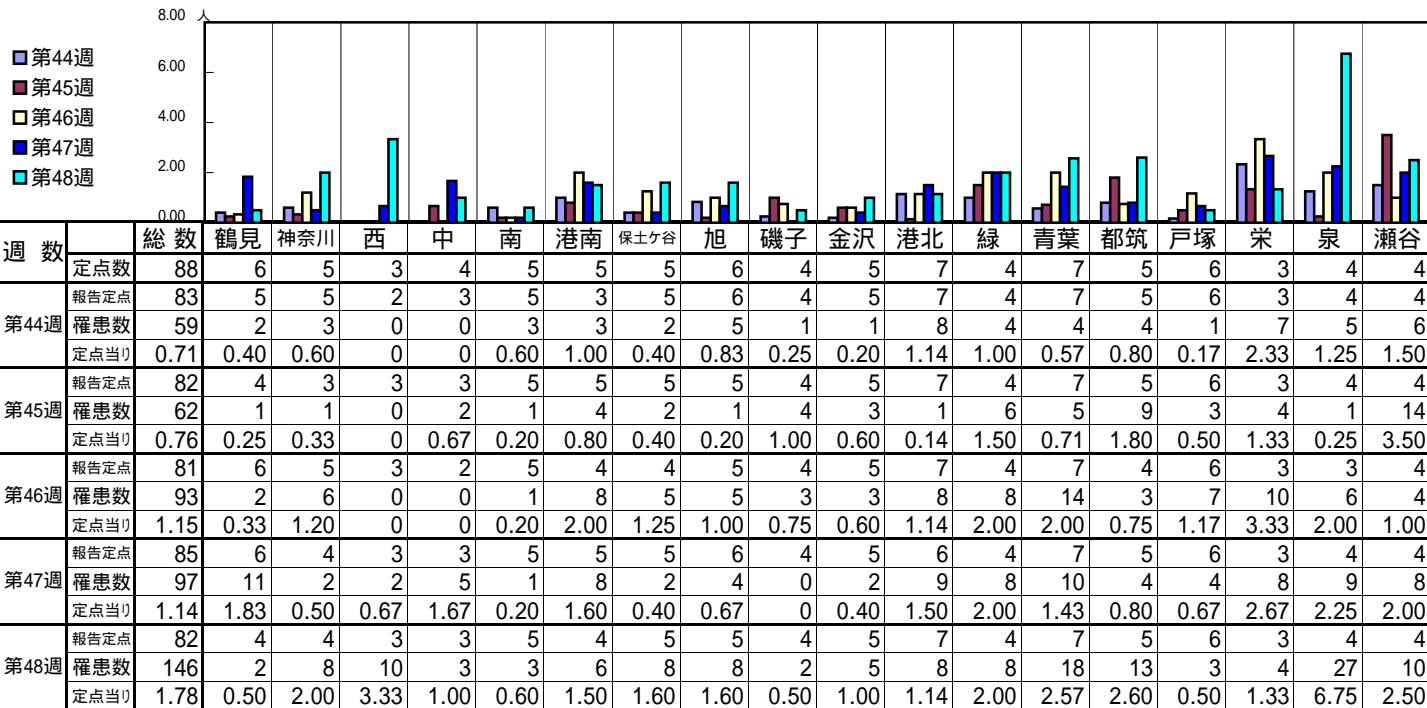


<< 水痘 >>

平成 20年10月27日 ~ 11月30日

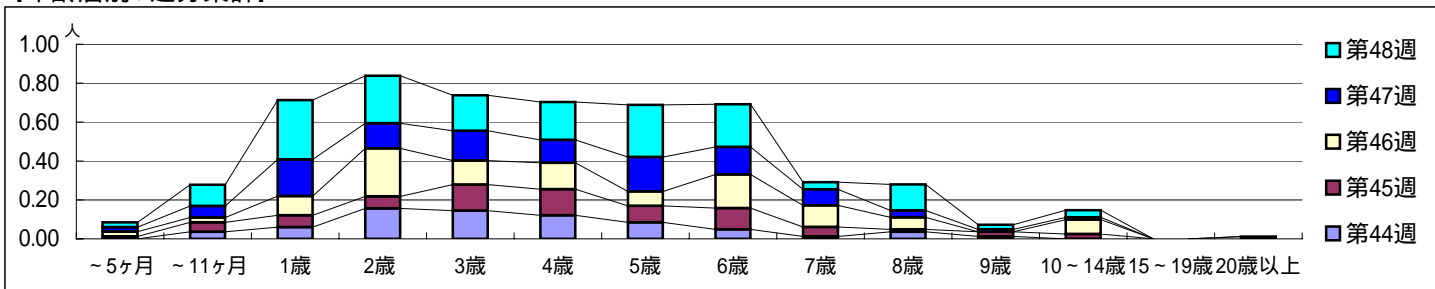
[平成 20年第44週 ~ 第48週]

【区別・週別報告定点当り】

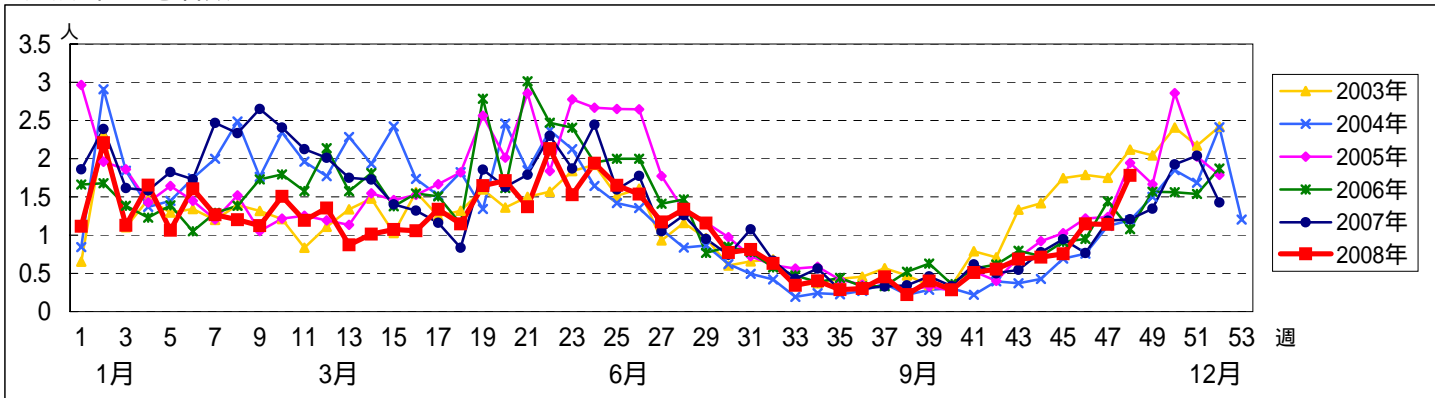


週数		合計	~5ヶ月	~11ヶ月	年齢															
					1歳	2歳	3歳	4歳	5歳	6歳	7歳	8歳	9歳	10~14歳	15~19歳	20歳以上				
第44週	罹患数	59		3	5	13	12	10	7	4	1	3	1							
	定点当り	0.71		0.04	0.06	0.16	0.14	0.12	0.08	0.05	0.01	0.04	0.01							
第45週	罹患数	62	1	4	5	5	11	11	7	9	4	1	2	2						
	定点当り	0.76	0.01	0.05	0.06	0.06	0.13	0.13	0.09	0.11	0.05	0.01	0.02	0.02						
第46週	罹患数	93	2	2	8	20	10	11	6	14	9	5		6						
	定点当り	1.15	0.02	0.02	0.10	0.25	0.12	0.14	0.07	0.17	0.11	0.06		0.07						
第47週	罹患数	97	2	5	16	11	13	10	15	12	7	3	1	1		1				
	定点当り	1.14	0.02	0.06	0.19	0.13	0.15	0.12	0.18	0.14	0.08	0.04	0.01	0.01		0.01				
第48週	罹患数	146	2	9	25	20	15	16	22	18	3	11	2	3						
	定点当り	1.78	0.02	0.11	0.30	0.24	0.18	0.20	0.27	0.22	0.04	0.13	0.02	0.04						

【年齢層別5週分集計】



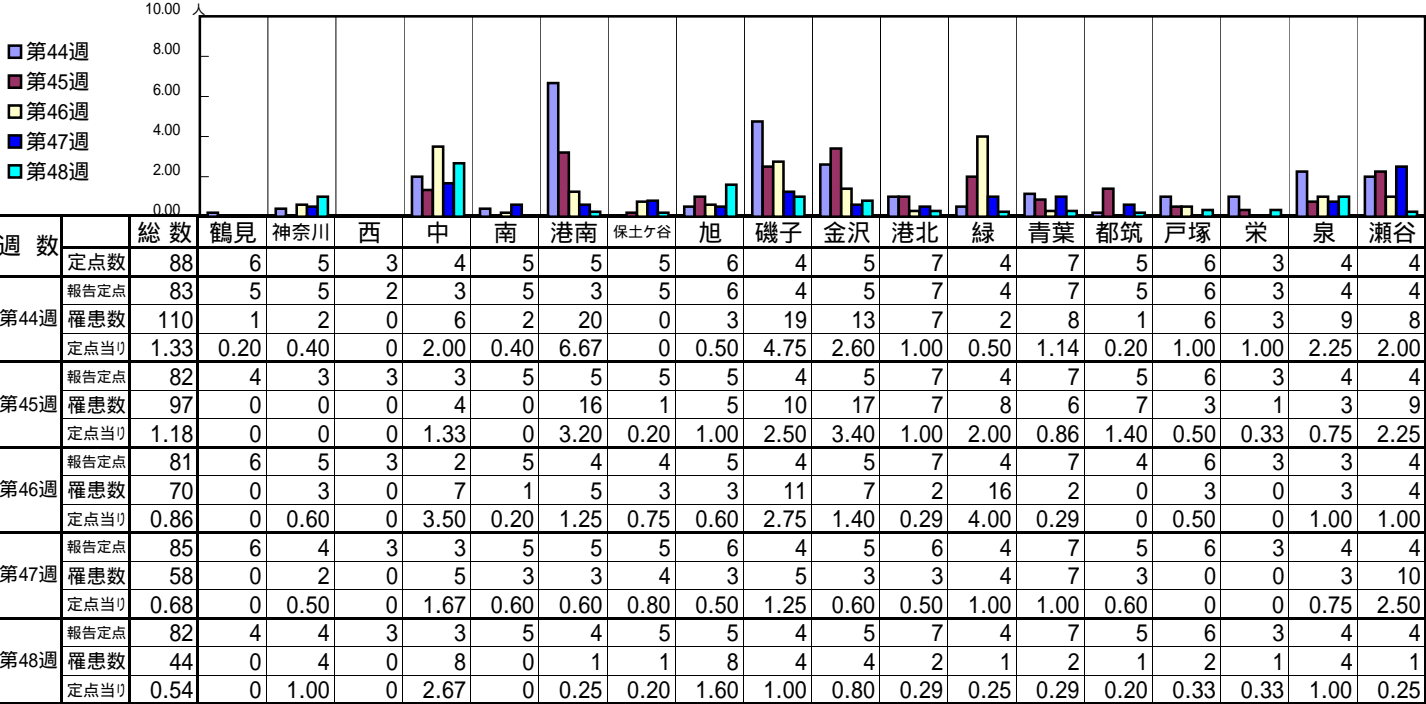
【定点当りの患者数】



<< 手足口病 >>

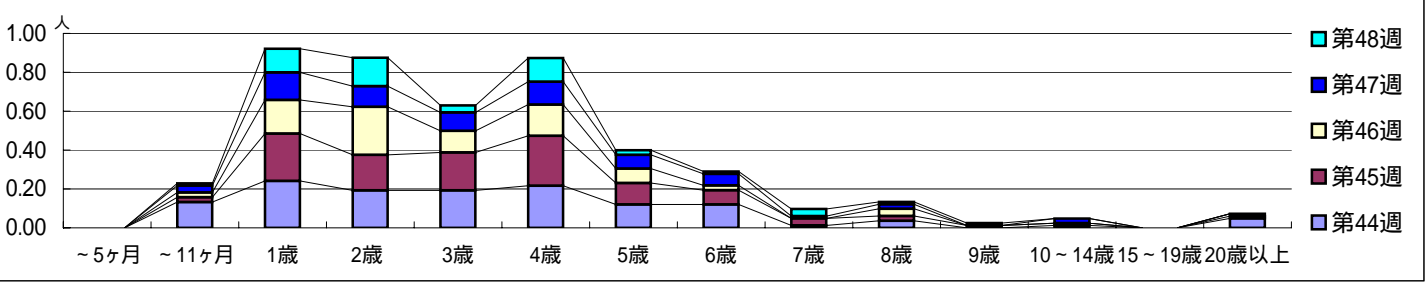
平成 20年10月27日 ~ 11月30日
[平成 20年第44週 ~ 第48週]

【区別・週別報告定点当り】

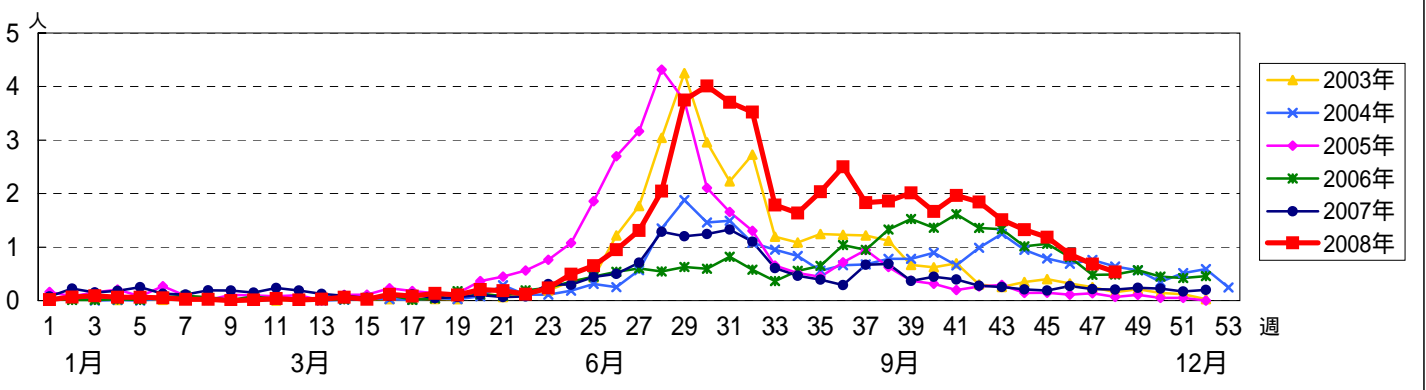


週数	合計	~5ヶ月	~11ヶ月	1歳	2歳	3歳	4歳	5歳	6歳	7歳	8歳	9歳	10~14歳	15~19歳	20歳以上
第44週	罹患数	110	11	20	16	16	18	10	10	1	3		1		4
	定点当り	1.33	0.13	0.24	0.19	0.19	0.22	0.12	0.12	0.01	0.04		0.01		0.05
第45週	罹患数	97	2	20	15	16	21	9	6	3	2	1	1		1
	定点当り	1.18	0.02	0.24	0.18	0.20	0.26	0.11	0.07	0.04	0.02	0.01	0.01		0.01
第46週	罹患数	70	2	14	20	9	13	6	2		3				1
	定点当り	0.86	0.02	0.17	0.25	0.11	0.16	0.07	0.02		0.04				0.01
第47週	罹患数	58	3	12	9	8	10	6	5	1	2		2		
	定点当り	0.68	0.04	0.14	0.11	0.09	0.12	0.07	0.06	0.01	0.02		0.02		
第48週	罹患数	44	1	10	12	3	10	2	1	3	1	1			
	定点当り	0.54	0.01	0.12	0.15	0.04	0.12	0.02	0.01	0.04	0.01	0.01			

【年齢層別5週分集計】



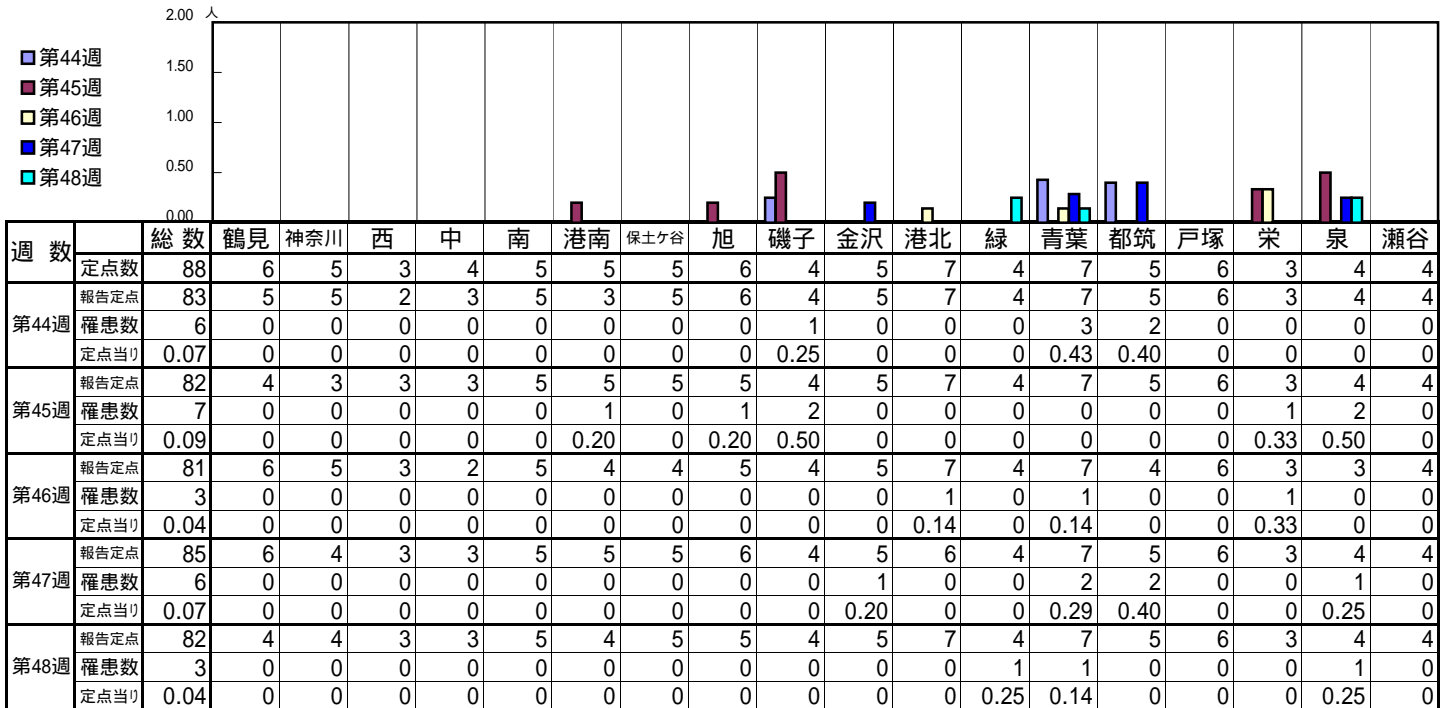
【定点当りの患者数】



<< 伝染性紅斑 >>

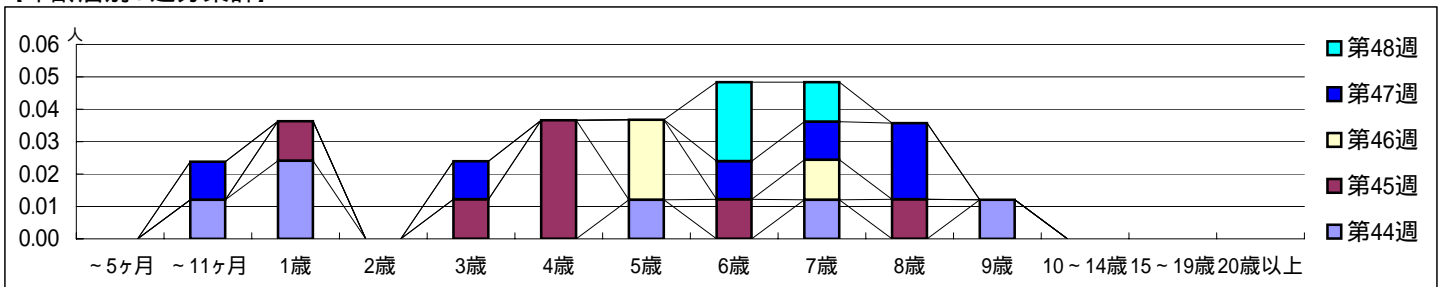
平成 20年10月27日 ~ 11月30日
[平成 20年第44週 ~ 第48週]

【区別・週別報告定点当り】

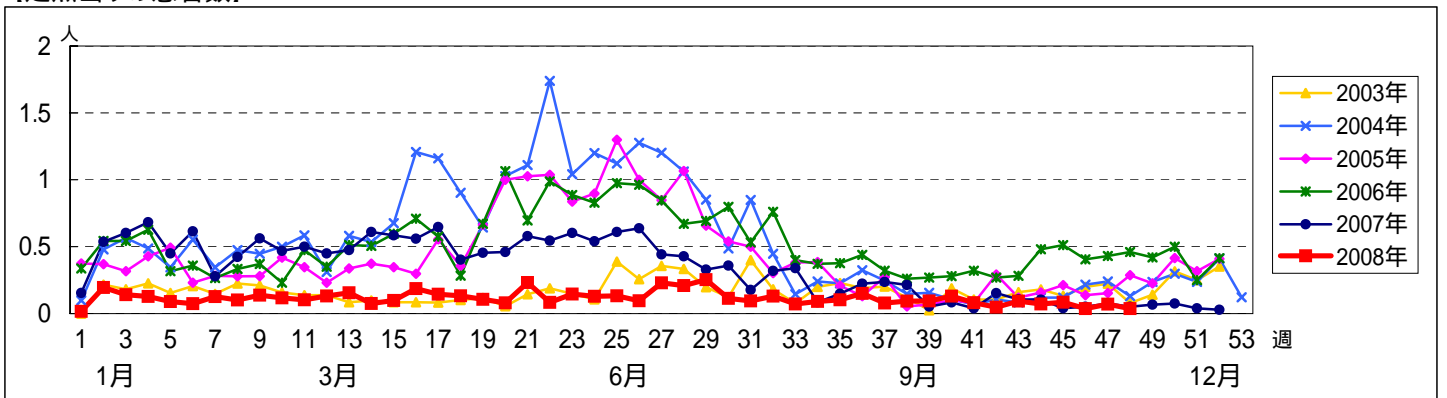


週数	合計	~5ヶ月	~11ヶ月	1歳	2歳	3歳	4歳	5歳	6歳	7歳	8歳	9歳	10~14歳	15~19歳	20歳以上
第44週	6		1	2				1		1		1			
第45週	7			1		1	3		1		1				
第46週	3							2		1					
第47週	6		1			1			1	1	2				
第48週	3								2	1					

【年齢層別5週分集計】



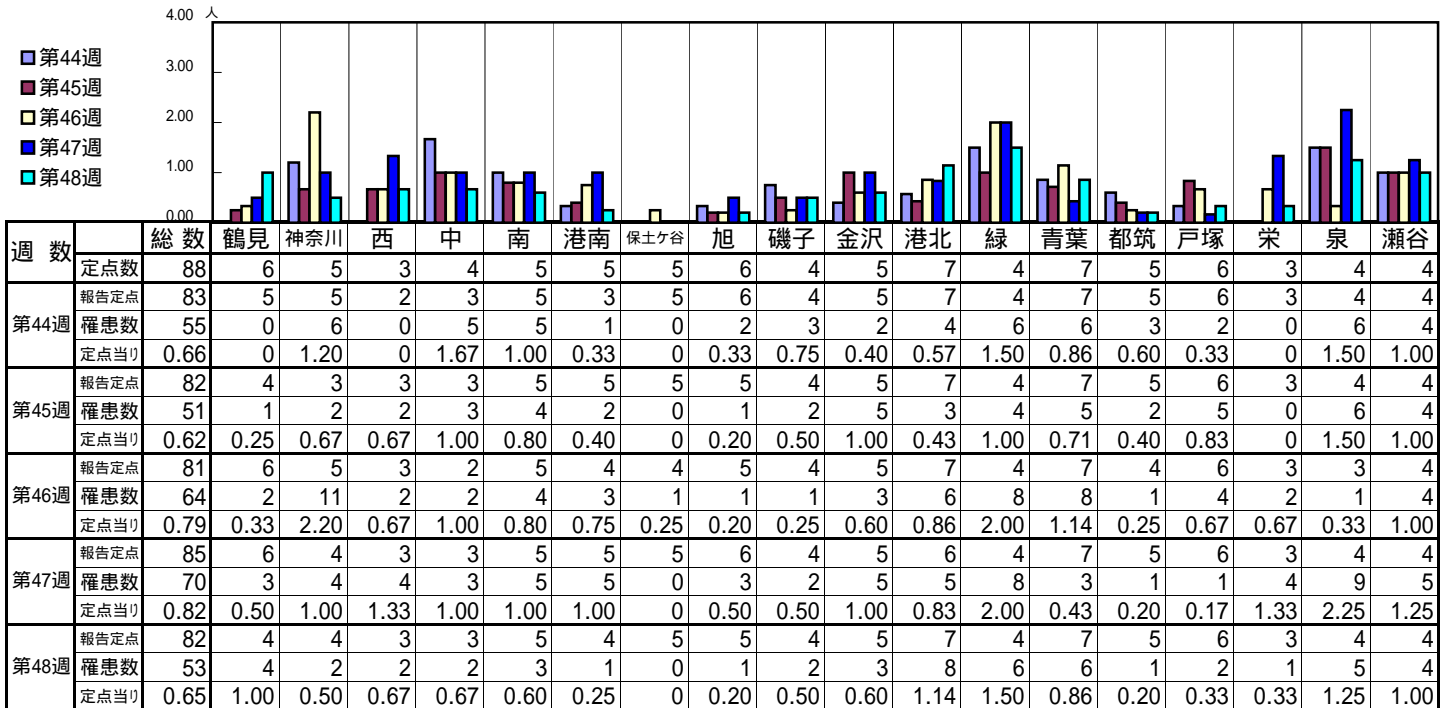
【定点当りの患者数】



<< 突発性発しん >>

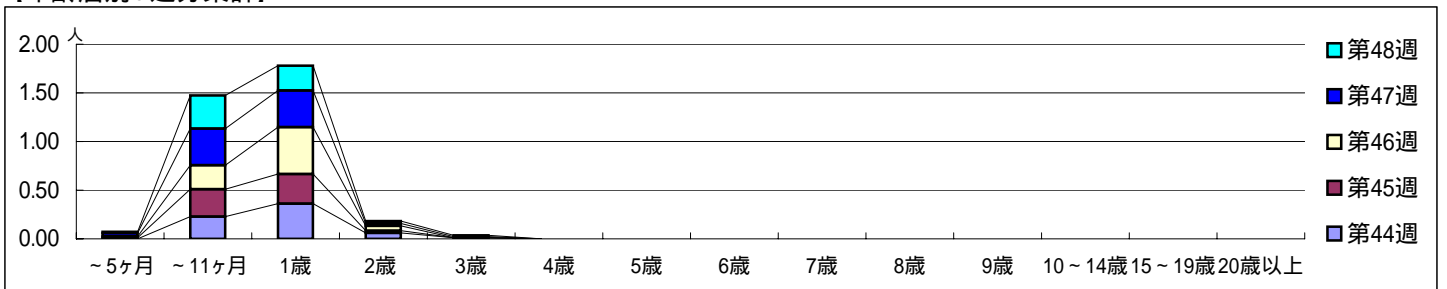
平成 20年10月27日 ~ 11月30日
[平成 20年第44週 ~ 第48週]

【区別・週別報告定点当り】

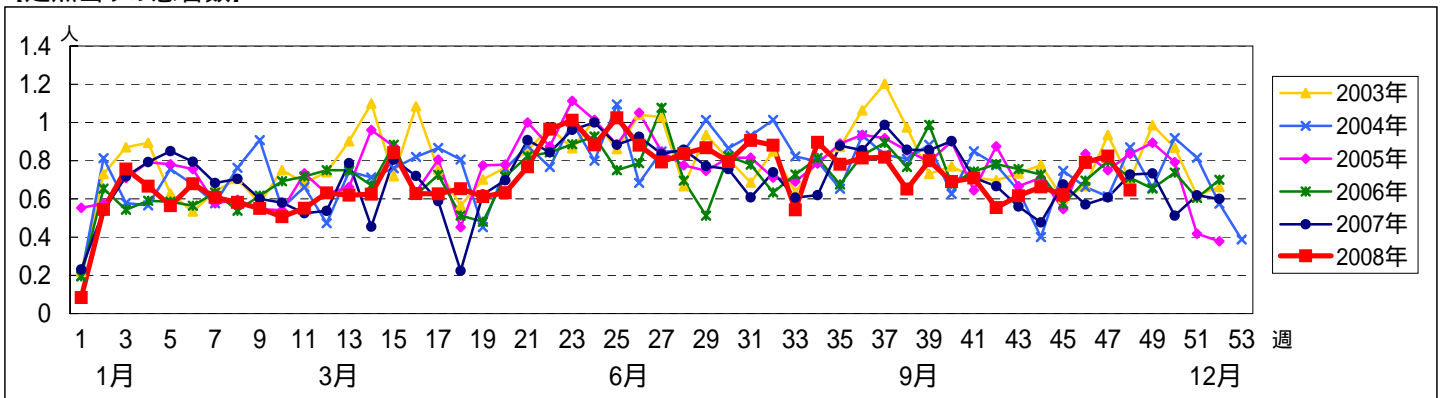


週 数		合計	~5ヶ月	~11ヶ月	1歳	2歳	3歳	4歳	5歳	6歳	7歳	8歳	9歳	10~14歳	15~19歳	20歳以上
					罹患数	定点当り	罹患数	定点当り	罹患数	定点当り	罹患数	定点当り	罹患数	定点当り	罹患数	定点当り
第44週	罹患数	55		19	30	5	1									
	定点当り	0.66		0.23	0.36	0.06	0.01									
第45週	罹患数	51	1	23	25	2										
	定点当り	0.62	0.01	0.28	0.30	0.02										
第46週	罹患数	64	1	20	39	4										
	定点当り	0.79	0.01	0.25	0.48	0.05										
第47週	罹患数	70	3	32	32	2	1									
	定点当り	0.82	0.04	0.38	0.38	0.02	0.01									
第48週	罹患数	53	1	28	21	2	1									
	定点当り	0.65	0.01	0.34	0.26	0.02	0.01									

【年齢層別5週分集計】



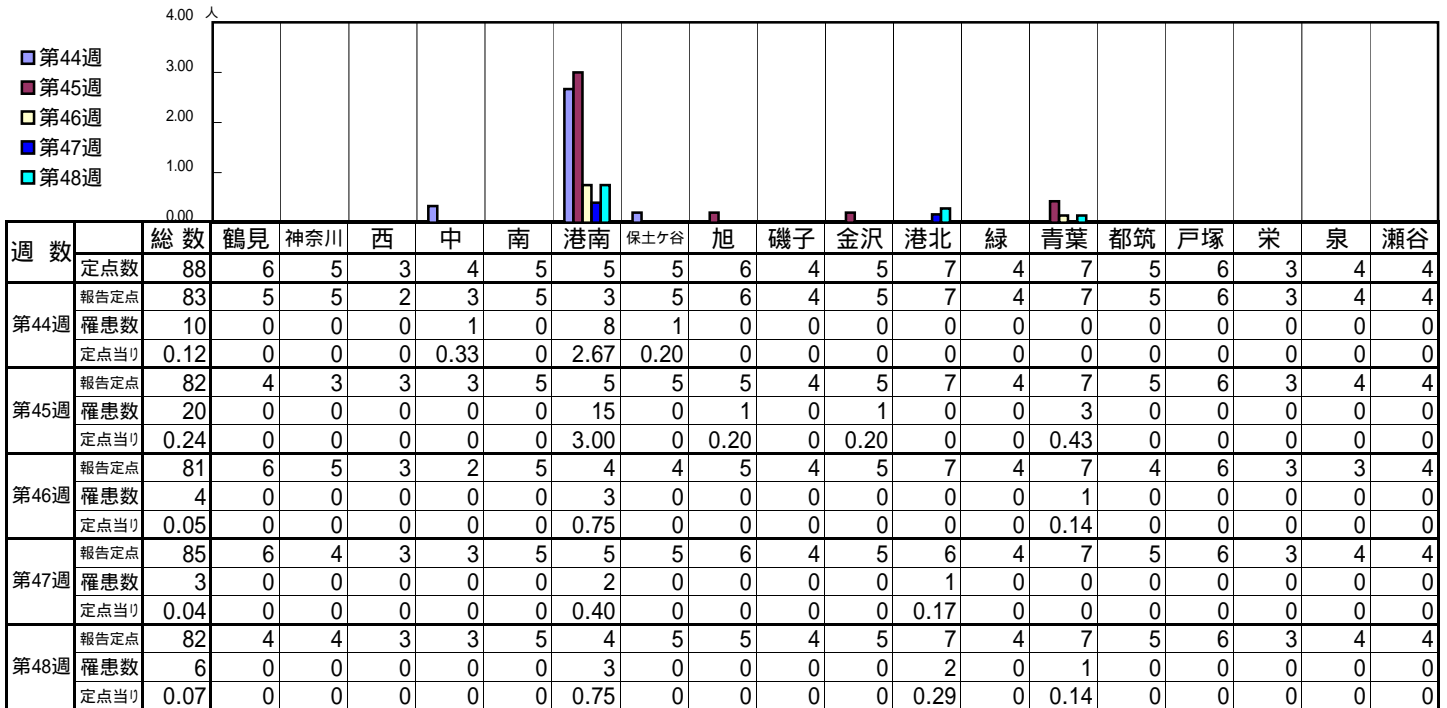
【定点当りの患者数】



<< 百日咳 >>

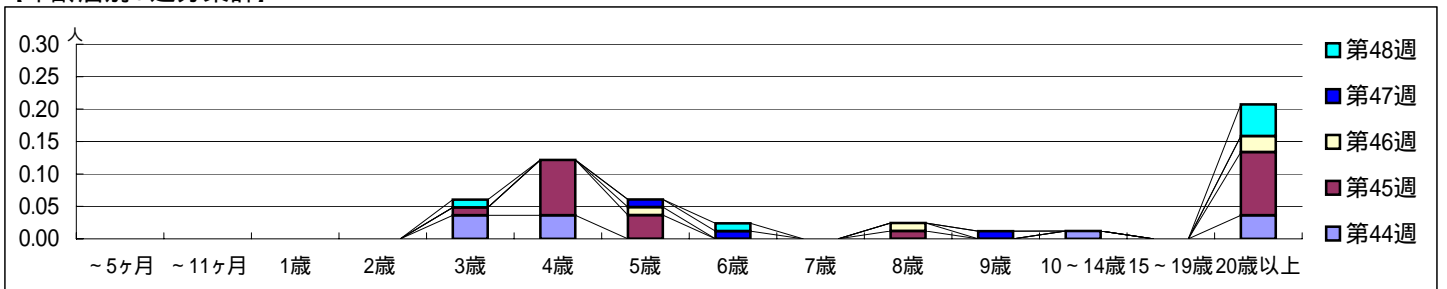
平成 20年10月27日 ~ 11月30日
[平成 20年第44週 ~ 第48週]

【区別・週別報告定点当り】

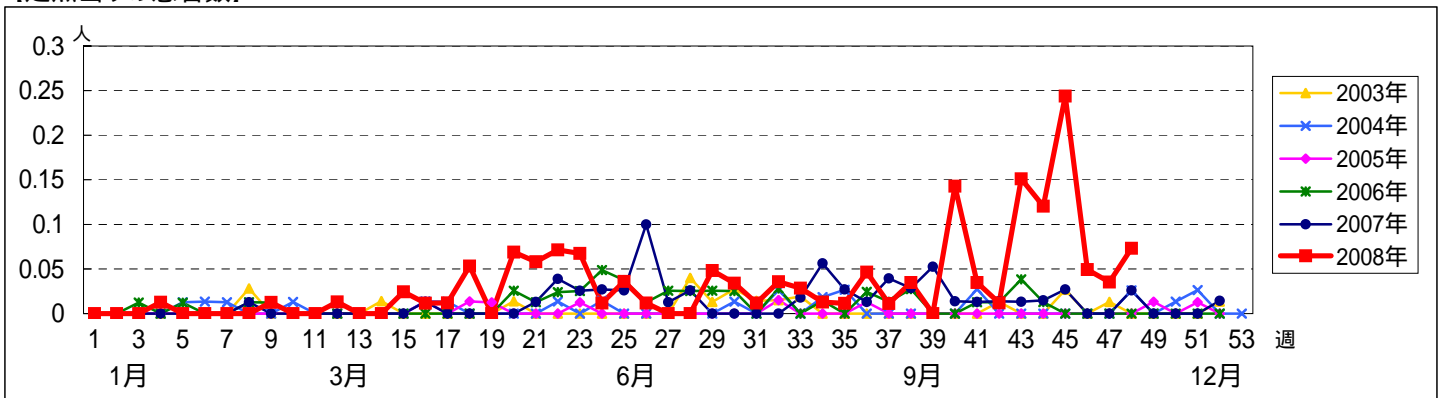


週数	合計	~5ヶ月	~11ヶ月	1歳	2歳	3歳	4歳	5歳	6歳	7歳	8歳	9歳	10~14歳	15~19歳	20歳以上
第44週	罹患数 10						3	3					1		3
第44週	定点当り 0.12						0.04	0.04					0.01		0.04
第45週	罹患数 20						1	7	3			1			8
第45週	定点当り 0.24						0.01	0.09	0.04			0.01			0.10
第46週	罹患数 4							1				1			2
第46週	定点当り 0.05							0.01				0.01			0.02
第47週	罹患数 3							1	1			1			
第47週	定点当り 0.04							0.01	0.01			0.01			
第48週	罹患数 6						1		1						4
第48週	定点当り 0.07						0.01		0.01						0.05

【年齢層別5週分集計】



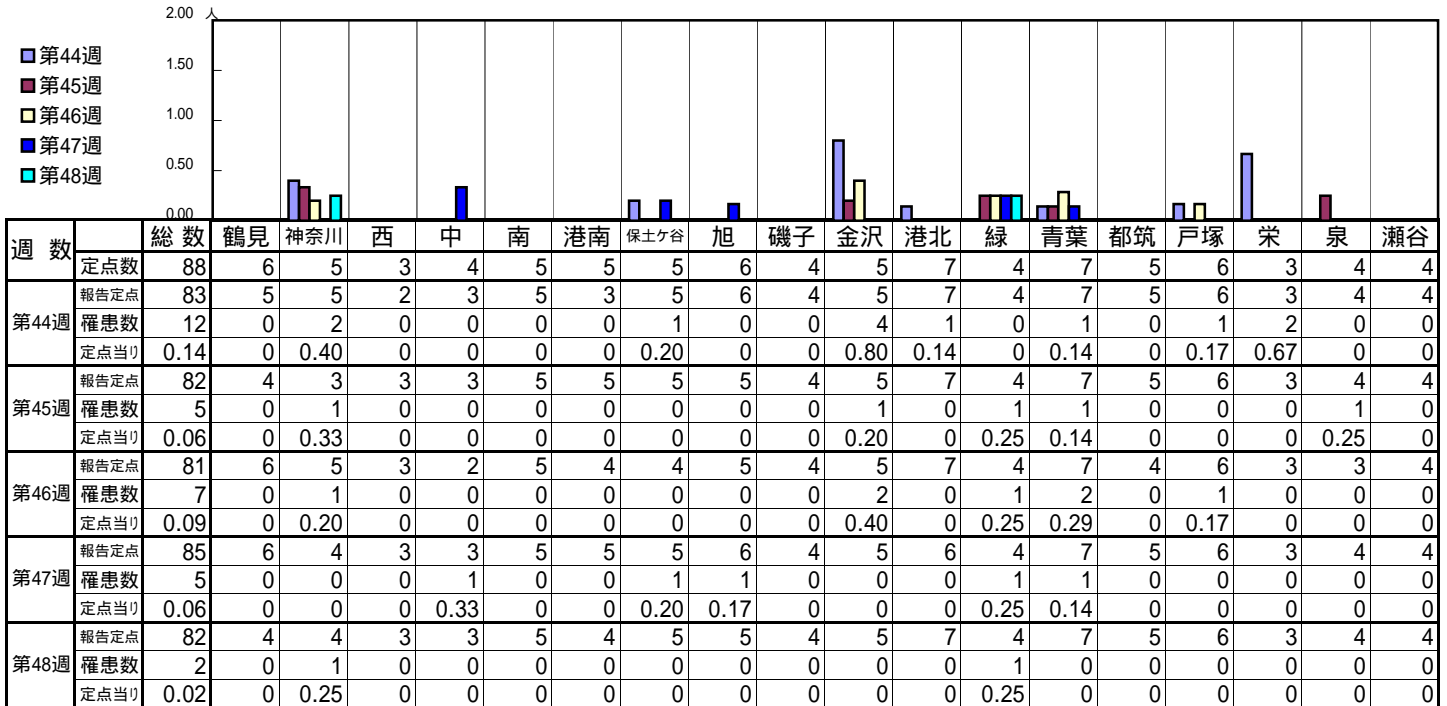
【定点当りの患者数】



<< ヘルパンギーナ >>

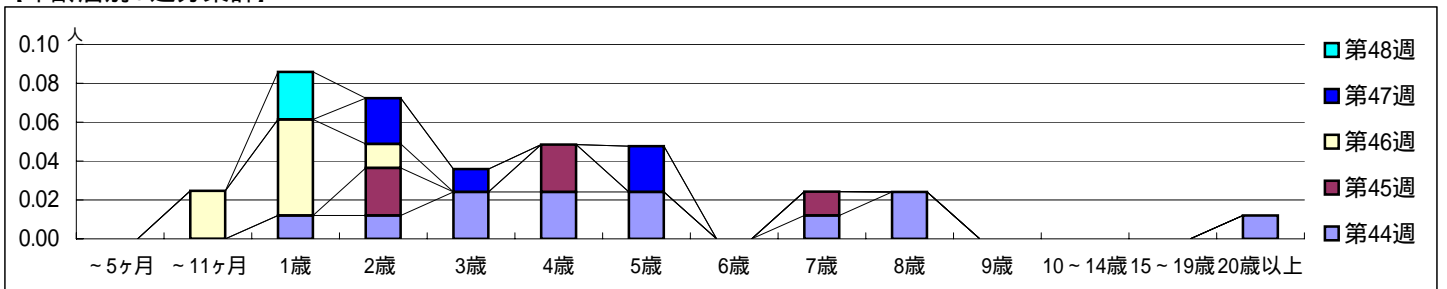
平成 20年10月27日 ~ 11月30日
[平成 20年第44週 ~ 第48週]

【区別・週別報告定点当り】

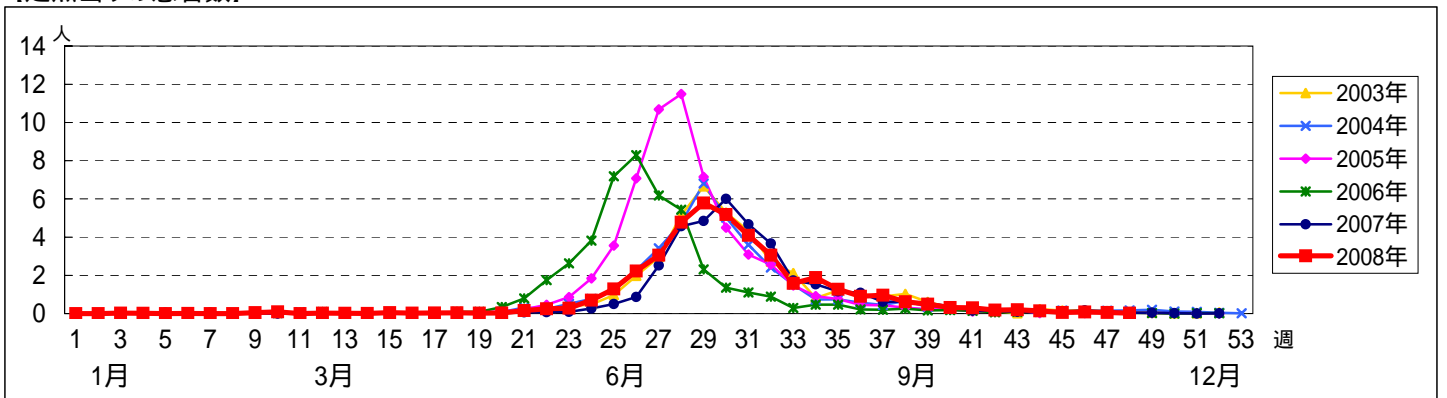


週数		合計	~5ヶ月	~11ヶ月	年齢層別															
					1歳	2歳	3歳	4歳	5歳	6歳	7歳	8歳	9歳	10~14歳	15~19歳	20歳以上				
第44週	罹患数	12			1	1	2	2	2		1	2					1			
	定点当り	0.14			0.01	0.01	0.02	0.02	0.02		0.01	0.02					0.01			
第45週	罹患数	5				2		2			1									
	定点当り	0.06				0.02		0.02			0.01									
第46週	罹患数	7		2	4	1														
	定点当り	0.09		0.02	0.05	0.01														
第47週	罹患数	5				2	1		2											
	定点当り	0.06				0.02	0.01		0.02											
第48週	罹患数	2				2														
	定点当り	0.02				0.02														

【年齢層別5週分集計】



【定点当りの患者数】

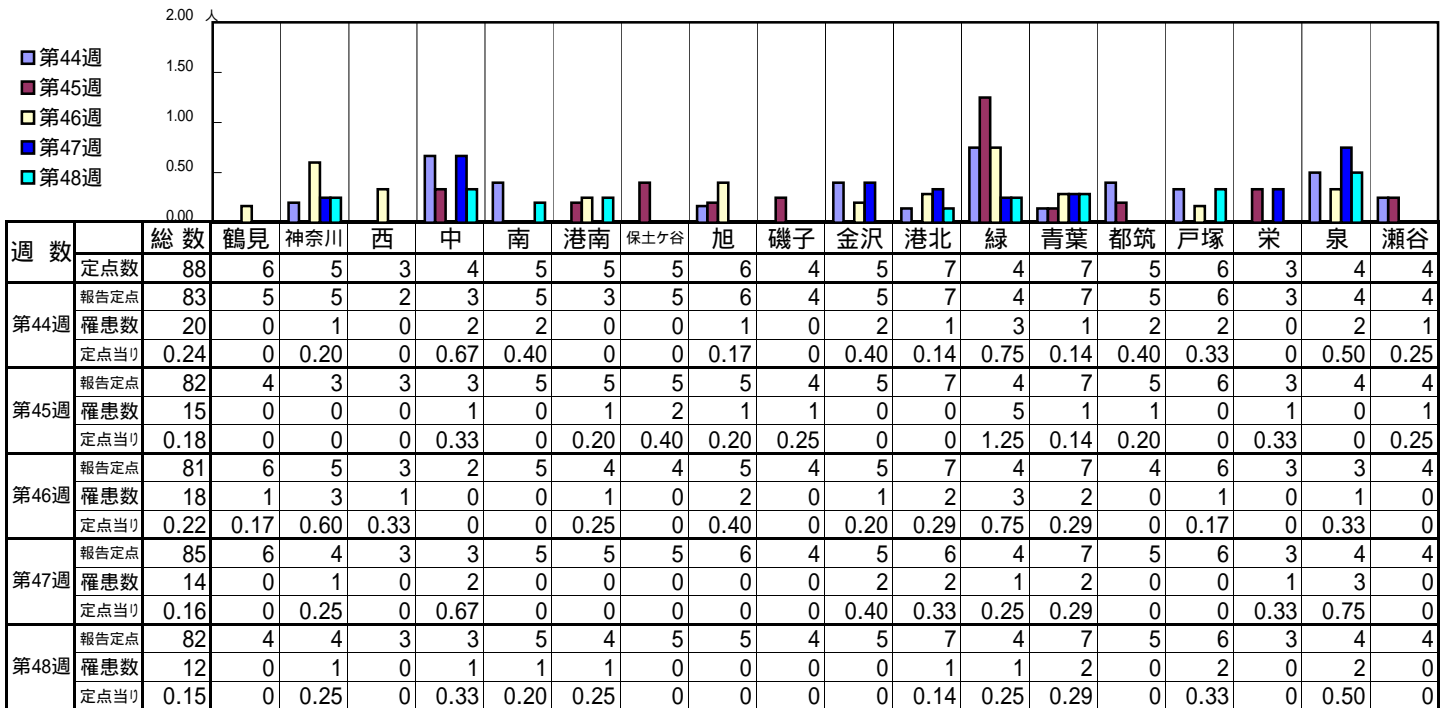


<< 流行性耳下腺炎 >>

平成 20年10月27日 ~ 11月30日

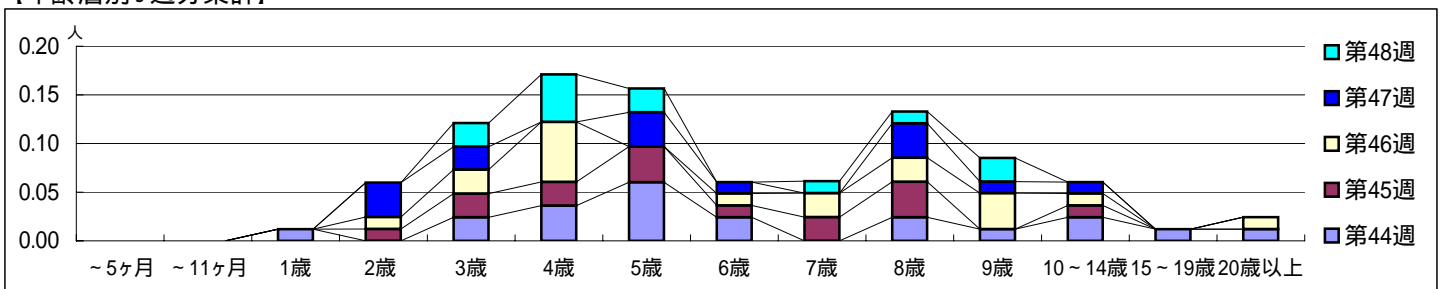
[平成 20年第44週 ~ 第48週]

【区別・週別報告定点当り】

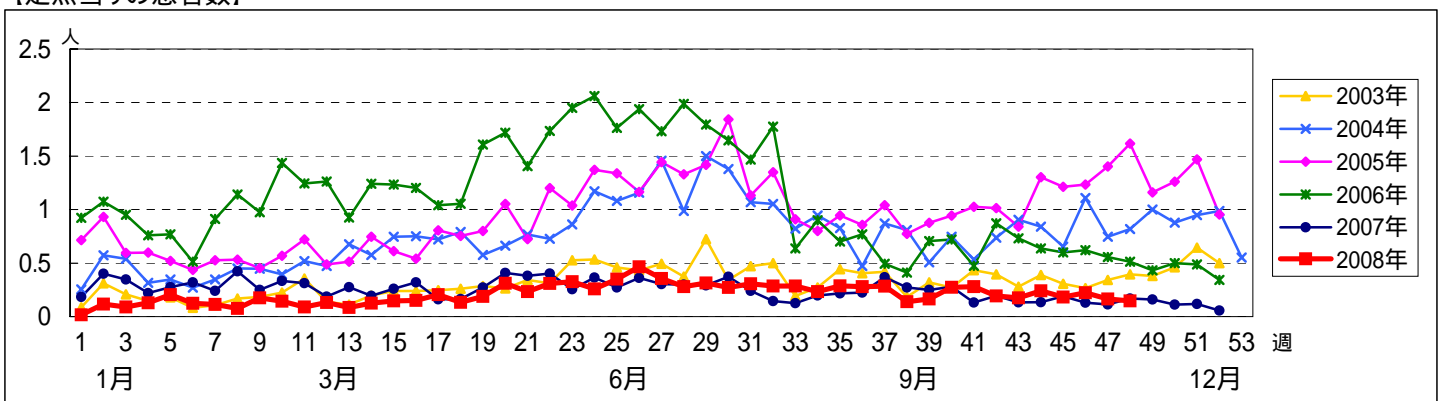


週数		合計	~5ヶ月	~11ヶ月	年齢層															
					1歳	2歳	3歳	4歳	5歳	6歳	7歳	8歳	9歳	10~14歳	15~19歳	20歳以上				
第44週	罹患数	20			1		2	3	5	2		2	1	2	1	1				
	定点当り	0.24			0.01		0.02	0.04	0.06	0.02		0.02	0.01	0.02	0.01	0.01				
第45週	罹患数	15				1	2	2	3	1	2	3		1						
	定点当り	0.18				0.01	0.02	0.02	0.04	0.01	0.02	0.04		0.01						
第46週	罹患数	18				1	2	5		1	2	2	3	1		1				
	定点当り	0.22				0.01	0.02	0.06		0.01	0.02	0.02	0.04	0.01		0.01				
第47週	罹患数	14				3	2		3	1		3	1	1						
	定点当り	0.16				0.04	0.02		0.04	0.01		0.04	0.01	0.01						
第48週	罹患数	12					2	4	2		1	1	2							
	定点当り	0.15					0.02	0.05	0.02		0.01	0.01	0.02							

【年齢層別5週分集計】



【定点当りの患者数】



<< 急性出血性結膜炎 >>

平成 20年10月27日 ~ 11月30日

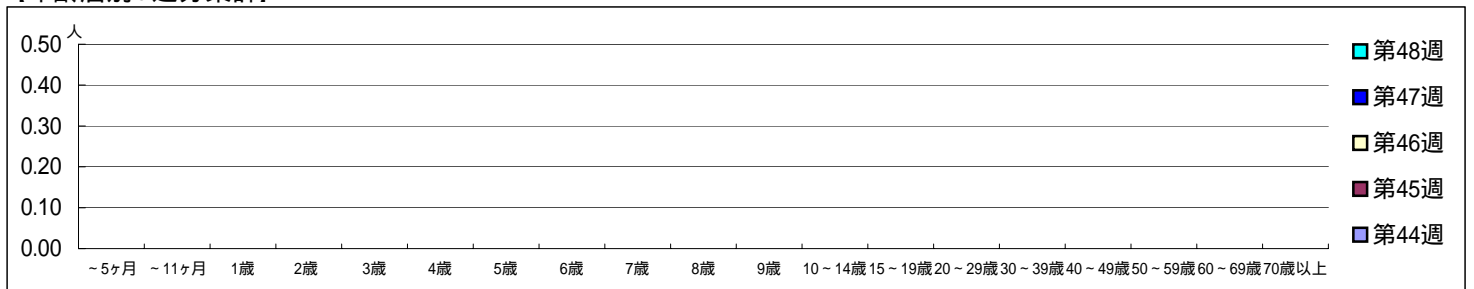
[平成 20年第44週 ~ 第48週]

[区別・週別報告定点当り]

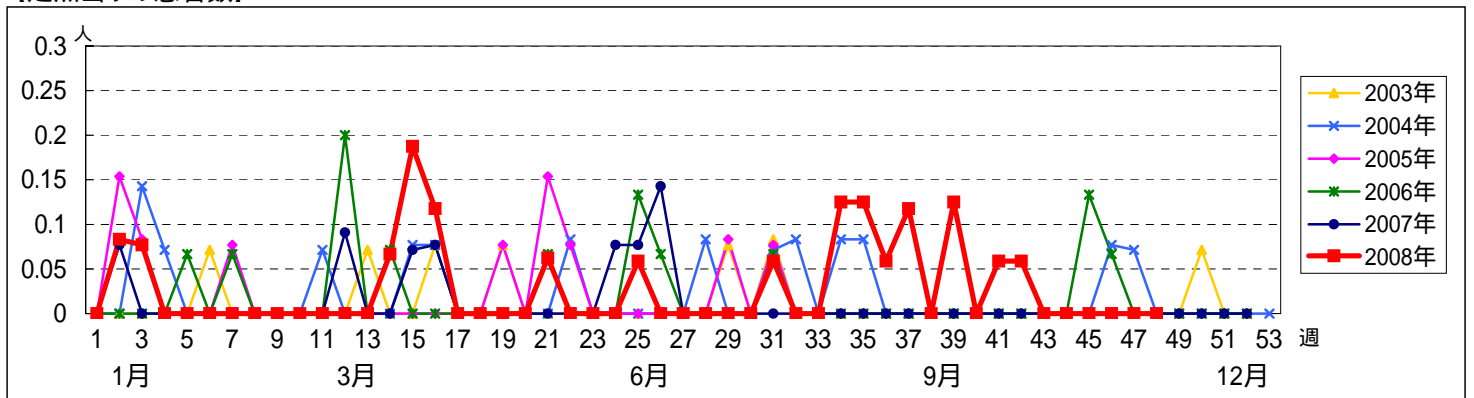
週 数		区別																		
		総数	鶴見	神奈川	西	中	南	港南	保土ヶ谷	旭	磯子	金沢	港北	緑	青葉	都筑	戸塚	栄	泉	瀬谷
第44週	報告定点	18	1	1	0	1	1	1	1	1	1	1	2	1	2	1	1	0	1	1
	罹患数	17	0	1		1	1	1	1	1	1	1	2	1	2	1	1		1	1
	定点当り	0	0	0		0	0	0	0	0	0	0	0	0	0	0	0		0	0
第45週	報告定点	15	0	1		1	1	1	0	1	1	1	2	1	2	1	1		1	0
	罹患数	0	0	0		0	0	0	0	0	0	0	0	0	0	0	0		0	0
	定点当り	0	0	0		0	0	0	0	0	0	0	0	0	0	0	0		0	0
第46週	報告定点	17	0	1		1	1	1	1	1	1	1	2	1	2	1	1		1	1
	罹患数	0	0	0		0	0	0	0	0	0	0	0	0	0	0	0		0	0
	定点当り	0	0	0		0	0	0	0	0	0	0	0	0	0	0	0		0	0
第47週	報告定点	16	0	1		1	1	1	1	1	0	1	2	1	2	1	1		1	1
	罹患数	0	0	0		0	0	0	0	0	0	0	0	0	0	0	0		0	0
	定点当り	0	0	0		0	0	0	0	0	0	0	0	0	0	0	0		0	0
第48週	報告定点	15	0	1		1	1	1	1	1	0	1	2	0	2	1	1		1	1
	罹患数	0	0	0		0	0	0	0	0	0	0	0	0	0	0	0		0	0
	定点当り	0	0	0		0	0	0	0	0	0	0	0	0	0	0	0		0	0

週 数		合計	年齢層別																		
			~5ヶ月	~11ヶ月	1歳	2歳	3歳	4歳	5歳	6歳	7歳	8歳	9歳	10~14歳	15~19歳	20~29歳	30~39歳	40~49歳	50~59歳	60~69歳	70歳以上
第44週	罹患数	0																			
	定点当り	0																			
第45週	罹患数	0																			
	定点当り	0																			
第46週	罹患数	0																			
	定点当り	0																			
第47週	罹患数	0																			
	定点当り	0																			
第48週	罹患数	0																			
	定点当り	0																			

[年齢層別5週分集計]



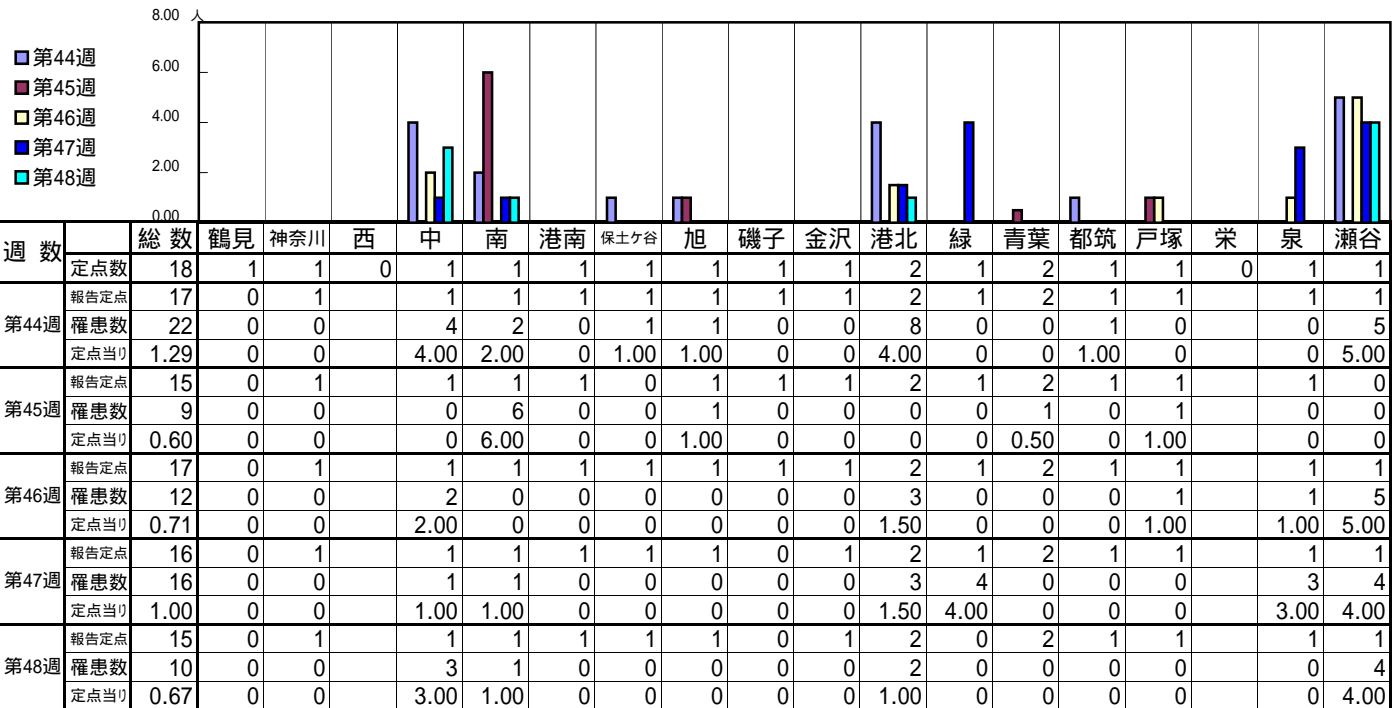
[定点当りの患者数]



<< 流行性角結膜炎 >>

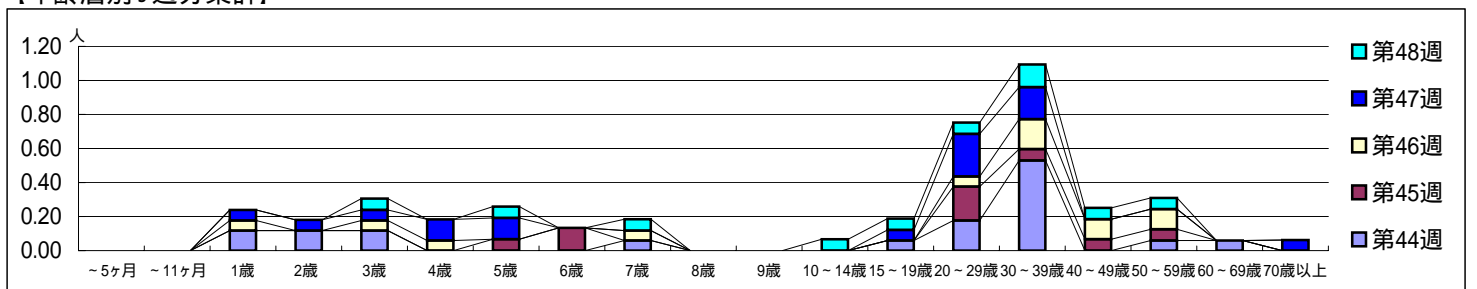
平成 20年10月27日 ~ 11月30日
[平成 20年第44週 ~ 第48週]

[区別・週別報告定点当り]



週数	報告定点	罹患数	定点当り	合計	~5ヶ月	~11ヶ月	1歳	2歳	3歳	4歳	5歳	6歳	7歳	8歳	9歳	10~14歳	15~19歳	20~29歳	30~39歳	40~49歳	50~59歳	60~69歳	70歳以上
第44週	17	22	1.29	22			2	2	2				1				1	3	9		1	1	
第45週	9	9	0.60	9							1	2						3	1	1	1		
第46週	12	12	0.71	12			1	1	1	1			1					1	3	2	2		
第47週	16	16	1.00	16			1	1	1	2	2						1	4	3				1
第48週	10	10	0.67	10					1		1					1	1	1	2	1	1		

[年齢層別5週分集計]



[定点当りの患者数]

