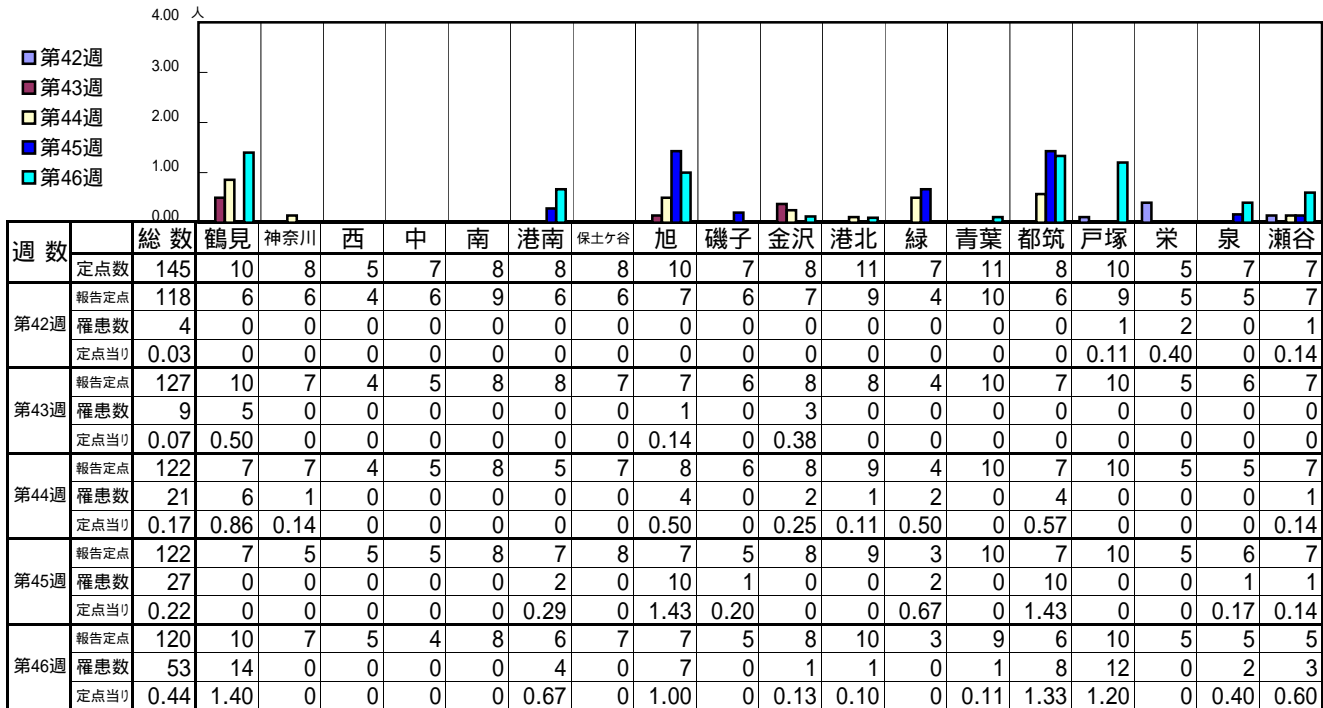


<< インフルエンザ >>

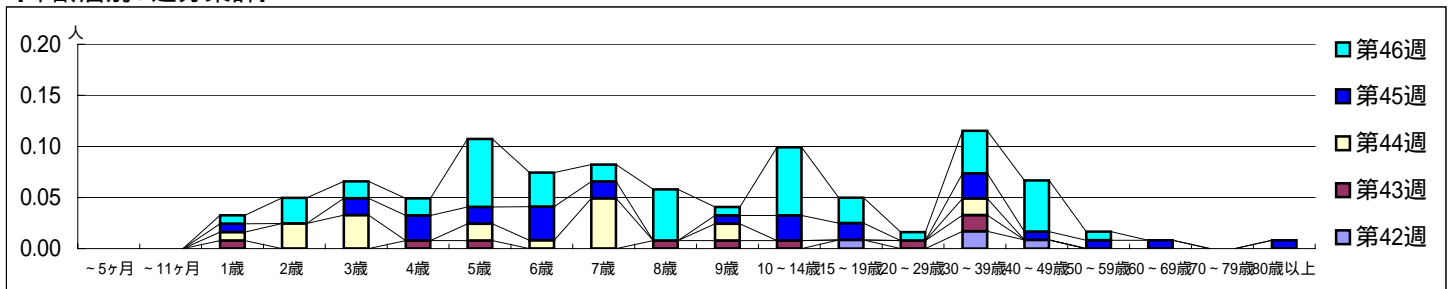
平成 20年10月13日 ~ 11月16日
[平成 20年第42週 ~ 第46週]

[区別・週別報告定点当り]

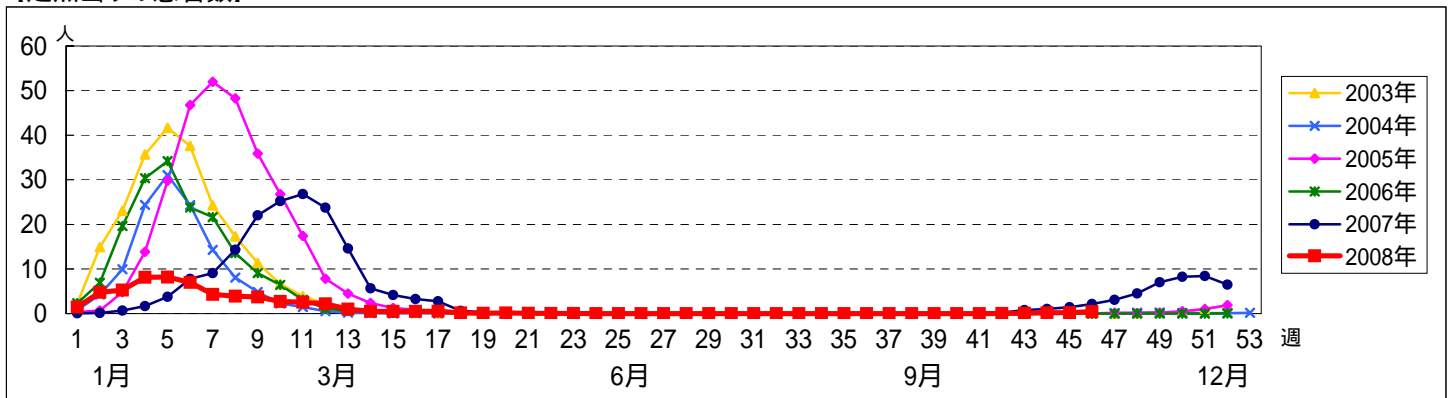


週数	合計	~5ヶ月	~11ヶ月	1歳	2歳	3歳	4歳	5歳	6歳	7歳	8歳	9歳	10~14歳	15~19歳	20~29歳	30~39歳	40~49歳	50~59歳	60~69歳	70~79歳	80歳以上	
第42週	罹患数 4													1		2	1					
第42週	定点当り 0.03													0.01		0.02	0.01					
第43週	罹患数 9			1			1	1			1	1	1		1	2						
第43週	定点当り 0.07			0.01			0.01	0.01			0.01	0.01	0.01		0.01	0.02						
第44週	罹患数 21			1	3	4		2	1	6		2				2						
第44週	定点当り 0.17			0.01	0.02	0.03		0.02	0.01	0.05		0.02				0.02						
第45週	罹患数 27			1		2	3	2	4	2		1	3	2		3	1	1	1		1	
第45週	定点当り 0.22			0.01		0.02	0.02	0.02	0.03	0.02		0.01	0.02	0.02		0.02	0.01	0.01	0.01		0.01	
第46週	罹患数 53			1	3	2	2	8	4	2	6	1	8	3	1	5	6	1				
第46週	定点当り 0.44			0.01	0.03	0.02	0.02	0.07	0.03	0.02	0.05	0.01	0.07	0.03	0.01	0.04	0.05	0.01				

[年齢層別5週分集計]



[定点当りの患者数]



<< RSウイルス感染症 >>

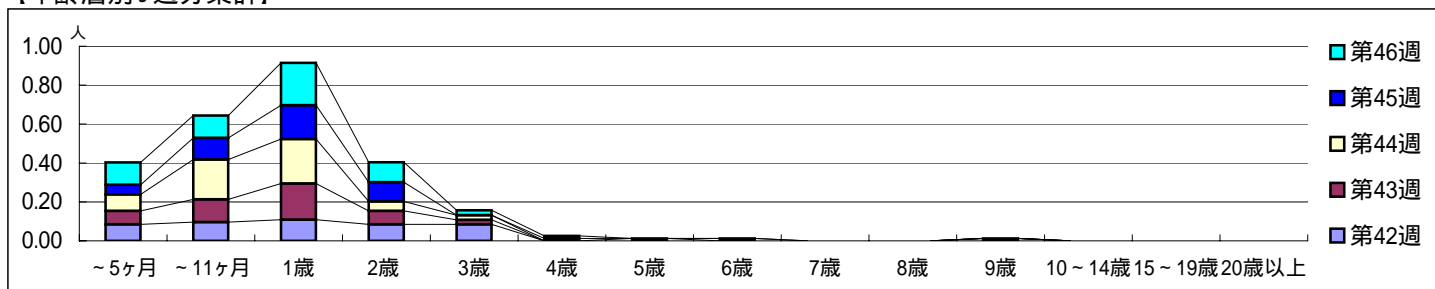
平成 20年10月13日 ~ 11月16日
[平成 20年第42週 ~ 第46週]

【区別・週別報告定点当り】

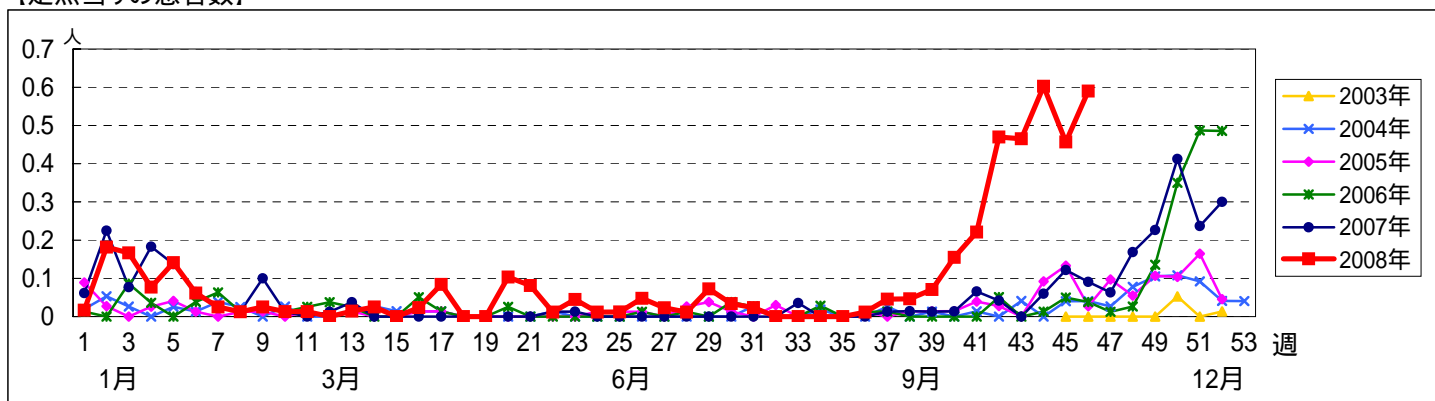
週 数		総数	区別																	
			鶴見	神奈川	西	中	南	港南	保土ヶ谷	旭	磯子	金沢	港北	緑	青葉	都筑	戸塚	栄	泉	瀬谷
第42週	定点数	88	6	5	3	4	5	5	5	6	4	5	7	4	7	5	6	3	4	4
	報告定点	83	5	4	3	5	6	4	3	6	4	5	7	4	7	4	5	3	4	4
	罹患数	39	0	1	0	0	0	4	1	0	9	0	7	14	0	3	0	0	0	0
	定点当り	0.47	0	0.25	0	0	0	1.00	0.33	0	2.25	0	1.00	3.50	0	0.75	0	0	0	0
第43週	報告定点	86	6	5	3	4	5	5	4	6	4	5	6	4	7	5	6	3	4	4
	罹患数	40	0	2	0	3	0	2	3	1	6	0	11	11	1	0	0	0	0	0
	定点当り	0.47	0	0.40	0	0.75	0	0.40	0.75	0.17	1.50	0	1.83	2.75	0.14	0	0	0	0	0
第44週	報告定点	83	5	5	2	3	5	3	5	6	4	5	7	4	7	5	6	3	4	4
	罹患数	50	0	4	0	3	1	5	1	1	5	1	18	5	2	3	0	1	0	0
	定点当り	0.60	0	0.80	0	1.00	0.20	1.67	0.20	0.17	1.25	0.20	2.57	1.25	0.29	0.60	0	0.33	0	0
第45週	報告定点	81	4	3	3	3	5	5	5	5	4	5	7	3	7	5	6	3	4	4
	罹患数	37	0	0	0	0	0	2	1	2	9	0	14	0	6	1	0	2	0	0
	定点当り	0.46	0	0	0	0	0	0.40	0.20	0.40	2.25	0	2.00	0	0.86	0.20	0	0.67	0	0
第46週	報告定点	78	6	5	3	2	5	4	4	5	4	5	7	3	6	4	6	3	3	3
	罹患数	46	0	7	0	0	0	5	5	0	14	1	12	0	2	0	0	0	0	0
	定点当り	0.59	0	1.40	0	0	0	1.25	1.25	0	3.50	0.20	1.71	0	0.33	0	0	0	0	0

週 数		合計	年齢層別																		
			~5ヶ月	~11ヶ月	1歳	2歳	3歳	4歳	5歳	6歳	7歳	8歳	9歳	10~14歳	15~19歳	20歳以上					
第42週	罹患数	39	7	8	9	7	7														
	定点当り	0.47	0.08	0.10	0.11	0.08	0.08														
第43週	罹患数	40	6	10	16	6	2														
	定点当り	0.47	0.07	0.12	0.19	0.07	0.02														
第44週	罹患数	50	7	17	19	4	2		1												
	定点当り	0.60	0.08	0.20	0.23	0.05	0.02		0.01												
第45週	罹患数	37	4	9	14	8		1		1											
	定点当り	0.46	0.05	0.11	0.17	0.10		0.01		0.01											
第46週	罹患数	46	9	9	17	8	2	1													
	定点当り	0.59	0.12	0.12	0.22	0.10	0.03	0.01													

【年齢層別5週分集計】



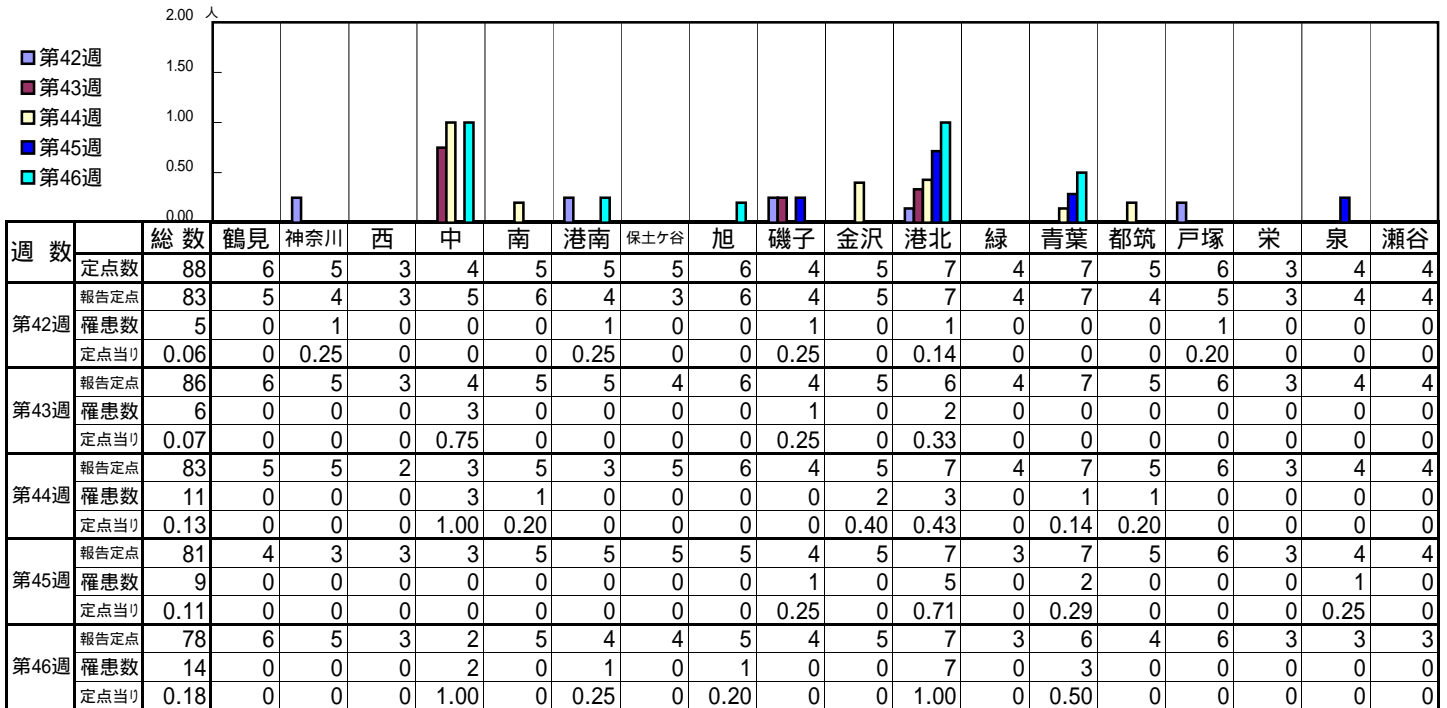
【定点当りの患者数】



<< 咽頭結膜熱 >>

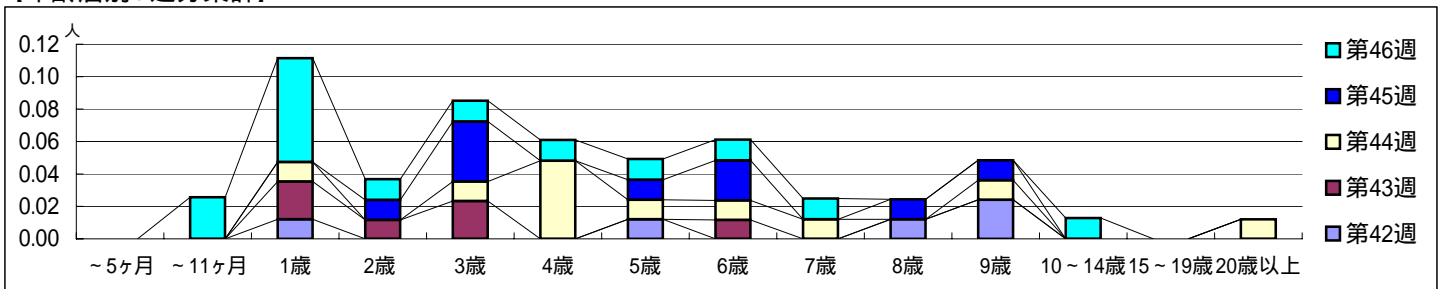
平成 20年10月13日 ~ 11月16日
[平成 20年第42週 ~ 第46週]

【区別・週別報告定点当り】

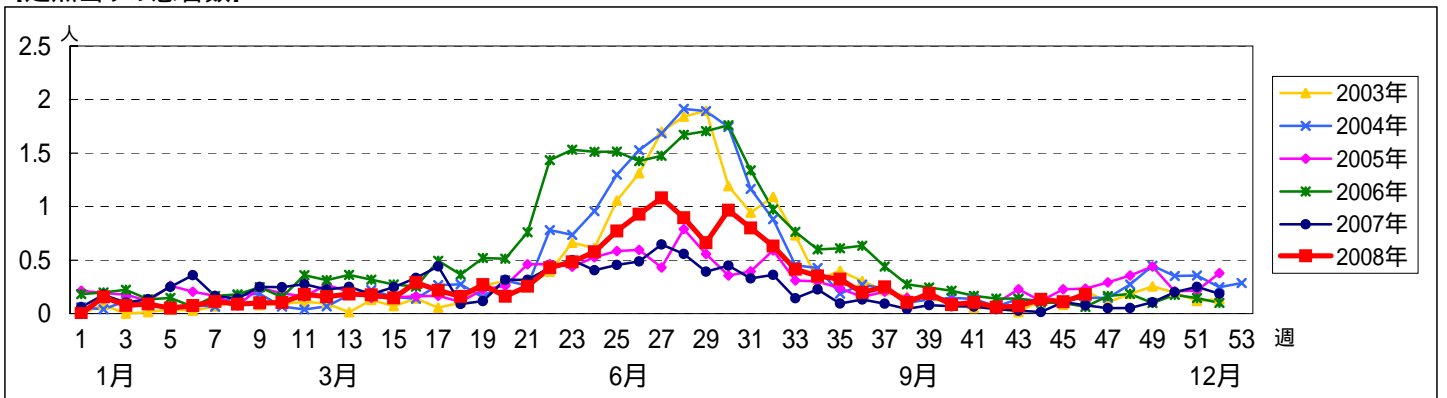


週 数		合計	~5ヶ月	~11ヶ月	年齢層															
					1歳	2歳	3歳	4歳	5歳	6歳	7歳	8歳	9歳	10~14歳	15~19歳	20歳以上				
第42週	罹患数	5			1					1				1	2					
	定点当り	0.06			0.01					0.01				0.01	0.02					
第43週	罹患数	6			2	1	2				1									
	定点当り	0.07			0.02	0.01	0.02				0.01									
第44週	罹患数	11			1		1	4	1	1	1			1				1		
	定点当り	0.13			0.01		0.01	0.05	0.01	0.01	0.01			0.01				0.01		
第45週	罹患数	9				1	3			1	2			1	1					
	定点当り	0.11				0.01	0.04			0.01	0.02			0.01	0.01					
第46週	罹患数	14		2	5	1	1	1	1	1	1				1					
	定点当り	0.18		0.03	0.06	0.01	0.01	0.01	0.01	0.01	0.01				0.01					

【年齢層別5週分集計】



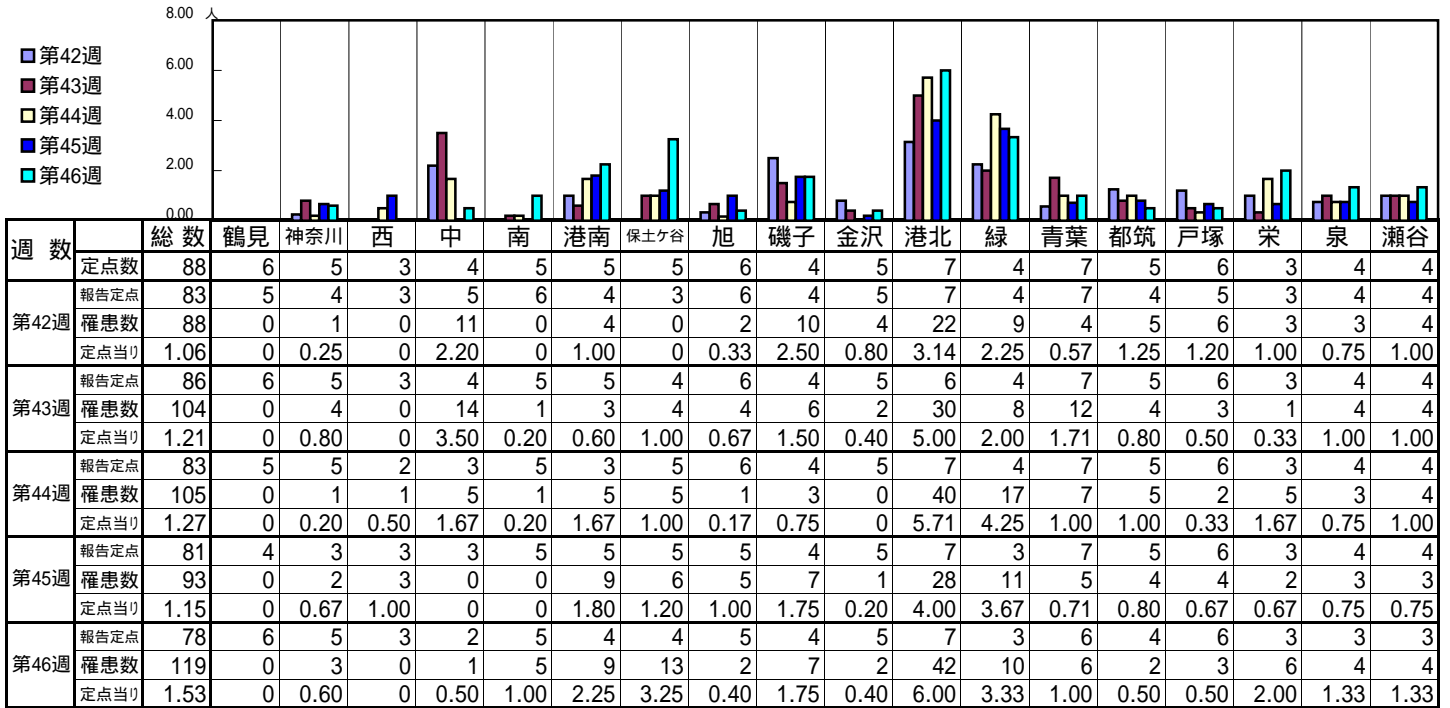
【定点当りの患者数】



<< A群溶血性レンカ球菌咽頭炎 >>

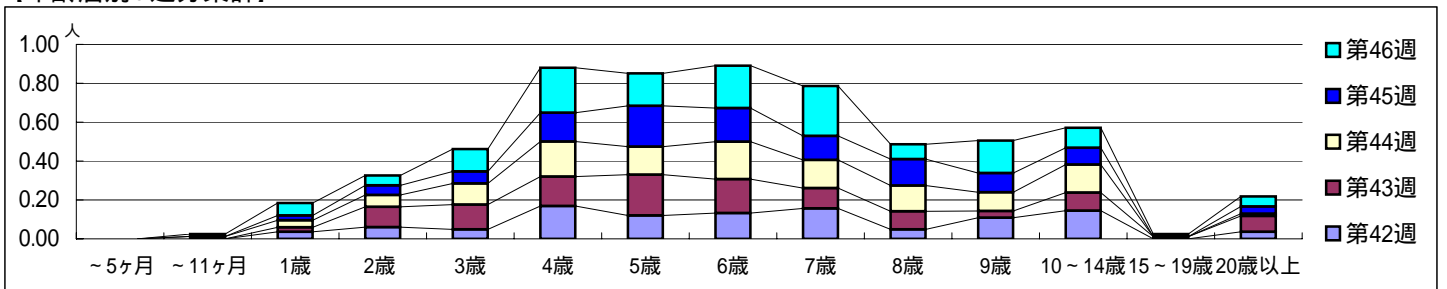
平成 20年10月13日 ~ 11月16日
[平成 20年第42週 ~ 第46週]

[区別・週別報告定点当り]

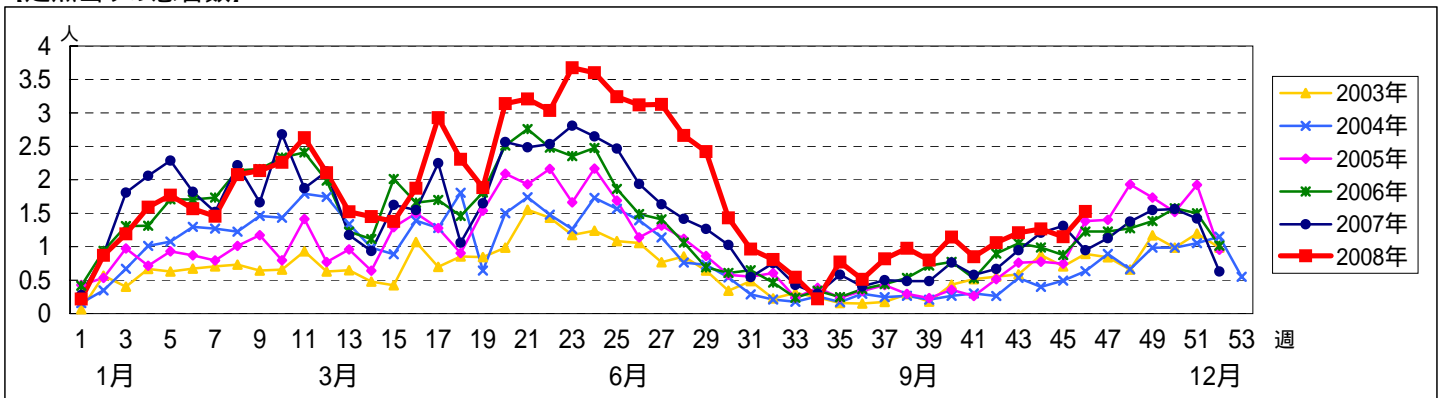


週数		合計	~5ヶ月	~11ヶ月	年齢層別															
					1歳	2歳	3歳	4歳	5歳	6歳	7歳	8歳	9歳	10~14歳	15~19歳	20歳以上				
第42週	罹患数	88			3	5	4	14	10	11	13	4	9	12		3				
	定点当り	1.06			0.04	0.06	0.05	0.17	0.12	0.13	0.16	0.05	0.11	0.14		0.04				
第43週	罹患数	104			2	9	11	13	18	15	9	8	3	8	1	7				
	定点当り	1.21			0.02	0.10	0.13	0.15	0.21	0.17	0.10	0.09	0.03	0.09	0.01	0.08				
第44週	罹患数	105		1	3	5	9	15	12	16	12	11	8	12		1				
	定点当り	1.27		0.01	0.04	0.06	0.11	0.18	0.14	0.19	0.14	0.13	0.10	0.14		0.01				
第45週	罹患数	93			2	4	5	12	17	14	10	11	8	7		3				
	定点当り	1.15			0.02	0.05	0.06	0.15	0.21	0.17	0.12	0.14	0.10	0.09		0.04				
第46週	罹患数	119		1	5	4	9	18	13	17	20	6	13	8	1	4				
	定点当り	1.53		0.01	0.06	0.05	0.12	0.23	0.17	0.22	0.26	0.08	0.17	0.10	0.01	0.05				

[年齢層別5週分集計]



[定点当りの患者数]

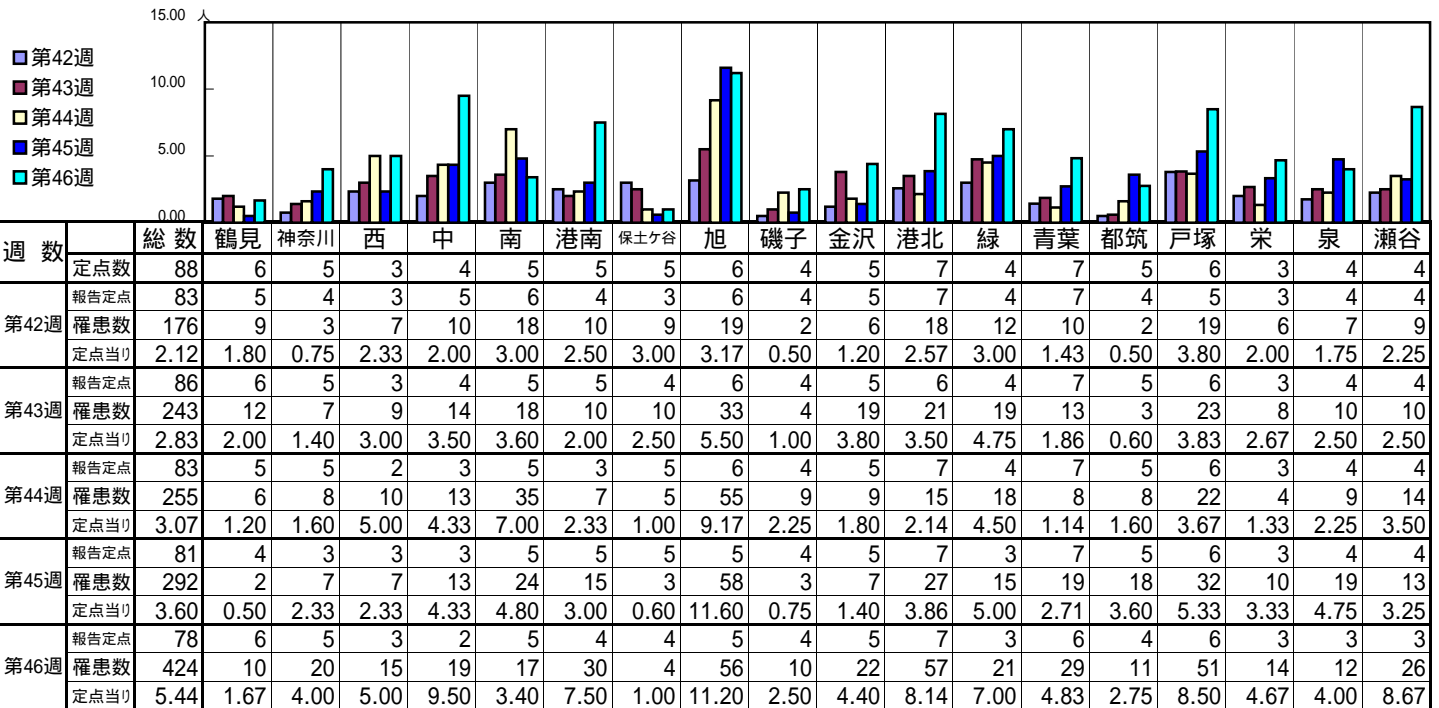


<< 感染性胃腸炎 >>

平成 20年10月13日 ~ 11月16日

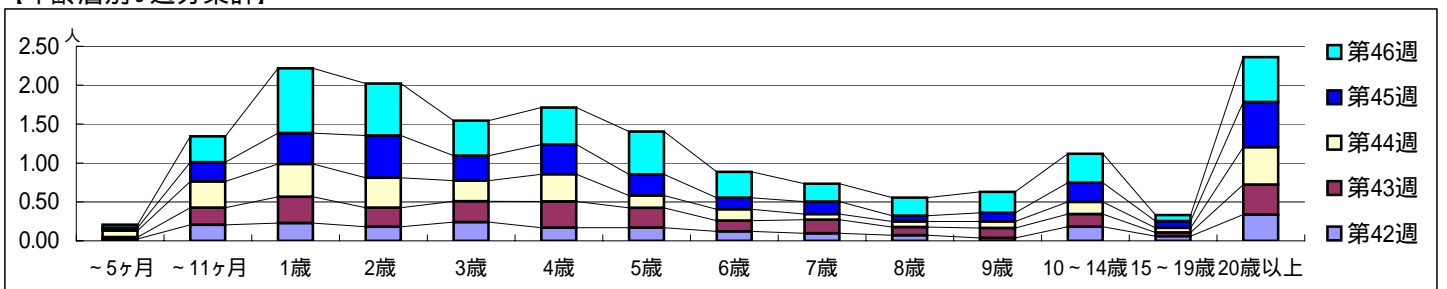
[平成 20年第42週 ~ 第46週]

[区別・週別報告定点当り]

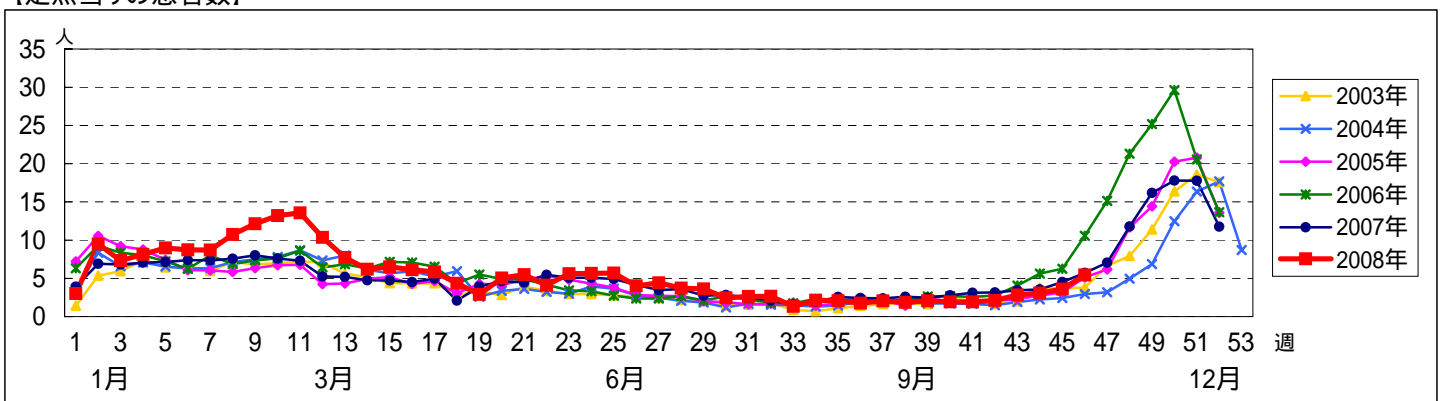


週数		合計	~5ヶ月	~11ヶ月	1歳	2歳	3歳	4歳	5歳	6歳	7歳	8歳	9歳	10~14歳	15~19歳	20歳以上
第42週	罹患数	176	2	17	19	15	20	14	14	10	8	6	3	15	5	28
第42週	定点当り	2.12	0.02	0.20	0.23	0.18	0.24	0.17	0.17	0.12	0.10	0.07	0.04	0.18	0.06	0.34
第43週	罹患数	243	2	19	29	21	23	29	22	12	15	9	11	14	4	33
第43週	定点当り	2.83	0.02	0.22	0.34	0.24	0.27	0.34	0.26	0.14	0.17	0.10	0.13	0.16	0.05	0.38
第44週	罹患数	255	7	28	35	32	22	29	13	12	6	6	7	13	5	40
第44週	定点当り	3.07	0.08	0.34	0.42	0.39	0.27	0.35	0.16	0.14	0.07	0.07	0.08	0.16	0.06	0.48
第45週	罹患数	292	3	20	32	44	26	31	22	12	13	6	9	20	7	47
第45週	定点当り	3.60	0.04	0.25	0.40	0.54	0.32	0.38	0.27	0.15	0.16	0.07	0.11	0.25	0.09	0.58
第46週	罹患数	424	3	26	65	52	35	37	43	26	18	18	21	29	6	45
第46週	定点当り	5.44	0.04	0.33	0.83	0.67	0.45	0.47	0.55	0.33	0.23	0.23	0.27	0.37	0.08	0.58

[年齢層別5週分集計]



[定点当りの患者数]

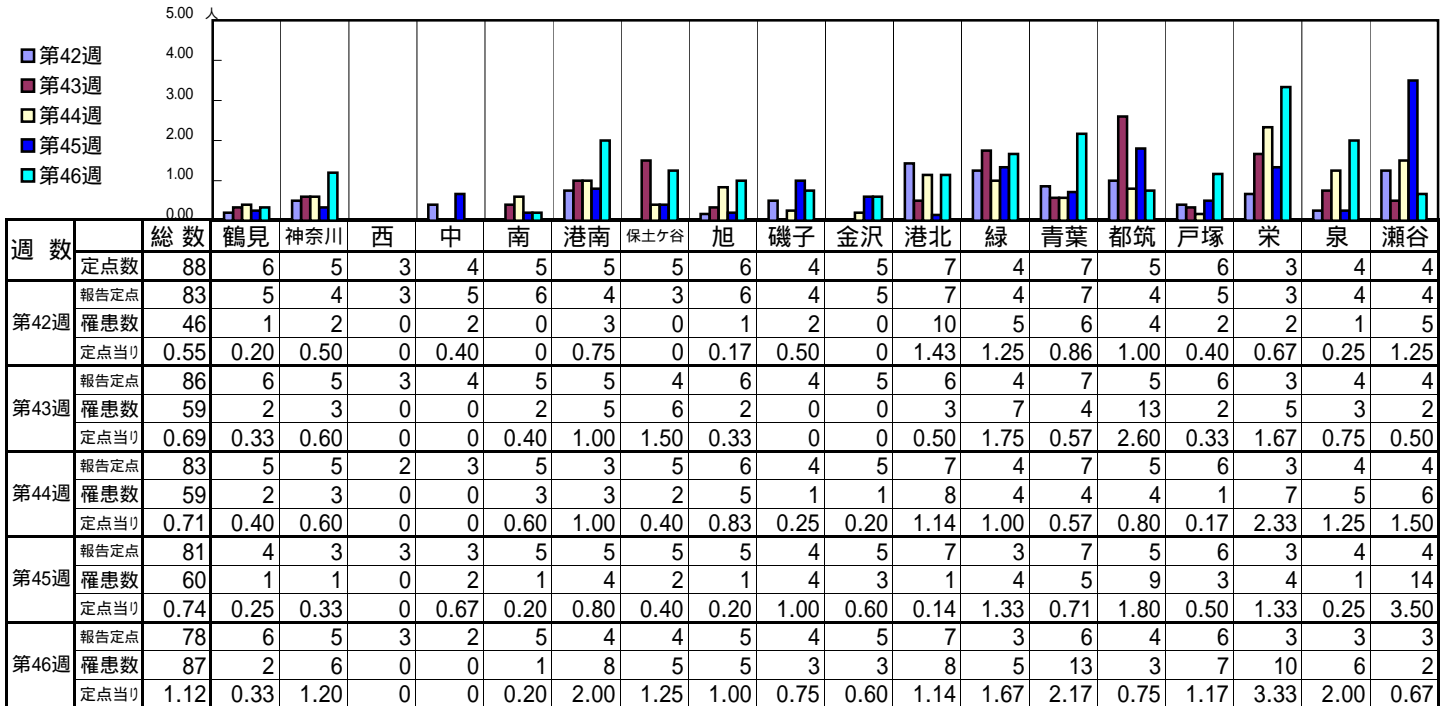


<< 水痘 >>

平成 20年10月13日 ~ 11月16日

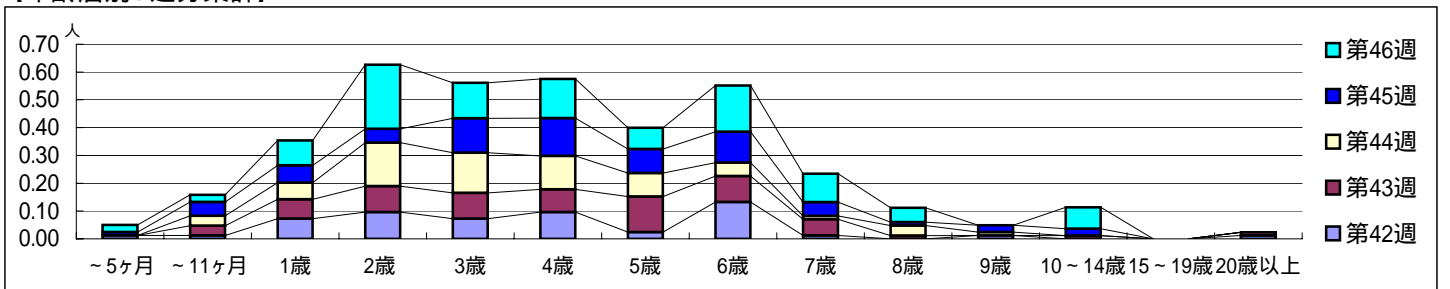
[平成 20年第42週 ~ 第46週]

【区別・週別報告定点当り】

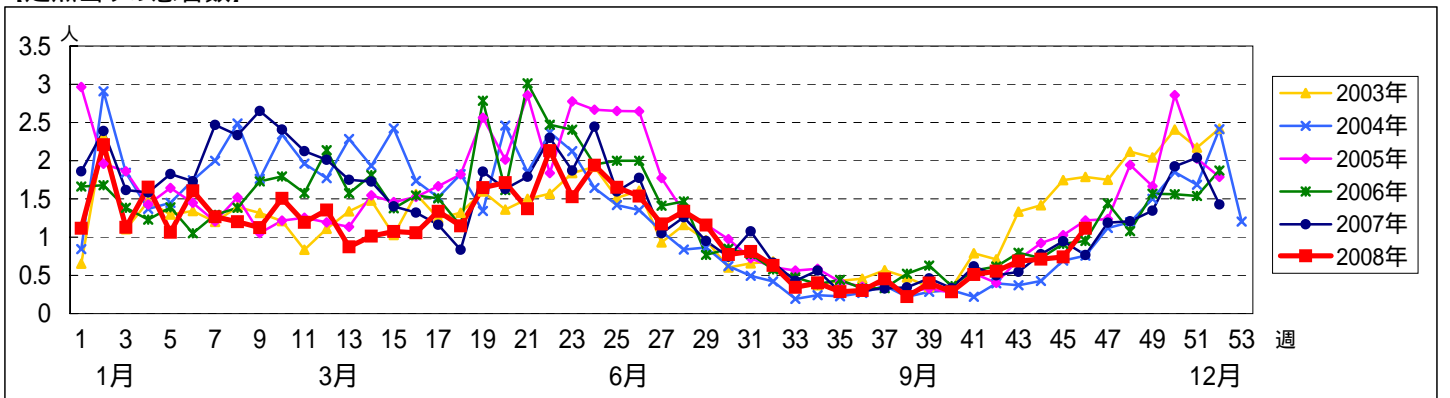


週数	合計	~5ヶ月	~11ヶ月	1歳	2歳	3歳	4歳	5歳	6歳	7歳	8歳	9歳	10~14歳	15~19歳	20歳以上
第42週	罹患数 46	1	1	6	8	6	8	2	11	1		1			1
第42週	定点当り 0.55	0.01	0.01	0.07	0.10	0.07	0.10	0.02	0.13	0.01		0.01			0.01
第43週	罹患数 59		3	6	8	8	7	11	8	5	1		1		1
第43週	定点当り 0.69		0.03	0.07	0.09	0.09	0.08	0.13	0.09	0.06	0.01		0.01		0.01
第44週	罹患数 59		3	5	13	12	10	7	4	1	3	1			
第44週	定点当り 0.71		0.04	0.06	0.16	0.14	0.12	0.08	0.05	0.01	0.04	0.01			
第45週	罹患数 60	1	4	5	4	10	11	7	9	4	1	2	2		
第45週	定点当り 0.74	0.01	0.05	0.06	0.05	0.12	0.14	0.09	0.11	0.05	0.01	0.02	0.02		
第46週	罹患数 87	2	2	7	18	10	11	6	13	8	4		6		
第46週	定点当り 1.12	0.03	0.03	0.09	0.23	0.13	0.14	0.08	0.17	0.10	0.05		0.08		

【年齢層別5週分集計】



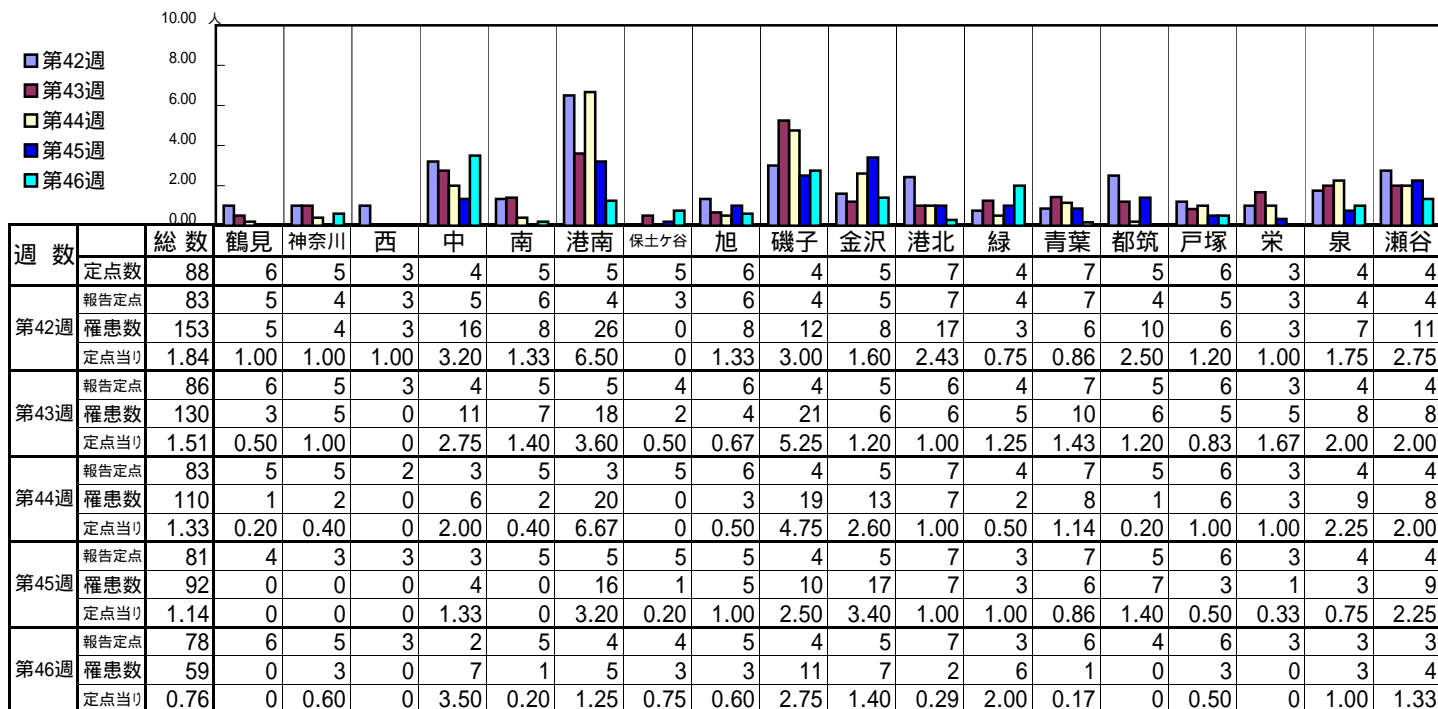
【定点当りの患者数】



<< 手足口病 >>

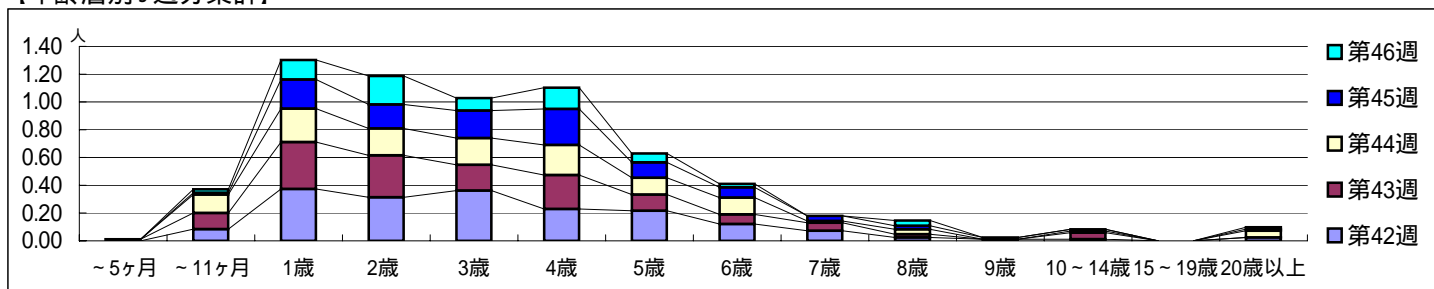
平成 20年10月13日 ~ 11月16日
[平成 20年第42週 ~ 第46週]

【区別・週別報告定点当り】

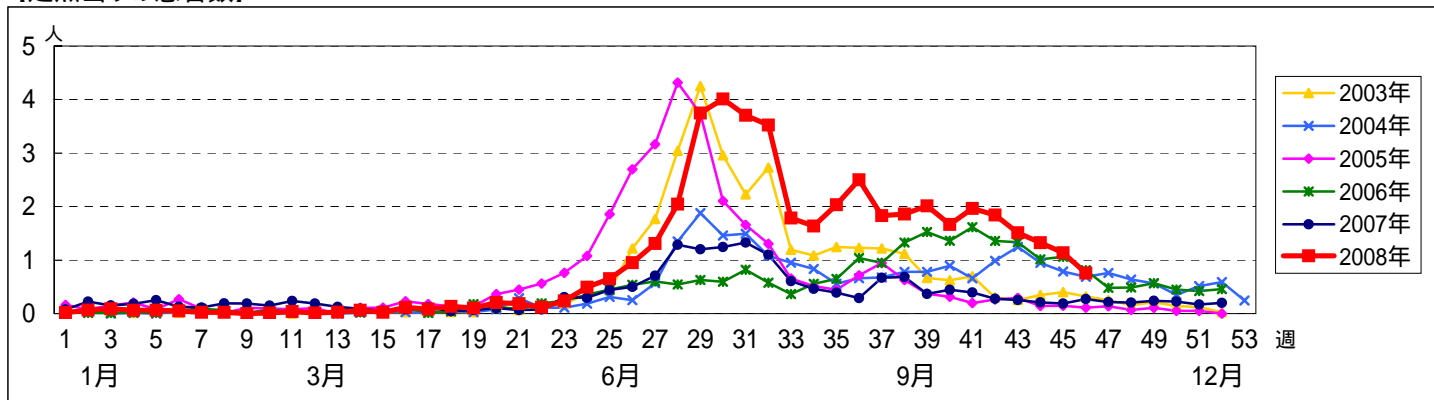


週数		合計	~5ヶ月	~11ヶ月	年齢															
					1歳	2歳	3歳	4歳	5歳	6歳	7歳	8歳	9歳	10~14歳	15~19歳	20歳以上				
第42週	罹患数	153		7	31	26	30	19	18	10	6	2	1	1			2			
	定点当り	1.84		0.08	0.37	0.31	0.36	0.23	0.22	0.12	0.07	0.02	0.01	0.01			0.02			
第43週	罹患数	130	1	10	29	26	16	21	10	6	5	2		4						
	定点当り	1.51	0.01	0.12	0.34	0.30	0.19	0.24	0.12	0.07	0.06	0.02		0.05						
第44週	罹患数	110		11	20	16	16	18	10	10	1	3		1		4				
	定点当り	1.33		0.13	0.24	0.19	0.19	0.22	0.12	0.12	0.01	0.04		0.01		0.05				
第45週	罹患数	92		1	17	14	16	21	9	6	3	2	1	1		1				
	定点当り	1.14		0.01	0.21	0.17	0.20	0.26	0.11	0.07	0.04	0.02	0.01	0.01		0.01				
第46週	罹患数	59		2	11	16	7	12	5	2		3				1				
	定点当り	0.76		0.03	0.14	0.21	0.09	0.15	0.06	0.03		0.04				0.01				

【年齢層別5週分集計】



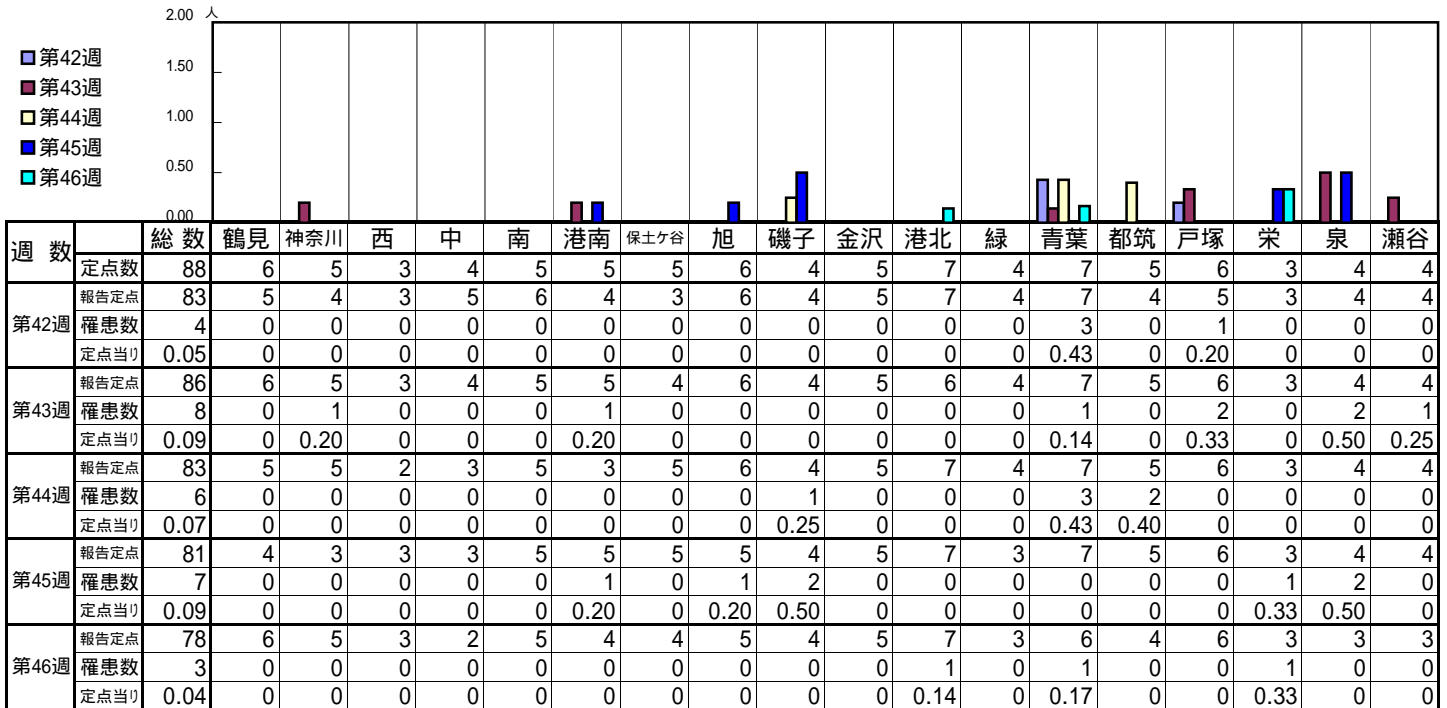
【定点当りの患者数】



<< 伝染性紅斑 >>

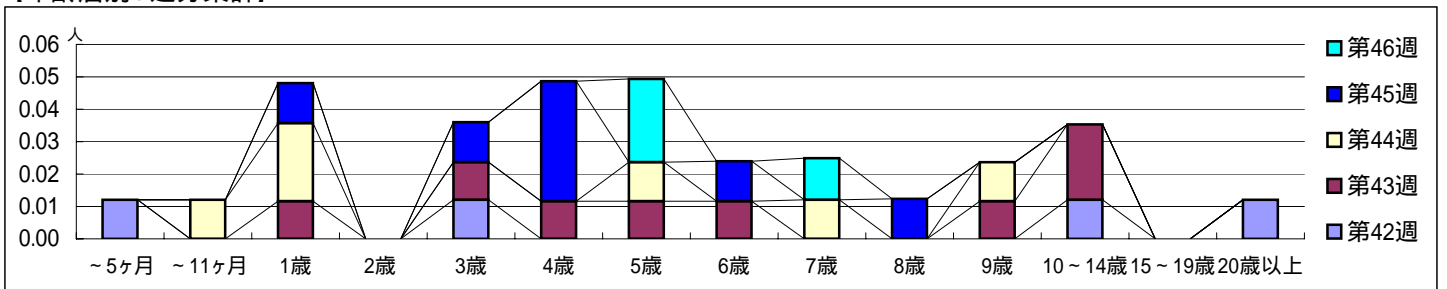
平成 20年10月13日 ~ 11月16日
[平成 20年第42週 ~ 第46週]

【区別・週別報告定点当り】

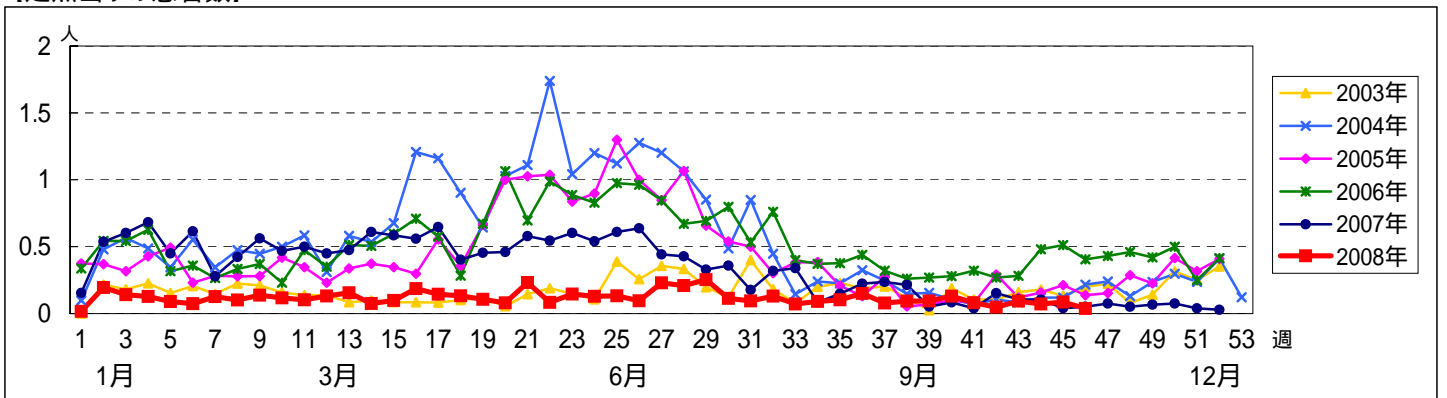


週数		合計	~5ヶ月	~11ヶ月	年齢層別															
					1歳	2歳	3歳	4歳	5歳	6歳	7歳	8歳	9歳	10~14歳	15~19歳	20歳以上				
第42週	罹患数	4	1					1								1		1		
	定点当り	0.05	0.01					0.01								0.01		0.01		
第43週	罹患数	8			1		1	1	1	1				1	2					
	定点当り	0.09			0.01		0.01	0.01	0.01	0.01				0.01	0.02					
第44週	罹患数	6		1	2				1		1			1						
	定点当り	0.07		0.01	0.02				0.01		0.01			0.01						
第45週	罹患数	7			1		1	3		1			1							
	定点当り	0.09			0.01		0.01	0.04		0.01			0.01							
第46週	罹患数	3							2		1									
	定点当り	0.04							0.03		0.01									

【年齢層別5週分集計】



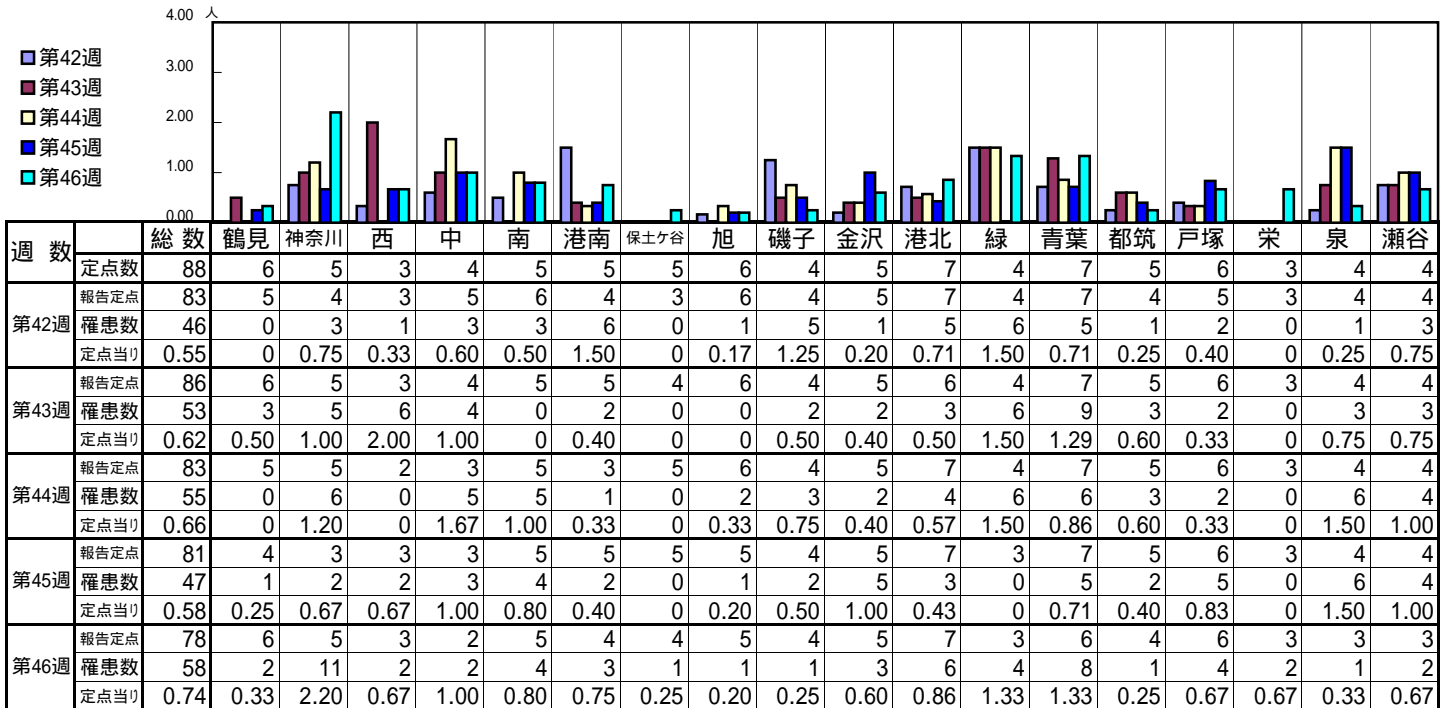
【定点当りの患者数】



<< 突発性発しん >>

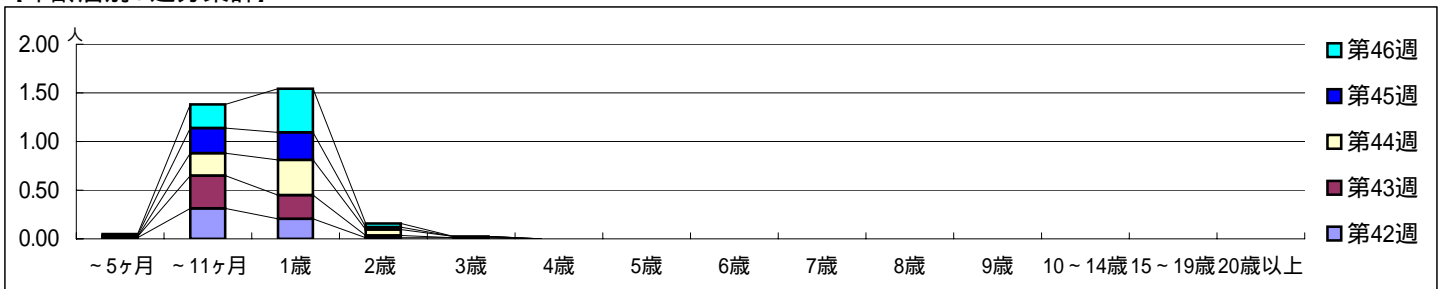
平成 20年10月13日 ~ 11月16日
[平成 20年第42週 ~ 第46週]

【区別・週別報告定点当り】

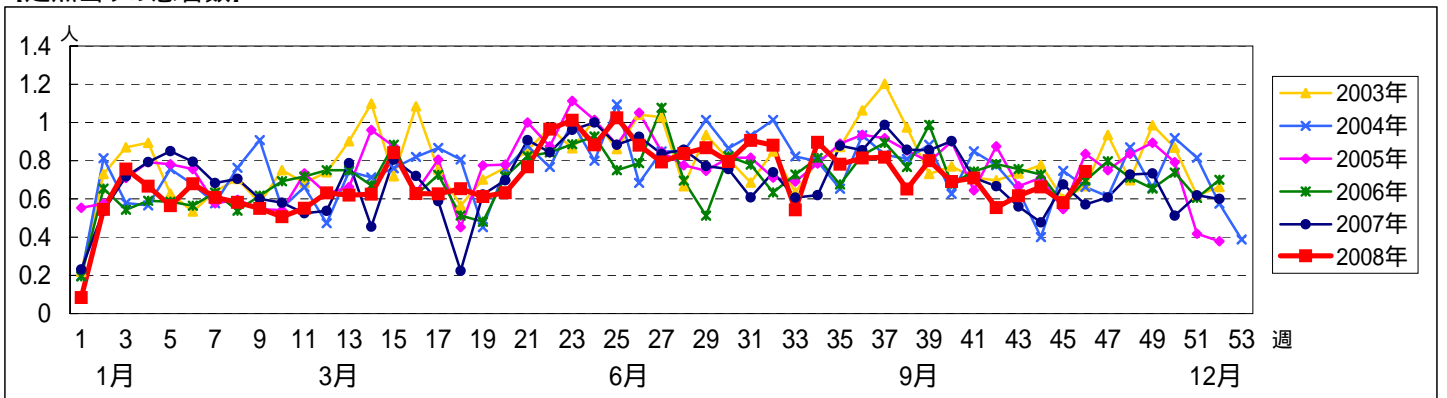


週数	合計	~5ヶ月	~11ヶ月	1歳	2歳	3歳	4歳	5歳	6歳	7歳	8歳	9歳	10~14歳	15~19歳	20歳以上
第42週	46	1	26	17	1	1									
第43週	53	1	29	21	2										
第44週	55		19	30	5	1									
第45週	47	1	21	23	2										
第46週	58	1	19	35	3										

【年齢層別5週分集計】



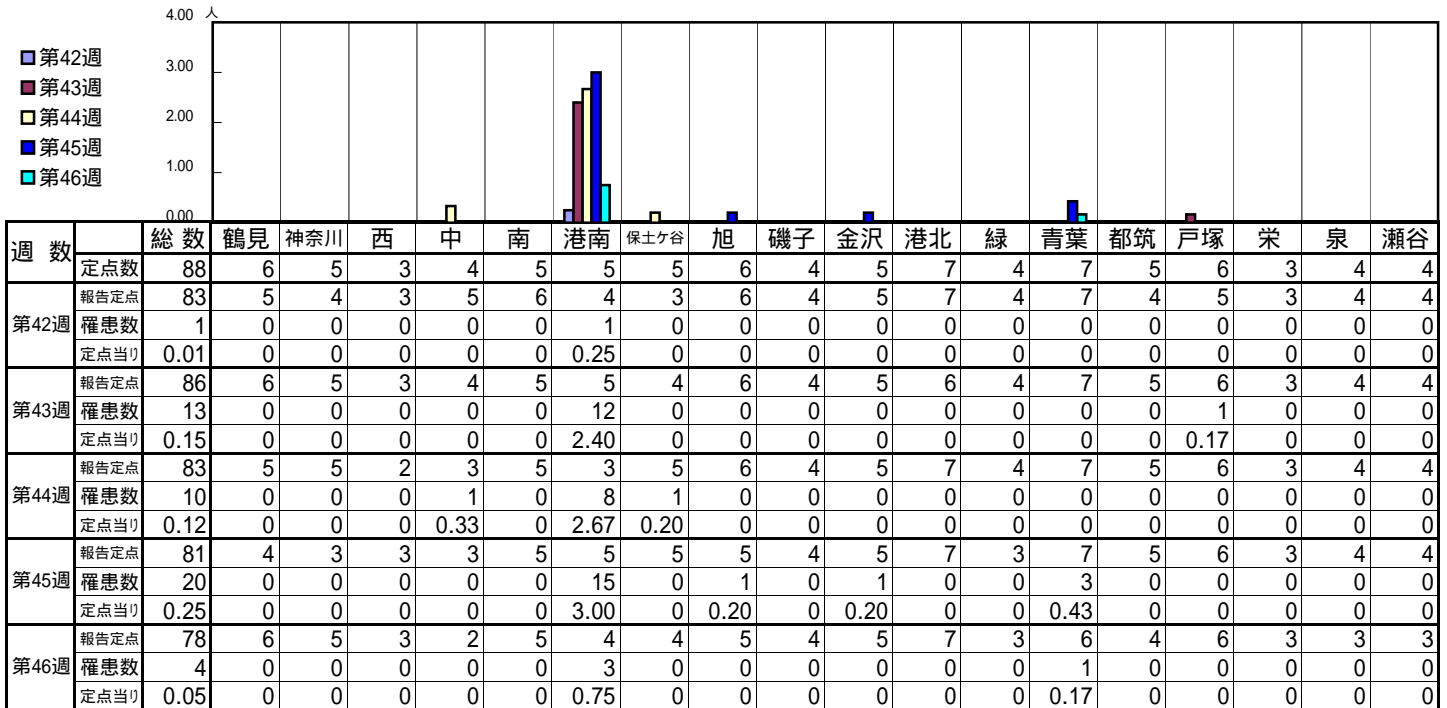
【定点当りの患者数】



<< 百日咳 >>

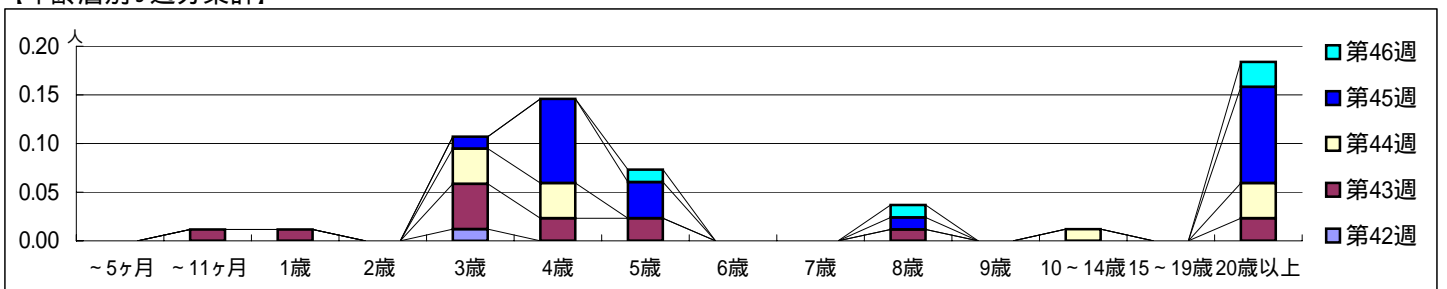
平成 20年10月13日 ~ 11月16日
[平成 20年第42週 ~ 第46週]

【区別・週別報告定点当り】

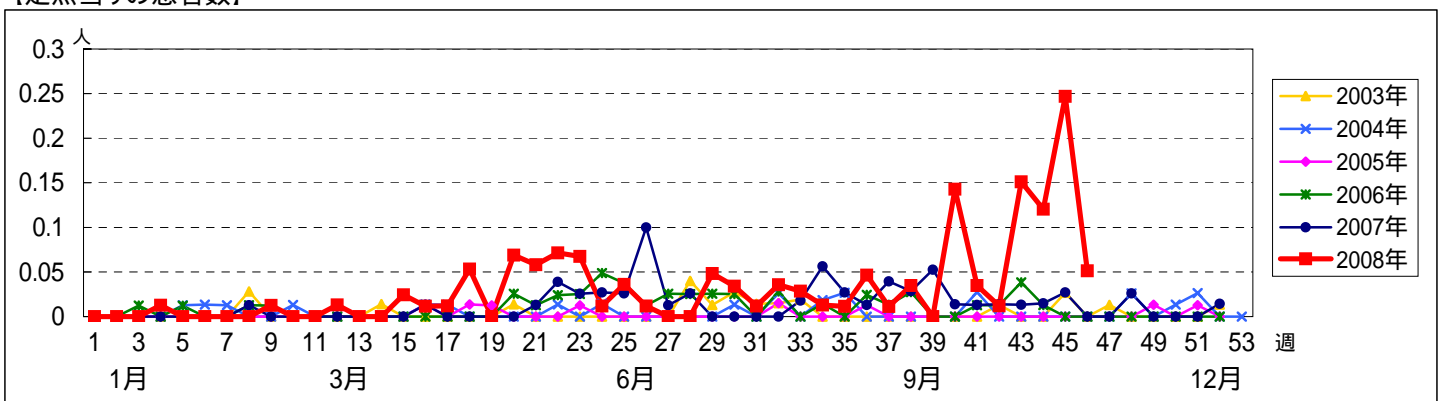


週数		合計	~5ヶ月	~11ヶ月	年齢															
					1歳	2歳	3歳	4歳	5歳	6歳	7歳	8歳	9歳	10~14歳	15~19歳	20歳以上				
第42週	罹患数	1					1													
	定点当り	0.01					0.01													
第43週	罹患数	13		1	1		4	2	2			1					2			
	定点当り	0.15		0.01	0.01		0.05	0.02	0.02			0.01					0.02			
第44週	罹患数	10					3	3						1			3			
	定点当り	0.12					0.04	0.04						0.01			0.04			
第45週	罹患数	20					1	7	3			1					8			
	定点当り	0.25					0.01	0.09	0.04			0.01					0.10			
第46週	罹患数	4							1			1					2			
	定点当り	0.05							0.01			0.01					0.03			

【年齢層別5週分集計】



【定点当りの患者数】

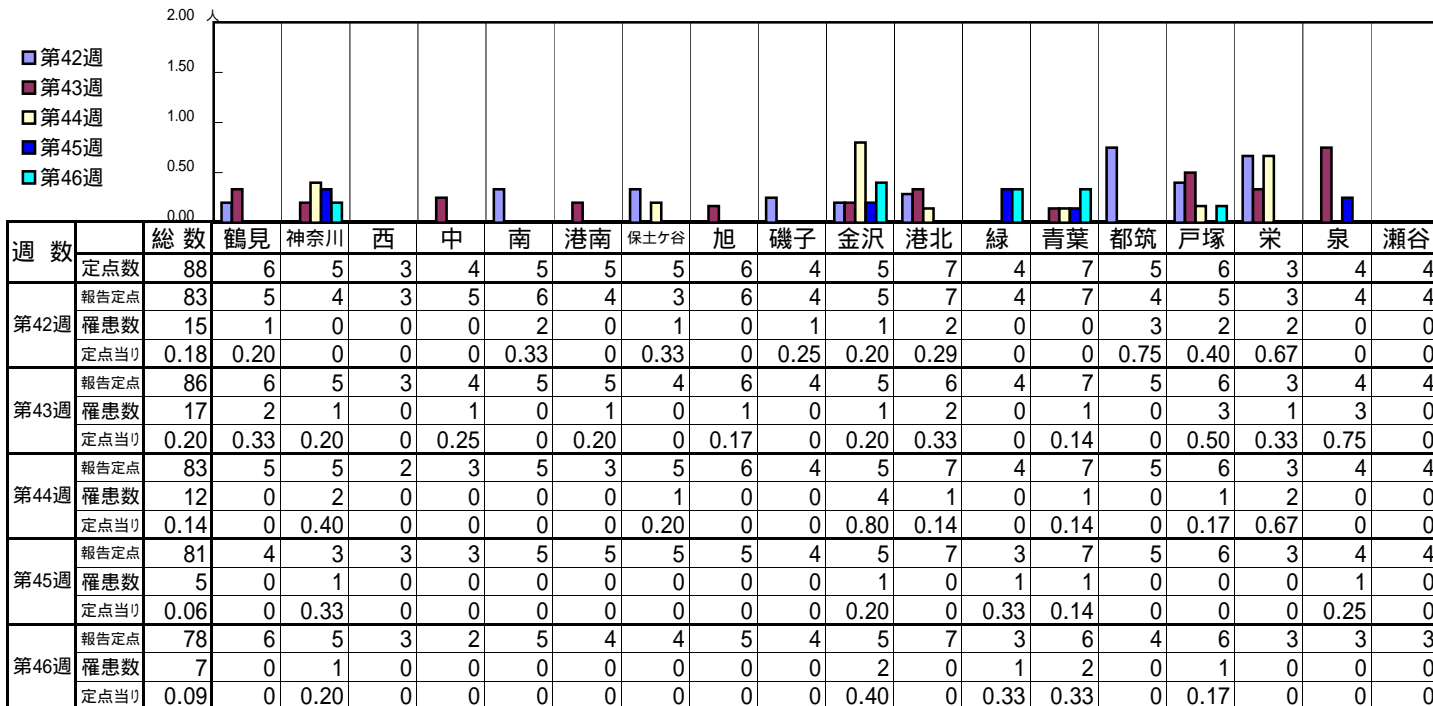


<< ヘルパンギーナ >>

平成 20年10月13日 ~ 11月16日

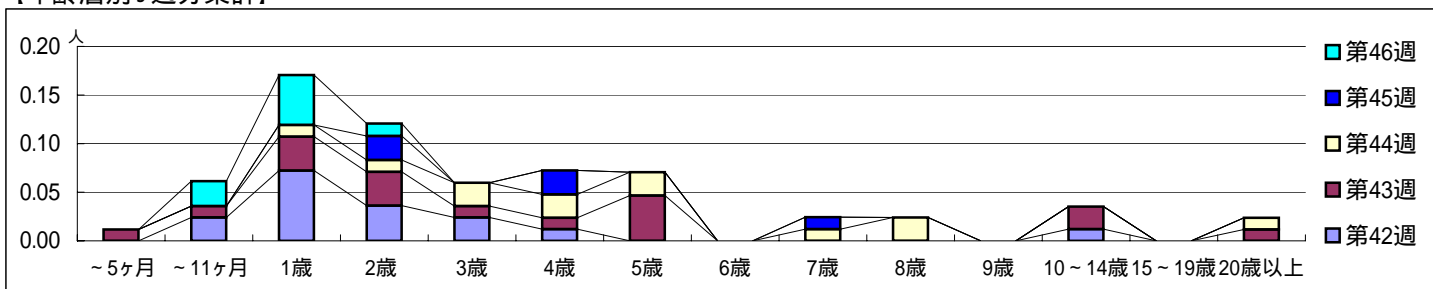
[平成 20年第42週 ~ 第46週]

【区別・週別報告定点当り】

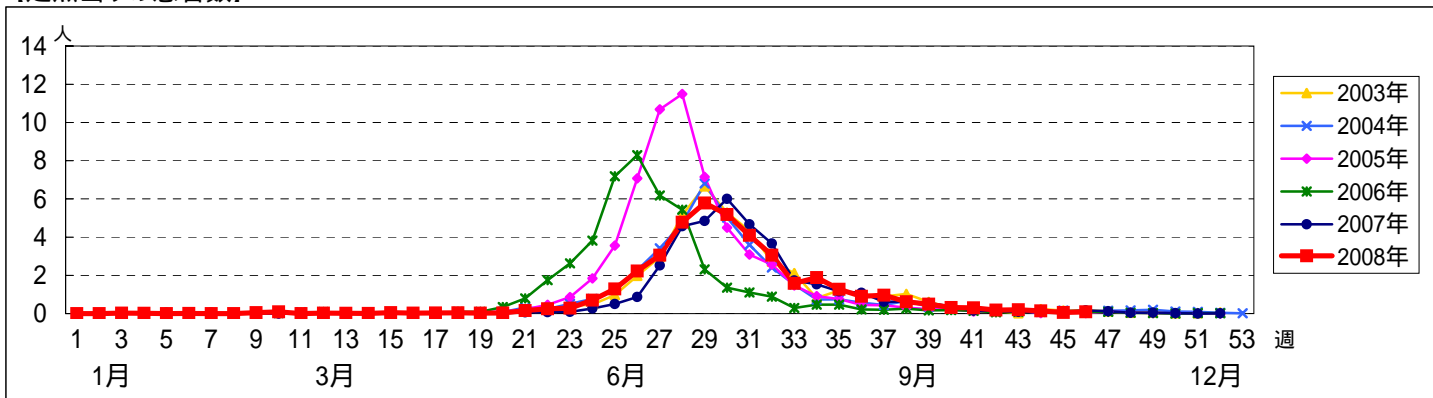


週 数		合計	~5ヶ月	~11ヶ月	年齢															
					1歳	2歳	3歳	4歳	5歳	6歳	7歳	8歳	9歳	10~14歳	15~19歳	20歳以上				
第42週	罹患数	15		2	6	3	2	1									1			
	定点当り	0.18		0.02	0.07	0.04	0.02	0.01									0.01			
第43週	罹患数	17	1	1	3	3	1	1	4							2		1		
	定点当り	0.20	0.01	0.01	0.03	0.03	0.01	0.01	0.05							0.02		0.01		
第44週	罹患数	12			1	1	2	2	2		1	2						1		
	定点当り	0.14			0.01	0.01	0.02	0.02	0.02		0.01	0.02						0.01		
第45週	罹患数	5				2		2			1									
	定点当り	0.06				0.02		0.02			0.01									
第46週	罹患数	7		2	4	1														
	定点当り	0.09		0.03	0.05	0.01														

【年齢層別5週分集計】



【定点当りの患者数】

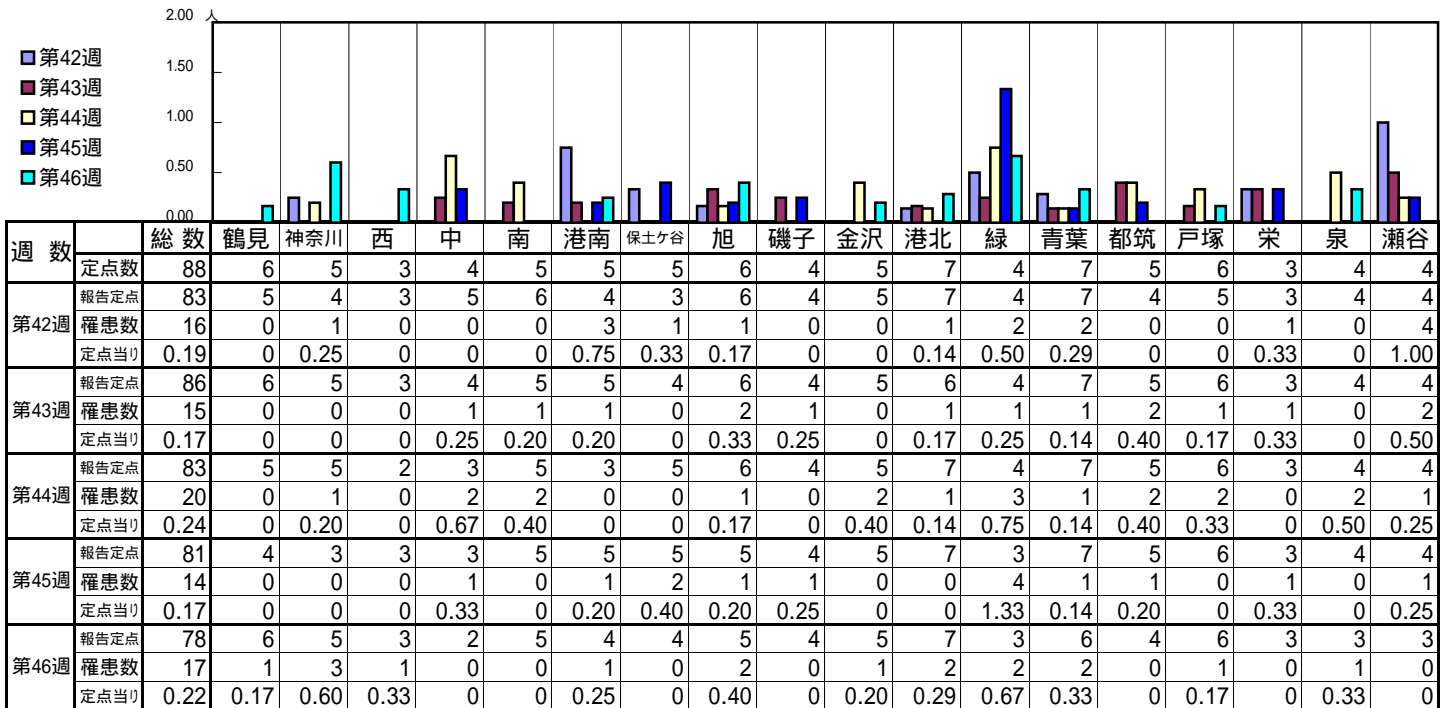


<< 流行性耳下腺炎 >>

平成 20年10月13日 ~ 11月16日

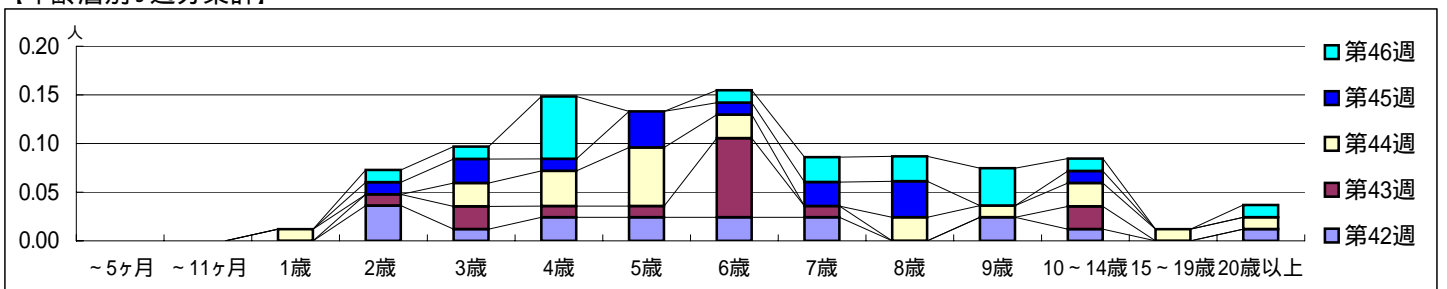
[平成 20年第42週 ~ 第46週]

【区別・週別報告定点当り】

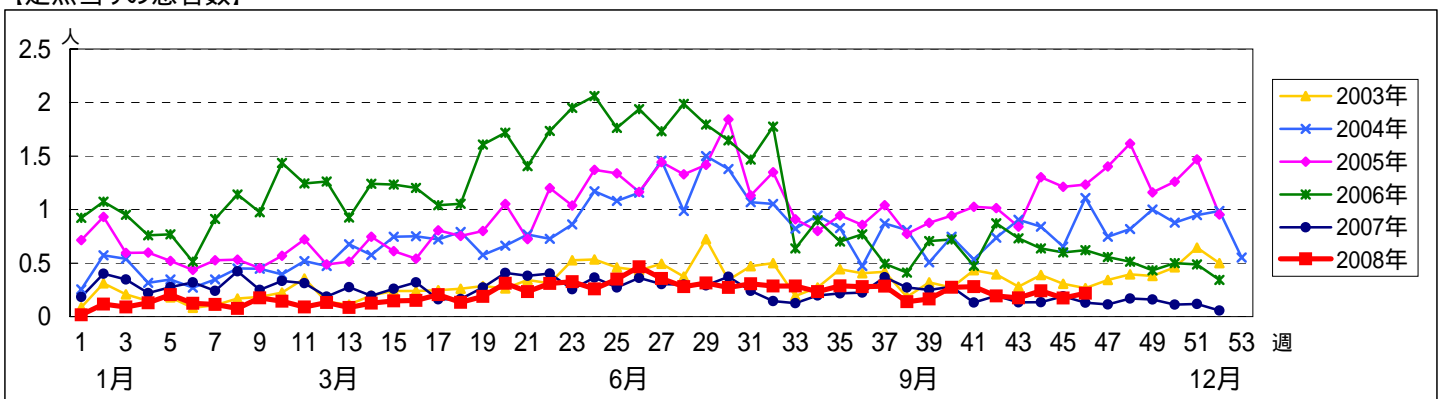


週 数		合計	~5ヶ月	~11ヶ月	年齢層別															
					1歳	2歳	3歳	4歳	5歳	6歳	7歳	8歳	9歳	10~14歳	15~19歳	20歳以上				
第42週	罹患数	16				3	1	2	2	2	2		2	1		1				
	定点当り	0.19				0.04	0.01	0.02	0.02	0.02	0.02		0.02	0.01		0.01				
第43週	罹患数	15				1	2	1	1	7	1			2						
	定点当り	0.17				0.01	0.02	0.01	0.01	0.08	0.01			0.02						
第44週	罹患数	20			1		2	3	5	2		2	1	2	1	1				
	定点当り	0.24			0.01		0.02	0.04	0.06	0.02		0.02	0.01	0.02	0.01	0.01				
第45週	罹患数	14				1	2	1	3	1	2	3		1						
	定点当り	0.17				0.01	0.02	0.01	0.04	0.01	0.02	0.04		0.01						
第46週	罹患数	17				1	1	5		1	2	2	3	1		1				
	定点当り	0.22				0.01	0.01	0.06		0.01	0.03	0.03	0.04	0.01		0.01				

【年齢層別5週分集計】



【定点当りの患者数】

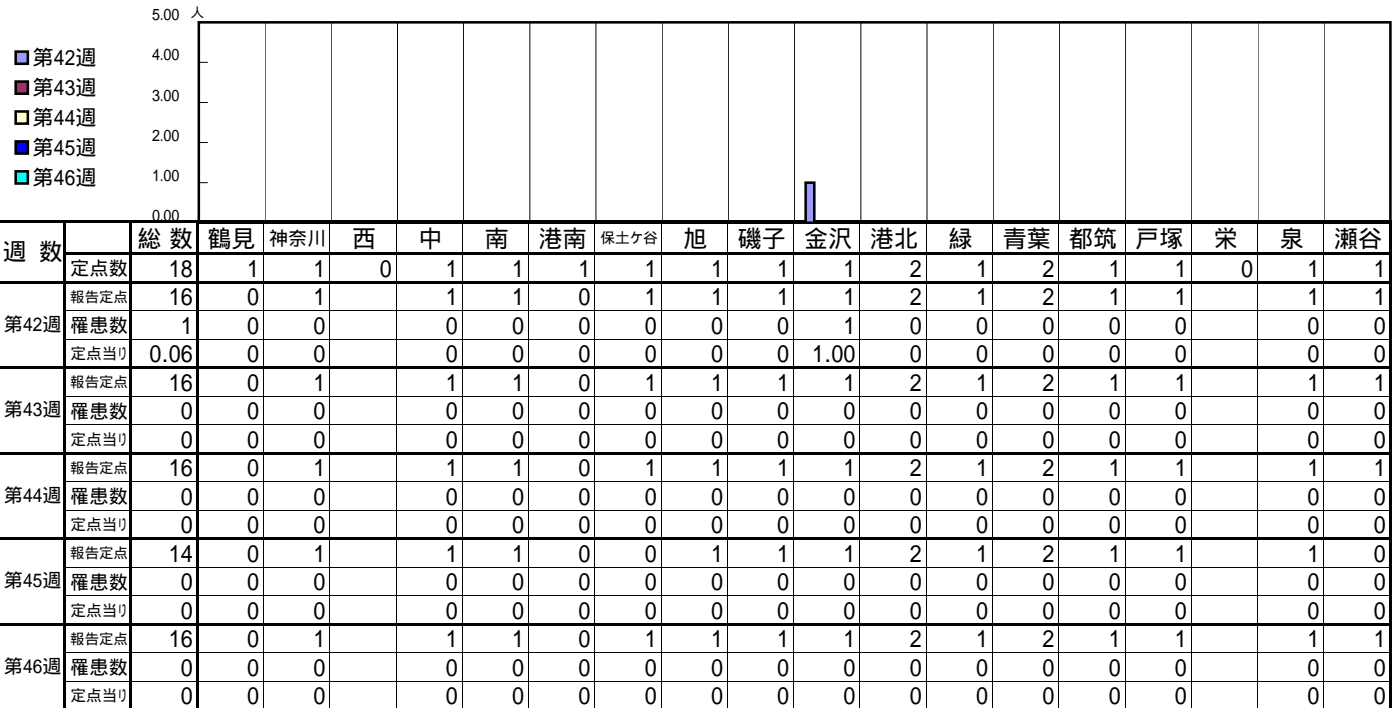


<< 急性出血性結膜炎 >>

平成 20年10月13日 ~ 11月16日

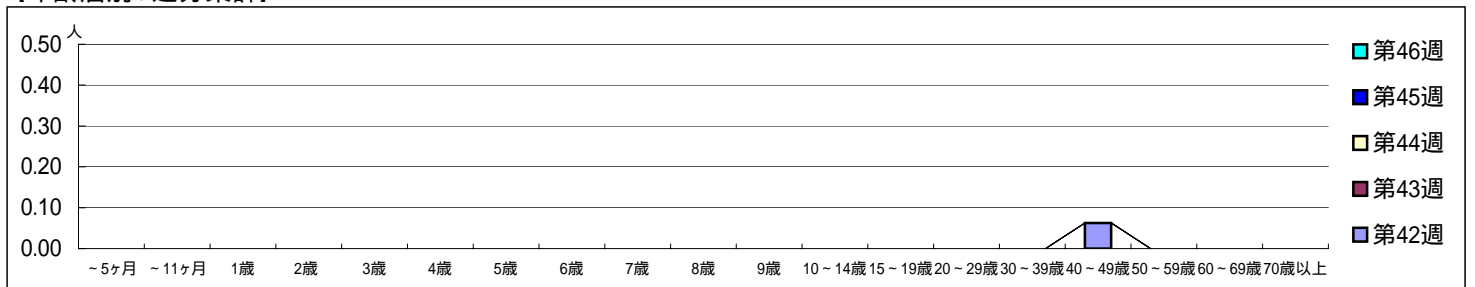
[平成 20年第42週 ~ 第46週]

【区別・週別報告定点当り】

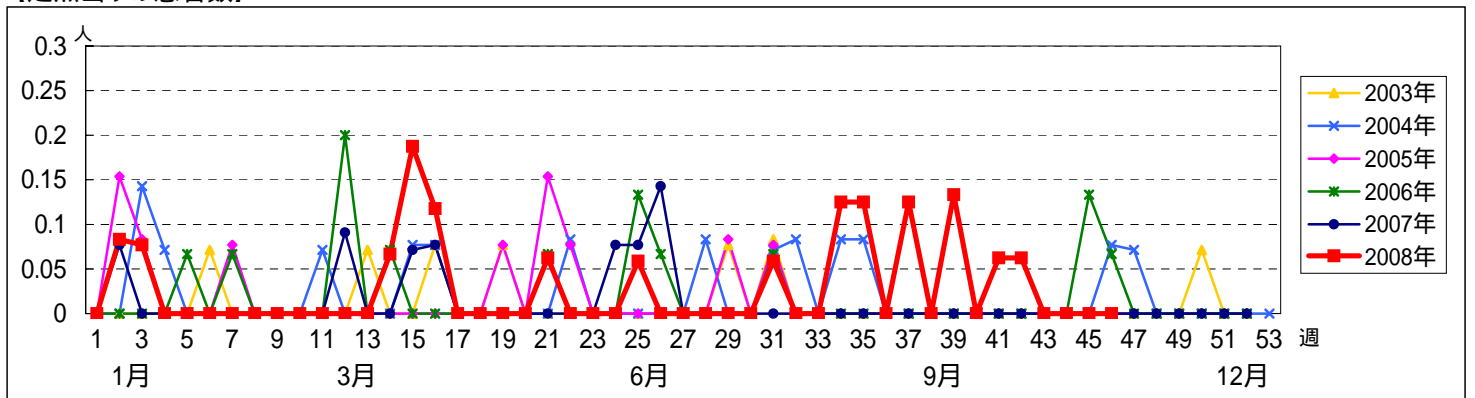


週数	合計	~5ヶ月	~11ヶ月	1歳	2歳	3歳	4歳	5歳	6歳	7歳	8歳	9歳	10~14歳	15~19歳	20~29歳	30~39歳	40~49歳	50~59歳	60~69歳	70歳以上
第42週	1																1			
第43週	0																			
第44週	0																			
第45週	0																			
第46週	0																			

【年齢層別5週分集計】



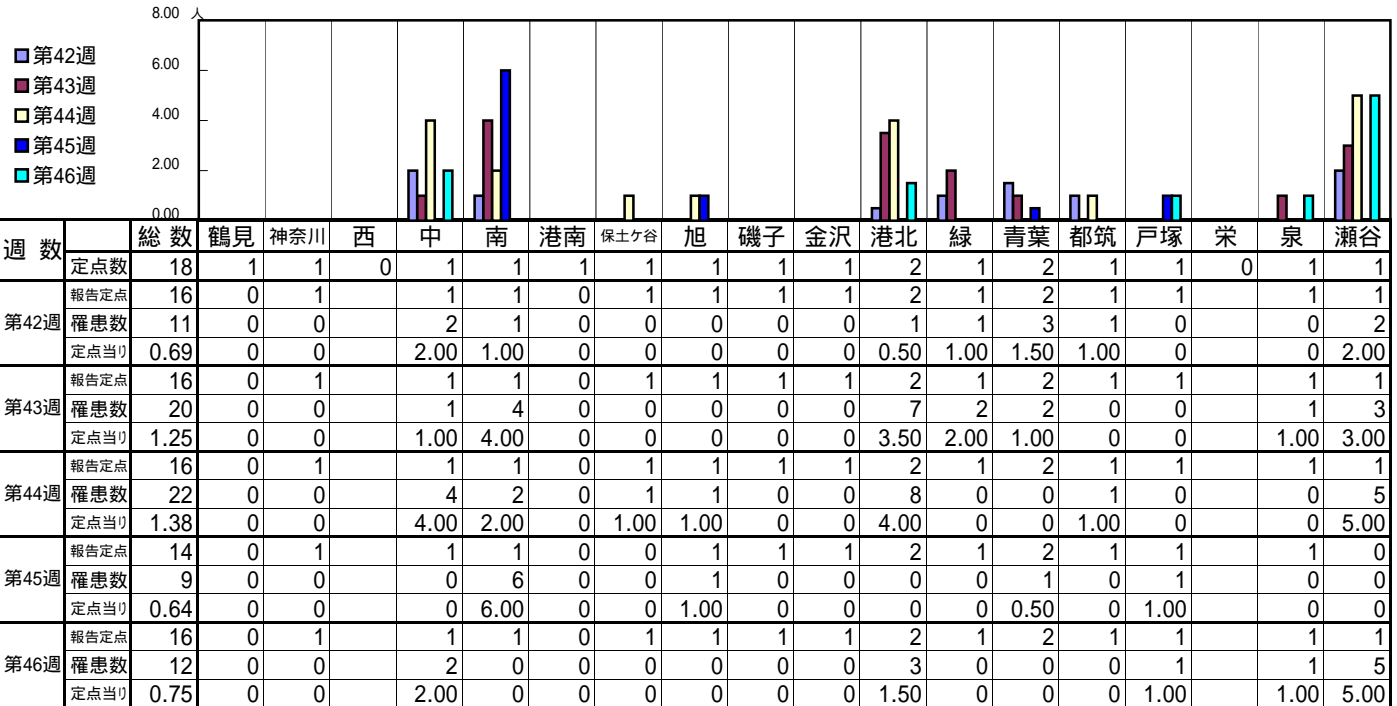
【定点当りの患者数】



<< 流行性角結膜炎 >>

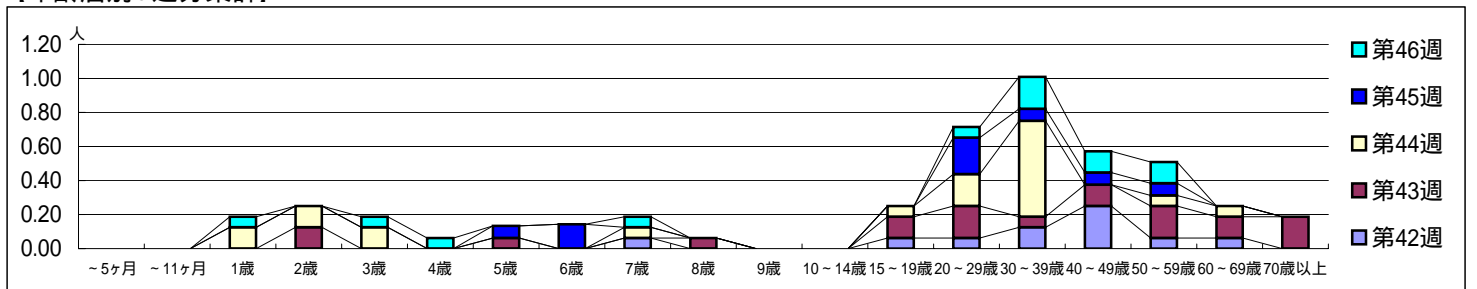
平成 20年10月13日 ~ 11月16日
[平成 20年第42週 ~ 第46週]

【区別・週別報告定点当り】



週数	合計	~5ヶ月	~11ヶ月	1歳	2歳	3歳	4歳	5歳	6歳	7歳	8歳	9歳	10~14歳	15~19歳	20~29歳	30~39歳	40~49歳	50~59歳	60~69歳	70歳以上		
第42週	11									1				0.06		0.06	0.06	0.13	0.25	0.06	0.06	
第43週	20				2			1			1			0.06	0.06	0.13	0.19	0.06	0.13	0.19	0.13	0.19
第44週	22			2	2	2				1				0.06	0.19	0.56		0.06	0.06			
第45週	9							1	2						0.21	0.07	0.07	0.07				
第46週	12			1		1	1			1					0.06	0.19	0.13	0.13				

【年齢層別5週分集計】



【定点当りの患者数】

