

<< インフルエンザ >>

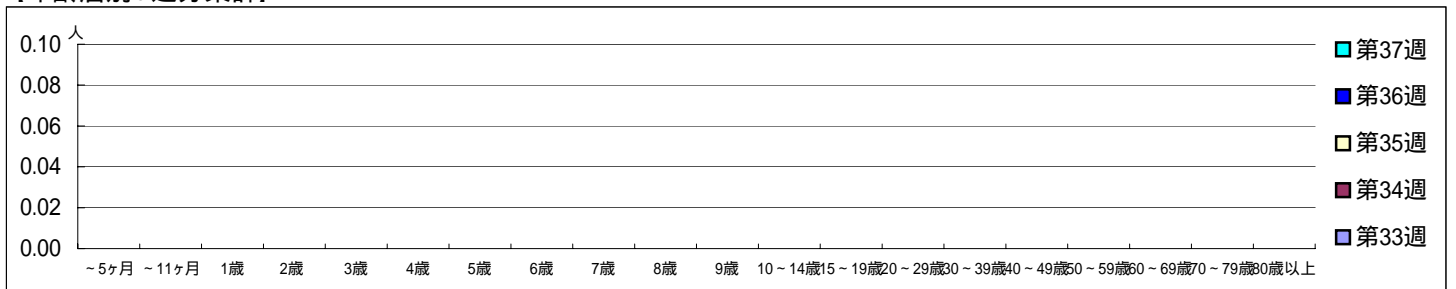
平成 20年 8月11日 ~ 9月14日  
[平成 20年第33週 ~ 第37週]

【区別・週別報告定点当り】

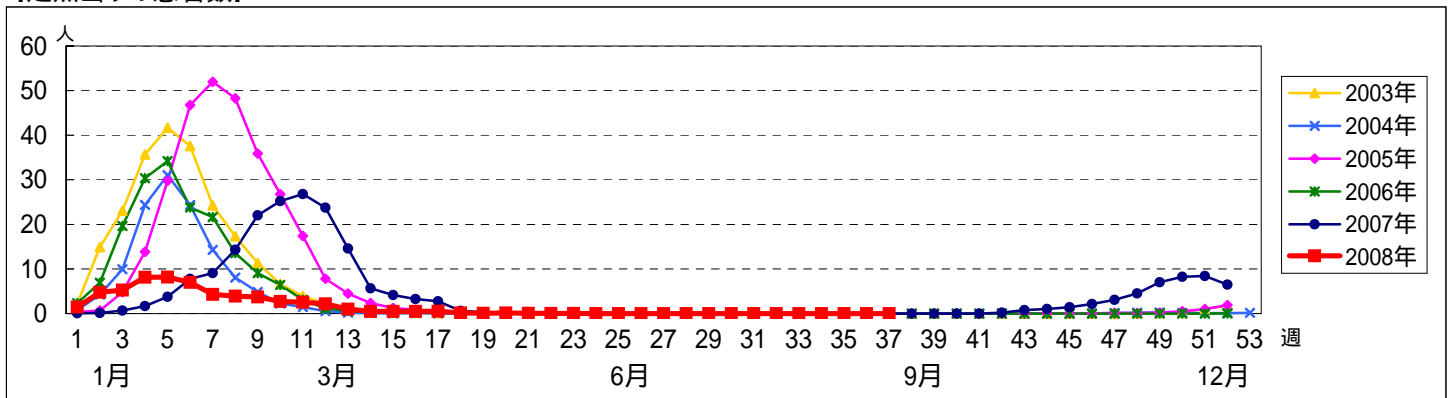
週 数		総 数	区 別																	
			鶴見	神奈川	西	中	南	港南	保土ヶ谷	旭	磯子	金沢	港北	緑	青葉	都筑	戸塚	栄	泉	瀬谷
第33週	定点数	145	10	8	5	7	8	8	8	10	7	8	11	7	11	8	10	5	7	7
	罹患数	106	4	6	4	5	8	4	7	6	5	8	8	3	10	5	10	5	5	3
	定点当り	0	0	0	0	0	0	0	0	0	0	0	0	0	0	0	0	0	0	0
第34週	報告定点	114	7	7	4	6	9	6	5	6	4	8	7	3	10	6	10	5	4	7
	罹患数	0	0	0	0	0	0	0	0	0	0	0	0	0	0	0	0	0	0	0
	定点当り	0	0	0	0	0	0	0	0	0	0	0	0	0	0	0	0	0	0	0
第35週	報告定点	125	7	7	4	7	9	8	9	7	2	8	9	4	10	6	10	5	6	7
	罹患数	0	0	0	0	0	0	0	0	0	0	0	0	0	0	0	0	0	0	0
	定点当り	0	0	0	0	0	0	0	0	0	0	0	0	0	0	0	0	0	0	0
第36週	報告定点	123	6	7	5	7	9	6	8	7	4	8	9	3	10	7	10	5	5	7
	罹患数	0	0	0	0	0	0	0	0	0	0	0	0	0	0	0	0	0	0	0
	定点当り	0	0	0	0	0	0	0	0	0	0	0	0	0	0	0	0	0	0	0
第37週	報告定点	112	5	7	5	5	9	7	6	6	5	6	8	4	8	5	10	5	5	6
	罹患数	0	0	0	0	0	0	0	0	0	0	0	0	0	0	0	0	0	0	0
	定点当り	0	0	0	0	0	0	0	0	0	0	0	0	0	0	0	0	0	0	0

週 数		合 計	年 齢 層 別																					
			~5ヶ月	~11ヶ月	1歳	2歳	3歳	4歳	5歳	6歳	7歳	8歳	9歳	10~14歳	15~19歳	20~29歳	30~39歳	40~49歳	50~59歳	60~69歳	70~79歳	80歳以上		
第33週	罹患数	0																						
	定点当り	0																						
第34週	罹患数	0																						
	定点当り	0																						
第35週	罹患数	0																						
	定点当り	0																						
第36週	罹患数	0																						
	定点当り	0																						
第37週	罹患数	0																						
	定点当り	0																						

【年齢層別5週分集計】



【定点当りの患者数】



<< RSウイルス感染症 >>

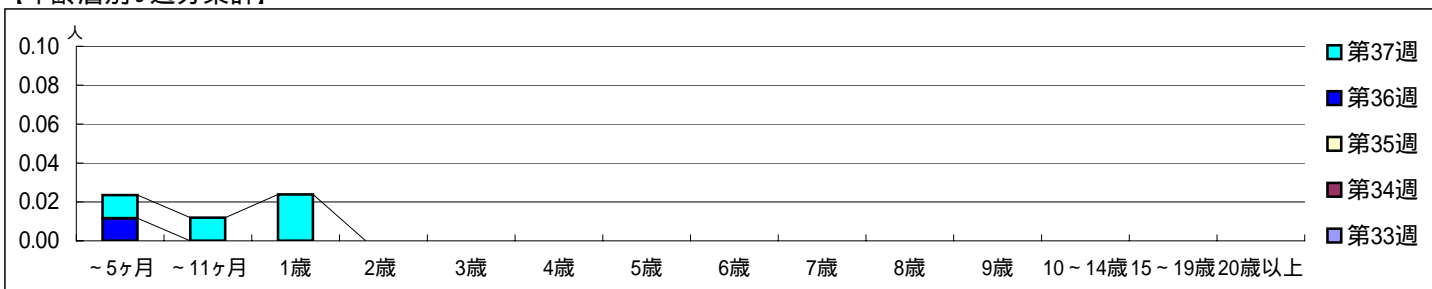
平成 20年 8月11日 ~ 9月14日  
[平成 20年第33週 ~ 第37週]

【区別・週別報告定点当り】

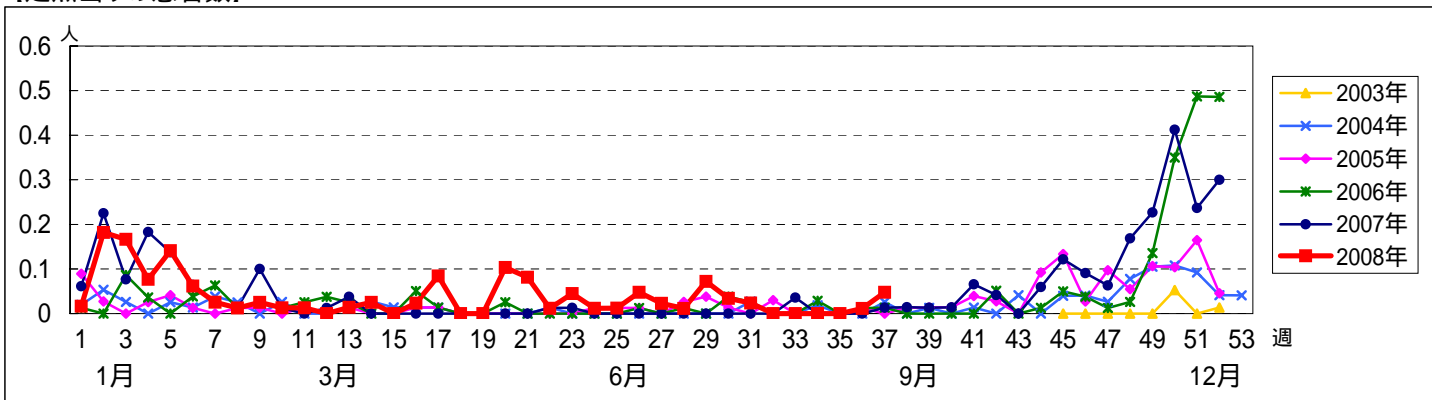
週 数		総数	区別																	
			鶴見	神奈川	西	中	南	港南	保土ヶ谷	旭	磯子	金沢	港北	緑	青葉	都筑	戸塚	栄	泉	瀬谷
第33週	定点数	88	6	5	3	4	5	5	5	6	4	5	7	4	7	5	6	3	4	4
	報告定点	70	3	4	3	3	5	2	4	5	3	5	6	3	7	3	6	3	4	1
	罹患数	0	0	0	0	0	0	0	0	0	0	0	0	0	0	0	0	0	0	0
第34週	報告定点	77	5	5	3	4	6	3	3	5	3	5	5	3	7	4	6	3	3	4
	罹患数	0	0	0	0	0	0	0	0	0	0	0	0	0	0	0	0	0	0	0
	定点当り	0	0	0	0	0	0	0	0	0	0	0	0	0	0	0	0	0	0	0
第35週	報告定点	87	5	5	3	5	6	5	6	6	2	5	7	4	7	4	6	3	4	4
	罹患数	0	0	0	0	0	0	0	0	0	0	0	0	0	0	0	0	0	0	0
	定点当り	0	0	0	0	0	0	0	0	0	0	0	0	0	0	0	0	0	0	0
第36週	報告定点	86	5	5	3	5	6	3	5	6	4	5	7	3	7	5	6	3	4	4
	罹患数	1	0	0	0	0	0	0	0	0	0	0	1	0	0	0	0	0	0	0
	定点当り	0.01	0	0	0	0	0	0	0	0	0	0	0.33	0	0	0	0	0	0	0
第37週	報告定点	84	5	5	3	4	6	5	4	6	4	5	7	4	5	4	6	3	4	4
	罹患数	4	0	0	0	0	1	0	0	0	0	0	0	3	0	0	0	0	0	0
	定点当り	0.05	0	0	0	0	0.20	0	0	0	0	0	0	0.60	0	0	0	0	0	0

週 数		合計	~5ヶ月	~11ヶ月	年齢															
					1歳	2歳	3歳	4歳	5歳	6歳	7歳	8歳	9歳	10~14歳	15~19歳	20歳以上				
第33週	罹患数	0																		
	定点当り	0																		
第34週	罹患数	0																		
	定点当り	0																		
第35週	罹患数	0																		
	定点当り	0																		
第36週	罹患数	1	1																	
	定点当り	0.01	0.01																	
第37週	罹患数	4	1	1	2															
	定点当り	0.05	0.01	0.01	0.02															

【年齢層別5週分集計】



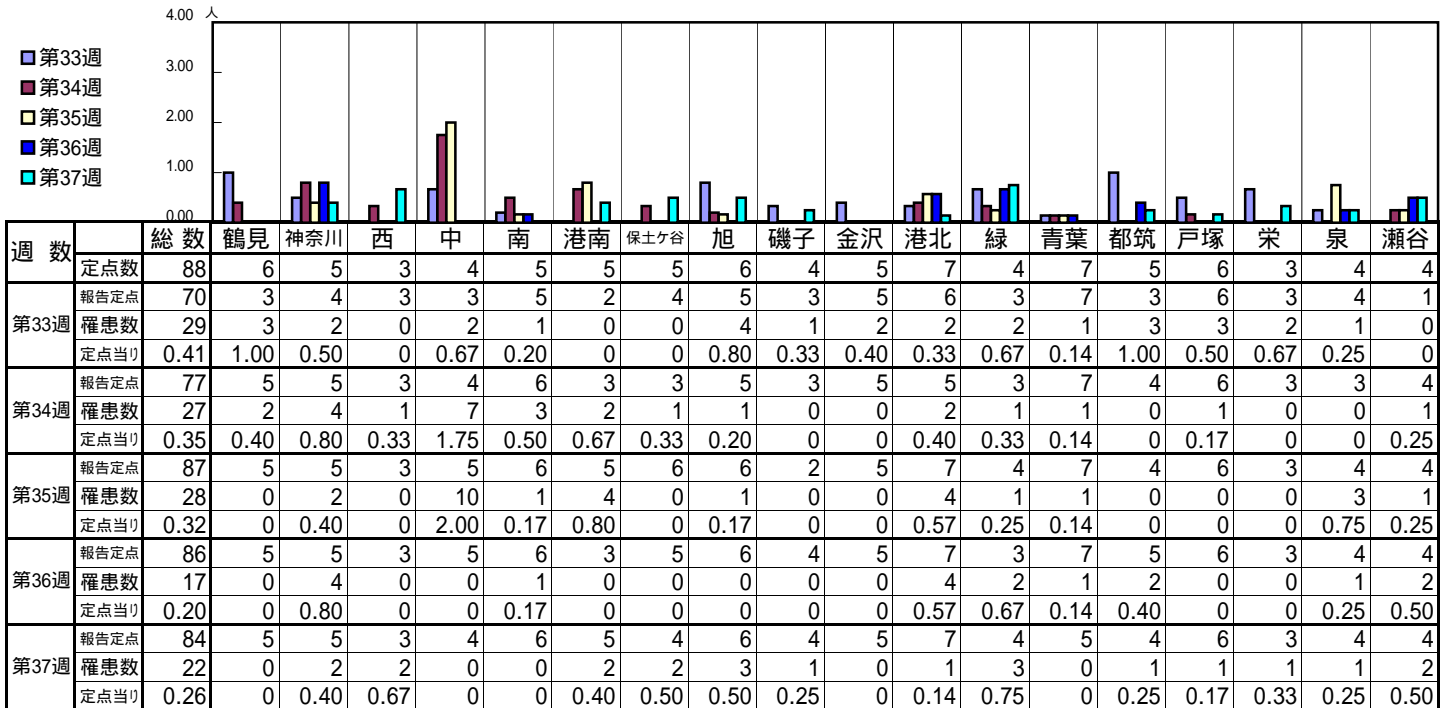
【定点当りの患者数】



<< 咽頭結膜熱 >>

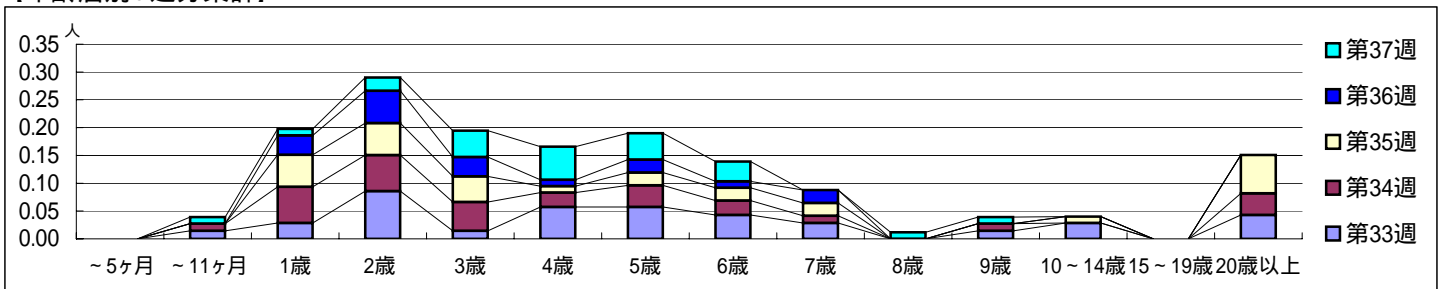
平成 20年 8月11日 ~ 9月14日  
[平成 20年第33週 ~ 第37週]

【区別・週別報告定点当り】

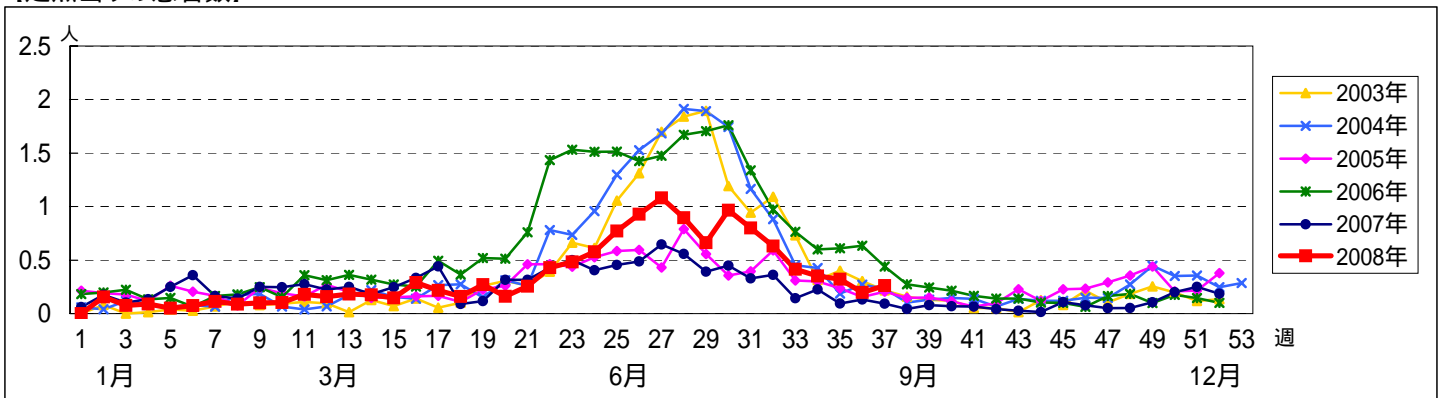


週数		合計	~5ヶ月	~11ヶ月	年齢層別															
					1歳	2歳	3歳	4歳	5歳	6歳	7歳	8歳	9歳	10~14歳	15~19歳	20歳以上				
第33週	罹患数	29		1	2	6	1	4	4	3	2		1	2		3				
	定点当り	0.41		0.01	0.03	0.09	0.01	0.06	0.06	0.04	0.03		0.01	0.03		0.04				
第34週	罹患数	27		1	5	5	4	2	3	2	1		1		3					
	定点当り	0.35		0.01	0.06	0.06	0.05	0.03	0.04	0.03	0.01		0.01		0.04					
第35週	罹患数	28			5	5	4	1	2	2	2			1	6					
	定点当り	0.32			0.06	0.06	0.05	0.01	0.02	0.02	0.02			0.01	0.07					
第36週	罹患数	17			3	5	3	1	2	1	2									
	定点当り	0.20			0.03	0.06	0.03	0.01	0.02	0.01	0.02									
第37週	罹患数	22		1	1	2	4	5	4	3		1	1							
	定点当り	0.26		0.01	0.01	0.02	0.05	0.06	0.05	0.04		0.01	0.01							

【年齢層別5週分集計】



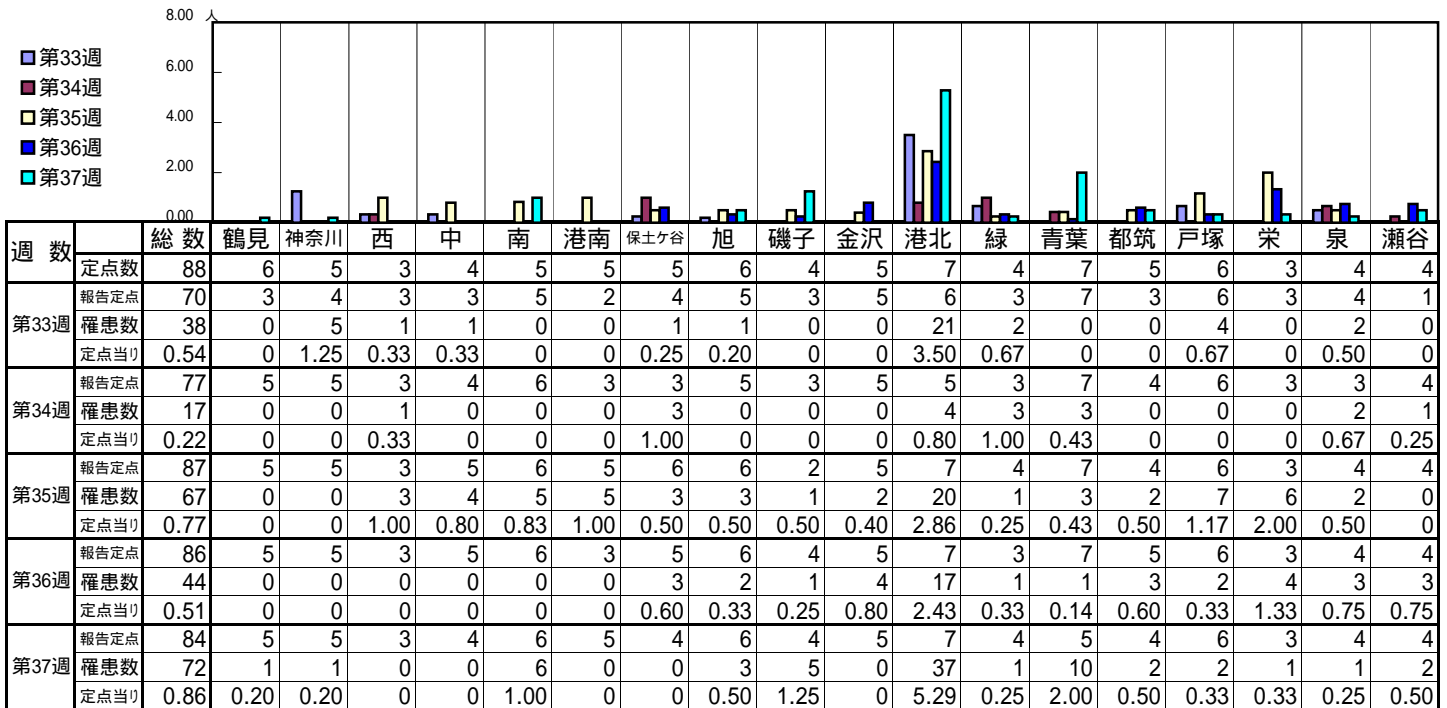
【定点当りの患者数】



<< A群溶血性インフルエンザ菌咽頭炎 >>

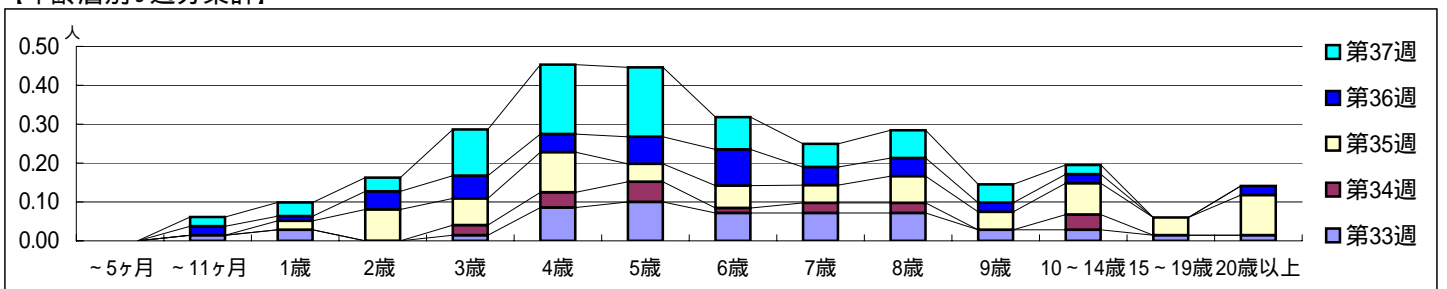
平成 20年 8月11日 ~ 9月14日  
[平成 20年第33週 ~ 第37週]

[区別・週別報告定点当り]

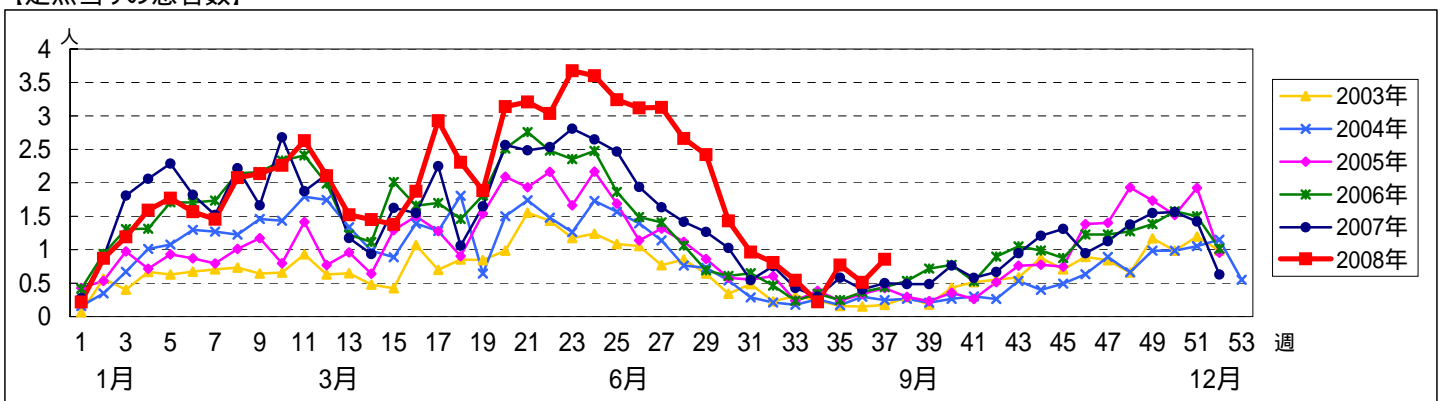


週数	合計	~5ヶ月	~11ヶ月	1歳	2歳	3歳	4歳	5歳	6歳	7歳	8歳	9歳	10~14歳	15~19歳	20歳以上
第33週	38		1	2		1	6	7	5	5	5	2	2	1	1
第34週	17					2	3	4	1	2	2		3		
第35週	67			2	7	6	9	4	5	4	6	4	7	4	9
第36週	44		2	1	4	5	4	6	8	4	4	2	2		2
第37週	72		2	3	3	10	15	15	7	5	6	4	2		

[年齢層別5週分集計]



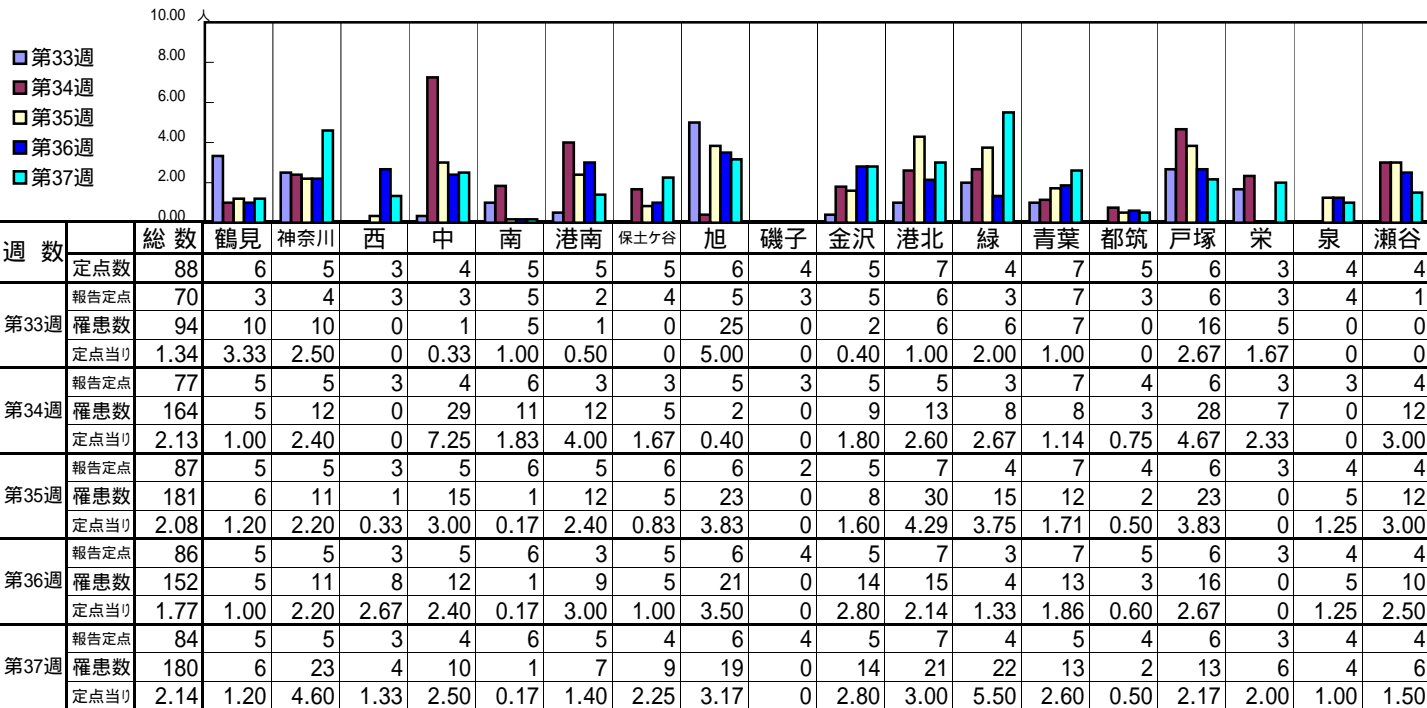
[定点当りの患者数]



<< 感染性胃腸炎 >>

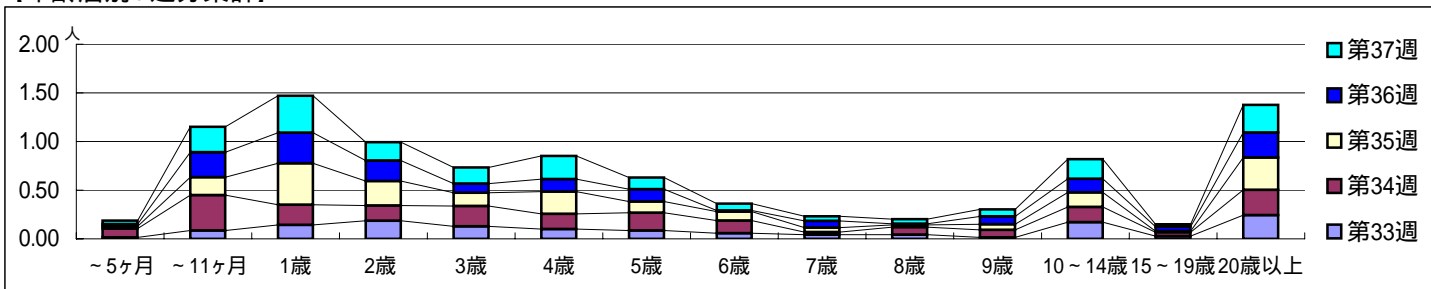
平成 20年 8月11日 ~ 9月14日  
[平成 20年第33週 ~ 第37週]

【区別・週別報告定点当り】

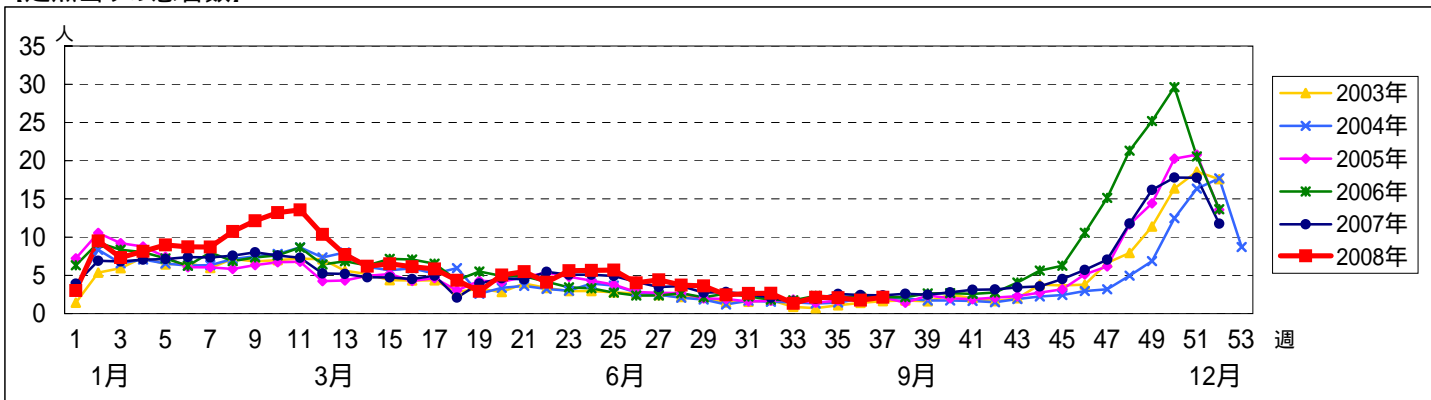


週数	合計	~5ヶ月	~11ヶ月	1歳	2歳	3歳	4歳	5歳	6歳	7歳	8歳	9歳	10~14歳	15~19歳	20歳以上	
第33週	罹患数	94	1	6	10	13	9	7	6	4	3	3	1	12	2	17
第33週	定点当り	1.34	0.01	0.09	0.14	0.19	0.13	0.10	0.09	0.06	0.04	0.04	0.01	0.17	0.03	0.24
第34週	罹患数	164	7	28	16	12	16	12	14	10	2	6	6	12	3	20
第34週	定点当り	2.13	0.09	0.36	0.21	0.16	0.21	0.16	0.18	0.13	0.03	0.08	0.08	0.16	0.04	0.26
第35週	罹患数	181	2	16	37	22	12	20	10	8	4	2	5	13	1	29
第35週	定点当り	2.08	0.02	0.18	0.43	0.25	0.14	0.23	0.11	0.09	0.05	0.02	0.06	0.15	0.01	0.33
第36週	罹患数	152	2	22	27	18	8	11	11	1	6	1	7	12	4	22
第36週	定点当り	1.77	0.02	0.26	0.31	0.21	0.09	0.13	0.13	0.01	0.07	0.01	0.08	0.14	0.05	0.26
第37週	罹患数	180	3	22	32	16	14	20	10	6	4	4	6	17	2	24
第37週	定点当り	2.14	0.04	0.26	0.38	0.19	0.17	0.24	0.12	0.07	0.05	0.05	0.07	0.20	0.02	0.29

【年齢層別5週分集計】



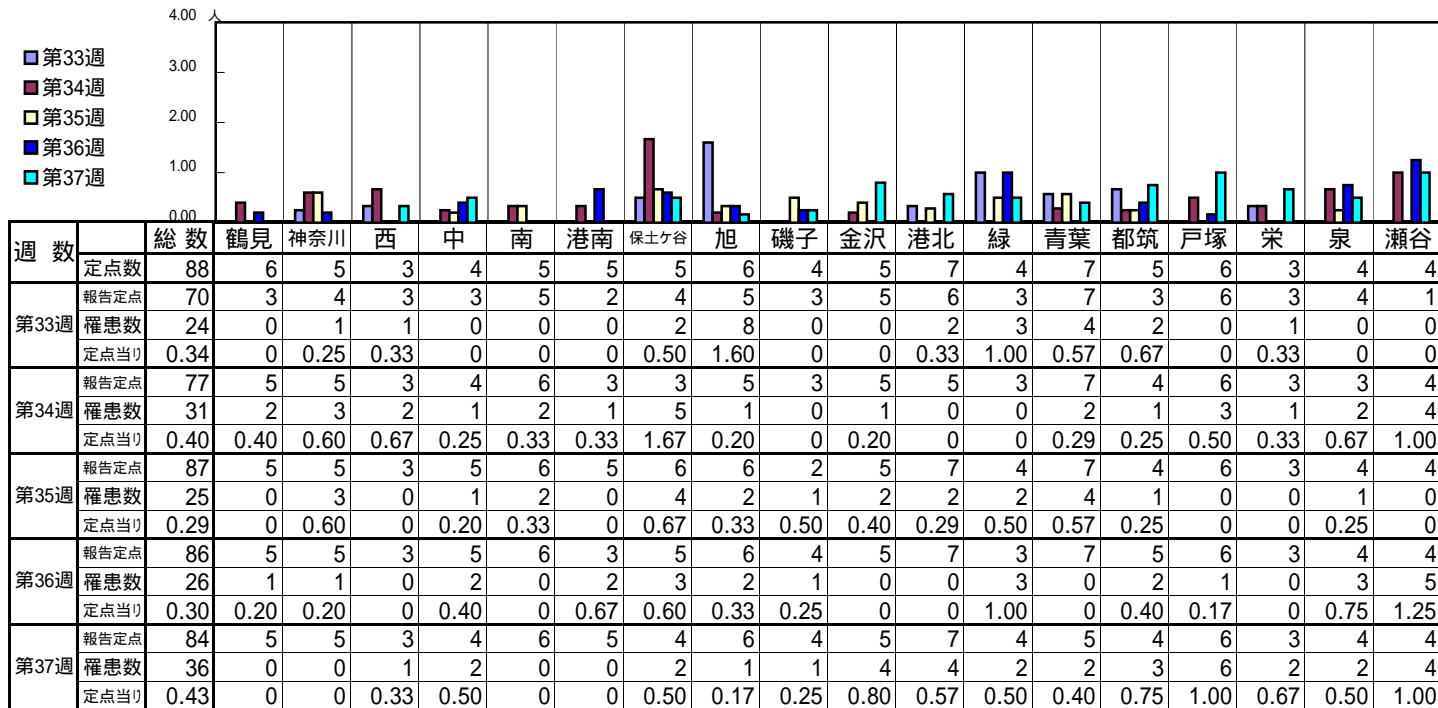
【定点当りの患者数】



<< 水痘 >>

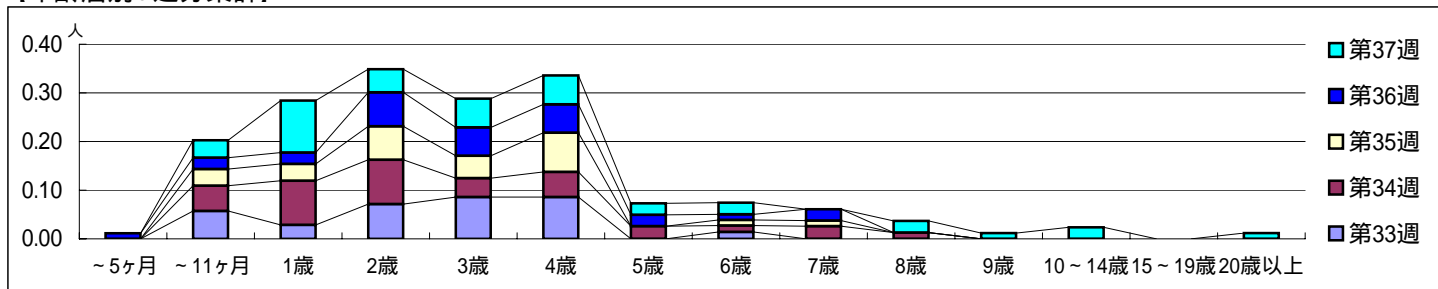
平成 20年 8月11日 ~ 9月14日  
[平成 20年第33週 ~ 第37週]

【区別・週別報告定点当り】

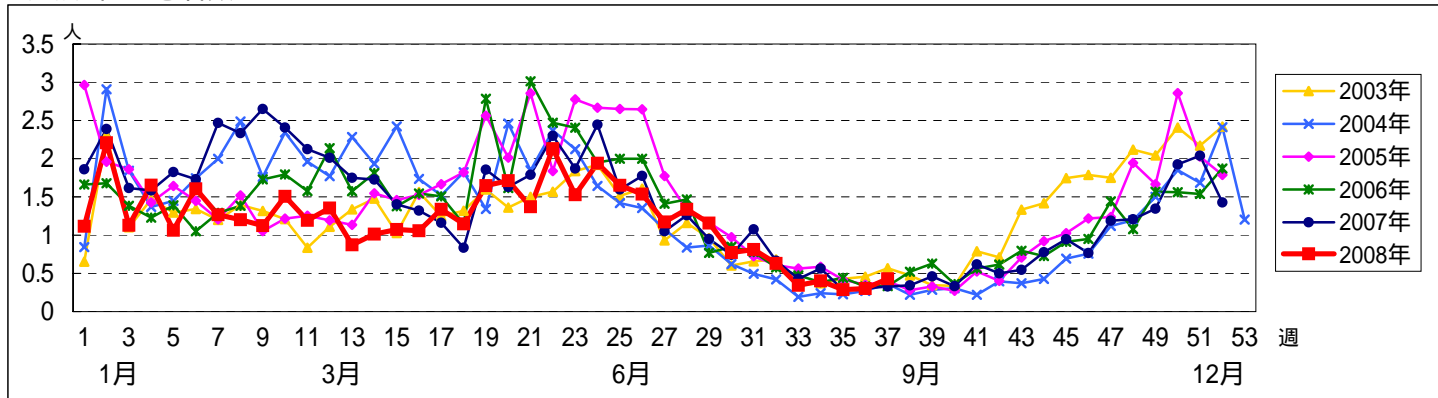


週数		合計	~5ヶ月	~11ヶ月	年齢															
					1歳	2歳	3歳	4歳	5歳	6歳	7歳	8歳	9歳	10~14歳	15~19歳	20歳以上				
第33週	罹患数	24		4	2	5	6	6		1										
	定点当り	0.34		0.06	0.03	0.07	0.09	0.09		0.01										
第34週	罹患数	31		4	7	7	3	4	2	1	2	1								
	定点当り	0.40		0.05	0.09	0.09	0.04	0.05	0.03	0.01	0.03	0.01								
第35週	罹患数	25		3	3	6	4	7		1	1									
	定点当り	0.29		0.03	0.03	0.07	0.05	0.08		0.01	0.01									
第36週	罹患数	26	1	2	2	6	5	5	2	1	2									
	定点当り	0.30	0.01	0.02	0.02	0.07	0.06	0.06	0.02	0.01	0.02									
第37週	罹患数	36		3	9	4	5	5	2	2		2	1	2				1		
	定点当り	0.43		0.04	0.11	0.05	0.06	0.06	0.02	0.02		0.02	0.01	0.02				0.01		

【年齢層別5週分集計】



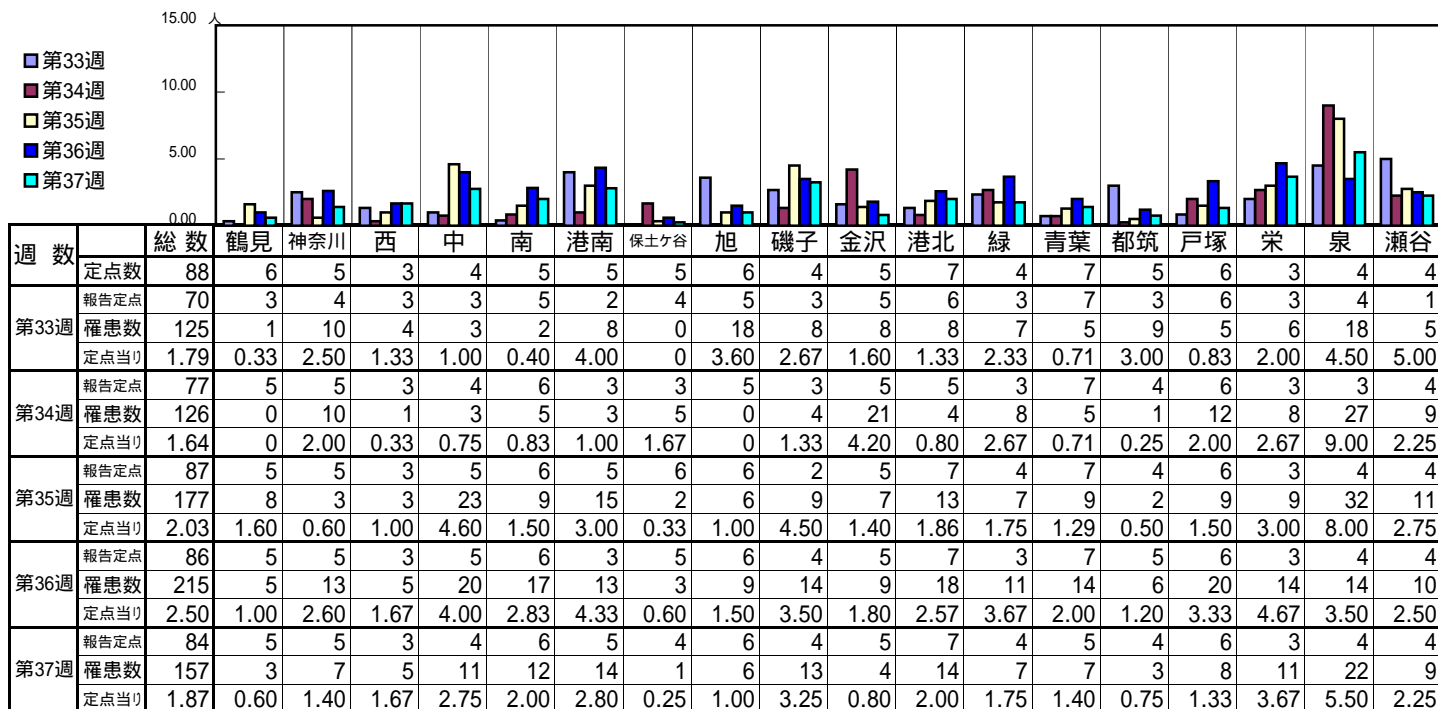
【定点当りの患者数】



<< 手足口病 >>

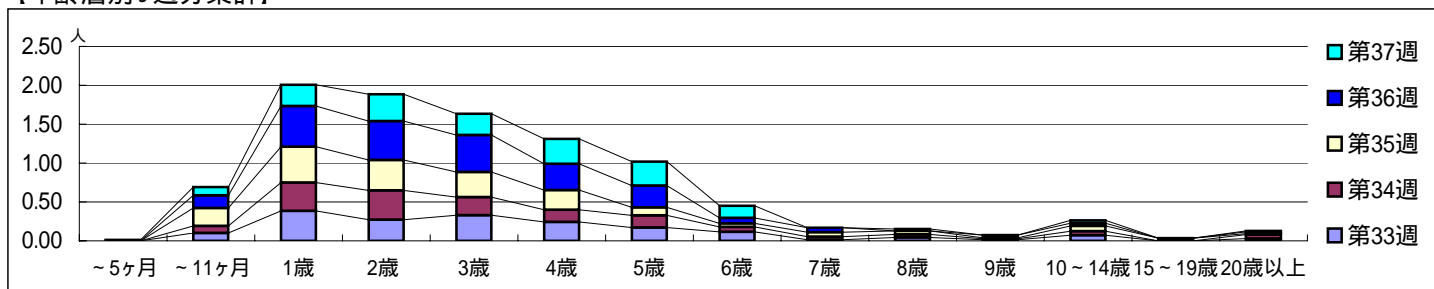
平成 20年 8月11日 ~ 9月14日  
[平成 20年第33週 ~ 第37週]

【区別・週別報告定点当り】

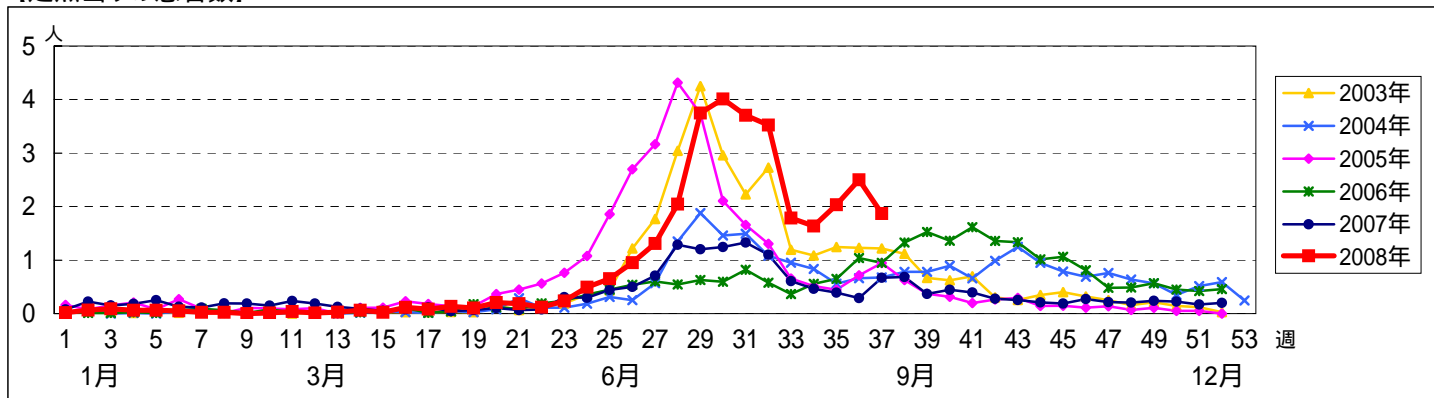


週 数		合計	~5ヶ月	~11ヶ月	年齢															
					1歳	2歳	3歳	4歳	5歳	6歳	7歳	8歳	9歳	10~14歳	15~19歳	20歳以上				
第33週	罹患数	125		7	27	19	23	17	12	8	1	3	1	5			2			
	定点当り	1.79		0.10	0.39	0.27	0.33	0.24	0.17	0.11	0.01	0.04	0.01	0.07			0.03			
第34週	罹患数	126		7	28	29	18	12	12	5	3	3	1	4			4			
	定点当り	1.64		0.09	0.36	0.38	0.23	0.16	0.16	0.06	0.04	0.04	0.01	0.05			0.05			
第35週	罹患数	177		20	40	34	28	22	9	4	5	4	1	6	3		1			
	定点当り	2.03		0.23	0.46	0.39	0.32	0.25	0.10	0.05	0.06	0.05	0.01	0.07	0.03		0.01			
第36週	罹患数	215		14	45	43	41	29	24	6	5		3	3			2			
	定点当り	2.50		0.16	0.52	0.50	0.48	0.34	0.28	0.07	0.06		0.03	0.03			0.02			
第37週	罹患数	157	1	9	23	29	23	27	26	13		2		3			1			
	定点当り	1.87	0.01	0.11	0.27	0.35	0.27	0.32	0.31	0.15		0.02		0.04			0.01			

【年齢層別5週分集計】



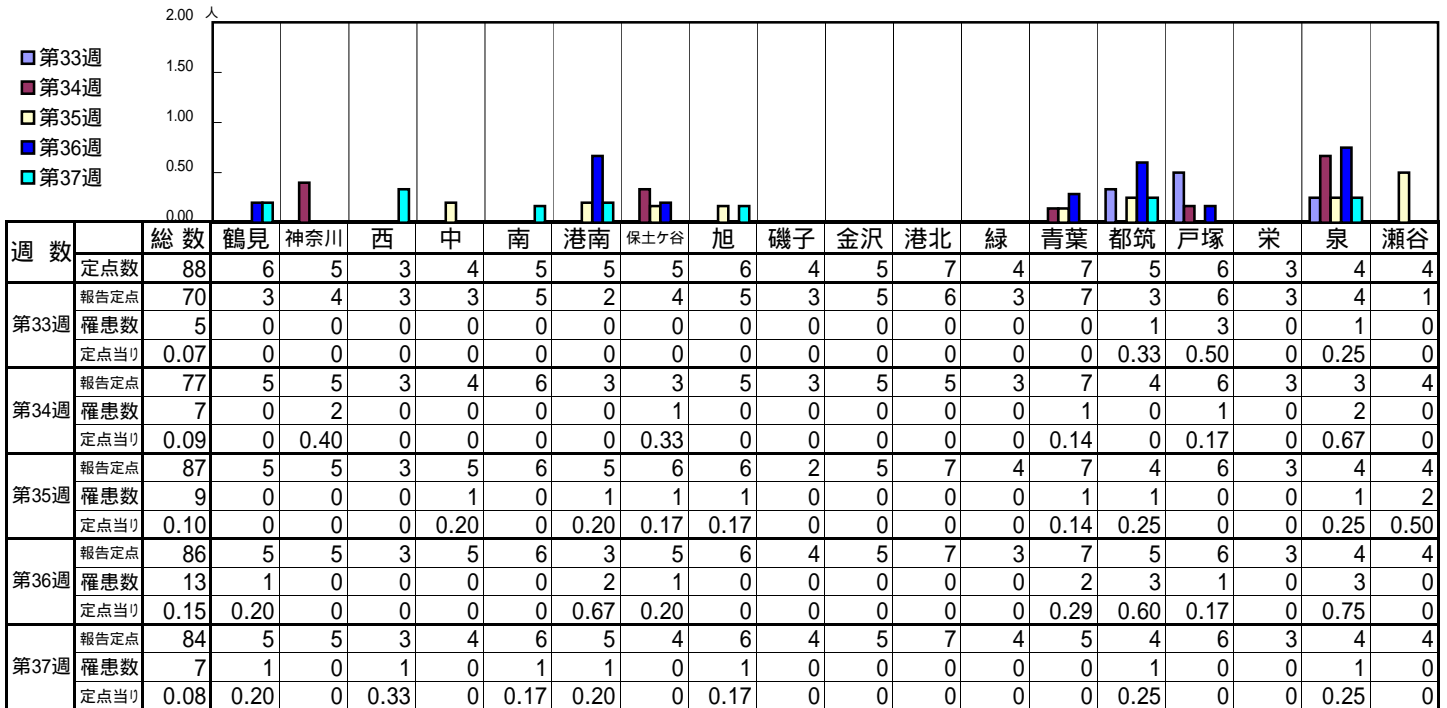
【定点当りの患者数】



<< 伝染性紅斑 >>

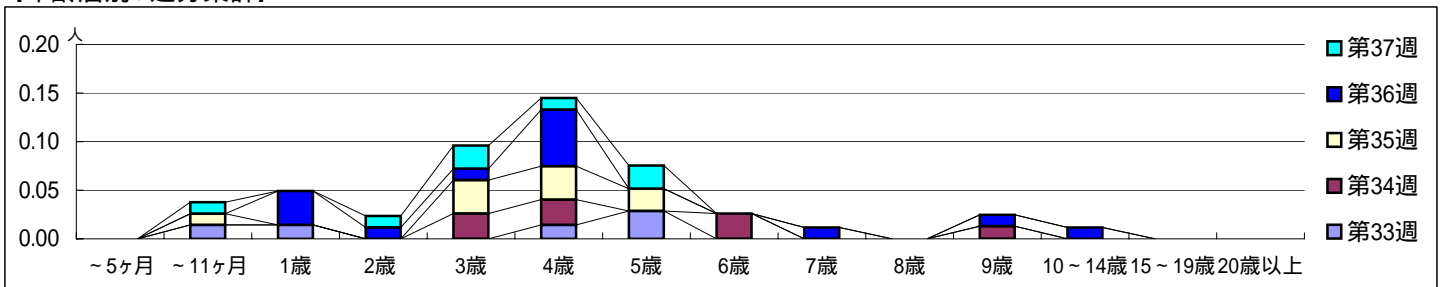
平成 20年 8月11日 ~ 9月14日  
[平成 20年第33週 ~ 第37週]

【区別・週別報告定点当り】

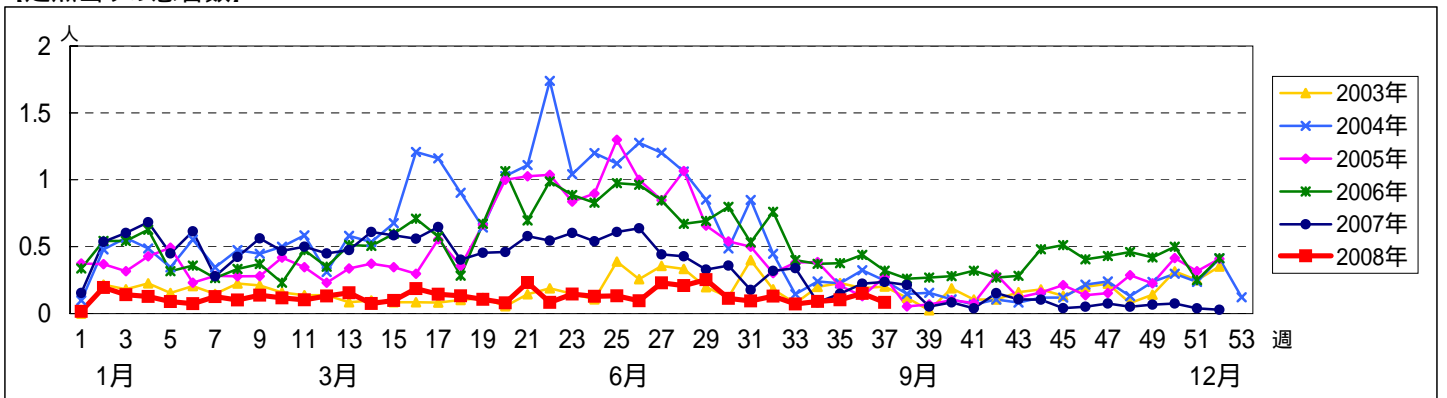


週 数		合計	~5ヶ月	~11ヶ月	1歳	2歳	3歳	4歳	5歳	6歳	7歳	8歳	9歳	10~14歳	15~19歳	20歳以上
					1歳	2歳	3歳	4歳	5歳	6歳	7歳	8歳	9歳	10~14歳	15~19歳	20歳以上
第33週	罹患数	5		1	1			1	2							
	定点当り	0.07		0.01	0.01			0.01	0.03							
第34週	罹患数	7					2	2		2			1			
	定点当り	0.09					0.03	0.03		0.03			0.01			
第35週	罹患数	9		1			3	3	2							
	定点当り	0.10		0.01			0.03	0.03	0.02							
第36週	罹患数	13			3	1	1	5			1		1	1		
	定点当り	0.15			0.03	0.01	0.01	0.06			0.01		0.01	0.01		
第37週	罹患数	7		1		1	2	1	2							
	定点当り	0.08		0.01		0.01	0.02	0.01	0.02							

【年齢層別5週分集計】



【定点当りの患者数】

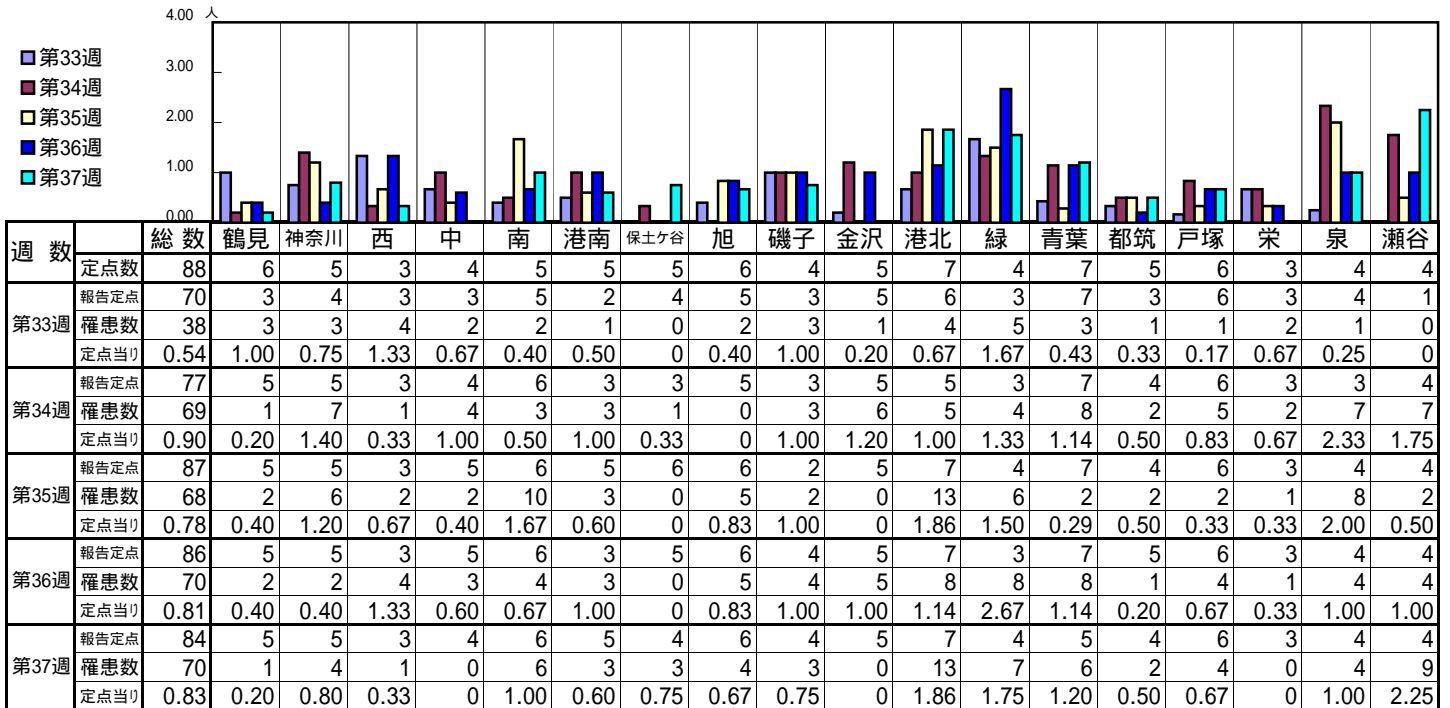




<< 突発性発しん >>

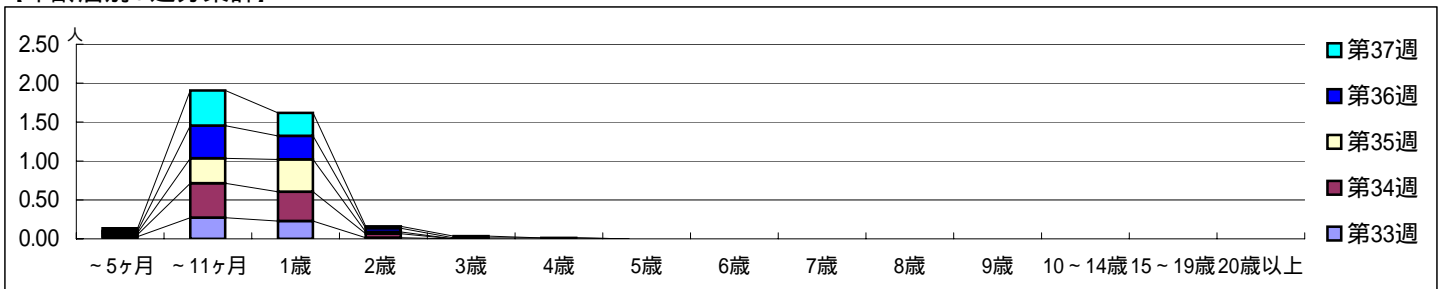
平成 20年 8月11日 ~ 9月14日  
[平成 20年第33週 ~ 第37週]

【区別・週別報告定点当り】

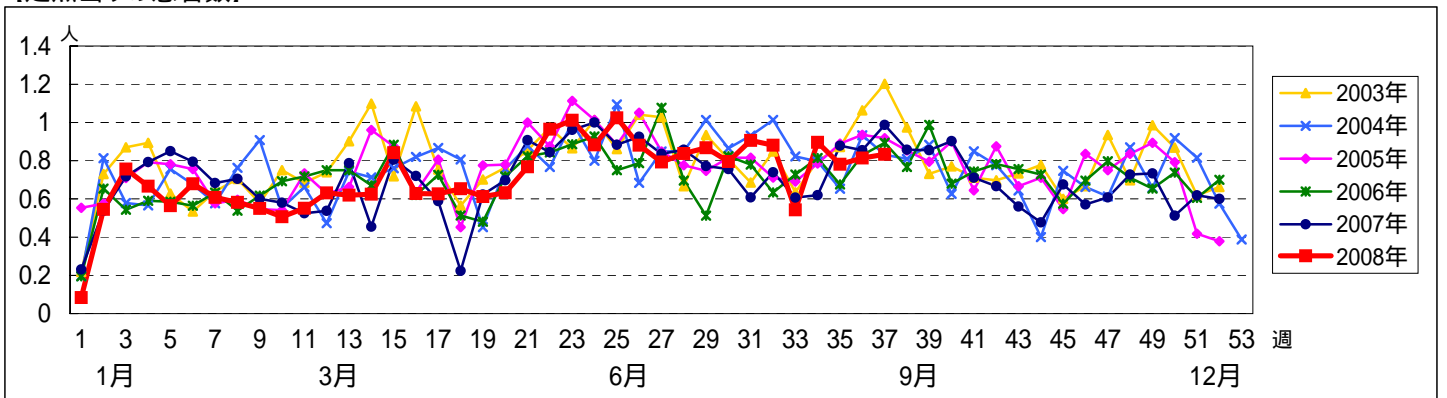


週 数		合計	年齢層別																
			~5ヶ月	~11ヶ月	1歳	2歳	3歳	4歳	5歳	6歳	7歳	8歳	9歳	10~14歳	15~19歳	20歳以上			
第33週	罹患数	38	2	19	16	1													
	定点当り	0.54	0.03	0.27	0.23	0.01													
第34週	罹患数	69	2	34	29	4													
	定点当り	0.90	0.03	0.44	0.38	0.05													
第35週	罹患数	68	2	28	36	2													
	定点当り	0.78	0.02	0.32	0.41	0.02													
第36週	罹患数	70	2	36	26	4	1	1											
	定点当り	0.81	0.02	0.42	0.30	0.05	0.01	0.01											
第37週	罹患数	70	3	38	25	2	2												
	定点当り	0.83	0.04	0.45	0.30	0.02	0.02												

【年齢層別5週分集計】



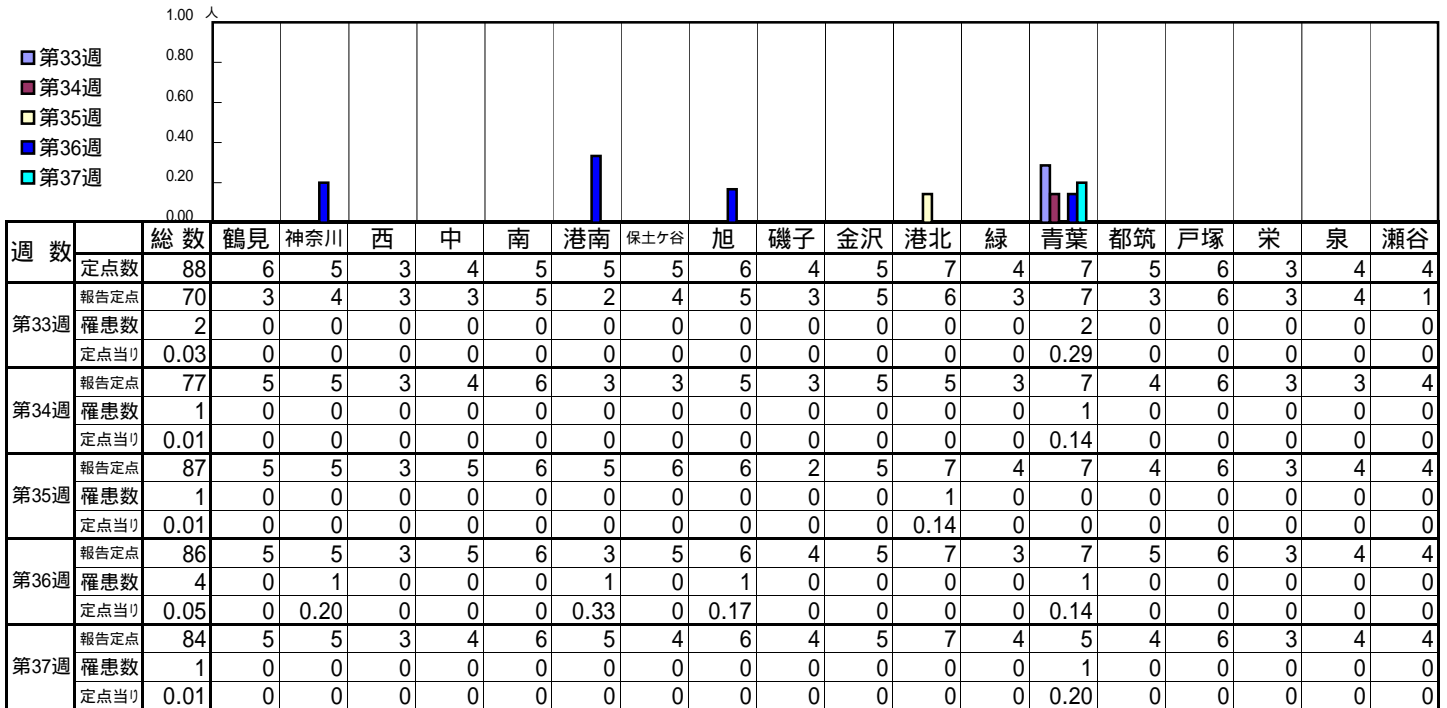
【定点当りの患者数】



<< 百日咳 >>

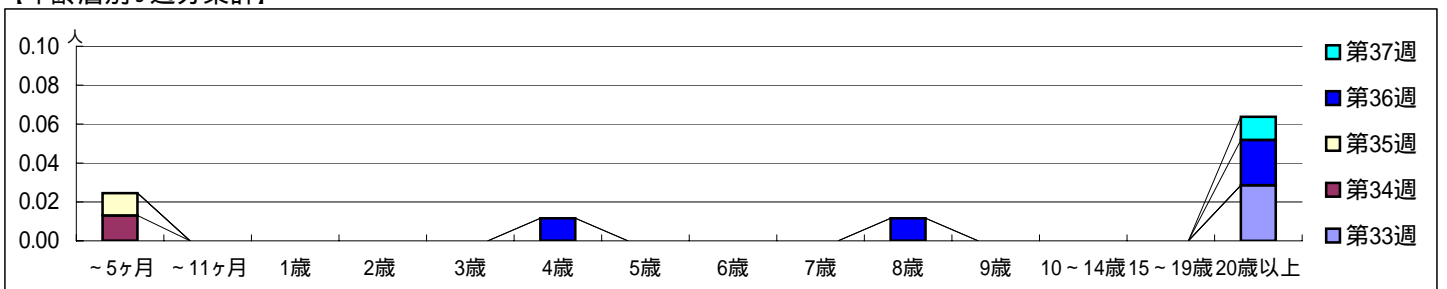
平成 20年 8月11日 ~ 9月14日  
[平成 20年第33週 ~ 第37週]

【区別・週別報告定点当り】

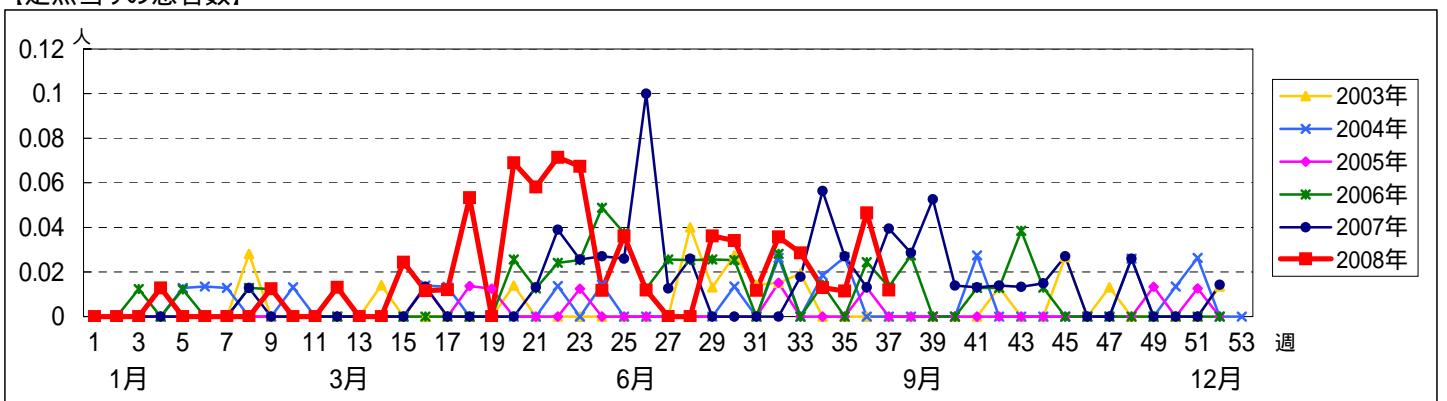


週 数		合計	~5ヶ月	~11ヶ月	年齢															
					1歳	2歳	3歳	4歳	5歳	6歳	7歳	8歳	9歳	10~14歳	15~19歳	20歳以上				
第33週	罹患数	2																	2	
	定点当り	0.03																	0.03	
第34週	罹患数	1	1																	
	定点当り	0.01	0.01																	
第35週	罹患数	1	1																	
	定点当り	0.01	0.01																	
第36週	罹患数	4					1					1							2	
	定点当り	0.05					0.01					0.01							0.02	
第37週	罹患数	1																	1	
	定点当り	0.01																	0.01	

【年齢層別5週分集計】



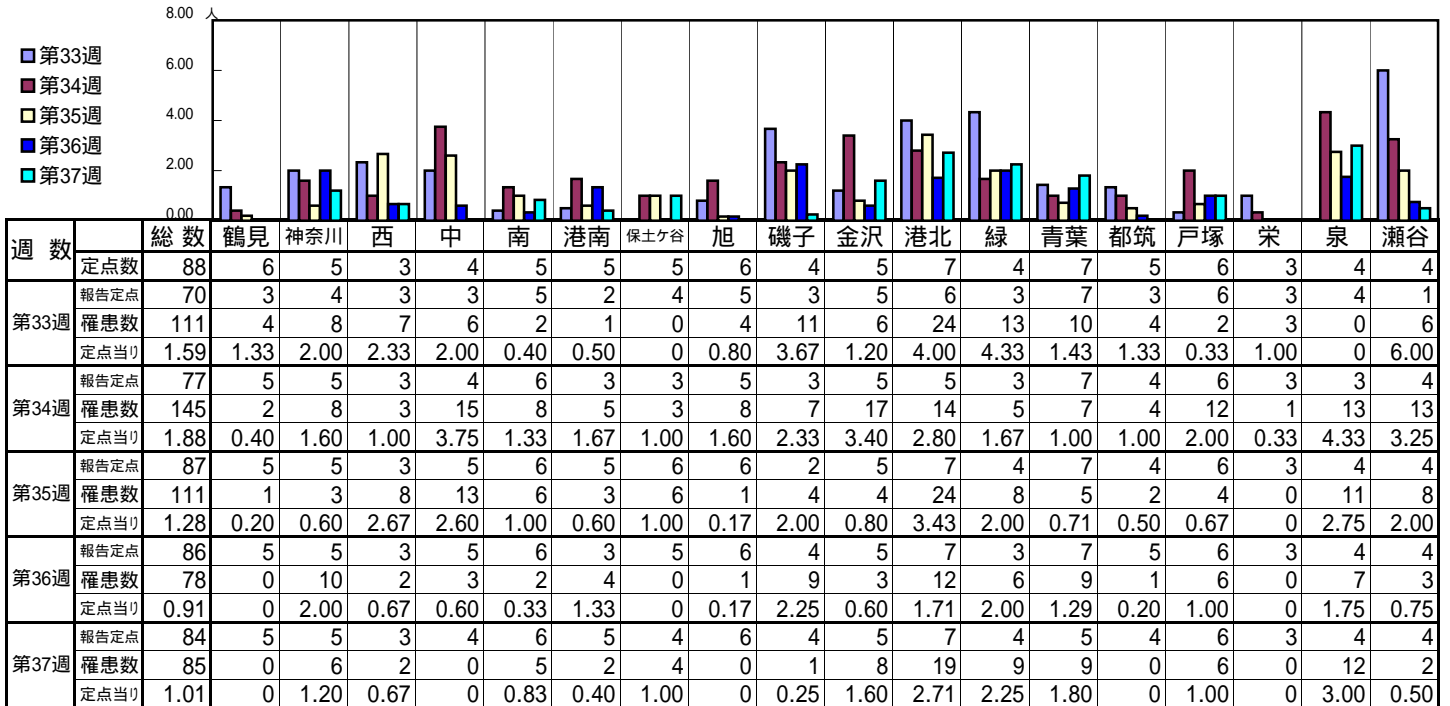
【定点当りの患者数】



<< ヘルパンギーナ >>

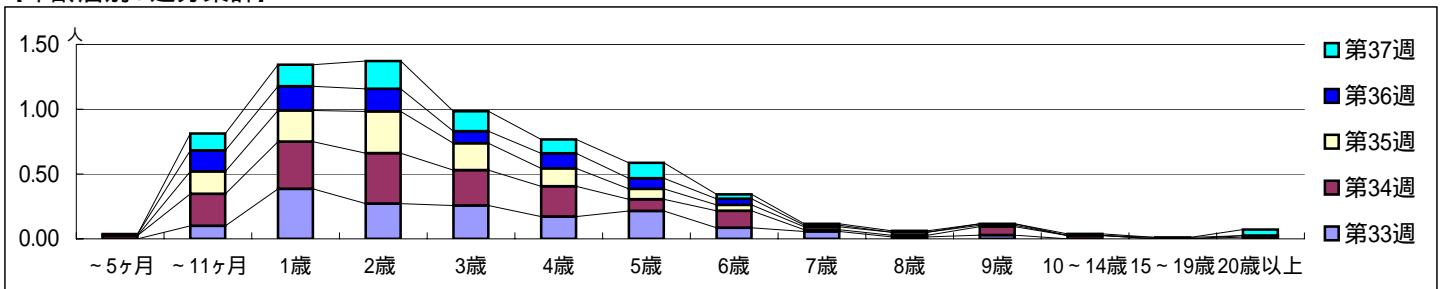
平成 20年 8月11日 ~ 9月14日  
[平成 20年第33週 ~ 第37週]

【区別・週別報告定点当り】

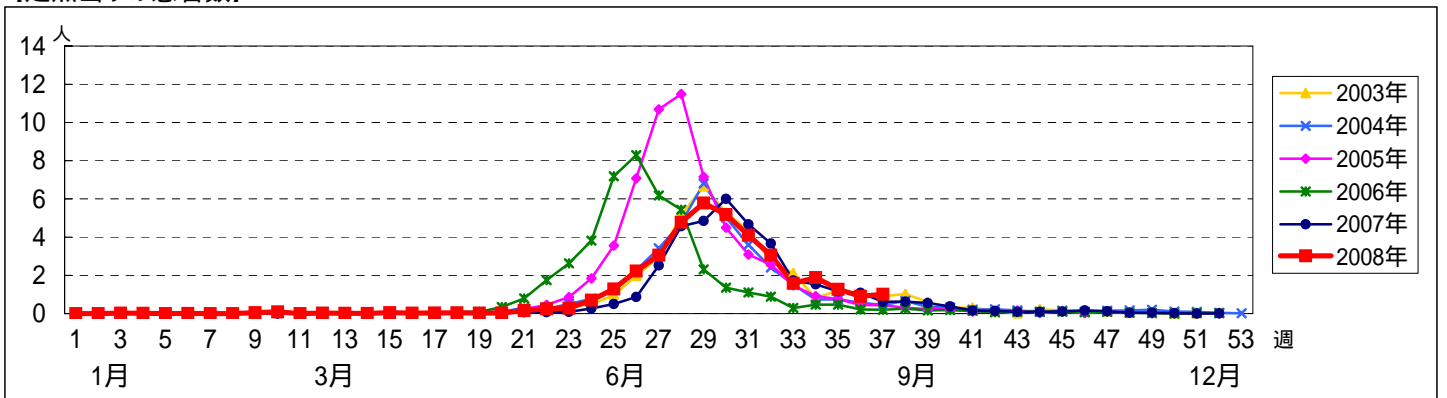


週 数		合計	~5ヶ月	~11ヶ月	年齢層別															
					1歳	2歳	3歳	4歳	5歳	6歳	7歳	8歳	9歳	10~14歳	15~19歳	20歳以上				
第33週	罹患数	111		7	27	19	18	12	15	6	4	1	2							
	定点当り	1.59		0.10	0.39	0.27	0.26	0.17	0.21	0.09	0.06	0.01	0.03							
第34週	罹患数	145	2	19	28	30	21	18	7	10	1	1	5	2			1			
	定点当り	1.88	0.03	0.25	0.36	0.39	0.27	0.23	0.09	0.13	0.01	0.01	0.06	0.03			0.01			
第35週	罹患数	111		15	21	28	18	12	7	4	2	2	1				1			
	定点当り	1.28		0.17	0.24	0.32	0.21	0.14	0.08	0.05	0.02	0.02	0.01				0.01			
第36週	罹患数	78	1	14	16	15	8	10	7	4	1		1			1				
	定点当り	0.91	0.01	0.16	0.19	0.17	0.09	0.12	0.08	0.05	0.01		0.01			0.01				
第37週	罹患数	85		11	14	18	13	9	10	3	1	1			1		4			
	定点当り	1.01		0.13	0.17	0.21	0.15	0.11	0.12	0.04	0.01	0.01			0.01		0.05			

【年齢層別5週分集計】



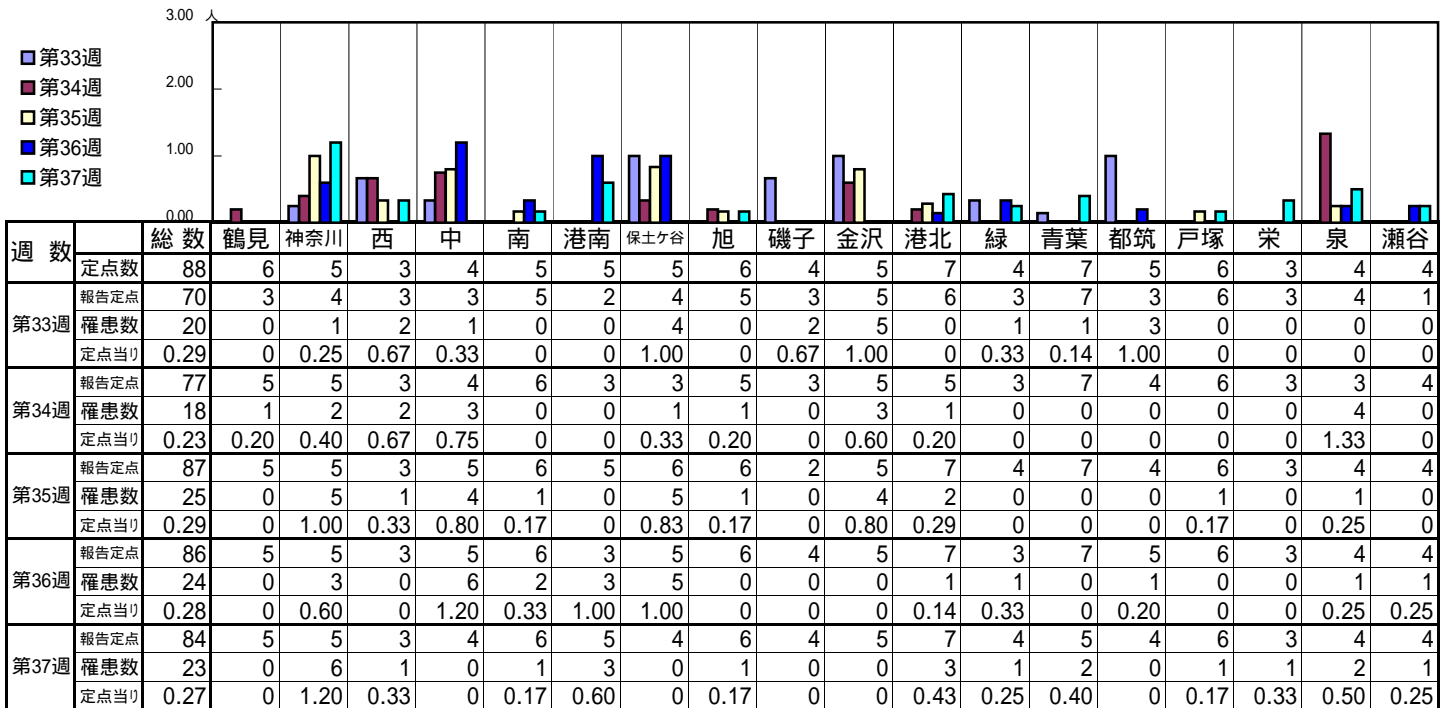
【定点当りの患者数】



<< 流行性耳下腺炎 >>

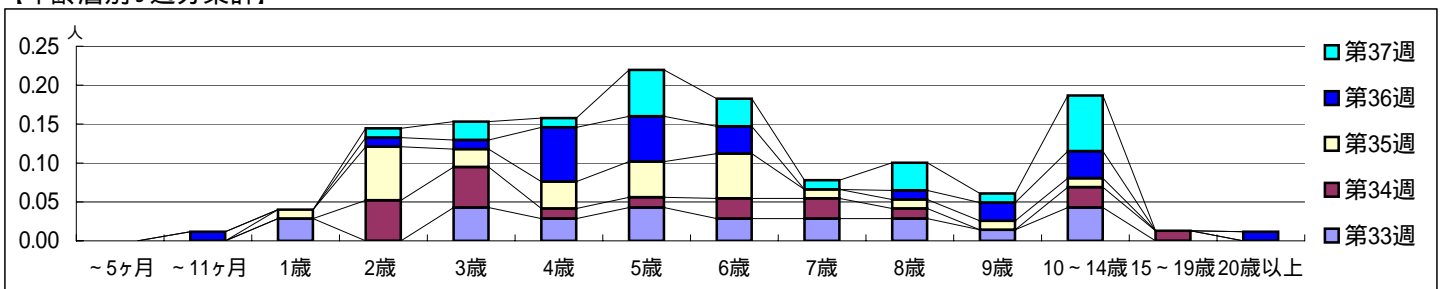
平成 20年 8月11日 ~ 9月14日  
[平成 20年第33週 ~ 第37週]

【区別・週別報告定点当り】

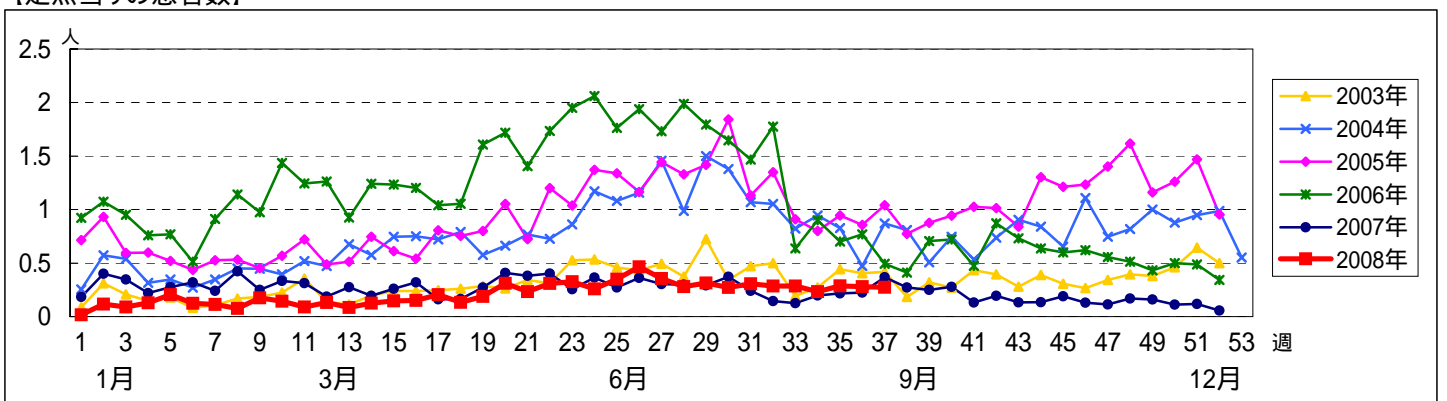


週数	合計	~5ヶ月	~11ヶ月	1歳	2歳	3歳	4歳	5歳	6歳	7歳	8歳	9歳	10~14歳	15~19歳	20歳以上
第33週	罹患数 20			2		3	2	3	2	2	2	1	3		
第33週	定点当り 0.29			0.03		0.04	0.03	0.04	0.03	0.03	0.03	0.01	0.04		
第34週	罹患数 18				4	4	1	1	2	2	1		2	1	
第34週	定点当り 0.23				0.05	0.05	0.01	0.01	0.03	0.03	0.01		0.03	0.01	
第35週	罹患数 25			1	6	2	3	4	5	1	1	1	1		
第35週	定点当り 0.29			0.01	0.07	0.02	0.03	0.05	0.06	0.01	0.01	0.01	0.01		
第36週	罹患数 24		1		1	1	6	5	3		1	2	3		1
第36週	定点当り 0.28		0.01		0.01	0.01	0.07	0.06	0.03		0.01	0.02	0.03		0.01
第37週	罹患数 23				1	2	1	5	3	1	3	1	6		
第37週	定点当り 0.27				0.01	0.02	0.01	0.06	0.04	0.01	0.04	0.01	0.07		

【年齢層別5週分集計】



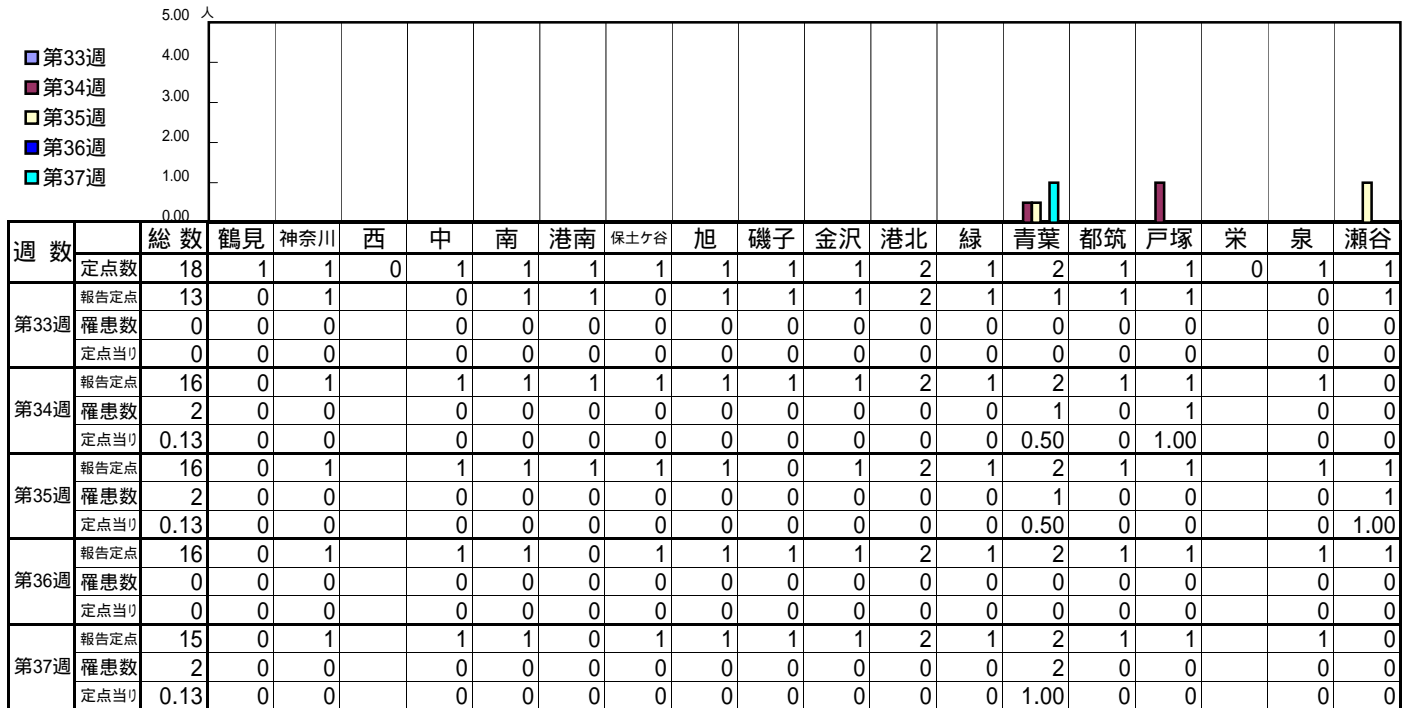
【定点当りの患者数】



<< 急性出血性結膜炎 >>

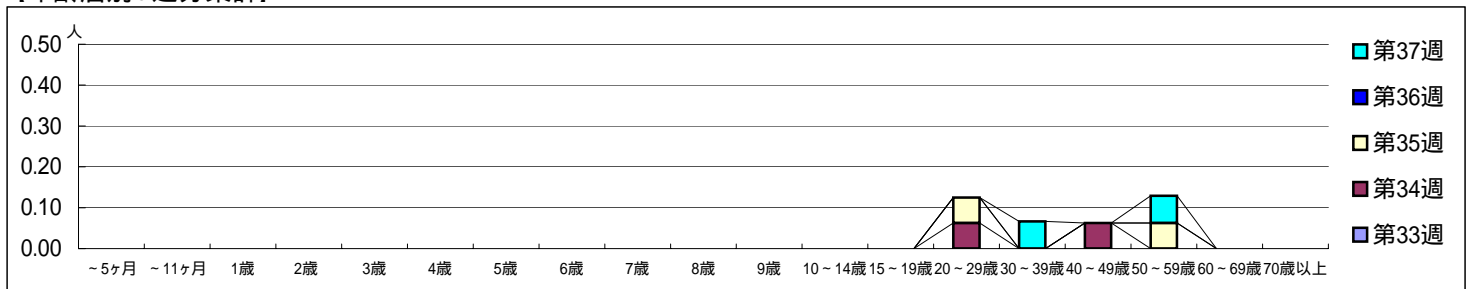
平成 20年 8月11日 ~ 9月14日  
[平成 20年第33週 ~ 第37週]

[区別・週別報告定点当り]

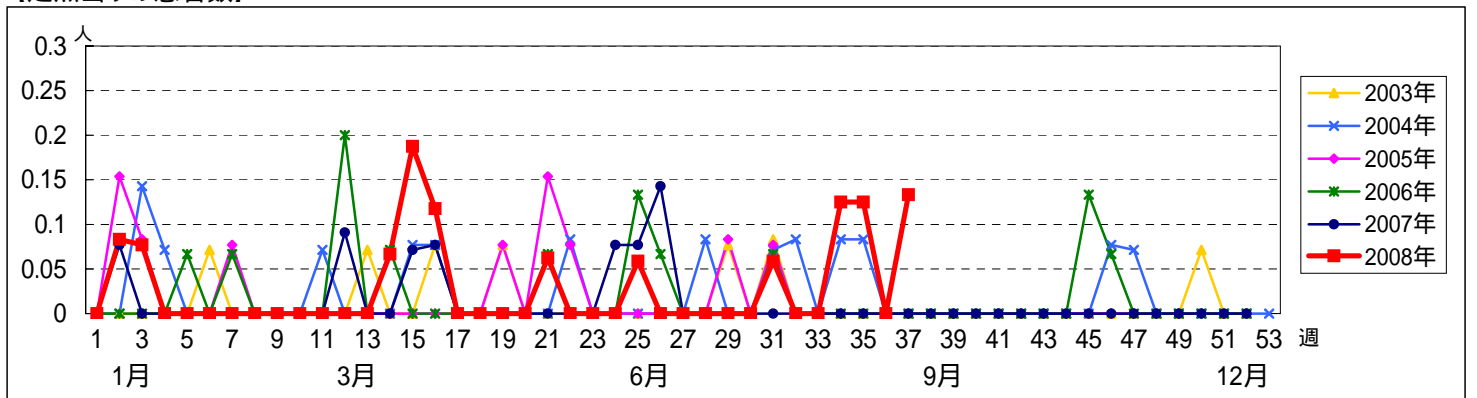


週数	報告定点	罹患数	定点当り	合計	~5ヶ月	~11ヶ月	1歳	2歳	3歳	4歳	5歳	6歳	7歳	8歳	9歳	10~14歳	15~19歳	20~29歳	30~39歳	40~49歳	50~59歳	60~69歳	70歳以上	
第33週	13	0	0	0																				
第34週	16	2	0.13	2														1		1				
第35週	16	2	0.13	2														1				1		
第36週	16	0	0	0																				
第37週	15	2	0.13	2															1			1		

[年齢層別5週分集計]



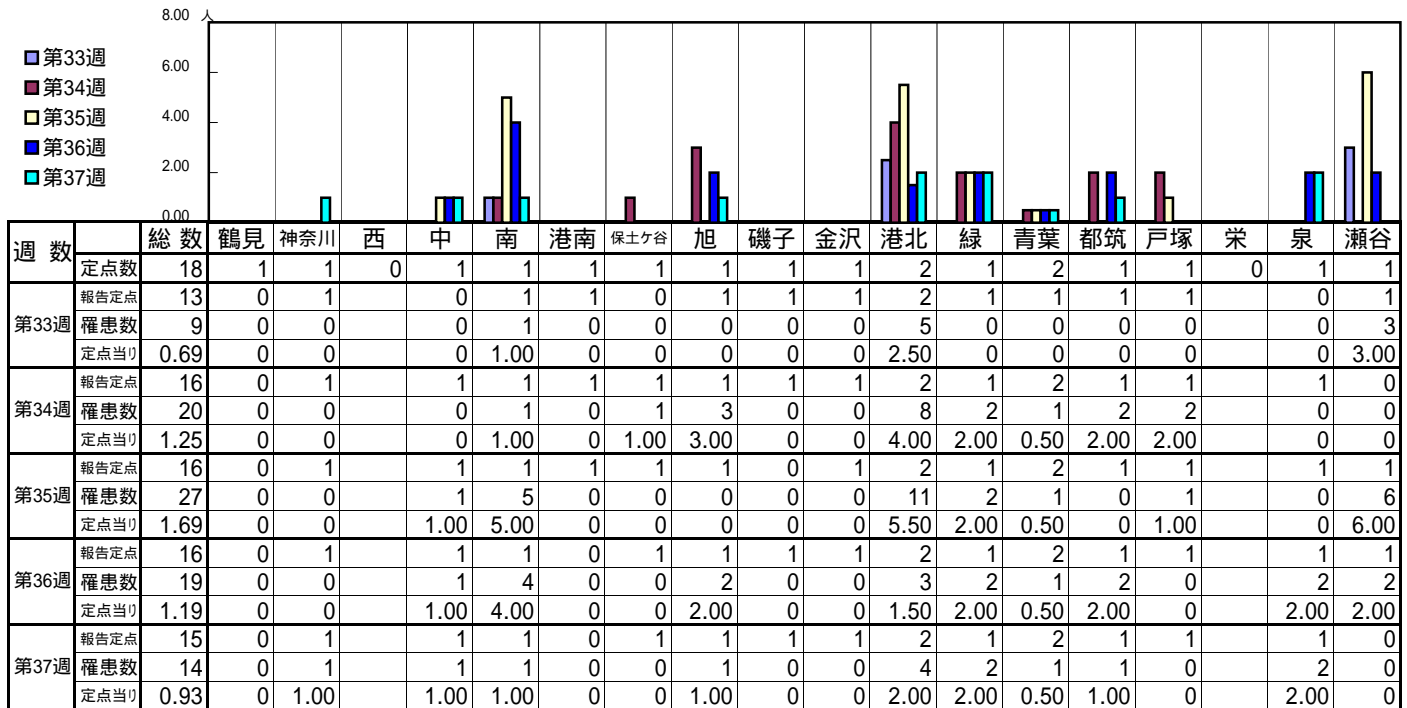
[定点当りの患者数]



<< 流行性角結膜炎 >>

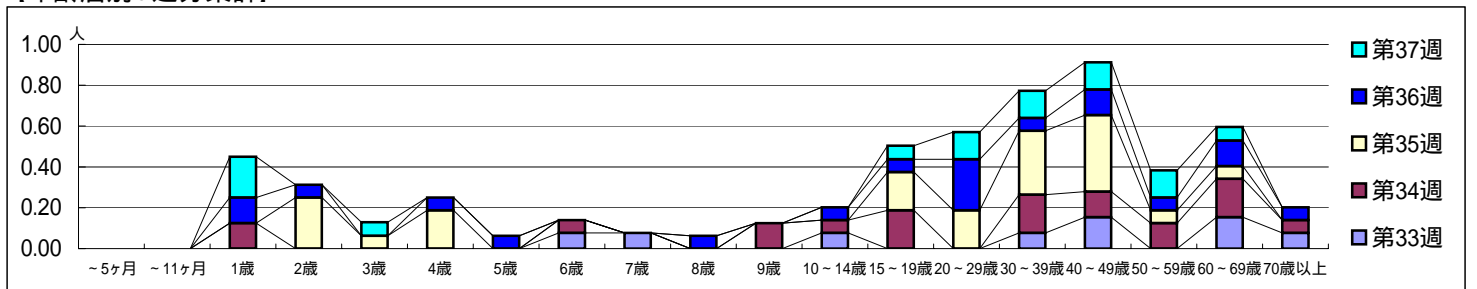
平成 20年 8月11日 ~ 9月14日  
[平成 20年第33週 ~ 第37週]

【区別・週別報告定点当り】



週数	合計	~5ヶ月	~11ヶ月	1歳	2歳	3歳	4歳	5歳	6歳	7歳	8歳	9歳	10~14歳	15~19歳	20~29歳	30~39歳	40~49歳	50~59歳	60~69歳	70歳以上
第33週	罹患数 9 定点当り 0.69								1 0.08	1 0.08			1 0.08			1 0.08	2 0.15		2 0.15	1 0.08
第34週	罹患数 20 定点当り 1.25			2 0.13					1 0.06			2 0.13	1 0.06	3 0.19		3 0.19	2 0.13	2 0.13	3 0.19	1 0.06
第35週	罹患数 27 定点当り 1.69				4 0.25	1 0.06	3 0.19							3 0.19	3 0.19	5 0.31	6 0.38	1 0.06	1 0.06	
第36週	罹患数 19 定点当り 1.19			2 0.13	1 0.06		1 0.06	1 0.06			1 0.06		1 0.06	1 0.06	4 0.25	1 0.06	2 0.13	1 0.06	2 0.13	2 0.13
第37週	罹患数 14 定点当り 0.93			3 0.20		1 0.07									1 0.07	2 0.13	2 0.13	2 0.13	2 0.13	1 0.07

【年齢層別5週分集計】



【定点当りの患者数】

